



Muinaisrannantie 7

Helsinki, Kivikko

Etsitkö asuntoa?



TA-Asumisoikeus Oy



Helsinki, Kivikko | Muinaisrannantie 7

STADIONKORTTELI LUONNON- KAUNIISSA MAISEMISSA

*Etelä-Kivikon jatkuvasti laajeneva asuin-
alue on oivallinen paikka luonnonläheistä
ja huoletonta asumista arvostaville.
Itä-Helsingissä, Kehä I:n varrella sijaitse-
vasta Etelä-Kivikosta on kätevät kulku-
yhteydet niin omalla autolla kuin bussilla
tai metrolla. Myllypuron metroasemalle on*

*vain kävelymatka. Alueella on erinomaiset
ulkoilumahdollisuudet luonnonkauniissa,
kumpuilevassa ja kallioisessa maastossa.
Muinaisrannantie 7:n asumisoikeustalojen
stadionia muistuttava profiili kuvastaa
alueen loistavia mahdollisuuksia monipuoli-
seen harrastamiseen.*





Asuntoja erilaisiin elämäntilanteisiin

Osoitteeseen Muinaisrannantie 7 rakennetaan rivitalo ja luhtitalo, joihin tulee yhteensä 41 asumisoikeusasuntoa. Tontin eteläreunalle rakennettavaan rivitaloon tulee kaksikerroksisia tilatehokkaita perheasuntoja, joissa on jokaisessa oma rauhallinen pieni piha ja oma sauna. Rivitaloasuntoja on kolmioista viiden huoneen asuntoihin, kooltaan 60 – 87 m².

Luhtitaloon tulee opiskelijoillekin sopivia asuntoja, joissa on parvekkeet. Asuntoja on kompaktista 33 neliöisestä yksiestä 42 neliön kaksioon. Yksiestien sisustamista helpottaa alkovi, johon voi kätevästi sijoittaa sängyn. Kaikkiin asuntoihin tulee helppohoitaiset laminaattilattiat ja kylpyhuoneisiin tyylikkäästään laatoitetut seinät ja lattiat. Sälekaihtimet ikkunoissa lisäävät asumisviihtyvyyttä ja asuntojen keittiöissä on vakiona induktioliesi. Kaikkien asuntojen lämmitys toteutetaan vesikiertoisella lattialämmityksellä ja rakennukset on liitetty

kaukolämpöverkkoon. Luhtitalossa on hissi helpottamassa liikkumista ylemmän kerroksen asuntoihin.

Rakennusten keskellä on asukkaiden yhteinen oleskelu- ja leikkipaikka. Lisäksi rivitalon takana on kaikkien asukkaiden käytössä oleva viljelyalue, johon tulee istutuslaatikoita puutarhanhoidosta kiinnostuneille. Luhtitalon pohjakerroksessa on jaetut yhteistilat, mm. polkupyörä- ulkoiluvälinevarasto ja lastenvaunuvarasto. Ensimmäisessä kerroksessa on kerho- ja saunatilat sekä pesula. Kaikki 26 katettua autopaikkaa sijaitsevat tontin itäreunalla.

Muinaisrannantie 7 on savuton kiinteistö. Savuttomuus tarkoittaa, että tupakointi sisällä kiinteistössä, sen parvekkeilla, terasseilla ja piha-alueilla on kiellettyä, lukuun ottamatta erikseen merkittyä tupakointipaikkaa.



Muinaisrannantie 7, 00940 Helsinki

Asuntojen lukumäärä: 41 asumisoikeusasuntoa

Huoneistotyypit:

Luhtitaloasunnot

1h+kt+alkovi	33,0 – 33,5 m ²	9 kpl
2h+kt	42,5 – 43 m ²	14 kpl
Rivitaloasunnot		
3h+kt+s	60,0 m ²	6 kpl
4h+kt+s	79,0 – 79,5 m ²	6 kpl
5h+kt+s	87,0 m ²	6 kpl

Autopaikat: Piha-alueella on 26 autokatospaikkaa, jotka on varustettu sähköpistokkeilla.

Säilytys- ja yhteistilat: Luhtitalon pohjakerroksessa on huoneistokohtaiset lämpimät irtainvarastot, lastenvaunuvarasto ja ulkoiluvälinevarasto. Ensimmäisessä kerroksessa on kerho- ja saunatilat sekä pesula.

Arvioitu valmistuminen: 29.11.2019



Kivikosta löytyy luontopolkujen lisäksi hiihtohalli sekä liikuntapuisto, jossa on mm. yksi Helsingin suosituimmista frisbeegolf-radoista.

SIJAINTI JA PALVELUT

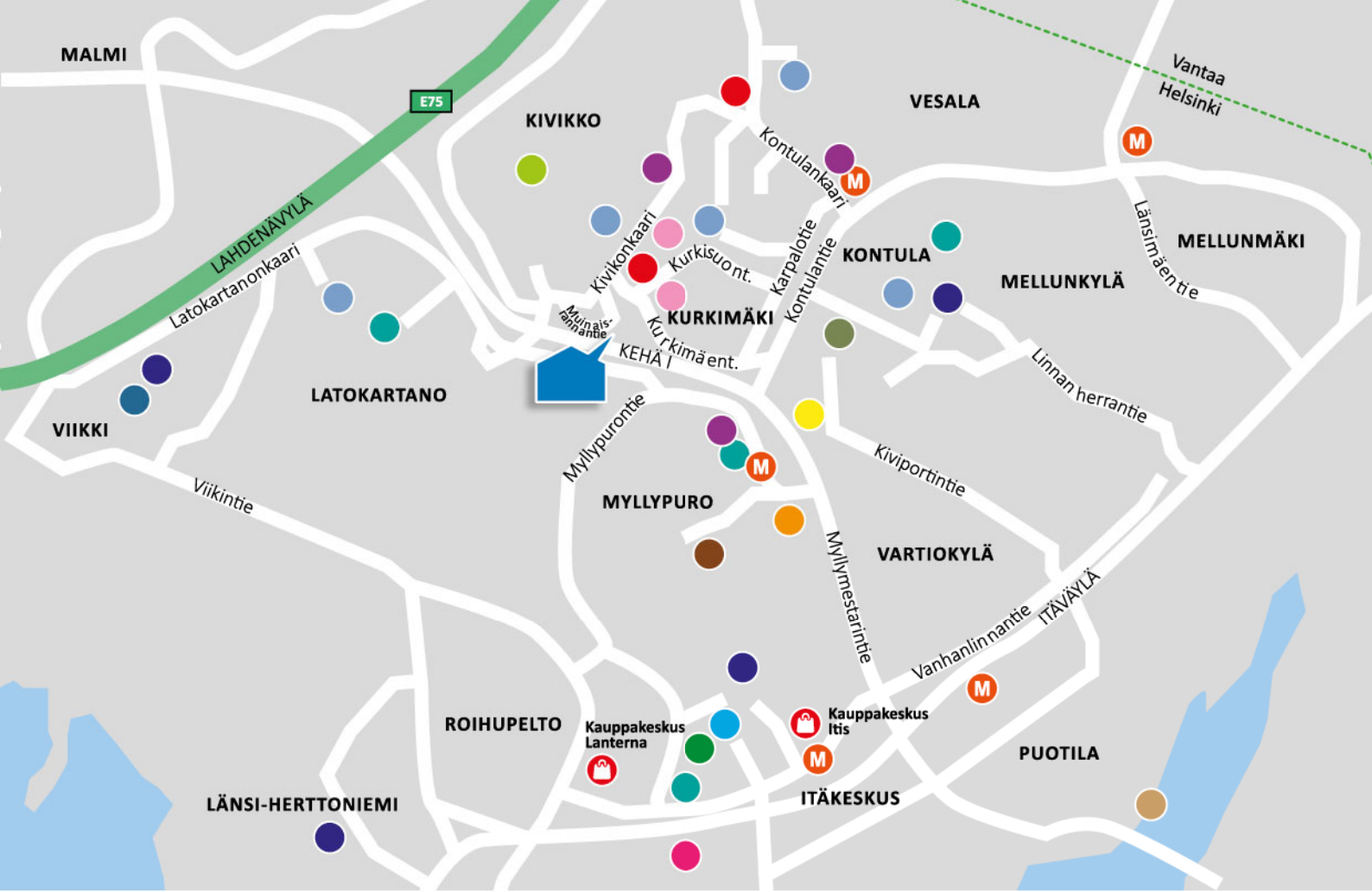
Etelä-Kivikko sijaitsee Itä-Helsingissä, liikenteellisesti loistavalla paikalla Kehä I:n varrella ja kävelymatkan päässä Myllypuron metroasemasta. Alueella on hyvät bussiyhteydet eri puolille kaupunkia. Jatkuvasti laajeneva asuinalue sijaitsee lähellä Kurkimäkeä, Myllypuroa, Kontulaa ja Viikkiä.



Etelä-Kivikon alue on luonnonkaunista ja kumpuilevaa maastoa, jonka hienoja avokallioita pyritään rakentamisesta huolimatta säilyttämään mahdollisimman paljon. Kivikon kauniit luontopolut sijaitsevat kävelymatkan päässä. Kivikosta löytyy luontopolkujen lisäksi hiihtohalli sekä liikuntapuisto, jossa on mm. yksi Helsingin suosituimmista frisbeegolf-radoista. Myllypurossa on mm. tennis- ja jäähalli sekä erittäin monipuolinen kuntokeskus Liikuntamyly.

Lähin ruokakauppa sijaitsee kävelyetäisyydellä. Muutama kilometrin päässä on kauppakeskus Itis, jossa on runsaasti erilaisia erikoisliikkeitä, päivittäistavara-kauppoja sekä muita palveluita.

Lähin päiväkotito sijaitsee aivan vieressä ja lähin alakoulu reilun kilometrin päässä. Kivikossa on oma terveysasema. Myllypuroon on valmistumassa ammattikorkeakoulu Metropolian suuri kampus ja Kivikosta on myös suora, kymmenen minuutin välein liikennöivä bussiyhteys Helsingin yliopiston Viikin kampukselle.



- | | | | | | |
|---|--|--|---|---|--|
|  Päiväkoti |  Peruskoulu |  Lukio |  Ammattikorkeakoulu/
ammattipisto |  Ostoskeskus |  Ruokakauppa |
|  Terveysasema |  Liikuntapuisto/
Liikuntahalli |  Viikin tiedepuisto |  Marjaniemen
ryhmäpuutarha |  Metroasema |  Kontulan
kelkkapuisto |
|  Uimahali |  Jäähalli |  Frisbeegolfrata |  Kartingrata |  Arena Center
Myllypuro |  Uimaranta |

Huoneistoluettelo

Rivitaloasunnot

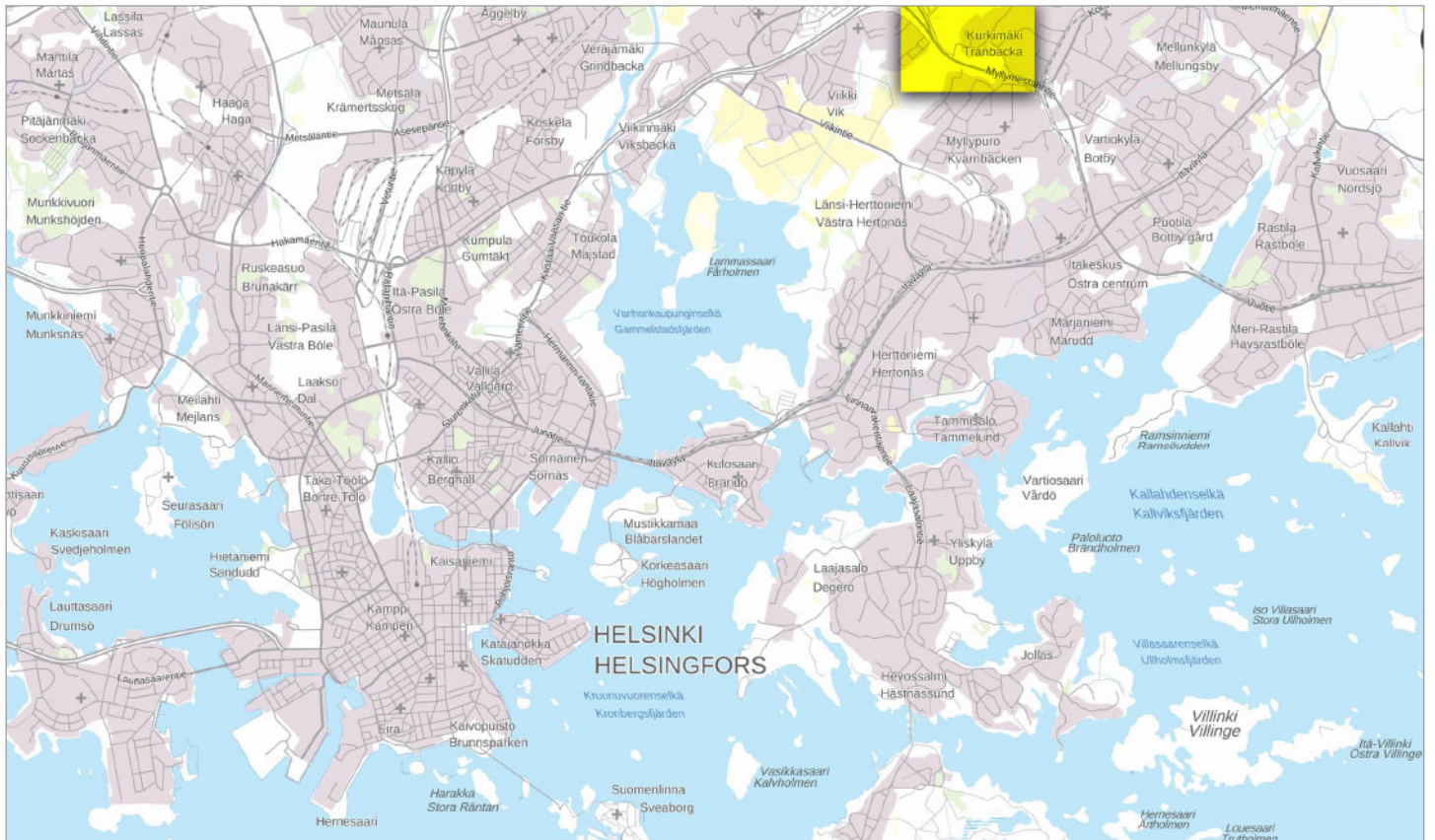
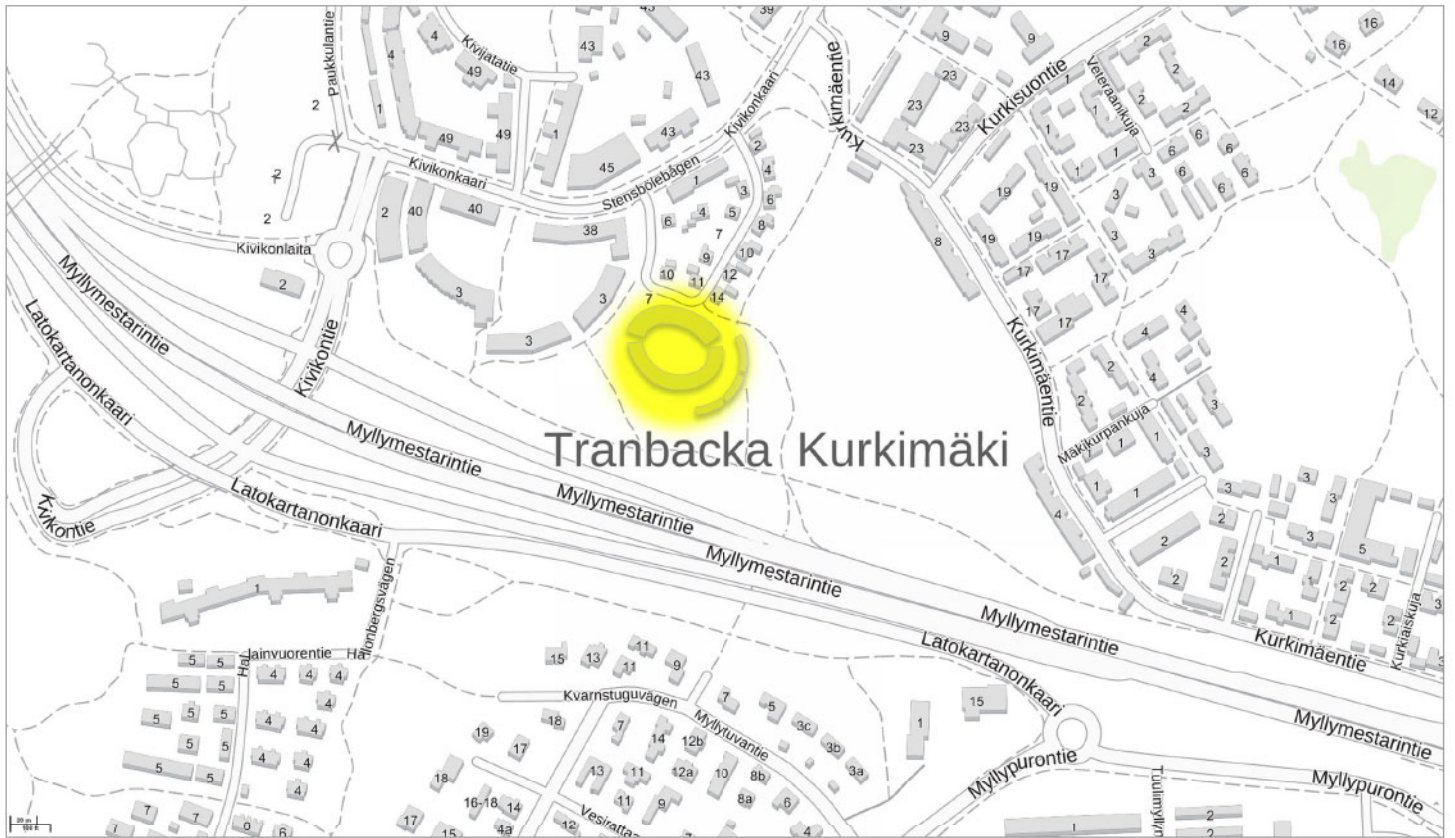
A1	3h+kt+s	60 m ²	1–2. kerros
A2	3h+kt+s	60 m ²	1–2. kerros
A3	3h+kt+s	60 m ²	1–2. kerros
A4	3h+kt+s	60 m ²	1–2. kerros
A5	3h+kt+s	60 m ²	1–2. kerros
A6	3h+kt+s	60 m ²	1–2. kerros
A7	5h+kt+s	87 m ²	1–2. kerros
A8	5h+kt+s	87 m ²	1–2. kerros
A9	5h+kt+s	87 m ²	1–2. kerros
A10	5h+kt+s	87 m ²	1–2. kerros
A11	5h+kt+s	87 m ²	1–2. kerros
A12	5h+kt+s	87 m ²	1–2. kerros
A13	4h+kt+s	79,5 m ²	1–2. kerros
A14	4h+kt+s	79,5 m ²	1–2. kerros
A15	4h+kt+s	79,5 m ²	1–2. kerros
A16	4h+kt+s	79,5 m ²	1–2. kerros
A17	4h+kt+s	79,5 m ²	1–2. kerros
A18	4h+kt+s	79 m ²	1–2. kerros

Kerrostaloasunnot

B19	1h+kt+alkovi	33 m ²	1. kerros
B20	1h+kt+alkovi	33 m ²	1. kerros
B21	1h+kt+alkovi	33 m ²	1. kerros
B22	2h+kt	42,5 m ²	1. kerros
B23	2h+kt	43 m ²	1. kerros
B24	2h+kt	43 m ²	1. kerros
B25	2h+kt	43 m ²	1. kerros
B26	2h+kt	43 m ²	1. kerros
B27	2h+kt	43 m ²	1. kerros
B28	2h+kt	43 m ²	1. kerros
B29	1h+kt+alkovi	33,5 m ²	2. kerros
B30	1h+kt+alkovi	33 m ²	2. kerros
B31	1h+kt+alkovi	33 m ²	2. kerros
B32	1h+kt+alkovi	33 m ²	2. kerros
B33	1h+kt+alkovi	33 m ²	2. kerros
B34	1h+kt+alkovi	33 m ²	2. kerros
B35	2h+kt	42,5 m ²	2. kerros
B36	2h+kt	43 m ²	2. kerros
B37	2h+kt	43 m ²	2. kerros
B38	2h+kt	43 m ²	2. kerros
B39	2h+kt	43 m ²	2. kerros
B40	2h+kt	43 m ²	2. kerros
B41	2h+kt	43 m ²	2. kerros

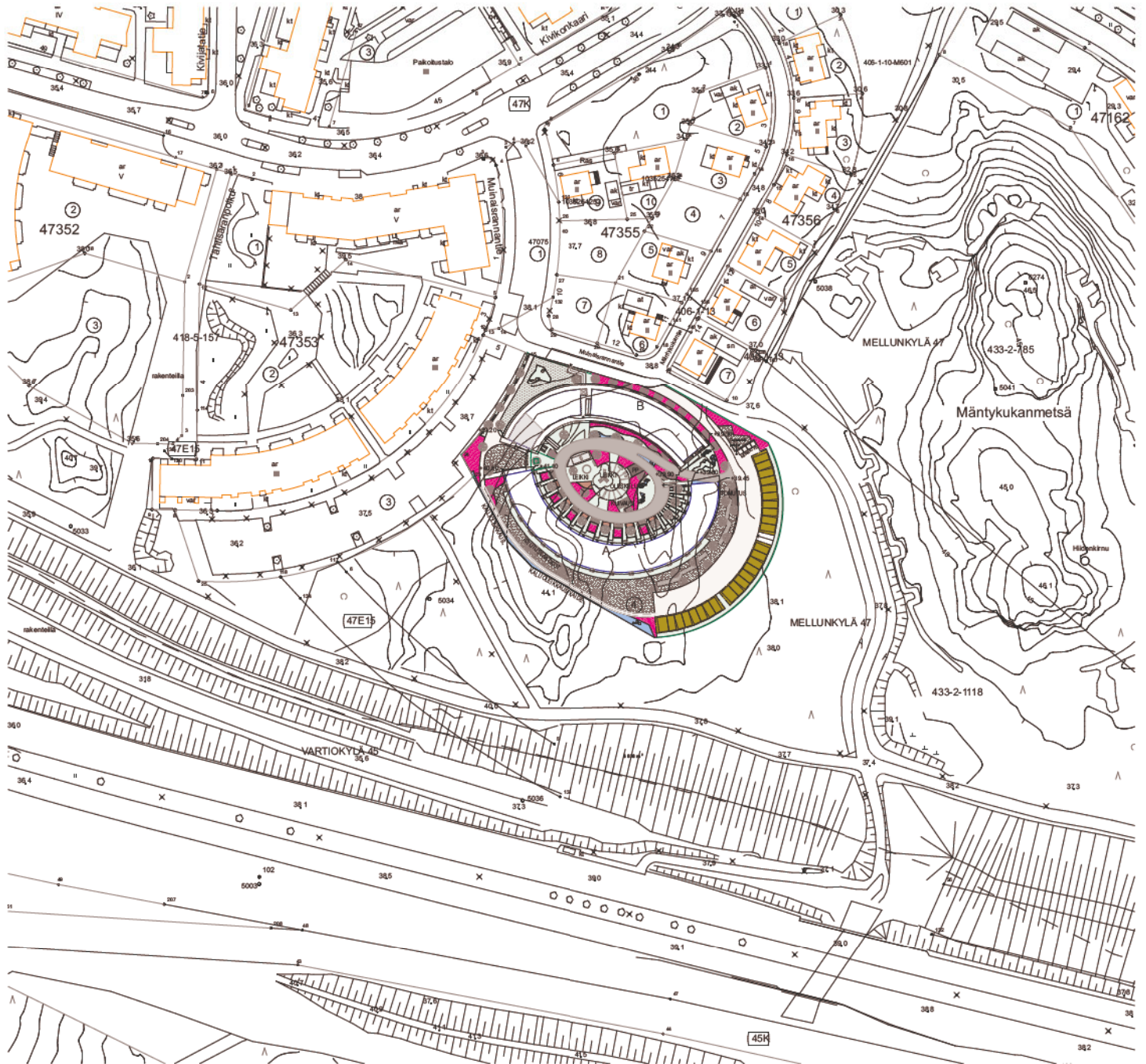
Sijaintikartat

Muinaisrannantie 7



Asemapiirros

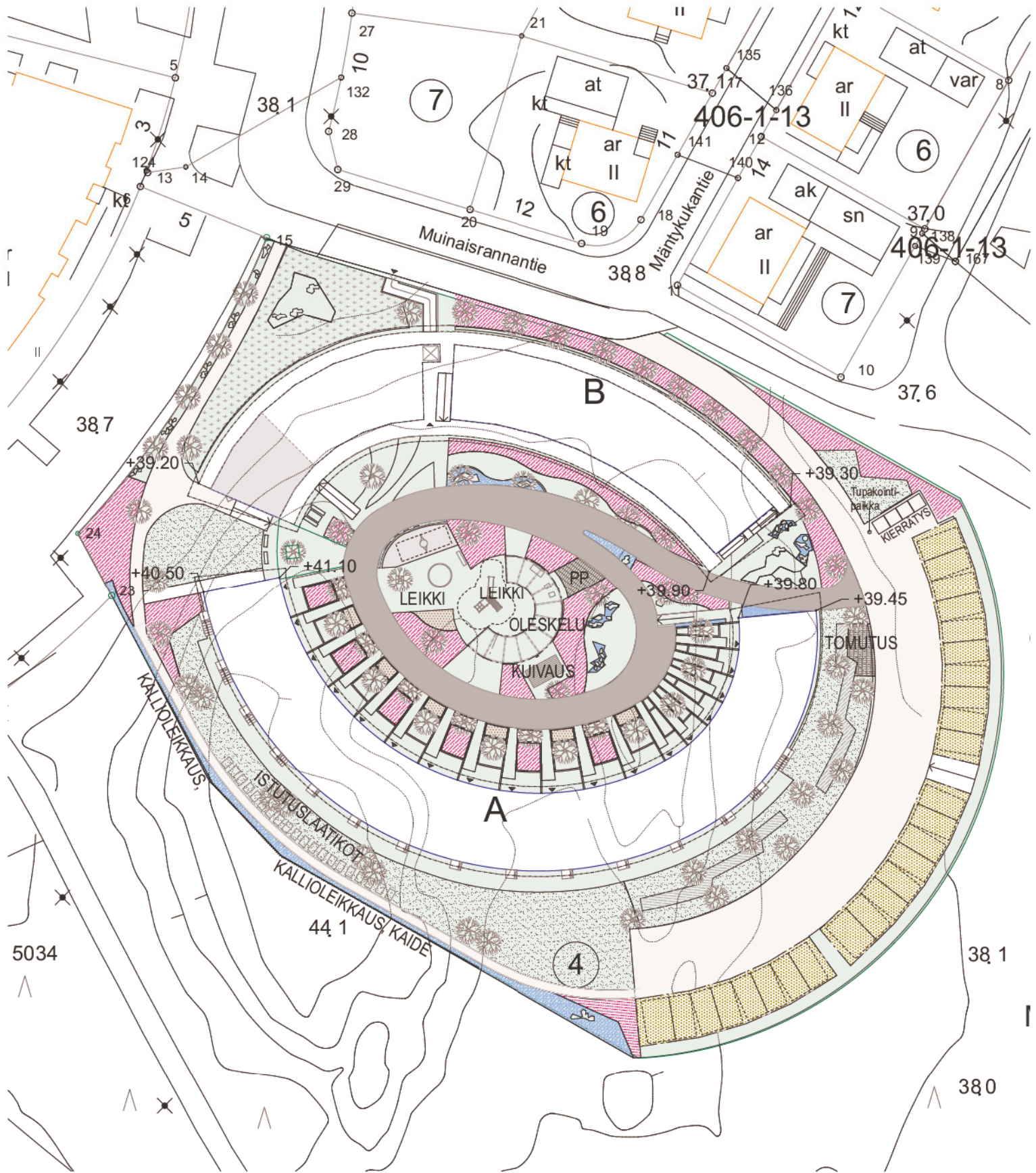
Muinaisrannantie 7



Asemapiirros
1:2000

Asemapiirrosillustraatio

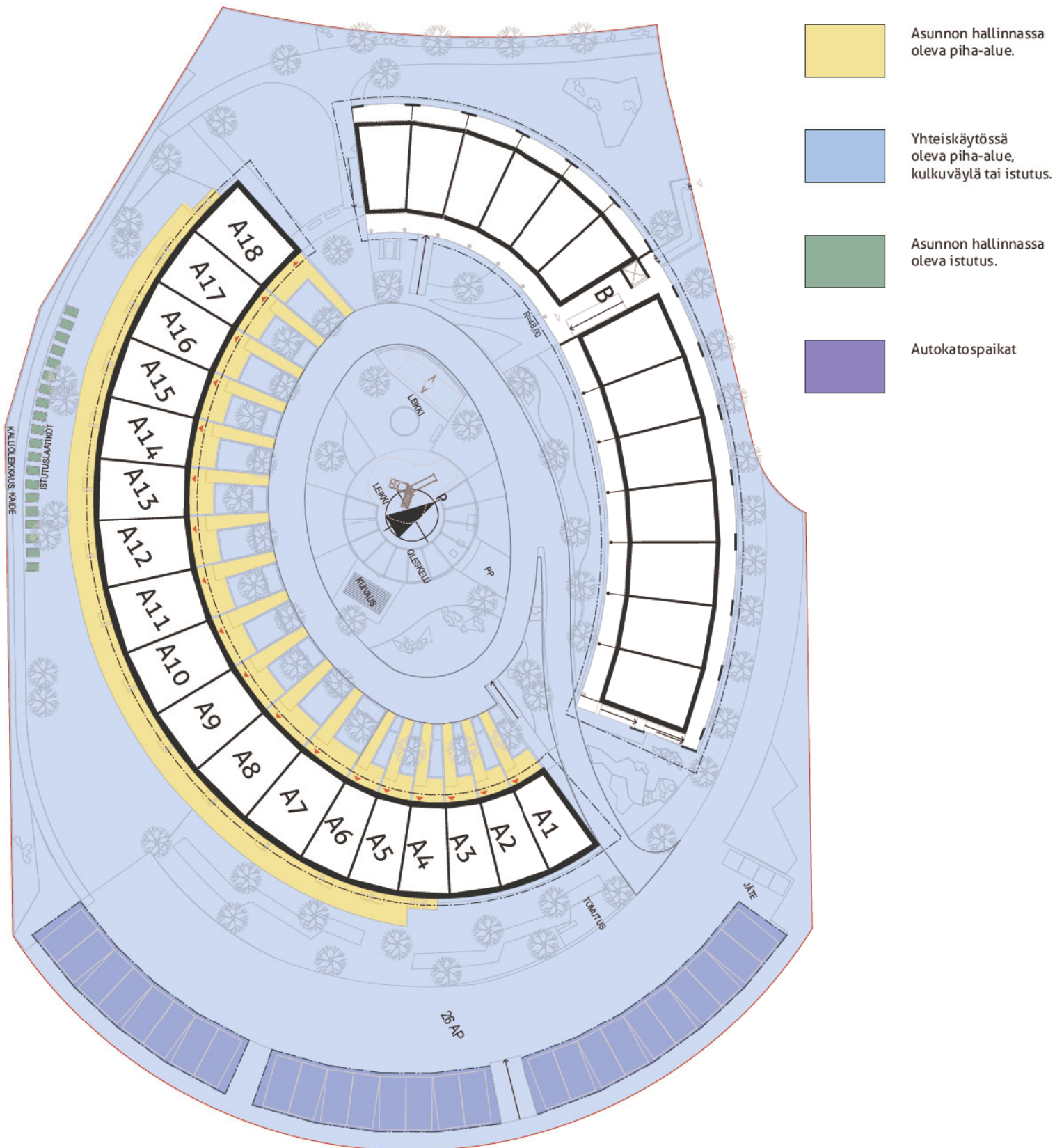
Muinaisrannantie 7



Asemapiirros
1:600

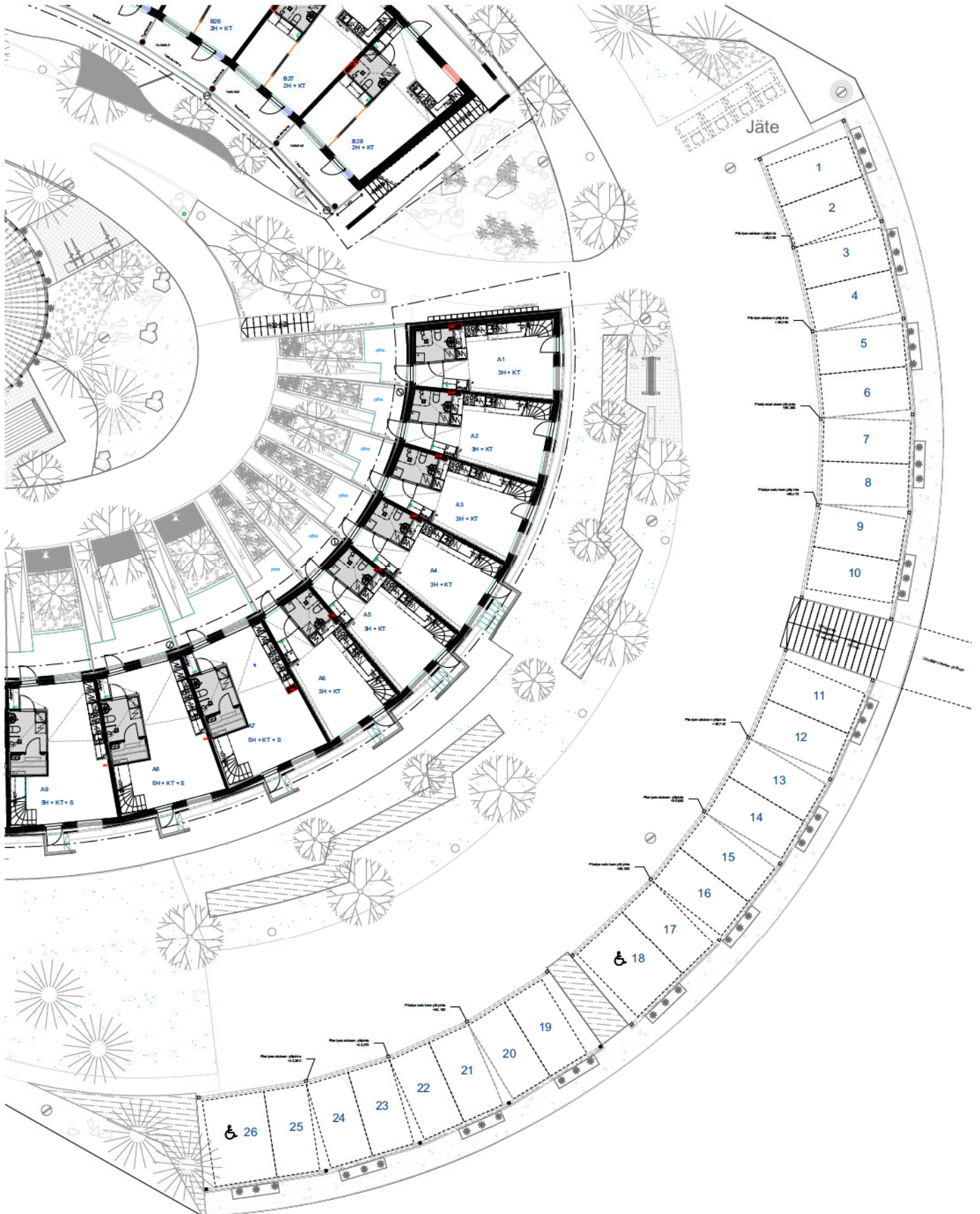
Pihojen hallinta-alueet

Hallinnan jako



Autopaikoitus

Autokatoksien paikkojen jako



Korttelin julkisivuillustraatiot

Projektiot kakikista ilmansuunnista



1:500

Rivitalo Julkisivu Etelästä



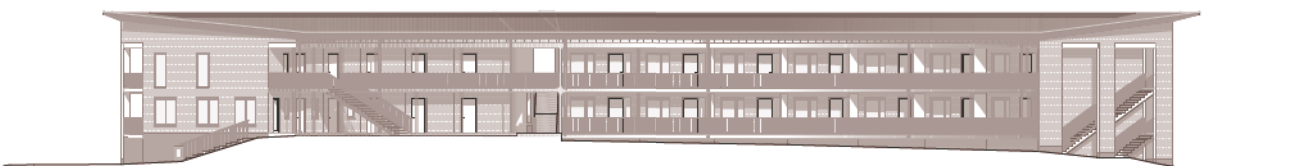
1:500

Rivitalo Julkisivu Pohjoisesta



1:500

Kerrostalo Julkisivu Pohjoisesta



1:500

Kerrostalo Julkisivu Etelästä

Esitteessä käytetyt merkinnät

Lyhenteet ja symbolit

ET	Eteinen	KT	Keittotila
OH	Olohuone	PH	Kylpyhuone
MH	Makuuhuone	S	Löylyhuone
ALK	Alkovi	VH	Vaatehuone

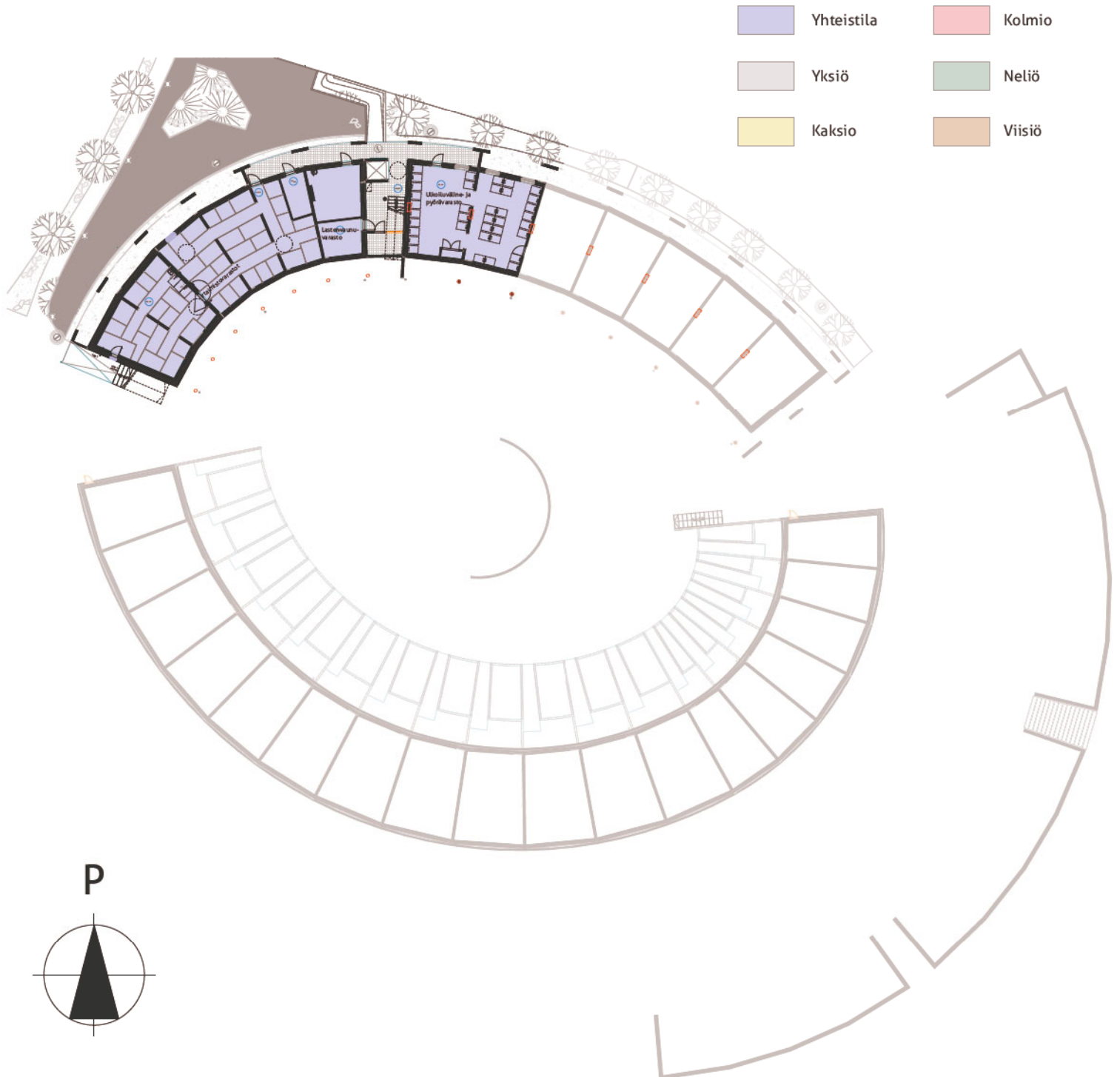
	Induktioliesi		Tilavarauksen pesukoneelle ja kuivausrummulle
	Jääkaappipakastin		WC-istuin
	Tilavarauksen kylmälaitteelle		Ilmanvaihtokone
	Tilavarauksen astianpesukoneelle		Suihku
	Tilavarauksen mikroaaltouunille		Pesuallas, hana, peilikaappi, bidésuihku
	Keittiön pesuallas ja hana		Lattiakaivo
	Hyllykaappi		Suihkuverhon tanko
	Tankokaappi		Suihkuseinä, kiinteä
	Siivouskaappi		Suihkuseinä, kääntävä
	Pyykkikaappi		Saunan kiuas
	Tankokaappi jonka takaosassa jakotukki, lattialämmityksen jakokeskus		Sähköryhmäkeskus
			Katon alaslasku, kotelo tai kattopalkki

Kerroslohjat

Kellarikerros

Korttelin kellarikerros on Muinaisrannantieltä saavuttaessa maanpäällistä tilaa, painuen sisäpihan puolella maan alle. Kellaritiloihin on suora kulku jalkakäytävältä ulkotilassa porrasaulaan. Porrasaulasta pääsee hissillä ja portain B-rakennuksen asuinkerrokseen.

Kellarikerroksessa sijaitsevat korttelin kaikki yhteiset varastotilat: polkupyörä-/ ulkoiluvälinevarasto, lastenvaunuvarasto, talovarasto sekä irtaimistovarastot. Irtaimistovarastoista osa on suunniteltu ja varustettu toimimaan tarvittaessa väestönsuojatiloina. Kerroksessa sijaitsevat myös tekniset tilat: sähköpääkeskus, lämmönjakuhuone sekä tilat telekommunikaatiotekniikalle.



Kellari/Perustus
1:500

Kerroskohjat

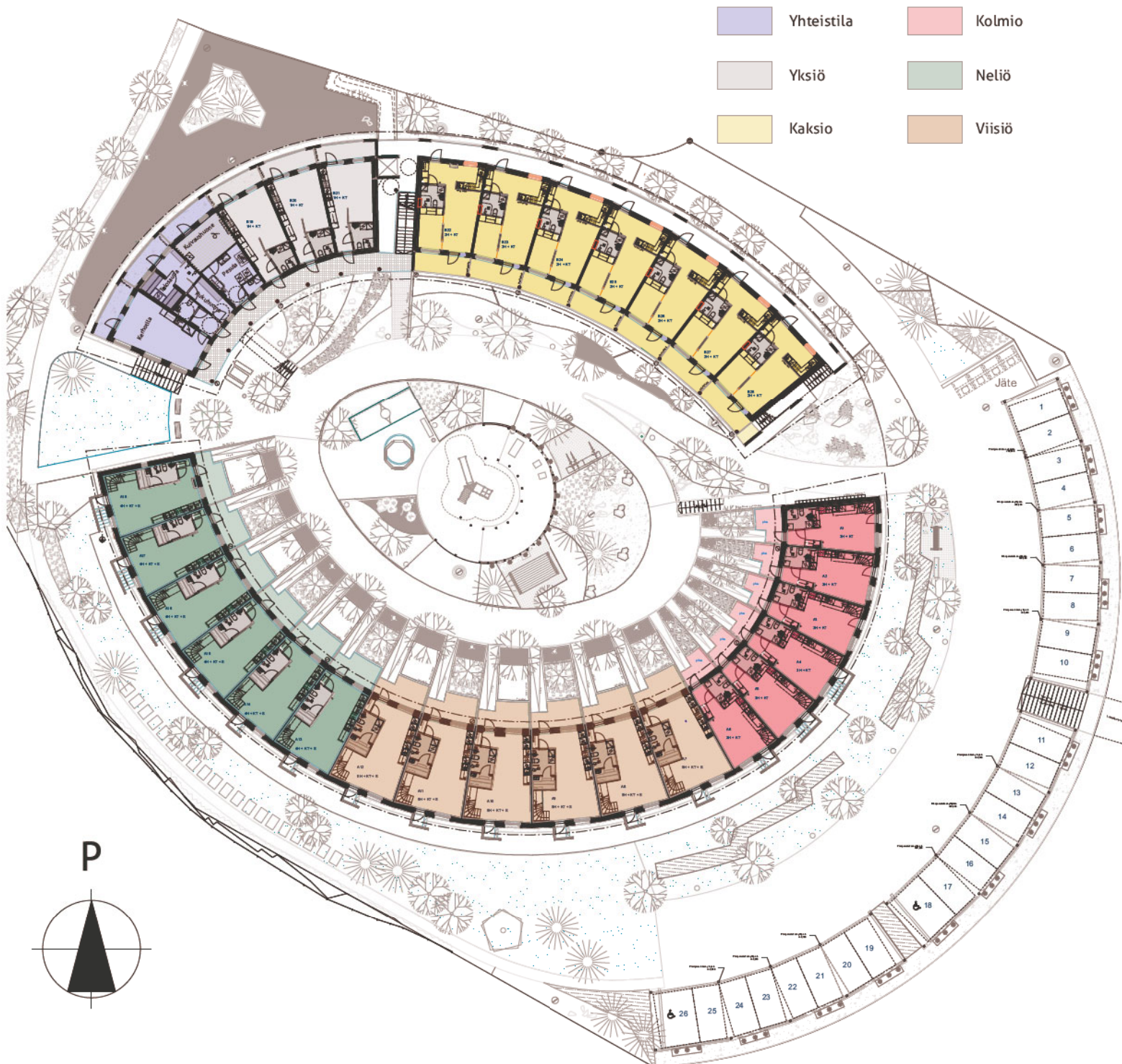
Ensimmäinen kerros

Esteetön käynti sisäpihatasolta B-rakennukseen tapahtuu hissien ja porraskäytävien kohdilla rakennusmassan keskeltä. B-Rakennuksen sivukäytävillä on käynnit portain massan molemmista päädyistä

B-rakennuksen porrashuoneen molemmille puolille avautuvien luhtikäytävien kautta on käynti asunnoille B19–B28.

B-rakennuksen länsipäädyssä ensimmäisessä kerroksessa sijaitsevat korttelin yhteistilat: talopesula kuivaushuoneineen, talosaunaosasto, sekä kerhuhuone.

Käynti kaikkiin rivitaloasuntoihin, toisin sanoen asuntoihin A1–A18 on ensimmäisen kerroksen tasosta, asuntokohtaisten pihojen kautta.



1. kerros pohjapiirros

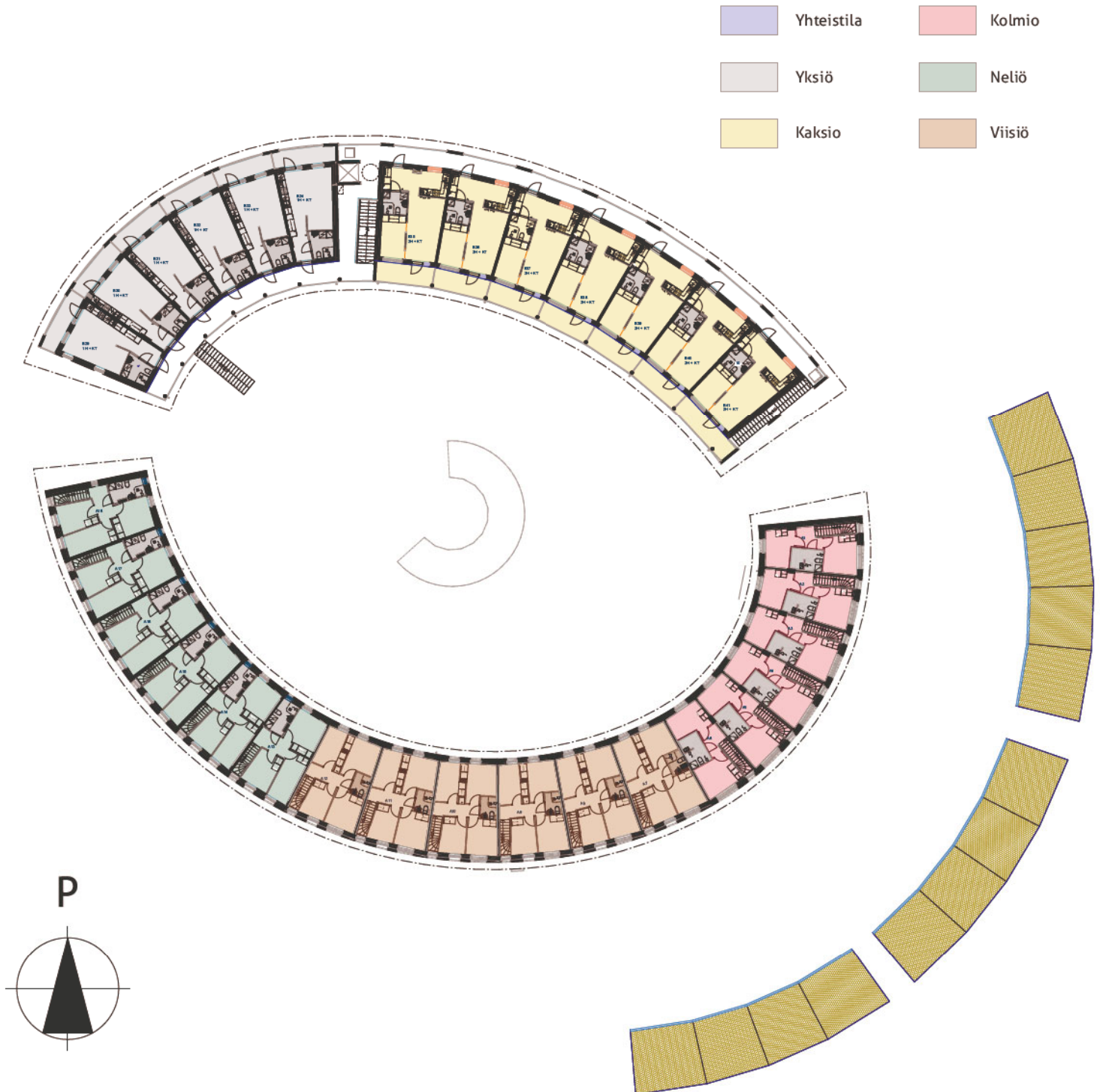
1:500

Kerroskavat

Toinen kerros

B-rakennuksen toisessa kerroksessa sijaitsevat asunnot B29-B41. Ensimmäisen kerroksen tapaan yksiöt avautuvat ulkokehälle länteen/koilliseen/pohjoiseen, kun taas kaksiot avautuvat pääasiassa sisäpihalle etelään ja lounaaseen.

Toisessa kerroksessa sijaitsevat rivitaloasuntojen makuuhuoneet.



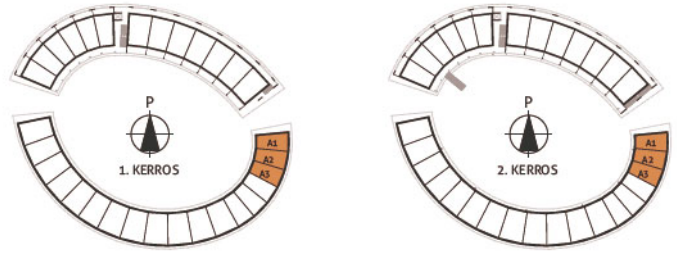
Huoneistopohja 1:100

15.03.2018

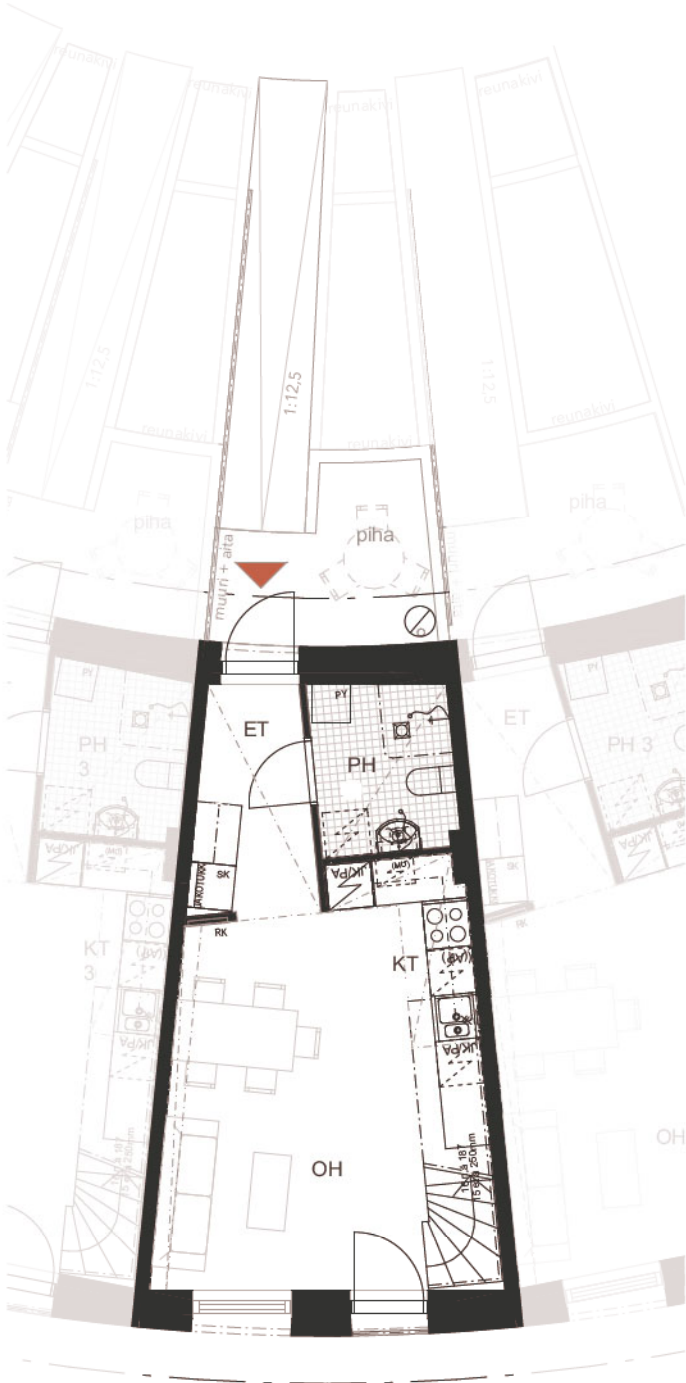
Pidätämme oikeudet muutoksiin.

3h+kt+s
60 m²

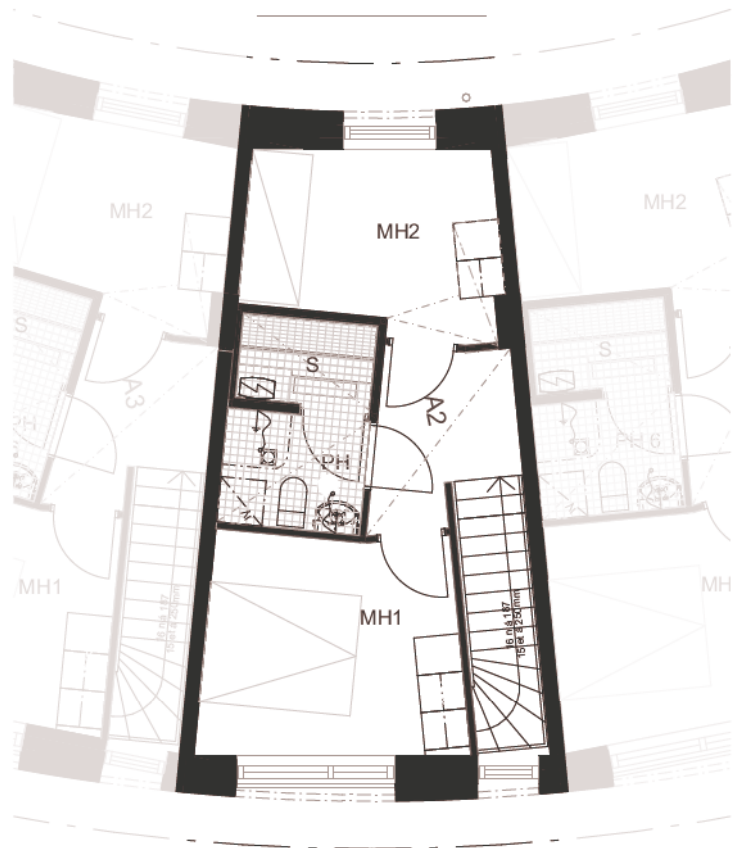
- A1 1–2. krs
- A2 1–2. krs
- A3 1–2. krs



SIJAINNITUSKAAVIO
1:2000



1. kerros
1:100



2. kerros
1:100



Huoneistopohja 1:100

15.03.2018

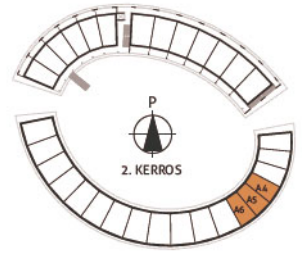
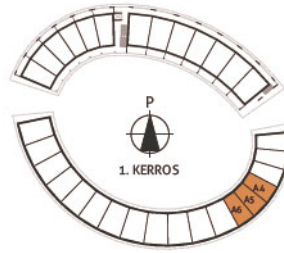
Pidätämme oikeudet muutoksiin.

3h+kt+s
60 m²

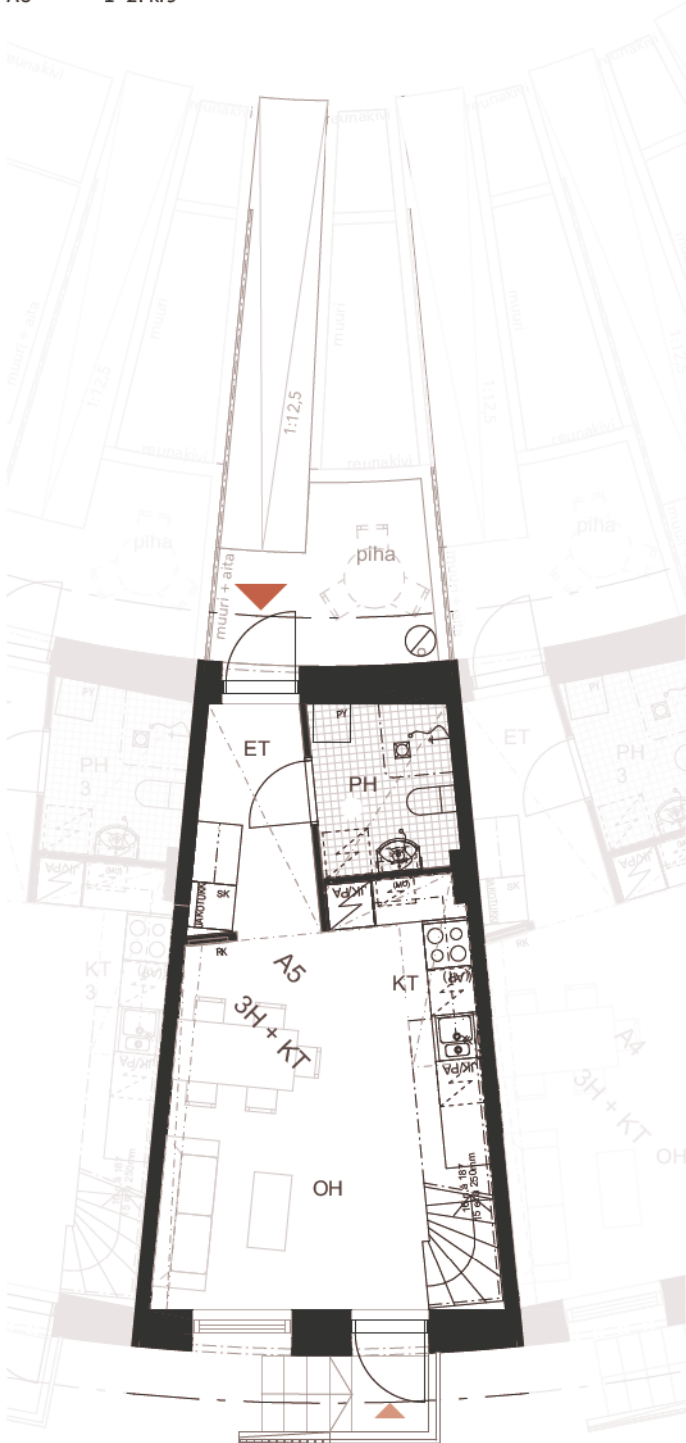
A4 1–2. krs

A5 1–2. krs

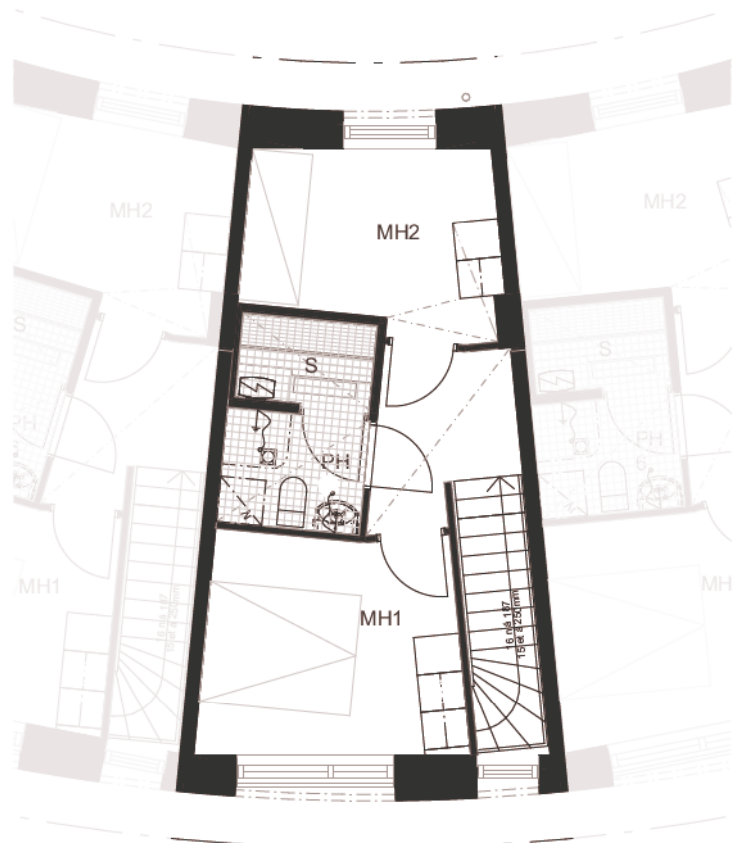
A6 1–2. krs



SIJAINTIKAAVIO
1:2000



1. kerros
1:100



2. kerros
1:100



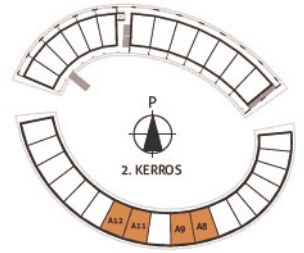
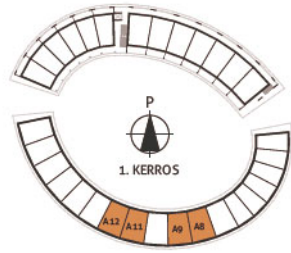
Huoneistopohja 1:100

15.03.2018

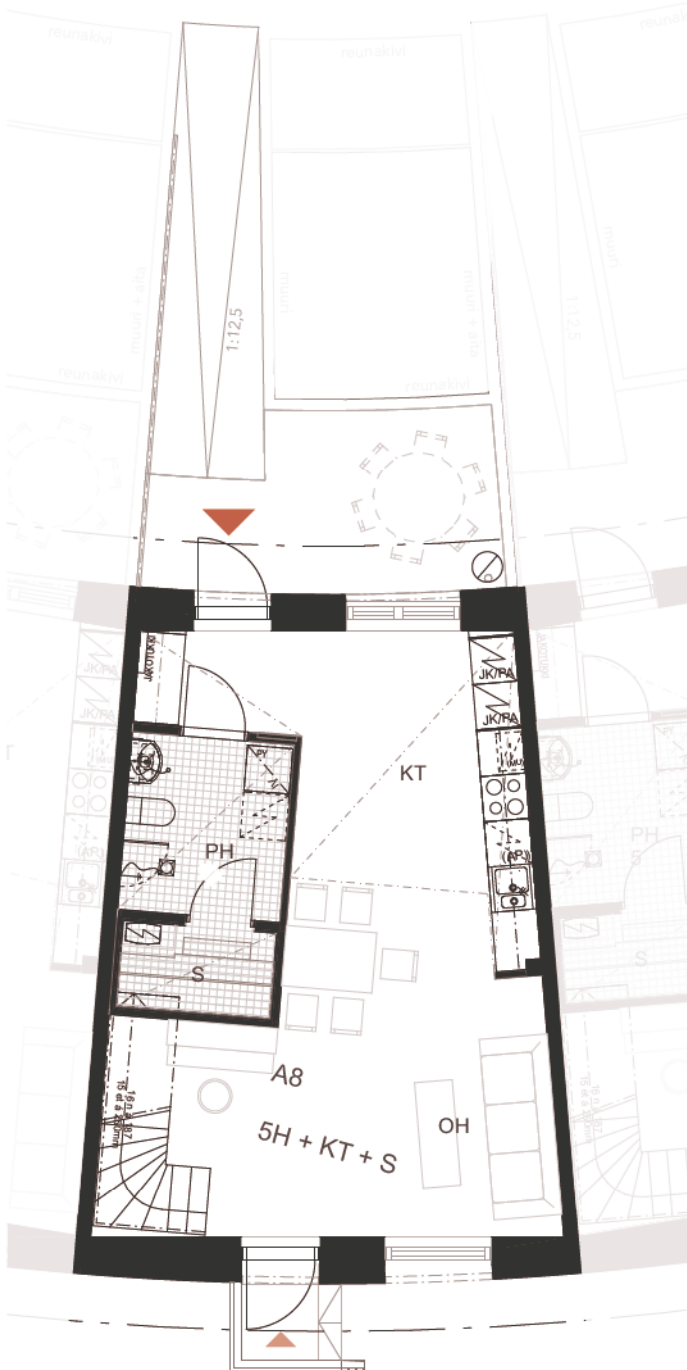
Pidätämme oikeudet muutoksiin.

5h+kt+s
87 m²

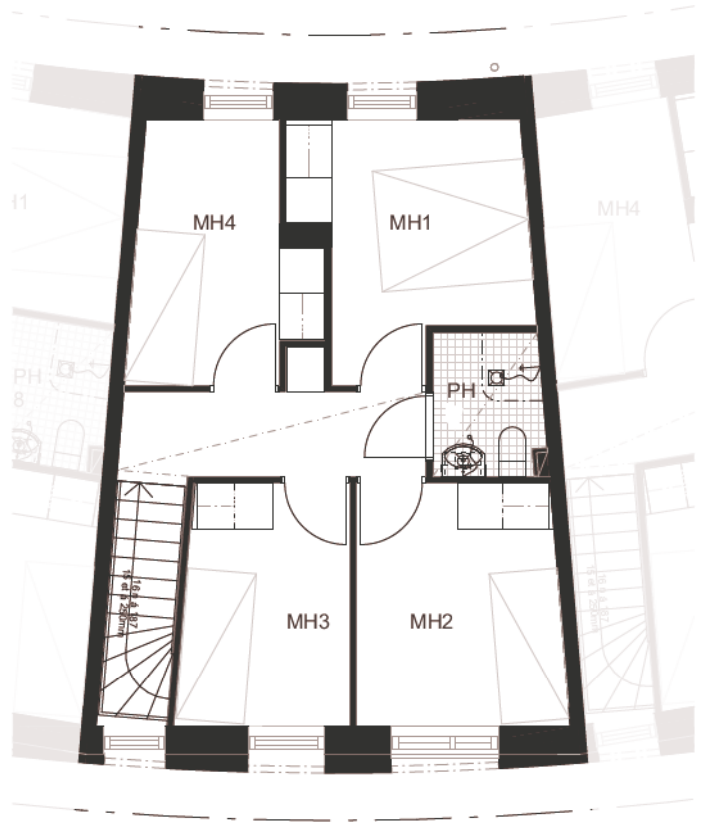
- A8 1–2. krs
- A9 1–2. krs
- A11 1–2. krs
- A12 1–2. krs



SIJAINTIKAAVIO
1:2000



1. kerros
1:100



2. kerros
1:100



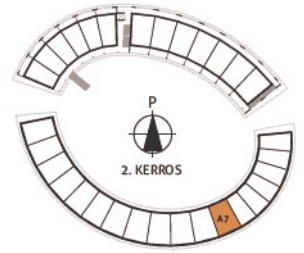
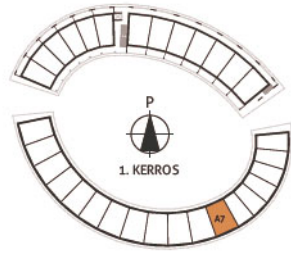
Huoneistopohja 1:100

15.03.2018

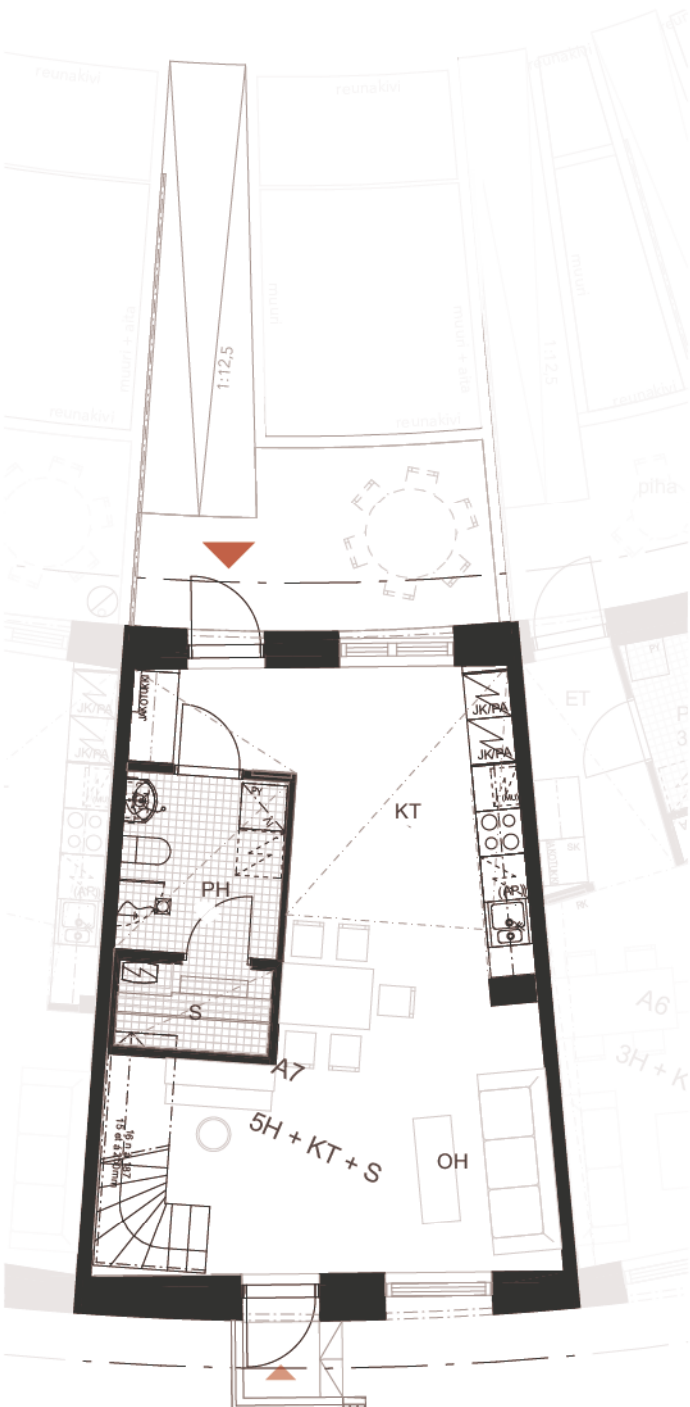
Pidätämme oikeudet muutoksiin.

5h+kt+s
87 m²

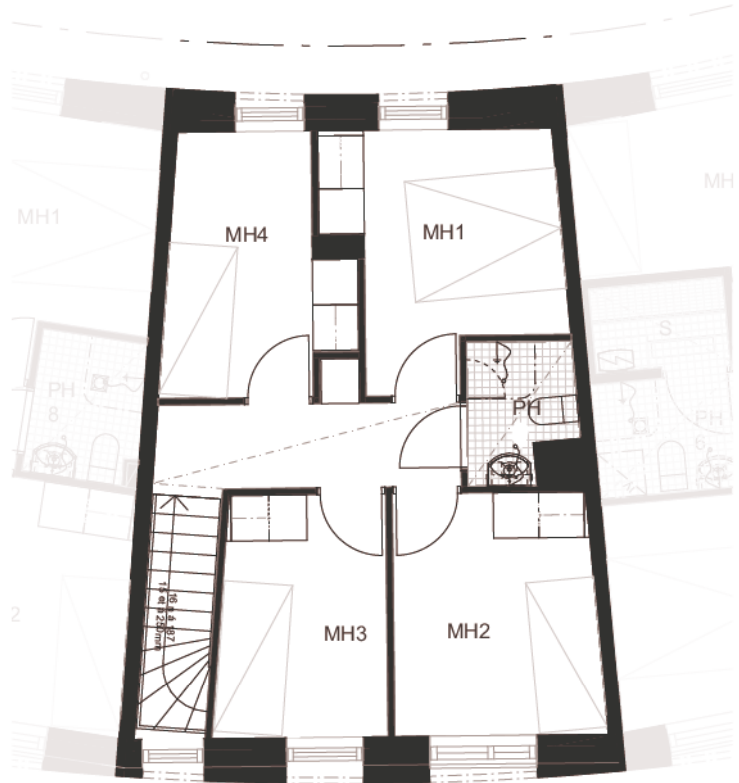
A7 1–2. krs



SIJAINNKAAVIO
1:2000



1. kerros
1:100



2. kerros
1:100



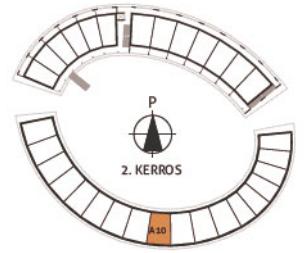
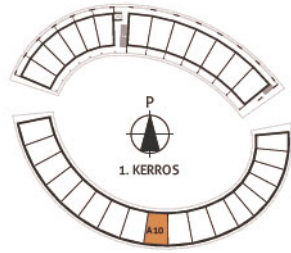
Huoneistopohja 1:100

15.03.2018

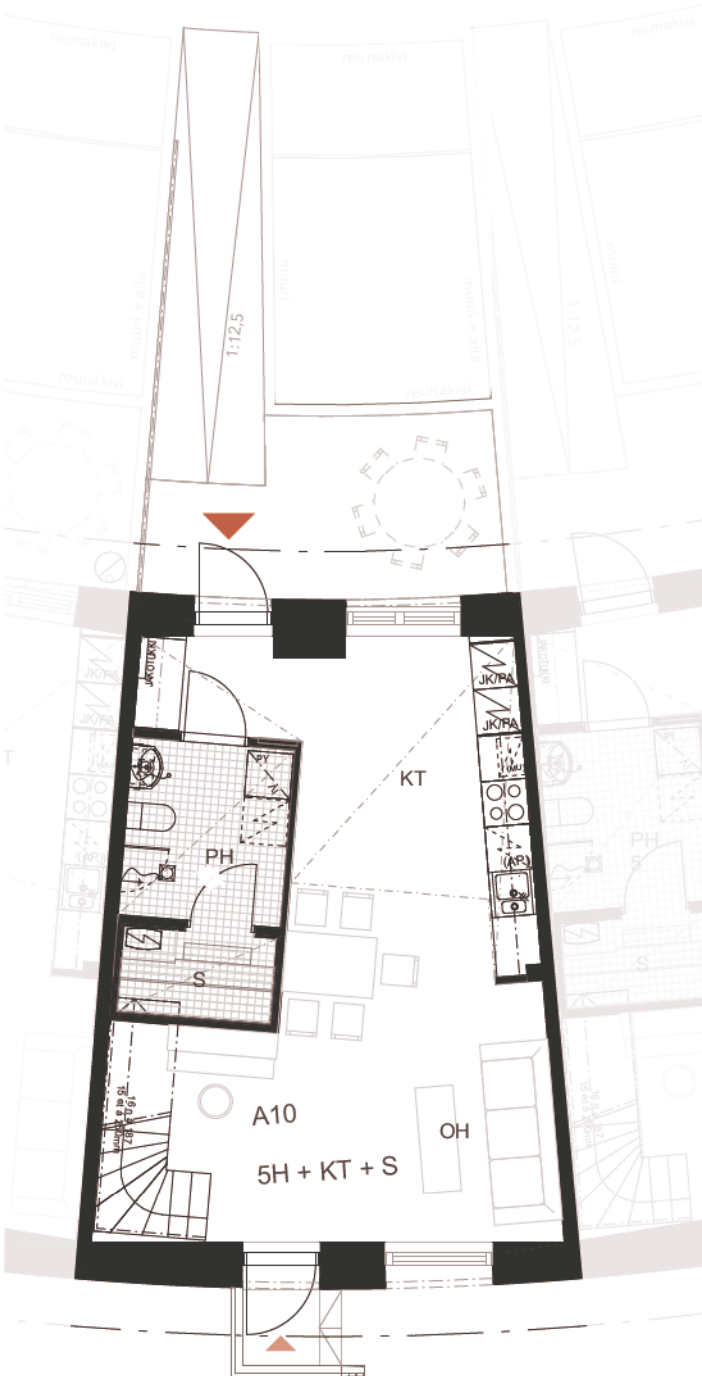
Pidätämme oikeudet muutoksiin.

5h+kt+s
87 m²

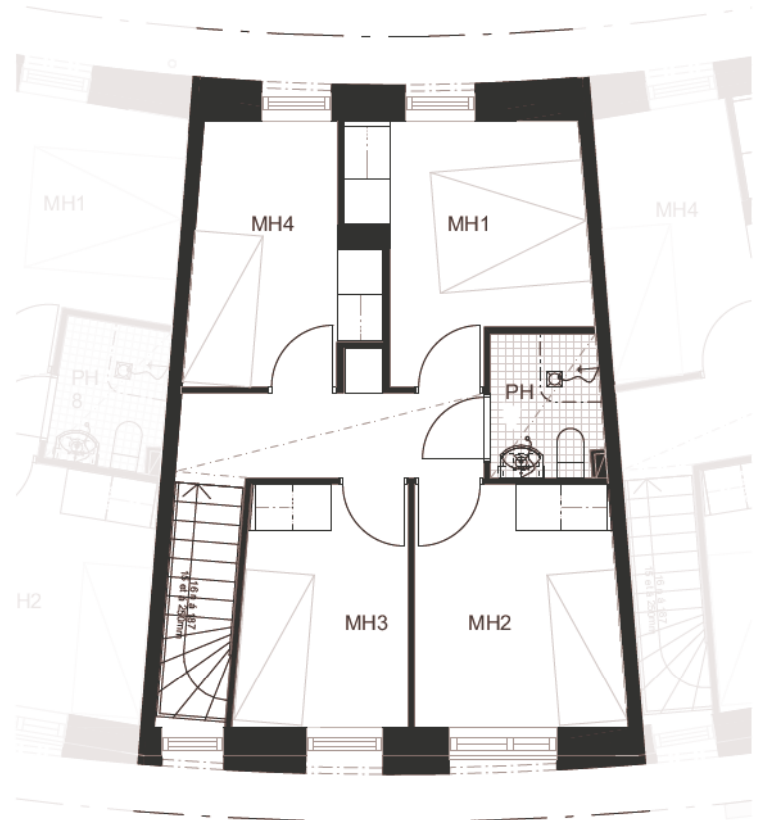
A10 1–2. krs



SIJAINNITKAAVIO
1:2000



1. kerros
1:100



2. kerros
1:100



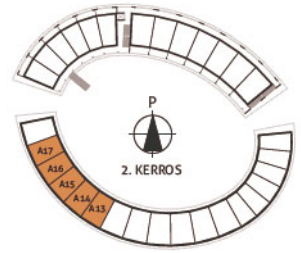
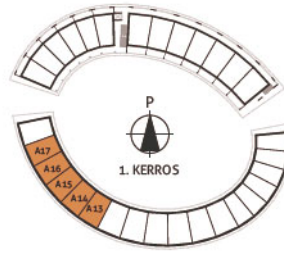
Huoneistopohja 1:100

15.03.2018

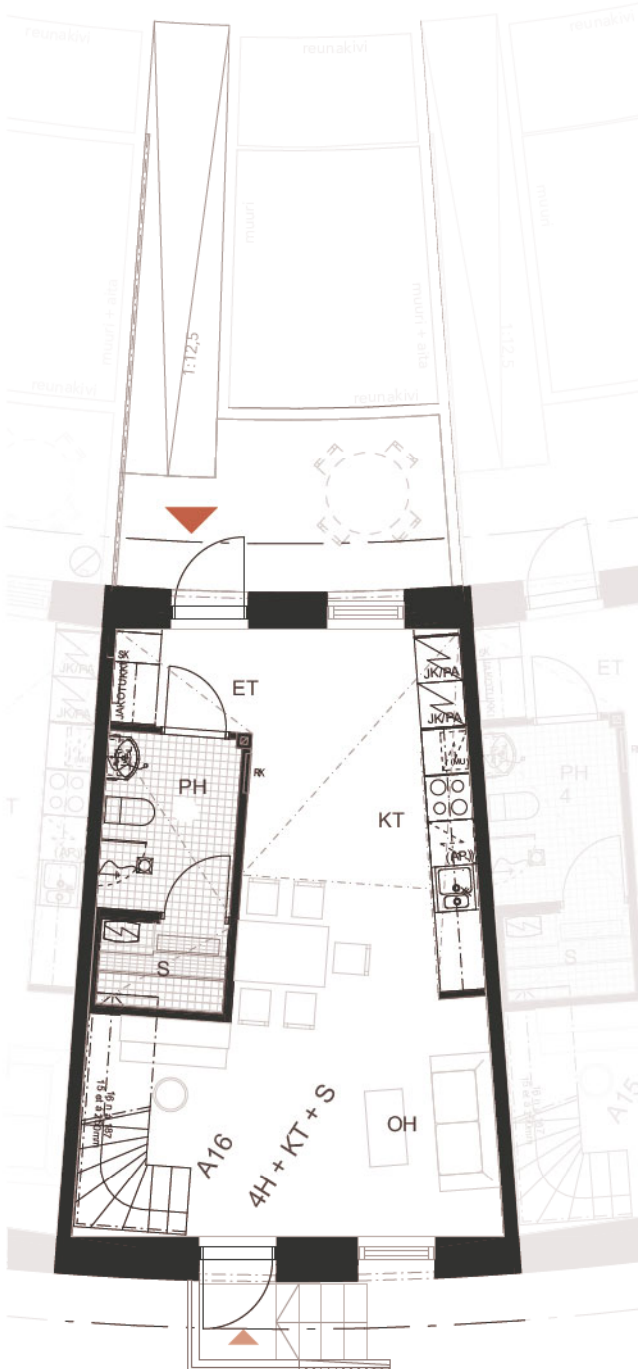
Pidätämme oikeudet muutoksiin.

4h+kt+s
79,5 m²

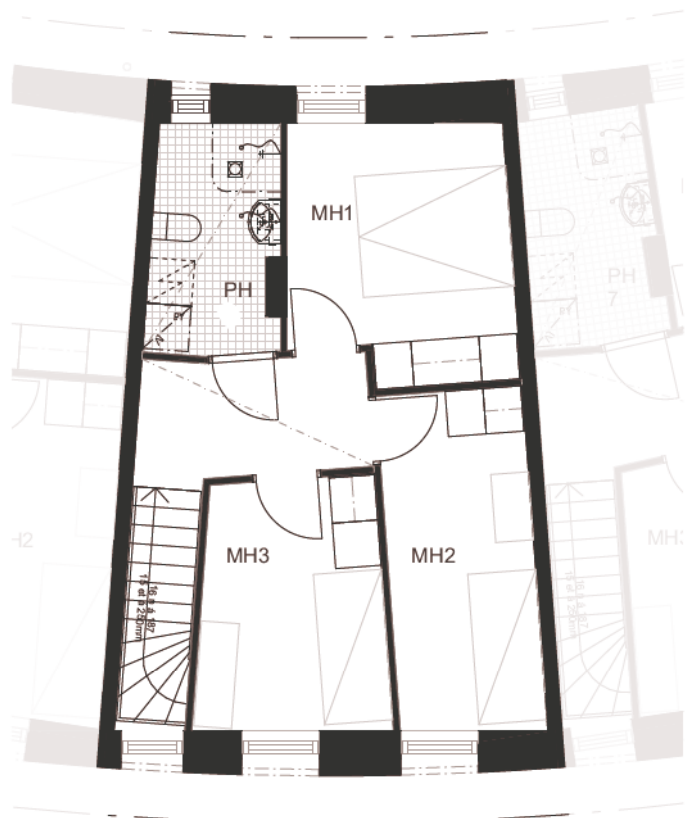
- A13 1–2. krs
- A14 1–2. krs
- A15 1–2. krs
- A16 1–2. krs
- A17 1–2. krs



SIJAINTIKAAVIO
1:2000



1. kerros
1:100



2. kerros
1:100



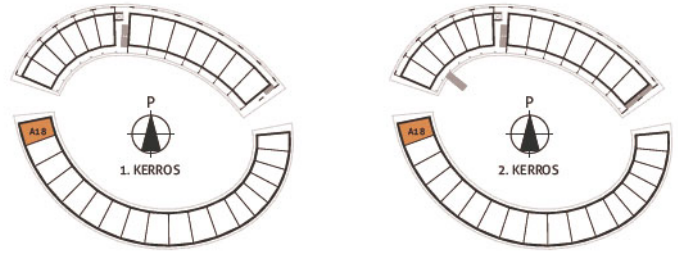
Huoneistopohja 1:100

15.03.2018

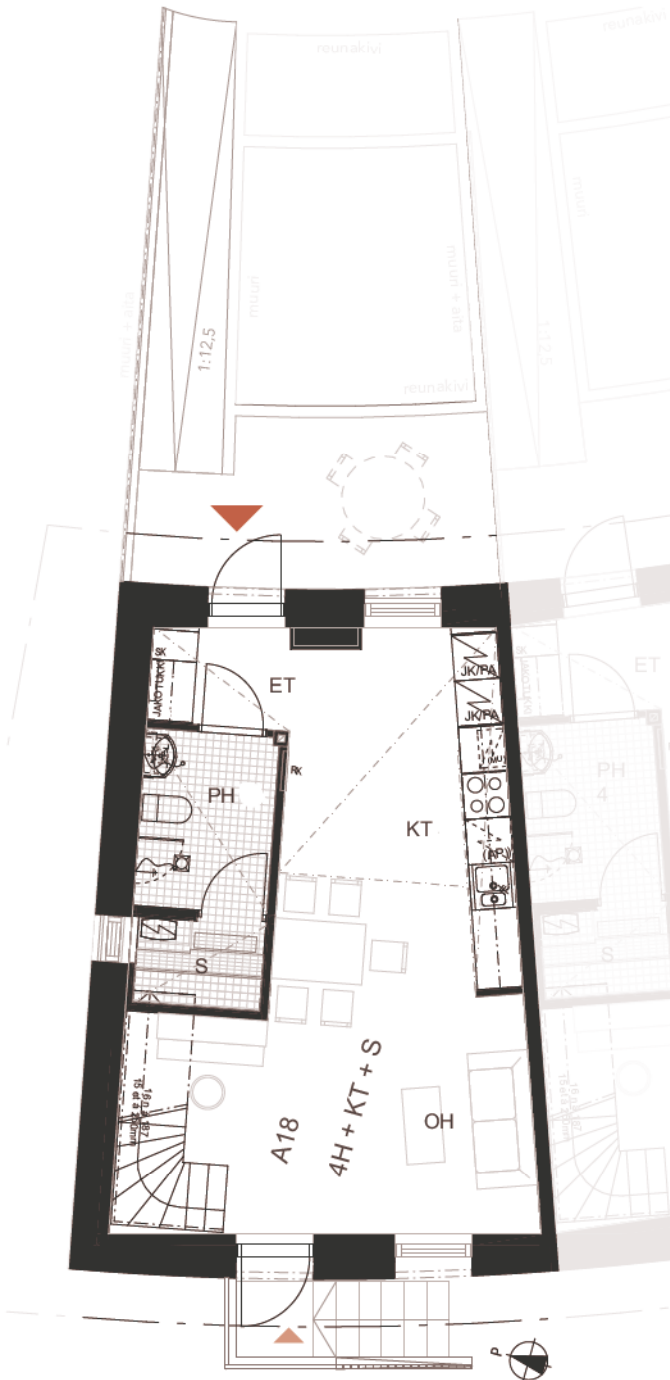
Pidätämme oikeudet muutoksiin.

4h+kt+s
79 m²

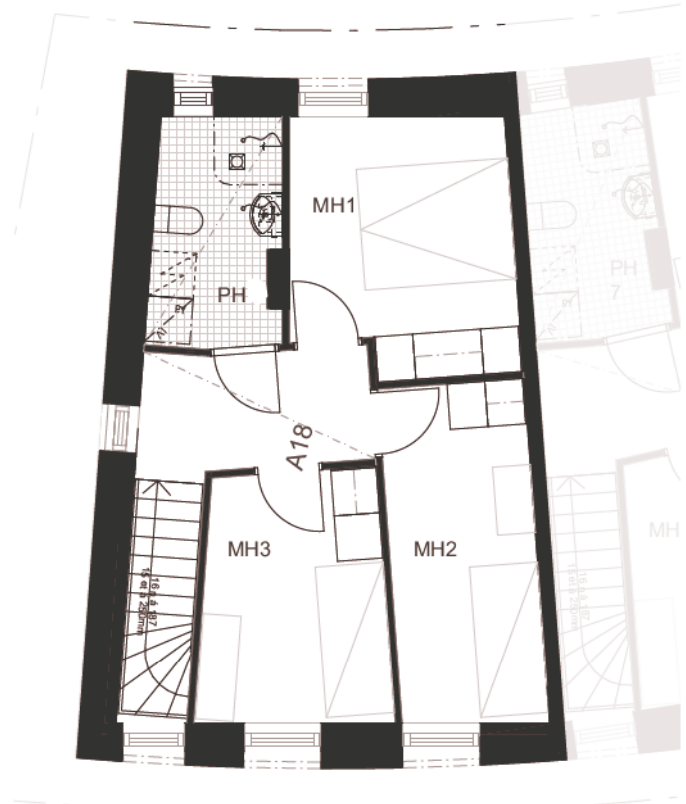
A18 1–2. krs



SIJAINNKAAVIO
1:2000



1. kerros
1:100



2. kerros
1:100



Huoneistopohja 1:100

15.03.2018

Pidätämme oikeudet muutoksiin.

1h+kt+alkovi
33 m²

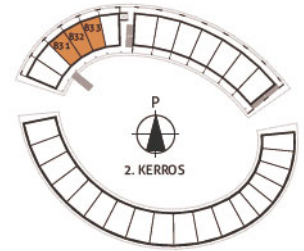
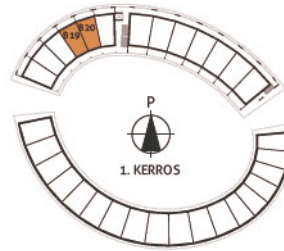
B19 1. krs

B20 1. krs

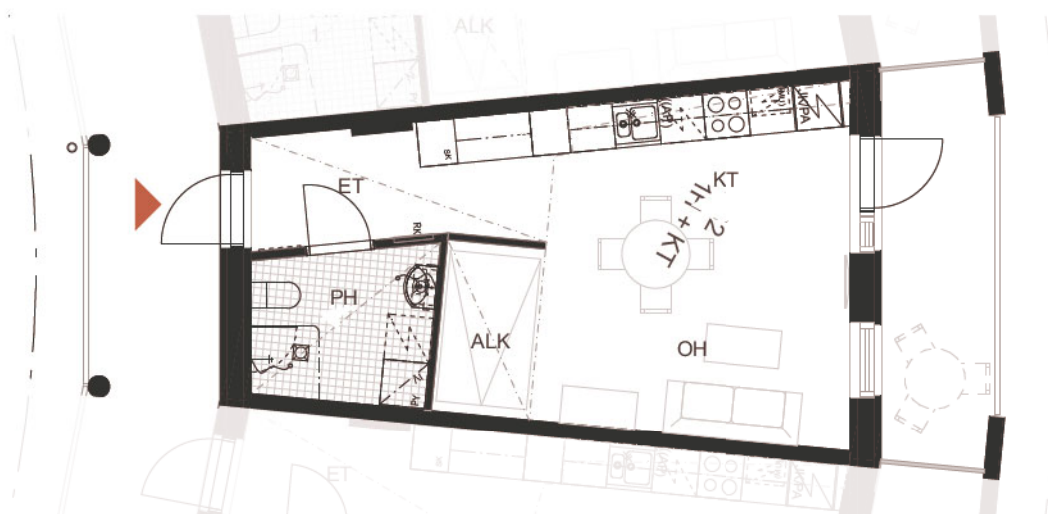
B31 2. krs

B32 2. krs

B33 2. krs



SIJAINTIKAAVIO
1:2000



2. kerros
1:100

Huoneistopohja 1:100

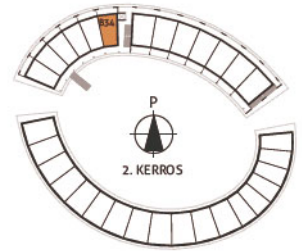
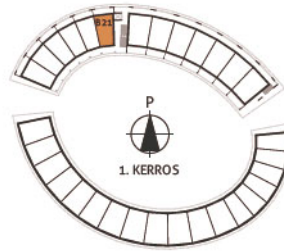
15.03.2018

Pidätämme oikeudet muutoksiin.

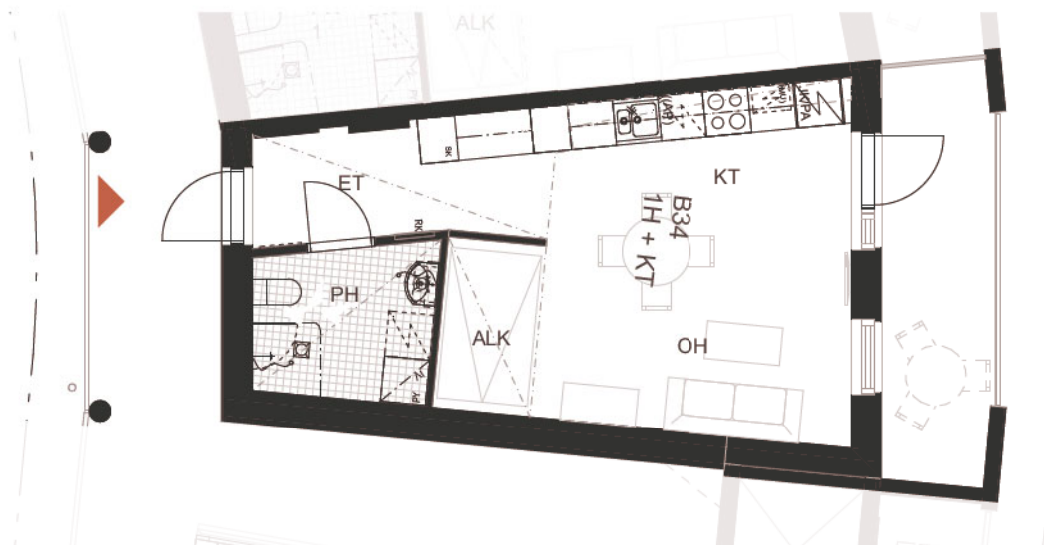
1h+kt+alkovi
33 m²

B21 1. krs

B34 2. krs



SIJAINTIKAAVIO
1:2000



2. kerros
1:100



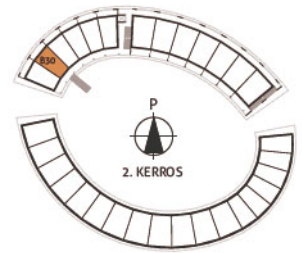
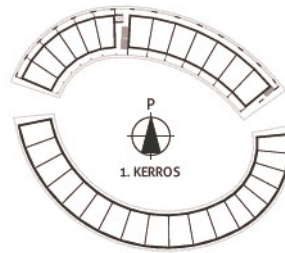
Huoneistopohja 1:100

15.03.2018

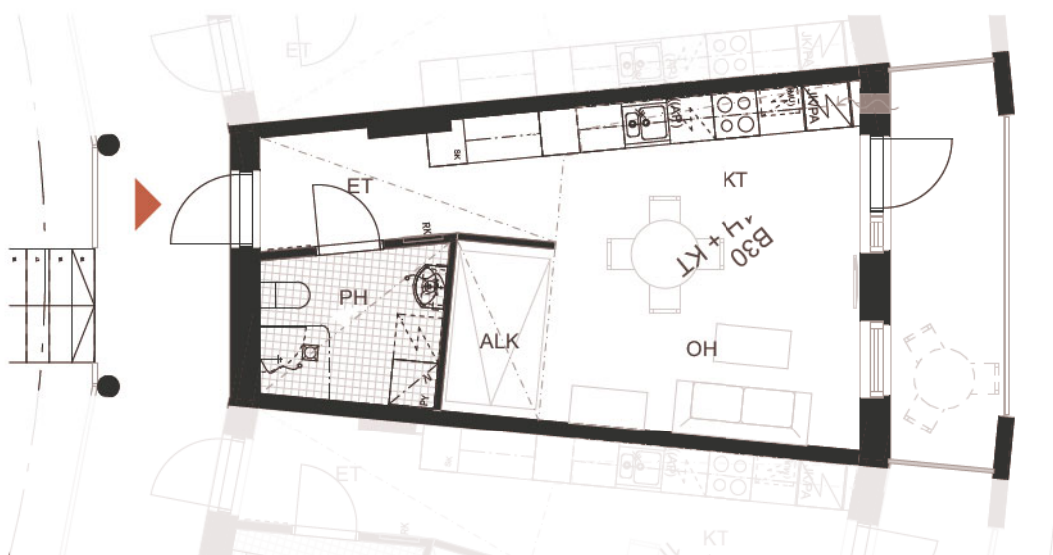
Pidätämme oikeudet muutoksiin.

1h+kt+alkovi
33 m²

B30 2. krs



SIJAINTIKAAVIO
1:2000



2. kerros
1:100



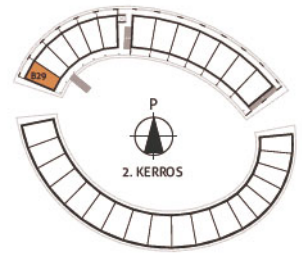
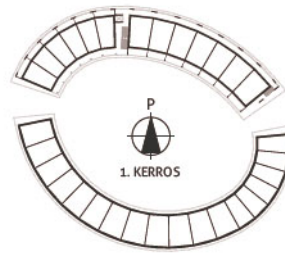
Huoneistopohja 1:100

15.03.2018

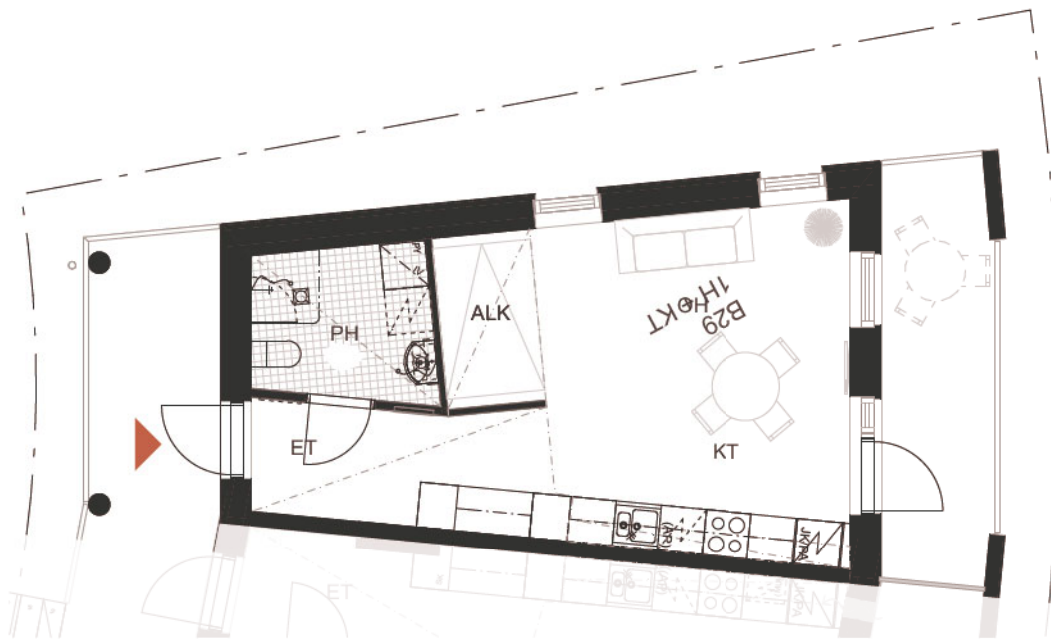
Pidätämme oikeudet muutoksiin.

1h+kt+alkovi
33,5 m²

B29 2. krs



SIJAINTIKAAVIO
1:2000



2. kerros
1:100



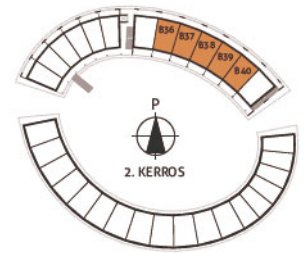
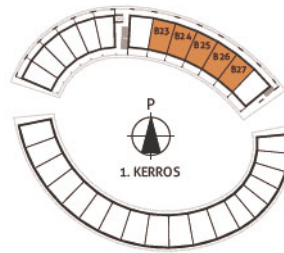
Huoneistopohja 1:100

15.03.2018

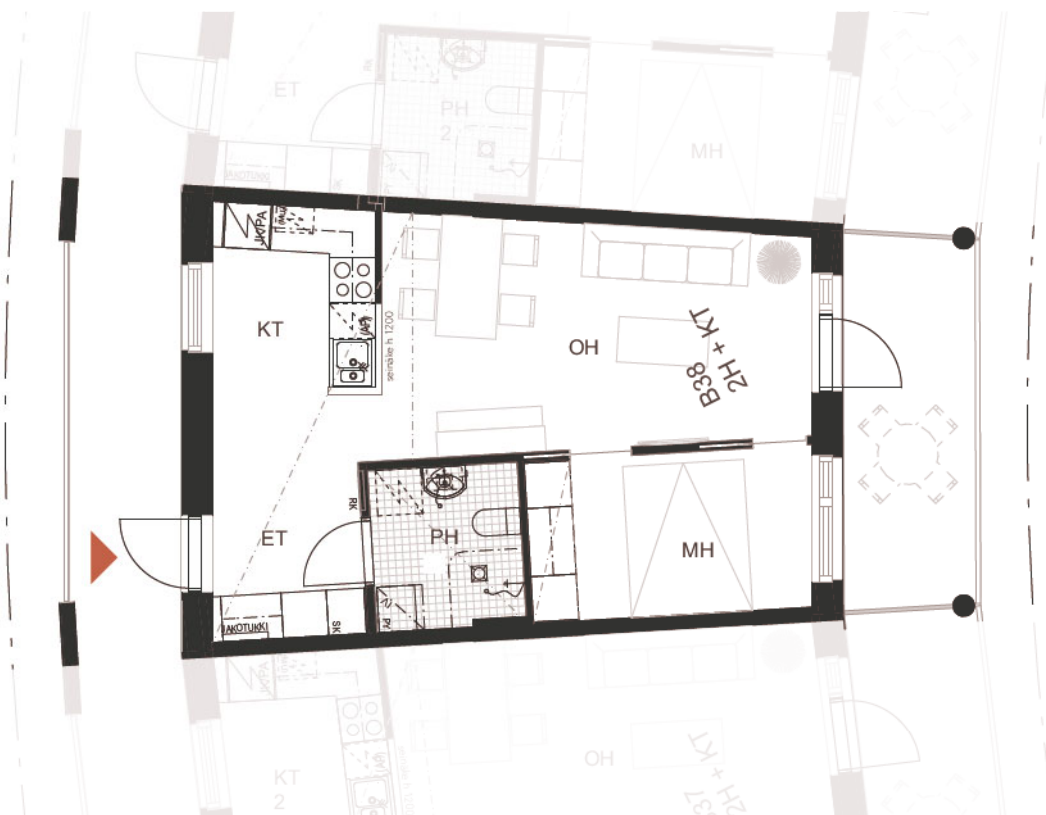
Pidätämme oikeudet muutoksiin.

2h+kt
43 m²

B23	1. krs
B24	1. krs
B25	1. krs
B26	1. krs
B27	1. krs
B36	2. krs
B37	2. krs
B38	2. krs
B39	2. krs
B40	2. krs



SIJAINTIKAAVIO
1:2000



2. kerros
1:100



Huoneistopohja 1:100

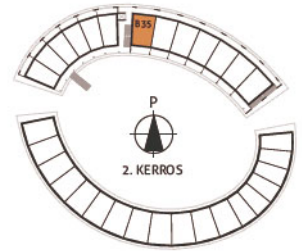
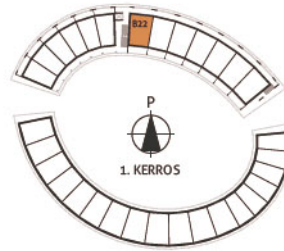
15.03.2018

Pidätämme oikeudet muutoksiin.

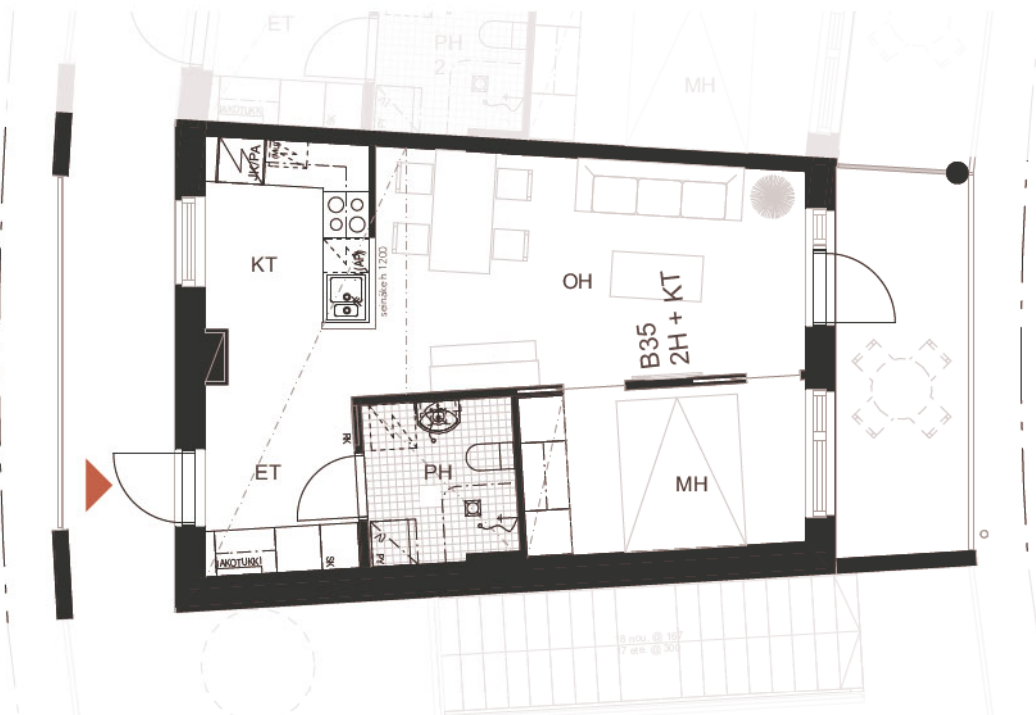
2h+kt
42,5 m²

B22 1. krs

B35 2. krs



SIJAINTIKAAVIO
1:2000



2. kerros
1:100



Huoneistopohja 1:100

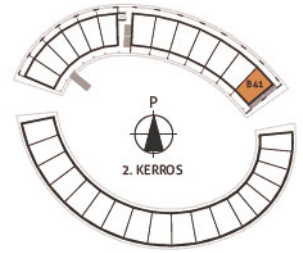
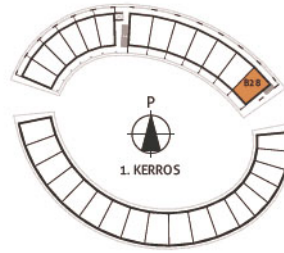
15.03.2018

Pidätämme oikeudet muutoksiin.

2h+kt
43 m²

B28 1. krs

B41 2. krs

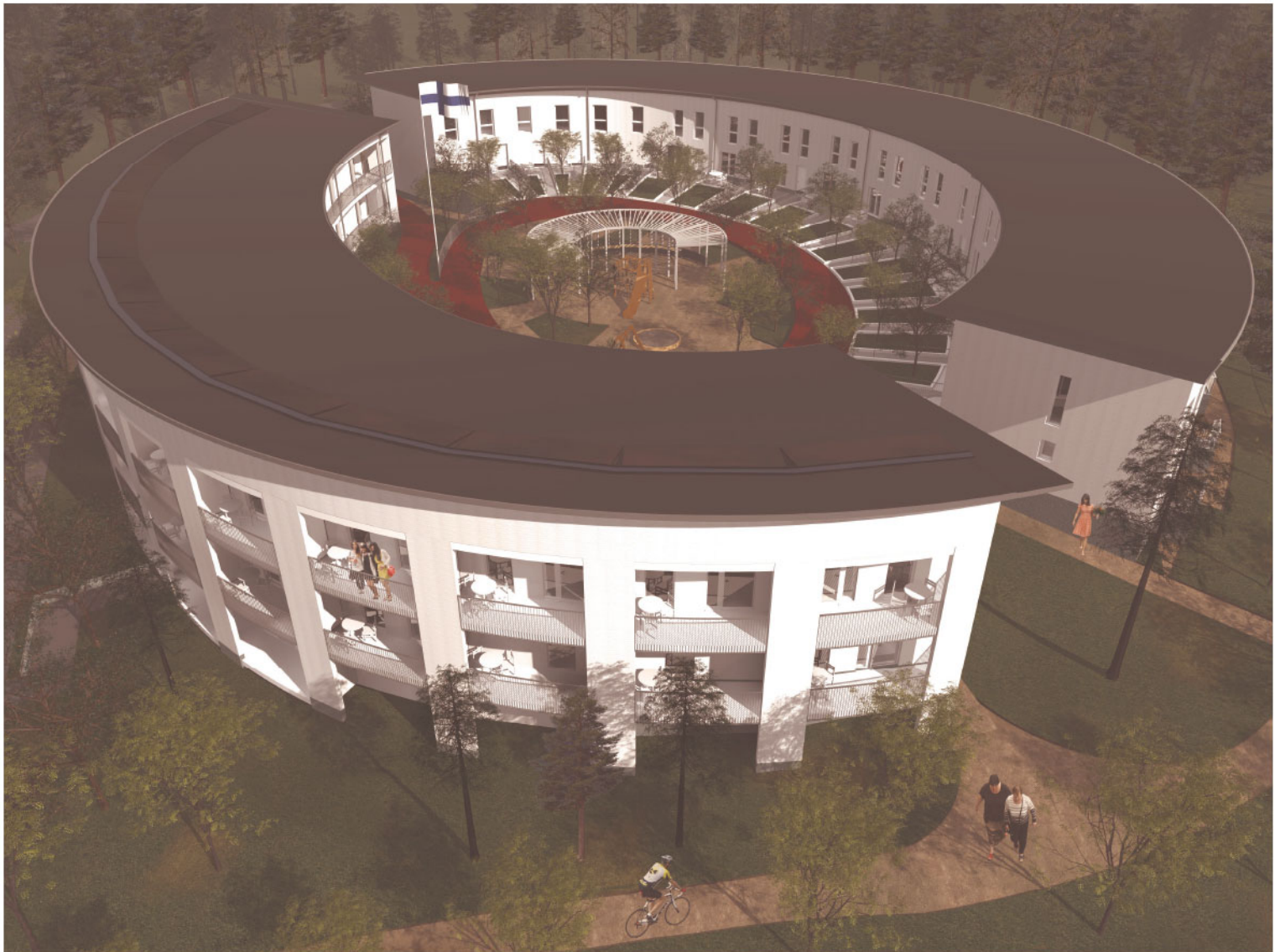


SIJAINTIKAAVIO
1:2000



1. kerros
1:100





Havainnekuvat – Ortoilmakuvaus ja viistoilmakuvaus lännessä



Havainnekuvat – Näkymä sisäpihalle kaksion parvekkeelta sekä talvinen näkymä koillisesta Mäntykukantieltä

TA-Asumisoikeus Oy

Muinaisrannantie 7, Helsinki

Rakennustapaselostus

14.2.2018

YLEISTÄ

Hanke sijoittuu Helsingin Kivikkoon (kaupunginosa 47, kortteli 47353, tontti 4) Muinaisrannantien ja Kehä I:sen väliseen tilaan.

Kyseessä on uudisrakennushanke, joka muodostuu yhdestä sivukäytävätalosta ja yhdestä rivitalosta sekä niiden muodostaman kehän sisäpuolelle jäävästä yhteispihasta ja itäpuolelle rakennettavasta autokatoksesta syväkeräysaitauksineen.

Tämä rakennustapaselostus koskee TA-Asumisoikeus Oy/ Muinaisrannantie 7-nimistä kohdetta tontilla 4 ja siinä rakennuksia A ja B. Kohteessa on yhteensä 41 asuntoa 2-3 kerroksisissa asuinkerrostaloissa.

Kohteen on suunnitellut Arkkitehtitoimisto Ark7 Oy.

RAKENTEET

Teräsbetoniset perustukset tehdään rakennepiirustusten mukaan. Asuinrakennukset perustetaan maanvaraisin anturoin. Asuinrakennusten alapohjana on pääosin tuulettuva alapohja.

Asuinrakennusten väli- ja yläpohjat ovat pääosin ontelolaattarakenteiset, lukuun ottamatta väestönsuojaa, jonka kohdalla välipohja on massiiviteräsbetonilaattarakenteinen. Myös B-rapun sivukäytävätilon luhtikäytävien ja porrashuoneiden välipohjat ovat massiiviteräsbetonilaattoja.

Huoneistojen väliset seinät sekä muut kantavat väliseinät ovat teräsbetonirakenteisia. Huoneistojen sisäiset väliseinät ovat pääosin metallirankaisia kipsilevyseiniä. Kylpyhuoneita ympäröivät kevyet väliseinät ovat märkätilaan soveltuvaa levyä.

Rivitalon ulkoseinät ovat sisäkuoreltaan betonielementtirakenteisia, julkisivuverhouksena paikalla muurattu tiiliverhous, puhtaaksimuurattuna. Sivukäytävätilon ulkoseinä on sisäkehän puolelta tiililaattasandwich-elementtirakenteinen ja ulkokehän puolelta sandwich-elementtirakenteinen maalattulla pinnalla.

Rakennuksissa on pulpettikatto ja vesikatteena on bitumihuopa. Yläpohjan ja vesikaton rakenteet toteutetaan rakennesuunnitelmien mukaisesti.

IKKUNAT JA OVET

Huoneistojen ikkunat ovat pääosin kolmilasisia kiinteitä MEK-ikkunoita sekä sisään aukeavia MSEtyyppisiä tehdasmaalattuja puu-alumiini-ikkunoita, joiden ulkopinnat ovat alumiinia. Parvekkeiden ovet ovat yksilehtisiä ulosaukeavia alumiinirakenteisia ikkunaovia. Ikkunoissa ja ikkunaovissa on vakiona sälekaihtimet.

Sekä sivukäytävä- että rivitalon ulko-ovet ovat HDF-pintaista sileitä ulko-ovia. Asuntojen sisäovet ovat maalattuja laakaovia. Löylyhuoneiden ovet ovat kokolasiovia. Sivukäytävätilon yleisten tilojen ulko-ovet ovat maalattuja metallilasiovia.

PARVEKKEET JA SIVUKÄYTÄVÄT

Sivukäytävätilon parvekkeiden ja sivukäytävän pielit ovat sekä sisä- että ulkokehällä betonirakenteiset, tiililaatoilla päällystettyinä. Parvekkeiden ja sivukäytävän kaiteet ovat sinkittyjä teräspinnakaiteita. Vierekkäisten asuntoparvekkeiden pielten jakajana on opaalilasiseinäke. Parvekkeet varustetaan vedenpoistojärjestelmällä. Parvekkeilla on pistorasia. Huom: Parvekkeita ei lasiteta.

SEINÄPINNOITTEET

Asuinhuoneiden seinät ovat pääosin maalattuja. Maalaukselta ei uloteta kiintokalusteiden taakse. Keittiössä ala- ja yläkaappien välisessä taustaseinässä on välitilalaatoitus. Kylpyhuone ja erillis-wc-tilojen seinät ovat laatoitettuja. Löylyhuoneiden seinät ovat paneloituja.

KATOT

Asuinhuoneiden katot ovat pääosin ruiskutasoitettuja, lukuunottamatta alaslaskettuja kattoja, joiden osalta katot ovat tasoitettuja ja maalattuja. Kylpyhuone, erillis-wc-tilojen ja löylyhuoneiden katot ovat paneloituja.

LATTIAPÄÄLLYSTEET

Asuinhuoneiden lattiamateriaalina on laminaatti. Kiintokalusteiden alle ei asenneta lattiapäällystettä. Kylpyhuoneen, wc-tilan ja löylyhuoneen lattia on keraamisten laattojen laatta.

KALUSTEET, KONEET JA LAITTEET

Keittiöiden kaapistojen ovet ovat maalattuja MDF-ovia, rungot valkoista melamiinilevyä. Työpöytätasot ovat

laminaattia, upotetut tiskialtaat ruostumatonta terästä. Asunnoissa on induktioliedet. Lieden päällä on liesikupu ja maustehyllykaappi. Yksioissa ja kaksioissa on yksi jää-pakastinkaappi, kolmioissa on lisäksi varaus toiselle kylmälaitteelle. 4-5 huoneistoissa on kaksi jää-pakastinkaappia.

Huoneistoissa ei ole vakiona astianpesukoneita, mutta huoneistoissa on tilavaraus 45 cm tai 60 cm (pohjapiirustusten mukaan) leveälle astianpesukoneelle, lämminvestiitännällä. Tilavarauksen paikalla on kaappi. Keittiöissä on tilavaraukset mikroaaltouunille ja kylpyhuoneissa on liitos- ja tilavaraukset pyykinpesukoneelle/pesutornille.

Löylyhuoneissa on sähkökiukaat. Eteisten ja makuuhuoneiden komerokalusteiden rungot ovat valkoista melamiinia ja ovet maalattua mdf-levyä.

Kylpyhuoneisiin tulee pyykkikomerot. Kylpyhuoneissa ja erillis-WC:issä on allaskaapit sekä pistorasialla ja valaisimella varustetut peilikaapit. Huoneiston sisäiset tilaportaat ovat betonia päällystettynä neulehuopamatolla.

LÄMMITYS, ILMANVAIHTO JA SÄHKÖ

Kiinteistö liitetään kaukolämpöverkkoon. Huoneistoissa on vesikiertoinen lattialämmitys, vakiotyypiset vesikalusteet sekä rakennuksessa koneellinen huoneistokohmainen tulo- ja poistoilmanvaihtojärjestelmä lämmöntalteenotolla. Huoneistojen sähköasennukset käsittävät normaalin määrän valaistus- ja käyttöpisteitä sekä pistorasioita. Huoneistot varustetaan palovaroitimilla. Kohde on suunniteltu energialuokkaan C2017.

PORTAAT, PORRASHUONEET JA HISSIT

Luhtitalon porrassyöksyt ovat vakiovalmisteisia betonielementtiportaita. Kaiteet ovat vakiomallisia sinkittyjä pinnakaiteita, luhtitalossa on hissi.

ANTENNIJÄRJESTELMÄ JA LAAJAKAISTAYHTEYS

Kiinteistö liitetään kaapeli-TV-järjestelmään. Kiinteistössä on valmius laajakaistayhteyksiin. Asunnoissa on yleiskaapelointi, ja asukkailla on mahdollisuus tehdä omalla kustannuksellaan sopimus kiinteästä internetliittymästä suoraan operaattorin kanssa. Niin sanottua ”perinteistä lankapuhelinta” ei ole siirrettävissä huoneistoon, koska operaattorit eivät enää toimita lankapuhelimen edellyttämiä kuparikaapeliyhteyksiä uudisrakennuskohteisiin.

SÄILYTYS- JA YHTEISTILAT

Luhtitalon kellarissa (B) sijaitsevat väestönsuoja, lastenvaunuvarasto, ulkoiluvälinevarastot sekä irtaimistovarastot ja ensimmäisessä kerroksessa sijaitsevat kerho-, sauna- ja pesulatilat sekä kuivaushuone.

PIHATYÖT JA PAIKOITUS

Pihatyöt tehdään erikoissuunnitelmien mukaan. Piha-alueella sijaitseva leikki- ja oleskelualue on yhteiskäytössä. Rakennusten itäpuolella on autokatos, jossa on kohteella 26 autopaikkaa. Kaksi autopaikoista on mitoitettu liikuntaesteisille.

MUUTOSTYÖT

Asiakkaalla on mahdollisuus teettää rakennuttajan ennalta määrittelemiä ja hyväksymiä lisä- ja muutostöitä. Urakoitsija antaa lisä- ja muutostöistä kirjallisen tarjouksen.

Lisä- ja muutostyötilaukset tulee tehdä kirjallisena lisä- ja muutostyöaikataulussa ilmoitettuun päivämäärään mennessä, muussa tapauksessa asunnot rakennetaan aikataulusyistä johtuen alkuperäisten suunnitelmien mukaisesti.

HUOMAUTUS

Tämä rakennustapaselostus on lyhennelmä rakennusselostuksesta.

Rakennuttajan hyväksynnällä kohteen rakenteita ja materiaaleja voidaan vaihtaa toisiin samanarvoisiin. Yksityiskohdissa valmis toteutus voi poiketa myyntiesitteen tiedoista.

Asuin- ym. huoneisiin ja yhteistiloihin voidaan joutua tekemään, suunnitelmissa esitettyjen lisäksi, joitain talotekniikka-asennuksista johtuvia pienikokoisia kotoiloiteja.

Rakennusmääräysten edellyttämistä talon ulkovaipan rakennepaksuuksista ja käytetyistä rakennusmateriaaleista johtuen emme voi taata matkapuhelinverkon kuuluvuutta sisätiloissa.

Oikeudet piirustuksiin ja mittoihin sekä muiden tietojen muuttamiseen pidätetään.



Asiakaspalvelu: 045 7734 3777 (arkisin klo 8-16) info@ta.fi • www.ta.fi