



Nahkasuutarintie 14 ja 16

Espoo, Kurttila

Etsitkö asuntoa?



TA-Asumisoikeus Oy



Espoo, Kurttila | Nahkasuutarintie 14 ja 16

RAUHAISAA ASUMISTA LUONNONLÄHEISESSÄ KURTTILASSA

Pientalovaltainen Kurttila on oiva valinta, kun kaipaa viihtyisää asumista luonnonläheisessä naapurustossa. Kehittyvä ja rauhaisa asuinalue sijoittuu läntiseen Espooseen, Kaukalahden ja Saunalahden väliin. Luonnon helmaan pääsee suoraan kotiovelta – keskuspuisto ja lähettyvillä

kulkeva rantaraitti uimarantoiheen tarjoavat loistavat puitteet luonnosta ja liikunnasta nauttimiseen. Alue sopii erinomaisesti esimerkiksi lapsiperheille, sillä kävelyetäisyydellä on päiväkoteja sekä suomen- ja ruotsinkieliset koulut. Arkea helpottaa myös hyvin varusteltu lähikauppa.





Asuntoja monenlaisiin elämäntilanteisiin

Nahkasuutarintie 14 ja 16 on kerros-, rivi- ja paritalojen muodostama yhtiö, jossa on kaikkiaan 61 asumisoikeusasuntoa. Valittavana on asuntoja monenlaisiin elämäntilanteisiin: erikokoisia kaksioita ja kolmioita sekä neljän ja viiden huoneen perheasuntoja. Pienimmät asunnot ovat 50 m² ja suurimmat 101 m². Kerrostalot ovat kolmekerroksisia, ja niissä on hissit. Rivi- ja paritaloasunnot puolestaan ovat kaksitasoisia.

Rivi- ja paritaloasuntojen asukkaat pääsevät nauttimaan omasta terassista ja pienestä pihasta sekä erillisestä parvekkeesta. Osalla kerrostaloasunnoista on myös terassi sekä oma piha, ja osalla lasitettu parveke, jonka voi sisustaa mieleisekseen. Osassa kerrostaloasunnoista on lisäksi ranskalainen parveke. Asumisviihtyvyyttä lisäävät vekkikaihtimet ikkunoiden sisäpuolella.

Asunnoissa on neutraalit pintamateriaalit, jotka toimivat hyvänä pohjana omannäköistä sisustusta miettiessä. Lattiat ovat helppohoitoista laminaattia, ja kylpyhuoneessa ja erillisessä wc:ssä on tyylikkäätsä laatoitetut seinät ja lattiat. Asumiseen lisämukavuutta tuo oma sauna sekä pari- ja rivitaloissa suihku myös alakerran wc:n yhteydessä. Pyykinpesukoneelle ja kuivausrummulle on tilavaraus paritaloasunnoissa kodinhoitohuoneessa ja muissa asunnoissa kylpyhuoneessa. Keittiön varusteluun kuuluu keraaminen liesi ja tilavaraukset astianpesukoneelle ja mikroaaltouunille.

Asunnoissa on mukavasti säilytystilaa – lähes kaikissa asunnoissa on vaatehuone ja paritaloasunnoissa jopa kaksi. Kaikkien asuntojen lämpimät irtaimistovarastot sijaitsevat kerrostalojen kellarikerroksissa, ja rivi- ja



TA-Asumisoikeus Oy
Nahkasuutarintie 14 ja 16, 02780 Espoo

Asuntojen lukumäärä: 61 asumisoikeusasuntoa

Huoneistotyypit

Kerrostaloasunnot, A-C

2h+kt+s	50,0 m ²	1 kpl
2h+k+s	53,5 m ²	2 kpl
2h+k+s	56,0 m ²	19 kpl
2h+k+s	58,0 m ²	1 kpl
2h+k+s	61,0 m ²	1 kpl
3h+kt+s	68,0 m ²	12 kpl

Rivitaloasunnot, D-G

3h+kt+s	77,0 m ²	7 kpl
4h+kt+s	85,0 m ²	2 kpl
4h+kt+s	85,5 m ²	12 kpl

Paritaloasunnot, H ja J

5h+k+s	101,0 m ²	4 kpl
--------	----------------------	-------

Autopaikat: Autoille on katos- ja avopaikkoja, jotka on varustettu lämmityspistokkeella. Autopaikkoja on yhteensä 93 kpl, joista 57 sijaitsee autokatoksissa.

Säilytys- ja yhteistilat: Kaikilla asunnoilla on lämmin irtaimistovarasto. Rivi- ja paritalojen asunnoilla on lisäksi kylmä varasto sisäänkäynnin edustalla. Kerrostalojen kellarikerroksissa on lastenvaunu- ja ulkoiluvälinevarastot.

Arvioitu valmistuminen: 12/2020

paritalojen asunnoilla on lisäksi kylmä varasto asunnon sisäänkäynnin yhteydessä. Kerrostalojen kellarikerroksissa on yhteiset varastot lastenvaunuille ja ulkoiluvälineille. Talojen keskellä on suojaisa yhteinen leikki- ja oleskelualue. Autoille on katos- ja avopaikkoja.

Nahkasuutarintie 14 ja 16 on täysin savuton kiinteistö. Savuttomuus tarkoittaa, että tupakointi sisällä kiinteistössä, sen parvekkeilla, terasseilla ja piha-alueilla on kiellettyä. Tupakoida voi ainoastaan erikseen merkityllä tupakointipaikalla.



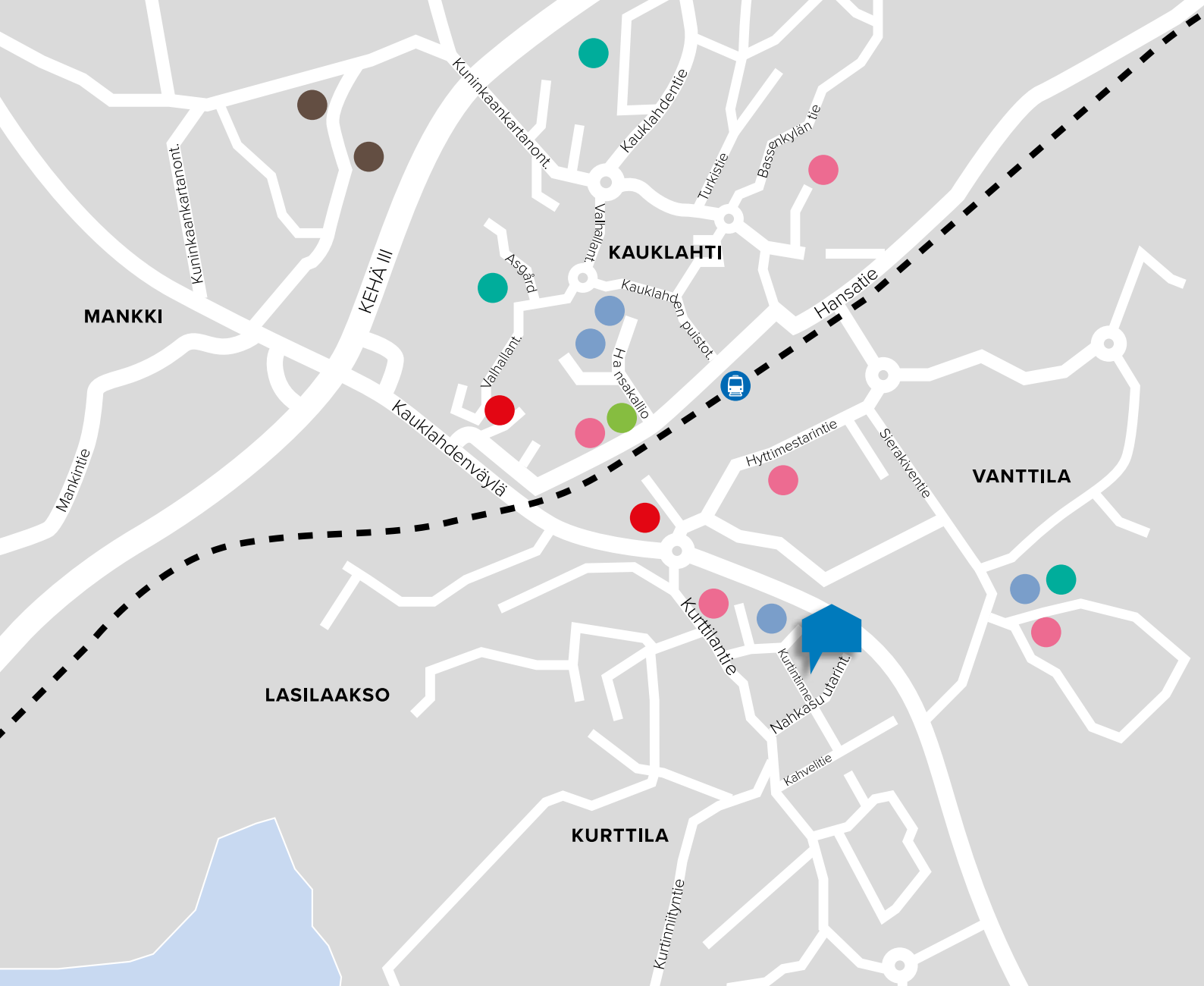
SIJAINTI JA PALVELUT

Pientalovaltainen Kurttilan asuinalue sijaitsee läntisessä Espoossa Kaukalahden ja Saunalahden välissä ja kuuluu Suur-Kaukalahden alueeseen. Lähin bussipysäkki on reilun puolen kilometrin päässä ja Kaukalahden juna-asemalle on noin kilometrin kävelymatka. Helsingin keskustaan pääsee junalla Kaukalahden asemalta reilussa puolessa tunnissa. Omalla autolla Helsinkiin on matkaa noin 20 kilometriä Länsiväylää pitkin.


Kaukalahdenväylän toisella puolella, lyhyen kävelymatkan päässä on iso ruokakauppa. Lisää päivittäispalveluja löytyy Kaukalahdesta sekä Espoonlahdesta ja Matinkylästä.


Alue sopii hyvin lapsiperheille, sillä lähietäisyydellä sijaitsee päiväkotikieliset koulut. Lähin kirjasto on Kaukalahdessa. Kurttilassa yhdistyvät luonnon ja meren läheisyys. Kaukalahdenväylän toiselta puolelta alkavassa keskuspuistossa ja läheisellä rantaraitilla on erinomaiset liikunta- ja ulkoilumahdollisuudet.






 Päiväkoti

 Peruskoulu

 Ruokakauppa

 Kirjasto

 Jalkapallokenttä



kerros- talo	kerros	huoneisto	huoneisto- tyyppi	pinta-ala m ²
A	Kellari	A1	2h+k+s	58,0 m ²
	Kellari	A2	2h+k+s	61,5 m ²
	1. krs	A3	3h+kt+s	68,0 m ²
	1. krs	A4	2h+k+s	56,0 m ²
	1. krs	A5	2h+k+s	56,0 m ²
	1. krs	A6	2h+k+s	56,0 m ²
	1. krs	A7	3h+kt+s	68,0 m ²
	2. krs	A8	3h+kt+s	68,0 m ²
	2. krs	A9	2h+k+s	56,0 m ²
	2. krs	A10	2h+k+s	56,0 m ²
	2. krs	A11	2h+k+s	56,0 m ²
	2. krs	A12	3h+kt+s	68,0 m ²
B	Kellari	B13	2h+k+s	56,0 m ²
	Kellari	B14	2h+k+s	53,5 m ²
	1. krs	B15	3h+kt+s	68,0 m ²
	1. krs	B16	2h+k+s	56,0 m ²
	1. krs	B17	2h+k+s	56,0 m ²
	1. krs	B18	2h+k+s	56,0 m ²
	1. krs	B19	3h+kt+s	68,0 m ²
	2. krs	B20	3h+kt+s	68,0 m ²
	2. krs	B21	2h+k+s	56,0 m ²
	2. krs	B22	2h+k+s	56,0 m ²
	2. krs	B23	2h+k+s	56,0 m ²
	2. krs	B24	3h+kt+s	68,0 m ²
C	Kellari	C25	2h+k+s	53,5 m ²
	Kellari	C26	2h+kt+s	50,0 m ²
	1. krs	C27	3h+kt+s	68,0 m ²
	1. krs	C28	2h+k+s	56,0 m ²
	1. krs	C29	2h+k+s	56,0 m ²
	1. krs	C30	2h+k+s	56,0 m ²
	1. krs	C31	3h+kt+s	68,0 m ²
	2. krs	C32	3h+kt+s	68,0 m ²
	2. krs	C33	2h+k+s	56,0 m ²
	2. krs	C34	2h+k+s	56,0 m ²
	2. krs	C35	2h+k+s	56,0 m ²
	2. krs	C36	3h+kt+s	68,0 m ²

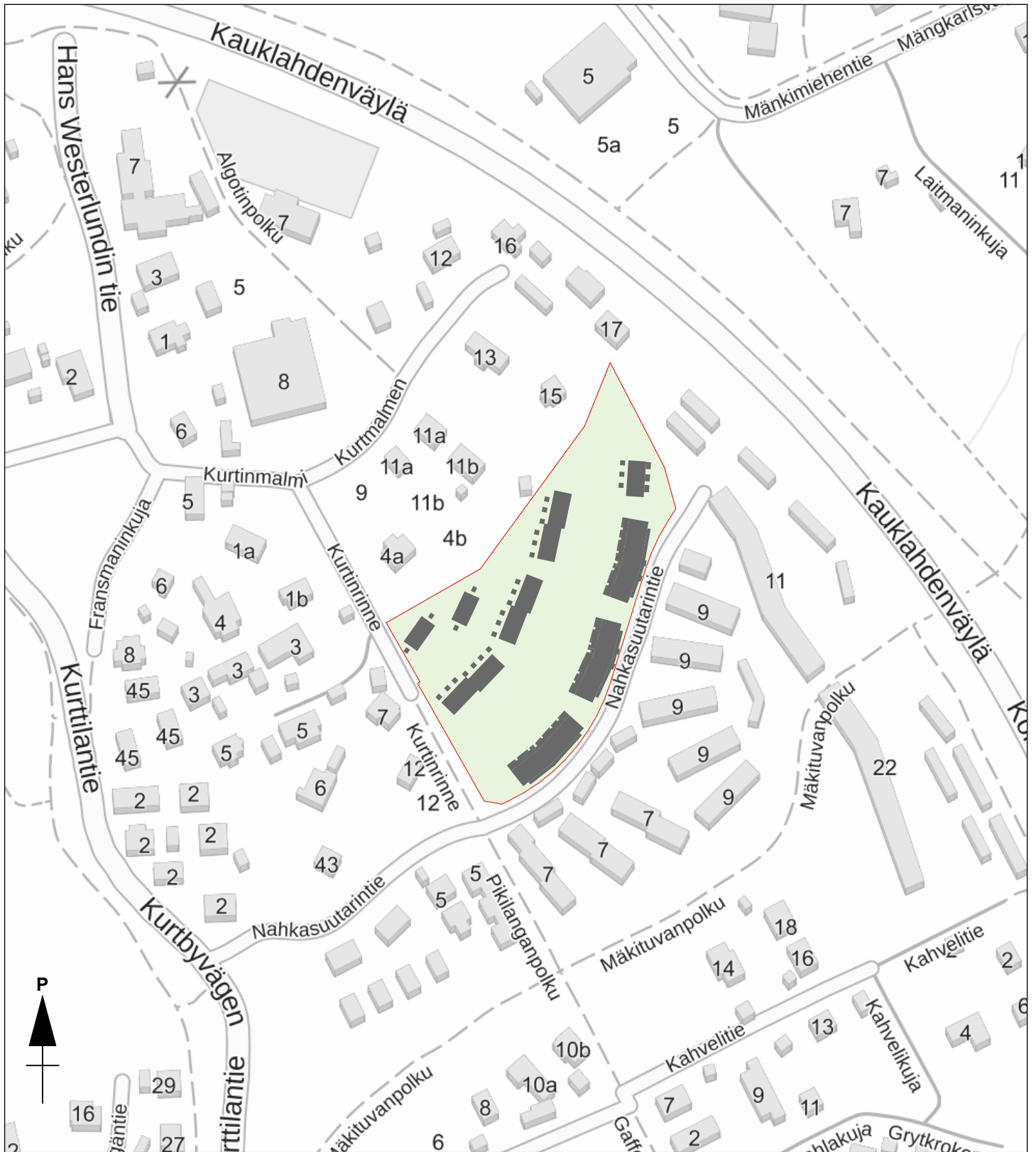
rivitalo	huoneisto	huoneisto- tyyppi	pinta-ala m ²
D	D37	4h+kt+s	85,0 m ²
	D38	3h+kt+s	77,0 m ²
	D39	4h+kt+s	85,0 m ²
E	E40	4h+kt+s	85,5 m ²
	E41	3h+kt+s	77,0 m ²
	E42	4h+kt+s	85,5 m ²
	E43	4h+kt+s	85,5 m ²
	E44	3h+kt+s	77,0 m ²
	E45	4h+kt+s	85,5 m ²
F	F46	4h+kt+s	85,5 m ²
	F47	3h+kt+s	77,0 m ²
	F48	4h+kt+s	85,5 m ²
	F49	4h+kt+s	85,5 m ²
	F50	3h+kt+s	77,0 m ²
	F51	4h+kt+s	85,5 m ²
G	G52	4h+kt+s	85,5 m ²
	G53	3h+kt+s	77,0 m ²
	G54	4h+kt+s	85,5 m ²
	G55	4h+kt+s	85,5 m ²
	G56	3h+kt+s	77,0 m ²
	G57	4h+kt+s	85,5 m ²
paritalo			
H	H58	5h+k+s	101,0 m ²
	H59	5h+k+s	101,0 m ²
J	J60	5h+k+s	101,0 m ²
	J61	5h+k+s	101,0 m ²

Kaikki huoneistot yhteensä	4295,5 m ²
----------------------------	-----------------------

TA-Asumisoikeus Oy

Nahkasuutarintie 14 ja 16, Espoo

SIJAINTIKARTTA



Kartan lähde: kartta.paikkatietoikkuna.fi

16.10.2019

Pidätämme oikeudet muutoksiin.

TA-Asumisoikeus Oy

Nahkasuutarintie 14 ja 16, Espoo

ASEMA 1:1000



16.10.2019


Pidätämme oikeudet muutoksiin.

TA-Asumisoikeus Oy

Nahkasuutarintie 14 ja 16, Espoo

PIHA-ALUEET 1:1000



 YHTEISKÄYTTÖSSÄ OLEVA PIHA-ALUE,
KULKUVÄYLÄ TAI ISTUTUS.

 ASUNNON HALLINNASSA OLEVA
PIHA-ALUE



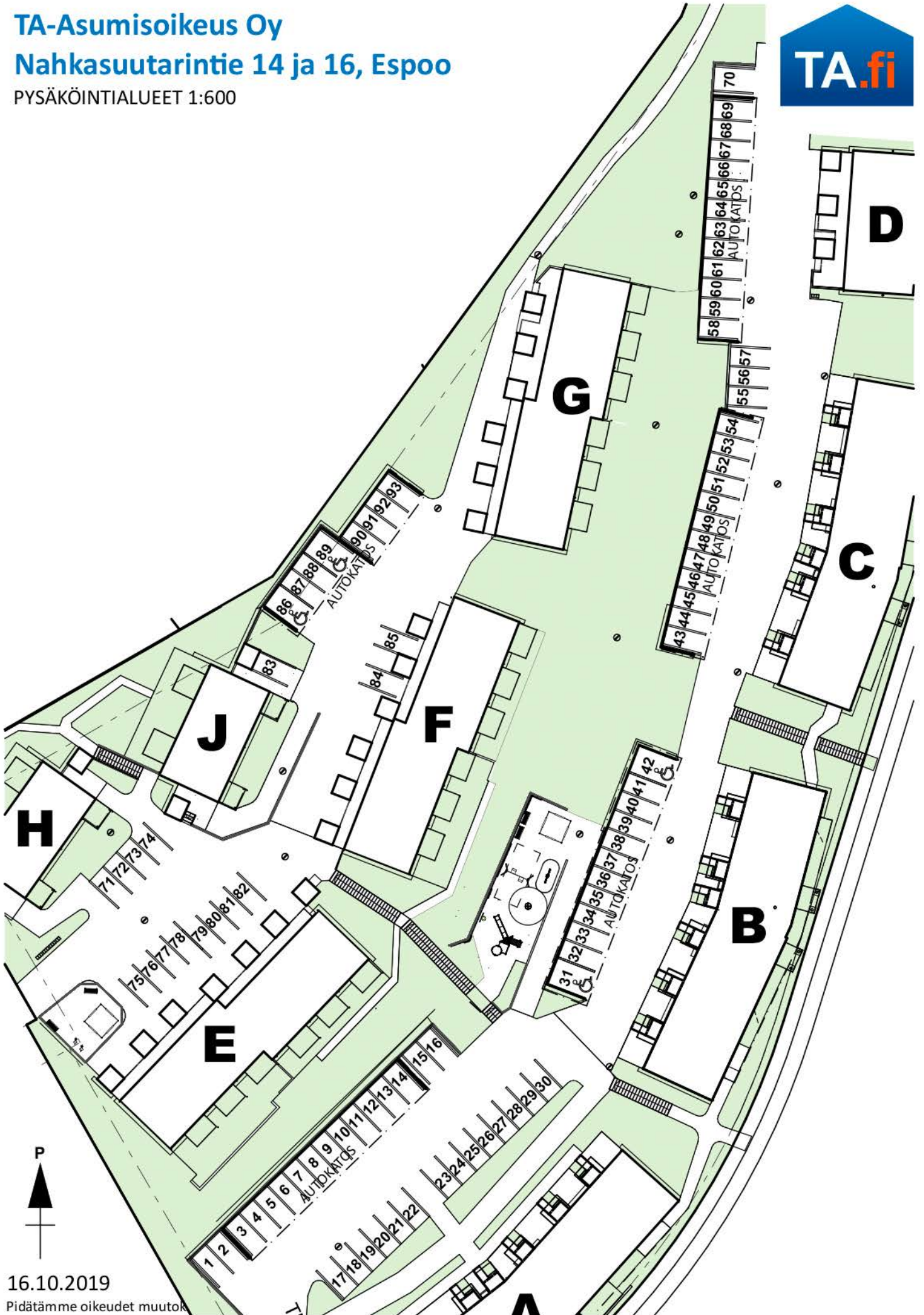
16.10.2019

Pidätämme oikeudet muutoksiin.

TA-Asumisoikeus Oy

Nahkasuutarintie 14 ja 16, Espoo

PYSÄKÖINTIALUEET 1:600



16.10.2019

Pidätämme oikeudet muutoksiin.



kerrostalo A länteen



kerrostalo A itään



kerrostalo A etelään



kerrostalo A pohjoiseen



kerrostalo B länteen



kerrostalo B itään



kerrostalo B etelään



kerrostalo B pohjoiseen

TA-Asumisoikeus Oy

Nahkasuutarintie 14 ja 16, Espoo

JULKISIVUT 1:300 TALO C



kerrostalo C länteen



kerrostalo C itään



kerrostalo C etelään



kerrostalo C pohjoiseen

16.10.2019

Pidätämme oikeudet muutoksiin.

TA-Asumisoikeus Oy
Nahkasuutarintie 14 ja 16, Espoo

JULKISIVUT 1:300 TALO D



rivitalo D länteen



rivitalo D itään



rivitalo D etelään



rivitalo D pohjoiseen

16.10.2019

Pidätämme oikeudet muutoksiin.

TA-Asumisoikeus Oy
Nahkasuutarintie 14 ja 16, Espoo

JULKISIVUT 1:300 TALO E



rivitalo E luoteeseen



rivitalo E kaakkoon



rivitalo E lounaaseen



rivitalo E koilliseen

16.10.2019

Pidätämme oikeudet muutoksiin.

TA-Asumisoikeus Oy
Nahkasuutarintie 14 ja 16, Espoo

JULKISIVUT 1:300 TALO F



rivitalo F länteen



rivitalo F itään



rivitalo F etelään



rivitalo F pohjoiseen

16.10.2019

Pidätämme oikeudet muutoksiin.





Paritalo H länteen



Paritalo H itään



Paritalo H etelään



Paritalo H pohjoiseen

TA-Asumisoikeus Oy
Nahkasuutarintie 14 ja 16, Espoo

JULKISIVUT 1:300 TALO J



paritalo J länteen



paritalo J itään



paritalo J etelään


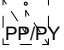

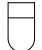
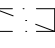


paritalo J pohjoiseen

16.10.2019

Pidätämme oikeudet muutoksiin.

PIIRUSTUSMERKINNÄT:

	siivouskaappi
	tankokaappi
	hyllykaappi
	jääkaappiakastin
	jääkaappiakastin, varaus
	liesi ja uuni, päällä liesikupu
	tilavaraus astianpesukoneelle
	tilavaraus mikrolle
	keittiön pesuallat ja hana
	pyykkikaappi
	tilavaraus pyykinpesukoneelle ja kuivausrummulle
	sähköryhmäkeskus
	jaketukki, lattialämmityksen jakokeskus
	pesuallas, hana, bideesuihku ja peilikaappi
	lääkekaappi
	wc-istuin
	suihku ja lattiakaivo
	saunan kiuas
	varatie, poistumistie
	parvekkeen vedenpoistoputki
	katon alaslasku, kotelo tai kattopalkki

HUONELYHENTEET:

ET	eteinen
RT	ruokailutila
K	keittiö
KT	keittiötila
OH	oleskeluhuone
MH	makuuhuone
ALK	alkovi
KH	kylpyhuone
KHH	kodinhuone
PH	pesutila
S	sauna
VH	vaatehuone
WC	erillis-wc
LJH	lämmönjakuhuone
LVV	lastenvaunuväestö
SPK	sähköpääkeskus
IRT.VAR.	irtaimistovarasto
UVV	ulkoiluvälinevarasto
IV-KH	ilmanvaihtokonehuone

TA-Asumisoikeus Oy

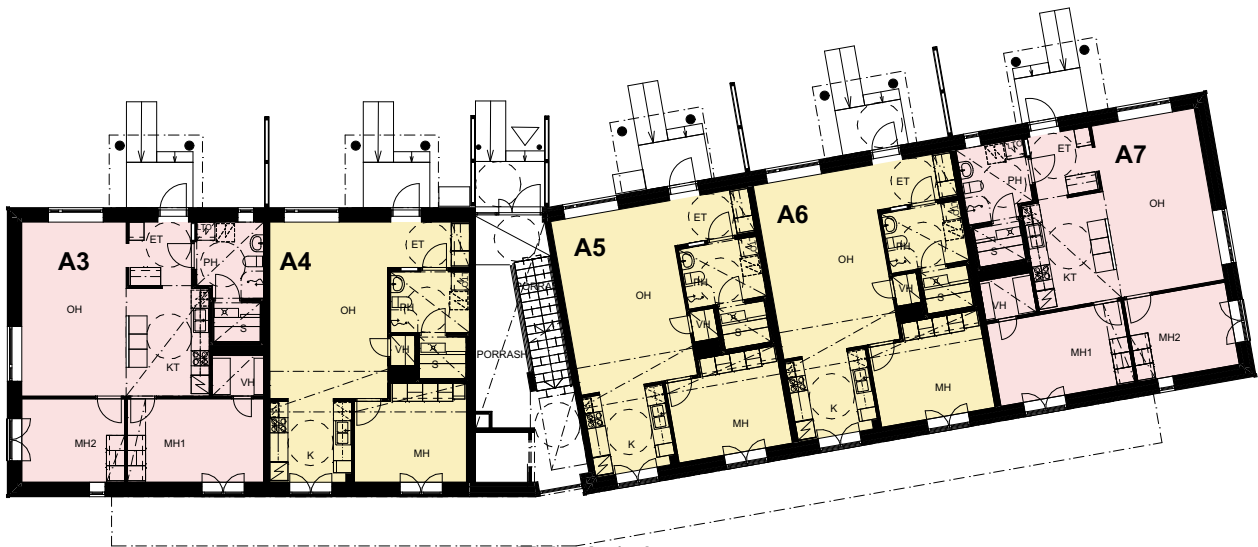
Nahkasuutarintie 14 ja 16, Espoo

KERROSPOHJAT 1:250

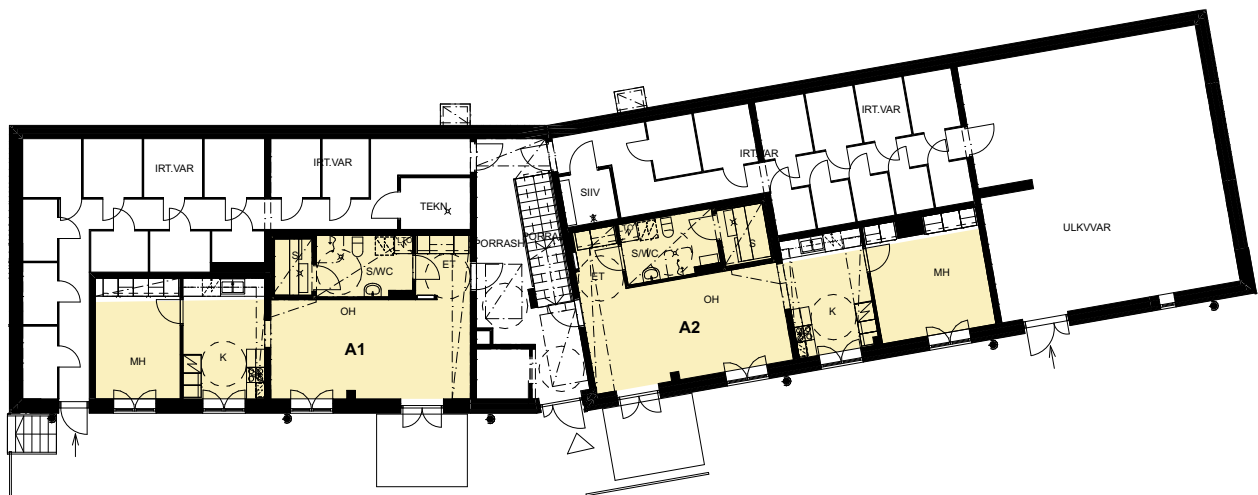
TALO A



Talo A 2. krs



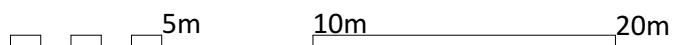
Talo A 1. krs



Talo A Kellari

16.10.2019

Pidätämme oikeudet muutoksiin.

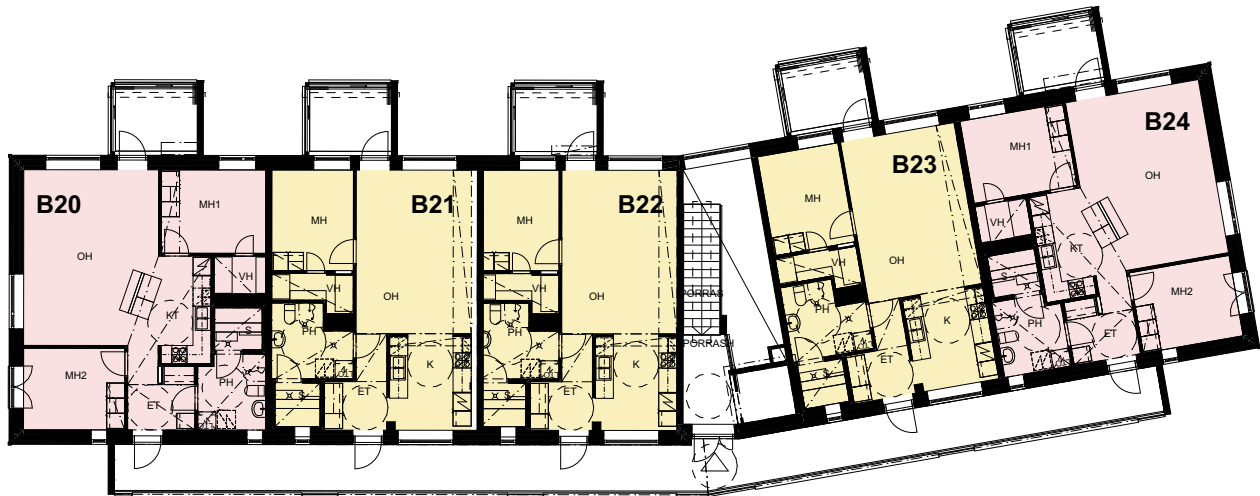


TA-Asumisoikeus Oy

Nahkasuutarintie 14 ja 16, Espoo

KERROSPOHJAT 1:250

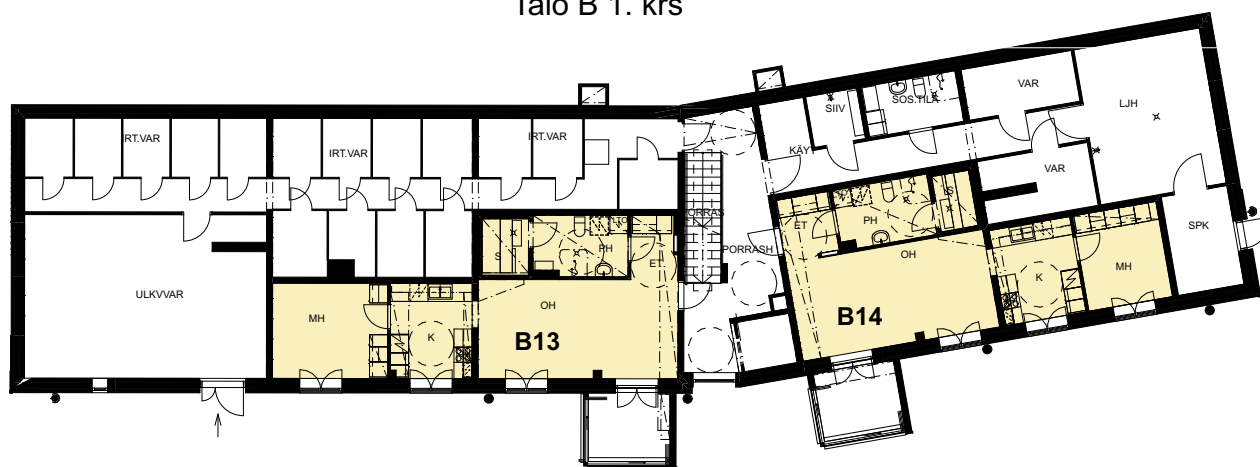
TALO B



Talo B 2. krs



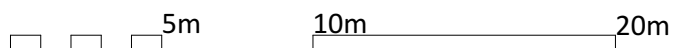
Talo B 1. krs



Talo B Kellari

16.10.2019

Pitämme oikeudet muutoksiin.



TA-Asumisoikeus Oy

Nahkasuutarintie 14 ja 16, Espoo

KERROSPOHJAT 1:250

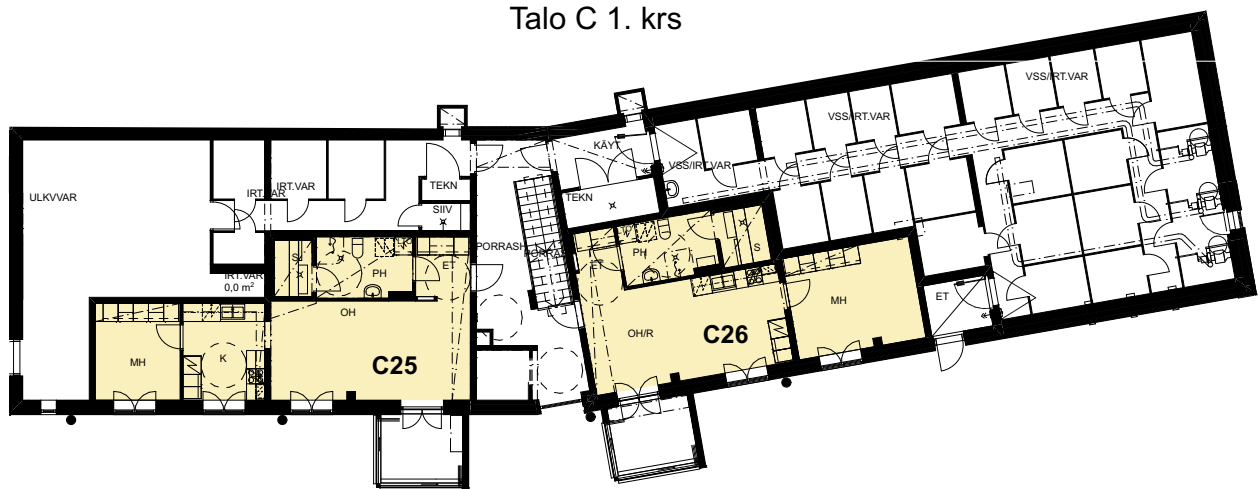
TALO C



Talo C 2. krs



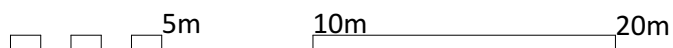
Talo C 1. krs



Talo C Kellari

16.10.2019

Pitämme oikeudet muutoksiin.



TA-Asumisoikeus Oy

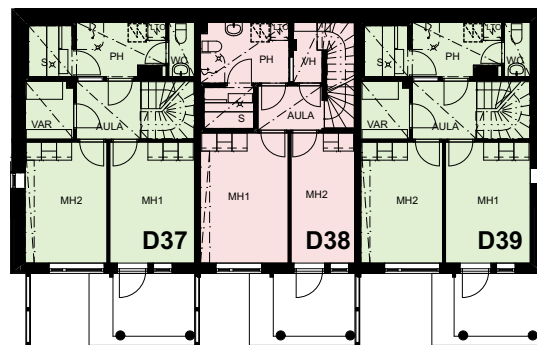
Nahkasuutarintie 14 ja 16, Espoo

KERROSPOHJAT 1:250

TALO D



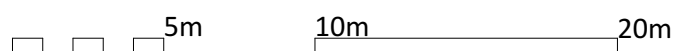
Talo D 2. krs



Talo D 1. krs

16.10.2019

Pidätämme oikeudet muutoksiin.



TA-Asumisoikeus Oy

Nahkasuutarintie 14 ja 16, Espoo

KERROSPOHJAT 1:250

TALO E



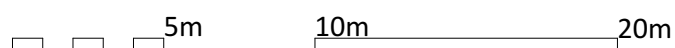
Talo E 2. krs



Talo E 1. krs

16.10.2019

Pidätämme oikeudet muutoksiin.



TA-Asumisoikeus Oy

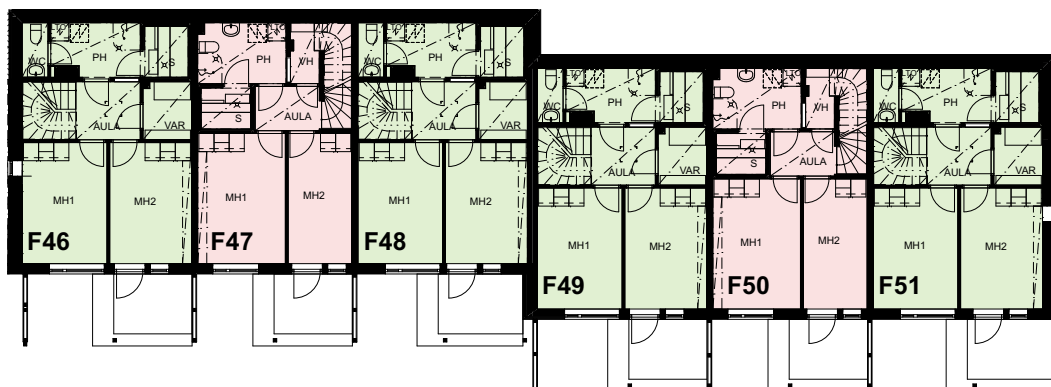
Nahkasuutarintie 14 ja 16, Espoo

KERROSPOHJAT 1:250

TALO F



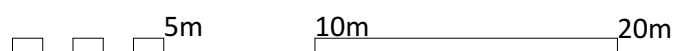
Talo F 2. krs



Talo F 1. krs

16.10.2019

Pidätämme oikeudet muutoksiin.



TA-Asumisoikeus Oy

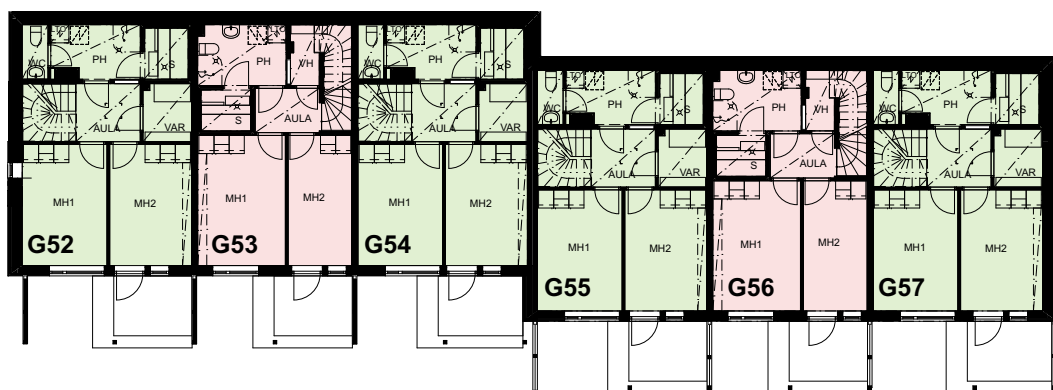
Nahkasuutarintie 14 ja 16, Espoo

KERROSPOHJAT 1:250

TALO G



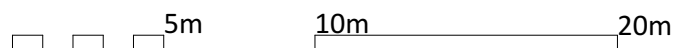
Talo G 2. krs



Talo G 1. krs

16.10.2019

Pidätämme oikeudet muutoksiin.

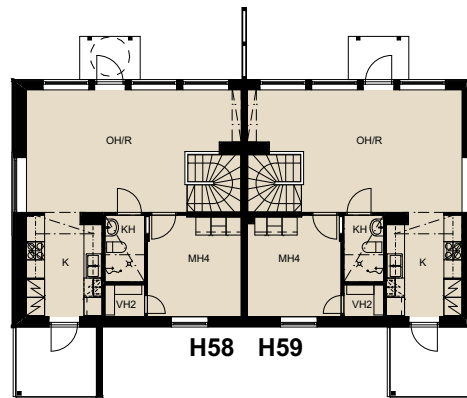


TA-Asumisoikeus Oy

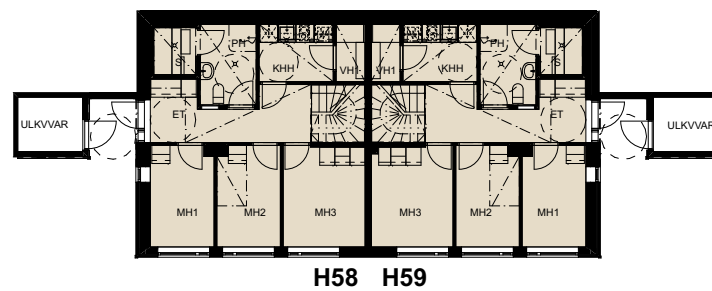
Nahkasuutarintie 14 ja 16, Espoo

KERROSPOHJAT 1:250

TALO H



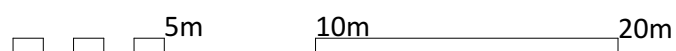
Talo H 2. krs



Talo H 1. krs

16.10.2019

Pidätämme oikeudet muutoksiin.

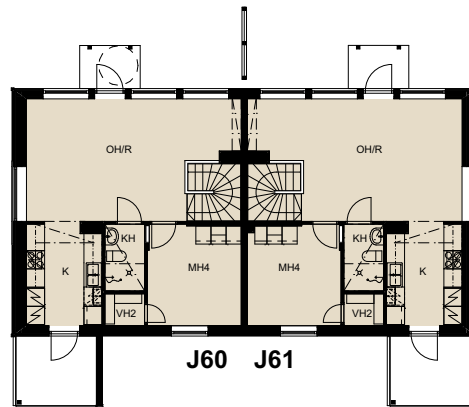


TA-Asumisoikeus Oy

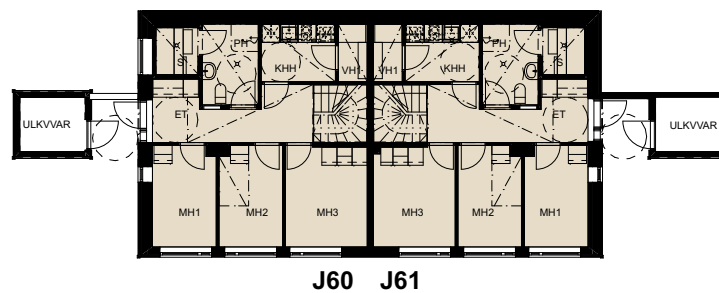
Nahkasuutarintie 14 ja 16, Espoo

KERROSPOHJAT 1:250

TALO J



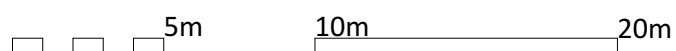
Talo J 2. krs



Talo J 1. krs

16.10.2019

Pidätämme oikeudet muutoksiin.



TA-Asumisoikeus Oy

Nahkasuutarintie 14 ja 16, Espoo

HUONEISTOPOHJA 1:100

16.10.2019

Pidätämme oikeudet muutoksiin.

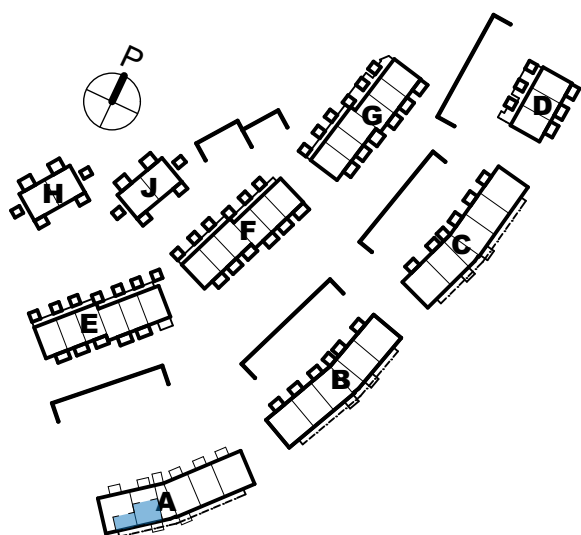
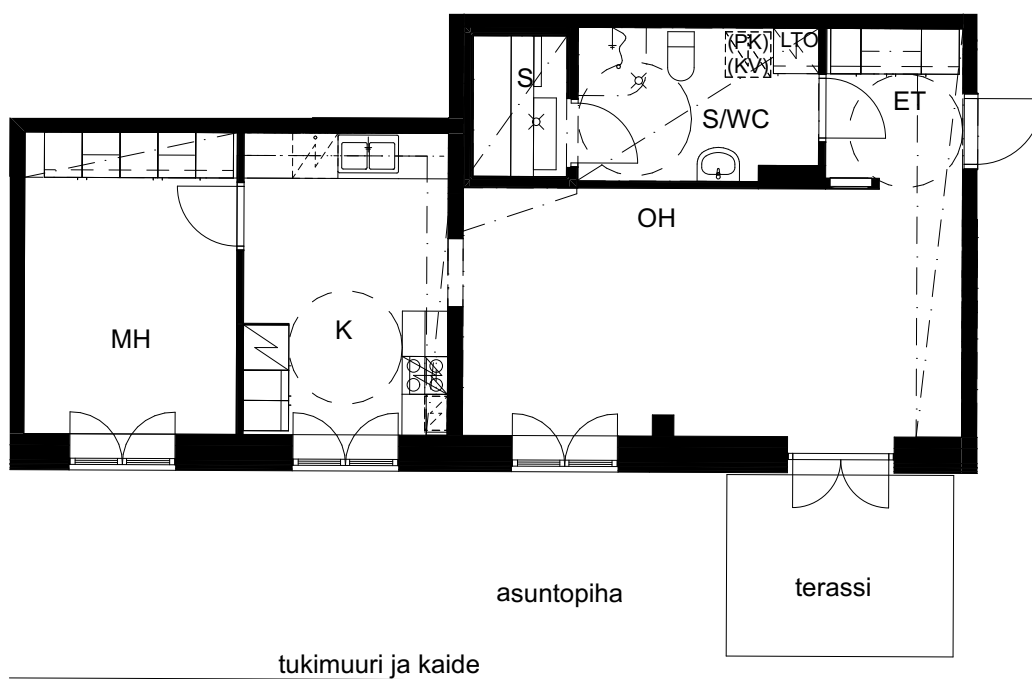


2h+k+s

58,0 m²

TALO A

A1 kellari



1 2 3 4 5m

Huoneistojen alakatot, koteloinnit ja pystyhormit saattavat tarkentua.

TA-Asumisoikeus Oy

Nahkasuutarintie 14 ja 16, Espoo



HUONEISTOPOHJA 1:100

16.10.2019

Pidätämme oikeudet muutoksiin.

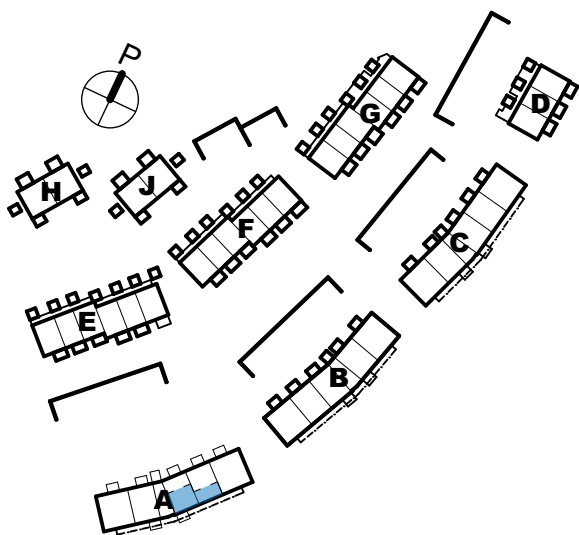
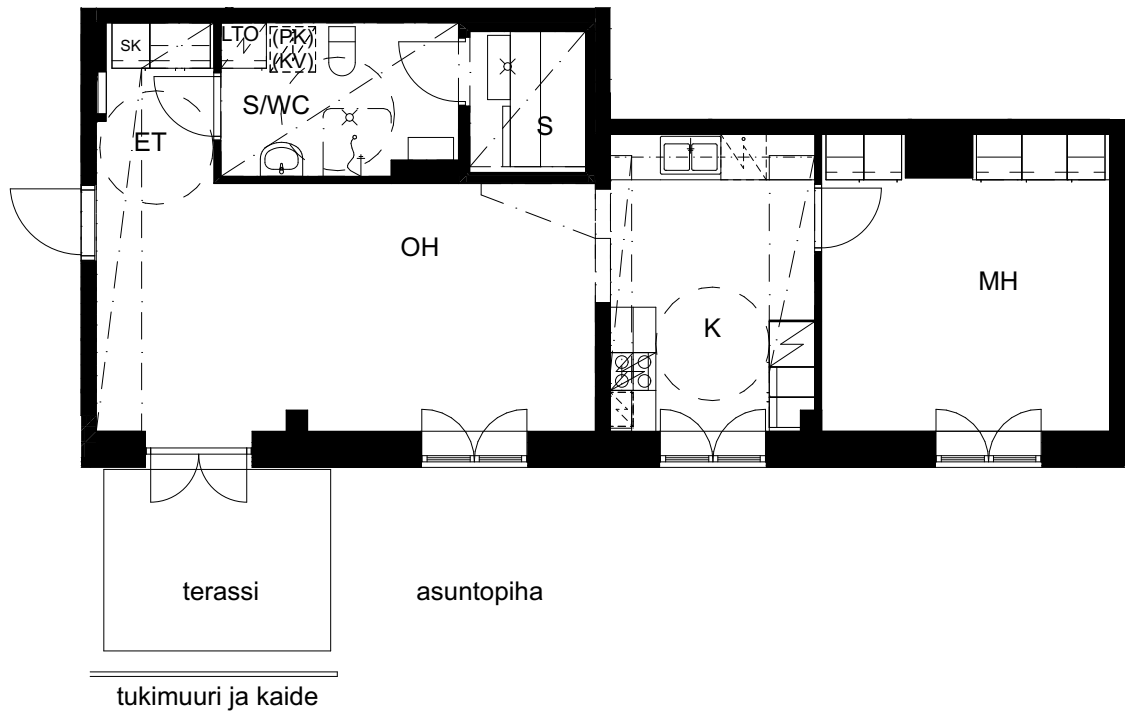
2h+k+s

61,5 m²

TALO A

A2

kellari



1 2 3 4 5m

Huoneistojen alakatot, koteloinnit ja pystyhormit saattavat tarkentua.

TA-Asumisoikeus Oy

Nahkasuutarintie 14 ja 16, Espoo



HUONEISTOPOHJA 1:100

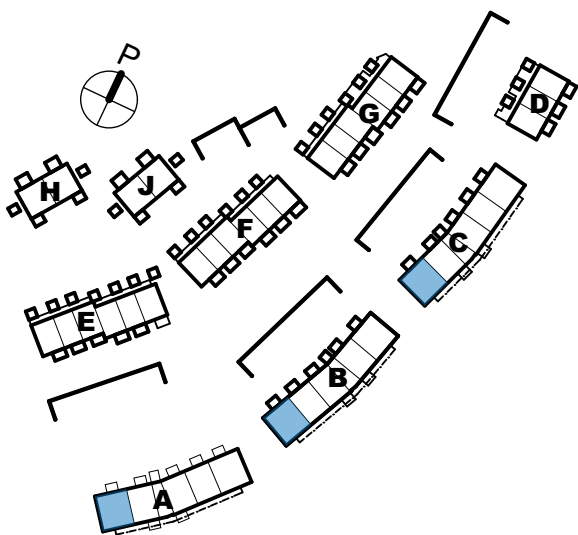
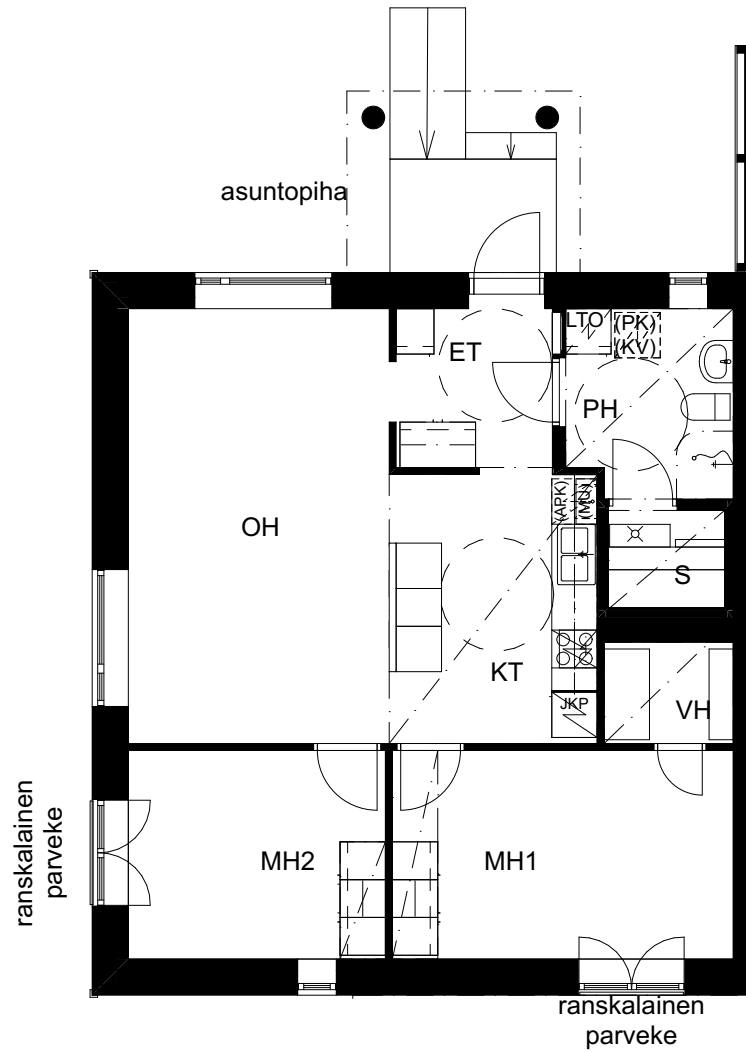
16.10.2019

Pidätämme oikeudet muutoksiin.

3h+kt+s

68,0 m²

TALO A	
A3	1. krs
TALO B	
B15	1. krs
TALO C	
C27	1. krs



1 2 3 4 5m

Huoneistojen alakatot, koteloinnit ja pystyhormit saattavat tarkentua.

TA-Asumisoikeus Oy

Nahkasuutarintie 14 ja 16, Espoo



HUONEISTOPOHJA 1:100

16.10.2019

Pidätämme oikeudet muutoksiin.

2h+k+s
56,0 m²

TALO A

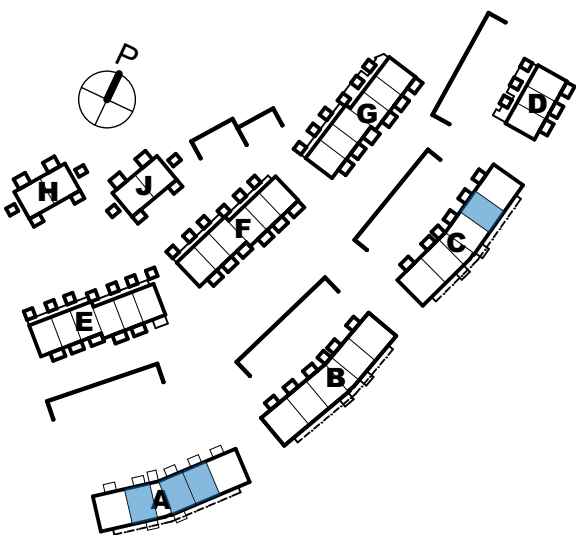
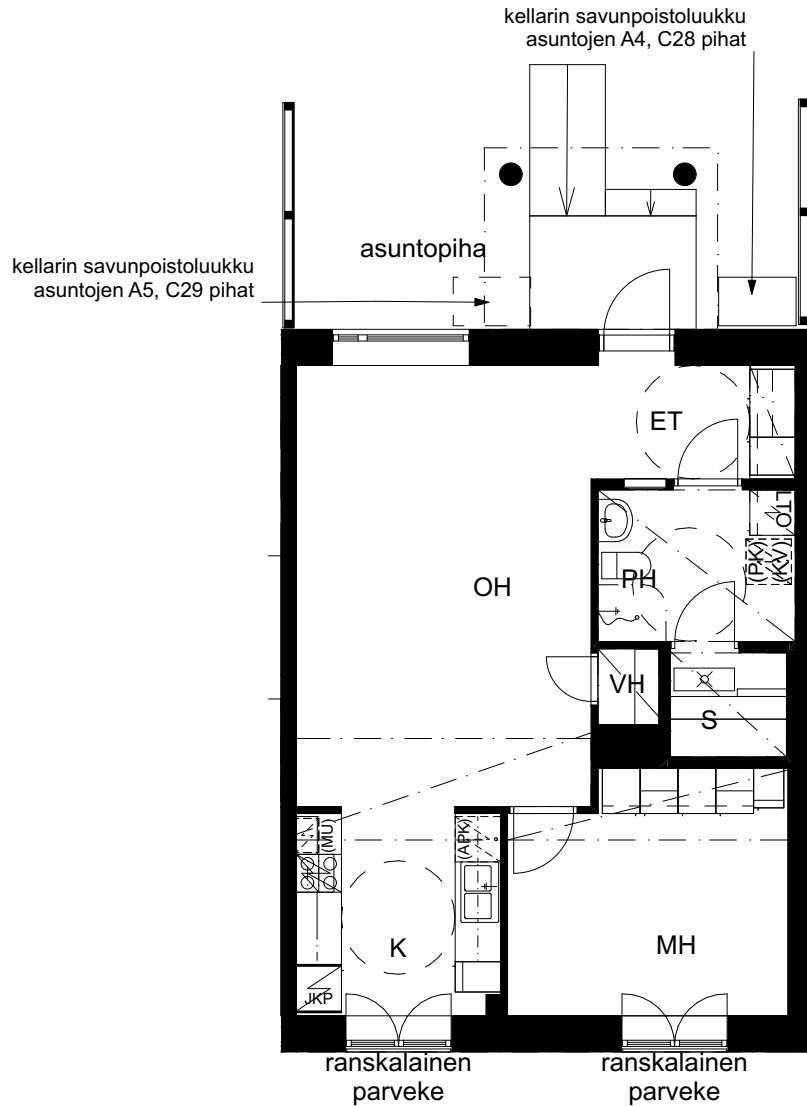
A4 1. krs

A5 1. krs

A6 1. krs

TALO C

C30 1. krs



1 2 3 4 5m

Huoneistojen alakatot, koteloinnit ja pystyhormit saattavat tarkentua.

TA-Asumisoikeus Oy

Nahkasuutarintie 14 ja 16, Espoo

HUONEISTOPOHJA 1:100

16.10.2019

Pidätämme oikeudet muutoksiin.

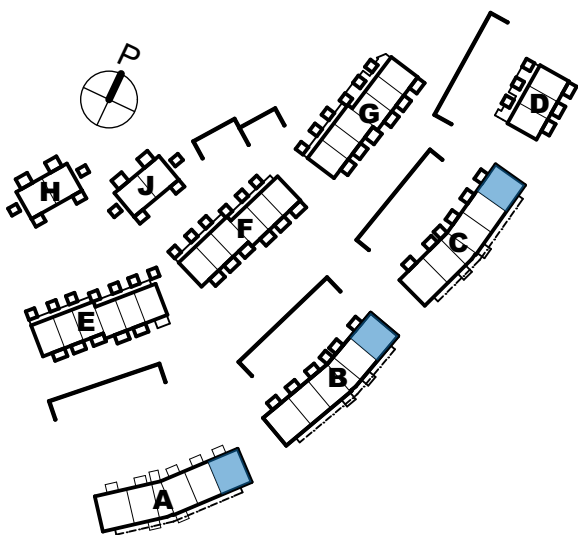
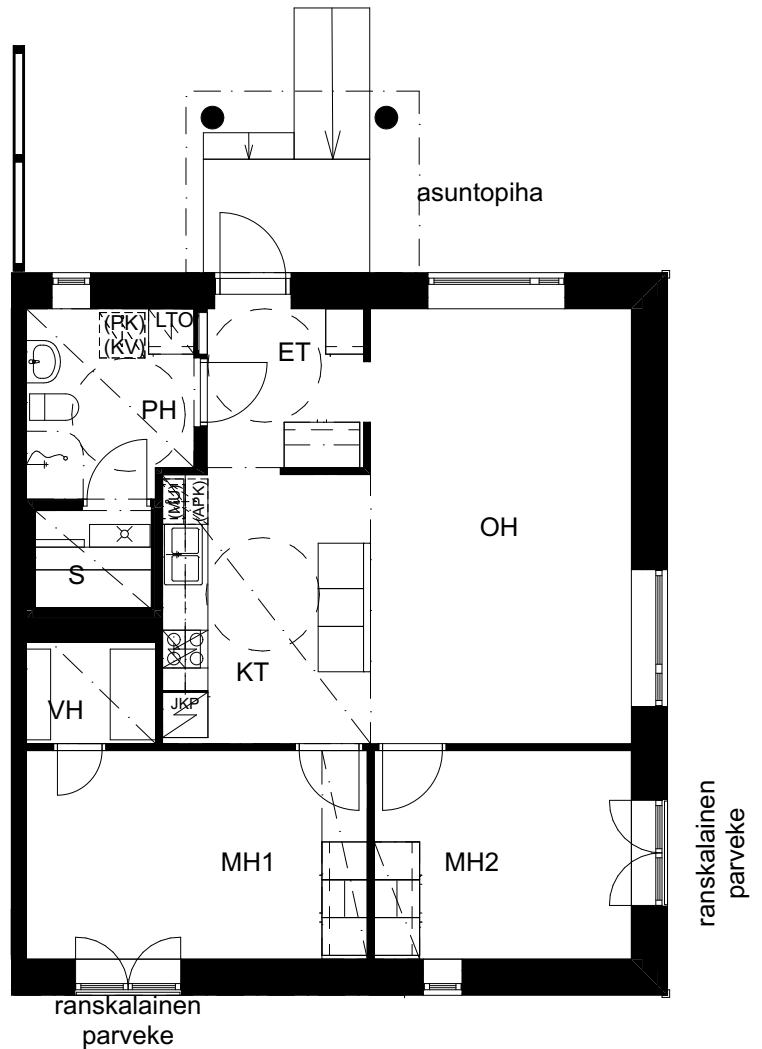


3h+kt+s
68,0 m²

TALO A
A7 1. krs

TALO B
B19 1. krs

TALO C
C31 1. krs



1 2 3 4 5m

Huoneistojen alakatot, koteloinnit ja pystyhormit saattavat tarkentua.

TA-Asumisoikeus Oy

Nahkasuutarintie 14 ja 16, Espoo

HUONEISTOPOHJA 1:100

16.10.2019

Pidätämme oikeudet muutoksiin.

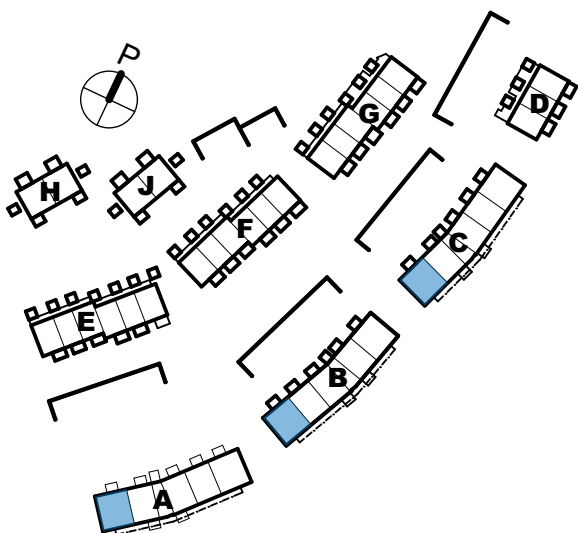
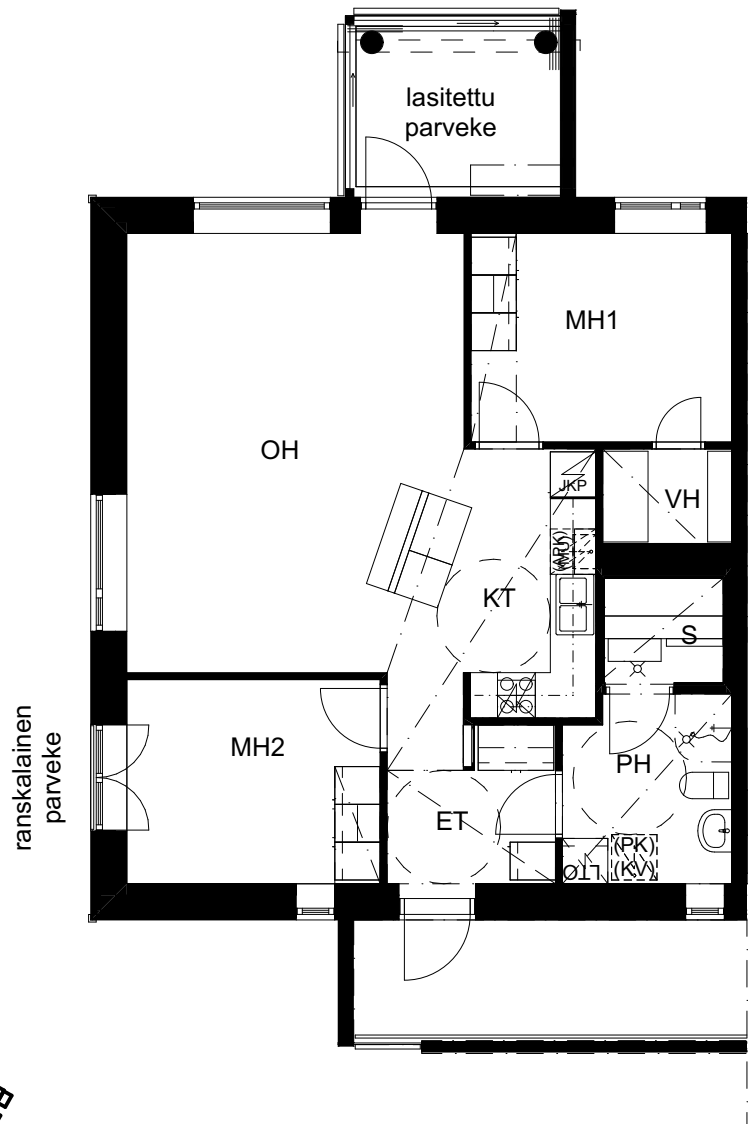


3h+kt+s
68,0 m²

TALO A
A8 2. krs

TALO B
B20 2. krs

TALO C
C32 2. krs



1 2 3 4 5m

Huoneistojen alakatot, koteloinnit ja pystyhormit saattavat tarkentua.

TA-Asumisoikeus Oy

Nahkasuutarintie 14 ja 16, Espoo

HUONEISTOPOHJA 1:100

16.10.2019

Pidätämme oikeudet muutoksiin.



2h+k+s

56,0 m²

TALO A

A9 2. krs

A10 2. krs

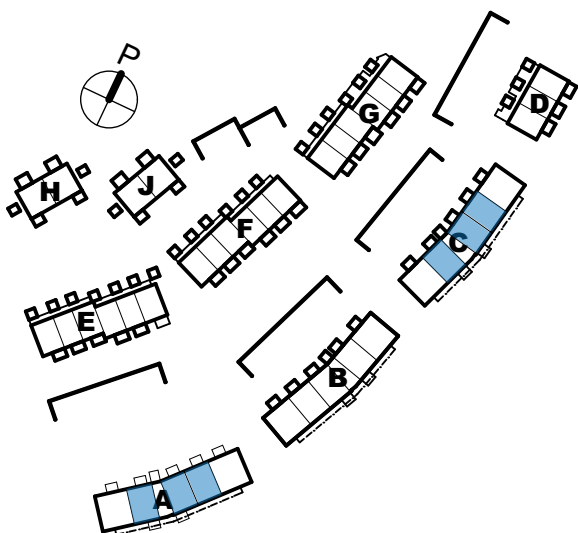
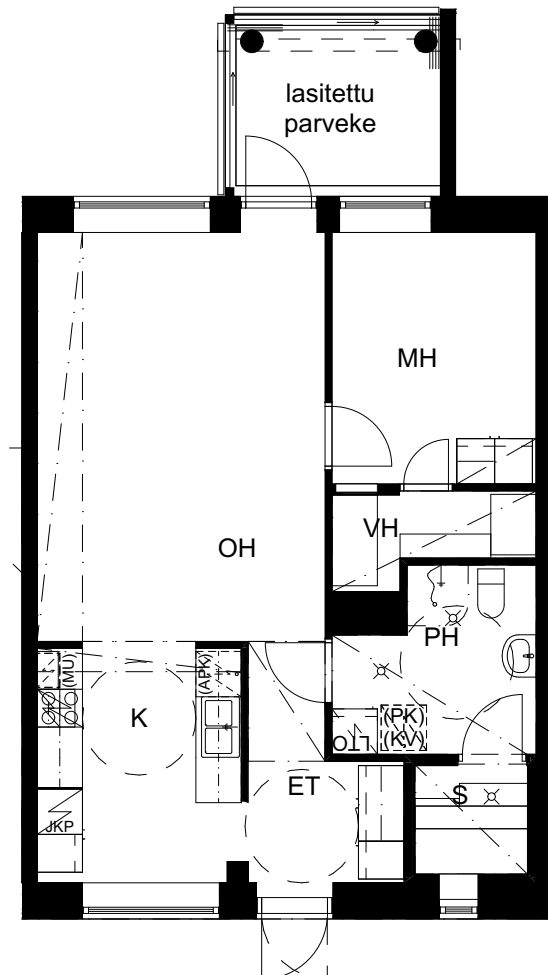
A11 2. krs

TALO C

C33 2. krs

C34 2. krs

C35 2. krs



1 2 3 4 5m

Huoneistojen alakatot, koteloinnit ja pystyhormit saattavat tarkentua.

TA-Asumisoikeus Oy

Nahkasuutarintie 14 ja 16, Espoo

HUONEISTOPOHJA 1:100

16.10.2019

Pidätämme oikeudet muutoksiin.

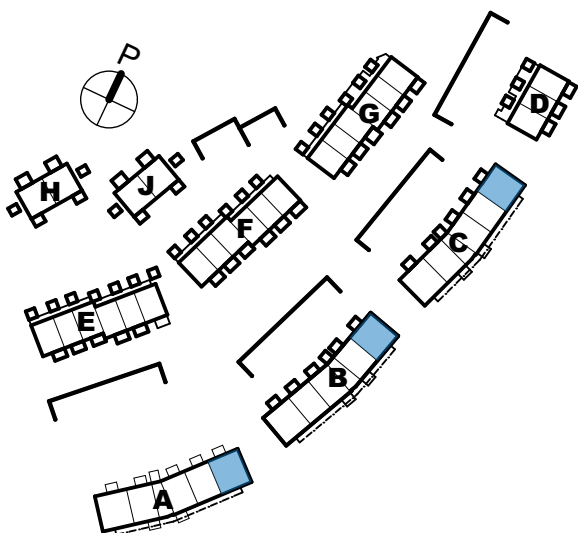
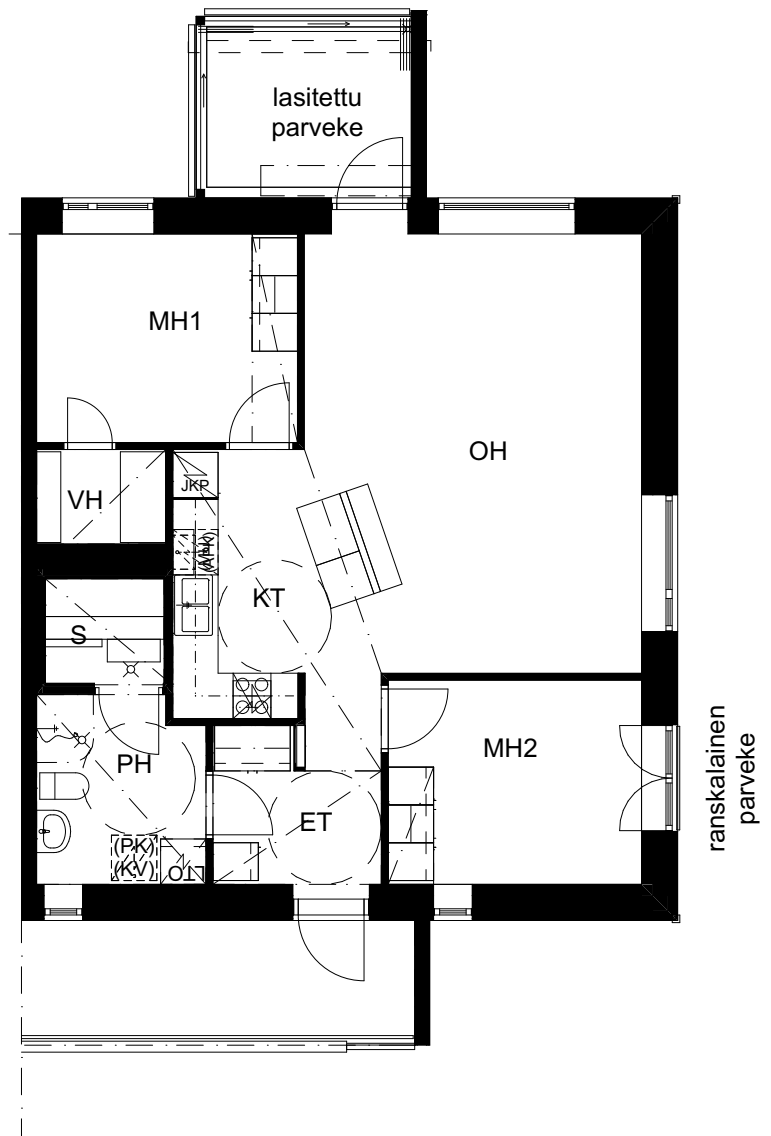


3h+kt+s
68,0 m²

TALO A
A12 2. krs

TALO B
B24 2. krs

TALO C
C36 2. krs



1 2 3 4 5m

Huoneistojen alakatot, koteloinnit ja pystyhormit saattavat tarkentua.

TA-Asumisoikeus Oy

Nahkasuutarintie 14 ja 16, Espoo



HUONEISTOPOHJA 1:100

16.10.2019

Pidätämme oikeudet muutoksiin.

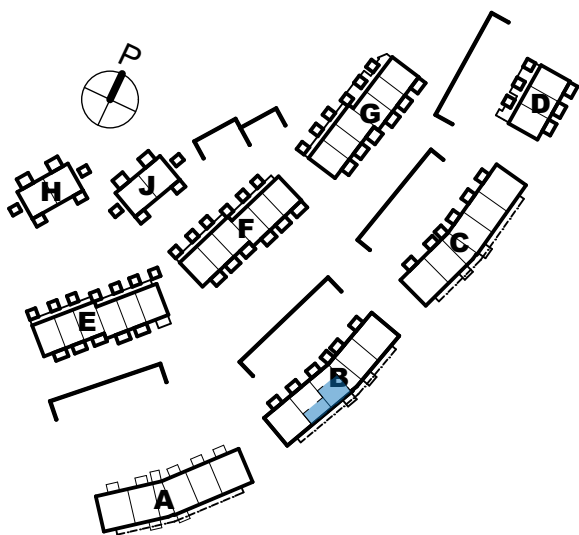
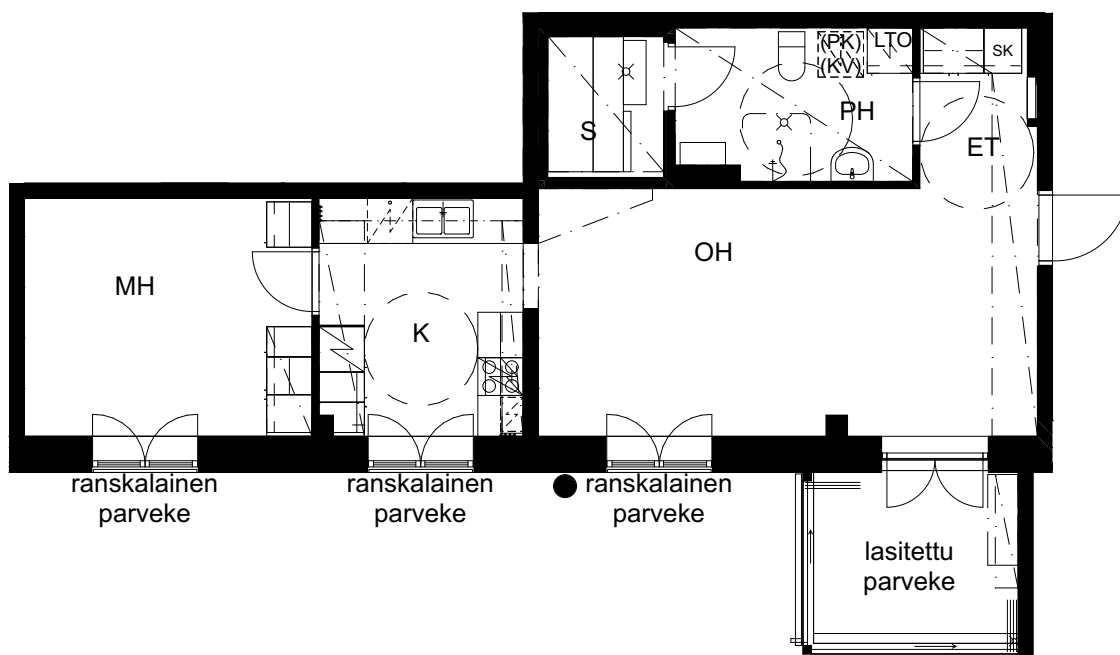
2h+k+s

56,0 m²

TALO B

B13

kellari



1 2 3 4 5m

Huoneistojen alakatot, koteloinnit ja pystyhormit saattavat tarkentua.

TA-Asumisoikeus Oy

Nahkasuutarintie 14 ja 16, Espoo



HUONEISTOPOHJA 1:100

16.10.2019

Pidätämme oikeudet muutoksiin.

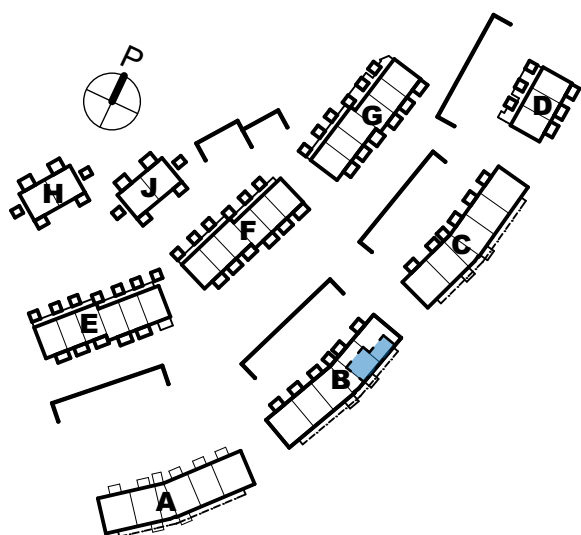
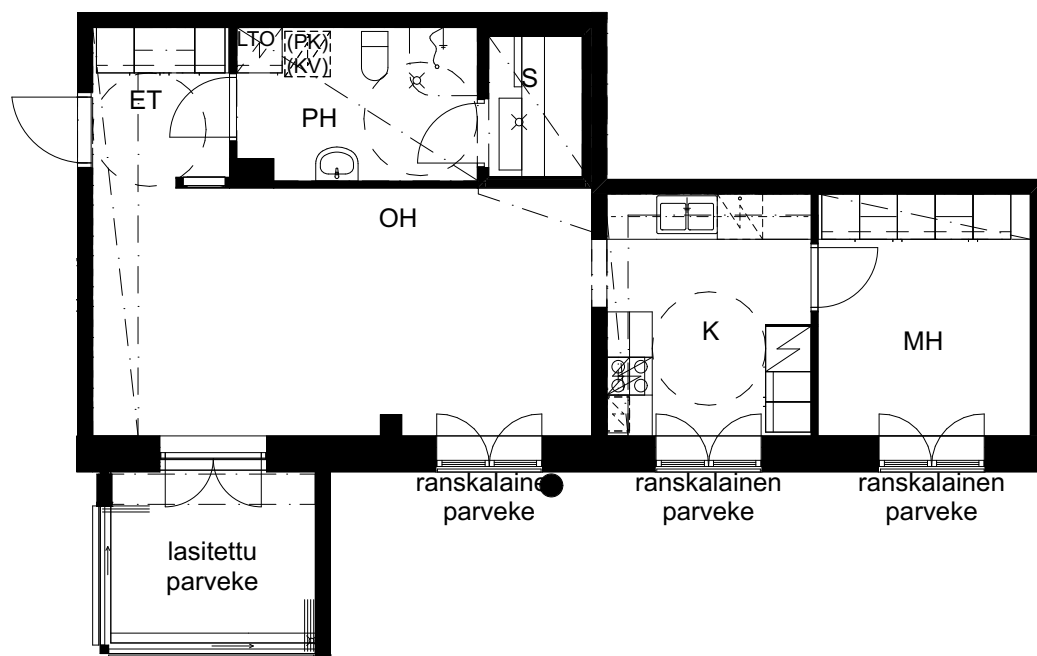
2h+k+s

53,5 m²

TALO B

B14

kellari



1 2 3 4 5m

Huoneistojen alakatot, koteloinnit ja pystyhormit saattavat tarkentua.

TA-Asumisoikeus Oy

Nahkasuutarintie 14 ja 16, Espoo

HUONEISTOPOHJA 1:100

16.10.2019

Pidätämme oikeudet muutoksiin.

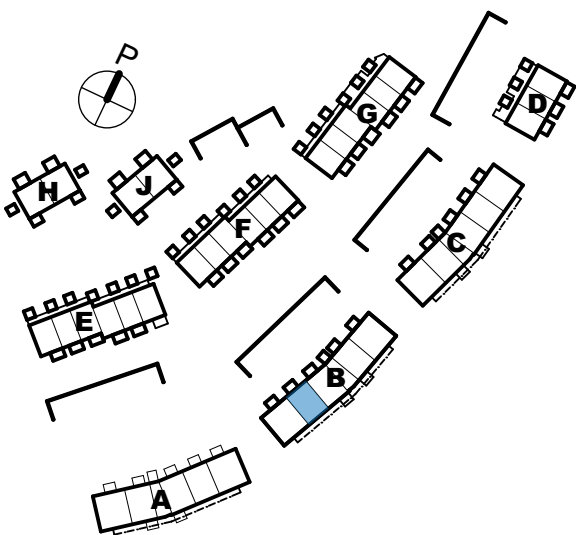
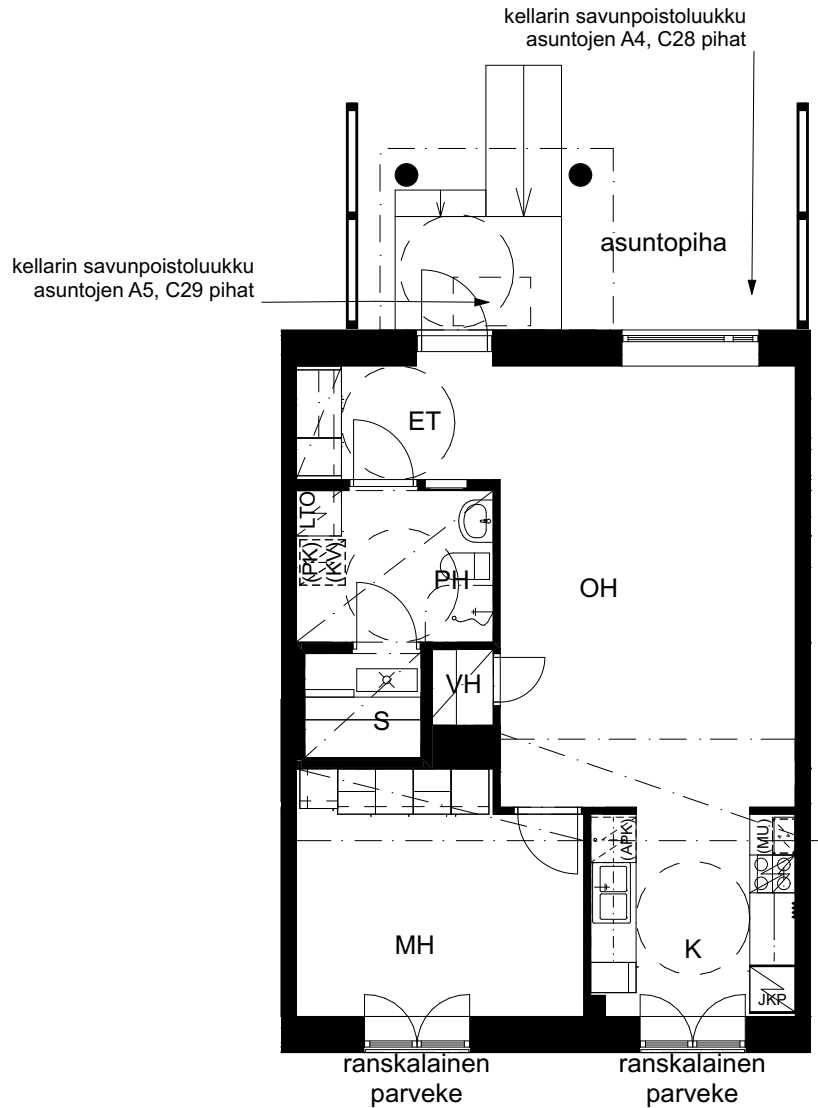


2h+k+s
56,0 m²

TALO C

B16

1. krs



1 2 3 4 5m

Huoneistojen alakatot, koteloinnit ja pystyhormit saattavat tarkentua.

TA-Asumisoikeus Oy

Nahkasuutarintie 14 ja 16, Espoo

HUONEISTOPOHJA 1:100

16.10.2019

Pidätämme oikeudet muutoksiin.



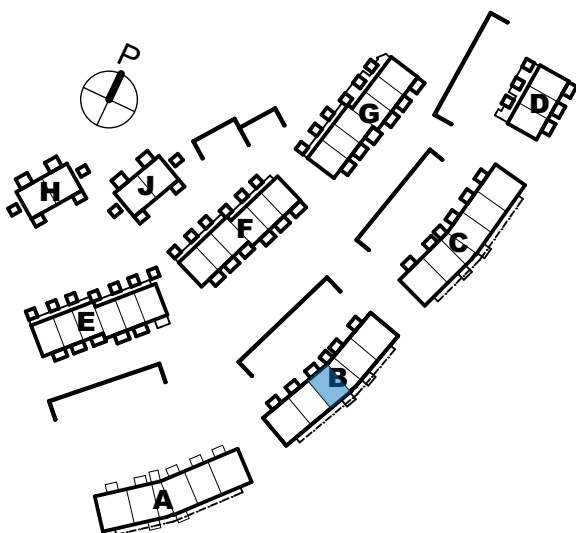
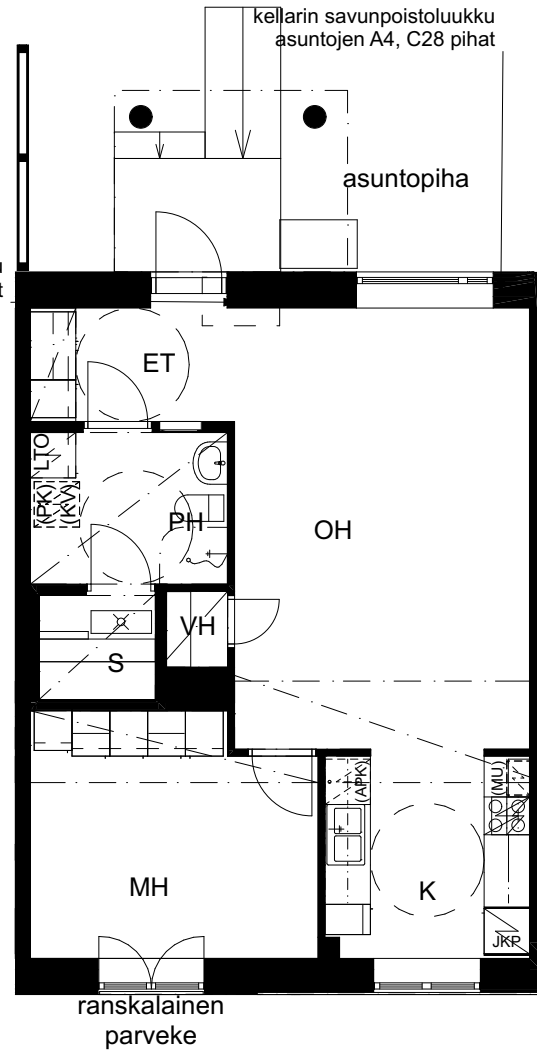
2h+k+s
56,0 m²

TALO C

B17

1. krs

kellarin savunpoistoluukku
asuntojen A5, C29 piihat



1 2 3 4 5m

Huoneistojen alakatot, koteloinnit ja pystyhormit saattavat tarkentua.

TA-Asumisoikeus Oy

Nahkasuutarintie 14 ja 16, Espoo



HUONEISTOPOHJA 1:100

16.10.2019

Pidätämme oikeudet muutoksiin.

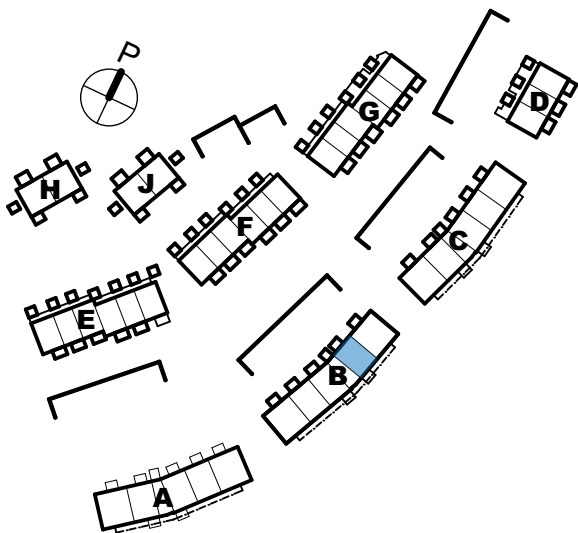
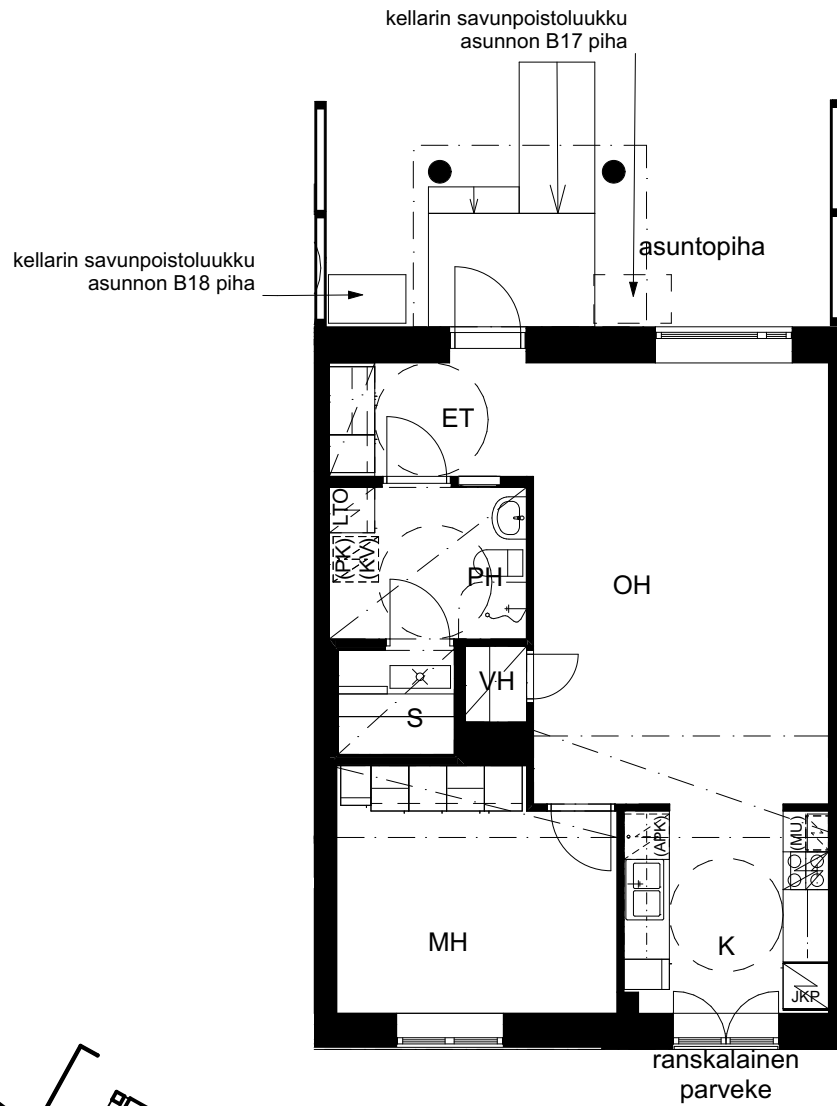
2h+k+s

56,0 m²

TALO B

B18

1. krs



1 2 3 4 5m

Huoneistojen alakatot, koteloinnit ja pystyhormit saattavat tarkentua.

TA-Asumisoikeus Oy

Nahkasuutarintie 14 ja 16, Espoo

HUONEISTOPOHJA 1:100

16.10.2019

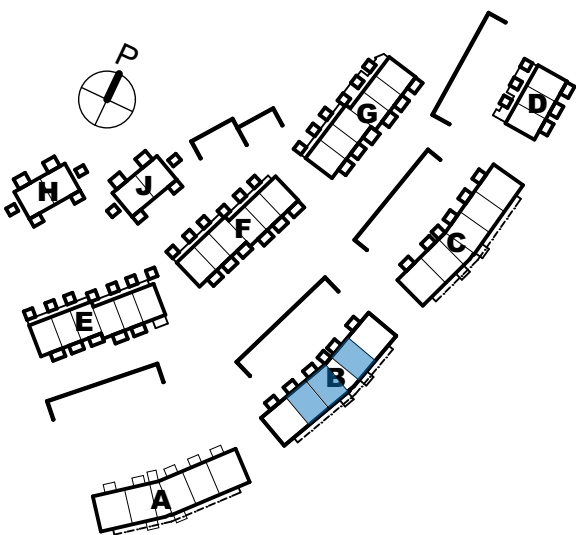
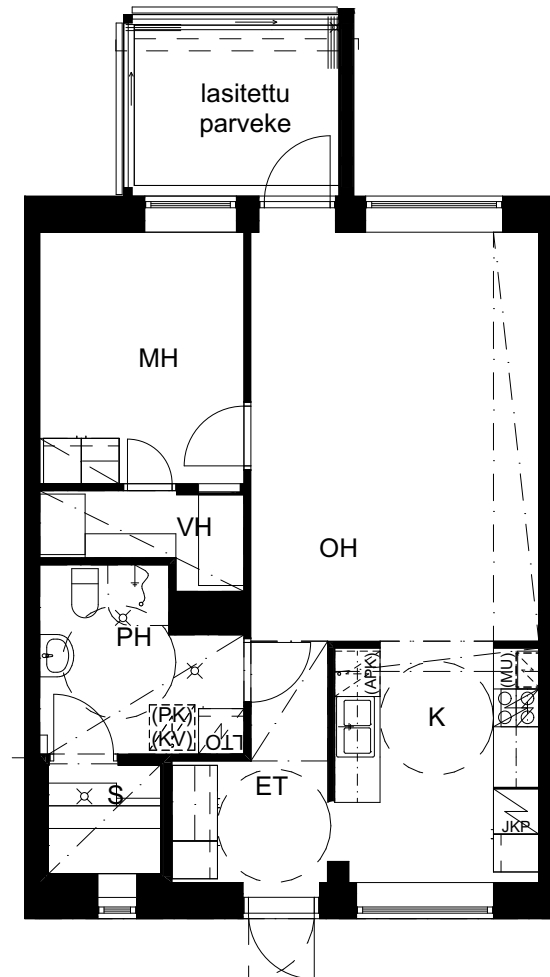
Pidätämme oikeudet muutoksiin.



2h+k+s
56,0 m²

TALO B

B21	2. krs
B22	2. krs
B23	2. krs



1 2 3 4 5m

Huoneistojen alakatot, koteloinnit ja pystyhormit saattavat tarkentua.

TA-Asumisoikeus Oy

Nahkasuutarintie 14 ja 16, Espoo



HUONEISTOPOHJA 1:100

16.10.2019

Pidätämme oikeudet muutoksiin.

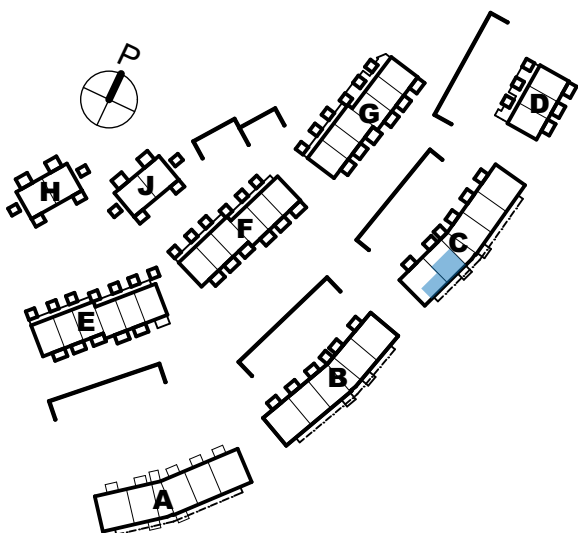
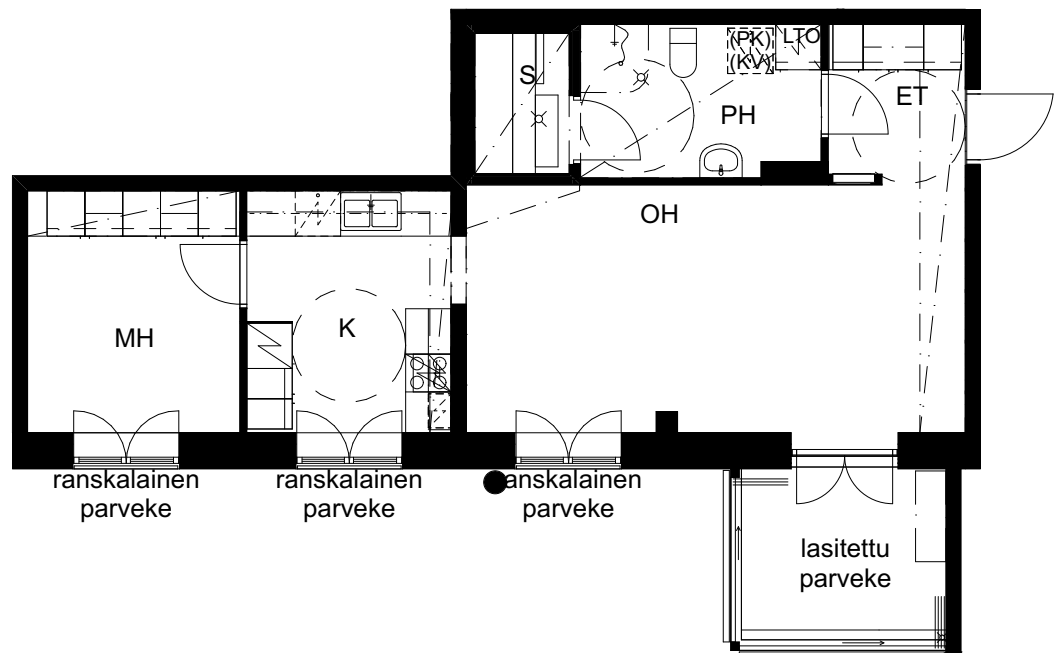
2h+k+s

53,5 m²

TALO C

C25

kellari



1 2 3 4 5m

Huoneistojen alakatot, koteloinnit ja pystyhormit saattavat tarkentua.

TA-Asumisoikeus Oy

Nahkasuutarintie 14 ja 16, Espoo

HUONEISTOPOHJA 1:100

16.10.2019

Pidätämme oikeudet muutoksiin.



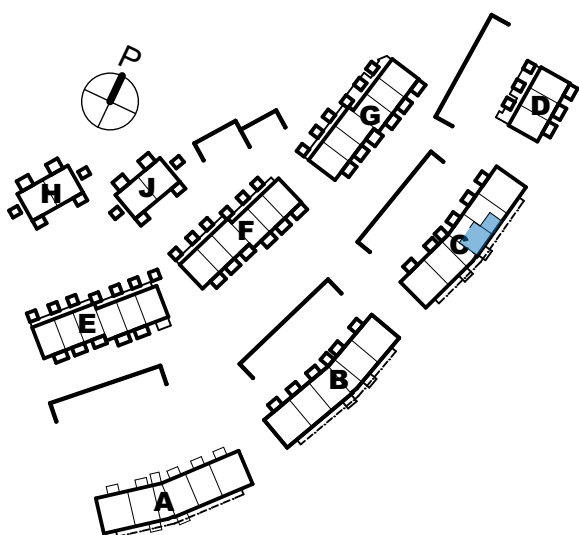
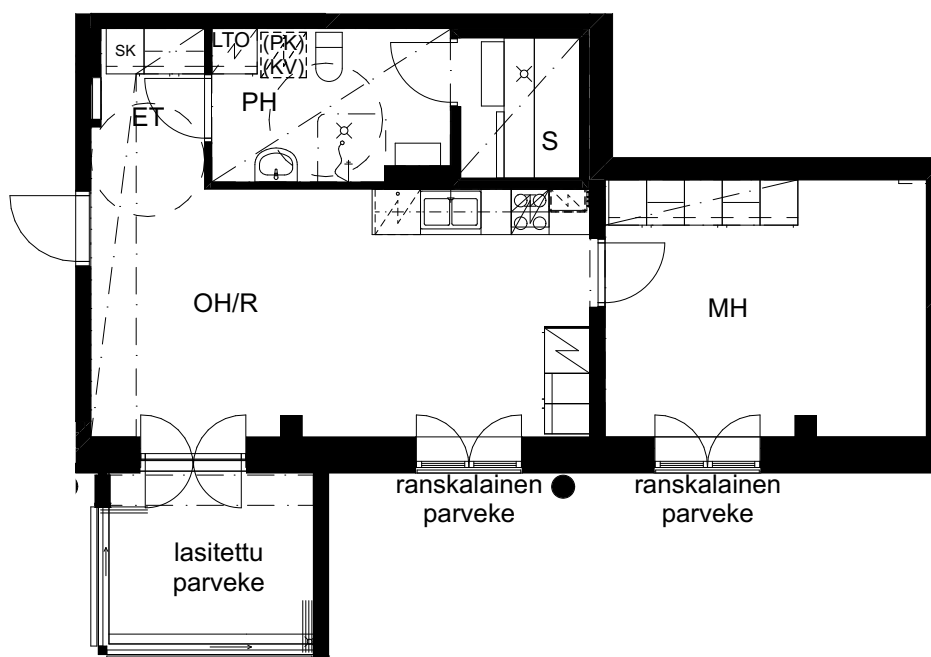
2h+kt+s

50,0 m²

TALO C

C26

kellari



1 2 3 4 5m

Huoneistojen alakatot, koteloinnit ja pystyhormit saattavat tarkentua.

TA-Asumisoikeus Oy

Nahkasuutarintie 14 ja 16, Espoo

HUONEISTOPOHJA 1:100

16.10.2019

Pidätämme oikeudet muutoksiin.



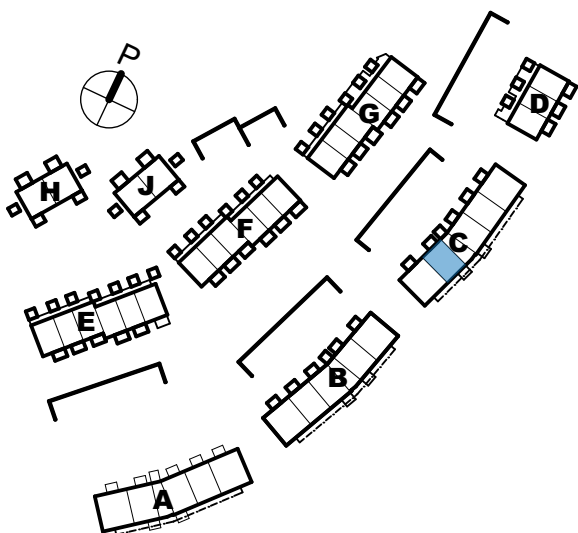
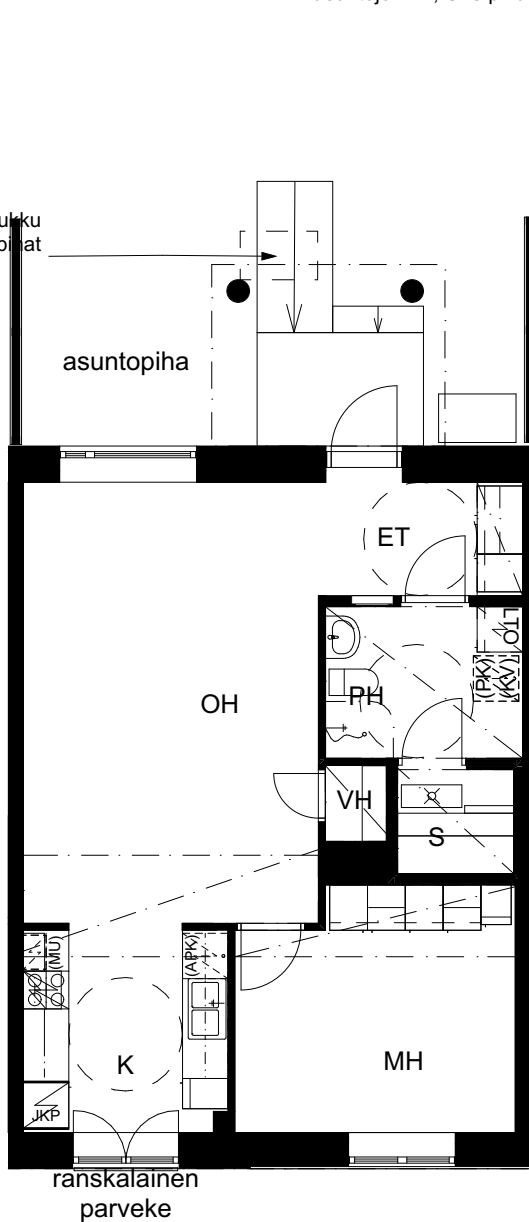
2h+k+s
56,0 m²

TALO C
C28

1. krs

kellarin savunpoistoluukku
asuntojen A4, C28 pihat

kellarin savunpoistoluukku
asuntojen A5, C29 pihat



1 2 3 4 5m

Huoneistojen alakatot, koteloinnit ja pystyhormit saattavat tarkentua.

TA-Asumisoikeus Oy

Nahkasuutarintie 14 ja 16, Espoo

HUONEISTOPOHJA 1:100

16.10.2019

Pidätämme oikeudet muutoksiin.



2h+k+s
56,0 m²

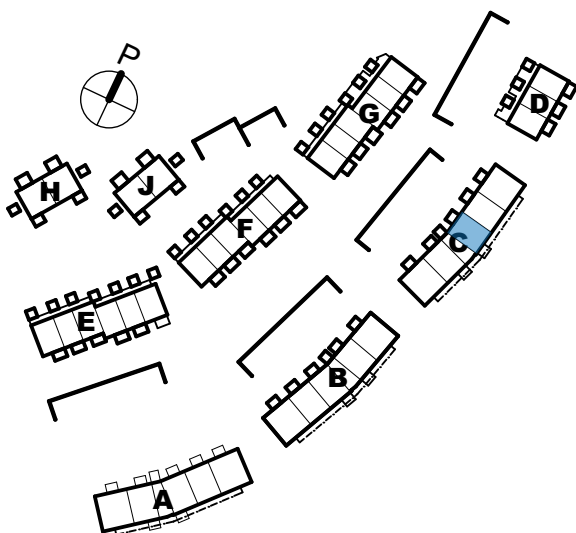
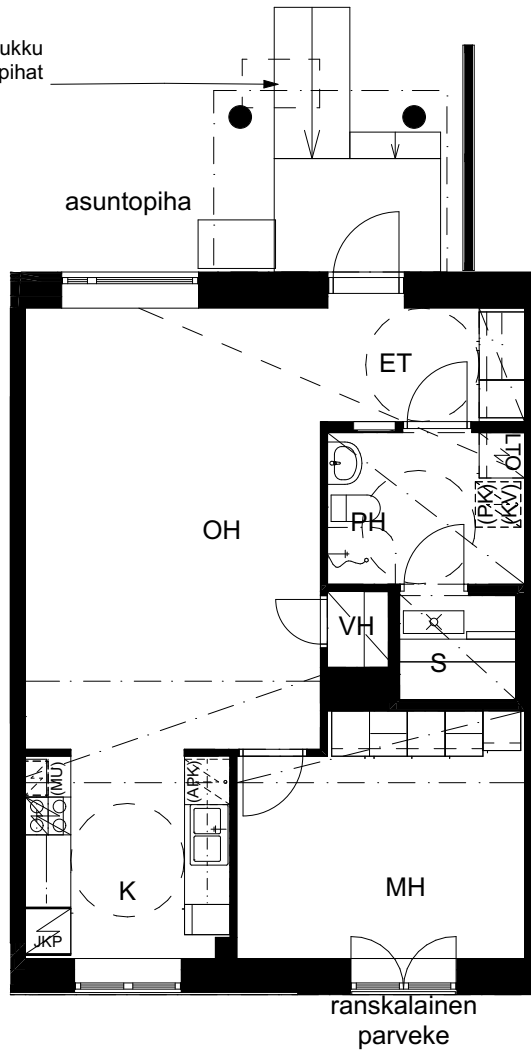
TALO C
C29

1. krs

kellarin savunpoistoluukku
asuntojen A4, C28 pihat

kellarin savunpoistoluukku
asuntojen A5, C29 pihat

asuntopiha



1 2 3 4 5m

Huoneistojen alakatot, koteloinnit ja pystyhormit saattavat tarkentua.

TA-Asumisoikeus Oy

Nahkasuutarintie 14 ja 16, Espoo



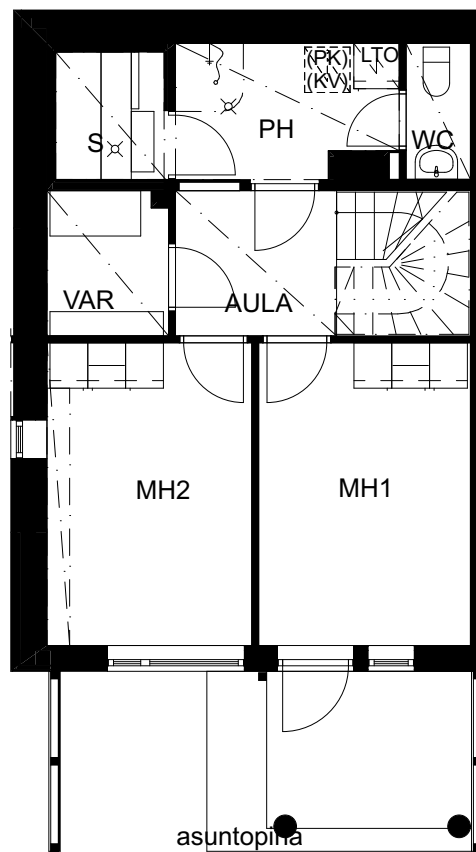
HUONEISTOPOHJA 1:100

16.10.2019

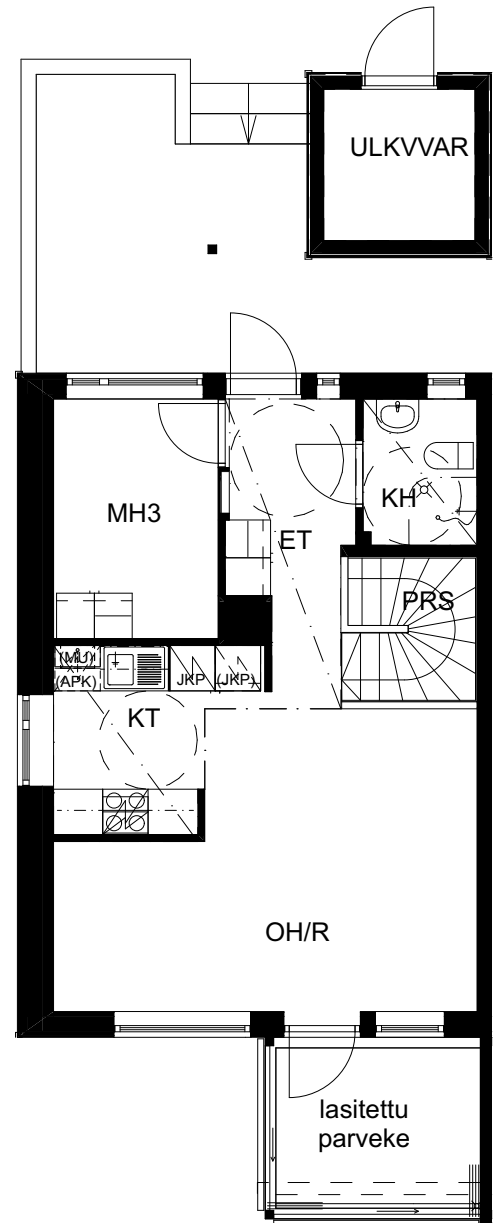
Pidätämme oikeudet muutoksiin.

4h+kt+s
85,0 m²

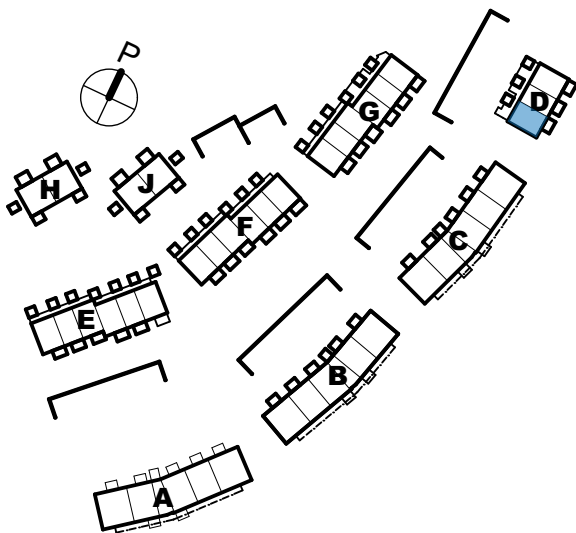
TALO D
D37



1. krs



2. krs



1 2 3 4 5m

Huoneistojen alakatot, koteloinnit ja pystyhormit saattavat tarkentua.

TA-Asumisoikeus Oy

Nahkasuutarintie 14 ja 16, Espoo

HUONEISTOPOHJA 1:100

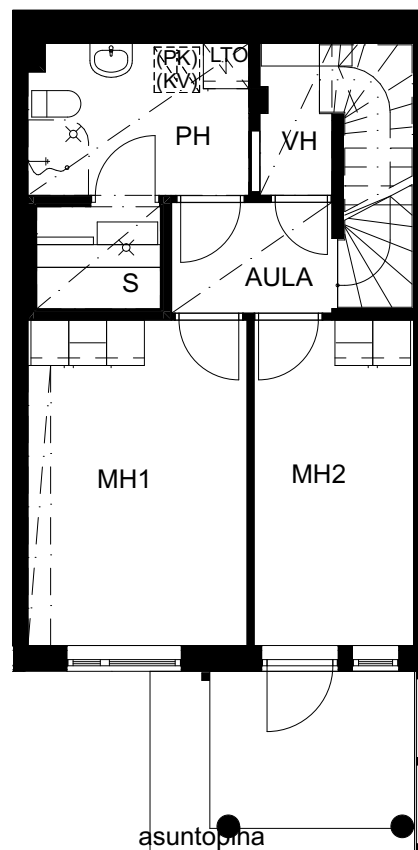
16.10.2019

Pidätämme oikeudet muutoksiin.

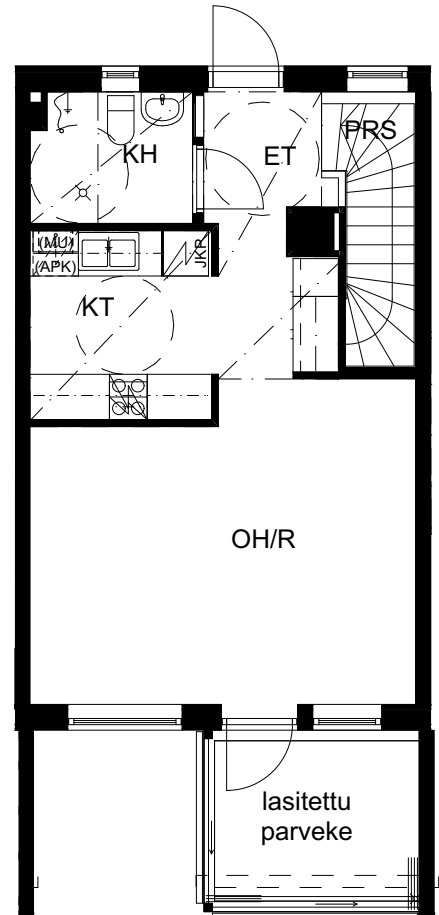


3h+kt+s
77,0 m²

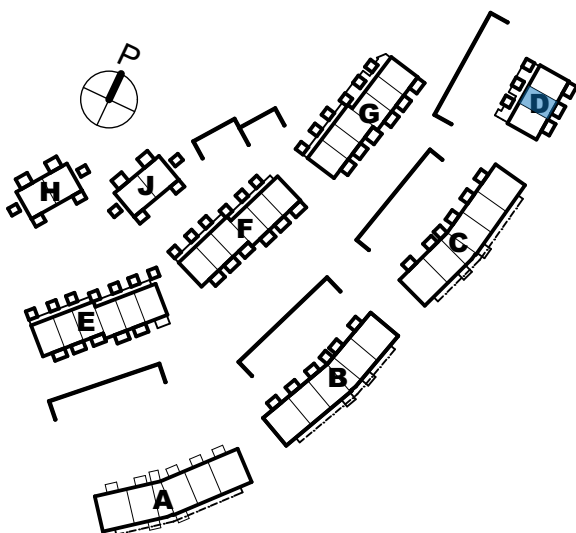
TALO D
D38



1. krs



2. krs



1 2 3 4 5m

Huoneistojen alakatot, koteloinnit ja pystyhormit saattavat tarkentua.

TA-Asumisoikeus Oy

Nahkasuutarintie 14 ja 16, Espoo

HUONEISTOPOHJA 1:100

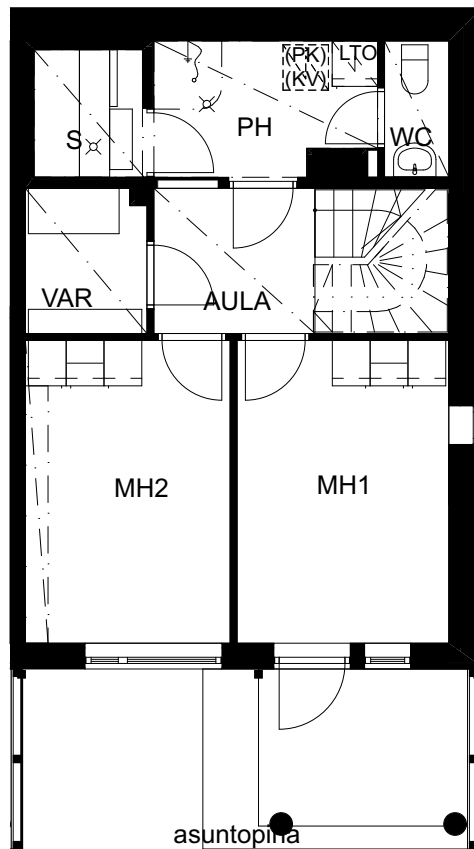
16.10.2019

Pidätämme oikeudet muutoksiin.

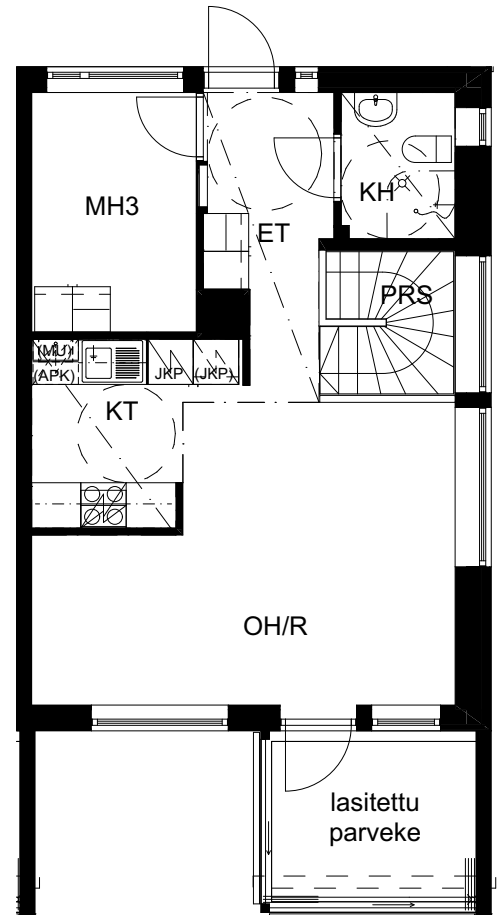


4h+kt+s
85,0 m²

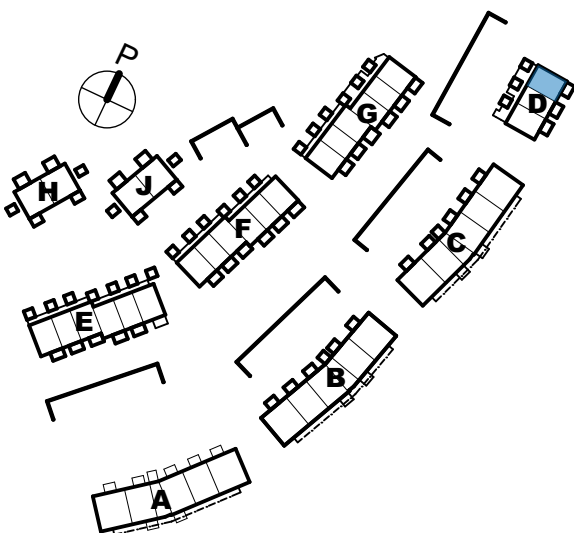
TALO D
D39



1. krs



2. krs



Huoneistojen alakatot, koteloinnit ja pystyhormit saattavat tarkentua.

TA-Asumisoikeus Oy

Nahkasuutarintie 14 ja 16, Espoo

HUONEISTOPOHJA 1:100

16.10.2019

Pidätämme oikeudet muutoksiin.

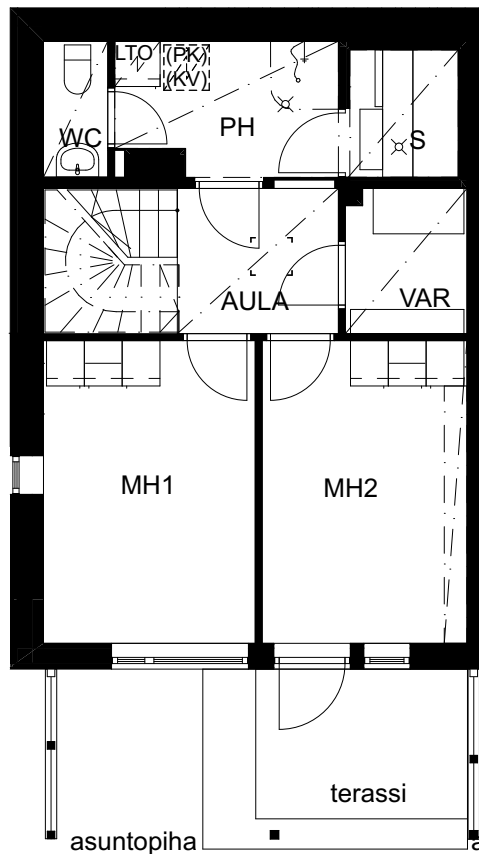


4h+kt+s
85,5 m²

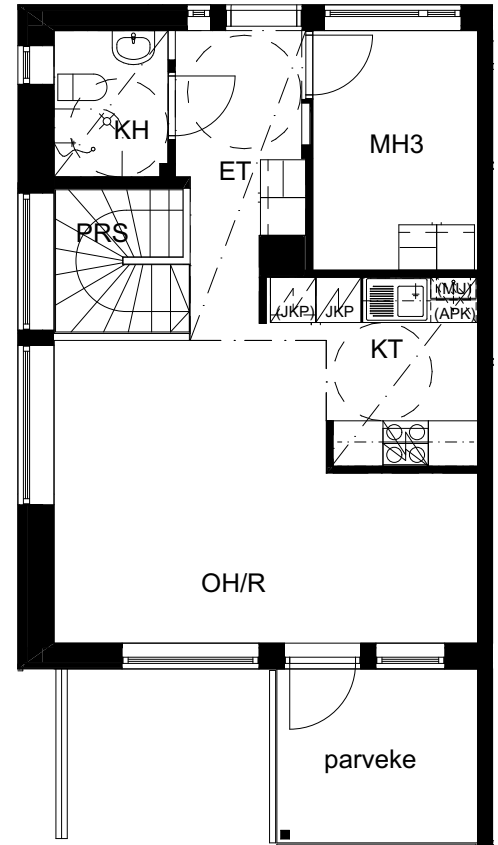
TALO E
E40

TALO F
F46

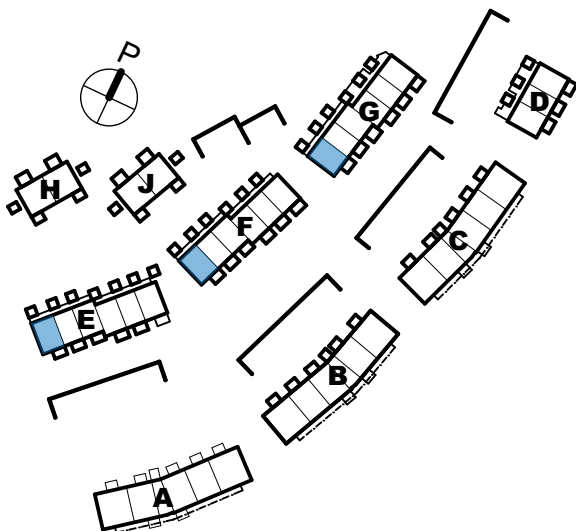
TALO G
G52



1. krs



2. krs



Huoneistojen alakatot, koteloinnit ja pystyhormit saattavat tarkentua.

TA-Asumisoikeus Oy

Nahkasuutarintie 14 ja 16, Espoo

HUONEISTOPOHJA 1:100

16.10.2019

Pidätämme oikeudet muutoksiin.



3h+kt+s
77,0 m²

TALO E

E41

E44

TALO F

F47

F50

TALO G

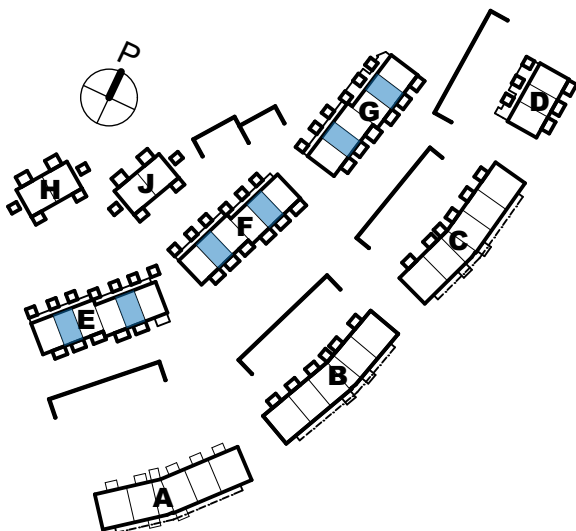
G53

G56



1. krs

2. krs



1 2 3 4 5m

Huoneistojen alakatot, koteloinnit ja pystyhormit saattavat tarkentua.

TA-Asumisoikeus Oy

Nahkasuutarintie 14 ja 16, Espoo

HUONEISTOPOHJA 1:100

16.10.2019

Pidätämme oikeudet muutoksiin.



4h+kt+s
85,5 m²

TALO E

E42

E43

TALO F

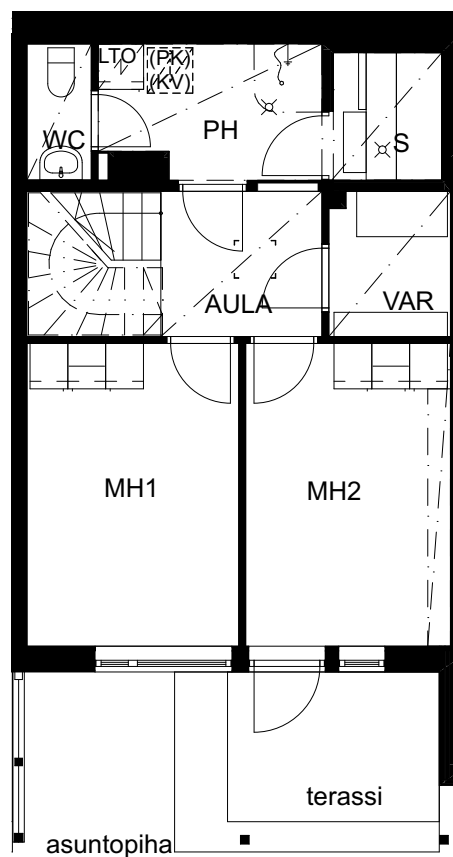
F48

F49

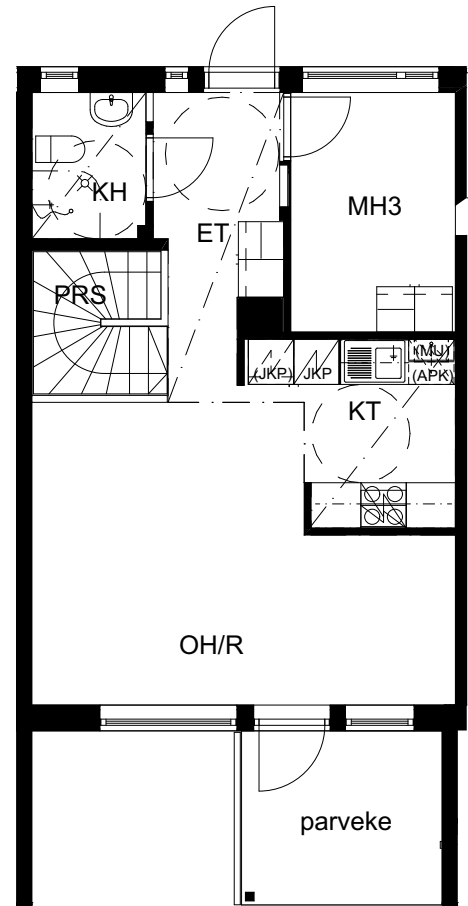
TALO G

G54

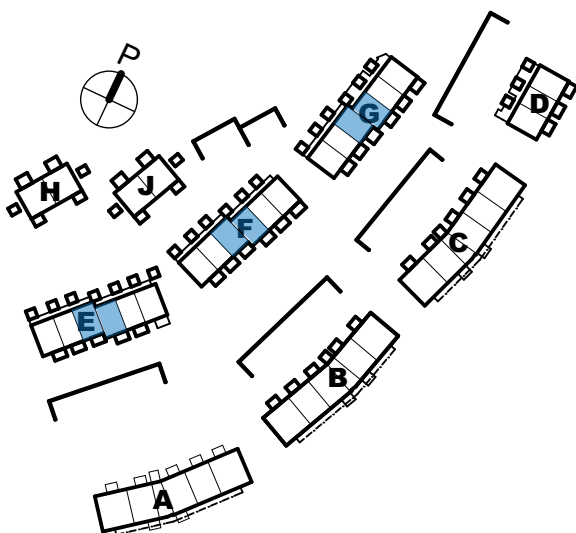
G55



1. krs



2. krs



1 2 3 4 5m

Huoneistojen alakatot, koteloinnit ja pystyhormit saattavat tarkentua.

TA-Asumisoikeus Oy

Nahkasuutarintie 14 ja 16, Espoo



HUONEISTOPOHJA 1:100

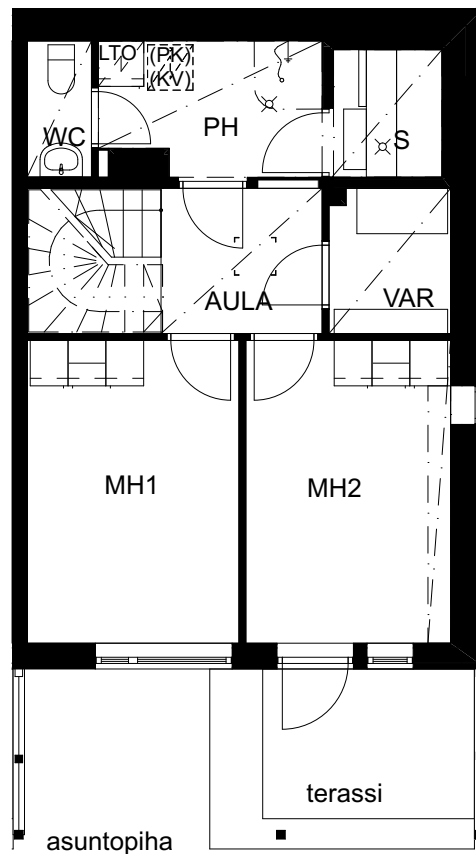
16.10.2019

Pidätämme oikeudet muutoksiin.

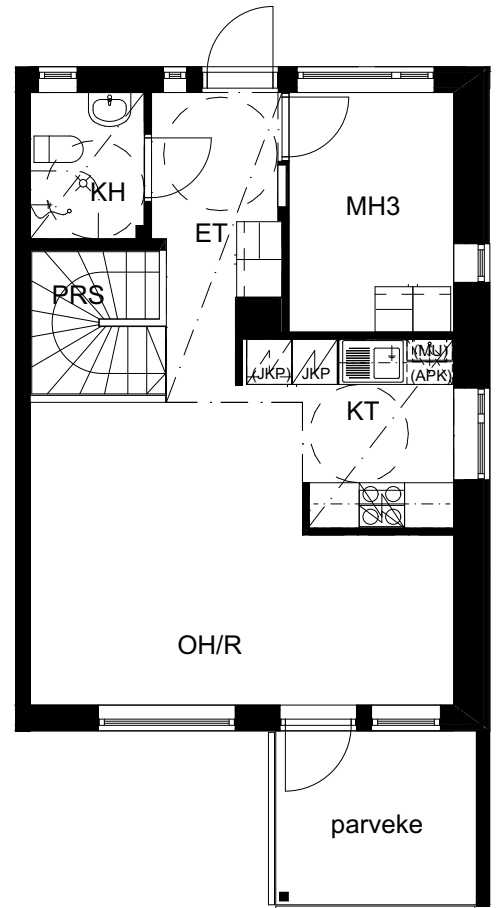
4h+kt+s
85,5 m²

TALO E
E45

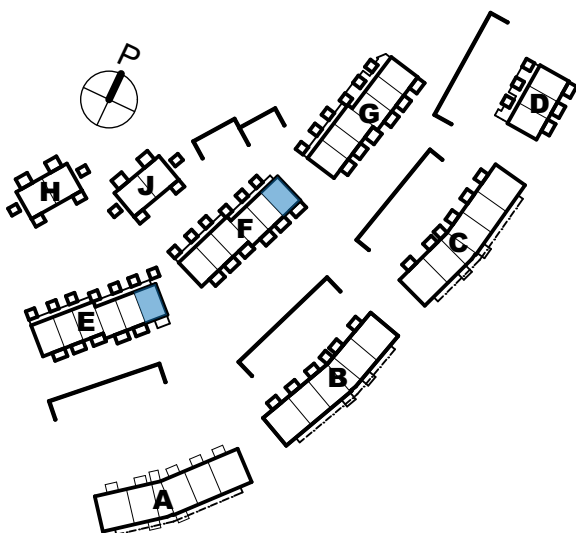
TALO F
F51



1. krs



2. krs



Huoneistojen alakatot, koteloinnit ja pystyhormit saattavat tarkentua.

TA-Asumisoikeus Oy

Nahkasuutarintie 14 ja 16, Espoo

HUONEISTOPOHJA 1:100

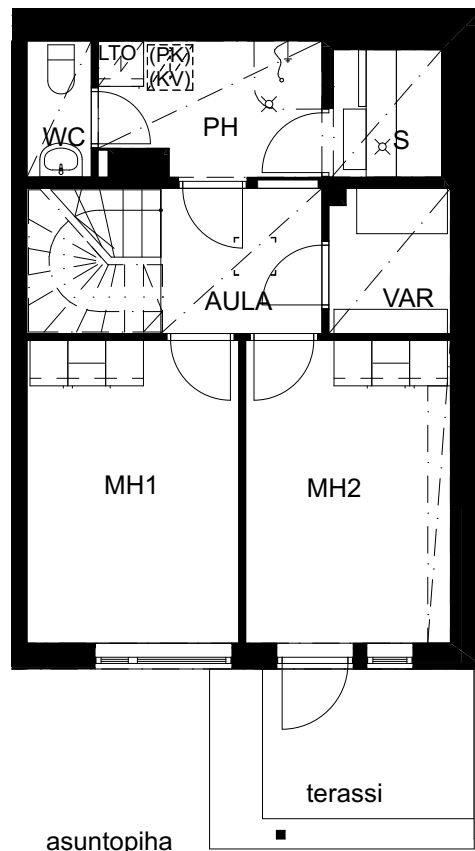
16.10.2019

Pidätämme oikeudet muutoksiin.

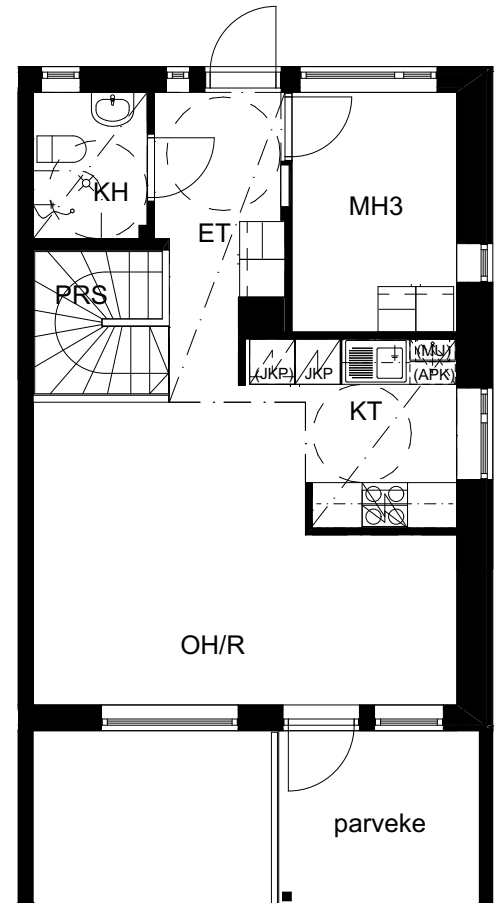


4h+kt+s
85,5 m²

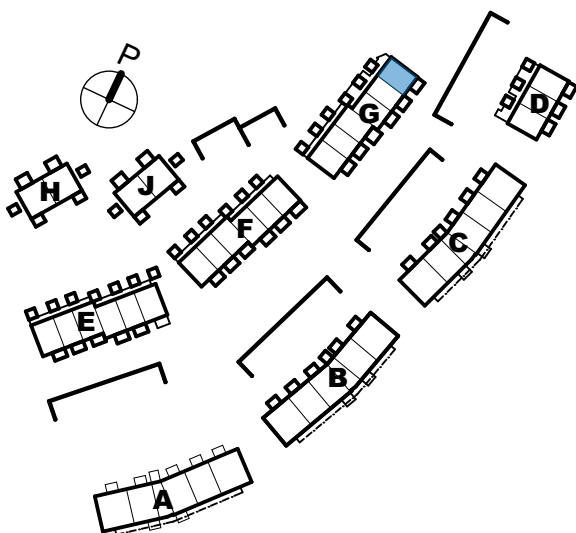
TALO G
G57



1. krs



2. krs



1 2 3 4 5m

Huoneistojen alakatot, koteloinnit ja pystyhormit saattavat tarkentua.

TA-Asumisoikeus Oy

Nahkasuutarintie 14 ja 16, Espoo

HUONEISTOPOHJA 1:100

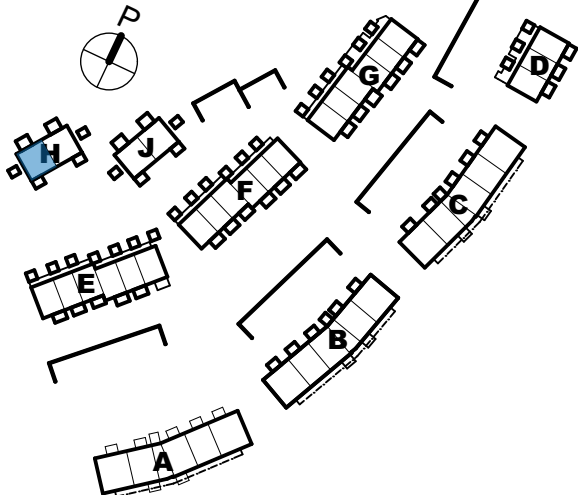
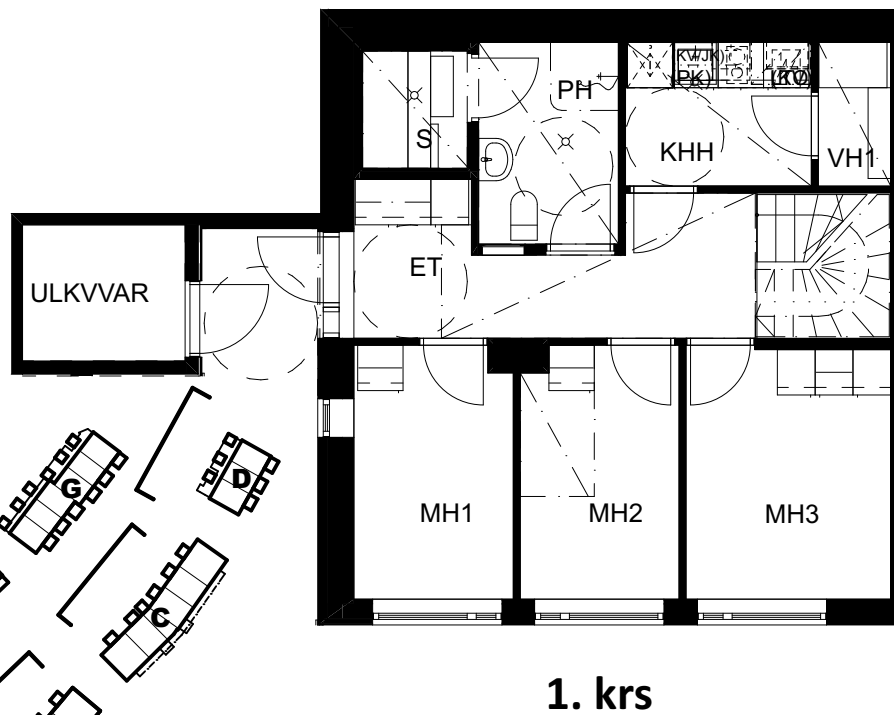
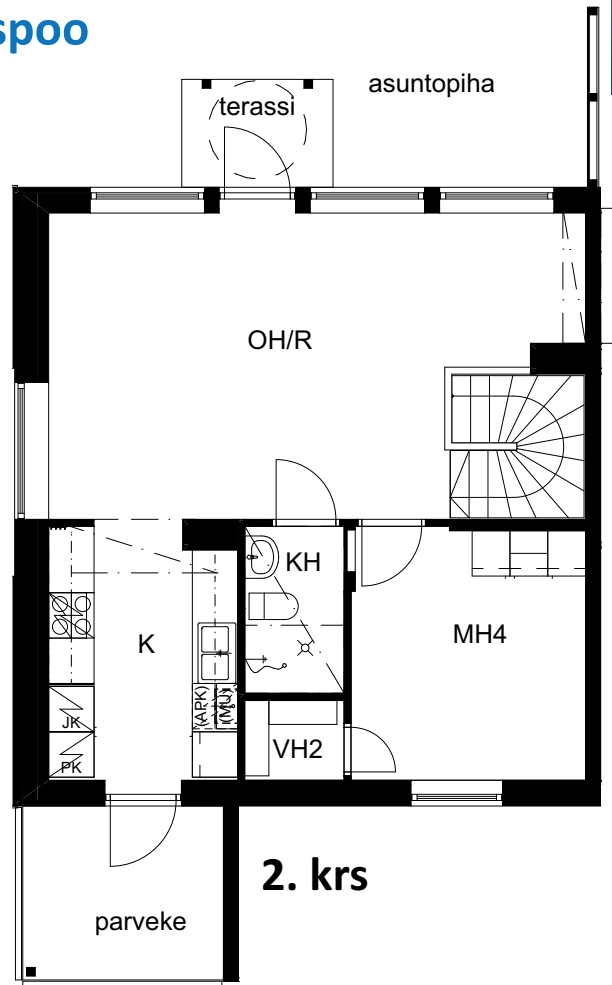
16.10.2019

Pidätämme oikeudet muutoksiin.



5h+kt+s
101,0 m²

TALO H
H58



1 2 3 4 5m

Huoneistojen alakatot, koteloinnit ja pystyhormit saattavat tarkentua.

TA-Asumisoikeus Oy

Nahkasuutarintie 14 ja 16, Espoo

HUONEISTOPOHJA 1:100

16.10.2019

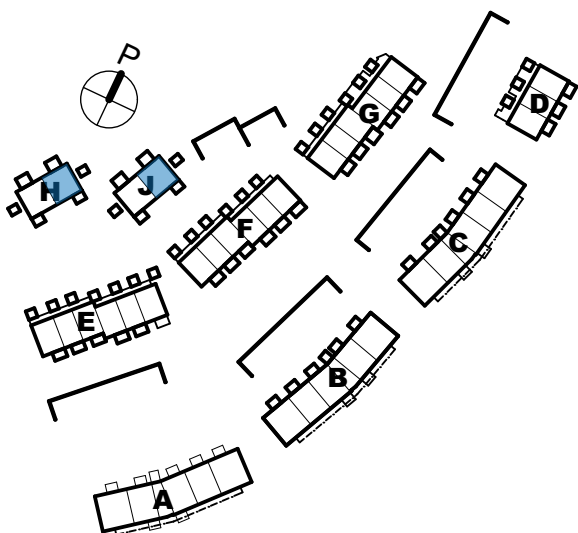
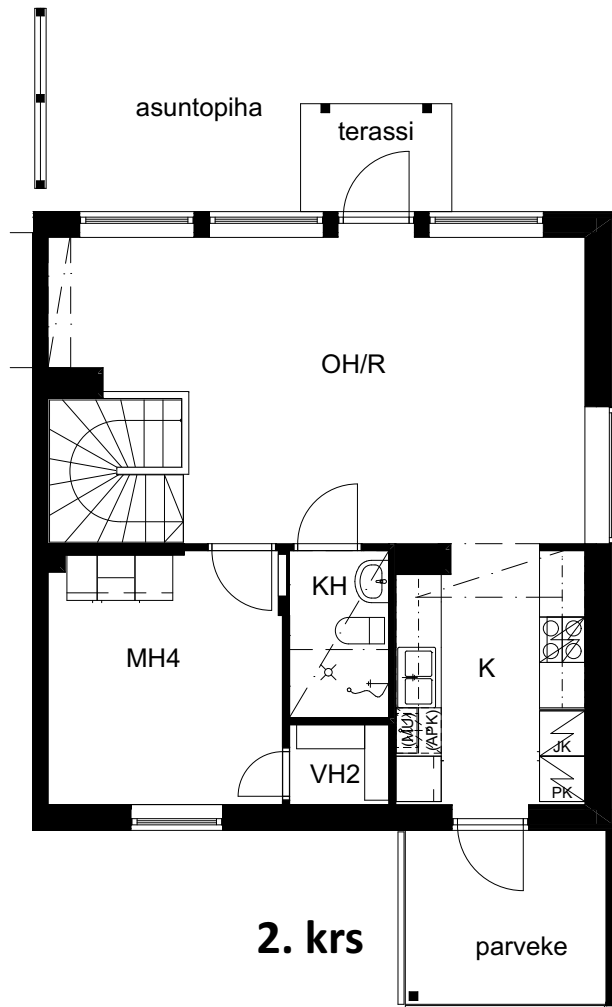
Pidätämme oikeudet muutoksiin.



5h+kt+s
101,0 m²

TALO H
H59

TALO J
J61



1 2 3 4 5m

Huoneistojen alakatot, koteloinnit ja pystyhormit saattavat tarkentua.

TA-Asumisoikeus Oy

Nahkasuutarintie 14 ja 16, Espoo

HUONEISTOPOHJA 1:100

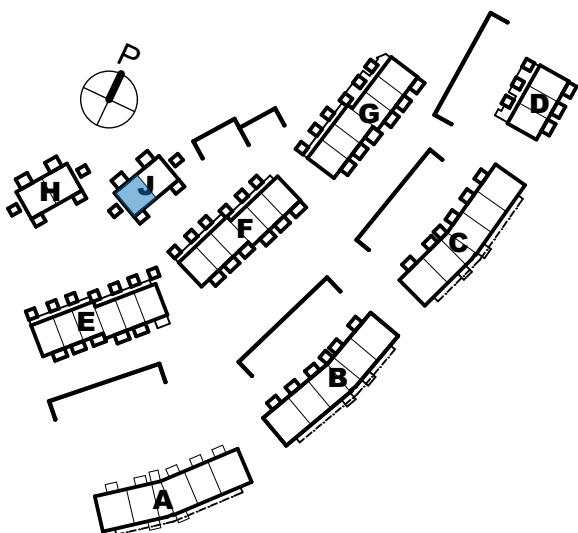
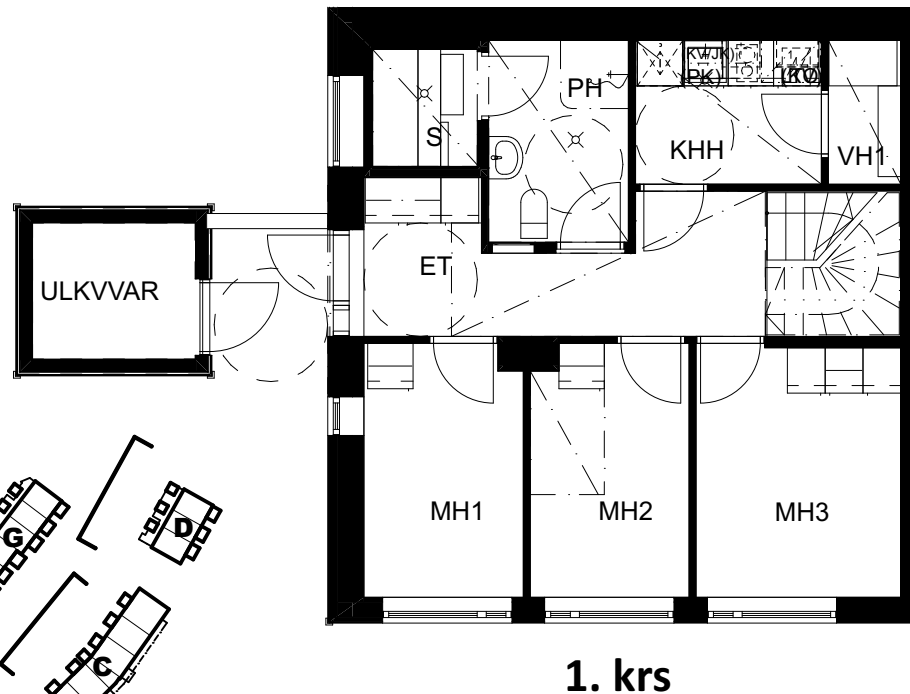
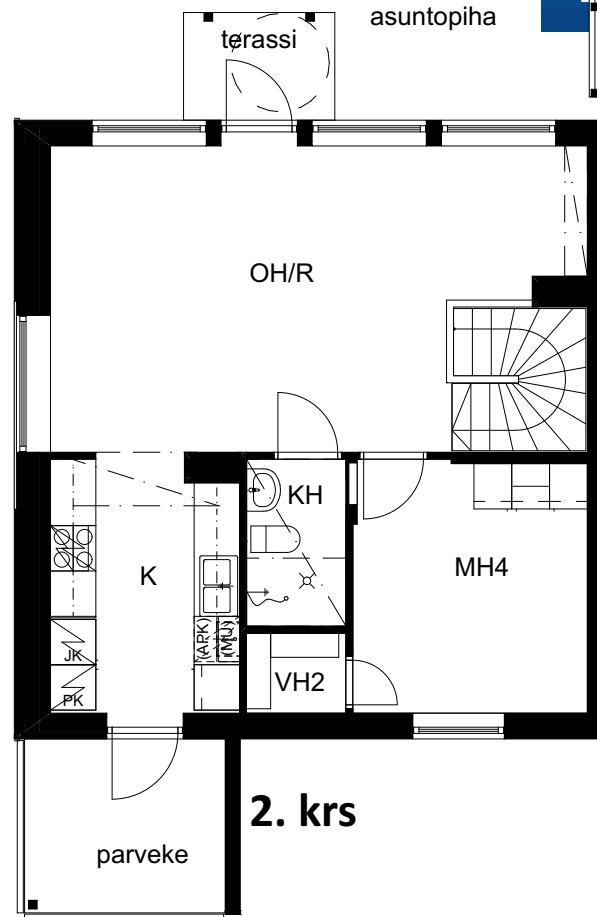
16.10.2019

Pidätämme oikeudet muutoksiin.



5h+k+s
101,0 m²

TALO J
J60



1 2 3 4 5m

Huoneistojen alakatot, koteloinnit ja pystyhormit saattavat tarkentua.

TA-Asumisoikeus Oy

Nahkasuutarintie 14 ja 16, Espoo

Rakennustapaselostus

24.4.2020

Yleistä

Asumisoikeus Oy Nahkasuutarintie 14 ja 16 koostuu kolmesta asuin kerrostalosta (A, B ja C), neljästä rivitalosta (D, E, F ja G) ja kahdesta paritalosta (H ja J). Kerrostalot ovat kolmikerkkisiä ja yksiportaisia. Rivi- ja paritalot ovat kaksikerkkisiä. Kohteessa on yhteensä 61 asuntoa, jotka jakaantuvat seuraavasti: kerrostaloissa on 36 asuntoa, rivitaloissa 21 asuntoa ja paritaloissa 4 asuntoa.

Tämä on savuton kiinteistö. Savuttomuus tarkoittaa, että tupakointi sisällä kiinteistössä, sen parvekkeilla, terasseilla ja piha-alueilla on kiellettyä erillisiä tupakointiin osoitettuja paikkoja lukuun ottamatta. Kiinteistössä on yksi tupakointipaikka.

Vaakarakenteet

Kaikki asuinrakennukset perustetaan teräsbetonirakentein osittain paalutettuina ja osittain maanvaraisina. Alapohjat ovat kaikissa rakennuksissa ontelolaattarakenteisia ja tuuletuvia, lukuun ottamatta väestönsuojaa, joka toteutetaan maanvastaisena massiivibetonilaattarakenteena.

Välipohjat toteutetaan kaikissa rakennuksissa ontelo-laattarakenteisina, lukuun ottamatta väestönsuojan yläpuolista massiivibetonilaattaa.

Yläpohjat ovat ontelolaattarakenteiset.

Pystyrakenteet

Huoneistojen väliset seinät ovat teräsbetonirakenteisia. Ulkoseinät ovat kerrostaloissa betonirunkoisia. Rivi- ja paritaloissa kantavat ulkoseinät ovat betonirunkoisia, muut ulkoseinät puurunkoisia.

Jäykistävät seinät kaikissa rakennuksissa ovat teräsbetonirakenteisia. Muut väliseinät ovat kevytrakenteisia kipsilevyseinä. Ulkoseinien pääasiallinen julkisivumateriaali kaikissa rakennuksissa on vaakasuuntainen puupaneeliverhous, josta osa on maalattu palonsuojamaalilla.

Vesikatot

Kaikissa asuinrakennuksissa on epäsymmetrisen harjakatto, jonka katemateriaalina on konesaumattu peltikate. Autokatoksissa, varastoissa ja parvekkeissa on kumbitumikate. Yläpohjan lämmöneristemateriaalina on puhallusvilla.

Autokatokset

Autokatokset toteutetaan teräs- ja puurakenteisina. Taustaseinät ja osa sivuseinistä ovat osittain tai kokonaan betonirakenteisia tukimuureja.

Yksi autopaikka jokaista asuntoa kohti on varustettu lämmityspistokkeella.

Neljä autopaikkaa on mitoitettu liikumisesteisille. Paikoista kaksi sijaitsee alapihalla ja kaksi yläpihalla.

Ikkunat ja ovet

Huoneistojen ikkunat ovat kolmilasisia yksipuitteisia sisään aukeavia pvc-profiili-ikkunoita. Parvekkeiden, terassien ja ranskalaisten parvekkeiden ovet ovat rakenteeltaan kuten ikkunat. Kaikki varustetaan sisäpuolisilla vekkikaihtimilla.

Asuntojen väliovet ovat maalattuja puurakenteisia laakaovia, kerrostalon porrastaso-ovet viilupintaisia laakaovia. Löylyhuoneiden ovet ovat täyslasiovia. Asuntojen sisäänkäyntiulko-ovet ovat lämpöeristettyjä hdf-pintaisia puuovia.

Parvekkeet ja terassit

Kerrostalojen ja rivitalon D parvekelaatat ja pilarit ovat terästä tai teräsbetonirakenteisia ja parvekkeet lasitettuja. Muiden rivitalojen parvekkeet ovat puurakenteisia ja lasittamattomia, eikä lasittaminen ole mahdollista.

Parvekkeiden kaiteet ovat teräspinnakaiteita. Kaikki parvekkeet ja terassit varustetaan pistorasialla.

Seinäpinnoitteet

Asuinhuoneiden seinät ovat pääosin maalattuja. Maalausta ei uloteta kiintokalusteiden taakse. Keittiössä ala- ja yläkaappien väliset taustaseinät sekä kylpyhuoneiden ja wc:iden seinät laatoitetaan. Löylyhuoneiden seinät paneloidaan.

Sisäkatot

Asuinhuoneiden katot ovat pääosin ruiskutasoitettuja, lukuun ottamatta keittiöiden kattoja ja alaslaskettuja kattoja, jotka ovat tasoitettuja ja maalattuja. Kylpyhuoneiden, erillis-wc:iden ja löylyhuoneiden katot paneloidaan.

Lattiapäällysteet

Asuinhuoneiden lattioissa on laminaatti. Kiintokalusteiden alle ei asenneta laminaattia. Kylpyhuoneiden, löylyhuoneiden ja erillis-wc:iden lattioissa on keraaminen laatta.

Kalusteet, koneet ja laitteet

Keittiöiden kaapistojen ovet ovat taivereuna-laminaattiovia, rungot valkoista melamiinipintaista levyä. Työpöytätasot ovat laminaattipintaisia ja niihin upotetut altaat ruostumattomasta terästä.

Liedet ovat valkoisia keraamisella keittotasolla ja uunilla varustettuja vakioliesiä. Lieden päällä on liesikupu ja maustehylykaappi. Kerrostalojen asunnoissa on yksi jää-pakastinkaappi. Rivitalojen 3h- ja 4h-asunnoissa on lisäksi varaus toiselle kylmälaitteelle. Paritalojen 5h-asunnoissa on sekä jää-viileäkaappi että pakastinkaappi.

Huoneistoissa ei ole vakiona astianpesukoneita, mutta jokaisessa on tilavaraus astianpesukoneelle. Tila-varauksen paikalla on kaappi.

Keittiöissä on tilavaraus mikroaaltouunille ja kylpyhuoneessa on liitos- ja tilavaraukset pyykinpesukoneelle ja kuivausrummulle. Ilmanvaihtokoneet sijaitsevat kylpyhuoneissa pyykkikomeroiden yläpuolella. Ilmanvaihtokojeita ohjataan liesikuvusta. Löylyhuoneet varustetaan sähkökiukailla.

Kylpyhuoneisiin tulee pyykkikomerot. Kylpyhuoneissa tai erillis-wc:issä on pistorasiolla ja valaisimella varustetut peilikaapit.

Lämmitys, ilmanvaihto ja sähkö

Kiinteistö liitetään kaukolämpöverkkoon. Huoneistossa on vesikiertoinen lattialämmitys, vakiotyyppiset vesikalusteet sekä koneellinen huoneistokohtainen tulo- ja poistoilmanvaihtojärjestelmä lämmön talteenotolla. Ilmanvaihtokojeet kytketään kiinteistön sähköön.

Huoneiston sähköasennukset käsittävät normaalin määrän valaistus- ja käyttöpisteitä sekä pistorasioita. Huoneistot varustetaan palovaroittimilla. Kerrostaloon tulee ovipuhelinjärjestelmä.

Kohde on suunniteltu energialuokkaan C.

Portaat, porrashuoneet ja hissit

Kerrostalon porrashuoneiden porrassyöksyt ovat vakiovalmisteisia betonielementtiportaita, ja niiden kaiteet ovat vakiomallisia teräspinnakaiteita. Kaikki porrashuoneet varustetaan hissillä.

Rivitalojen asuntojen sisäiset portaat ovat vakiomallisia, valkoiseksi maalattuja puuportaita.

Antennijärjestelmä ja laajakaistayhteys

Kiinteistö liitetään kaapeli-tv-järjestelmään. Kiinteistössä on valmius laajakaistayhteyksiin. Asunnoissa on yleiskaapelointi, ja asukkailla on mahdollisuus tehdä omalla kustannuksellaan sopimus kiinteästä internetliittymästä suoraan operaattorin kanssa.

Ns. "perinteistä lankapuhelinta" ei ole mahdollista siirtää asuntoon, koska operaattorit eivät enää toimita lankapuhelimen edellyttämiä kuparikaapeliyhteyksiä uudisrakennuskoh-teisiin.

Säilytys- ja yhteistilat

Kaikilla asunnoilla on lämmin irtaimistovarasto kerrostalojen kellarikerroksissa, joissa sijaitsevat myös lastenvaunu- ja ulkoiluvälinevarastot.

Rivi- ja paritalojen asunnoilla on lisäksi kylmät varastot, jotka sijaitsevat asuntokohtaisesti sisäänkäynnin edustalla.

Muutostyöt

Asukkaan on mahdollista teettää rakennuttajan ennalta määrittelemiä ja hyväksymiä lisä- ja muutostöitä. Lisä- ja muutostyö tarjouspyynnöt ja tilaukset tulee tehdä kirjallisina lisä- ja muutostyöaikataulussa ilmoitettuun päivämäärään mennessä, muussa tapauksessa asunnot rakennetaan aika-taulusyistä johtuen alkuperäisten suunnitelmien mukaisesti.

Huomautus

Rakennuttajan hyväksynnällä kohteen rakenteita ja materiaaleja voidaan vaihtaa toisiin samanarvoisiin. Yksityiskohdissa valmis toteutus voi poiketa myyntiesitteen tiedoista.

Asuin- ym. huoneisiin ja yhteistiloihin voidaan joutua tekemään, suunnitelmissa esitettyjen lisäksi, joitain talotekniikka-asennuksista johtuvia pienikokoisia koteloiteja.

Rakennusmääräysten edellyttämistä talon ulkovaipan rakennepaksuuksista, tiiveydestä ja käytetyistä rakennusmateriaaleista johtuen emme voi taata matkapuhelinverkon kuuluvuutta sisätiloissa.

Oikeudet piirustuksiin ja mittoihin sekä muiden tietojen muuttamiseen pidätetään.



Asiakaspalvelu: 045 7734 3777 (arkisin klo 8-16) info@ta.fi • www.ta.fi