



# Niuskalankatu 3-5

Turku, Röntämäki

Etsitkö asuntoa?



TA-Asumisoikeus Oy

# TA-Asumisoikeus Oy

## Niuskalankatu 3-5, Turku

### HUONEISTOLUETTELO

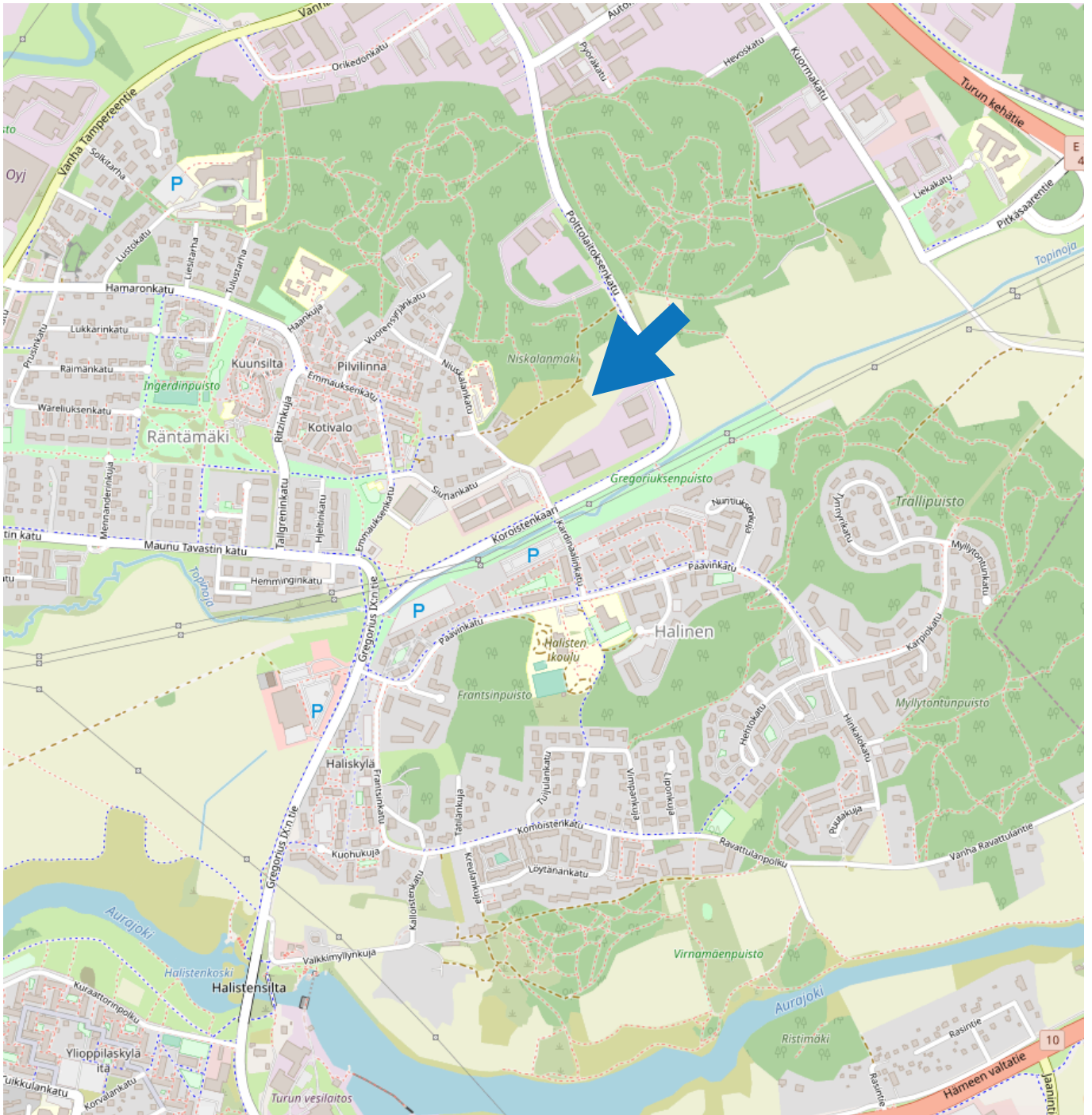
Talo	Huoneisto	Huoneistotyyppi	Pinta-ala
TALO A	A1	4H+KT+S	83,5 m <sup>2</sup>
	A2	3H+KT+S	68,5 m <sup>2</sup>
	A3	4H+KT+S	83,5 m <sup>2</sup>
TALO B	B4	4H+KT+S	83,5 m <sup>2</sup>
	B5	3H+KT+S	68,5 m <sup>2</sup>
	B6	3H+KT+S	68,5 m <sup>2</sup>
	B7	4H+KT+S	83,5 m <sup>2</sup>
TALO C	C8	4H+KT+S	83,5 m <sup>2</sup>
	C9	3H+KT+S	68,5 m <sup>2</sup>
	C10	4H+KT+S	83,5 m <sup>2</sup>
TALO D	D11	4H+KT+S	83,5 m <sup>2</sup>
	D12	3H+KT+S	68,5 m <sup>2</sup>
	D13	3H+KT+S	68,5 m <sup>2</sup>
	D14	4H+KT+S	83,5 m <sup>2</sup>
TALO E	E15	4H+KT+S	83,5 m <sup>2</sup>
	E16	3H+KT+S	68,5 m <sup>2</sup>
	E17	4H+KT+S	83,5 m <sup>2</sup>
TALO F	F18	4H+KT+S	83,5 m <sup>2</sup>
	F19	3H+KT+S	68,5 m <sup>2</sup>
	F20	4H+KT+S	83,5 m <sup>2</sup>
TALO G	G21	4H+KT+S	83,5 m <sup>2</sup>
	G22	3H+KT+S	68,5 m <sup>2</sup>
	G23	3H+KT+S	68,5 m <sup>2</sup>
	G24	4H+KT+S	83,5 m <sup>2</sup>
TALO H	H25	4H+KT+S	83,5 m <sup>2</sup>
	H26	3H+KT+S	68,5 m <sup>2</sup>
	H27	3H+KT+S	68,5 m <sup>2</sup>
	H28	4H+KT+S	83,5 m <sup>2</sup>
TALO I	I29	4H+KT+S	83,5 m <sup>2</sup>
	I30	3H+KT+S	68,5 m <sup>2</sup>
	I31	3H+KT+S	68,5 m <sup>2</sup>
	I32	4H+KT+S	83,5 m <sup>2</sup>
TALO J	J33	4H+KT+S	83,5 m <sup>2</sup>
	J34	4H+KT+S	83,5 m <sup>2</sup>

Yhteensä 2629 m<sup>2</sup>

14 kpl 3H+KT+S 68,5 m<sup>2</sup>  
20 kpl 4H+KT+S 83,5 m<sup>2</sup>

# TA-Asumisoikeus Oy Niuskalankatu 3-5, Turku

## SIJAINTIKARTTA



Lähde: OpenStreetmap.org



NIUSKALANKATU

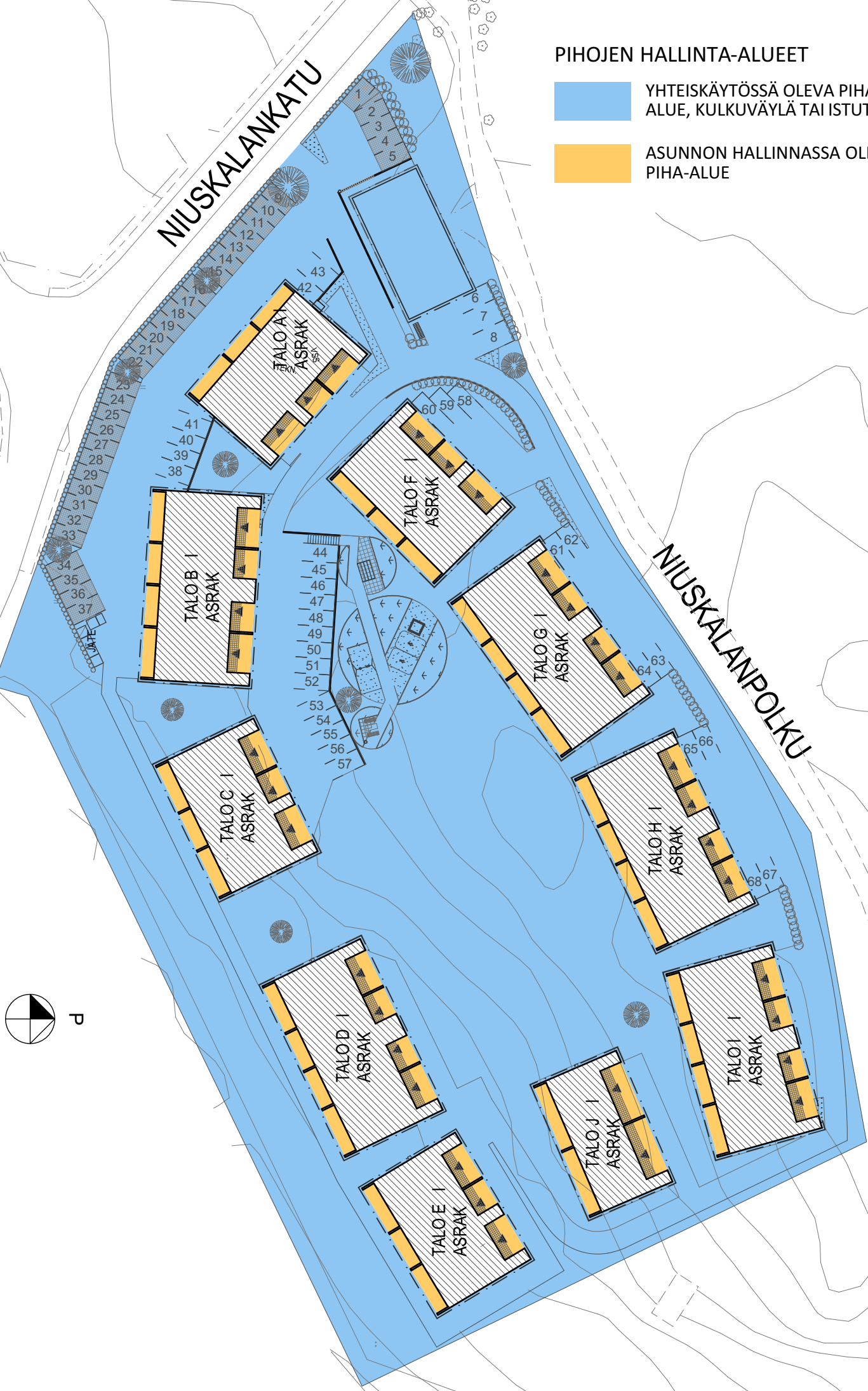
NIUSKALANPOLKU



P

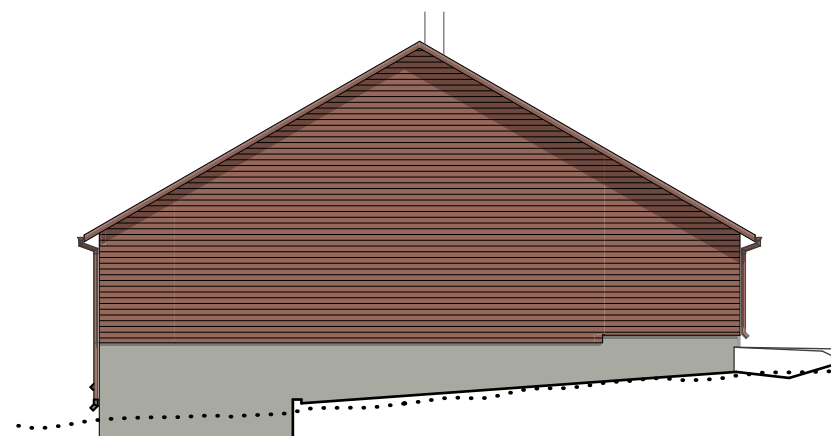
# PIHOJEN HALLINTA-ALUEET

-  YHTEISKÄYTTÖSSÄ OLEVA PIHA-ALUE, KULKUVÄYLÄ TAI ISTUTUS
-  ASUNNON HALLINNASSA OLEVA PIHA-ALUE





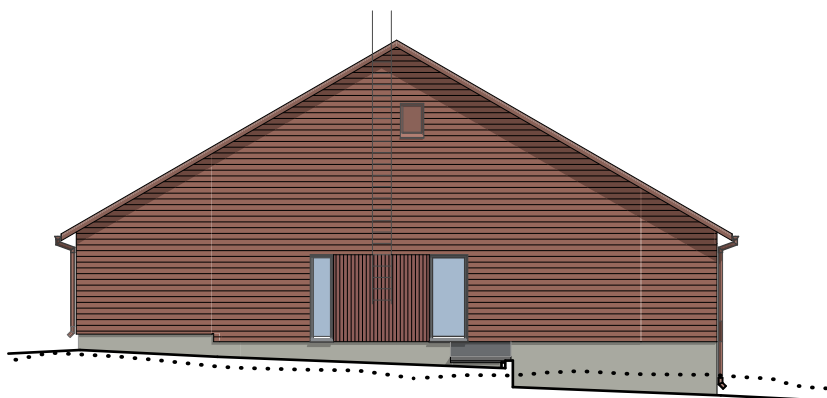
JULKISIVU KOILLISEEN



JULKISIVU KAAKKOON



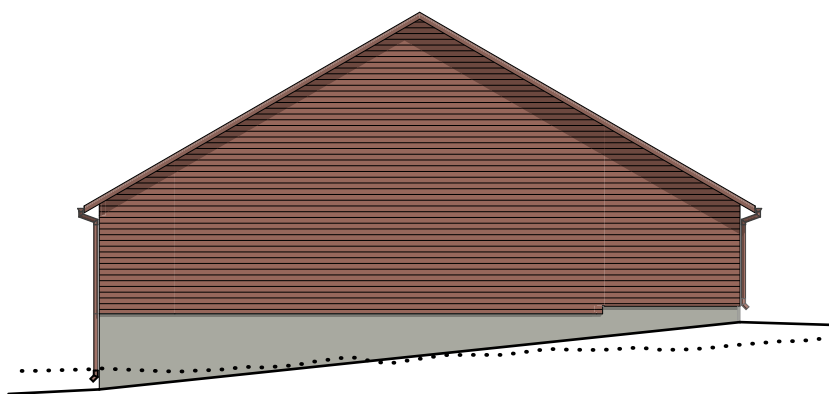
JULKISIVU LOUNAASEEN



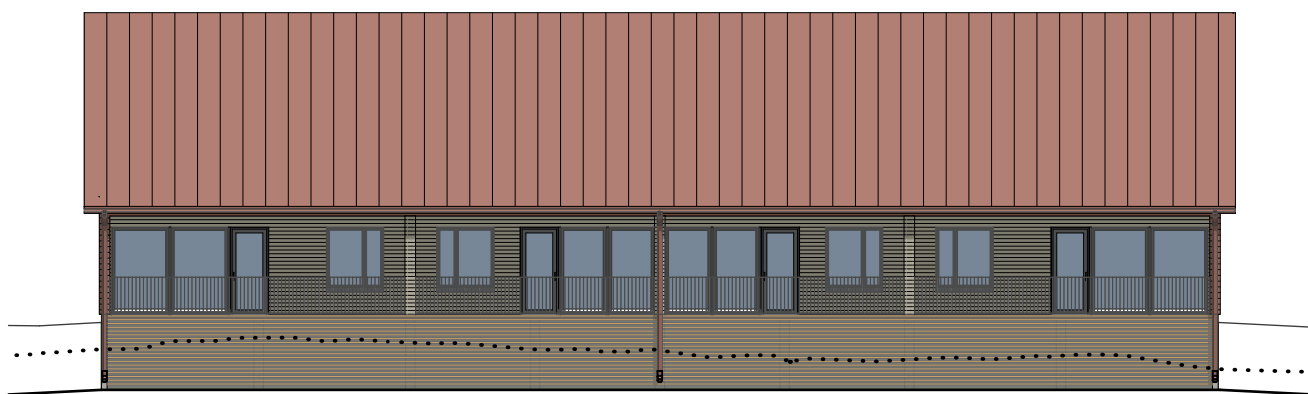
JULKISIVU LUOTEeseen



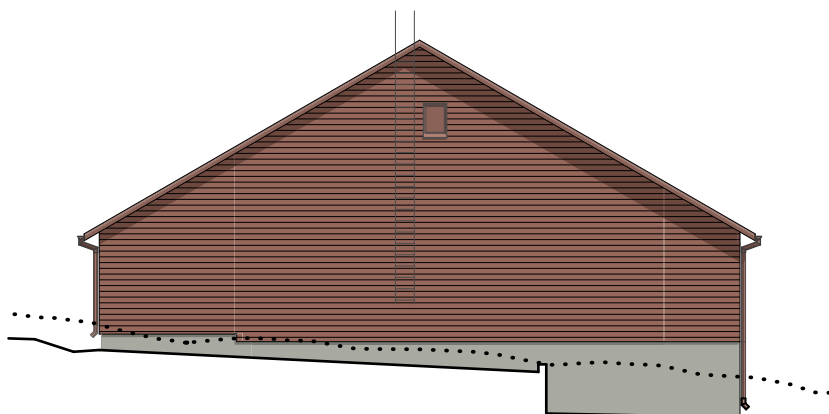
JULKISIVU POHJOISEEN



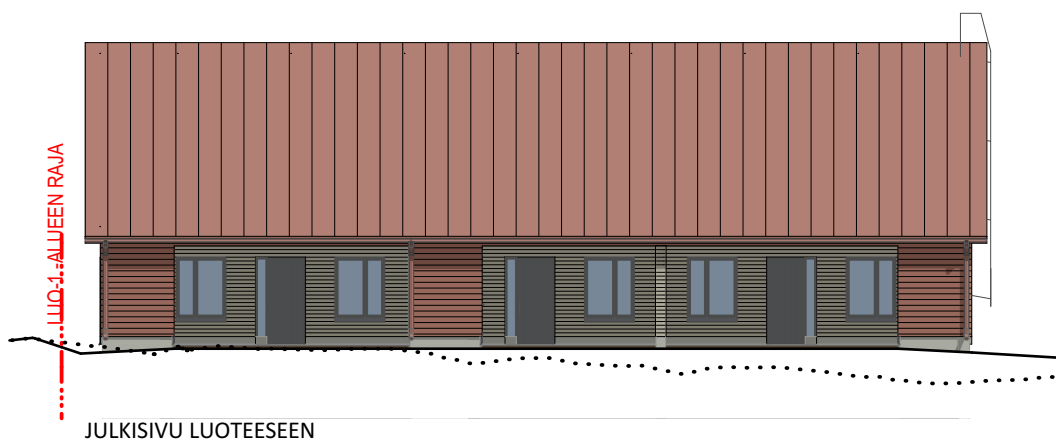
JULKISIVU ITÄÄN



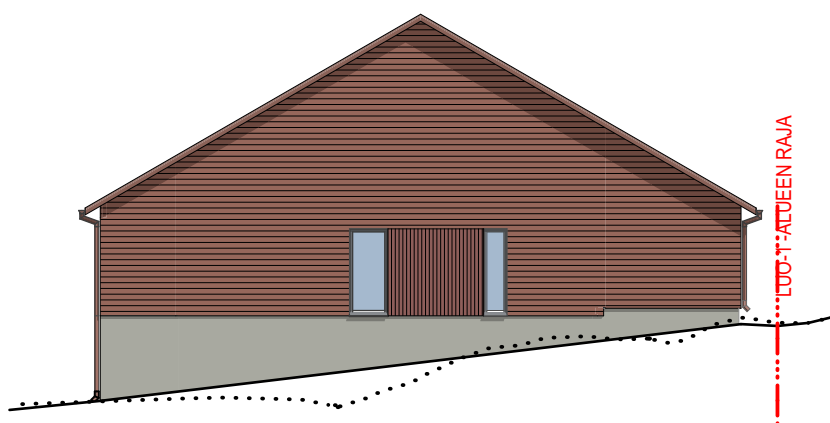
JULKISIVU ETELÄÄN



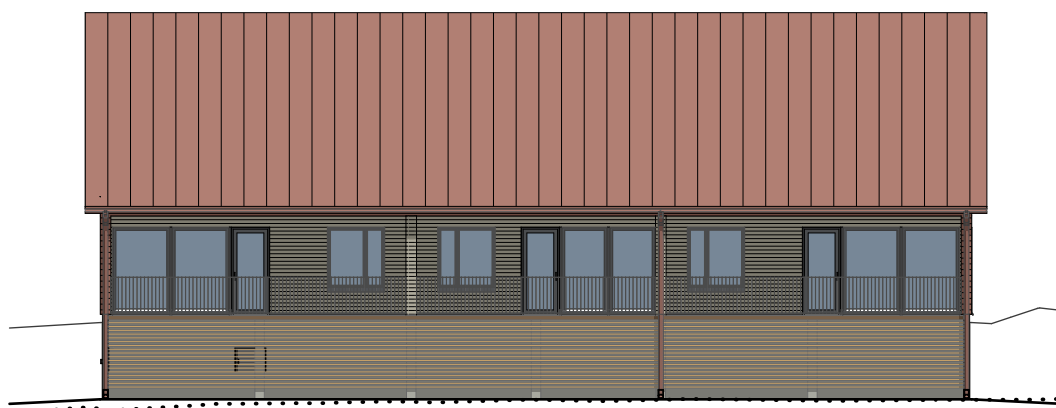
JULKISIVU LÄNTEEN



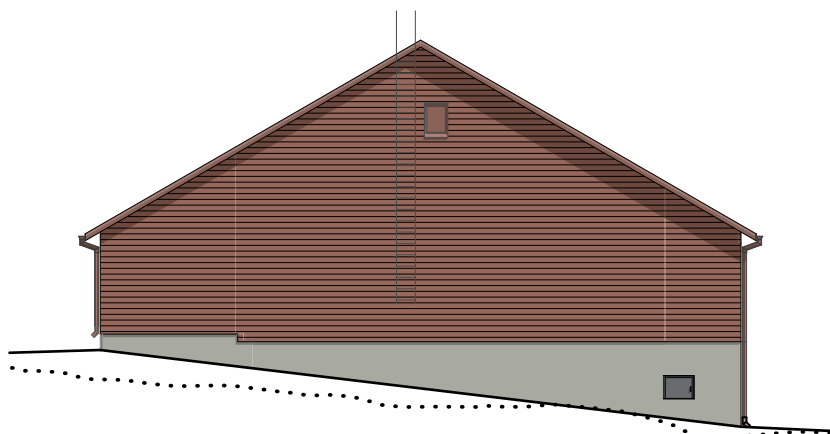
JULKISIVU LUOTEeseen



JULKISIVU KOILLISEEN



JULKISIVU KAAKKOON

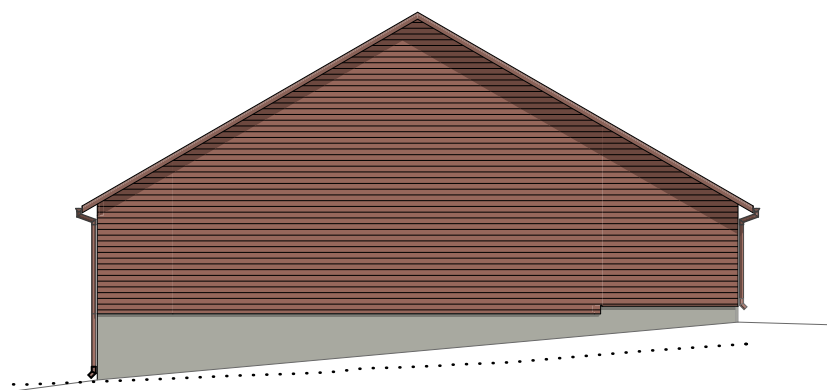


JULKISIVU LOUNAASEEN





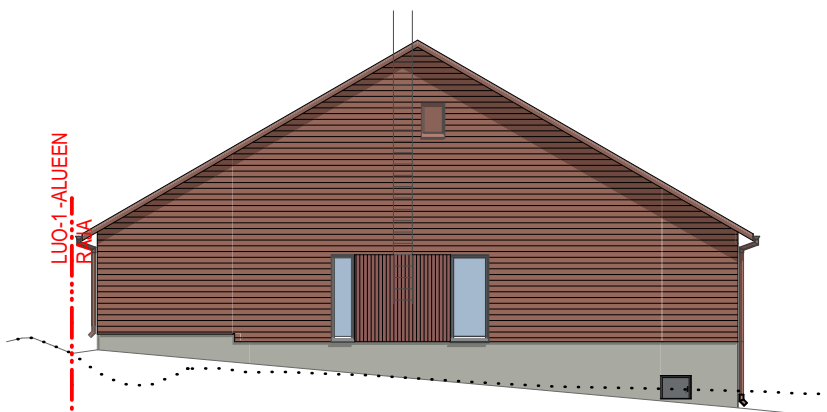
JULKISIVU LUOTEeseen



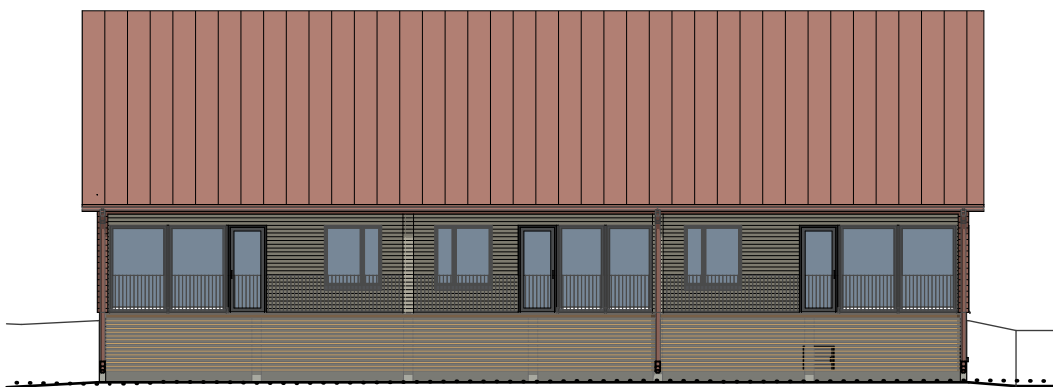
JULKISIVU KOILLISEEN



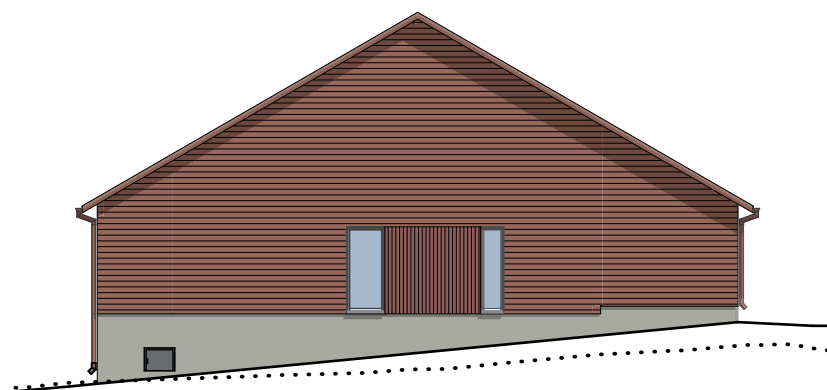
JULKISIVU KAAKKOON



JULKISIVU LOUNAASEEN



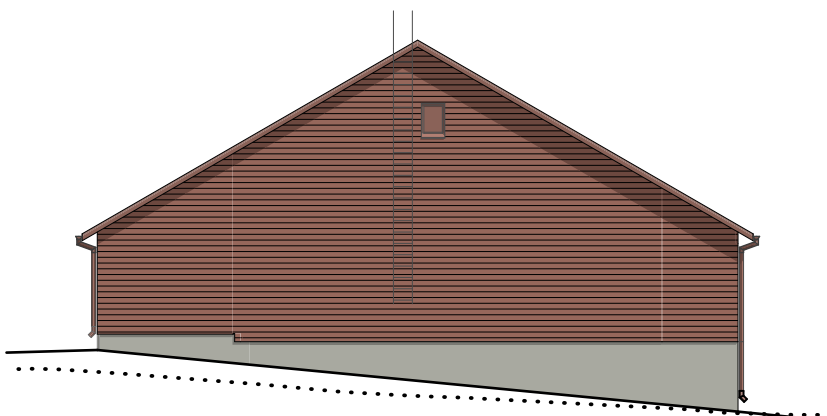
JULKISIVU LUOTEESEEN



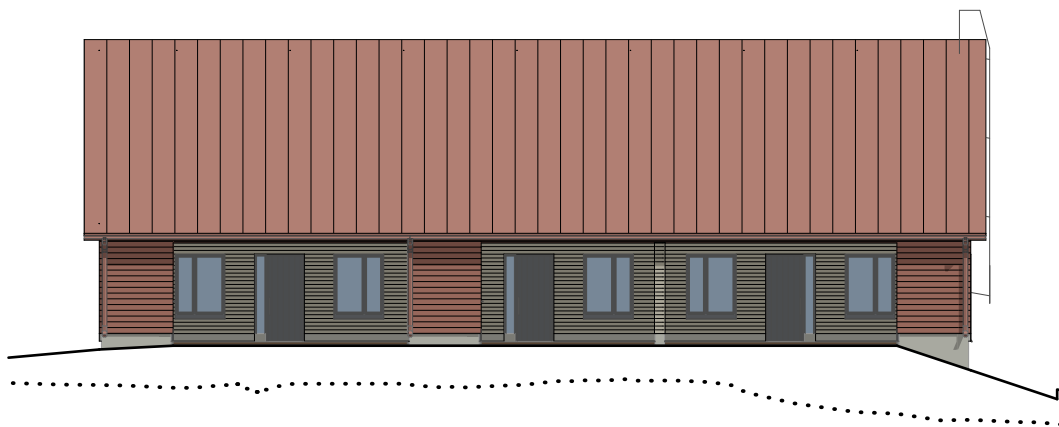
JULKISIVU KOILLISEEN



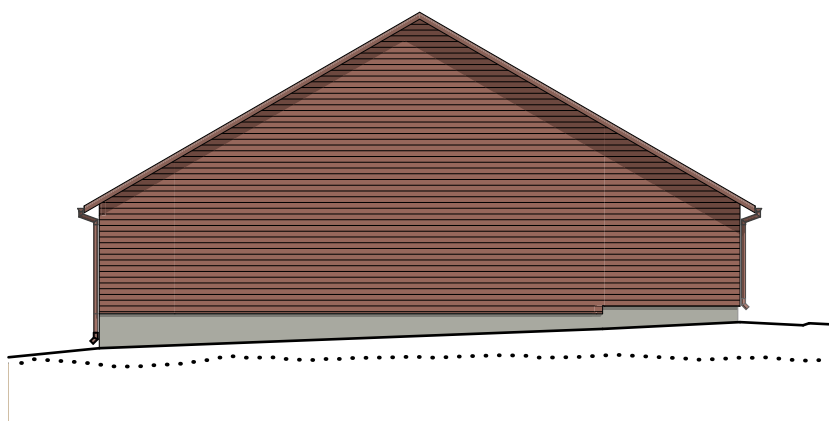
JULKISIVU KAAKKOON



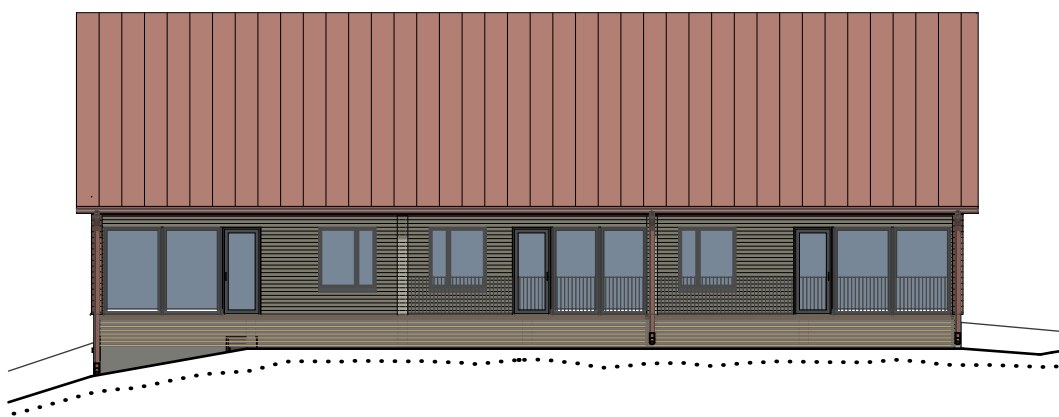
JULKISIVU LOUNAASEEN



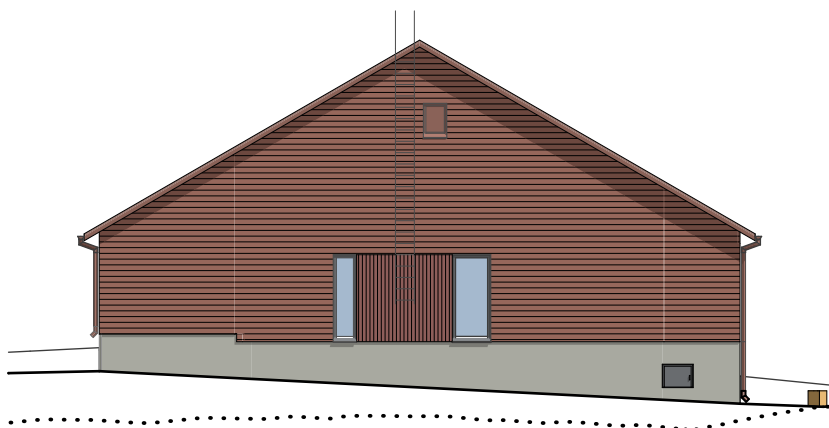
JULKISIVU LUOTEESEEN



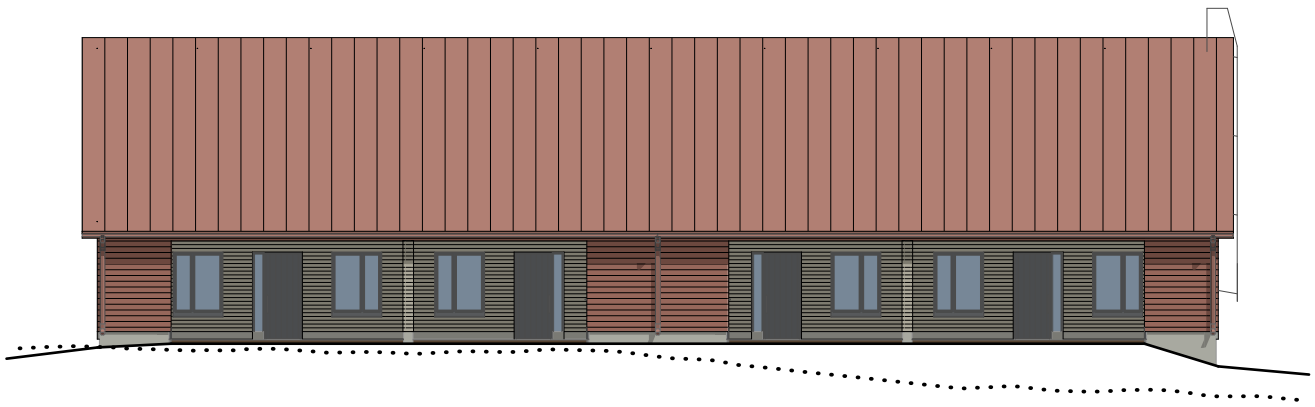
JULKISIVU KOILLISEEN



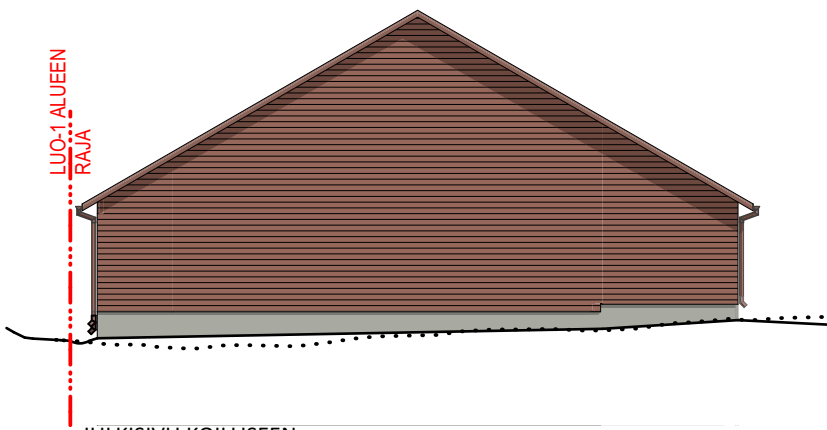
JULKISIVU KAAKKOON



JULKISIVU LOUNAASEEN



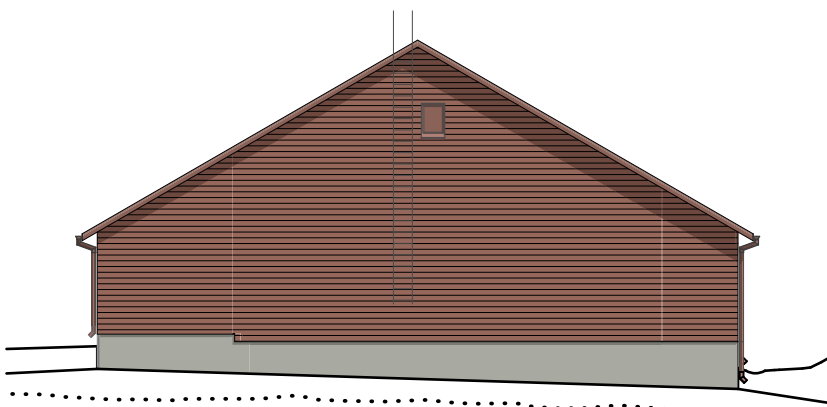
JULKISIVU LUOTEeseen



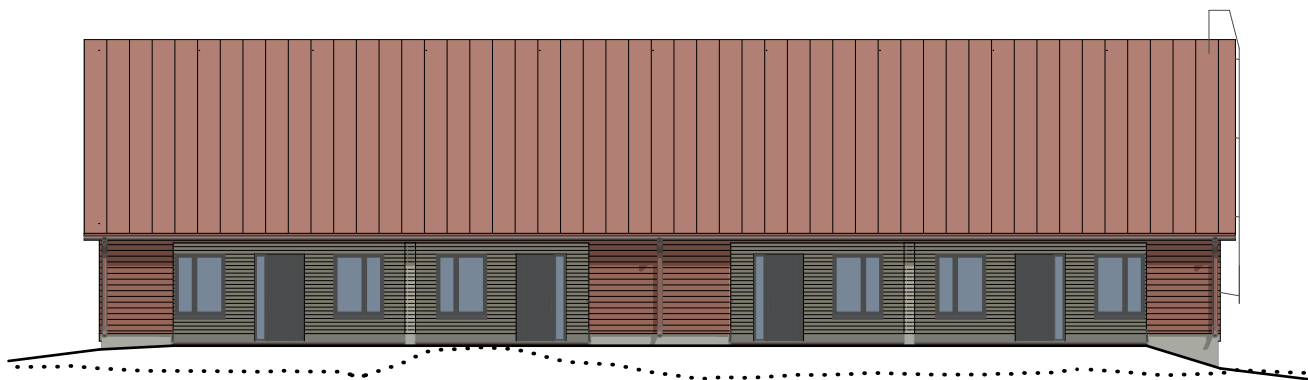
JULKISIVU KOILLISEEN



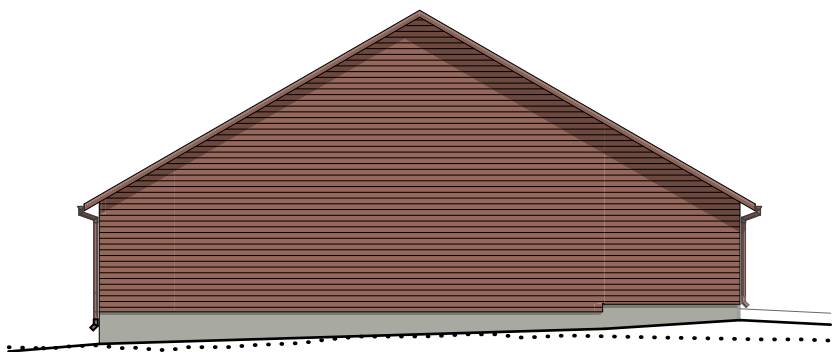
JULKISIVU KAAKKOON



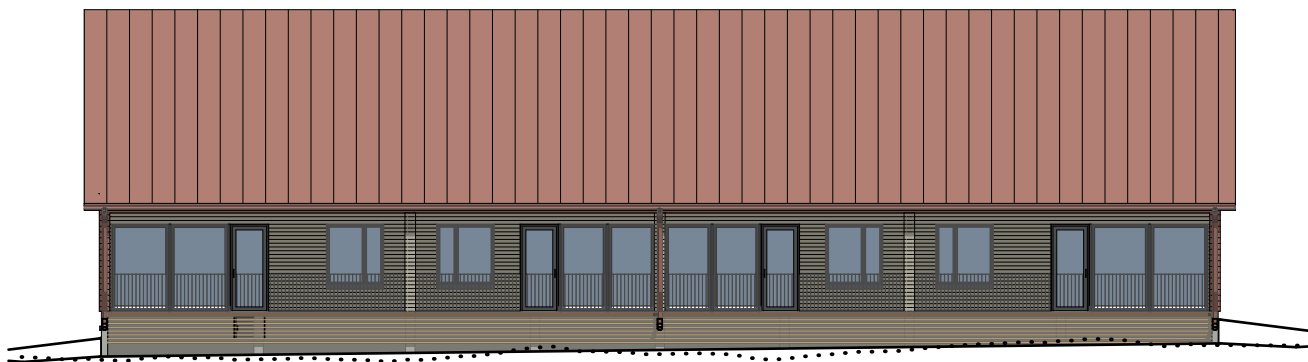
JULKISIVU LOUNAASEEN



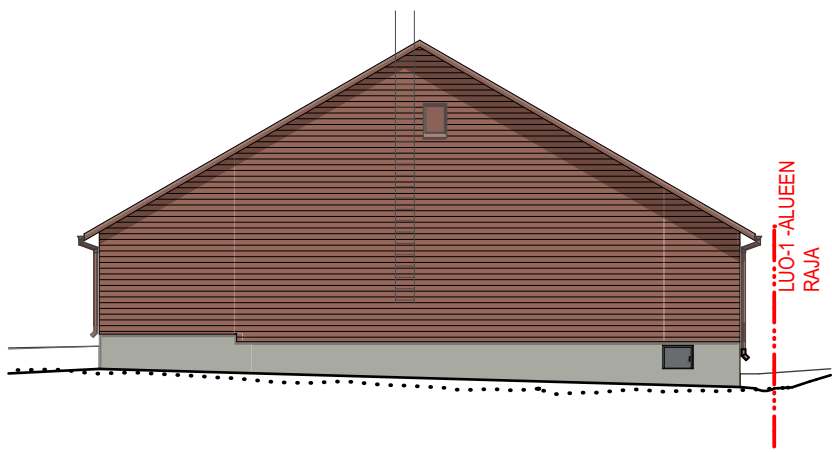
JULKISIVU LUOTEESEEN



JULKISIVU KOILLISEEN



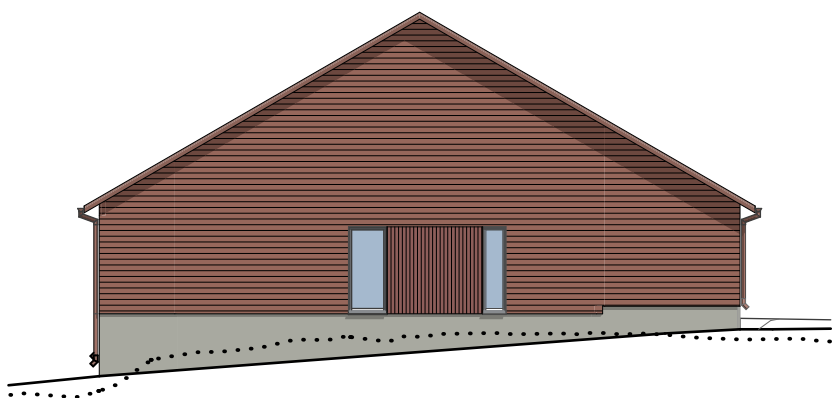
JULKISIVU KAAKKOON



JULKISIVU LOUNAASEEN



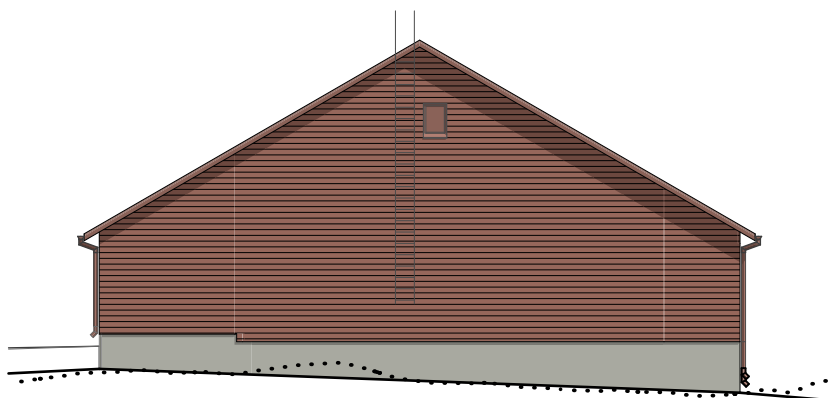
JULKISIVU LUOTEESEEN



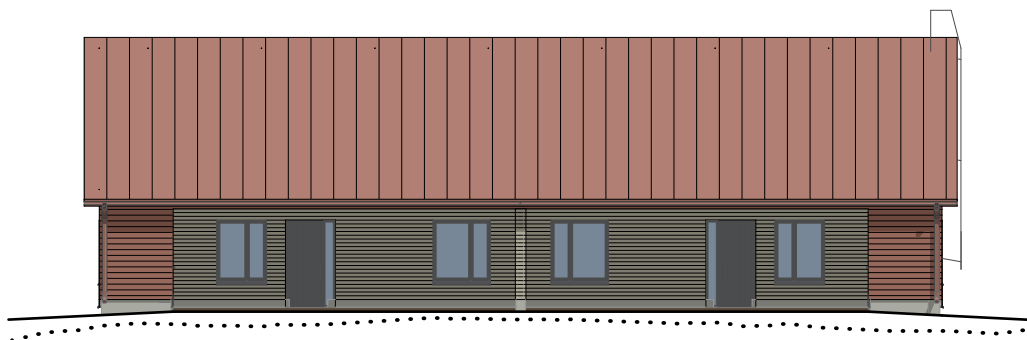
JULKISIVU KOILLISEEN



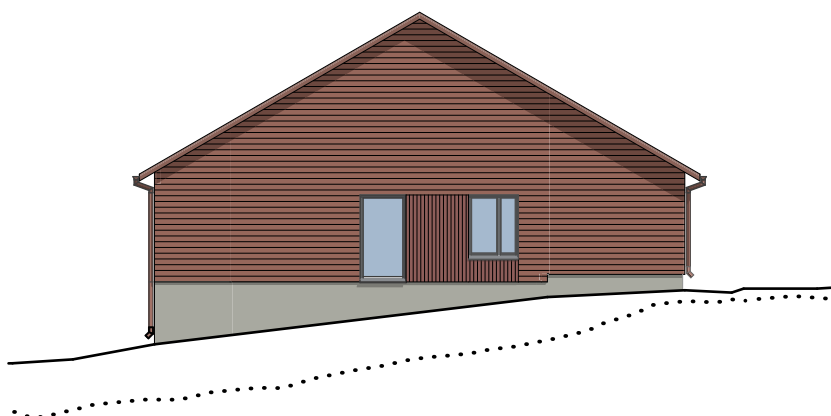
JULKISIVU KAAKKOON



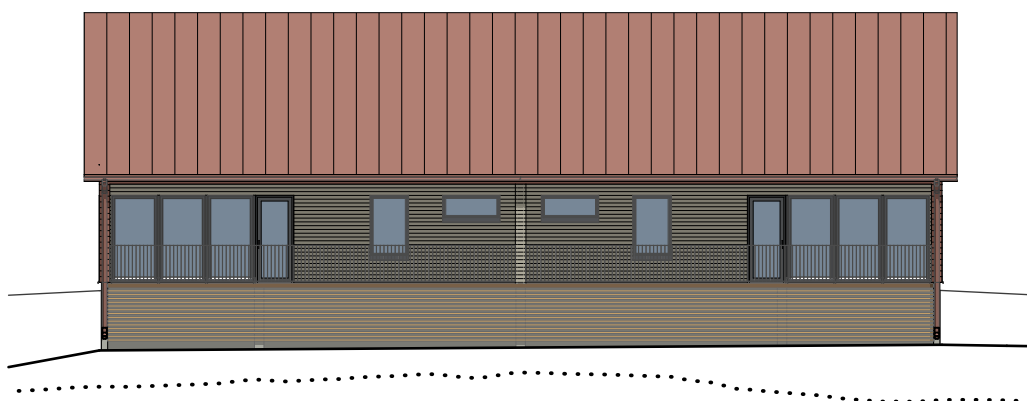
JULKISIVU LOUNAASEEN



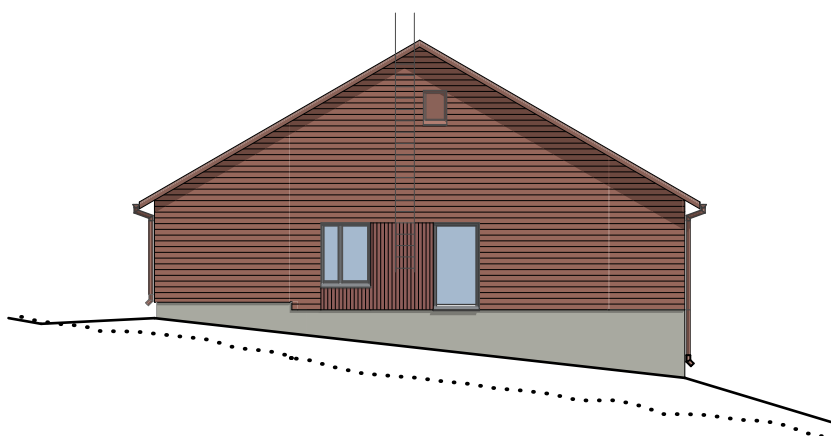
JULKISIVU LUOTEESEEN



JULKISIVU KOILLISEEN



JULKISIVU KAAKKOON

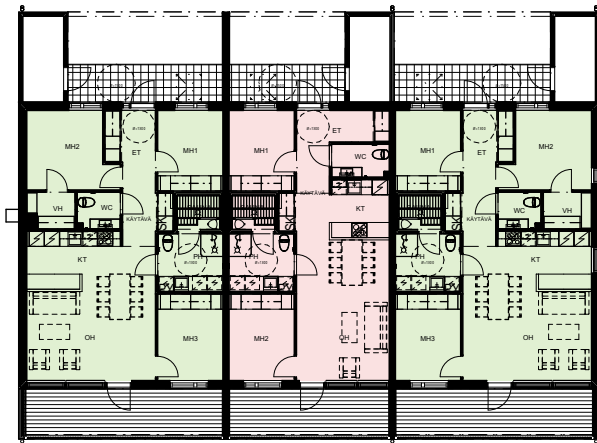


JULKISIVU LOUNAASEEN

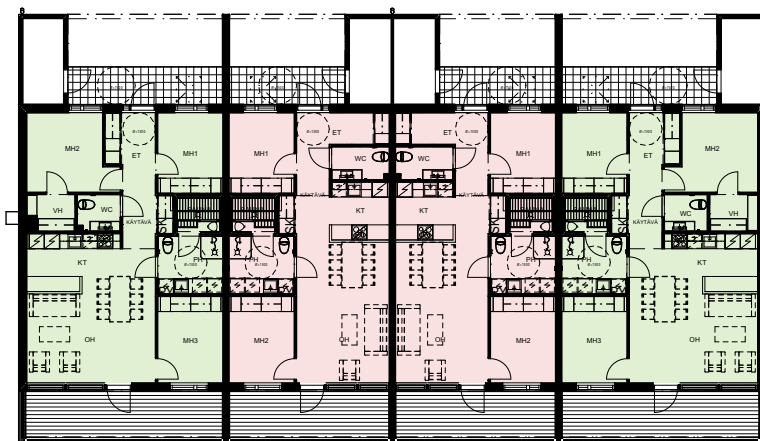
# TA-Asumisoikeus Oy Niuskalankatu 3-5, Turku

KERROSPOHJAT 1:300

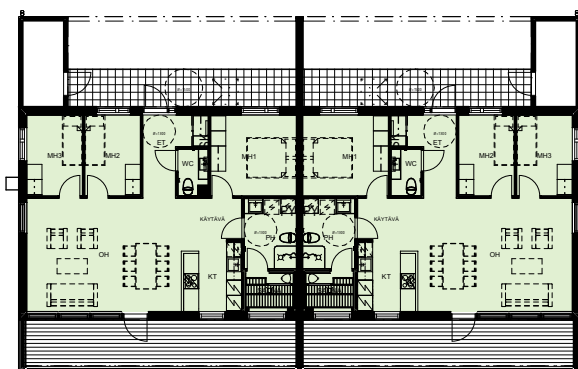
TALOT A, C, E JA F



TALOT B, D, G, H JA I



TALO J



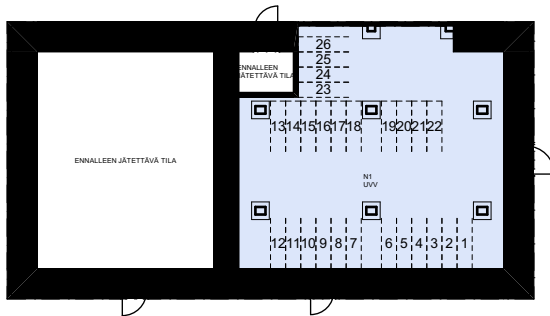
SIJAINKAAVIO



# TA-Asumisoikeus Oy Niuskalankatu 3-5, Turku

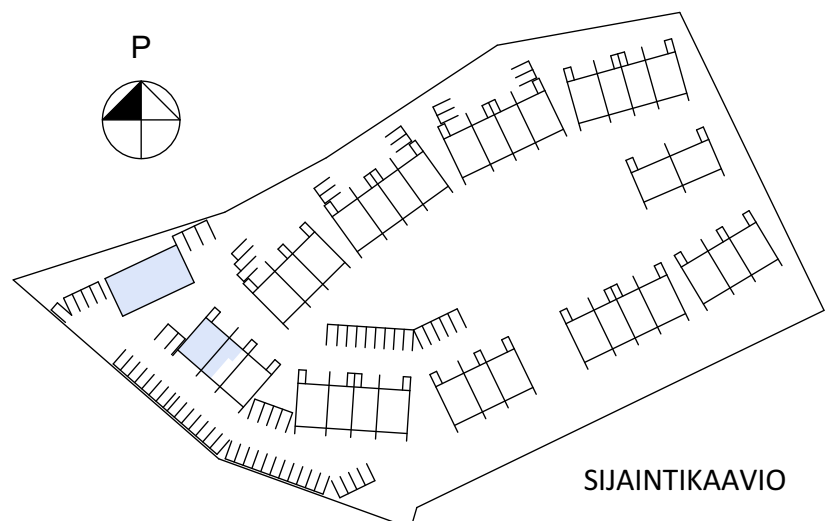
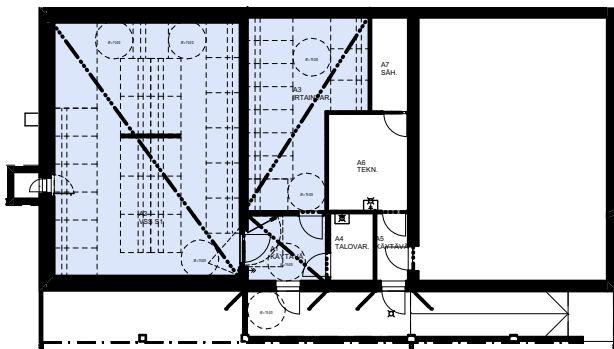
YHTEISTILAT 1:300

## NAVETTA/PYÖRÄVARASTO



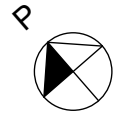
YHTEIS-  
TILAT

## TALO A KELLARIKERROS, IRTAIMISTOVARASTO/VÄESTÖNSUOJA



SIJAINTIKAAVIO

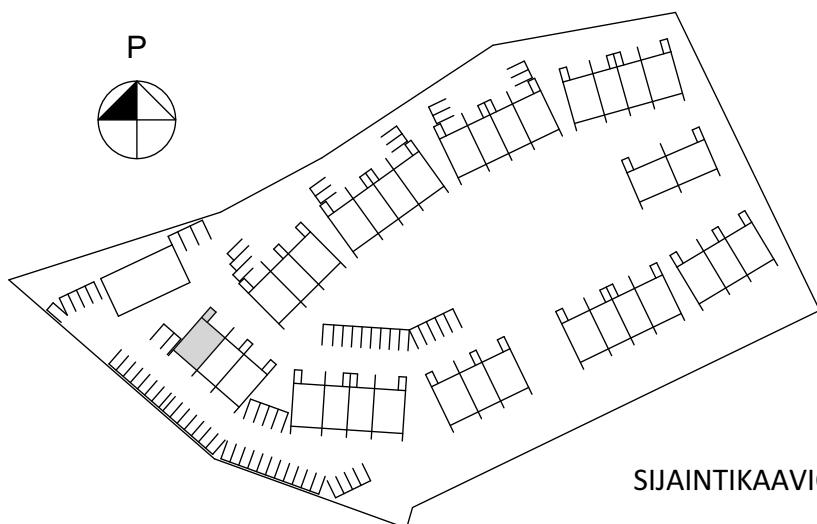
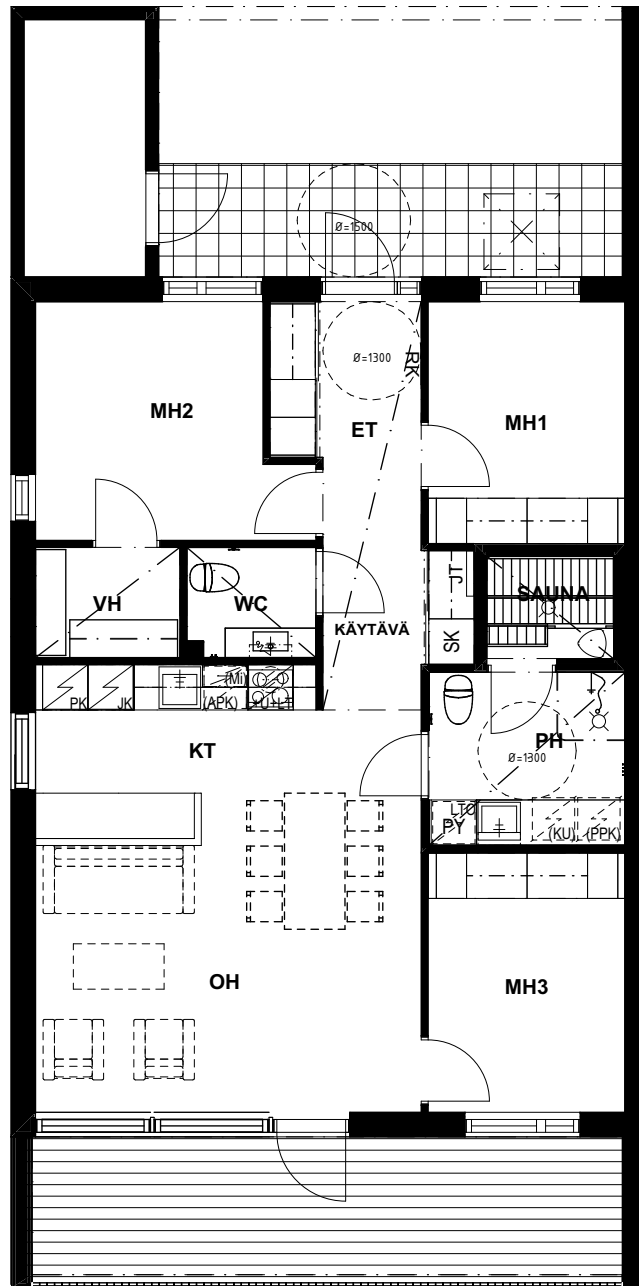
# TA-Asumisoikeus Oy Niuskalankatu 3-5, Turku



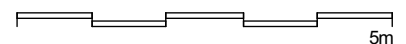
HUONEISTOPOHJA 1:100  
23.10.2020

**4h+kt+s**  
**83,5 m<sup>2</sup>**

TALO A: A1

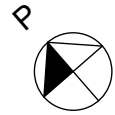


POHJAPIIRROS 1:100



SIJAINTIKAAVIO

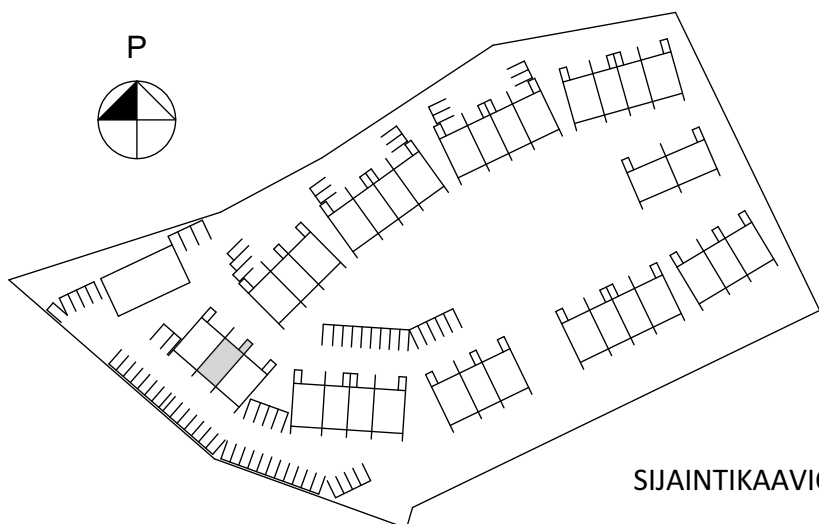
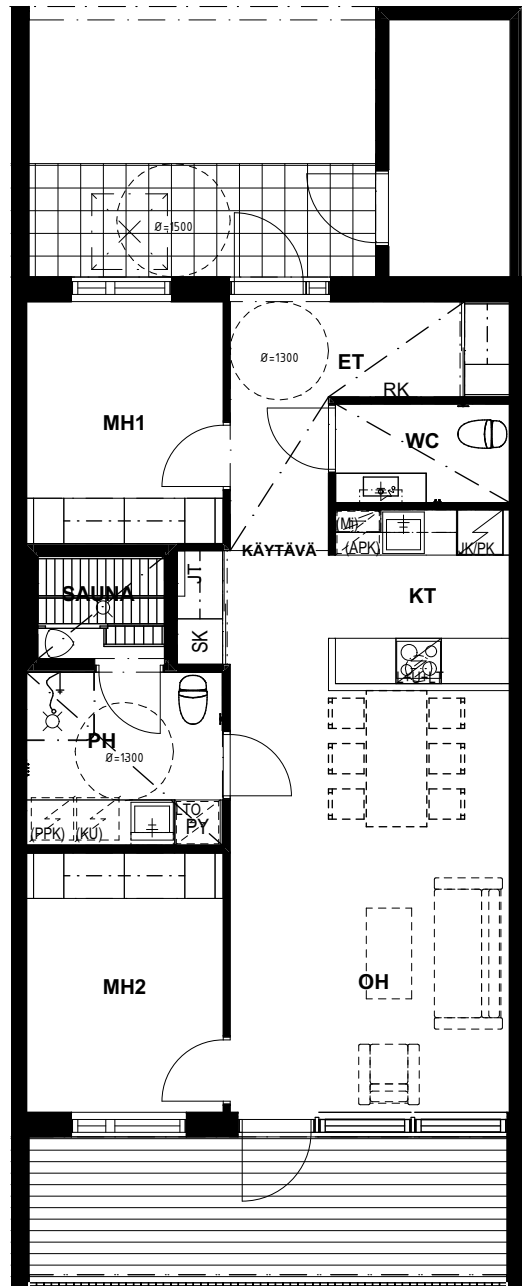
# TA-Asumisoikeus Oy Niuskalankatu 3-5, Turku



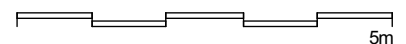
HUONEISTOPOHJA 1:100  
23.10.2020

**3h+kt+s**  
**68,5 m<sup>2</sup>**

TALO A: A2

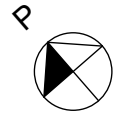


POHJAPIIRROS 1:100



SIJAINTIKAAVIO

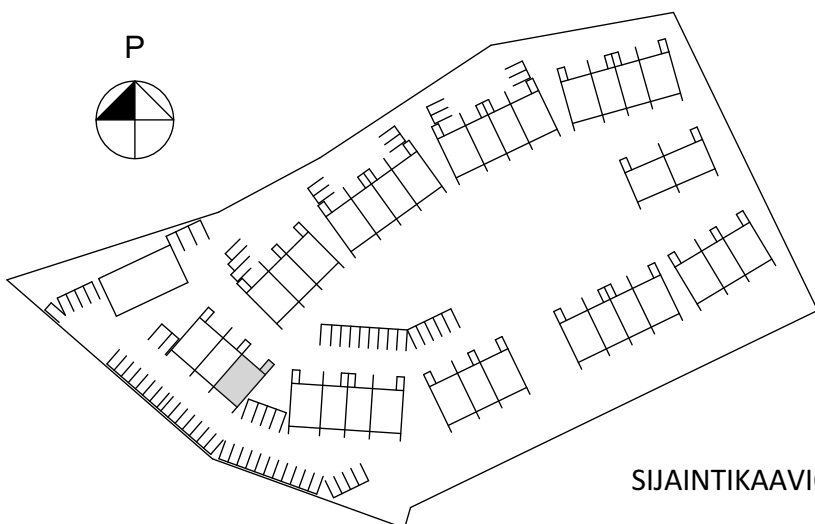
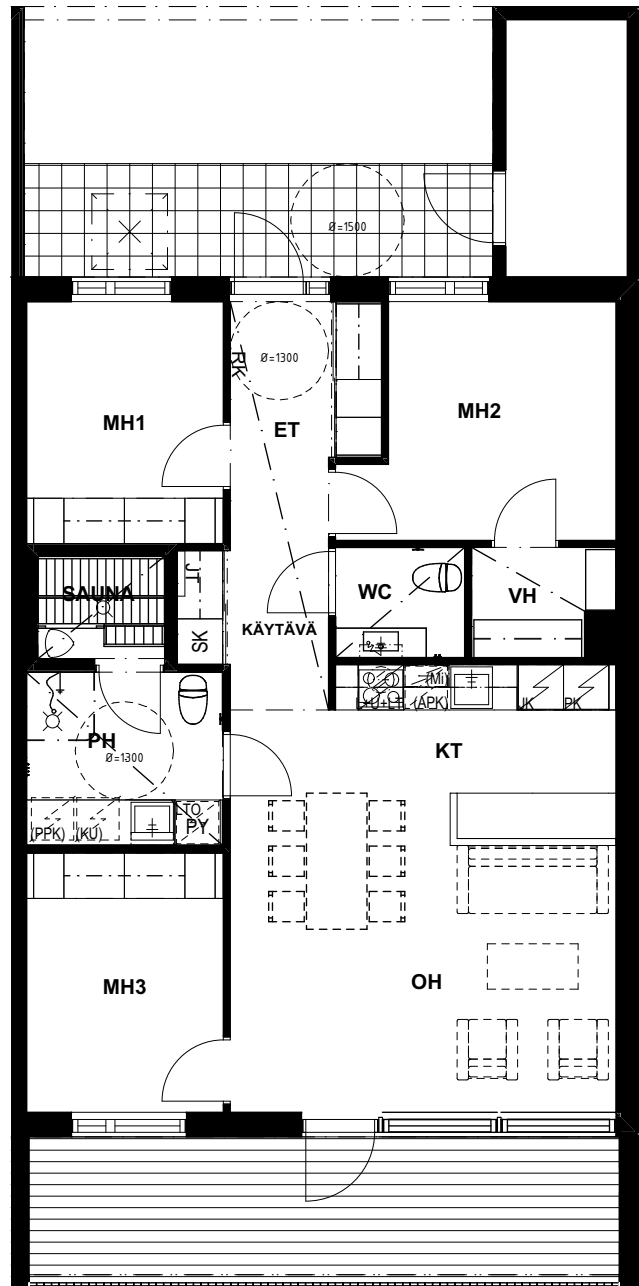
# TA-Asumisoikeus Oy Niuskalankatu 3-5, Turku



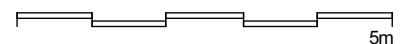
HUONEISTOPOHJA 1:100  
23.10.2020

**4h+kt+s**  
**83,5 m<sup>2</sup>**

TALO A: A3



POHJAPIIRROS 1:100



SIJAINTIKAAVIO

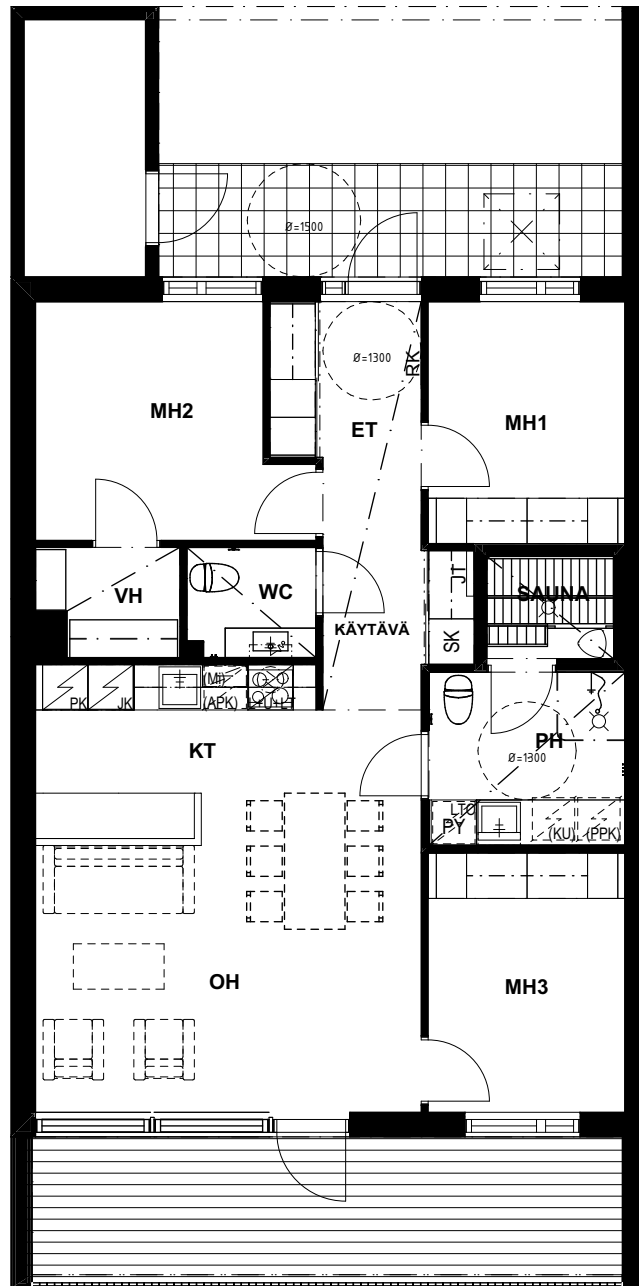
# TA-Asumisoikeus Oy Niuskalankatu 3-5, Turku

HUONEISTOPOHJA 1:100  
23.10.2020

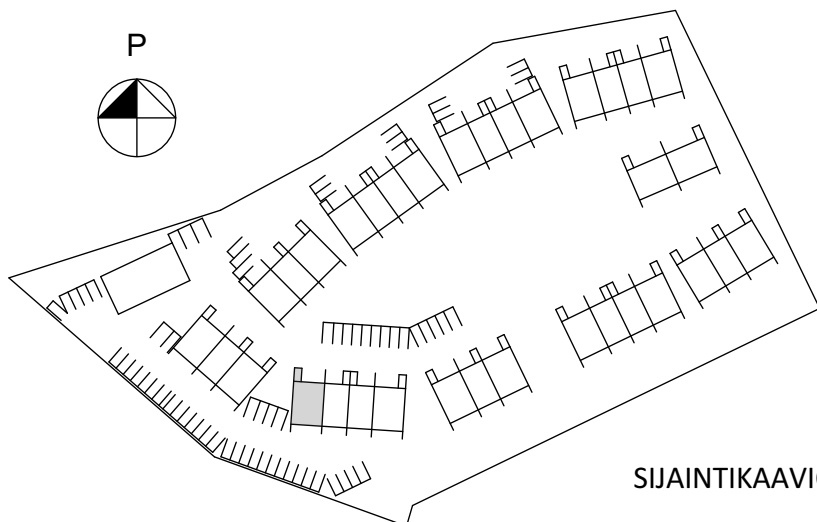
**4h+kt+s**  
**83,5 m<sup>2</sup>**

TALO B: B4

P

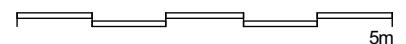


P



SIJAINTIKAAVIO

POHJAPIIRROS 1:100



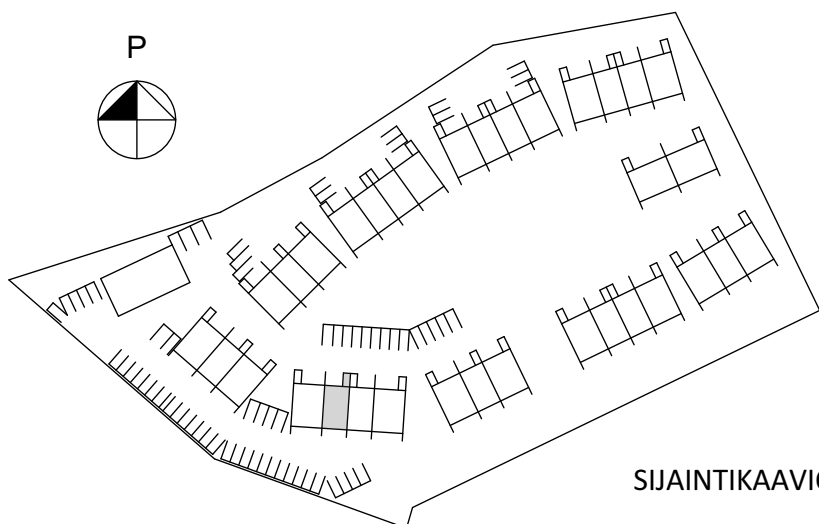
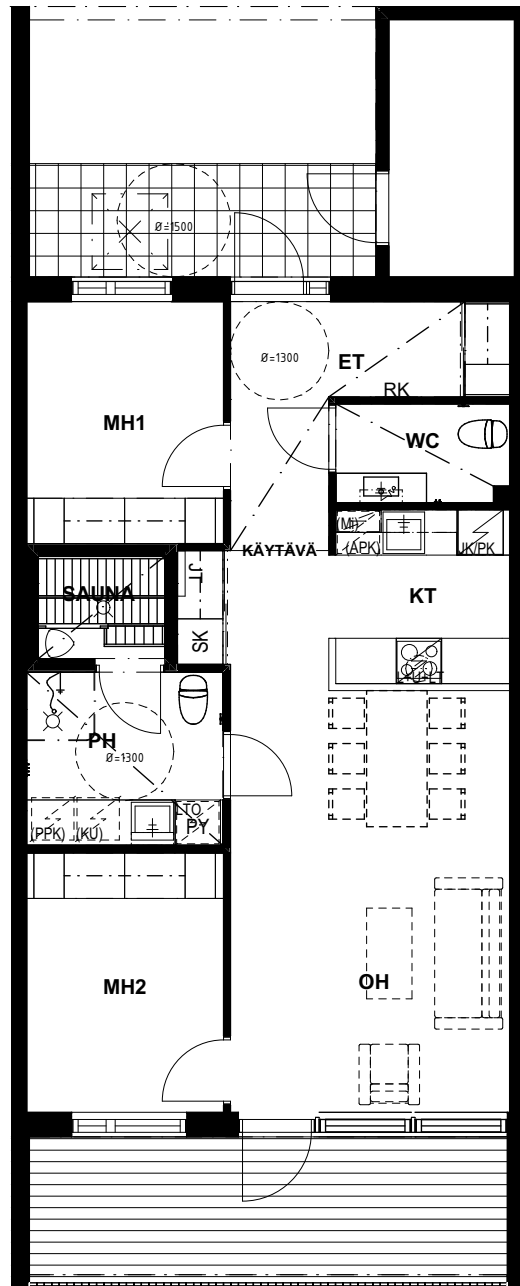
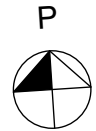
5m

# TA-Asumisoikeus Oy Niuskalankatu 3-5, Turku

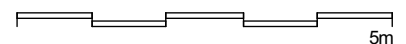
HUONEISTOPOHJA 1:100  
23.10.2020

**3h+kt+s**  
**68,5 m<sup>2</sup>**

TALO B: B5



POHJAPIIRROS 1:100



SIJAINTIKAAVIO

# TA-Asumisoikeus Oy Niuskalankatu 3-5, Turku

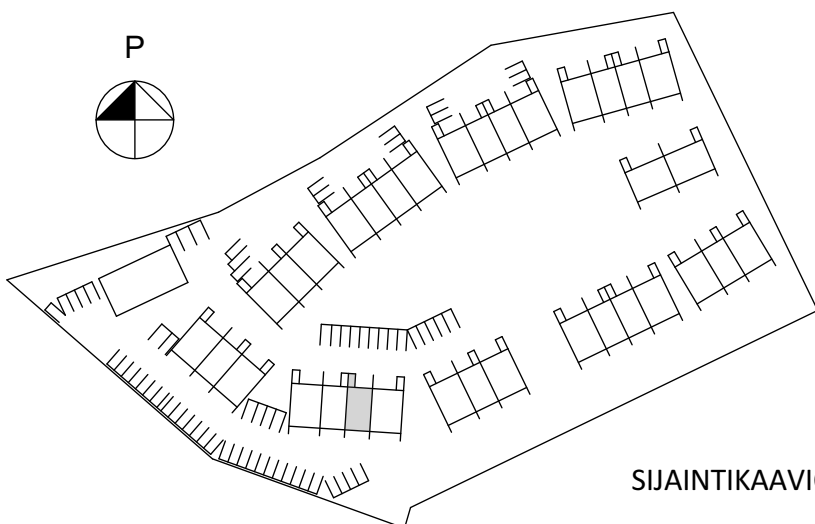
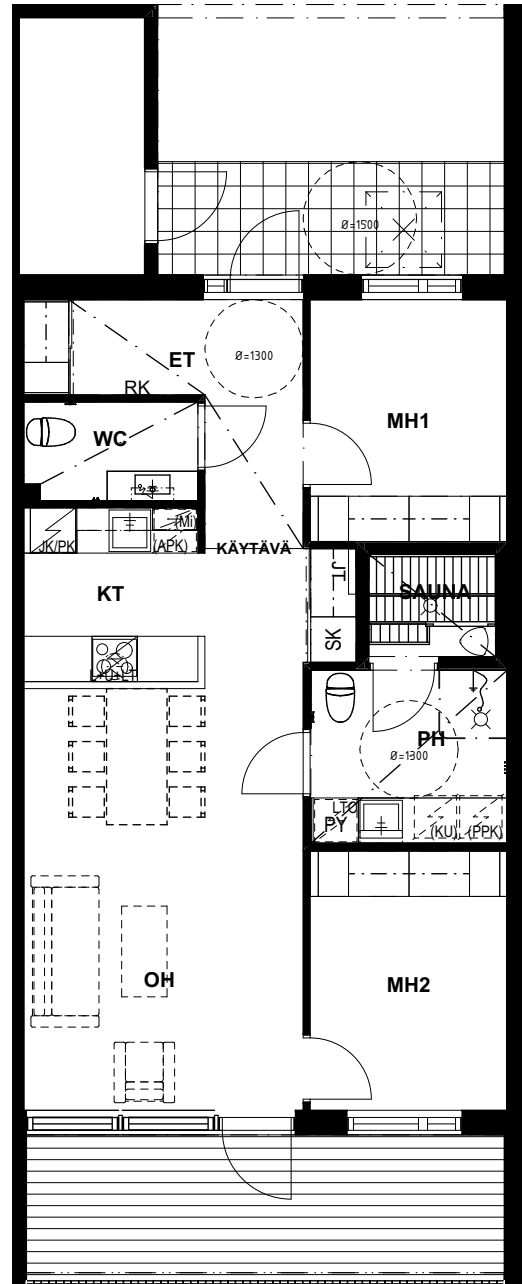
P



HUONEISTOPOHJA 1:100  
23.10.2020

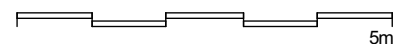
**3h+kt+s**  
**68,5 m<sup>2</sup>**

TALO B: B6



SIJAINTIKAAVIO

POHJAPIIRROS 1:100



5m

# TA-Asumisoikeus Oy Niuskalankatu 3-5, Turku

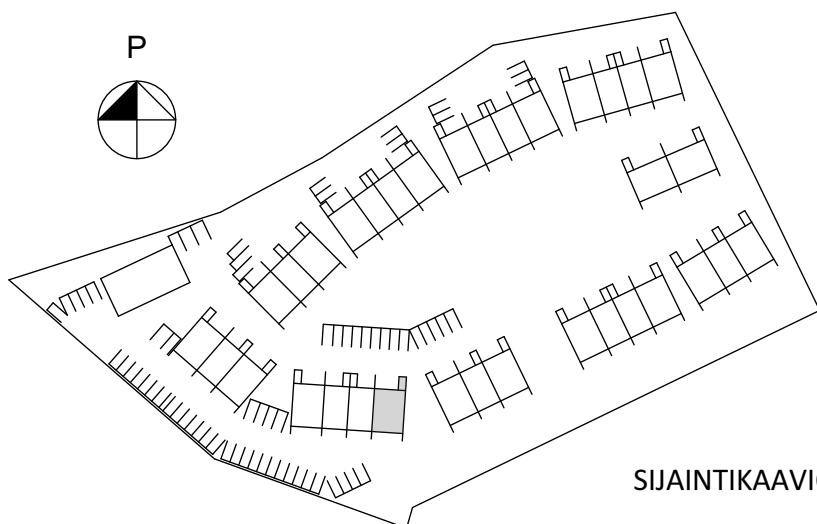
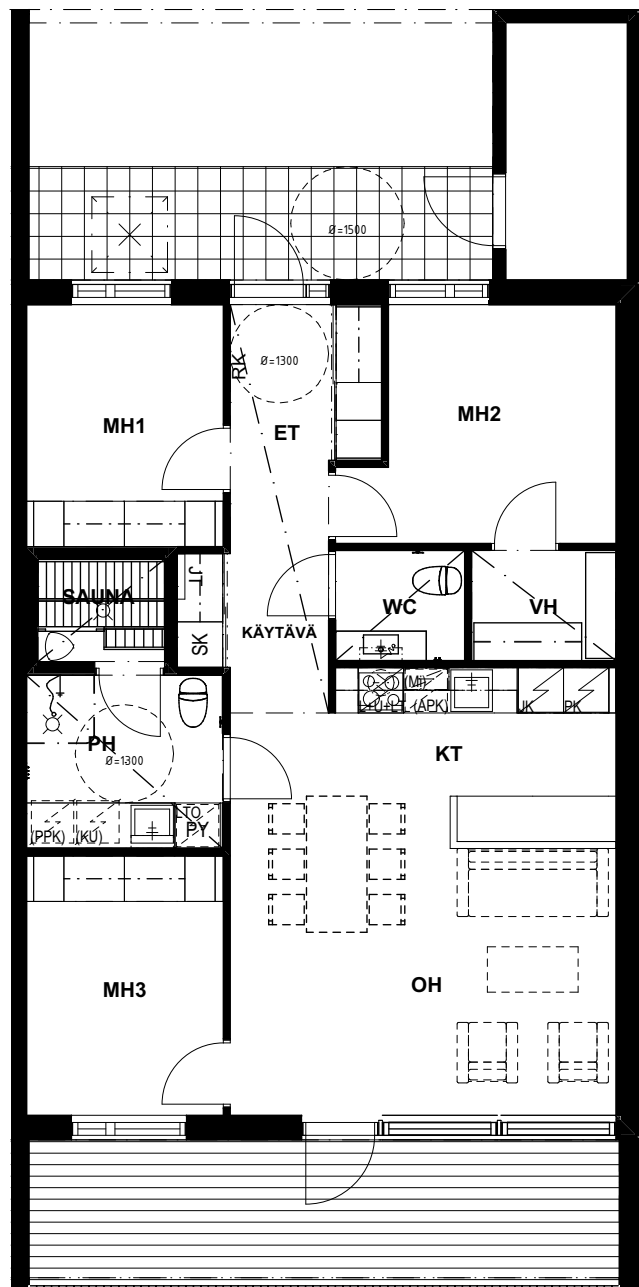
P



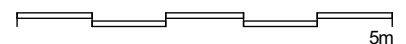
HUONEISTOPOHJA 1:100  
23.10.2020

**4h+kt+s**  
**83,5 m<sup>2</sup>**

TALO B: B7



POHJAPIIRROS 1:100



SIJAINTIKAAVIO



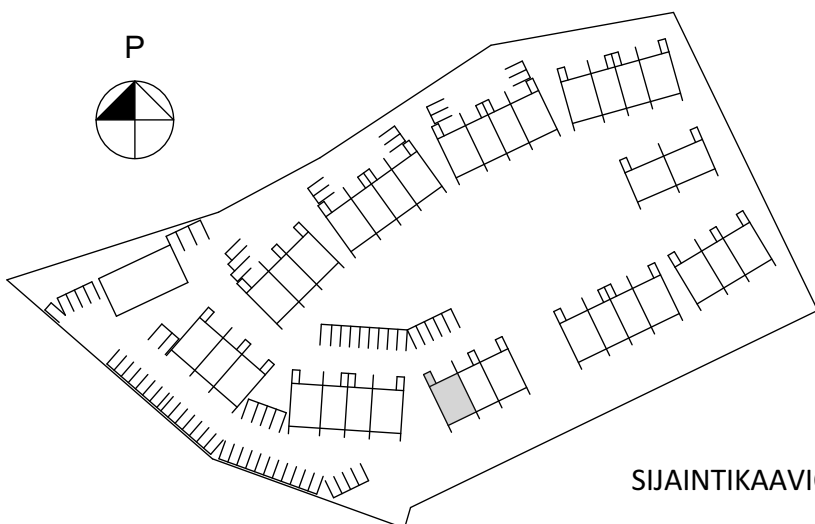
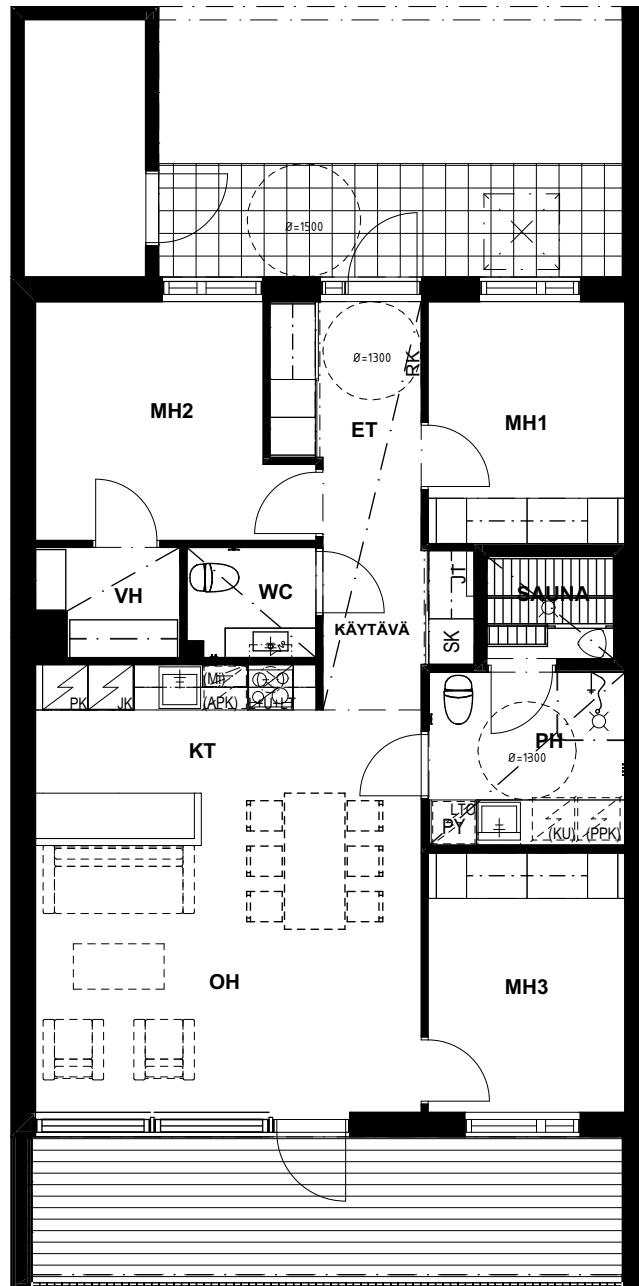
# TA-Asumisoikeus Oy Niuskalankatu 3-5, Turku



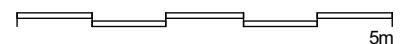
HUONEISTOPOHJA 1:100  
23.10.2020

**4h+kt+s**  
**83,5 m<sup>2</sup>**

TALO C: C8



POHJAPIIRROS 1:100



SIJAINTIKAAVIO

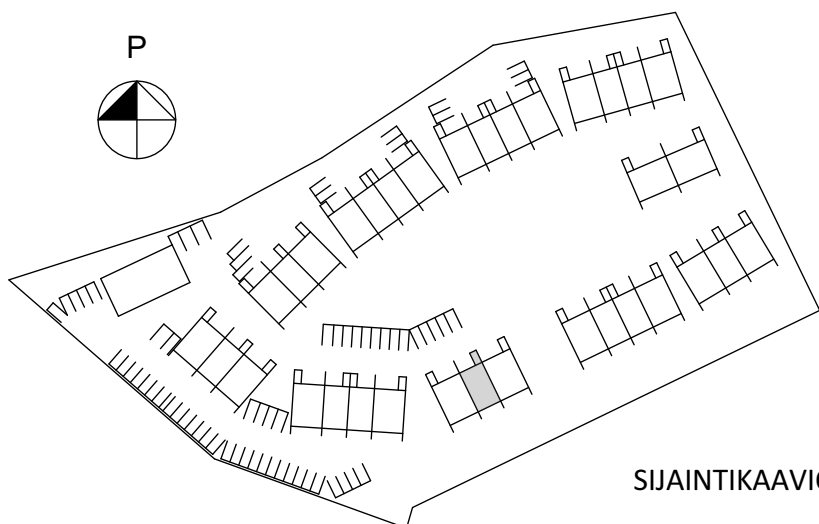
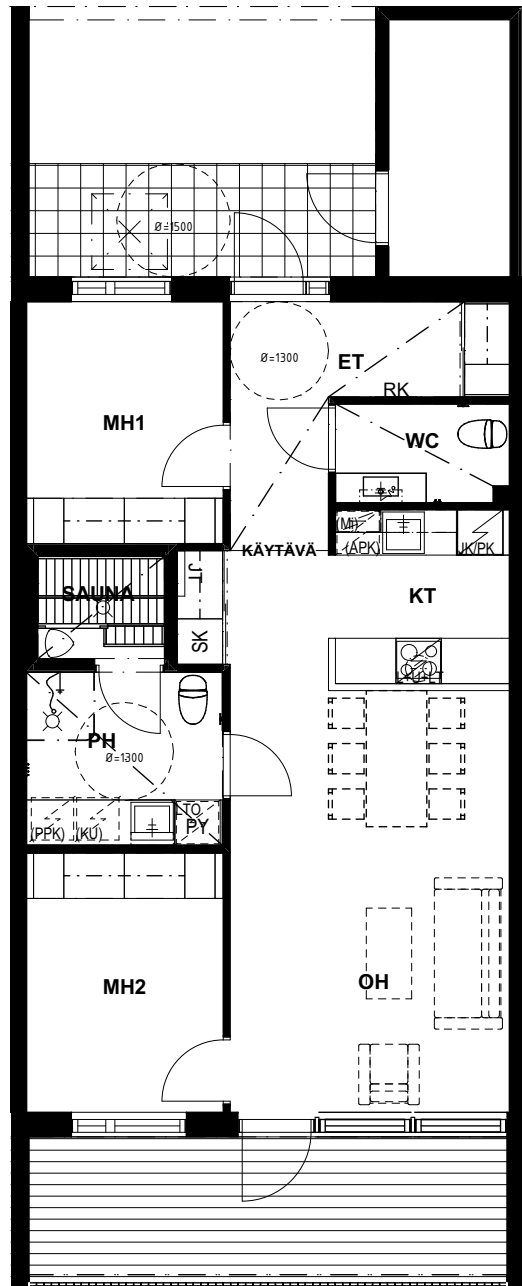
# TA-Asumisoikeus Oy Niuskalankatu 3-5, Turku



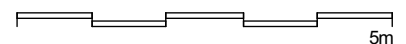
HUONEISTOPOHJA 1:100  
23.10.2020

**3h+kt+s**  
**68,5 m<sup>2</sup>**

TALO C: C9



POHJAPIIRROS 1:100



SIJAINTIKAAVIO

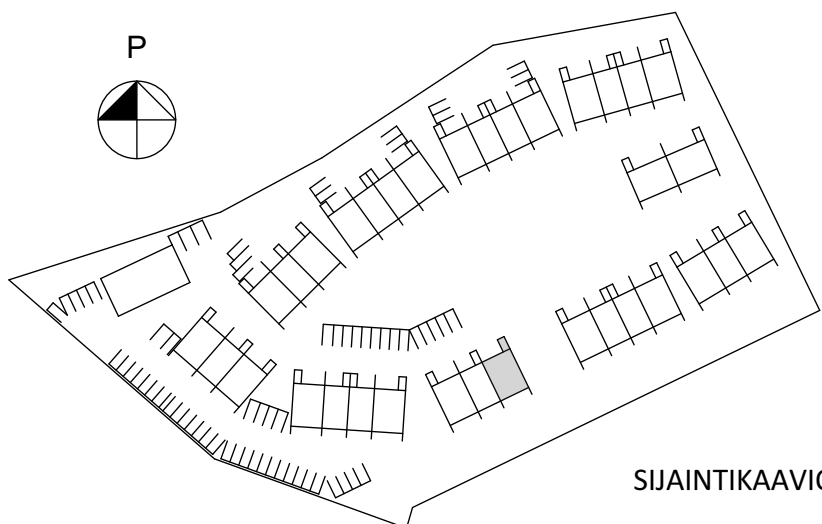
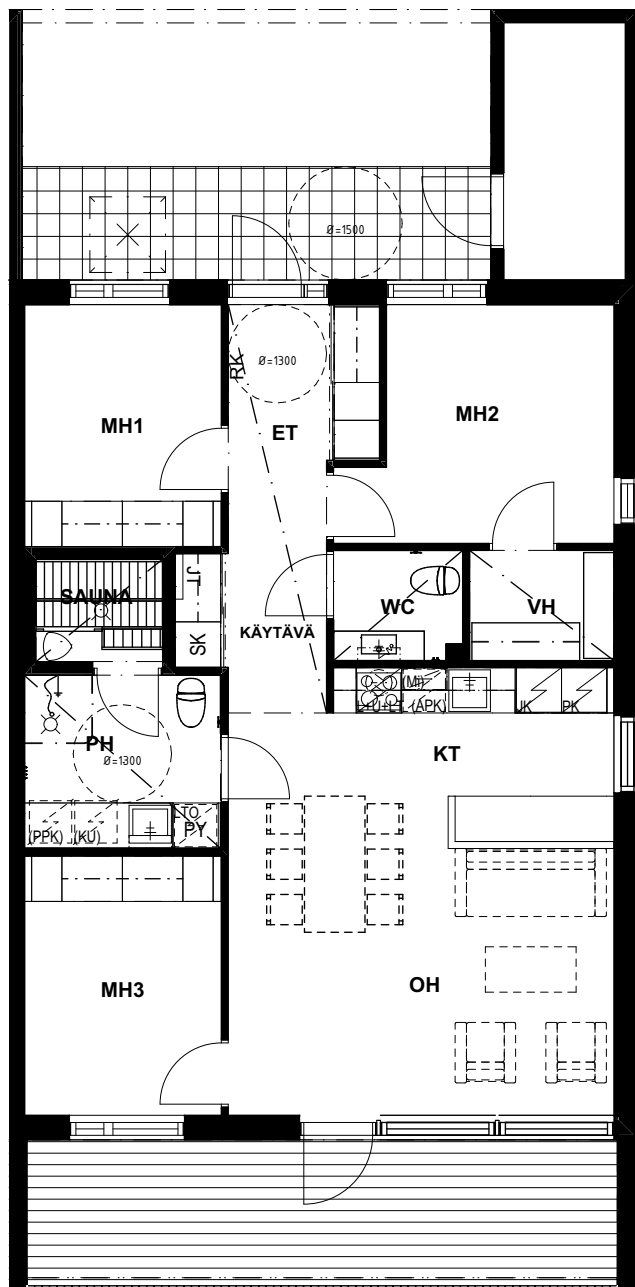
# TA-Asumisoikeus Oy Niuskalankatu 3-5, Turku



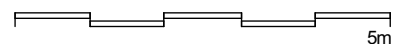
HUONEISTOPOHJA 1:100  
23.10.2020

**4h+kt+s**  
**83,5 m<sup>2</sup>**

TALO C: C10



POHJAPIIRROS 1:100



SIJAINTIKAAVIO

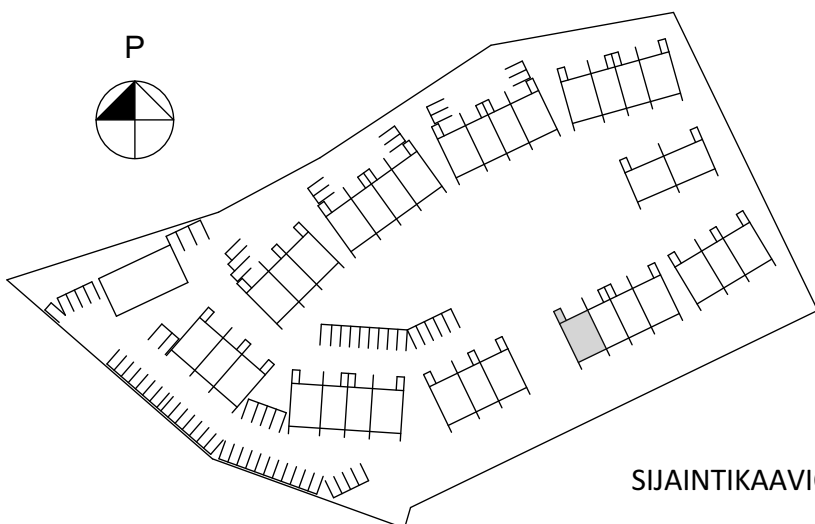
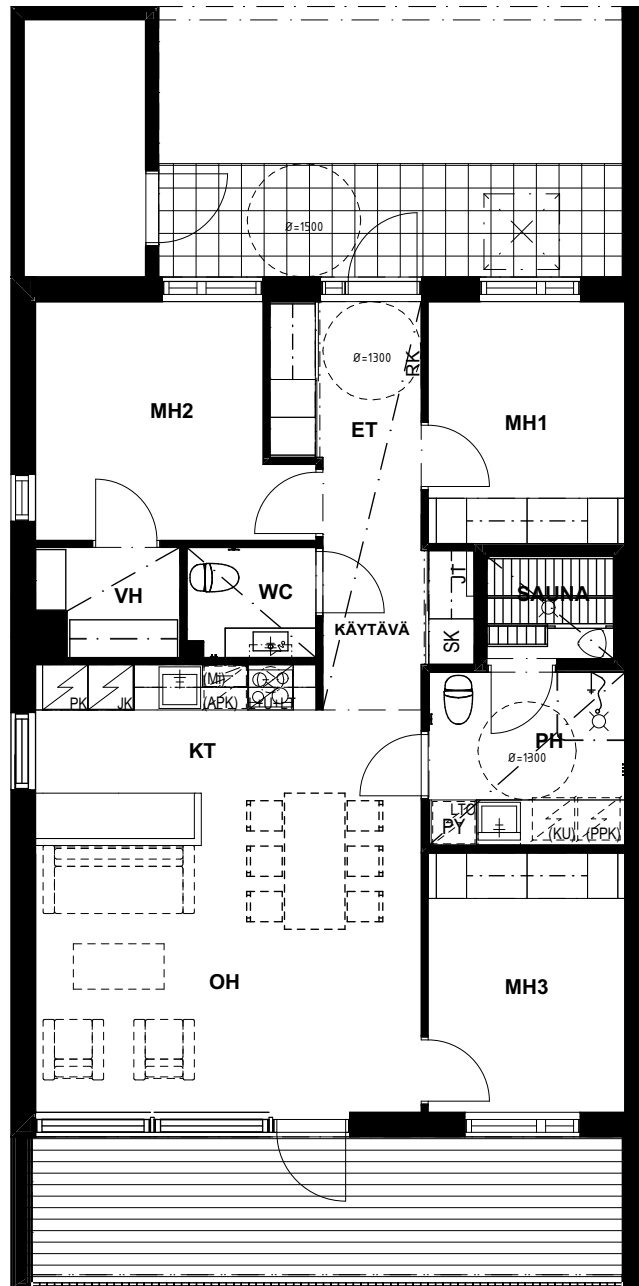
# TA-Asumisoikeus Oy Niuskalankatu 3-5, Turku



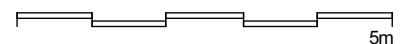
HUONEISTOPOHJA 1:100  
23.10.2020

**4h+kt+s**  
**83,5 m<sup>2</sup>**

TALO D: D11



POHJAPIIRROS 1:100



SIJAINTIKAAVIO

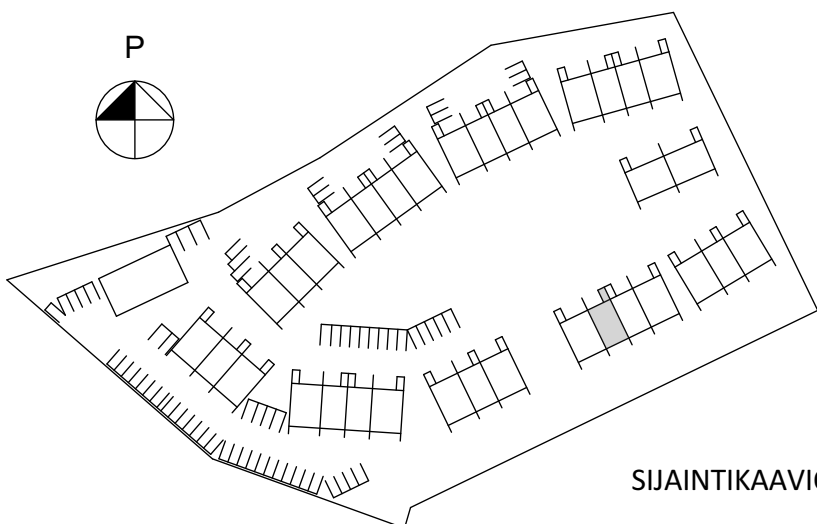
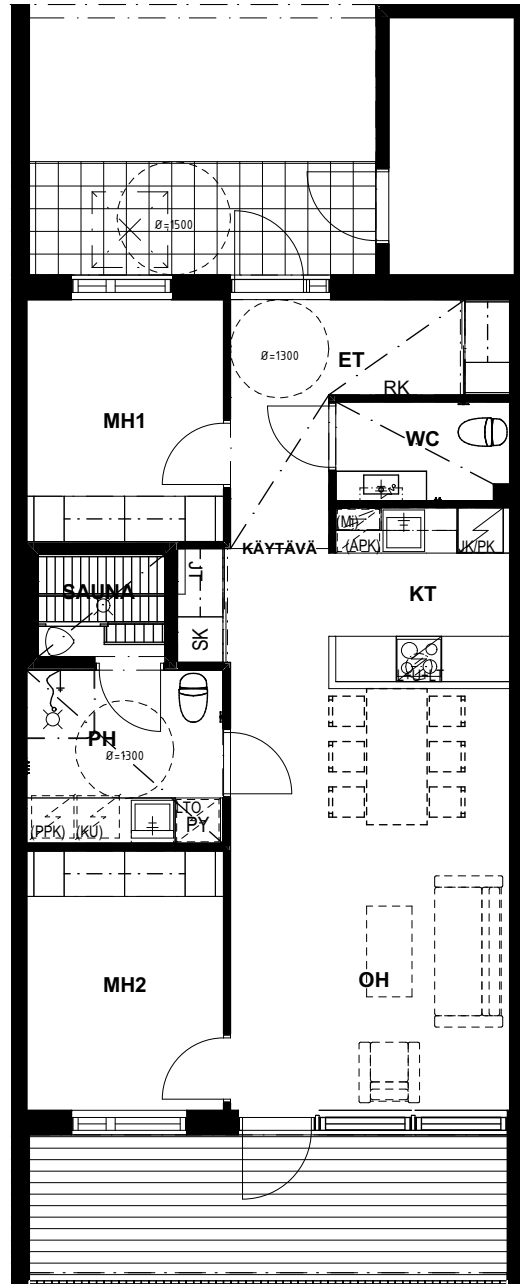
# TA-Asumisoikeus Oy Niuskalankatu 3-5, Turku



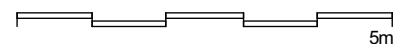
HUONEISTOPOHJA 1:100  
23.10.2020

**3h+kt+s**  
**68,5 m<sup>2</sup>**

TALO D: D12



POHJAPIIRROS 1:100



SIJAINTIKAAVIO

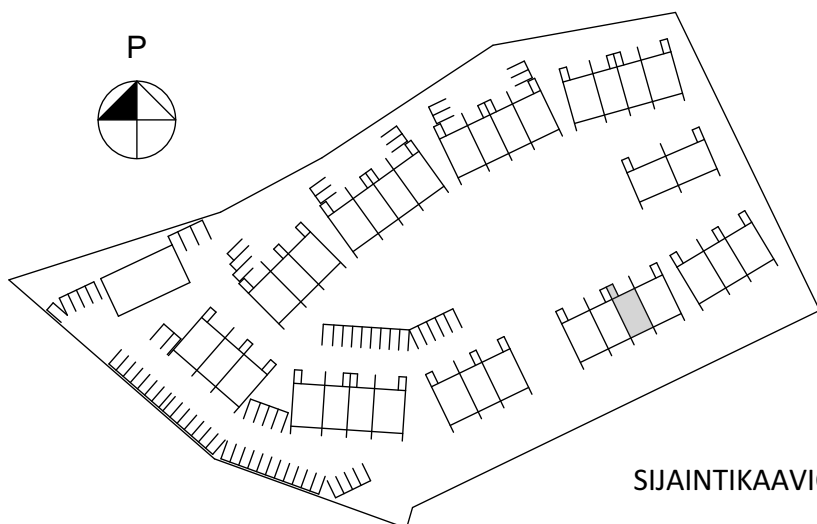
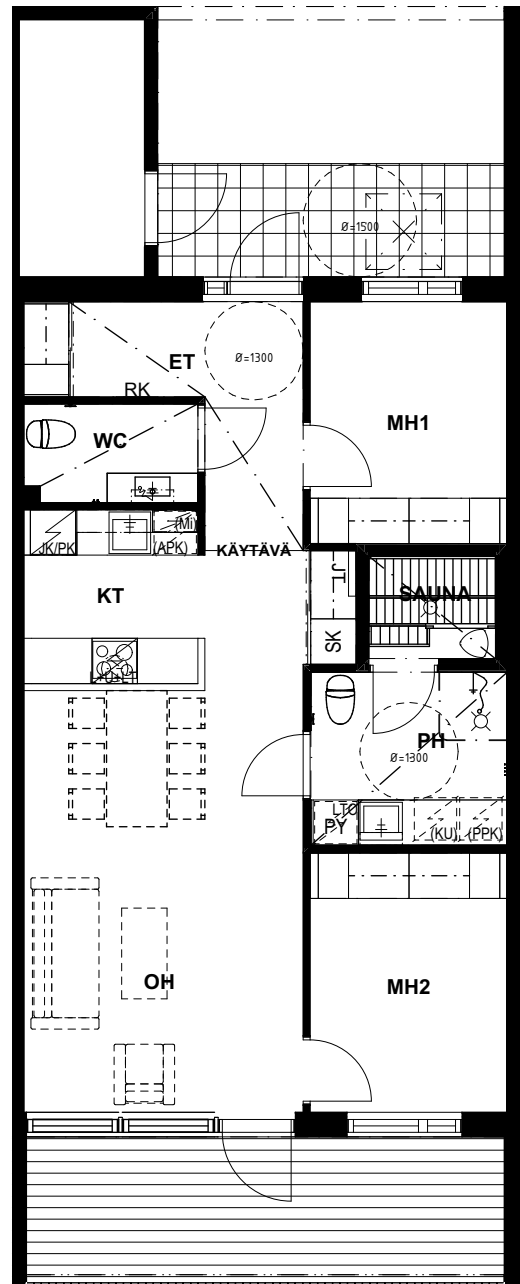
# TA-Asumisoikeus Oy Niuskalankatu 3-5, Turku



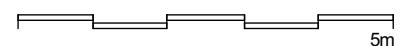
HUONEISTOPOHJA 1:100  
23.10.2020

**3h+kt+s**  
**68,5 m<sup>2</sup>**

TALO D: D13



POHJAPIIRROS 1:100



SIJAINTIKAAVIO

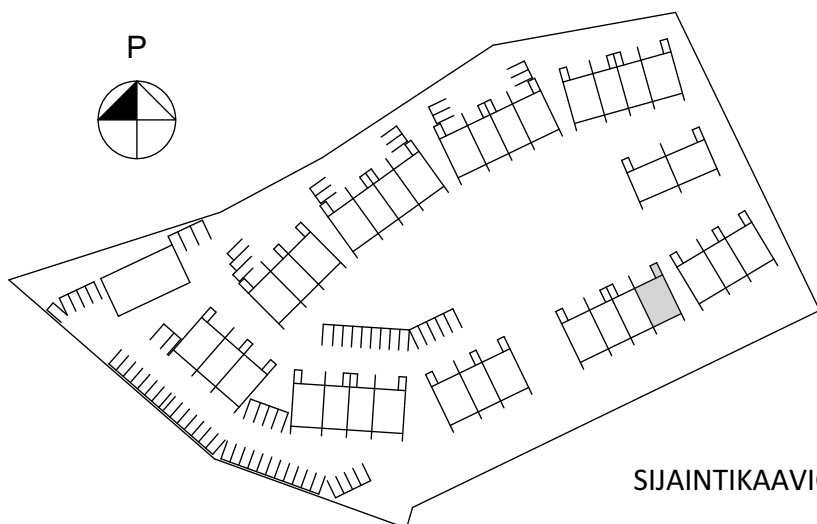
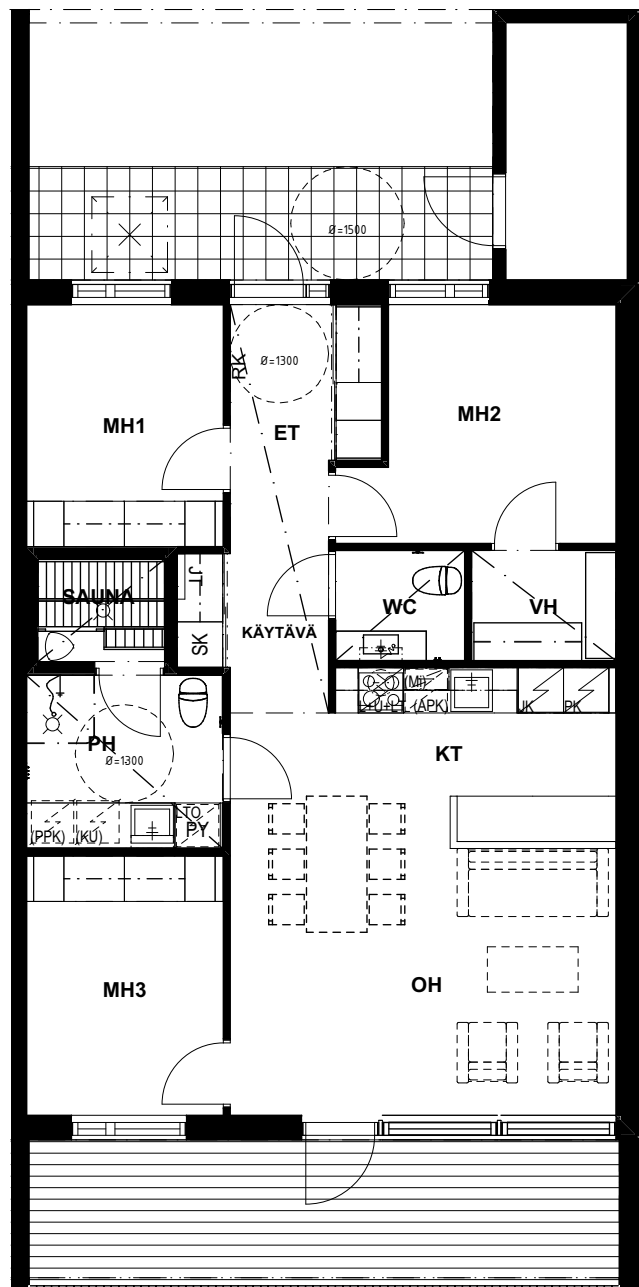
# TA-Asumisoikeus Oy Niuskalankatu 3-5, Turku



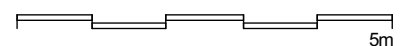
HUONEISTOPOHJA 1:100  
23.10.2020

**4h+kt+s**  
**83,5 m<sup>2</sup>**

TALO D: D14



POHJAPIIRROS 1:100



SIJAINTIKAAVIO

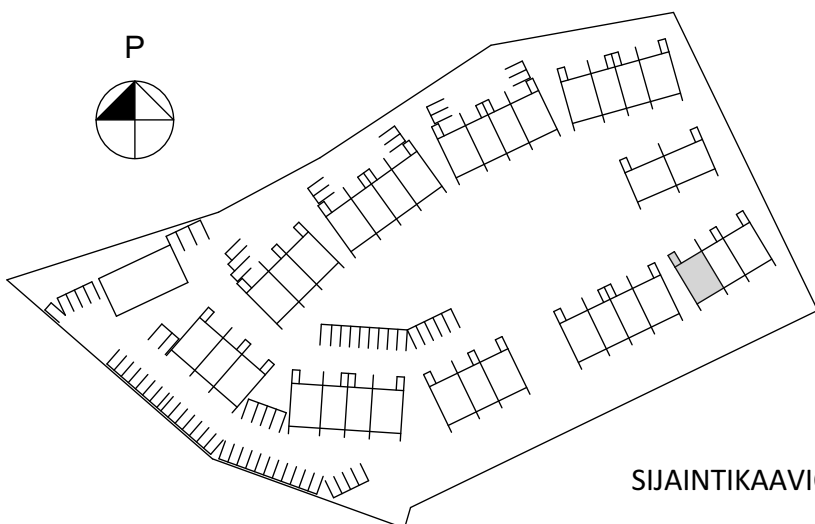
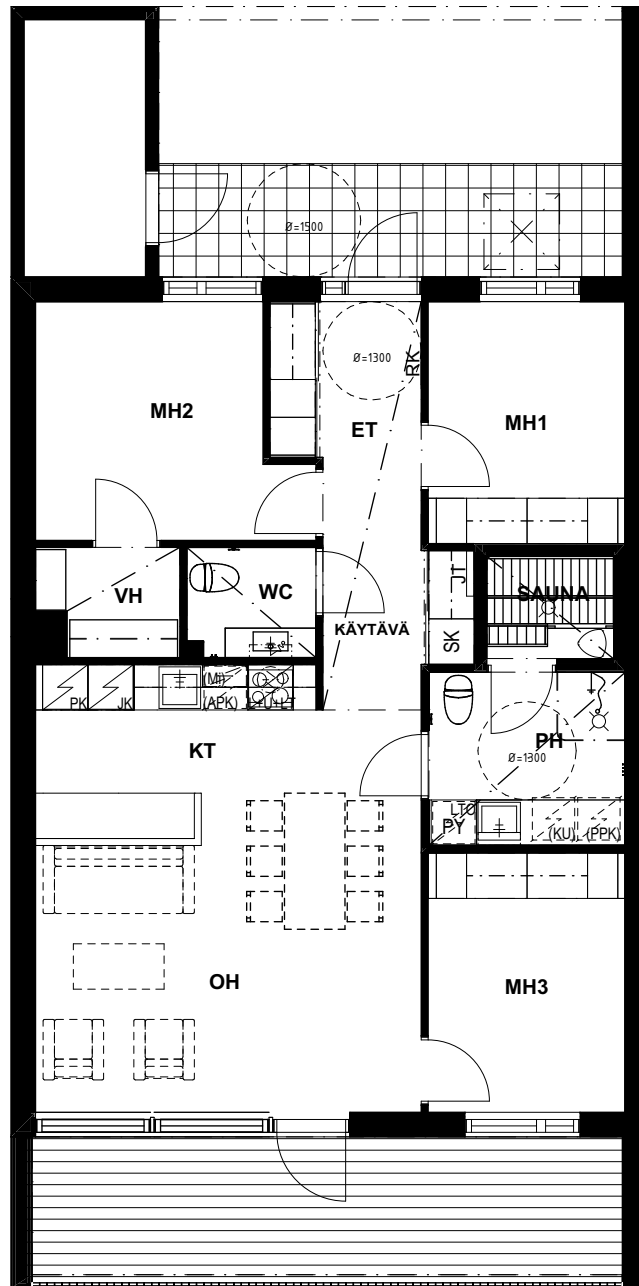
# TA-Asumisoikeus Oy Niuskalankatu 3-5, Turku



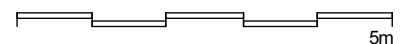
HUONEISTOPOHJA 1:100  
23.10.2020

**4h+kt+s**  
**83,5 m<sup>2</sup>**

TALO E: E15



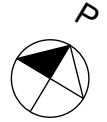
POHJAPIIRROS 1:100



SIJAINTIKAAVIO



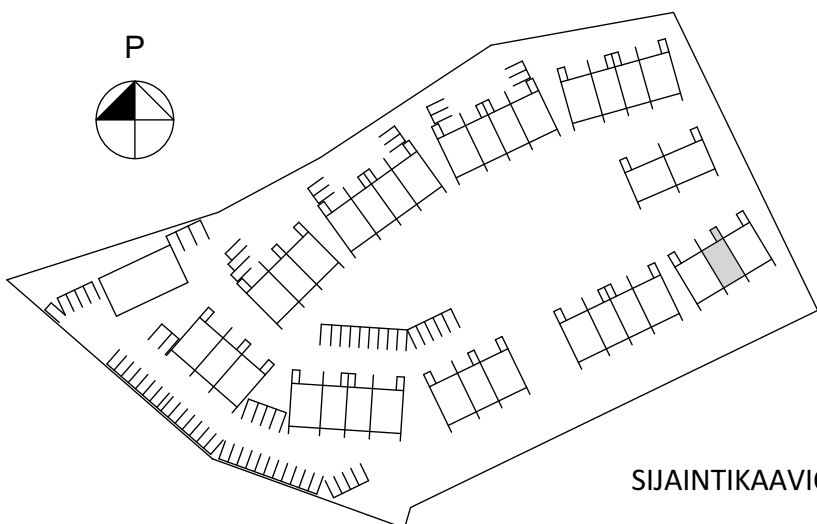
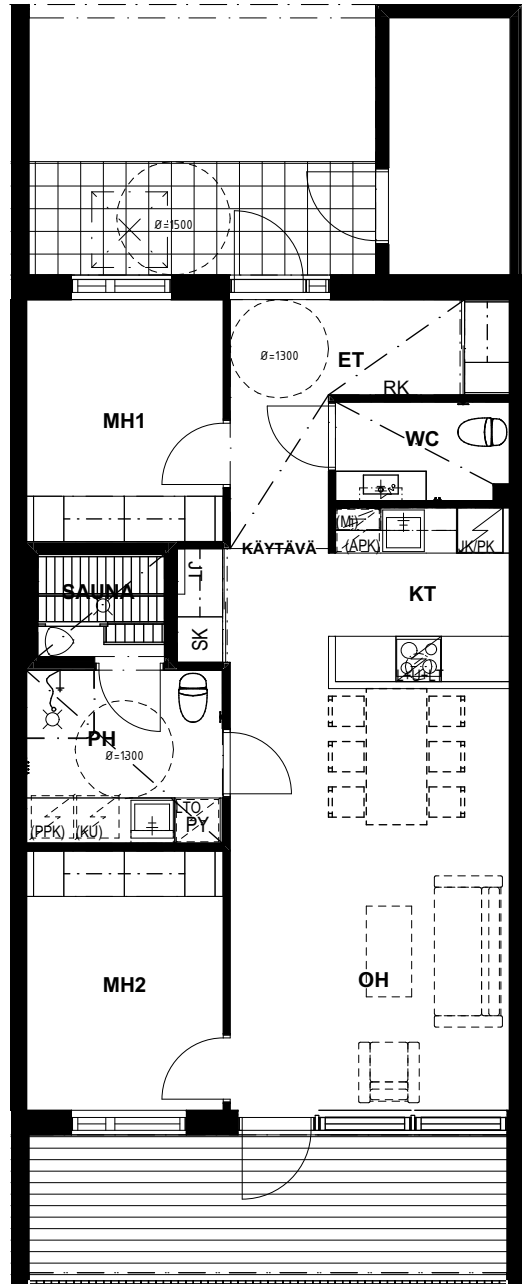
# TA-Asumisoikeus Oy Niuskalankatu 3-5, Turku



HUONEISTOPOHJA 1:100  
23.10.2020

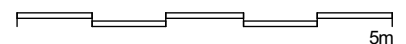
**3h+kt+s**  
**68,5 m<sup>2</sup>**

TALO E: E16



SIJAINTIKAAVIO

POHJAPIIRROS 1:100



5m

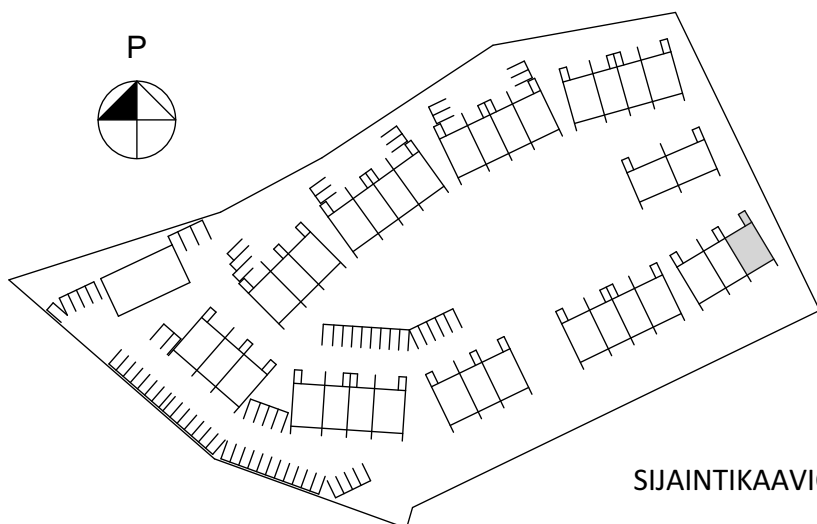
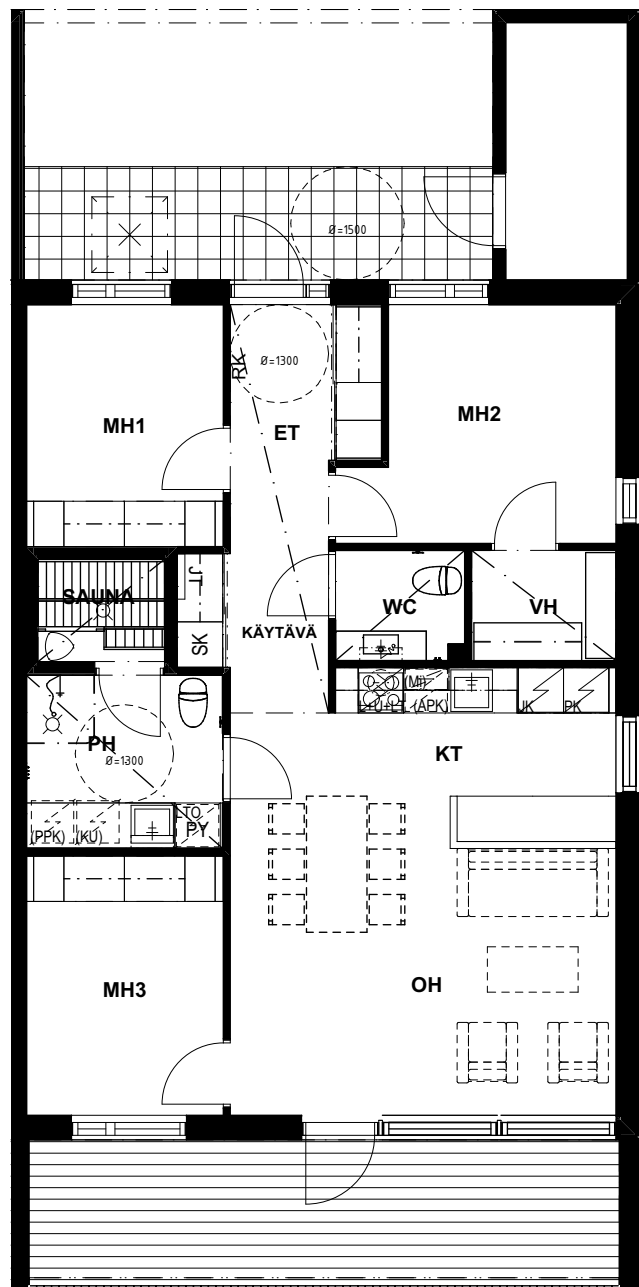
# TA-Asumisoikeus Oy Niuskalankatu 3-5, Turku



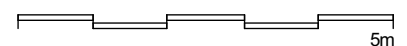
HUONEISTOPOHJA 1:100  
23.10.2020

**4h+kt+s**  
**83,5 m<sup>2</sup>**

TALO E: E17

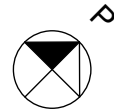


POHJAPIIRROS 1:100



SIJAINTIKAAVIO

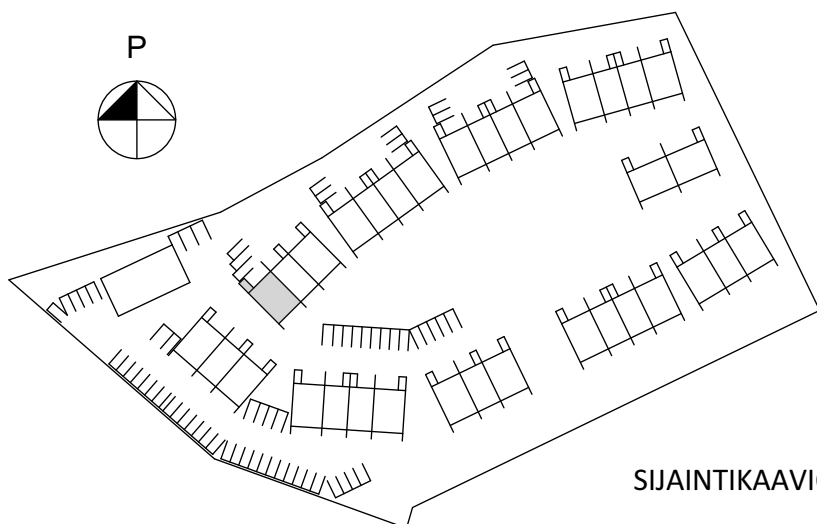
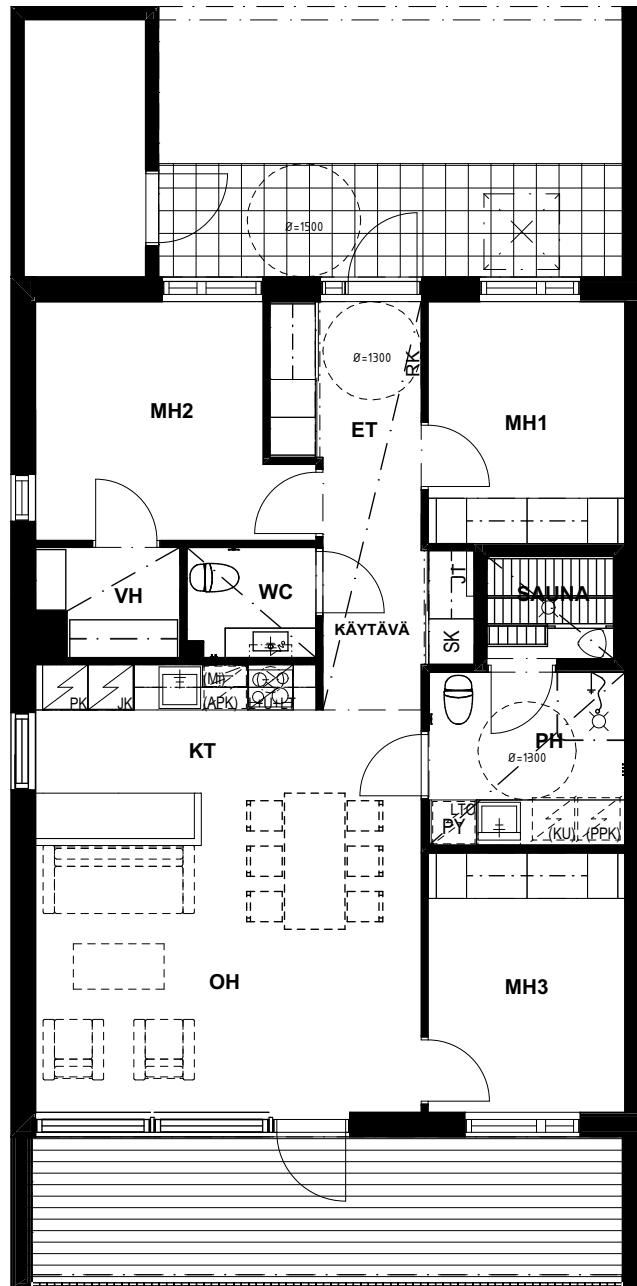
# TA-Asumisoikeus Oy Niuskalankatu 3-5, Turku



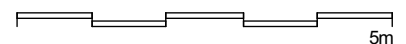
HUONEISTOPOHJA 1:100  
23.10.2020

**4h+kt+s**  
**83,5 m<sup>2</sup>**

TALO F: F18



POHJAPIIRROS 1:100



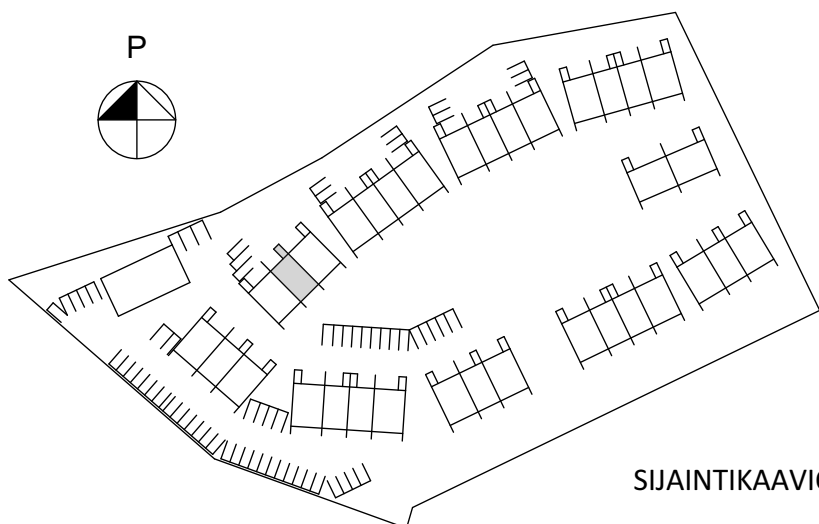
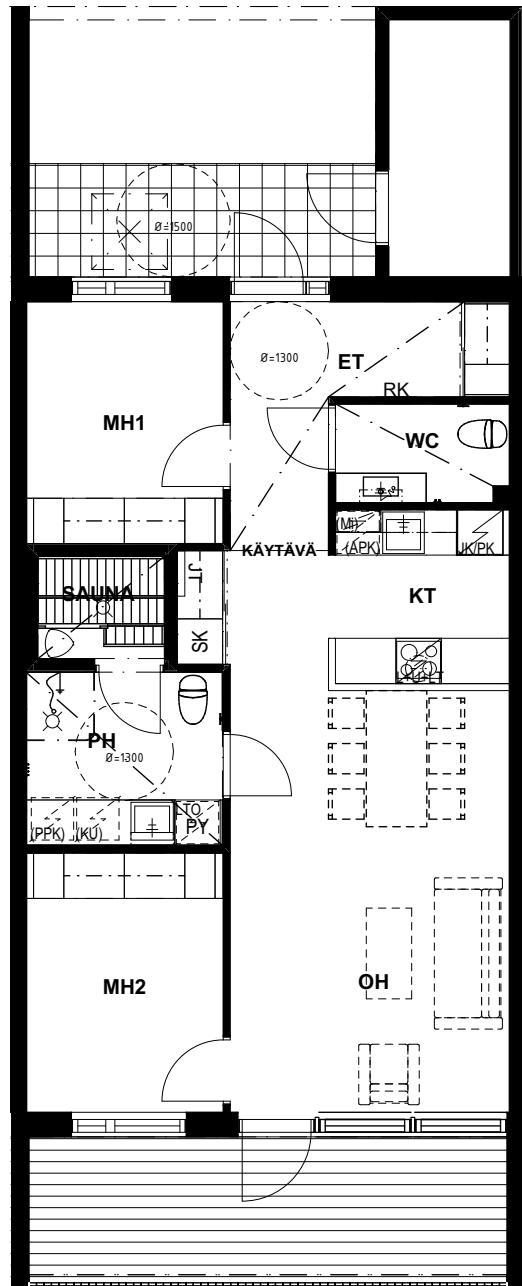
SIJAINTIKAAVIO

# TA-Asumisoikeus Oy Niuskalankatu 3-5, Turku

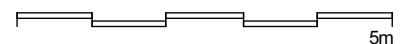
HUONEISTOPOHJA 1:100  
23.10.2020

**3h+kt+s**  
**68,5 m<sup>2</sup>**

TALO F: F19

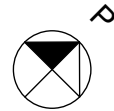


POHJAPIIRROS 1:100



SIJAINTIKAAVIO

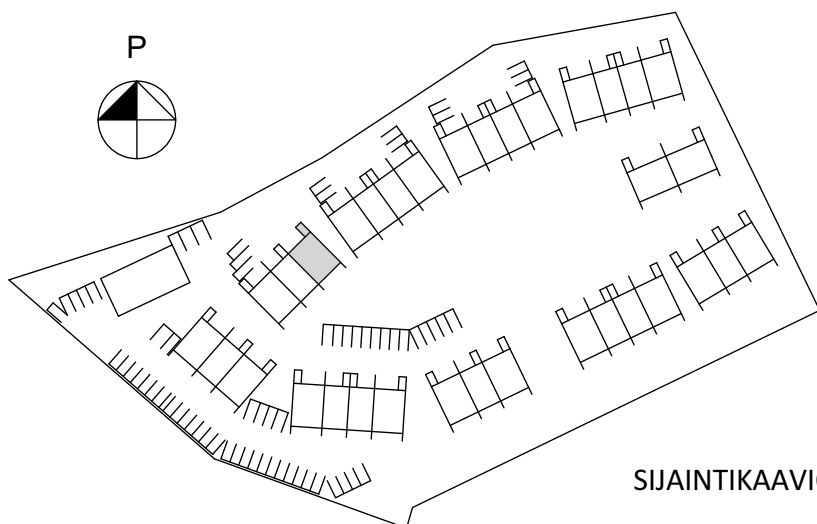
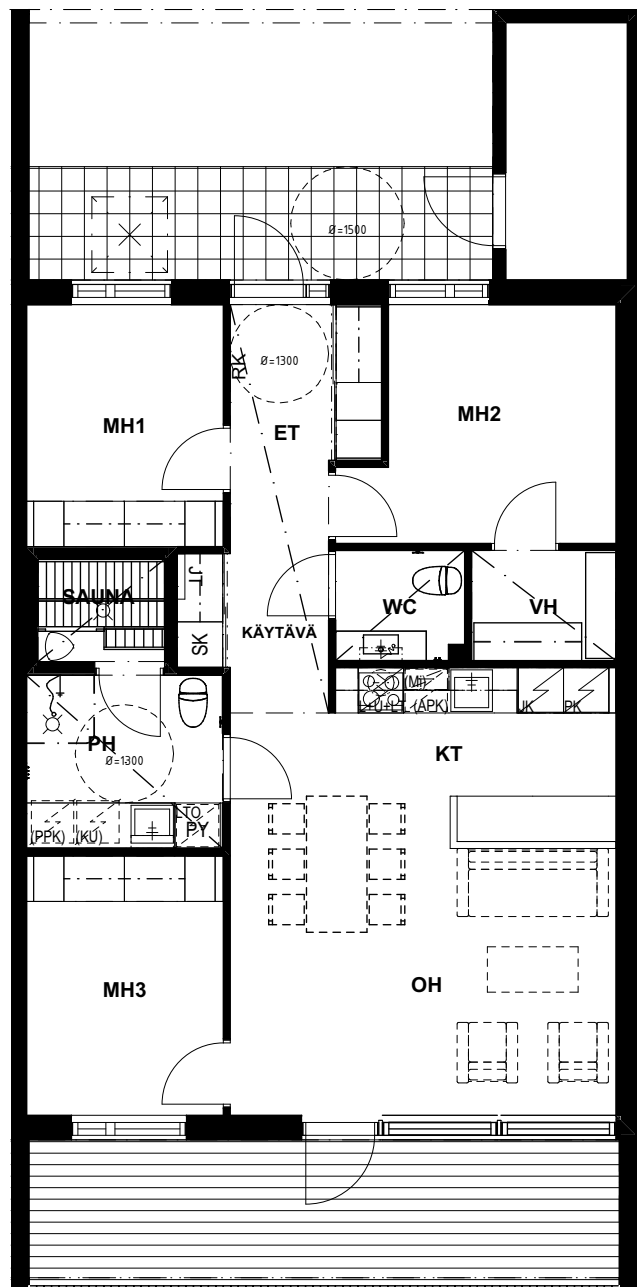
# TA-Asumisoikeus Oy Niuskalankatu 3-5, Turku



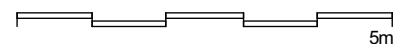
HUONEISTOPOHJA 1:100  
23.10.2020

**4h+kt+s**  
**83,5 m<sup>2</sup>**

TALO F: F20

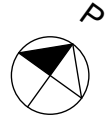


POHJAPIIRROS 1:100



SIJAINTIKAAVIO

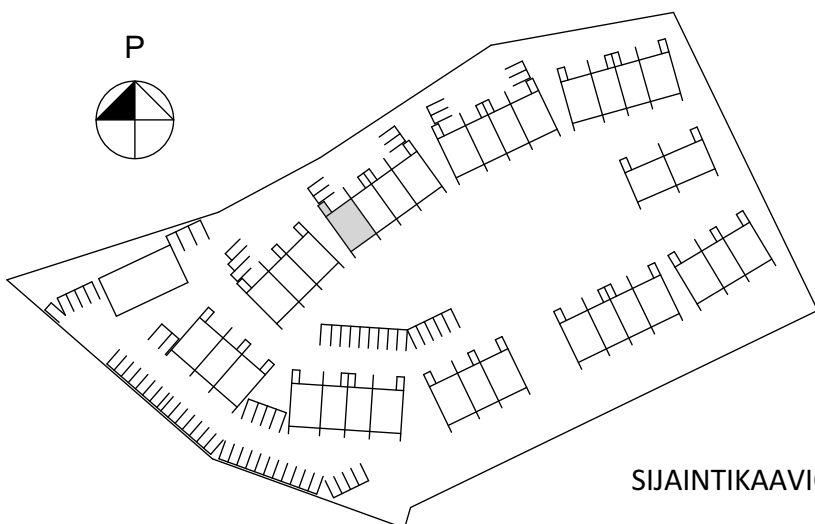
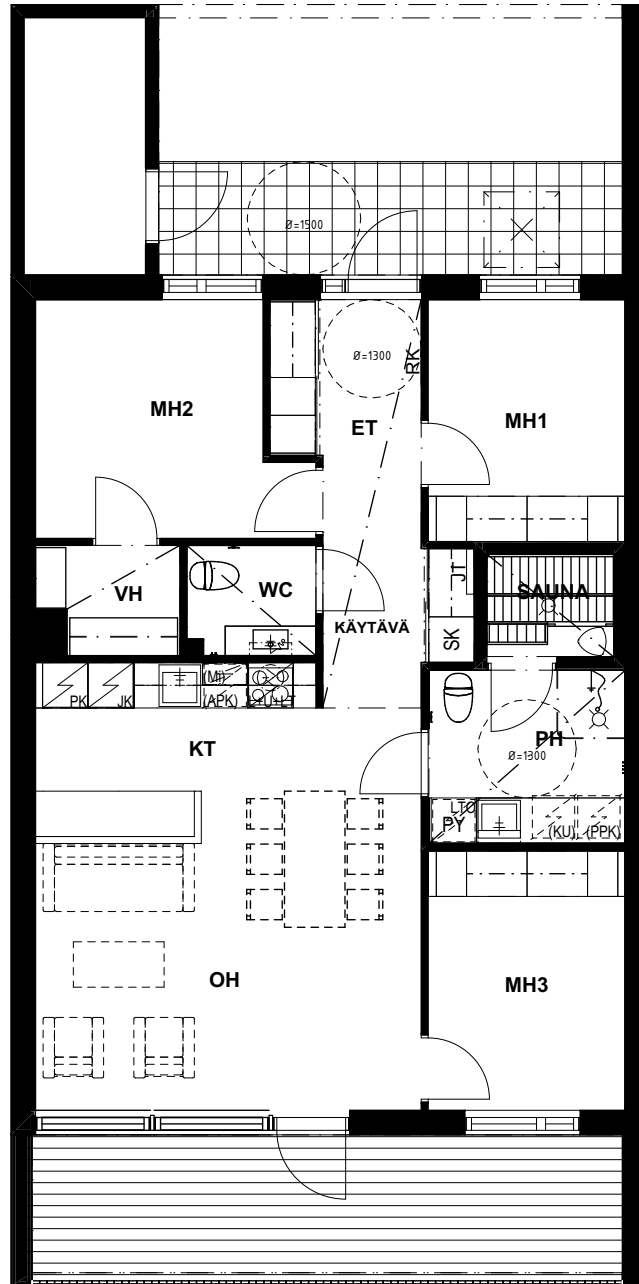
# TA-Asumisoikeus Oy Niuskalankatu 3-5, Turku



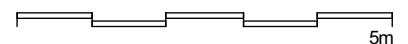
HUONEISTOPOHJA 1:100  
23.10.2020

**4h+kt+s**  
**83,5 m<sup>2</sup>**

TALO G: G21

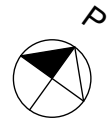


POHJAPIIRROS 1:100



SIJAINTIKAAVIO

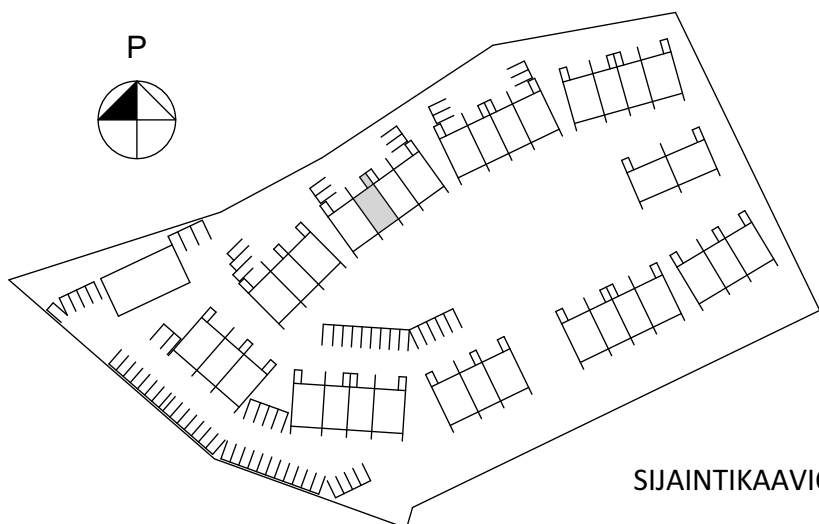
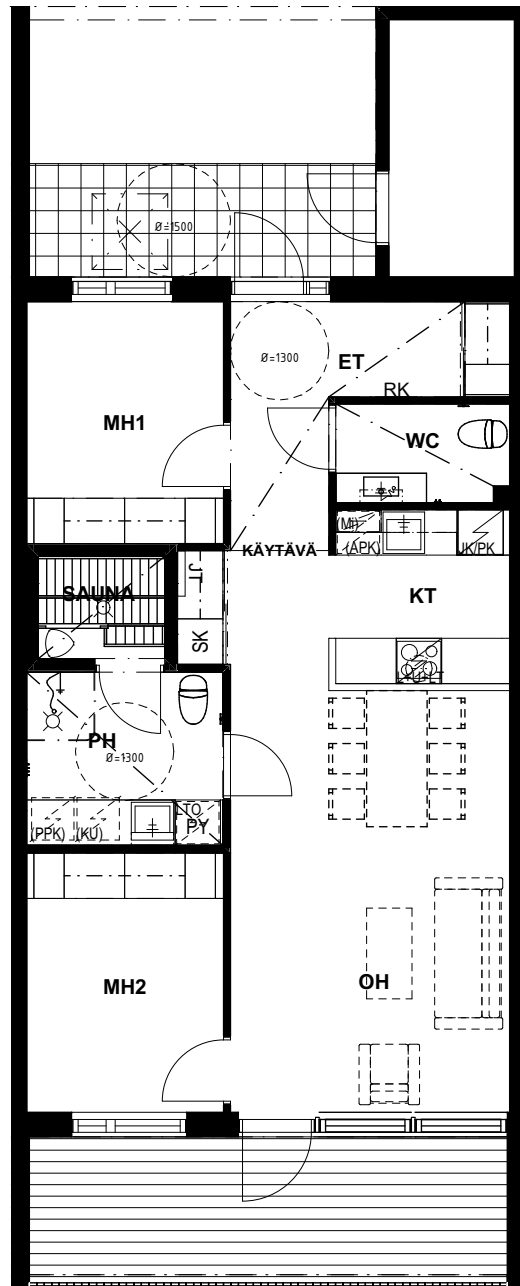
# TA-Asumisoikeus Oy Niuskalankatu 3-5, Turku



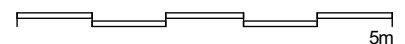
HUONEISTOPOHJA 1:100  
23.10.2020

**3h+kt+s**  
**68,5 m<sup>2</sup>**

TALO G: G22



POHJAPIIRROS 1:100



SIJAINTIKAAVIO

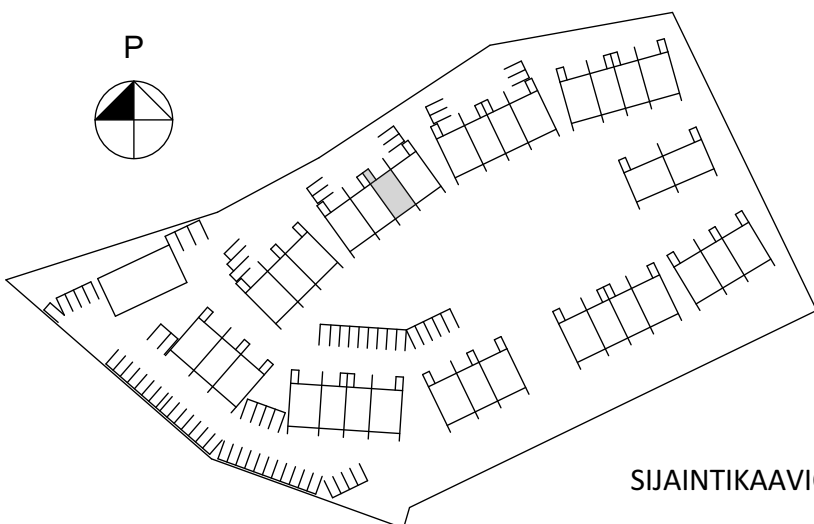
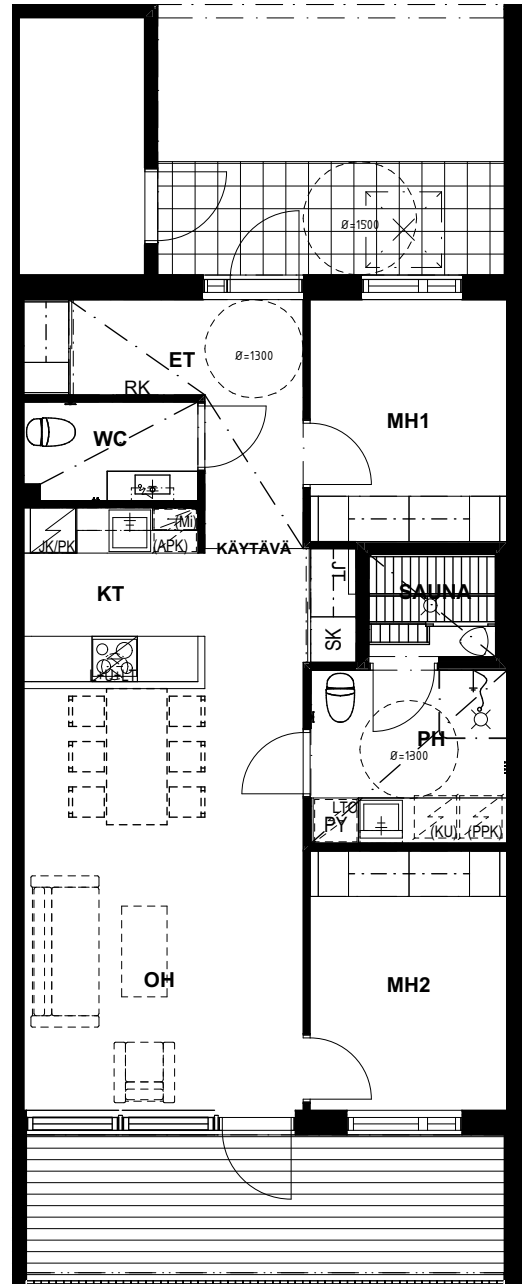
# TA-Asumisoikeus Oy Niuskalankatu 3-5, Turku



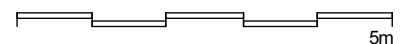
HUONEISTOPOHJA 1:100  
23.10.2020

**3h+kt+s**  
**68,5 m<sup>2</sup>**

TALO G: G23



POHJAPIIRROS 1:100



SIJAINTIKAAVIO



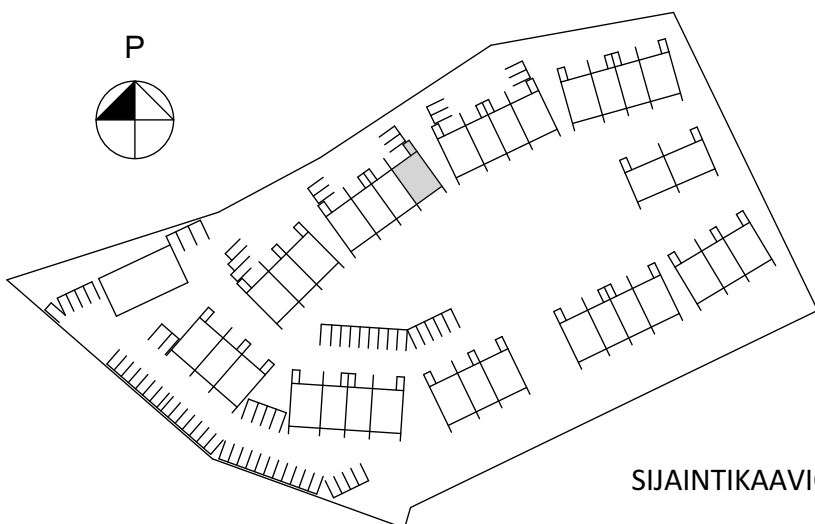
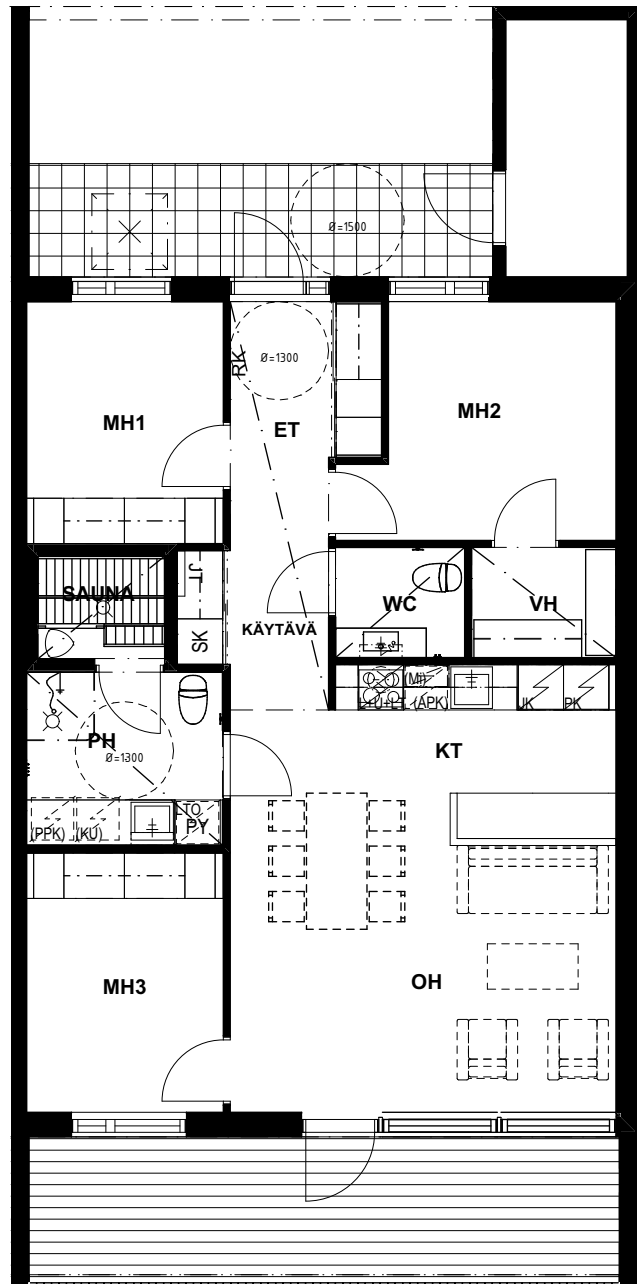
# TA-Asumisoikeus Oy Niuskalankatu 3-5, Turku



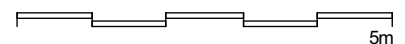
HUONEISTOPOHJA 1:100  
23.10.2020

**4h+kt+s**  
**83,5 m<sup>2</sup>**

TALO G: G24



POHJAPIIRROS 1:100



SIJAINTIKAAVIO

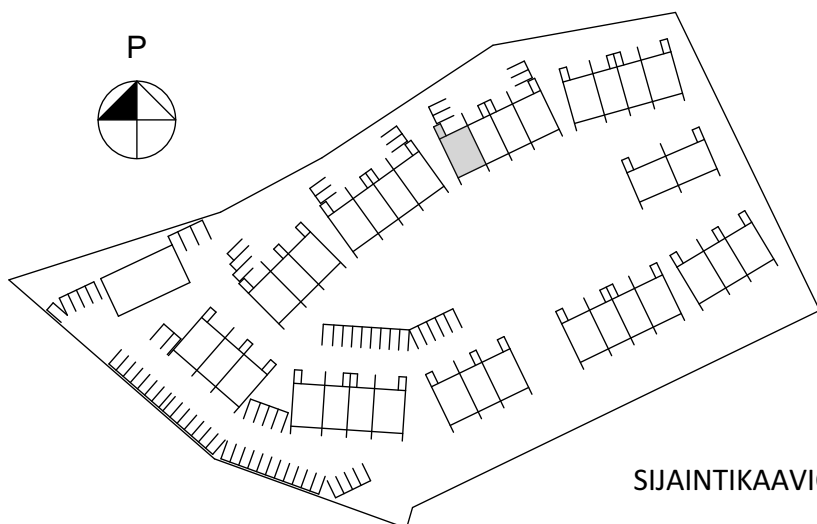
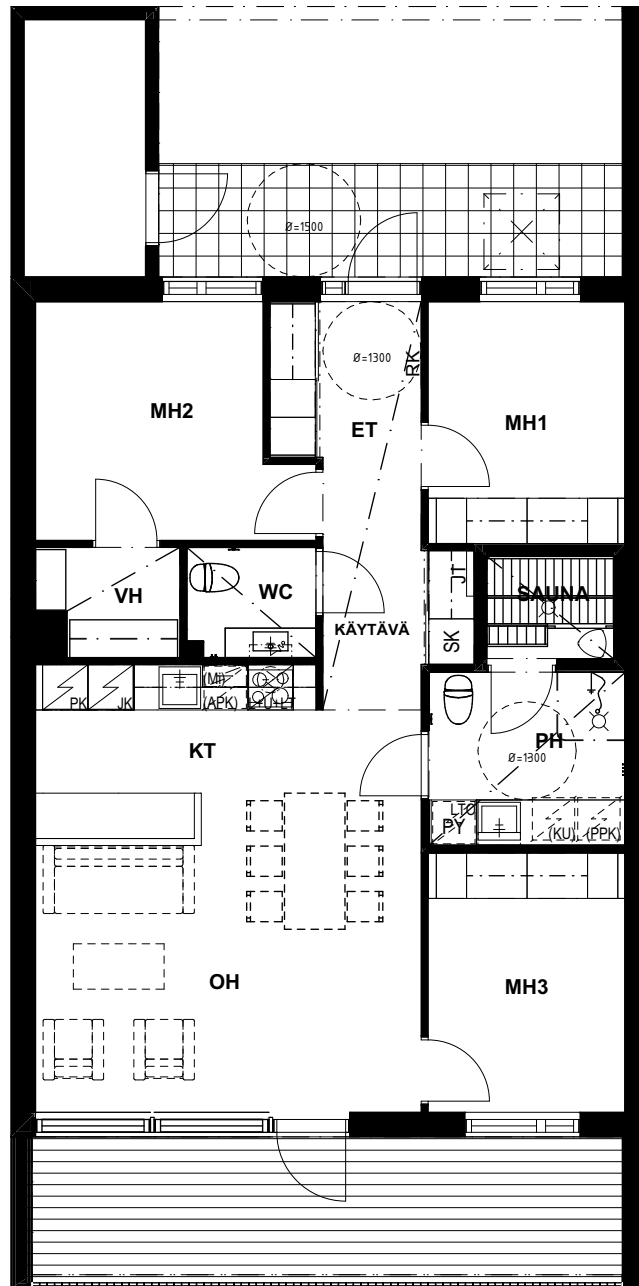
# TA-Asumisoikeus Oy Niuskalankatu 3-5, Turku



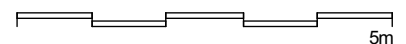
HUONEISTOPOHJA 1:100  
23.10.2020

**4h+kt+s**  
**83,5 m<sup>2</sup>**

TALO H: H25



POHJAPIIRROS 1:100



SIJAINTIKAAVIO

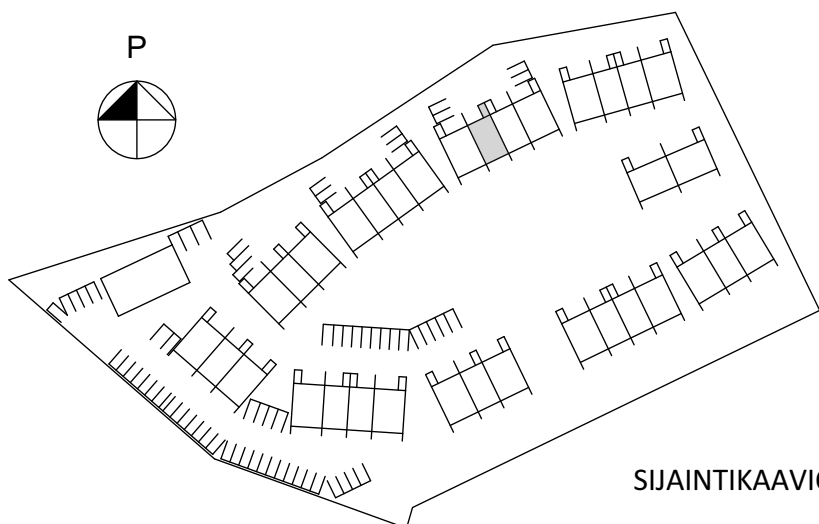
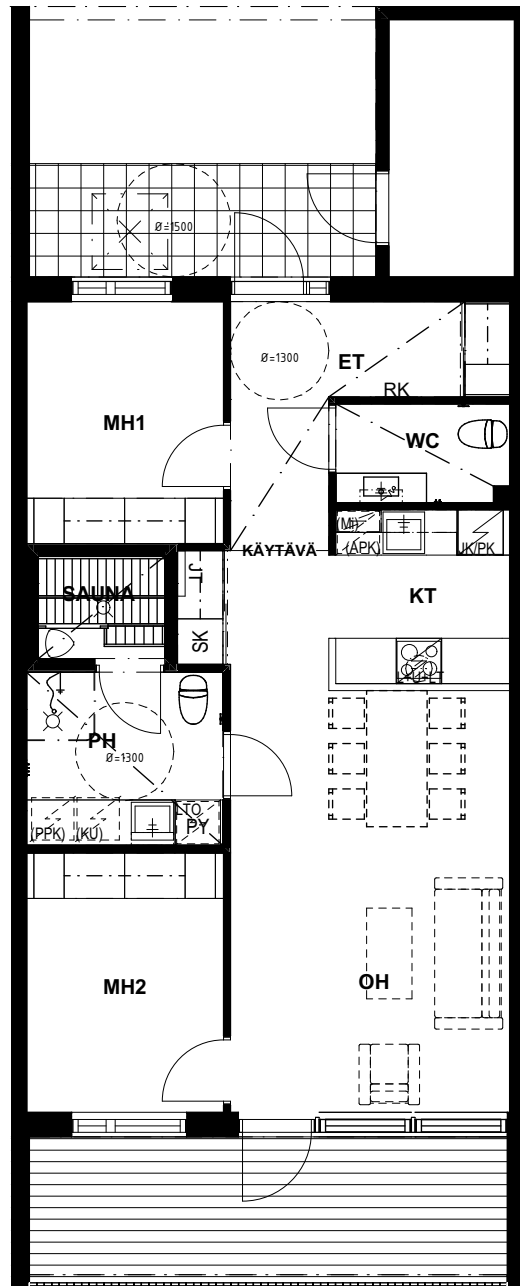
# TA-Asumisoikeus Oy Niuskalankatu 3-5, Turku



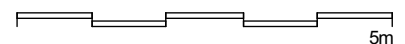
HUONEISTOPOHJA 1:100  
23.10.2020

**3h+kt+s**  
**68,5 m<sup>2</sup>**

TALO H: H26



POHJAPIIRROS 1:100



SIJAINTIKAAVIO

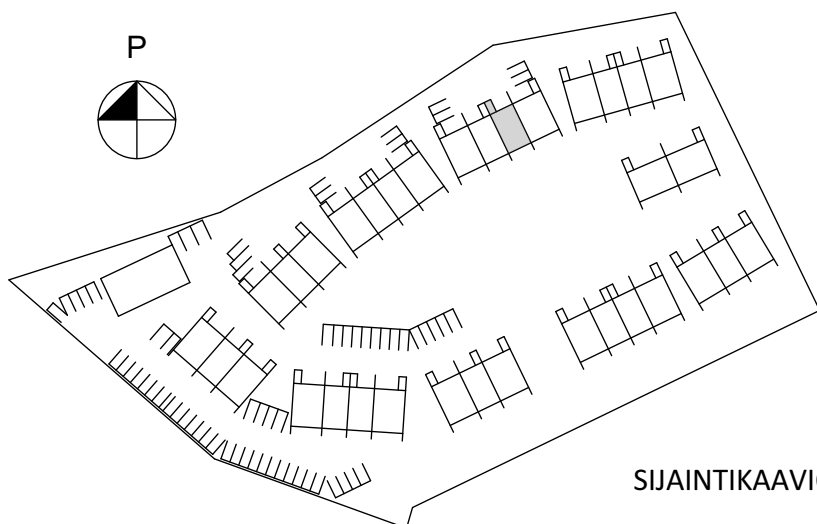
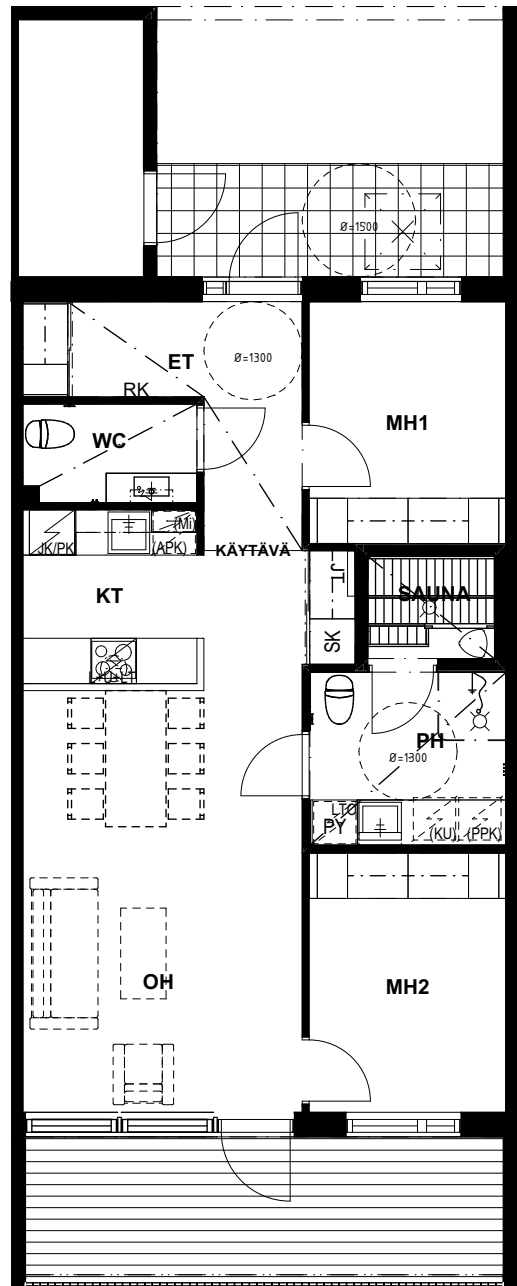
# TA-Asumisoikeus Oy Niuskalankatu 3-5, Turku



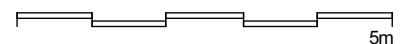
HUONEISTOPOHJA 1:100  
23.10.2020

**3h+kt+s**  
**68,5 m<sup>2</sup>**

TALO H: H27



POHJAPIIRROS 1:100



SIJAINTIKAAVIO

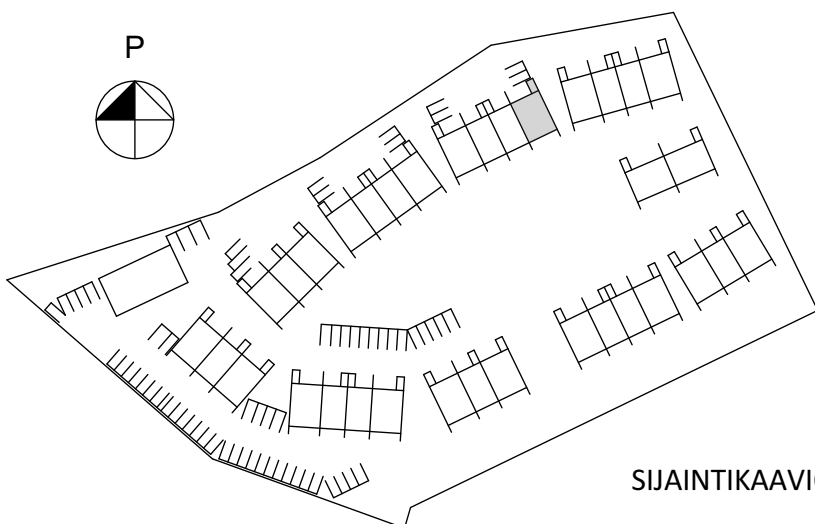
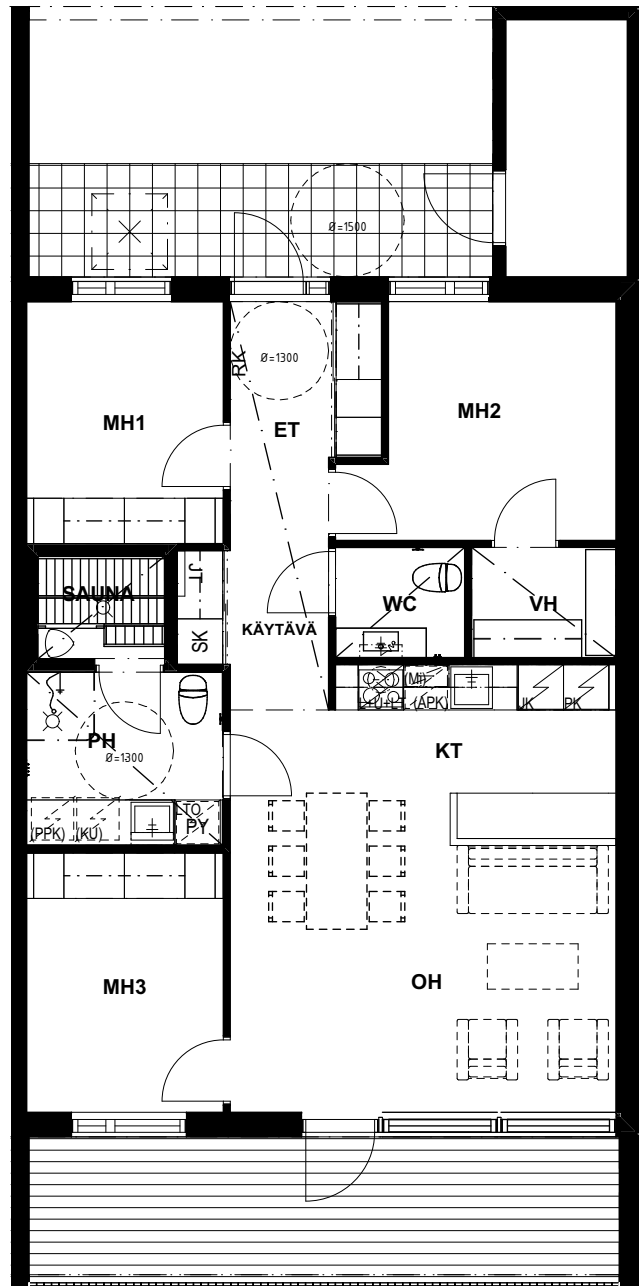
# TA-Asumisoikeus Oy Niuskalankatu 3-5, Turku



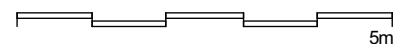
HUONEISTOPOHJA 1:100  
23.10.2020

**4h+kt+s**  
**83,5 m<sup>2</sup>**

TALO H: H28



POHJAPIIRROS 1:100



SIJAINTIKAAVIO

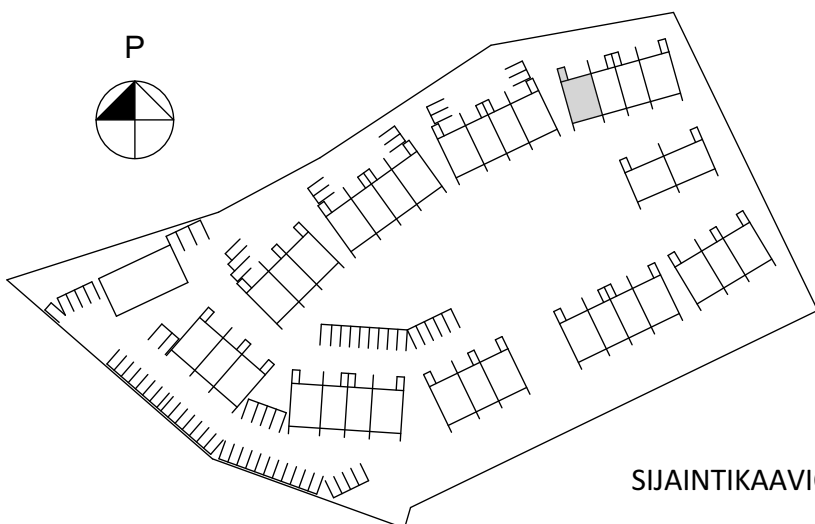
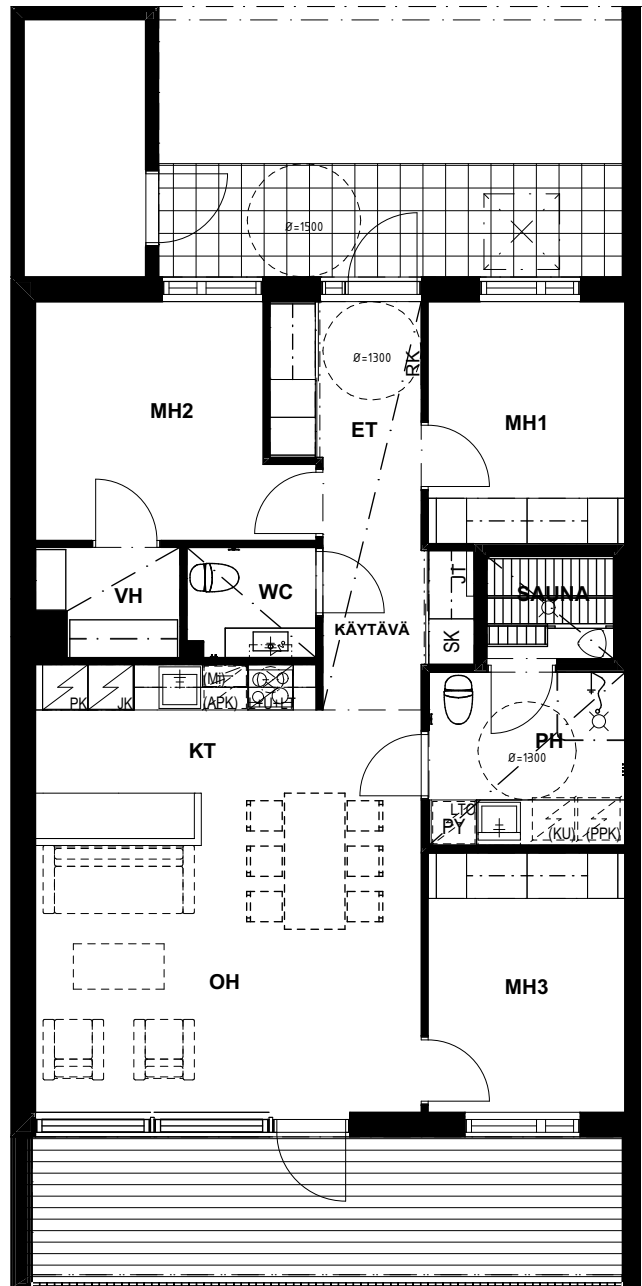
# TA-Asumisoikeus Oy Niuskalankatu 3-5, Turku



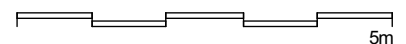
HUONEISTOPOHJA 1:100  
23.10.2020

**4h+kt+s**  
**83,5 m<sup>2</sup>**

TALO I: I29



POHJAPIIRROS 1:100



SIJAINTIKAAVIO

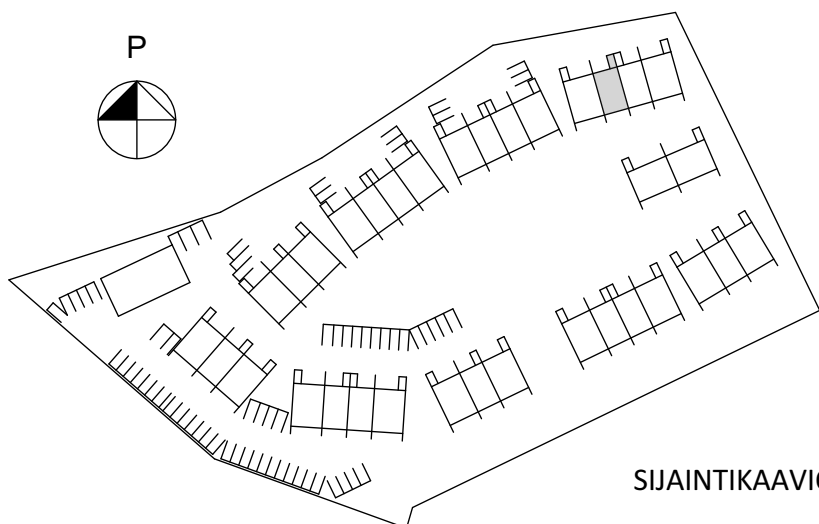
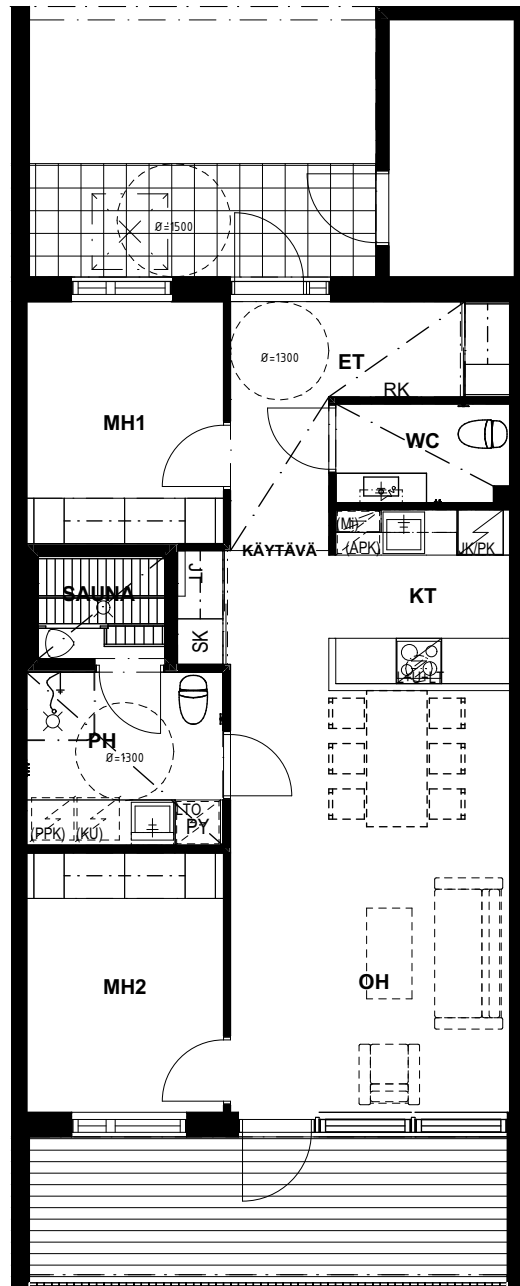
# TA-Asumisoikeus Oy Niuskalankatu 3-5, Turku



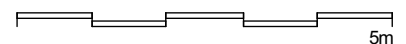
HUONEISTOPOHJA 1:100  
23.10.2020

**3h+kt+s**  
**68,5 m<sup>2</sup>**

TALO I: 130



POHJAPIIRROS 1:100



SIJAINTIKAAVIO

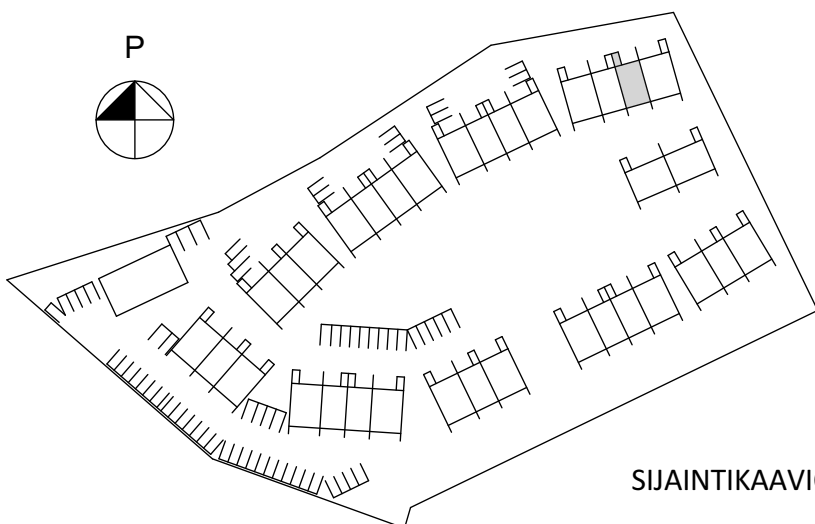
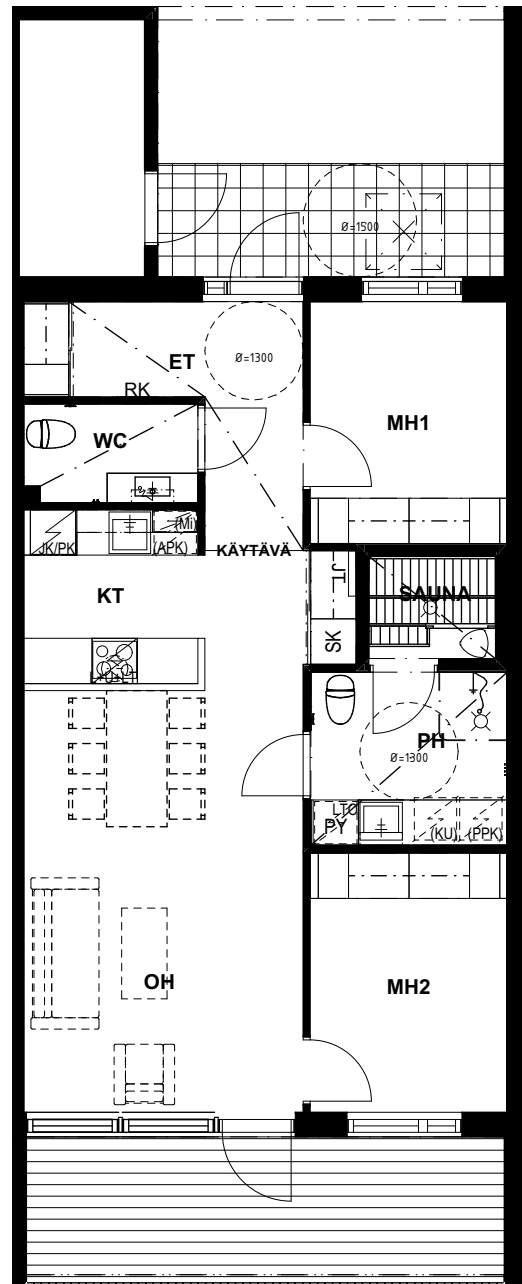
# TA-Asumisoikeus Oy Niuskalankatu 3-5, Turku



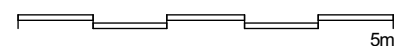
HUONEISTOPOHJA 1:100  
23.10.2020

**3h+kt+s**  
**68,5 m<sup>2</sup>**

TALO I: I31



POHJAPIIRROS 1:100



SIJAINTIKAAVIO



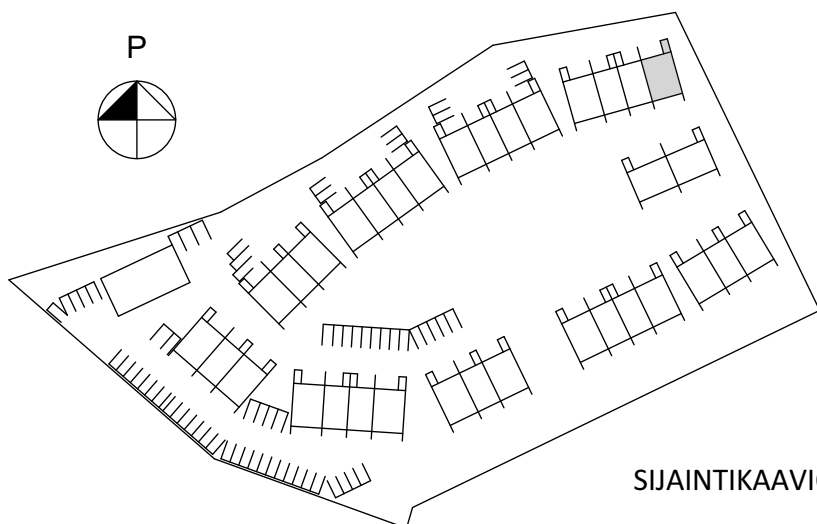
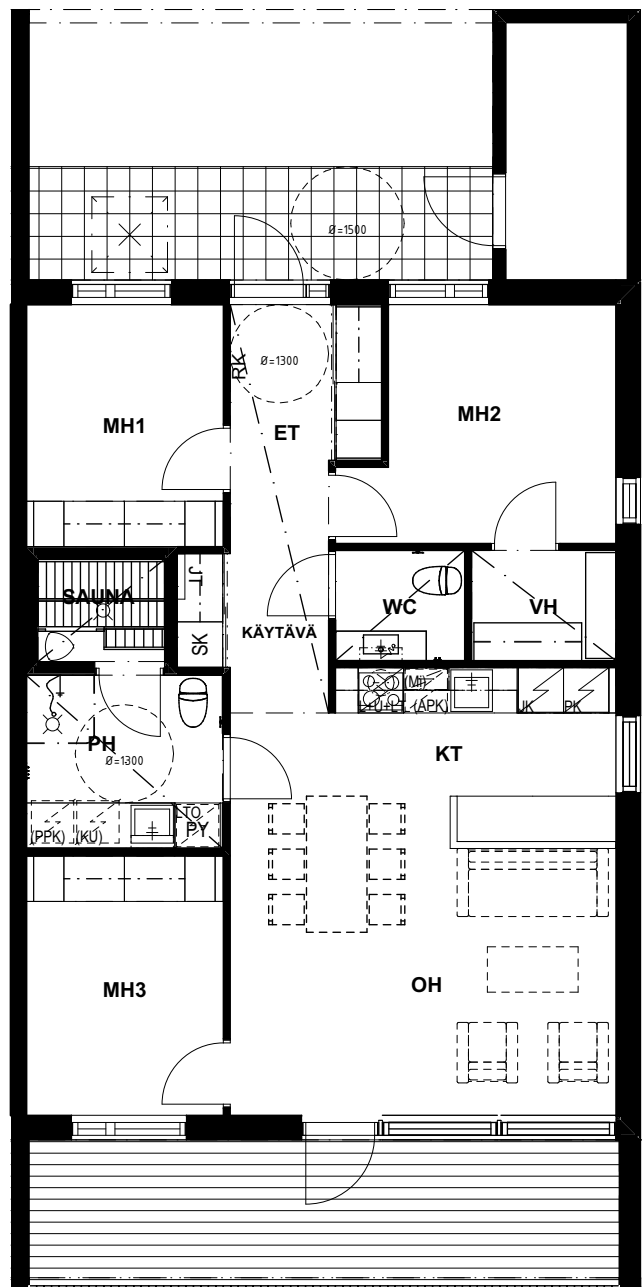
# TA-Asumisoikeus Oy Niuskalankatu 3-5, Turku



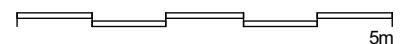
HUONEISTOPOHJA 1:100  
23.10.2020

**4h+kt+s**  
**83,5 m<sup>2</sup>**

TALO I: I32



POHJAPIIRROS 1:100



SIJAINTIKAAVIO

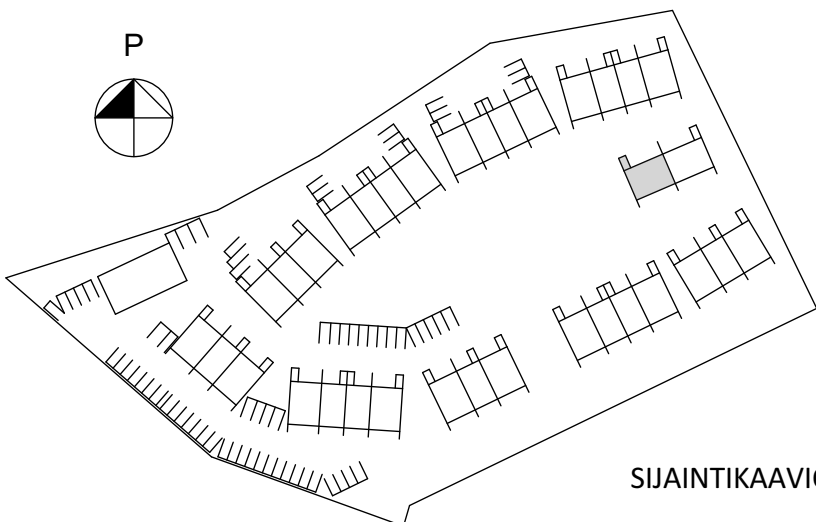
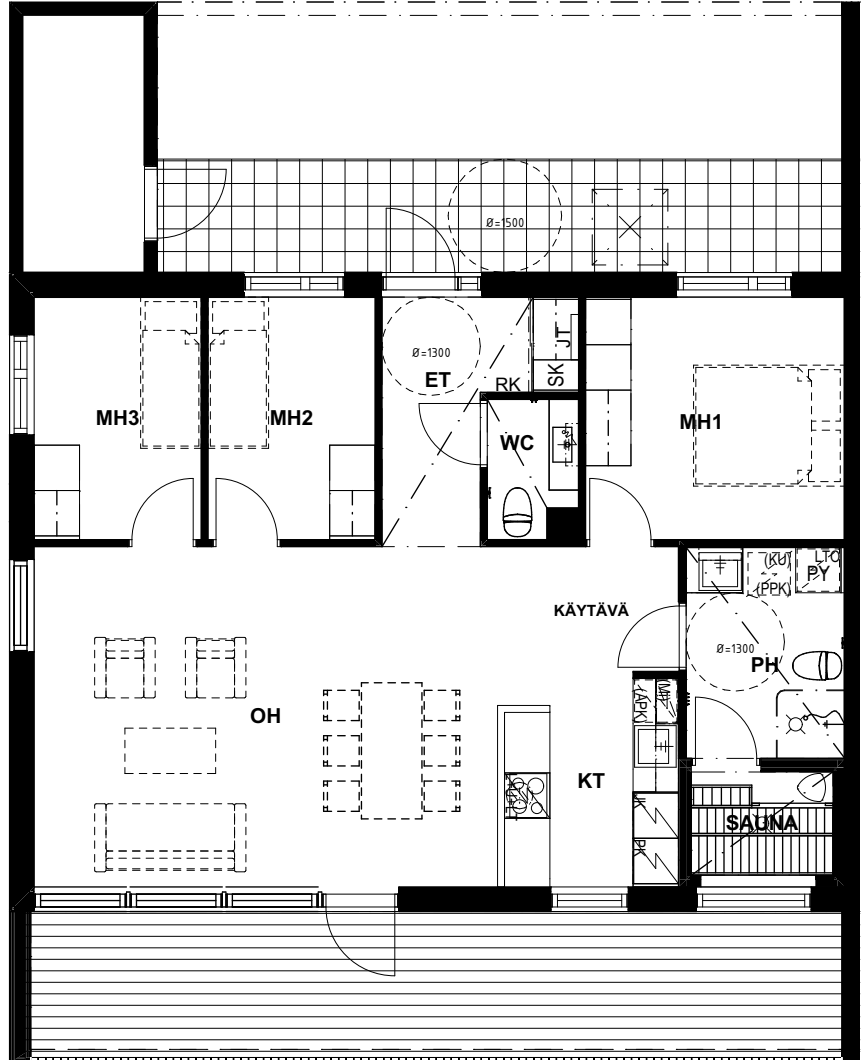
# TA-Asumisoikeus Oy Niuskalankatu 3-5, Turku

HUONEISTOPOHJA 1:100  
23.10.2020

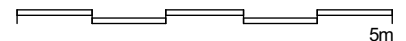


**4h+kt+s**  
**83,5 m<sup>2</sup>**

TALO J: J33



POHJAPIIRROS 1:100



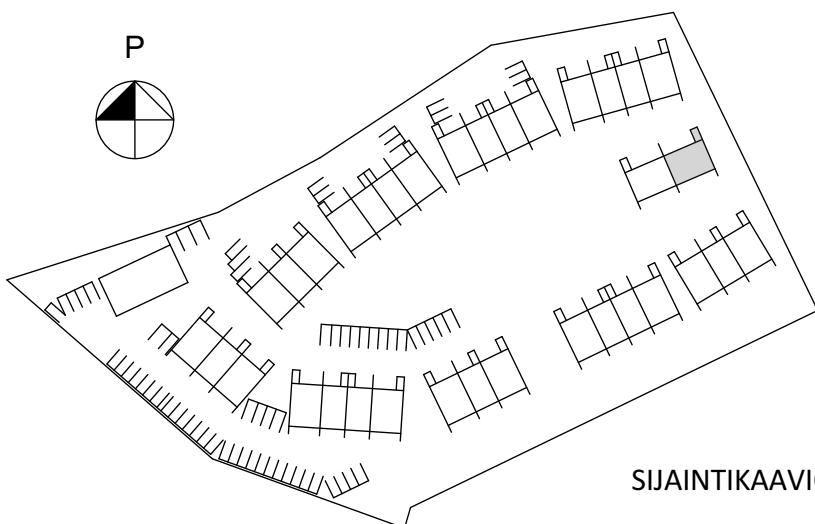
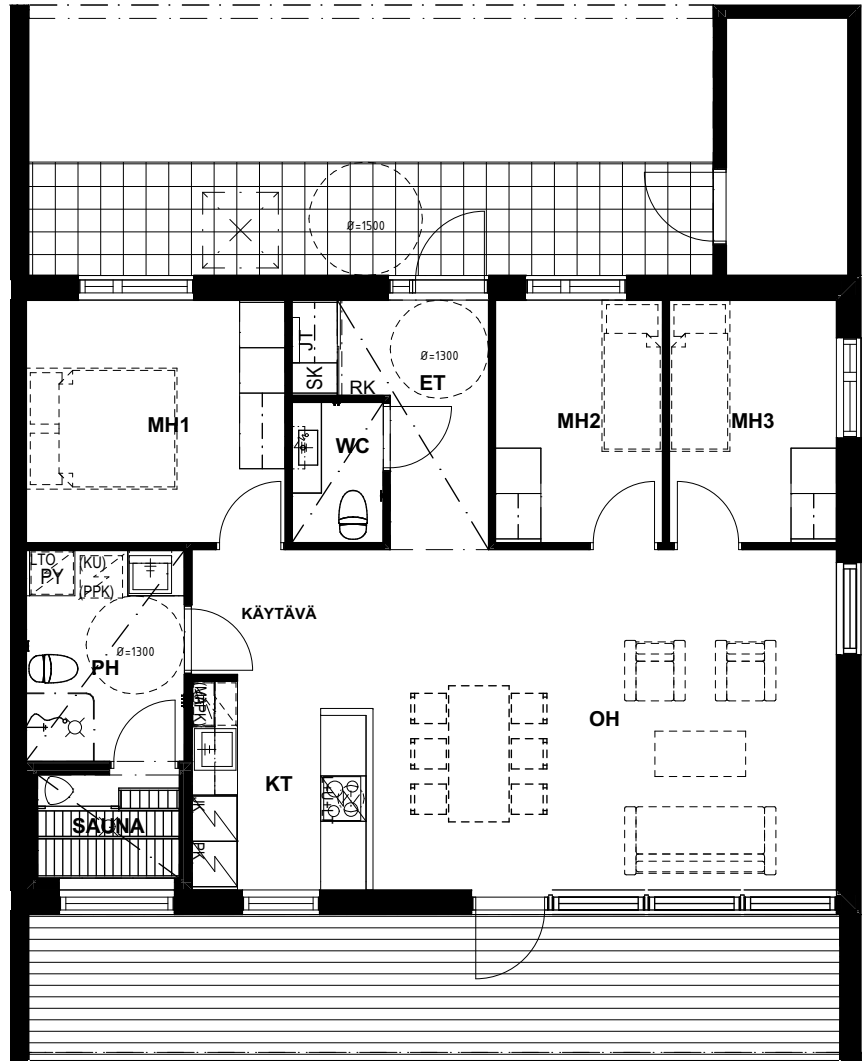
SIJAINTIKAAVIO

# TA-Asumisoikeus Oy Niuskalankatu 3-5, Turku

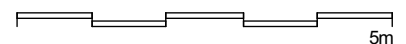
HUONEISTOPOHJA 1:100  
23.10.2020

**4h+kt+s**  
**83,5 m<sup>2</sup>**

TALO J: J34



POHJAPIIRROS 1:100











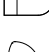
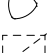
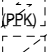
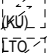
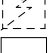
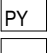

SIJAINTIKAAVIO

# TA-Asumisoikeus Oy

## Niuskalankatu 3-5, Turku

### PIIRUSTUSMERKINNÄT

#### SYMBOLIT:

	Jääkaappipakastin
	Jääkaappi
	Pakastin
	Liesi, uuni ja liesituuletin
	Astianpesukoneen tilavaraus
	Mikroaaltouunin tilavaraus
	Keittiöallas
	Wc:n käsienpesuallas
	WC istuin
	Kiuas
	Pyykinpesukonevaraus
	Kuivausrumpuvaraus
	Lämmöntalteenottolaite
	Pyykkikaappi
	Siivouskaappi

#### LYHENTEET:

VAR	Varasto
ET	Eteinen
MH	Makuuhuone
VH	Vaatehuone
WC	Vessa
PH	Pesuhuone
AVOK.	Avokeittiö
OH	Olohuone

# TA-Asumisoikeus Oy

## Niuskalankatu 3 ja 5 Turku

### RAKENNUSTAPASELOSTUS 9.1.2020

#### Yleistä

Niuskalankatu 3 ja 5 Turku koostuu kymmenestä erillisestä asuinrakennuksesta, joissa on yhteensä 34 asuinhuoneistoa. Kaikkien asuinrakennusten kerrosluku on I. Talon A kellarissa on kiinteistövarasto ja kiinteistön tekniset tilat sekä väestönsuoja. Tontilla on lisäksi vanha navetta, joka on peruskorjattu kylmäksi varastoksi. Autopaikat ja jätteenkeräyspaikka on osoitettu asemapiirroksessa.

#### RAKENTEET

Asuinrakennukset perustetaan osin maanvaraisesti ja osin teräspaalujen varaan. Alapohja toteutetaan maanvaraisena kantavana laattana tai tuulettavana ontelolaatoilla rakennesuunnitelmien mukaisesti.

Asuinrakennusten yläpohjat ovat puurakenteisia, lämpöeristettyjä ja tuulettuvia. Lämpöeristeenä käytetään puhallusvillaa. Vesikatot ovat puurakenteisia symmetrisiä satulakattoja, katemateriaalina on punertava peltikate.

Huoneistojen väliset seinät ovat valuharkkorakenteisia osastoivia seiniä. Huoneistojen sisäiset väliseinät ovat pääosin kertopuurankaisia kipsilevyverhoiltuja seiniä.

Ulkoseinät ovat puurakenteisia rakennesuunnitelmien mukaisesti. Ulkoseinät verhoillaan pääsääntöisesti punertavalla leveällä ja vaaleanruskealla kapealla laudoituksella.

#### IKKUNAT JA OVET

Asuntojen ikkunat ovat MSE –tyypin mukaisia avattavia ja MEK –tyypin kiinteitä ikkunoita. Ikkunat ovat vakiorakenteisia tehdasmaalattuja puu-alumiini-ikkunoita. Ikkunoiden sisäpuutteet ja karmit ovat valkoisia, ulkopuutteet ja ulkopuoliset alumiinit ovat harmaita. Ikkunat varustetaan valkoisilla sälekaihtimilla.

Ulko- ja varasto-ovet ovat harmaita tehdasmaalattuja valmistajan vakio-ovia. Terassinovet ovat lasiaukollisia tehdasvalmisteisia ovia. Terassinovet ovat sisäpuolelta valkoisia ja ulkopuolen alumiinit on maalattu harmaksi. Saunassa on lasiovi. Sisäväliovet ovat valkoisia vakioalaakaoivia. Kalusteliukuovet ovat alumiiniprofiilisia peiliovia.

#### TERASSIT

Terassien rakenteet toteutetaan rakennesuunnitelmien mukaisesti. Pintaverhoiluna on ruskea kestopuulautaa SHP 28x120mm.

#### SEINÄPINNOITTEET

Asuinhuoneiden seinät ovat pääosin maalattuja. Maalausta ei uloteta kiintokalusteiden taakse. Keittiön välitilassa on laminaattipintainen levy. Kylpyhuoneen- sekä erillis-WC:n seinät ovat laatoitettuja. Saunan seinät ovat tervaleppäpaneelia.

#### KATOT

Asuinhuoneiden katot ovat pääosin ruiskutasoitettuja. Kylpyhuoneiden, saunojen ja erillis-WC:iden katot ovat tervaleppäpaneelia.

#### LATTIAPÄÄLLYSTEET

Asuinhuoneiden lattioissa on viistereunainen laminaatti. Kiintokalusteiden alle ei asenneta laminaattia. Kylpyhuoneiden, saunojen ja erillis-WC:iden lattioissa on laatta.

#### KALUSTEET, KONEET JA LAITTEET

Keittiöiden kaapistojen ovet ovat valkoisia laminaattiovia, rungot valkoista melamiinilevyä. Työpöytätasot ovat laminaattia, allas tasoon upotettu 1-altainen RST-allas.

Liesitasot ovat Electroluxin keraamisia erillistasoja. Uunit ovat Electroluxin kalusteisiin sijoitettavia kiertoilmauuneja, väri RST. Liesitason päällä on liesituuletin ja maustekaappi tai saareketuuletin asuntokoosta riippuen. Asunnoissa on Electroluxin valkoinen jää-pakastinkaappi tai erilliset pakastin- ja jääkaapit asuntotyypistä riippuen.

Huoneistoissa ei ole vakiona astianpesukoneita, mutta huoneistoissa on tilavaraus 60cm leveälle astianpesukoneelle. Tilavarauksen kohdalla on aukko ja astianpesukoneen turvakaukalot toimitetaan asuntoihin.

Keittiöissä on tilavaraukset mikroaaltouunille ja kylpyhuoneissa on liitos- ja tilavaraukset pyykinpesukoneelle ja kuivausrummulle.

Ilmanvaihtokojeet sijaitsevat kylpyhuoneissa. Ilmanvaihtokojeita ohjataan liesituulettimista.

Saunoissa on Harvia Cilindro –lattiamalliset pilarikiukaat, väri RST.

Makuuhuoneiden komerokalusteiden ovet ja rungot ovat valkoista melamiinia. Eteisten komerokalusteiden rungot ovat valkoista melamiinia ja ovet peiliovellisia liukuovia.

Kylpyhuoneisiin tulee pyykkikomerot. Kylpyhuoneissa ja erillis-WC:issä on pistorasiolla ja valaisimella varustetut peilikaapit ja altaan alla kaluste.

## **LÄMMITYS, ILMANVAIHTO JA SÄHKÖ**

Kiinteistö liitetään kaukolämpöverkkoon. Huoneistoissa on vesikiertoinen lattialämmitys, vakiotyyppiset vesikalusteet sekä koneellinen huoneistokohtainen tulo- ja poistoilmanvaihtojärjestelmä lämmön talteenotolla. Ilmanvaihtokojeet kytketään kiinteistön sähkөөn.

Huoneistojen sähköasennukset käsittävät normaalin määrän valaistus- ja käyttöpisteitä sekä pistorasioita. Huoneistot varustetaan sähköverkkoon liitetyillä palovaroittimilla.

Kohde on suunniteltu energialuokkaan C.

## **ANTENNIJÄRJESTELMÄ JA LAAJAKAISTAYHTEYS**

Kiinteistö liitetään kaapeli-TV-järjestelmään. Kiinteistössä on valmius laajakaistayhteyksiin. Asunnoissa on yleiskaapelointi ja asukkailla on mahdollisuus tehdä omalla kustannuksellaan sopimus kiinteästä internet-liittymästä suoraan operaattorin kanssa.

Niin sanottua ”perinteistä lankapuhelinta” ei ole siirrettävissä huoneistoon, koska operaattorit eivät enää toimita lankapuhelimen edellyttämiä kuparikaapeliyhteyksiä uudisrakennuskohteisiin.

## **SÄILYTYS- JA YHTEISTILAT**

Asuntojen sisäänkäyntien vieressä on asuntokohtaiset kylmät varastotilat.

Talon A kellarissa sijaitsee kiinteistövarasto ja asuntokohtaiset irtainvarastot.

## **PIHATYÖT JA PAIKOITUS**

Pihatyöt tehdään erikoissuunnitelmien mukaan. Sisäpihalla sijaitsee leikki- ja oleskelualue.

Kohteeseen tulee 68 autopaikkaa, joista 37 ovat lämmitystolpallisia paikkoja. Paikoista kolme on mitoitettu liikuntaesteisten käyttöön.

Jätehuolto on järjestetty syväkeräysastioin.

## **MUUTOSTYÖT**

Asiakkaalla on mahdollisuus teettää rakennuttajan ennalta määrittelemiä ja hyväksymiä lisä- ja muutostöitä. Urakoitsija antaa lisä- ja muutostöistä kirjallisen tarjouksen.

Lisä- ja muutostyötilaukset tulee tehdä kirjallisena lisä- ja muutostyöaikataulussa ilmoitettuun päivämäärään mennessä, muussa tapauksessa asunnot rakennetaan aikataulusyistä johtuen alkuperäisten suunnitelmien mukaisesti.

## **HUOMAUTUS**

Tämä rakennustapaselostus on lyhennelmä rakennusselostuksesta.

Rakennuttajan hyväksynnällä kohteen rakenteita ja materiaaleja voidaan vaihtaa toisiin samanarvoisiin. Yksityiskohdissa valmis toteutus voi poiketa myyntiesitteen tiedoista.

Asuin- ym huoneisiin ja yhteistiloihin voidaan joutua tekemään, suunnitelmissa esitettyjen lisäksi, joitain talotekniikka-asennuksista johtuvia pienikokoisia kotelointeja.

Rakennusmääräysten edellyttämistä talon ulkovaipan rakennepaksuuksista ja käytetyistä rakennusmateriaaleista johtuen emme voi taata matkapuhelinverkon kuuluvuutta sisätiloissa.

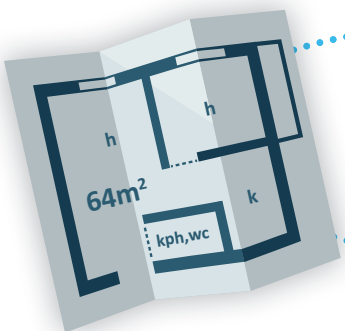
Oikeudet piirustuksiin ja mittoihin sekä muiden tietojen muuttamiseen pidätetään.

# Näin haet asumisoikeusasuntoa



Hae maksuton asumisoikeuden järjestysnumero kaupungista, jossa haluat asua.

Tutustu asuntoihimme osoitteessa [TA.fi](https://www.ta.fi) ja täytä sähköinen asuntohakemuksemme.



Lähetämme sinulle tarjouksen, kun toiveitasi vastaava asunto vapautuu.

Jos hyväksyt tarjouksen ja sinulla on asunnosta kiinnostuneista pienin järjestysnumero, varaamme asunnon sinulle.



Saat varauskirjeen ja pyynnön toimittaa lopullista asukashyväksyntää varten tarvittavat selvitykset.

Myönteisen päätöksen jälkeen allekirjoitat sopimuksen.



Maksettuasi asumisoikeusmaksun saat avaimet ja pääset muuttamaan.

**ONNEA UUTEEN KOTIIN!**



Asiakaspalvelu: 045 7734 3777 (arkisin klo 8-16) info@ta.fi • [www.ta.fi](http://www.ta.fi)