



Nuolemontie 22

Lieto, Keskusta

Etsitkö asuntoa?

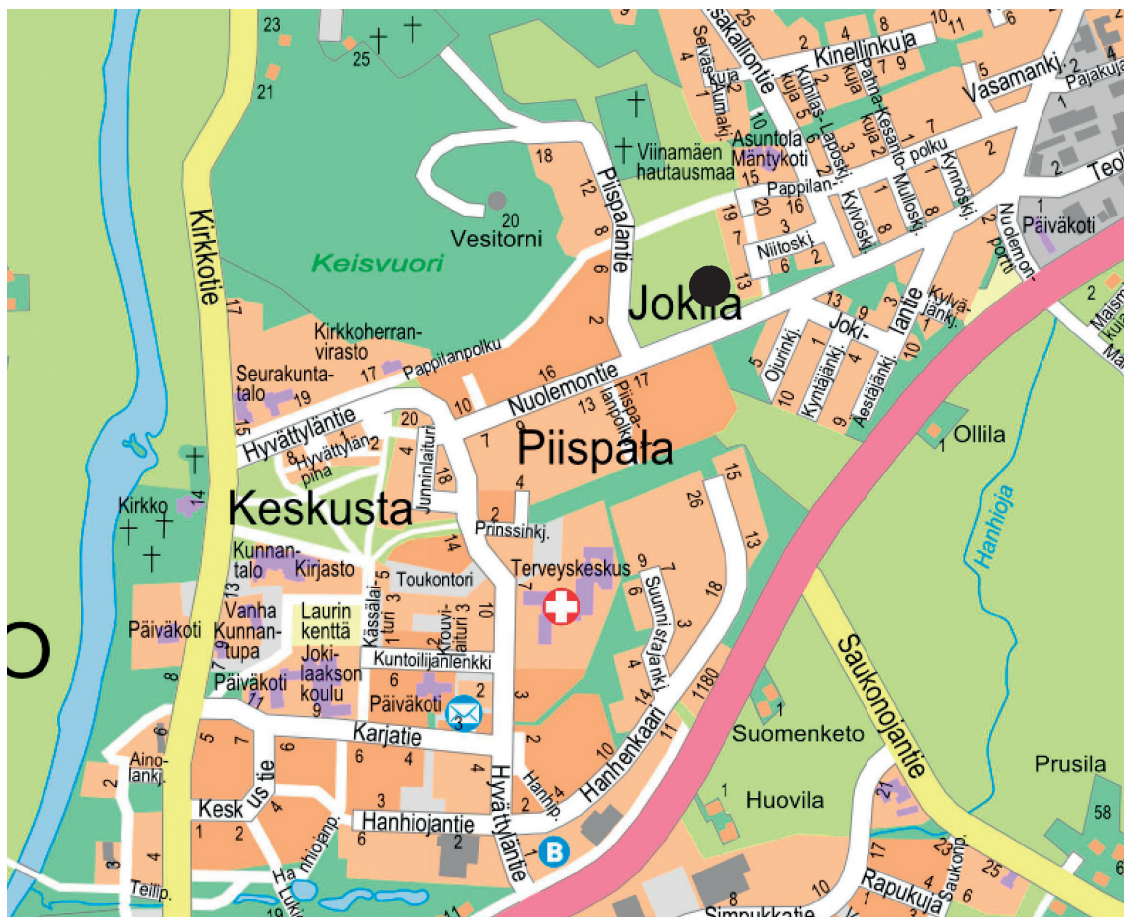
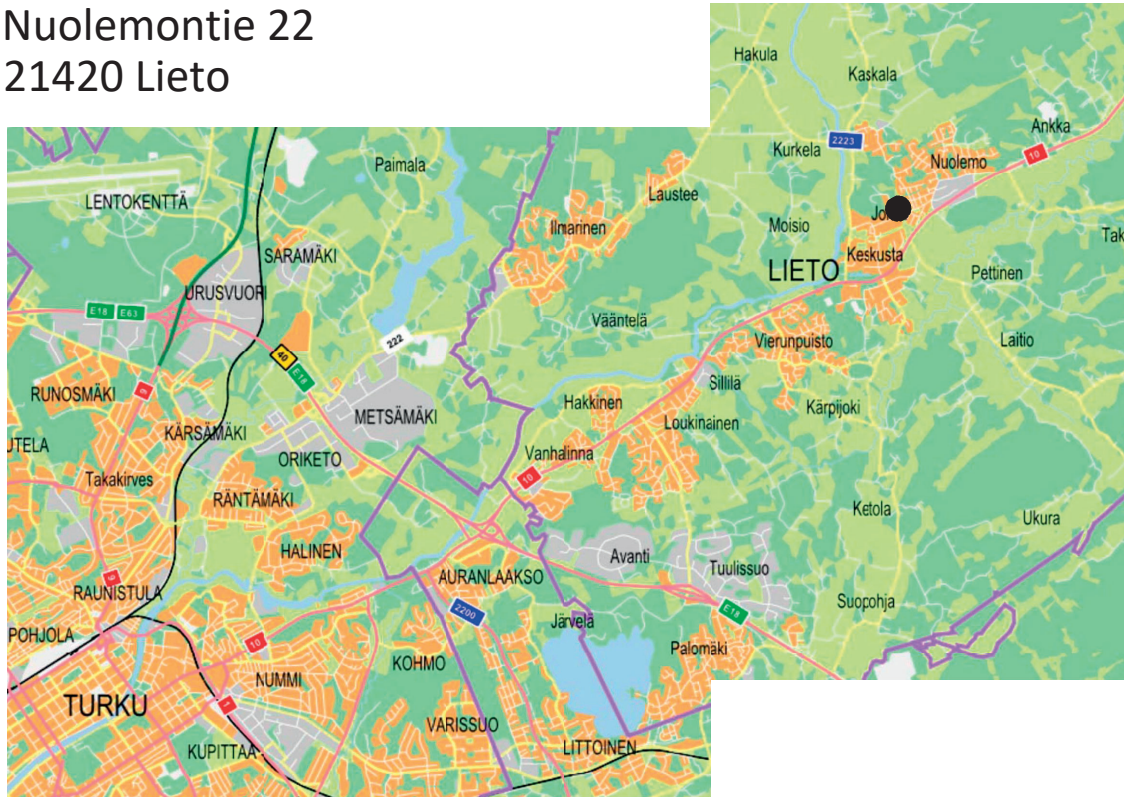


TA-Asumisoikeus Oy

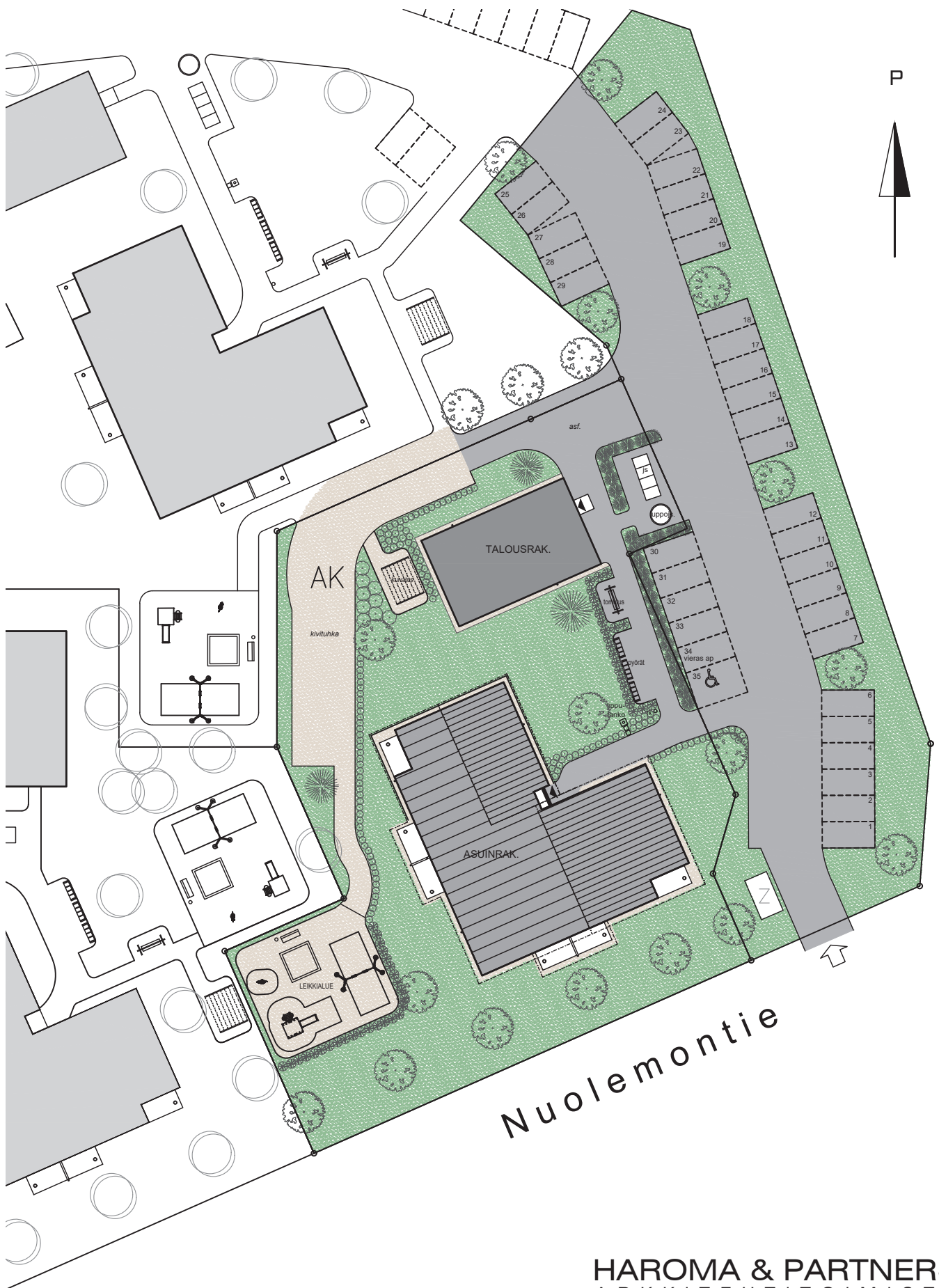
Huoneistoluettelo

	1. kerros		4. kerros	
	as 1 4H+K+S 78,0 m ²		as 18 4H+K+S 78,0 m ²	
	as 2 2H+KT+S 49,0 m ²		as 19 2H+KT+S 49,0 m ²	
	as 3 1H+TK+S 38,0 m ²		as 20 1H+TK+S 38,0 m ²	
	as 4 2H+K+S 52,5 m ²		as 21 2H+K+S 52,5 m ²	
	as 5 2H+K+S 52,5 m ²		as 22 2H+K+S 52,5 m ²	
			as 23 3H+K+S 69,5 m ²	
	2. kerros			
	as 6 4H+K+S 78,0 m ²		5. kerros	
	as 7 2H+KT+S 49,0 m ²		as 24 4H+K+S 78,0 m ²	
	as 8 1H+TK+S 38,0 m ²		as 25 2H+KT+S 49,0 m ²	
	as 9 2H+K+S 52,5 m ²		as 26 1H+TK+S 38,0 m ²	
	as 10 2H+K+S 52,5 m ²		as 27 2H+K+S 52,5 m ²	
	as 11 3H+K+S 69,5 m ²		as 28 2H+K+S 52,5 m ²	
			as 29 3H+K+S 69,5 m ²	
	3. kerros			
	as 12 4H+K+S 78,0 m ²		6. kerros	
	as 13 2H+KT+S 49,0 m ²		as 30 4H+K+S 78,0 m ²	
	as 14 1H+TK+S 38,0 m ²		as 31 2H+KT+S 49,0 m ²	
	as 15 2H+K+S 52,5 m ²		as 32 1H+TK+S 38,0 m ²	
	as 16 2H+K+S 52,5 m ²		as 33 2H+K+S 52,5 m ²	
	as 17 3H+K+S 69,5 m ²		as 34 2H+K+S 52,5 m ²	
			as 35 3H+K+S 69,5 m ²	

Nuolemontie 22
21420 Lieto



SIJAINTI





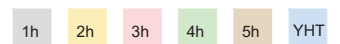
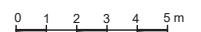
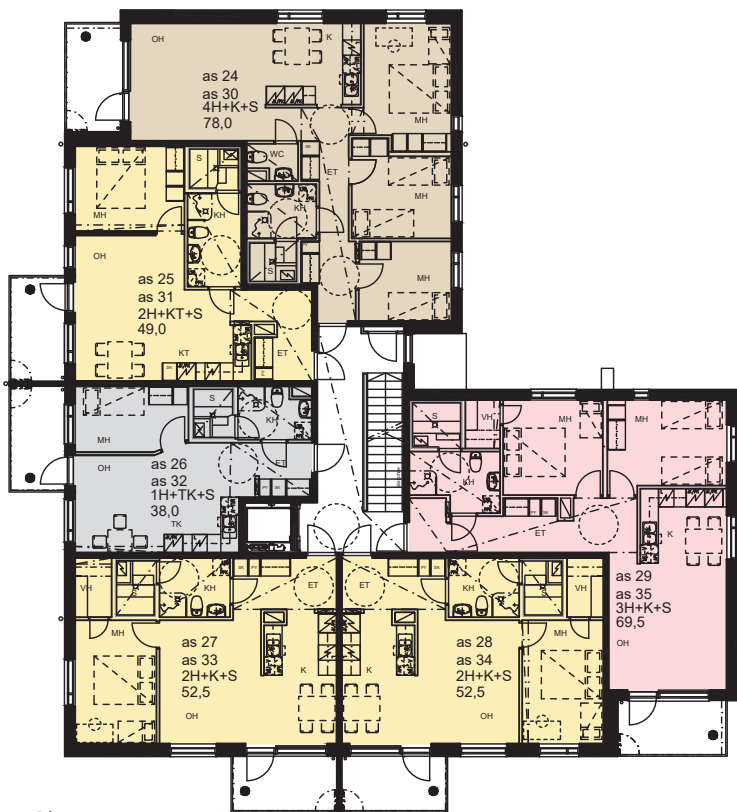
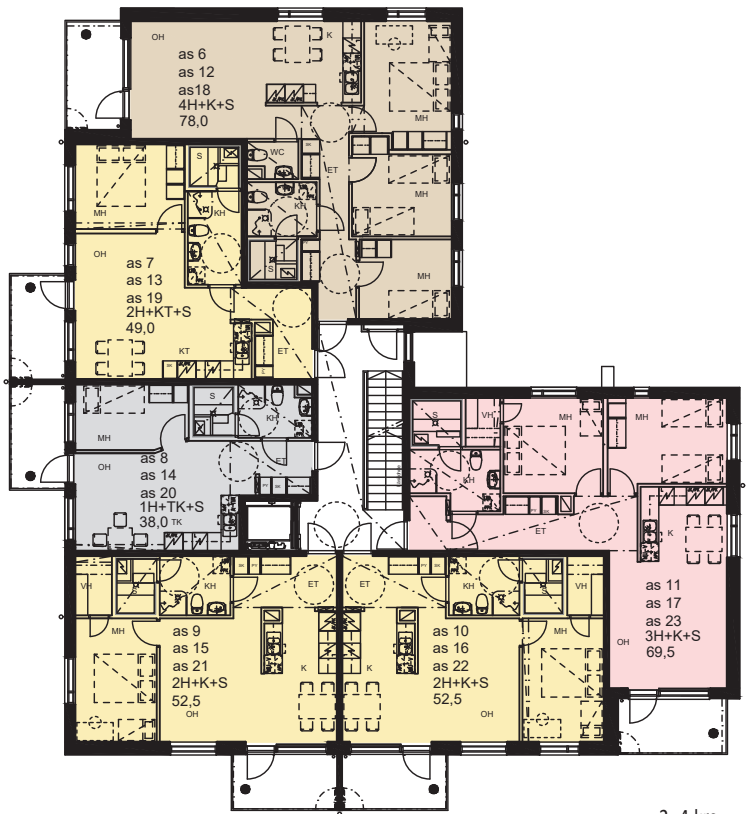
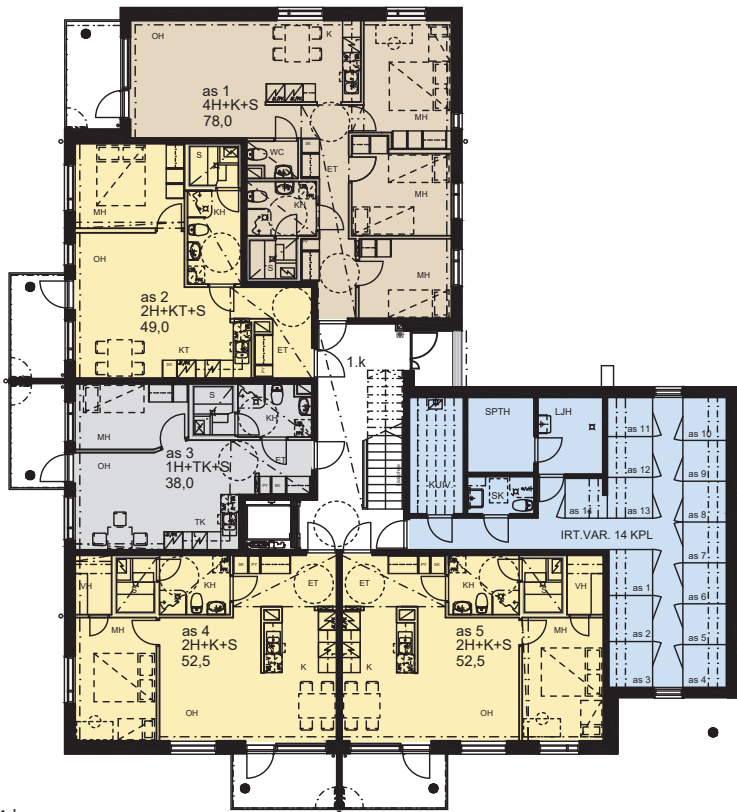
KAAKKOON

KOILLISEEN



LUOTEeseen


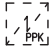

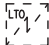




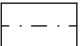





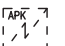


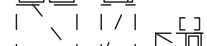
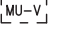
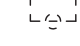


LOUNAASEEN



9.10.2019

Pidätämme oikeuden muutoksiin

Merkintöjen selitykset

KALUSTEET	SANITEETTITILOJEN KALUSTEET JA LAITTEET
 tankokaappi	 pyykinpesukone-/ kuivausrumpuvaraus
 hyllykaappi	 ilmanvaihtokone lämmöntalteenotolla
 pyykkikaappi	 pesuallas, bidésuihku, peilikaappi ja allaskaappi
 siivousvälinekaappi	 pesuallas, bidésuihku ja peilikaappi
 työtaso ja seinäkaapit (pistekatkoviivalla)	 wc-istuin
 ja  upotetut rst-altaat	 suihkuseinäke, verho kisko ja lattiakaivo
	 saunan kiuas
LAITTEET	IRTOKALUSTEIDEN SYMBOLIT (eivät kuulu asunnon varusteisiin)
 astianpesukone, varaus	 ruokapöytä
 liesi, 4-levyä, 50 cm leveys liesikaappu / LTO:n ohjaus	 sänky
 mikroaaltouuni, varaus	 työpöytä ja tuoli
 jääkaappi / pakastin	
 sähköryhmäkeskus	

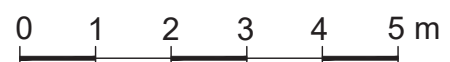
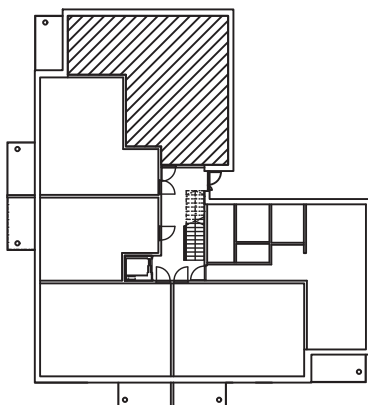
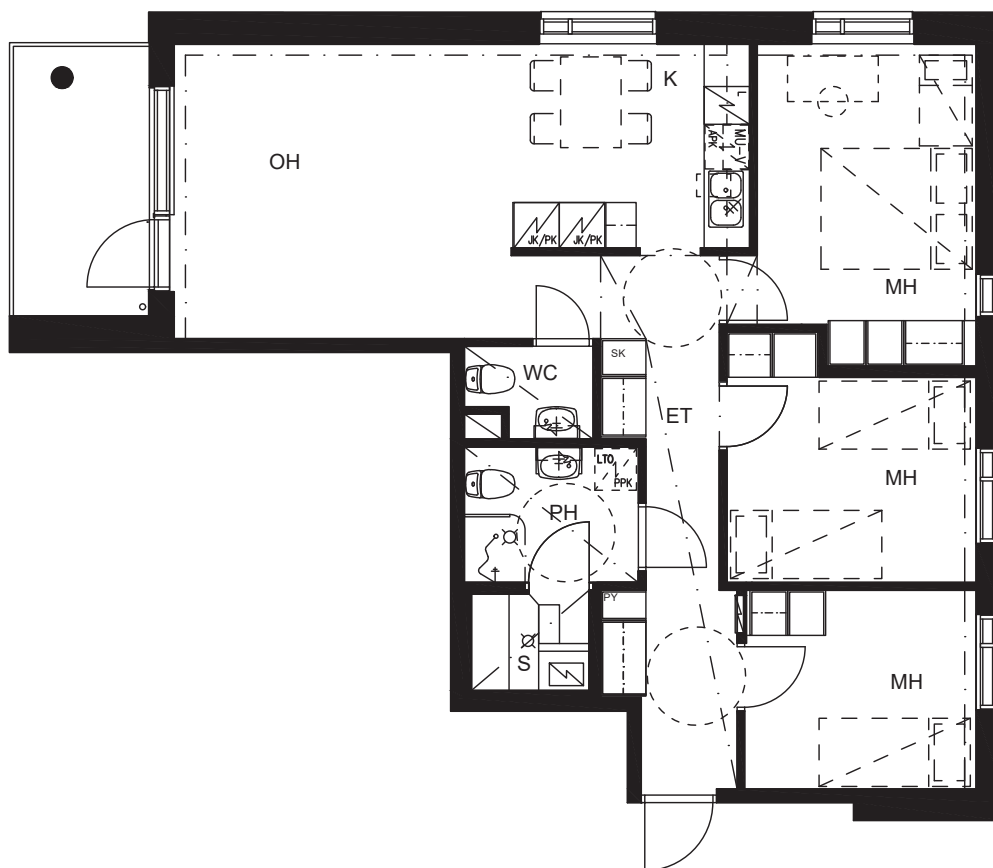
Huoneistopohja 1:100
9.10.2019

Pidätämme oikeuden muutoksiin

4H+K+S
78,0 m²

As 1

1. krs



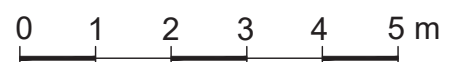
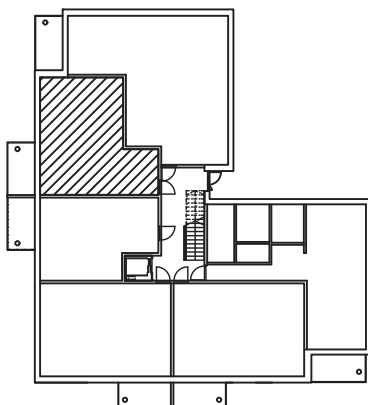
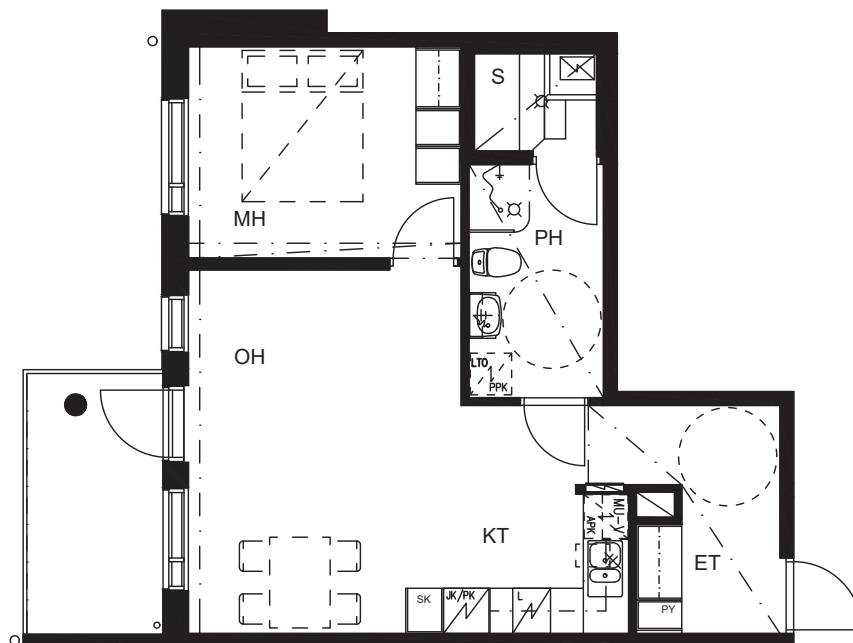
Huoneistopohja 1:100
9.10.2019

Pidätämme oikeuden muutoksiin

2H+KT+S
49,0 m²

As 2

1. krs



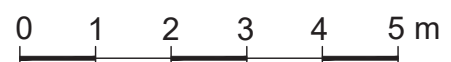
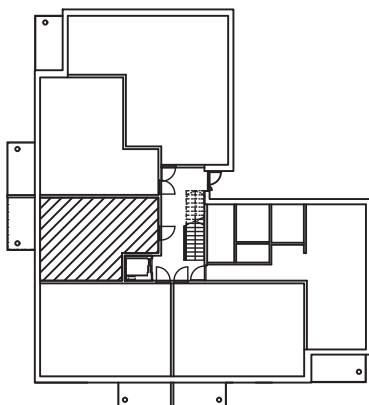
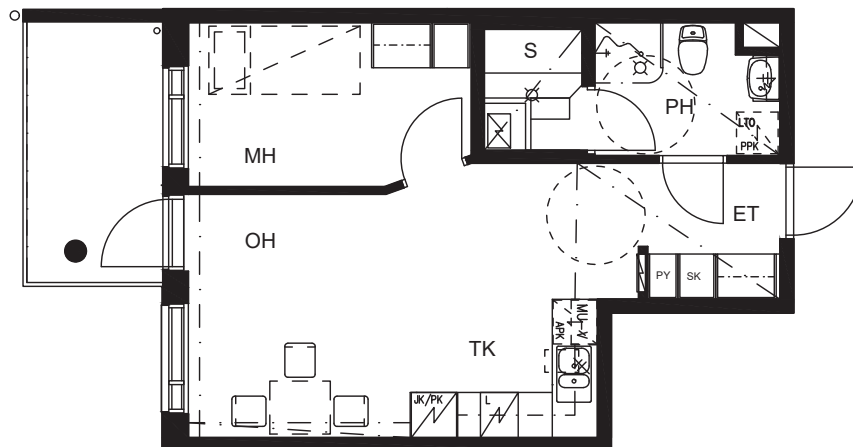
Huoneistopohja 1:100
9.10.2019

Pidätämme oikeuden muutoksiin

1H+TK+S
38,0 m²

As 3

1. krs



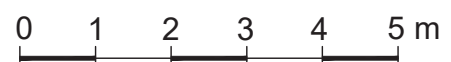
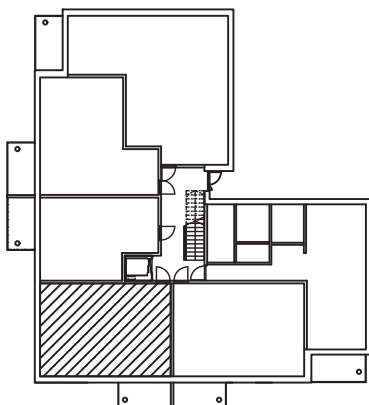
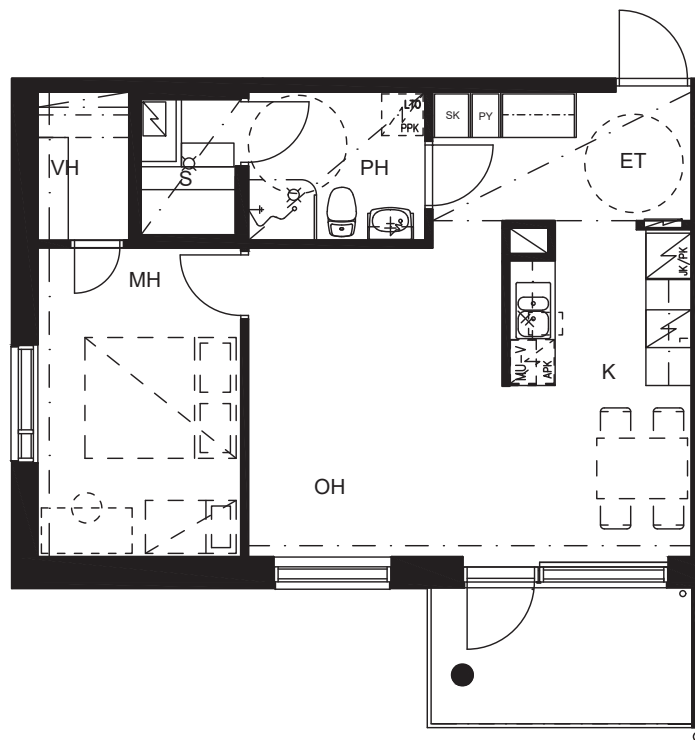
Huoneistopohja 1:100
9.10.2019

Pidätämme oikeuden muutoksiin

2H+K+S
52,5 m²

As 4

1. krs



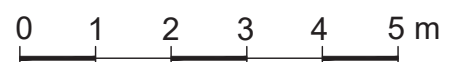
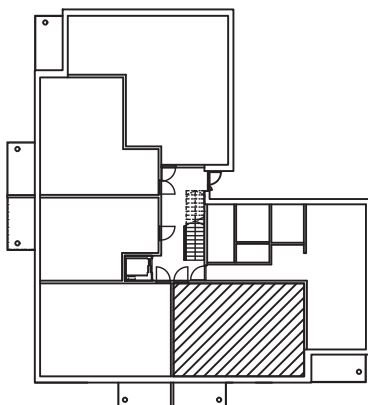
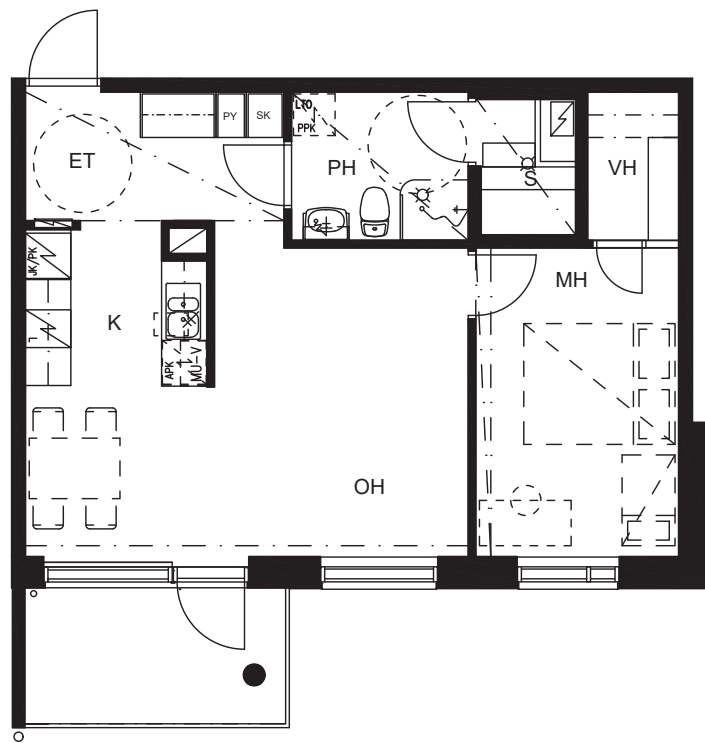
Huoneistopohja 1:100
9.10.2019

Pidätämme oikeuden muutoksiin

2H+K+S
52,5 m²

As 5

1. krs

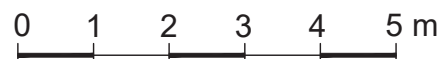
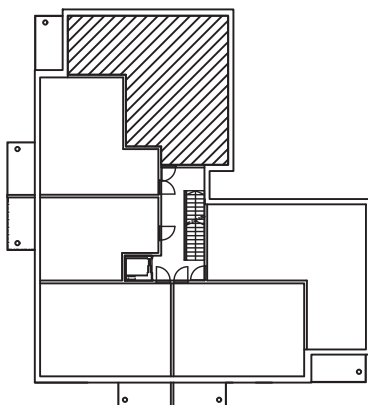
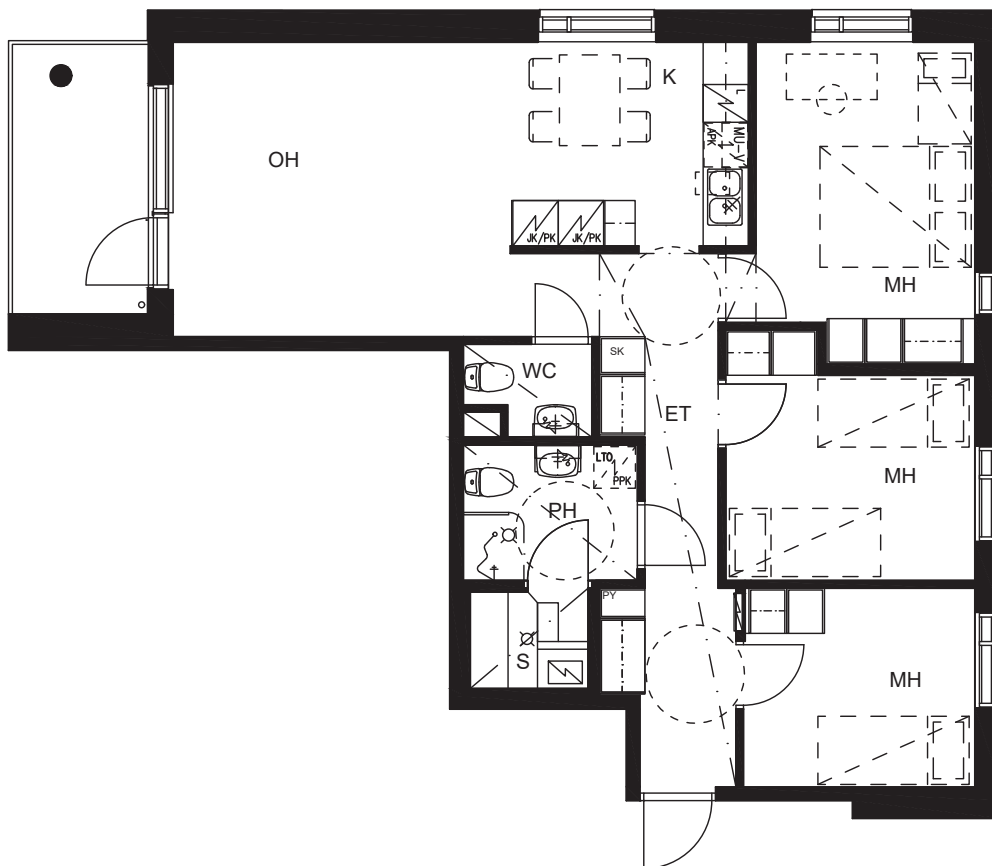


Huoneistopohja 1:100
9.10.2019

Pidätämme oikeuden muutoksiin

4H+K+S
78,0 m²

As 6 2. krs
As 12 3. krs
As 18 4. krs

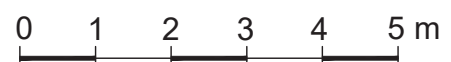
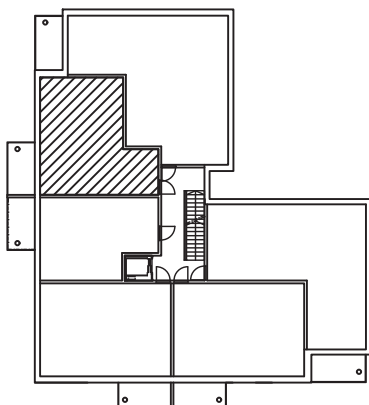
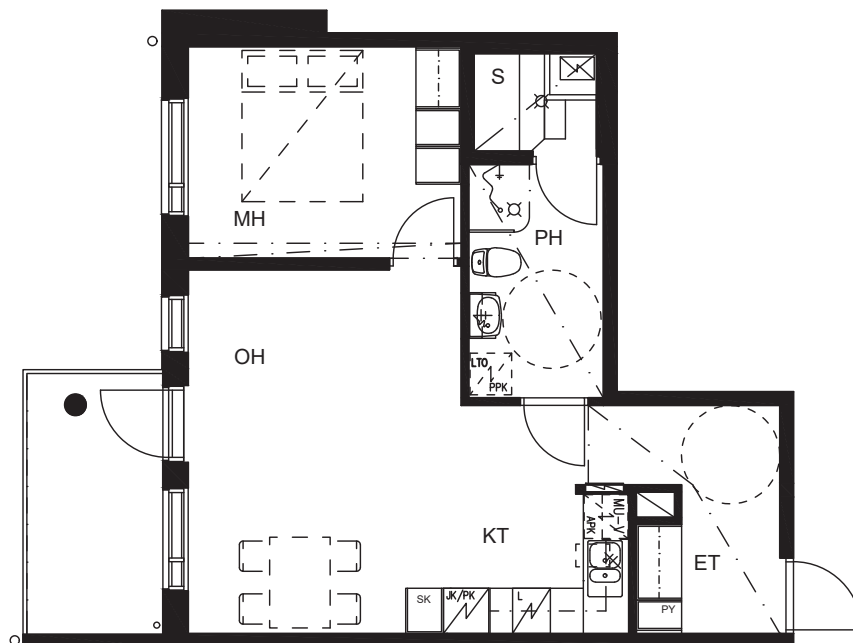


Huoneistopohja 1:100
9.10.2019

Pidätämme oikeuden muutoksiin

2H+KT+S
49,0 m²

As 7 2. krs
As 13 3. krs
As 19 4. krs

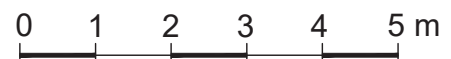
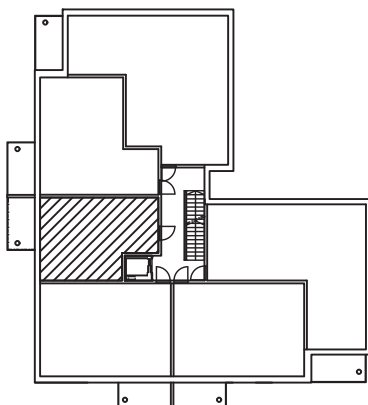
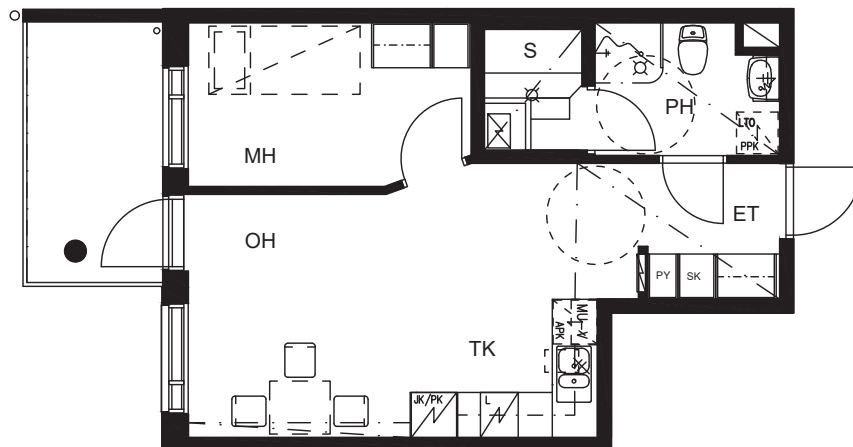


Huoneistopohja 1:100
9.10.2019

Pidätämme oikeuden muutoksiin

1H+TK+S
38,0 m²

As 8 2. krs
As 14 3. krs
As 20 4. krs

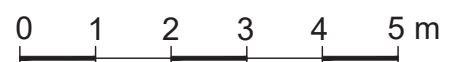
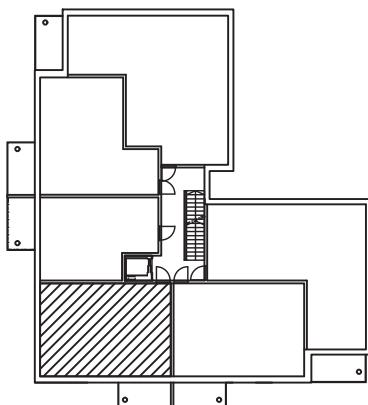
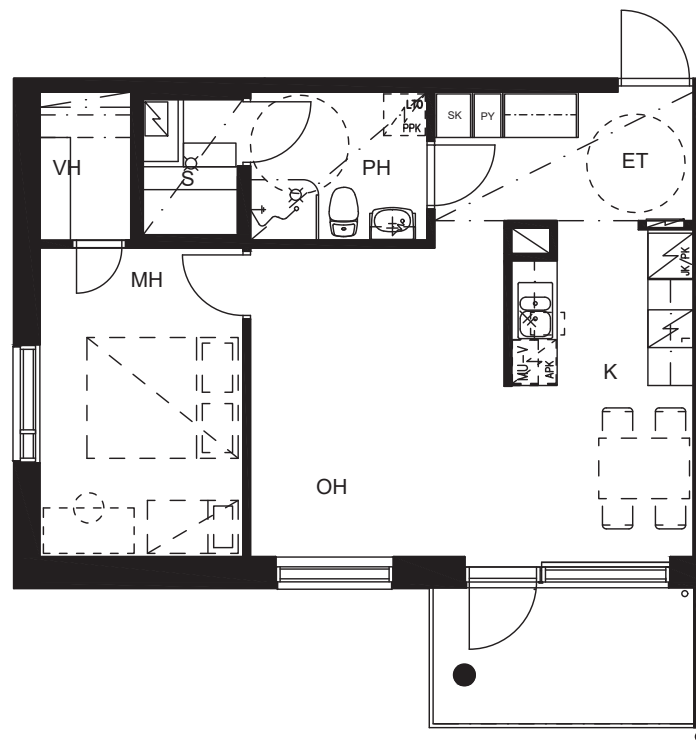


Huoneistopohja 1:100
9.10.2019

Pidätämme oikeuden muutoksiin

2H+K+S
52,5 m²

As 9 2. krs
As 15 3. krs
As 21 4. krs

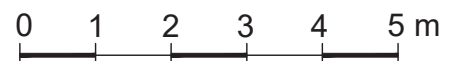
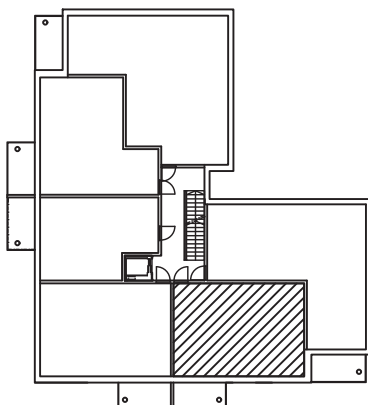
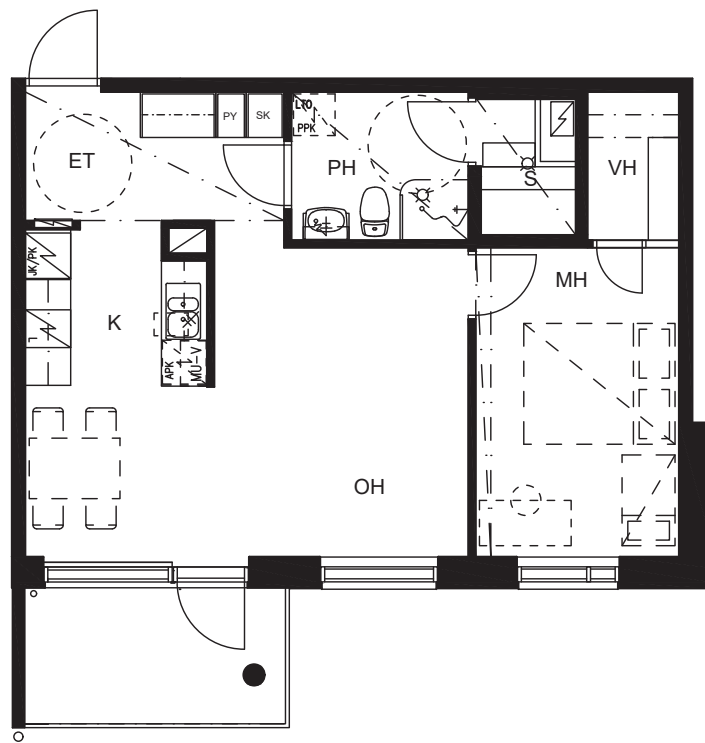


Huoneistopohja 1:100
9.10.2019

Pidätämme oikeuden muutoksiin

2H+K+S
52,5 m²

As 10 2. krs
As 16 3. krs
As 22 4. krs

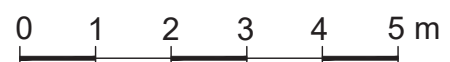
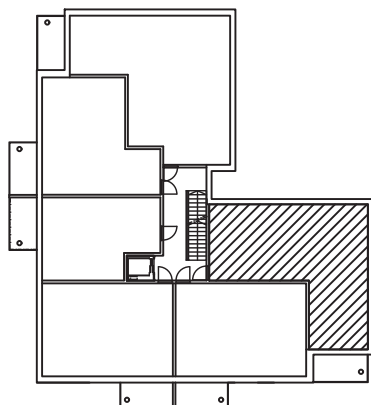
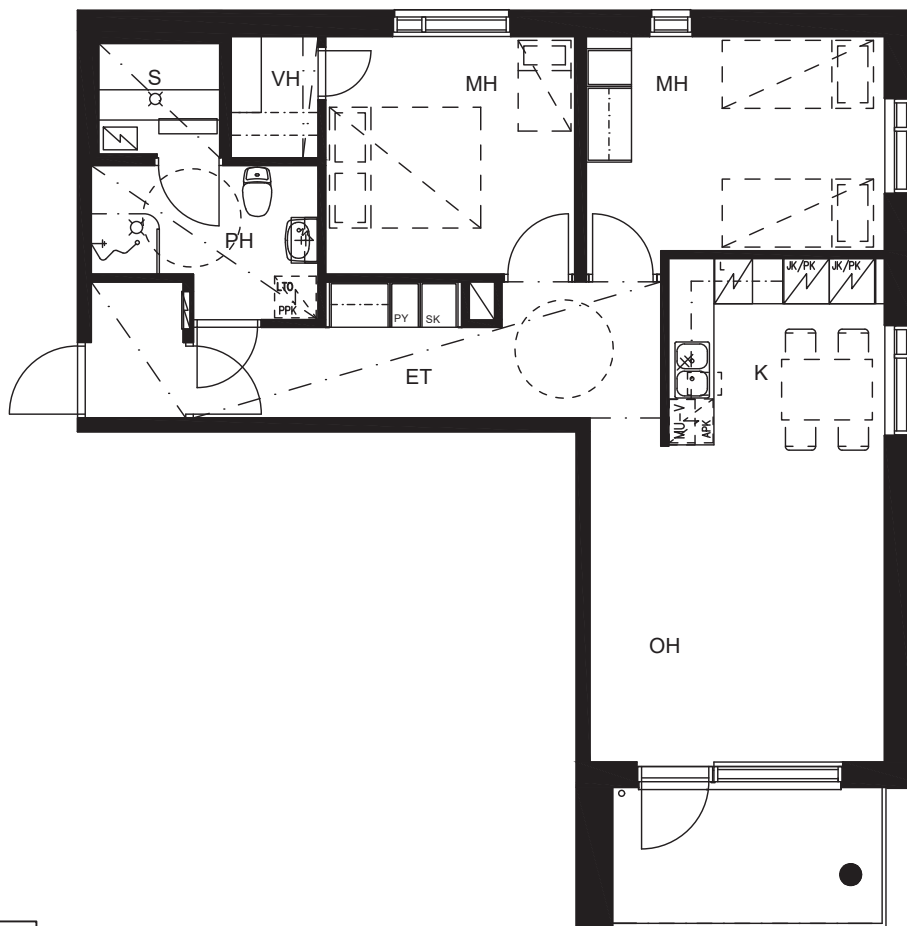


Huoneistopohja 1:100
9.10.2019

Pidätämme oikeuden muutoksiin

3H+K+S
69,5 m²

As 11 2. krs
As 17 3. krs
As 23 4. krs

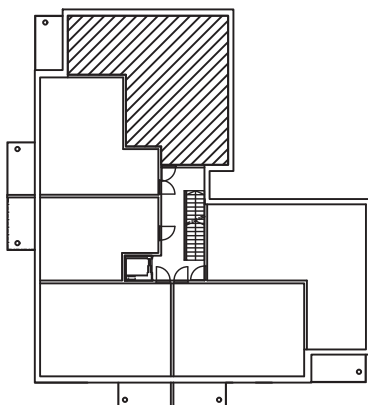
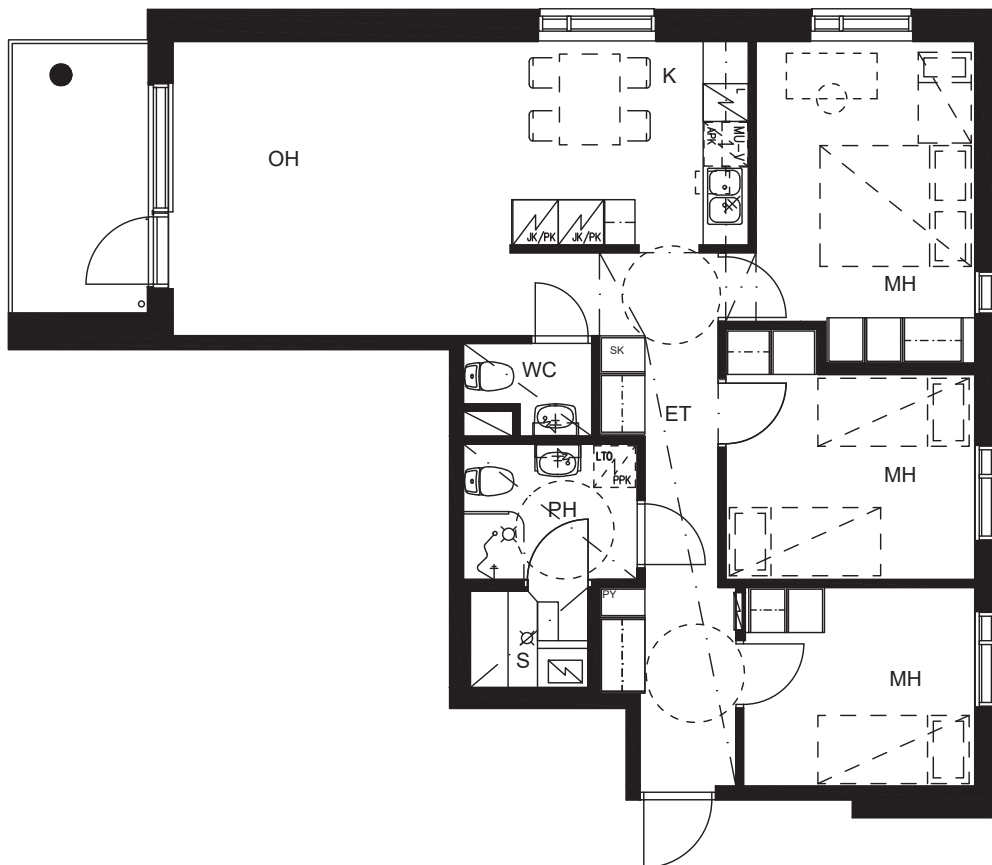


Huoneistopohja 1:100
9.10.2019

Pidätämme oikeuden muutoksiin

4H+K+S
78,0 m²

As 24 5. krs
As 30 6. krs



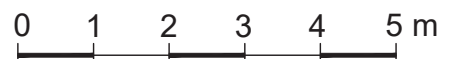
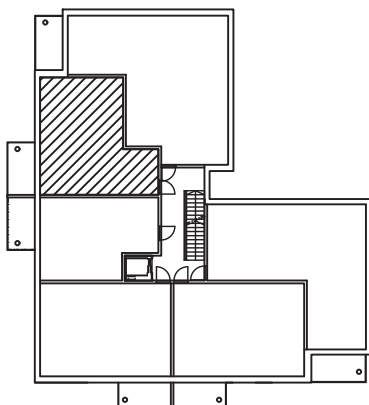
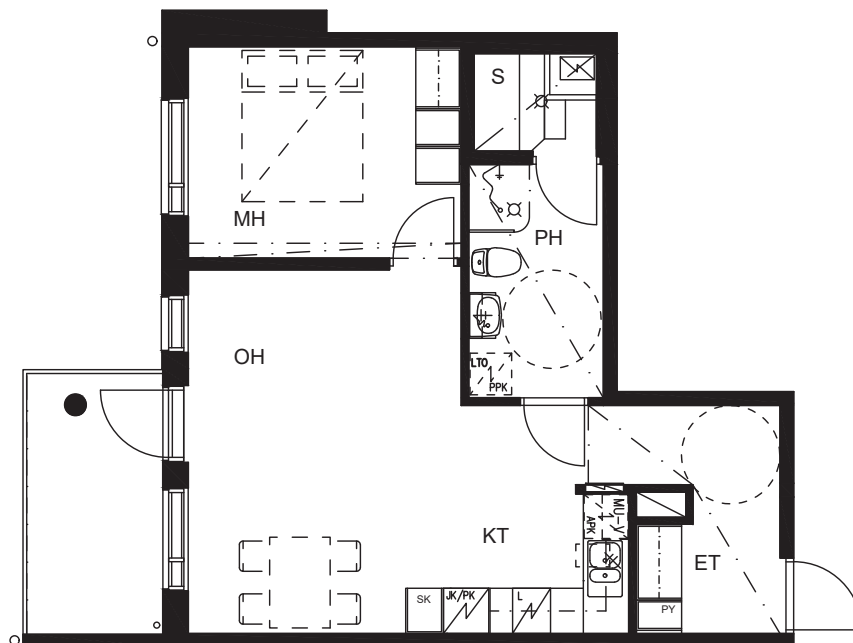
0 1 2 3 4 5 m

Huoneistopohja 1:100
9.10.2019

Pidätämme oikeuden muutoksiin

2H+KT+S
49,0 m²

As 25 5. krs
As 31 6. krs

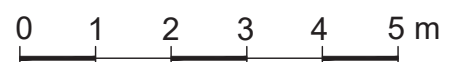
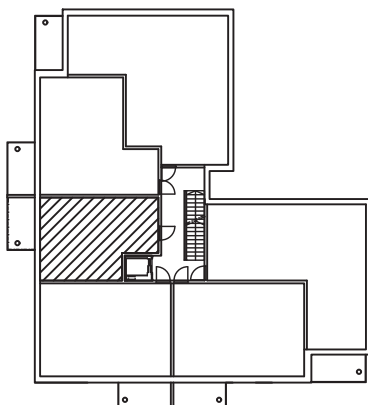
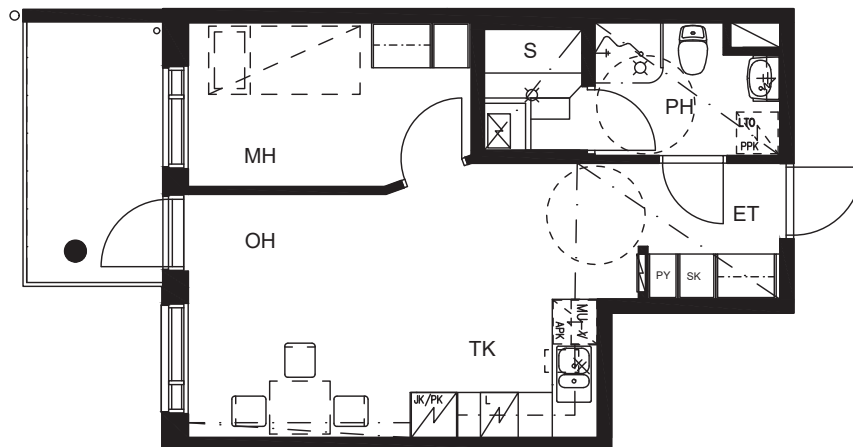


Huoneistopohja 1:100
9.10.2019

Pidätämme oikeuden muutoksiin

1H+TK+S
38,0 m²

As 26 5. krs
As 32 6. krs

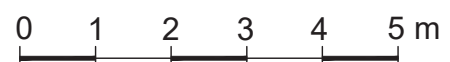
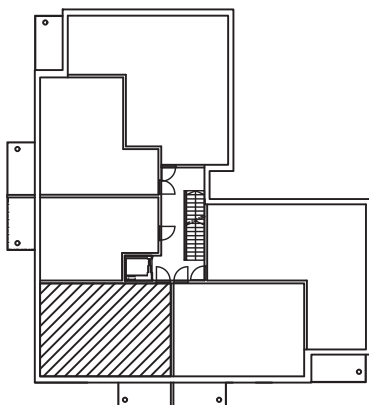
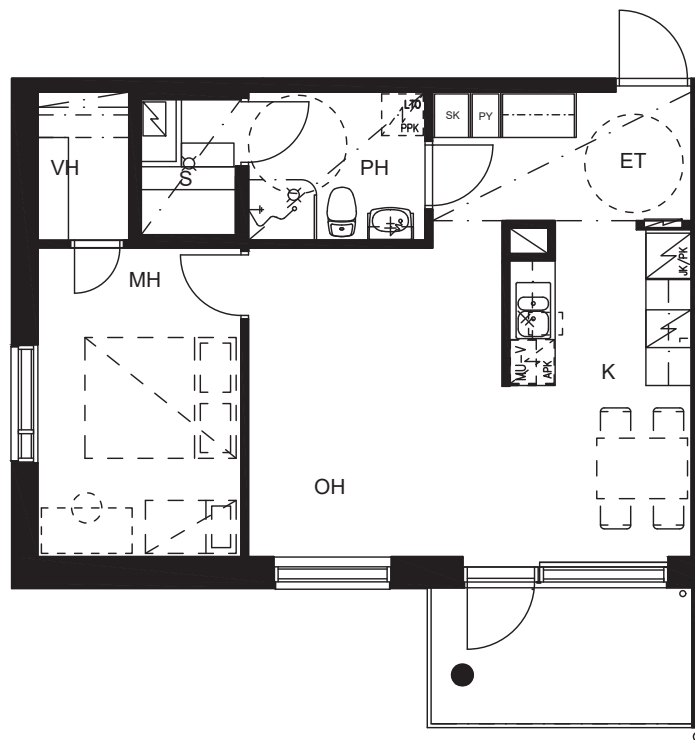


Huoneistopohja 1:100
9.10.2019

Pidätämme oikeuden muutoksiin

2H+K+S
52,5 m²

As 27 5. krs
As 33 6. krs

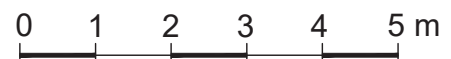
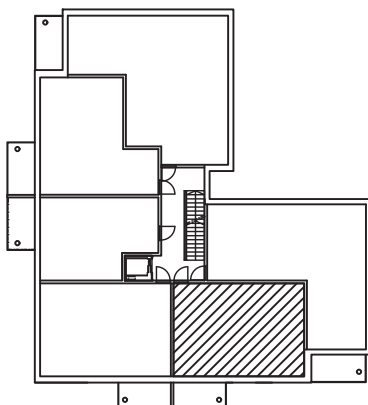
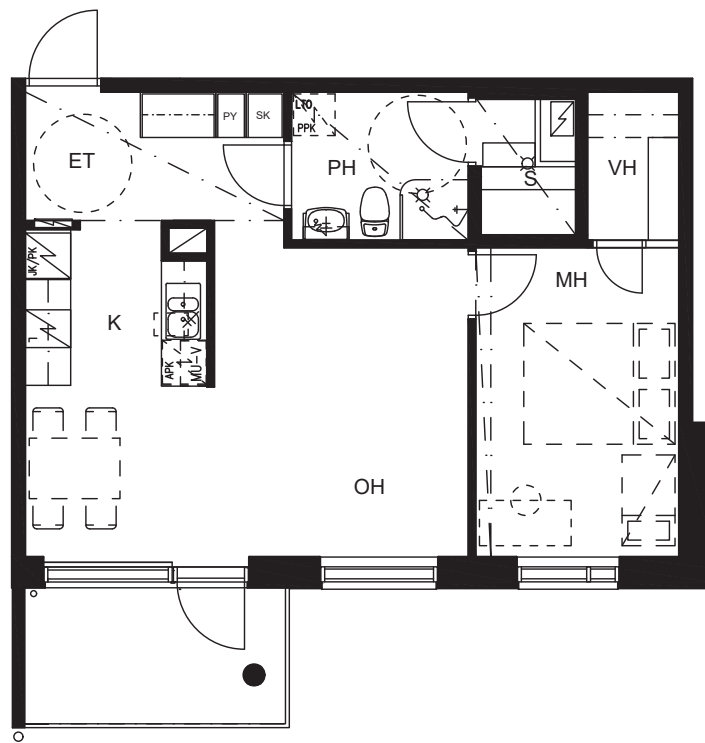


Huoneistopohja 1:100
9.10.2019

Pidätämme oikeuden muutoksiin

2H+K+S
52,5 m²

As 28 5. krs
As 34 6. krs

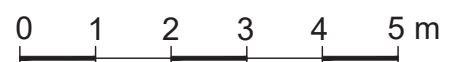
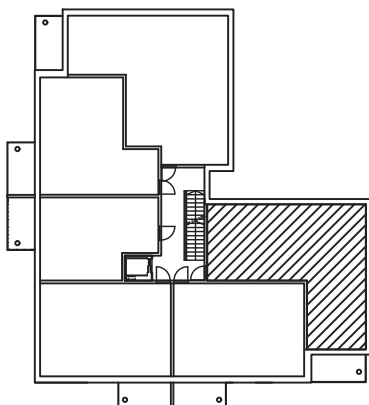
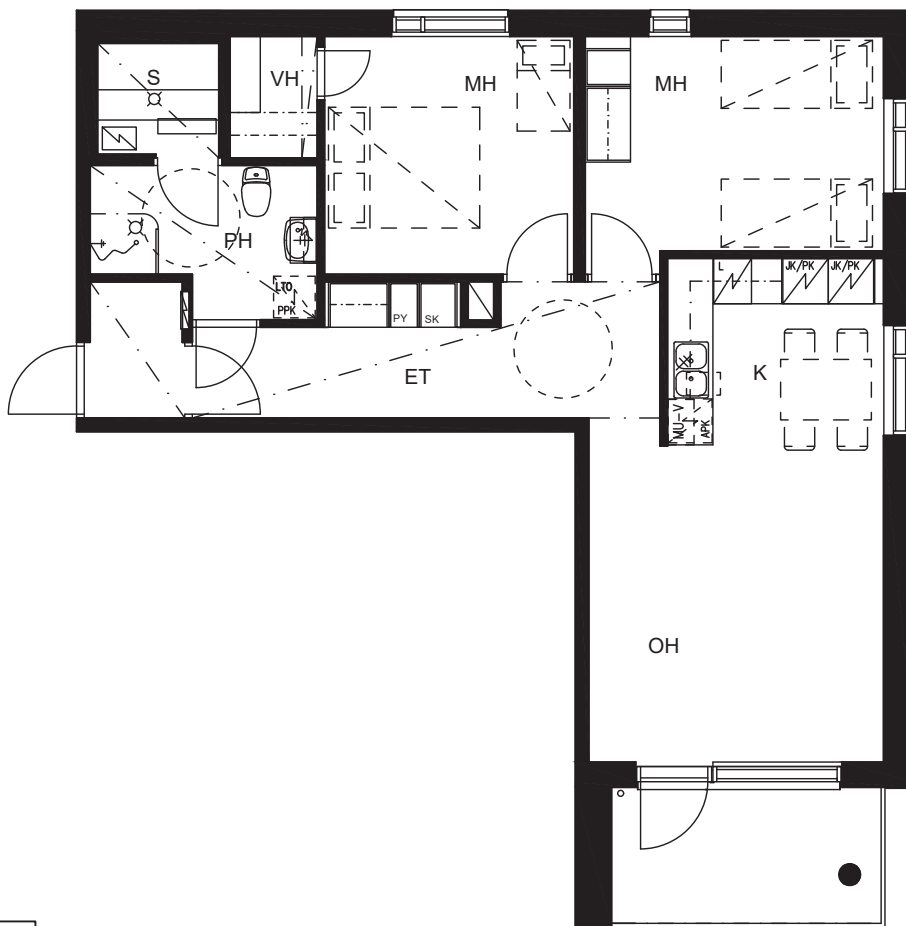


Huoneistopohja 1:100
9.10.2019

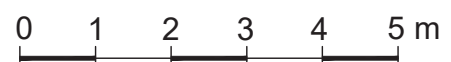
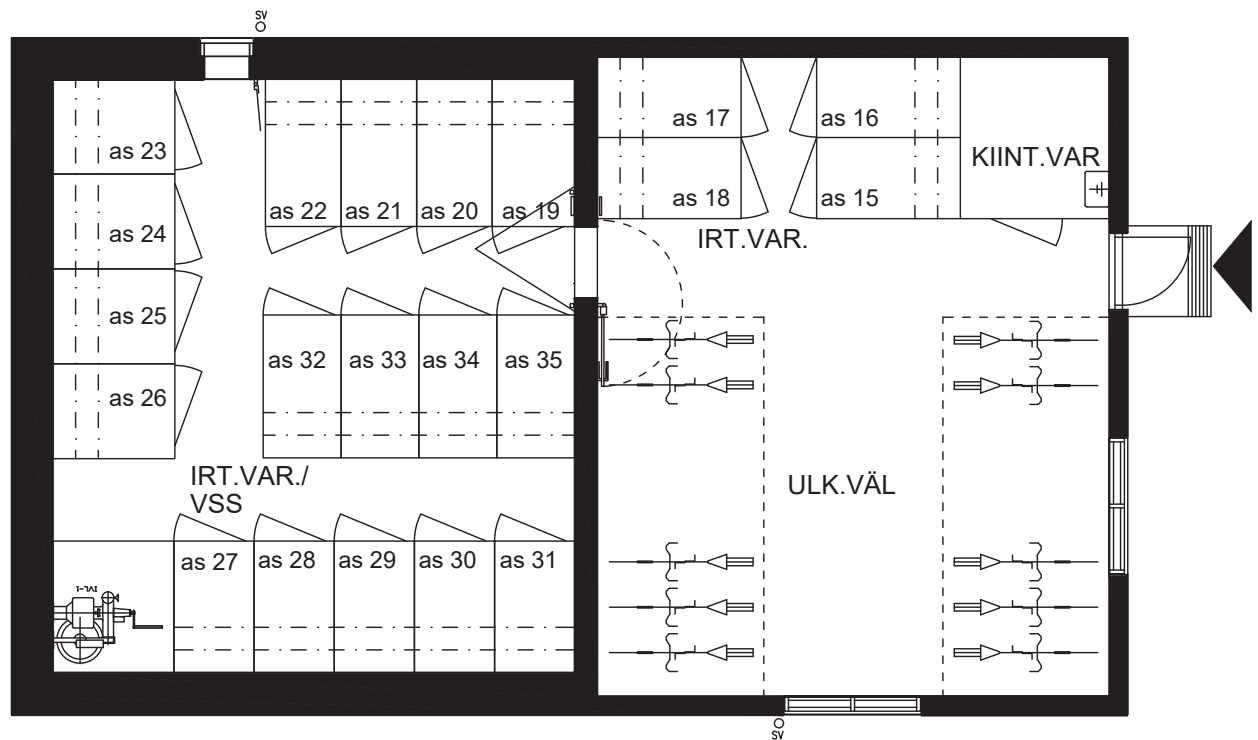
Pidätämme oikeuden muutoksiin

3H+K+S
69,5 m²

As 29 5. krs
As 35 6. krs



talousrakennus



PERUSTAMINEN JA PIHA

Rakennukset perustetaan pohjatutkijan ohjeiden ja rakennesuunnitelmien mukaan. Viereisellä LPA-tontilla on yhtiön käyttöön varattu yhteensä 35 kattamatonta autopaikkaa. Kaikki autopaikat varustetaan lämmityspistorasioilla. Ajotiet ja paikoitusalue ovat asfalttipintaisia. Jalankulkutiet asfaltoidaan pääosin. Pihalle rakennetaan leikki-alue, jossa on 2-osainen keinu, torniliuku, hiekkalaatikko, jousihepo ja penkki. Piha-alueella on kuivausteline, tomutusteline, hiekoitusastia, lippu-tanko ja 3 kpl 5 paikan polkupyörätelineitä sekä 2 kpl roskakoreja. Jätealueelle sijoitetaan 2,8 m³ Uppojätessäiliö ja 4-osainen Monikko jäteastiasuoja. Pihatyöt tehdään arkkitehdin pihasuunnitelman mukaan.

KANTAVA RUNKORAKENNE

Asuinrakennuksen kantavat väliseinät ovat 180 mm paksuisia teräsbetoniseiniä. Välipohjat ovat 270 mm paksuisia teräsbetonilaattoja.

ALAPOHJA

Rakennusten alapohjat ovat teräsbetonilaattoja.

ULKOSEINÄT

Asuinrakennuksen ulkoseinissä on pääosin tiili-laattapintaiset sandwich-elementit, parveketaustaseinissä hienopesty valkobetonipintaiset sandwich-elementit. Ulkoseinän eristepaksuus on 180 mm. Talousrakennuksen ulkoseinät ovat betoni-/puurunkoisia paneeliverhottuja seiniä, eristepaksuus 150 mm.

KEVYET VÄLISEINÄT

Kevyet väliseinät ovat 92 mm paksuisia teräsrakaisia kipsilevyseiniä.

YLÄPOHJA

Asuinrakennuksen yläpohjan kantavana rakenteena on teräsbetonilaatta, jonka päälle asennetaan puukannattajat ja lämmöneristeeksi puhallusvilla 400 mm. Talousrakennuksen yläpohjassa on betonilaatta / puurakenteiset kattoristikot, lämpöeristeenä puhallusvilla 270 mm.

VESIKATTO

Rakennusten vesikatteena on konesaumattu peltikate. Kattovedet ohjataan syöksytörvien kautta rännikaivoihin ja edelleen sadevesijärjestelmään. Pääsisäänkäynnin yhteydessä on katos. Vesikatto-varusteet ovat arkkitehtisuunnitelmien mukaan.

PARVEKKEET

Asunnoissa on parveke. Parvekelaatat ovat teräsbetonelementtejä, laattojen yläpinnat muottipintaista betonia ja niihin tehdään pölynsidontakäsittely. Parvekkeissa on sisäpuolinen vedenpoisto, Plastmo-järjestelmä tai vast. Parvekkeiden kantavat pielseinät ja parvekepilarit ovat valko-

betonisia teräsbetonelementtejä. Parvekekaiteessa on alumiiniprofiilirunko. Kaiteen verhoilu on laminoitua lasia.

PORTAAT, PORRASTASOT JA KAITEET

Porrassyöksyt ovat vakiotyyppisiä teräsbetonelementtejä Elemento 1, askellankut ovat sementtimosaiikkipintaisia. Porrastasot tehdään teräsbetonista ja päällystetään desibeli-muovimatolla. Porraskaiteet ovat vakiorakenteisia teräspinnakaiteita. Käsijohde on maalattu.

LATTIAPÄÄLLYSTEET

Olohuoneen, makuuhuoneiden, vaatehuoneen, eteisen, keittiön, keittotilan ja tupakeittiön lattiat ovat 8 mm laminaattia. Pesuhuoneen, saunan ja erillisen WC:n lattiassa on klinkkerilaatta. Pesuhuoneen ja osin saunan lattiassa on sähköinen lattialämmitys (mukavuuslämpö, sähkö kiinteistön mittauksessa). Sähkötilassa, siivouskomerossa ja kuivaushuoneessa on hitsattu muovimatto. Varastotiloissa ja lämmönjakohuoneessa on maalattu betonilattia. Porrashuoneessa on dB-muovimatto, ulko-oven edessä syvennykseen asennettu kumiritilämatto.

SEINÄPÄÄLLYSTEET

Olohuoneen, makuuhuoneiden, vaatehuoneen, eteisen, keittiön, keittotilan ja tupakeittiön kaikki seinät maalataan. Pesuhuoneen seinät laatoitetaan. Erillisen WC:n seinät maalataan, altaantautassa laatoitus. Keittiössä, keittotilassa ja tupakeittiössä työpöydän ja yläkaappien väli laatoitetaan. Saunan seinät paneloidaan kuusipaneelilla. Varastotilojen, siivouskomeron, kuivaushuoneen, teknisten tilojen ja porrashuoneen seinät maalataan.

KATTOPINNOITTEET

Kattopinnot ovat pääosin ruiskutasoitettuja. Pesuhuoneen, saunan ja erillisen WC:n alakatot tehdään kuusipaneelista. Muut alaslasketut katot tehdään kipsilevystä. Porrashuoneessa alakatto-osilla on akustolevyrakenteinen kattoverhous. Varastotilojen, siivouskomeron, kuivaushuoneen ja teknisten tilojen katot ovat maalattuja kipsilevy-/ betonikattoja.

IKKUNAT

Ikkunat ovat pääosin 3-lasisia vakiorakenteisia MSEA-ikkunoita selektiivilasilla, U-arvo 1,0 W/m²K. Puuosat ovat valkoiseksi maalattuja. Karmien ulkopinnat ja uloimmat puitteet ovat polttomaalattua alumiinia. Asuinhuoneiden ikkunat varustetaan sälekaihtimilla.

OVET

Porrastaso-ovet ovat viilupintaisia EI 30 paloluokan ovia. Asuntojen ja yhteistilojen väliovet ovat tehdasmaalattuja, 1-kertaisia huullettuja laaka-

ovia, pesuhuoneiden ovet ympärimaalattuja. Parvekeovet ovat ulosavautuvia, HDF-rakenteisia ja lasiaukollisia 10M ovia, ulkopinnassa on alumiiniverhous. Parvekeovet varustetaan sälekaihtimin. Saunojen ovet ovat kokolasiovia. Yhteistilojen ja teknisten tilojen palo-ovet ovat peltipintaisia teräspalo-ovia. Asuinrakennuksen pääsisäänkäyntiövi on metallirunkoinen lasiovi numerokoodilukolla.

KALUSTEET JA LAITTEET

Kaikki kalusteet ovat tehdasmaalattuja tai melamiinipintaisia kalustevalmistajan vakiokalusteita. Keittiökaluksien ovet ovat laminaattipintaisia. Keittotiloissa on laminaattipintaiset työpöydät upotetuina altain. Keittotiloihin sijoitetaan 4 levyinen uunillinen vakioliesi keraamisella tasolla ja valollinen liesikaappu sekä kylmäkalusteeksi jää-/pakastekaappi, 3h+k+s:ssa ja 4h+k+s:ssa 2 kpl. Eteisessä on avoin naulakkokomero. Makuuhuoneiden ja eteistilojen kalusteiden ovet ovat melamiinipintaisia. Saunat varustetaan sähkökiukaalla. Pesuhuoneessa ja erillisessä WC:ssä on valaisimella varustettu peilikaappi Polaria VPK 700 LED. Pesuhuoneessa on lisäksi allaskaappi altaalla. Kaikissa asuinhuoneistoissa on tilavaraus astianpesukoneelle, mikrolle, pyykinpesukoneelle sekä kuivausrummulle. Ikkunat varustetaan alumiinisilla verholaudoilla liukuineen. Huoneistot ja yhteistilat varustetaan verkkovirtaan kytketyillä palovaroittimilla. Lämmönjakuhuoneeseen sijoitetaan hyllykaappi.

YHTEISTILAT JA VARASTOT

Talusrakennuksessa on ulkoiluvälinevarasto, talovarasto, väestönsuoja sekä huoneistojen irtainsäilöt, joista osa sijaitsee väestönsuojassa. Asuinrakennuksen 1. kerroksessa on tekniset tilat, kuivaushuone ja siivouskomero. Kuivaushuoneessa on kuivauspuhallin ja pyykkinarut.

HISSI

Rakennus varustetaan 8 hengen konehuoneettomalla hissillä. Hississä on gsm-hälytys.

LVI- JA SÄHKÖTYÖT

LVI- ja sähkötyöt tehdään erikoispiirustusten mukaan. Rakennukset liitetään kaukolämpöverkoston. Huoneistojen lämmitys toteutetaan vesikiertoisena patterilämmitysjärjestelmänä. Astianpesukonetta ja pyykinpesukonetta varten on viemärröinti ja hana kaikissa asunnoissa. Huoneistoissa on lämmöntalteenotolla varustettu huoneistokohmainen ilmanvaihto. LTO-koje on varustettu sähköisellä jälkilämmityspatterilla (sähkö kiinteistön mittauksessa) ja se sijoitetaan pesuhuoneeseen. Asuinrakennus on varustettu CAT6 luokan puhelin-/atk-yleiskaapelointi-järjestelmällä. Kohteeseen tuodaan valokuitu ja asuinrakennus liitetään valokuidun kautta kaapeli-TV-verkkoon. Kohteessa on kiinteistölaajakaista, jonka perusnopeus kuuluu vastikkeeseen. Sähkö mitataan huoneistokohtaisesti.

HUOMAUTUS

Oikeus vähäisiin teknisiin muutoksiin pidätetään.

ARKKITEHTISUUNNITTELU

Arkkitehtitoimisto Haroma & Partners Oy

RAKENNESUUNNITTELU

Sweco Rakennetekniikka Oy

LVI-SUUNNITTELU

Insinööritoimisto Petri Vuorela Oy

SÄHKÖSUUNNITTELU

Sähköinsinööritoimisto Matti Leppä Oy



Asiakaspalvelu: 045 7734 3777 (arkisin klo 8-16) info@ta.fi • www.ta.fi