

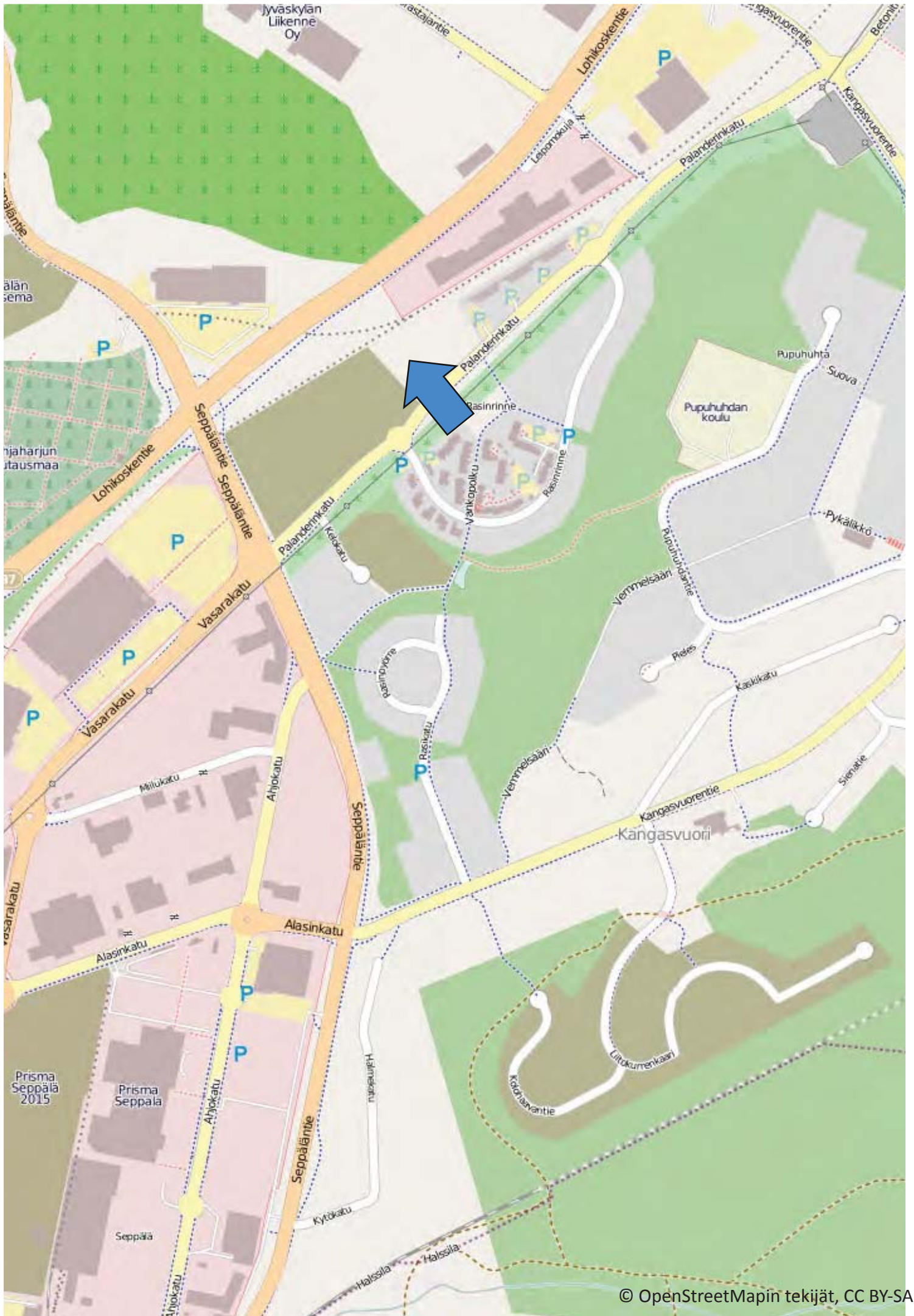


Palanderinkatu 11

Rasinrinne, Jyväskylä

TA-Yhtymä Oy





RAKENNUSTAPASELOSTE

- TA Palanderinkatu 11 on 4-kerroksinen asuinkerrostalo, jossa on yhteensä 33 asuinhuoneistoa.
- Kohde sijaitsee Jyväskylän Rasinrinteellä.
- Leikki- ja suurin osa oleskelualueista sijaitsevat korttelin muiden tonttien kanssa yhteiskäyttöisellä AH -tontilla.
- Autopaikkoja on yhteensä 33 kpl joista 31 kpl sijaitsevat yhteiskäyttöisellä LPA -tontilla ja 2 kpl (inva-autopaikat) sijaitsevat omalla tontilla. Kaikki autopaikat sähkötolppapaikkoina.
- Jätteidenkeräys sijaitsee yhteiskäyttöisellä AH -tontilla.

KAAVA

- Asemakaava on vahvistettu ja siitä lisätietoja saa Jyväskylän kaupungin kaavaosastolta.

ULKOALUEET

- Tontti liittyy yhteiskäyttöisiin leikki- ja oleskelualueisiin sekä yhteiskäyttöisiin pysäköintialueisiin.
- Piha- ja katualueiden päällysteenä asfaltti, sora, kivituhka, betonilaatta ja/tai nurmi piirustusten mukaan.
- Piha-alueiden kalustus piirustuksen mukaisesti.

ULKOSEINÄT JA VESIKATE

- Ulkoseinäpinnat pääasiassa poltettua tiiltä.
- Vesikattona kumibitumikate.

VÄLISEINÄT

- Huoneistojen väliset seinät ja kantavat väliseinät teräsbetonia.
- Huoneistojen sisäseinät yleensä metalli- tai puurunkoisia kipsilevyypintaisia levyseiniä.
- Pesuhuoneiden seinät harkkoseiniä.

PARVEKKEET

- Parvekekaiteiden verhouksena kaidelasi. Rakennuksen päätyparvekkeissa on lisäksi parvekelasitus piirustusten mukaan.

IKKUNAT JA OVET

- Ikkunat kolmilasisia kaksipuitteisia sisäänaukeavia tehdasmaalattuja ikkunoita.
- Parvekeovet yksilehtisiä kolminkertaisella umpiolasilla varustettuja ulosaukeavia vakio-ovia, ranskalaisen parvekkeen parvekeovi sisäänpäin avautuva.
- Huoneistojen kerrostaso-ovet viilupintaisia 1-lehtisiä ulosaukeavia tehdasvalmisteisia vakio-ovia.
- Huoneiden väliovet valkoiseksi tehdasmaalattuja laakaovia.
- Löylyhuoneiden ovet kokolasiovia.

LATTIAPINNOITTEET

- Eteisessä, keittiössä, ruokailutilassa, olo-, vaate- ja makuuhuoneissa lattialaminaatti.
- Wc-tiloissa, löylyhuoneessa ja pesuhuoneessa laattalattia.

SEINÄPINNOITTEET

- Eteisen, vaatehuoneen, keittiön, olohuoneen ja makuuhuoneiden seinät maalattuja.
- Seinäpinnoista laatoitettuja ovat kylpyhuoneiden seinät kokonaan, wc-tilojen altaan taustaseinä sekä keittiöiden kalustevälit.
- Saunan seinät puupaneelia.

SISÄKATOT

- Asuinhuoneiden katoissa yleensä ruiskutasoitettu kartonkipintainen kipsilevy- ja / tai betonikatto.
- Saunan ja pesuhuoneiden katot puupaneelista.

KALUSTEET

- Keittiöiden ja eteistilojen kalusteovet ja laatikostojen etulevyt laminaattia.

- Muiden kuivien tilojen kalusteovet melamiinipintaista kalustelevyä.
- Pesuhuoneissa kalusteovet laminaattia. Altaan alla allaskaappi. Pesuhuoneissa pyykkikaappi.
- Työpöytäosat kauttaaltaan taivereunaisia laminaattitasoja.
- Tiskipöydät rst- pöytiä, apk-varauksen kohdalla alakaappi.
- Saunan lauteet, kaiteet ja jalkatasot puurakenteiset.

KONEET JA LAITTEET

- Huoneistoissa vakiomallinen keraaminen sähköliesi ja kylmäkalusteet piirustusten mukaan.
- Pesuhuoneissa liitännät pyykinpesukoneelle ja kuivausrummulle.
- Rakennuksessa konehuoneettomat hissit.

VARASTO- JA YHTEISTILAT

- Ulkoiluväline-, irtain- ja lastenvarastot sekä kuivaushuone sijaitsevat 1. kerroksessa (maantasokerros).

LÄMMITYS-, ILMANVAIHTO- JA SÄHKÖJÄRJESTELMÄT

- Talo on liitetty kaukolämpöverkkoon.
- Vesikiertoinen patterilämmitys.
- Pesuhuoneissa sähköinen lattialämmitys.
- Huoneistokohtainen koneellinen tulo- ja poistoilmavaihto varustettuna lämmöntalteenotolla.
- Kaapeli TV- liitäntä.
- Talossa laajakaistainen tietoliikennekaapelointi.

HUONEISTOJEN MARKKINOINTI

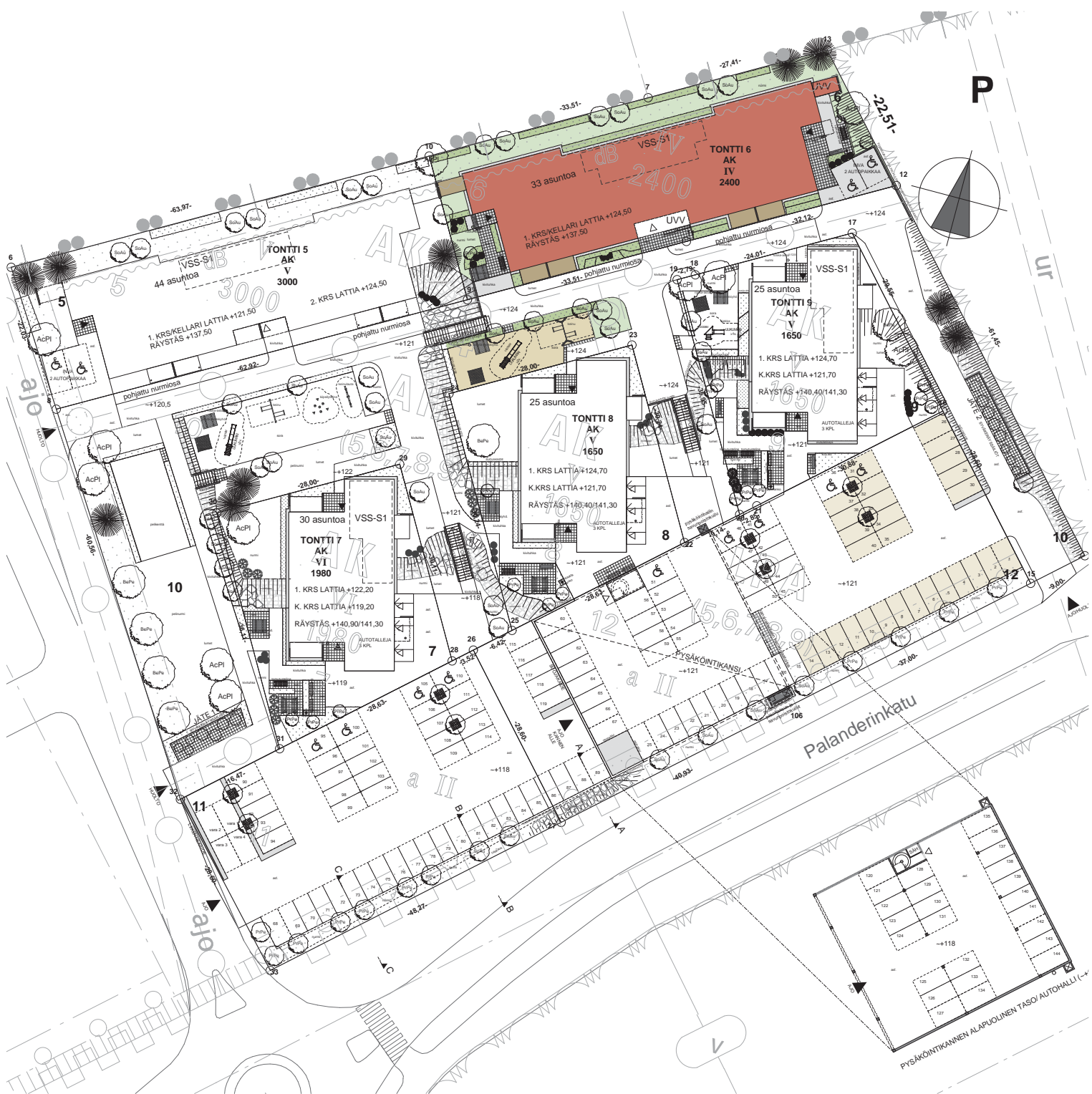
TA Yhtymä Oy
Väinönkatu 15 B, 40100 Jyväskylä
Puh (03) 271 2222, fax (014) 449 9999
jyvaskyla@ta.fi
www.ta.fi

RAKENTAJA

SRV Rakennus Oy, Jyväskylä

Tämä rakennustapaselostus on lyhennelmä työselityksestä. Jos tässä tai mainituissa asiakirjoissa esiintyvät sanonnat tai piirroset ovat keskenään ristiriitaiset, noudatetaan urakkasopimuksen ja sen liitteenä olevien selitysten ja piirustusten määräyksiä. Mahdolliset koteloinnit ja alaslaskut sekä hormit tehdään lvis-tekniikan vaatimassa laajuudessa.

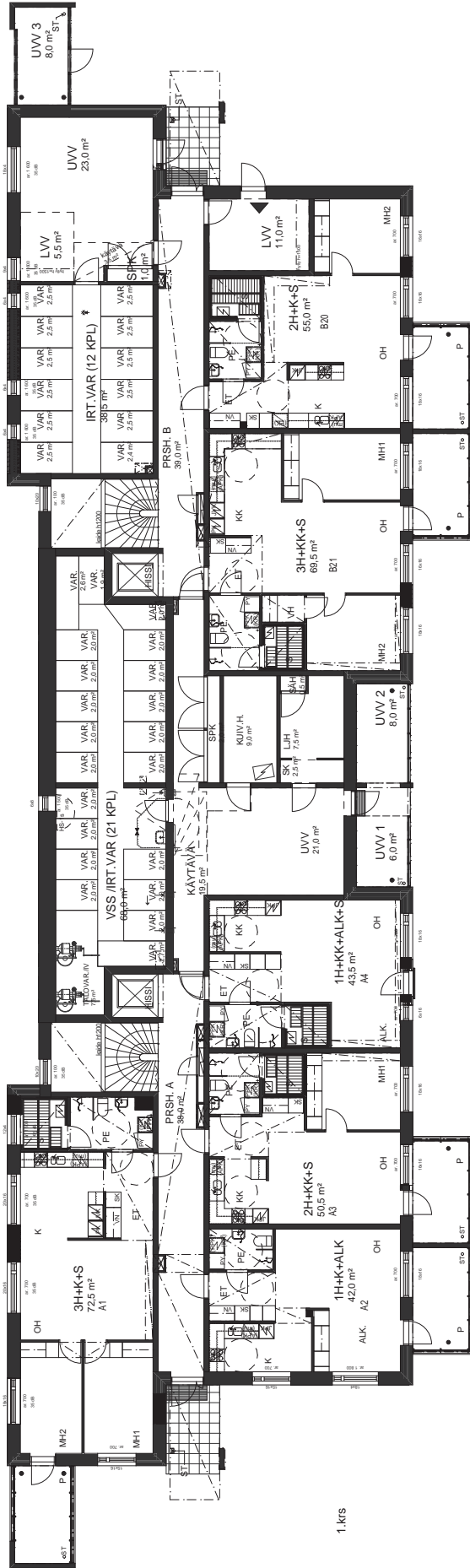
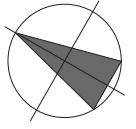
Oikeus vähäisiin muutoksiin pidetään.



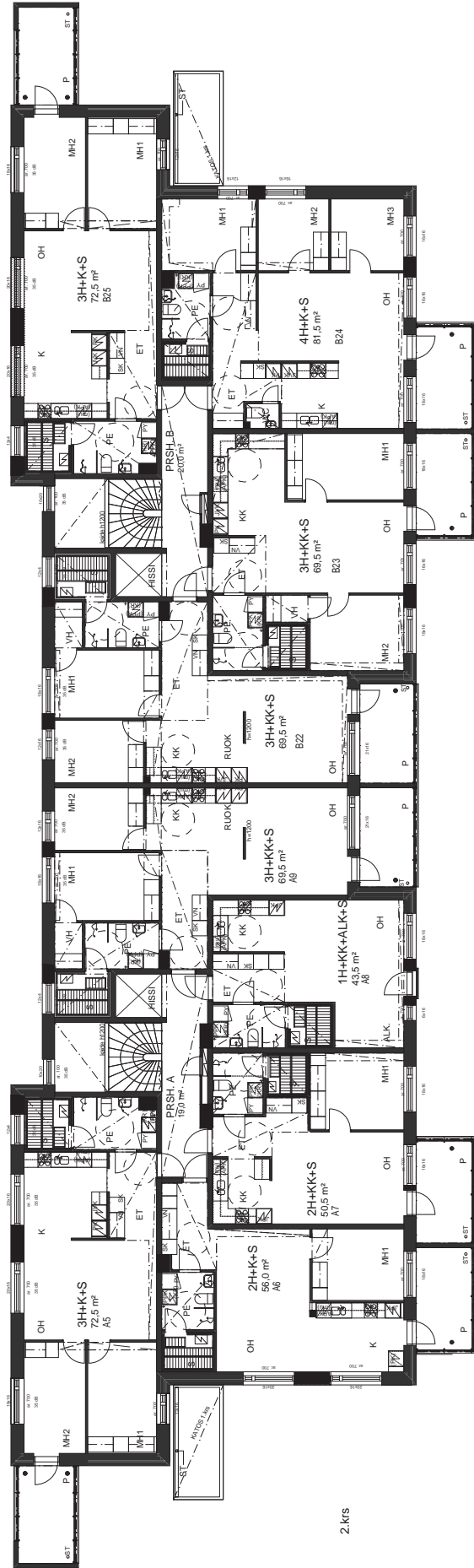
1. KERROS		
A1	3H+K+S	72,5 m ²
A2	1H+K+ALK	42,0 m ²
A3	2H+KK+S	50,5 m ²
A4	1H+KK+ALK+S	43,5 m ²
B20	2H+K+S	55,0 m ²
B21	3H+KK+S	69,5 m ²
2. KERROS		
A5	3H+K+S	72,5 m ²
A6	2H+K+S	56,0 m ²
A7	2H+KK+S	50,5 m ²
A8	1H+KK+ALK+S	43,5 m ²
A9	3H+KK+S	69,5 m ²
B22	3H+KK+S	69,5 m ²
B23	3H+KK+S	69,5 m ²
B24	4H+K+S	81,5 m ²
B25	3H+K+S	72,5 m ²
3. KERROS		
A10	3H+K+S	72,5 m ²
A11	2H+K+S	56,0 m ²
A12	2H+KK+S	50,5 m ²
A13	1H+KK+ALK+S	43,5 m ²
A14	3H+KK+S	69,5 m ²
B26	3H+KK+S	69,5 m ²
B27	3H+KK+S	69,5 m ²
B28	4H+K+S	81,5 m ²
B29	3H+K+S	72,5 m ²
4. KERROS		
A15	3H+K+S	72,5 m ²
A16	2H+K+S	56,0 m ²
A17	2H+KK+S	50,5 m ²
A18	1H+KK+ALK+S	43,5 m ²
A19	3H+KK+S	69,5 m ²
B30	3H+KK+S	69,5 m ²
B31	3H+KK+S	69,5 m ²
B32	4H+K+S	81,5 m ²
B33	3H+K+S	72,5 m ²
YHTEENSÄ		2088,0 m²

YHTEISTILAT		
	Lastenvaunuvarasto	16,5 m ²
	Ulkoiluvälinevarasto (lämmin)	44,0 m ²
	Ulkoiluvälinevarasto (kylmä)	22,0 m ²
	VSS-S1/Irtaimistovarasto	68,0 m ²
	Irtaimistovarasto	38,5 m ²
	Käytävät	23,0 m ²
	Kuivaushuone	9,0 m ²
	Lämmönjakuhuone+siivouskomero	10,0 m ²
	Sähkötekniset tilat	3,5 m ²
	Porrashuoneet	194,0 m ²
YHTEENSÄ		428,5 m²

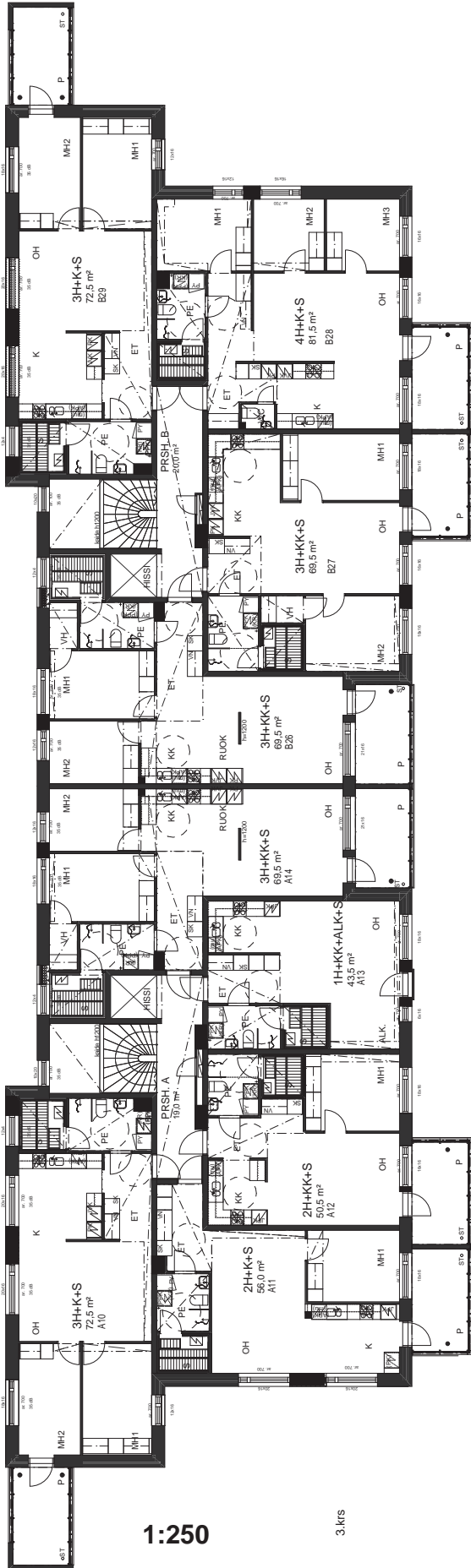
AUTOPAIKKALASKELMA		
Vaatus: 1 ap/as.		33 ap
AK-tontilla (inva-paikat)		2 ap
LPA-tontilla		31 ap
	suunniteltu	yht. 33 ap



1.krs

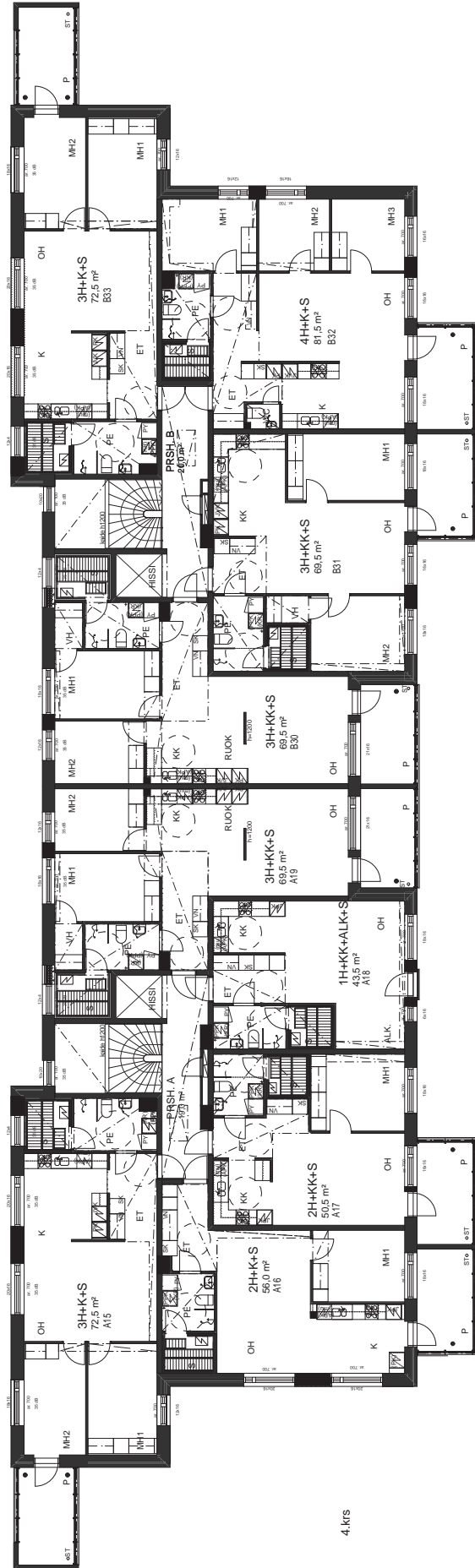


2.krs

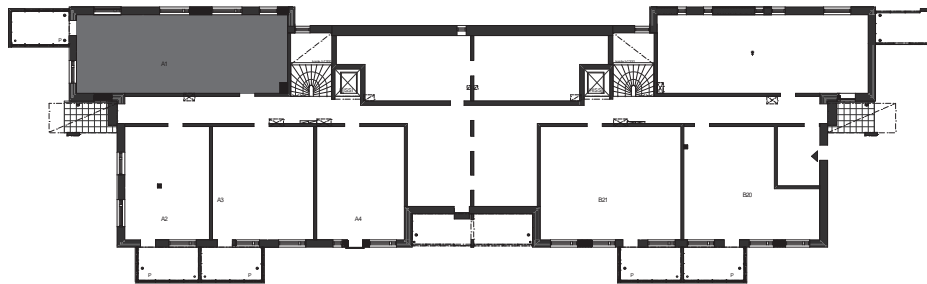


1:250

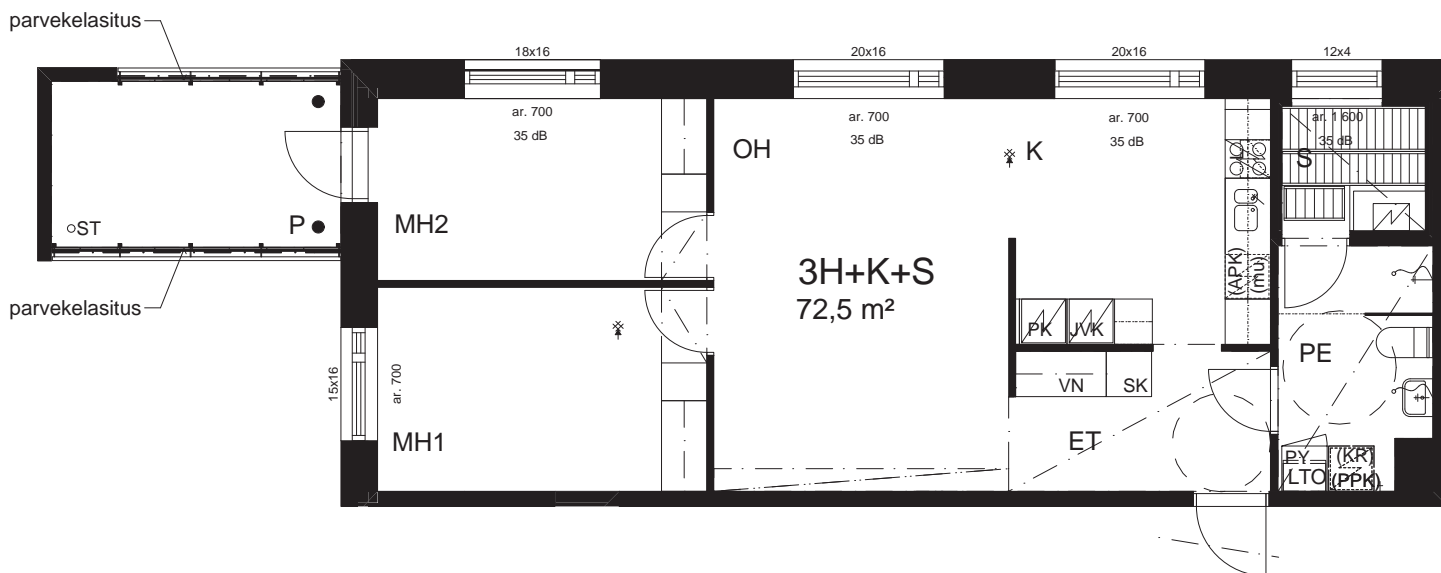
3.KRS



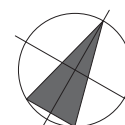
4.KRS



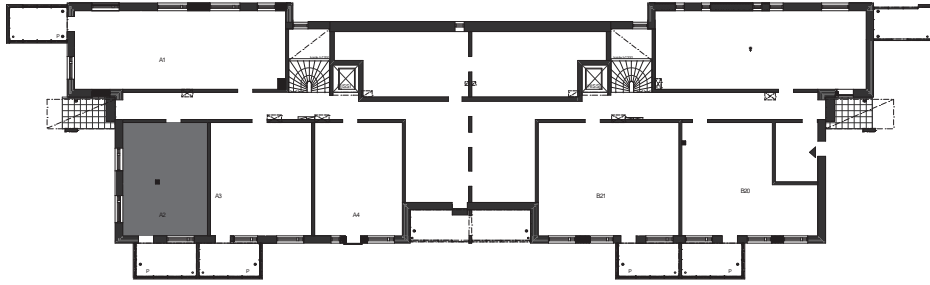
A1
3H+K+S 72,5 m²



P

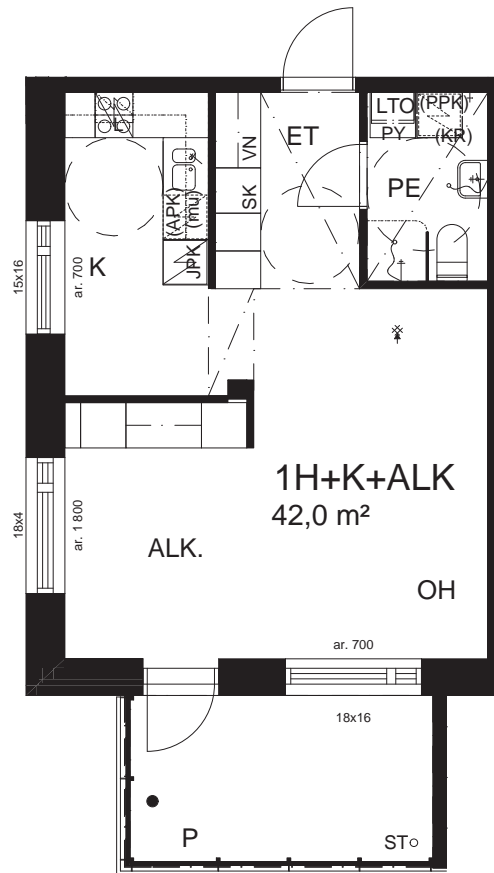


11.9.2012



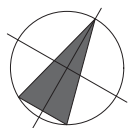
A2

1H+K+ALK 42,0 m²



P

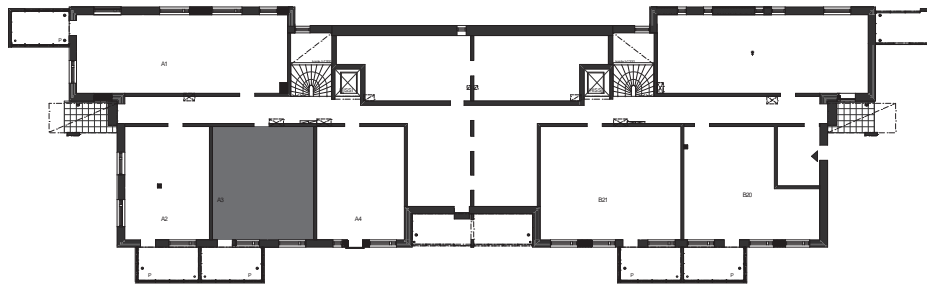
1 m



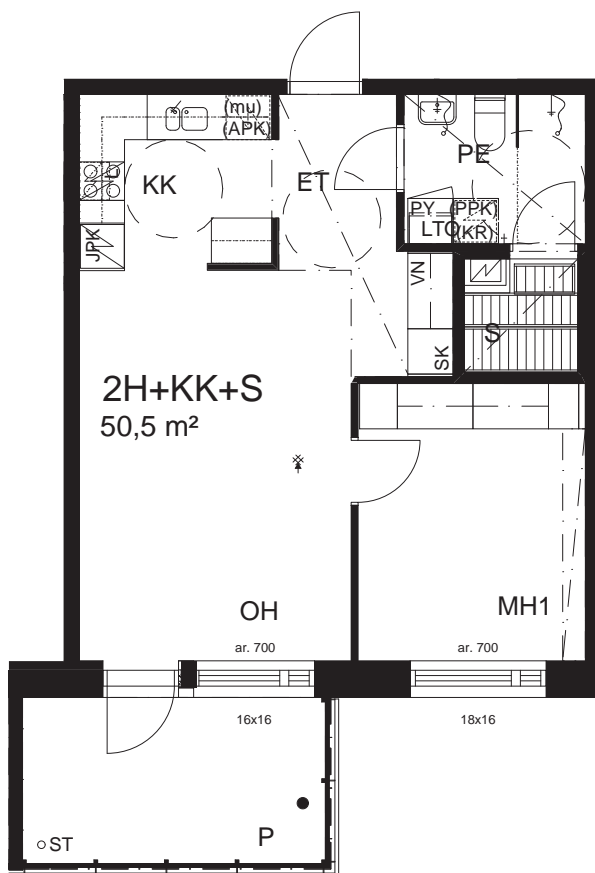
TA-YHTYMÄ OY

Palanderinkatu 11

11.9.2012

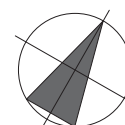


A3, A7, A12, A17
2H+KK+S 50,5 m²

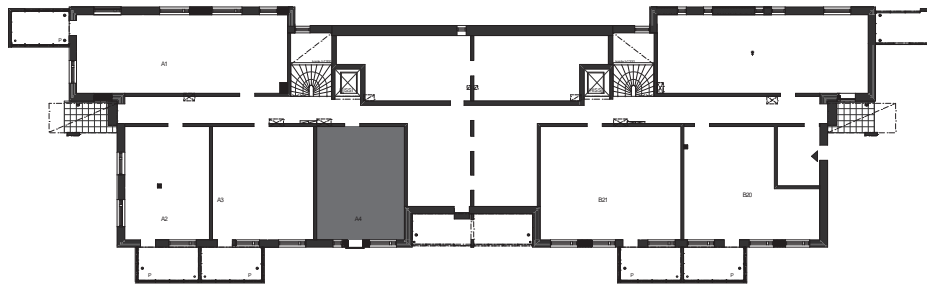


P

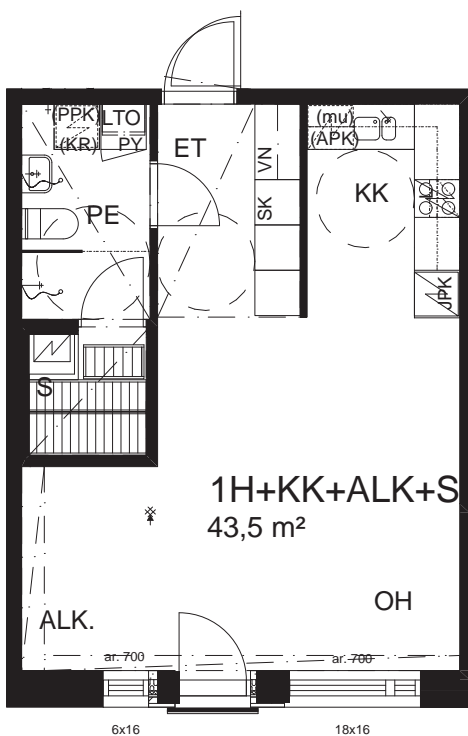
1 m



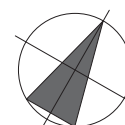
TA-YHTYMÄ OY
Palanderinkatu 11



A4, A8, A13, A18
1H+KK+ALK+S 43,5 m²

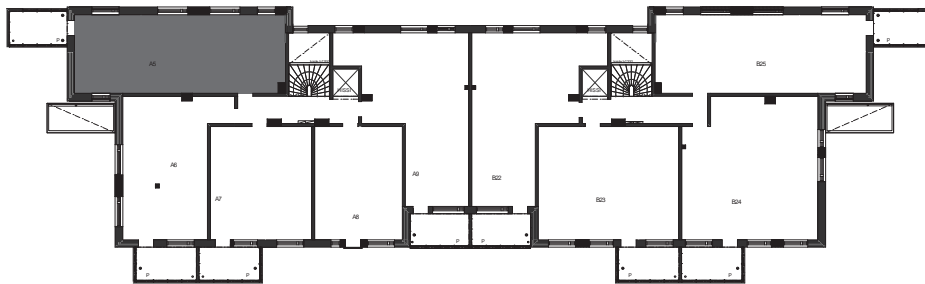


P

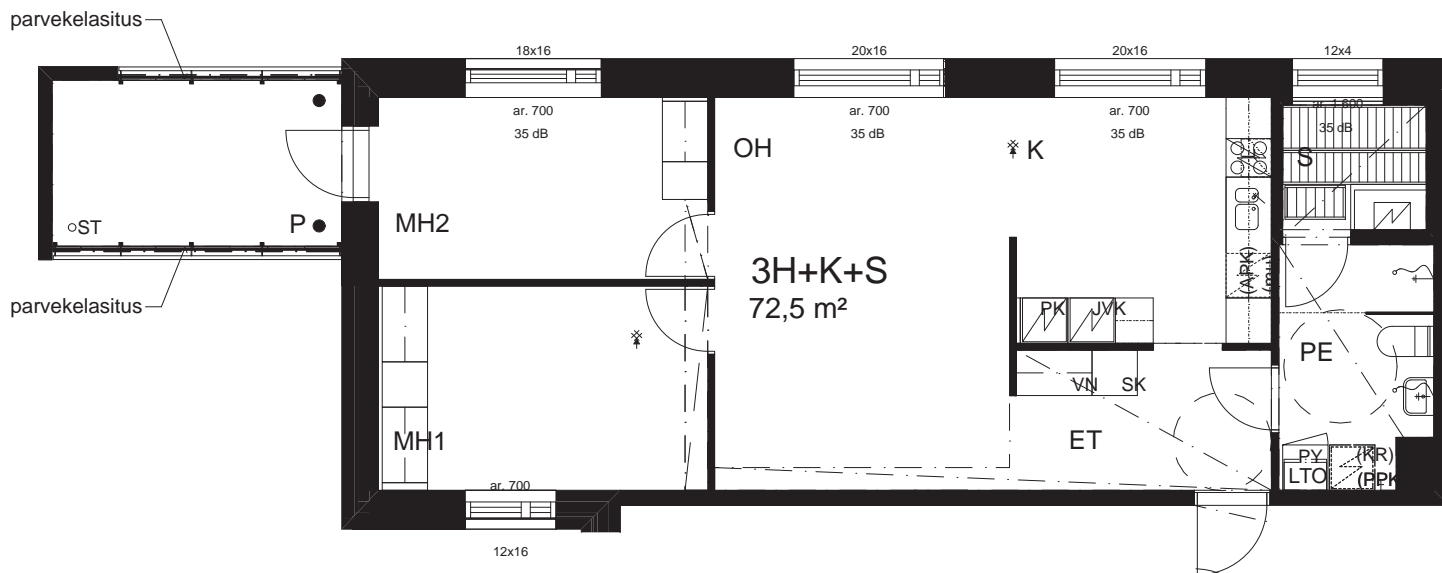


TA-YHTYMÄ OY
Palanderinkatu 11

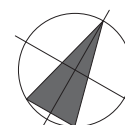
11.9.2012



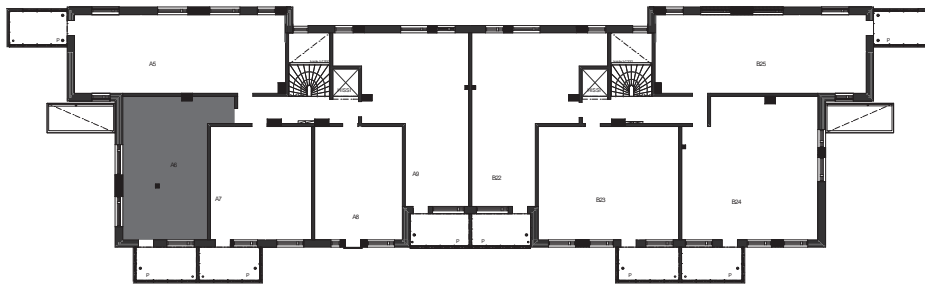
AS. A5, A10, A15
3H+K+S 72,5 m²



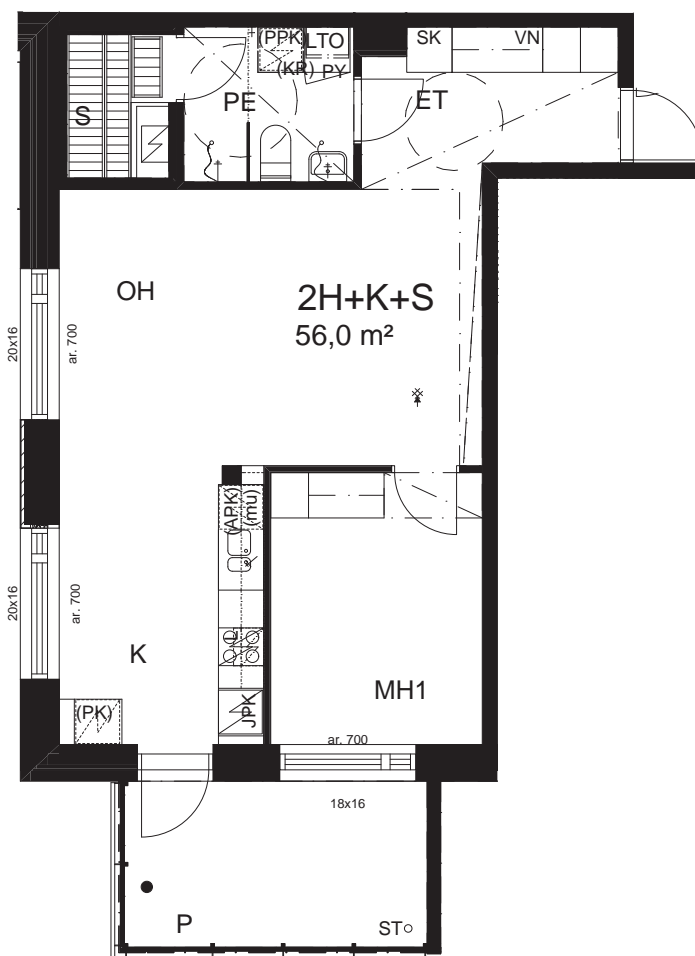
P



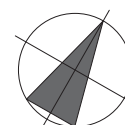
TA-YHTYMÄ OY
Palanderinkatu 11



AS. A6, A11, A16
2H+K+S 56,0 m²

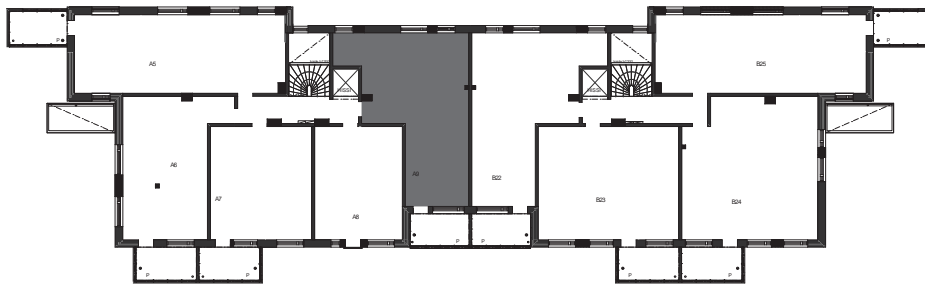


P

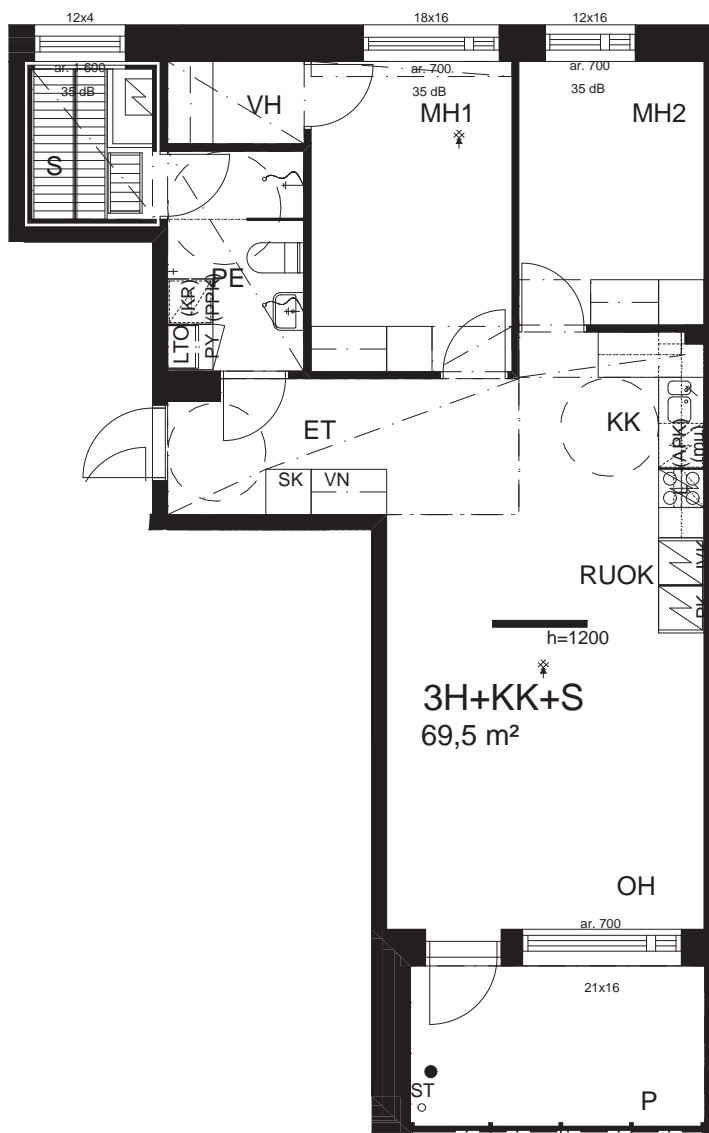


TA-YHTYMÄ OY
Palanderinkatu 11

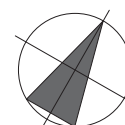
11.9.2012



AS. A9, A14, A19
3H+KK+S 69,5 m²

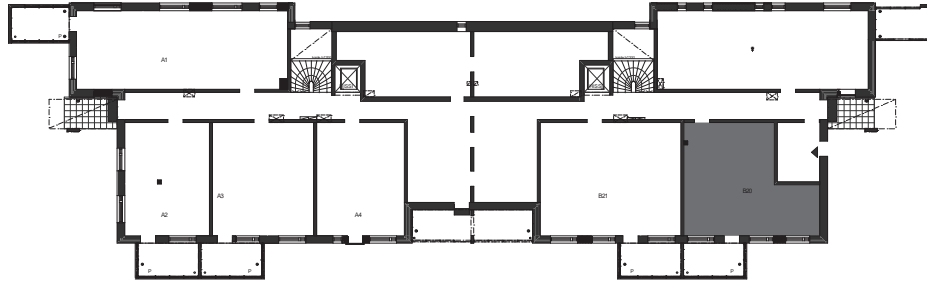


P

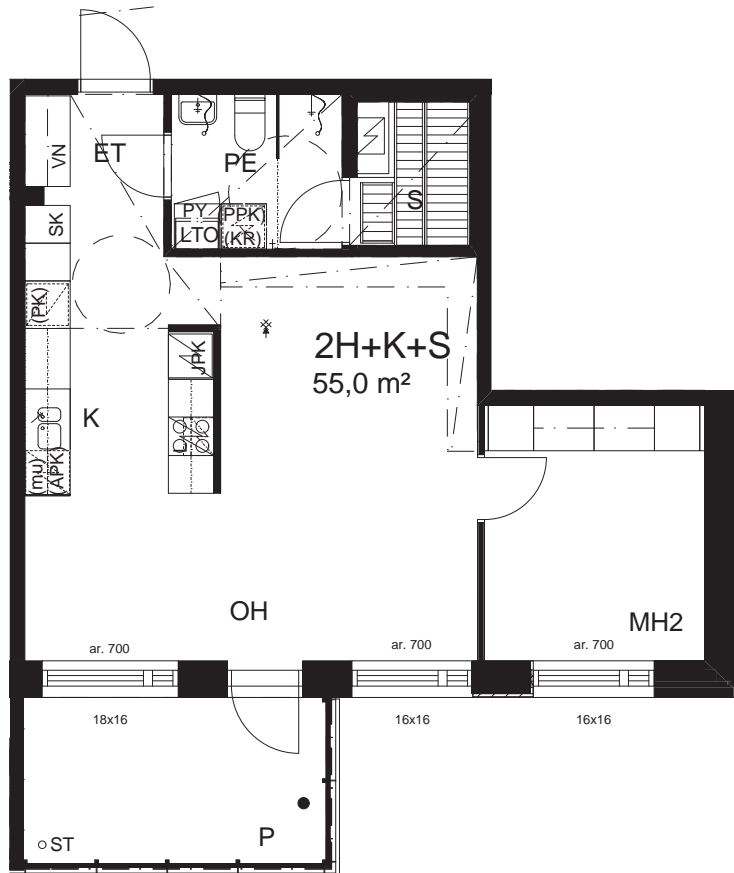


TA-YHTYMÄ OY
Palanderinkatu 11

11.9.2012

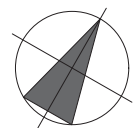


B20
2H+K+S 55,0 m²



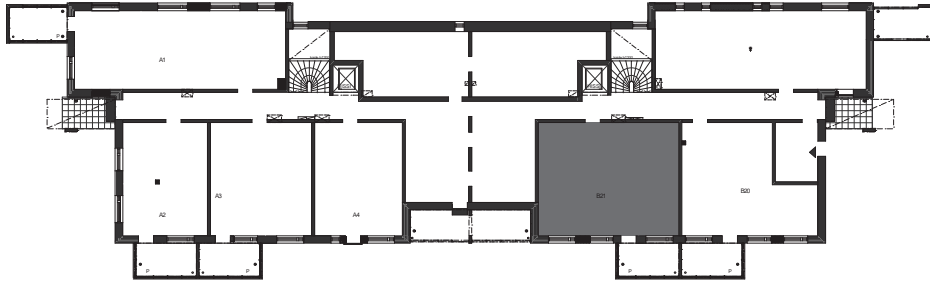
P

1 m

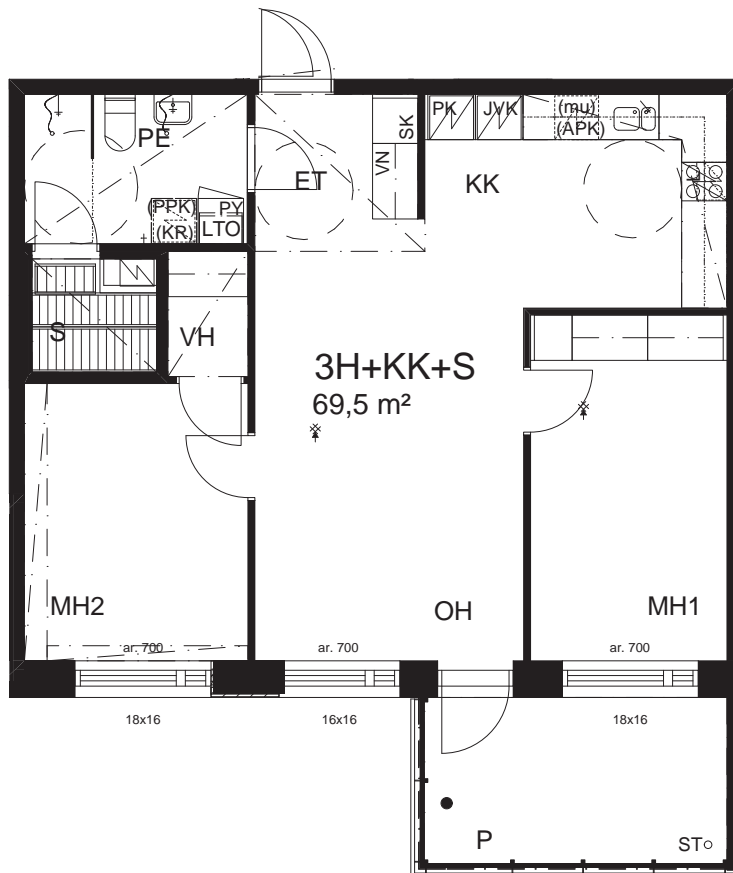


TA-YHTYMÄ OY
Palanderinkatu 11

11.9.2012

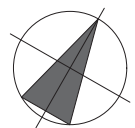


B21, B23, B27, B31
3H+KK+S 69,5 m²



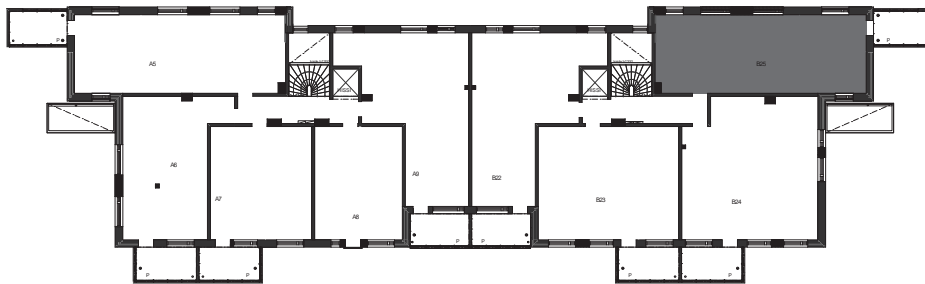
P

1 m

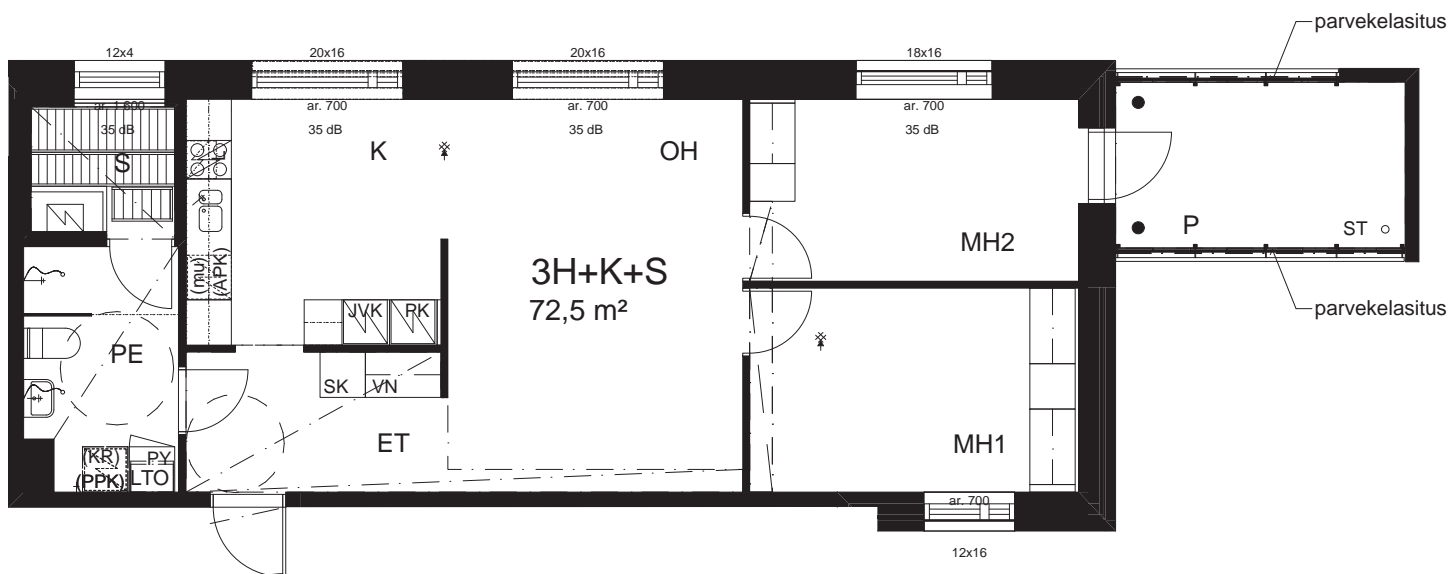


TA-YHTYMÄ OY
Palanderinkatu 11

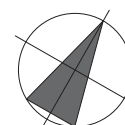
11.9.2012



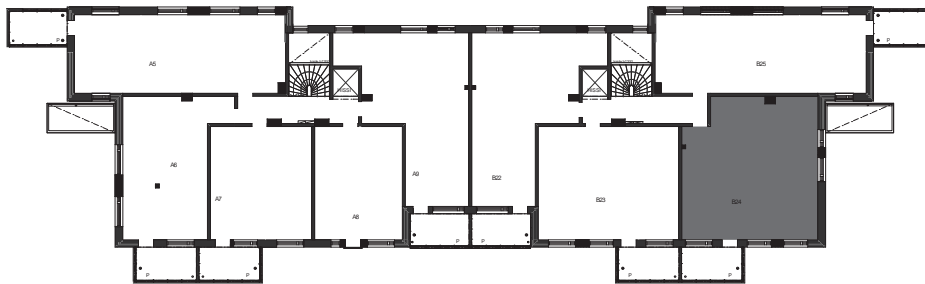
B25, B29, B33
3H+K+S 72,5 m²



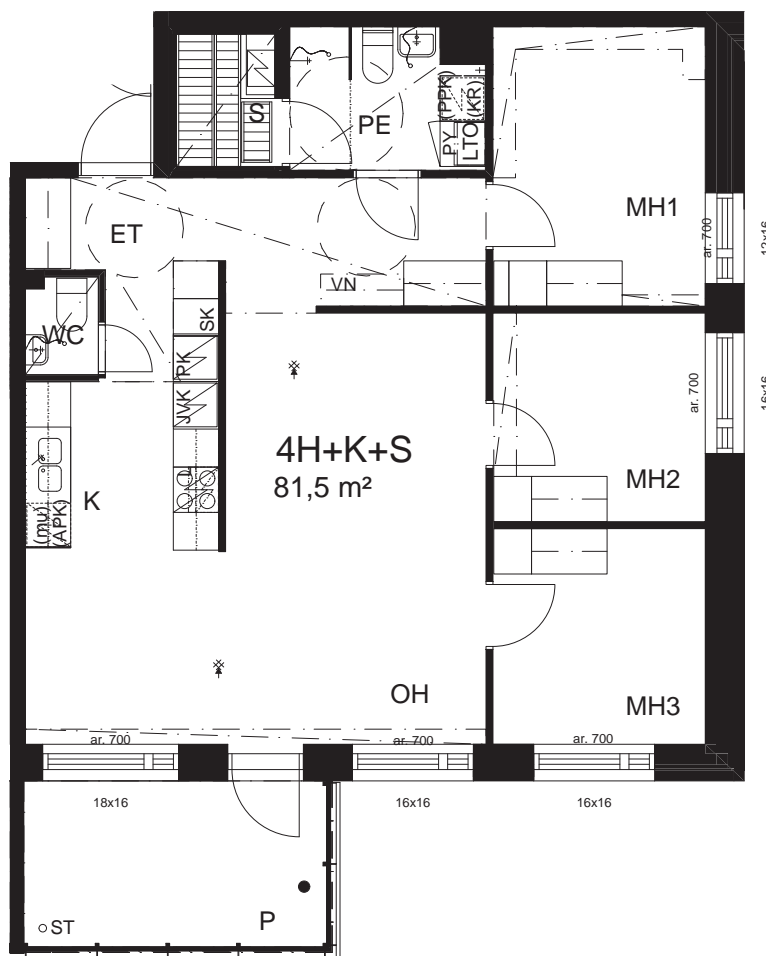
P



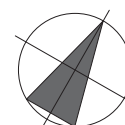
TA-YHTYMÄ OY
Palanderinkatu 11

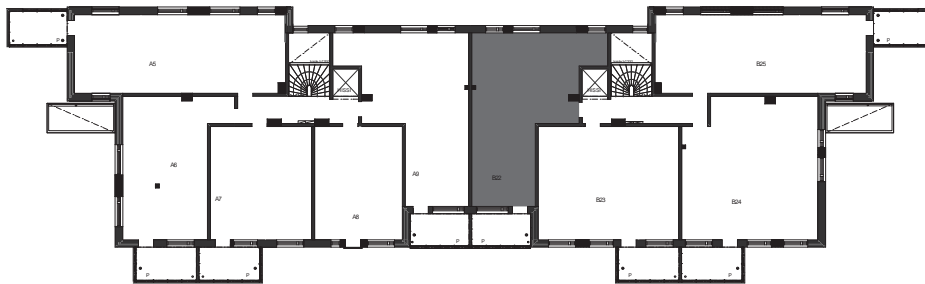


B24, B28, B32
4H+K+S 81,5 m²

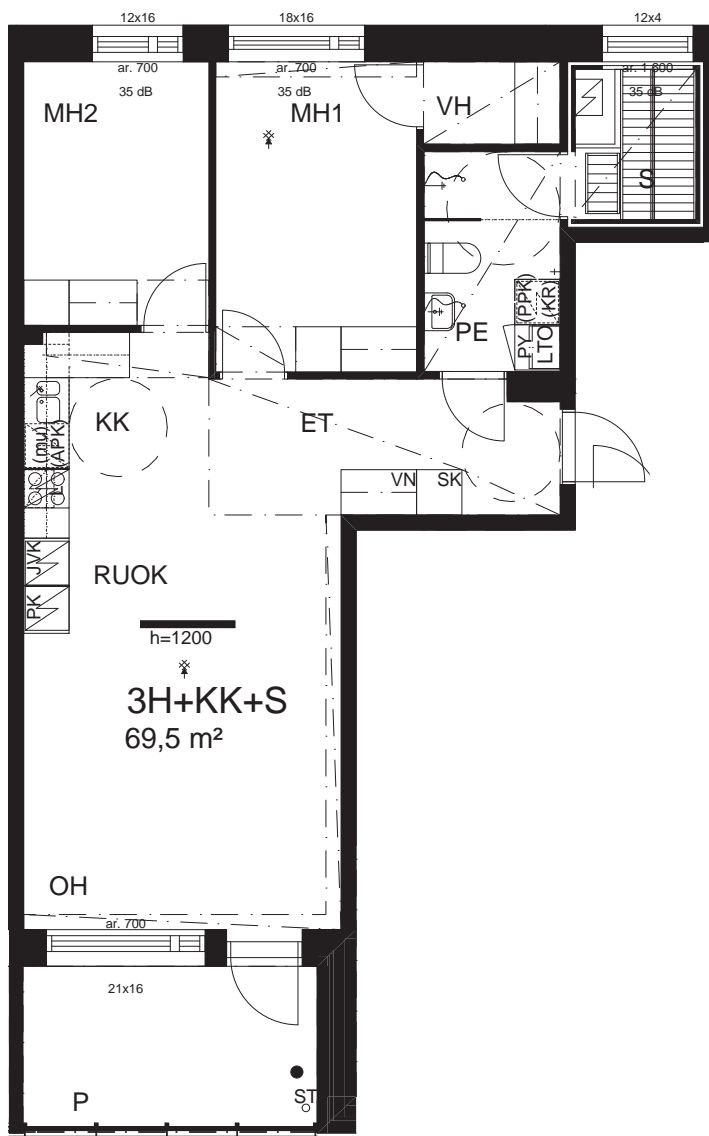


P

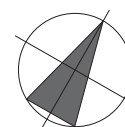




B22, B26, B30
3H+KK+S 69,5 m²



P



TA-YHTYMÄ OY
Palanderinkatu 11

11.9.2012

PIIRUSTUSMERKINNÄT



= SUIHKUSEKOITTAJA



= WC-ISTUIN



= PESUALLAS BIDESEKOITTAJALLA



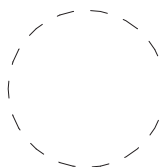
= SUIHKUSEINÄKE



= PYYKKIKOMERO, KOMERON PÄÄLLÄ
HUONEISTOKOHTAINEN ILMANVAIHTOKONE (LTO)
komeron kokonaiskorkeus enintään 1700mm



= VARAUS PYYKINPESUKONEELLE
JA KUIVAUSRUMMULLE
600x600



= PYÖRÄTUOLIN KÄÄNTYMISTILA



= ALAKATTO TAI KOTELO



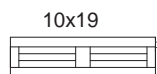
= SÄHKÖPÄÄKESKUS



= PALOVAROITIN

h1200

= OSOITTAA SEINÄN POIKKEAVAN
KORKEUDEN (tässä 1200mm)



10x19

10x19= IKKUNAN KOKO, leveys x korkeus
(tässä esimerkissä koko 1m x 1,9m)
ar.700 = ALAREUNA 700mm LATTIASTA
dB 35 = ÄÄNENERISTYSIKKUNAN dB-ARVO

ar.700
dB 35



= KEITTIÖALTAAT



= ASTIANPESUKONEVARAUS,
YLÄPUOLELLA MIKROAALTOUUNIVARAUS



= LIESI,
YLÄPUOLELLA LIESITUULETIN



= SAUNAN KIUAS



= JÄÄ- ja PAKASTINKAAPPI



= JÄÄ/VIILEÄKAAPPI



= PAKASTINKAAPPI



= PAKASTINKAAPPIVARAUS,
HYLLYKOMERO



= SIIVOUSKOMERO



= HYLLYKAAPPI



= TANKOKAAPPI



= VAATENAULAKKOKAAPPI



= VAATENAULAKKO

TA-YHTYMÄ OY
Palanderinkatu 11



Asiakaspalvelu: 016 219 1101 (arkisin klo 8-16) info@ta.fi • www.ta.fi