



ASUMISOIKEUS

# Palopellonkatu 6 A

Kerava, Alikeraava





# Palopellonkatu 6 A

04250 Kerava

## RAKENNUTTAJA

TA-Asumisoikeus Oy

## ARKKITEHTISUUNNITTELU

Arkkitehtityö Oy

## PÄÄURAKOITSIJA

Varte Lahti Oy

## RAHOITUS

ARA ja Kuntarahoitus Oyj

## MYynti

TA-Asumisoikeus Oy

Kivikonkaari 38, 00940 Helsinki

Puh. 045 7734 3777

myynti.helsinki@ta.fi

## SISÄLTÖ

Kohteen esittely

Mikä on ASO?

Huoneistoluettelo

Sijaintikartta

Alue- ja asemapiirroksat

Julkisivukuvat

Piirustusmerkinnät

Kerroslohjat

Huoneistopohjat

Rakennustapaseloste

Näin haet ASO-asuntoa





## ASO-asuntoja uudistuvalla modernille asuinalueelle

***Keskustan läheisyyteen sijoittuva Jaakkola on uudistumassa värikkääksi ja urbaaniksi kaupunginosaksi.***

Asumisoikeustalo valmistuu noin 1,5 kilometrin päähän Keravan keskustasta ja juna-asemalta. Uudistuvasta Jaakkolan alueesta kaavallaan tiivistä, värikästä ja urbaania kaupunginosaa, jossa on hyvät puitteet yhteisöllisyydelle.

Jaakkolan suunnittelussa panostetaan muun muassa kevyen liikenteen väyliin ja laadukkaasti suunniteltuihin ja toteutettaviin puistoalueisiin. Uusi Jaakkolan alue tarjoaa tulevaisuudessa asuntoja jopa noin 4000–5000 uudelle asukkaalle.

Asumisoikeustalon kanssa samaan kortteliin on tulossa päiväkotia. Kilometrin päästä löytyvät Keravanjoen koulu ja päiväkotia. Lähimmät ruokakaupat ovat kävelyetäisyydellä noin puolen kilometrin päässä. Jaakkolasta on hyvät liikenneyhteydet eri suuntiin: moottorin liittymä on lähellä ja Keravan keskustasta pääsee junalla esimerkiksi Helsingin keskustaan reilussa 20 minuutissa. Kerava kuuluu myös HSL-alueeseen.



**Uudistuva asuinalue**



**Hyvät liikenneyhteydet**



**Lähellä koulu ja päiväkotia**



**Lue lisää Jaakkolan kehityksestä Keravan kaupungin sivuilta.**



# Palopellonkatu 6 A

***Uuteen asuinkortteliin Keravan Jaakkolaan on rakenteilla viihtyisiä uusia ASO-asuntoja.***

Osoitteeseen Palopellonkatu 6A valmistuu kahdeksankerroksinen talo, johon tulee kaikkiaan 42 asumisoikeusasuntoa.

Nykykaiseen asumisoikeustaloon kuuluu monipuoliset yhteis-tilat. Tässäkin talossa on asukkaiden käytössä kätevä talopesula ja kuivaushuoneet. Löylyistä pääsee nauttimaan viihtyisässä talosaunassa. Säilytystilaa on lastenvaunuvarastossa ja ulkoiluvälinevarastossa. Jokaiselle asunnolle on oma irtainvarasto talon ensimmäisessä kerroksessa. Piha-alueelle valmistuu leikki- ja oleskelualue kaikenikäisten iloksi.

Autoille on varattu seitsemän katospaikkaa ja seitsemän avopaikkaa sekä yksi liikuntaesteisen-/vieraspaikka. Lisäksi asukkaiden käytössä on 13 autopaikkaa kaupungin osoittamalta pysäköintialueelta.

**1** Kerrostalo, 8 krs

**42** Asumisoikeusasuntoa

**28** Autopaikkaa, joista seitsemän katospaikkoja

- ✓ **Monitoimitila**
- ✓ **Pesula ja kuivaushuone**
- ✓ **Talosauna**
- ✓ **Irtainvarastot**
- ✓ **Lastenvaunuvarasto**
- ✓ **Ulkoiluvälinevarasto**
- ✓ **Savuton kiinteistö**
- ✓ **Arvioitu valm. 3/2023**



<b>2h+kt</b>	<b>42,5–51 m<sup>2</sup></b>
<b>3h+kt+s</b>	<b>68–70 m<sup>2</sup></b>
<b>4h+kt+s</b>	<b>88,5 m<sup>2</sup></b>

## Koteja moniin elämäntilanteisiin

Asunnoissa on useita erilaisia vaihtoehtoja niin yksin ja kaksin asuville kuin isommillekin perheille. Valittavana on pienempiä ja isompia kaksioita sekä kolmioita ja neljän huoneen asuntoja.

Pohjaratkaisut ovat avaria – keittiötila ja olohuone ovat yhtenäistä tilaa. Asuintilat jatkuvat lasitetulle parvekkeelle, josta voi lasituksen ansiosta nauttia keväästä pitkälle syksyyn asti. Asumismukavuutta lisäävät sälekaihtimet ikkunoissa.

Asuntoihin tulee neutraalinsävyiset maalattut seinät ja helppo-ohitoiset laminaattilattiat, jotka toimivat hyvänä pohjana oman näköiselle sisustukselle. Keittiöt varustetaan keraamisella liesitasolla ja astianpesukoneella. Säilytystilaa on asunnoissa mukavasti. Kaikissa asunnoissa on vaatehuone, joissain jopa kolme.

Kolmen ja neljän huoneen asunnoissa asumisen mukavuutta lisäävät oma sauna sekä kylpyhuoneen lisäksi erillinen wc. Kylpyhuoneet ja wc:t laatoitetaan. Kylpyhuoneen varustukseen kuuluvat allaskaappi, peilikaappi, pyykkikaappi sekä suihkuseinäke. Pyykinpesukoneelle ja kuivausrummulle on tilavaraus sekä liittännät.

### Keittiö

Keraaminen liesi  
Liesikupu  
Jää-pakastinkaappi tai jääkaappi ja pakastin  
Astianpesukone  
Tilavaraus mikroaaltouunille

### Kylpyhuone

Liitos- ja tilavaraukset  
pyykinpesukoneelle / pesutornille  
Peili-, allas- ja pyykkikaapit

### Lattiat

Laminaatti / Keraaminen laatta

### Ikkunat

Sälekaihtimet

### Parvekkeet

Lasitettu parveke

### Ilmanvaihto

Keskitetty ilmanvaihto

### Tietoliikenne / Antennijärjestelmä

Laajakaista / Kaapeli-tv

# Mikä on ASO?

✓ Taloudellisesti turvallinen ja riskitön koti

✓ Ammattimainen isännöinti ja jälleenmyynti



✓ Hakijan tulot eivät vaikuta asunnon saantiin

✓ Yli 55-vuotiailla ei varallisuusrajoja



✓ Varainsiirtovero 0 %



15 %

✓ Maksat vain 15 prosenttia asunnon alkuperäisestä hinnasta asumisoikeusmaksuna\*



✓ Vastikkeeltaan vuokra-asuntoa edullisempi



✓ Koti keskeistä sijaintia arvostavalle



✓ Muuttovalmis koti ilman remonttihuolia



✓ Asunto, jossa voit asua niin kauan kuin haluat

\* Luopuessasi ASO-asunnostasi, saat alkuperäisen asumisoikeusmaksun takaisin rakennuskustannusindeksillä tarkistettuna viimeistään 3 kuukauden kuluttua.

HUONEISTOLUETTELO

13.04.2022

ASUNNOT

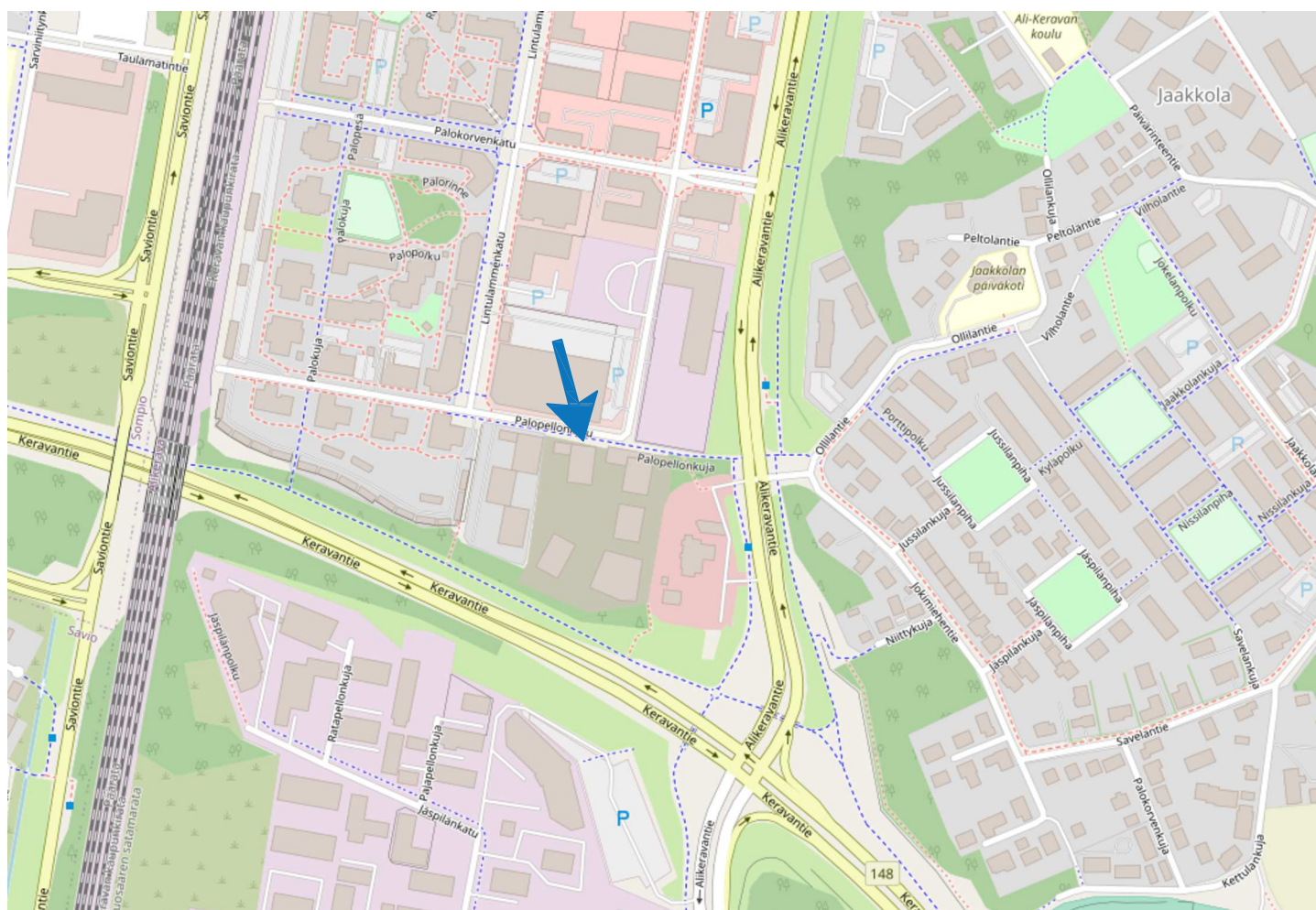
Kerros	Nro	Huoneiston tyyppi	m <sup>2</sup>			
1.	As. A1	1h+kt+työtila	35,0			
1.	As. A2	1h+kt+työtila	35,0			
2.	As. A3	2h+kt+kh	42,5			
2.	As. A4	2h+kt+kh	50,0			
2.	As. A5	4h+kt+s	88,5			
2.	As. A6	3h+kt+s	70,0			
2.	As. A7	3h+kt+s	68,0			
2.	As. A8	2h+kt+kh	51,0			
3.	As. A9	2h+kt+kh	42,5			
3.	As. A10	2h+kt+kh	50,0			
3.	As. A11	4h+kt+s	88,5			
3.	As. A12	3h+kt+s	70,0			
3.	As. A13	3h+kt+s	68,0			
3.	As. A14	2h+kt+kh	51,0			
4.	As. A15	2h+kt+kh	42,5			
4.	As. A16	2h+kt+kh	50,0			
4.	As. A17	4h+kt+s	88,5			
4.	As. A18	3h+kt+s	70,0			
4.	As. A19	3h+kt+s	68,0			
4.	As. A20	2h+kt+kh	51,0			
5.	As. A21	2h+kt+kh	42,5			
5.	As. A22	2h+kt+kh	50,0			
5.	As. A23	4h+kt+s	88,5			
5.	As. A24	3h+kt+s	70,0			
5.	As. A25	3h+kt+s	68,0			
5.	As. A26	2h+kt+kh	51,0			
6.	As. A27	2h+kt+kh	42,5			
6.	As. A28	2h+kt+kh	50,0			
6.	As. A29	4h+kt+s	88,5			
6.	As. A30	3h+kt+s	70,0			
6.	As. A31	3h+kt+s	68,0			
6.	As. A32	2h+kt+kh	51,0			
7.	As. A33	2h+kt+kh	42,5			
7.	As. A34	2h+kt+kh	50,0			
7.	As. A35	4h+kt+s	88,5			
7.	As. A36	3h+kt+s	70,0			
7.	As. A37	3h+kt+s	68,0			
7.	As. A38	2h+kt+kh	51,0	2 kpl	1h+kt+työtila	35,0 m <sup>2</sup>
8.	As. A39	2h+kt+kh	42,5	7 kpl	2h+kt+kh	42,5 m <sup>2</sup>
8.	As. A40	2h+kt+kh	50,0	7 kpl	2h+kt+kh	50,0 m <sup>2</sup>
8.	As. A41	4h+kt+s	88,5	7 kpl	2h+kt+kh	51,0 m <sup>2</sup>
8.	As. A42	3h+kt+s	70,0	7 kpl	3h+kt+s	68,0 m <sup>2</sup>
8.	As. A43	3h+kt+s	68,0	7 kpl	3h+kt+s	70,0 m <sup>2</sup>
8.	As. A44	2h+kt+kh	51,0	7 kpl	4h+kt+s	88,5 m <sup>2</sup>
ASUNNOT YHTEENSÄ			2660			



# TA-Asumisoikeus Oy Palopellonkatu 6 A 04250 Kerava



## SIJAINTIKARTTA



Lähde: OpenStreetmap.org

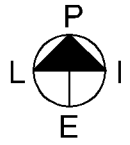




TA-Asumisoikeus Oy  
Palopellonkatu 6 A  
04250 Kerava



ASEMPIIRUSTUS 1:500  
13.04.2022



# TA-Asumisoikeus Oy

## Palopellonkatu 6 A

### 04250 Kerava



JULKISIVUT  
13.04.2022



POHJOISEN PALOPELLONKADULLE



ITÄÄN











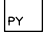
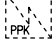


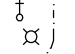


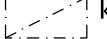
ETELÄÄN



LÄNTEEN



PIIRUSTUSMERKINNÄT 1:100  
13.04.2022

	siivouskomero
	tankokaappi
	hyllykaappi
	jääkaappipakastin
	liesi ja uuni, päällä liesikupu
	tilavaraus astianpesukoneelle
	tilavaraus mikrolle
	keittiön pesualtaat ja hana
	pyykkikaappi
	tilavaraus pesukoneelle
	pesuallas, hana, bideesuihku ja peilikaappi
	wc-istuin
	suihku ja lattiakaivo
	saunan kiuas
	varatie, poistumistie
	katon alaslasku tai kotelo

#### HUONELYHENTEET

ET	eteinen
KT	keittotila
OH	olohuone
MH	makuuhuone
KH	kylpyhuone
LH	löylyhuone
VH	vaatehuone
WC	erillis-wc

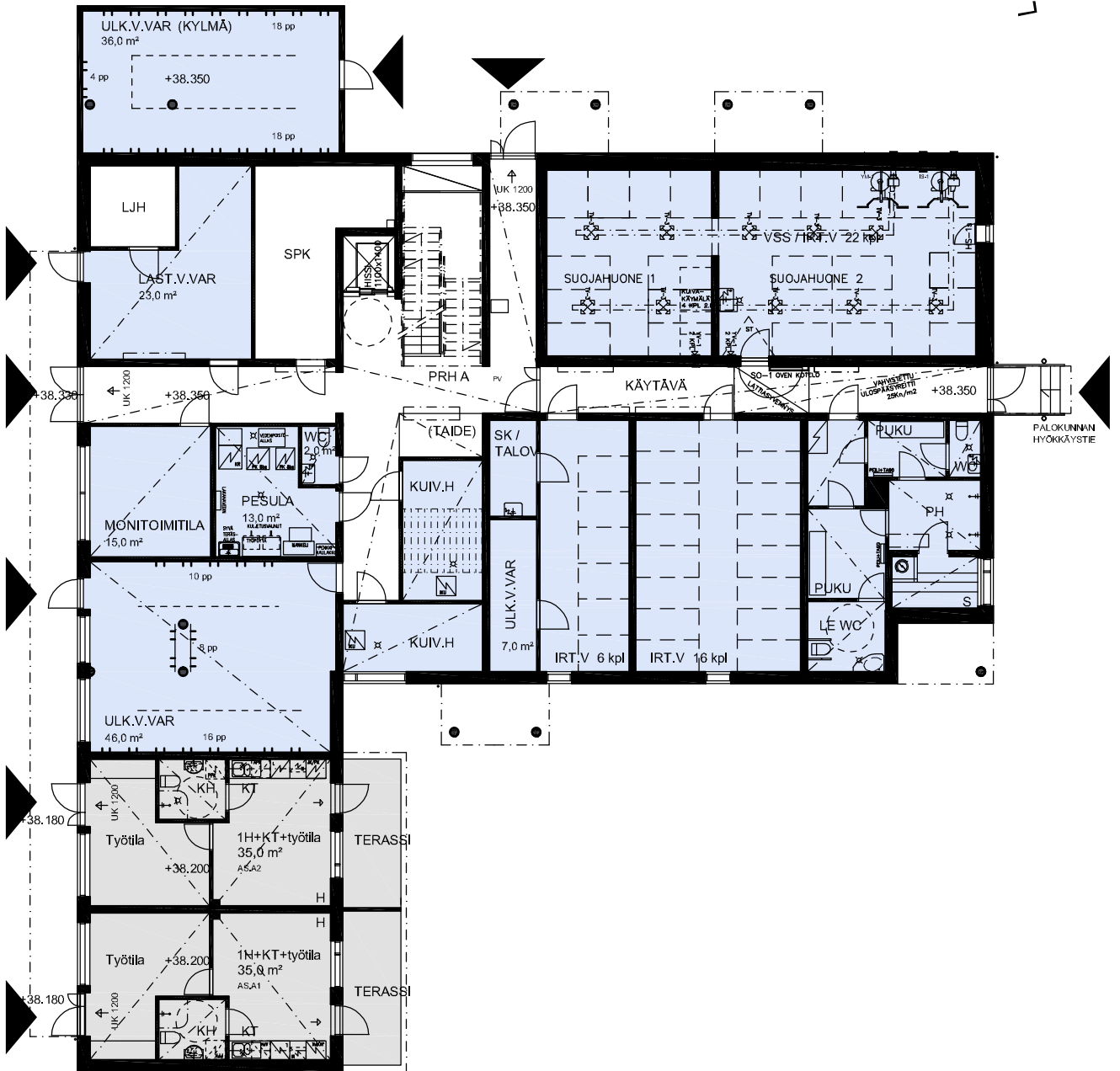
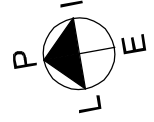
# TA-Asumisoikeus Oy

## Palopellonkatu 6 A

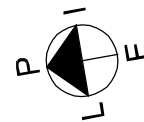
### 04250 Kerava



1. KERROS 1:200  
13.04.2022



2. KERROS 1:200  
13.04.2022





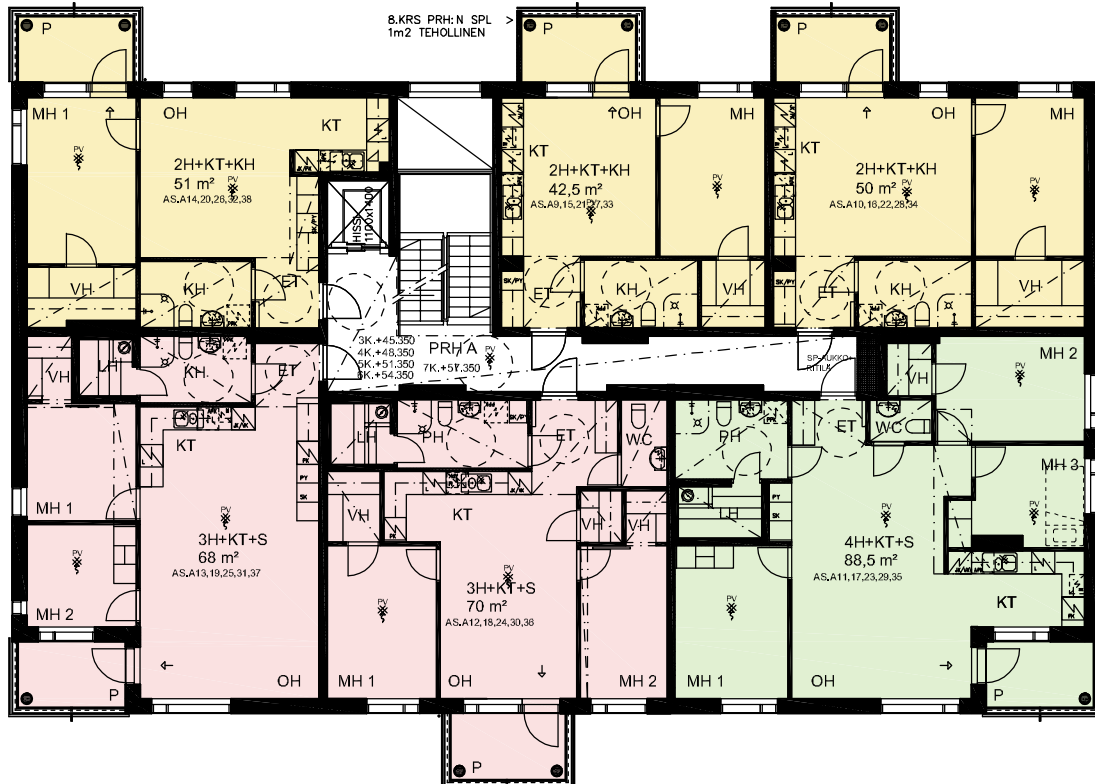
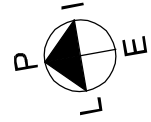
# TA-Asumisoikeus Oy

## Palopellonkatu 6 A

### 04250 Kerava



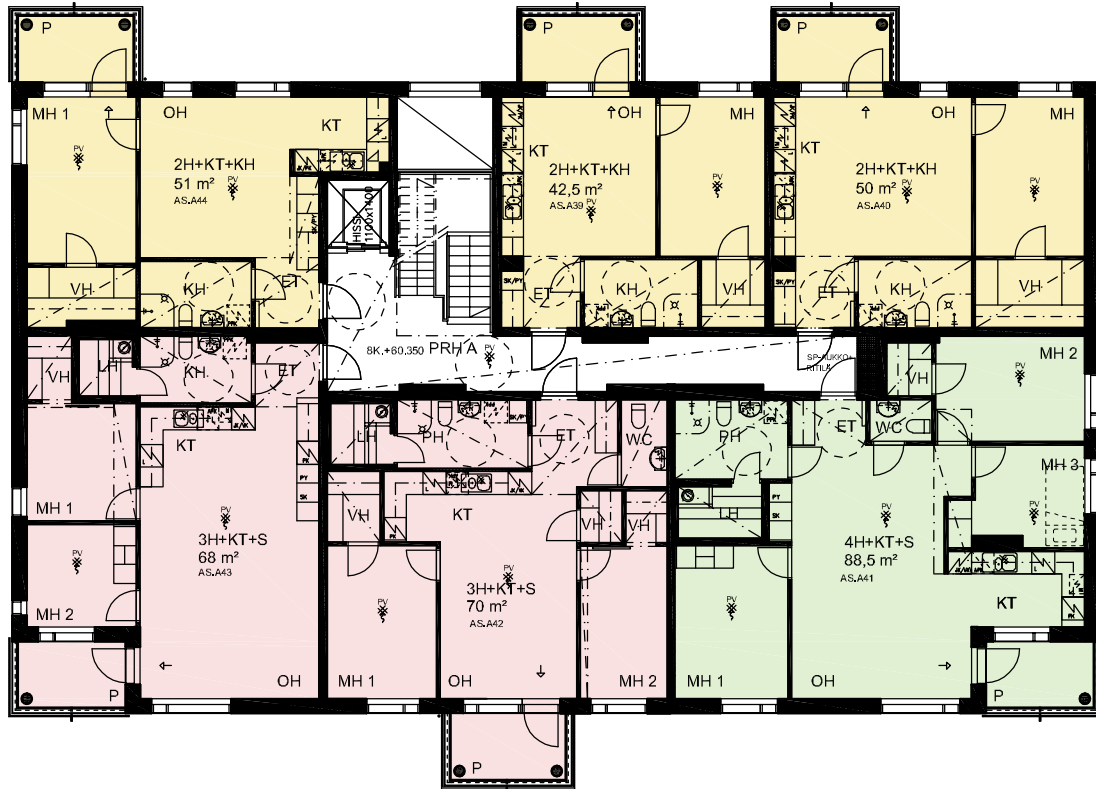
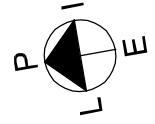
3.-7. KERROS 1:200  
13.04.2022



TA-Asumisoikeus Oy  
Palopellonkatu 6 A  
04250 Kerava



8. KERROS 1:200  
13.04.2022

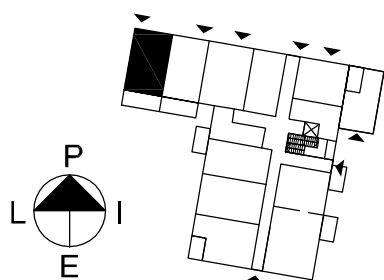
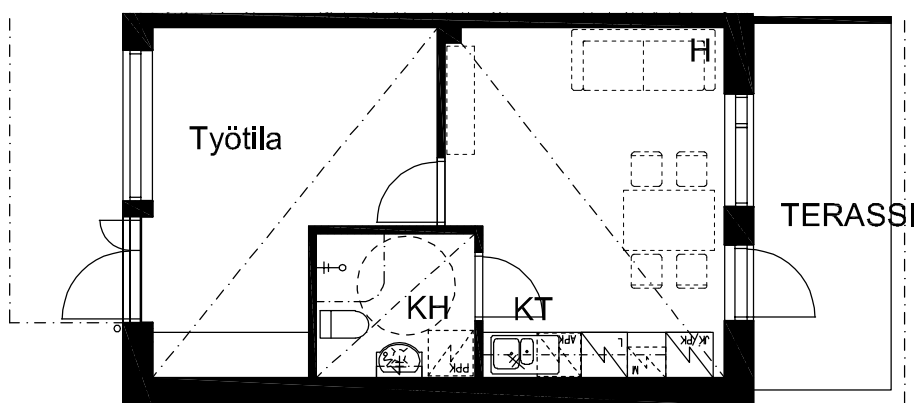
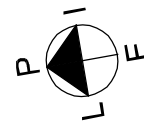


HUONEISTOPOHJA 1:100  
13.04.2022

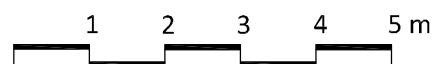
Pidätämme oikeuden muutoksiin.

**1h + kt + työtila**  
**35,0 m<sup>2</sup>**

As. A1      1. kerros



POHJAPIIRROS 1/100



SIJAINTIKAAVIO

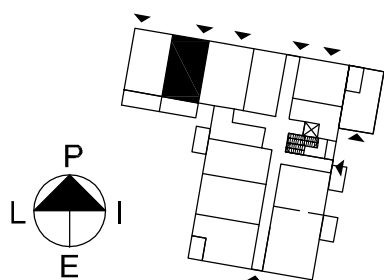
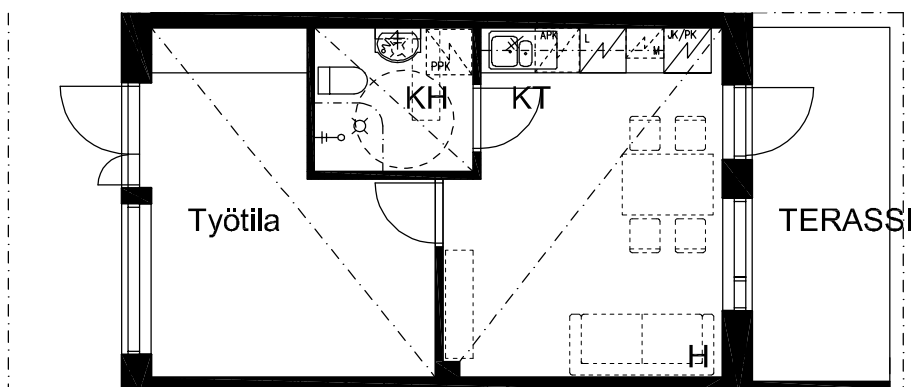
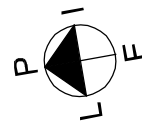


HUONEISTOPOHJA 1:100  
13.04.2022

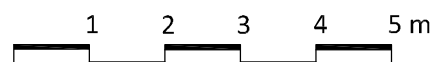
Pidätämme oikeuden muutoksiin.

1h + kt + työtila  
35,0 m<sup>2</sup>

As. A2 1. kerros



POHJAPIIRROS 1/100



# TA-Asumisoikeus Oy

## Palopellonkatu 6 A

### 04250 Kerava



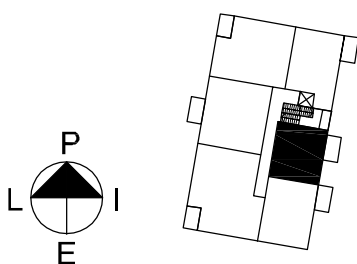
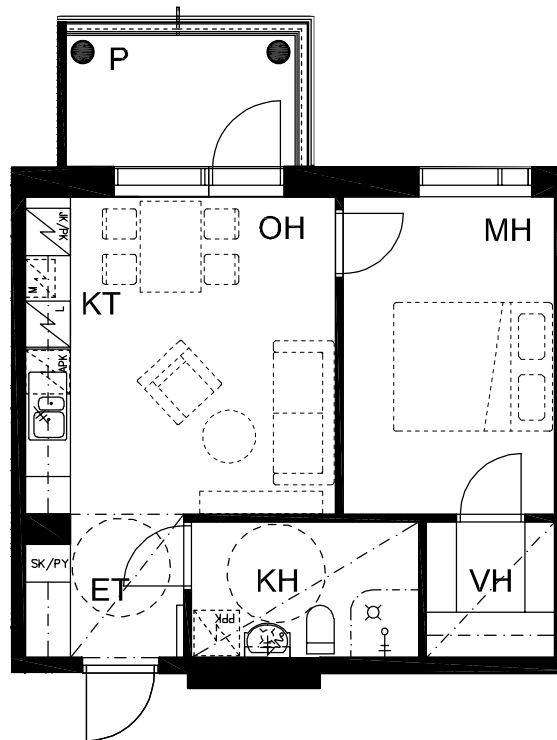
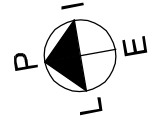
HUONEISTOPOHJA 1:100  
13.04.2022

Pidätämme oikeuden muutoksiin.

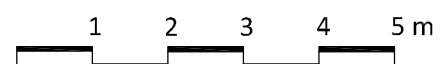
## 2h + kt + kh

### 42,5 m<sup>2</sup>

As. A3	2. kerros
As. A9	3. kerros
As. A15	4. kerros
As. A21	5. kerros
As. A27	6. kerros
As. A33	7. kerros
As. A39	8. kerros



POHJAPIIRROS 1/100



SIJAINTIKAAVIO

# TA-Asumisoikeus Oy

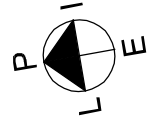
## Palopellonkatu 6 A

### 04250 Kerava



HUONEISTOPOHJA 1:100  
13.04.2022

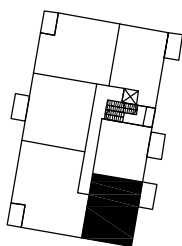
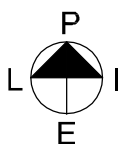
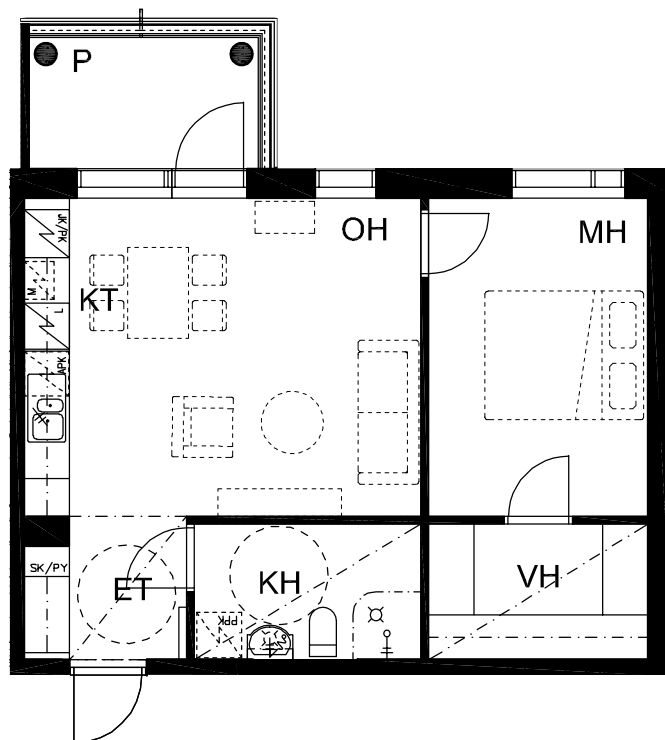
Pidätämme oikeuden muutoksiin.



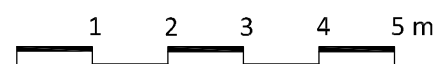
## 2h + kt + kh

### 50,0 m<sup>2</sup>

As. A4	2. kerros
As. A10	3. kerros
As. A16	4. kerros
As. A22	5. kerros
As. A28	6. kerros
As. A34	7. kerros
As. A40	8. kerros



POHJAPIIRROS 1/100



SIJAINTIKAAVIO

# TA-Asumisoikeus Oy

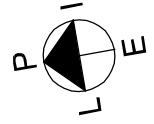
## Palopellonkatu 6 A

### 04250 Kerava



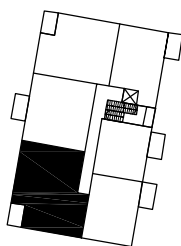
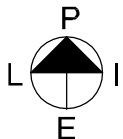
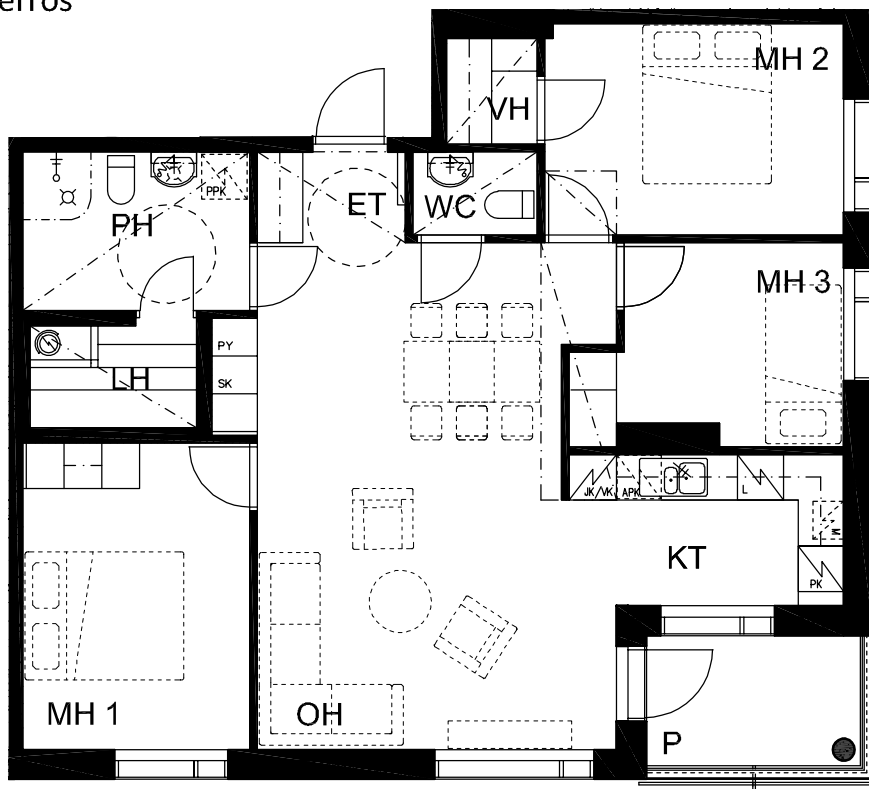
HUONEISTOPOHJA 1:100  
13.04.2022

Pidätämme oikeuden muutoksiin.

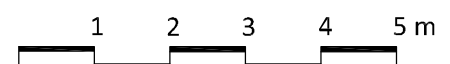


**4h + kt + s**  
**88,5 m<sup>2</sup>**

As. A5	2. kerros
As. A11	3. kerros
As. A17	4. kerros
As. A23	5. kerros
As. A29	6. kerros
As. A35	7. kerros
As. A41	8. kerros



POHJAPIIRROS 1/100



SIJAINTIKAAVIO

# TA-Asumisoikeus Oy

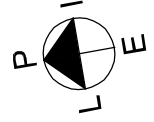
## Palopellonkatu 6 A

### 04250 Kerava



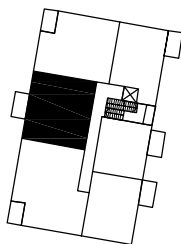
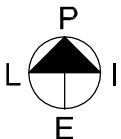
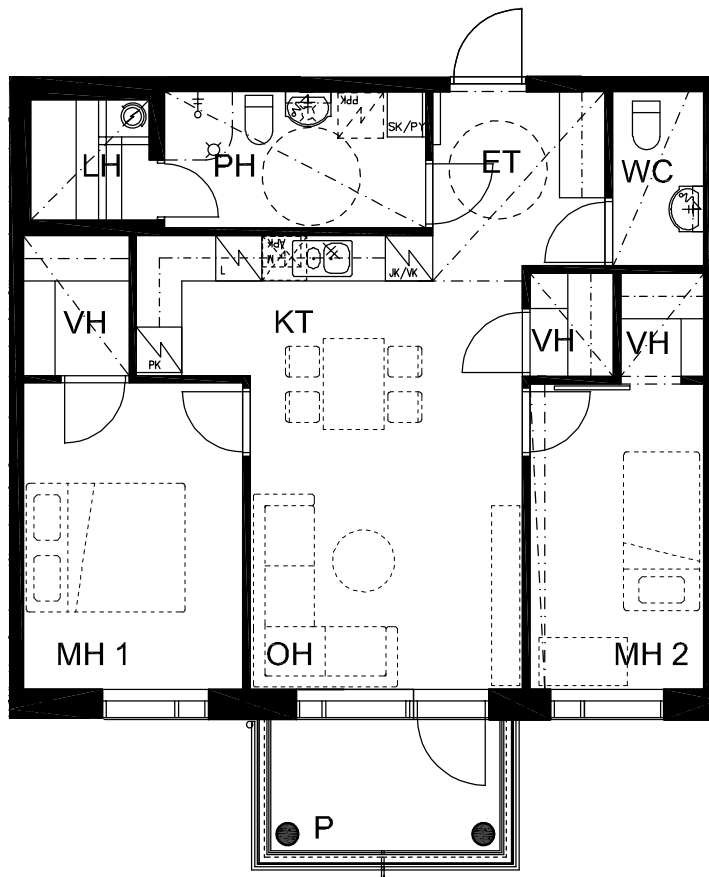
HUONEISTOPOHJA 1:100  
13.04.2022

Pidätämme oikeuden muutoksiin.

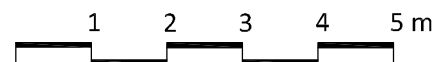


**3h + kt + s**  
**70,0 m<sup>2</sup>**

As. A6	2. kerros
As. A12	3. kerros
As. A18	4. kerros
As. A24	5. kerros
As. A30	6. kerros
As. A36	7. kerros
As. A42	8. kerros



POHJAPIIRROS 1/100



SIJAINTIKAAVIO

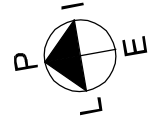


# TA-Asumisoikeus Oy Palopellonkatu 6 A 04250 Kerava



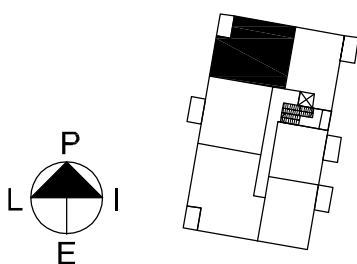
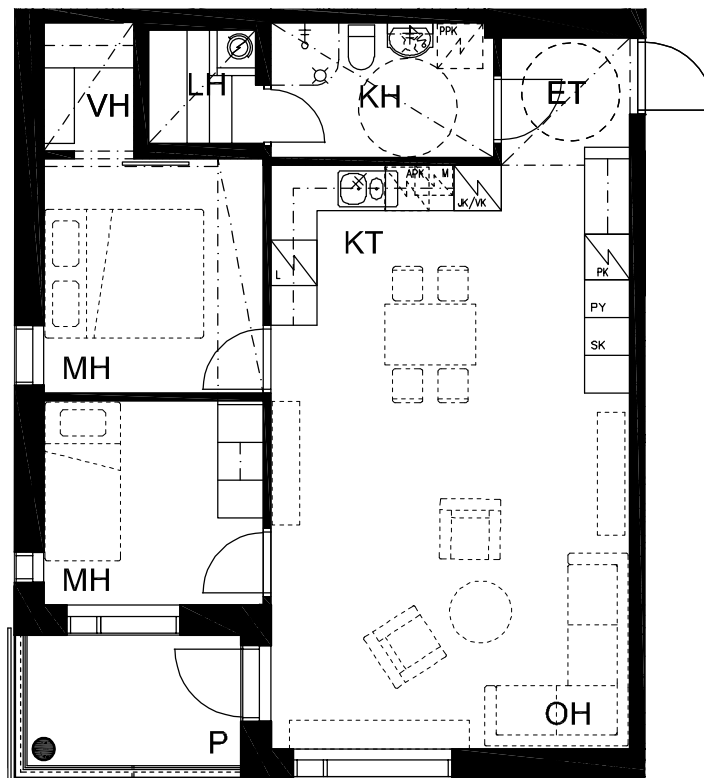
HUONEISTOPOHJA 1:100  
13.04.2022

Pidätämme oikeuden muutoksiin.

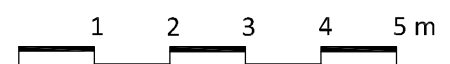


**3h + kt + s**  
**68,0 m<sup>2</sup>**

As. A7	2. kerros
As. A13	3. kerros
As. A19	4. kerros
As. A25	5. kerros
As. A31	6. kerros
As. A37	7. kerros
As. A43	8. kerros



POHJAPIIRROS 1/100



SIJAINTIKAAVIO

# TA-Asumisoikeus Oy

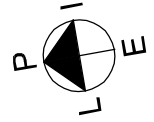
## Palopellonkatu 6 A

### 04250 Kerava



HUONEISTOPOHJA 1:100  
13.04.2022

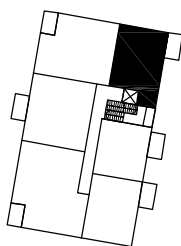
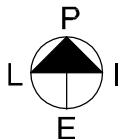
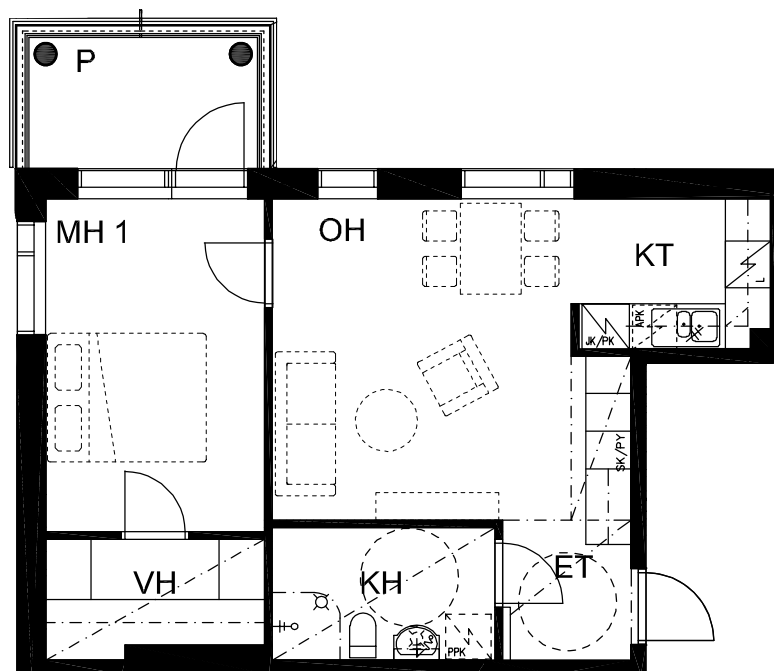
Pidätämme oikeuden muutoksiin.



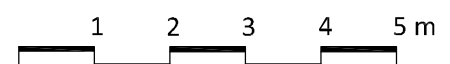
## 2h + kt + kh

### 51,0 m<sup>2</sup>

As. A8	2. kerros
As. A14	3. kerros
As. A20	4. kerros
As. A26	5. kerros
As. A32	6. kerros
As. A38	7. kerros
As. A44	8. kerros



POHJAPIIRROS 1/100



SIJAINTIKAAVIO

# TA-Asumisoikeus Oy / Palopellonkatu 6 A, Kerava

## RAKENNUSTAPASELOSTUS

### YLEISTÄ

Asunto Oy Keravan Palopellonkatu 6A sijaitsee Keravan kaupunginosassa 9 osoitteessa Palopellonkatu 6 A, 04250 Kerava. Rakennettava asuinkerrostalo käsittää 42 kpl asumisoikeusasuntoja. Yhtiöllä on autopaikkoja LPA tontilla nro 3 14 kpl ja 13 kpl kaupungin osoittamalta pysäköintialueelta.

Yhtiön ulkoiluväline- ja irtaimistovarastot, pesuja ja kuivaushuone, sauna, vss sekä tekniset tilat sijoitetaan 1. kerrokseen. Ensimmäisessä kerroksessa sijaitsee myös monitoimitila ja yhtiön kaksi työtillaa. Jätteenkeräyspiste sijaitsee ulkona LPA alueella.

Kohde rakennetaan rakennuslupaa haettaessa voimassa olevien rakentamismääräysten mukaisesti. Tietoa rakentamismääräyksistä ja niiden muuttumisesta saa mm. Ympäristöministeriöstä ([www.ymparisto.fi](http://www.ymparisto.fi)) tai paikallisesta rakennusvalvonnasta. Yhtiötä koskevia kaavoitustietoja saa Keravan kaupungin maankäytön asiakaspalvelusta.

### RAKENTEET

#### Perustukset

Rakennus perustetaan maanvaraisin perustuksin pohjarakenne- ja rakennesuunnitelmien mukaisesti.

#### Alapohja

Rakennuksen alapohjat ovat tuulettuvia ontelolaatta-alapohjia.

#### Välipohja

Huoneistojen välipohjat ovat kantavia ontelolaattoja.

#### Yläpohja

Rakennuksen yläpohjat pääsääntöisesti kantavia ontelolaattoja, eristeenä puhallusvilla, puuristikot ja bitumikermikate.

#### Väliseinät

Kaikki kantavat väliseinät ovat betonirakenteisia. Kevyet väliseinät ovat pääosin metallirunkoisia kipsilevyseinä. Märkätilan kevyet väliseinät ovat pääosin ako-muurausta.

#### Ulkoseinät

Ulkoseinät ovat betonielementtejä, jotka ovat pääosin rapattuja.

#### Ikkunat

Huoneistojen ikkunat ovat tehdasmaalattuja puu/alumiini-ikkunoita valmistajan vakioheloin. Sisäpuiteessa umpiolasielementti ja ulkopuoteessa tasolasi. Ikkunoihin sälekaihtimet.

#### Uiko-ovet

Huoneistojen porrashuoneen ovet ovat yksilehtisiä puuovia. Ovet on varustettu ovikaavion mukaisin heloituksin, saranat valmistajan vakio. Parvekeovet ovat pääosin yksilehtisiä lasiovia.

Kiinteistö varustetaan kuvallisella ovipuhelinjärjestelmällä.

### Sisäovet

Asuntojen väliovet ovat tehdasmaalattuja vakiolaakaovia. Kaikki ovet ovat vakiorakenteisia ja varustettu valmistajan vakioheloin.

### Portaat

Portaat ovat tehdasvalmisteisia betonielementtejä.

### Pihan pintarakenteet

Toteutetaan pihasuunnitelmien mukaisesti.

### Pihavarusteet

Pihavarusteet suunnitelmien mukaan.

### HUONETILOJEN PINTAMATERIAALIT, LAITTEET JA VARUSTEET

#### Eteinen

Lattia Laminaatti. Jalkalistat sävytetty lattian sävyyn.

Seinät Maalattu.

Katto Ruiskutasoitettu sekä alakatto osuudet tasoitettu ja maalattu.

Kalusteet Suunnitelmien mukaiset, tehtaalla valmiiksi pintakäsitellyt vakiokalusteet valmistajan vakioheloin. Kalusteiden alle ei yleensä asenneta lattianpäällystystä.

#### Keittiö

Lattia Laminaatti. Jalkalistat sävytetty lattian sävyyn.

Seinät Maalattu. Kalustevälissä laminaatti tai laatoitus

Katto Ruiskutasoitettu sekä alakatto osuudet tasoitettu ja maalattu.

Kalusteet Suunnitelmien mukaiset, tehtaalla valmiiksi pintakäsitellyt vakiokalusteet valmistajan vakioheloin. Työtason laminaattipintaisia. Kylmälaitteiden ja astianpesukoneen sekä varauksen alle tulee lattiamateriaali. Muuten kalusteiden alle ei asenneta lattianpäällystystä.

Laitteet Jää-pakastinkaappi tai jääkaappi ja pakastin (3h ja 4h asunnoissa kaksi kylmälaitetta), keraaminen lattialiesi sekä astianpesukone.

#### Olohuone

Lattia Laminaatti. Jalkalistat sävytetty.

Seinät Maalattu.

Katto Ruiskutasoitettu sekä alakatto osuudet tasoitettu ja maalattu.

#### Makuuhuoneet

Lattia Laminaatti. Jalkalistat sävytetty.

Seinät Maalattu.

Katto Ruiskutasoitettu sekä alakatto osuudet tasoitettu ja maalattu.

Kalusteet Suunnitelmien mukaiset, tehtaalla valmiiksi pintakäsitellyt vakiokalusteet valmistajan vakioheloin. Kalusteiden alle ei asenneta lattianpäällystystä.

### **Pesuhuone/WC**

Lattia	Keraaminen laatta
Seinät	Keraaminen laatta
Katto	Panelointi
Varusteet	Allas ja allaskaappi, peilikaappi/peili, pyyhekoukut ja wc-paperiteline, verhoiskot. KPH: Tilavaraus ja liitännät pesukoneelle sekä kuivausrummulle.
Kalusteet	Pyykkikaappi kalustekaavioiden mukaan.

### **Sauna**

Lattia	Keraaminen laatta
Seinät	Panelointi
Katto	Panelointi
Lauteet	Runko, laudetasot ja kaidelauta puuta.
Varusteet	Sähkökiuas valmistajan mitoitusohjeen mukaan.

## **TALOTEKNIikka**

### **Lämmöntuotanto**

Yhtiö liitetään paikallisen energialaitoksen kaukolämpöverkoston. Pesuhuoneissa on sähköinen kiinteistösähköön kytketty mukavuuslattialämmitys, jonka päällä oloaika ohjataan keskitysti kelloajastuksella.

Huoneistojen lämmitysjärjestelmä on vesikiertoinen patterilämmitys.

### **Vesi- ja viemärijärjestelmä**

Yhtiö liitetään paikalliseen vesi- ja viemäriverkoston. Kylmän- ja lämpimänveden kulutuksenmittaus on huoneistokohtainen.

### **Ilmanvaihtojärjestelmä**

Asunnot varustetaan keskitetyllä ilmanvaihdolla.

### **Sähköjärjestelmä**

Yhtiö liitetään paikalliseen sähköverkkoon.

### **Antennijärjestelmät**

Yhtiö liitetään kaapeli-tv-järjestelmään.

### **Turva- ja valvontajärjestelmät**

Huoneistoissa on akkuvarmennetut, verkkojännitekäyttöiset palovaroittimet.

### **Tietoliikennejärjestelmät**

Kiinteistö varustetaan laajakaistaisen tiedonsiirron mahdollistavalla yleiskaapelointijärjestelmällä. Yhtiö liitetään tietoliikenneverkkoon.

## **HUOMATTAVAA**

Tämän esitteen tiedot perustuvat kohteen suunnittelu vaiheeseen pvm. 11.2.2022. Rakennuttaja pidättää oikeuden suunnitelmien muutoksiin sekä materiaalien ja/tai rakenteiden vaihtamiseen, jotka eivät oleellisesti alenna tämän esitteen määrittämää yleistaso.

Talotekniikan vuoksi asuntoihin tullaan lisäämään suunnittelun edetessä alas laskettuja kattoja ja koteloiteja.

# Näin haet ASO-asuntoa

1



## Järjestysnumero

Hae maksuton asumisoikeuden järjestysnumero kaupungista, jossa haluat asua.

2



## Asuntohakemus

Tutustu asumisoikeuteen sekä ASO-asuntoihimme osoitteessa **TA.fi/aso** ja täytä sähköinen asuntohakemuksemme.

3



## Tarjous ja asunnon varaus

Lähetämme sinulle tarjouksen, kun toiveitasi vastaava asunto vapautuu. Jos hyväksyt tarjouksen ja sinulla on asunnosta kiinnostuneista pienin järjestysnumero, varaamme asunnon sinulle. Saat varauskirjeen ja pyynnön toimittaa lopullista asukashyväksyntää varten tarvittavat selvitykset. Myönteisen päätöksen jälkeen allekirjoitat sopimuksen.

4



## Onnea uuteen kotiin!

Maksettuasi asumisoikeusmaksun saat avaimet ja pääset muuttamaan uuteen kotiin.

ta.fi/aso







**TA-YHTIÖT**  
**Asiakaspalvelukeskus**  
Puh. 045 7734 3777  
info@ta.fi



ESPOO | HELSINKI | VANTAA  
HÄMEENLINNA | JYVÄSKYLÄ | KUOPIO | LAHTI | OULU | TAMPERE | TURKU



ta\_kodissa



TA.fi