



Pellonraivaajankatu 2 ja 4

Raisio, Meri-Nuorikkala

Etsitkö **asuntoa?**



TA-Asumisoikeus Oy

Huoneistoluettelo

Pellonraivaajankatu 2

Talo	Huoneisto	Huoneistotyyppi	Pinta-ala
Talo A	A 1	4h+k+s	83,5 m ²
	A 2	4h+k+s	83,5 m ²
	A 3	3h+k+s	68,5 m ²
	A 4	3h+k+s	68,5 m ²
	A 5	4h+k+s	83,5 m ²
Talo B	B 6	4h+k+s	83,5 m ²
	B 7	3h+k+s	68,5 m ²
	B 8	4h+k+s	83,5 m ²
	B 9	4h+k+s	83,5 m ²
	B 10	3h+k+s	68,5 m ²
	B 11	4h+k+s	83,5 m ²
Talo C	C 12	4h+k+s	83,5 m ²
	C 13	3h+k+s	68,5 m ²
	C 14	3h+k+s	68,5 m ²

Pellonraivaajankatu 4

Talo	Huoneisto	Huoneistotyyppi	Pinta-ala
Talo A	A 1	4h+k+s	83,5 m ²
	A 2	3h+k+s	68,5 m ²
	A 3	3h+k+s	68,5 m ²
	A 4	4h+k+s	83,5 m ²
	A 5	4h+k+s	83,5 m ²
Talo B	B 6	4h+k+s	83,5 m ²
	B 7	3h+k+s	68,5 m ²
	B 8	4h+k+s	83,5 m ²
	B 9	4h+k+s	83,5 m ²
	B 10	3h+k+s	68,5 m ²
	B 11	4h+k+s	83,5 m ²
Talo C	C 12	3h+k+s	68,5 m ²
	C 13	3h+k+s	68,5 m ²
	C 14	4h+k+s	83,5 m ²

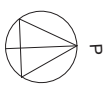
Yhteensä

12 kpl 3h+k+s 68,5 m²

16 kpl 4h+k+s 86,5 m²

Sijaintikartta





VHTEISKÄYTÖSSÄ OLEVIA PÄÄLLE, KILKIMÄYÄ TAI ISTUTUS

ASUNON HALLINNUSSA OLEVIA PÄÄLLE

ASUNON HALLINNUSSA OLEVIA ISTUTUS

13

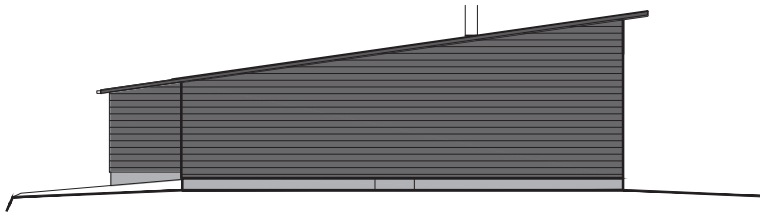
Havainnekuvat



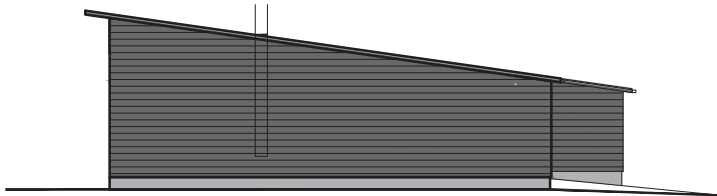
PELLONRAIVAAJANKATU 2 , TALO A



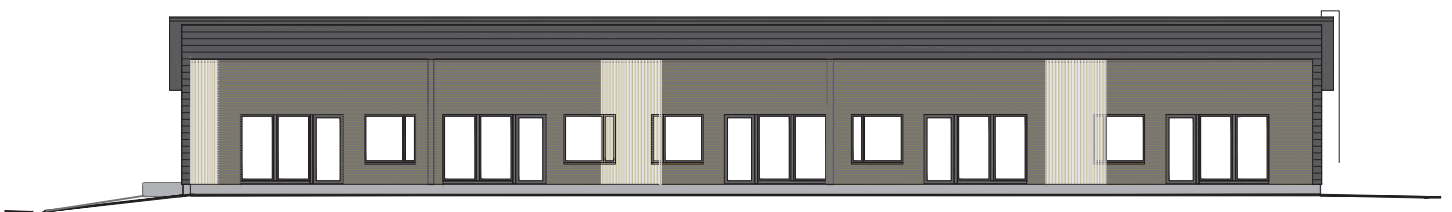
JULKISIVU POHJOISEEN



JULKISIVU LÄNTEEN



JULKISIVU ITÄÄN

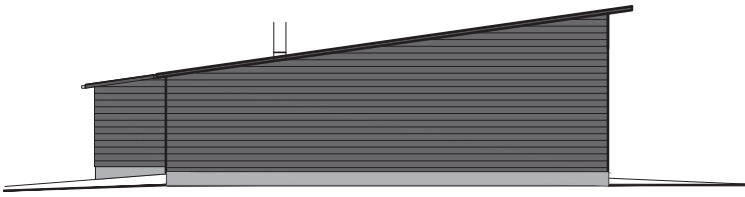


JULKISIVU ETELÄÄN

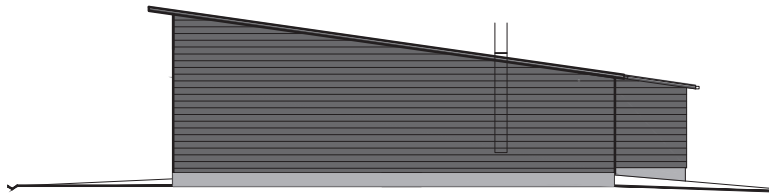
PELLONRAIVA AJANKATU 2, TALO B



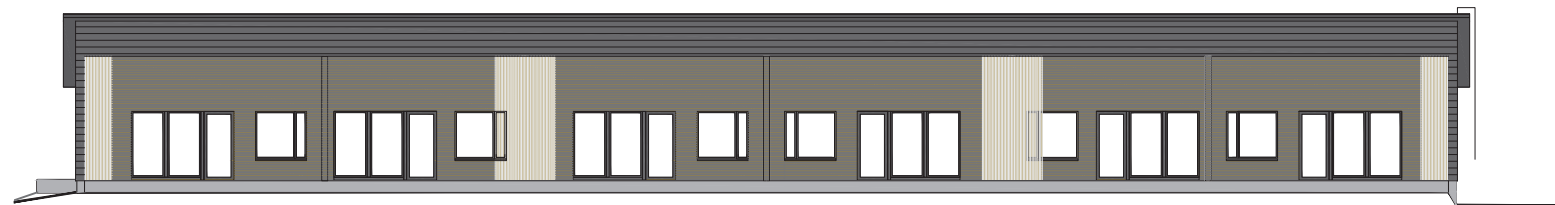
JULKISIVU ITÄÄN



JULKISIVU POHJOISEEN



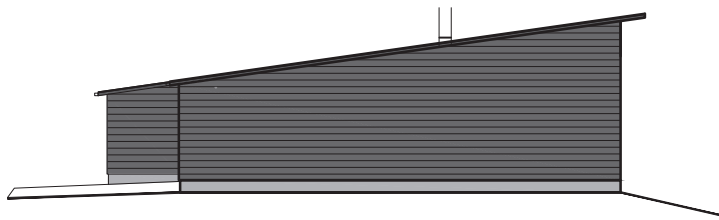
JULKISIVU ETELÄÄN



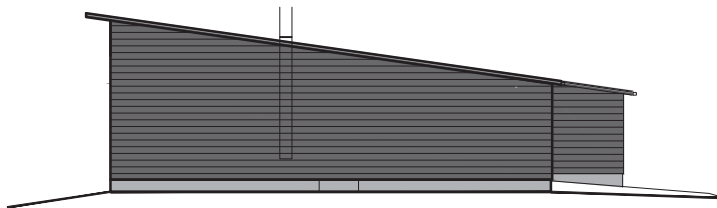
JULKISIVU LÄNTEEN



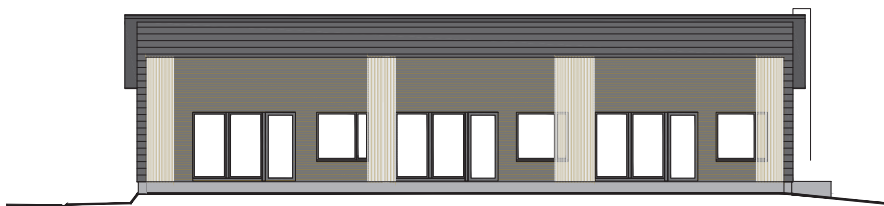
JULKISIVU POHJOISEEN



JULKISIVU LÄNTEEN



JULKISIVU ITÄÄN

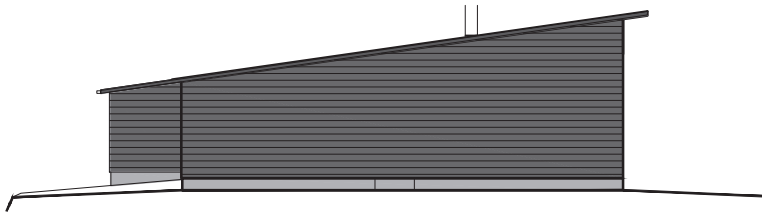


JULKISIVU ETELÄÄN

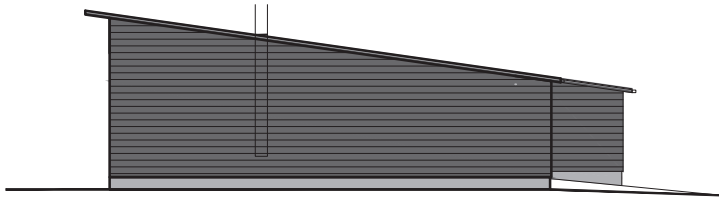
PELLONRAIVAAJANKATU 4 , TALO A



JULKISIVU POHJOISEEN



JULKISIVU LÄNTEEN



JULKISIVU ITÄÄN

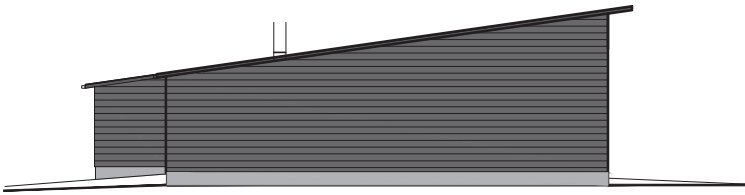


JULKISIVU ETELÄÄN

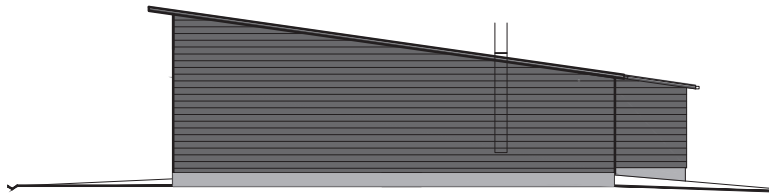
PELLONRAIVA AJANKATU 4, TALO B



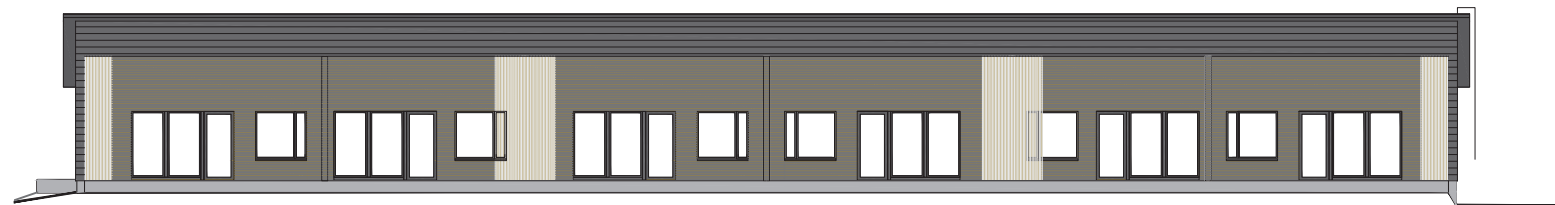
JULKISIVU ITÄÄN



JULKISIVU POHJOISEEN



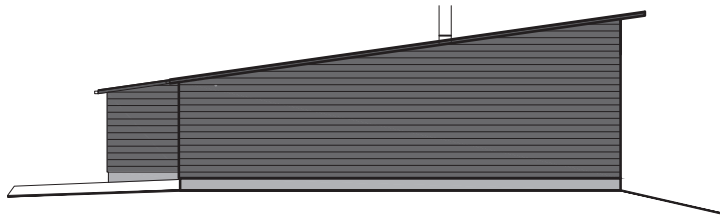
JULKISIVU ETELÄÄN



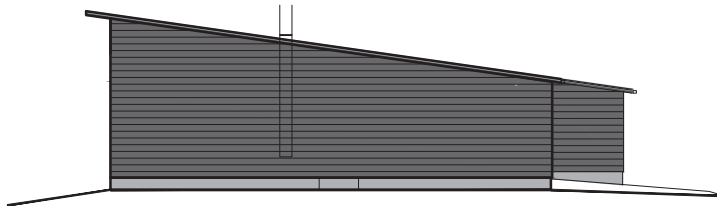
JULKISIVU LÄNTEEN



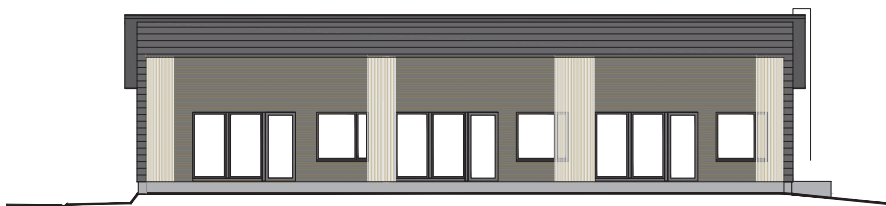
JULKISIVU POHJOISEEN



JULKISIVU LÄNTEEN



JULKISIVU ITÄÄN

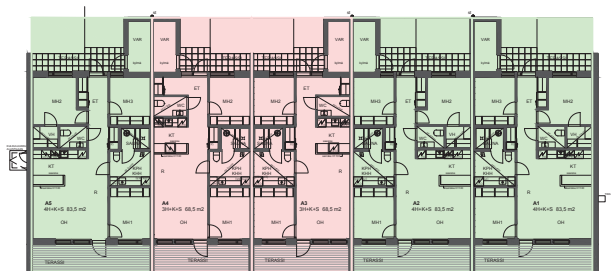


JULKISIVU ETELÄÄN

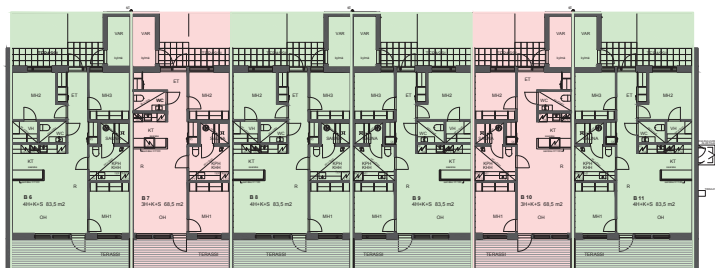
TA-ASUMISOIKEUS OY PELLONRAIVAAJANKATU 2, RAISIO

KERROSPOHJAT 1:200

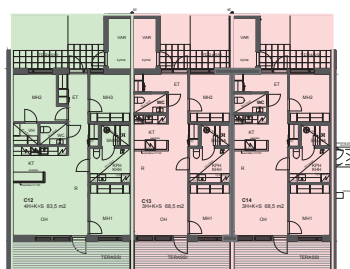
TALO A



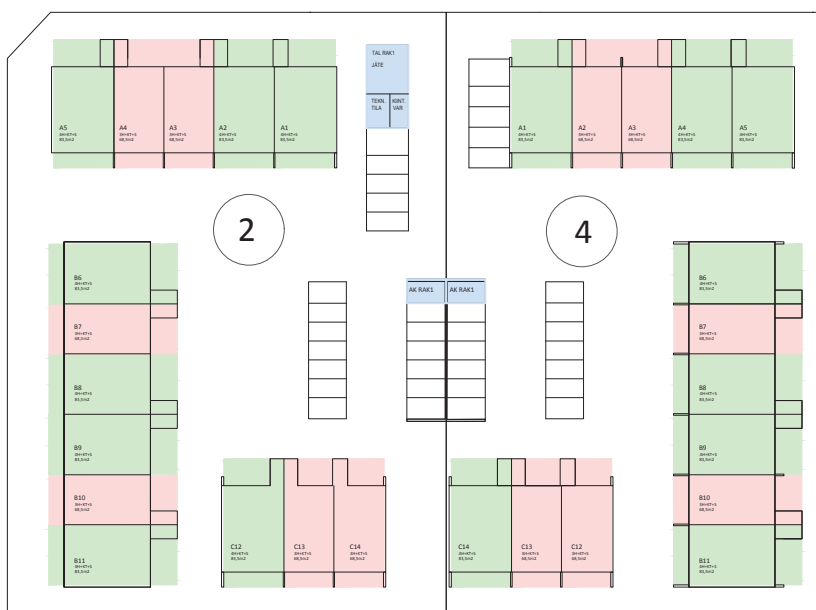
TALO B



TALO C



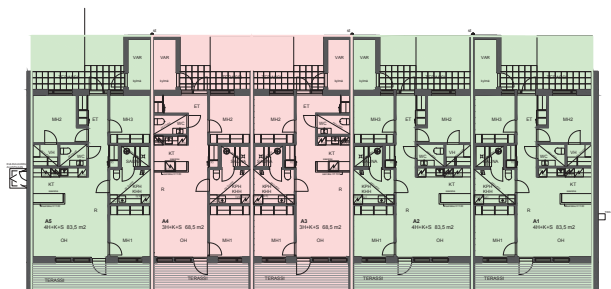
PELLONRAIVAAJANKATU



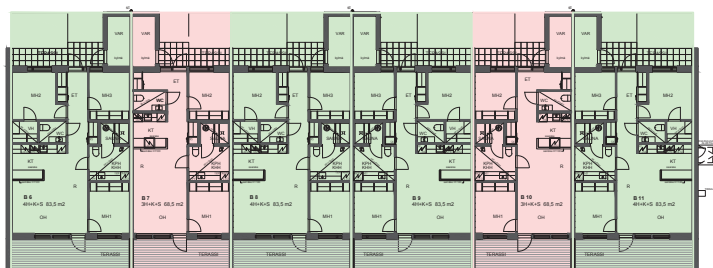
TA-ASUMISOIKEUS OY PELLONRAIVAAJANKATU 4, RAISIO

KERROSPOHJAT 1:200

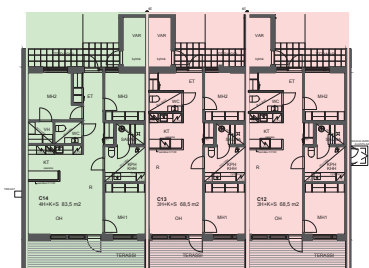
TALO A



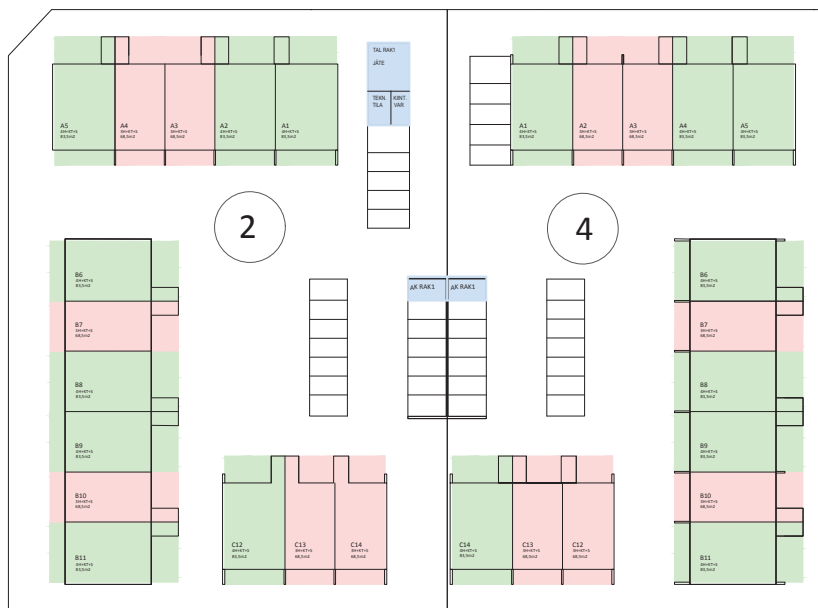
TALO B



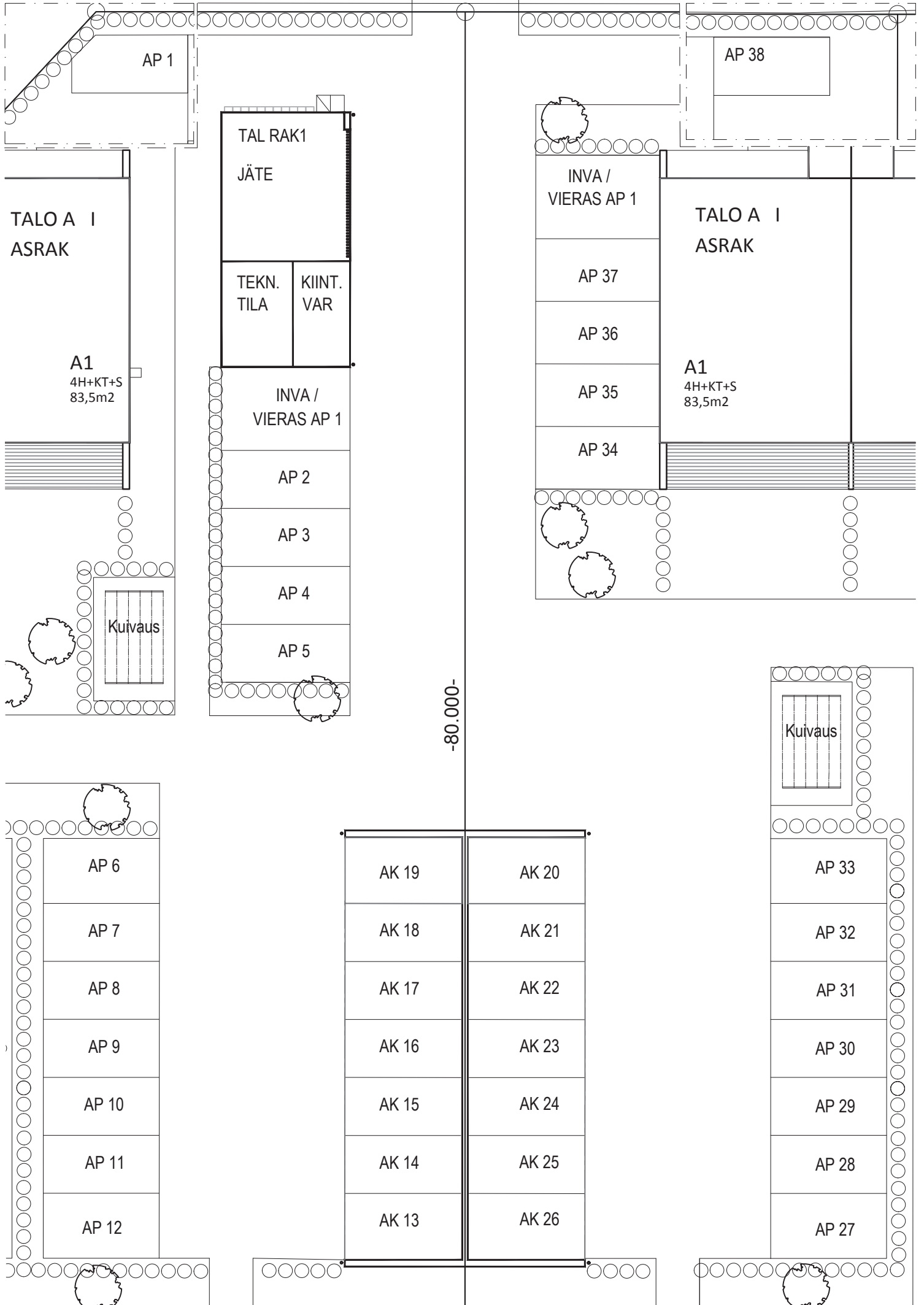
TALO C



PELLONRAIVAAJANKATU



AJO TONTILLE



AP 1

AP 38

TALO A I
ASRAK

TAL RAK1

JÄTE

TEKN.
TILA

KIINT.
VAR

INVA /
VIERAS AP 1

TALO A I
ASRAK

A1
4H+KT+S
83,5m2

AP 37

AP 36

AP 35

A1
4H+KT+S
83,5m2

AP 34

INVA /
VIERAS AP 1

AP 2

AP 3

AP 4

AP 5

Kuivaus

-80.000-

Kuivaus

AP 6

AK 19

AK 20

AP 33

AP 7

AK 18

AK 21

AP 32

AP 8

AK 17

AK 22

AP 31

AP 9

AK 16

AK 23

AP 30

AP 10

AK 15

AK 24

AP 29

AP 11

AK 14

AK 25

AP 28

AP 12

AK 13

AK 26

AP 27

TA-ASUMISOIKEUS OY PELLONRAIVAAJANKATU 2, RAISIO

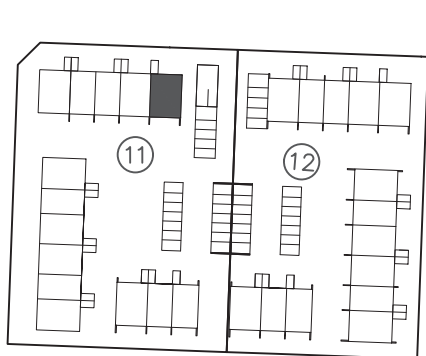
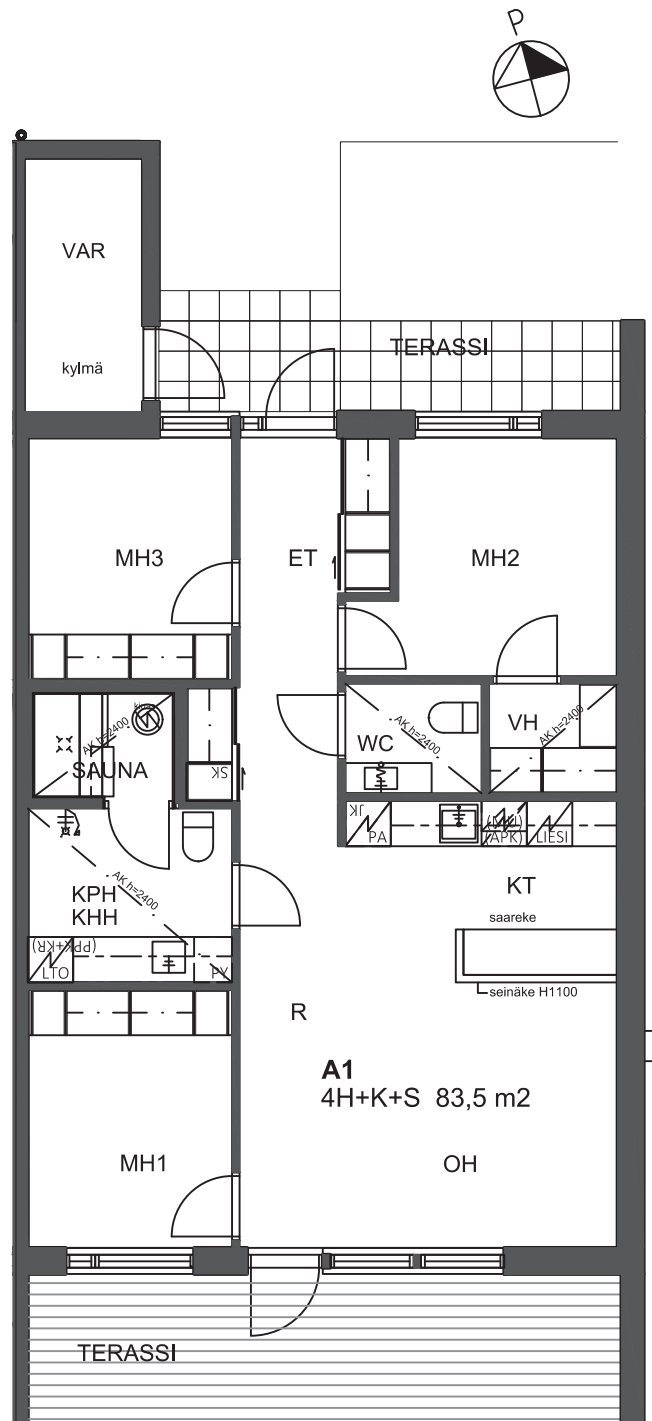
HUONEISTOPOHJA 1:100

30.8.2018

Pidätämme oikeuden muutoksiin.

4h+k+s
83,5 m²

A-TALO : A1



POHJAPIIRROS 1/100

0 1 2 3 4 5m

SIJAINIKAAVIO

TA-ASUMISOIKEUS OY PELLONRAIVAAJANKATU 2, RAISIO

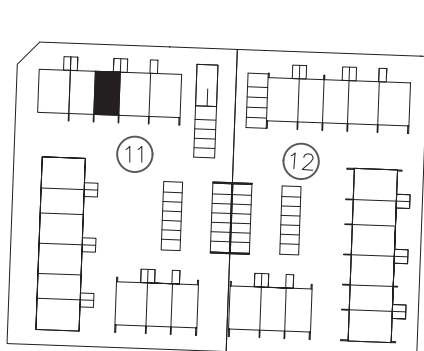
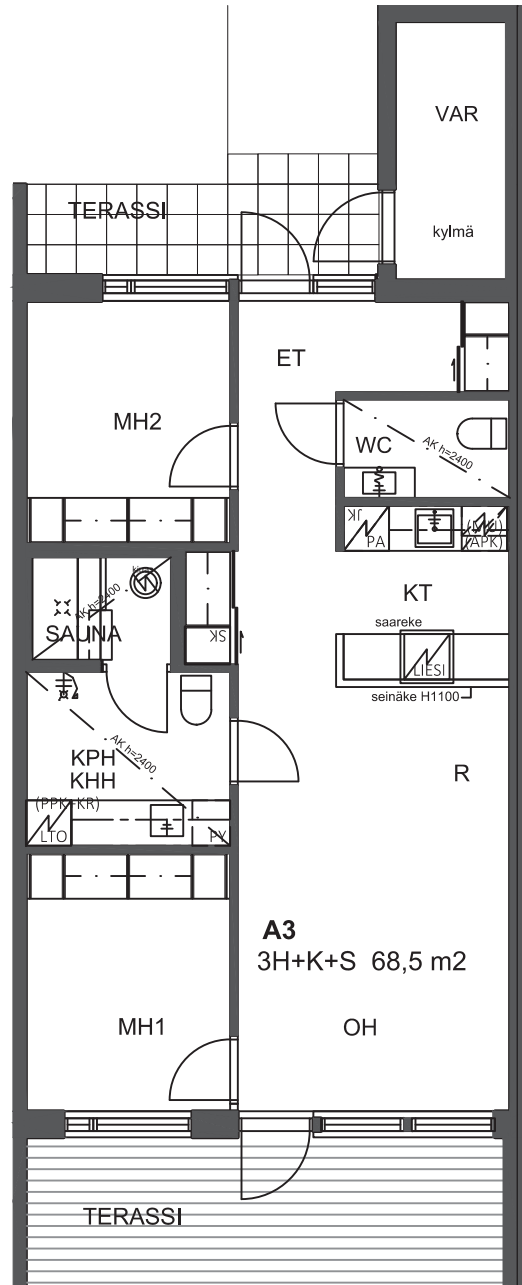
HUONEISTOPOHJA 1:100

30.8.2018

Pidätämme oikeuden muutoksiin.

3h+k+s
68,5 m²

A-TALO : A3



POHJAPIIRROS 1/100

0 1 2 3 4 5m

SUJAINTIKAAVIO

TA-ASUMISOIKEUS OY PELLONRAIVAAJANKATU 2, RAISIO

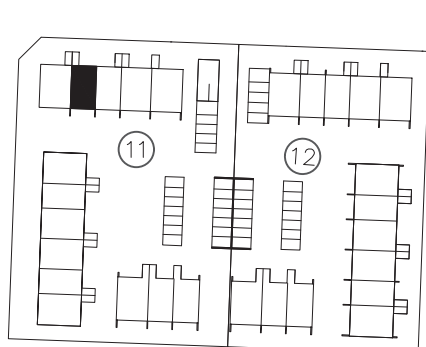
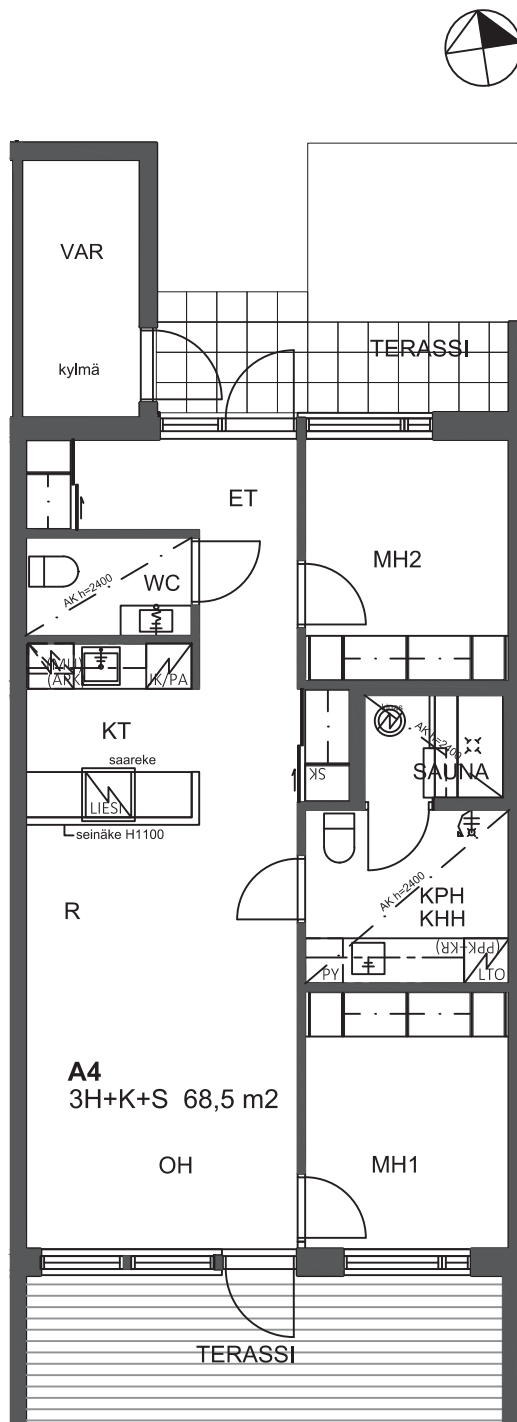
HUONEISTOPOHJA 1:100

30.8.2018

Pidätämme oikeuden muutoksiin.

3h+k+s
68,5 m²

A-TALO : A4



POHJAPIIRROS 1/100

0 1 2 3 4 5m

SIJAINKAAVIO

TA-ASUMISOIKEUS OY PELLONRAIVAAJANKATU 2, RAISIO

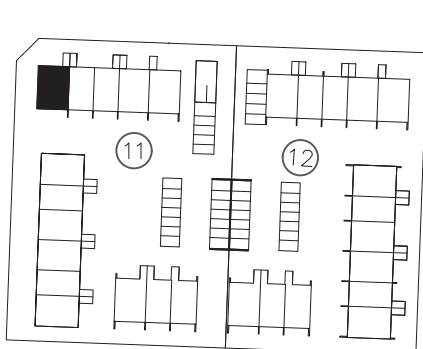
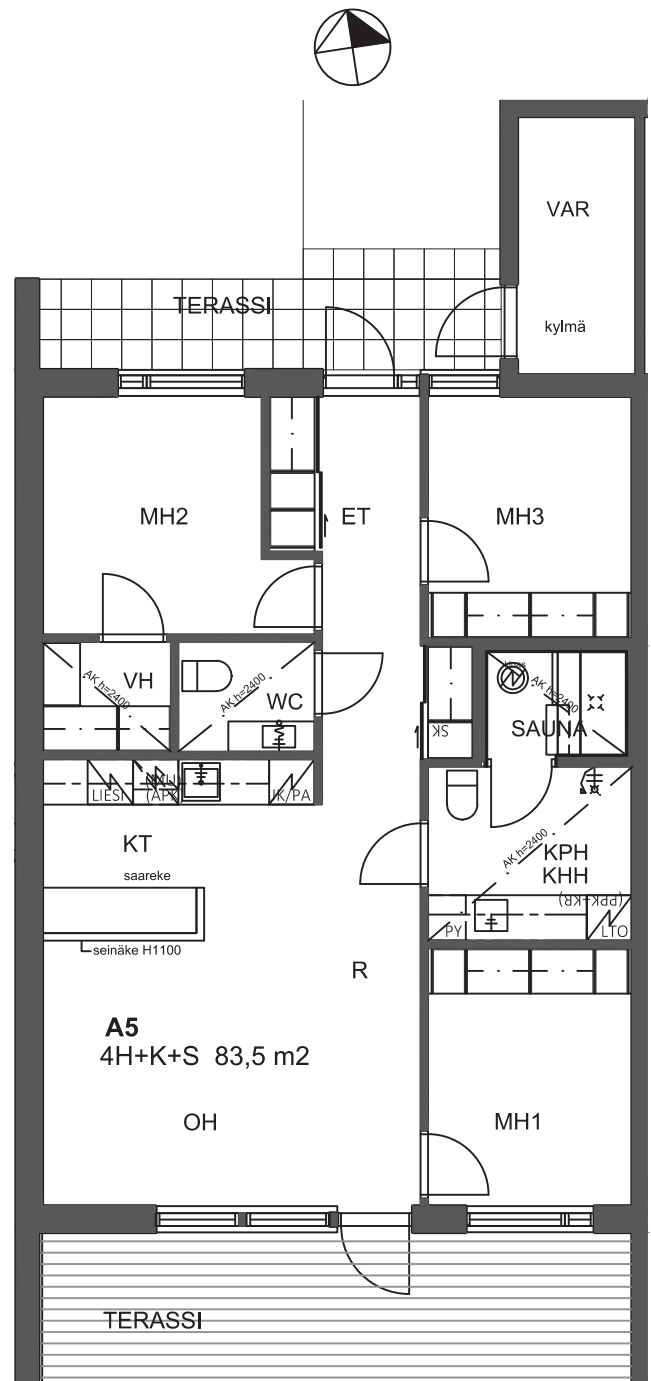
HUONEISTOPOHJA 1:100

30.8.2018

Pidätämme oikeuden muutoksiin.

4h+k+s
83,5 m²

A-TALO : A5



POHJAPIIRROS 1/100

0 1 2 3 4 5m

SUJAINTIKAAVIO

TA-ASUMISOIKEUS OY
PELLONRAIVAAJANKATU 2,
RAISIO

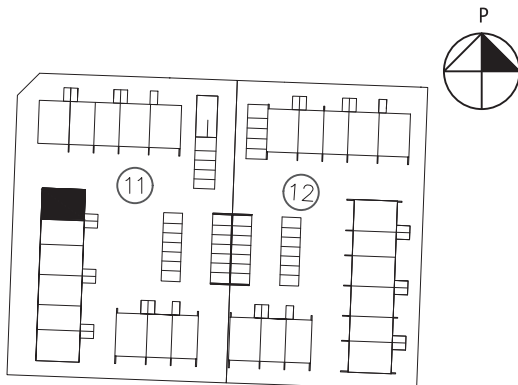
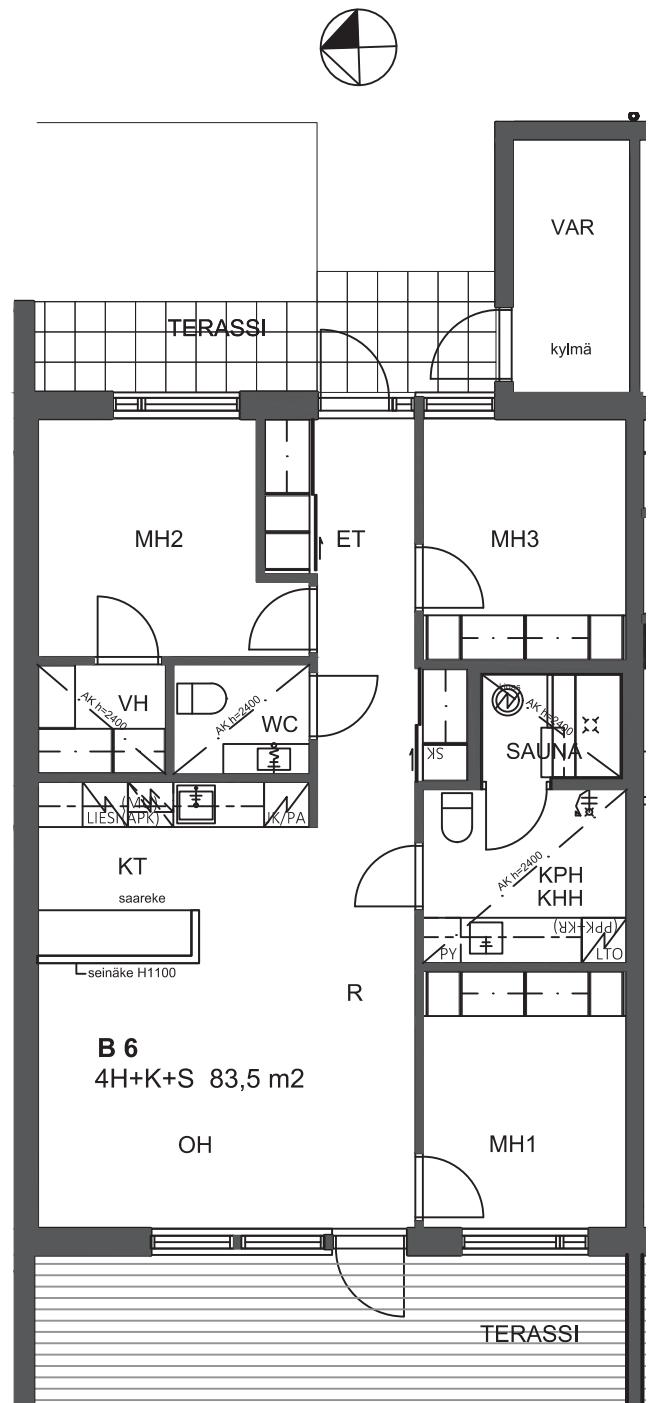
HUONEISTOPOHJA 1:100

30.8.2018

Pidätämme oikeuden muutoksiin.

4h+k+s
83,5 m²

B-TALO : B6



POHJAPIIRROS 1/100

0 1 2 3 4 5m

SIJAINTIKAAVIO

TA-ASUMISOIKEUS OY PELLONRAIVAAJANKATU 2, RAISIO

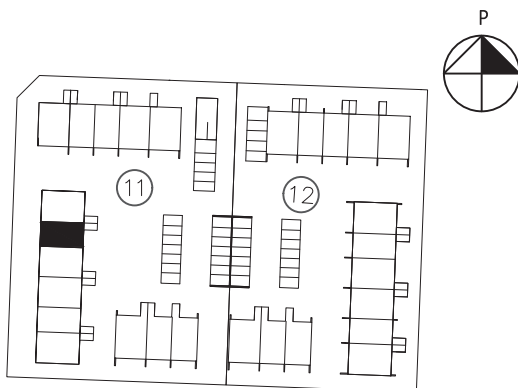
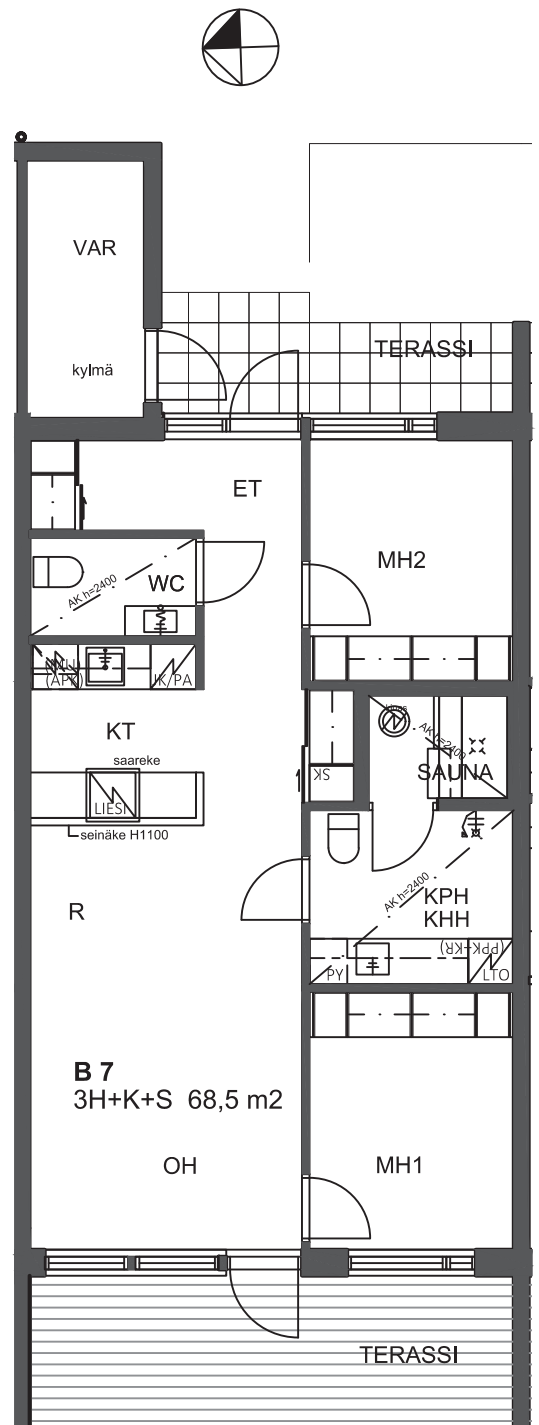
HUONEISTOPOHJA 1:100

30.8.2018

Pidätämme oikeuden muutoksiin.

3h+k+s
68,5 m²

B-TALO : B7



POHJAPIIRROS 1/100

0 1 2 3 4 5m

SIJAINTIKAAVIO

TA-ASUMISOIKEUS OY PELLONRAIVAAJANKATU 2, RAISIO

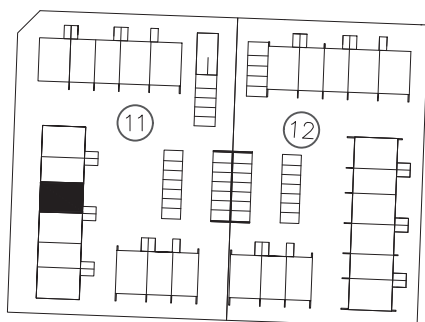
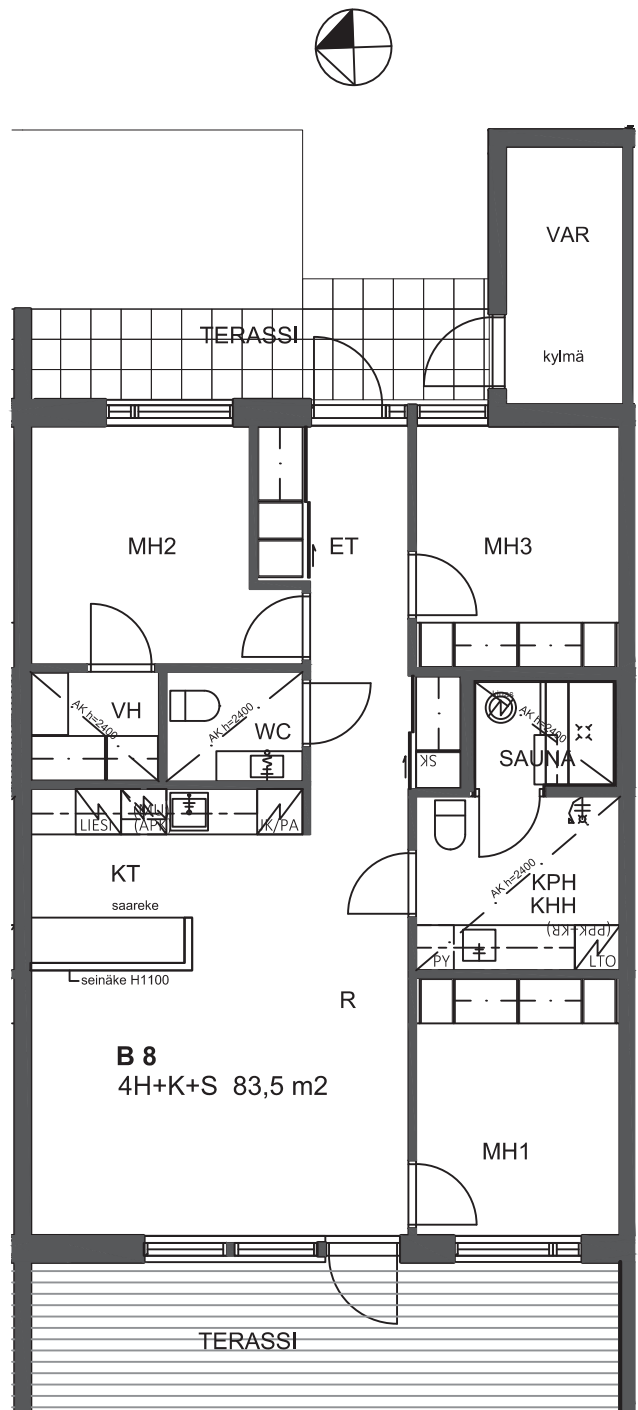
HUONEISTOPOHJA 1:100

30.8.2018

Pidätämme oikeuden muutoksiin.

4h+k+s
83,5 m²

B-TALO : B8



SIAINTIKAAVIO

POHJAPIIRROS 1/100

0 1 2 3 4 5m

TA-ASUMISOIKEUS OY PELLONRAIVAAJANKATU 2, RAISIO

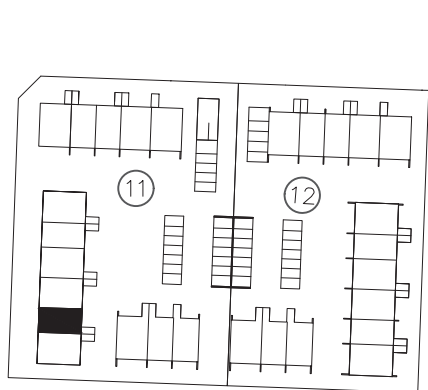
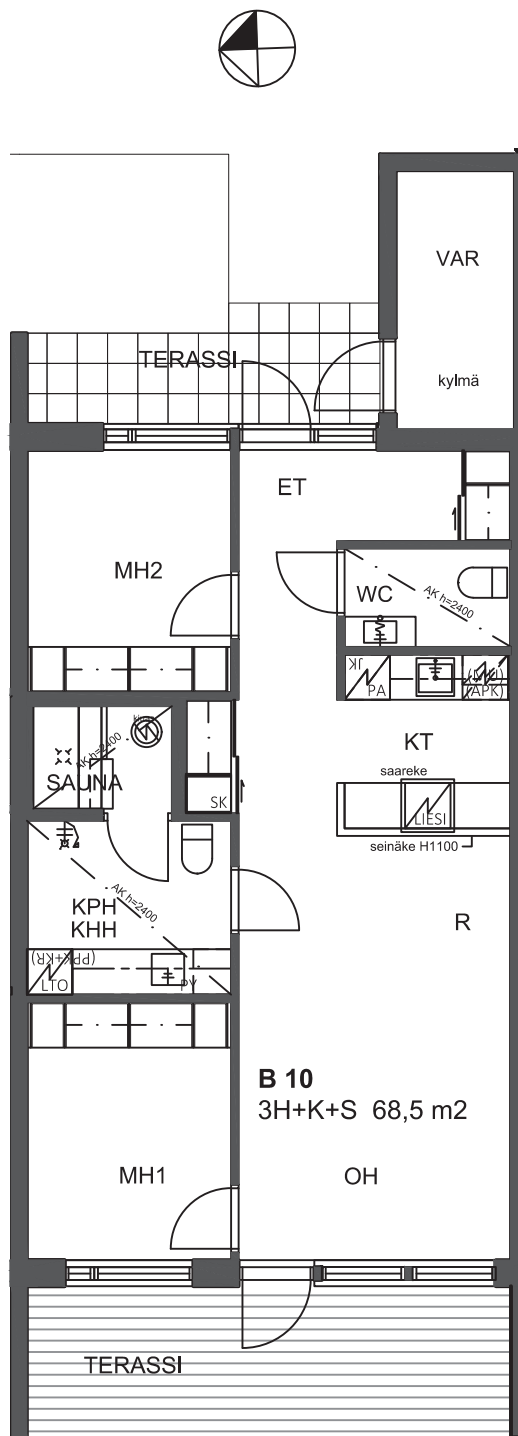
HUONEISTOPOHJA 1:100

30.8.2018

Pidätämme oikeuden muutoksiin.

3h+k+s
68,5 m²

B-TALO : B10



POHJAPIIRROS 1/100

0 1 2 3 4 5m

SIJAINTIKAAVIO

TA-ASUMISOIKEUS OY
PELLONRAIVAAJANKATU 2,
RAISIO

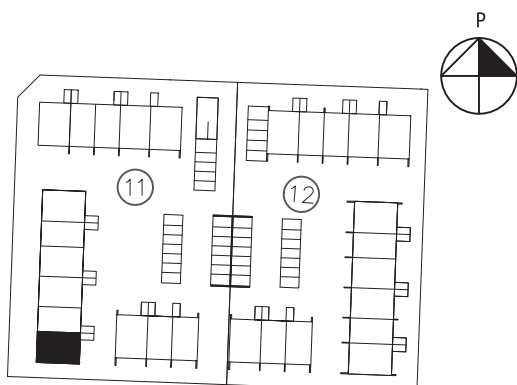
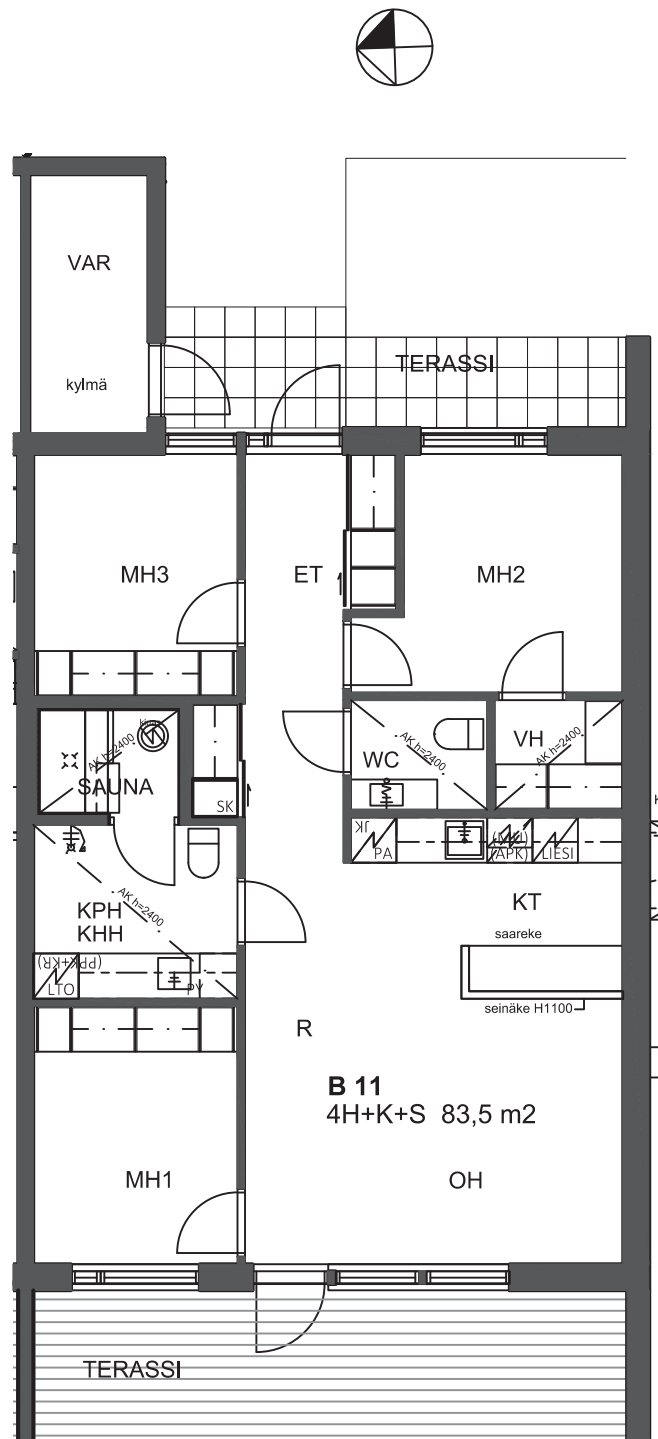
HUONEISTOPOHJA 1:100

30.8.2018

Pidätämme oikeuden muutoksiin.

4h+k+s
83,5 m²

B-TALO : B11



POHJAPIIRROS 1/100

0 1 2 3 4 5m

SIJAINTIKAAVIO

TA-ASUMISOIKEUS OY PELLONRAIVAAJANKATU 2, RAISIO



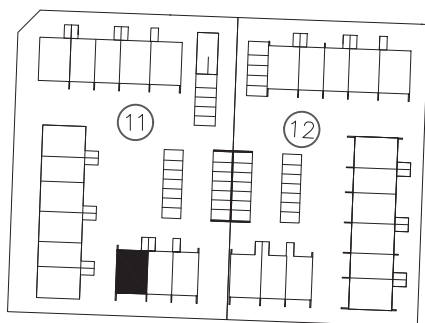
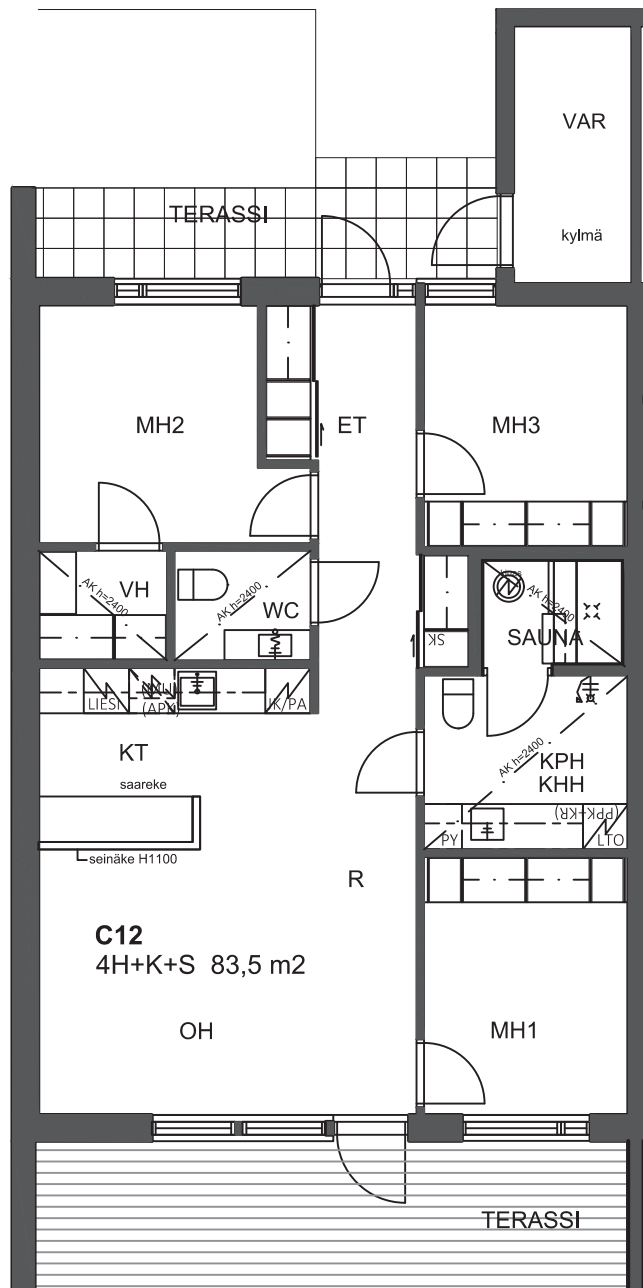
HUONEISTOPOHJA 1:100

30.8.2018

Pidätämme oikeuden muutoksiin.

4h+k+s
83,5 m²

C-TALO : C12



POHJAPIIRROS 1/100

0 1 2 3 4 5m

SIJAINTIKAAVIO

TA-ASUMISOIKEUS OY PELLONRAIVAAJANKATU 2, RAISIO

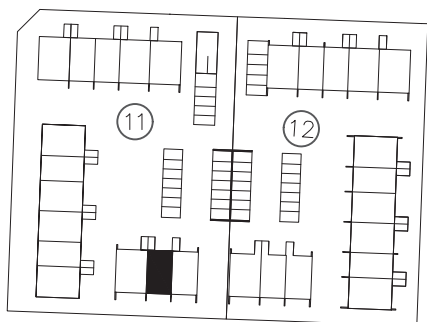
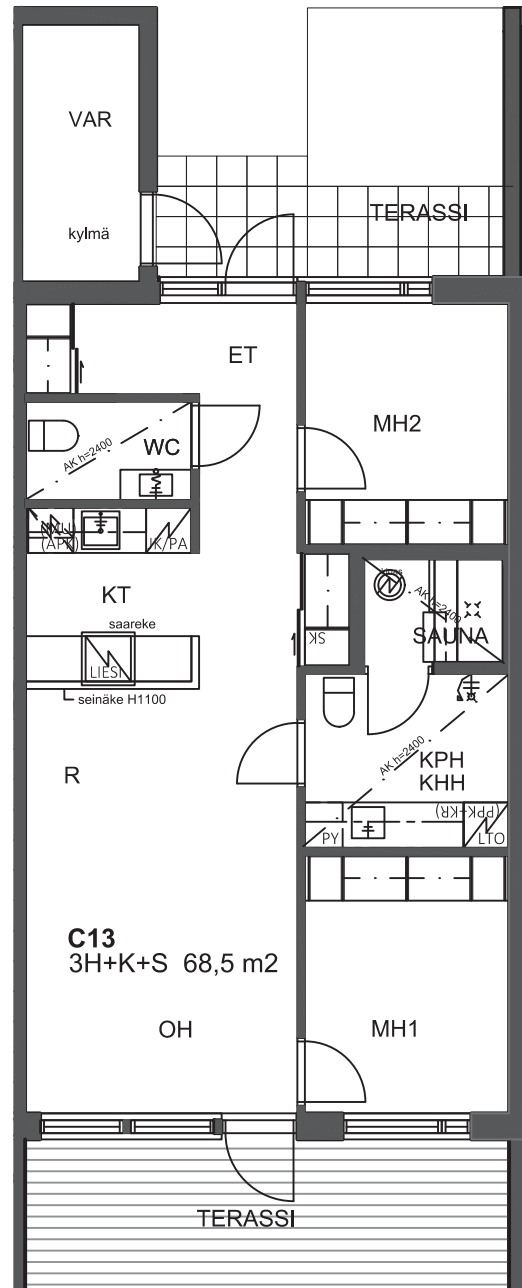
HUONEISTOPOHJA 1:100

30.8.2018

Pidätämme oikeuden muutoksiin.

3h+k+s
68,5 m²

C-TALO : C13



POHJAPIIRROS 1/100

0 1 2 3 4 5m

SIJAINTIKAAVIO

TA-ASUMISOIKEUS OY
PELLONRAIVAAJANKATU 4,
RAISIO



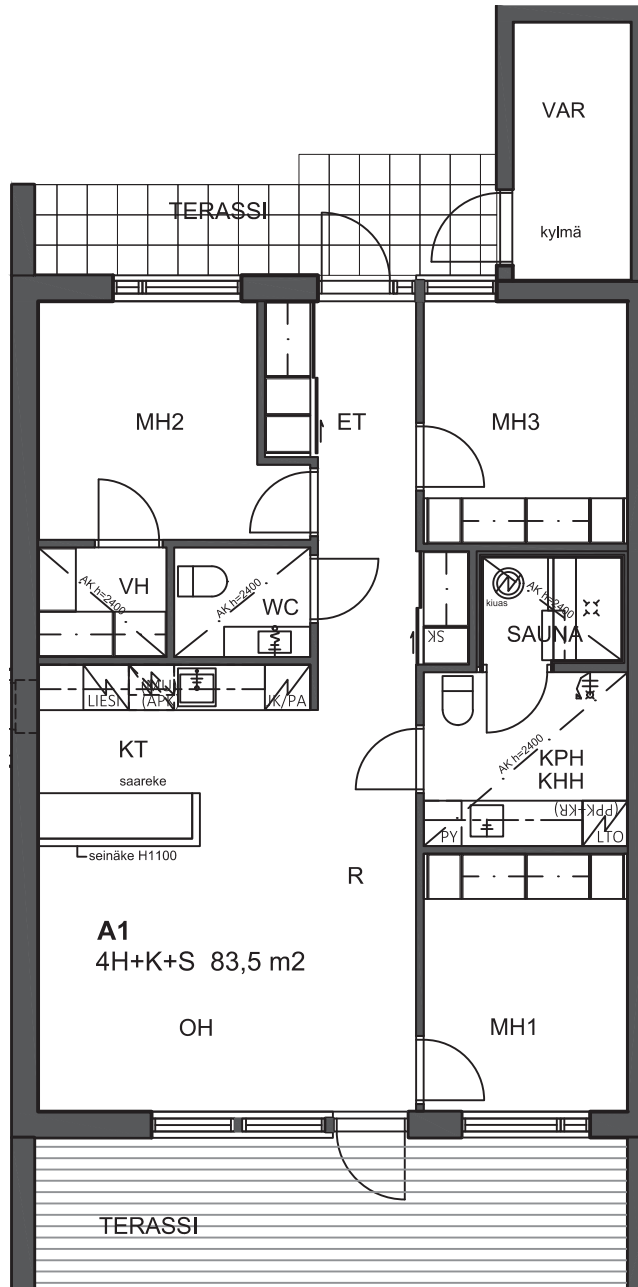
HUONEISTOPOHJA 1:100

30.8.2018

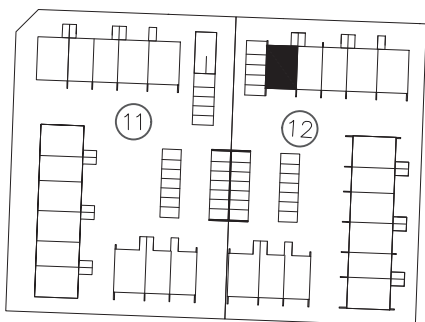
Pidätämme oikeuden muutoksiin.

4h+k+s
83,5 m²

A-TALO : A1



POHJAPIIRROS 1/100



SIJAINTIKAAVIO



TA-ASUMISOIKEUS OY
PELLONRAIVAAJANKATU 4,
RAISIO

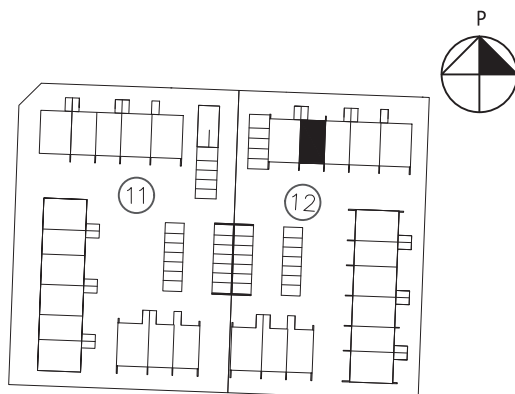
HUONEISTOPOHJA 1:100

30.8.2018

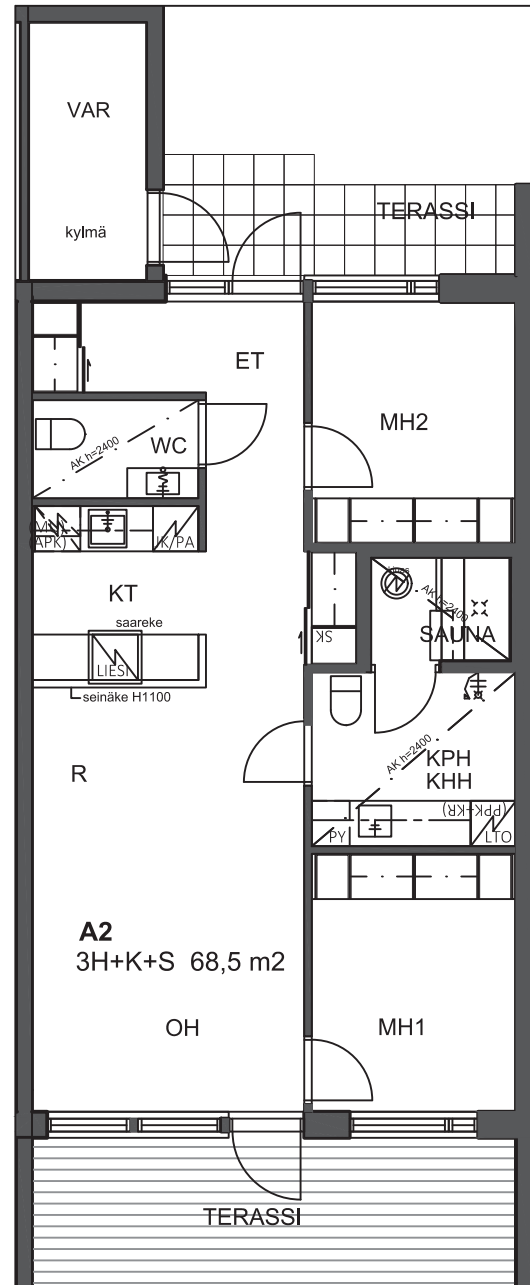
Pidätämme oikeuden muutoksiin.

3h+k+s
68,5 m²

A-TALO : A2



SIJAINTIKAAVIO



POHJAPIIRROS 1/100



TA-ASUMISOIKEUS OY
PELLONRAIVAAJANKATU 4,
RAISIO

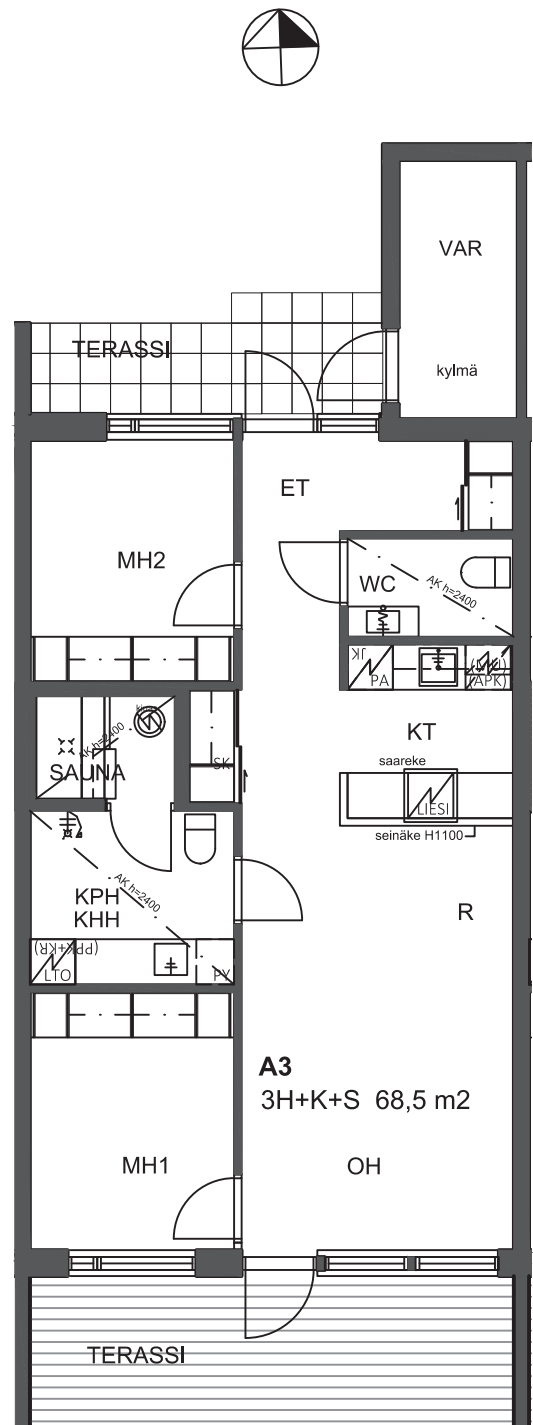
HUONEISTOPOHJA 1:100

30.8.2018

Pidätämme oikeuden muutoksiin.

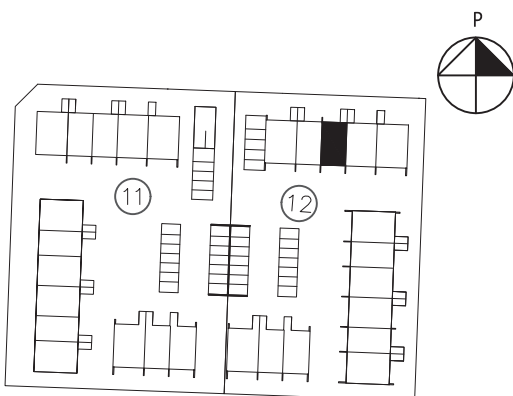
3h+k+s
68,5 m²

A-TALO : A3



POHJAPIIRROS 1/100

0 1 2 3 4 5m



SIJAINKAAVIO

TA-ASUMISOIKEUS OY
PELLONRAIVAAJANKATU 4,
RAISIO

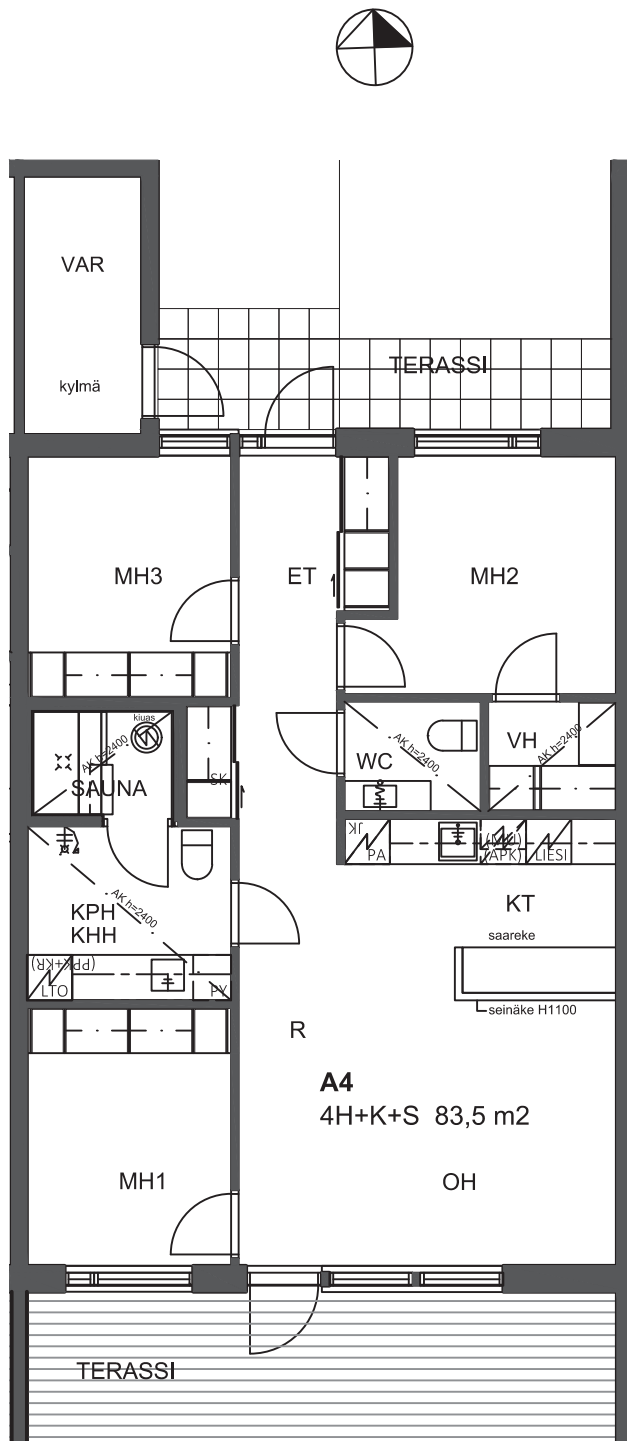
HUONEISTOPOHJA 1:100

30.8.2018

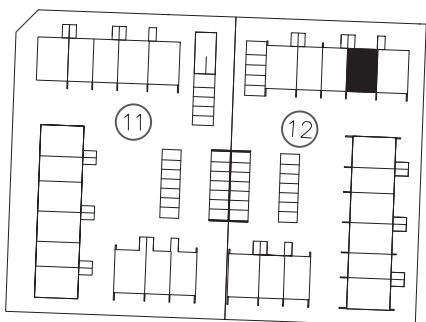
Pidätämme oikeuden muutoksiin.

4h+k+s
83,5 m²

A-TALO : A4



POHJAPIIRROS 1/100



SIJAINTIKAAVIO



TA-ASUMISOIKEUS OY PELLONRAIVAAJANKATU 4, RAISIO

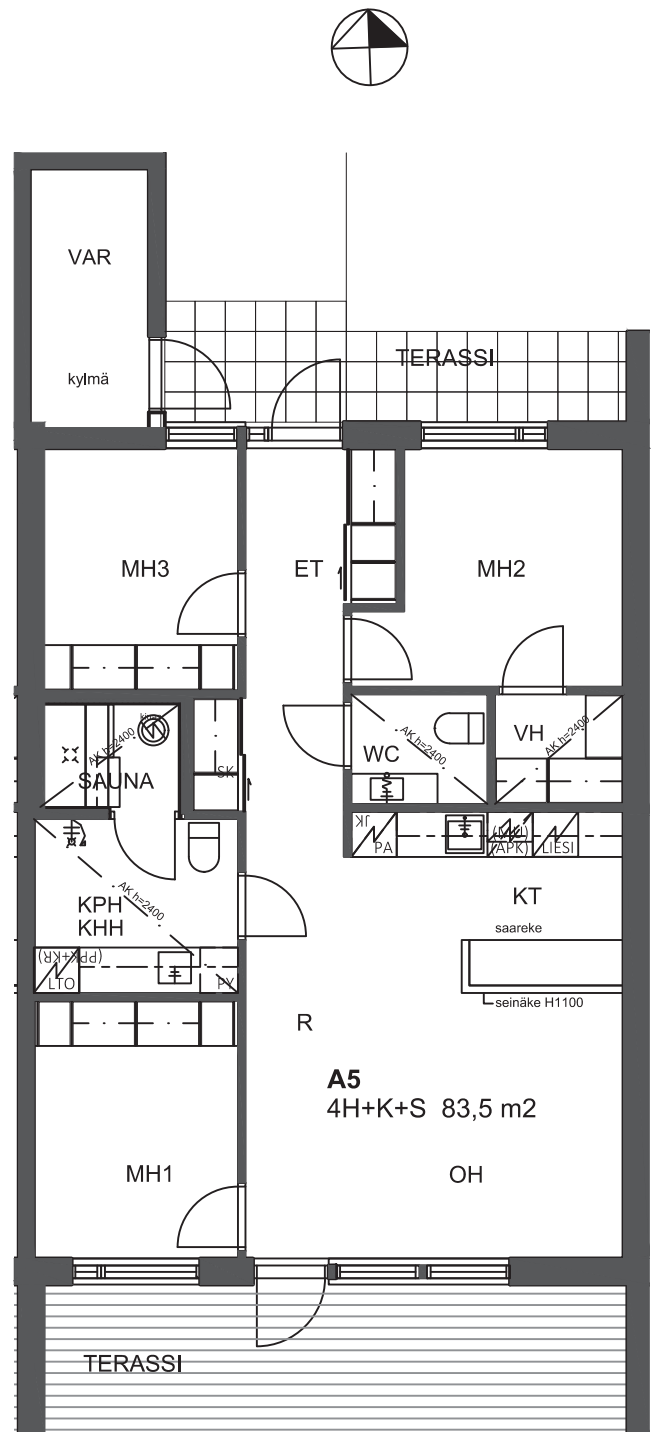
HUONEISTOPOHJA 1:100

30.8.2018

Pidätämme oikeuden muutoksiin.

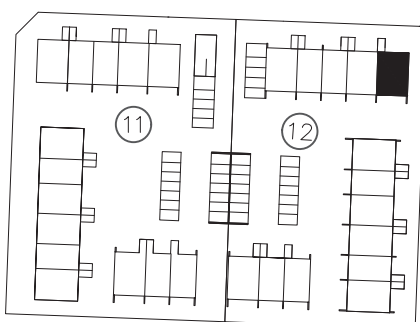
4h+k+s
83,5 m²

A-TALO : A5



POHJAPIIRROS 1/100

0 1 2 3 4 5m



SIJAINTIKAAVIO

TA-ASUMISOIKEUS OY
PELLONRAIVAAJANKATU 4,
RAISIO



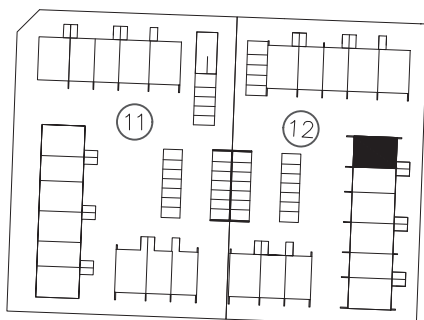
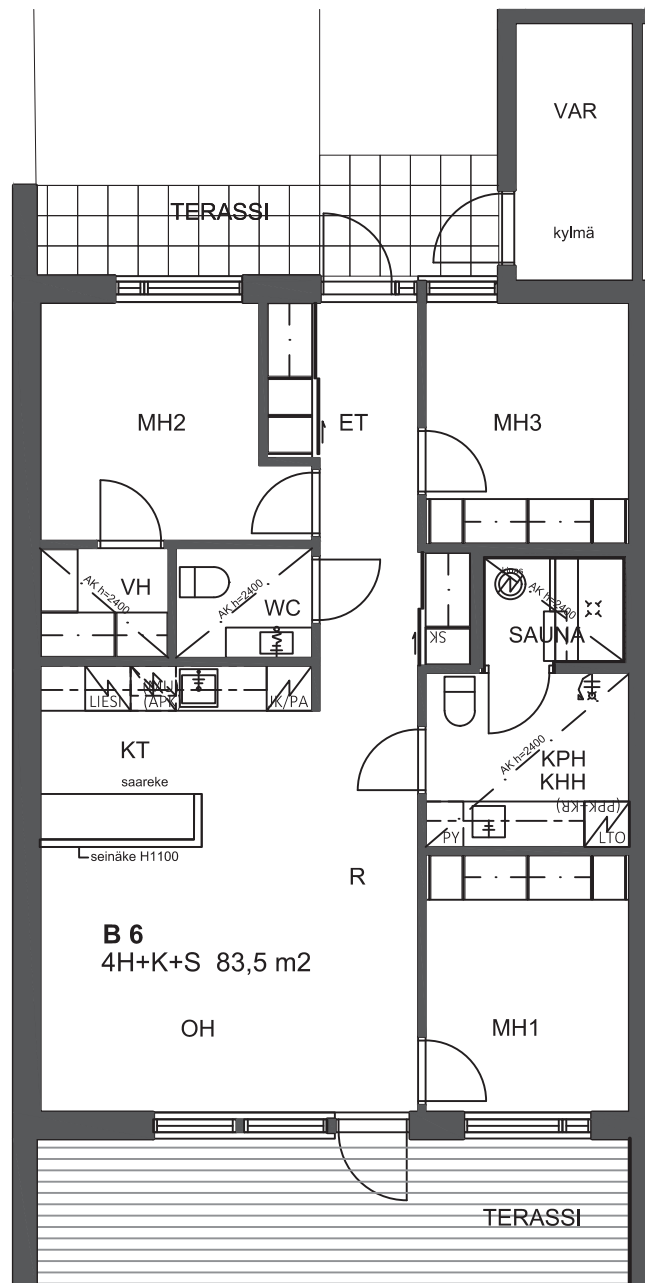
HUONEISTOPOHJA 1:100

30.8.2018

Pidätämme oikeuden muutoksiin.

4h+k+s
83,5 m²

B-TALO : B6



POHJAPIIRROS 1/100

0 1 2 3 4 5m

SIJAINTIKAAVIO

TA-ASUMISOIKEUS OY PELLONRAIVAAJANKATU 4, RAISIO



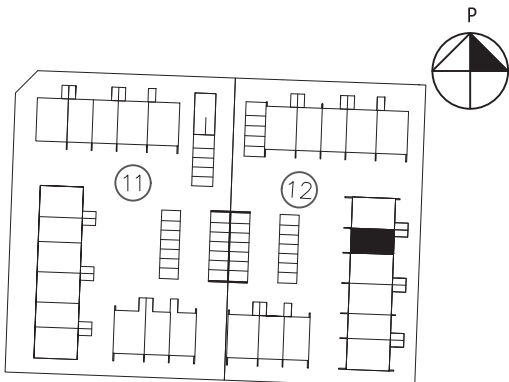
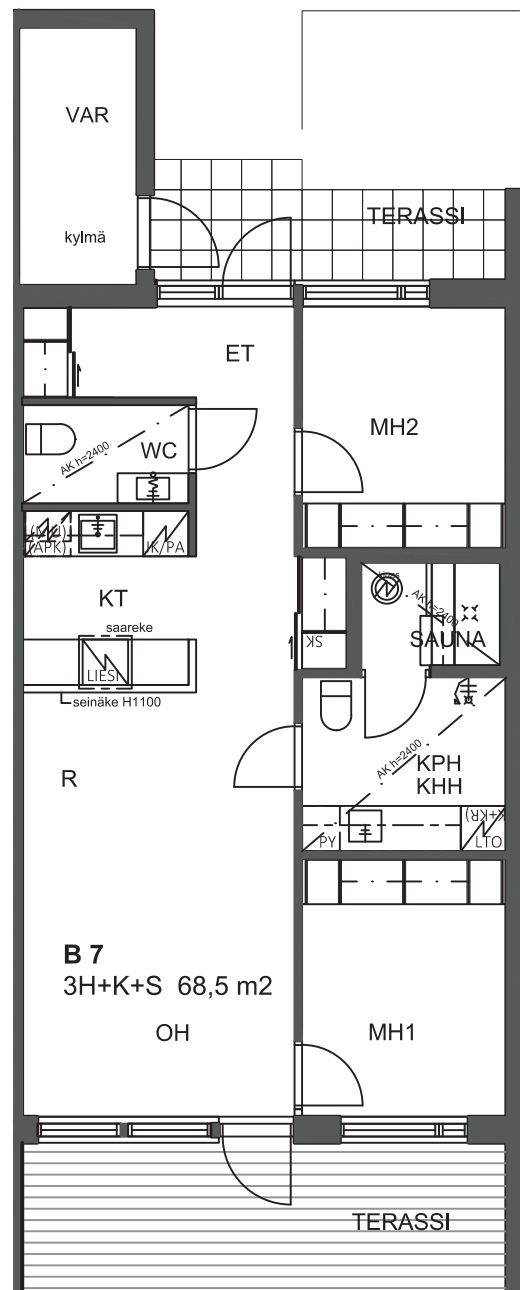
HUONEISTOPOHJA 1:100

30.8.2018

Pidätämme oikeuden muutoksiin.

3h+k+s
68,5 m²

B-TALO : B7



POHJAPIIRROS 1/100



SIJAINTIKAAVIO

TA-ASUMISOIKEUS OY
PELLONRAIVAAJANKATU 4,
RAISIO



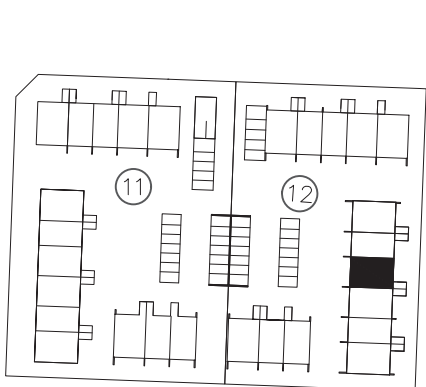
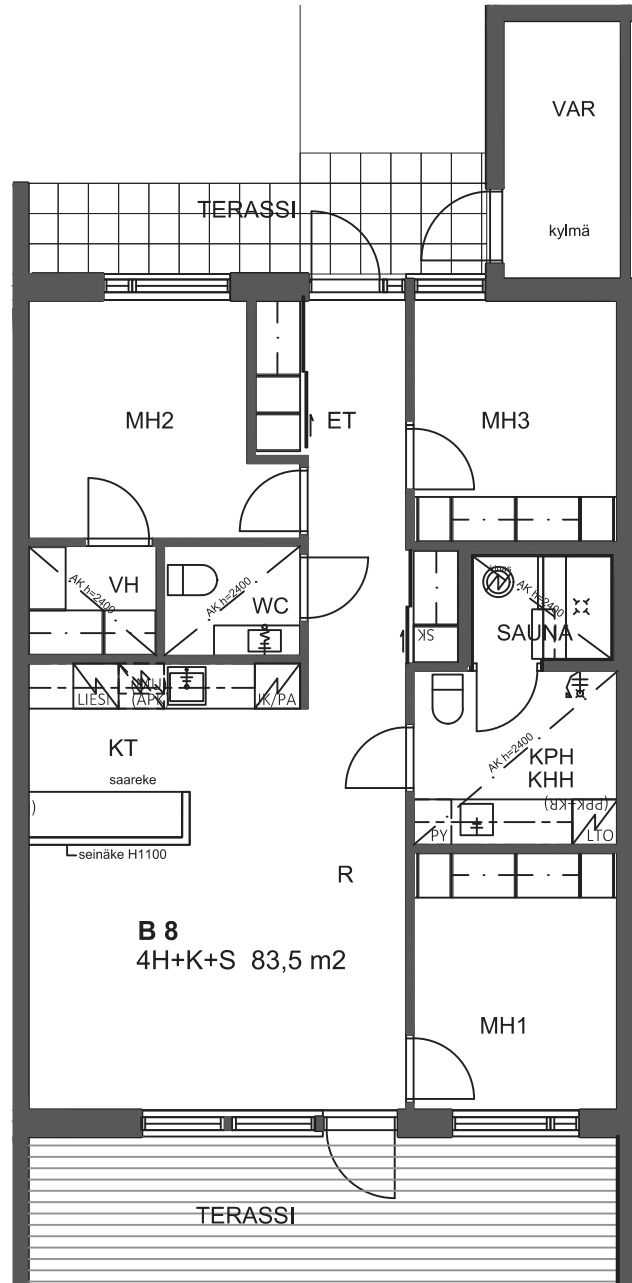
HUONEISTOPOHJA 1:100

30.8.2018

Pidätämme oikeuden muutoksiin.

4h+k+s
83,5 m²

B-TALO : B8



POHJAPIIRROS 1/100

0 1 2 3 4 5m

SIJAINTIKAAVIO

TA-ASUMISOIKEUS OY
PELLONRAIVAAJANKATU 4,
RAISIO



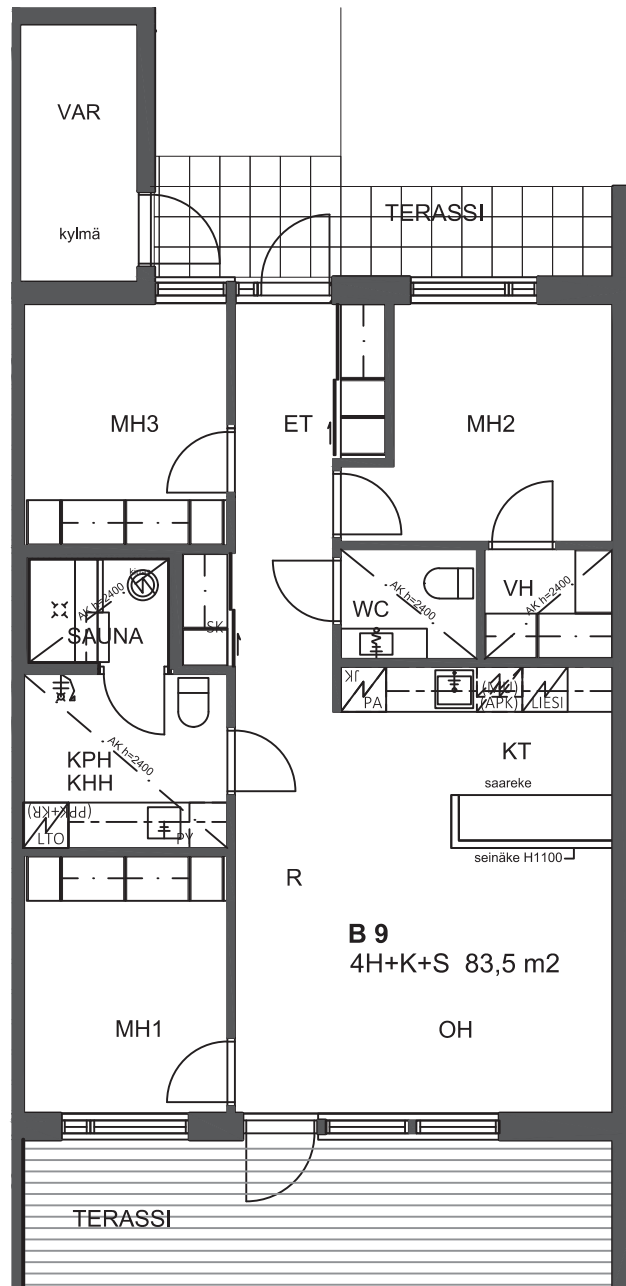
HUONEISTOPOHJA 1:100

30.8.2018

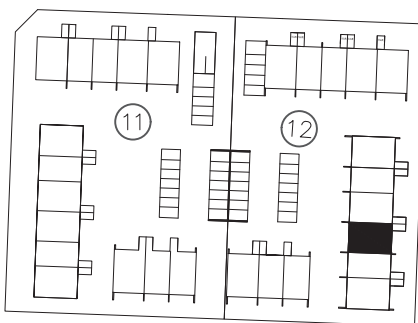
Pidätämme oikeuden muutoksiin.

4h+k+s
83,5 m²

B-TALO : B9



B 9
4H+K+S 83,5 m²



POHJAPIIRROS 1/100



SIJAINTIKAAVIO

TA-ASUMISOIKEUS OY
PELLONRAIVAAJANKATU 4,
RAISIO



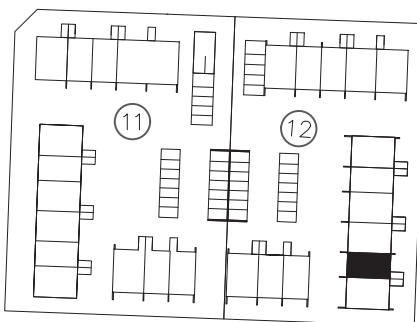
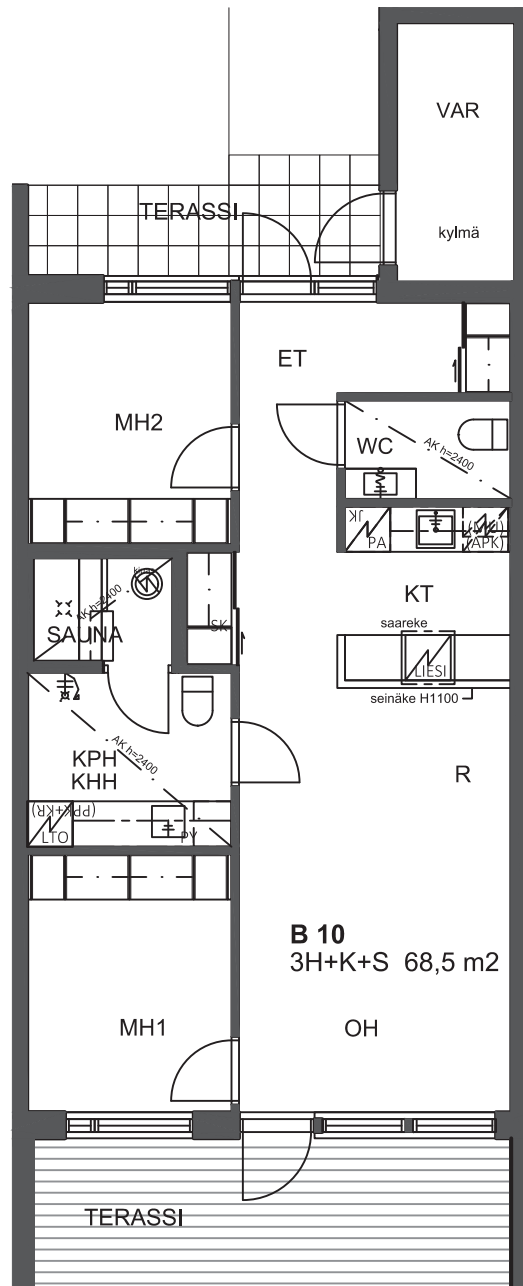
HUONEISTOPOHJA 1:100

30.8.2018

Pidätämme oikeuden muutoksiin.

3h+k+s
68,5 m²

B-TALO : B10



POHJAPIIRROS 1/100

0 1 2 3 4 5m

SIJAINIKAAVIO

TA-ASUMISOIKEUS OY PELLONRAIVAAJANKATU 4, RAISIO



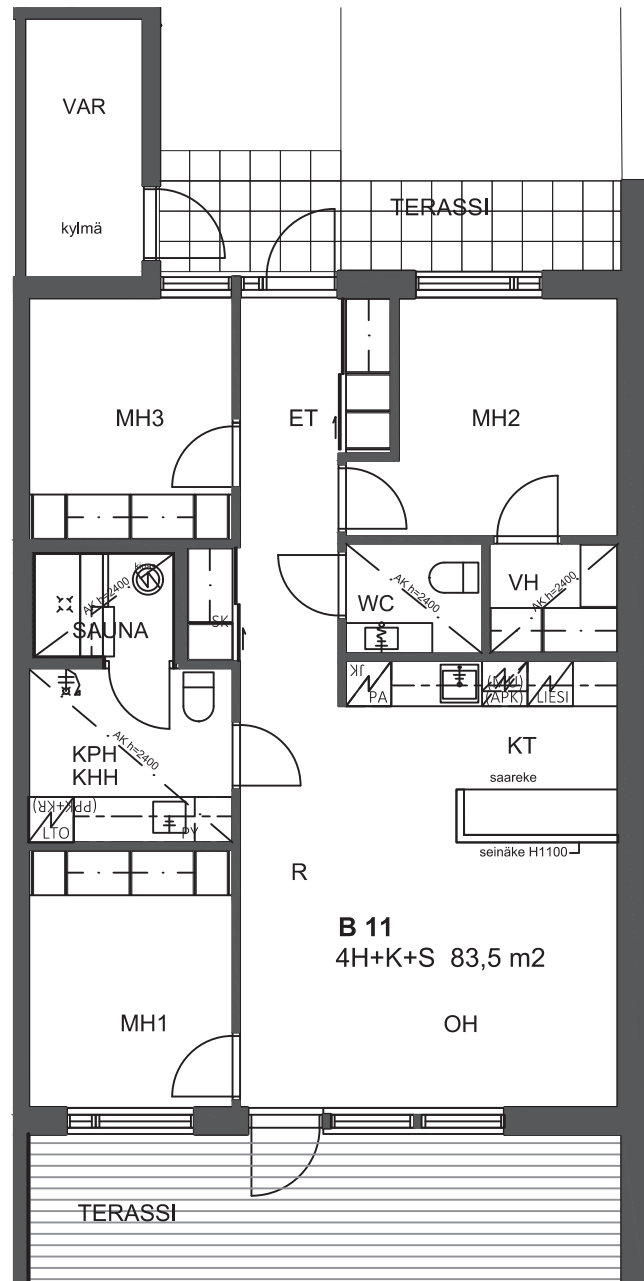
HUONEISTOPOHJA 1:100

30.8.2018

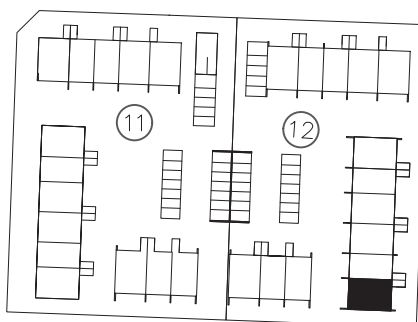
Pidätämme oikeuden muutoksiin.

4h+k+s
83,5 m²

B-TALO : B11



B 11
4H+K+S 83,5 m²



POHJAPIIRROS 1/100

0 1 2 3 4 5m

SIJAINTIKAAVIO

TA-ASUMISOIKEUS OY PELLONRAIVAAJANKATU 4, RAISIO



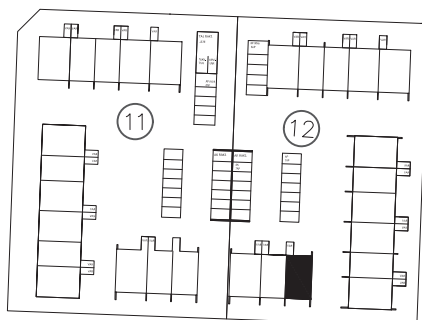
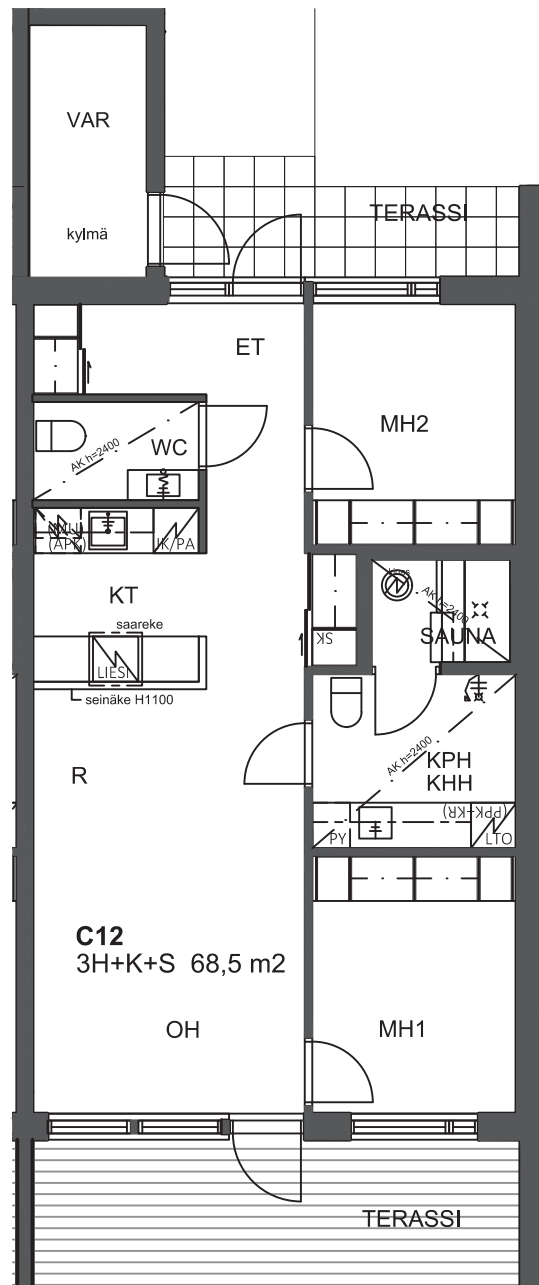
HUONEISTOPOHJA 1:100

30.8.2018

Pidätämme oikeuden muutoksiin.

3h+k+s
68,5 m²

C-TALO : C12



POHJAPIIRROS 1/100

0 1 2 3 4 5m

SIJAINTIKAAVIO

TA-ASUMISOIKEUS OY
PELLONRAIVAAJANKATU 4,
RAISIO



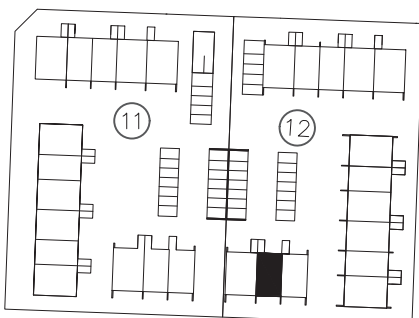
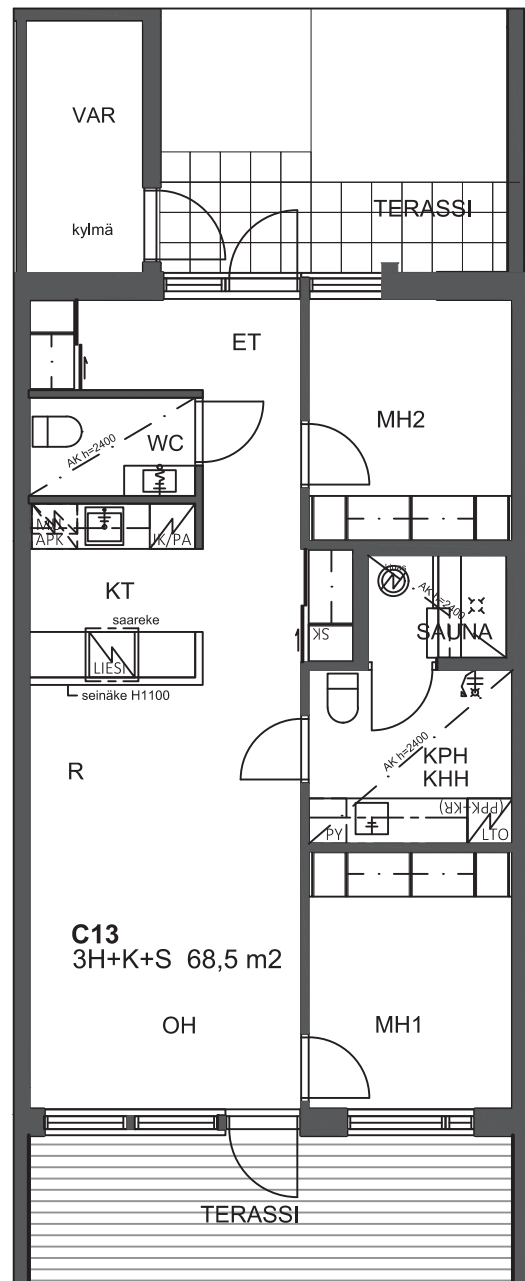
HUONEISTOPOHJA 1:100

30.8.2018

Pidätämme oikeuden muutoksiin.

3h+k+s
68,5 m²

C-TALO : C13



POHJAPIIRROS 1/100

0 1 2 3 4 5m

SIJAINTIKAAVIO

TA-ASUMISOIKEUS OY
PELLONRAIVAAJANKATU 4,
RAISIO

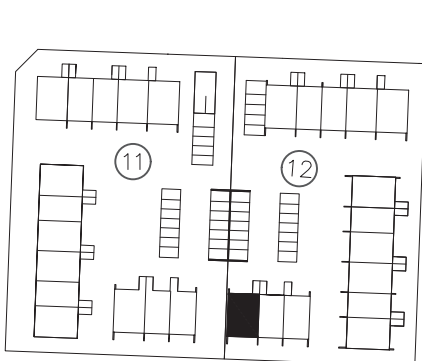
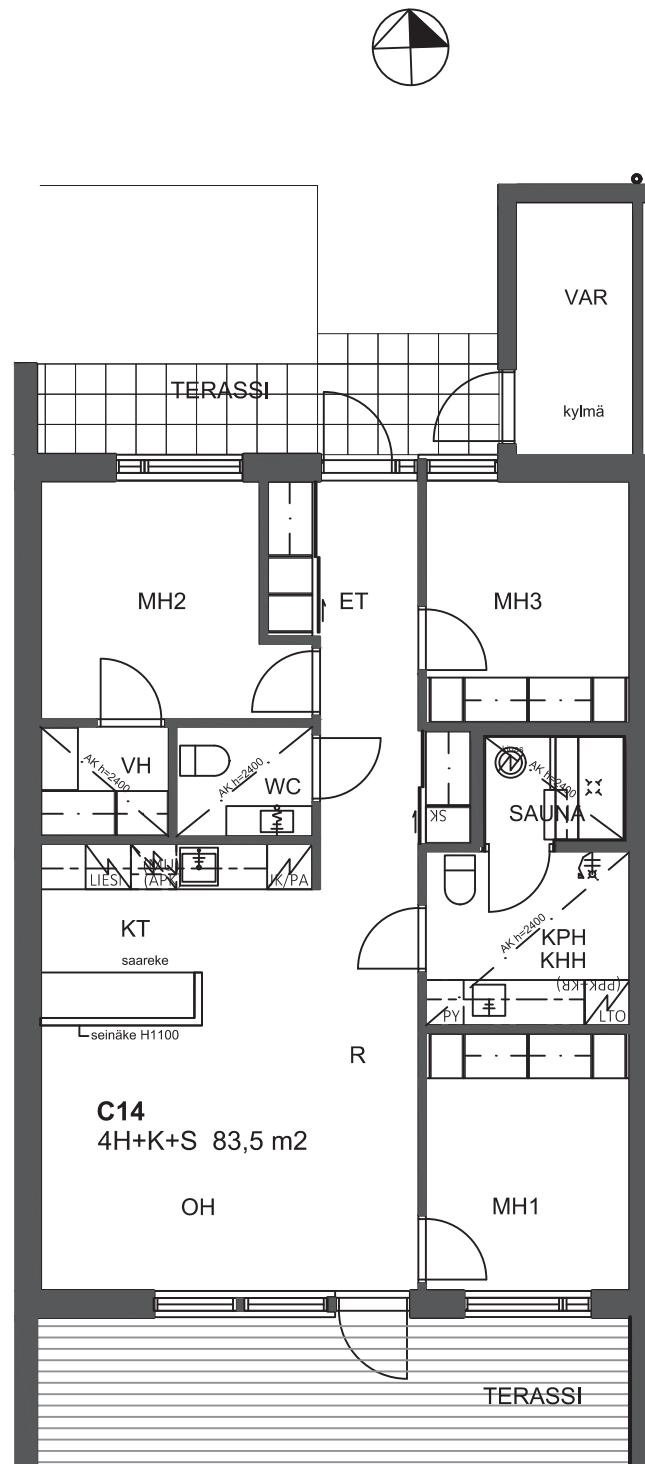
HUONEISTOPOHJA 1:100

30.8.2018

Pidätämme oikeuden muutoksiin.

4h+k+s
83,5 m²

C-TALO : C14



POHJAPIIRROS 1/100

0 1 2 3 4 5m

SIJAINTIKAAVIO

TA-ASUMISOIKEUS OY

PELLONRAIVAAJANKATU 2 ja 4, RAISIO

PIIRUSTUSMERKINNÄT 1:100
30.8.2018

SYMBOLIT:

	Jääkaappipakastin
	Liesi
	Astianpesukone (tilavaraus)
	Mikroaaltouuni (tilavaraus)
	Keittiöallas ja hana
	Wc allas ja hana+käsisuihku
	Wc istuin
	Saunan kiuas
	Pyykkikomero
	Tankokaappi
	Pyykinpesukone ja kuivausrumpu (tilavaraus)
	Lämmöntalteenotto

LYHENTEET:

VAR	Varasto
TERASSI	Terassi
ET	Eteinen
MH	Makuuhuone
VH	Vaatehuone
WC	Vessa
SAUNA	Sauna
KPH	Kylpyhuone
KHH	Kodinhuone
R	Ruokailu
OH	Olohuone

TA-Asumisoikeus Oy

Pellonraivaajankatu 2 ja 4, Raisio

RAKENNUSTAPASELOSTUS

4.10.2018

YLEISTÄ

TA-Asumisoikeus Oy Pellonraivaajankatu 2 ja 4 Raisio koostuu kuudesta erillisestä asuinrakennuksesta, joissa on yhteensä 28 asuinhuoneistoa. Kaikkien asuinrakennusten kerrosluku on I. Yhtiössä on lisäksi kiinteistövarasto ja kiinteistön tekniset tilat sekä jätekatos. Autokatospaikat ja autopaikat on osoitettu asemapiirroksessa.

RAKENTEET

Asuinrakennukset perustetaan pääosin teräspaalujen varaan ja alapohja toteutetaan tuulettavana ontelolaatoilla rakennesuunnitelmien mukaisesti.

Asuinrakennusten yläpohjat ovat puurakenteisia, lämpöeristettyjä ja tuulettuvia. Lämpöeristeenä käytetään puhallusvillaa sekä mineraalivillaa. Vesikatot ovat puurakenteisia lapekattoja, katemateriaalina on harmaa peltikate.

Huoneistojen väliset seinät ovat betonirakenteisia osastoivia seiniä. Huoneistojen sisäiset väliseinät ovat pääosin teräspeltirankaisia kipsilevyverhoiltuja seiniä.

Ulkoseinät ovat puurakenteisia rakennesuunnitelmien mukaisesti. Ulkoseinät verhoillaan pääsääntöisesti harmaalla leveällä ja hiekanruskealla kapealla laudoituksella ja rimoituksella.

IKKUNAT JA OVET

Asuntojen ikkunat ovat MSE-tyyppin mukaisia avattavia ja MEK-tyyppin kiinteitä ikkunoita. Ikkunat ovat vakio-rakenteisia tehdasmaalattuja puu-alumiini-ikkunoita. Ikkunoiden sisäpuutteet ja karmit ovat valkoisia, ulkopuutteet ja ulkopuoliset alumiinit ovat harmaita. Ikkunat varustetaan valkoisilla sälekaihtimilla.

Ulko- ja varasto-ovet ovat harmaita tehdasmaalattuja valmistajan vakio-ovia. Terassinovet ovat lasiaukollisia tehdasvalmisteisia ovia. Terassinovet ovat sisäpuolelta valkoisia ja ulkopuolen alumiinit on maalattu harmaiksi. Saunassa on lasiovi. Sisäväliovet ovat valkoisia vakiolaakaovia. Kalusteliukuovet ovat alumiiniprofiilisia peiliovia.

TERASSIT

Terassien rakenteet toteutetaan rakennesuunnitelmien mukaisesti. Pintaverhoilu on ruskea kestopuulauta SHP 28x120mm.

SEINÄPINNOITTEET

Asuinhuoneiden seinät ovat pääosin maalattuja. Maalausta ei uloteta kiintokalusteiden taakse. Keittiön välitilat, kylpyhuoneen sekä erillis-WC:n seinät ovat laatoitettuja. Saunan seinät ovat tervaleppäpaneelia.

KATOT

Asuinhuoneiden katot ovat pääosin ruiskutasoitettuja. Kylpyhuoneiden, saunojen ja erillis-WC:iden katot ovat tervaleppäpaneelia.

LATTIAPÄÄLLYSTEET

Asuinhuoneiden lattioissa on viistereunainen laminaatti. Kiintokalusteiden alle ei asenneta laminaattia. Kylpyhuoneiden, saunojen ja erillis-WC:iden lattioissa on laatta.

KALUSTEET, KONEET JA LAITTEET

Keittiöiden kaapistojen ovet ovat valkoisia laminaattiovia, rungot valkoista melamiinilevyä. Työpöytätasot ovat laminaattia, allas tasoon upotettu 1-altainen RST-allas.

Liesitasot ovat Electroluxin keraamisia erillistasoja. Uunit ovat Electroluxin kalusteisiin sijoitettavia kiertoilmauuneja, väri RST. Liesitason päällä on liesituuletin ja maustekaappi tai saareketuuletin asuntokoosta riippuen. Asunnoissa on Electroluxin valkoinen jää-pakastinkaappi.

Huoneistoissa ei ole vakiona astianpesukoneita, mutta huoneistoissa on tilavaraus 60cm leveälle astianpesukoneelle. Tilavarauksen kohdalla on aukko ja astianpesukoneen turvakaukalot toimitetaan asuntoihin.

Keittiöissä on tilavaraukset mikroaaltouunille ja kylpyhuoneissa on liitos- ja tilavaraukset pesutornille. Ilmanvaihtokojeet sijaitsevat kylpyhuoneissa. Ilmanvaihtokojeita ohjataan liesituulettimista.

Saunoissa on Mondex-Tahko -lattiamalliset pilari-kiukaat, väri RST.

Makuuhuoneiden komerokalusteiden ovet ja rungot ovat valkoista melamiinia. Eteisten komerokalusteiden rungot ovat valkoista melamiinia ja ovet peiliovellisia liukuovia.

Kylpyhuoneisiin tulee pyykkikomerot. Kylpyhuoneissa ja erillis-WC:issä on pistorasiolla ja valaisimella varustetut peilikaapit.

LÄMMITYS, ILMANVAIHTO JA SÄHKÖ

Kiinteistö liitetään kaukolämpöverkkoon. Huoneistoissa on vesikiertoinen lattialämmitys, vakiotyyppiset vesikalusteet sekä koneellinen huoneistokohtainen tulo- ja poistoilmanvaihto-järjestelmä lämmön talteenotolla. Ilmanvaihtokojeet kytketään kiinteistön sähköön.

Huoneistojen sähköasennukset käsittävät normaalin määrän valaistus- ja käyttöpisteitä sekä pistorasioita. Huoneistot varustetaan palovaroittimilla.

Kohde on suunniteltu energialuokkaan C.

ANTENNIJÄRJESTELMÄ JA LAAJAKAISTAYHTEYS

Kiinteistö liitetään kaapeli-TV-järjestelmään. Asunnoissa on yleiskaapelointi ja taloyhtiölaajakaista perusnopeudeltaan 100/10 (TLE). Asukkailla on mahdollisuus ostaa operaattorilta (DNA) lisäpalveluita ja nostaa liittymänsä huoneistokohtaista nopeutta. Lisätilaukset (esim. Liittymän nopeudennostot) veloitetaan suoraan asukkaalta. Asukkaat tekevät sopimukset operaattorin kanssa.

Niin sanottua ”perinteistä lankapuhelinta” ei ole siirrettävissä huoneistoon, koska operaattorit eivät enää toimita lankapuhelimen edellyttämiä kupari-kaapeliyhteyksiä uudisrakennuskohteisiin.

SÄILYTYS- JA YHTEISTILAT

Asuntojen sisäänkäyntien vieressä on asuntokohtaiset kylmät varastotilat.

Talusrakennuksessa sijaitsee kiinteistövarasto.

PIHATYÖT JA PAIKOITUS

Pihatyöt tehdään erikoissuunnitelmien mukaan. Sisäpihalla sijaitsee leikki- ja oleskelualue.

Kohteeseen tulee 38 sähköpistokkeellista autopaikkaa, joista 14 on katettuja. Näiden lisäksi kohteeseen toteutetaan kaksi paikkaa, jotka on mitoitettu liikuntaesteisille.

Jätehuolto on järjestetty jätekatokseen erillisastioihin.

MUUTOSTYÖT

Asiakkaalla on mahdollisuus teettää rakennuttajan ennalta määrittelemiä ja hyväksymiä lisä- ja muutostöitä. Urakoitsija antaa lisä- ja muutostöistä kirjallisen tarjouksen.

Lisä- ja muutostyötilaukset tulee tehdä kirjallisena lisä- ja muutostyöaikataulussa ilmoitettuun päivämäärään mennessä, muussa tapauksessa asunnot rakennetaan aikataulusyistä johtuen alkuperäisten suunnitelmien mukaisesti.

HUOMAUTUS

Tämä rakennustapaselostus on lyhennelmä rakennusselostuksesta.

Rakennuttajan hyväksynnällä kohteen rakenteita ja materiaaleja voidaan vaihtaa toisiin samanarvoisiin. Yksityiskohdissa valmis toteutus voi poiketa myyntiesitteen tiedoista.

Asuin- ym. huoneisiin ja yhteistiloihin voidaan joutua tekemään, suunnitelmissa esitettyjen lisäksi, joitain talotekniikka-asennuksista johtuvia pienikokoisia kotelointeja.

Rakennusmääräysten edellyttämistä talon ulkovaipan rakennepaksuuksista ja käytetyistä rakennusmateriaaleista johtuen emme voi taata matkapuhelinverkon kuuluvuutta sisätiloissa.

Oikeudet piirustuksiin ja mittoihin sekä muiden tietojen muuttamiseen pidätetään.



Asiakaspalvelu: 045 7734 3777 (arkisin klo 8-16) info@ta.fi • www.ta.fi