



# Pellonraivaajankatu 6, 8 ja 10

Raisio, Meri-Nuorikkala

Etsitkö asuntoa?



TA-Asumisoikeus Oy

# TA-Asumisoikeus Oy

## Pellonraivaajankatu 6, 8 ja 10, Raisio

### HUONEISTOLUETTELO

#### Pellonraivaajankatu 6

Talo	Huoneisto	Huoneistotyyppi	Pinta-ala
Talo A	A 1	4H+KT+S	83,5 m <sup>2</sup>
	A 2	3H+KT+S	68,5 m <sup>2</sup>
	A 3	3H+KT+S	68,5 m <sup>2</sup>
	A 4	3H+KT+S	68,5 m <sup>2</sup>
	A 5	4H+KT+S	83,5 m <sup>2</sup>
Talo B	B 6	3H+KT+S	68,5 m <sup>2</sup>
	B 7	3H+KT+S	68,5 m <sup>2</sup>
	B 8	3H+KT+S	68,5 m <sup>2</sup>
	B 9	3H+KT+S	68,5 m <sup>2</sup>
	B 10	3H+KT+S	68,5 m <sup>2</sup>
	B 11	3H+KT+S	68,5 m <sup>2</sup>
	B 12	3H+KT+S	68,5 m <sup>2</sup>
Talo C	C 13	4H+KT+S	83,5 m <sup>2</sup>
	C 14	3H+KT+S	68,5 m <sup>2</sup>
	C 15	4H+KT+S	83,5 m <sup>2</sup>

#### Pellonraivaajankatu 8

Talo	Huoneisto	Huoneistotyyppi	Pinta-ala
Talo A	A 1	4H+KT+S	83,5 m <sup>2</sup>
	A 2	3H+KT+S	68,5 m <sup>2</sup>
	A 3	3H+KT+S	68,5 m <sup>2</sup>
	A 4	4H+KT+S	83,5 m <sup>2</sup>
Talo B	B 5	3H+KT+S	68,5 m <sup>2</sup>
	B 6	3H+KT+S	68,5 m <sup>2</sup>
	B 7	3H+KT+S	68,5 m <sup>2</sup>
	B 8	3H+KT+S	68,5 m <sup>2</sup>
	B 9	3H+KT+S	68,5 m <sup>2</sup>
	B 10	3H+KT+S	68,5 m <sup>2</sup>
	B 11	3H+KT+S	68,5 m <sup>2</sup>
Talo C	C 12	4H+KT+S	83,5 m <sup>2</sup>
	C 13	3H+KT+S	68,5 m <sup>2</sup>
	C 14	3H+KT+S	68,5 m <sup>2</sup>
	C 15	4H+KT+S	83,5 m <sup>2</sup>

#### Pellonraivaajankatu 10

Talo	Huoneisto	Huoneistotyyppi	Pinta-ala
Talo A	A 1	3H+KT+S	68,5 m <sup>2</sup>
	A 2	3H+KT+S	68,5 m <sup>2</sup>
	A 3	3H+KT+S	68,5 m <sup>2</sup>
Talo B	B 4	4H+KT+S	83,5 m <sup>2</sup>
	B 5	4H+KT+S	83,5 m <sup>2</sup>
	B 6	4H+KT+S	83,5 m <sup>2</sup>

#### Yhteensä

11 kpl 4H+KT+S      83,5 m<sup>2</sup>  
25 kpl 3H+KT+S      68,5 m<sup>2</sup>

# TA-Asumisoikeus Oy Pellonraivaajankatu 6, 8 ja 10, Raisio

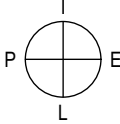
## SIJAINTIKARTTA



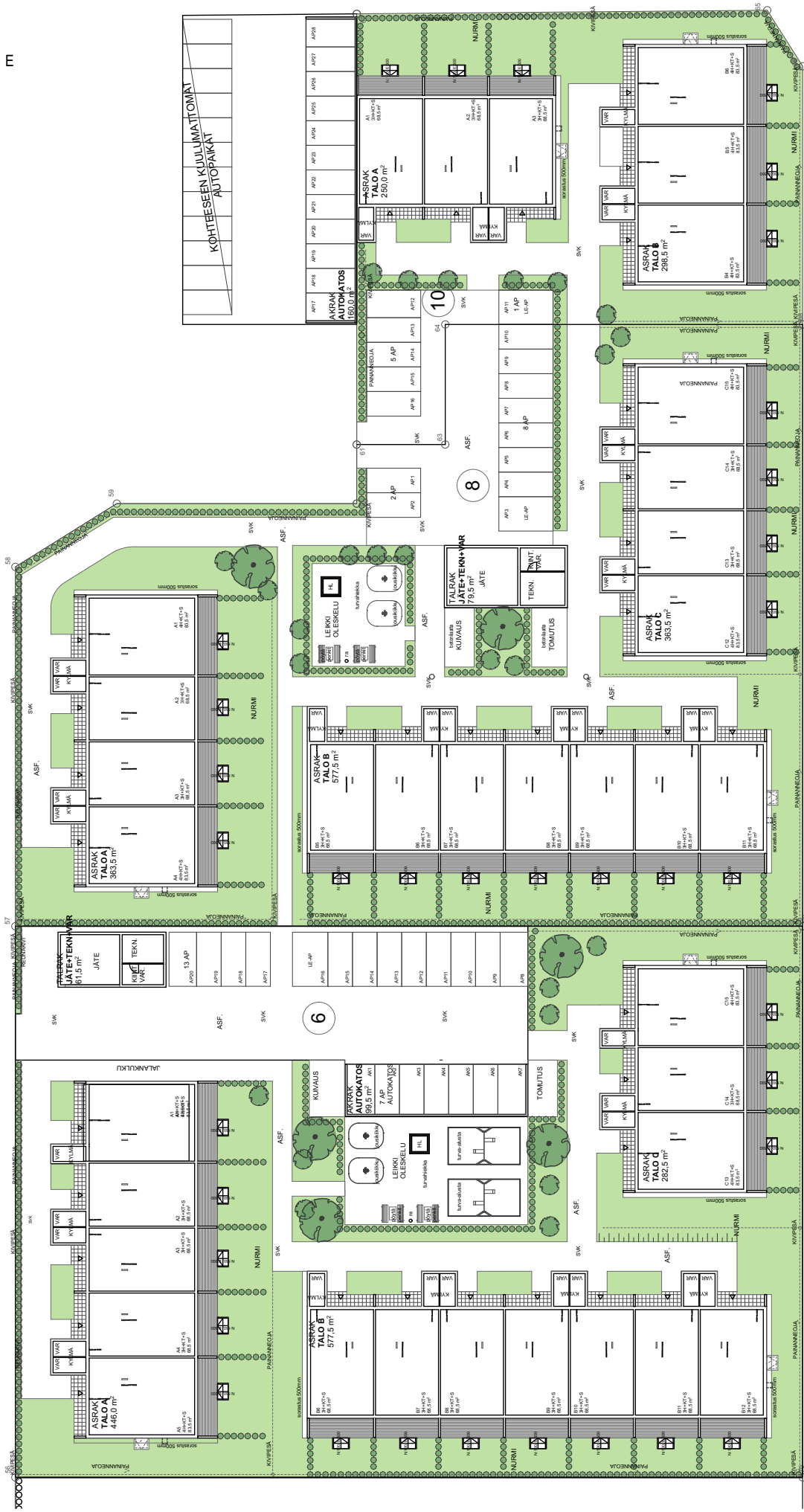
Lähde: OpenStreetmap.org

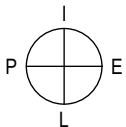
Havainnekuvat





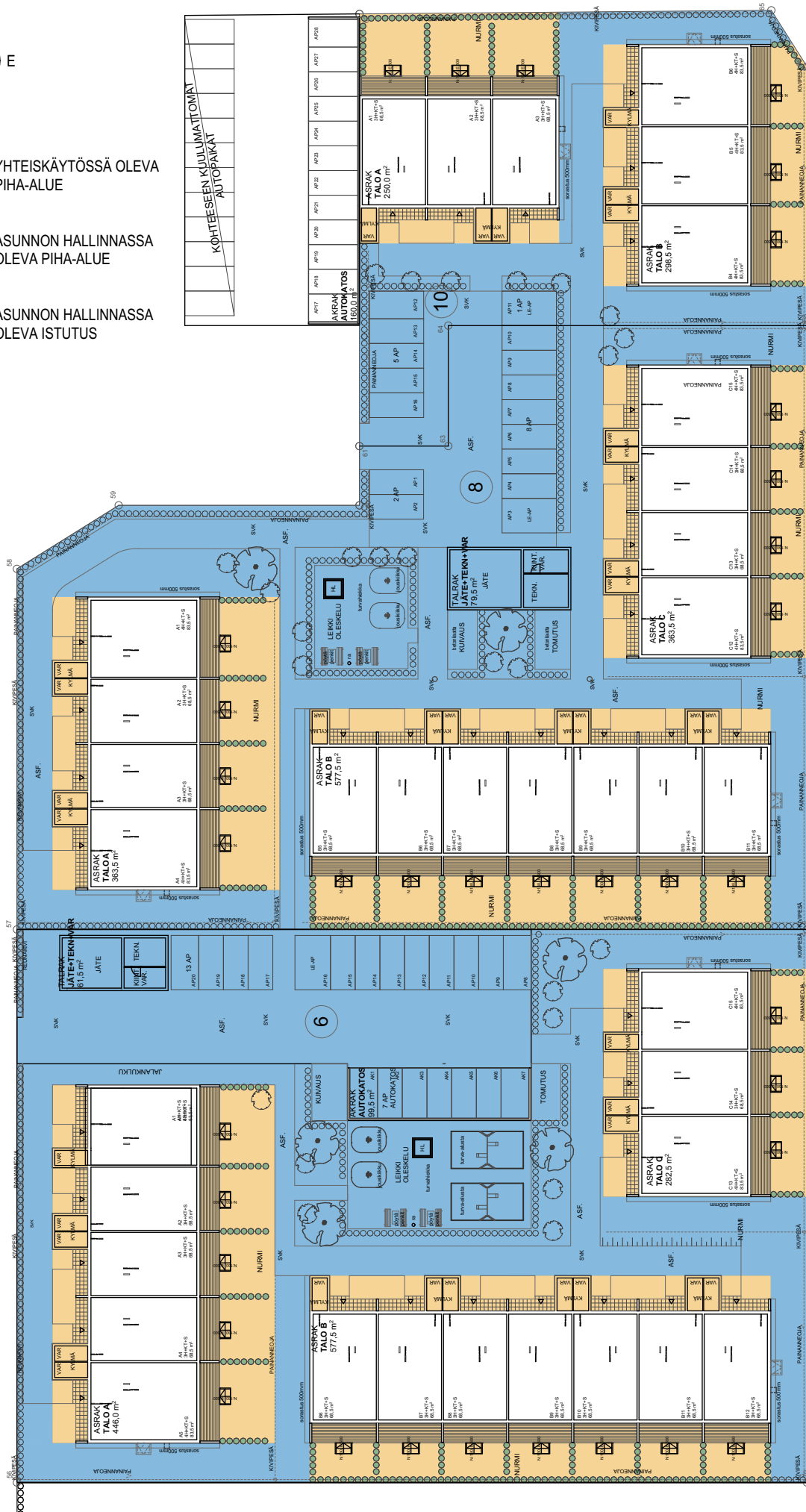
# PELLONRAIVAANKATU





- YHTEISKÄYTTÖSSÄ OLEVA PIHA-ALUE
- ASUNNON HALLINNASSA OLEVA PIHA-ALUE
- ASUNNON HALLINNASSA OLEVA ISTUTUS

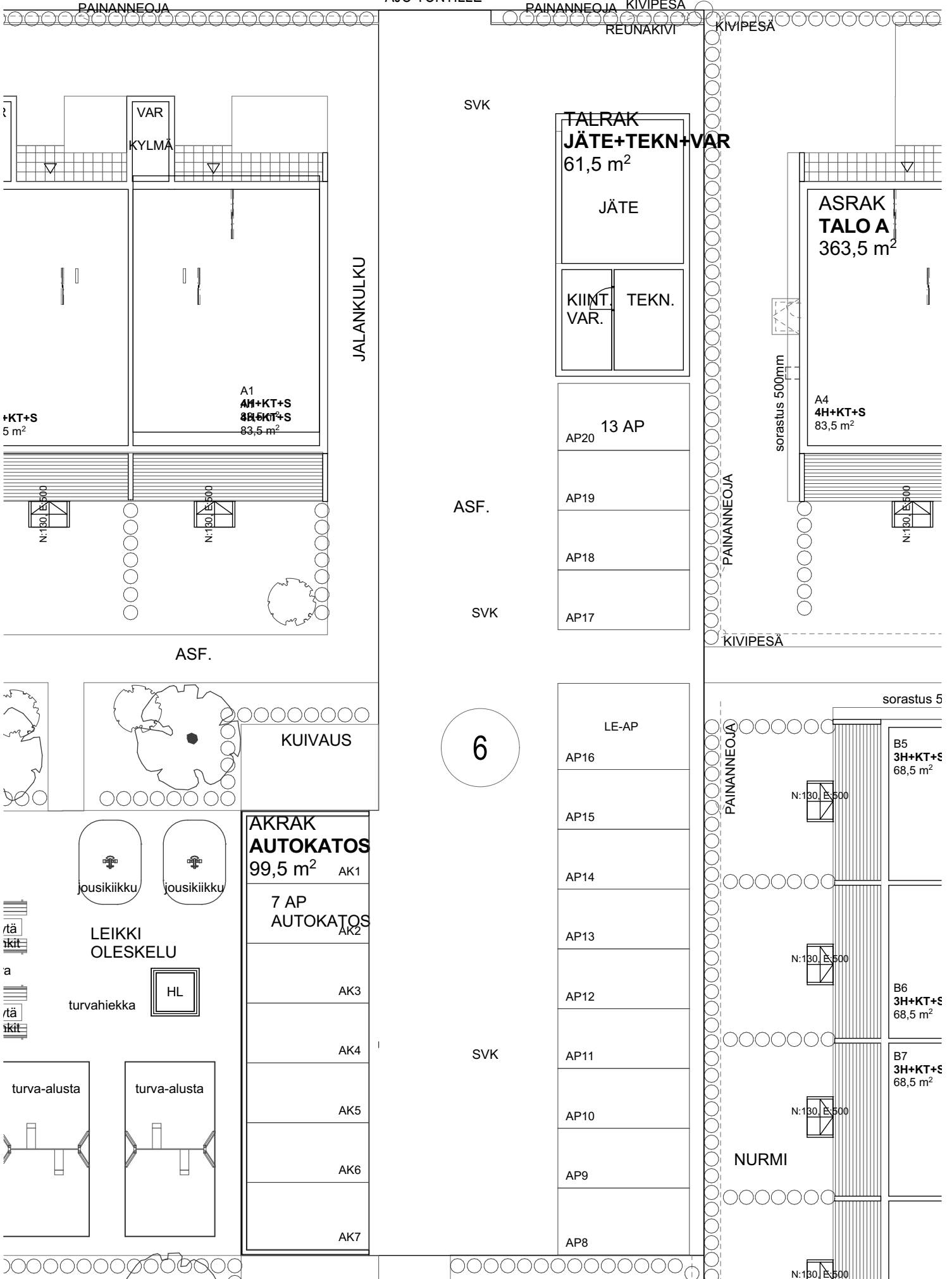
# PELLONRAIVAANKATU

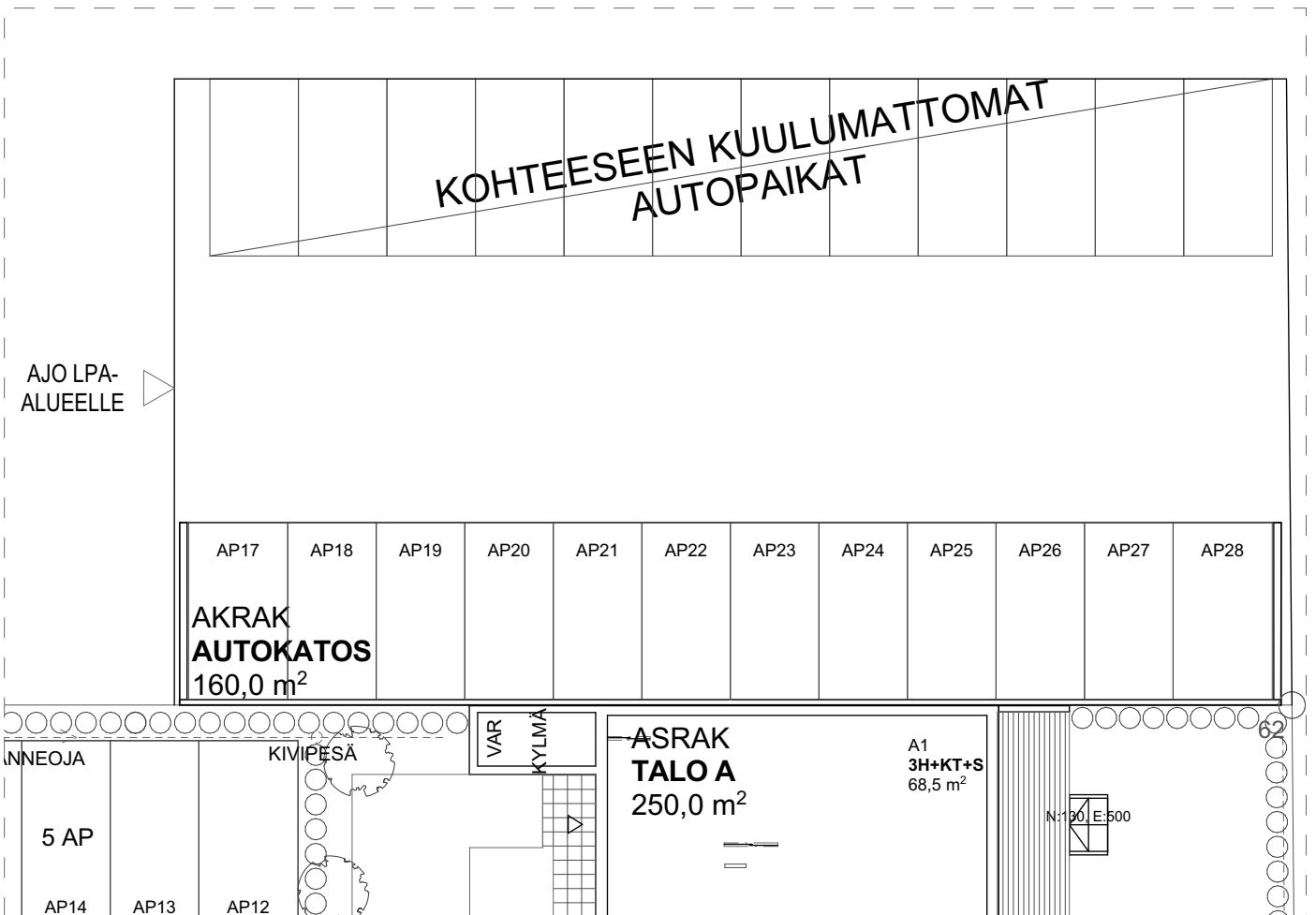
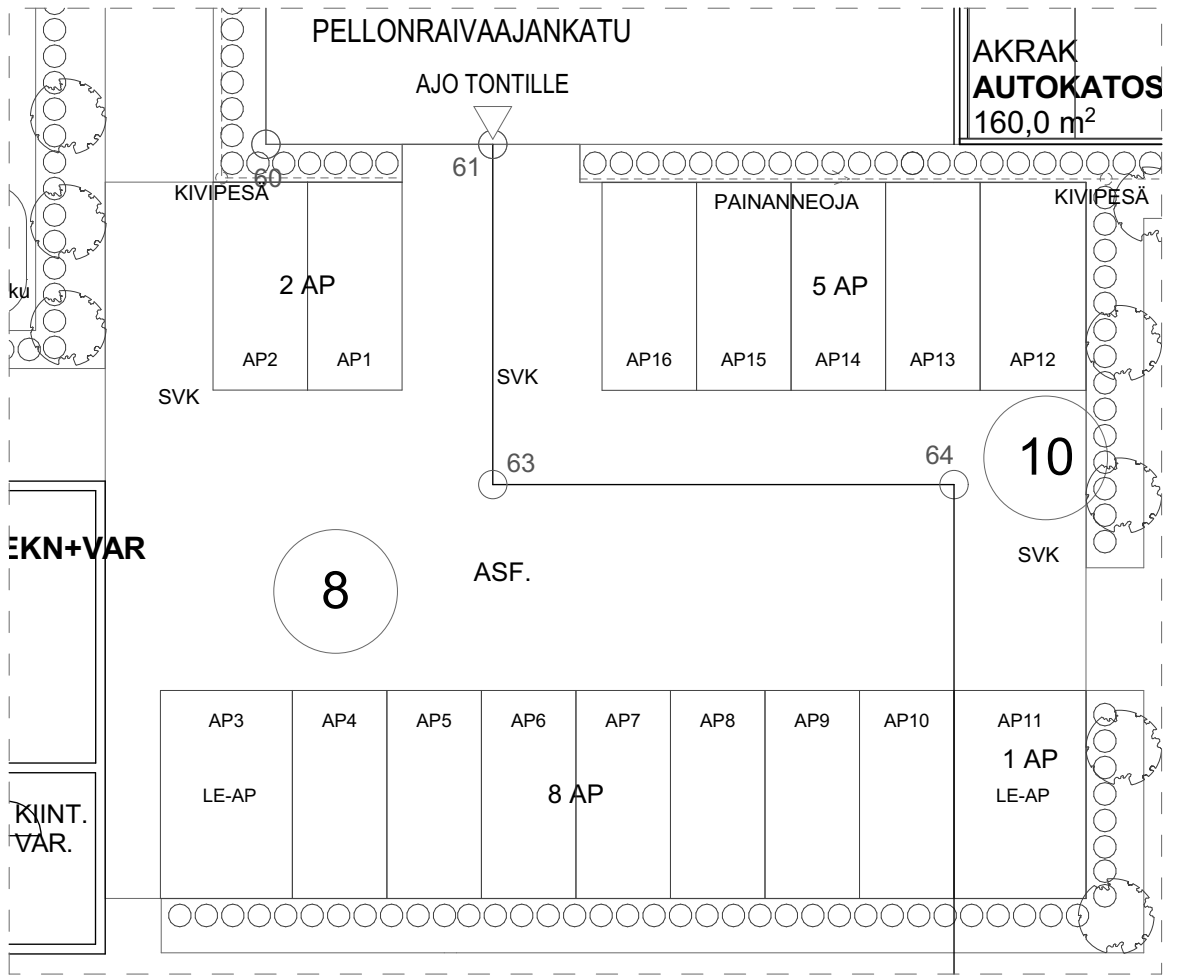


PELLONRAIVAAJANKATU

AJO TONTILLE

57



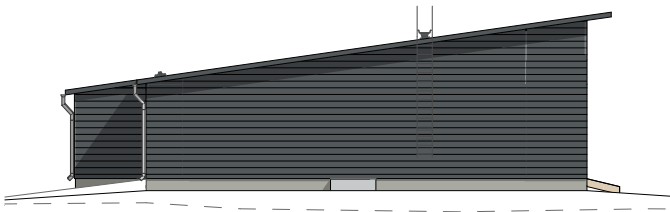




PELLONRAIVAAJANKATU 6, TALO A



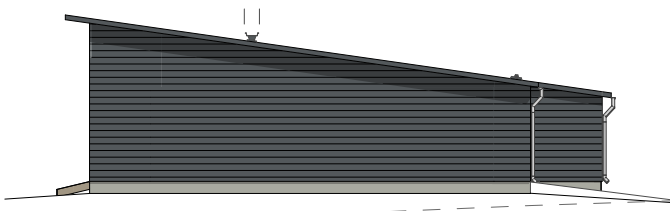
JULKISIVU POHJOINEN



JULKISIVU LÄNSI



JULKISIVU ETELÄ

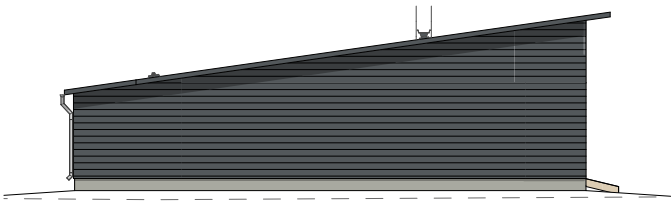


JULKISIVU ITÄ

PELLONRAIVAAJANKATU 6, TALO B



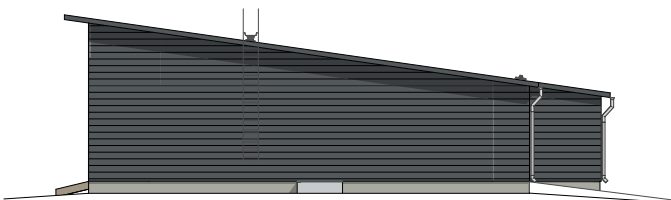
JULKISIVU ITÄ



JULKISIVU POHJOINEN



JULKISIVU LÄNSI

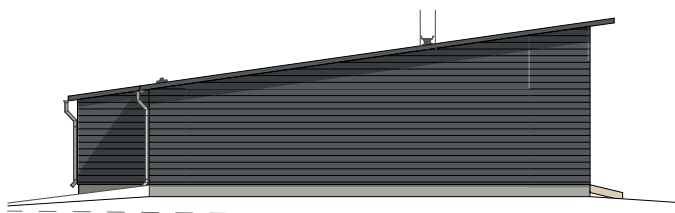


JULKISIVU ETELÄ

PELLONRAIVAAJANKATU 6, TALO C



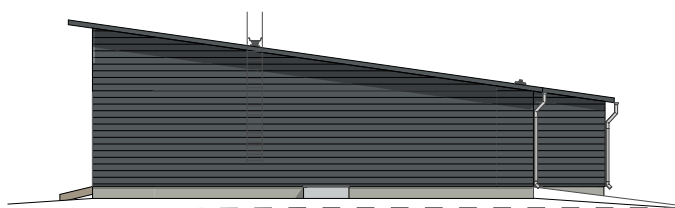
JULKISIVU POHJOINEN



JULKISIVU LÄNSI

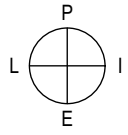


JULKISIVU ETELÄ

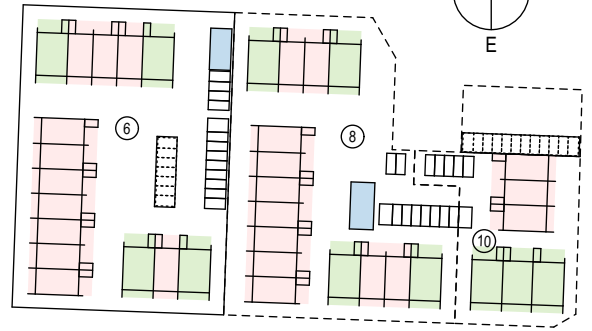


JULKISIVU ITÄ

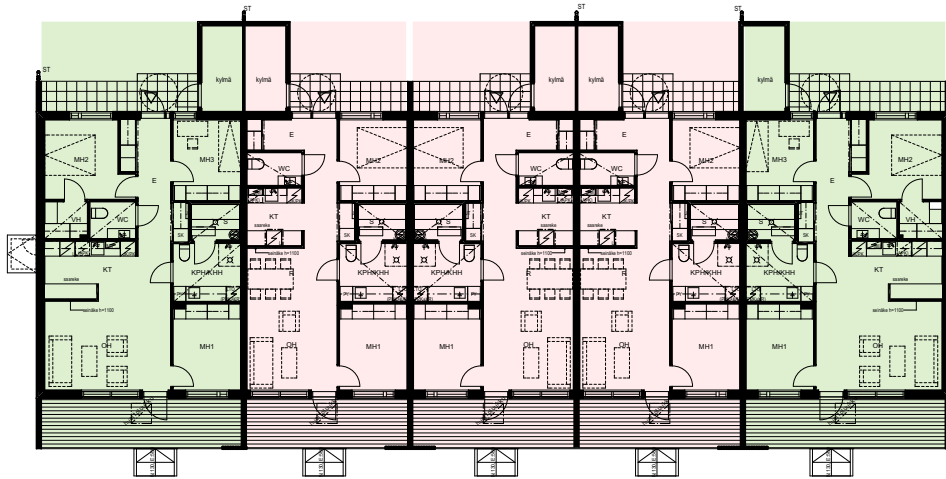
# TA-Asumisoikeus Oy Pellonraivaajankatu 6, Raisio



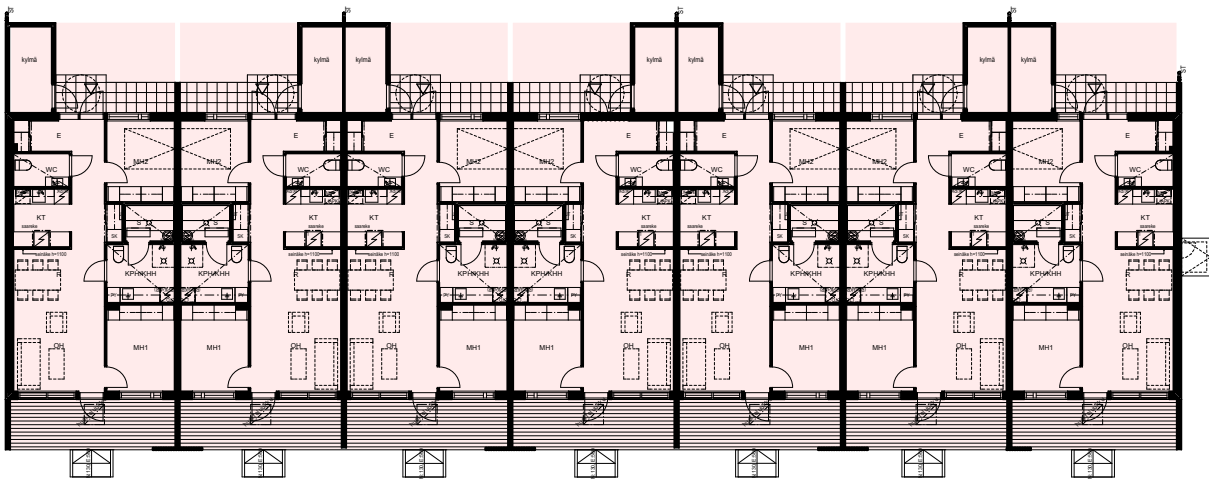
KERROSPOHJAT 1:300



TALO A



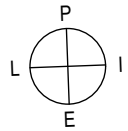
TALO B



TALO C



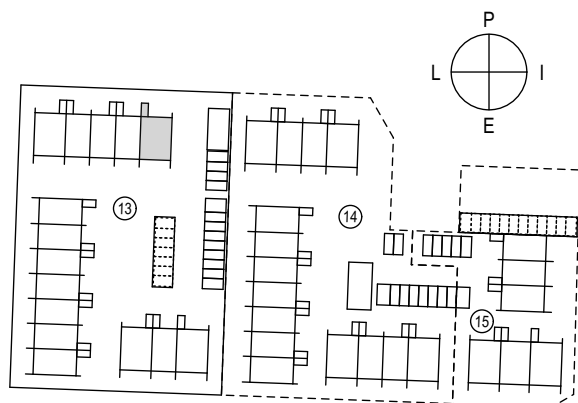
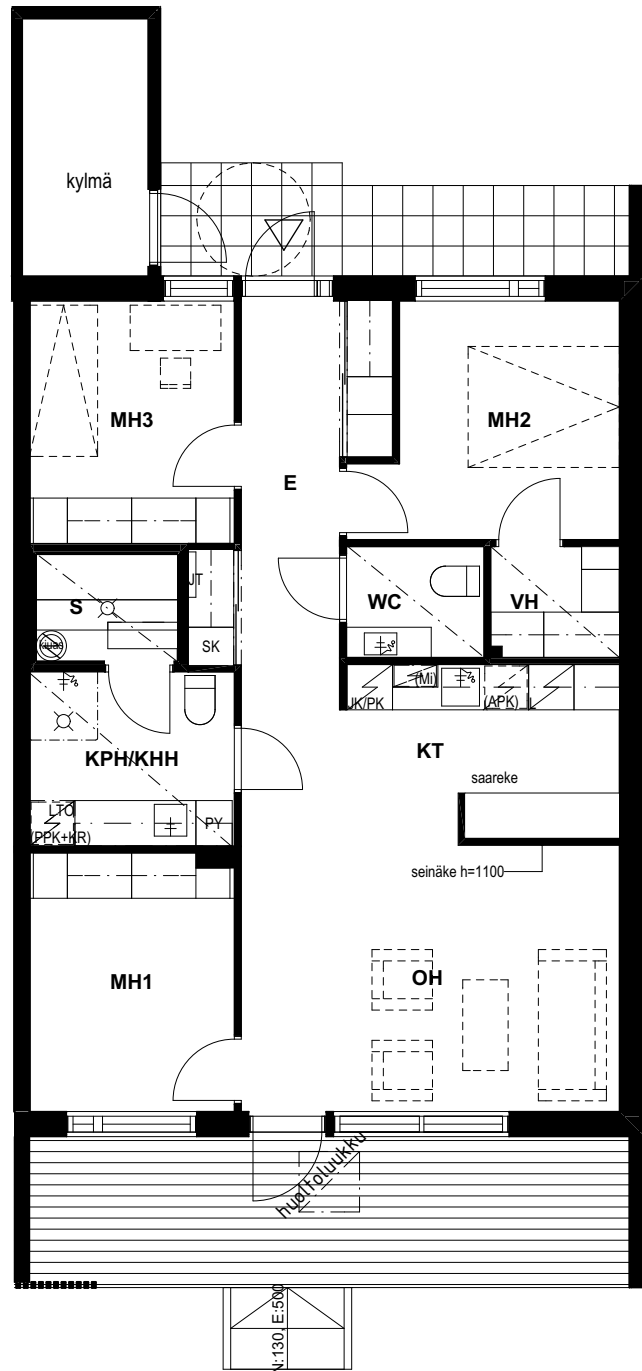
# TA-Asumisoikeus Oy Pellonraivaajankatu 6, Raisio



HUONEISTOPOHJA 1:100  
4.5.2020  
Pidätämme oikeuden muutoksiin.

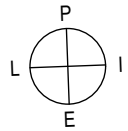
**4h+kt+s**  
**83,5 m<sup>2</sup>**

A-TALO A1



Mittakaava 1:100 5m

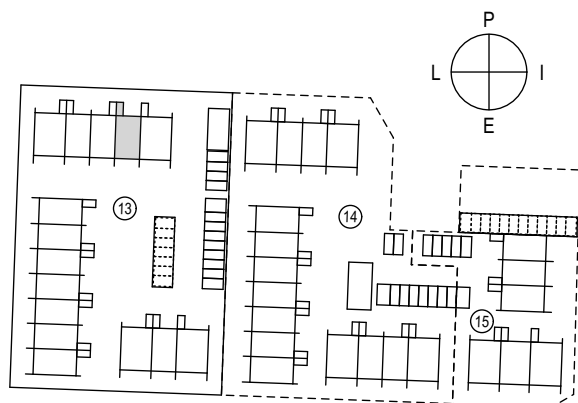
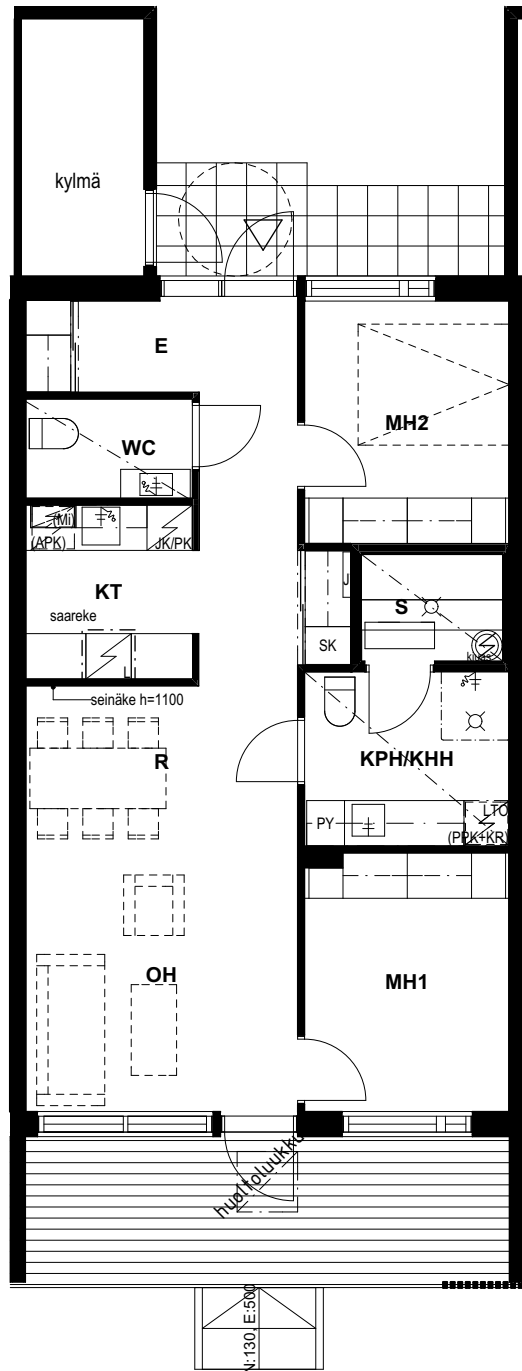
# TA-Asumisoikeus Oy Pellonraivaajankatu 6, Raisio



HUONEISTOPOHJA 1:100  
4.5.2020  
Pidätämme oikeuden muutoksiin.

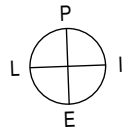
**3h+kt+s**  
**68,5 m<sup>2</sup>**

A-TALO A2



Mittakaava 1:100 5m

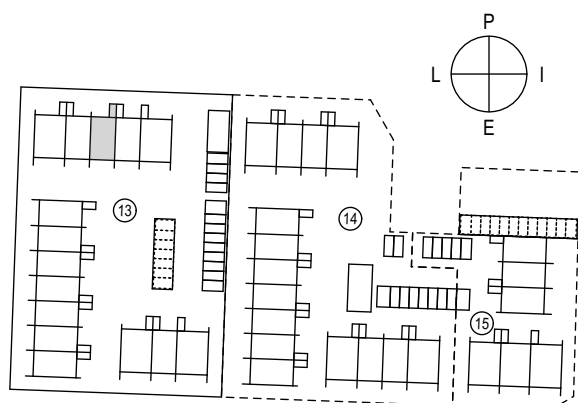
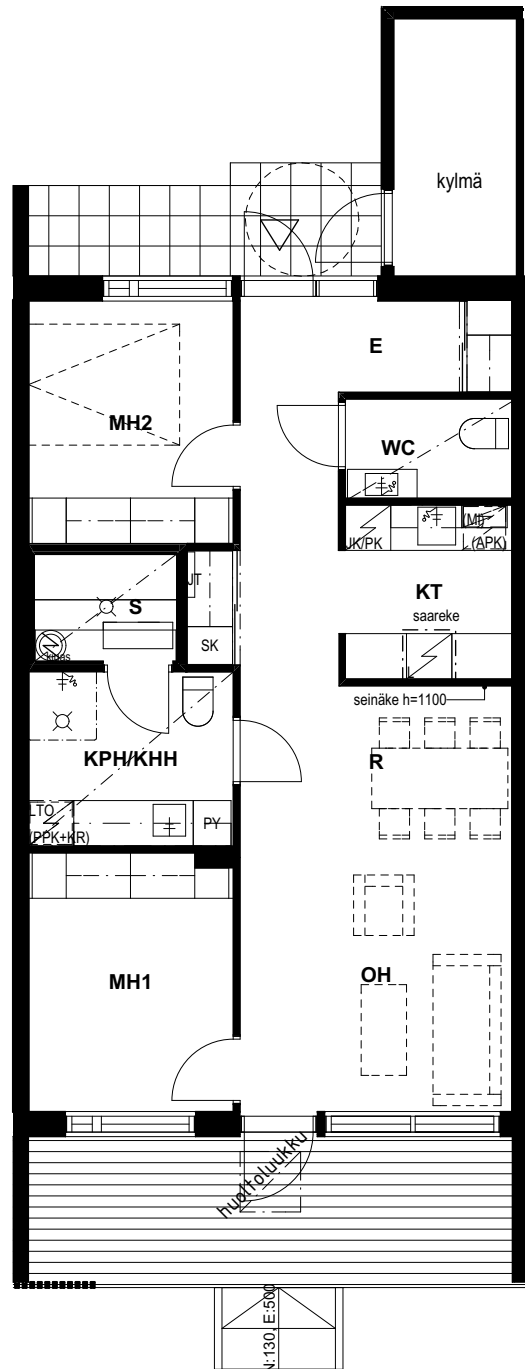
# TA-Asumisoikeus Oy Pellonraivaajankatu 6, Raisio



HUONEISTOPOHJA 1:100  
4.5.2020  
Pidätämme oikeuden muutoksiin.

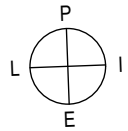
**3h+kt+s**  
**68,5 m<sup>2</sup>**

A-TALO A3



Mittakaava 1:100 5m

# TA-Asumisoikeus Oy Pellonraivaajankatu 6, Raisio



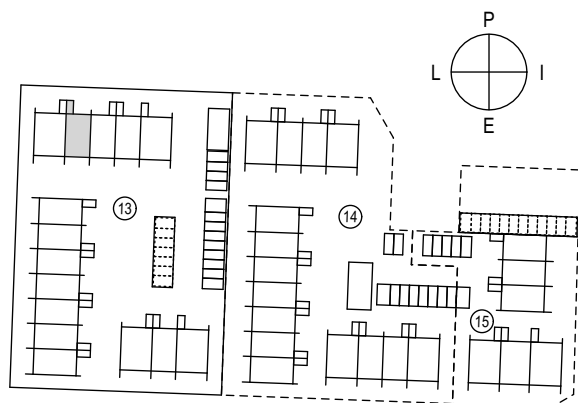
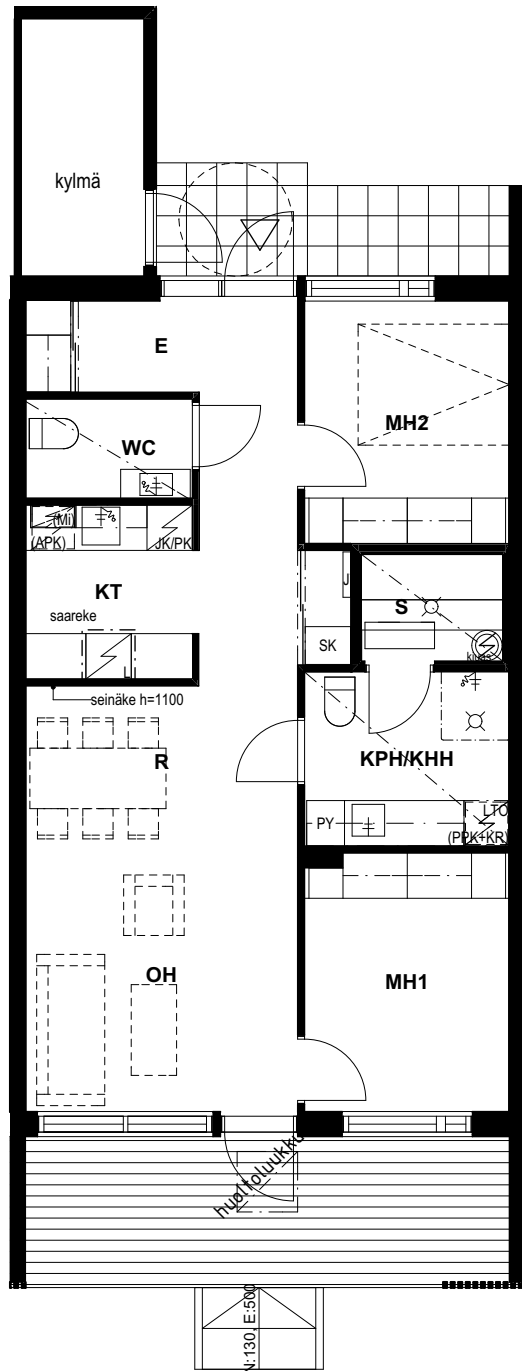
HUONEISTOPOHJA 1:100

4.5.2020

Pidätämme oikeuden muutoksiin.

**3h+kt+s**  
**68,5 m<sup>2</sup>**

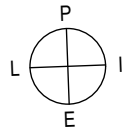
A-TALO A4



Mittakaava 1:100 5m



# TA-Asumisoikeus Oy Pellonraivaajankatu 6, Raisio



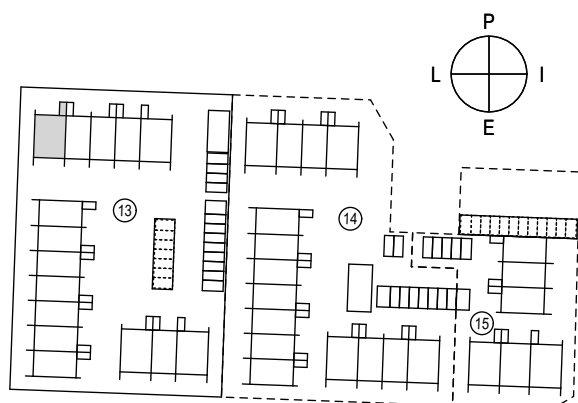
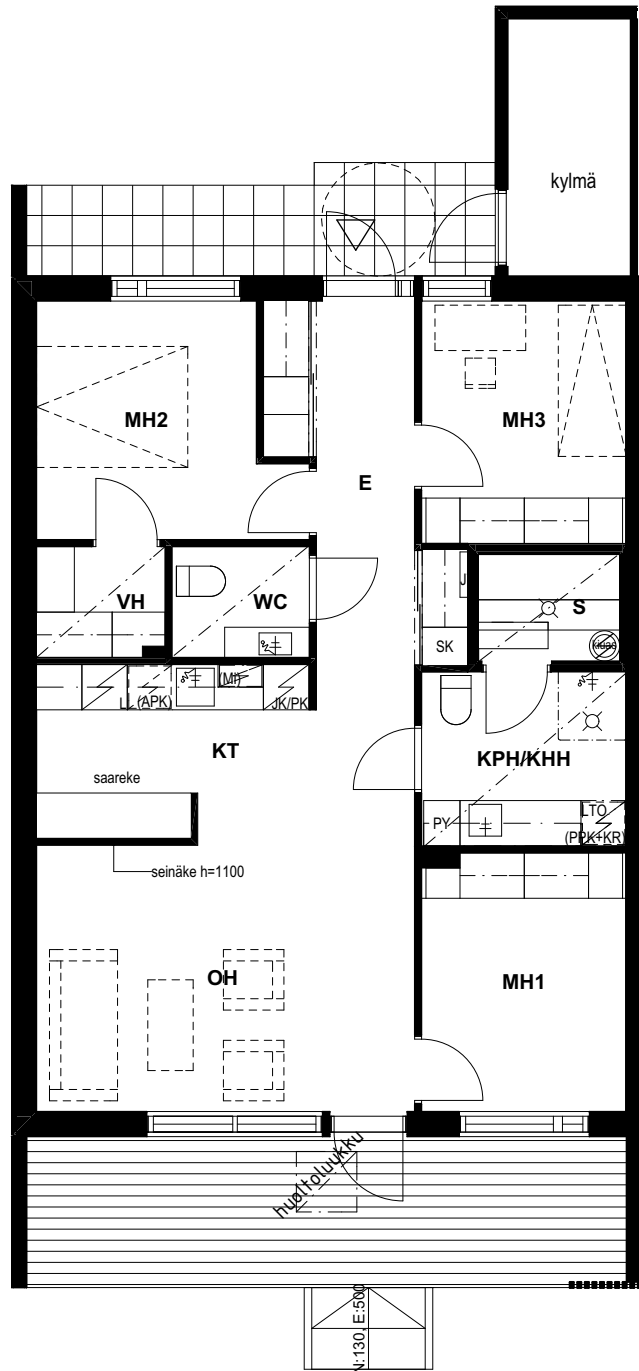
HUONEISTOPOHJA 1:100

4.5.2020

Pidätämme oikeuden muutoksiin.

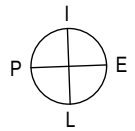
**4h+kt+s**  
**83,5 m<sup>2</sup>**

A-TALO A5



Mittakaava 1:100 5m

# TA-Asumisoikeus Oy Pellonraivaajankatu 6, Raisio



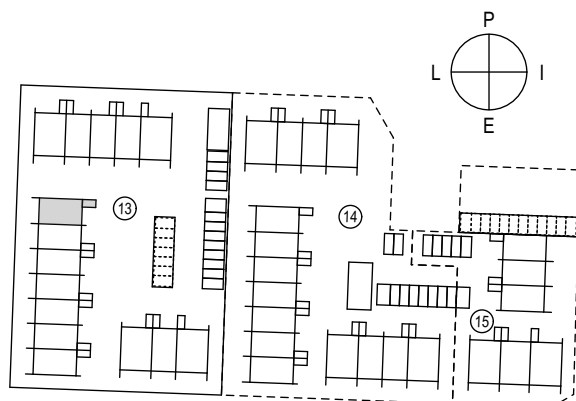
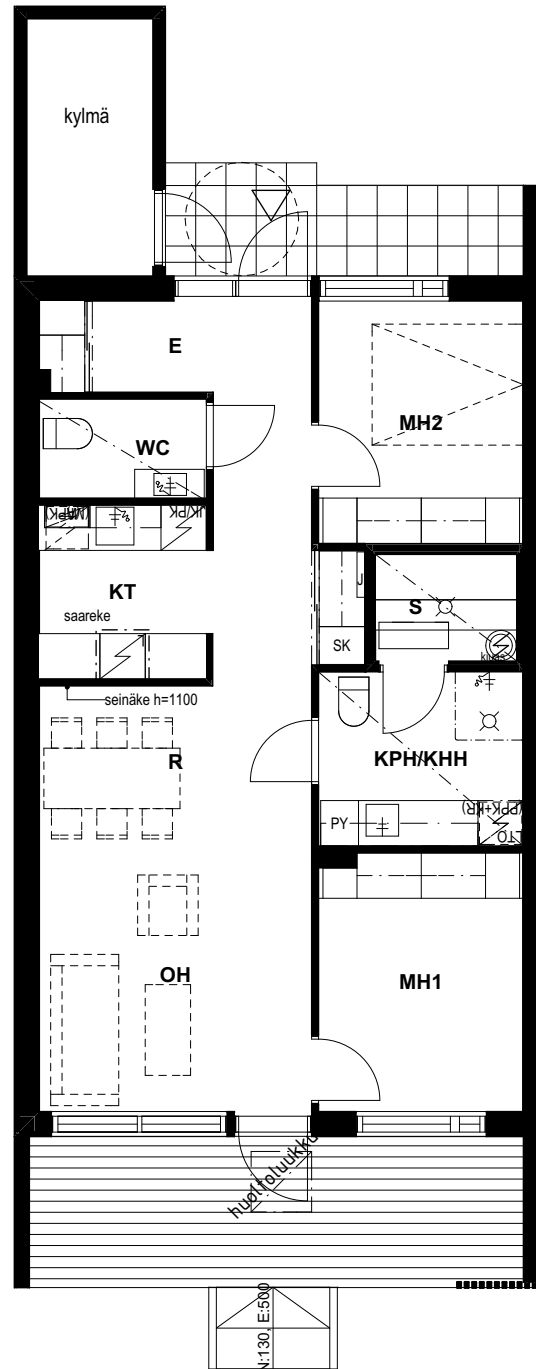
HUONEISTOPOHJA 1:100

4.5.2020

Pidätämme oikeuden muutoksiin.

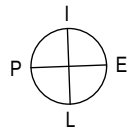
**3h+kt+s**  
**68,5 m<sup>2</sup>**

B-TALO B6



Mittakaava 1:100 5m

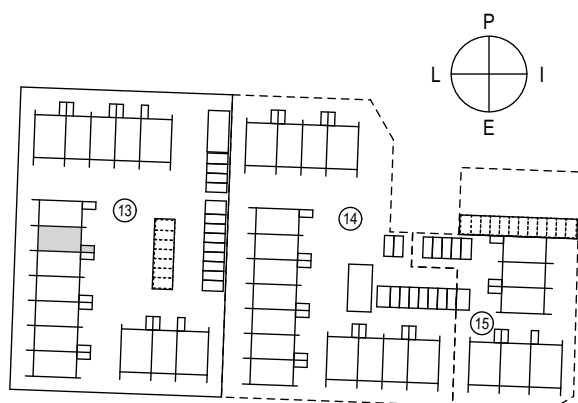
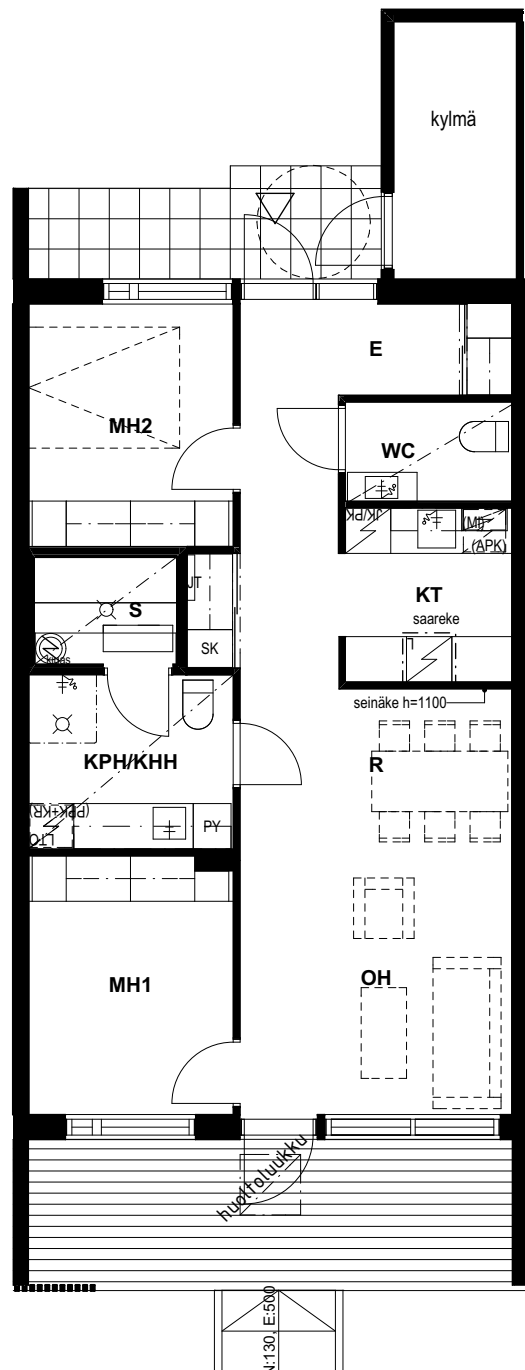
# TA-Asumisoikeus Oy Pellonraivaajankatu 6, Raisio



HUONEISTOPOHJA 1:100  
4.5.2020  
Pidätämme oikeuden muutoksiin.

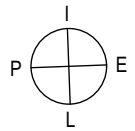
**3h+kt+s**  
**68,5 m<sup>2</sup>**

B-TALO B7



Mittakaava 1:100 5m

# TA-Asumisoikeus Oy Pellonraivaajankatu 6, Raisio



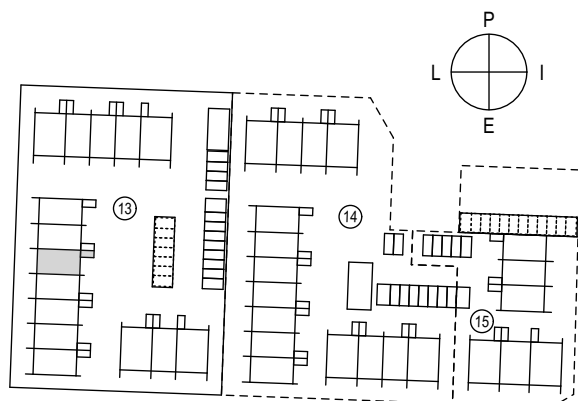
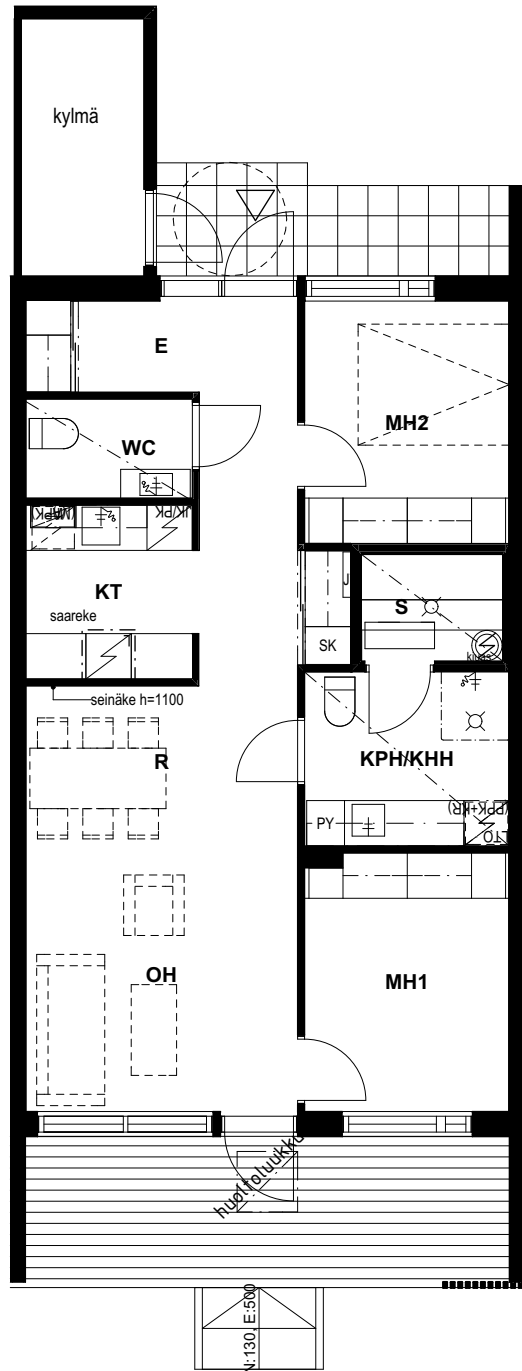
HUONEISTOPOHJA 1:100

4.5.2020

Pidätämme oikeuden muutoksiin.

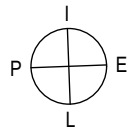
**3h+kt+s**  
**68,5 m<sup>2</sup>**

B-TALO B8



Mittakaava 1:100 5m

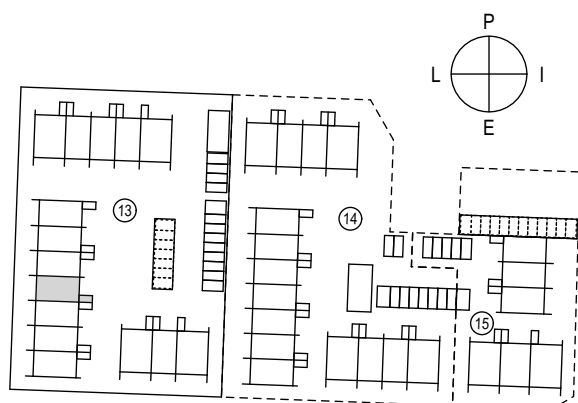
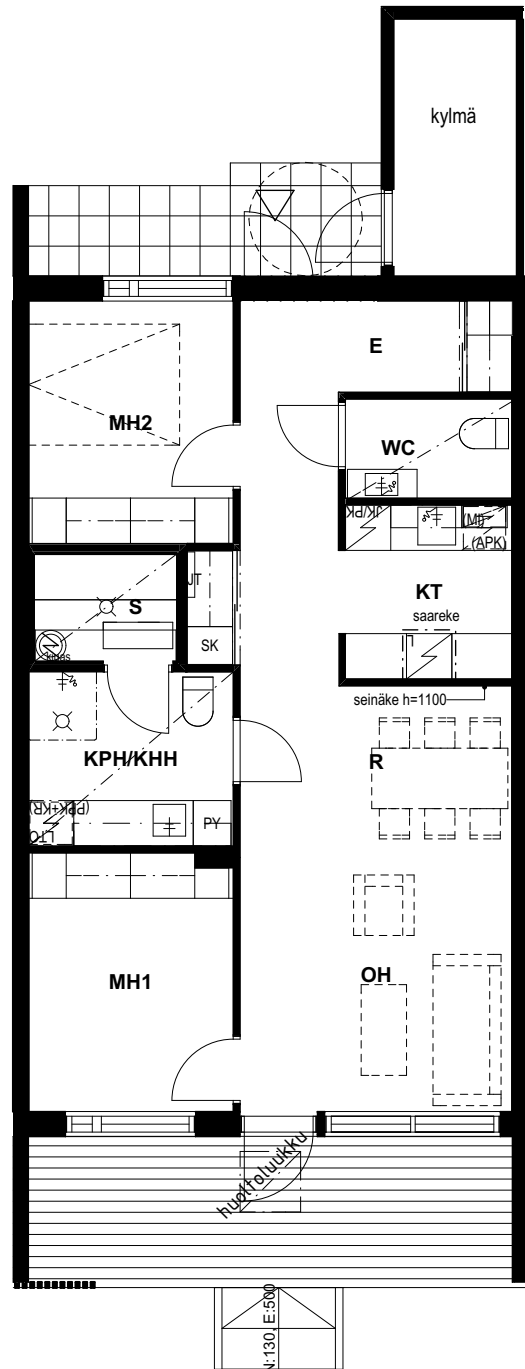
# TA-Asumisoikeus Oy Pellonraivaajankatu 6, Raisio



HUONEISTOPOHJA 1:100  
4.5.2020  
Pidätämme oikeuden muutoksiin.

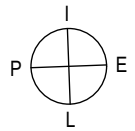
**3h+kt+s**  
**68,5 m<sup>2</sup>**

B-TALO B9



Mittakaava 1:100 5m

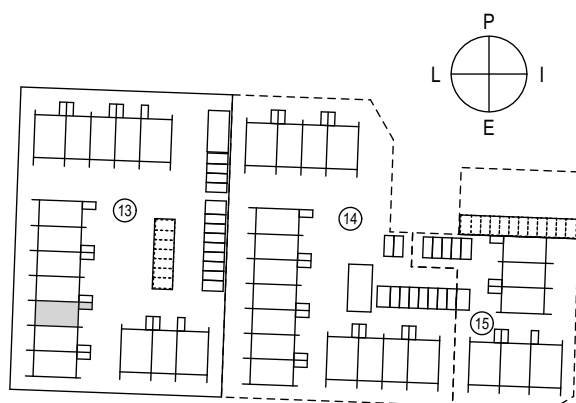
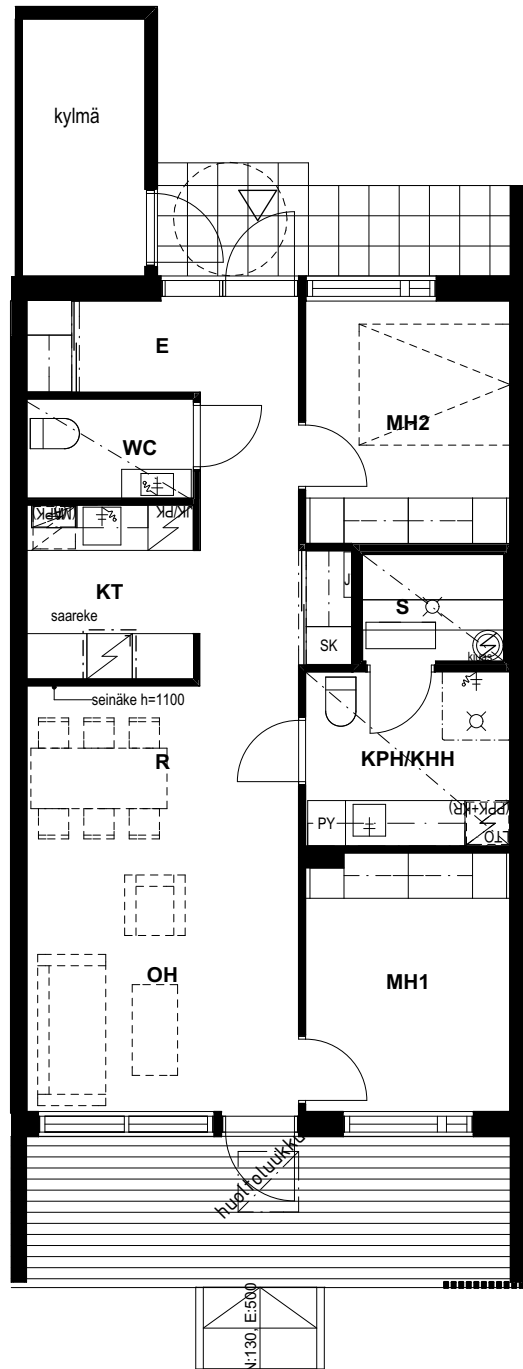
# TA-Asumisoikeus Oy Pellonraivaajankatu 6, Raisio



HUONEISTOPOHJA 1:100  
4.5.2020  
Pidätämme oikeuden muutoksiin.

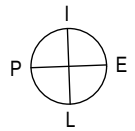
**3h+kt+s**  
**68,5 m<sup>2</sup>**

B-TALO B10



Mittakaava 1:100 5m

# TA-Asumisoikeus Oy Pellonraivaajankatu 6, Raisio



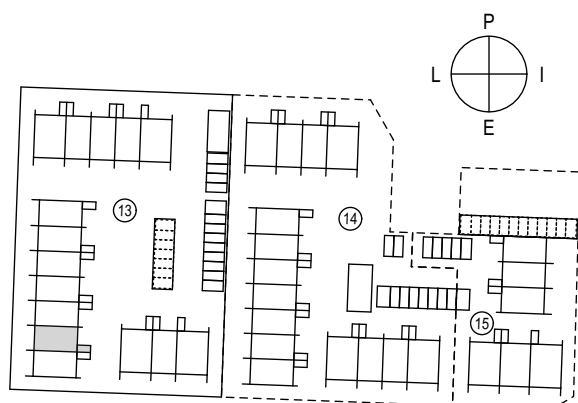
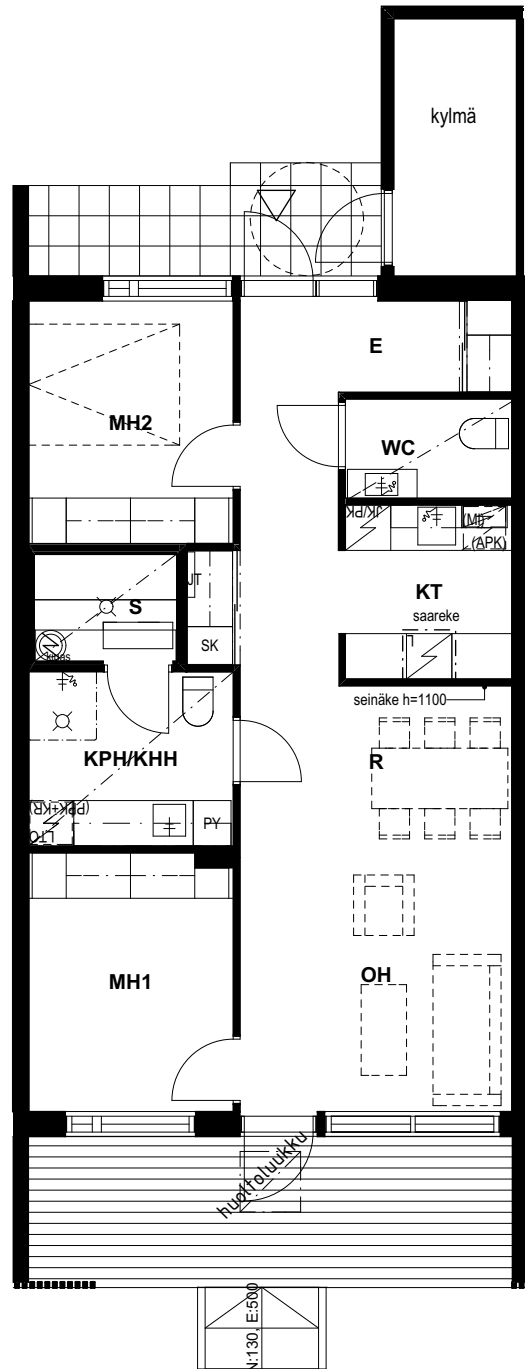
HUONEISTOPOHJA 1:100

4.5.2020

Pidätämme oikeuden muutoksiin.

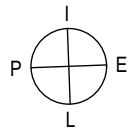
**3h+kt+s**  
**68,5 m<sup>2</sup>**

B-TALO B11



Mittakaava 1:100 5m

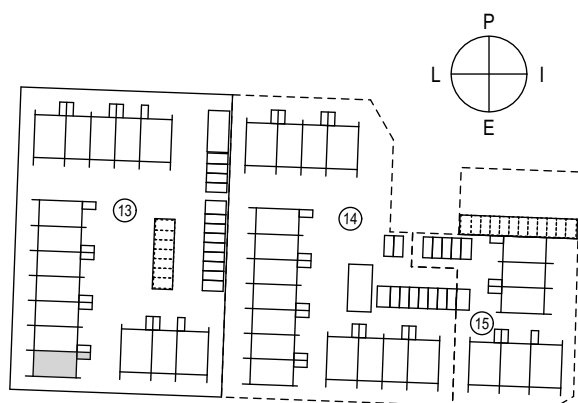
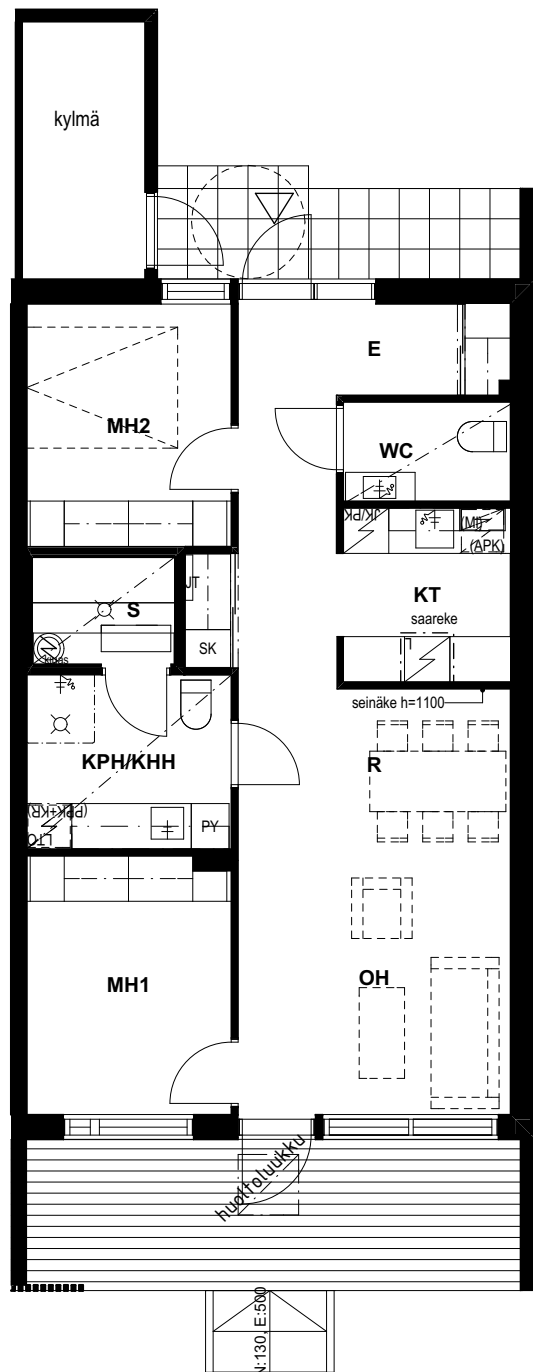
# TA-Asumisoikeus Oy Pellonraivaajankatu 6, Raisio



HUONEISTOPOHJA 1:100  
4.5.2020  
Pidätämme oikeuden muutoksiin.

**3h+kt+s**  
**68,5 m<sup>2</sup>**

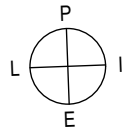
B-TALO B12



Mittakaava 1:100 5m



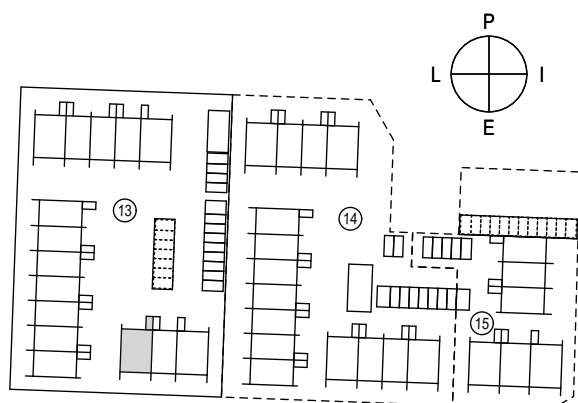
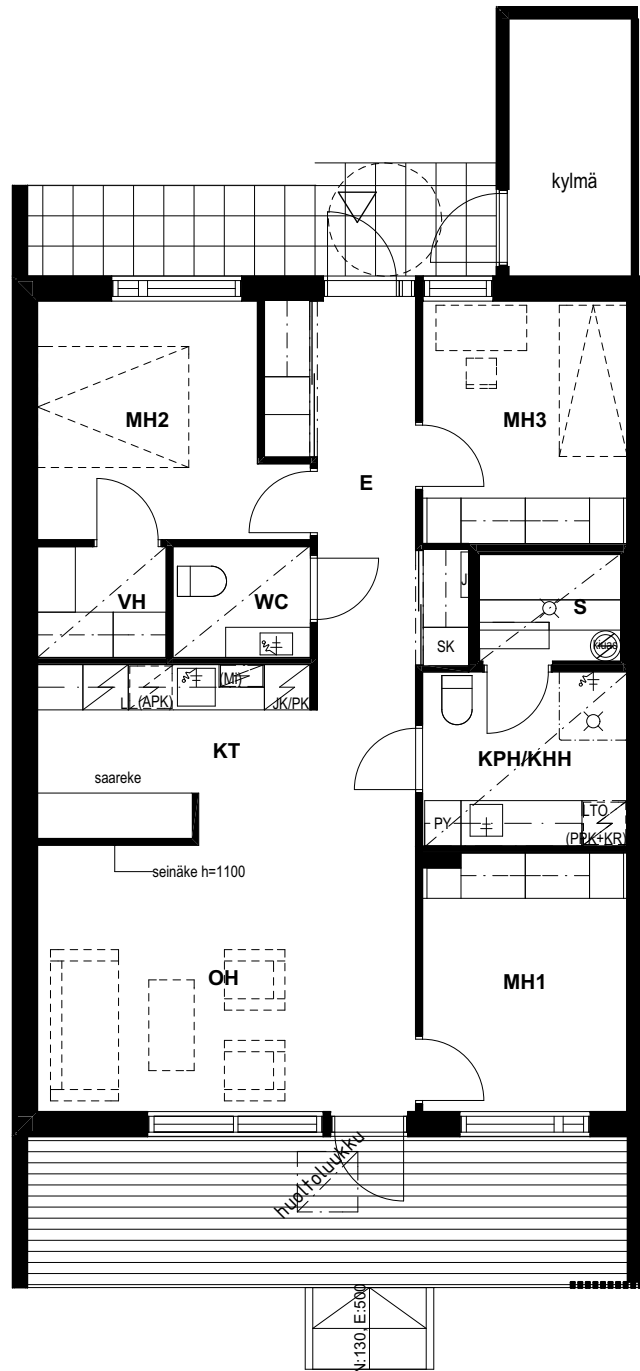
# TA-Asumisoikeus Oy Pellonraivaajankatu 6, Raisio



HUONEISTOPOHJA 1:100  
4.5.2020  
Pidätämme oikeuden muutoksiin.

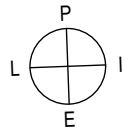
**4h+kt+s**  
**83,5 m<sup>2</sup>**

C-TALO C13



Mittakaava 1:100 5m

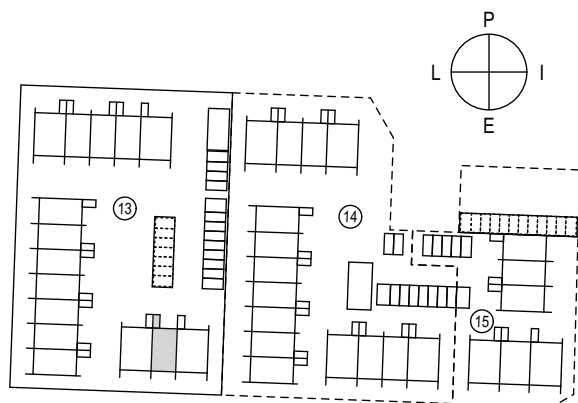
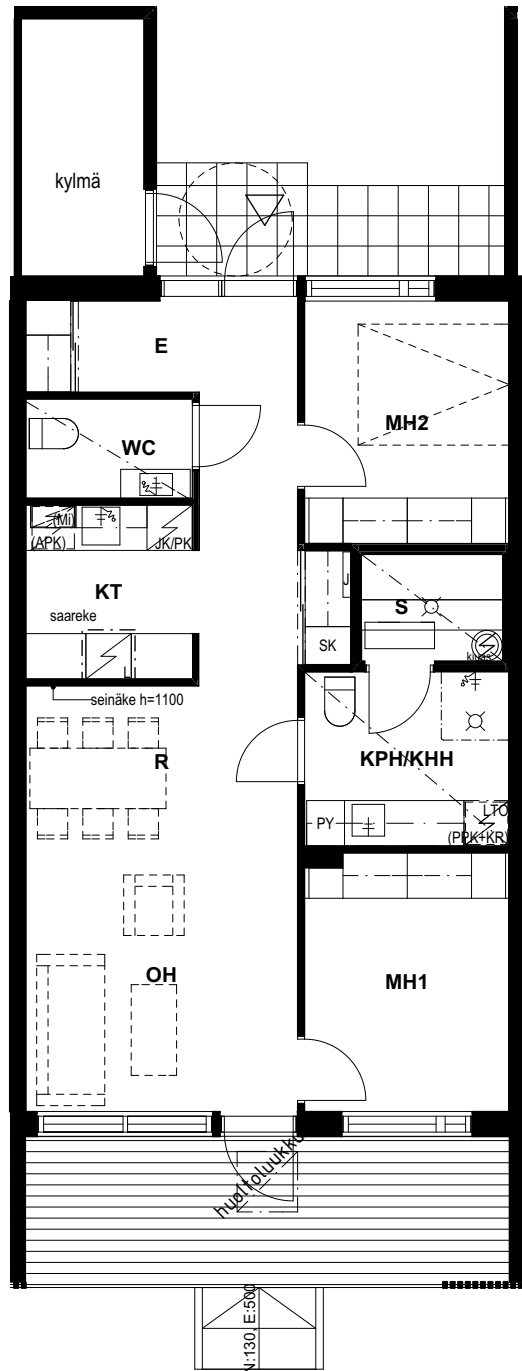
# TA-Asumisoikeus Oy Pellonraivaajankatu 6, Raisio



HUONEISTOPOHJA 1:100  
4.5.2020  
Pidätämme oikeuden muutoksiin.

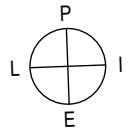
**3h+kt+s**  
**68,5 m<sup>2</sup>**

C-TALO C14



Mittakaava 1:100 5m

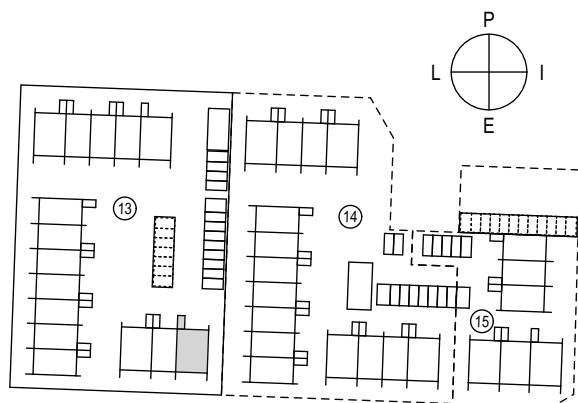
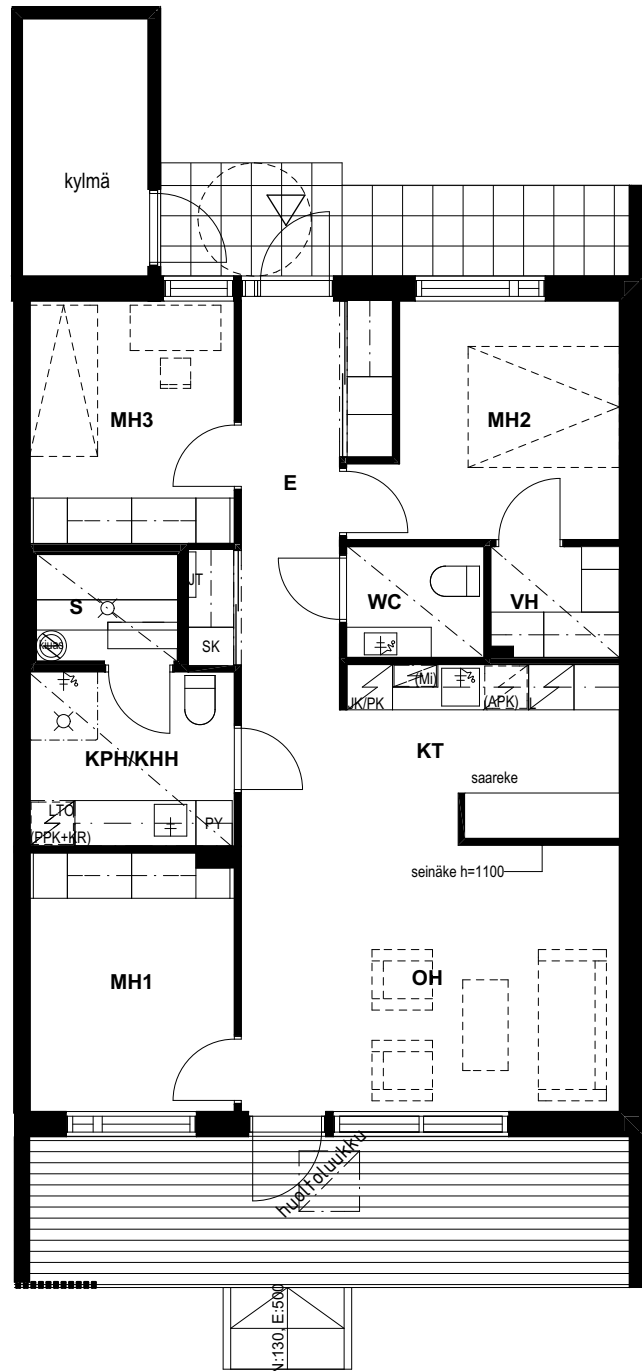
# TA-Asumisoikeus Oy Pellonraivaajankatu 6, Raisio



HUONEISTOPOHJA 1:100  
4.5.2020  
Pidätämme oikeuden muutoksiin.

**4h+kt+s**  
**83,5 m<sup>2</sup>**

C-TALO C15

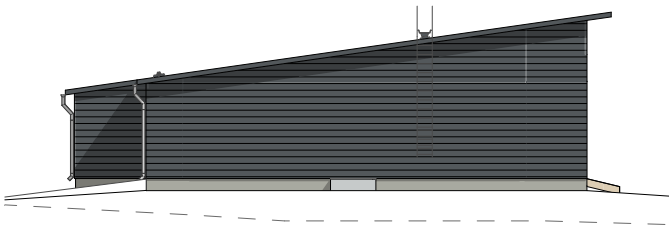


Mittakaava 1:100 5m

PELLONRAIVAAJANKATU 8, TALO A



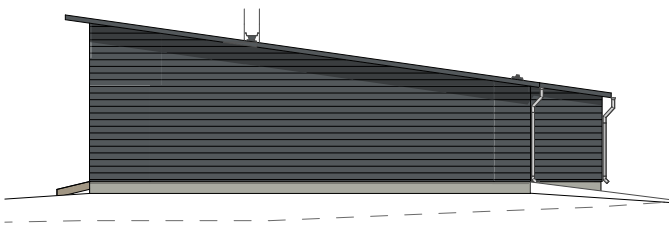
JULKISIVU POHJOINEN



JULKISIVU LÄNSI



JULKISIVU ETELÄ

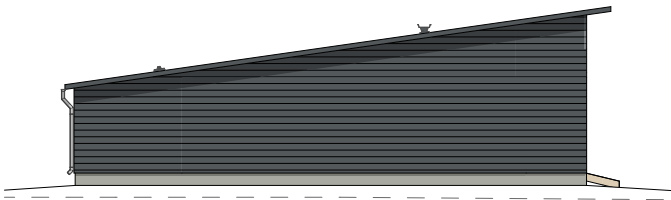


JULKISIVU ITÄ

PELLONRAIVAAJANKATU 8, TALO B



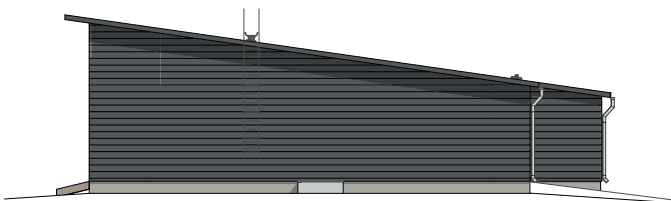
JULKISIVU ITÄ



JULKISIVU POHJOINEN



JULKISIVU LÄNSI

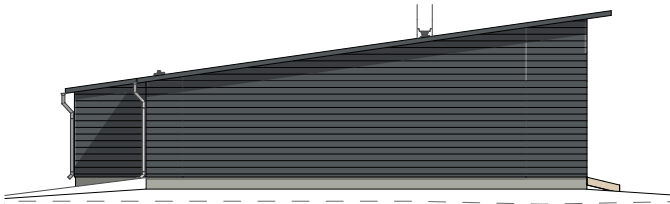


JULKISIVU ETELÄ

PELLONRAIVAAJANKATU 8, TALO C



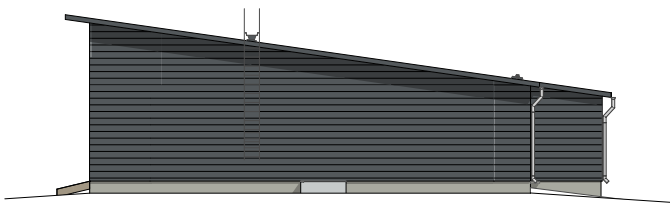
JULKISIVU POHJOINEN



JULKISIVU LÄNSI



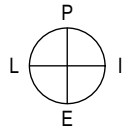
JULKISIVU ETELÄ



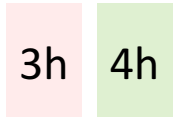
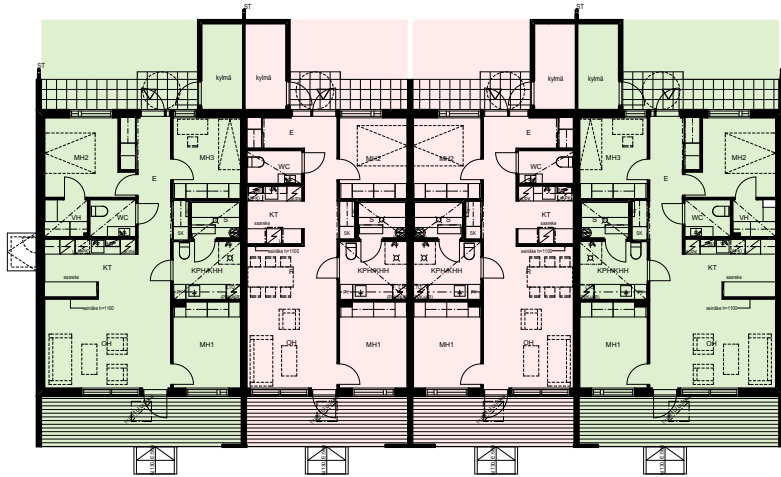
JULKISIVU ITÄ

# TA-Asumisoikeus Oy Pellonraivaajankatu 8, Raisio

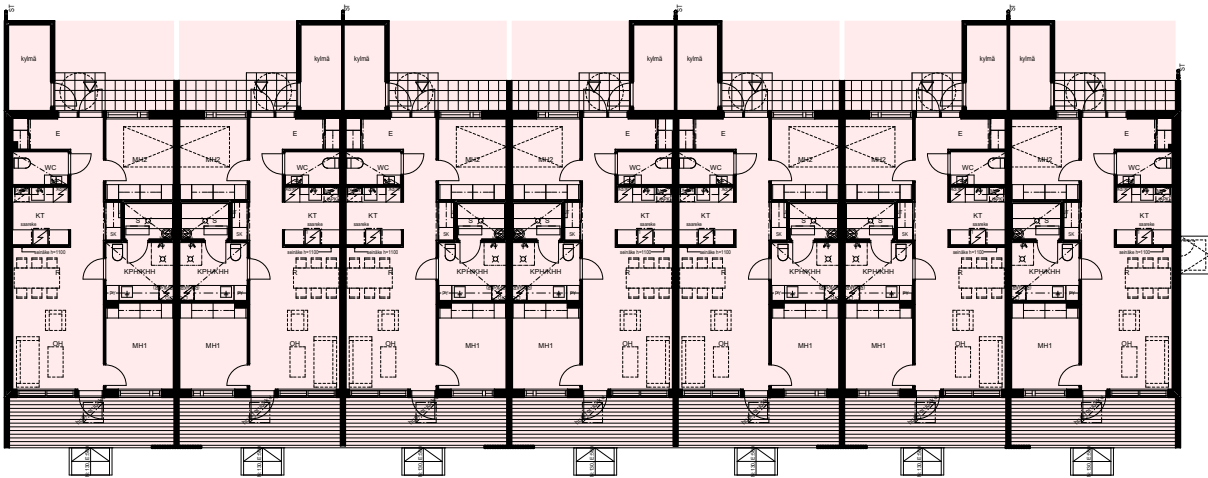
KERROSPOHJAT 1:300



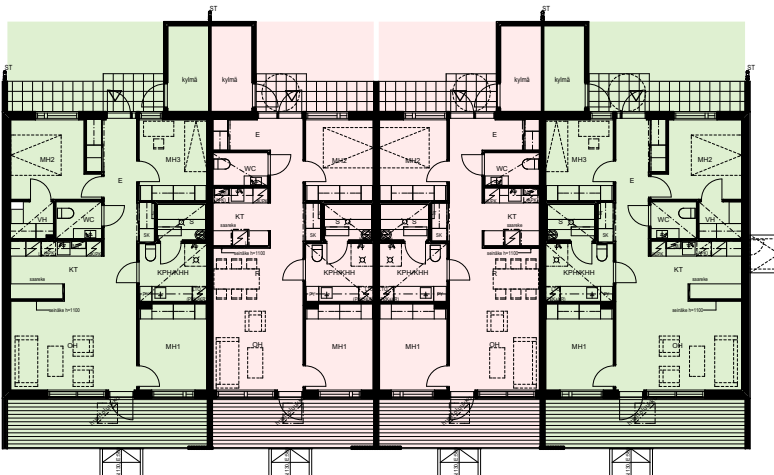
TALO A



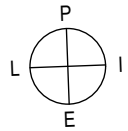
TALO B



TALO C



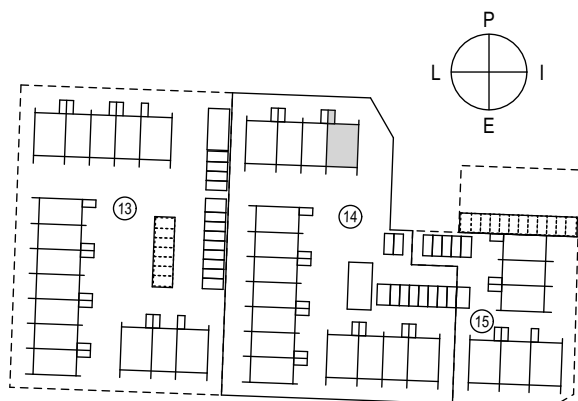
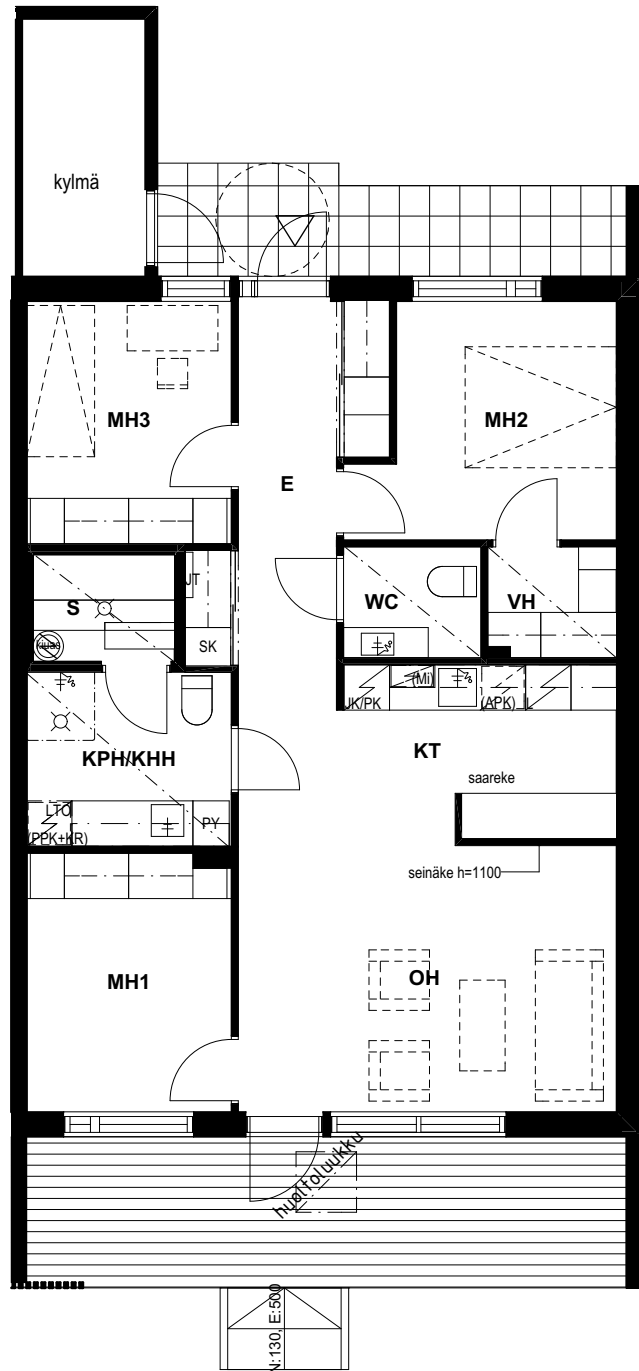
# TA-Asumisoikeus Oy Pellonraivaajankatu 8, Raisio



HUONEISTOPOHJA 1:100  
4.5.2020  
Pidätämme oikeuden muutoksiin.

**4h+kt+s**  
**83,5 m<sup>2</sup>**

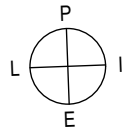
A-TALO A1



Mittakaava 1:100 5m



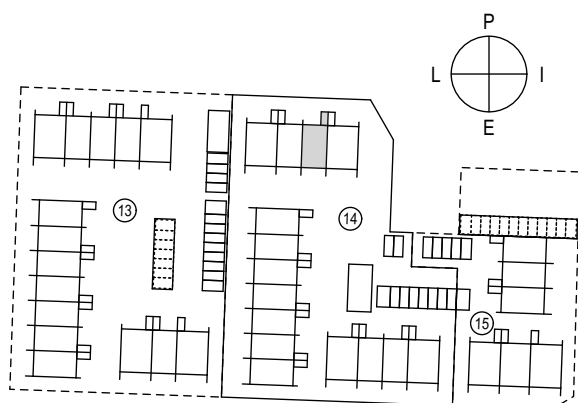
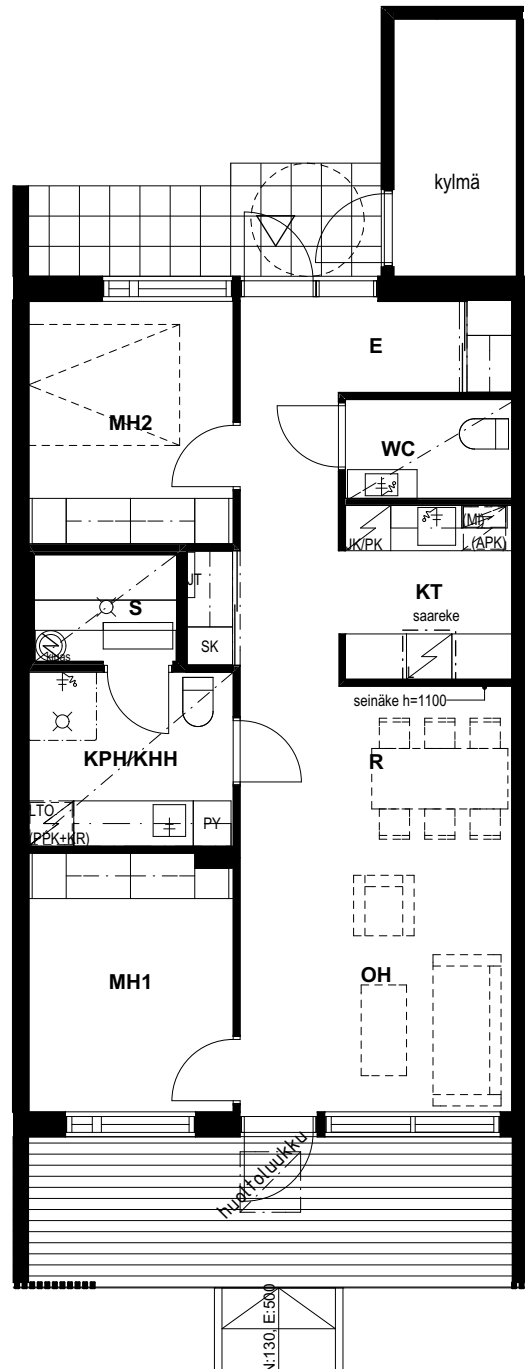
# TA-Asumisoikeus Oy Pellonraivaajankatu 8, Raisio



HUONEISTOPOHJA 1:100  
4.5.2020  
Pidätämme oikeuden muutoksiin.

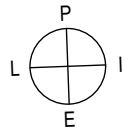
**4h+kt+s**  
**83,5 m<sup>2</sup>**

A-TALO A2



Mittakaava 1:100 5m

# TA-Asumisoikeus Oy Pellonraivaajankatu 8, Raisio



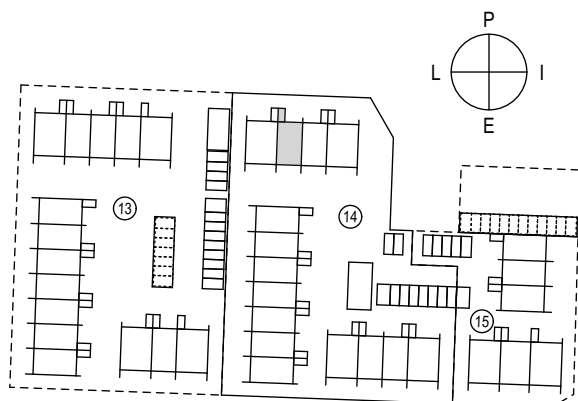
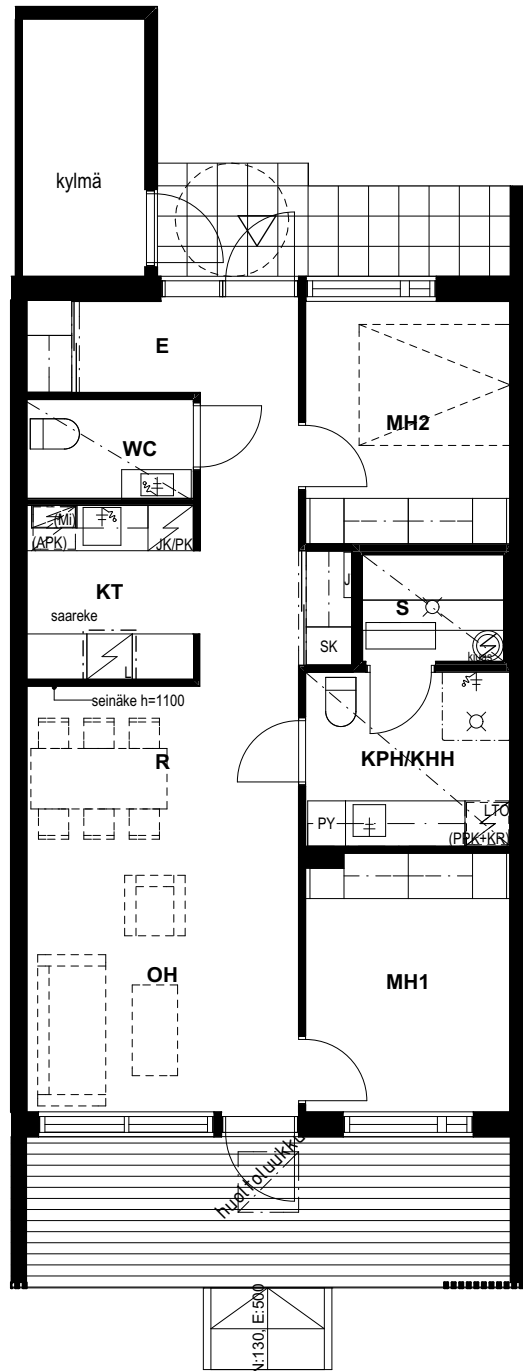
HUONEISTOPOHJA 1:100

4.5.2020

Pidätämme oikeuden muutoksiin.

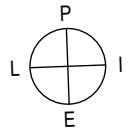
**4h+kt+s**  
**83,5 m<sup>2</sup>**

A-TALO A3



Mittakaava 1:100 5m

# TA-Asumisoikeus Oy Pellonraivaajankatu 8, Raisio



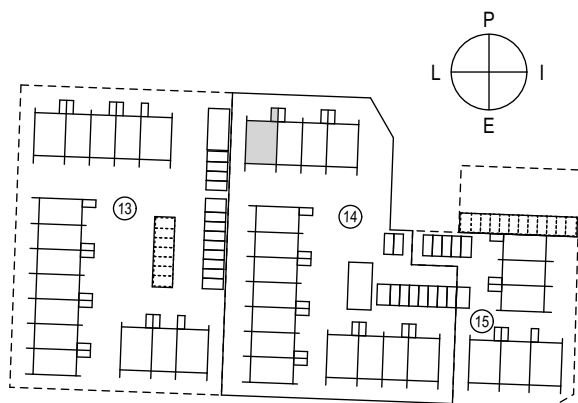
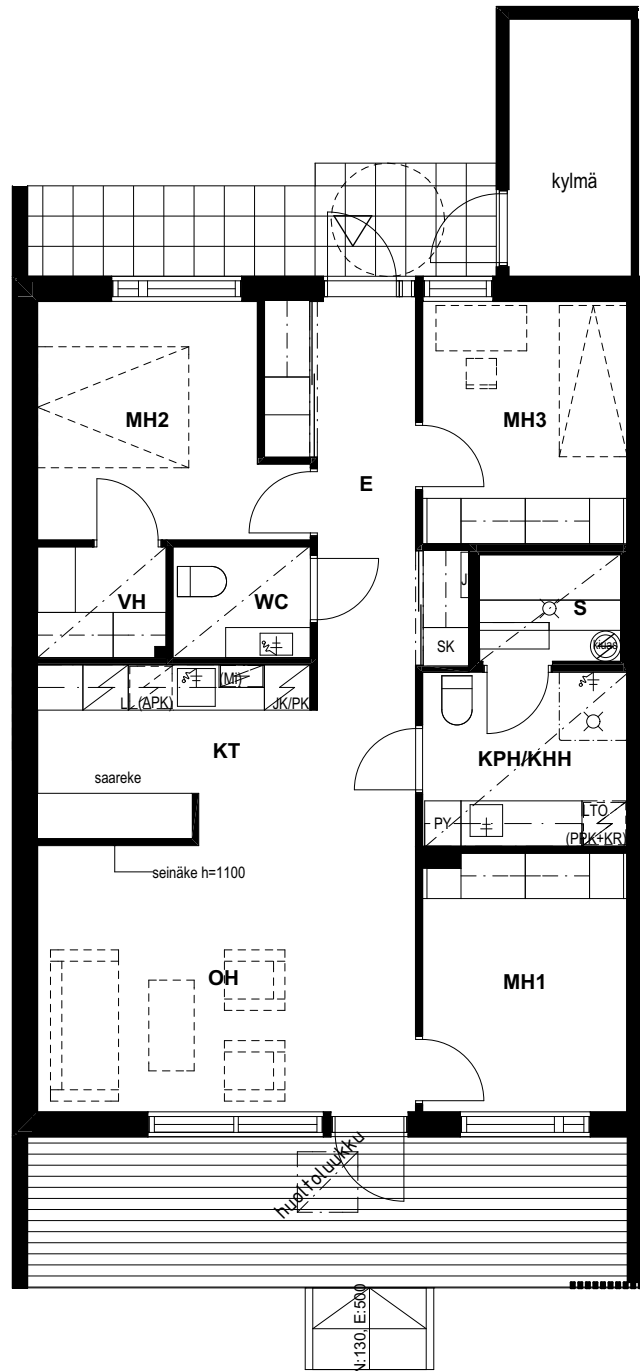
HUONEISTOPOHJA 1:100

4.5.2020

Pidätämme oikeuden muutoksiin.

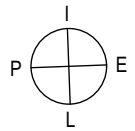
**4h+kt+s**  
**83,5 m<sup>2</sup>**

A-TALO A4



Mittakaava 1:100 5m

# TA-Asumisoikeus Oy Pellonraivaajankatu 8, Raisio



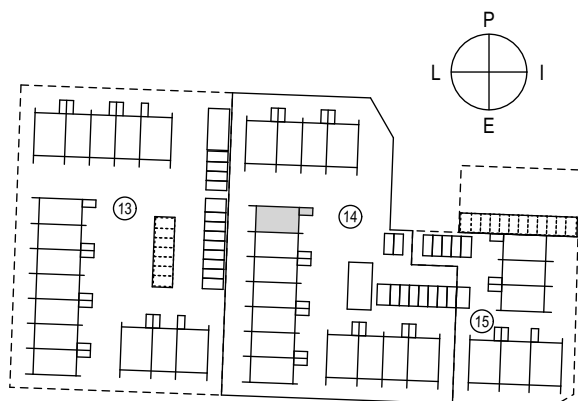
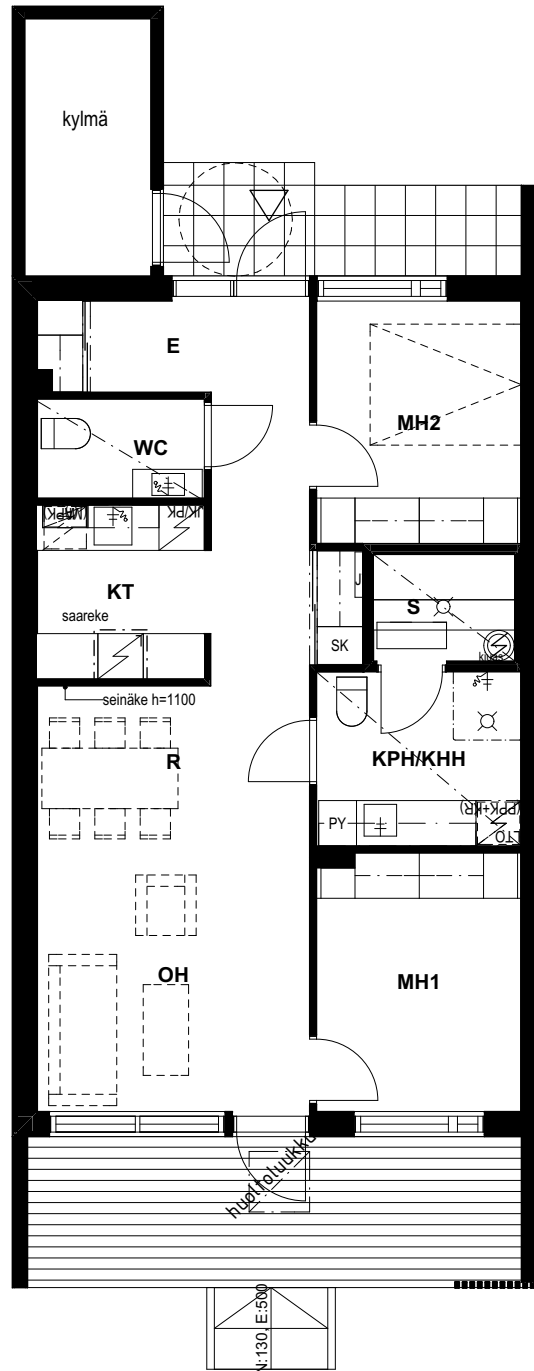
HUONEISTOPOHJA 1:100

4.5.2020

Pidätämme oikeuden muutoksiin.

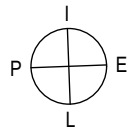
**3h+kt+s**  
**68,5 m<sup>2</sup>**

B-TALO B5



Mittakaava 1:100 5m

# TA-Asumisoikeus Oy Pellonraivaajankatu 8, Raisio



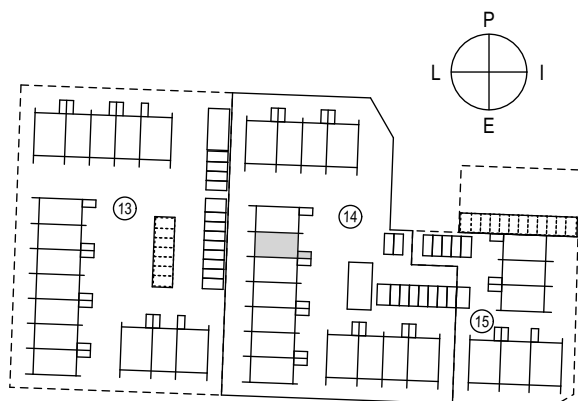
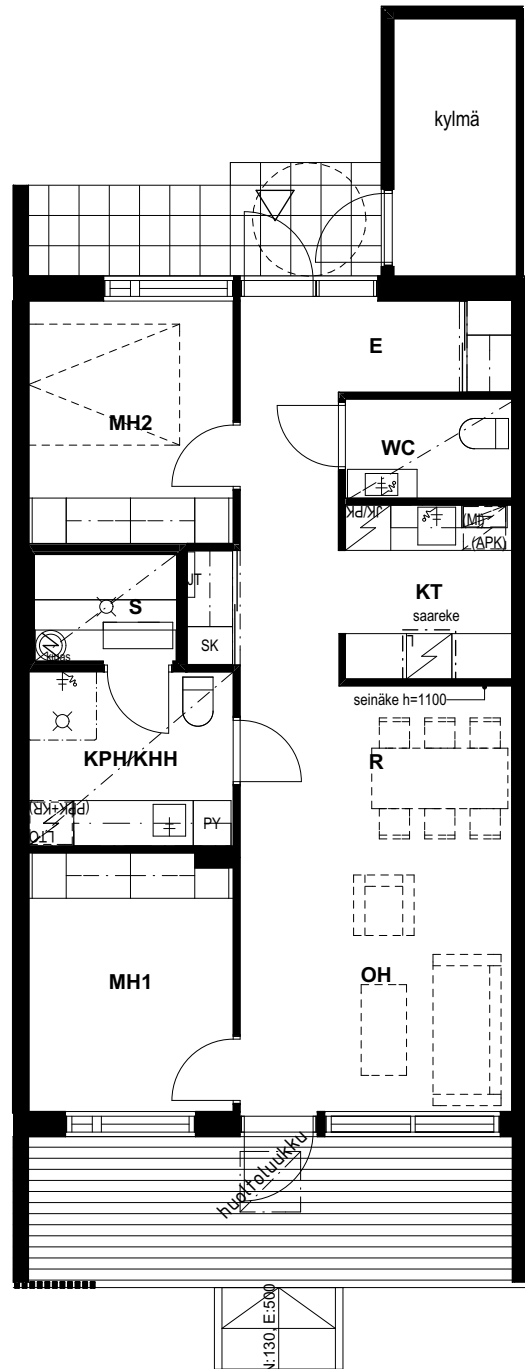
HUONEISTOPOHJA 1:100

4.5.2020

Pidätämme oikeuden muutoksiin.

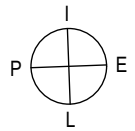
**3h+kt+s**  
**68,5 m<sup>2</sup>**

B-TALO B6



Mittakaava 1:100 5m

# TA-Asumisoikeus Oy Pellonraivaajankatu 8, Raisio



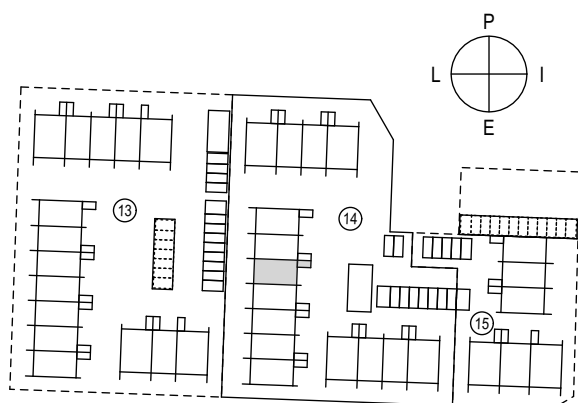
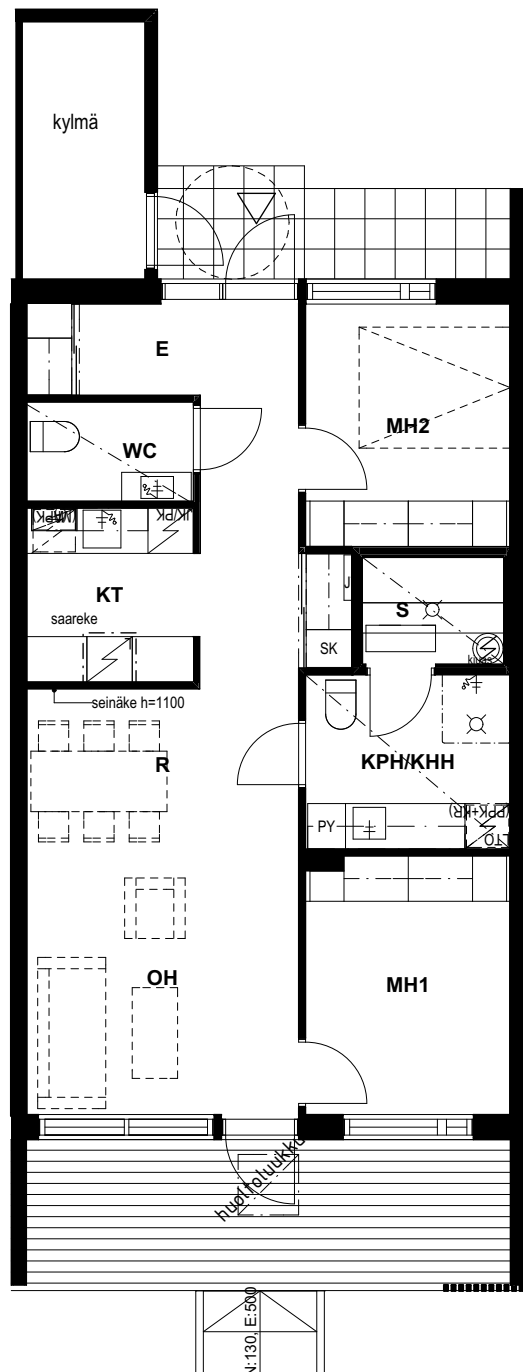
HUONEISTOPOHJA 1:100

4.5.2020

Pidätämme oikeuden muutoksiin.

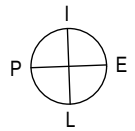
**3h+kt+s**  
**68,5 m<sup>2</sup>**

B-TALO B7



Mittakaava 1:100 5m

# TA-Asumisoikeus Oy Pellonraivaajankatu 8, Raisio



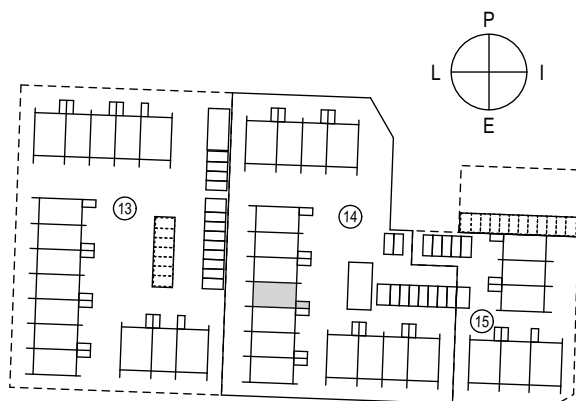
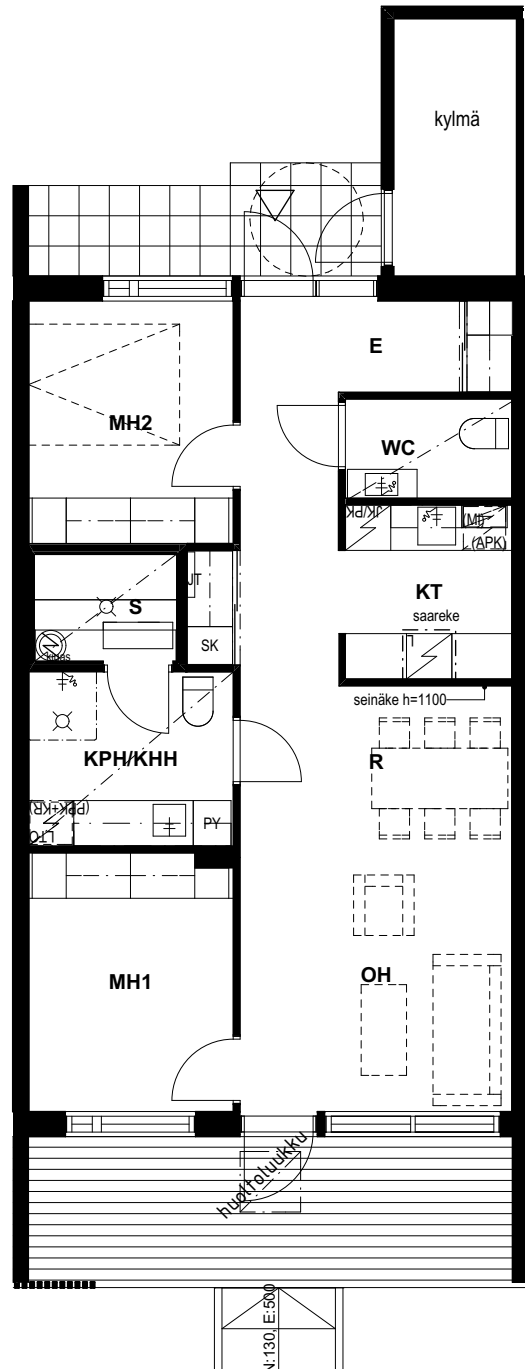
HUONEISTOPOHJA 1:100

4.5.2020

Pidätämme oikeuden muutoksiin.

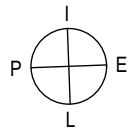
**3h+kt+s**  
**68,5 m<sup>2</sup>**

B-TALO B8



Mittakaava 1:100 5m

# TA-Asumisoikeus Oy Pellonraivaajankatu 8, Raisio



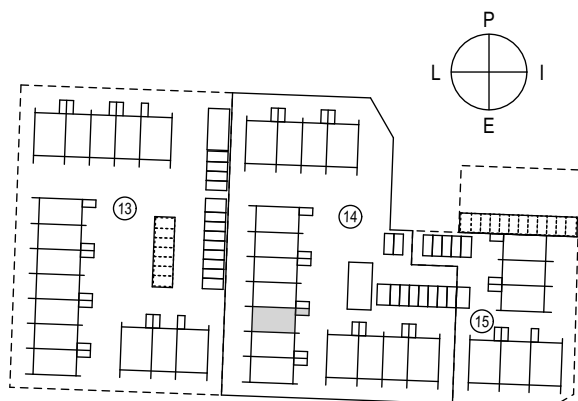
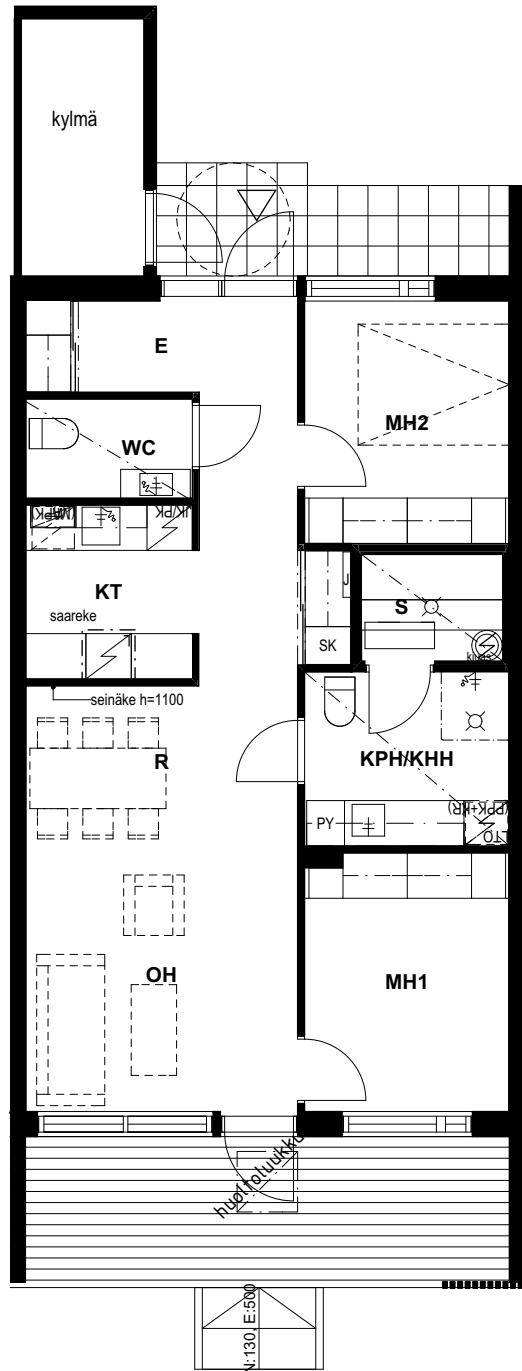
HUONEISTOPOHJA 1:100

4.5.2020

Pidätämme oikeuden muutoksiin.

**3h+kt+s**  
**68,5 m<sup>2</sup>**

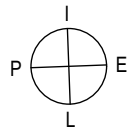
B-TALO B9



Mittakaava 1:100 5m



# TA-Asumisoikeus Oy Pellonraivaajankatu 8, Raisio



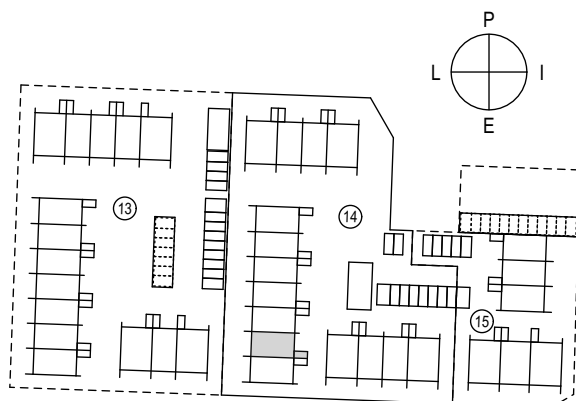
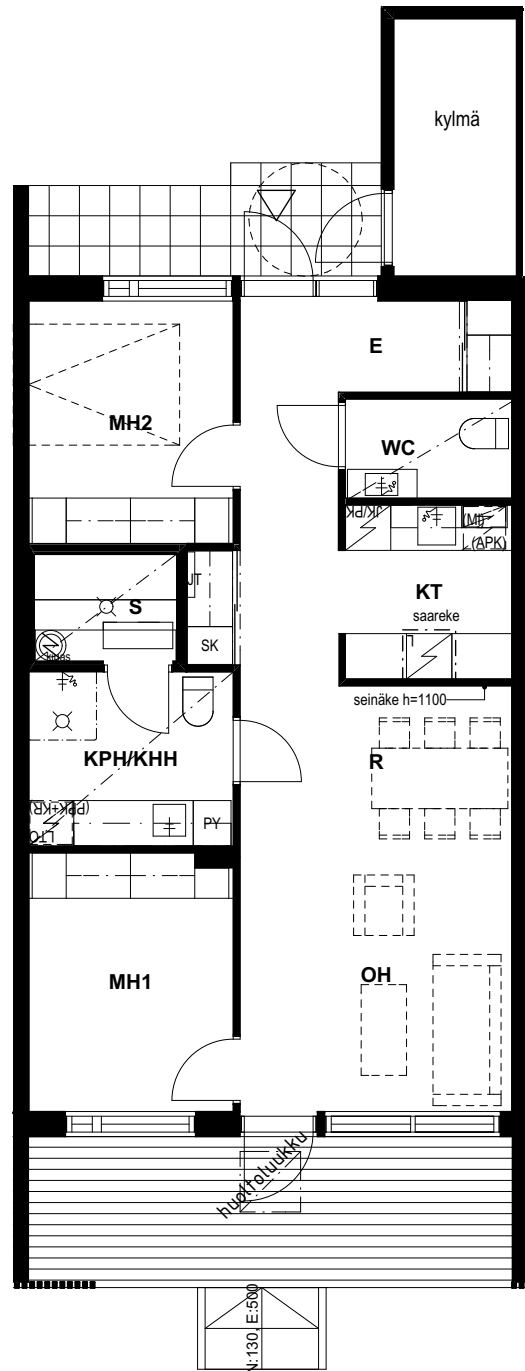
HUONEISTOPOHJA 1:100

4.5.2020

Pidätämme oikeuden muutoksiin.

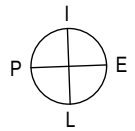
**3h+kt+s**  
**68,5 m<sup>2</sup>**

B-TALO B10



Mittakaava 1:100 5m

# TA-Asumisoikeus Oy Pellonraivaajankatu 8, Raisio



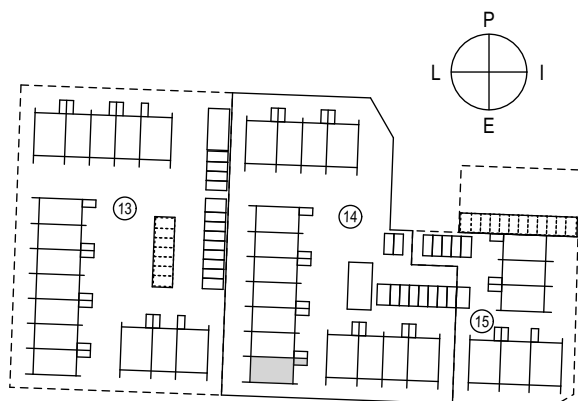
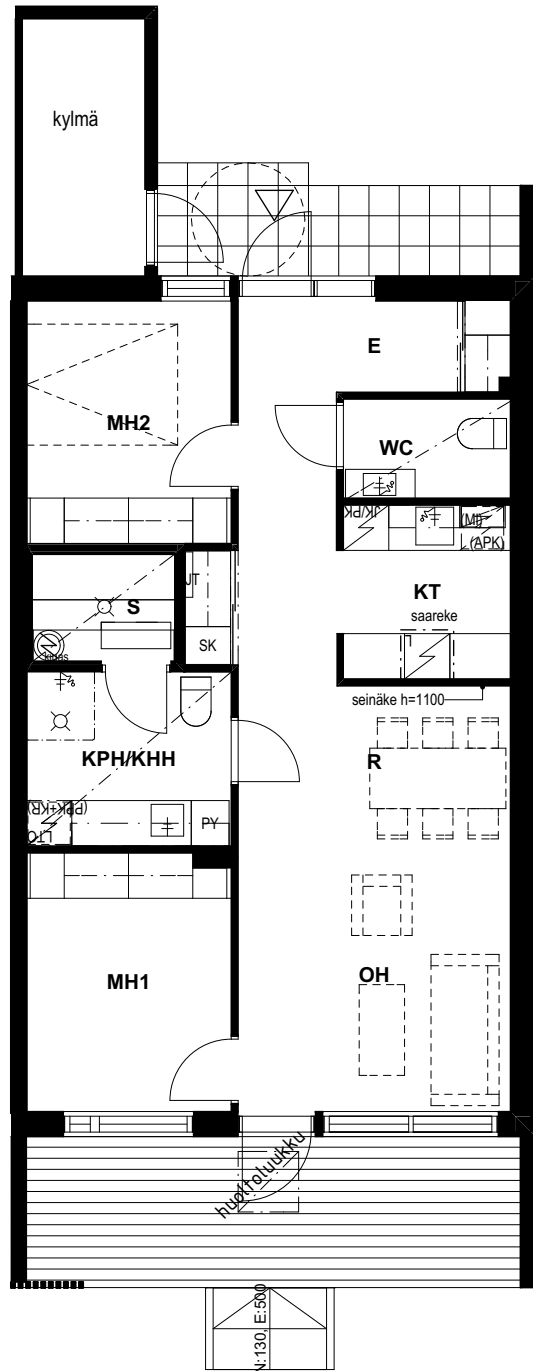
HUONEISTOPOHJA 1:100

4.5.2020

Pidätämme oikeuden muutoksiin.

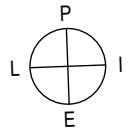
**3h+kt+s**  
**68,5 m<sup>2</sup>**

B-TALO B11



Mittakaava 1:100 5m

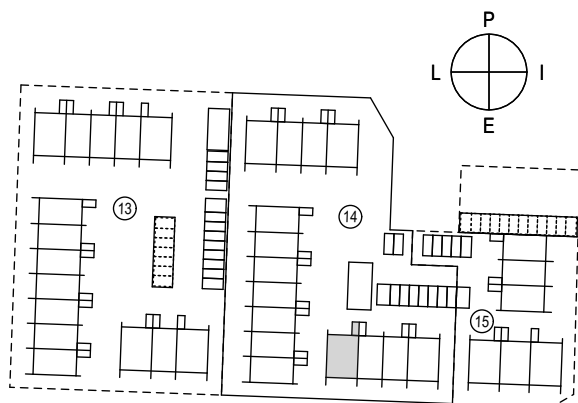
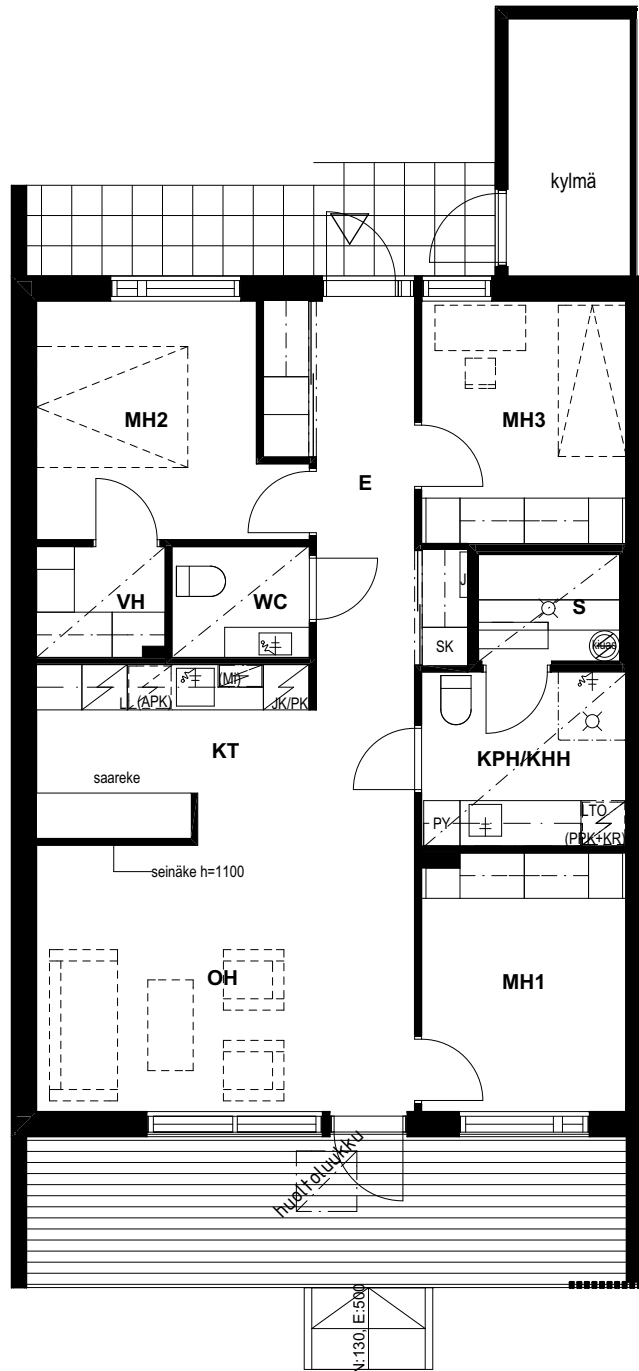
# TA-Asumisoikeus Oy Pellonraivaajankatu 8, Raisio



HUONEISTOPOHJA 1:100  
4.5.2020  
Pidätämme oikeuden muutoksiin.

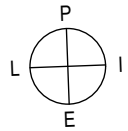
**4h+kt+s**  
**83,5 m<sup>2</sup>**

C-TALO C12



Mittakaava 1:100 5m

# TA-Asumisoikeus Oy Pellonraivaajankatu 8, Raisio



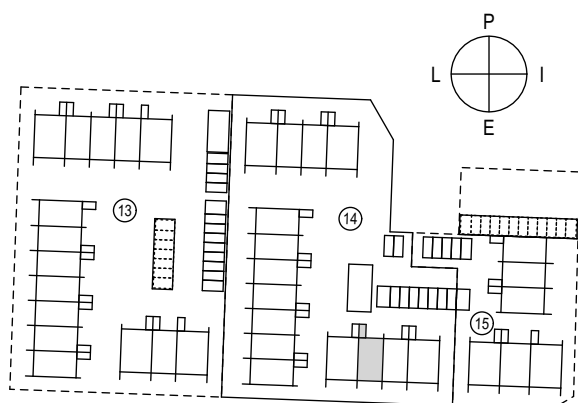
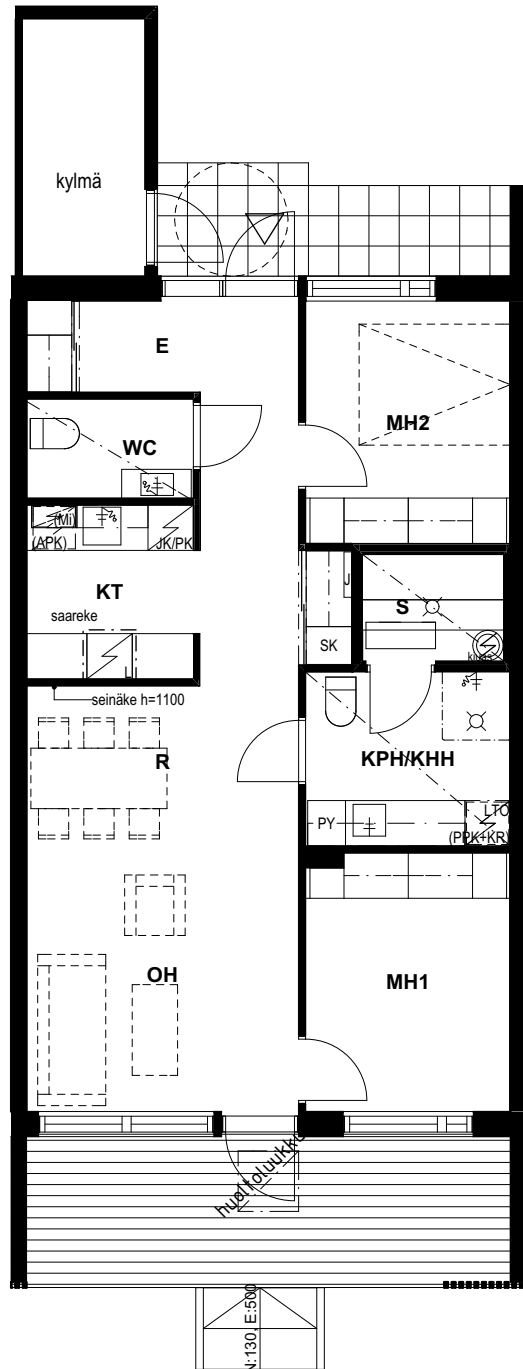
HUONEISTOPOHJA 1:100

4.5.2020

Pidätämme oikeuden muutoksiin.

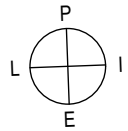
**3h+kt+s**  
**68,5 m<sup>2</sup>**

C-TALO C13



Mittakaava 1:100 5m

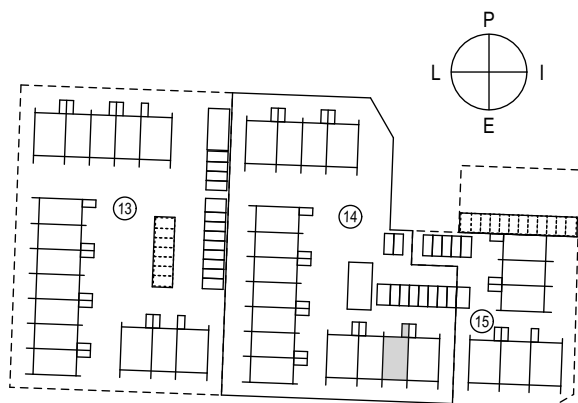
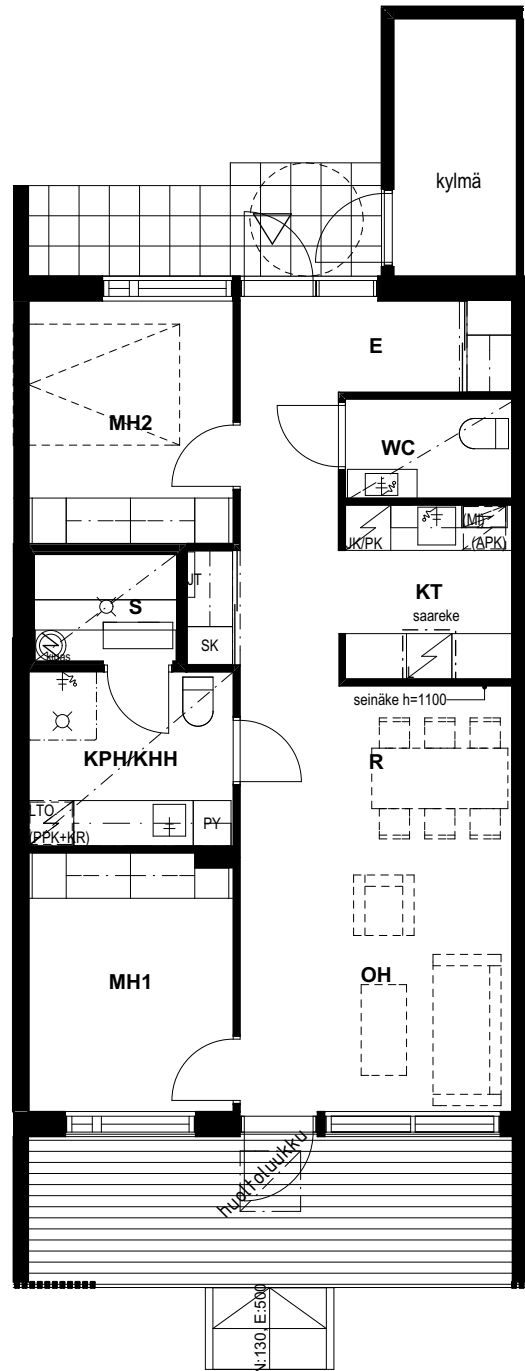
# TA-Asumisoikeus Oy Pellonraivaajankatu 8, Raisio



HUONEISTOPOHJA 1:100  
4.5.2020  
Pidätämme oikeuden muutoksiin.

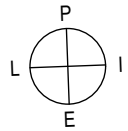
**3h+kt+s**  
**68,5 m<sup>2</sup>**

C-TALO C14



Mittakaava 1:100 5m

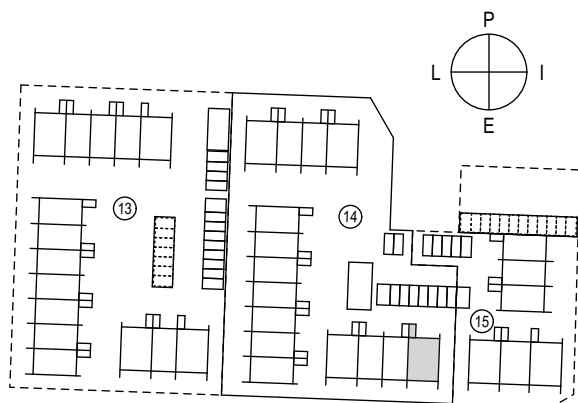
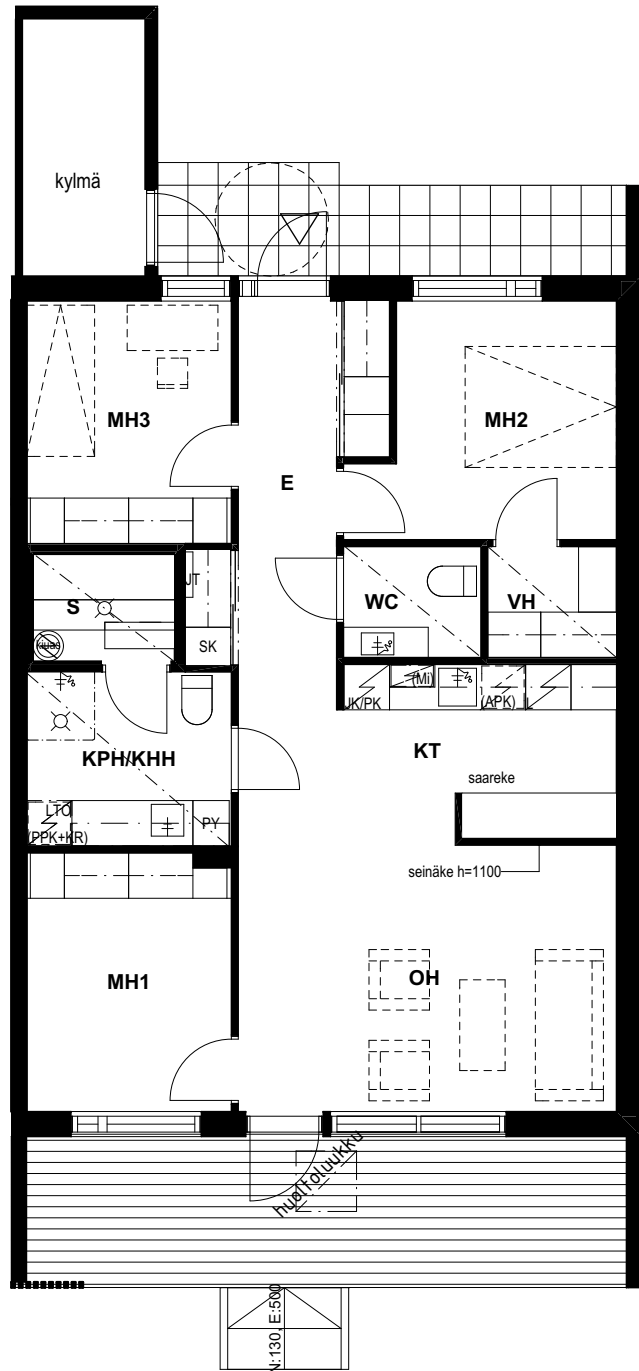
# TA-Asumisoikeus Oy Pellonraivaajankatu 8, Raisio



HUONEISTOPOHJA 1:100  
4.5.2020  
Pidätämme oikeuden muutoksiin.

**4h+kt+s**  
**83,5 m<sup>2</sup>**

C-TALO C15

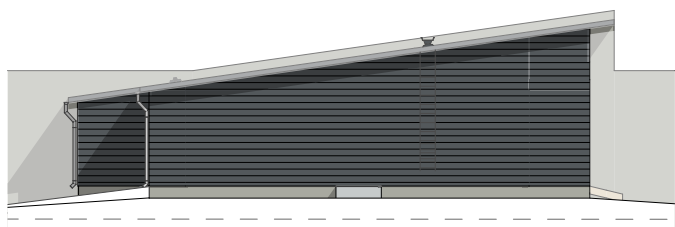


Mittakaava 1:100 5m

PELLONRAIVAAJANKATU 10, TALO A



JULKISIVU LÄNSI



JULKISIVU ETELÄ

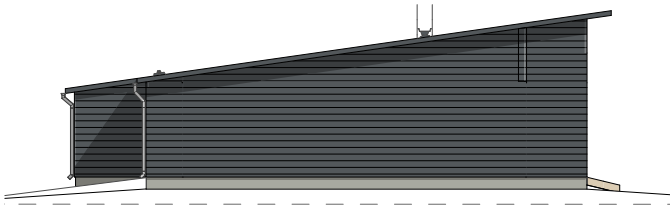


JULKISIVU ITÄ

PELLONRAIVAAJANKATU 10, TALO B



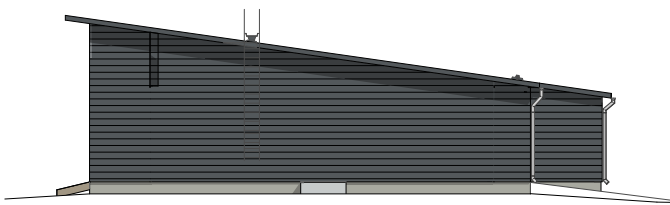
JULKISIVU POHJOINEN



JULKISIVU LÄNSI



JULKISIVU ETELÄ

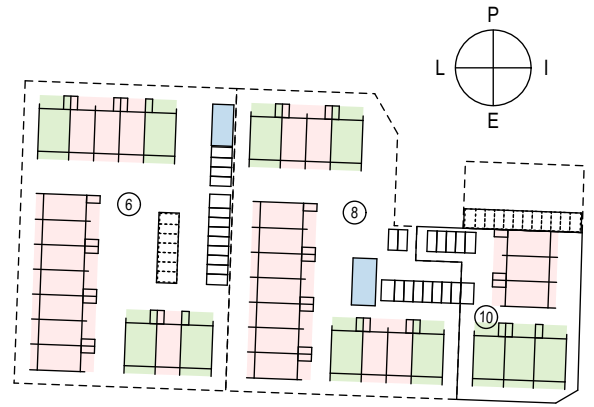


JULKISIVU ITÄ

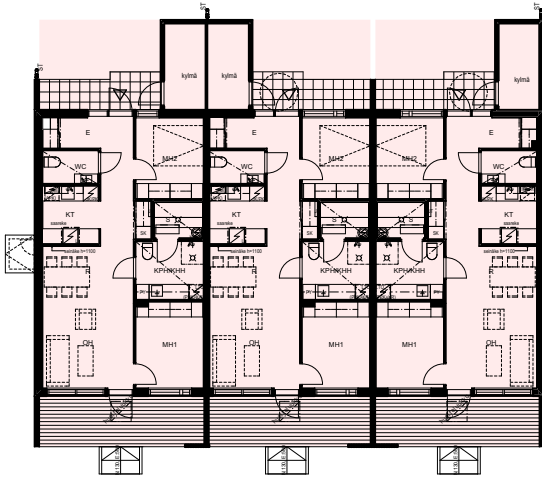


# TA-Asumisoikeus Oy Pellonraivaajankatu 10, Raisio

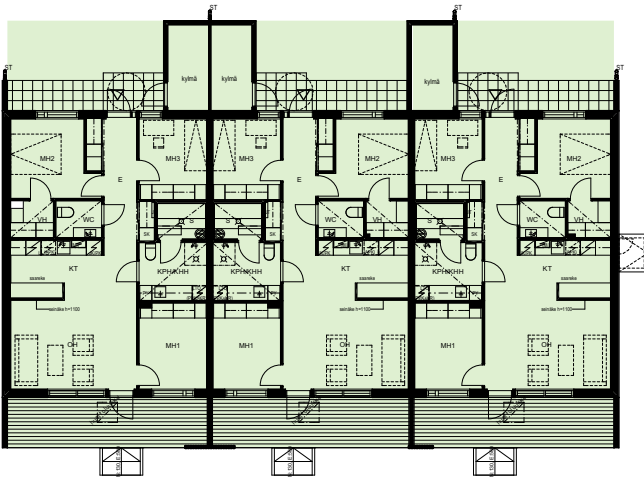
KERROSPOHJAT 1:300



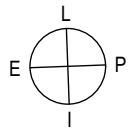
TALO A



TALO B



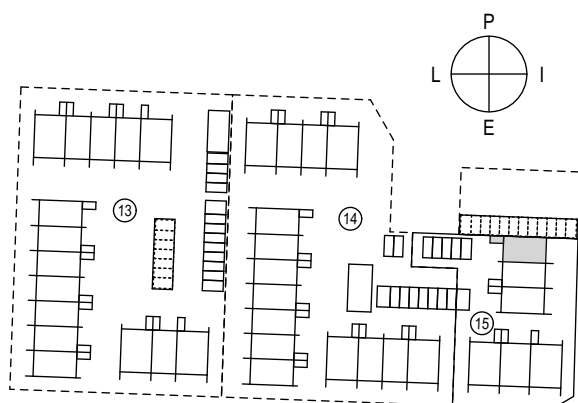
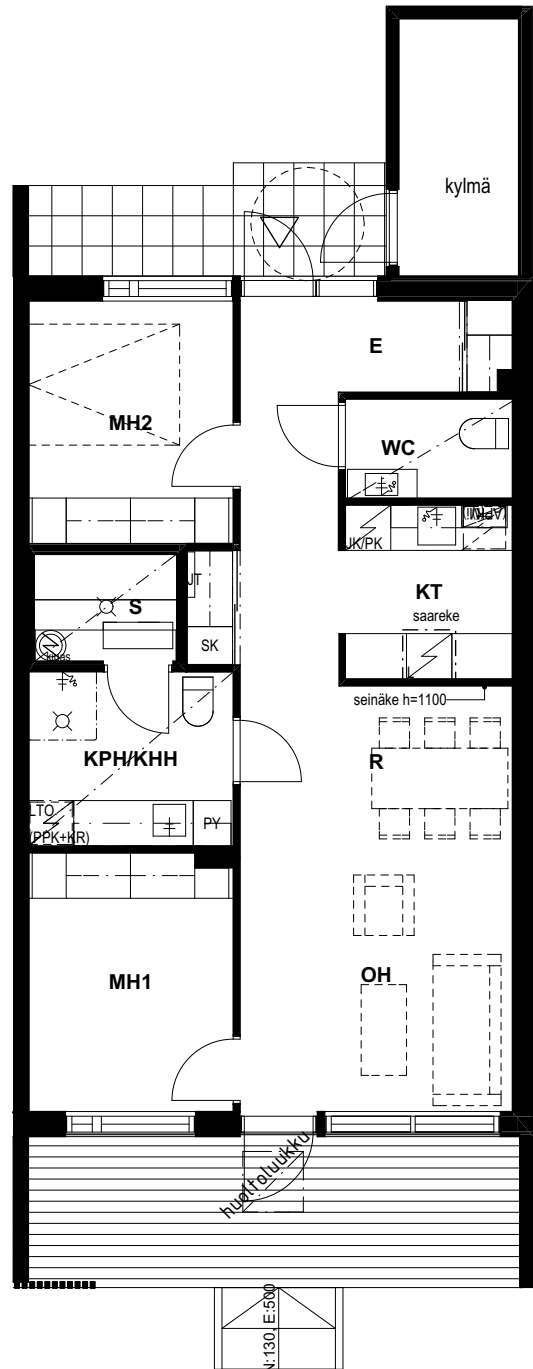
# TA-Asumisoikeus Oy Pellonraivaajankatu 10, Raisio



HUONEISTOPOHJA 1:100  
4.5.2020  
Pidätämme oikeuden muutoksiin.

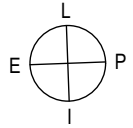
**3h+kt+s**  
**68,5 m<sup>2</sup>**

A-TALO A1



Mittakaava 1:100 5m

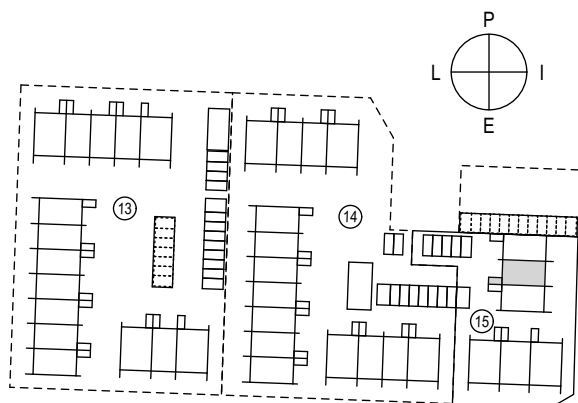
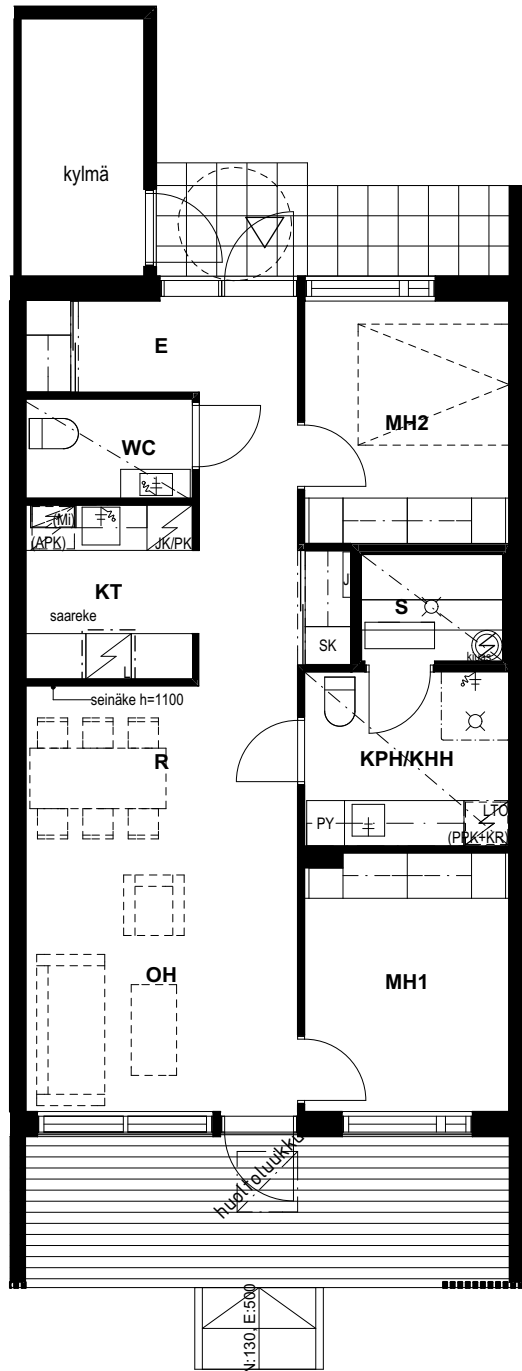
# TA-Asumisoikeus Oy Pellonraivaajankatu 10, Raisio



HUONEISTOPOHJA 1:100  
4.5.2020  
Pidätämme oikeuden muutoksiin.

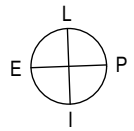
**3h+kt+s**  
**68,5 m<sup>2</sup>**

A-TALO A2



Mittakaava 1:100 5m

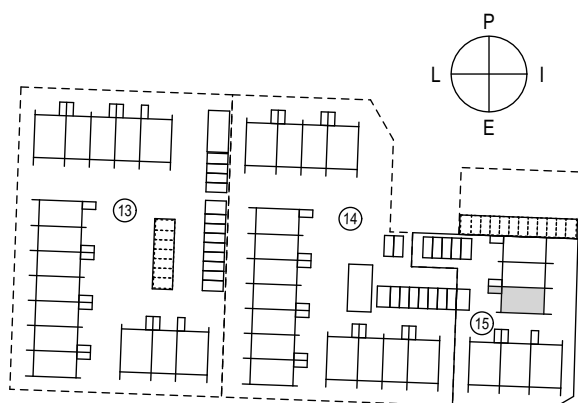
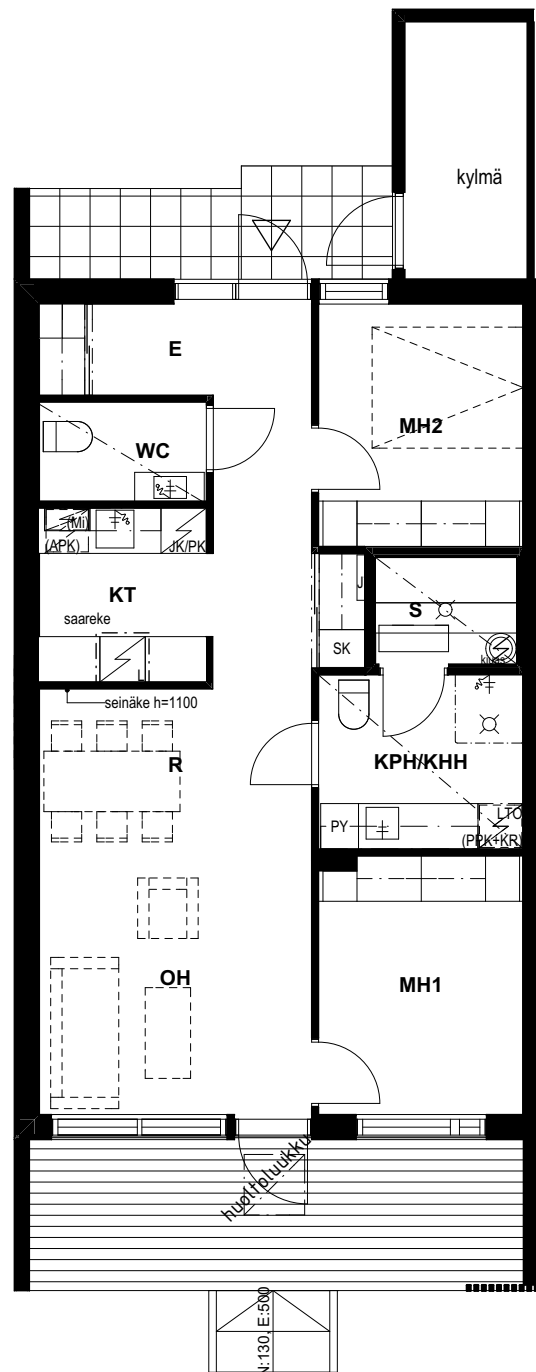
# TA-Asumisoikeus Oy Pellonraivaajankatu 10, Raisio



HUONEISTOPOHJA 1:100  
4.5.2020  
Pidätämme oikeuden muutoksiin.

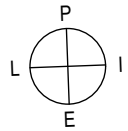
**3h+kt+s**  
**68,5 m<sup>2</sup>**

A-TALO A3



Mittakaava 1:100 5m

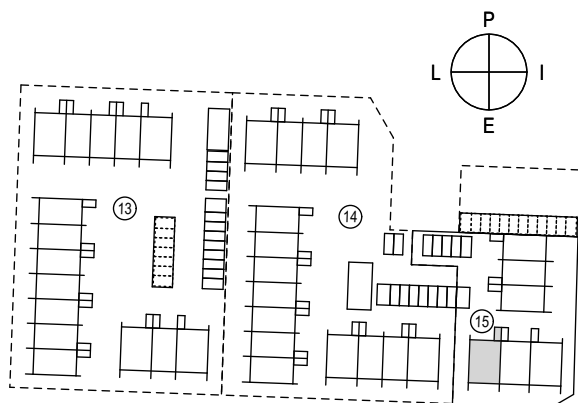
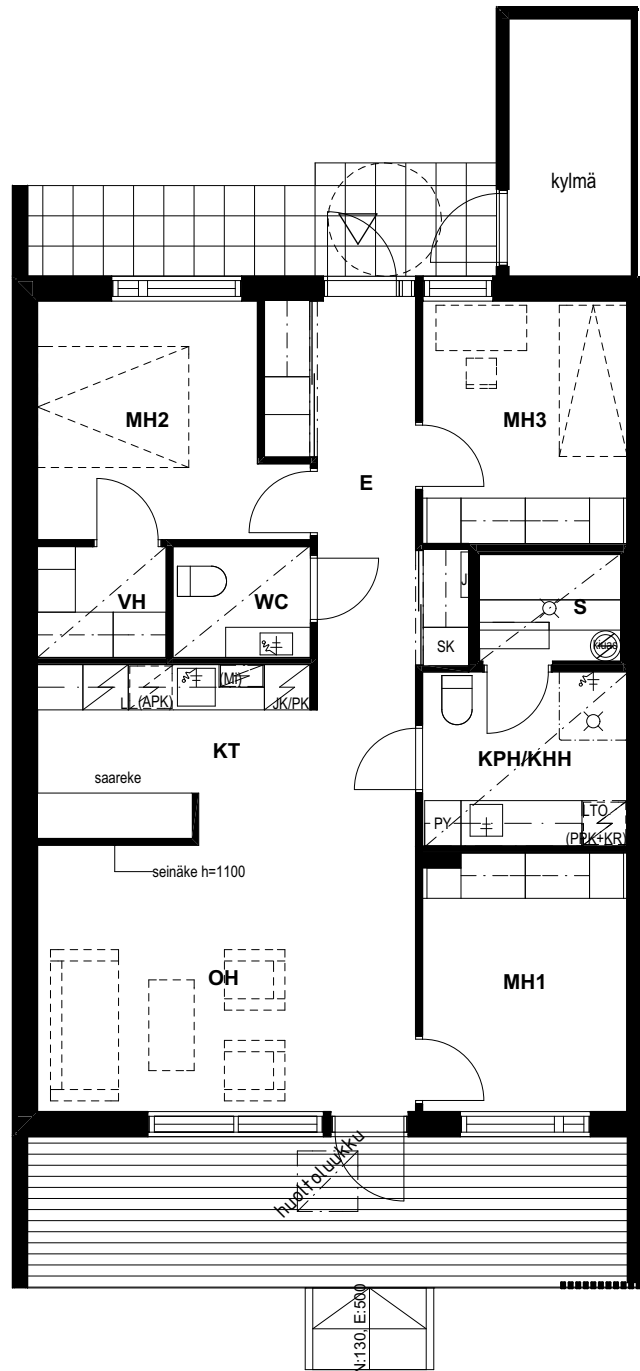
# TA-Asumisoikeus Oy Pellonraivaajankatu 10, Raisio



HUONEISTOPOHJA 1:100  
4.5.2020  
Pidätämme oikeuden muutoksiin.

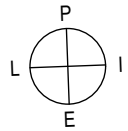
**4h+kt+s**  
**83,5 m<sup>2</sup>**

B-TALO B4



Mittakaava 1:100 5m

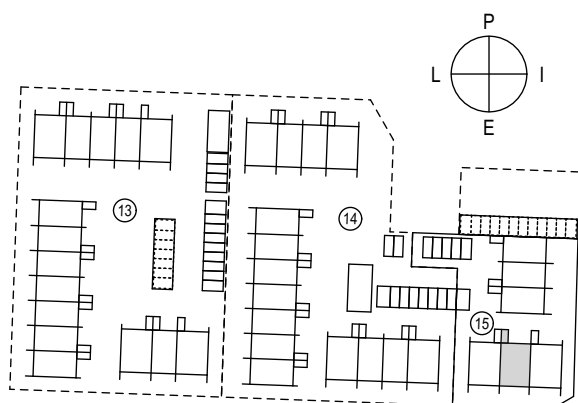
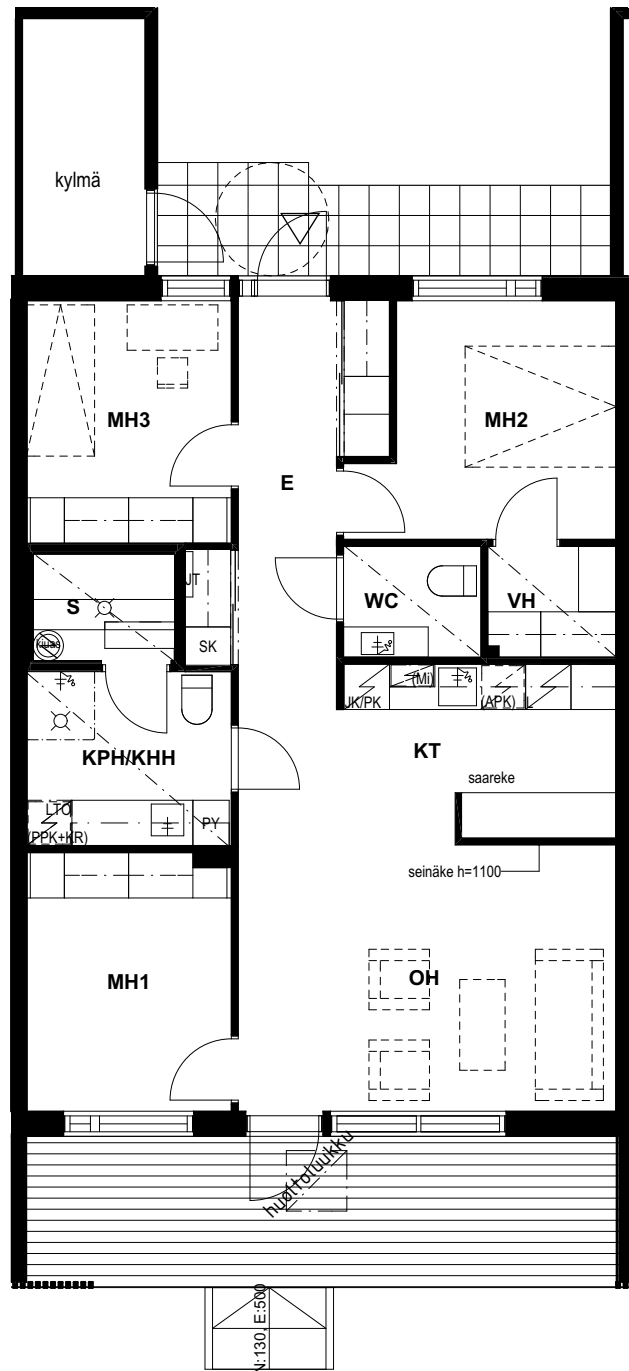
# TA-Asumisoikeus Oy Pellonraivaajankatu 10, Raisio



HUONEISTOPOHJA 1:100  
4.5.2020  
Pidätämme oikeuden muutoksiin.

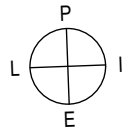
**4h+kt+s**  
**83,5 m<sup>2</sup>**

B-TALO B5



Mittakaava 1:100 5m

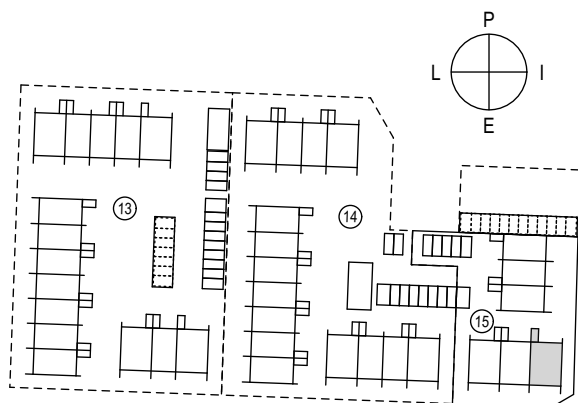
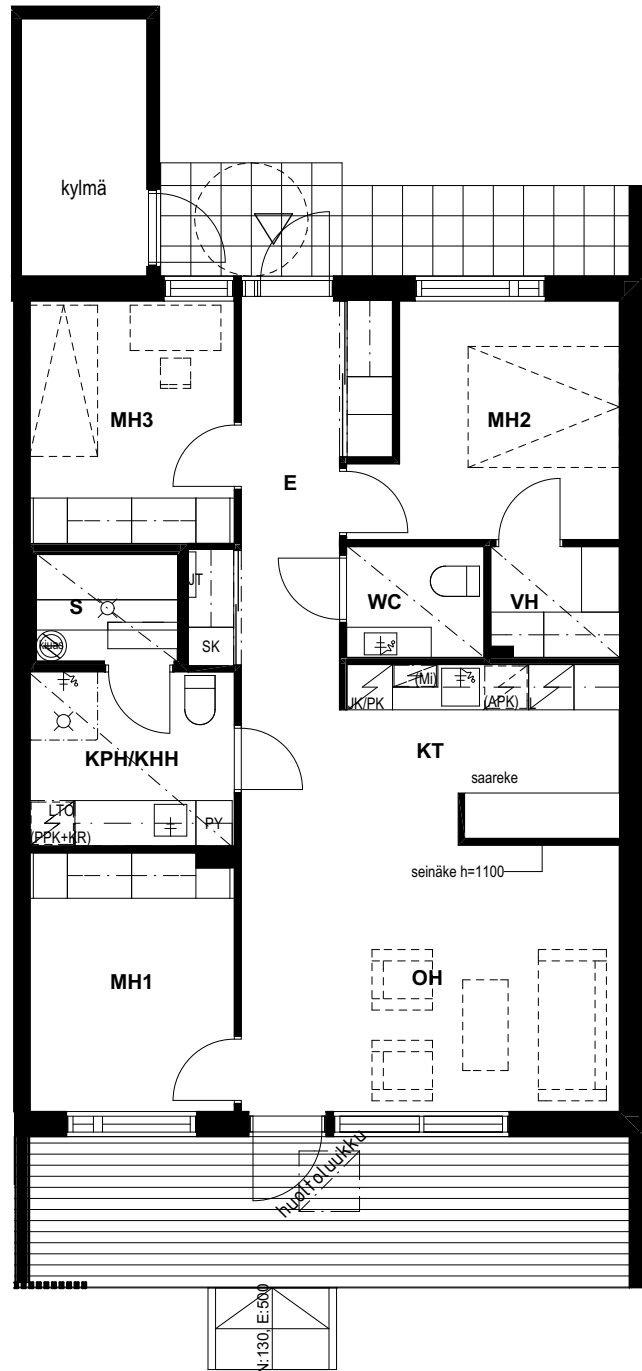
# TA-Asumisoikeus Oy Pellonraivaajankatu 10, Raisio



HUONEISTOPOHJA 1:100  
4.5.2020  
Pidätämme oikeuden muutoksiin.

**4h+kt+s**  
**83,5 m<sup>2</sup>**

B-TALO B6











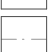




Mittakaava 1:100 5m

# TA-Asumisoikeus Oy

## Pellonraivaajankatu 6, 8 ja 10, Raisio

PIIRUSTUSMERKINNÄT 1:100

### SYMBOLIT:

	Jääkaappipakastin
	Liesi
	Astianpesukone (tilavaraus)
	Mikroaaltouuni (tilavaraus)
	Keittiön allas ja hana
	WC-istuin
	WC-allas ja hana + käsisuihku
	Kiuas
	Siivouskaappi
	Pyykkikaappi
	Tankokaappi
	LTO-laite
	Pyykinpesukone ja kuivausrumpu (tilavaraus)

### LYHENTEET:

VAR	Varasto
E	Eteinen
KT	Keittiö
MH	Makuuhuone
VH	Vaatehuone
WC	Vessa
S	Sauna
KPH	Kylpyhuone
KHH	Kodinhoituhuone
R	Ruokailu
OH	Olohuone



# TA-Asumisoikeus Oy

## Pellonraivaajankatu 6, 8 ja 10, Raisio

### RAKENNUSTAPASELOSTUS 4.5.2020

#### Yleistä

TA-Asumisoikeus Oy Pellonraivaajankatu 6, 8 ja 10 Raisio koostuu kahdeksasta erillisestä asuinrakennuksesta, joissa on yhteensä 36 asuinhuoneistoa. Kaikkien asuinrakennusten kerrosluku on I. Yhtiössä on lisäksi kiinteistövarasto ja kiinteistön tekniset tilat sekä jätekatos. Autokatospaikat ja autopaikat on osoitettu asemapiirroksessa.

#### RAKENTEET

Asuinrakennukset perustetaan pääosin teräspaalujen varaan ja alapohja toteutetaan tuulettavana ontelolaatoilla rakennesuunnitelmien mukaisesti.

Asuinrakennusten yläpohjat ovat puurakenteisia, lämpöeristettyjä ja tuulettuvia. Lämpöeristeenä käytetään puhallusvillaä sekä mineraalivillaä. Vesikatot ovat puurakenteisia lapekattoja, katemateriaalina on harmaa peltikate.

Huoneistojen väliset seinät ovat betonirakenteisia osastoivia seinä. Huoneistojen sisäiset väliseinät ovat pääosin teräspeltirankaisia kipsilevyverhoiltuja seinä.

Ulkoseinät ovat puurakenteisia rakennesuunnitelmien mukaisesti. Ulkoseinät verhoillaan pääsääntöisesti harmaalla leveällä ja hiekanruskealla kapealla laudoituksella ja rimoituksella.

#### IKKUNAT JA OVET

Asuntojen ikkunat ovat MSE –tyypin mukaisia avattavia ja MEK –tyypin kiinteitä ikkunoita. Ikkunat ovat vakiorakenteisia tehdasmaalattuja puu-alumiini-ikkunoita. Ikkunoiden sisäpuutteet ja karmit ovat valkoisia, ulkopuutteet ja ulkopuoliset alumiinit ovat harmaita. Ikkunat varustetaan valkoisilla sälekaihtimilla.

Ulko- ja varasto-ovet ovat harmaita tehdasmaalattuja valmistajan vakio-ovia. Terassinovet ovat lasiaukollisia tehdasvalmisteisia ovia. Terassinovet ovat sisäpuolelta valkoisia ja ulkopuolen alumiinit on maalattu harmaiksi. Saunassa on karmillinen lasiovi. Sisävälit ovat valkoisia vakioalaakiovia. Kalusteliukuovet ovat alumiiniprofiilisia peiliovia.

#### TERASSIT

Terassien rakenteet toteutetaan rakennesuunnitelmien mukaisesti. Pintaverhoiluna on ruskea kestopuulautaa SHP 28x120mm.

#### SEINÄPINNOITTEET

Asuinhuoneiden seinät ovat pääosin maalattuja. Maalausta ei uloteta kiintokalusteiden taakse. Keittiön välitilat, kylpyhuoneen sekä erillis-WC:n seinät ovat laatoitettuja. Saunan seinät ovat tervaleppäpaneelia.

#### KATOT

Asuinhuoneiden katot ovat pääosin ruiskutasoitettuja. Kylpyhuoneiden, saunojen ja erillis-WC:iden katot ovat tervaleppäpaneelia.

#### LATTIAPÄÄLLYSTEET

Asuinhuoneiden lattioissa on viistereunainen laminaatti. Kiintokalusteiden alle ei asenneta laminaattia. Kylpyhuoneiden, saunojen ja erillis-WC:iden lattioissa on laatta.

#### KALUSTEET, KONEET JA LAITTEET

Keittiöiden kaapistojen ovet ovat valkoisia laminaattiovia, rungot valkoista melamiinilevyä. Työpöytätasot ovat laminaattia, allas tasoon upotettu 1-altainen RST-allas.

Liesitasot ovat Electroluxin keraamisia erillistasoja. Uunit ovat Electroluxin kalusteisiin sijoitettavia kiertoilmauuneja, väri RST. Liesitason päällä on liesituuletin ja maustekaappi tai saareketuuletin asuntokoosta riippuen. Asunnoissa on Electroluxin valkoinen jää-pakastinkaappi.

Huoneistoissa ei ole vakiona astianpesukoneita, mutta huoneistoissa on tilavaraus 60cm leveälle astianpesukoneelle. Tilavarauksen kohdalla on aukko ja astianpesukoneen turvakaukalot toimitetaan asuntoihin.

Keittiöissä on tilavaraukset mikroaaltouunille ja kylpyhuoneissa on liitos- ja tilavaraukset pesutornille. Ilmanvaihtokojeet sijaitsevat kylpyhuoneissa. Ilmanvaihtokojeita ohjataan liesituulettimista.

Saunoissa on Mondex-Tahko –lattiamalliset pilarikiukaat, väri RST.

Makuuhuoneiden komerokalusteiden ovet ja rungot ovat valkoista melamiinia. Eteisten komerokalusteiden rungot ovat valkoista melamiinia ja ovet peiliovellisia liukuovia.

Kylpyhuoneiden ja erillis-WC:iden kaapistojen ovet ovat valkoisia laminaattioivia ja rungot kosteudenkestävää valkoista melamiinilevyä. Erillis-WC:iden altaat ovat valkoista valumarmoria. Kylpyhuoneiden työpöytätasot ovat laminaattia, allas tasoon upotettu 1-altainen RST-allas. Kylpyhuoneisiin tulee korilliset pyykkikomerot. Kylpyhuoneissa ja erillis-WC:issä on pistorasialla ja valaisimella varustetut peilikaapit.

## **LÄMMITYS, ILMANVAIHTO JA SÄHKÖ**

Kiinteistö liitetään kaukolämpöverkkoon. Huoneistoissa on vesikiertoinen lattialämmitys, vakiotyyppiset vesikalusteet sekä koneellinen huoneistokohtainen tulo- ja poistoilmanvaihtojärjestelmä lämmön talteenotolla. Ilmanvaihtokojeet kytketään kiinteistön sähköön.

Huoneistojen sähköasennukset käsittävät normaalin määrän valaistus- ja käyttöpisteitä sekä pistorasioita. Huoneistot varustetaan palovarjoittimilla.

Kohde on suunniteltu energialuokkaan C.

## **ANTENNIJÄRJESTELMÄ JA LAAJAKAISTAYHTEYS**

Kiinteistö liitetään kaapeli-TV-järjestelmään. Asunnoissa on yleiskaapelointi ja taloyhtiölaajakaista perusnopeudeltaan 100/10 (TLE). Asukkailla on mahdollisuus ostaa operaattorilta (DNA) lisäpalveluita ja nostaa liittymänsä huoneistokohtaista nopeutta. Lisätilaukset (esim. Liittymän nopeudennostot) veloitetaan suoraan asukkaalta. Asukkaat tekevät sopimukset operaattorin kanssa.

Niin sanottua ”perinteistä lankapuhelinta” ei ole siirrettävissä huoneistoon, koska operaattorit eivät enää toimita lankapuhelimen edellyttämiä kuparikaapeliyhteyksiä uudisrakennuskohteisiin.

## **SÄILYTYS- JA YHTEISTILAT**

Asuntojen sisäänkäyntien vieressä on asuntokohtaiset kylmät varastotilat.

Talusrakennuksessa sijaitsee kiinteistövarasto.

## **PIHATYÖT JA PAIKOITUS**

Pihatytöt tehdään erikoissuunnitelmien mukaan. Sisäpihalla sijaitsee leikki- ja oleskelualue.

Kohteeseen tulee 48 sähköpistokkeellista autopaikkaa, joista 19 on katettuja. Autopaikoista kolme on mitoitettu liikuntaesteisille.

Jätehuolto on järjestetty jätekatokseen erillisastioihin.

## **MUUTOSTYÖT**

Asiakkaalla on mahdollisuus teettää rakennuttajan ennalta määrittelemiä ja hyväksymiä lisä- ja muutostöitä. Urakoitsija antaa lisä- ja muutostöistä kirjallisen tarjouksen.

Lisä- ja muutostyötilaukset tulee tehdä kirjallisena lisä- ja muutostyöaikataulussa ilmoitettuun päivämäärään mennessä, muussa tapauksessa asunnot rakennetaan aikataulusyistä johtuen alkuperäisten suunnitelmien mukaisesti.

## **HUOMAUTUS**

Tämä rakennustapaselostus on lyhennelmä rakennusselostuksesta.

Rakennuttajan hyväksynnällä kohteen rakenteita ja materiaaleja voidaan vaihtaa toisiin samanarvoisiin. Yksityiskohdissa valmis toteutus voi poiketa myyntiesitteen tiedoista.

Asuin- ym huoneisiin ja yhteistiloihin voidaan joutua tekemään, suunnitelmissa esitettyjen lisäksi, joitain talotekniikka-asennuksista johtuvia pienikokoisia kotelointeja.

Rakennusmääräysten edellyttämistä talon ulkovaipan rakennepaksuuksista ja käytetyistä rakennusmateriaaleista johtuen emme voi taata matkapuhelinverkon kuuluvuutta sisätiloissa.

Oikeudet piirustuksiin ja mittoihin sekä muiden tietojen muuttamiseen pidätetään.

# Etsitkö asuntoa?



## Hyvä tietää asumisoikeudesta

- *Edullinen hankkia, maksat vain 15 % asunnon hinnasta asumisoikeusmaksuna.*
- *Omistusasumista vastaava asumisturva.*
- *Ei suurta henkilökohtaista lainaa eikä jälleenmyyntiriskiä.*
- *Asumisoikeussopimus käy pankkiin lainan vakuudeksi ja lainan korot ovat vähennyskelpoisia verotuksessa.*
- *Käyttövastikkeeseen voit saada asumistukea.*
- *Ei varainsiirtoveroa.*
- *Ei tulorajoja.*
- *Yli 55-vuotiailla ei ole varallisuusrajoja.*
- *Jos asuntoon ei ole muita hakijoita, voi asunnon saada varallisuusrajat ylittävä hakija.*
- *Asunnosta luopuessasi saat takaisin alkuperäisen asumisoikeusmaksun rakennuskustannusindeksillä tarkistettuna.*



Asiakaspalvelu: 045 7734 3777 (arkisin klo 8-16) info@ta.fi • [www.ta.fi](http://www.ta.fi)