



Pellonreuna 7

Jyväskylä, Kuokkala

Etsitkö asuntoa?



TA-Asumisoikeus Oy

TALO C
HUONEISTOLUETTELO
16.8.2019

Pidämme oikeuden muutoksiin.

HUONEISTOLUETTELO

P. krs

C1	4h+k+s+vh	90.0 m ²
----	-----------	---------------------

1. krs

C2	3h+k+s	73.5 m ²
C3	3h+k+s	66.0 m ²
C4	2h+kt+s	48.0 m ²
C5	2h+kt	44.5 m ²
C6	2h+kt	50.0 m ²

2. krs

C7	3h+k+s	73.5 m ²
C8	3h+k+s	66.0 m ²
C9	2h+kt+s	48.0 m ²
C10	2h+kt	44.5 m ²
C11	2h+kt	50.0 m ²

3. krs

C12	3h+k+s	73.5 m ²
C13	3h+k+s	66.0 m ²
C14	2h+kt+s	48.0 m ²
C15	2h+kt	44.0 m ²
C16	2h+kt	50.0 m ²

4. krs

C17	3h+k+s	73.5 m ²
C18	3h+k+s	66.0 m ²
C19	2h+kt+s	48.0 m ²
C20	2h+kt	44.0 m ²
C21	2h+kt	50.0 m ²

5. krs

C22	3h+k+s	73.5 m ²
C23	3h+k+s	66.0 m ²
C24	2h+kt+s	48.0 m ²
C25	2h+kt	44.0 m ²
C26	2h+kt	50.0 m ²

2h+kt	44.0m ²	3kpl
2h+kt	44.5m ²	2kpl
2h+kt+s	48.0m ²	5kpl
2h+kt	50.0m ²	5kpl
3h+k+s	66.0m ²	5kpl
3h+k+s	73.5m ²	5kpl
4h+k+s+vh	90.0m ²	1kpl

TALO D
HUONEISTOLUETTELO
16.8.2019

Pidämme oikeuden muutoksiin.

HUONEISTOLUETTELO

1. krs

D1	1h+kt+alk	29.0 m ²
D2	2h+kt	44.5 m ²
D3	2h+kt+s	48.0 m ²
D4	3h+k+s	66.0 m ²
D5	3h+k+s	73.5 m ²

2. krs

D6	2h+kt	50.0 m ²
D7	2h+kt	44.5 m ²
D8	2h+kt+s	48.0 m ²
D9	3h+k+s	66.0 m ²
D10	3h+k+s	73.5 m ²

3. krs

D11	2h+kt	50.0 m ²
D12	2h+kt	44.0 m ²
D13	2h+kt+s	48.0 m ²
D14	3h+k+s	66.0 m ²
D15	3h+k+s	73.5 m ²

4. krs

D16	2h+kt	50.0 m ²
D17	2h+kt	44.0 m ²
D18	2h+kt+s	48.0 m ²
D19	3h+k+s	66.0 m ²
D20	3h+k+s	73.5 m ²

5. krs

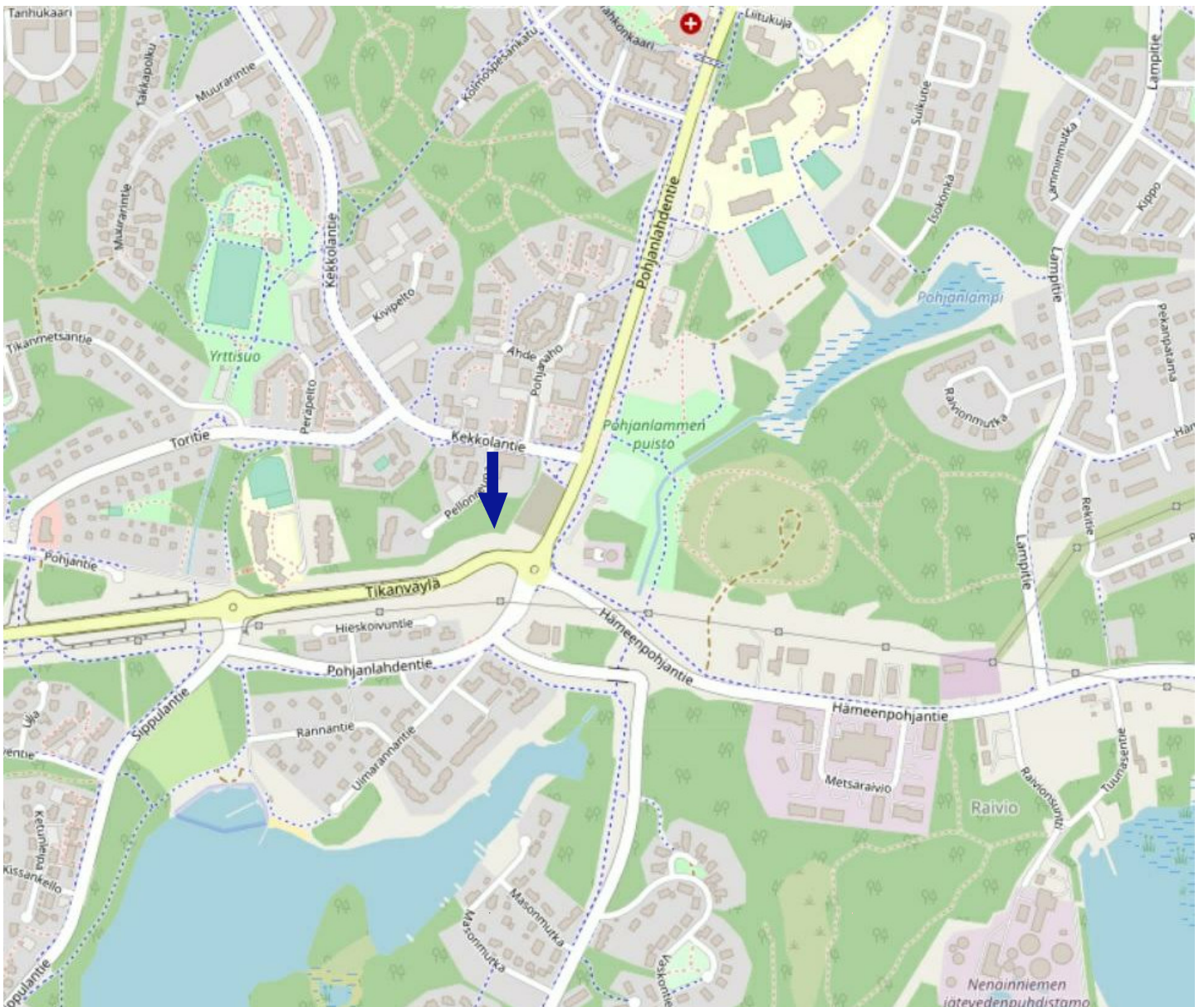
D21	2h+kt	50.0 m ²
D22	2h+kt	44.0 m ²
D23	2h+kt+s	48.0 m ²
D24	3h+k+s	66.0 m ²
D25	3h+k+s	73.5 m ²

6. krs

D26	2h+kt	50.0 m ²
D27	2h+kt	44.0 m ²
D28	2h+kt+s	48.0 m ²
D29	3h+k+s	66.0 m ²
D30	3h+k+s	73.5 m ²

1h+kt+alk	29.0m ²	1kpl
2h+kt	44.0m ²	4kpl
2h+kt	44.5m ²	2kpl
2h+kt+s	48.0m ²	6kpl
2h+kt	50.0m ²	5kpl
3h+k+s	66.0m ²	6kpl
3h+k+s	73.5m ²	6kpl

Sijaintikartta



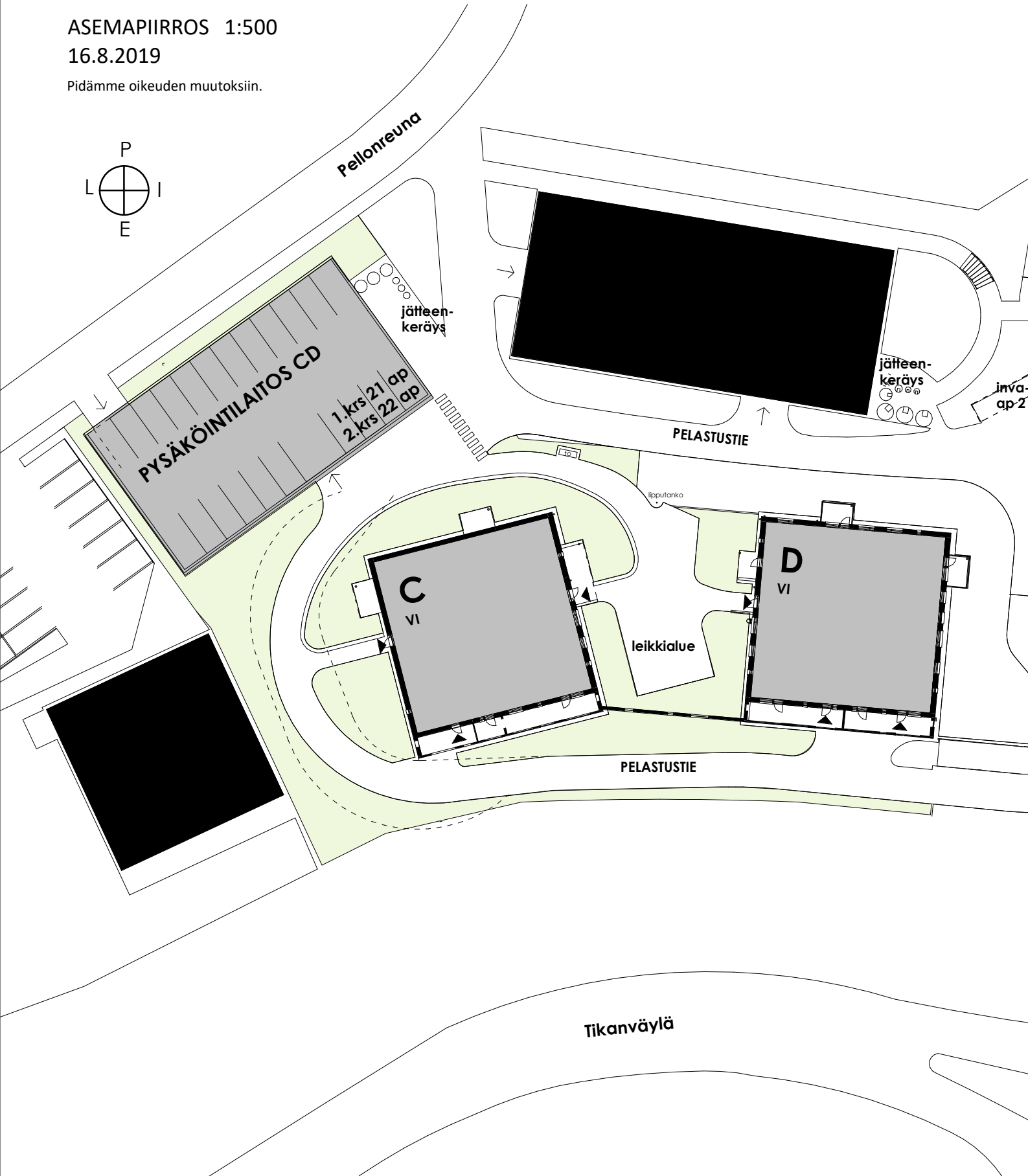
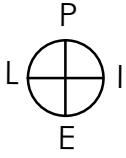
TA-Asumisoikeus Oy
Pellonreuna 7, Jyväskylä



ASEMAPIIRROS 1:500

16.8.2019

Pidämme oikeuden muutoksiin.



AT.

TALO C
JULKISIVUT 1:400
16.8.2019

Pidämme oikeuden muutoksiin.



julkisivu etelään



julkisivu itään



julkisivu pohjoiseen



julkisivu länteen

TALO D
JULKISIVUT 1:400
16.8.2019

Pidämme oikeuden muutoksiin.



JS etelään



JS itään



JS pohjoiseen



JS länteen

PIIRUSTUSMERKINNÄT 1:100

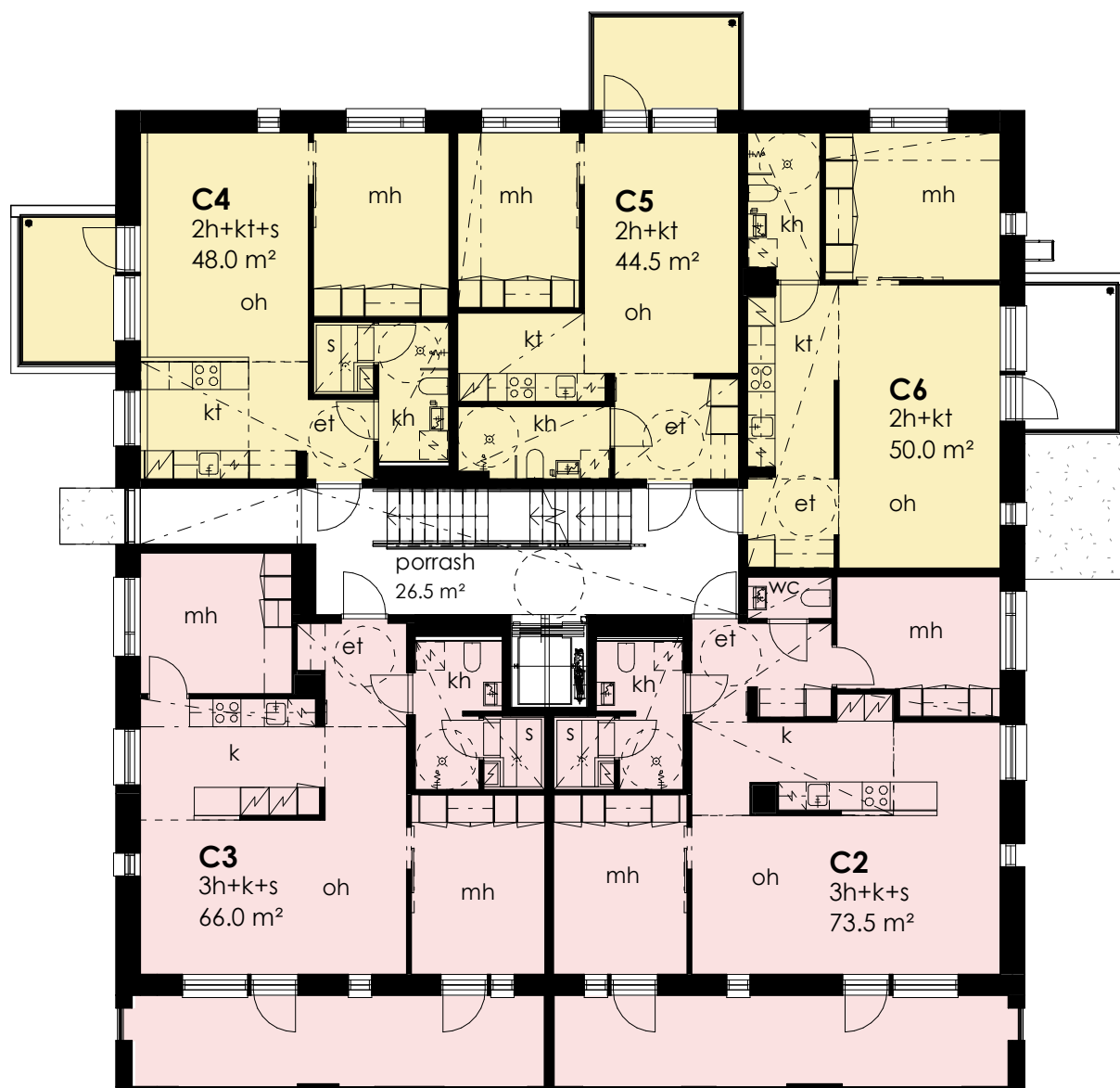
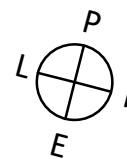
16.8.2019

Pidämme oikeuden muutoksiin.

	suihkusekoittaja	et	eteinen
	wc-istuin	oh	olohuone
	käsienpesuallas + peilikaappi	mh	makuuhuone
	varaus pyykinpesukoneelle, päällä huoneistokohtainen ilmanvaihtokone	k	keittiö
	kiuas	kt	keittotila
	jääkaappi	h	huone
	pakastin	alk	alkovi
	jääpakastinkaappi	vh	vaatehuone
	keittiön tiskiallas	wc	erillinen wc
	liesi, liesituuletin	kh	kylpyhuone
	varaus astianpesukoneelle	s	sauna
	varaus mikroaaltouunille	p	parveke
	siivouskomero		
	jakotukkikaappi		
	asunnon ryhmäkeskus		
	alakatto		

TALO C
KERROSPOHJAT 1:150
16.8.2019

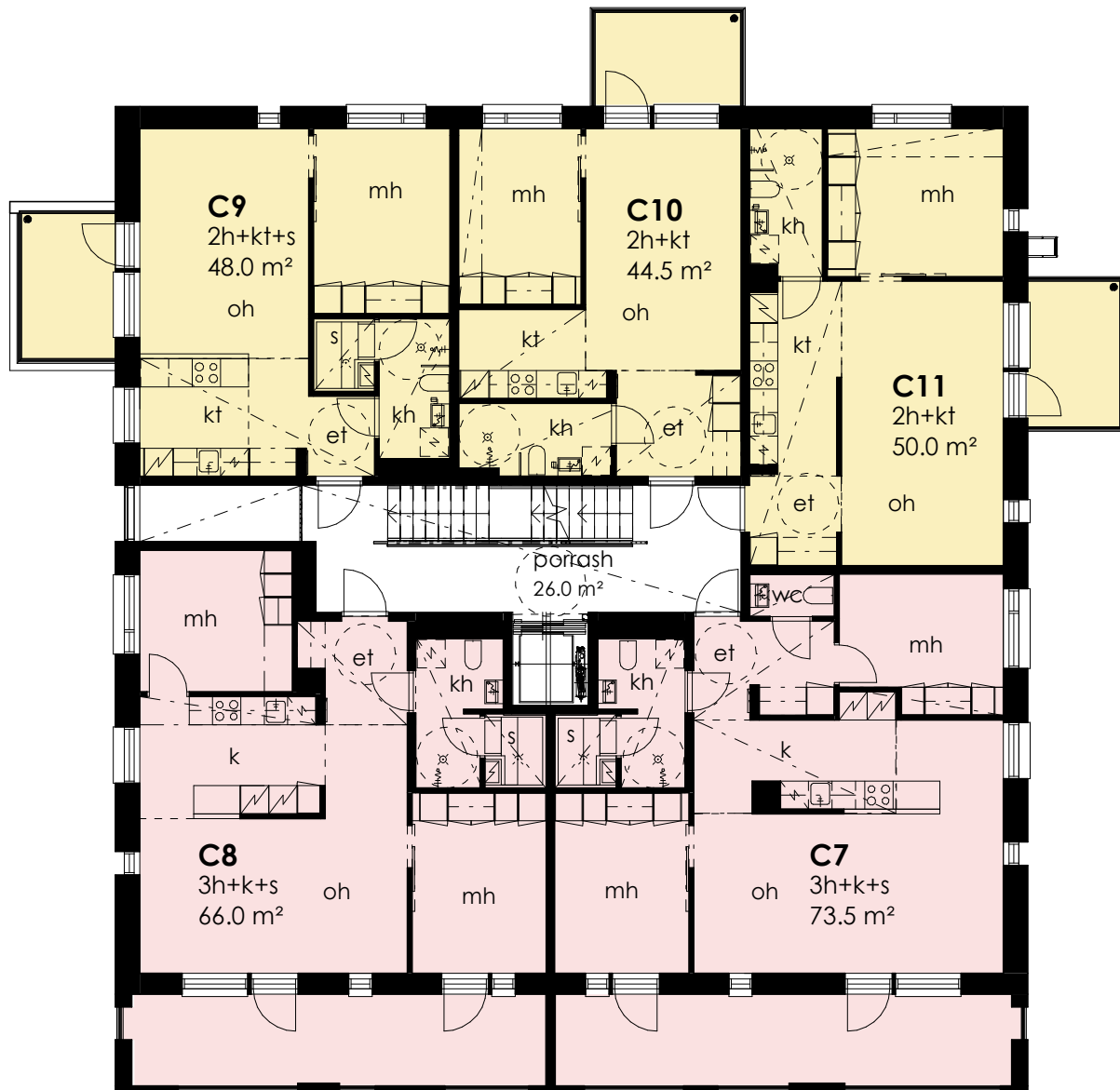
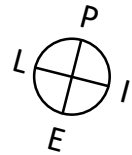
Pidämme oikeuden muutoksiin.



1. kerros

TALO C
KERROSPOHJAT 1:150
16.8.2019

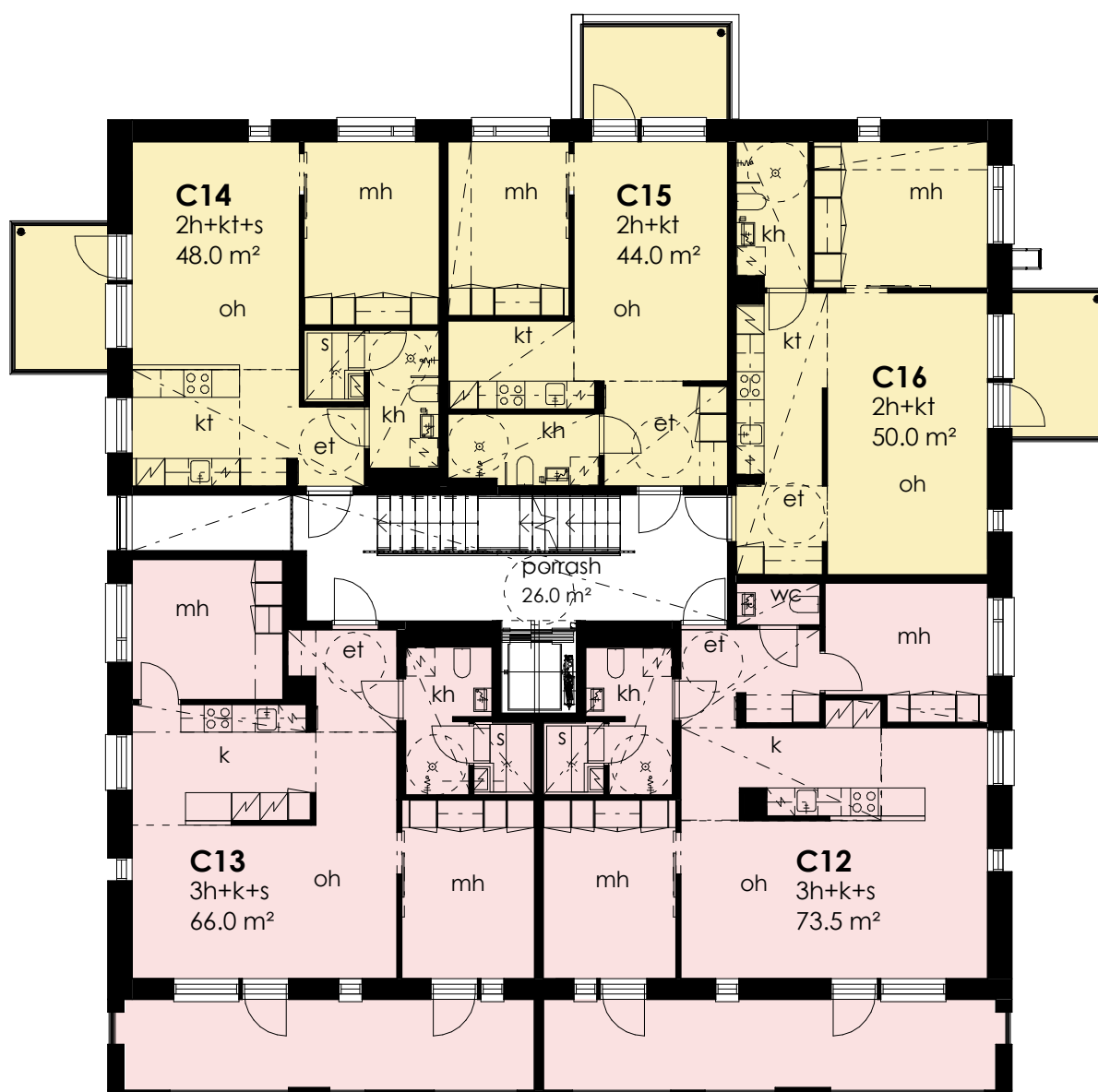
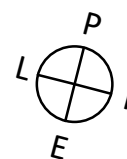
Pidämme oikeuden muutoksiin.



2. kerros

TALO C
KERROSPOHJAT 1:150
16.8.2019

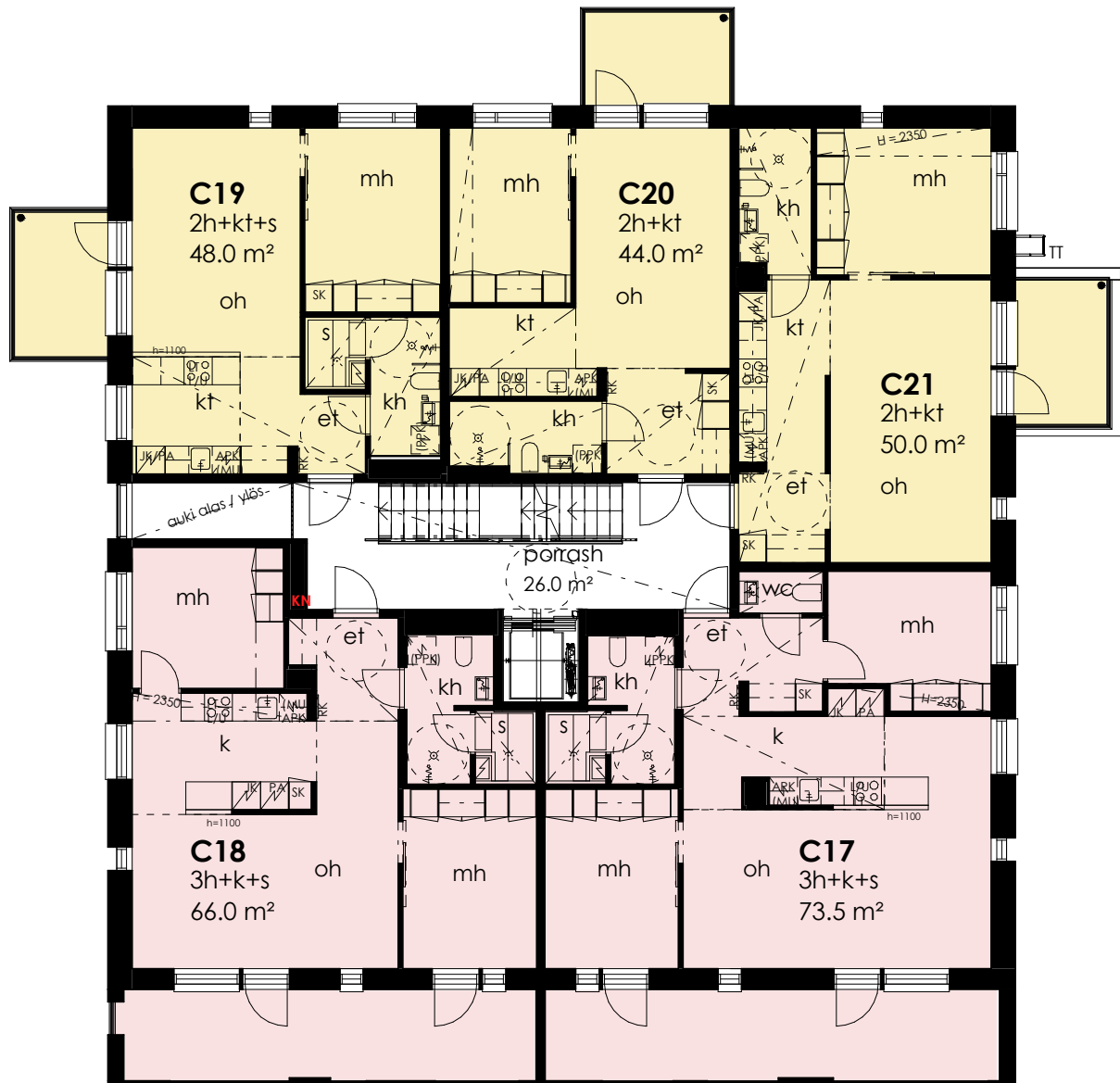
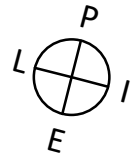
Pidämme oikeuden muutoksiin.



3. kerros

TALO C
KERROSPOHJAT 1:150
16.8.2019

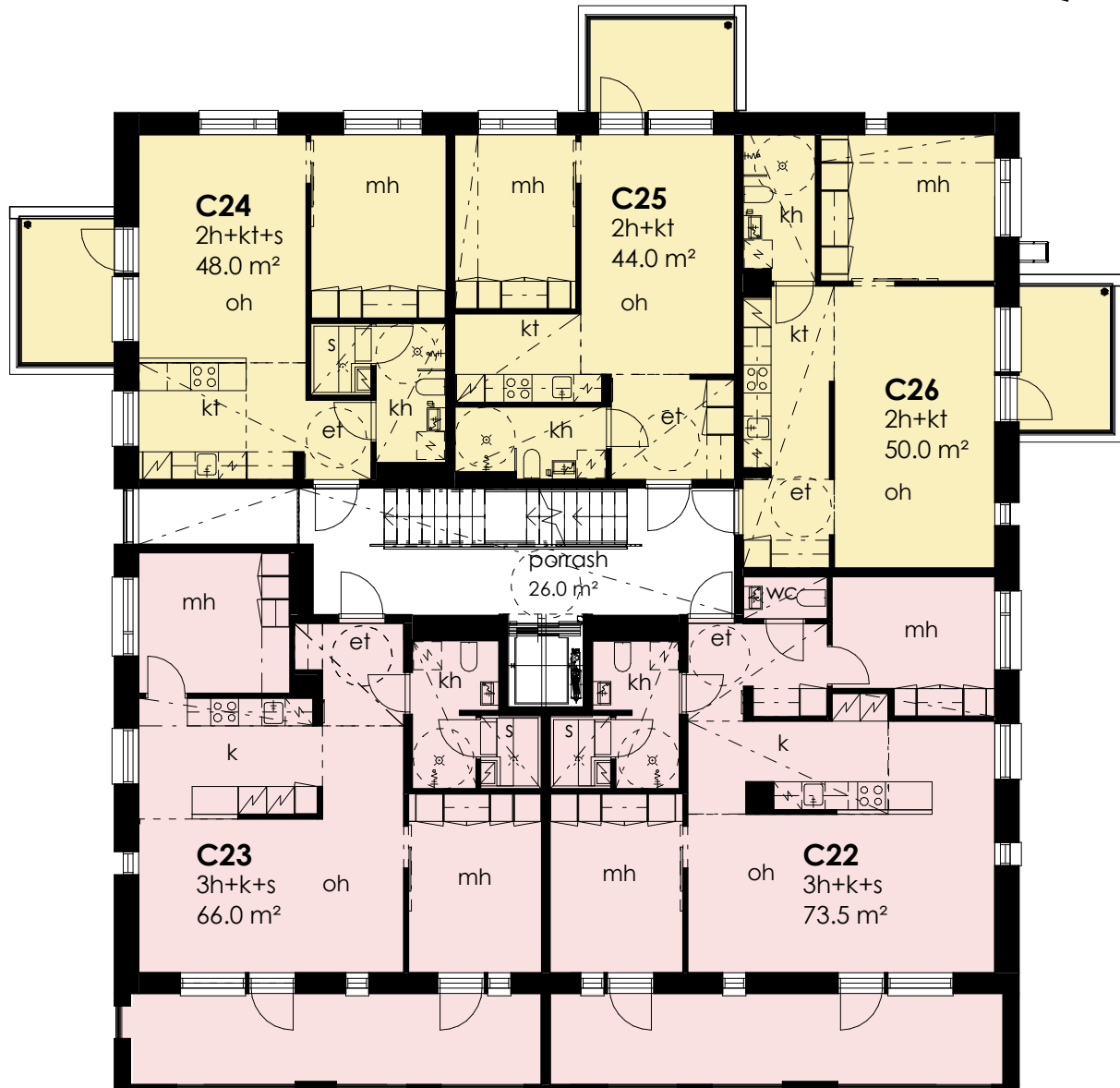
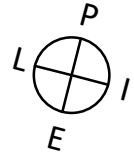
Pidämme oikeuden muutoksiin.



4. kerros

TALO C
KERROSPOHJAT 1:150
16.8.2019

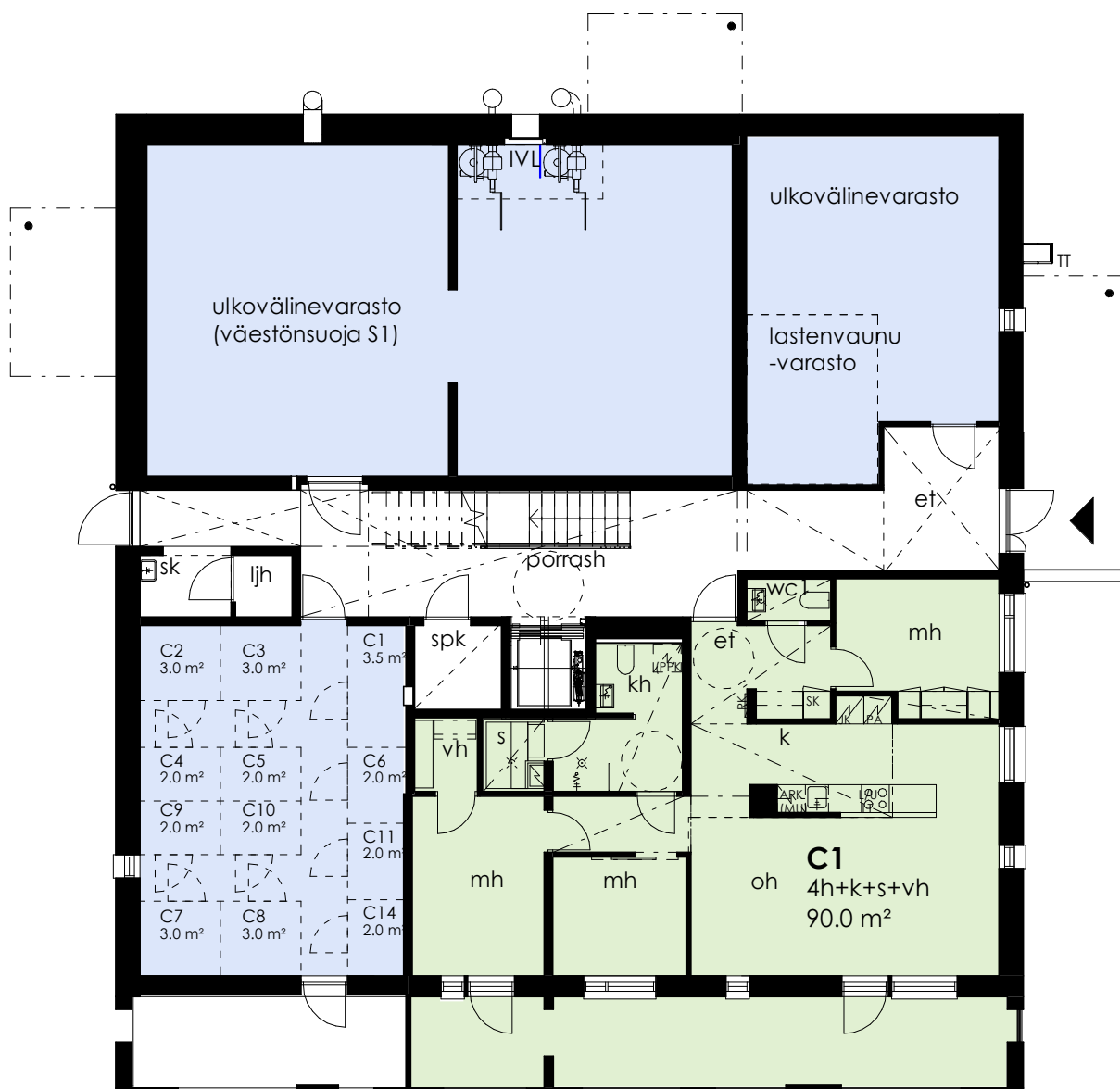
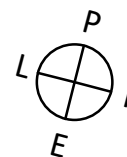
Pidämme oikeuden muutoksiin.



5. kerros

TALO C
KERROSPOHJAT 1:150
16.8.2019

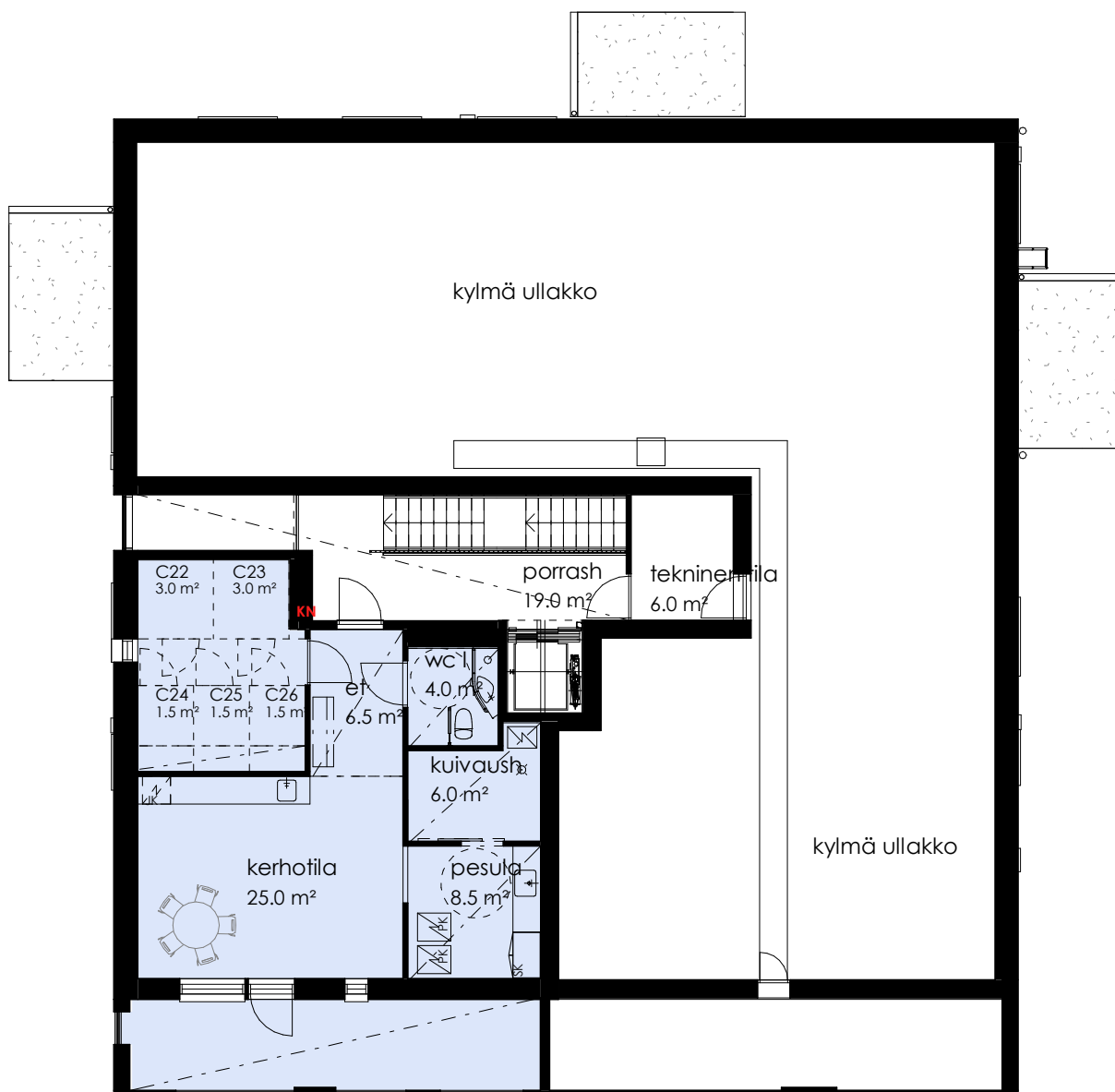
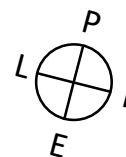
Pidämme oikeuden muutoksiin.



P. kerros

TALO C
KERROSPOHJAT 1:150
16.8.2019

Pidämme oikeuden muutoksiin.

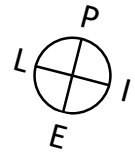


ullakkokerros

HUONEISTOPOHJA 1:100

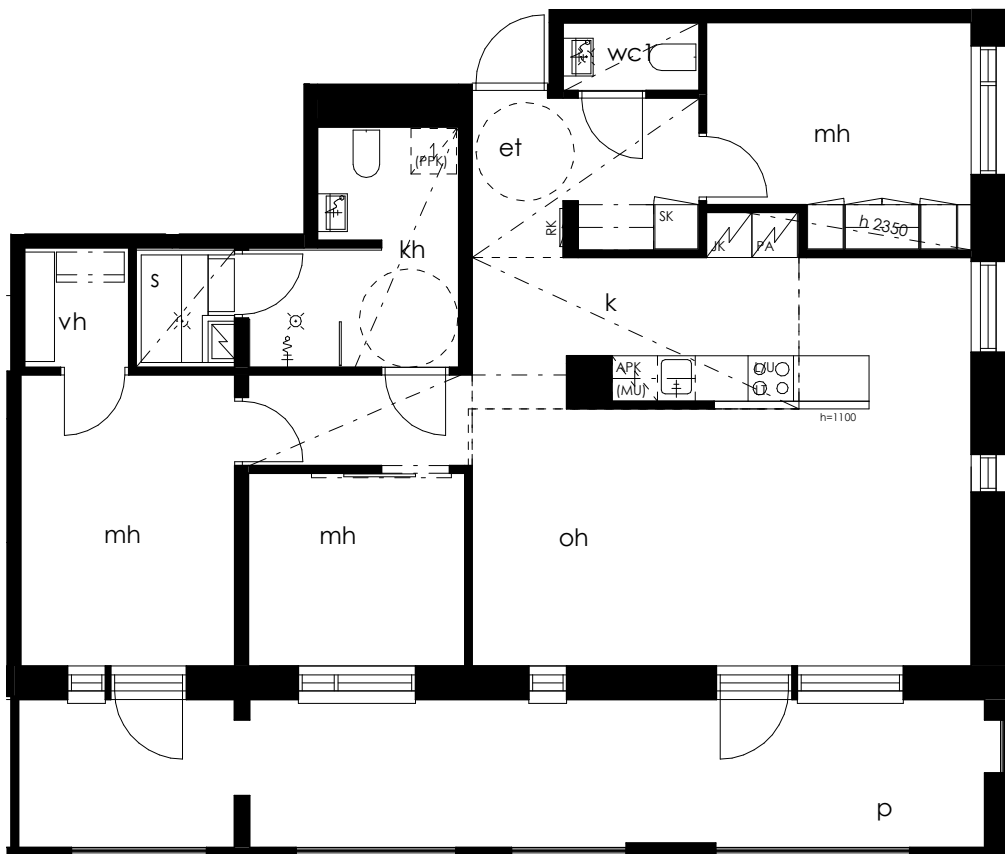
16.8.2019

Pidämme oikeuden muutoksiin.



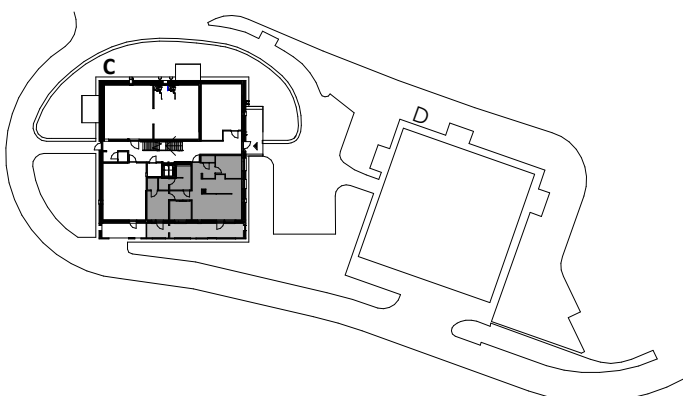
4h + k + s + vh
90,0 m²

C 1 P. krs



parvekelasitus;
kiinteä lasikaide, avautuva yläosa (34.0%)

SIJAINTIKAAVIO



POHJAPIIRROS 1:100

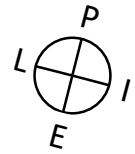
0 1 2 3 4 5m

AT.

HUONEISTOPOHJA 1:100

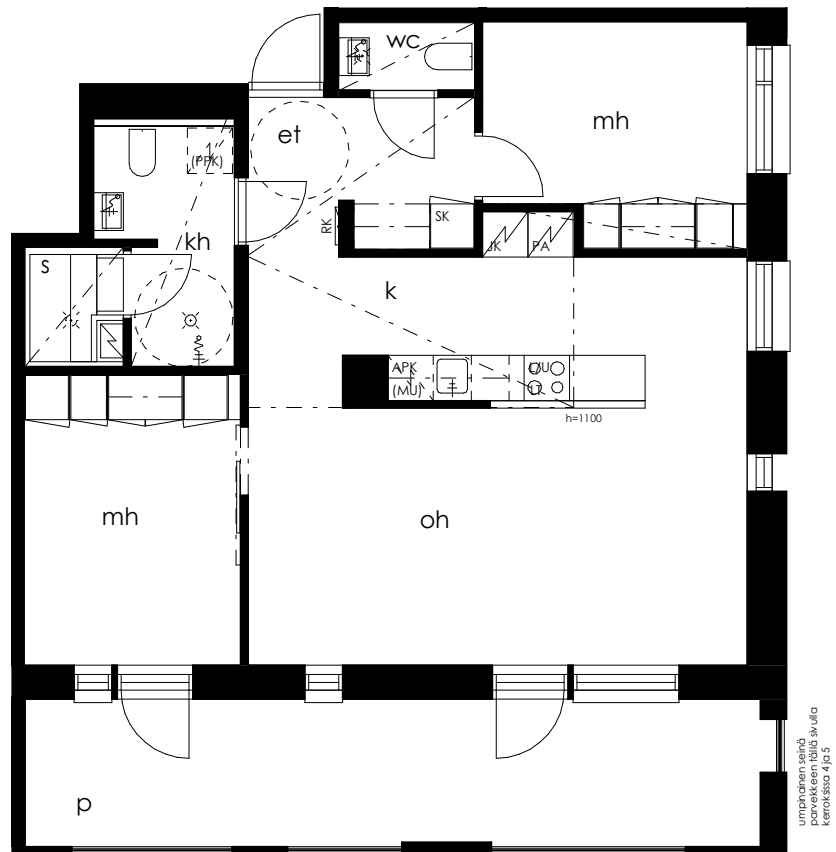
16.8.2019

Pidämme oikeuden muutoksiin.



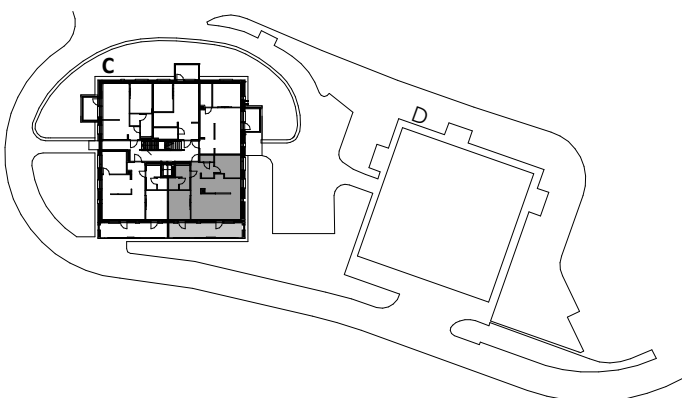
3h + k + s
73,5 m²

- C 2 1. krs
- C 7 2. krs
- C 12 3. krs
- C 17 4. krs
- C 22 5. krs

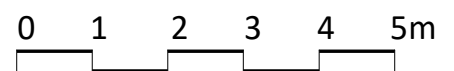


parvekelasitus:
kiinteä lasikaide, avautuva yläosa (33,8%)

SIJAINTIKAAVIO



POHJAPIIRROS 1:100

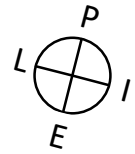


AT.

HUONEISTOPOHJA 1:100

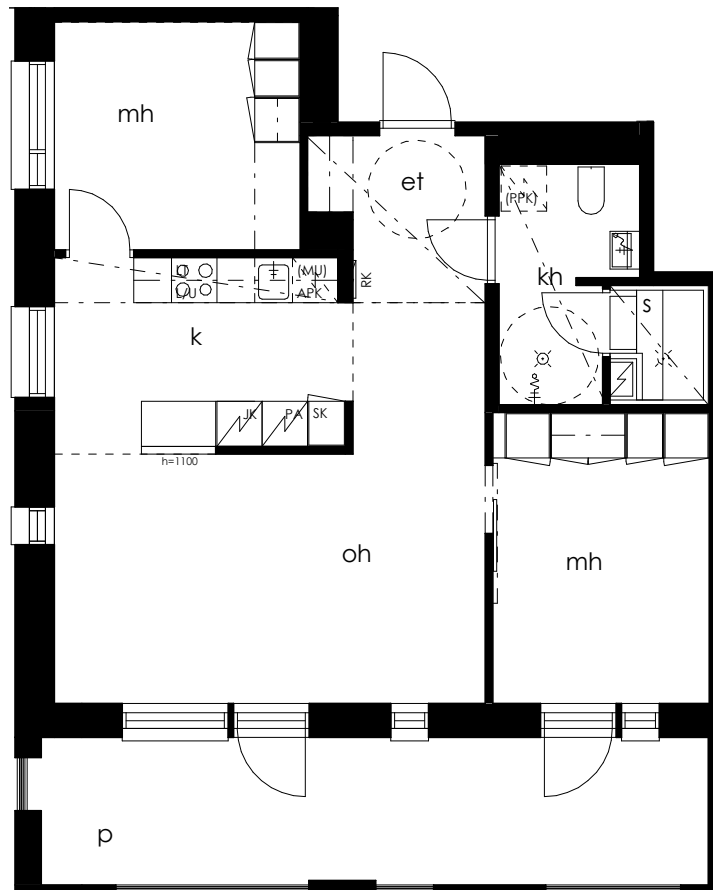
16.8.2019

Pidämme oikeuden muutoksiin.



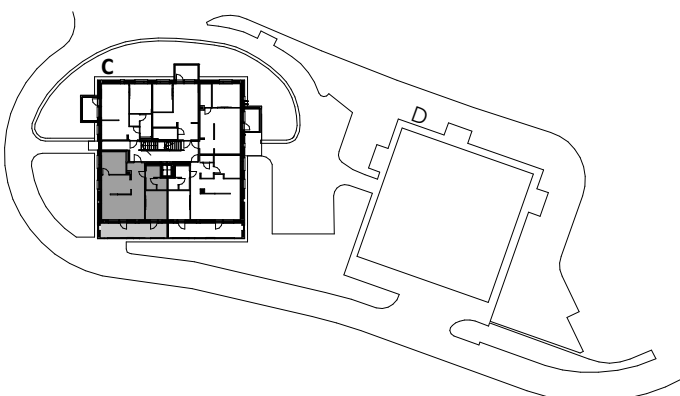
3h + k + s
66,0 m²

- C 3 1. krs
- C 8 2. krs
- C 13 3. krs
- C 18 4. krs
- C 23 5. krs

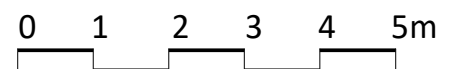


parvekelasitus;
kiinteä lasikaide, avautuva yläosa (30,6%)

SIJAINTIKAAVIO



POHJAPIIRROS 1:100

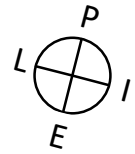


AT.

HUONEISTOPOHJA 1:100

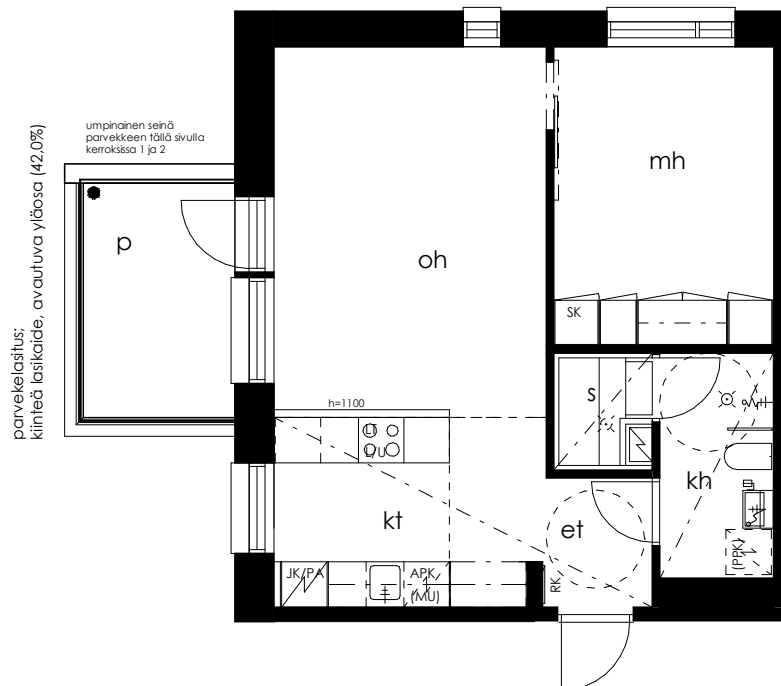
16.8.2019

Pidämme oikeuden muutoksiin.

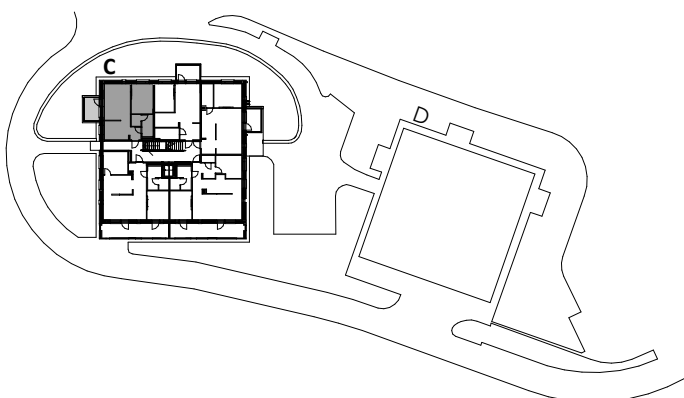


2h + kt + s
48,0 m²

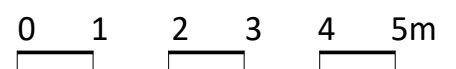
- C 4 1. krs
- C 9 2. krs
- C 14 3. krs
- C 19 4. krs



SIJAINTIKAAVIO



POHJAPIIRROS 1:100

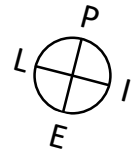


AT.

HUONEISTOPOHJA 1:100

16.8.2019

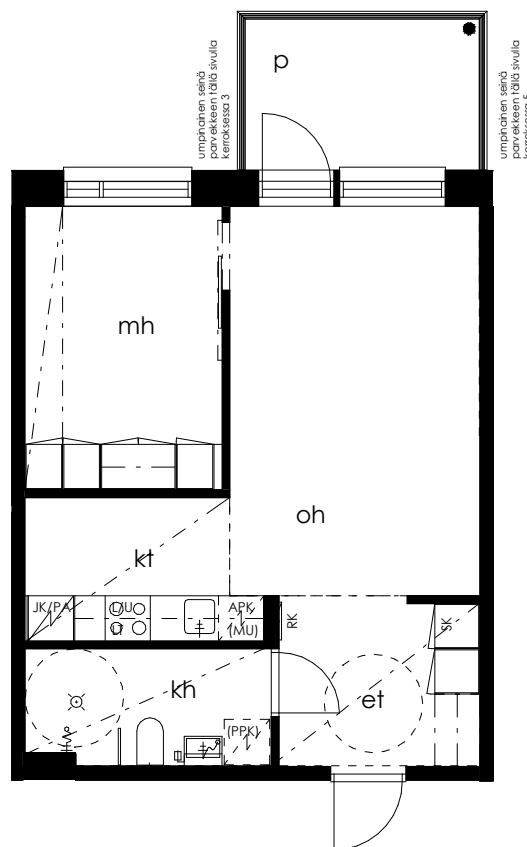
Pidämme oikeuden muutoksiin.



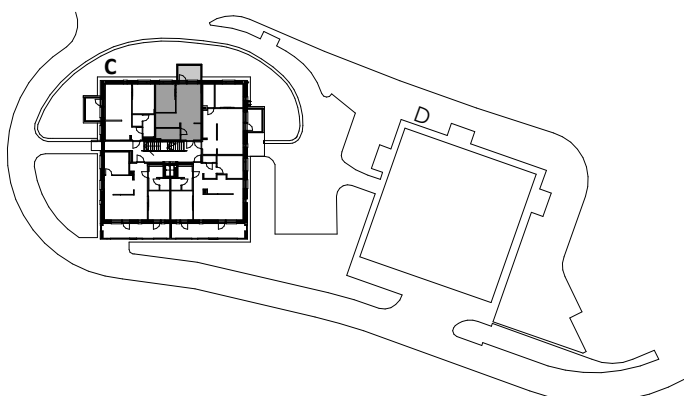
2h + kt
44,0-44,5 m²

- C 5 1. krs
- C 10 2. krs
- C 15 3. krs
- C 20 4. krs
- C 25 5. krs

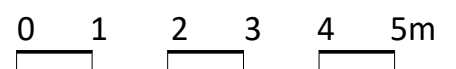
parvekelasitus;
kiinteä lasikaide, avautuva yläosa (59,0%)



SIJAINTIKAAVIO



POHJAPIIRROS 1:100

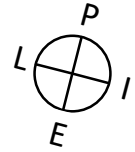


AT.

HUONEISTOPOHJA 1:100

16.8.2019

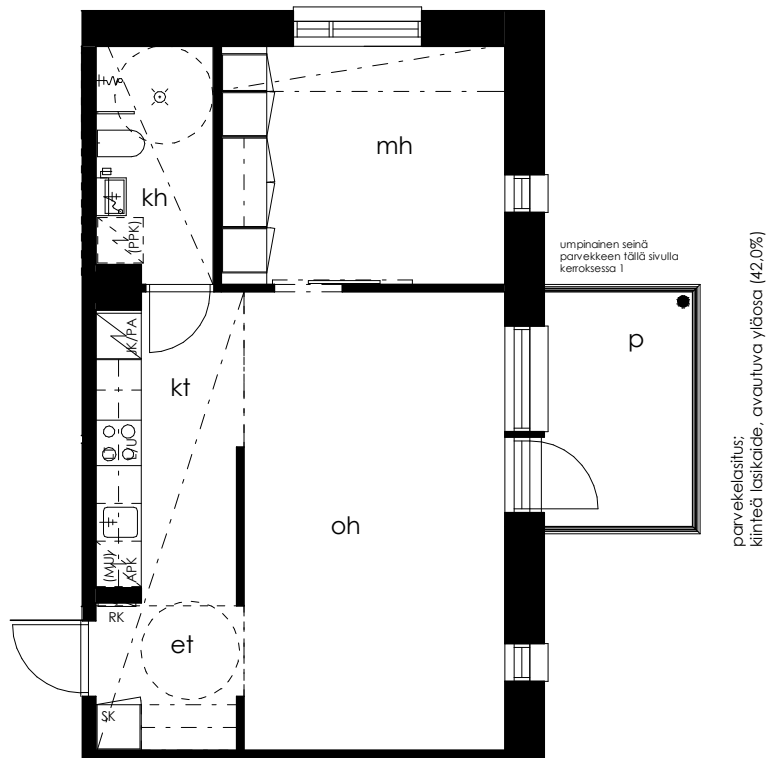
Pidämme oikeuden muutoksiin.



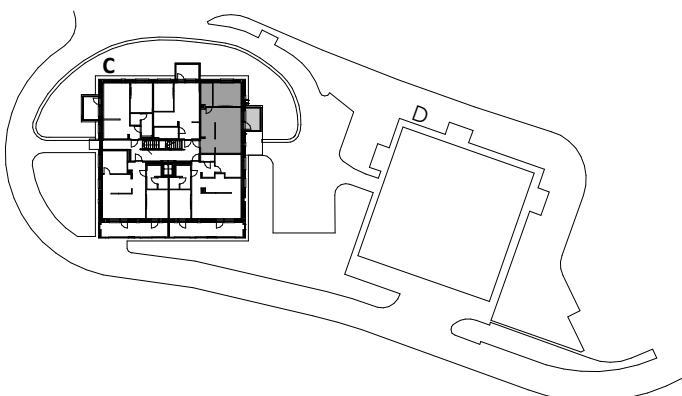
2h + kt
50,0 m²

C 6 1. krs

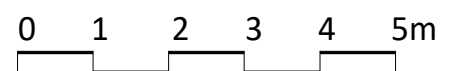
C 11 2. krs



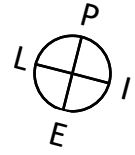
SIJAINTIKAAVIO



POHJAPIIRROS 1:100

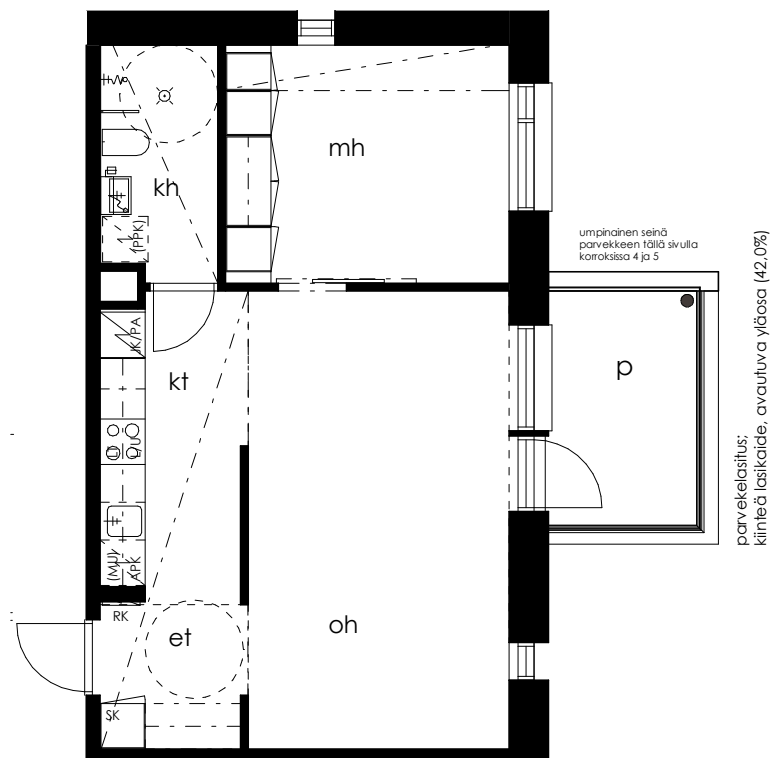


HUONEISTOPOHJA 1:100
16.8.2019

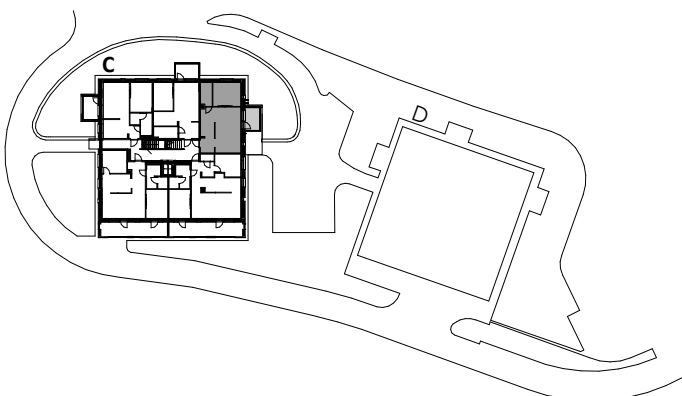


2h + kt
50,0 m²

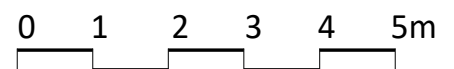
C 16 3. krs
C 21 4. krs
C 26 5. krs



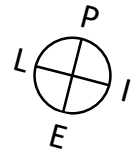
SIJAINTIKAAVIO



POHJAPIIRROS 1:100

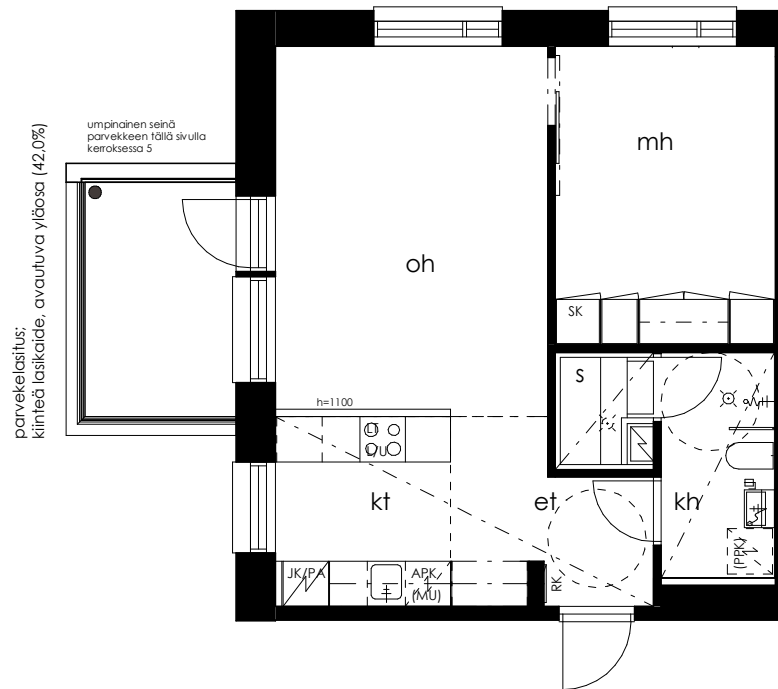


HUONEISTOPOHJA 1:100
16.8.2019

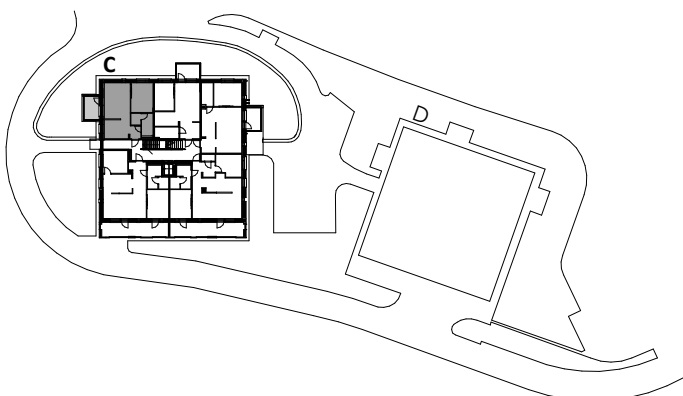


2h + kt + s
48,0 m²

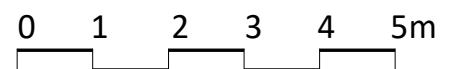
C 24 5. krs



SIJAINTIKAAVIO



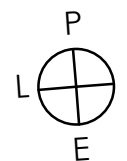
POHJAPIIRROS 1:100



AT.

TALO D
KERROSPOHJAT 1:150
16.8.2019

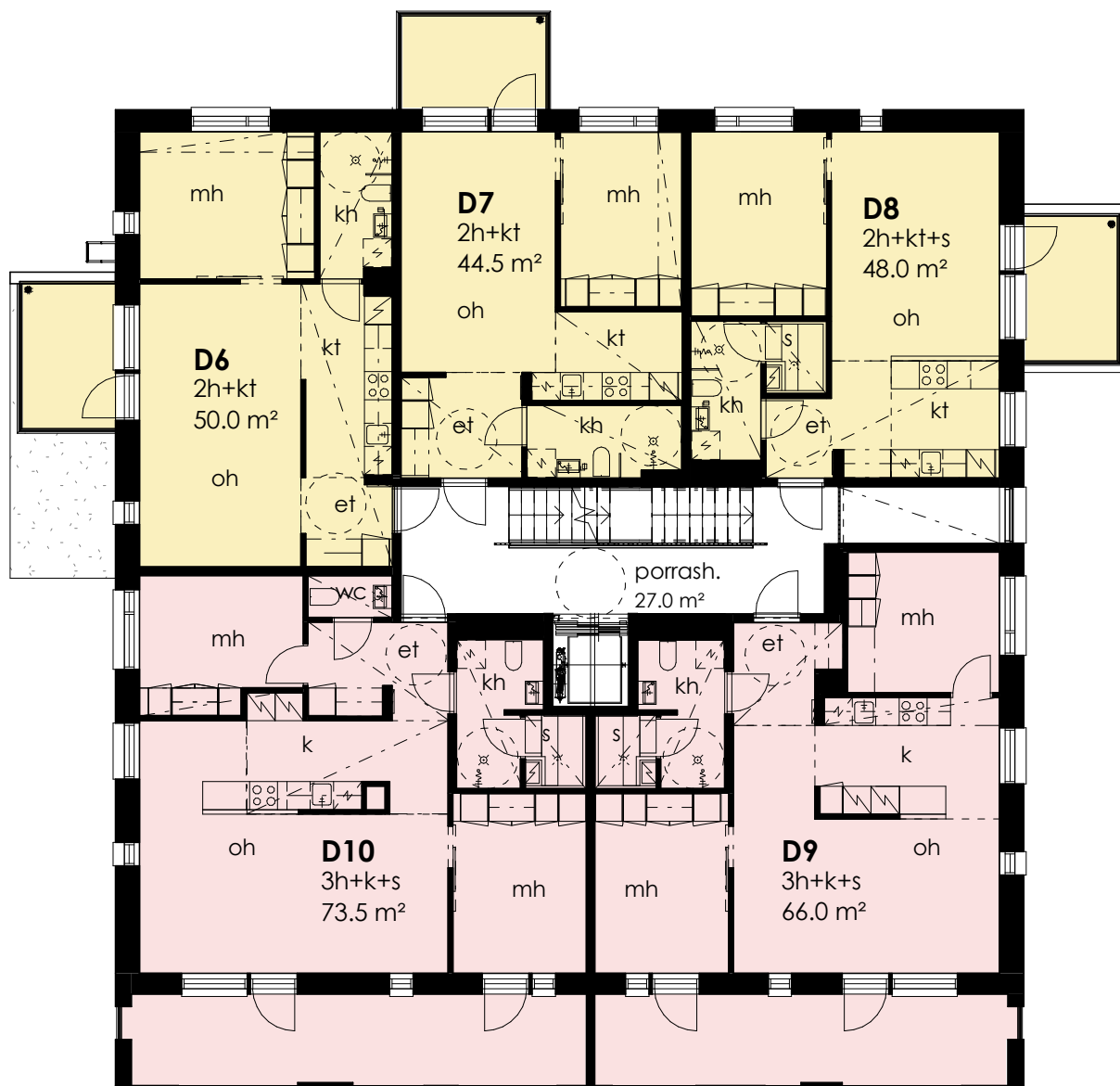
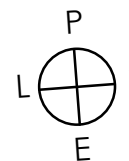
Pidämme oikeuden muutoksiin.



1. kerros

TALO D
KERROSPOHJAT 1:150
16.8.2019

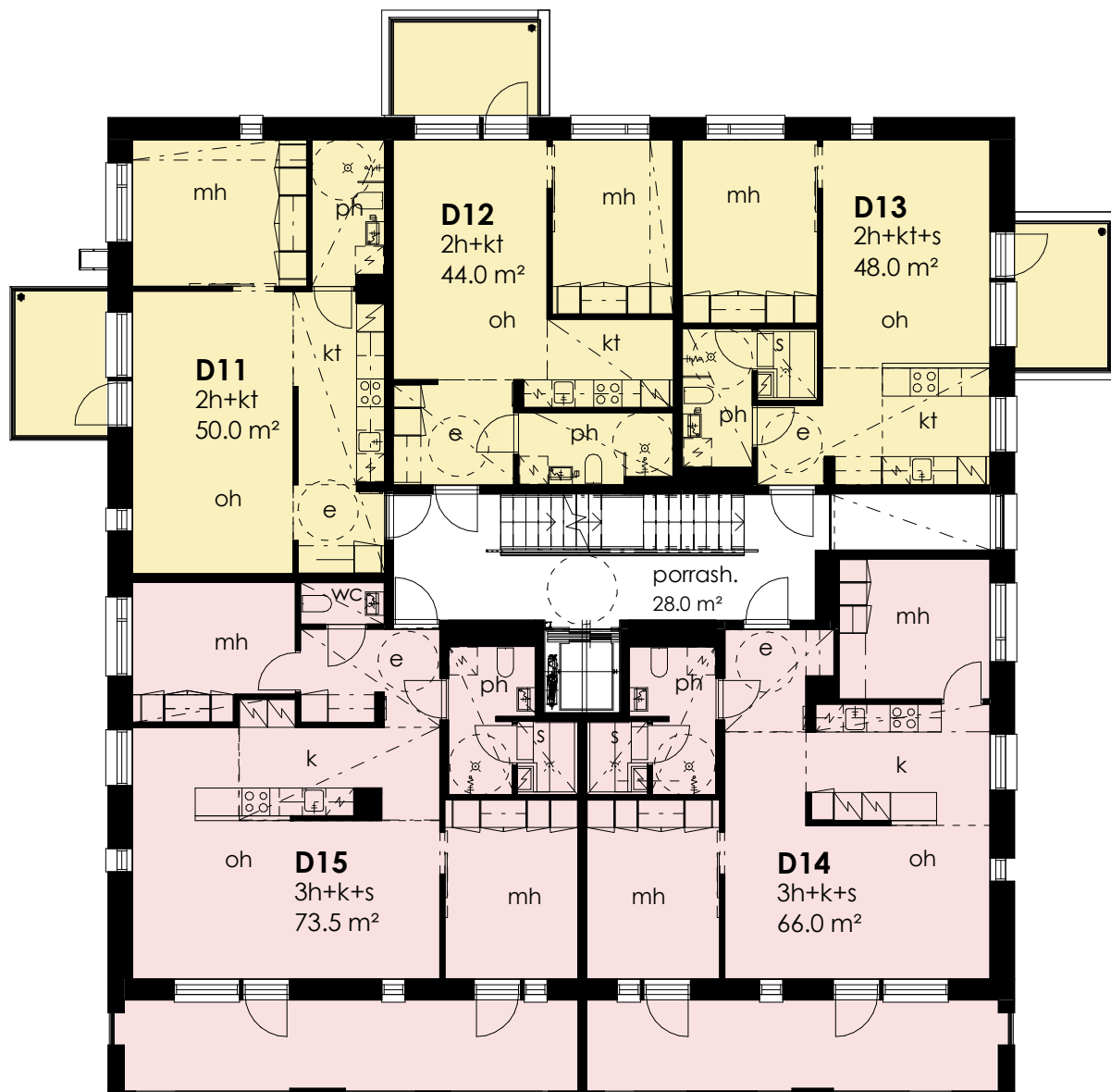
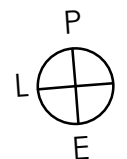
Pidämme oikeuden muutoksiin.



2. kerros

TALO D
KERROSPOHJAT 1:150
16.8.2019

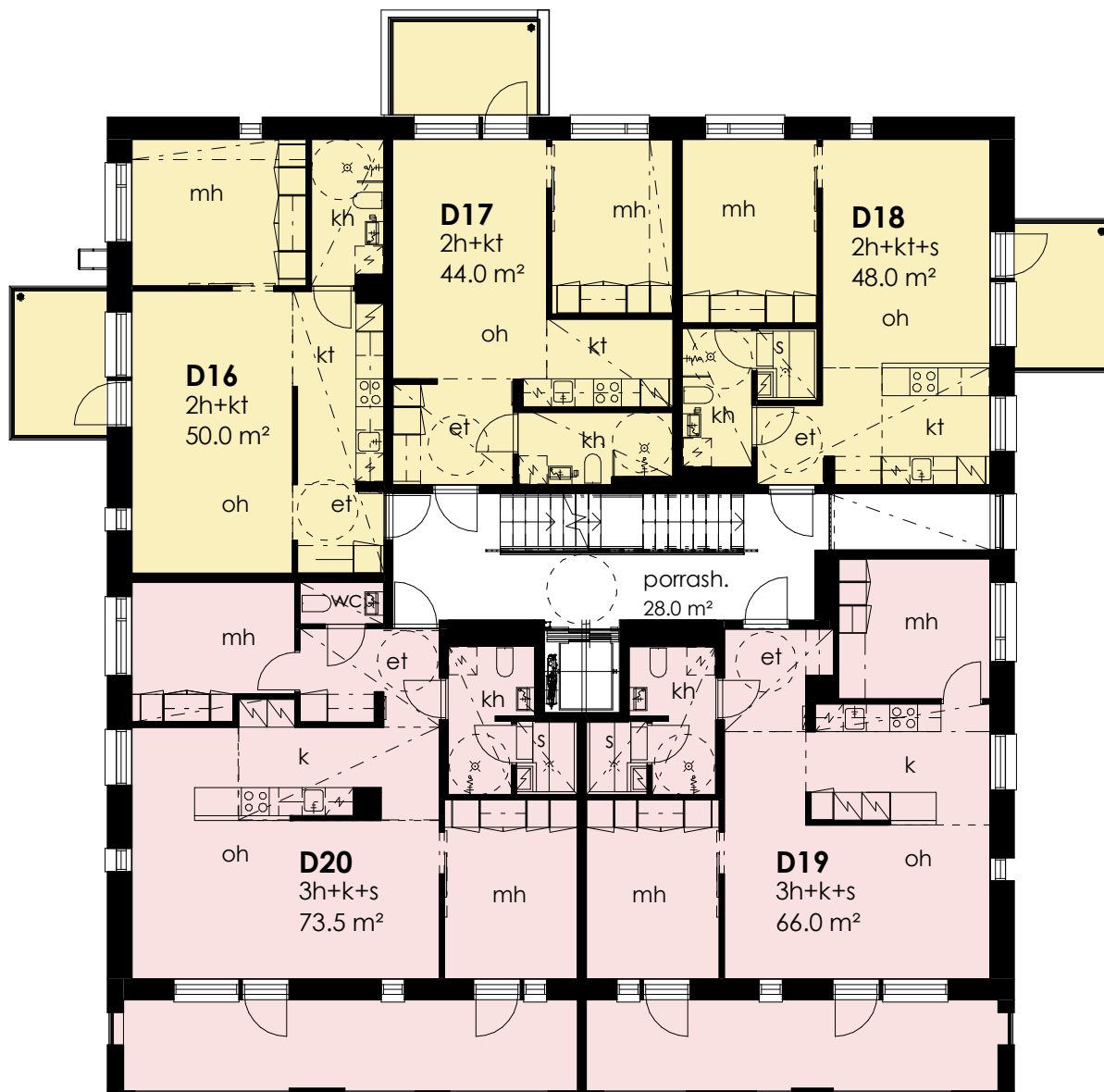
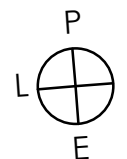
Pidämme oikeuden muutoksiin.



3. kerros

TALO D
KERROSPOHJAT 1:150
16.8.2019

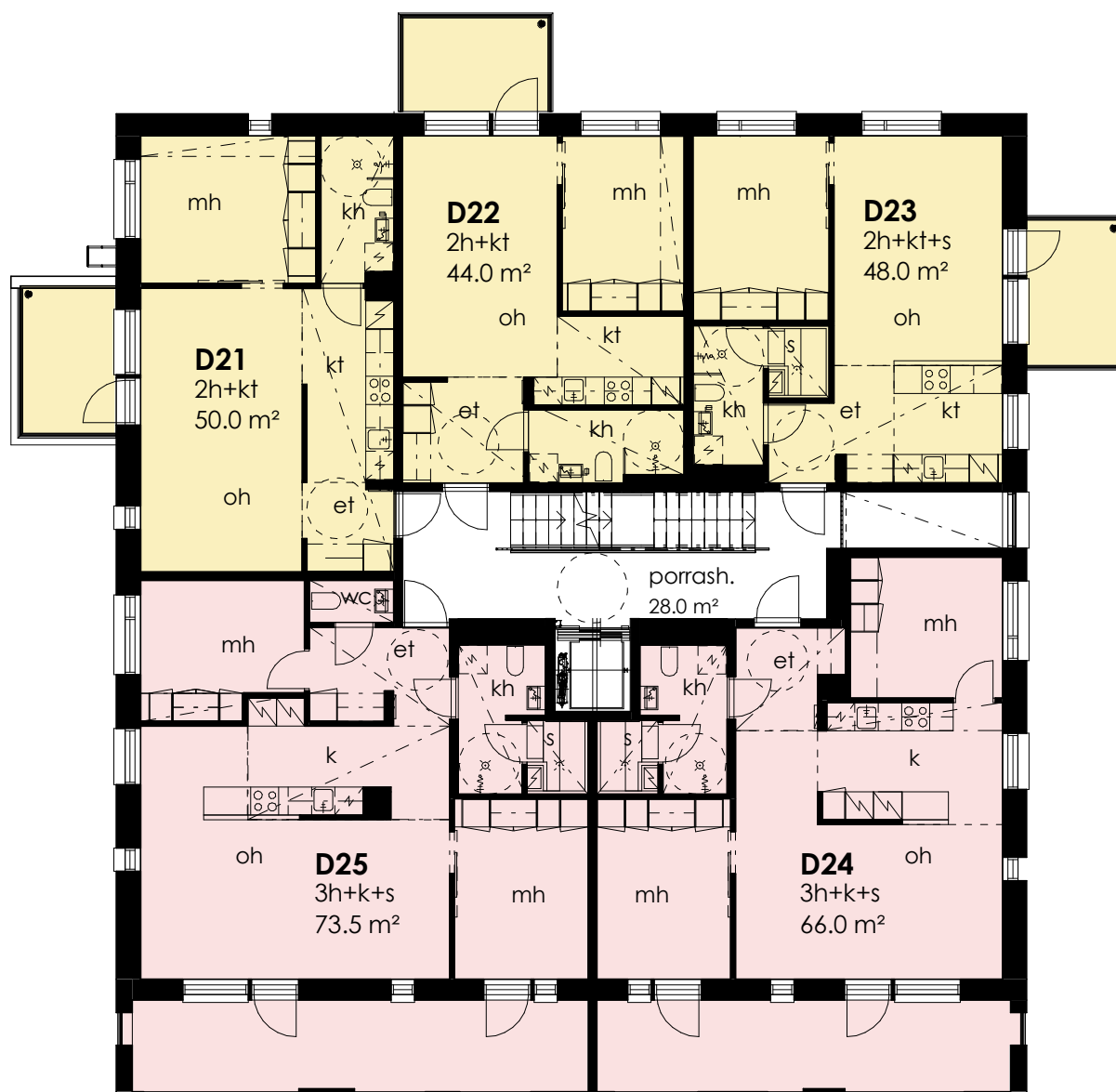
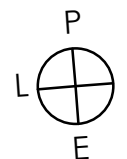
Pidämme oikeuden muutoksiin.



4. kerros

TALO D
KERROSPOHJAT 1:150
16.8.2019

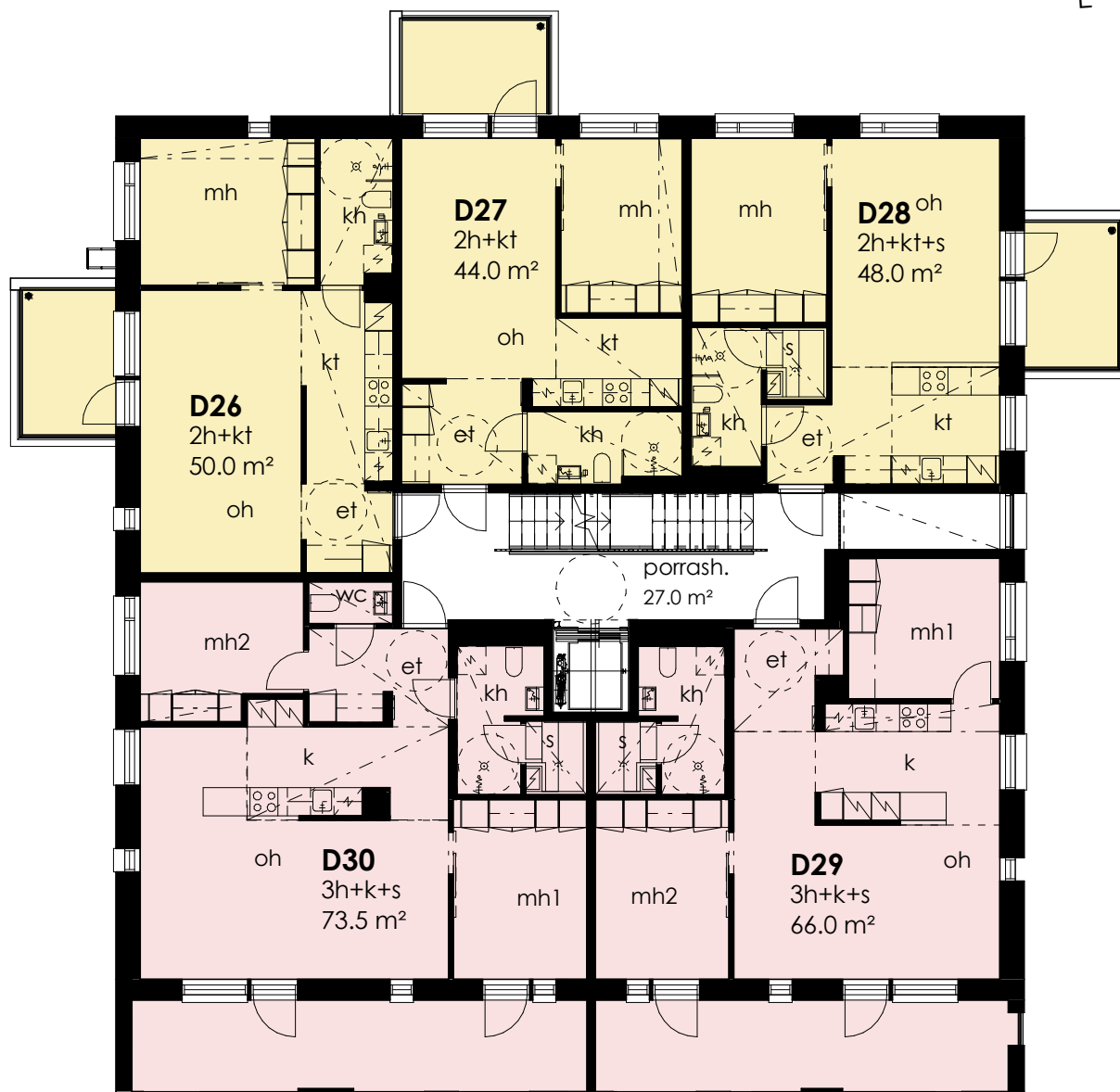
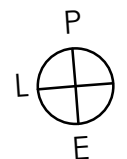
Pidämme oikeuden muutoksiin.



5. kerros

TALO D
KERROSPOHJAT 1:150
16.8.2019

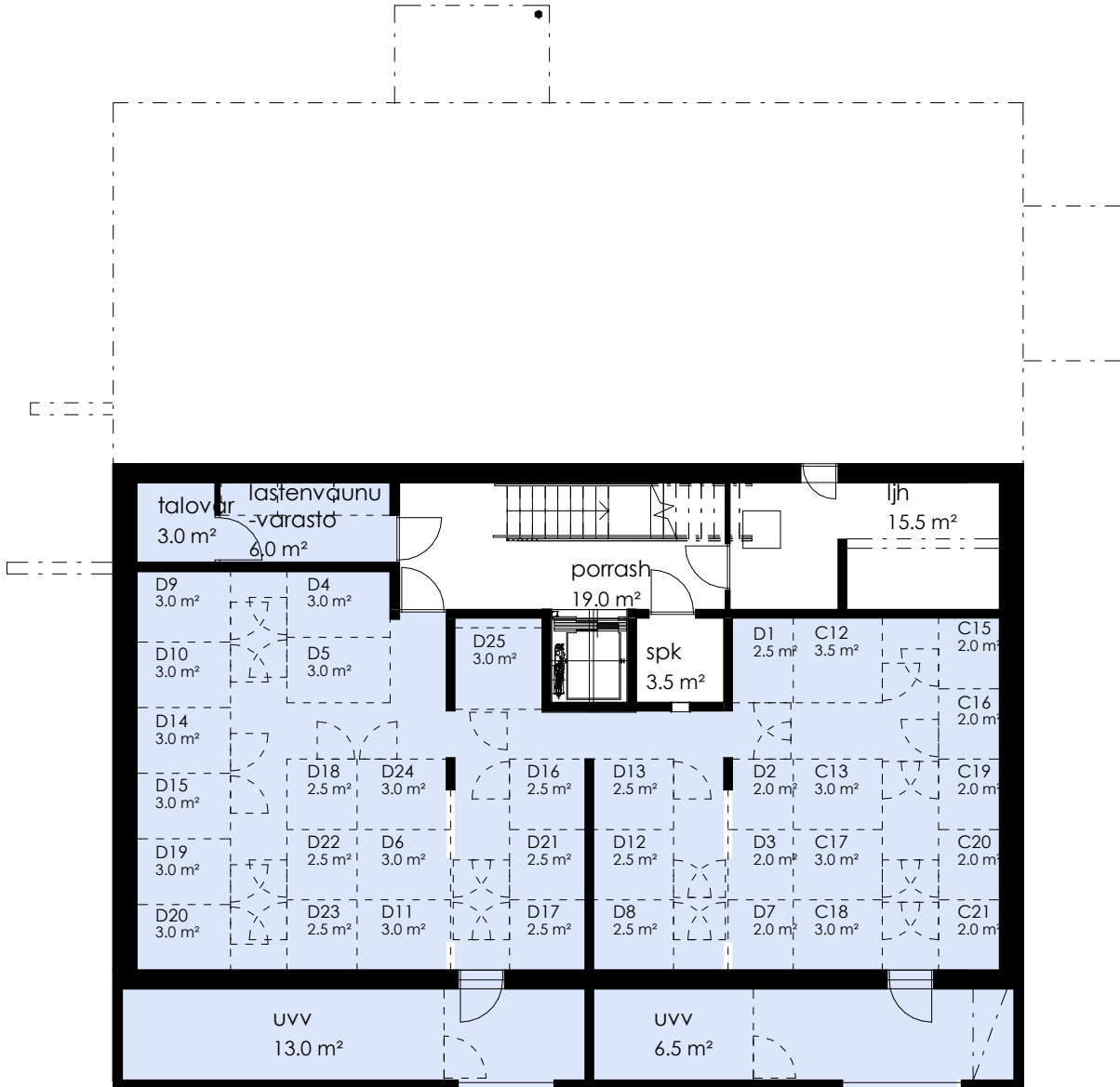
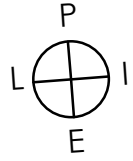
Pidämme oikeuden muutoksiin.



6. kerros

TALO D
KERROSPOHJAT 1:150
16.8.2019

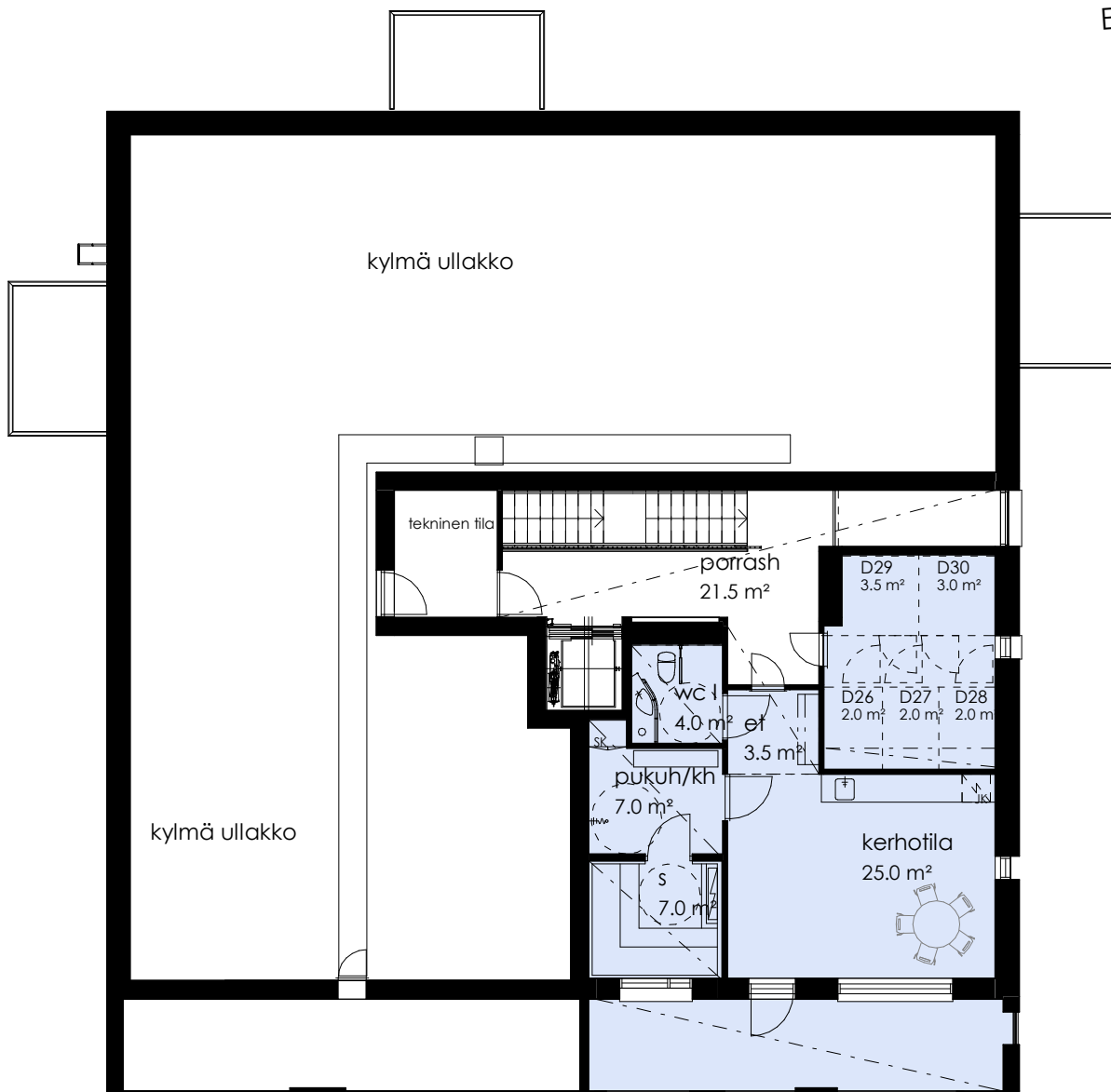
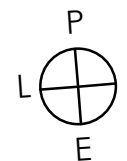
Pidämme oikeuden muutoksiin.



kellarikerros

TALO D
KERROSPOHJAT 1:150
16.8.2019

Pidämme oikeuden muutoksiin.



ullakkokerros

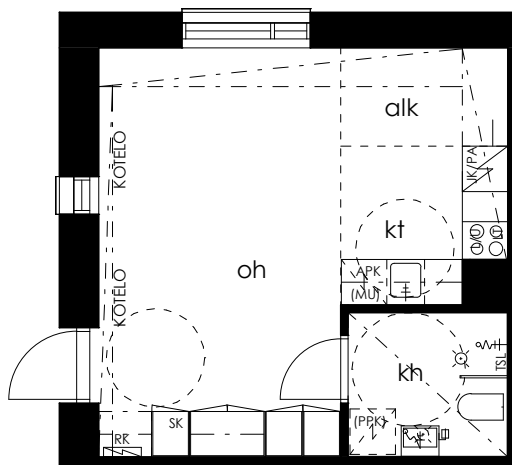
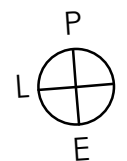
HUONEISTOPOHJA 1:100

16.8.2019

Pidämme oikeuden muutoksiin.

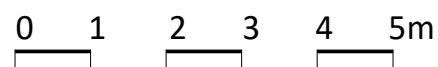
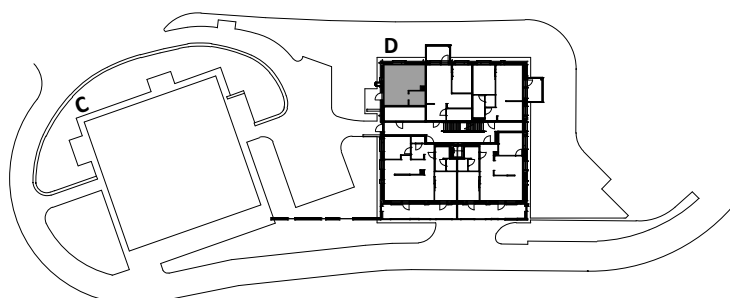
1h + kt + alk
29,0 m²

D 1 1. krs



POHJAPIIRROS 1:100

SIJAINTIKAAVIO

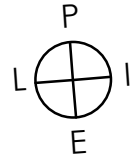


AT.

HUONEISTOPOHJA 1:100

16.8.2019

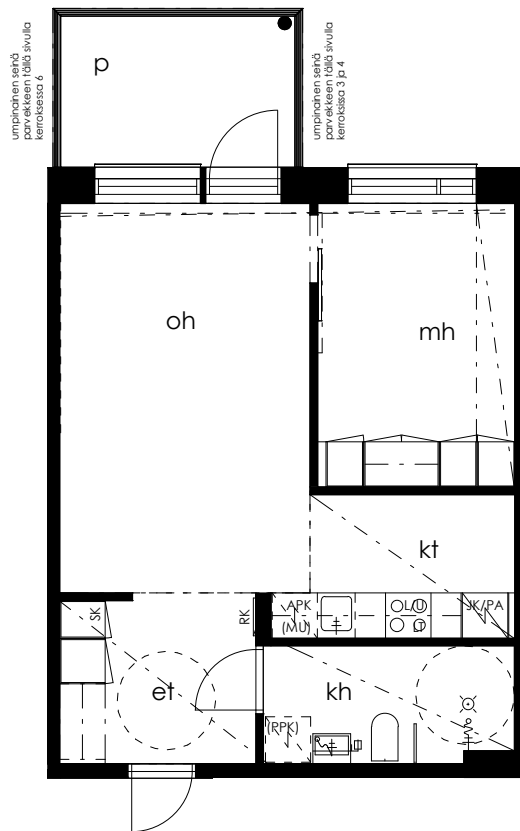
Pidämme oikeuden muutoksiin.



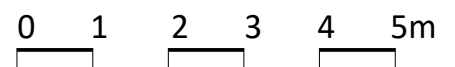
2h + kt
44,0-44,5 m²

- D 2 1. krs
- D 7 2. krs
- D 12 3. krs
- D 17 4. krs
- D 22 5. krs
- D 27 6. krs

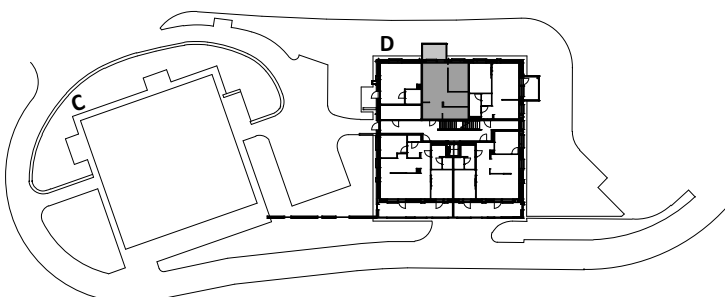
parvekelasitus;
kiinteä lasikaide, avautuva yläosa (59,0%)



POHJAPIIRROS 1:100



SIJAINTIKAAVIO

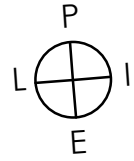


AT.

HUONEISTOPOHJA 1:100

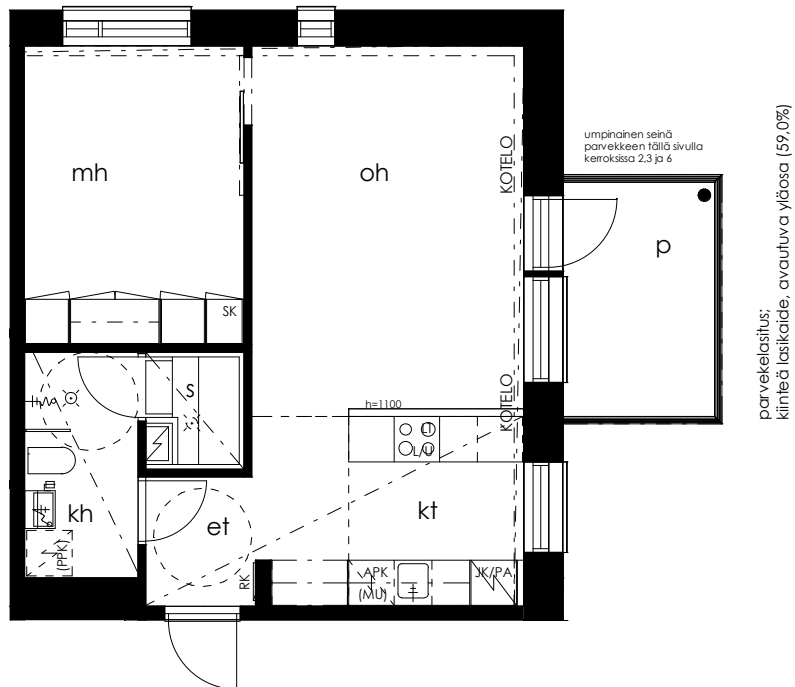
16.8.2019

Pidämme oikeuden muutoksiin.



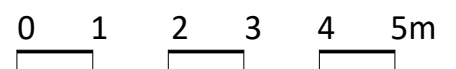
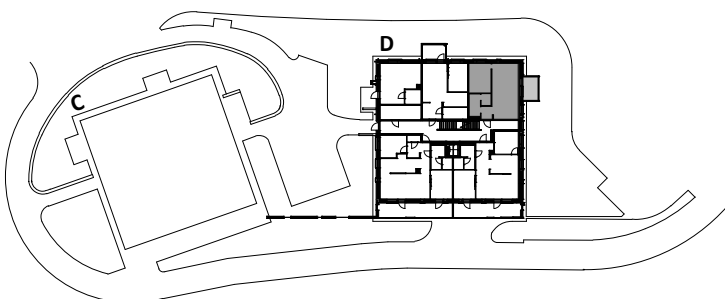
2h + kt + s
48,0 m²

- D 3 1. krs
- D 8 2. krs
- D 13 3. krs
- D 18 4. krs



POHJAPIIRROS 1:100

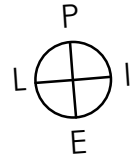
SIJAINTIKAAVIO



HUONEISTOPOHJA 1:100

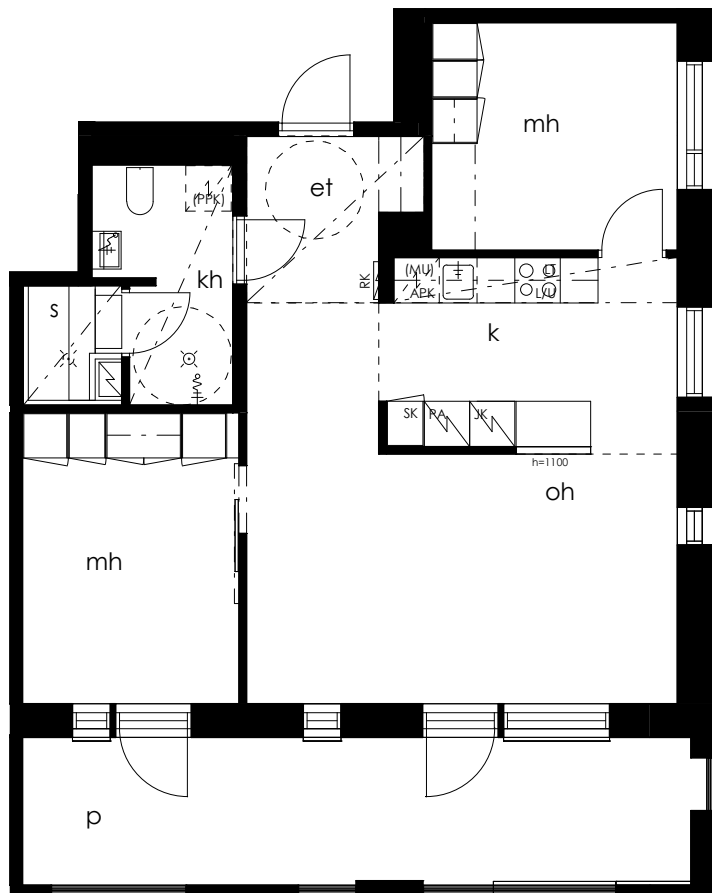
16.8.2019

Pidämme oikeuden muutoksiin.



3h + k + s
66,0 m²

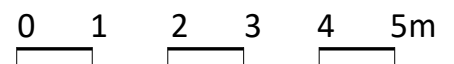
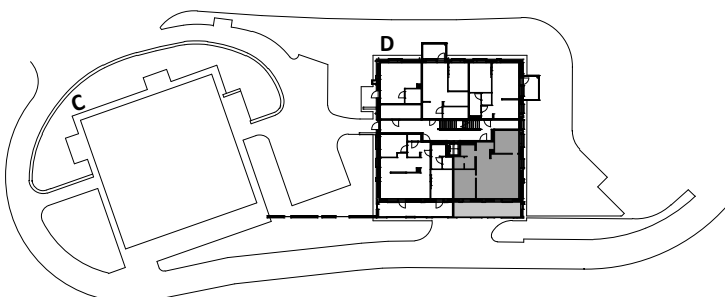
- D 4 1. krs
- D 9 2. krs
- D 14 3. krs
- D 19 4. krs
- D 24 5. krs
- D 29 6. krs



parvekelasitus:
kiinteä lasikaide, avautuva yläosa

POHJAPIIRROS 1:100

SIJAINTIKAAVIO

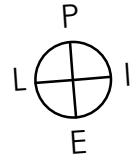


AT.

HUONEISTOPOHJA 1:100

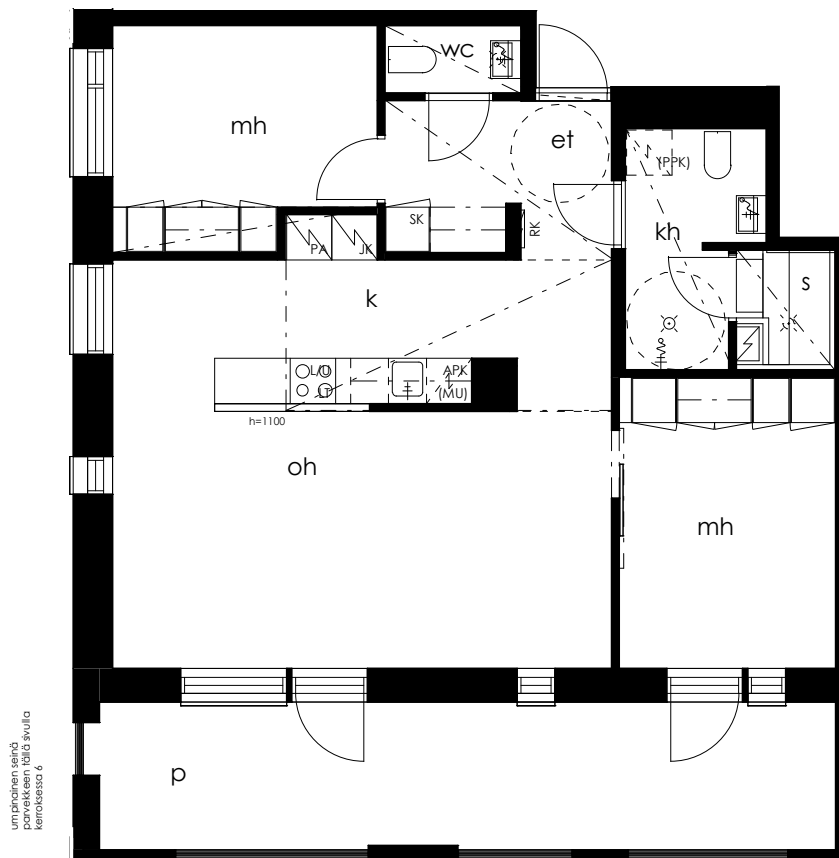
16.8.2019

Pidämme oikeuden muutoksiin.



3h + k + s
73,5 m²

- D 5 1. krs
- D 10 2. krs
- D 15 3. krs
- D 20 4. krs
- D 25 5. krs
- D 30 6. krs

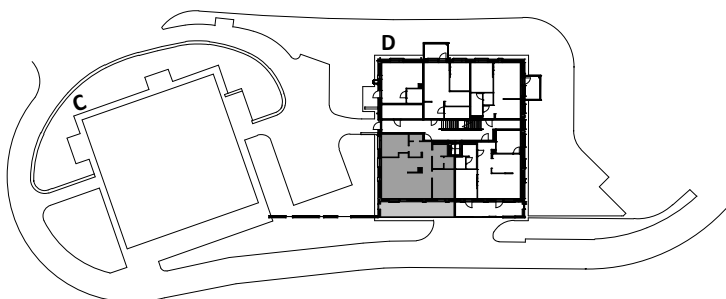


umäräinen seinä
parvekkeen tällä puolella
kellarissa 6

parvekelasitus;
kiinteä lasikaide, avautuva yläosa

POHJAPIIRROS 1:100

SIJAINTIKAAVIO



0 1 2 3 4 5m

AT.

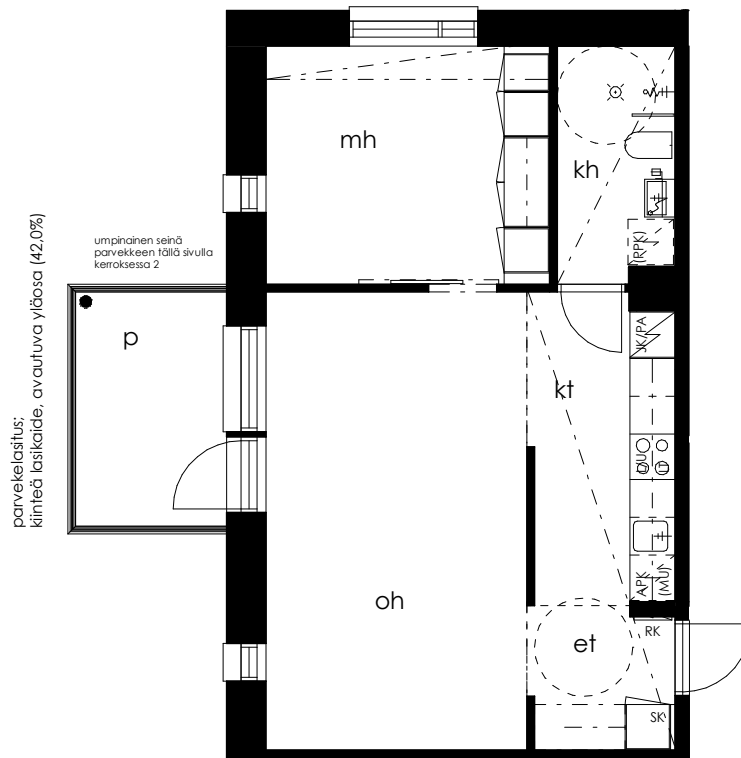
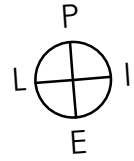
HUONEISTOPOHJA 1:100

16.8.2019

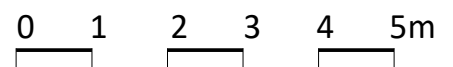
Pidämme oikeuden muutoksiin.

2h + kt
50,0 m²

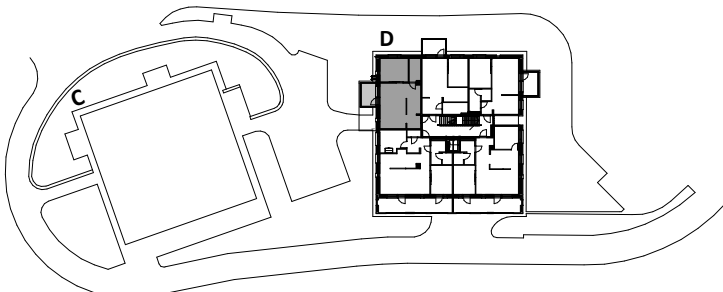
D 6 2. krs



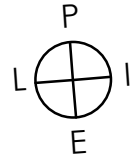
POHJAPIIRROS 1:100



SIJAINTIKAAVIO

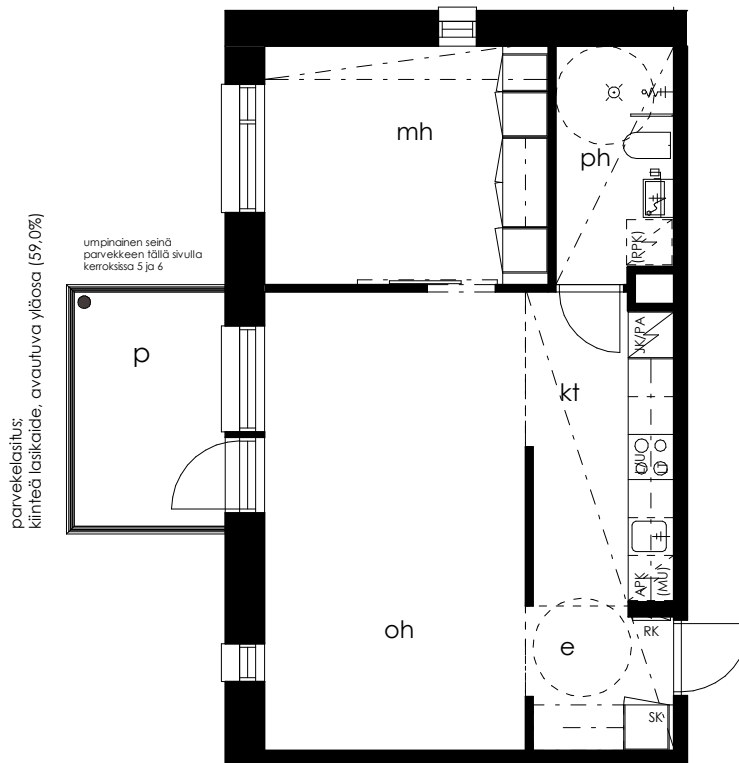


HUONEISTOPOHJA 1:100
16.8.2019



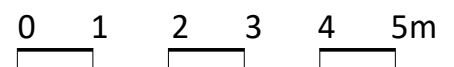
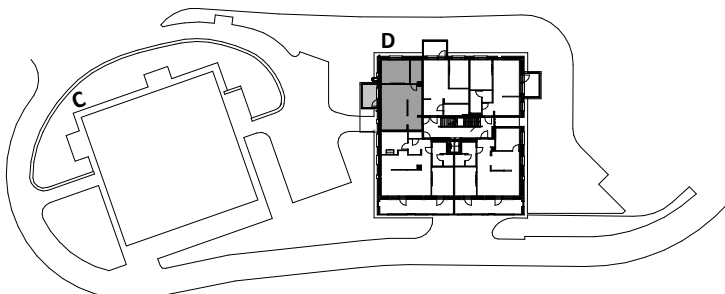
2h + kt
50,0 m²

- D 11 3. krs
- D 16 4. krs
- D 21 5. krs
- D 26 6. krs



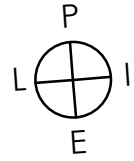
POHJAPIIRROS 1:100

SIJAINTIKAAVIO



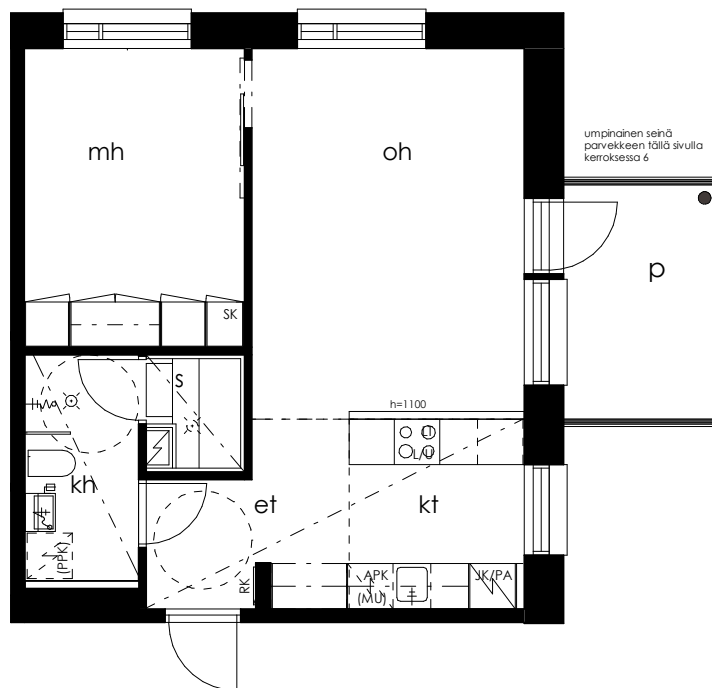
AT.

HUONEISTOPOHJA 1:100
16.8.2019



2h + kt + s
48,0 m²

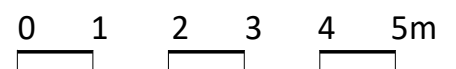
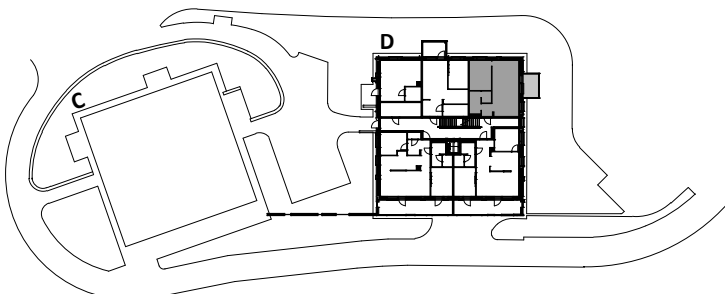
D 23 5. krs
D 28 6. krs



parvekelasitus:
kiinteä lasikaide, avautuva yläosa (59,0%)

POHJAPIIRROS 1:100

SIJAINTIKAAVIO



AT.

RAKENNUSTAPASELOSTUS 25.11.2019

TA-Asumisoikeus Oy Pellonreuna 7

YLEISTÄ

Kohde on kahden kerrostalon C ja D kokonaisuus, jossa on yhteensä 56 asuinhuoneistoa.

Piha- ja oleskelualueet ovat osittain korttelin yhteiskäyttöisiä laaditun yhteisjärjestelysopimuksen mukaisesti. Tonttia palvelevat autopaikat toteutetaan rakenteellisena tasopysäköintinä. Kaikilla autopaikoilla on mahdollisuus sähköauton lataukseen (hidas lataus). Autopaikat ovat osittain yhteiskäytössä laaditun yhteisjärjestelysopimuksen mukaisesti.

KAAVA

Asemakaava on vahvistettu ja siitä lisätietoja saa Jyväskylän kaupungin kaavaosastolta

ULKOSEINÄT JA VESIKATE

Ulkoseinät ovat pääosin punatiilestä paikalla muurattuja. Vesikatteenä on konesaumattu pelti ulkopuolisella vedenoistolla

VÄLISEINÄT

Huoneistojen väliset seinät ja kantavat väliseinät ovat teräsbetonia. Kevyet väliseinät ovat yleensä metalli- tai puurunkoisia kipsilevyntaisia levyseinä

IKKUNAT JA OVET

Ikkunat ovat kolmilaisia, kaksipuitteisia sekä sisäänpäin avautuvia. Ikkunoiden ulkosivut ja ulkopuite ovat maalatua alumiinia ikkunaselosteen mukaisesti. Asuntojen porrashuoneovet ovat vakiomallisia ääni- ja paloeristettyjä ovia. Huoneiden väliovet ovat valkoiseksi tehdasmaalattuja laakaovia/ liukuovia. Löylyhuoneiden ovet kokolasiovia

PARVEKKEET

Parvekelaatat ovat teräsbetonia. Parvekelaatit ovat lasi- ja metallirakenteisia. Parvekkeet ovat lasitettuja. Osa parvekkeista on verhoiltu kuitusementtilevyillä ja puupaneeleilla julkisivupiirustusten mukaisesti

KALUSTEET

Keittiöiden kalusteovet ja laatikostojen etulevyt laminaattia. Muiden kuivien tilojen kalusteovet melamiinipintaista kalustelevyä. Makuuhuoneiden kalusteovet, rungot ja sokkelit melamiinipintaista kalustelevyä. Kosteiden tilojen kalusteet kosteuden kestävästä materiaalista. Keittiön työpöytäosat laminaattia, pesuallasot ruostumatonta terästä. Pesuhuoneissa ja WC-tiloissa metallinen peiliakaappi

KONEET JA LAITTEET

Huoneistoihin asennetaan keraaminen sähköliesi ja kylmäkalusteet suunnitelmien mukaisesti. Keittiöissä on varaukset astianpesukoneelle- ja mikroaaltouunille

Pesuhuoneissa on varaukset pesukoneelle ja kuivausrummulle

Löylyhuoneissa on sähkökiuas

Rakennuksessa on yksi konehuoneeton hissi / talo

LÄMMITYS-, ILMANVAIHTO- JA SÄHKÖJÄRJESTELMÄT

Kaukolämpö, vesikeskuslämmitys (patterit)

Asunnoissa on sähköverkkoon kytketyt palovaroittimet 1-2 kpl/asunto.

Huoneistokohtainen koneellinen poisto- ja tuloilmajärjestelmä lämmöntalteenotolla

Kaapeli TV-liitäntä

Taloissa laajakaistainen tietoliikennekaapelointi

SEINÄPINNOITTEET

Eteisen, keittiön, olo- ja makuuhuoneiden seinät maalaetaan

Seinäpinnoista laatoitetaan kylpyhuoneiden seinät kokonaan, wc-tilojen altaan taustaseinät osittain ja keittiökallusteiden kalustevälit

Löylyhuoneen seinät ovat puupaneelia

LATTIAPINNOITTEET

Eteisessä, keittiössä, olohuoneessa ja makuuhuoneissa on laminaattilattia

Löylyhuoneissa ja pesuhuoneissa laattalattia

KATTOPINNOITTEET

Keittiössä, eteisessä, olohuoneessa ja makuuhuoneissa yleensä ruiskutasoite

Mahdolliset asuinhuoneiden alakatot tehdään kipsilevyistä piirustusten mukaisesti

Löylyhuoneissa ja pesuhuoneissa puupaneelikatto

VARASTO- JA YHTEISTILAT

Irtainvarastotilat sijaitsevat talojen kellari-, pohja- ja ullakkokerroksessa.

Ulkoiluväline- ja tekniset tilat sijaitsevat pääosin talojen pohja- ja kellarikerroksissa.

Talon D ullakkokerroksessa sijaitsevat yhteiskäyttöinen saunaosasto ja kerhuhuone.

Talon C ullakkokerroksessa sijaitsevat yhteiskäyttöinen pesula ja kerhuhuone

ULKOALUEET

Piha- ja liikennealueiden päällysteenä betonilaatta, asfaltti, kivituhka ja/tai nurmi suunnitelmien mukaisesti

Pihan kalustus ja varustus suunnitelmien mukaisesti

HUONEISTOJEN MARKKINOINTI

TA-Asumisoikeus Oy

Puh. 045 7734 3901

info@ta.fi

www.ta.fi

Tämä rakennustapaselostus on lyhennelmä työselityksestä. Jos tässä tai mainituissa asiakirjoissa esiintyvät sanonnat tai piirrokset ovat keskenään ristiriitaiset, noudatetaan urakkasopimuksen ja sen liitteenä olevien selitysten ja piirustusten määräyksiä. Mahdolliset koteloinnit ja alaslaskut sekä hormit tehdään lvis-tekniikan vaatimassa laajuudessa. Oikeus vähäisiin muutoksiin pidätetään.



Asiakaspalvelu: 045 7734 3777 (arkisin klo 8-16) info@ta.fi • www.ta.fi