



Piipputori 2

Jyväskylä, Kangas

Etsitkö **asuntoa?**



TA-Asumisoikeus Oy

Huoneistoluettelo
30.5.2017

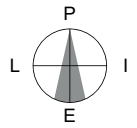
Pidätämme oikeuden muutoksiin.

Kerros	Huoneisto	Huoneistotyyppi	Pinta-ala
1. KERROS	as. 1	3H+KT	48,0 m ²
	as. 2	2H+KT	45,0 m ²
	as. 3	3H+KT	60,0 m ²
	as. 4	3H+KT+S	67,0 m ²
	as. 5	2H+KT	44,5 m ²
2. KERROS	as.6	2H+KT	44,5 m ²
	as.7	3H+KT+S	67,0 m ²
	as.8	3H+KT	60,0 m ²
	as.9	2H+KT	50,0 m ²
	as.10	3H+KT	48,0 m ²
	as.11	4H+K+S	81,0 m ²
3. KERROS	as.12	2H+KT	44,5 m ²
	as.13	3H+KT+S	67,0 m ²
	as.14	3H+KT	60,0 m ²
	as.15	2H+KT	50,0 m ²
	as.16	3H+KT	48,0 m ²
	as.17	4H+K+S	81,0 m ²
4. KERROS	as.18	2H+KT	44,5 m ²
	as.19	3H+KT+S	67,0 m ²
	as.20	3H+KT	60,0 m ²
	as.21	2H+KT	50,0 m ²
	as.22	3H+KT	48,0 m ²
	as.23	4H+K+S	81,0 m ²
5. KERROS	as.24	2H+KT	44,5 m ²
	as.25	3H+KT+S	67,0 m ²
	as.26	3H+KT	60,0 m ²
	as.27	2H+KT	50,0 m ²
	as.28	3H+KT	48,0 m ²
	as.29	4H+K+S	81,0 m ²
6. KERROS	as.30	2H+KT	44,5 m ²
	as.31	3H+KT+S	67,0 m ²
	as.32	3H+KT	60,0 m ²
	as.33	2H+KT	50,0 m ²
	as.34	3H+KT	48,0 m ²
	as.35	4H+K+S	81,0 m ²

2H+KT	44,5 m ²	6 kpl
2H+KT	45,0 m ²	1 kpl
2H+KT	50,0 m ²	5 kpl
3H+KT	48,0 m ²	6 kpl
3H+KT	60,0 m ²	6 kpl
3H+KT+S	67,0 m ²	6 kpl
4H+K+S	81,0 m ²	5 kpl

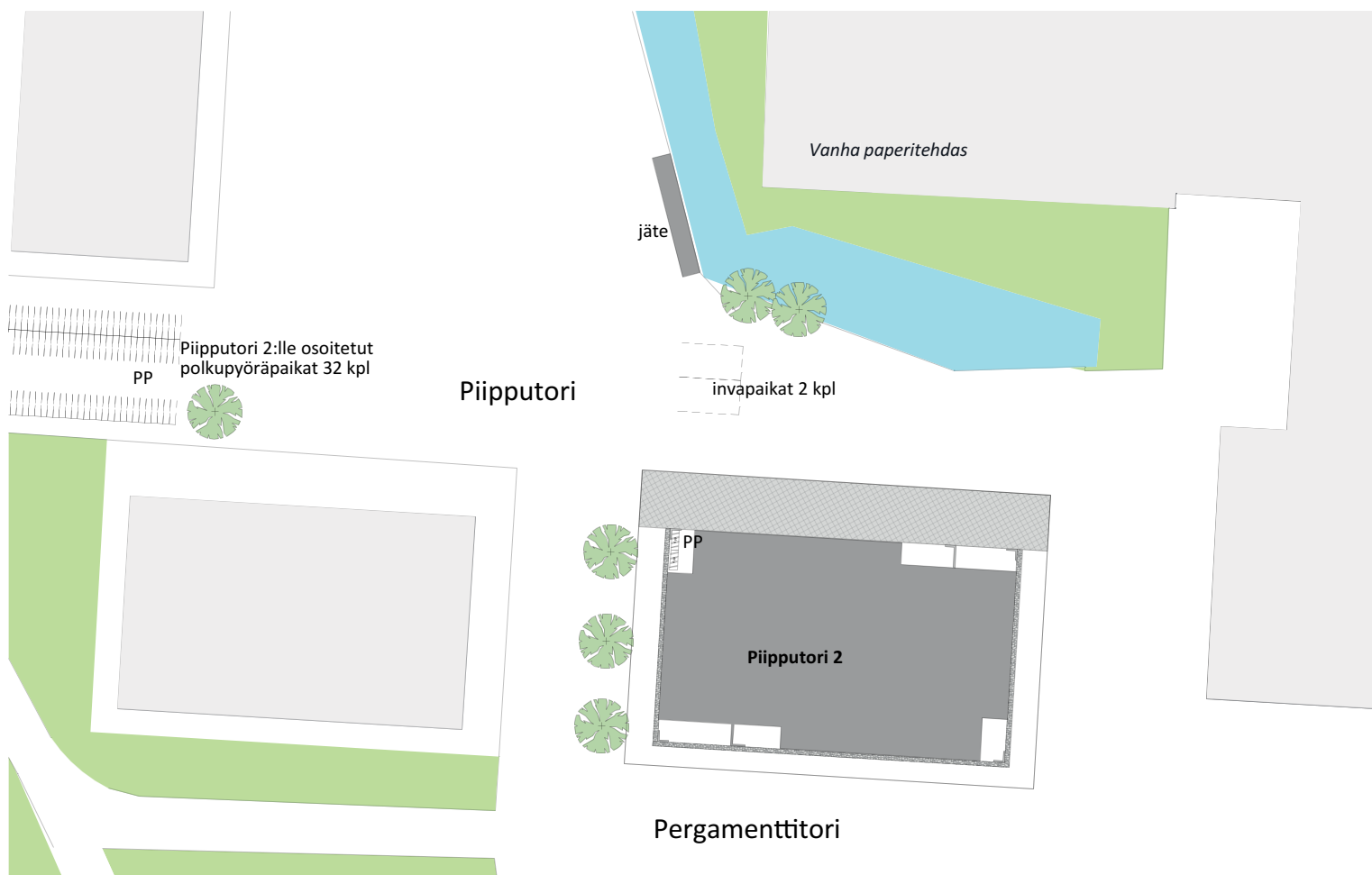
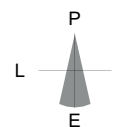
Sijaintikartta





Asemapiirustus
30.5.2017

Pidätämme oikeuden muutoksiin.



Julkisivut
30.5.2017
Pidätämme oikeuden muutoksiin.



pohjoiseen

itään

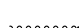







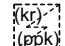




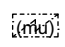


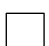
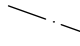

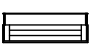
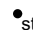


etelään

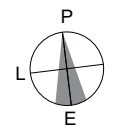
länteen

Piirustusmerkinnät
30.5.2017

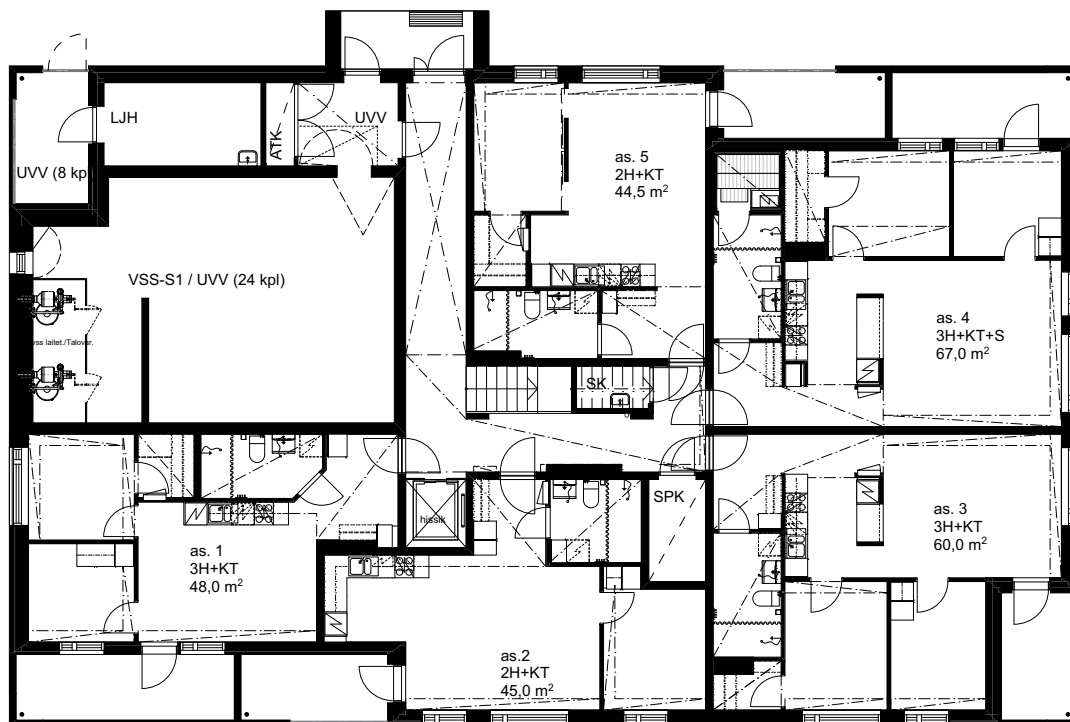
Pidätämme oikeuden muutoksiin.

	SUIHKUVERHOTANKO		KEITTIÖN TISKIALTAAT
	SUIHKUSEKOITTAJA		LIESI JA UUNI, PÄÄLLÄ LIESIKUPU
	WC ISTUIN		JÄÄKAAPPIPAKASTIN
	KÄSIENPESUALLAS+PEILIKAAPPI		JÄÄKAAPPI
	VARAUS PYYKINPESUKONEELLE JA KUIVAUSRUMMULLE		PAKASTIN
	KIUAS		VARAUS ASTIANPESUKONEELLE
	PYYKKIKAAPPI		VARAUS MIKROAALTOUUNILLE
	SIIVOUSKOMERO		säh.kaappi ASUNNON RYHMÄKESKUS (sulaketaulu)
	HYLLYKOMERO		ALAKATTO
	TANKOKOMERO		IKKUNA asuntojen ikkunoiden alareunan etäisyys lattiasta 700 mm JOKAISISSA ASUINHUONEESSA ON AVATTAVA TUULETUSIKKUNA / -OSA.
			PARVEKKEEN VEDENPOISTOPUTKI putkea ei ole 6. kerroksen parvekkeilla

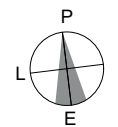
KERROSPOHJA 1:200
30.5.2017
Pidätämme oikeuden muutoksiin.



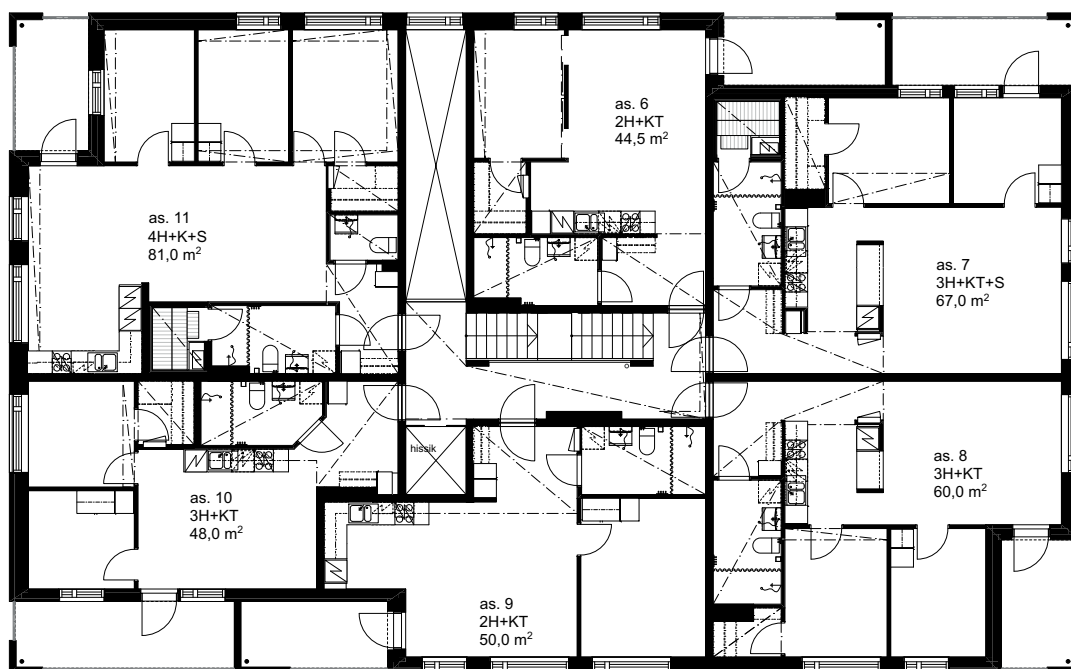
1. kerros



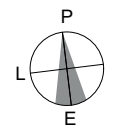
KERROSPOHJA 1:200
30.5.2017
Pidätämme oikeuden muutoksiin.



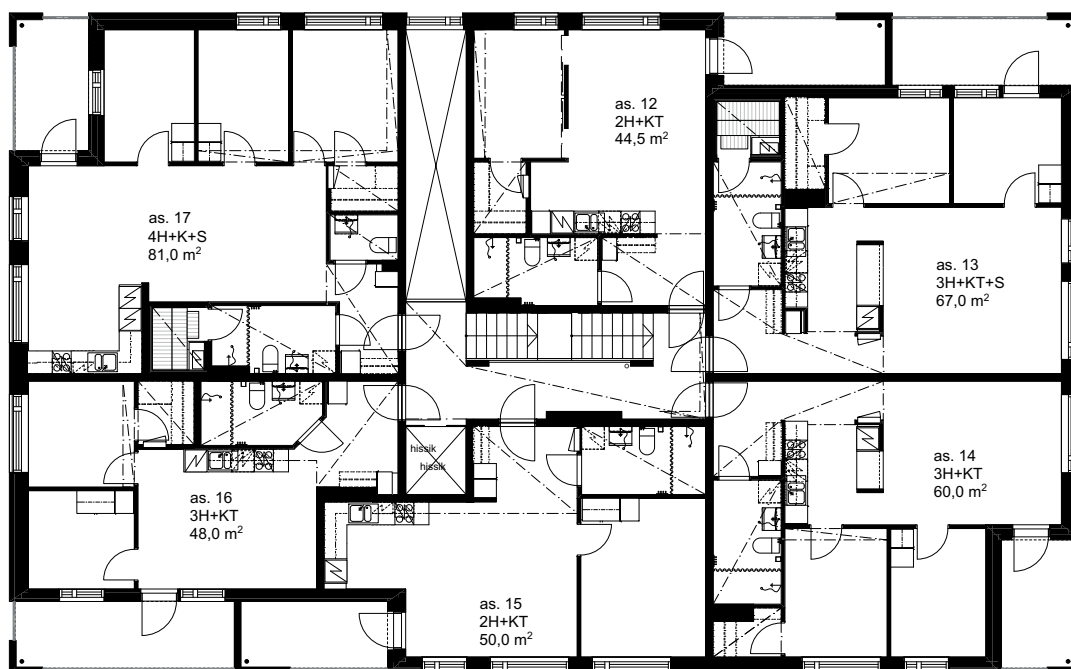
2. kerros



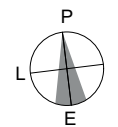
KERROSPOHJA 1:200
30.5.2017
Pidätämme oikeuden muutoksiin.



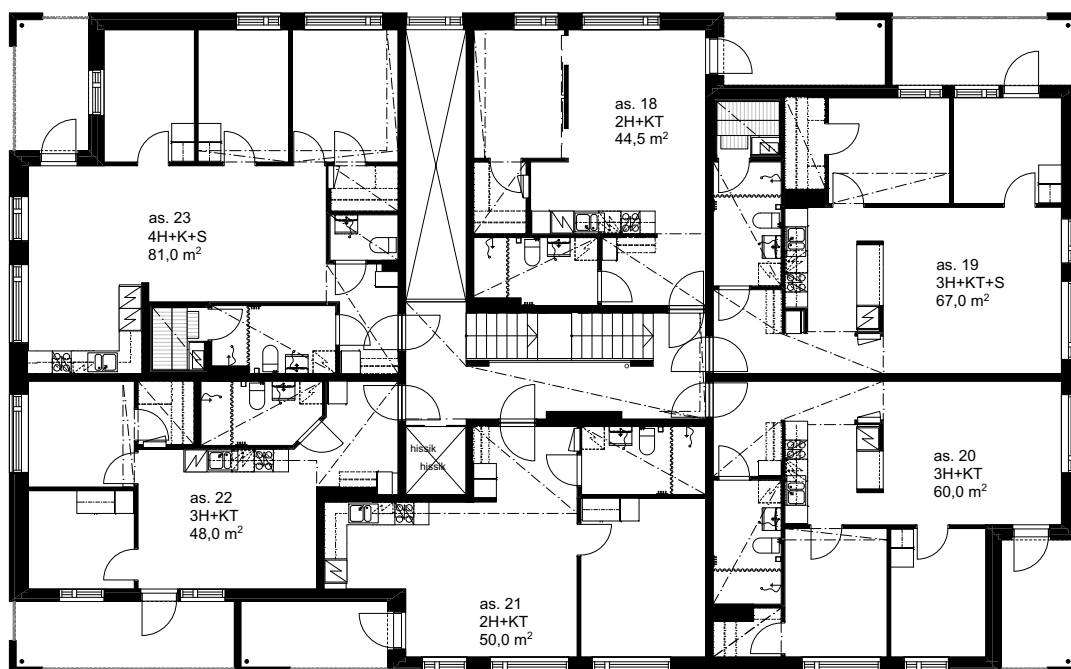
3. kerros



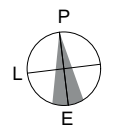
KERROSPOHJA 1:200
30.5.2017
Pidätämme oikeuden muutoksiin.



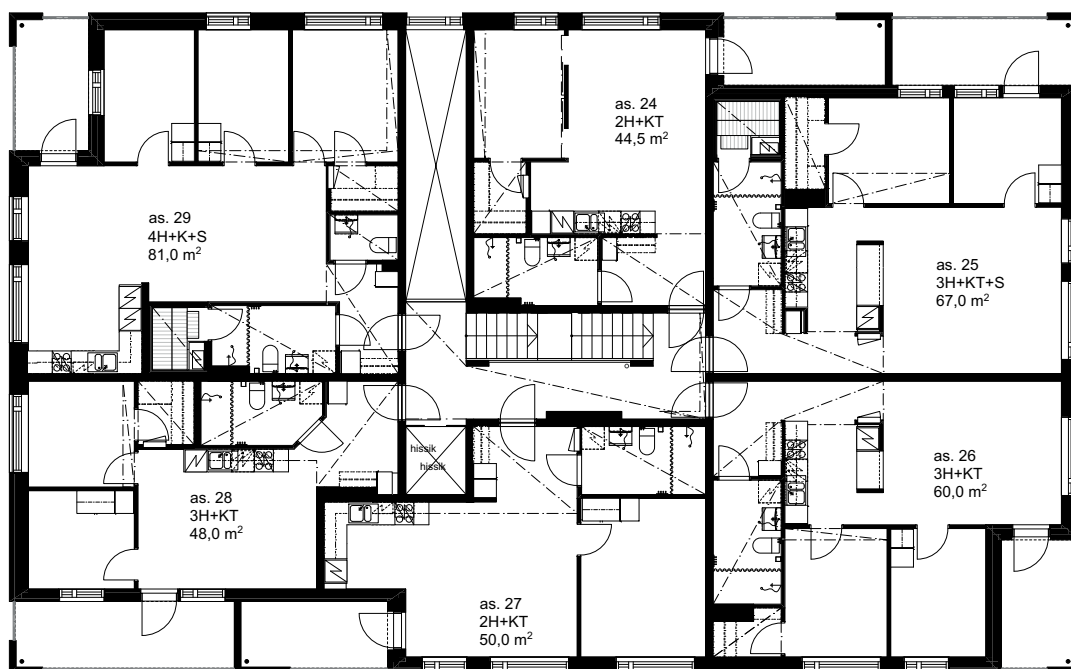
4. kerros



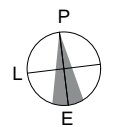
KERROSPOHJA 1:200
30.5.2017
Pidätämme oikeuden muutoksiin.



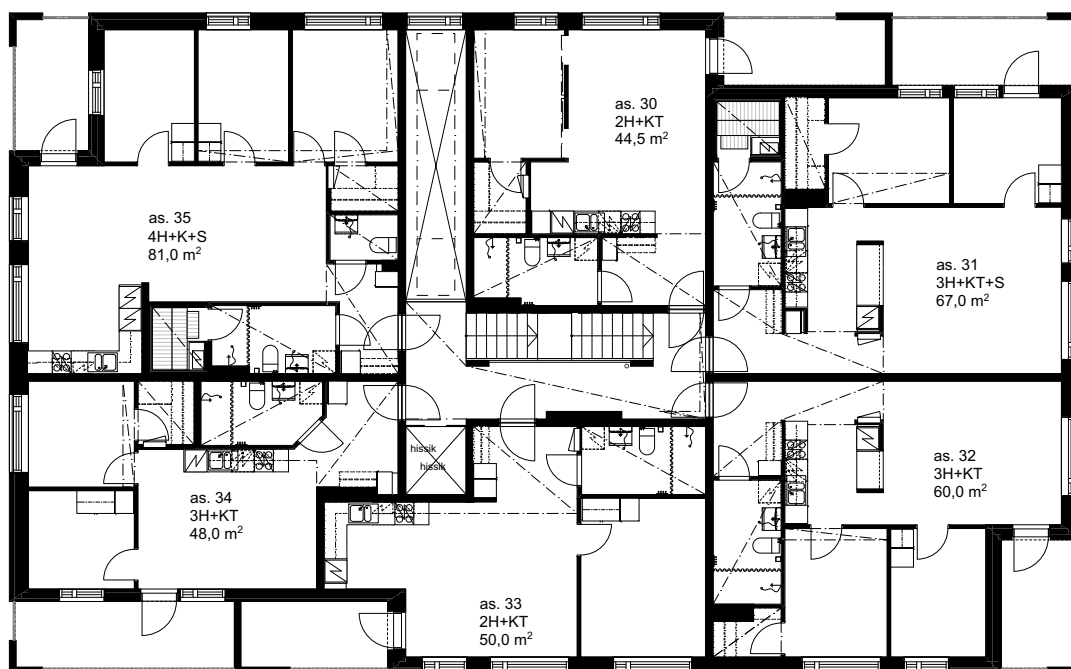
5. kerros



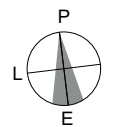
KERROSPOHJA 1:200
30.5.2017
Pidätämme oikeuden muutoksiin.



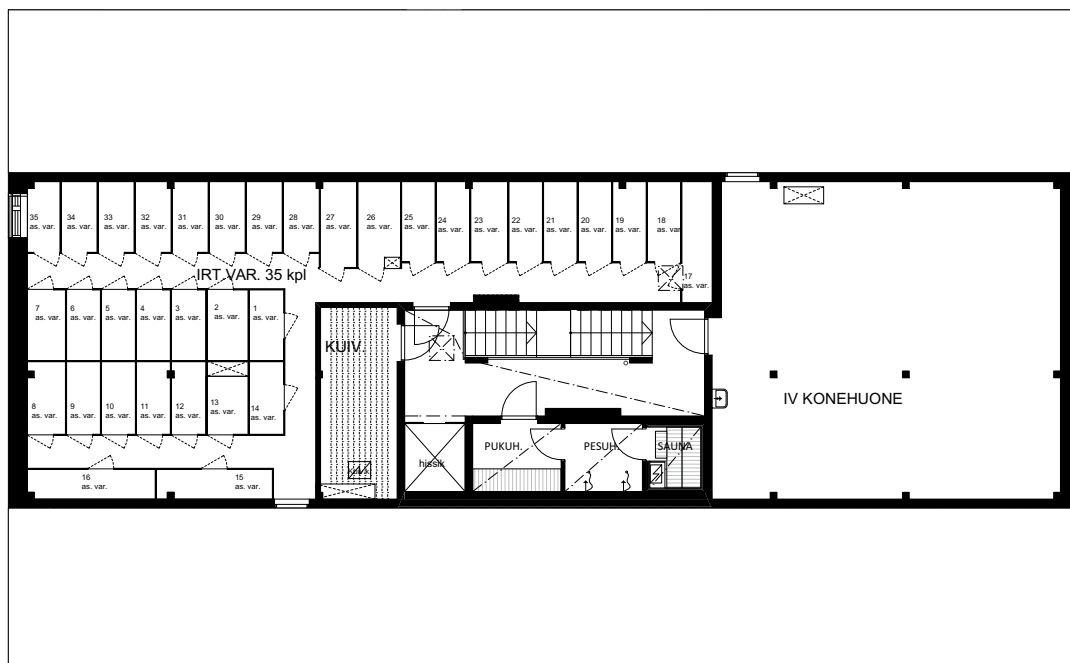
6. kerros



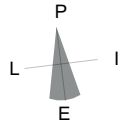
KERROSPOHJA 1:200
30.5.2017
Pidätämme oikeuden muutoksiin.



Ullakkokerros

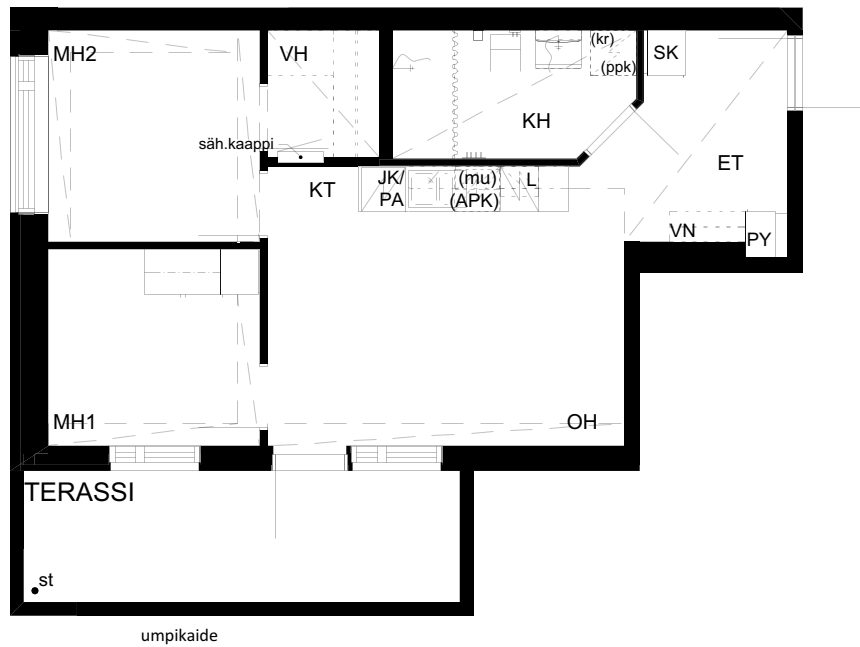


HUONEISTOPOHJA 1:100
30.5.2017
Pidätämme oikeuden muutoksiin.



3H+KT
48,0 m²

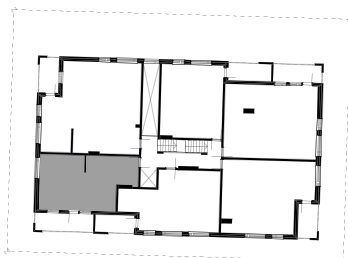
AS.1 1. krs



ikkunoiden alareunan etäisyys 700 mm lattiasta

SIJAINTIKAAVIO

Piipputori



Pergamenttitori

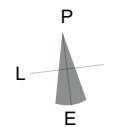
POHJAPIIRROS 1:100



HUONEISTOPOHJA 1:100

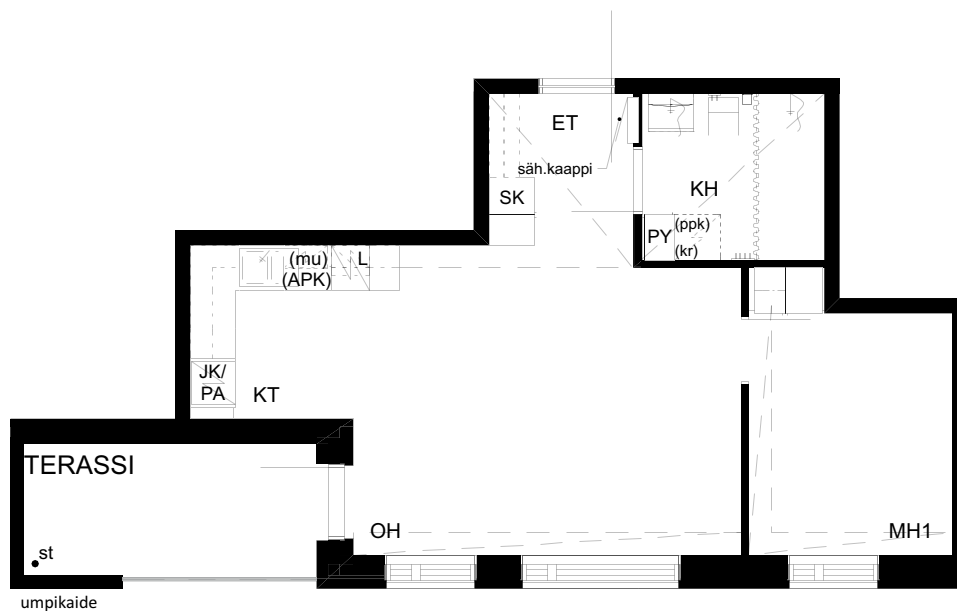
30.5.2017

Pidätämme oikeuden muutoksiin.



2H+KT
45,0 m²

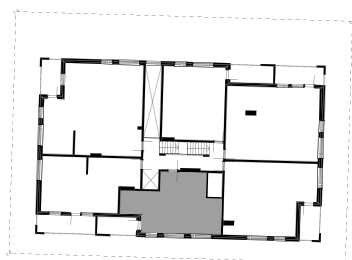
AS.2 1. krs



ikkunoiden alareunan etäisyys 700 mm lattiasta

SIJAINTIKAAVIO

Piipputori



Pergamenttitori

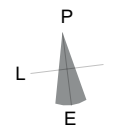
POHJAPIIRROS 1:100



HUONEISTOPOHJA 1:100

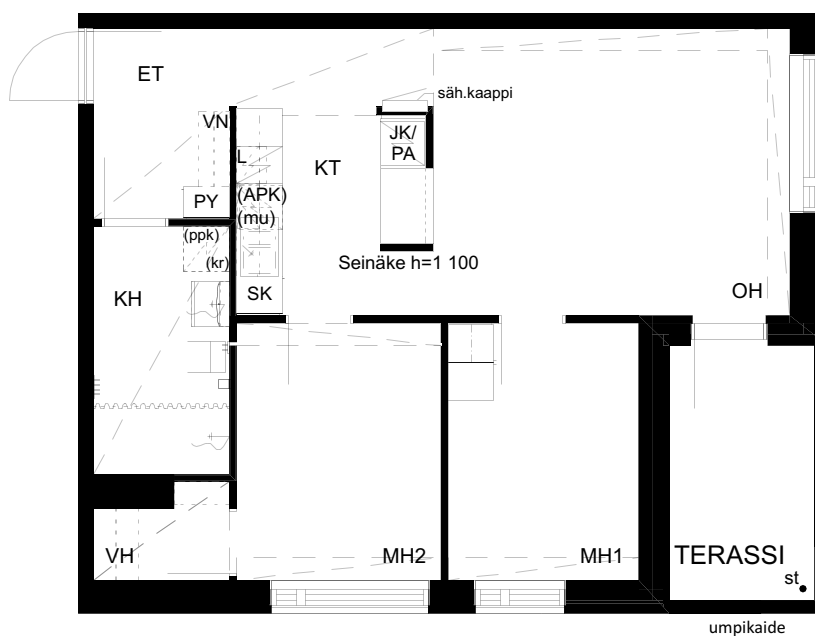
30.5.2017

Pidätämme oikeuden muutoksiin.



3H+KT
60,0 m²

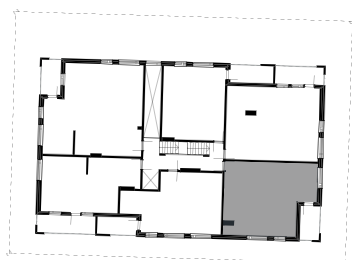
AS.3 1. krs



ikkunoiden alareunan etäisyys 700 mm lattiasta

SIJAINTIKAAVIO

Piipputori



Pergamenttitori

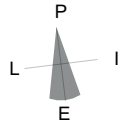
POHJAPIIRROS 1:100



HUONEISTOPOHJA 1:100

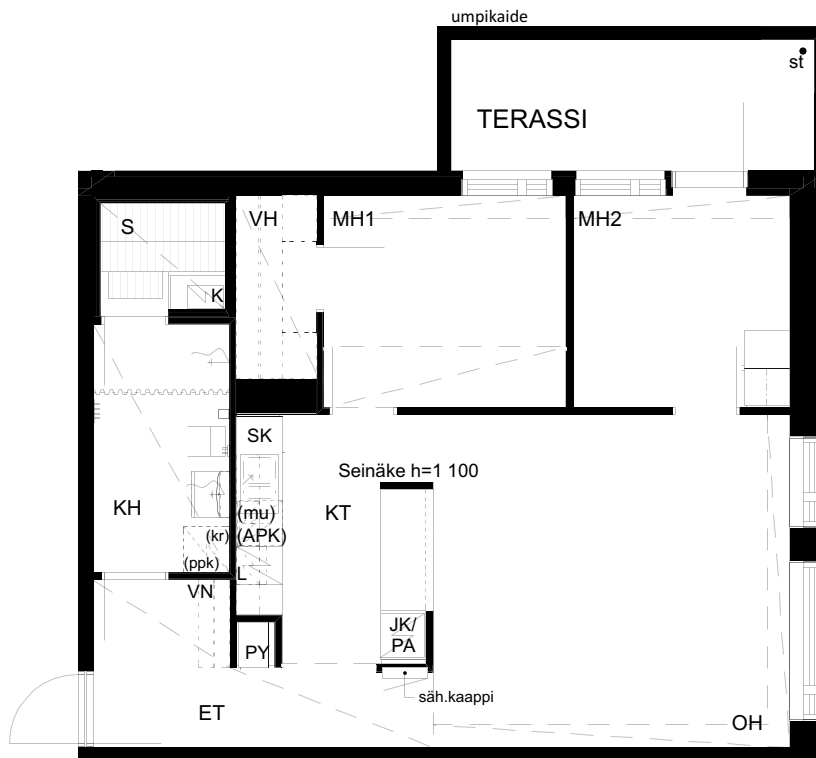
30.5.2017

Pidätämme oikeuden muutoksiin.



3H+KT+S
67,0 m²

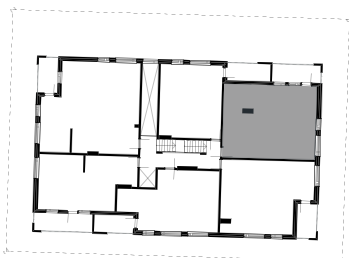
AS.4 1. krs



ikkunoiden alareunan etäisyys 700 mm lattiasta

SIJAINTIKAAVIO

Piipputori

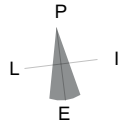


Pergamenttitori

POHJAPIIRROS 1:100

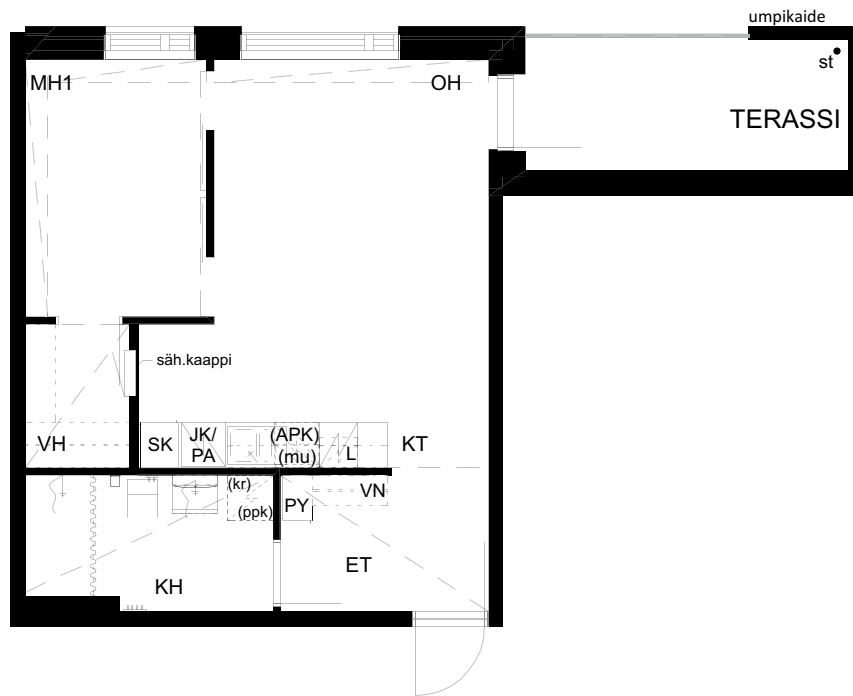


HUONEISTOPOHJA 1:100
30.5.2017
Pidätämme oikeuden muutoksiin.



2H+KT
44,5 m²

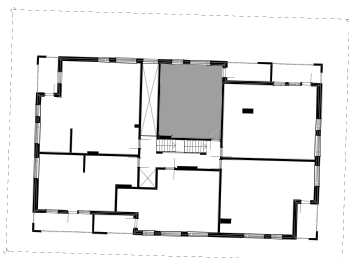
AS.5 1. krs



ikkunoiden alareunan etäisyys 700 mm lattiasta

SIJAINTIKAAVIO

Piipputori



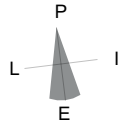
Pergamenttitori

POHJAPIIRROS 1:100



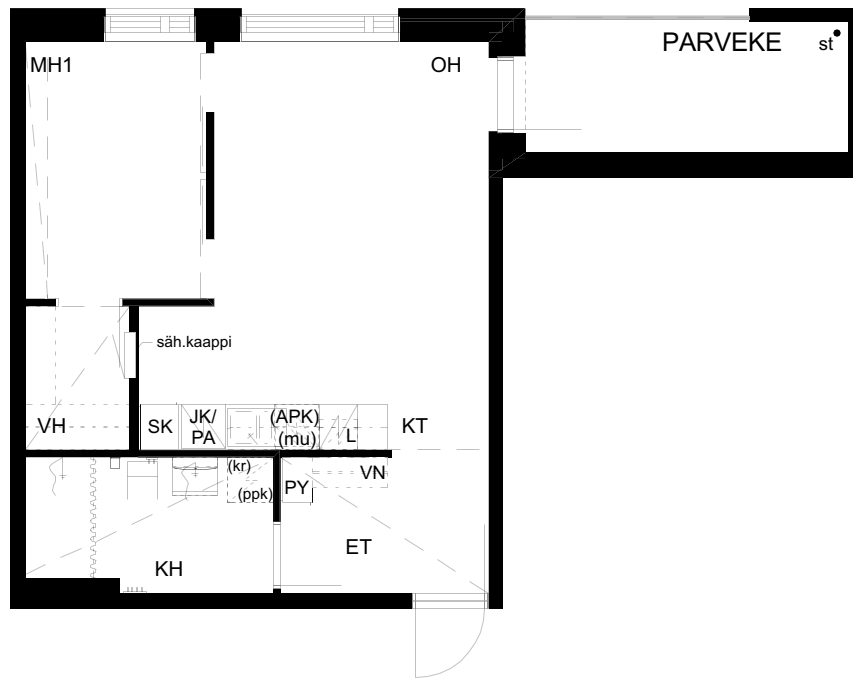
HUONEISTOPOHJA 1:100
30.5.2017

Pidätämme oikeuden muutoksiin.



2H+KT 44,5 m²

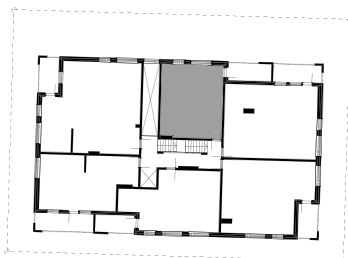
AS.6 2. krs
AS.12 3. krs
AS.18 4. krs
AS.24 5. krs
AS.30 6. krs



ikkunoiden alareunan etäisyys 700 mm lattiasta

SIJAINTIKAAVIO

Piipputori



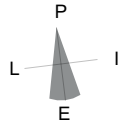
Pergamenttitori

POHJAPIIRROS 1:100



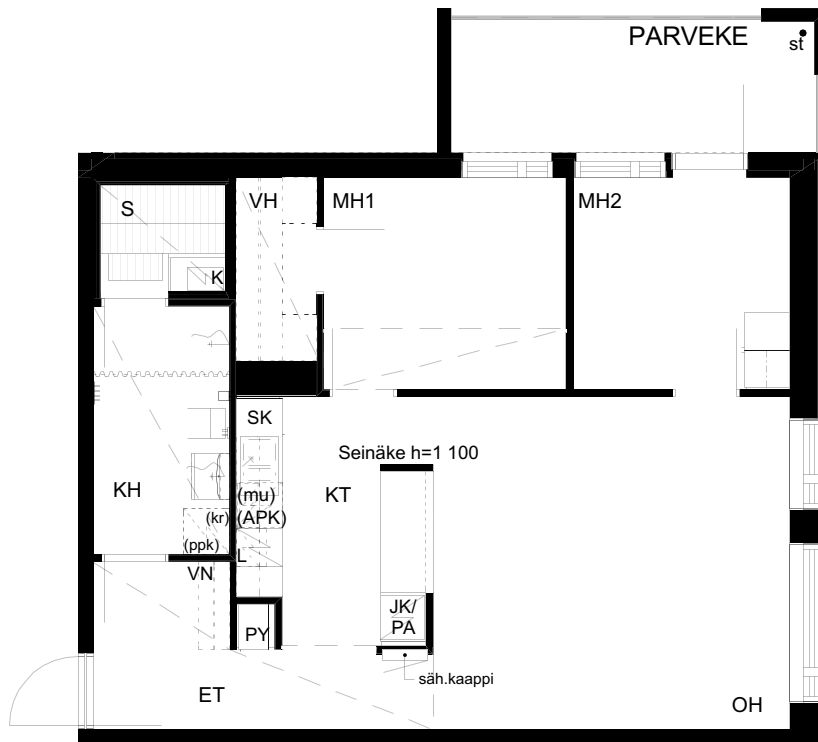
HUONEISTOPOHJA 1:100
30.5.2017

Pidätämme oikeuden muutoksiin.



3H+KT+S
67,0 m²

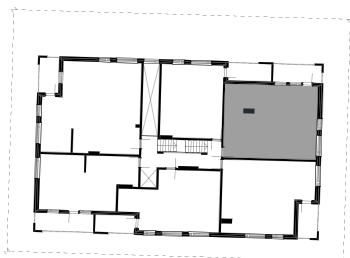
- AS.7 2. krs
- AS.13 3. krs
- AS.19 4. krs
- AS.25 5. krs
- AS.31 6. krs



ikkunoiden alareunan etäisyys 700 mm lattiasta

SIJAINTIKAAVIO

Piipputori



Pergamenttitori

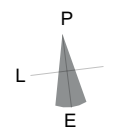
POHJAPIIRROS 1:100



HUONEISTOPOHJA 1:100

30.5.2017

Pidätämme oikeuden muutoksiin.

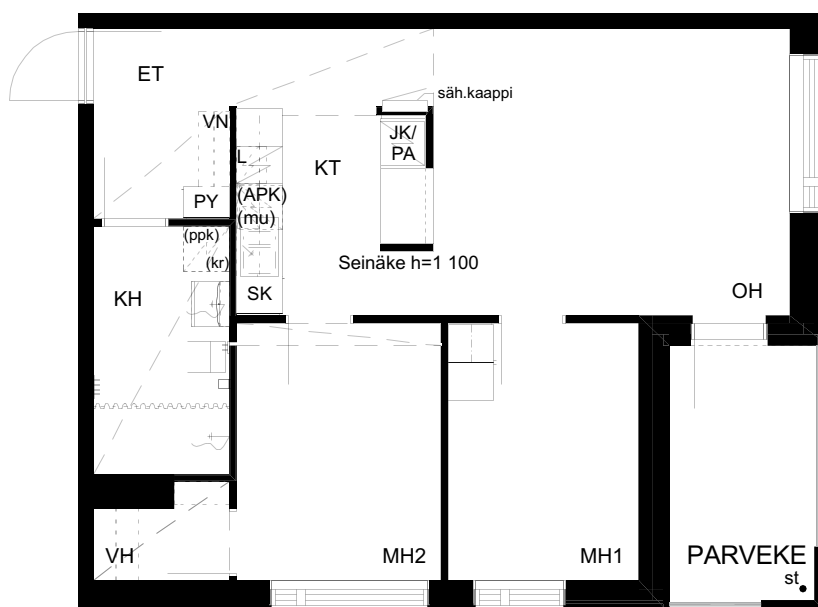


3H+KT
60,0 m²

AS.8 2. krs

AS.14 3. krs

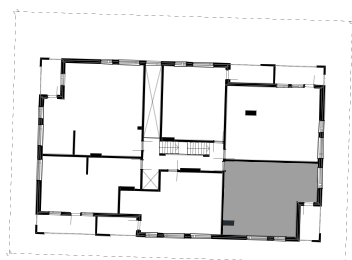
AS.20 4. krs



ikkunoiden alareunan etäisyys 700 mm lattiasta

SIJAINTIKAAVIO

Piipputori



Pergamenttitori

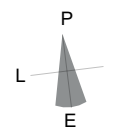
POHJAPIIRROS 1:100



HUONEISTOPOHJA 1:100

30.5.2017

Pidätämme oikeuden muutoksiin.

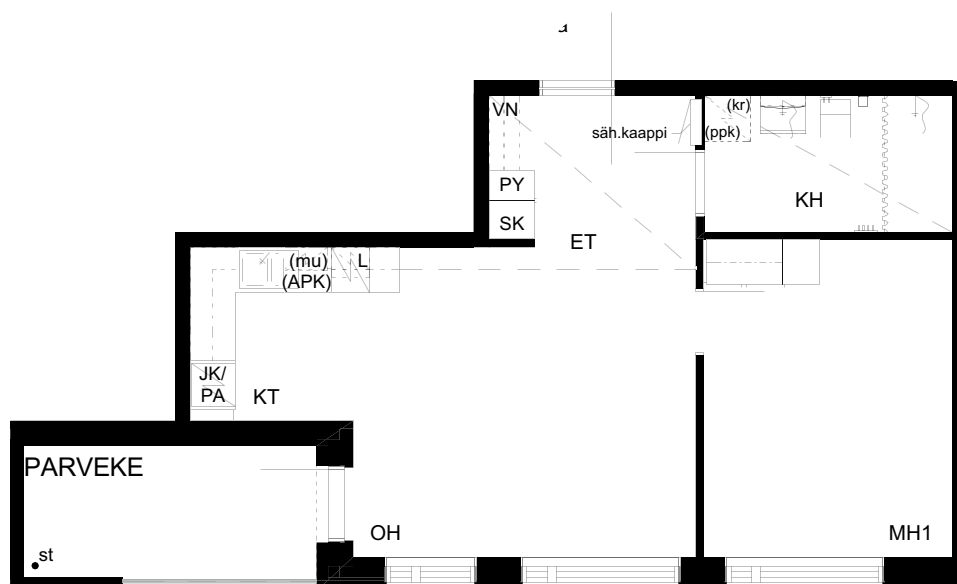


2H+KT
50,0 m²

AS.9 2. krs

AS.15 3. krs

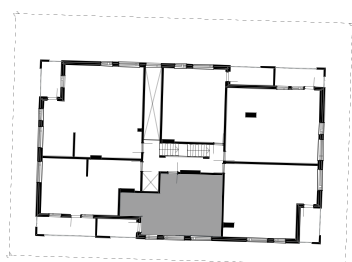
AS.21 4. krs



ikkunoiden alareunan etäisyys 700 mm lattiasta

SIJAINTIKAAVIO

Piipputori



Pergamenttitori

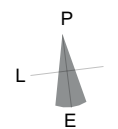
POHJAPIIRROS 1:100



HUONEISTOPOHJA 1:100

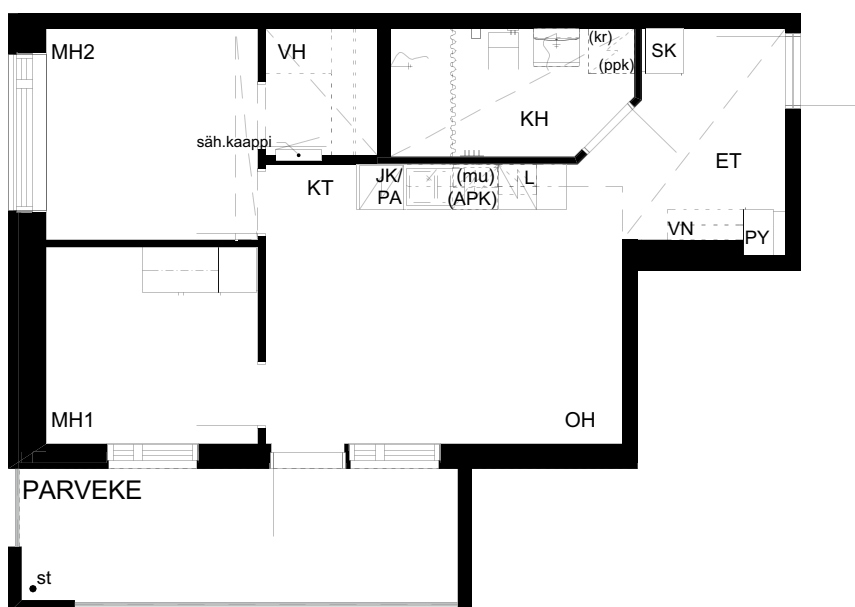
30.5.2017

Pidätämme oikeuden muutoksiin.



3H+KT 48,0 m²

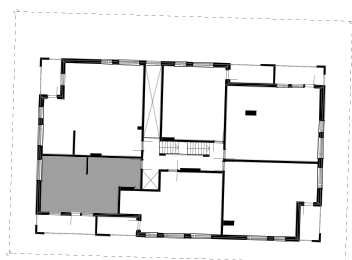
AS.10 2. krs
AS.16 3. krs
AS.22 4. krs
AS.28 5. krs
AS.34 6. krs



ikkunoiden alareunan etäisyys 700 mm lattiasta

SIJAINTIKAAVIO

Piipputori

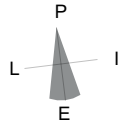


Pergamenttitori

POHJAPIIRROS 1:100

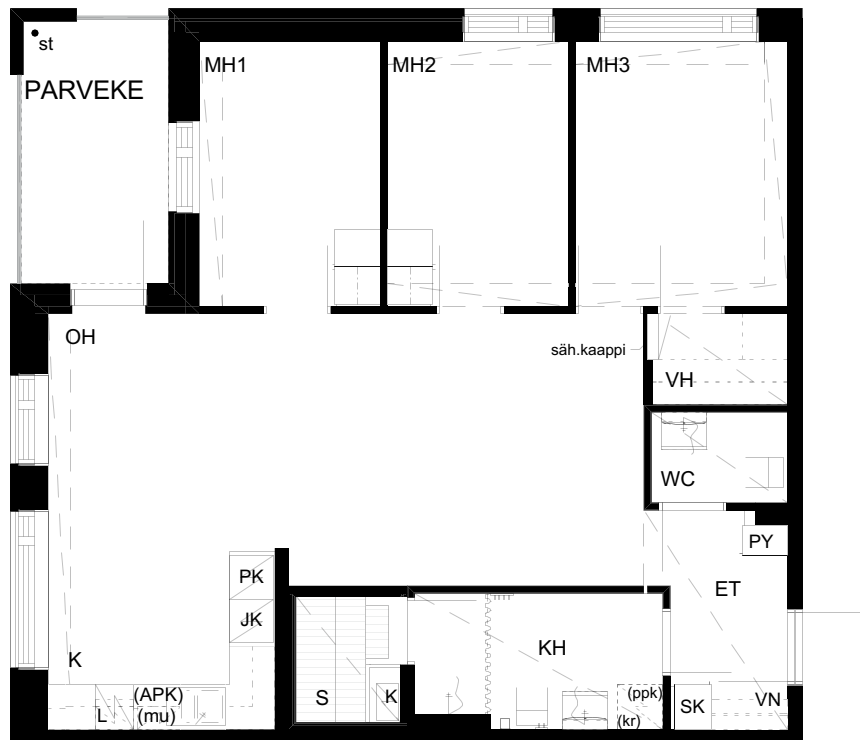


HUONEISTOPOHJA 1:100
30.5.2017
Pidätämme oikeuden muutoksiin.



4H+K+S
81,0 m²

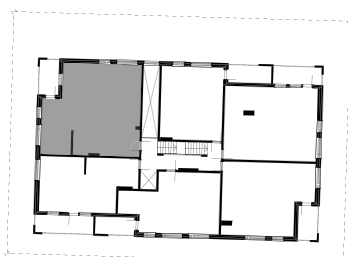
AS.11 2. krs



ikkunoiden alareunan etäisyys 700 mm lattiasta

SIJAINTIKAAVIO

Piipputori

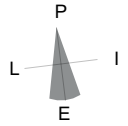


Pergamenttitori

POHJAPIIRROS 1:100

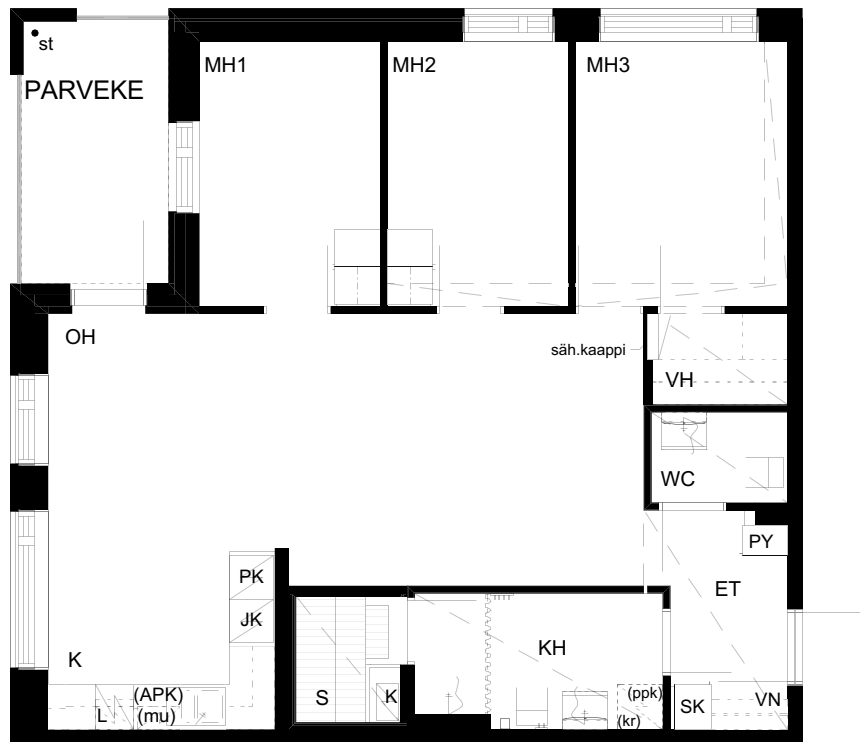


HUONEISTOPOHJA 1:100
30.5.2017
Pidätämme oikeuden muutoksiin.



4H+K+S
81,0 m²

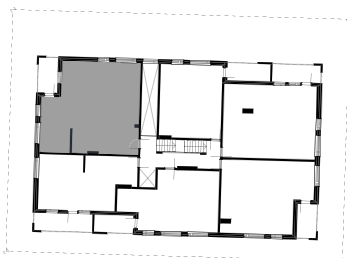
AS.17 3. krs
AS.23 4. krs



ikkunoiden alareunan etäisyys 700 mm lattiasta

SIJAINTIKAAVIO

Piipputori



Pergamenttitori

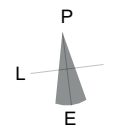
POHJAPIIRROS 1:100



HUONEISTOPOHJA 1:100

30.5.2017

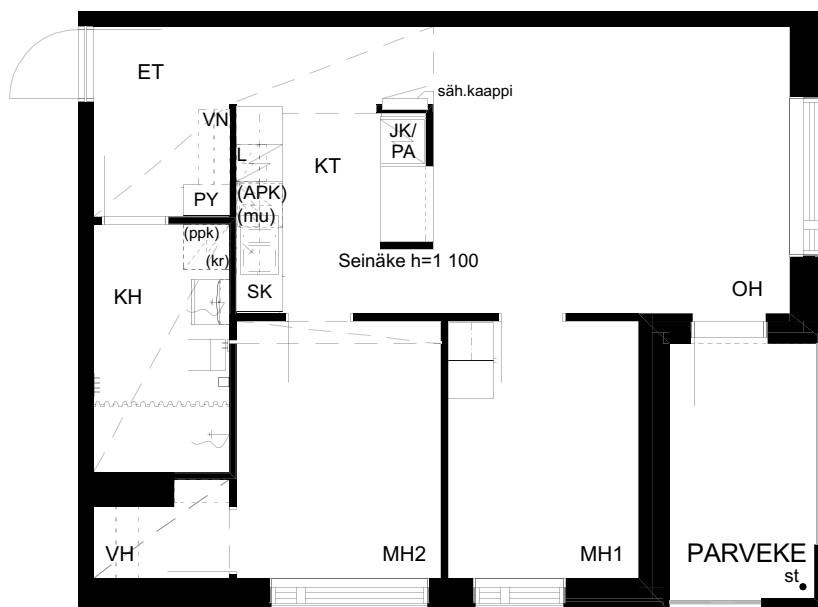
Pidätämme oikeuden muutoksiin.



3H+KT
60,0 m²

AS.26 5. krs

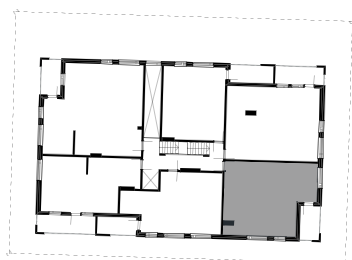
AS.32 6. krs



ikkunoiden alareunan etäisyys 700 mm lattiasta

SIJAINTIKAAVIO

Piipputori

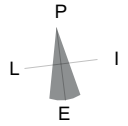


Pergamenttitori

POHJAPIIRROS 1:100

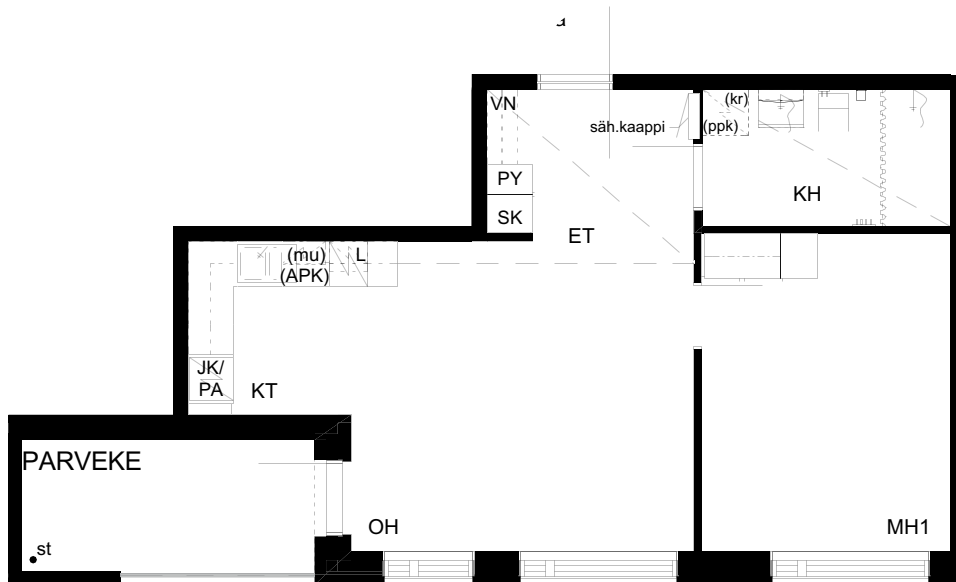


HUONEISTOPOHJA 1:100
30.5.2017
Pidätämme oikeuden muutoksiin.



2H+KT
50,0 m²

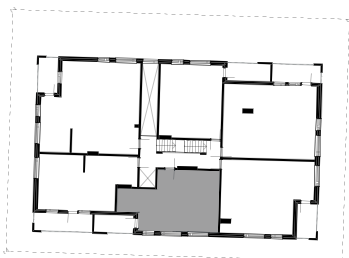
AS.27 5. krs
AS.33 6. krs



ikkunoiden alareunan etäisyys 700 mm lattiasta

SIJAINTIKAAVIO

Piipputori

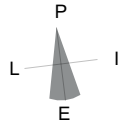


Pergamenttitori

POHJAPIIRROS 1:100

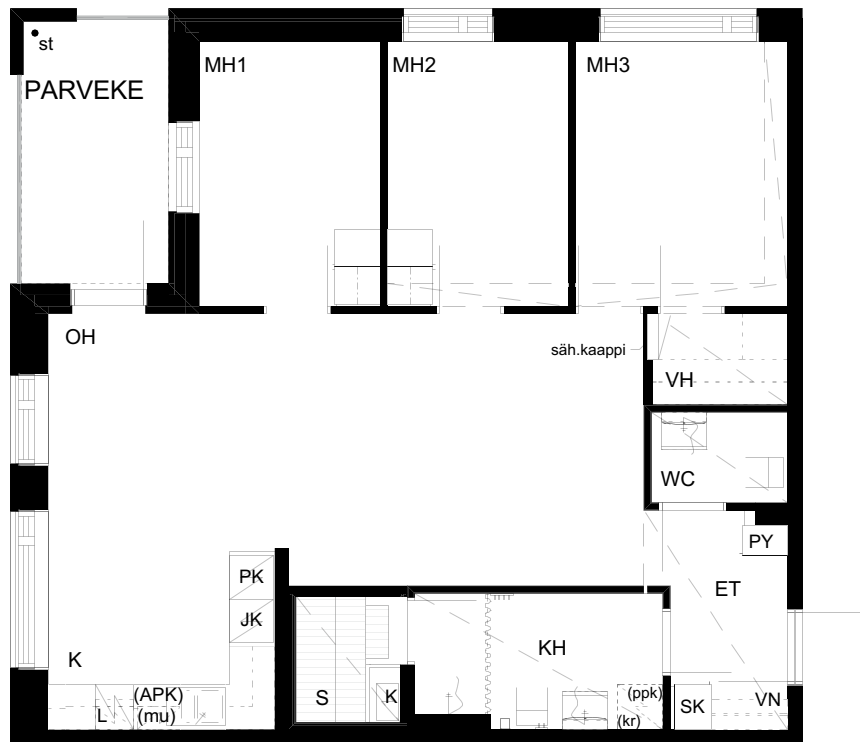


HUONEISTOPOHJA 1:100
30.5.2017
Pidätämme oikeuden muutoksiin.



4H+K+S
81,0 m²

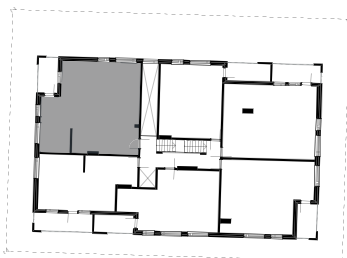
AS.29 5. krs
AS.35 6. krs



ikkunoiden alareunan etäisyys 700 mm lattiasta

SIJAINTIKAAVIO

Piipputori



Pergamenttitori

POHJAPIIRROS 1:100



RAKENNUSTAPASELOSTUS 30.05.2017

TA-Asumisoikeus Oy Piipputori 2

YLEISTÄ

- * Rakennus on kuusikerroksinen, yksiportainen kerrostalo. Asuntoja yhteensä on 35 kpl
- * Rakennus sijaitsee Jyväskylän Kankaan alueella
- * Kankaalla noudatetaan alueen yhteisiä käytäntöjä ja periaatteita. Niistä saa lisätietoa Jyväskylän kaupungin internet sivuilta.
- * Tonttia palvelevat autopaikat toteutetaan Kankaan alueen yhteispysäköintinä, jonka toteuttaa Jyväsparkki Oy.

KAAVA

- * Asemakaava on vahvistettu ja siitä lisätietoja saa Jyväskylän kaupungin kaavaosastolta

ULKOSEINÄT JA VESIKATE

- * Ulkoseinät ovat tiilimuurattuja -, sekä sandwich-elementtejä
- * Harjakatolla on konesaumattu pelti ulkopuolisella vedenpoistolla

VÄLISEINÄT

- * Huoneistojen väliset seinät ja kantavat väliseinät ovat teräsbetonia
- * Kevyet väliseinät ovat yleensä metalli- tai puurunkoisia kipsilevyypintaisia levyseiniä

IKKUNAT JA OVET

- * Ikkunat ovat kolmilaisia, kaksipuitteisia sekä sisään-päin avautuvia. Ikkunoiden ulkosivut ja ulkopuite on alumiinia ikkunaselosteen mukaisesti
- * Asuntojen porrashuoneovet ovat tehdasvalmisteisia
- * Väliovet valkoiseksi tehdasmaalattuja laakaovia
- * Löylyhuoneiden ovet kokolasiovia

PARVEKKEET

- * Teräsrakenteiset pinnakaiteet
- * Sisäpuolinen vedenpoisto.

KALUSTEET

- * Keittiökalusteiden ovet ja laatikostojen etulevyt ovat laminaattia.
- * Työtasot laminaattia
- * Astianpesualtaat ruostumattomia teräsaltaita
- * Peilikaappi valaisimella pesuhuoneissa
- * Makuuhuoneiden ja eteisten kalusteovet melamiinia
- * Löylyhuoneiden lauteiden istuintasot puuta

KONEET JA LAITTEET

- * Huoneistoissa on uunillinen vakioliesi ja kylmäkalusteet suunnitelmien mukaisesti sekä varaukset astianpesukoneelle- ja mikroaaltouunille
- * Pesuhuoneissa pesukone- ja kuivausrumpuvaraus
- * Löylyhuoneissa on sähkökiuas
- * Rakennuksessa on yksi konehuoneeton hissi
- * Porrashuoneessa koneellinen savunpoisto

LÄMMITYS-, ILMANVAIHTO- JA SÄHKÖJÄRJESTELMÄT

- * Kaukolämpö, vesikeskuslämmitys (patterit)
- * Keskitetty koneellinen poisto- ja tuloilmajärjestelmä lämmöntalteenotolla, IV-konehuone ullakolla
- * Talossa on kaapeliverkko
- * Talossa laajakaistainen tietoliikennekaapelointi
- * Pesuhuoneissa sähköinen mukavuuslattia- ja lämmitys

SEINÄPINNOITTEET

- * Eteisen, keittiön, olo- ja makuuhuoneiden seinät maalataan
- * Seinäpinnoista laatoitetaan keittiökalusteiden kalustevalit, ja pesuhuoneet kokonaan
- * Löylyhuoneen seinät ovat paneelia

LATTIAPINNOITTEET

- * Eteisessä, keittiössä, olohuoneessa ja makuuhuoneissa on laminaattilattia
- * Löylyhuoneissa ja pesuhuoneissa laattalattia

KATTOPINNOITTEET

- * Keittiössä, eteisessä, olohuoneessa ja makuuhuoneissa maalattu/ ruiskutasoitettu kartonkipintainen kipsilevy- ja / tai betonikatto
- * Löylyhuoneissa ja pesuhuoneissa paneelikatto

VARASTO- JA YHTEISTILAT

- * Irtainvarastotilat, kuivaushuone sekä saunatilat sijaitsevat ullakkokerroksessa
- * Tekniset -, sekä ulkoiluvälinetilat ensimmäisessä kerroksessa

ULKOALUEET

- * Tontin piha- ja liikennealueiden päällysteenä betoni-laatta ja/tai nurmi piirustusten mukaan
- * Tontin pihan kalustus ja varustus asemapiirustusten mukaan
- * Tonttia palvelevat oleskelualueet, leikkipihat sekä jäte- ratkaisut toteutetaan koko aluetta palvelevina keskitettyinä, alueellisina yhteiskäyttöisinä yhteispiha- ja jäte- ratkaisuina.

HUONEISTOJEN MARKKINOINTI

TA-Asumisoikeus Oy
Keskustie 18 D (2. krs), 40100 Jyväskylä
Puh. 045 7734 3880
www.ta.fi

RAKENTAJA

Urakoitsija: YIT Rakennus Oy Jyväskylä

Tämä rakennustapaselostus on lyhennelmä työselityksestä. Jos tässä tai mainituissa asiakirjoissa esiintyvät sanonnat tai piirrokset ovat keskenään ristiriitaiset, noudatetaan urakkasopimuksen ja sen liitteenä olevien selitysten ja piirustusten määräyksiä. Mahdolliset koteloinnit ja alaslaskut sekä hormit tehdään lvis-tekniikan vaatimassa laajuudessa.

Oikeus vähäisiin muutoksiin pidätetään.



Asiakaspalvelu: 045 7734 3777 (arkisin klo 8-16) info@ta.fi • www.ta.fi