



# Piispalantie 3

Lieto, Keskusta

Etsitkö **asuntoa?**



TA-Asumisoikeus Oy

# TA-Asumisoikeus Oy / Piispalantie 3

20.8.2018

Piispalantie 3  
21420 Lieto

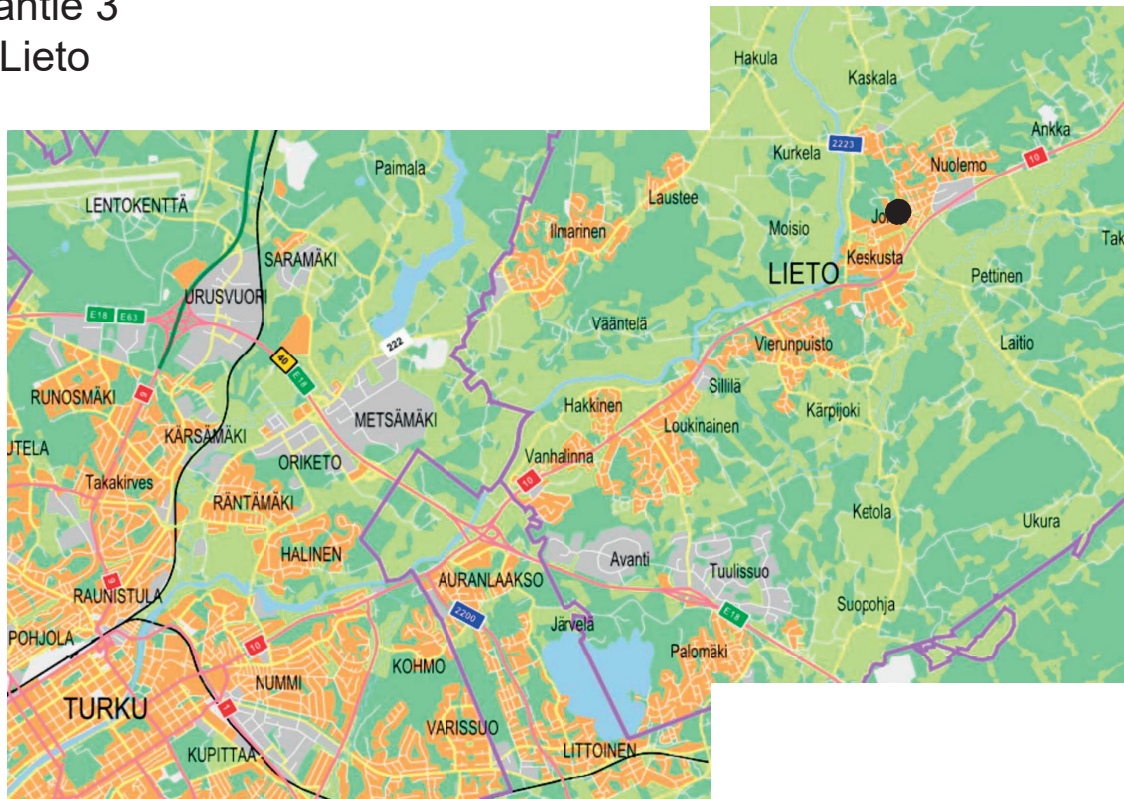
## Huoneistoluettelo

| 1. kerros |         |                     | 3. kerros |         |                     |
|-----------|---------|---------------------|-----------|---------|---------------------|
| as 1      | 4H+K+S  | 78,0 m <sup>2</sup> | as 13     | 4H+K+S  | 78,0 m <sup>2</sup> |
| as 2      | 2H+KT+S | 49,0 m <sup>2</sup> | as 14     | 2H+KT+S | 49,0 m <sup>2</sup> |
| as 3      | 1H+KT+S | 38,0 m <sup>2</sup> | as 15     | 1H+KT+S | 38,0 m <sup>2</sup> |
| as 4      | 2H+K+S  | 52,5 m <sup>2</sup> | as 16     | 2H+K+S  | 52,5 m <sup>2</sup> |
| as 5      | 2H+K+S  | 52,5 m <sup>2</sup> | as 17     | 2H+K+S  | 52,5 m <sup>2</sup> |
| as 6      | 1H+TK   | 42,0 m <sup>2</sup> | as 18     | 3H+K+S  | 69,5 m <sup>2</sup> |
| 2. kerros |         |                     | 4. kerros |         |                     |
| as 7      | 4H+K+S  | 78,0 m <sup>2</sup> | as 19     | 4H+K+S  | 78,0 m <sup>2</sup> |
| as 8      | 2H+KT+S | 49,0 m <sup>2</sup> | as 20     | 2H+KT+S | 49,0 m <sup>2</sup> |
| as 9      | 1H+KT+S | 38,0 m <sup>2</sup> | as 21     | 1H+KT+S | 38,0 m <sup>2</sup> |
| as 10     | 2H+K+S  | 52,5 m <sup>2</sup> | as 22     | 2H+K+S  | 52,5 m <sup>2</sup> |
| as 11     | 2H+K+S  | 52,5 m <sup>2</sup> | as 23     | 2H+K+S  | 52,5 m <sup>2</sup> |
| as 12     | 3H+K+S  | 69,5 m <sup>2</sup> | as 24     | 3H+K+S  | 69,5 m <sup>2</sup> |

# TA-Asumisoikeus Oy / Piispalantie 3

20.8.2018

Piispalantie 3  
21420 Lieto



SIJAINTI

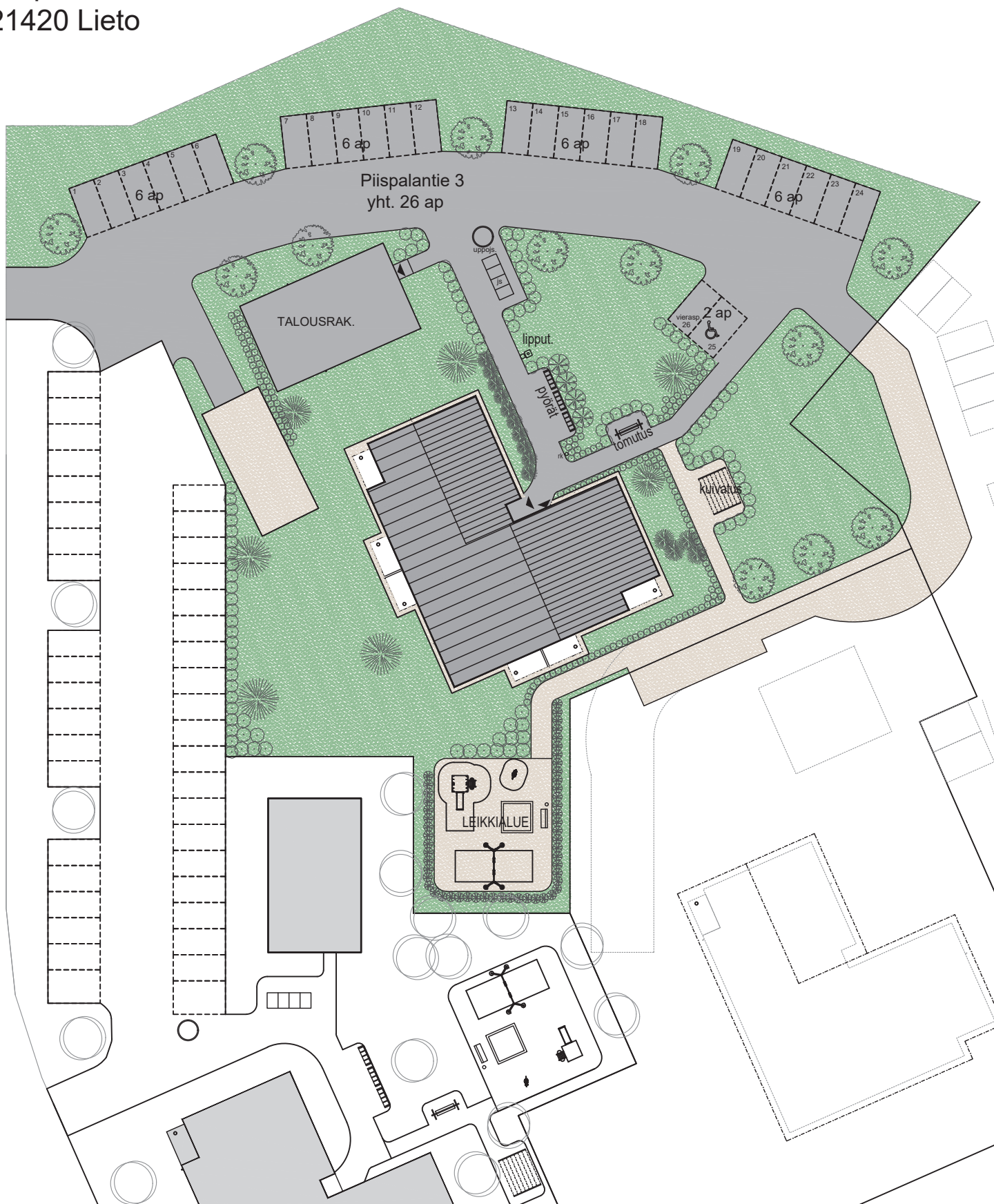
HAROMA & PARTNERS  
ARKKITEHTITOIMISTO

# TA-Asumisoikeus Oy / Piispalantie 3

20.8.2018

Piispalantie 3  
21420 Lieto

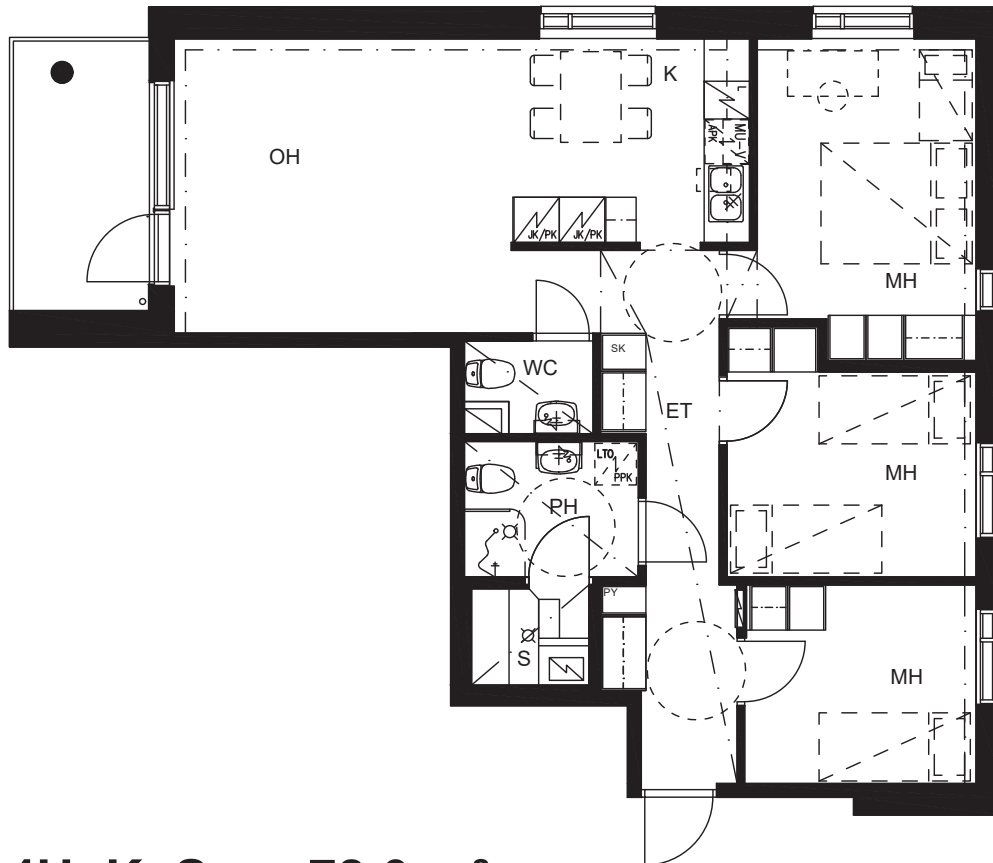
Piispalantie



# TA-Asumisoikeus Oy / Piispalantie 3

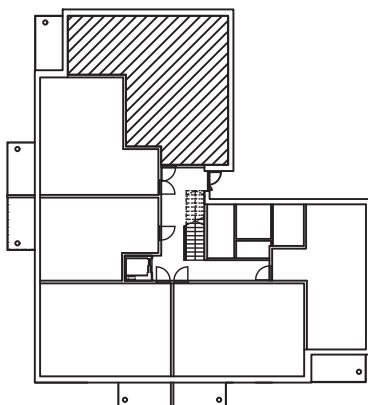
20.8.2018

Piispalantie 3  
21420 Lieto



**4H+K+S      78,0 m<sup>2</sup>**

As    1, 1. krs



0 1 2 3 4 5 m

1. krs

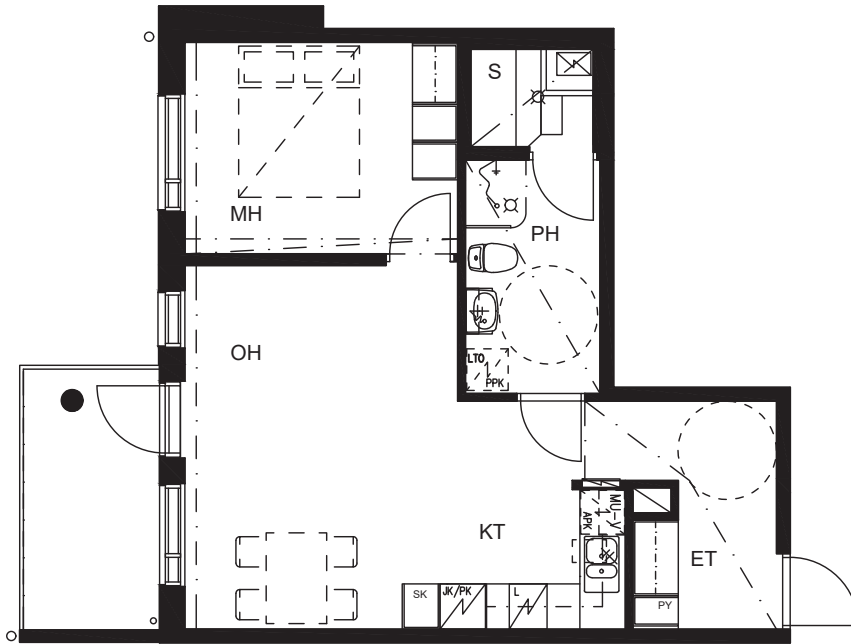
Pidätämme oikeuden muutoksiin.

**HAROMA & PARTNERS**  
ARKKITEHTITOIMISTO

# TA-Asumisoikeus Oy / Piispalantie 3

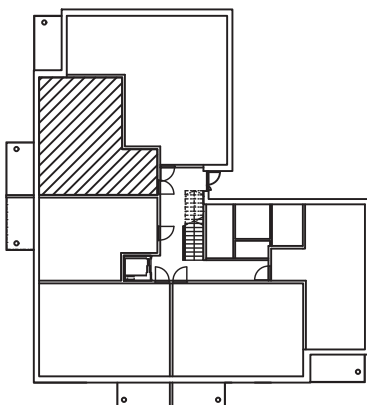
20.8.2018

Piispalantie 3  
21420 Lieto



**2H+KT+S 49,0 m<sup>2</sup>**

As 2, 1. krs



0 1 2 3 4 5 m

1. krs

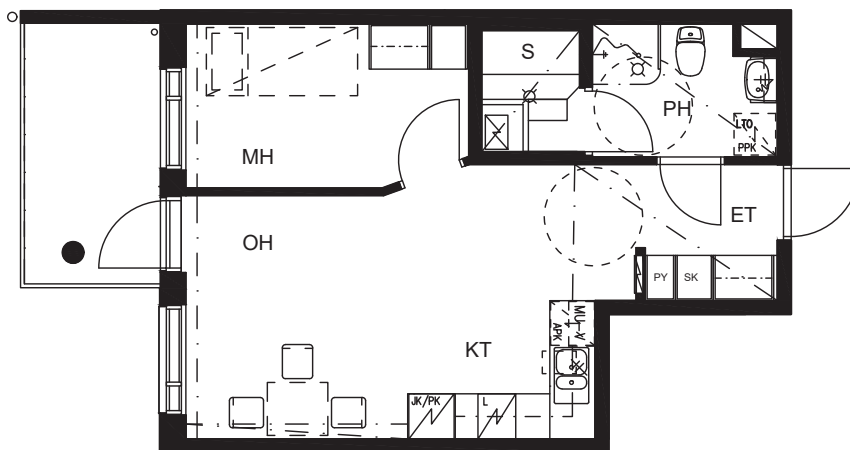
Pidätämme oikeuden muutoksiin.

**HAROMA & PARTNERS**  
ARKKITEHTITOIMISTO

# TA-Asumisoikeus Oy / Piispalantie 3

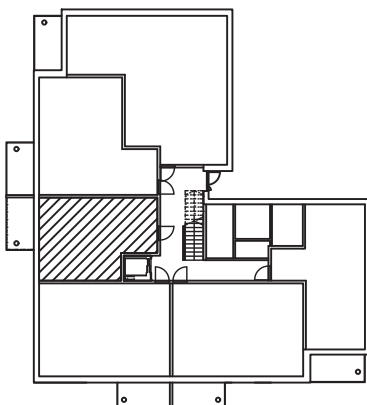
20.8.2018

Piispalantie 3  
21420 Lieto



**1H+KT+S 38,0 m<sup>2</sup>**

As 3, 1. krs



0 1 2 3 4 5 m

1. krs

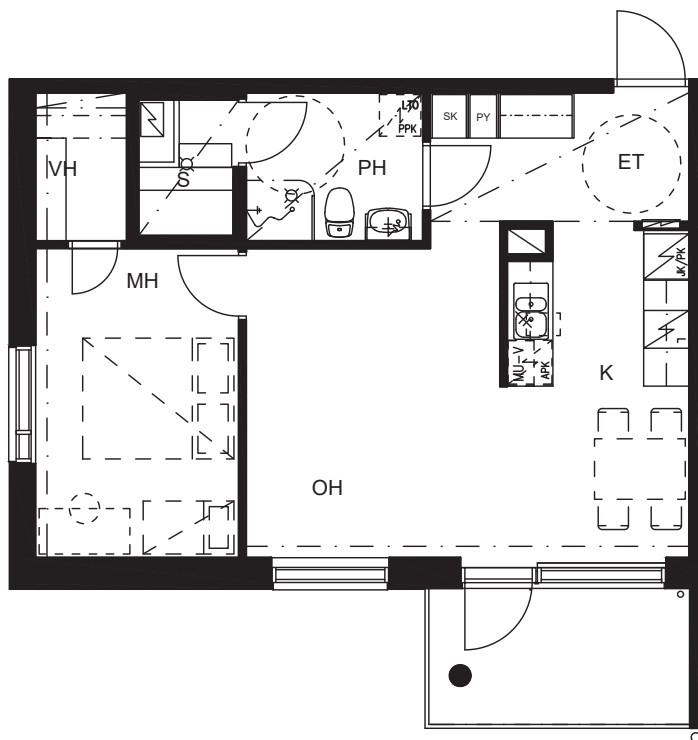
Pidätämme oikeuden muutoksiin.

**HAROMA & PARTNERS**  
ARKKITEHTITOIMISTO

# TA-Asumisoikeus Oy / Piispalantie 3

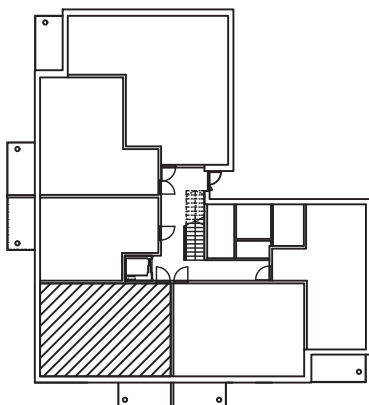
20.8.2018

Piispalantie 3  
21420 Lieto



**2H+K+S      52,5 m<sup>2</sup>**

As    4, 1. krs



0 1 2 3 4 5 m

1. krs

Pidätämme oikeuden muutoksiin.

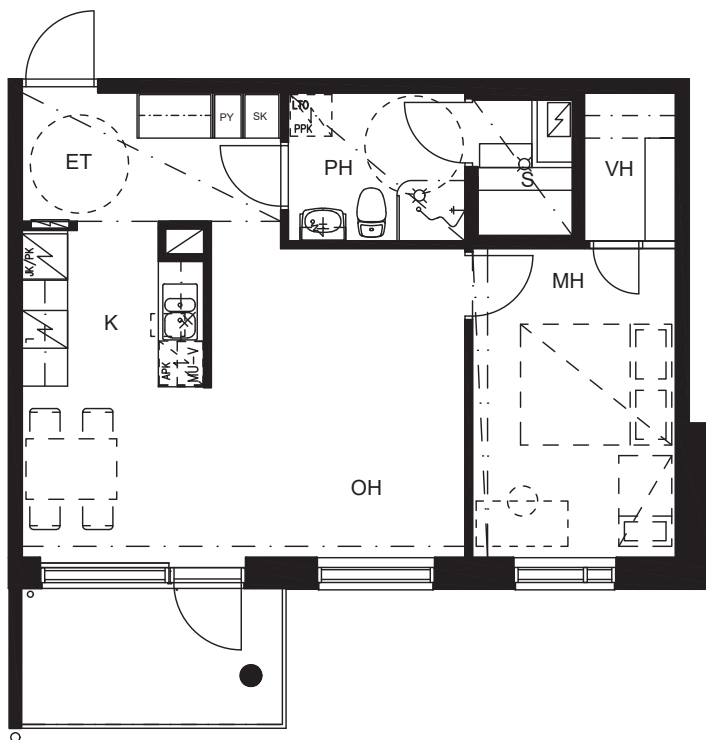
**HAROMA & PARTNERS**  
ARKKITEHTITOIMISTO



# TA-Asumisoikeus Oy / Piispalantie 3

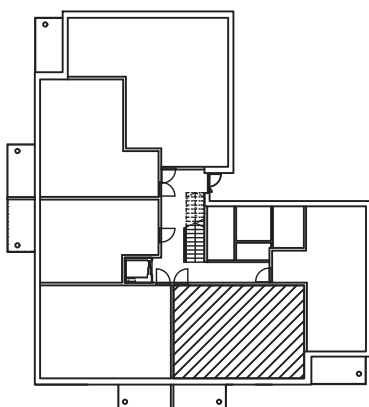
20.8.2018

Piispalantie 3  
21420 Lieto



**2H+K+S      52,5 m<sup>2</sup>**

As    5, 1. krs



0 1 2 3 4 5 m

1. krs

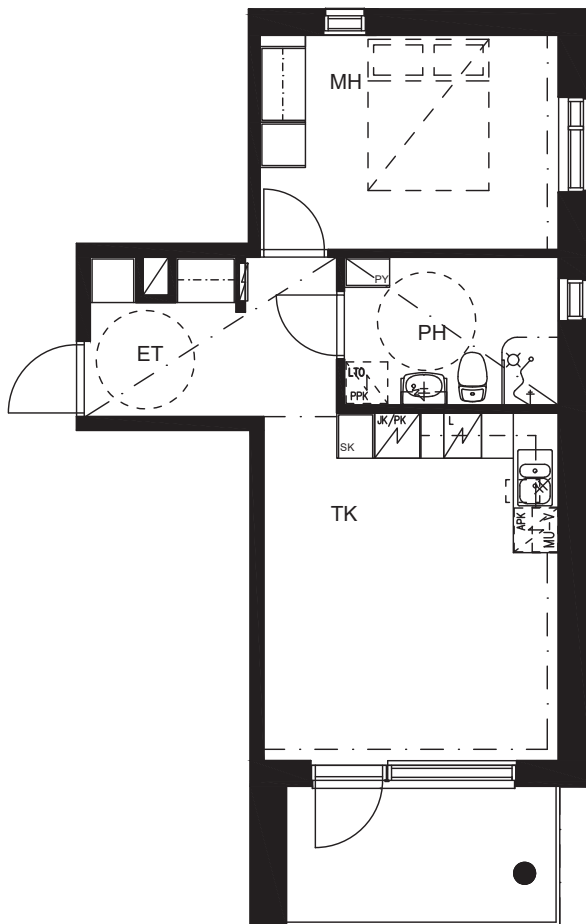
Pidätämme oikeuden muutoksiin.

**HAROMA & PARTNERS**  
ARKKITEHTITOIMISTO

# TA-Asumisoikeus Oy / Piispalantie 3

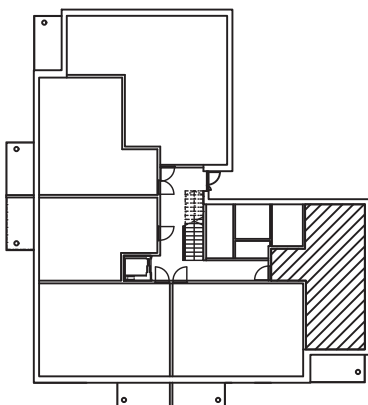
20.8.2018

Piispalantie 3  
21420 Lieto



**1H+TK**      **42,0 m<sup>2</sup>**

As    6, 1. krs



0 1 2 3 4 5 m

1. krs

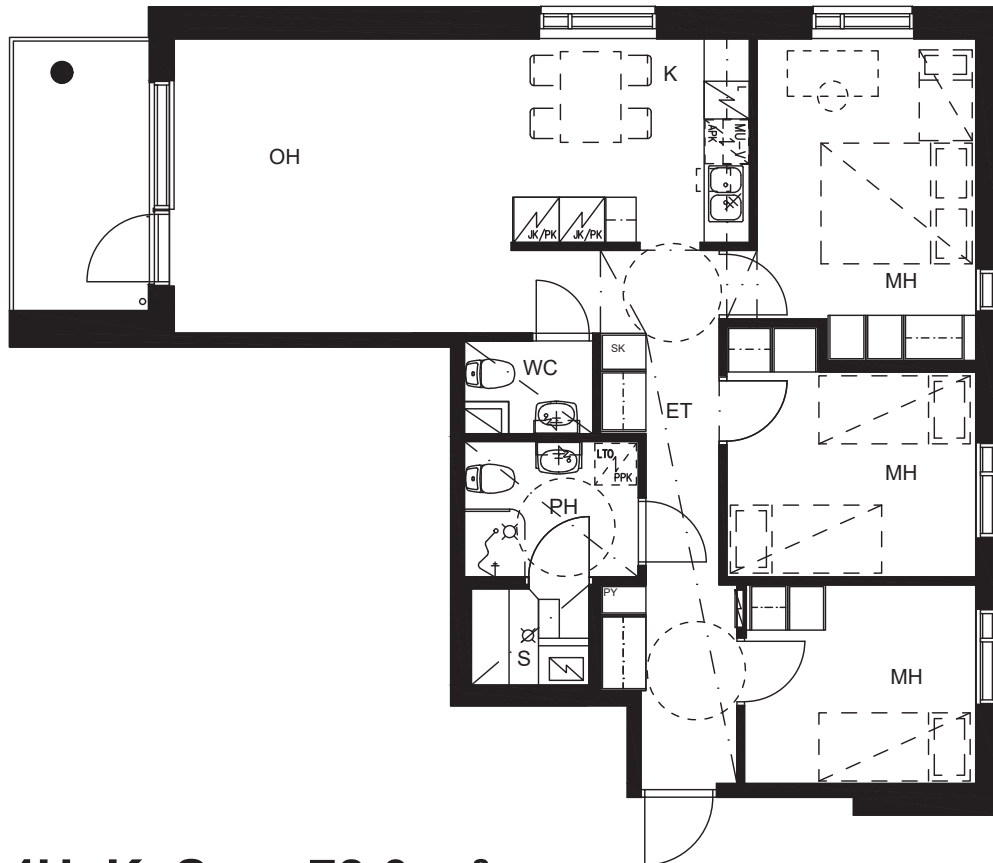
Pidätämme oikeuden muutoksiin.

**HAROMA & PARTNERS**  
ARKKITEHTITOIMISTO

# TA-Asumisoikeus Oy / Piispalantie 3

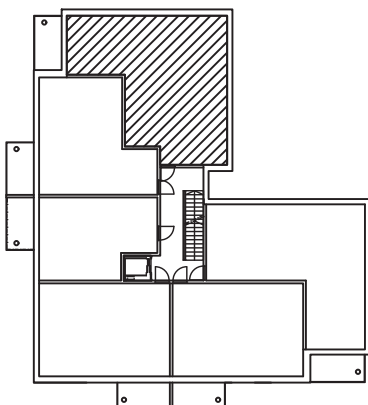
20.8.2018

Piispalantie 3  
21420 Lieto



**4H+K+S      78,0 m<sup>2</sup>**

As    7, 2. krs  
      13, 3. krs  
      19, 4. krs



0 1 2 3 4 5 m

2.-4. krs

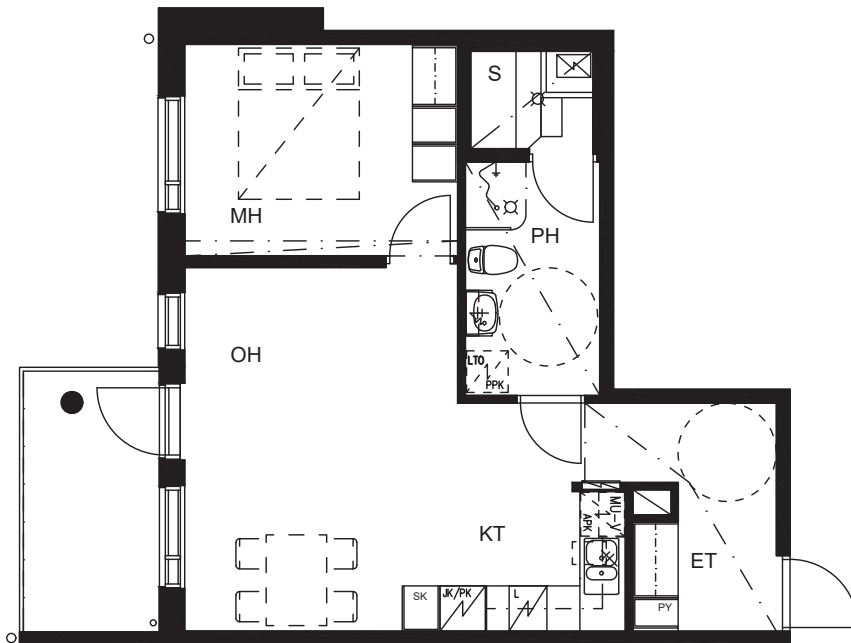
Pidätämme oikeuden muutoksiin.

**HAROMA & PARTNERS**  
ARKKITEHTITOIMISTO

# TA-Asumisoikeus Oy / Piispalantie 3

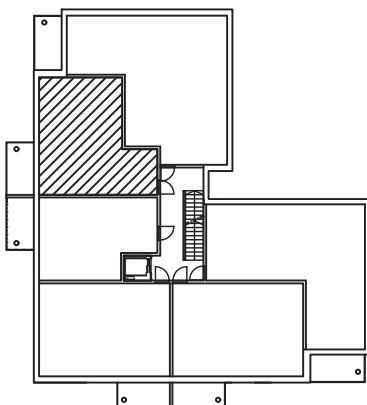
20.8.2018

Piispalantie 3  
21420 Lieto



**2H+KT+S 49,0 m<sup>2</sup>**

As 8, 2. krs  
14, 3. krs  
20, 4. krs



0 1 2 3 4 5 m

2.-4. krs

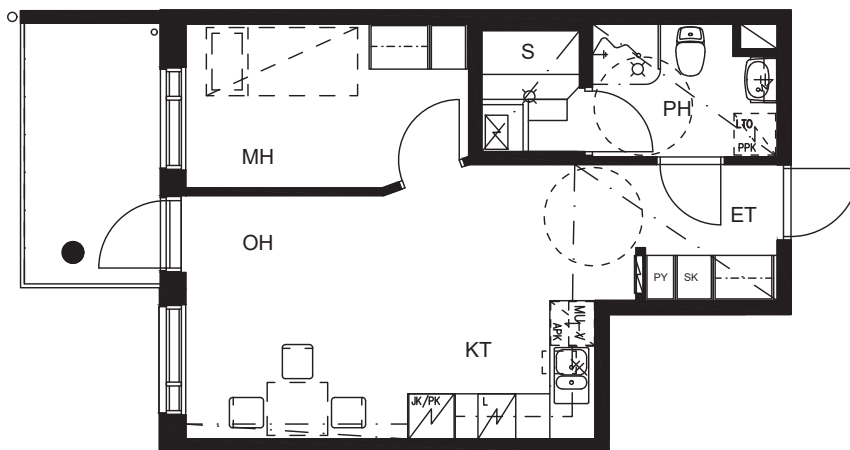
Pidätämme oikeuden muutoksiin.

**HAROMA & PARTNERS**  
ARKKITEHTITOIMISTO

# TA-Asumisoikeus Oy / Piispalantie 3

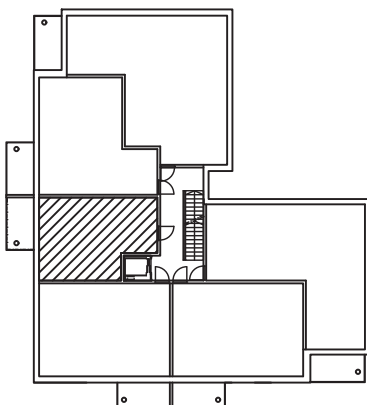
20.8.2018

Piispalantie 3  
21420 Lieto



**1H+KT+S 38,0 m<sup>2</sup>**

As 9, 2. krs  
15, 3. krs  
21, 4. krs



0 1 2 3 4 5 m

2.-4. krs

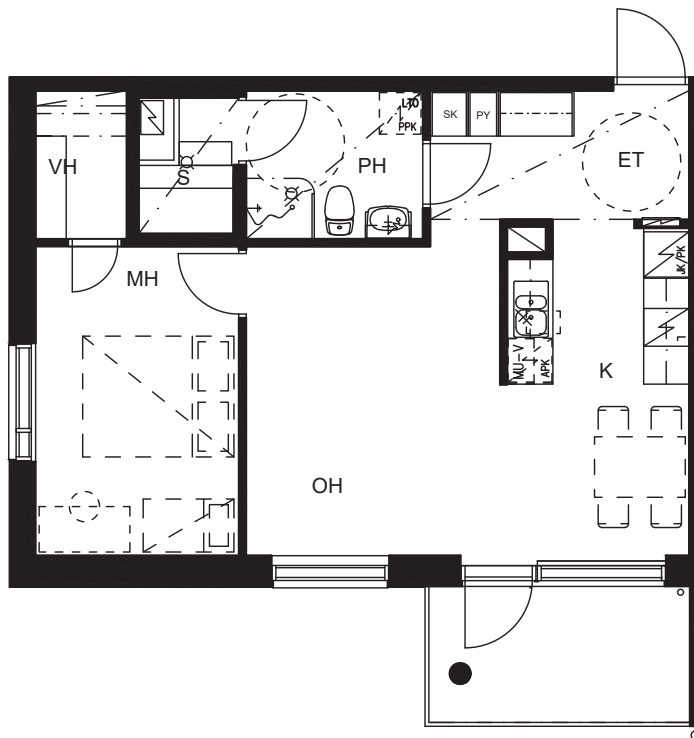
Pidätämme oikeuden muutoksiin.

**HAROMA & PARTNERS**  
ARKKITEHTITOIMISTO

# TA-Asumisoikeus Oy / Piispalantie 3

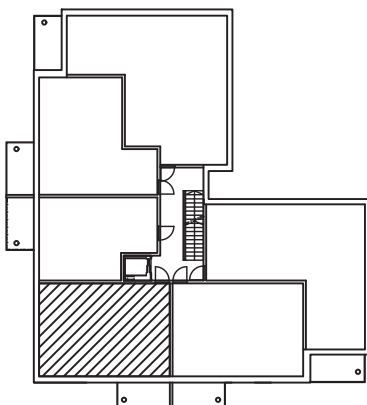
20.8.2018

Piispalantie 3  
21420 Lieto



**2H+K+S      52,5 m<sup>2</sup>**

As    10, 2. krs  
      16, 3. krs  
      22, 4. krs



0 1 2 3 4 5 m

2.-4. krs

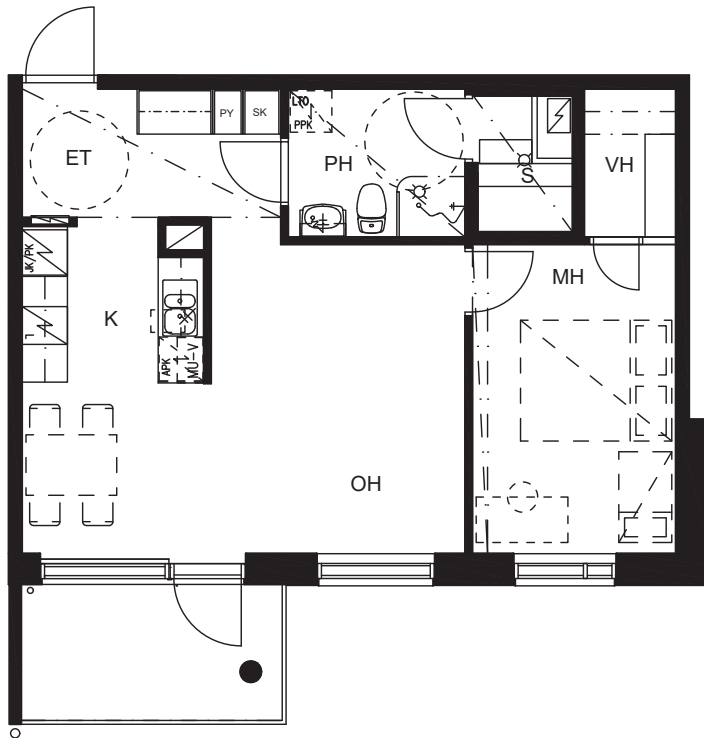
Pidätämme oikeuden muutoksiin.

**HAROMA & PARTNERS**  
ARKKITEHTITOIMISTO

# TA-Asumisoikeus Oy / Piispalantie 3

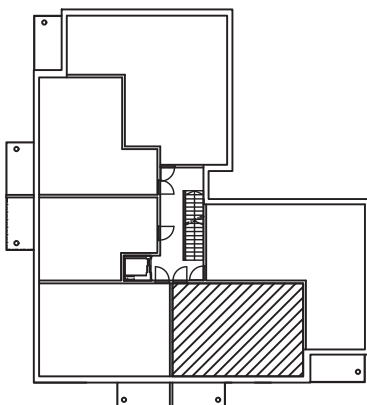
20.8.2018

Piispalantie 3  
21420 Lieto



**2H+K+S      52,5 m<sup>2</sup>**

As    11, 2. krs  
      17, 3. krs  
      23, 4. krs



0 1 2 3 4 5 m

2.-4. krs

Pidätämme oikeuden muutoksiin.

**HAROMA & PARTNERS**  
ARKKITEHTITOIMISTO

# TA-Asumisoikeus Oy / Piispalantie 3

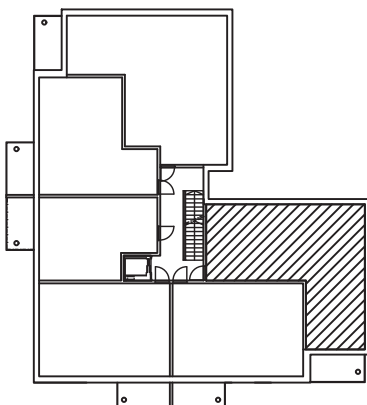
20.8.2018

Piispalantie 3  
21420 Lieto



**3H+K+S**      **69,5 m<sup>2</sup>**

As    12, 2. krs  
      18, 3. krs  
      24, 4. krs



0 1 2 3 4 5 m

2.-4. krs

Pidätämme oikeuden muutoksiin.

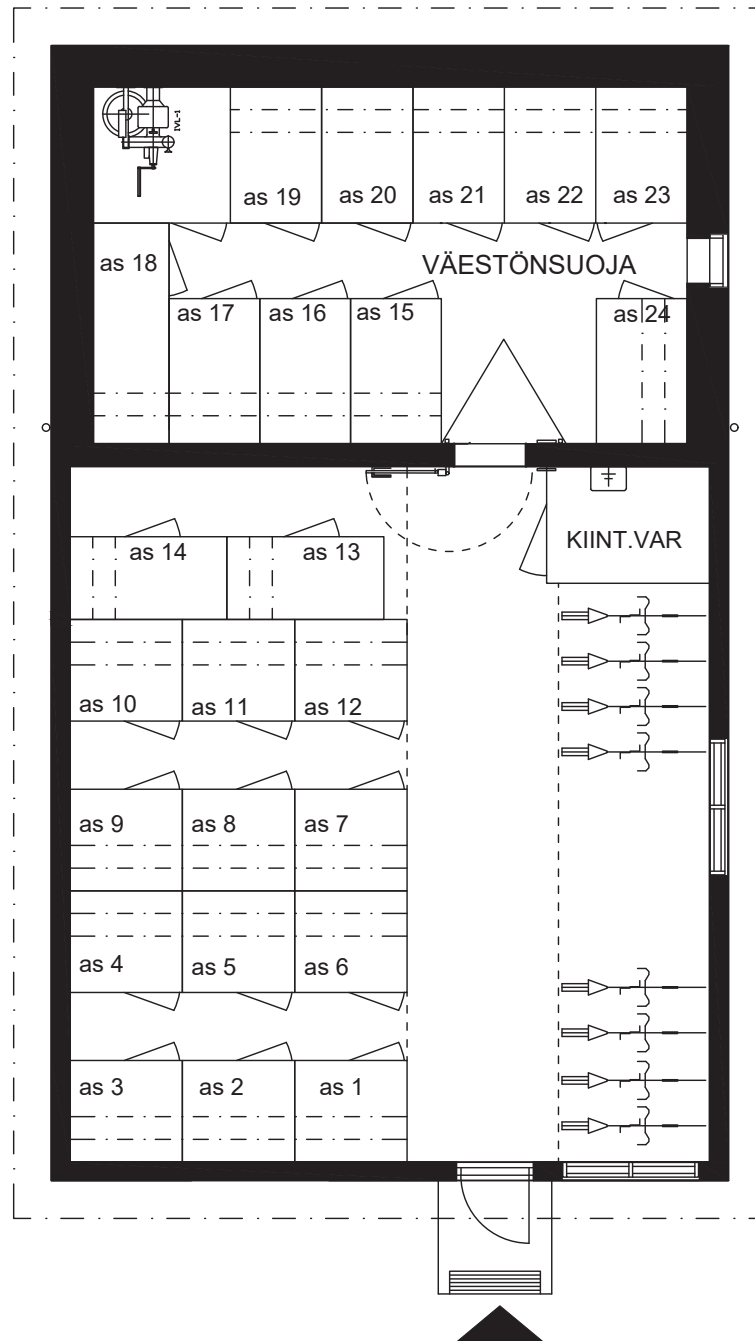
**HAROMA & PARTNERS**  
ARKKITEHTITOIMISTO



# TA-Asumisoikeus Oy / Piispalantie 3

20.8.2018

Piispalantie 3  
21420 Lieto



**talousrakennus**

0 1 2 3 4 5 m









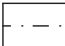

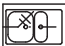
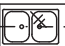

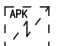


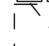
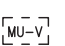
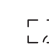


**HAROMA & PARTNERS**  
ARKKITEHTITOIMISTO

# TA-Asumisoikeus Oy / Piispalantie 3

20.8.2018

Piispalantie 3  
21420 Lieto

## Merkintöjen selitykset

| KALUSTEET  | SANITEETTITILOJEN KALUSTEET<br>JA LAITTEET  |
|--|---|
|  tankokaappi  |  pyykinpesukone-/<br>kuivausrumpuvaraus                |
|  hyllykaappi  |  ilmanvaihtokone<br>lämmöntalteenotolla                |
|  pyykkikaappi  |  pesuallas, bidésuihku,<br>peilikaappi ja allaskaappi |
|  siivousvälinekaappi  |  wc-istuim   |
|  työtaso ja<br>seinäkaapit ( pistekatkoviivalla)  |  suihkuseinäke, verhojisko<br>ja lattiakaivo         |
|  ja  upotetut rst-altaat |  saunan kiuas  |
| <b>LAITTEET</b>  | <b>IRTOKALUSTEIDEN SYMBOLIT<br/>( eivät kuulu asunnon varusteisiin)</b>   |
|  astianpesukone, varaus   |  ruokapöytä  |
|  liesi, 4-levyä, 50 cm leveys<br>liesikaappu / LTO:n ohjaus   |  sänky   |
|  mikroaaltouuni, varaus   |  työpöytä ja tuoli                                   |
|  jääkaappi / pakastin   |   |
|  sähköryhmäkeskus   |   |

## RAKENNUSTAPASELOSTUS

### PERUSTAMINEN JA PIHA

Rakennukset perustetaan pohjatutkijan ohjeiden ja rakennesuunnitelmien mukaan. Viereisellä LPA-tontilla on yhtiön käyttöön varattu yhteensä 26 kattamatonta autopaikkaa. Kaikki autopaikat varustetaan lämmityspistorasioilla. Ajotiet ja paikoitusalue ovat asfalttipintaisia. Jalankulkutiet asfaltoidaan pääosin. Pihalle rakennetaan leikkialue, jossa on Puuha Oy:n 2-osainen keinu, torniliuku, hiekkalaatikko, jousihepo ja penkki. Piha-alueella on kuivausteline, tomustusline, hiekoitusastia, lipputanko ja 3 kpl 5 paikan polkupyörätelineitä sekä 2 kpl roskakoreja. Jätealueelle sijoitetaan 2,8 m<sup>3</sup> Uppo jätesäiliö ja 4-osainen Monikko jäteastiasuoja. Pihatyöt tehdään arkkitehdin pihasuunnitelman mukaan.

### KANTAVA RUNKORAKENNE

Asuinrakennuksen kantavat väliseinät ovat 180 mm paksuisia teräsbetoniseiniä. Välipohjat ovat 270 mm paksuisia teräsbetonilaattoja.

### ALAPOHJA

Asuin- ja talusrakennuksen alapohjat tehdään teräsbetonista.

### ULKOSEINÄT

Asuinrakennuksen ulkoseinissä on pääosin tiili-laattapintaiset sandwich-elementit, parveke-taustaseinissä hienopestyt valkobetonipintaiset sandwich-elementit. Ulkoseinän eristepaksuus on 180 mm. Talusrakennuksen ulkoseinät ovat betoni-/puurunkoisia paneeliverhottuja seiniä, eristepaksuus 150 mm.

### KEVYET VÄLISEINÄT

Kevyet väliseinät ovat 92 mm paksuisia teräsrankaisia kipsilevyseiniä.

### YLÄPOHJA

Asuinrakennuksen yläpohjan kantavana rakenteena on teräsbetonilaatta, jonka päälle asennetaan puukannattajat ja lämmöneristeeksi puhallusvilla 400 mm. Talusrakennuksen yläpohjassa on betonilaatta / puurakenteiset kattoristikot, lämpöeristeinä puhallusvilla 270 mm.

### VESIKATTO

Rakennusten vesikatteena on konesaumattu peltikate. Kattovedet ohjataan syöksytorvien kautta rännikaivoihin ja edelleen sadevesijärjestelmään. Pääsisäänkäynnin yhteydessä on katos. Vesikattovarusteet ovat arkkitehtisuunnitelmien mukaan.

### PARVEKKEET

Asunnoissa on parveke. Parvekelaatat ovat teräsbetonielementtejä, laattojen yläpinnat muotitointaista betonia ja niihin tehdään pölynsidontakäsittely. Parvekkeissa on sisäpuolinen vedenpoisto, Plastmo-järjestelmä tai vast. Parvekkeiden kantavat pieliseinät ja pilarit ovat valkobetonisia teräsbetonielementtejä. Parvekekaiteessa on alumiiniprofiilirunko. Kaiteen verhoilu on laminoitua lasia.

### PORTAAT, PORRASTASOT JA KAITEET

Porrassyöksyt ovat vakiotyyppisiä teräsbetonielementtejä Elemento 1, askellankut ovat sementtimosaiikkipintaisia. Porrastasot tehdään teräsbetonista ja päällystetään desibelimuovimatolla. Porraskaiteet ovat vakiorakenteisia teräspinnakaiteita. Käsijohde on muovipintainen.

### LATTIAPÄÄLLYSTEET

Olohuoneen, makuuhuoneiden, vaatehuoneen eteisen, keittiön, keittotilan ja tupakeittiön lattiat ovat 8 mm laminaattia. Pesuhuoneen, saunan ja erillisen WC:n lattiasa on klinkkerilaatta. Pesuhuoneen ja osin saunan lattiasa on sähköinen lattialämmitys (mukavuuslämpö, sähkö kiinteistön mittauksessa). Sähkötilassa, siivouskomerossa ja kuivaushuoneessa on hitsattu muovimatto. Varastotiloissa ja lämmönjakohuoneessa on maalattu betonilattia. Porrashuoneessa on dB-muovimatto, ulko-oven edessä syvennykseen asennettu kumiritilämatto.

### SEINÄPÄÄLLYSTEET

Olohuoneen, makuuhuoneiden, vaatehuoneen, eteisen, keittiön, keittotilan ja tupakeittiön kaikki seinät maalataan. Pesuhuoneen seinät laatoitetaan. Erillisen WC:n seinät maalataan, altaan-taustassa laatoitus. Keittiössä, keittotilassa ja tupakeittiössä pesupöydän / työpöydän ja ylä-

kaappien väli laatoitetaan. Käytettävä laatta on mattapintainen laatta. Saunan seinät paneloidaan kuusipaneelilla. Varastotilojen, siivouskomeron, kuivaushuoneen, teknisten tilojen ja porrashuoneen seinät maalataan.

### **KATTOPINNOITTEET**

Kattopinnat ovat pääosin ruiskutasoitettuja. Pesuhuoneen, saunan ja erillisen WC:n alakatot tehdään kuusipaneelista. Muut alaslasketut katot tehdään kipsilevystä.

Porrashuoneessa alakatto-osilla on akustolevyrakenteinen kattoverhous. Varastotilojen, siivouskomeron, kuivaushuoneen ja teknisten tilojen katot ovat maalattuja kipsilevy-/betonikattoja.

### **IKKUNAT**

Ikkunat ovat pääosin 3-lasisia vakiorakenteisia MSEA-ikkunoita selektiivilasilla, U-arvo 1,0 W/m<sup>2</sup>K. Puuosat ovat valkoiseksi maalattuja. Karmien ulkopinnat ja uloimmat puitteet ovat polttomaalattua alumiinia. Asuinhuoneiden ikkunat varustetaan sälekaihtimilla.

### **OVET**

Porrastaso-ovet ovat viilupintaisia EI 30 paloluokan ovia. Asuntojen ja yhteistilojen väliovet ovat tehdasmaalattuja, 1-kertaisia huullettuja laakaovia, pesuhuoneiden ovet ympärimaalattuja. Parvekeovet ovat ulosavautuvia, HDF-rakenteisia ja lasiaukollisia 10M ovia, ulkopinnassa on alumiiniverhous. Parvekeovet varustetaan sälekaihtimin. Saunojen ovet ovat kokolasiovia. Yhteistilojen ja teknisten tilojen palo-ovet ovat peltipintaisia teräspalo-ovia. Asuinrakennuksen pääsisäänkäyntiovi on metallirunkoinen lasiovi numerokoodilukolla.

### **KALUSTEET JA LAITTEET**

Kaikki kalusteet ovat tehdasmaalattuja tai melamiinipintaisia kalustevalmistajan vakiokalusteita. Keittiökaluksien ovet ovat laminaattipintaisia. Keittotiloissa on laminaattipintaiset työpöydät upotetuina altain. Keittotiloihin sijoitetaan 4-levyinen uunillinen vakioliesi keraamisella tasolla ja valollinen liesikaapu sekä kylmäkalusteeksi jää-/pakastekaappi, 3h+k+s:ssa ja 4h+k+s:ssa 2 kpl. Eteisessä on naulakkokomero. Makuuhuoneiden ja eteistilojen kalusteiden ovet ovat melamiinipintaisia. Saunat varustetaan sähkökiukaalla. Pesuhuoneessa ja erillisessä WC:ssä on valaisimella varustettu peili-kaappi Polaria VPK 700. Pesuhuoneessa on lisäksi allaskaappi altaalla. Kaikissa asuinhuoneistoissa on tilavaraus astianpesukoneelle,

mikrolle, pyykinpesukoneelle sekä kuivausrummulle. Ikkunat varustetaan alumiinisilla verholautoilla liukuineen. Huoneistot ja yhteistilat varustetaan verkkovirtaan kytketyillä palovaroittimilla. Lämmönjakohuoneeseen sijoitetaan hyllykaappi.

### **YHTEISTILAT**

Talourakennuksessa on ulkoiluvälinevarasto, talovarasto, väestönsuoja sekä huoneistojen irtainsäilöt, joista osa sijaitsee väestönsuojassa. Asuinrakennuksen 1. kerroksessa on tekniset tilat, kuivaushuone ja siivouskomero. Kuivaushuoneessa on kuivauspuhallin ja pyykkinarut.

### **HISSI**

Rakennus varustetaan 8 hengen konehuoneetomalla hissillä. Hississä on gsm-hälytys.

### **LVI- JA SÄHKÖTYÖT**

LVI- ja sähkötyöt tehdään erikoispiirustusten mukaan. Rakennukset liitetään kaukolämpöverkostoon. Huoneistojen lämmitys toteutetaan vesikiertoisena patterilämmitysjärjestelmänä. Astianpesukonetta ja pyykinpesukonetta varten on viemärointi ja hana kaikissa asunnoissa. Huoneistoissa on lämmöntalteenotolla varustettu huoneistokohtainen ilmanvaihto. LTO-koje on varustettu sähköisellä jälkilämmityspatterilla (sähkö kiinteistön mittauksessa) ja se sijoitetaan pesuhuoneeseen. Asuinrakennus liitetään kaapeli-TV-verkkoon ja se on varustettu CAT6-luokan puhelin-/atk-yleiskaapelointijärjestelmällä. Sähkö mitataan huoneistokohtaisesti.

### **MUUTOSTYÖT**

Oikeus vähäisiin teknisiin muutoksiin pidetään.

### **ARKKITEHTISUUNNITTELU**

Arkkitehtitoimisto Haroma & Partners Oy

### **RAKENNESUUNNITTELU**

Sweco Rakennetekniikka Oy

### **LVI-SUUNNITTELU**

Insinööritoimisto Petri Vuorela Oy

### **SÄHKÖSUUNNITTELU**

Sähköinsinööritoimisto Matti Leppä Oy



Asiakaspalvelu: 045 7734 3777 (arkisin klo 8-16) [info@ta.fi](mailto:info@ta.fi) • [www.ta.fi](http://www.ta.fi)