



# Piispalantie 1

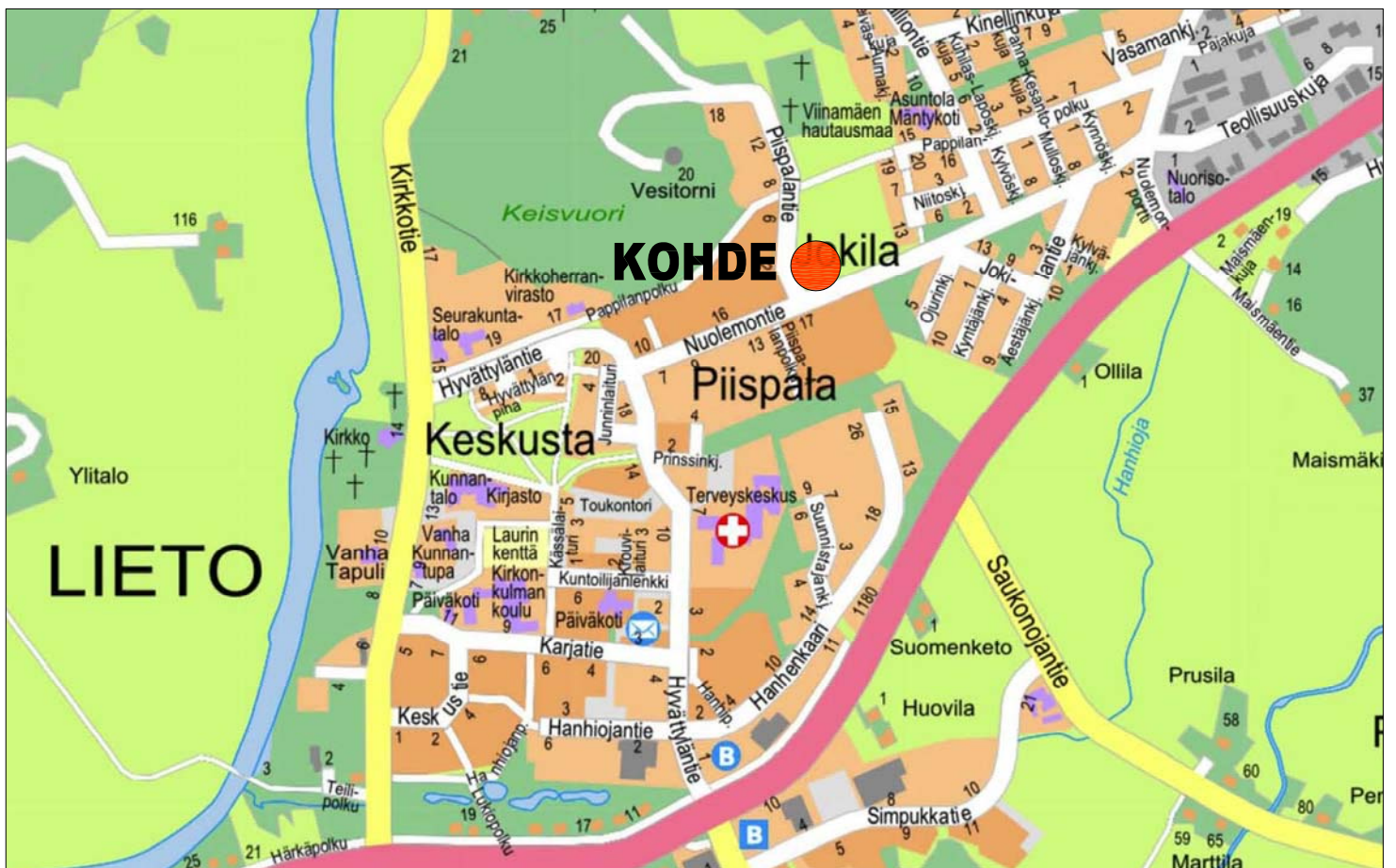
Lieto, Keskusta

Etsikö asuntoa?



TA-Asumisoikeus Oy





TA-Asumisoikeus Oy / Piispalantie 1  
 Piispalantie 1, 21 420 Lieto  
 SIJAINTIKARTTA

HAROMA & PARTNERS  
 Arkkitehtitoimisto Haroma & Partners Oy  
 Linnankatu 16, FIN-20100 Turku  
 tel. +358 (0)10 617 0440, fax +358 (0)10 6170 449  
 etunimi.sukunimi@haromapartners.fi



Nuolemontie

12.06.2015

TA-Asumisoikeus Oy / Piispalantie 1  
Piispalantie 1, 21 420 Lieto

HAROMA & PARTNERS

Arkkitehtitoimisto Haroma & Partners Oy  
Linnankatu 16, FIN-20100 Turku  
tel. +358 (0)10 617 0440, fax +358 (0)10 6170 449  
etunimi.sukunimi@haromapartners.fi

# TA-Asumisoikeus Oy / Piispalantie 1

## Piispalantie 1, 21 420 Lieto

### Huoneistoluettelo

	1.kerros		4.kerros				
	as 1	4H+K+S	78,0 m2	as 18	4H+K+S	78,0 m2	
	as 2	2H+KT+S	49,0 m2	as 19	2H+KT+S	49,0 m2	
	as 3	1H+KT+S	38,0 m2	as 20	1H+KT+S	38,0 m2	
	as 4	2H+K+S	52,5 m2	as 21	2H+K+S	52,5 m2	
	as 5	2H+K+S	52,5 m2	as 22	2H+K+S	52,5 m2	
				as 23	3H+K+S	69,5 m2	
	2.kerros						
	as 6	4H+K+S	78,0 m2	5.kerros			
	as 7	2H+KT+S	49,0 m2	as 24	4H+K+S	78,0 m2	
	as 8	1H+KT+S	38,0 m2	as 25	2H+KT+S	49,0 m2	
	as 9	2H+K+S	52,5 m2	as 26	1H+KT+S	38,0 m2	
	as 10	2H+K+S	52,5 m2	as 27	2H+K+S	52,5 m2	
	as 11	3H+K+S	69,5 m2	as 28	2H+K+S	52,5 m2	
				as 29	3H+K+S	69,5 m2	
	3.kerros						
	as 12	4H+K+S	78,0 m2	6.kerros			
	as 13	2H+KT+S	49,0 m2	as 30	4H+K+S	78,0 m2	
	as 14	1H+KT+S	38,0 m2	as 31	2H+KT+S	49,0 m2	
	as 15	2H+K+S	52,5 m2	as 32	1H+KT+S	38,0 m2	
	as 16	2H+K+S	52,5 m2	as 33	2H+K+S	52,5 m2	
	as 17	3H+K+S	69,5 m2	as 34	2H+K+S	52,5 m2	
				as 35	3H+K+S	69,5 m2	

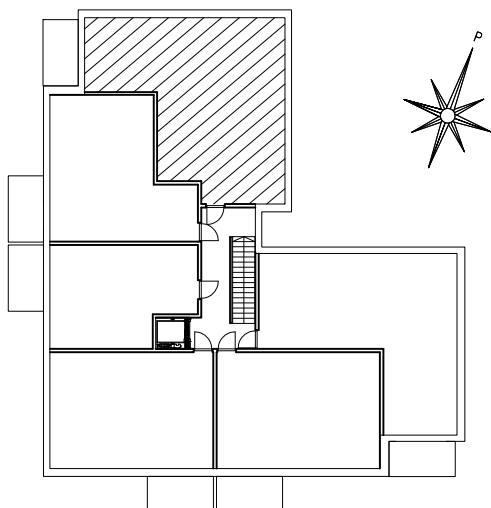
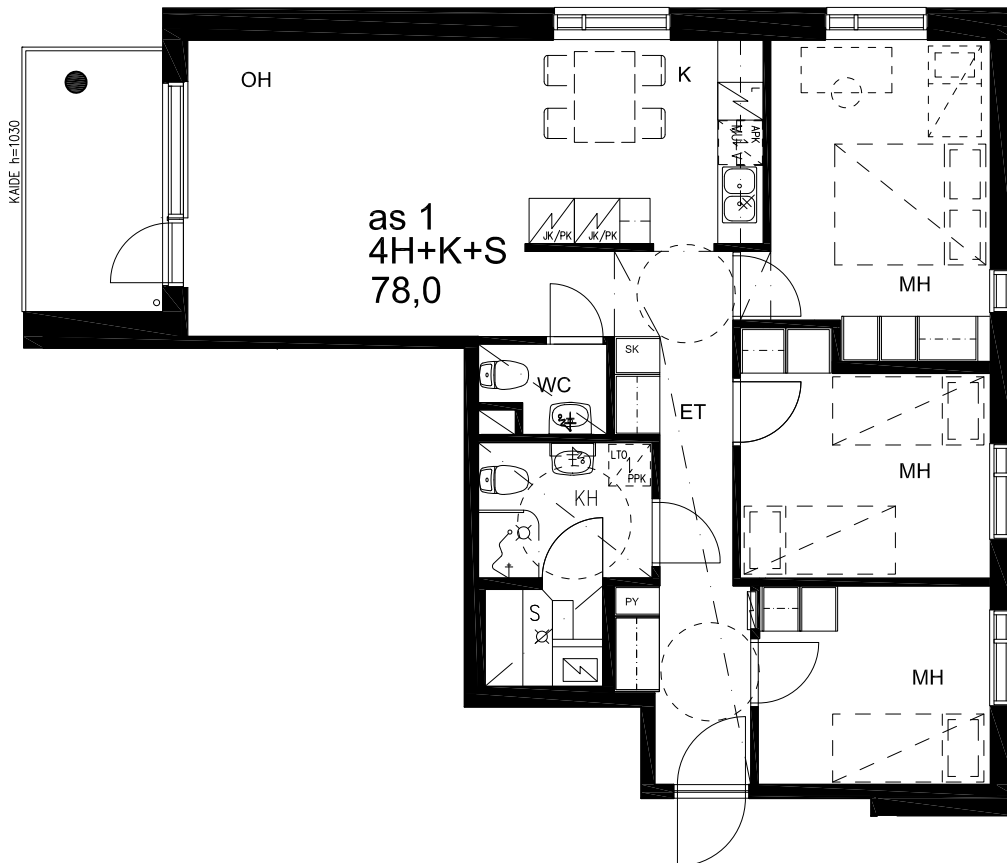
#### HAROMA & PARTNERS

Arkkitehtitoimisto Haroma & Partners Oy  
Linnankatu 16, FIN-20100 Turku  
tel. +358 (0)10 617 0440, fax +358 (0)10 6170 449  
etunimi.sukunimi@haromapartners.fi

12.06.2015

TA-Asumisoikeus Oy / Piispalantie 1  
Piispalantie 1, 21 420 Lieto

4H+K+S 78,0 m<sup>2</sup>  
as 1, 1.kerros



**HAROMA & PARTNERS**

Arkkitehtitoimisto Haroma & Partners Oy  
Linnankatu 16, FIN-20100 Turku

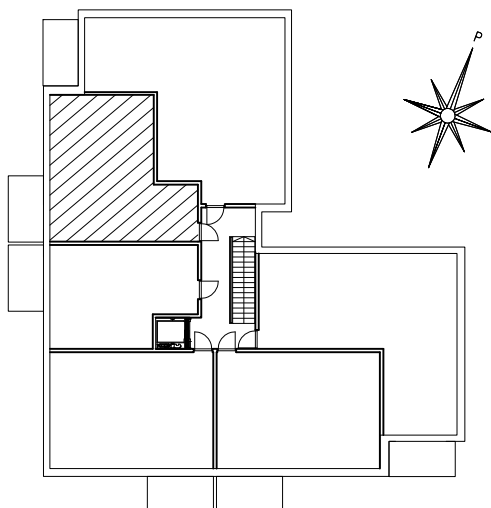
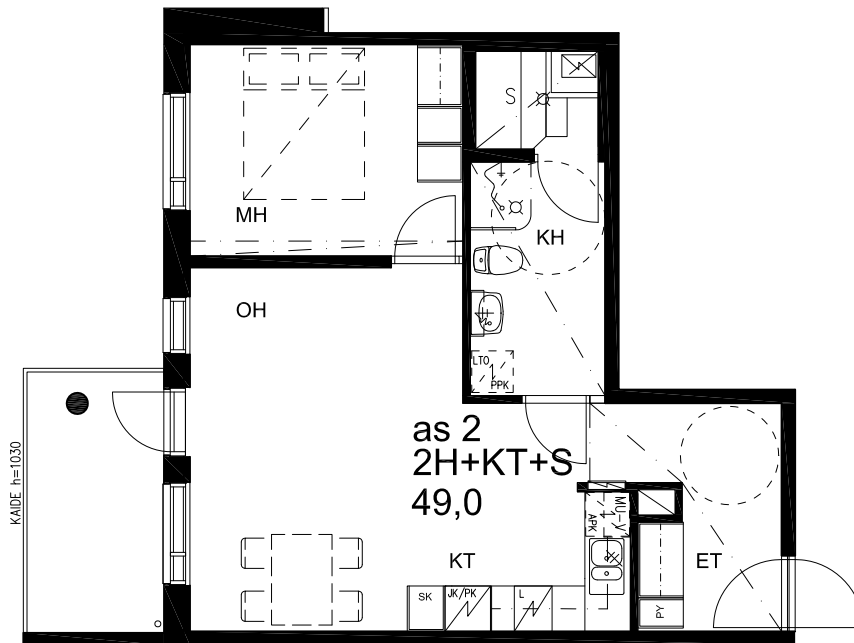
tel. +358 (0)10 617 0440, fax +358 (0)10 6170 449

etunimi.sukunimi@haromapartners.fi

12.06.2015

TA-Asumisoikeus Oy / Piispalantie 1  
Piispalantie 1, 21 420 Lieto

2H+KT+S 49,0m<sup>2</sup>  
as 2, 1.kerros



**HAROMA & PARTNERS**

Arkkitehtitoimisto Haroma & Partners Oy  
Linnankatu 16, FIN-20100 Turku

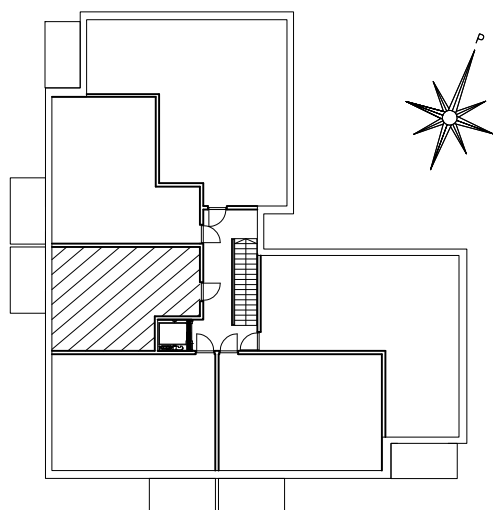
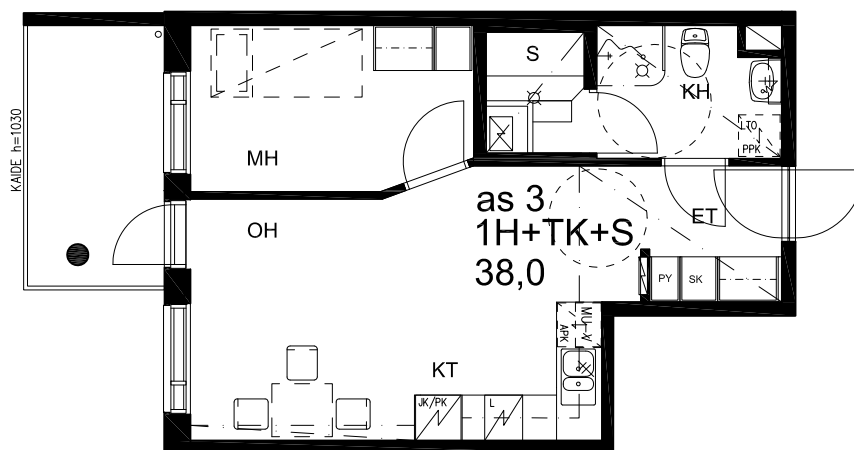
tel. +358 (0)10 617 0440, fax +358 (0)10 6170 449

etunimi.sukunimi@haromapartners.fi

12.06.2015

TA-Asumisoikeus Oy / Piispalantie 1  
Piispalantie 1, 21 420 Lieto

1H+TK+S 38,0m<sup>2</sup>  
as 3, 1.kerros



**HAROMA & PARTNERS**

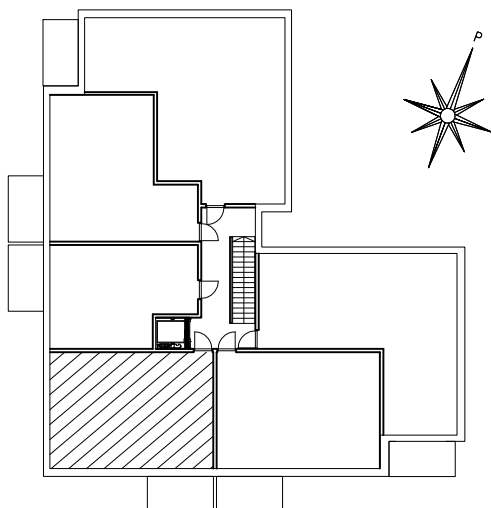
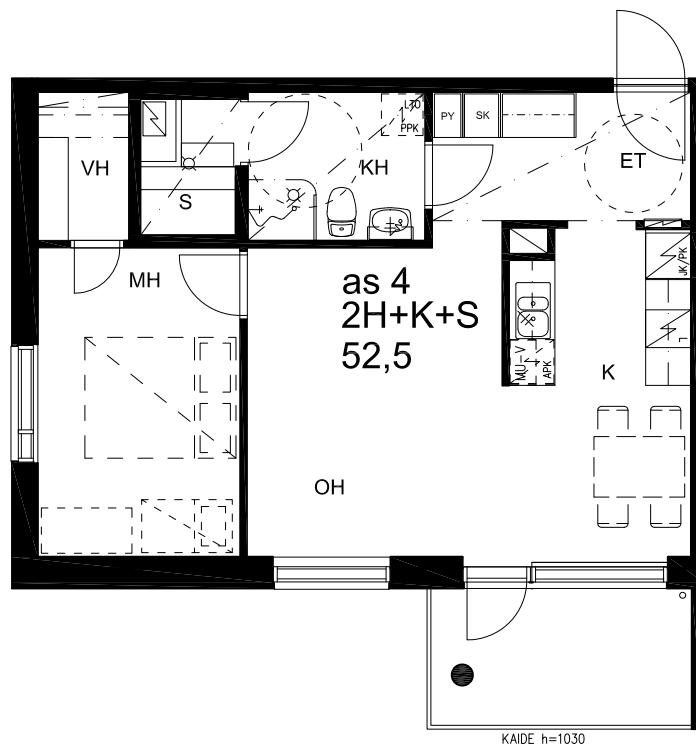
Arkkitehtitoimisto Haroma & Partners Oy  
Linnankatu 16, FIN-20100 Turku  
tel. +358 (0)10 617 0440, fax +358 (0)10 6170 449  
etunimi.sukunimi@haromapartners.fi

12.06.2015



TA-Asumisoikeus Oy / Piispalantie 1  
Piispalantie 1, 21 420 Lieto

2H+K+S 52,5 m<sup>2</sup>  
as 4, 1.kerros



**HAROMA & PARTNERS**

Arkkitehtitoimisto Haroma & Partners Oy  
Linnankatu 16, FIN-20100 Turku

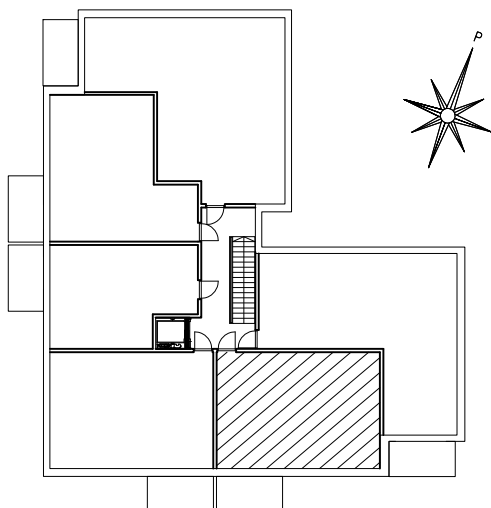
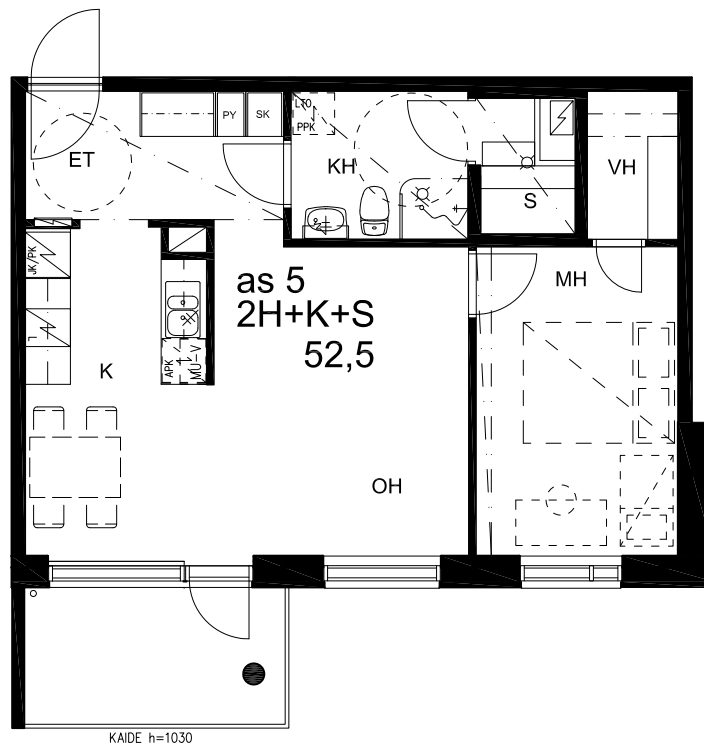
tel. +358 (0)10 617 0440, fax +358 (0)10 6170 449

etunimi.sukunimi@haromapartners.fi

12.06.2015

TA-Asumisoikeus Oy / Piispalantie 1  
Piispalantie 1, 21 420 Lieto

2H+K+S 52,5 m<sup>2</sup>  
as 5, 1.kerros



**HAROMA & PARTNERS**

Arkkitehtitoimisto Haroma & Partners Oy  
Linnankatu 16, FIN-20100 Turku

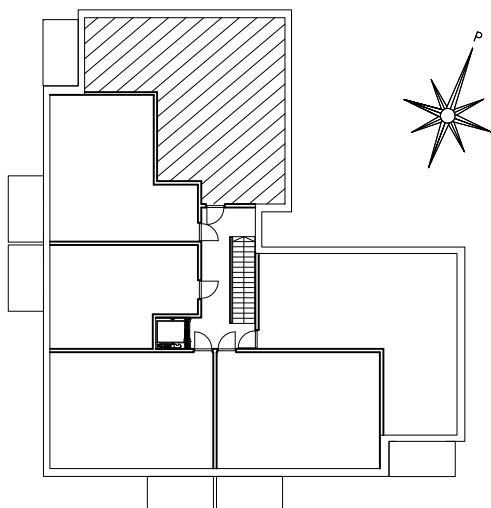
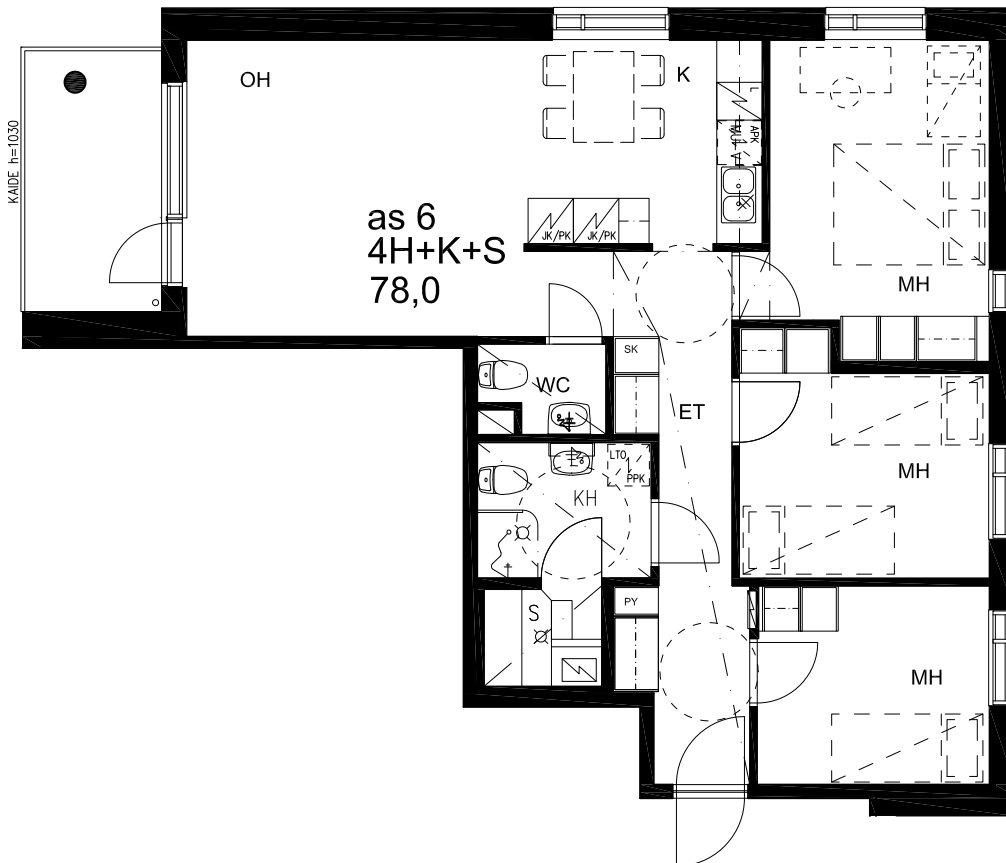
tel. +358 (0)10 617 0440, fax +358 (0)10 6170 449

etunimi.sukunimi@haromapartners.fi

12.06.2015

TA-Asumisoikeus Oy / Piispalantie 1  
Piispalantie 1, 21 420 Lieto

4H+K+S 78,0 m<sup>2</sup>  
as 6, 2.kerros



**HAROMA & PARTNERS**

Arkkitehtitoimisto Haroma & Partners Oy  
Linnankatu 16, FIN-20100 Turku

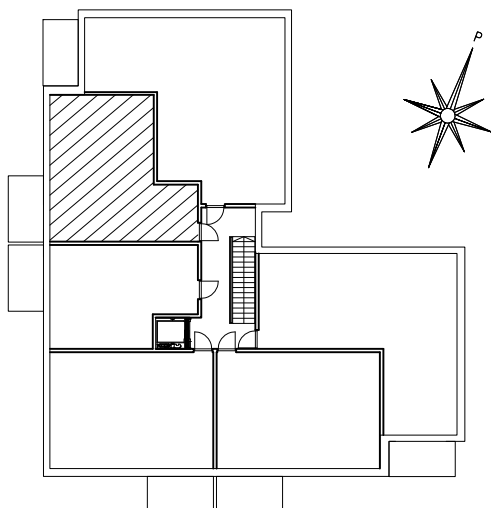
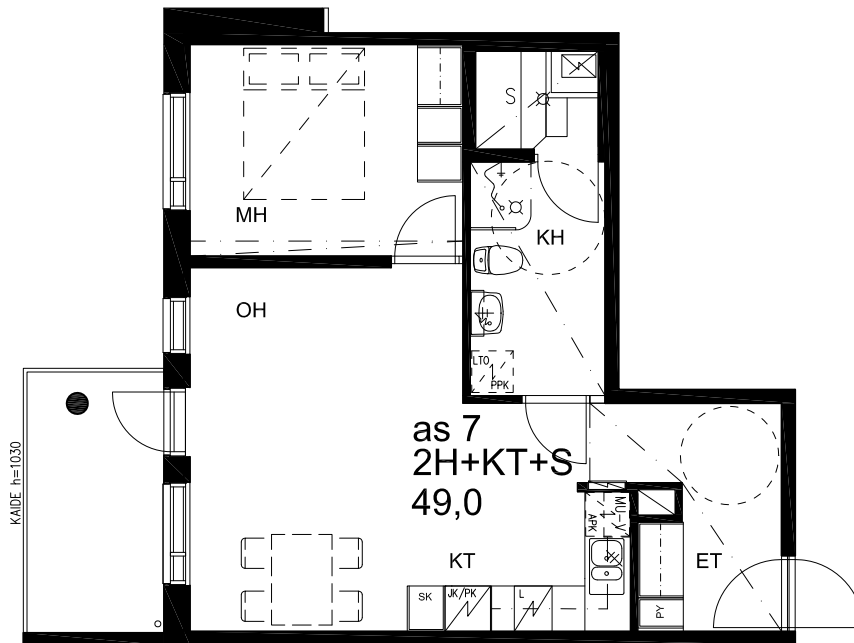
tel. +358 (0)10 617 0440, fax +358 (0)10 6170 449

etunimi.sukunimi@haromapartners.fi

12.06.2015

TA-Asumisoikeus Oy / Piispalantie 1  
Piispalantie 1, 21 420 Lieto

2H+KT+S 49,0m<sup>2</sup>  
as 7, 2.kerros



**HAROMA & PARTNERS**

Arkkitehtitoimisto Haroma & Partners Oy  
Linnankatu 16, FIN-20100 Turku

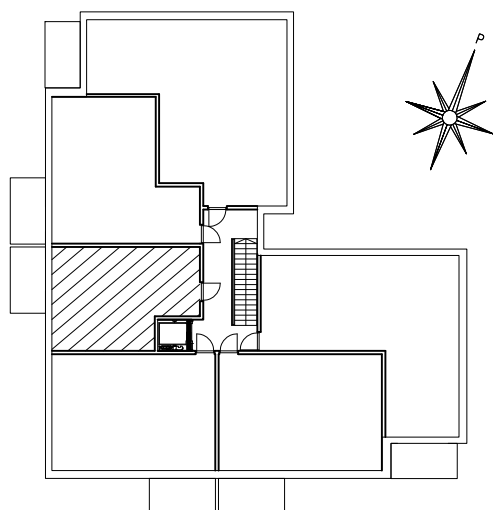
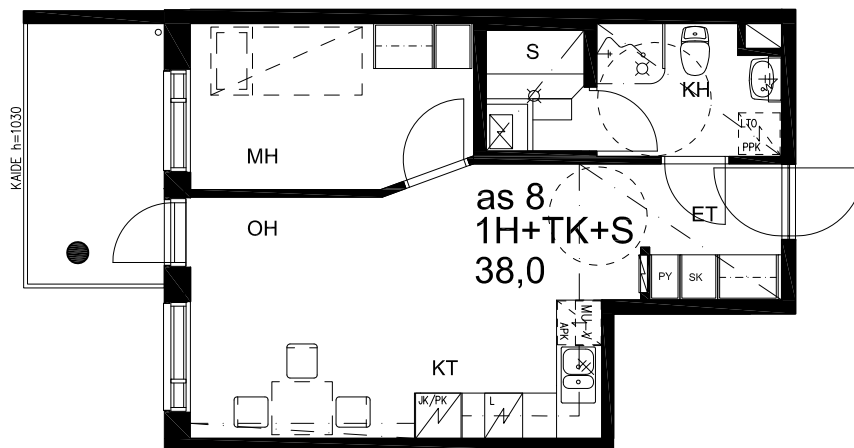
tel. +358 (0)10 617 0440, fax +358 (0)10 6170 449

etunimi.sukunimi@haromapartners.fi

12.06.2015

TA-Asumisoikeus Oy / Piispalantie 1  
Piispalantie 1, 21 420 Lieto

1H+TK+S 38,0m<sup>2</sup>  
as 8, 2.kerros



**HAROMA & PARTNERS**

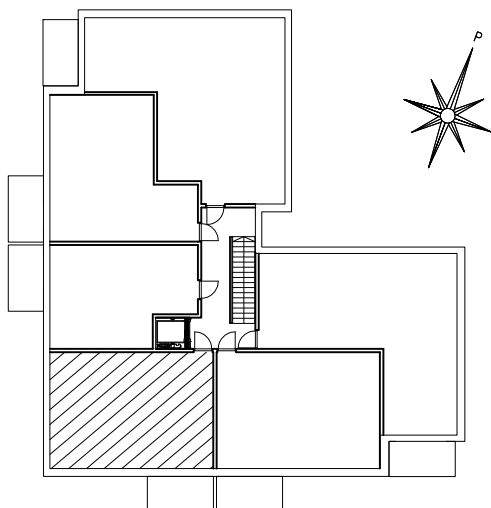
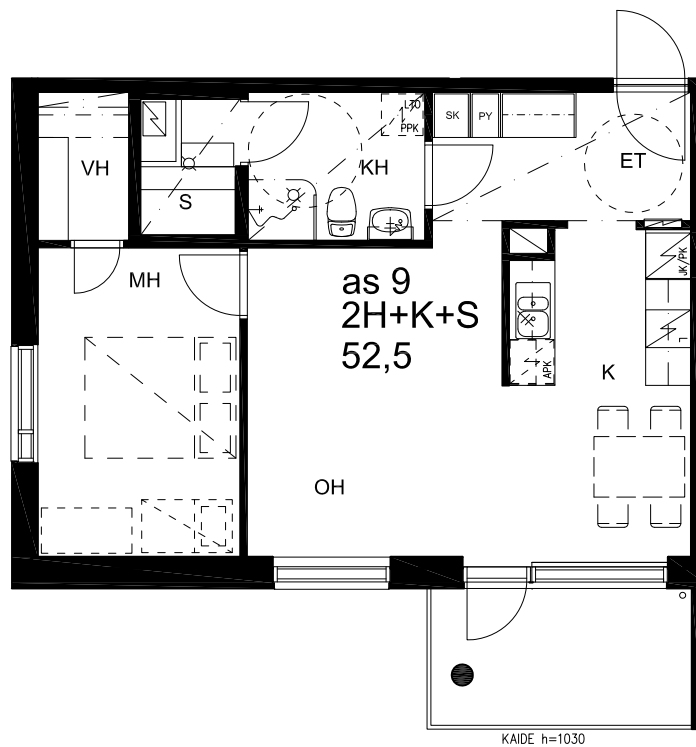
Arkkitehtitoimisto Haroma & Partners Oy  
Linnankatu 16, FIN-20100 Turku

tel. +358 (0)10 617 0440, fax +358 (0)10 6170 449  
etunimi.sukunimi@haromapartners.fi

12.06.2015

TA-Asumisoikeus Oy / Piispalantie 1  
Piispalantie 1, 21 420 Lieto

2H+K+S 52,5 m<sup>2</sup>  
as 9, 2.kerros



**HAROMA & PARTNERS**

Arkkitehtitoimisto Haroma & Partners Oy  
Linnankatu 16, FIN-20100 Turku

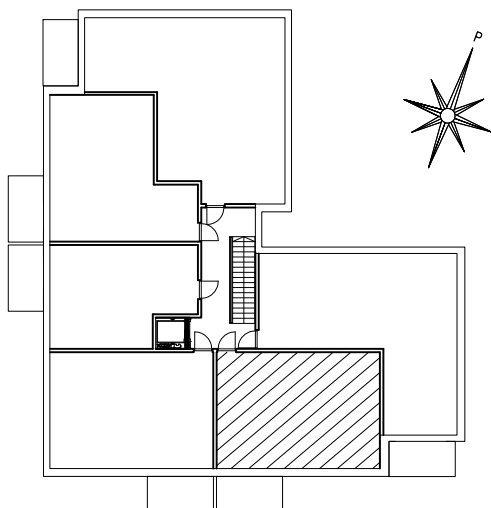
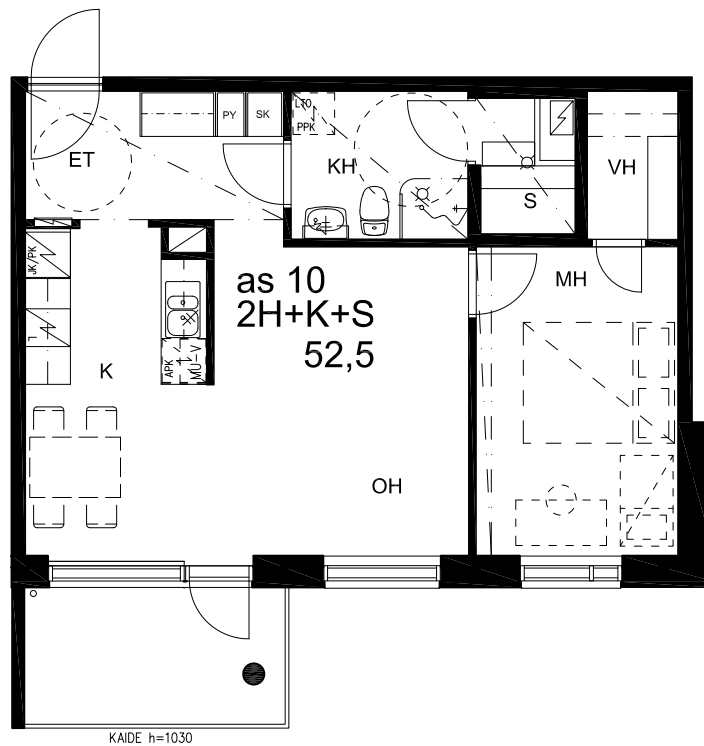
tel. +358 (0)10 617 0440, fax +358 (0)10 6170 449

etunimi.sukunimi@haromapartners.fi

12.06.2015

TA-Asumisoikeus Oy / Piispalantie 1  
Piispalantie 1, 21 420 Lieto

2H+K+S 52,5 m<sup>2</sup>  
as 10, 2.kerros



**HAROMA & PARTNERS**

Arkkitehtitoimisto Haroma & Partners Oy  
Linnankatu 16, FIN-20100 Turku

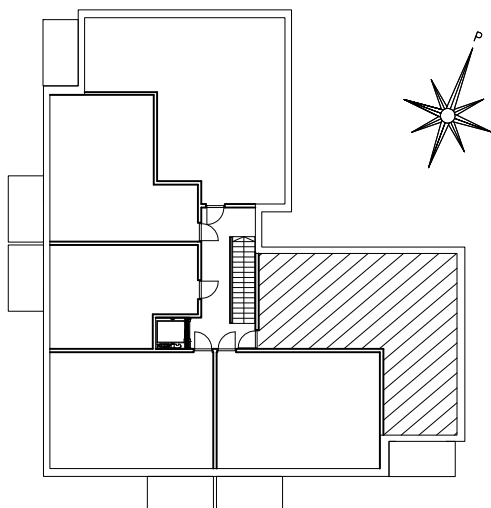
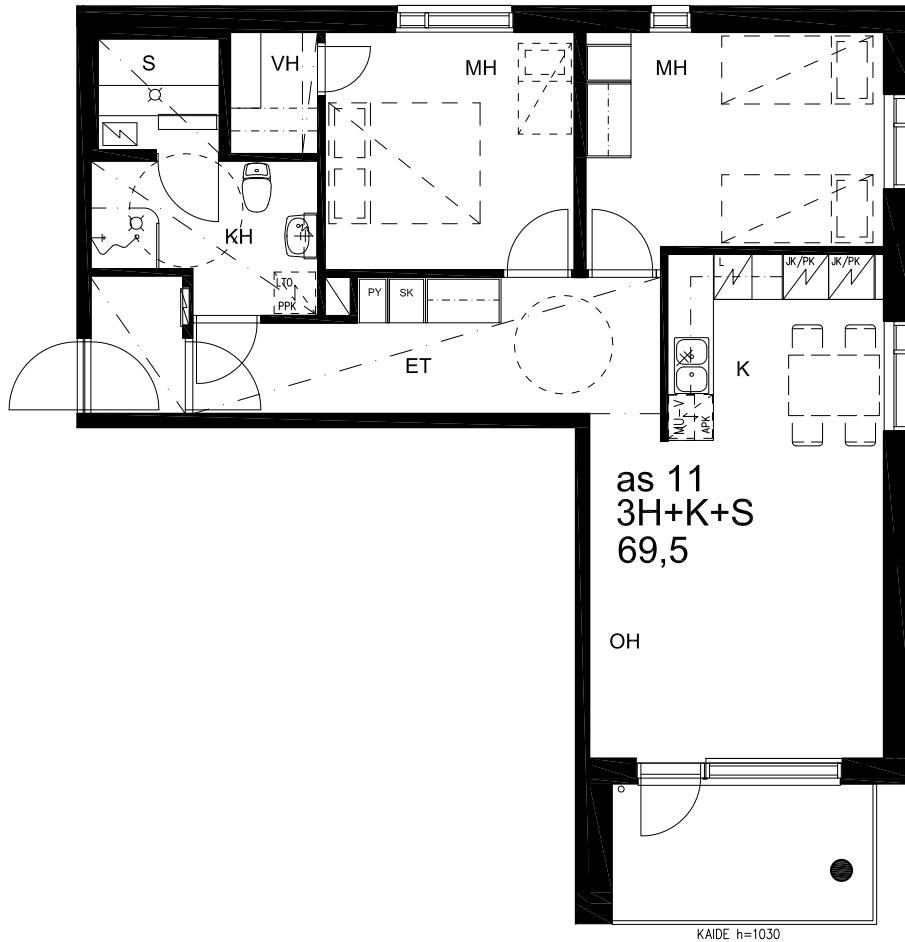
tel. +358 (0)10 617 0440, fax +358 (0)10 6170 449

etunimi.sukunimi@haromapartners.fi

12.06.2015

TA-Asumisoikeus Oy / Piispalantie 1  
Piispalantie 1, 21 420 Lieto

3H+K+S 69,5 m<sup>2</sup>  
as 11, 2.kerros



**HAROMA & PARTNERS**

Arkkitehtitoimisto Haroma & Partners Oy  
Linnankatu 16, FIN-20100 Turku

tel. +358 (0)10 617 0440, fax +358 (0)10 6170 449

etunimi.sukunimi@haromapartners.fi

12.06.2015

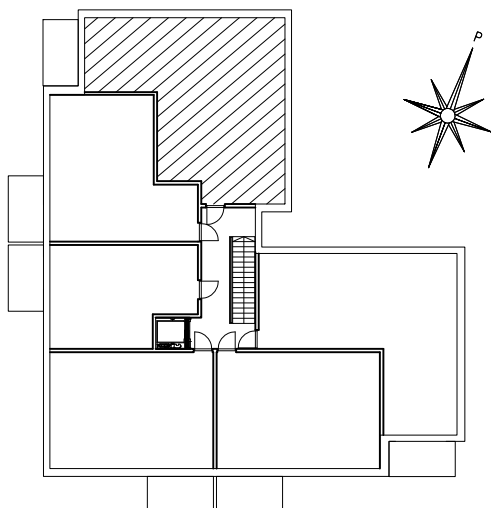
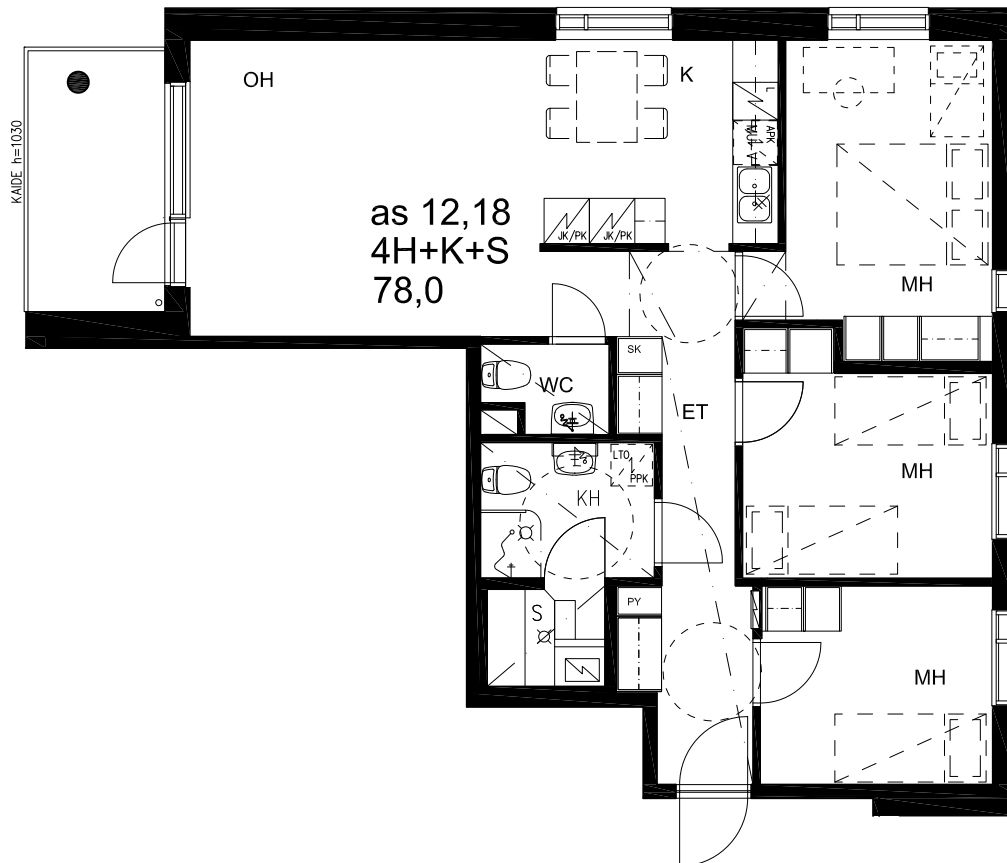


TA-Asumisoikeus Oy / Piispalantie 1  
Piispalantie 1, 21 420 Lieto

4H+K+S 78,0 m<sup>2</sup>

as 12, 3.kerros

as 18, 4.kerros



**HAROMA & PARTNERS**

Arkkitehtitoimisto Haroma & Partners Oy  
Linnankatu 16, FIN-20100 Turku

tel. +358 (0)10 617 0440, fax +358 (0)10 6170 449

etunimi.sukunimi@haromapartners.fi

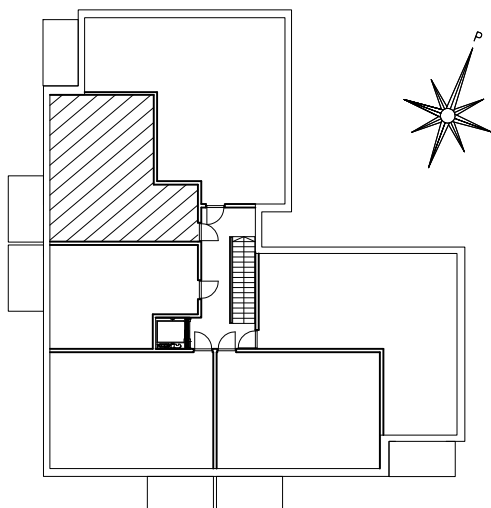
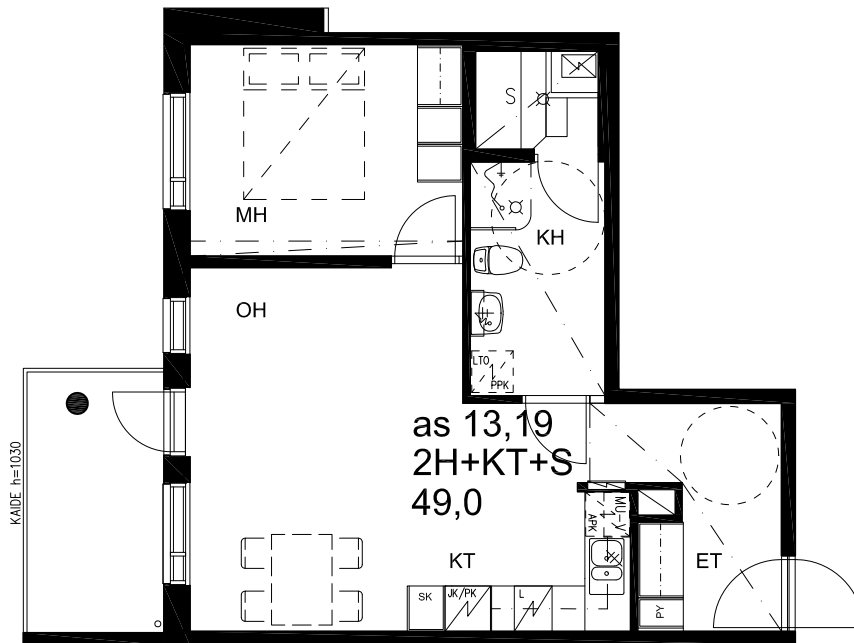
12.06.2015

TA-Asumisoikeus Oy / Piispalantie 1  
Piispalantie 1, 21 420 Lieto

2H+KT+S 49,0m<sup>2</sup>

as 13, 3.kerros

as 19, 4.kerros



**HAROMA & PARTNERS**

Arkkitehtitoimisto Haroma & Partners Oy  
Linnankatu 16, FIN-20100 Turku

tel. +358 (0)10 617 0440, fax +358 (0)10 6170 449

etunimi.sukunimi@haromapartners.fi

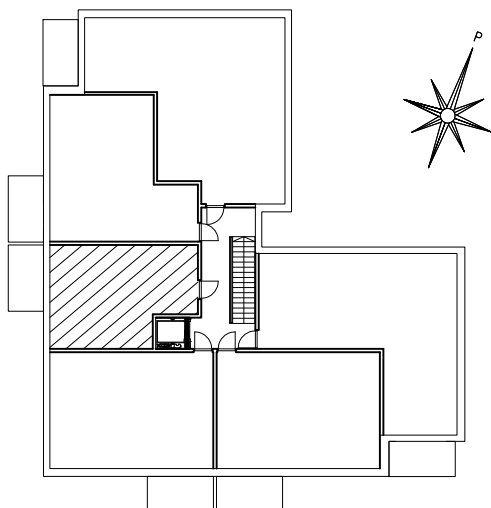
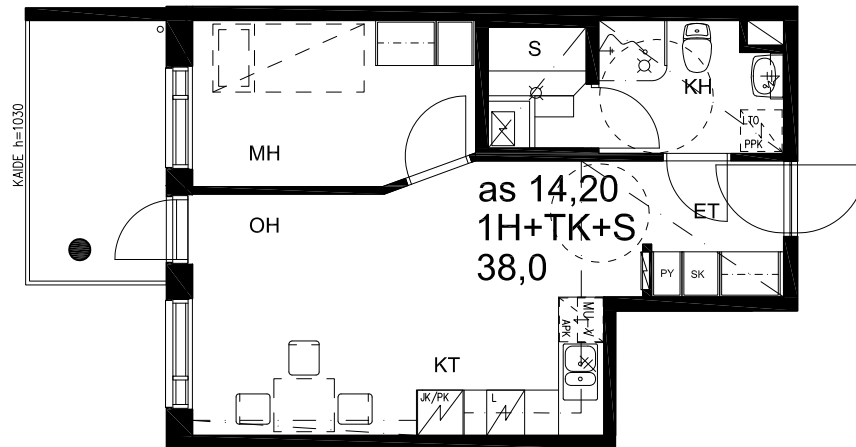
12.06.2015

TA-Asumisoikeus Oy / Piispalantie 1  
Piispalantie 1, 21 420 Lieto

1H+TK+S 38,0m<sup>2</sup>

as 14, 3.kerros

as 20, 4.kerros



**HAROMA & PARTNERS**

Arkkitehtitoimisto Haroma & Partners Oy  
Linnankatu 16, FIN-20100 Turku

tel. +358 (0)10 617 0440, fax +358 (0)10 6170 449

etunimi.sukunimi@haromapartners.fi

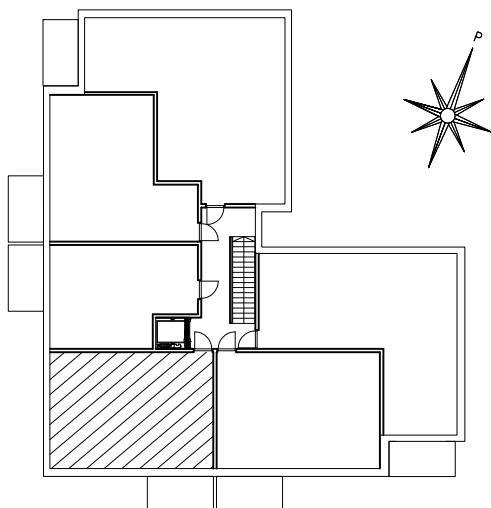
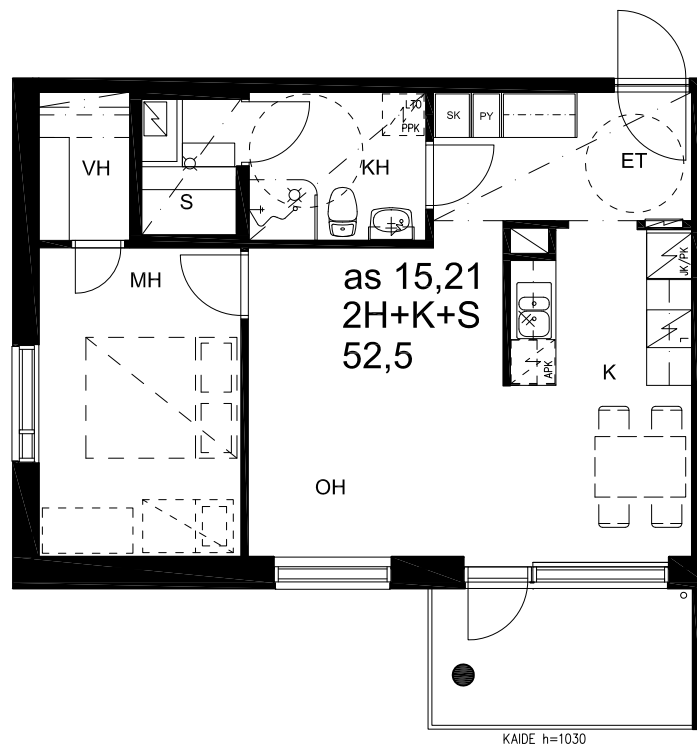
12.06.2015

TA-Asumisoikeus Oy / Piispalantie 1  
Piispalantie 1, 21 420 Lieto

2H+K+S 52,5 m<sup>2</sup>

as 15, 3.kerros

as 21, 4.kerros



**HAROMA & PARTNERS**

Arkkitehtitoimisto Haroma & Partners Oy  
Linnankatu 16, FIN-20100 Turku

tel. +358 (0)10 617 0440, fax +358 (0)10 6170 449

etunimi.sukunimi@haromapartners.fi

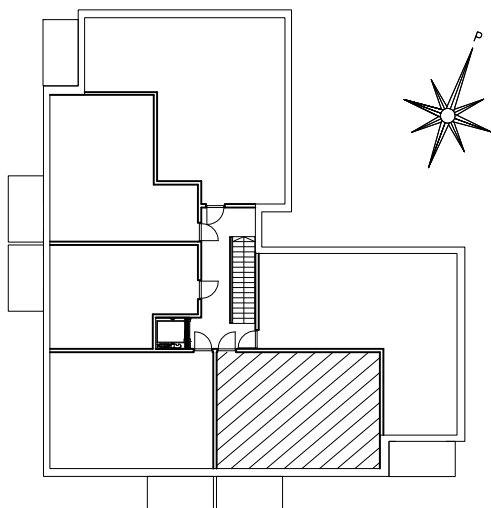
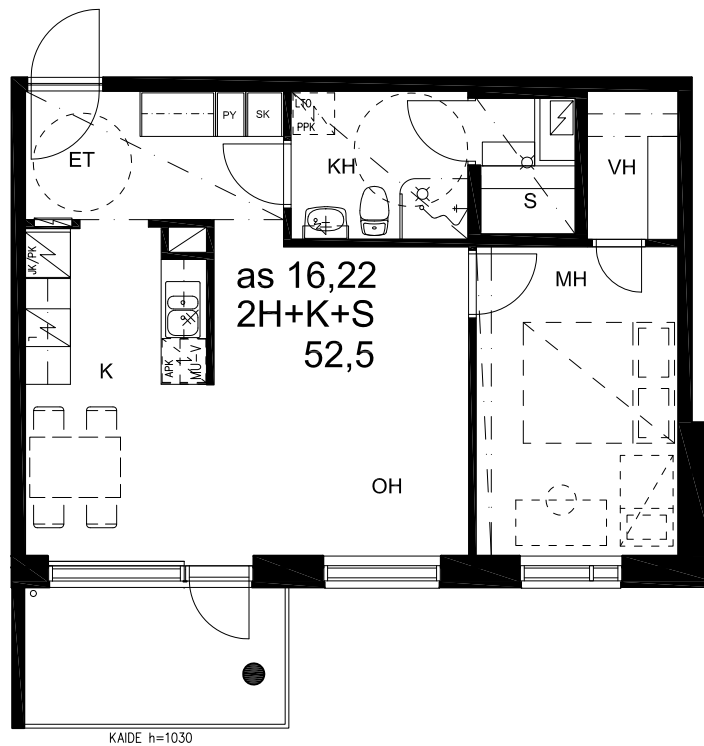
12.06.2015

TA-Asumisoikeus Oy / Piispalantie 1  
Piispalantie 1, 21 420 Lieto

2H+K+S 52,5 m<sup>2</sup>

as 16, 3.kerros

as 22, 4.kerros



**HAROMA & PARTNERS**

Arkkitehtitoimisto Haroma & Partners Oy  
Linnankatu 16, FIN-20100 Turku

tel. +358 (0)10 617 0440, fax +358 (0)10 6170 449

etunimi.sukunimi@haromapartners.fi

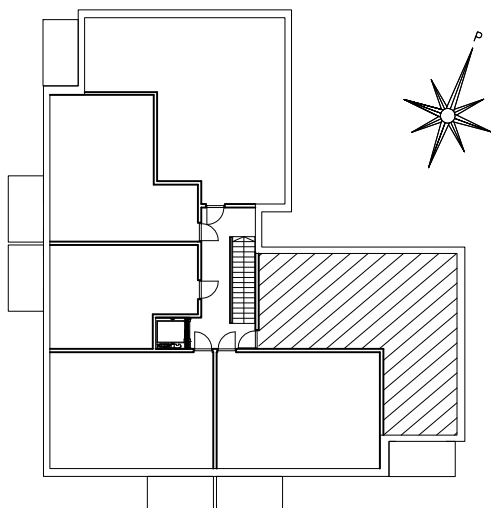
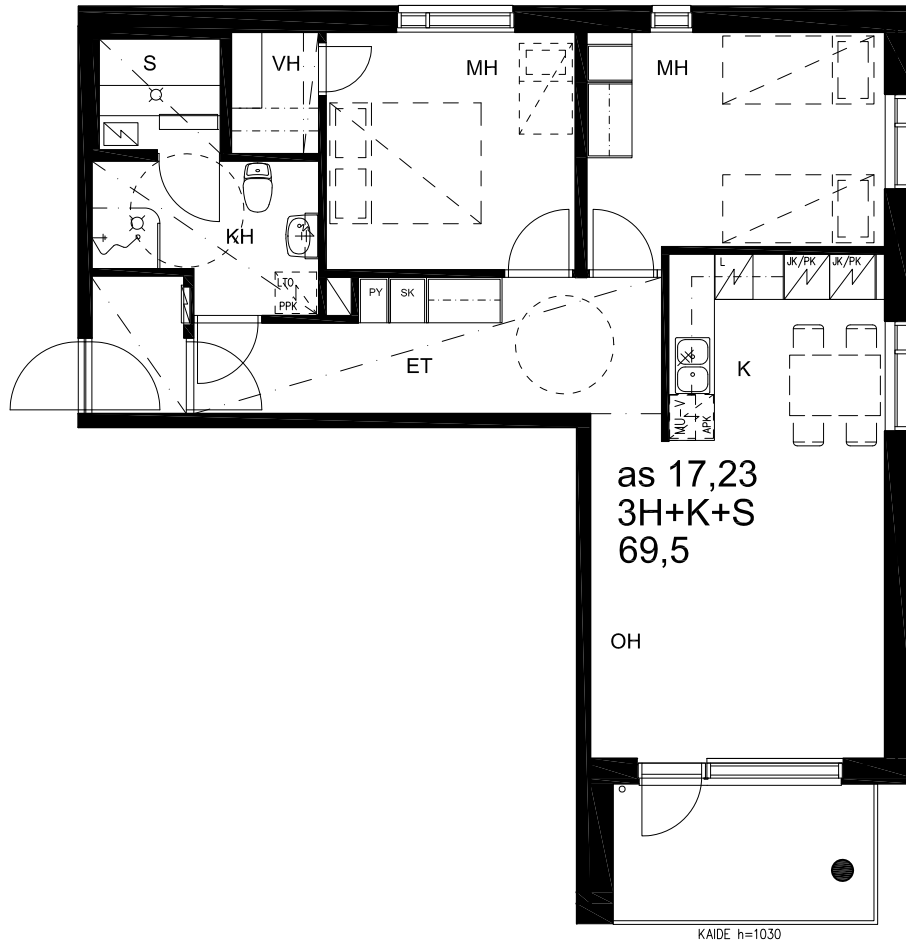
12.06.2015

TA-Asumisoikeus Oy / Piispalantie 1  
Piispalantie 1, 21 420 Lieto

3H+K+S 69,5 m<sup>2</sup>

as 17, 3.kerros

as 23, 4.kerros



**HAROMA & PARTNERS**

Arkkitehtitoimisto Haroma & Partners Oy  
Linnankatu 16, FIN-20100 Turku

tel. +358 (0)10 617 0440, fax +358 (0)10 6170 449

etunimi.sukunimi@haromapartners.fi

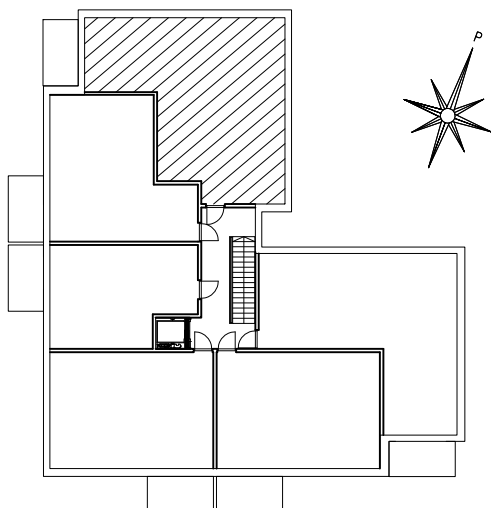
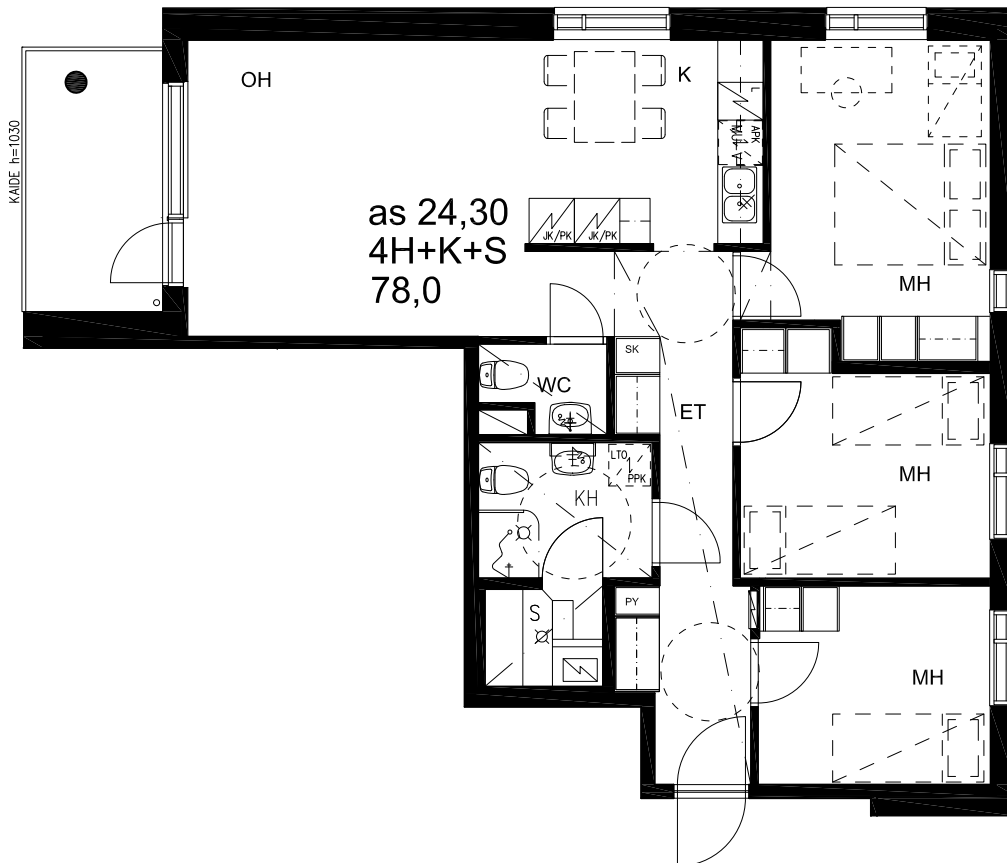
12.06.2015

TA-Asumisoikeus Oy / Piispalantie 1  
Piispalantie 1, 21 420 Lieto

4H+K+S 78,0 m<sup>2</sup>

as 24, 5.kerros

as 30, 6.kerros



**HAROMA & PARTNERS**

Arkkitehtitoimisto Haroma & Partners Oy  
Linnankatu 16, FIN-20100 Turku

tel. +358 (0)10 617 0440, fax +358 (0)10 6170 449

etunimi.sukunimi@haromapartners.fi

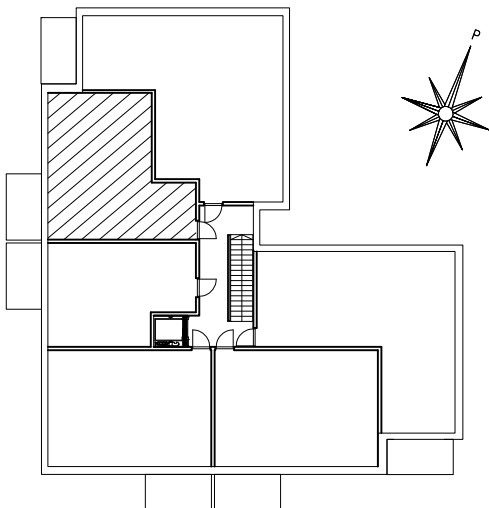
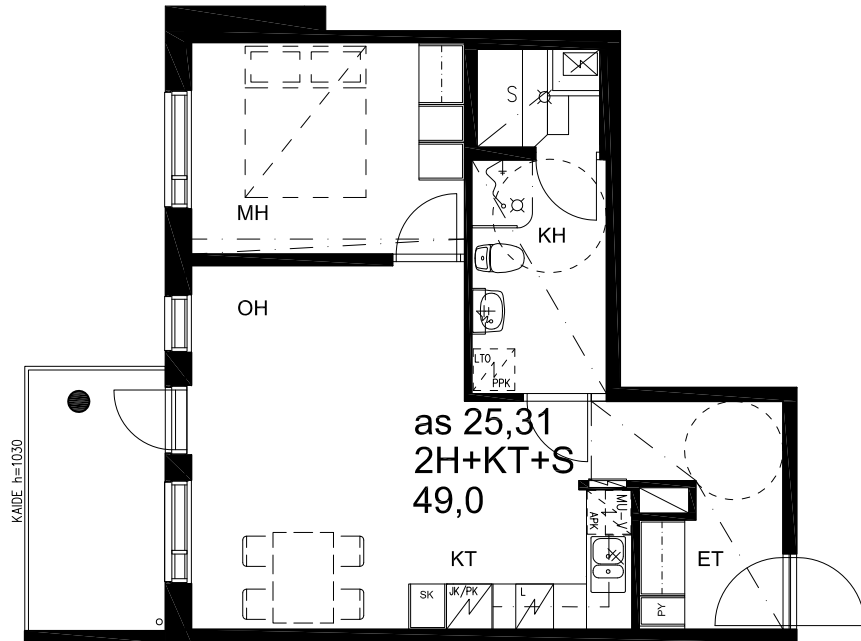
12.06.2015

TA-Asumisoikeus Oy / Piispalantie 1  
Piispalantie 1, 21 420 Lieto

2H+KT+S 49,0m<sup>2</sup>

as 25, 5.kerros

as 31, 6.kerros



**HAROMA & PARTNERS**

Arkkitehtitoimisto Haroma & Partners Oy  
Linnankatu 16, FIN-20100 Turku

tel. +358 (0)10 617 0440, fax +358 (0)10 6170 449

etunimi.sukunimi@haromapartners.fi

12.06.2015

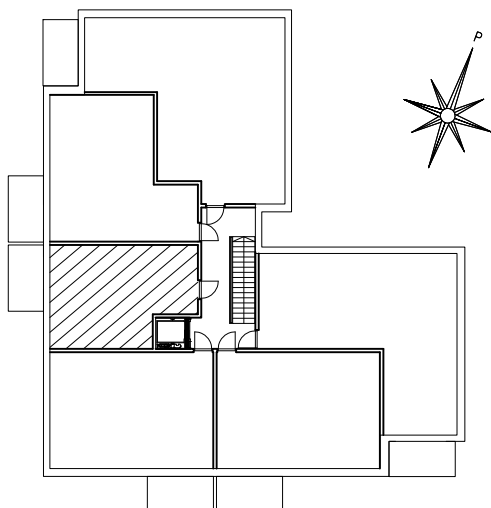
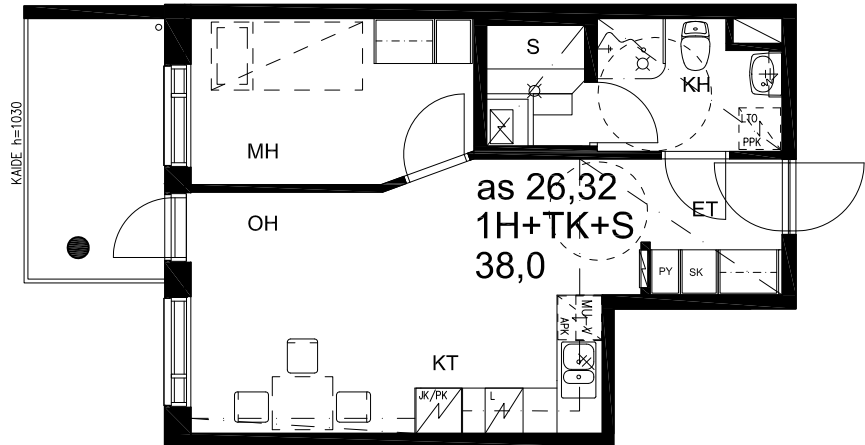


TA-Asumisoikeus Oy / Piispalantie 1  
Piispalantie 1, 21 420 Lieto

1H+TK+S 38,0m<sup>2</sup>

as 26, 5.kerros

as 32, 6.kerros



**HAROMA & PARTNERS**

Arkkitehtitoimisto Haroma & Partners Oy  
Linnankatu 16, FIN-20100 Turku

tel. +358 (0)10 617 0440, fax +358 (0)10 6170 449

etunimi.sukunimi@haromapartners.fi

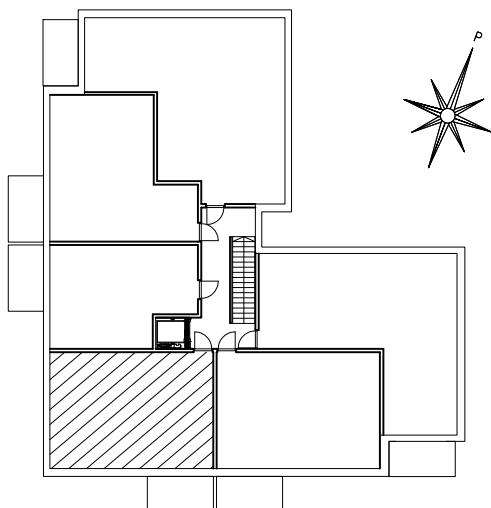
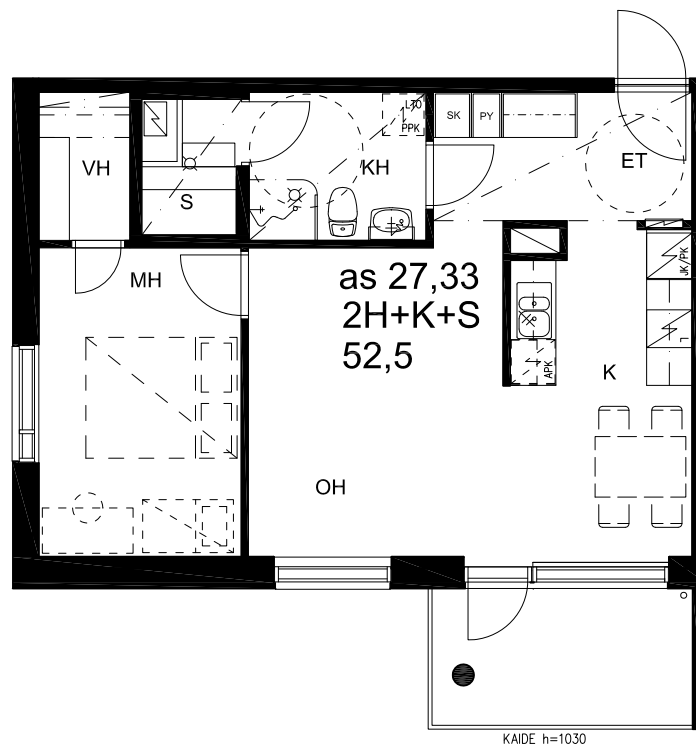
12.06.2015

TA-Asumisoikeus Oy / Piispalantie 1  
Piispalantie 1, 21 420 Lieto

2H+K+S 52,5 m<sup>2</sup>

as 27, 5.kerros

as 33, 6.kerros



**HAROMA & PARTNERS**

Arkkitehtitoimisto Haroma & Partners Oy  
Linnankatu 16, FIN-20100 Turku

tel. +358 (0)10 617 0440, fax +358 (0)10 6170 449

etunimi.sukunimi@haromapartners.fi

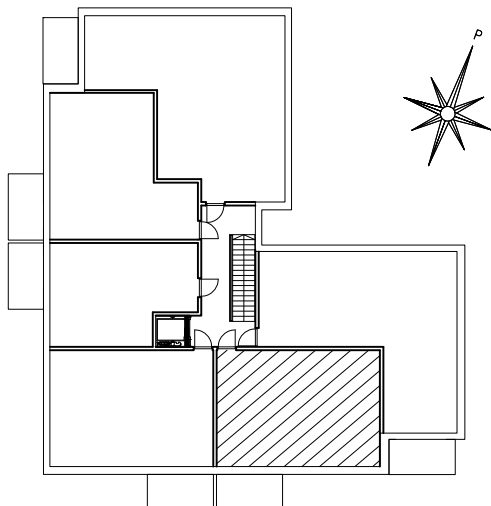
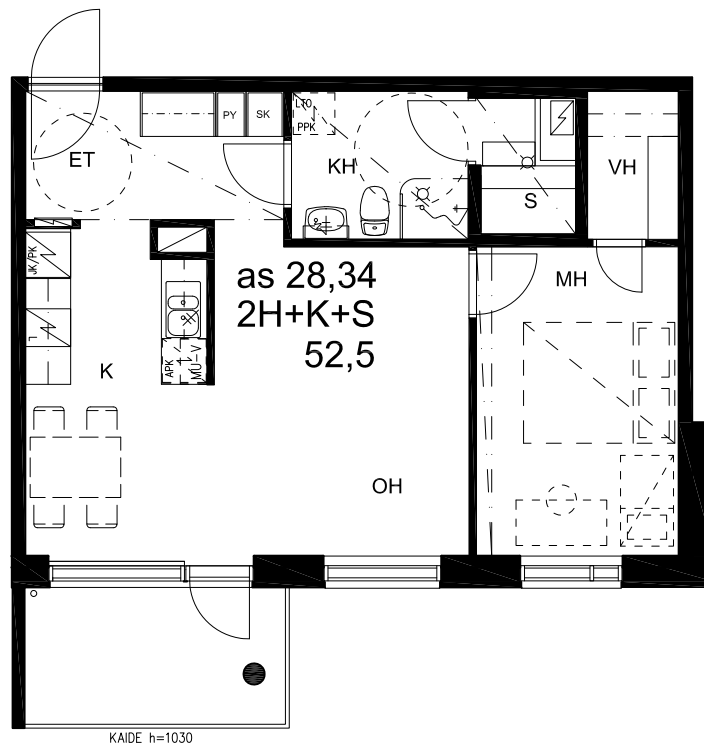
12.06.2015

TA-Asumisoikeus Oy / Piispalantie 1  
Piispalantie 1, 21 420 Lieto

2H+K+S 52,5 m<sup>2</sup>

as 28, 5.kerros

as 34, 6.kerros



**HAROMA & PARTNERS**

Arkkitehtitoimisto Haroma & Partners Oy  
Linnankatu 16, FIN-20100 Turku

tel. +358 (0)10 617 0440, fax +358 (0)10 6170 449

etunimi.sukunimi@haromapartners.fi

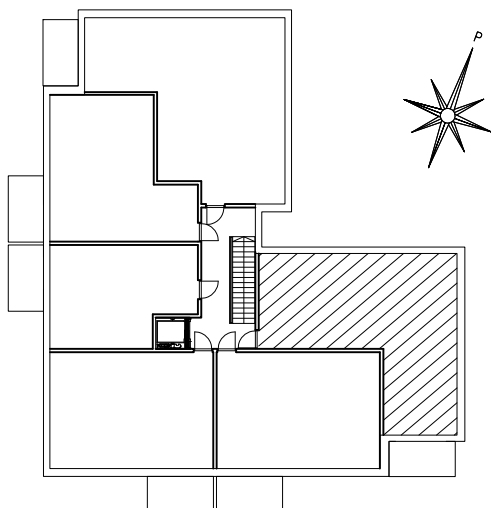
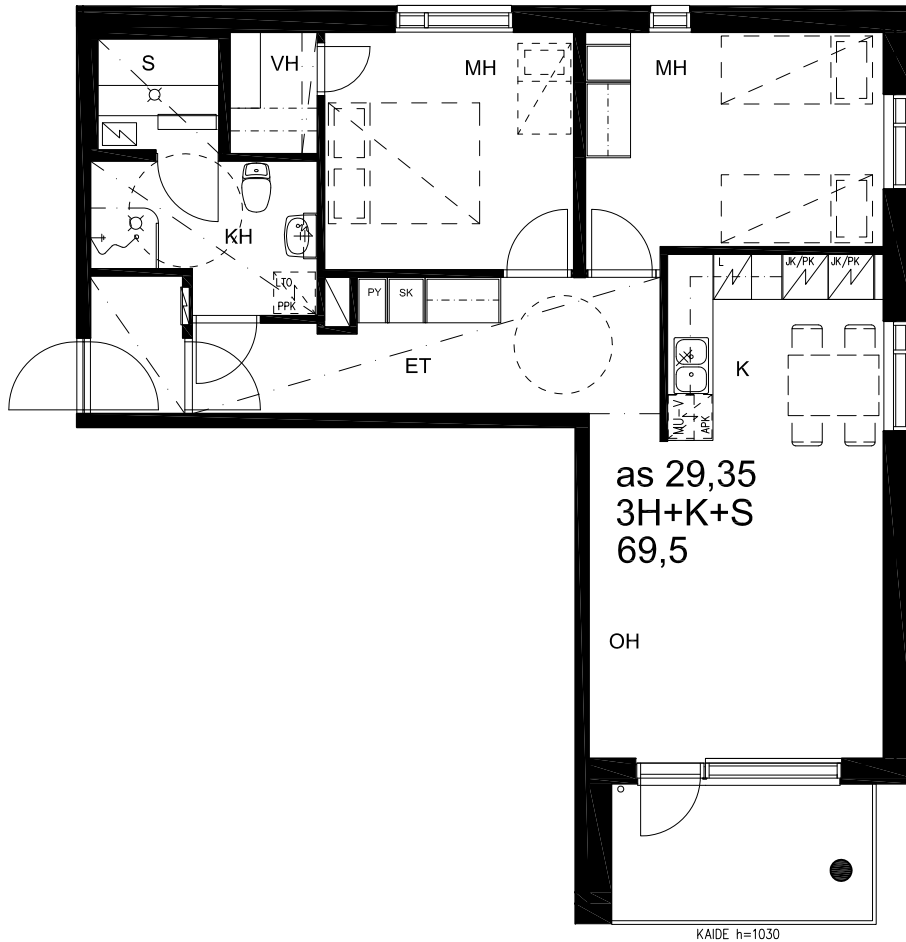
12.06.2015

TA-Asumisoikeus Oy / Piispalantie 1  
Piispalantie 1, 21 420 Lieto

3H+K+S 69,5 m<sup>2</sup>

as 29, 5.kerros

as 35, 6.kerros



**HAROMA & PARTNERS**

Arkkitehtitoimisto Haroma & Partners Oy  
Linnankatu 16, FIN-20100 Turku

tel. +358 (0)10 617 0440, fax +358 (0)10 6170 449

etunimi.sukunimi@haromapartners.fi

12.06.2015

## RAKENNUSTAPASELOSTUS

### PERUSTAMINEN JA PIHA

Rakennukset perustetaan pohjatutkijan ohjeiden ja rakennesuunnitelmien mukaan. Viereisellä LPA-tontilla on yhtiön käyttöön varattu yhteensä 40 kattamatonta autopaikkaa. Kaikki autopaikat varustetaan lämmityspistorasioilla. Ajotiet ja paikoitusalue ovat asfalttipintaisia. Jalan- kulkutiet asfaltoidaan. Pihalle rakennetaan leik- kialue. Piha-alueella on kuivausteline, tomutus- teline, hiekoitusastia, lipputanko ja 3 kpl 5 pai- kan polkupyörätelineitä sekä 2 kpl roskakoreja. Jätealueelle sijoitetaan 2,8 m3 Uppo jätesäiliö ja 4-osainen Monikko jäteastiasuoja. Pihatytöt tehdään arkkitehdin pihasuunnitelman mukaan.

### KANTAVA RUNKORAKENNE

Asuinrakennuksen kantavat väliseinät ovat 180 mm paksuisia teräsbetoniseiniä. Välipohjat ovat 270 mm paksuisia teräsbetonilaattoja.

### ALAPOHJA

Asuin- ja talousrakennuksen alapohjat tehdään teräsbetonista.

### ULKOSEINÄT

Asuinrakennuksen ulkoseinissä on pääosin tiili- laattapintaiset sandwich-elementit, parveke- taustaseinissä hienopestyt valkobetonipintaiset sandwich-elementit. Ulkoseinän eristepaksuus on 180 mm. Talousrakennuksen ulkoseinät ovat betoni-/puurunkoisia paneeliverhottuja seinä, eristepaksuus 150 mm.

### KEVYET VÄLISEINÄT

Kevyet väliseinät ovat 92 mm paksuisia teräs- rankaisia kipsilevyseiniä.

### YLÄPOHJA

Asuinrakennuksen yläpohjan kantavana raken- teena on teräsbetonilaatta, jonka päälle asen- netaan puukannattajat ja lämmöneristeeksi pu- hallusvilla 420 mm. Talousrakennuksen ylä- pohjassa on betonilaatta / puurakenteiset katto- ristikot, lämpöeristeenä puhallusvilla 310 mm.

### VESIKATTO

Rakennusten vesikatteena on konesaumattu peltikate. Kattovedet ohjataan syöksytorvien kautta rännikaivoihin ja edelleen sadevesijärjes- telmään. Pääsisäänkäynnin yhteydessä on ka-

tos. Vesikattovarusteet ovat arkkitehtisuunni- telmien mukaan.

### PARVEKKEET

Asunnoissa on parveke. Parvekelaatat ovat te- räsbetonielementtejä, laattojen yläpinnat muot- tipintaista betonia ja niihin tehdään pölynsidon- takäsittely. Parvekkeissa on sisäpuolinen ve- denpoisto, Plastmo-järjestelmä tai vast. Par- vekkeiden kantavat pieliseinät ja pilarit ovat val- kobetonisia teräsbetonielementtejä. Parveke- kaiteessa on kuumasinkitty metallirunko tai alumiiniprofiilirunko. Kaiteen verhoilu on lami- noitua lasia.

### PORTAAT, PORRASTASOT JA KAITEET

Porrassyöksyt ovat vakiotyyppisiä teräsbe- tonielementtejä Elementto 1, askellankut ovat sementtimosaikkipintaisia. Porrastasot tehdään teräsbetonista ja päällystetään desibeli- muovimatolla. Porraskaiteet ovat vakiora- kenteisia teräspinnakaiteita. Käsijohde on muo- vipintainen.

### LATTIAPÄÄLLYSTEET

Olohuoneen, makuuhuoneiden, eteisen, vaate- huoneen, keittiön, keittotilan ja tupakeittiön latti- at ovat 8 mm laminaattia. Pesuhuoneen, sau- nan ja erillisen WC:n lattiassa on klinkkerilaatta. Pesuhuoneen ja osin saunan lattiassa on säh- köinen lattialämmitys (mukavuuslämpö, sähkö kiinteistön mittauksessa). Sähkötiloissa, sii- vouskomerossa ja kuivaushuoneessa on hitsat- tu muovimatto. Varastotiloissa tiloissa on maa- lattu betonilattia. Porrashuoneessa on dB- muovimatto.

### SEINÄPÄÄLLYSTEET

Olohuoneen, makuuhuoneiden, keittiön, keittoti- lan, tupakeittiön, eteisen ja vaatehuoneen kaikki seinät maalataan. Pesuhuoneen seinät laatoite- taan. Erillisen WC:n seinät maalataan, altaan- taustassa laatoitus. Keittiössä, keittotilassa ja tupakeittiössä pesupöydän / työpöydän ja ylä- kaappien väli laatoitetaan. Käytettävä laatta on mattapintainen laatta. Saunan seinät pysty- paneloidaan kuusipaneelilla. Varastotilojen, kui- vaushuoneen, teknisten tilojen ja porrashuo- neen seinät maalataan. Sisäänkäyntikerrokses-

sa on porrashuoneen seinissä osittain hiutalemaalauus.

### **KATTOPINNOITTEET**

Kattopinnot ovat pääosin ruiskutasoitettuja. Pesuhuoneen, saunan ja erillisen WC:n alakatot tehdään kuusipaneelista. Muut alaslasketut katot tehdään kipsilevystä.

Porrashuoneessa alakatto-osilla on akustolevyrakenteinen kattoverhous. Varastotilojen, kuivaushuoneen ja teknisten tilojen katot ovat maalattuja betoni-/kipsilevykattoja.

### **IKKUNAT**

Ikkunat ovat pääosin 3-lasisia vakiorakenteisia MSELA-ikkunoita selektiivilasilla, u-arvo 1,0 W/m<sup>2</sup>K. Puuosat ovat valkoiseksi maalattuja. Karmien ulkopinnat ja uloimmat puitteet ovat polttomaalattua alumiinia. Asuinhuoneiden ikkunat varustetaan sälekaihtimilla.

### **OVET**

Porrastaso-ovet ovat viilupintaisia EI 15 paloluokan ovia. Asuntojen ja yhteistilojen väliovet ovat tehdasmaalattuja, 1-kertaisia huullettuja laakaovia, pesuhuoneiden ovet ympärimaalattuja. Parvekeovet ovat ulosavautuvia, HDF-rakenteisia ja lasiaukollisia 9M ovia, ulkopinnassa on alumiiniverhous. Saunojen ovet ovat kokolasiovia. Varastotilojen ja teknisten tilojen palo-ovet ovat peltipintaisia teräspalo-ovia. Asuinrakennuksen pääsisäänkäyntiovi on metallirunkoinen lasiovi numerokoodilukolla.

### **KALUSTEET JA LAITTEET**

Kaikki kalusteet ovat tehdasmaalattuja tai melamiinipintaisia kalustevalmistajan vakiokalusteita. Keittiökaluksien ovet ovat laminaattipintaisia taivereunoin. Keittotiloissa on laminaattipintaiset työpöydät upotetuina altain. Keittotiloihin sijoitetaan 4-levyinen uunillinen vakioliesi ja valollinen liesikaappu sekä kylmäkalusteeksi jää-/pakastekaappu, 3h+k+s:ssa ja 4h+k+s:ssa 2 kpl. Eteisessä on naulakkokomero. Makuuhuoneiden ja eteistilojen kalusteiden ovet ovat melamiinipintaisia. Saunat varustetaan sähkökiukaalla. Pesuhuoneessa on valaisimella varustettu peiliikaappi Polaria VPK 700. Erillisessä WC:ssä on peili ja peilivalaisin. Kaikissa asuinhuoneistoissa on tilavaraus astianpesukoneelle, mikrolle, pyykinpesukoneelle sekä kuivausrummulle. Ikkunat varustetaan alumiinisilla verholaudoilla liukuineen, putkivetojen kohdalla verholaudat ovat levyrakenteisia. Huoneistot ja yhteistilat varustetaan verkkovirtaan kytketyillä

palovaroittimilla. Lämmönjakohuoneeseen sijoitetaan hyllykaappi.

### **YHTEISTILAT**

Talourakennuksessa on väestönsuoja, ulkoiluvälinevarasto ja osa huoneistojen irtainsäilöistä. Asuinrakennuksen 1. kerroksessa on tekniset tilat, kuivaushuone ja osa huoneistojen irtainsäilöistä. Kuivaushuoneessa on kuivauspuhallin.

### **HISSI**

Rakennus varustetaan 8 hengen konehuoneettomalla hissillä. Hississä on gsm-hälytys.

### **LVI- JA SÄHKÖTYÖT**

LVI- ja sähkötyöt tehdään erikoispiirustusten mukaan. Rakennukset liitetään kaukolämpöverkostoon. Huoneistojen lämmitys toteutetaan vesikiertoisena patterilämmitysjärjestelmänä. Astianpesukonetta ja pyykinpesukonetta varten on viemärointi ja hana kaikissa asunnoissa. Huoneistoissa on lämmöntalteenotolla varustettu huoneistokohtainen ilmanvaihto. LTO-koje on varustettu sähköisellä patterilla ja se sijoitetaan pesuhuoneeseen. Asuinrakennus liitetään kaapeli-TV-verkkoon ja se on varustettu CAT6-luokan puhelin-/atk-yleiskaapelointijärjestelmällä. Sähkö mitataan huoneistokohtaisesti.

### **MUUTOSTYÖT**

Oikeus vähäisiin teknisiin muutoksiin pidetään.

### **ARKKITEHTISUUNNITTELU**

Arkkitehtitoimisto Haroma & Partners Oy

### **RAKENNESUUNNITTELU**

Sweco Rakennetekniikka Oy

### **LVI-SUUNNITTELU**

Insinööritoimisto Petri Vuorela Oy


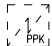
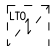


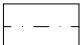




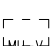
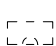


### **SÄHKÖSUUNNITTELU**

Sähköinsinööritoimisto Matti Leppä Oy

# TA-Asumisoikeus Oy / Piispalantie 1

## Piispalantie 1, 21 420 Lieto

### Merkintöjen selitykset

KALUSTEET	SANITEETTITILOJEN KALUSTEET JA LAITTEET
 tankokaappi	 pyykinpesukone-/ kuivausrumpuvaraus
 hyllykaappi	 ilmanvaihtokone lämmöntalteenotolla
 pyykkikaappi	 pesuallas, bidésuihku ja peiliikaappi ( pistekatkoviiva ph)
 siivousvälinekaappi	 wc-istuin
 työtaso ja seinäkaapit ( pistekatkoviivalla)	 suihkuseinäke, verhoisko ja lattiakaivo
 ja  upotetut rst-altaat	 saunan kiuas
LAITTEET	IRTOKALUSTEIDEN SYMBOOLIT ( eivät kuulu asunnon varusteisiin)
 astianpesukone, varaus	 ruokapöytä
 liesi, 4-levyä, 50 cm leveys liesikaappu / LTO:n ohjaus	 sänky
 mikroaaltouuni, varaus	 työpöytä ja tuoli
 jääkaappi / pakastin	
 sähköryhmäkeskus	

### HAROMA & PARTNERS

Arkkitehtitoimisto Haroma & Partners Oy  
Linnankatu 16, FIN-20100 Turku  
tel. +358 (0)10 617 0440, fax +358 (0)10 6170 449  
etunimi.sukunimi@haromapartners.fi  
12.06.2015



Asiakaspalvelu: 045 7734 3777 (arkisin klo 8-16) [info@ta.fi](mailto:info@ta.fi) • [www.ta.fi](http://www.ta.fi)