



Pikisaarenkuja 3

Lappeenranta, Linnoitus

Etsitkö asuntoa?



TA-Asumisoikeus Oy

Huoneistoluettelo

Kerros	Huoneisto	Huoneistotyyppi	Pinta-ala (m2)
1. kerros			
	A1	2H+KT+S	51,5
	A2	2H+KT+S	52,0
	A3	2H+KT+S	53,5
2. kerros			
	A4	4H+KT+S	80,0
	A5	2H+KT+S	52,0
	A6	3H+KT+S	66,0
	A7	2H+KT	47,0
	A8	3H+KT	62,0
3. kerros			
	A9	4H+KT+S	80,0
	A10	2H+KT+S	52,0
	A11	3H+KT+S	66,0
	A12	2H+KT	47,0
	A13	3H+KT	62,0
4. kerros			
	A14	4H+KT+S	80,0
	A15	2H+KT+S	52,0
	A16	3H+KT+S	66,0
	A17	2H+KT	47,0
	A18	3H+KT	62,0
5. kerros			
	A19	4H+KT+S	80,0
	A20	2H+KT+S	52,0
	A21	3H+KT+S	66,0
	A22	2H+KT	47,0
	A23	3H+KT	62,0

Asuntojakauma

Huoneistotyyppi	Pinta-ala (m2)	Määrä
2H+KT	47,0	4
2H+KT+S	52,0	5
	53,5	1
	51,5	1
3H+KT	62,0	4
3H+KT+S	66,0	4
4H+KT+S	80,0	4
		23

Huoneistoluettelo

Kerros	Huoneisto	Huoneistotyyppi	Pinta-ala (m ²)
1. kerros			
	B24	1H+KT	30,0
	B25	1H+KT	30,0
	B26	2H+KT	46,5
	B27	3H+KT	66,0
2. kerros			
	B28	3H+KT+S	73,0
	B29	2H+KT	48,0
	B30	3H+KT	66,0
	B31	2H+KT	47,0
	B32	2H+KT+S	55,0
3. kerros			
	B33	3H+KT+S	73,0
	B34	2H+KT	48,0
	B35	3H+KT	66,0
	B36	2H+KT	47,0
	B37	2H+KT+S	55,0
4. kerros			
	B38	3H+KT+S	73,0
	B39	2H+KT	48,0
	B40	3H+KT	66,0
	B41	2H+KT	47,0
	B42	2H+KT+S	55,0
5. kerros			
	B43	3H+KT+S	73,0
	B44	2H+KT	48,0
	B45	3H+KT	66,0
	B46	2H+KT	47,0
	B47	2H+KT+S	55,0

Asuntojakauma

Huoneistotyyppi	Pinta-ala (m ²)	Määrä
1H+KT		
	30,0	2
2H+KT		
	47,0	4
	46,5	1
	48,0	4
2H+KT+S		
	55,0	4
3H+KT		
	66,0	5
3H+KT+S		
	73,0	4
		24

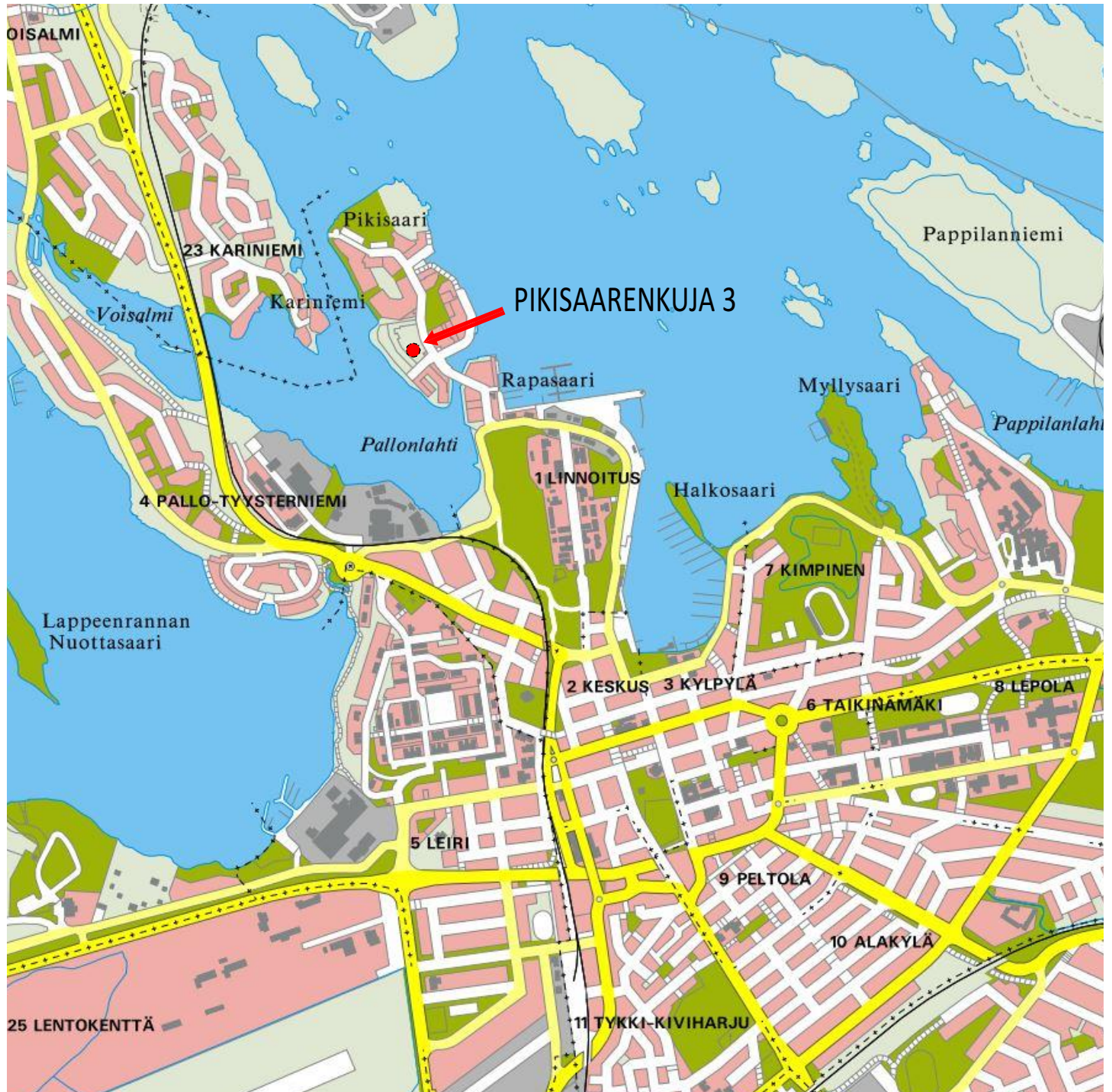
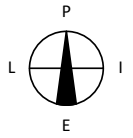
TA-Asumisoikeus Oy Pikisaarenkuja 3



SIJAINTIKARTTA

29.10.2020

Pidätämme oikeuden muutoksiin



Lähde: Lappeenrannan karttapalvelu



ARKKITEHTIPALVELU.fi

TA-Asumisoikeus Oy Pikisaarenkuja 3

ASEMAPIIRROS 1:1000

29.10.2020

Pidätämme oikeuden muutoksiin



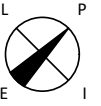
0 10 20 m

TA-Asumisoikeus Oy Pikisaarencuja 3

ASEMAPIIRROS 1:500

29.10.2020

Pidätämme oikeuden muutoksiin



Autopaikat:

1-50

51-52

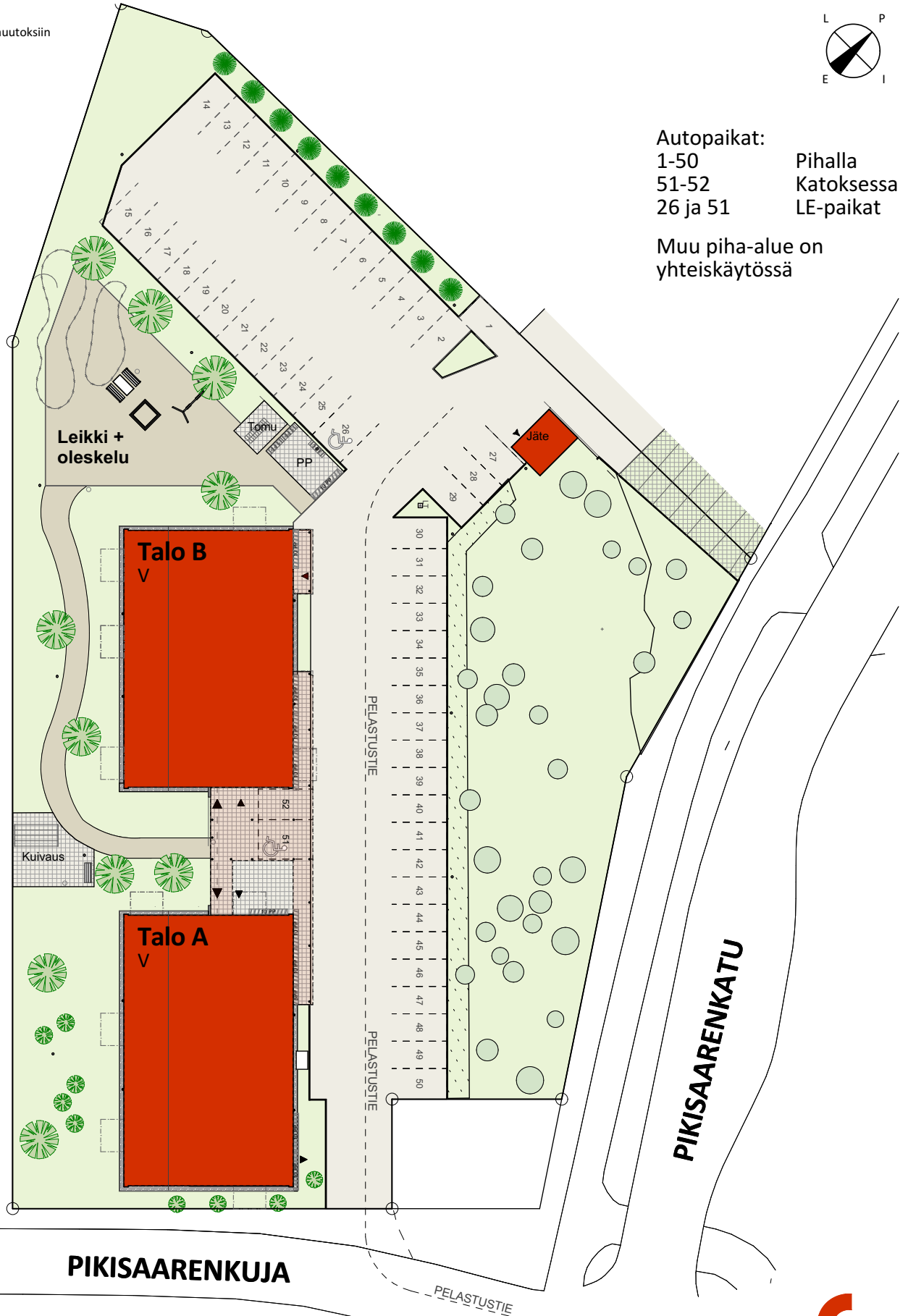
26 ja 51

Pihalla

Katoksessa

LE-paikat

Muu piha-alue on
yhteiskäytössä



PIKISAARENKUJA

PIKISAARENKATU

0 5 10 20 m

TA-Asumisoikeus Oy Pikisaarenkuja 3



JULKISIVUT - TALO A

29.10.2020

Pidätämme oikeuden muutoksiin

TALO A - KOILLINEN



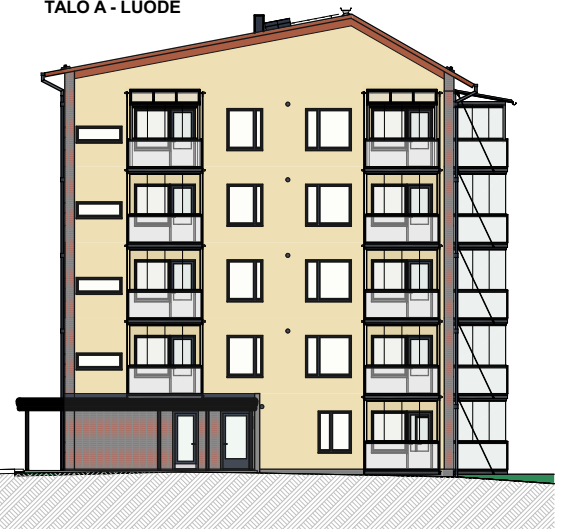
TALO A - KAAKKO



TALO A - LOUNAS



TALO A - LUODE



TA-Asumisoikeus Oy Pikisaarenkuja 3



JULKISIVUT - TALO B

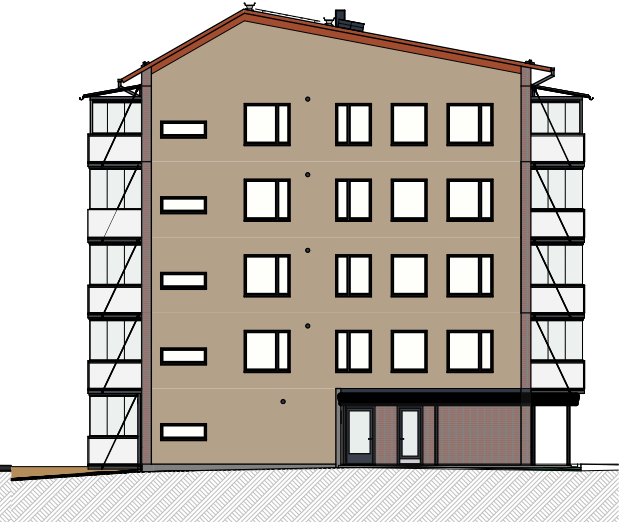
29.10.2020

Pidätämme oikeuden muutoksiin

TALO B - KOILLINEN



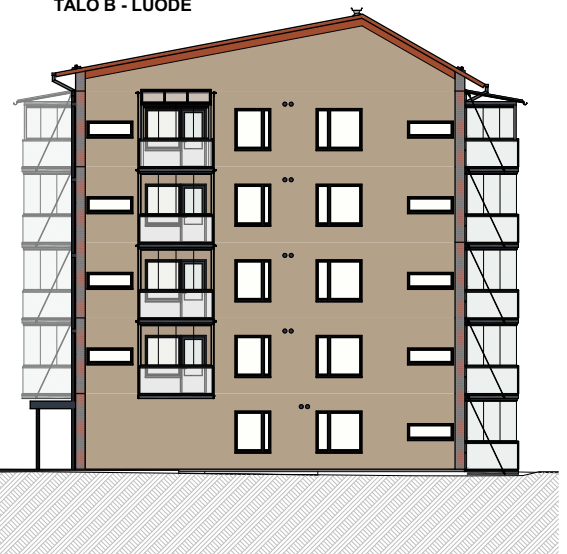
TALO B - KAAKKO



TALO B - LOUNAS



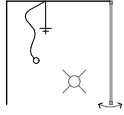
TALO B - LUODE



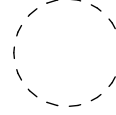
PIIRUSTUSMERKINNÄT

29.10.2020

Pidätämme oikeuden muutoksiin



Kääntyvä suihkuseinä, -sekoittaja ja lattiakaivo



Pyörätuolin kääntymistila



WC -istuin



Keittiön tiskialtaat



Allas + käsisuihku, allaskaappi ja peilikaappi (erillis-wc:ssä ei allaskaappia)



Liesi, uuni ja liesituuletin (L/U+LT)



Tilavaraus pyykinpesukoneelle ja kuivausrummulle.
Yläpuolella huoneistokohtainen ilmanvaihtokone (LTO)



Sähkökiuas



Pyykkikaappi



Jääkaappipakastin



Siivouskaappi



Tilavaraus astianpesukoneelle



Hyllykaappi



Tilavaraus mikroaaltouunille



Tankokaappi



Asunnon ryhmäkeskus (sulaketaulu)



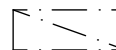
Naulakkokaappi ilman ovia



Palovaroitin



Vaatehuoneen hyllystö



Katon alaslasku tai kotelo



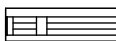
Vaatehuoneen hylly ja vaatetanko



Ikkuna

Ikkunan alareunan etäisyys lattiasta (mm)

ar 700



Paloikkuna

Paloikkunassa sälekaihdin huoneessa sisällä.

paloikkuna E15



Parvekkeen vedenpoistoputki

HUONELYHENTEET

ET	Eteinen
KH	Kylpyhuone
KT	Keittotila
MH	Makuuhuone
OH	Olohuone
S	Sauna
VH	Vaatehuone
WC	Erillis-WC

LVV	Lastenvaunu- / apuvälinevarasto
VAR.	Irtainvarasto



Kerroskoti 2. krs
Talo A





Kerros pohja 3. krs
Talo A





Kerros pohja 4. krs
Talo A





Kerros pohja 5. krs
Talo A



TA-Asumisoikeus Oy Pikisaarenkuja 3

HUONEISTOPOHJA 1:100

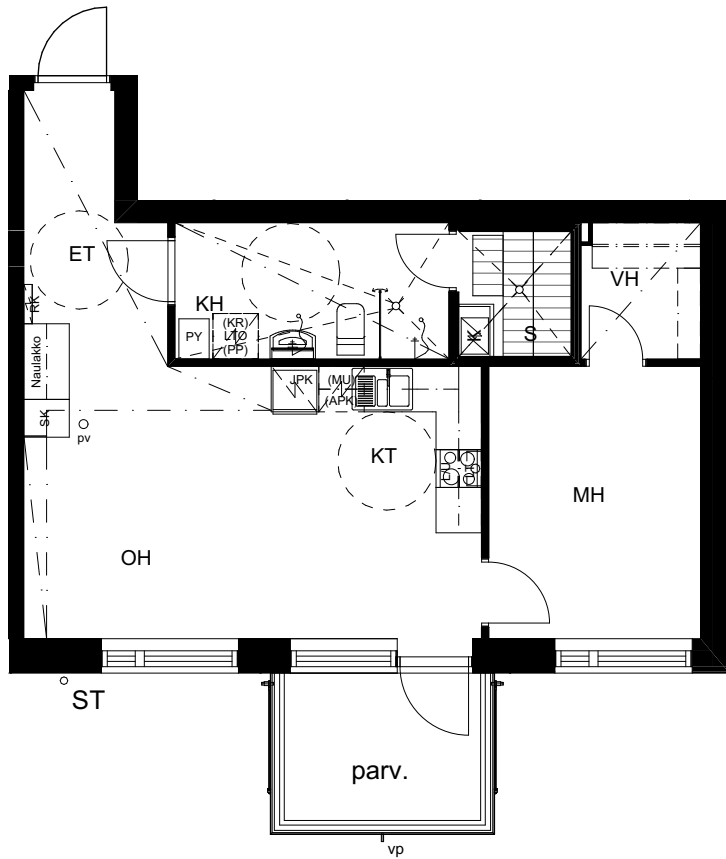
29.10.2020

Pidätämme oikeuden muutoksiin

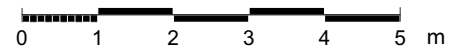
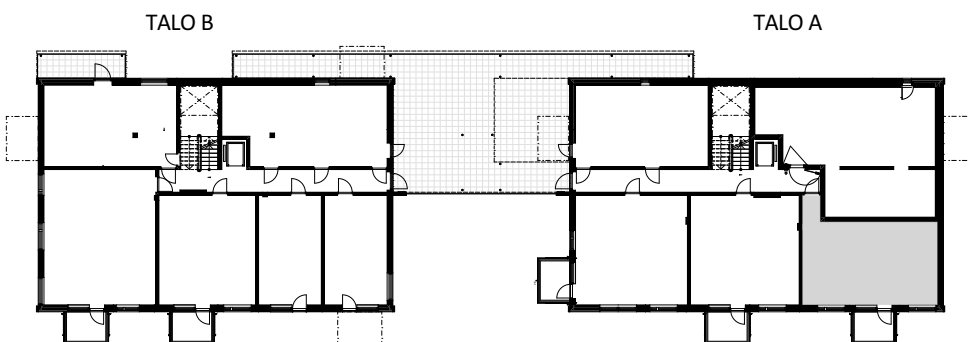


2H+KT+S 51,5 m²

A1 1. krs



SIJAINTIKAAVIO



TA-Asumisoikeus Oy Pikisaarencuja 3

HUONEISTOPOHJA 1:100

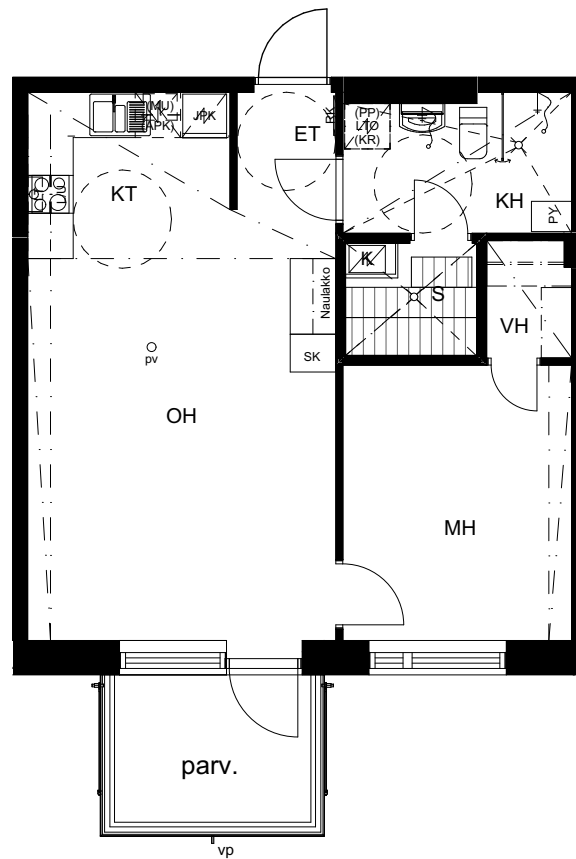
29.10.2020

Pidätämme oikeuden muutoksiin

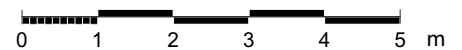
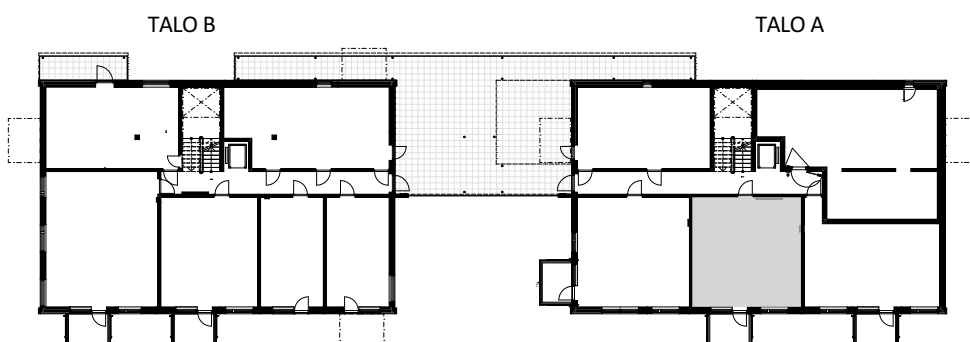


2H+KT+S 52,0 m²

A2 1. krs



SIJAINTIKAAVIO



ARKKITEHTIPALVELU.fi

TA-Asumisoikeus Oy Pikisaarencuja 3

HUONEISTOPOHJA 1:100

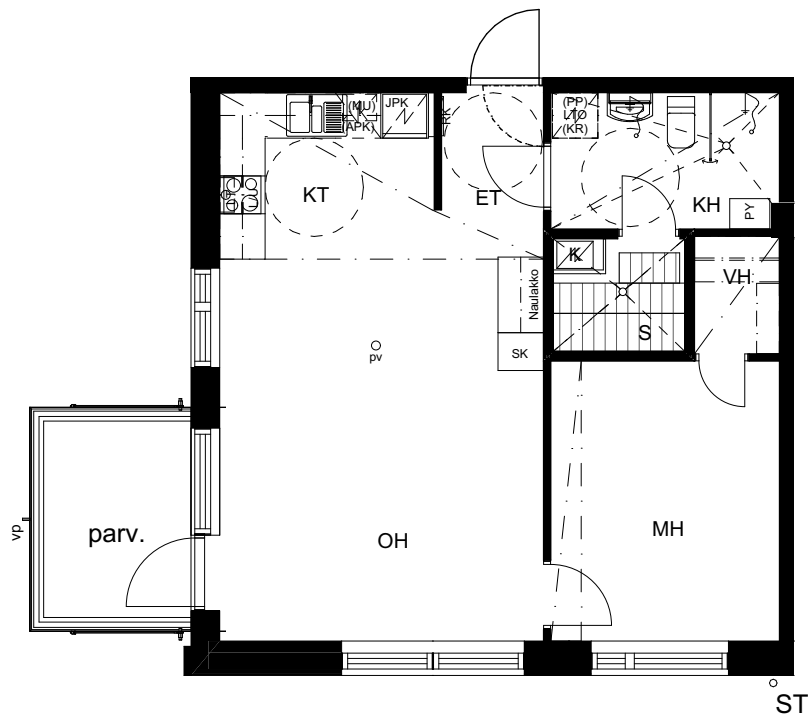
29.10.2020

Pidätämme oikeuden muutoksiin

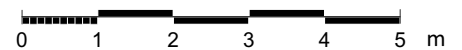
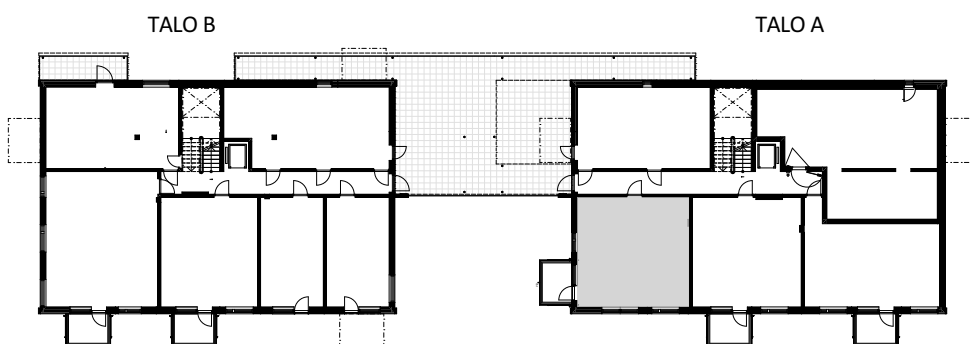


2H+KT+S 53,5 m²

A3 1. krs



SIJAINIKAAVIO



ARKKITEHTIPALVELU.fi

TA-Asumisoikeus Oy Pikisaarenkuja 3

HUONEISTOPOHJA 1:100

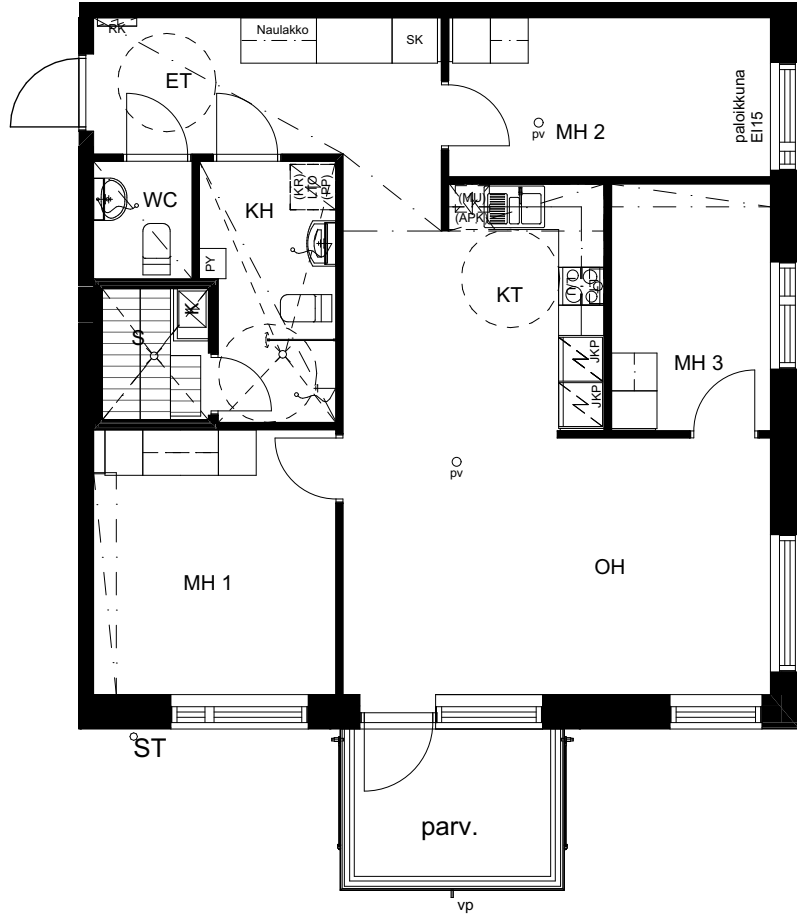
29.10.2020

Pidätämme oikeuden muutoksiin



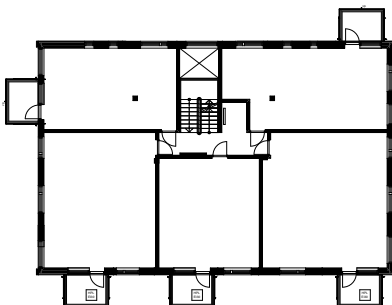
4H+KT+S 80,0 m²

- A4 2. krs
- A9 3. krs
- A14 4. krs
- A19 5. krs

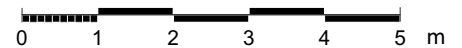
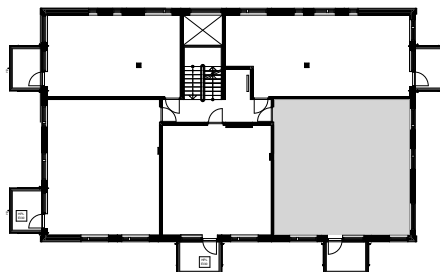


SIJAINTIKAAVIO

TALO B



TALO A



ARKKITEHTIPALVELU.fi

TA-Asumisoikeus Oy Pikisaarenkuja 3

HUONEISTOPOHJA 1:100

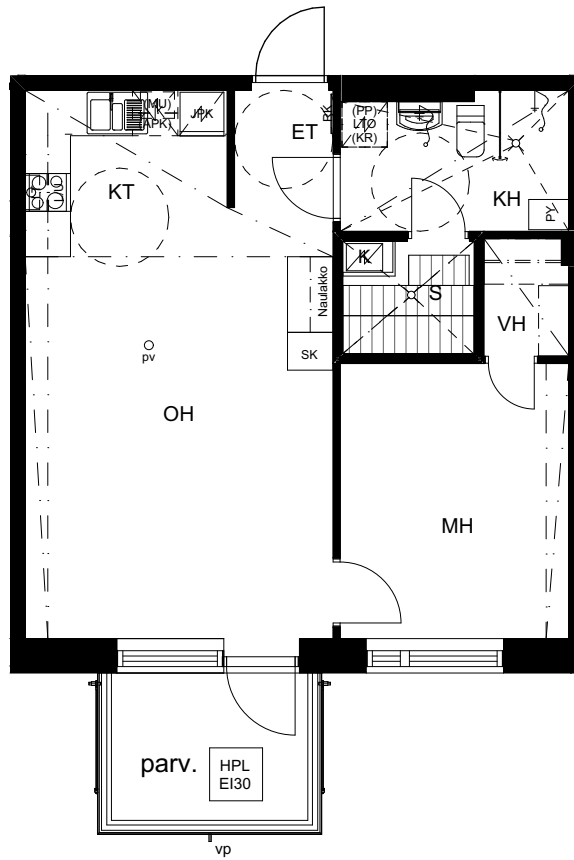
29.10.2020

Pidätämme oikeuden muutoksiin



2H+KT+S 52,0 m²

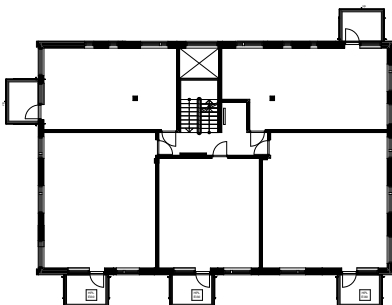
- A5 2. krs
- A10 3. krs
- A15 4. krs
- A20 5. krs



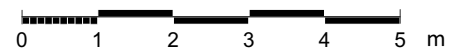
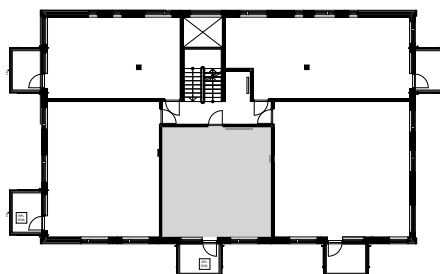
Hätäpoistumislukun sijainti
vaihtelee kerroksittain

SIJAINTIKAAVIO

TALO B



TALO A



ARKKITEHTIPALVELU.fi

TA-Asumisoikeus Oy Pikisaarenkuja 3

HUONEISTOPOHJA 1:100

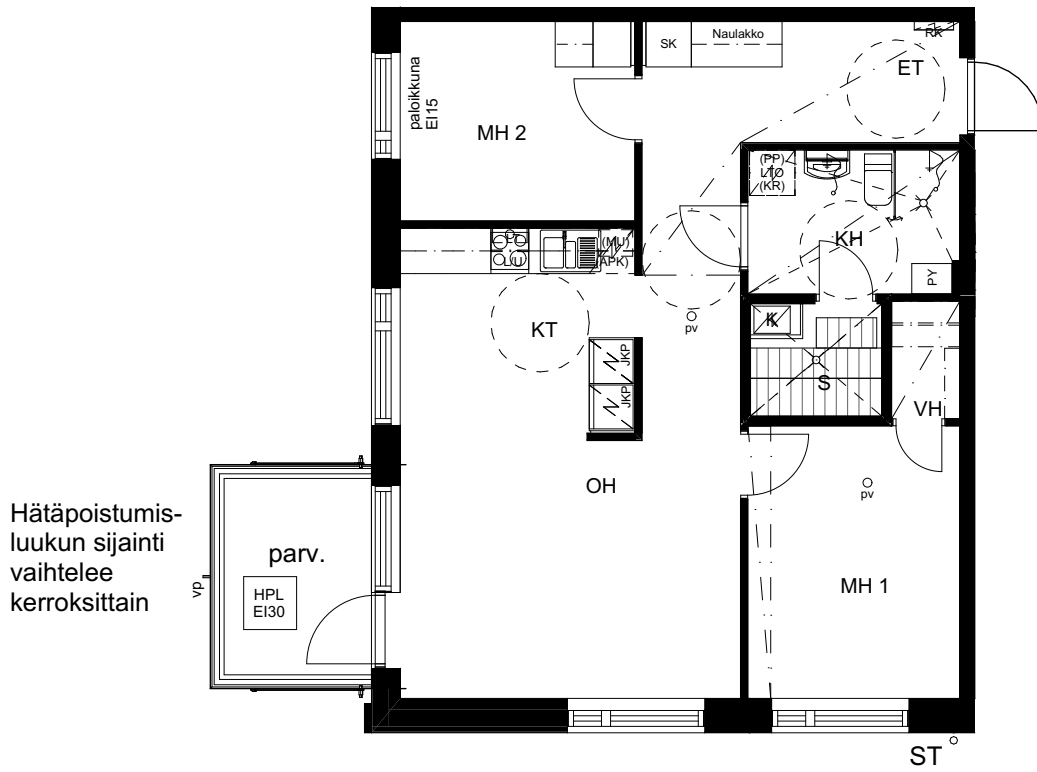
29.10.2020

Pidätämme oikeuden muutoksiin



3H+KT+S 66,0 m²

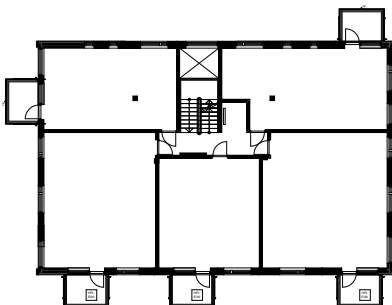
- A6 2. krs
- A11 3. krs
- A16 4. krs
- A21 5. krs



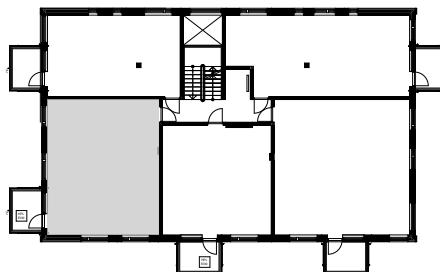
Hätäpoistumis-
luukun sijainti
vaihtelee
kerroksittain

SIJAINTIKAAVIO

TALO B



TALO A



ARKKITEHTIPALVELU.fi

TA-Asumisoikeus Oy Pikisaarencuja 3

HUONEISTOPOHJA 1:100

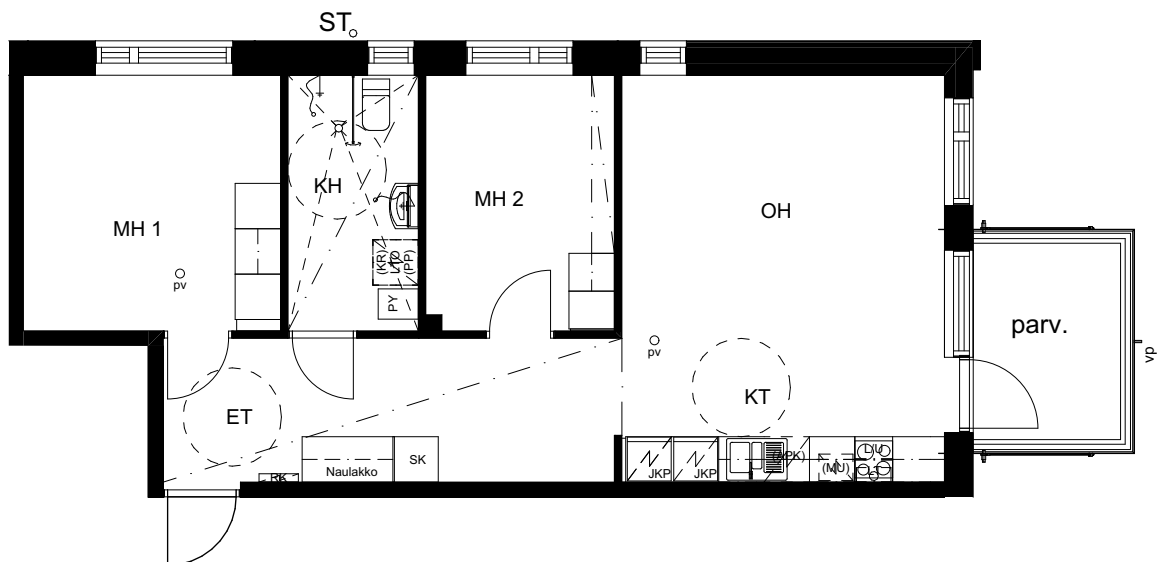
29.10.2020

Pidätämme oikeuden muutoksiin



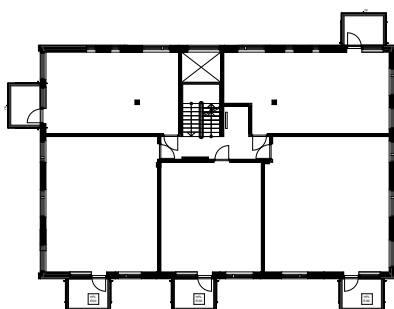
3H+KT 62,0 m²

- A8 2. krs
- A13 3. krs
- A18 4. krs
- A23 5. krs

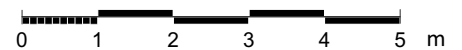
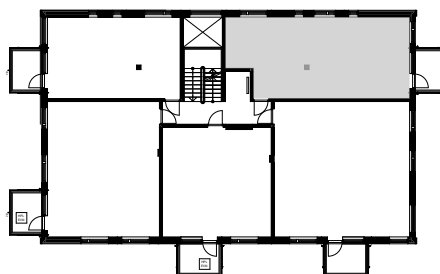


SIJAINTIKAAVIO

TALO B



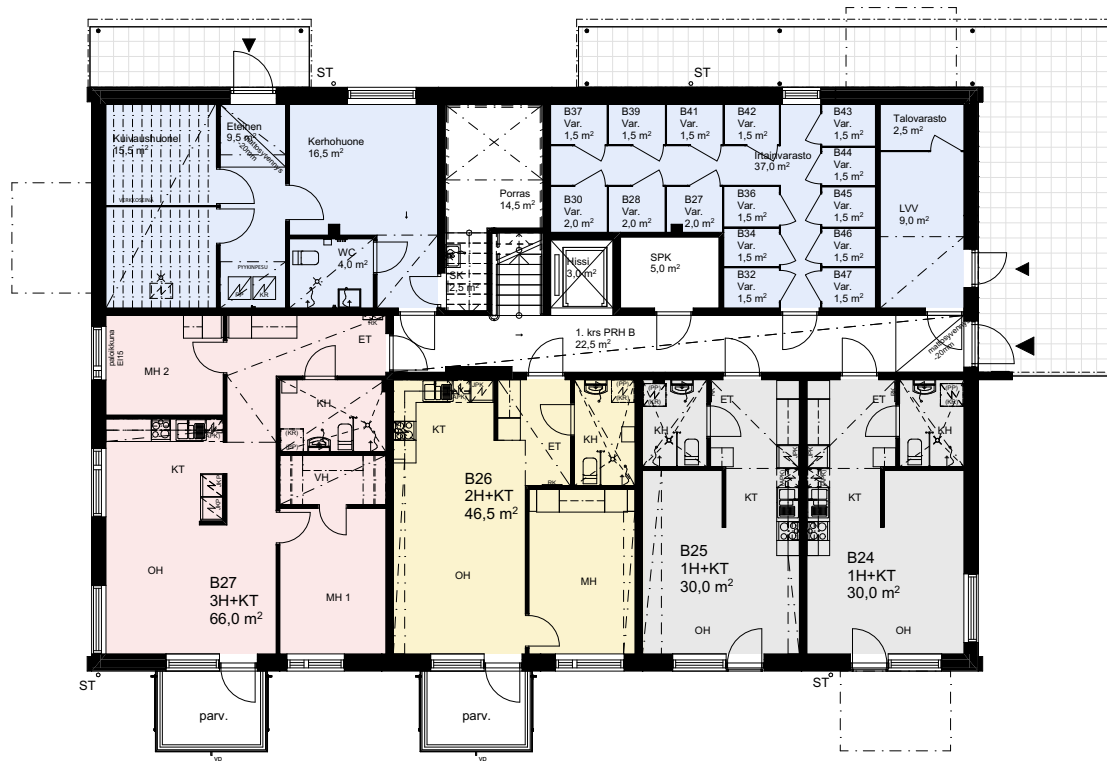
TALO A



ARKKITEHTIPALVELU.fi



Kerros pohja 1. krs
Talo B





Kerros pohja 2. krs
Talo B





Kerros pohja 3. krs
Talo B



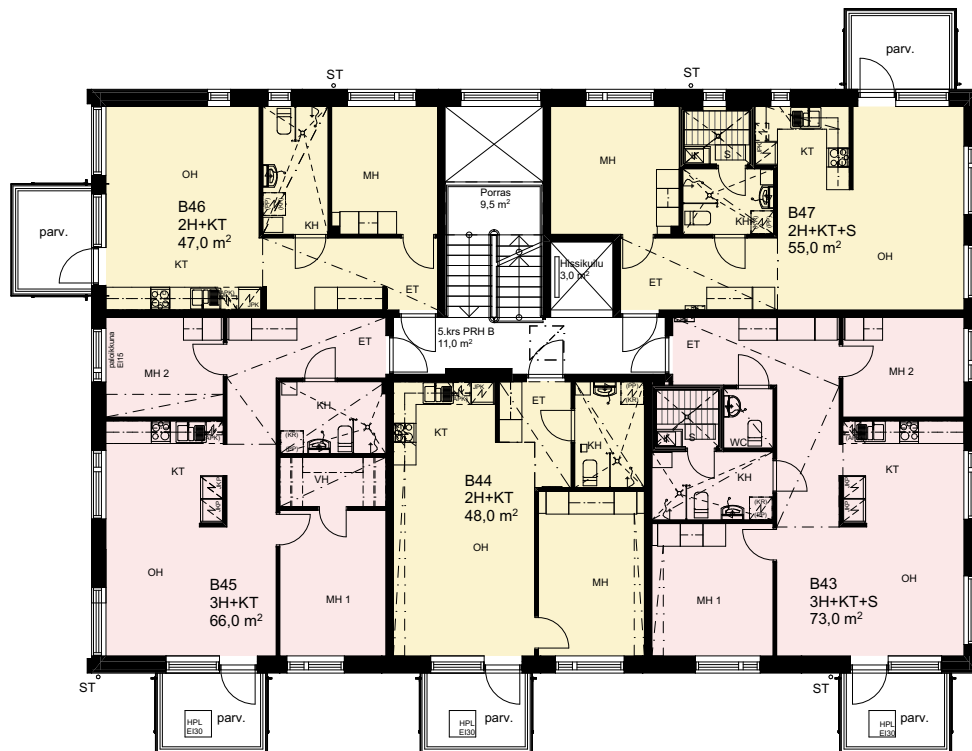


Kerros pohja 4. krs
Talo B





Kerros pohja 5. krs
Talo B



TA-Asumisoikeus Oy Pikisaarenkuja 3

HUONEISTOPOHJA 1:100

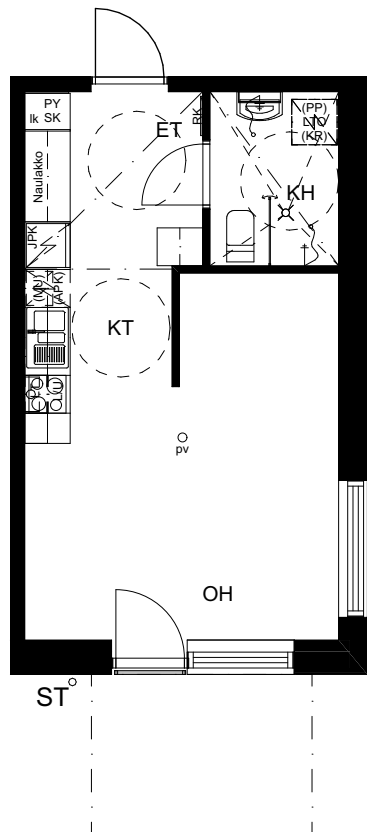
29.10.2020

Pidätämme oikeuden muutoksiin

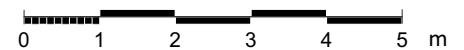
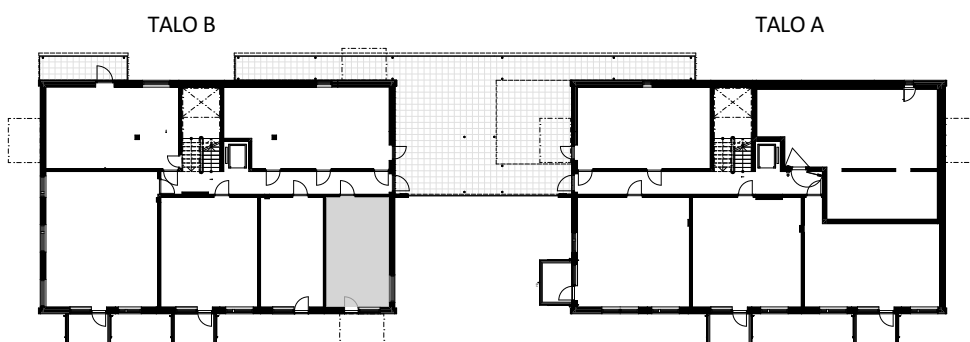


1H+KT 30,0 m²

B24 1. krs



SIJAINTIKAAVIO



ARKKITEHTIPALVELU.fi

TA-Asumisoikeus Oy Pikisaarencuja 3

HUONEISTOPOHJA 1:100

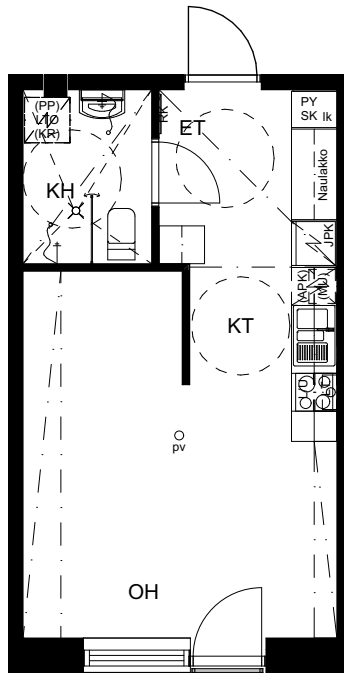
29.10.2020

Pidätämme oikeuden muutoksiin

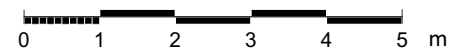
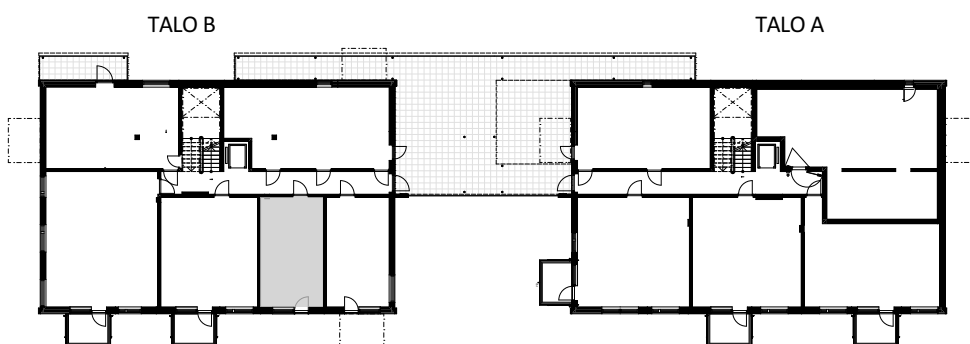


1H+KT 30,0 m²

B25 1. krs



SIJAINTIKAAVIO



ARKKITEHTIPALVELU.fi

TA-Asumisoikeus Oy Pikisaarencuja 3

HUONEISTOPOHJA 1:100

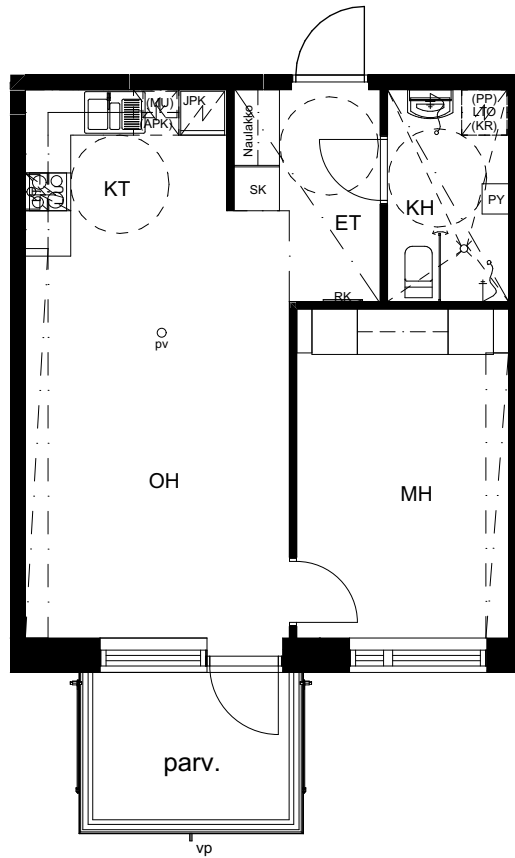
29.10.2020

Pidätämme oikeuden muutoksiin

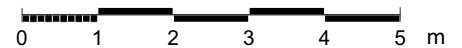
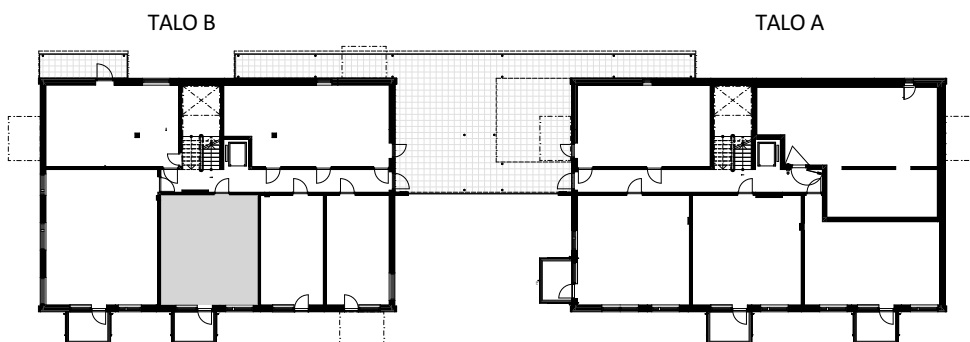


2H+KT 46,5 m²

B26 1. krs



SIJAINTIKAAVIO

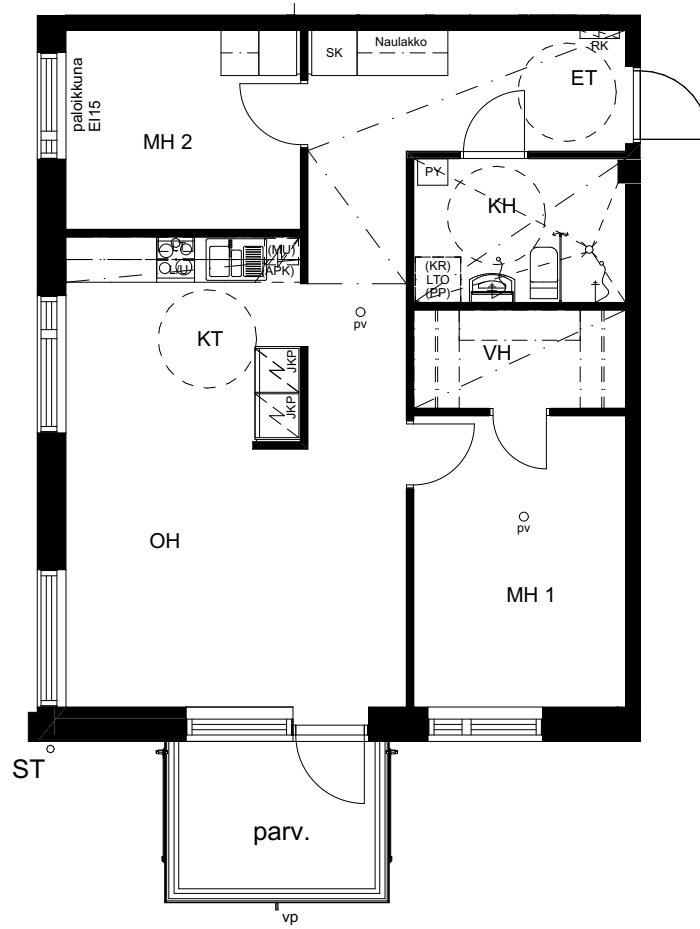


ARKKITEHTIPALVELU.fi

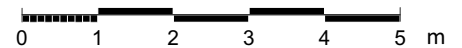
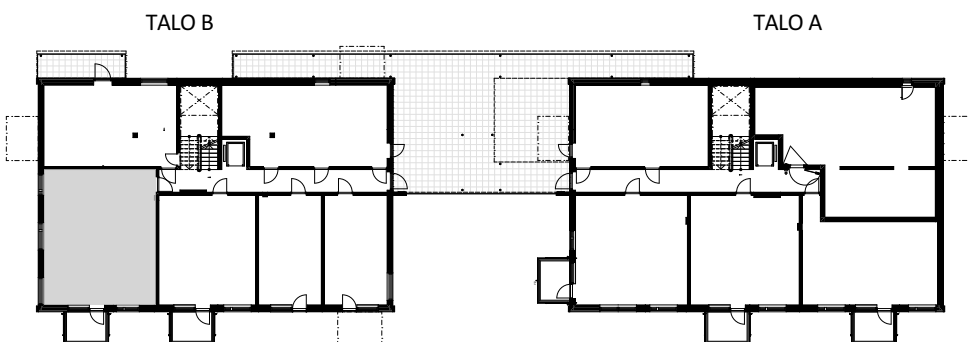


3H+KT 66,0 m²

B27 1. krs



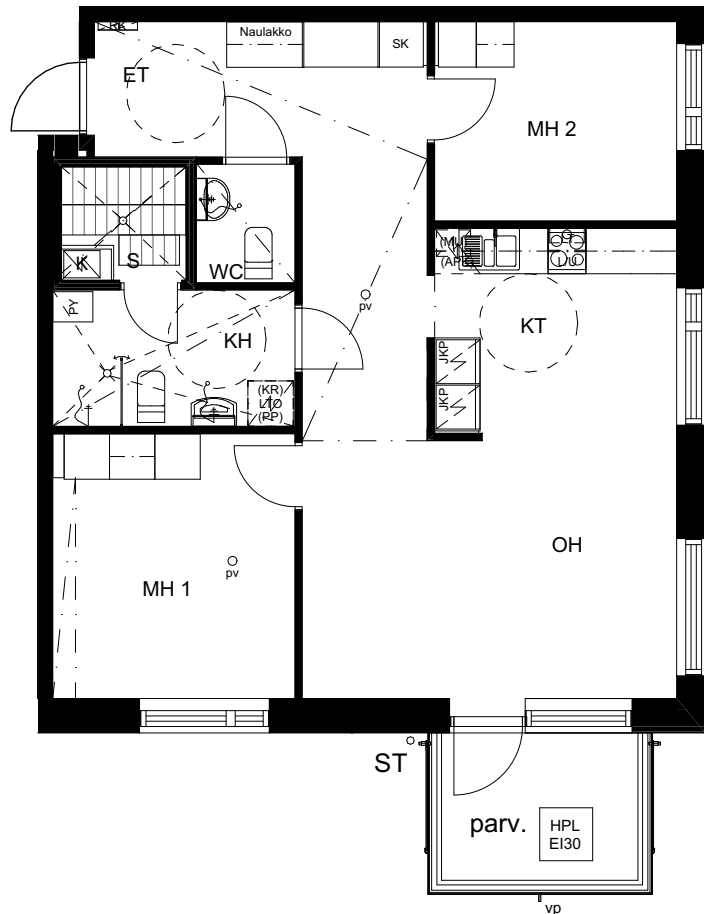
SIJAINTIKAAVIO





3H+KT+S 73,0 m²

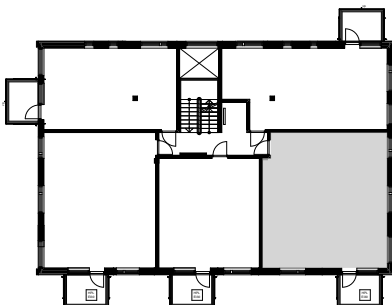
- B28 2. krs
- B33 3. krs
- A38 4. krs
- A43 5. krs



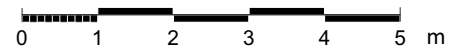
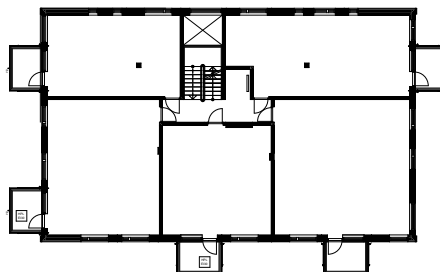
Hätäpoistumislukun sijainti vaihtelee kerroksittain

SIJAINTIKAAVIO

TALO B



TALO A



TA-Asumisoikeus Oy Pikisaarenkuja 3

HUONEISTOPOHJA 1:100

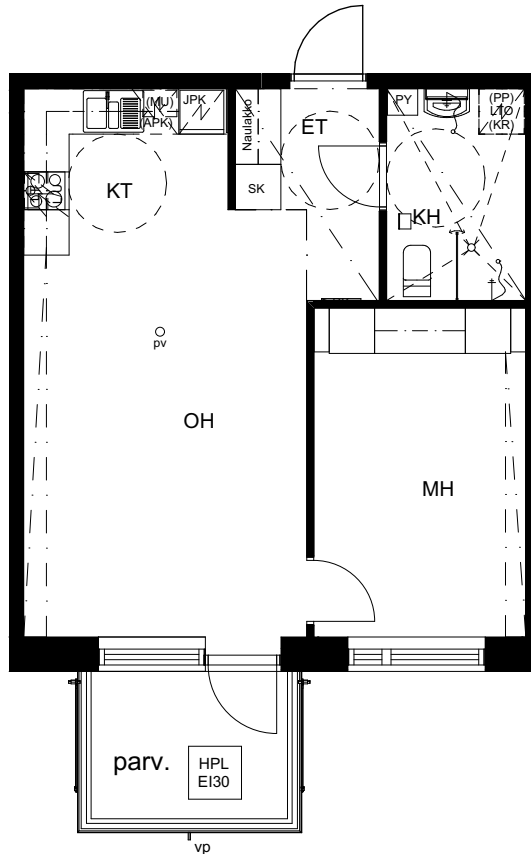
29.10.2020

Pidätämme oikeuden muutoksiin



2H+KT 48,0 m²

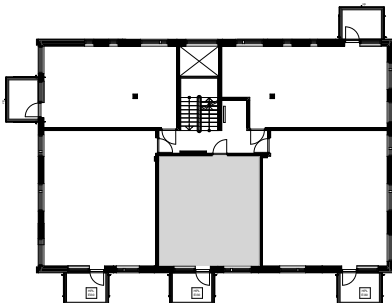
- B29 2. krs
- B34 3. krs
- A39 4. krs
- A44 5. krs



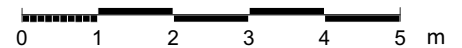
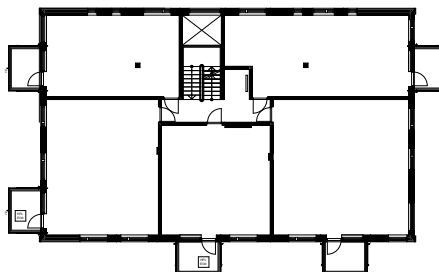
Hätäpoistumislukun sijainti vaihtelee kerroksittain

SIJAINTIKAAVIO

TALO B



TALO A



ARKKITEHTIPALVELU.fi

TA-Asumisoikeus Oy Pikisaarenkuja 3

HUONEISTOPOHJA 1:100

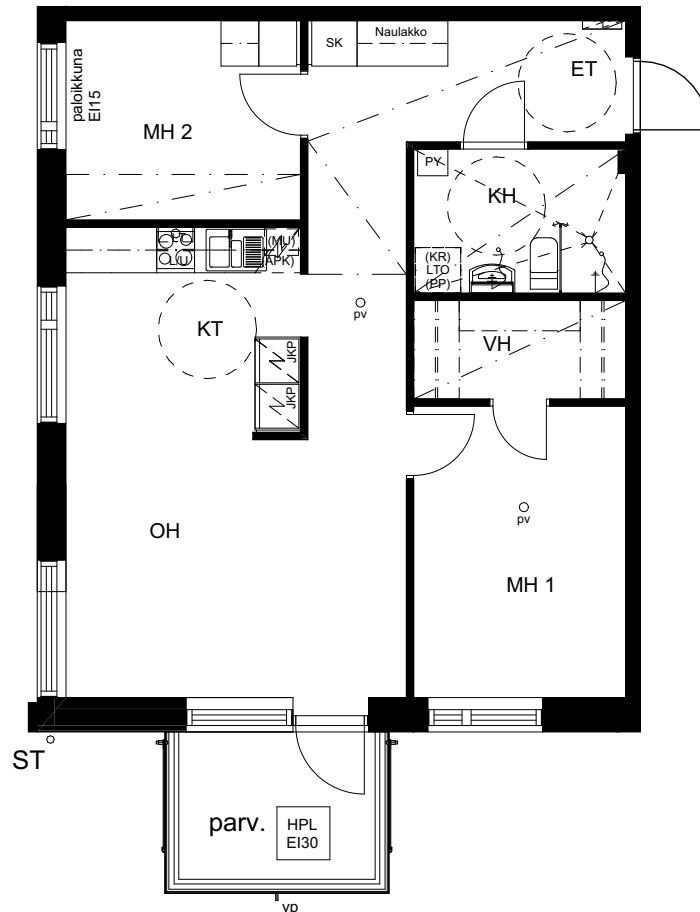
29.10.2020

Pidätämme oikeuden muutoksiin



3H+KT 66,0 m²

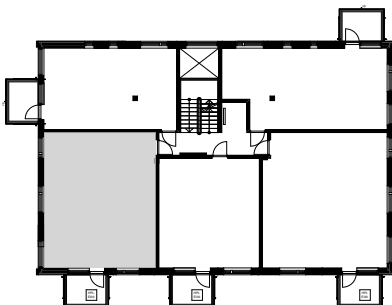
- B30 2. krs
- B35 3. krs
- A40 4. krs
- A45 5. krs



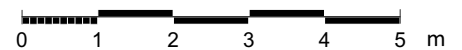
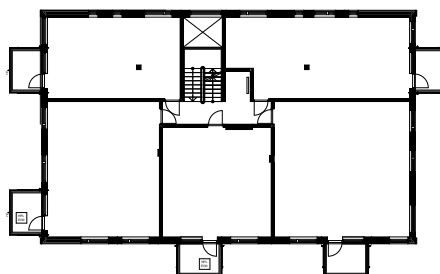
Hätäpoistumislukun sijainti vaihtelee kerroksittain

SIJAINTIKAAVIO

TALO B



TALO A



ARKKITEHTIPALVELU.fi

TA-Asumisoikeus Oy Pikisaarenkuja 3

HUONEISTOPOHJA 1:100

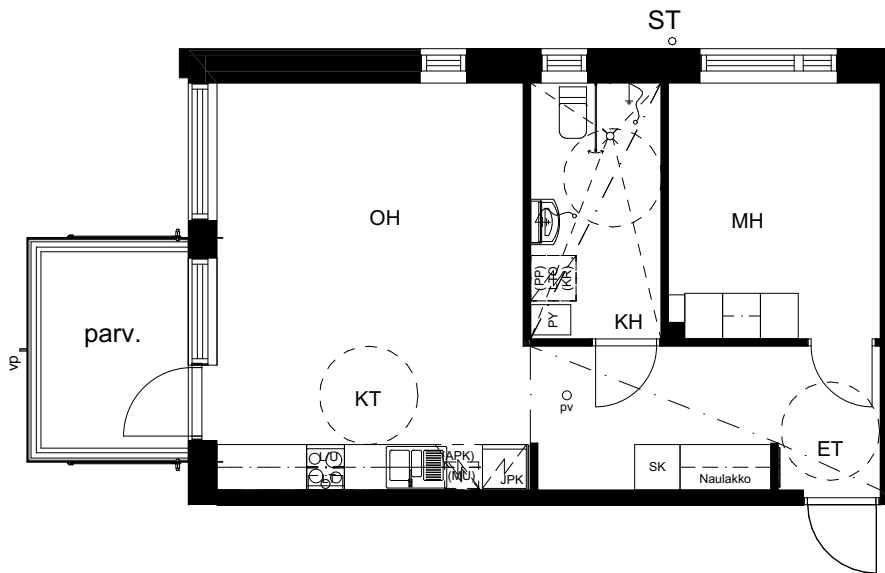
29.10.2020

Pidätämme oikeuden muutoksiin



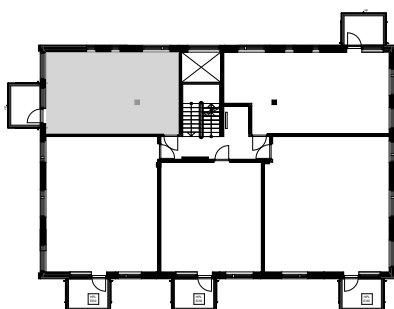
2H+KT 47,0 m²

- B31 2. krs
- B36 3. krs
- A41 4. krs
- A46 5. krs

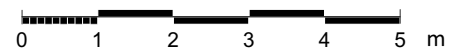
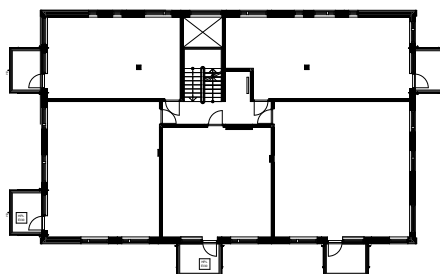


SIJAINTIKAAVIO

TALO B



TALO A



ARKKITEHTIPALVELU.fi

TA-Asumisoikeus Oy Pikisaarenkuja 3

HUONEISTOPOHJA 1:100

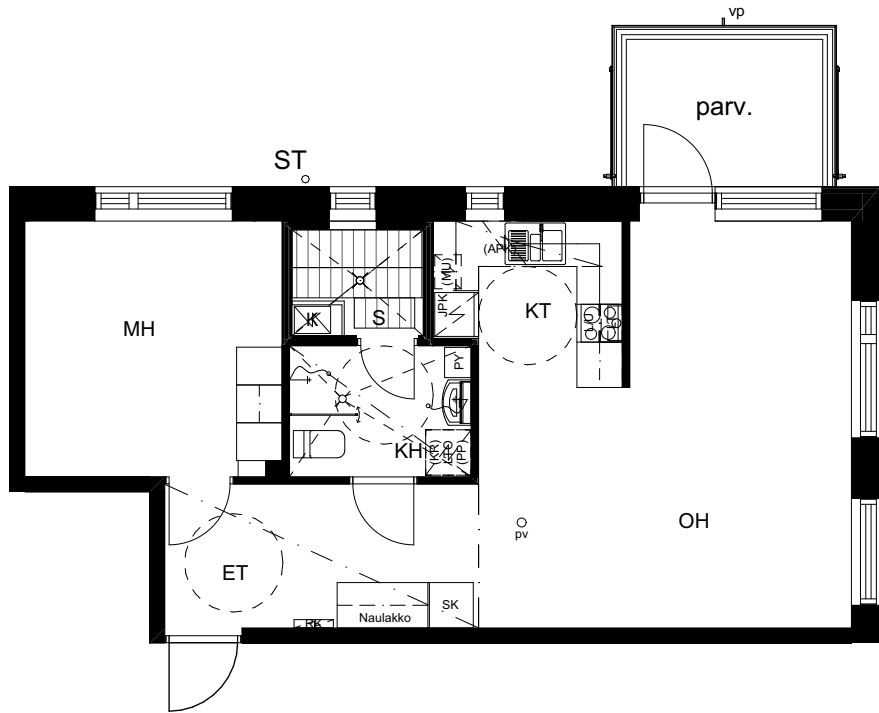
29.10.2020

Pidätämme oikeuden muutoksiin



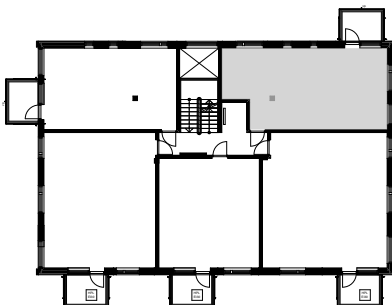
2H+KT+S 55,0 m²

- B32 2. krs
- B37 3. krs
- A42 4. krs
- A47 5. krs

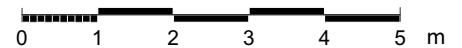
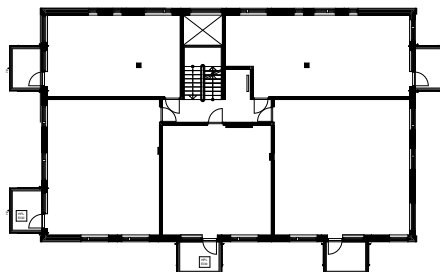


SIJAINTIKAAVIO

TALO B



TALO A



ARKKITEHTIPALVELU.fi

RAKENNUSTAPASELOSTE

29.10.2020

Pidätämme oikeuden muutoksiin

KOHDE

- **TA- Asumisoikeus Oy Pikisaarenkuja 3**
on omalle tontille rakennettava kahden viisikerroksisen kerrostalon muodostama kokonaisuus, joihin tulee yhteensä 47 asuntoa.
- Rakennuspaikka sijaitsee Saimaan rannalla, Lappeenrannan Pikisaareessa, noin 2 km keskustasta.
- Autopaikat 52 kpl sijaitsevat omalla piha-alueella ja näistä kaksi on katettu. Kaikki autopaikat ovat sähköpistokkeellisia.
- Jätehuolto on järjestetty käsin siirrettävien jäteastion jätekatokseen.
- Leikki- ja oleskelualueet ovat tontilla.
- Irtaimistovarastot, yhteistilat ja tekniset tilat sijaitsevat maantasokerroksissa.
- Kohteen energialuokka on B.

ASEMAKAAVA

- Asemakaava on vahvistettu ja lisätietoja alueen kaavoituksesta saa Lappeenrannan kaupungin asemakaavaosastolta.

ULKOSEINÄT JA VESIKATE

- Ulkoseinien ulkoverhous on punainen tiililaatta ja päädyissä värirappaus.
- Vesikatteenä on bitumikermi.

VÄLISEINÄT

- Huoneistojen väliset seinät ovat teräsbetonia
- Huoneistojen väliseinät ovat yleensä metallirankaisia kipsilevyseinä.

PARVEKKEET

- Parvekelaatat ovat teräsbetonia.
- Parvekekaiteet ovat lasirakenteiset.
- Kaikki parvekkeet ovat lasitettuja.
- Huoneistoissa B24 ja B25 ei ole parveketta.

IKKUNAT JA OVET

- Ikkunat ovat kolmilasisia kaksipuitteisia sisään aukeavia tehdasmaalattuja ikkunoita. Ikkunoiden ulkosivut ja ulkopuitteet ovat polttomaalattua alumiinia.
- Parvekeovet ovat yksilehtisiä kolminkertaisella umpiolasilla varustettuja ulosaukeavia ovia, joissa on ulkopinnassa alumiiniverhoilu.
- Ikkunoissa ja parvekevissa on sälekaihtimet.
- Asuntojen kerrostaso-ovet ovat vakiomallisia ääni- ja paloeristettyjä ovia.
- Huoneiden väliovet ovat valkoiseksi tehdasmaalattuja laakaovia.
- Löylyhuoneiden ovet ovat kokolasiovia.

LATTIAPINNOITTEET

- Eteisessä, keittiössä, ruokailutilassa, olo-, vaate- ja makuuhuoneissa laminaattilattia.
- Wc-tiloissa, saunassa ja kylpyhuoneessa on keraaminen laattalattia.

SEINÄPINNOITTEET

- Eteisen, vaatehuoneen, keittiön, olohuoneiden ja makuuhuoneiden seinät ovat tasoitettuja ja maalattuja.
- Seinäpinnoista laatoitetaan kylpyhuoneiden seinät kokonaan, wc-tilojen altaan taustaseinä ja keittiöiden kalusteväliä.
- Saunan seinät ovat vaakasuuntaista kuusipaneelia.

KATTOPINNOITTEET

- Asuinhuoneiden katossa on yleensä ruiskutasoite.
- Mahdolliset asuinhuoneiden alakatot tehdään kipsilevystä piirustusten mukaisesti; tasointi ja maalaukset.
- Pesuhuoneessa ja löylyhuoneessa sekä erillis-wc:ssä puupaneelikatto.

KALUSTEET

- Keittiöiden kalusteovet ja laatikostojen etulevyt laminaattia.
- Muiden kuivien tilojen kalusteovet melamiinipintaista kalustelevyä.
- Makuuhuoneiden kalusteovet, rungot ja sokkelit melamiinipintaista kalustelevyä.
- Kosteiden tilojen kalusteet kosteuden kestävästä materiaalista.
- Keittiön työpöytätaidot laminaattia, allastyöpöydät ruostumatonta terästä.
- Kylpyhuoneessa ja wc:ssä peilikaappi, kylpyhuoneessa lisäksi pyykkikaappi ja allaskaappi.
- Löylyhuoneen sisustus puuta.

LAITTEET

- Huoneistoon asennetaan keraaminen liesi (50 cm leveä) ja kylmäkalusteet suunnitelmien mukaisesti.
- Huoneistoissa ei ole vakiona astianpesukoneita. Sellaiselle on tilavaraus (45 cm /60 cm leveälle astianpesukoneelle asunnon koosta riippuen).
- Löylyhuoneessa on sähkökiuas.
- Porrashuoneessa on hissi.

LÄMMITYS-, ILMANVAIHTO- JA SÄHKÖJÄRJESTELMÄT

- Rakennus liitetään kaukolämpöverkkoon.
- Asunnoissa on sähköverkkoon kytketty palovaroitin alkavaa 60 m² kohti sähkösuunnitelman mukaisesti.
- Huoneistokohtainen koneellinen poisto- ja tuloilmajärjestelmä lämmöntalteenotolla.
- Vesikiertoinen patterilämmitys.
- Kylpyhuoneen lattioissa mukavuuslattialämmitys kiinteistön sähköstä.
- Kaapeli-TV-liitäntä.
- Puhelin- ja atk-parikaapelijärjestelmä (valmius jaettuun internetyhteyteen).

VARASTO- JA YHTEISTILAT

- Tilat on esitetty 1. kerroksen pohjapiirroksissa.
- Talo A:n alimmissa kerroksissa on väestönsuoja, jossa on molempien rakennusten irtaimistovarastoja, irtaimistovarasto ja lastenvaunu- ja muu apuvälinevarasto (LVV), siivouskomero sekä tekniset tilat.
- Talo B:n alimmissa kerroksissa on irtaimistovarastoja, talovarasto, lastenvaunu- ja muu apuvälinevarasto (LVV), molempien talojen yhteinen kerhohuone, wc, pyykinpesukoneet ja kuivaushuoneet, siivouskomero ja tekniset tilat.

MUUTOSTYÖT

- Asiakkaalla on mahdollisuus teettää rakennuttajan ennalta määrittelemiä ja hyväksymiä lisä- ja muutostöitä, joista urakoitsija antaa kirjallisen tarjouksen. Lisä- ja muutostyötillaukset tulee tehdä kirjallisena ilmoitettuun päivämäärään mennessä, muussa tapauksessa asunnot rakennetaan alkuperäisten suunnitelmien mukaisesti.

Tämä rakennustapaselostus on lyhennelmä työselityksestä.

Mahdolliset koteloinnit ja alaslaskut sekä hormit tehdään Ivis-tekniikan vaatimassa laajuudessa.

Oikeus vähäisiin muutoksiin pidetään.

Rakennusmääräysten edellyttämistä talon ulkovaipan rakennepaksuuksista ja käytetyistä rakennusmateriaaleista johtuen emme voi taata matkapuhelinverkon kuuluvuutta sisätiloissa.

RAKENTAJA

Urakoitsija: YIT Suomi Oy Lappeenranta



Etsitkö asuntoa?



Hyvä tietää asumisoikeudesta

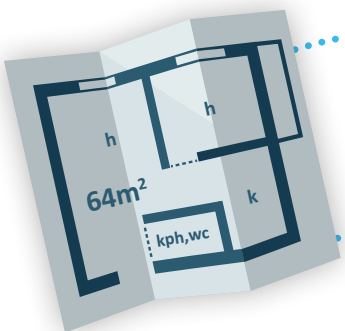
- Edullinen hankkia, maksat vain 15 % asunnon hinnasta asumisoikeusmaksuna.
- Omistusasumista vastaava asumisturva.
- Ei suurta henkilökohtaista lainaa eikä jälleenmyyntiriskiä.
- Asumisoikeussopimus käy pankkiin lainan vakuudeksi ja lainan korot ovat vähennyskelpoisia verotuksessa.
- Käyttövastikkeeseen voit saada asumistukea.
- Ei varainsiirtoveroa.
- Ei tulorajoja.
- Yli 55-vuotiailla ei ole varallisuusrajoja.
- Jos asuntoon ei ole muita hakijoita, voi asunnon saada varallisuusrajat ylittävä hakija.
- Asunnosta luopuessasi saat takaisin alkuperäisen asumisoikeusmaksun rakennuskustannusindeksillä tarkistettuna.

Näin haet asumisoikeusasuntoa



Hae maksuton asumisoikeuden järjestysnumero kaupungista, jossa haluat asua.

Tutustu asuntoihimme osoitteessa **TA.fi** ja täytä sähköinen asuntohakemuksemme.



Lähetämme sinulle tarjouksen, kun toiveitasi vastaava asunto vapautuu.

Jos hyväksyt tarjouksen ja sinulla on asunnosta kiinnostuneista pienin järjestysnumero, varaamme asunnon sinulle.



Saat varauskirjeen ja pyynnön toimittaa lopullista asukashyväksyntää varten tarvittavat selvitykset.

Myönteisen päätöksen jälkeen allekirjoitat sopimuksen.



Maksettuasi asumisoikeusmaksun saat avaimet ja pääset muuttamaan.

ONNEA UUTEEN KOTIIN!



Asiakaspalvelu: 045 7734 3777 (arkisin klo 8-16) info@ta.fi • www.ta.fi