



# Pohjantikankuja 4

Oulu, Kaakkuri

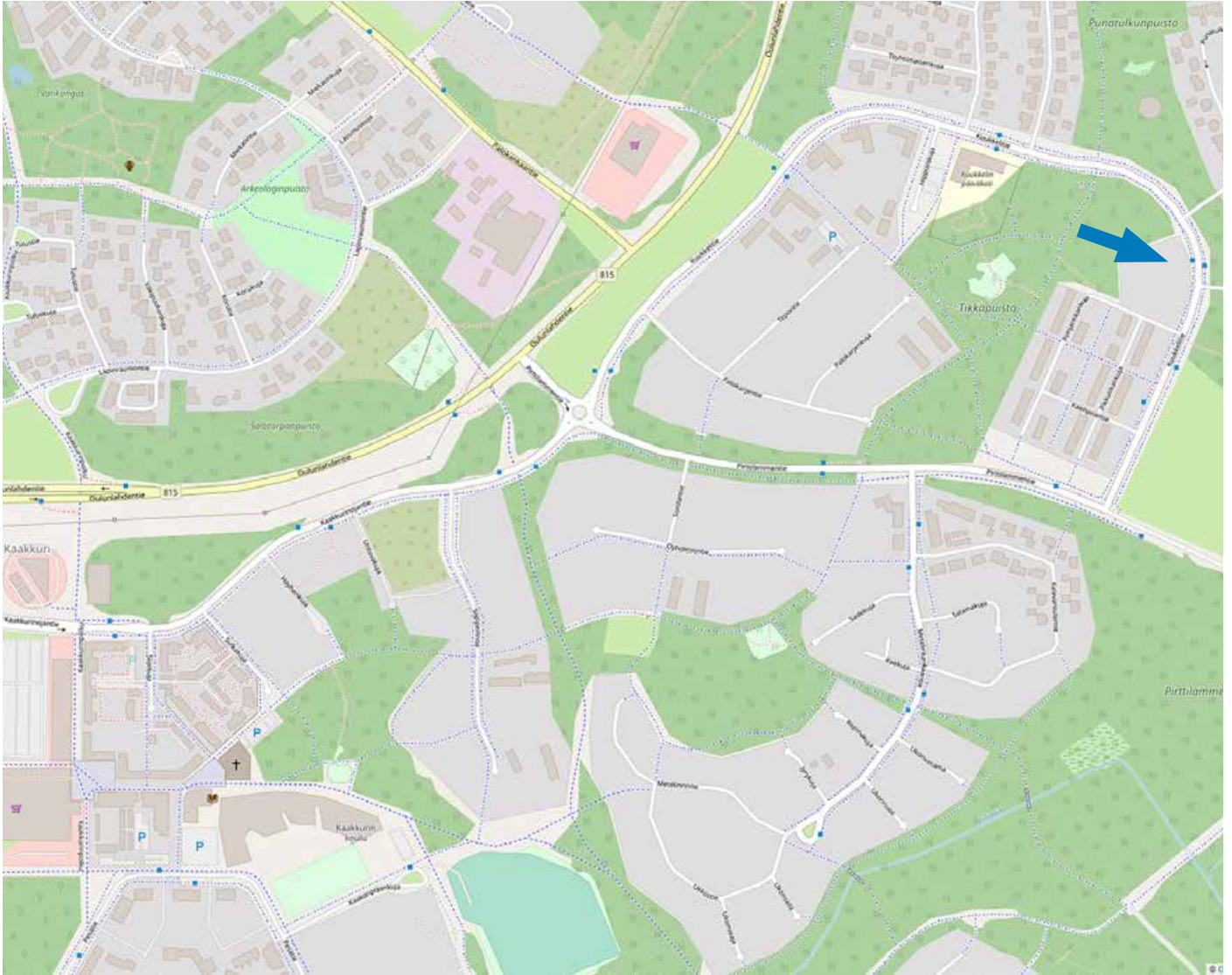
Etsitkö asuntoa?



TA-Yhtymä Oy

# TA-Yhtymä Oy Pohjantankkuja 4, Oulu

## Sijaintikartta



Lähde: OpenStreetmap.org

# KIINT. OY OULUN TARVE/ POHJANTIKANKUJA 4

Pohjantikankuja 4, 90420 Oulu



**ASEMAPIIRROS 1:750**

10.8.2020

# KIINT. OY OULUN TARVE/ POHJANTIKANKUJA 4

Pohjantikankuja 4, 90420 Oulu



**ASUNTOPOHJAT**

**10.8.2020**

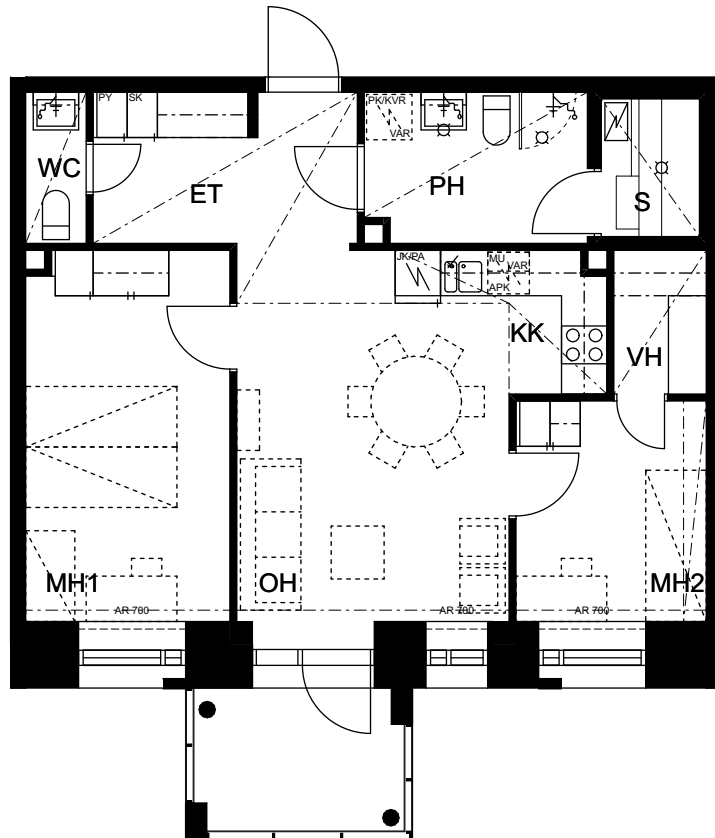
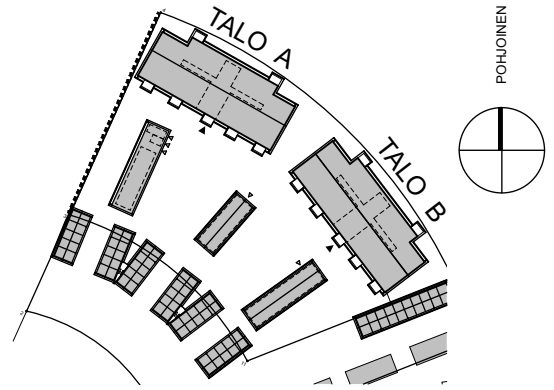
# KIINT. OY OULUN TARVE/ POHJANTIKANKUJA 4

Pohjantikankuja 4, 90420 Oulu

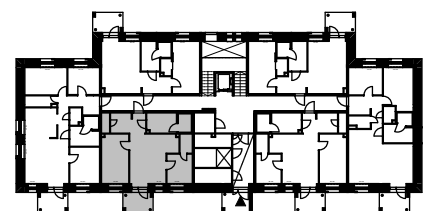
3H+KK+S 62,5 m<sup>2</sup> (10.8.2020)

A 01

B 21



1.KERROS



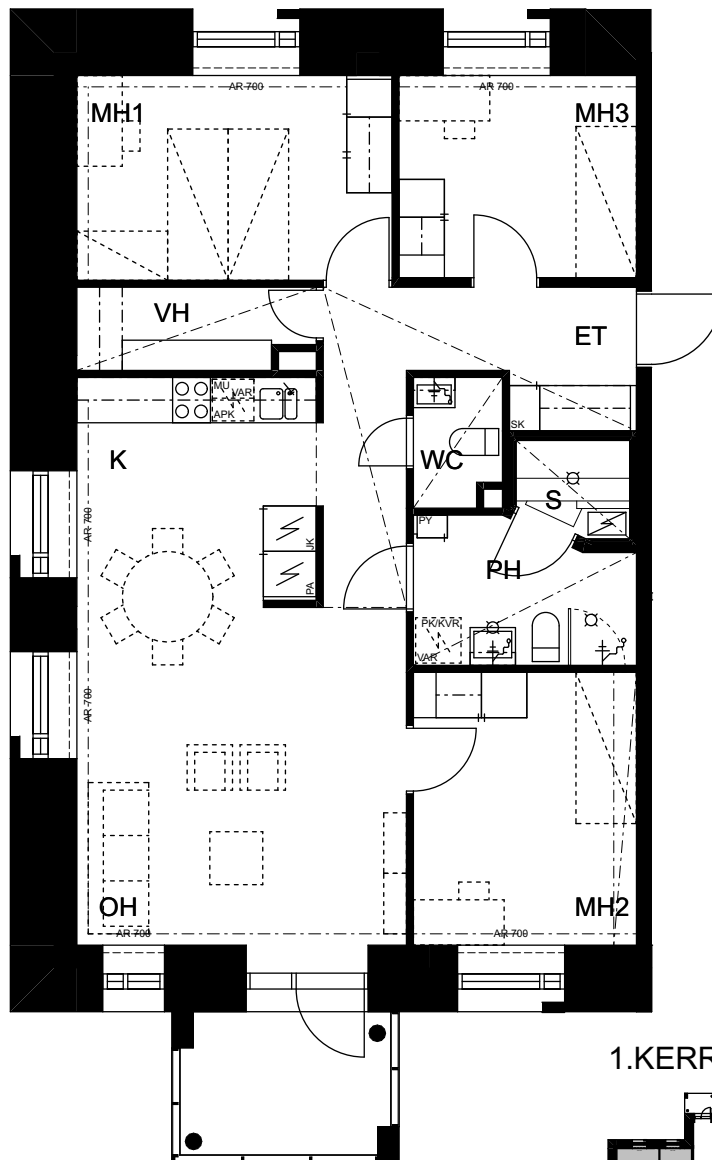
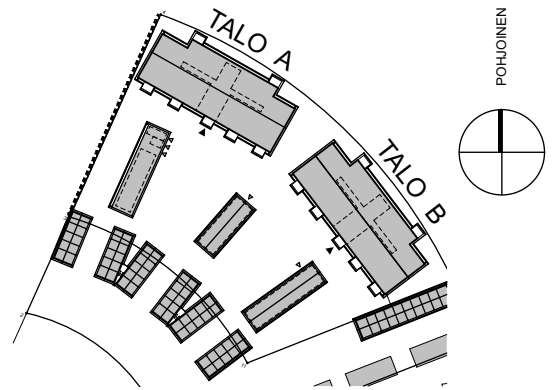
# KIINT. OY OULUN TARVE/ POHJANTIKANKUJA 4

Pohjantikankuja 4, 90420 Oulu

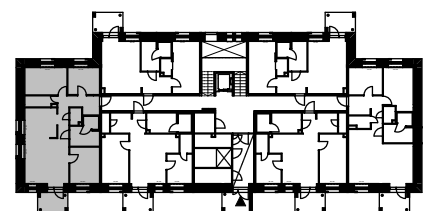
4H+K+S 84,5 m<sup>2</sup> (10.8.2020)

A 02

B 22



1.KERROS



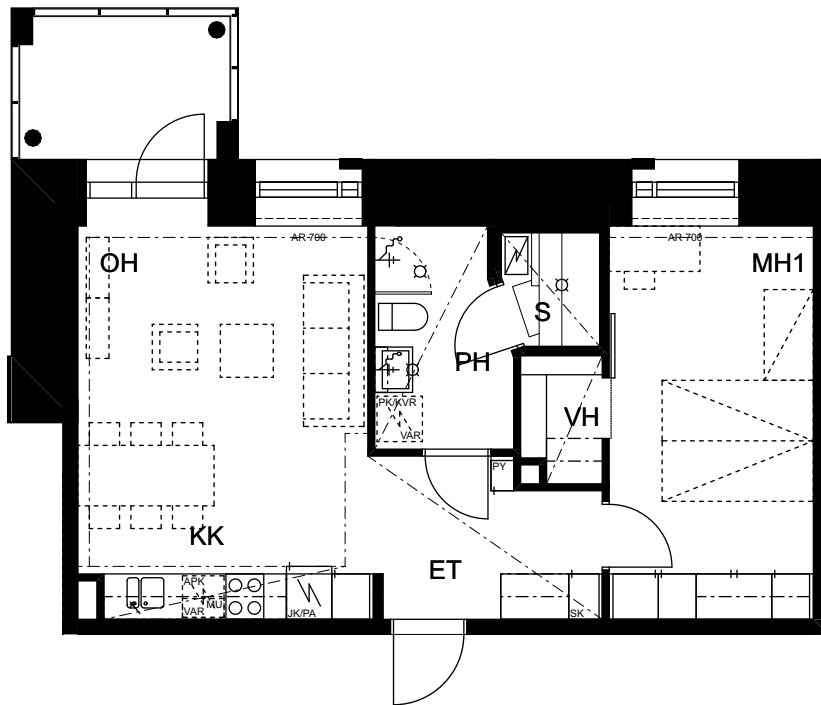
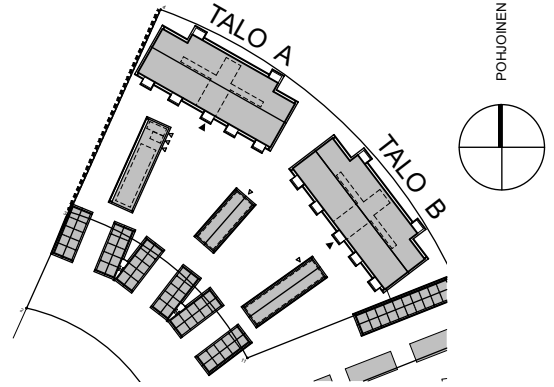
# KIINT. OY OULUN TARVE/ POHJANTIKANKUJA 4

Pohjantikankuja 4, 90420 Oulu

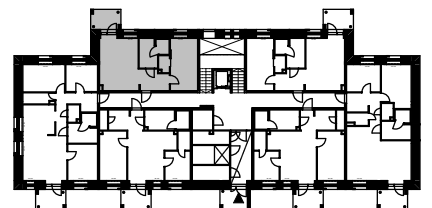
2H+KK+S 50,0 m<sup>2</sup> (10.8.2020)

A 03

B 23



1.KERROS



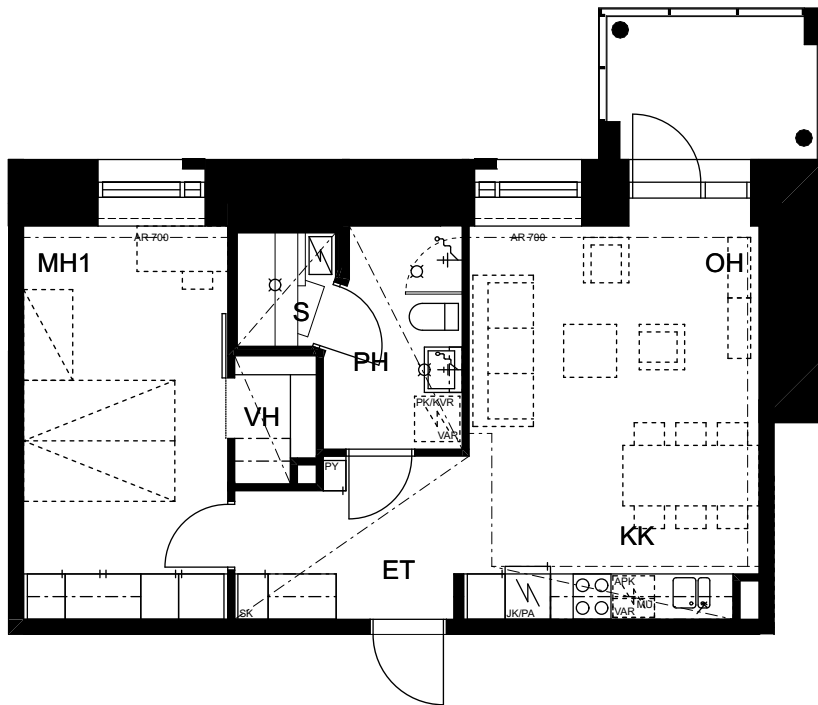
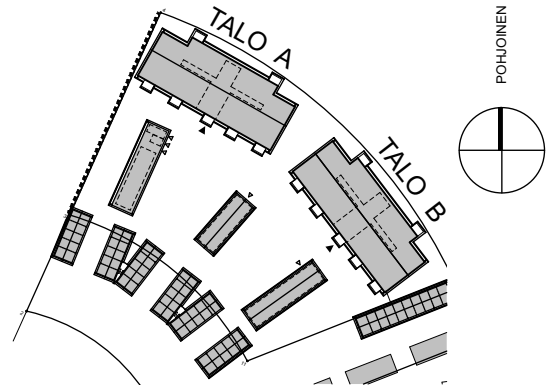
# KIINT. OY OULUN TARVE/ POHJANTIKANKUJA 4

Pohjantikankuja 4, 90420 Oulu

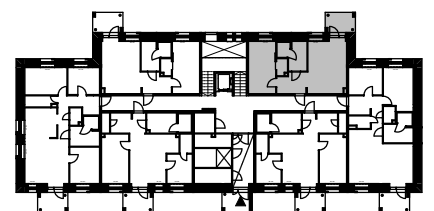
2H+KK+S 50,0 m<sup>2</sup> (10.8.2020)

A 04

B 24



1.KERROS





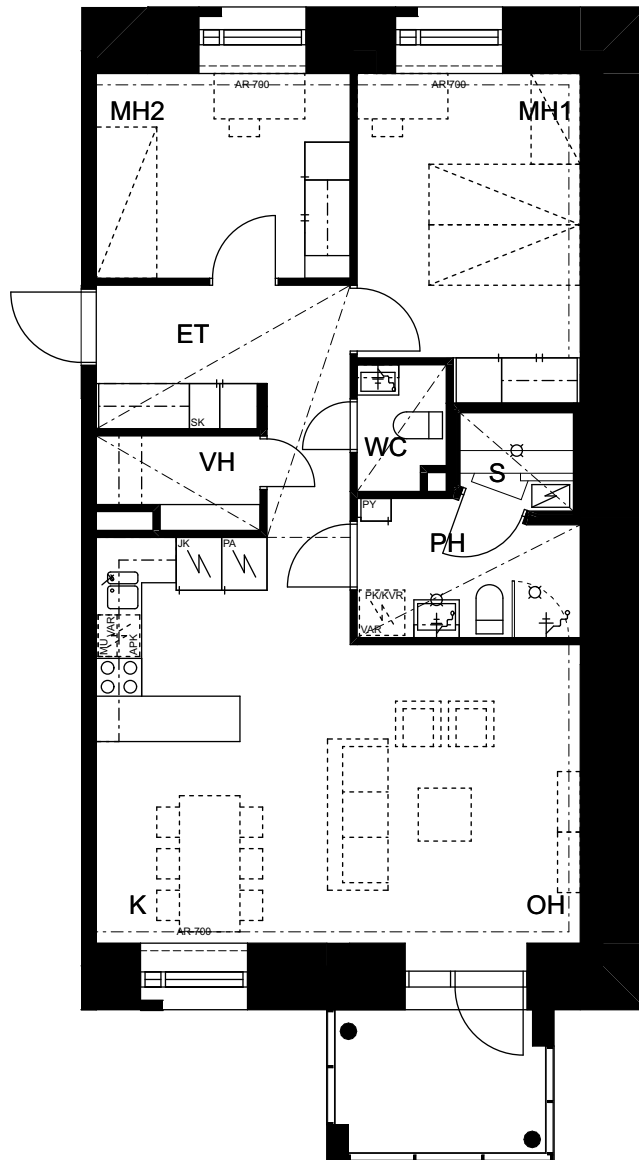
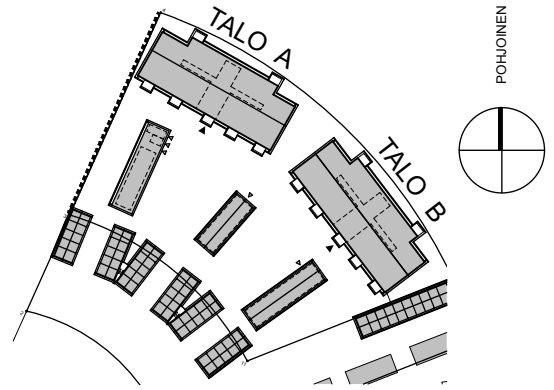
# KIINT. OY OULUN TARVE/ POHJANTIKANKUJA 4

Pohjantikankuja 4, 90420 Oulu

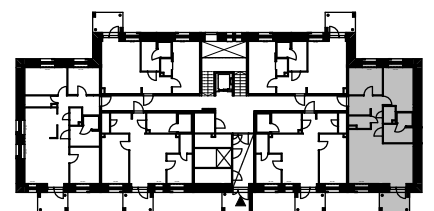
3H+K+S 73,0 m<sup>2</sup> (10.8.2020)

A 05

B 25



1.KERROS



# KIINT. OY OULUN TARVE/ POHJANTIKANKUJA 4

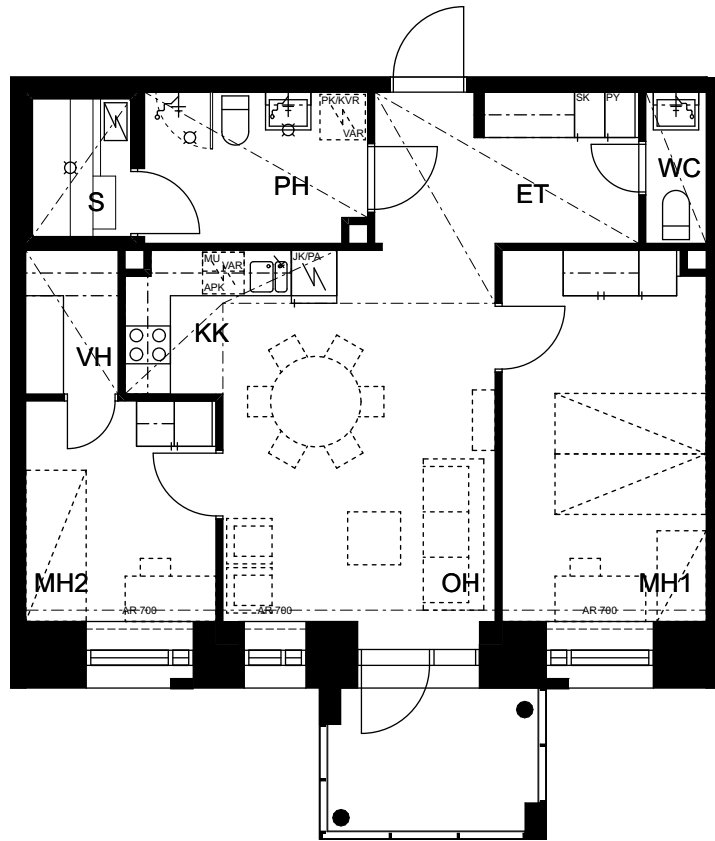
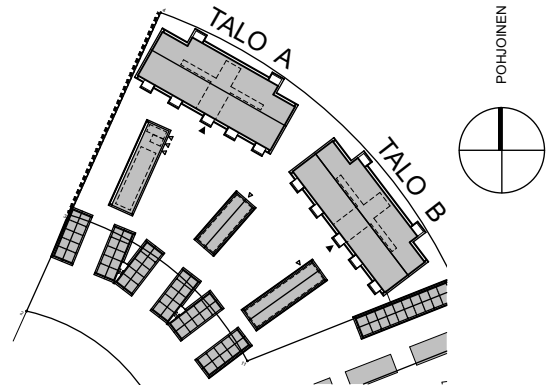
Pohjantikankuja 4, 90420 Oulu

3H+KK+S 62,5 m<sup>2</sup> (10.8.2020)

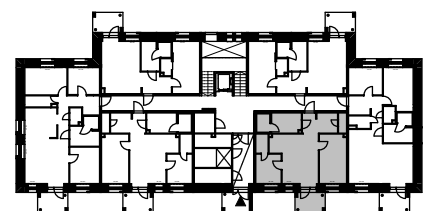
A 06

B 26

0 1 2 3 m



1.KERROS



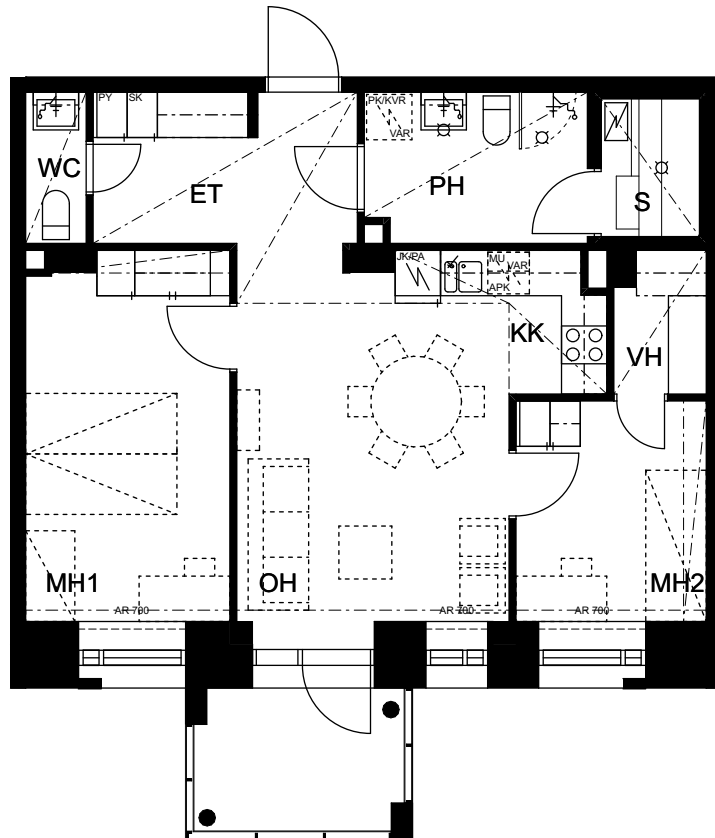
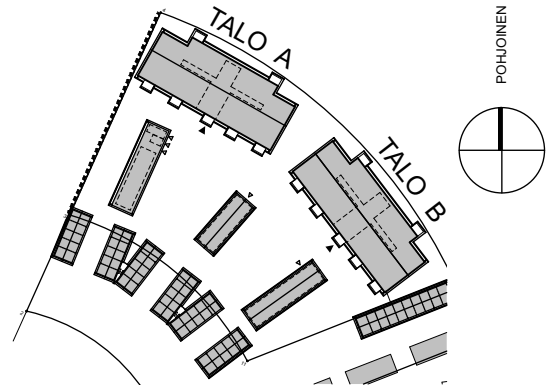
# KIINT. OY OULUN TARVE/ POHJANTIKANKUJA 4

Pohjantikankuja 4, 90420 Oulu

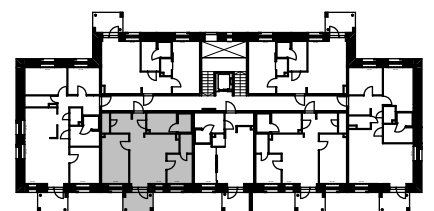
3H+KK+S 62,0 m<sup>2</sup> (10.8.2020)

A 07

B 27



2.KERROS



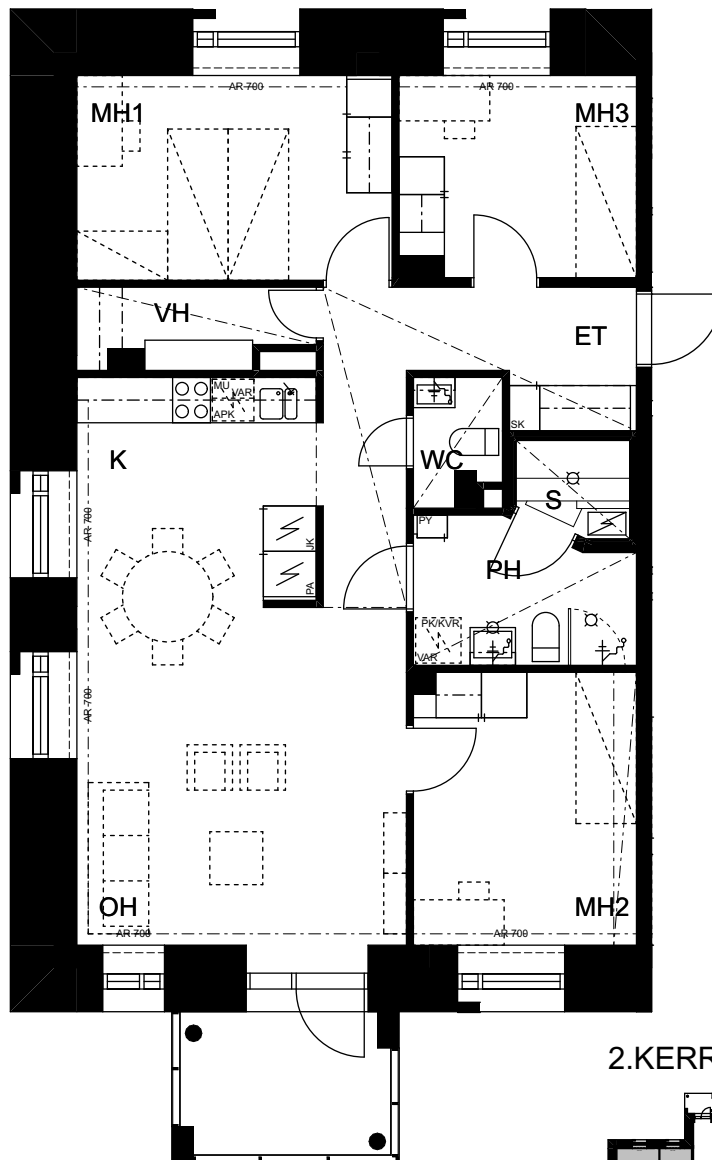
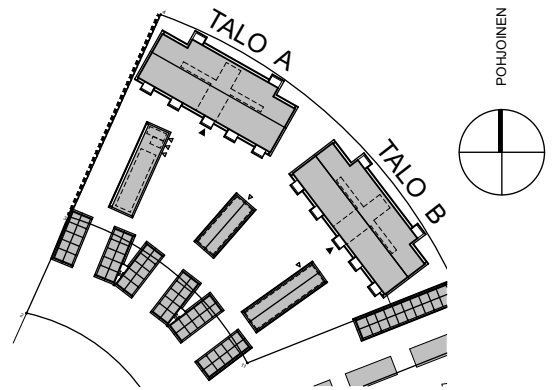
# KIINT. OY OULUN TARVE/ POHJANTIKANKUJA 4

Pohjantikankuja 4, 90420 Oulu

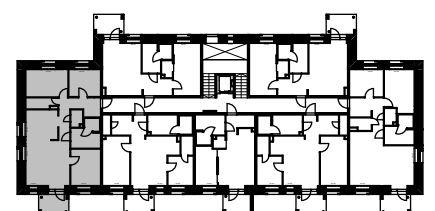
4H+K+S 83,5 m<sup>2</sup> (10.8.2020)

A 08

B 28



2.KERROS



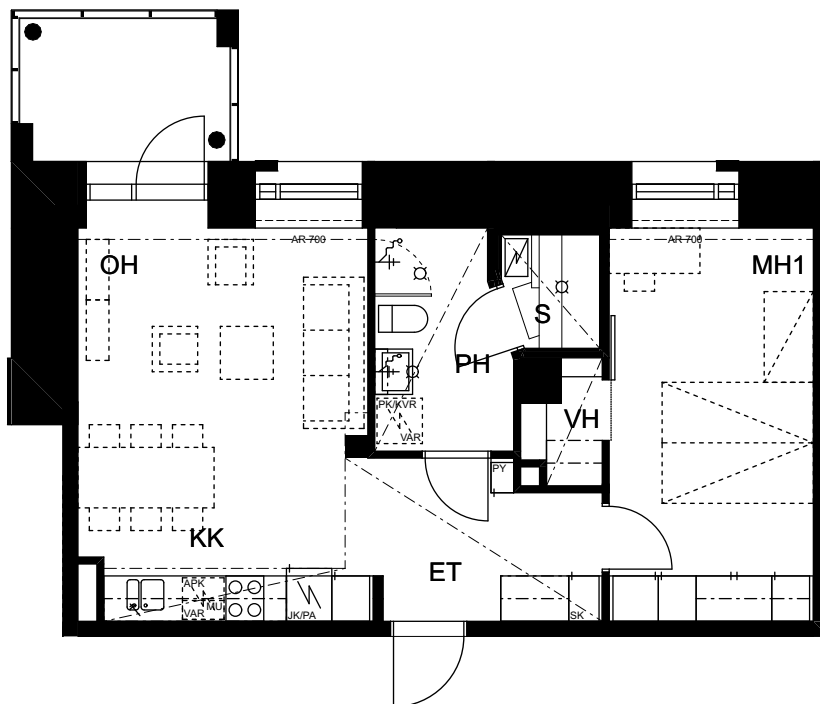
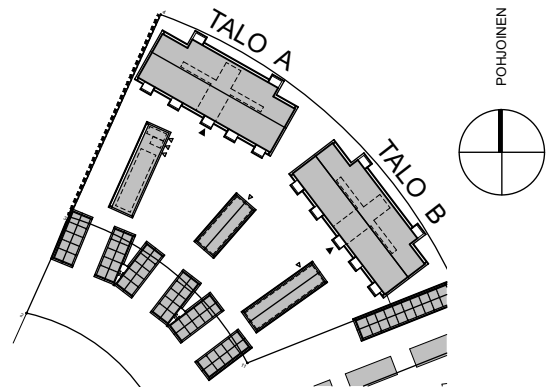
# KIINT. OY OULUN TARVE/ POHJANTIKANKUJA 4

Pohjantikankuja 4, 90420 Oulu

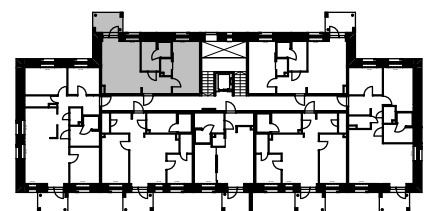
2H+KK+S 49,5 m<sup>2</sup> (10.8.2020)

A 09

B 29



2.KERROS



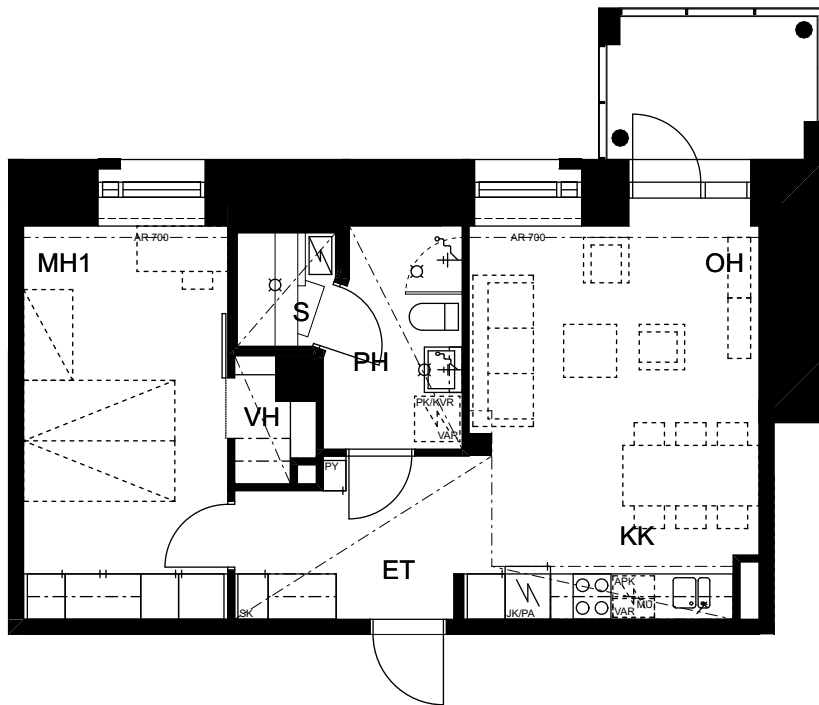
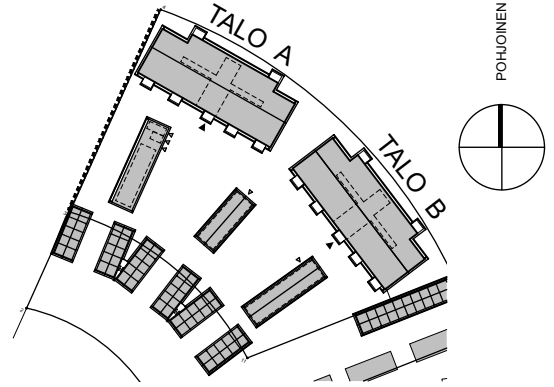
# KIINT. OY OULUN TARVE/ POHJANTIKANKUJA 4

Pohjantikankuja 4, 90420 Oulu

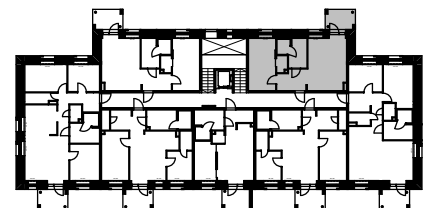
2H+KK+S 49,5 m<sup>2</sup> (10.8.2020)

A 10

B 30



2.KERROS



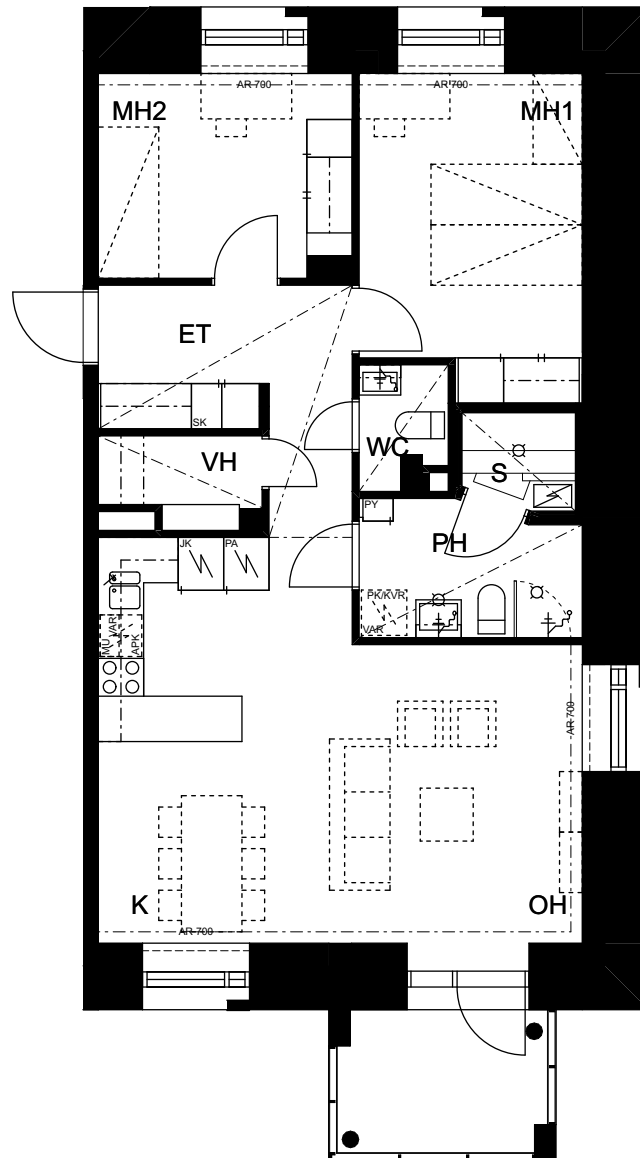
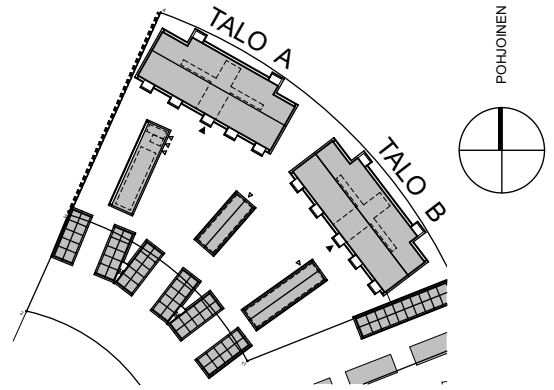
# KIINT. OY OULUN TARVE/ POHJANTIKANKUJA 4

Pohjantikankuja 4, 90420 Oulu

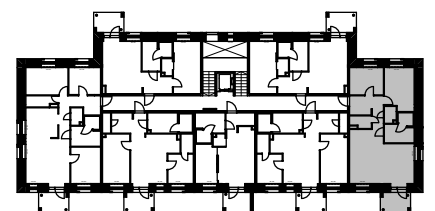
3H+K+S 72,5 m<sup>2</sup> (10.8.2020)

A 11

B 31



2.KERROS



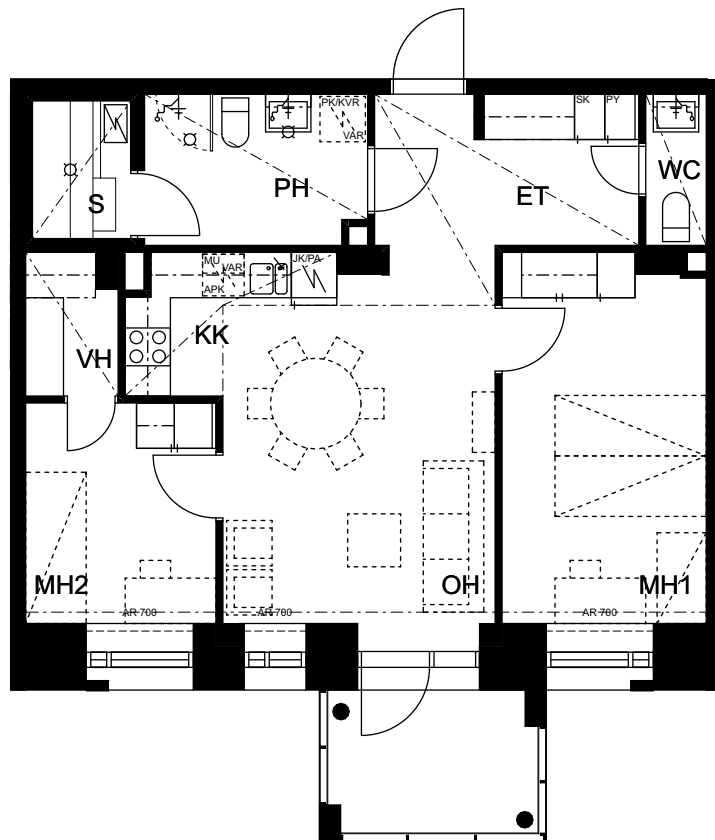
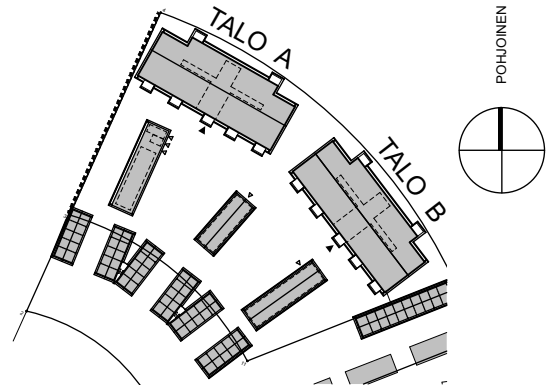
# KIINT. OY OULUN TARVE/ POHJANTIKANKUJA 4

Pohjantikankuja 4, 90420 Oulu

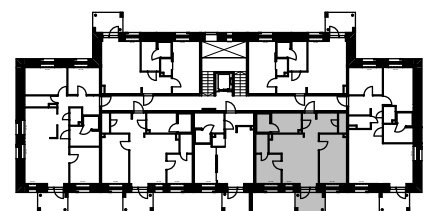
3H+KK+S 62,0 m<sup>2</sup> (10.8.2020)

A 12

B 32



2.KERROS





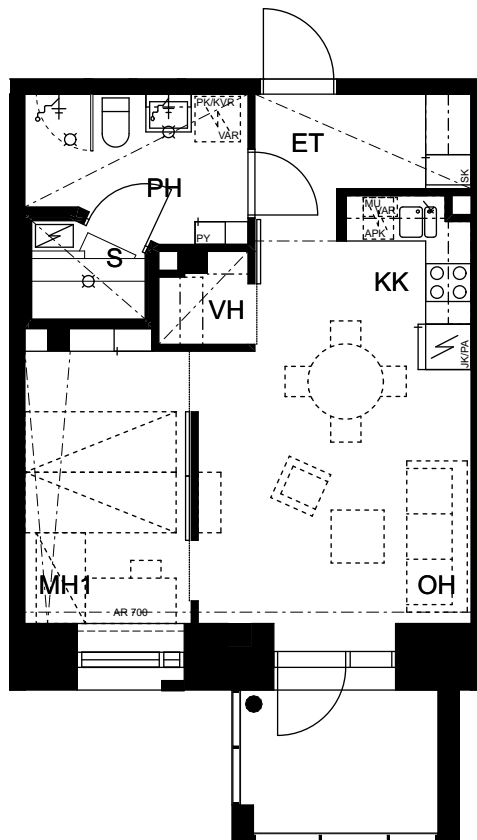
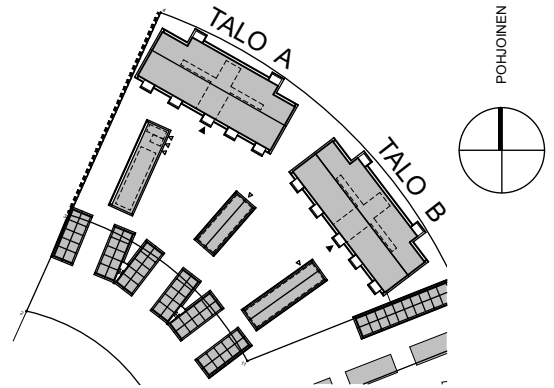
# KIINT. OY OULUN TARVE/ POHJANTIKANKUJA 4

Pohjantikankuja 4, 90420 Oulu

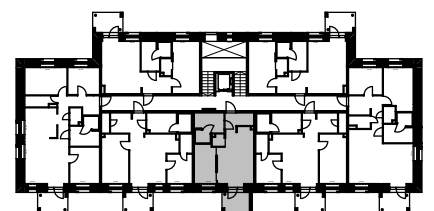
2H+KK+S 41,0 m<sup>2</sup> (10.8.2020)

A 13

B 33



2.KERROS



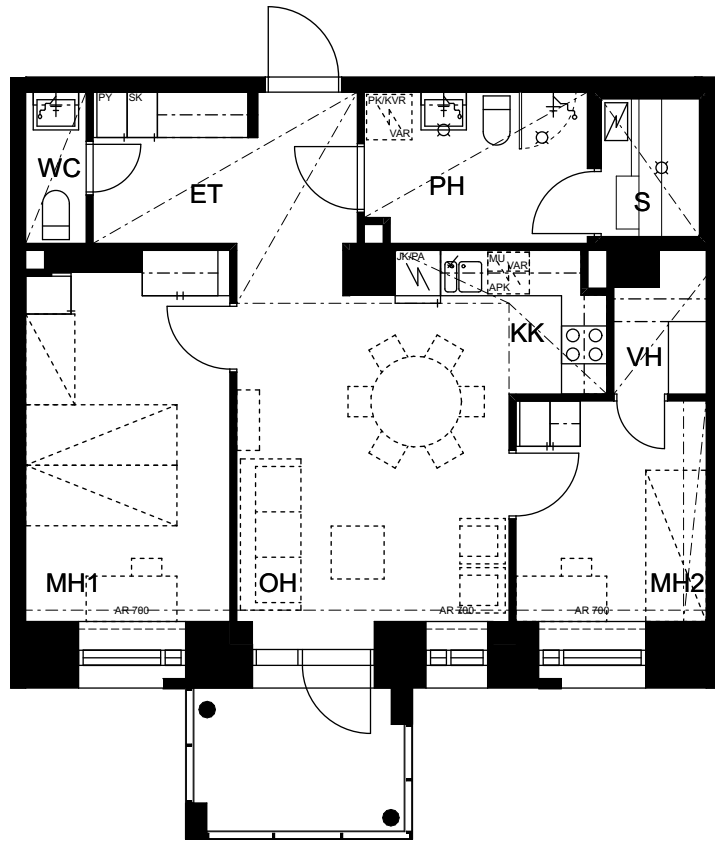
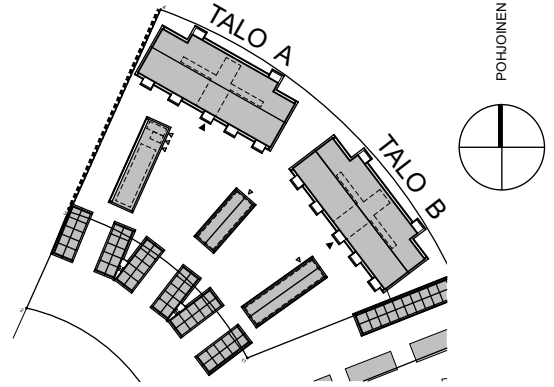
# KIINT. OY OULUN TARVE/ POHJANTIKANKUJA 4

Pohjantikankuja 4, 90420 Oulu

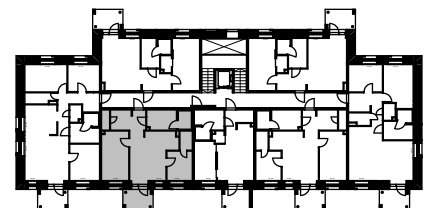
3H+KK+S 61,5 m<sup>2</sup> (10.8.2020)

A 14

B 34



3.KERROS



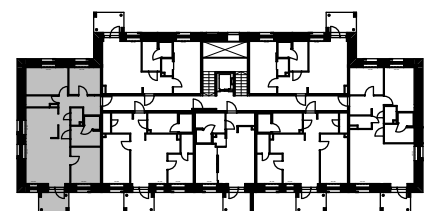
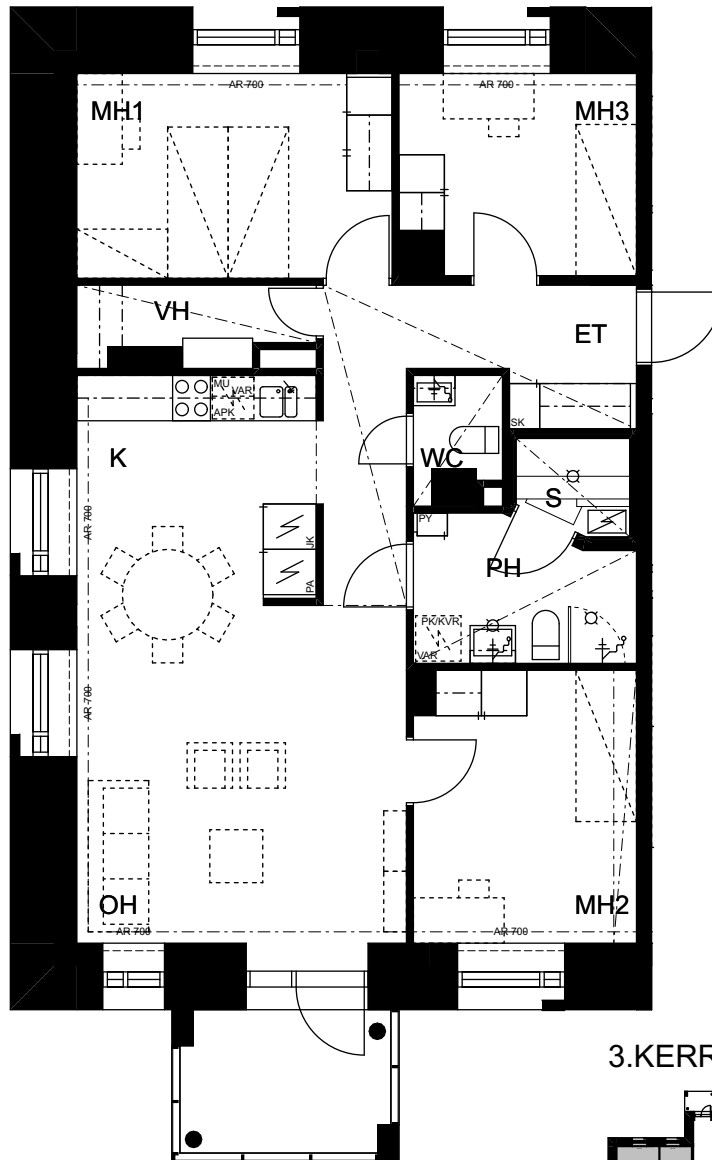
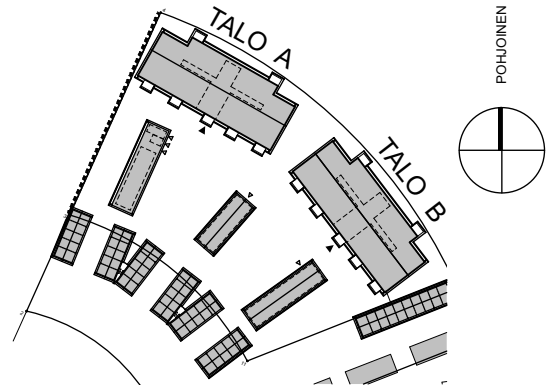
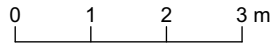
# KIINT. OY OULUN TARVE/ POHJANTIKANKUJA 4

Pohjantikankuja 4, 90420 Oulu

4H+K+S 83,0 m<sup>2</sup> (10.8.2020)

A 15

B 35



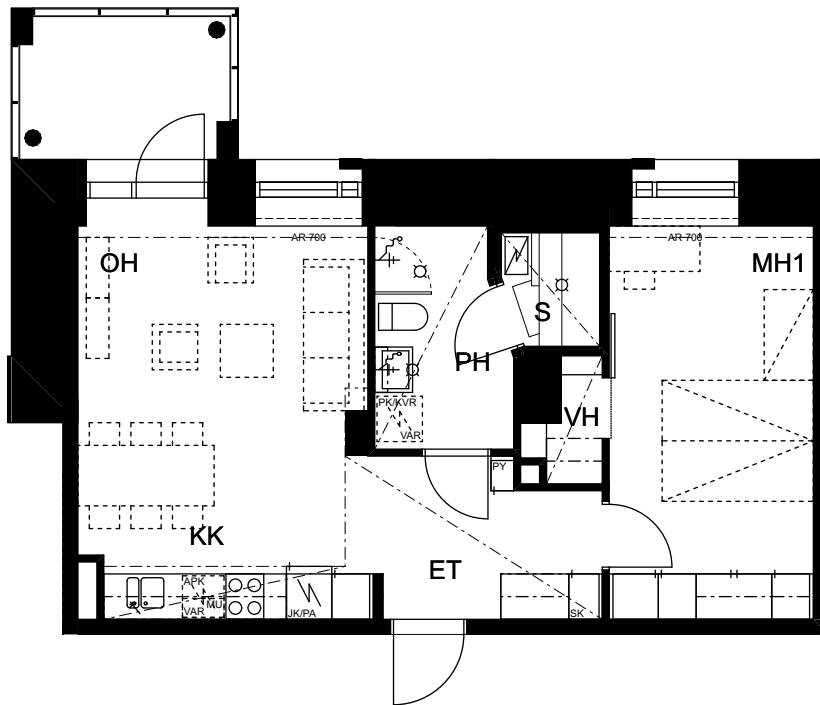
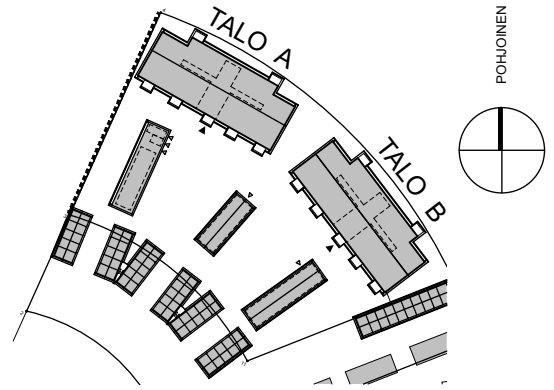
# KIINT. OY OULUN TARVE/ POHJANTIKANKUJA 4

Pohjantikankuja 4, 90420 Oulu

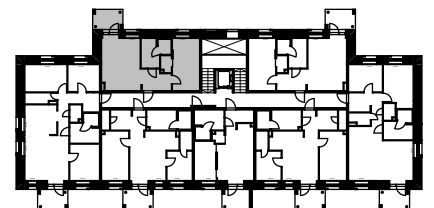
2H+KK+S 49,5 m<sup>2</sup> (10.8.2020)

A 16

B 36



3.KERROS



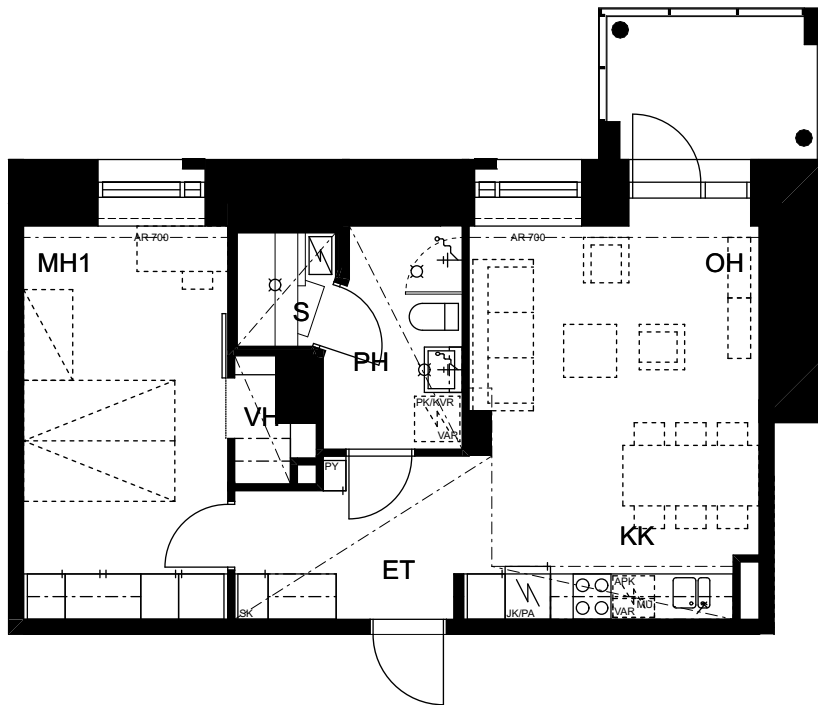
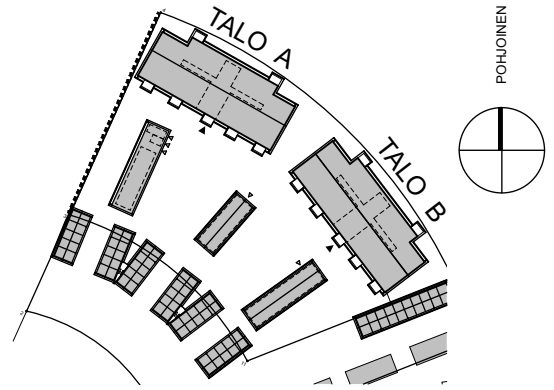
# KIINT. OY OULUN TARVE/ POHJANTIKANKUJA 4

Pohjantikankuja 4, 90420 Oulu

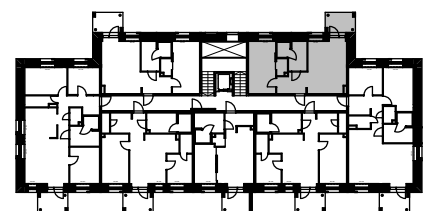
2H+KK+S 49,5 m<sup>2</sup> (10.8.2020)

A 17

B 37



## 3.KERROS



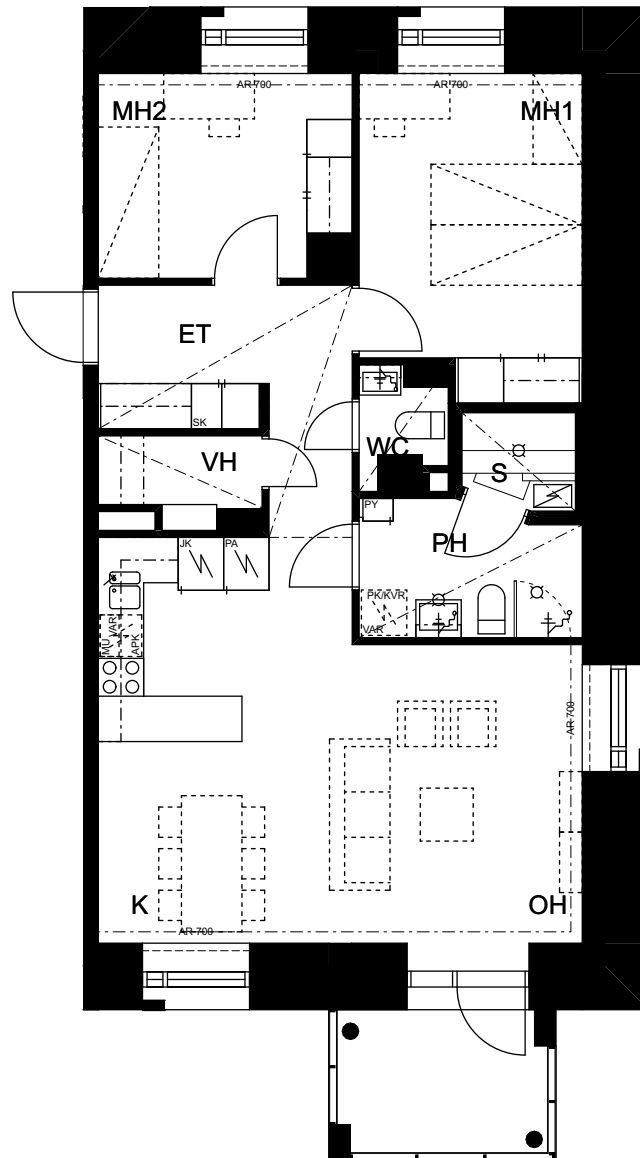
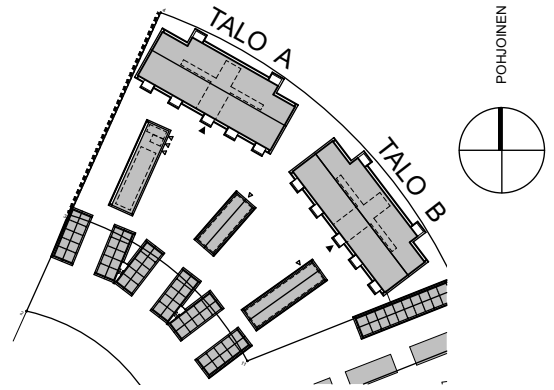
# KIINT. OY OULUN TARVE/ POHJANTIKANKUJA 4

Pohjantikankuja 4, 90420 Oulu

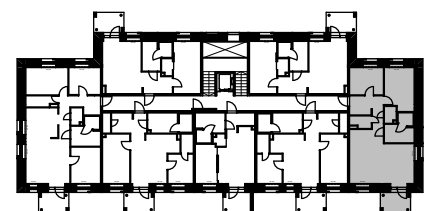
3H+K+S 72,0 m<sup>2</sup> (10.8.2020)

A 18

B 38



3.KERROS



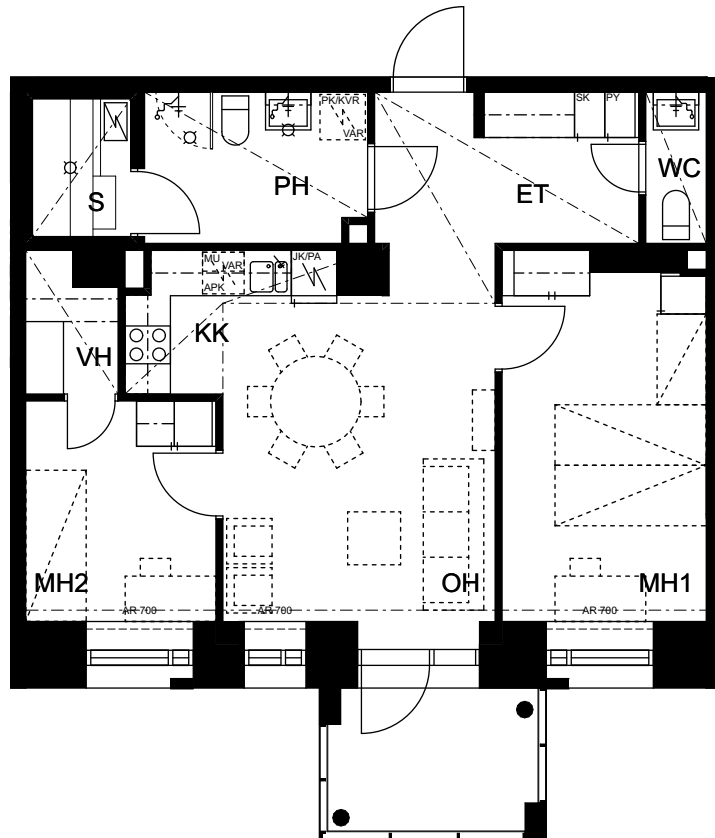
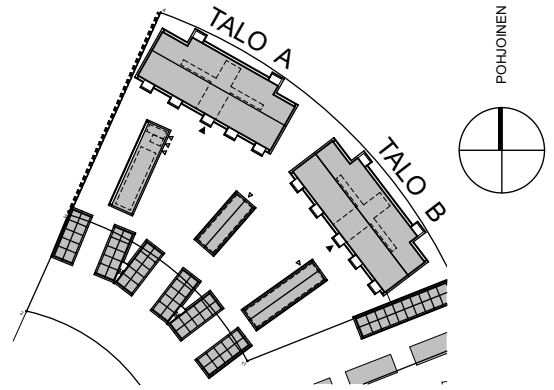
# KIINT. OY OULUN TARVE/ POHJANTIKANKUJA 4

Pohjantikankuja 4, 90420 Oulu

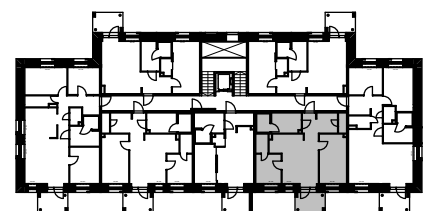
3H+KK+S 61,5 m<sup>2</sup> (10.8.2020)

A 19

B 39



3.KERROS



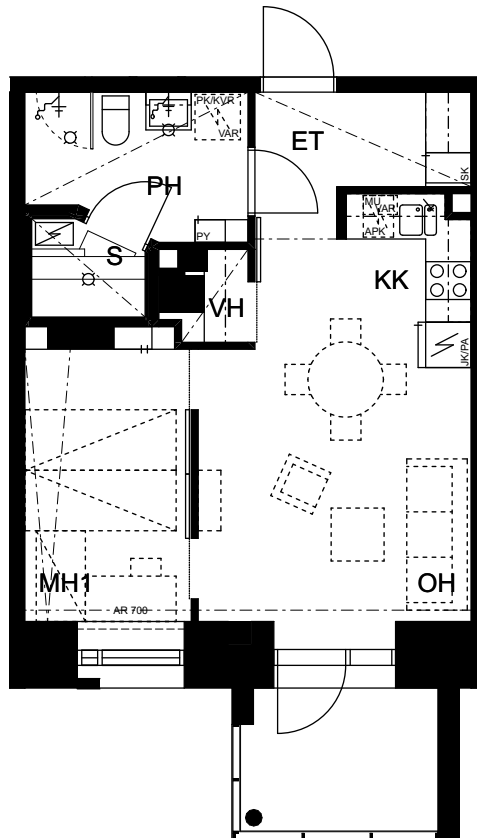
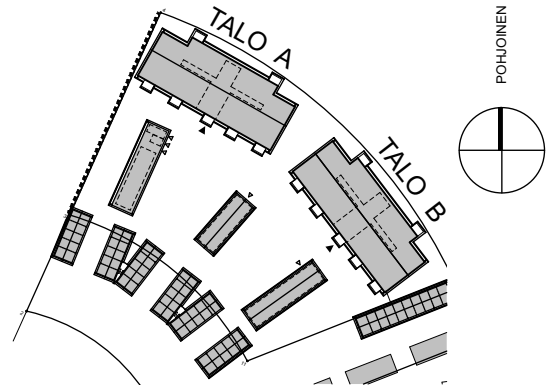
# KIINT. OY OULUN TARVE/ POHJANTIKANKUJA 4

Pohjantikankuja 4, 90420 Oulu

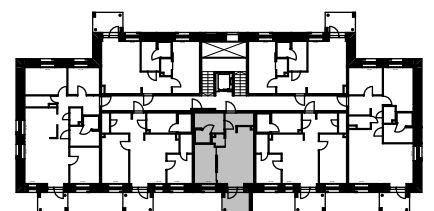
2H+KK+S 40,5 m<sup>2</sup> (10.8.2020)

A 20

B 40



## 3.KERROS





# KIINT. OY OULUN TARVE/ POHJANTIKANKUJA 4

RAKENNUSTAPASELOSTE

ARKKITEHTITOIMISTO VELI KARJALAINEN OY  
Uusikatu 23 90100 OULU puhelin 08-5642200  
**Oulussa 10.8.2020**

## **Kiint. Oy Oulun Tarve / Pohjantikankuja 4 Rakennustapaseloste**

### **Kohteen osoite ja kiinteistötunnus**

Osoite: Pohjantikankuja 4, 90420 Oulu

Kiinteistötunnus: 564-27-172-3

### **Perustukset ja alapohja**

Rakennus perustetaan teräsbetonianturoille rakennesuunnitelmien mukaisesti.

Alapohja on betonirakenteinen maanvarainen laatta.

### **Ulkoseinät**

Ulkoseinät ovat puhtaaksimuurattua tiiltä massiivirakenteena ilman lämmöneristettä. Julkisivut ovat julkisivukuvien mukaan tiiliverhottuja pintoja, myös parvekkeiden taustaseinien osalta.

Täydentävät julkisivumateriaalit (pellitykset ym.) toteutetaan julkisivukuvien mukaisesti.

### **Väliseinät**

Huoneistojen väliset seinät ovat betonirakenteisia. Huoneistojen sisäiset seinät ovat pääosin puu-/metallirankaisia kipsilevyseiniä sekä aco-elementtiseiniä (märkätilat).

### **Välipohja, yläpohja ja vesikatto**

Välipohjat ja yläpohjat ovat betonirakenteisia rakennesuunnitelmien mukaisesti.

Vesikattomuotona on harjakatto, pintamateriaalina tummanharmaa bitumikermikate.

### **Ikkunat ja ovet**

Asuntojen ikkunat ovat tehdasvalmisteisia, sisäänaukeavia puu-alumiini-ikkunoita. Ikkunoiden ulkopuite ja karmin ulkopinta ovat alumiinia. Karmin sisäpinnat sekä ikkunan sisäpuitteet ovat valkoiseksi maalattua puuta. Parvekkeiden ovet ovat ikkuna-aukollisia yksilehtisiä puu-alumiiniovia. Asuntojen kerrostaso-ovet ovat tehdasvalmisteisia viilupintaisia yksilehtisiä ovia. Asuntojen sisällä olevat ovet tehdasvalmisteisia valkoisia laakaovia, liukuovet ovat tehdasvalmisteisia valkoisia laakaovia ja saunan ovet lasiovia.

### **Parvekkeet ja terassit**

Parvekelaatat toteutetaan pääosin betonielementteinä. Parvekkeiden kaiteet ovat profiilirunkoisia lasikaiteita. Parvekekaiteiden ja -pielien värit toteutetaan julkisivukuvien mukaisesti. Kaikki parvekkeet ovat lasitettuja.

### **Talotekniikka**

Yhtiö liitetään kunnalliseen vesi- ja viemäriverkkoon. Yhtiön lämmitys toteutetaan kaukolämmöllä. Lämmönjakelu asunnoissa tapahtuu pääsääntöisesti vesikiertoisilla pattereilla. Asuntojen pesuhuoneessa, saunassa ja WC/KHT-tilassa on vesikiertoinen lattialämmitys. Ilmanvaihto on painovoimainen. Jokainen huoneisto on varustettu huoneistokohtaisella sähkön- ja vedenmittauksella. Yhtiö liitetään valitun operaattorin tiedonsiirtoverkkoon ja KTV-verkkoon. Osa kiinteistösähköstä tuotetaan piharakennuksen vesikaton päälle sijoitettavilla aurinkopaneeleilla.

## Asuntojen sisäpinnat

Eteisessä, keittiössä, olohuoneessa, makuuhuoneessa ja vaatehuoneessa on A-talossa vinyylilankkulattiat, B-talossa laminaattilattiat. Pesuhuoneessa, saunassa ja WC/KHT- tiloissa lattiat laatoitetaan. Seinät tasoitetaan ja maalataan. Pesuhuoneiden seinät laatoitetaan. Keittiön kalusteväli laatoitetaan. Saunan seinät paneloidaan. Asunhuoneistojen sisäkatot ovat yleisesti valkoisia ruiskusumukattoja, koteloinnit on tasoitettuja ja maalattuja. Pesuhuoneessa, saunassa ja WC-tiloissa katot paneloidaan.

## Asuntojen kalusteet, varusteet ja kodinkoneet

Asuntoihin tulee tehdasvalmistetut kiintokalusteet kalustekaavioiden mukaisesti. Vinyyli-/ laminaattilattioita ei asenneta kiintokalusteiden alle. Keittiön altaat ovat tasoon upotettuja altaita, pesuhuoneen allas kalustekaavioiden mukaisesti. Asuinhuoneistojen ikkunat ja parvekeovet varustetaan verhokiskoin sekä sälekaihtimin. Kaikki asuinhuoneistot varustetaan erillisellä lattiamallin liesi-uunilla, leveys 500mm. Kaksioissa on jääkaappipakastin yhdistelmä, isommissa asunnoissa on erillinen jääkaappi ja pakastin. Keittiöissä on varaus mikrolle ja astianpesukoneelle, pesuhuoneissa on varaus pyykinpesukoneelle sekä kuivausrummulle.

---

## Kiint. Oy Oulun Tarve / Pohjantikankuja 4

Kiinteistöosakeyhtiöön kuuluu kaksi kolmekerroksista, yksiportaista kerrostaloa sekä 40 autokatospaikkaa ja lisäksi 10 avopaikkaa. Kohteen A-talossa on 20 asuinhuoneistoa ja B-talossa 20 asuinhuoneistoa eli kaikkiaan 40 asuntoa. Asunnoilla on lasitetut parvekkeet. Piharakennuksissa sijaitsevat asuntojen varastotilat, väestönsuoja, pesula ja kuivaushuone sekä teknisiä tiloja. Osa teknisistä tiloista sijaitsee kerrostalojen sisääntulokerroksessa.

## Tontti

Kiint. Oy Oulun Tarve / Pohjantikankuja 4 sijaitsee vuokratontilla. Tontin pinta-ala on 4 959 m<sup>2</sup>.

## Asemakaava

Alueella on vahva asemakaava, joka on tullut voimaan 23.11.2001.

## Huoneistotyypit TALO A

Tyyppi	Pinta-ala m <sup>2</sup>	Asuntoja yhteensä kpl
2H+KK+S	40,5	1
2H+KK+S	41,0	1
2H+KK+S	49,5	4
2H+KK+S	50,0	2
3H+KK+S	61,5	2
3H+KK+S	62,0	2
3H+KK+S	62,5	2
3H+K+S	72,0	1
3H+K+S	72,5	1
3H+K+S	73,0	1
4H+K+S	83,0	1
4H+K+S	83,5	1
4H+K+S	84,0	1
YHTEENSÄ		20

## Huoneistotyytit TALO B

Tyyppi	Pinta-ala m <sup>2</sup>	Asuntoja yhteensä kpl
2H+KK+S	40,5	1
2H+KK+S	41,0	1
2H+KK+S	49,5	4
2H+KK+S	50,0	2
3H+KK+S	61,5	2
3H+KK+S	62,0	2
3H+KK+S	62,5	2
3H+K+S	72,0	1
3H+K+S	72,5	1
3H+K+S	73,0	1
4H+K+S	83,0	1
4H+K+S	83,5	1
4H+K+S	84,0	1
YHTEENSÄ		20

---

## Pysäköinti

Kiinteistöosakeyhtiöllä on 40 autokatospaikkaa ja lisäksi 10 avopaikkaa. Ajoyhteys on Pohjantikkajalalta.

Polkuyörapaikat sijaitsevat pihalle sijoitetussa ulkoiluvälinevarastoissa ja piha-alueella telineissä.

## Jätehuolto

Jätehuolto on toteutettu syväkeräysastioin pihasuunnitelman mukaisesti.

---

## Arkkitehtisuunnittelu

Arkkitehtitoimisto Veli Karjalainen Oy  
Pääsuunnittelija Kari Kanninen

## Rakennesuunnittelu

WSP Finland Oy

## Painovoimaisen IV:n (PV-IV) suunnittelu

LK Energiaratkaisut Oy

## LVI-suunnittelu

LVI-insinööritoimisto Meskanen Oy

## Sähkösuunnittelu

Sähköinsinööritoimisto Ari Heikkinen Ky

## Geosuunnittelu

Pöyry Finland Oy



Asiakaspalvelu: 045 7734 3777 (arkisin klo 8-16) info@ta.fi • [www.ta.fi](http://www.ta.fi)