

TA-Asumisoikeus Oy / Porekatu 8
Porekatu 8, 21200 Raisio

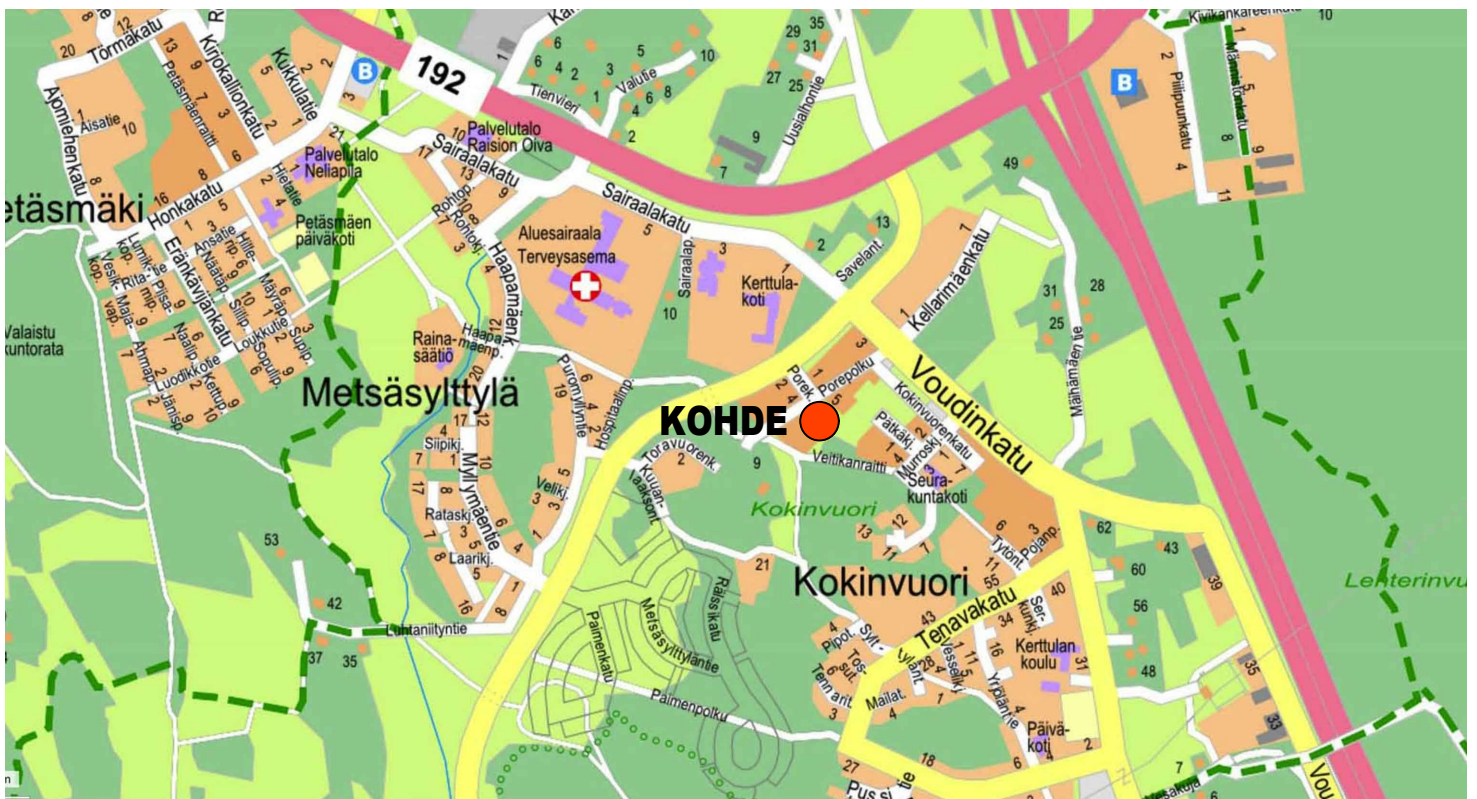
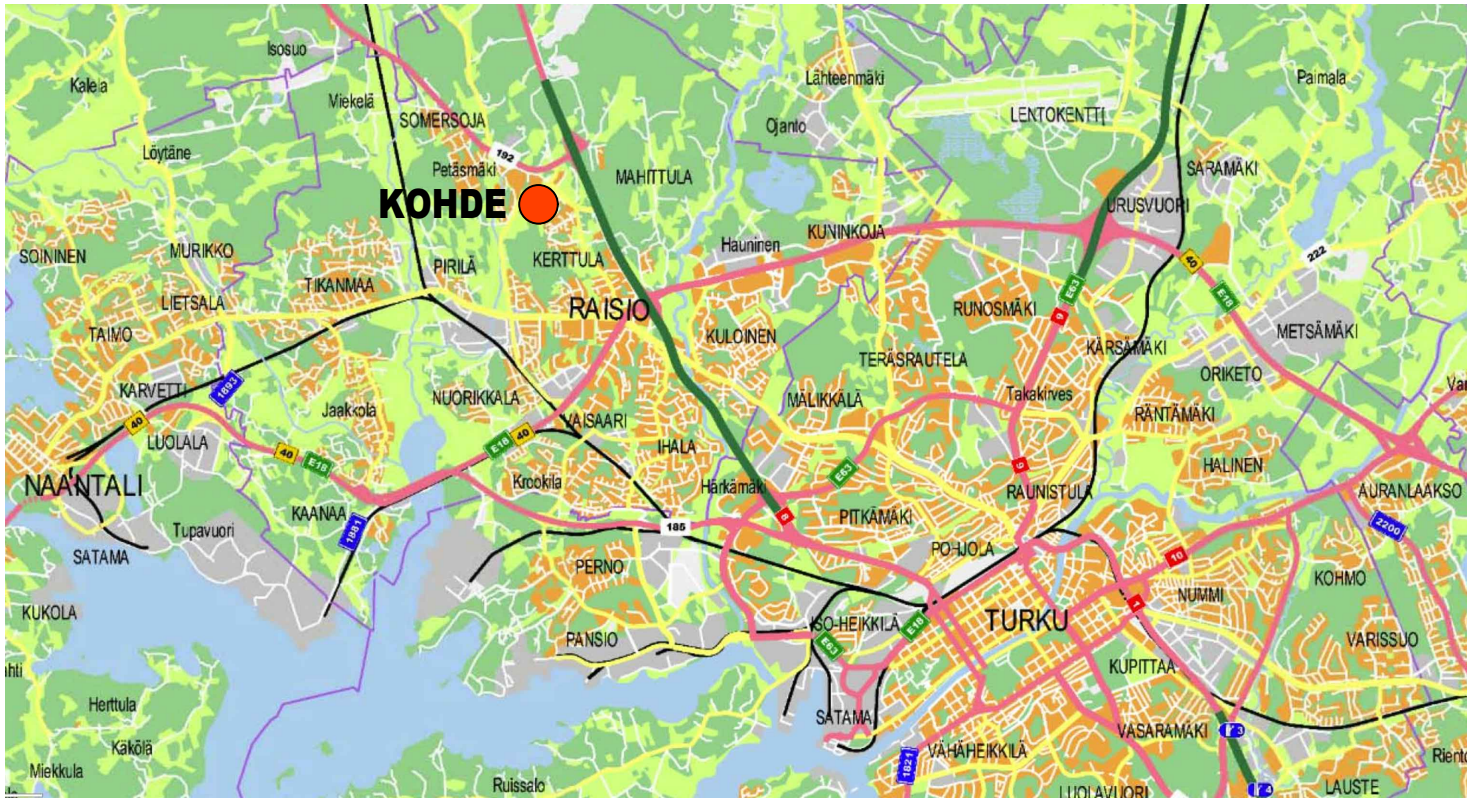


HAROMA & PARTNERS

Arkkitehtitoimisto Haroma & Partners Oy
Itäinen Rantakatu 74 D169, FI 20810 Turku
tel. +358 (0)10 617 0440
etunimi.sukunimi@haromapartners.fi

15.11.2018

TA-Asumisoikeus Oy / Porekatu 8 Porekatu 8, 21200 Raisio



HAROMA & PARTNERS

Arkkitehtitoimisto Haroma & Partners Oy
Itäinen Rantakatu 74 D169, FI 20810 Turku

tel. +358 (0)10 617 0440

etunimi.sukunimi@haromapartners.fi

15.11.2018



TA-Asumisoikeus Oy / Porekatu 8
 Porekatu 8, 21200 Raisio

HAROMA & PARTNERS
 Arkkitehtitoimisto Haroma & Partners Oy
 Itäinen Rantakatu 74 D169, FI 20810 Turku
 tel. +358 (0)10 617 0440
 etunimi.sukunimi@haromapartners.fi
 19.11.2018

TA-Asumisoikeus Oy / Porekatu 8
Porekatu 8, 21200 Raisio

Huoneistoluetelo

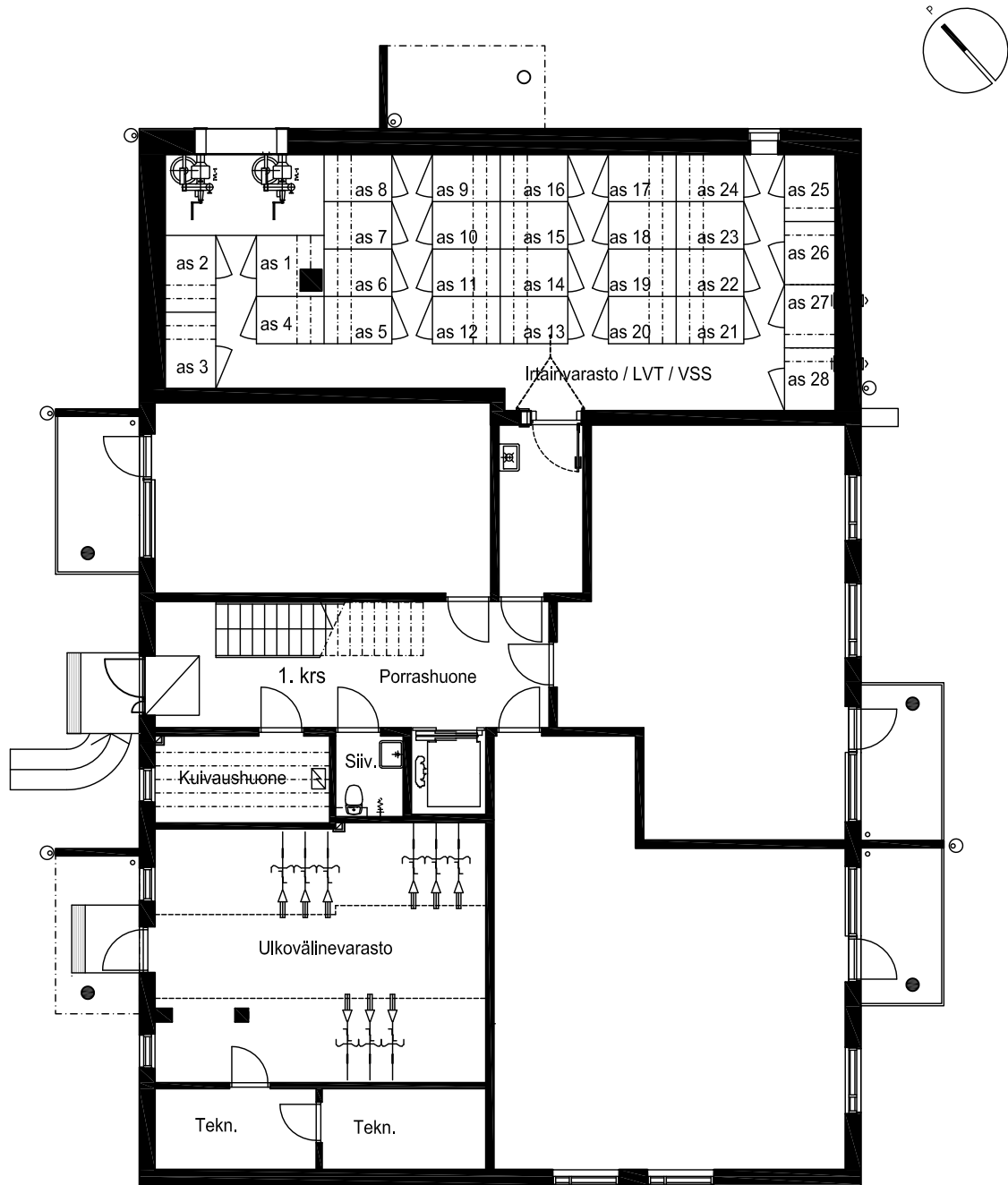
1.kerros			4.kerros		
as 1	TK+S	31,0 m ²	as 14	2H+KT+S	43,5 m ²
as 2	2H+K+S	50,5 m ²	as 15	4H+K+S	82,0 m ²
as 3	3H+KT+S	63,0 m ²	as 16	2H+K+S	50,5 m ²
			as 17	3H+KT+S	63,0 m ²
2.kerros			as 18	3H+K+S	66,5 m ²
as 4	2H+KT+S	43,5 m ²			
as 5	4H+K+S	82,0 m ²	5.kerros		
as 6	2H+K+S	50,5 m ²	as 19	2H+KT+S	43,5 m ²
as 7	3H+KT+S	63,0 m ²	as 20	4H+K+S	82,0 m ²
as 8	3H+K+S	66,5 m ²	as 21	2H+K+S	50,5 m ²
			as 22	3H+KT+S	63,0 m ²
3.kerros			as 23	3H+K+S	66,5 m ²
as 9	2H+KT+S	43,5 m ²			
as 10	4H+K+S	82,0 m ²	6.kerros		
as 11	2H+K+S	50,5 m ²	as 24	2H+KT+S	43,5 m ²
as 12	3H+KT+S	63,0 m ²	as 25	4H+K+S	82,0 m ²
as 13	3H+K+S	66,5 m ²	as 26	2H+K+S	50,5 m ²
			as 27	3H+KT+S	63,0 m ²
			as 28	3H+K+S	66,5 m ²

HAROMA & PARTNERS

Arkkittehtitoimisto Haroma & Partners Oy
Itäinen Rantakatu 74 D169, FI 20810 Turku
tel. +358 (0)10 617 0440
etunimi.sukunimi@haromapartners.fi

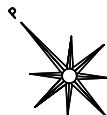
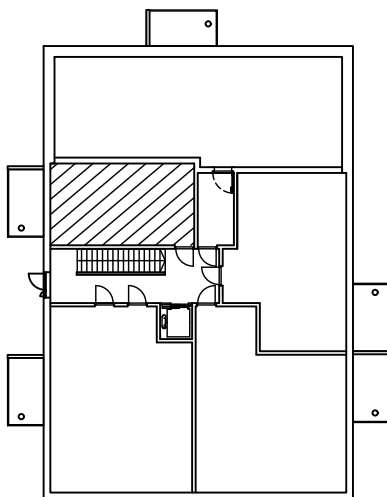
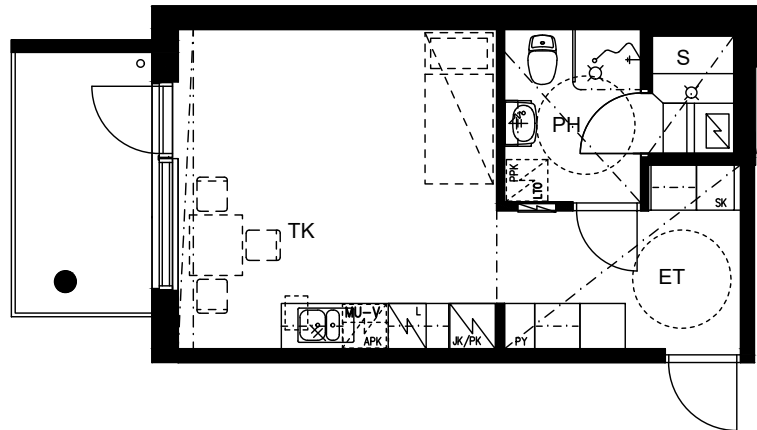
15.11.2018

TA-Asumisoikeus Oy / Porekatu 8
Porekatu 8, 21200 Raisio



TA-Asumisoikeus Oy / Porekatu 8
Porekatu 8, 21200 Raisio

TK+S 31,0 m²
as 1, 1. kerros



HAROMA & PARTNERS

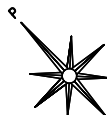
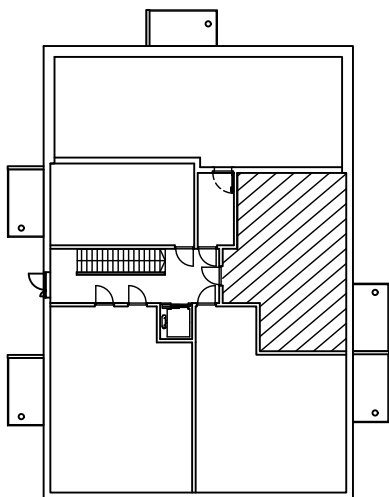
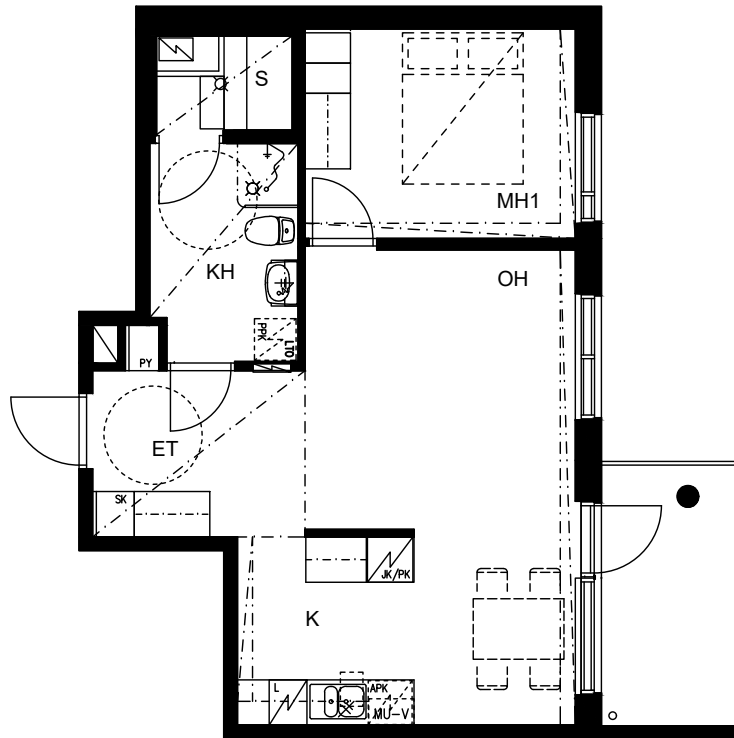
Arkkitehtitoimisto Haroma & Partners Oy
Itäinen Rantakatu 74 D169, FI 20810 Turku
tel. +358 (0)10 617 0440

etunimi.sukunimi@haromapartners.fi

15.11.2018

TA-Asumisoikeus Oy / Porekatu 8
Porekatu 8, 21200 Raisio

2H+K+S 50,5 m²
as 2, 1. kerros



HAROMA & PARTNERS

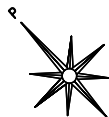
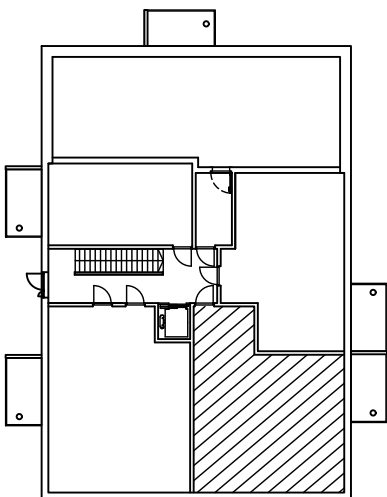
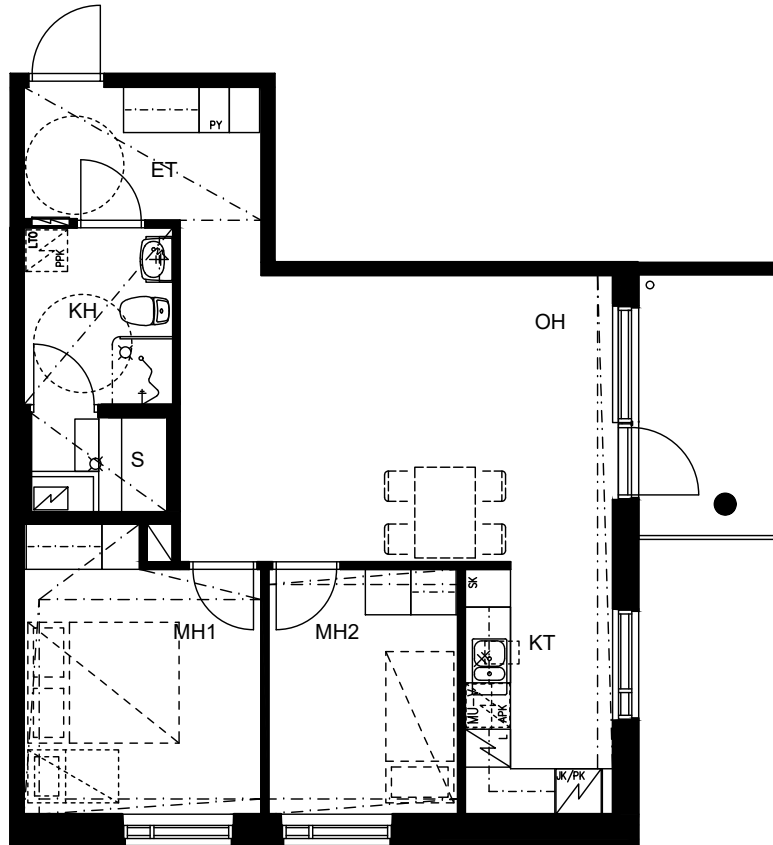
Arkkitehtitoimisto Haroma & Partners Oy
Itäinen Rantakatu 74 D169, FI 20810 Turku
tel. +358 (0)10 617 0440

etunimi.sukunimi@haromapartners.fi

15.11.2018

TA-Asumisoikeus Oy / Porekatu 8
Porekatu 8, 21200 Raisio

3H+KT+S 63,0 m²
as 3, 1. kerros



HAROMA & PARTNERS

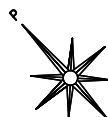
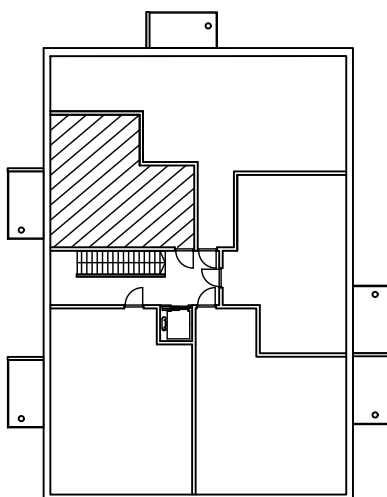
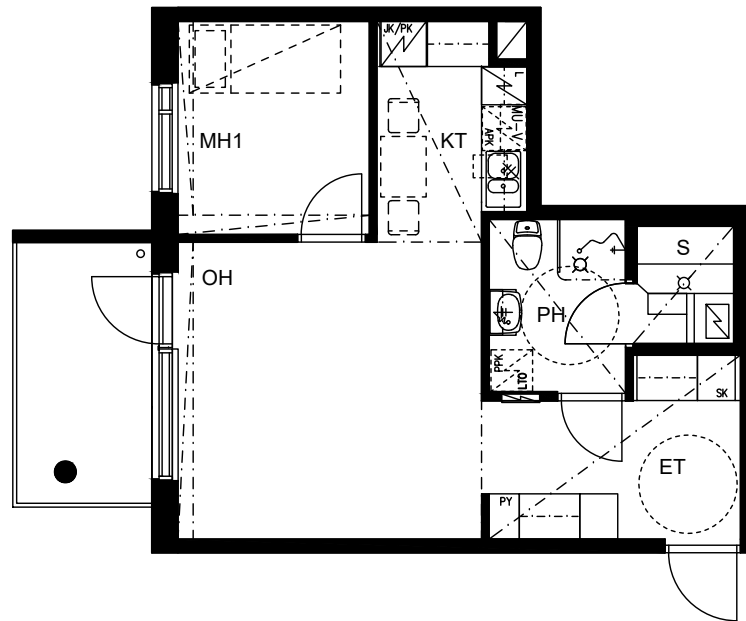
Arkkitehtitoimisto Haroma & Partners Oy
Itäinen Rantakatu 74 D169, FI 20810 Turku
tel. +358 (0)10 617 0440

etunimi.sukunimi@haromapartners.fi

15.11.2018

TA-Asumisoikeus Oy / Porekatu 8
Porekatu 8, 21200 Raisio

2H+KT+S 43,5 m²
as 4, 2. kerros



HAROMA & PARTNERS

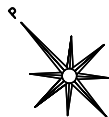
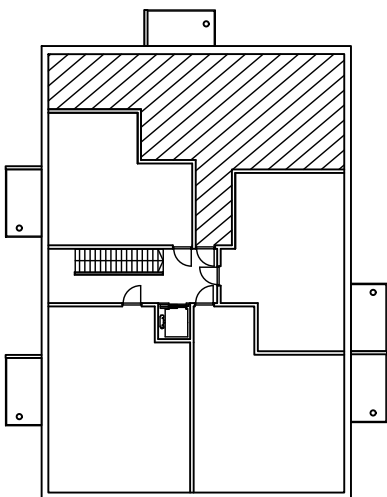
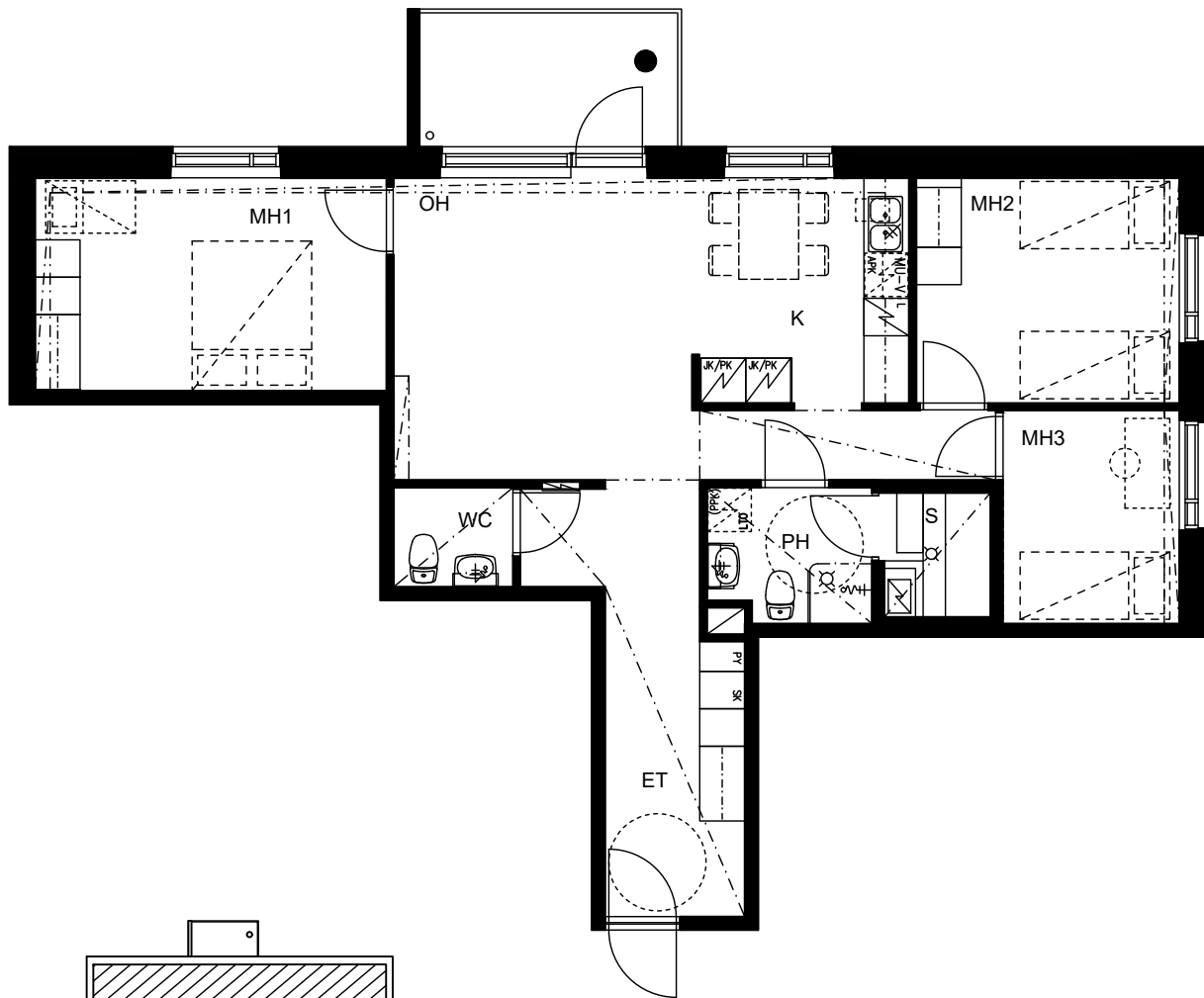
Arkkitehtitoimisto Haroma & Partners Oy
Itäinen Rantakatu 74 D169, FI 20810 Turku
tel. +358 (0)10 617 0440

etunimi.sukunimi@haromapartners.fi

15.11.2018

TA-Asumisoikeus Oy / Porekatu 8
Porekatu 8, 21200 Raisio

4H+K+S 82,0 m²
as 5, 2. kerros



HAROMA & PARTNERS

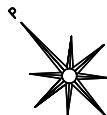
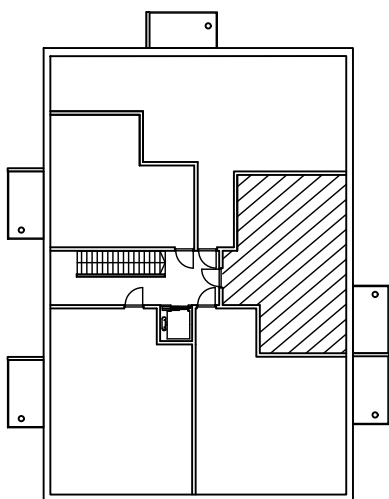
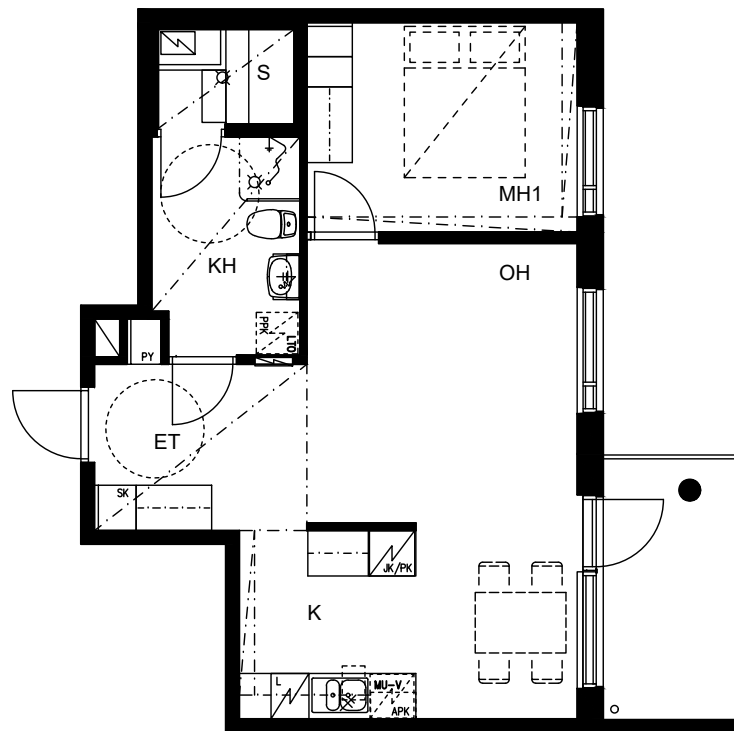
Arkkitehtitoimisto Haroma & Partners Oy
Itäinen Rantakatu 74 D169, FI 20810 Turku
tel. +358 (0)10 617 0440

etunimi.sukunimi@haromapartners.fi

15.11.2018

TA-Asumisoikeus Oy / Porekatu 8
Porekatu 8, 21200 Raisio

2H+K+S 50,5 m²
as 6, 2. kerros



HAROMA & PARTNERS

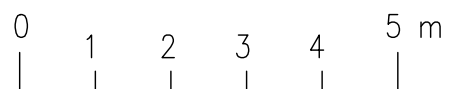
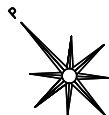
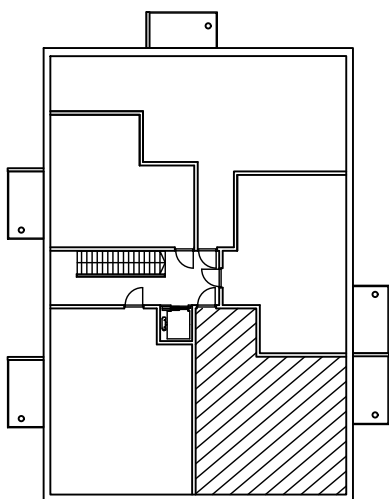
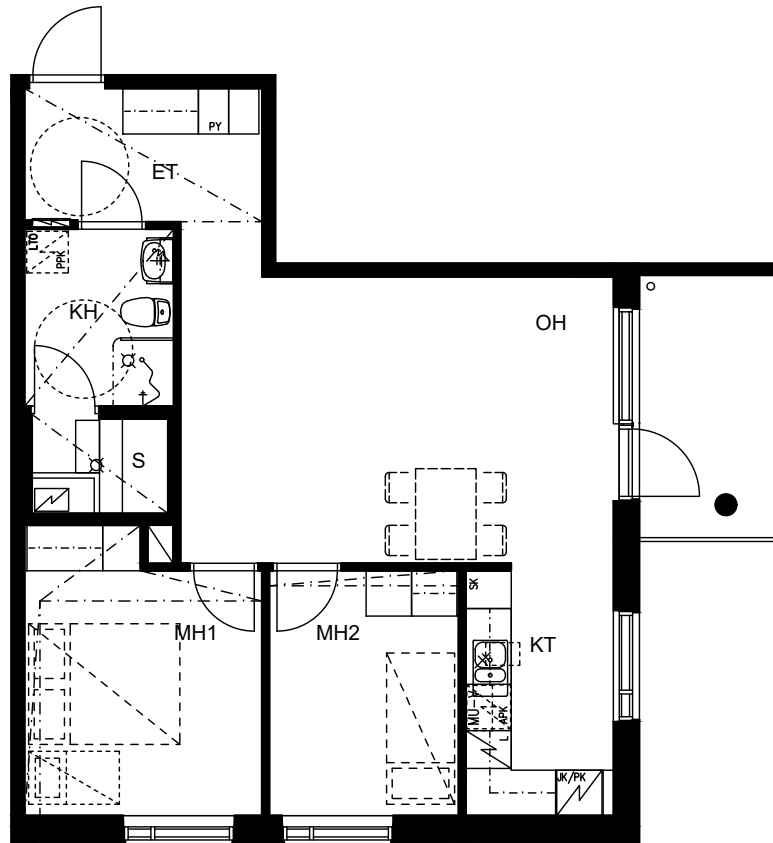
Arkkitehtitoimisto Haroma & Partners Oy
Itäinen Rantakatu 74 D169, FI 20810 Turku
tel. +358 (0)10 617 0440

etunimi.sukunimi@haromapartners.fi

15.11.2018

TA-Asumisoikeus Oy / Porekatu 8
Porekatu 8, 21200 Raisio

3H+KT+S 63,0 m²
as 7, 2. kerros



HAROMA & PARTNERS

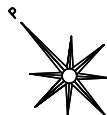
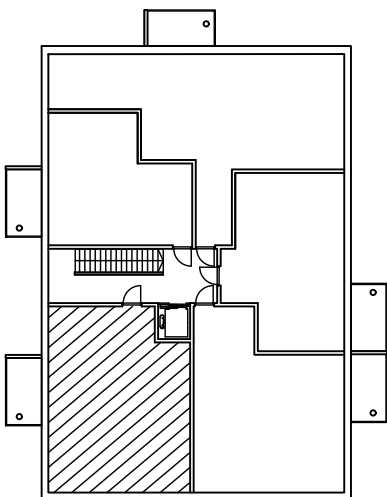
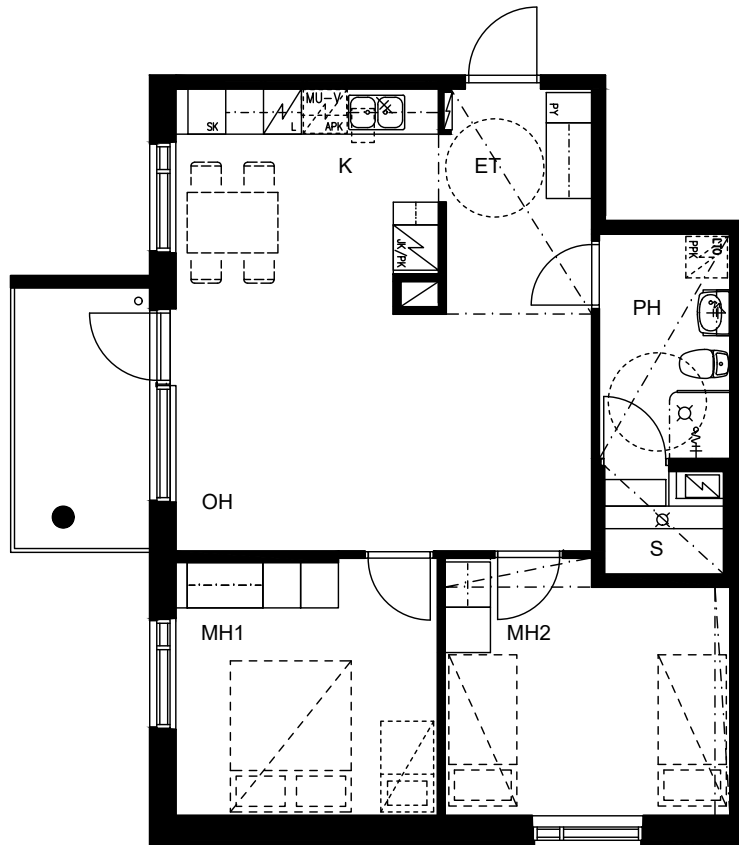
Arkkitehtitoimisto Haroma & Partners Oy
Itäinen Rantakatu 74 D169, FI 20810 Turku
tel. +358 (0)10 617 0440

etunimi.sukunimi@haromapartners.fi

15.11.2018

TA-Asumisoikeus Oy / Porekatu 8
Porekatu 8, 21200 Raisio

3H+K+S 66,5 m²
as 8, 2. kerros



HAROMA & PARTNERS

Arkkitehtitoimisto Haroma & Partners Oy
Itäinen Rantakatu 74 D169, FI 20810 Turku
tel. +358 (0)10 617 0440

etunimi.sukunimi@haromapartners.fi

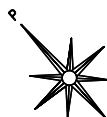
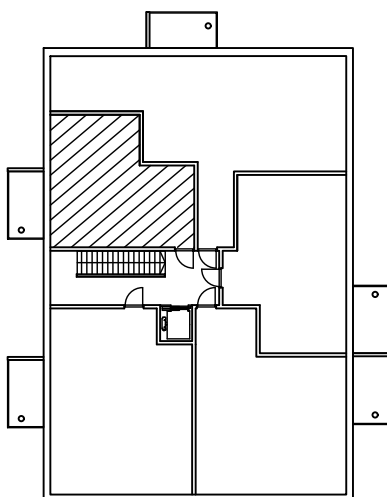
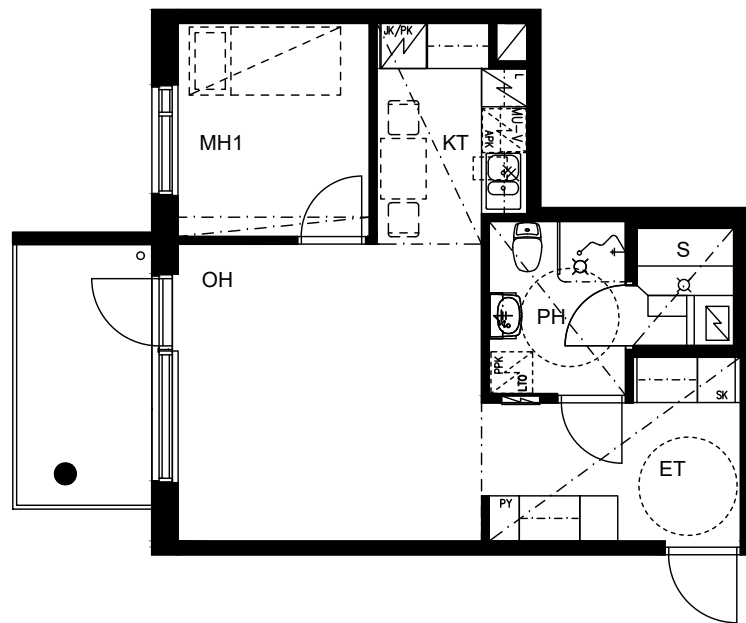
15.11.2018

TA-Asumisoikeus Oy / Porekatu 8
Porekatu 8, 21200 Raisio

2H+KT+S 43,5 m²

as 9, 3. kerros

as 14, 4. kerros



HAROMA & PARTNERS

Arkkitehtitoimisto Haroma & Partners Oy
Itäinen Rantakatu 74 D169, FI 20810 Turku
tel. +358 (0)10 617 0440

etunimi.sukunimi@haromapartners.fi

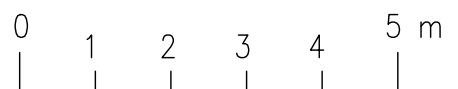
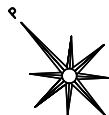
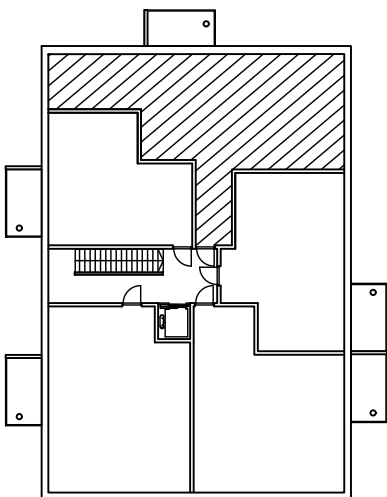
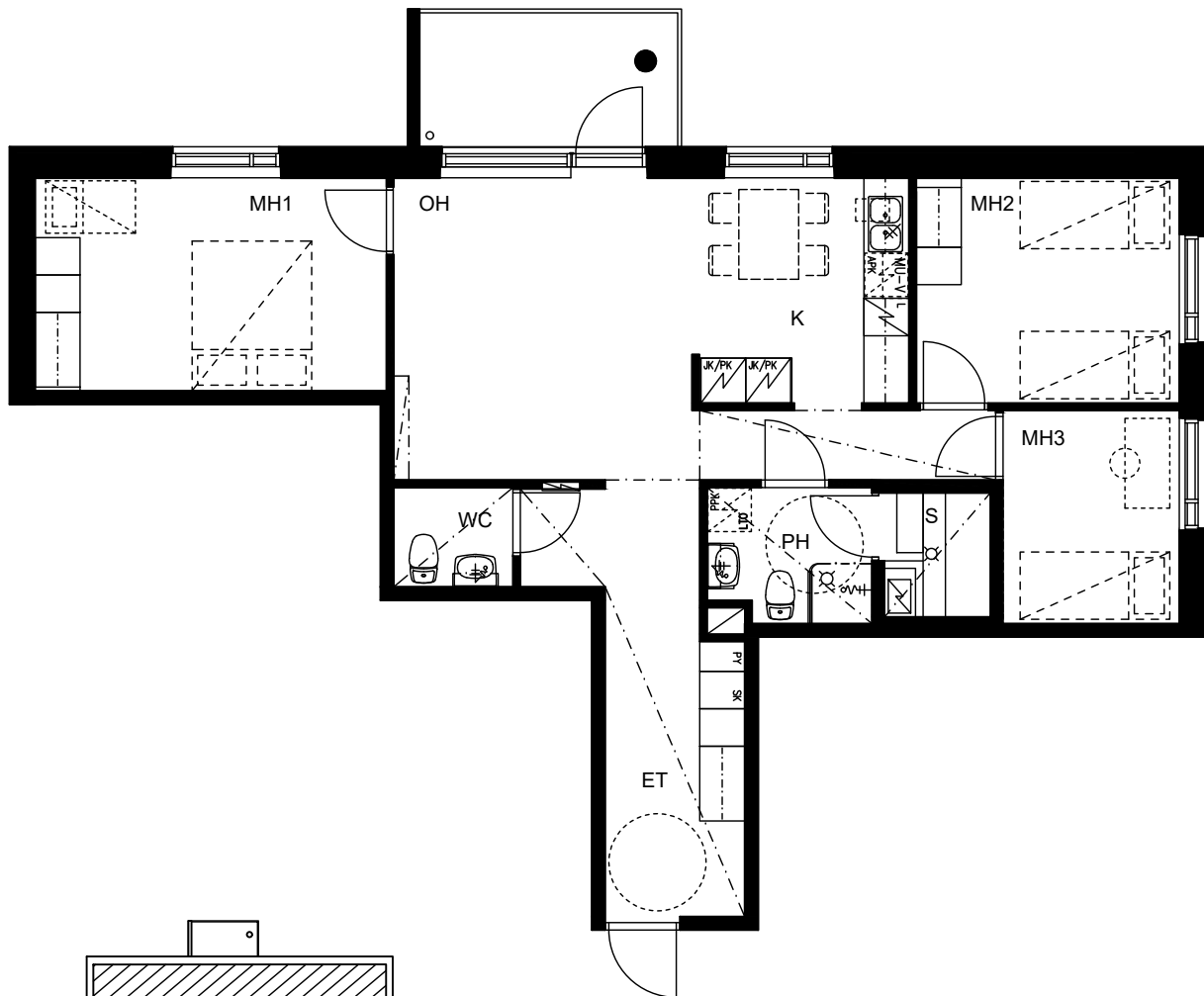
15.11.2018

TA-Asumisoikeus Oy / Porekatu 8
Porekatu 8, 21200 Raisio

4H+K+S 82,0 m²

as 10, 3. kerros

as 15, 4. kerros



HAROMA & PARTNERS

Arkkitehtitoimisto Haroma & Partners Oy
Itäinen Rantakatu 74 D169, FI 20810 Turku
tel. +358 (0)10 617 0440

etunimi.sukunimi@haromapartners.fi

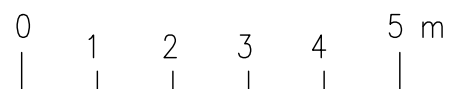
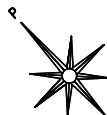
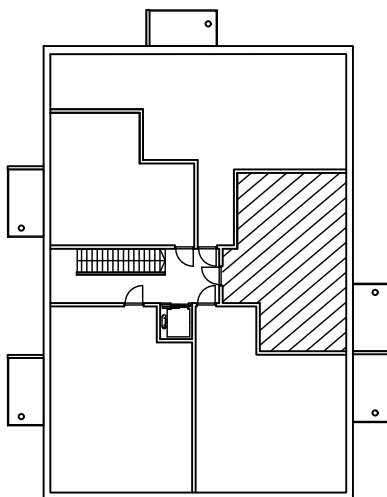
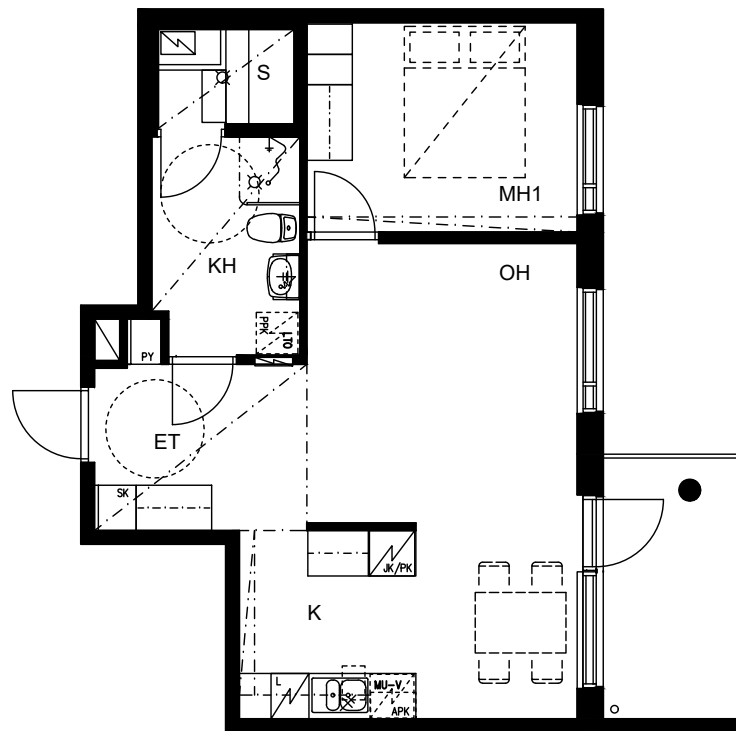
15.11.2018

TA-Asumisoikeus Oy / Porekatu 8
Porekatu 8, 21200 Raisio

2H+K+S 50,5 m²

as 11, 3. kerros

as 16, 4. kerros



HAROMA & PARTNERS

Arkkitehtitoimisto Haroma & Partners Oy
Itäinen Rantakatu 74 D169, FI 20810 Turku
tel. +358 (0)10 617 0440

etunimi.sukunimi@haromapartners.fi

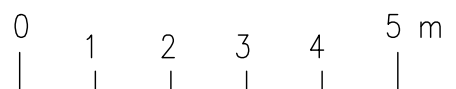
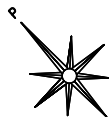
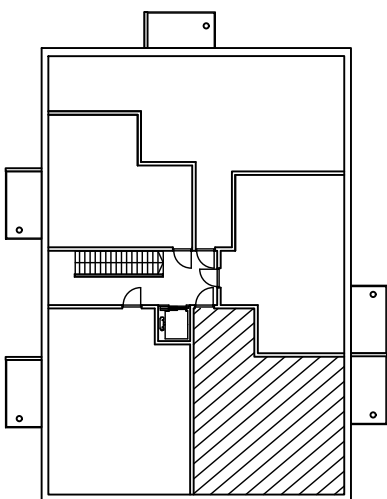
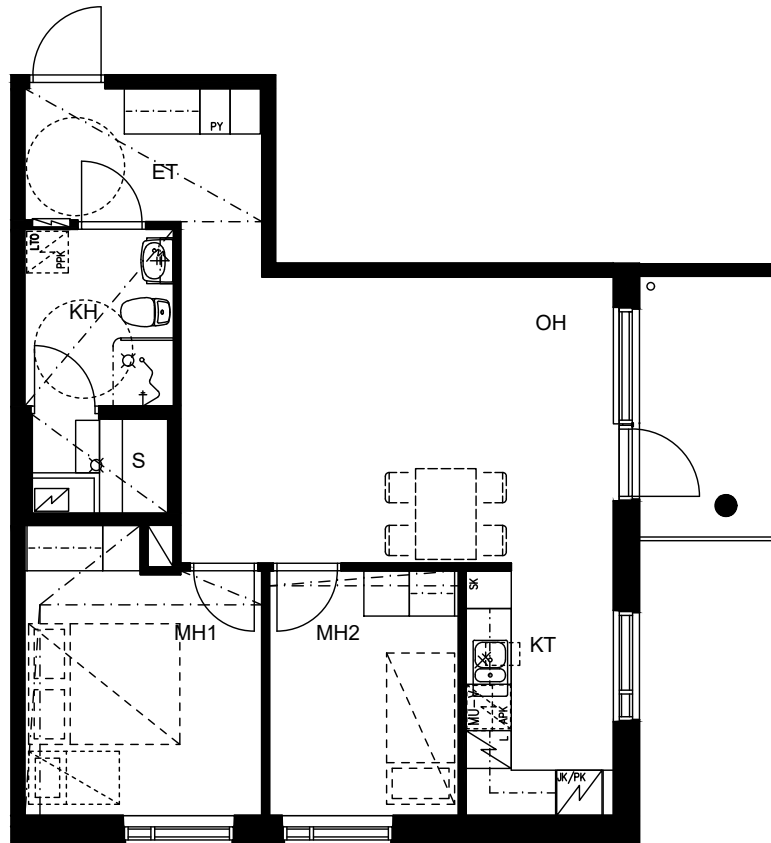
15.11.2018

TA-Asumisoikeus Oy / Porekatu 8
Porekatu 8, 21200 Raisio

3H+KT+S 63,0 m²

as 12, 3. kerros

as 17, 4. kerros



HAROMA & PARTNERS

Arkkitehtitoimisto Haroma & Partners Oy
Itäinen Rantakatu 74 D169, FI 20810 Turku
tel. +358 (0)10 617 0440

etunimi.sukunimi@haromapartners.fi

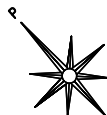
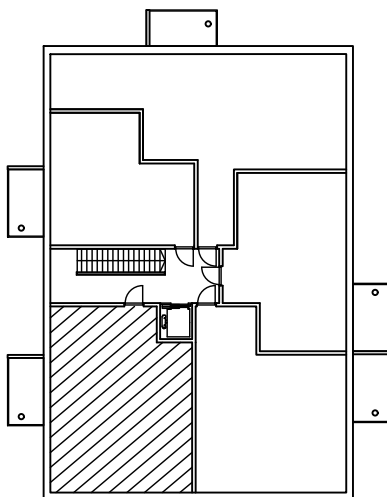
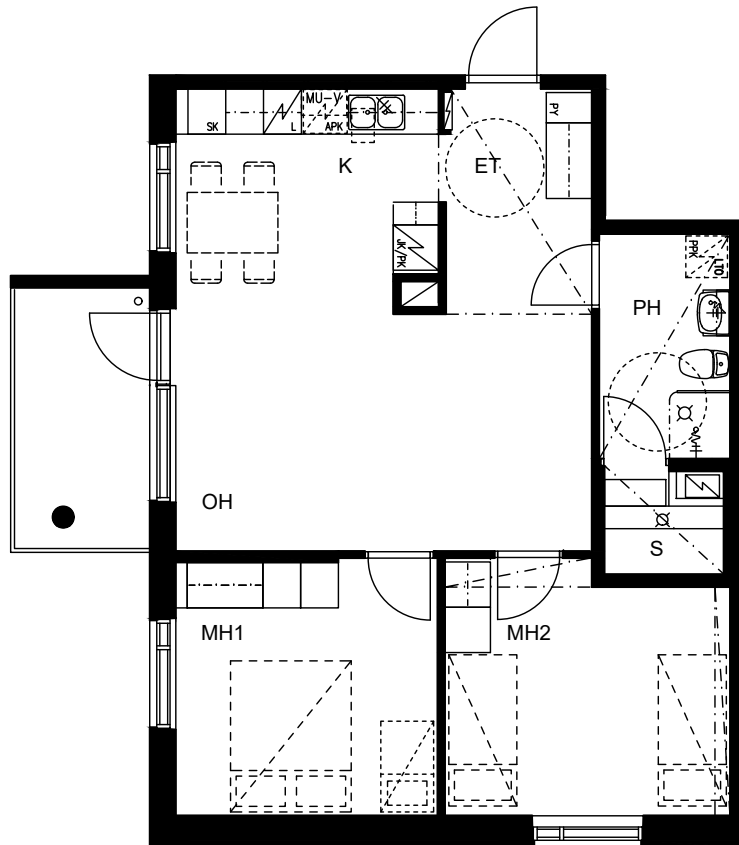
15.11.2018

TA-Asumisoikeus Oy / Porekatu 8
Porekatu 8, 21200 Raisio

3H+K+S 66,5 m²

as 13, 3. kerros

as 18, 4. kerros



HAROMA & PARTNERS

Arkkitehtitoimisto Haroma & Partners Oy
Itäinen Rantakatu 74 D169, FI 20810 Turku
tel. +358 (0)10 617 0440

etunimi.sukunimi@haromapartners.fi

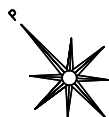
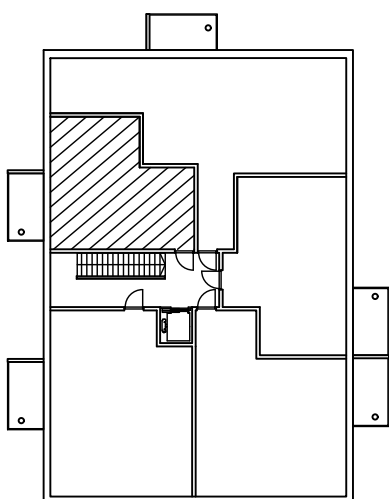
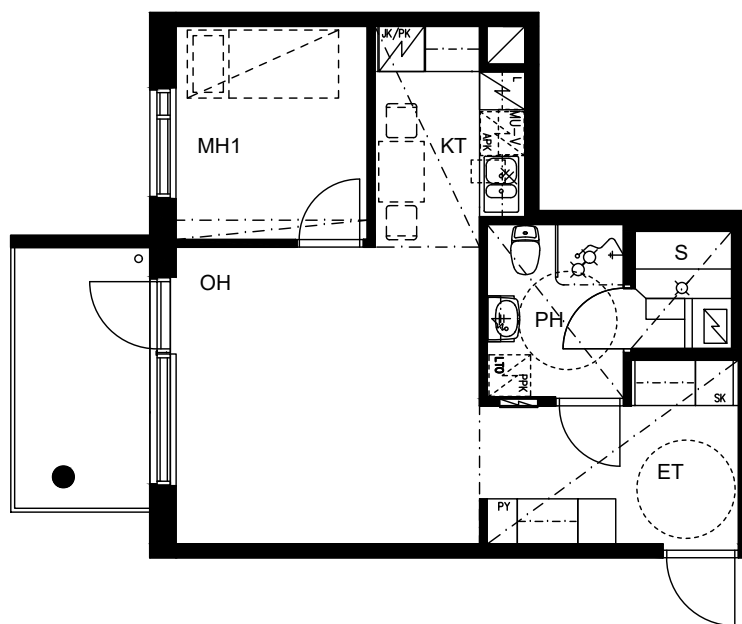
15.11.2018

TA-Asumisoikeus Oy / Porekatu 8
Porekatu 8, 21200 Raisio

2H+KT+S 43,5 m²

as 19, 5. kerros

as 24, 6. kerros



HAROMA & PARTNERS

Arkkitehtitoimisto Haroma & Partners Oy
Itäinen Rantakatu 74 D169, FI 20810 Turku
tel. +358 (0)10 617 0440

etunimi.sukunimi@haromapartners.fi

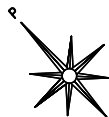
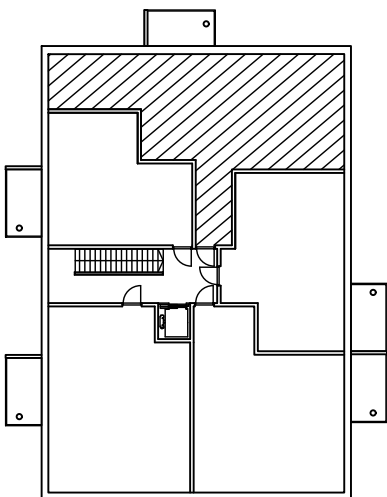
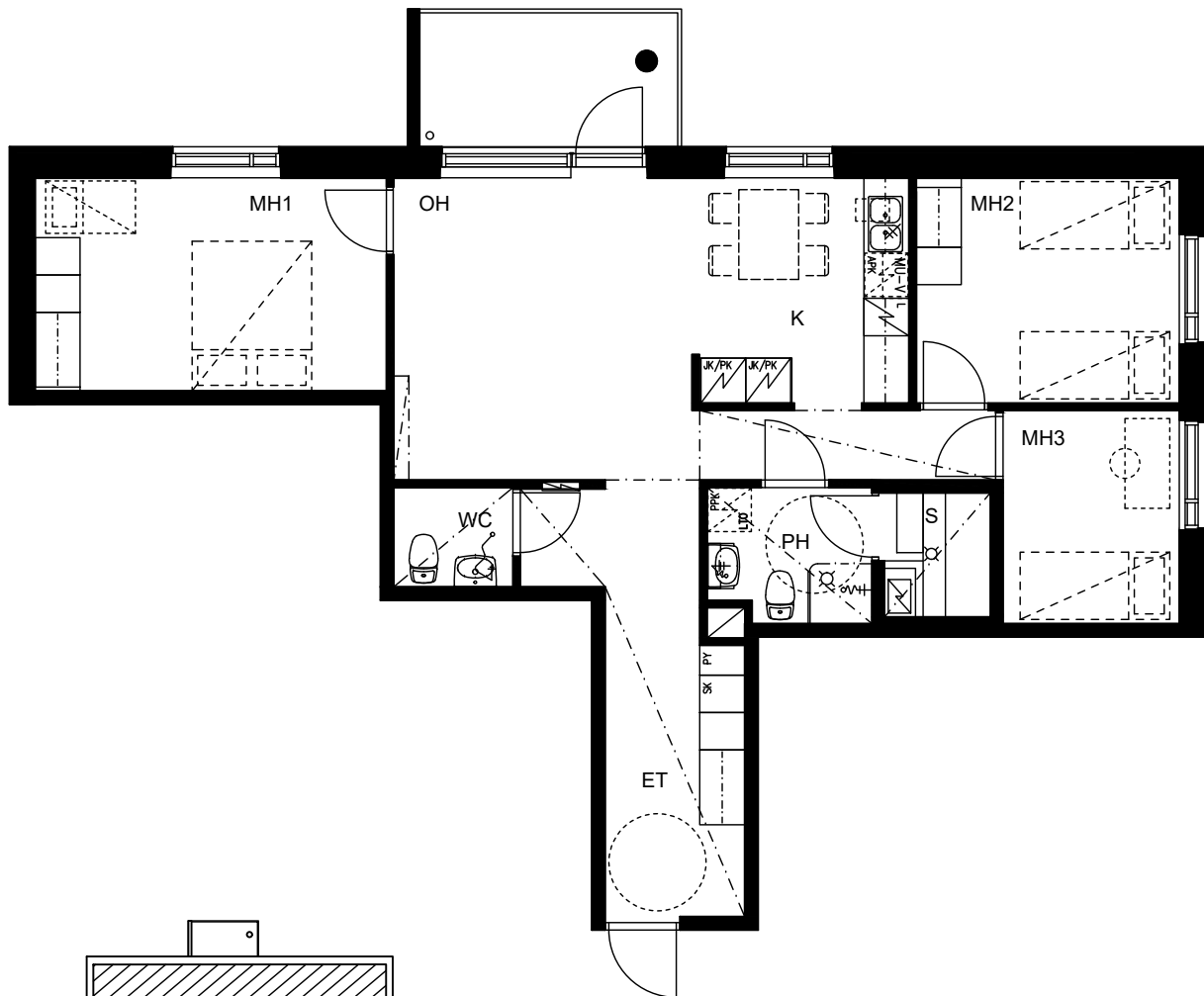
15.11.2018

TA-Asumisoikeus Oy / Porekatu 8
Porekatu 8, 21200 Raisio

4H+K+S 82,0 m²

as 20, 5. kerros

as 25, 6. kerros



HAROMA & PARTNERS

Arkkitehtitoimisto Haroma & Partners Oy
Itäinen Rantakatu 74 D169, FI 20810 Turku
tel. +358 (0)10 617 0440

etunimi.sukunimi@haromapartners.fi

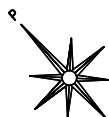
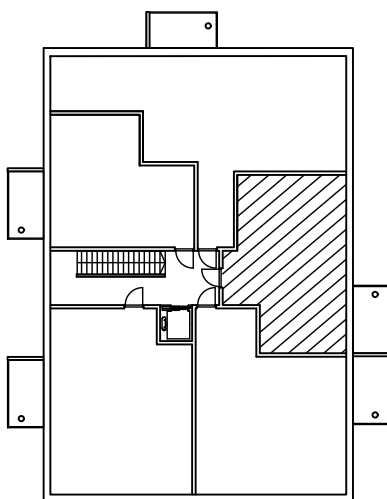
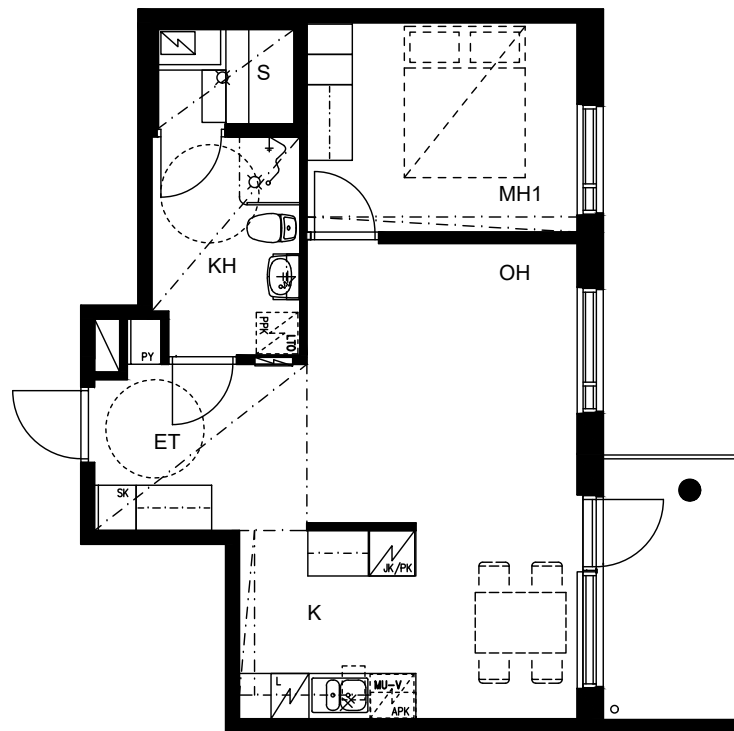
15.11.2018

TA-Asumisoikeus Oy / Porekatu 8
Porekatu 8, 21200 Raisio

2H+K+S 50,5 m²

as 21, 5. kerros

as 26, 6. kerros



HAROMA & PARTNERS

Arkkitehtitoimisto Haroma & Partners Oy
Itäinen Rantakatu 74 D169, FI 20810 Turku
tel. +358 (0)10 617 0440

etunimi.sukunimi@haromapartners.fi

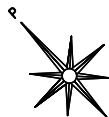
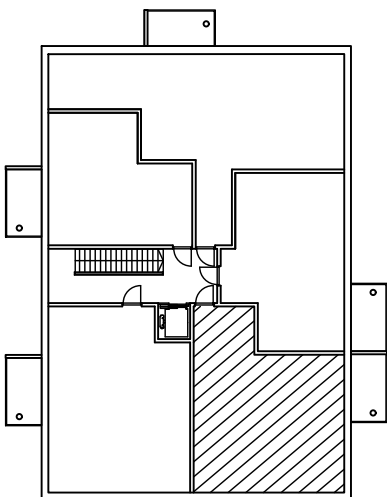
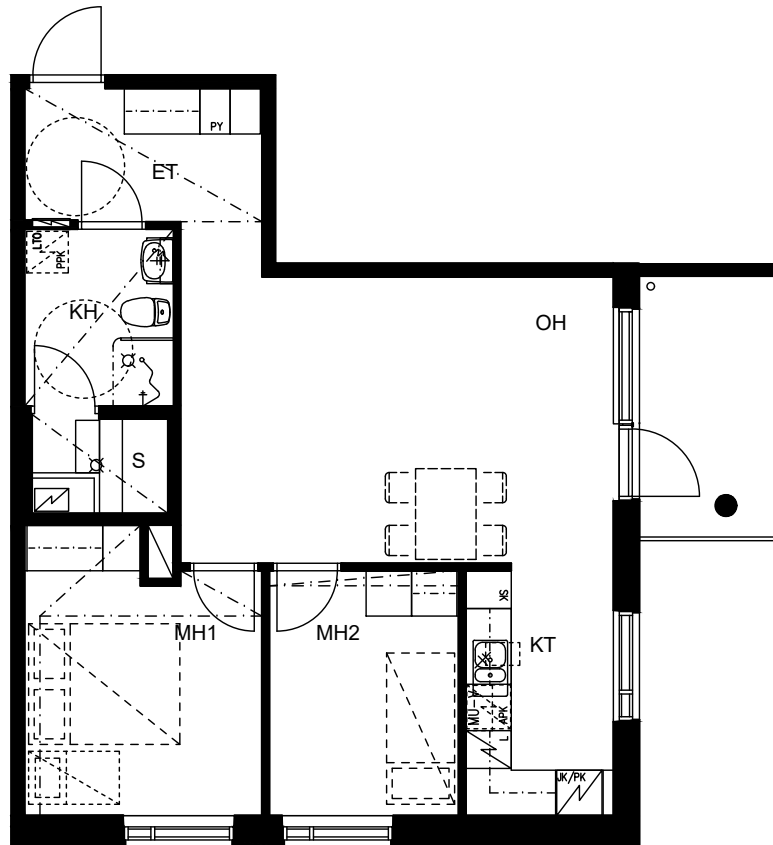
15.11.2018

TA-Asumisoikeus Oy / Porekatu 8
Porekatu 8, 21200 Raisio

3H+KT+S 63,0 m²

as 22, 5. kerros

as 27, 6. kerros



HAROMA & PARTNERS

Arkkitehtitoimisto Haroma & Partners Oy
Itäinen Rantakatu 74 D169, FI 20810 Turku
tel. +358 (0)10 617 0440

etunimi.sukunimi@haromapartners.fi

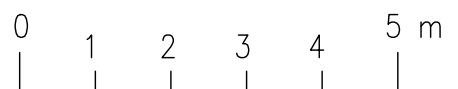
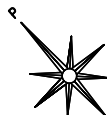
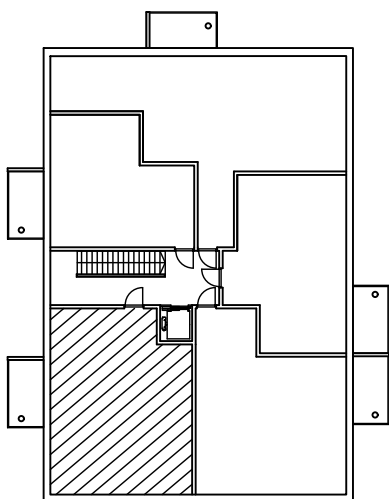
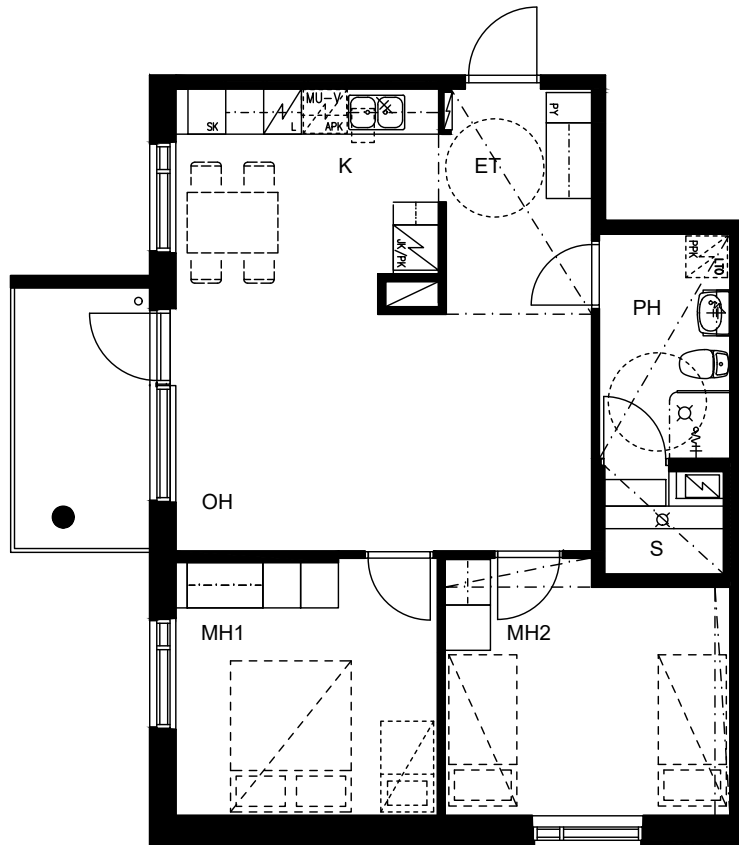
15.11.2018

TA-Asumisoikeus Oy / Porekatu 8
Porekatu 8, 21200 Raisio

3H+K+S 66,5 m²

as 23, 5. kerros

as 28, 6. kerros



HAROMA & PARTNERS

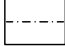


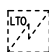

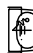


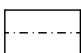


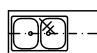





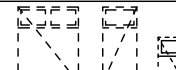
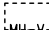



Arkkitehtitoimisto Haroma & Partners Oy
Itäinen Rantakatu 74 D169, FI 20810 Turku
tel. +358 (0)10 617 0440

etunimi.sukunimi@haromapartners.fi

15.11.2018

TA-Asumisoikeus Oy / Porekatu 8
Porekatu 8, 21200 Raisio

Merkintöjen selitykset

KALUSTEET	SANITEETTITILOJEN KALUSTEET JA LAITTEET
 tankokaappi	 pyykinpesukone-/ kuivausrumpuvaraus
 hyllykaappi	 ilmanvaihtokone lämmöntalteenotolla
 pyykkikaappi	 pesuallas, bidésuihku ja peilikaappi
 siivousvälinekaappi	 pesuallas, bidésuihku ja peilikaappi ja allaskaappi
 työtaso ja seinäkaapit (pistekatkoviivalla)	 wc-istuin
 ja  upotetut rst-altaat	 suihkuseinäke, verhojisko ja lattiakaivo
	 saunan kiuas
LAITTEET	IRTOKALUSTEIDEN SYMBOLIT (eivät kuulu asunnon varusteisiin)
 astianpesukone, varaus	 ruokapöytä
 liesi, 4-levyä, 50 cm leveys liesikaappu / LTO:n ohjaus	 sänky
 mikroaaltouuni, varaus	 työpöytä ja tuoli
 jääkaappi / pakastin	
 sähköryhmäkeskus	

HAROMA & PARTNERS

Arkkitehtitoimisto Haroma & Partners Oy
Itäinen Rantakatu 74 D169, FI 20810 Turku
tel. +358 (0) 10 617 0440
etunimi.sukunimi@haromapartners.fi

19.11.2018

RAKENNUSTAPASELOSTUS

PERUSTAMINEN JA PIHA

Rakennus perustetaan pohjatutkijan ohjeiden ja rakennesuunnitelmien mukaan. Paikoitusalueella on yhteensä 35 kattamatonta autopaikkaa. Kaikki autopaikat varustetaan lämmityspistorasioilla. Ajotiet ja paikoitusalue ovat asfalttipintaisia. Pelastustiet ovat osin kivituhkapintaisia. Jalankulkutiet asfaltoidaan pääosin. Pihalle rakennetaan leikkialue, jossa on Puuha Oy:n 2-osainen keinu, torniliuku, hiekkalaatikko, jousihepo ja penkki. Piha-alueella on kuivausteline, tomutusteline, hiekoitusastia, lipputanko, roska-kori ja 2 kpl 5 paikan polkupyörätelineitä. Jätealueelle sijoitetaan 2,8 m³ Uppo jätesäiliö ja 4-osainen Monikko jäteastiasuoja. Pihatyöt tehdään arkkitehdin pihasuunnitelman mukaan.

KANTAVA RUNKORAKENNE

Kantavat väliseinät ovat 180 mm paksuisia teräsbetoniseiniä. Välipohjat ovat 270 mm paksuisia teräsbetonilaattoja.

ALAPOHJA

Alapohja tehdään teräsbetonista.

ULKOSEINÄT

Ulkoseinät ovat pääosin tiililaattapintaisia sandwich-elementtejä, vaaleankeltainen tiililaatta. Parveketaustaseinissä ja osin ulkoseinissä on hienopestyä valkobetoni-pintaiset sandwich-elementit. Ulkoseinän eristepaksuus on 180 mm.

KEVYET VÄLISEINÄT

Kevyet väliseinät ovat 92 mm paksuisia teräsrunkaisia kipsilevyseiniä.

YLÄPOHJA

Yläpohjan kantavana rakenteena on teräsbetonilaatta, jonka päälle asennetaan puukannattajat ja lämmöneristeeksi puhallusvillaa 400 mm.

VESIKATTO

Vesikatteena on betonikattotiili. Kattovedet ohjataan syöksytorvien kautta rännikaivoihin ja edelleen sadevesijärjestelmään. Pääsisäänkäynnin yhteydessä on katos. Vesikattovarusteet ovat arkkitehtisuunnitelmien mukaiset.

PARVEKKEET

Asunnoissa on parveke. Parvekelaatat ovat betonielementtejä, laattojen yläpinnat muottipintaista betonia ja niihin tehdään pölynsidontakäsittely. Parvekkeissa on sisäpuolinen vedenpoisto, Plastmo-järjestelmä tai vast. Parvekkeiden kantavat pieliseinät ja pilarit ovat valkobetonia teräsbetonielementtejä. Parvekekaiteessa on alumiiniprofiilirunko. Kaiteen verhoilu on laminoitua lasia.

PORTAAT, PORRASASTOT JA KAITEET

Porrassyöksyt ovat vakiotyyppisiä teräsbetonielementtejä Elemento 1. Askellankut ovat sementtimosaiikkipintaisia. Porrastasot tehdään teräsbetonista ja päällystetään desibelimuovimatolla. Porraskaiteet ovat vakiorakenteisia teräspinnakaiteita. Käsijohde on muovipintainen.

LATTIAPÄÄLLYSTEET

Olohuoneen, makuuhuoneiden, eteisen, keittiön, tupakeittiön ja keittotilan lattiat ovat 8 mm laminaattia. Pesuhuoneen, saunan ja erillisen WC:n lattiassa on klinkkerilaatta. Pesuhuoneen ja osin saunan lattiassa on sähköinen lattialämmitys (mukavuuslämpö, sähkö kiinteistön mittauksessa). Sähkötilassa, siivouskomerossa ja kuivaushuoneessa on hitsattu muovimatto. Lämmönjakohuoneessa, väestönsuojassa, käytävätilassa ja ulkoiluvälinevarastossa on maalattu betonilattia. Porrashuoneessa on dB-muovimatto, ulko-oven edessä syvennykseen asennettu kumiritilämatto.

SEINÄPÄÄLLYSTEET

Olohuoneen, makuuhuoneiden, keittiön, tupakeittiön, keittotilan ja eteisen kaikki seinät maalataan. Pesuhuoneen seinät laatoitetaan. Keittiössä, tupakeittiössä ja keittotilassa pesupöydän / työpöydän ja yläkaappien väli laatoitetaan. Erillisen WC:n seinät maalataan, altaantaustassa laatoitus. Käytävä laatta on mattapintainen laatta. Saunan seinät paneloidaan kuusi-paneelilla. Varastotilojen, siivouskomeron, kuivaushuoneen, teknisten tilojen ja porrashuoneen seinät maalataan.

KATTOPINNOITTEET

Kattopinnot ovat pääosin ruiskutasoitettuja. Pesuhuoneen, saunan ja erillisen WC:n alakatot tehdään kuusipaneelista. Muut alaslasketut katot tehdään kipsilevystä.

Porrashuoneessa alakatto-osilla on akustolevyrakenteinen kattoverhous. Varastotilojen, siivouskomeron, kuivaushuoneen ja teknisten tilojen katot ovat maalattuja betonikattoja.

IKKUNAT

Ikkunat ovat pääosin 3-lasisia vakiorakenteisia MSEA-ikkunoita selektiivilasilla, U-arvo 1,0 W/m²K. Puuosat ovat valkoiseksi maalattuja. Karmien ulkopinnat ja uloimmat puitteet ovat polttomaalattua alumiinia. Asuinhuoneiden ikkunat varustetaan sälekaihtimilla.

OVET

Porrastaso-ovet ovat viilupintaisia EI 30 paloluokan ovia. Asuntojen ja yhteistilojen väliovet ovat tehdasmaalattuja, 1-kertaisia, huullettuja laakaovia, pesuhuoneiden ovet ympärimaalattuja. Parvekeovet ovat ulosavautuvia, HDF-rakenteisia ja lasiukollisia 10M ovia, ulkopinnassa on alumiiniverhous. Parvekeovet varustetaan sälekaihtimin. Saunojen ovet ovat kokolasiovia. Yhteistilojen ja teknisten tilojen palovet ovat peltipintaisia teräspalo-ovia. Rakennuksen pääsisäänkäyntiovi on metallirunkoinen lasiovi numerokoodilukolla.

KALUSTEET JA LAITTEET

Kaikki kalusteet ovat tehdasmaalattuja tai melamiinipintaisia kalustevalmistajan vakiokalusteita. Keittiökaluksien ovet ovat laminaattipintaisia. Keittotiloissa on laminaattipintaiset työpöydät upotetuina altain. Keittotiloihin sijoitetaan 4-levyinen uunillinen vakioliesi keraamisella tasolla ja valollinen liesikaapu sekä kylmäkalusteeksi jää-/pakastekaappi, 4h+k+s:ssa 2 kpl. Eteisessä on naulakkokomero. Makuuhuoneiden ja eteistilojen kalusteovet ovat melamiinipintaisia. Saunat varustetaan sähkökiukaalla. Pesuhuoneessa ja erillisessä WC:ssä on valaisimella varustettu peilikaappi Polaria VPK 700. Pesuhuoneessa on lisäksi allaskaappi altaalla. Kaikissa asuinhuoneistoissa on tilavaraus astianpesukoneelle, mikrolle, pyykinpesukoneelle sekä kuivausrummulle. Ikkunat varustetaan alumiinisilla verholaudoilla liukuineen. Huoneistot ja yhteistilat varustetaan verkkovirtaan kytketyillä palovaroittimilla. Lämmönjakohuoneeseen sijoitetaan hyllykaappi.

YHTEISTILAT

Rakennuksen 1. kerroksessa on tekniset tilat, kuivaushuone, siivouskomero, ulkoiluvälinevarasto ja väestönsuoja, jossa on jokaiselle huoneistolle oma irtainvarastokomero. Kuivaushuoneessa on kuivauspuhallin ja pyykkinarut.

HISSI

Rakennus varustetaan 8 hengen konehuoneetomalla hissillä. Hississä on gsm-hälytys.

LVI- JA SÄHKÖTYÖT

LVI- ja sähkötyöt tehdään erikoispiirustusten mukaan. Rakennus liitetään kaukolämpöverkostoon. Huoneistojen lämmitys toteutetaan vesikiertoisena patterilämmitysjärjestelmänä. Astianpesukonetta ja pyykinpesukonetta varten on viemärointi ja hana kaikissa asunnoissa. Huoneistoissa on lämmöntalteenotolla varustettu huoneistokohtainen ilmanvaihto. LTO-koje on varustettu sähköisellä jälkilämmityspatterilla (sähkö kiinteistön mittauksessa) ja se sijoitetaan pesuhuoneeseen. Rakennus liitetään kaapeli-TV-verkkoon ja se on varustettu CAT6-luokan puhelin-/atk-yleiskaapelointijärjestelmällä. Sähkö mitataan huoneistokohtaisesti.

MUUTOSTYÖT

Oikeus vähäisiin teknisiin muutoksiin pidetään.

ARKKITEHTISUUNNITTELU

Arkkitehtitoimisto Haroma & Partners Oy

RAKENNESUUNNITTELU

Sweco Rakennetekniikka Oy

LVI-SUUNNITTELU

Insinööritoimisto Petri Vuorela Oy

SÄHKÖSUUNNITTELU

Sähköinsinööritoimisto Matti Leppä Oy