



# Porekatu 4

Raisio, Kerttula

Etsitkö asuntoa?



TA-Asumisoikeus Oy



Raisio, Kerttula | Porekatu 4

## RAUHALLISTA ASUMISTA ULKOILUMAASTOJEN JA PALVELUJEN LÄHEISYYDESSÄ

*Kerttulaan valmistuvat uudet viihtyisät kerros- ja rivitaloasunnot sijoittuvat rauhalliselle alueelle, aivan alakoulun, päiväkodin ja terveyskeskuksen läheisyyteen. Laajasta asuntovalikoimasta löytyy koti, etsipä sitten kompaktia kaksiota, tilavaa perheasuntoa tai jotain siltä väliltä. Lähikauppa on kävelyetäisyydellä ja*

*Raision keskustan monipuoliset palvelut noin 2,5 kilometrin päässä. Lähistöllä on hyviä ulkoilumaastoja, jotka alkavat lähes kotiovelta. Varsinais-Suomen suurimpaan kauppakeskukseen Myllyyn on muutaman kilometrin matka ja noin 10 kilometrin matkan Turun keskustaan ajaa noin vartissa.*







## Asuntoja monenlaisiin elämäntilanteisiin

Osoitteisiin Porekatu 4 ja Toravuorenkatu 1 rakennetaan kerros- ja rivitaloasuntoja. Viisikerroksiseen kerrostaloon tulee kaikkiaan 23 asuntoa ja rivitaloihin 17 asuntoa. Rivitaloasunnoista osa on yhdessä ja osa kahdessa tasossa.

Monipuolisessa asuntovalikoimassa on vaihtoehtoja kaikenlaisiin elämäntilanteisiin. Valittavana on viihtyisiä kaksioita, kolmioita, neljän huoneen asuntoja sekä yksi viiden huoneen asunto. Pienimmät asunnot ovat kooltaan 43,5 m<sup>2</sup> ja suurin 95,5 m<sup>2</sup>. Kaikissa asunnoissa on oma sauna, joten saunomaan pääsee aina halutessaan. Kerrostaloasunnoissa asumisviihtyvyyttä lisää parveke, rivitaloasunnoissa puolestaan oma asuntopiha. Lisäksi kaksitasoisissa rivitaloasunnoissa on yläkerrassa ranskalainen parveke.

Asuntoihin tulee kauniit laminaattilattiat ja seinät maalataan. Pesuhuoneet laatoitetaan nykyaikaisin laattavalinnoin, ja niiden varusteluun kuuluu sekä peili- että allaskaappi.

Keittiössä on vakiona keraaminen liesi ja isommissa asunnoissa kaksi jää-pakastinkaappia. Kaikissa asunnoissa on tilavaraus astianpesukoneelle, mikrolle, pyykinpesukoneelle sekä kuivausrummulle. Ikkunoihin asennetaan sälekaihtimet lisäämään viihtyvyyttä.

Asukkaiden varattavissa on lämmityspistokkeellisia autopaikkoja. Jokaiselle asunnolle on oma irtainvarasto ja asukkaiden käytössä on myös ulkoiluvälinevarastot. Kerrostalossa on lisäksi kuivaushuone. Lapsille on oma leikkialue niin kerrostalon kuin rivitalojenkin sisäpihalla.

Porekatu 4 on savuton kiinteistö. Savuttomuus tarkoittaa, että tupakointi sisällä kiinteistössä, sen parvekkeilla, terasseilla ja piha-alueilla on kiellettyä, lukuun ottamatta mahdollista erillistä merkittyä tupakointipaikkaa.





## SIJAINTI JA PALVELUT

Raisio on noin 25 000 asukkaan pikkukaupunki, joka tunnetaan menestyvänä teollisuuskaupunkina. Kaupunki muodostaa vahvan kauppakeskittymän yhdessä lähellä sijaitsevien Turun ja Naantalien kanssa.

Porekatu 4:n asumisoikeusasunnot valmistuvat Kerttulaan, joka sijaitsee Valtatie 8:n ja Kustavintien risteuksen tuntumassa. Lähietäisyydellä on ruokakauppa, terveyskeskus, päiväkoti ja Kerttulan alakoulu. Raision keskustan monipuolisten palvelujen äärelle on matkaa noin 2,5 kilometriä. Keskustaan kulkee kätevä kevyen liikenteen väylä Raision keskuspuiston halki.

Sujuvien liikenneyhteyksien ansiosta Kerttulasta on helppo kulkea moneen suuntaan. Omalla autolla ajaa nopeasti esimerkiksi Varsinais-Suomen suurimpaan kauppakeskukseen Myllyyn, jonne on matkaa noin neljä kilometriä. Turun keskusta sijaitsee noin 10 kilometrin päässä, ja sinne ajaa autolla noin vartissa.

Uintikeskus Ulpukka ja Kerttulan liikuntakeskus ovat Raision suosituimmat liikuntapaikat. Kerttulan liikuntakeskus sijaitsee vain reilun kilometrin päässä Porekatu 4:stä ja Ulpukkaan pyöräilee vartissa. Ulkoliikuntamahdollisuuksia, kuntoratoja ja luontopolkuja löytyy omatoimiliikkujiille runsaasti.

### TA-Asumisoikeus Oy

#### Porekatu 4, Toravuorenkatu 1, 21200 Raisio

**Asuntojen lukumäärä:** 40 asumisoikeusasuntoa

#### Huoneistotyytit

Kerrostaloasunnot, Porekatu 4

2h+kt+s	43,5 m <sup>2</sup>	5 kpl
2h+k+s	51,0 m <sup>2</sup>	5 kpl
3h+kt+s	63,0 m <sup>2</sup>	5 kpl
3h+k+s	67,0 m <sup>2</sup>	4 kpl
4h+k+s	82,0 m <sup>2</sup>	4 kpl

Rivitaloasunnot, Toravuorenkatu 1

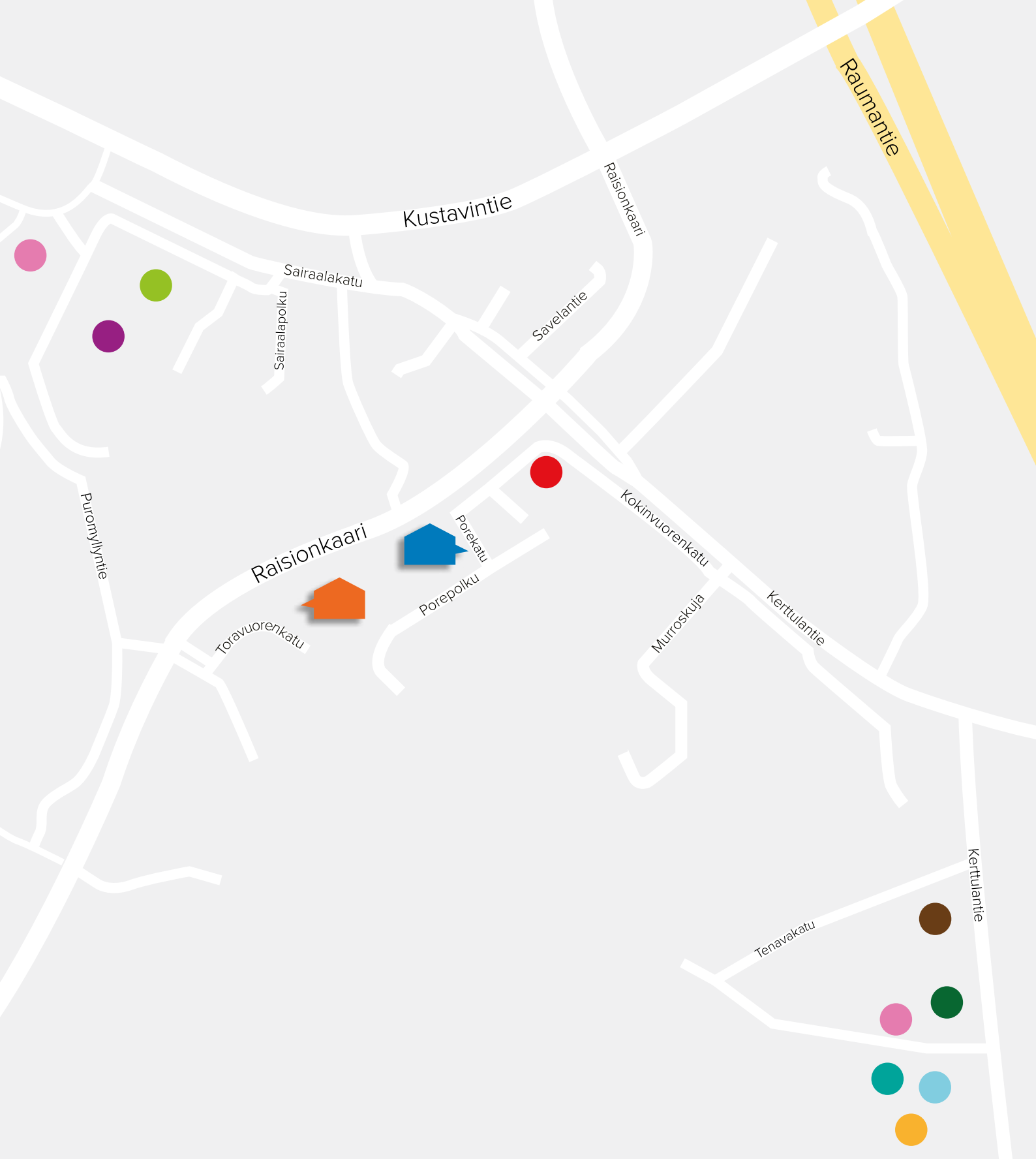
3h+kt+s	71,5–72,0 m <sup>2</sup>	7 kpl
3h+k+s	79,0–80,0 m <sup>2</sup>	4 kpl
4h+k+s	82,0–90,5 m <sup>2</sup>	5 kpl
5h+k+s	95,5 m <sup>2</sup>	1 kpl

**Autopaikat:** Autopaikkoja on yhteensä 59. Kaikki paikat ovat pistokkeellisia paikkoja. Niistä 28 sijaitsee kerrostalon vieressä. Rivitalojen käytössä on 17 autokatospaikkaa ja 14 kattamatonta paikkaa.

**Säilytys- ja yhteistilat:** Kerrostalon ensimmäisessä kerroksessa ovat huoneistokohtaiset irtainvarastot, kuivaushuone ja ulkoiluvälinevarasto. Rivitalon asukkaiden irtainvarastot ja ulkoiluvälinevarasto ovat erillisessä talousrakennuksessa.

**Arvioitu valmistuminen:** 30.9.2021





Toravuorenkatu 1



Porekatu 4



Päiväkoti



Kerttulan koulu



Terveyskeskus



Ruokakauppa



Kerttulan kenttä



Sairaala



Tennishalli

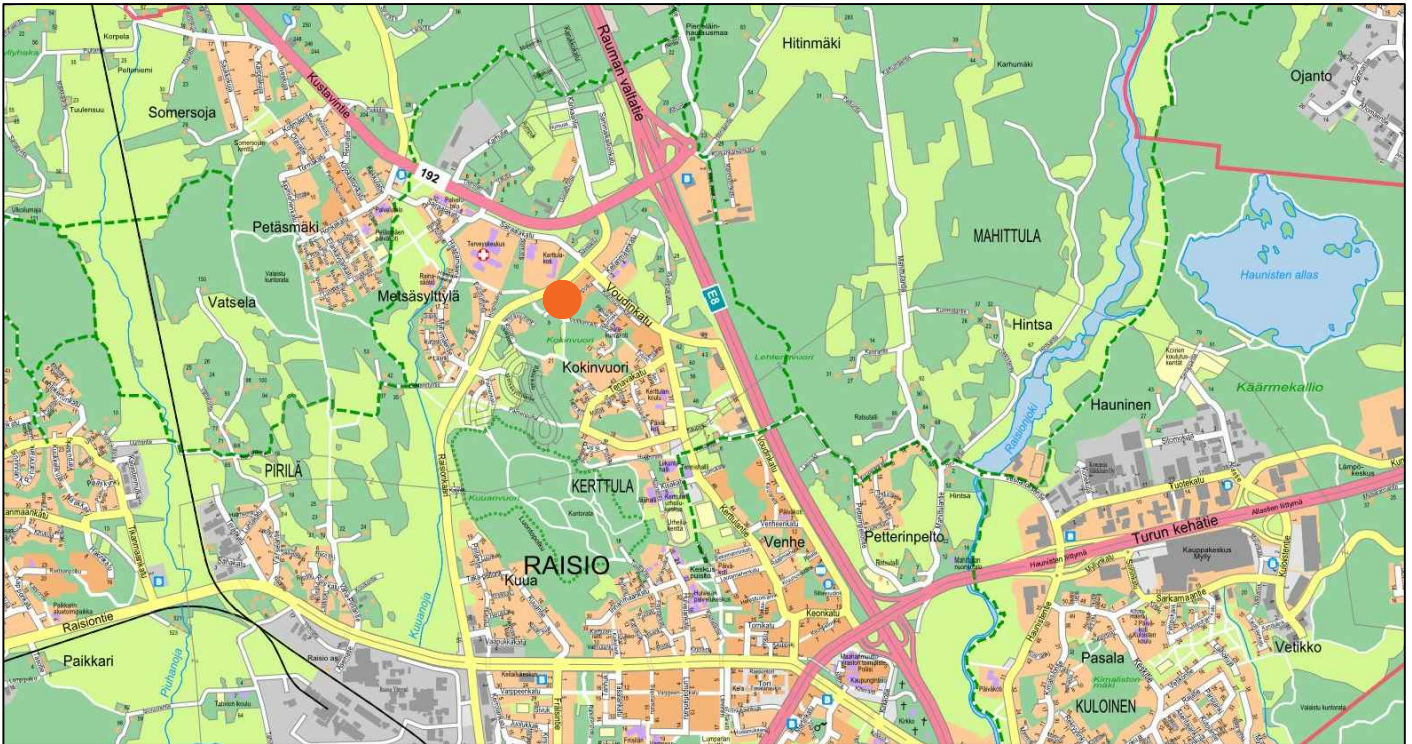


Jäähalli



Liikuntahalli

Porekatu 4  
21200 Raisio







## Huoneistoluettelo

Porekatu 4  
Kerrostalo

1. kerros	4. kerros
as 1    2H+KT+S    43,5 m <sup>2</sup>	as 14    2H+KT+S    43,5 m <sup>2</sup>
as 2    2H+K+S    51,0 m <sup>2</sup>	as 15    4H+K+S    82,0 m <sup>2</sup>
as 3    3H+KT+S    63,0 m <sup>2</sup>	as 16    2H+K+S    51,0 m <sup>2</sup>
	as 17    3H+KT+S    63,0 m <sup>2</sup>
2. kerros	as 18    3H+K+S    67,0 m <sup>2</sup>
as 4    2H+KT+S    43,5 m <sup>2</sup>	
as 5    4H+K+S    82,0 m <sup>2</sup>	5. kerros
as 6    2H+K+S    51,0 m <sup>2</sup>	as 19    2H+KT+S    43,5 m <sup>2</sup>
as 7    3H+KT+S    63,0 m <sup>2</sup>	as 20    4H+K+S    82,0 m <sup>2</sup>
as 8    3H+K+S    67,0 m <sup>2</sup>	as 21    2H+K+S    51,0 m <sup>2</sup>
	as 22    3H+KT+S    63,0 m <sup>2</sup>
3. kerros	as 23    3H+K+S    67,0 m <sup>2</sup>
as 9    2H+KT+S    43,5 m <sup>2</sup>	
as 10    4H+K+S    82,0 m <sup>2</sup>	
as 11    2H+K+S    51,0 m <sup>2</sup>	
as 12    3H+KT+S    63,0 m <sup>2</sup>	
as 13    3H+K+S    67,0 m <sup>2</sup>	





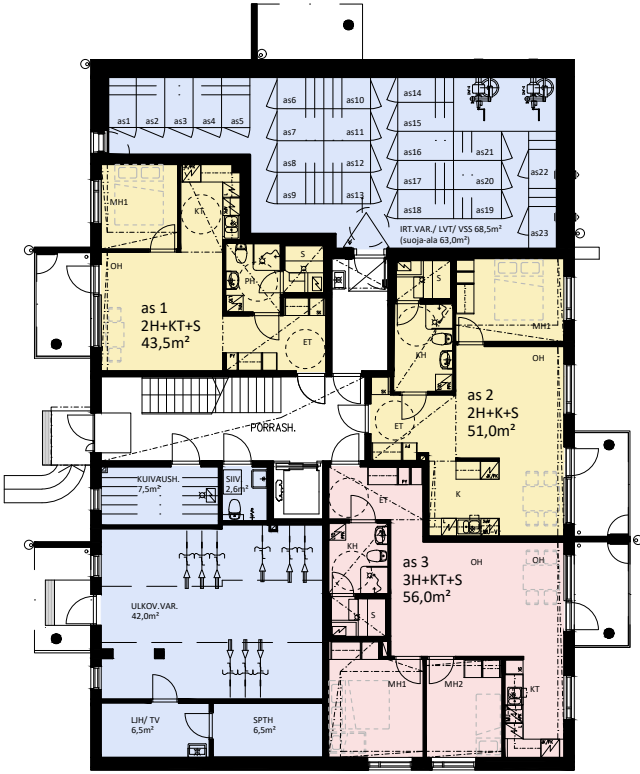
LUOTEeseen

LOUNAASEEN

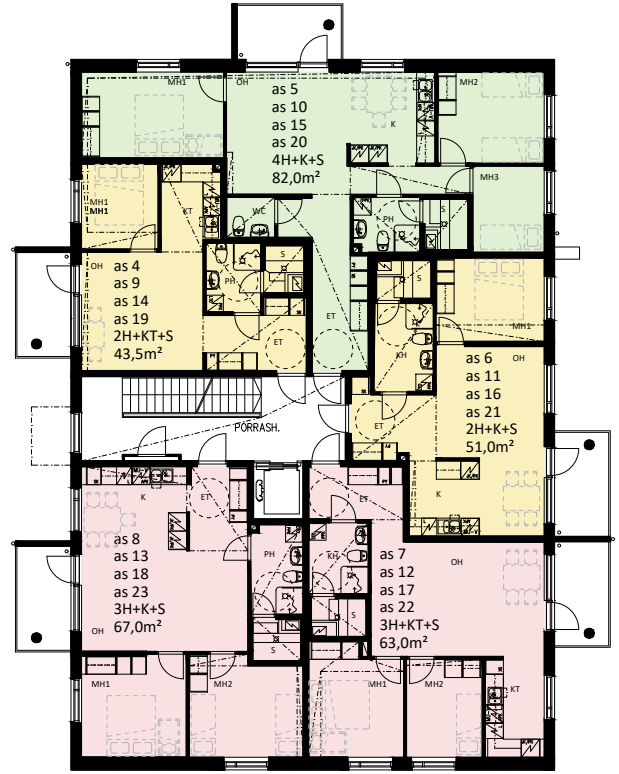


KAAKKOON

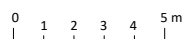
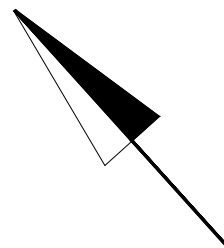
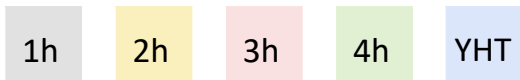
KOILLISEEN



1.krs



2.-5.krs





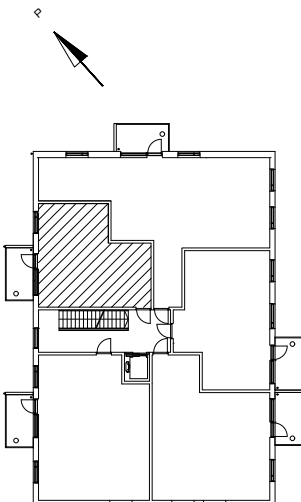
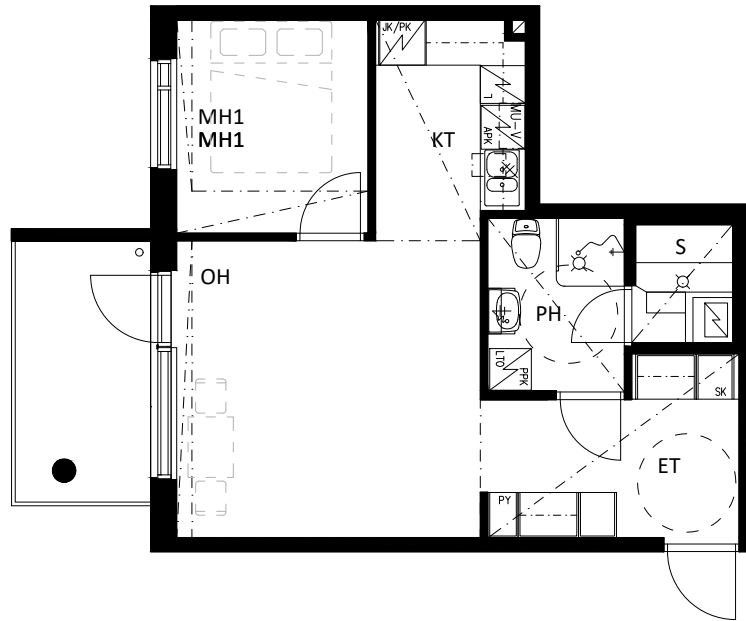
Huoneistopohja 1:100

25.06.2020

Pidätämme oikeuden muutoksiin

## 2H+KT+S 43,5 m<sup>2</sup>

As 1	1. krs
As 4	2. krs
As 9	3. krs
As 14	4. krs
As 19	5. krs



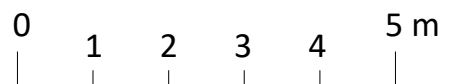
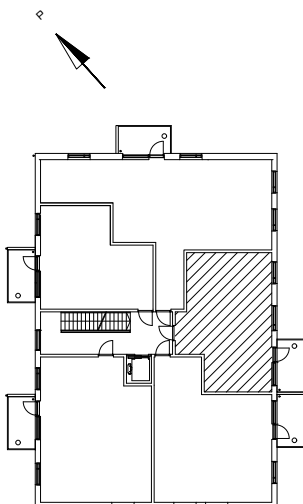
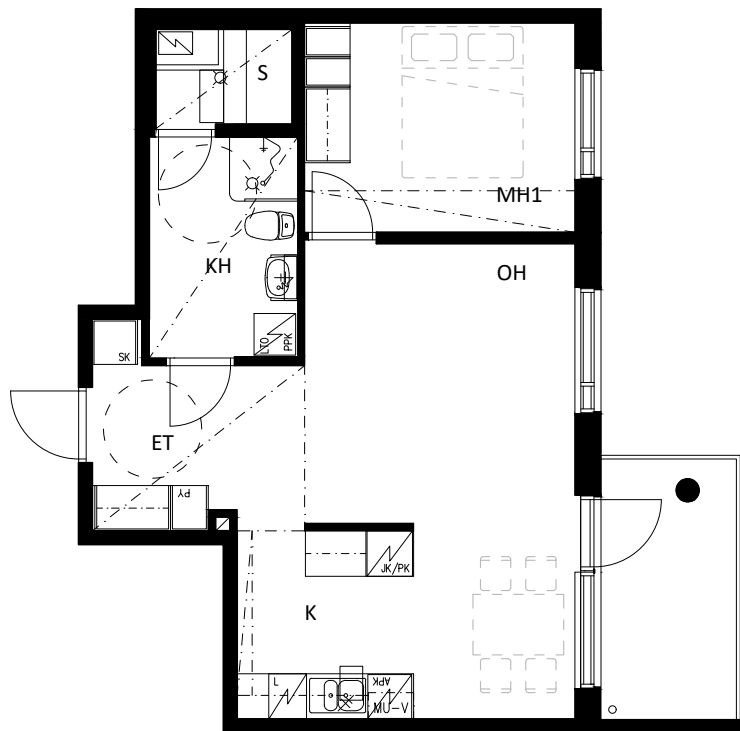
Huoneistopohja 1:100

25.06.2020

Pidätämme oikeuden muutoksiin

**2H+K+S**  
**51,0 m<sup>2</sup>**

As 2	1. krs
As 6	2. krs
As 11	3. krs
As 16	4. krs
As 21	5. krs



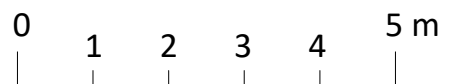
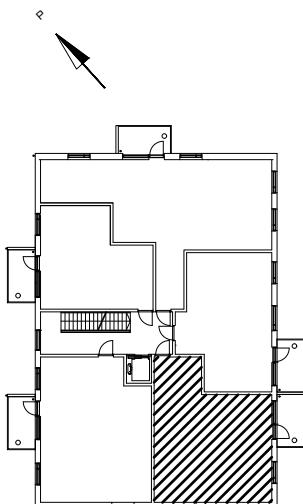
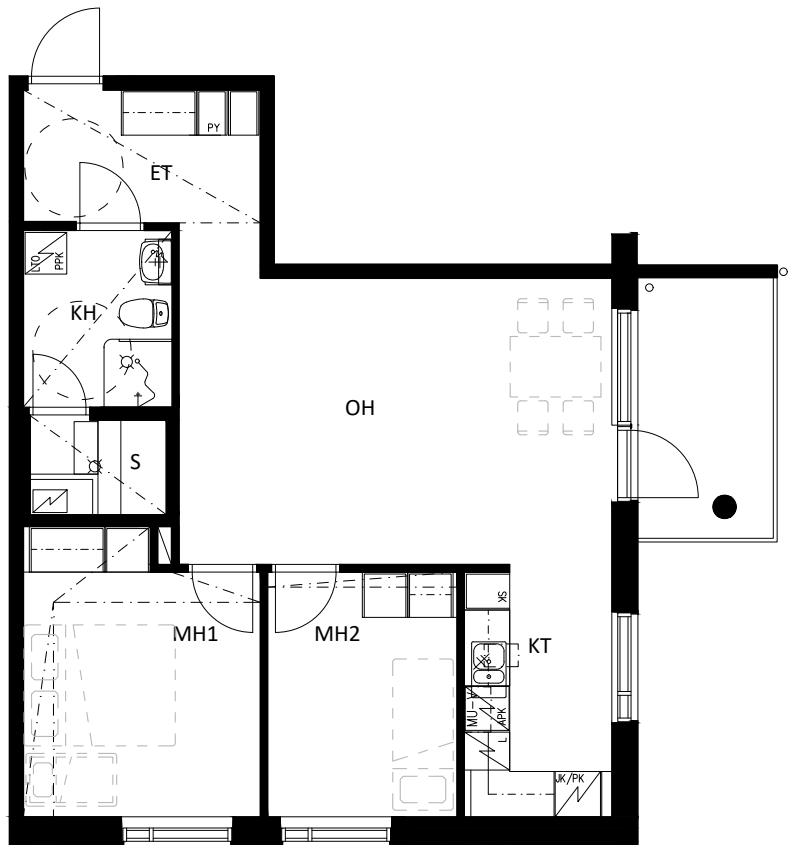
Huoneistopohja 1:100

25.06.2020

Pidätämme oikeuden muutoksiin

## 3H+KT+S 63,0 m<sup>2</sup>

As 3	1. krs
As 7	2. krs
As 12	3. krs
As 17	4. krs
As 22	5. krs





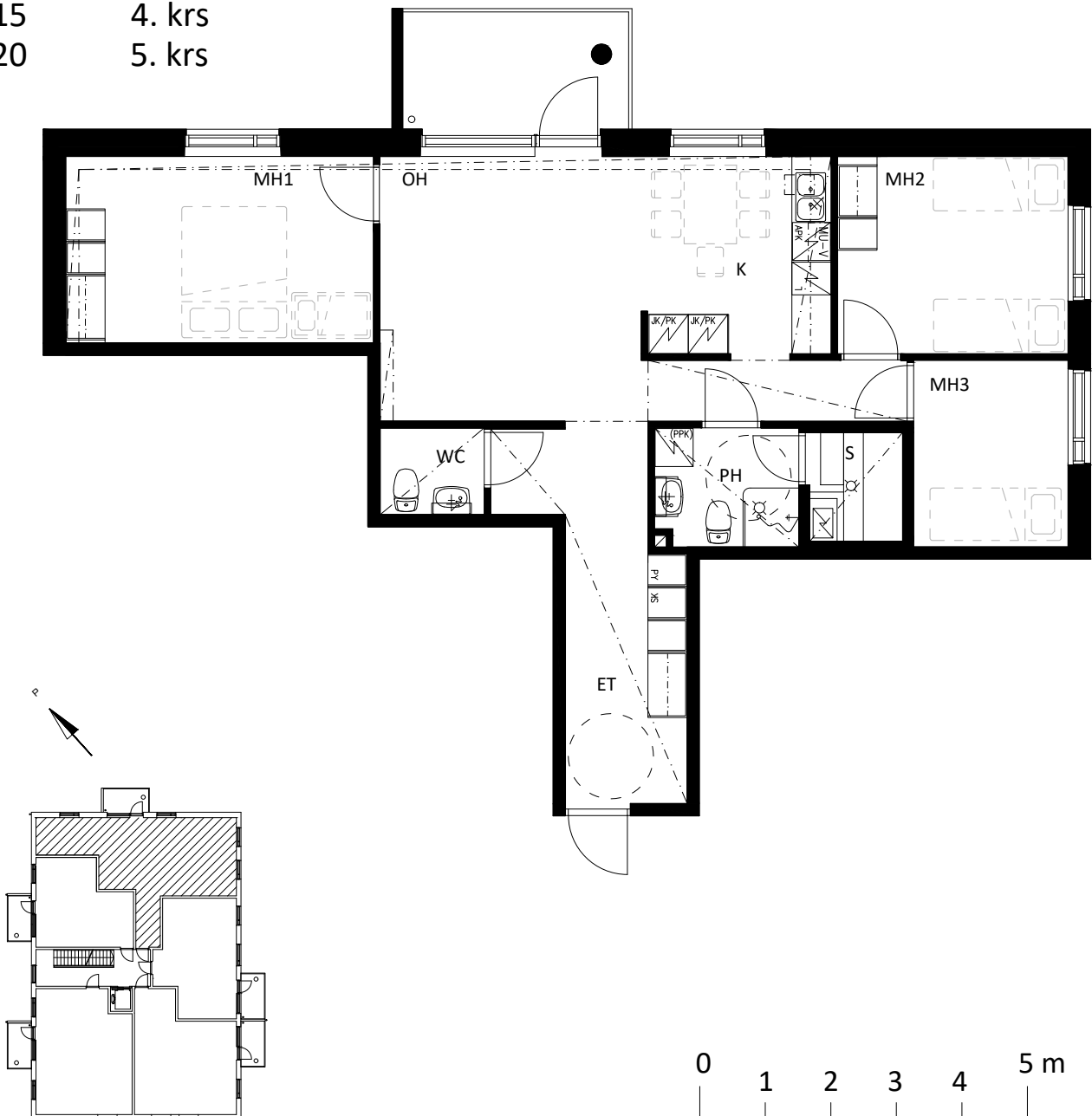
Huoneistopohja 1:100

25.06.2020

Pidätämme oikeuden muutoksiin

**4H+K+S**  
**82,0 m<sup>2</sup>**

As 5	2. krs
As 10	3. krs
As 15	4. krs
As 20	5. krs



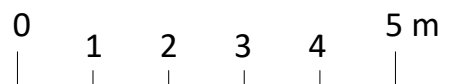
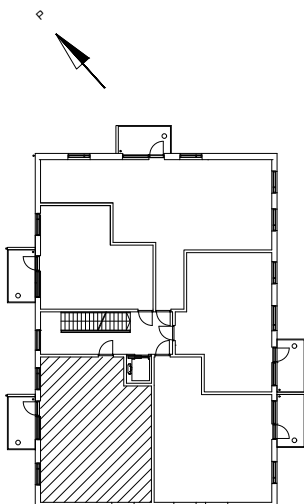
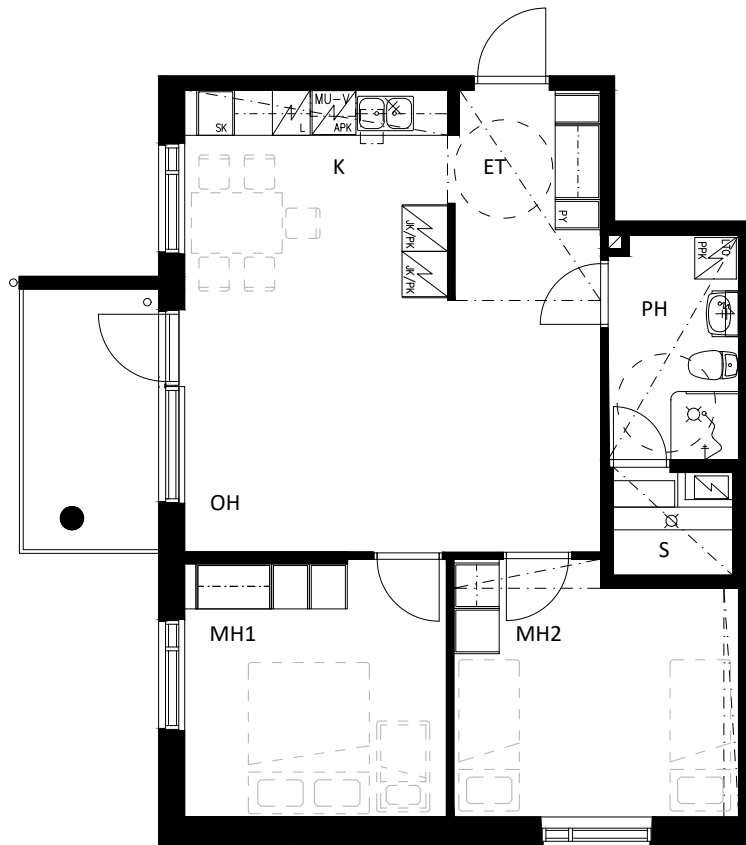
Huoneistopohja 1:100

25.06.2020

Pidätämme oikeuden muutoksiin

**3H+K+S**  
**67,0 m<sup>2</sup>**

As 8	2. krs
As 13	3. krs
As 18	4. krs
As 23	5. krs



## Merkintöjen selitykset

KALUSTEET	SANITEETTITILOJEN KALUSTEET JA LAITTEET
 tankokaappi	 pyykinpesukone-/ kuivausrumpuvaraus
 hyllykaappi	 ilmanvaihtokone lämmöntalteenotolla
 pyykkikaappi	 pesuallas, bidésuihku, peilikaappi ja allaskaappi
 siivousvälinekaappi	 pesuallas, bidésuihku ja peilikaappi
 työtaso ja seinäkaapit ( pistekatkoviivalla)	 wc-istuin
 ja upotetut rst-altaat	 suihkuseinäke, verhokisko ja lattiakaivo
	 saunan kiuas
LAITTEET	IRTOKALUSTEIDEN SYMBOLIT ( eivät kuulu asunnon varusteisiin)
 astianpesukone, varaus	 ruokapöytä
 liesi, 4-levyä, 50 cm leveys liesikaappu / LTO:n ohjaus	 sänky
 mikroaaltouuni, varaus	 työpöytä ja tuoli
 jääkaappi / pakastin	
 sähköryhmäkeskus	



### PERUSTAMINEN JA PIHA

Rakennus perustetaan pohjatutkijan ohjeiden ja rakennesuunnitelmien mukaan. Paikoitusalueella on yhteensä 28 kattamatonta autopaikkaa. Kaikki autopaikat varustetaan lämmityspistorasioilla. Ajo-, pelastus- ja jalankulkutiet sekä paikoitusalue ovat asfalttipintaisia. Tomutusalue ja pyykin-kuivausalue asfaltoidaan. Pihalle rakennetaan leikkialue, jossa on Puuha Oy:n 2-osainen keinu, torniliuku, hiekkalaatikko, jousihepo ja penkki. Piha-alueella on kuivausteline, tomutusteline, hiekoitusastia, lipputanko, 2 kpl roskakoreja ja 2 kpl 5 paikan polkupyörätelineitä. Jäte-alueelle sijoitetaan 2,8 m<sup>3</sup> Uppo-jätesäiliö ja 4-osainen Monikko jäteastiasuoja. Pihatyöt tehdään arkkitehdin pihasuunnitelman mukaan.

### KANTAVA RUNKORAKENNE

Kantavat väliseinät ovat 180 mm paksuisia teräsbetoniseiniä. Välipohjat ovat 270 mm paksuisia teräsbetonilaattoja.

### ALAPOHJA

Alapohja tehdään teräsbetonista.

### ULKOSEINÄT

Ulkoseinät ovat pääosin tiililaattapintaisia sandwich-elementtejä, vaaleankeltainen tiililaatta. Parveketaustaseinissä ja osin ulkoseinissä on hienopestyä valkobetoni-pintaiset sandwich-elementit. Ulkoseinän eristepaksuus on 180 mm.

### KEVYET VÄLISEINÄT

Kevyet väliseinät ovat 92 mm paksuisia teräsranskaisia kipsilevyseiniä.

### YLÄPOHJA

Yläpohjan kantavana rakenteena on teräsbetonilaatta, jonka päälle asennetaan puukannattajat ja lämmöneristeeksi puhallusvillaa 400 mm.

### VESIKATTO

Vesikatteena on betonikattotiili. Kattovedet ohjataan syöksytorvien kautta rännikaivoihin ja edelleen sadevesijärjestelmään. Pääsisäänkäynnin yhteydessä on katos. Vesikattovarusteet ovat arkkitehtisuunnitelmien mukaan.

### PARVEKKEET

Asunnoissa on parveke. Parvekelaatat ovat betonielementtejä, laattojen yläpinnat muottipintaista betonia ja niihin tehdään pölynsidontakäsittely. Parvekkeissa on sisäpuolinen vedenpoisto, Plastmo-järjestelmä tai vast. Parvekkeiden kantavat pieliseinät ja pilarit ovat valkobetonia teräsbetonielementtejä. Parvekekaiteessa on alumiini-profiilirunko. Kaiteen verhoilu on laminoitua lasia.

### PORTAAT, PORRASTASOT JA KAITEET

Porrassyöksyt ovat vakiotyyppisiä teräsbetonielementtejä Elemento 1, askellankut ovat sementtimosaiikkipintaisia. Porrastasot tehdään teräsbetonista ja päällystetään desibeli-muovimatolla. Porraskaiteet ovat vakiorakenteisia teräspinnakaiteita. Käsijohde on maalattu.

### LATTIAPÄÄLLYSTEET

Olohuoneen, makuuhuoneiden, eteisen, keittiön ja keittotilan lattiat ovat 8 mm laminaattia. Pesuhuoneen, saunan ja erillisen WC:n lattiasa on klinkkerilaatta. Pesuhuoneen ja osin saunan lattiasa on sähköinen lattialämmitys (mukavuuslämpö, sähkö kiinteistön mittauksessa). Sähkötilassa, siivouskomerossa ja kuivaushuoneessa on hitsattu muovimatto. Lämmönjakuhuoneessa, väestönsuojassa ja sen käytävällä sekä ulkoiluvälinevarastossa on maalattu betonilattia. Porrashuoneessa on dB-muovimatto, ulko-oven edessä syvennykseen asennettu kumiritilämatto.

### SEINÄPÄÄLLYSTEET

Olohuoneen, makuuhuoneiden, keittiön, keittotilan ja eteisen kaikki seinät maalataan. Pesuhuoneen seinät laatoitetaan. Keittiössä ja keittotilassa työpöydän ja yläkaappien väli laatoitetaan. Erillisen WC:n seinät maalataan, altaantaustassa laatoitus. Saunan seinät paneloidaan kuusipaneelilla. Varastotilojen, siivouskomeron, kuivaushuoneen, teknisten tilojen, väestönsuojan ja sen käytävällä sekä porrashuoneen seinät maalataan.

### KATTOPINNOITTEET

Kattopinnot ovat pääosin ruiskutasoitettuja. Pesuhuoneen, saunan ja erillisen WC:n alakatot tehdään kuusipaneelista. Muut alaslasketut katot tehdään kipsilevystä. Porrashuoneessa alakatto-osilla on akustolevyrakenteinen kattoverhous. Varastotilojen, siivouskomeron, kuivaushuoneen, väestönsuojan ja sen käytävällä sekä teknisten tilojen katot ovat maalattuja kipsilevy-/ betonikattoja.

### IKKUNAT

Ikkunat ovat pääosin 3-lasisia vakiorakenteisia MSEA-ikkunoita selektiivilasilla, U-arvo 1,0 W/m<sup>2</sup>K. Puosot ovat valkoiseksi maalattuja. Karmien ulkopinnat ja uloimmat puitteet ovat polttomaalattua alumiinia. Asuinhuoneiden ikkunat varustetaan sälekaihtimilla.

### OVET

Porrastaso-ovet ovat viilupintaisia EI 30 paloluokan ovia. Asuntojen ja yhteistilojen väliovet ovat tehdasmaalattuja, 1-kertaisia huullettuja laakaovia, pesuhuoneiden ovet ympärimaalattuja. Parvekeovet ovat ulosavautuvia, HDF-rakenteisia ja lasiaukollisia 10M ovia, ulkopinnassa on alumiini-

verhous. Parvekeovet varustetaan sälekaihtimin. Saunojen ovet ovat kokolasiovia. Yhteistilojen ja teknisten tilojen palo-ovet ovat peltipintaisia teräspalo-ovia. Asuinrakennuksen pääsisäänkäyntiövi on metallirunkoinen lasiovi numerokoodilukolla.

**KALUSTEET JA LAITTEET**

Kaikki kalusteet ovat tehdasmaalattuja tai melamiinipintaisia kalustevalmistajan vakiokalusteita. Keittiökaluksien ovet ovat laminaattipintaisia. Keittotiloissa on laminaattipintaiset työpöydät upotetuina rst-altain. Keittotiloihin sijoitetaan 4-levyinen uunillinen vakioliesi keraamisella tasolla ja valollinen liesikaapu sekä kylmäkalusteeksi jää-/pakastekaappi, 4h+k+s:ssa 2 kpl. Eteisessä on avoin naulakkokomero. Makuuhuoneiden ja eteistilojen kalusteovet ovat melamiinipintaisia. Saunat varustetaan sähkökiukaalla. Pesuhuoneessa ja erillisessä WC:ssä on valaisimella varustettu peilikaappi Polaria VPK 700 LED. Pesuhuoneessa on lisäksi allaskaappi altaalla. Kaikissa asuinhuoneistoissa on tilavaraus astianpesukoneelle, mikro- ja pyykinpesukoneelle sekä kuivausrummulle. Ikkunat varustetaan alumiinisilla verholaudoilla liukuineen. Huoneistot ja yhteistilat varustetaan verkkovirtaan kytketyillä palovaroittimilla. Lämmönjakahuoneeseen sijoitetaan hyllykaappi.

**YHTEISTILAT JA VARASTOT**

Rakennuksen 1. kerroksessa on tekniset tilat, kuivaushuone, siivouskomero, ulkoiluvälinevarasto ja väestönsuoja, jossa on jokaiselle huoneistolle oma irtainvarastokomero. Kuivaushuoneessa on kuivauspuhallin ja pyykkinarut.

**HISSI**

Rakennus varustetaan 8 hengen konehuoneettomalla hissillä. Hississä on gsm-hälytys.

**LVI- JA SÄHKÖTYÖT**

LVI- ja sähkötyöt tehdään erikoispiirustusten mukaan. Rakennus liitetään kaukolämpöverkoston. Huoneistojen lämmitys toteutetaan vesikiertoisena patterilämmitysjärjestelmänä. Astianpesukonetta ja pyykinpesukonetta varten on viemärointi ja hana kaikissa asunnoissa. Huoneistoissa on lämmöntalteenotolla varustettu huoneistokohtainen ilmanvaihto. LTO-koje on varustettu sähköisellä jälkilämmityspatterilla (sähkö kiinteistön mittauksessa) ja se sijoitetaan pesuhuoneeseen. Rakennus on varustettu CAT6 -luokan puhelin-/atkyleiskaapelointi-järjestelmällä. Kohteeseen tuodaan valokuitu ja asuinrakennus liitetään valokuidun kautta kaapeli-TV-verkkoon. Kohteessa on kiinteistölaajakaista, jonka perusnopeus kuuluu vastikkeeseen. Sähkö mitataan huoneistokohtaisesti kaukoluvulla.

**HUOMAUTUS**

Oikeus vähäisiin teknisiin muutoksiin pidätetään.

**ARKKITEHTISUUNNITTELU**

Arkkitehtitoimisto Haroma & Partners Oy

**RAKENNESUUNNITTELU**

Sweco Rakennetekniikka Oy

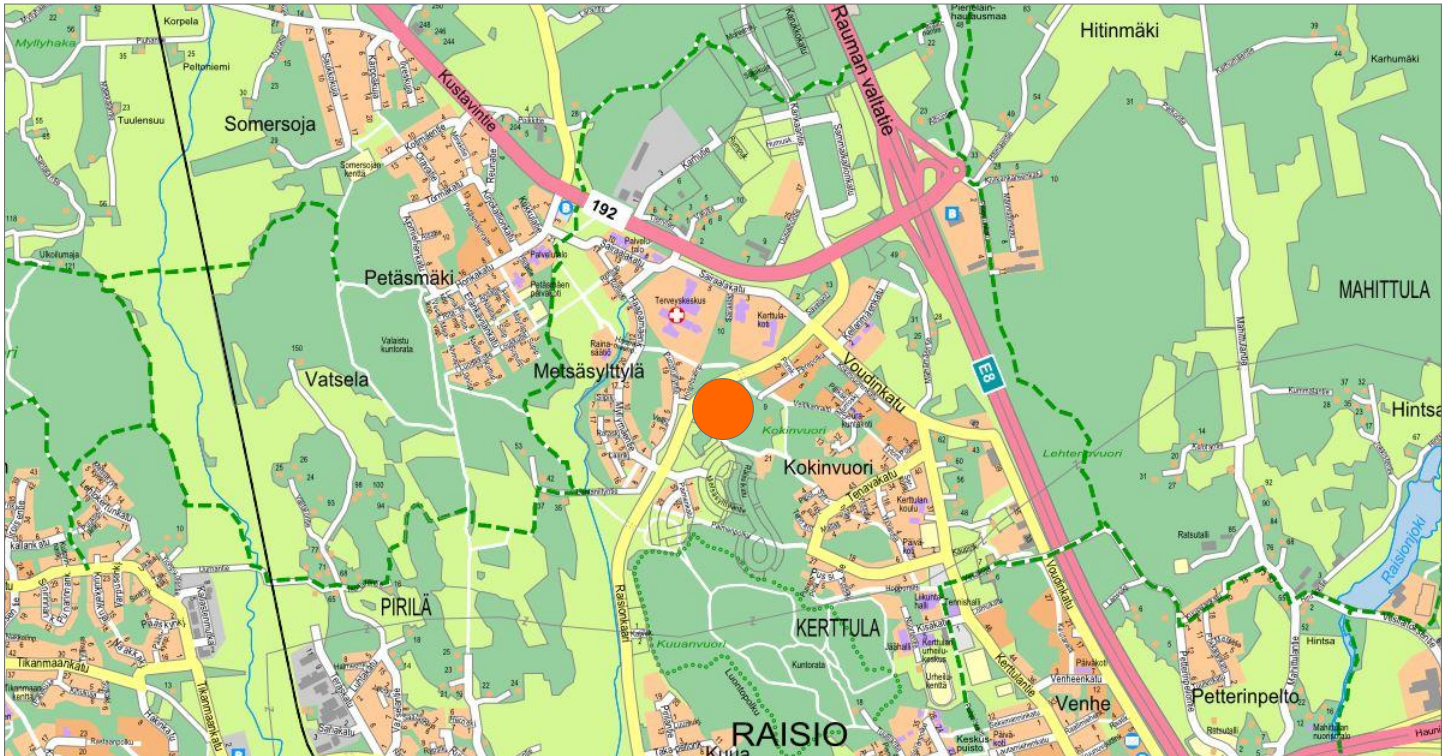
**LVI-SUUNNITTELU**

Insinööritoimisto Petri Vuorela Oy

**SÄHKÖSUUNNITTELU**

Rejlers Finland Oy

Toravuorenkatu 1  
21200 Raisio





Toravuorenkatu 1

P



Toravuorenkatu 1

## Huoneistoluettelo

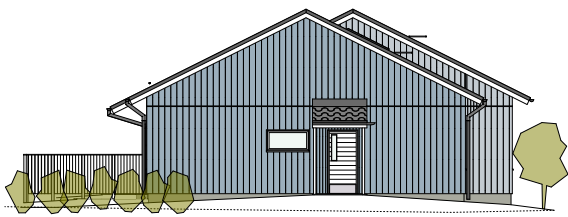
Toravuorenkatu 1  
Rivitalo

TALO A, 1-taso		
A 1	3H+KT+S	72,0 m <sup>2</sup>
A 2	3H+KT+S	72,0 m <sup>2</sup>
A 3	3H+KT+S	72,0 m <sup>2</sup>
A 4	3H+KT+S	72,0 m <sup>2</sup>
A 5	3H+KT+S	72,0 m <sup>2</sup>
A 6	5H+K+S	95,5 m <sup>2</sup>
TALO B, 2-taso		
B 7	4H+K+S	90,5 m <sup>2</sup>
B 8	4H+K+S	89,5 m <sup>2</sup>
B 9	4H+K+S	89,5 m <sup>2</sup>
B 10	3H+K+S	79,0 m <sup>2</sup>
B 11	3H+K+S	79,0 m <sup>2</sup>
B 12	3H+K+S	79,0 m <sup>2</sup>
B 13	3H+K+S	80,0 m <sup>2</sup>
TALO C, 1-taso		
C 14	4H+K+S	82,0 m <sup>2</sup>
C 15	3H+KT+S	71,5 m <sup>2</sup>
C 16	3H+KT+S	71,5 m <sup>2</sup>
C 17	4H+K+S	82,0 m <sup>2</sup>

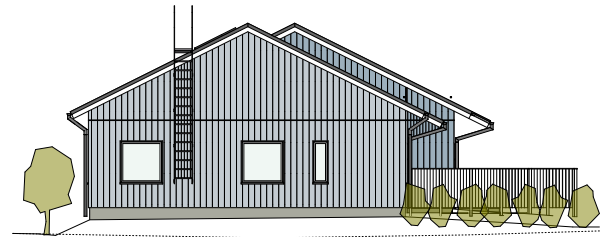
Toravuorenkatu 1  
Talo A  
Julkisivut



JULKISIVU KAAKKOON



JULKISIVU KOILLISEEN



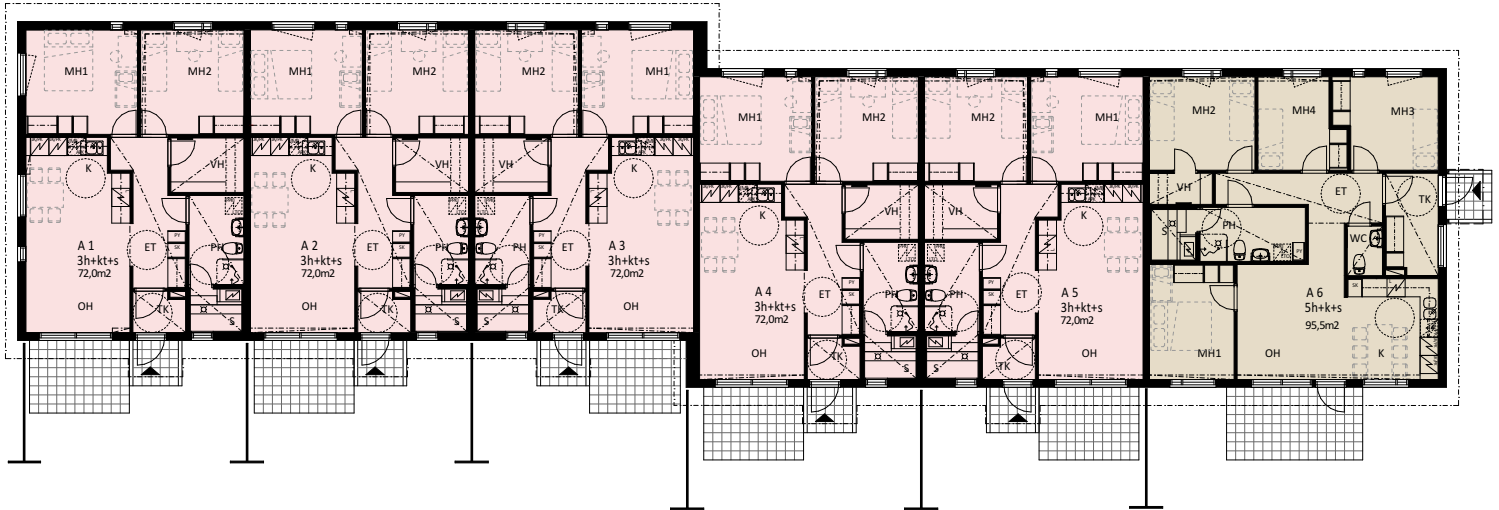
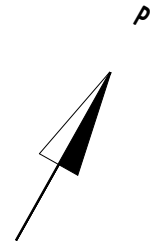
JULKISIVU LOUNAASEEN



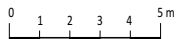
JULKISIVU LUOTEeseen



Toravuorenkatu 1  
Talo A  
Pohjat



Talo A

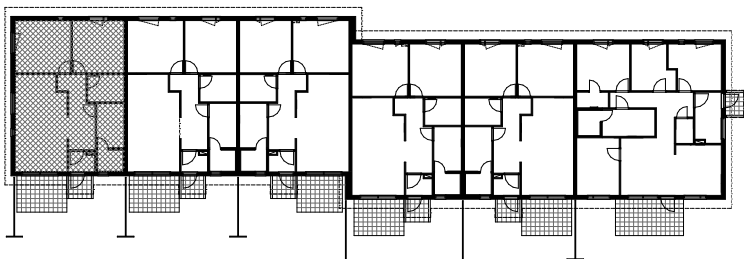
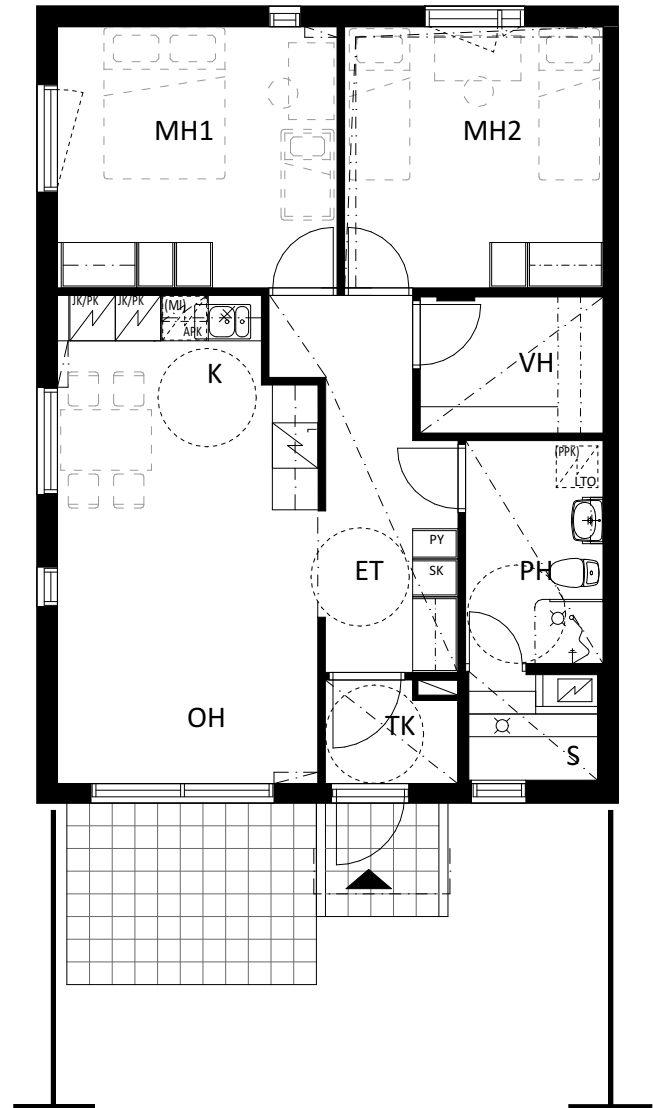


Toravuorenkatu 1  
Talo A

Huoneistopohja 1:100  
22.09.2020  
Pidätämme oikeuden muutoksiin

**3H+KT+S**  
**72,0m<sup>2</sup>**

Asunto A 1

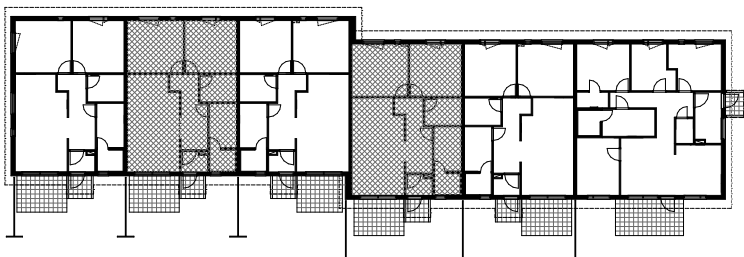
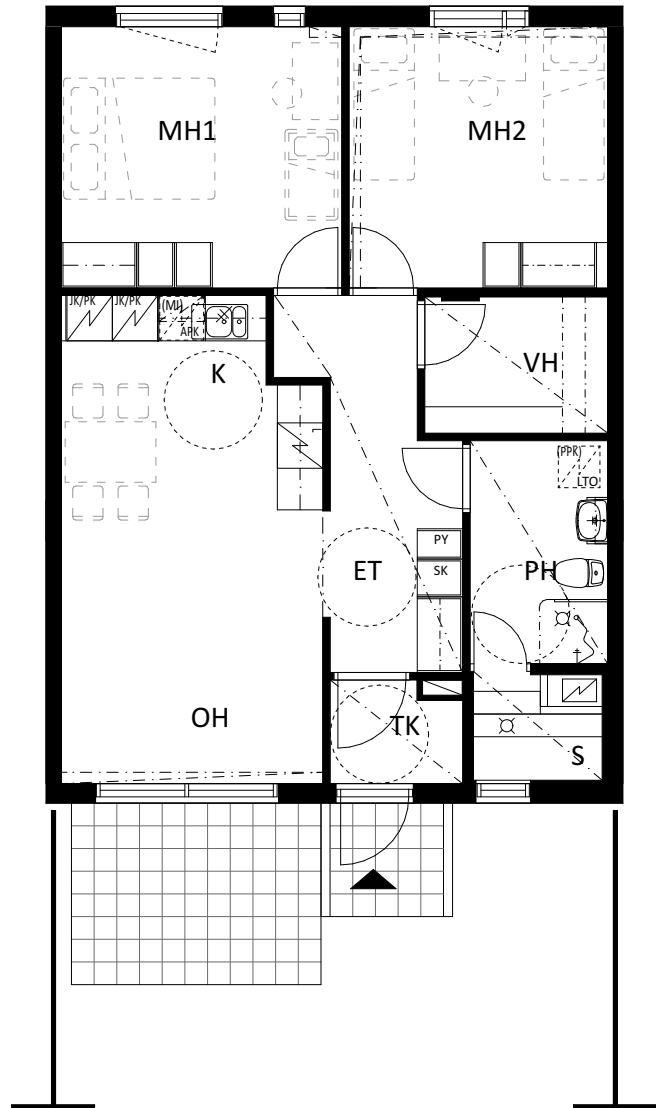


Toravuorenkatu 1  
Talo A

Huoneistopohja 1:100  
22.09.2020  
Pidätämme oikeuden muutoksiin

**3H+KT+S**  
**72,0m<sup>2</sup>**

Asunto A 2  
Asunto A 4

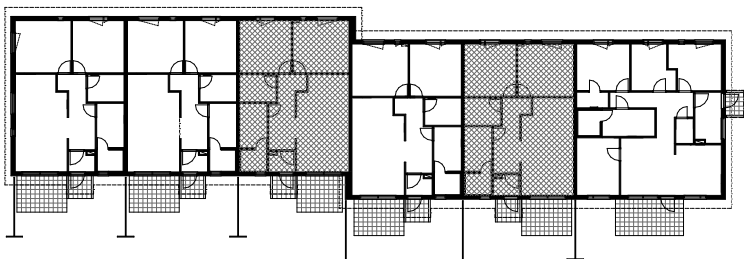
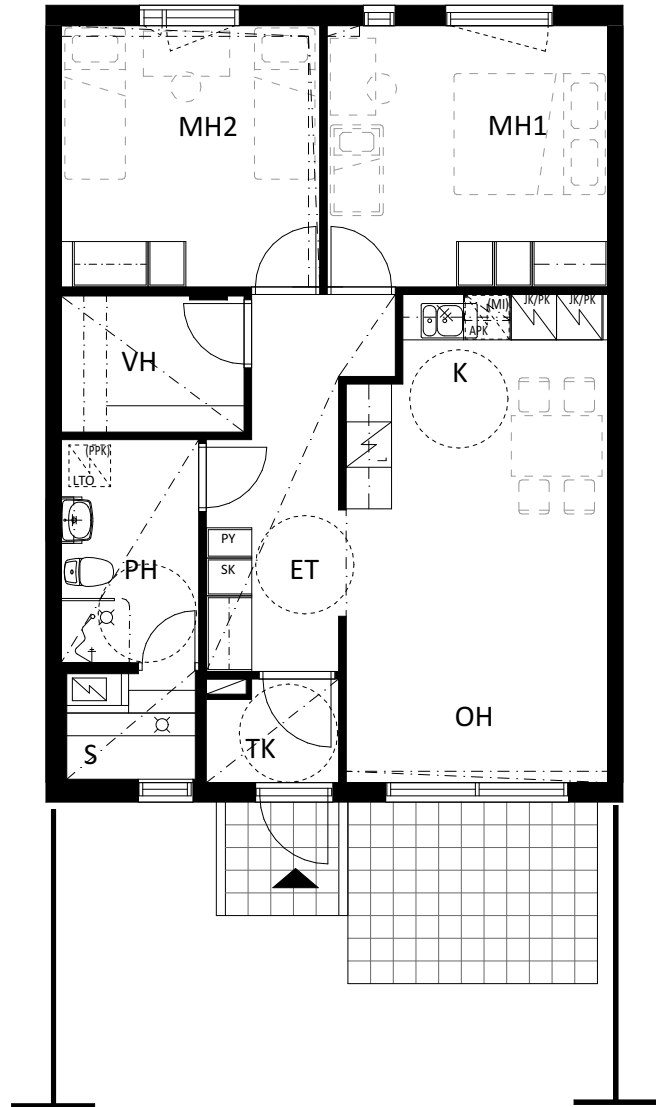


Toravuorenkatu 1  
Talo A

Huoneistopohja 1:100  
22.09.2020  
Pidätämme oikeuden muutoksiin

**3H+KT+S**  
**72,0m<sup>2</sup>**

Asunto A 3  
Asunto A 5



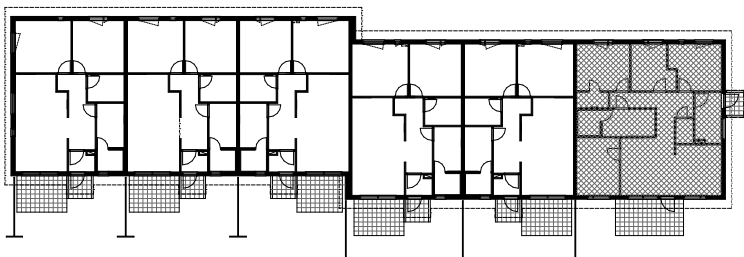
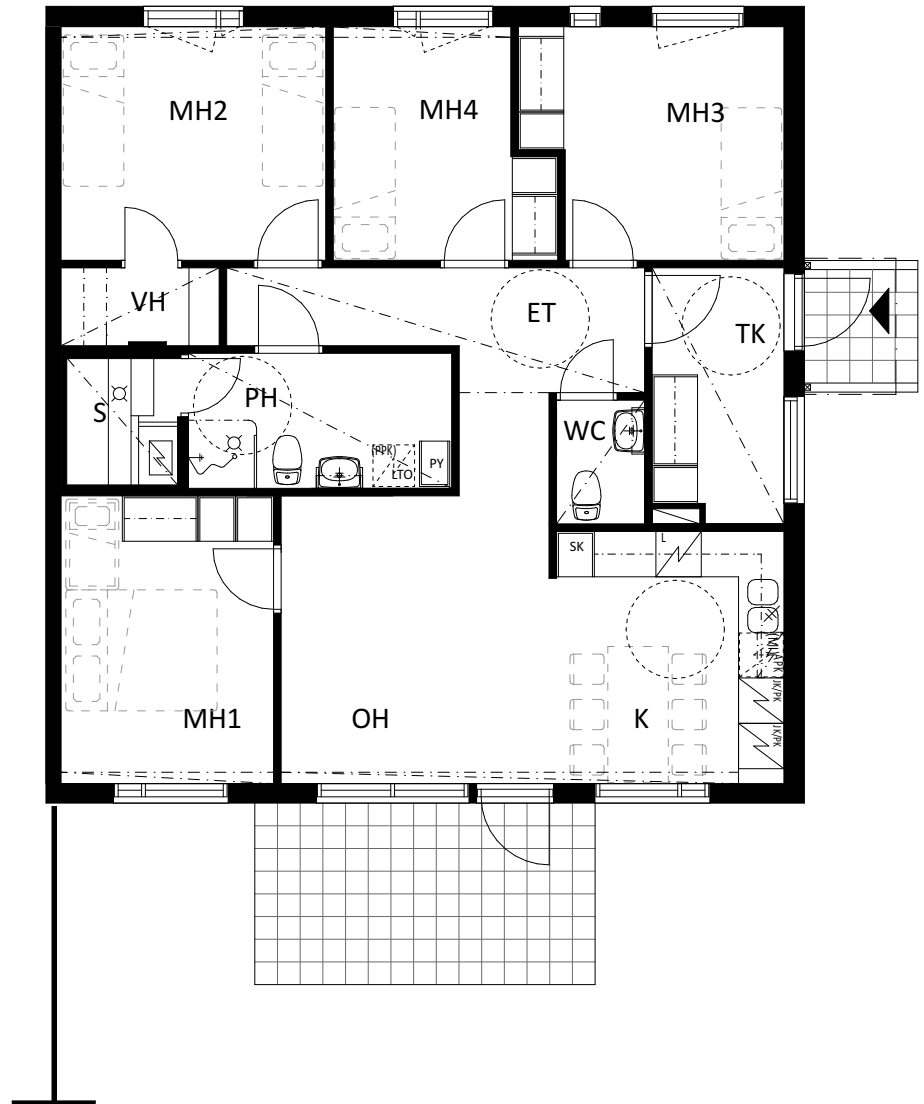


Toravuorenkatu 1  
Talo A

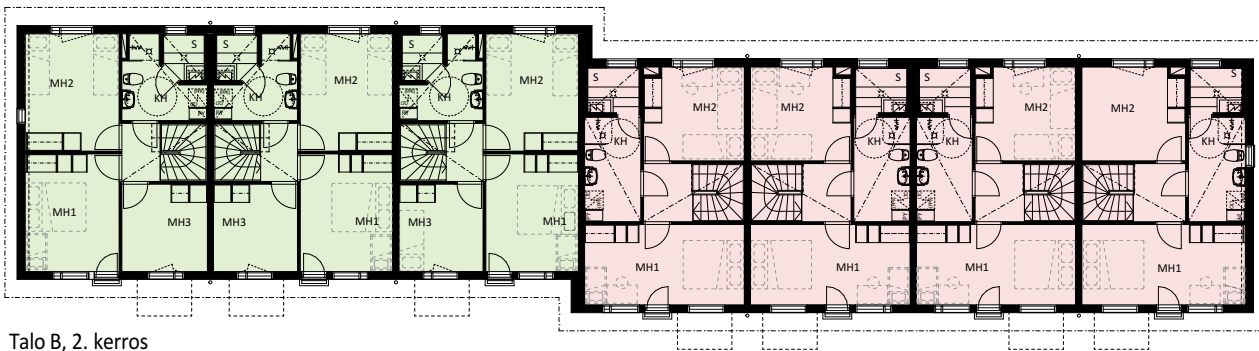
Huoneistopohja 1:100  
22.09.2020  
Pidätämme oikeuden muutoksiin

**5H+K+S**  
**95,5m<sup>2</sup>**

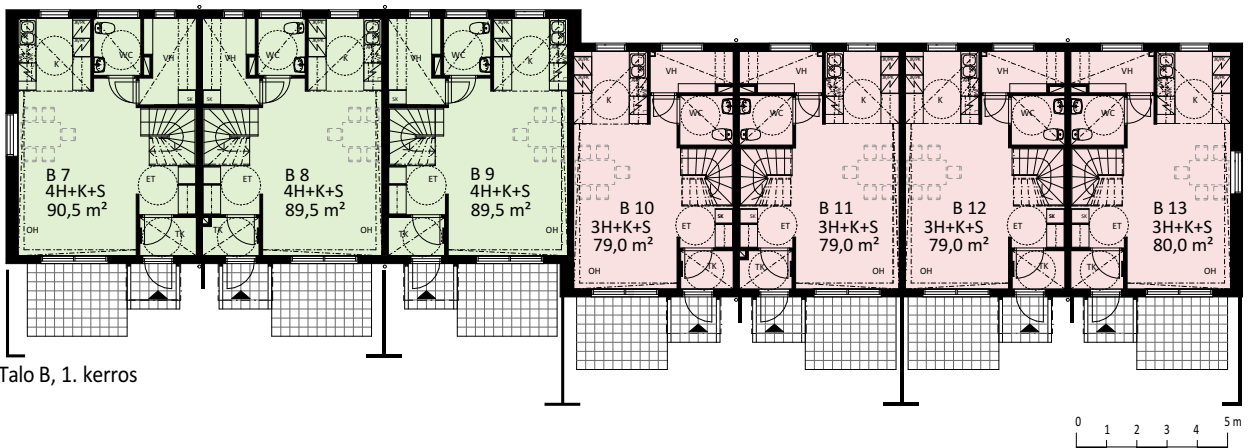
Asunto A 6



Toravuorenkatu 1  
Talo B  
Pohjat



Talo B, 2. kerros



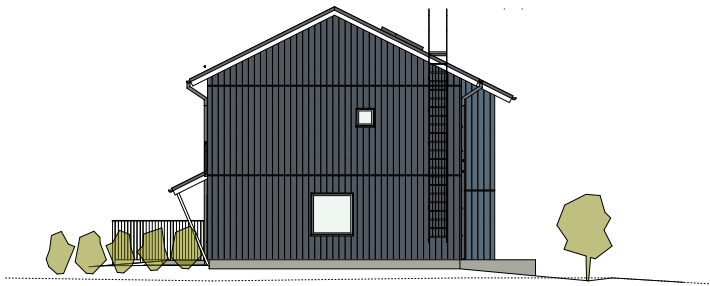
Talo B, 1. kerros



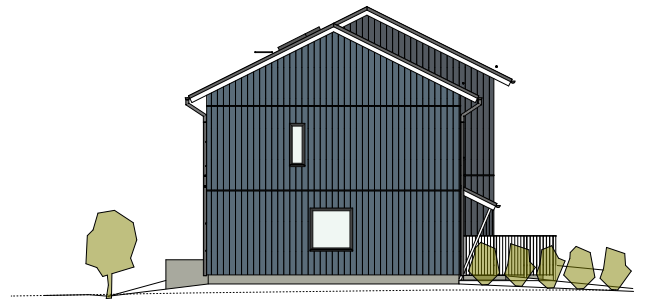
Toravuorenkatu 1  
Talo B  
Julkisivut



JULKISIVU KAAKKOON



JULKISIVU KOILLISEEN



JULKISIVU LOUNAASEEN



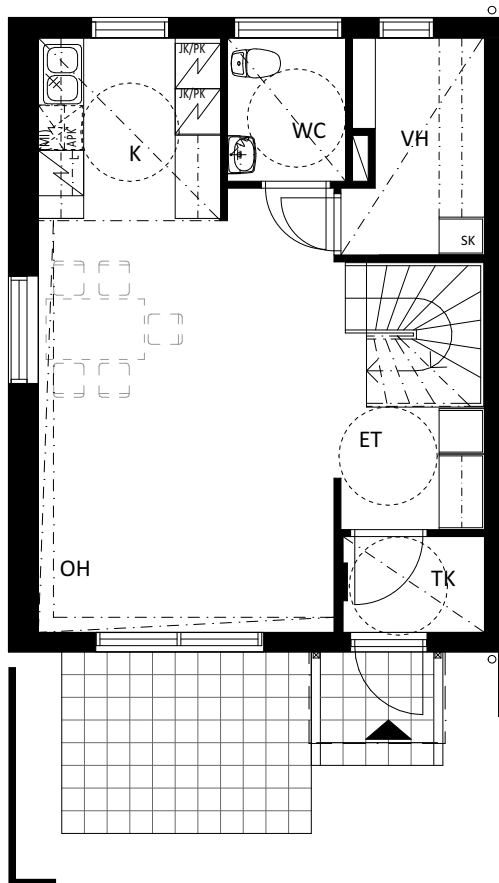
JULKISIVU LUOTESSEEN

Toravuorenkatu 1  
Talo B

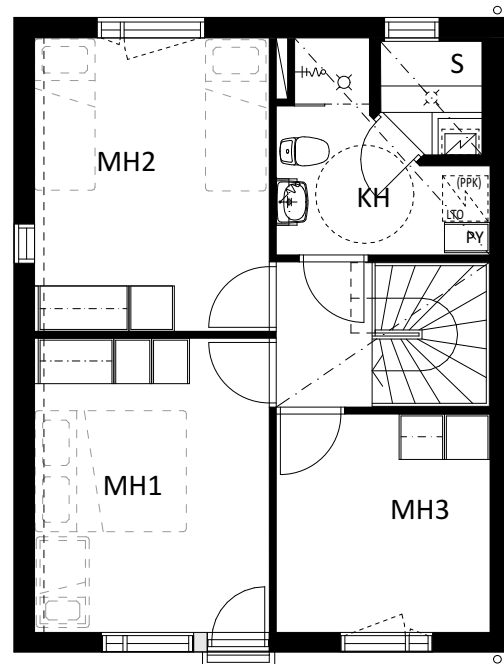
Huoneistopohja 1:100  
22.09.2020  
Pidätämme oikeuden muutoksiin

**4H+K+S**  
**90,5m<sup>2</sup>**

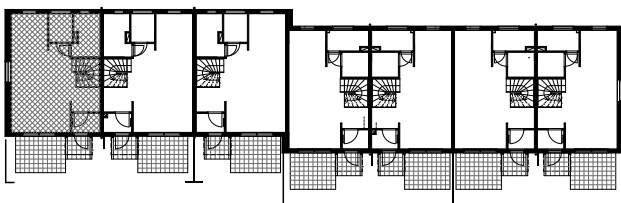
Asunto B 7



1. Kerros



2. Kerros



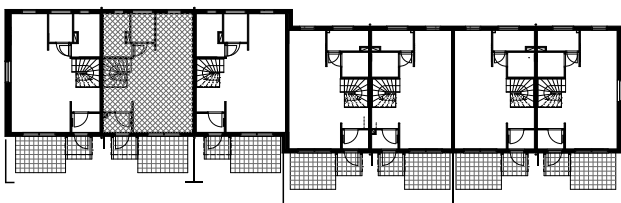
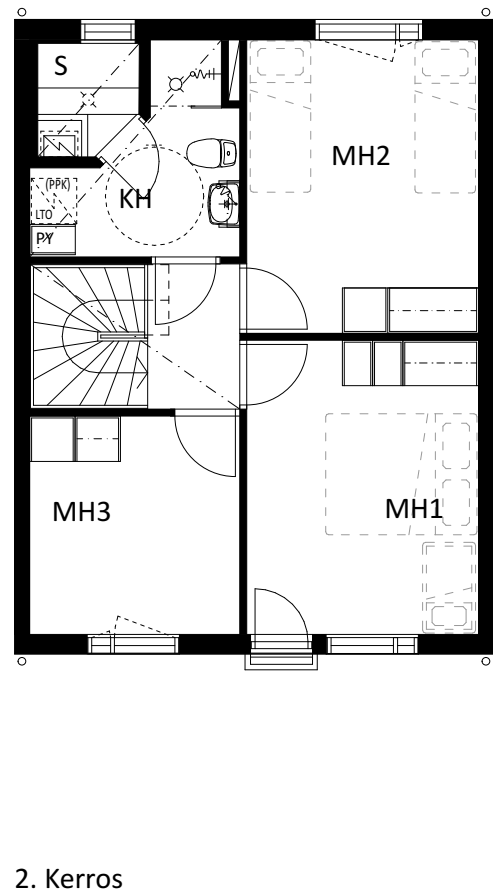
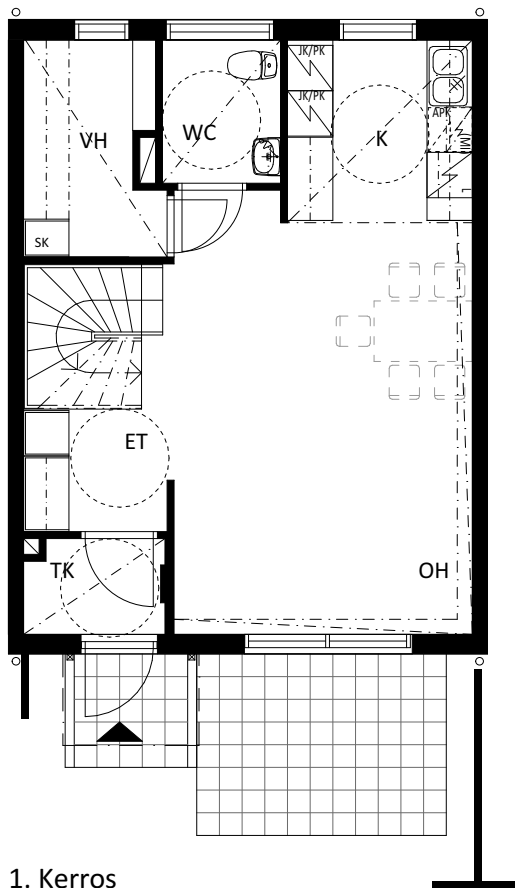


Toravuorenkatu 1  
Talo B

Huoneistopohja 1:100  
22.09.2020  
Pidätämme oikeuden muutoksiin

**4H+K+S**  
**89,5m<sup>2</sup>**

Asunto B 8

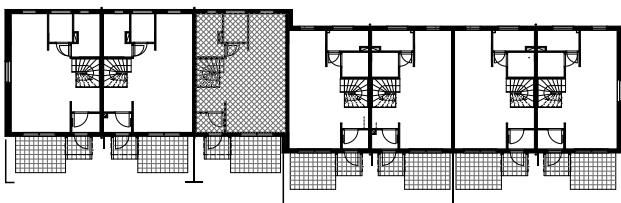
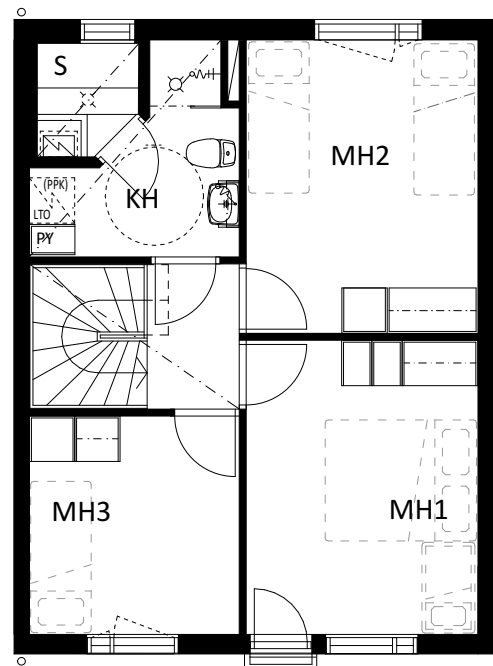
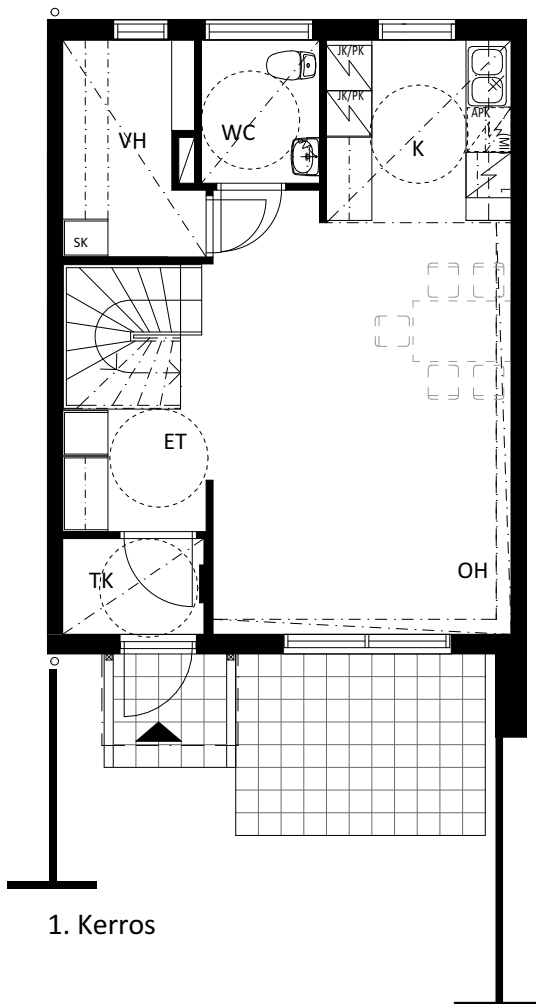


Toravuorenkatu 1  
Talo B

Huoneistopohja 1:100  
22.09.2020  
Pidätämme oikeuden muutoksiin

**4H+K+S**  
**89,5m<sup>2</sup>**

Asunto B 9

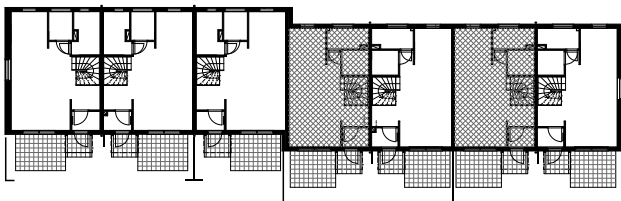
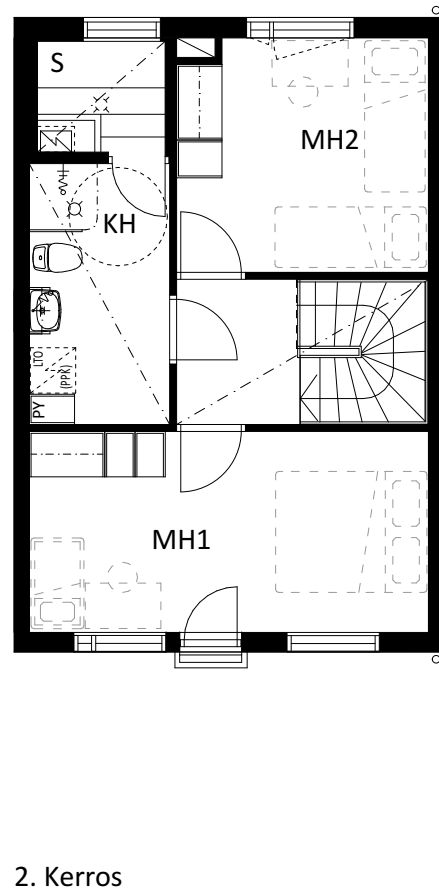
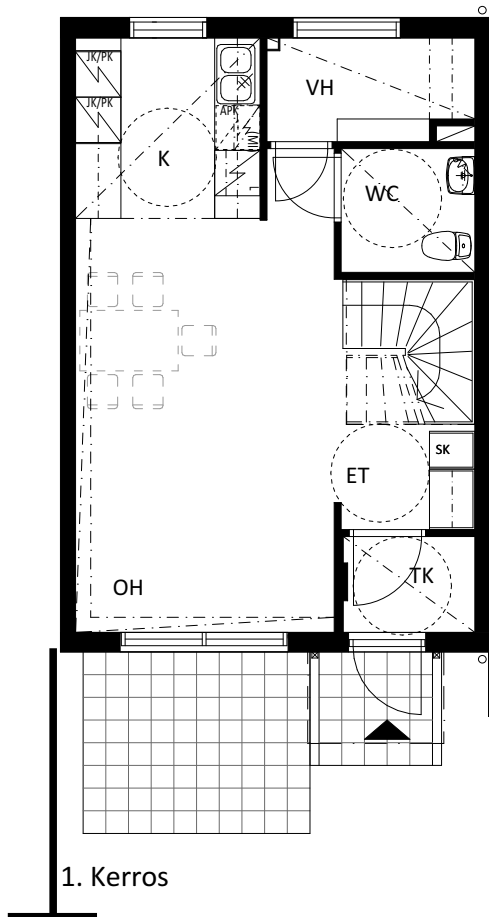


Toravuorenkatu 1  
Talo B

Huoneistopohja 1:100  
22.09.2020  
Pidätämme oikeuden muutoksiin

**3H+K+S**  
**79,0m<sup>2</sup>**

Asunto B 10  
Asunto B 12

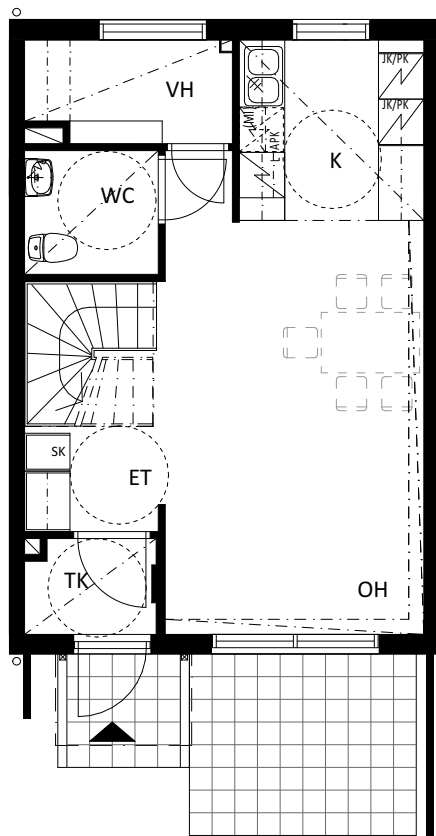


Toravuorenkatu 1  
Talo B

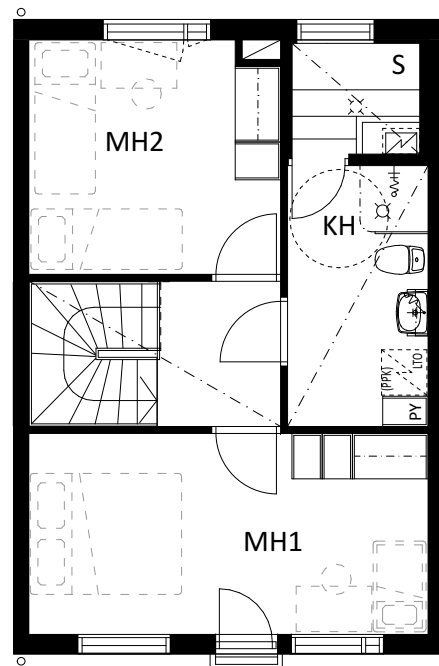
Huoneistopohja 1:100  
22.09.2020  
Pidätämme oikeuden muutoksiin

**3H+K+S**  
**79,0m<sup>2</sup>**

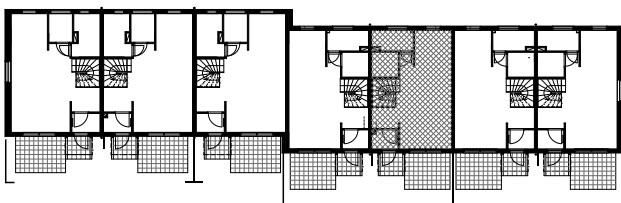
Asunto B 11



1. Kerros



2. Kerros



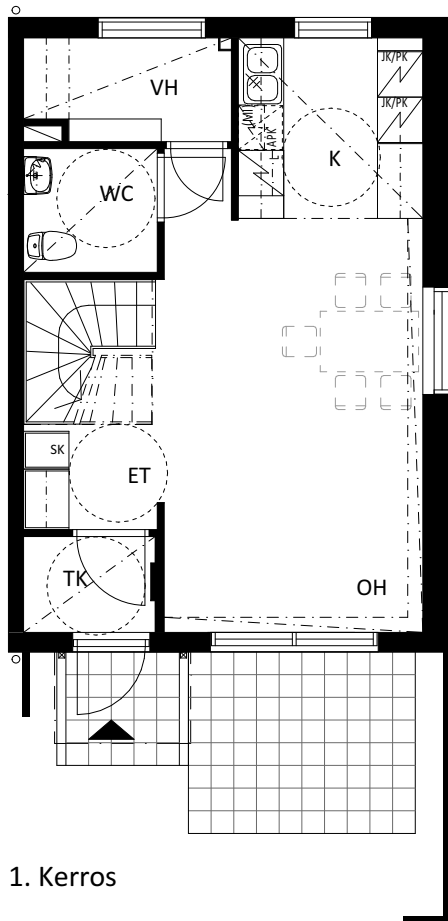


Toravuorenkatu 1  
Talo B

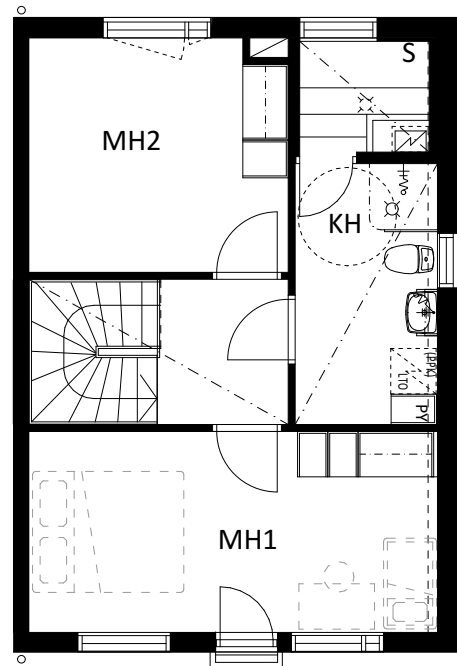
Huoneistopohja 1:100  
22.09.2020  
Pidätämme oikeuden muutoksiin

**3H+K+S**  
**80,0m<sup>2</sup>**

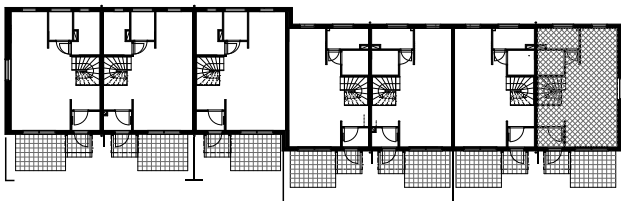
Asunto B 13



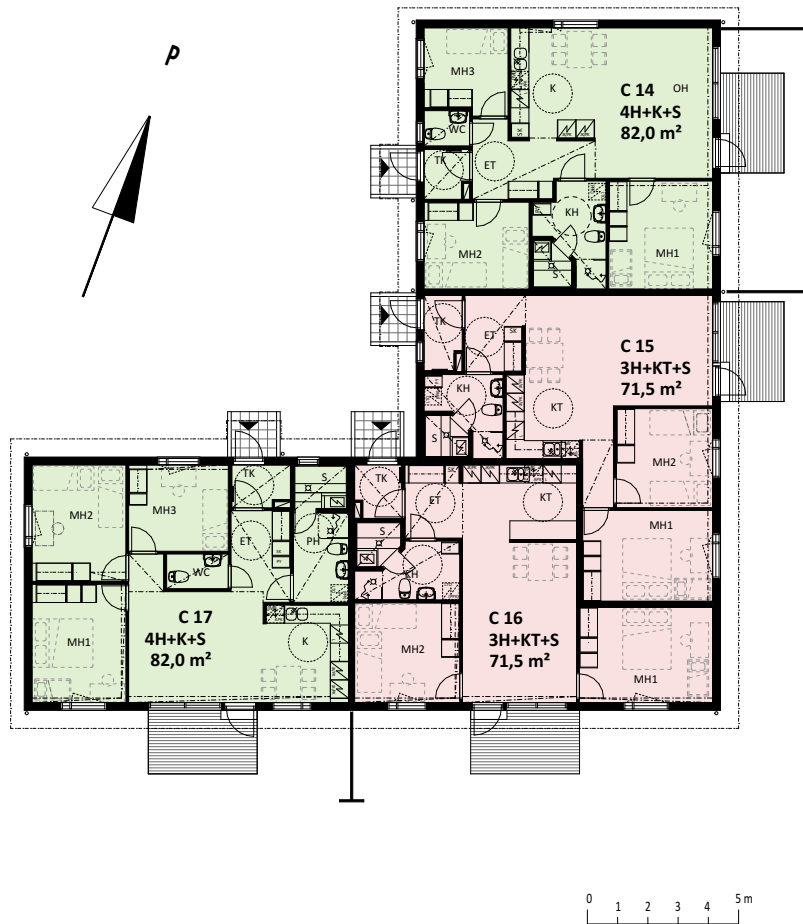
1. Kerros



2. Kerros



Toravuorenkatu 1  
Talo C  
Pohjat



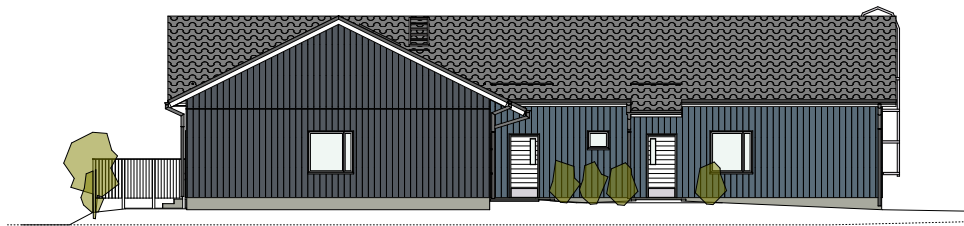
2h

3h

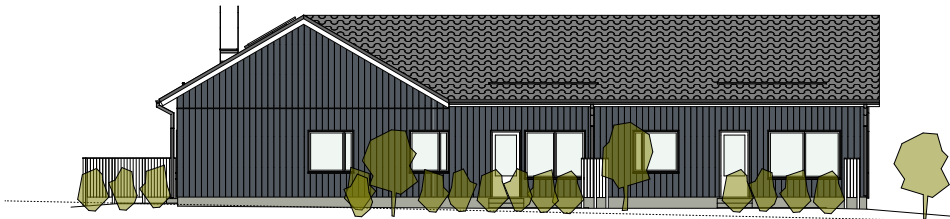
4h

5h

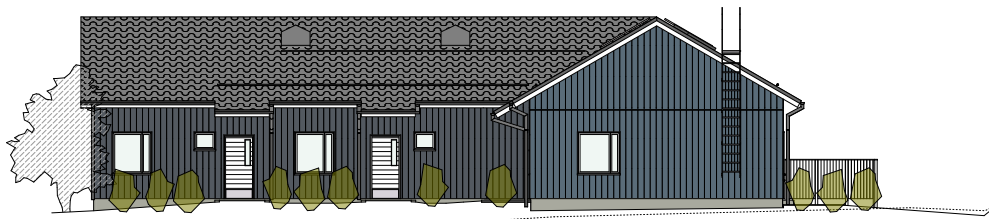
Toravuorenkatu 1  
Talo C  
Julkisivut



JULKISIVU LUOTESSEEN



JULKISIVU KOILLISEEN



JULKISIVU LOUNAASEEN



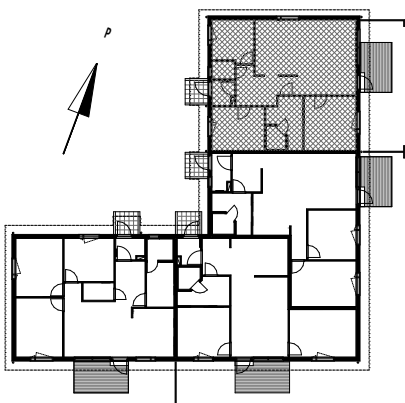
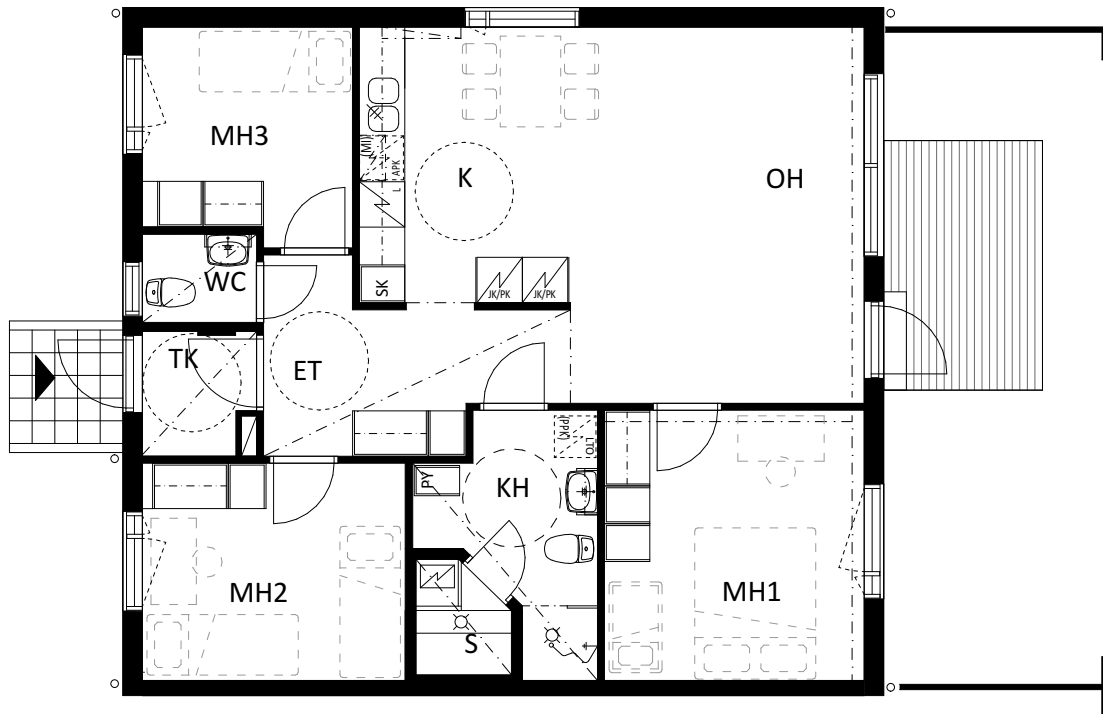
JULKISIVU KAAKKOON

Toravuorenkatu 1  
Talo C

Huoneistopohja 1:100  
22.09.2020  
Pidätämme oikeuden muutoksiin

**4H+K+S**  
**82,0m<sup>2</sup>**

Asunto C 14

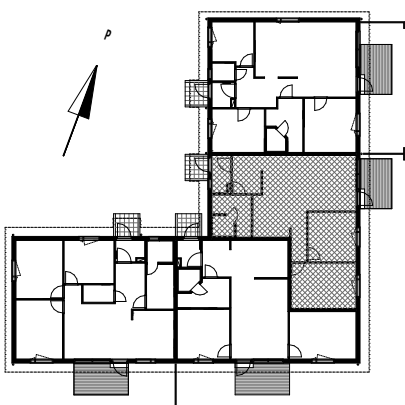
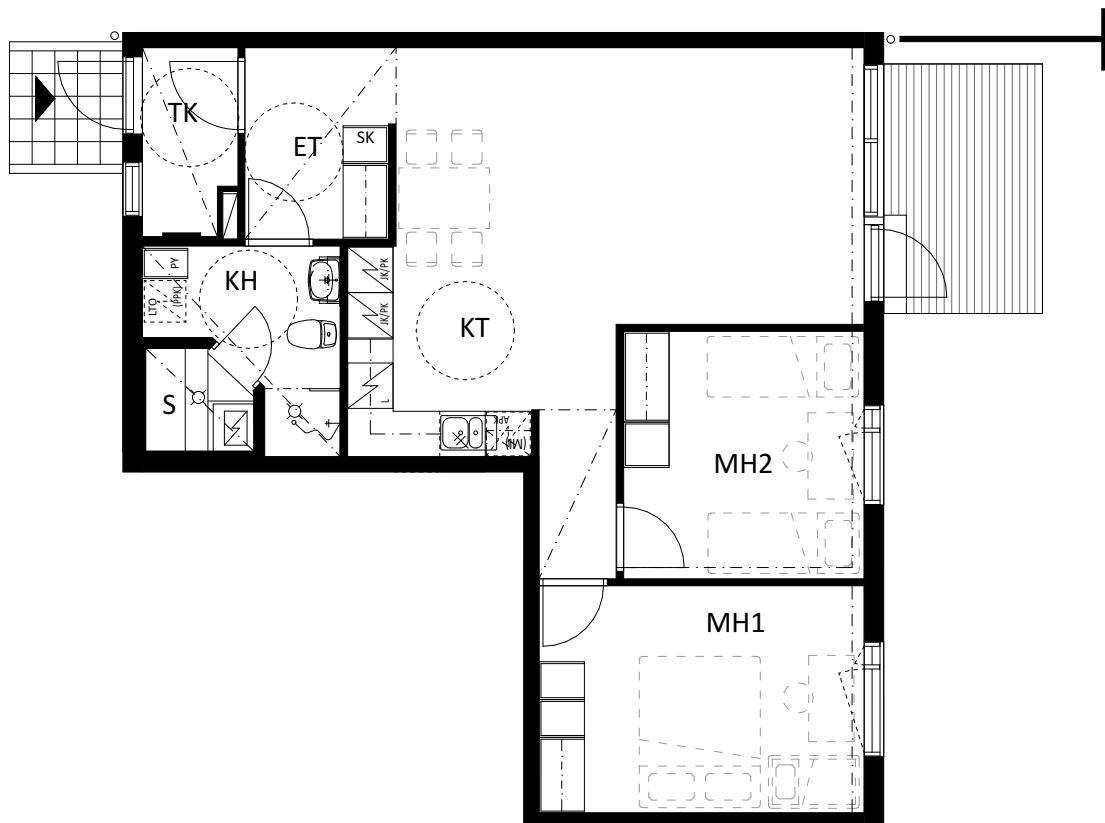


Toravuorenkatu 1  
Talo C

Huoneistopohja 1:100  
22.09.2020  
Pidätämme oikeuden muutoksiin

**3H+KT+S**  
**71,5m<sup>2</sup>**

Asunto C 15



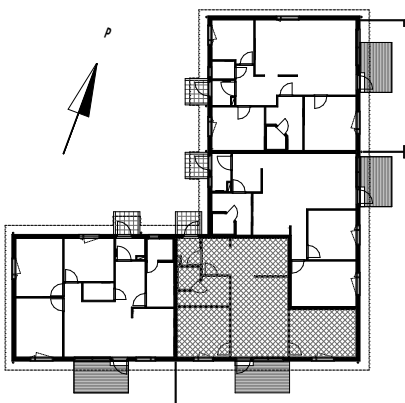
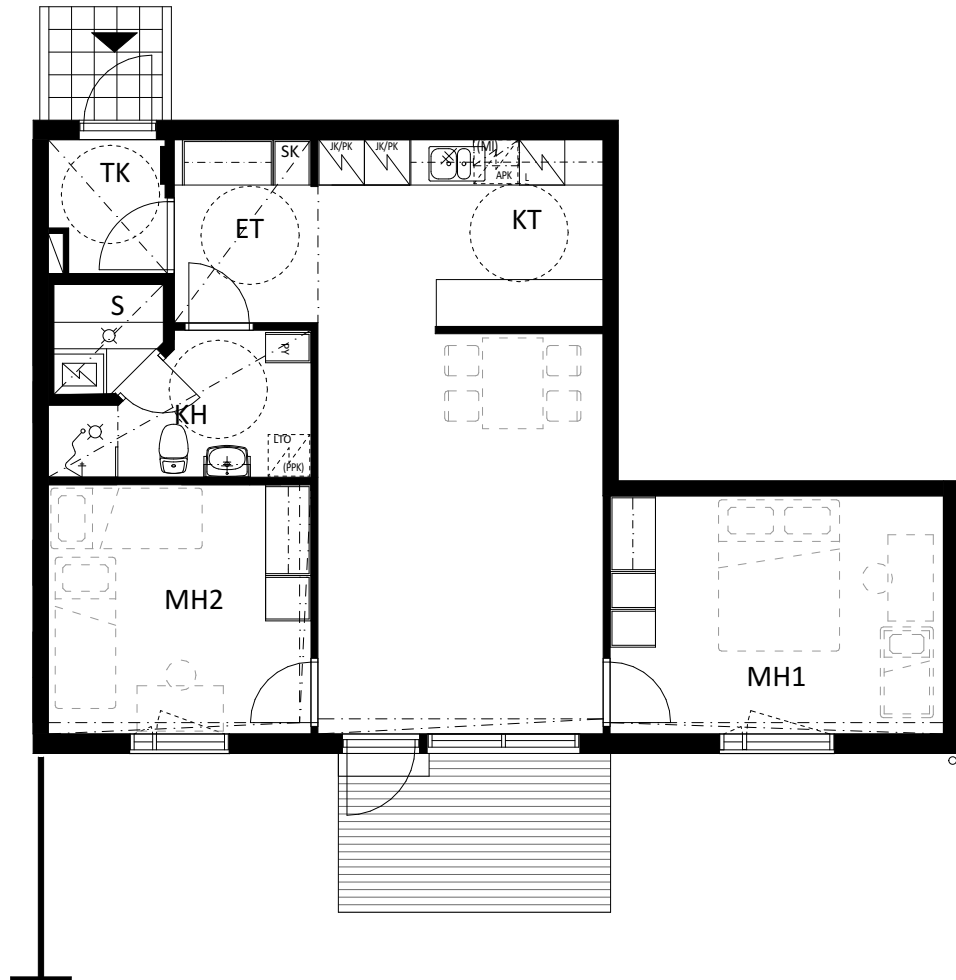


Toravuorenkatu 1  
Talo C

Huoneistopohja 1:100  
22.09.2020  
Pidätämme oikeuden muutoksiin

**3H+KT+S**  
**71,5m<sup>2</sup>**

Asunto C 16

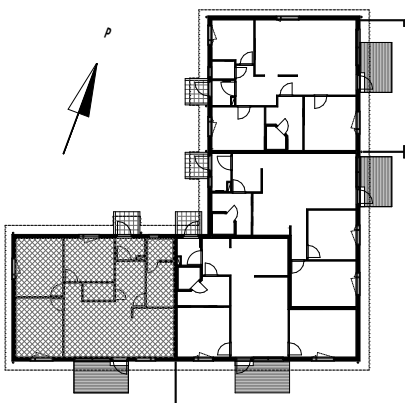
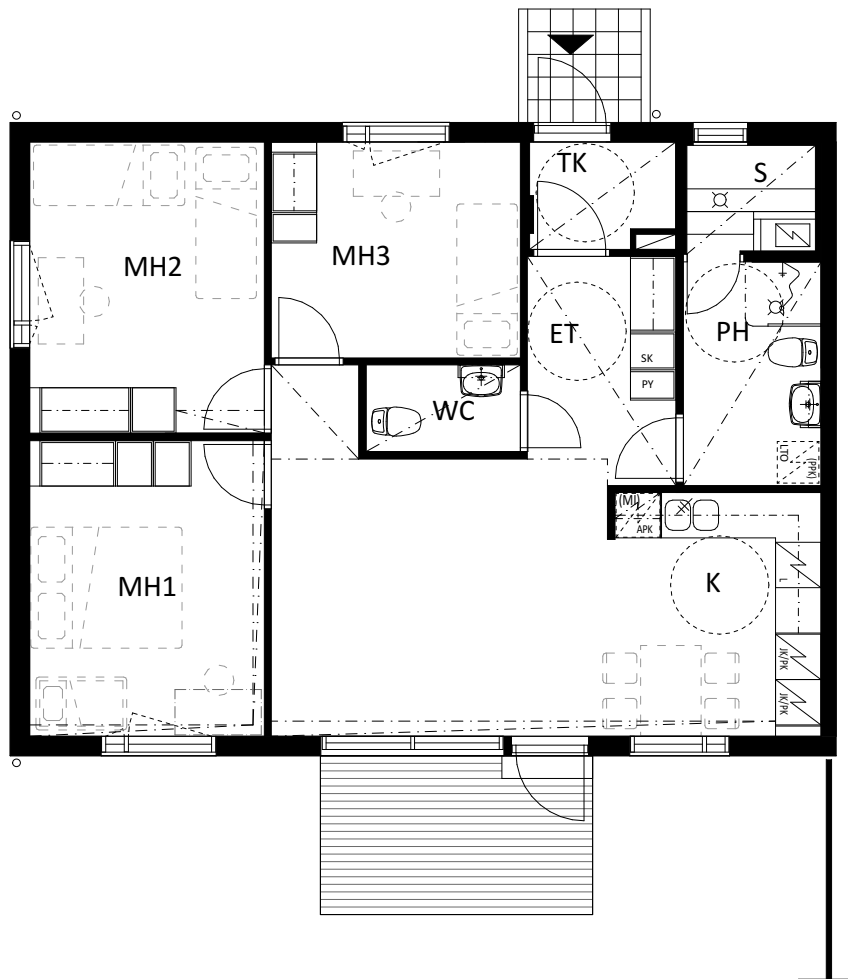


Toravuorenkatu 1  
Talo C

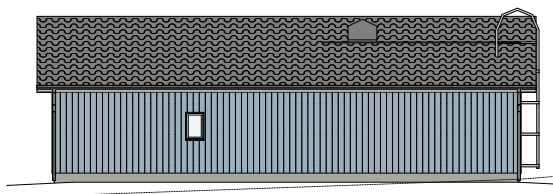
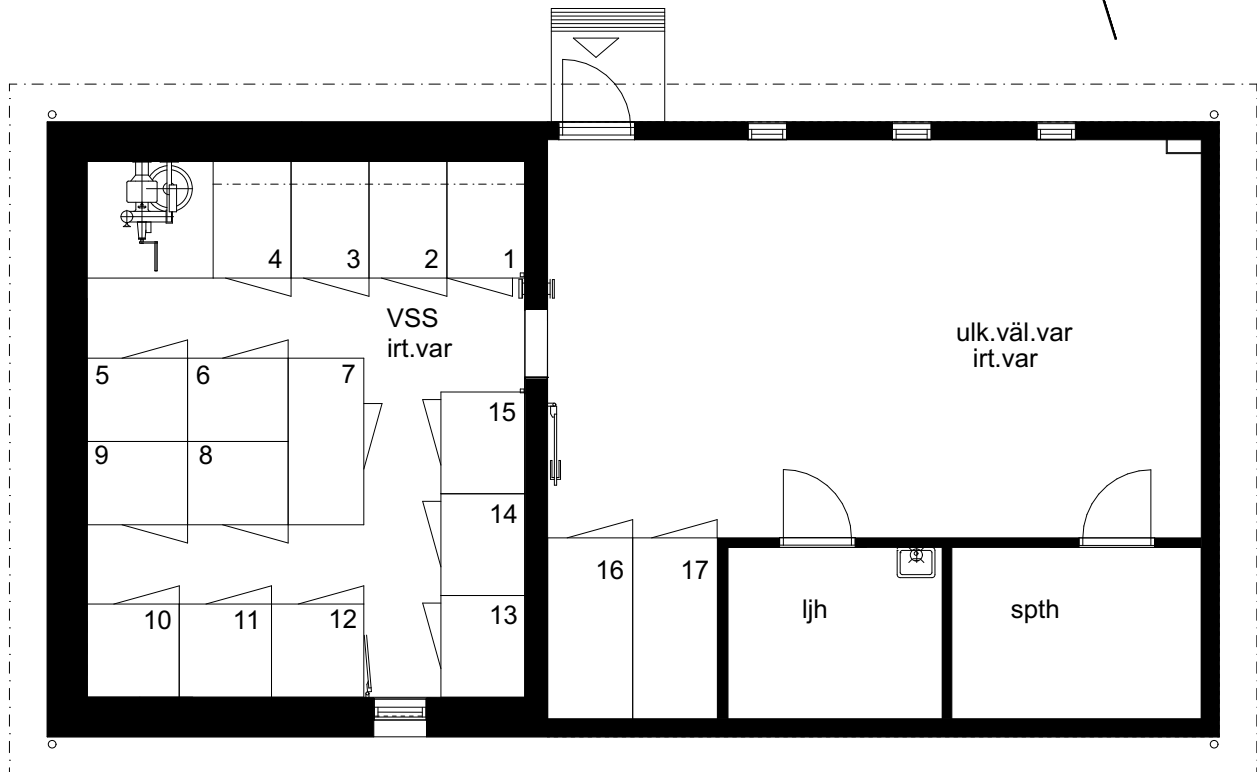
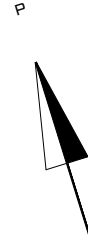
Huoneistopohja 1:100  
22.09.2020  
Pidätämme oikeuden muutoksiin

**4H+K+S**  
**82,0m<sup>2</sup>**

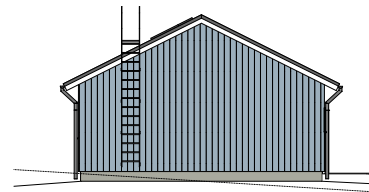
Asunto C 17



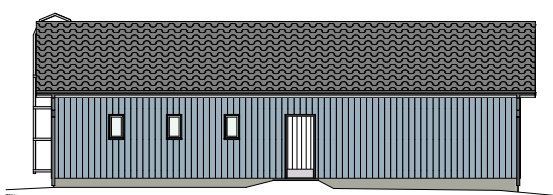
Toravuorenkatu 1  
Talousrakennus



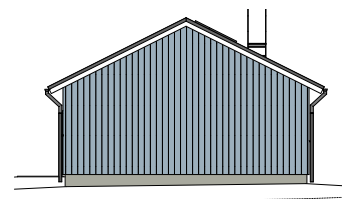
JULKISIVU  
LOUNAASEEN



JULKISIVU  
KAAKKOON



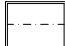
JULKISIVU  
KOILLISEEN



JULKISIVU  
LUOTESSEEN

Toravuorenkatu 1

## Merkintöjen selitykset

KALUSTEET	SANITEETTITILOJEN KALUSTEET JA LAITTEET
 tankokaappi	 pyykinpesukone-/ kuivausrumpuvaraus
 hyllykaappi	 ilmanvaihtokone lämmöntalteenotolla
 pyykkikaappi	 pesuallas, bidésuihku, peilikaappi ja allaskaappi
 siivousvälinekaappi	 pesuallas, bidésuihku ja peilikaappi
 työtaso ja seinäkaapit ( pistekatkoviivalla)	 wc-istuin
 ja  upotetut rst-altaat	 suihkuseinäke, verhoakisko ja lattiakaivo
	 saunan kiuas
LAITTEET	IRTOKALUSTEIDEN SYMBOLIT ( eivät kuulu asunnon varusteisiin)
 astianpesukone, varaus	 ruokapöytä
 liesi, 4-levyä, 50 cm leveys liesikaappu / LTO:n ohjaus	 sänky
 mikroaaltouuni, varaus	 työpöytä ja tuoli
 jääkaappi / pakastin	
 sähköryhmäkeskus	

### PERUSTAMINEN JA PIHA

Rakennukset perustetaan pohjatutkijan ohjeiden ja rakennesuunnitelmien mukaan. Paikoitusalueella on yhteensä 17 autokatospaikkaa ja 14 kattamatonta autopaikkaa. Kaikki autopaikat varustetaan lämmityspistorasioilla. Ajo- ja jalankulkutiet sekä paikoitusalue tehdään asfalttipintaisina.

Asuntojen sisäänkäyntitaso on laatoitettu. Pihalle rakennetaan leikkialue, jossa on 2-osainen keinu, torniliuku, hiekkalaatikko, jousihepo ja penkki. Piha-alueella on lisäksi pöytäpenkki-ryhmä, kuivausteline, tomutusteline, hiekoitusastia, lippu-tanko ja 2 kpl 5 paikan polkupyörätelineitä sekä 1 kpl roskakoreja. Jätealueelle sijoitetaan pinnallinen 2,8 m<sup>3</sup> Uppo-jätesäiliö ja 4-osainen Monikko jäteastiasuoja. Pihatyöt tehdään arkkitehdin pihasuunnitelman mukaan.

### ASUNTOTERASSIT

Asunnoissa A1-B13 on laatoitettu ulko-oleskelu-alue. Asuntojen C14-C17 terassi on puurakenteinen, pintaverhoiluna ruskea kestopuulautaa.

### KANTAVA RUNKORAKENNE

Kantavat väliseinät ovat 200 mm paksuisia teräsbetoniseiniä. Välipohjat ovat 240 mm paksuisia teräsbetonilaattoja.

### ALAPOHJA

Rakennusten alapohjat ovat teräsbetonilaattoja.

### ULKOSEINÄT

Ulkoseinät ovat paneeliverhottuja puuseiniä. Ulkoseinien sisäpinnassa on kipsilevy. Ulkoseinän lämmöneristeen paksuus on 175 mm. 2-kerroksisen rakennuksen 1. kerroksen päätyseinät ovat betonirunkoisia seinä. Talousrakennuksen ulkoseinät ovat betoni-/puurunkoisia paneeliverhottuja seinä, eristepaksuus 150 mm.

### KEVYET VÄLISEINÄT

Kevyet väliseinät ovat 92 mm paksuisia teräsrunkaisia kipsilevyseiniä.

### YLÄPOHJA

Asuinrakennusten yläpohjan kantavat rakenteet tehdään tehdasvalmisteisilla kattoristikoiilla, lämmöneristeenä on puhallusvilla 400 mm. Talousrakennuksen kantavat rakenteet tehdään tehdasvalmisteisilla kattoristikoiilla, lämmöneristeenä puhallusvilla 270 mm.

### VESIKATTO

Rakennusten vesikatteena on betonikattotiili. Kattovedet ohjataan syöksytorvien kautta rännikävöihin ja edelleen sadevesijärjestelmään. Vesikattovarusteet ovat arkkitehtisuunnitelmien mukaan. 2-kerroksisissa rakennuksissa on erilliset sisäänkäyntikatokset.

### PORTAAT

Huoneistojen sisäiset portaat ovat puurakenteisia valkolakattuja vakioportaita. Käsijohde on valkolakattua mäntyä. Portaan ylä- ja alapäähän sijoitetaan lapsiportti.

### LATTIAPÄÄLLYSTEET

Olohuoneen, makuuhuoneiden, keittiön, keittotilan, vaatehuoneen, eteisen ja aulan lattiat ovat 8 mm laminaattia. Pesuhuoneen, saunan, erillisen WC:n ja tuulikaapin lattiassa on klinkkerilaatta. Pesuhuoneen ja osin saunan lattiassa sekä erillisen WC:n lattiassa on sähköinen lattialämmitys (mukavuuslämpö, sähkö kiinteistön mittauksessa). Talousrakennuksen lattiassa on maalattu betonilattia. Sähkötilassa on hitsattu muovimatto.

### SEINÄPÄÄLLYSTEET

Olohuoneen, makuuhuoneiden, keittiön, keittotilan, vaatehuoneen, eteisen, aulan ja tuulikaapin kaikki seinät maalataan. Pesuhuoneen seinät laatoitetaan. Erillisen WC:n seinät maalataan, altaan-taustassa laatoitus. Keittiössä ja keittotilassa työpöydän ja yläkaappien väli laatoitetaan. Saunan seinät paneloidaan kuusipaneelilla. Talousrakennuksen seinät maalataan.

### KATTOPINNOITTEET

Kattopinnot ovat pääosin ruiskutasoitettuja. Pesuhuoneen, saunan ja erillisen WC:n alakatot tehdään kuusipaneelista. Muut alaslasketut katot tehdään kipsilevystä. Talousrakennuksen katot ovat maalattuja betoni-/kipsilevykattoja.

### IKKUNAT

Ikkunat ovat 3-lasisia vakiorakenteisia MSEA-ikkunoita selektiivilasilla, U-arvo 1,0 W/m<sup>2</sup>K. Puuosat ovat pääosin valkoiseksi maalattuja. Karmien ulkopinnat ja uloimmat puitteet ovat polttomaalattua alumiinia. Asuinhuoneiden ikkunat varustetaan sälekaihtimilla.

### OVET

Huoneistojen ulko-ovet ovat lämpöeristettyjä, tehdasmaalattuja, HDF-levyrakenteisia ovia. Huoneistojen väliovet ovat tehdasmaalattuja, 1-kertaisia huullettuja laakaovia, pesuhuoneiden ovet ympärimaalattuja. Terrasiovet ovat ulosavautuvia, HDF-levyrakenteisia ja lasiaukollisia 10M ovia. Ranskalaisten parvekkeiden (2-tasoiset huoneistot) ovet ovat sisäänavautuvia ja ikkunarakenteisia. Ranskalaisten parvekkeiden kaide on teräspinnakaide. Terrasiovet sekä ranskalaisten parvekkeiden ovet varustetaan sälekaihtimin. Saunojen ovet ovat lasia.

### KALUSTEET JA LAITTEET

Kaikki kalusteet ovat tehdasmaalattuja tai melamiinipintaisia kalustevalmistajan vakiokalusteita. Keittiökaluusteiden ovet ovat laminaattipintaisia.



## **TA-ASUMISOIKEUS OY / POREKATU 4**

### **RAKENNUSTAPASELOSTE RIVITALO / TORAVUORENKATU 1 23.9.2020**

Keittotiloissa on laminaattipintaiset työpöydät upotetuina rst-altain. Keittotiloissa on 4-levyinen 600 mm leveä uunillinen vakioliesi keraamisella tasolla ja valollinen liesikaapu sekä kylmäkalusteena kaksi jää-/pakastekaappia. Eteisessä on avoin naulakkokomero. Makuuhuoneiden ja eteistilojen kalusteiden ovet ovat melamiinipintaisia. Saunat varustetaan sähkökiukaalla. Pesuhuoneessa ja erillisessä WC:ssä on valaisimella varustettu peilikaappi Polaria VPK 700 LED. Pesuhuoneessa on lisäksi allaskaappi altaalla.

Kaikissa asuinhuoneistoissa on tilavaraus astianpesukoneelle, mikrolle, pyykinpesukoneelle sekä kuivausrummulle. Asuinhuoneiden ikkunat varustetaan alumiinisilla verholautoilla ja -kiskoilla liukuineen. Huoneistot varustetaan verkkovirtaan kytketyillä palovaroittimilla. Lämmönjakohuoneeseen sijoitetaan hyllykaappi.

#### **YHTEISTILAT JA VARASTOT**

Jokaisella huoneistolla on oma irtainvarastohäkki-komero talousrakennuksessa. Talousrakennuksessa sijaitsevat lisäksi ulkoiluvälinevarasto, väestönsuoja sekä tekniset tilat.

#### **LVI- JA SÄHKÖTYÖT**

LVI- ja sähkötyöt tehdään erikoispiirustusten mukaan. Rakennukset liitetään kaukolämpöverkostoon. Huoneistojen lämmitys toteutetaan vesikiertoisena patterilämmitysjärjestelmänä. Astianpesukonetta ja pyykinpesukonetta varten on viemä-

röinti ja hana kaikissa asunnoissa. Huoneistoissa on lämmöntalteenotolla varustettu huoneistokohmainen ilmanvaihto. LTO-koje on varustettu sähköisellä jälkilämmityspatterilla (sähkö kiinteistön mittauksessa) ja se sijoitetaan pesuhuoneeseen. Asuinrakennukset on varustettu CAT6-luokan puhelin-/atk-yleiskaapelointi-järjestelmällä. Kohteeseen tuodaan valokuitu ja asuinrakennukset liitetään valokuidun kautta kaapeli-TV-verkkoon. Kohteessa on kiinteistölaajakaista, jonka perusnopeus kuuluu vastikkeeseen. Sähkö mitataan huoneisto-kohtaisesti kaukoluvulla.

#### **HUOMAUTUS**

Oikeus vähäisiin teknisiin muutoksiin pidätetään.

#### **ARKKITEHTISUUNNITTELU**

Arkkitehtitoimisto Haroma & Partners Oy

#### **RAKENNESUUNNITTELU**

Sweco Rakennetekniikka Oy

#### **LVI-SUUNNITTELU**

Solwi Oy

#### **SÄHKÖSUUNNITTELU**

Rejlers Finland Oy

# Etsitkö asuntoa?



## Hyvä tietää asumisoikeudesta

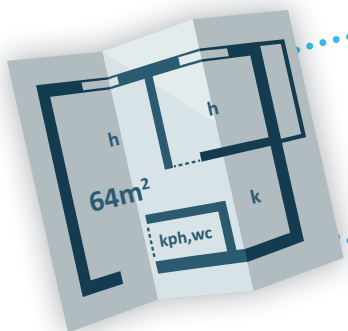
- Edullinen hankkia, maksat vain 15 % asunnon hinnasta asumisoikeusmaksuna.
- Omistusasumista vastaava asumisturva.
- Ei suurta henkilökohtaista lainaa eikä jälleenmyyntiriskiä.
- Asumisoikeussopimus käy pankkiin lainan vakuudeksi ja lainan korot ovat vähennyskelpoisia verotuksessa.
- Käyttövastikkeeseen voit saada asumistukea.
- Ei varainsiirtoveroa.
- Ei tulorajoja.
- Yli 55-vuotiailla ei ole varallisuusrajoja.
- Jos asuntoon ei ole muita hakijoita, voi asunnon saada varallisuusrajat ylittävä hakija.
- Asunnosta luopuessasi saat takaisin alkuperäisen asumisoikeusmaksun rakennuskustannusindeksillä tarkistettuna.

# Näin haet asumisoikeusasuntoa



Hae maksuton asumisoikeuden järjestysnumero kaupungista, jossa haluat asua.

Tutustu asuntoihimme osoitteessa [TA.fi](https://www.ta.fi) ja täytä sähköinen asuntohakemuksemme.



Lähetämme sinulle tarjouksen, kun toiveitasi vastaava asunto vapautuu.

Jos hyväksyt tarjouksen ja sinulla on asunnosta kiinnostuneista pienin järjestysnumero, varaamme asunnon sinulle.



Saat varauskirjeen ja pyynnön toimittaa lopullista asukashyväksyntää varten tarvittavat selvitykset.

Myönteisen päätöksen jälkeen allekirjoitat sopimuksen.



Maksettuasi asumisoikeusmaksun saat avaimet ja pääset muuttamaan.

**ONNEA UUTEEN KOTIIN!**



Asiakaspalvelu: 045 7734 3777 (arkisin klo 8-16) info@ta.fi • [www.ta.fi](http://www.ta.fi)