



Puijonsarventie 42

Kuopio, Julkula

Etsitkö **asuntoa?**



TA-Asumisoikeus Oy

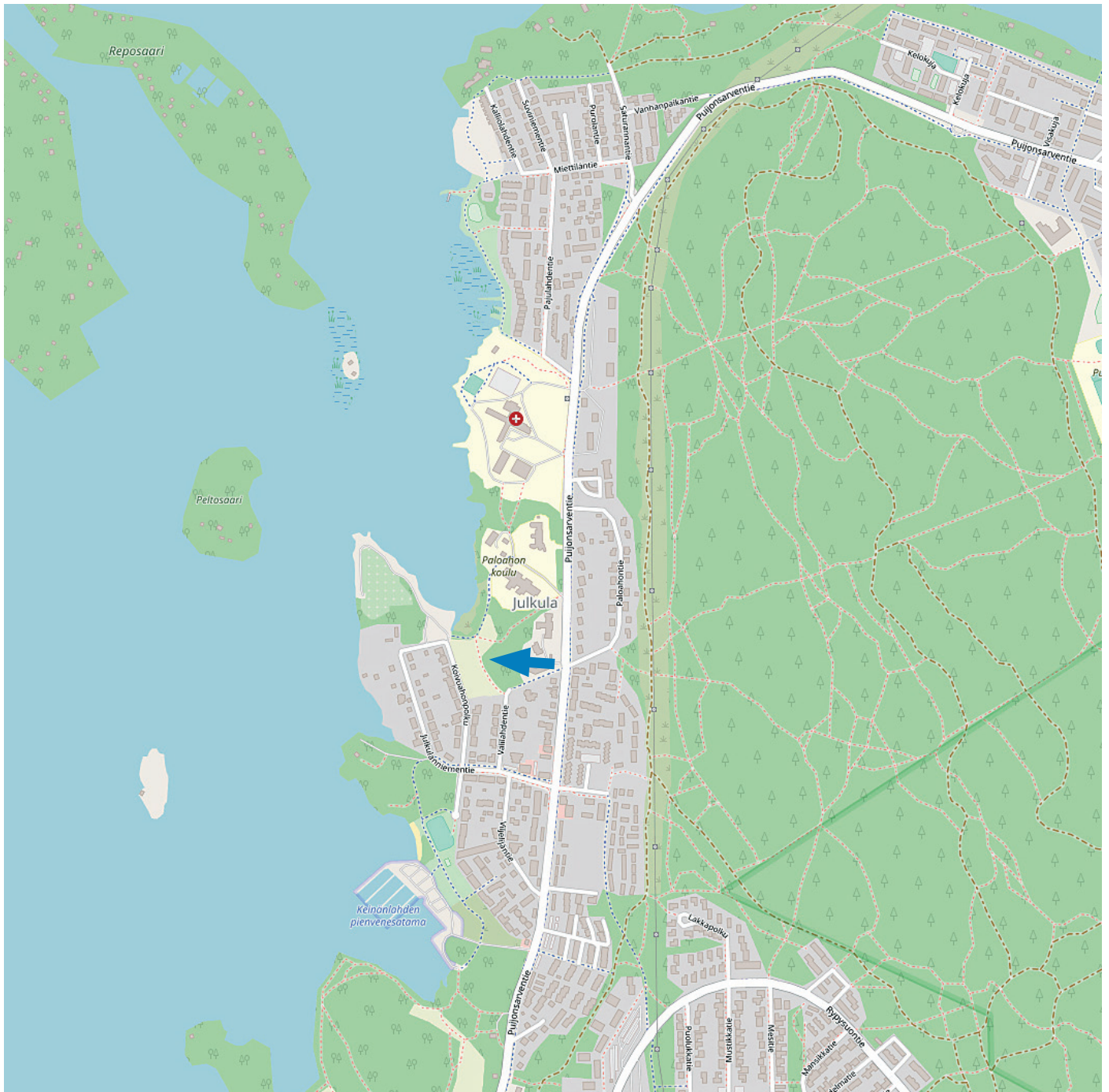
HUONEISTOLUETTELO

Kerros	Huoneisto	Huoneistotyyppi	Pinta-ala m ²
1. kerros			
	1	3H+KT+S	67,5
	2	2H+KT+S	51,0
	3	2H+KT+S	51,0
	4	3H+KT+S	70,5
2. kerros			
	5	2H+KT+S	43,5
	6	2H+KT+S	52,5
	7	3H+KT+S	67,5
	8	2H+KT+S	51,0
	9	2H+KT+S	51,0
	10	3H+KT+S	70,5
	11	3H+KT+S	66,0
3. kerros			
	12	2H+KT+S	43,5
	13	2H+KT+S	52,5
	14	3H+KT+S	67,5
	15	2H+KT+S	51,0
	16	2H+KT+S	51,0
	17	3H+KT+S	70,5
	18	3H+KT+S	66,0
4. kerros			
	19	2H+KT+S	43,5
	20	2H+KT+S	52,5
	21	3H+KT+S	67,5
	22	2H+KT+S	51,0
	23	2H+KT+S	51,0
	24	3H+KT+S	70,5
	25	3H+KT+S	66,0
5. kerros			
	26	2H+KT+S	43,5
	27	2H+KT+S	52,5
	28	3H+KT+S	67,5
	29	2H+KT+S	51,0
	30	2H+KT+S	51,0
	31	3H+KT+S	70,5
	32	3H+KT+S	66,0

SIJAINTIPIIRUSTUS

10.09.2019

Pidätämme oikeuden muutoksiin



TA-Asumisoikeus Oy Puijonsarventie 42, Kuopio



ASEMAPIIRUSTUS
10.09.2019
Pidätämme oikeuden
muutoksiin



TA-Asumisoikeus Oy

Puijonsarventie 42, Kuopio



JULKISIVUT
10.09.2019
Pidätämme oikeuden
muutoksiin



JULKISIVU POHJOISEN



JULKISIVU LÄNTEEN







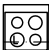
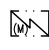



JULKISIVU ITÄÄN


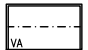
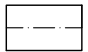
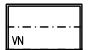




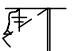
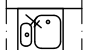



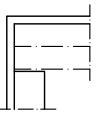


JULKISIVU ETELÄÄN

PIIRUSTUSMERKKIEN SELITYKSET

ET = ETEINEN
K = KEITTIÖ
KT = KEITTOTILA
OH = OLOHUONE
MH = MAKUUHUONE
PH = PESUHUONE
S = SAUNA
VH = VAATEHUONE

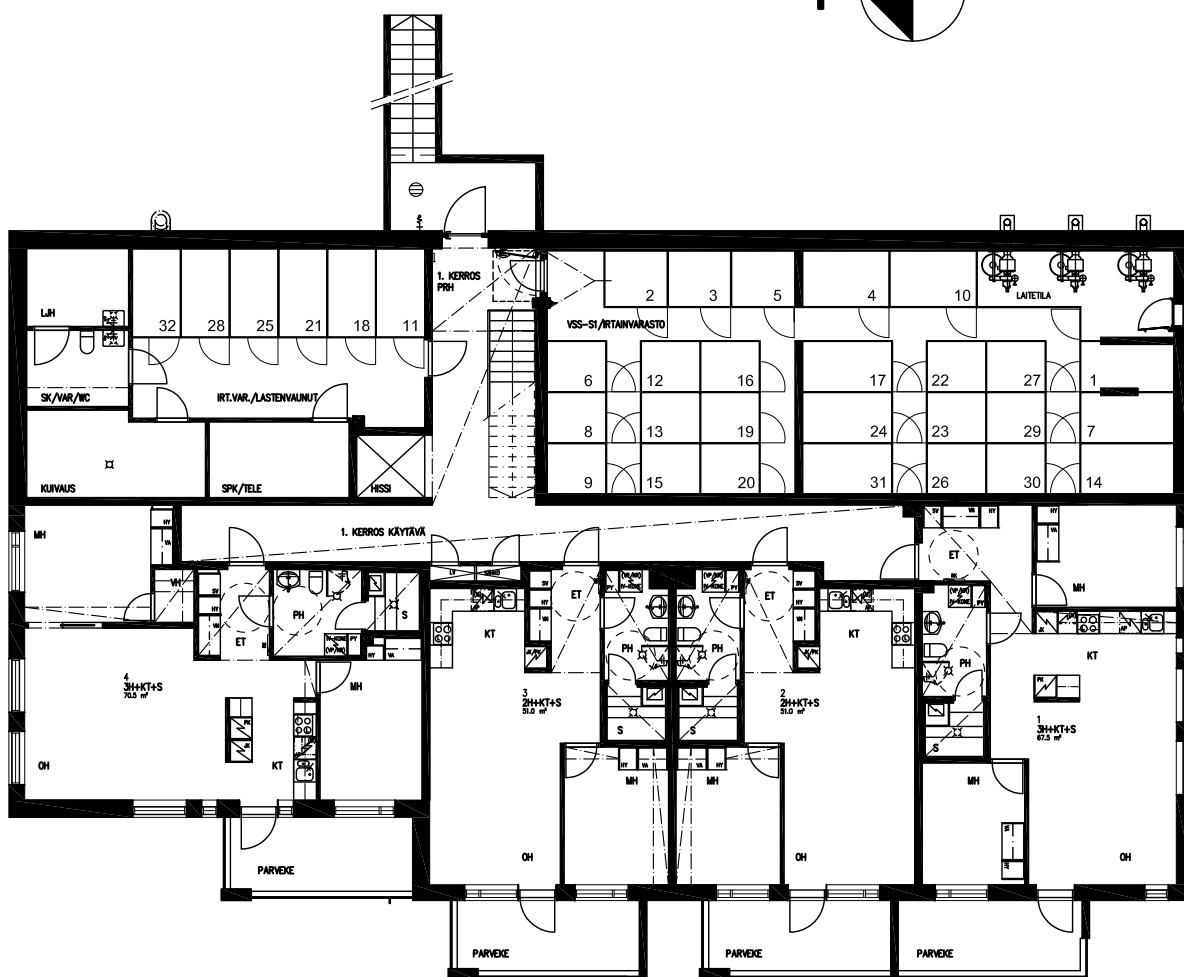
 = SÄHKÖLAITE
 = JÄÄKAAPPI
 = PAKASTEKAAPPI
 = JÄÄ -PAKASTINKAAPPI
 = UUNI KERAAMISELLA LIESITASOLLA
 = MIKROAALTOUUNIVARAUS
 = ASTIANPESUKONEVARAUS
 = PYYKINPESUKONEVARAUS
+ KUIVAUSRUMPUVARAUS
JONKA YLÄPUOLELLA HUONEISTO-
KOHTAINEN ILMANVAIHTOLAITE
LÄMMÖNTALTEENOTOLLA
 = SÄHKÖKIUAS

 = HYLLYKOMERO
 = TANKOKOMERO
 = KEITTIÖKAAPISTO
 = VAATENAULAKKO
 = SIIVOUSKOMERO
 = PYYKKIKOMERO
 = PESUALLAS + KÄSISUIHKU
 = WC-ISTUIN
 = SUIHKU + KÄÄNTYVÄ SUIHKUSEINÄ
 = TISKIALLAS
 = PYÖRÄTUOLIN KÄÄNTÖYMPYRÄ
 = ALASLASKETTU KATTOVERHOUS
 = ASUINHUONEISTON RYHMÄKESKUS
 = VAATEHUONEKALUSTEET
- PISTEKATKOVIIVA = VAATETANKO
+ YLÄHYLLY
- YHTENÄINEN VIIVA = AVOHYLLY

KERROSPOHJA 1. KERROS

10.09.2019

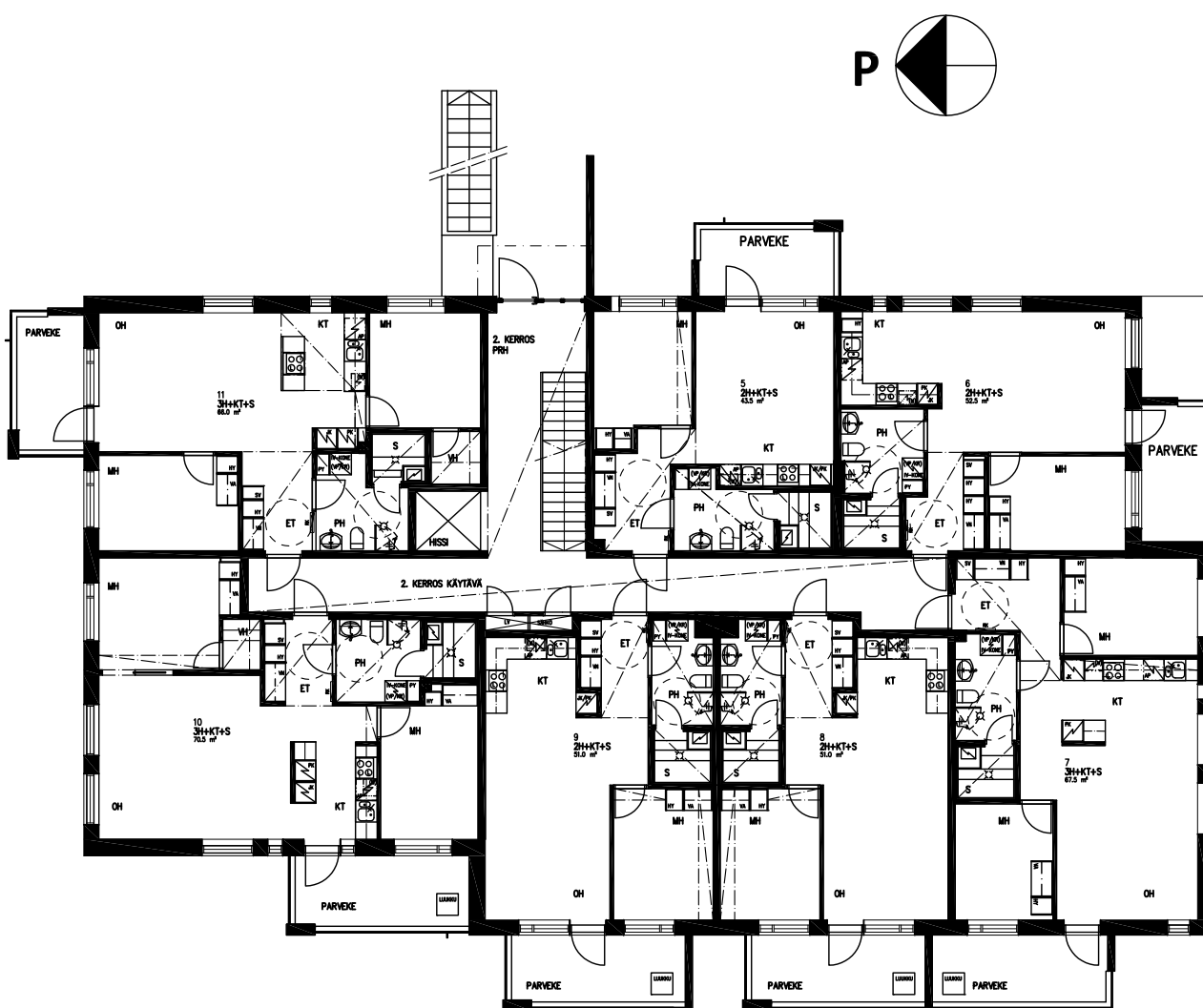
Pidätämme oikeuden
muutoksiin



KERROSPOHJA 2. KERROS

10.09.2019

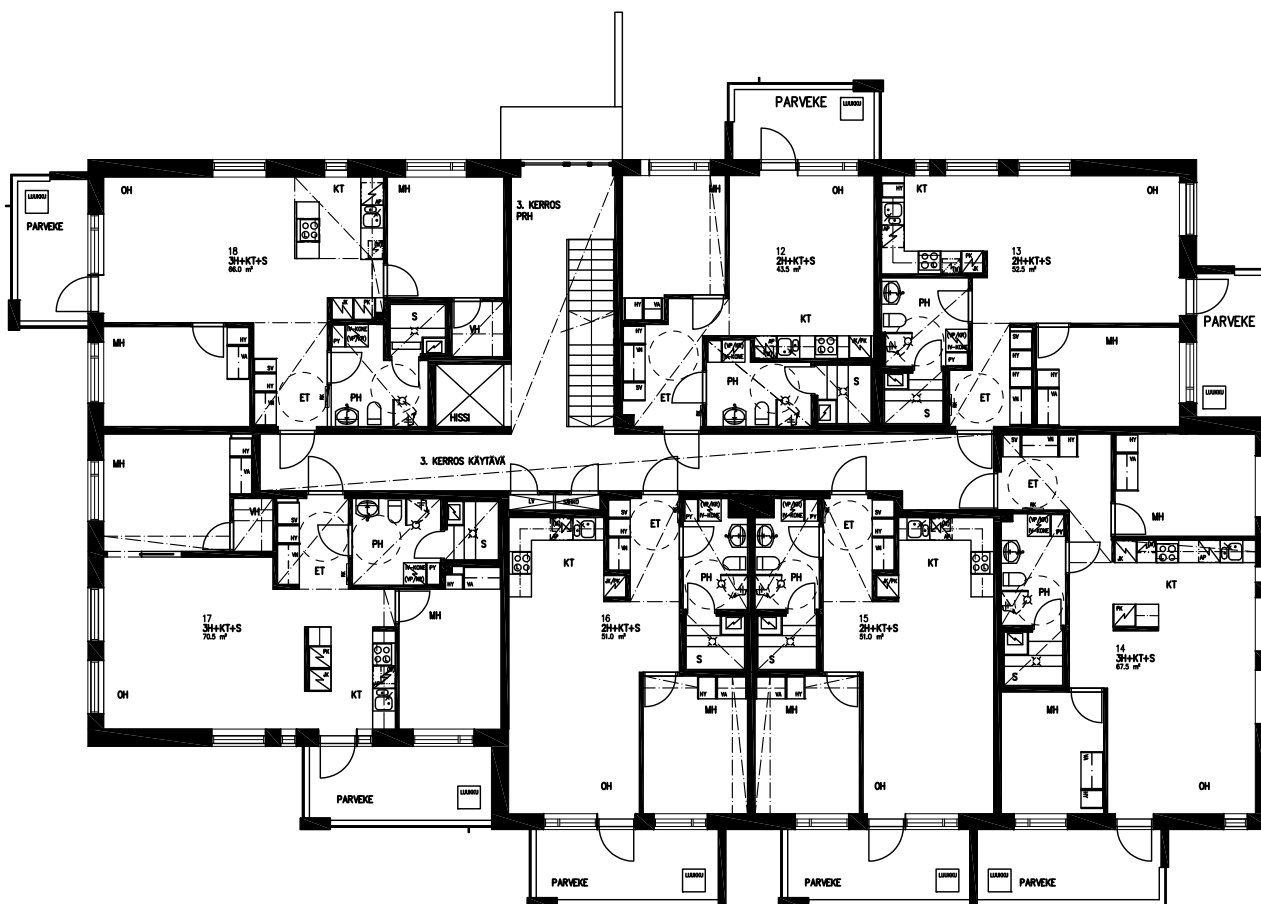
Pidätämme oikeuden
muutoksiin



KERROSPOHJA 3. KERROS

10.09.2019

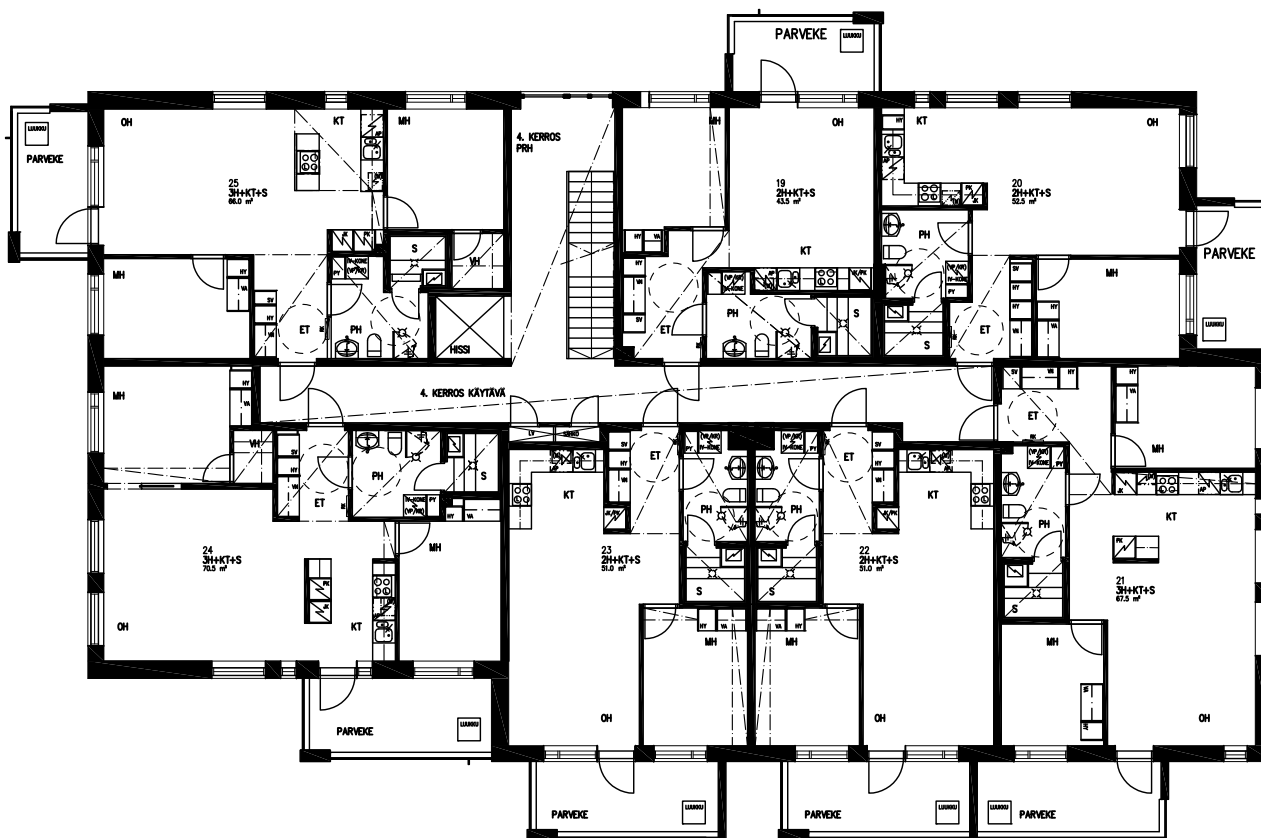
Pidätämme oikeuden
muutoksiin



KERROSPOHJA 4. KERROS

10.09.2019

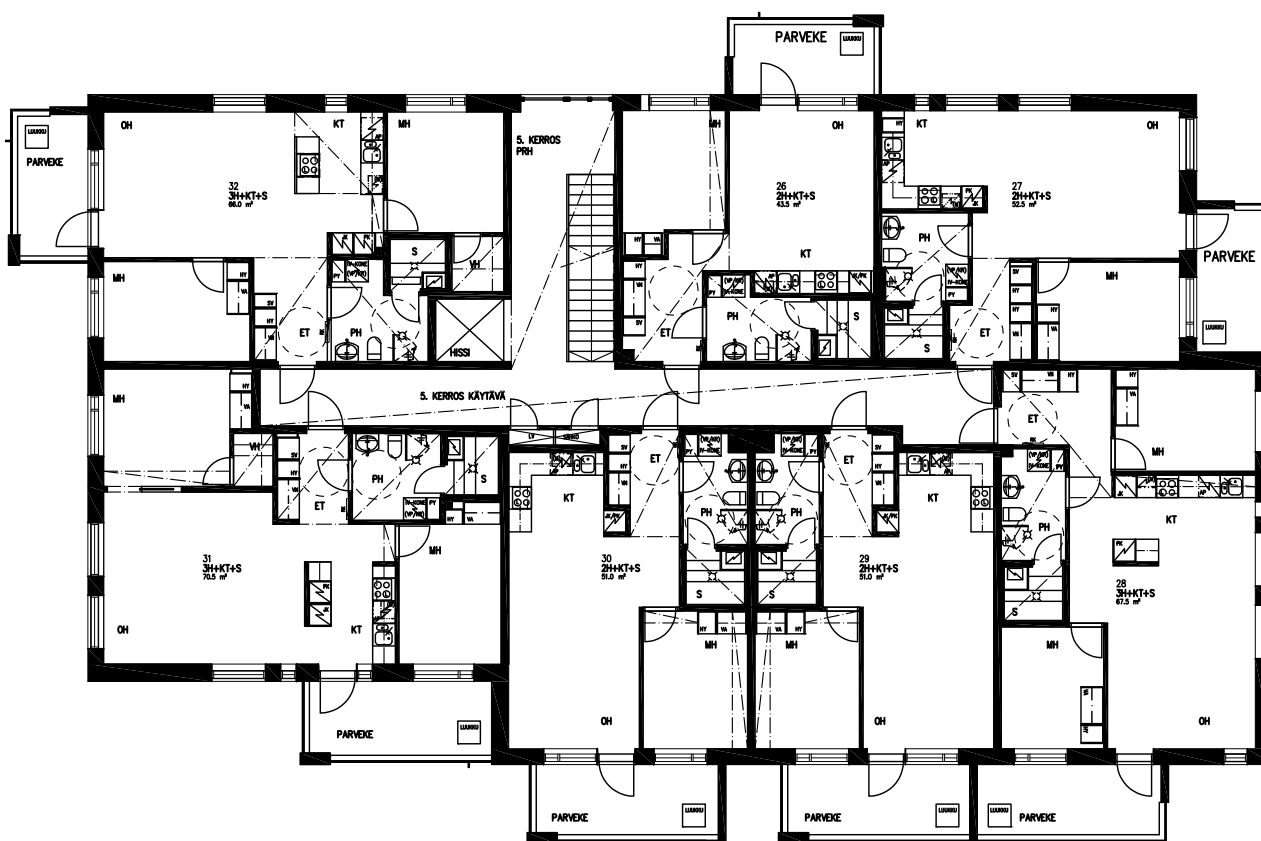
Pidätämme oikeuden
muutoksiin



KERROSPOHJA 5. KERROS

10.09.2019

Pidätämme oikeuden
muutoksiin



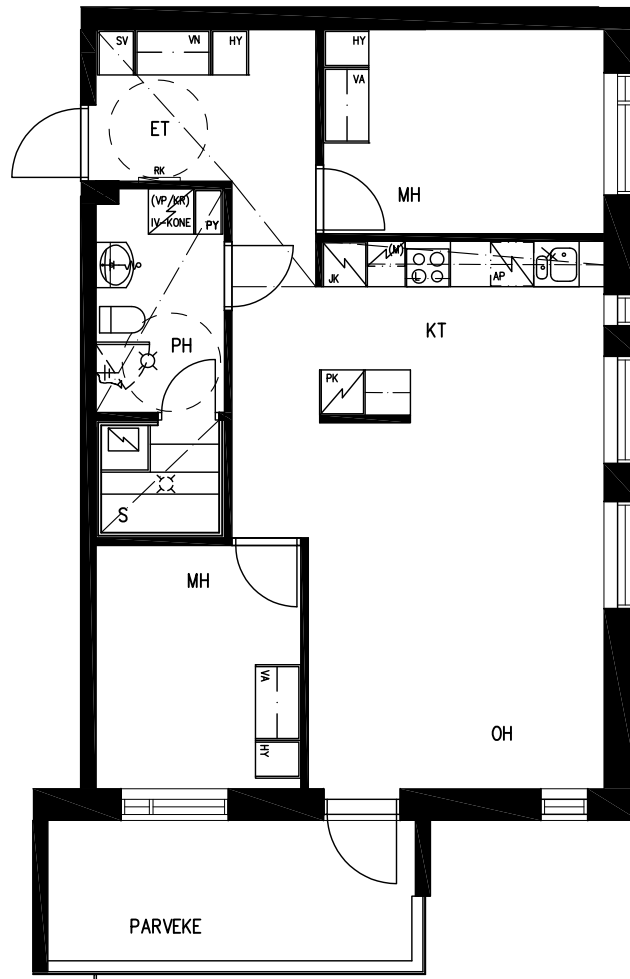
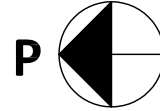
HUONEISTOPOHJA 1:100

10.09.2019

Pidätämme oikeuden muutoksiin

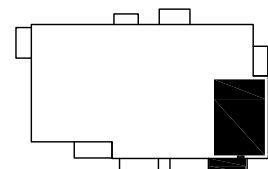
3H+KT+S 67,5 m²

HSTO 1 1.KERROS



MITTAKAAVA 1:100

SIJAINTIKAAVIO

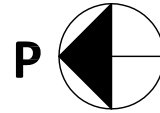


HUONEISTOPOHJA 1:100

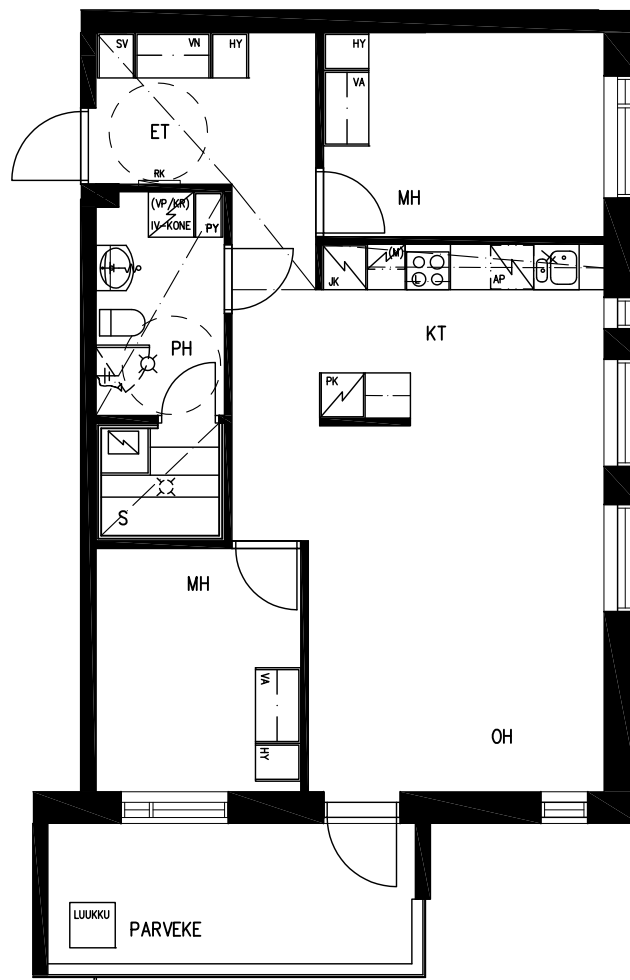
10.09.2019

Pidätämme oikeuden muutoksiin

3H+KT+S 67,5 m²

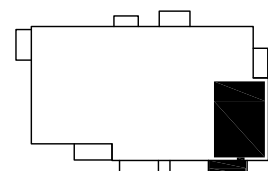


HSTO 7 2.KERROS
HSTO 14 3.KERROS
HSTO 21 4.KERROS
HSTO 28 5.KERROS



MITTAKAAVA 1:100

SIJAINTIKAAVIO



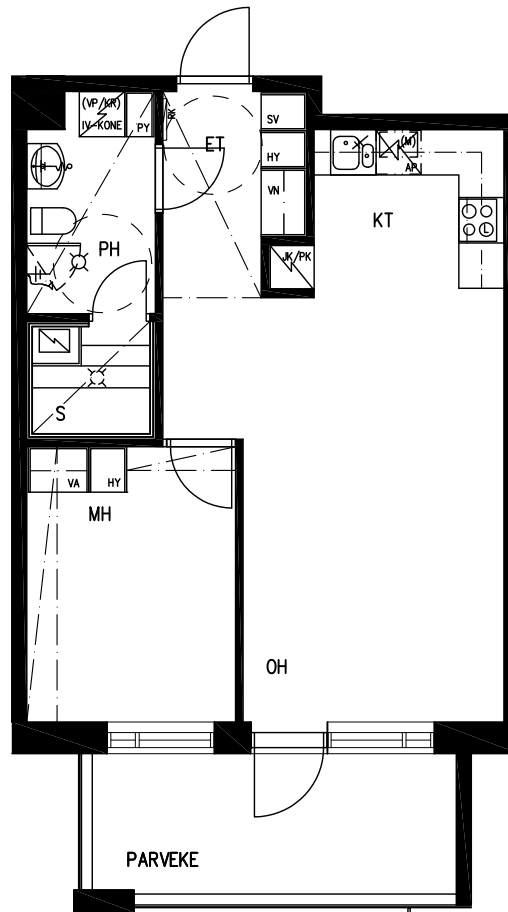
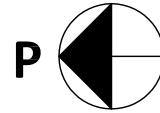
HUONEISTOPOHJA 1:100

10.09.2019

Pidätämme oikeuden muutoksiin

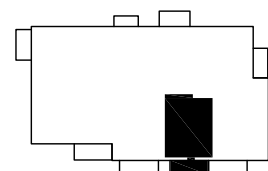
2H+KT+S 51,0 m²

HSTO 2 1.KERROS



MITTAKAAVA 1:100

SIJAINTIKAAVIO

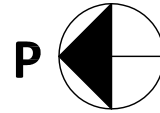


HUONEISTOPOHJA 1:100

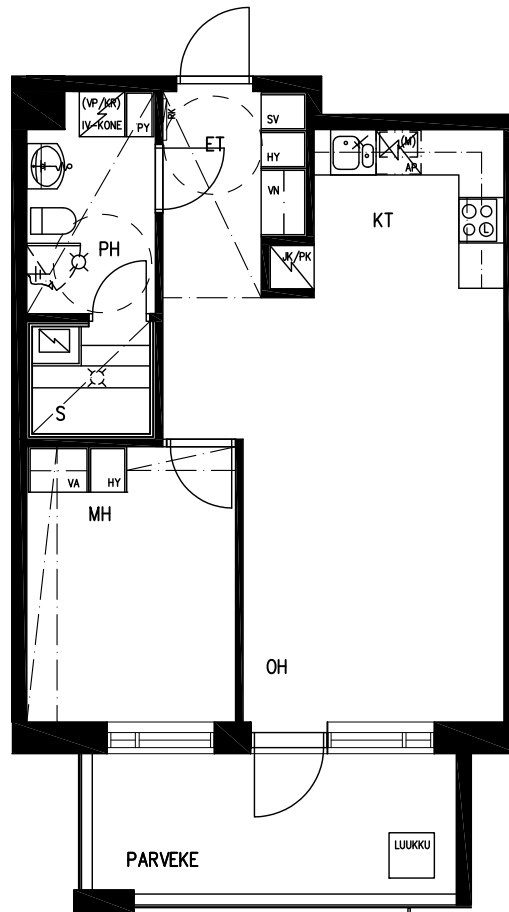
10.09.2019

Pidätämme oikeuden muutoksiin

2H+KT+S 51,0 m²

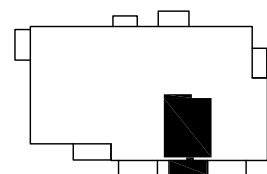


HSTO 8 2.KERROS
HSTO 15 3.KERROS
HSTO 22 4.KERROS
HSTO 29 5.KERROS



MITTAKAAVA 1:100

SIJAINTIKAAVIO



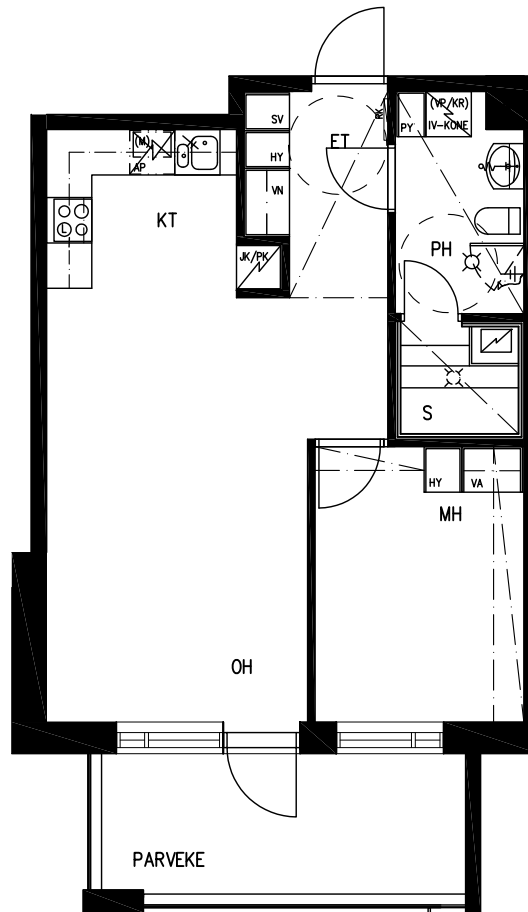
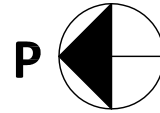
HUONEISTOPOHJA 1:100

10.09.2019

Pidätämme oikeuden muutoksiin

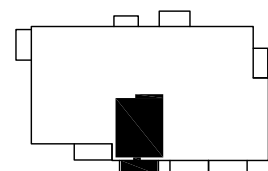
2H+KT+S 51,0 m²

HSTO 3 1.KERROS



MITTAKAAVA 1:100

SIJAINTIKAAVIO

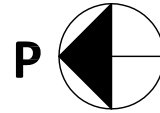


HUONEISTOPOHJA 1:100

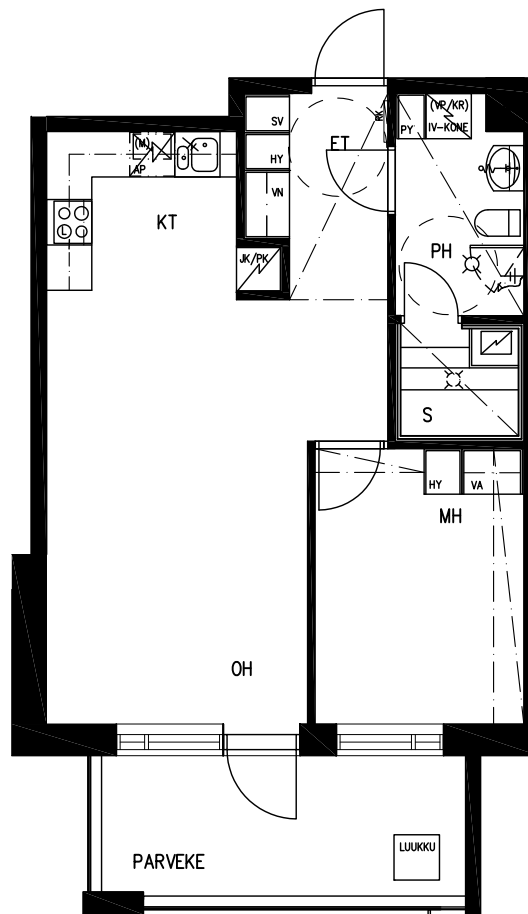
10.09.2019

Pidätämme oikeuden muutoksiin

2H+KT+S 51,0 m²

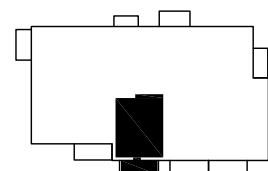


HSTO 9 2.KERROS
HSTO 16 3.KERROS
HSTO 23 4.KERROS
HSTO 30 5.KERROS



MITTAKAAVA 1:100

SIJAINTIKAAVIO



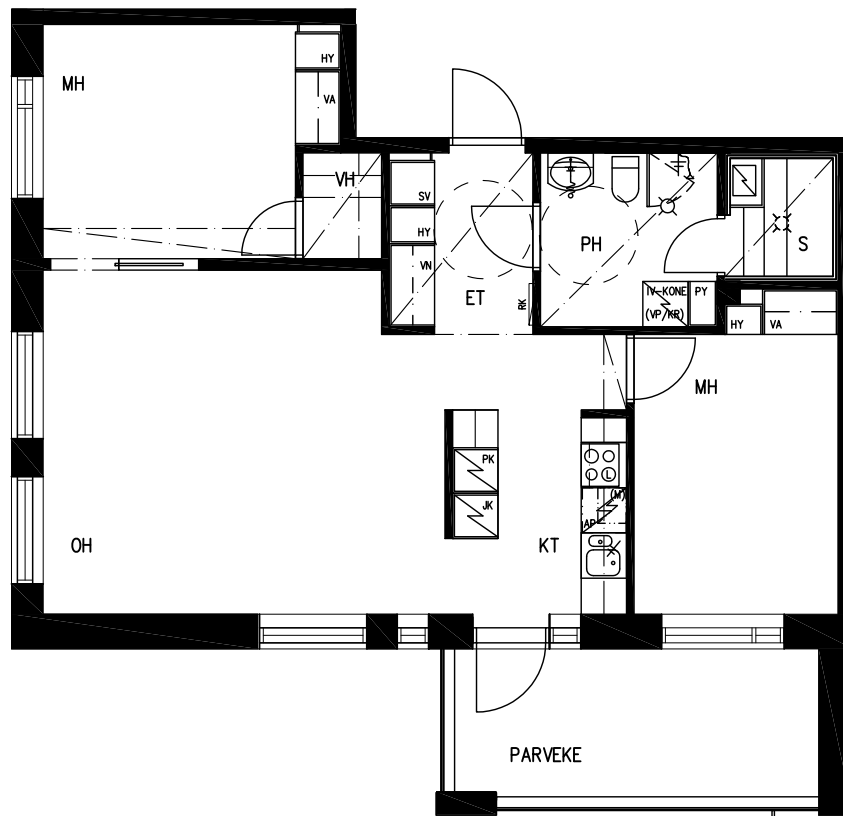
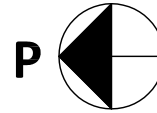
HUONEISTOPOHJA 1:100

10.09.2019

Pidätämme oikeuden muutoksiin

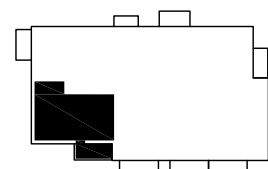
3H+KT+S 70,5 m²

HSTO 4 1.KERROS



MITTAKAAVA 1:100

SIJAINTIKAAVIO



HUONEISTOPOHJA 1:100

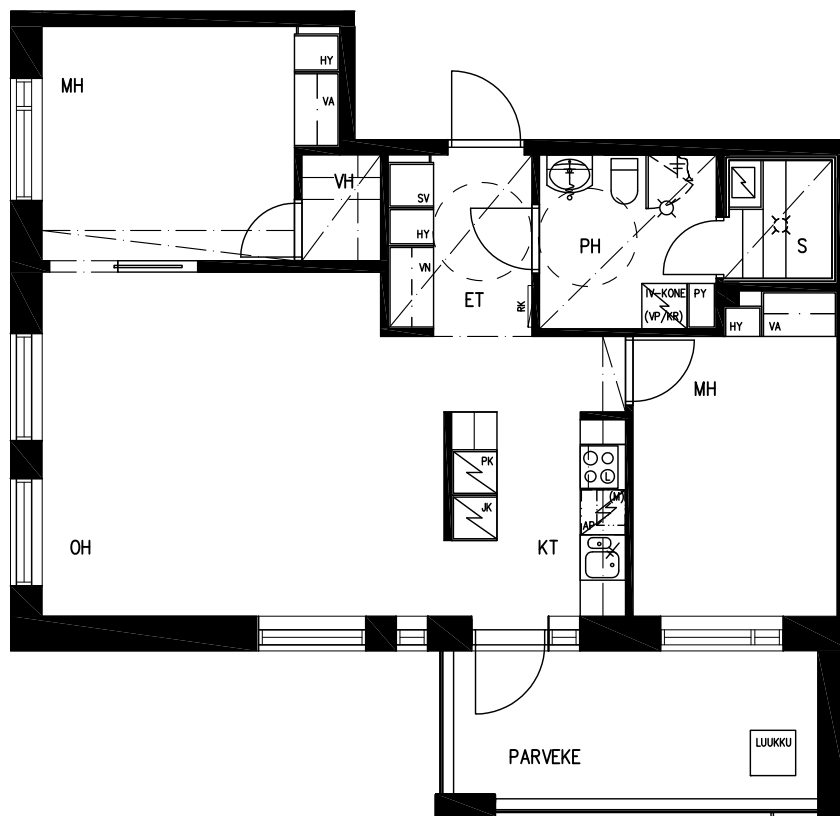
10.09.2019

Pidätämme oikeuden muutoksiin

3H+KT+S 70,5 m²

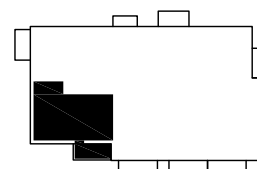


HSTO 10 2.KERROS
HSTO 17 3.KERROS
HSTO 24 4.KERROS
HSTO 31 5.KERROS



MITTAKAAVA 1:100

SIJAINTIKAAVIO



HUONEISTOPOHJA 1:100

10.09.2019

Pidätämme oikeuden muutoksiin

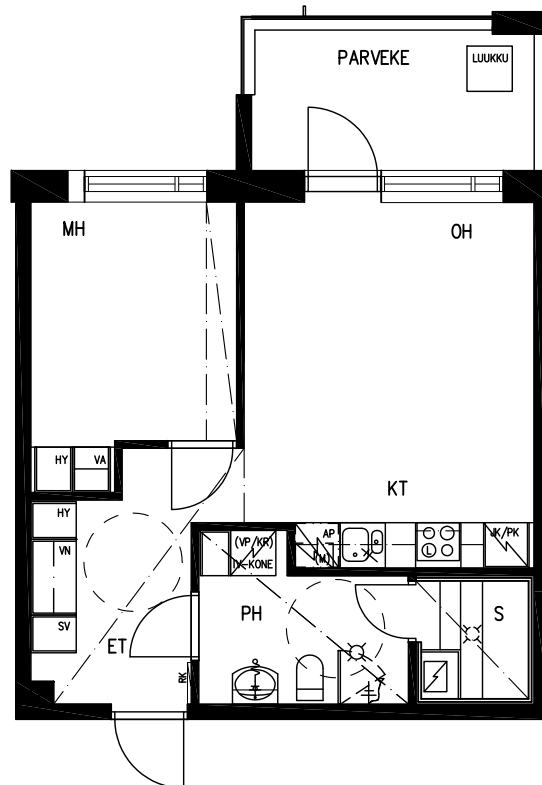
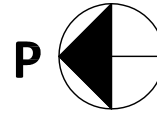
2H+KT+S 43,5 m²

HSTO 5 2.KERROS

HSTO 12 3.KERROS

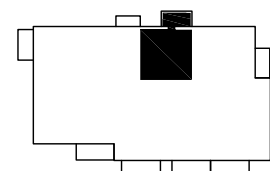
HSTO 19 4.KERROS

HSTO 26 5.KERROS



MITTAKAAVA 1:100

SIJAINTIKAAVIO



HUONEISTOPOHJA 1:100

10.09.2019

Pidätämme oikeuden muutoksiin

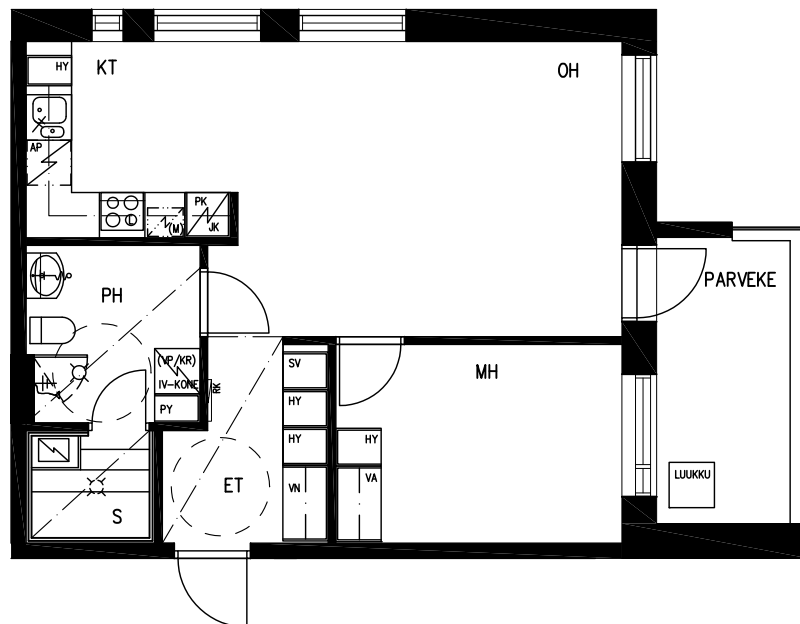
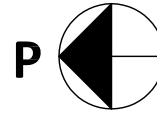
2H+KT+S 52,5 m²

HSTO 6 2.KERROS

HSTO 13 3.KERROS

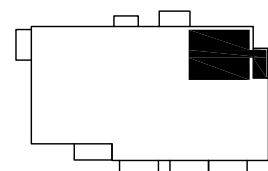
HSTO 20 4.KERROS

HSTO 27 5.KERROS



MITTAKAAVA 1:100

SIJAINTIKAAVIO



HUONEISTOPOHJA 1:100

10.09.2019

Pidätämme oikeuden muutoksiin

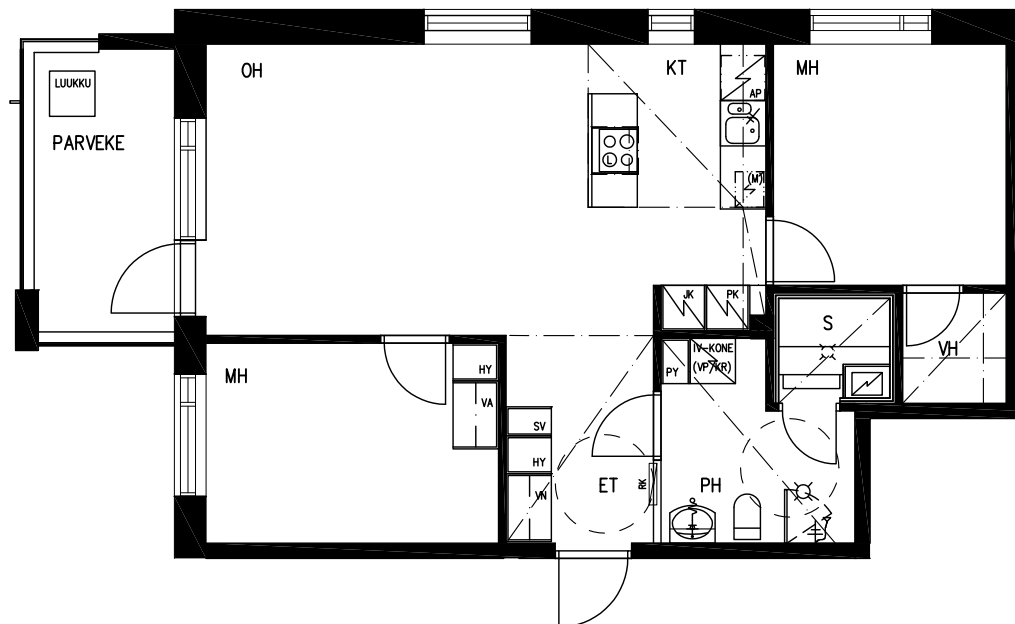
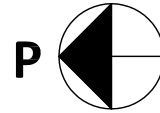
3H+KT+S 66,0 m²

HSTO 11 2.KERROS

HSTO 18 3.KERROS

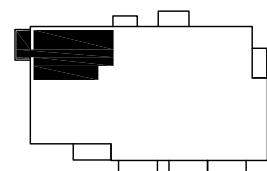
HSTO 25 4.KERROS

HSTO 32 5.KERROS



MITTAKAAVA 1:100

SIJAINTIKAAVIO



RAKENNUSTAPASELOSTUS 31.10.2019

KOHDE

TA-Asumisoikeus Oy Puijonsarventie 42, Kuopio.
Kohde muodostuu yhdestä 5-kerroksisesta kerrostalosta sekä talousrakennuksesta.
Asuntoja on yhteensä 32 kpl
Kohde sijaitsee Julkulan alueella.
Autopaikat sijaitsevat tontilla.
Kaikki autopaikat ovat pistokkeellisia.
Korttelialueelle on laadittu tontteja sitovia rasitesopimuksia.
Tontteja sitoo yhteiskäyttösoopimus tontille nro. 10 tulevasta pihasaunasta (rakennetaan myöhemmin).

ASEMAKAAVA

Asemakaava on vahvistettu ja lisätietoja alueen kaavoituksesta saa Kuopion kaupunkiympäristön suunnittelupalveluista.

ULKOSEINÄT JA VESIKATE

Ulkoseinien julkisivumateriaalina on pääosin uritettua betonisandwich-elementtiseinää. Tehosteena julkisivuissa on julkisivulevyä.
Vesikate on kumbitumikermikate.

VÄLISEINÄT

Huoneistojen väliset seinät ovat teräsbetonia.
Yhteistilojen seinät ovat yleensä metalli- tai puurunkoisia kipsilevyseinä.
Huoneistojen sisäseinät ovat yleensä metalli- tai puurunkoisia kipsilevyseinä.
Pesu- ja saunatilojen seinät ovat kosteuden kestävä kipsilevyrakennetta.

PARVEKKEET JA TERASSIT

Parvekelaatat ovat teräsbetonia, parvekkeiden vedenpoisto ulosheittäjillä tai sisäpuolisella vedenpoistolla suunnitelmien mukaisesti.
Parvekkeiteet ovat lasirakenteisia ja kaikissa asuntoparvekkeissa parvekelasitus.

IKKUNAT JA OVET

Ikkunat ovat kolmilasisia, kaksipuitteisia, sisäänaukeavia tehdasmaalattuja ikkunoita.
Ikkunoiden ulkosivut ja ulkopuitteet ovat polttomaalattua alumiinia.
Parvekeovet ovat yksilehtisiä kolminkertaisella umpiolasilla varustettuja ulosaukeavia ovia, joissa ulkopinnassa on alumiiniverhoilu.
Huoneistojen porrashuoneovet ovat vakiomallisia ääni- ja paloeristettyjä porrashuoneovia.
Huoneiden väliovet ovat valkoiseksi tehdasmaalattuja laakaovia. Osa ovista on liukuovia pohjapiirrosten mukaisesti.
Löylyhuoneiden ovet ovat karkaistuja kokolasiovia.
Pääsisäänkäynnin ulko-ovet ovat metallirakenteisia lasiovia.

LATTIAPINNOITTEET

Eteisessä, keittiössä, ruokailutilassa, olo-, vaate- ja makuuhuoneissa on lattiapinnoitteena laminaatti.
Wc-tiloissa, saunoissa ja kylpyhuoneissa on laattalattia.

SEINÄPINNOITTEET

Eteisten, vaatehuoneiden, keittiöiden, olohuoneiden ja makuuhuoneiden seinät ovat tasoitettuja ja maalattuja.
Kylpyhuoneiden seinät kokonaan, wc-tilojen altaan taustaseinä ja keittiön kalustevälit laatoitetaan.
Löylyhuoneiden seinät ovat vaakaneloituja.

SISÄKATTOPINNOITTEET

Asuinhuoneiden katoissa on yleensä ruiskutasoite.

Asuinhuoneiden mahdolliset alakatot tehdään kipsilevystä suunnitelmien mukaisesti.

Pesu- ja löylyhuoneiden katot ovat puupaneloituja ja niissä on tarkastusluukut.

KALUSTEET

Keittiöiden ja eteisten kalusteovet ja laatikostojen etulevyt ovat laminaattia, rungot ja kalustesokkelit ovat melamiinipintaista kalustelevyä.
Muiden kuivien tilojen kalusteovet, rungot ja sokkelit ovat melamiinipintaista kalustelevyä.
Työpöytätasot keittiöissä ovat kauttaaltaan taivereunaisia laminaattitasoja.
Pesuhuoneissa ja wc-tiloissa on keraamiset pesualtaat.
Pesuhuoneissa on liitännät pyykinpesukoneelle ja kuivausrummulle.
Huoneistoissa on pyykki- ja siivouskaappi.

LAITTEET

Asuntojen keittiöissä on keraaminen vakioiesi sekä kalusteisiin sijoitettava liesikupu.
Huoneistoissa on vakio kylmäkalusteet suunnitelmien mukaisesti.
Löylyhuoneet on varustettu kiukaalla.
Rakennus on varustettu hissillä.

LÄMMITYS-, ILMANVAIHTO- JA SÄHKÖJÄRJESTELMÄT

Rakennus liitetään kaukolämpöverkkoon.
Huoneistoissa on sähköverkkoon kytketty palovaroinin 1kpl/60 m².
Huoneistoissa on koneellinen tulo- ja poistoilmanvaihto lämmöntalteenotolla.
Kaapeli TV- liitäntä.
Puhelin- ja atk-parikaapelijärjestelmä (valmius jaettuun internet-yhteyteen).
Huoneistoissa on vesikiertoinen patterilämmitys.

VARASTO- JA YHTEISTILAT

Tontilla pääsisäänkäynnin läheisyydessä on piharakennus, jossa kylmä varastotila ulkoiluvälineille.
Ensimmäisessä kerroksessa sijaitsevat lämpimät irtaimistovarastot.
Väestösuoja sijaitsee rakennuksen ensimmäisessä kerroksessa.

HUOMAUTUS

Tämä rakennustapaselostus on lyhennelmä rakennusluovutuksesta.
Kohteen rakenteita ja materiaaleja voidaan vaihtaa rakennuttajan hyväksynnällä, perustellusta syystä, toisiin samanarvoisiin laatu- ja hintataso alentamatta.
Yksityiskohtissa valmis toteutus voi poiketa esittelyaineiston tiedoista. Asunnoissa ja yhteisissä tiloissa saattaa olla alakattoja, joita ei ole merkitty alkuperäisiin suunnitelmiin.
Mahdolliset koteloinnit ja alalaskut sekä hormit tehdään LVIS-tekniikan vaatimissa laajuudessa.
Jos tässä tai mainituissa asiakirjoissa esiintyvät sanonnat tai piirrokset ovat keskenään ristiriitaiset, noudatetaan urakkasopimuksen ja sen liitteenä olevien selitysten ja piirustusten määräyksiä.
Oikeudet piirustuksien, mittojen sekä muiden tietojen muuttamiseen pidätetään.

HUONEISTOJEN MARKKINOINTI

TA-Asumisoikeus Oy
Kauppakatu 17, 70100 Kuopio
Puh 045 7734 3909
www.ta.fi



Asiakaspalvelu: 045 7734 3777 (arkisin klo 8-16) info@ta.fi • www.ta.fi