



Puijonsarventie 44

Kuopio, Julkula

Etsitkö asuntoa?



TA-Yhtymä Oy

Asunto Oy Kuopion Puijonsarventie 44
Puijonsarventie 44, Kuopio



HUONEISTOLUETTELO

Kerros	Huoneisto	Huoneistotyyppi	Pinta-ala m2
1. kerros			
	1	3H+KT+S	67,5
	2	2H+KT+S	52,5
	3	2H+KT+S	53,0
	4	3H+KT+S	71,0
2. kerros			
	5	1H+KT	33,5
	6	2H+KT+S	52,0
	7	3H+KT+S	67,5
	8	2H+KT+S	52,5
	9	2H+KT+S	53,0
	10	3H+KT+S	71,0
	11	2H+KT	41,0
	12	1H+KT	34,0
3. kerros			
	13	1H+KT	33,5
	14	2H+KT+S	52,0
	15	3H+KT+S	67,5
	16	2H+KT+S	52,5
	17	2H+KT+S	53,0
	18	3H+KT+S	71,0
	19	2H+KT	41,0
	20	1H+KT	34,0
4. kerros			
	21	1H+KT	33,5
	22	2H+KT+S	52,0
	23	3H+KT+S	67,5
	24	2H+KT+S	52,5
	25	2H+KT+S	53,0
	26	3H+KT+S	71,0
	27	2H+KT	41,0
	28	1H+KT	34,0
5. kerros			
	29	1H+KT	33,5
	30	2H+KT+S	52,0
	31	3H+KT+S	67,5
	32	2H+KT+S	52,5
	33	2H+KT+S	53,0
	34	3H+KT+S	71,0
	35	2H+KT	41,0
	36	1H+KT	34,0

Asunto Oy Kuopion Puijonsarventie 44

Puijonsarventie 44, Kuopio



SIJAINTIPIIRUSTUS

15.09.2020

Pidätämme oikeuden muutoksiin



Asunto Oy Kuopion Puijonsarventie 44

Puijonsarventie 44, Kuopio



ASEMAPIIRUSTUS
15.09.2020
Pidätämme oikeuden muutoksiin



Asunto Oy Kuopion Puijonsarventie 44

Puijonsarventie 44, Kuopio



JULKISIVUT
15.09.2020
Pidätämme oikeuden
muutoksiin



JULKISIVU POHJOISEN



JULKISIVU LÄNTEEN



JULKISIVU ITÄÄN



JULKISIVU ETELÄÄN

PIIRUSTUSMERKKIEN SELITYKSET

ET = ETEINEN
K = KEITTIÖ
KT = KEITTOTILA
OH = OLOHUONE
MH = MAKUUHUONE
PH = PESUHUONE
S = SAUNA
VH = VAATEHUONE

 = SÄHKÖLAITE

 = JÄÄKAAPPI


 = PAKASTEKAAPPI

 = JÄÄ -PAKASTINKAAPPI

 = UUNI KERAAMISELLA LIESITASOLLA

 = MIKROAALTOUUNIVARAUS

 = ASTIANPESUKONEVARAUS

 = PYYKINPESUKONEVARAUS
+ KUIVAUSRUMPUVARAUS
JONKA YLÄPUOLELLA HUONEISTO-
KOHTAINEN ILMANVAIHTOLAITE
LÄMMÖNTALTEENOTOLLA

 = SÄHKÖKIUAS

 = HYLLYKOMERO

 = TANKOKOMERO

 = KEITTIÖKAAPISTO

 = VAATENAULAKKO


 = SIIVOUSKOMERO

 = PYYKKIKOMERO

 = PESUALLAS + KÄSISUIHKU

 = WC-ISTUIN

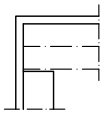
 = SUIHKU + KÄÄNTYVÄ SUIHKUSEINÄ

 = TISKIALLAS

 = PYÖRÄTUOLIN KÄÄNTÖYMPYRÄ

 = ALASLASKETTU KATTOVERHOUS

 = ASUINHUONEISTON RYHMÄKESKUS

 = VAATEHUONEKALUSTEET
- PISTEKATKOVIIVA = VAATETANKO
+ YLÄHYLLY
- YHTENÄINEN VIIVA = AVOHYLLY

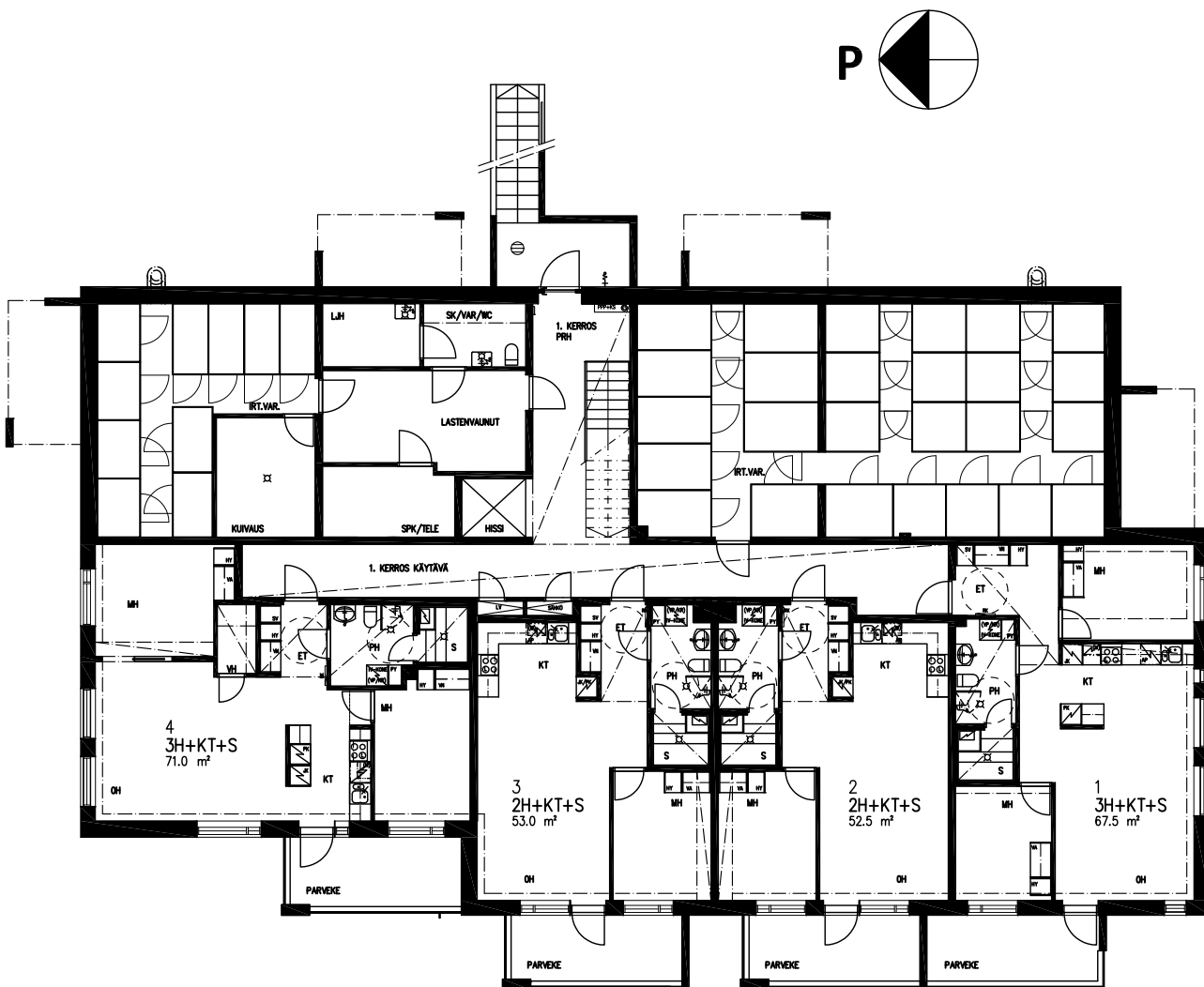
Asunto Oy Kuopion Puijonsarventie 44
Puijonsarventie 44, Kuopio



KERROSPOHJA 1. KERROS

15.09.2020

Pidätämme oikeuden
muutoksiin



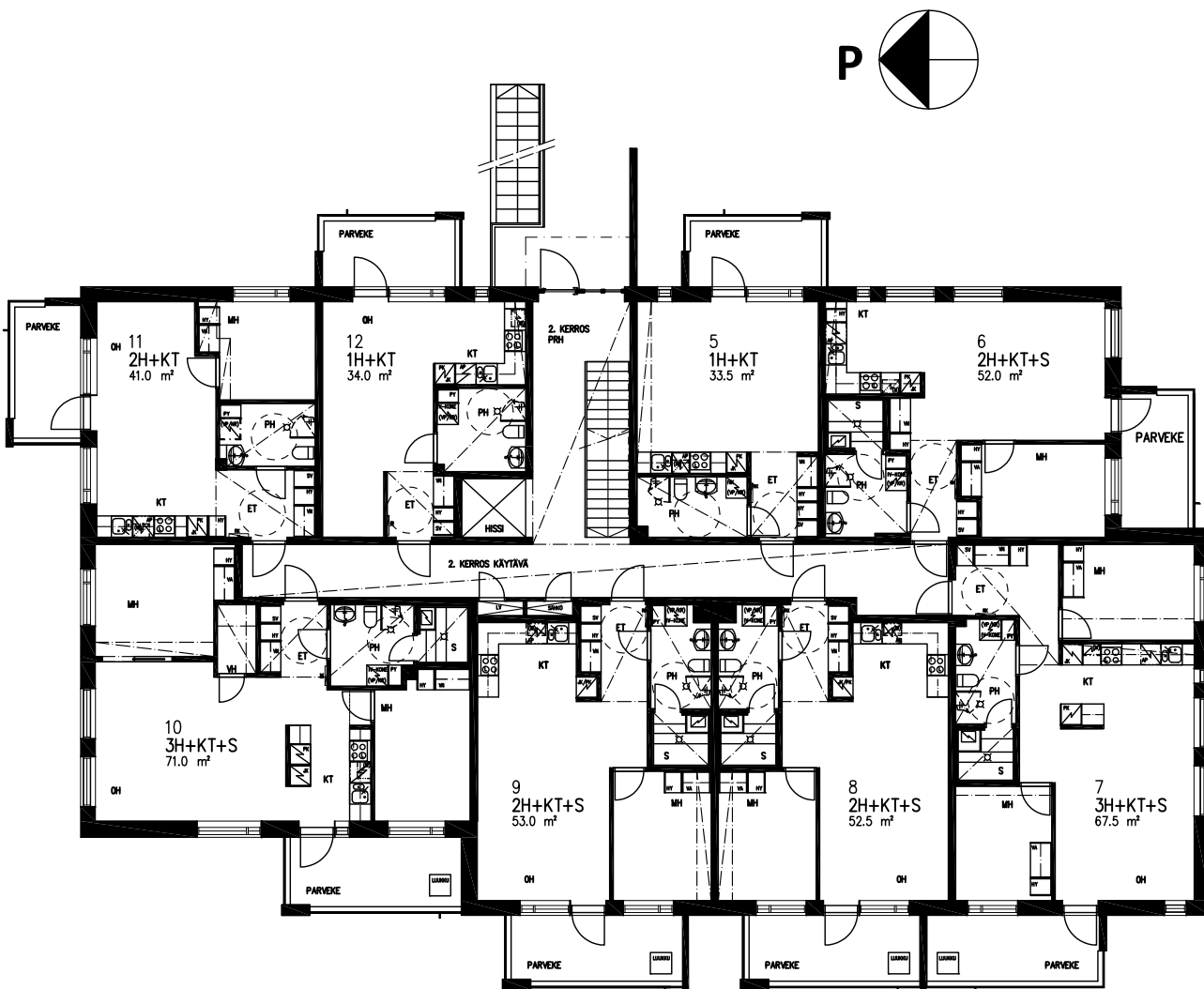
Asunto Oy Kuopion Puijonsarventie 44
Puijonsarventie 44, Kuopio



KERROSPOHJA 2. KERROS

15.09.2020

Pidätämme oikeuden
muutoksiin



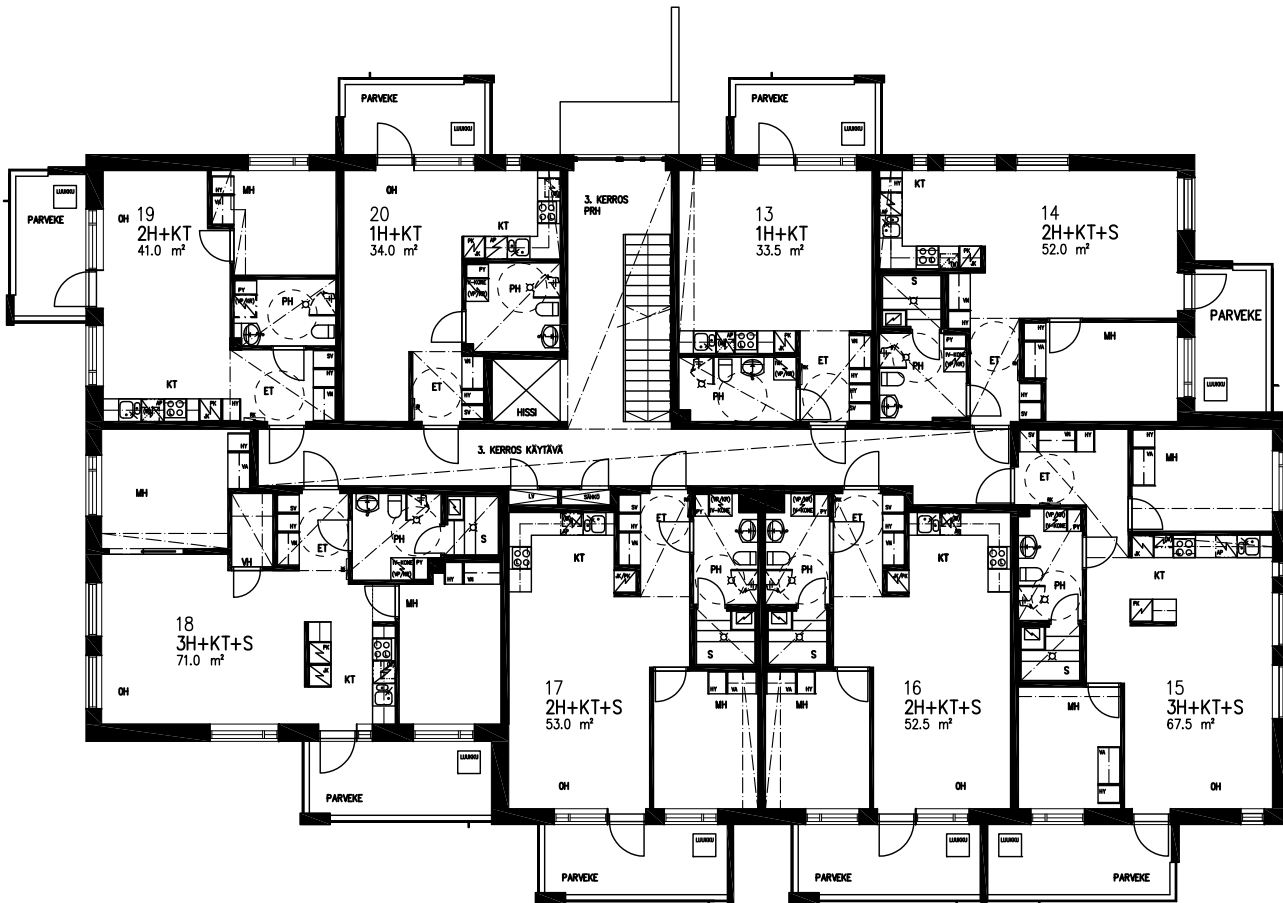
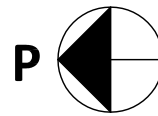
Asunto Oy Kuopion Puijonsarventie 44
Puijonsarventie 44, Kuopio



KERROSPOHJA 3. KERROS

15.09.2020

Pidätämme oikeuden
muutoksiin



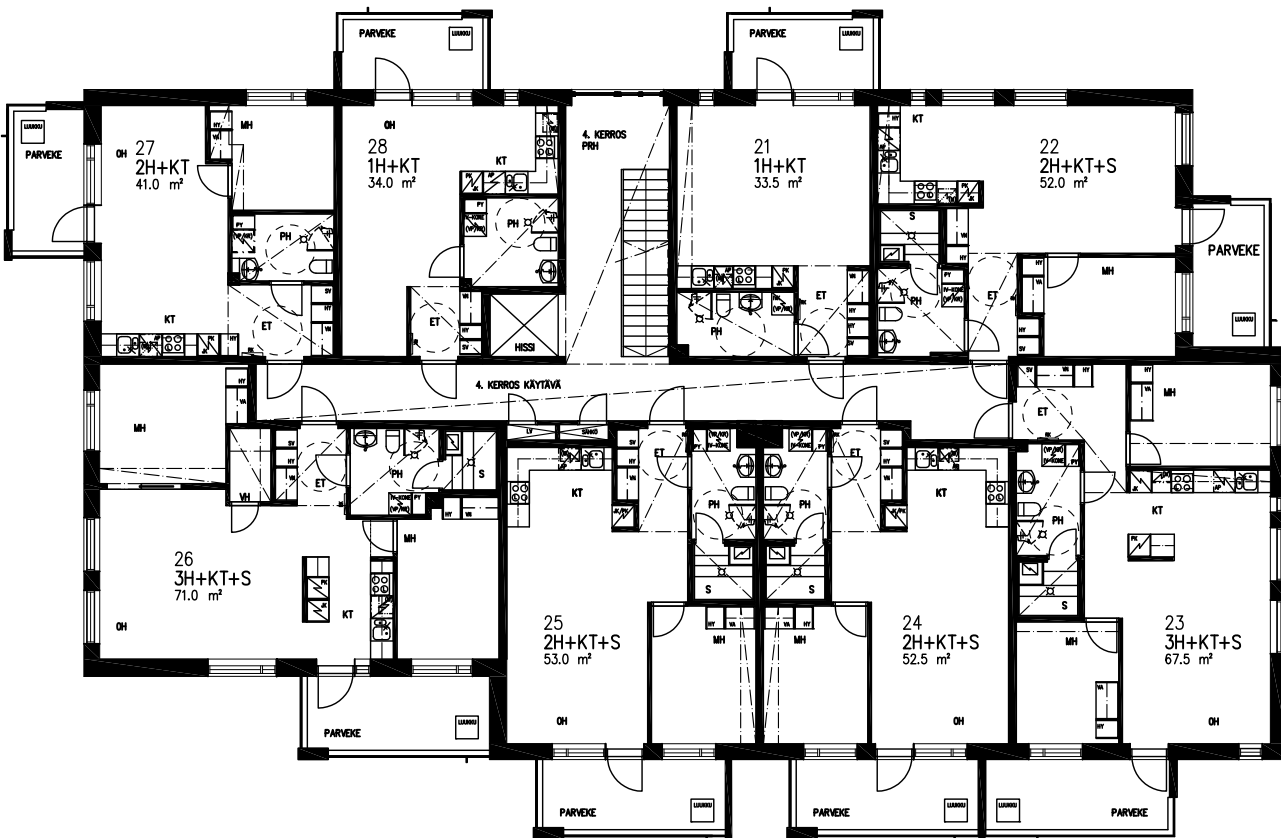
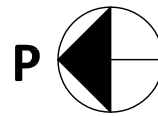
Asunto Oy Kuopion Puijonsarventie 44
Puijonsarventie 44, Kuopio



KERROSPOHJA 4. KERROS

15.09.2020

Pidätämme oikeuden
muutoksiin



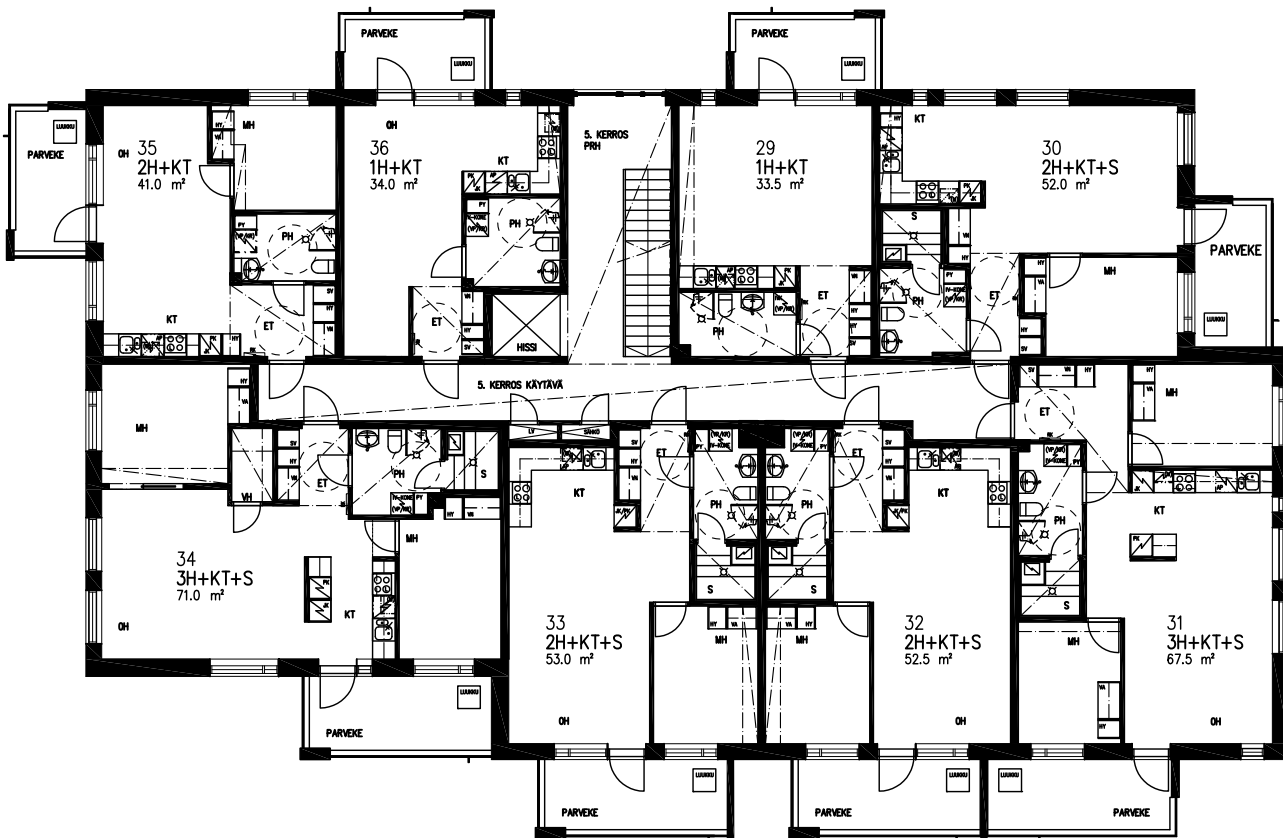
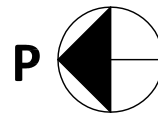
Asunto Oy Kuopion Puijonsarventie 44
Puijonsarventie 44, Kuopio



KERROSPOHJA 5. KERROS

15.09.2020

Pidätämme oikeuden
muutoksiin



Asunto Oy Kuopion Puijonsarventie 44
Puijonsarventie 44, Kuopio



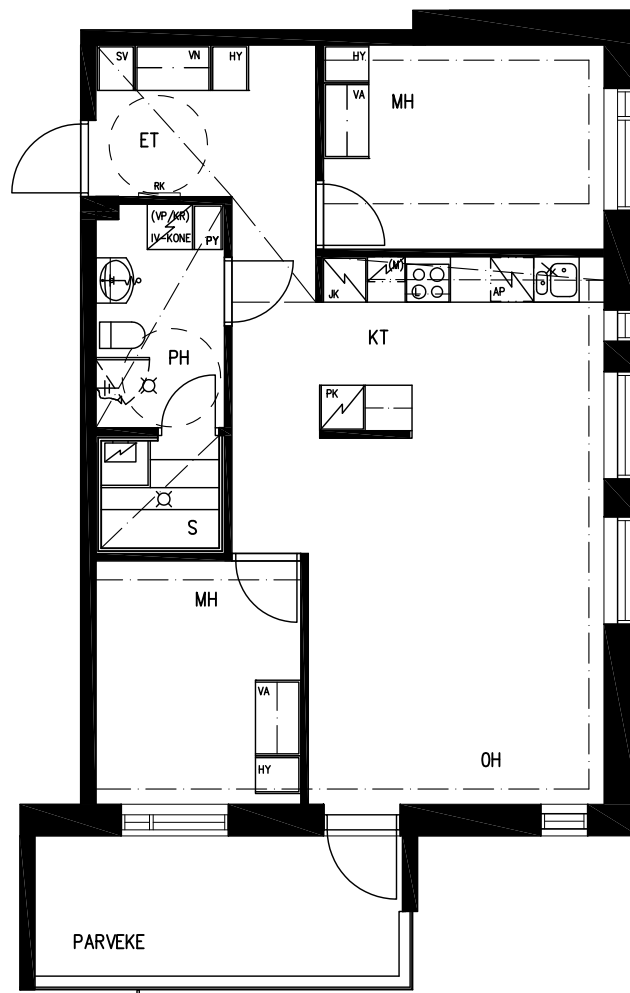
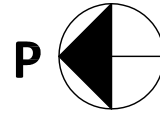
HUONEISTOPOHJA 1:100

15.09.2020

Pidätämme oikeuden muutoksiin

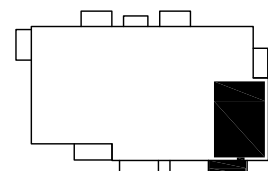
3H+KT+S 67,5 m²

HSTO 1 1.KERROS



MITTAKAAVA 1:100

SIJAINTIKAAVIO



Asunto Oy Kuopion Puijonsarventie 44
Puijonsarventie 44, Kuopio



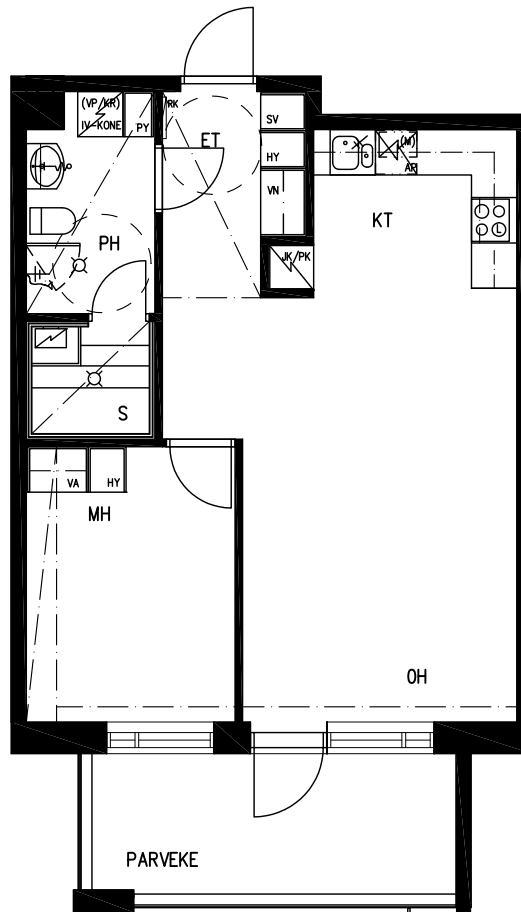
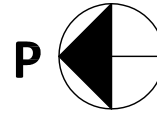
HUONEISTOPOHJA 1:100

15.09.2020

Pidätämme oikeuden muutoksiin

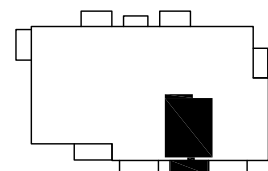
2H+KT+S 52,5 m²

HSTO 2 1.KERROS



MITTAKAAVA 1:100

SIJAINTIKAAVIO



Asunto Oy Kuopion Puijonsarventie 44
Puijonsarventie 44, Kuopio



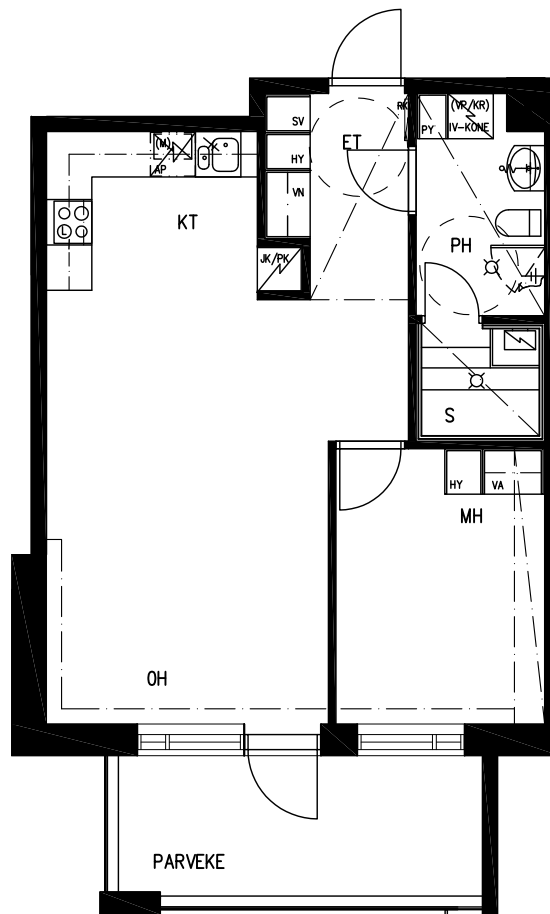
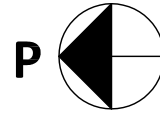
HUONEISTOPOHJA 1:100

15.09.2020

Pidätämme oikeuden muutoksiin

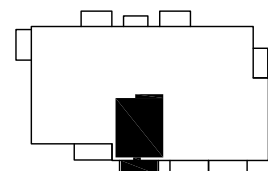
2H+KT+S 53,0 m²

HSTO 3 1.KERROS



MITTAKAAVA 1:100

SIJAINTIKAAVIO



Asunto Oy Kuopion Puijonsarventie 44
Puijonsarventie 44, Kuopio



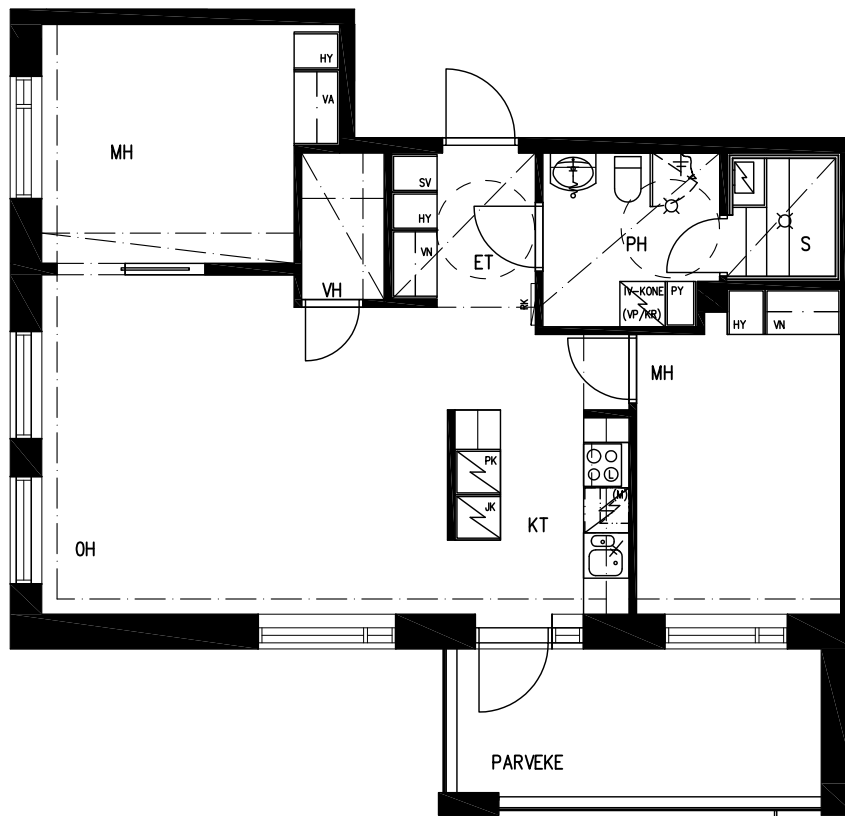
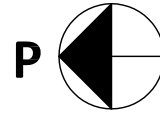
HUONEISTOPOHJA 1:100

15.09.2020

Pidätämme oikeuden muutoksiin

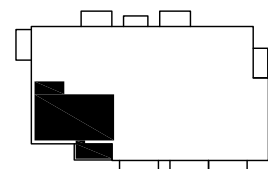
3H+KT+S 71,0 m²

HSTO 4 1.KERROS



MITTAKAAVA 1:100

SIJAINTIKAAVIO



Asunto Oy Kuopion Puijonsarventie 44
Puijonsarventie 44, Kuopio



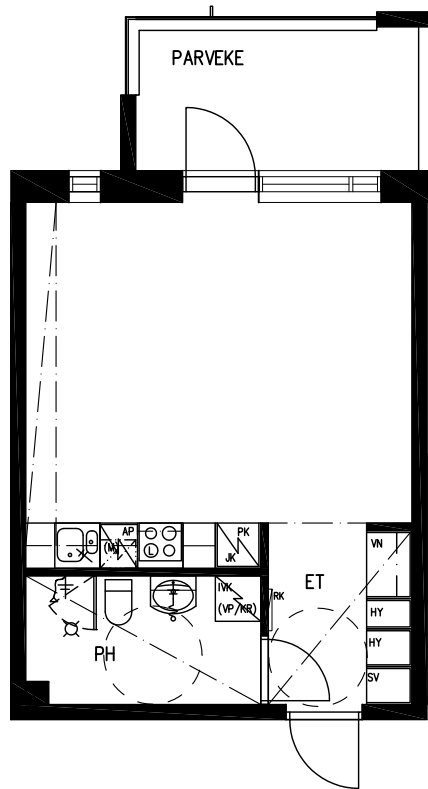
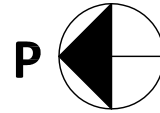
HUONEISTOPOHJA 1:100

15.09.2020

Pidätämme oikeuden muutoksiin

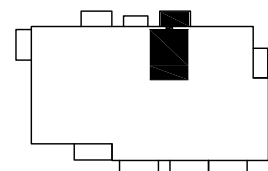
1H+KT 33,5 m²

HSTO 5 2.KERROS



MITTAKAAVA 1:100

SIJAINTIKAAVIO



Asunto Oy Kuopion Puijonsarventie 44
Puijonsarventie 44, Kuopio



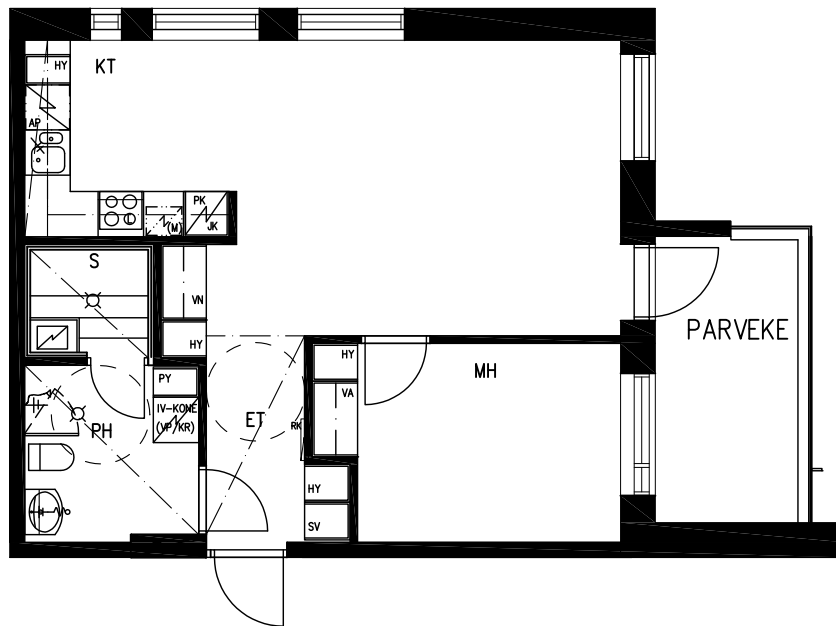
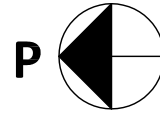
HUONEISTOPOHJA 1:100

15.09.2020

Pidätämme oikeuden muutoksiin

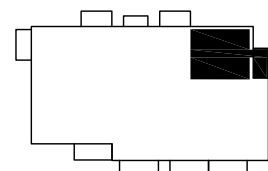
2H+KT+S 52,0 m²

HSTO 6 2.KERROS



MITTAKAAVA 1:100

SIJAINTIKAAVIO



Asunto Oy Kuopion Puijonsarventie 44
Puijonsarventie 44, Kuopio

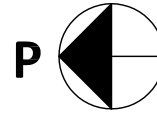


HUONEISTOPOHJA 1:100

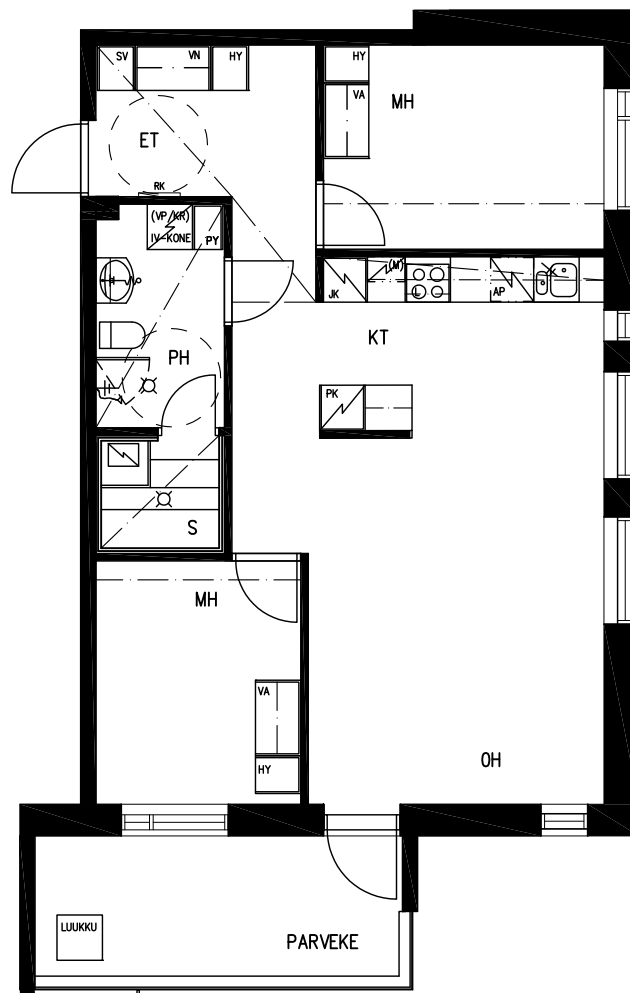
15.09.2020

Pidätämme oikeuden muutoksiin

3H+KT+S 67,5 m²

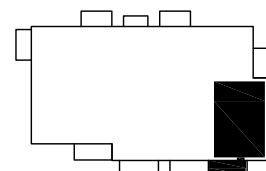


HSTO 7 2.KERROS
HSTO 15 3.KERROS
HSTO 23 4.KERROS
HSTO 31 5.KERROS



MITTAKAAVA 1:100

SIJAINTIKAAVIO



Asunto Oy Kuopion Puijonsarventie 44
Puijonsarventie 44, Kuopio

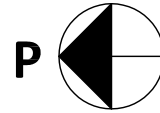


HUONEISTOPOHJA 1:100

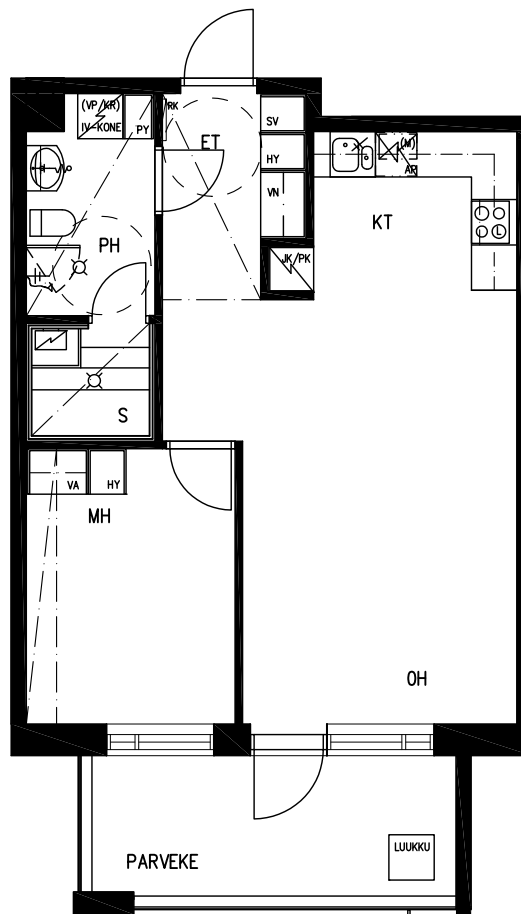
15.09.2020

Pidätämme oikeuden muutoksiin

2H+KT+S 52,5 m²

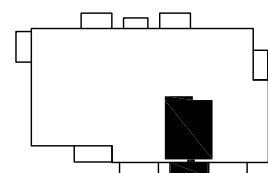


HSTO 8 2.KERROS
HSTO 16 3.KERROS
HSTO 24 4.KERROS
HSTO 32 5.KERROS



MITTAKAAVA 1:100

SIJAINTIKAAVIO



Asunto Oy Kuopion Puijonsarventie 44
Puijonsarventie 44, Kuopio

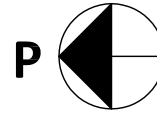


HUONEISTOPOHJA 1:100

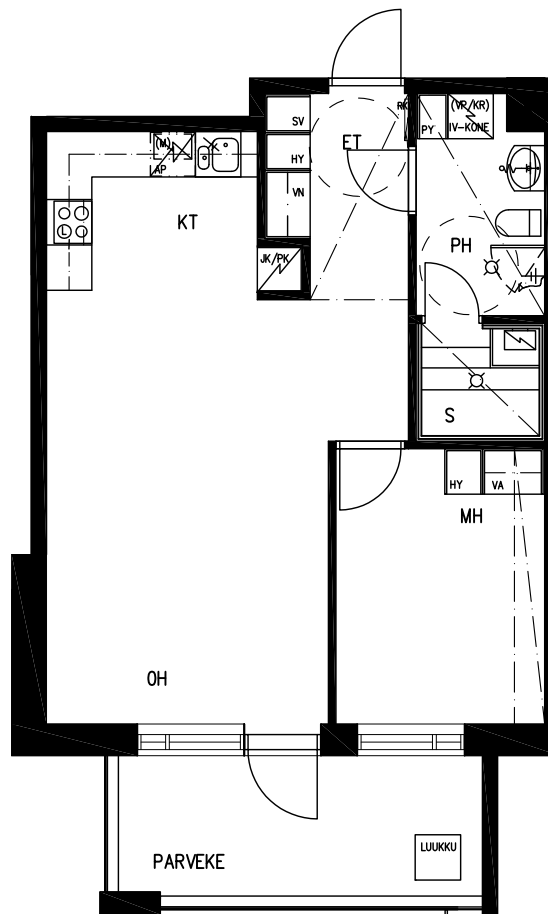
15.09.2020

Pidätämme oikeuden muutoksiin

2H+KT+S 53,0 m²

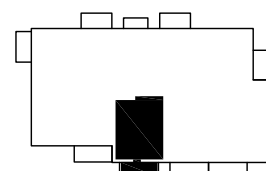


- HSTO 9 2.KERROS
- HSTO 17 3.KERROS
- HSTO 25 4.KERROS
- HSTO 33 5.KERROS



MITTAKAAVA 1:100

SIJAINTIKAAVIO



Asunto Oy Kuopion Puijonsarventie 44
Puijonsarventie 44, Kuopio

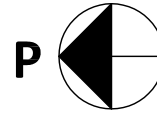


HUONEISTOPOHJA 1:100

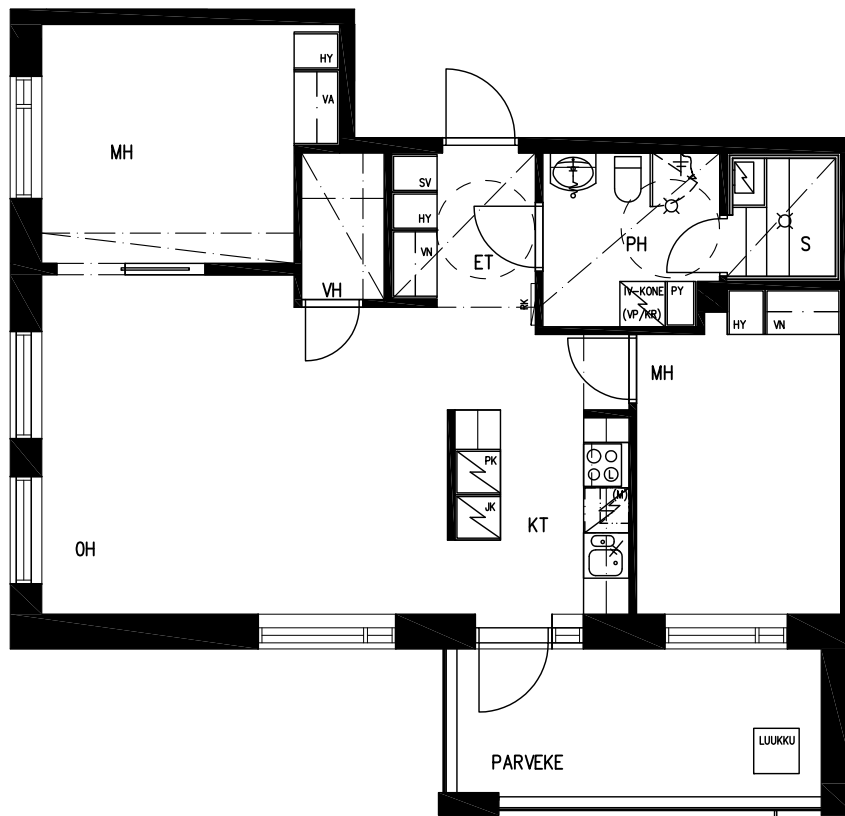
15.09.2020

Pidätämme oikeuden muutoksiin

3H+KT+S 71,0 m²

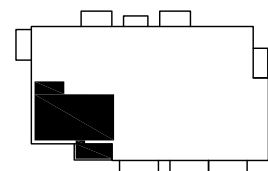


HSTO 10 2.KERROS
HSTO 18 3.KERROS
HSTO 26 4.KERROS
HSTO 34 5.KERROS



MITTAKAAVA 1:100

SIJAINTIKAAVIO



Asunto Oy Kuopion Puijonsarventie 44
Puijonsarventie 44, Kuopio



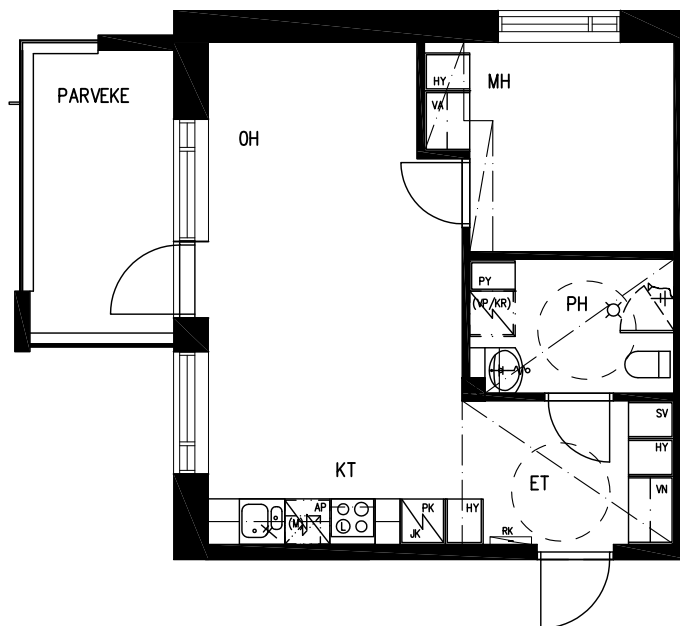
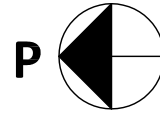
HUONEISTOPOHJA 1:100

15.09.2020

Pidätämme oikeuden muutoksiin

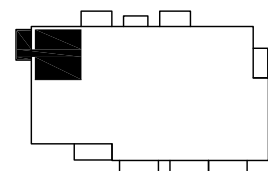
2H+KT 41,0 m²

HSTO 11 2.KERROS



MITTAKAAVA 1:100

SIJAINTIKAAVIO



Asunto Oy Kuopion Puijonsarventie 44
Puijonsarventie 44, Kuopio



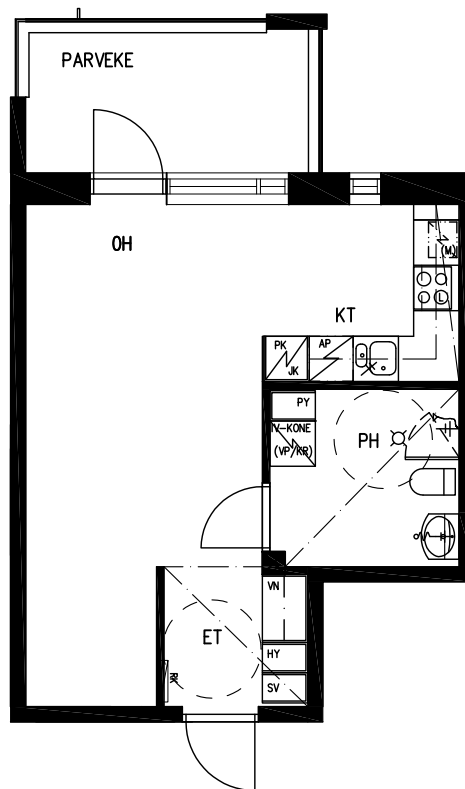
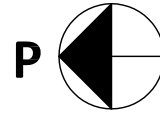
HUONEISTOPOHJA 1:100

15.09.2020

Pidätämme oikeuden muutoksiin

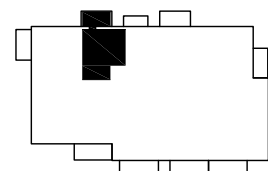
1H+KT 34,0 m²

HSTO 12 2.KERROS



MITTAKAAVA 1:100

SIJAINTIKAAVIO



Asunto Oy Kuopion Puijonsarventie 44
Puijonsarventie 44, Kuopio

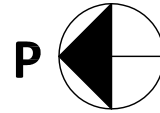


HUONEISTOPOHJA 1:100

15.09.2020

Pidätämme oikeuden muutoksiin

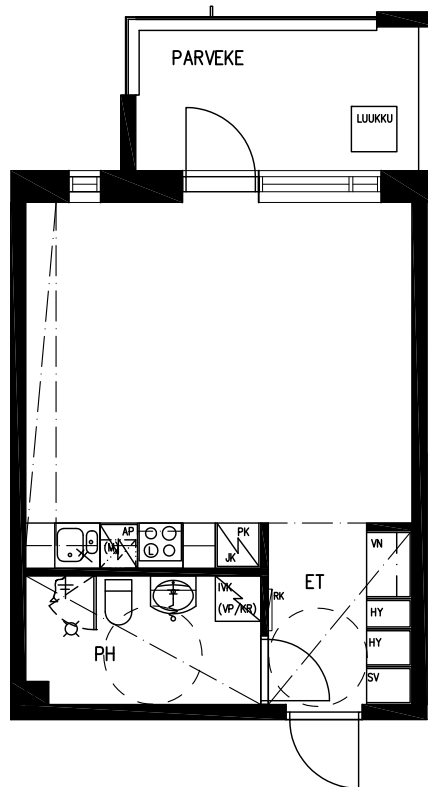
1H+KT 33,5 m²



HSTO 13 3.KERROS

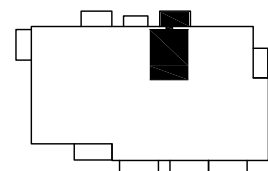
HSTO 21 4.KERROS

HSTO 29 5.KERROS



MITTAKAAVA 1:100

SIJAINTIKAAVIO



Asunto Oy Kuopion Puijonsarventie 44
Puijonsarventie 44, Kuopio

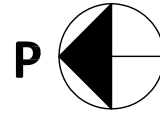


HUONEISTOPOHJA 1:100

15.09.2020

Pidätämme oikeuden muutoksiin

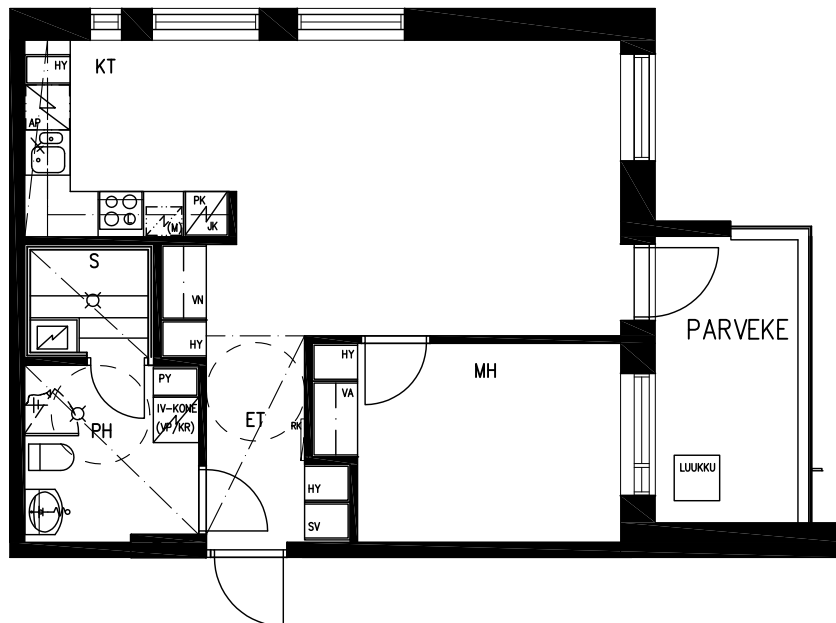
2H+KT+S 52,0 m²



HSTO 14 3.KERROS

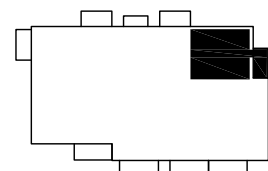
HSTO 22 4.KERROS

HSTO 30 5.KERROS



MITTAKAAVA 1:100

SIJAINTIKAAVIO



Asunto Oy Kuopion Puijonsarventie 44
Puijonsarventie 44, Kuopio

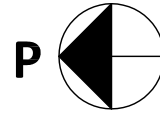


HUONEISTOPOHJA 1:100

15.09.2020

Pidätämme oikeuden muutoksiin

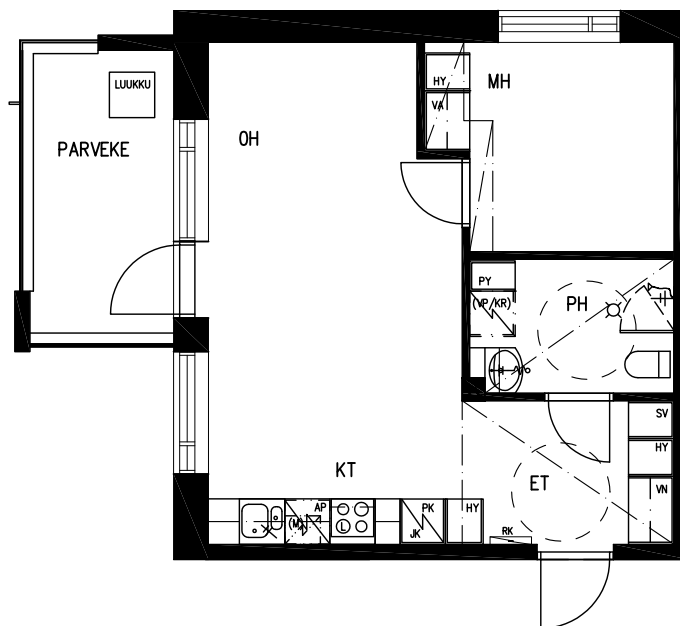
2H+KT 41,0 m²



HSTO 19 3.KERROS

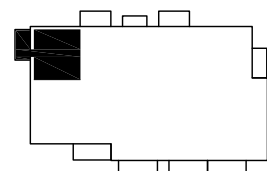
HSTO 27 4.KERROS

HSTO 35 5.KERROS



MITTAKAAVA 1:100

SIJAINTIKAAVIO



Asunto Oy Kuopion Puijonsarventie 44
Puijonsarventie 44, Kuopio

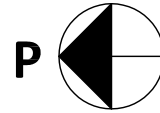


HUONEISTOPOHJA 1:100

15.09.2020

Pidätämme oikeuden muutoksiin

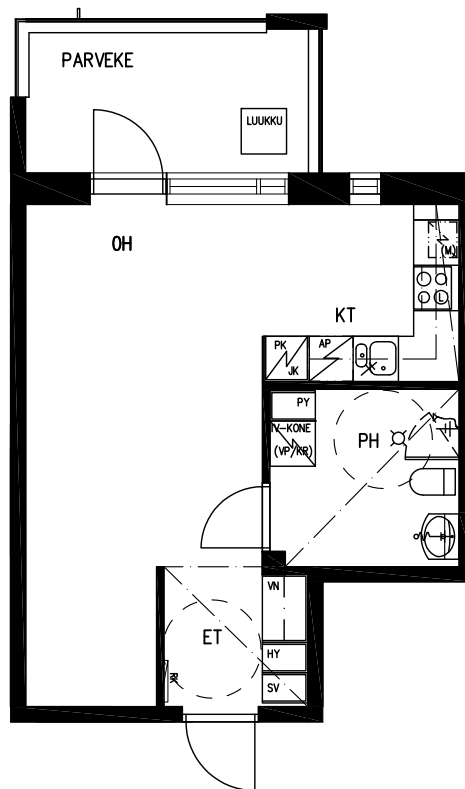
1H+KT 34,0 m²



HSTO 20 3.KERROS

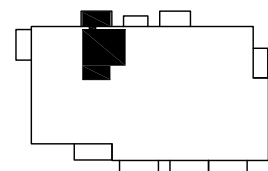
HSTO 28 4.KERROS

HSTO 36 5.KERROS



MITTAKAAVA 1:100

SIJAINTIKAAVIO



RAKENNUSTAPASELOSTUS 15.09.2020

KOHDE

- Asunto Oy Kuopion Puijonsarventie 44, Kuopio.
- Kohde muodostuu yhdestä 5-kerroksisesta kerrostalosta sekä talousrakennuksesta.
- Asuntoja on yhteensä 36 kpl.
- Kohde sijaitsee Julkulan alueella.
- Autopaikat sijaitsevat tontilla.
- Kaikki autopaikat ovat pistokkeellisia.

ASEMAKAAVA

- Asemakaava on vahvistettu. Lisätietoja alueen kaavoituksesta saa Kuopion kaupunkiympäristön suunnittelupalveluista.

ULKOSEINÄT JA VESIKATE

- Ulkoseinät ovat pääosin uritettuja ja maalattuja betonisandwich-elementtejä. Tehosteena julkisivuissa on julkisivulevyä.
- Vesikate on kumibitumikermikate.

VÄLISEINÄT

- Huoneistojen väliset seinät ovat teräsbetonia.
- Yhteistilojen seinät ovat yleensä metalli- tai puurunkoisia kipsilevyseiniä.
- Huoneistojen sisäseinät ovat yleensä metalli- tai puurunkoisia kipsilevyseiniä.
- Pesu- ja saunatilojen seinät ovat kosteuden kestävä kipsilevyrakennetta.

PARVEKKEET JA TERASSIT

- Parvekelaatat ovat teräsbetonia, parvekkeiden vedenpoisto ulosheittäjillä.
- Parvekkaiteet ovat lasirakenteisia ja kaikissa asuntoparvekkeissa on parvekelasitus.

IKKUNAT JA OVET

- Ikkunat ovat kolmilasisia, kaksipuitteisia, sisäänaukeavia tehdasmaalattuja ikkunoita.
- Ikkunoiden ulkosivut ja ulkopuitteet ovat jauhemaalattua alumiinia.
- Parvekeovet ovat yksilehtisiä kolminkertaisella umpiolasilla varustettuja ulosaukeavia ovia, ovien ulkopinnat ovat alumiiniverhoituja.
- Huoneistojen porrashuoneovet ovat vakiomallisia ääni- ja paloeristettyjä kerrostaso-ovia.
- Huoneiden väliovet ovat valkoiseksi tehdasmaalattuja laakaovia. Osa ovista on liukuovia pohjapiirrosten mukaisesti.
- Saunojen ovet ovat karkaistuja kokolasiovia.
- Pääsisäänkäynnin ulko-ovet ovat metallirakenteisia lasiovia.

LATTIAPINNOITTEET

- Eteisissä, keittiötiloissa sekä olo-, vaate- ja makuuhuoneissa on lattiapinnoitteena laminaatti.
- Pesuhuoneissa ja saunoissa on laattalattia.

SEINÄPINNOITTEET

- Eteisten, vaatehuoneiden, keittiötilojen, olohuoneiden ja makuuhuoneiden seinät ovat tasoitettuja ja maalattuja.
- Pesuhuoneiden seinät kokonaan ja keittiötilojen kalustevälit laatoitetaan.
- Saunojen seinät ovat vaakapaneloituja.

SISÄKATTOPINNOITTEET

- Asuinhuoneiden katoissa on yleensä ruiskutasoite.
- Asuinhuoneiden mahdolliset alakatot tehdään kipsilevystä suunnitelmien mukaisesti.
- Pesuhuoneiden ja saunojen katot ovat puupaneloituja ja niissä on tarkastusluukut.

KALUSTEET

- Keittiötilojen ja eteisten kalusteovet ja laatikostojen etulevyt ovat laminaattipintaiset, rungot ja kalustesokkelit ovat melamiinipintaista kalustelevyä.
- Muiden kuivien tilojen kalusteovet, rungot ja sokkelit ovat melamiinipintaista kalustelevyä.
- Työpöytätaasot keittiöissä ovat kauttaaltaan taivereunaisia laminaattipintaisia tasoja.
- Pesuhuoneissa on keraamiset pesualtaat.
- Pesuhuoneissa on liitännät pyykinpesukoneelle ja kuivausrummulle.

LAITTEET

- Asuntojen keittiötiloissa on keraaminen vakioliesi sekä kalusteisiin sijoitettava liesikupu.
- Huoneistoissa on vakiokylmäkalusteet suunnitelmien mukaisesti.
- Saunat on varustettu kiukaalla.
- Rakennus on varustettu hissillä.

LÄMMITYS-, ILMANVAIHTO- JA SÄHKÖJÄRJESTELMÄT

- Rakennus liitetään kaukolämpöverkkoon.
- Huoneistoissa on sähköverkkoon kytketty palovaroitin 1kpl/60 m².
- Huoneistoissa on huoneistokohtainen koneellinen tulo- ja poistoilmavaihto lämmöntalteenotolla.
- Kaapeli TV-liitäntä.
- Puhelin- ja atk-parikaapelijärjestelmä (valmius jaettuun internet -yhteyteen).
- Huoneistoissa on vesikiertoinen patterilämmitys.

VARASTO- JA YHTEISTILAT

- Tontilla pääsisäänkäynnin läheisyydessä on piharakennus, jossa kylmä ulkoiluvälinevarasto.
- Ensimmäisessä kerroksessa sijaitsevat asuntokohtaiset lämpimät irtaimistovarastot sekä lastenvaunuvarasto.
- Tontilla on kolmen taloyhtiön yhteinen pihasauna

HUOMAUTUS

- Tämä rakennustapaselostus on lyhennelmä rakennusselostuksesta.
- Kohteen rakenteita ja materiaaleja voidaan vaihtaa rakennuttajan hyväksynnällä, perustellusta syystä toisiin samanarvoisiin laatutasoa alentamatta.
- Yksityskohdissa valmis toteutus voi poiketa esittely-aineiston tiedoista. Asunnoissa ja yhteisissä tiloissa saattaa olla alakattoja ja koteloiteja, joita ei ole merkitty alkuperäisiin suunnitelmiin. Nämä alaslaskut sekä hormit tehdään LVIS-tekniikan vaatimassa laajuudessa.
- Jos tässä tai mainituissa asiakirjoissa esiintyvät sanonnat tai piirrokset ovat keskenään ristiriitaiset, noudatetaan urakkasopimuksen ja sen liitteenä olevien selitysten ja piirustusten määräyksiä.
- Oikeudet piirustuksien, mittojen sekä muiden tietojen muuttamiseen pidätetään.

HUONEISTOJEN MARKKINOINTI

TA-Yhtymä Oy Kauppakatu 17, 70100 Kuopio
Puh. 045 7734 3909 www.ta.fi



Asiakaspalvelu: 045 7734 3777 (arkisin klo 8-16) info@ta.fi • www.ta.fi