

TA.fi

TA-Asumisoikeus Oy

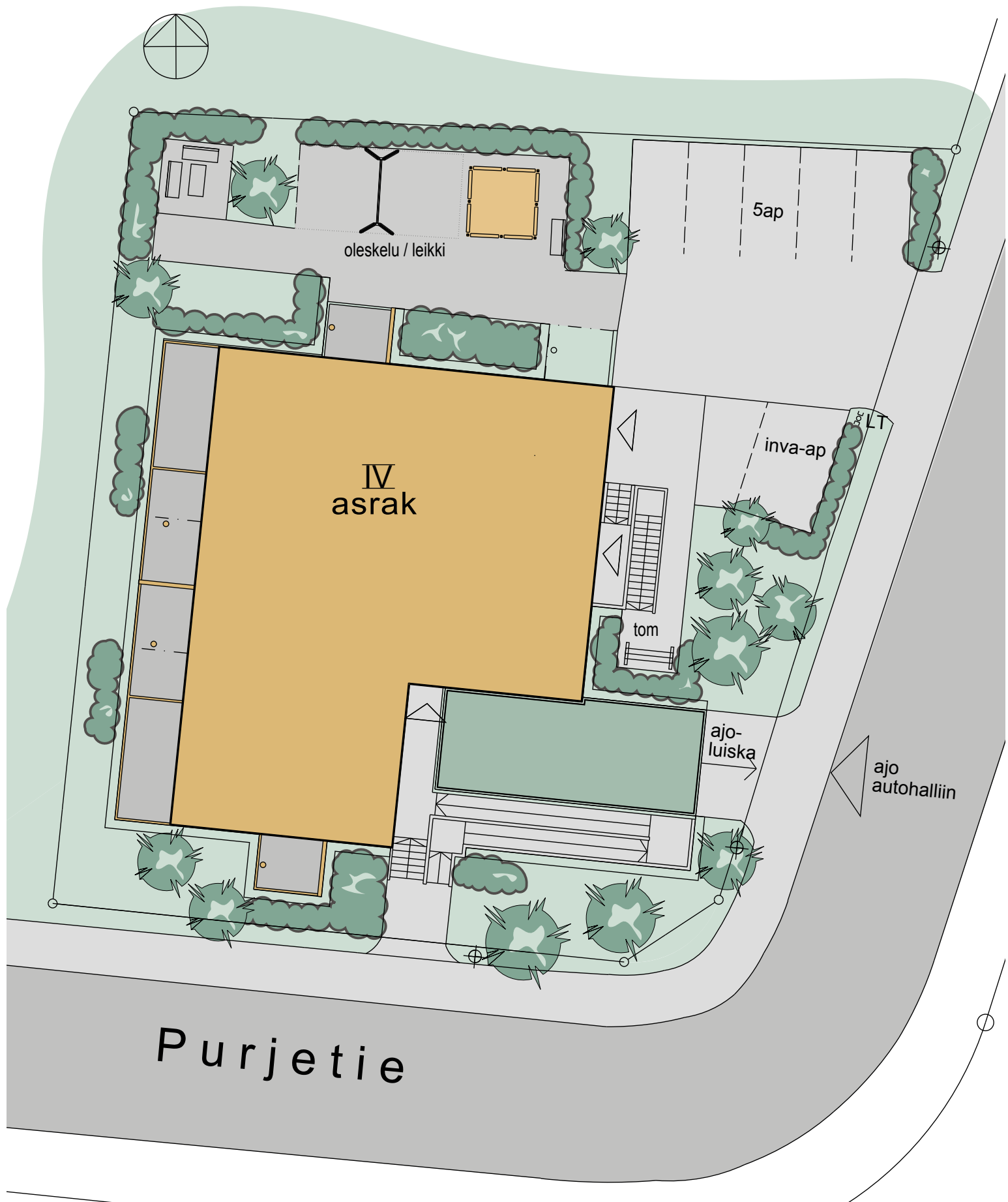


**PURJETIE 5
VUOSAARI
HELSINKI**

TA.fi

TA-Asumisoikeus Oy

**Purjetie 5
Vuosaari
Helsinki**



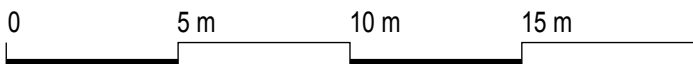
Purjetie

TA-Asumisoikeus Oy
Purjetie 5, 00960 Helsinki

Rakennuksien yksityiskohtainen suunnittelu
voi aiheuttaa suunnitelmiin muutoksia.

ASEMAPIIRUSTUS

30.1.2009



RAKENNUSTAPASELOSTE

Purjetie 5

2.2.2009

Rakenteet

Asuinrakennus on betonirunkoinen. Rakennus perustetaan maanvaraisten anturoiden välityksellä kallion varaan. Väli- ja yläpohjat ovat ontelolaattarakenteiset. Alapohja tehdään maanvaraisina betonilattioina. Vesikattona on kevytsoraeristetty tasakatto, jonka katteena on kumibitumikermi.

Julkisivut

Julkisivut ovat joko lämmöneristeen päälle rapattuja seinäiä (sisäkuori betonia) tai kerrosbetonielementtejä (sandwich) julkisivupiirustusten mukaisesti.

Parvekkeet ja terassit

Asuntojen parvekkeet (laatat ja pilarit) ovat betonirakenteisia. Parvekkeiden kaiteet ovat pääosin betonirakenteisia, myös maantasokerroksessa.

Väliseinät

Asuntojen väliset ei-kantavat tai kantavat seinät ovat joko levy- tai betonirakenteisia seinäiä. Märkätilojen seinät ovat levyrakenteisia, suihkun läheisyydessä käytetään sementtipohjaista rakennuslevyä (minimissä 1200mm etäisyydelle). Kevyet väliseinät huoneiston sisällä ovat pääosin metallirankaisia kipsilevyseinäiä.

Ikkunat ja ovet

Ikkunat ovat pääosin 3-lasisia sisään aukeavia puuikkunoita, joiden uloin puite ja ulkokarmin pinta on polttomaalattua alumiinia. Parvekkeiden ovet ovat lasiaukollisia puuovia, joiden ulkopinta on alumiini-verhoiltu ja polttomaalattu kuten puuikkunoiden. Asuntojen sisäporrastaso-ovet ovat tuplaovia, joiden ulompi ovi on paloluokiteltu ja sisempi ovi on tehdasmaalattu laakaovi. Väliovet ovat valkoisia tehdasmaalattuja laakaovia. Löylyhuoneiden ovet ovat kokolasiovia.

Lattiat

Olohuoneissa, makuuhuoneissa ja keittiöissä on muovimatto. Pesuhuoneissa ja saunoissa on keraamiset laatat. Tilojen yksilöidyt lattia-pinnoitteet löytyvät materiaalit ja kalusteet -taulukosta.

Seinät

Seinät ovat pääosin maalattuja. Maalausta ei uloteta kalusteiden taakse. Keittiöissä työpöytien ja yläkaappien välit on laatoitettu. Pesuhuoneiden seinät ovat kauttaaltaan laatoitetut. Löylyhuoneiden seinät paneloidaan. Laatta-tyypit kts. erillinen materiaalit ja kalusteet -taulukko.

Katot

Asuinhuoneiden katoissa on osin ruiskutasoitus ja osin tasoitus ja maalaus. Alaslasketuissa katoissa sekä koteloissa tai vastaavissa paikoissa on tasoitus ja maalaus. Saunan, pesuhuoneen ja wc-tilan katot paneloidaan.

Kalusteet

Kiintokalusteet ovat tehdasvalmisteisia vakiokalusteita, joiden rungot ovat valkoisia. Kalusteovet ovat toimittajan vakiomallistoa. Keittiöiden vakiosävyiset työpöydät ovat laminaattipintaisia. Keittiöissä on pesupöytälevyt. Kalusteet on yksilöity tarkemmin kalustekaavioissa, sekä materiaalit ja kalusteet -taulukossa.

Koneet ja laitteet

Asunnoissa on lattialiesi, varaus astianpesukoneelle ja jääkaappi-pakastin-yhdistelmä (yksi kaappi) sekä ilmanvaihtojärjestelmään soveltuva liesikupu. 3h+k+s ja 4h+k+s asunnoissa on lisäksi varaus toiselle kylmälaitteelle pohjapiirrosten mukaisesti. Saunassa on sähkökuuas. Pesuhuoneessa on liitännät ja tilavaraukset pyykinpesukoneelle ja kondensoivalle kuivausrummulle (ei hormiliitäntää). Tarkemmat kalustesuunnitelmat, kts. erillinen materiaalit ja kalusteet -taulukko

Ilmanvaihto, lämmitys ja vesi

Asuntojen ilmanvaihto toteutetaan huoneisto-kohtaisella koneellisena tulo-poistoilmanvaihtojärjestelmänä. Asuntojen lämmityksenä on termostaatein ohjattu vesikiertoinen patterilämmitys, joka on liitetty kaukolämpö-verkostoon. Kylpyhuoneissa ja saunoissa on ns. lattian mukavuuslämmitys. Lattian mukavuuslämmitys on kytketty asunnon sähkönmittaukseen.

Muut järjestelmät

Asunnot varustetaan tiedonsiirron mahdollistavalla laaja-kaistaisella tietoliikennekaapeloinnilla. Pääsisäänkäyntioveissa koodilukko.

Piha-alueet, jätehuolto ja paikoitus

Piha-alueet ja istutukset tehdään erillisen suunnitelman mukaan. Jätehuone sijaitsee ao. kiinteistön maantasokerroksessa. Autopaikkoja on autohallissa 8 kpl ja maantasopaikkoja on 5 kpl + 1 invapaikka.

HUOMAUTUS

Tämä rakennustapaseloste on lyhennelmä rakennusselityksestä. Kohteen rakenteita ja materiaaleja voidaan vaihtaa toisiin samanarvoisiin. Tässä esitteessä olevat tiedot perustuvat laatimisajankohdan suunnitelmiin. Oikeudet piirustuksiin sekä tässä esitteessä olevien tietojen muuttamiseen pidätetään.

kortteli 54051 / tontti 2

30.01.2009

HUONEISTOLUETTELO

		m2
maantasokerros		
A1	3h+k+s	74,5
A2	1h+kk+kph+alk	41,5
A3	1h+kk+kph+alk	39,5
A4	2h+k+s	55,0
2.kerros		
A5	4h+k+s	77,5
A6	2h+k+s	55,0
A7	1h+kk+kph+alk	41,5
A8	1h+kk+kph+alk	39,5
A9	2h+k+s	55,0
3.kerros		
A10	4h+k+s	77,5
A11	2h+k+s	55,0
A12	1h+kk+kph+alk	41,5
A13	1h+kk+kph+alk	39,5
A14	2h+k+s	55,0
4.kerros		
A15	4h+k+s	77,5
A16	2h+k+s	55,0
A17	1h+kk+kph+alk	41,5
A18	1h+kk+kph+alk	39,5
A19	2h+k+s	55,0

Huoneistoalaa **yht. 1016,0**

HUONEISTOTYYPIT

	m2	yht.
1h+kk+kph+alk	39,5	4
1h+kk+kph+alk	41,5	4
2h+k+s	55	7
3h+k+s	74,5	1
4h+k+s	77,5	3
yhteensä		19

Huoneistoja yhteensä **19**
Huoneistoala yhteensä **1016** m2
keskipinta-ala **53,47** m2

Yhteiset tilat, huonealat m2

maantasokerros

kellarikerros

yhteensä

Autohallin ala

Kuiv	UVV / LVV	IrtVar	TalVar	Käyt	Tekn.til.	Siiv	Jäte
4,4	18,0	12,4		9,1	1,1		9,8
		43,8	1,5	11,3	14,8	2,1	
4,4	18,0	56,2	1,5	20,4	15,9	2,1	9,8

128,3 m2

244,7 m2

TA-Asumisoikeus Oy
Purjetie 5
00960 Helsinki

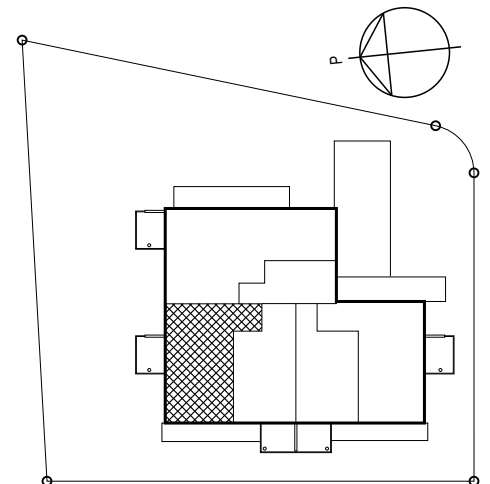
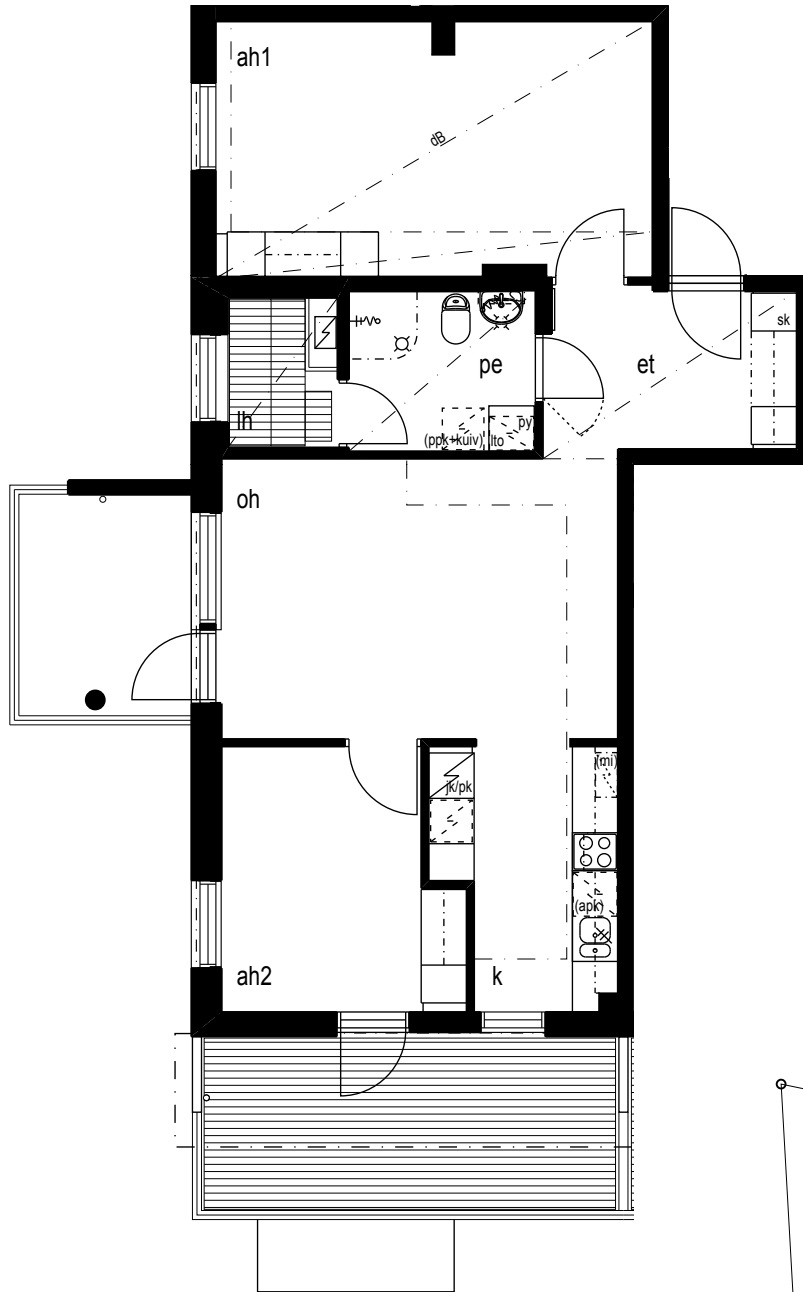
3h + k + s

74.5 m²

asunto:

A1

mtkrs



Rakennuksen yksityiskohtainen suunnittelu
voi aiheuttaa suunnitelmiin muutoksia.

POHJAPIIRUSTUS

30.1.2009

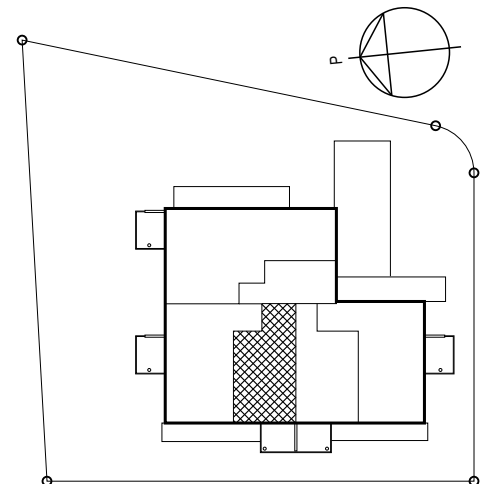
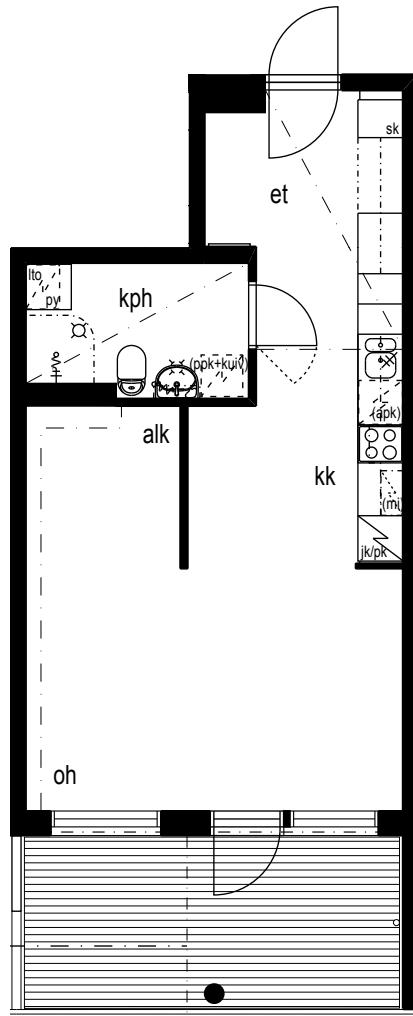
TA-Asumisoikeus Oy
Purjetie 5
00960 Helsinki

1h + kk + kph + alk 41.5 m²

asunto:

A2

mtkrs



Rakennuksen yksityiskohtainen suunnittelu
voi aiheuttaa suunnitelmiin muutoksia.

POHJAPIIRUSTUS

30.1.2009

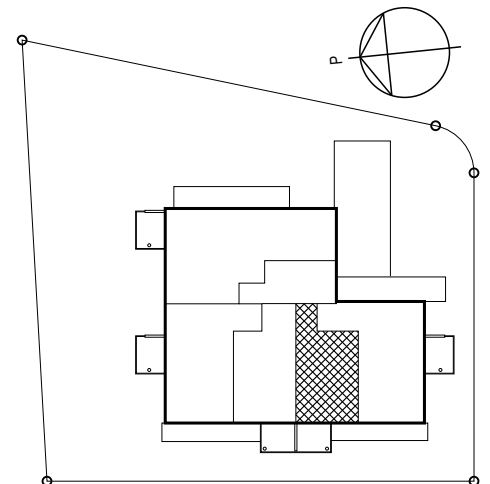
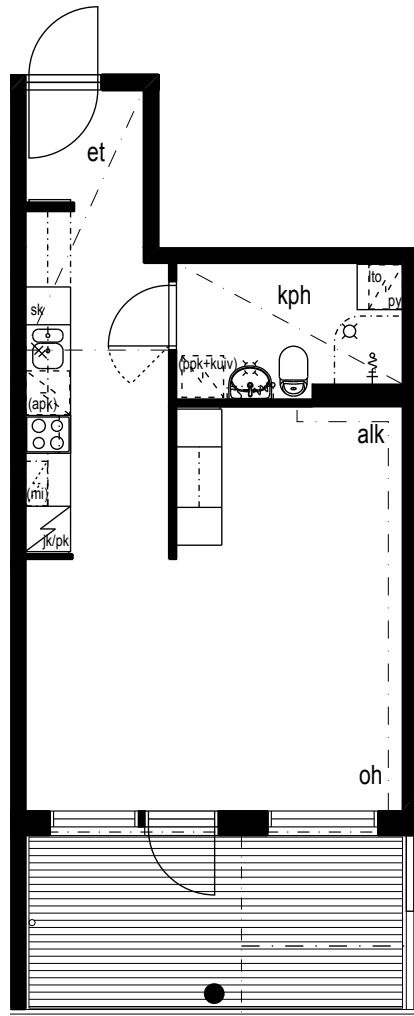
TA-Asumisoikeus Oy
Purjetie 5
00960 Helsinki

1h + kk + kph + alk 39.5 m²

asunto:

A3

mtkrs



Rakennuksen yksityiskohtainen suunnittelu
voi aiheuttaa suunnitelmiin muutoksia.

POHJAPIIRUSTUS

30.1.2009

TA-Asumisoikeus Oy
Purjetie 5
00960 Helsinki

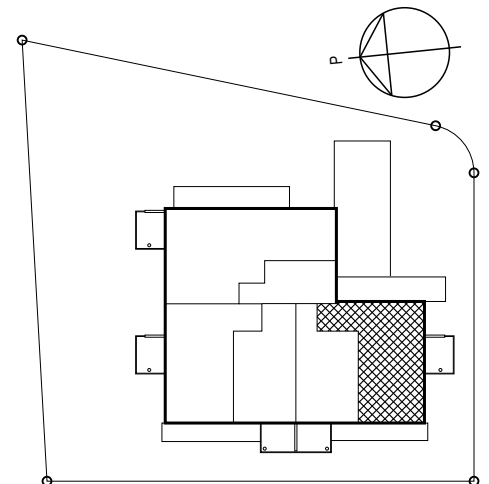
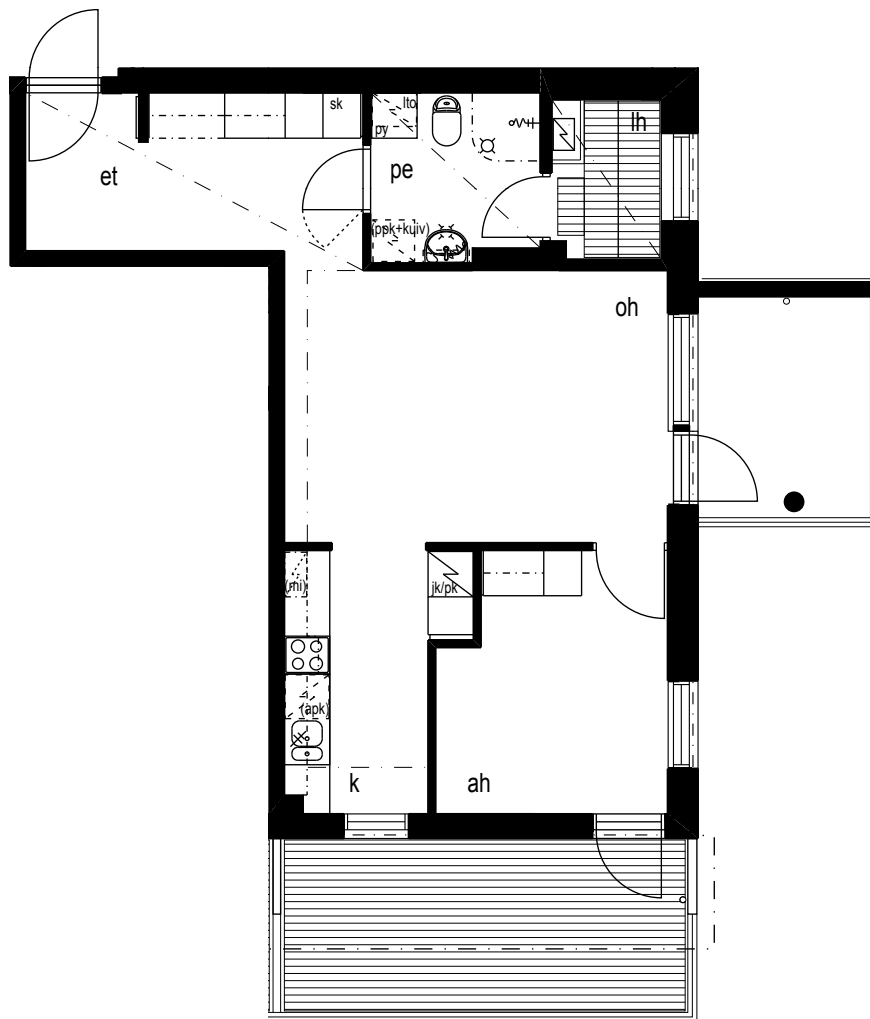
2h + k + s

55.0 m²

asunto:

A4

mtkrs



Rakennuksen yksityiskohtainen suunnittelu
voi aiheuttaa suunnitelmiin muutoksia.

POHJAPIIRUSTUS

30.1.2009

TA-Asumisoikeus Oy
Purjetie 5
00960 Helsinki

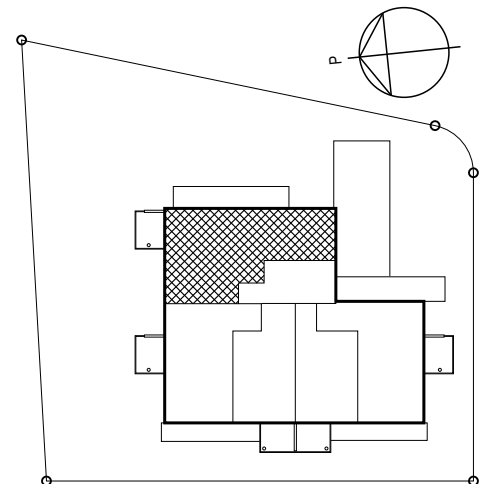
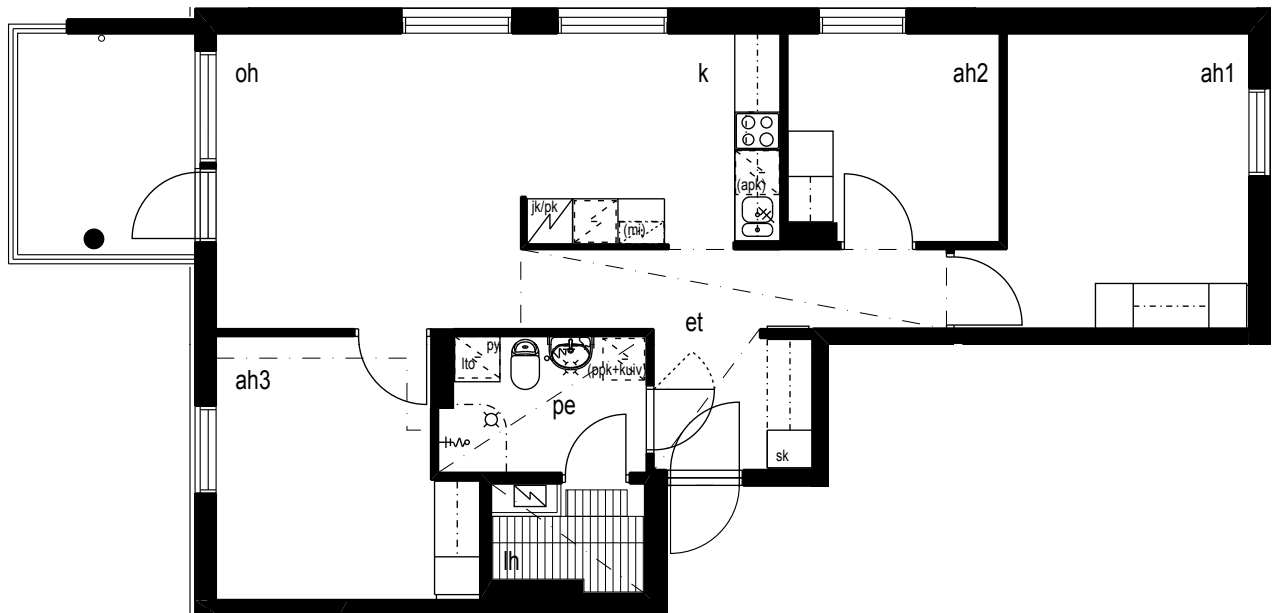
4h + k + s

77.5 m²

asunnot:

A5 2.krs

A10 3.krs



Rakennuksen yksityiskohtainen suunnittelu
voi aiheuttaa suunnitelmiin muutoksia.

POHJAPIIRUSTUS

30.1.2009

TA-Asumisoikeus Oy
Purjetie 5
00960 Helsinki

2h + k + s

55.0 m²

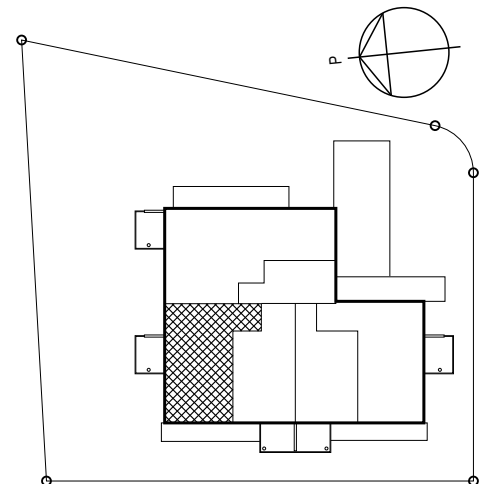
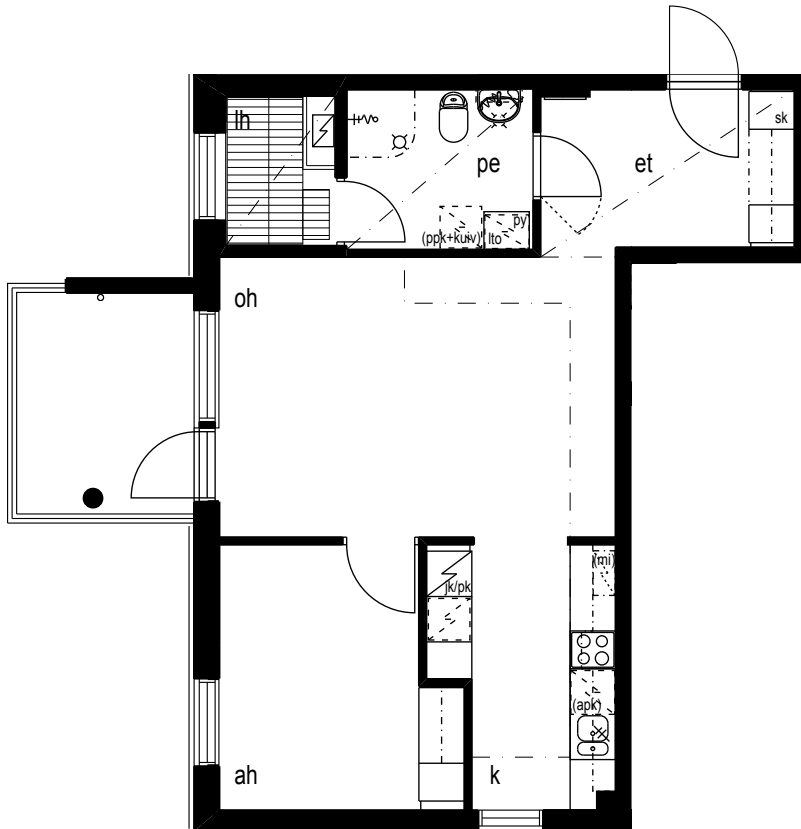
asunnot:

A6

2.krs

A11

3.krs



Rakennuksen yksityiskohtainen suunnittelu
voi aiheuttaa suunnitelmiin muutoksia.

POHJAPIIRUSTUS

30.1.2009

TA-Asumisoikeus Oy
Purjetie 5
00960 Helsinki

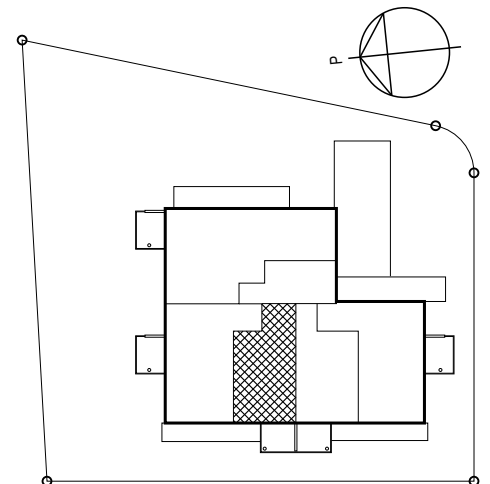
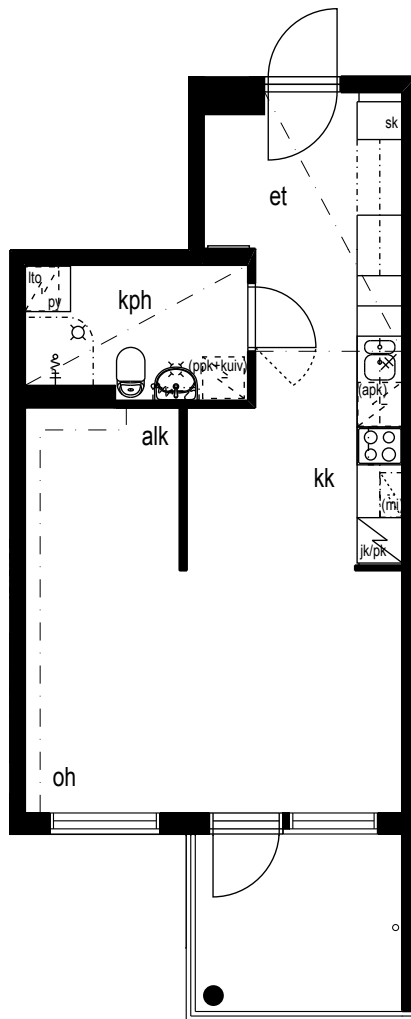
1h + kk + kph + alk 41.5 m²

asunnot:

A7 2.krs

A12 3.krs

A17 4.krs



Rakennuksen yksityiskohtainen suunnittelu
voi aiheuttaa suunnitelmiin muutoksia.

POHJAPIIRUSTUS

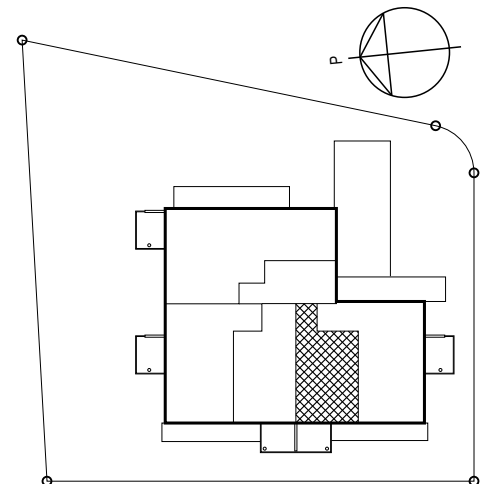
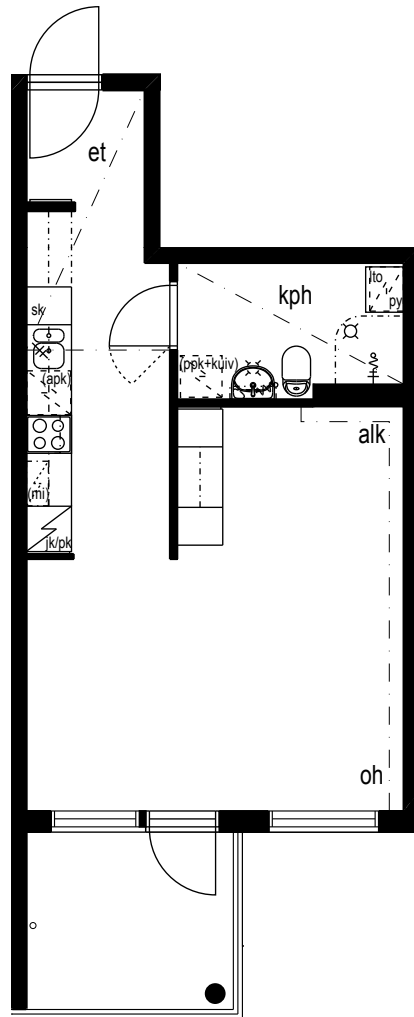
30.1.2009

TA-Asumisoikeus Oy
Purjetie 5
00960 Helsinki

1h + kk + kph + alk 39.5 m²

asunnot:

A8	2.krs
A13	3.krs
A18	4.krs



Rakennuksen yksityiskohtainen suunnittelu
voi aiheuttaa suunnitelmiin muutoksia.

POHJAPIIRUSTUS

30.1.2009

TA-Asumisoikeus Oy
Purjetie 5
00960 Helsinki

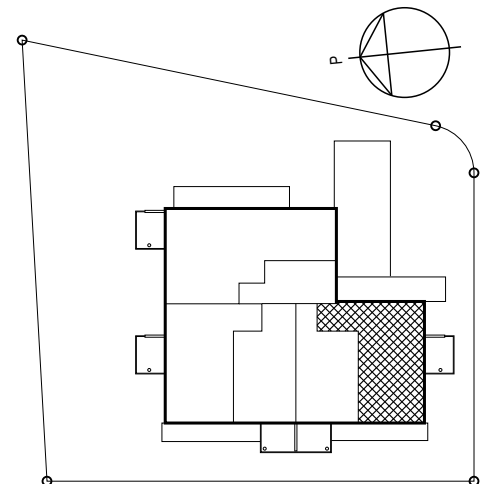
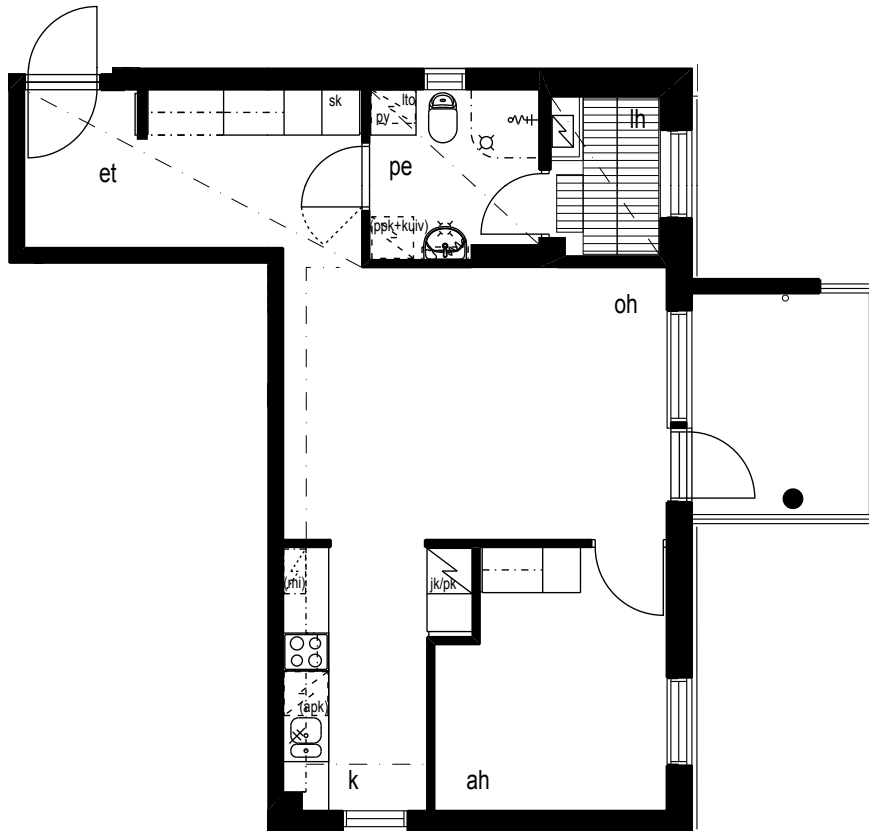
2h + k + s

55.0 m²

asunnot:

A9 2.krs

A14 3.krs



Rakennuksen yksityiskohtainen suunnittelu
voi aiheuttaa suunnitelmiin muutoksia.

POHJAPIIRUSTUS

30.1.2009

TA-Asumisoikeus Oy
Purjetie 5
00960 Helsinki

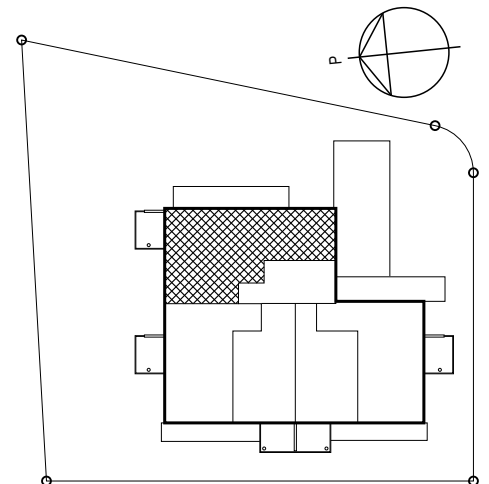
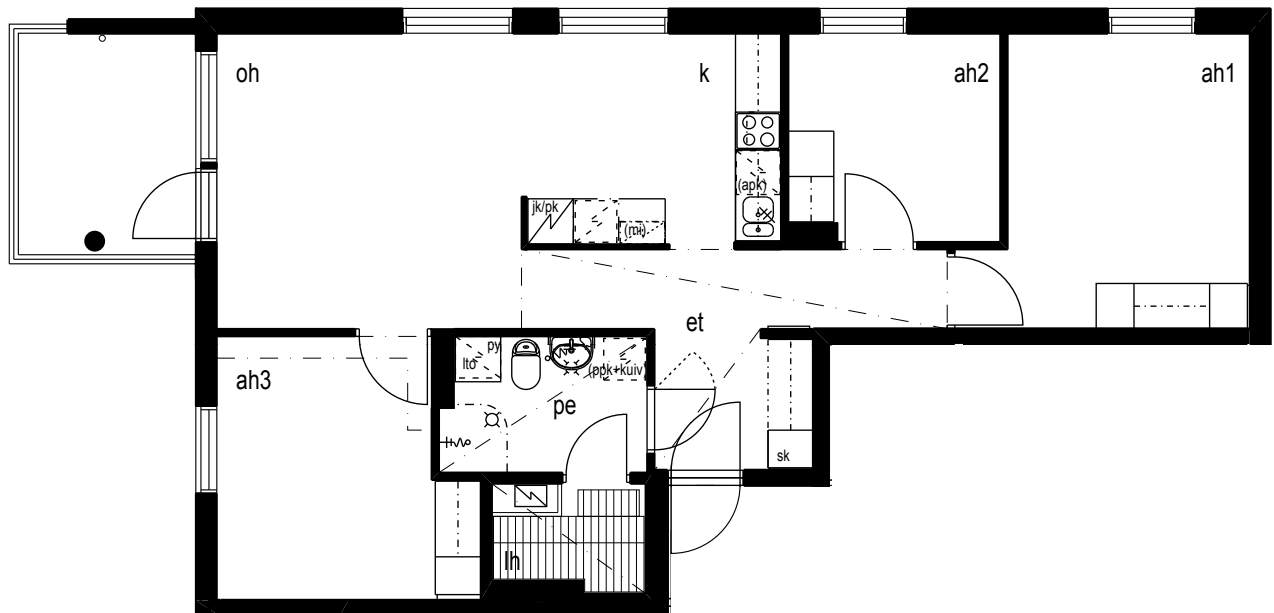
4h + k + s

77.5 m²

asunto:

A15

4.krs



Rakennuksen yksityiskohtainen suunnittelu
voi aiheuttaa suunnitelmiin muutoksia.

POHJAPIIRUSTUS

30.1.2009

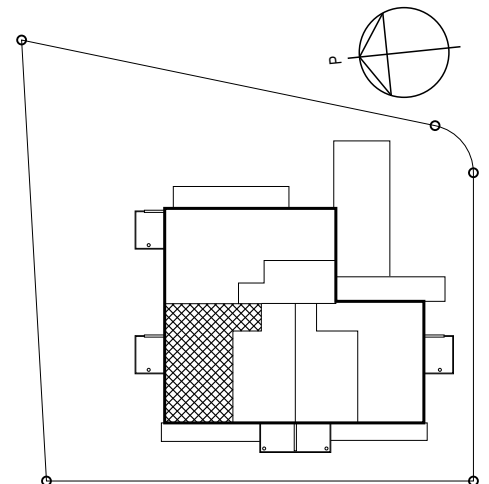
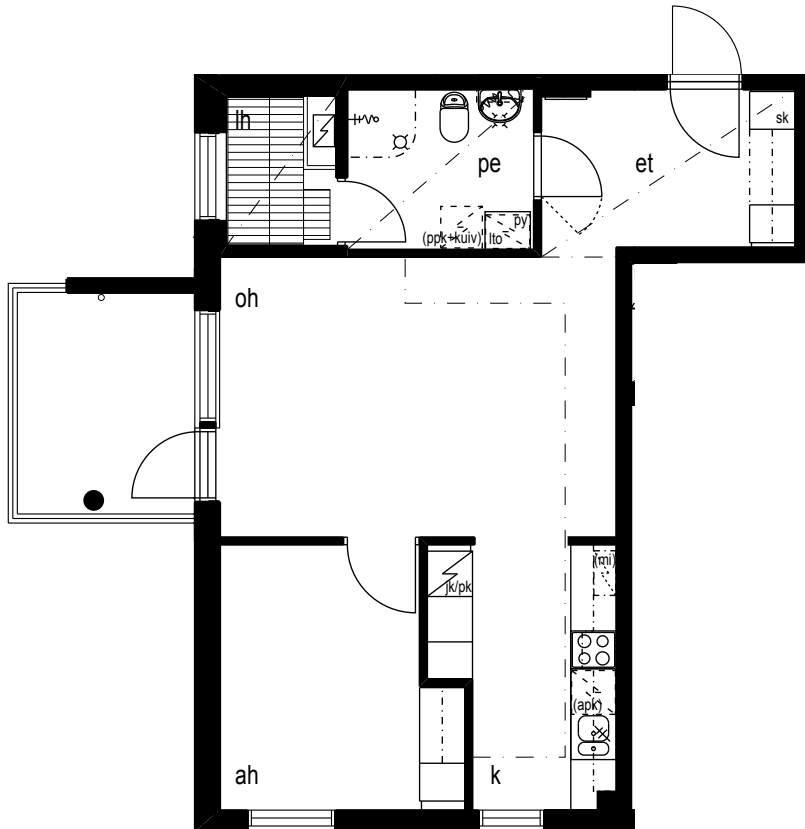
TA-Asumisoikeus Oy
Purjetie 5
00960 Helsinki

2h + k + s

55.0 m²

asunto:
A16

4.krs



Rakennuksen yksityiskohtainen suunnittelu
voi aiheuttaa suunnitelmiin muutoksia.

POHJAPIIRUSTUS

30.1.2009

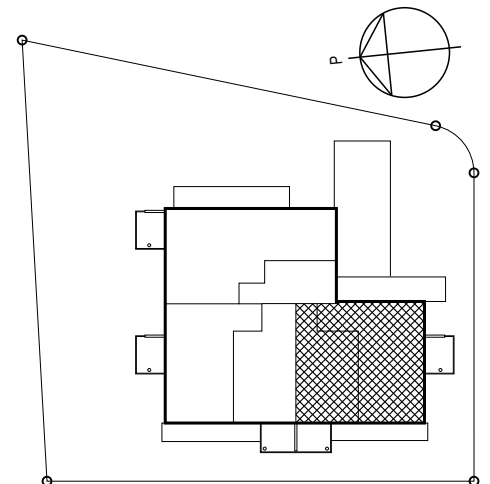
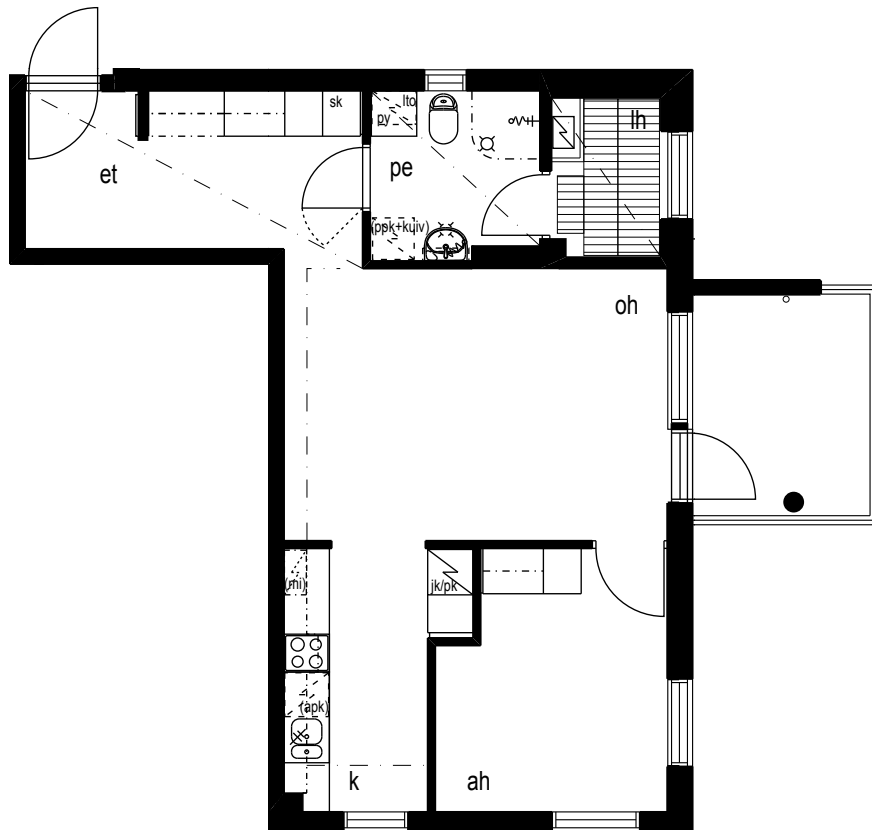
TA-Asumisoikeus Oy
Purjetie 5
00960 Helsinki

2h + k + s

55.0 m²

asunto:
A19

4.krs



Rakennuksen yksityiskohtainen suunnittelu
voi aiheuttaa suunnitelmiin muutoksia.

POHJAPIIRUSTUS

30.1.2009

TA.fi

TA-Asumisoikeus Oy

Espoon toimisto
Sinikalliontie 14
02630 Espoo
Puh (09) 5491 911
Fax (09) 5491 9320