



Puusorvarintie 3

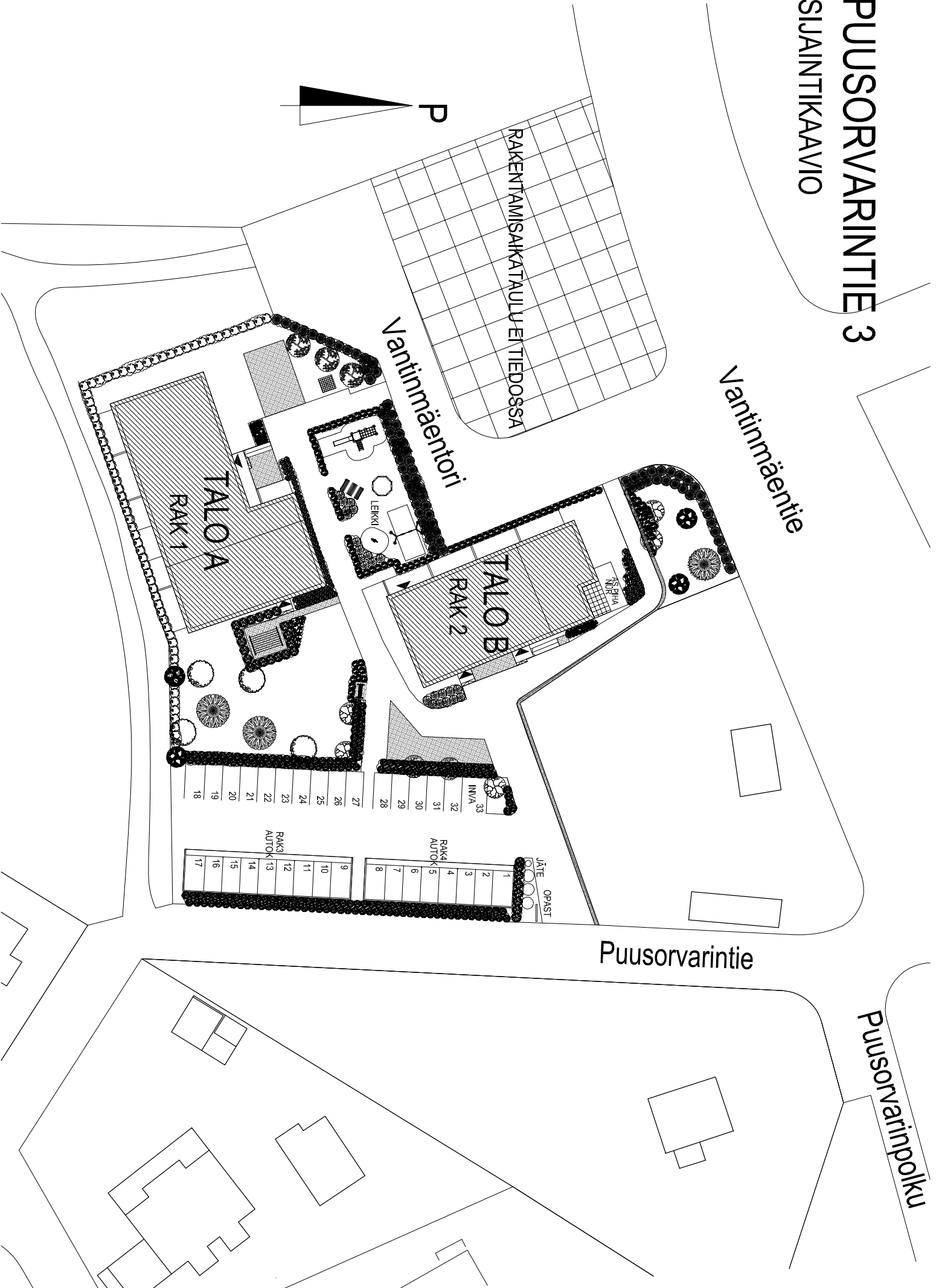
Vantinmäki, Espoo

TA-Asumisoikeus Oy





PUUSORVARINTIE 3 SIJAINTIKAAVIO



RAKENTAMISAIKATAULU EI TIEDOSSA

Vantimäentori

Vantimäentie

TALOA
RAK1

TALOA
RAK2

33
32 INV/A
31
30
29
28

1
2
3
4 RAK4 AUTOK
5
6
7
8
9
10
11
12
13 RAK3 AUTOK
14
15
16
17

JÄTE OPASTI

Puusorvarintie

Puusorvarinpokku

TA-Asumisoikeus Oy / Puusorvarintie 3

Rakennustapaselostus 12.4.2012

RAKENTEET

Perustukset tehdään rakennepiirustusten mukaan. Asuinrakennukset perustetaan pääosin teräsbetonipaaluille ja osittain kallion varaan rakennettaville ns. kaivonrengasperustuksille. Asuinrakennusten alapohjana on koneellisesti tuulettut, kantavat ontelolaattarakenteiset alapohjat. Väestönsuojan osalla on kantava maanvarainen betonirakenteinen alapohja.

Asuinrakennusten väli- ja yläpohjat ovat pääosin ontelolaattarakenteiset lukuun ottamatta väestönsuojaa, jonka kohdalla välipohja on massiiviteräsbetonilaattarakenteinen. Porrashuoneiden välipohjat ovat myös massiiviteräsbetonilaattoja.

Huoneistojen väliset seinät ja muut kantavat väliseinät ovat teräsbetonirakenteisia. Huoneistojen sisäiset väliseinät ovat pääosin metallirankaisia kipsilevyseiniä, kosteissa tiloissa käytetään kosteaan tilaan soveltuvaa rakennuslevyä. Märkätilojen väliseinät ovat pääosin kalkkihiekkaharkoista muurattuja seiniä.

Ulkoseinät ovat sisäpuoleltaan betonielementtirakenteisia. Julkisivupintana on pääosin paikalla muurattu tiili.

Vesikatteena on konesaumattu peltikate.

IKKUNAT JA OVET

Huoneistojen ikkunat ovat pääosin kolmilasisia sisään aukeavia MSE-tyyppisiä tehdasmaalattuja puu-alumiini-ikkunoita. Parvekkeiden ovet ovat yksilehtisiä, ulosaukeavia kolmilasisia ikkunaovia. Ikkunoiden ja parvekeovien ulkopinnat ovat alumiinia.

Kerrostaso-ovet ovat puuviilupintaisia puupalo-ovia. Asuntojen sisäovet ovat maalattuja laakaovia. Löylyhuoneiden ovet ovat kokolasiovia.

PARVEKKEET JA TERASSIT

Jokaisella huoneistolla, myös ensimmäisessä kerroksessa, on parveke. Huoneistojen parvekelaatat, parvekepilarit ja -pielet ovat betonirakenteiset. Parvekkeiden kaiteet ovat pääosin lasia ja kaiderungot metallia. Parvekkeet ovat lasittamattomia. Osassa parvekkeita on etureunassa kiinteä alumiinisermi. Huoneistolla B16 on parvekkeen lisäksi aidattu huoneistopiha. Kaikilla parvekkeilla ja huoneistopihoilla on valaisin sekä kytkimestä ohjattava pistorasia.

Parvekkeet on mahdollista lasittaa erikseen asukkaan kustantamana lisä- ja muutostyönä.

SEINÄPINNOITTEET

Asuinhuoneiden seinät ovat pääosin tasoitettuja ja maalattuja. Tasoitusta ja maalausta ei uloteta kiintokalusteiden taakse. Keittiöissä ala- ja yläkaappien väli sekä pesuhuonetilojen ja erillis-WC:iden seinät ovat laatoitettuja. Löylyhuoneiden seinät ovat paneloituja.

KATOT

Asuinhuoneiden katot ovat pääosin ruiskutasoitettuja, lukuun ottamatta keittiöitä ja alaslaskettuja kattoja, joiden osalta katot ovat tasoitettuja ja maalattuja. Löylyhuoneiden, pesuhuoneiden ja erillis-WC:iden katot ovat paneloituja.

LATTIAPÄÄLLYSTEET

Asuinhuoneiden lattioissa on laminaatti. Kiintokalusteiden alle ei asenneta laminaattia. Pesuhuoneiden, löylyhuoneiden ja erillis-WC:iden lattioissa on keraaminen laatta.

KALUSTEET, KONEET JA LAITTEET

Keittiöiden kaapistojen ovet ovat maalattuja mdf-levyovia, rungot valkoista melamiinilevyä. Työpöytätasot ovat laminaattia, tiskipöytätasot ruostumatonta terästä. Liedet ovat 4-levyisiä vakiolesieitä, lieden päällä on liesikupu ja maustehyllykaappi. Kylmäkalusteena on kaksioissa yksi jää-pakastinkaappi ja 4h+k+s huoneistoissa kaksi jää-pakastinkaappia.

Huoneistoissa ei ole vakiona astianpesukoneita, mutta kaikissa huoneistoissa on tila- ja liitosvaraus 60 cm leveälle astianpesukoneelle. Tilavarauksen paikalla on vakiona hyllylevyin varustettu alakaappikaluste. Astianpesukone on mahdollista hankkia erikseen asukkaan kustantamana lisä- ja muutostyönä.

Keittiössä on lisäksi tilavaraukset mikroaaltouunille ja pesuhuoneessa on liitos- ja tilavaraukset pyykinpesukoneelle / pesutornille. Ilmanvaihtokoje sijaitsee pesuhuoneessa pyykkikaapin yläpuolella. Ilmanvaihtokojeita ohjataan liesikuvusta. Saunassa on sähkökiuas.

Eteisen ja makuuhuoneiden komerokalusteiden ovet ja rungot ovat valkoista melamiinia.

Pesuhuoneissa ja erillis-WC:issä on pistorasialla ja valaisimella varustetut peilikaapit. Pesuhuoneiden pyykkikomeroitten rungot ovat kosteudenkestävää melamiinia ja ovet ovat maalattuja mdf-ovia.

LÄMMITYS, ILMANVAIHTO JA SÄHKÖ

Kiinteistö liitetään kaukolämpöverkkoon. Huoneistoissa on vesikiertoinen lattialämmitys kaikissa huoneissa. Huoneistoihin tulee vakiotyyppiset vesikalusteet sekä koneellinen huoneistokohtainen tulo- ja poistoilmavaihtojärjestelmä lämmön talteenotolla. Ilmanvaihtokojeet kytketään kiinteistön sähköön. Huoneistojen sähköasennukset käsittävät normaalin määrän valaistus- ja käyttöpisteitä sekä pistorasioita. Huoneistot varustetaan palovaroittimilla.

PORRASHUONEET JA HISSIT

Porrashuoneiden portaat ovat betonielementtiportaita. Molemmissa asuinrakennuksissa on hissi. Pääsisäänkäynnin ulko-ovi varustetaan ovipuhelimella.

ANTENNIJÄRJESTELMÄ JA LAAJAKAISTAYHTEYS

Kiinteistössä on yhteisharava-antennijärjestelmä ja asunnoissa on yleiskaapelointi.

Kiinteistössä on valmius laajakaistayhteyksiin.

Asukkailla on mahdollisuus tehdä kustannuksellaan sopimus kiinteästä internet-liittymästä suoraan operaattorin kanssa.

SÄILYTYS- JA YHTEISTILAT

Talon A maantasokerroksessa sijaitsevat irtaimistovarastot, ulkoiluvälinevarasto, lastenvaunuvarasto sekä teknisiä tiloja. Talon B maantasokerroksessa sijaitsevat kuivaushuone, ulkoiluvälinevarasto sekä teknisiä tiloja.

PIHATYÖT JA PAIKOITUS

Pihatyöt tehdään erikoissuunnitelmien mukaan. Leikkialue toteutetaan asuinrakennusten 1 ja 2 väliselle piha-alueelle.

Kiinteistön käyttöön tulee 33 lämpöpistokkeellista autopaikkaa, joista 17 sijaitsee autokatoksissa 16 pihapaikoitusalueella. Yksi avopaikoista on varattu liikuntaesteisille.

Jätehuolto toteutetaan syväkeräyssäiliöin.

MUUTOSTYÖT

Asiakkaalla on mahdollisuus teettää rakennuttajan ennalta määrittelemiä ja hyväksymiä lisä- ja muutostöitä. SRV Rakennus Oy antaa lisä- ja muutostöistä kirjallisen tarjouksen. Lisä- ja muutostyötilaukset tulee tehdä kirjallisena lisä- ja muutostyöaikataulussa ilmoitettuun päivämäärään mennessä, muussa tapauksessa asunnot rakennetaan aikataulusyistä johtuen alkuperäisten suunnitelmien mukaisesti.

HUOMAUTUS

Tämä rakennustapaselostus on lyhennelmä rakennusselostuksesta.

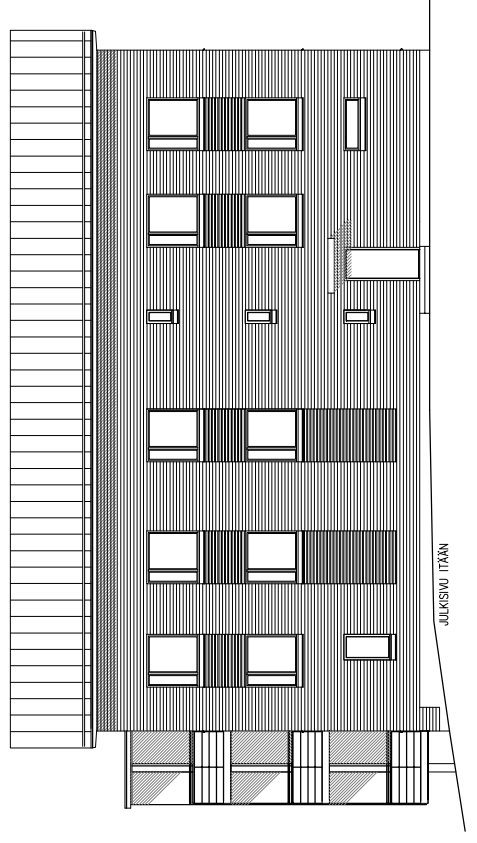
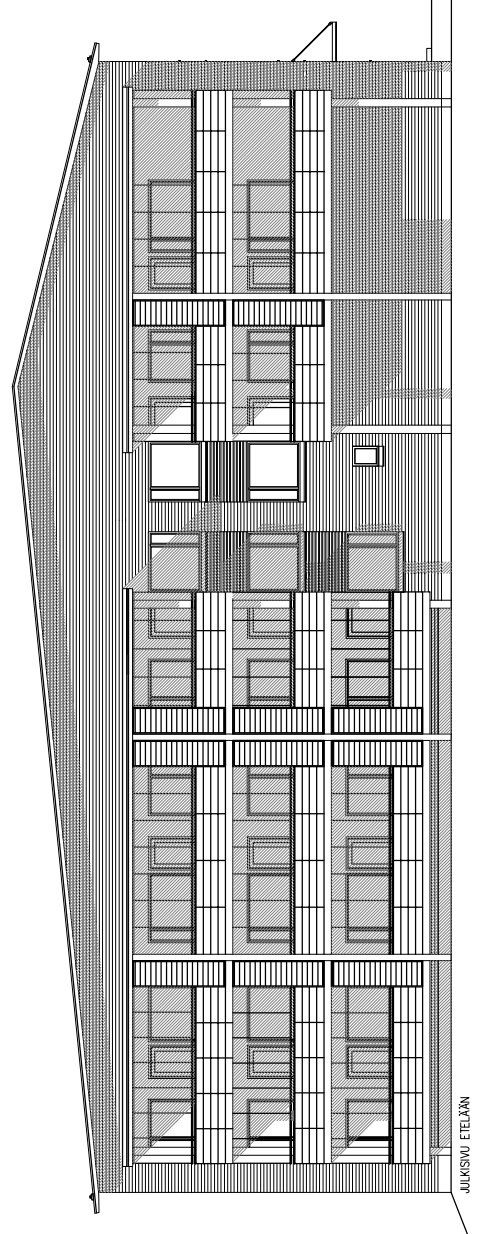
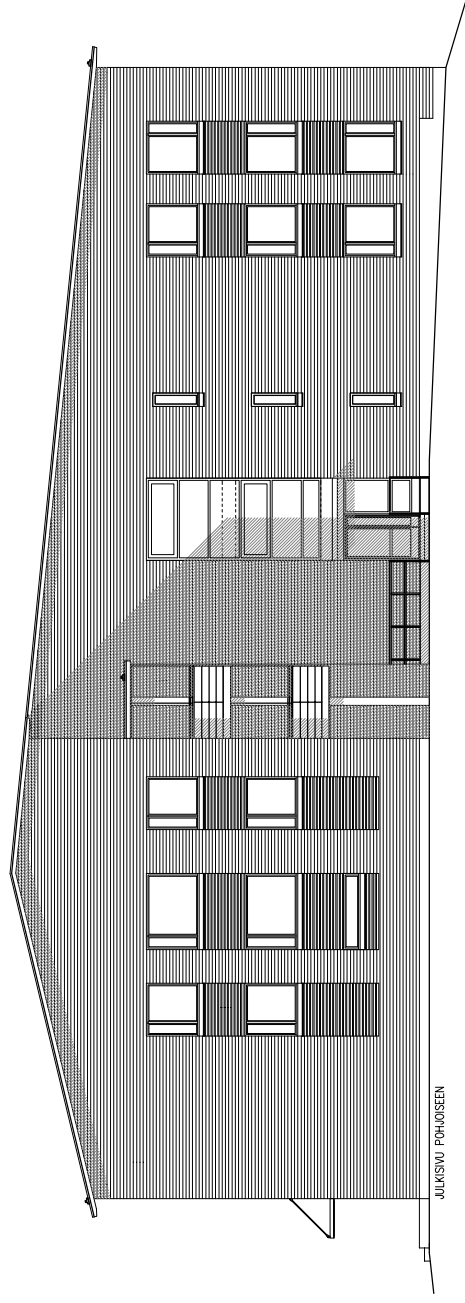
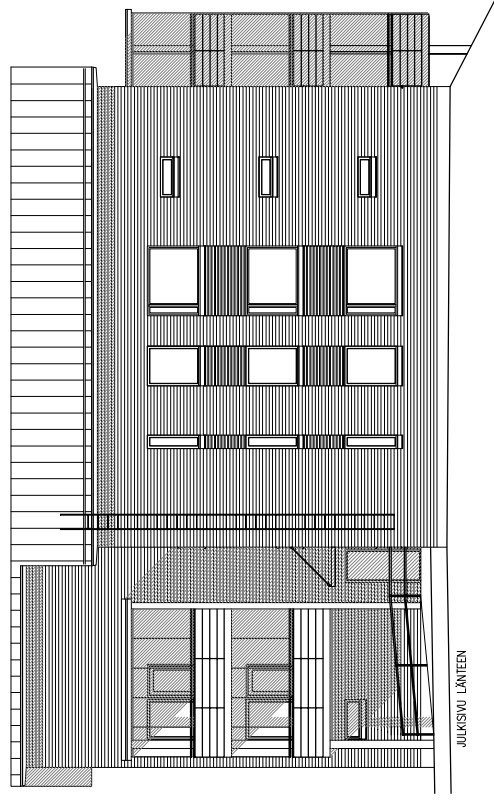
Rakennuttajan hyväksynnällä kohteen rakenteita ja materiaaleja voidaan vaihtaa toisiin samanarvoisiin. Yksityiskohdissa valmis toteutus voi poiketa myyntiesitteen tiedoista.

Asuin- ym. huoneisiin ja yhteistiloihin voidaan joutua tekemään, suunnitelmissa esitettyjen lisäksi, joitain talotekniikka-asennuksista johtuvia koteloiteja ja kattojen alaslaskuja.

Oikeudet piirustuksiin ja mittoihin sekä muiden tietojen muuttamiseen pidätetään.

PUUSORVARINTIE 3

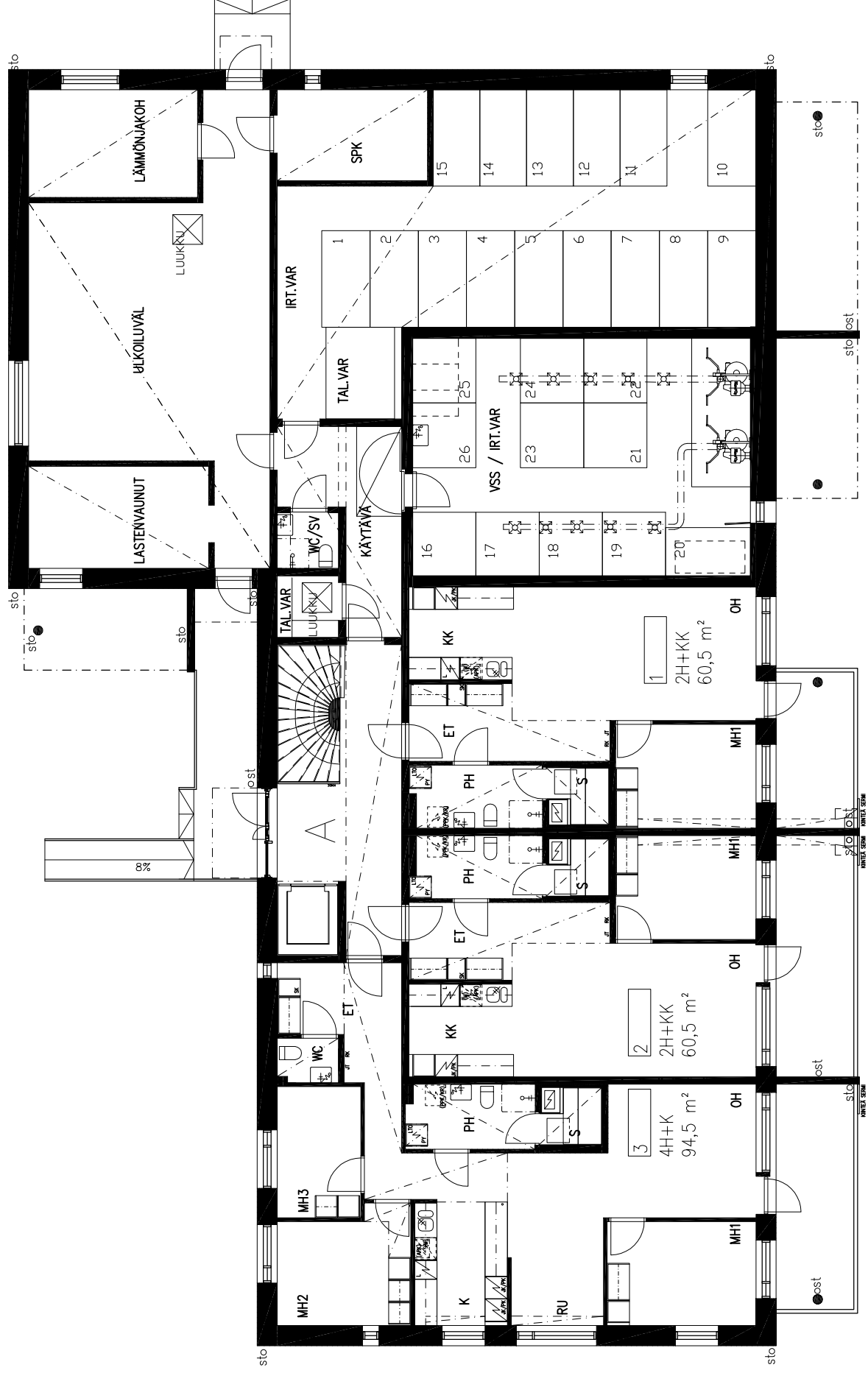
TALO A



PUUSORVARINTIE 3

TALO A

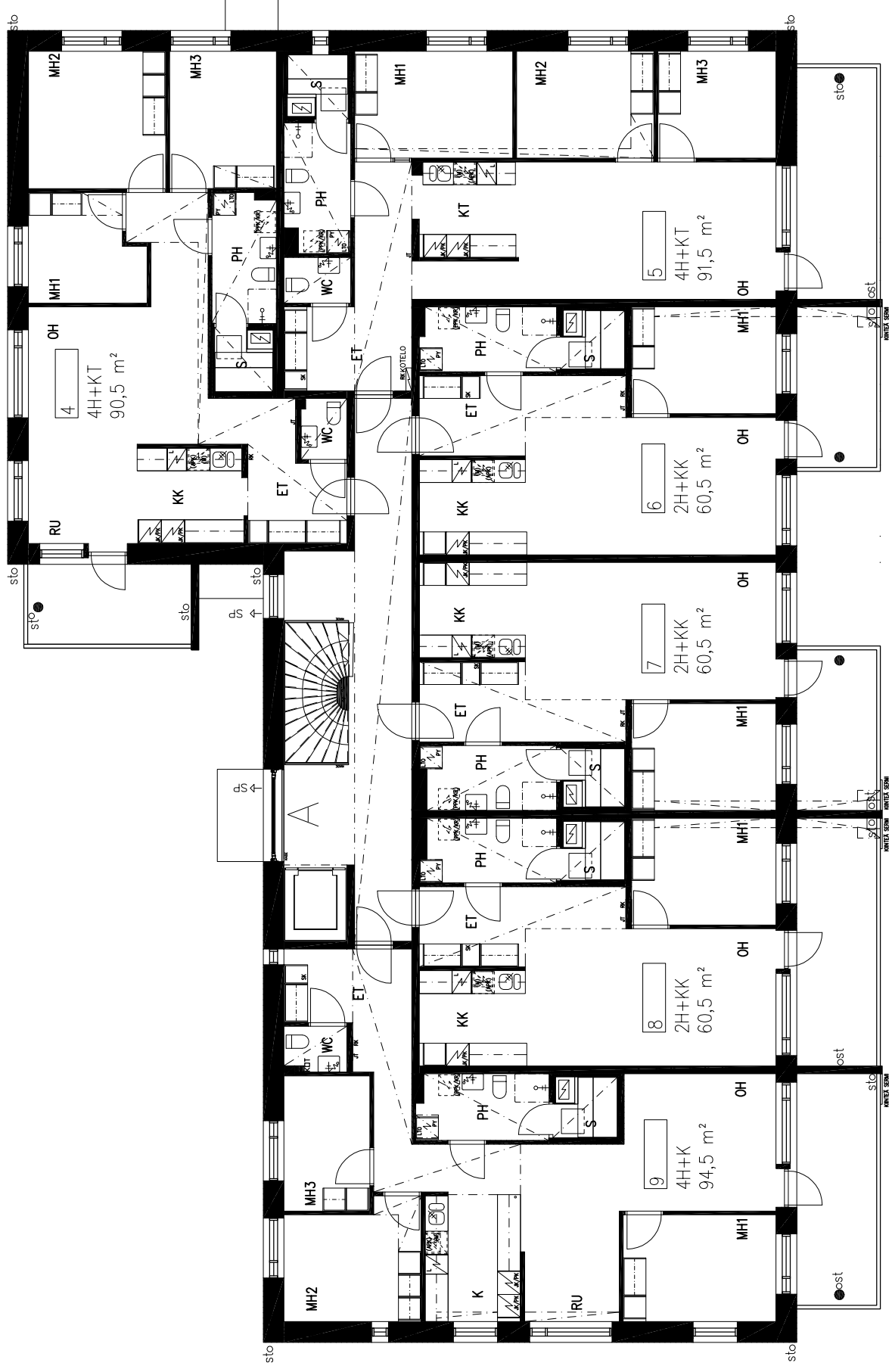
1.KERROS



PUUSORVARINTIE 3

TALO A

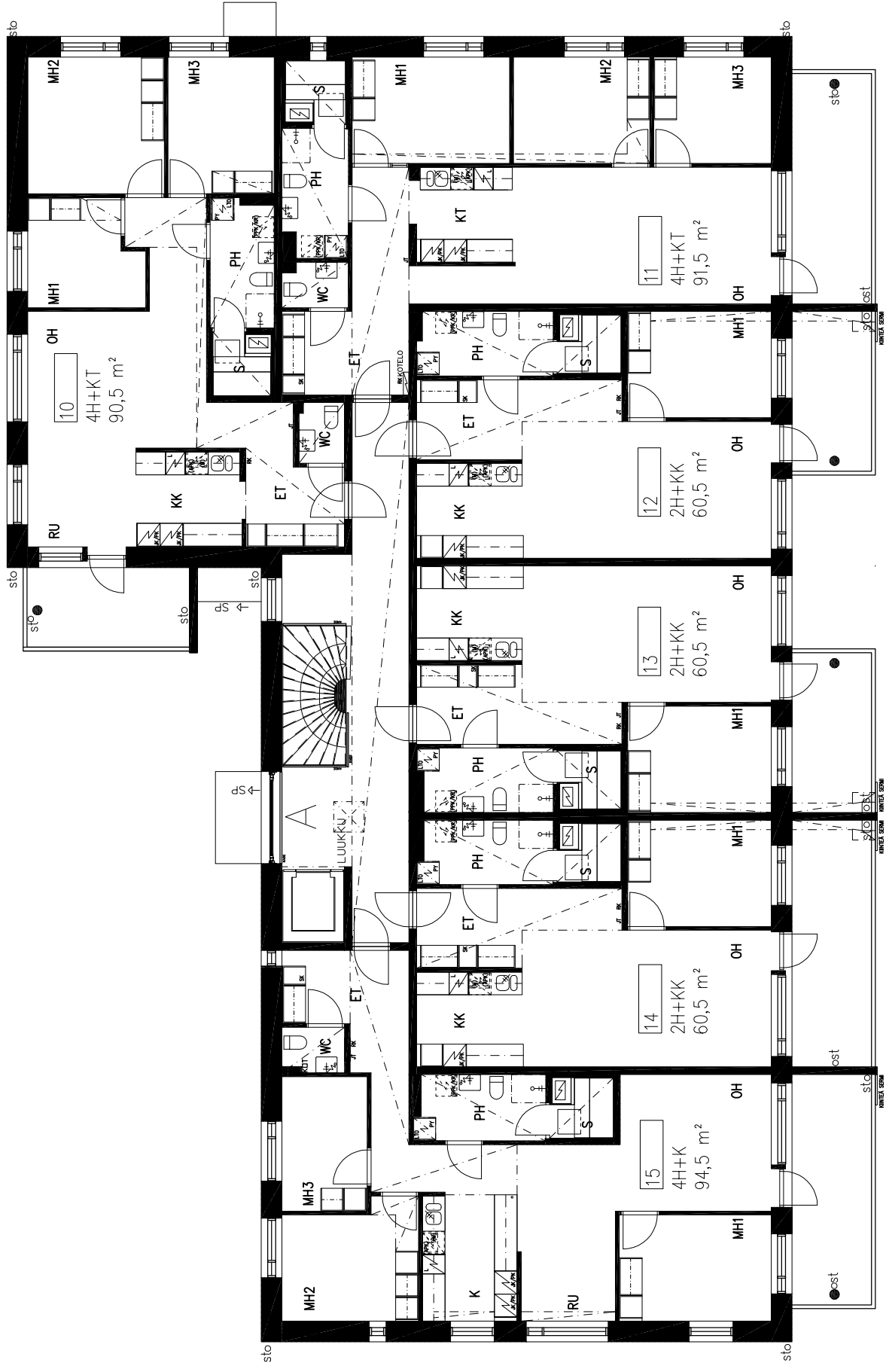
2.KERROS



PUUSORVARINTIE 3

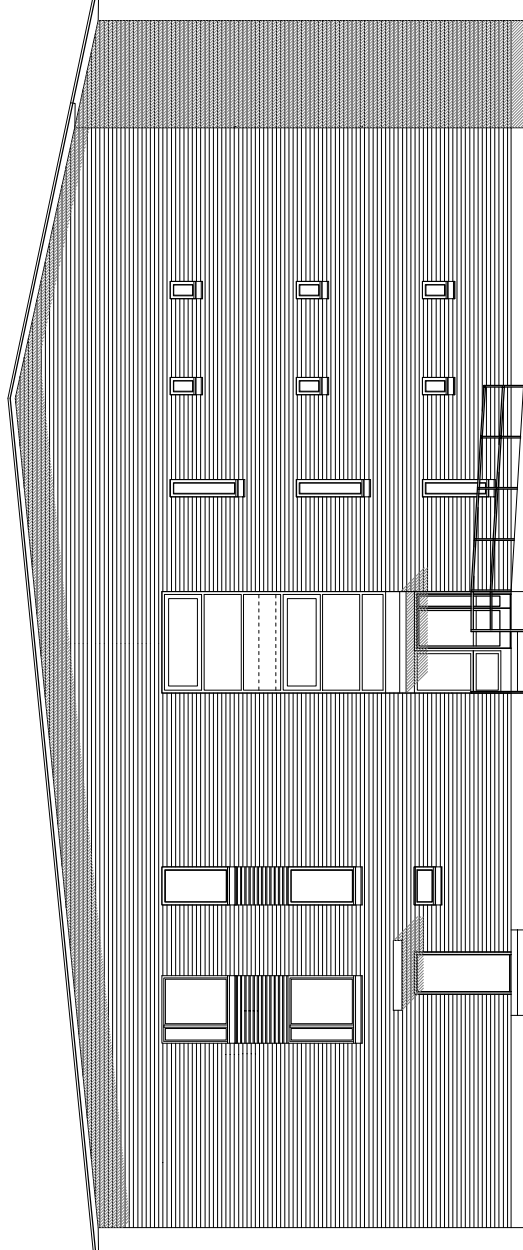
TALO A

3.KERROS

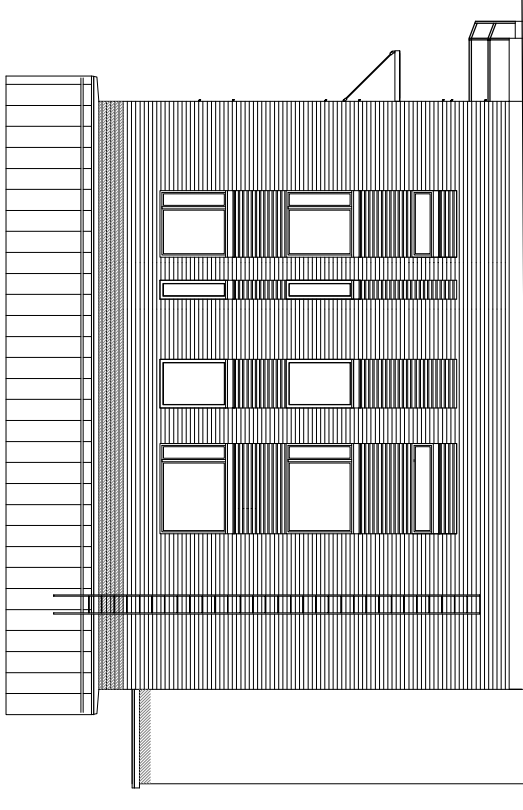


PUUSORVARINTIE 3

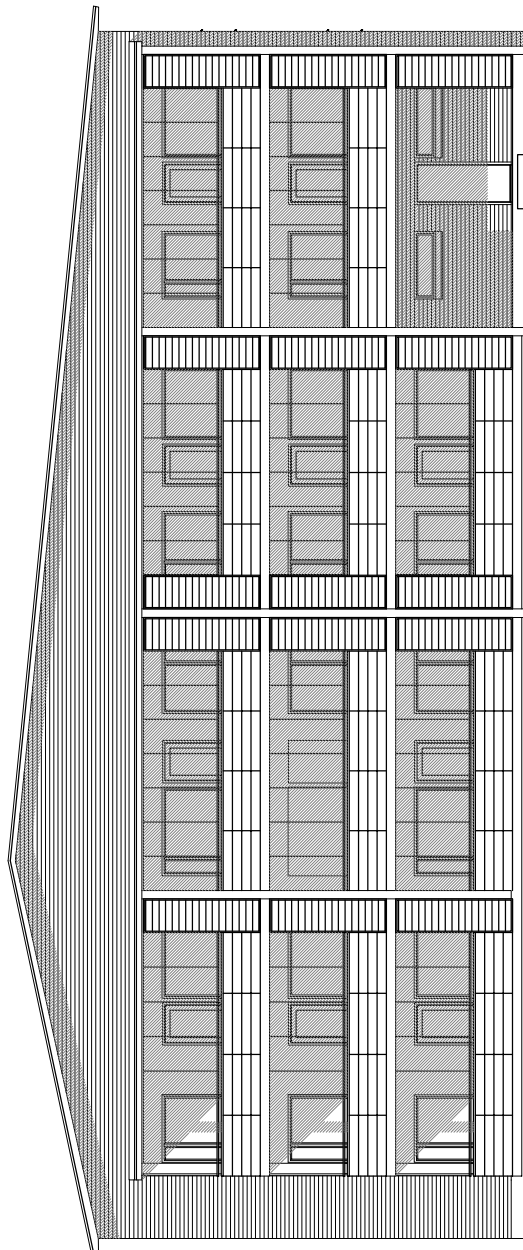
TALO B



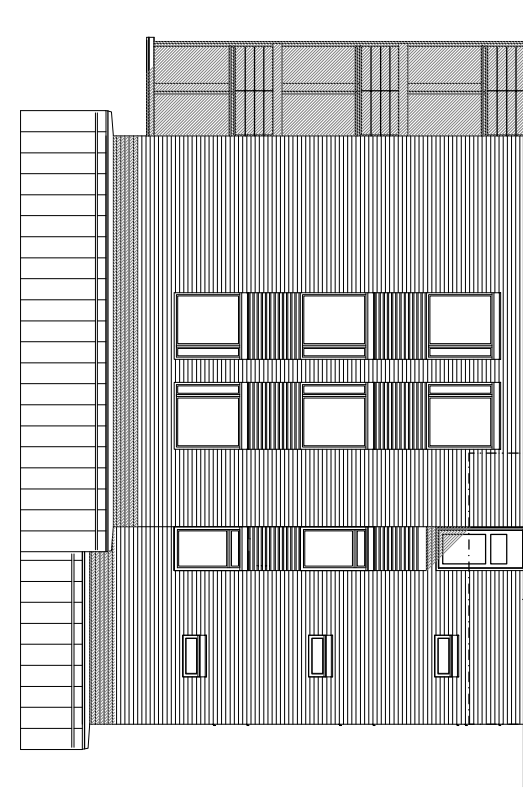
JULKISIVU ITÄÄN



JULKISIVU ETELÄÄN



JULKISIVU LÄNTEEN

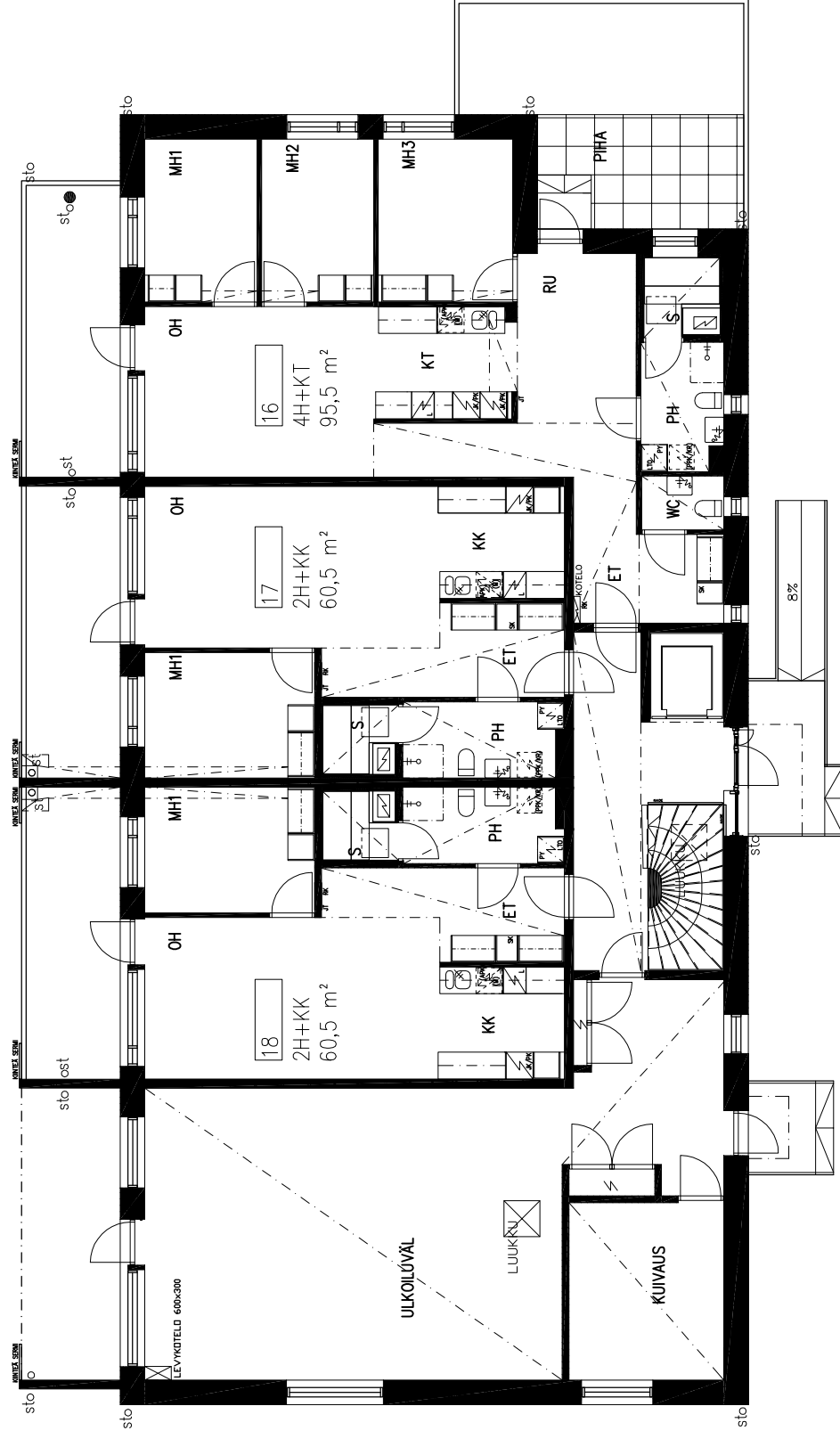


JULKISIVU POHJOISEEN

PUUSORVARINTIE 3

TALO B

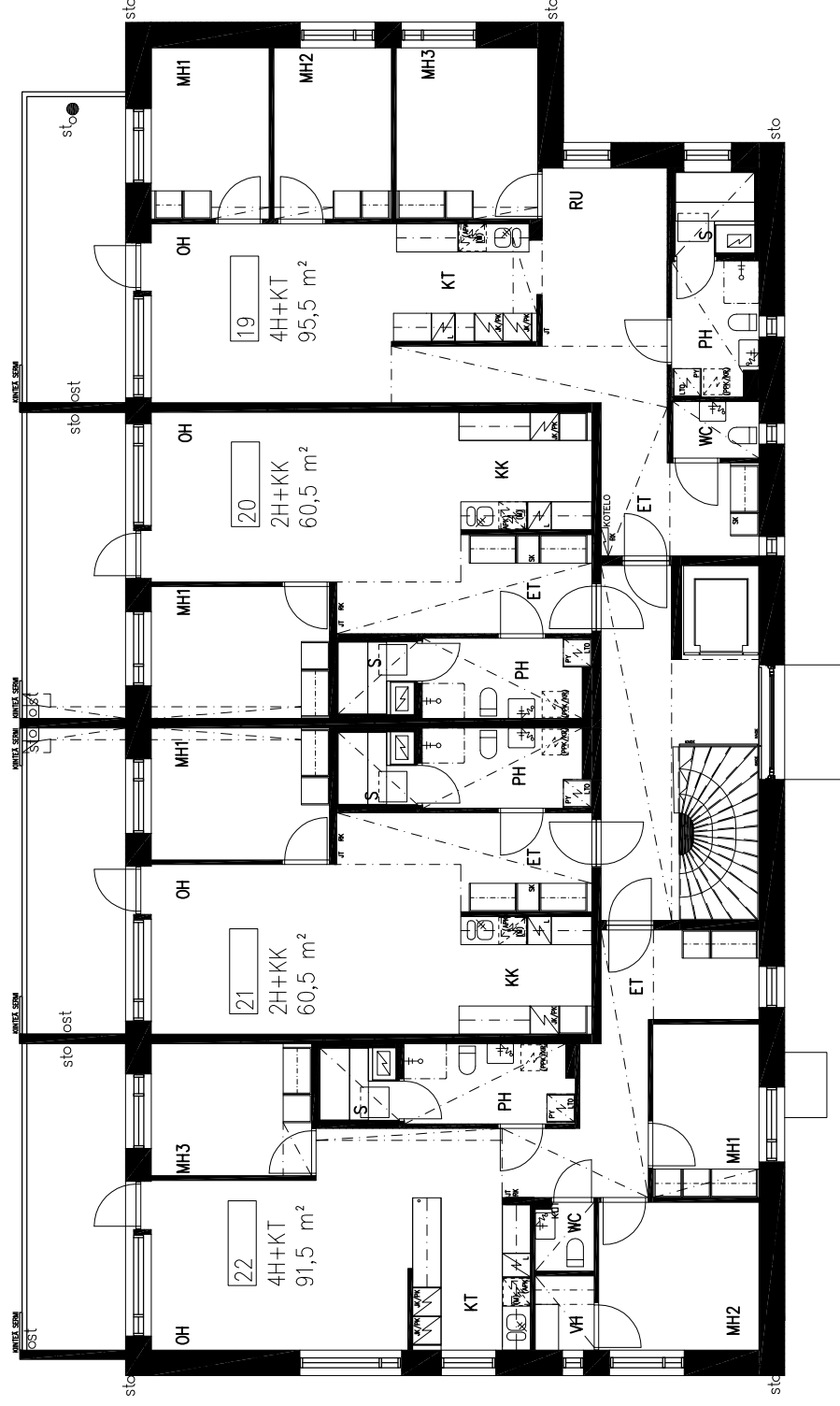
1.KERROS



PUUSORVARINTIE 3

TALO B

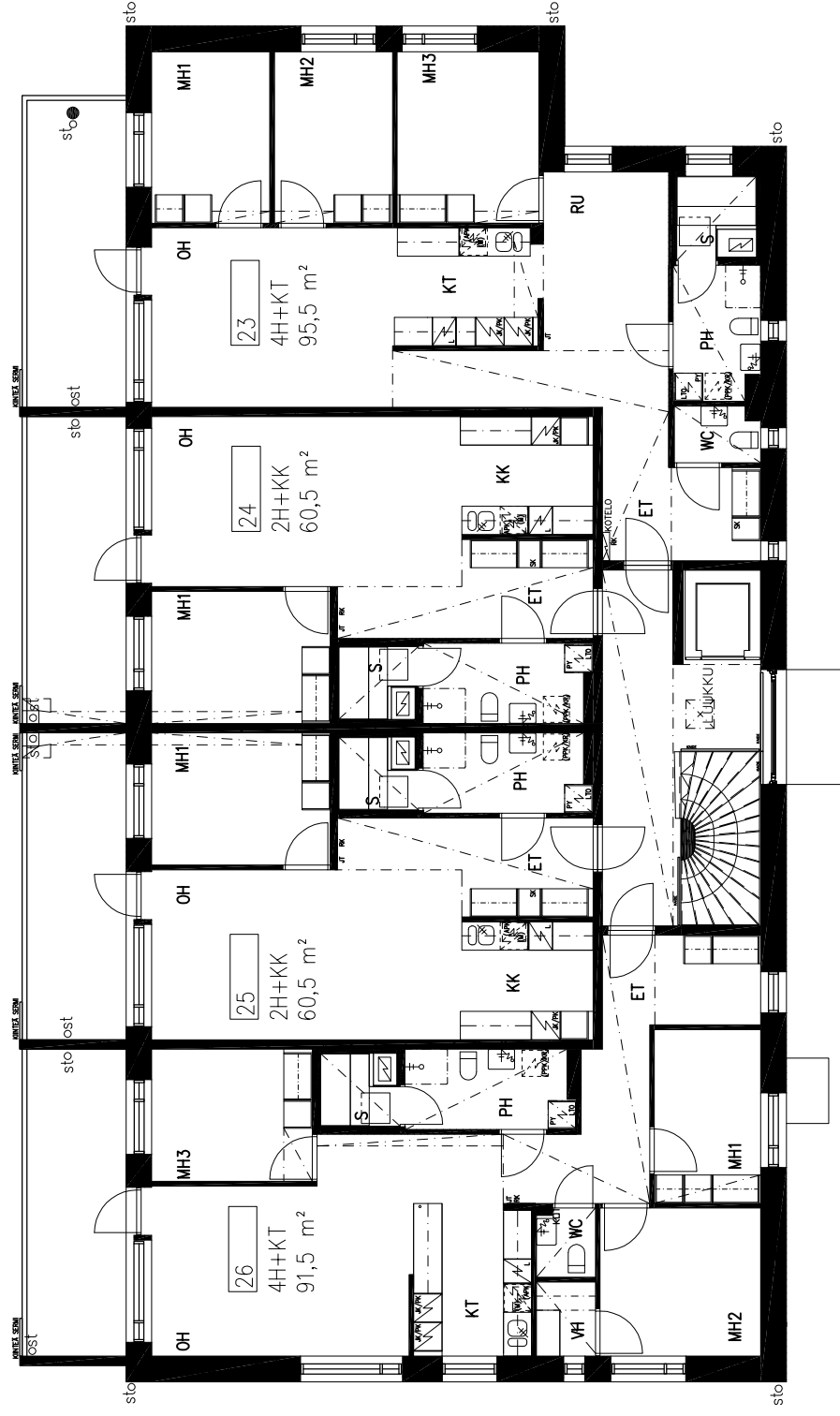
2.KERROS



PUUSORVARINTIE 3

TALO B

3.KERROS



TA-Asumisoikeus Oy/ Puusorvarintie 3

KORTTELI 43098, TONTTI 3

Puusorvarintie 3

02780 Espoo

2.11.2011

TONTIN PINTA-ALA 4690 m2

RAKENNUSOIKEUS 2345, kl20%

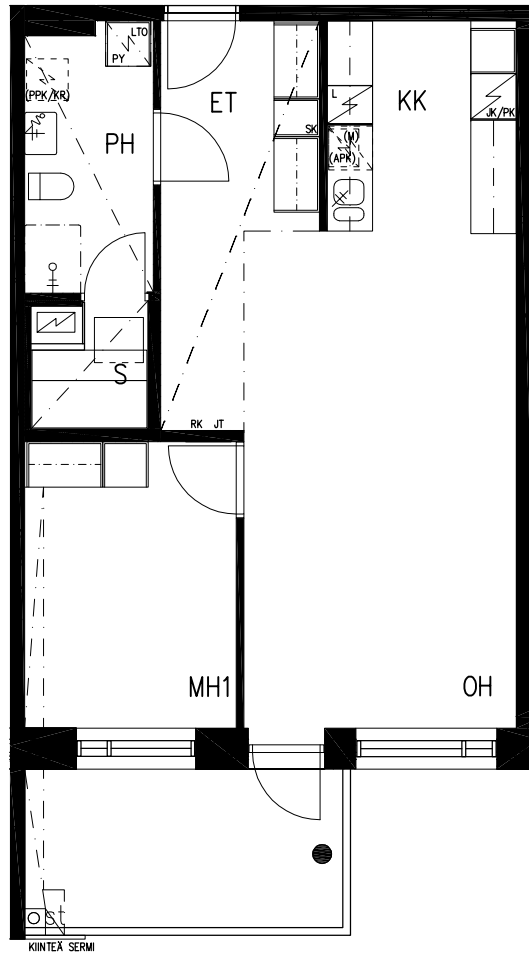
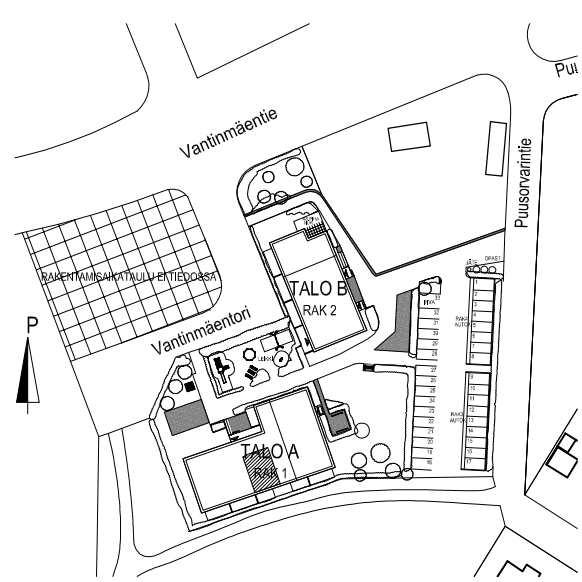
HUONEISTOLUETTELO

HUONEISTO	TYYPPI	HUON.ALA m2	KERROS	YHT m2	YHT kpl
1-TALO		ro:ssa			
KERROSTALO 1	2H+KK+S	60,5	1.krs		
2	2H+KK+S	60,5	1.krs		
3	4H+K+S	94,5	1.krs		
4	4H+KT+S	90,5	2.krs		
5	4H+KT+S	91,5	2.krs		
6	2H+KK+S	60,5	2.krs		
7	2H+KK+S	60,5	2.krs		
8	2H+KK+S	60,5	2.krs		
9	4H+K+S	94,5	2.krs		
10	4H+KT+S	90,5	3.krs		
11	4H+KT+S	91,5	3.krs		
12	2H+KK+S	60,5	3.krs		
13	2H+KK+S	60,5	3.krs		
14	2H+KK+S	60,5	3.krs		
15	4H+K+S	94,5	3.krs	1131,5	
2-TALO					
KERROSTALO					
16	4H+KT+S	95,5	1.krs		
17	2H+KK+S	60,5	1.krs		
18	2H+KK+S	60,5	1.krs		
19	4H+KT+S	95,5	2.krs		
20	2H+KK+S	60,5	2.krs		
21	2H+KK+S	60,5	2.krs		
22	4H+KT+S	91,5	2.krs		
23	4H+KT+S	95,5	3.krs		
24	2H+KK+S	60,5	3.krs		
25	2H+KK+S	60,5	3.krs		
26	4H+KT+S	91,5	3.krs	832,5	
YHTEENSÄ					26
YHT. TONTILLA		1964,0			26
ASUNTOJEN KESKIPINTA-ALA		75,5			

PUUSORVARINTIE 3

HUONEISTO A1

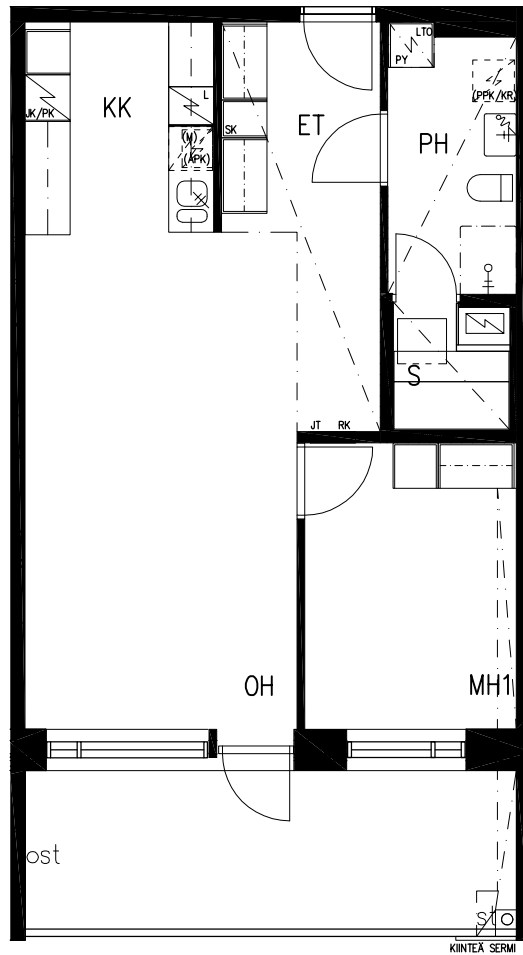
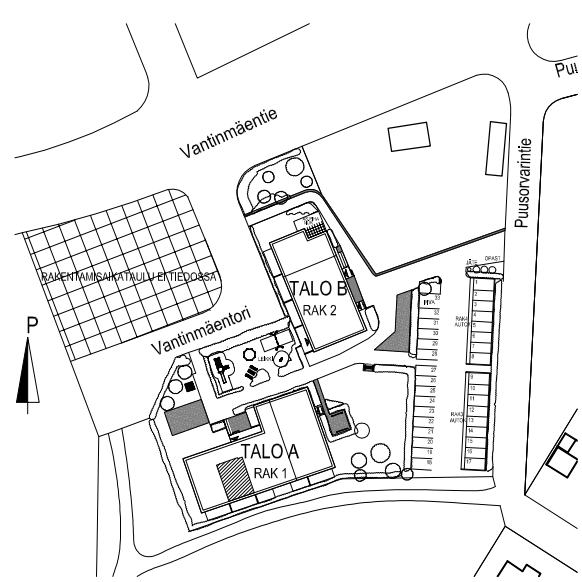
2H+KK+S 60.5 m²



PUUSORVARINTIE 3

HUONEISTOT A2, A8, A14

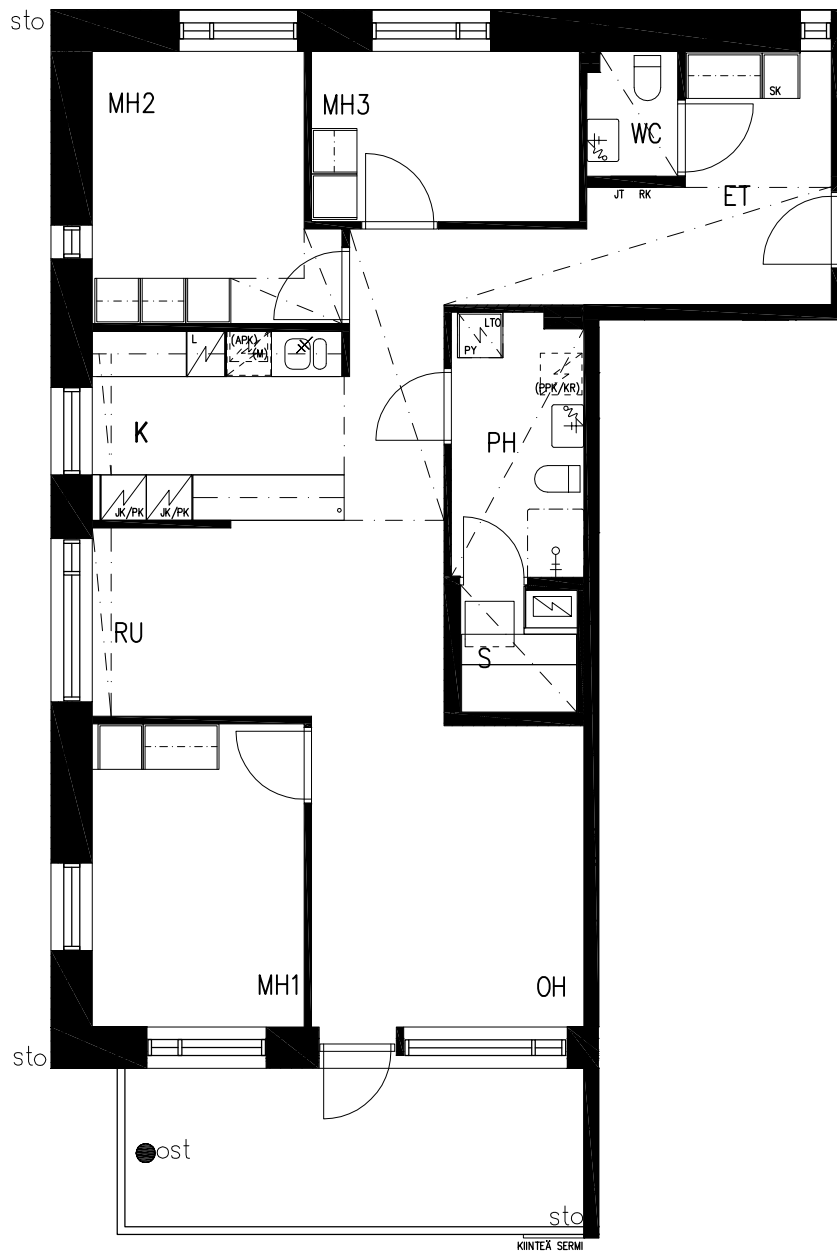
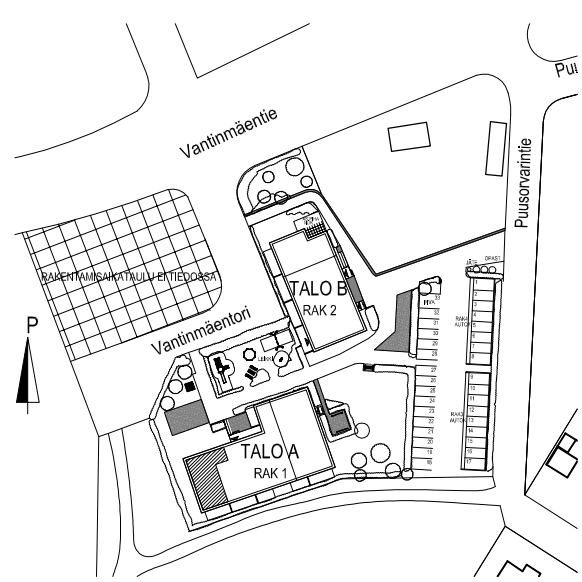
2H+KK+S 60.5 m²



PUUSORVARINTIE 3

HUONEISTO A3

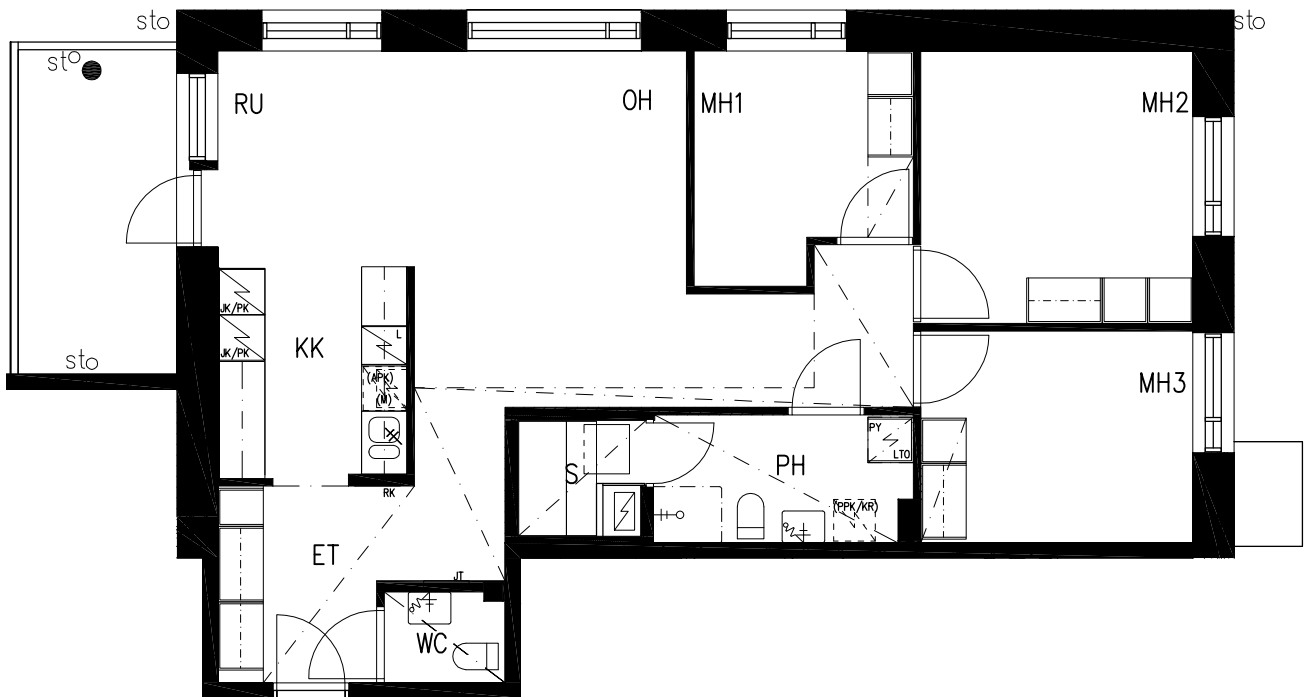
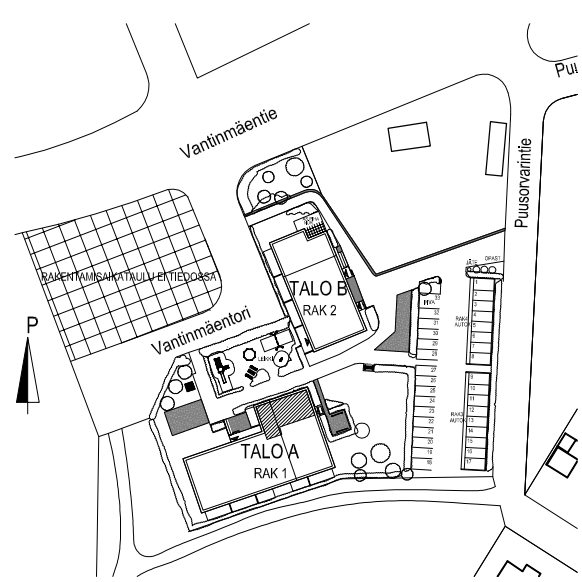
4H+K+S 94.5 m²



PUUSORVARINTIE 3

HUONEISTO A4

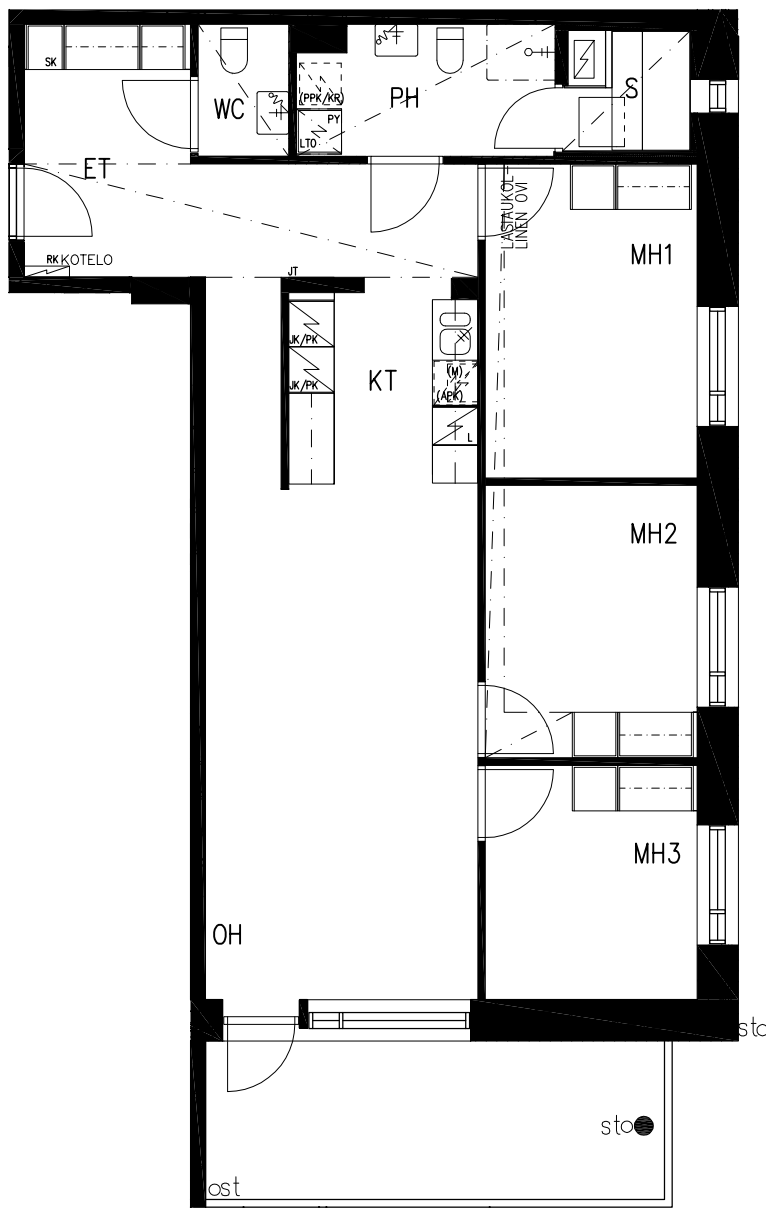
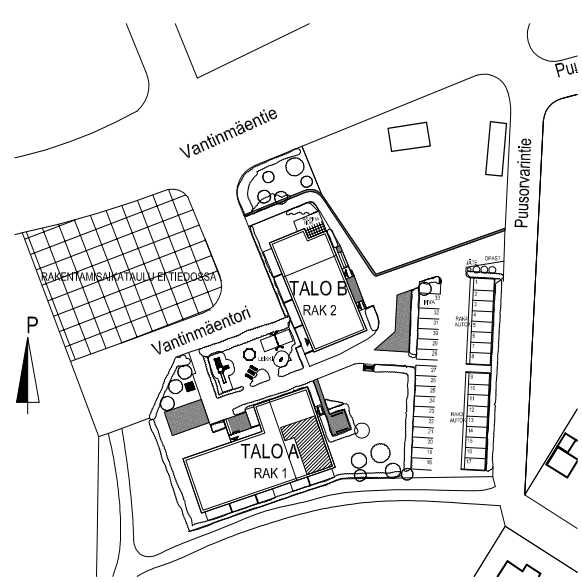
4H+KT+S 90.5 m²



PUUSORVARINTIE 3

HUONEISTO A5

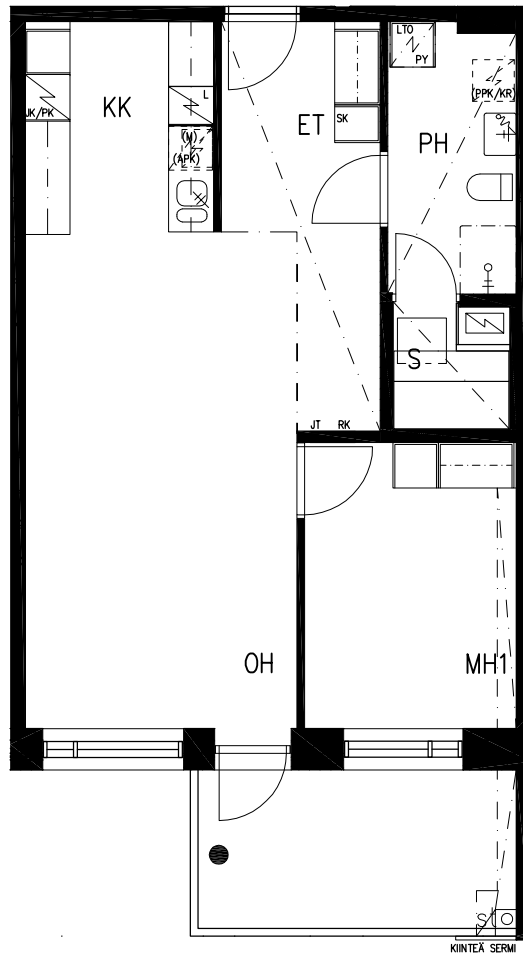
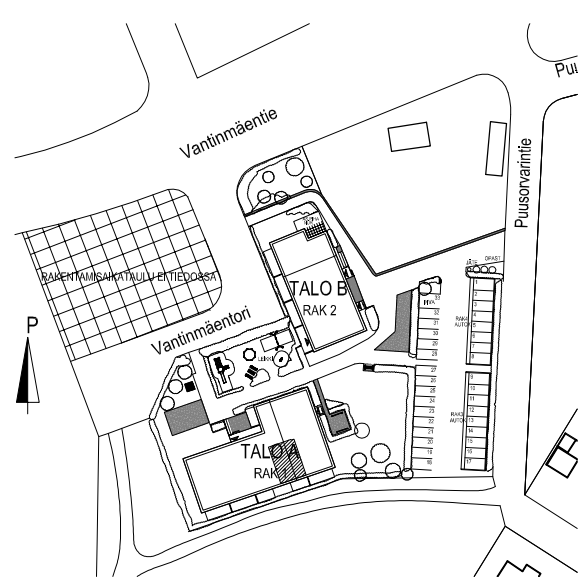
4H+KT+S 91.5 m²



PUUSORVARINTIE 3

HUONEISTOT A6, A12

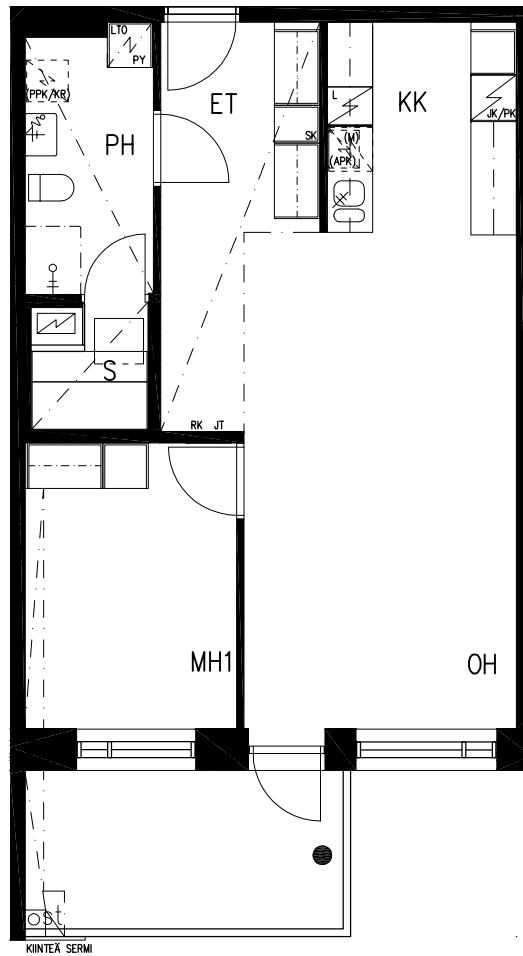
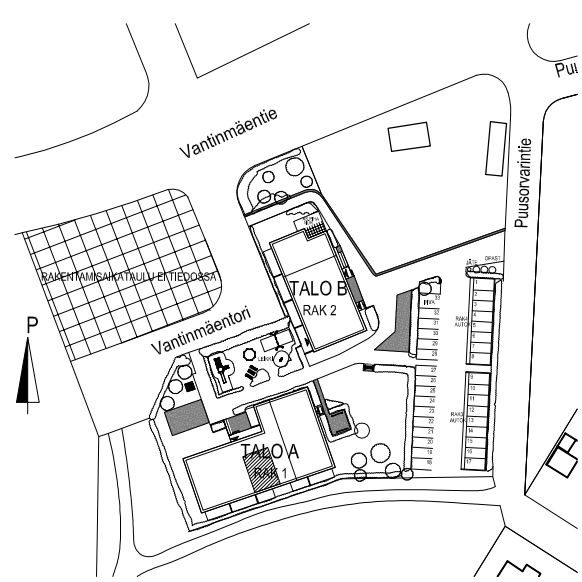
2H+KK+S 60.5 m²



PUUSORVARINTIE 3

HUONEISTOT A7, A13

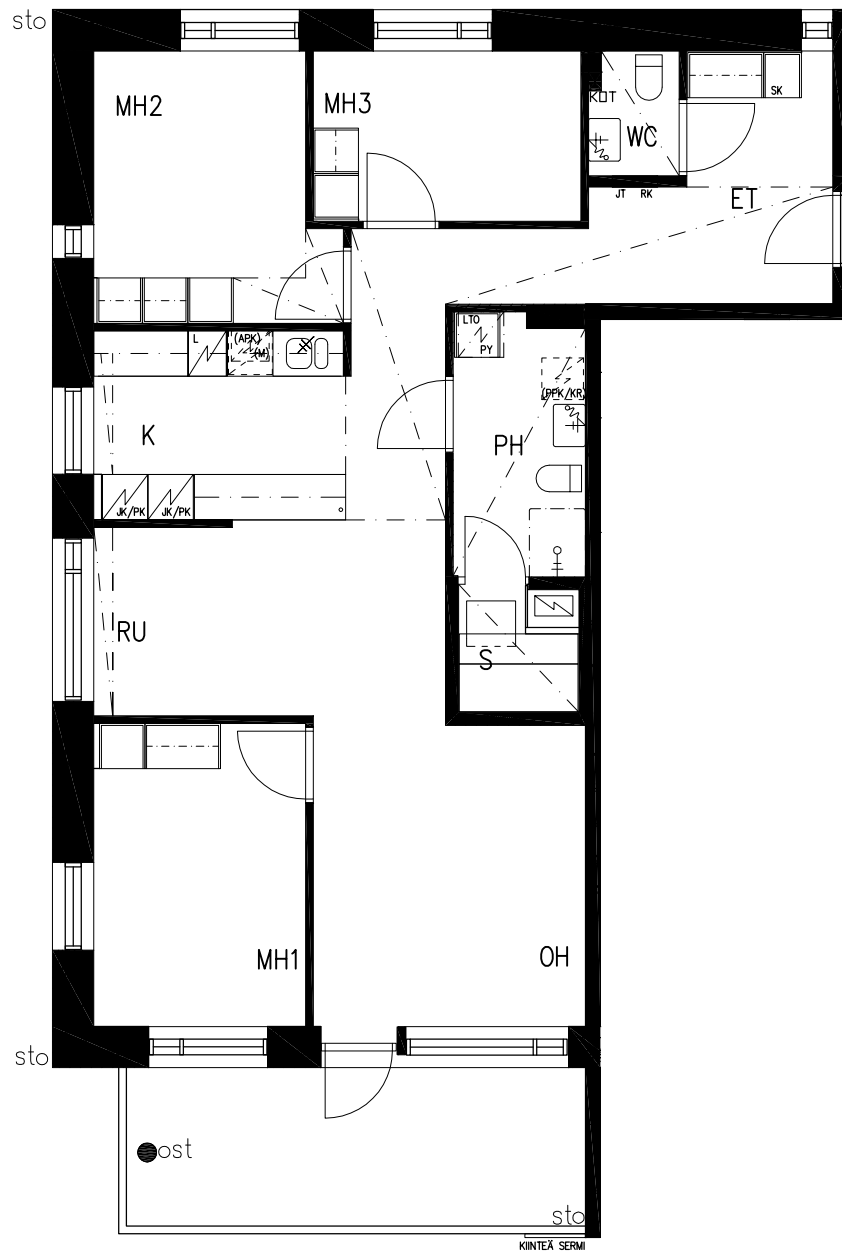
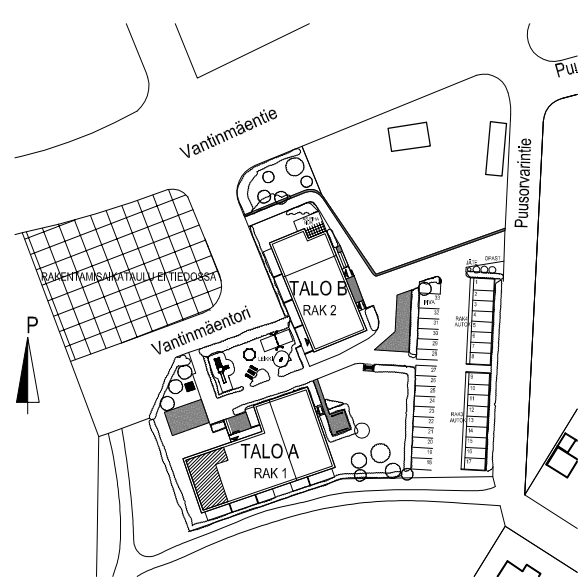
2H+KK+S 60.5 m²



PUUSORVARINTIE 3

HUONEISTO A9

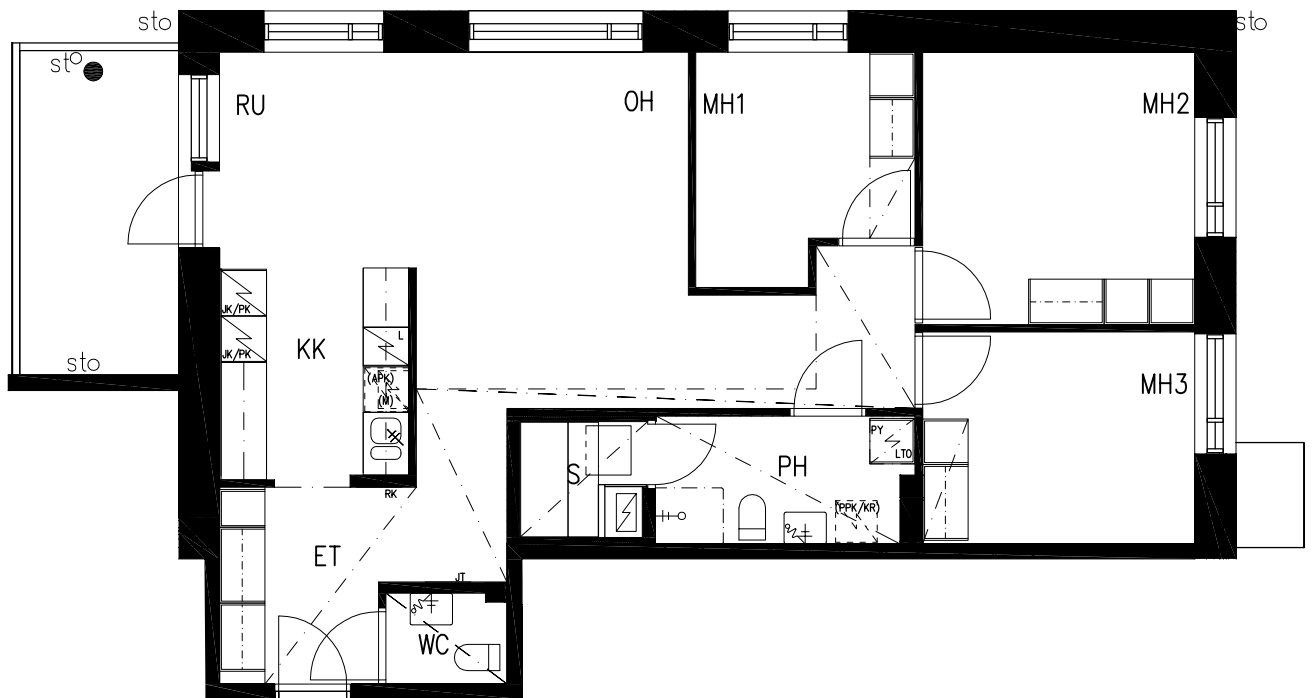
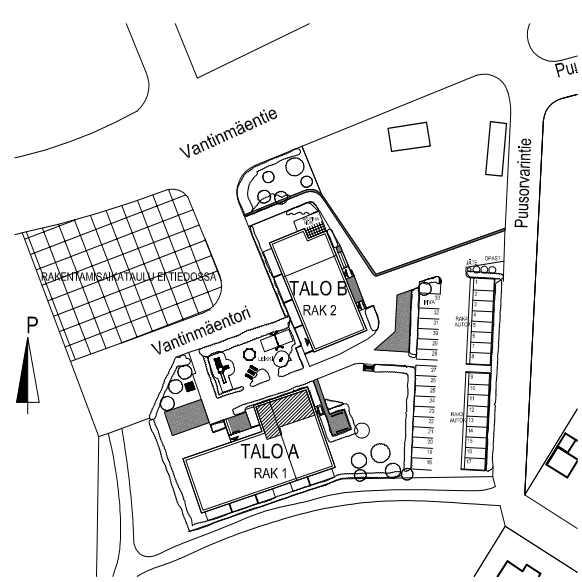
4H+K+S 94.5 m²



PUUSORVARINTIE 3

HUONEISTO A10

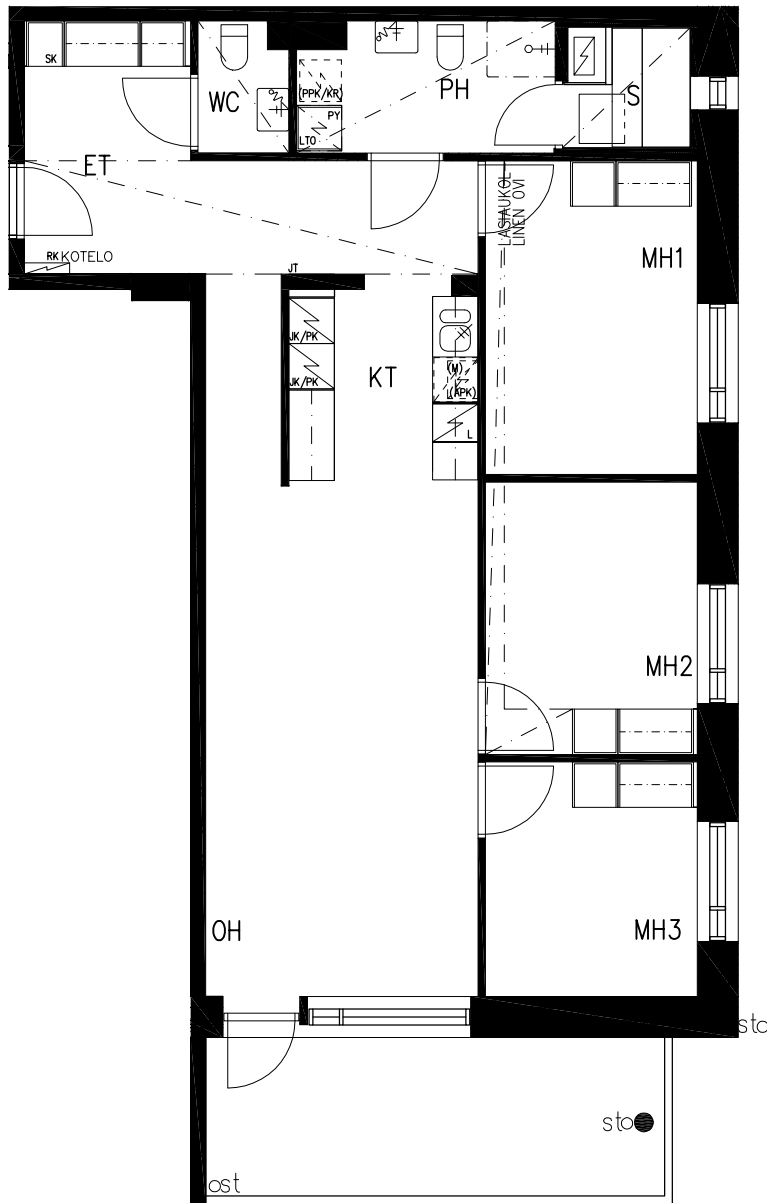
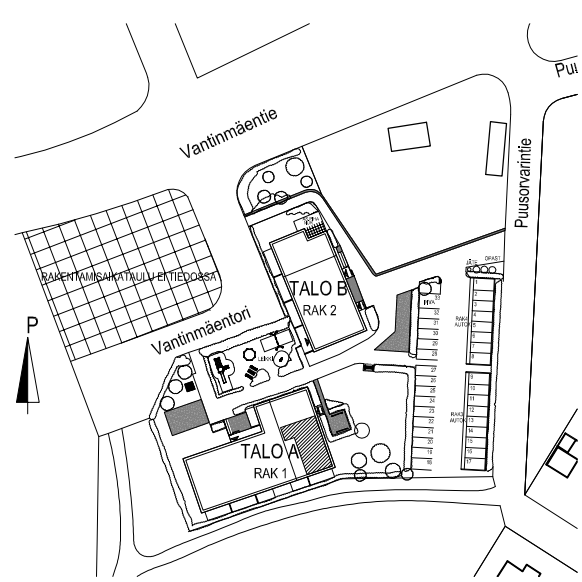
4H+KT+S 90.5 m²



PUUSORVARINTIE 3

HUONEISTO A11

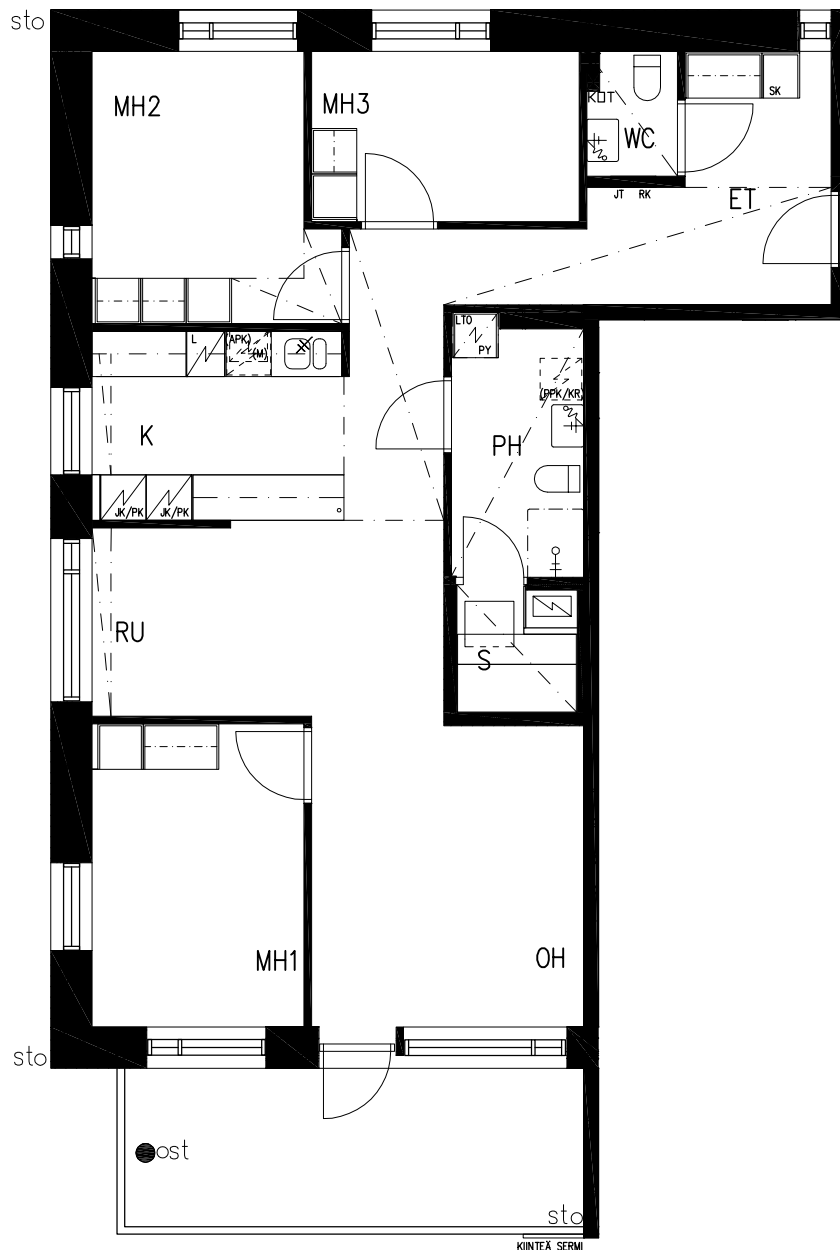
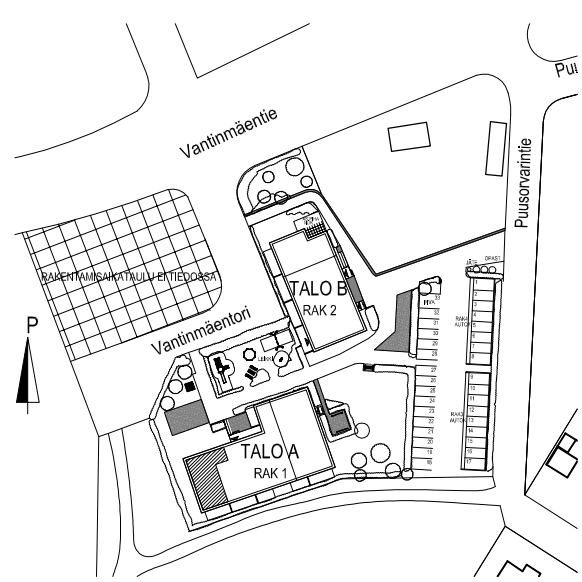
4H+KT+S 91.5 m²



PUUSORVARINTIE 3

HUONEISTO A15

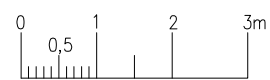
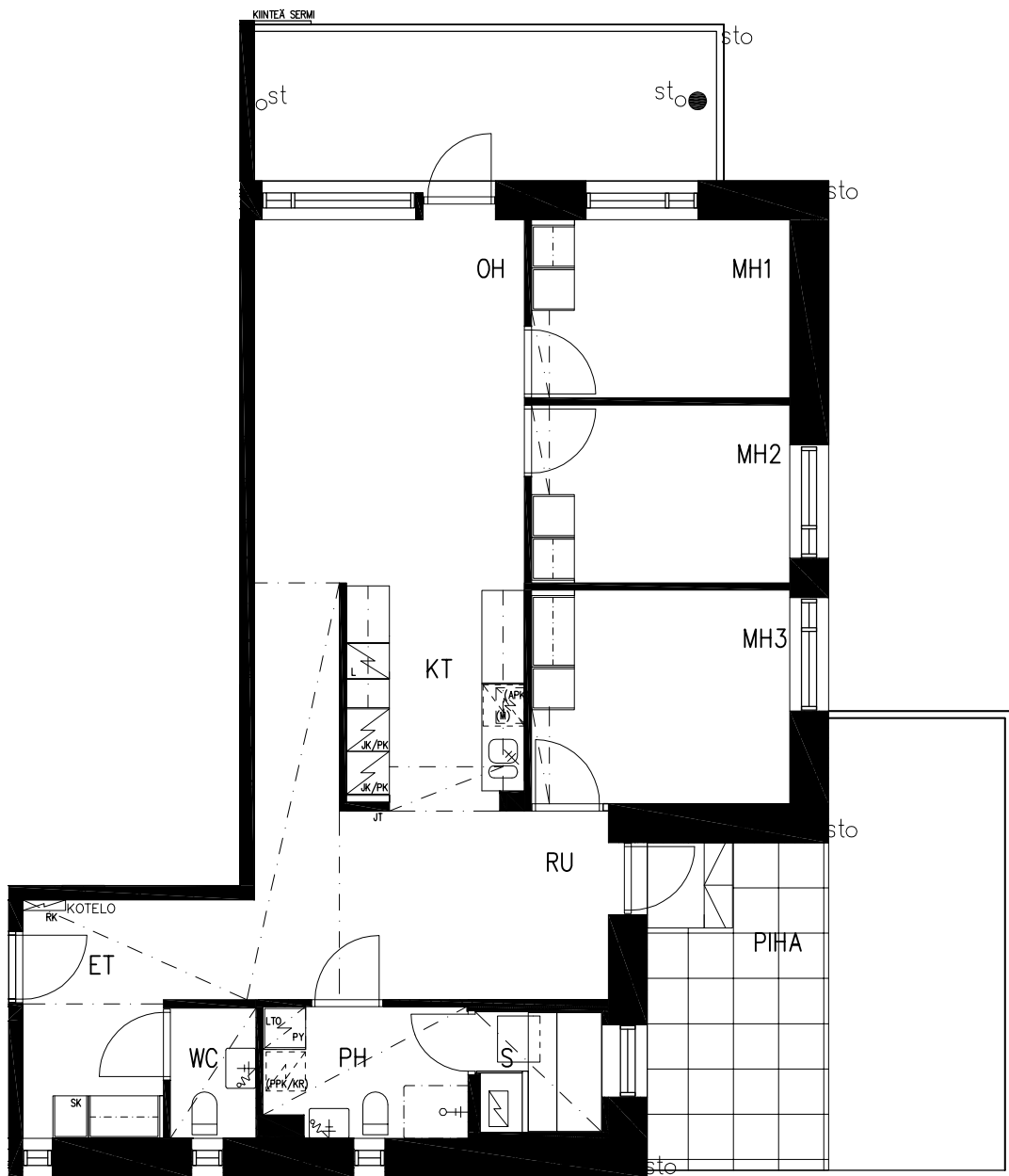
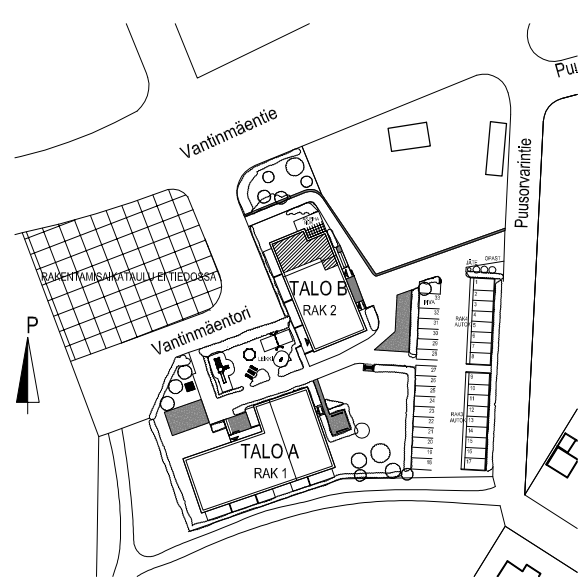
4H+K+S 94.5 m²



PUUSORVARINTIE 3

HUONEISTO B16

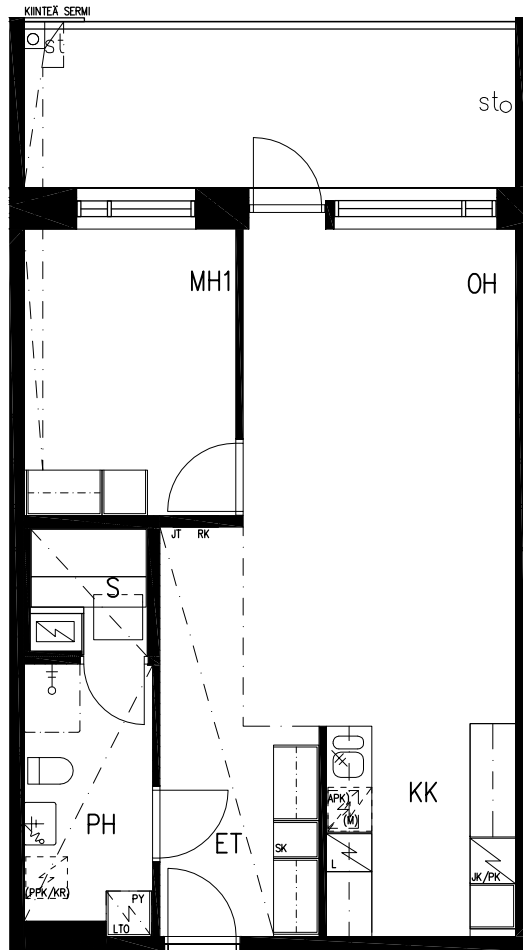
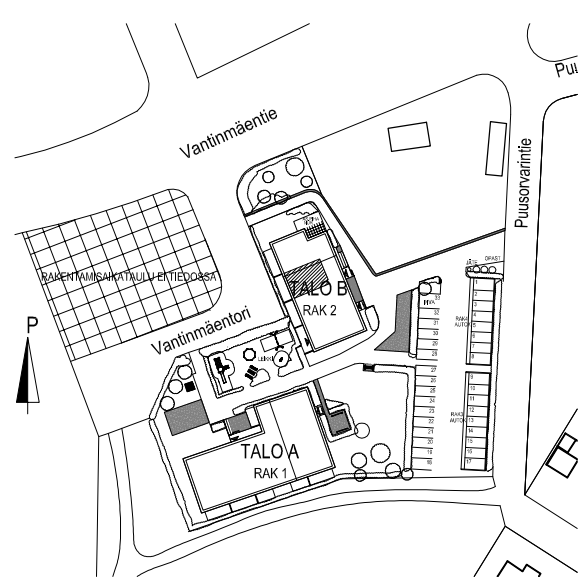
4H+KT+S 95.5 m²



PUUSORVARINTIE 3

HUONEISTOT B17, B20, B24

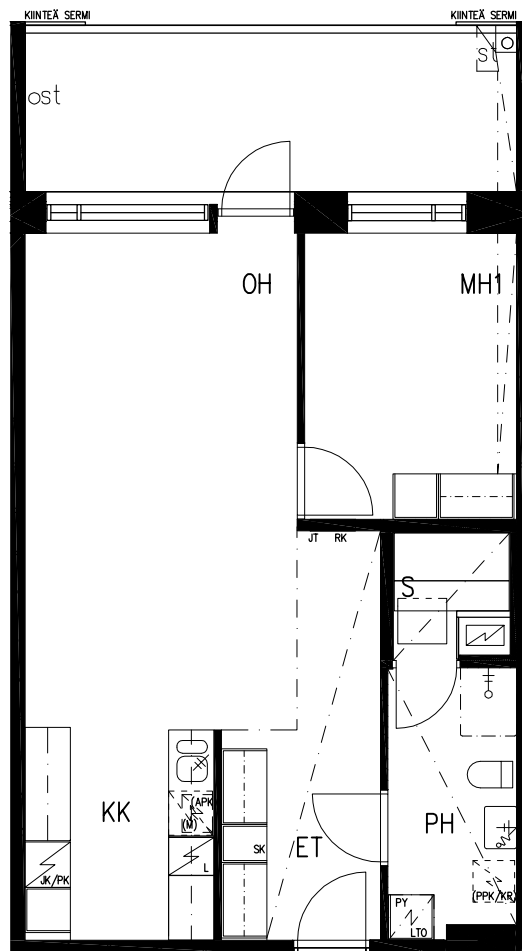
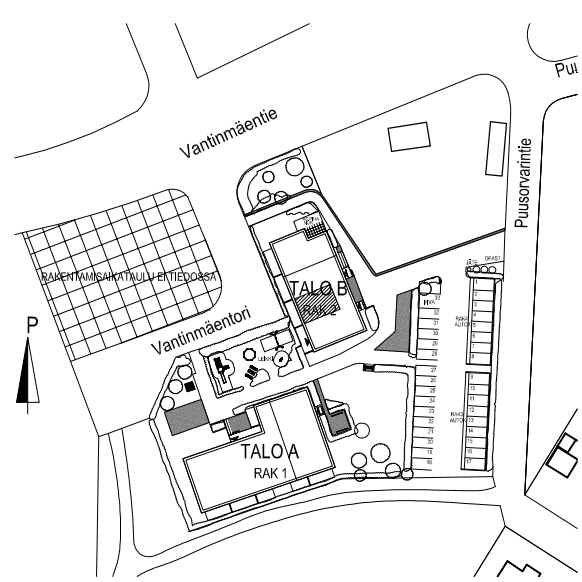
2H+KK+S 60.5 m²



PUUSORVARINTIE 3

HUONEISTO B18

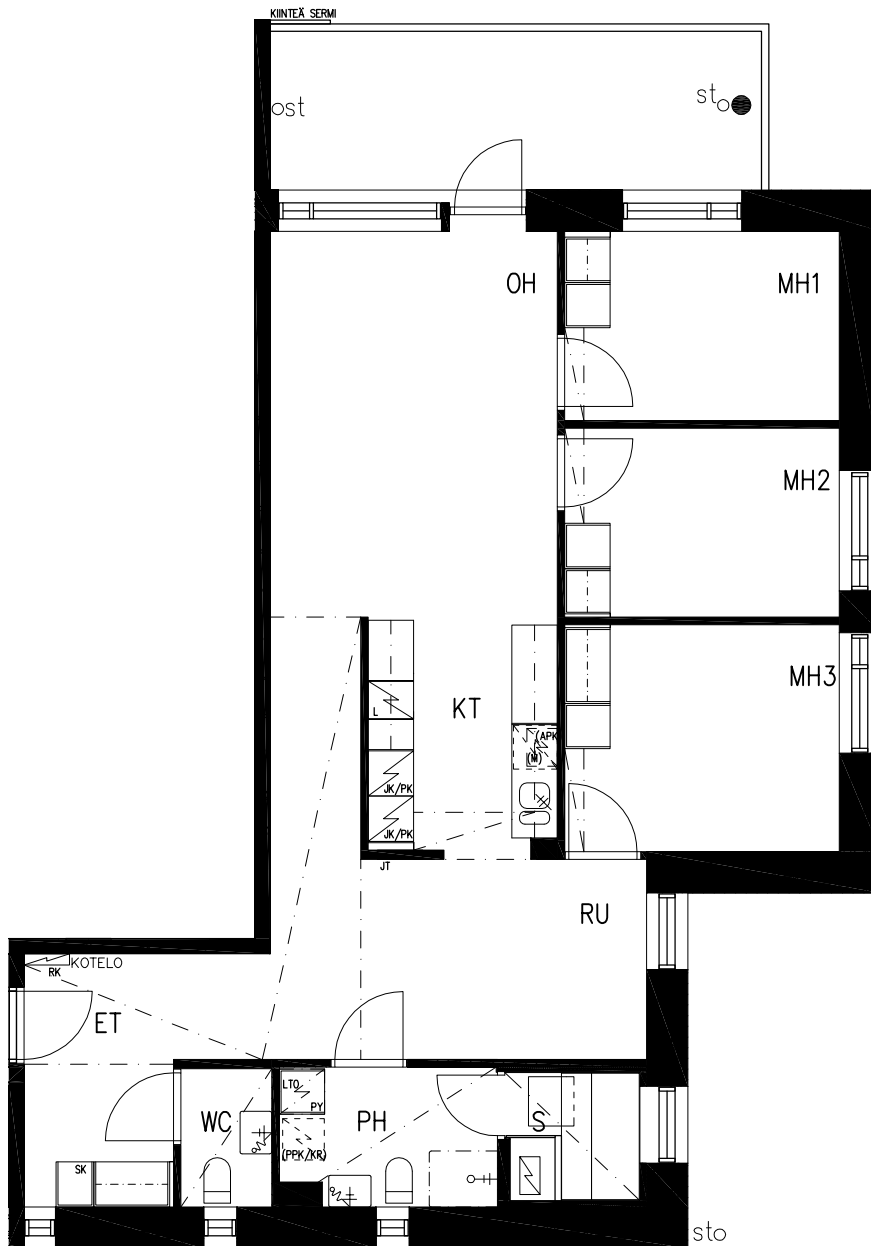
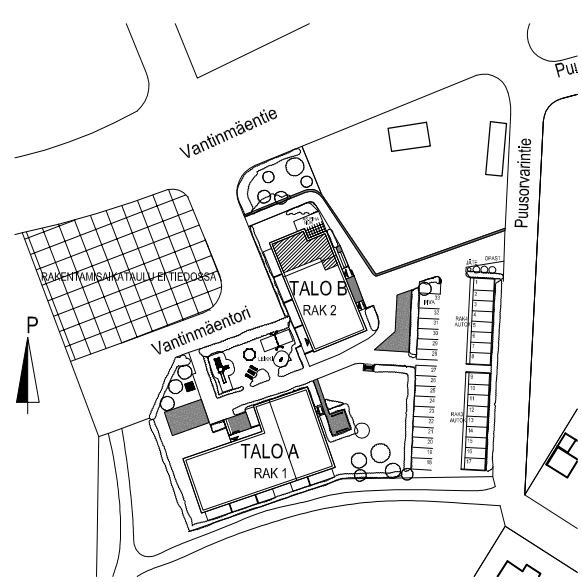
2H+KK+S 60.5 m²



PUUSORVARINTIE 3

HUONEISTO B19

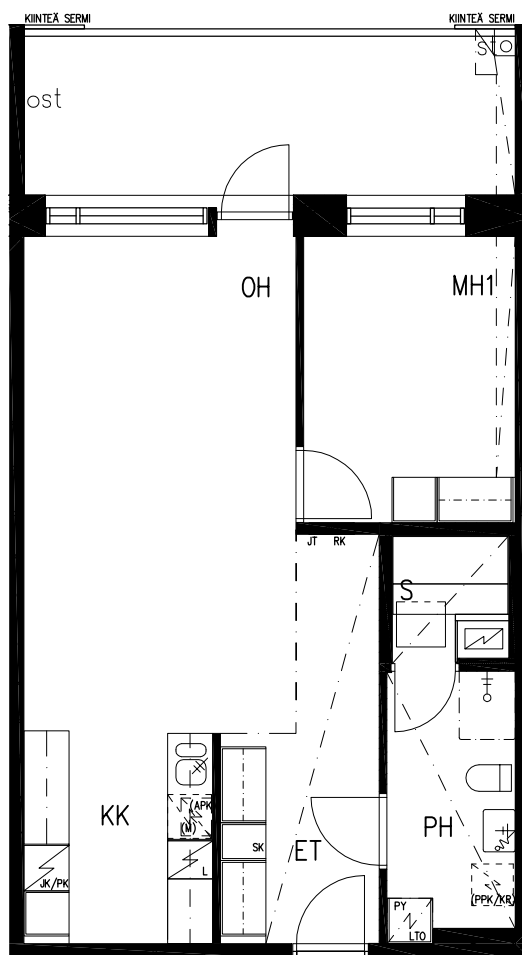
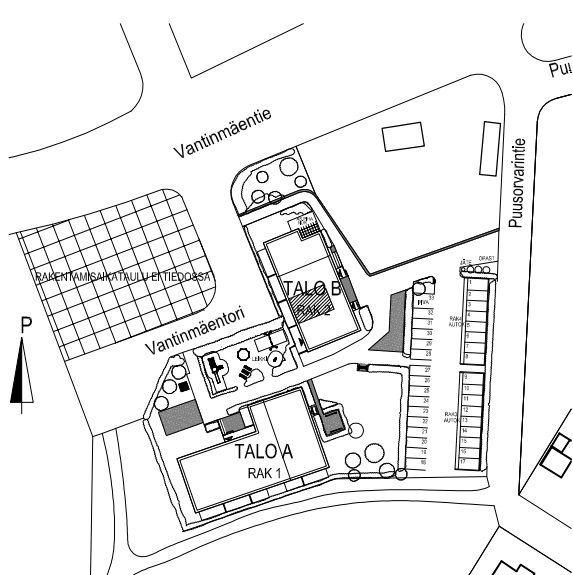
4H+KT+S 95.5 m²



PUUSORVARINTIE 3

HUONEISTOT B21, B25

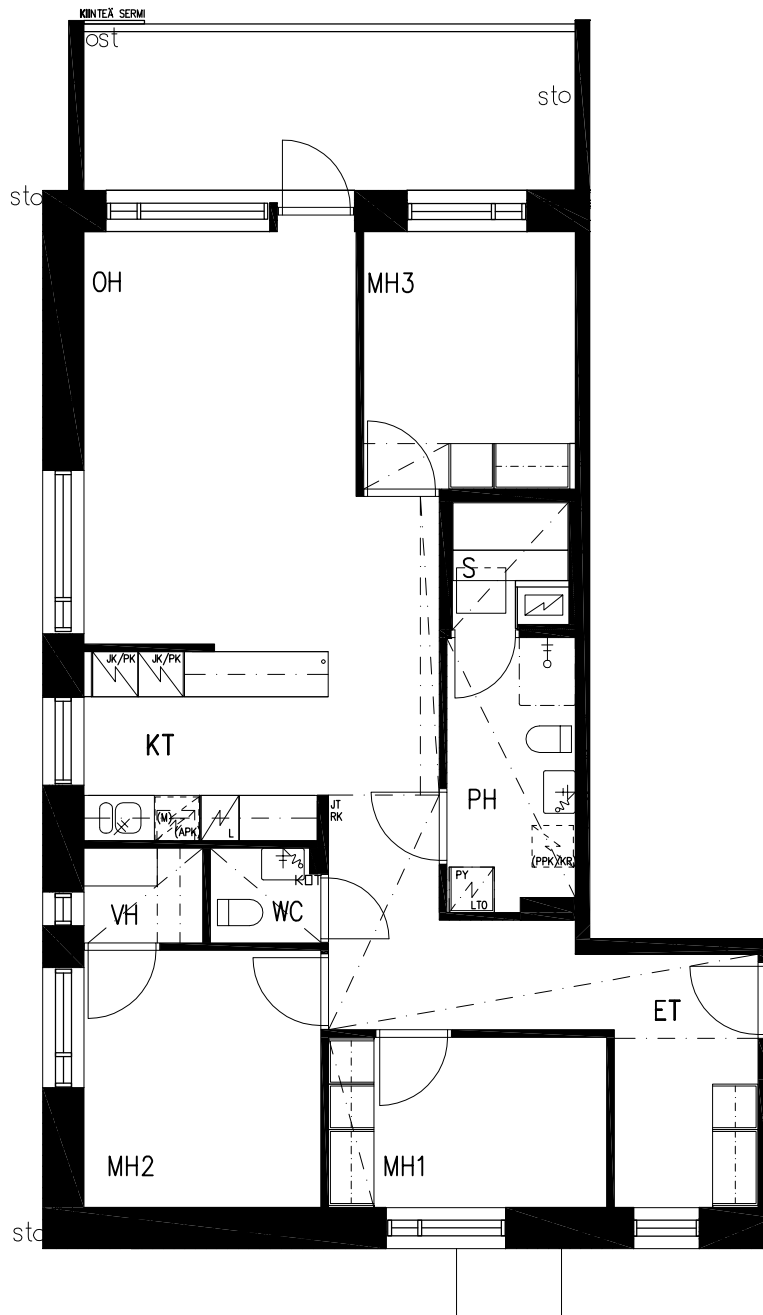
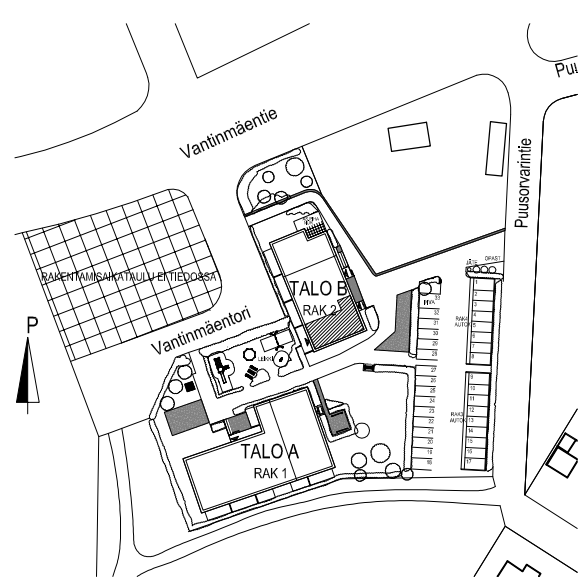
2H+KK+S 60.5 m²



PUUSORVARINTIE 3

HUONEISTO B22

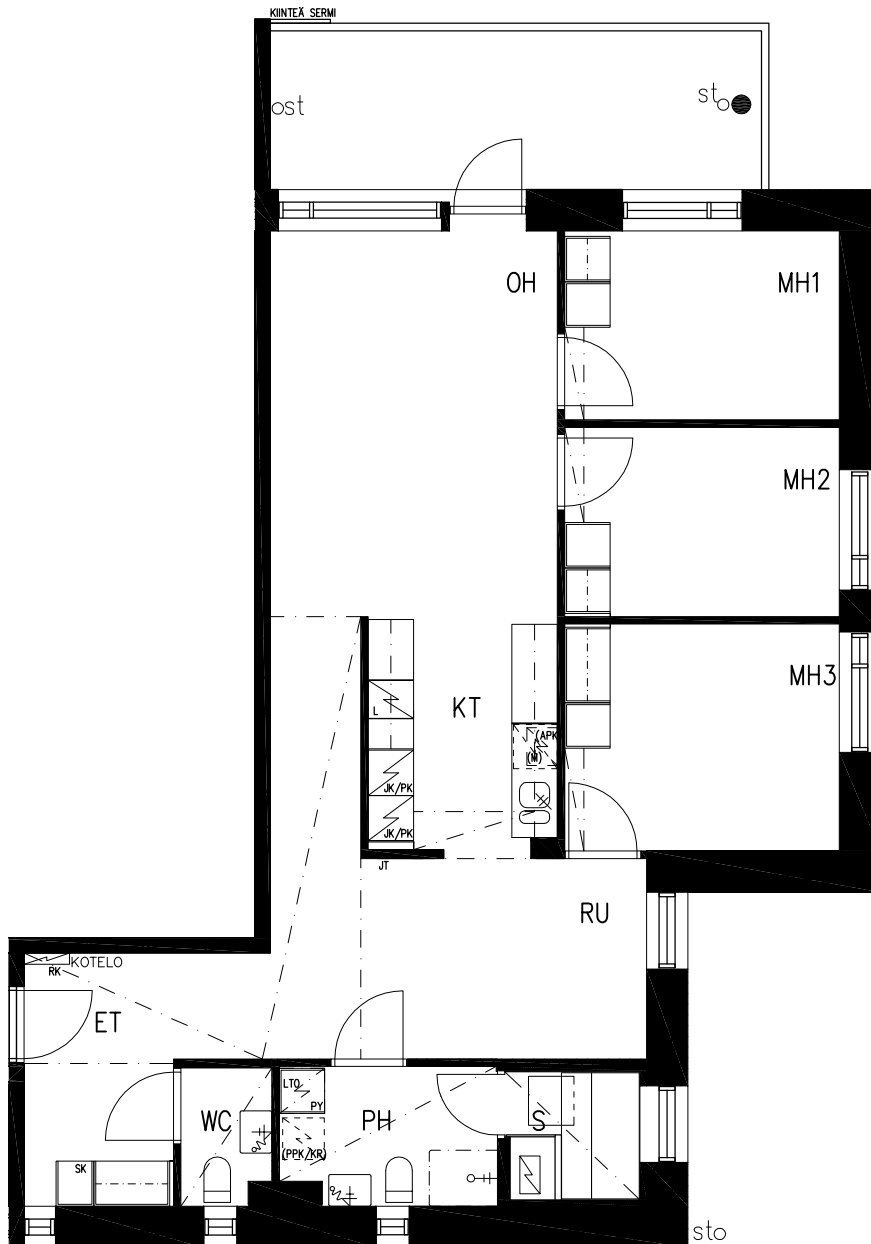
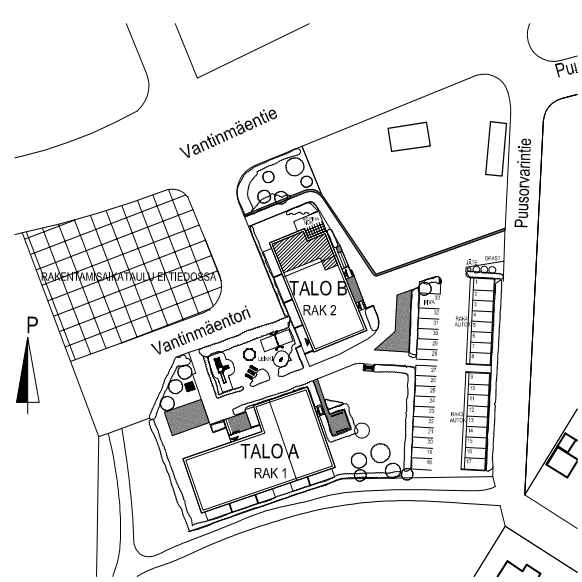
4H+KT+S 91.5 m²



PUUSORVARINTIE 3

HUONEISTO B23

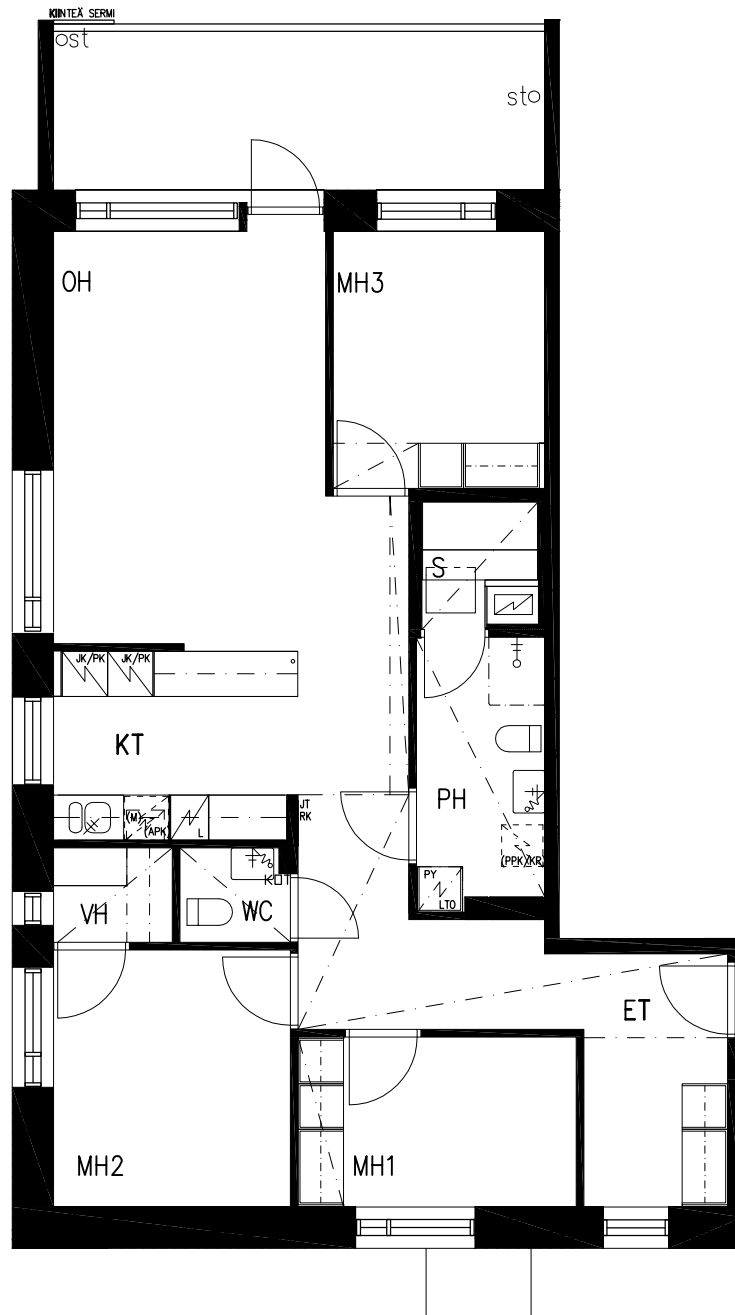
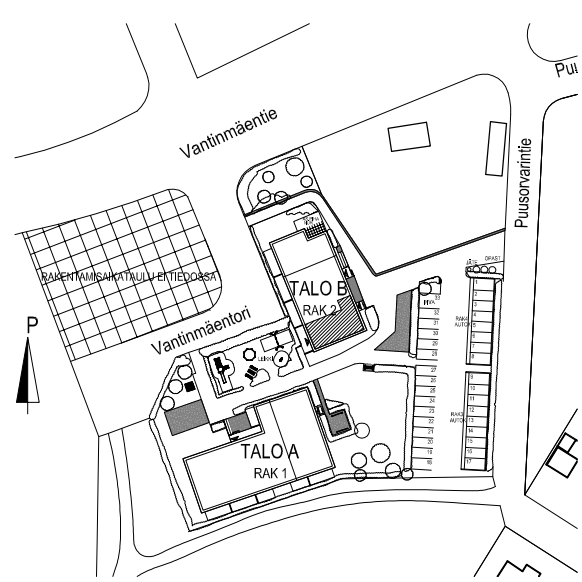
4H+KT+S 95.5 m²



PUUSORVARINTIE 3

HUONEISTO B26

4H+KT+S 91.5 m²



KÄYTETYT LYHENTEET

(PPK/KR)	= Pyykinpesukone-/Kuivausrumpuvaraus
LTO	= Lämmöntalteenottolaite
PY	= Pyykkikaappi
SK	= Siivouskaappi
L	= Liesi
(M)	= Mikroaaltouunivaraus
(APK)	= Astianpesukonevaraus
JK/PK	= Jääpakastinkaappi
JT	= Jakotukki
RK	= Ryhmäkeskus
RK KOTELO	= Ryhmäkeskuskotelo
ST	= Syöksytorvi
KOT	= Kotelo
SP	= Savunpoisto

HUONETUNNUKSET

ET	= Eteinen
OH	= Olohuone
WC	= Erillinen WC
KK	= Keittokomero
KT	= Keittotila
K	= Keittiö
RU	= Ruokailutila
MH	= Makuuhuone
PH	= Pesuhuone
S	= Sauna



Asiakaspalvelu: 016 219 1101 (arkisin klo 8-16) info@ta.fi • www.ta.fi