



Rantapuistonkatu 2

Kuopio, Rautaniemi

Etsitkö **asuntoa?**



TA-Asumisoikeus Oy

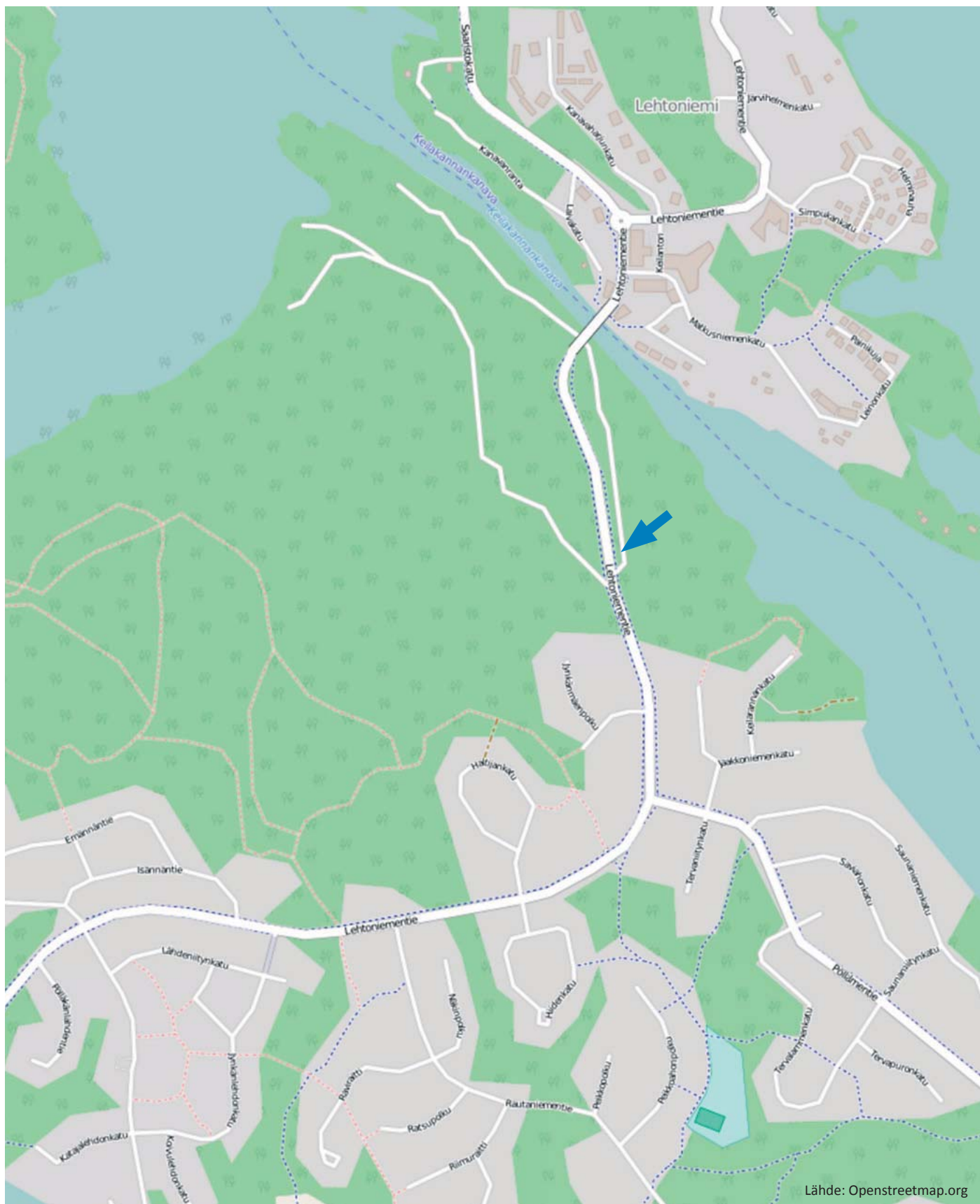
HUONEISTOLUETTELO

TA-ASUMISOIKEUS OY RANTAPUISTONKATU 2, TALO A

	HSTO	HUONEISTOTYYPPI	PINTA-ALA m2
1. kerros	A1	2H+KT+S	55,0
			55,0
2. kerros	A2	3H+KT+S	65,5
	A3	2H+KT	43,0
	A4	3H+KT+S	67,0
	A5	2H+KT+S	55,0
			230,5
3. kerros	A6	3H+KT+S	65,5
	A7	2H+KT	43,0
	A8	3H+KT+S	67,0
	A9	2H+KT+S	55,0
			230,5
4. kerros	A10	3H+KT+S	65,5
	A11	2H+KT	43,0
	A12	3H+KT+S	67,0
	A13	2H+KT+S	55,0
			230,5
5. kerros	A14	3H+KT+S	65,5
	A15	2H+KT	43,0
	A16	3H+KT+S	67,0
	A17	2H+KT+S	55,0
			230,5
6. kerros	A18	3H+KT+S	65,5
	A19	2H+KT	43,0
	A20	3H+KT+S	67,0
	A21	2H+KT+S	55,0
			230,5
7. kerros	A22	3H+KT+S	65,5
	A23	2H+KT	43,0
	A24	3H+KT+S	67,0
	A25	2H+KT+S	55,0
			230,5
8. kerros	A26	3H+KT+S	65,5
	A27	2H+KT	43,0
	A28	3H+KT+S	67,0
	A29	2H+KT+S	55,0
			230,5
			1668,5

TA-ASUMISOIKEUS OY RANTAPUISTONKATU 2, TALO B

	HSTO	HUONEISTOTYYPPI	PINTA-ALA m2
1. kerros			
<hr/>			
2. kerros			
	B30	2H+KT+S	54,0
	B31	2H+KT+S	47,5
	B32	2H+KT+S+VK	56,5
	B33	3H+KT+S	71,5
			229,5
<hr/>			
3. kerros			
	B34	2H+KT+S	54,0
	B35	2H+KT+S	47,5
	B36	2H+KT+S+VK	56,5
	B37	3H+KT+S	71,5
			229,5
<hr/>			
4. kerros			
	B38	2H+KT+S	54,0
	B39	2H+KT+S	47,5
	B40	2H+KT+S+VK	56,5
	B41	3H+KT+S	71,5
			229,5
<hr/>			
5. kerros			
	B42	2H+KT+S	54,0
	B43	2H+KT+S	47,5
	B44	2H+KT	40,0
	B45	4H+KT+S+VK	88,5
			230,0
<hr/>			
6. kerros			
	B46	2H+KT+S	54,0
	B47	2H+KT+S	47,5
	B48	2H+KT	40,0
	B49	4H+KT+S+VK	88,5
			230,0
<hr/>			
7. kerros			
	B50	2H+KT+S	54,0
	B51	2H+KT+S	47,5
	B52	2H+KT	40,0
	B53	4H+KT+S+VK	88,5
			230,0
<hr/>			
8. kerros			
	B54	2H+KT+S	54,0
	B55	2H+KT+S	47,5
	B56	2H+KT	40,0
	B57	4H+KT+S+VK	88,5
			230,0
			1608,5



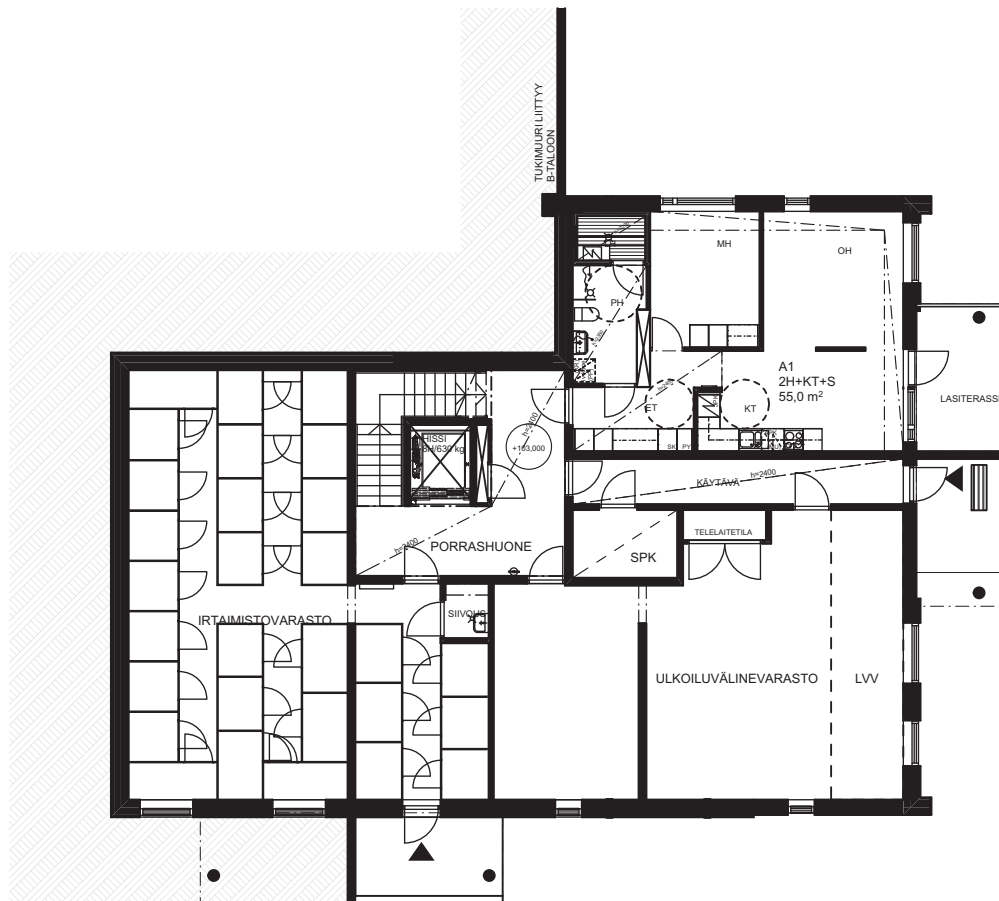
10.12.2015



ASEMAPIIRROS 1:500

pidätämme oikeuden muutoksiin

14.12.2015



TALO A, 1. KERROS
KERROSPOHJA 1:200

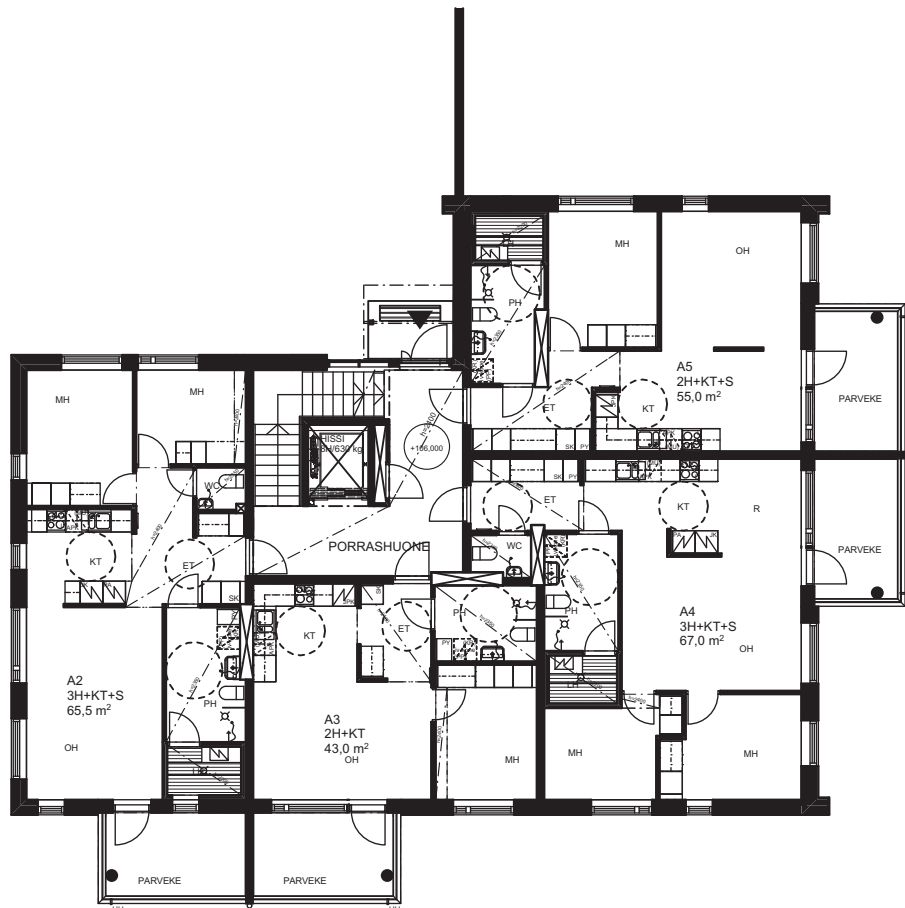
pidätämme oikeuden muutoksiin



lpv

ARKKITEHTITOIMISTO LPV JYVÄSKYLÄ OY

14.12.2015



TALO A, 2. KERROS
KERROSPOHJA 1:200

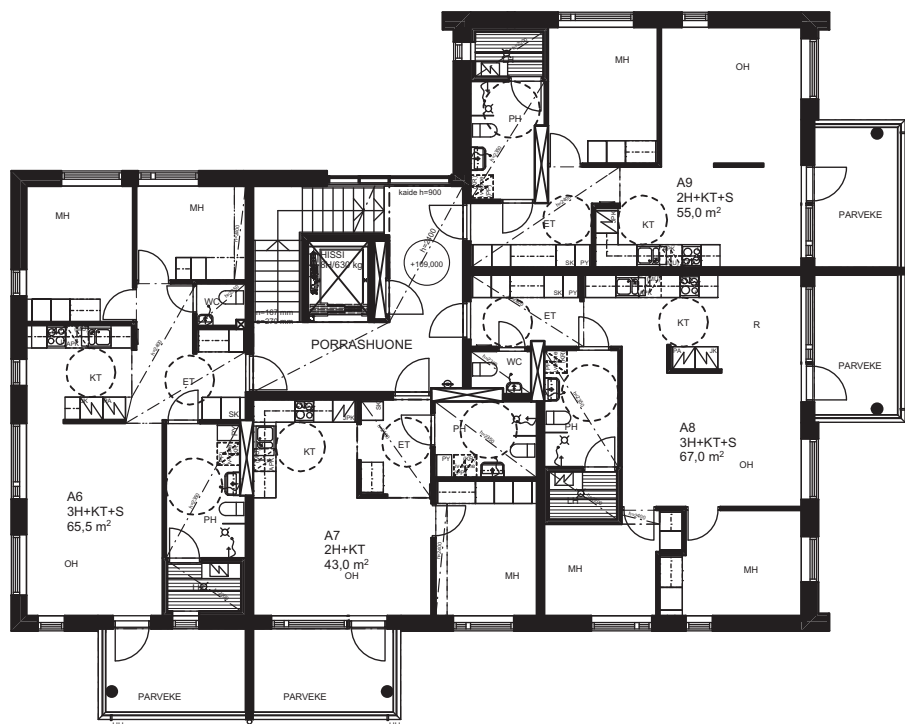
pidätämme oikeuden muutoksiin



lpv

ARKKITEHTITOIMISTO LPV JYVÄSKYLÄ OY

14.12.2015



TALO A, 3. KERROS
KERROSPOHJA 1:200

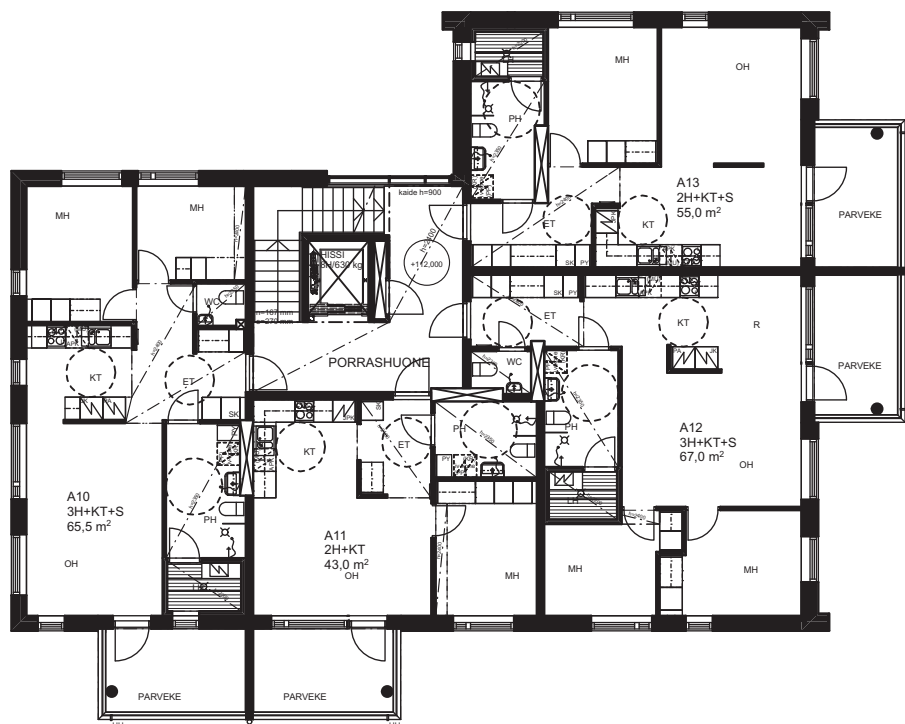
pidätämme oikeuden muutoksiin



lpv

ARKKITEHTITOIMISTO LPV JYVÄSKYLÄ OY

14.12.2015



TALO A, 4. KERROS
KERROSPOHJA 1:200

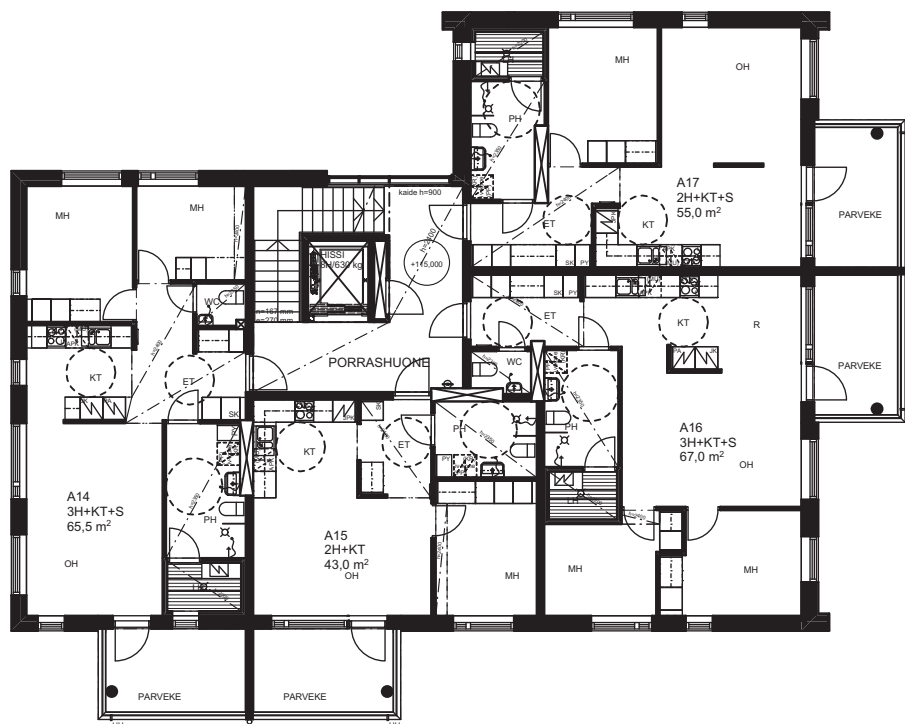
pidätämme oikeuden muutoksiin



lpv

ARKKITEHTITOIMISTO LPV JYVÄSKYLÄ OY

14.12.2015



TALO A, 5. KERROS
KERROSPOHJA 1:200

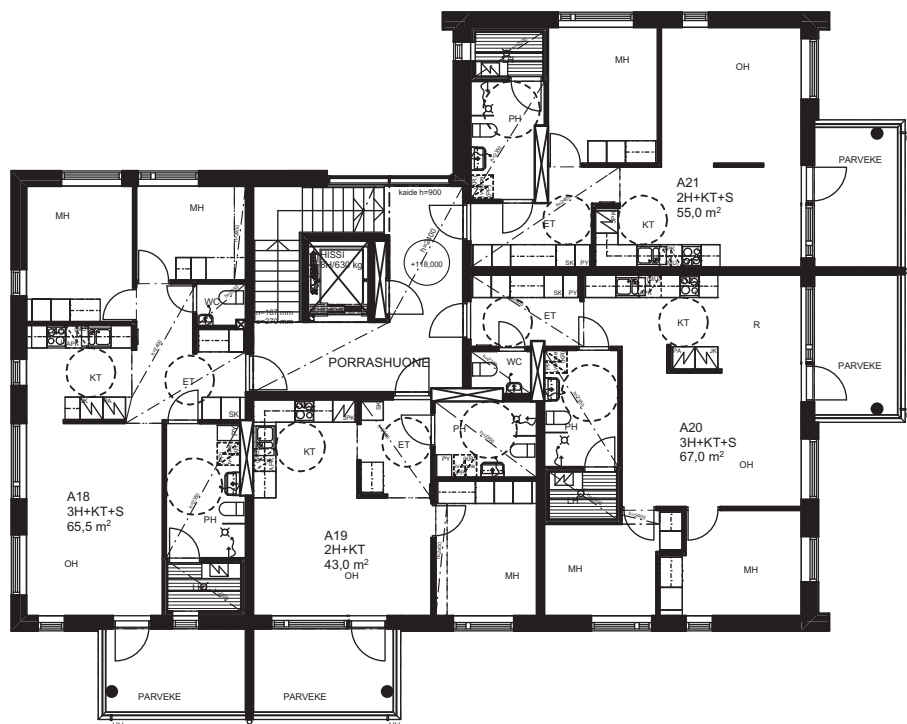
pidätämme oikeuden muutoksiin



lpv

ARKKITEHTITOIMISTO LPV JYVÄSKYLÄ OY

14.12.2015



TALO A, 6. KERROS
KERROSPOHJA 1:200

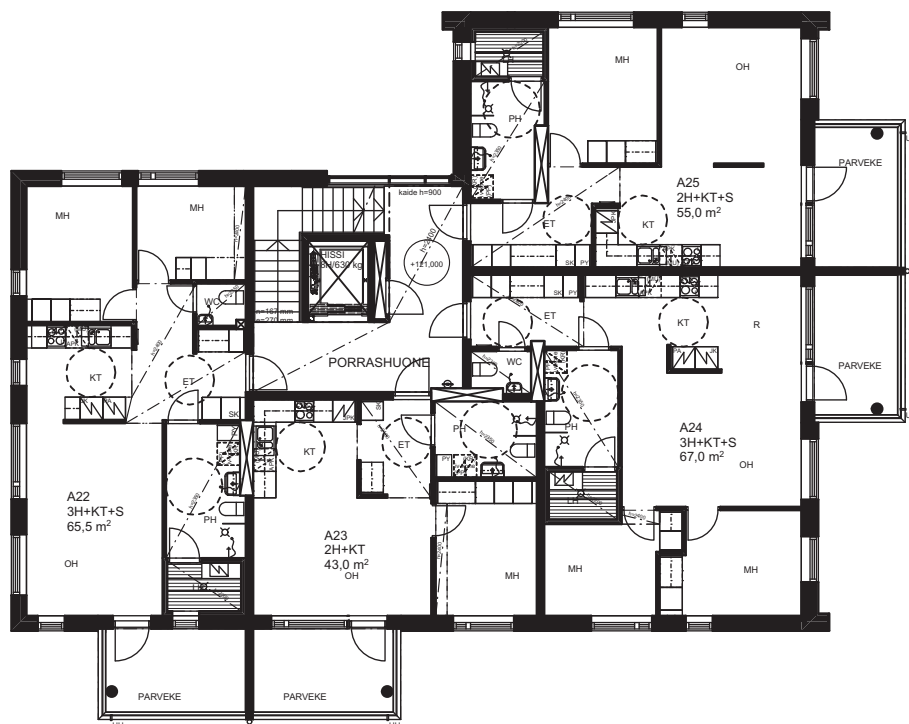
pidätämme oikeuden muutoksiin



lpv

ARKKITEHTITOIMISTO LPV JYVÄSKYLÄ OY

14.12.2015



TALO A, 7. KERROS
KERROSPOHJA 1:200

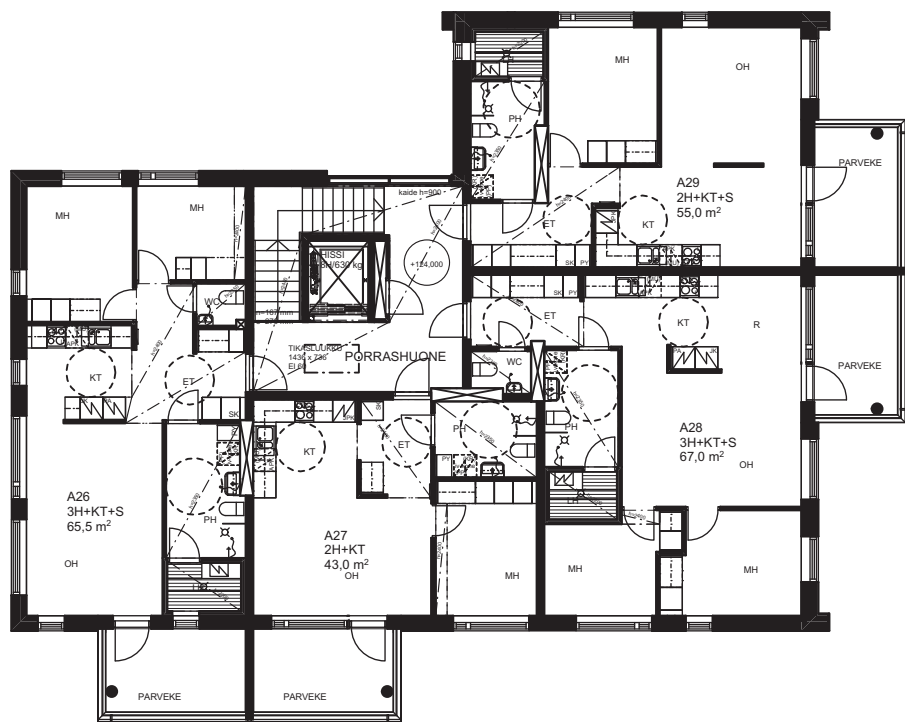
pidätämme oikeuden muutoksiin



lpv

ARKKITEHTITOIMISTO LPV JYVÄSKYLÄ OY

14.12.2015



TALO A, 8. KERROS
KERROSPOHJA 1:200

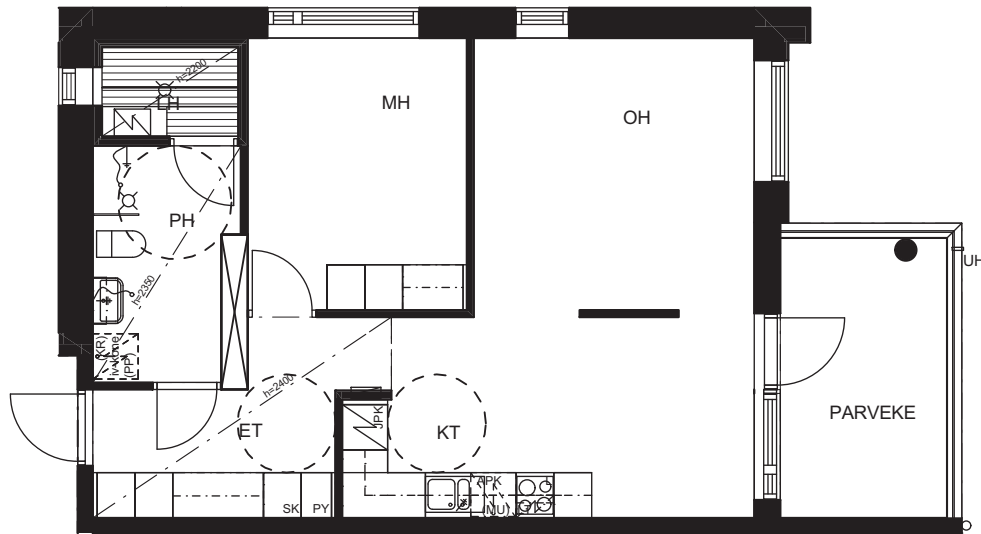
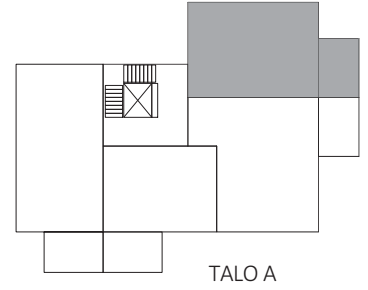
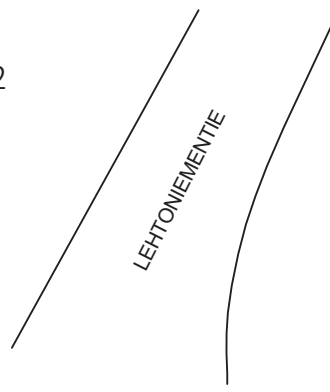
pidätämme oikeuden muutoksiin



lpv

ARKKITEHTITOIMISTO LPV JYVÄSKYLÄ OY

14.12.2015



Ikkunoiden alareunan korkeus lattiasta yleensä 700 mm.
Ylimmän kerroksen asunnossa ikkunoiden koossa
vaihtelua.

2H+KT+S 55,0 m²

1. kerros	As A1
2. kerros	As A5
3. kerros	As A9
4. kerros	As A13
5. kerros	As A17
6. kerros	As A21
7. kerros	As A25
8. kerros	As A29



HUONEISTOPOHJA 1:100

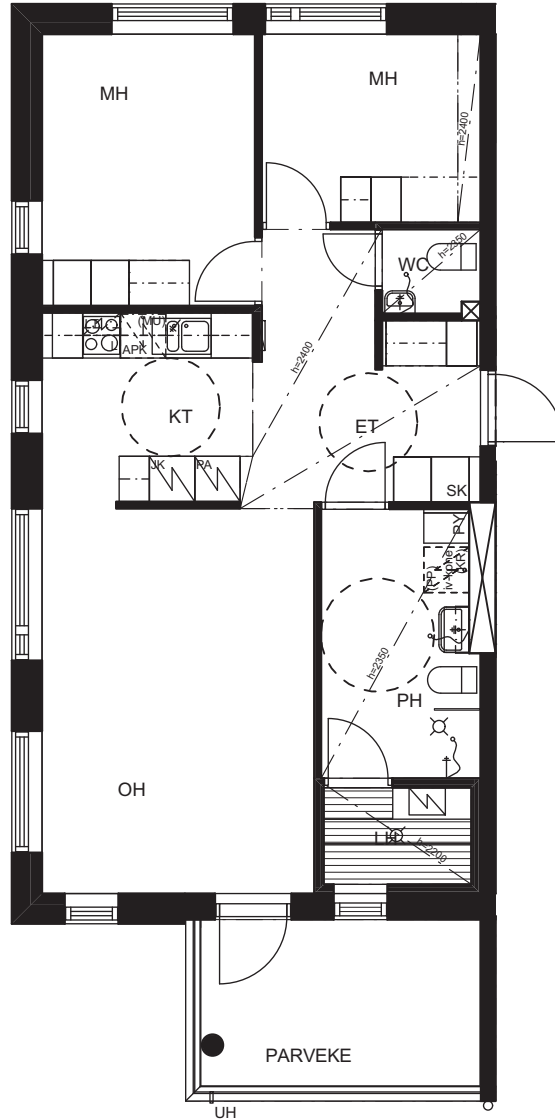
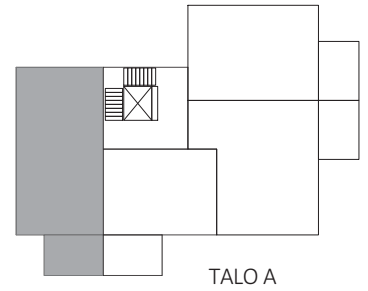
pidätämme oikeuden muutoksiin

lpv

ARKKITEHTITOIMISTO LPV JYVÄSKYLÄ OY

14.12.2015

LEHTONIEMENTIE



3H+KT+S 65,5 m²

2. kerros	As A2
3. kerros	As A6
4. kerros	As A10
5. kerros	As A14
6. kerros	As A18
7. kerros	As A22
8. kerros	As A26

Ikkunoiden alareunan korkeus lattiasta yleensä 700 mm.
Ylimmän kerroksen asunnossa ikkunoiden koossa vaihtelua.

1m



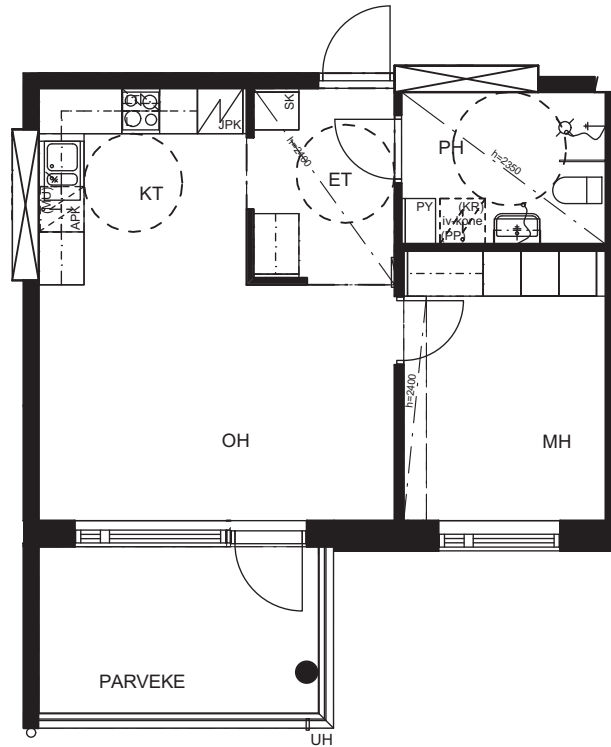
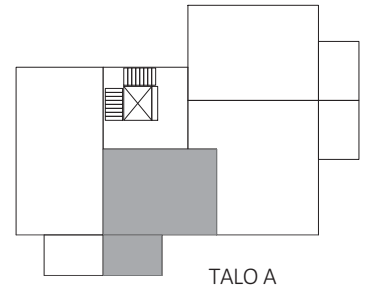
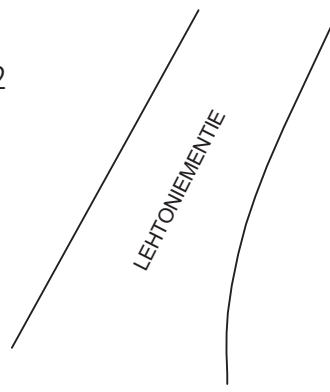
HUONEISTOPOHJA 1:100

pidätämme oikeuden muutoksiin

lpv

ARKKITEHTITOIMISTO LPV JYVÄSKYLÄ OY

14.12.2015



Ikkunoiden alareunan korkeus lattiasta yleensä 700 mm.
Ylimmän kerroksen asunnossa ikkunoiden koossa
vaihtelua.

2H+KT 43,0 m²

2. kerros	As A3
3. kerros	As A7
4. kerros	As A11
5. kerros	As A15
6. kerros	As A19
7. kerros	As A23
8. kerros	As A27



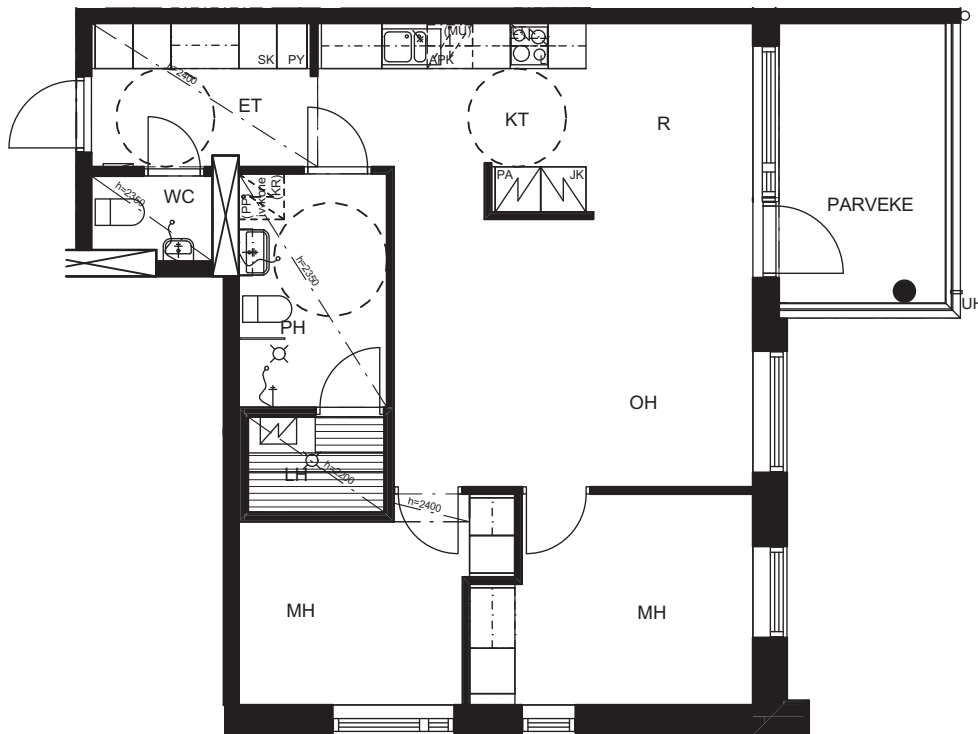
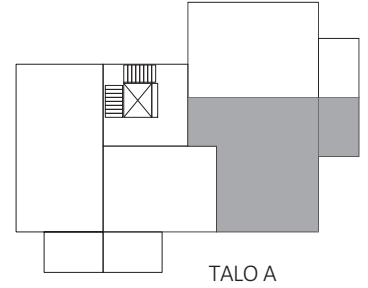
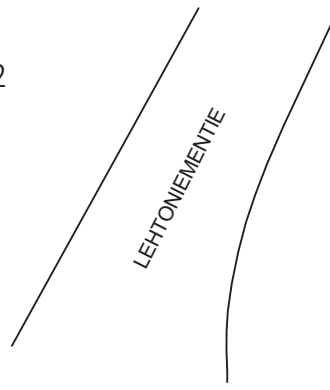
HUONEISTOPOHJA 1:100

pidätämme oikeuden muutoksiin

lpv

ARKKITEHTITOIMISTO LPV JYVÄSKYLÄ OY

14.12.2015



Ikkunoiden alareunan korkeus lattiasta yleensä 700 mm.
Ylimmän kerroksen asunnossa ikkunoiden koossa
vaihtelua.

3H+KT+S 67,0 m²

2. kerros	As A4
3. kerros	As A8
4. kerros	As A12
5. kerros	As A16
6. kerros	As A20
7. kerros	As A24
8. kerros	As A28



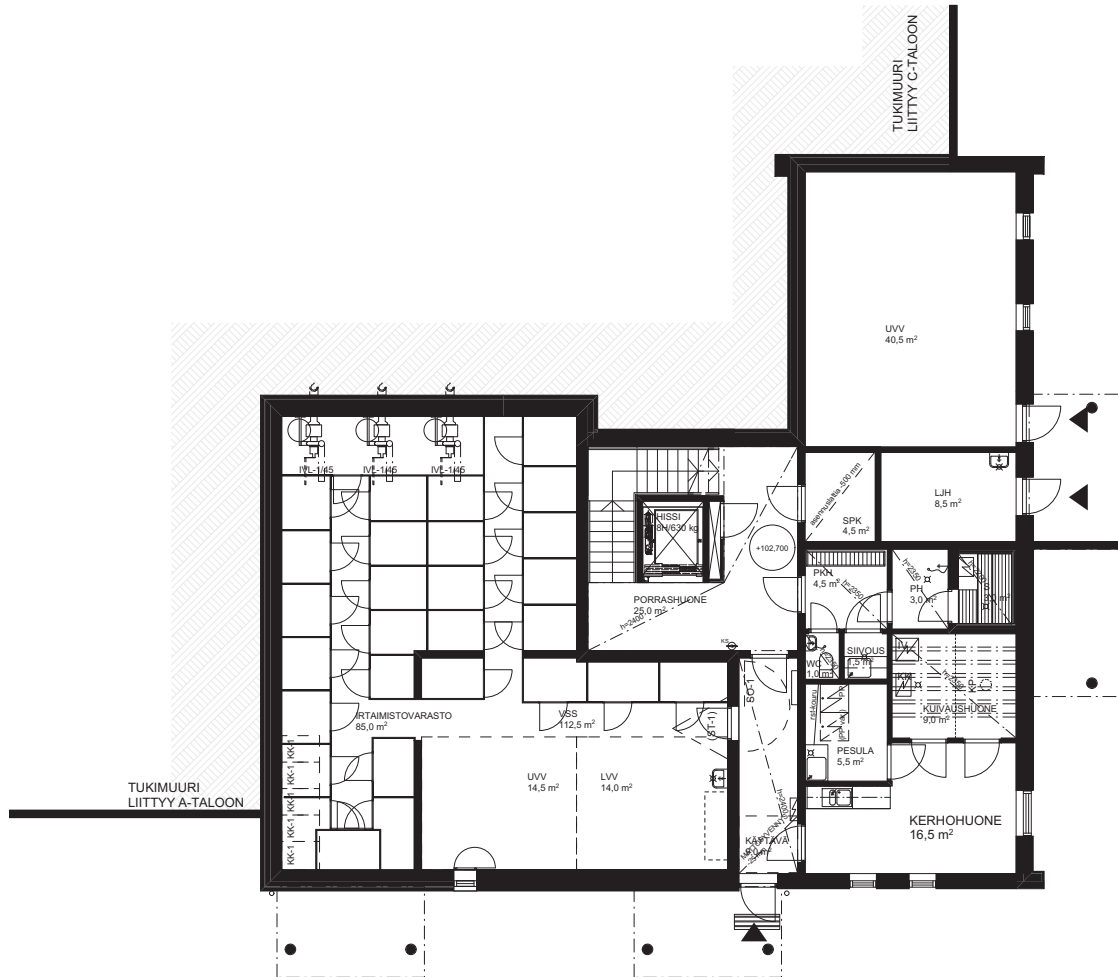
HUONEISTOPOHJA 1:100

pidätämme oikeuden muutoksiin

lpv

ARKKITEHTITOIMISTO LPV JYVÄSKYLÄ OY

14.12.2015



TALO B, 1. KERROS
KERROSPOHJA 1:200

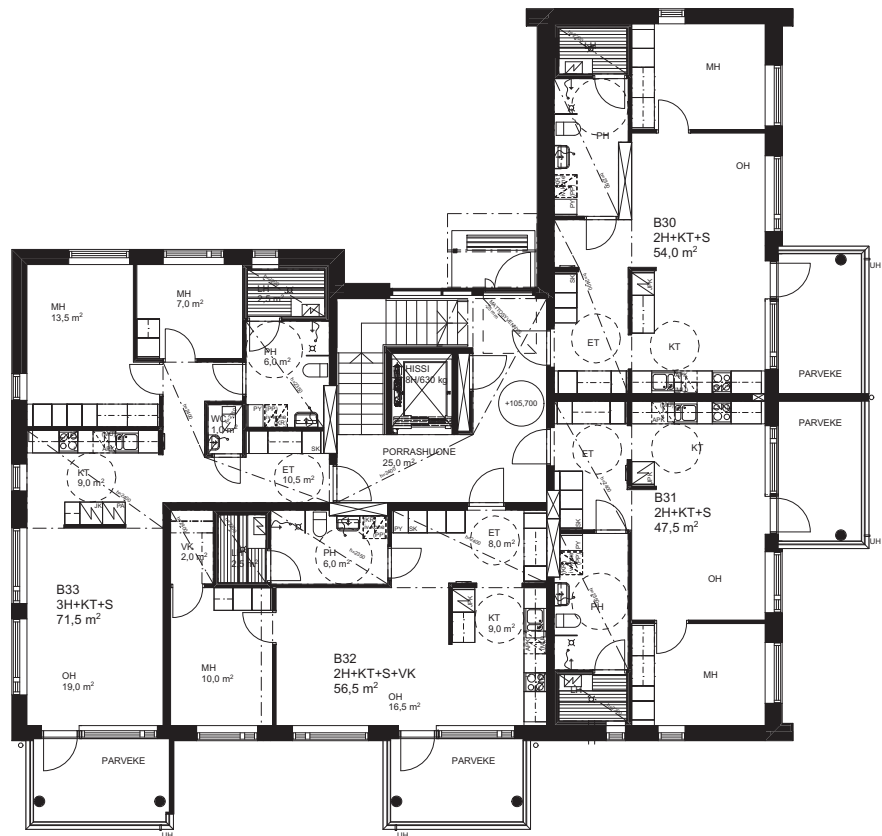
pidätämme oikeuden muutoksiin



lpv

ARKKITEHTITOIMISTO LPV JYVÄSKYLÄ OY

14.12.2015



TALO B, 2. KERROS
KERROSPOHJA 1:200

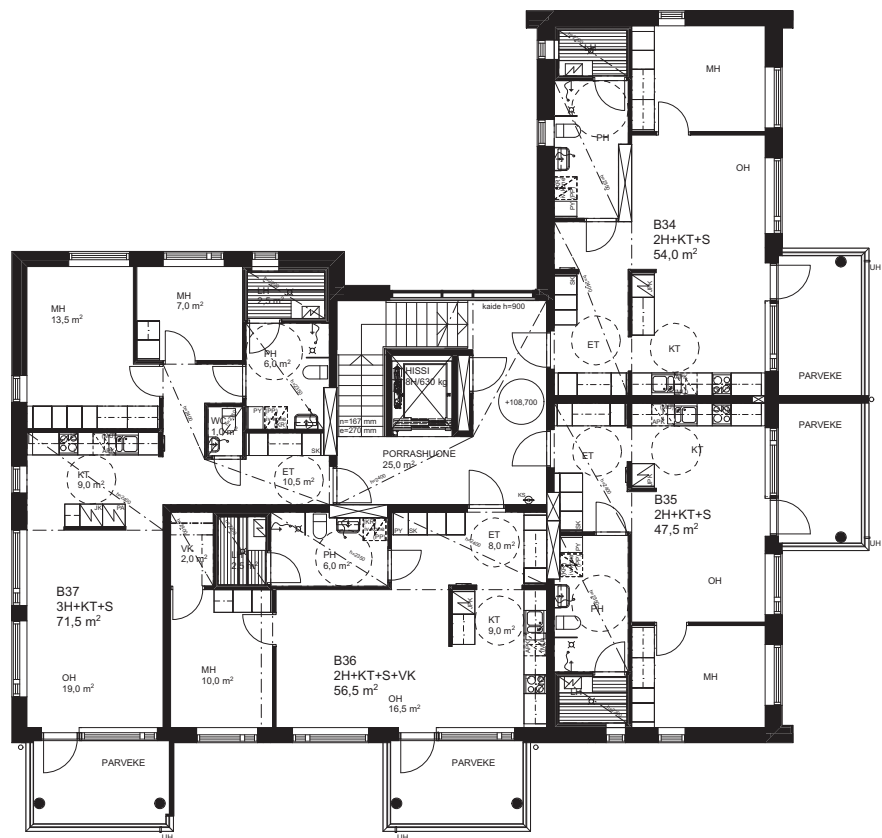
pidätämme oikeuden muutoksiin



lpv

ARKKITEHTITOIMISTO LPV JYVÄSKYLÄ OY

14.12.2015



TALO B, 3. KERROS
KERROSPOHJA 1:200

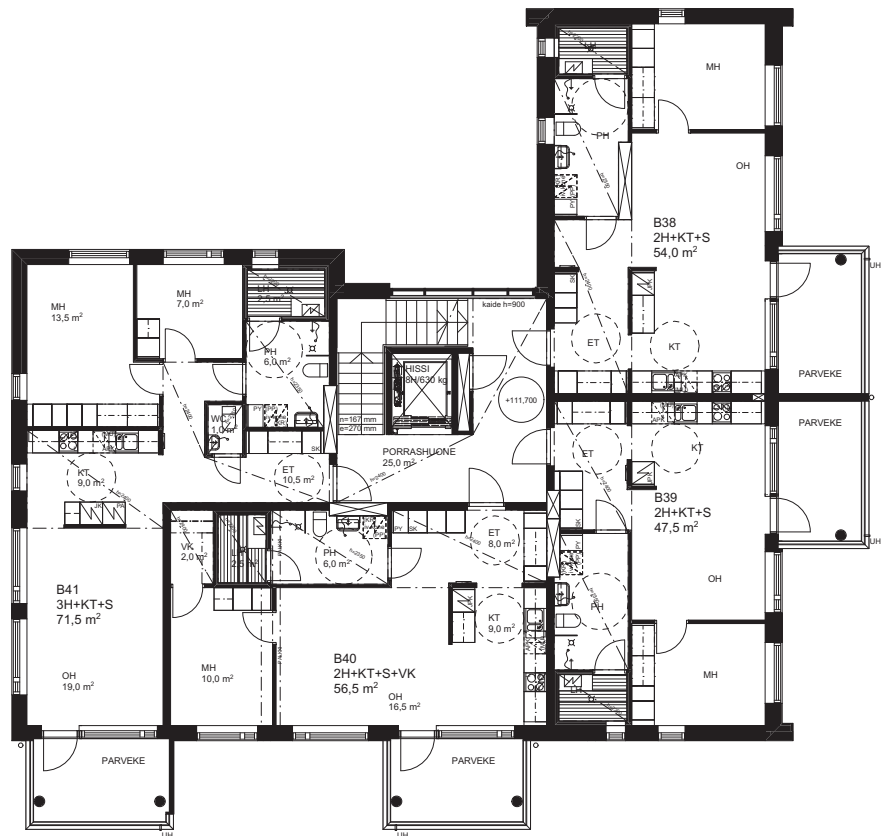
pidätämme oikeuden muutoksiin



lpv

ARKKITEHTITOIMISTO LPV JYVÄSKYLÄ OY

14.12.2015



TALO B, 4. KERROS
KERROSPOHJA 1:200

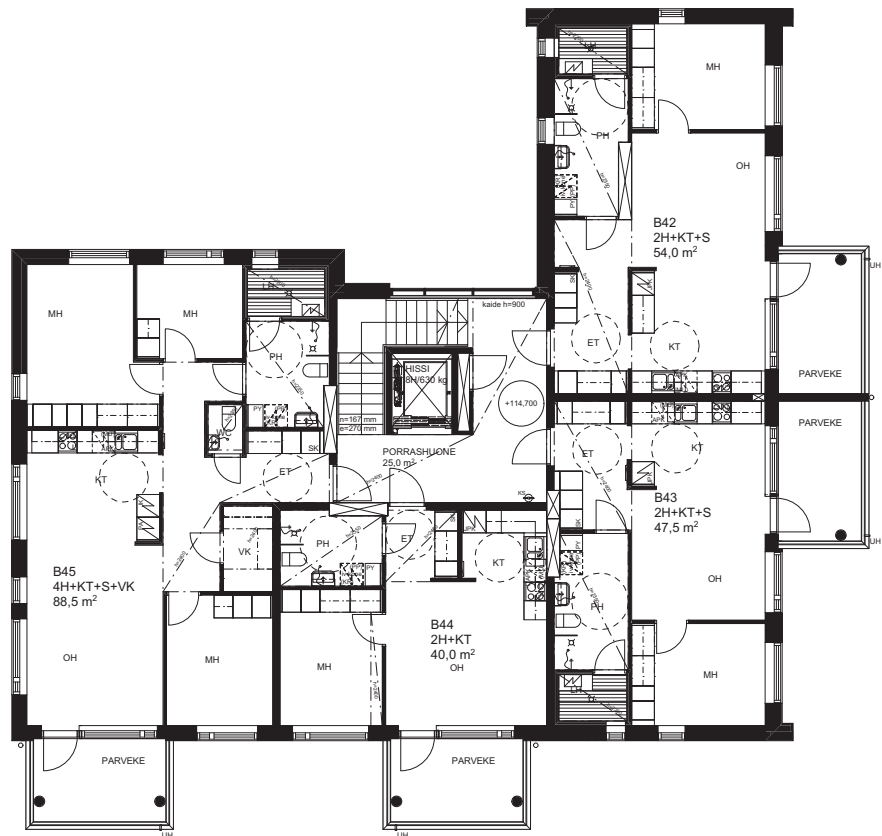
pidätämme oikeuden muutoksiin



lpv

ARKKITEHTITOIMISTO LPV JYVÄSKYLÄ OY

14.12.2015



TALO B, 5. KERROS
KERROSPOHJA 1:200

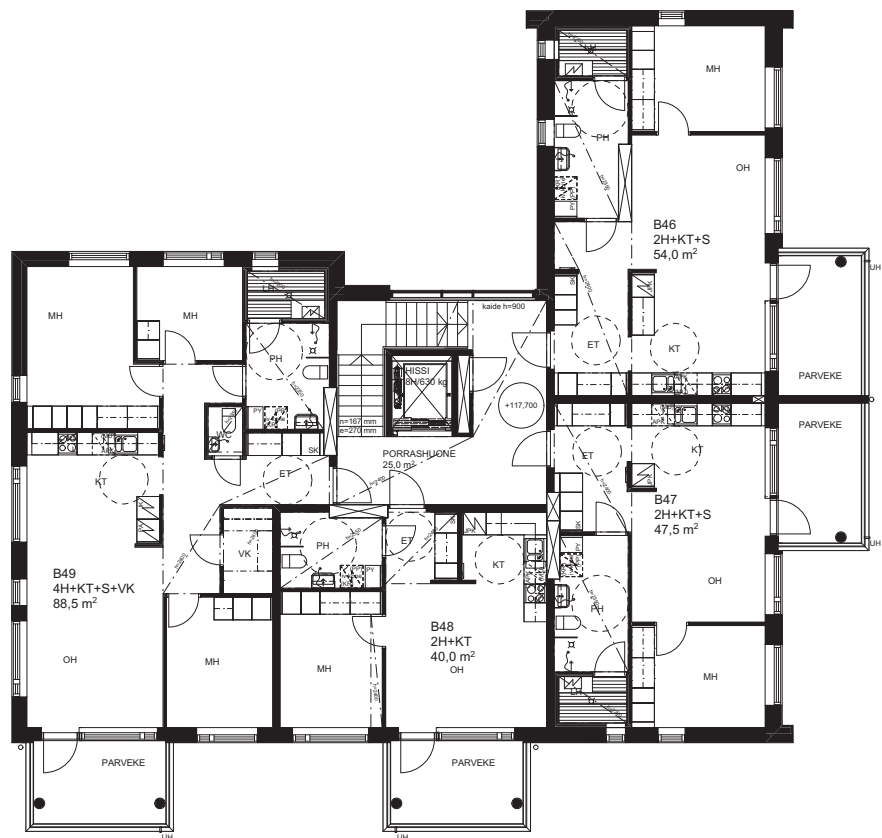
pidätämme oikeuden muutoksiin



LpV

ARKKITEHTITOIMISTO LPV JYVÄSKYLÄ OY

14.12.2015



TALO B, 6. KERROS
KERROSPOHJA 1:200

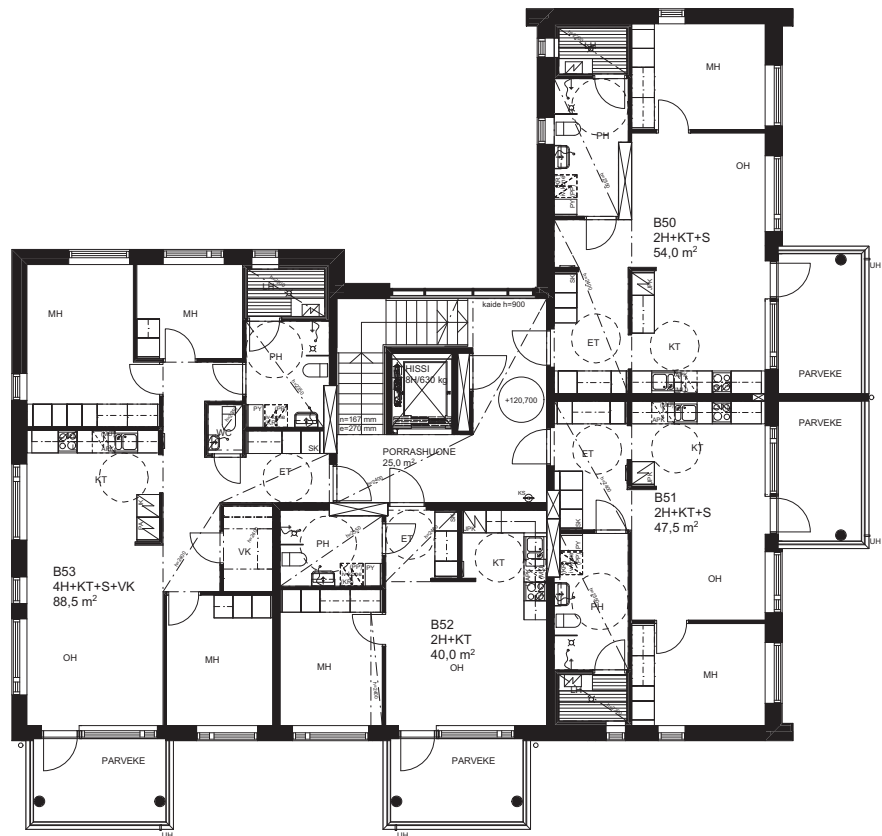
pidätämme oikeuden muutoksiin



lpv

ARKKITEHTITOIMISTO LPV JYVÄSKYLÄ OY

14.12.2015



TALO B, 7. KERROS
KERROSPOHJA 1:200

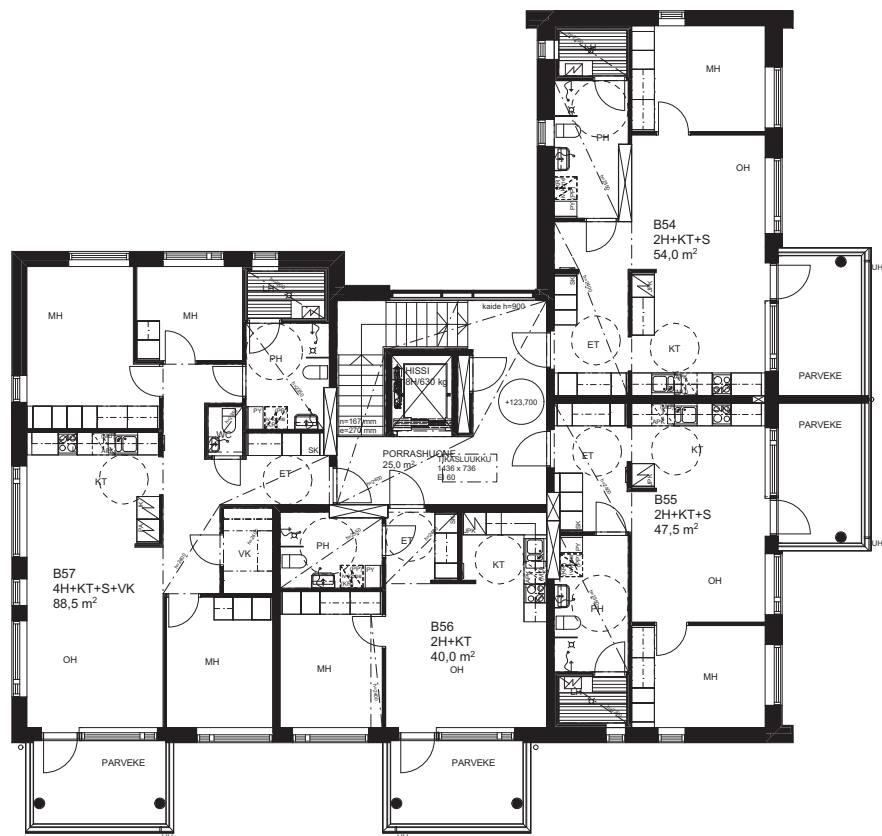
pidätämme oikeuden muutoksiin



lpv

ARKKITEHTITOIMISTO LPV JYVÄSKYLÄ OY

14.12.2015



TALO B, 8. KERROS
KERROSPOHJA 1:200

pidätämme oikeuden muutoksiin

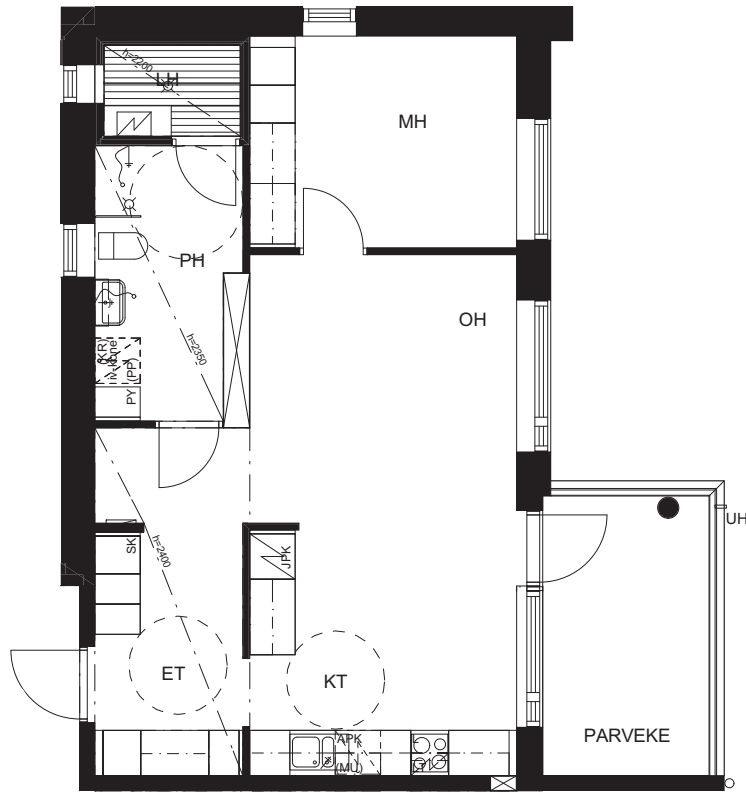
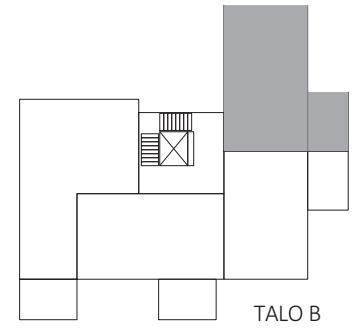
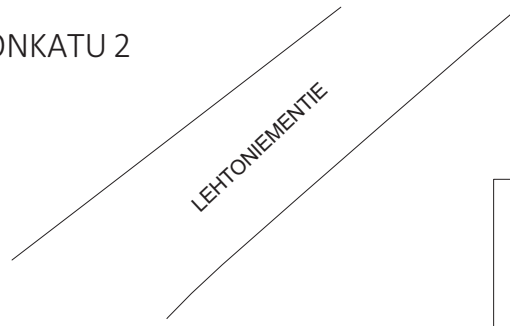


lpv

ARKKITEHTITOIMISTO LPV JYVÄSKYLÄ OY

TA-ASUMISOIKEUS OY RANTAPIUSTONKATU 2
Rantapuistonkatu 2, 70840 KUOPIO

14.12.2015



Ikkunoiden alareunan korkeus lattiasta yleensä 700 mm.
Ylimmän kerroksen asunnossa ikkunoiden koossa
vaihtelua.

2H+KT+S 54,0 m²

2. kerros	As B30
3. kerros	As B34
4. kerros	As B38
5. kerros	As B42
6. kerros	As B46
7. kerros	As B50
8. kerros	As B54



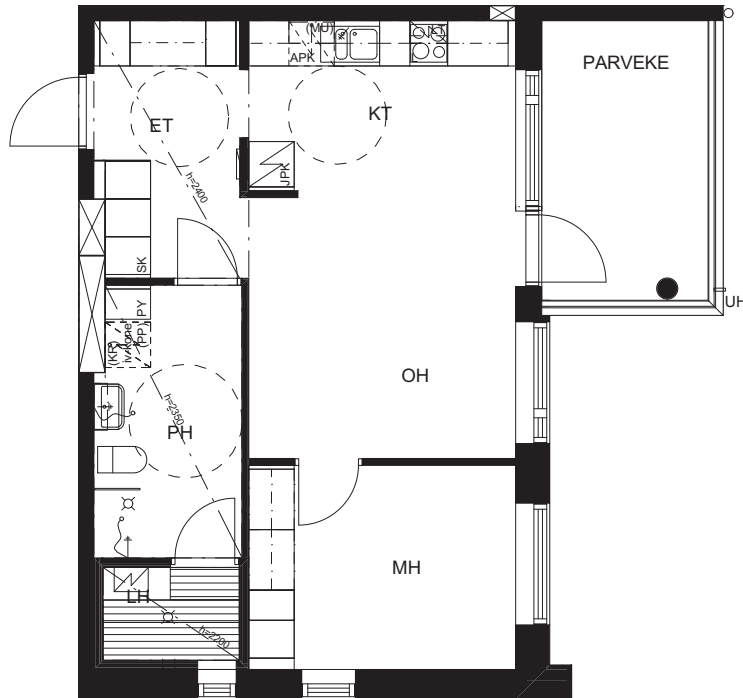
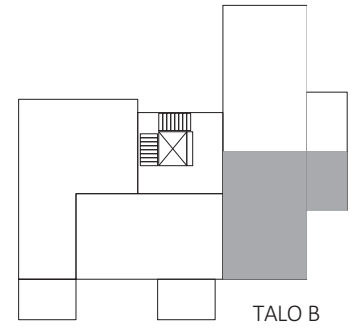
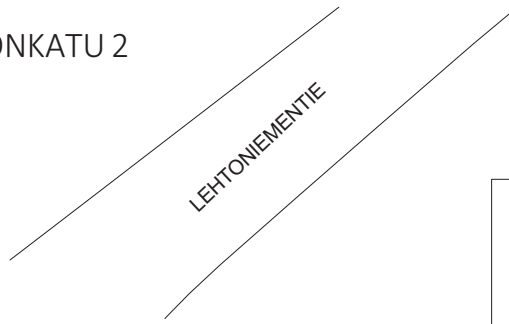
HUONEISTOPOHJA 1:100

pidätämme oikeuden muutoksiin

lpv

ARKKITEHTITOIMISTO LPV JYVÄSKYLÄ OY

14.12.2015



Ikkunoiden alareunan korkeus lattiasta yleensä 700 mm.
Ylimmän kerroksen asunnossa ikkunoiden koossa vaihtelua.

2H+KT+S 47,5 m²

2. kerros	As B31
3. kerros	As B35
4. kerros	As B39
5. kerros	As B43
6. kerros	As B47
7. kerros	As B51
8. kerros	As B55



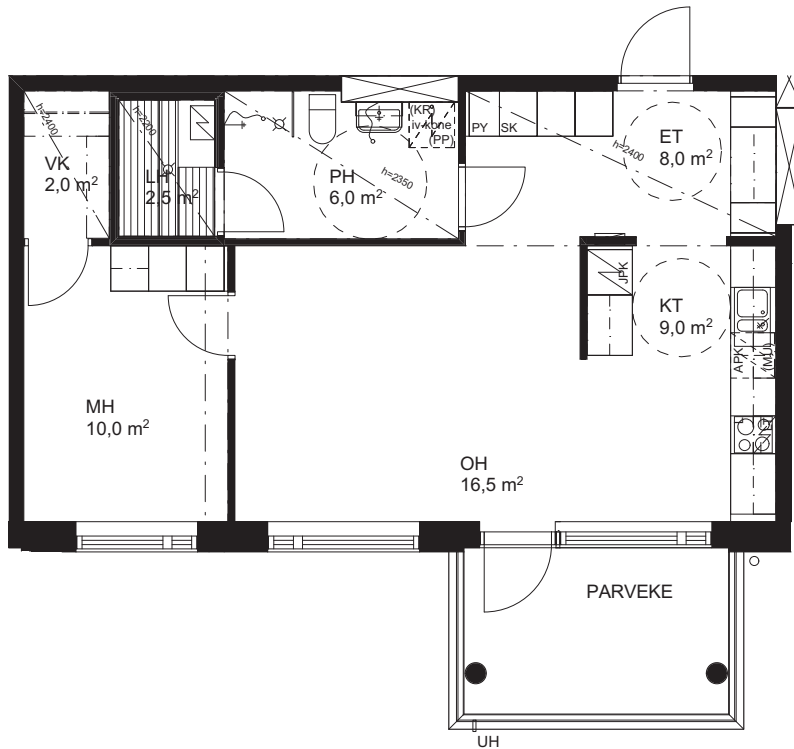
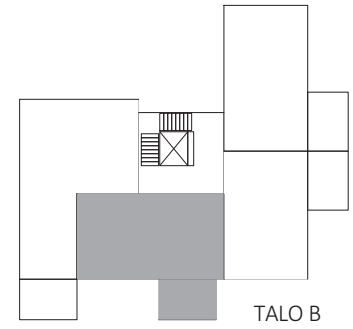
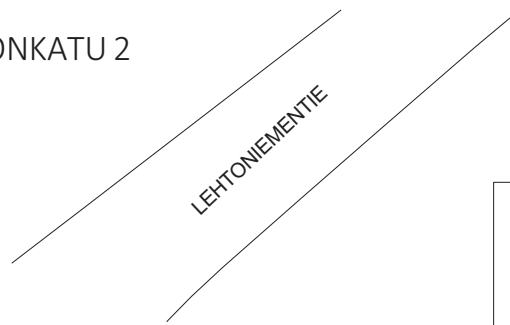
HUONEISTOPOHJA 1:100

pidätämme oikeuden muutoksiin

lpv

ARKKITEHTITOIMISTO LPV JYVÄSKYLÄ OY

14.12.2015



Ikkunoiden alareunan korkeus lattiasta yleensä 700 mm.
Ylimmän kerroksen asunnossa ikkunoiden koossa
vaihtelua.

2H+KT+S+VK 56,5 m²

- | | |
|-----------|--------|
| 2. kerros | As B32 |
| 3. kerros | As B36 |
| 4. kerros | As B40 |

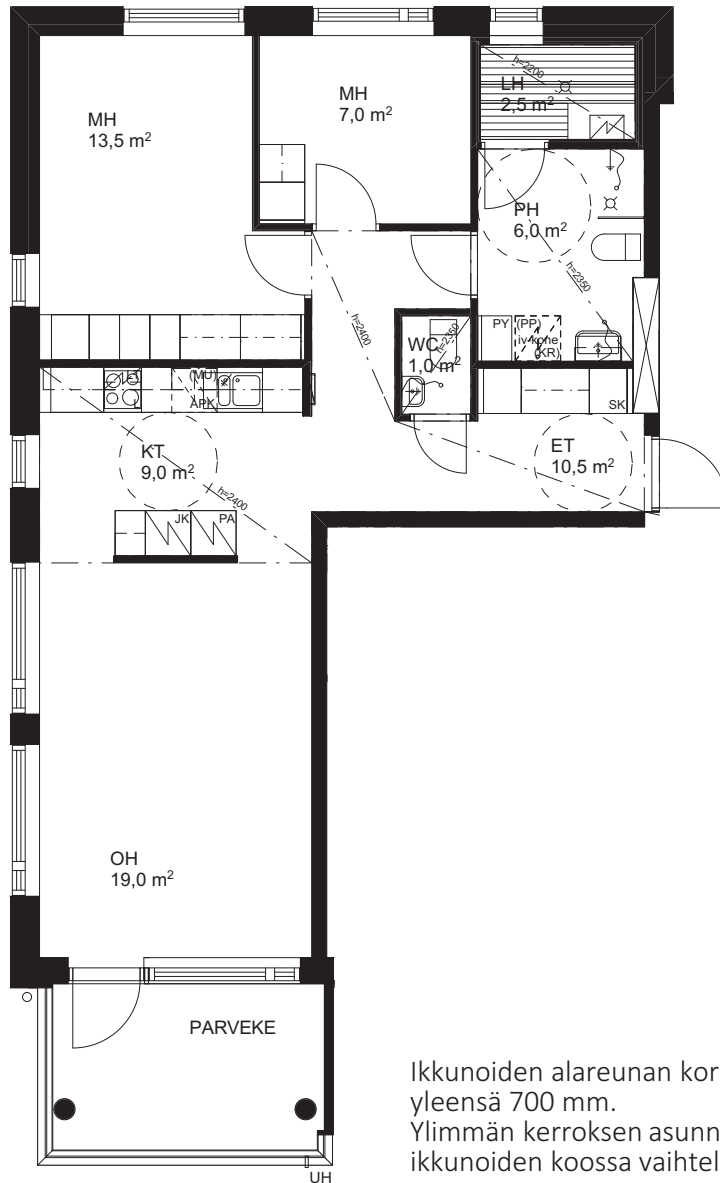
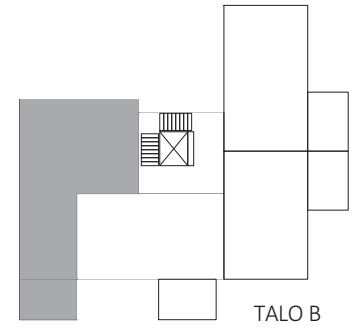
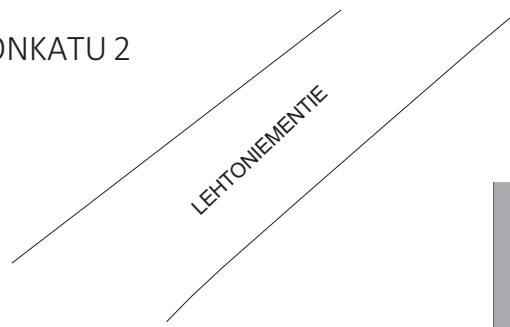


HUONEISTOPOHJA 1:100

pidätämme oikeuden muutoksiin

lpv
ARKKITEHTITOIMISTO LPV JYVÄSKYLÄ OY

14.12.2015



3H+KT+S 71,5 m²

2. kerros As B33
3. kerros As B37
4. kerros As B41

Ikkunoiden alareunan korkeus lattiasta yleensä 700 mm.
Ylimmän kerroksen asunnossa ikkunoiden koossa vaihtelua.

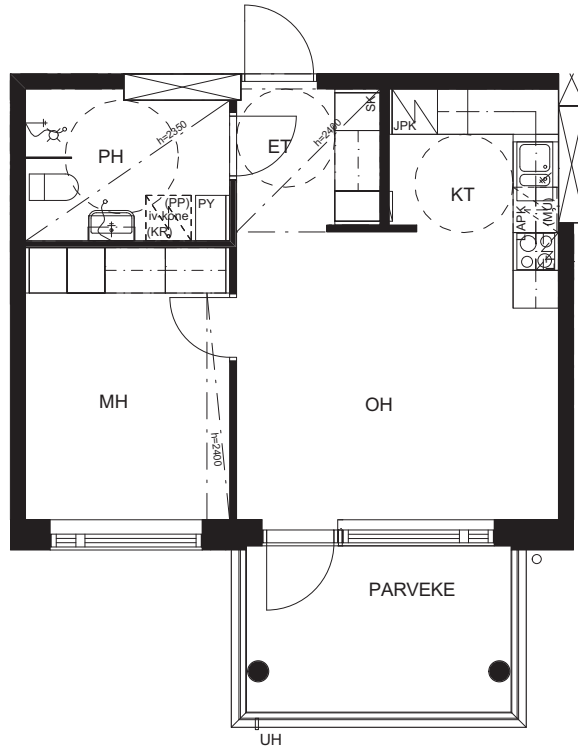
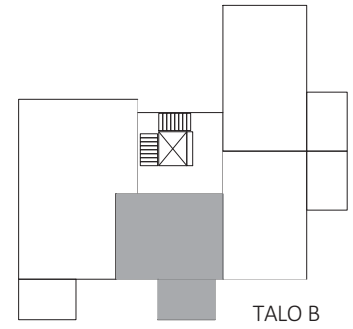
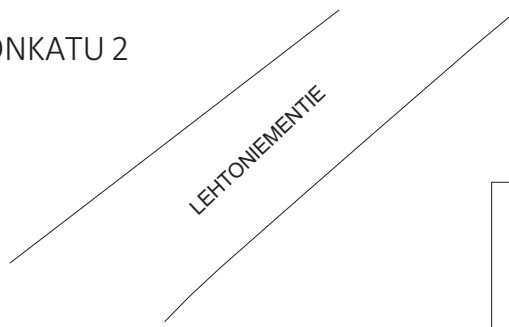


HUONEISTOPOHJA 1:100

pidätämme oikeuden muutoksiin

lpv
ARKKITEHTITOIMISTO LPV JYVÄSKYLÄ OY

14.12.2015



Ikkunoiden alareunan korkeus lattiasta yleensä 700 mm.
Ylimmän kerroksen asunnossa ikkunoiden koossa
vaihtelua.

2H+KT 40,0 m²

5. kerros	As B44
6. kerros	As B48
7. kerros	As B52
8. kerros	As B56



HUONEISTOPOHJA 1:100

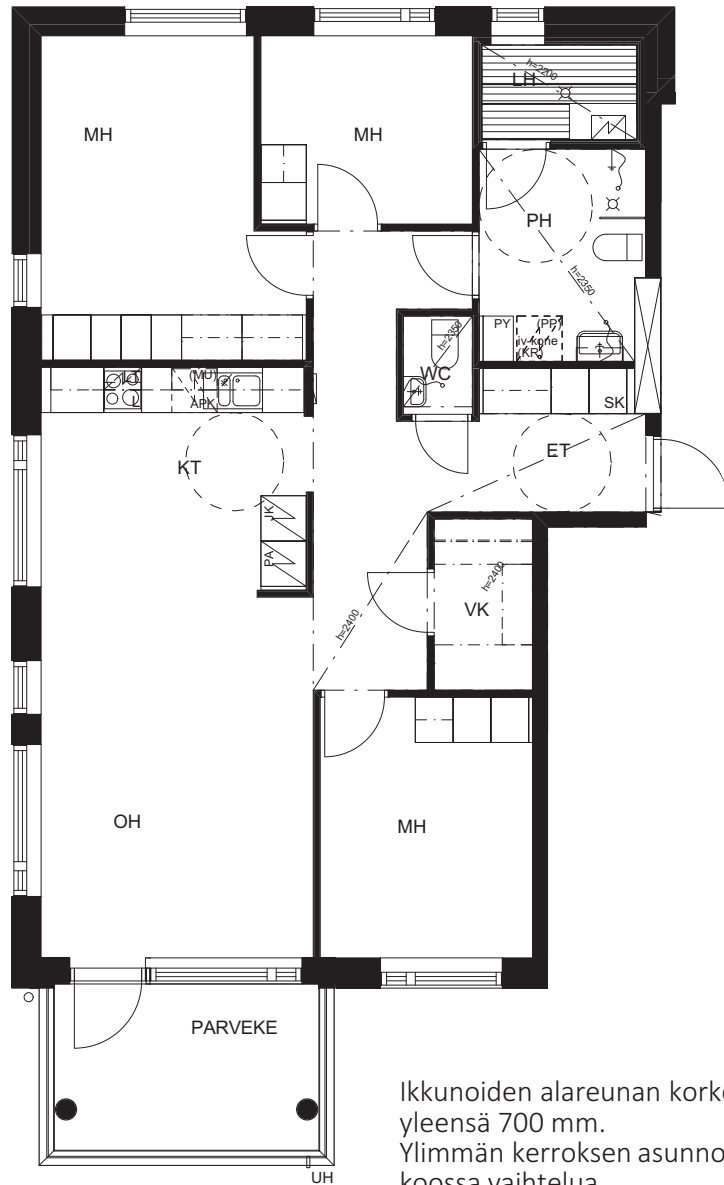
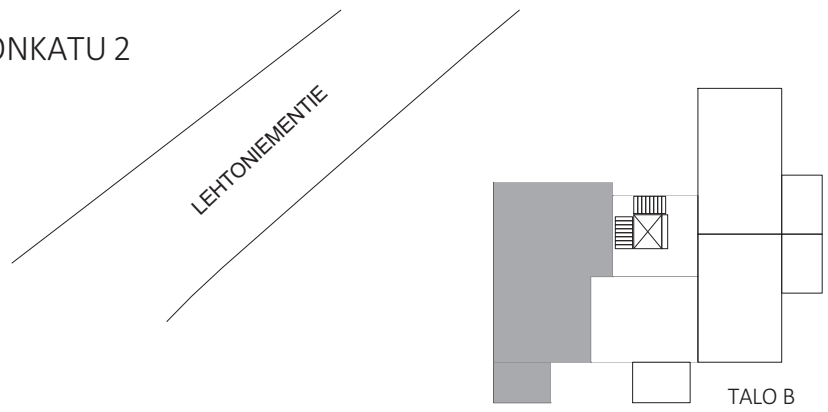
pidätämme oikeuden muutoksiin

lpv

ARKKITEHTITOIMISTO LPV JYVÄSKYLÄ OY

TA-ASUMISOIKEUS OY RANTAPIUSTONKATU 2
Rantapuistonkatu 2, 70840 KUOPIO

14.12.2015



4H+KT+S+VK 88,5 m²

- | | |
|-----------|--------|
| 5. kerros | As B45 |
| 6. kerros | As B49 |
| 7. kerros | As B53 |
| 8. kerros | As B57 |

Ikkunoiden alareunan korkeus lattiasta yleensä 700 mm.
Ylimmän kerroksen asunnossa ikkunoiden koossa vaihtelua.



HUONEISTOPOHJA 1:100

pidätämme oikeuden muutoksiin

lpv
ARKKITEHTITOIMISTO LPV JYVÄSKYLÄ OY

PIIRUSTUSMERKINNÄT

	ASTIANPESUKONEVARAUS		SIIVOUSKOMERO
	JÄÄKAAPPI		PYYKKIKOMERO
	PAKASTIN		ILMANVAIHTOKONE
	JÄÄPAKASTINKAAPPI		VARAUS PYYKINPESUKONEELLE JA KUIVAUSRUMMULLE
	HELLA		KIUAS
	LIESITUULETIN		SUIHKUSEKOITTAJA
	MIKROAALTOUUNIVARAUS		SUIHKUSEINÄ
	KEITTIÖN ALLASTASO		WC-ISTUIN
	TANKOKOMERO		PESUALLAS+KÄSISUIHKU +PEILIKAAPPI
	HYLLYKOMERO		IKKUNA
	VAATEKOMERON HYLLY +VAATETANKO		HORMI
	VAATEKOMERON HYLLY		
	HUONEISTON RYHMÄKESKUS		
	PYÖRÄTUOLIN KÄÄNTYMISTILA		
	PALOVAROITIN		
	ALAKATTO/KOTELOINTI		

RAKENNUSKOHDE

TA-Asumisoikeus Oy Rantapuistonkatu 2 on kahden 8-kerroksisen kerrostalon kokonaisuus jossa on yhteensä 57 asuinhuoneistoa. Rakennusten alimmassa kerroksissa (1. krs) on yhteiset tilat. Kohteessa on 69 autopaikkaa, jotka sijaitsevat avoimessa autosuojassa. 35 autopaikkaa pysäköintikannella ja 34 pysäköintikannen alla, kaikki ovat sähköpistokkeellisia. Jäteasema sijaitsee tontin Rantapuistonkadun puoleisessa päädyssä. Leikki- ja oleskelualueet sekä tomutus- ja pyykkitelineet sijaitsevat tontilla talojen ja autosuojan välissä.

ASEMAKAAVA

Asemakaava on vahvistettu ja lisätietoja alueen kaavoituksesta saa Kuopion kaupungin asemakaavaosastolta.

ULKOSEINÄT JA VESIKATE

Julkisivut ovat ulkopinnoiltaan ohutrappattuja ja väriosiltaan kuitusementtilevyä. Vesikatteenä on bitumikate.

VÄLISEINÄT

Huoneistojen väliset seinät ovat teräsbetonia. Huoneistojen sisäseinät ovat yleensä metalli- tai puurunkoisia kipsilevyseiniä. Pesu- ja saunatilojen seinät levyrakenteisia.

PARVEKKEET

Parveke- ja terassilaatat ovat hienopestyä teräsbetonia. Parvekekaiteet ovat alumiini- ja lasirakenteiset. Kaikissa parvekkeissa on parvekelasit.

IKKUNAT JA OVET

Ikkunat ovat kolmilasisia, kaksipuitteisia ja sisäänaukeavia. Parvekeovet ovat yksilehtisiä kolminkertaisella umpiolasilla varustettuja ulosaukeavia vakio-ovia. Huoneistojen ulko-ovet ovat tammiviilutettuja ulosaukeavia ääni- ja paloeristettyjä vakio-ovia. Huoneiden väliovet ovat valkoiseksi maalattuja laakaovia. Löylyhuoneiden ovet ovat karkaistuja kokolasiovia.

LATTIAPINNOITTEET

Eteisessä, keittiössä, ruokailutilassa, olo-, vaate- ja makuuhuoneissa on lattialaminaatti. Wc-tiloissa, löylyhuoneessa ja pesuhuoneessa on klinkkerilaattalattia.

SEINÄPINNOITTEET

Eteisen, vaatehuoneiden, keittiöiden, olohuoneiden ja makuuhuoneiden seinät ovat tasoitettuja ja maalattuja. Pesuhuoneiden seinät laatoitetaan kokonaan. Wc-tiloissa laatoitetaan altaan taustaseinä ja keittiöissä kalusteiden välitila. Löylyhuoneen seinät ovat puupaneelia.

KATTOPINNOITTEET

Asuinhuoneiden katoissa on yleensä ruiskutasoite. Asuintilojen alakatot ja wc-tilojen katot ovat kipsilevyä. Löylyhuoneen ja pesuhuoneiden katot ovat puupaneelia.

KALUSTEET

Keittiöiden kalusteovet ja laatikostojen etulevyt laminaattia. Muiden kuivien tilojen kalusteovet ovat melamiinipintaista kalustelevyä. Kostean tilan kalusteet metallirakenteisia. Keittiöissä työtasot kauttaaltaan taivereunaista laminaattitasoja. Pesuhuoneissa ja wc-tiloissa keraaminen pesuallas, pesuhuoneissa lisäksi allaskaappi ja peilikaappi, jossa valaisin. Pesuhuoneissa on liitännät pyykinpesukoneelle ja kuivausrummulle. Löylyhuoneen sisustus, lauteet, kaiteet ja jalkatasot tehdään puusta.

LAITTEET

Huoneistoihin asennetaan vakiomalliset liesi, liesikupu ja kylmäkalusteet suunnitelmien mukaisesti. Keittiöissä varaus mikroaaltounille. Löylyhuoneessa on sähkökiuas.

LÄMMITYS-, ILMANVAIHTO- JA SÄHKÖJÄRJESTELMÄT

Rakennus on liitetty kaukolämpöverkkoon. Lämmönjakojärjestelmänä vesikiertoinen radiaattorilämmitys (patterit). Huoneistokohtainen tulo- ja poistoilmanvaihto varustettuna lämmöntalteenotolla. Huoneistoissa on kaapeli TV-liitäntä ja ovipuhelinjärjestelmä sekä puhelin- ja atk-parikaapelijärjestelmä (valmius jaettuun internet yhteyteen).

VARASTO- JA YHTEISTILAT

Tilat on esitetty pohjapiirustuksissa. Yhteistiloja ovat kerhuhuone, pesuhuone, pukuhuone ja sauna, lastenvaunuvarastot, ulkovalinevarastot, pesula, pyykinkuivaushuone ja huoneistokohtaiset irtainvarastokomerot.

HUONEISTOJEN MARKKINOINTI

TA-Asumisoikeus Oy
Microkatu 1, M-osa
70210 Kuopio
puh. 045 7734 9258
kuopio@ta.fi
www.ta.fi

RAKENTAJA

Urakoitsija: JL-Rakentajat Oy

Tämä rakennustapaselostus on lyhennelmä työselityksestä.

Jos tässä tai manituissa asiakirjoissa esiintyvät sanonnat tai piirrookset ovat keskenään ristiriitaisia, noudatetaan urakkasopimuksen ja sen liitteenä olevien selitysten ja piirustusten määräyksiä.

Mahdolliset koteloinnit ja alaslaskut sekä hormit tehdään Ivis-tekniikan vaatimassa laajuudessa.

Oikeus vähäisiin muutoksiin pidetään



Asiakaspalvelu: 045 7734 3777 (arkisin klo 8-16) info@ta.fi • www.ta.fi