

TA.fi

TA-Asumisoikeus Oy



**RESIINARAITTI 6
VETURIPUISTO
TURKU**

Rakennustapaselostus

RAKENNUSKOHDTE

8-kerroksinen, yksiportainen asuinkerrostalo.
Turun kaupungin, Pohjolan kaupunginosan korttelissa 25,
tontilla 3, osoitteessa Resiinaraitti 6, 20100 Turku.

Tilavuus	13000 m ³
Kokonaisala	4206 m ²
Huoneistoala	3153 m ²
Huoneistoja	63 kpl

Talossa on maanalainen kellari.
Tontilla lisäksi lämmittämätön, puurakenteinen
ulkovälinevarasto, joka toimii pihan melusuojana.
Autopaikkoja omalla tontilla 1 kpl ja korttelin 26
autosuojassa 56 kpl. Näistä 29 kpl katettuja.
Kaikissa autopaikoissa lämmityspistorasiat.

ULKOALUEET

Liikennealueet asvalttia. Sisäänkäynnin edusta ja
oleskelualue betonilaatoitusta. Leikkialue hiekkaa.
Pihavarusteina lipputanko, tomustusteline, keinu, pöytä,
penkkejä 3 kpl, kiipeilyteline, jousikiikkuja 2 kpl. Maahan
upotettu säiliö sekajätteille. Katteeseen sijoitettavat
jätelajitteluastiat.

RAKENNUSRUNKO

Runko teräsbetonia, pääosin elementtirakenteinen.
Ulkoverhous poltettua tiiltä paikalla muurattuna.
1. kerroksen ulkopinta pääosin pesubetonia.
Parveketaustat yleensä paneeliverhoituja.
Ristikkorunkoinen vesikatto, bitumikermikate.
Yksivartinen, suorasyöksyinen betoniporras, yläpinnat
mosaiikkibetonia, teräspinnakaide.

PARVEKKEET

Parvekkeet betonirunkoiset. Kaiteet metallirunkoiset,
verhous opaalilasia, kirkas parvekelasitus. Lattia
maalattu. Parvekkeilla sähköpistorasia.

IKKUNAT

Vakiomalliset, 3-lasiset sisäänaukeavat ikkunat.
Parvekeovi ulosaukeava ikkunaovi. Ulkopuoli maalattua
alumiinia, sisäpuoli tehdasmaalattua puuta.
Kokonaisääneneristävyys liikennemelua vasten 35 dB.

OVET

Ulko-ovet metallirakenteisia. Pihavaraston ovesa
paneeliverhous.
Asuntojen ovet tammiviilupintaisia puuvia.
Väliovet kovalevyypintaisia laakaovia, maalatut. Saunoissa
kokolasiovi.
Kellarin ovet pääosin teräslevyypintaisia palo-ovia.

KEYYET VÄLISEINÄT

Asuntojen väliseinät teräsrankaisia kipsilevyseinä.
Pesuhuoneet muurattua kevytsorabetonia. Kellarin
väliseinät muurattuja tiiliseiniä.
Irtaimistosäilöt teräsrakenteisia elementtikeromeroita.

LATTIANPÄÄLLYSTEET

Porrashuoneessa askeläänivaimennettu muovimatto.
Asuntojen kuivissa tiloissa korkealaatuinen pähkinän
värinen lautakuviainen askeläänimuovimatto.
Pesutilat ja sauna keraamista laattaa.
Kellaritilojen latioissa muovimatto tai maalaus.

SEINÄPINNAT

Seinät pääosin tasoitettuja ja maalattuja.
Pesutiloissa ja keittiöiden kalustevälissä kaakelilaatoitus.
Porrashuoneen 1-kerroksen seinät osin laattapintaisia
alaoiltaan.
Saunojen seinät kuultokäsiteltyä kuusipaneelia.
Kellaritilojen seinät maalattuja betoni- tai tiilipintoja.

KATTOPINNAT

Asuntojen katot pääosin ruiskutasoitettuja betonipintoja,
keittiöissä tasoitus ja maalaus. Saunoissa ja
pesuhuoneissa kuultokäsitelty kuusipaneelikatto.
Porrashuoneen alakatot listakannatteista akustiikkalevyä.
Muut alakatot ja kotelot maalattua kipsilevyä.

KALUSTEET, VARUSTEET

Vakiotyyppiset keittiö- ja komerokalusteet.
Kalusterungot melamiinipintaista lastulevyä,
keittiökaluksien etupinnat maalattua mdf-levyä.
Komeroiden ovet melamiinipintaista lastulevyä.
Keittiöiden laminaattitasot taivereunalla. Ruostumattomat
tiskipöydät kahdella isolla altaalla. Pienimmässä
keittiötyypissä iso ja pieni allas.
Pesuhuoneissa peiliakaappi valolla ja pistorasiassa,
melamiinipintainen pyykkikaappi. Suihkunurkassa
suihkuseinä.
Saunojen lauteet ja kaiteet haapaa.
Parvekkeilla kuivausteline.
Irtaimistosäilöissä hylly ja vaatetanko.
Kuivaushuoneessa matonkuivaustanko ja kuivausnarut.
Porrashuoneessa nimitaulu ja ilmoitustaulu.
Ulkovälinevarastossa telineet polkupyöriä ja suksia
varten.

LAITTEET

Keittiötiloissa korkea jääkaappipakastin, uunillinen liesi.
3h+k –asuntotyypeissä lieden leveys 60 cm. Varaus
astianpesukoneelle ja mikroaaltouunille.
3h+k –asuntotyypeissä varaus toiselle kylmälaiteelle.
Pesuhuoneissa tilavaraus ja liitännät pyykinpesukoneelle.
Löylyhuoneissa sähkökiuas.
Kuivaushuoneessa kuivauspuhallin.

HISSI

8 hengen hissi automaattiovin. Kori, ovet ja etuseinä
polttomaalattua teräslevyä. Varusteina käsijohde ja peili.

TALOTEKNIikka

Kaukolämpö, patterilämmitys.
Lämmöntalteenotolla varustettu huoneistokohtainen
ilmastointikone vesikiertoisella jälkilämmityksellä.
Huoneistokohtainen sähkönmittaus.
Saunoissa ja pesutiloissa huoneistokohtainen,
vesikiertoinen lattialämmitys.
Asunnnot on varustettu yleiskaapeloinnilla.
Kaapeli-tv.
Veden kulutus mitataan yhtiökohtaisesti ja laskutetaan
asukasluvun mukaan.

Tämän rakennustapaselosteen tiedot perustuvat
voimassaoleviin suunnitelmiin tammikuussa 2010.
Oikeuden vähäisiin muutoksiin pidätetään.

Alueen kaavoituksesta saa lisätietoa Turun kaupungin
kaavoitusosastolta.

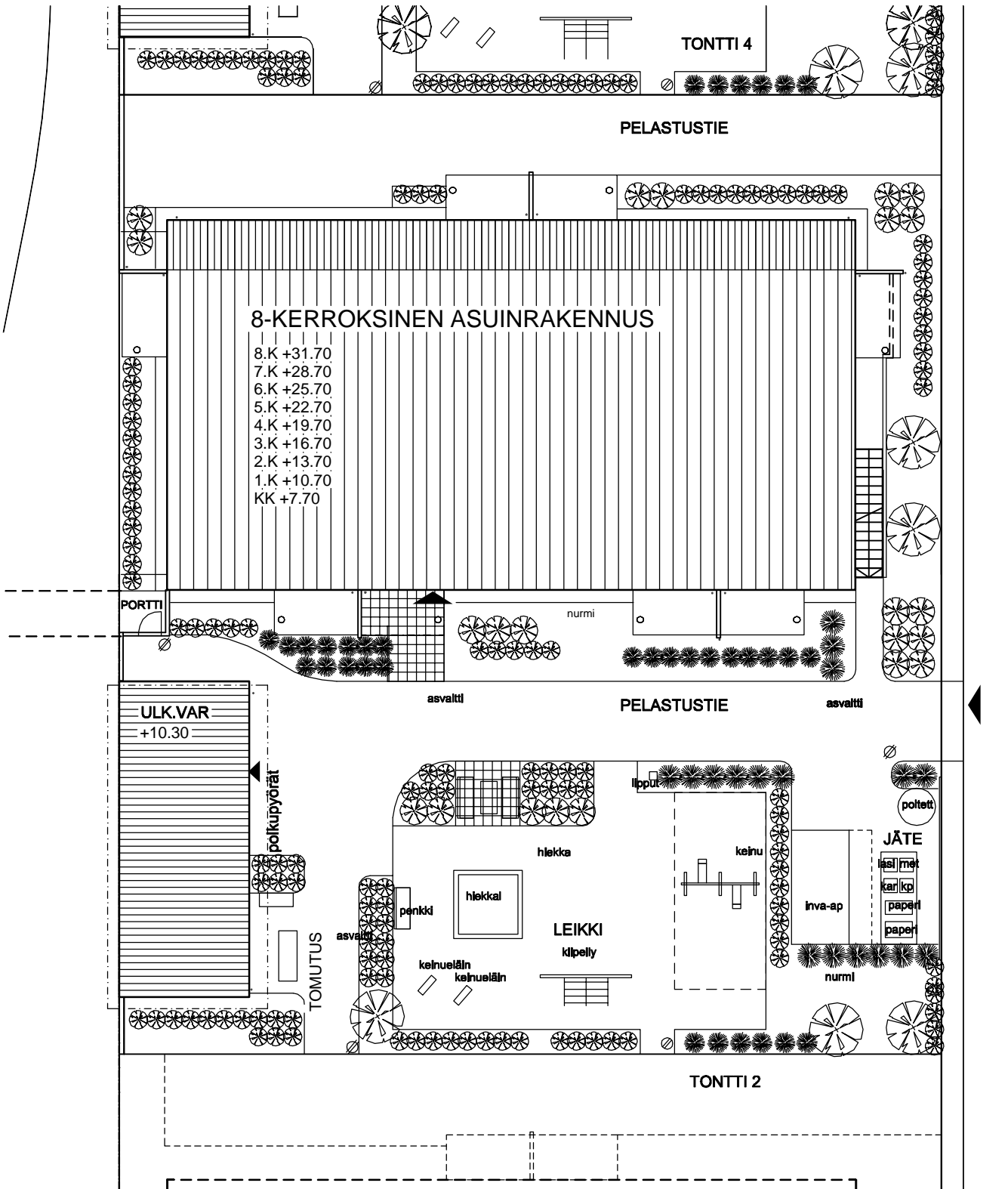


Resinaraitti 6, Veturi puisto, Turku

Kuva on tietokonepiirros ja arkkitehdin näkemys eikä vastaa täysin todellisuutta.

1:250

10m



13.11.2009

HUONEISTOLUETTELO**kerros 1**

hsto no	tyyppi	m2
1	3H+KT+S	65,5
2	3H+K+S	70,0
3	1H+KK+S	37,5
4	2H+KK+S	40,0
5	2H+K+S	54,5
6	2H+K+S	54,5
7	2H+KK+S	38,0

kerros 2

hsto no		
8	2H+KK+S	39,5
9	2H+K+S	54,5
10	2H+K+S	54,5
11	2H+KK+S	38,0
12	2H+KK+S	40,0
13	3H+KT+S	65,0
14	3H+K+S	70,0
15	1H+KK+S	37,5

kerros 3

hsto no		
16	2H+KK+S	39,5
17	2H+K+S	54,5
18	2H+K+S	54,5
19	2H+KK+S	38,0
20	2H+KK+S	40,0
21	3H+KT+S	65,0
22	3H+K+S	70,0
23	1H+KK+S	37,5

kerros 4

hsto no		
24	2H+KK+S	39,5
25	2H+K+S	54,5
26	2H+K+S	54,5
27	2H+KK+S	38,0
28	2H+KK+S	40,0
29	3H+KT+S	65,0
30	3H+K+S	70,0
31	1H+KK+S	37,5

kerros 5

hsto no	tyyppi	m2
32	2H+KK+S	39,5
33	2H+K+S	54,5
34	2H+K+S	54,5
35	2H+KK+S	38,0
36	2H+KK+S	40,0
37	3H+KT+S	65,0
38	3H+K+S	70,0
39	1H+KK+S	37,5

kerros 6

hsto no		
40	2H+KK+S	39,5
41	2H+K+S	54,5
42	2H+K+S	54,5
43	2H+KK+S	38,0
44	2H+KK+S	40,0
45	3H+KT+S	65,0
46	3H+K+S	70,0
47	1H+KK+S	37,5

kerros 7

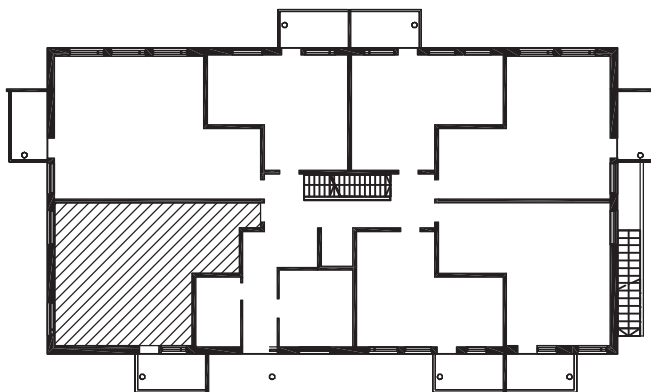
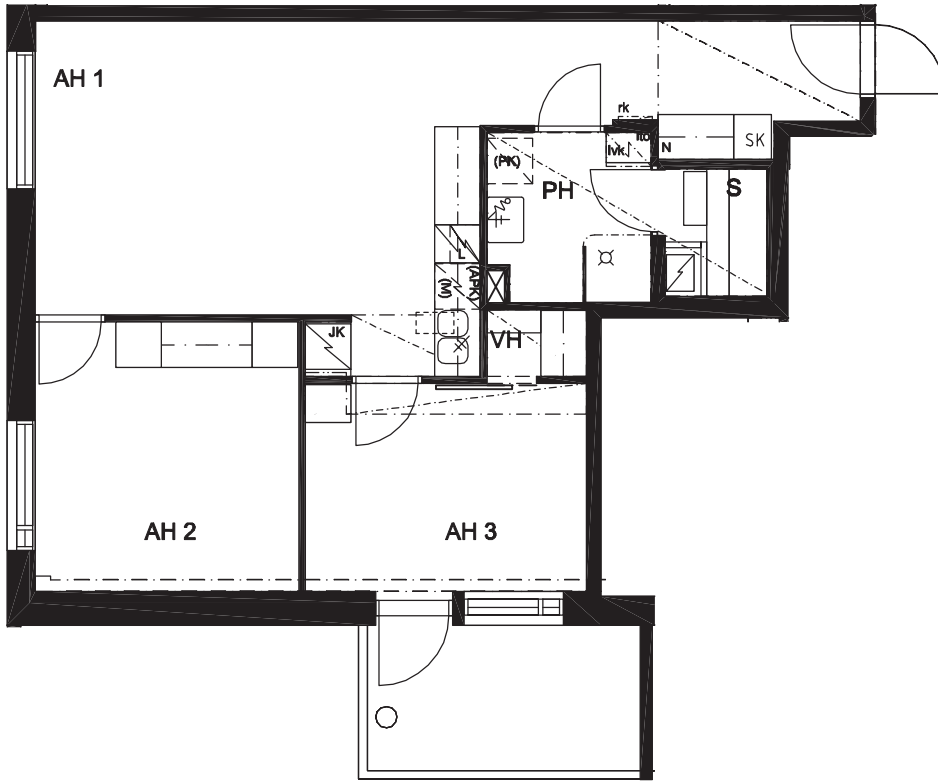
hsto no		
48	2H+KK+S	39,5
49	2H+K+S	54,5
50	2H+K+S	54,5
51	2H+KK+S	38,0
52	2H+KK+S	40,0
53	3H+KT+S	65,0
54	3H+K+S	70,0
55	1H+KK+S	37,5

kerros 8

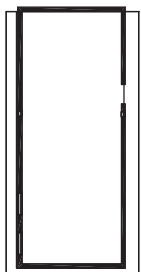
hsto no		
56	2H+KK+S	39,5
57	2H+K+S	54,5
58	2H+K+S	54,5
59	2H+KK+S	38,0
60	2H+KK+S	40,0
61	3H+KT+S	65,0
62	3H+K+S	70,0
63	1H+KK+S	37,5

1:100 5m

kr	hsto no
1	1
2	
3	
4	
5	
6	
7	
8	



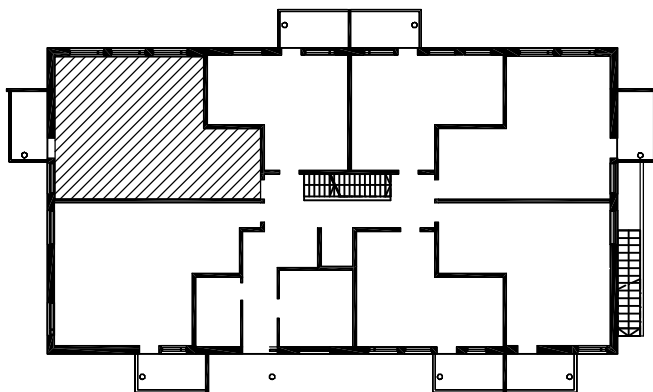
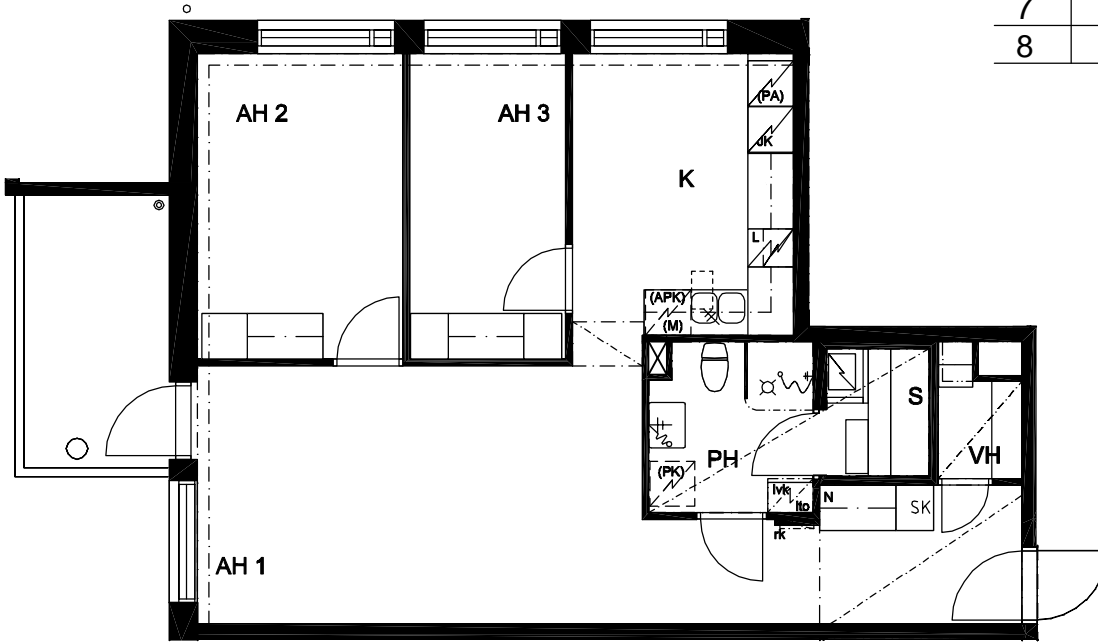
SIJAINTI



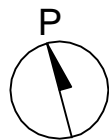
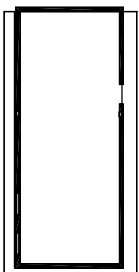
1:100 5m

3H+K+S 70,0 m2

kr	hsto no
1	2
2	
3	
4	
5	
6	
7	
8	

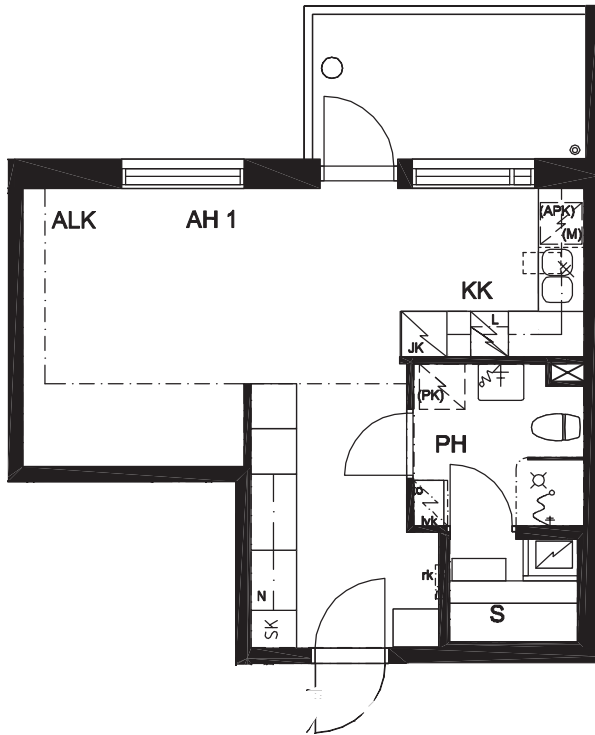


SIJAINTI

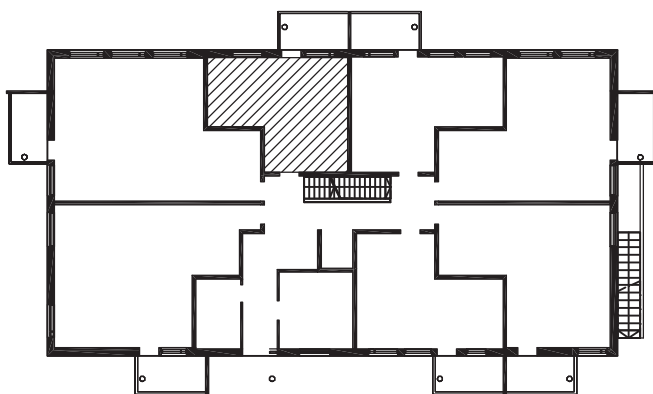


1:100

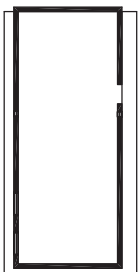
5m



kr	hsto no
1	3
2	
3	
4	
5	
6	
7	
8	



SIJAINTI

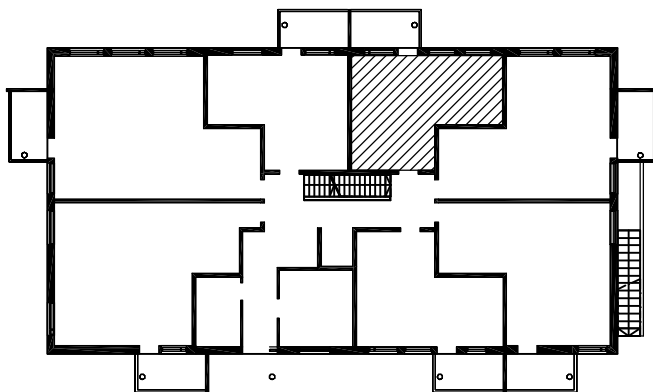
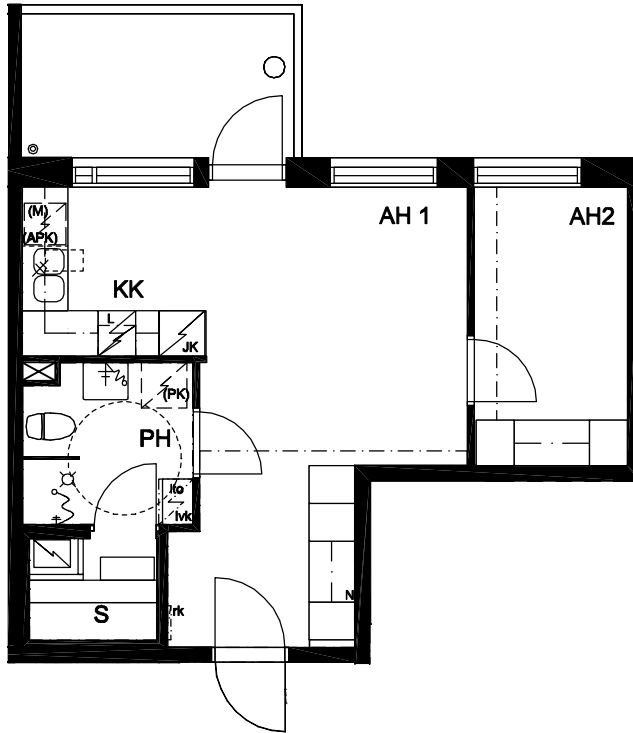


1:100

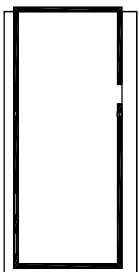
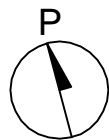
5m

2H+KK+S 40,0 m²

kr	hsto no
1	4
2	
3	
4	
5	
6	
7	
8	



SIJAINTI

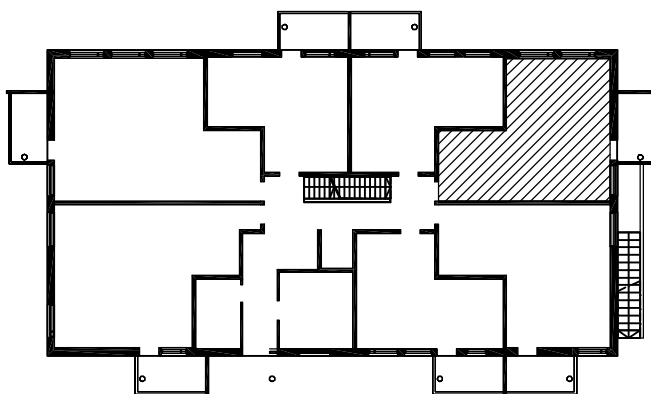
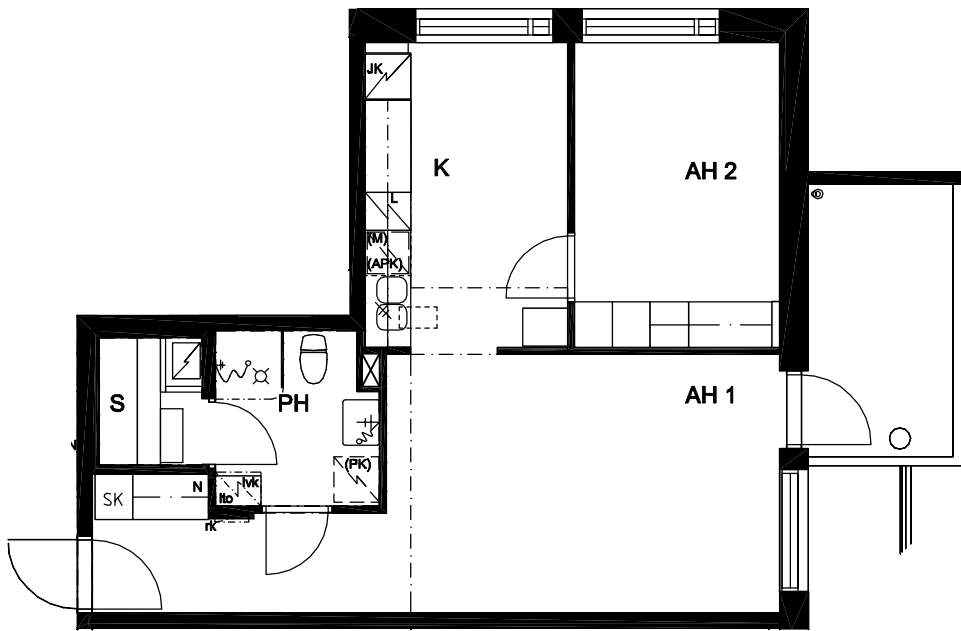


1:100

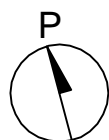
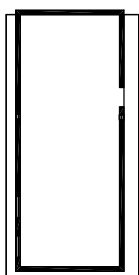
5m

2H+K+S 54,5 m²

kr	hsto no
1	5
2	
3	
4	
5	
6	
7	
8	



SIJAINTI

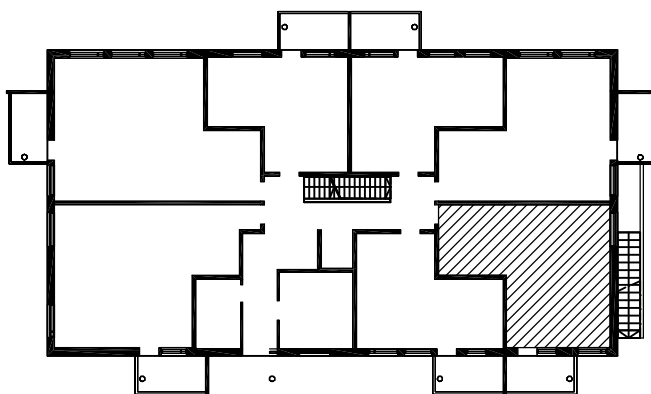
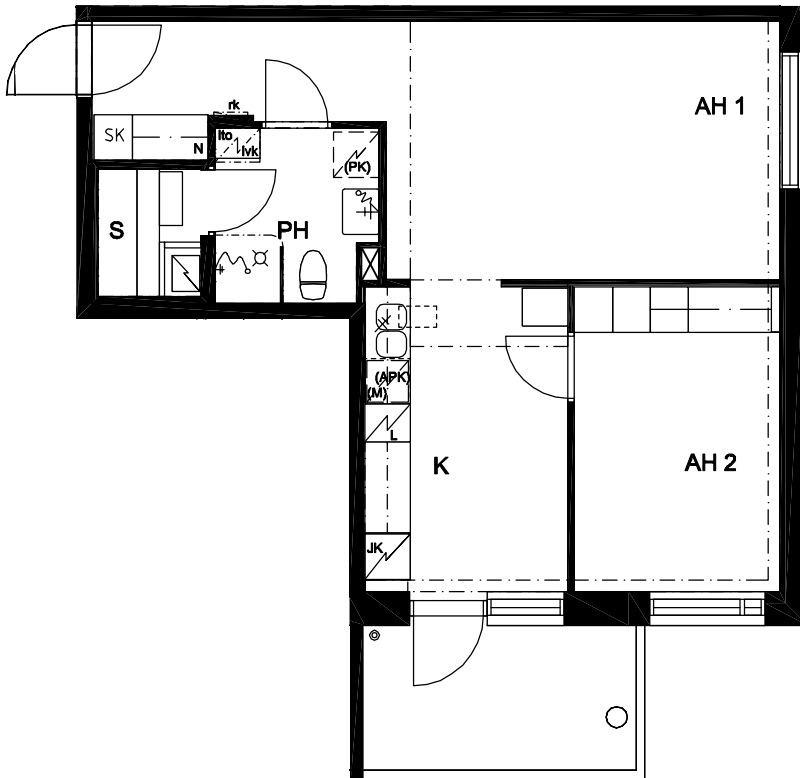


1:100

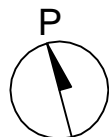
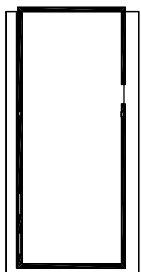
5m

2H+K+S 54,5 m²

kr	hsto no
1	6
2	
3	
4	
5	
6	
7	
8	



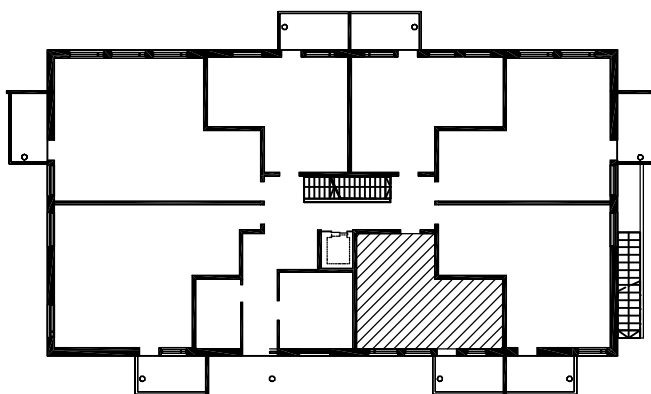
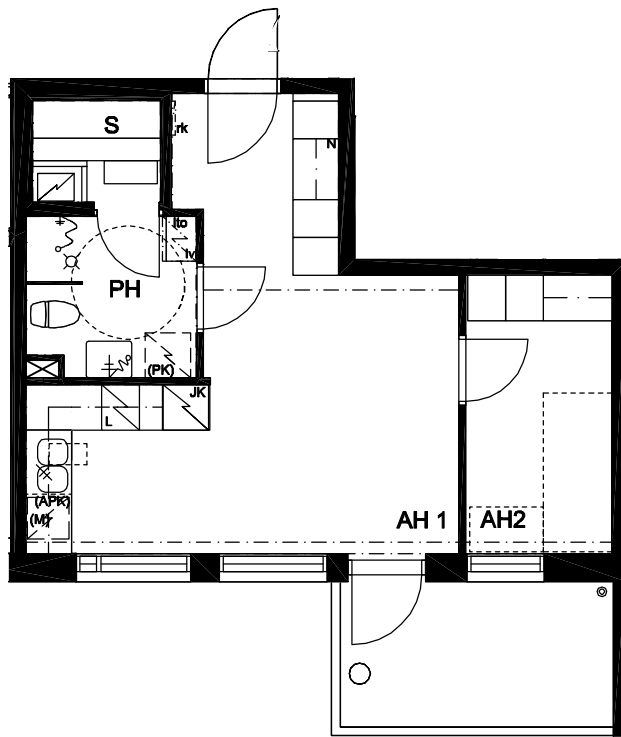
SIJAINTI



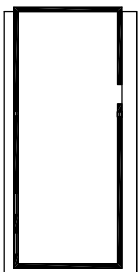
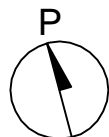
20.01.2010

1:100 5m 2H+KK+S 38,0 m²

kr	hsto no
1	7
2	
3	
4	
5	
6	
7	
8	

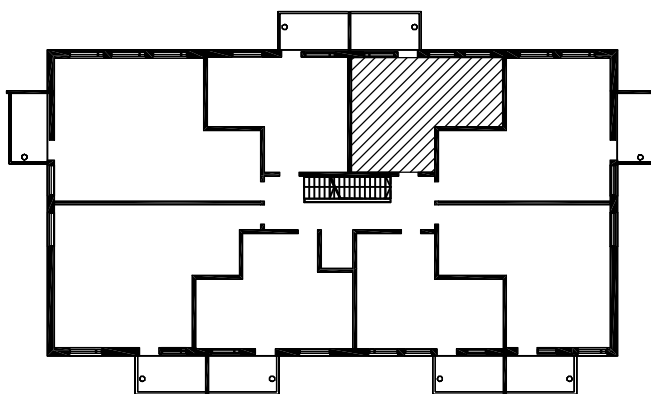
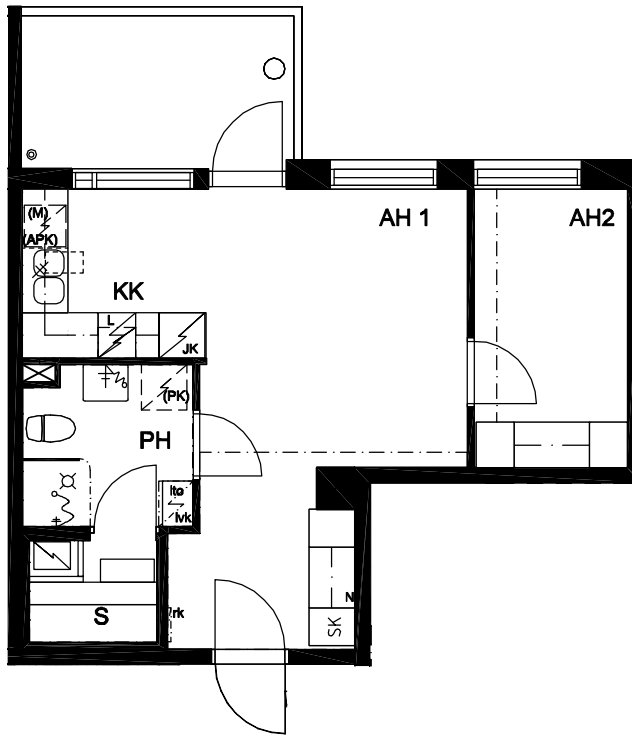


SIJAINTI

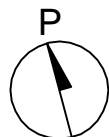


1:100 5m 2H+KK+S 39,5 m²

kr	hsto no
1	
2	8
3	16
4	24
5	32
6	40
7	48
8	56



SIJAINTI

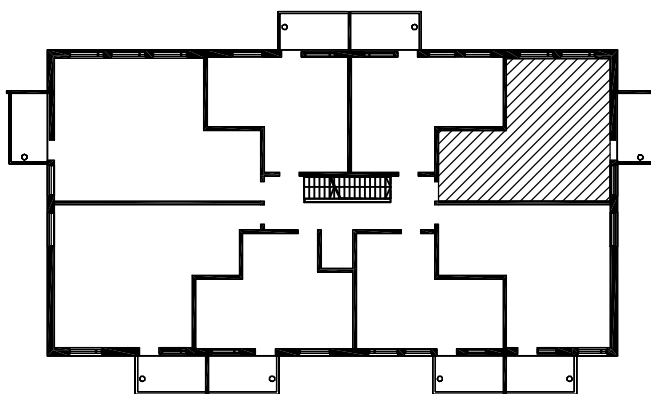
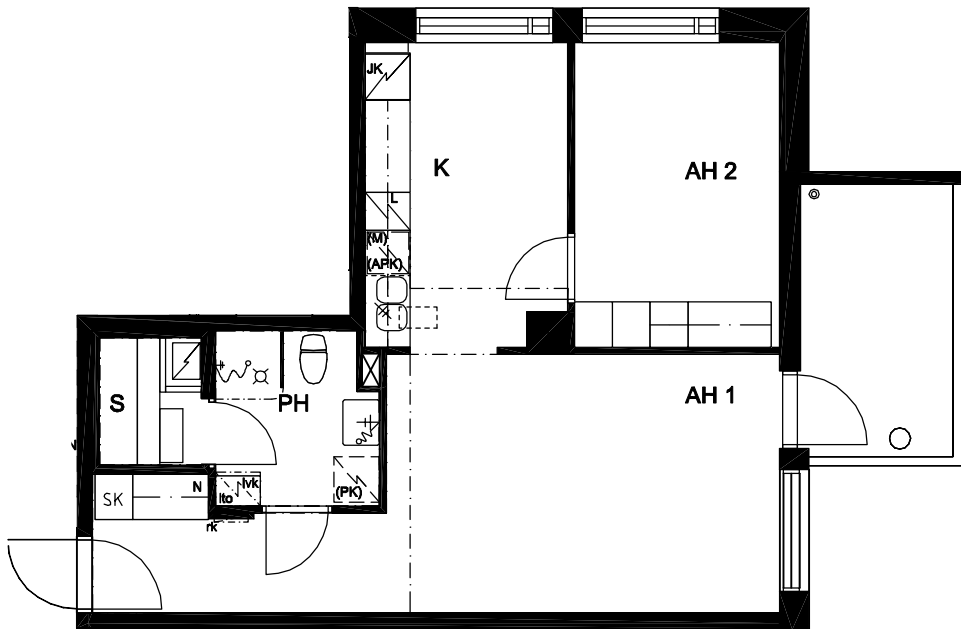


2H+K+S 54,5 m²

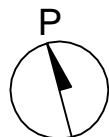
1:100

5m

kr	hsto no
1	
2	9
3	17
4	25
5	33
6	41
7	49
8	57



SIJAINTI

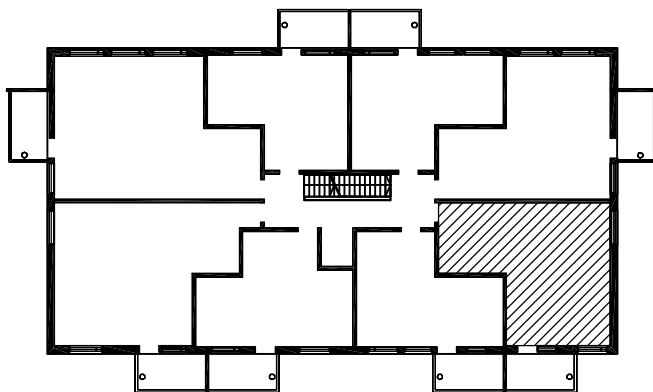
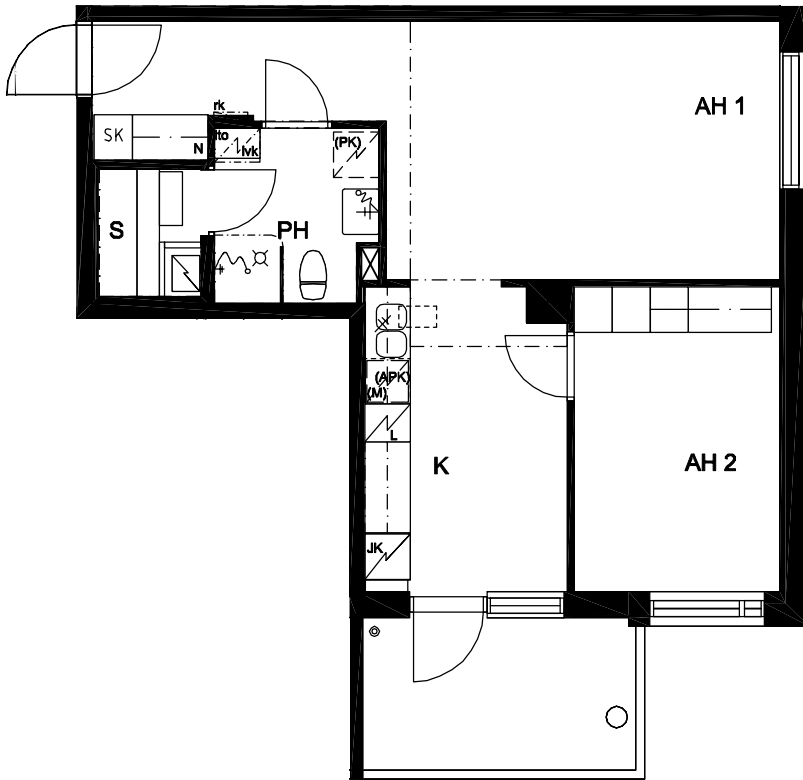


2H+K+S 54,5 m²

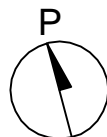
1:100

5m

kr	hsto no
1	
2	10
3	18
4	26
5	34
6	42
7	50
8	58



SIJAINTI

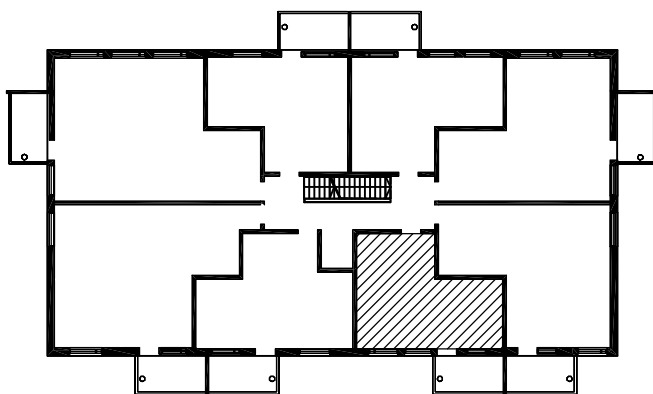
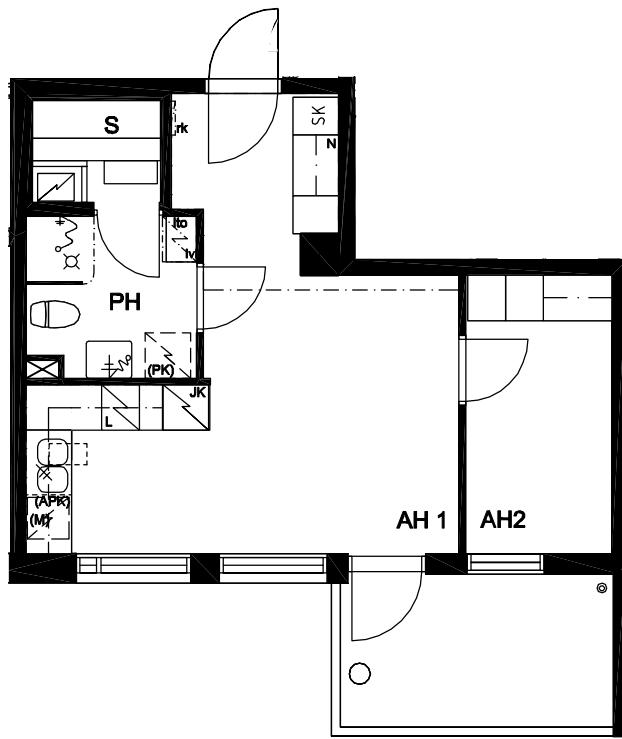


2H+KK+S 38,0 m²

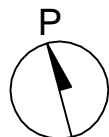
1:100

5m

kr	hsto no
1	
2	11
3	19
4	27
5	35
6	43
7	51
8	59



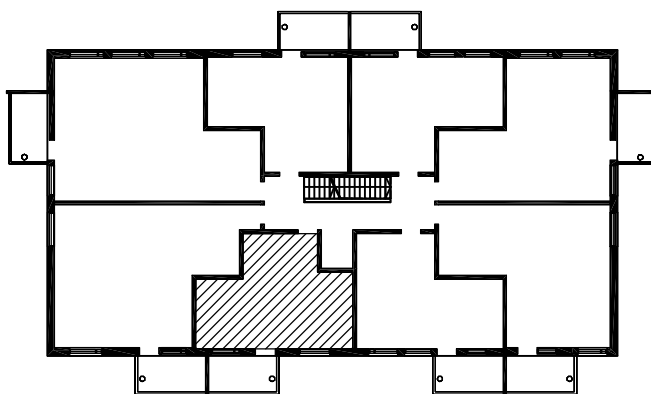
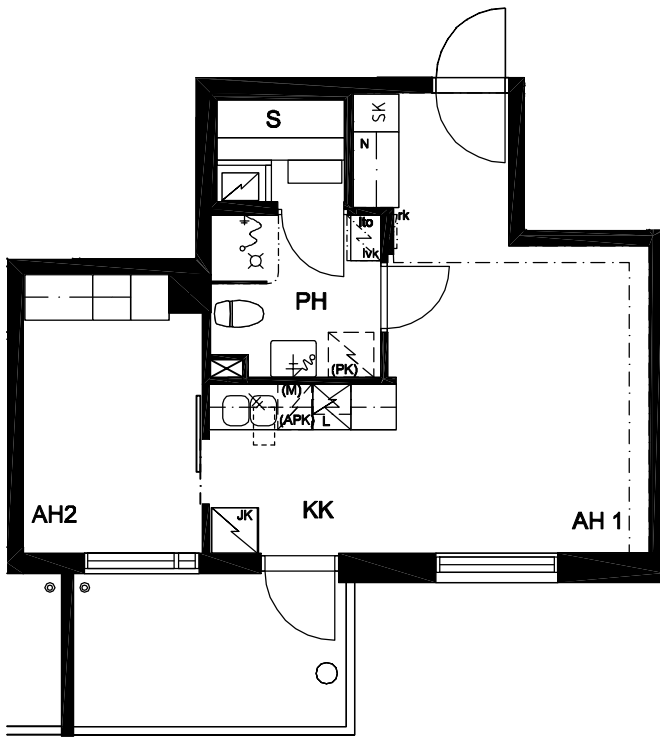
SIJAINTI



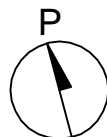
1:100

5m

kr	hsto no
1	
2	12
3	20
4	28
5	36
6	44
7	52
8	60

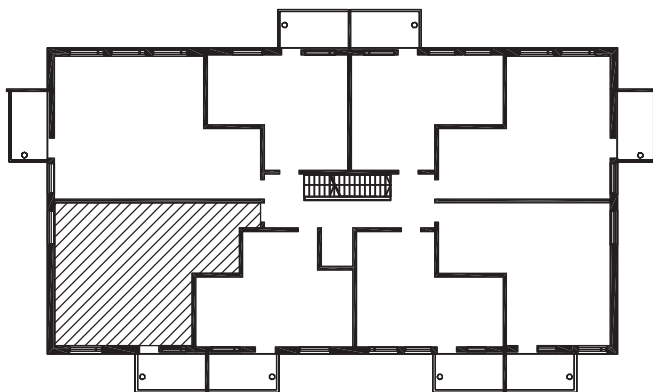
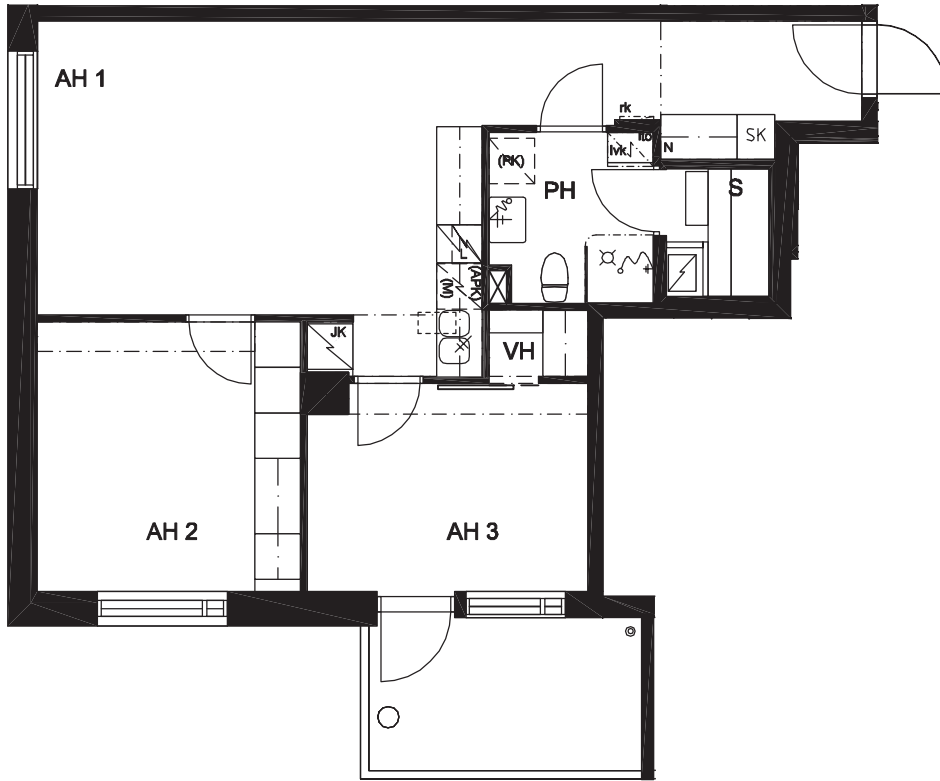


SIJAINTI



1:100 5m

kr	hsto no
1	
2	13
3	21
4	29
5	37
6	45
7	53
8	61



SIJAINTI

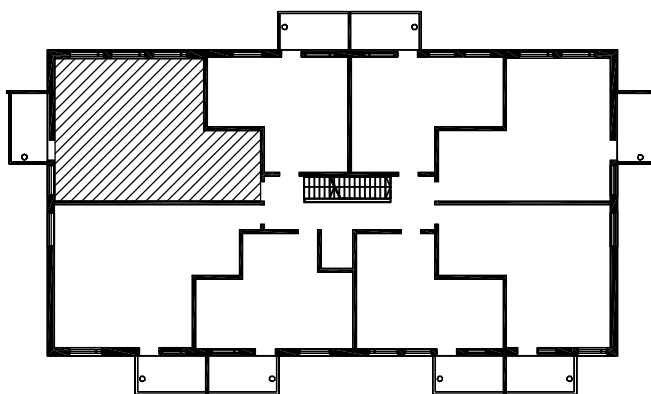
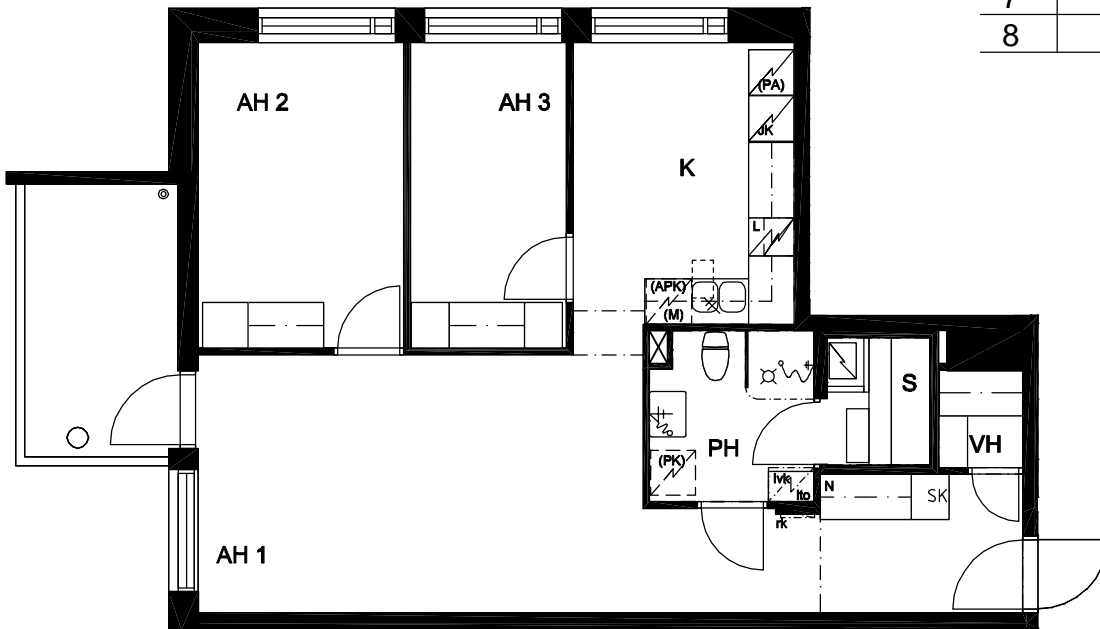


3H+K+S 70,0 m²

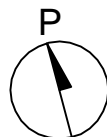
1:100

5m

krs	hsto no
1	
2	14
3	22
4	30
5	38
6	46
7	54
8	62

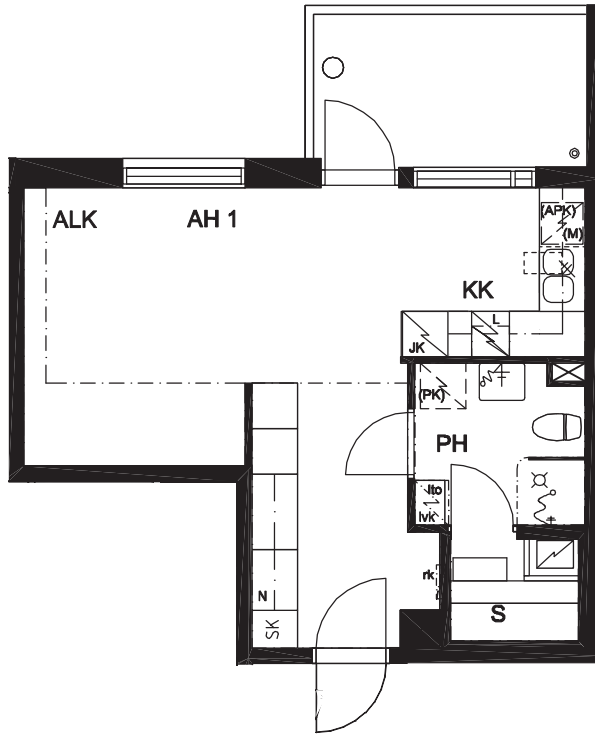


SIJAINTI

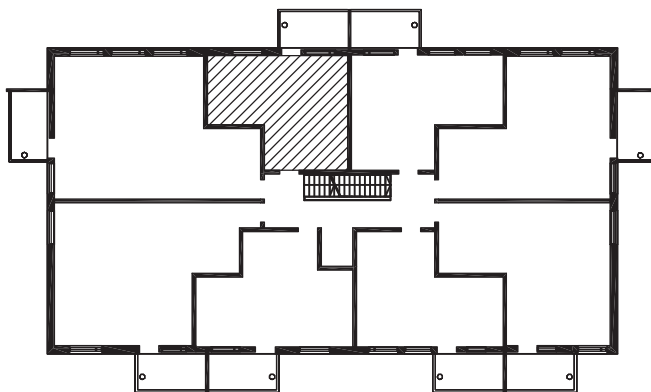


1:100

5m



kr	hsto no
1	
2	15
3	23
4	31
5	39
6	47
7	55
8	63



SIJAINTI



TA.fi

TA-Asumisoikeus Oy

Turun toimisto
Linnankatu 45, piharak. 3. krs
20100 Turku
Puh 02 5120 200
Fax 02 5120 220