



Särkilahdenkatu 2 A

Raisio

Etsitkö asuntoa?



TA-Asumisoikeus Oy

TA-Asumisoikeus Oy / Särkilahdenkatu 2A

huoneistonro.	kerros	tyyppi	huoneistoala (hum2)
1	1.	2h + kt + s	47,5
2	1.	2h + kt + s	55,0
3	1.	3h + k + s	78,5
4	2.	1h + kk	34,0
5	2.	3h + k + s	64,5
6	2.	2h + kt + s	47,5
7	2.	2h + kt + s	55,0
8	2.	3h + k + s	78,5
9	2.	1h + kk + s	37,0
10	3.	1h + kk	34,0
11	3.	3h + k + s	64,5
12	3.	2h + kt + s	47,5
13	3.	2h + kt + s	55,0
14	3.	3h + k + s	78,5
15	3.	1h + kk + s	37,0
16	4.	1h + kk	34,0
17	4.	3h + k + s	64,5
18	4.	2h + kt + s	47,5
19	4.	2h + kt + s	55,0
20	4.	3h + k + s	78,5
21	4.	1h + kk + s	37,0
22	5.	1h + kk	34,0
23	5.	3h + k + s	64,5
24	5.	2h + kt + s	47,5
25	5.	2h + kt + s	55,0
26	5.	3h + k + s	78,5
27	5.	1h + kk + s	37,0
28	6.	1h + kk	34,0
29	6.	3h + k + s	64,5
30	6.	2h + kt + s	47,5
31	6.	2h + kt + s	55,0
32	6.	3h + k + s	78,5
33	6.	1h + kk + s	37,0
34	7.	1h + kk	34,0
35	7.	3h + k + s	64,5
36	7.	2h + kt + s	47,5
37	7.	2h + kt + s	55,0
38	7.	3h + k + s	78,5
39	7.	1h + kk + s	37,0

TA-Asumisoikeus Oy / Särkilahdenkatu 2A

pihapiirros




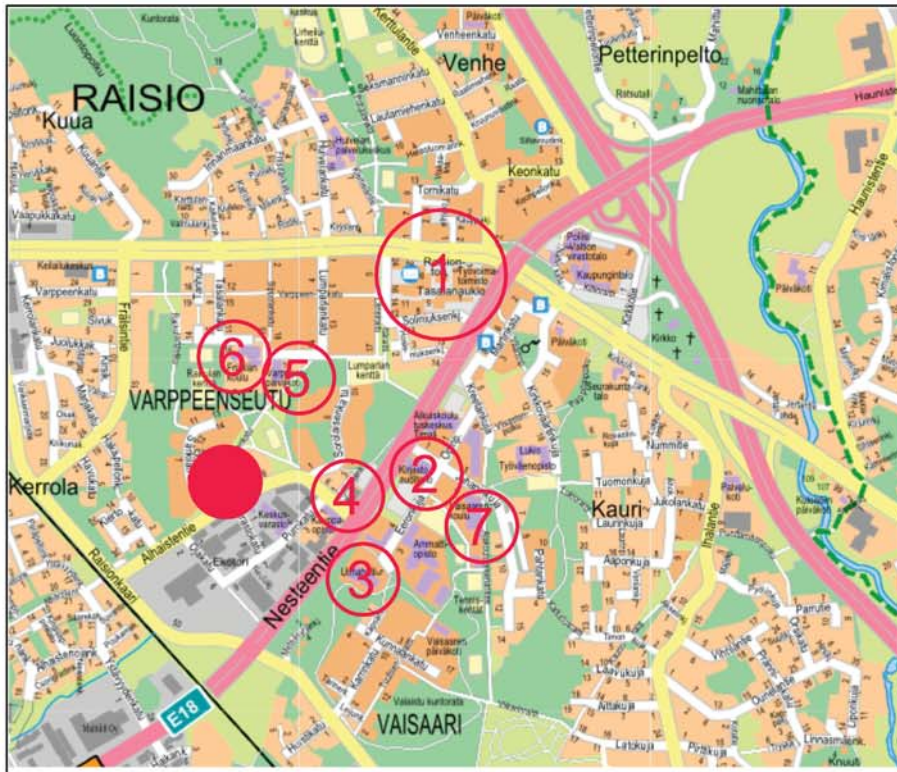
17.11.2015

HUOM! Rakennuttaja pidättää oikeuden muutoksiin!

arkkitehtitoimisto jarmo saarinen oy
käsityöläiskatu 5 B, 20100 TURKU
02-233 0900, telefax 02-233 3551
etunimi.sukunimi@arkkitehtitoimistosaarinen.fi

ark

 = TA-Asumisoikeus Oy
/ Särkilahdenkatu 2 A



1 = RAISION KESKUSTA
– päivittäistavarakauppoja
– pankkipalvelut
– apteekkeja
– lääkäriasema
– ravintoloita
– erikoisliikkeitä
– ym.

2 = KIRJASTO

3 = UIMAHALLI

4 = RUOKAKAUPPA

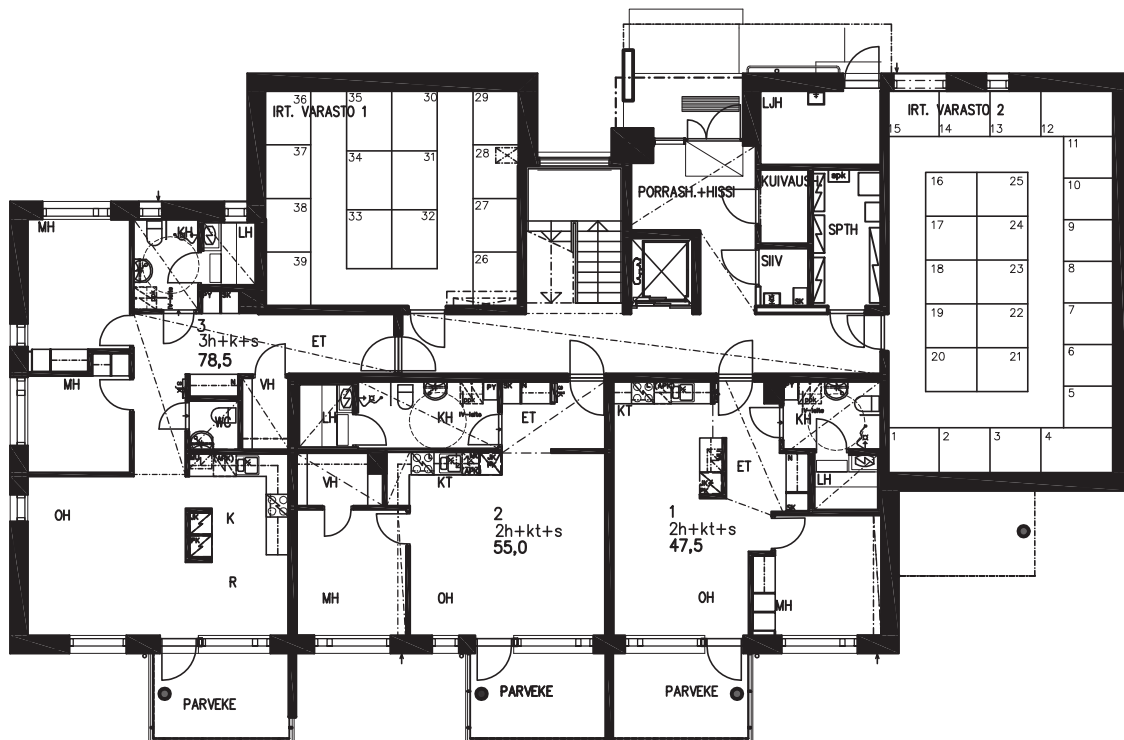
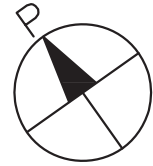
5 = PÄIVÄKOTI

6 = ALAKOULU

7 = YLÄKOULU

TA - Asumisoikeus Oy / Särkilahdenkatu 2 A

pohjapiirustus 1. kerros



Mittakaava 1:200

04.11.2015

HUOM! Rakennuttaja pidättää oikeuden muutoksiin!

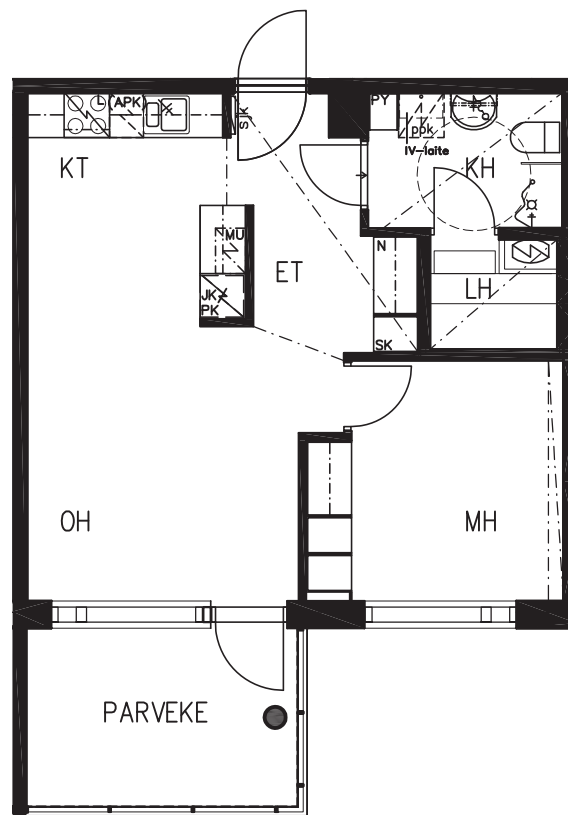
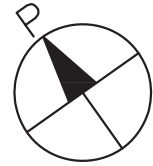
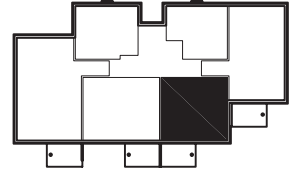
arkkitehtitoimisto jarmo saarinen oy
käsityöläiskatu 5 B, 20100 TURKU
02-233 0900, telefax 02-233 3551
etunimi.sukunimi@arkkitehtitoimistosaarinen.fi

ark

TA - Asumisoikeus Oy / Särkilahdenkatu 2 A

2 h+kt+s 47,5 m²

- as. 1. 1.kerros
- as. 6. 2.kerros
- as. 12. 3.kerros
- as. 18. 4.kerros
- as. 24. 5.kerros
- as. 30. 6.kerros
- as. 36. 7.kerros



Mittakaava 1:100

5m

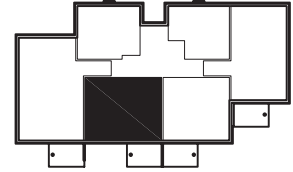
04.11.2015

HUOM! Rakennuttaja pidättää oikeuden muutoksiin!

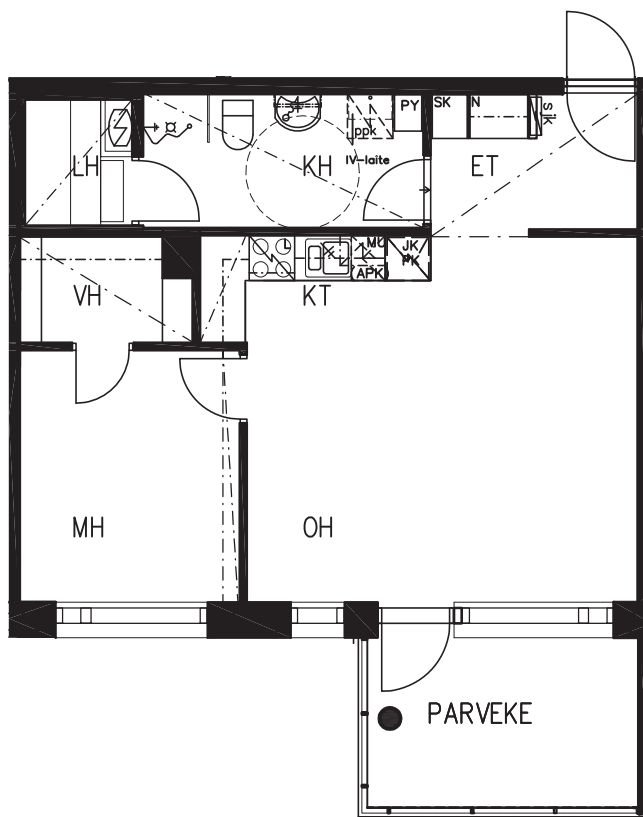
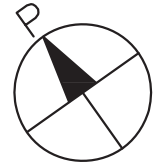
arkkitehtitoimisto jarmo saarinen oy
käsityöläiskatu 5 B, 20100 TURKU
02-233 0900, telefax 02-233 3551
etunimi.sukunimi@arkkitehtitoimistosaarinen.fi

ark

TA - Asumisoikeus Oy / Särkilahdenkatu 2 A
2 h+kt+s 55,0 m²



as. 2. 1.kerros



Mittakaava 1:100

5m

04.11.2015

HUOM! Rakennuttaja pidättää oikeuden muutoksiin!

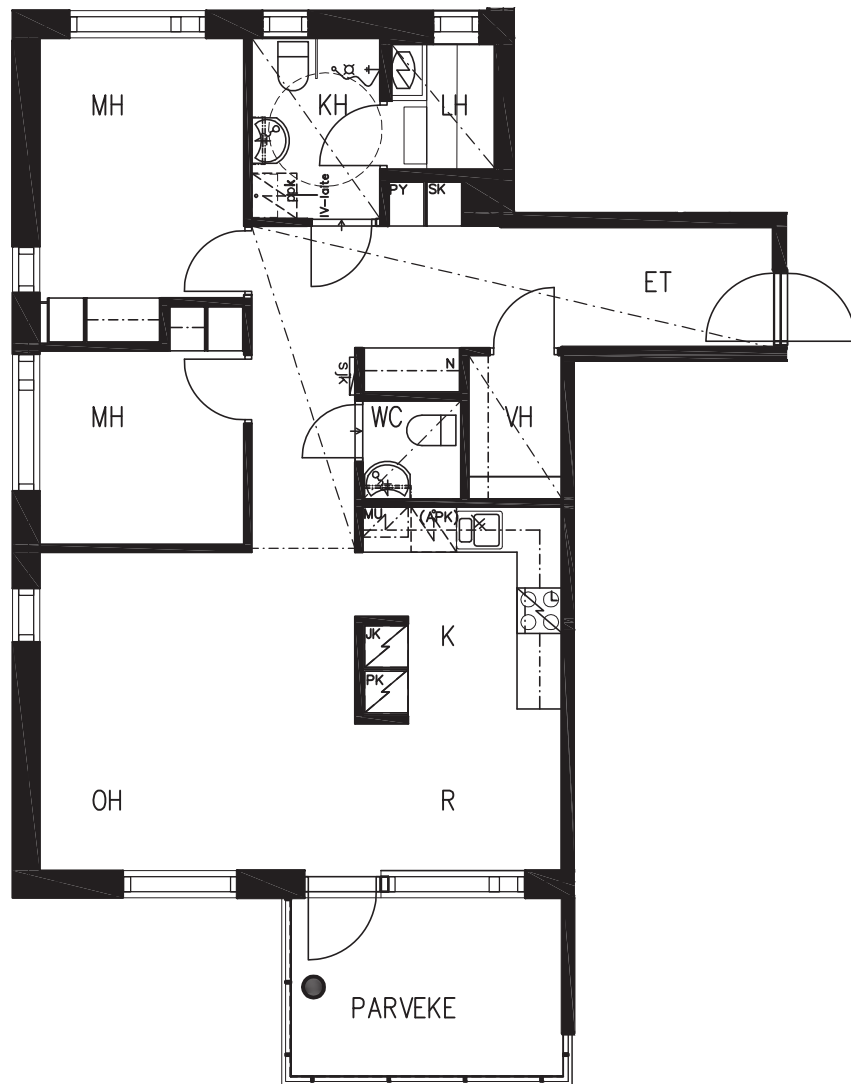
arkkitehtitoimisto jarmo saarinen oy
käsityöläiskatu 5 B, 20100 TURKU
02-233 0900, telefax 02-233 3551
etunimi.sukunimi@arkkitehtitoimistosaarinen.fi

ark

TA - Asumisoikeus Oy / Särkilahdenkatu 2 A

3 h+k+s 78,5 m²

as. 3. 1.kerros
as. 8. 2.kerros
as. 14. 3.kerros
as. 20. 4.kerros
as. 26. 5.kerros
as. 32. 6.kerros
as. 38. 7.kerros



Mittakaava 1:100

5m

04.11.2015

HUOM! Rakennuttaja pidättää oikeuden muutoksiin!

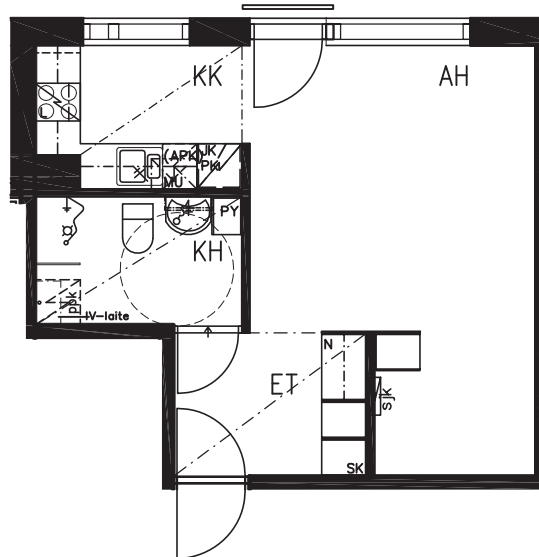
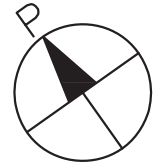
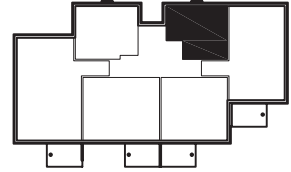
arkkitehtitoimisto jarmo saarinen oy
käsityöläiskatu 5 B, 20100 TURKU
02-233 0900, telefax 02-233 3551
etunimi.sukunimi@arkkitehtitoimistosaarinen.fi

ark

TA - Asumisoikeus Oy / Särkilahdenkatu 2 A

1 h+kk 34,0 m²

- as. 4. 2.kerros
- as. 10. 3.kerros
- as. 16. 4.kerros
- as. 22. 5.kerros
- as. 28. 6.kerros
- as. 34. 7.kerros



Mittakaava 1:100

5m

04.11.2015

HUOM! Rakennuttaja pidättää oikeuden muutoksiin!

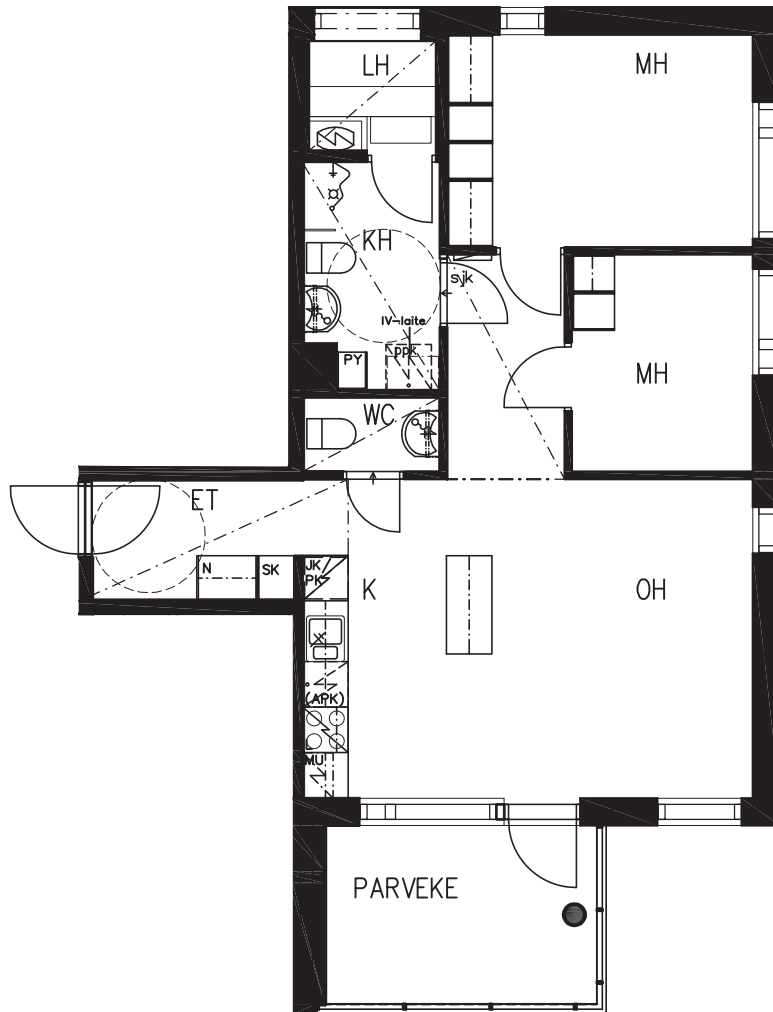
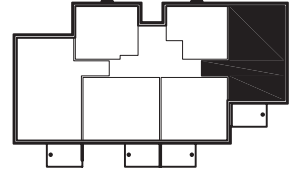
arkkitehtitoimisto jarmo saarinen oy
käsityöläiskatu 5 B, 20100 TURKU
02-233 0900, telefax 02-233 3551
etunimi.sukunimi@arkkitehtitoimistosaarinen.fi

ark

TA - Asumisoikeus Oy / Särkilahdenkatu 2 A

3 h+k+s 64,5 m²

- as. 5. 2.kerros
- as. 11. 3.kerros
- as. 17. 4.kerros
- as. 23. 5.kerros
- as. 29. 6.kerros
- as. 35. 7.kerros



Mittakaava 1:100

5m

04.11.2015

HUOM! Rakennuttaja pidättää oikeuden muutoksiin!

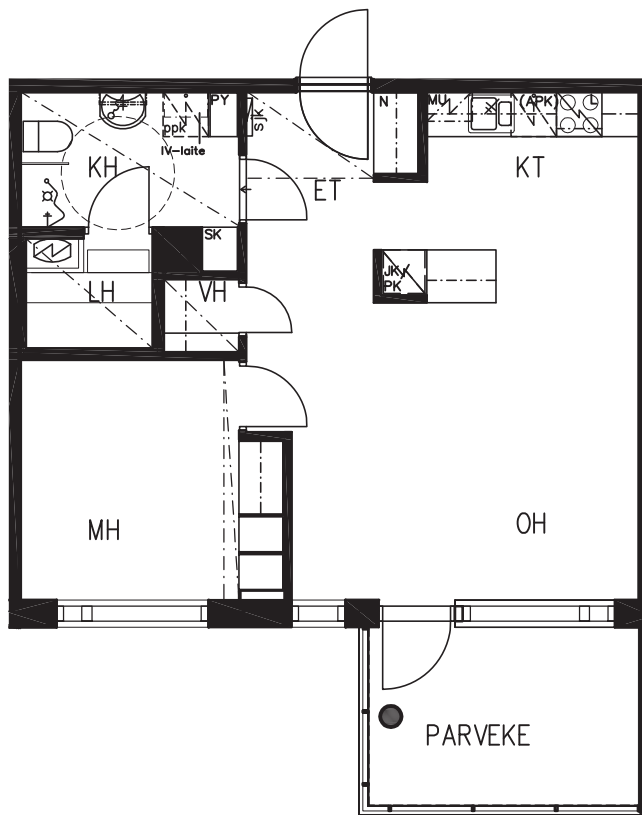
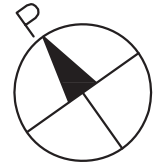
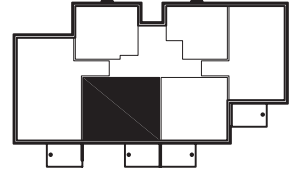
arkkitehtitoimisto jarmo saarinen oy
käsityöläiskatu 5 B, 20100 TURKU
02-233 0900, telefax 02-233 3551
etunimi.sukunimi@arkkitehtitoimistosaarinen.fi

ark

TA - Asumisoikeus Oy / Särkilahdenkatu 2 A

2 h+kt+s 55,0 m²

as. 7. 2.kerros
as. 13. 3.kerros
as. 19. 4.kerros
as. 25. 5.kerros
as. 31. 6.kerros
as. 37. 7.kerros



Mittakaava 1:100

5m

04.11.2015

HUOM! Rakennuttaja pidättää oikeuden muutoksiin!

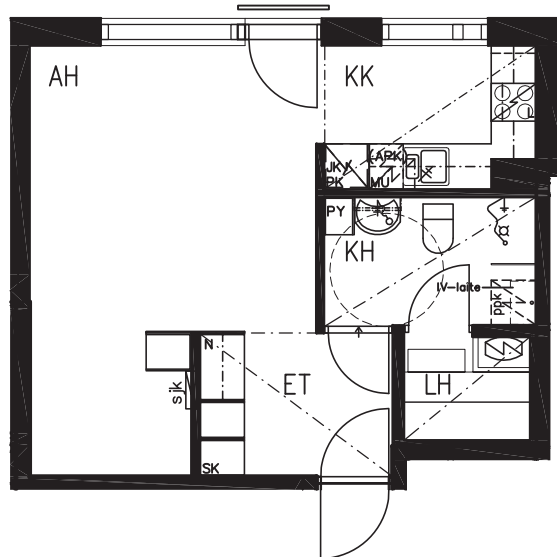
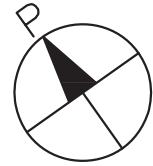
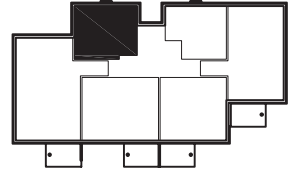
arkkitehtitoimisto jarmo saarinen oy
käsityöläiskatu 5 B, 20100 TURKU
02-233 0900, telefax 02-233 3551
etunimi.sukunimi@arkkitehtitoimistosaarinen.fi

ark

TA - Asumisoikeus Oy / Särkilahdenkatu 2 A

1 h+kk+s 37,0 m²

as. 9. 2.kerros
as. 15. 3.kerros
as. 21. 4.kerros
as. 27. 5.kerros
as. 33. 6.kerros
as. 39. 7.kerros



Mittakaava 1:100

5m

04.11.2015

HUOM! Rakennuttaja pidättää oikeuden muutoksiin!

arkkitehtitoimisto jarmo saarinen oy
käsityöläiskatu 5 B, 20100 TURKU
02-233 0900, telefax 02-233 3551
etunimi.sukunimi@arkkitehtitoimistosaarinen.fi






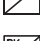

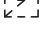

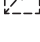

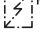

ark













TA - Asumisoikeus Oy / Särkilahdenkatu 2 A

piirustusmerkinnät

Piirustusmerkkien selitykset:

ET	=	ETEINEN
KT	=	KEITTOTILA
KK	=	KEITTOKOMERO
K	=	KEITTIÖ
R	=	RUOKAILUTILA
OH	=	OLOHUONE
MH	=	MAKUHUONE
AH	=	ASUINHUONE
VH	=	VAAATEHUONE
LH	=	LÖYLYHUONE
KH	=	KYLPUHUONE
SPTH	=	SÄHKÖPÄÄTAULUHUONE
SIIV	=	SIIVOUS
LJH	=	LÄMMÖNJAKOHUONE
IRT.VARASTO	=	IRTAIMISTOVARASTO

	=	SÄHKÖLAITE
	=	VARAUS SÄHKÖLAITEELLE
	=	VARAUS SÄHKÖLAITEELLE KOMEROSSA
	=	LIESI
	=	JÄÄKAAPPI-PAKASTIN
	=	JÄÄKAAPPI
	=	PAKASTIN
	=	ASTIANPESUKONEVARAUS
	=	MIKROAALTOUUNIVARAUS
	=	PESUTORNI VARAUS PYYKINPESUKONEELLE JA KUIVAUSRUMMULLE
	=	SÄHKÖKIUAS
	=	HUONEISTOKOHTAINEN ILMANVAIHTOLAITE
	=	HUONEISTOKOHTAINEN SÄHKÖJAKOKESKUS

	=	HYLLYKOMERO
	=	TANKOKOMERO
	=	NAULAKKOKAAPPI (avonaulakko)
	=	SIIVOUSKOMERO
	=	PYYKKIKOMERO
	=	KEITTIÖKAAPISTOA seinä- ja pöytäkaapit
	=	KEITTIÖKAAPISTOA RST-allastaso ja astiankuivauskaapit
	=	SUIHKU +suihkuseinä ja suihkuverhotanko
	=	PESUALLAS + käsisuihku, PEILIKAAPPI
	=	WC-ISTUIN
	=	PYÖRÄTUOLIN KÄÄNTÖYMPYRÄ
	=	POHJOISSUUNTAA OSOITTAVA NUOLI

04.11.2015

HUOM! Rakennuttaja pidättää oikeuden muutoksiin!

arkkitehtitoimisto jarmo saarinen oy
 käsityöläiskatu 5 B, 20100 TURKU
 02-233 0900, telefax 02-233 3551
 etunimi.sukunimi@arkkitehtitoimistosaarinen.fi

ark

RAKENNUSTAPASELOSTUS

TA-Asumisoikeus Oy / Särkilahdenkatu 2 A

Yhtiö sijaitsee Raision Varpeenseudulla, osoitteessa Särkilahdenkatu 2 A, 21200 Raisio. Yhtiö omistaa 1/2 määräosan Raision kaupungin Varpeenseudun (2) kaupunginosassa korttelissa 247 tontista 5. Tontilla 5 tulee sijaitsemaan kaksi erillistä yhtiötä, TA-Asumisoikeus Oy / Särkilahdenkatu 2 A ja Asunto Oy Raision Lumme. Yhtiöt hallitsevat tonttia 5 hallinnanjakosopimuksen perusteella. TA-Asumisoikeus Oy / Särkilahdenkatu 2 A on yksiportainen hissillä varustettu 7-kerroksinen kerrostalo. Rakennuksen ensimmäisessä kerroksessa sijaitsee yhteistiloja kuten irtaimistovarasto, kuivaushuone, siivouskomero ja tekniset tilat. Ensimmäisessä kerroksessa on myös asuntoja. Asuntoja on yhteensä 39 kpl. Tontilla sijaitsee lämmittämätön lukittava ulkoiluvälinevarasto, josta kummankin tontilla sijaitsevan yhtiön käyttöön on varattu 36 m² suuruinen tila omalla sisäänkäynnillä varustettuna. Yhtiöllä on hallinnanjakosopimuksen mukaisesti kriisinaikainen käyttöoikeus Asunto Oy Raision Lumpeen väestönsuojatilaa.

RAKENTEET JA JULKISIVUT

Asuinrakennus on betonirunkoinen. Rakennus perustetaan rakennesuunnitelmien mukaan teräsbetonipaaluille. Alapohja on maanvastainen paalutettu teräsbetonilaatta. Välipohjat ja yläpohja ovat paikallavalettuja teräsbetonilaattoja. Julkisivut ovat ensimmäisessä kerroksessa uritettuja betonipintaisia SW-elementtejä ja muissa kerroksissa lämpörappattuja sisäkuorielementtejä, julkisivupiirustusten mukaisesti. Parveketaustat toteutetaan pääosin puurakenteisina. Porrashuoneen portaat ovat mosaiikkibetonipintaiset. Vesikaton katemateriaali on huopa.

PARVEKKEET

Parvekkeiden parvekelaatat ovat teräsbetonia ja parvekekaiteet ovat metallirunkoisia lasikaiteita. Osassa asuntoja on ranskalaiset parvekkeet.

IKKUNAT JA OVET

Ikkunat ovat pääosin puurakenteisia, kolmilasisia MSE-ikkunoita. Ulkopuolen verhous on alumiinia. Asuntojen kerrostaso-ovet ovat yksilehtisiä paloluokiteltuja ovia ja ne ovat puuviilupintaiset. Asuntojen sisäovet ovat valkoisia laakaovia. Parveke- ja terassiovet ovat tehdasmaalattuja, ulosaukeavia puualumiiniovina.

ASUNTOJEN SISÄTILAT

Väliseinät

Huoneistoja rajaavat seinät sekä porrashuoneen seinät ovat betonirakenteiset. Asunnon sisäiset väliseinät ovat pääosin metallirunkoisia kipsilevyseiniä, löylyhuoneen seinät ovat osin puurunkoisia. Märkätilojen seinät ovat pääosin metallirunkoisia, kosteisiin tiloihin soveltuvia levyseiniä ja ne vesieristetään sertifioiduin menetelmin.

Väliovet

Väliovet ovat valkoisia tehdasmaalattuja laakaovia pohjapiirustusten mukaisesti. Löylyhuoneen ovi on kokolasiovi.

Lattiat

Asuinhuoneissa on laminaattilattia, käyttöluokka KL-32. Laminaattia ei asenneta kiintokalusteiden alle. Laminaattipäällysteeseen tehdään tarvittaessa liikuntasauvoja valmistajan ohjeiden mukaisesti. Liikuntasaumat peitetään listalla. Jalkalistat ovat laminaatin sävyyn kuultovärjättyä mäntyä. Pesuhuoneiden, saunojen ja erillis-wc:den lattioissa on keraaminen laatta.

Seinät

Asuinhuoneiden seinät maalataan. Maalausta ei uloteta kiintokalusteiden taakse. Keittiöiden työtason ja kaapistojen välitilassa on keraaminen laatta. Pesuhuoneiden seinissä on keraaminen laatta. Saunojen seinät paneloidaan.

Katot

Asuinhuoneiden katot ovat pääosin ruiskutasoitepintaiset. Asuntojen alaslasketut katot ja hormikotelot ovat pääosin tasoitettuja ja maalattuja. Saunojen ja pesuhuoneiden katot paneloidaan.

Kalusteet

Keittiökaluusteet ja komerot ovat tehdasvalmisteisia, melamiinirunkoisia, vakiomallisia kalusteita. Keittiön kalusteovet ovat taivelaminaattia ja työtasot ovat laminaattipintaiset. Työtasoon upotettu allas on ruostumatonta terästä. Makuuhuoneiden ja eteisten komeroiden ovet ovat melamiinipintaiset, eteisen naulakkokomero on ilman ovia. Kalusterungot ovat väriltään valkoisia. Pesuhuoneissa ja erillis-wc:ssä on valaisinpeilikaappi ja suihkutilassa suihkuseinäke pohjapiirustuksen mukaisesti. Pyykkikomero sijaitsee pesuhuoneessa tai eteisessä pohjapiirustusten mukaisesti. Osa pyykkikomeroista on siivouskomero-pyykkikomero yhdistelmä. Vaatehuoneissa on tehdasvalmisteiset ripustintangot ja avohyllyköt.

Koneet ja laitteet

Keittiöissä on nelilevyinen lattialiesi, jääkaappipakastin sekä tilavaraus astianpesukoneelle ja mikroaaltouunille. Lisäksi 78,5m² asunnoissa on toinen kylmäyksikkö. Pesuhuoneissa on liitännät sekä tilavaraukset pyykinpesukoneelle ja kuivausrummulle.

ILMANVAIHTO, LÄMMITYS JA VESI

Rakennus liitetään vesi-, viemäri-, kaukolämpö- ja sähköverkkoon. Kiinteistössä on kaapelitelevisiojärjestelmä. Yhtiössä on laajakaistainen tietoliikennekaapelointi, joka mahdollistaa kiinteään internetliittymän. Rakennuksessa on vesikeskuslämmitys (kaukolämpö) toteutettuna vesikiertoisena patterilämmityksenä. Saunoissa, pesuhuoneissa ja erillis-wc:ssä on kiinteistön sähkөөn liitetty mukavuuslattialämmitys. Asunnoissa on kiinteistön sähkөөn liitetty huoneistokohtainen, lämmön talteenotolla varustettu, koneellinen tulopoistoilmanvaihto (LTO-kone). Rakennuksessa on automaattiovinen hissi ja pääulko-ovessa on sähkökäyttöinen kevyttelkilukko sekä ovipuhelinjärjestelmä. Asunnot varustetaan määräysten mukaisella määrällä sähköverkkoon liitettäviä palovaroittimia.

YHTEISET PIHA-ALUEET JA AUTOPAIKOITUKSET

Piha-alueet ja istutukset tehdään erillisen pihasuunnitelman mukaisesti. Autopaikoitus on järjestetty asemapiirroksen mukaisesti. Yhtiöllä on yhteensä 35 avopaikkaa, joista yksi on mitoitettu liikuntaesteiselle. Kaikki autopaikat lukuun ottamatta vieraspaikkoja on varustettu lämmityspistorasioin. Yhtiön jätehuolto on järjestetty syväkeräyssäiliöillä ja ne ovat yhteiskäytössä Asunto Oy Raision Lumpeen kanssa.

HUOMAUTUS

Kohteen rakenteita ja materiaaleja voidaan vaihtaa toisiin samanarvoisiin.



Asiakaspalvelu: 045 7734 3777 (arkisin klo 8-16) info@ta.fi • www.ta.fi