



Satamatie 19

Oulu, Toppila

Etsikö asuntoa?



Kiint.Oy Oulun Tarve/ Satamatie 19

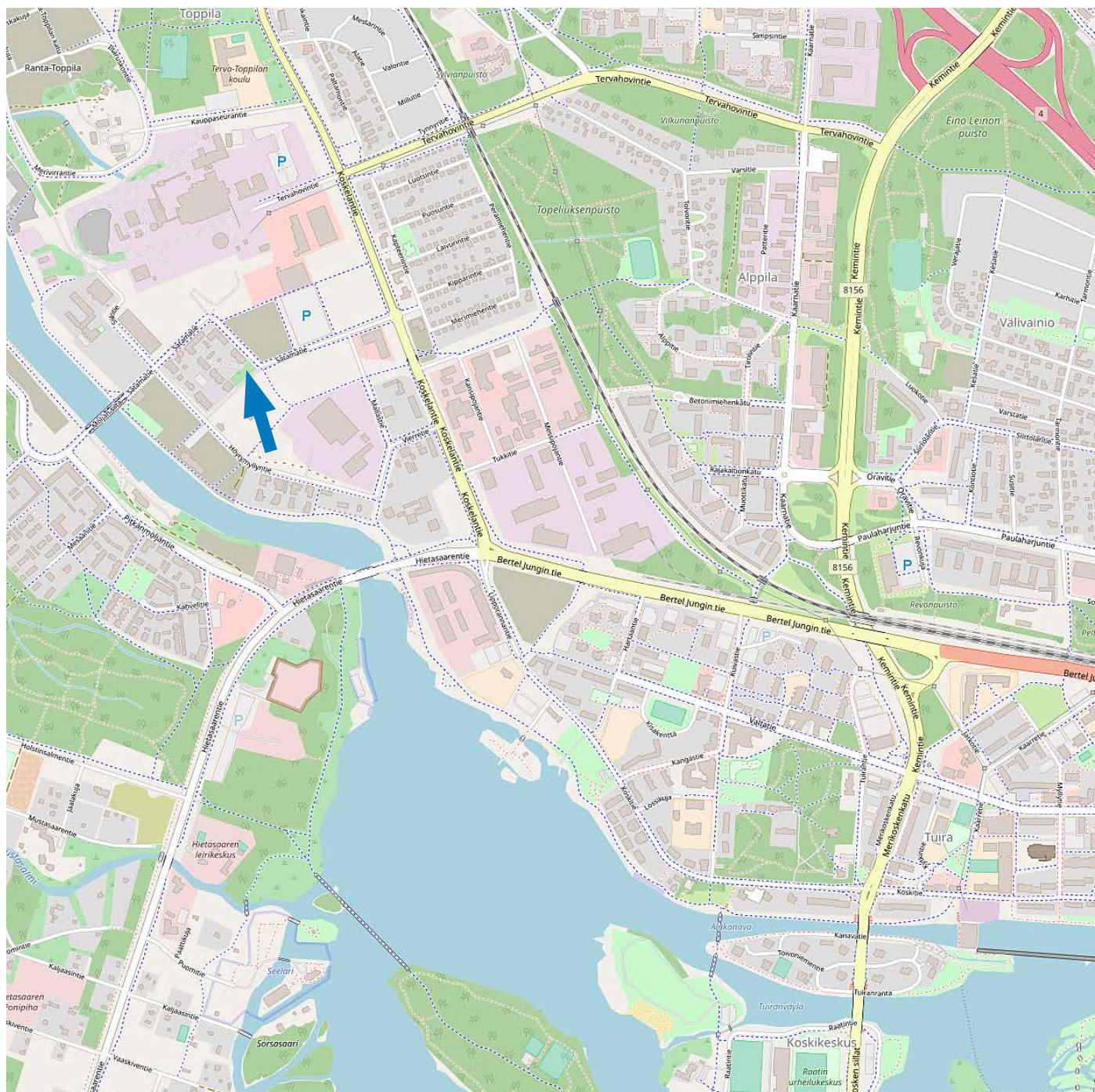
Huoneistoluettelo

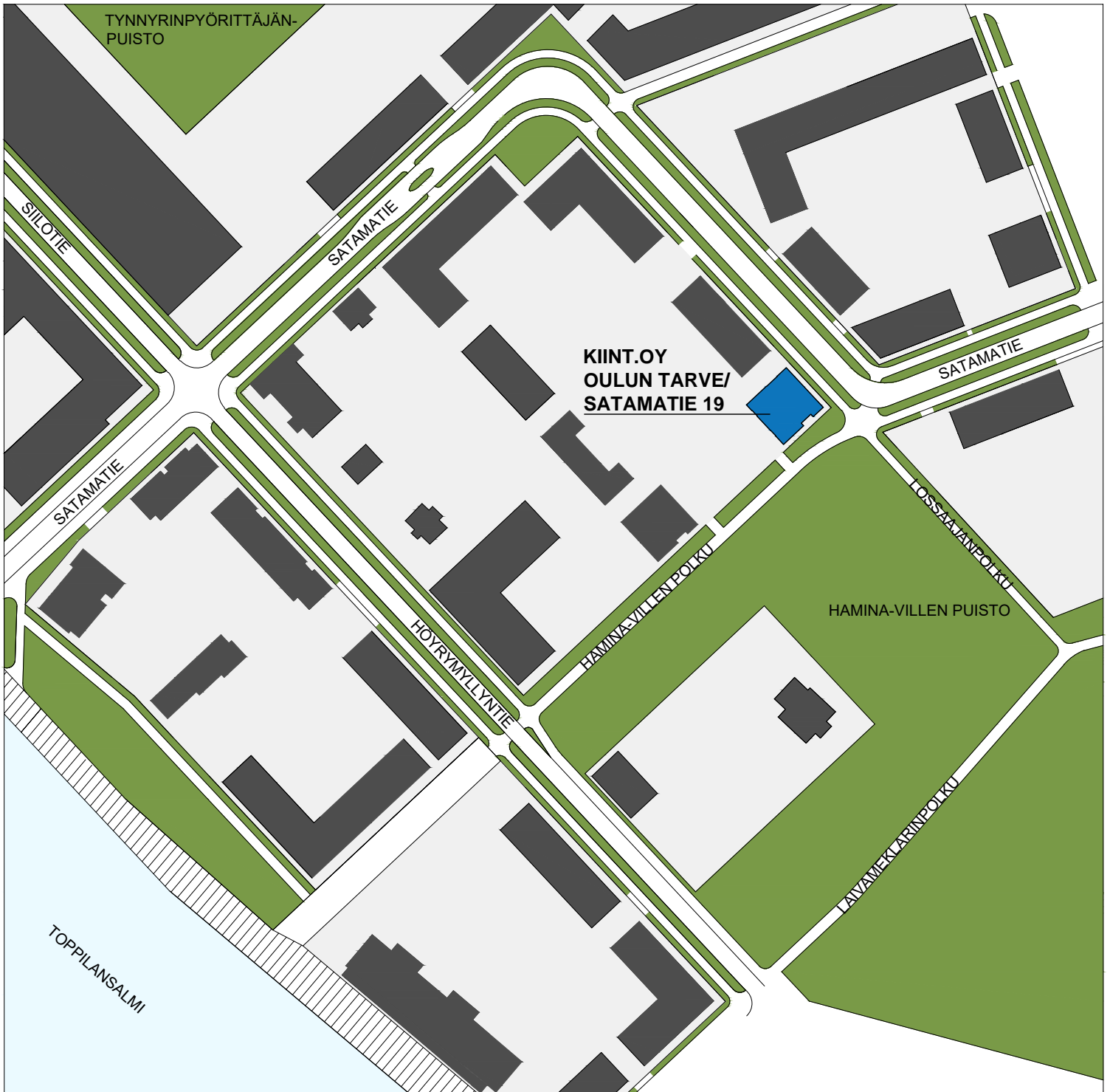
PRH	Kerros	Huoneisto	Huoneistotyyppi	Pinta-ala m ²
A	1.	A1	2h+kt+kph	49,0 m ²
	1.	A2	2h+kt+kph	47,0 m ²
	1.	A3	3h+kt+kph+s	54,5 m ²
	1.	A4	1h+kt+kph	35,5 m ²
	1.	A5	2h+kt+kph	48,0 m ²
	2.	A6	2h+kt+kph	49,0 m ²
	2.	A7	1h+kt+kph	30,5 m ²
	2.	A8	3h+kt+kph+s	58,5 m ²
	2.	A9	3h+k+kph+s	65,0 m ²
	2.	A10	1h+kt+kph	35,5 m ²
	2.	A11	2h+kt+kph	48,0 m ²
	3.	A12	2h+kt+kph	49,0 m ²
	3.	A13	1h+kt+kph	30,5 m ²
	3.	A14	3h+kt+kph+s	58,5 m ²
	3.	A15	3h+k+kph+s	65,0 m ²
	3.	A16	1h+kt+kph	35,5 m ²
	3.	A17	2h+kt+kph	48,0 m ²
	4.	A18	2h+kt+kph	49,0 m ²
	4.	A19	1h+kt+kph	30,5 m ²
	4.	A20	3h+kt+kph+s	58,5 m ²
	4.	A21	3h+k+kph+s	65,0 m ²
	4.	A22	1h+kt+kph	35,5 m ²
	4.	A23	2h+kt+kph	48,0 m ²
	5.	A24	2h+kt+kph	49,0 m ²
	5.	A25	1h+kt+kph	30,5 m ²
	5.	A26	3h+kt+kph+s	58,5 m ²
	5.	A27	3h+k+kph+s	65,0 m ²
	5.	A28	1h+kt+kph	35,5 m ²
	5.	A29	2h+kt+kph	48,0 m ²
	6.	A30	2h+kt+kph	49,0 m ²
	6.	A31	1h+kt+kph	30,5 m ²
	6.	A32	3h+kt+kph+s	58,5 m ²
	6.	A33	3h+k+kph+s	65,0 m ²
	6.	A34	1h+kt+kph	35,5 m ²
	6.	A35	2h+kt+kph	48,0 m ²
	7.	A36	2h+kt+kph	49,0 m ²
	7.	A37	1h+kt+kph	30,5 m ²
	7.	A38	3h+kt+kph+s	58,5 m ²
	7.	A39	3h+k+kph+s	65,0 m ²
	7.	A40	1h+kt+kph	35,5 m ²
	7.	A41	2h+kt+kph	48,0 m ²
	8.	A42	2h+kt+kph	49,0 m ²
	8.	A43	3h+kt+kph+s	68,5 m ²
	8.	A44	1h+kt+kph	31,5 m ²
	8.	A45	3h+kt+kph+s	61,5 m ²
Yhteensä		45		

Huoneistoluettelo

6 kpl	1h+kt+kph	30,5 m ²
1 kpl	1h+kt+kph	31,5 m ²
7 kpl	1h+kt+kph	35,5 m ²
1 kpl	2h+kt+kph	47,0 m ²
7 kpl	2h+kt+kph	48,0 m ²
8 kpl	2h+kt+kph	49,0 m ²
1 kpl	3h+kt+kph+s	54,5 m ²
6 kpl	3h+kt+kph+s	58,5 m ²
1 kpl	3h+kt+kph+s	61,5 m ²
6 kpl	3h+k+kph+s	65,0 m ²
1 kpl	3h+kt+kph+s	68,5 m ²

Sijaintikartta





KIINT.OY
OULUN TARVE/
SATAMATIE 19

P
|

ALUEPIIRROS 1:2000

0 20 50 100 m

Kiint.Oy Oulun Tarve/ Satamatie 19

JULKISIVUT
1:400



KAAKKOON



LOUNAASEEN



LUOTEeseen



KOILLISEEN

Kiint.Oy Oulun Tarve/ Satamatie 19

JULKISIVUT
1:400



KAARKOON



LOUNAASEEN



LUOTEeseen








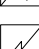
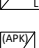

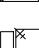



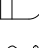
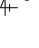

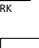

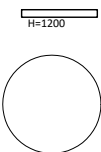
KOILUSEEN

Kiint.Oy Oulun Tarve/ Satamatie 19

PIIRUSTUSMERKINNÄT 1:100

10.10.2018

Pidätämme oikeuden muutoksiin.

	hyllykaappi
	tankokaappi
	siivouskomero
	pyykkikaappi
	jääkaappipakastin
	liesi ja uuni, yläpuolella liesituuletin
	tilavaraus astianpesukoneelle
	tilavaraus mikroaaltouunille
	keittiön pesualtaat ja hana
	kylpyhuoneen/ wc:n pesuallas, hana, bideesuihku ja peilikaappi
	tilavaraus pyykinpesukoneelle
	wc-istuin
	suihku
	saunan kiuas
	ryhmäkeskus
	katon alaslasku
	seinäke, korkeus lattiasta
	pyörätuolin kääntösäde

HUONELYHENTEET:

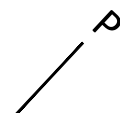
ET	eteinen
K	keittiö
KT	keittotila
OH	olohuone
MH	makuuhuone
KPH	kylpyhuone
S	sauna
WC	wc-tila
VH	vaatehuone
UVV	ulkovälinevarasto
SPK	sähköpääkeskus
LJH	lämmönjakuhuone
SIIV.	siivoushuone
KUIV.	kuivaushuone
IRT.VAR.	irtaimistovarasto
PESUT.	pesutila
PUKUT.	pukutila
PORRASH.	porrashuone

HUONEISTOTYYPPIEN VÄRI- KOODIT KERROSPOHJISSA:

	1 h
	2 h
	3 h
	yhteistilat

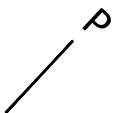
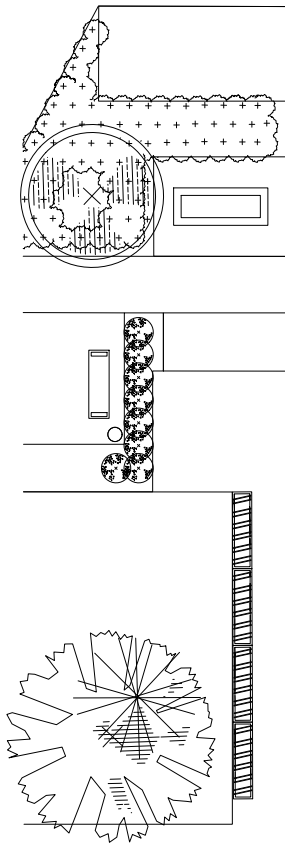
Kiint.Oy Oulun Tarve/ Satamatie 19

KERROSPOHJA, KELLARI
1:200



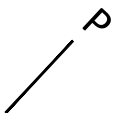
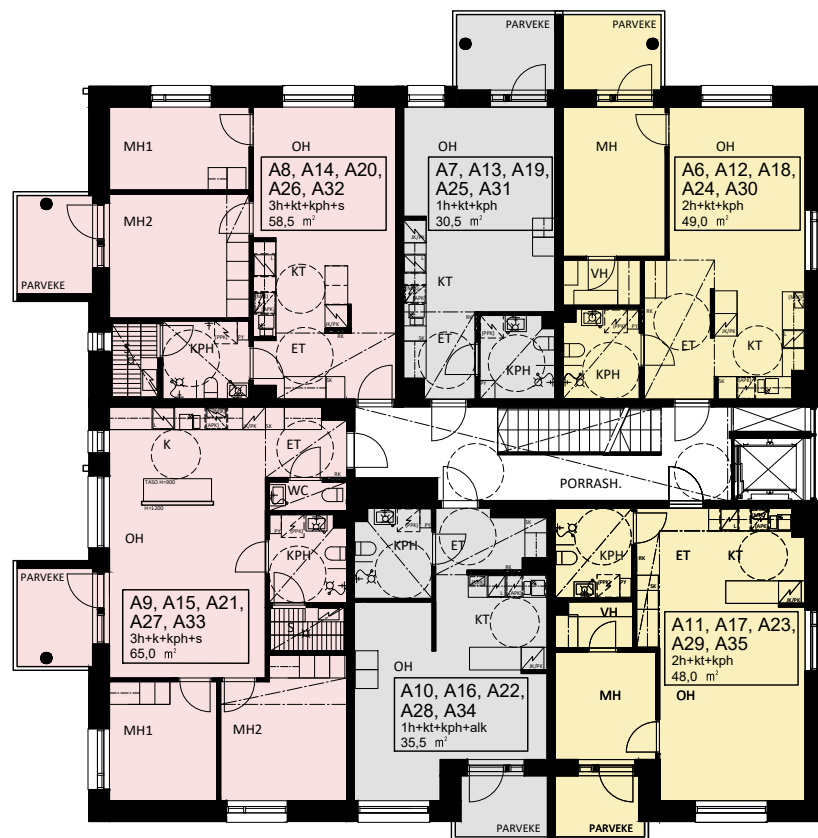
Kiint.Oy Oulun Tarve/ Satamatie 19

KERROSPOHJA, 1. KERROS
1:200



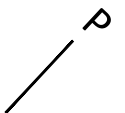
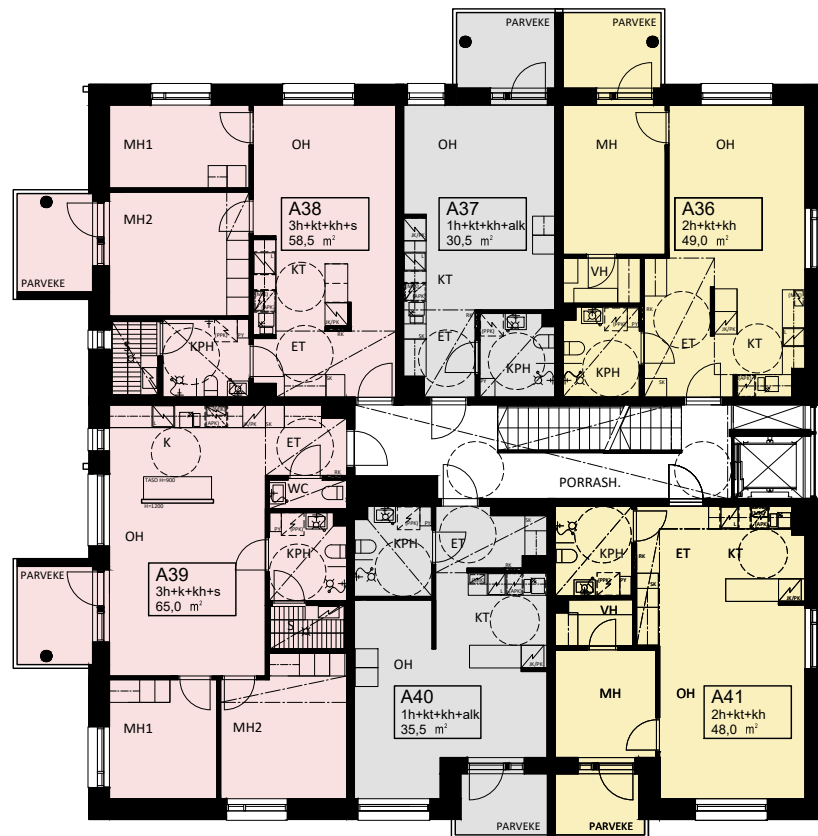
Kiint.Oy Oulun Tarve/ Satamatie 19

KERROSPOHJA, 2.-6.KERROS
1:200



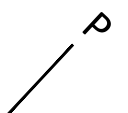
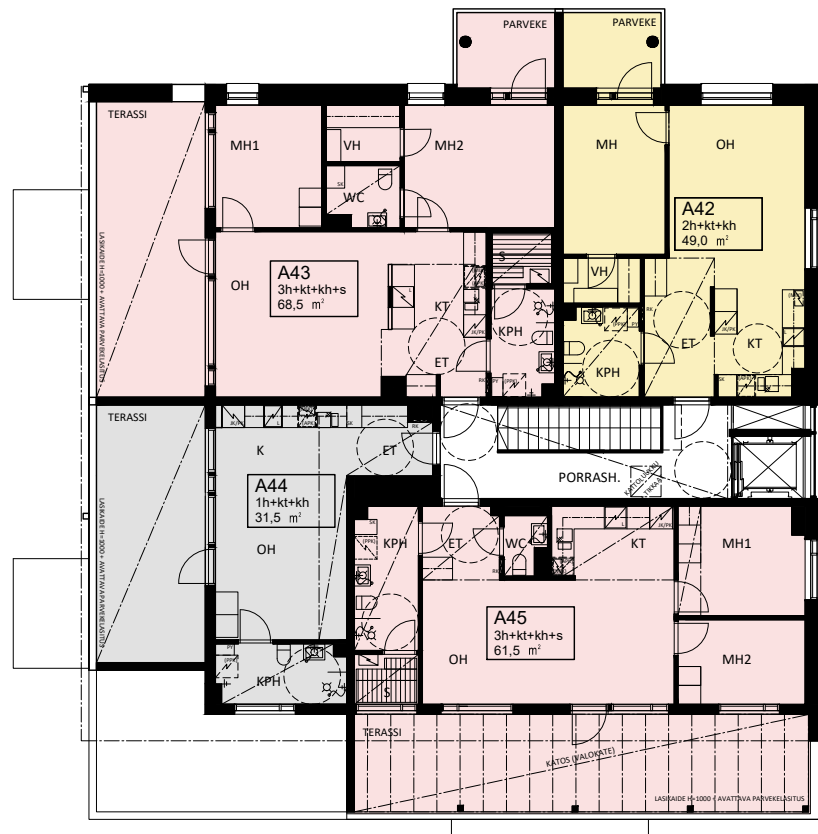
Kiint.Oy Oulun Tarve/ Satamatie 19

KERROSPOHJA, 7.KERROS
1:200



Kiint.Oy Oulun Tarve/ Satamatie 19

KERROSPOHJA, 8.KERROS
1:200



Kiint.Oy Oulun Tarve/ Satamatie 19

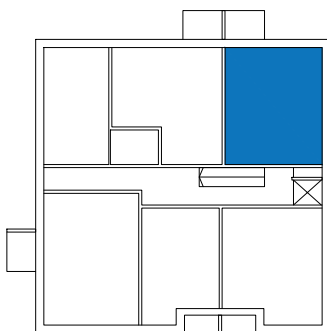
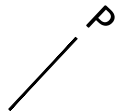
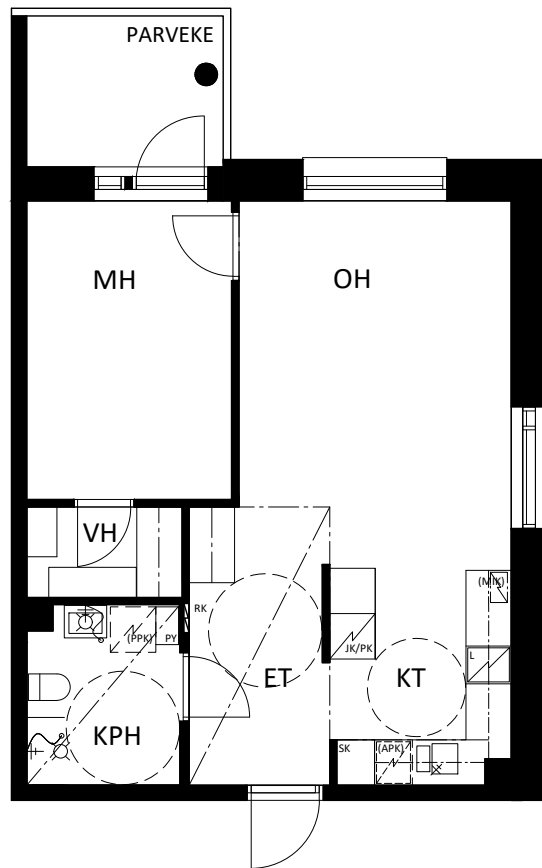
HUONEISTOPOHJA 1:100

10.10.2018

Pidätämme oikeuden muutoksiin.

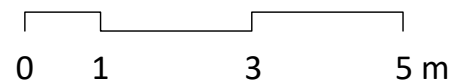
2h+kt+kph
49,0 m²

A1 1. krs



SIJAINTIKAAVIO

POHJAPIIRROS 1:100



Kiint.Oy Oulun Tarve/ Satamatie 19

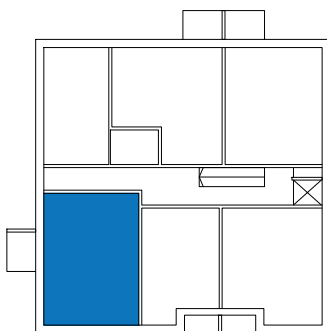
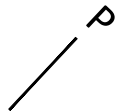
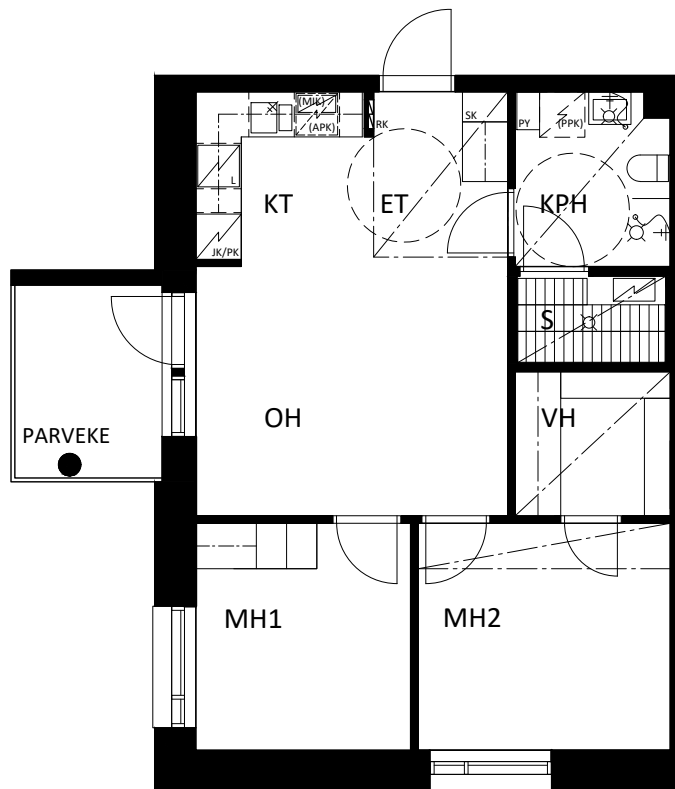
HUONEISTOPOHJA 1:100

10.10.2018

Pidätämme oikeuden muutoksiin.

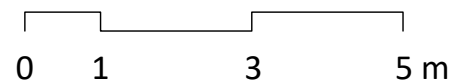
3h+kt+kph+s
54,5 m²

A3 1. krs



SIJAINTIKAAVIO

POHJAPIIRROS 1:100



ARKKITEHTUURITOIMISTO SEPPO VALJUS OY

Kiint.Oy Oulun Tarve/ Satamatie 19

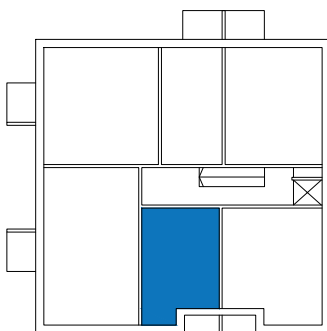
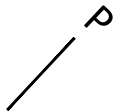
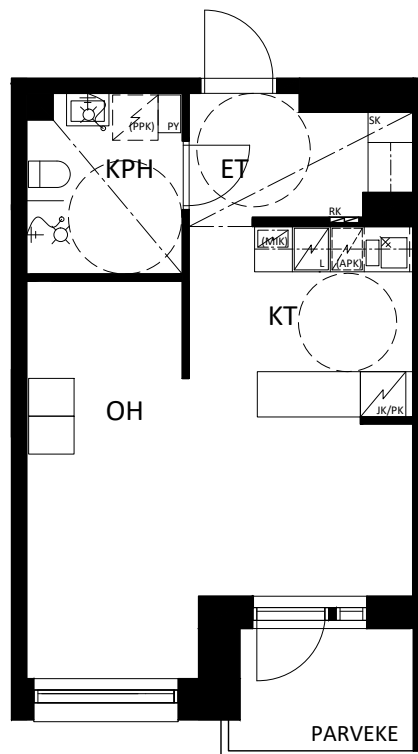
HUONEISTOPOHJA 1:100

10.10.2018

Pidätämme oikeuden muutoksiin.

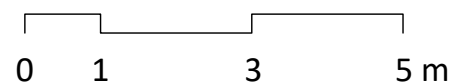
1h+kt+kph 35,5 m²

- A4 1. krs
- A10 2. krs
- A16 3. krs
- A22 4. krs
- A28 5. krs
- A34 6. krs
- A40 7. krs



SIJAINTIKAAVIO

POHJAPIIRROS 1:100



Kiint.Oy Oulun Tarve/ Satamatie 19

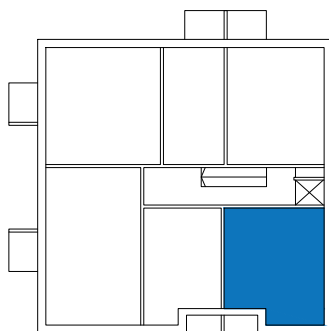
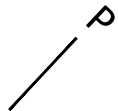
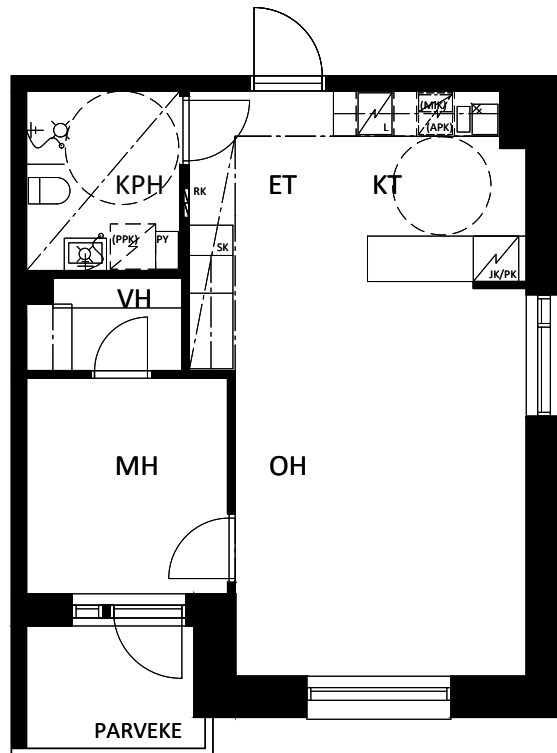
HUONEISTOPOHJA 1:100

10.10.2018

Pidätämme oikeuden muutoksiin.

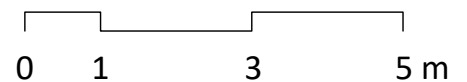
2h+kt+kph 48,0 m²

- A5 1. krs
- A11 2. krs
- A17 3. krs
- A23 4. krs
- A29 5. krs
- A35 6. krs
- A41 7. krs



SIJAINTIKAAVIO

POHJAPIIRROS 1:100



Kiint.Oy Oulun Tarve/ Satamatie 19

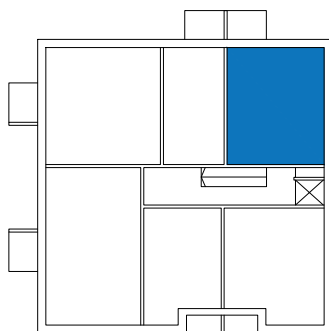
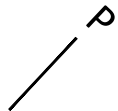
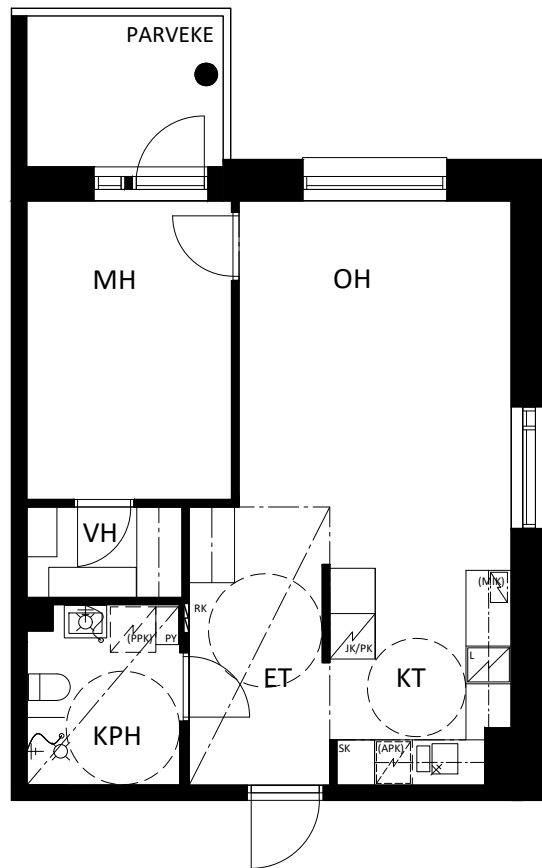
HUONEISTOPOHJA 1:100

10.10.2018

Pidätämme oikeuden muutoksiin.

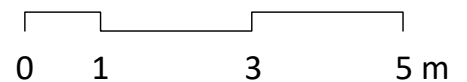
2h+kt+kph 49,0 m²

A6 2. krs
A12 3. krs
A18 4. krs
A24 5. krs
A30 6. krs



SIJAINTIKAAVIO

POHJAPIIRROS 1:100



Kiint.Oy Oulun Tarve/ Satamatie 19

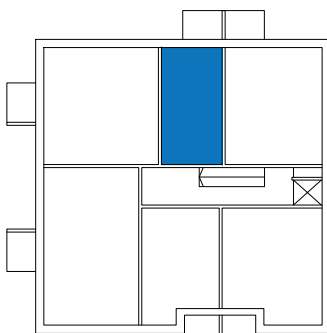
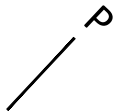
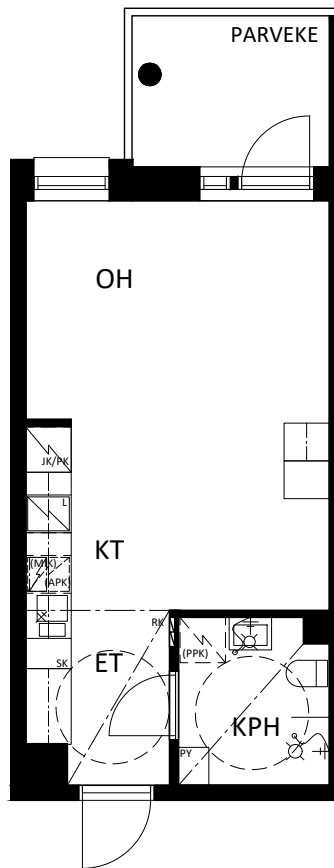
HUONEISTOPOHJA 1:100

10.10.2018

Pidätämme oikeuden muutoksiin.

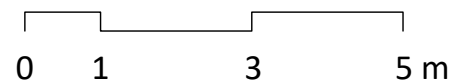
1h+kt+kph 30,5 m²

A7	2. krs
A13	3. krs
A19	4. krs
A25	5. krs
A31	6. krs
A37	7. krs



SIJAINTIKAAVIO

POHJAPIIRROS 1:100



Kiint.Oy Oulun Tarve/ Satamatie 19

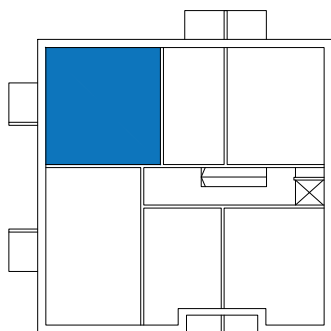
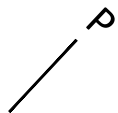
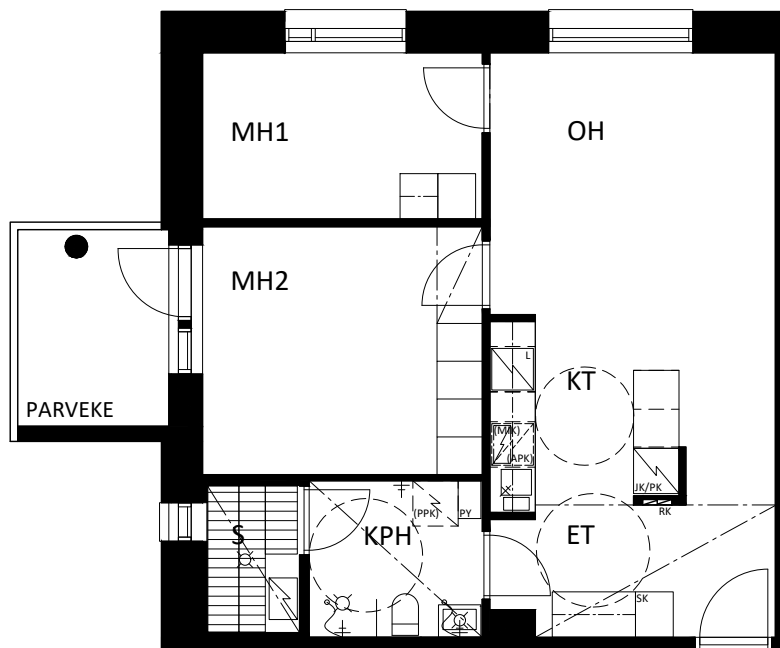
HUONEISTOPOHJA 1:100

10.10.2018

Pidätämme oikeuden muutoksiin.

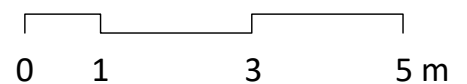
3h+kt+kph+s
58,5 m²

A8 2. krs
A14 3. krs
A20 4. krs
A26 5. krs
A32 6. krs
A38 7. krs



SIJAINTIKAAVIO

POHJAPIIRROS 1:100



ARKKITEHTUURITOIMISTO SEPPO VALJUS OY

Kiint.Oy Oulun Tarve/ Satamatie 19

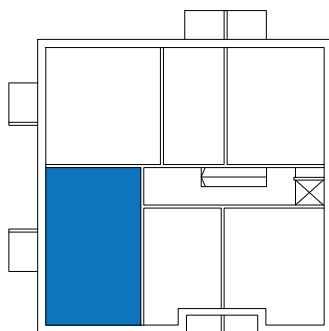
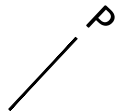
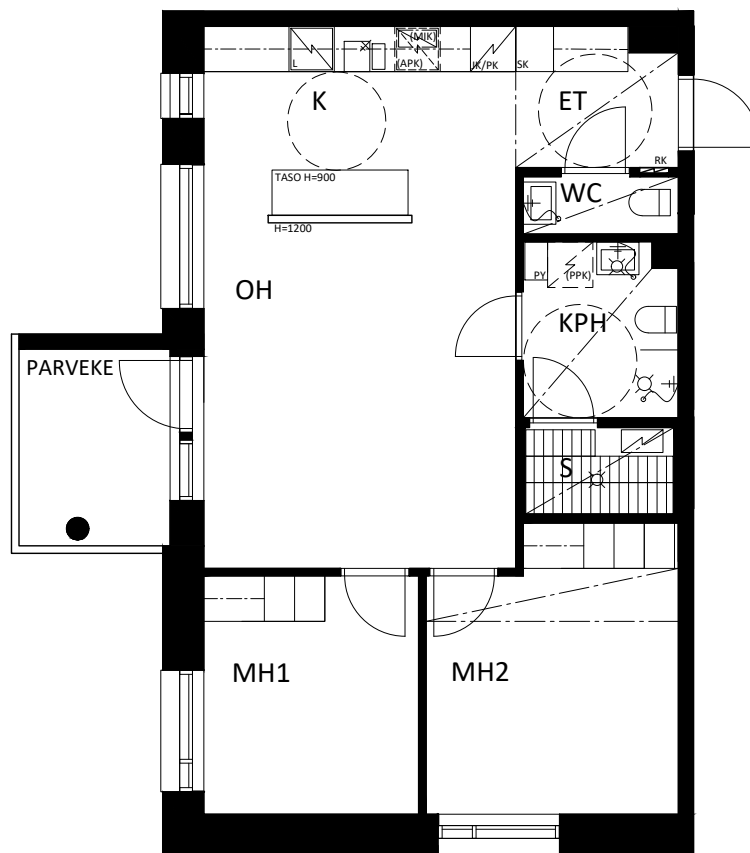
HUONEISTOPOHJA 1:100

10.10.2018

Pidätämme oikeuden muutoksiin.

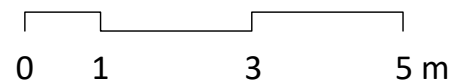
3h+k+kph+s
65,0 m²

- A9 2. krs
- A15 3. krs
- A21 4. krs
- A27 5. krs
- A33 6. krs
- A39 7. krs



SIJAINTIKAAVIO

POHJAPIIRROS 1:100



Kiint.Oy Oulun Tarve/ Satamatie 19

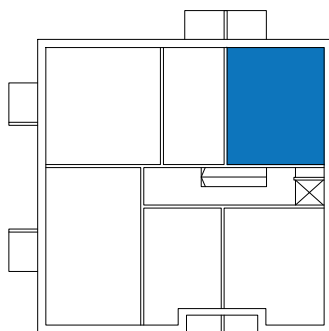
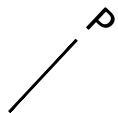
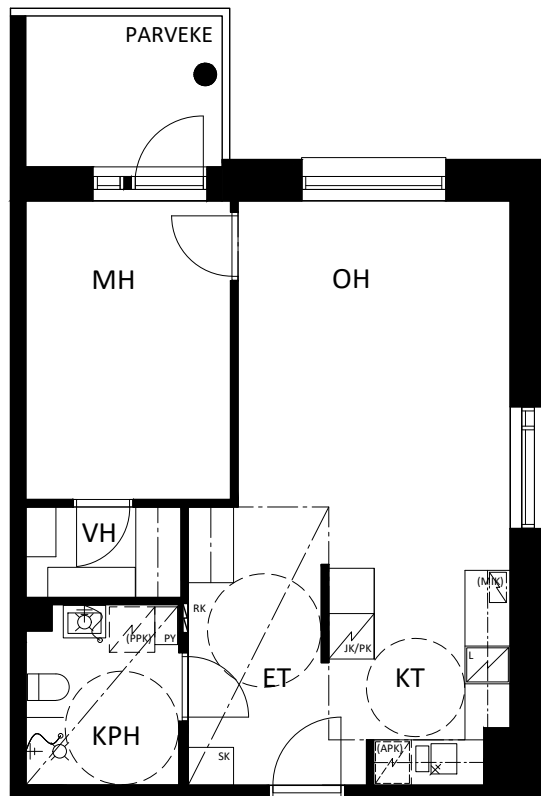
HUONEISTOPOHJA 1:100

10.10.2018

Pidätämme oikeuden muutoksiin.

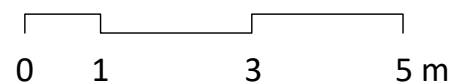
2h+kt+kph
49,0 m²

A36 7. krs



SIJAINTIKAAVIO

POHJAPIIRROS 1:100



ARKKITEHTUURITOIMISTO SEPPO VALJUS OY

Kiint.Oy Oulun Tarve/ Satamatie 19

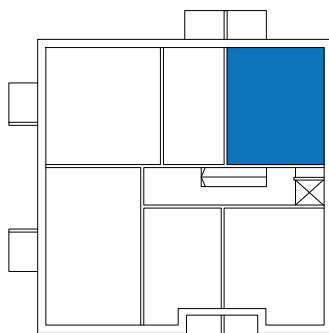
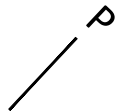
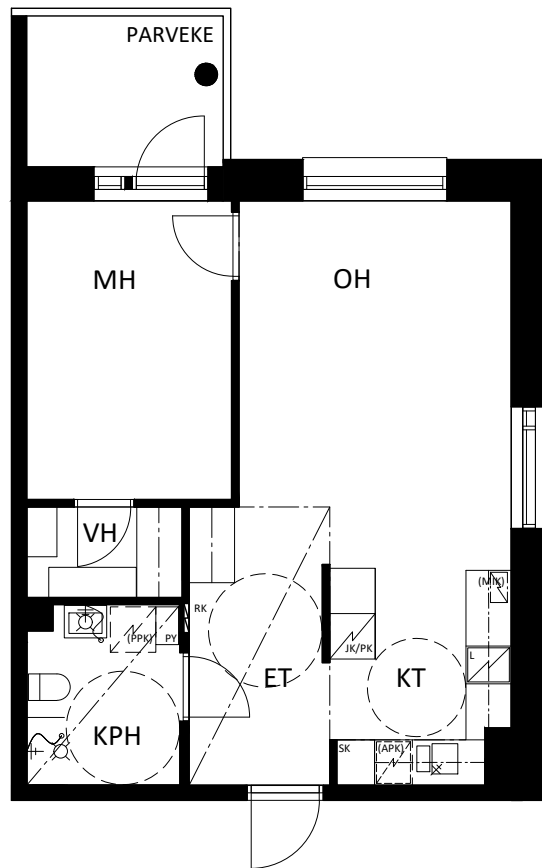
HUONEISTOPOHJA 1:100

10.10.2018

Pidätämme oikeuden muutoksiin.

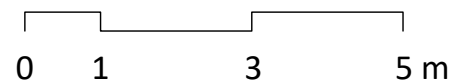
2h+kt+kph
49,0 m²

A42 8. krs



SIJAINTIKAAVIO

POHJAPIIRROS 1:100



Kiint.Oy Oulun Tarve/ Satamatie 19

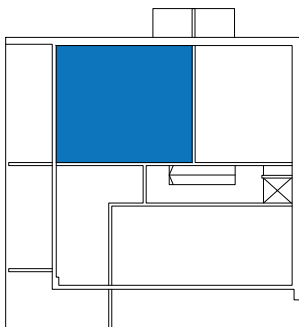
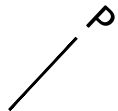
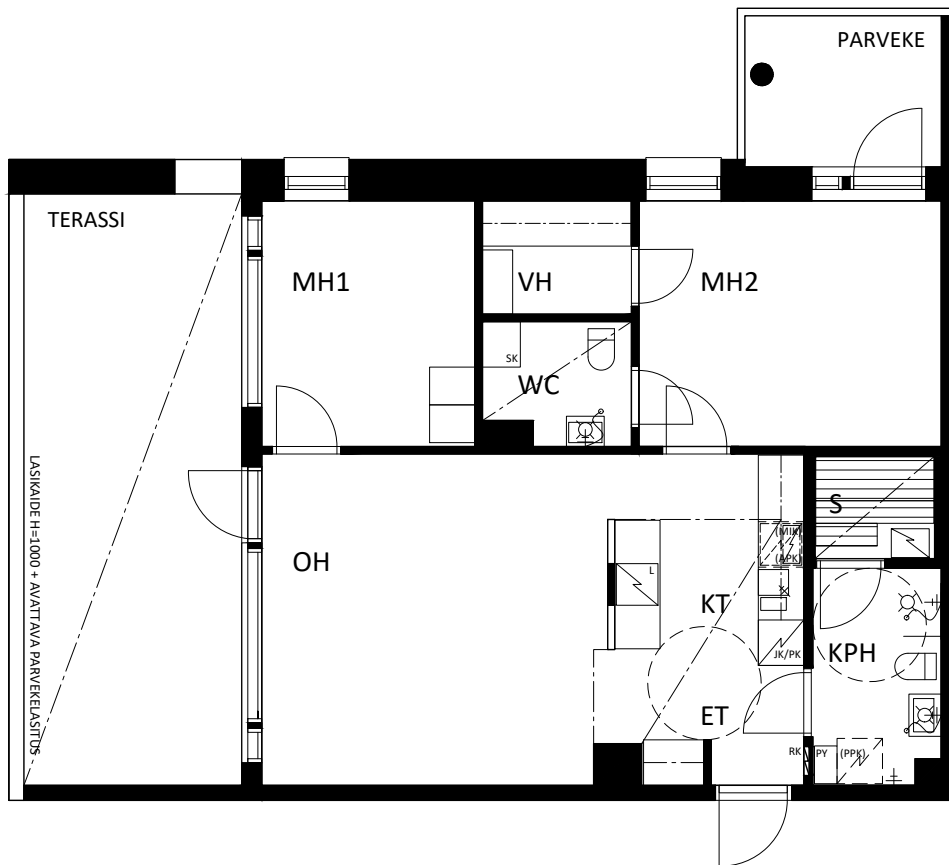
HUONEISTOPOHJA 1:100

10.10.2018

Pidätämme oikeuden muutoksiin.

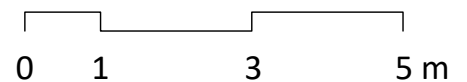
3h+kt+kph+s
68,5 m²

A43 8. krs



SIJAINTIKAAVIO

POHJAPIIRROS 1:100



Kiint.Oy Oulun Tarve/ Satamatie 19

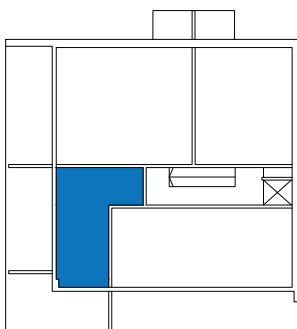
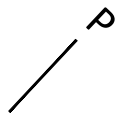
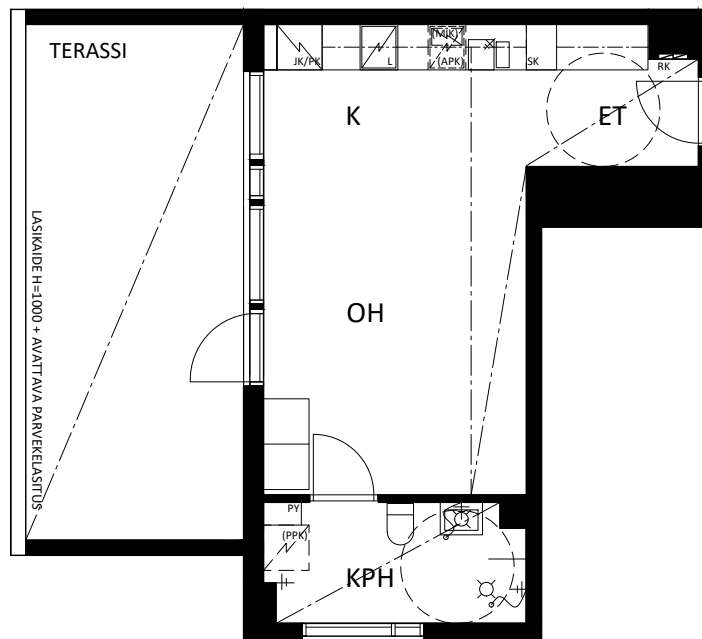
HUONEISTOPOHJA 1:100

10.10.2018

Pidätämme oikeuden muutoksiin.

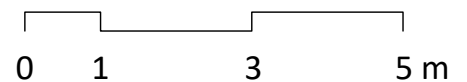
1h+kt+kph
31,5 m²

A44 8. krs



SIJAINTIKAAVIO

POHJAPIIRROS 1:100



ARKKITEHTUURITOIMISTO SEPPO VALJUS OY

Kiint.Oy Oulun Tarve/ Satamatie 19

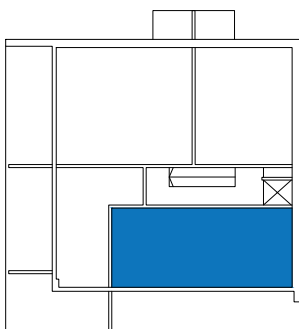
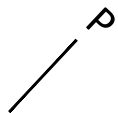
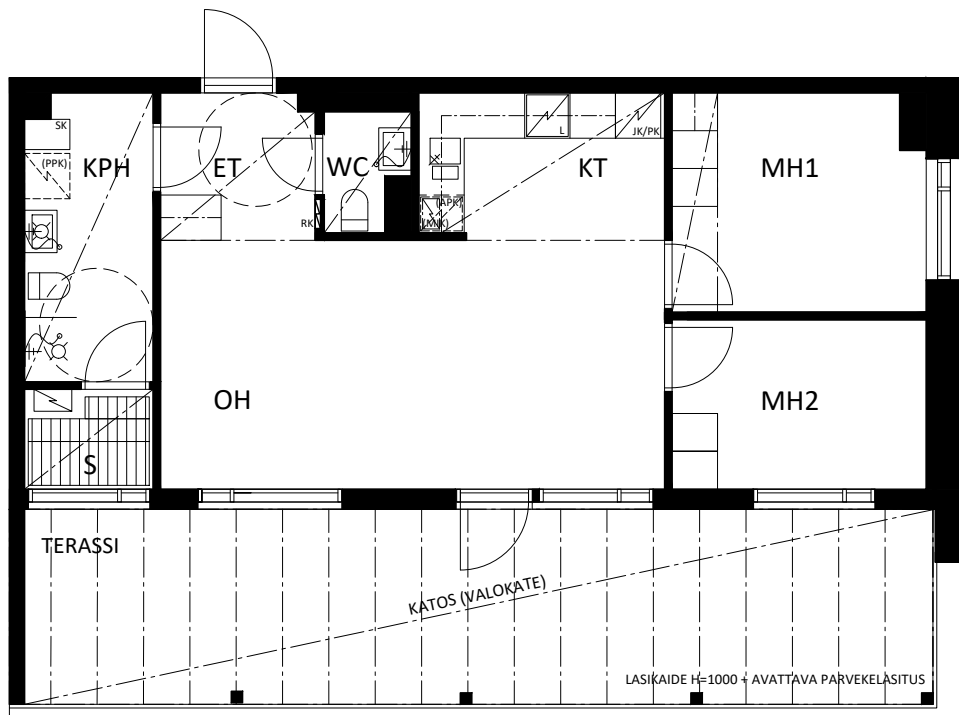
HUONEISTOPOHJA 1:100

10.10.2018

Pidätämme oikeuden muutoksiin.

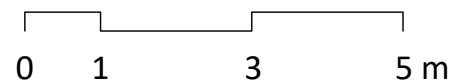
3h+kt+kph+s
61,5 m²

A45 8. krs



SIJAINTIKAAVIO

POHJAPIIRROS 1:100



Kiinteistö Oy Oulun Tarve / Satamatie 19

Rakennustapaselostus 05.10.2018

YLEISTÄ

Kiinteistö Oy Oulun Tarve / Satamatie 19 käsittää 8-kerroksisen yksiportaisen asuin kerrostalon, jossa on 45 asuntoa. Talossa on lisäksi kellarikerros.

RAKENTEET

Teräsbetoniset perustukset tehdään rakennepiirustusten mukaan. Asuinrakennus perustetaan betonipaaluille. Asuinrakennuksen alapohjana on kantava paikallavalettava maanvarainen laatta.

Väli- ja yläpohjan kantavat rakenteet ovat pääosin ontelolaattarakenteiset, porrashuoneiden välipohjat ovat massiiviteräsbetonilaattoja.

Huoneistojen väliset seinät sekä muut kantavat väliseinät ovat teräsbetonirakenteisia. Huoneistojen sisäiset väliseinät ovat pääosin metallirankaisia kipsilevyseiniä. Kosteiden tilojen suihkunurkkaukset ovat paikallamuuratut, kivirakenteiset.

Ulkoseinät ovat sisäkuoreltaan betonielementtirakenteisia, lukuunottamatta 8. kerroksen terassien ulkoseiniä, jotka ovat puurunkoiset. Julkisivut ovat pääosin valkoista kuultorappausta, julkisivu luoteeseen puhtaaksimuurattu tumma tiili. Parvekkeiden taustaseinänä valkoinen vaakapaneeli, 8. kerroksen puuverhous tummanharmaa vaakapaneeli.

Rakennuksessa on pulpettikatto ja vesikatteena tummanharmaa bitumihuopakate. Yläpohjan lämmöneristemateriaalina on puhallusvilla.

IKKUNAT JA OVET

Huoneistojen ikkunat ovat pääosin kolmilasisia sisään aukeavia MSE-tyyppisiä tehdasmaalattuja puu-alumiini-ikkunoita, joiden ulkopinnat ovat alumiinia. Parvekkeiden ovet ovat yksilehtisiä ulosaukeavia alumiinirakenteisia ikkunaovia. Ikkunat ja ikkunaovet varustetaan sälekaihtimilla, kiinteissä ikkunoissa pinta-asennus.

Kerrostalon porrastaso-ovet ovat tammiviilupintaisia puuvia. Asuntojen sisäovet ovat maalattuja laakavia. Saunan ovet ovat kokolasiovia. Kerrostalon pääsisäänkäynnin ja ulkoiluvälinevaraston ulko-ovet ovat maalattuja metalli-lasiovia.

PARVEKKEET JA TERASSIT

Huoneistojen parvekelaatat ja -pielet ovat betonirakenteiset. 8. kerroksen terassit paikalla rakennetut, pintamateriaalina puuritulat. Parvekkeiden kaiheet ovat metallirunkoisia lasikaiteita. Parvekkeet ja 8. kerroksen terassit lasitetaan avattavilla parvekelasituksilla ja ne ovat tuulettuvia siten, että ne eivät ole vesi- eivätkä lumitiiviitä.

Parvekkeilla ja 8. kerroksen terassilla on pistorasia ja seinävalaisin.

SEINÄPINNOITTEET

Asuinhuoneiden seinät ovat pääosin maalattuja. Maalausta ei uloteta kiintokalusteiden taakse. Keittiössä ala- ja yläkaappien väliset taustaseinät ja kylpyhuoneiden seinät sekä wc-tiloissa käsienpesuallaiden taustat ovat laatoitettuja. Löylyhuoneiden seinät ovat paneloituja.

KATOT

Asuinhuoneiden katot ovat pääosin ruiskutasoitettuja, lukuunottamatta alaslaskettuja kattoja, joiden osalta katot ovat tasoitettuja ja maalattuja. Kylpyhuoneiden ja löylyhuoneiden katot ovat paneloituja. Erillis-WC:iden katot ovat tasoitettuja ja maalattuja.

LATTIAT

Asuinhuoneiden lattioissa on laminaatti. Kiintokalusteiden alle ei asenneta laminaattia. Kylpyhuoneiden, löylyhuoneiden ja erillis-WC:iden lattioissa on keraaminen laatta.

KALUSTEET, KONEET JA LAITTEET

Keittiöiden kaapistojen ovet ovat tehdasvalmisteisia valkoisia maalattuja MDF-ovia, rungot valkoista melamiinilevyä. Laatikostot varustettu hidastimella. Työpöytätasot laminaattia ABS-reunanauhalla, työtasoon upotettava tiskiallas ruostumatonta terästä.

Liedet ovat valkoisia keittotasolla ja uunilla varustettuja vakioliesiä. Lieden päällä on liesikupu ja maustehylykaappi. Asunnoissa on jää-pakastinkaappi.

Huoneistoissa ei ole vakiona astianpesukoneita, mutta huoneistoissa on tilavaraus astianpesukoneelle (45 cm tai 60 cm, huoneiston koosta riippuen).

Keittiöissä on tilavaraukset mikroaaltouunille.

Kylpyhuoneissa on liitos- ja tilavaraukset pyykinpesukoneelle ja kuivausrummulle. Löylyhuoneissa on sähkökiukaat.

Eteisen ja makuuhuoneiden komerokalusteiden ovet ja rungot ovat valkoista melamiinia.

Kylpyhuoneisiin tulee pyykkikomerot. Kylpyhuoneissa ja erillis-WC:issä on pistorasiolla ja valaisimella varustetut peilikaapit.

LÄMMITYS, ILMANVAIHTO JA SÄHKÖ

Kiinteistö liitetään kaukolämpöverkkoon. Huoneistoissa on vesikiertoinen patterilämmitys (pesuhuoneissa vesikiertoinen lattialämmitys), vakiotyyppiset vesikalusteet sekä koneellinen keskitetty tulo-poistoilmanvaihtojärjestelmä lämmön talteenotolla.

Huoneistojen sähköasennukset käsittävät normaalin määrän valaistus- ja käyttöpisteitä sekä pistorasioita. Huoneistot varustetaan verkkovirtaan kytketyillä palovaroittimilla. Kerrostaloon tulee ovipuhelinjärjestelmä. Sähkön ja veden mittaus huoneistokohtaisesti, etäluettava järjestelmä.

Kohde on suunniteltu energialuokkaan C.

PORTAAT, PORRASHUONEET JA HISSI

Kerrostalon porrashuoneen porrassyöksyt ovat vakiovalmisteisia betonielementtiportaita. Kaiteet ovat vakiomallisia maalattuja pinnakaiteita. Porrashuone on varustettu hissillä.

ANTENNIJÄRJESTELMÄ JA LAAJAKAISTA-YHTEYS

Kiinteistö liitetään kaapeli-TV-järjestelmään. Kiinteistössä on valmius laajakaistayhteyksiin. Asunnoissa on yleiskaapelointi ja asukkailla on mahdollista tehdä omalla kustannuksellaan sopimus kiinteästä internet-liittymästä suoraan operaattorin kanssa.

Niin sanottua ”perinteistä lankapuhelinta” ei ole siirrettävissä huoneistoon, koska operaattorit eivät enää toimita lankapuhelimen edellyttämiä kuparikaapeli-yhteyksiä uudisrakennuskohteisiin.

SÄILYTYS- JA YHTEISTILAT

Yhtiön ulkoiluvälinevarasto sijaitsee maantasokerroksessa. Talopesula, kuivaushuone, taloyhtiön saunatilat sekä verkkoseinäiset irtaimistovarastot sijaitsevat talon kellarikerroksessa.

Yhtiölle osoitetut väestönsuojatilat sijaitsevat viereiselle tontille rakennetun As Oy Satamaranta 1:n kellarikerroksessa (osoite: Satamatie 25). Yhtiöiden kesken on laadittu sopimus väestönsuojapaikkojen sijoittamisesta.

PIHATYÖT JA PAIKOITUS

Pihatyöt tehdään erikoissuunnitelmien mukaan. Sisäpihalla sijaitseva leikki- ja oleskelualue on yhteiskäytössä viereisen taloyhtiön kanssa.

Kohteen käyttöön tulee 33 autopaikkaa ja 2 moottoripyöräpaikkaa korttelin yhteisessä piha-kannen alla sijaitsevassa pysäköintikellarissa. Kaksi autopaikasta on mitoitettu liikuntaesteisille. Yhtiön pihalla sijaitsee yksi autopaikka sekä tontilla 6 autohallin kannen päällä sijaitsee tonttien 6, 7 ja 8 yhteiset kahdeksan vierasautopaikkaa.

Jätehuolto on järjestetty korttelin yhteisin syväkeräyssäiliöin. Syväkeräyssäiliöt sijaitsevat talon luoteissivulla viereisen rakennuksen seinustalla.

HUOMAUTUS

Tämä rakennustapaselostus on lyhennelmä rakennusselostuksesta.

Rakennuttajan hyväksynnällä kohteen rakenteita ja materiaaleja voidaan vaihtaa toisiin samanarvoisiin. Yksityiskohdissa valmis toteutus voi poiketa myyntiesitteen tiedoista.

Asuin- ym. huoneisiin ja yhteistiloihin voidaan joutua tekemään, suunnitelmissa esitettyjen lisäksi, joitain talotekniikka-asennuksista johtuvia pienikokoisia koteloiteja.

Rakennusmääräysten edellyttämistä talon ulko-vaipan rakennepaksuuksista ja käytetyistä rakennusmateriaaleista johtuen emme voi taata matkapuhelinverkon kuuluvuutta sisätiloissa.

Oikeudet piirustuksiin ja mittoihin sekä muiden tietojen muuttamiseen pidätetään.



Asiakaspalvelu: 045 7734 3777 (arkisin klo 8-16) info@ta.fi www.ta.fi