



Satamatie 37

Oulu, Toppila

Etsitkö asuntoa?



Huoneistoluettelo

Porras	Kerros	Huoneisto	Huoneistotyyppi	Pinta-ala
A	1.	A1	1h+kt	31,5 m ²
	1.	A2	3h+kt+s	73,0 m ²
	1.	A3	2h+kt	33,5 m ²
	1.	A4	2h+kt	33,5 m ²
	1.	A5	3h+kt+s	67,0 m ²
	1.	A6	2h+kt	33,5 m ²
	2.	A7	2h+kt	33,5 m ²
	2.	A8	3h+kt+s	67,0 m ²
	2.	A9	2h+kt	33,5 m ²
	2.	A10	2h+kt+s	51,0 m ²
	2.	A11	3h+kt+s	73,0 m ²
	2.	A12	2h+kt	33,5 m ²
	3.	A13	2h+kt	33,5 m ²
	3.	A14	3h+kt+s	67,0 m ²
	3.	A15	2h+kt	33,5 m ²
	3.	A16	2h+kt+s	51,0 m ²
	3.	A17	3h+kt+s	73,0 m ²
	3.	A18	2h+kt	33,5 m ²
	4.	A19	2h+kt	33,5 m ²
	4.	A20	3h+kt+s	67,0 m ²
	4.	A21	2h+kt	33,5 m ²
	4.	A22	2h+kt+s	51,0 m ²
	4.	A23	3h+kt+s	73,0 m ²
	4.	A24	2h+kt	33,5 m ²
	5.	A25	2h+kt	33,5 m ²
	5.	A26	3h+kt+s	67,0 m ²
	5.	A27	2h+kt	33,5 m ²
	5.	A28	2h+kt+s	51,0 m ²
	5.	A29	3h+kt+s	73,0 m ²
	5.	A30	2h+kt	33,5 m ²
	6.	A31	2h+kt	33,5 m ²
	6.	A32	3h+kt+s	67,0 m ²
	6.	A33	3h+kt+s+wc	89,0 m ²
B	1.	B34	3h+kt+s+wc	77,0 m ²
	1.	B35	2h+kt+s	47,5 m ²
	1.	B36	3h+kt+s+wc	87,0 m ²
	2.	B37	3h+kt+s+wc	77,0 m ²
	2.	B38	2h+kt+s	47,5 m ²
	2.	B39	2h+kt	41,5 m ²
	2.	B40	3h+kt+s+wc	87,0 m ²
	3.	B41	3h+kt+s+wc	77,0 m ²
	3.	B42	2h+kt+s	47,5 m ²
	3.	B43	2h+kt	41,5 m ²
	3.	B44	3h+kt+s+wc	87,0 m ²
	4.	B45	3h+kt+s+wc	77,0 m ²

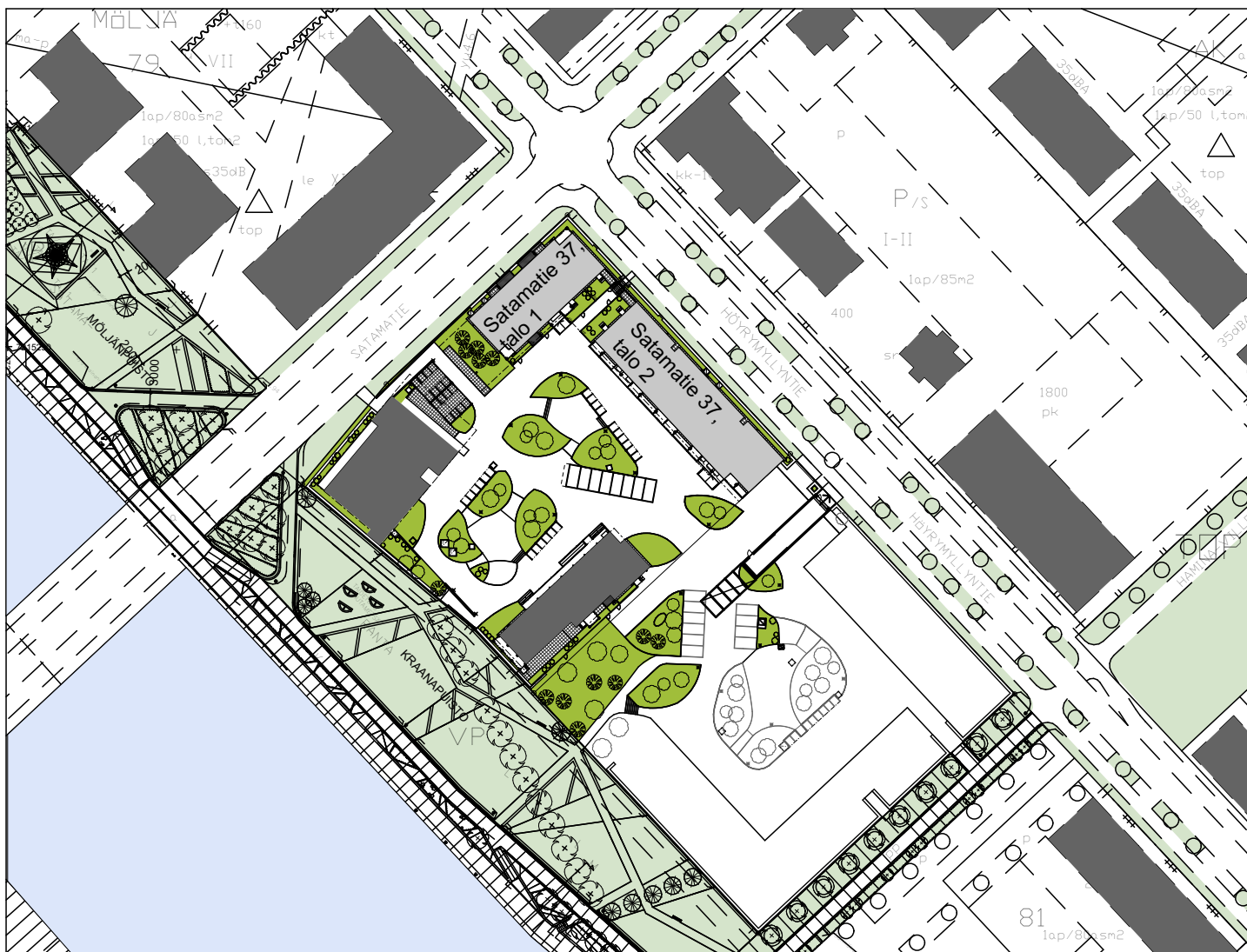
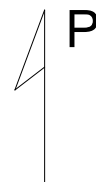
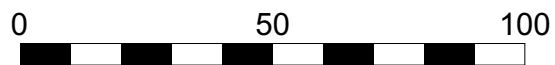
B	4.	B46	2h+kt+s	47,5 m ²
	4.	B47	2h+kt	41,5 m ²
	4.	B48	3h+kt+s+wc	87,0 m ²
	5.	B49	3h+kt+s+wc	77,0 m ²
	5.	B50	4h+kt+s+wc	90,0 m ²
	5.	B51	3h+kt+s+wc	87,0 m ²
C	1.	C52	3h+kt+s	70,0 m ²
	1.	C53	2h+kt+s	46,0 m ²
	1.	C54	3h+kt+s+wc	80,0 m ²
	2.	C55	3h+kt+s	70,0 m ²
	2.	C56	2h+kt+s	47,5 m ²
	2.	C57	2h+kt+s	46,0 m ²
	2.	C58	3h+kt+s+wc	80,0 m ²
	3.	C59	3h+kt+s	70,0 m ²
	3.	C60	2h+kt+s	47,5 m ²
	3.	C61	2h+kt+s	46,0 m ²
	3.	C62	3h+kt+s+wc	80,0 m ²
	4.	C63	3h+kt+s	70,0 m ²
	4.	C64	2h+kt+s	47,5 m ²
	4.	C65	2h+kt+s	46,0 m ²
4.	C66	3h+kt+s+wc	80,0 m ²	
Yhteensä			66 kpl	3 778,5 m²

1h+kt	31,5 m ²	1 kpl
2h+kt	33,5 m ²	11 kpl
2h+kt	33,5 m ²	5 kpl
2h+kt	41,5 m ²	3 kpl
2h+kt+s	46,0 m ²	4 kpl
2h+kt+s	47,5 m ²	7 kpl
2h+kt+s	51,0 m ²	4 kpl
3h+kt+s	67,0 m ²	6 kpl
3h+kt+s	70,0 m ²	4 kpl
3h+kt+s	73,0 m ²	5 kpl
3h+kt+s+wc	77,0 m ²	5 kpl
3h+kt+s+wc	80,0 m ²	4 kpl
3h+k+s+wc	87,0 m ²	5 kpl
3h+kt+s+wc	89,0 m ²	1 kpl
3h+kt+s+wc	90,0 m ²	1 kpl

Kiint.Oy Oulun Tarve Satamatie 37



ALUEPIIRROS 1:1500
12.5.2020



Kiint.Oy Oulun Tarve Satamatie 37



ASEMAPIIRROS 1:700
12.5.2020



Kiint.Oy Oulun Tarve Satamatie 37



POHJAPIIRROS
pysäköintihalli 1:750
1.6.2020



Satamatie 37 autopaikat



As Oy Satamarannan Maston autopaikat



As Oy Satamarannan Ruorin autopaikat

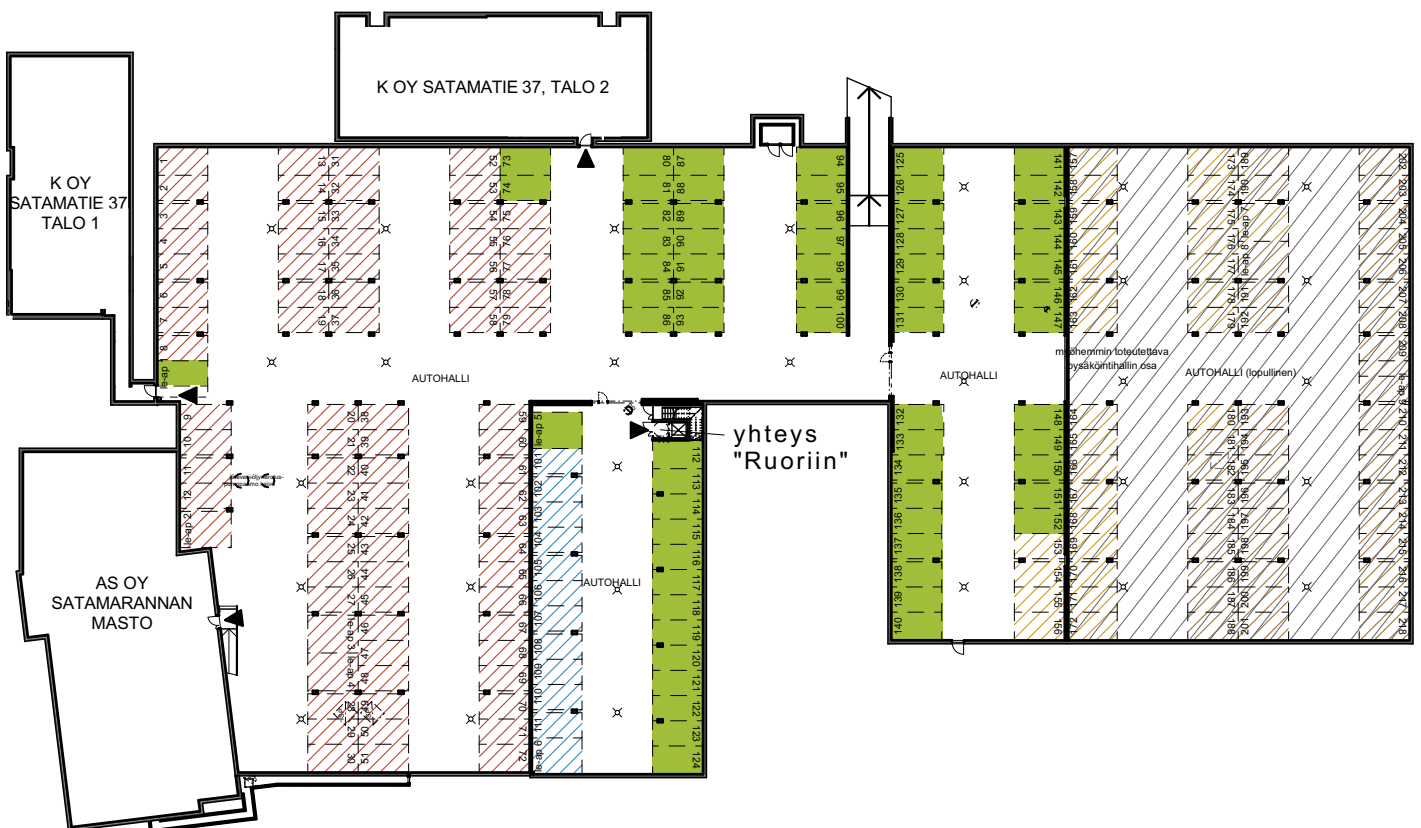
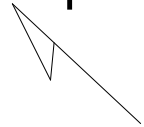


Myöhemmin rakennettavan
taloyhtiön autopaikat



Myöhemmin rakennettavan
taloyhtiön autopaikat

P



Kiint.Oy Oulun Tarve Satamatie 37



JULKISIVUPIIRROKSET 1:400
12.5.2020



Julkisivu koilliseen Höyrymyllyntielle
talo 2 ja talo 1



Julkisivu luoteeseen Satamatielle
talo 1

Kiint.Oy Oulun Tarve Satamatie 37



JULKISIVUPIIRROKSET 1:400
12.5.2020



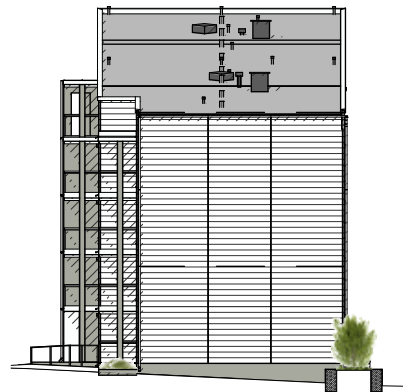
Julkisivu kaakkoon sisäpihalle
talo 1



Julkisivu lounaaseen sisäpihalle
talo 1 ja talo 2



Julkisivu luoteeseen sisäpihalle
talo 2



Julkisivu kaakkoon sisäpihalle
talo 2

Kiint.Oy Oulun Tarve Satamatie 37



PIIRUSTUSMERKINNÄT 1:100
12.5.2020

	jääkaappipakastin
	jääkaappi
	pakastin
	tilavaraus astianpesukoneelle
	liesi, uuni ja liesituuletin
	tilavaraus mikroaaltouunille
	allas ja hana
	allas, hana ja bideesuihku
	wc-istuin
	suihku ja suihkuseinä
	lattiakaivo
	tilavaraus pyykinpesukoneelle ja kuivausrummulle, yläpuolella ilmanvaihtokone
	sähkökiuas
	pyykinpesukonehana
	pyykkikaappi
	siivouskaappi
	hyllykaappi
	tankokaappi
	hylly (vaatehuoneessa)
	sähköryhmäkeskus
	ilmanvaihdon sisään-ulospuhallus
	alaslaskettu katto
	pyörätuolin kääntymistila
	parvekkeen vedenpoistoputki

Huonelyhenteet:

ET	eteinen
KT	keittotila
KPH	kylpyhuone
S	sauna
WC	erillis-wc
MH	makuuhuone
OH	olohuone
VH	vaatehuone
KHH	kodinhoitohuone

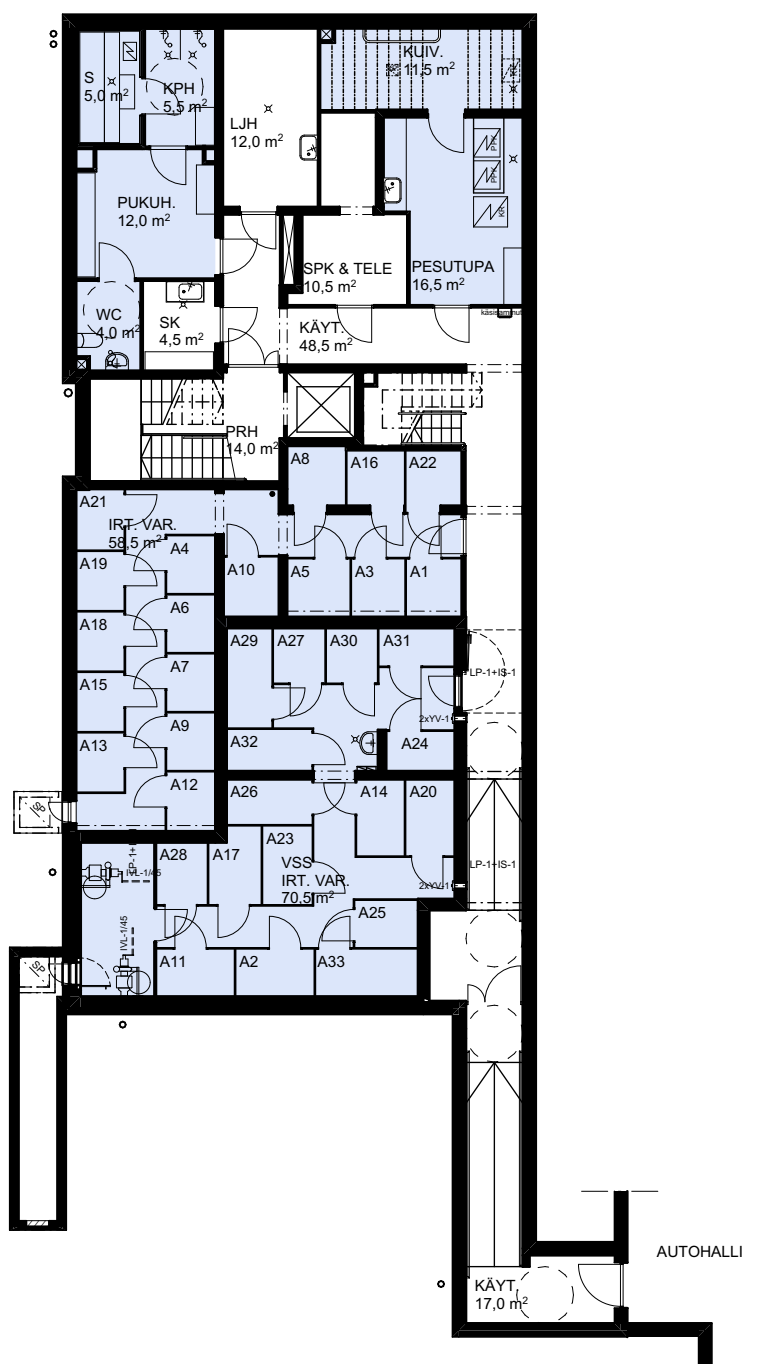
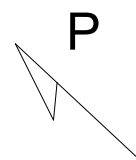
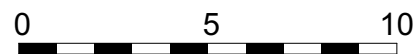
Pihan materiaalilyhenteet:

bk	betonikiveys
ni	niittynurmi

Kiint.Oy Oulun Tarve Satamatie 37, talo 1



POHJAPIIRROS
A-porras, kellari 1:200
12.5.2020



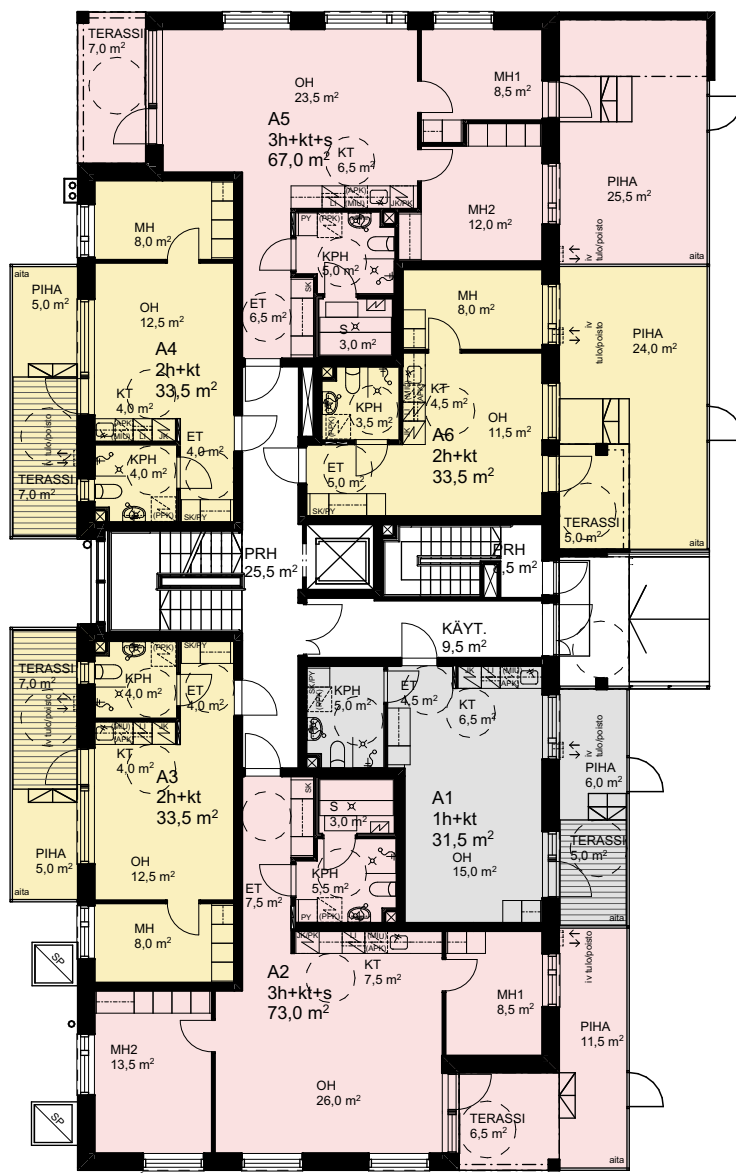
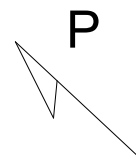
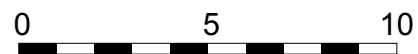
Kiint.Oy Oulun Tarve Satamatie 37, talo 1



POHJAPIIRROS

A-porras, 1. kerros 1:200

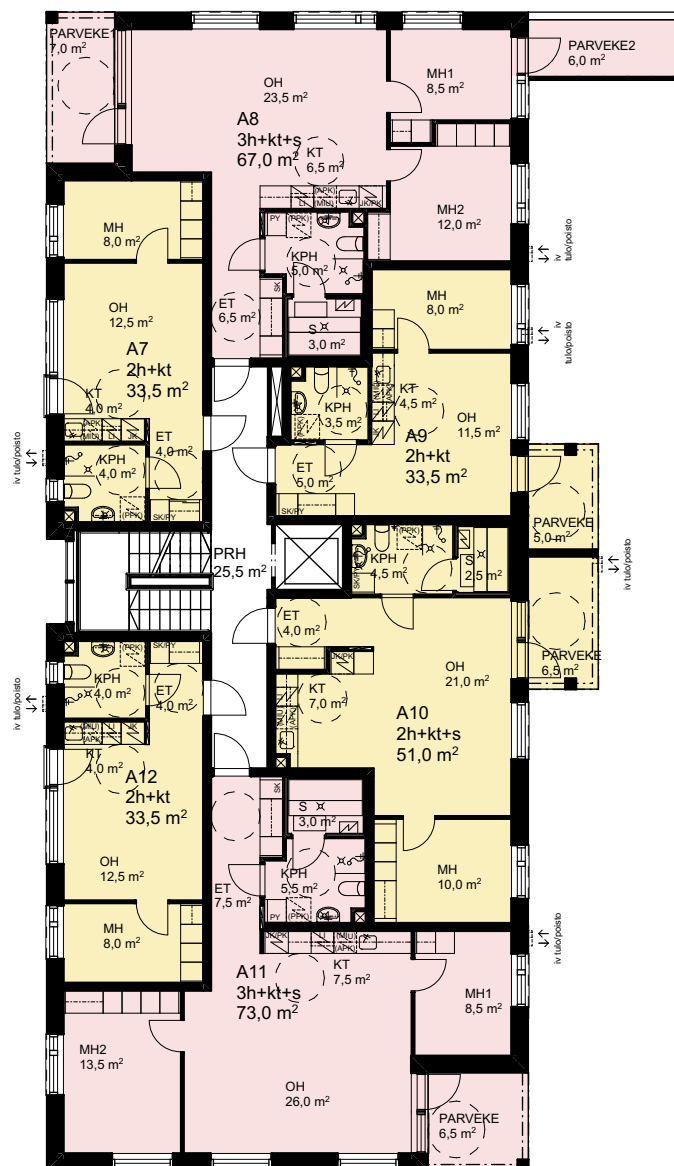
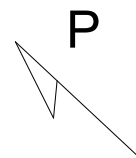
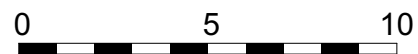
12.5.2020



Kiint.Oy Oulun Tarve Satamatie 37, talo 1



POHJAPIIRROS
A-porras, 2. kerros 1:200
12.5.2020



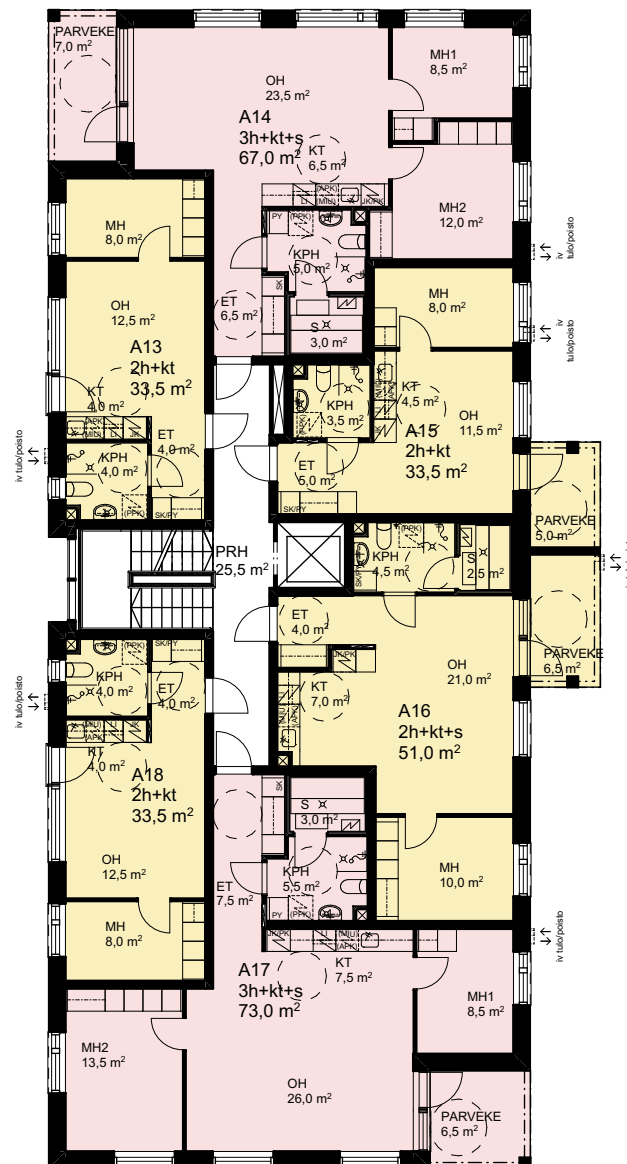
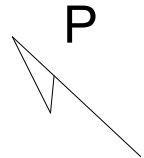
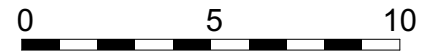
Kiint.Oy Oulun Tarve Satamatie 37, talo 1



POHJAPIIRROS

A-porras, 3. kerros 1:200

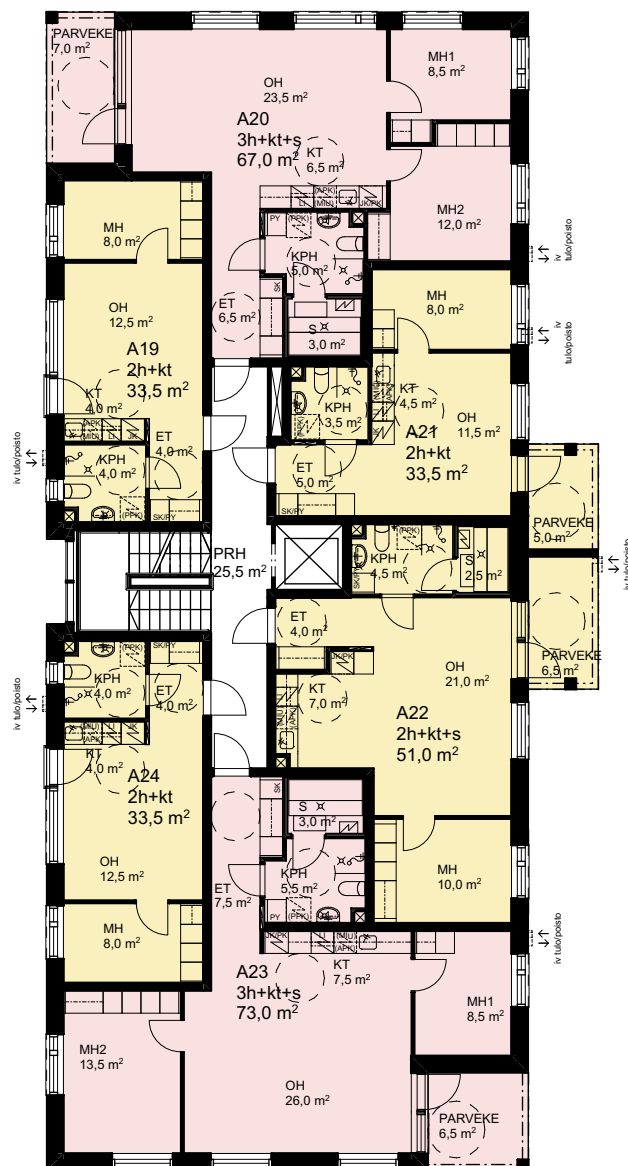
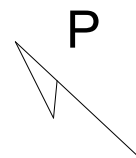
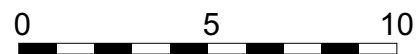
12.5.2020



Kiint.Oy Oulun Tarve Satamatie 37, talo 1



POHJAPIIRROS
A-porras, 4. kerros 1:200
12.5.2020



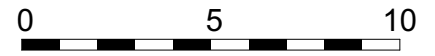
Kiint.Oy Oulun Tarve Satamatie 37, talo 1



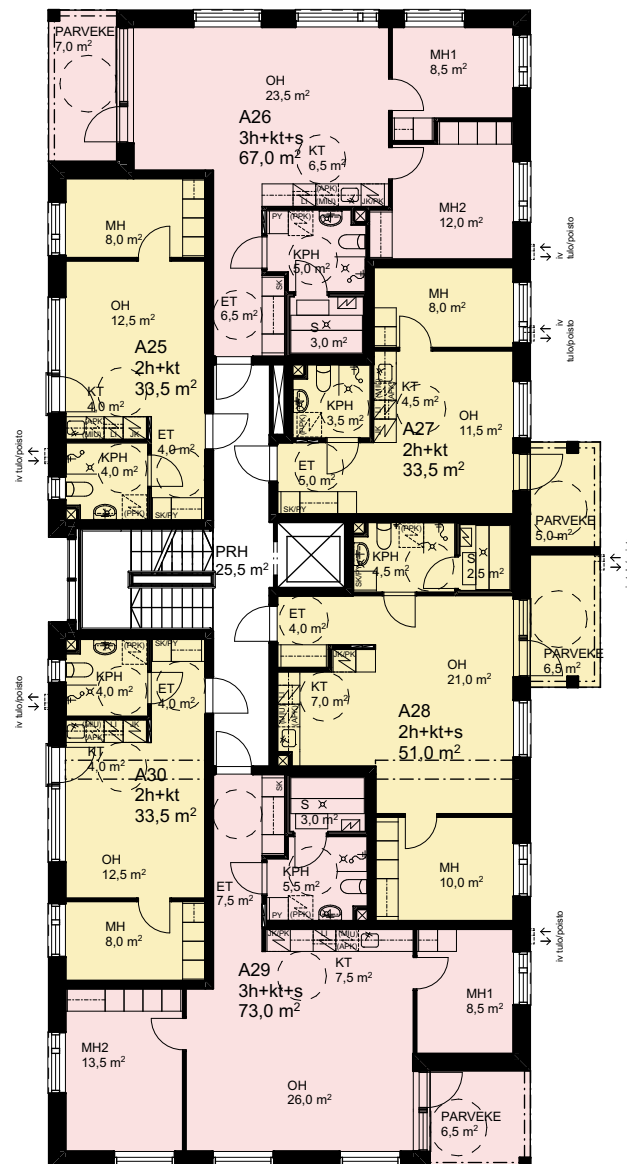
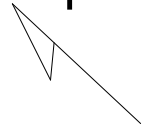
POHJAPIIRROS

A-porras, 5. kerros 1:200

12.5.2020



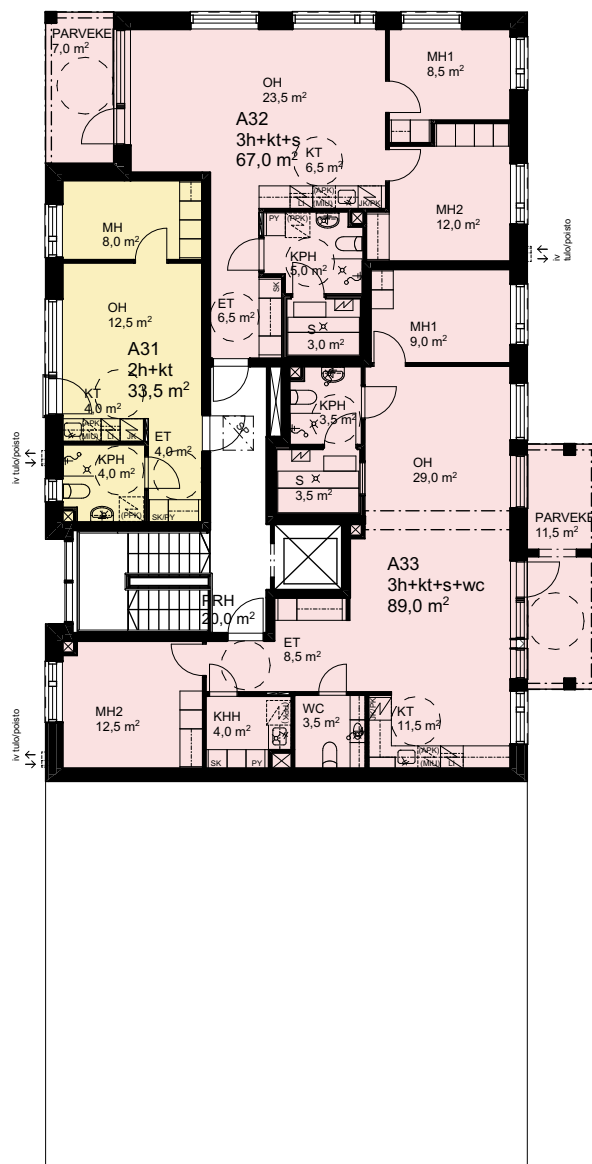
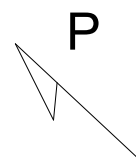
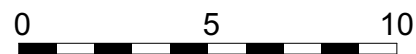
P



Kiint.Oy Oulun Tarve Satamatie 37, talo 1



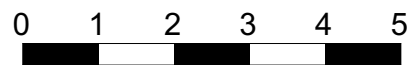
POHJAPIIRROS
A-porras, 6. kerros 1:200
12.5.2020



Kiint.Oy Oulun Tarve Satamatie 37, talo 1

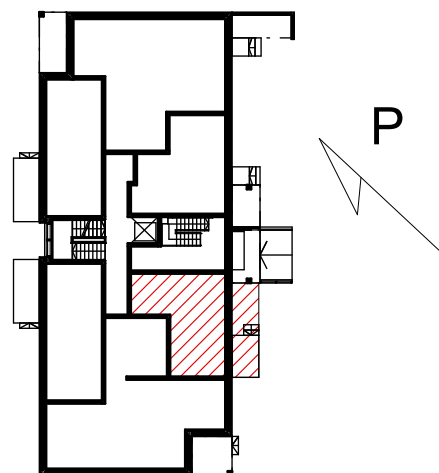
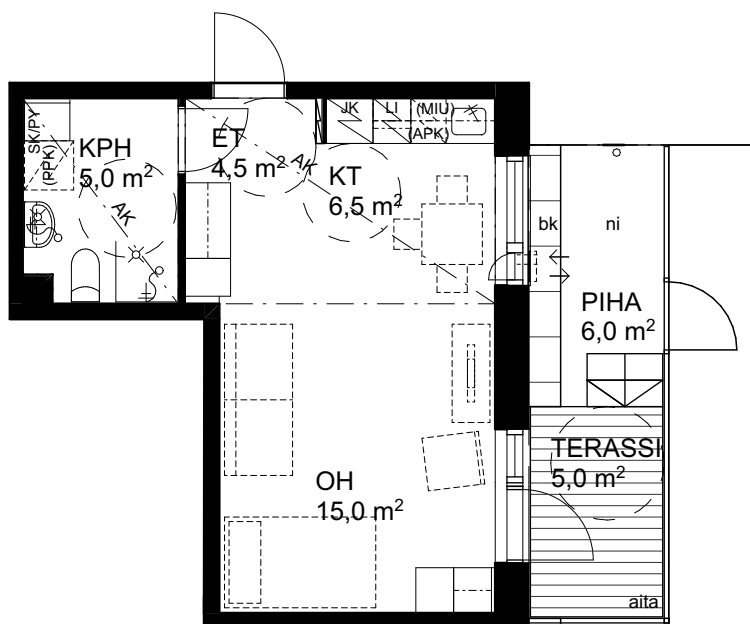


HUONEISTOPOHJA 1:100
12.5.2020



1h+kt
31,5 m²

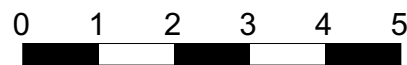
A1 1. krs



Kiint.Oy Oulun Tarve Satamatie 37, talo 1

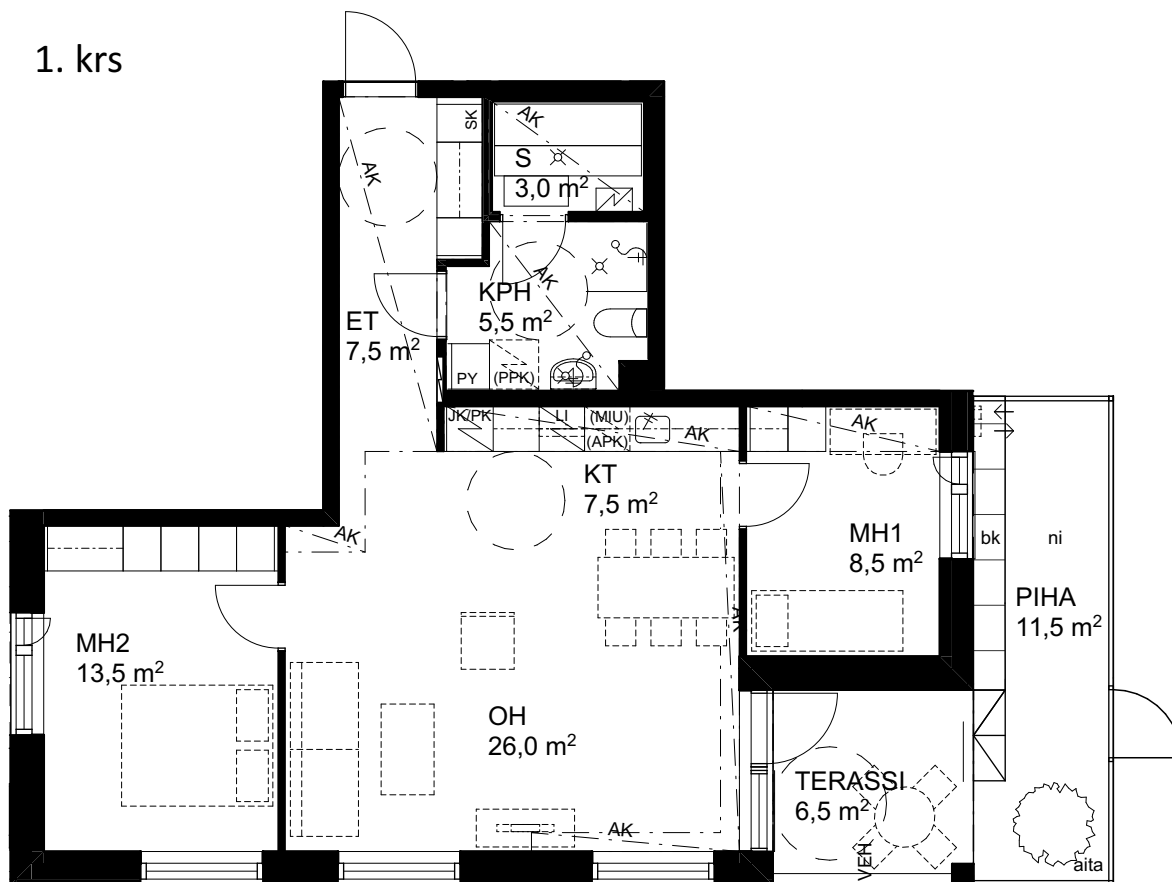


HUONEISTOPOHJA 1:100
12.5.2020

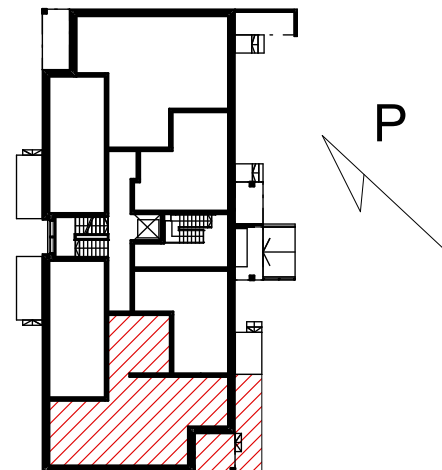


3h+kt+s
73,0 m²

A2 1. krs



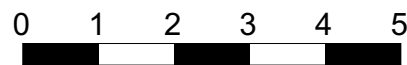
kaide h=1100 ja
parvekelasitus



Kiint.Oy Oulun Tarve Satamatie 37, talo 1

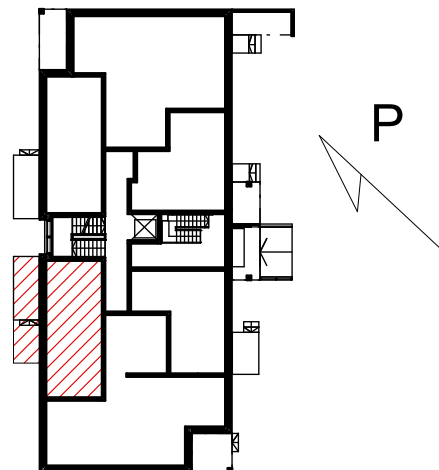
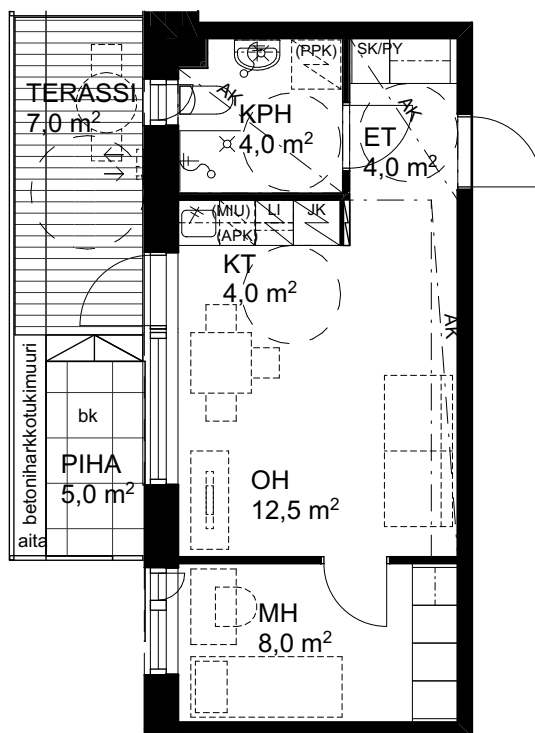


HUONEISTOPOHJA 1:100
12.5.2020



2h+kt
33,5 m²

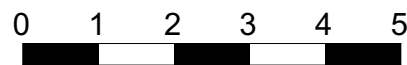
A3 1. krs



Kiint.Oy Oulun Tarve Satamatie 37, talo 1

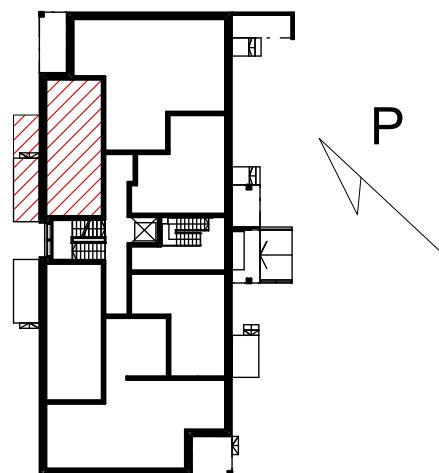
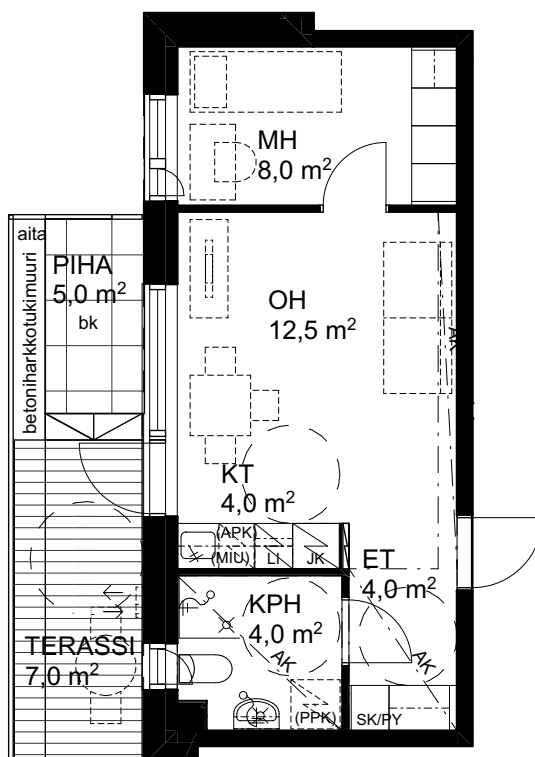


HUONEISTOPOHJA 1:100
12.5.2020



2h+kt
33,5 m²

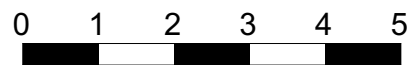
A4 1. krs



Kiint.Oy Oulun Tarve Satamatie 37, talo 1

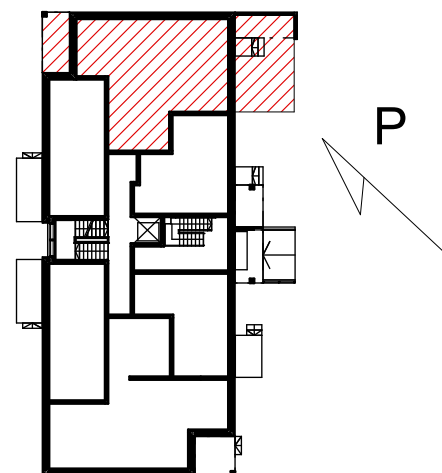
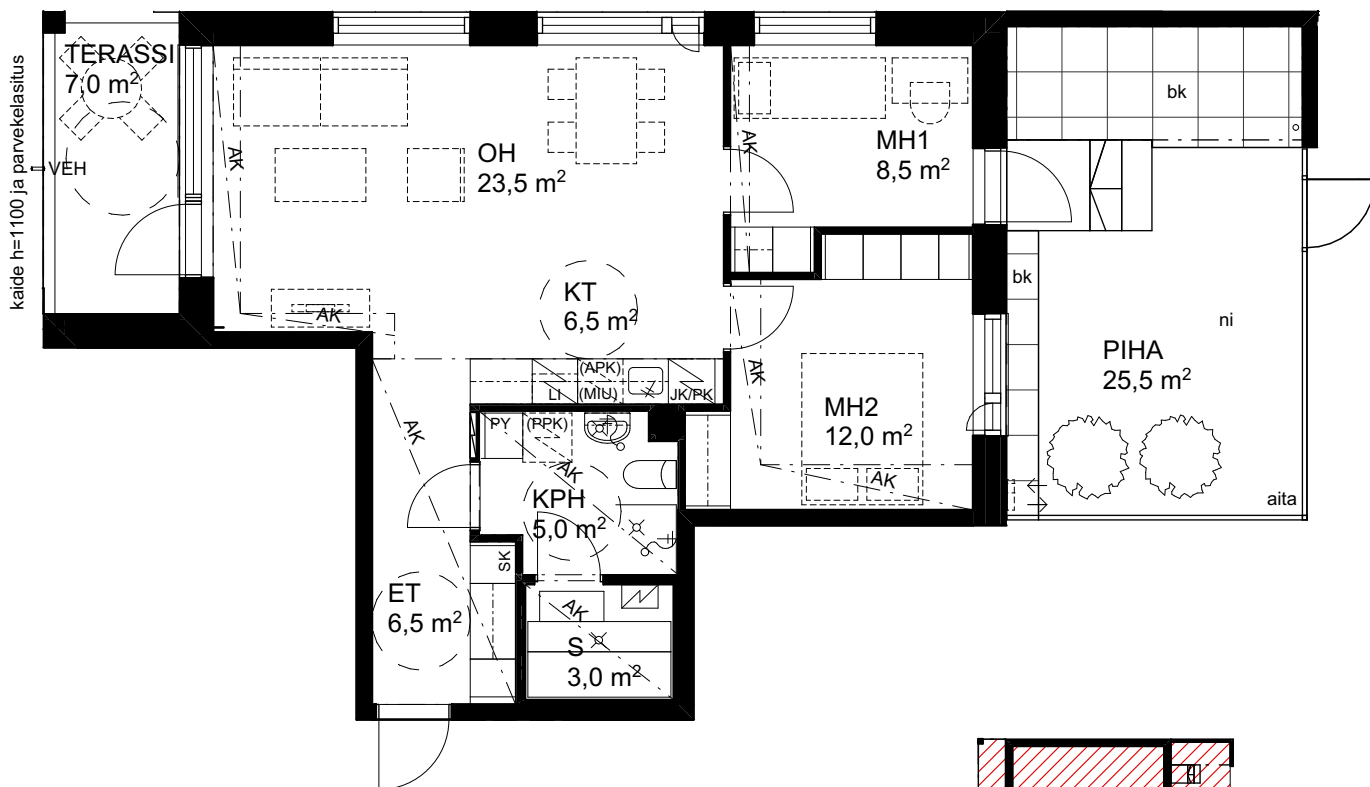


HUONEISTOPOHJA 1:100
12.5.2020



3h+kt+s
67,0 m²

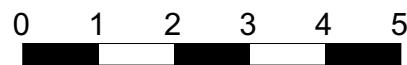
A5 1. krs



Kiint.Oy Oulun Tarve Satamatie 37, talo 1

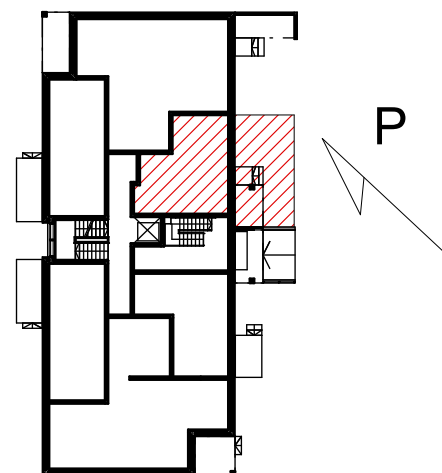
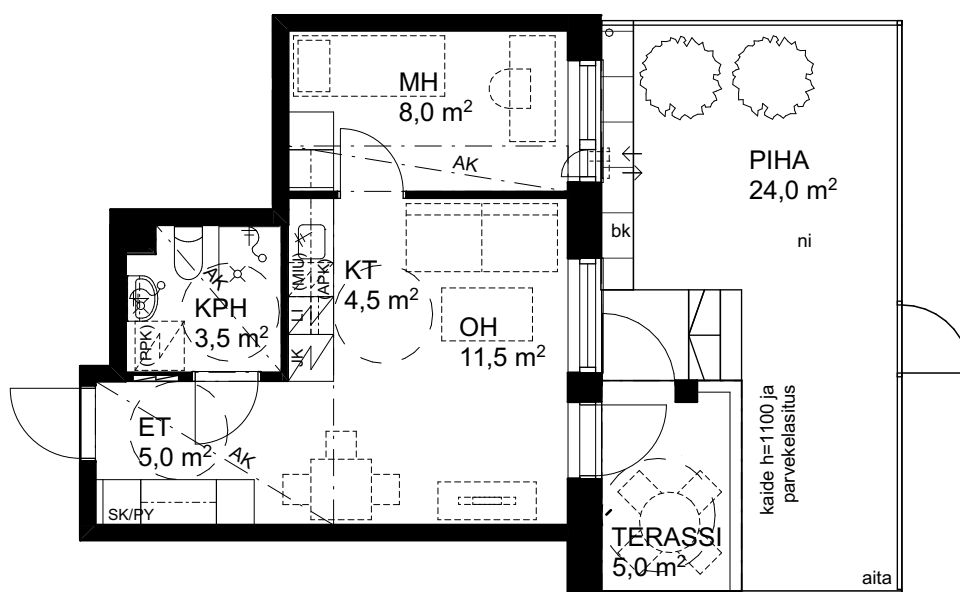


HUONEISTOPOHJA 1:100
12.5.2020



2h+kt
33,5 m²

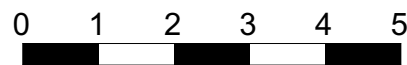
A6 1. krs



Kiint.Oy Oulun Tarve Satamatie 37, talo 1

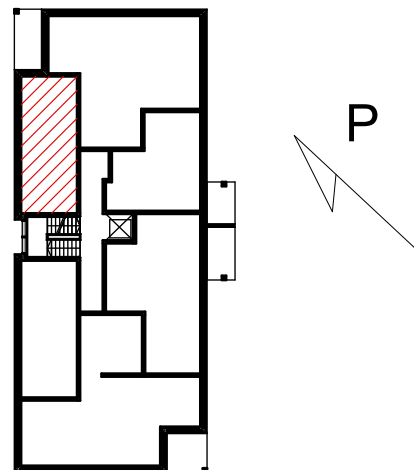
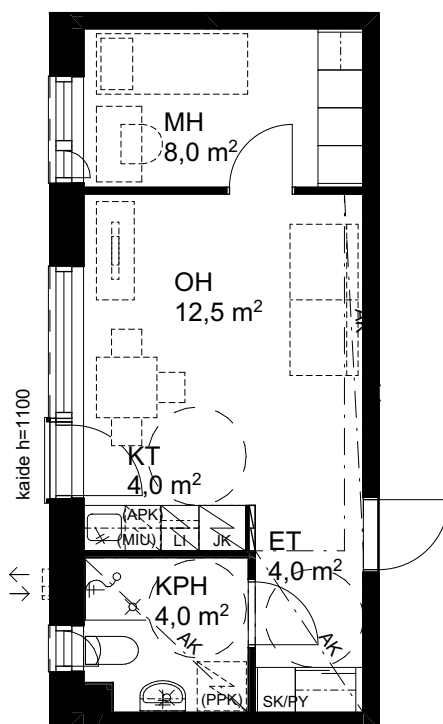


HUONEISTOPOHJA 1:100
12.5.2020



2h+kt
33,5 m²

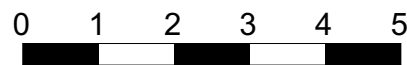
A7 2. krs
A13 3. krs
A19 4. krs
A25 5. krs
A31 6. krs



Kiint.Oy Oulun Tarve Satamatie 37, talo 1

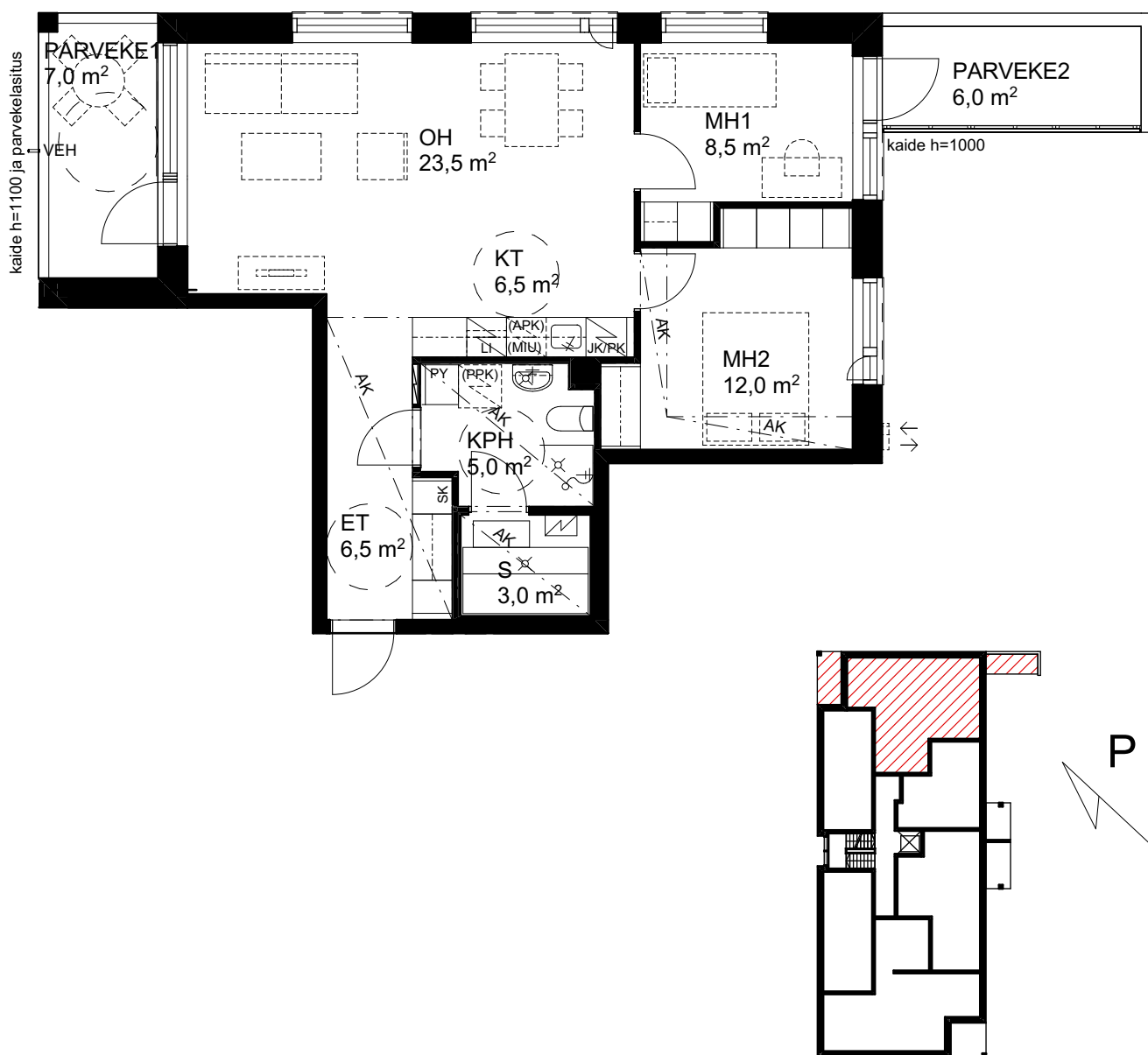


HUONEISTOPOHJA 1:100
12.5.2020



3h+kt+s
67,0 m²

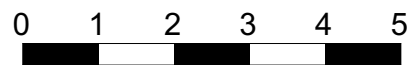
A8 2. krs



Kiint.Oy Oulun Tarve Satamatie 37, talo 1

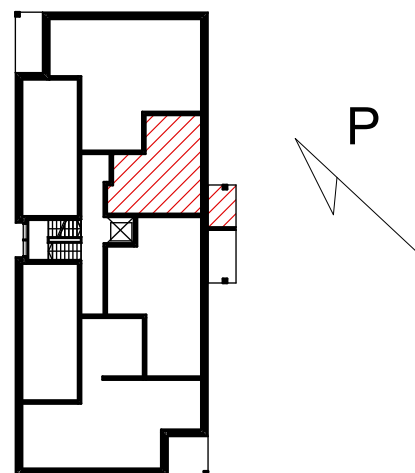
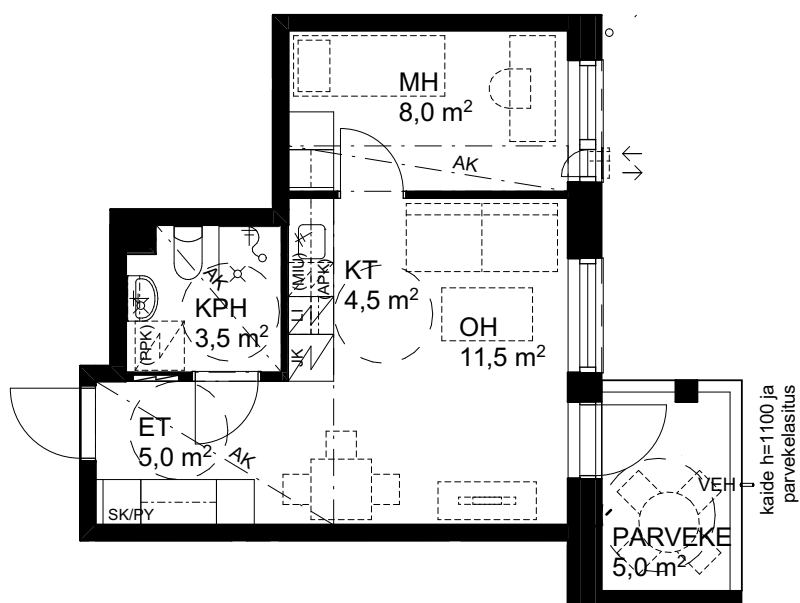


HUONEISTOPOHJA 1:100
12.5.2020



2h+kt
33,5 m²

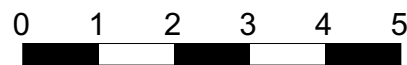
- A9 2. krs
- A15 3. krs
- A21 4. krs
- A27 5. krs



Kiint.Oy Oulun Tarve Satamatie 37, talo 1

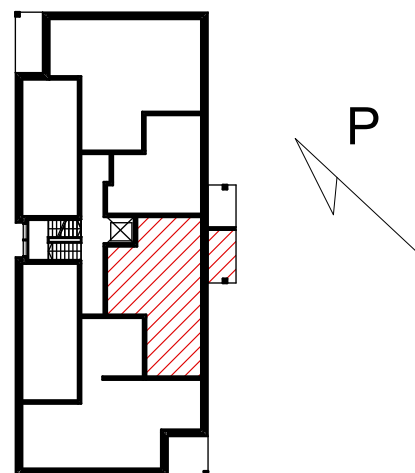
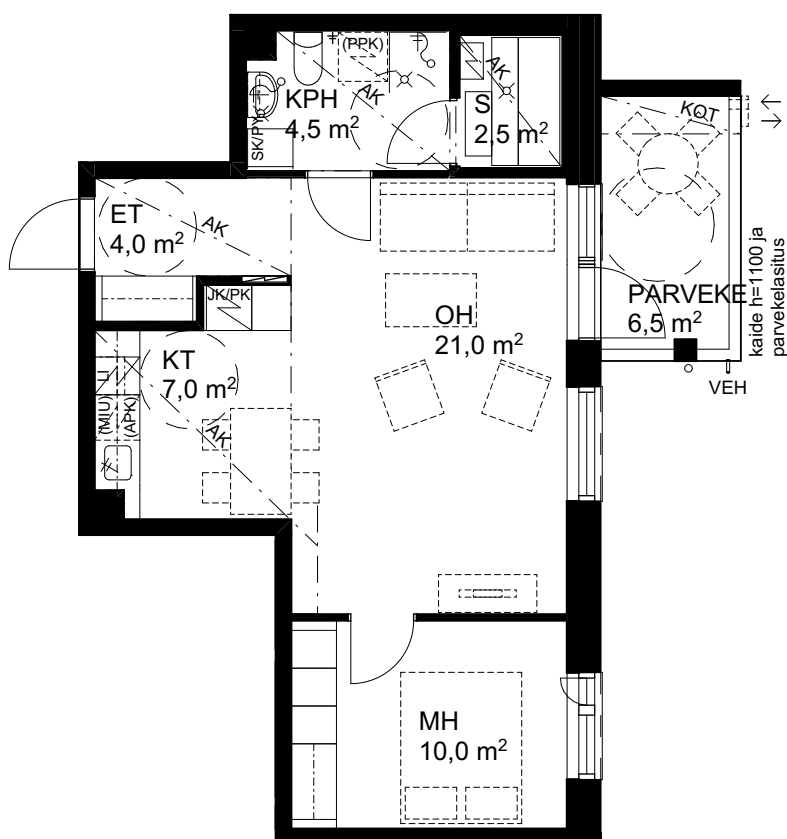


HUONEISTOPOHJA 1:100
12.5.2020



2h+kt+s
51,0 m²

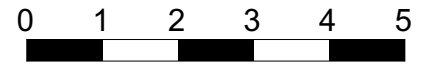
- A10 2. krs
- A16 3. krs
- A22 4. krs
- A28 5. krs



Kiint.Oy Oulun Tarve Satamatie 37, talo 1

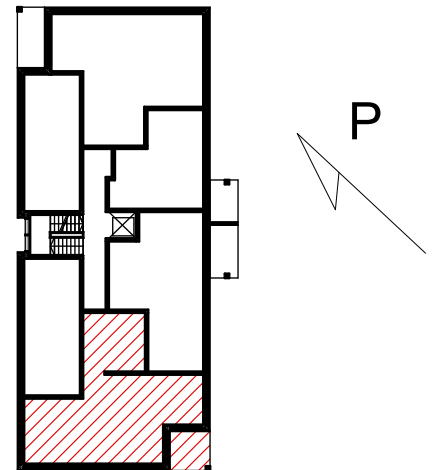
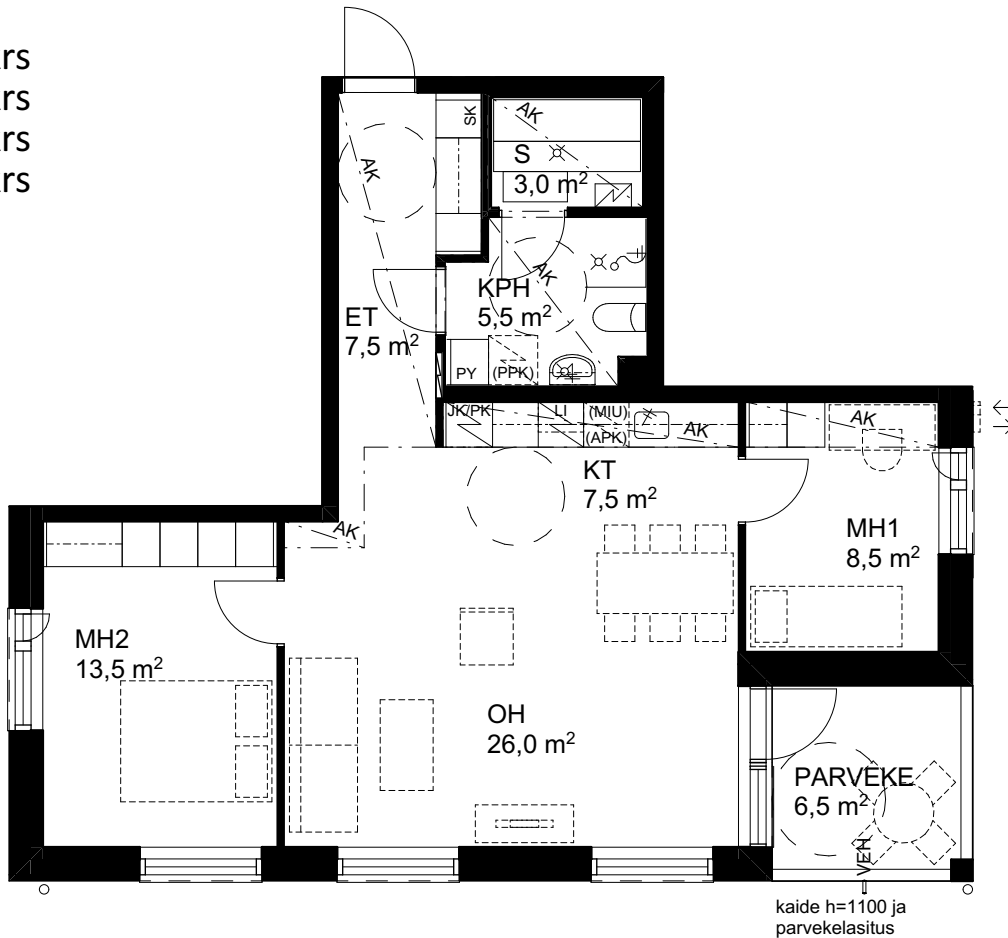


HUONEISTOPOHJA 1:100
12.5.2020



3h+kt+s
73,0 m²

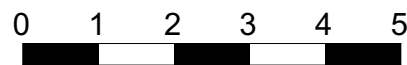
- A11 2. krs
- A17 3. krs
- A23 4. krs
- A29 5. krs



Kiint.Oy Oulun Tarve Satamatie 37, talo 1

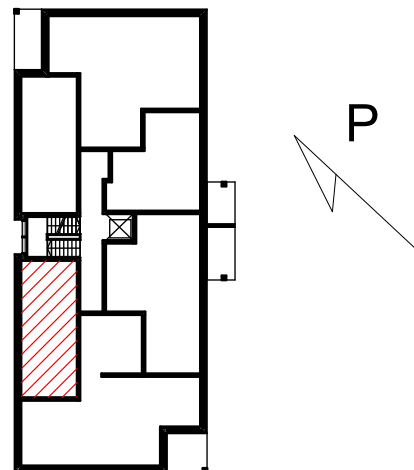
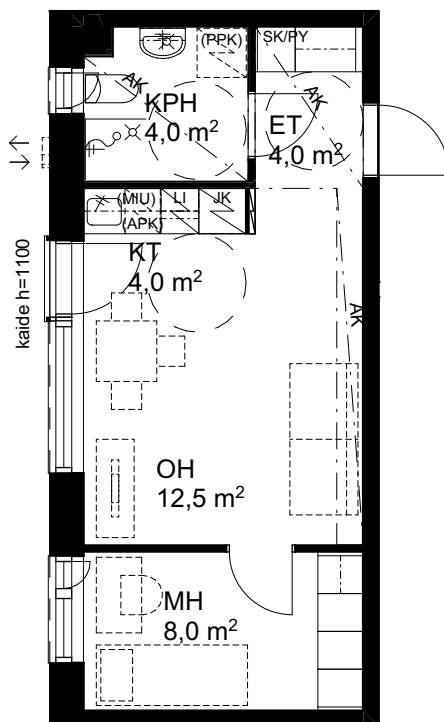


HUONEISTOPOHJA 1:100
12.5.2020



2h+kt
33,5 m²

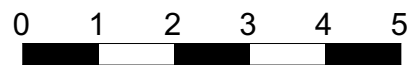
- A12 2. krs
- A18 3. krs
- A24 4. krs
- A30 5. krs



Kiint.Oy Oulun Tarve Satamatie 37, talo 1

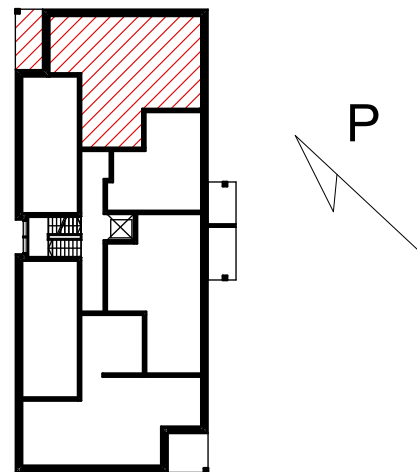
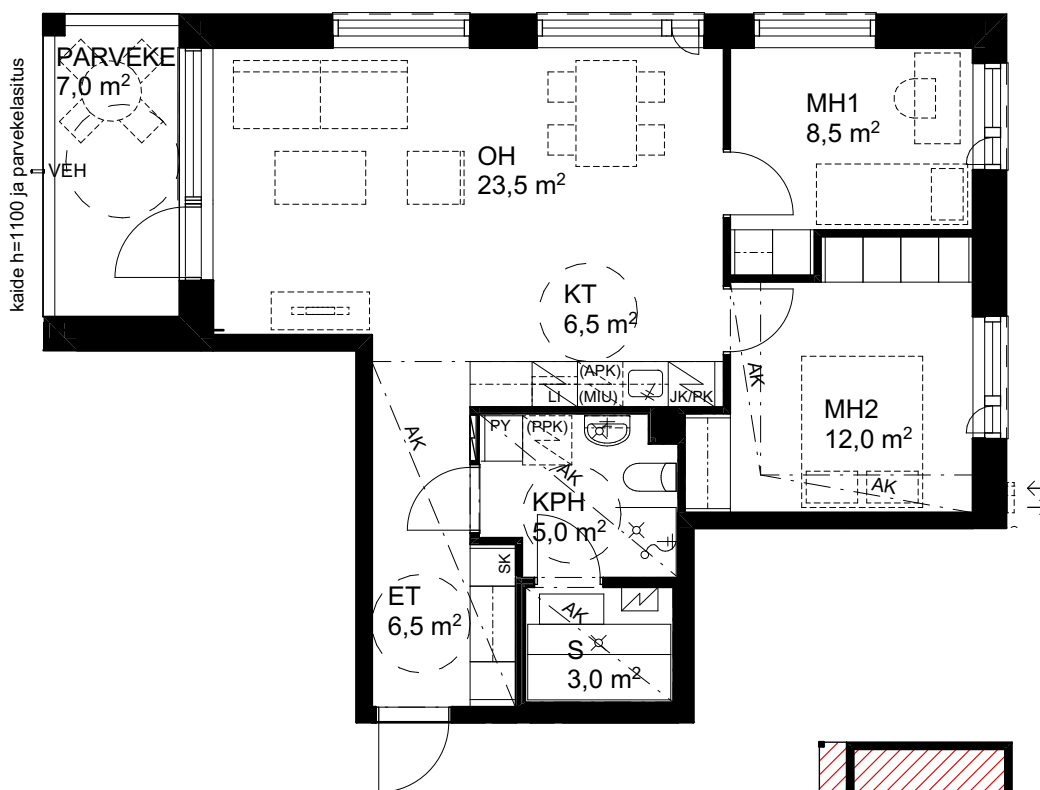


HUONEISTOPOHJA 1:100
12.5.2020



3h+kt+s
67,0 m²

- A14 3. krs
- A20 4. krs
- A26 5. krs
- A32 6. krs



Kiint.Oy Oulun Tarve Satamatie 37, talo 1

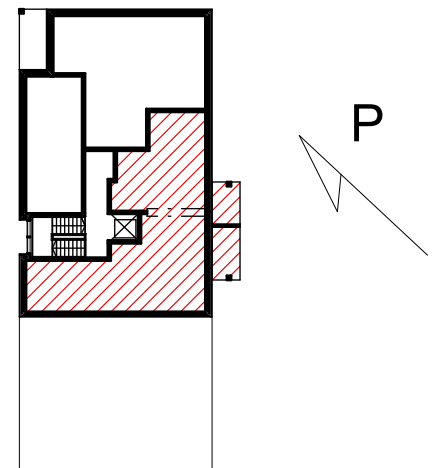
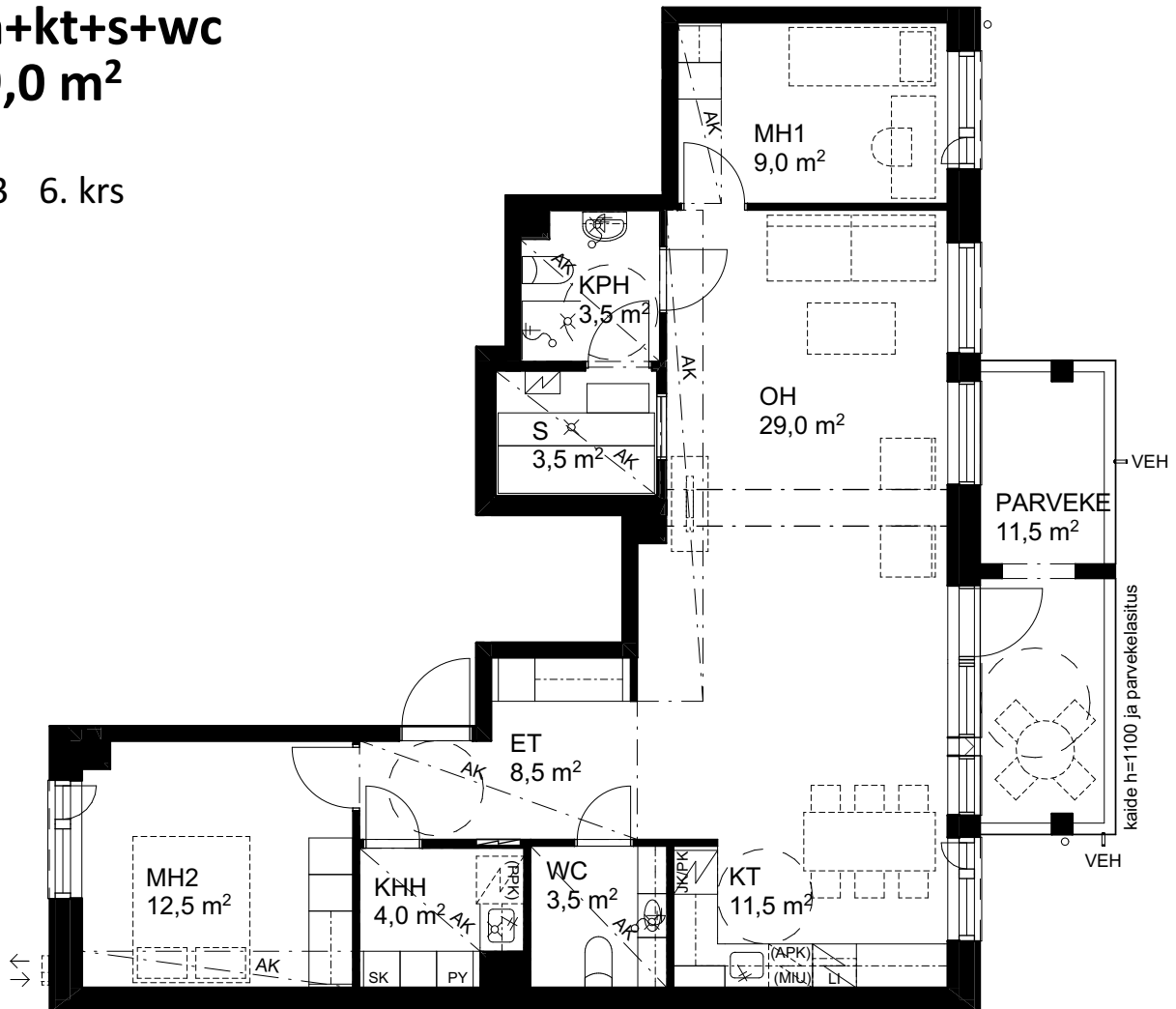


HUONEISTOPOHJA 1:100
12.5.2020



3h+kt+s+wc
89,0 m²

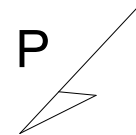
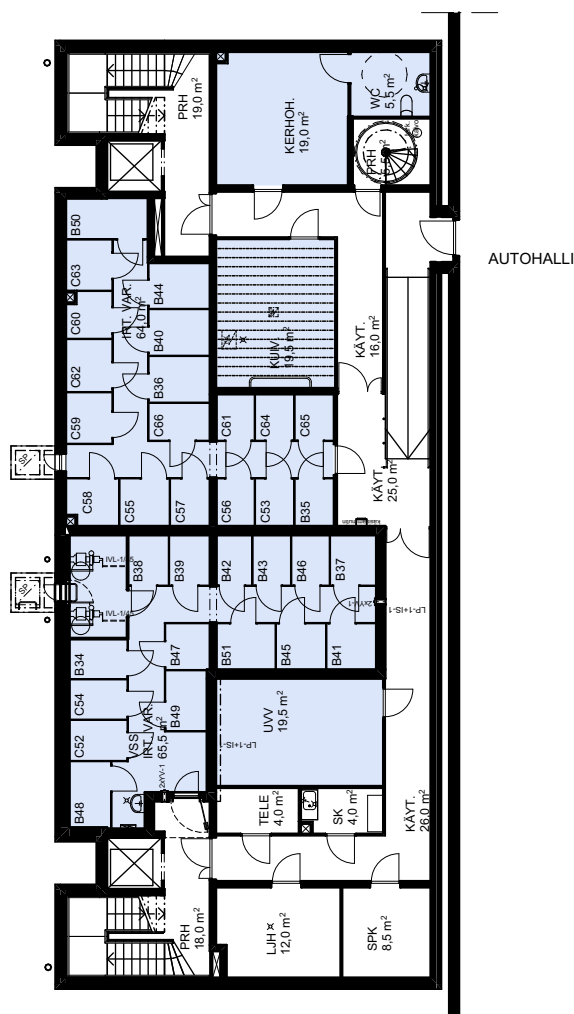
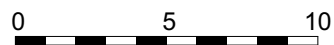
A33 6. krs



Kiint.Oy Oulun Tarve Satamatie 37, talo 2



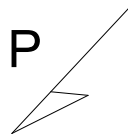
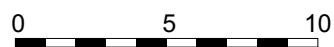
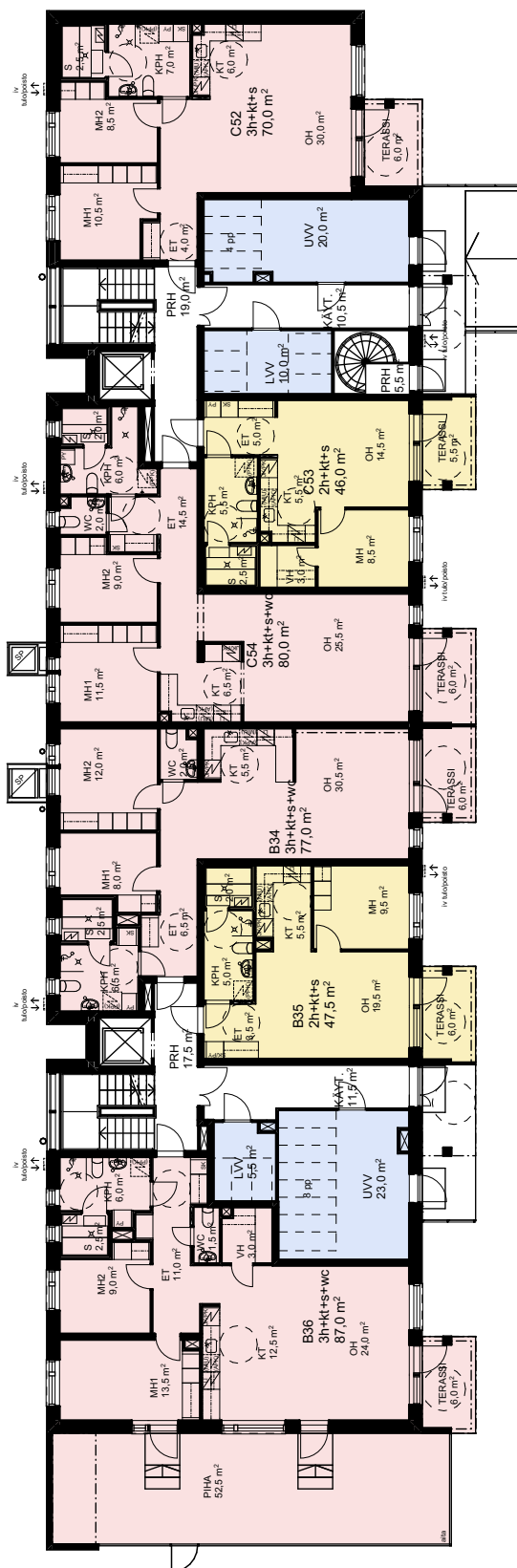
POHJAPIIRROS
B- ja C-porras,
kellari 1:250
12.5.2020



Kiint.Oy Oulun Tarve Satamatie 37, talo 2



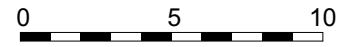
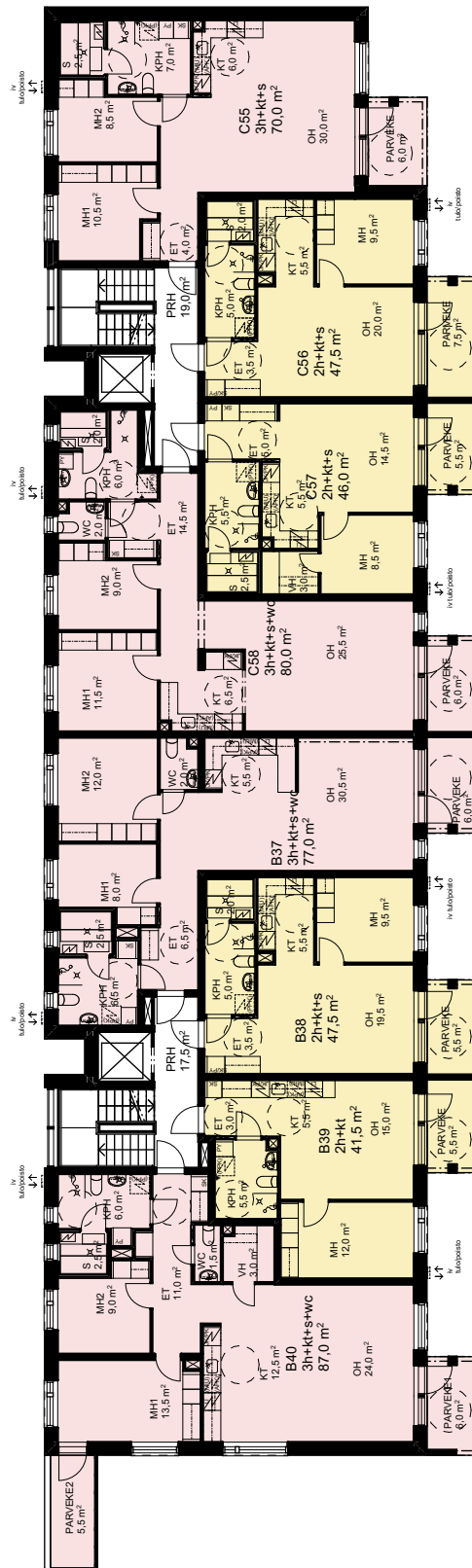
POHJAPIIRROS
B- ja C-porras,
1. kerros 1:250
12.5.2020



Kiint.Oy Oulun Tarve Satamatie 37, talo 2



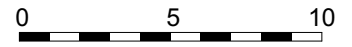
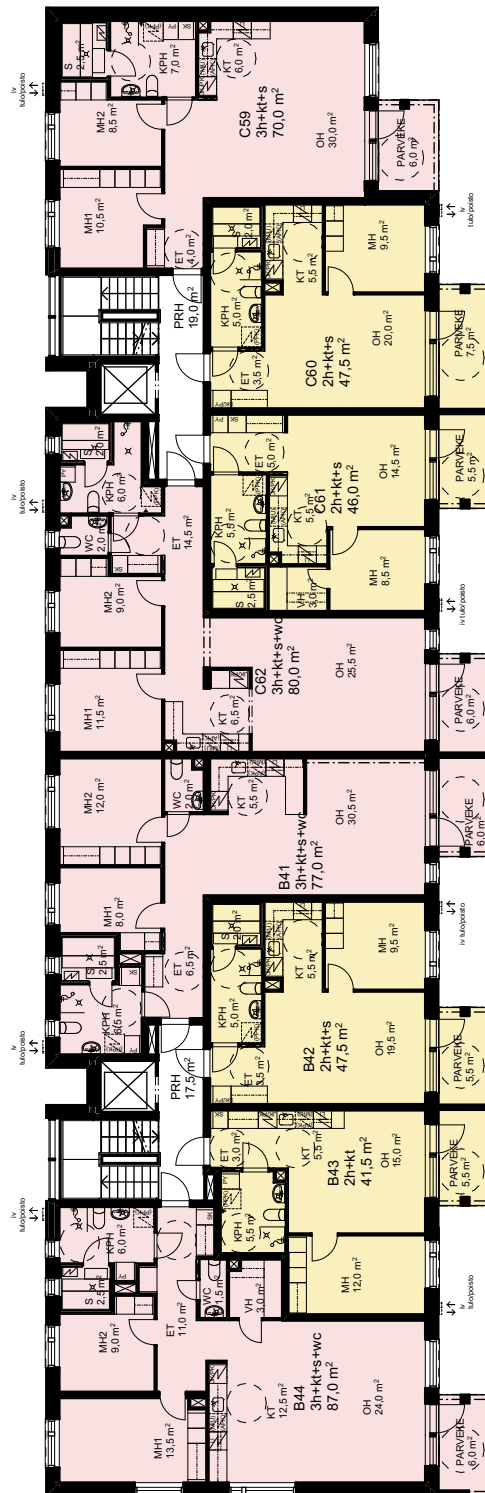
POHJAPIIRROS
B- ja C-porras,
2. kerros 1:250
12.5.2020



Kiint.Oy Oulun Tarve Satamatie 37, talo 2



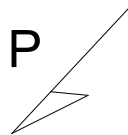
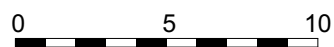
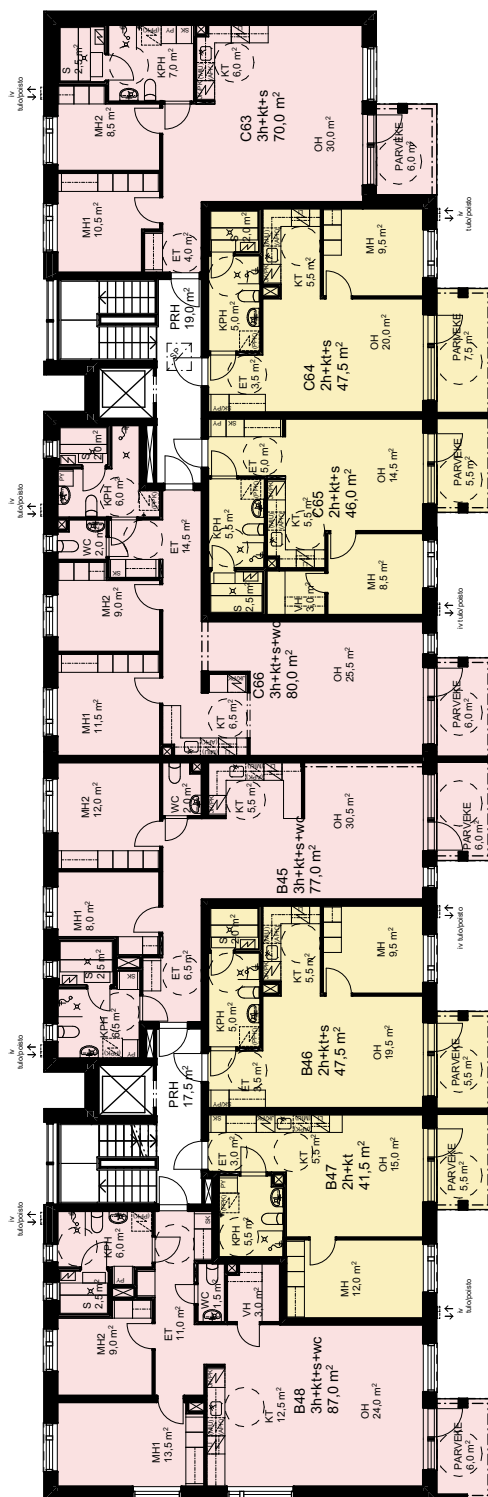
POHJAPIIRROS
B- ja C-porras,
3. kerros 1:250
12.5.2020



Kiint.Oy Oulun Tarve Satamatie 37, talo 2



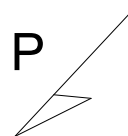
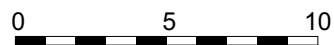
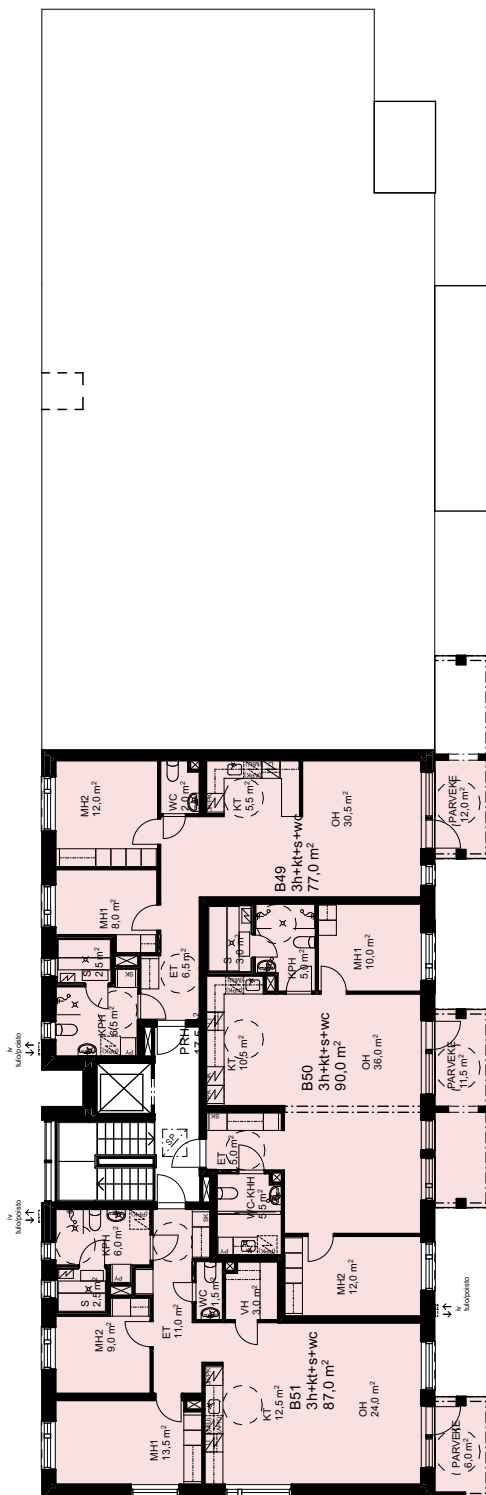
POHJAPIIRROS
B- ja C-porras,
4. kerros 1:250
12.5.2020



Kiint.Oy Oulun Tarve Satamatie 37, talo 2



POHJAPIIRROS
B- ja C-porras,
5. kerros 1:250
12.5.2020



Kiint.Oy Oulun Tarve Satamatie 37, talo 2

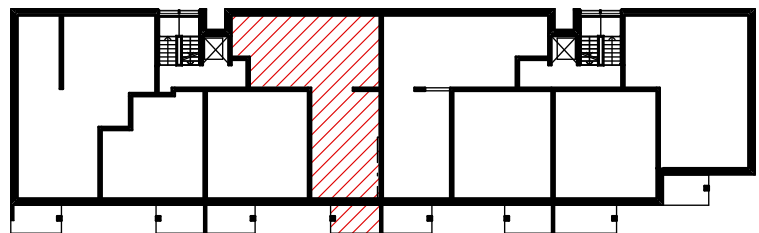
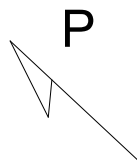
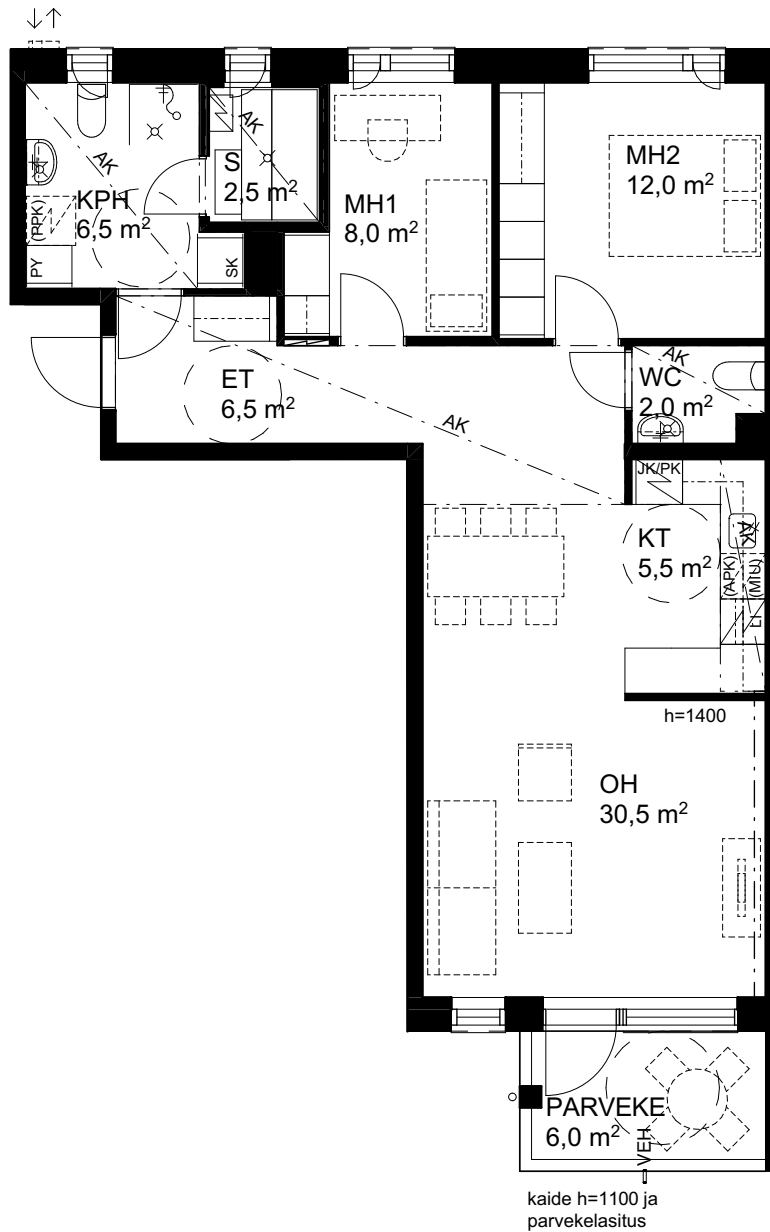


HUONEISTOPOHJA 1:100
12.5.2020



3h+kt+s+wc
77,0 m²

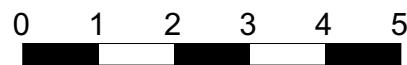
- B34 1. krs
- B37 2. krs
- B41 3. krs
- B45 4. krs



Kiint.Oy Oulun Tarve Satamatie 37, talo 2

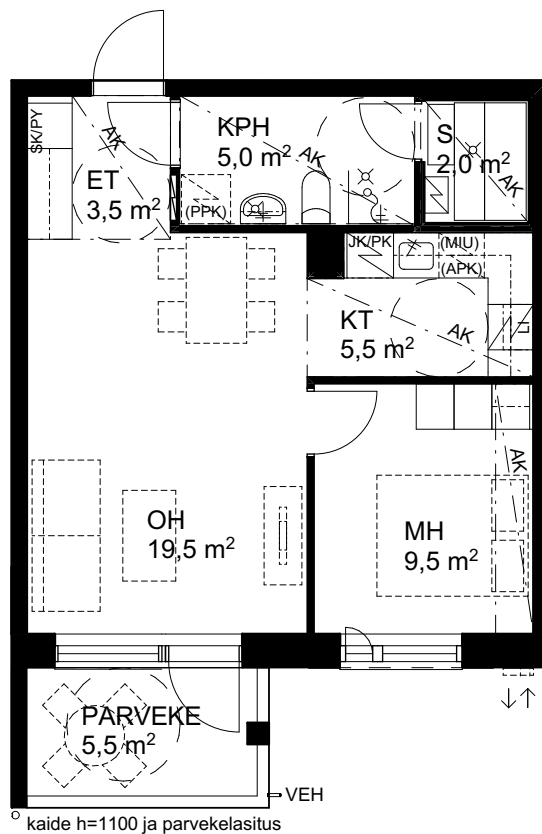


HUONEISTOPOHJA 1:100
12.5.2020

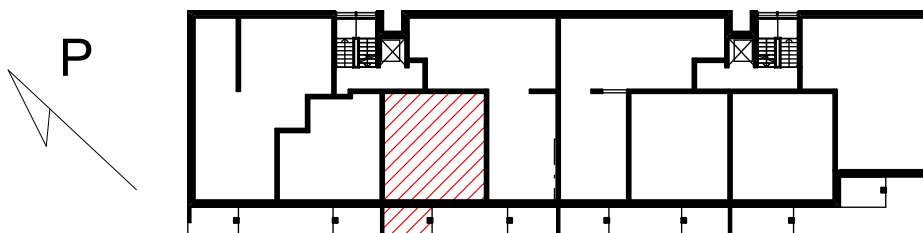


2h+kt+s
47,5 m²

- B35 1. krs
- B38 2. krs
- B42 3. krs
- B46 4. krs



o kaide h=1100 ja parvekelasitus



Kiint.Oy Oulun Tarve Satamatie 37, talo 2

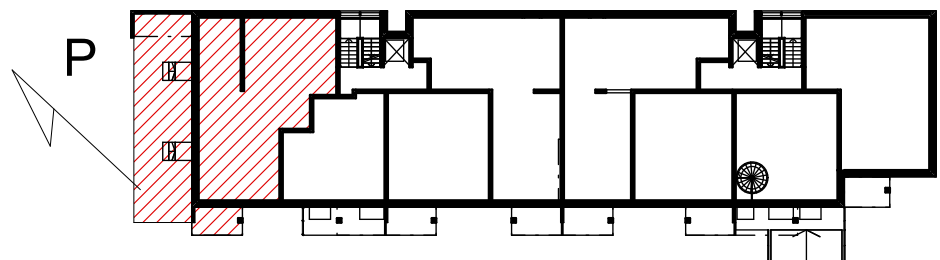
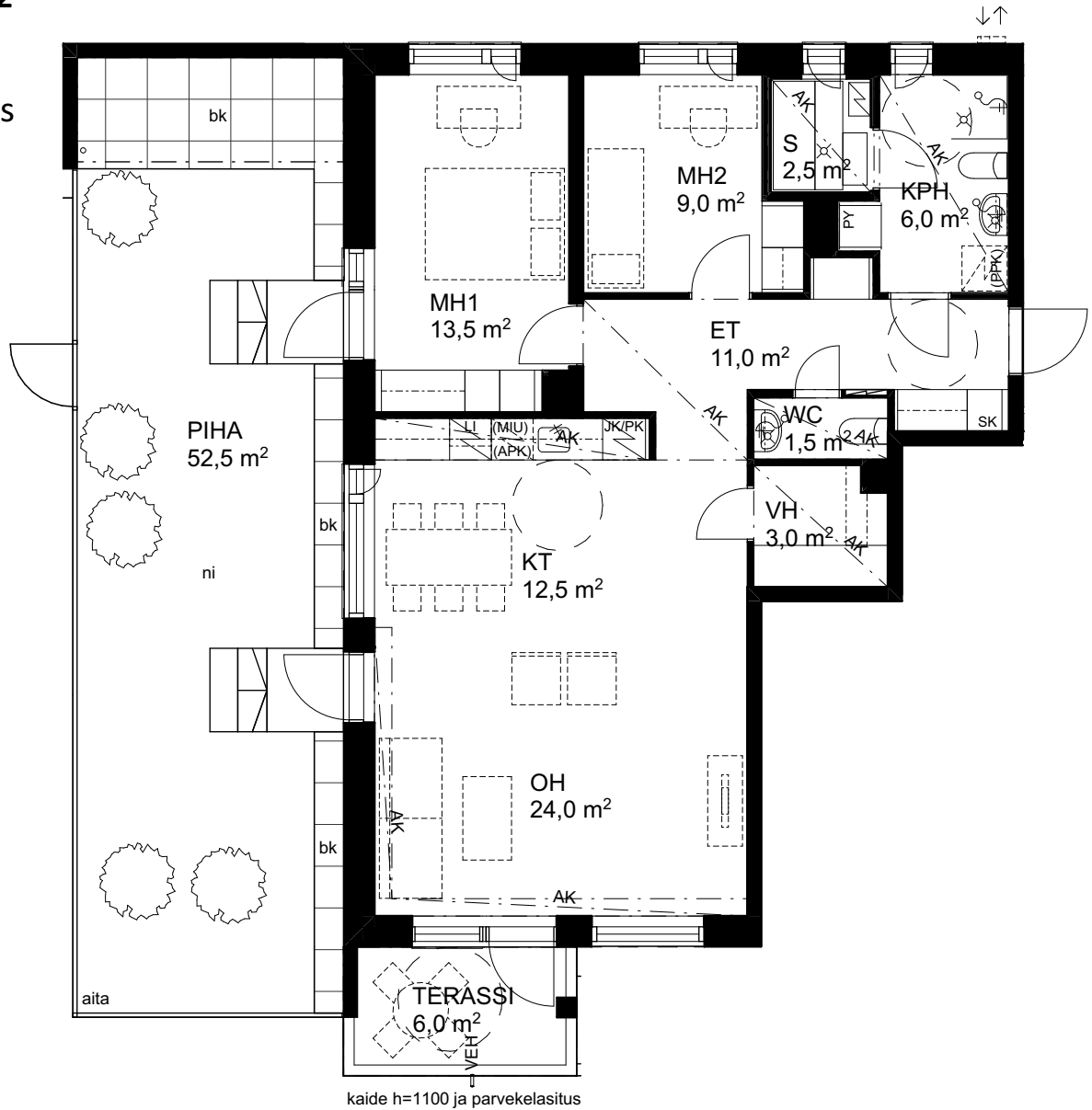


HUONEISTOPOHJA 1:100
12.5.2020



3h+kt+s+wc
87,0 m²

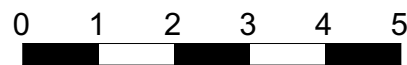
B36 1. krs



Kiint.Oy Oulun Tarve Satamatie 37, talo 2

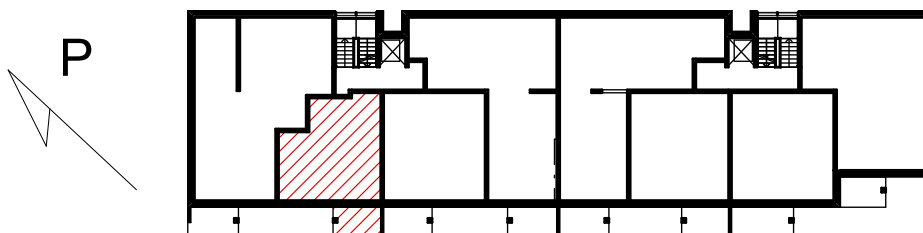
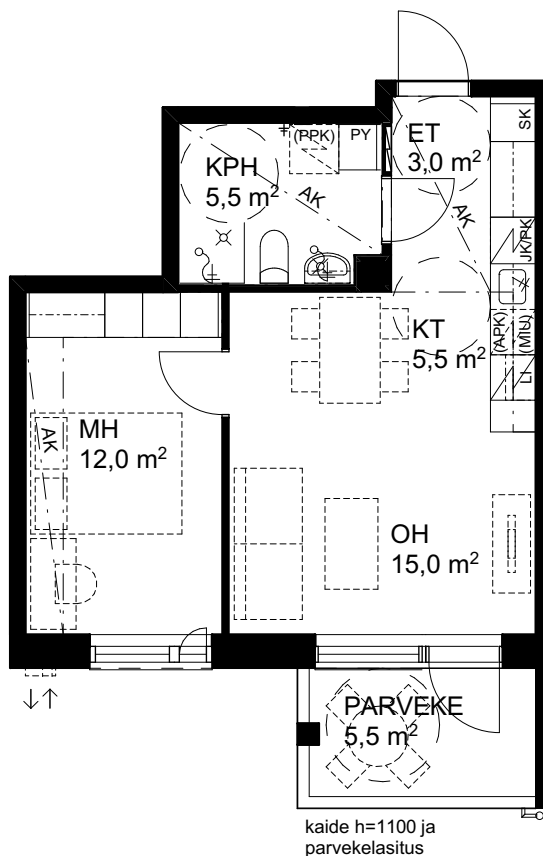


HUONEISTOPOHJA 1:100
12.5.2020



2h+kt
41,5 m²

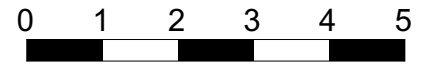
B39 2. krs
B43 3. krs
B47 4. krs



Kiint.Oy Oulun Tarve Satamatie 37, talo 2

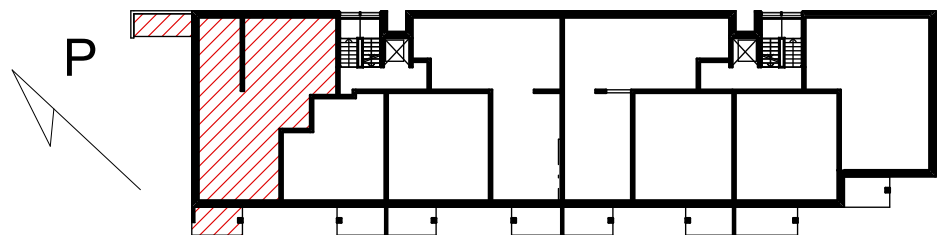
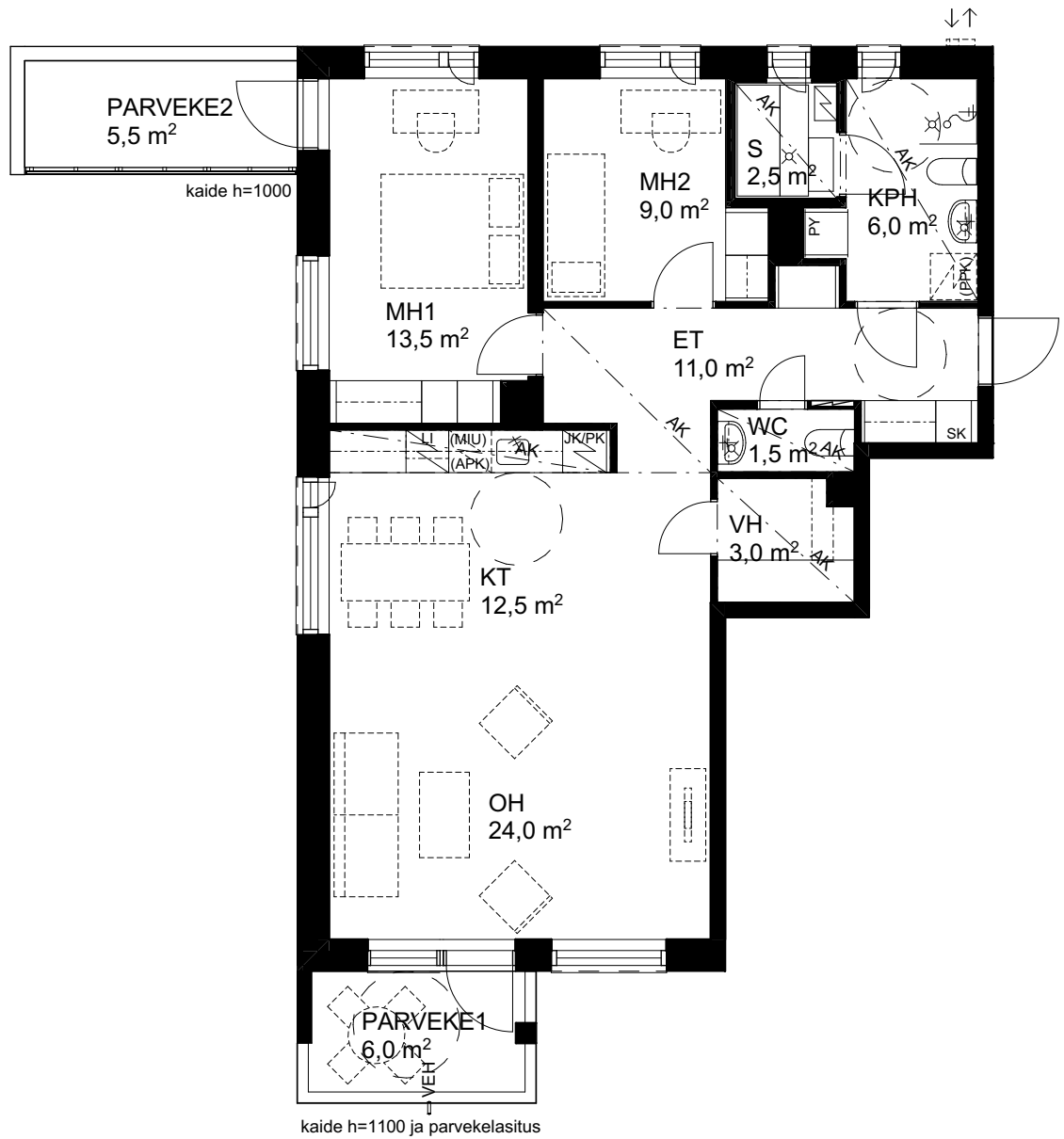


HUONEISTOPOHJA 1:100
12.5.2020



3h+kt+s+wc
87,0 m²

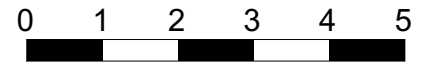
B40 2. krs



Kiint.Oy Oulun Tarve Satamatie 37, talo 2

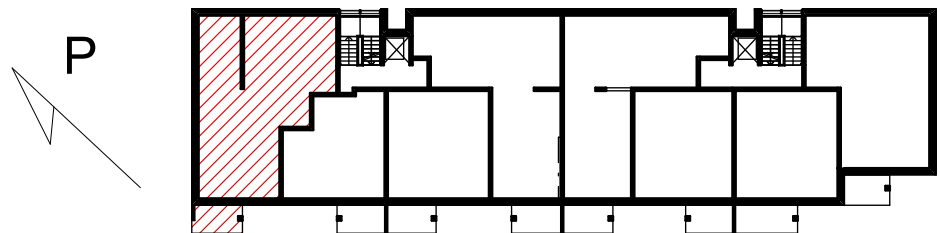
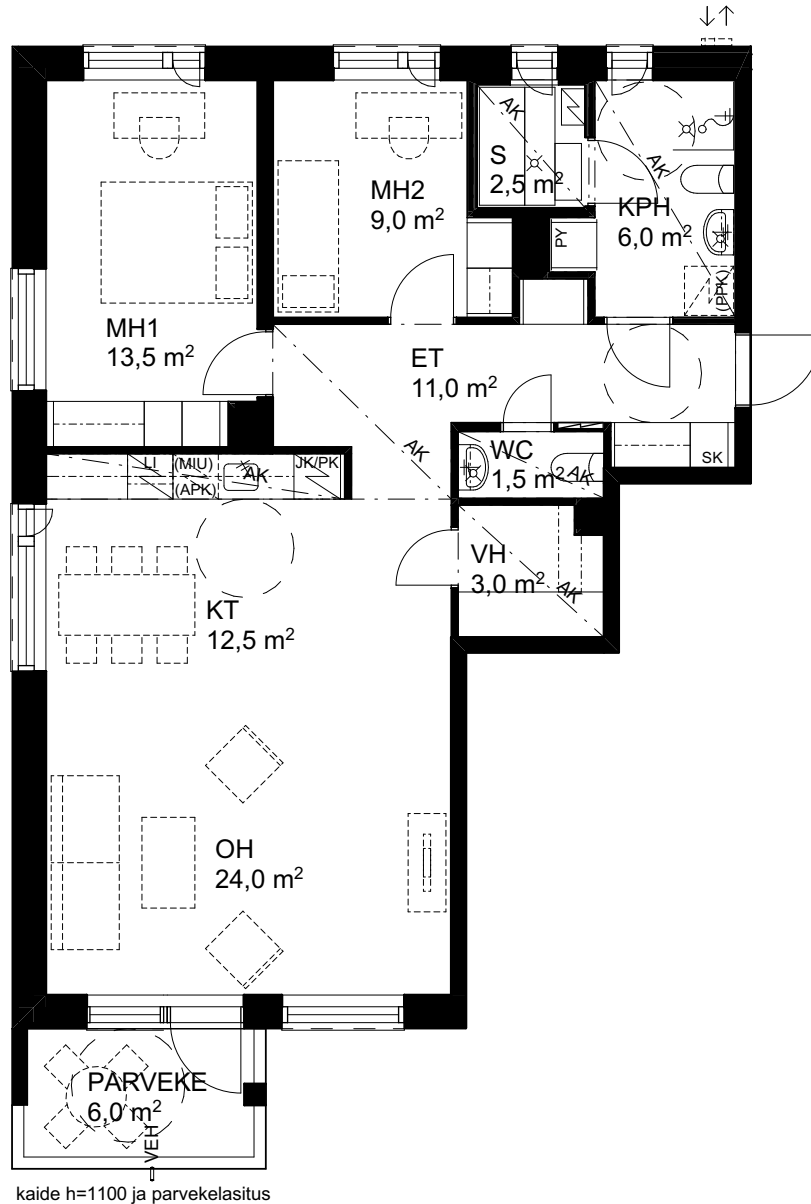


HUONEISTOPOHJA 1:100
12.5.2020



3h+kt+s+wc
87,0 m²

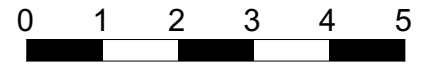
B44 3. krs
B48 4. krs
B51 5. krs



Kiint.Oy Oulun Tarve Satamatie 37, talo 2

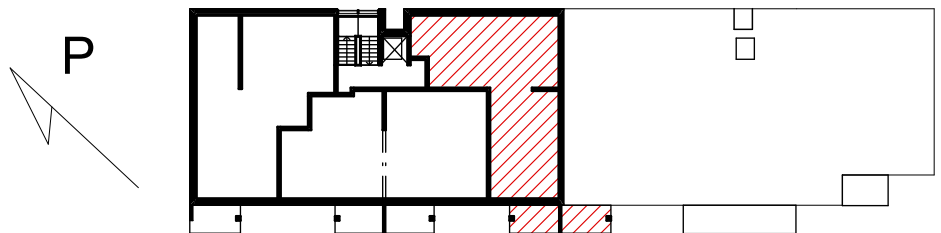
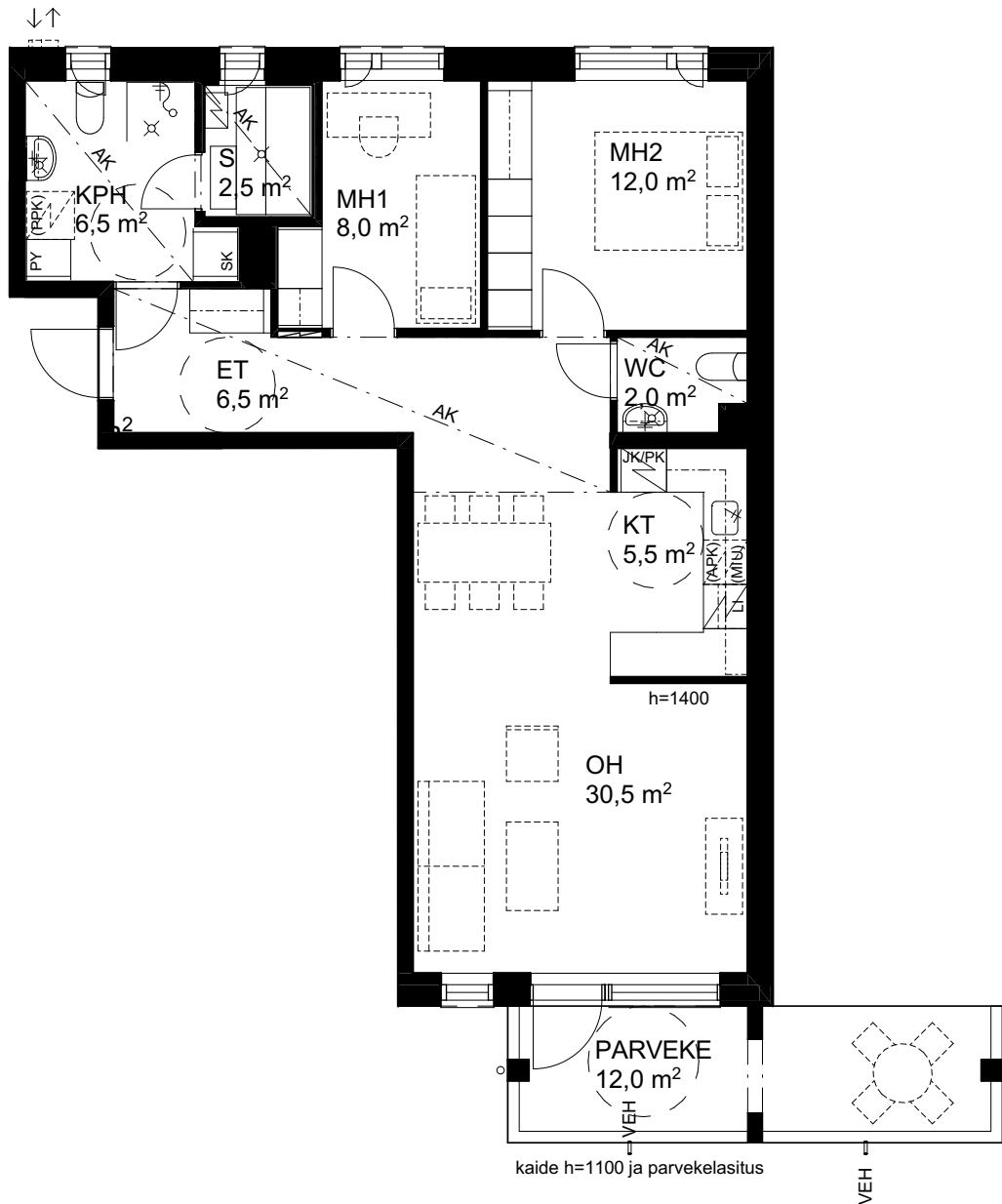


HUONEISTOPOHJA 1:100
12.5.2020



3h+kt+s+wc
77,0 m²

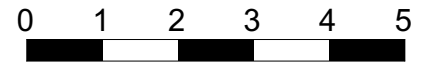
B49 5. krs



Kiint.Oy Oulun Tarve Satamatie 37, talo 2

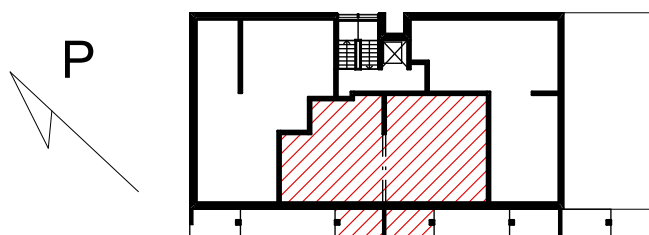
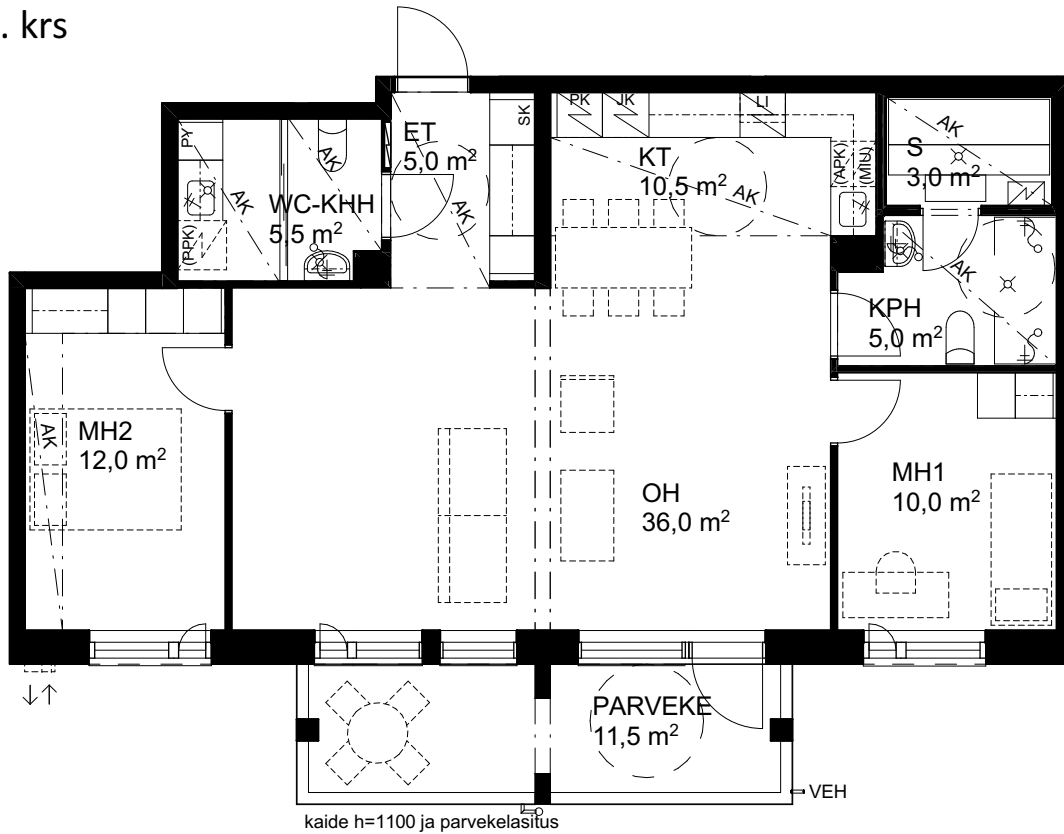


HUONEISTOPOHJA 1:100
12.5.2020



3h+kt+s+wc
90,0 m²

B50 5. krs



Kiint.Oy Oulun Tarve Satamatie 37, talo 2

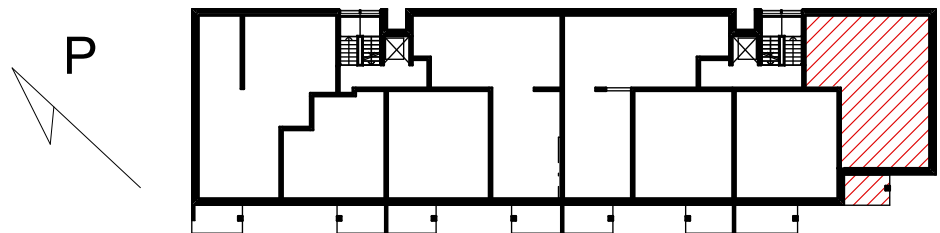
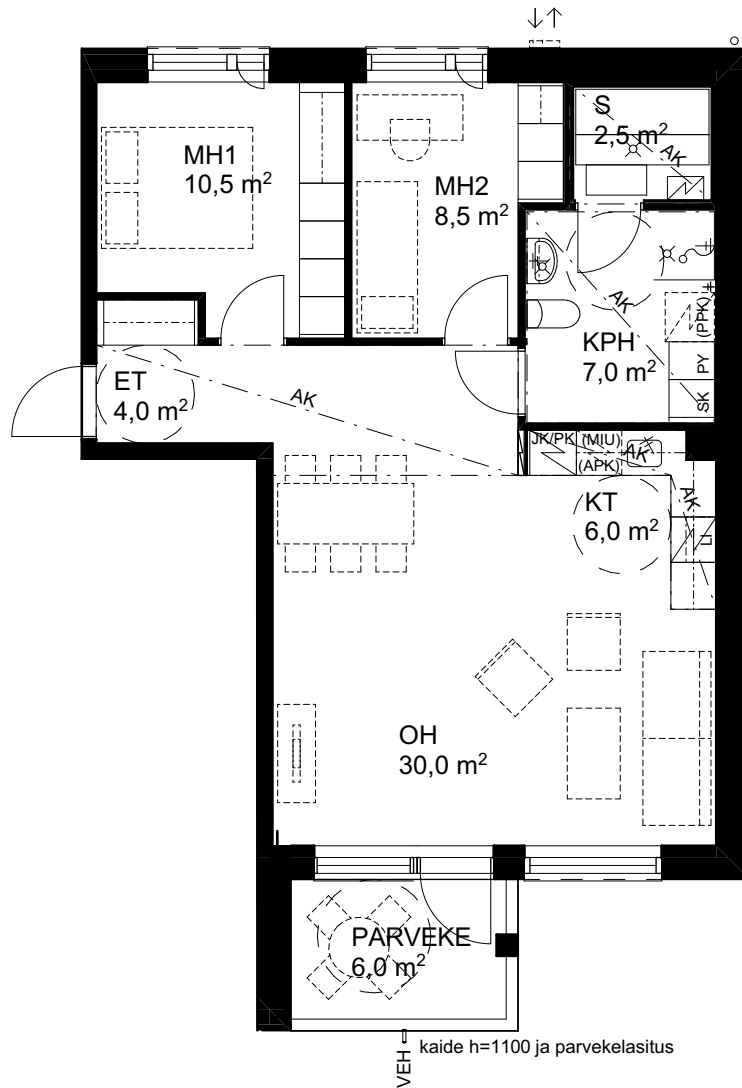


HUONEISTOPOHJA 1:100
12.5.2020



3h+kt+s
70,0 m²

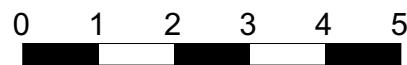
- C52 1. krs
- C55 2. krs
- C59 3. krs
- C63 4. krs



Kiint.Oy Oulun Tarve Satamatie 37, talo 2

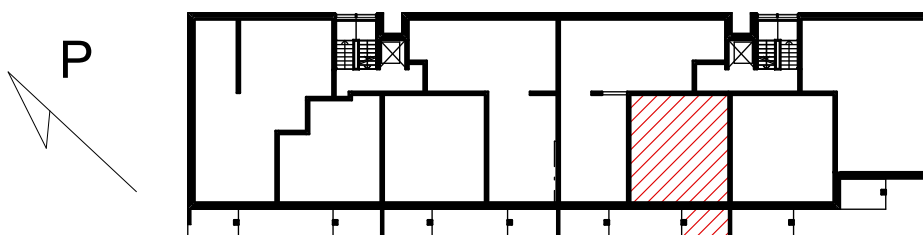
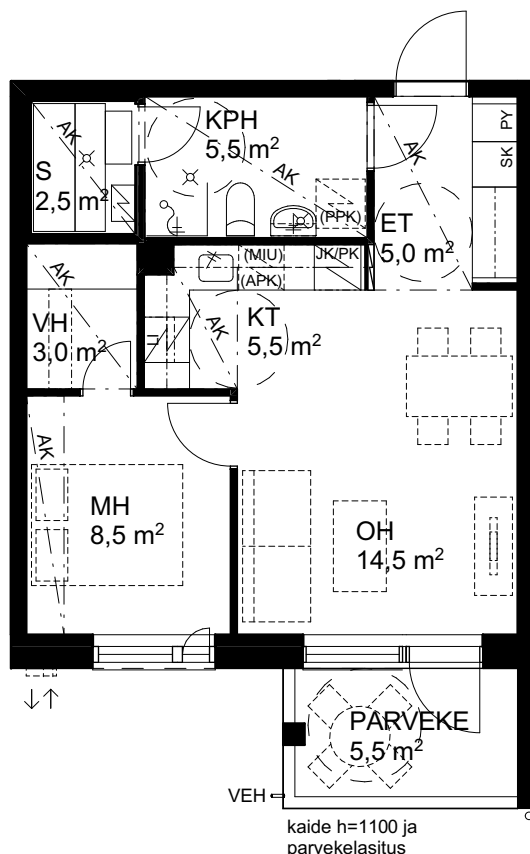


HUONEISTOPOHJA 1:100
12.5.2020



2h+kt+s
46,0 m²

- C53 1. krs
- C57 2. krs
- C61 3. krs
- C65 4. krs



Kiint.Oy Oulun Tarve Satamatie 37, talo 2

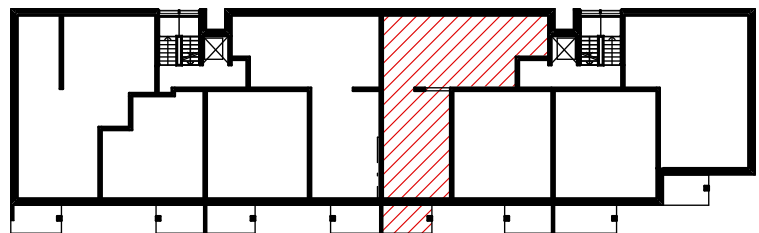
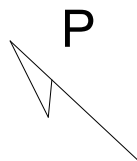
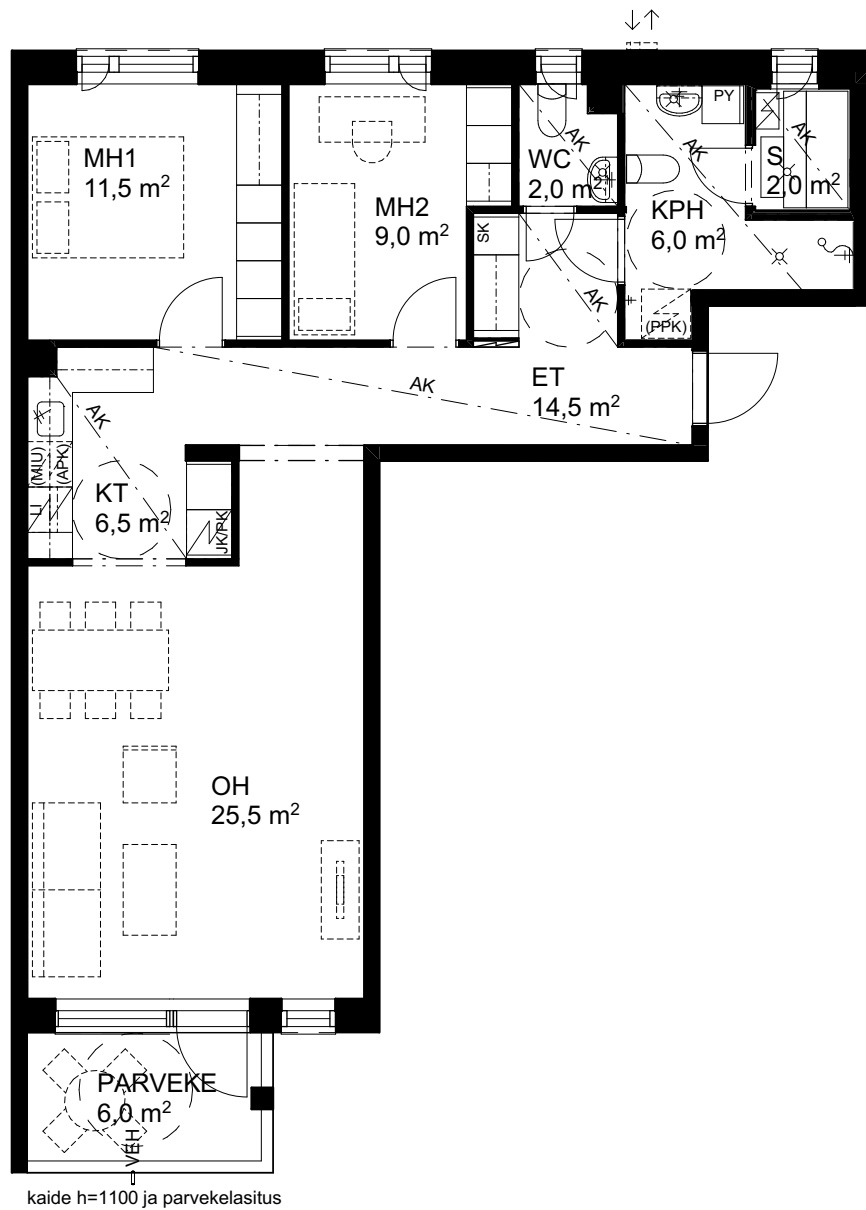


HUONEISTOPOHJA 1:100
12.5.2020



3h+kt+s+wc
80,0 m²

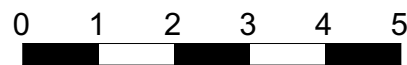
- C54 1. krs
- C58 2. krs
- C62 3. krs
- C66 4. krs



Kiint.Oy Oulun Tarve Satamatie 37, talo 2

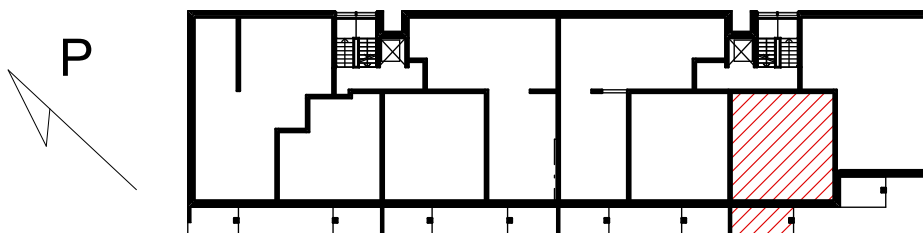
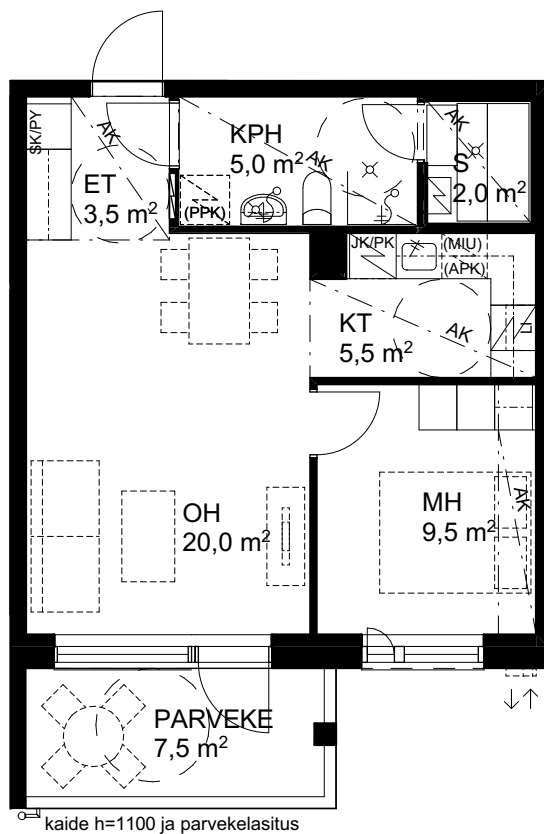


HUONEISTOPOHJA 1:100
12.5.2020



2h+kt+s
47,5 m²

C56 2. krs
C60 3. krs
C64 4. krs



Kaupunginosa: Oulun kaupungin Toppilan (57) kaupunginosa
Kiinteistötunnus: 564-57-80-1
Tontti: Kortteli 80, tontti 1, tontin pinta-ala 6084 m²
Osoite: Satamatie 37, 90520 Oulu

Yleistä yhtiöstä

Kiint.Oy Oulun Tarve / Satamatie 37 käsittää 5-6-kerroksisen asuinkerrostalon, joissa on yhteensä 66 asuntoa. Yhteistilat ja taloyhtiön tekniset tilat sijaitsevat talojen ensimmäisessä ja kellari kerroksessa.

Yhtiö rakennetaan Oulun kaupungin omistamalle vuokratontille Toppilan (57) kaupunginosan korttelin 80 tontille 1, vuokra-aika päättyy 31.12.2075.

Autopaikat tonttien 1 ja 2 pihakannen alle rakennettavassa pysäköintihallissa. Vierasmaikat sijaitsevat koko korttelin alueelle rakennettavan pihakannen päällä. Vierasmaikat ovat yhteiskäytössä.

Korttelin tonttien 1 ja 2 kesken on laadittu yhteisjärjestelysopimus. Korttelin tontille nro 1 on laadittu myös hallinnanjakosopimus, joissa määritetään yhteiskäyttöiset alueet ja kulkuväylät sekä määritetään niiden hoito-, huolto- ja ylläpitoon liittyvät oikeudet ja velvoitteet.

Alueella on lainvoimainen asemakaava. Lisätietoja ympäristöstä ja kaavoituksesta saa Oulun kaupungin kaavoitusosastolta tai rakennusvalvonnasta.

Rakennus rakennetaan rakennuslupahakemuksen jättöpäivän 10.12.2018 mukaisten viranomaismääräysten mukaisesti.

Rakenteet

Perustukset	Rakennukset maanvaraisilla teräsbetonianturoilla rakennesuunnitelmien mukaisesti.
Alapohja	Alapohja on maanvarainen teräsbetonilaatta.
Välipohjat	Välipohjat ovat pääosin ontelolaattarakenteisia, porrastasot teräsbetonilaattoja.
Yläpohja	Yläpohja on ontelolaattarakenteinen. Lämmöneristeenä on pääosin puhallusvillaeriste.
Katto	Vesikatto on puuristikkorakenteinen pulpettikatto, vesikatteena kumibitumikermikate.
Ulkoseinät	Ulkoseinät ovat betonirakenteisia rakennesuunnitelmien mukaisesti.
Huoneistojen väliset seinät	Huoneistojen väliset seinät sekä muut kantavat seinät ovat teräsbetonirakenteiset.
Kevyet väliseinät	Asuinhuoneiden kevyet väliseinät ovat kipsilevyypintaisia teräsrakaseiniä. Pesuhuoneiden seinät ovat vesieristettyjä.
Parveke	Huoneistojen parvekelaatat ovat betonisia parvekelaattaelementtejä. Parvekekaiteet ovat metallirunkoisia lasikaiteita. Asuntoparvekkeet lasitetaan. Kokonaan lasitettu parveke on tuulettuva, jolloin se ei ole vesi- eikä lumitiivis. Ranskalaisilla parvekkeilla metallirunkoinen lasikaide.
Portaat ja porrashuoneet	Porrassyöksyt ovat mosaiikkibetonipintaisia elementtiportaita. Porrashuoneissa on automaattiovilla varustettu asuintalohissi.

Asuntojen pintarakenteet

Lattiapinnat	<p>Laminaatti: Olohuone, makuuhuoneet, keittiö, eteinen ja vaatehuone. Laminaattia ei asenneta kiinteiden kalusteiden alle.</p> <p>Keraaminen laatta: Pesuhuone, sauna ja erillis-wc.</p>
Seinäpinnat	<p>Maalaus: Olohuone, makuuhuoneet, keittiö, eteinen ja vaatehuone. Maalauستا ei uloteta kiinteiden kalusteiden taakse.</p> <p>Laatoitus: Pesuhuone laatoitetaan lattiasta alakattoon. Keittiön työ- ja pesupöytien taustat laatoitetaan kaapistojen välissä samoin kuin erillis-wc -tilojen allastaustat.</p> <p>Panelointi: Saunat</p>
Kattopinnat	<p>Ruiskutasoitus: Olohuone, keittotila, vaatehuone ja makuuhuoneet.</p> <p>Panelointi: Pesuhuone ja sauna.</p> <p>Piirustuksissa merkittyihin kohtiin tehdään kipsilevyrakenteiset alakatot ja koteloinnit, jotka tasoitetaan ja maalataan.</p>
Ovet	<p>Huoneiston kerrostaso-ovi on yksilehtinen puurakenteinen osastoiva ovi.</p> <p>Asuinhuoneistojen väliovet ovat huullettuja tehdasmaalattuja laakaovia. Oven karmit ja karmilistat ovat puuta. Ovipainikkeet, kilvet ja vääntönupit ovat kromattuja. Saunan ovena kokolasiovi.</p> <p>Parvekeovi on lasiaukkoinen puuoviyhdistelmä. Ovien ulkopuoliset osat ovat alumiiniverhottuja.</p>
Ikkunat	<p>Asuntojen ikkunat ovat pääosin avattavia 3-kertaisia sisään aukeavia puualumiini-ikkunoita. Ikkunapainikkeet ovat kromattuja.</p>

Kalusteet ja varusteet

KeittiökaluSteet ovat tehdasvalmisteisia vakiokalusteita MDF-ovien. TyöpöytätaStot laminaattia, työtasoon upotettava pesuallas ruostumatonta terästä.

Eteisen ja makuuhuoneiden komerokalusteet ovat tehdasvalmisteisia vakiokalusteita valkoisin melamiiniovin. Makuuhuoneiden yhteydessä on joko tehdasvalmisteiset komerokalusteet tai vaatehuone. Vaatehuoneissa melamiinipintaiset hyllytasot sekä vaatetanko. Asunnoissa on asuntotyyppistä riippuen joko siivouskomero tai yhdistetty siivouskomero/pyykkikaappi.

Kaikissa asunnoissa on keraaminen lattialiesi sekä varaus astianpesukoneelle ja mikroaaltouunille. Asunnoissa on jääkaappi-pakastinyhdistelmä.

Pesuhuoneessa ja erillis-wc:ssä on allas sekä sen yläpuolella pistorasialla ja valaisimella varustettu peilikaappi. Suihkuseinä pohjakuviin merkityissä kohdissa. Pesuhuoneessa pyyhkekoukut ja wc-paperiteline. Saunallisissa huoneistoissa saunoissa sähkökuias, lauteet puuta.

Pesuhuoneissa liitännät ja tilavarauS pyykinpesukoneelle ja kuivausrummulle. Asuinhuoneet varustetaan verhoKiskoilla ja sälekaihtimilla, väri valkoinen.

LVI- ja sähkötyöt

Rakennukset liitetään Oulun Energian kaukolämpöverkoston. Asunnoissa on vesikiertoinen patterilämmitys. Pesutiloissa vesikiertoinen lattialämmitys.

Asunnoissa on huoneistokohtainen kylmän ja lämpimän käyttöveden mittaus. Vedenmittaus etäluettavalla järjestelmällä.

Ilmanvaihtona huoneistokohtainen lämmöntalteenotolla varustettu tulo-poistoilmanvaihtolaite (sähkölämmitteinen lämmitysjärjestelmä), kone on kytketty asunnon sähkömittaukseen. Ilmanvaihtokone sijaitsee asunnon pesuhuoneessa. Ilmanvaihtoa ohjataan keittiön liesikuvusta.

Yhtiö liitetään kaapeli-TV –verkkoon. Asunnot varustetaan laajakaistayhteydet mahdollistavalla cat6-datakaapeloinnilla.

Huoneistoissa sähkökäyttöiset paristovarmenteiset palovaroittimet viranomaisvaatimusten mukaisesti.

Asunnoissa on ovipuhelimet puheyhteydellä.

Yhteistilat

Asuntojen lämpimät irtaimistovarastot 1 kpl/asunto sijaitsevat kellarikerroksissa erillisessä irtaimistovarastossa. Siivouskomerot sekä tekniset tilat sijaitsevat rakennuksen kellarikerroksessa.

Jätehuoltoa varten kortteliin on rakennettu yhteiskäytössä olevat syväkeräysastiat.

Yhtiön piha-alueet

Tonttien 1 ja 2 välinen pinnoitettu alue sekä osa tonttien kulkureiteistä ovat yhteiskäyttöisiä tonttien kesken ja siitä on laadittu hallinnanjako- ja yhteisjärjestelysopimukset.

Ajoneuvoilla liikennöitävät alueet ovat asfaltoituja tai kivettyjä. Pihalla kulkutiet päällystetään asfaltilla, betonilaatalla ja leikkipaikat ovat turvahiekka- tai turvalustapintaisia.

Autopaikoitus

Yhtiön autopaikat on sijoitettu pihakannen alla sijaitsevassa pysäköintikellarissa. Lisäksi yhtiön vierasautopaikat sijaitsevat pihakannella. Vieraspaikat ovat yhteiskäytössä tonttien 1 ja 2 kesken. Osa autopaikoista on ensisijaisesti tarkoitettu liikkumisesteisille ja ao. pysäköintiluvan haltijoille.

Ulkovarusteet ja laitteet

Oleskelualueiden varusteet ja kalusteet erillisen suunnitelman mukaisesti. Pihojen istutustyöt tehdään urakkasuoritukseen kuuluvana erillisten suunnitelmien mukaisesti.

Esitetyt visualisoinnit ovat taiteilijan näkemyksiä. Lopulliset yksityiskohdat määritellään myyntiasiakirjoissa.

Asunnoissa saattaa esiintyä alaslaskuja ja koteloiteja, joita ei ole merkitty esittelypiirustuksiin. Kalusteiden ja hormien mitoitus tarkistetaan työmaalla ja niiden mitat saattavat vähäisessä määrin muuttua suunnitellusta.

Tämä rakennustapaselostus on ohjeellinen ja rakentaja pidättää oikeuden vähäisiin muutoksiin, jotka eivät oleellisesti poikkea tämän selosteen tiedoista.



Asiakaspalvelu: 045 7734 3777 (arkisin klo 8-16) info@ta.fi • www.ta.fi