

TA-Asumisoikeus Oy

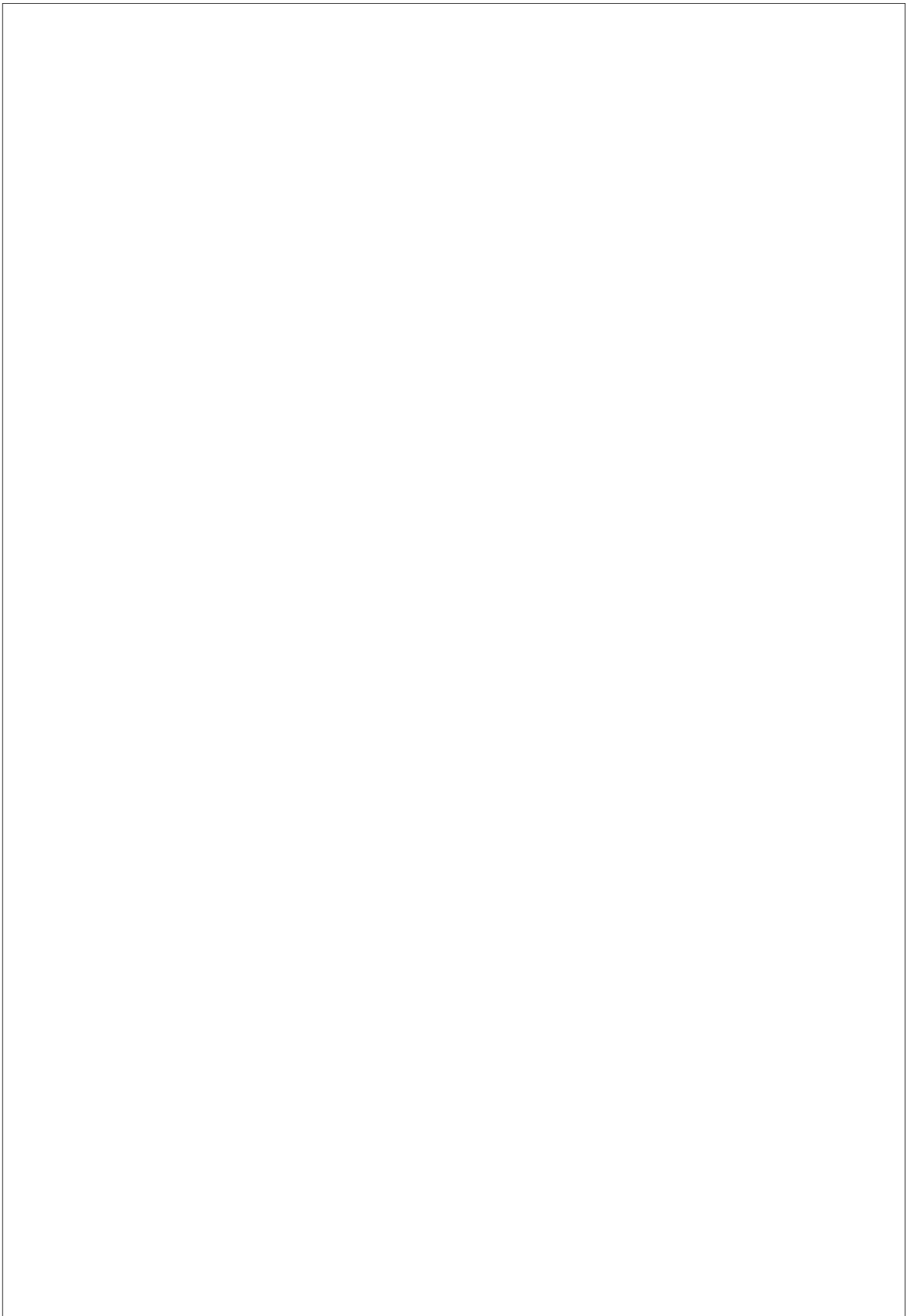
Sorvarinkatu 28

Lahti



TA.fi

Etsitkö asuntoa ?



TA-ASUMISOIKEUS OY
SORVARINKATU 28
HUONEISTOLUETTELO

ASUNNOT

Kerros	Nro	Huoneiston tyyppi	m ²
1.	AS 01	2h+kk+s	55,5
1.	AS 02	2h+kk+s	55,5
1.	AS 03	1h+tpk+s	44,0
1.	AS 04	2h+k+s	52,5
2.	AS 05	3h+k+s	77,0
2.	AS 06	3h+k+s	78,5
2.	AS 07	2h+kk+s	55,5
2.	AS 08	2h+kk+s	55,5
2.	AS 09	1h+tpk+s	44,0
2.	AS 10	2h+k+s	52,5
3.	AS 11	3h+k+s	77,0
3.	AS 12	3h+k+s	78,5
3.	AS 13	2h+kk+s	55,5
3.	AS 14	2h+kk+s	55,5
3.	AS 15	1h+tpk+s	44,0
3.	AS 16	2h+k+s	52,5
4.	AS 17	3h+k+s	77,0
4.	AS 18	3h+k+s	78,5
4.	AS 19	2h+kk+s	55,0
4.	AS 20	2h+kk+s	55,0
4.	AS 21	1h+tpk+s	44,0
4.	AS 22	2h+k+s	52,5
5.	AS 23	3h+k+s	76,5
5.	AS 24	3h+k+s	78,5
5.	AS 25	2h+kk+s	55,0
5.	AS 26	2h+kk+s	55,0
5.	AS 27	1h+tpk+s	44,0
5.	AS 28	2h+k+s	52,5
6.	AS 29	3h+k+s	76,5
6.	AS 30	3h+k+s	78,5
6.	AS 31	2h+kk+s	55,0
6.	AS 32	2h+kk+s	55,0
6.	AS 33	1h+tpk+s	44,0
6.	AS 34	2h+k+s	52,5
7.	AS 35	3h+k+s	76,5
7.	AS 36	3h+k+s	78,5
8.	AS 37	3h+k+s	76,5
8.	AS 38	3h+k+s	78,5
ASUNNOT YHTEENSÄ			2328,5
keskipinta-ala			61,3

YHTEISTILAT

varastot

Kerros	Huoneiston tyyppi	m ²
1.	lastenvaunuvarasto	11,5
1.	ulkoiluvälinevarasto	21,0
1.	VSS/ulkoiluvälinevarasto	73,0
varastot yhteensä		105,5

muut yhteistilat

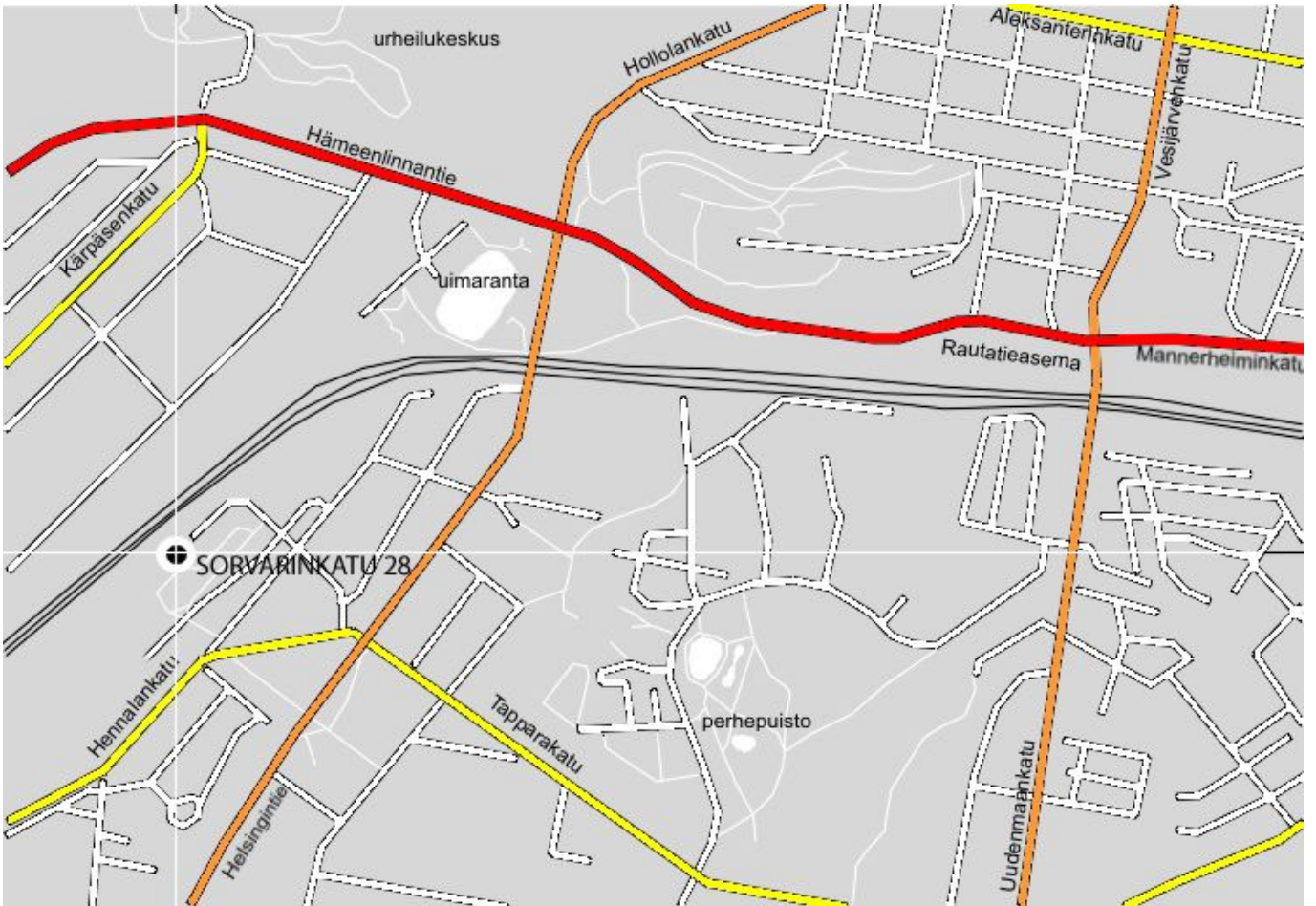
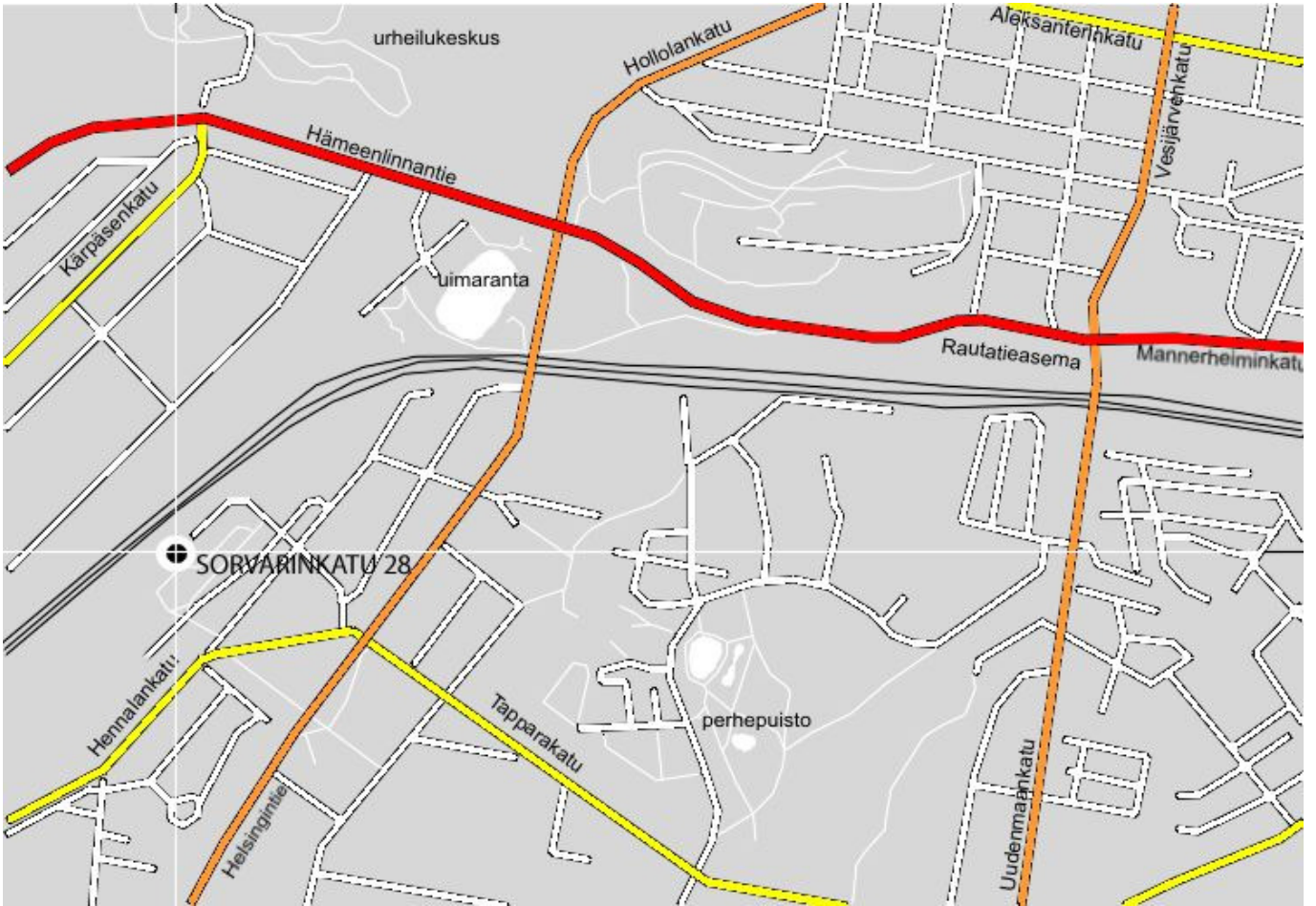
1.	tuulikaapit	9,0
1.	kuivaushuone	11,5
1.	lämmönjakohuone	7,5
1.	sähköpääkeskus	6,5
1.-8.	porrashuoneet	315,0
1.	siivouskomero	2,5
muut yhteistilat yhteensä		352,0
YHTEISTILAT YHTEENSÄ		457,5

IRTAIMISTOVARASTOT

Kerros	Huoneiston tyyppi	m ²
1.-6.	irtaimistovarasto	119

HUONEISTOALAA YHTEENSÄ 2905,0

TILAVUUS 10645



RAKENNUSTAPASELOSTE

Yleistä

TA-Asumisoikeus Oy / Sorvarinkatu 28 rakennetaan yhtiön omistamalle, Hennalan kaupunginosassa, korttelissa 52 sijaitsevalle tontille 12. Rakennettava asuintalo on kuusi- ja kahdeksankerroksinen. Yhtiöllä on 42 autopaikkaa yhtiön osittain omistamalla LPA-tontilla 6.

Rakennuksen runko

Rakennuksen perustukset paalutetaan. Rakennuksen kantava alapohja, välipohjat sekä yläpohja ovat pääosin ontelolaattaelementtejä. Rakennuksen kantavat väliseinät ja porrashuoneen kerros- ja lepotasot sekä parvekkeiden kantavat rakenteet ovat teräsbetonielementtejä.

Julkisivut

Julkisivut ovat sandwich-elementtejä, ulkokuoret ovat osittain hienopestyä valkobetonia, osittain tiililaattaa ja osittain harmaata muottipintaa.

Parvekkeet ja terassit

Parvekkeen kaiteet ovat metallirakenteisia lasikaiteita. Ensimmäisen kerroksen asunnoissa 1, 2 ja 3 on asunnon hallintaan kuuluvat istutuksiin rajatut asuntopihat ja avoterassit. Asuntopihat ovat osittain päällystetty betonilaatoituksilla.

Vesikatto

Vesikaton alusrakenteet ovat puurakenteita. Lämmöneristeenä on mineraalivilla. Vesikatteena on aluskatteella varustettu konesaumattu peltikate.

Ikkunat ja parvekeovet

Ikkunat ovat peittomaalattuja tehdasvalmisteisia sisään aukeavia, kolmilasisia, vakiorakenteisia MSE-puualumiini-ikkunoita. Ikkunoiden ulkopuite on kauttaaltaan alumiinia ja karmin ulkopinta on alumiiniverhottu. Parveke- ja terassiovet ovat ikkunoiden tapaan puualumiinirakenteisia sisään/ulosaukeavia tuplaovia. Rakennuksen ikkunat ovat 35dB-vaatimuksen täyttäviä vakioikkunoita. Porrashuoneen ikkunat ja ovet ovat metallirakenteisia ikkunoita ja ovia.

Ovet huoneistoissa

Huoneistojen porrastaso-ovi on puurakenteinen jalopuuviilutettu tehdasvalmisteinen vakio-ovi, jonka sisäpuolella on maalattu valkoinen laakaovi. Väliovet huoneistossa ovat maalattuja valkoisia laakaovia yleensä ilman kynnystä. Saunan ovet ovat kokolasisia savunharmaalla lasilla ja puuvedimellä varustettuja tehdasvalmisteisia vakio ovia.

Väliseinät huoneistoissa

Huoneistojen sisäiset seinät ovat pääosin kipsilevyseiniä. Pesuhuoneiden seinät ovat kivirakenteisia.

Lattian pintarakenteet

Asuinhuoneiden lattiat ovat laminaattia. Löyly- ja pesuhuoneissa sekä WC-tiloissa lattiat ovat laatoitetut. Märkätiloissa ja erillisissä wc-tiloissa on sähköinen mukavuuslattialämmitys, jonka sähkönkulutus on kiinteistön mittauksessa. Parvekkeiden lattiat ovat muottipintaista betonia ilman pintäkäsittelyä.

Seinien pintarakenteet

Seinät ovat pääosin tasoitetut ja maalatut. Keittiössä työpöytien taustat laatoitetaan; kalusteiden sivuja ei laatoiteta, mutta työpöytien päissä olevat seinät laatoitetaan pöydän leveydeltä. Pesuhuoneen seinät ovat laatoitetut. Erillisten wc-tilojen seinät ovat maalatut. Löylyhuoneen seinät verhotaan kuusipaneelilla.

Sisäkattojen pintarakenteet

Asuntojen sisäkattot ovat pääosin ruiskutasoitettuja ontelolaattoja. Alaslasketut katot ja koteloinnit verhotaan kipsilevyllä, joka tasoitetaan ja maalataan tai ruiskutasoitetaan. Löyly-, wc- ja pesuhuoneen katot verhotaan kuusipaneelilla.

Kalusteet

Keittiön, pesuhuoneen ja WC-tilan kalusteet ovat kalustevalmistajan vakiokalusteita. Keittiökälisteiden ovet ovat vaalean harmaata taivelaminaattia, työpöytien kannet ovat taivelaminaattia. Makuuhuoneen ja eteisen komerot ovat valkoisella melamiiniovilla varustettuja kalustevalmistajan vakiokalusteita 1,2 mm muovireunanauhalla.

Pesuhuoneissa ja WC:ssä on loisteputkella ja pistorasialla varustettu tehdasvalmisteinen peilikaappi.

Varusteet

Saunan lauteet ja kaiteet ovat haapaa. WC-istuimen yhteyteen asennetaan wc-paperiteline. Pesuhuoneissa ja WC-tiloissa on vaatekoukut. Parvekkeilla ja terasseilla on tuuletustelineet.

Koneet ja laitteet

Keittiössä on talousliesi ja liesikupu ja kalusteissa on tilavarauksen astianpesukoneelle ja mikroaaltouunille. Kaksioissa on jää/pakastinkaappi, kolmioissa on jääviileäkaappi sekä kaappipakastin. Kiuas on löylyhuoneen koon mukaan mitoitettu. Pesuhuoneessa on liitännät pyykkipesukoneelle. Pesuhuoneessa on huoneistokohtaisen ilmanvaihdon lämmöntalteenotto-koje.

Huoneistokohtainen varasto

Asunnon hallintaan kuuluva huoneistokohtainen varasto sijaitsee kerroksissa. Irtaimistovarastojen seinät ovat vakiorakenteisia verkkoelementtejä. Lattia on maalattu betonilattia.

Yhtiön yhteiset tilat ja niiden varusteet

Yhtiön yhteiset tilat sijaitsevat rakennuksen ensimmäisessä kerroksessa.

Porrashuoneen seinät ovat pääosin maalatut, lattianpäällysteenä on muovimatto. Porrashuoneen katot ovat osittain alaslaskettuja kattoja ja osittain tasoitettuja ja maalattuja betonikattoja. Muissa yhteistiloissa; väestönsuoja, lastenvaunuvarasto, kuivaushuone ja tekniset tilat; seinät ja katot ovat pääosin maalatut ja lattiana maalattu betonilattia, paitsi kuivaushuoneessa ja sähköpääkeskuksessa muovimatto. Kuivaushuoneessa on kiertoilmahuoneen ja pyykkinarut. Ulkoiluvälinevarastossa on polkupyörätelineet ja lastenvaunuvarastossa hylly.

Liittymät

Yhtiö liitetään Lahti Vesi Oy:n vesi- ja viemäriverkostoon, Lahti Energia Oy:n kaukolämpö- ja sähköverkkoihin, DNA:n puhelinverkkoon. Yhtiö liitetään myös kaapeli-TV-verkkoon.

Hissi

Rakennuksen portaaseen tulee sivulta avautuvat automaattiovilla varustettu hissi.

Talotekniikka

Asunnoissa on lämmön talteenotolla varustettu huoneistokohtainen ilmanvaihto. Lämmitysmuotona on kaukolämpöön liitetty vesipatterilämmitys. Parvekkeilla ja terasseilla on pistorasia.

Turva- ja valvontajärjestelmät

Puheyhteydellä varustettu porttipuhelinyhteys on pääovelta asuntoihin. Asunnoissa on palovaroittimet.

Piha-alue

Yhtiön piha-alueen istutukset tehdään erillisen istutussuunnitelman mukaan. Kulkutiet ovat pääosin kivituhkapintaisia, sisäänkäyntien edustat ovat betonilaatoitetut istutuspiirustuksen mukaisesti. Autopaikat sijaitsevat viereisillä LPA-tontilla. Autopaikat varustetaan autolämmitystolpilla sähkösuunnitelmien mukaisesti. Lisäksi yhtiö omistaa osittain Tornatorin puiston tontilla 31. Puiston vihersuunnittelusta on tehty erillinen suunnitelma. Lukittava jätekatos sijaitsee LPA-tontilla 6.

Tämän rakennustapaselosteen tiedot perustuvat voimassaoleviin suunnitelmiin maaliskuussa 2014.

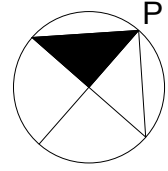
Tietoa rakentamismääräyksistä saa mm. Lahden rakennusvalvonnasta tai internetistä www.ymparisto.fi.

Alueen kaavoituksesta saa lisätietoa Lahden kaupungin teknisestä virastosta.

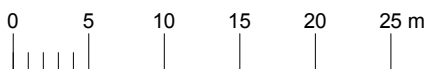
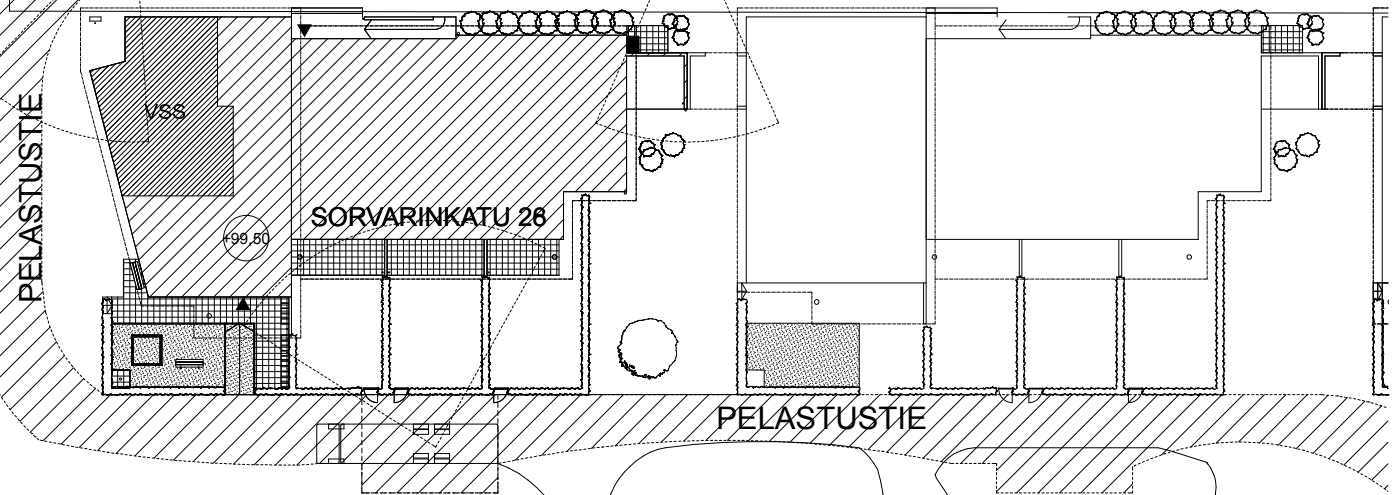
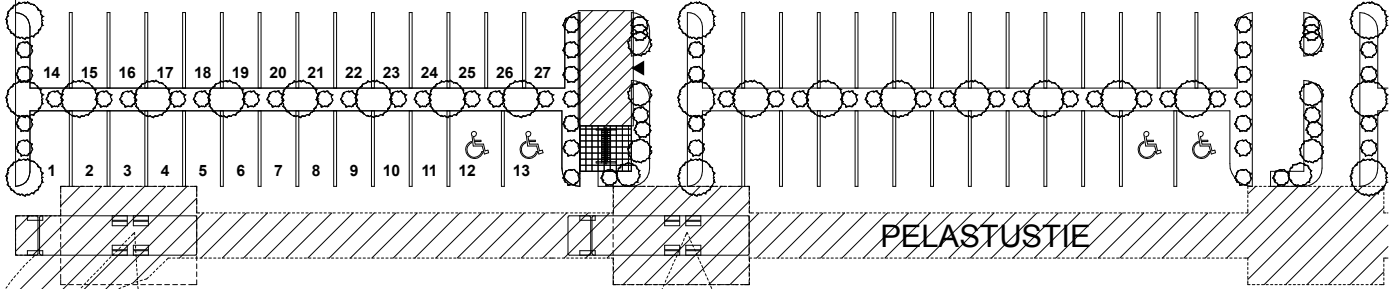
13.3.2014

Rakennusosakeyhtiö Hartela

TA-ASUMISOIKEUS OY
SORVARINKATU 28
ASEMAPIIRROS



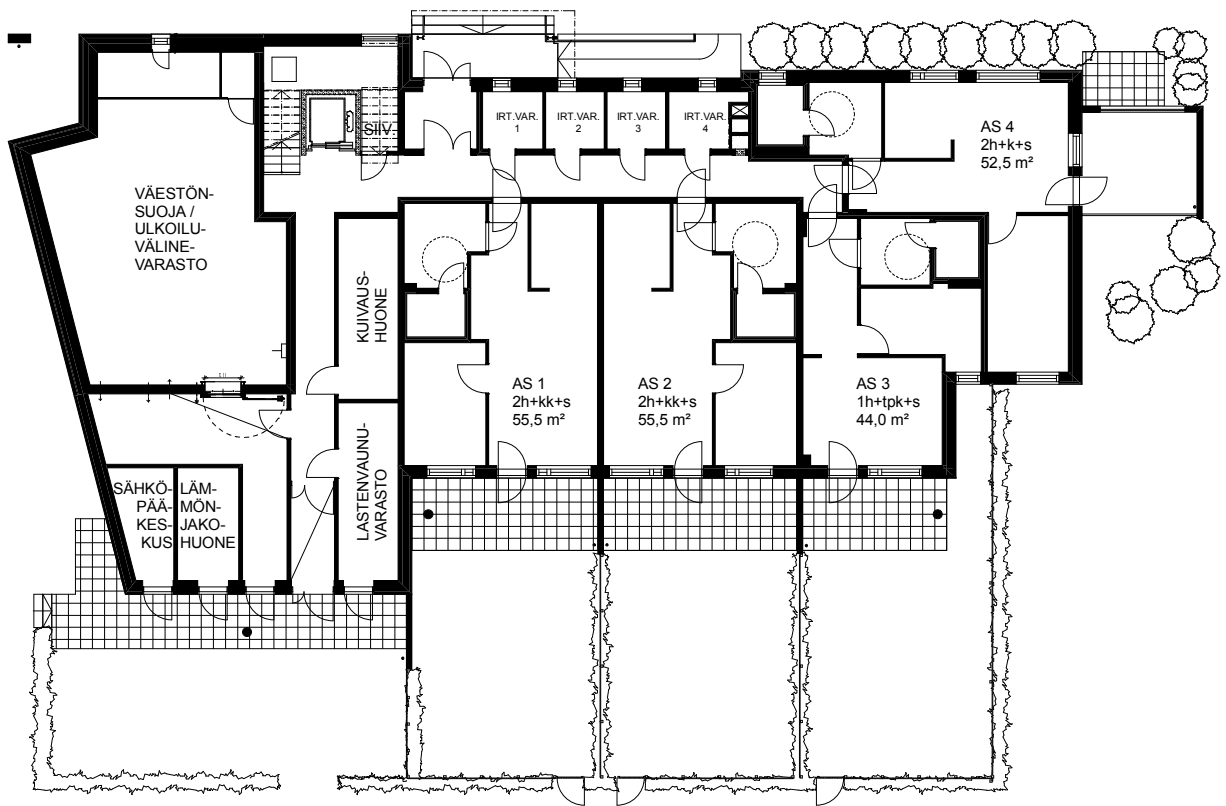
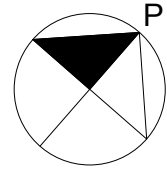
28 29 30 31 32 33 34 35 36 37 38 39 40 41 42



TA-ASUMISOIKEUS OY

SORVARINKATU 28

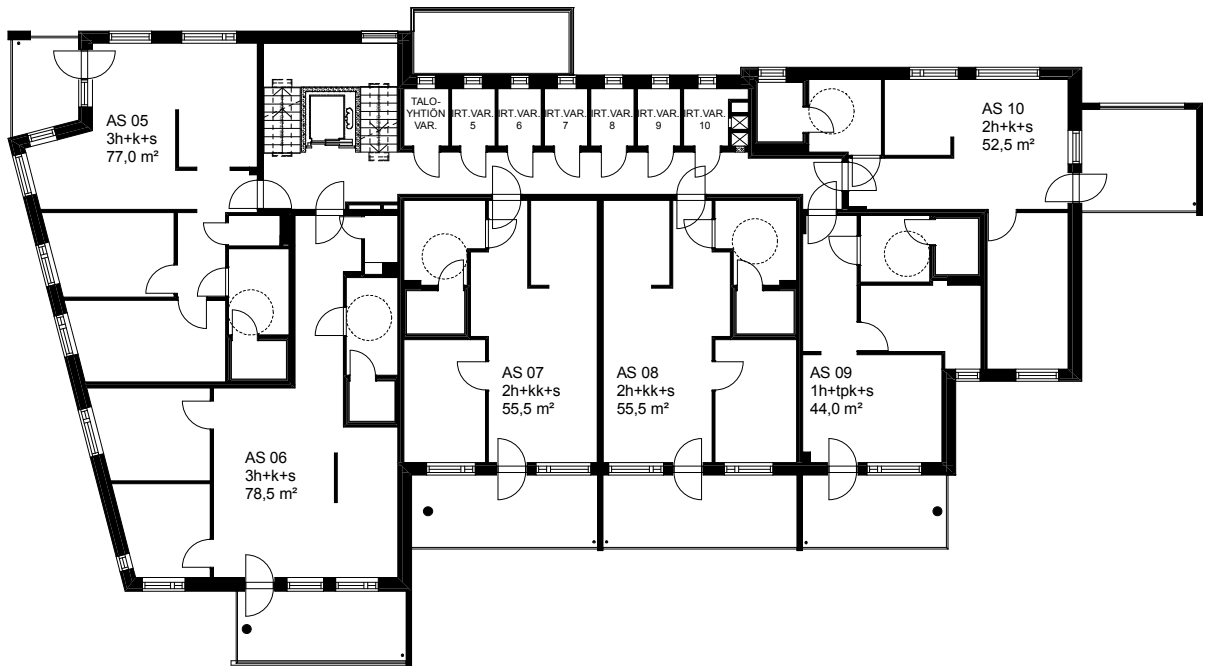
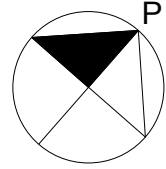
1. KERROS



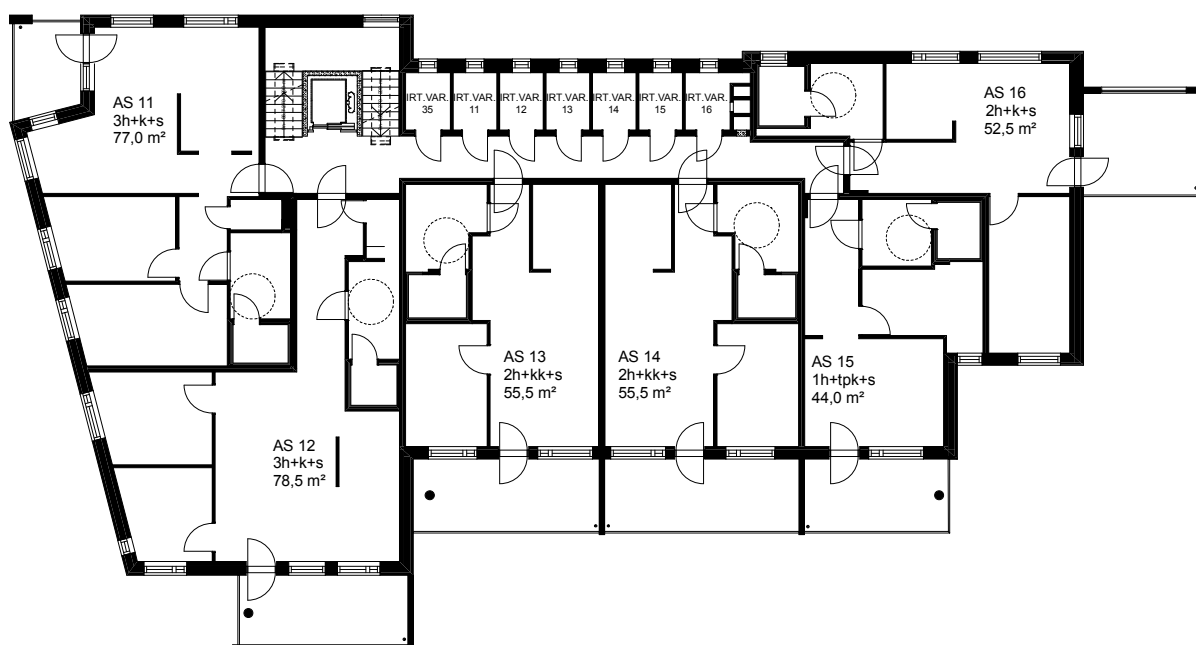
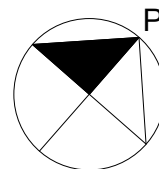
TA-ASUMISOIKEUS OY

SORVARINKATU 28

2. KERROS



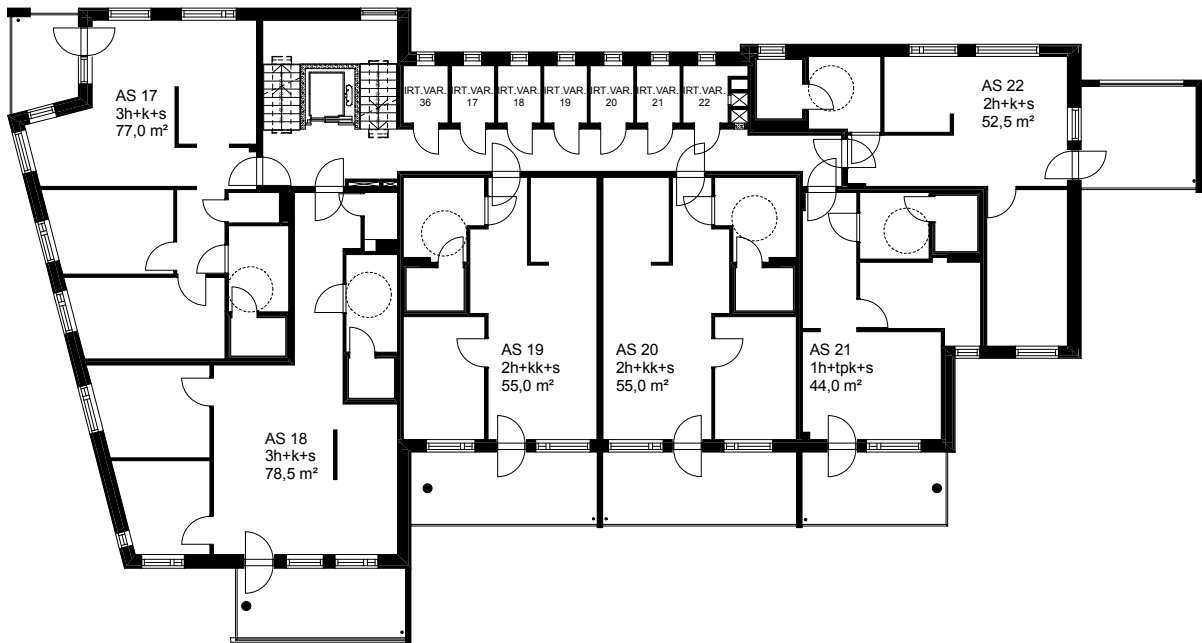
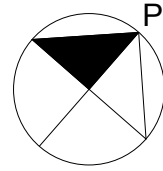
TA-ASUMISOIKEUS OY
SORVARINKATU 28
3. KERROS



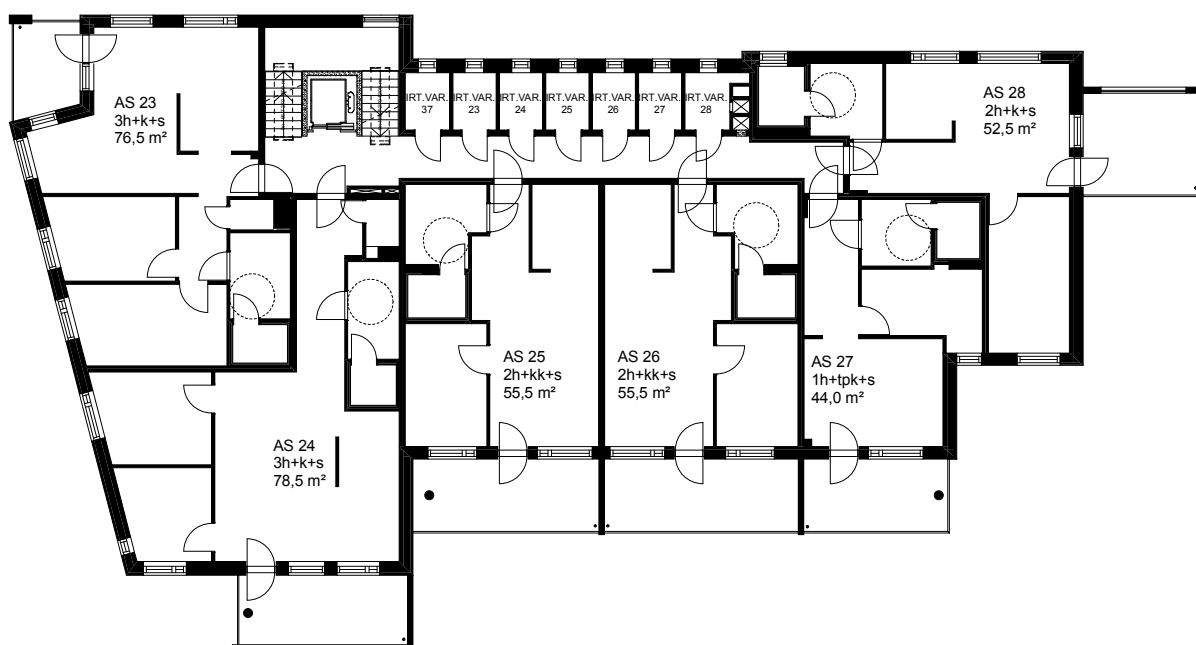
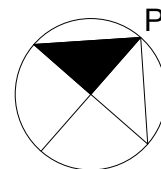
TA-ASUMISOIKEUS OY

SORVARINKATU 28

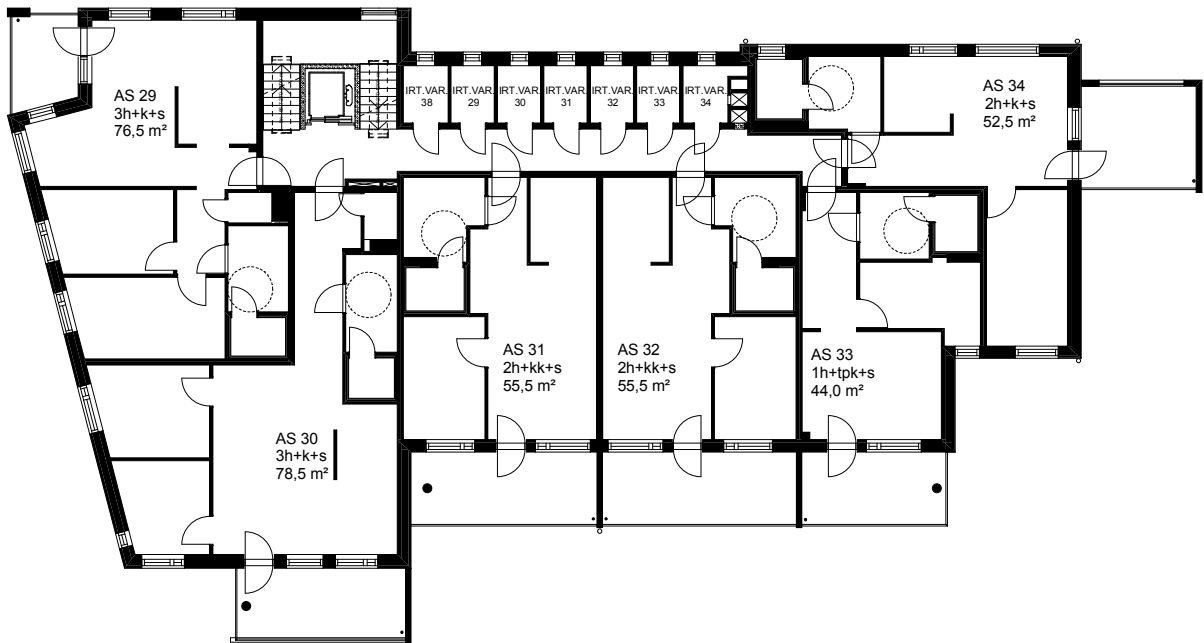
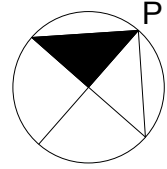
4. KERROS



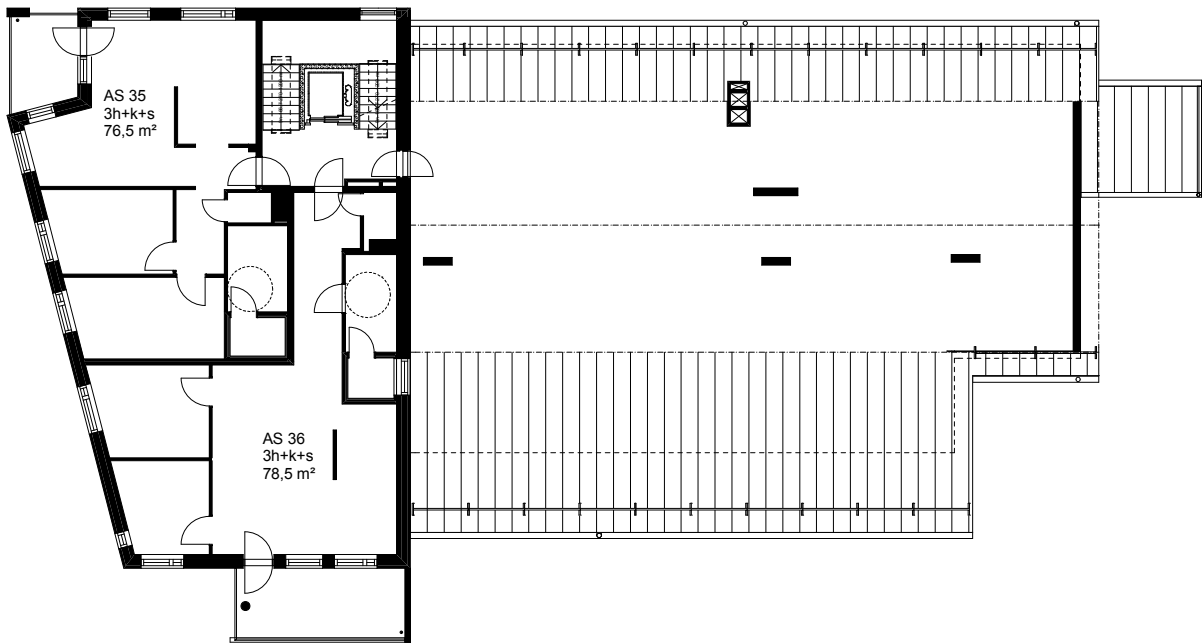
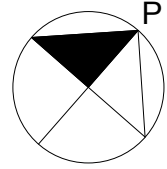
TA-ASUMISOIKEUS OY
SORVARINKATU 28
5. KERROS



TA-ASUMISOIKEUS OY
SORVARINKATU 28
6. KERROS



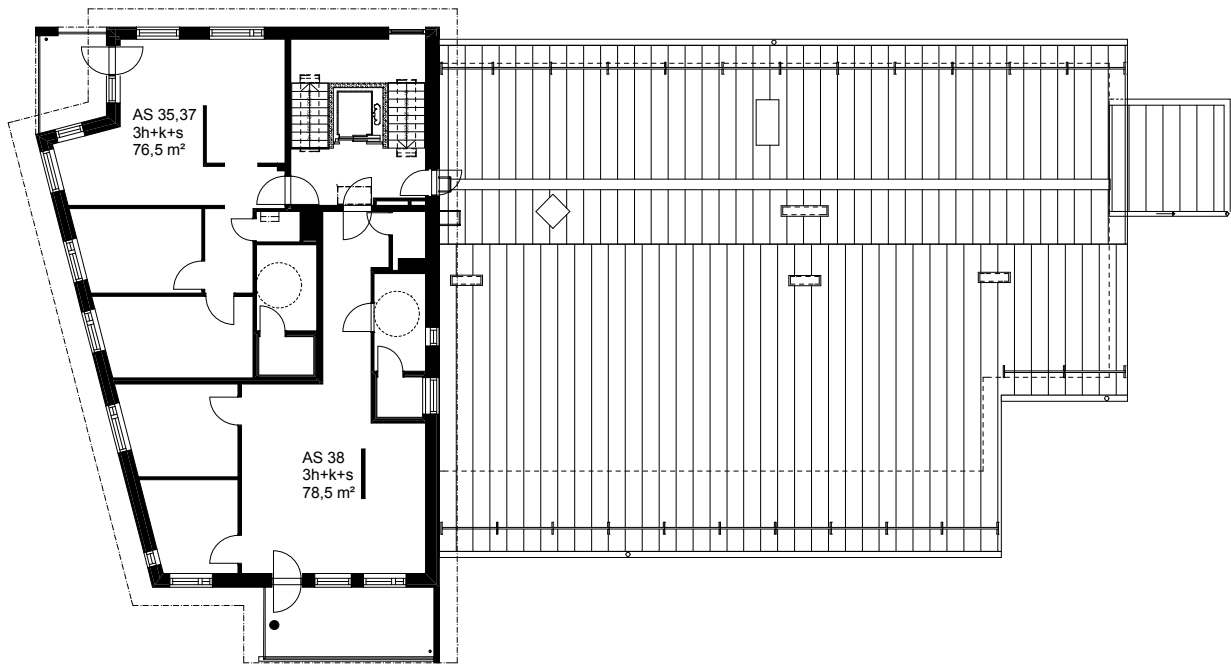
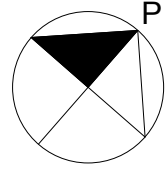
TA-ASUMISOIKEUS OY
SORVARINKATU 28
7. KERROS



TA-ASUMISOIKEUS OY

SORVARINKATU 28

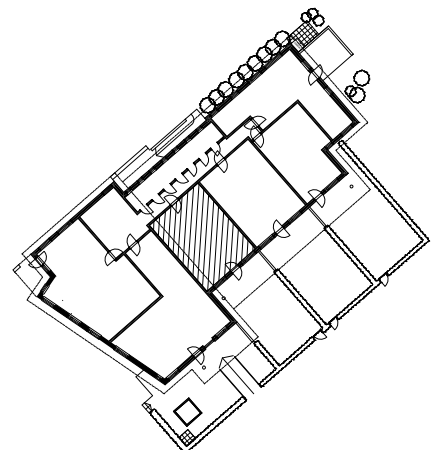
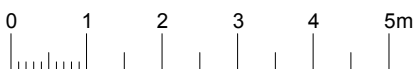
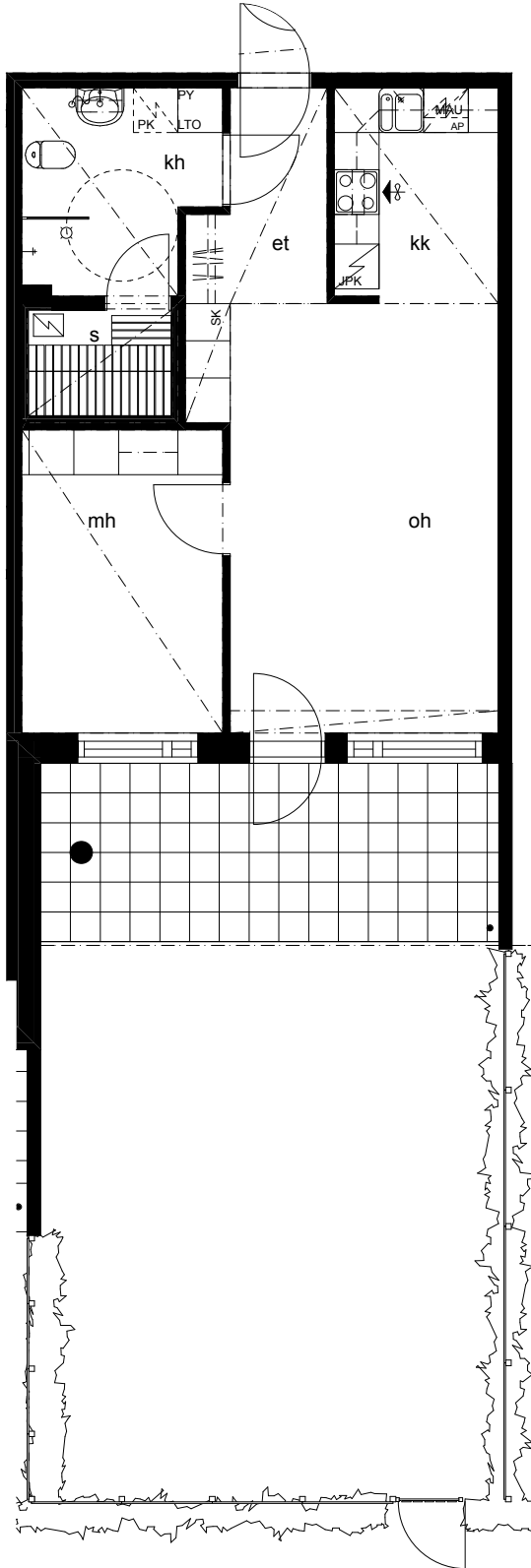
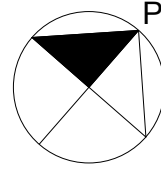
8. KERROS



TA-ASUMISOIKEUS OY

SORVARINKATU 28

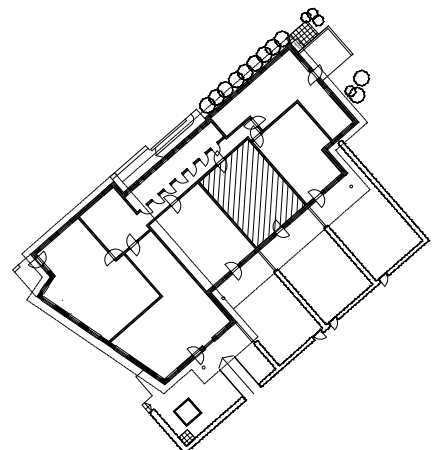
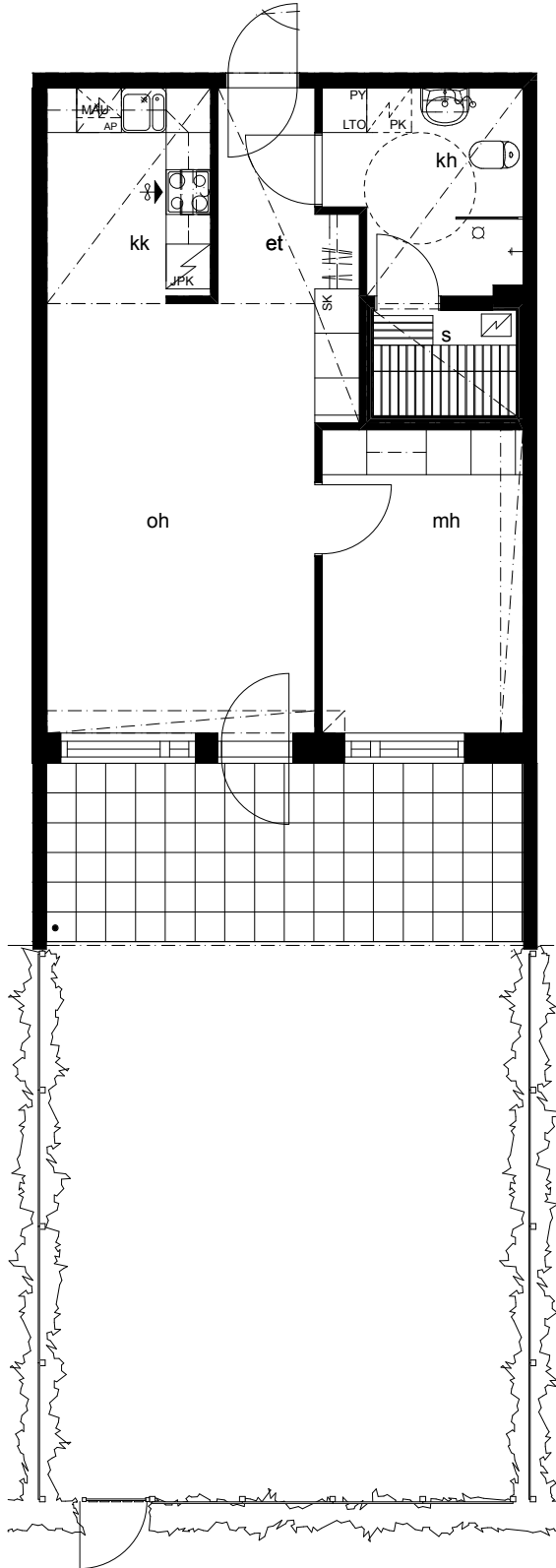
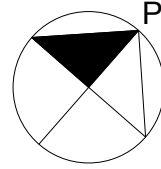
AS 1 2h+kk+s 55,5 m²



TA-ASUMISOIKEUS OY

SORVARINKATU 28

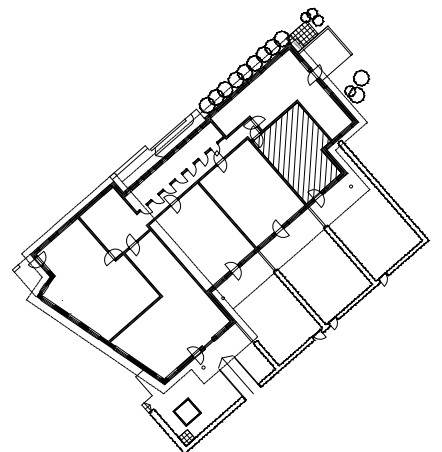
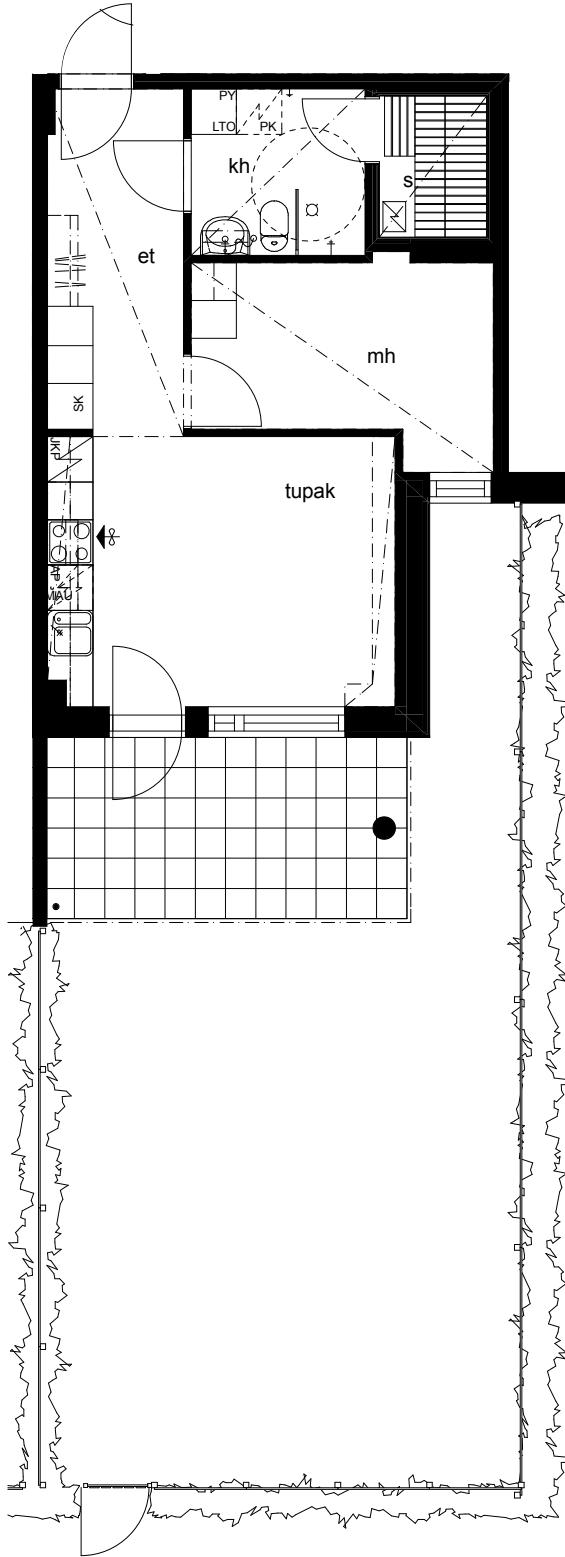
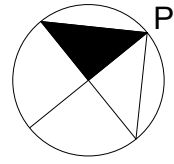
AS 2 2h+kk+s 55,5 m²



TA-ASUMISOIKEUS OY

SORVARINKATU 28

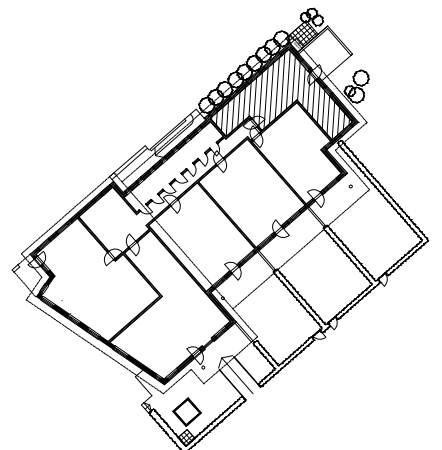
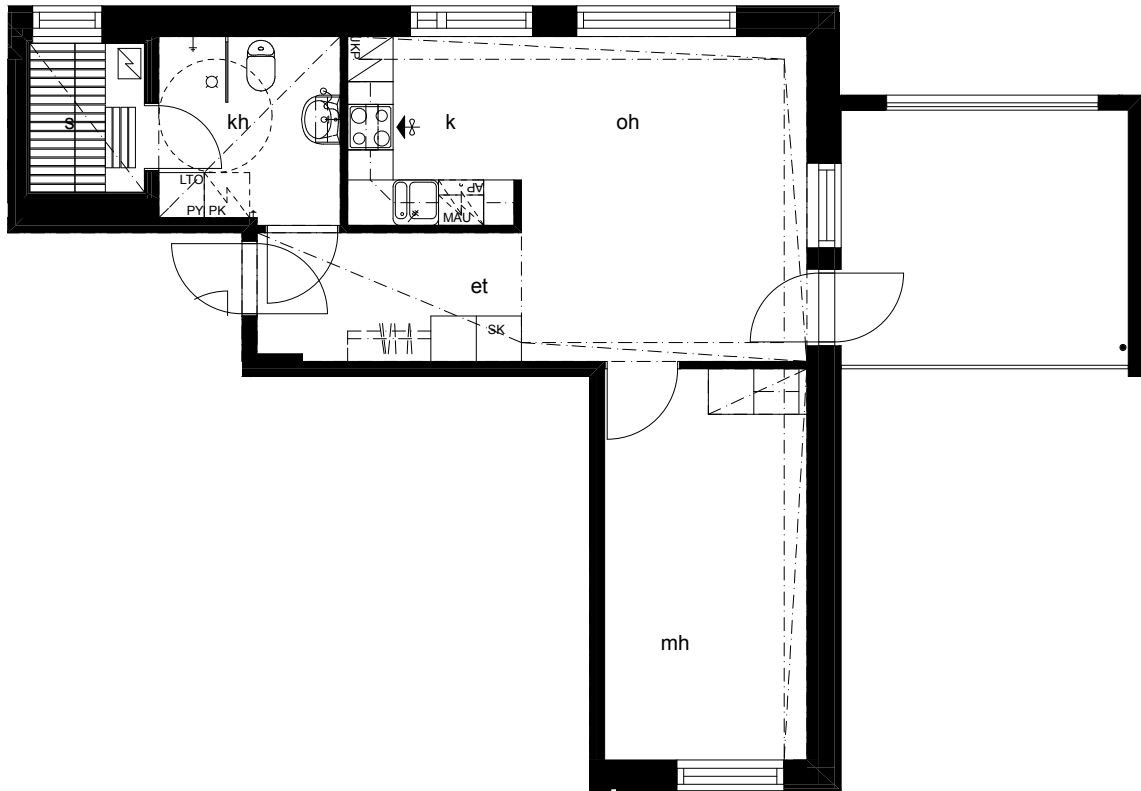
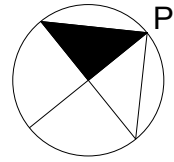
AS 3 1h+tpk+s 44,0 m²



TA-ASUMISOIKEUS OY

SORVARINKATU 28

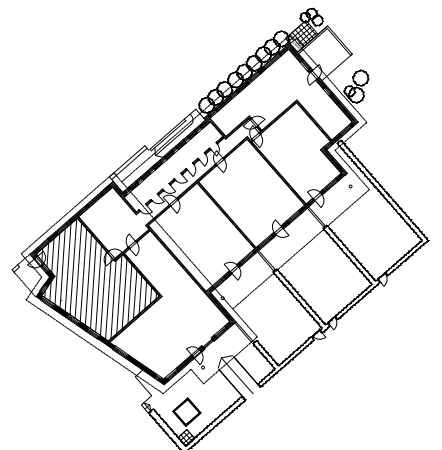
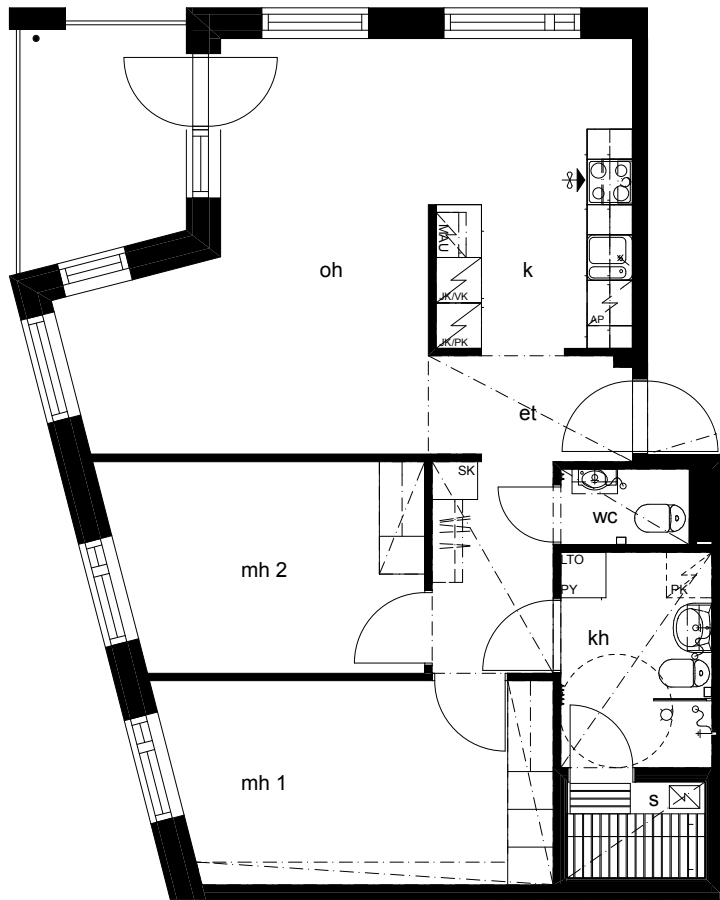
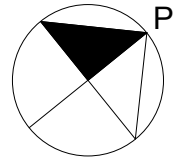
AS 4 2h+k+s 52,5 m²



TA-ASUMISOIKEUS OY

SORVARINKATU 28

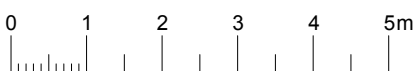
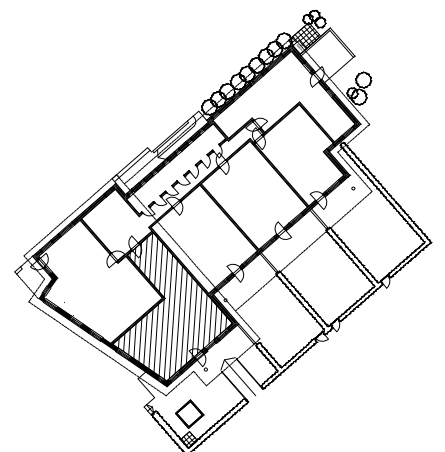
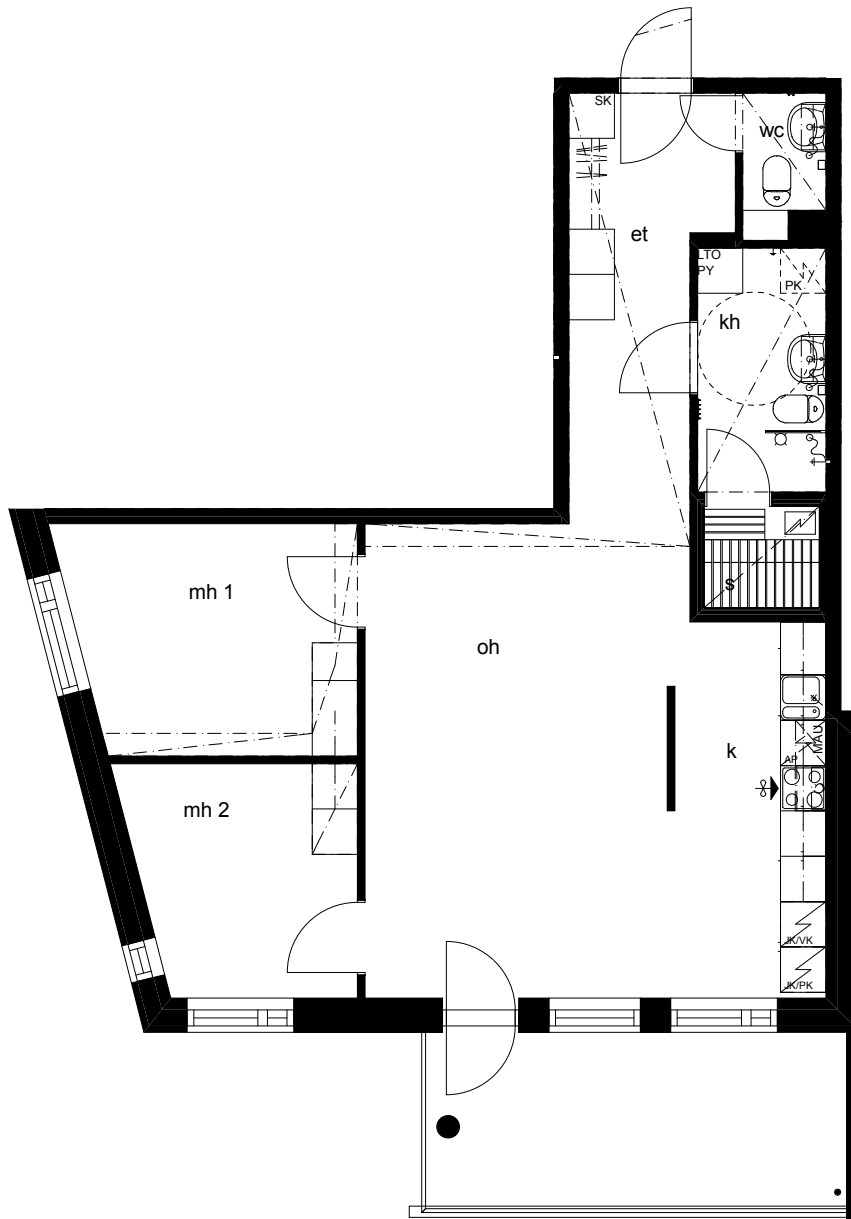
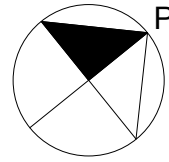
AS 5,11,17,23,29,35,37 3h+k+s 76,5 - 77,0 m²



TA-ASUMISOIKEUS OY

SORVARINKATU 28

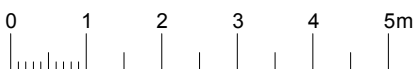
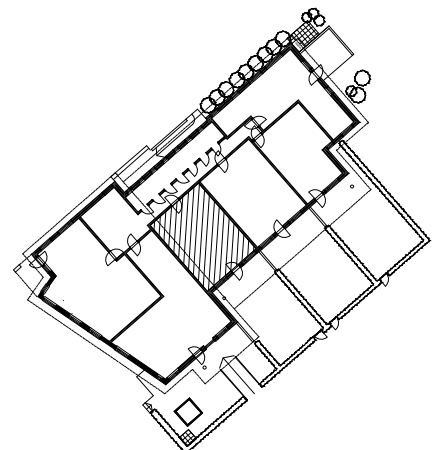
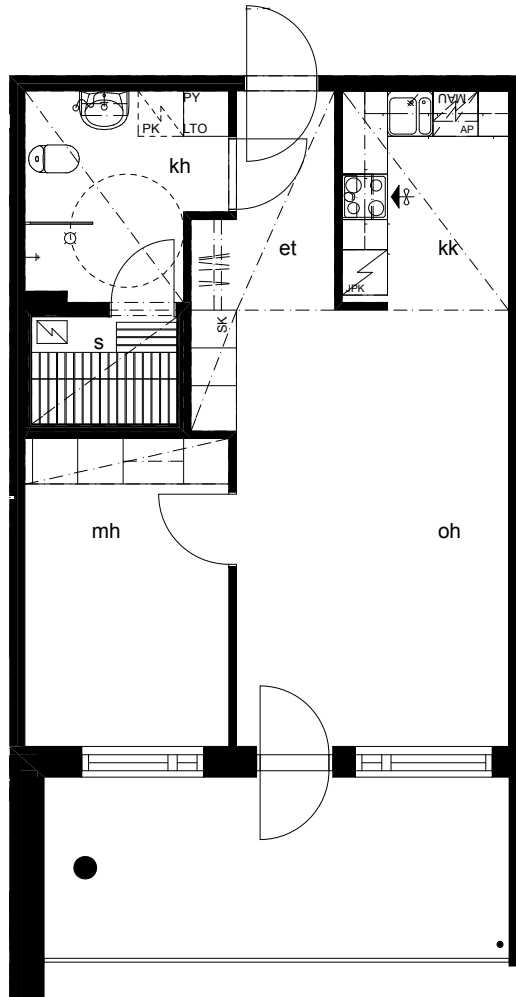
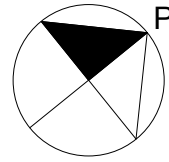
AS 6,12,18,24,30,36,38 3h+k+s 78,5 m²



TA-ASUMISOIKEUS OY

SORVARINKATU 28

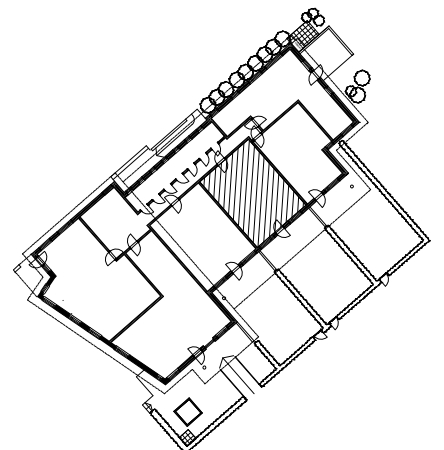
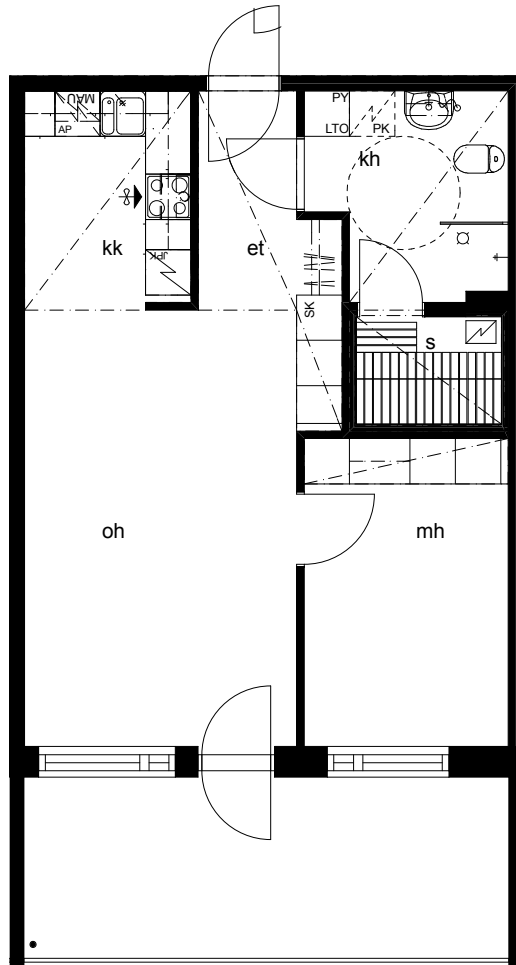
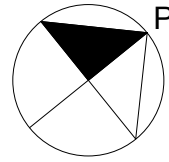
AS 7,13,19,25,31 2h+kk+s 55,0 - 55,5 m²



TA-ASUMISOIKEUS OY

SORVARINKATU 28

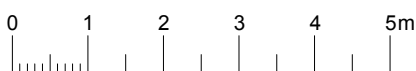
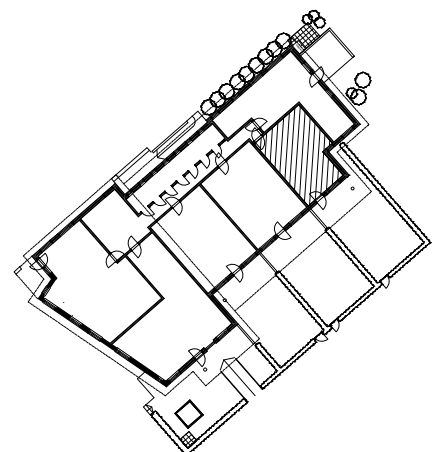
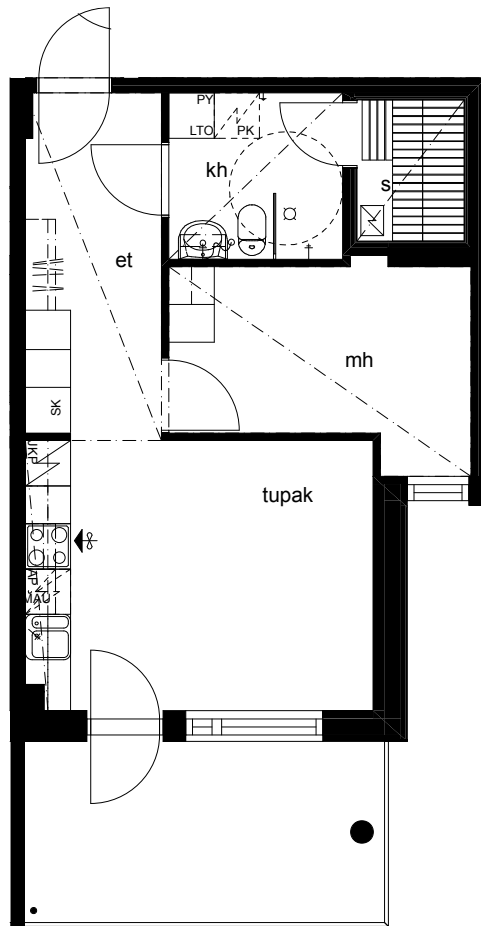
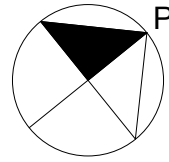
AS 8,14, 20,26,32 2h+kk+s 55,0 - 55,5 m²



TA-ASUMISOIKEUS OY

SORVARINKATU 28

AS 9,15,21,27,33 h+tpk+s 44,0 m²



TA-ASUMISOIKEUS OY

SORVARINKATU 28

AS 10,16,22,28,34 2h+k+s 52,5 m²

