



Sorvarinkatu 16

Lahti, Hennala



TA-Asumisoikeus Oy

TA-ASUMISOIKEUS OY
SORVARINKATU 16
HUONEISTOLUETTELO

Kerros	Huoneiston tyyppi	m ²
1.	tuulikaapit	15,0
1.	lämmönjakohuone	6,0
1.	sähköpääkeskus	11,0
1.	kuivaushuoneet	16,5
1.	lastenvaunuvarastot	19,0
1.	ulkoiluvälinevarastot	48,5
1.	porrashuoneet	83,0
1.	irtainvarasto.	89,0
1.	siivouskomero	2,0
1.	VSS/irtainvarasto	90,0
YHTEISTILAT YHTEENSÄ		380,0

ASUNNOT

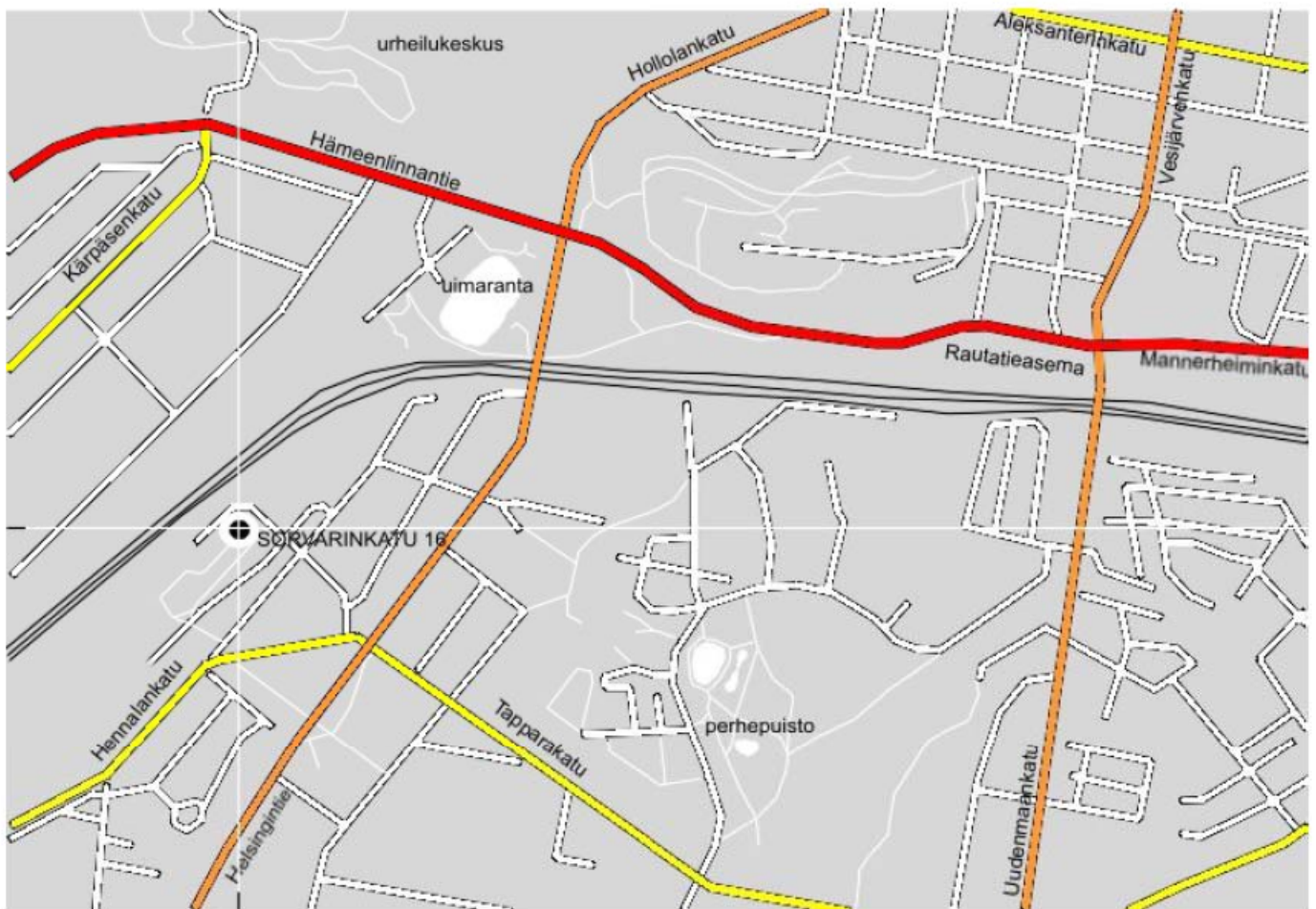
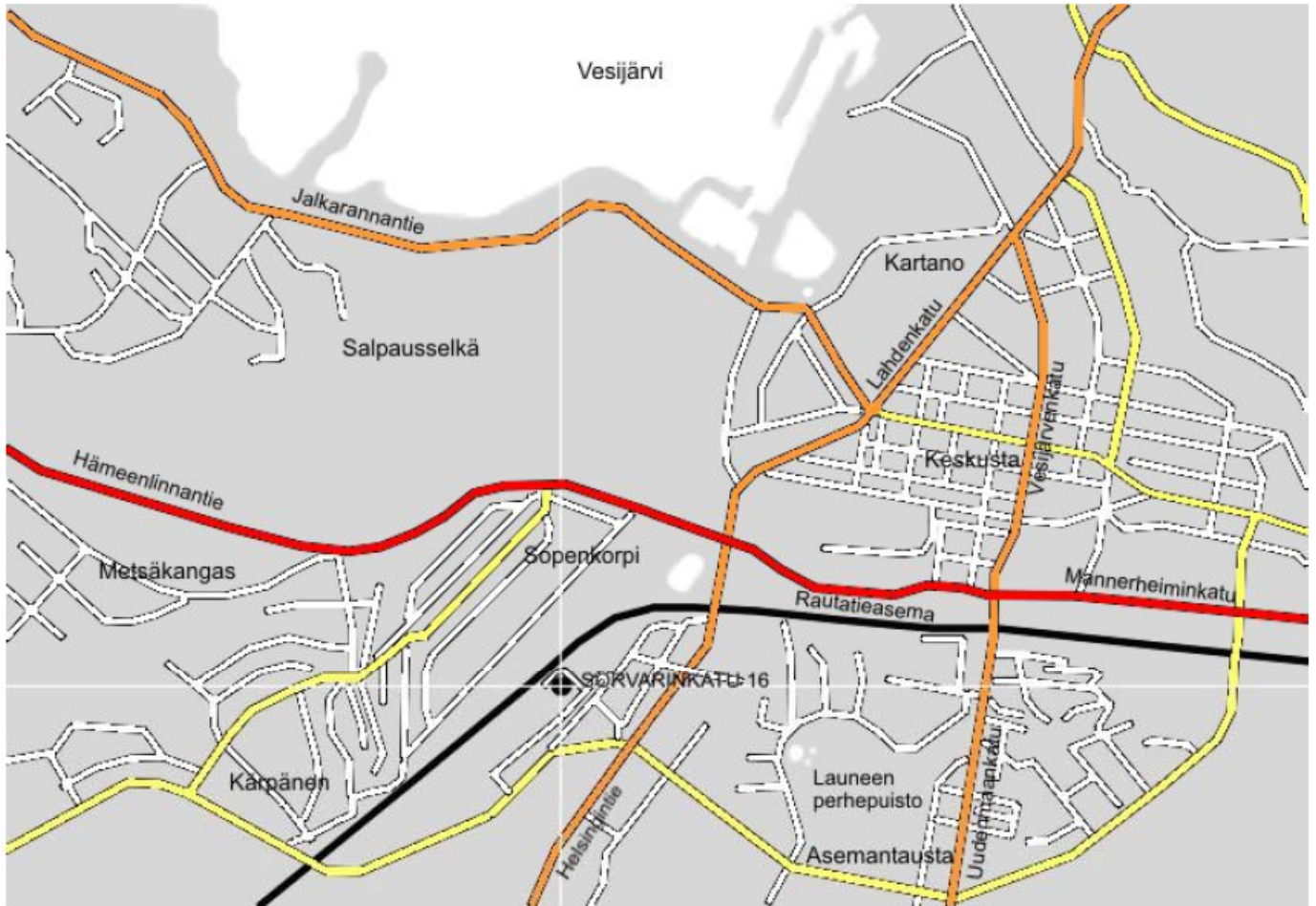
Porras	Kerros	Nro	Huoneiston tyyppi	m ²
A	1.	AS 01	3h+k+s	64,0
A	1.	AS 02	2h+kk+s	44,5
A	2.	AS 03	1h+tpk+s	53,0
A	2.	AS 04	3h+k+s	64,0
A	2.	AS 05	2h+kk+s	44,5
A	2.	AS 06	1h+tpk+s	44,5
A	2.	AS 07	3h+k+s	81,0
A	3.	AS 08	1h+tpk+s	53,0
A	3.	AS 09	3h+k+s	64,0
A	3.	AS 10	2h+kk+s	44,5
A	3.	AS 11	1h+tpk+s	44,5
A	3.	AS 12	3h+k+s	81,0
A	4.	AS 13	1h+tpk+s	53,0
A	4.	AS 14	3h+k+s	64,0
A	4.	AS 15	2h+kk+s	44,5
A	4.	AS 16	1h+tpk+s	44,5
A	4.	AS 17	3h+k+s	81,0
A	5.	AS 18	1h+tpk+s	53,0
A	5.	AS 19	3h+k+s	64,0
A	5.	AS 20	2h+kk+s	44,5
A	5.	AS 21	1h+tpk+s	44,5
A	5.	AS 22	3h+k+s	81,0
A	6.	AS 23	1h+tpk+s	53,0
A	6.	AS 24	3h+k+s	64,0
A	6.	AS 25	2h+kk+s	44,5
A	6.	AS 26	1h+tpk+s	44,5
A	6.	AS 27	3h+k+s	81,0

Porras	Kerros	Nro	Huoneiston tyyppi	m ²
B	1.	AS 28	1h+tpk+s	36,0
B	1.	AS 29	2h+kk+s	56,0
B	1.	AS 30	2h+kk+s	48,0
B	2.	AS 31	1h+tpk+s	36,0
B	2.	AS 32	2h+kk+s	56,0
B	2.	AS 33	2h+kk+s	47,5
B	2.	AS 34	3h+kk+s	66,0
B	2.	AS 35	1h+tpk+s	48,5
B	2.	AS 36	1h+kk+s	33,0
B	3.	AS 37	1h+tpk+s	36,0
B	3.	AS 38	2h+kk+s	56,0
B	3.	AS 39	2h+kk+s	47,5
B	3.	AS 40	3h+kk+s	66,0
B	3.	AS 41	1h+tpk+s	48,5
B	3.	AS 42	1h+kk+s	33,0
B	4.	AS 43	1h+tpk+s	36,0
B	4.	AS 44	2h+kk+s	56,0
B	4.	AS 45	2h+kk+s	47,5
B	4.	AS 46	3h+kk+s	66,0
B	4.	AS 47	1h+tpk+s	48,5
B	4.	AS 48	1h+kk+s	33,0
B	5.	AS 49	1h+tpk+s	36,0
B	5.	AS 50	2h+kk+s	56,0
B	5.	AS 51	2h+kk+s	47,5
B	5.	AS 52	3h+kk+s	66,0
B	5.	AS 53	1h+tpk+s	48,5
B	5.	AS 54	1h+kk+s	33,0

ASUNNOT YHTEENSÄ 2831,5

keskipinta-ala 52,4

HUONEISTOALAA YHTEENSÄ 3211,5



RAKENNUSTAPASELOSTE

Yleistä

TA-Asumisoikeus Oy / Sorvarinkatu 16 rakennetaan yhtiön omistamalle, Hennalan kaupunginosassa, korttelissa 52 sijaitsevalle tontille 18. Rakennettava asuintalo on viisi- ja kuusikerroksinen. Yhtiöllä on 54 autopaikkaa yhtiön osittain omistamilla LPA-tontilla 11 ja 15.

Rakennuksen runko

Rakennuksen perustukset paaletetaan. Rakennuksen kantava alapohja, välipohjat sekä yläpohja ovat pääosin ontelolaattaelementtejä. Rakennuksen kantavat väliseinät ja porrashuoneen kerros- ja lepotasot sekä parvekkeiden kantavat rakenteet ovat teräsbetonielementtejä.

Julkisivut

Julkisivut ovat sandwich-elementtejä, ulkokuoret ovat osittain hienopestyä valkobetonia, osittain tiililaattaa ja osittain harmaata muottipintaa.

Parvekkeet ja terassit

Parvekkeen kaiteet ovat metallirakenteisia lasikaiteita. Ensimmäisen kerroksen asunnoissa 1 ja 2 on asunnon hallintaan kuuluvat istutuksin rajatut asuntopihat ja avoterassit. Asuntopihat ovat osittain päälystetty betonilaatoituksilla.

Vesikatko

Vesikatkon alusrakenteet ovat puurakenteita. Lämmöneristeenä on mineraalivilla. Vesikatteena on aluskatteella varustettu konesaumattu pellikate.

Ikkunat ja parvekeovet

Ikkunat ovat peittomaalattuja tehdasvalmisteisiä sisään aukeavia, kolmilasisia, vakiorakenteisia MSE-puualumiini-ikkunoita. Ikkunoiden ulkopuite on kauttaaltaan alumiinia ja karmien ulkopinta on alumiiniverhottu. Parveke- ja terassiovet ovat ikkunoiden tapaan puualumiinirakenteisia sisään/ulosaukeavia tuplaoivia. Rakennuksen ikkunat ovat 35dB-vaatimuksen täyttäviä vakioikkunoita. Porrashuoneen ikkunat ja ovet ovat metallirakenteisia ikkunoita ja ovia.

Ovet huoneistoissa

Huoneistojen porrastaso-ovi on puurakenteinen jalopuuviilutettu tehdasvalmisteinen vakio-ovi, jonka sisäpuolella on maalattu valkoinen laakaovi. Väliovet huoneistossa ovat maalattuja valkoisia laakaovia yleensä ilman kynnyksiä. Saunan ovet ovat kokolasisia savunharmaalla lasilla ja puuvetimellä varustettuja tehdasvalmisteisiä vakio ovia.

Väliseinät huoneistoissa

Huoneistojen sisäiset seinät ovat pääosin kipsilevyseiniä. Pesuhuoneiden seinät ovat kivirakenteisia.

Lattian pintarakenteet

Asuinhuoneiden lattiat ovat laminaattia. Löyly- ja pesuhuoneissa sekä WC-tiloissa lattiat ovat laatoitetut. Märkätiloissa ja erillisissä wc-tiloissa on sähköinen mukavuuslattialämmitys, jonka sähkönkulutus on kiinteistön mittauksessa. Parvekkeiden lattiat ovat muottipintaista betonia ilman pintakäsittelyä.

Seinien pintarakenteet

Seinät ovat pääosin tasoitetut ja maalattut. Keittiössä työpöytien taustat laatoitetaan; kalusteiden sivuja ei laatoiteta, mutta työpöytien päissä olevat seinät laatoitetaan pöydän leveydeltä. Pesuhuoneen seinät ovat laatoitetut. Erillisten wc-tilojen seinät ovat maalattut. Löylyhuoneen seinät verhoetaan kuusipaneelilla.

Sisäkattojen pintarakenteet

Asuntojen sisäkattot ovat pääosin ruiskutasoitettuja ontelolaattoja. Alasjasketut katon ja koteloinnit verhoetaan kipsilevyllä, joka tasoitetaan ja maalataan tai ruiskutasoitetaan. Löyly-, wc- ja pesuhuoneen katon verhoetaan kuusipaneelilla.

Kalusteet

Keittiön, pesuhuoneen ja WC-tilan kalusteet ovat kalustevalmistajan vakiokalusteita. Keittiökaluksien ovet ovat vaalean harmaata taivellaminaattia, työpöytien kannet ovat taivellaminaattia. Makuuhuoneen ja eteisen komerot ovat

valkoisella melamiinivilla varustettuja kalustevalmistajan vakiokalusteita 1,2 mm muovireunauhalla. Pesuhuoneissa ja WC:ssä on loisteputkella ja pistorasiailla varustettu tehdasvalmisteinen peilikaappi.

Varusteet

Saunan lauteet ja kaiteet ovat haapaa. WC-istuimen yhteyteen asennetaan wc-paperiteline. Pesuhuoneissa ja WC-tiloissa on vaatekoukut. Parvekkeilla ja terasseilla on tuuletustelineet.

Koneet ja laitteet

Keittiössä on talousliesi ja liesikupu ja kalusteissa on tilavaraus astianpesukoneelle ja mikroaaltouunille. Kaksioissa on jää/pakastinkaappi, kolmioissa on jääviileäkaappi sekä kaappipakastin. Kiuas on löylyhuoneen koon mukaan mitoitettu. Pesuhuoneessa on liitännät pyykinpesukoneelle. Pesuhuoneessa on huoneistokohtaisen ilmanvaihdon lämmöntalteenotto-koje.

Huoneistokohtainen varasto

Asunnon hallintaan kuuluva huoneistokohtainen varasto sijaitsee 1. kerroksessa. Irtaimistovarastojen seinät ovat vakiorakenteisia verkkoelementtejä. Lattia on maalattu betonilattia.

Yhtiön yhteiset tilat ja niiden varusteet

Yhtiön yhteiset tilat sijaitsevat rakennuksen ensimmäisessä kerroksessa.

Porrashuoneen seinät ovat pääosin maalattut, lattianpäällysteenä on muovimatto. Porrashuoneen katon ovat osittain alasjaskettuja kattoja ja osittain tasoitettuja ja maalattuja betonikattoja. Muissa yhteistiloissa; väestönsuoja, lastenvaunuvarasto, kuivaushuone ja tekniset tilat; seinät ja katon ovat pääosin maalattut ja lattiana maalattu betonilattia, paitsi kuivaushuoneessa ja sähköpääkeskuksessa muovimatto. Kuivaushuoneessa on kiertoilmapiuhailin ja pyykkinarut. Ulkoiluvälinevarastossa on polkupyörätelineet ja lastenvaunuvarastossa hylly.

Liittymät

Yhtiö liitetään Lahti Vesi Oy:n vesi- ja viemäriverkostoon, Lahti Energia Oy:n kaukolämpö- ja sähköverkostoihin, DNA:n puhelinverkkoon. Yhtiö liitetään myös kaapeli-TV-verkkoon.

Hissi

Rakennuksen A- ja B-portaaseen tulee sivulta avautuvat automaattiovilla varustetut hissit.

Talotekniikka

Asunnoissa on lämmön talteenottoilla varustettu huoneistokohtainen ilmanvaihto. Lämmitysmuotona on kaukolämpöön liitetty vesipatterilämmitys. Parvekkeilla ja terasseilla on pistorasia.

Turva- ja valvontajärjestelmät

Puheyhteydellä varustettu porttipuhelinnyhteys on pääovella asuntoihin. Asunnoissa on palovaroittimet.

Piha-alue

Yhtiön piha-alueen istutukset tehdään erillisen istutussuunnitelman mukaan. Kulkutiet ovat pääosin kivituhkapintaisia, sisäänkäyntien edustat ovat betonilaatoitetut istutuspiirustuksen mukaisesti. Autopaikat sijaitsevat viereisillä LPA-tontilla 11 (18 kpl) ja 15 (36 kpl). Autopaikat varustetaan autolämmitystolpilla sähkösuunnitelmien mukaisesti. Lisäksi yhtiö omistaa osittain Tornatorin puiston tontilla 31. Puiston vihersuunnitelusta on tehty erillinen suunnitelma. Lukittava jätekatos sijaitsee LPA-tontilla 15.

Tämän rakennustapaselosteen tiedot perustuvat voimassaoleviin suunnitelmiin helmikuussa 2010.

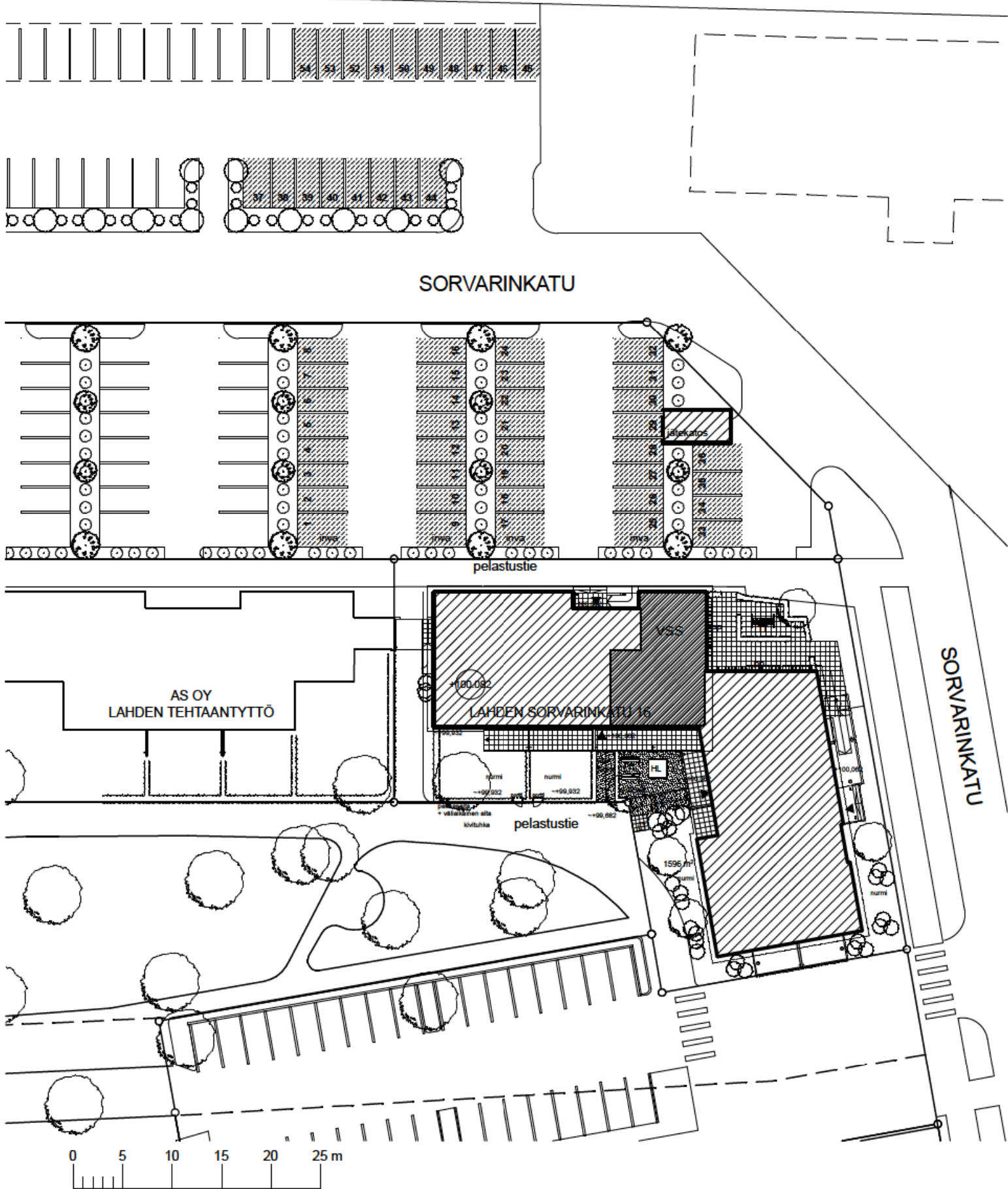
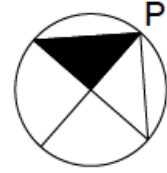
Tietoa rakentamismääräyksistä saa mm. Lahden rakennusvalvonnasta tai internetistä www.ymparisto.fi.

Alueen kaavoituksesta saa lisätietoa Lahden kaupungin teknisestä virastosta.

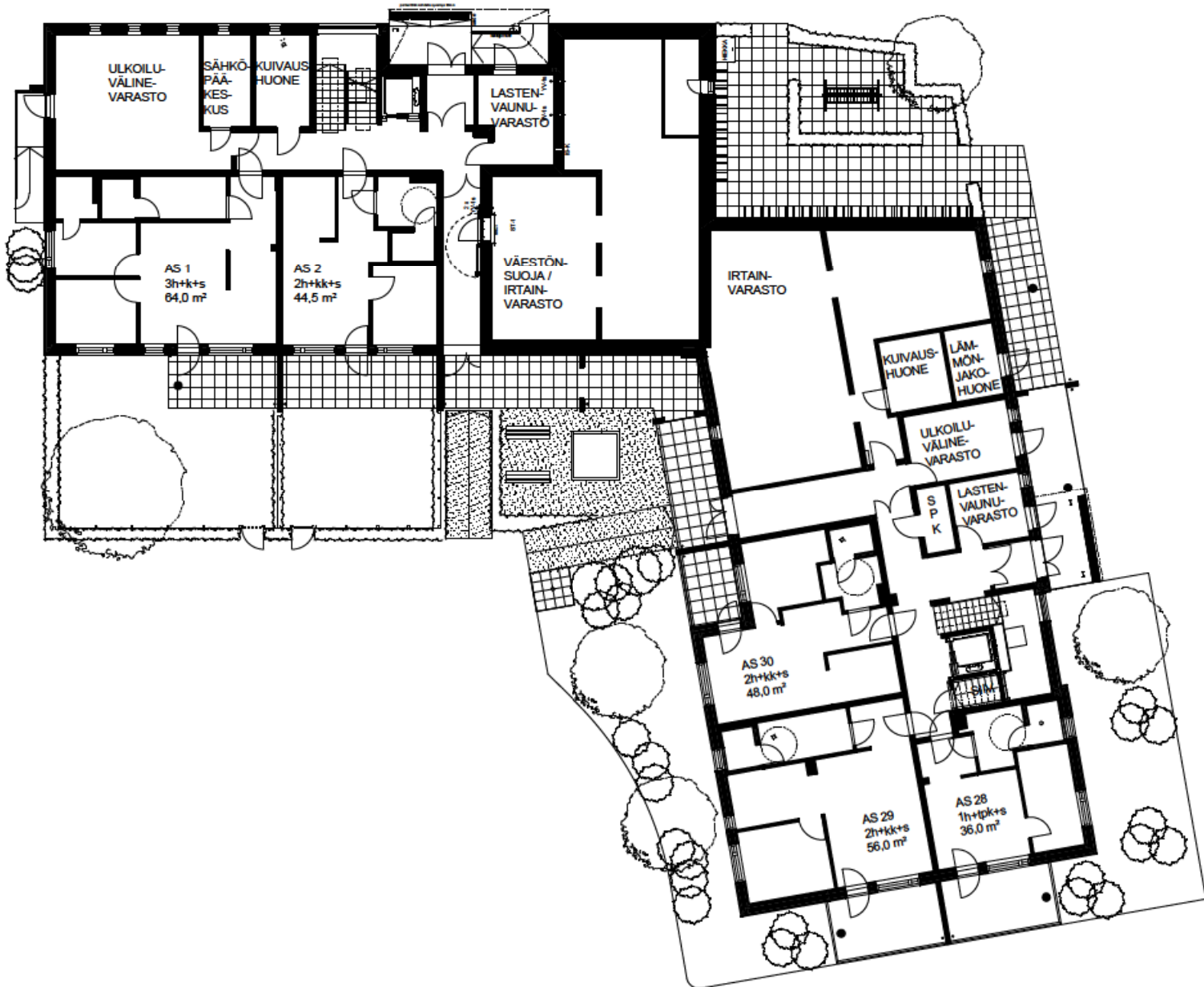
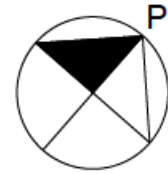
16.2.2010

Rakennusosakeyhtiö Hartela

TA-ASUMISOIKEUS OY
 SORVARINKATU 16
 ASEMAPIIRROS



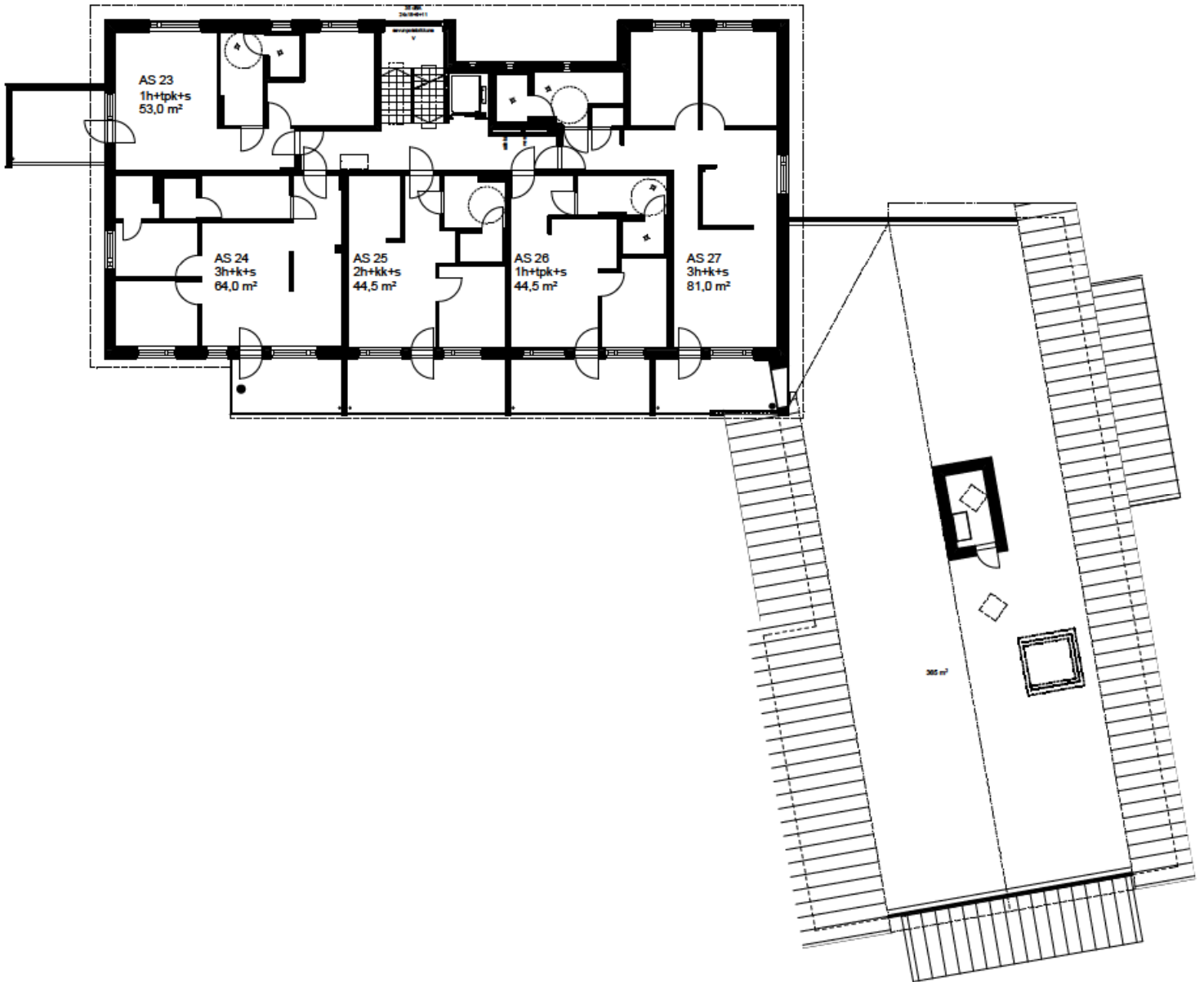
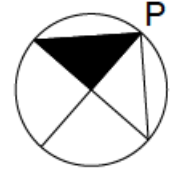
TA-ASUMISOIKEUS OY
SORVARINKATU 16
1. KERROS



TA-ASUMISOIKEUS OY
SORVARINKATU 16
2.-5. KERROS



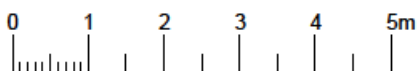
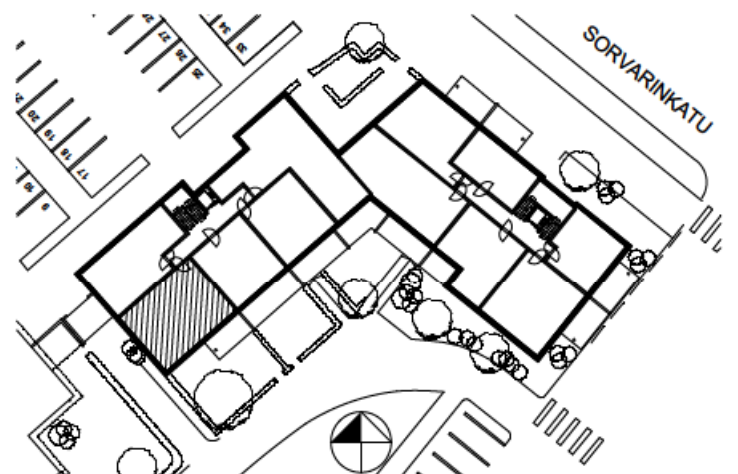
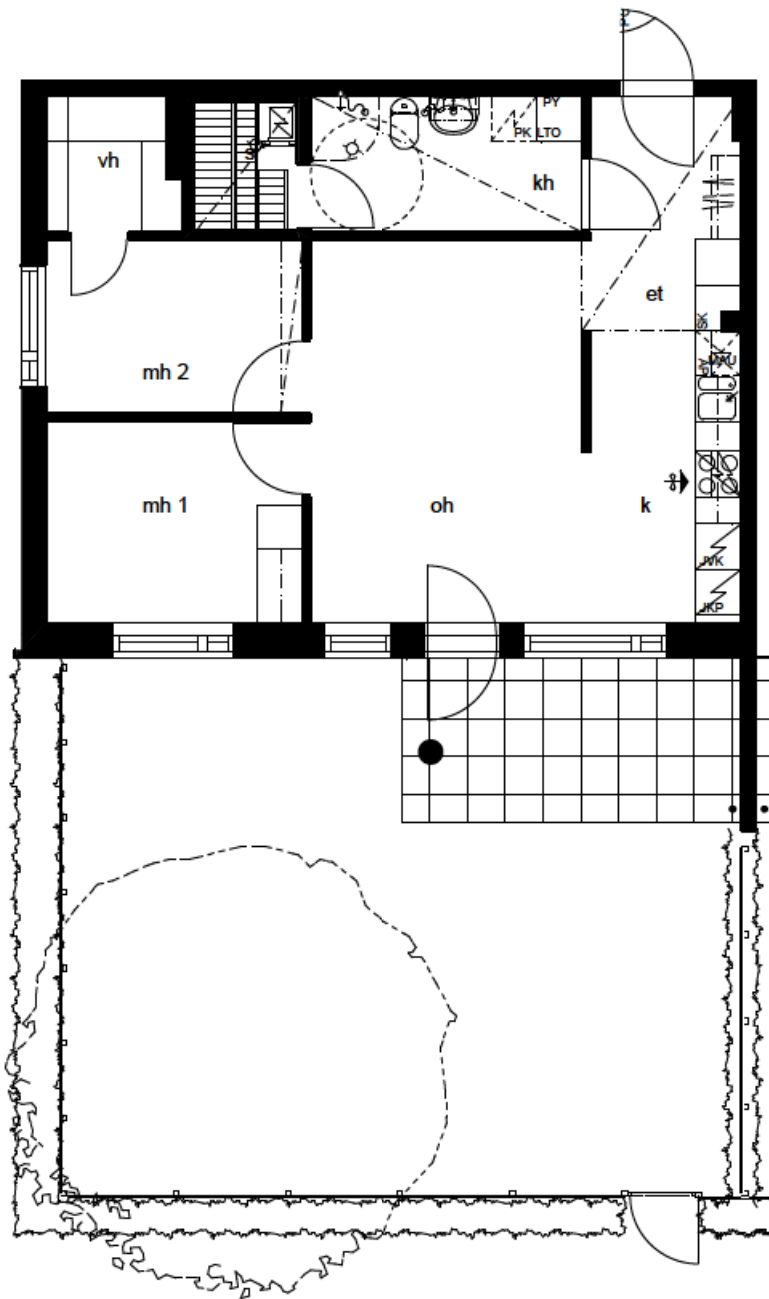
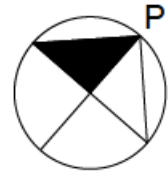
TA-ASUMISOIKEUS OY
SORVARINKATU 16
6. KERROS



TA-ASUMISOIKEUS OY

SORVARINKATU 16

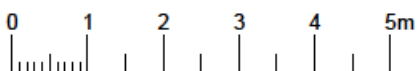
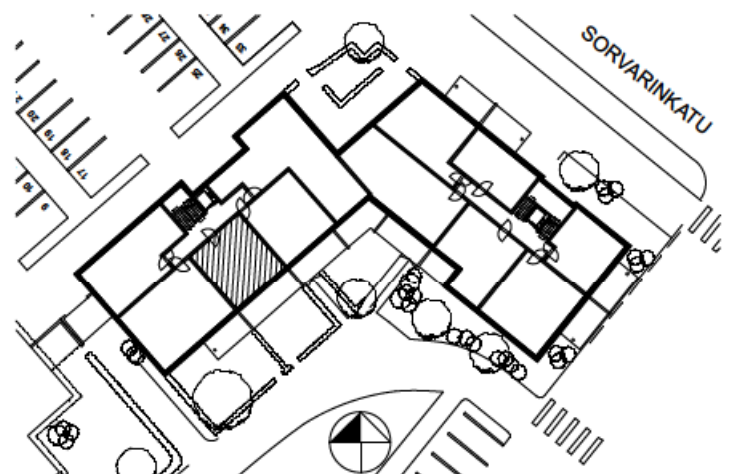
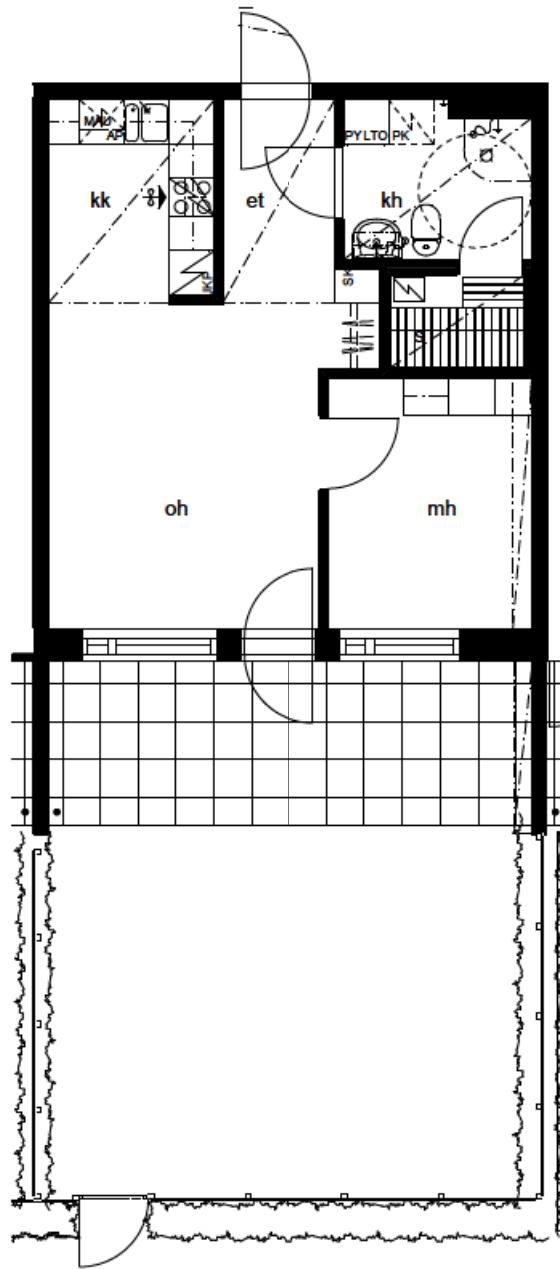
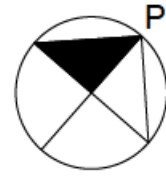
AS 1 3h+k+s 64,0 m²



TA-ASUMISOIKEUS OY

SORVARINKATU 16

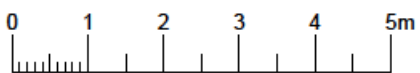
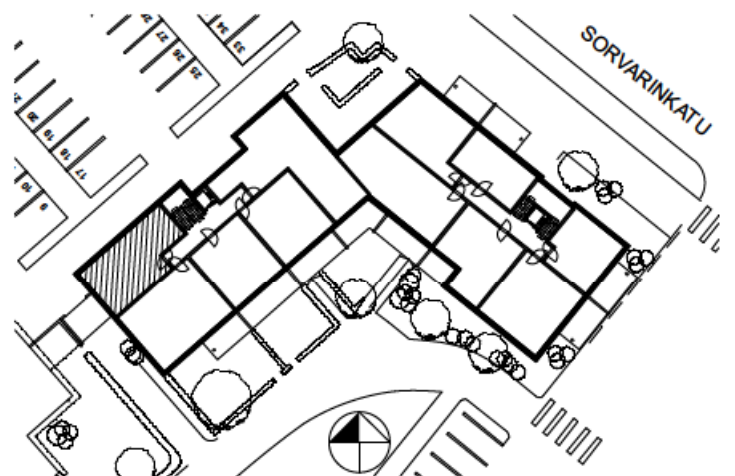
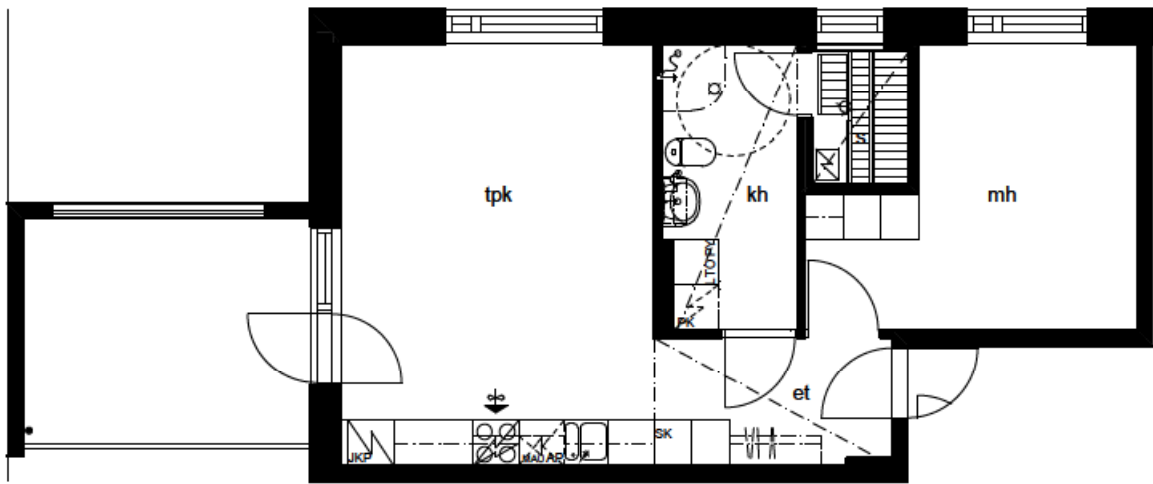
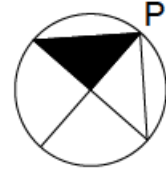
AS 2 2h+kk+s 44,5 m²



TA-ASUMISOIKEUS OY

SORVARINKATU 16

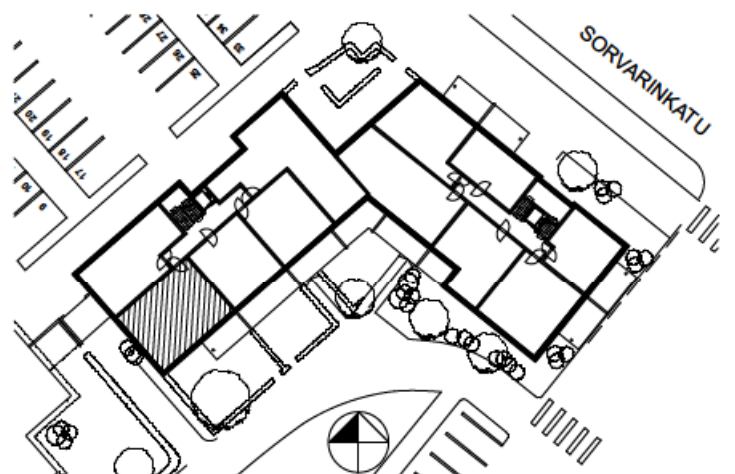
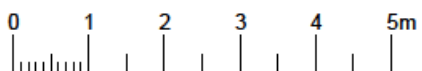
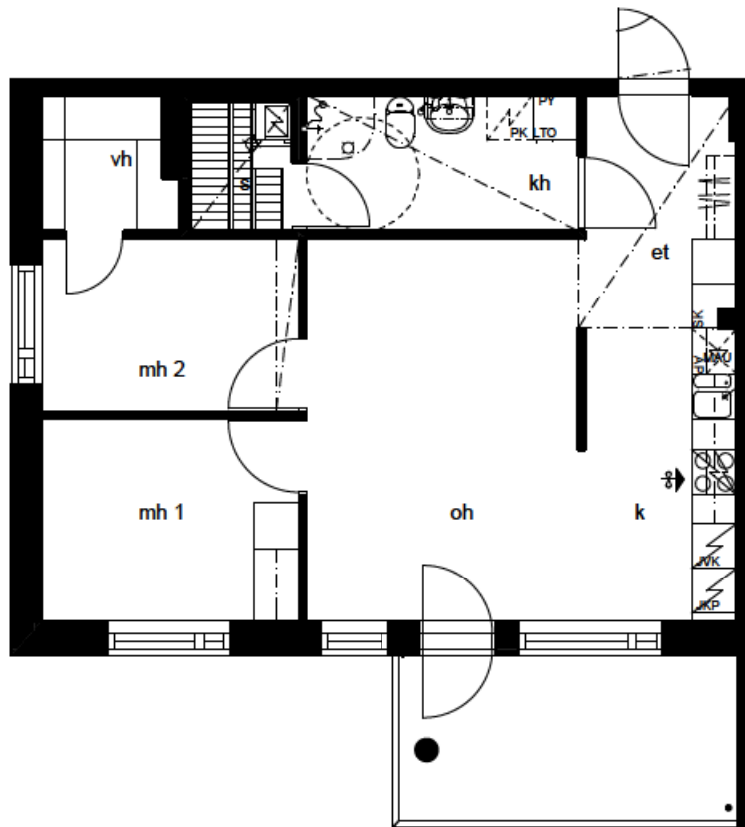
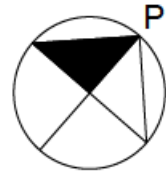
AS 3,8,13,18,23 1h+tpk+s 53,0 m²



TA-ASUMISOIKEUS OY

SORVARINKATU 16

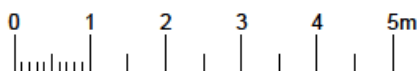
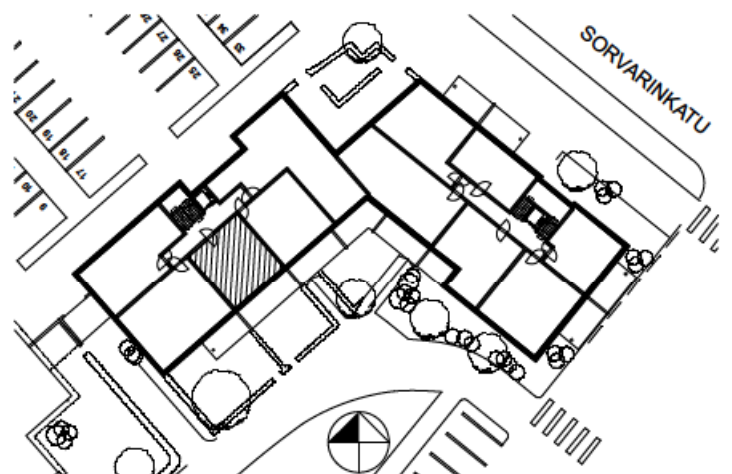
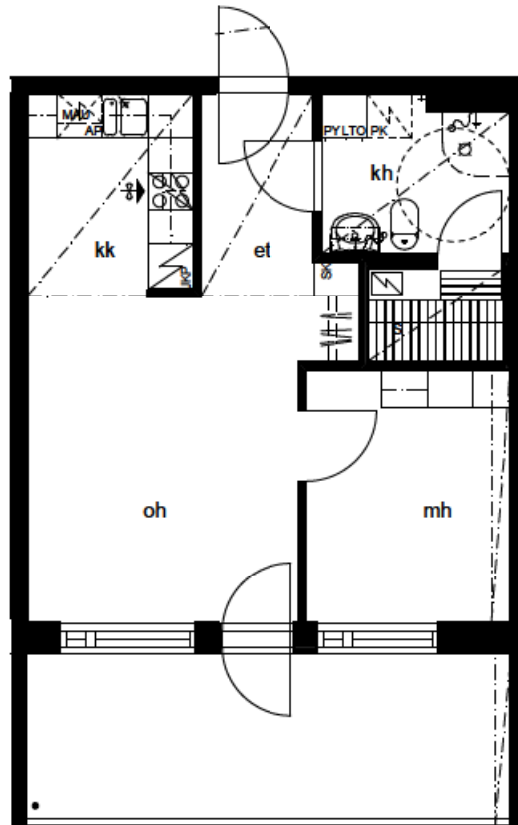
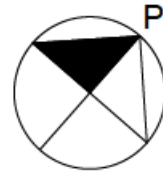
AS 4,9,14,19,24 3h+k+s 64,0 m²



TA-ASUMISOIKEUS OY

SORVARINKATU 16

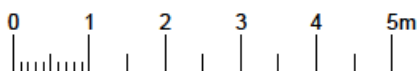
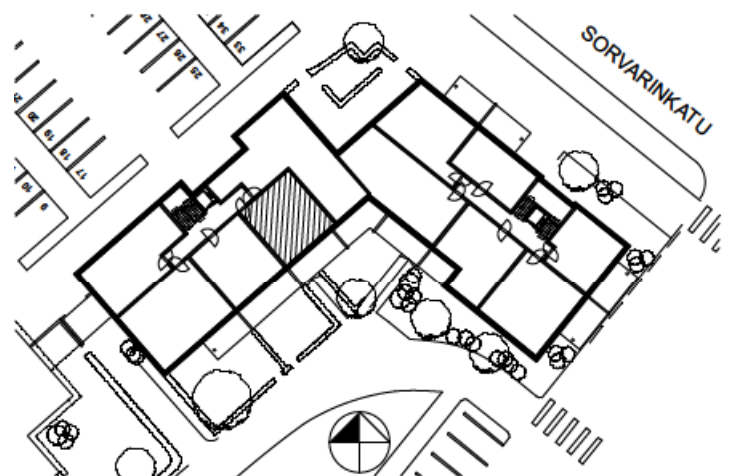
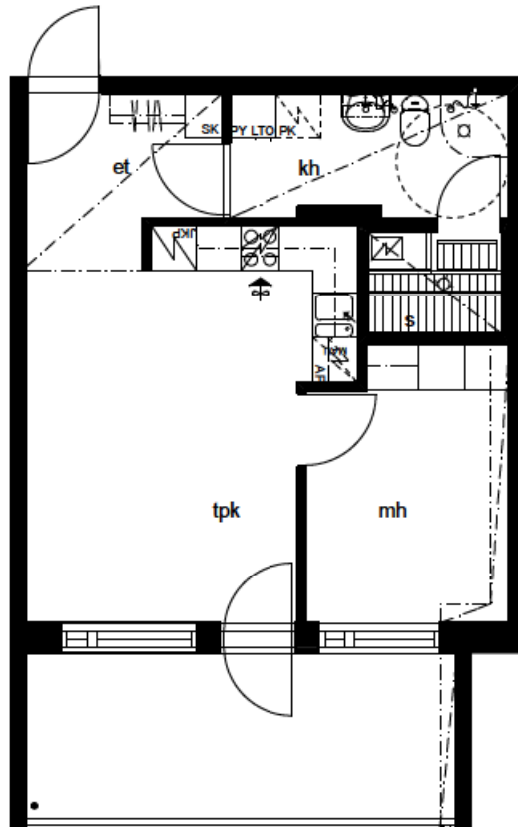
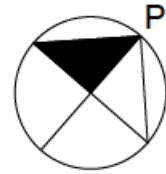
AS 5,10,15,20,25 2h+kk+s 44,5 m²



TA-ASUMISOIKEUS OY

SORVARINKATU 16

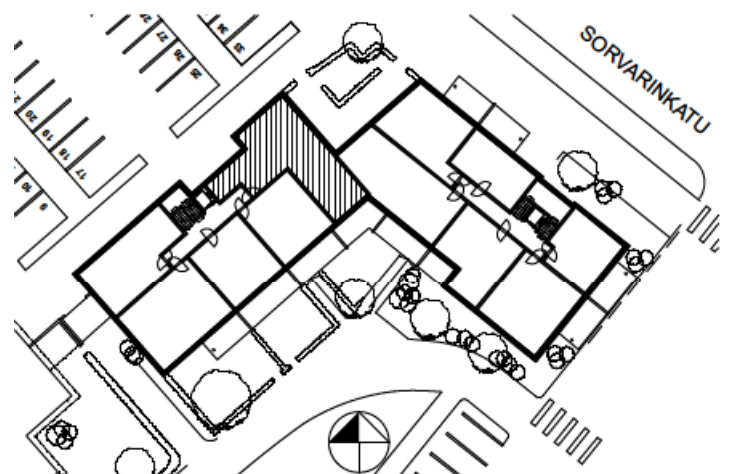
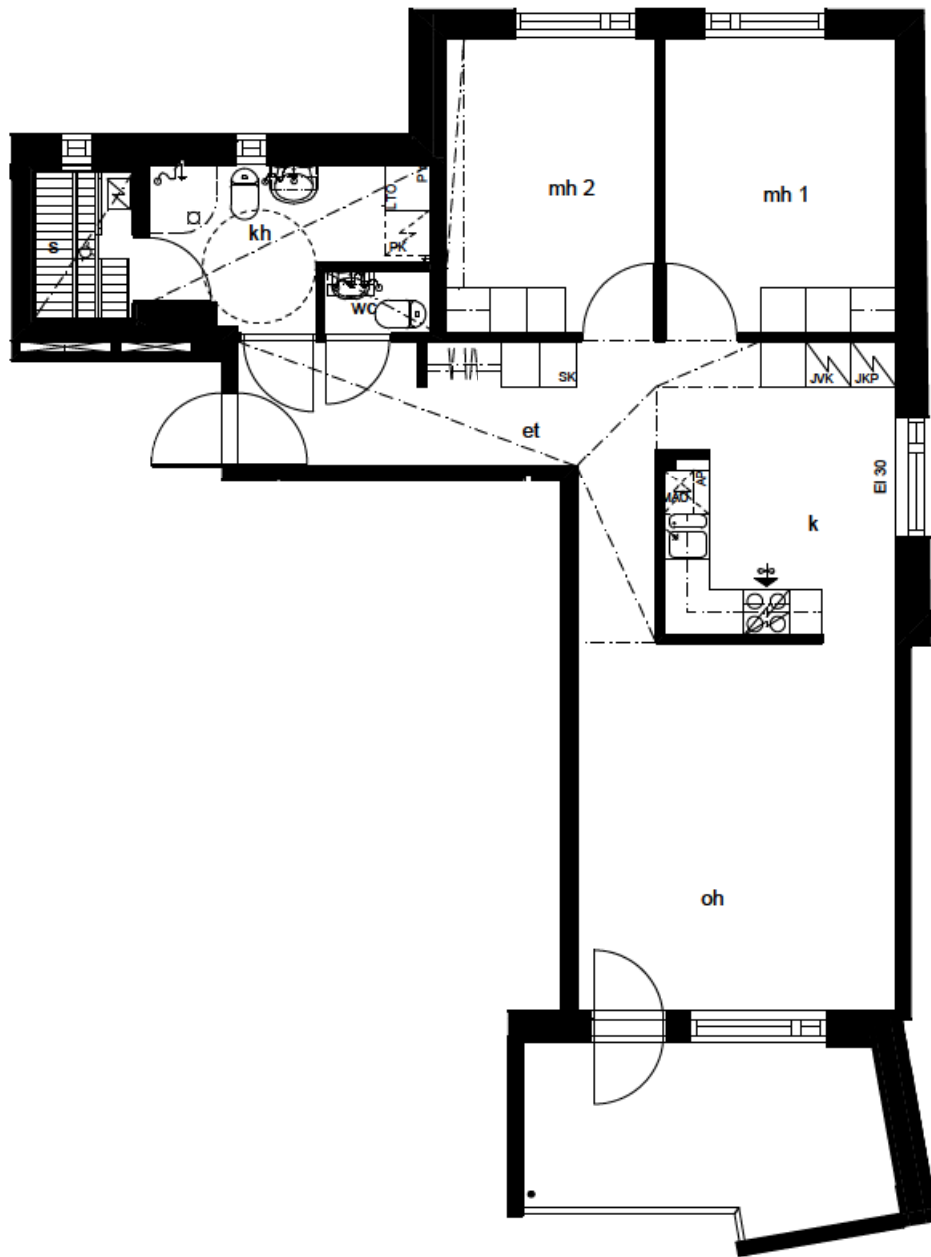
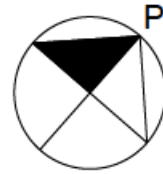
AS 6,11,16,21,26 1h+tpk+s 44,5 m²



TA-ASUMISOIKEUS OY

SORVARINKATU 16

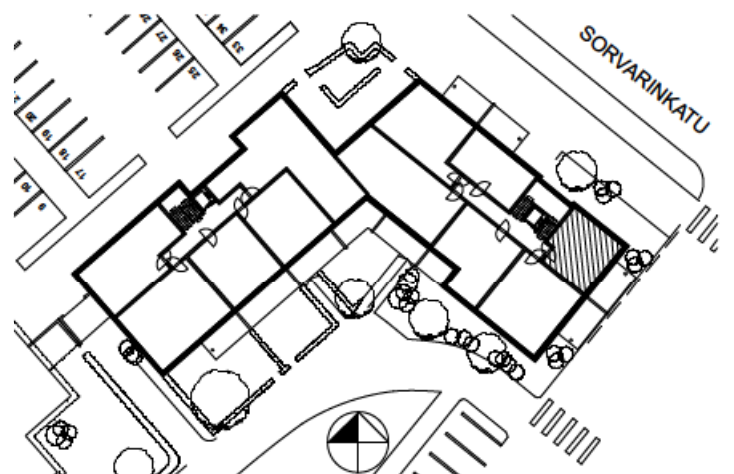
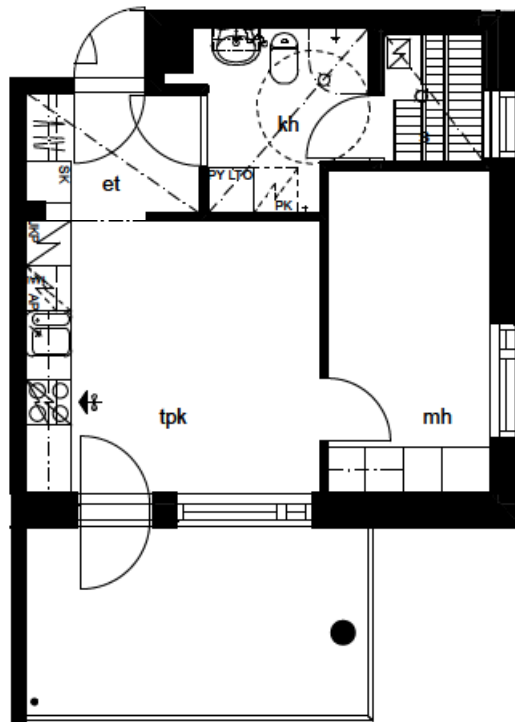
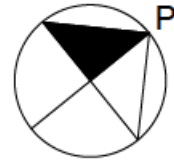
AS 7,12,17,22,27 3h+k+s 81,0 m²



TA-ASUMISOIKEUS OY

SORVARINKATU 16

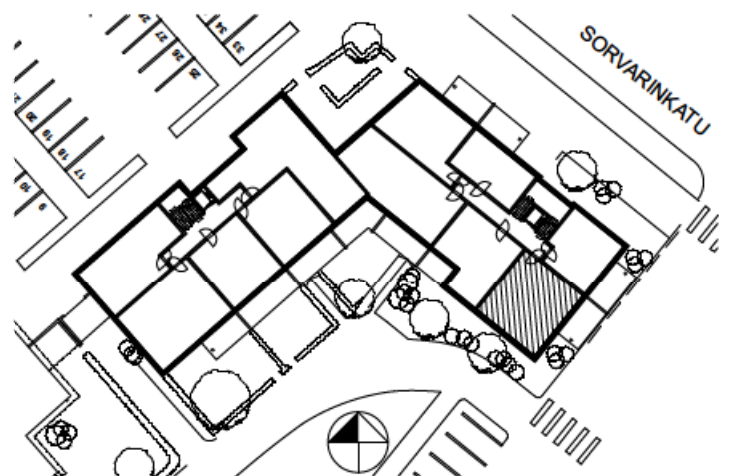
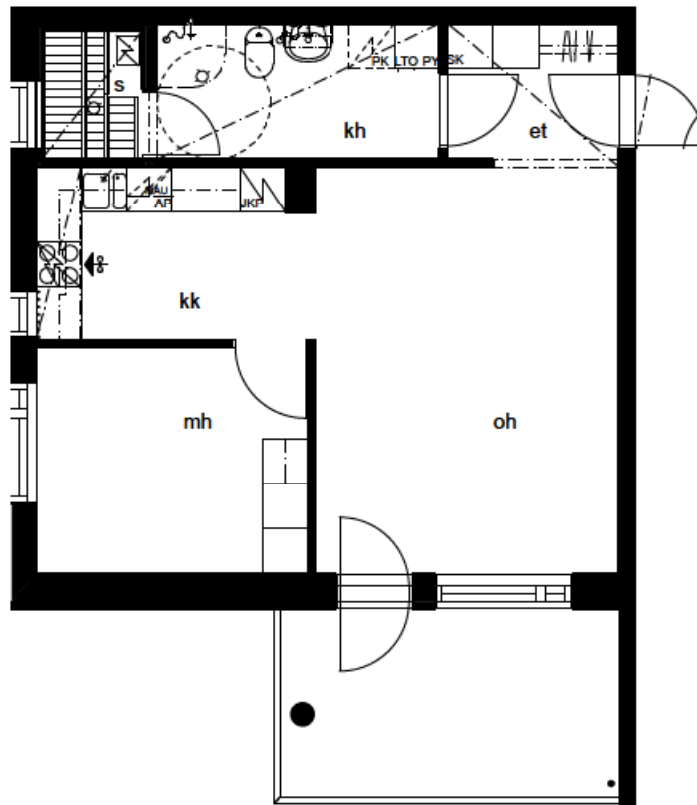
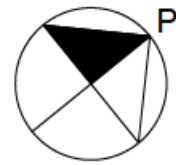
AS 28,31,37,43,49 1h+tpk+s 36,0 m²



TA-ASUMISOIKEUS OY

SORVARINKATU 16

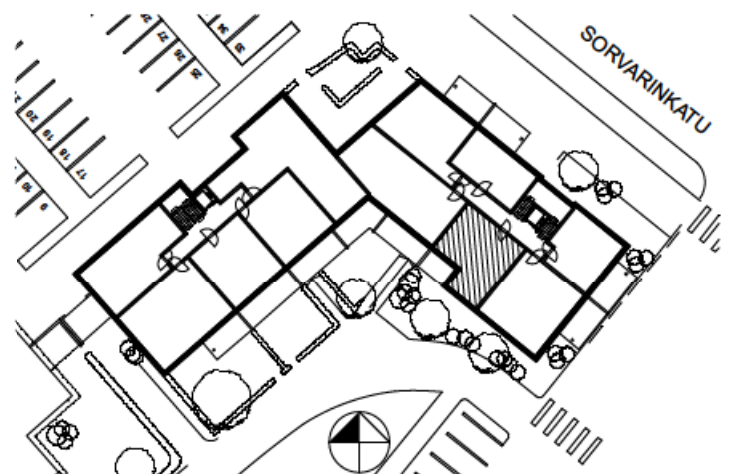
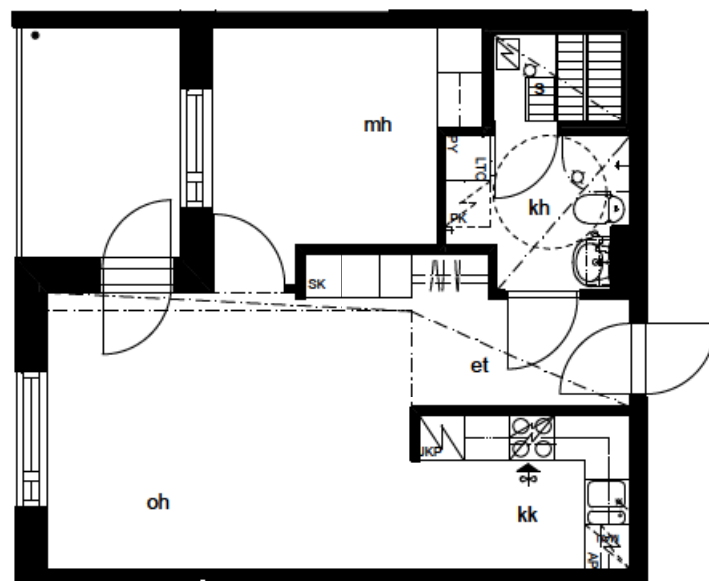
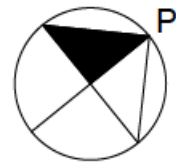
AS 29,32,38,44,50 2h+kk+s 56,0 m²



TA-ASUMISOIKEUS OY

SORVARINKATU 16

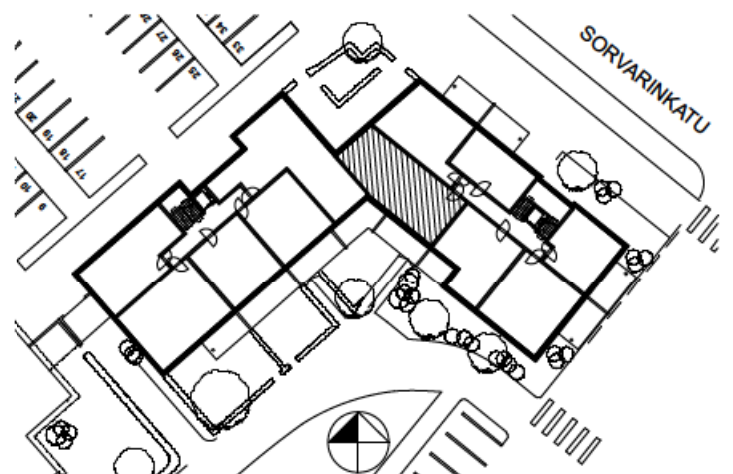
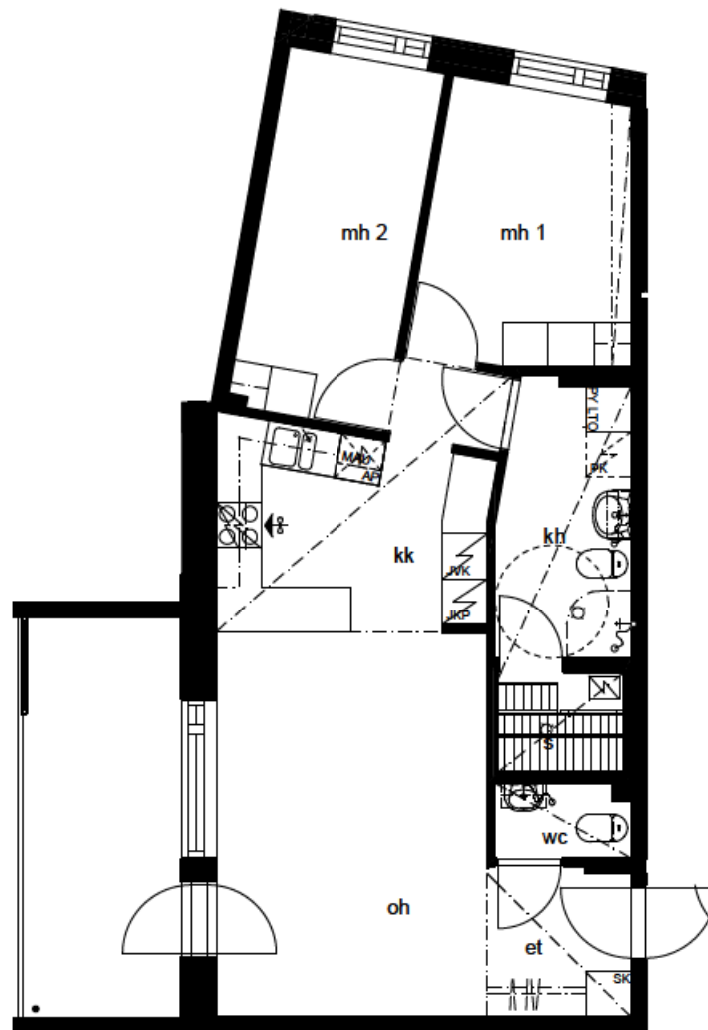
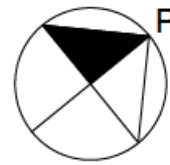
AS 30,33,39,45,51 2h+kk+s 47,5/48,0 m²



TA-ASUMISOIKEUS OY

SORVARINKATU 16

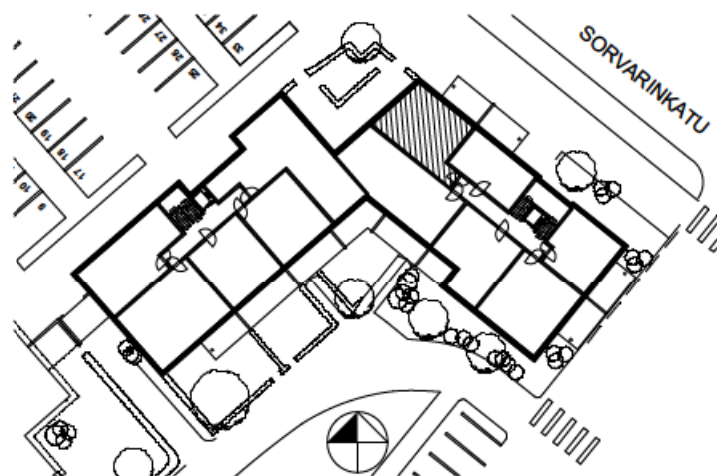
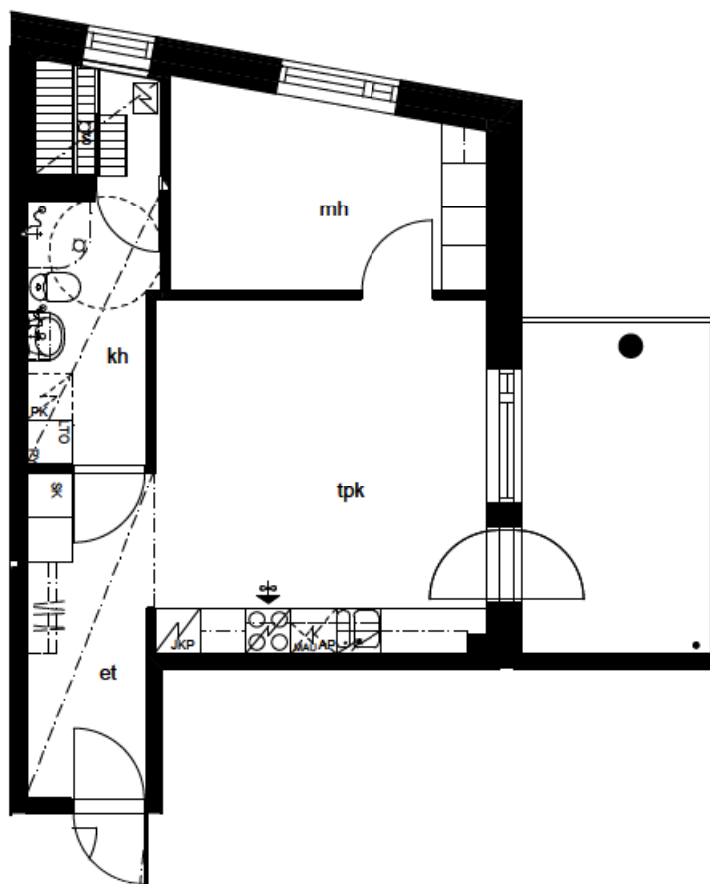
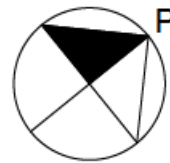
AS 34,40,46,52 3h+kk+s 66,0 m²



TA-ASUMISOIKEUS OY

SORVARINKATU 16

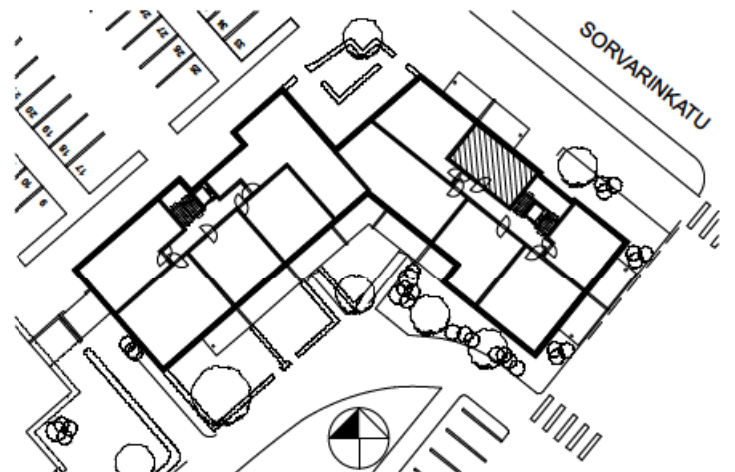
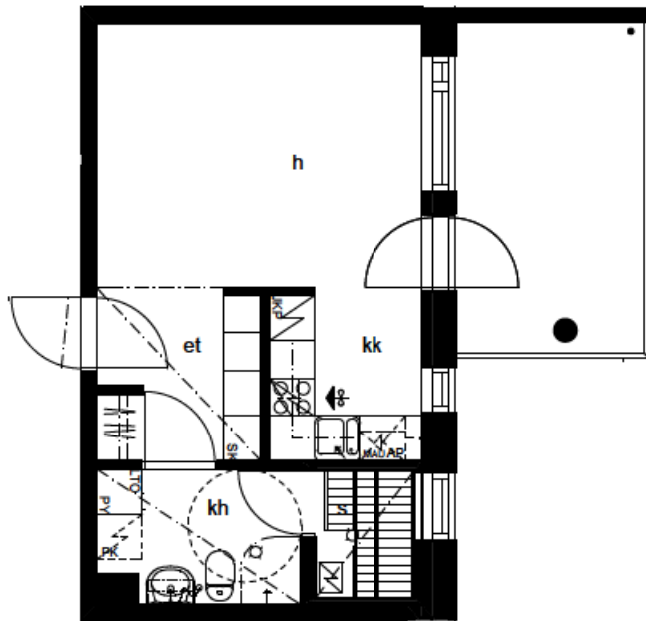
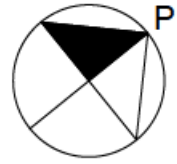
AS 35,41,47,53 1h+tpk+s 48,5 m²



TA-ASUMISOIKEUS OY

SORVARINKATU 16

AS 36,42,48,54 1h+kk+s 33,0 m²





Asiakaspalvelu: 016 219 1101 (arkisin klo 8-16) info@ta.fi • www.ta.fi