



Sorvarinkatu 9

Lahti, Hennala

Etsitkö **asuntoa?**

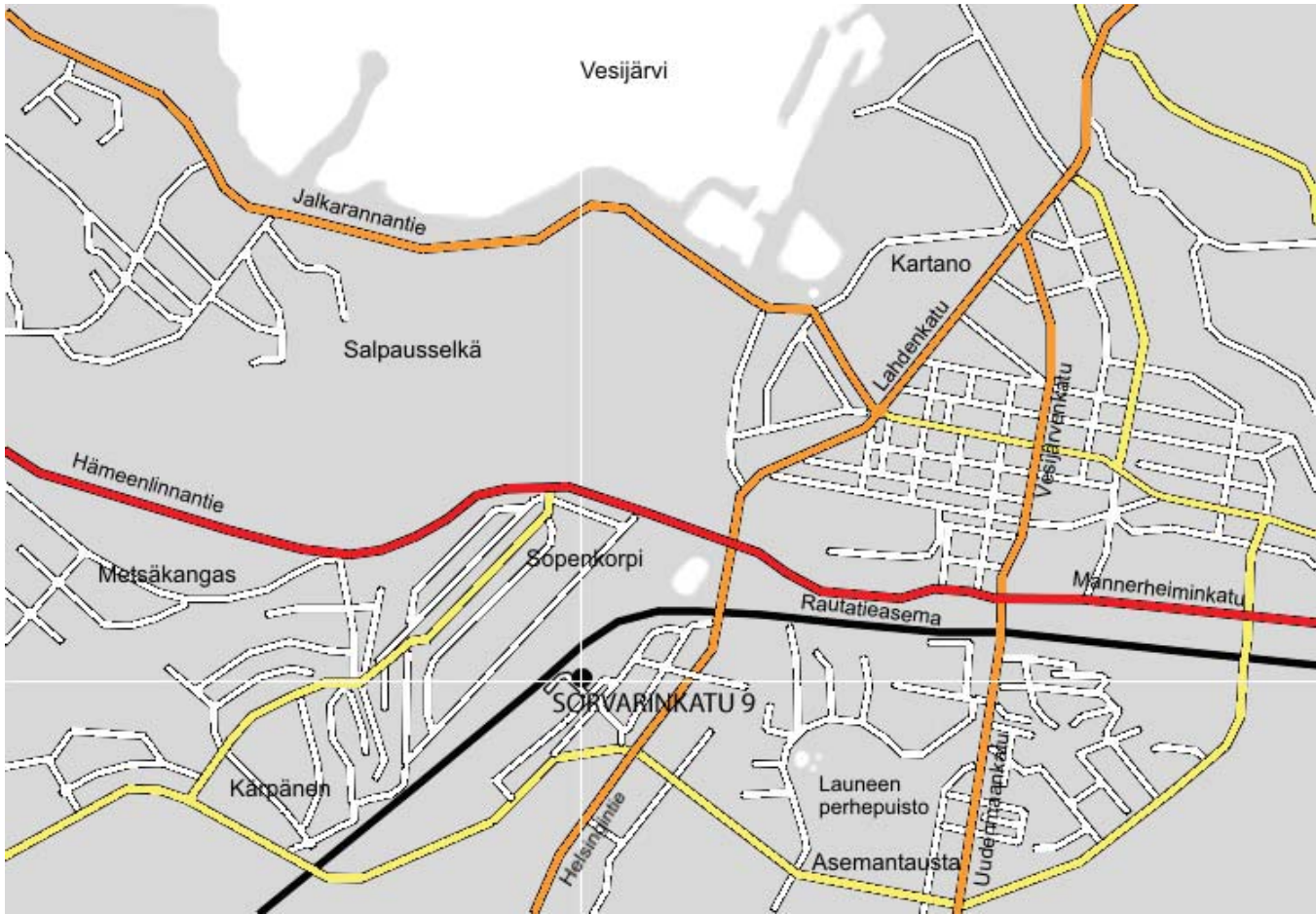


TA-Yhtymä Oy

HUONEISTOALAT

ASUNNOT

Huon. nro	Krs	Tyyppi	m2
A 1	1	2h+kk+s	47,0
A 2	1	2h+kk+s	61,5
A 3	2	2h+tpk+s	55,5
A 4	2	3h+k+s	64,0
A 5	2	2h+kk+s	47,0
A 6	2	2h+tpk+s	49,0
A 7	2	2h+tpk+s	52,5
A 8	3	2h+tpk+s	55,5
A 9	3	3h+k+s	64,0
A 10	3	2h+kk+s	47,0
A 11	3	2h+tpk+s	49,0
A 12	3	2h+tpk+s	52,5
A 13	4	2h+tpk+s	55,5
A 14	4	3h+k+s	64,0
A 15	4	2h+kk+s	47,0
A 16	4	2h+tpk+s	49,0
A 17	4	2h+tpk+s	52,5
A 18	5	2h+tpk+s	55,5
A 19	5	3h+k+s	64,0
A 20	5	2h+kk+s	47,0
A 21	5	2h+tpk+s	49,0
A 22	5	2h+tpk+s	52,5
B 23	1	2h+tpk+s	61,5
B 24	1	2h+kk+s	47,0
B 25	1	3h+k+s	64,0
B 26	2	2h+tpk+s	52,5
B 27	2	2h+tpk+s	49,0
B 28	2	2h+kk+s	47,0
B 29	2	3h+k+s	64,0
B 30	2	2h+tpk+s	55,5
B 31	3	2h+tpk+s	52,5
B 32	3	2h+tpk+s	49,0
B 33	3	2h+kk+s	47,0
B 34	3	3h+k+s	64,0
B 35	3	2h+tpk+s	55,5
B 36	4	2h+tpk+s	52,5
B 37	4	2h+tpk+s	49,0
B 38	4	2h+kk+s	47,0
B 39	4	3h+k+s	64,0
B 40	4	2h+tpk+s	55,5
B 41	5	2h+tpk+s	52,5
B 42	5	2h+tpk+s	49,0
B 42	5	2h+kk+s	47,0
B 44	5	3h+k+s	64,0
B 45	5	2h+tpk+s	55,5



As Oy Lahden Sorvarinkatu 9
15700 LAHTI

- Yleistä** As Oy Lahden Sorvarinkatu 9 rakennetaan yhtiön omistamalle, Hennalan kaupunginosassa, korttelissa 50 sijaitsevalle tontille 10. Rakennettava asuintalo on viisikerroksinen. Yhtiöllä on 39 autopaikkaa yhtiön osittain omistamilla LPA-tontilla 6.
- Rakennuksen runko** Rakennuksen perustukset paalutetaan. Rakennuksen kantava alapohja, välipohjat sekä yläpohja ovat pääosin ontelolaattaelementtejä. Rakennuksen kantavat väliseinät ja porrashuoneen kerros- ja lepotasot sekä parvekkeiden kantavat rakenteet ovat teräsbetonielementtejä.
- Julkisivut** Julkisivut ovat sandwich-elementtejä, ulkokuoret ovat osittain hienopestyä valkobetonia, osittain tiililaattaa ja osittain harmaata muottipintaa.
- Parvekkeet ja terassit** Parvekkeen kaiteet ovat metallirakenteisia lasikaiteita. Ensimmäisen kerroksen asunnoissa 1, 2, 23, 24 ja 25 on asunnon hallintaan kuuluvat istutuksin rajatut asuntopihat ja avoterassit. Asuntopihat ovat osittain päällystetty betonilaatoituksilla.
- Vesikatto** Vesikaton alusrakenteet ovat puurakenteita. Lämmöneristeenä on mineraalivilla. Vesikatteenä on aluskatteella varustettu konesaumattu peltikate.
- Ikkunat ja parvekeovet** Ikkunat ovat peittomaalattuja tehdasvalmisteisia sisään aukeavia, kolmilasisia, vakiorakenteisia MSE-puualumiini-ikkunoita. Ikkunoiden ulkokuori on kauttaaltaan alumiinia ja karmin ulkopinta on alumiiniverhottu. Parveke- ja terassiovet ovat ikkunoiden tapaan puualumiinirakenteisia sisään/ulosaukeavia tuplaovia. Rakennuksen ikkunat ovat 35dB-vaatimuksen täyttäviä vakioikkunoita. Porrashuoneen ikkunat ja ovet ovat metallirakenteisia ikkunoita ja ovia.
- Ovet huoneistoissa** Huoneistojen porrastaso-ovi on puurakenteinen jalopuuviilutettu tehdasvalmisteinen vakio-ovi, jonka sisäpuolella on maalattu valkoinen laakaovi. Väliovet huoneistossa ovat maalattuja valkoisia laakaovia yleensä ilman kynnystä. Saunan ovet ovat kokolasisia savunharmaalla lasilla ja puuvedimellä varustettuja tehdasvalmisteisia vakio ovia.
- Väliseinät huoneistoissa** Huoneistojen sisäiset seinät ovat pääosin kipsilevyseiniä. Pesuhuoneiden seinät ovat kivirakenteisia.
- Lattian pintarakenteet** Asuinhuoneiden lattiat ovat laminaattia. Löyly- ja pesuhuoneissa sekä WC-tiloissa lattiat ovat laatoitetut. Märkätiloissa ja erillisissä wc-tiloissa on sähköinen mukavuuslattialämmitys, jonka sähkönkulutus on kiinteistön mittauksessa. Parvekkeiden lattiat ovat muottipintaista betonia ilman pintakäsittelyä.

Seinien pintarakenteet

Seinät ovat pääosin tasoitetut ja maalatut. Keittiössä työpöytien taustat laatoitetaan; kalusteiden sivuja ei laatoiteta, mutta työpöytien päissä olevat seinät laatoitetaan pöydän leveydeltä. Pesuhuoneen seinät ovat laatoitetut. Erillisten wc-tilojen seinät ovat maalatut. Löylyhuoneen seinät verhotaan kuusipaneelilla.

Sisäkattojen pintarakenteet

Asuntojen sisäkatot ovat pääosin ruiskutasoitettuja ontelolaattoja. Alaslasketut katot ja koteloinnit verhotaan kipsilevyllä, joka tasoitetaan ja maalataan tai ruiskutasoitetaan. Löyly-, wc- ja pesuhuoneen katot verhotaan kuusipaneelilla.

Kalusteet

Keittiön, pesuhuoneen ja WC-tilan kalusteet ovat kalustevalmistajan vakiokalusteita. Keittiökaluksien ovet ovat valkoista taivelaminaattia, työpöytien kannet ovat taivelaminaattia. Makuuhuoneen ja eteisen komerot ovat valkoisella melamiiniovilla varustettuja kalustevalmistajan vakiokalusteita 1,2 mm muovireunanauhalla. Pesuhuoneissa ja WC:ssä on loisteputkella ja pistorasialla varustettu tehdasvalmisteinen peilikaappi.

Varusteet

Saunan lauteet ja kaiteet ovat haapaa. WC-istuimen yhteyteen asennetaan wc-paperiteline. Pesuhuoneissa ja WC-tiloissa on vaatekoukut. Parvekkeilla ja terasseilla on tuuletustelineet.

Koneet ja laitteet

Keittiössä on talousliesi ja liesikupu ja kalusteissa on tilavaraus astianpesukoneelle ja mikroaaltouunille. Kaksioissa ja kolmioissa on jää/pakastinkaappi. Kiuas on löylyhuoneen koon mukaan mitoitettu. Pesuhuoneessa on liitännät pyykinpesukoneelle. Pesuhuoneessa on huoneistokohtaisen ilmanvaihdon lämmöntalteenotto-koje.

Huoneistokohtainen varasto

Asunnon hallintaan kuuluva huoneistokohtainen varasto sijaitsee ensimmäisessä kerroksessa. Irtaimistovarastojen seinät ovat vakiorakenteisia verkkoelementtejä. Lattia on maalattu betonilattia.

Yhtiön yhteiset tilat ja niiden varusteet

Yhtiön yhteiset tilat sijaitsevat rakennuksen ensimmäisessä kerroksessa. Porrashuoneen seinät ovat pääosin maalatut, lattianpäällysteenä on muovimatto. Porrashuoneen katot ovat osittain alaslaskettuja kattoja ja osittain tasoitettuja ja maalattuja betonikattoja. Muissa yhteistiloissa; väestönsuoja, lastenvaunuvarasto, kuivaushuone ja tekniset tilat; seinät ja katot ovat pääosin maalatut ja lattiana maalattu betonilattia, paitsi kuivaushuoneessa ja sähköpääkeskuksessa muovimatto. Kuivaushuoneessa on kiertoilmahuone ja pyykkinarut. Ulkoiluvälinevarastossa on polkupyörätelineet ja lastenvaunuvarastossa hylly.

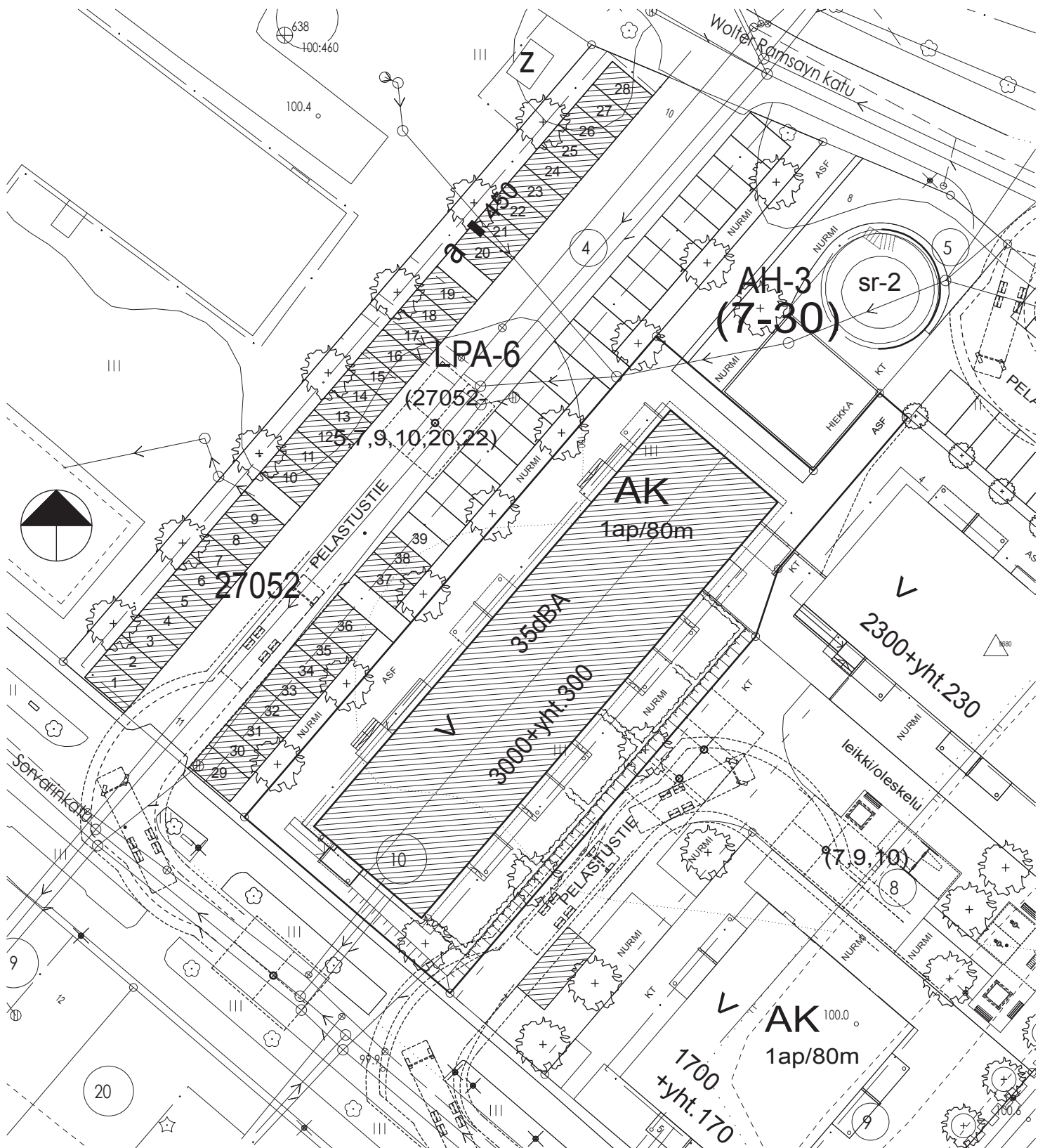
Liittymät

Yhtiö liitetään Lahti Vesi Oy:n vesi- ja viemäriverkostoon, Lahti Energia Oy:n kaukolämpö- ja sähköverkostoihin, DNA:n puhelinverkkoon. Yhtiö liitetään myös kaapeli-TV-verkkoon.

- Hissi** Rakennuksen portaaseen tulee sivulta avautuvat automaattiovilla varustettu hissi.
- Talotekniikka** Asunnoissa on lämmön talteenotolla varustettu huoneistokohtainen ilmanvaihto. Lämmitysmuotona on kaukolämpöön liitetty vesipatterilämmitys. Parvekkeilla ja terasseilla on pistorasia.
- Turva- ja valvontajärjestelmät** Puheyhteydellä varustettu porttipuhelinyhteys on pääovelta asuntoihin. Asunnoissa on palovaroittimet.
- Piha-alue**
- Yhtiön piha-alueen istutukset tehdään erillisen istutussuunnitelman mukaan. Kulutiet ovat pääosin kivituhkapintaisia, sisäänkäyntien edustat ovat betonilaatoitetut istutuspiirustuksen mukaisesti. Autopaikat sijaitsevat viereisillä LPA-tontilla. Autopaikat varustetaan autolämmitystolpilla sähkösuunnitelmien mukaisesti. Lisäksi yhtiö omistaa osittain Tornatorin puiston tontilla 31. Puiston vihersuunnittelusta on tehty erillinen suunnitelma. Lukittava jätekatos sijaitsee LPA-tontilla 6.
- Tämän rakennustapaselosteen tiedot perustuvat voimassaoleviin suunnitelmiin maaliskuussa 2014.
- Tietoa rakentamismääräyksistä saa mm. Lahden rakennusvalvonnasta tai internetistä www.ymparisto.fi .
- Alueen kaavoituksesta saa lisätietoa Lahden kaupungin teknisestä virastosta.
- Rakennuttaja varaa oikeuden muutostöihin, jotka eivät alenna laatutasoa.
- Rakennusosakeyhtiö Hartela**

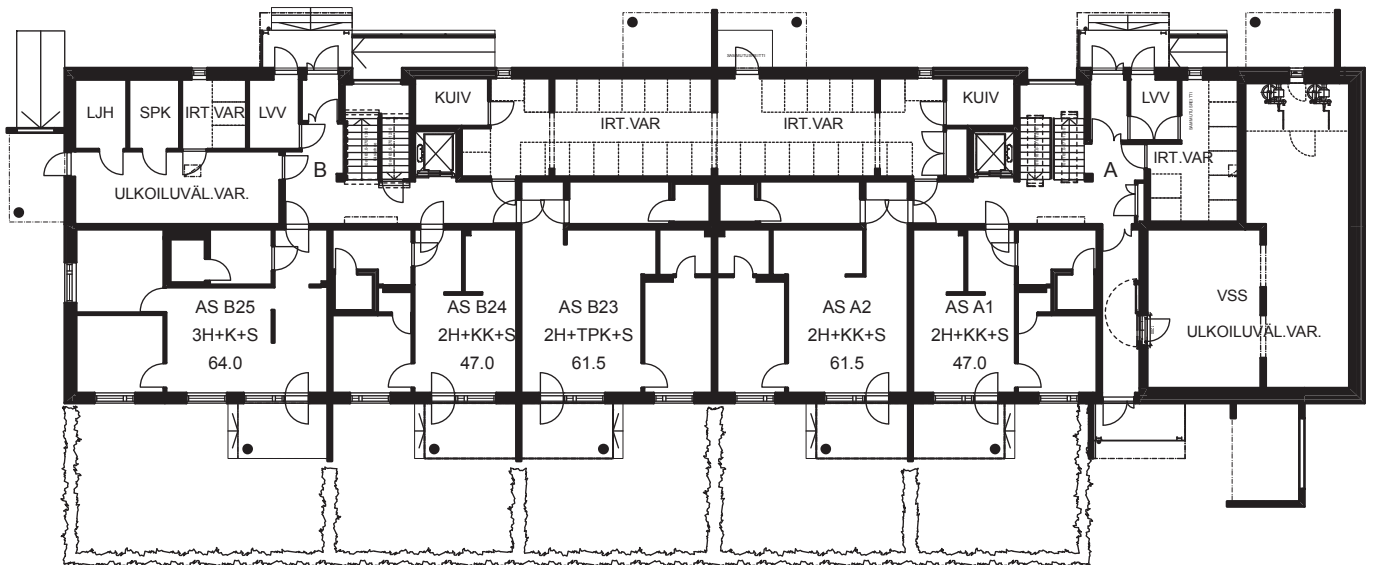
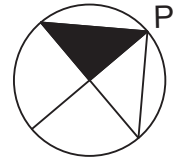
SORVARINKATU 9

ASEMAPIIRROS



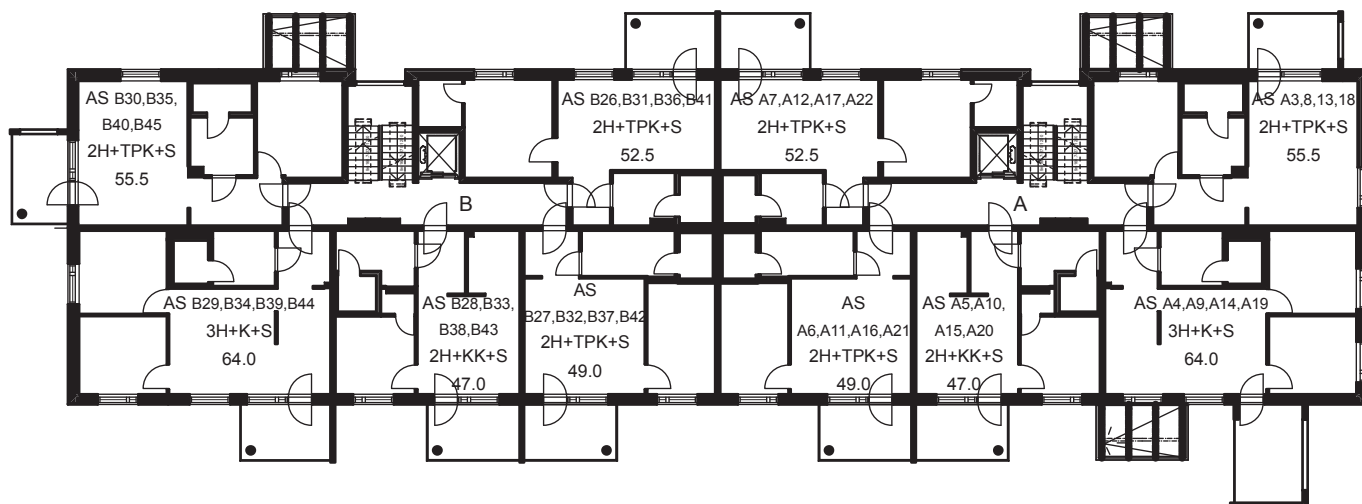
SORVARINKATU 9

1. KERROS



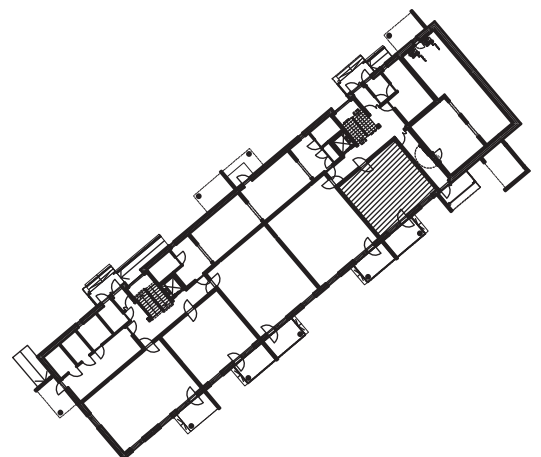
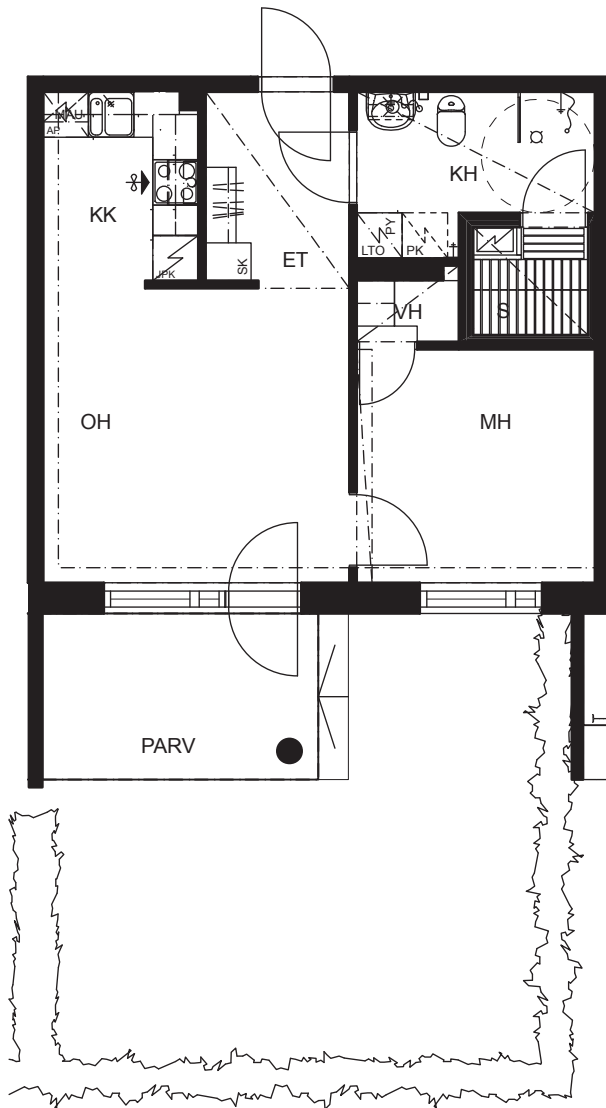
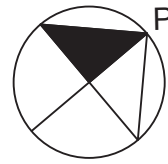
SORVARINKATU 9

2.-5. KERROS



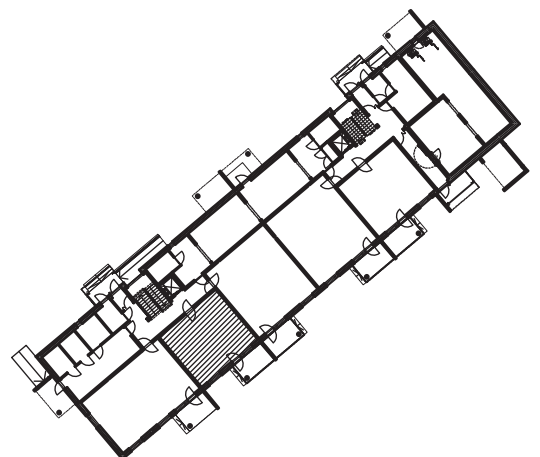
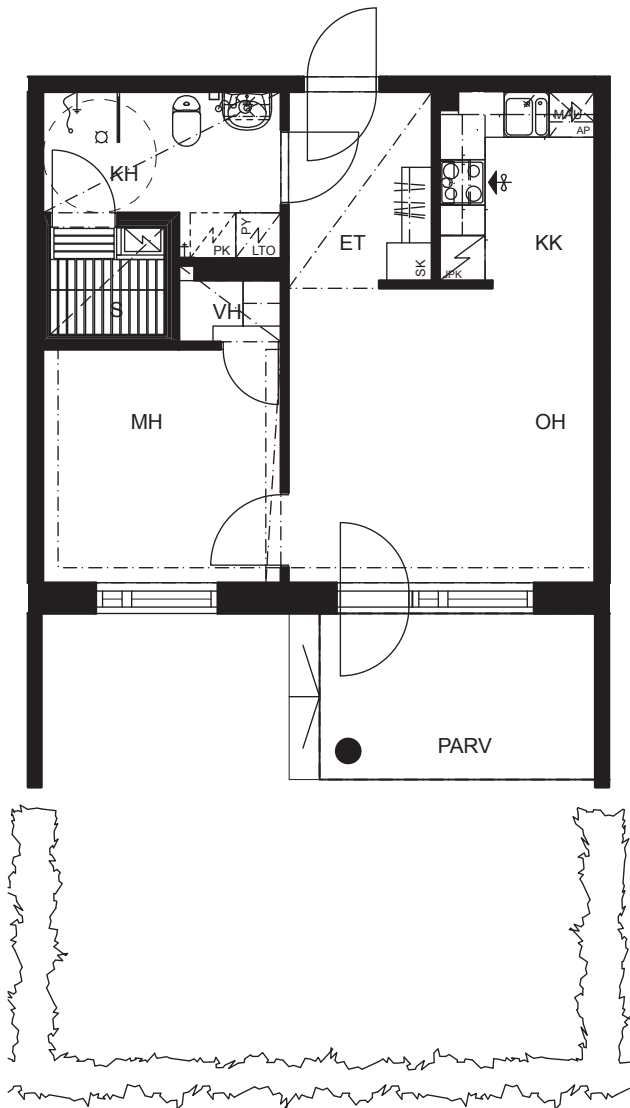
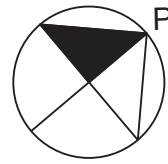
SORVARINKATU 9

ASA1 2h+kk+s 47.0 m²



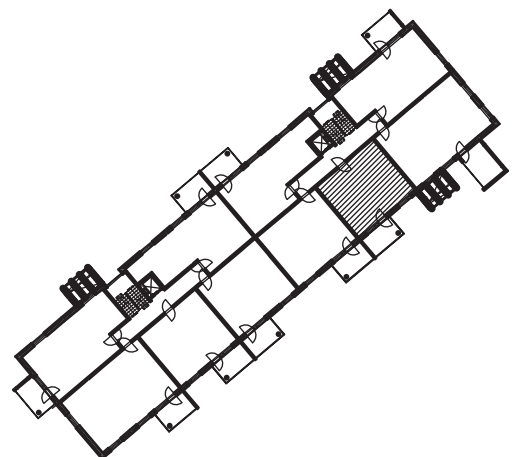
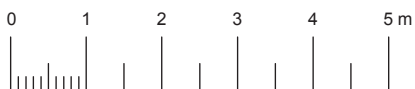
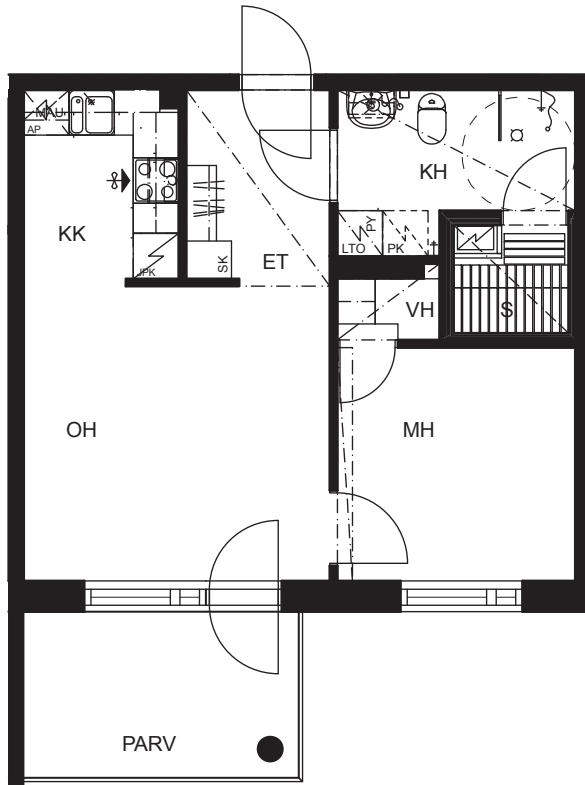
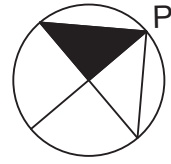
SORVARINKATU 9

AS B24 2h+kk+s 47.0 m²



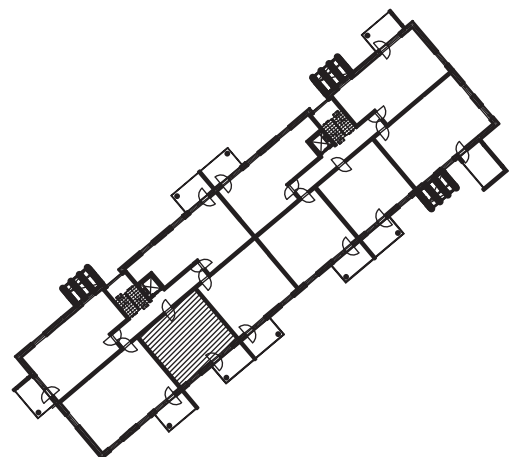
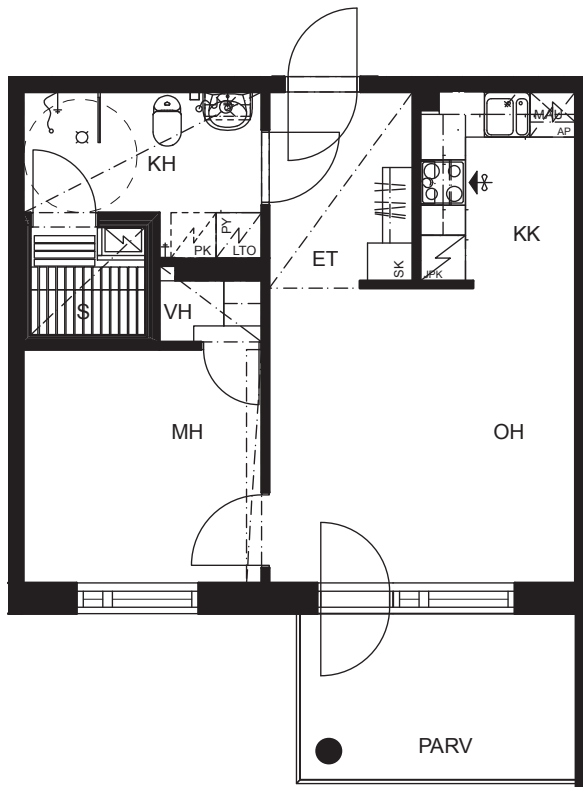
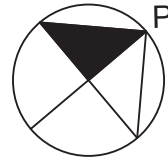
SORVARINKATU 9

AS A5, A10, A15, A20 2h+kk+s 47.0 m²



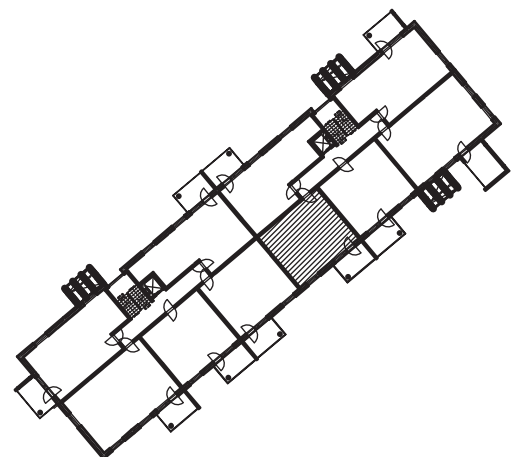
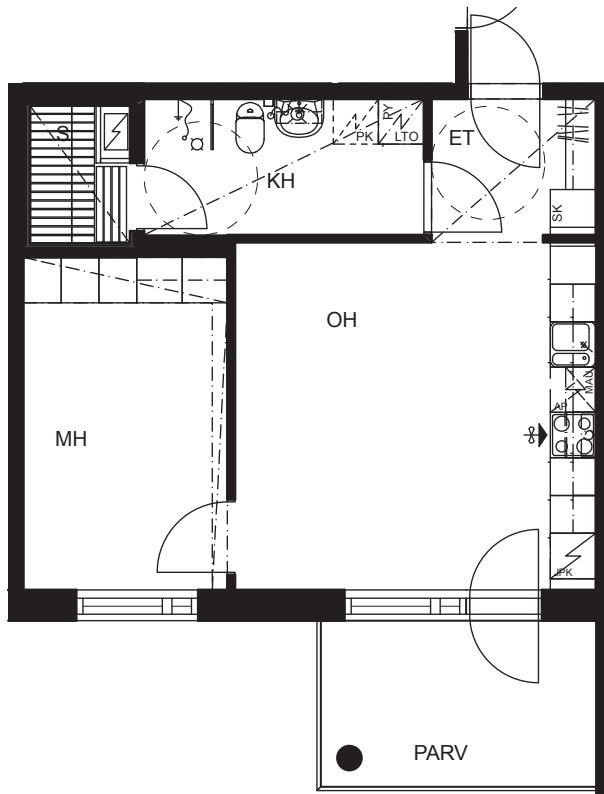
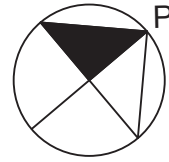
SORVARINKATU 9

AS B28, B33, B38, B43 2h+kk+s 47.0 m²



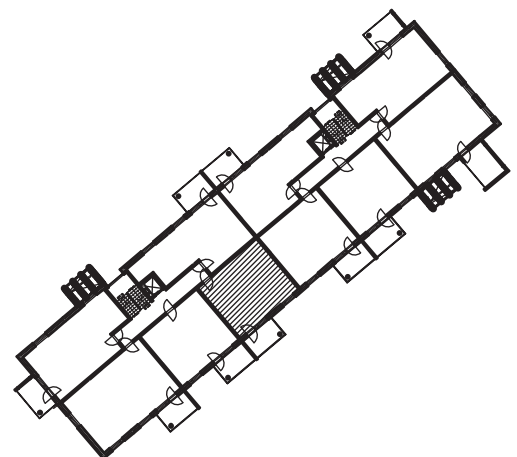
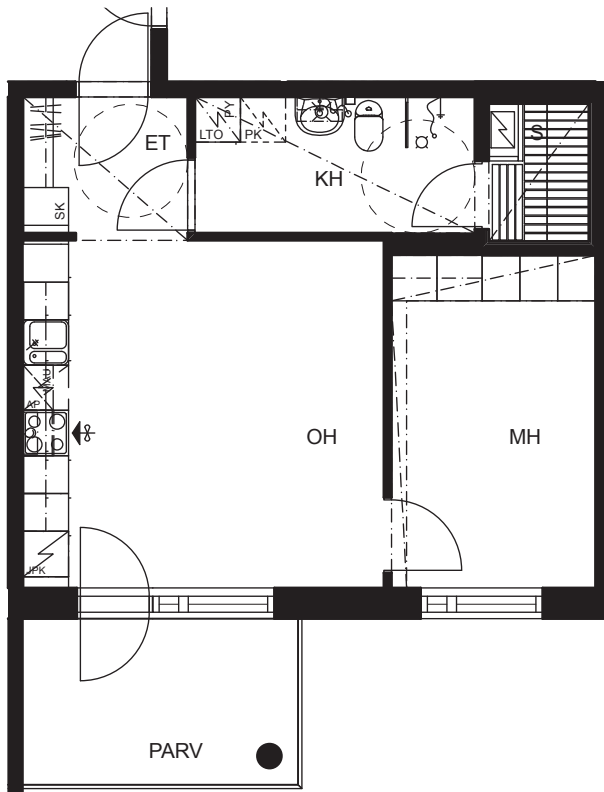
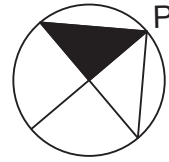
SORVARINKATU 9

AS A6, A11, A16, A21 2h+tpk+s 49.0 m²



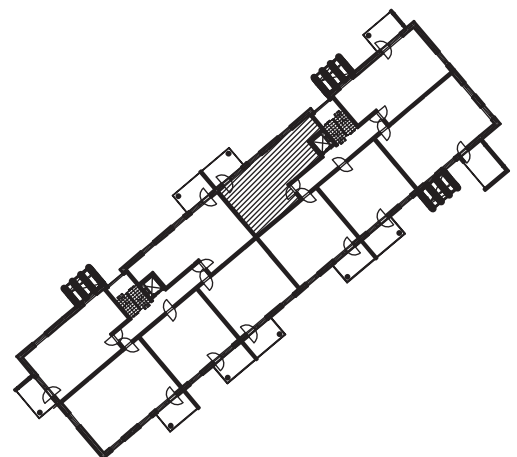
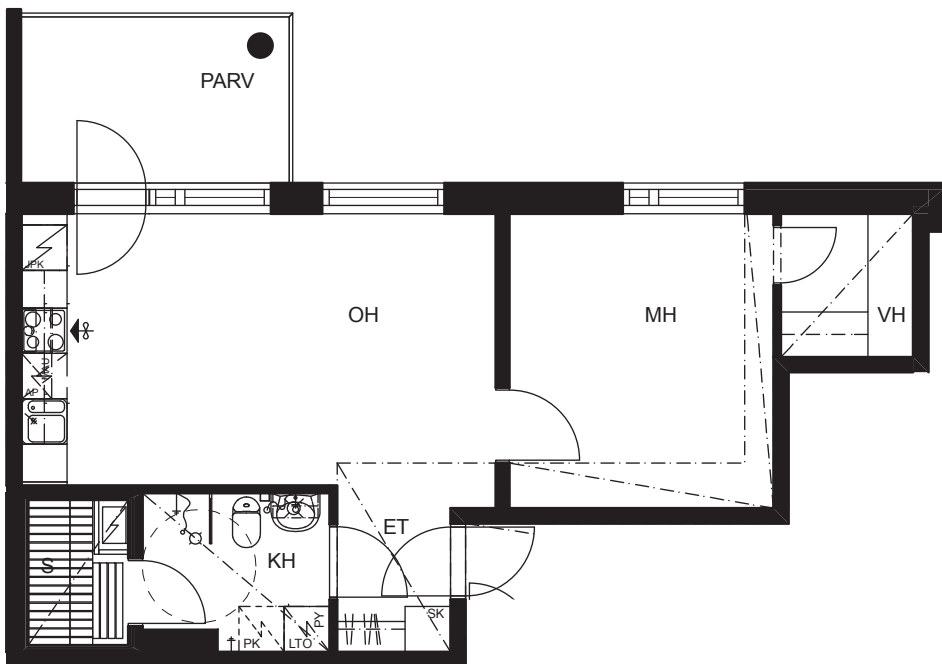
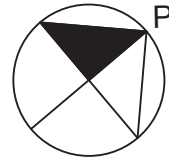
SORVARINKATU 9

AS B27, B32, B37, B42 2h+tpk+s 49.0 m²



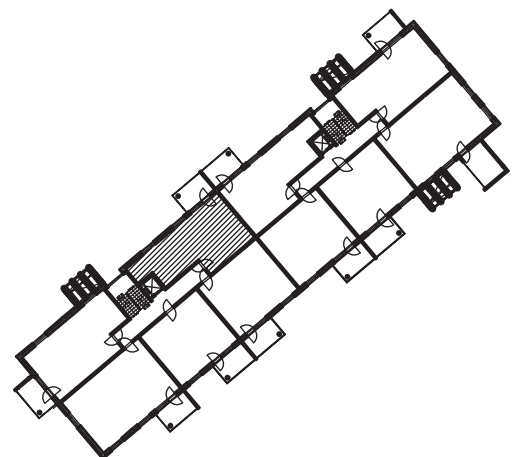
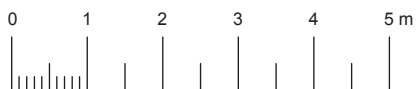
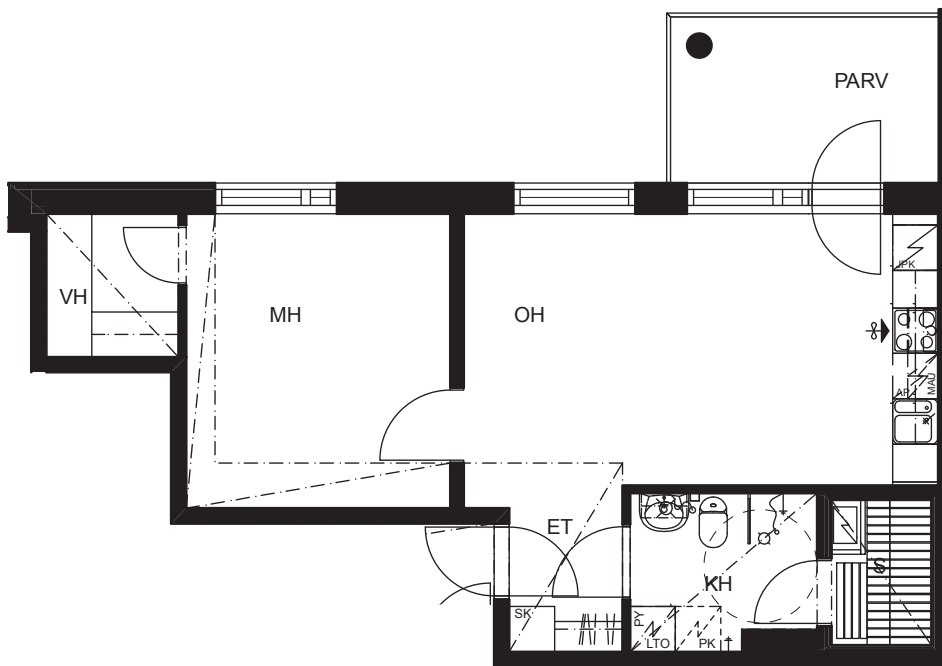
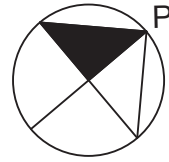
SORVARINKATU 9

AS A7, A12, A17, A22 2h+tpk+s 52.5 m²



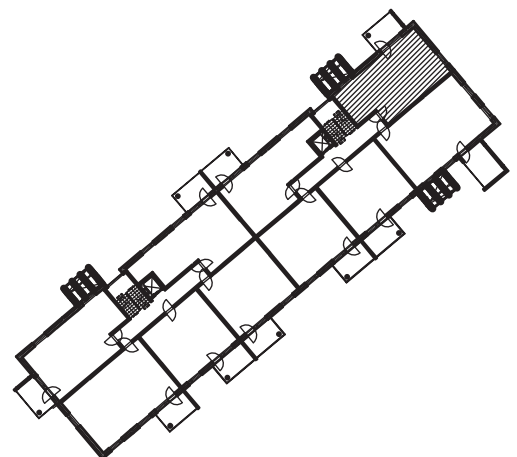
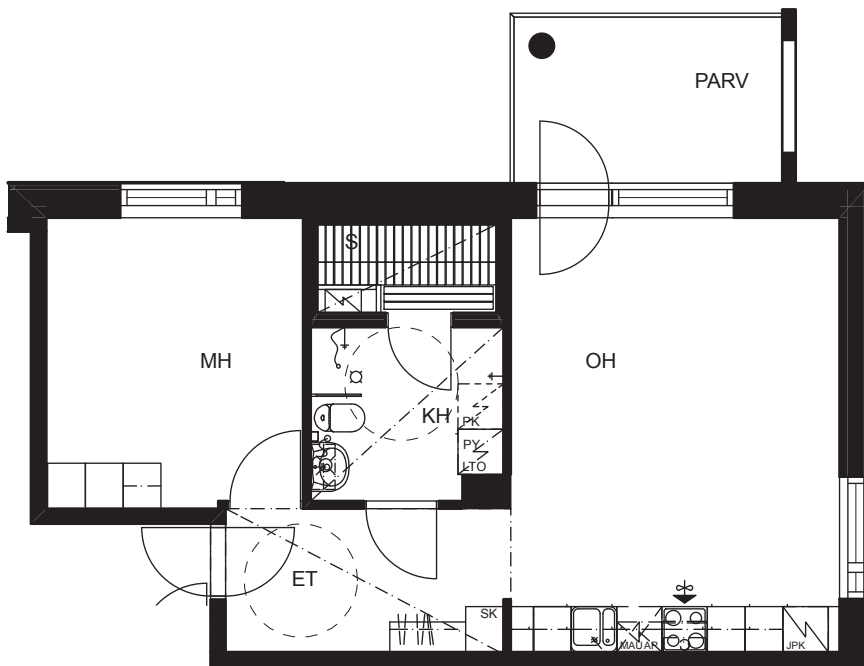
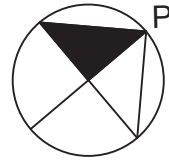
SORVARINKATU 9

AS B26, B31, B36, B41 2h+tpk+s 52.5 m²



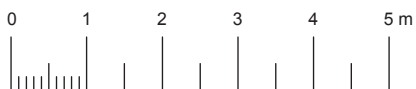
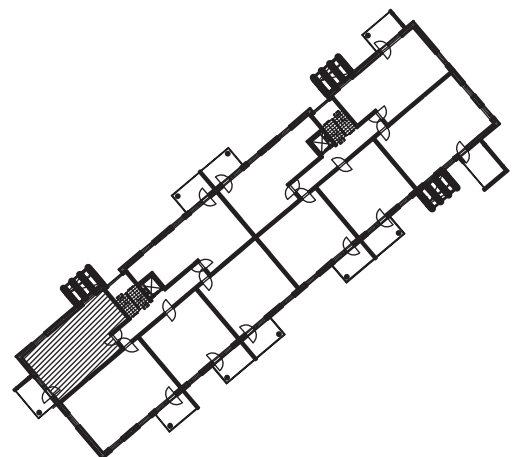
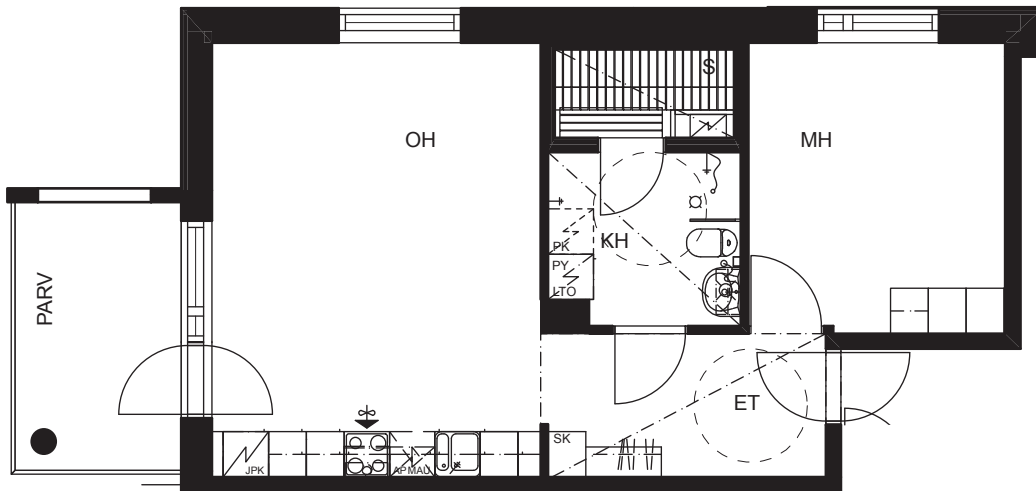
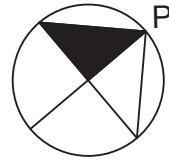
SORVARINKATU 9

AS A3, A8, A13, A18 2h+tpk+s 55.5 m²



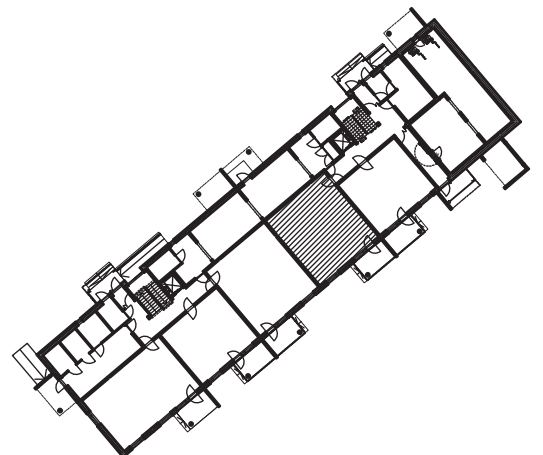
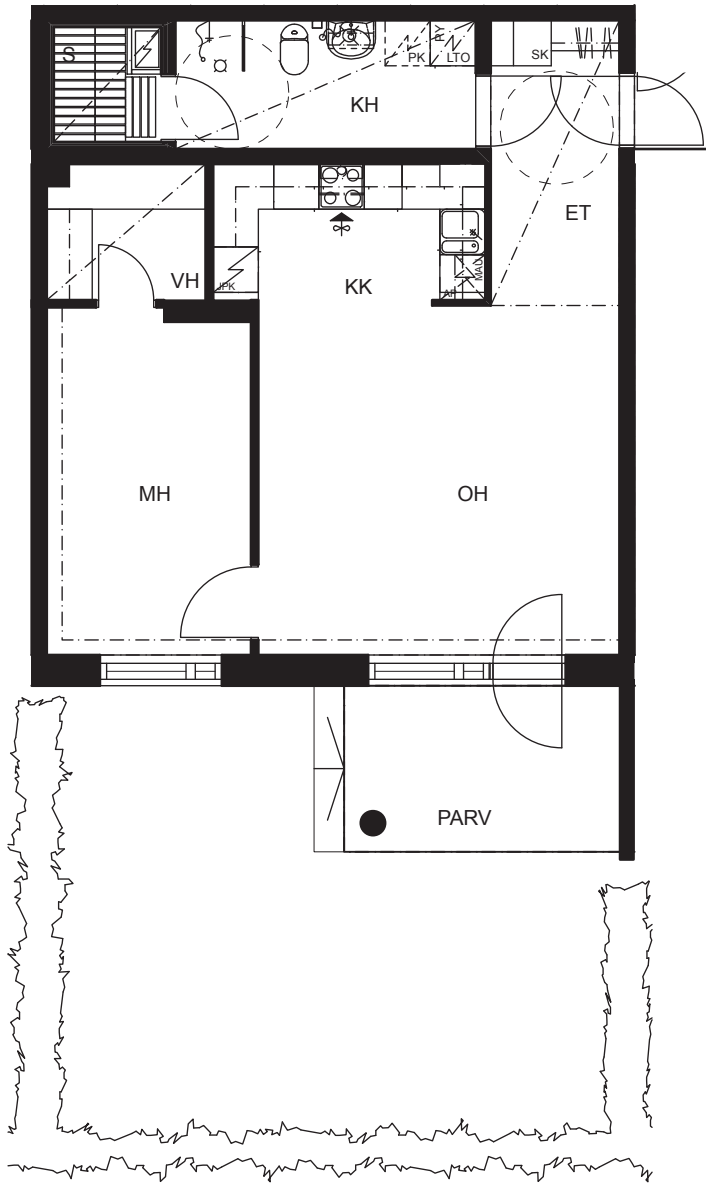
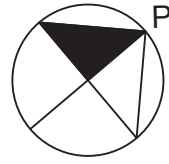
SORVARINKATU 9

AS B30, B35, B40, B45 2h+tpk+s 55.5 m²



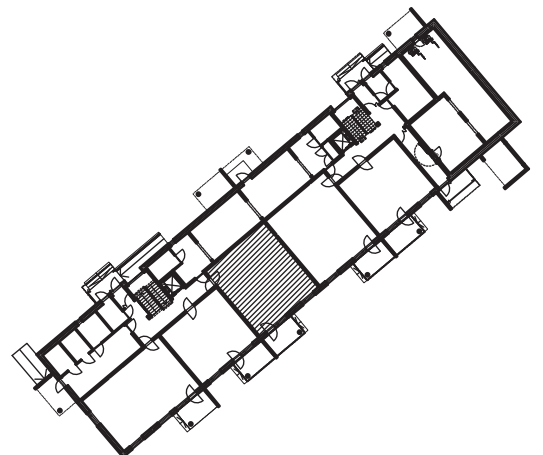
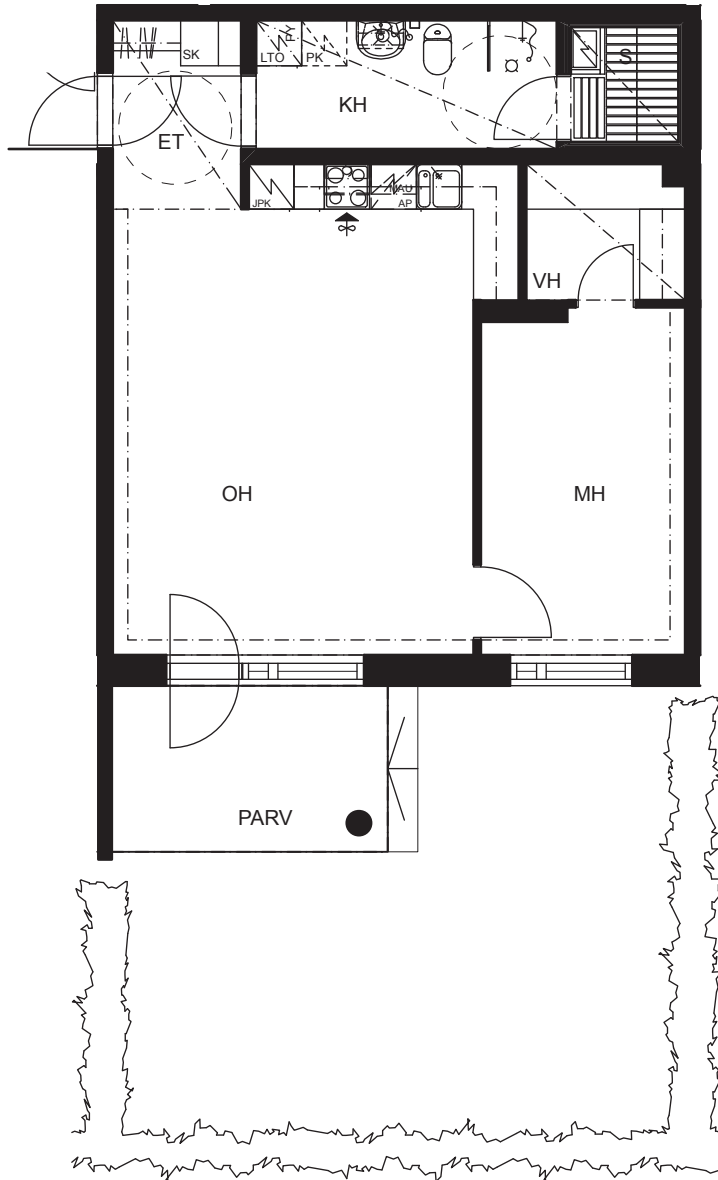
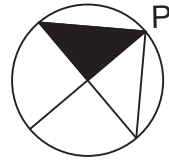
SORVARINKATU 9

AS A2 2h+kk+s 61.5 m²



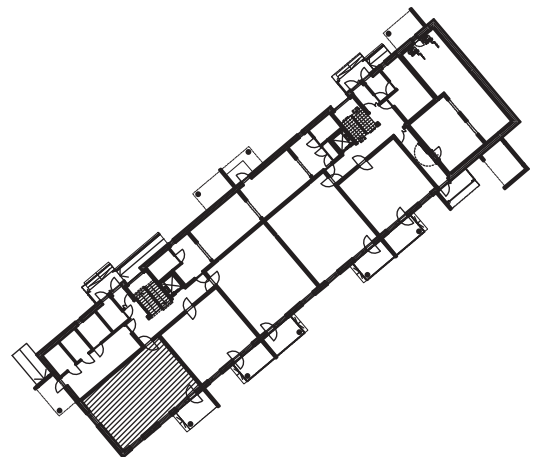
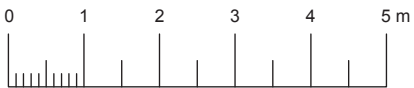
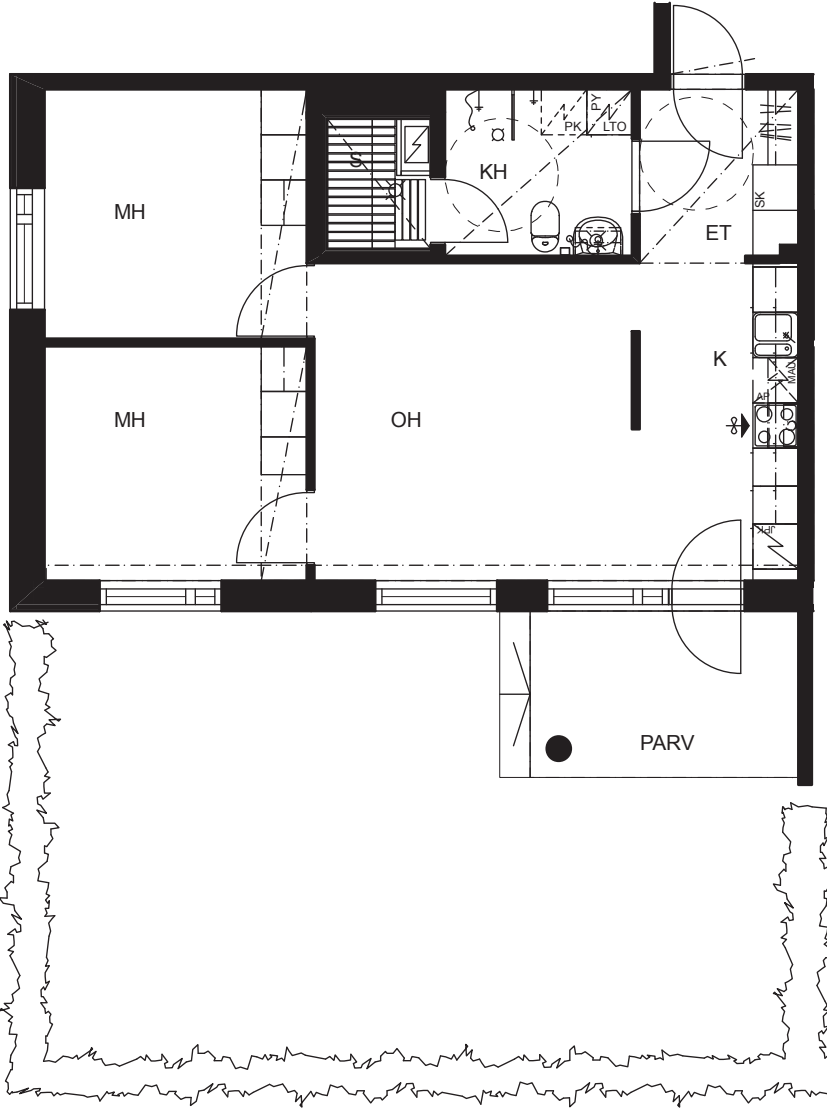
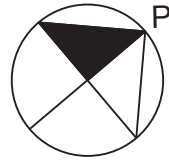
SORVARINKATU 9

AS B23 2h+tpk+s 61.5 m²



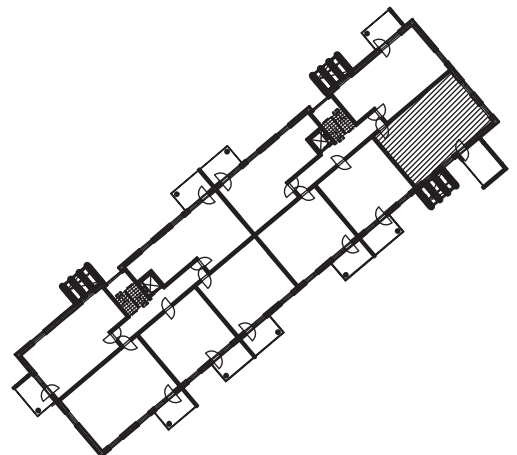
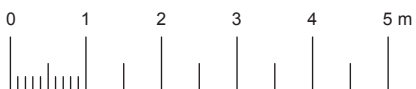
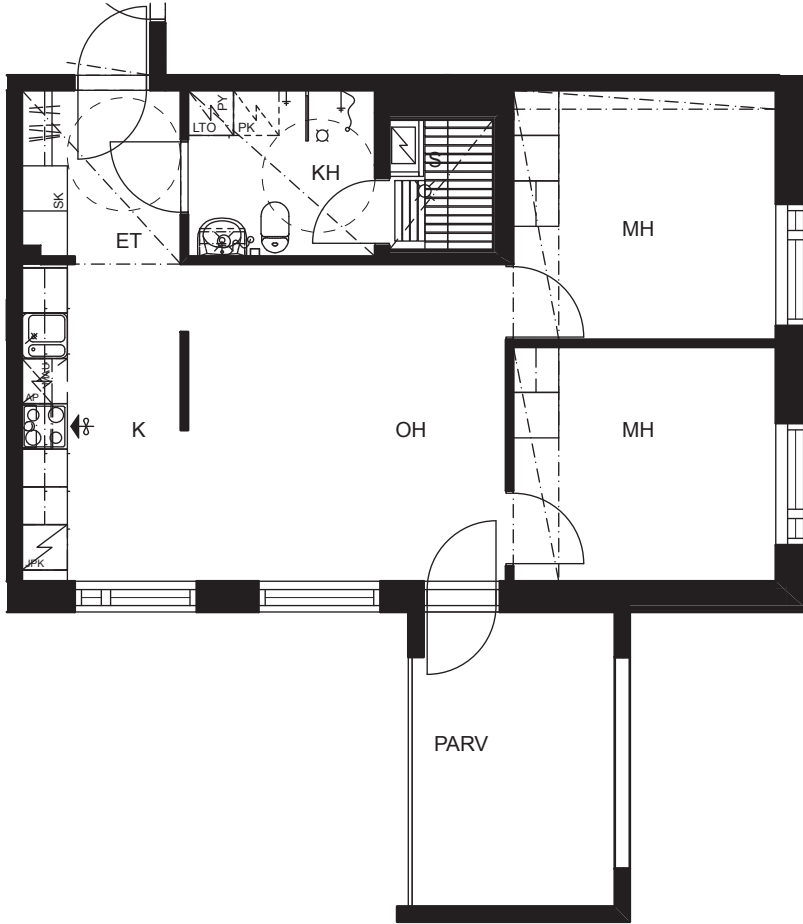
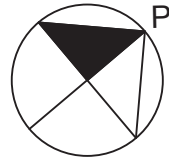
SORVARINKATU 9

AS B25 3h+k+s 64.0 m²



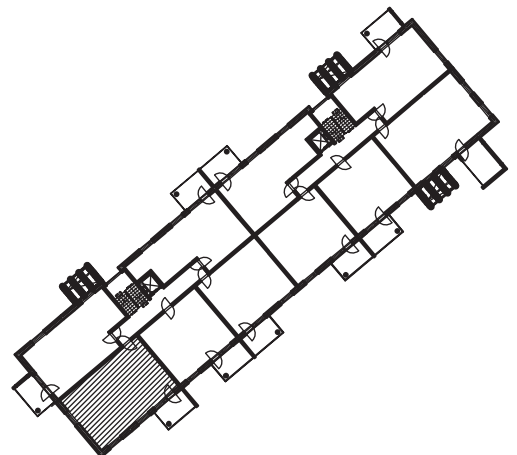
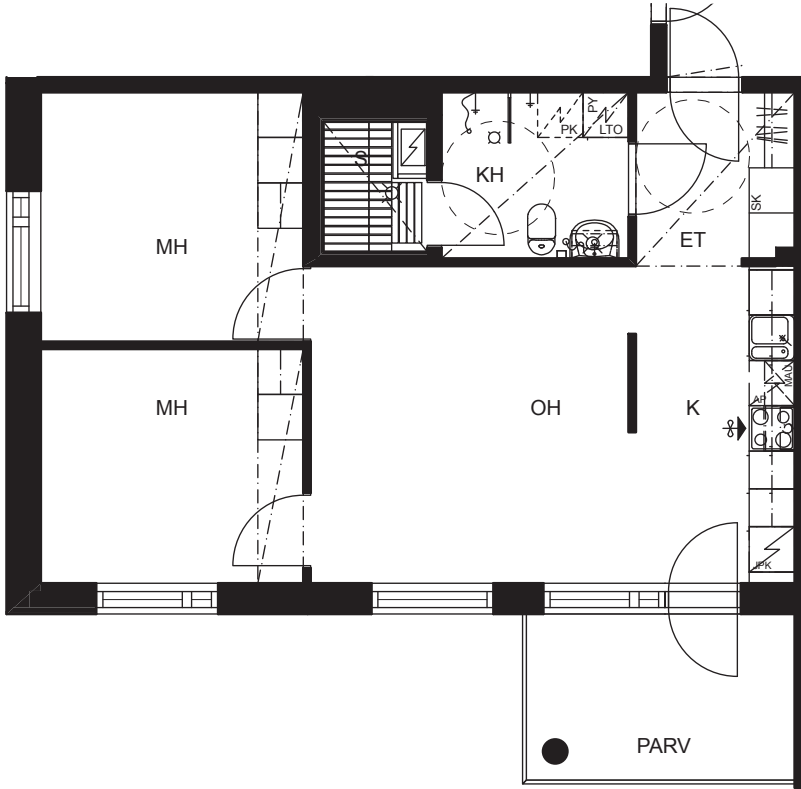
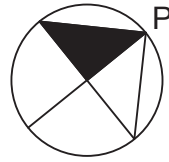
SORVARINKATU 9

AS A4, A9, A14, A19 3h+k+s 64.0 m²



SORVARINKATU 9

AS B29, B34, B39, B44 3h+k+s 64.0 m²





Asiakaspalvelu: 045 7734 3777 (arkisin klo 8-16) info@ta.fi • www.ta.fi