



Sundsberginkuja 1

Kirkkonummi, Sundsberg

Etsitkö **asuntoa?**



TA-Asumisoikeus Oy



Kirkkonummi, Sundsberg | Sundsberginkuja 1

KYLÄMÄISTÄ ASUMISTA MERELLISISSÄ MAISEMISSA

Tunnelmallinen Sundsberg tarjoaa ihanteelliset puitteet kylämäistä pientaloasumista arvostavalle. Rivi- ja omakotitaloista koostuva alue sijaitsee merellisissä maisemissa Espoonlahden länsirannalla. Sijainti Kehä III:n ja Länsiväylän tuntumassa on liikenteellisesti erinomainen ja Kirkkonum-

men sekä Espoon palvelut ovat helposti saatavilla. Alue on ihanteellinen lapsiperheille ja luonnon läheisyyttä sekä kylämäistä asumista arvostaville. Lapsiperheiden arkea helpottavat kävelyetäisyydellä sijaitsevat päiväkodit ja koulut. Alueella on monia ulkoilu- ja liikuntamahdollisuuksia.





Erikokoisia asuntoja monenlaisiin tarpeisiin

Sundsberginkuja 1:n asumisoikeuskohteessa on huomioitu erilaiset asumistarpeet. Valittavana on asuntoja yksiöstä neliöön, kooltaan 41 – 85 m². Kolmeen rivitaloon ja yhteen luhtitaloon rakennetaan yhteensä 35 asuntoa. Rivitaloissa on 21 ja luhtitalossa 14 asuntoa. Kaksikerroksisissa rivitaloasunnoissa on terassit sekä parvekkeet. Kaksikerroksisessa luhtitalossa on kevythissi, joten liikkuminen on helppoa myös toisen kerroksen huoneistoihin. Luhtitalon asunnoissa on parvekkeet.

Asuntojen modernit ja neutraalit pintamateriaalit luovat pohjan monenlaiselle sisustukselle. Lattiat ovat helppohoitoista laminaattia ja kylpyhuoneissa on laatoitetut seinät ja lattiat. Kaikki asunnot ovat läpitalon-asuntoja ja niissä on omat saunat. Luonnonvaloa tulee

jokaisessa asunnossa myös saunaan tai kylpyhuoneeseen niihin sijoitetun ikkunan kautta. Sälekaihtimet asuntojen ikkunoissa lisäävät asumisviihtyvyyttä. Keittiössä on mukavuutena keraaminen liesi ja isoimmissa neljän huoneen asunnoissa on kaksi jää-/pakastinkaappia. Kaikissa keittiöissä on paikka ja liitokset astianpesukoneelle sekä mikrouunille. Kylpyhuoneissa on tilaa pyykinpesukoneelle.

Rivitaloasuntojen irtainvarastot sijaitsevat kätevästi asunnon sisäänkäynnin yhteydessä ja luhtitaloasuntojen irtainvarastot luhtikäytävällä asunnon lähellä. Ulkoiluvälinevarastot on sijoitettu luhtitalon ja yhden rivitalon päätyihin sekä piha-alueelle. Pihalla on myös viihtyisiä leikkialue lapsille sekä pyöräkatokset polkupyörille. Autoille on yhteensä 41 sähköpistokepaikkaa.



Sundsberginkuja 1, Kirkkonummi

Asuntojen lukumäärä: 35 asumisoikeusasuntoa

Huoneistotyypit

1h+kt+s	41,0 m ²	1 kpl	Luhtitalo
1h+kt+s	41,5 m ²	1 kpl	Luhtitalo
1h+kt+alk+s	56,0 m ²	2 kpl	Luhtitalo
2h+kk+s	51,5 m ²	8 kpl	Luhtitalo
2h+kt+s	55,5 m ²	1 kpl	Luhtitalo
2h+kt+s	56,0 m ²	1 kpl	Luhtitalo
3h+kt+s	81,5 m ²	3 kpl	Rivitalo
3h+kt+s	82,0 m ²	6 kpl	Rivitalo
3h+kt+s	85,0 m ²	1 kpl	Rivitalo
4h+kt+s	84,5 m ²	11 kpl	Rivitalo

Autopaikat: Autopaikkoja on yhteensä 41 ja ne on varustettu sähköpistokkeella. Autopaikat sijaitsevat Ramsaynkujan ja Sundsberginkujan varrella sekä ulkoiluvälinevaraston vieressä.

Säilytys- ja yhteistilat: Asuntokohtaiset kylmät irtaimisto-varastot sijaitsevat sisäänkäyntien yhteydessä. Yhteiset ulkoiluvälinevarastotilat sijaitsevat piha-alueilla ja rakennusten päädyissä.

Arvioitu valmistuminen: 31.3.2018



*Sundsbergin alue on
ihanteellinen lapsiperheille
ja luonnon läheisyyttä sekä
kylämäistä asumista arvostaville.*

SIJAINTI JA PALVELUT

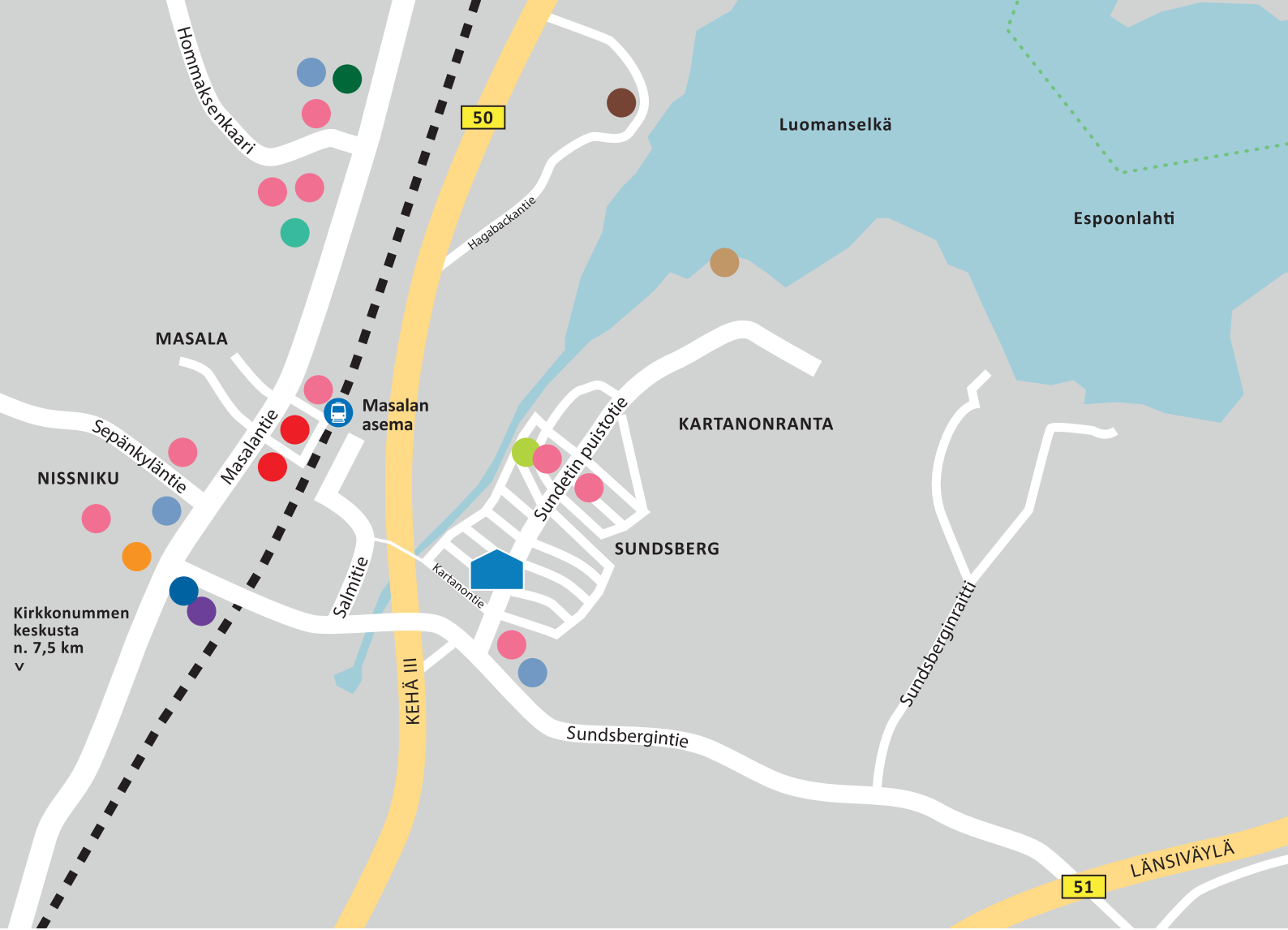
Sundsbergin sijainti Kehä III:n ja Länsiväylän tuntumassa helpottaa päivittäistä kulkemista kauemminkin. Bussilla pääsee kätevästi esimerkiksi Helsingin keskustaan noin puolessa tunnissa ja reilun kilometrin päässä sijaitsevalta Masalan juna-asemalta matkustaa Helsinkiin noin 25 minuutissa. Kirkkonummen keskusta on noin

kymmenen minuutin automatkan päässä. Lähimmät ruokakaupat sekä apteekki sijaitsevat Kirkkonummen Masalassa. Isommat marketit löytyvät Kirkkonummen keskustasta ja kauppoihin ajaa helposti myös Espoonlahteen sekä Matinkylän Isoon Omenaankatuun, jonne on noin vartin ajomatka moottoritietä pitkin.

Kartanonrannan oppimiskeskuksessa Sundsbergissä on päiväkotia sekä alakoululuokat 1–6. Sundsbergissä on lisäksi kolme muuta päiväkotia. Lähin yläkoulu on Masalassa, jossa on samassa myös alakoulu. Lukio sijaitsee Kirkkonummen keskustassa. Masalassa on myös terveyspalveluja kuten terveysasema, neuvola ja hammashoitola.

Sundsbergissä ja sen lähistöllä on monenlaisia harrastusmahdollisuuksia. Kauniit merimaisemat kutsuvat ulkoilemaan ja lähistöllä on uimaranta. Sundsbergissä on mm. oma kuntosali sekä aktiivinen asukasyhdistys. Lisää harrastusmahdollisuuksia löytyy Masalasta, jossa on urheilupuisto sekä liikuntakeskus, jossa on mm. kuntosali, ryhmäliikuntatunteja, salibandykenttiä sekä keilaratoja. Masalassa on myös kirjasto sekä nuorisotalo.





- | | | | | | |
|--|---|---|---|---|---|
|  |  |  |  |  |  |
| Päiväkoti | Peruskoulu | Kirjasto | Urheiluhalli | Liikuntakeskus | Kuntosali |
|  |  |  |  |  | |
| Terveysasema | Ruokakauppa | Urheilupuisto | Uimaranta | Hotelli- ja kokouskeskus | |

Huoneistoluettelo

Rakennus	Kerros	Huoneisto	Huoneistotyyppi	Pinta-ala m ²
Rivitalo A	1-2. krs	1	4h+kt+s	84,5
	1-2. krs	2	4h+kt+s	84,5
	1-2. krs	3	4h+kt+s	84,5
	1-2. krs	4	4h+kt+s	84,5
	1-2. krs	5	4h+kt+s	84,5
	1-2. krs	6	4h+kt+s	84,5
Rivitalo B	1-2. krs	7	4h+kt+s	84,5
	1-2. krs	8	4h+kt+s	84,5
	1-2. krs	9	4h+kt+s	84,5
	1-2. krs	10	4h+kt+s	84,5
	1-2. krs	11	4h+kt+s	84,5
Luhtitalo C	1. krs	12	2h+kt+s	55,5
	1. krs	13	1h+kt+s	41,5
	1. krs	14	2h+kk+s	51,5
	1. krs	15	2h+kk+s	51,5
	1. krs	16	2h+kk+s	51,5
	1. krs	17	2h+kk+s	51,5
	1. krs	18	1h+kt+alk+s	56,0
	2. krs	19	2h+kt+s	56,0
	2. krs	20	1h+kt+s	41,0
	2. krs	21	2h+kk+s	51,5
	2. krs	22	2h+kk+s	51,5
	2. krs	23	2h+kk+s	51,5
	2. krs	24	2h+kk+s	51,5
2. krs	25	1h+kt+alk+s	56,0	
Rivitalo D	1-2. krs	26	3h+kt+s	81,5
	1-2. krs	27	3h+kt+s	82,0
	1-2. krs	28	3h+kt+s	82,0
	1-2. krs	29	3h+kt+s	82,0
	1-2. krs	30	3h+kt+s	81,5
	1-2. krs	31	3h+kt+s	85,0
	1-2. krs	32	3h+kt+s	82,0
	1-2. krs	33	3h+kt+s	82,0
	1-2. krs	34	3h+kt+s	82,0
	1-2. krs	35	3h+kt+s	81,5

Yhteensä

1 kpl	1h+kt+s	41,0 m ²
1 kpl	1h+kt+s	41,5 m ²
2 kpl	1h+kt+alk+s	56,0 m ²
8 kpl	2h+kk+s	51,5 m ²
1 kpl	2h+kt+s	55,5 m ²
1 kpl	2h+kt+s	56,0 m ²
3 kpl	3h+kt+s	81,5 m ²
6 kpl	3h+kt+s	82,0 m ²
1 kpl	3h+kt+s	85,0 m ²
11 kpl	4h+kt+s	84,5 m ²



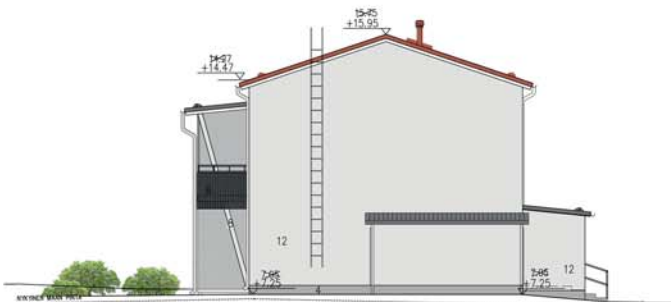
JULKISIVUT RAKENNUS A



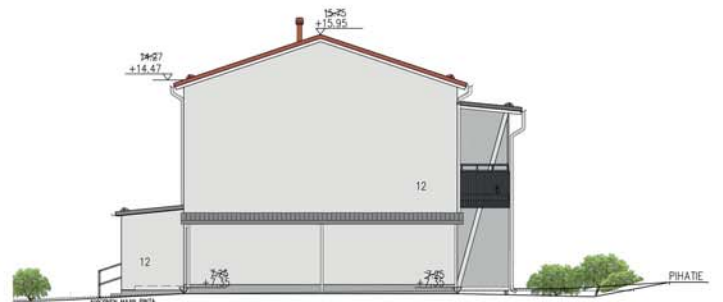
JULKISIVU LUOTEeseen



JULKISIVU KAAKKoon

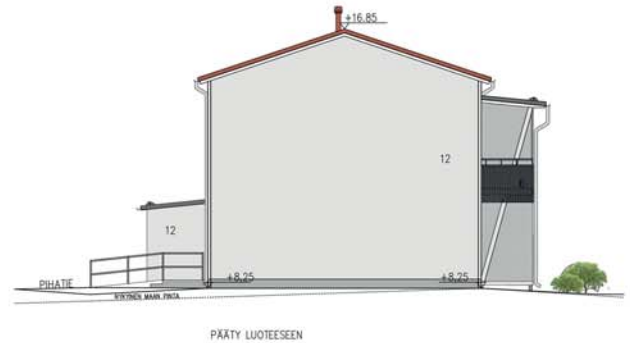


PÄÄTY LounAASEEN



PÄÄTY KällISEEN

JULKISIVUT
RAKENNUS B

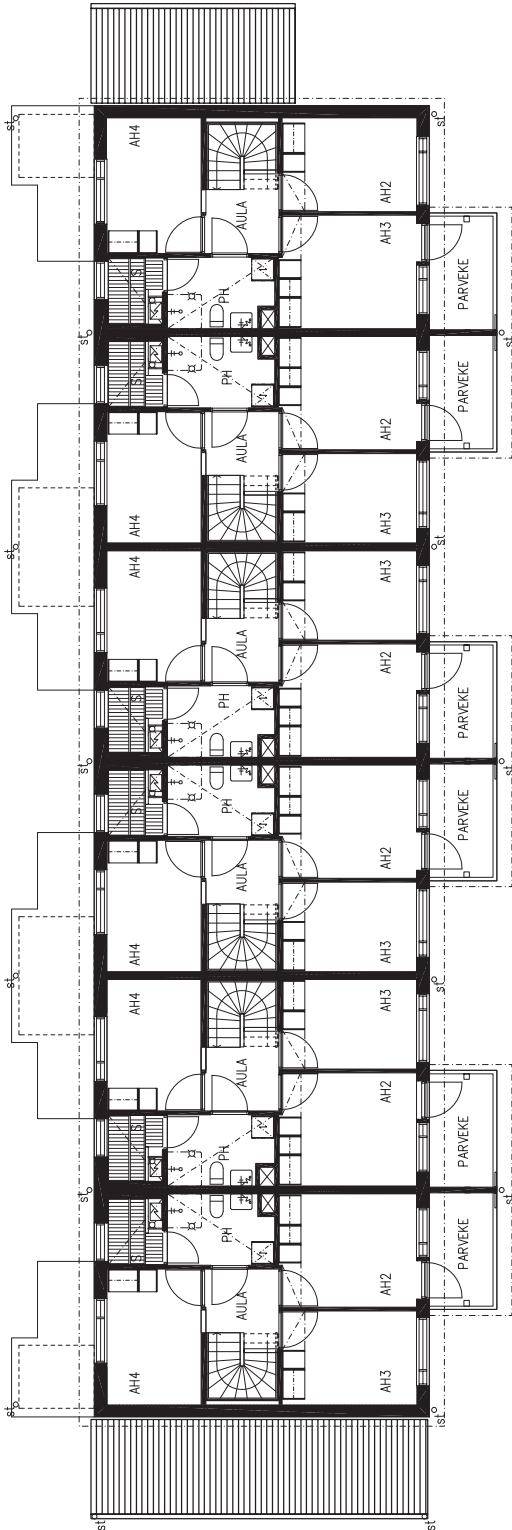


JULKISIVUT
RAKENNUS C

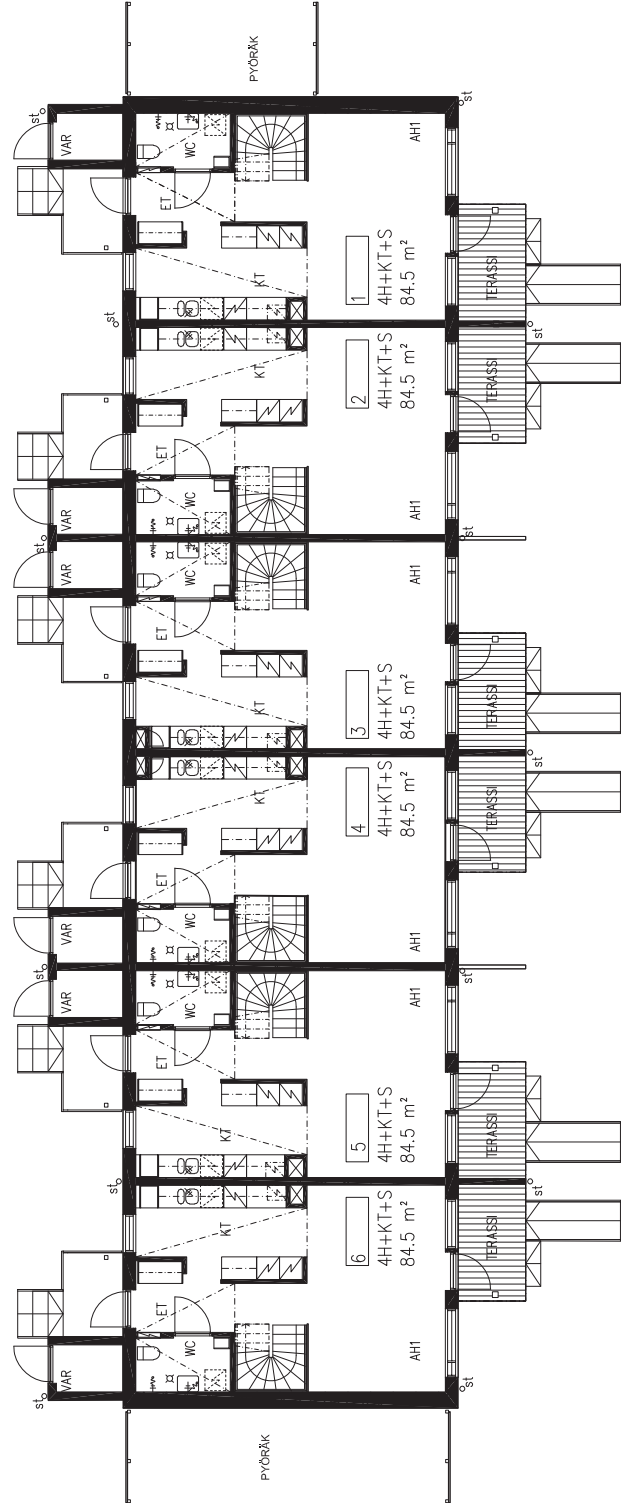


JULKISIVUT RAKENNUS D



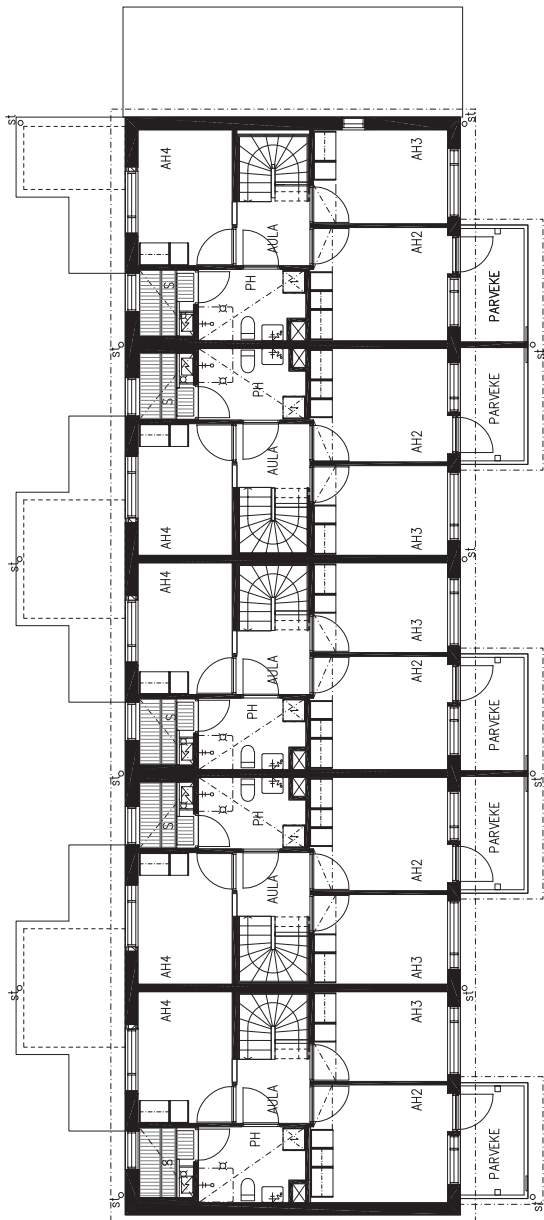


2. KERROS
1:200

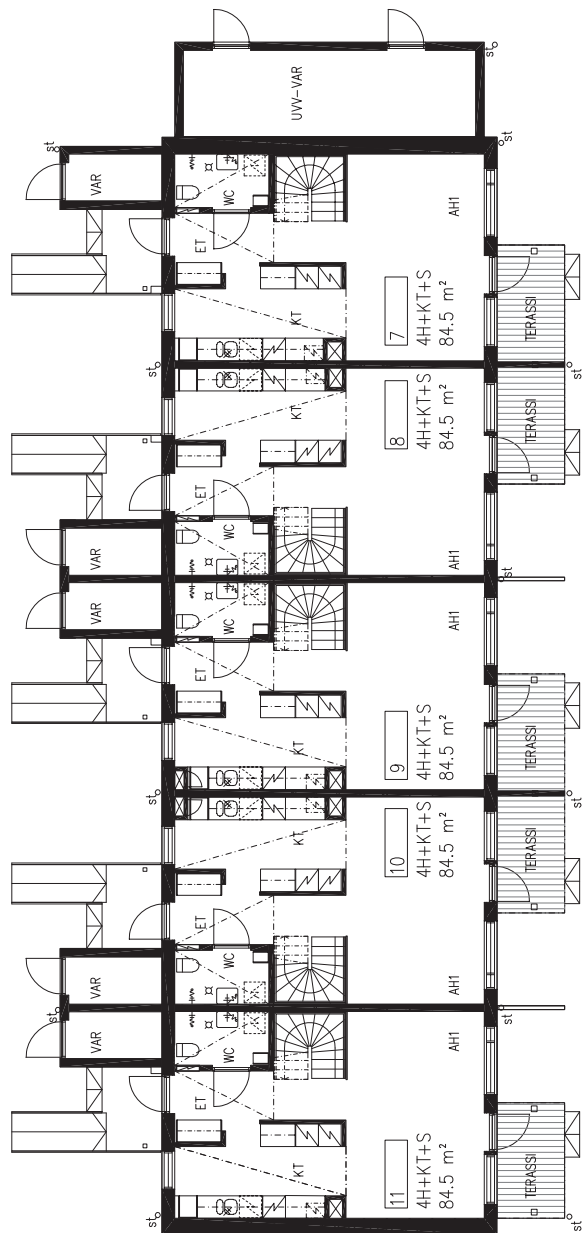


1. KERROS
1:200

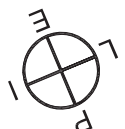


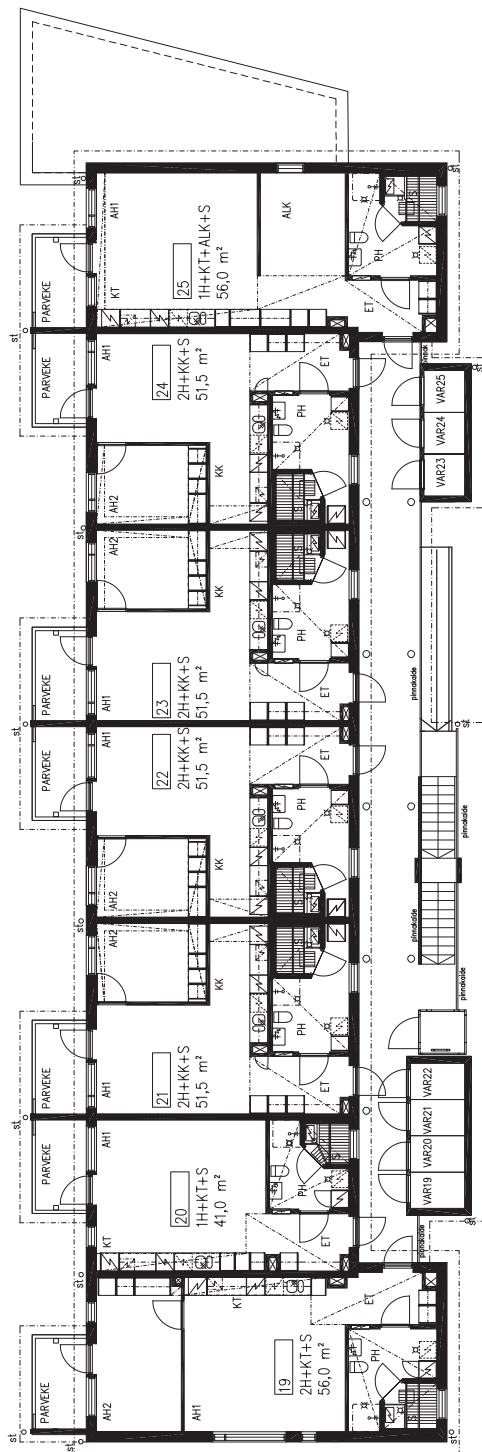


2. KERROS
1:200

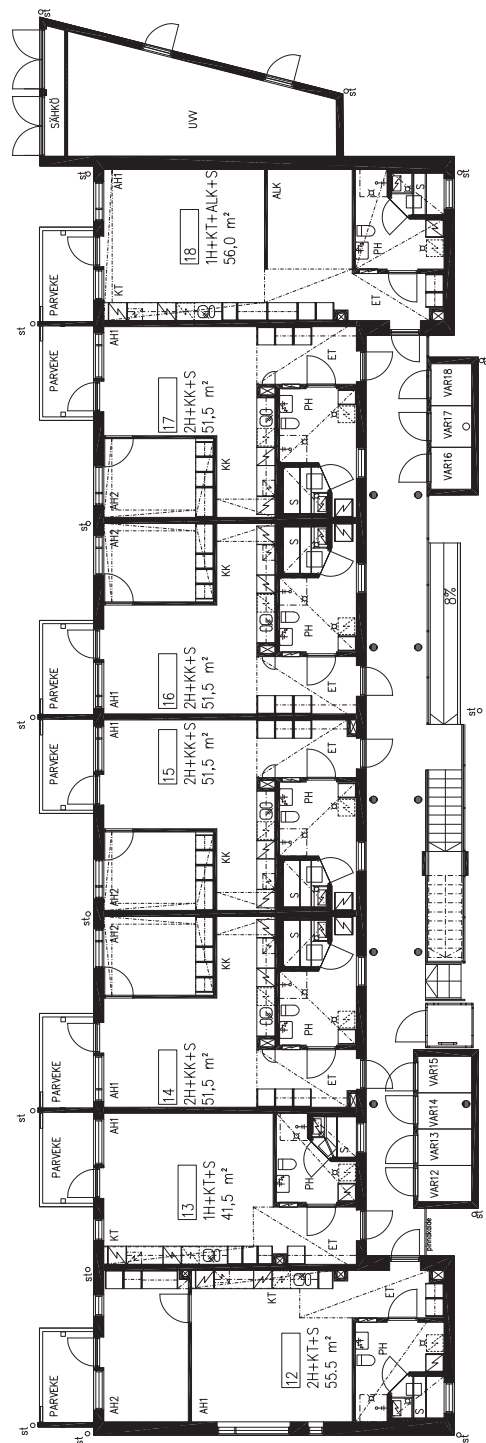


1. KERROS
1:200



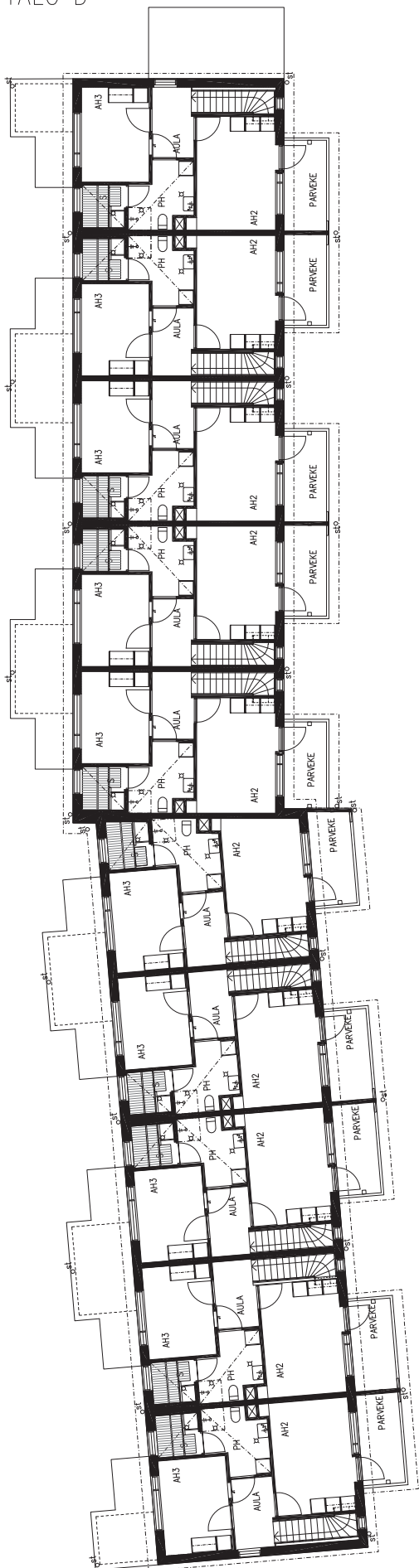


2. KERROS
1: 250

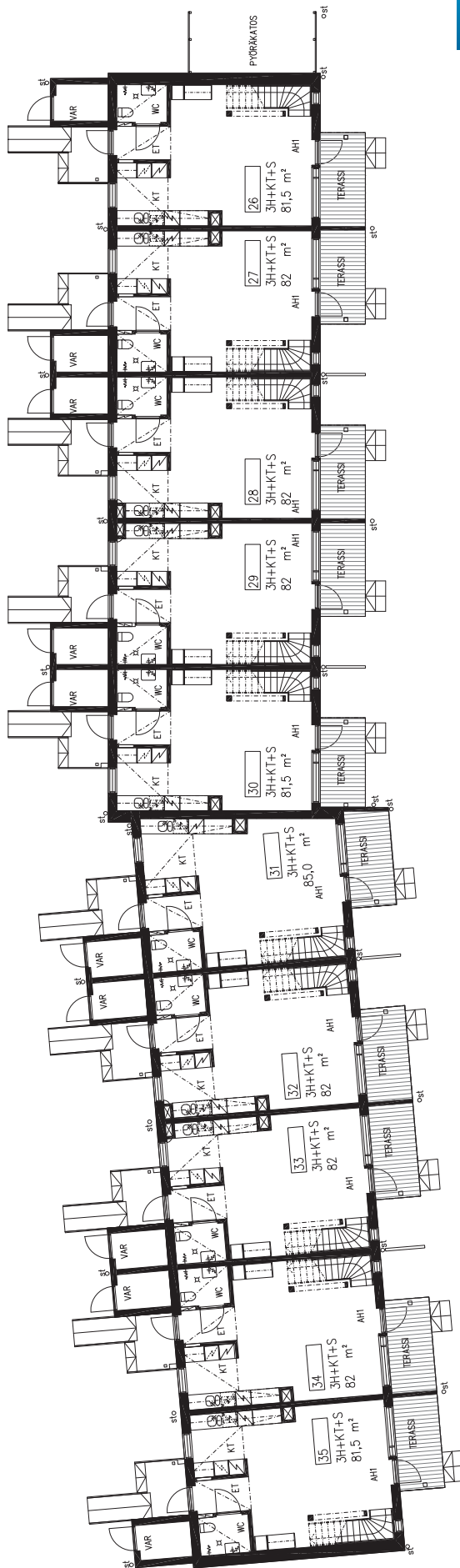


1. KERROS
1: 250





2. KERROS
1:250



1. KERROS
1:250



TA-Asumisoikeus Oy

Sundsberginkuja 1, Kirkkonummi

HUONEISTOPOHJA 17.2.2015

Pidätämme oikeuden muutoksiin.

Merkinnät



hyllykomero



tankokomero



siivouskomero



naulakkokomero



hyllykomero, jossa
kylmäkalustevaraus



komerovaraus



jää/pakastinkaappi



pyykkikomero



keittiön ala- ja
yläkaappi



liesi



astianpesukoneen
varaus



lto-koje



mikrouunin varaus



pyykinpesukoneen
varaus



tiskipöytä, altaat, hana
yläkaappi



saunan sähkökiuas



suihkukaluste ja suihku-
suihkuverhokisko



wc-istuin



pesuallas hana ja bide-suihku



sähköryhmäkeskus



lattialämmityksen jakotukki



lattiakaivo



katon alaslasku, kotelo tai palkki
merkinnät suunnitteluvaiheen
aikaiset, joihin saattaa tulla muutok-
sia rakentamisen aikana

AH asuinhuone

ET eteinen

WC wc

KK keittokomero

KT keittotila

S sauna

PH pesuhuone

AULA aula

VAR varasto

TA-Asumisoikeus Oy

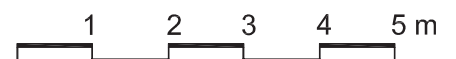
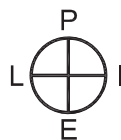
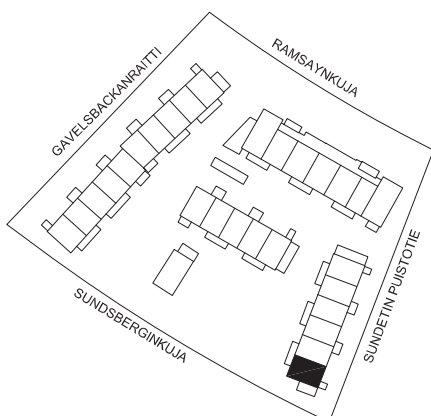
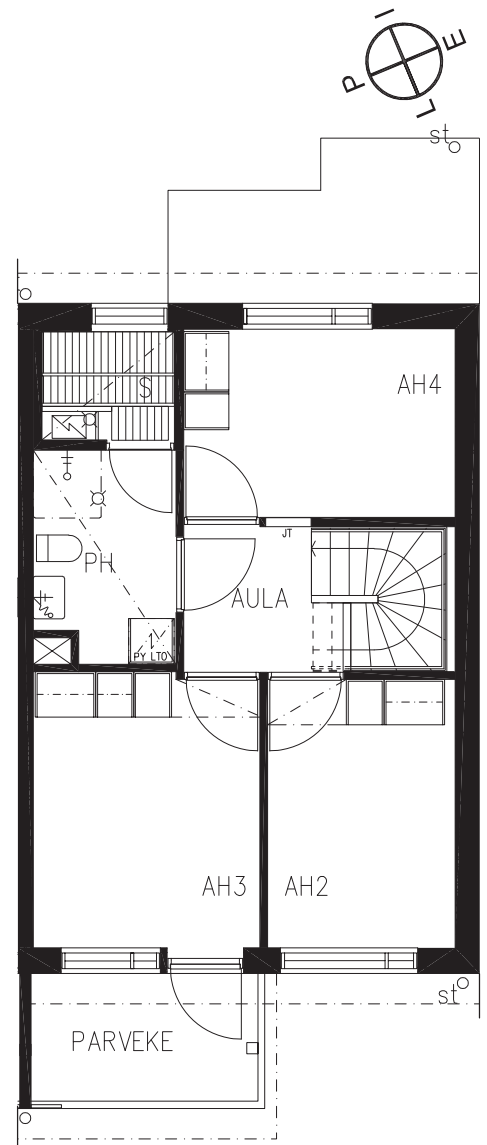
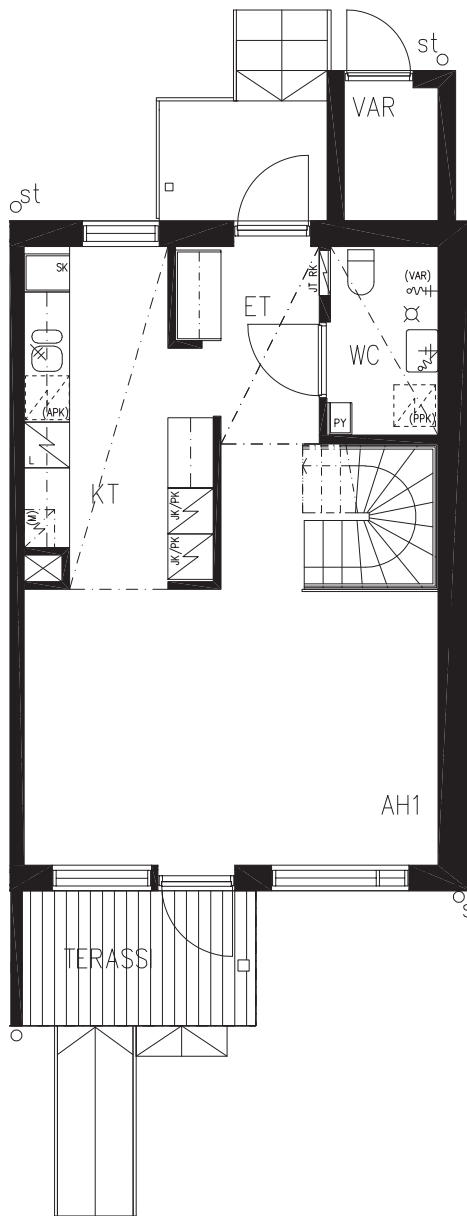
Sundsberginkuja 1, Kirkkonummi



HUONEISTOPOHJA 17.2.2015
Pidätämme oikeuden muutoksiin.

4h+kt+s
84,5 m²

A1 1-2. krs



TA-Asumisoikeus Oy

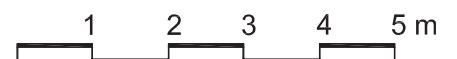
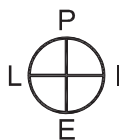
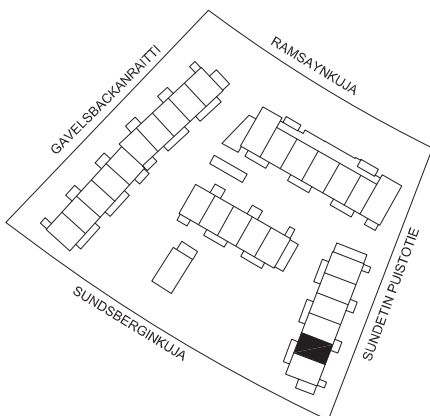
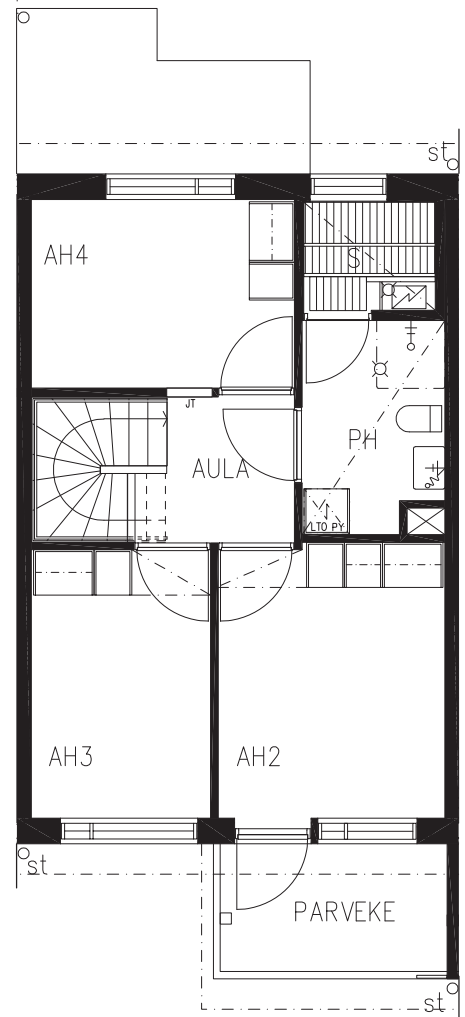
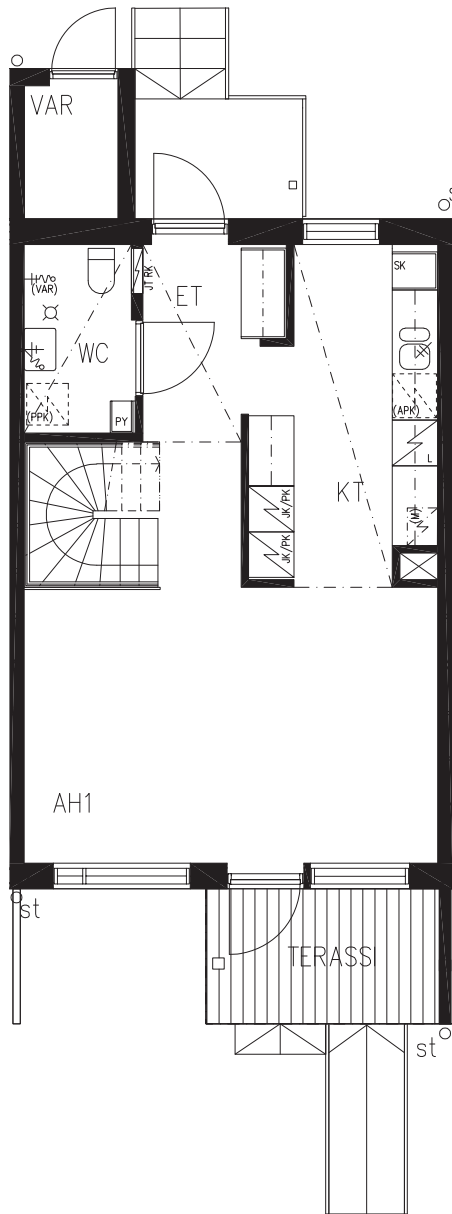
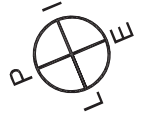
Sundsberginkuja 1, Kirkkonummi



HUONEISTOPOHJA 17.2.2015
Pidätämme oikeuden muutoksiin.

4h+kt+s
84,5 m²

A2 1-2. krs



TA-Asumisoikeus Oy

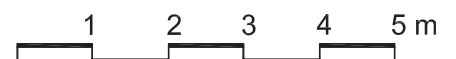
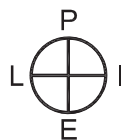
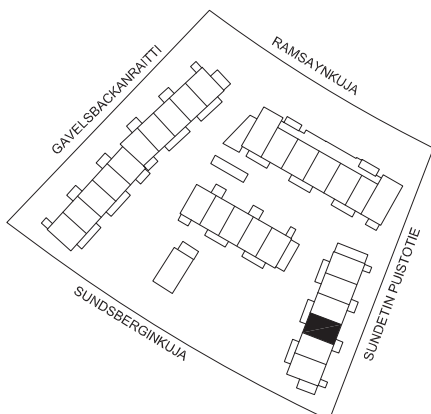
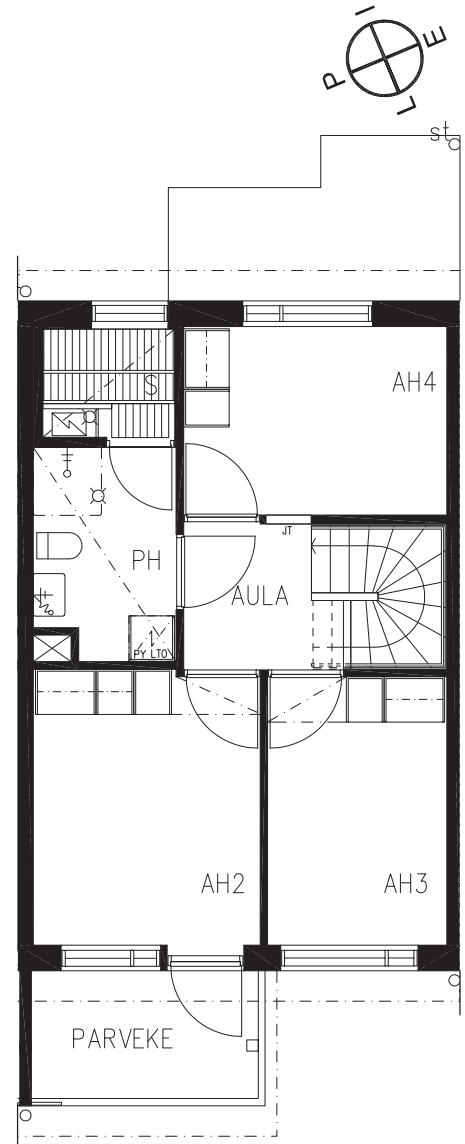
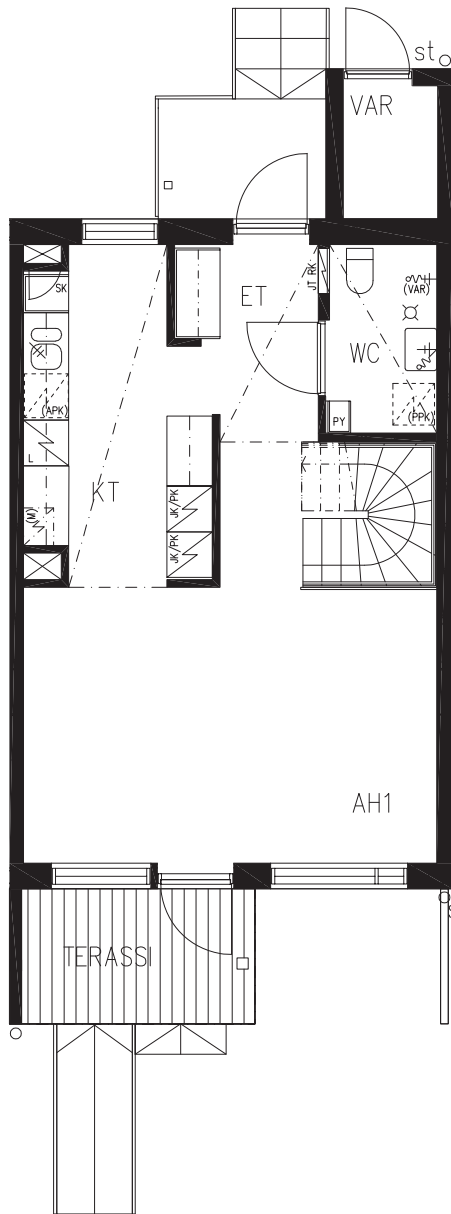
Sundsberginkuja 1, Kirkkonummi



HUONEISTOPOHJA 17.2.2015
Pidätämme oikeuden muutoksiin.

4h+kt+s
84,5 m²

A3 1-2. krs



TA-Asumisoikeus Oy

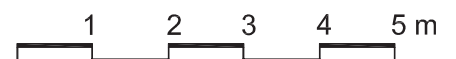
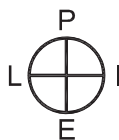
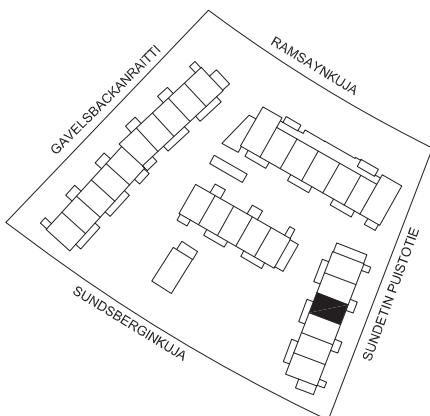
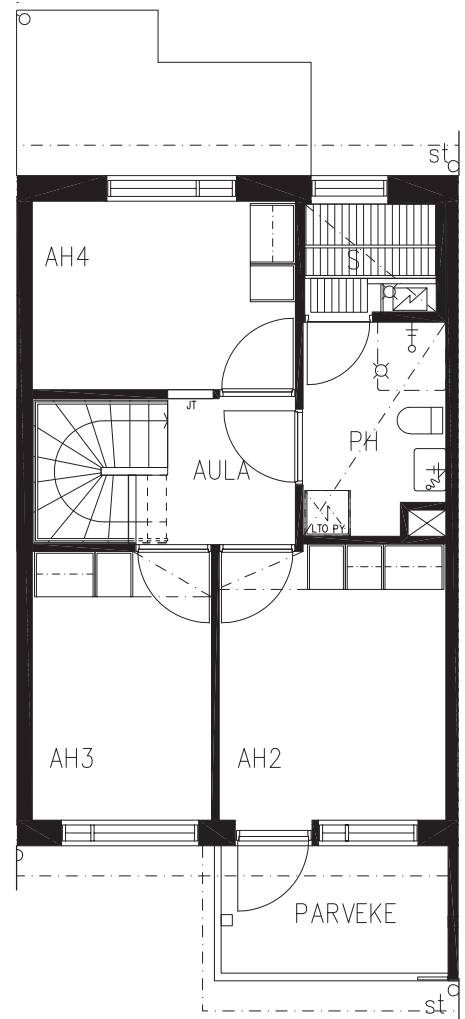
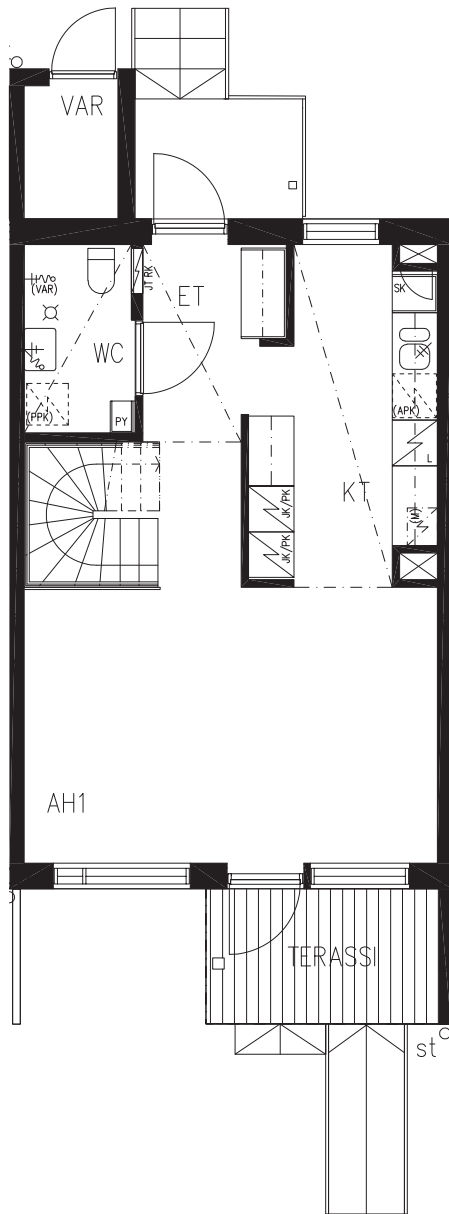
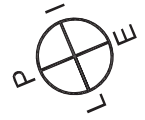
Sundsberginkuja 1, Kirkkonummi



HUONEISTOPOHJA 17.2.2015
Pidätämme oikeuden muutoksiin.

4h+kt+s
84,5 m²

A4 1-2. krs



TA-Asumisoikeus Oy

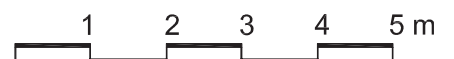
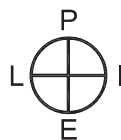
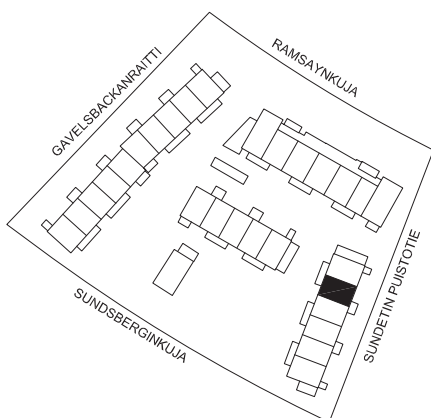
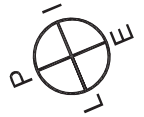
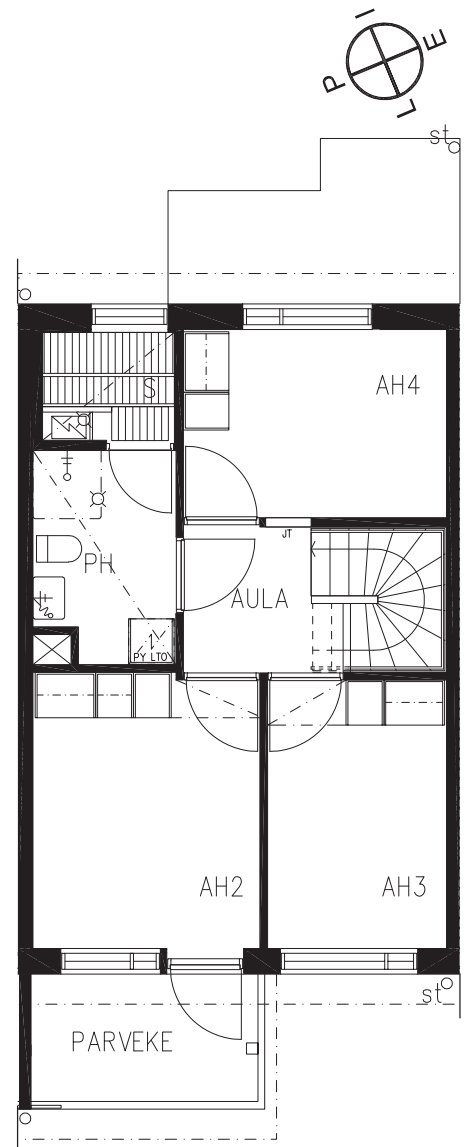
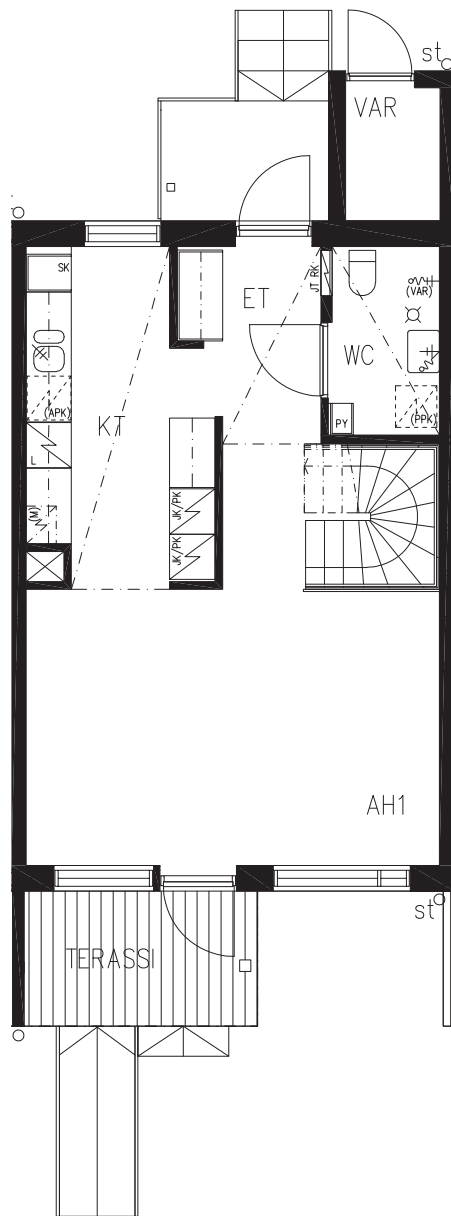
Sundsberginkuja 1, Kirkkonummi



HUONEISTOPOHJA 17.2.2015
Pidätämme oikeuden muutoksiin.

4h+kt+s
84,5 m²

A5 1-2. krs



TA-Asumisoikeus Oy

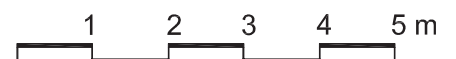
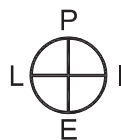
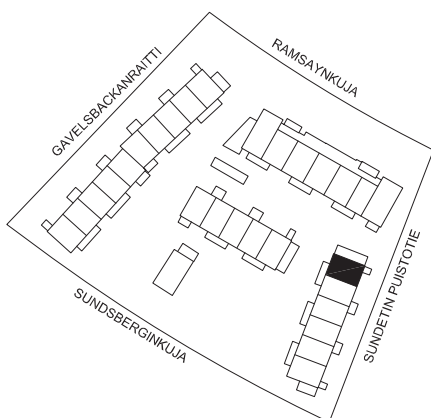
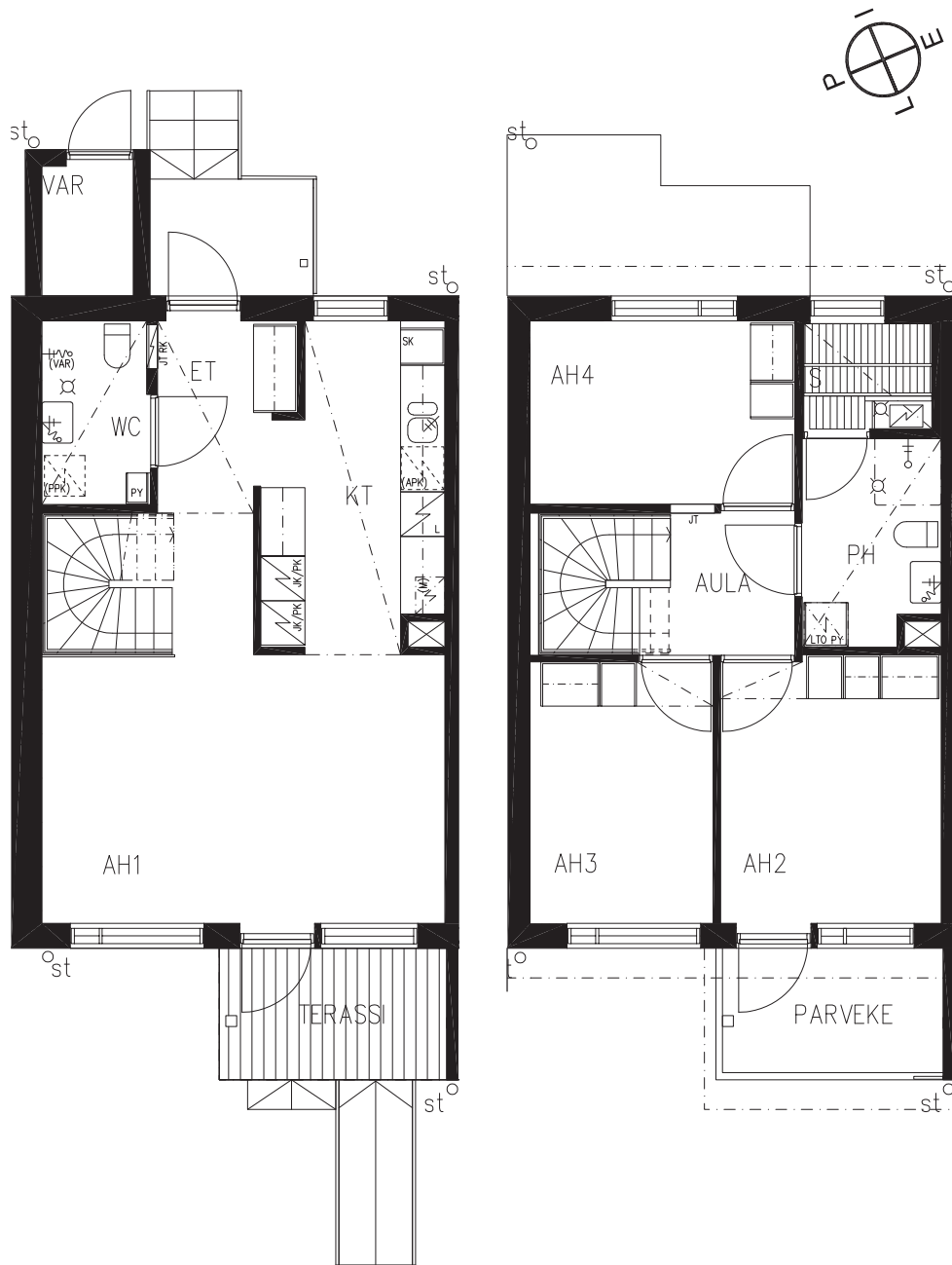
Sundsberginkuja 1, Kirkkonummi



HUONEISTOPOHJA 17.2.2015
Pidätämme oikeuden muutoksiin.

4h+kt+s
84,5 m²

A6 1-2. krs



TA-Asumisoikeus Oy

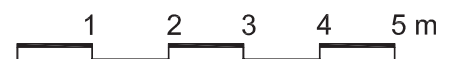
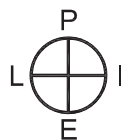
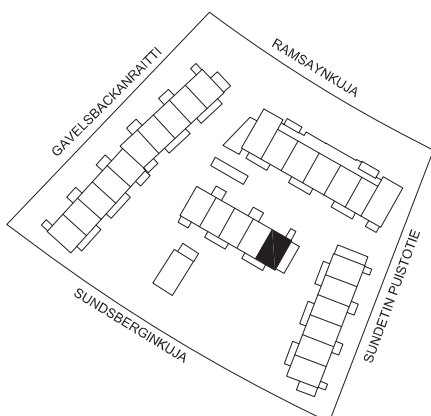
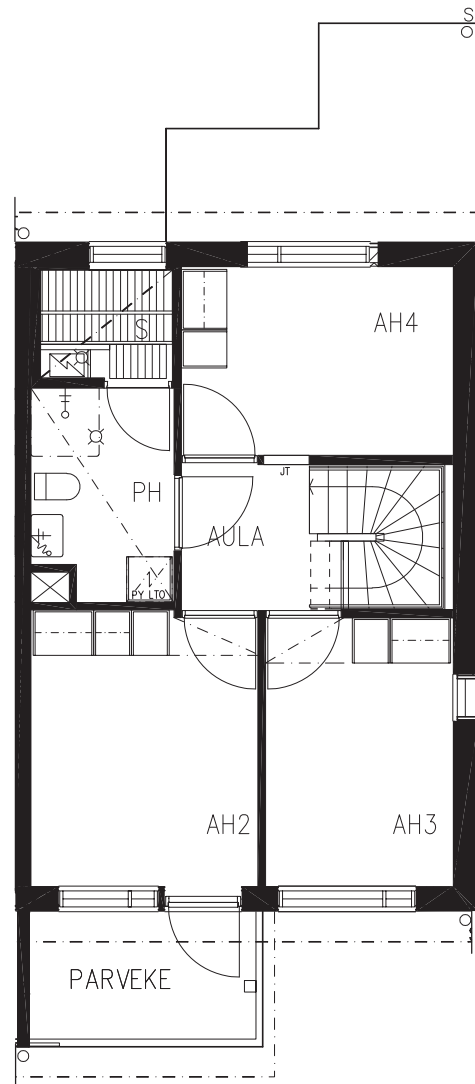
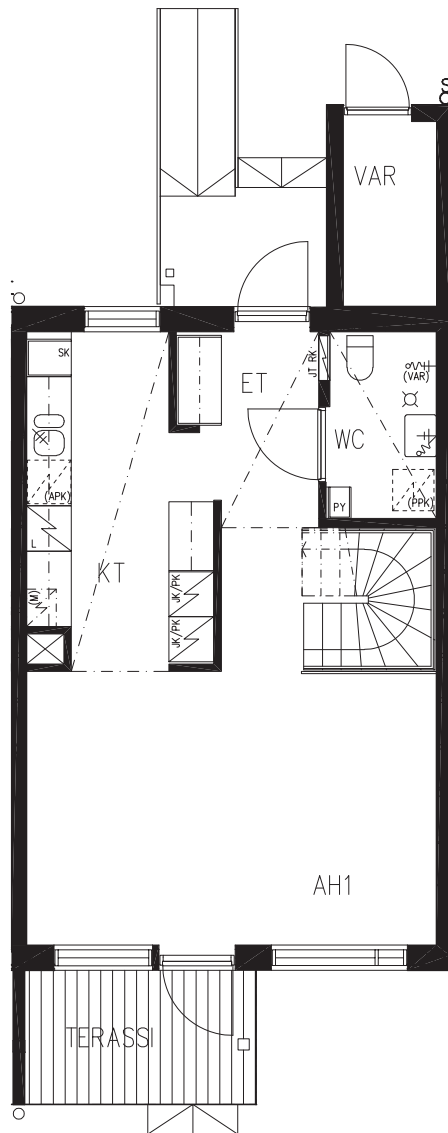
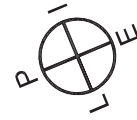
Sundsberginkuja 1, Kirkkonummi



HUONEISTOPOHJA 17.2.2015
Pidätämme oikeuden muutoksiin.

4h+kt+s
84,5 m²

B7 1-2. krs



TA-Asumisoikeus Oy

Sundsberginkuja 1, Kirkkonummi



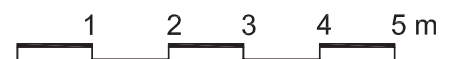
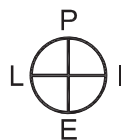
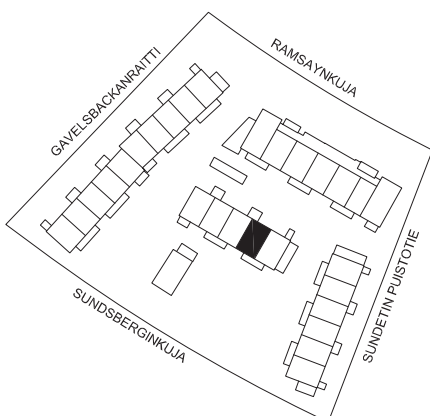
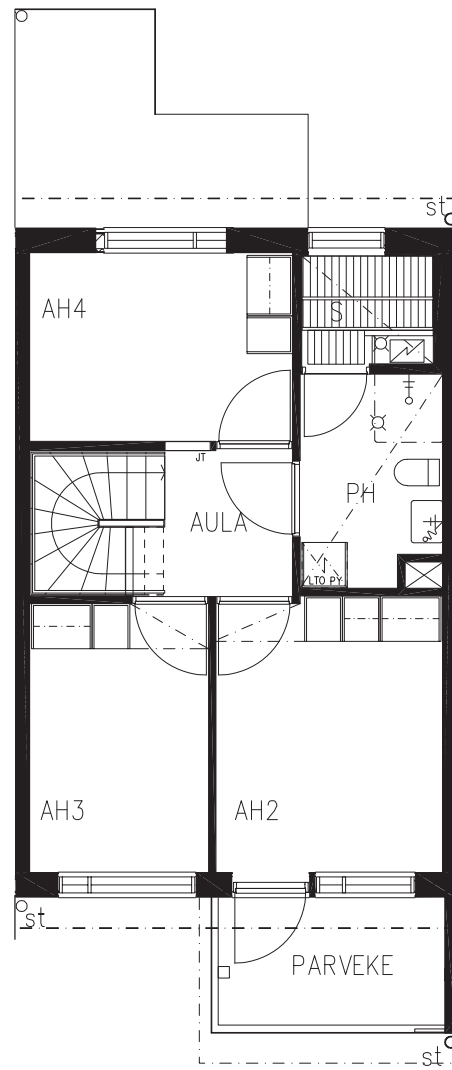
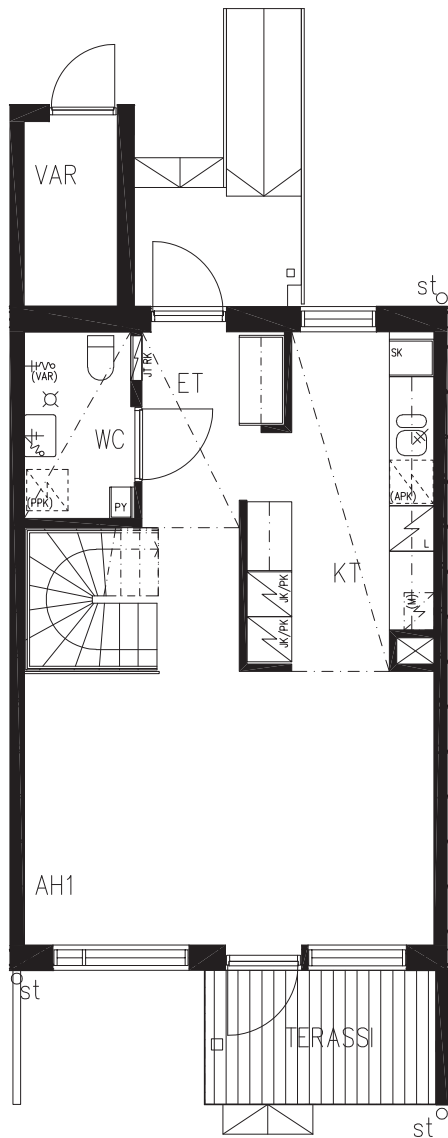
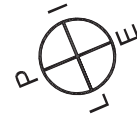
HUONEISTOPOHJA 17.2.2015

Pidätämme oikeuden muutoksiin.

4h+kt+s

84,5 m²

B8 1-2. krs



TA-Asumisoikeus Oy

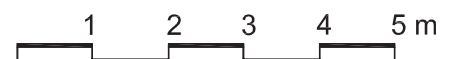
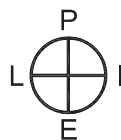
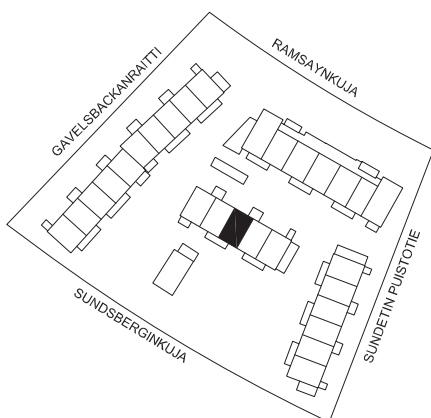
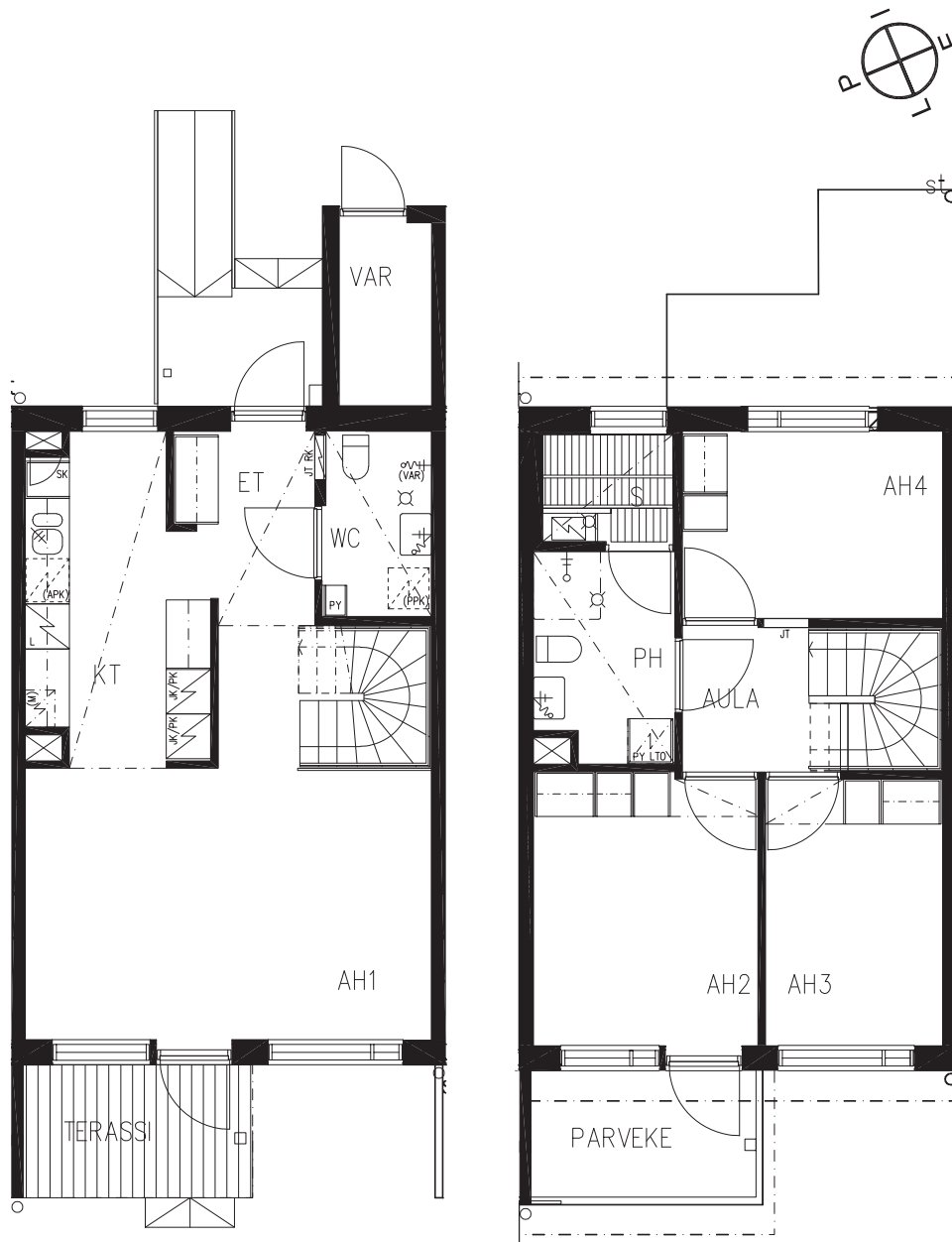
Sundsberginkuja 1, Kirkkonummi



HUONEISTOPOHJA 17.2.2015
Pidätämme oikeuden muutoksiin.

4h+kt+s
84,5 m²

B9 1-2. krs



TA-Asumisoikeus Oy

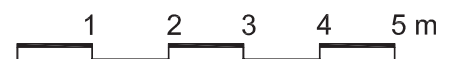
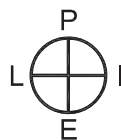
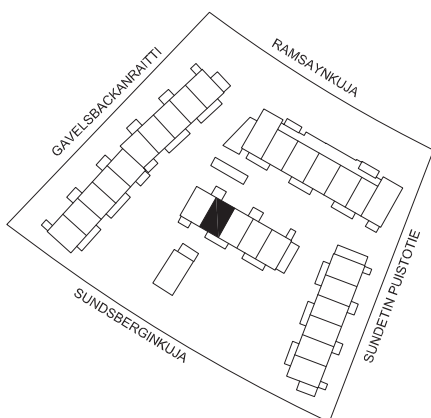
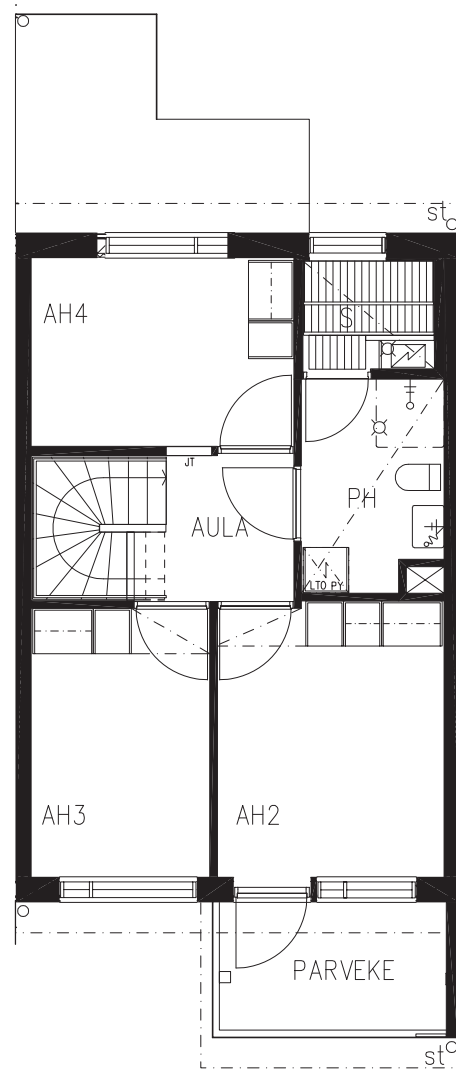
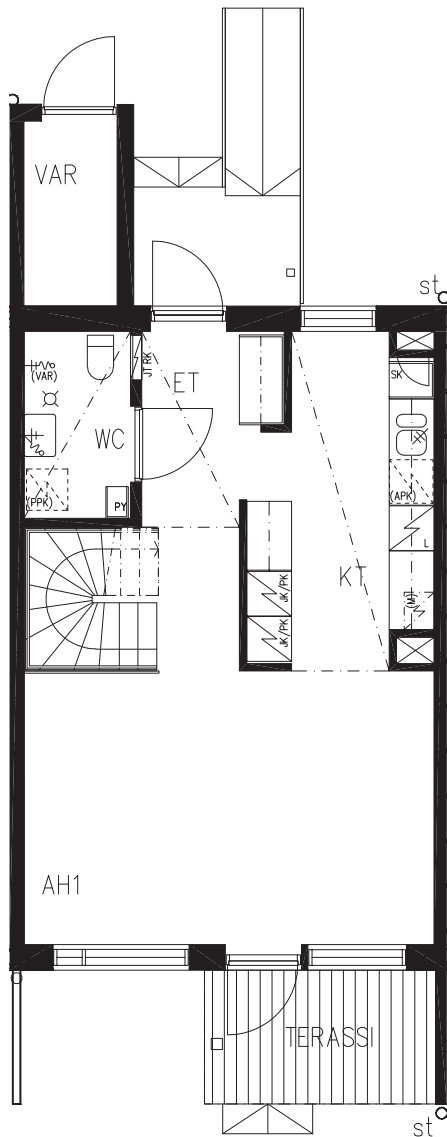
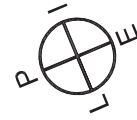
Sundsberginkuja 1, Kirkkonummi



HUONEISTOPOHJA 17.2.2015
Pidätämme oikeuden muutoksiin.

4h+kt+s
84,5 m²

B10 1-2. krs



TA-Asumisoikeus Oy

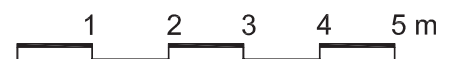
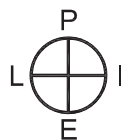
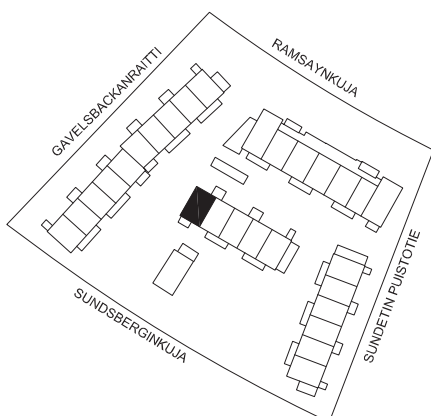
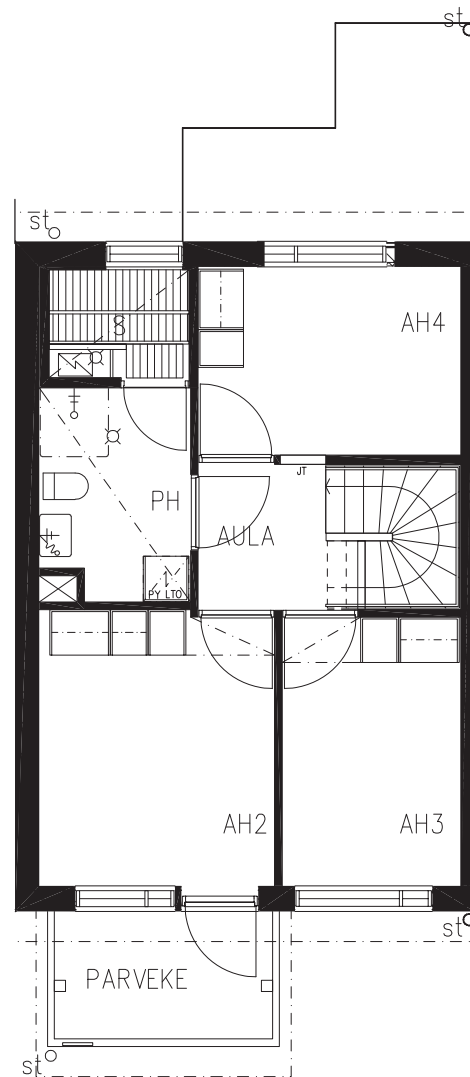
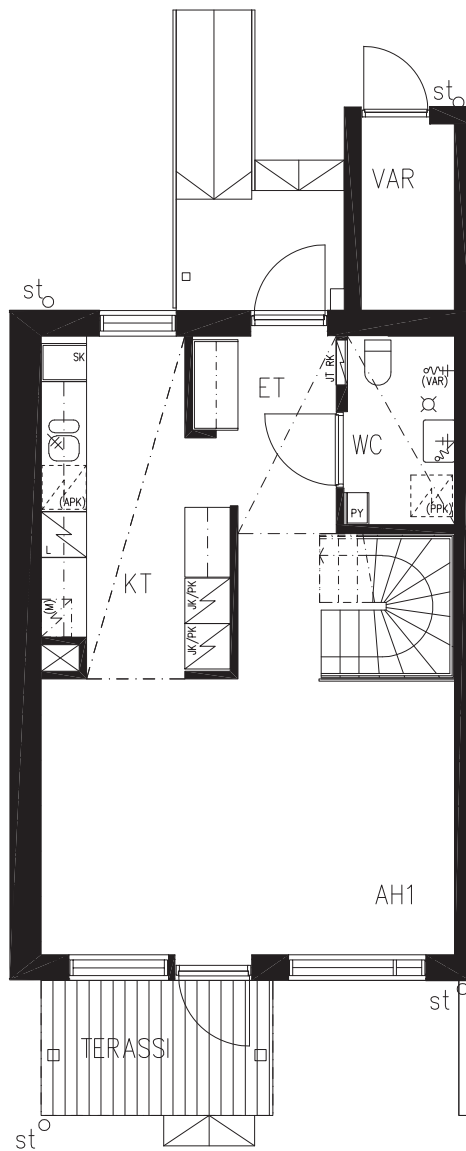
Sundsberginkuja 1, Kirkkonummi



HUONEISTOPOHJA 17.2.2015
Pidätämme oikeuden muutoksiin.

4h+kt+s
84,5 m²

B11 1-2. krs



TA-Asumisoikeus Oy

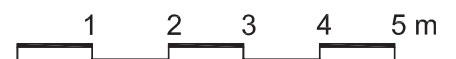
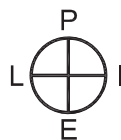
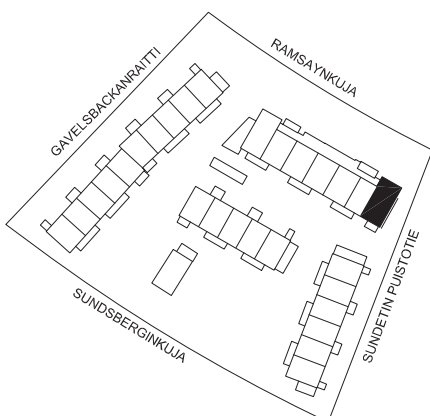
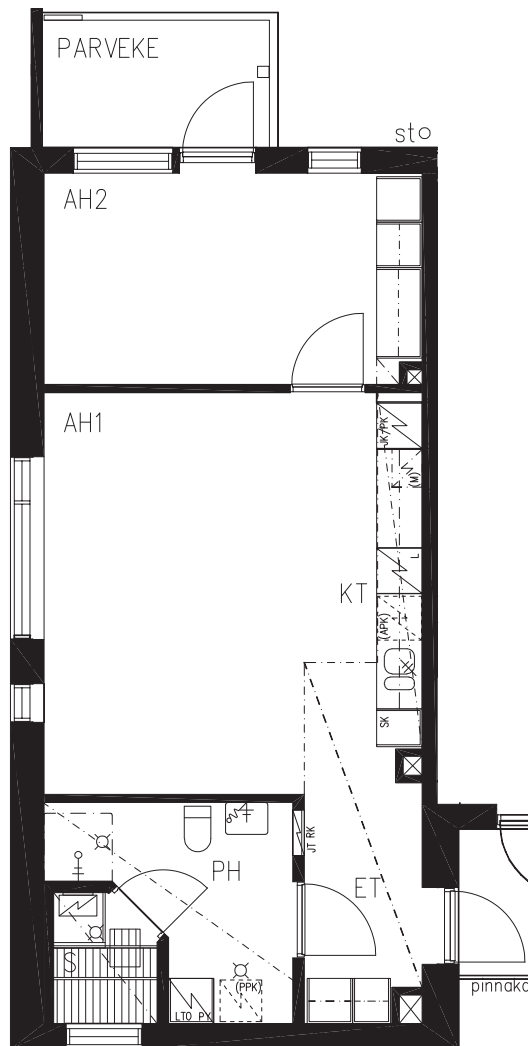
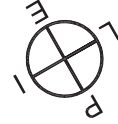
Sundsberginkuja 1, Kirkkonummi



HUONEISTOPOHJA 17.2.2015
Pidätämme oikeuden muutoksiin.

2h+kt+s
55,5 m²

C12 1. krs



TA-Asumisoikeus Oy

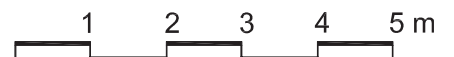
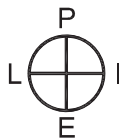
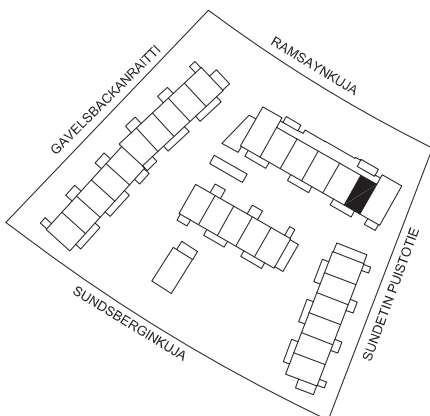
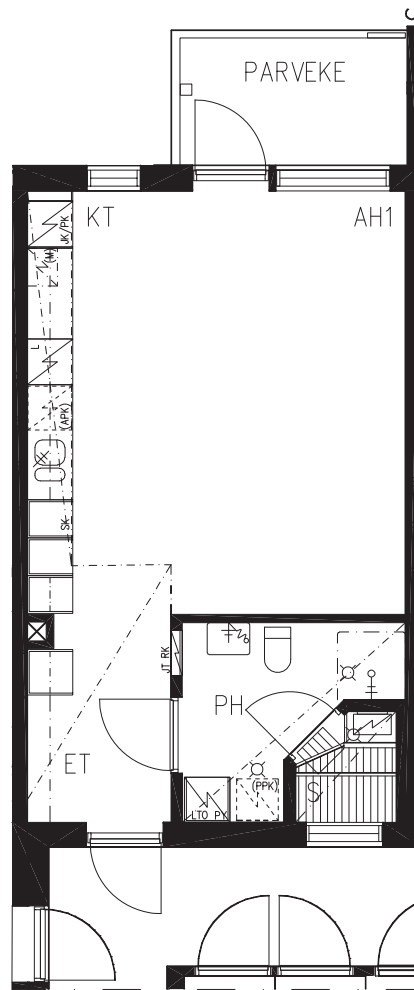
Sundsberginkuja 1, Kirkkonummi



HUONEISTOPOHJA 17.2.2015
Pidätämme oikeuden muutoksiin.

1h+kt+s
41,5 m²

C13 1. krs



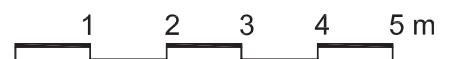
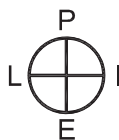
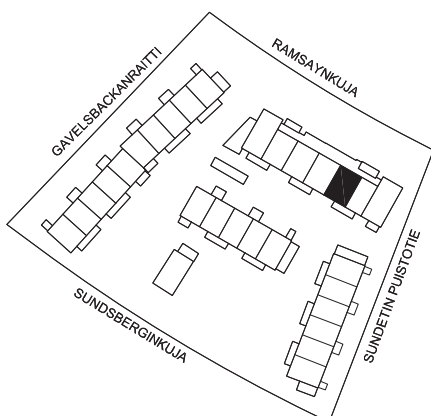
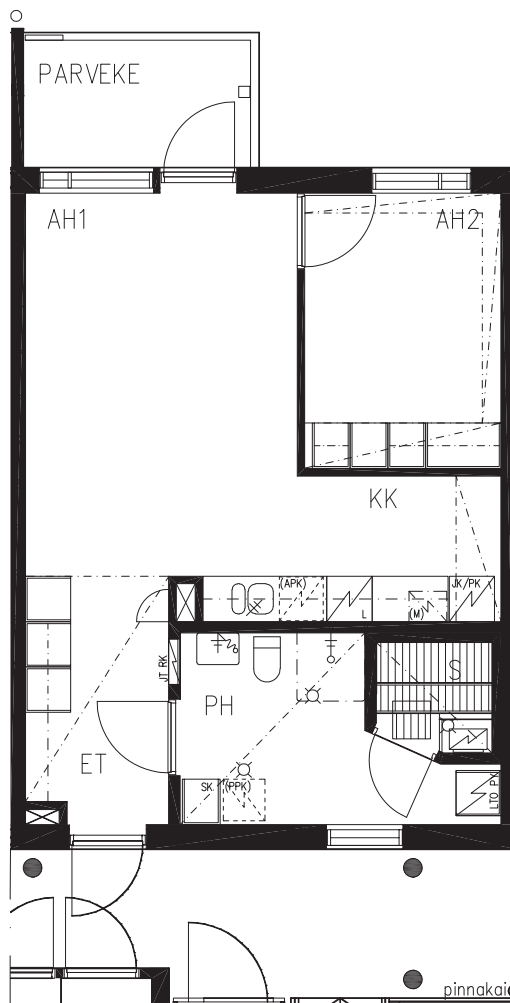
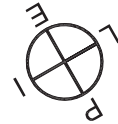
TA-Asumisoikeus Oy Sundsberginkuja 1, Kirkkonummi



HUONEISTOPOHJA 17.2.2015
Pidätämme oikeuden muutoksiin.

2h+kk+s
51,5 m²

C14 1. krs



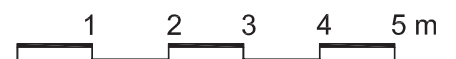
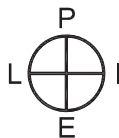
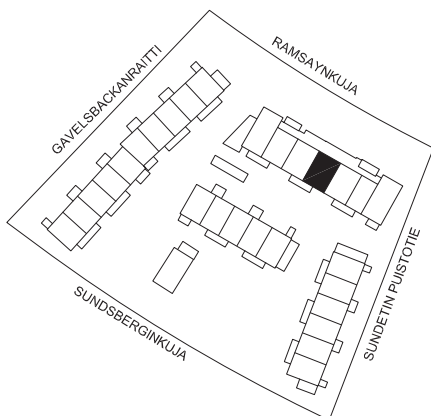
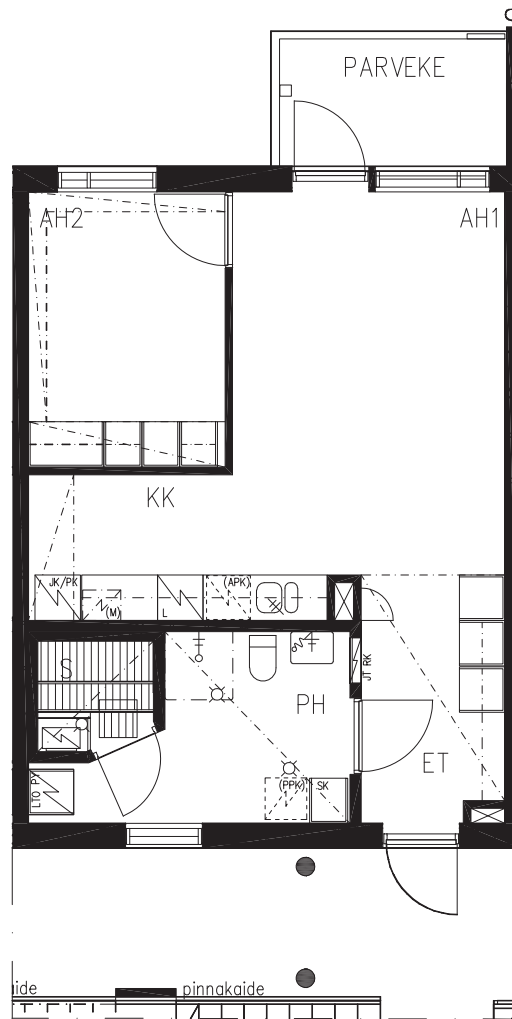
TA-Asumisoikeus Oy Sundsberginkuja 1, Kirkkonummi



HUONEISTOPOHJA 17.2.2015
Pidätämme oikeuden muutoksiin.

2h+kk+s
51,5

C15 1. krs



TA-Asumisoikeus Oy

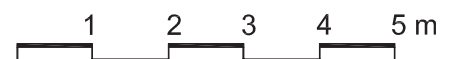
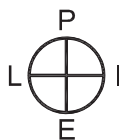
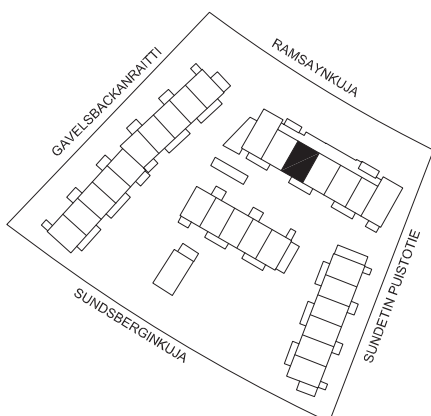
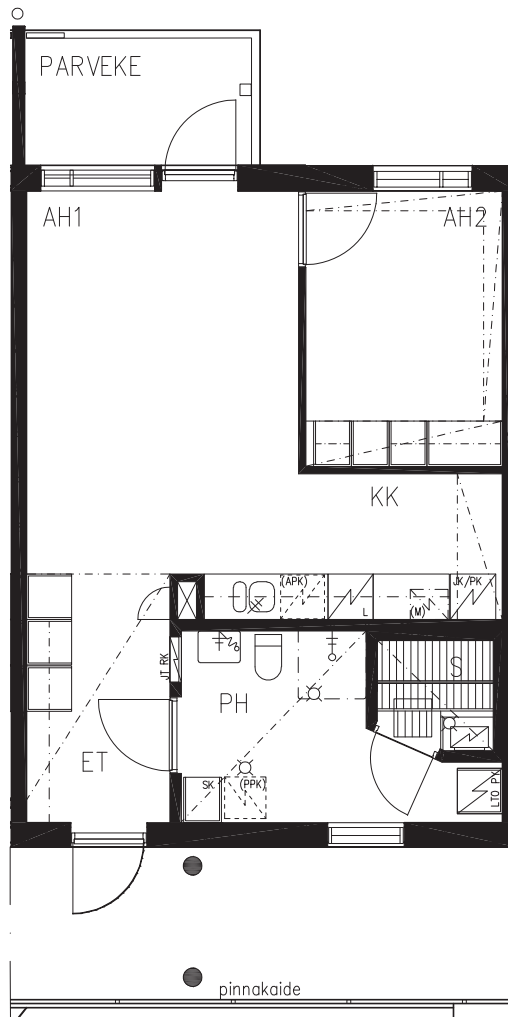
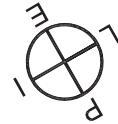
Sundsberginkuja 1, Kirkkonummi



HUONEISTOPOHJA 17.2.2015
Pidätämme oikeuden muutoksiin.

2h+kk+s
51,5 m²

C16 1. krs



TA-Asumisoikeus Oy

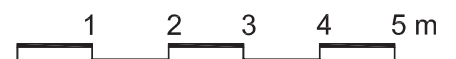
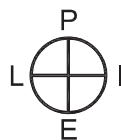
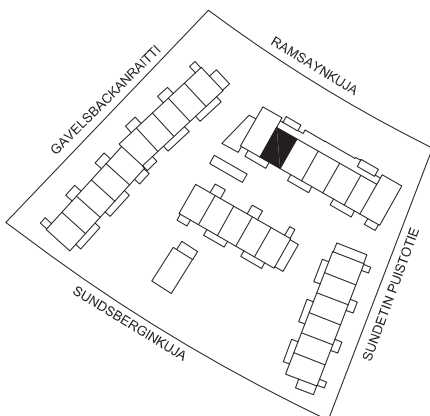
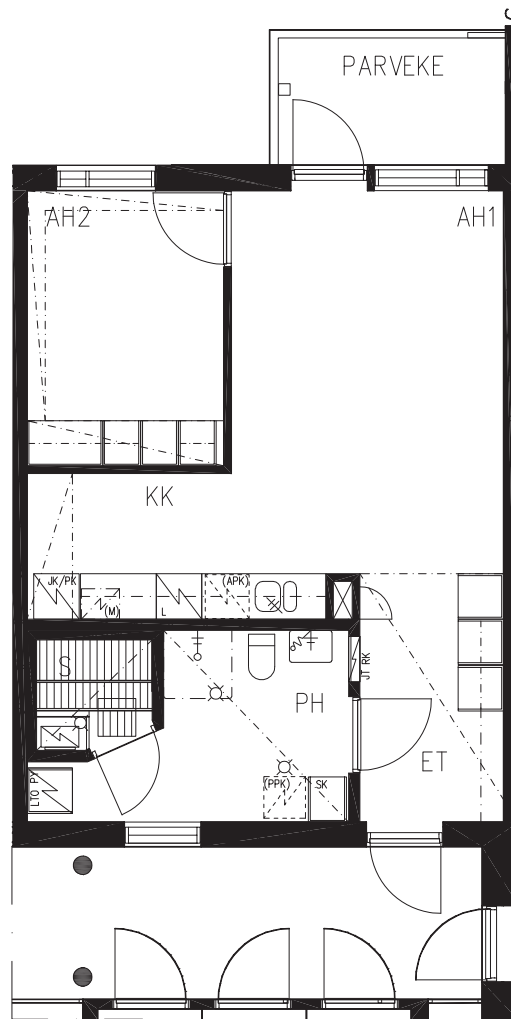
Sundsberginkuja 1, Kirkkonummi



HUONEISTOPOHJA 17.2.2015
Pidätämme oikeuden muutoksiin.

2h+kk+s
51,5 m²

C17 1. krs



TA-Asumisoikeus Oy

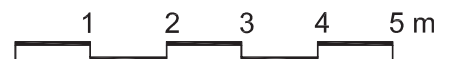
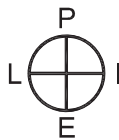
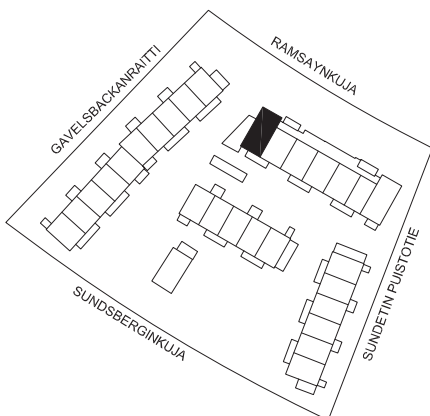
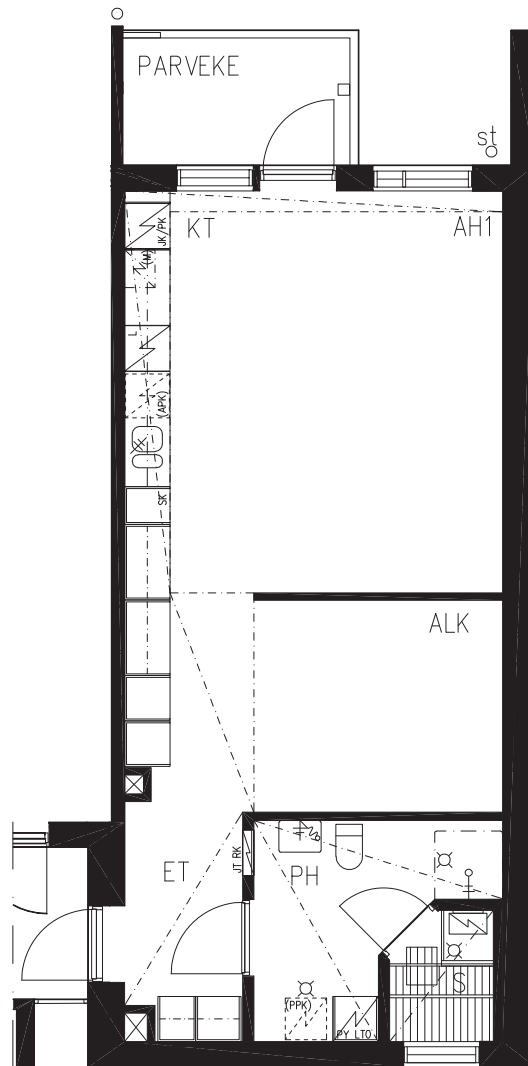
Sundsberginkuja 1, Kirkkonummi



HUONEISTOPOHJA 17.2.2015
Pidätämme oikeuden muutoksiin.

1h+kt+alk+s
56 m²

C18 1. krs



TA-Asumisoikeus Oy

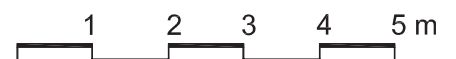
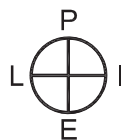
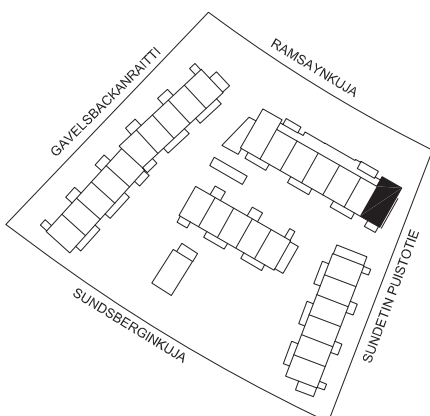
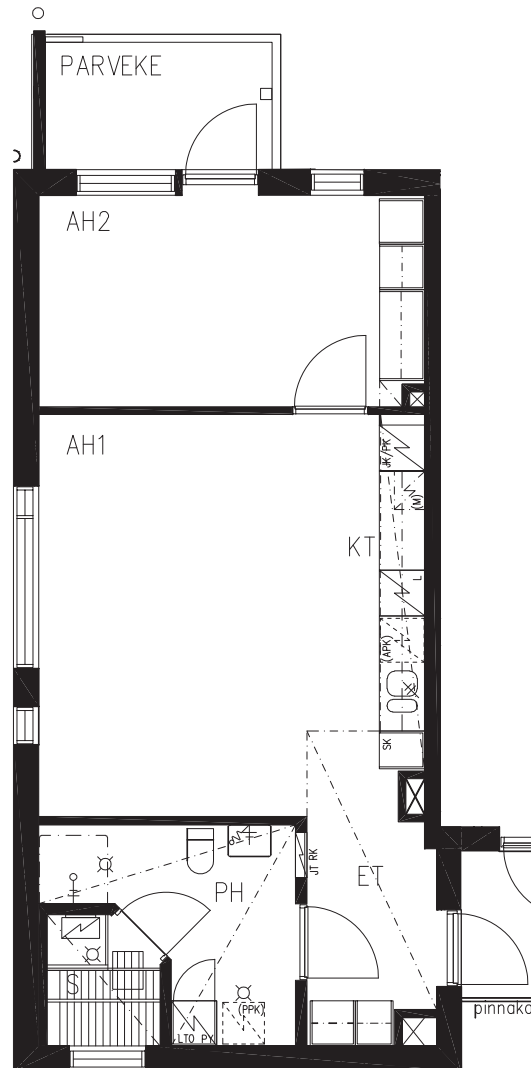
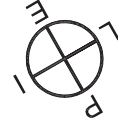
Sundsberginkuja 1, Kirkkonummi



HUONEISTOPOHJA 17.2.2015
Pidätämme oikeuden muutoksiin.

2h+kt+s
56,0 m²

C19 2. krs



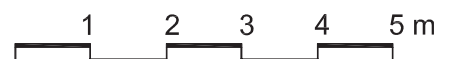
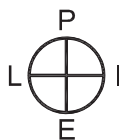
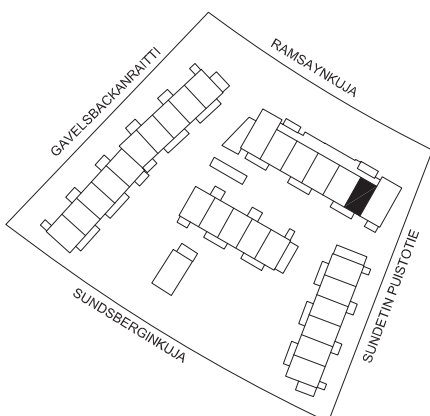
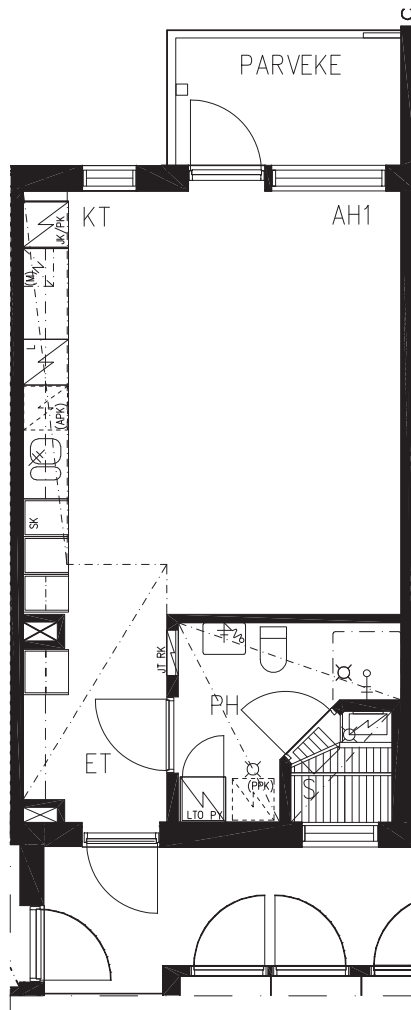
TA-Asumisoikeus Oy Sundsberginkuja 1, Kirkkonummi



HUONEISTOPOHJA 17.2.2015
Pidätämme oikeuden muutoksiin.

1h+kt+s
41,0 m²

C20 2. krs



TA-Asumisoikeus Oy

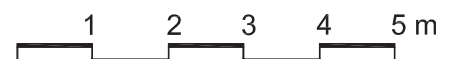
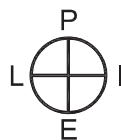
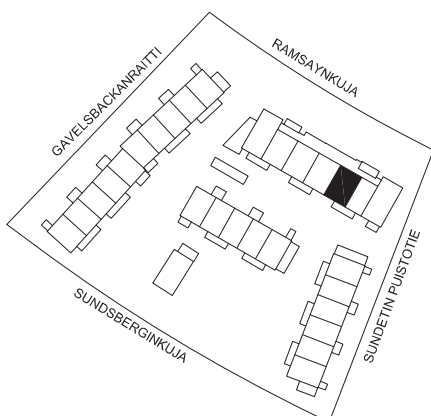
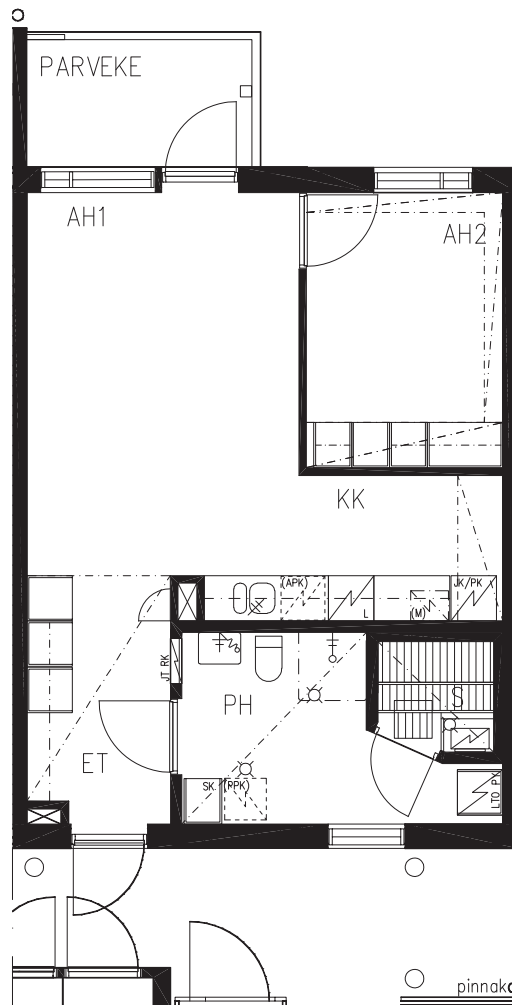
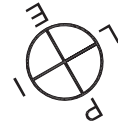
Sundsberginkuja 1, Kirkkonummi



HUONEISTOPOHJA 17.2.2015
Pidätämme oikeuden muutoksiin.

2h+kk+s
51,5 m²

C21 2. krs



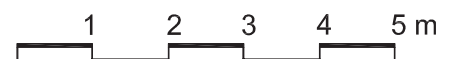
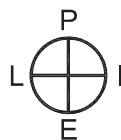
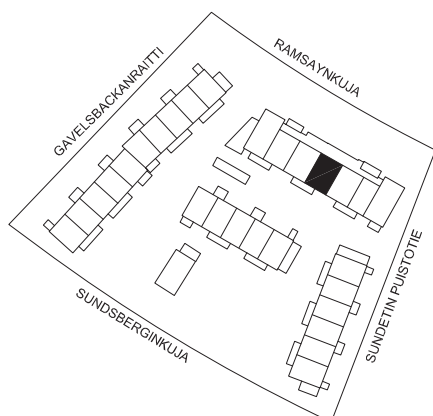
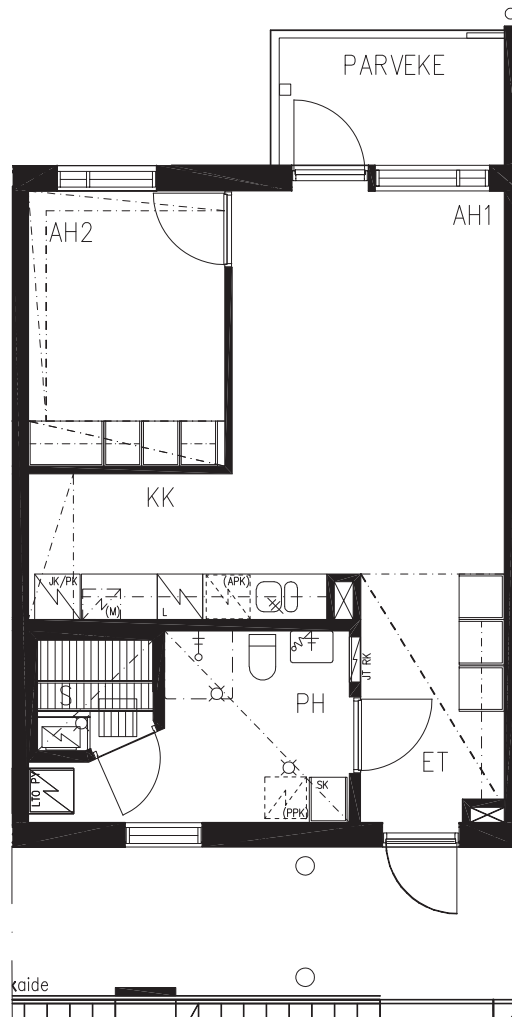
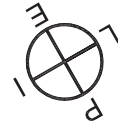
TA-Asumisoikeus Oy Sundsberginkuja 1, Kirkkonummi



HUONEISTOPOHJA 17.2.2015
Pidätämme oikeuden muutoksiin.

2h+kk+s
51,5

C22 2. krs



TA-Asumisoikeus Oy

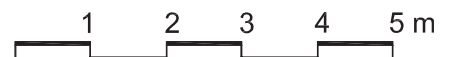
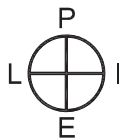
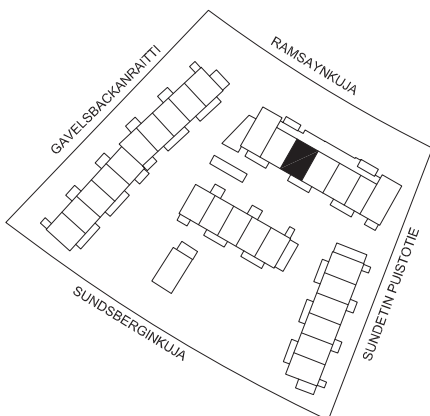
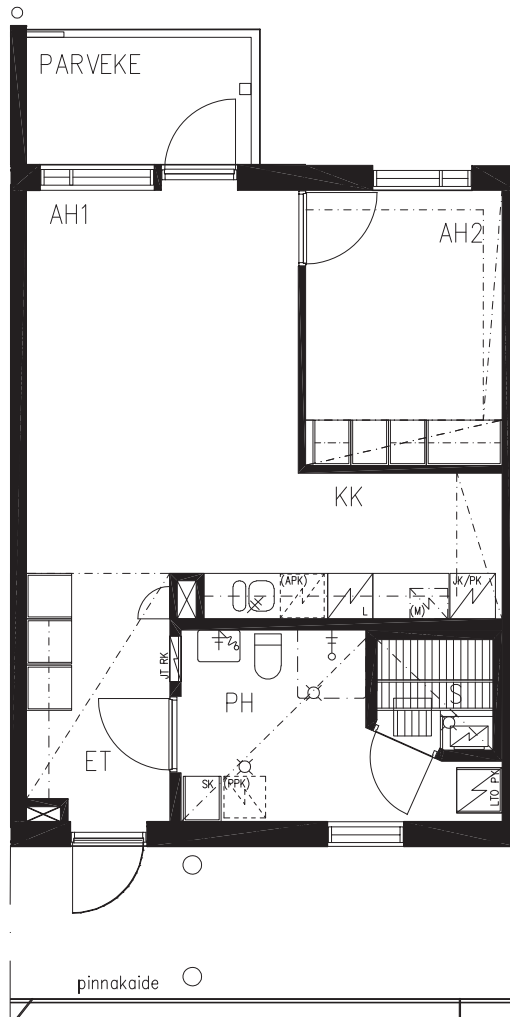
Sundsberginkuja 1, Kirkkonummi



HUONEISTOPOHJA 17.2.2015
Pidätämme oikeuden muutoksiin.

2h+kk+s
51,5 m²

C23 2. krs



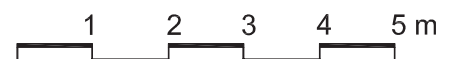
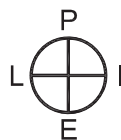
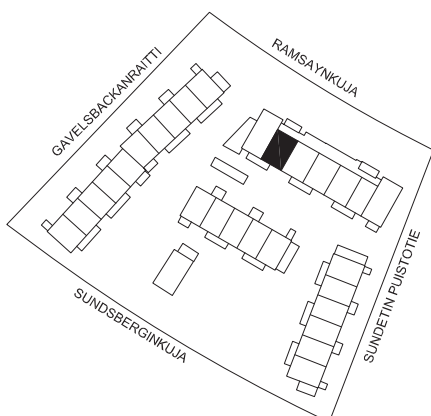
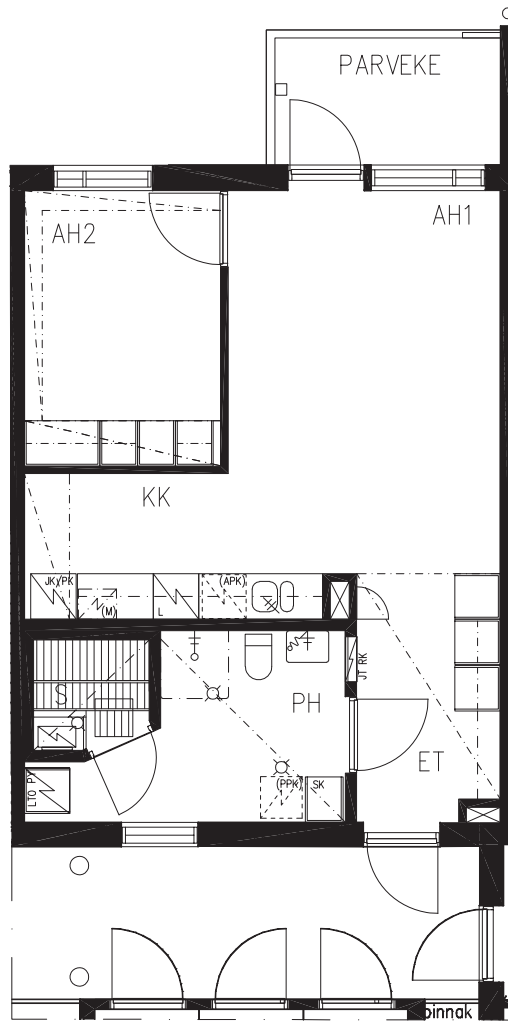
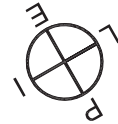
TA-Asumisoikeus Oy Sundsberginkuja 1, Kirkkonummi



HUONEISTOPOHJA 17.2.2015
Pidätämme oikeuden muutoksiin.

2h+kk+s
51,5 m²

C24 2. krs



TA-Asumisoikeus Oy

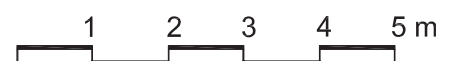
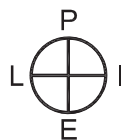
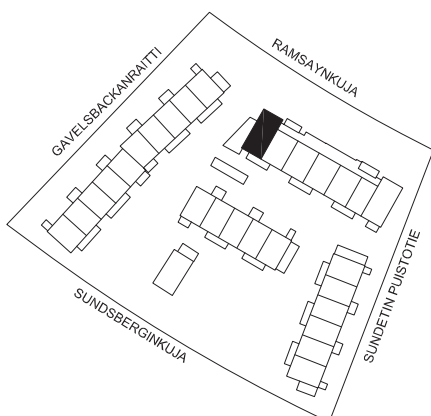
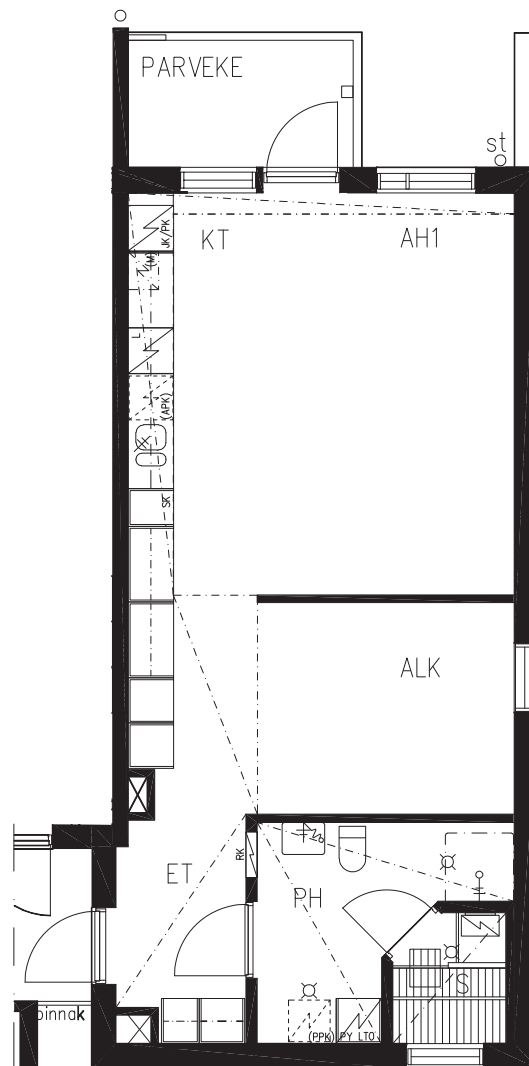
Sundsberginkuja 1, Kirkkonummi



HUONEISTOPOHJA 17.2.2015
Pidätämme oikeuden muutoksiin.

1h+kt+alk+s
56 m²

C25 2. krs



TA-Asumisoikeus Oy

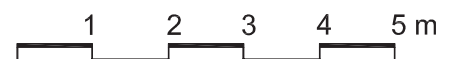
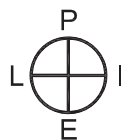
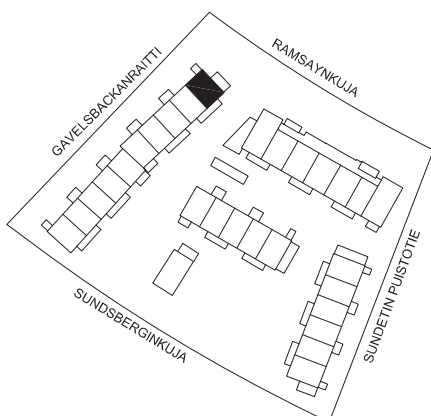
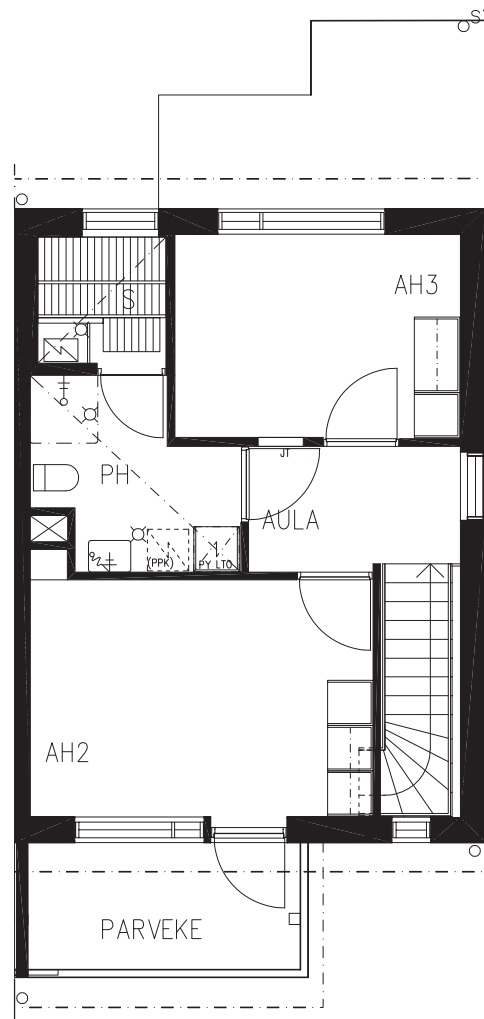
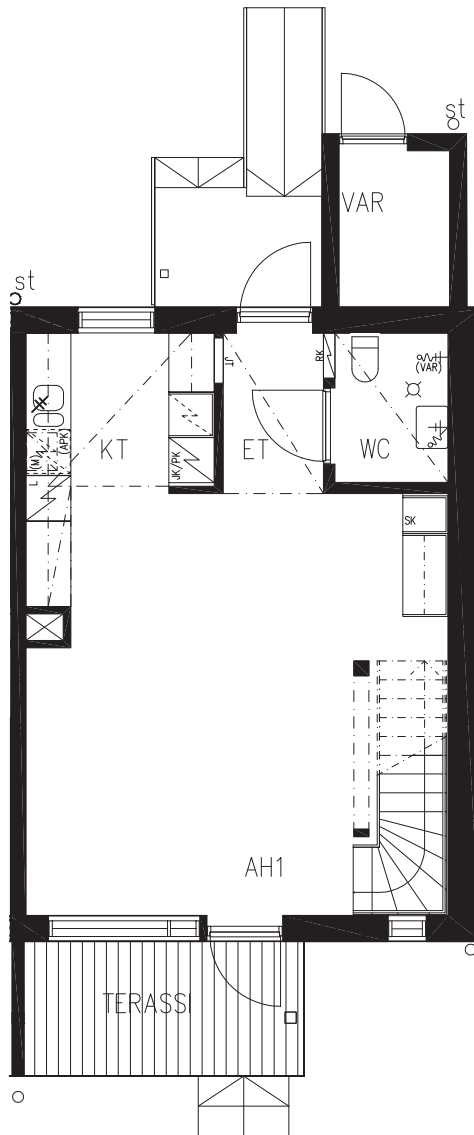
Sundsberginkuja 1, Kirkkonummi



HUONEISTOPOHJA 17.2.2015
Pidätämme oikeuden muutoksiin.

3h+kt+s
81,5 m²

D26 1-2. krs



TA-Asumisoikeus Oy

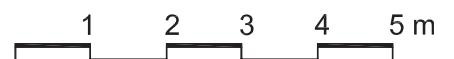
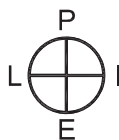
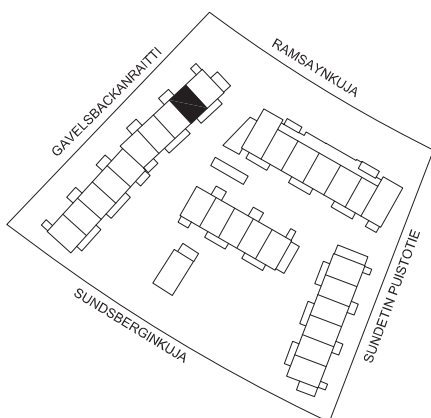
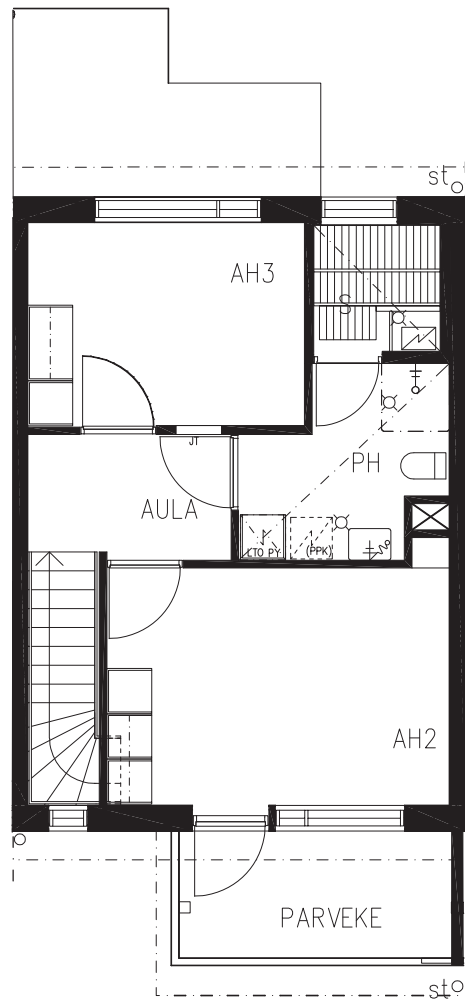
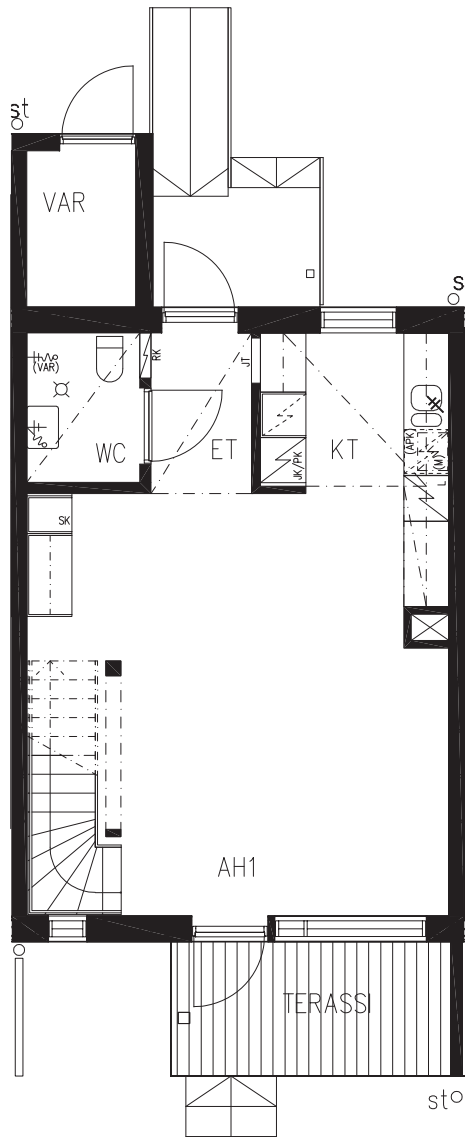
Sundsberginkuja 1, Kirkkonummi



HUONEISTOPOHJA 17.2.2015
Pidätämme oikeuden muutoksiin.

3h+kt+s
82 m²

D27 1-2. krs



TA-Asumisoikeus Oy

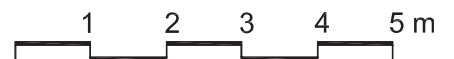
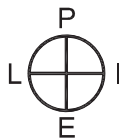
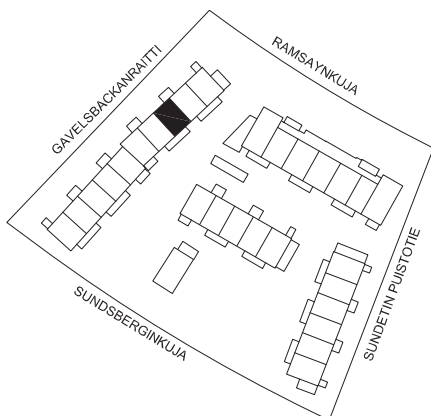
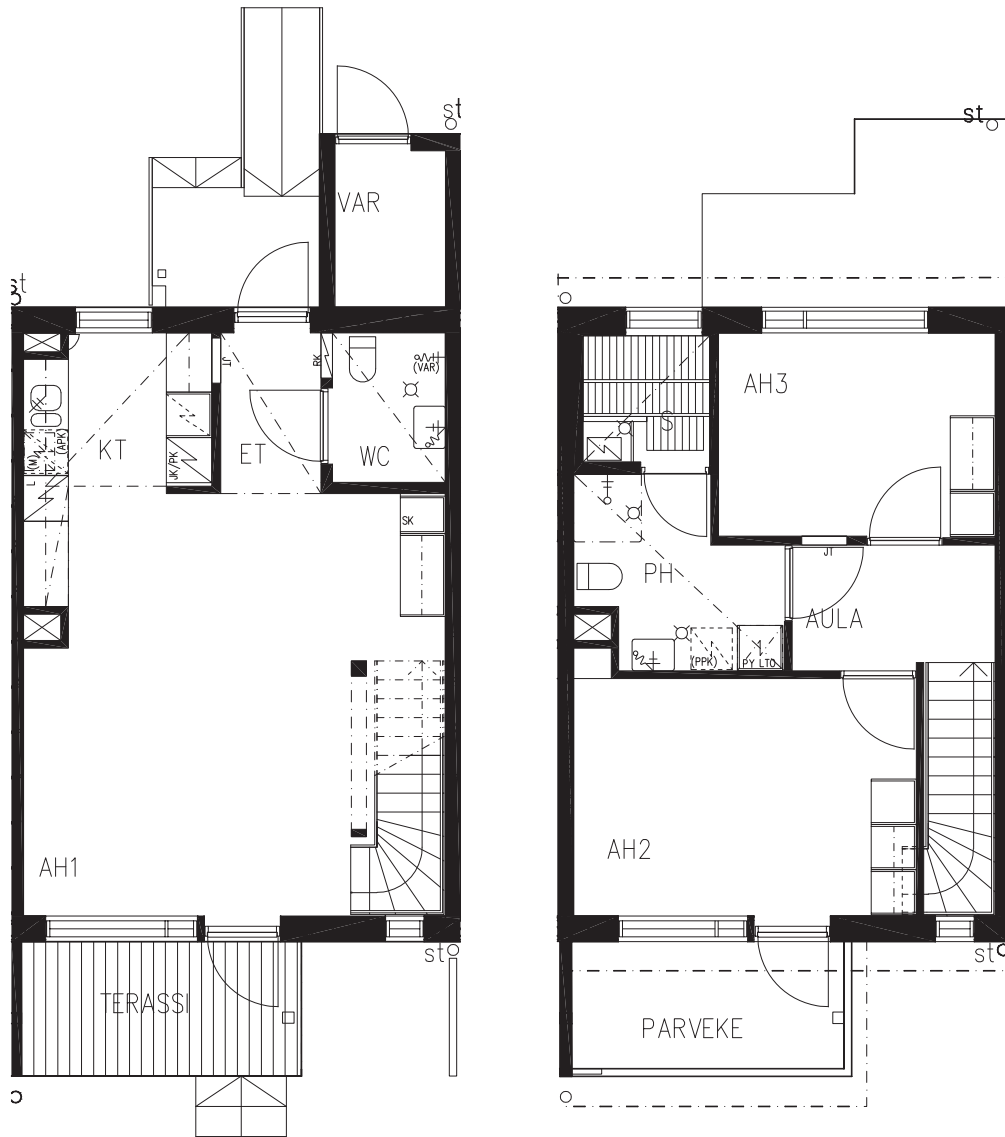
Sundsberginkuja 1, Kirkkonummi



HUONEISTOPOHJA 17.2.2015
Pidätämme oikeuden muutoksiin.

3h+kt+s
82 m²

D28 1-2. krs



TA-Asumisoikeus Oy

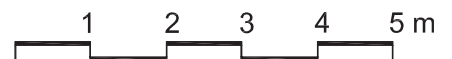
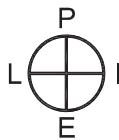
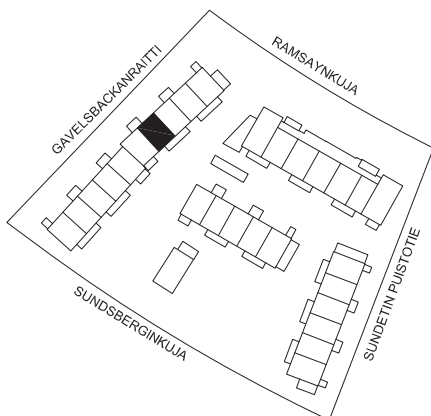
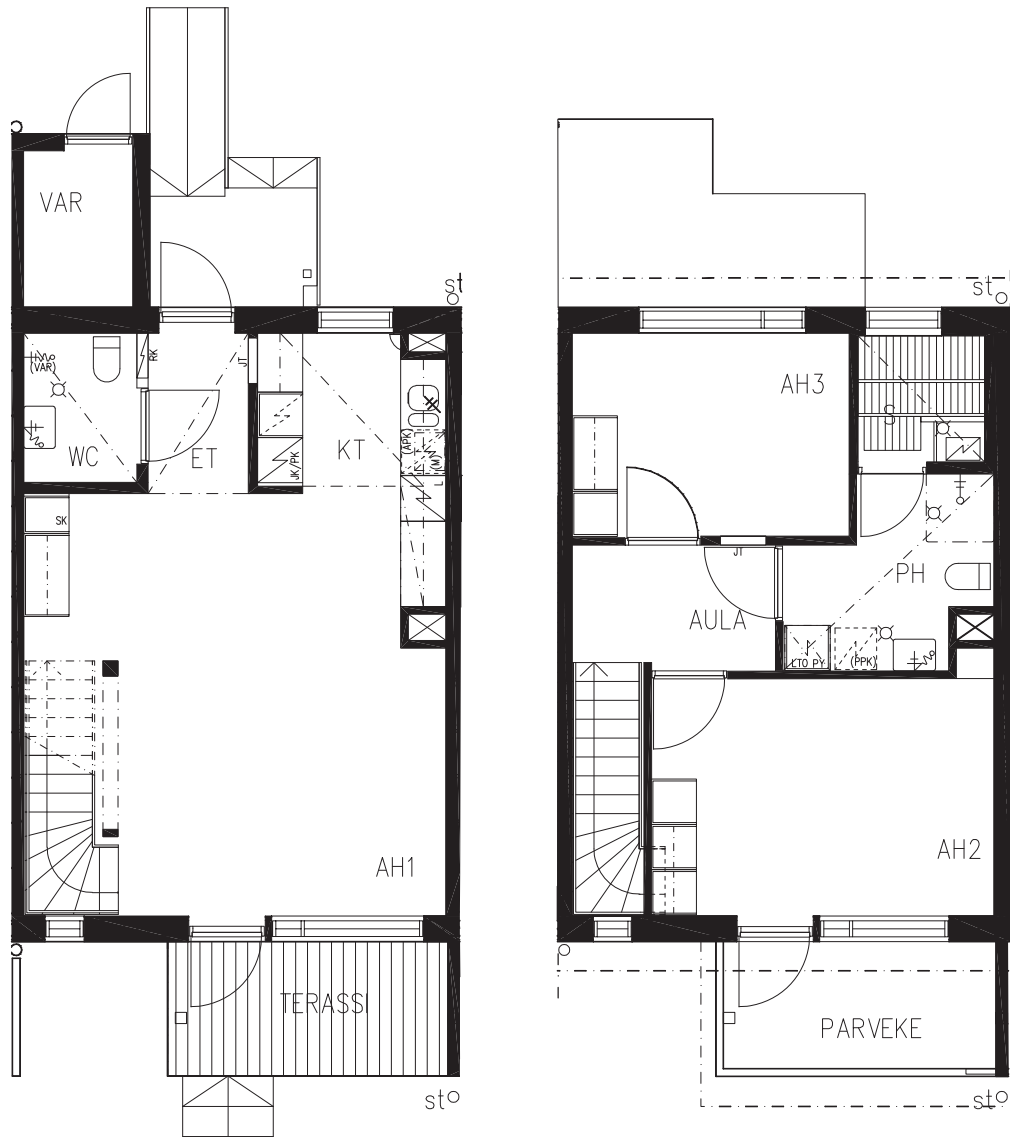
Sundsberginkuja 1, Kirkkonummi



HUONEISTOPOHJA 17.2.2015
Pidätämme oikeuden muutoksiin.

3h+kt+s
82 m²

D29 1-2. krs



TA-Asumisoikeus Oy

Sundsberginkuja 1, Kirkkonummi

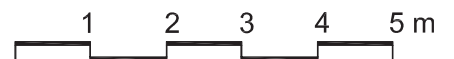
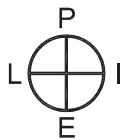
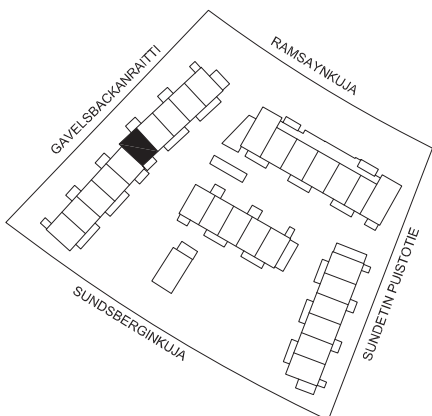
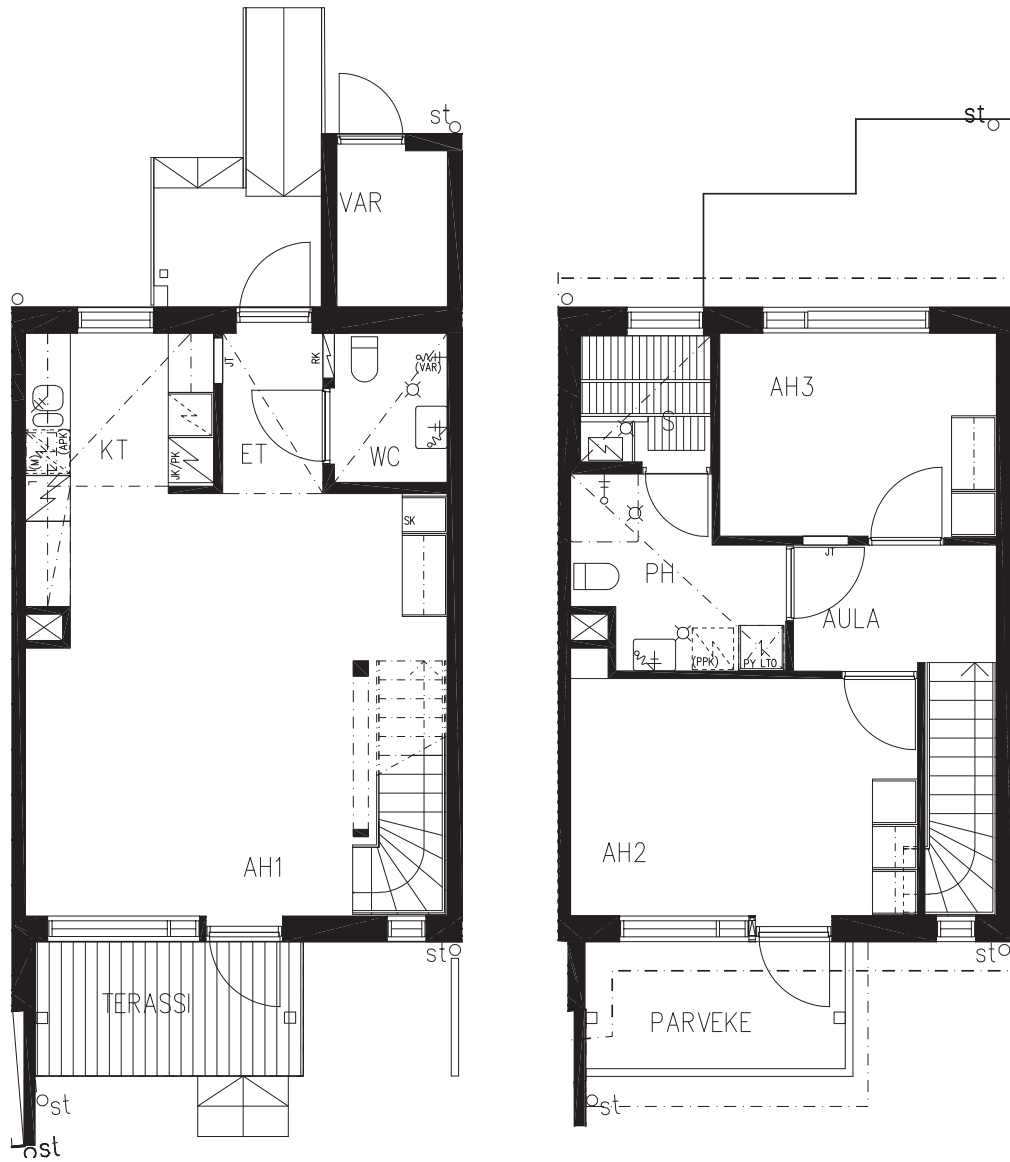


HUONEISTOPOHJA 17.2.2015

Pidätämme oikeuden muutoksiin.

3h+kt+s
81,5 m²

D30 1-2. krs



TA-Asumisoikeus Oy

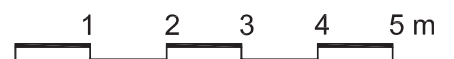
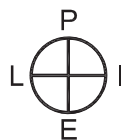
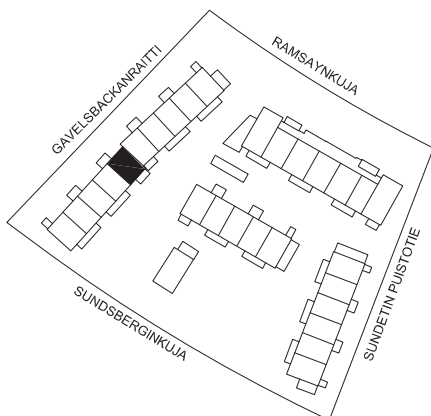
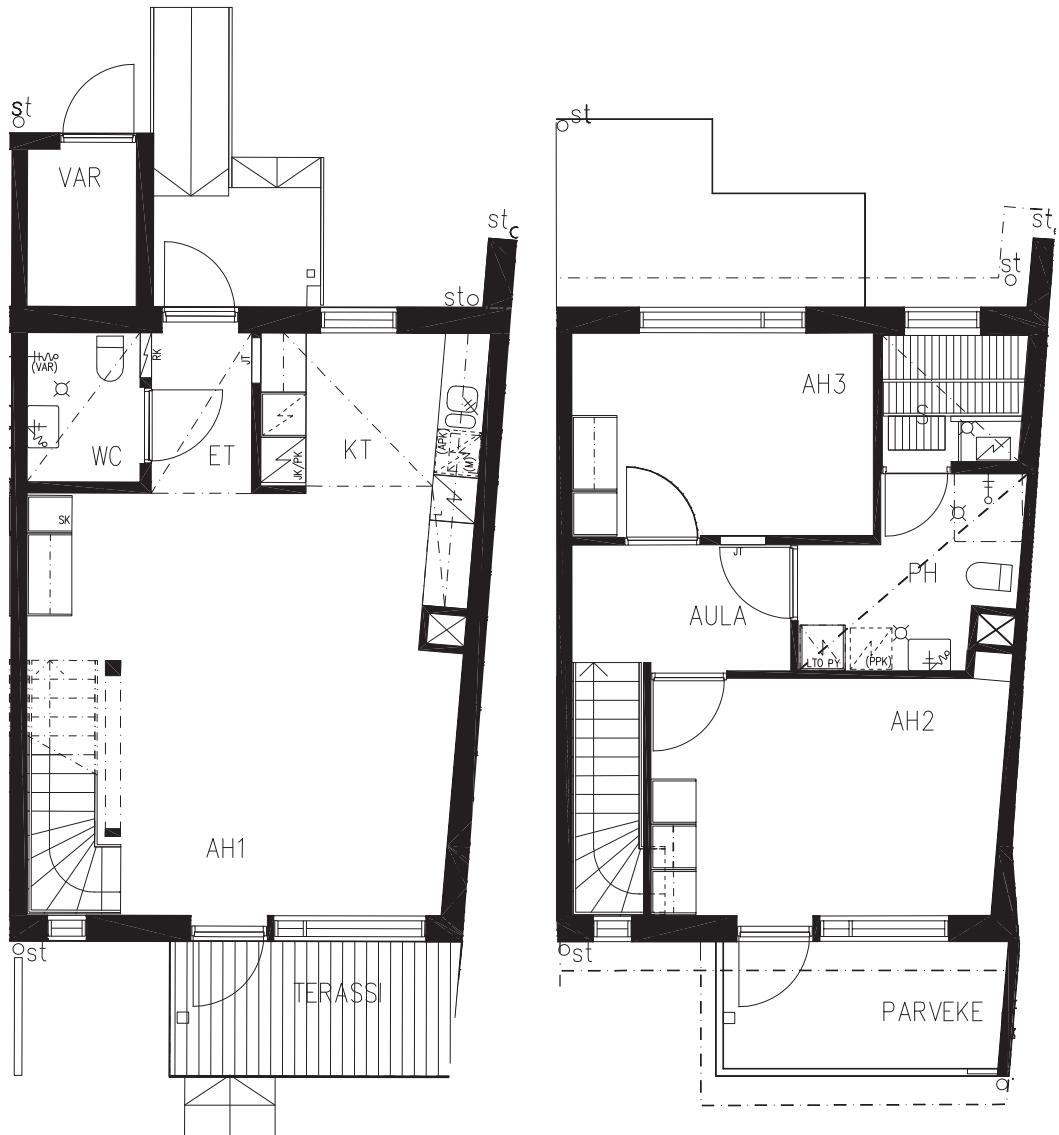
Sundsberginkuja 1, Kirkkonummi



HUONEISTOPOHJA 17.2.2015
Pidätämme oikeuden muutoksiin.

3h+kt+s
85 m²

D31 1-2. krs



TA-Asumisoikeus Oy

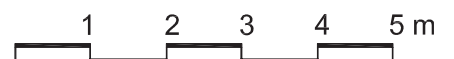
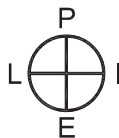
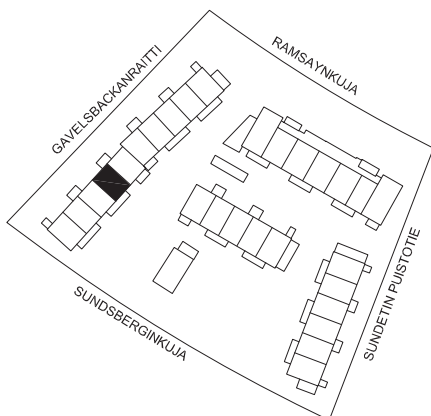
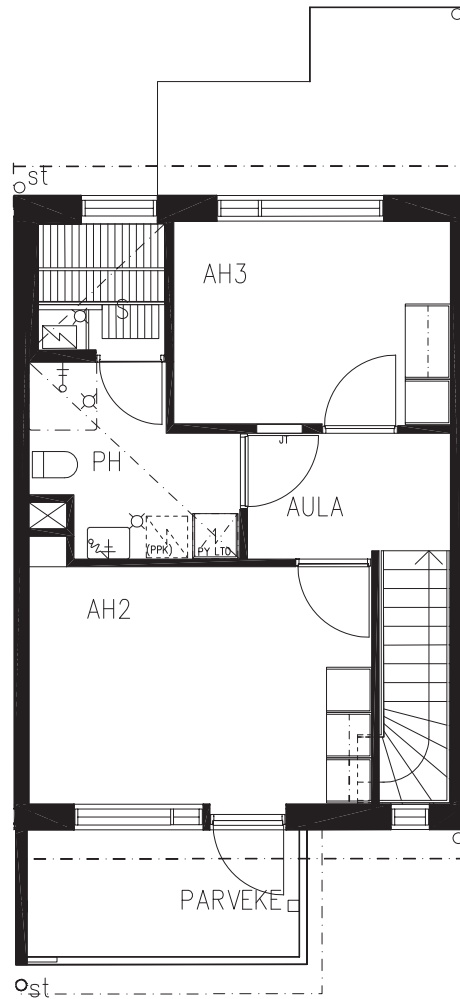
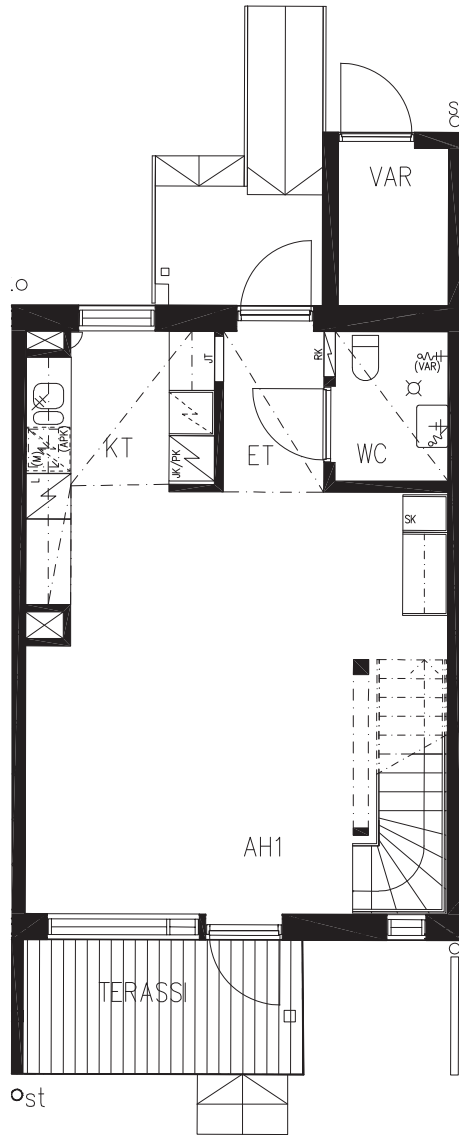
Sundsberginkuja 1, Kirkkonummi



HUONEISTOPOHJA 17.2.2015
Pidätämme oikeuden muutoksiin.

3h+kt+s
82 m²

D32 1-2. krs



TA-Asumisoikeus Oy

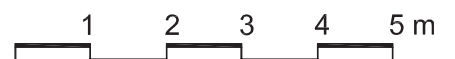
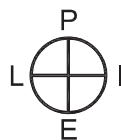
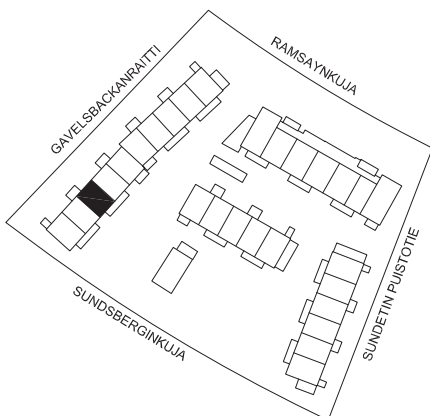
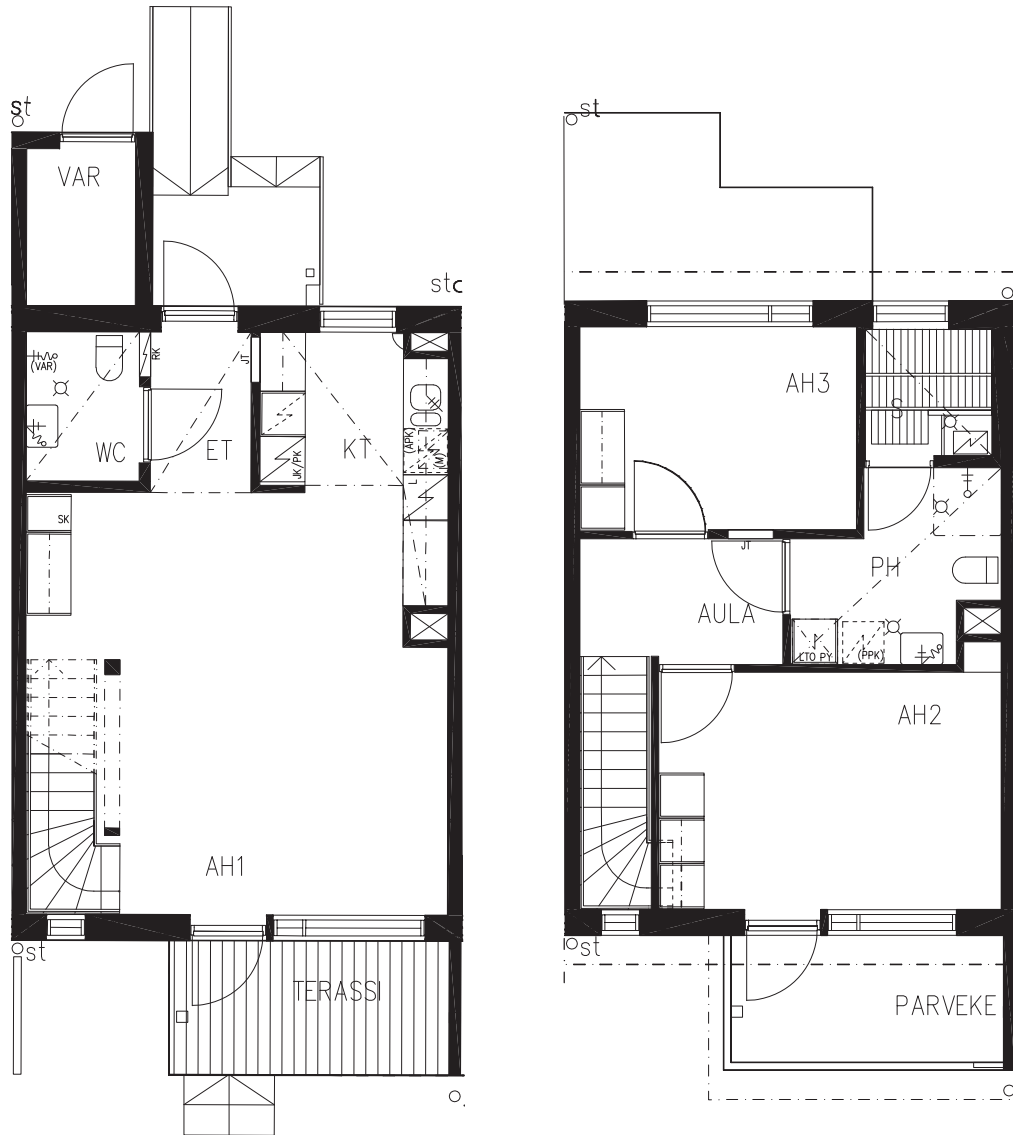
Sundsberginkuja 1, Kirkkonummi



HUONEISTOPOHJA 17.2.2015
Pidätämme oikeuden muutoksiin.

3h+kt+s
82 m²

D33 1-2. krs



TA-Asumisoikeus Oy

Sundsberginkuja 1, Kirkkonummi

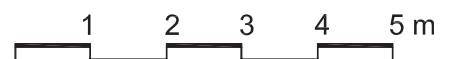
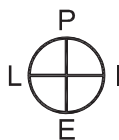
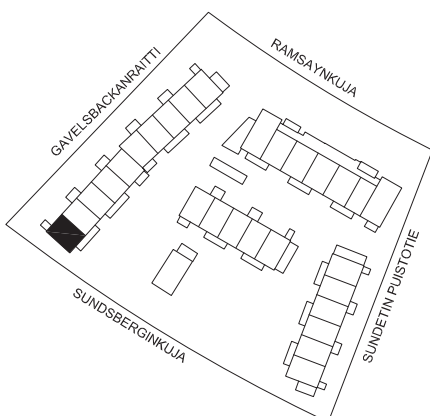
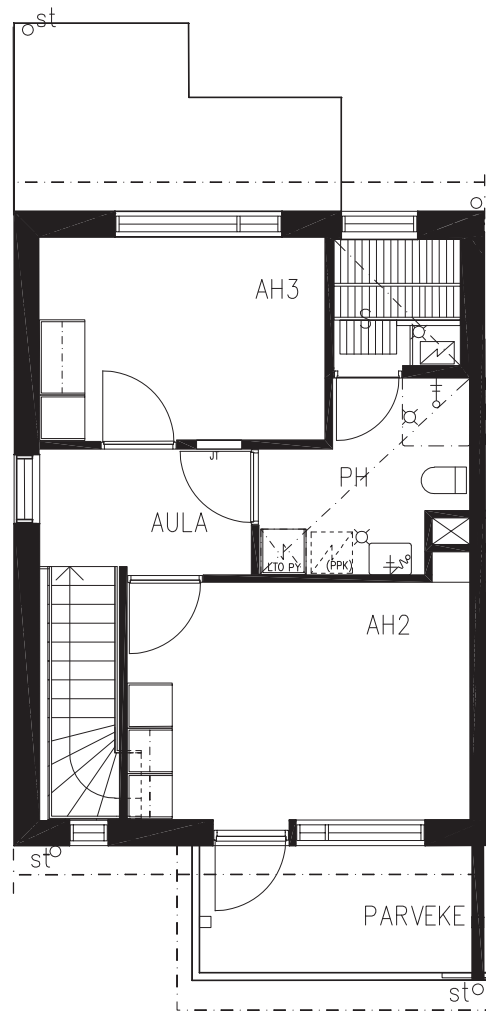
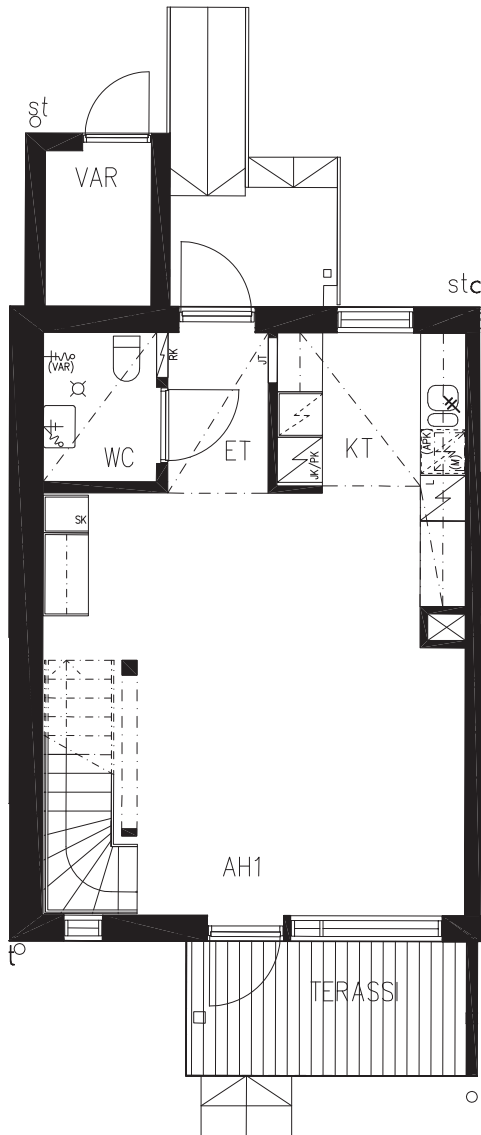


HUONEISTOPOHJA 17.2.2015

Pidätämme oikeuden muutoksiin.

3h+kt+s
81,5 m²

D35 1-2. krs



TA-Asumisoikeus Oy

Sundsberginkuja 1, Kirkkonummi

Rakennustapaselostus

27.02.2017

YLEISTÄ

TA-Asumisoikeus Oy / Sundsberginkuja 1 koostuu kolmesta kaksikerroksisesta rivitalosta ja yhdestä kaksikerroksisesta luhtitalosta, joissa on yhteensä 35 asuntoa. Rivitaloissa on yhteensä 21 asuntoa ja luhtitalossa 14 asuntoa.

RAKENTEET

Perustukset tehdään rakennepiirustusten mukaan, rakennukset perustetaan pääosin teräspaalutuksella ja rakennusten alapohjana maata vasten valettu kantava betonilaatta. Välipohjat ovat ontelolaattarakenteiset, yläpohjat ovat puurakenteisia, vesikatteena on betonikattotiili.

Julkisivut ovat pääosin puupintaisia. Huoneistojen väliset seinät ovat 1. kerroksessa betonirakenteiset ja 2. kerroksessa puurakenteiset, huoneistojen sisäiset väliseinät ovat pääosin kipsilevyseiniä. Luhtitalon ja rivitalojen kaikissa asunnoissa on parvekkeet, joita ei lasiteta puurakenteesta johtuen.

IKKUNAT, OVET, KALUSTEET

Asuntojen ikkunat ovat 3-kertaisia, sisäänaukeavia, tehdasmaalattuja puu-alumiini-ikkunoita. Parvekkeiden ja terassien ovet ovat lasiaukollisia puu-alumiiniovia.

Asuntojen sisäänkäyntiovet ovat maalattuja, lämpöeristettyä, levyntaisia ovia. Asuntojen sisäovet ovat maalattuja laakaovia, saunoissa on kokolasiovet. Komero- ja keittiökaluusteet ovat tehdasvalmisteisia vakiokalusteita.

SEINÄPINNOITTEET

Asuinhuoneiden seinät maalataan. Keittiöissä ala- ja yläkaappien väli laatoitetaan. Löylyhuoneet paneeloidaan. Erillis-wc-tilojen ja pesuhuoneiden seinät laatoitetaan kauttaaltaan.

KATOT

Asuinhuoneissa on ruiskutasoitettut tai tasoitettut, maalatut katot. Löylyhuoneiden ja pesuhuoneiden katot paneeloidaan.

PORTAAT

Luhtitalon ulkoportaat ovat betonirakenteisia tehdasvalmisteisia elementtiportaita. Rivitaloasuntojen sisäportaat ovat vakiovalmisteisia puuportaita, portaiden ylä- ja alapäähän asennetaan lapsiportti.

LATTIAPÄÄLLYSTEET

Asuinhuoneissa on laminaattilattiat. Pesu- ja löylyhuoneissa sekä erillis-wc:ssä on keraaminen lattialaatta.

KONEET JA LAITTEET

Liedet ovat 4-levyisiä lattialiesiä keraamisella liesitasolla, lieden päällä on liesituuletin ja ovellinen maustehyllykaappi. Kylmäkalusteina asunnoissa on jää-/pakastinkaappi, 3h+k-asunnoissa lisäksi varaus toiselle kylmälaitteelle ja 4h+k-asunnoissa on 2 kpl jää-/pakastinkaappeja. Huoneistoissa on myös mikro-uunin, astianpesukoneen ja pyykinpesukoneen liitosvaraukset. Löylyhuoneissa on sähkökiukaat.

SÄILYTYSTILAT JA YHTEISTILAT

Yhteiset ulkoiluvälinevarastotilat sijaitsevat piha-alueilla ja rakennusten päädyissä suunnitelmien mukaan. Asuntokohtaiset kylmät irtaimistovarastot sijaitsevat sisäänkäyntien yhteydessä.

Väestönsuoja on kriisiaikana osoitettu rasitesopimuksella läheisten rivitalojen yhteyteen.

PIHATYÖT JA AUTOPAIKOITUS

Pihatyöt istutustöineen tehdään erikoissuunnitelmien mukaan. Naapuritaloyhtiön kanssa yhteinen leikkialue ja jätepiste sijaitsevat tontin lounaisosassa lähellä Sundsberginkujaa.

Paikoitusalueet ovat pääosin asfalttipintaisia, pihtiet ovat pääosin kivituhkapintaisia. Sähköpistokkeelliset autopaikat yhteensä 41 kpl sijaitsevat pääosin Ramsaynkujan ja Sundsberginkujan varrella, 6 autoa paikkaa sijaitsee tontilla.

KONETEKNISET TYÖT

Kiinteistö liitetään kaukolämpöverkkoon. Taloissa on vesikiertoinen lattialämmitys, vakiotyyppiset vesikalusteet sekä koneellinen huoneistokohtainen ilmanvaihtojärjestelmä varustettuna lämmön talteenotolla. Huoneistokohtaisen ilmanvaihtokoneen sähkönkulutus menee kiinteistön sähkömittarin kautta, ja kaikki huoltotoimenpiteet tehdään kiinteistön toimesta.

Luhtitalossa on hissi.

Sähköasennukset käsittävät normaalin määrän valaistus- ja käyttöpisteitä sekä yleiskaapelointipistorasioita. Asunnot varustetaan palovaroittimilla.

ANTENNIJÄRJESTELMÄ JA LAAJAKAISTAYHTEYS

Kiinteistö liitetään Elisa-kaapelitelevisiojärjestelmään. Kiinteistössä on valmius laajakaistayhteyksiin. Asunnoissa on yleiskaapelointi ja asukkailla on mahdollisuus tehdä omalla kustannuksellaan sopimus kiinteästä internetliittymästä suoraan operaattorin kautta.

Niin sanottua perinteistä lankapuhelinta ei ole siirrettävissä huoneistoon, koska puhelinoperaattorit eivät enää toimita lankapuhelimen edellyttämiä kuparikaapeliyhteyksiä uudisrakennuskohteisiin.

HUOMAUTUS

Tämä rakennustapaseloste on lyhennelmä rakennuselostuksesta. Kohteen rakenteita ja materiaaleja voidaan vaihtaa toisiin samanarvoisiin. Tässä esitteessä olevat tiedot perustuvat laatimisajankohdan (helmikuu 2017) suunnitelmiin. Oikeudet piirustuksiin (jotka eivät ole mittakaavassa) sekä tässä esitteessä olevien tietojen muuttamiseen pidätetään.

Rakennusmääräysten edellyttämistä talon ulkovaipan rakennepaksuuksista, tiiveydestä ja käytetyistä rakennusmateriaaleista johtuen, emme voi taata matkapuhelinverkon kuuluuutta sisätiloissa.



Asiakaspalvelu: 045 7734 3777 (arkisin klo 8-16) info@ta.fi • www.ta.fi