



VUOKRA

Syväkiventie 6

Vantaa, Kivistö





Syväkiventie 6

01700 Vantaa

RAKENNUTTAJA

TA-Yhtymä Oy / TA-Rakennuttaja Oy

ARKKITEHTISUUNNITTELU

Arkkitehtitoimisto Kanttia 2 Oy

PÄÄURAKOITSIJA

Fira Oy

RAHOITUS

Kuntarahoitus Oyj

VUOKRAUS

TA-Yhtymä Oy
Kivikonkaari 38, 00940 Helsinki
Puh. 045 7734 3777
myynti.helsinki@ta.fi

10/2022

Kaikki oikeudet muutoksiin pidätetään.

SISÄLTÖ

Kohteen esittely
Vuokra-asunnon hakeminen
Huoneistoluettelo
Asemapiirros
Julkisivukuvat
Piirustusmerkinnät
Kerroskohjat
Huoneistopohjat
Rakennustapaseloste



Asu keskellä urbaania Kivistöä

Vauhdilla kasvavassa Kivistössä viihtyvät kaikenikäiset kaupunkiasumista ja toimivia liikenneyhteyksiä arvostavat.

Syväkiventie 6:n vuokra-asunnot valmistuvat keskeiselle paikalle, aivan Kivistön palveluiden ja juna-aseman viereen. Kivistössä palvelujen ja luonnon lähellä viihtyvät niin lapset, nuoret, aikuiset kuin ikäihmisetkin. Sijainti Kehäradan varrella suurten liikenneväylien läheisyydessä helpottaa kulkemista töihin ja harrastuksiin.

Lyhyen kävelymatkan päässä on Aurinkokiven palvelukeskus, jossa on ala- ja yläkoulu, päiväkoti, neuvola, musiikkiopisto sekä kuvataidekoulu. Alueella on myös useita muita päiväkotia sekä toinen alakoulu. Kävelyetäisyydellä ovat myös lähin ruokakauppa, apteekki, kuntosali sekä ravintoloita. Loppuvuodesta 2023 valmistuvaan Kivistön kauppakeskus Kivikseen tulee mm. päivittäistavarakauppoja, ravintoloita, terveysasema sekä kaupunkikulttuurikeskus.

Kaupunkielämän vastapainoksi on myös luontoa – kivoja puistoja, viheralueita ja metsäisiä ulkoilureittejä lenkkeilyyn ja pyöräilyyn. Alueella on leikki- ja koirapuistoja, lähiliikuntapaikkoja sekä ulko-kuntosaleja. Golfaamaankin pääsee läheisessä Keimolassa.



Kivistön juna-asemalle n. 200 m
Lentoasemalle alle 10 min.
Tikkurilaan n. 15 min.
Helsingin keskustaan n. 30 min.



Alueella hyvät peruspalvelut
Uusi kauppakeskus Kivis valmistuu loppuvuodesta 2023.



Lähistöllä ulkoilualueita

Kivistössä toimii aktiivinen paikallisten toimijoiden verkosto, joka järjestää asukkaille kyläjuhlia, leirejä ja muuta vapaa-ajan toimintaa.



Syväkiventie 6

Nykyaikaisessa kerrostalossa on monipuoliset yhteistilat ja oleskelualue myös ulkona.

Syväkiventielle valmistuu seitsemänkerroksinen talo, johon tulee kaikkiaan 61 vuokra-asuntoa. Asukkaat pääsevät nauttimaan talon monipuolisista yhteistiloista, jotka on sijoitettu maantasokerrokseen. Saunaosastoja on peräti kaksi, ja toinen niistä on esteetön. Saunomisen lomassa voi käydä vilvoittelemassa lasitetulla parvekkeella. Saunaosastojen yhteydessä on myös saunatupa, joka on talon asukkaiden käytössä.

Muita yhteisiä tiloja ovat kerhuhuone, pesula ja kuivaushuone, lastenvaunu- ja ulkoiluvälinevarasto sekä polkupyörävarasto, johon kuljetaan suoraan ulkoa. Lisää säilytystilaa on asuntokohtaisissa irtaimistovarastoissa, jotka on sijoitettu maantasokerrokseen sekä toiseen kerrokseen. Piha-alueelle valmistuu viihtyisä leikki- ja oleskelualue, jossa voi viettää aikaa niin perheen kuin naapureidenkin kanssa. Lisäksi pihalla on pelialue, joka on yhteiskäytössä viereisen tontin asukkaiden kanssa. Autoille on paikkoja erillisessä pysäköintilaitoksessa.

Syväkiventie 6 on savuton kiinteistö, jossa tupakointi sisällä kiinteistössä, parvekkeilla ja piha-alueilla on kiellettyä.



Kerrostalo, 7 krs



61 yleishyödyllistä vuokra-asuntoa



Arvioitu valmistuminen 3/2023



Asuntokohtaiset irtainvarastot



Pesula ja kuivaushuone



Lastenvaunu- ja ulkoiluvälinevarastot



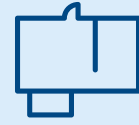
Saunaosasto



Kerhuhuone



Savuton kiinteistö



2h+kt	40,5–50,5 m ²
2h+kt+alk	60,5 m ²
2h+kt+parvi	57,5 m ²
3h+kt	60,0–65,5 m ²
4h+kt	80,5 m ²

Huolettomia ja viihtyisiä kerrostalokoteja

Syväkiventien monipuolisessa asuntovalikoimassa on erikokoisia kaksioita, kolmioita ja neljän huoneen asuntoja.

Asuntojen pohjaratkaisut ovat toimivia avaria, ja neliöt on hyödynnetty tehokkaasti. Asuintilat jatkuvat sujuvasti lasitetulle parvekkeelle, joka toimii lisähuoneena pitkälle syksyyn.

Asunnoissa on maalatut seinät ja helppohoitoiset laminaattilattiat, jotka toimivat hyvänä pohjana omannäköiselle sisustukselle. Asumismukavuutta lisäävät sälekaihtimet. Keittiössä on keraaminen liesitaso sekä astianpesukone valmiina. Mikrolle on tilavaraus. Keittiön varustukseen kuuluu myös jää- ja pakastinkaappi, ja neljän huoneen asunnoissa erilliset jääviileäkaappi ja pakastinkaappi.

Pyykinpesukoneelle ja kuivausrummulle on tilavaraus sekä liitännät. Osaan asunnoista (A7, A13, A23, A33, A43 ja A53) mahtuu ainoastaan kapeampi 40 cm päältä täytettävä pyykkikone. Asunnoissa ei ole omia saunoja, mutta oman saunavuoron voi varata kahdesta viihtyisästä yhteissaunasta.

Keittiö

Keraaminen lattialiesi
Kylmäkalusteet
Astianpesukone

Kylpyhuone

Peilikaappi
Tilavaraus pyykinpesukoneelle
ja kuivausrummulle
Mukavuuslattialämmitys

Lattiat

Laminaatti / Keraaminen laatta

Ikkunat

Sälekaihtimet

Parvekkeet

Parvekelasitus

Ilmanvaihto

Keskitetty koneellinen ilmanvaihto
lämmön talteenotolla

Tietoliikenne / Antennijärjestelmä
50M laajakaistayhteys / Kaapeli-TV



Vuokra-asunnon hakeminen ja varallisuusrajat

- Vuokra-asuntoa haetaan sähköisellä hakulomakkeella, joka löytyy nettisivuiltamme osoitteesta: **ta.fi/vuokrahakemus**.
- Arava- ja korkotuetuissa asunnoissa sovelletaan tarveharkintaa, jolloin vuokraamiseen vaikuttavat asunnon tarve, varallisuus sekä tulot.
- Varallisuusrajat ovat voimassa kaikissa kunnissa, mutta ne saattavat vaihdella kunnittain.
- Varallisuutta ovat esim. kiinteistöt, asunto-osakkeet, muut osakkeet ja rahastot.
- Varallisuuden käyvästä arvosta tulee antaa luotettava selvitys.
- Varallisuudesta voidaan vähentää kaikki mahdolliset velat.
- Osoitteesta **ta.fi/asumismuodot/vuokra-asunnot** löytyy lisätietoja vuokra-asunnon hakemisesta sekä asukasvalintakriteerit.

HUONEISTOLUETTELO

Pidätämme oikeuden muutoksiin.

Krs	Huoneisto	Huoneistotyyppi	Pinta-ala m ²
1-2. kerros	A1	2H+KT (parvi)	57,5
1. kerros	A2	2H+KT+työtila	60,5
1. kerros	A3	2H+KT	50,5
1. kerros	A4	2H+KT	44,5
1. kerros	A5	4H+KT+VH	80,5
2. kerros	A6	2H+KT+VH	50,0
2. kerros	A7	2H+KT+VH	42,0
2. kerros	A8	3H+KT	60,5
2. kerros	A9	2H+KT	50,5
2. kerros	A10	2H+KT	44,5
2. kerros	A11	4H+KT+VH	80,5
3. kerros	A12	2H+KT+VH	50,0
3. kerros	A13	2H+KT+VH	42,0
3. kerros	A14	3H+KT	60,5
3. kerros	A15	3H+KT+VH	60,5
3. kerros	A16	3H+KT+VH	60,0
3. kerros	A17	2H+KT	40,5
3. kerros	A18	3H+KT	65,5
3. kerros	A19	2H+KT	50,5
3. kerros	A20	2H+KT	44,5
3. kerros	A21	4H+KT+VH	80,5
4. kerros	A22	2H+KT+VH	50,0
4. kerros	A23	2H+KT+VH	42,0
4. kerros	A24	3H+KT	60,5
4. kerros	A25	3H+KT+VH	60,5
4. kerros	A26	3H+KT+VH	60,0
4. kerros	A27	2H+KT	40,5
4. kerros	A28	3H+KT	65,5
4. kerros	A29	2H+KT	50,5
4. kerros	A30	2H+KT	44,5
4. kerros	A31	4H+KT+VH	80,5
5. kerros	A32	2H+KT+VH	50,0
5. kerros	A33	2H+KT+VH	42,0
5. kerros	A34	3H+KT	60,5
5. kerros	A35	3H+KT+VH	60,5

HUONEISTOLUETTELO

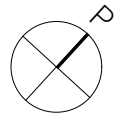
Pidätämme oikeuden muutoksiin.

Krs	Huoneisto	Huoneistotyyppi	Pinta-ala m ²
5. kerros	A36	3H+KT+VH	60,0
5. kerros	A37	2H+KT	40,5
5. kerros	A38	3H+KT	65,5
5. kerros	A39	2H+KT	50,5
5. kerros	A40	2H+KT	44,5
5. kerros	A41	4H+KT+VH	80,5
6. kerros	A42	2H+KT+VH	50,0
6. kerros	A43	2H+KT+VH	42,0
6. kerros	A44	3H+KT	60,5
6. kerros	A45	3H+KT+VH	60,5
6. kerros	A46	3H+KT+VH	60,0
6. kerros	A47	2H+KT	40,5
6. kerros	A48	3H+KT	65,5
6. kerros	A49	2H+KT	50,5
6. kerros	A50	2H+KT	44,5
6. kerros	A51	4H+KT+VH	80,5
7. kerros	A52	2H+KT+VH	50,0
7. kerros	A53	2H+KT+VH	42,0
7. kerros	A54	3H+KT	60,5
7. kerros	A55	3H+KT+VH	60,5
7. kerros	A56	3H+KT+VH	60,0
7. kerros	A57	2H+KT	40,5
7. kerros	A58	3H+KT	65,5
7. kerros	A59	2H+KT	50,5
7. kerros	A60	2H+KT	44,5
7. kerros	A61	4H+KT+VH	80,5
			3394,0

5 kpl	2h+kt	40,5 m ²
7 kpl	2h+kt	44,5 m ²
7 kpl	2h+kt	50,5 m ²
1 kpl	2h+kt (parvi)	57,5 m ²
6 kpl	2h+kt+vh	42,0 m ²
6 kpl	2h+kt+vh	50,0 m ²
1 kpl	2h+kt+työtila	60,5 m ²
6 kpl	3h+kt	60,5 m ²
5 kpl	3h+kt	65,5 m ²
5kpl	3h+kt+vh	60,0 m ²
5 kpl	3h+kt+vh	60,5 m ²
7kpl	4h+kt+vh	80,5 m ²

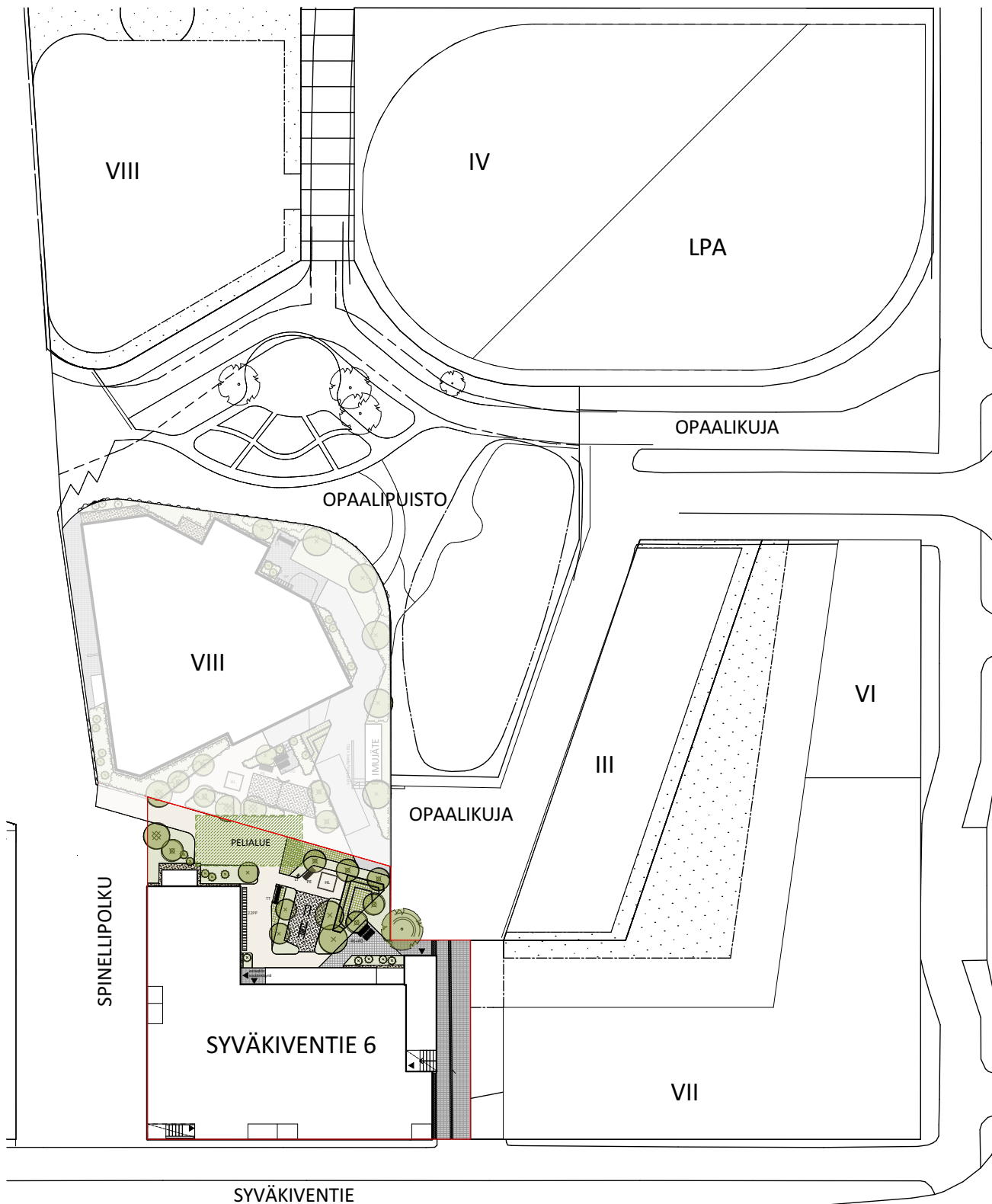
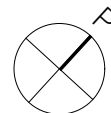
Pidätämme oikeuden muutoksiin.





VARUSTEET

HL	Hiekkalaatikko
LI	Liukumäki
LT	Lipputanko
PE	Penkki
PP	Polkupyöräteline
TT	Tomutusteline
PÖ	Pöytä

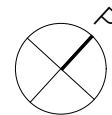


VARUSTEET

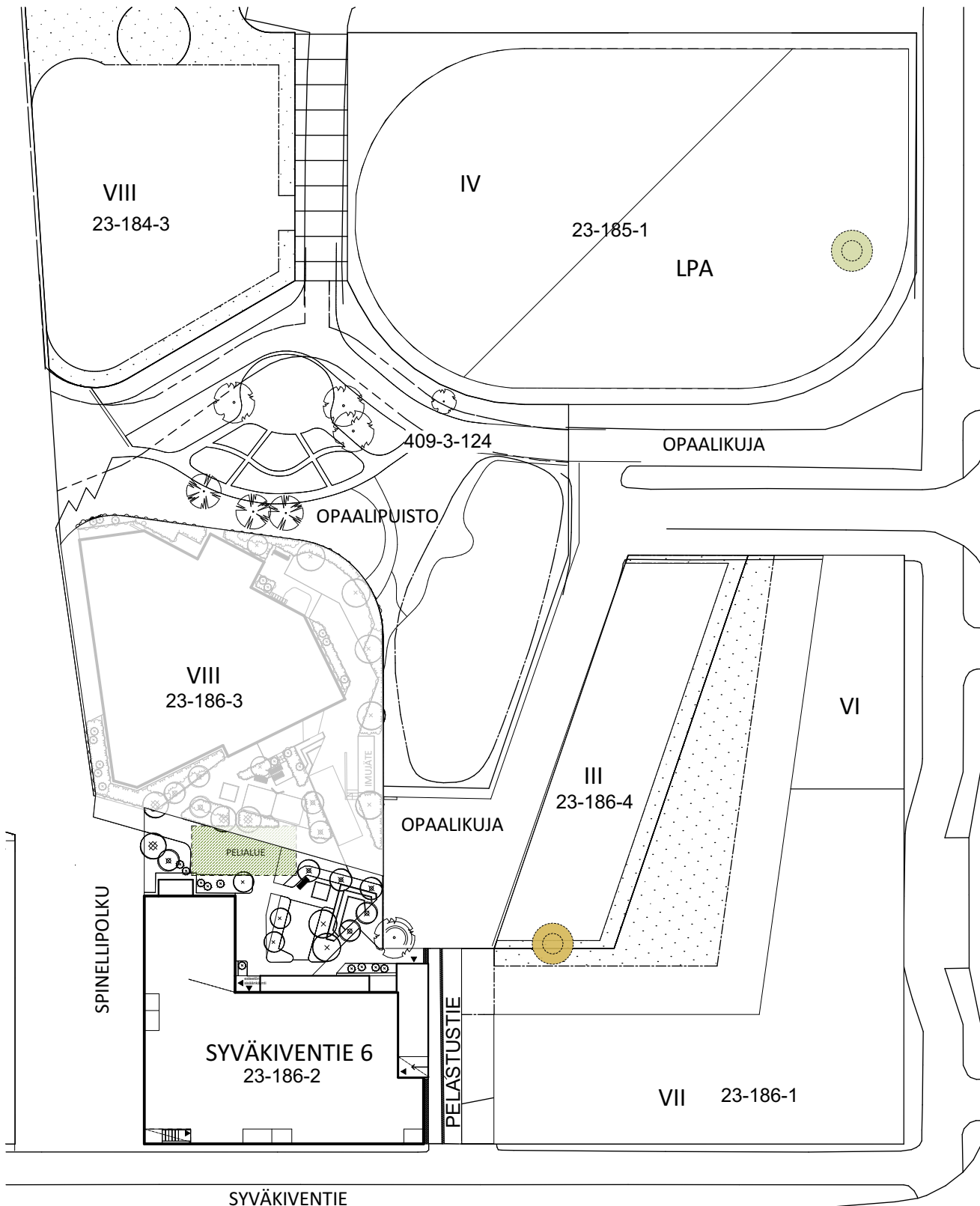
HL Hiekkalaatikko
LI Liukumäki
LT Lipputanko




PE Penkki
PP Polkupyöräteline
TT Tomutusteline
PÖ Pöytä

KORTTELIEN 23184, 23185, 23186 YHTEISKÄYTTÖISET ALUEET
1:700 29.9.2022



Pidätämme oikeuden muutoksiin.



-  Kortteleita yhteisesti palveleva kierrätyshuone, ja polkupyörien huoltotila
-  Tontteja 186-1, 186-2 ja 186-4 yhteisesti palveleva jätteenkeräyspiste
-  Tonttien 186-2 ja 186-3 yhteinen pelialue

JULKISIVUT 1:400
26.9.2022

Pidätämme oikeuden muutoksiin.



Koillinen



Kaakko

JULKISIVUT 1:400
26.9.2022

Pidätämme oikeuden muutoksiin.



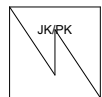
Lounas



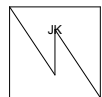
Luode

PIIRUSTUSMERKINNÄT
26.9.2022

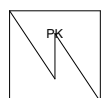
Pidätämme oikeuden muutoksiin.



Jäähappipakastin



Jäähappi



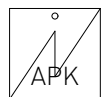
Pakastinkaappi



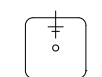
Lattialiesi keraamisella tasolla



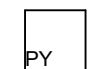
Tilavaraus mikroaaltouunille



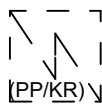
Astianpesukone



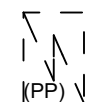
Keittiön pesuallas ja hana



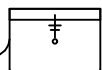
Pyykkikaappi



Tilavaraus 60cm leveälle
 pyykinpesukoneelle ja
 kuivausrummulle



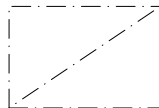
Tilavaraus 40cm leveälle
 päältä täytettävälle
 pyykinpesukoneelle



Pesuallas, käsisuihku ja hana



Peilikaappi



Alaslaskettu katto tai kotelo



WC-istuin



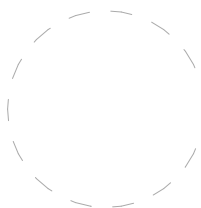
Suihkusekoittaja



Lattiakaivo



Suihkuseinä



Pyörätuolin kääntösäde 1300 mm



Siivouskomero



Hyllykaappi



Tankokaappi



Avonaulakko ja vaaterekki



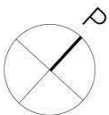
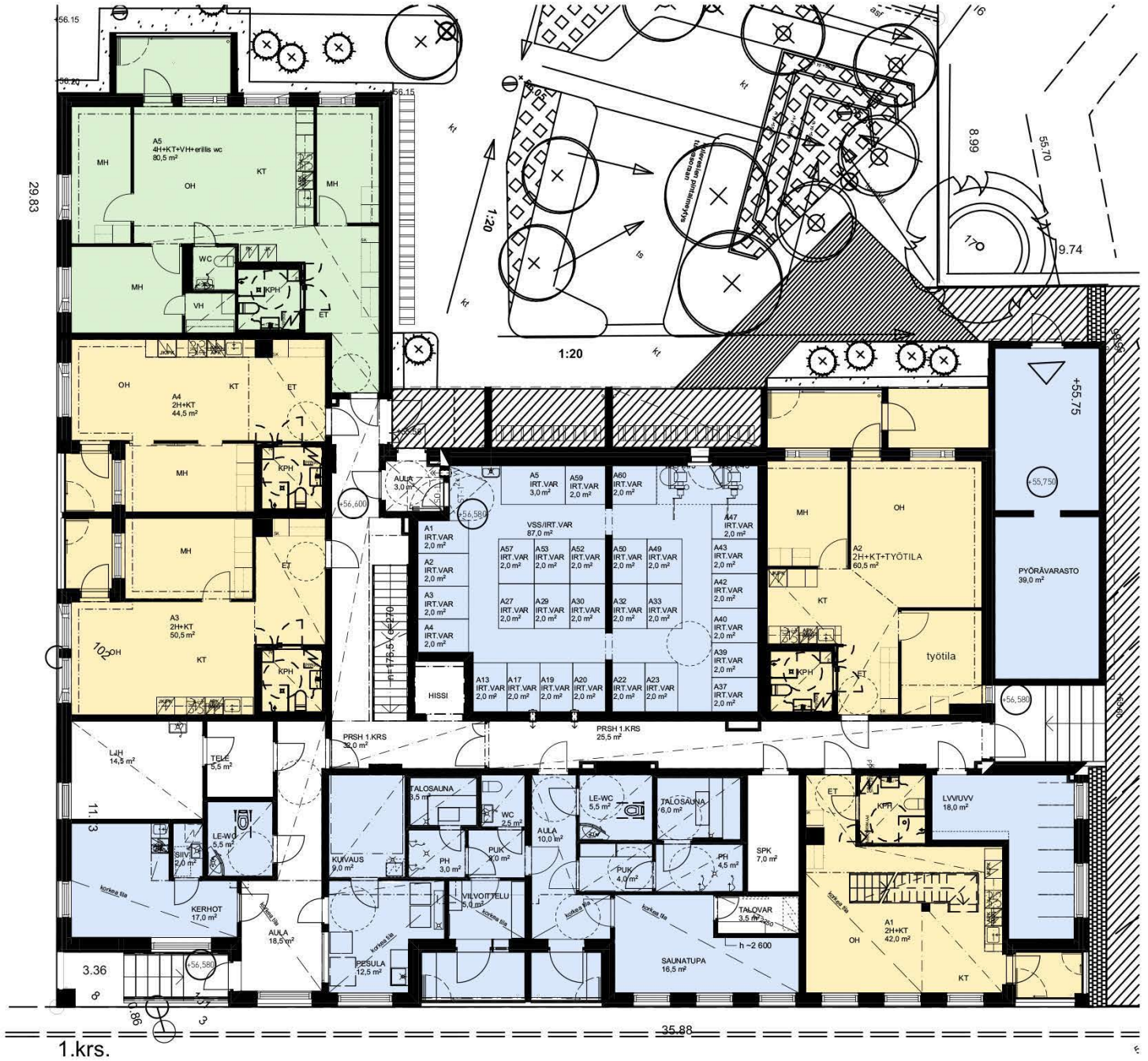
Ryhmäkeskus

HUONELYHENTEET

ET	eteinen
KT	keittotila
OH	olohuone
MH	makuuhuone
KPH	kylpyhuone
VH	vaatehuone
WC	erillis-wc

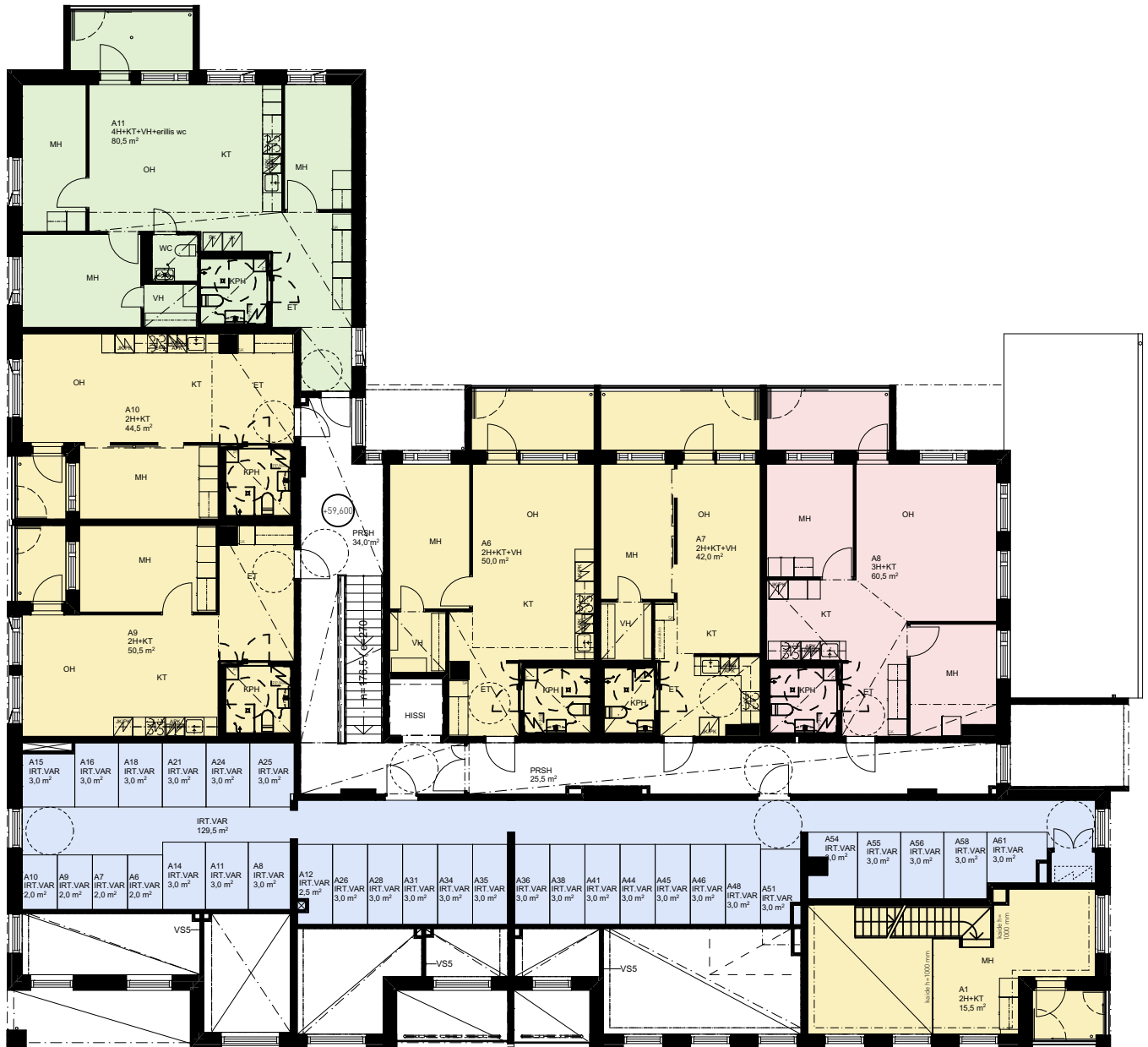
KERROSPOHJA 1:200
 26.9.2022

Pidätämme oikeuden muutoksiin.

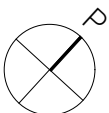


KERROSPOHJA 1:200
 26.9.2022

Pidätämme oikeuden muutoksiin.

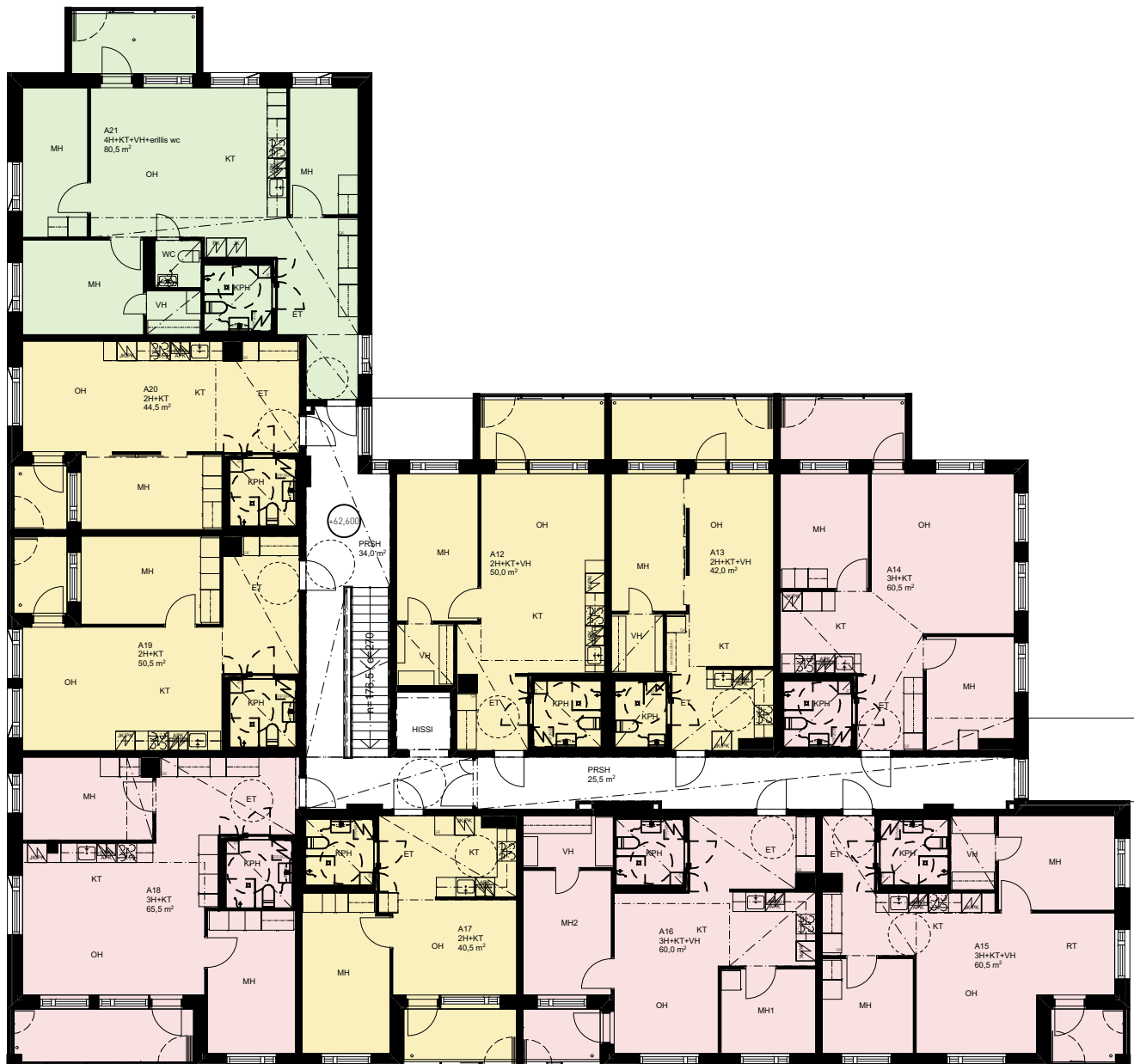


2.krs.

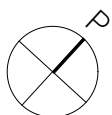


KERROSPOHJA 1:200
26.9.2022

Pidätämme oikeuden muutoksiin.

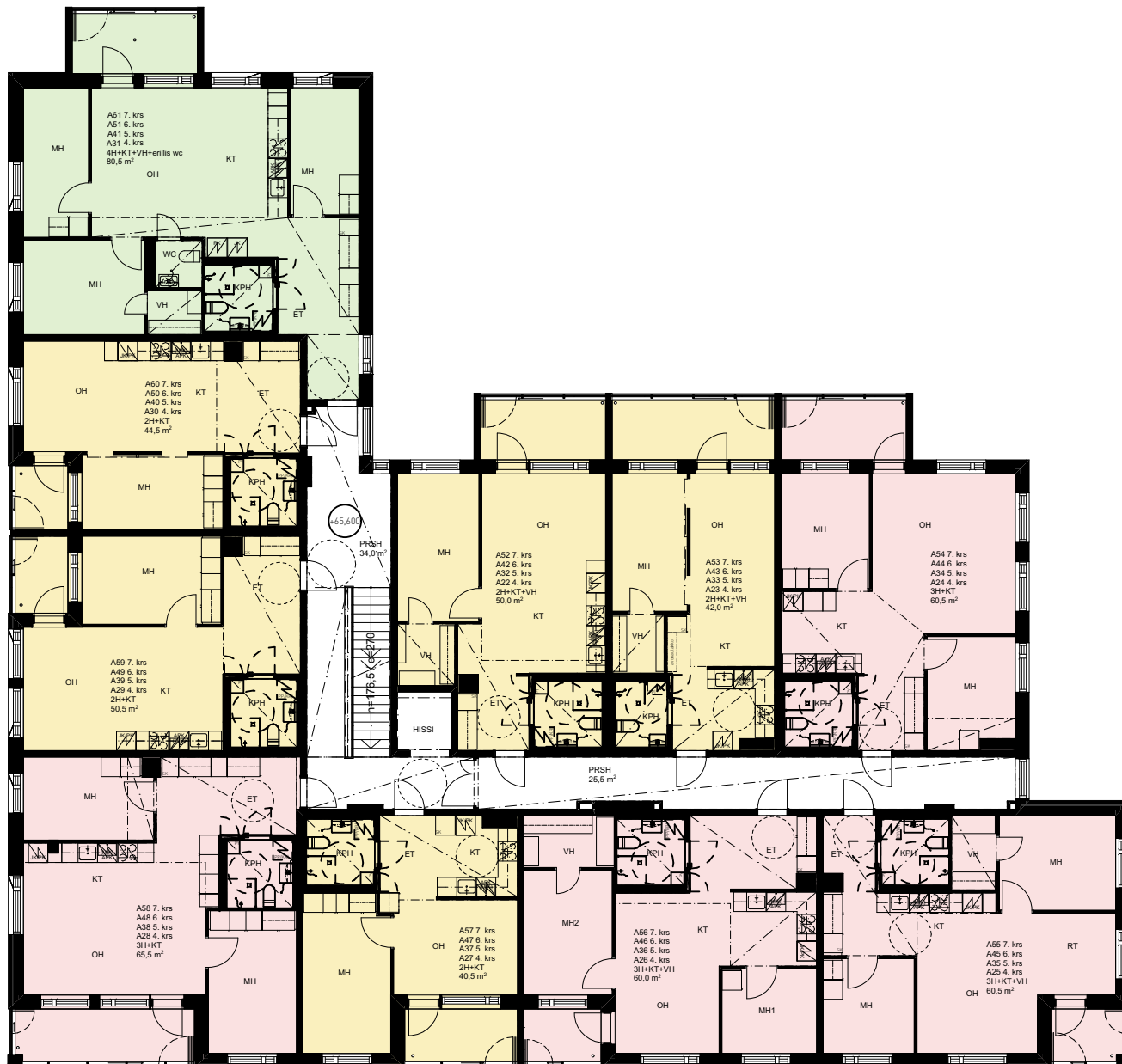


3.krs.

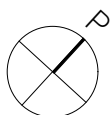


KERROSPOHJA 1:200
26.9.2022

Pidätämme oikeuden muutoksiin.



4.-7.krs.

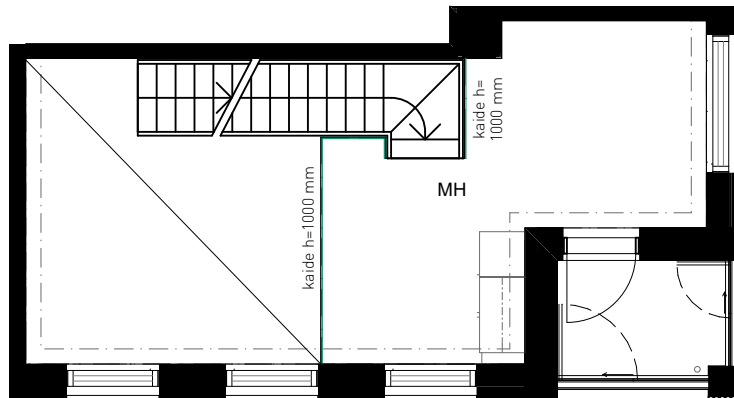
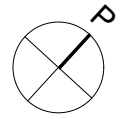


HUONEISTOPOHJA 1:100
26.9.2022

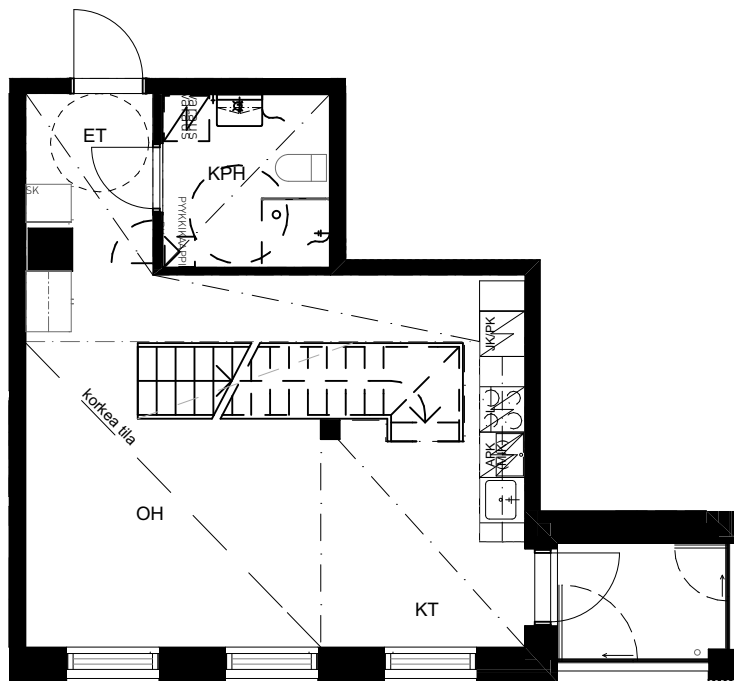
Pidätämme oikeuden muutoksiin.

2h+kt (parvi)
57,5 m²

A1 1-2.krs

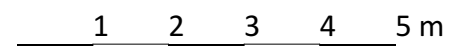


2.krs.



1.krs.

SIJAINTIKAAVIO

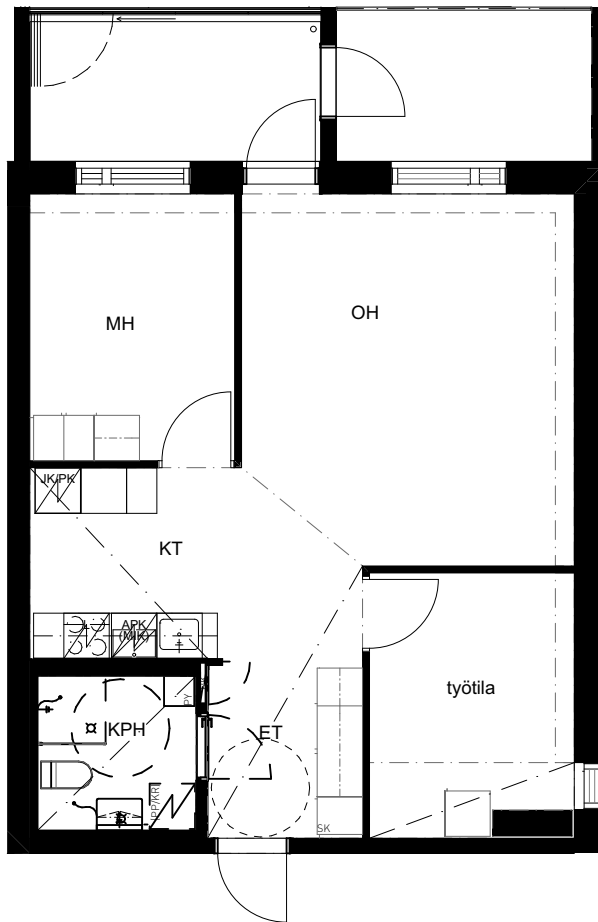
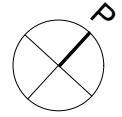


HUONEISTOPOHJA 1:100
26.9.2022

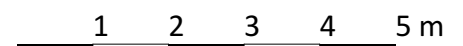
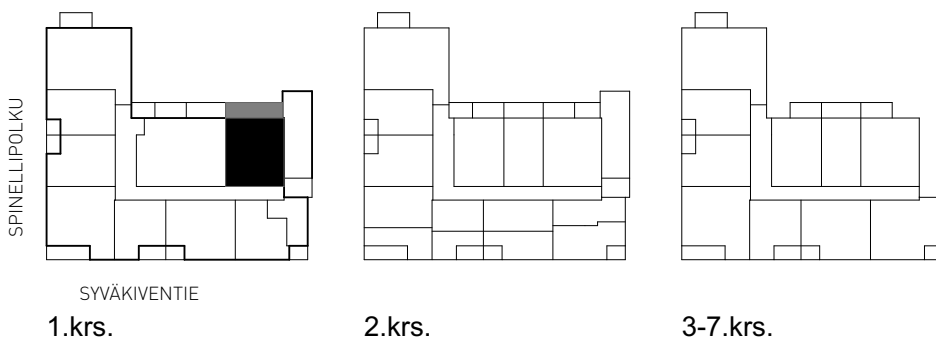
Pidätämme oikeuden muutoksiin.

2h+kt+työtila
60,5 m²

A2 1.krs



SIJAINTIKAAVIO

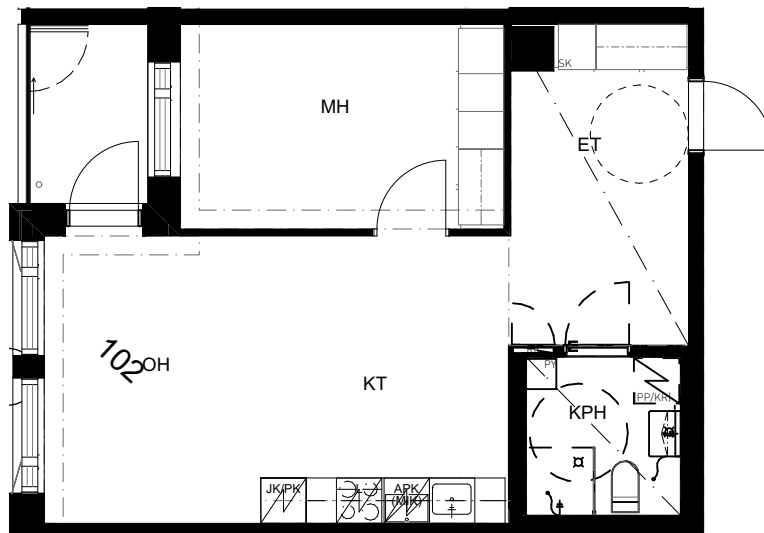
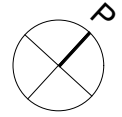


HUONEISTOPOHJA 1:100
26.9.2022

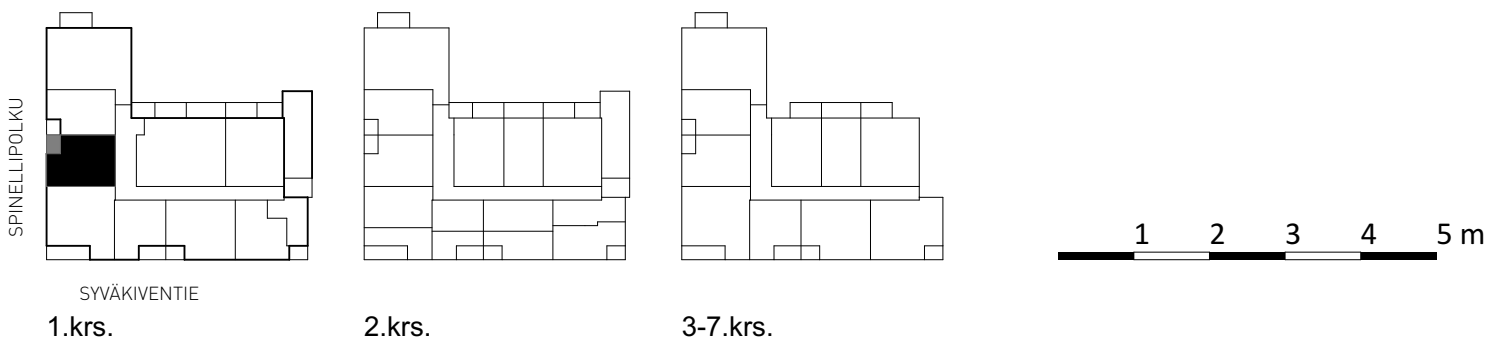
Pidätämme oikeuden muutoksiin.

2h+kt
50,5 m²

A3 1.krs



SIJAINTIKAAVIO

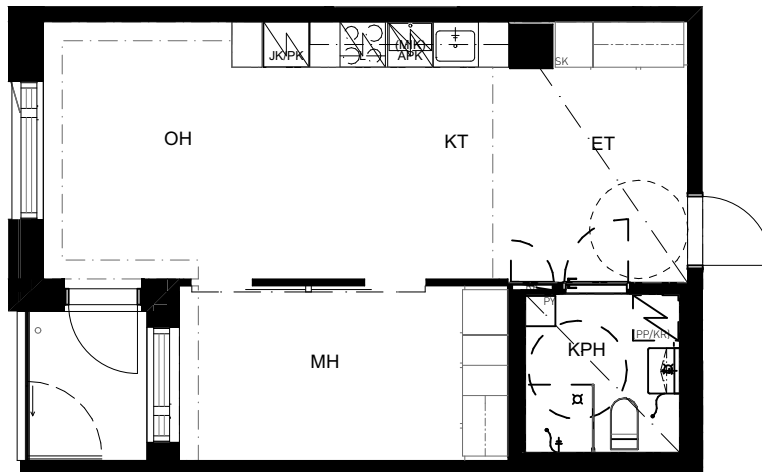
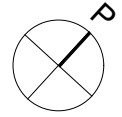


HUONEISTOPOHJA 1:100
26.9.2022

Pidätämme oikeuden muutoksiin.

2h+kt
44,5 m²

A4 1.krs



SIJAINTIKAAVIO

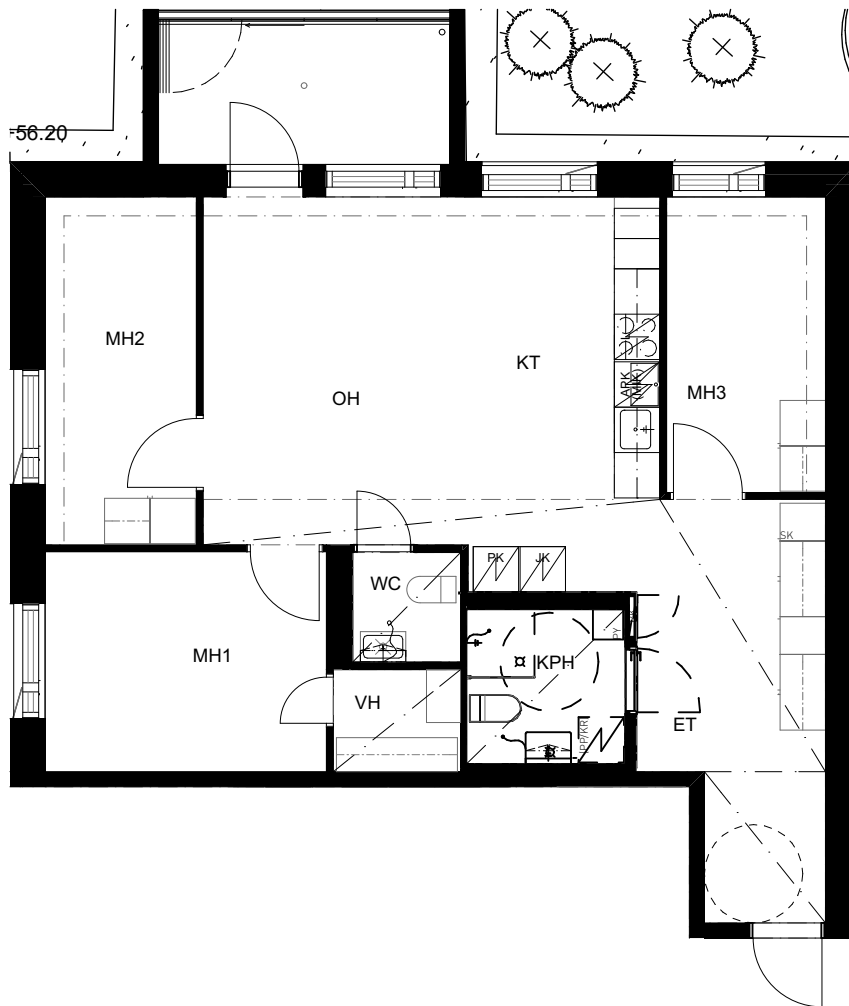
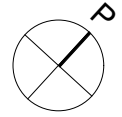


HUONEISTOPOHJA 1:100
26.9.2022

Pidätämme oikeuden muutoksiin.

4h+kt+vh
80,5 m²

A5 1.krs



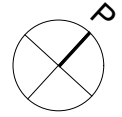
SIJAINTIKAAVIO



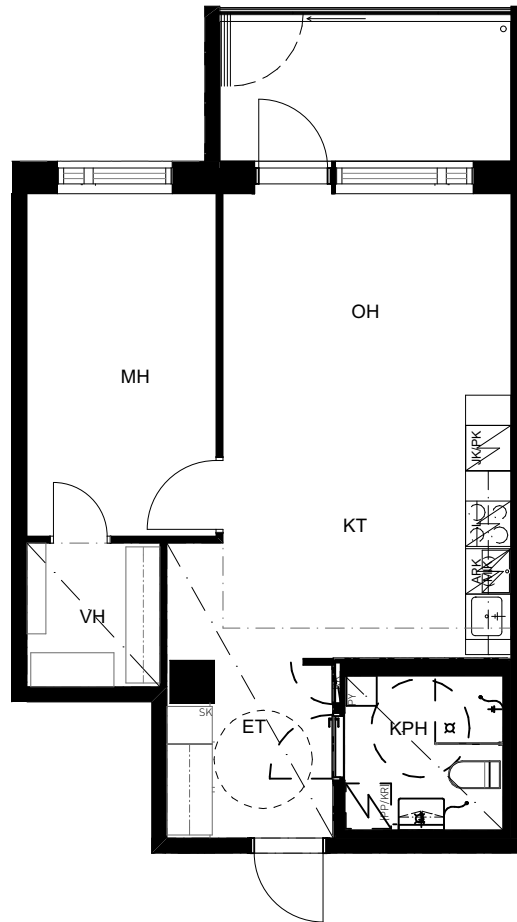
HUONEISTOPOHJA 1:100
26.9.2022

Pidätämme oikeuden muutoksiin.

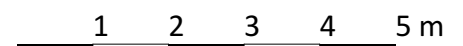
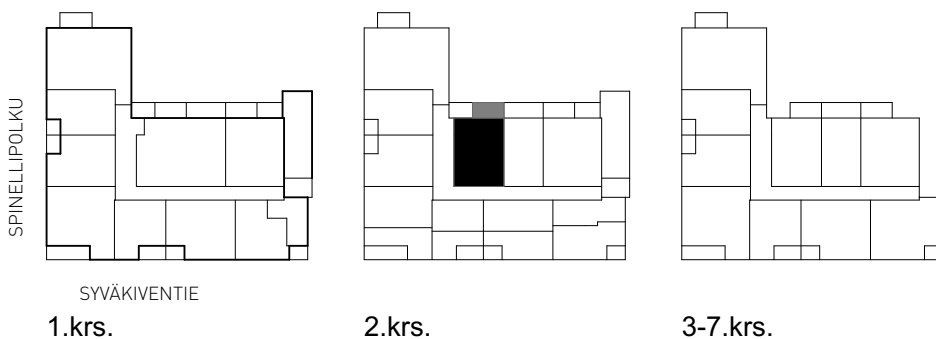
2h+kt+vh
50 m²



A6	2.krs
A12	3.krs
A22	4.krs
A32	5.krs
A42	6.krs
A52	7.krs



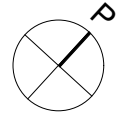
SIJAINTIKAAVIO



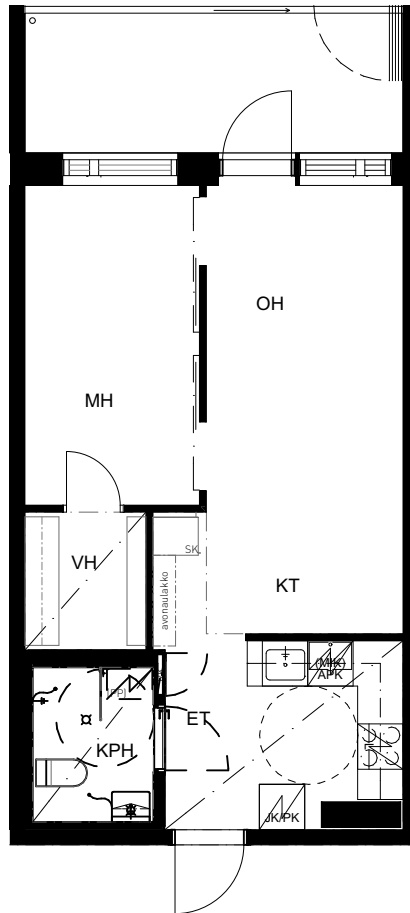
HUONEISTOPOHJA 1:100
26.9.2022

Pidätämme oikeuden muutoksiin.

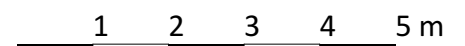
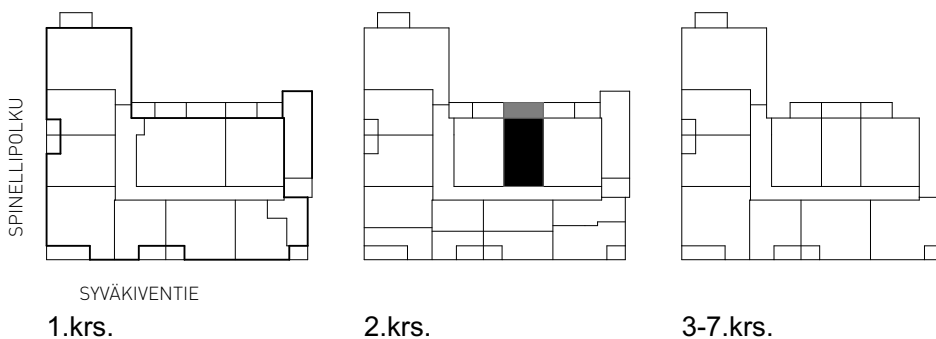
2h+kt+vh
42 m²



A7	2.krs
A13	3.krs
A23	4.krs
A33	5.krs
A43	6.krs
A53	7.krs



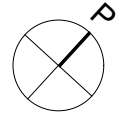
SIJAINTIKAAVIO



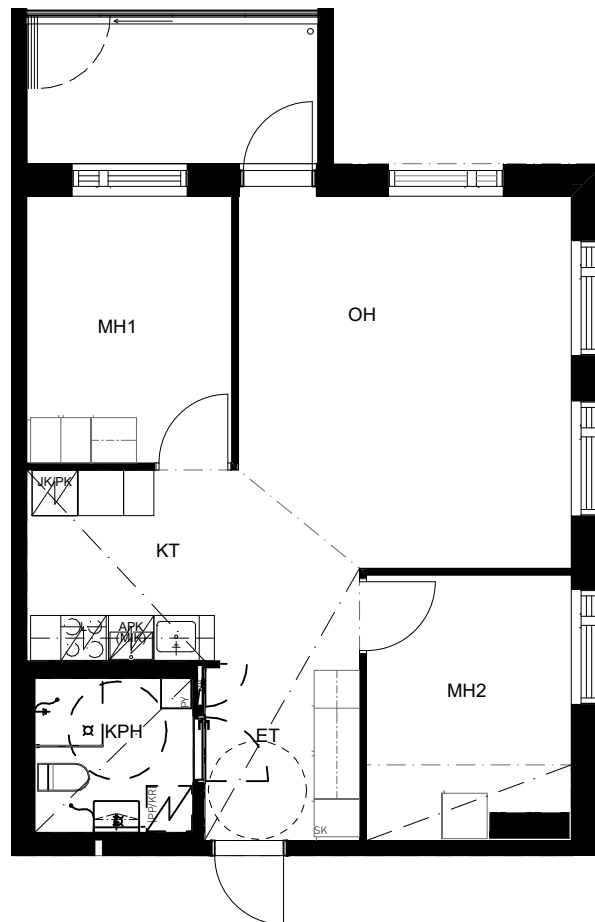
HUONEISTOPOHJA 1:100
26.9.2022

Pidätämme oikeuden muutoksiin.

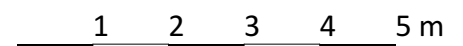
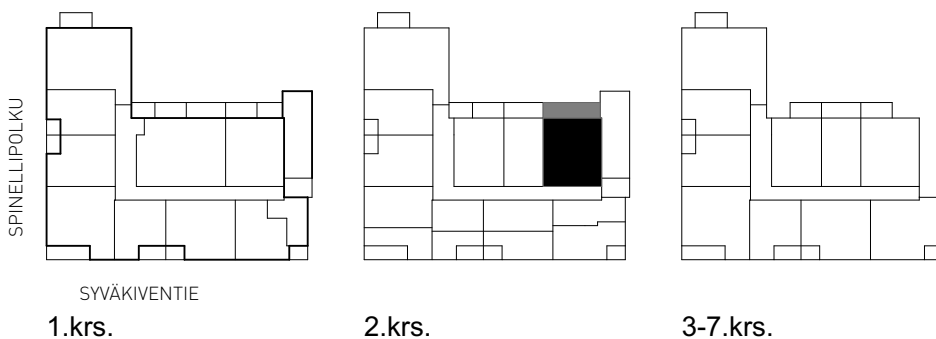
3h+kt
60,5 m²



A8	2.krs
A14	3.krs
A24	4.krs
A34	5.krs
A44	6.krs
A54	7.krs



SIJAINTIKAAVIO

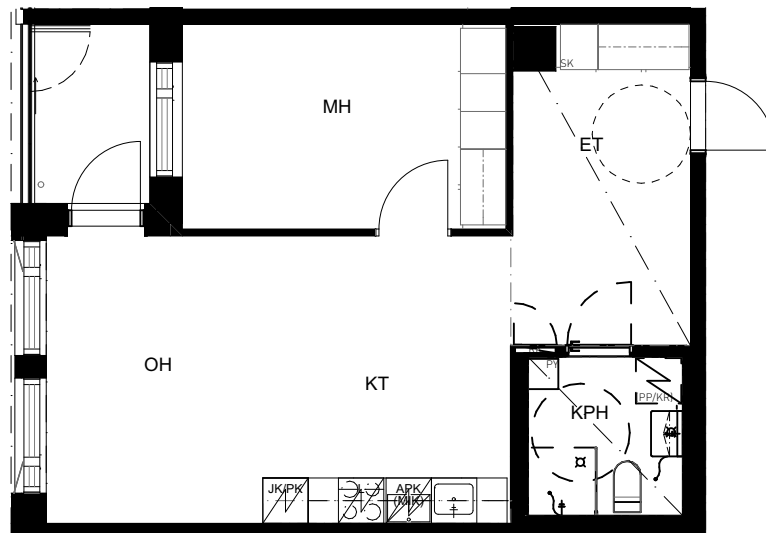
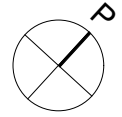


HUONEISTOPOHJA 1:100
26.9.2022

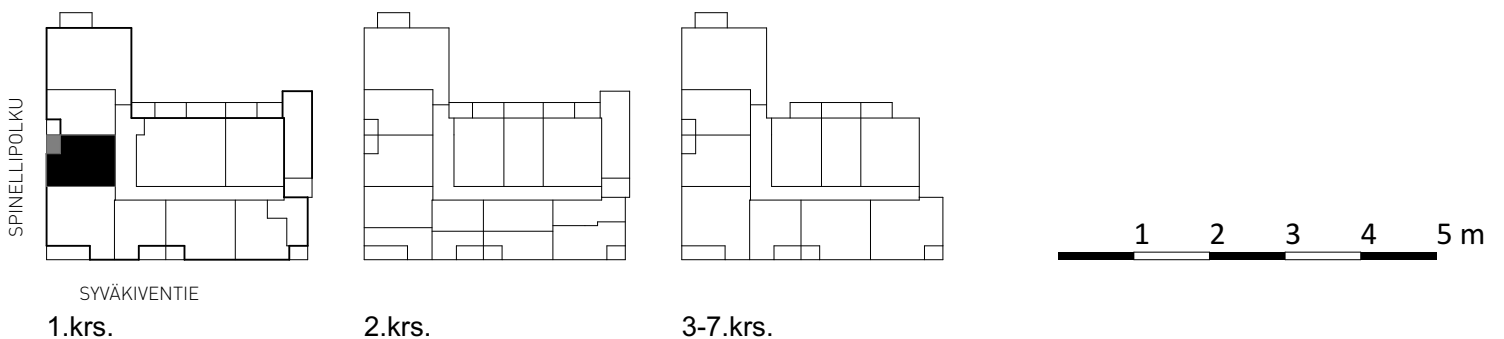
Pidätämme oikeuden muutoksiin.

2h+kt
50,5 m²

A9	2.krs
A19	3.krs
A29	4.krs
A39	5.krs
A49	6.krs
A59	7.krs



SIJAINTIKAAVIO

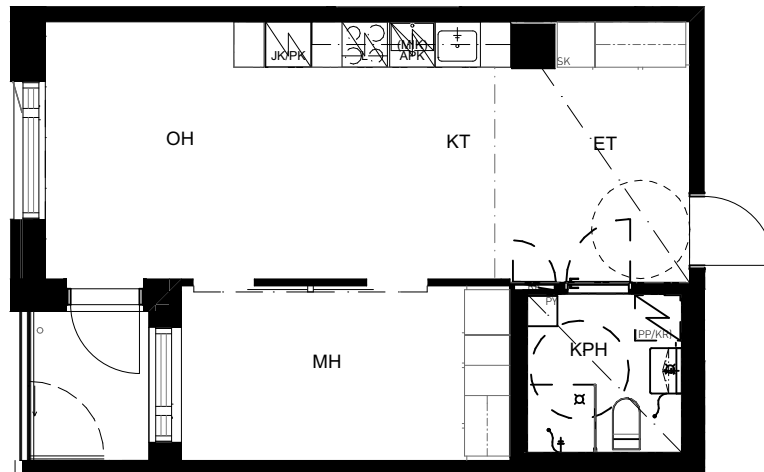
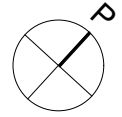


HUONEISTOPOHJA 1:100
26.9.2022

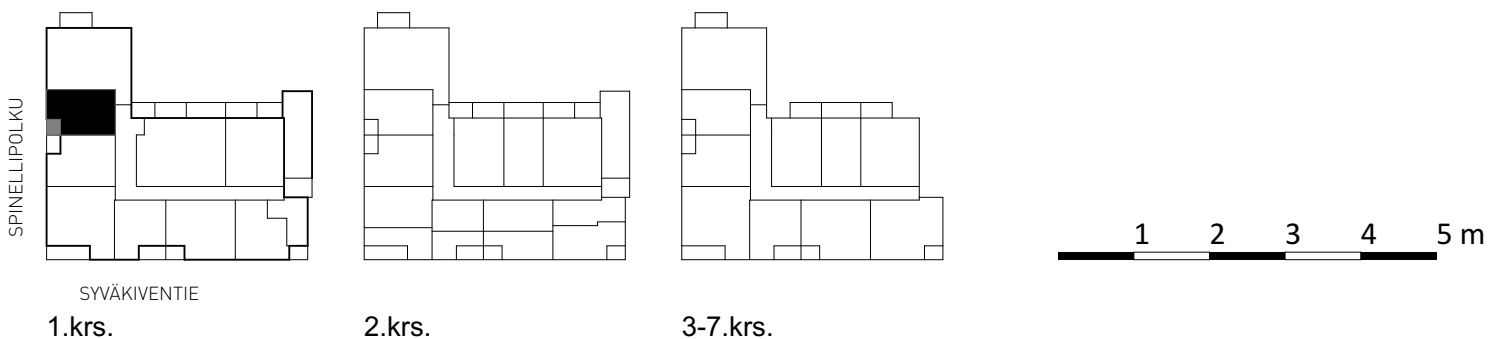
Pidätämme oikeuden muutoksiin.

2h+kt
44,5 m²

A10	2.krs
A20	3.krs
A30	4.krs
A40	5.krs
A50	6.krs
A60	7.krs



SIJAINTIKAAVIO

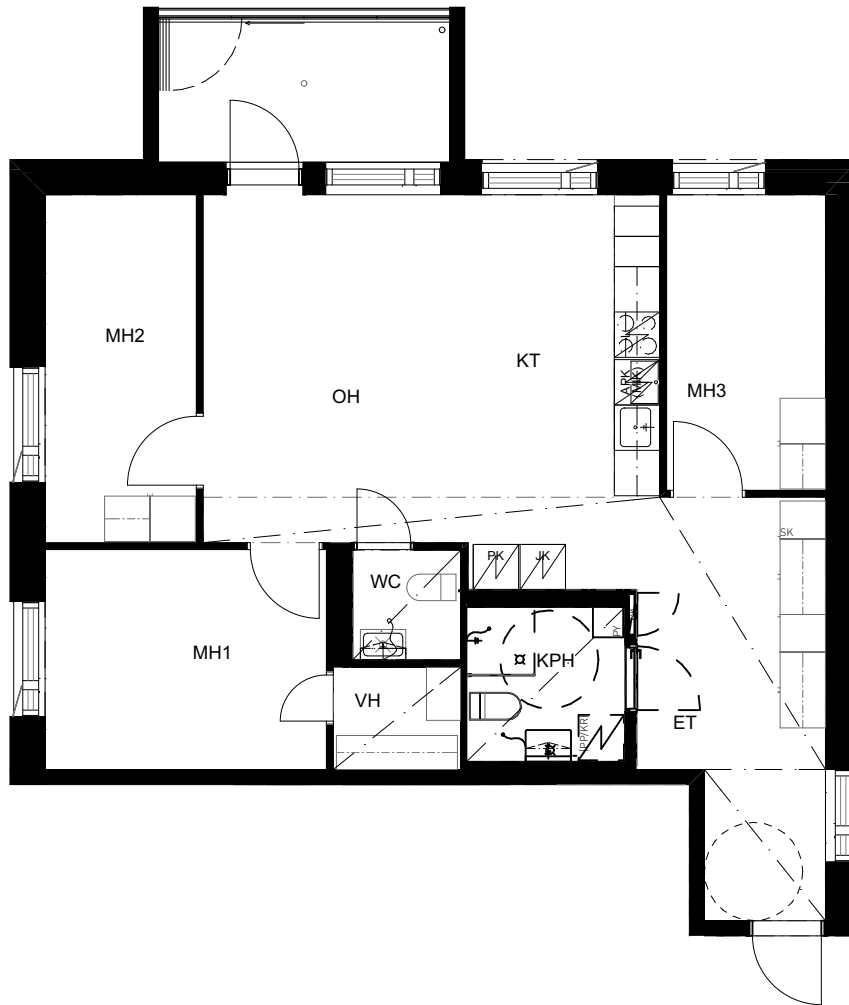
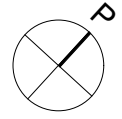


HUONEISTOPOHJA 1:100
26.9.2022

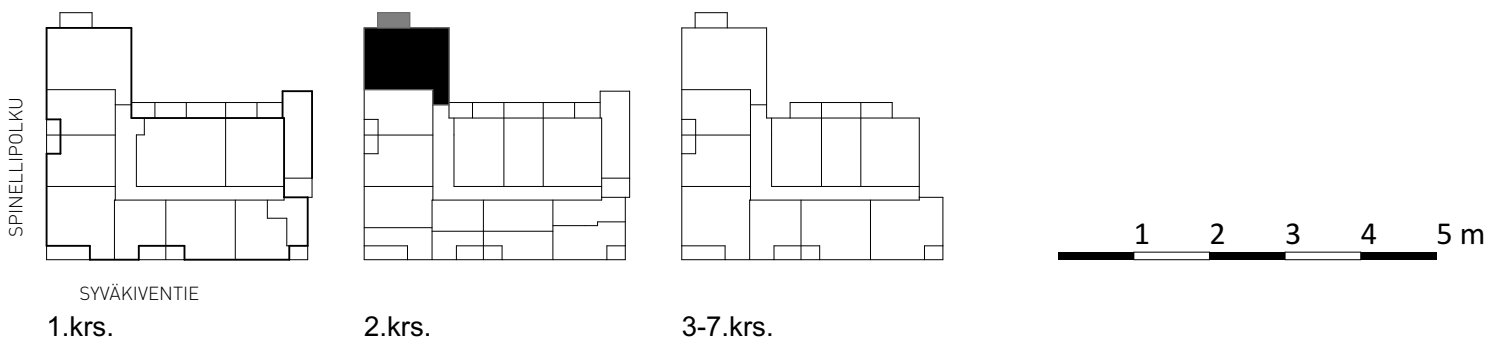
Pidätämme oikeuden muutoksiin.

4h+kt+vh
80,5 m²

A11 2.krs
A21 3.krs
A31 4.krs
A41 5.krs
A51 6.krs
A61 7.krs



SIJAINTIKAAVIO

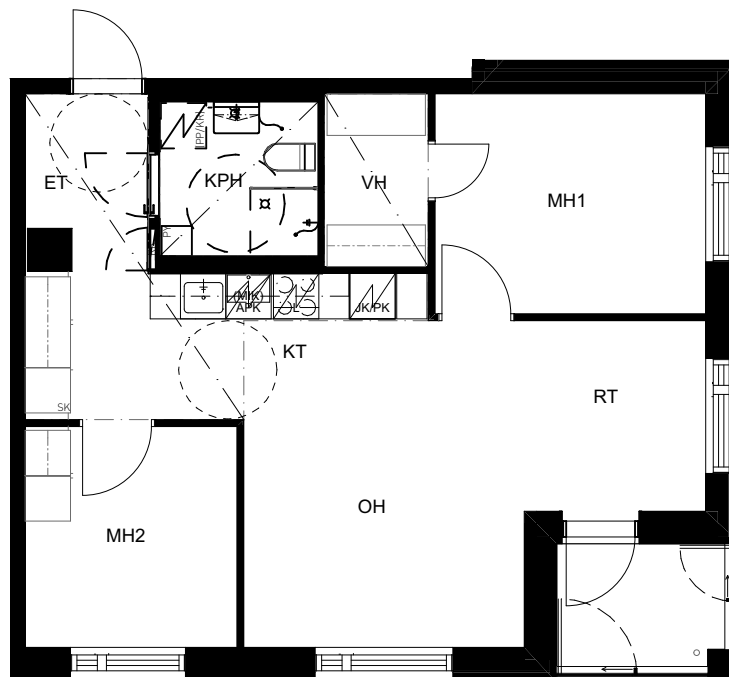
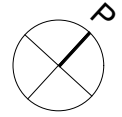


HUONEISTOPOHJA 1:100
26.9.2022

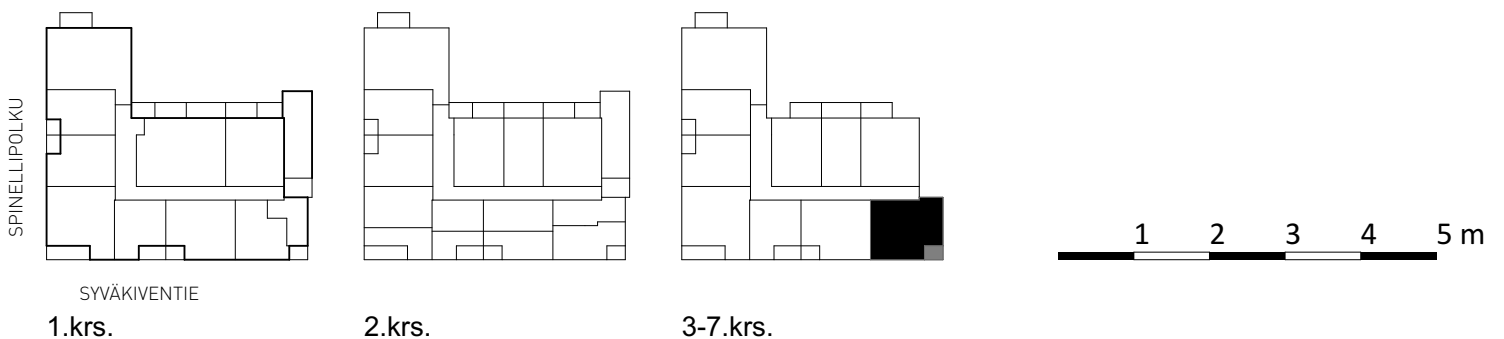
Pidätämme oikeuden muutoksiin.

3h+kt+vh
60,5 m²

A15 3.krs
A25 4.krs
A35 5.krs
A45 6.krs
A55 7.krs



SIJAINTIKAAVIO

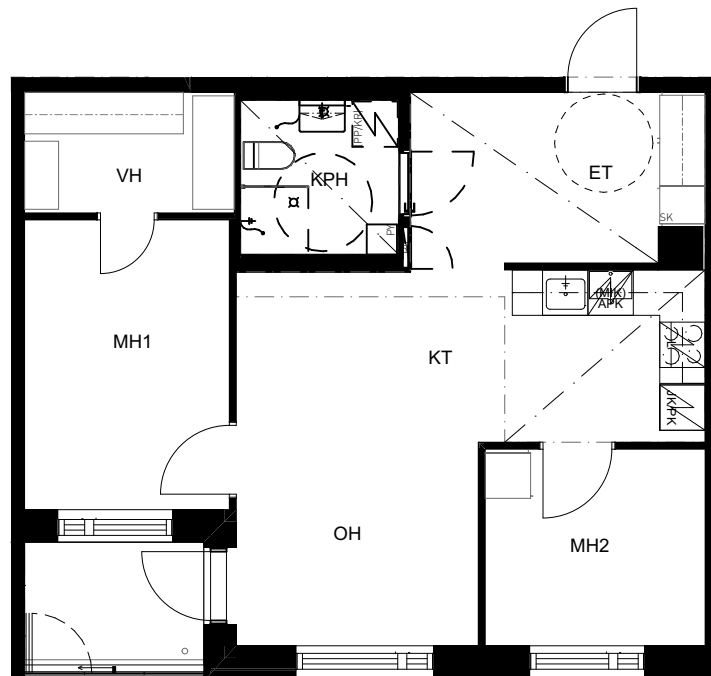
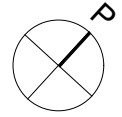


HUONEISTOPOHJA 1:100
26.9.2022

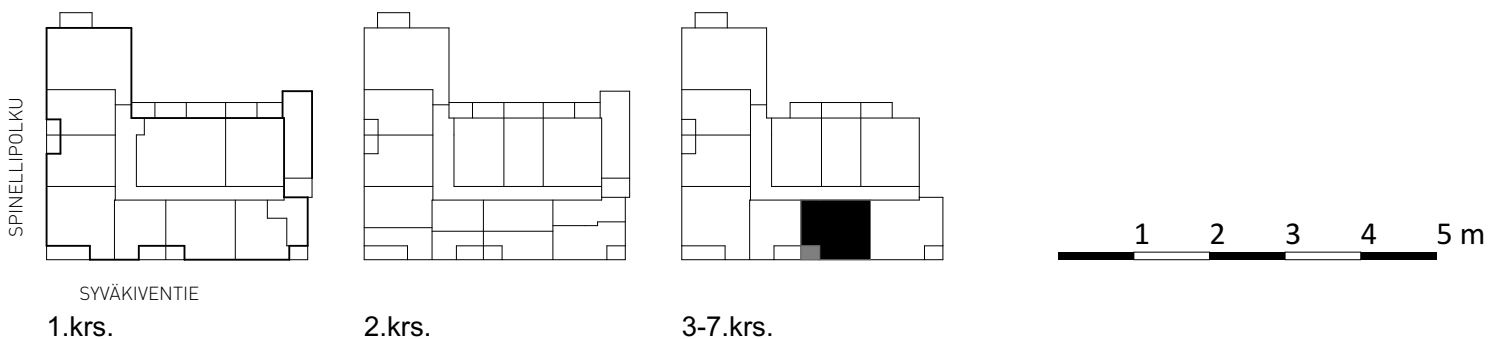
Pidätämme oikeuden muutoksiin.

3h+kt+vh
60 m²

A16 3.krs
A26 4.krs
A36 5.krs
A46 6.krs
A56 7.krs



SIJAINTIKAAVIO

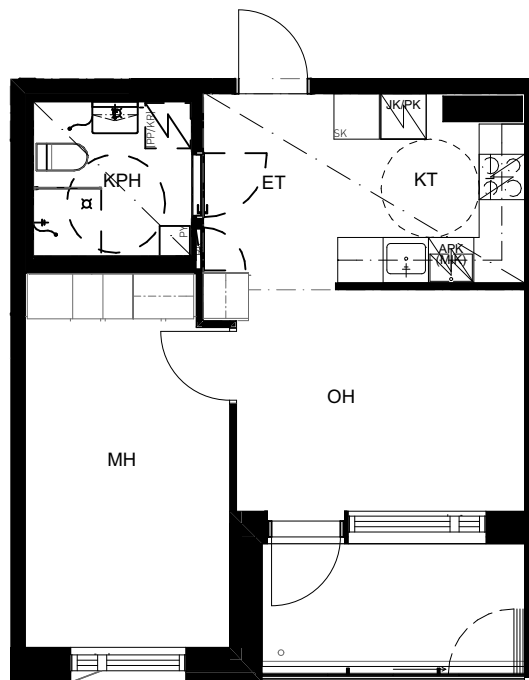
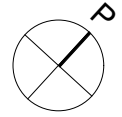


HUONEISTOPOHJA 1:100
26.9.2022

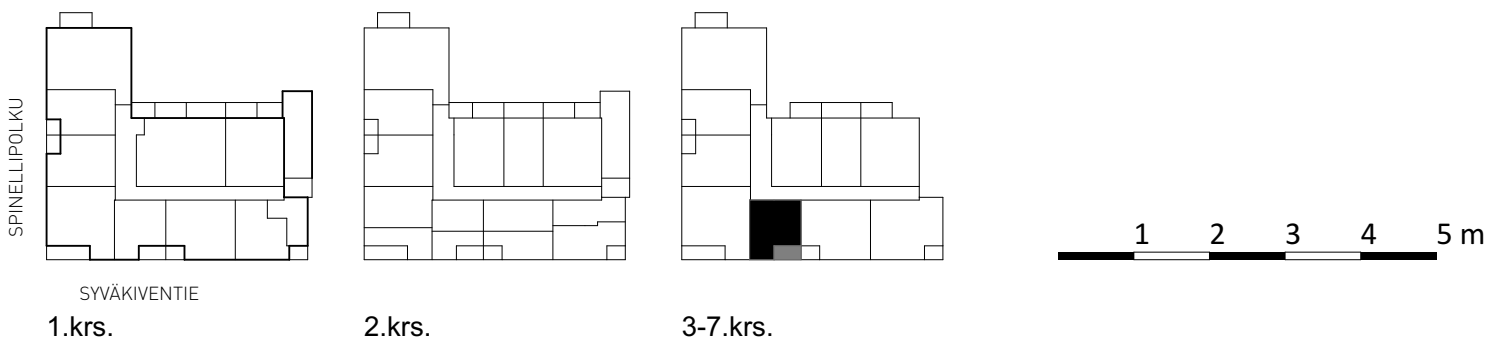
Pidätämme oikeuden muutoksiin.

2h+kt
40,5 m²

A17 3.krs
A27 4.krs
A37 5.krs
A47 6.krs
A57 7.krs



SIJAINTIKAAVIO

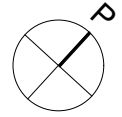


HUONEISTOPOHJA 1:100
26.9.2022

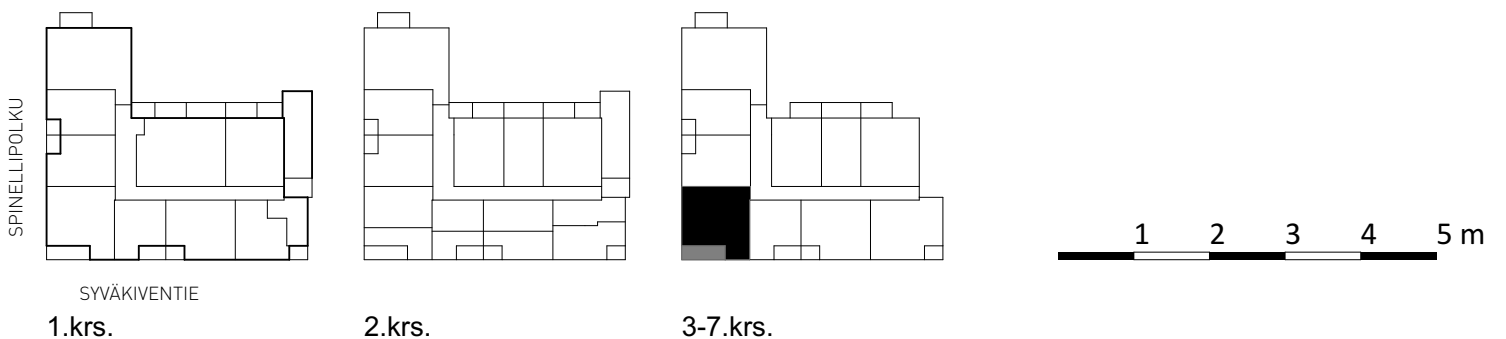
Pidätämme oikeuden muutoksiin.

3h+kt
65,5 m²

A18 3.krs
A28 4.krs
A38 5.krs
A48 6.krs
A58 7.krs



SIJAINTIKAAVIO



TA-Yhtymä Oy / Syväkiventie 6, Vantaa

RAKENNUSTAPASELOSTUS 26.9.2022

YLEISTÄ

TA-Yhtymä Oy / Syväkiventie 6, Vantaa koostuu yhdestä 7-kerroksisesta asuin kerrostalosta, jossa on yksi porrashuone. Yhtiössä on yhteensä 61 asuntoa.

Syväkiventie 6 on savuton kiinteistö, joka tarkoittaa että tupakointi sisällä kiinteistössä, sen parvekkeilla ja piha-alueilla on kiellettyä.

RAKENTEET

Teräsbetoniset perustukset tehdään rakennepiirustusten mukaan. Rakennuksen alapohjana on pääosin tuulettuva ontelolaatta-alapohja ja väestönsuojan osalla maanvarainen betonirakenteinen alapohja rakennesuunnitelmien mukaan.

Rakennuksen väli- ja yläpohja on pääosin ontelolaattarakenteinen. Väestönsuojan päällä sekä porrashuoneissa välipohja on massiivi-teräsbetonirakenteinen.

Huoneistojen väliset seinät sekä muut kantavat väliseinät ovat teräsbetonirakenteisia. Huoneistojen sisäiset väliseinät ovat metallirankaisia kipsilevyseiniä.

Ulkoseinät ovat sisäkuoreltaan betonielementtirakenteisia. Julkisivu on Syväkiventien ja Spinellipolun suuntaan pääosin muurattu. Alimmat kerrokset ovat tumman sävyistä ja ylemmät kerrokset vaalean hiekan sävyistä ja ruskeanpunaista tiiltä sekä tiililaattaa. Pihan puolella julkisivuna on alimmissa kerroksissa, pyörävarastossa sekä ulokeparvekkeiden seinissä mustaksi maalattu sekä osittain uritettu betonielementti ja ylemmissä kerroksissa vaalean hiekan sävyiseksi maalattu sekä osittain uritettu betonielementti. Ullakolla sijaitsevan IV-konehuoneen julkisivussa on musta peltiverhous.

Rakennuksessa on tasakatto ja vesikatteena on bitumihuopakate. Yläpohjan lämmöneristemateriaalina on kevytsora.

IKKUNAT JA OVET

Huoneistojen ikkunat ovat pääosin kolmilasisia sisään aukeavia MSE-tyyppisiä tehdasmaalattuja puualumiini-ikkunoita, joiden ulkopinnat ovat alumiinia. Parvekkeiden ovet ovat yksilehtisiä ulosaukeavia alumiinirakenteisia ikkunaovia. Ikkunoissa ja parvekeovissa on sälekaihtimet.

Kerrostaso-ovet ovat tammiviilupintaisia puuvia. Asuntojen sisäiset ovet ovat maalattuja laakaovia.

Pääsisäänkäyntien ulko-ovet ovat maalattuja metallilasiovia.

PARVEKKEET JA TERASSIT

Parvekelaatat ja -pielet ovat betonirakenteiset. Parvekkeet ovat lasitettuja. Huom: parvekelasitus ei ole täysin tiivis, koska ilman tulee vaihtua myös lasitetulla parvekkeella.

Kaiteet ovat osittain kirkkaita ja osittain laminoituja, harmaan sävyisiä lasikaiteita sekä osittain umpinaisia betonikaiteita. Pihan puolen asunnolla A2 on lasitetun parvekkeen lisäksi lasittamaton terassi, jossa on maalattu metallinen teräspinnakaide.

Parvekkeet varustetaan vedenpoistojärjestelmällä. Parvekkeilla on pistorasia, mutta ei valaisinta.

SEINÄPINNOITTEET

Asuinhuoneiden seinät ovat pääosin maalattuja. Maalausta ei uloteta kiintokalusteiden taakse. Kylpyhuoneiden seinät ja erillis-WC-tilojen kalusteiden taustaseinät on laatoitettu. Keittiöissä alaja yläkaappien väliset taustaseinät ovat laminaattipintaisia.

KATOT

Asuinhuoneiden katot ovat pääosin ruiskutasoitettuja, lukuun ottamatta alaslaskettuja kattoja, joiden osalta katot ovat tasoitettuja ja maalattuja. Kylpyhuoneiden katot ovat alumiinisia kennolevykattoja. Asunnon A1 kylpyhuoneessa sekä erillis-WC:issä katot ovat paneloituja.

LATTIAPÄÄLLYSTEET

Asuinhuoneiden lattioissa on laminaatti. Kiintokalusteiden alle ei asenneta laminaattia. Kylpyhuoneiden ja erillis-WC:iden lattioissa on keraaminen laatta.

KALUSTEET, KONEET JA LAITTEET

Keittiöiden kaapistojen ovet ovat valkoisia abs-reunaisia laminaattiovia, rungot valkoista melamiinilevyä. Työpöytätasot ovat abs-reunaisia laminaattia.

Liedet ovat valkoisia, keraamisella keittotasolla ja uunilla varustettuja vakiolattialiesiä. Lieden päällä on liesikupu ja maustehyllykaappi. Kaksiössä ja kolmioissa on yksi jää-pakastinkaappi ja 4h huoneistoissa on erillinen jääviileäkaappi ja pakastinkaappi. Astianpesukoneet ovat valkoisia, 60 cm leveitä.

Keittiöissä on 60 cm leveä tilavaraus mikroaaltouunille. Kylpyhuoneissa on liitos- ja tilavaraukset 60 cm leveälle pyykinpesukoneelle ja kuivausrummulle pois lukien asunto A7 ja sen yläpuolella olevat asunnot A13, A23, A33, A43 ja A53, joissa on varaus pelkälle 40 cm leveälle päältä täytettävälle pesukoneelle. Eteisten ja makuuhuoneiden komerokalusteiden ovet ovat valkoista melamiinia abs-reunoin ja rungot melamiinia.

Kylpyhuoneisiin tulee pyykkikomeroit pois lukien asunto A7 ja sen yläpuolella olevat asunnot A13, A23, A33, A43 ja A53, joissa ei ole lainkaan pyykkikomeroita. Kylpyhuoneissa ja erillis-WC:issä on pistorasiassa ja valaisimella varustetut peilikaapit.

LÄMMITYS, VESI, ILMANVAIHTO JA SÄHKÖ

Kiinteistö liitetään kaukolämpöverkkoon ja huoneistoissa on vesikiertoinen patterilämmitys. Kylpyhuoneisiin sekä erillis-WC:hen asennetaan sähkötoiminen mukavuuslattialämmitys, joka kytketään kiinteistön sähköön.

Huoneistoissa on kylmän ja lämpimän käyttöveden kulutusmittarit sekä näyttötäulu josta voi seurata oman huoneistonsa vedenkulutusta.

Rakennus varustetaan keskitetyllä koneellisella ilmanvaih dolla ja lämmön talteenotolla. Ilmanvaihdon voimakkuutta voidaan tehostaa liesikuvusta.

Huoneistojen sähköasennukset käsittävät normaalin määrän valaistus- ja käyttöpisteitä sekä pistorasioita. Huoneistot varustetaan palovaroit timilla. Huoneistojen ryhmäkeskukset sijaitsevat eteisessä.

Kohde on suunniteltu energialuokkaan B2018

PORTAAT, PORRASHUONEET JA HISSIT

Porrashuoneen porras on vakiovalmisteinen betonielementti-porras. Kaiteet ovat vakiomallisia maalattuja teräspinnakaiteita. Porrashuoneessa on hissi. Porrashuoneen valaistusta ohjataan liiketunnistimilla.

ANTENNIJÄRJESTELMÄ JA LAAJAKAISTAYHTEYS

Kiinteistö liitetään Elisan kaapeli-TV-järjestelmään.

Kiinteistö liitetään Elisan tiedonsiirtoverkkoon. Huoneistoissa on tietoverkon yleiskaapelointi ja huoneiston vuokraan sisältyy 50 megan laajakaistayhteys. Asukkaan on mahdollista hankkia operaattorilta lisäkustannuksella nopeampi laajakaistayhteys tai muita lisäpalveluita.

Niin sanottua ”perinteistä lankapuhelinta” ei ole siirrettävissä huoneistoon, koska operaattorit eivät enää toimita lankapuhelimen edellyttämiä kuparikaapeliyhteyksiä uudisrakennuskohteisiin.

SÄILYTYS- JA YHTEISTILAT

Rakennuksen maantasokerroksessa sijaitsevat pesula ja kuivaushuone, lastenvaunu- ja ulkoviolinevarasto, kerhotila, saunaosastot, saunatupa sekä väestönsuoja. Toinen saunaosasto on esteetön.

Asuntojen irtaimistovarastot sijaitsevat osittain maantasokerroksen väestönsuojassa sekä osittain rakennuksen toisessa kerroksessa.

Pihalla on kylmä polkupyörävarasto.

PIHATYÖT JA PAIKOITUS

Pääosin tonttien piha-alueet ovat yhtiöiden yksityisessä käytössä, naapuritonttien välisessä yhteisjärjestelysopimuksessa sovituin tarkennuksin.

Piha-alue leikkipaikkoineen ja oleskelualueineen toteutetaan pihasuunnitelman mukaisesti. Pihan pelialue on yhteiskäytössä viereisen tontin 23-186-3 kanssa. Hätätilanteissa pelialue toimii palo- ja pelastusajoneuvojen pelastuspaikkana.

Yhtiö liitetään alueelliseen jätteiden putkikeräysjärjestelmään. Lopullinen syöttöasema tulee sijaitsemaan naapuritontilla 23-186-4. Tarvittaessa ennen lopullisen syöttöaseman valmistumista osoitetaan asukkaiden käyttöön väliaikainen jätteenkeräyspiste. Alueellinen kierrätys huone sekä polkupyörien kunnostustila sijaitsevat pysäköintilaitoksen yhteydessä, korttelissa 23185. Pysäköintipaikat sijaitsevat kortteliin 23185 toteutettavassa pysäköintilaitoksessa. Pysäköintilaitos on 4-kerroksinen, avoin ja lämmittämätön. Pysäköintilaitoksen porrashuone on varustettu henkilöhissillä. Syväkiventie 6:n käyttöön tulee 32 autopaikkaa, joista yksi on mitoitettu liikuntaesteisille. Autopaikat varustetaan ns. lämmitystolpilla.

HUOMAUTUS

Tämä rakennustapaselostus on lyhennelmä rakennusselostuksesta.

Rakennuttajan hyväksynnällä kohteen rakenteita ja materiaaleja voidaan vaihtaa toisiin samanarvoisiin. Yksityiskohdissa valmis toteutus voi poiketa myyntiesitteen tiedoista.

Asuin- ym. huoneisiin ja yhteistiloihin voidaan joutua tekemään, suunnitelmissa esitettyjen lisäksi, joitain talotekniikka-asennuksista johtuvia pienikokoisia koteloiteja.

Rakennusmääräysten edellyttämistä talon ulkovaipan rakennepaksuuksista ja käytetyistä rakennusmateriaaleista johtuen emme voi taata matkapuhelinverkon kuuluvuutta sisätiloissa. Oikeudet piirustuksiin ja mittoihin sekä muiden tietojen muuttamiseen pidätetään.



TA-YHTIÖT
Asiakaspalvelukeskus
Puh. 045 7734 3777
info@ta.fi



ESPOO | HELSINKI | VANTAA
HÄMEENLINNA | JYVÄSKYLÄ | KUOPIO | LAHTI | OULU | TAMPERE | TURKU



ta_kodissa



TA.fi