



Taidemaalariinkatu 1

Helsinki, Kuninkaantammi

Etsitkö asuntoa?



TA-Asumisoikeus Oy



Helsinki, Kuninkaantammi | [Taidemaalariinkatu 1](#)

URBAANIA JA VÄRIKÄSTÄ ASUMISTA KUNINKAANTAMMESSA

Kuninkaantammesta rakennetaan värikästä, ekologista ja viihtyisää kaupunginosaa, joka on samalla urbaani ja luonnonläheinen. Taidemaalariinkatu 1:n asumisoikeustalot rakennetaan näkyvälle paikalle Kuninkaantammen keskustakortteliin. Talojen värimaailma on saanut innoituksensa

kuvataiteesta, kuten alueen nimistökin. Kuninkaantammesta rakennetaan suojaisaa jalankulkukaupunginosaa, josta on sujuvat liikenneyhteydet eri suuntiin busseilla ja pyörällä. Persoonallisista pohjaratkaisuista löytyy sopiva asunto niin yksin asuvalle kuin isommallekin perheelle.





Kuva: Helsingin kaupunki / Simo Karisalo

Erilaisia asuntoja sujuvaan arkeen

Osoitteeseen Taidemaalarinkatu 1 rakennetaan 3-5 kerroksinen asuinkerrostalo sekä kaksikerroksinen rivitalo, joihin tulee yhteensä 67 asumisoikeusasuntoa ja yksi liiketila. Valittavana on paljon erilaisia pohjaratkaisuja, joista jokainen löytää varmasti mieleisensä. Asuntoja on kaksioista tilaviin neljän huoneen asuntoihin, kooltaan 43,5 – 109,5 m².

Osassa asunnoista on erikoisuutena parvi, joka tuo persoonallisen sävöyksen ja lisätilaa. Asuntojen parvekkeet ovat lasitettuja. Rivitaloasunnoista on puolestaan pääsy viihtyisille terassipihoille. Asuntoihin tulee helppohoitaiset laminaattilattiat ja kylpyhuoneisiin tyylikkäästi laatoitetut seinät sekä lattiat.

Asunnoissa on vesikiertoinen lattialämmitys. Lattialämmityksen ansiosta asunnoissa ei ole pattereita, mikä helpottaa kalustamista.

Kylpyhuoneet on varusteltu peilikaapilla, allaskaapilla sekä pyykkikaapilla. Osassa asunnoista on oma sauna ja taloyhtiössä on myös viihtyisä saunasasto. Talojen katoilla on aurinkosähköpaneelit, joita hyödynnetään kiinteistösähkössä.

Suojaisa sisäpiha tarjoaa paikan oleskelulle ja leikeille. Talojen keskelle muodostuu suojaisa sisäpiha, joka houkuttelee viihtymään sekä tapaamaan ystäviä ja naapureita. Piha-alueelle tulee asukkaiden yhteiskäyttöön terassi, kaupunkiviljelypalstoja ja lapsille oma leikkipaikka.

Asukkaiden käytössä ovat myös talosauna, kerhotila, korttelihuone sekä talopesula, kuivaushuoneet ja ulkoiluvälinevarasto. Korttelipihan alla on kylmä autohalli, josta Taidemaalarinkatu 1:n asukkaille on varattu 40 lämmityspistorasiallista autopaikkaa.



Taidemaalariinkatu 1, 00430 Helsinki

Asuntojen lukumäärä: 67 asumisoikeusasuntoa

Huoneistotyytit

2h+kt	43,5 m ²	2 kpl
2h+tk	52,0 m ²	2 kpl
2h+kk	44,5 m ²	6 kpl
2h+kt+vh	48,0 m ²	6 kpl
2h+kt+s+vh	49,5 – 50,0 m ²	7 kpl
2h+k	52,0 m ²	4 kpl
2h+tk+s+vh	59,0 m ²	3 kpl
2h+kt+parvi	68,0 m ²	2 kpl
3h+k+s+vh	63,5 – 78,5 m ²	13 kpl
3h+k+s	68,5 – 79,5 m ²	6 kpl
3h+k+s+vh+parvi	93,0 – 96,5 m ²	3 kpl
4h+k+s	87,0 – 97,0 m ²	12 kpl
4h+k+s+parvi	109,5 m ²	1 kpl

Autopaikat: 40 autopaikkaa pihakannen alla autohallissa, johon pääsee hissillä asuinkerroksista.

Säilytys- ja yhteistilat: Irtainvarastot ja osa ulkoiluvälinevarastoista on sijoitettu kellarikerrokseen. Katutasossa on lisää ulkoiluvälinevarastoja sekä korttelin yhteiskäytössä olevat pesula ja saunaosasto.

Arvioitu valmistuminen: 30.11.2019



Kuninkaantammi on saanut nimensä tammesta, jonka tarinan mukaan istutti Ruotsin kuningas Kustaa III 1700-luvun lopulla. Tammi seisoo edelleen alueen pohjoisosassa lähellä Vantaanjokea.

SIJAINTI JA PALVELUT

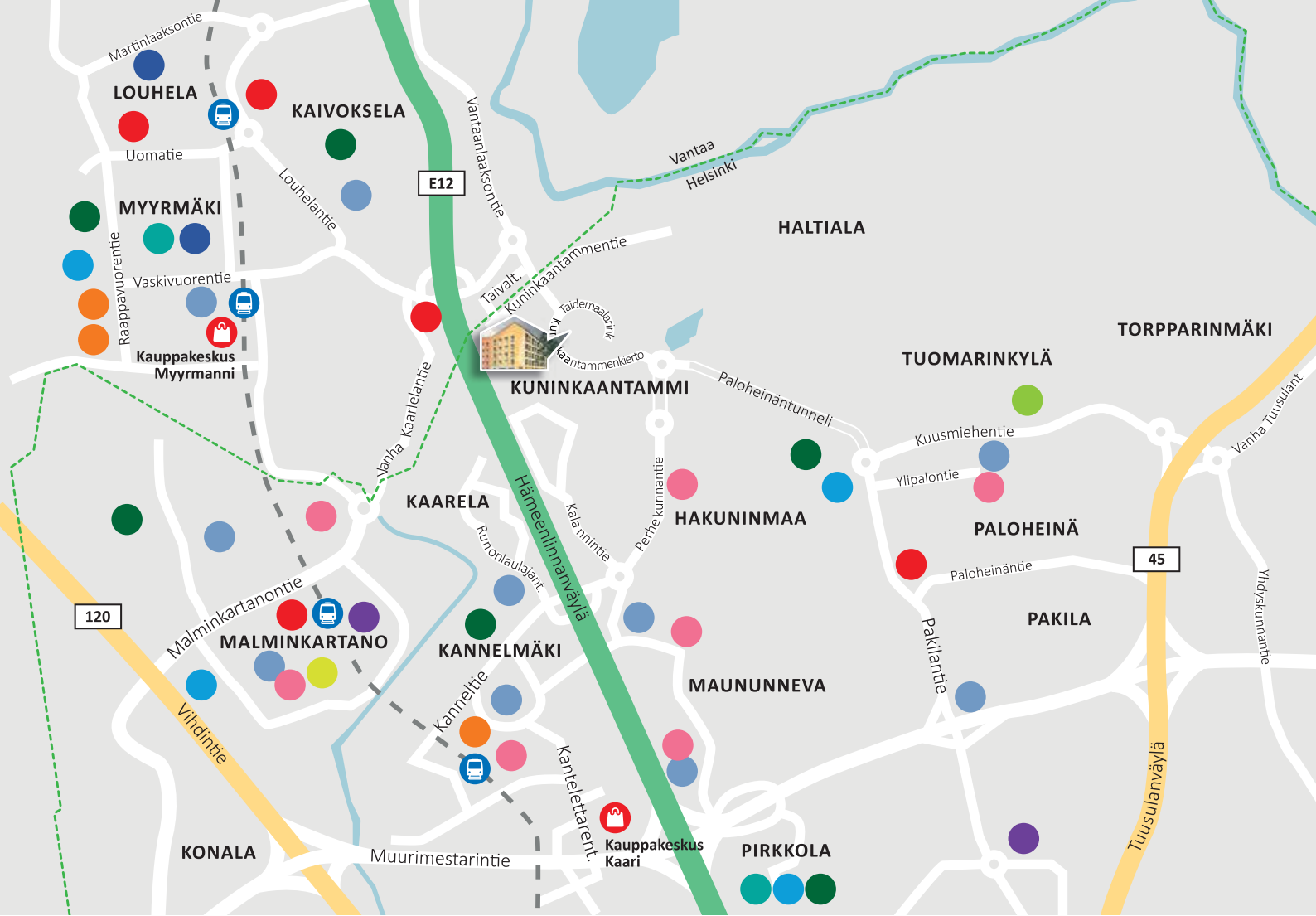
Kuninkaantammen uusi alue rakentuu Luoteis-Helsinkiin Keskuspuiston ja Vantaanjoen tuntumaan, Hakuninmaan pientaloalueen pohjoispuolelle. Alueelta on sujuvat yhteydet eri suuntiin julkisella liikenteellä ja pyörällä, joten oma auto ei ole välttämätön. Tiheään kulkevat bussilinjat, Kuninkaantammen läpi kulkeva pääkaupunkiseudun poikittainen runkobussilinja sekä Kehärata mahdollistavat helpon ja nopean yhteyden esimerkiksi Helsingin keskustaan, Myyrmäkeen, Itä-Helsinkiin ja lentoasemalle. Läheistä Hämeenlinnanväylää pitkin pääsee Helsingin keskustaan alle puolessa tunnissa. Myyrmäkeen on viiden minuutin bussimatka runkobussilinjaa käyttäen.




Kuninkaantammesta luodaan suojaisaa jalankulku-kaupunginosaa. Kerrostalovaltaisen keskusta-alueen keskelle rakennetaan Taidemaalariinpuisto ja aluetta ympäröivät pientalot ja puistoalueet. Palettirannalle on suunnitteilla uimaranta ja aiemmin juomaveden puhdistukseen käytetty tekolampi kunnostetaan virkistyskäyttöön. Lampea kiertävän kävelyraitin reunalle rakennetaan piknikpuisto. Kuninkaantammi tulee olemaan energiaviisas kaupunginosa, jonka asuinrakennukset hyödyntävät uusiutuvaa energiaa.

Kävelyetäisyydellä sijaitsevien Keskuspuiston ja Vantaanjoen hienot virkistysreitit luovat upeat ulkoilumahdollisuudet. Esimerkiksi Pitkähäkin luonnonsuojelualueella voi ulkoilla tai vaikkapa kalastaa. Alueella on myös isoja koirapuistoja ja suosittu Pitkähäkin maja. Tuhanen hehtaarin Keskuspuistossa ulkoiluteitä on jopa 100 km, joista osa on talvisin hiihtolatuina.

Nykyiset päiväkotit ja koulupalvelut löytyvät Kaarelasta. Kuninkaantammenaukion laidalle on suunnitteilla päiväkotit sekä 1.–4. luokkien koulu vuosina 2021–2023. Lisäksi Kuninkaantammenaukiolle on suunnitteilla lähikauppa ja liiketiloja. Kuninkaantammelaisten lähimmät terveyspalvelut ovat Kannelmässä ja Malminkartanossa.

Lähimmät kauppapalvelut ovat tällä hetkellä noin kilometrin päässä Vantaan Kaivoksella. Kattavammin palveluja on Myyrmäessä, jossa on ruokakauppojen lisäksi erikoisliikkeitä, pankkipalveluja sekä kahviloita ja ravintoloita. Vieressä on myös kirjasto. Muutaman kilometrin päässä Kuninkaantammesta on myös monipuolinen kauppakeskus Kaari Helsingin Kannelmässä.



- | | | | | | |
|---|--|--|---|---|--|
|  Päiväkoti |  Peruskoulu |  Lukio |  Terveysasema |  Ruokakauppa |  Kauppakeskus |
|  Kirjasto |  Uimahalli |  Jäähalli |  Tapahtumakeskus |  Golfkenttä |  Juna-asema |
|  Urheilupuisto/Ulkoilualue | | | | | |

HUONEISTOLUETTELO

Rappu / Rakennus	Numero	Huone	Kerros	Pinta-ala (m ²)
A	A1	3H+K+S+VH	Krs 1	75,0
	A2	3H+K+S+VH	Krs 1	63,5
	A3	3H+K+S+VH	Krs 2	75,0
	A4	2H+KT+S+VH	Krs 2	50,0
	A5	2H+KK	Krs 2	44,5
	A6	3H+K+S+VH	Krs 2	78,5
	A7	3H+K+S+VH	Krs 3	75,0
	A8	2H+KT+S+VH	Krs 3	50,0
	A9	2H+KK	Krs 3	44,5
	A10	3H+K+S+VH	Krs 3	78,5
	A11	3H+K+S+VH+PARVI	Krs 4	93,0
	A12	2H+KT+S+VH	Krs 4	50,0
	A13	2H+KK	Krs 4	44,5
	A14	3H+K+S+VH+PARVI	Krs 4	96,5

B	B15	3H+K+S+VH	Krs 1	75,0
	B16	2H+KT+S+VH	Krs 1	49,5
	B17	3H+K+S+VH	Krs 1	63,5
	B18	3H+K+S+VH	Krs 2	75,0
	B19	2H+KT+S+VH	Krs 2	49,5
	B20	2H+KK	Krs 2	44,5
	B21	3H+K+S+VH	Krs 2	78,5
	B22	3H+K+S+VH	Krs 3	75,0
	B23	2H+KT+S+VH	Krs 3	49,5
	B24	2H+KK	Krs 3	44,5
	B25	3H+K+S+VH	Krs 3	78,5
	B26	3H+K+S+VH+PARVI	Krs 4	93,0
	B27	2H+KT+S+VH	Krs 4	49,5
	B28	2H+KK	Krs 4	44,5
B29	3H+K+S+VH	Krs 4	78,5	

C	C30	4H+K+S	Krs 1	87,0
	C32	4H+K+S	Krs 2	87,0
	C33	4H+K+S	Krs 2	90,0
	C34	2H+KT+VH	Krs 2	48,0
	C35	2H+KT+VH	Krs 2	48,0
	C36	3H+K+S	Krs 2	68,5
	C37	4H+K+S	Krs 3	87,0
	C38	4H+K+S	Krs 3	90,0
	C39	2H+KT+VH	Krs 3	48,0
	C40	2H+KT+VH	Krs 3	48,0
	C41	3H+K+S	Krs 3	68,5
	C42	4H+K+S	Krs 4	87,0
	C43	4H+K+S	Krs 4	90,0
	C44	2H+KT+VH	Krs 4	48,0
	C45	2H+KT+VH	Krs 4	48,0
	C46	3H+K+S	Krs 4	68,5
	C47	4H+K+S	Krs 5	87,0
	C48	4H+K+S+PARVI	Krs 5	109,5
	C49	2H+KT+PARVI	Krs 5	68,0
	C50	2H+KT+PARVI	Krs 5	68,0
C51	3H+K+S	Krs 5	68,5	

D	D52	2H+K	Krs 1	52,0
	D53	2H+TK	Krs 1	52,0
	D54	2H+TK+S+VH	Krs 1	59,0
	D55	2H+K	Krs 2	52,0
	D56	2H+KT	Krs 2	43,5
	D57	2H+TK	Krs 2	52,0
	D58	2H+TK+S+VH	Krs 2	59,0
	D59	2H+K	Krs 3	52,0
	D60	2H+KT	Krs 3	43,5
	D61	2H+K	Krs 3	52,0
	D62	2H+TK+S+VH	Krs 3	59,0

E	E63	4H+K+S	Krs 1	97,0
	E64	3H+K+S	Krs 1	79,5
	E65	3H+K+S	Krs 1	79,5
	E66	4H+K+S	Krs 1	97,0

F	F67	4H+K+S	Krs 1	97,0
	F68	4H+K+S	Krs 1	97,0

6 kpl	2H+KK	44,5 m ²
6 kpl	2H+KT+VH	48 m ²
5 kpl	3H+K+S+VH	78,5 m ²
5 kpl	4H+K+S	87 m ²
4 kpl	2H+K	52 m ²
4 kpl	2H+KT+S+VH	49,5 m ²
4 kpl	3H+K+S	68,5 m ²
4 kpl	4H+K+S	97 m ²
3 kpl	2H+KT+S+VH	50 m ²
3 kpl	2H+TK+S+VH	59 m ²
6 kpl	3H+K+S+VH	75 m ²
3 kpl	4H+K+S	90 m ²
2 kpl	2H+KT	43,5 m ²
2 kpl	2H+KT+PARVI	68 m ²
2 kpl	2H+TK	52 m ²
2 kpl	3H+K+S	79,5 m ²
2 kpl	3H+K+S+VH	63,5 m ²
2 kpl	3H+K+S+VH+PARVI	93 m ²
1 kpl	3H+K+S+VH+PARVI	96,5 m ²
1 kpl	4H+K+S+PARVI	109,5 m ²

C 31 LIIKETILA

ASEMAPIIRROS 1:500

7.8.2017

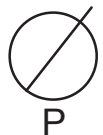
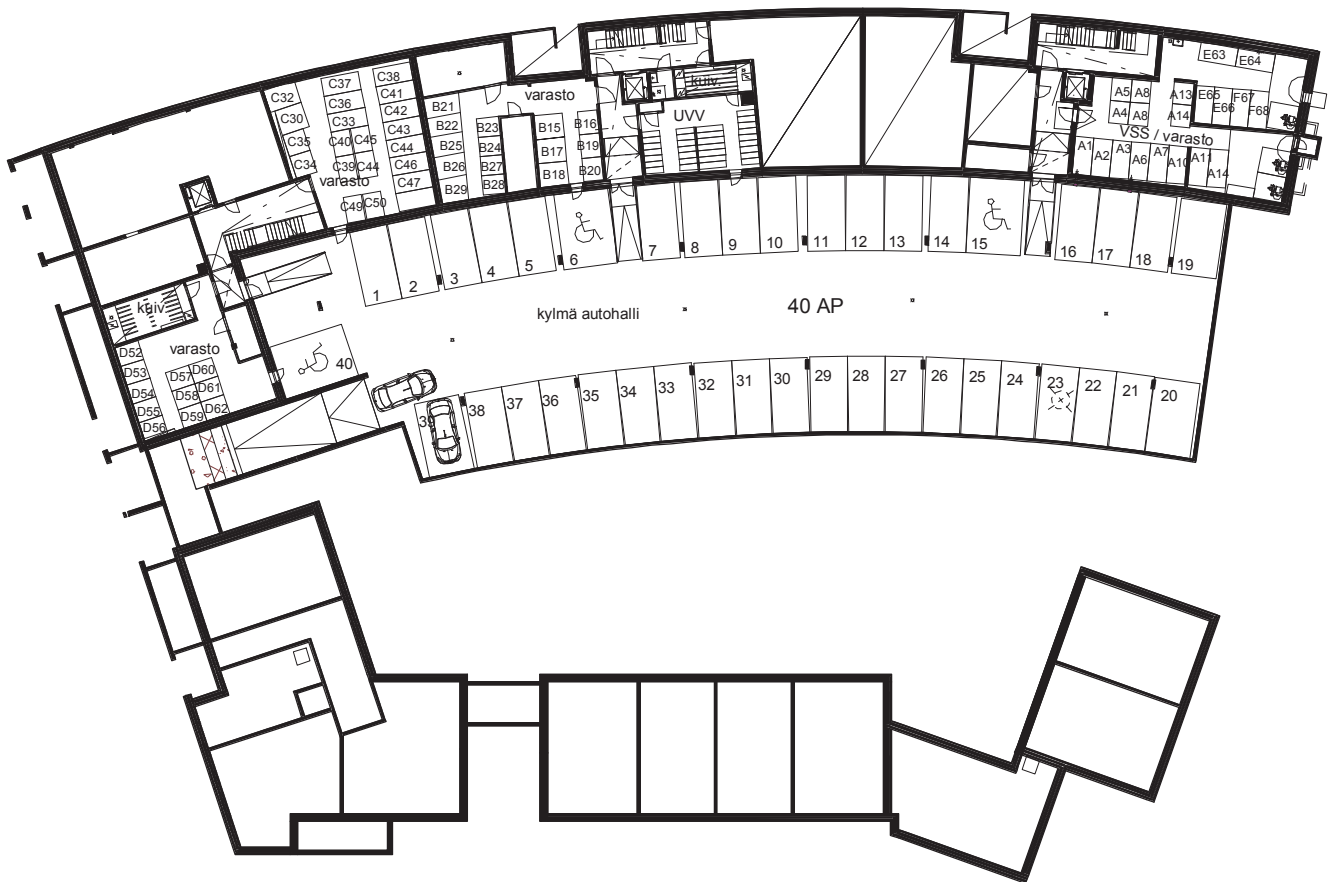
Pidätämme oikeuden muutoksiin.



PAIKOITUSKAAVIO 1:500

7.8.2017

Pidätämme oikeuden muutoksiin.



JULKISIVUT 1:500

7.8.2017

Pidätämme oikeuden muutoksiin.



Julkisivu luoteeseen Taidemaalariinkadulle



Julkisivu lounaaseen Okrakujalle



Julkisivu kaakkoon Akvarellinkadulle






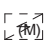

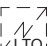






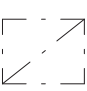
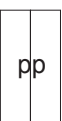


Julkisivu kaakkoon Umbrakujalle

PIIRUSTUSMERKINNÄT 1:100

7.8.2017

Pidätämme oikeuden muutoksiin.

	siivouskomero
	tankokaappi
	hyllykaappi
	pyykkikaappi
	jääkaappipakastin
	lattialiesi
	tilavaraus astianpesukoneelle
	tilavaraus mikrolle
	keittiön pesualtaat ja hana
	tilavaraus pyykinpesukoneelle
	lämmöntalteenottolaite
	sähköryhmäkeskus
	jakotukki
	allaskaappi ja peilikaappi
	wc-istuin
	suihku ja lattiakaivo
	saunan kiuas
	parvekkeen vedenpoistoputki
	katon alaslasku, kotelo tai kattopalkki
	polkupyöräpaikat (2kpl)

HUONELYHENTEET:

ET	eteinen
K	keittiö
KT	keittotila
TK	tuulikaappi (rivitalo) tupakeittiö (kerrostalo)
RT	ruokailutila
OH	olohuone
MH	makuuhuone
KH	kylpyhuone
S	sauna
VH	vaatehuone
WC	erillis-wc

Asunnon parven puukaiteen korkeus on 900 mm. Ikkunan alareunan korkeus lattiasta on 300 mm, saunassa 1100 mm ja parven ikkunoissa 0 mm.

KERROSKAAVIO 1. KERROS 1:500

7.8.2017

Pidätämme oikeuden muutoksiin.



KERROSKAAVIO 2. KERROS 1:500

7.8.2017

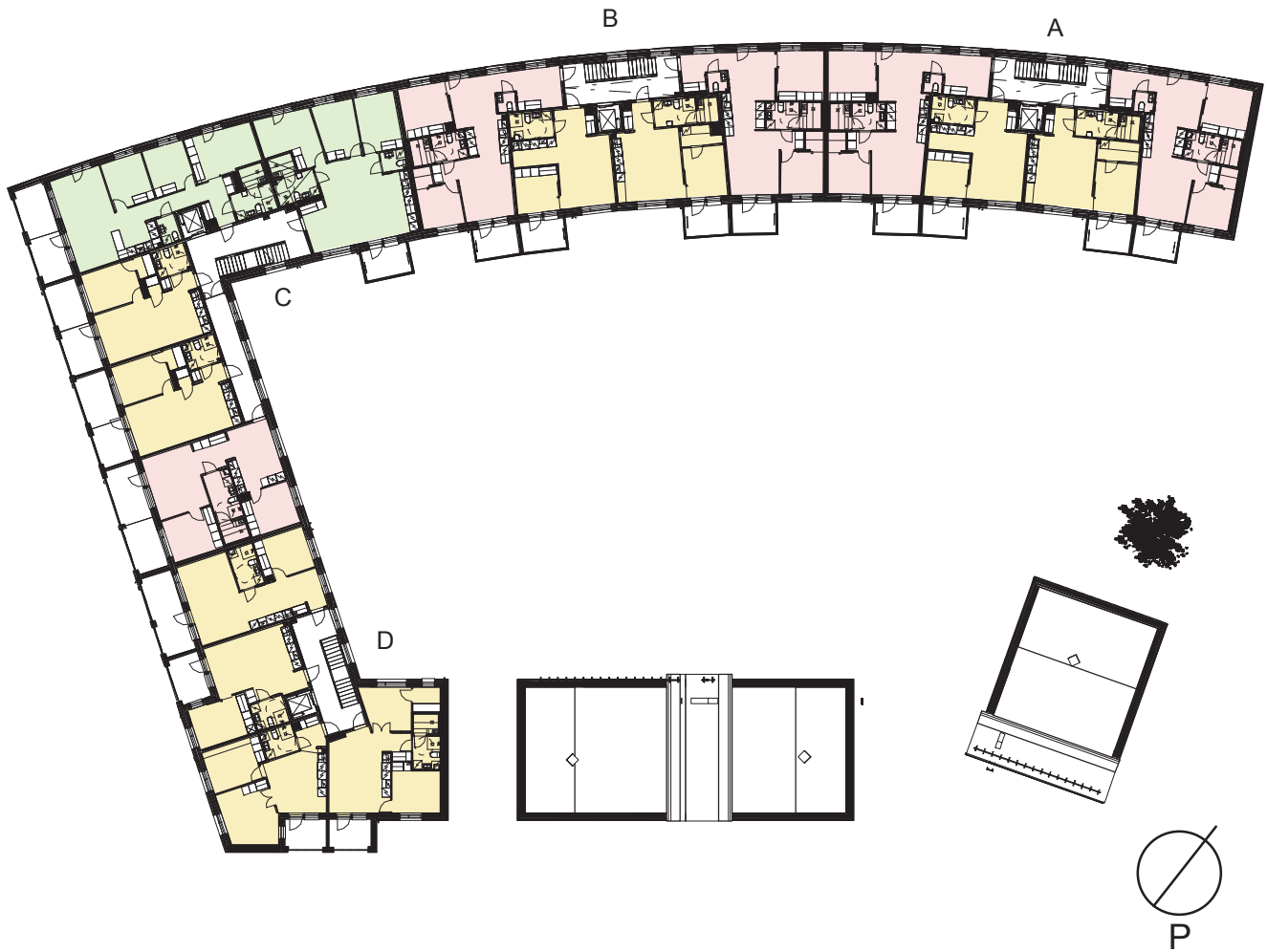
Pidätämme oikeuden muutoksiin.



KERROSKAAVIO 3. KERROS 1:500

7.8.2017

Pidätämme oikeuden muutoksiin.



KERROSKAAVIO 4. KERROS 1:500

7.8.2017

Pidätämme oikeuden muutoksiin.



KERROSKAAVIO 5. KERROS 1:500

7.8.2017

Pidätämme oikeuden muutoksiin.



KERROSKAAVIO PARVIKERROS 1:500

7.8.2017

Pidätämme oikeuden muutoksiin.



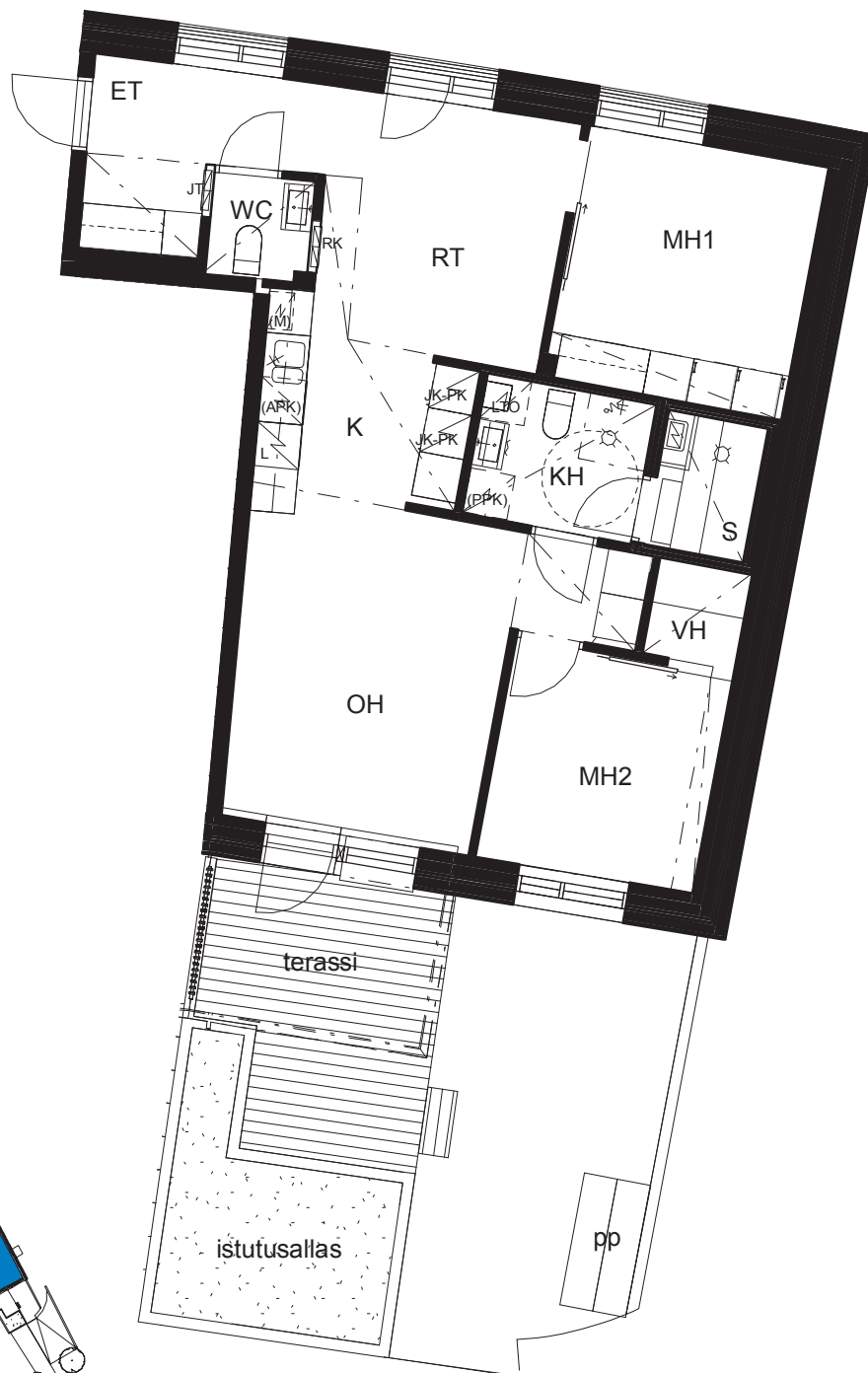
HUONEISTOPOHJA 1:100

7.8.2017

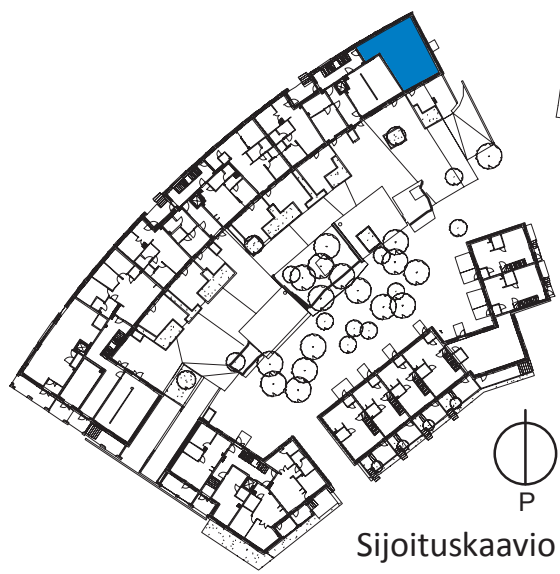
Pidätämme oikeuden muutoksiin.

3h + k + s + vh
75 m²

A1 1. krs



Pohjapiirros 1 :100



Sijoituskaavio

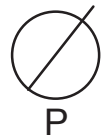
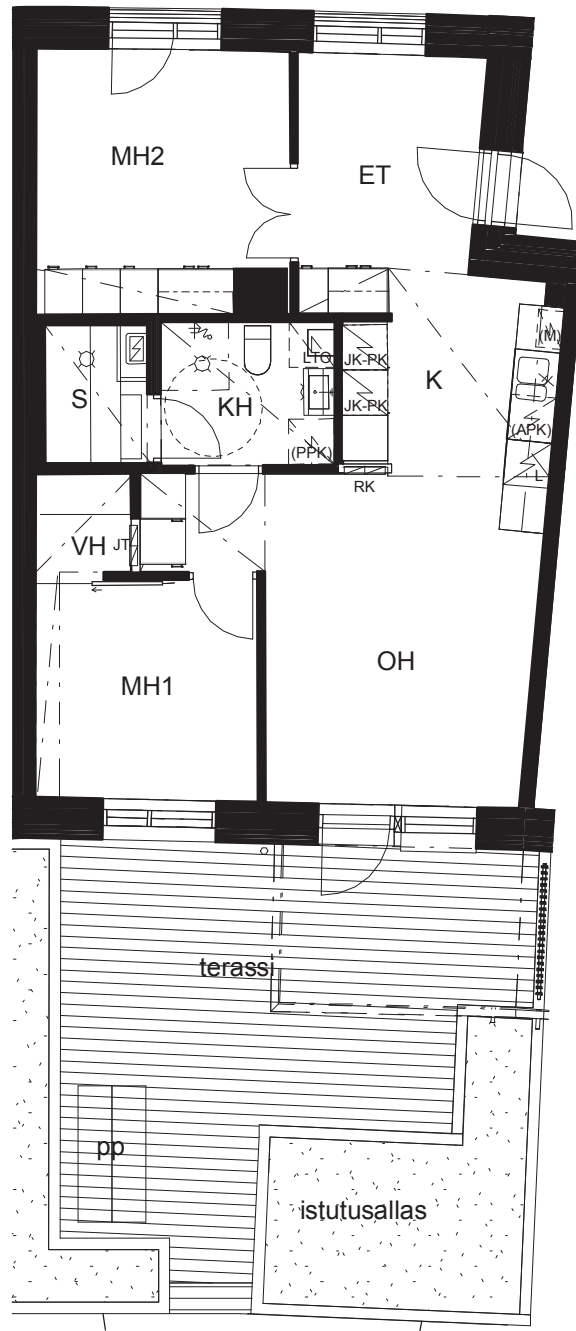
HUONEISTOPOHJA 1:100

7.8.2017

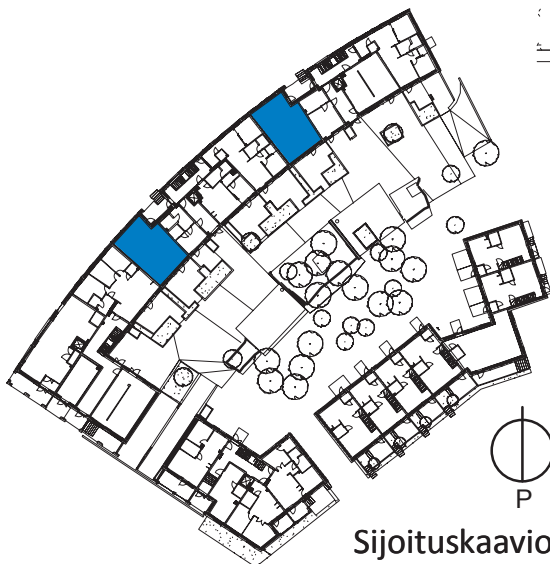
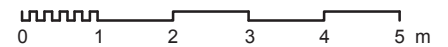
Pidätämme oikeuden muutoksiin.

3h + k + s + vh
63,5 m²

A2 1. krs
B17 1. krs



Pohjapiirros 1 :100



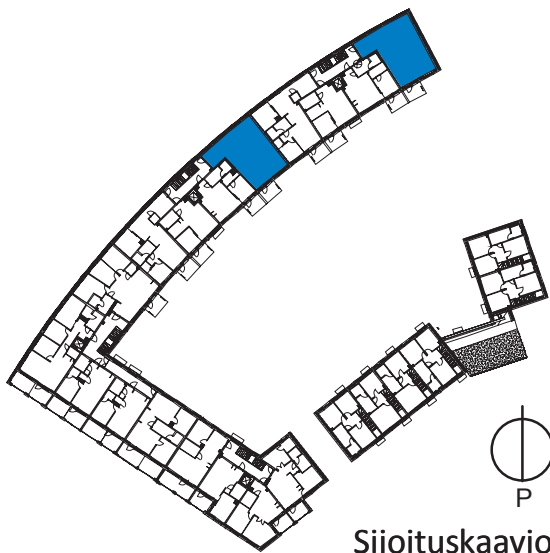
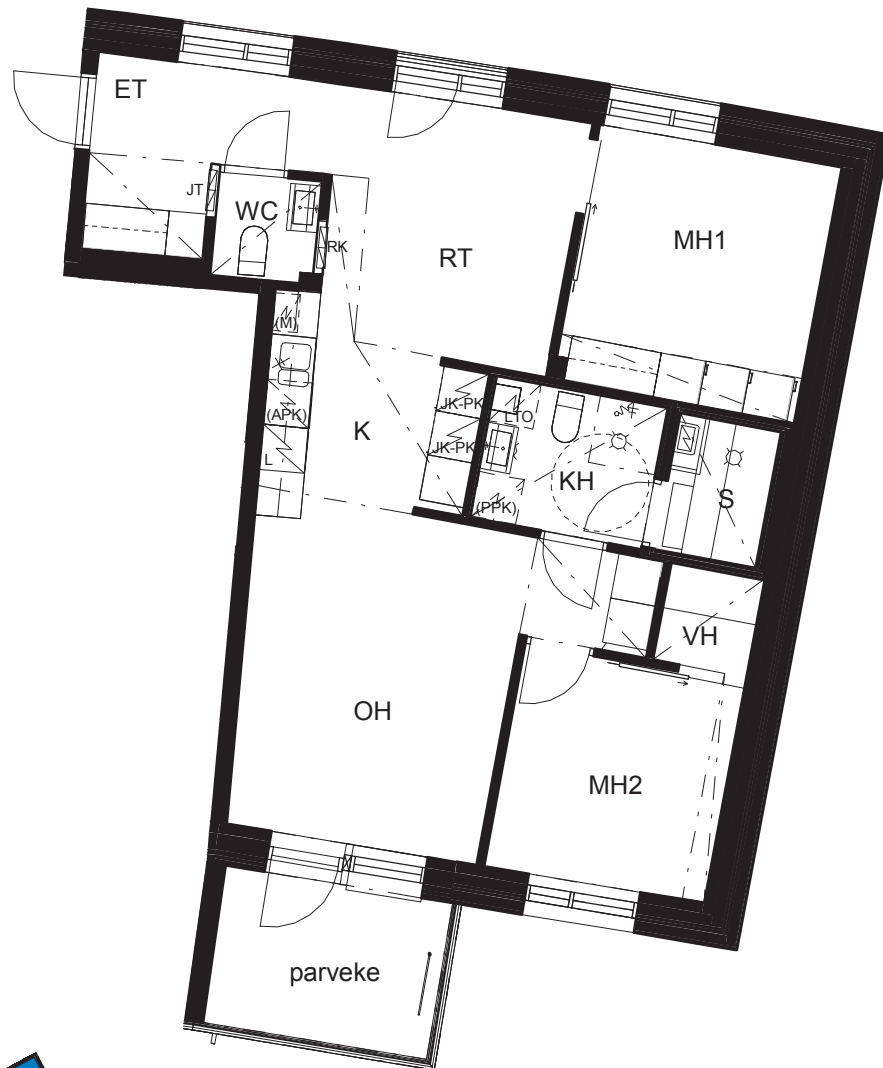
Sijoituskaavio

HUONEISTOPOHJA 1:100
7.8.2017

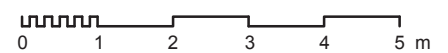
Pidätämme oikeuden muutoksiin.

3h + k + s + vh
75 m²

- A3 2. krs
- A7 3. krs
- B18 2. krs
- B22 3. krs



Pohjapiirros 1 :100

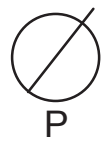
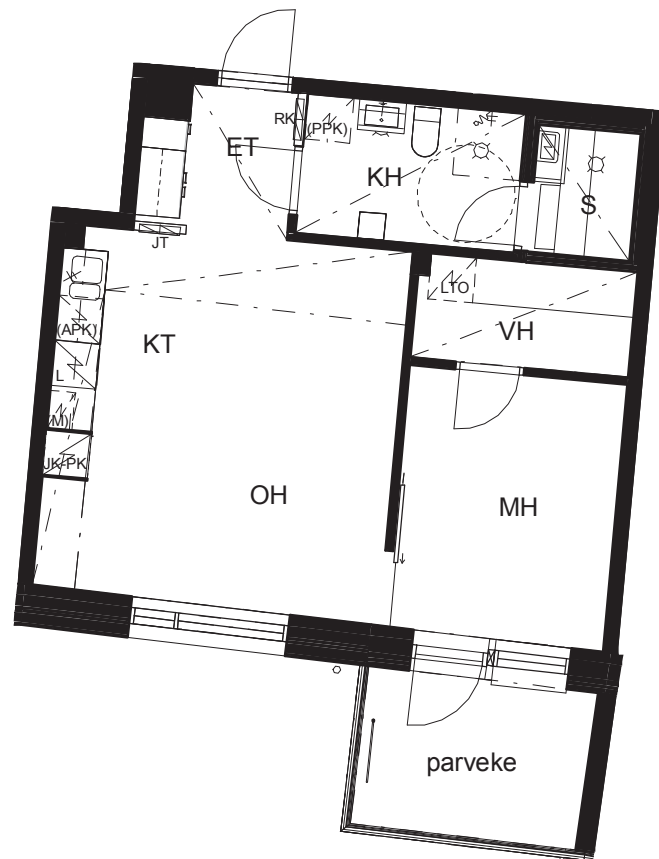


HUONEISTOPOHJA 1:100
7.8.2017

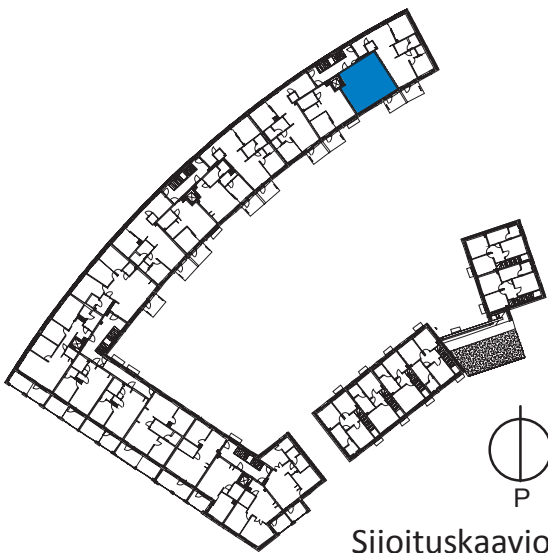
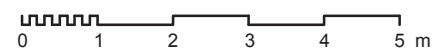
Pidätämme oikeuden muutoksiin.

2h + kt + s + vh
50 m²

A4 2. krs
A8 3. krs
A12 4. krs



Pohjapiirros 1 :100



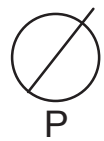
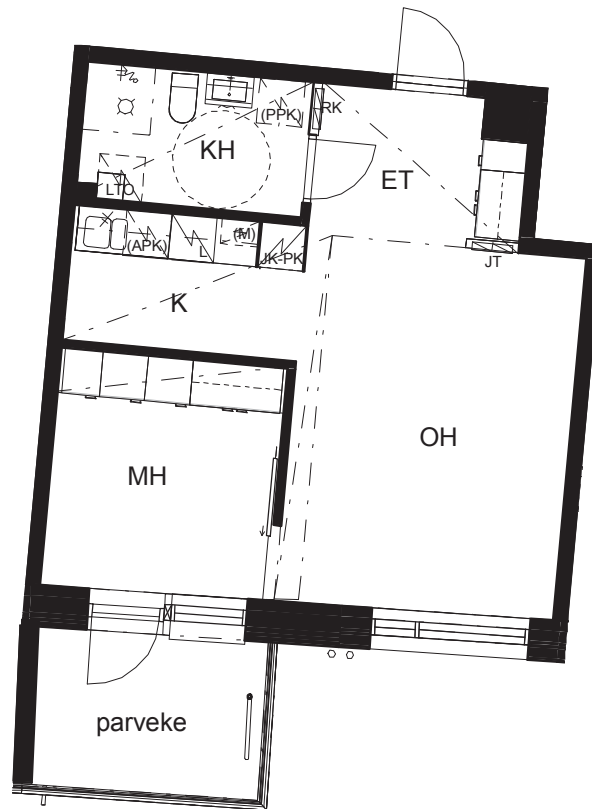
Sijoituskaavio

HUONEISTOPOHJA 1:100
7.8.2017

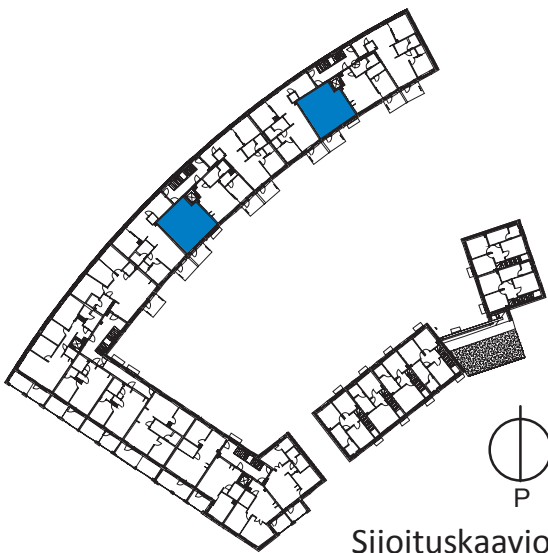
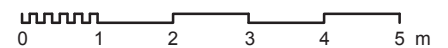
Pidätämme oikeuden muutoksiin.

2h + kk
44 m²

- A5 2. krs
- A9 3. krs
- A13 4. krs
- B20 2. krs
- B24 3. krs
- B28 4. krs



Pohjapiirros 1 :100



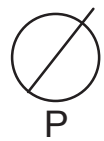
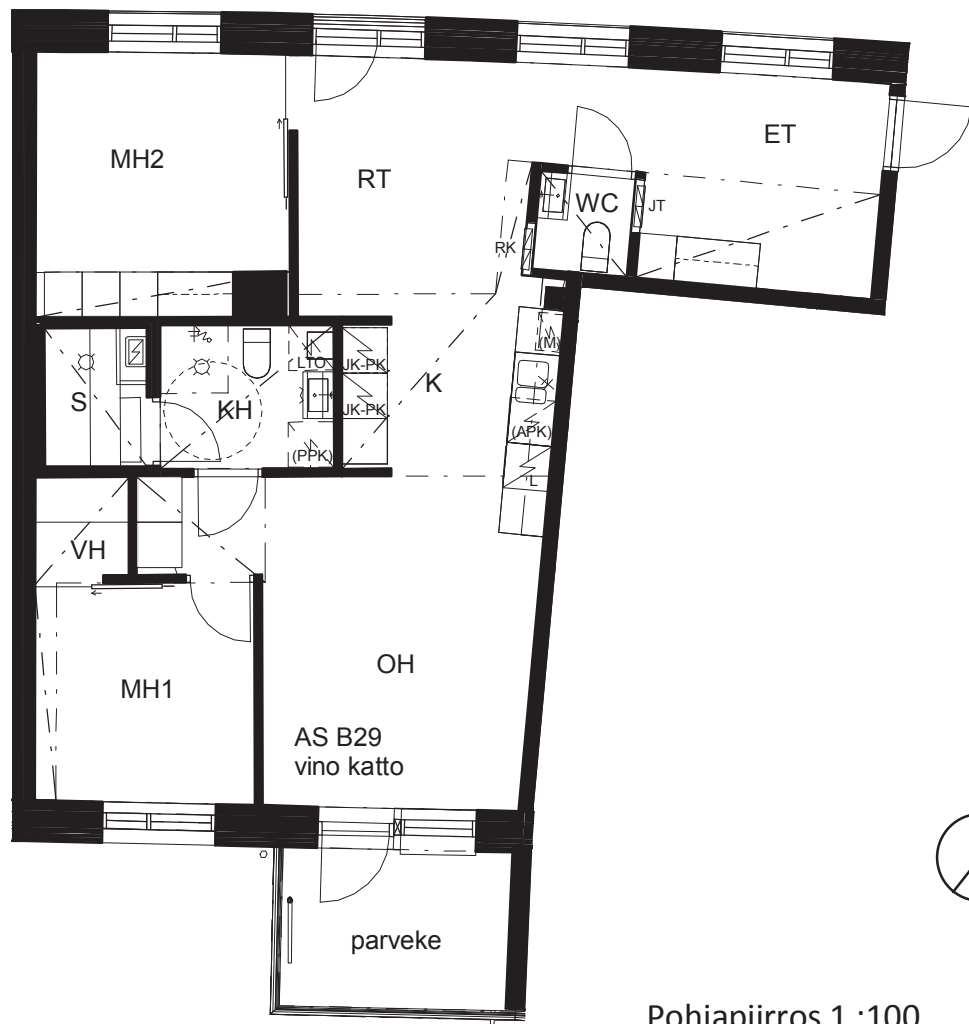
Sijoituskaavio

HUONEISTOPOHJA 1:100
7.8.2017

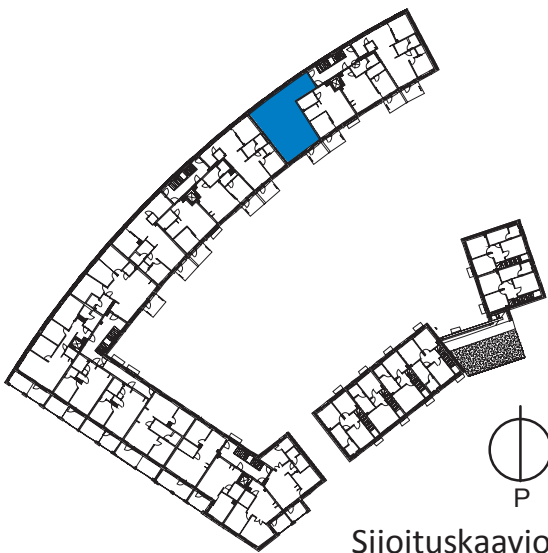
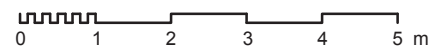
Pidätämme oikeuden muutoksiin.

3h + k + s + vh
79 m²

- A6 2. krs
- A10 3. krs
- B21 2. krs
- B25 3. krs
- B29 4. krs



Pohjapiirros 1 :100



Sijoituskaavio

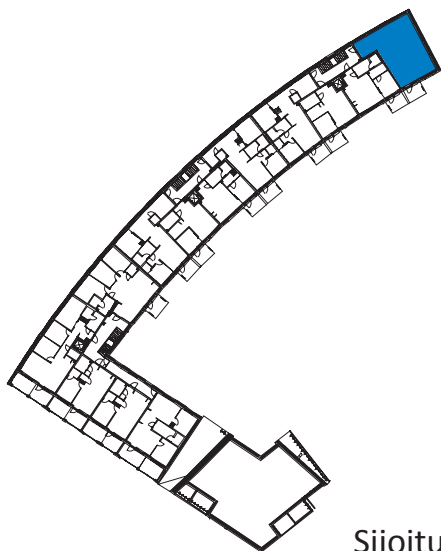
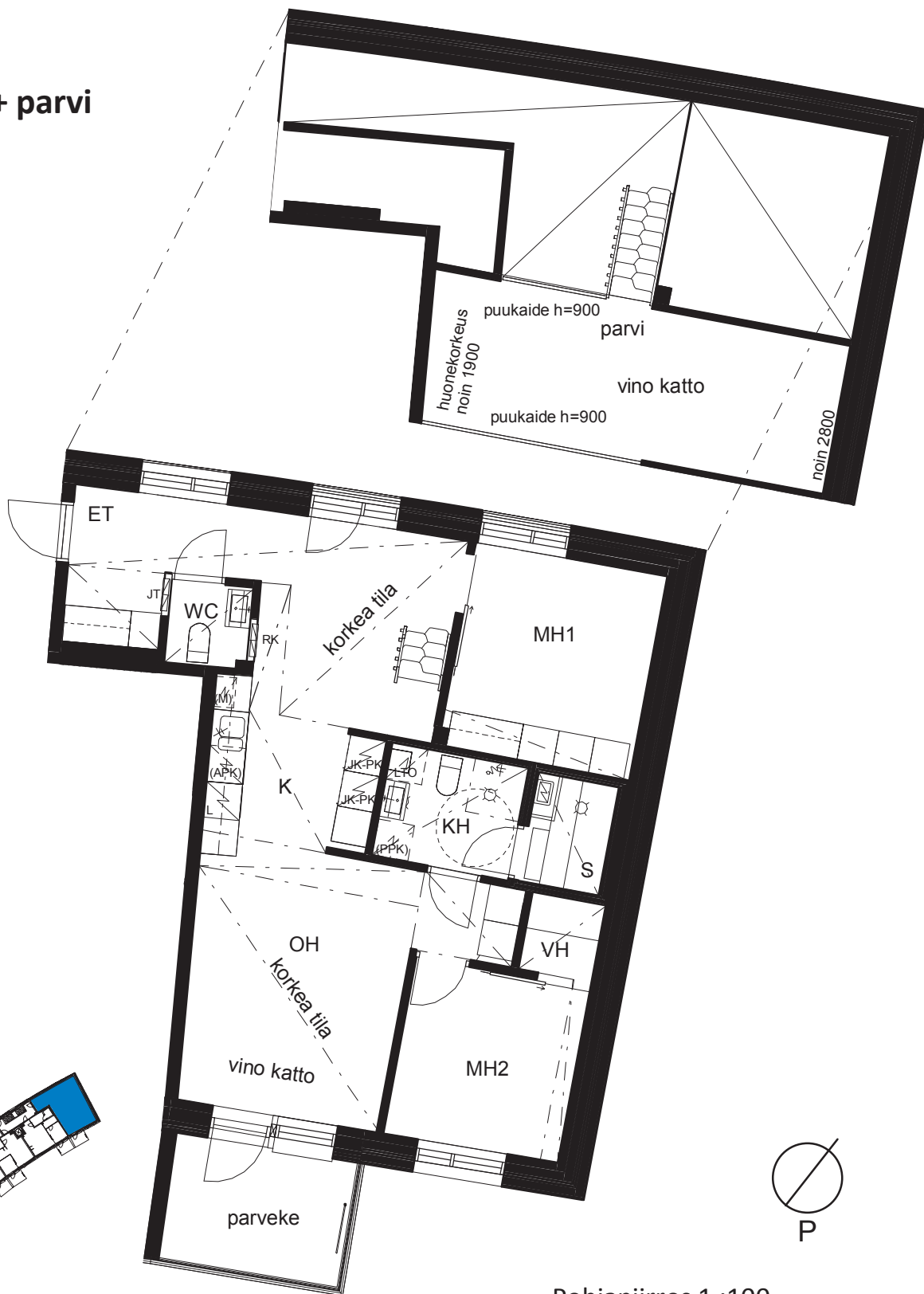
HUONEISTOPOHJA 1:100

7.8.2017

Pidätämme oikeuden muutoksiin.

3h + k + s + vh + parvi
93 m²

A11 4. krs



Sijoituskaavio

Pohjapiirros 1 :100

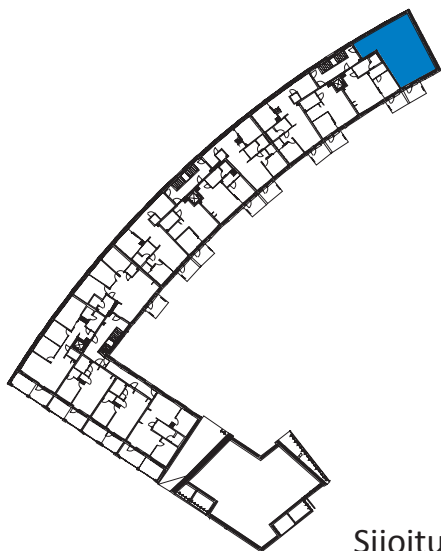
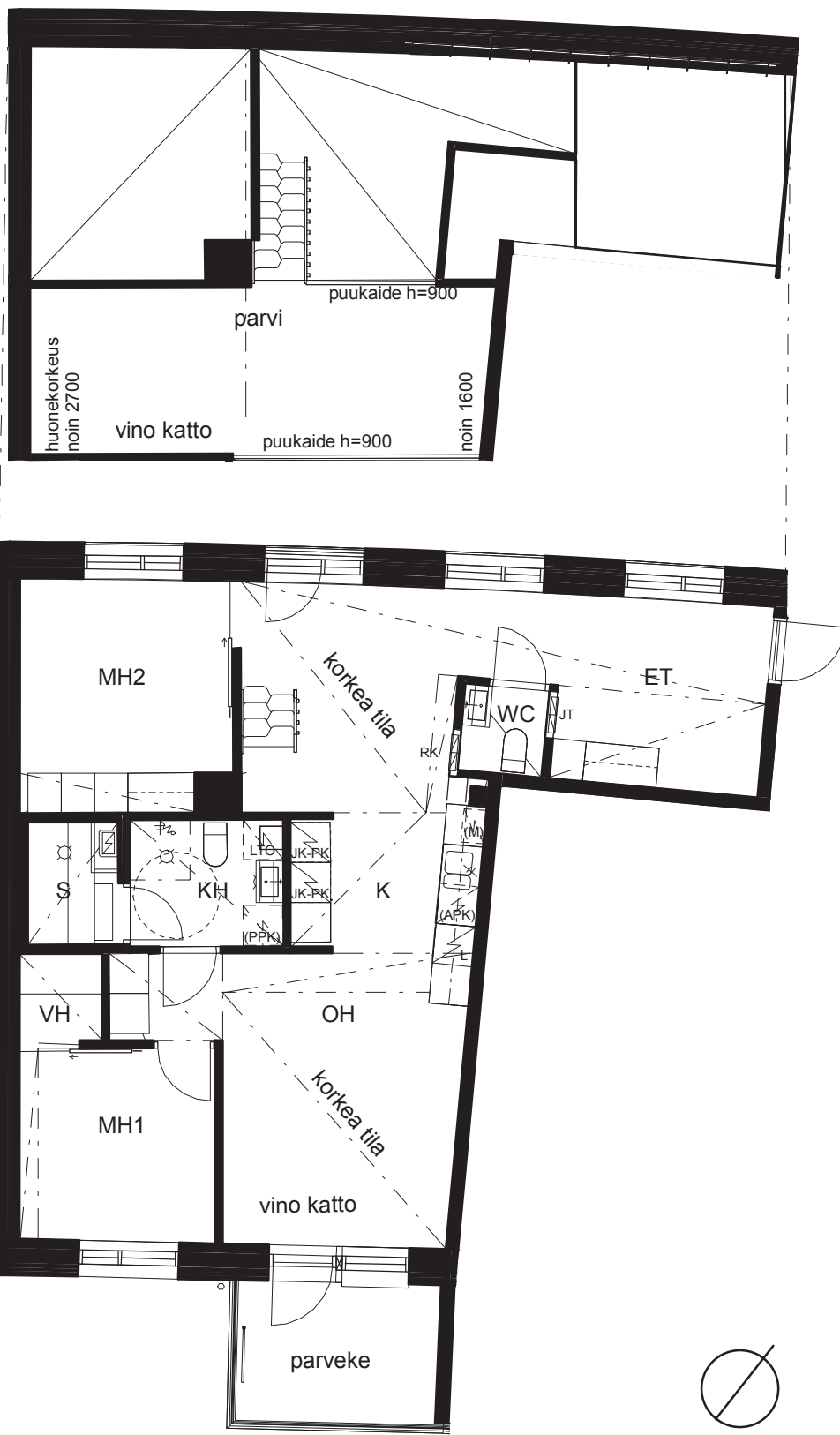


HUONEISTOPOHJA 1:100
 7.8.2017

Pidätämme oikeuden muutoksiin.

3h + k + s
+ vh + parvi
93 m²

A14 4. krs



Sijoituskaavio



Pohjapiirros 1 :100



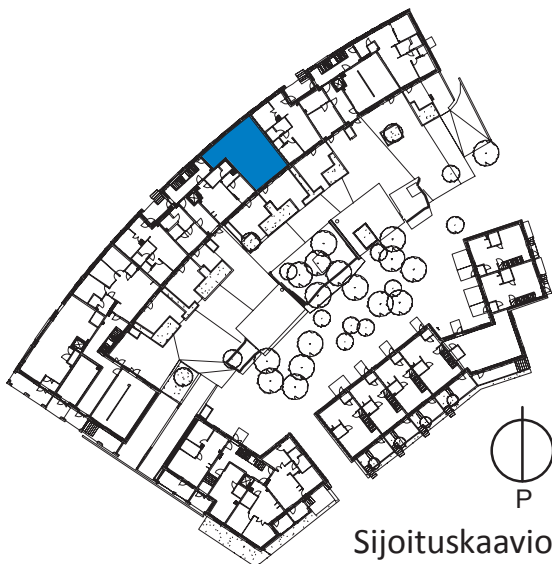
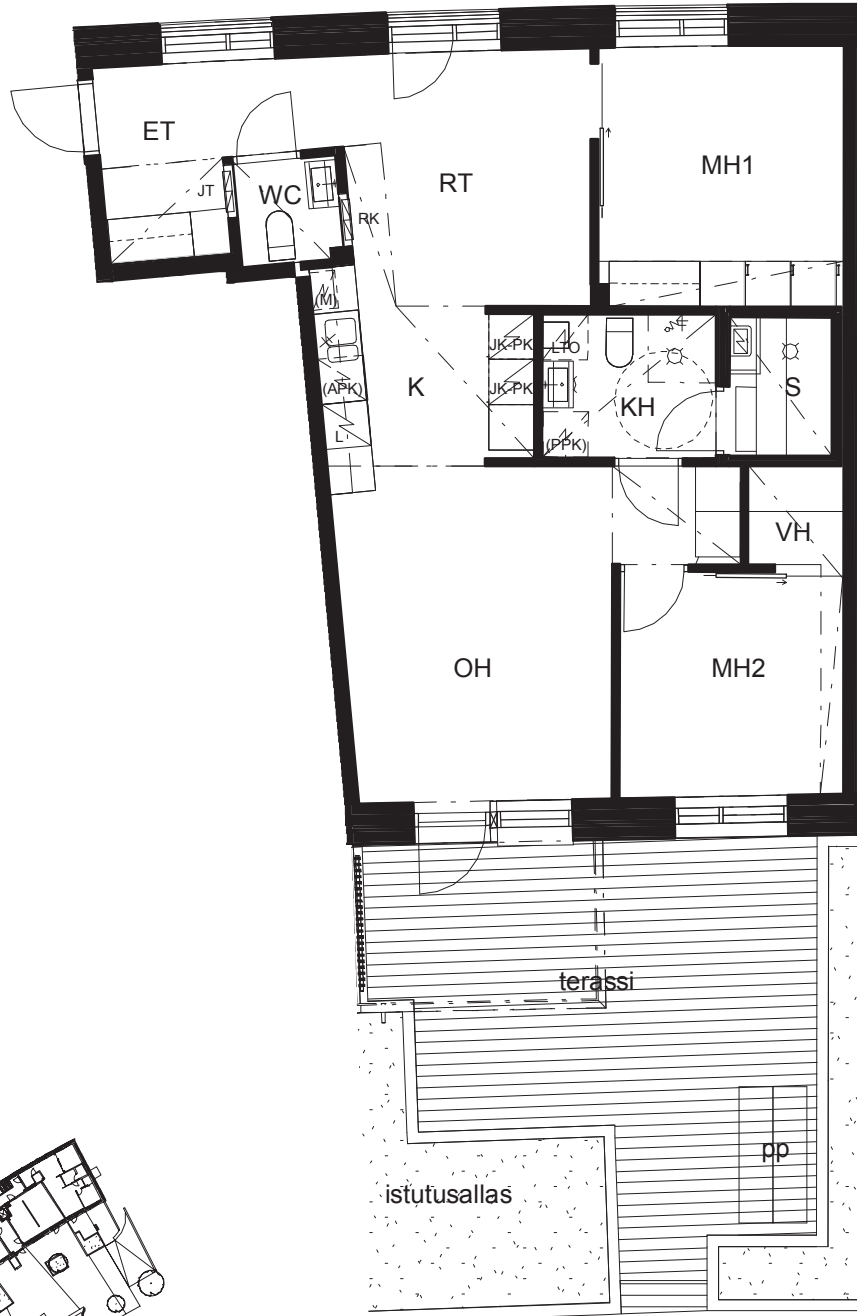
HUONEISTOPOHJA 1:100

7.8.2017

Pidätämme oikeuden muutoksiin.

3h + k + s + vh
75 m²

B15 1. krs



Pohjapiirros 1 :100

0 1 2 3 4 5 m

HUONEISTOPOHJA 1:100

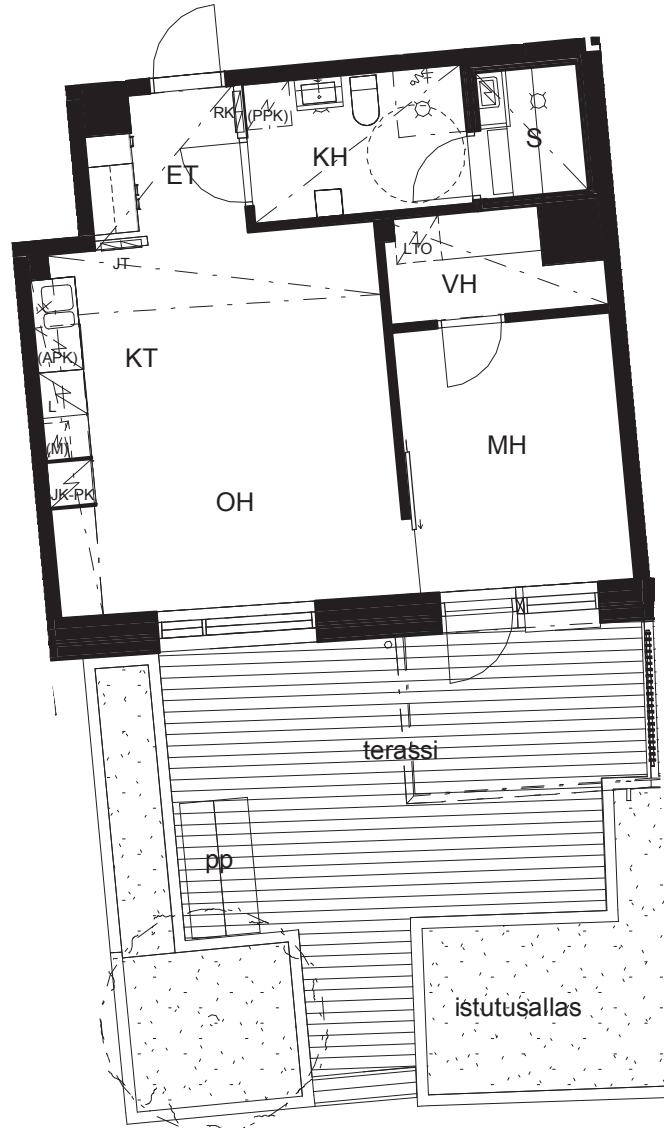
7.8.2017

Pidätämme oikeuden muutoksiin.

2h + kt + s + vh

49 m²

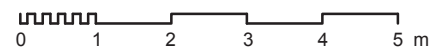
B16 1. krs



Sijoituskaavio



Pohjapiirros 1 :100

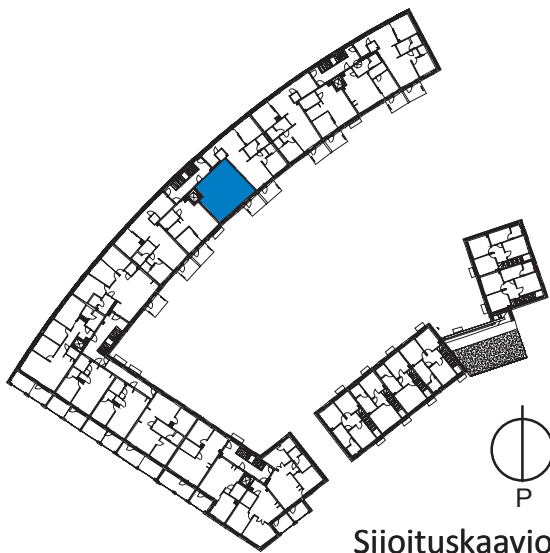
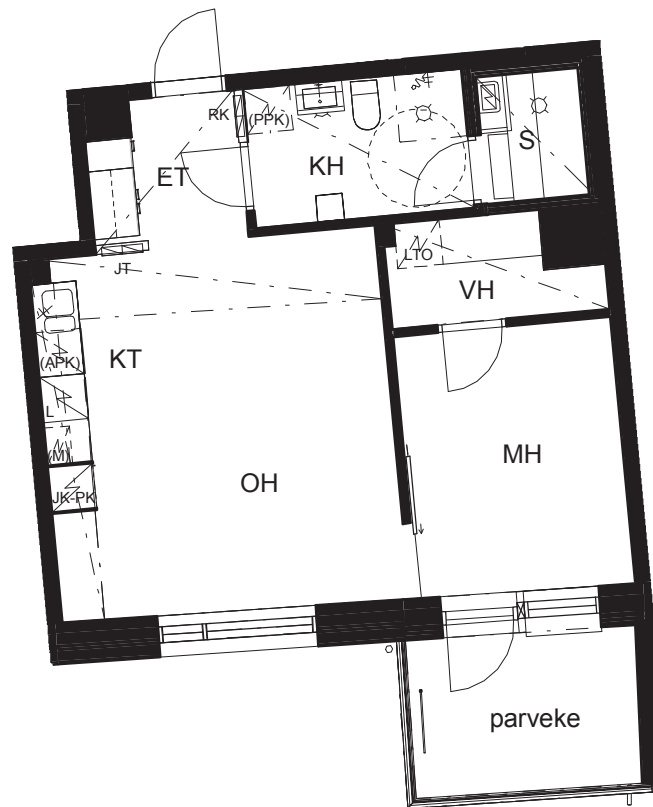


HUONEISTOPOHJA 1:100
7.8.2017

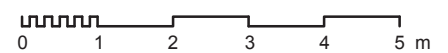
Pidätämme oikeuden muutoksiin.

2h + kt + s + vh
49 m²

B19 2. krs
B23 3. krs
B27 4. krs



Pohjapiirros 1 :100



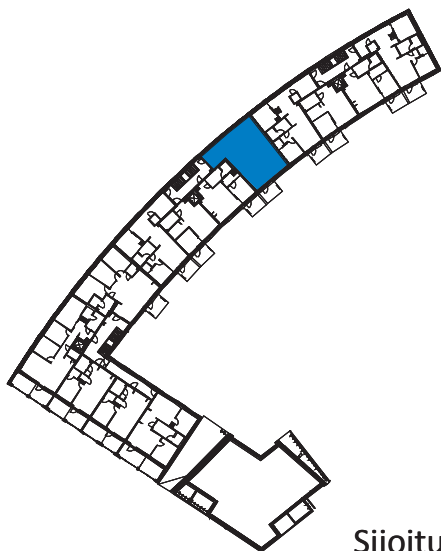
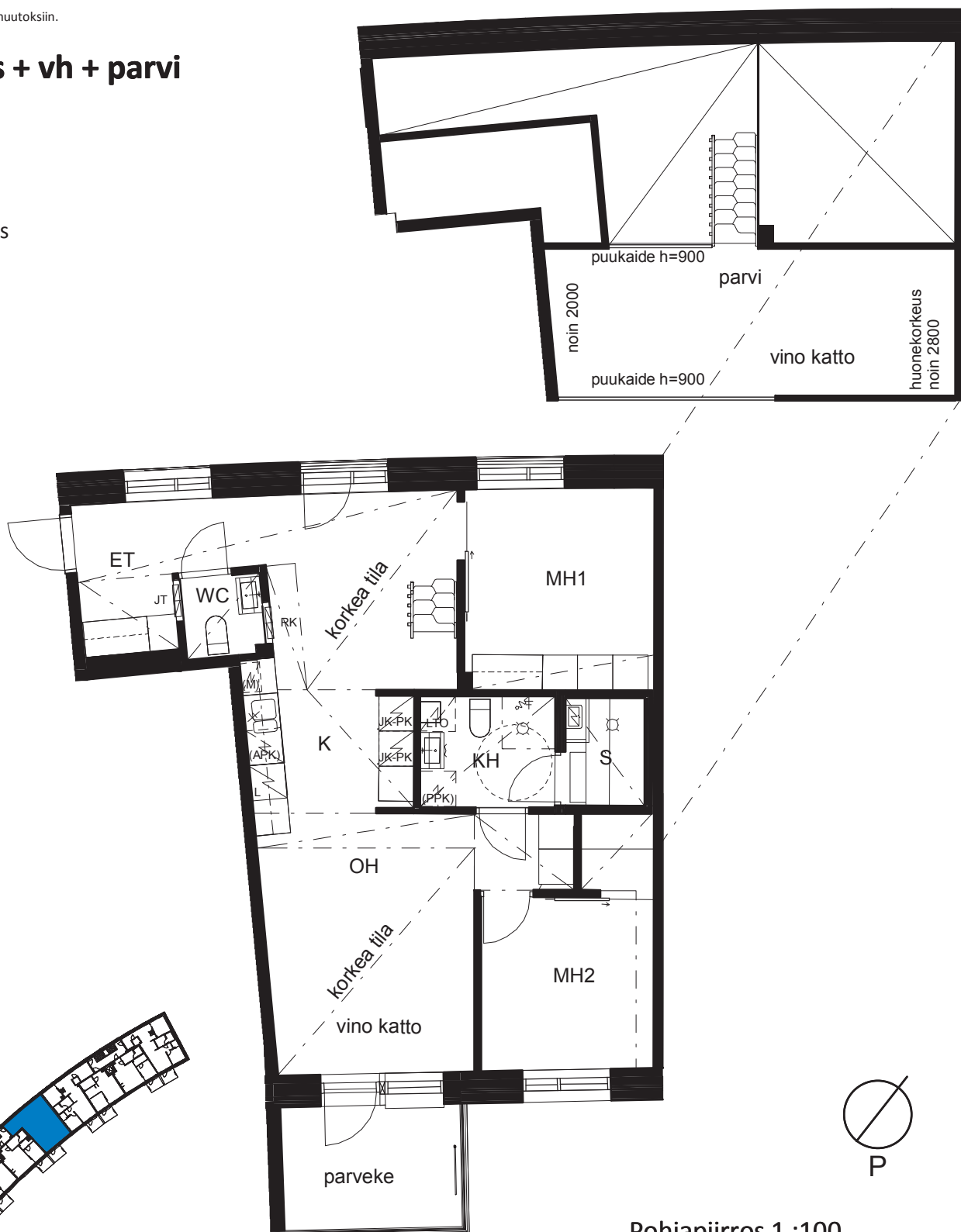
HUONEISTOPOHJA 1:100

7.8.2017

Pidätämme oikeuden muutoksiin.

3h + k + s + vh + parvi
93 m²

B26 4. krs



Sijoituskaavio

Pohjapiirros 1 :100



HUONEISTOPOHJA 1:100

7.8.2017

Pidätämme oikeuden muutoksiin.

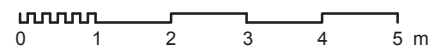
4h + kt + s
87 m²

C30 1. krs



Sijoituskaavio

Pohjapiirros 1 :100

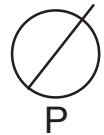
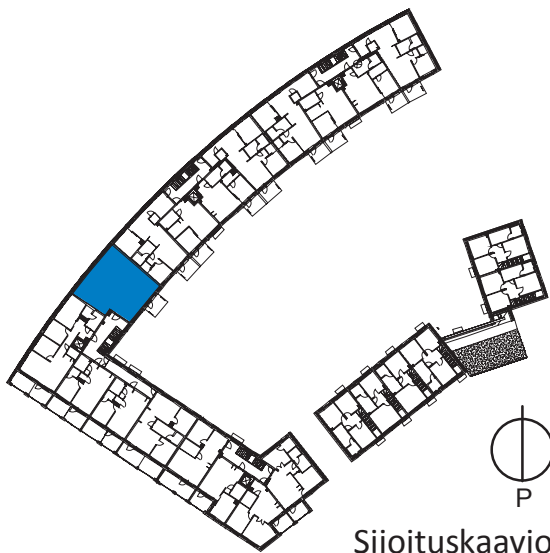
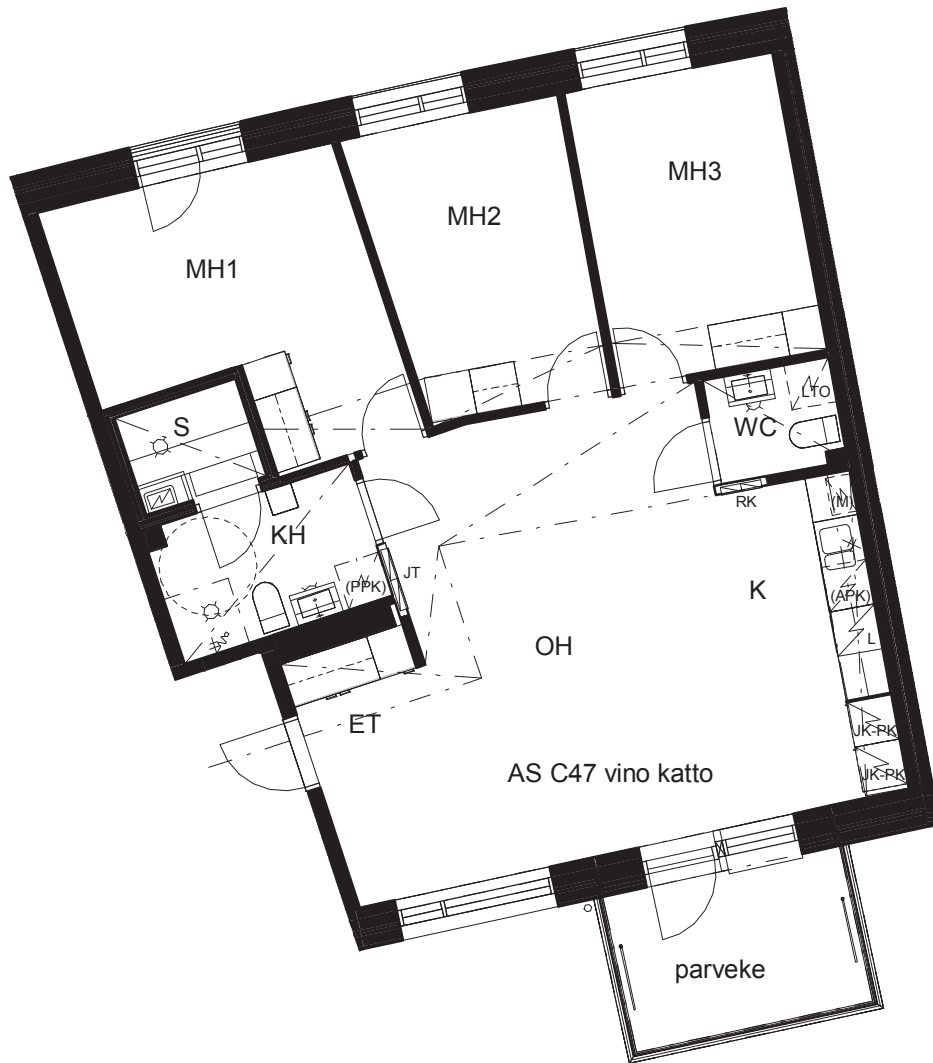


HUONEISTOPOHJA 1:100
7.8.2017

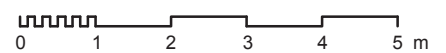
Pidätämme oikeuden muutoksiin.

4h + kt + s
87 m²

- C32 2. krs
- C37 3. krs
- C42 4. krs
- C47 5. krs



Pohjapiirros 1 :100

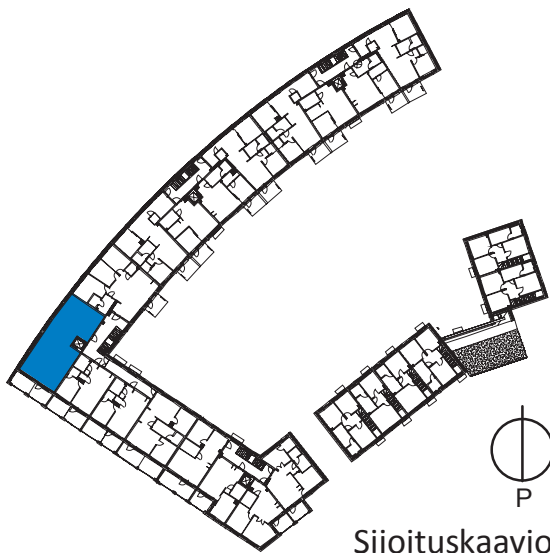
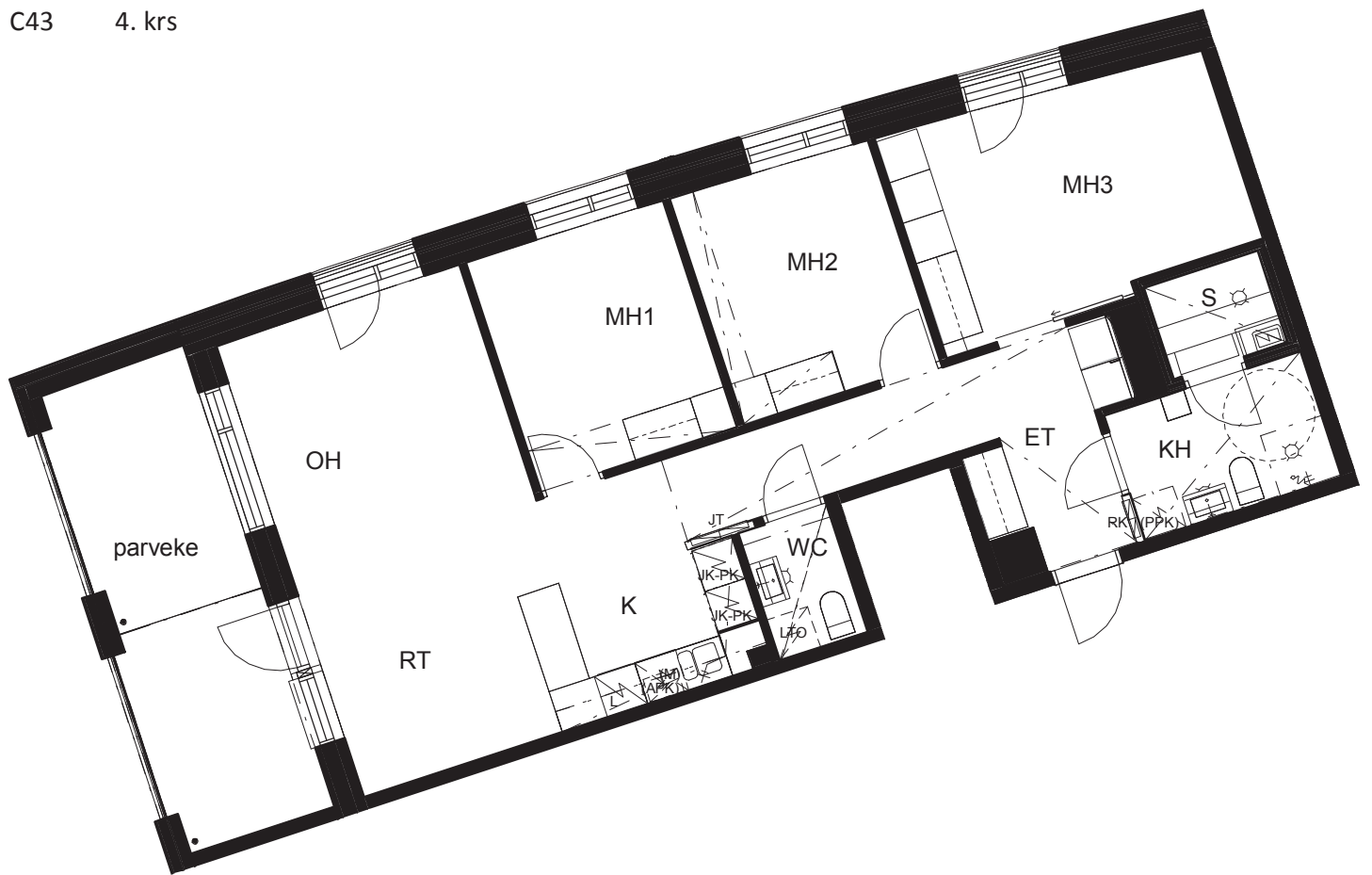


HUONEISTOPOHJA 1:100
7.8.2017

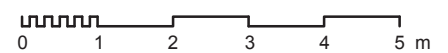
Pidätämme oikeuden muutoksiin.

4h + k + s
90 m²

C33 2. krs
C38 3. krs
C43 4. krs



Pohjapiirros 1 :100

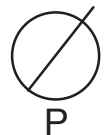
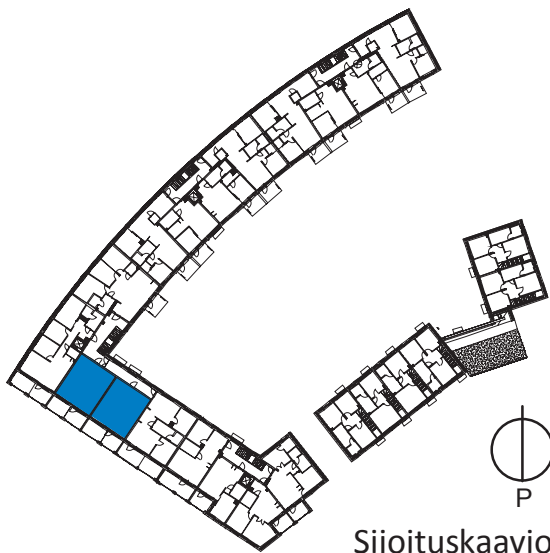
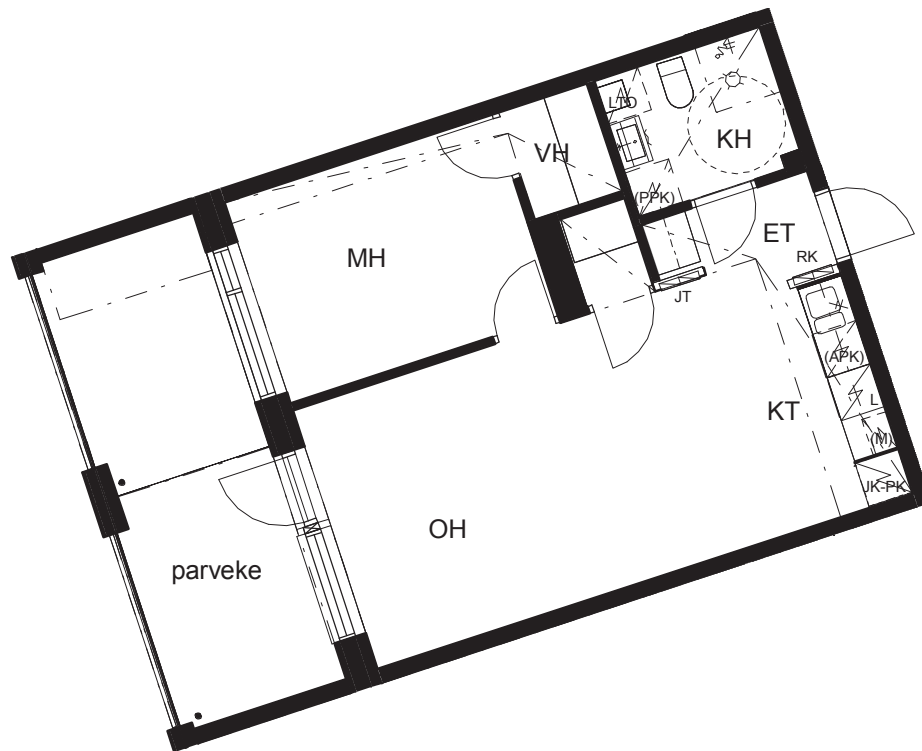


HUONEISTOPOHJA 1:100
7.8.2017

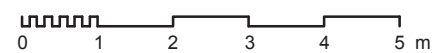
Pidätämme oikeuden muutoksiin.

2h + kt + vh
48 m²

- C34 2. krs
- C35 2. krs
- C39 3. krs
- C40 3. krs
- C44 4. krs
- C45 4. krs



Pohjapiirros 1 :100



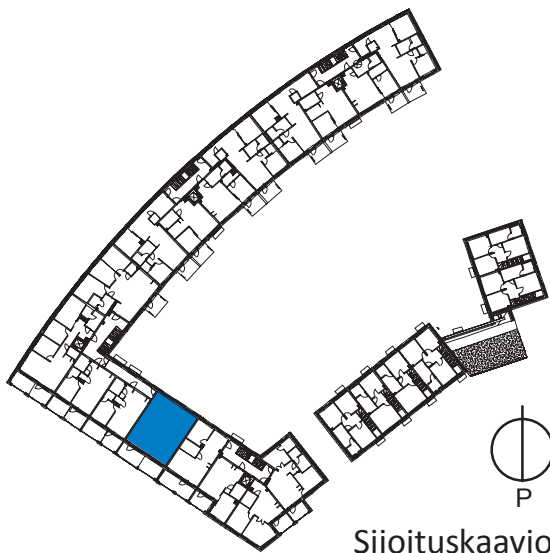
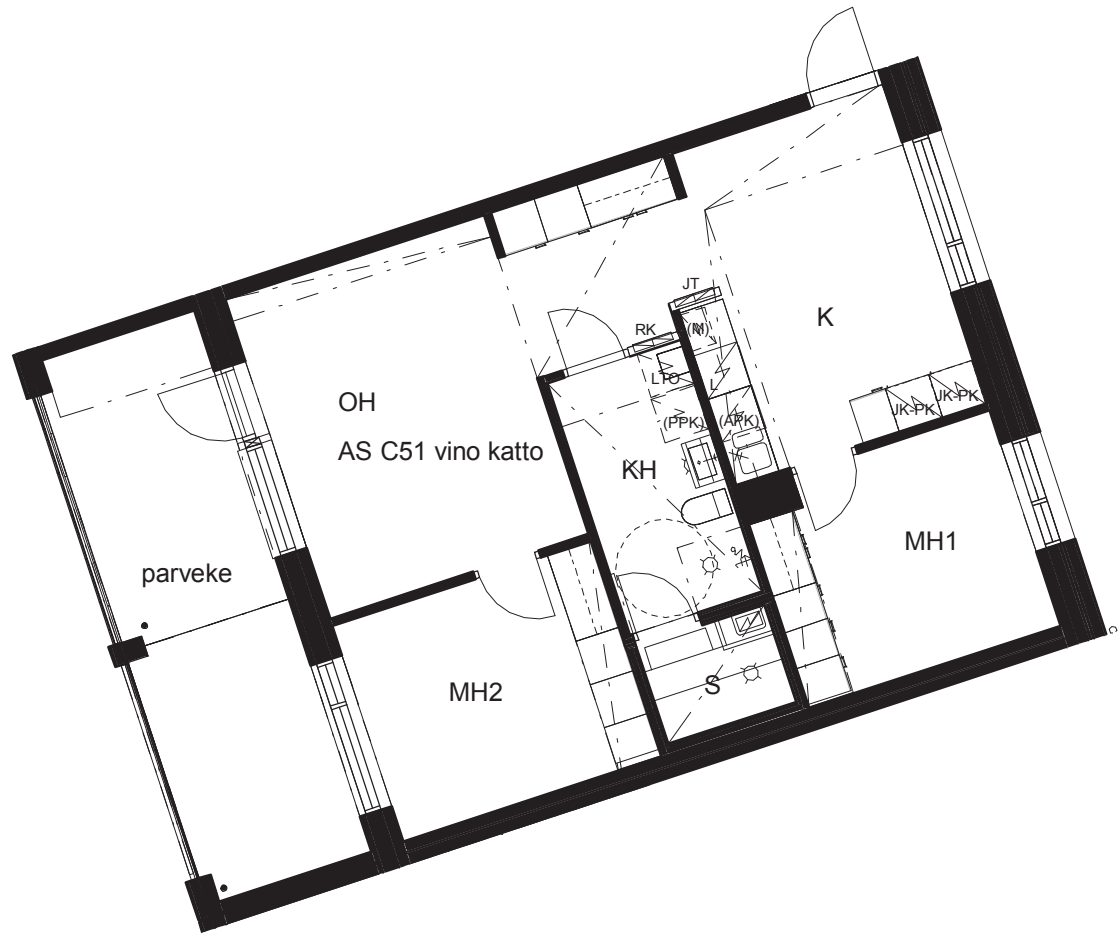
HUONEISTOPOHJA 1:100

7.8.2017

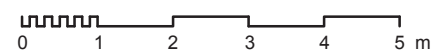
Pidätämme oikeuden muutoksiin.

3h + k + s
68,5 m²

C36 2. krs
C41 3. krs
C46 4. krs
C51 5. krs



Pohjapiirros 1 :100

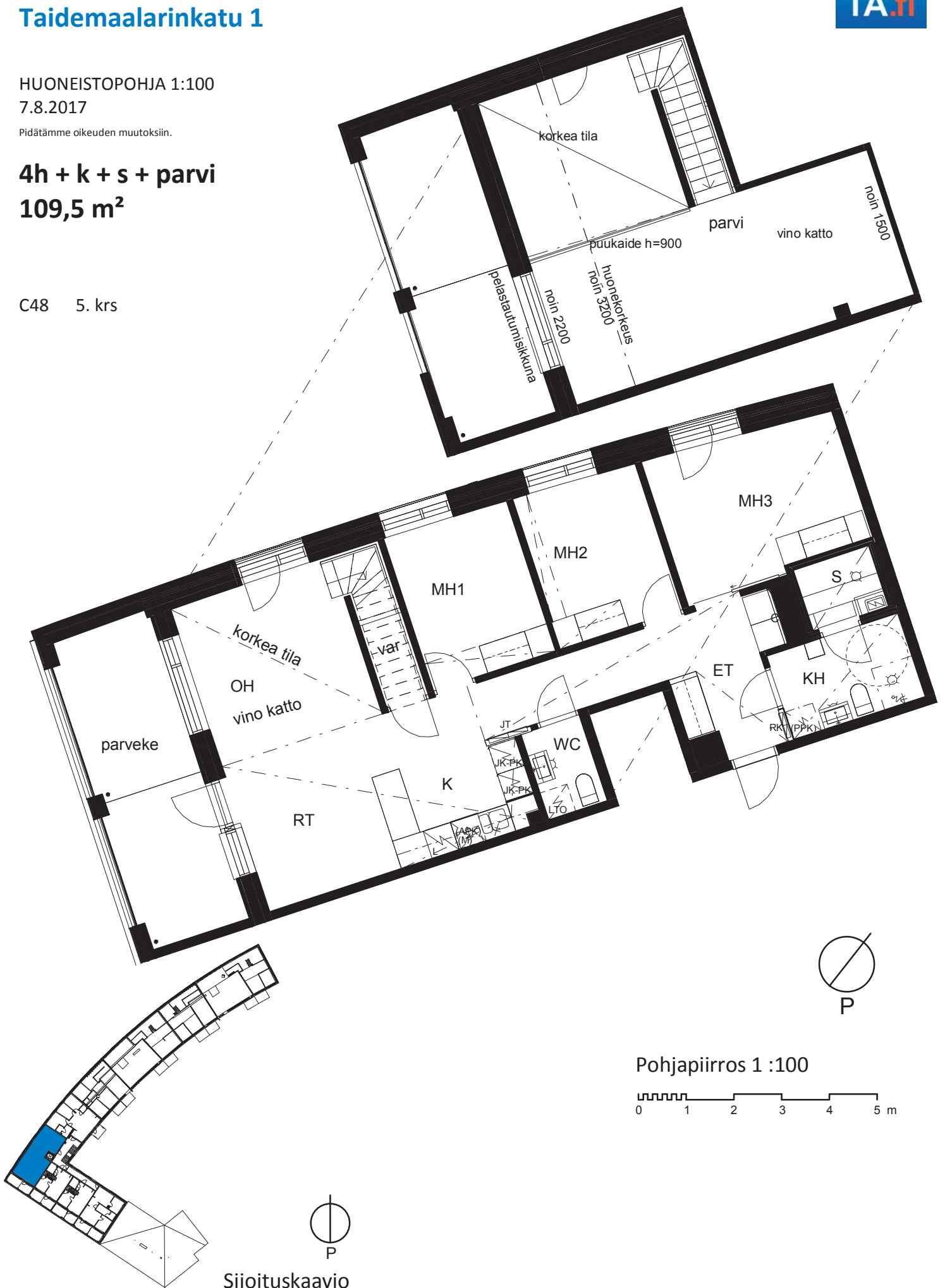


HUONEISTOPOHJA 1:100
7.8.2017

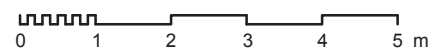
Pidätämme oikeuden muutoksiin.

4h + k + s + parvi
109,5 m²

C48 5. krs



Pohjapiirros 1 :100



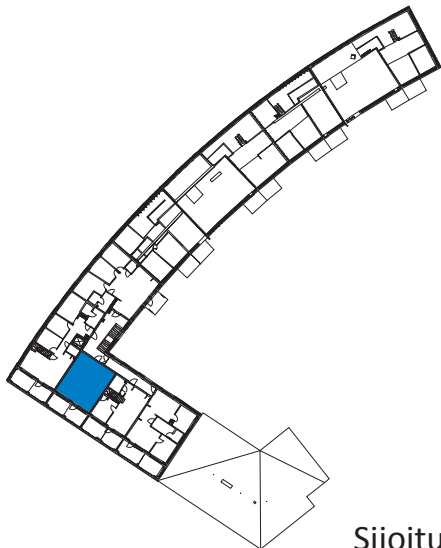
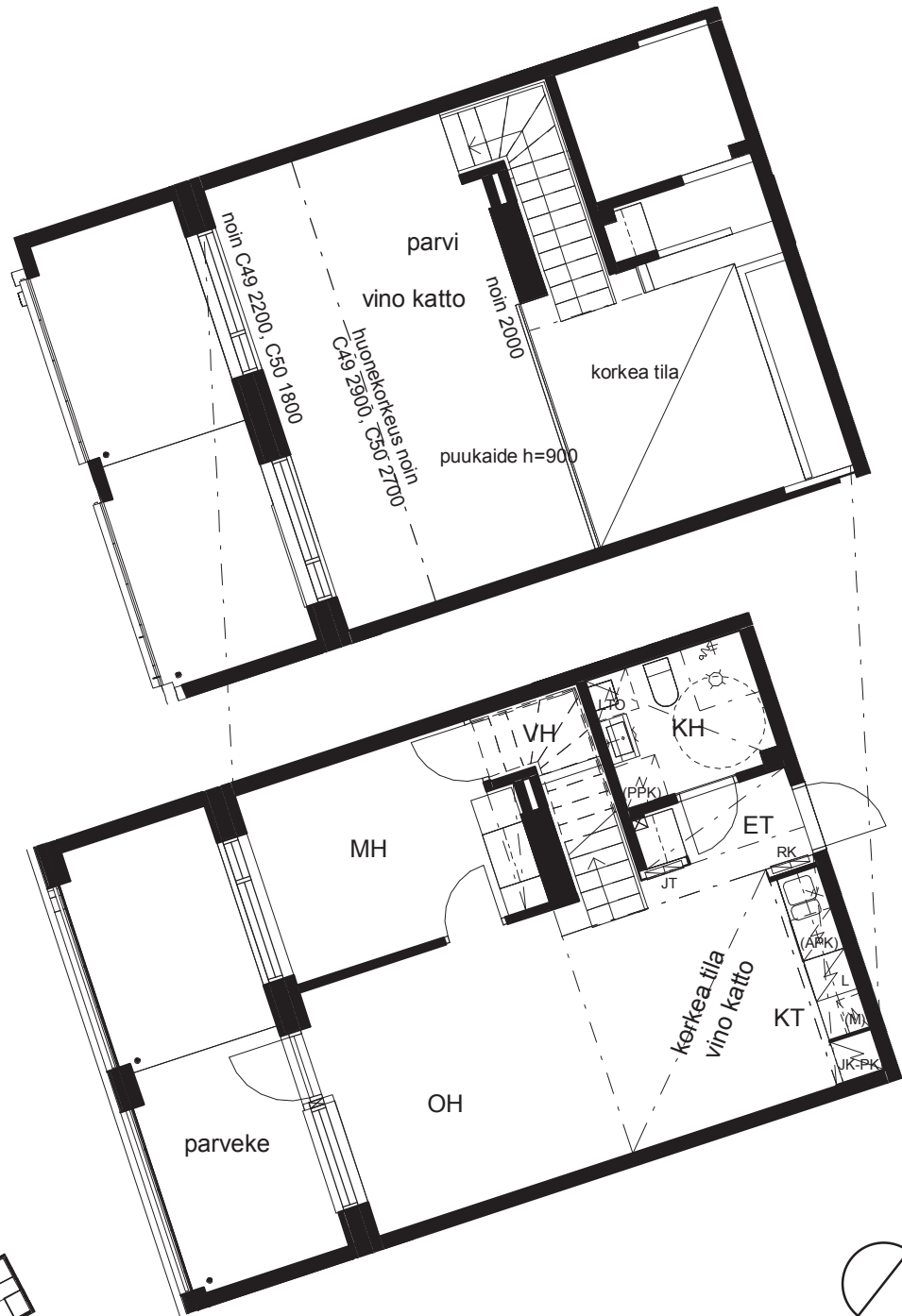
Sijoituskaavio

HUONEISTOPOHJA 1:100
7.8.2017

Pidätämme oikeuden muutoksiin.

2h + kt + parvi
68 m²

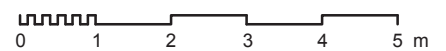
C49 5. krs
C50 5. krs



Sijoituskaavio



Pohjapiirros 1 :100



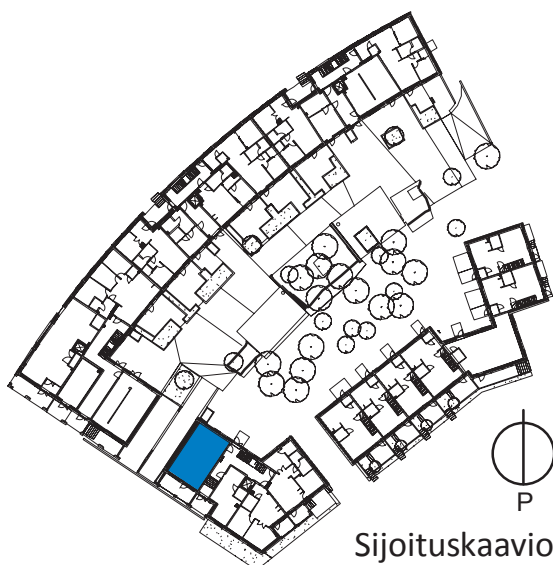
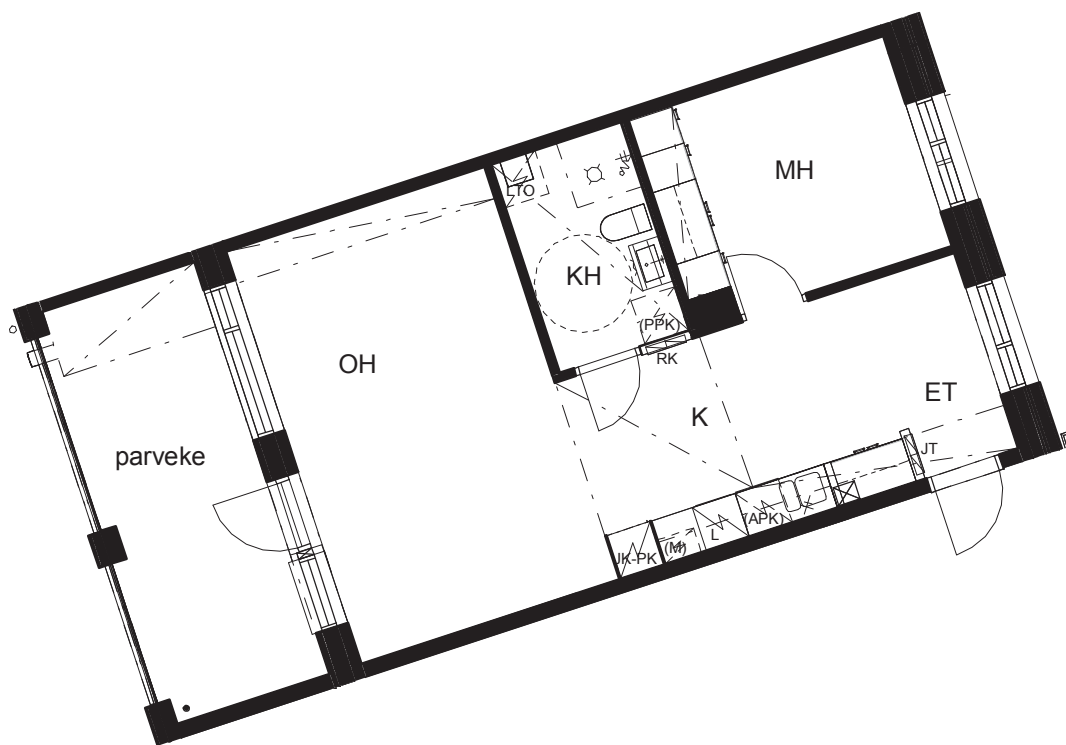
HUONEISTOPOHJA 1:100

7.8.2017

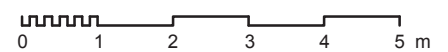
Pidätämme oikeuden muutoksiin.

2h + k
52 m²

D52 1. krs
D55 2. krs
D59 3. krs



Pohjapiirros 1 :100



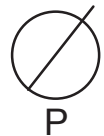
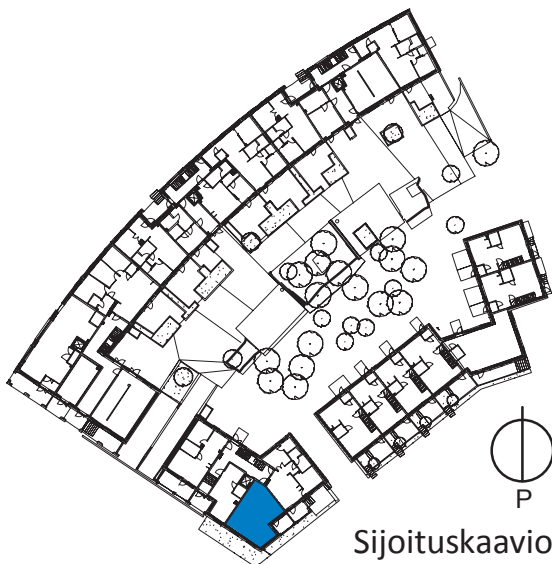
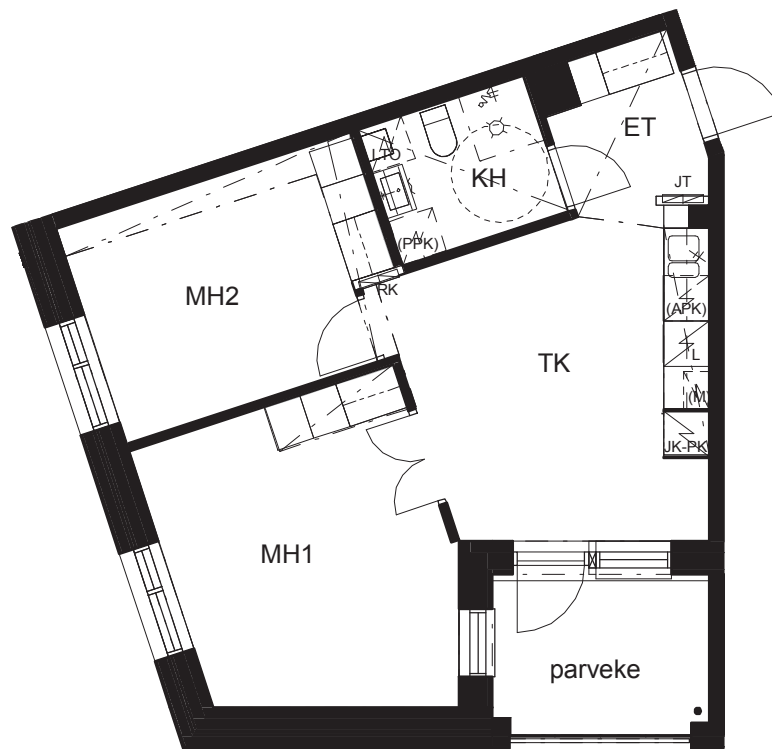
HUONEISTOPOHJA 1:100

7.8.2017

Pidätämme oikeuden muutoksiin.

2h + tk
52 m²

D53 1. krs
D57 2. krs
D61 3. krs



Pohjapiirros 1 :100

0 1 2 3 4 5 m

HUONEISTOPOHJA 1:100

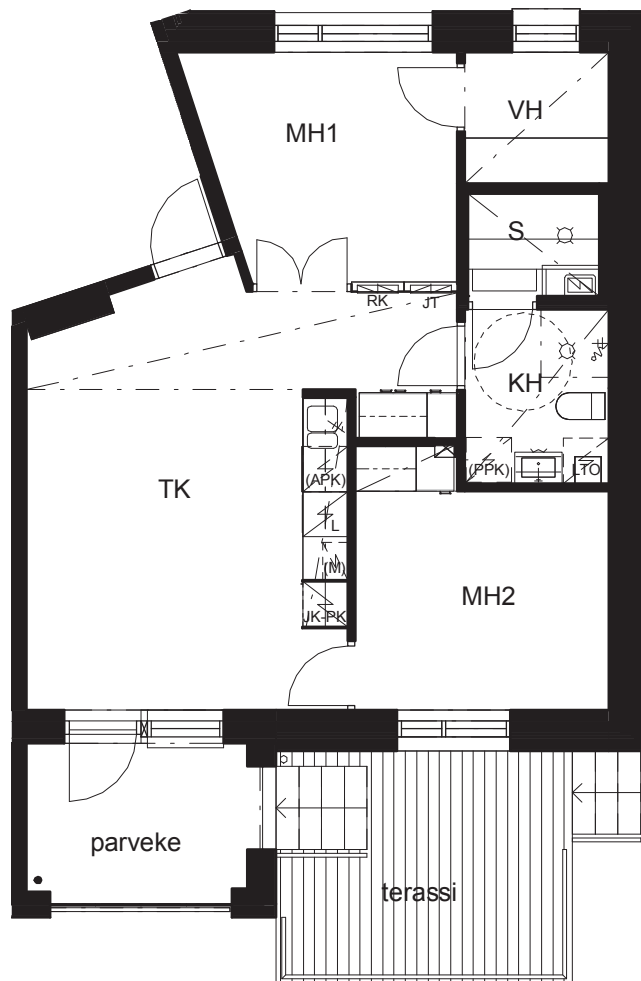
7.8.2017

Pidätämme oikeuden muutoksiin.

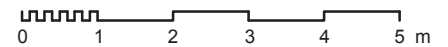
2h + tk + s + vh

59 m²

D54 1. krs



Pohjapiirros 1 :100

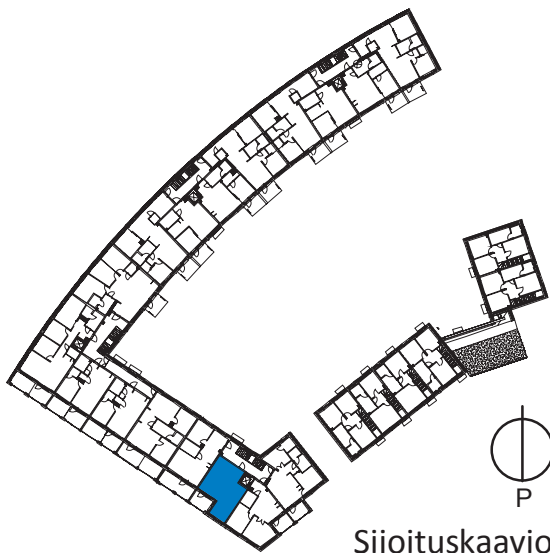
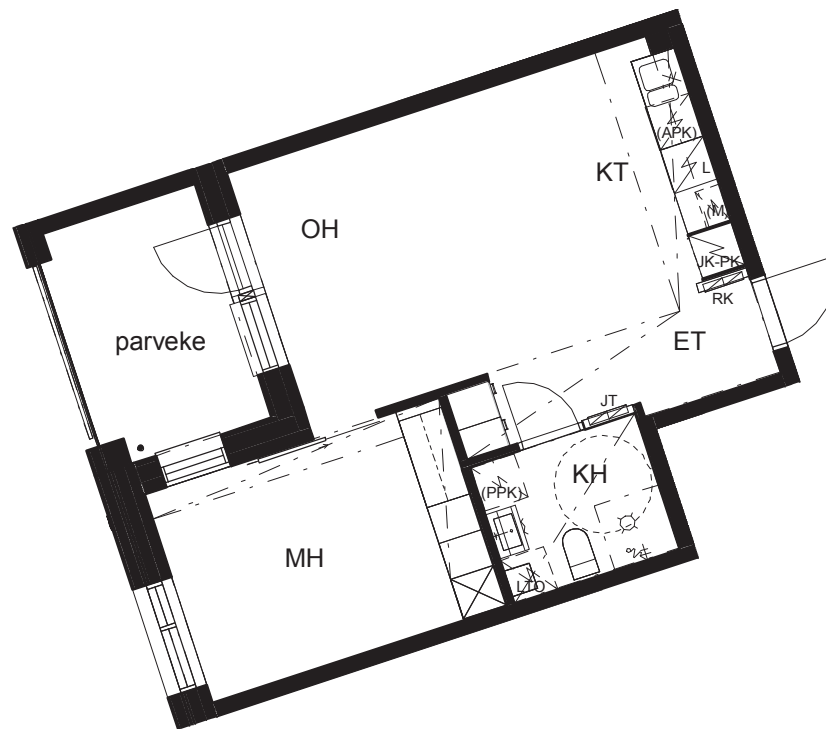


HUONEISTOPOHJA 1:100
7.8.2017

Pidätämme oikeuden muutoksiin.

2h + kt
43 m²

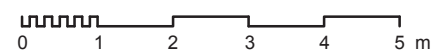
D56 2. krs
D60 3. krs



Sijoituskaavio



Pohjapiirros 1 :100

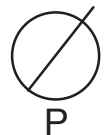
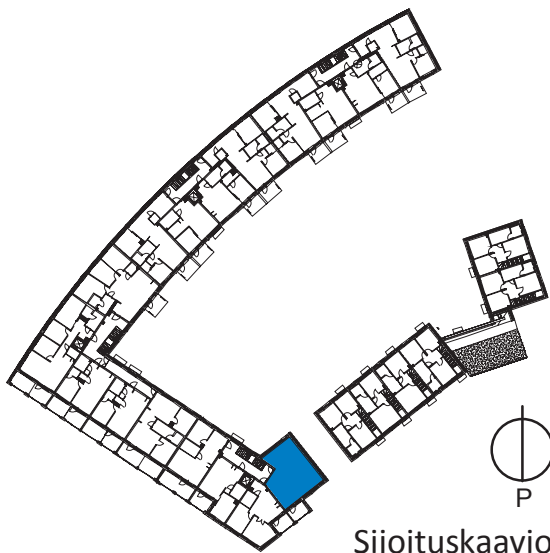
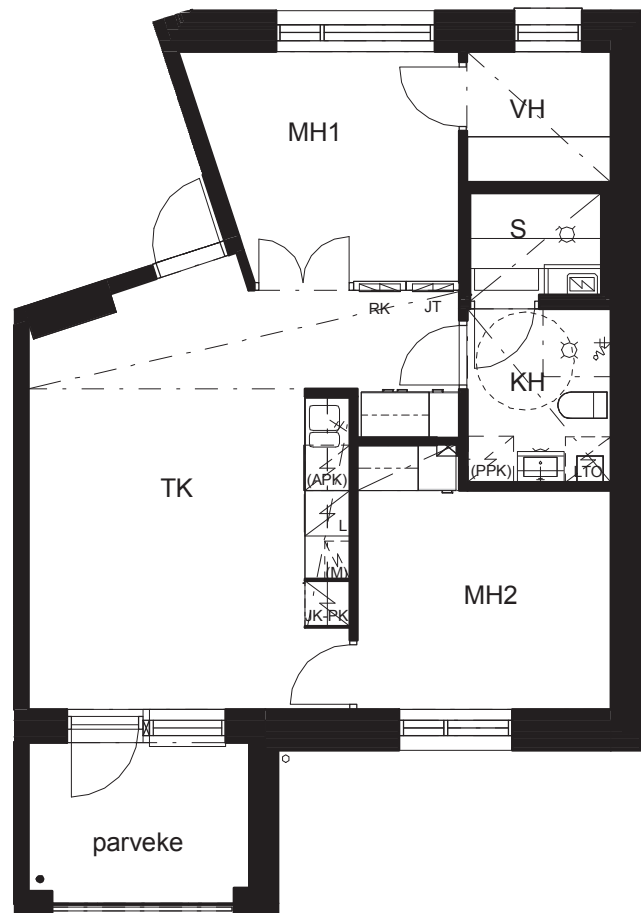


HUONEISTOPOHJA 1:100
7.8.2017

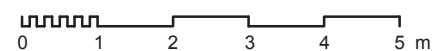
Pidätämme oikeuden muutoksiin.

2h + tk + s + vh
59 m²

D58 2. krs
D62 3. krs



Pohjapiirros 1 :100



TA-Asumisoikeus Oy Taidemaalarikatu 1



HUONEISTOPOHJA 1:100

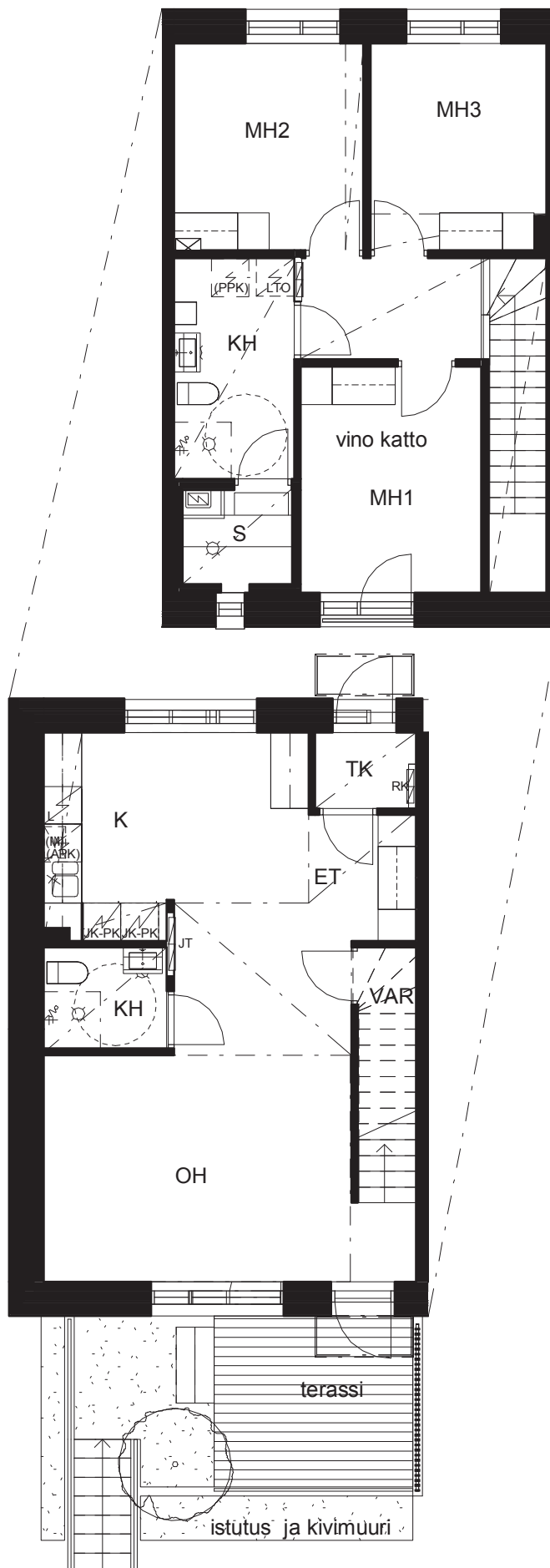
7.8.2017

Pidätämme oikeuden muutoksiin.

4h + k + s
97 m²

E63 1. ja 2. krs

E66 1. ja 2. krs



Pohjapiirros 1:100

0 1 2 3 4 5 m

HUONEISTOPOHJA 1:100

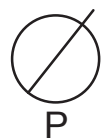
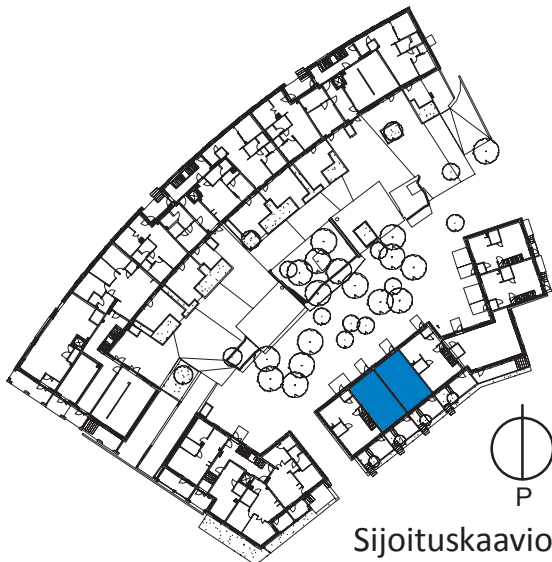
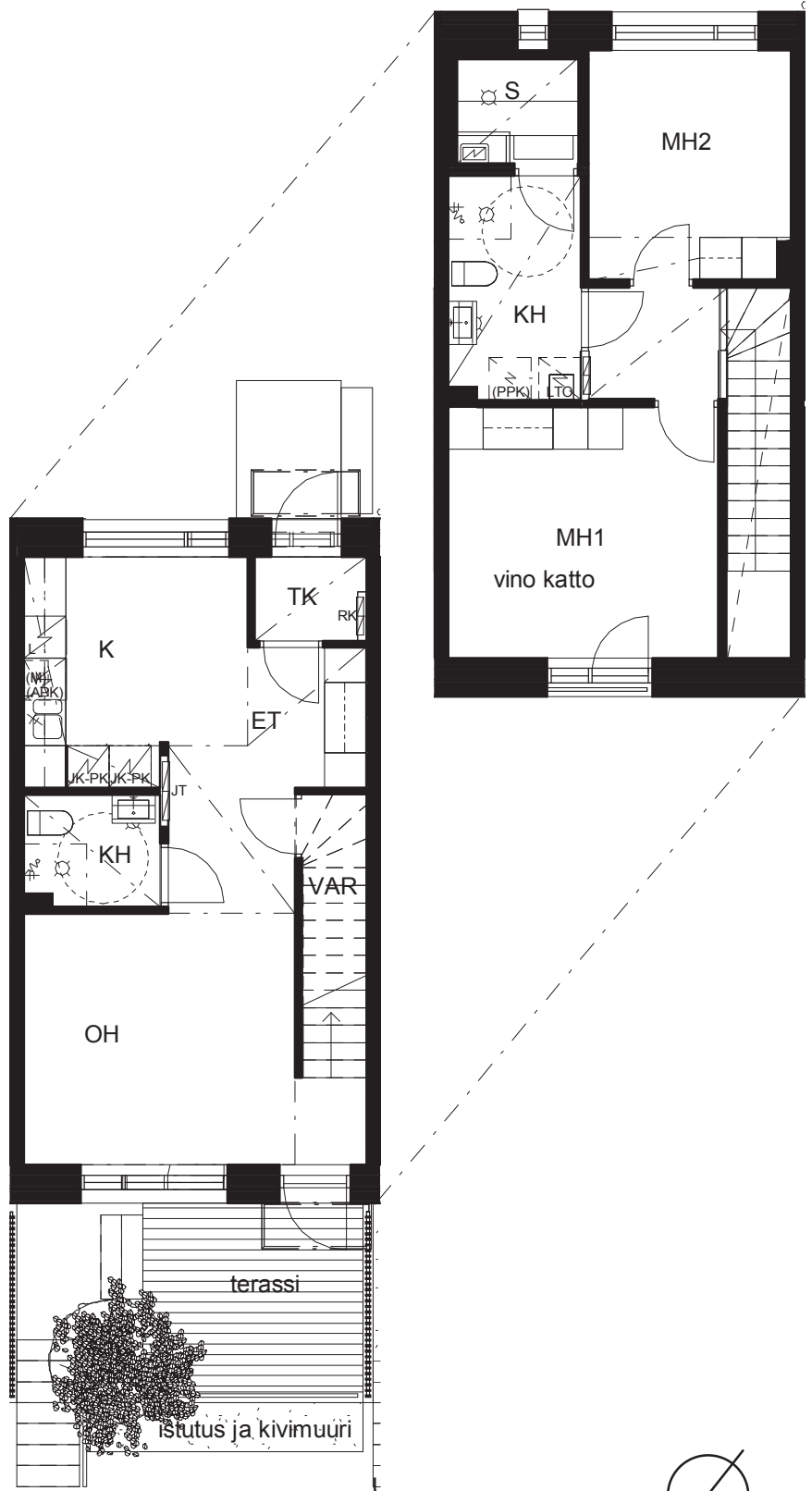
7.8.2017

Pidätämme oikeuden muutoksiin.

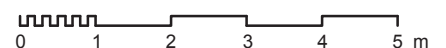
3h + k + s
79,5 m²

E64 1. ja 2. krs

E65 1. ja 2. krs



Pohjapiirros 1 :100



HUONEISTOPOHJA 1:100

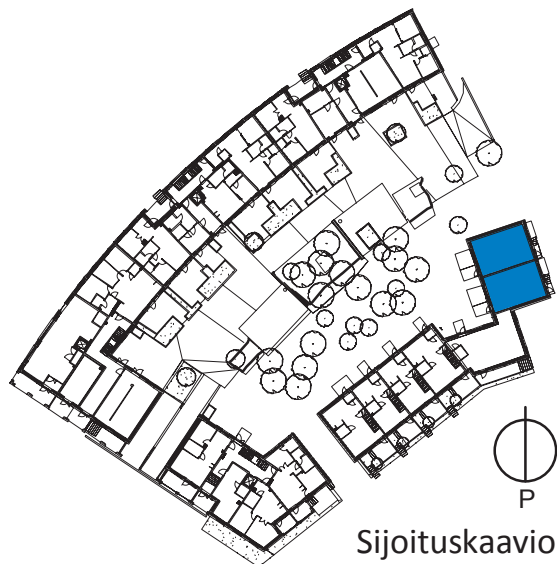
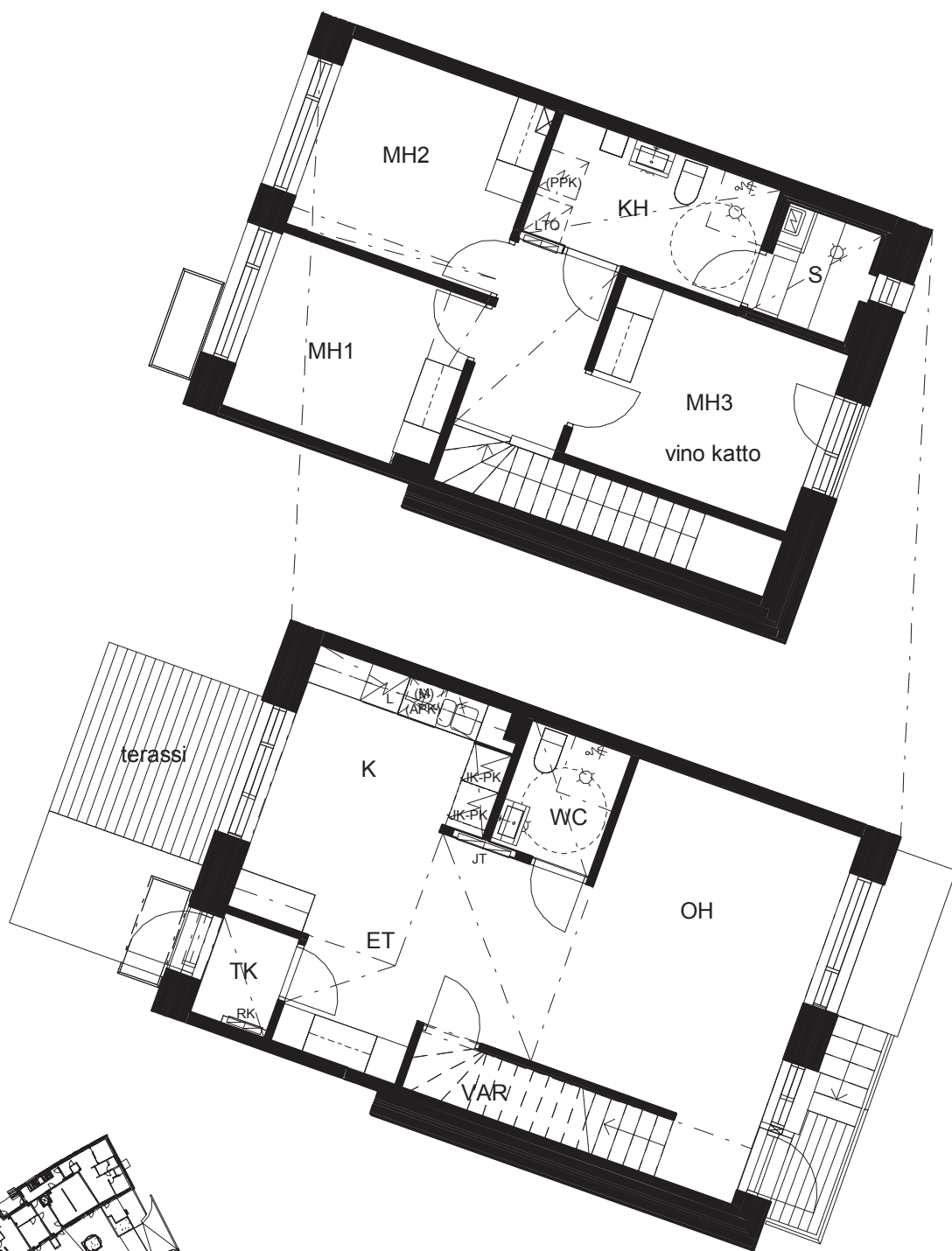
7.8.2017

Pidätämme oikeuden muutoksiin.

4h + k + s
97 m²

F67 1. ja 2. krs

F68 1. ja 2. krs



Pohjapiirros 1 :100



TA-Asumisoikeus Oy

Taidemaalarkatu 1, Helsinki

Rakennustapaselostus

28.4.2017

YLEISTÄ

Kortteli sijaitsee näkyvällä paikalla Kuninkaantammen alueella. Taidemaalarkadun ja Okrakujan kulma luo kohtaamispaikan ja saapumispisteen alueelle.

Kortteliin sijoittuu 4-portainen asuinkerrostalo, jonka kerrosluku vaihtelee 3-5 kerrokseen. Osalla ylimmän kerroksen asunnoista on kaavan sallimat parvet. Rakennuksen alla on maanalainen kellari. Tontilla sijaitsee myös kaksikerroksinen rivitalo, jonka keskellä on 1. kerroksinen asukkaiden yhteistila.

Korttelipiha on osa kansipihaa, jonka alla on kylmä autohalli. Kohteella on autopaikkoja autohallissa 40 kpl. Autopaikat on varustettu lämmityspistorasiilla.

Irtainvarastot, osa ulkoiluvälinevarastoista ja väestönsuoja sijaitsevat kellarissa. Rakennuksen katutasossa sijaitsevat liikehuoneistot, osa ulkoiluvälinevarastoista, jätehuone sekä korttelin yhteiset pesulatilat ja sauna-osasto.

Kohteen on suunnitellut Sweco Architects Oy.

ALUERAKENTEET

Maanrakennustöistä saatavaa kiviainesta käytetään tontin piharakenteissa.

Maanvaraisella pihalla on hulevesialtaat. Hulevesiä viivytetään painanteissa ja niiden ympärillä on kosteikkokasveja. Leikkitilassa on leikkivälineitä sekä hiekkalattikko. Pihalla on kaupunkiviljelypalstat.

Pihakannen päällä istutukset ovat rajattuja ja laatikoissa. Pihakannen kiveystä lukuun ottamatta pintamateriaalit ovat sadevettä imeviä.

Sisäänkäyntien ulkoportaat ja/tai-luiskat tehdään paikalla maata vasten rakennettuina.

PERUSTUKSET, RAKENNUSRUNKO JA VESIKATTO

Alue on kantavaa kitkamaata / kalliota, joten rakennukset on perustettu anturoilla pohjamaan tai kallion varaan. Maanvarainen piha on perustettu maan ja kallion varaan.

Rakennuksen kantava rakenne sekä ulkoseinän sisäkuori ovat betonia. Välipohjat ja yläpohjan kantava rakenne tehdään pääosin ontelolaatoilla. Porrastasolaatat ovat massiivilaattaelementtejä.

Porrashuoneiden portaat ovat suoria mosaiikkibetonipintaisia porraselementtejä, joissa on lepotaso. Portaiden kaiteet ovat vakiopinnakaiteita.

Talotekniikan putkistot ja johdot asennetaan pääosin betonielementtihormeihin.

Huoneistojen väliset seinät sekä muut kantavat väliseinät ovat teräsbetonirakenteiset. Huoneistojen sisäiset väliseinät ovat pääosin metallirankaisia kipsilevyseinä. Asuntojen kylpyhuoneet toteutetaan metallirankaisina kostean tilan levyseininä.

Vesikatteena on harjakatto, joka muodostaa myös kadun puolen parvekkeiden katoksen. Vesieristeenä on konesaumattu pelti. Vedenpoisto harjakatoilla johdetaan ulkopuoleisella vedenpoistolla pihan istutusaltaisiin. Osassa asuntoja on vino sisäkatto.

Korttelihuoneessa on viherkatto.

PARVEKKEET JA ASUNTOPIHAT

Kadun puolella parvekelaatat ovat betonielementtejä, jotka tuetaan betonisilla pieliementeillä. Julkisivussa on betonirunkoisia pilariseiniä, jotka ovat ulkopuolelta paikalla muurattuja ja rapattuja kuten muu julkisivu. Parvekkeet on lasitettu ja niissä on metallikaide.

Sisäpihan puoleiset parvekkeet pihakannen yläpuolella ovat ulokeparvekkeita. Parvekekaiteet ovat lasi-alumiinirakenteisia ja ne lasitetaan. Parvekkeiden väliset seinät ovat kevytrakenteisia E115 paloseiniä. Maantaso-terasseille ei tule parvekelasituksia.

Sisäänvedetyillä parvekkeilla on sisäpuolinen sadevedenpoisto ja ulokeparvekkeilla vedenheittäjä. Parvekkeilla on varaus terassilaudoitukselle.

Osassa asuntoja on ranskalainen parveke, jossa on metallikaide.

Asuntopihat pihakannen päällä tehdään keveinä rakenteina. Asuntopihalla on osin puuterassi ja osa on istutettu. Asuntopihat Okrakujalla sekä Akvarellinkadulla rajataan julkisesta katualueesta kivimuurilla ja kasvillisuudella. Asuntojen terassiportaat ovat puurakenteiset, kivimuriin liittyvät portaat betonikiveä.

JULKISIVUT, IKKUNAT JA ULKO-OVET

Julkisivuverhous on pääosin muurattua tiiltä, joka on kolmikerrosrapattu. Rakenteena on betoninen sisäkuorielementti ja lämmöneristys. Kolmikerrosrappauksessa on eri sävyjä, pintalaastina jalolaasti. Taidemaalarikadulla sisäänkäyntien sekä liiketilan yhteydessä on hienopestyjä betonielementtejä, betonissa valkoinen kiviaines sekä harmaa sementti.

Sisäpihalla osa parvekkeiden taustaseinistä sekä julkisivusta on kaavan mukaan puupaneeliverhottuja. Puupaneeliverhous on palonsuojakäsittely vastaamaan luokkaa B-s2, d0. Palonsuojakäsittely on kuultava. Palonsuojakäsittelyn lisäksi puuverhous on kuultovärikäsittely.

Sisäänvedettyjen parvekkeiden taustaseinät ovat valkoiseksi maalattuja betonipintaisia sandwich-elementtejä.

Asuntojen ikkunat ovat sisään aukeavia MSE-tyyppisiä 3-kertaisia puu-alumiini-ikkunoita. Lasitus toteutetaan selektiivilaseilla. Ikkunoissa on sälekaihtimet. Parvekkeiden ja asuntopihojen ovet ovat ulos aukeavia 1-lehtisiä puu-alumiiniovina. Ranskalaisten parvekkeiden ovet ovat ikkunarakenteisia. Terassiovet, parvekeovet sekä ranskalainen ikkuna varustetaan ovijarruilla.

Liiketilan ikkunat ovat metalli-ikkunoita. Porrashuoneiden sisäänkäyntien, yhteistilojen ja työtilojen ulko-ovet ovat metallirakenteisia ulko-ovia. Rivitaloasuntojen ulko-ovet ovat puuvia.

SISÄPINNAT JA -OVET

Huoneistojen porrastaso-ovet ovat viilupintaisia yksilehtisiä puuvia. Asuntojen sisäovet ovat maalattuja laakaovia, osin liukuovia.

Asuinhuoneiden seinät ovat pääosin maalattuja. Maalausta ei uloteta kiintokalusteiden taakse. Keittiöissä ala- ja yläkaappien väli sekä kylpyhuoneen seinät ovat laatoitettuja. Saunassa on kuusipaneeliseinät.

Asuinhuoneiden katot ovat pääosin ruiskutasoitettuja, lukuun ottamatta keittiöitä ja alaslaskettuja kattoja, joiden osalta katot ovat tasoitettuja ja maalattuja. Pesuhuoneissa ja saunassa on kuusipaneelialakatto.

Asuinhuoneiden lattioissa on laminaatti. Kiintokalusteiden alle ei asenneta laminaattia. Kylpyhuoneiden lattioissa on keraaminen laatta.

KALUSTEET JA LAITTEET

Keittiöiden kaapistojen ja laatikostojen ovet ovat MDF-ovia, rungot valkoista melamiinilevyä. Työpöytätasot ovat laminaattia. Eteisten ja makuuhuoneiden komerokalusteiden ovet ja rungot ovat valkoista melamiinia. Eteisten naulakkokomerokalusteet ovat osittain ilman ovia. Kylpyhuoneessa on pistorasiolla ja valaisimella varustettu peilikaappi, allaskaappi sekä pyykkikaappi.

Liedet ovat 4-levyisiä vakioliesiä keraamisissa keittolevyissä, liedien päällä on liesikupu ja maustehyllykaappi. Kylmäkalusteena asunnoissa on yksi jääpakastinkaappi. 3-4H+K-asunnoissa on kaksi jääpakastinkaappia.

TALOTEKNIikka

Lämmitysjärjestelmänä on kaukolämpöverkostoon liitetty vesikiertoinen lattialämmitys.

Asunnoissa on huoneistokohtainen tulo-poistoilmanvaihtojärjestelmä, jota voidaan säätää keittiön liesikuvussa sijaitsevista kytkimistä. Ilmanvaihtokone sijaitsee kylpyhuoneessa.

Kohde liitetään kaapeli-tv-verkkoon. Kohteessa on yleiskaapelointiverkko ja valmius laajakaistayhteyksiin. Asumisvaihtokone sijaitsee kytkimistä. Ilmanvaihtokone sijaitsee kylpyhuoneessa. Sopimus kiinteästä internet-liittymästä suoraan operaattorin kanssa.

MUUTOSTYÖT

Asiakkaalla on mahdollisuus teettää omalla kustannuksellaan rakennuttajan ennalta määrittelemiä ja hyväksymiä lisä- ja muutostöitä rakennustyön alkuvaiheessa annettavan aikataulun ja ohjeiden mukaisesti. Urakoitsija antaa lisä- ja muutostöistä kirjallisen tarjouksen. Lisä- ja muutostyöt tulevat tehdä kirjallisena lisä- ja muutostyöaikataulussa ilmoitettuun päivämäärään mennessä, muussa tapauksessa aikataulusyistä asunnot rakennetaan alkuperäisten suunnitelmien mukaisesti.

HUOMAUTUS

Rakennuttaja pidättää itsellään oikeuden perustellusta syystä vaihtaa edellä mainittuja materiaaleja ja/tai rakenteita toisiin vastaaviin samanarvoisiin materiaaleihin ja/tai rakenteisiin sekä soveltaa arkkitehdin antamia mittoja.

Edellä mainitun lisäksi, rakennuttaja pidättää itsellään oikeuden tehdä talotekniikasta johtuvia kotelointeja ja kattojen vähäisiä alaslaskuja, kohteen esitteessä ja pääpiirustuksissa esitetystä poikkeavalla tavalla.

Yksityiskohdissa valmis toteutus voi poiketa esitteen tiedoista. Esitteen havainnekuvat ovat taiteilijan näkemyksiä kohteesta ja ne eivät välttämättä vastaa kaikkien yksityiskohtien osalta toteutuvaa kohdetta.

Rakennusmääräysten edellyttämistä talon ulkovaipan rakennepaksuuksista ja käytetyistä rakennusmateriaaleista johtuen emme voi taata matkapuhelinverkon kuuluvuutta sisätiloissa.

Yhtiö toteutetaan rakennuslupahakemuksen jättöpäivänä voimassa olevien energiamääräysten ja rakentamismääräysten mukaisesti.



Asiakaspalvelu: 045 7734 3777 (arkisin klo 8-16) info@ta.fi • www.ta.fi