



# Takojankuja 8 ja 6

Ahjo, Kerava

TA-Asumisoikeus Oy





## ASEMAPIIRROS

TA-ASUMISOIKEUS /  
TAKOJANKUJA 8 JA 6, 04220 KERAVA

ARKKITEHTITOIMISTO REIJO AILUS  
30.05.2013

## TAKOJANKUJA 8

	kerros	nro	tyyppi	pinta-ala
A	I	1	3H+KT+S	64,5 m <sup>2</sup>
		2	3H+KT+S	66,0 m <sup>2</sup>
	II	3	1H+KT+S	32,5 m <sup>2</sup>
		4	3H+KT+S	64,5 m <sup>2</sup>
		5	3H+KT+S	64,5 m <sup>2</sup>
		6	2H+KT+S	46,5 m <sup>2</sup>
		7	3H+KT+S	64,5 m <sup>2</sup>
		8	3H+KT+S	64,5 m <sup>2</sup>
	III	9	1H+KT+S	32,5 m <sup>2</sup>
		10	1H+KT+S	32,5 m <sup>2</sup>
		11	3H+KT+S	64,5 m <sup>2</sup>
		12	3H+KT+S	64,5 m <sup>2</sup>
		13	2H+KT+S	46,5 m <sup>2</sup>
		14	3H+KT+S	64,5 m <sup>2</sup>
		15	3H+KT+S	64,5 m <sup>2</sup>
	IV	16	1H+KT+S	32,5 m <sup>2</sup>
		17	1H+KT+S	32,5 m <sup>2</sup>
		18	3H+KT+S	64,5 m <sup>2</sup>
		19	3H+KT+S	64,5 m <sup>2</sup>
		20	2H+KT+S	46,5 m <sup>2</sup>
		21	3H+KT+S	64,5 m <sup>2</sup>
		22	3H+KT+S	64,5 m <sup>2</sup>
		23	1H+KT+S	32,5 m <sup>2</sup>

## TAKOJANKUJA 6

	kerros	nro	tyyppi	pinta-ala	
A	I	1	1H+KT+S	32,5 m <sup>2</sup>	
		2	2H+KT+S	45,5 m <sup>2</sup>	
		3	1H+KT+S	32,5 m <sup>2</sup>	
	II	4	3H+KT+S	64,5 m <sup>2</sup>	
		5	3H+KT+S	64,5 m <sup>2</sup>	
		6	2H+KT+S	46,5 m <sup>2</sup>	
		7	3H+KT+S	64,5 m <sup>2</sup>	
		8	3H+KT+S	64,5 m <sup>2</sup>	
		9	3H+KT+S	66,0 m <sup>2</sup>	
		10	3H+KT+S	64,5 m <sup>2</sup>	
		11	3H+KT+S	64,5 m <sup>2</sup>	
	III	12	2H+KT+S	46,5 m <sup>2</sup>	
		13	3H+KT+S	64,5 m <sup>2</sup>	
		14	3H+KT+S	64,5 m <sup>2</sup>	
		15	3H+KT+S	66,0 m <sup>2</sup>	
		IV	16	3H+KT+S	64,5 m <sup>2</sup>
			17	3H+KT+S	64,5 m <sup>2</sup>
			18	2H+KT+S	46,5 m <sup>2</sup>
	19		3H+KT+S	64,5 m <sup>2</sup>	
			20	3H+KT+S	64,5 m <sup>2</sup>
			21	3H+KT+S	66,0 m <sup>2</sup>

	kerros	nro	tyyppi	pinta-ala
B	I	24	4H+K+S	82,5 m <sup>2</sup>
		25	2H+KT+S	45,0 m <sup>2</sup>
		26	2H+KT+S	45,0 m <sup>2</sup>
		27	2H+KT+S	45,0 m <sup>2</sup>
		28	4H+K+S	82,5 m <sup>2</sup>
	II	29	4H+K+S	83,0 m <sup>2</sup>
		30	2H+KT+S	45,0 m <sup>2</sup>
		31	2H+KT+S	45,0 m <sup>2</sup>
		32	2H+KT+S	45,0 m <sup>2</sup>
		33	4H+K+S	83,0 m <sup>2</sup>

1H+KT+S  
2H+KT+S  
3H+KT+S  
4H+K+S



## HUONEISTOT

TA-ASUMISOIKEUS /  
TAKOJANKUJA 8 JA 6, 04220 KERAVA

ARKKITEHTITOIMISTO REIJO AILUS  
30.05.2013



JULKISIVU LUOTEeseen



PÄÄTY Lounaaseen



JULKISIVU Kaakkoon



PÄÄTY Koilliseen

## JULKISIVUT / talo 8 A

TA-ASUMISOIKEUS /  
TAKOJANKUJA 8 JA 6, 04220 KERAVA

ARKKITEHTITOIMISTO REJO AILUS  
30.05.2013



JULKISIVU LOUNAASEEN



PÄÄTY KAAKKOON



JULKISIVU KOILLISEEN



PÄÄTY LUOTEESEEN

## JULKISIVUT / talo 8 B

TA-ASUMISOIKEUS /  
TAKOJANKUJA 8 JA 6, 04220 KERAVA

ARKKITEHTITOIMISTO REIJO AILUS  
30.05.2013



JULKISIVU LUOTEeseen



PÄÄTY Lounaaseen



JULKISIVU Kaakkoon

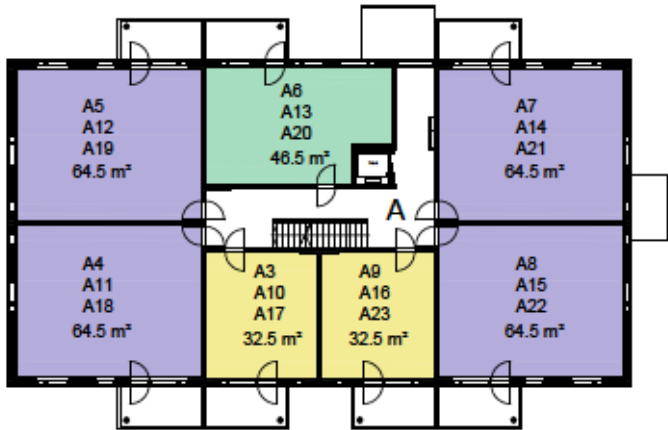


PÄÄTY Koilliseen

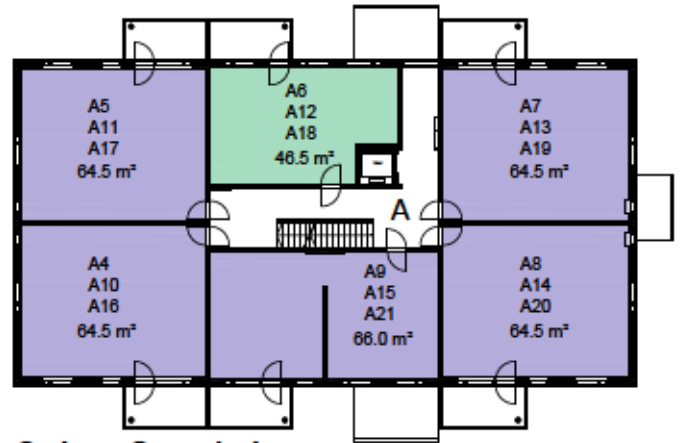
## JULKISIVUT / talo 6 A

TA-ASUMISOIKEUS /  
TAKOJANKUJA 8 JA 6, 04220 KERAVA

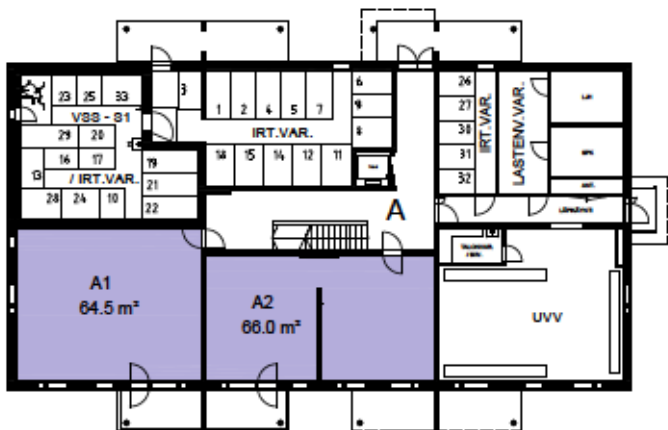
ARKKITEHTITOIMISTO REIJO AILUS  
30.05.2013



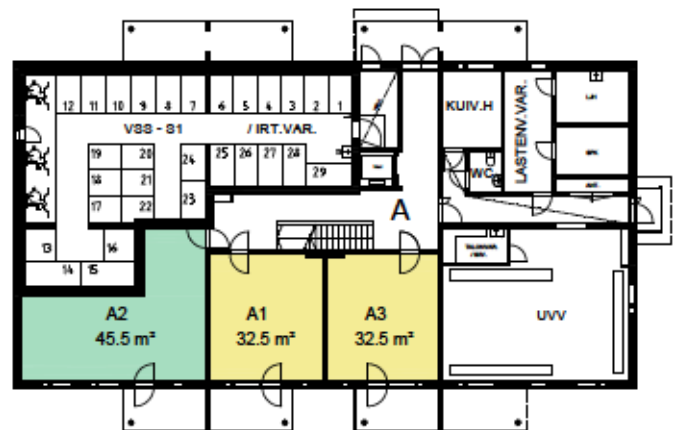
8 A 2. - 4. kerros



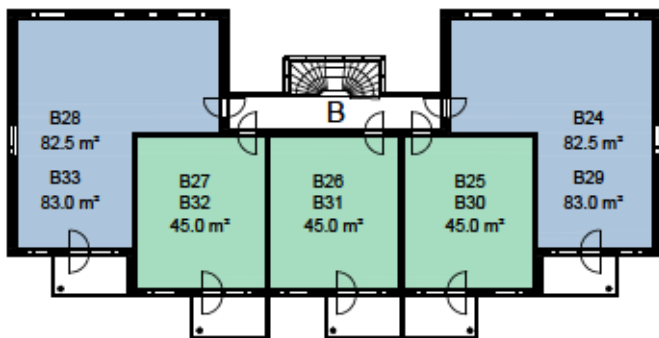
6 A 2. - 4. kerros



8 A 1. kerros



6 A 1. kerros



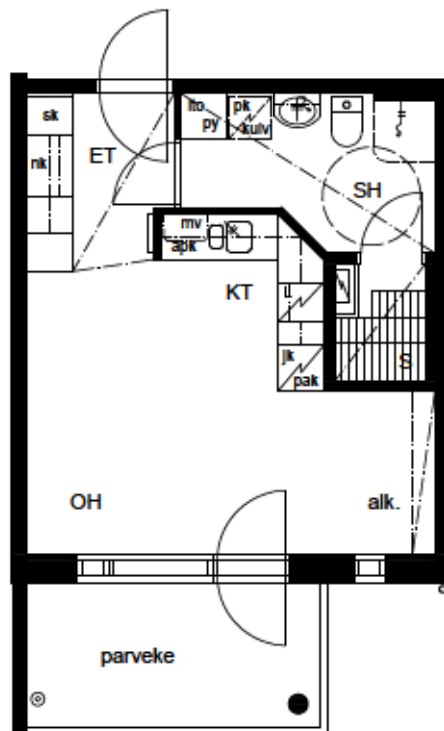
8 B 1. - 2. kerros

## KERROSPOHJAT

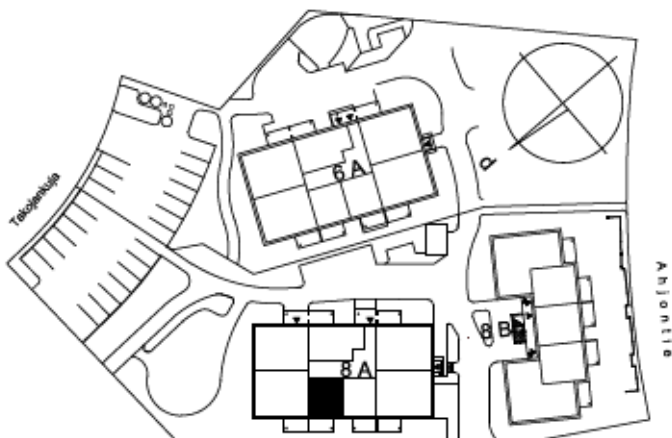
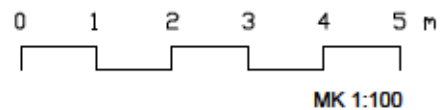
ASUNTO OY  
TA-ASUMISOIKEUS OY /  
TAKOJANKUJA 8, 04220 KERAVA

- 1H+KT+S
- 2H+KT+S
- 3H+KT+S
- 4H+K+S

ARKKITEHTITOIMISTO REIJO AILUS  
30.05.2013



Alustava. Suunnittelu käynnissä.  
Rakentaja pidättää oikeuden kaikkiin suunnitelmamuutoksiin.



TA-ASUMISOIKEUS OY /  
TAKOJANKUJA 8, 04220 KERAVA

**1H+KT+S 32.5 m<sup>2</sup>**

HUONEISTOT

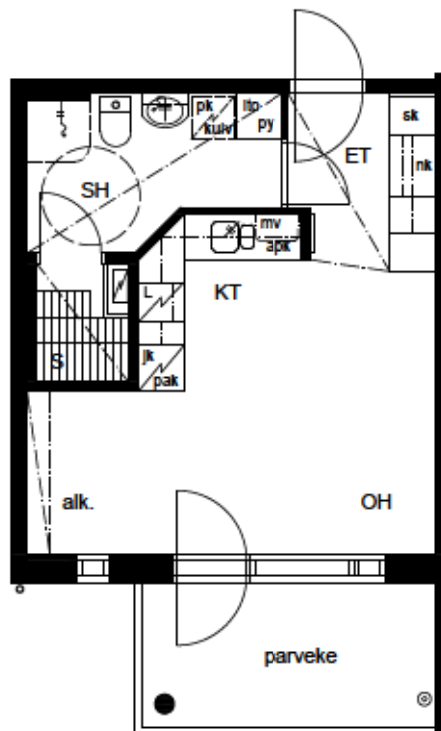
A3 2. krs

A10 3. krs

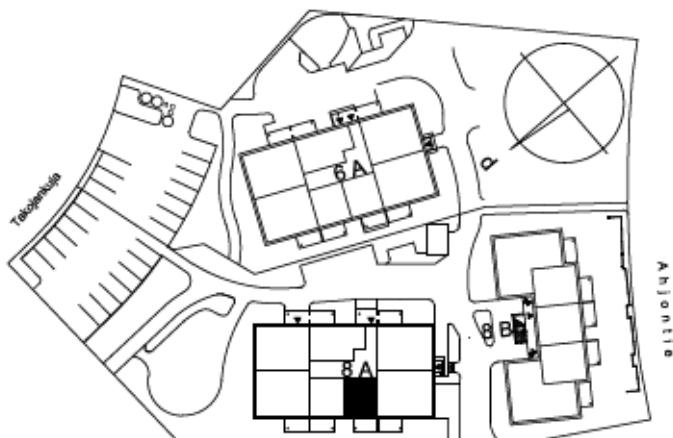
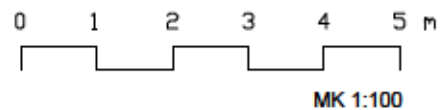
A17 4. krs

ARKKITEHTITOIMISTO REIJO AILUS  
30.05.2013





Alustava. Suunnittelu käynnissä.  
Rakentaja pidättää oikeuden kaikkiin suunnitelmamuutoksiin.



TA-ASUMISOIKEUS OY /  
TAKOJANKUJA 8, 04220 KERAVA

**1H+KT+S 32.5 m<sup>2</sup>**

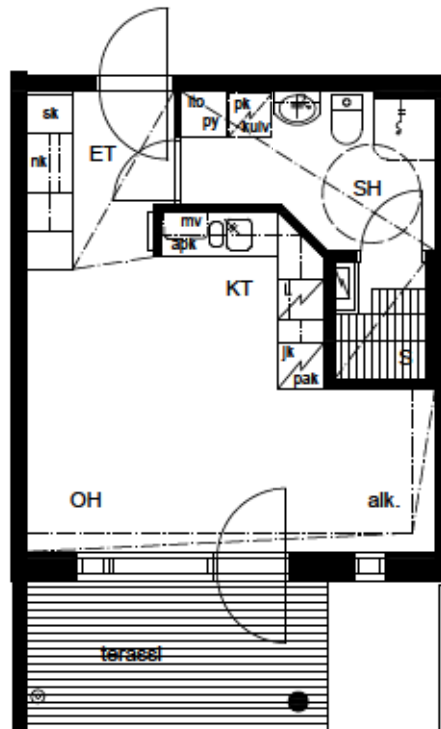
HUONEISTOT

A9 2. krs

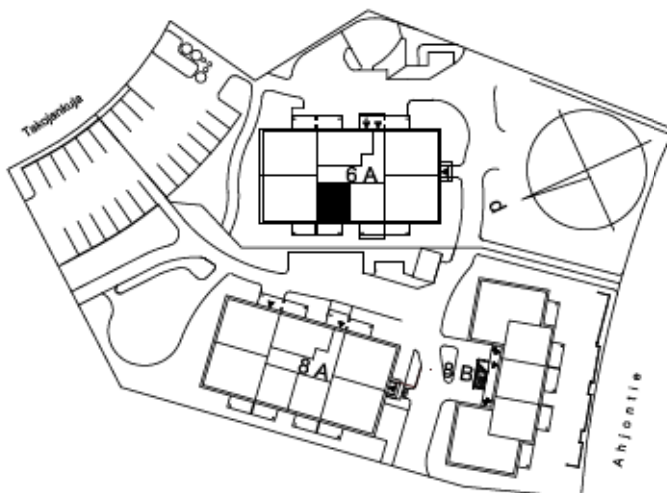
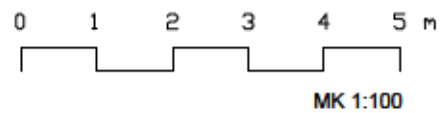
A16 3. krs

A23 4. krs

ARKKITEHTITOIMISTO REIJO AILUS  
30.05.2013



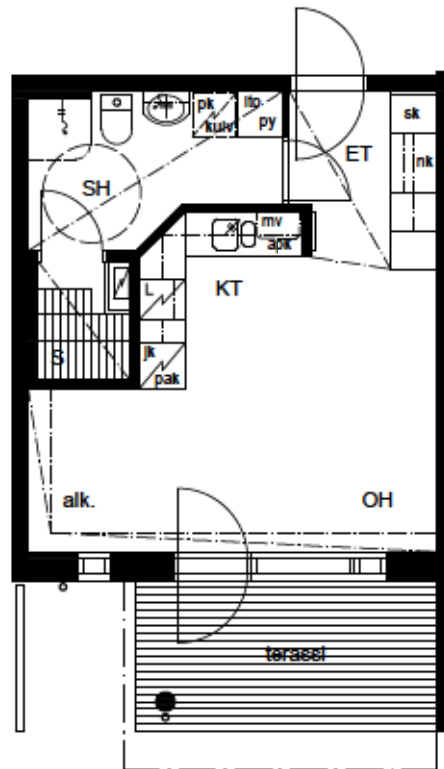
Alustava. Suunnittelu käynnissä.  
Rakentaja pidättää oikeuden kaikkiin suunnitelmamuutoksiin.



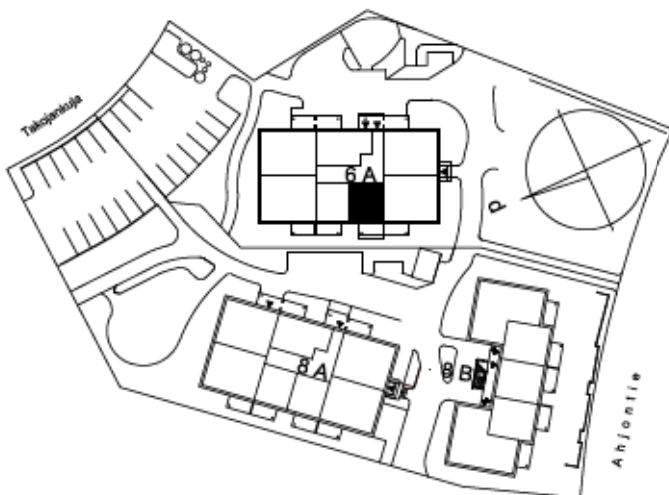
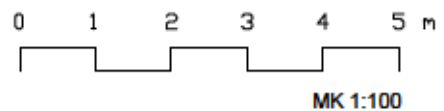
TA-ASUMISOIKEUS OY /  
TAKOJANKUJA 6, 04220 KERAVA

**1H+KT+S 32.5 m<sup>2</sup>**  
HUONEISTO  
A1 1. krs

ARKKITEHTITOIMISTO REIJO AILUS  
30.05.2013



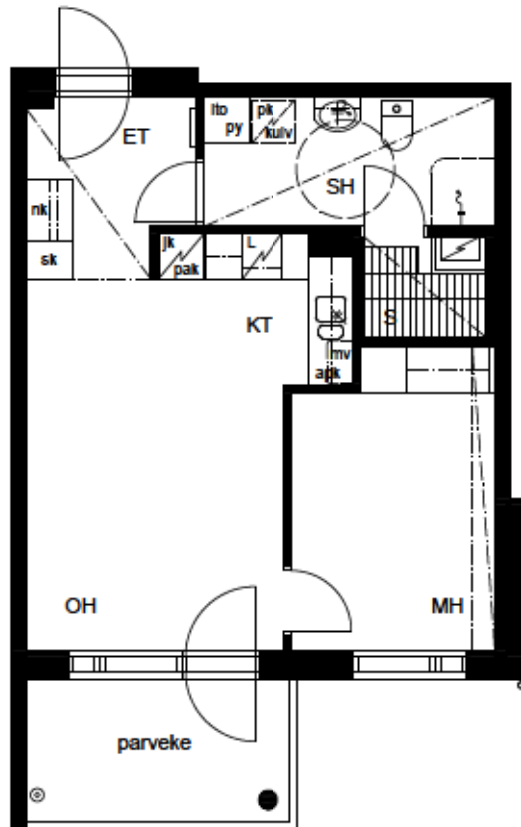
Alustava. Suunnittelu käynnissä.  
Rakentaja pidättää oikeuden kaikkiin suunnitelma muutoksiin.



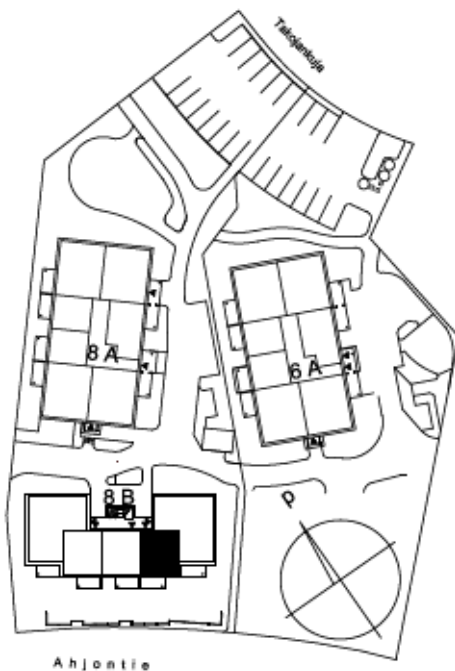
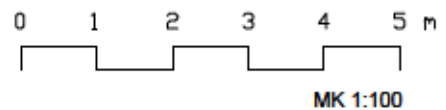
TA-ASUMISOIKEUS OY /  
TAKOJANKUJA 6, 04220 KERAVA

**1H+KT+S 32.5 m<sup>2</sup>**  
HUONEISTO  
A3 1. krs

ARKKITEHTITOIMISTO REJO AILUS  
30.05.2013



Alustava. Suunnittelu käynnissä.  
Rakentaja pidättää oikeuden kaikkiin suunnitelmamuutoksiin.



TA-ASUMISOIKEUS OY /  
TAKOJANKUJA 8, 04220 KERAVA

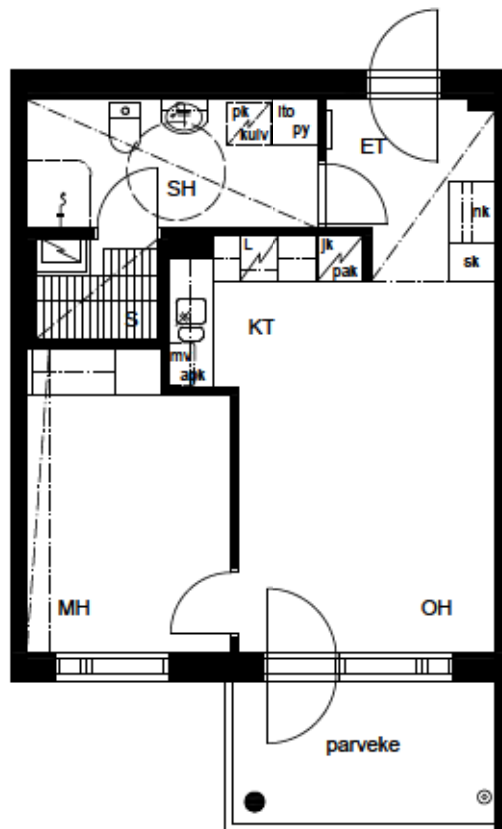
**2H+KT+S 45.0 m<sup>2</sup>**

HUONEISTOT

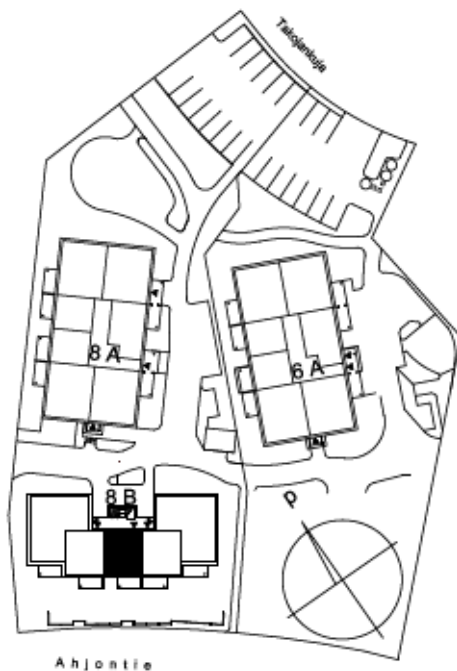
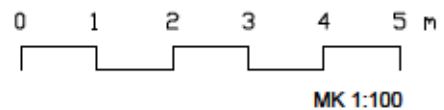
B25 1. krs

B30 2. krs

ARKKITEHTITOIMISTO REIJO AILUS  
30.05.2013



Alustava. Suunnittelu käynnissä.  
Rakentaja pidättää oikeuden kaikkiin suunnitelmamuutoksiin.



TA-ASUMISOIKEUS OY /  
TAKOJANKUJA 8, 04220 KERAVA

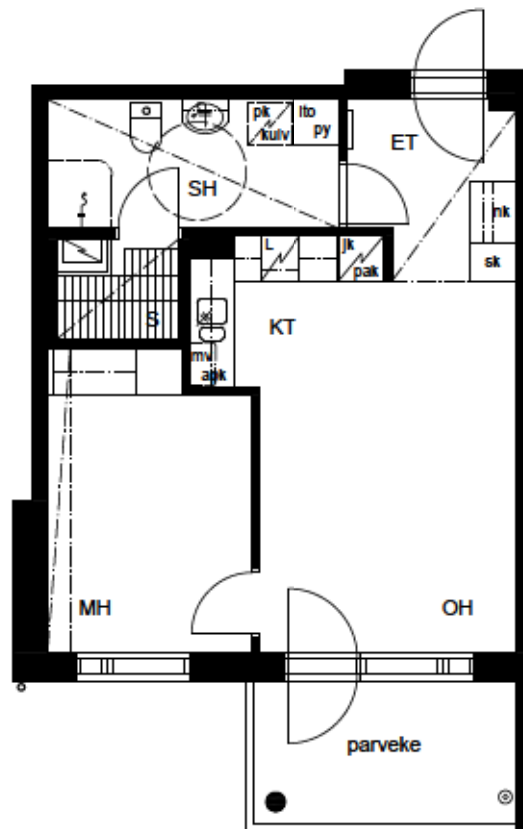
**2H+KT+S 45.0 m<sup>2</sup>**

HUONEISTOT

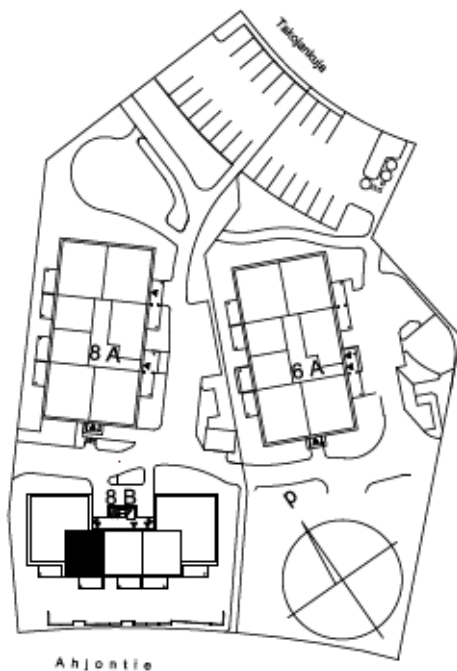
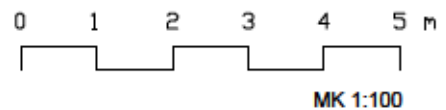
B26 1. krs

B31 2. krs

ARKKITEHTITOIMISTO REIJO AILUS  
30.05.2013



Alustava. Suunnittelu käynnissä.  
Rakentaja pidättää oikeuden kaikkiin suunnitelmamuutoksiin.



TA-ASUMISOIKEUS OY /  
TAKOJANKUJA 8, 04220 KERAVA

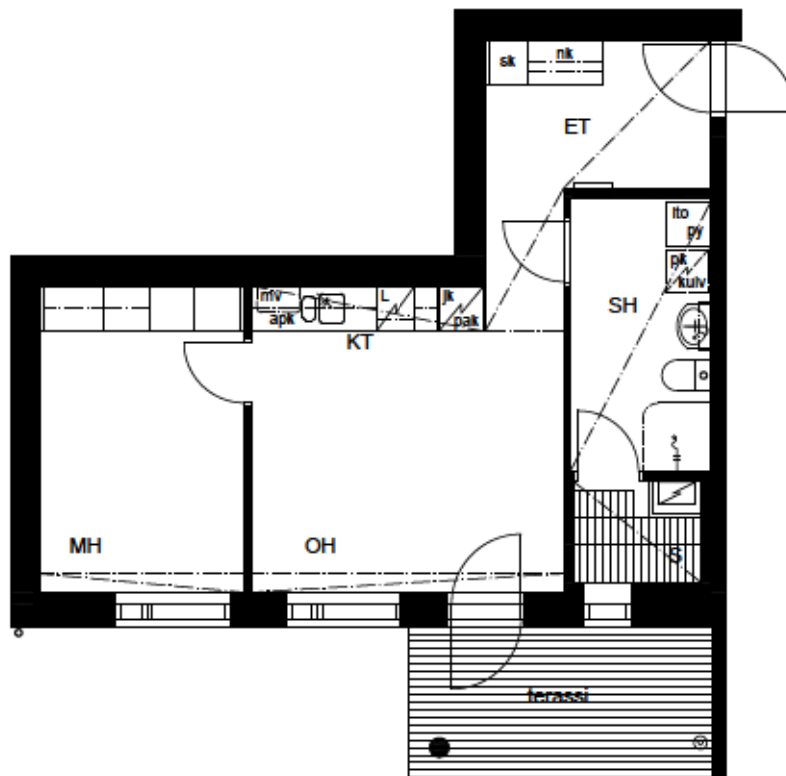
**2H+KT+S 45.0 m<sup>2</sup>**

HUONEISTOT

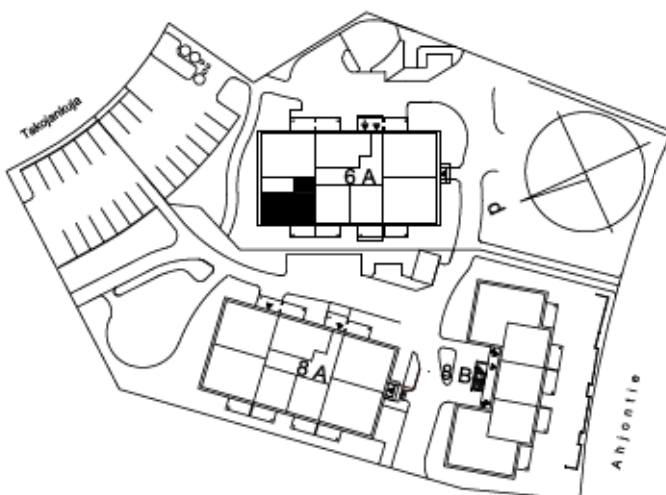
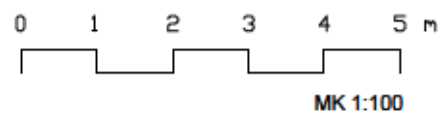
B27 1. krs

B32 2. krs

ARKKITEHTITOIMISTO REIJO AILUS  
30.05.2013



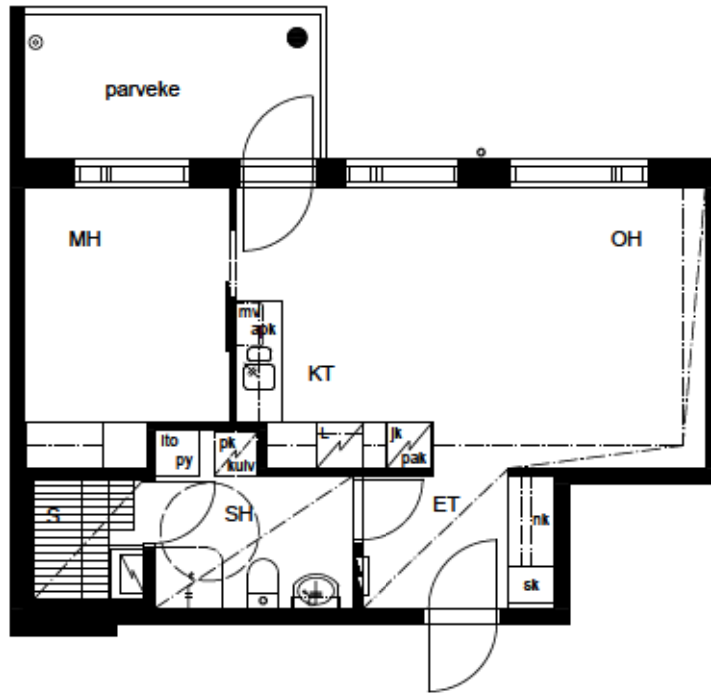
Alustava. Suunnittelu käynnissä.  
Rakentaja pidättää oikeuden kaikkiin suunnitelmamuutoksiin.



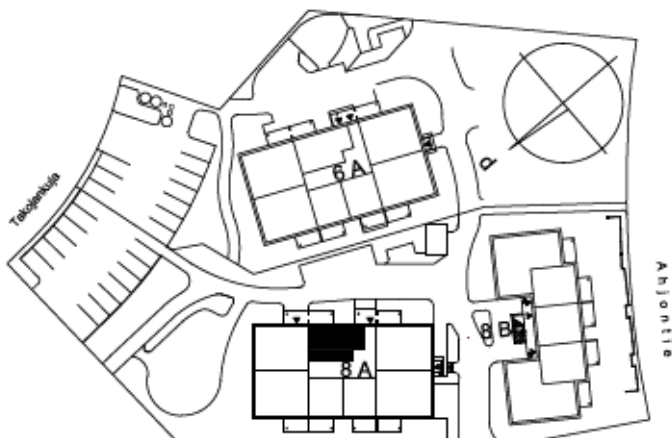
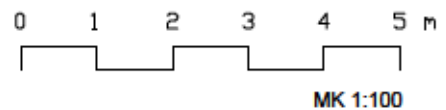
TA-ASUMISOIKEUS OY /  
TAKOJANKUJA 6, 04220 KERAVA

**2H+KT+S 45.5 m<sup>2</sup>**  
HUONEISTO  
A2 1. krs

ARKKITEHTITOIMISTO REIJO AILUS  
30.05.2013



Alustava. Suunnittelu käynnissä.  
Rakentaja pidättää oikeuden kaikkiin suunnitelmamuutoksiin.



TA-ASUMISOIKEUS OY /  
TAKOJANKUJA 8, 04220 KERAVA

**2H+KT+S 46.5 m<sup>2</sup>**

HUONEISTOT

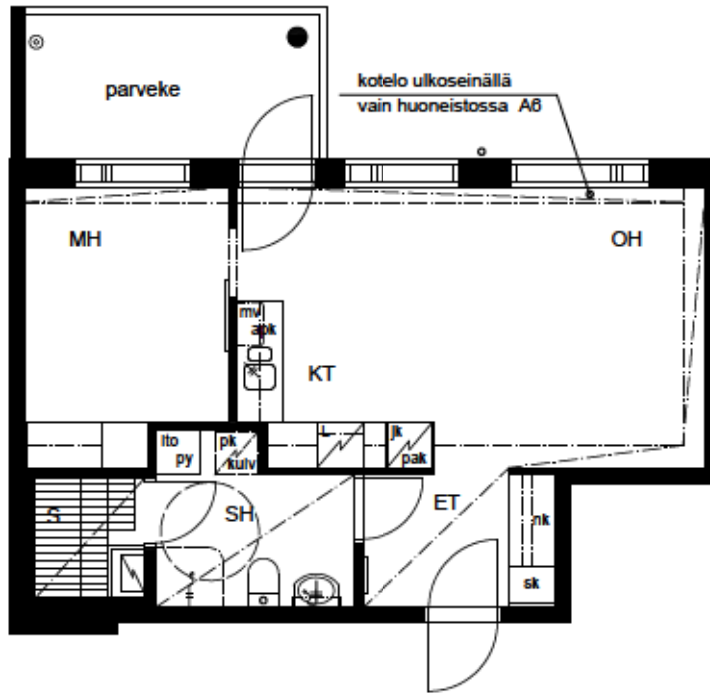
A6 2. krs

A13 3. krs

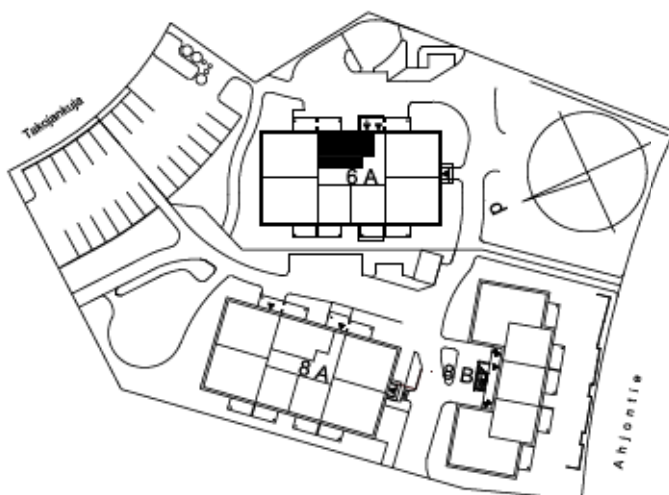
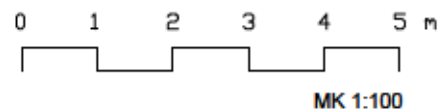
A20 4. krs

ARKKITEHTITOIMISTO REIJO AILUS  
30.05.2013





Alustava. Suunnittelu käynnissä.  
Rakentaja pidättää oikeuden kaikkiin suunnitelmamuutoksiin.



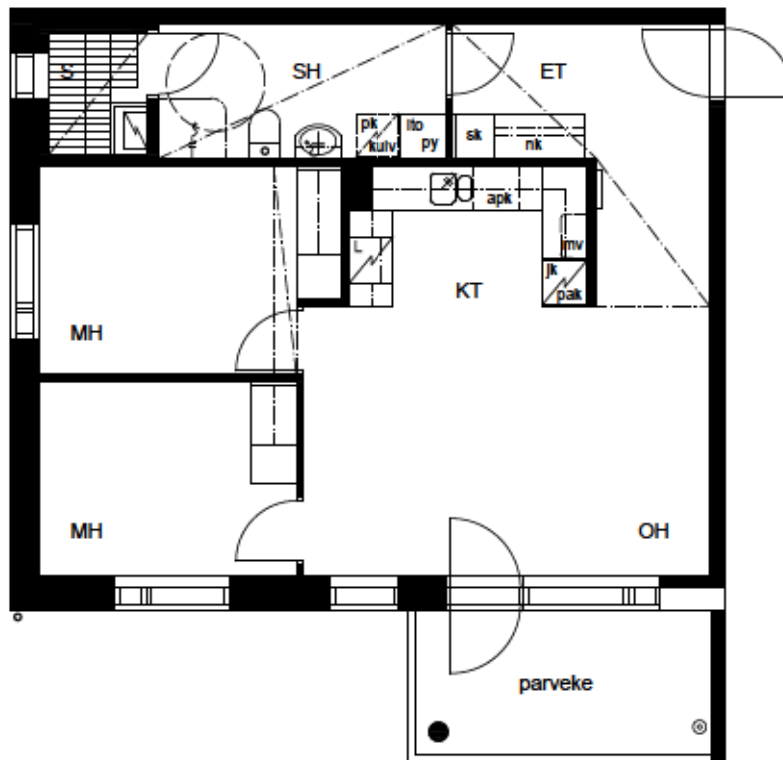
TA-ASUMISOIKEUS OY /  
TAKOJANKUJA 6, 04220 KERAVA

**2H+KT+S 46.5 m<sup>2</sup>**

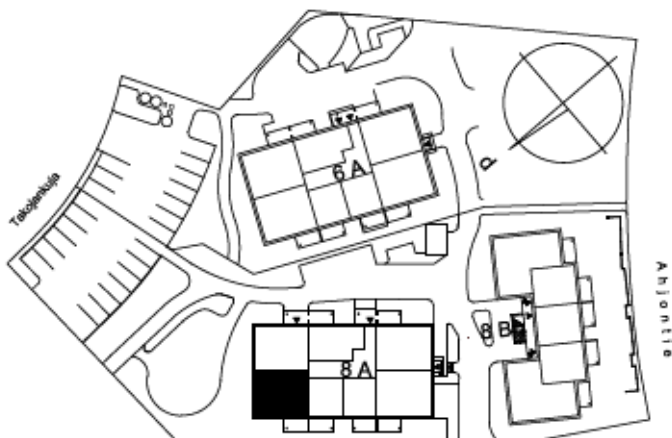
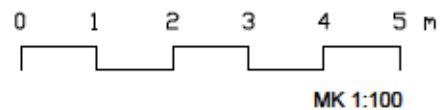
HUONEISTOT

A6 2. krs  
A12 3. krs  
A18 4. krs

ARKKITEHTITOIMISTO REIJO AILUS  
30.05.2013



Alustava. Suunnittelu käynnissä.  
Rakentaja pidättää oikeuden kaikkiin suunnitelmamuutoksiin.



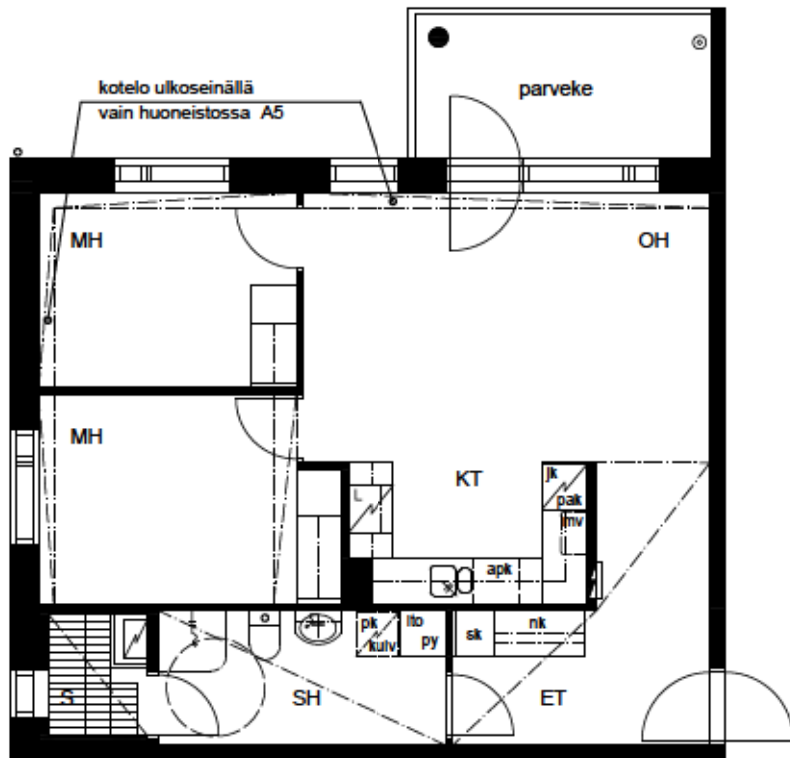
TA-ASUMISOIKEUS OY /  
TAKOJANKUJA 8, 04220 KERAVA

**3H+KT+S 64.5 m<sup>2</sup>**

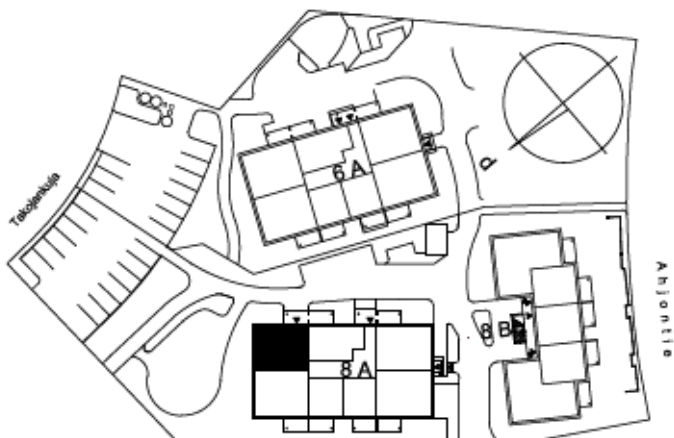
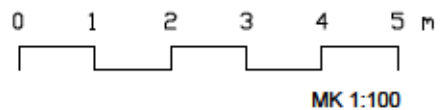
HUONEISTOT

A1	1. krs
A4	2. krs
A11	3. krs
A18	4. krs

ARKKITEHTITOIMISTO REIJO AILUS  
30.05.2013



Alustava. Suunnittelu käynnissä.  
Rakentaja pidättää oikeuden kaikkiin suunnitelmamuutoksiin.



TA-ASUMISOIKEUS OY /  
TAKOJANKUJA 8, 04220 KERAVA

**3H+KT+S 64.5 m<sup>2</sup>**

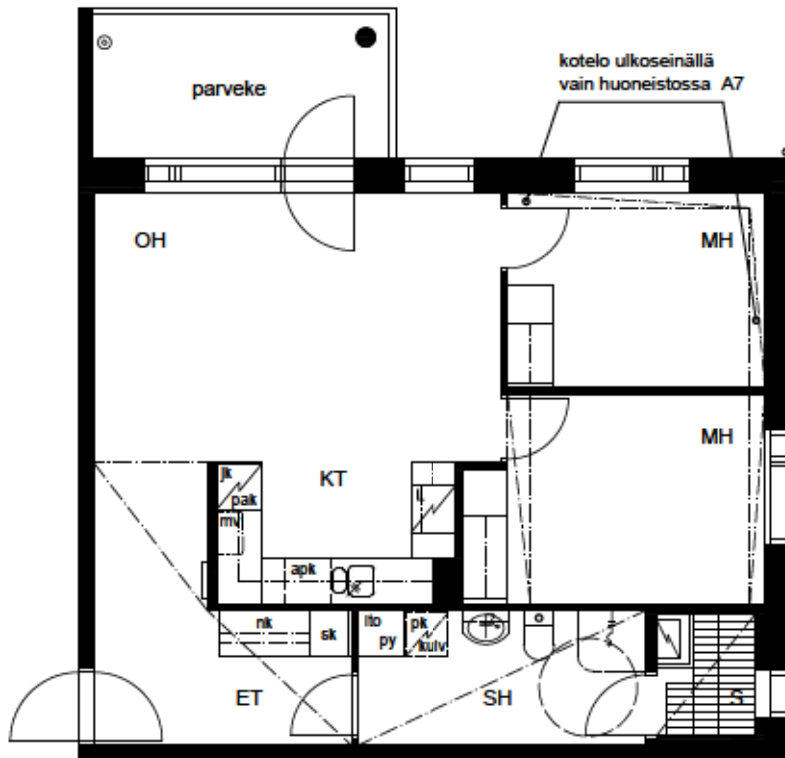
HUONEISTOT

A5 2. krs

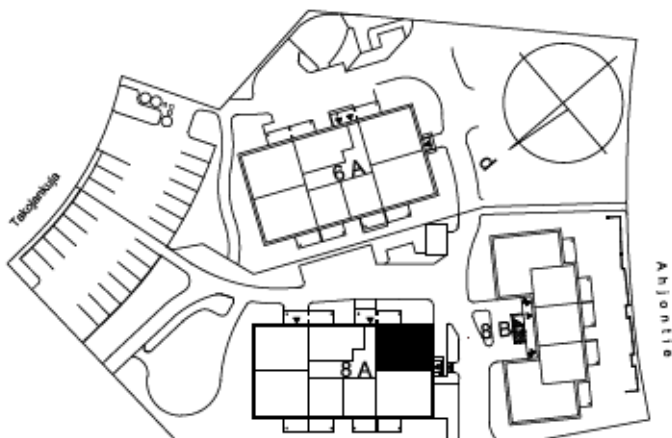
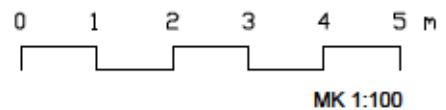
A12 3. krs

A19 4. krs

ARKKITEHTITOIMISTO REIJO AILUS  
30.05.2013



Alustava. Suunnittelu käynnissä.  
Rakentaja pidättää oikeuden kaikkiin suunnitelmamuutoksiin.



TA-ASUMISOIKEUS OY /  
TAKOJANKUJA 8, 04220 KERAVA

**3H+KT+S 64.5 m<sup>2</sup>**

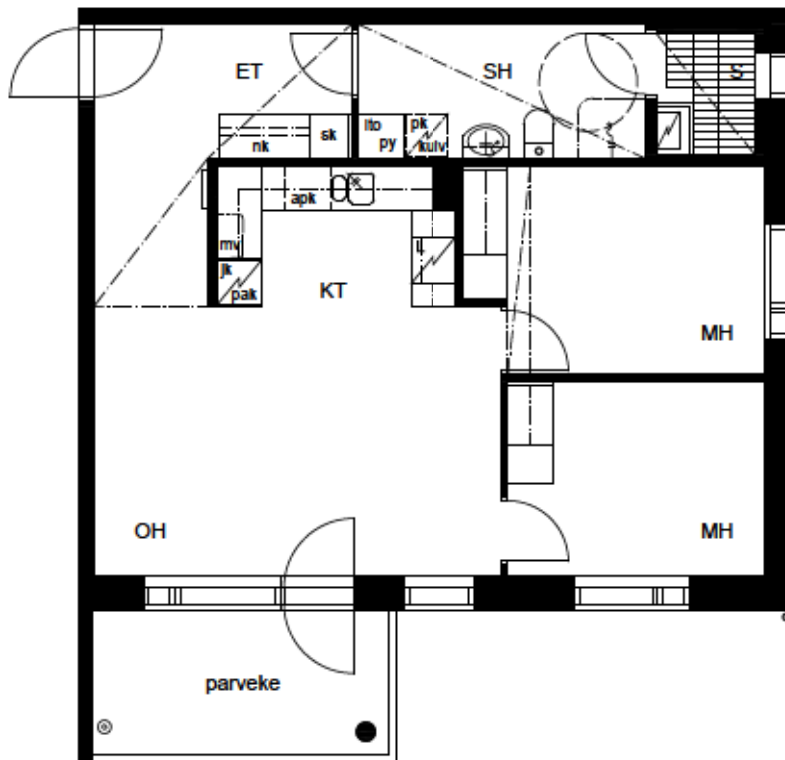
HUONEISTOT

A7 2. krs

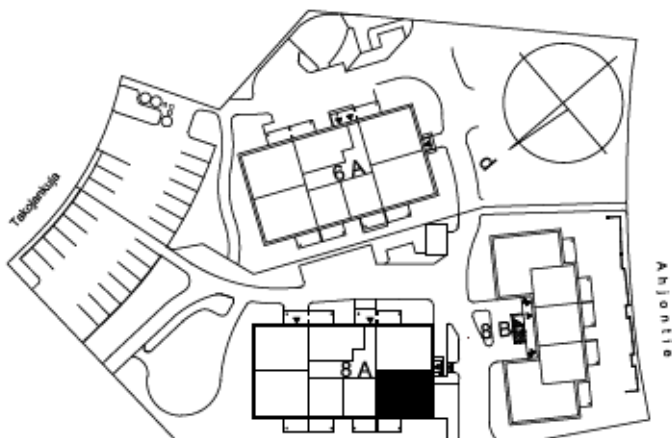
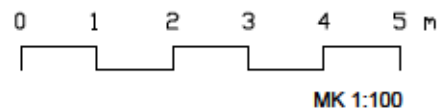
A14 3. krs

A21 4. krs

ARKKITEHTITOIMISTO REIJO AILUS  
30.05.2013



Alustava. Suunnittelu käynnissä.  
Rakentaja pidättää oikeuden kaikkiin suunnitelmamuutoksiin.



TA-ASUMISOIKEUS OY /  
TAKOJANKUJA 8, 04220 KERAVA

**3H+KT+S 64.5 m<sup>2</sup>**

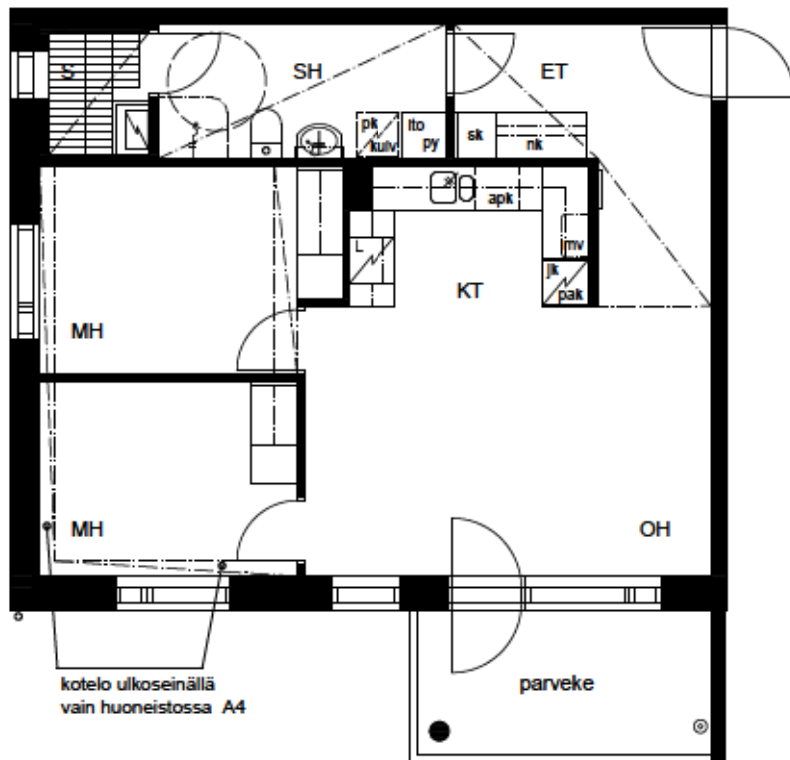
HUONEISTOT

A8 2. krs

A15 3. krs

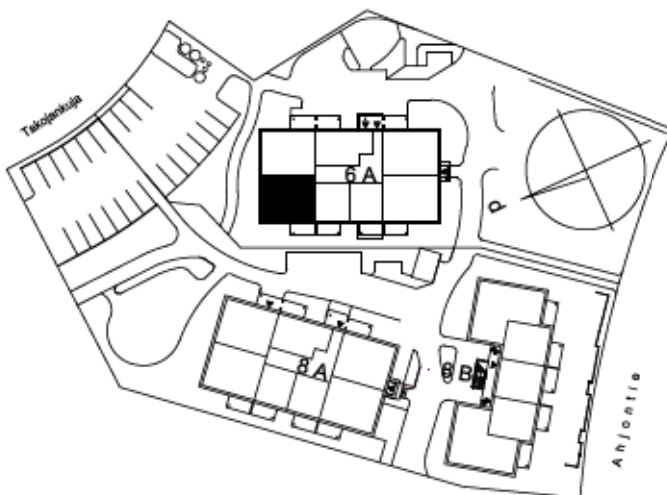
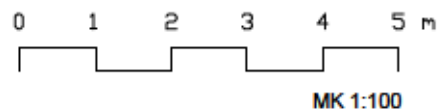
A22 4. krs

ARKKITEHTITOIMISTO REIJO AILUS  
30.05.2013



Alustava. Suunnittelu käynnissä.

Rakentaja pidättää oikeuden kaikkiin suunnitelmamuutoksiin.



TA-ASUMISOIKEUS OY /  
TAKOJANKUJA 6, 04220 KERAVA

**3H+KT+S 64.5 m<sup>2</sup>**

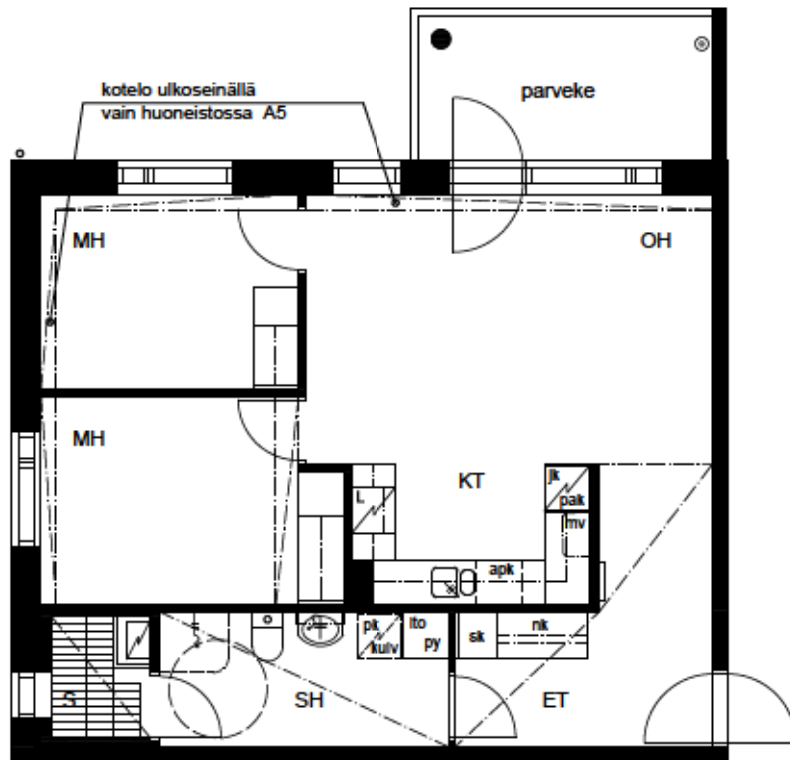
HUONEISTOT

A4 2. krs

A10 3. krs

A16 4. krs

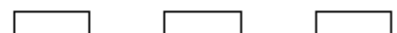
ARKKITEHTITOIMISTO REIJO AILUS  
30.05.2013



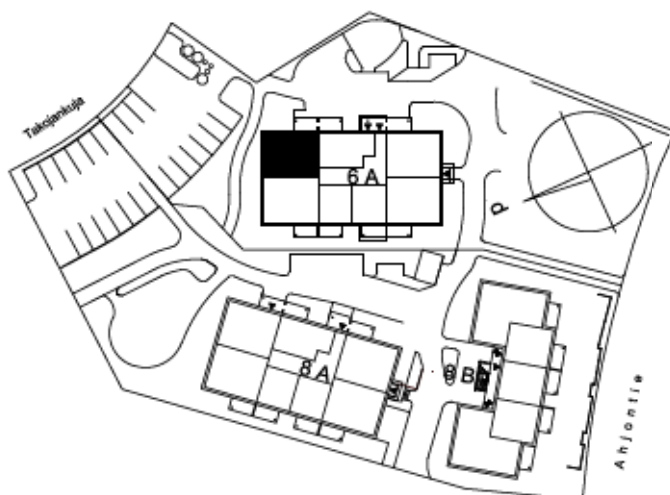
Alustava. Suunnittelu käynnissä.

Rakentaja pidättää oikeuden kaikkiin suunnitelmamuutoksiin.

0 1 2 3 4 5 m



MK 1:100



TA-ASUMISOIKEUS OY /  
TAKOJANKUJA 6, 04220 KERAVA

**3H+KT+S 64.5 m<sup>2</sup>**

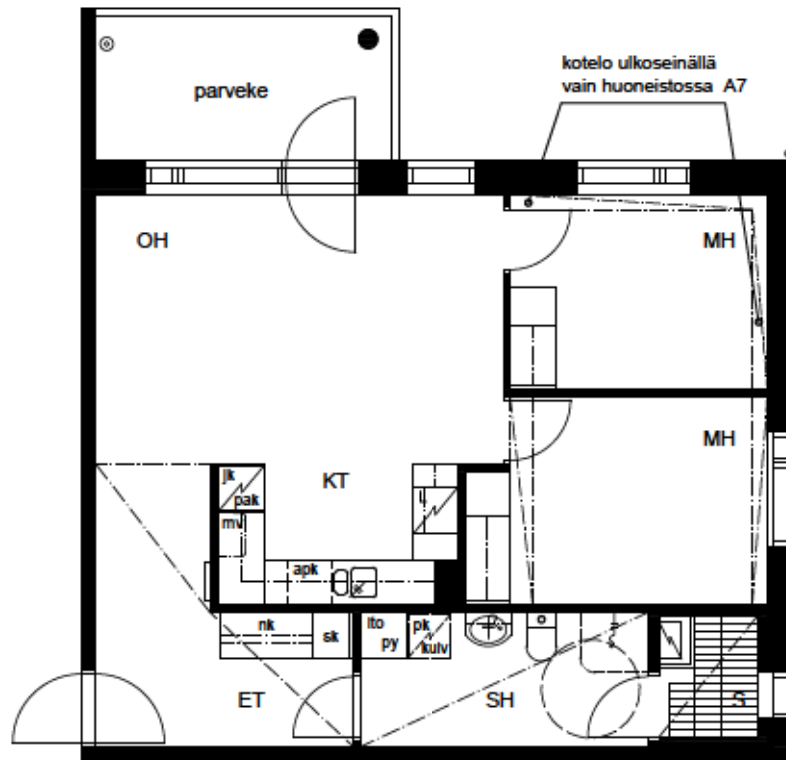
HUONEISTOT

A5 2. krs

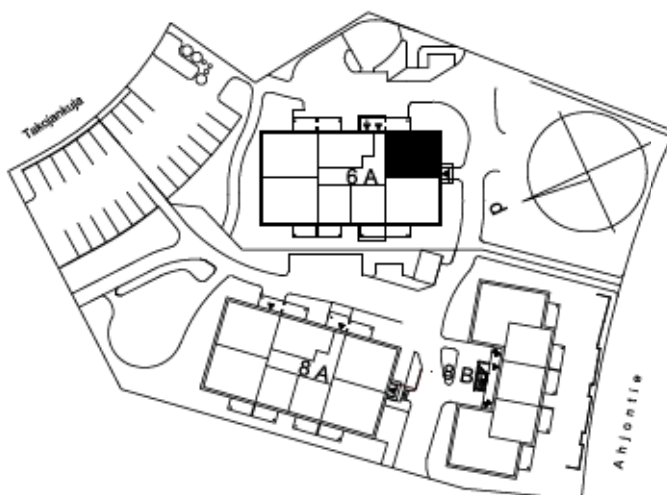
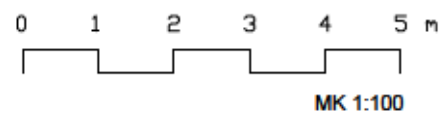
A11 3. krs

A17 4. krs

ARKKITEHTITOIMISTO REIJO AILUS  
30.05.2013



Alustava. Suunnittelu käynnissä.  
Rakentaja pidättää oikeuden kaikkiin suunnitelmamuutoksiin.



TA-ASUMISOIKEUS OY /  
TAKOJANKUJA 6, 04220 KERAVA

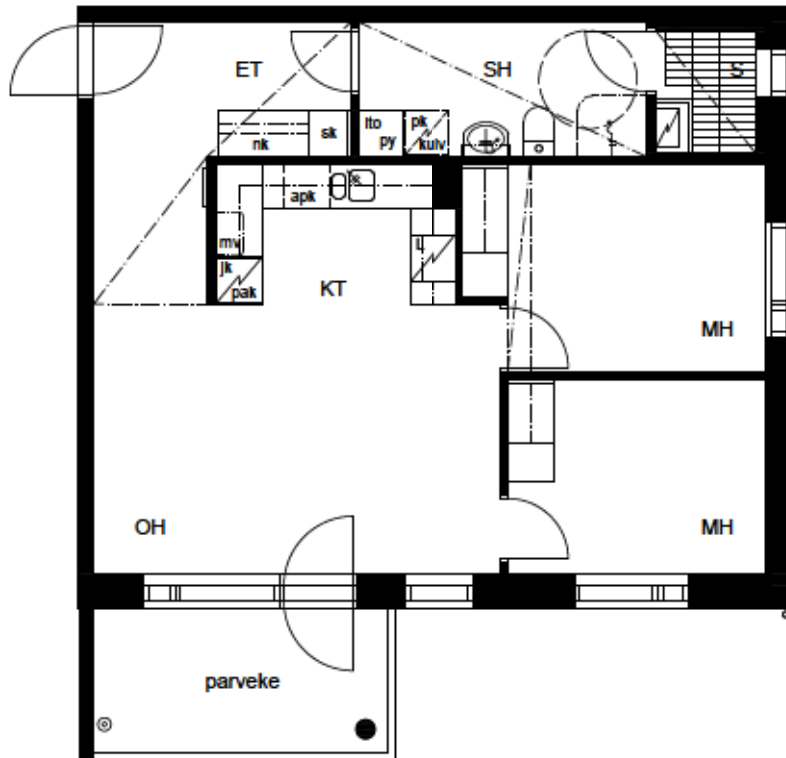
**3H+KT+S 64.5 m<sup>2</sup>**

HUONEISTOT

A7 2. krs  
A13 3. krs  
A19 4. krs

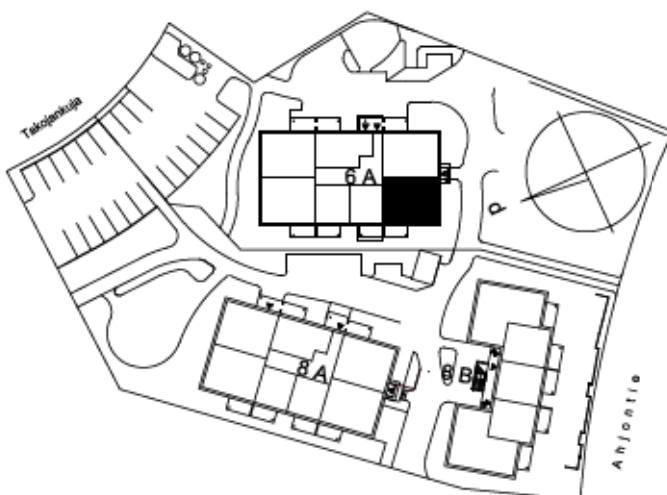
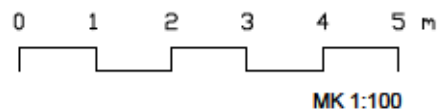
ARKKITEHTITOIMISTO REIJO AILUS  
30.05.2013





Alustava. Suunnittelu käynnissä.

Rakentaja pidättää oikeuden kaikkiin suunnitelmamuutoksiin.



TA-ASUMISOIKEUS OY /  
TAKOJANKUJA 6, 04220 KERAVA

**3H+KT+S 64.5 m<sup>2</sup>**

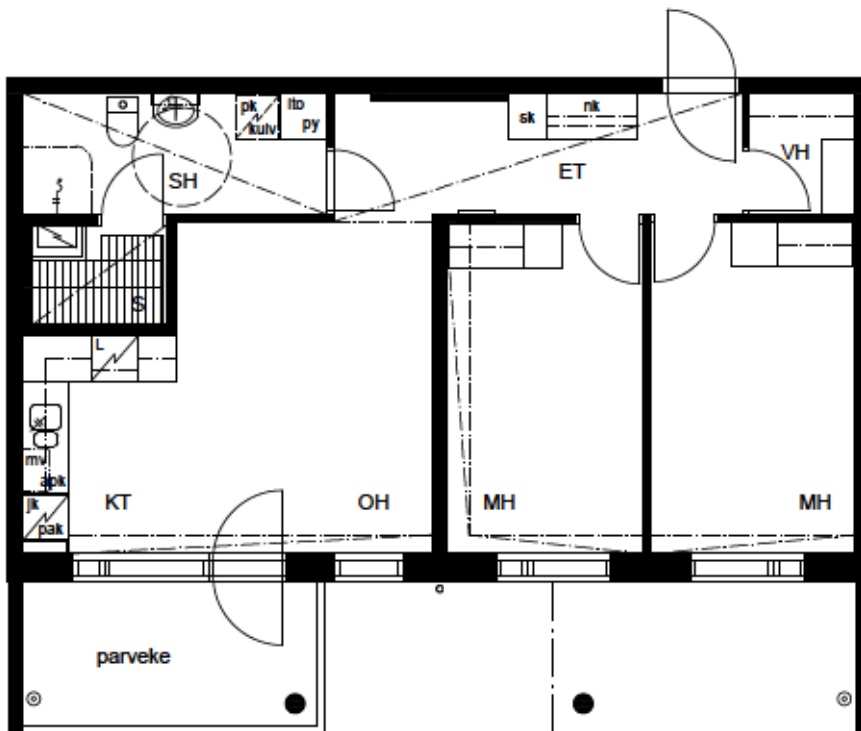
HUONEISTOT

A8 2. krs

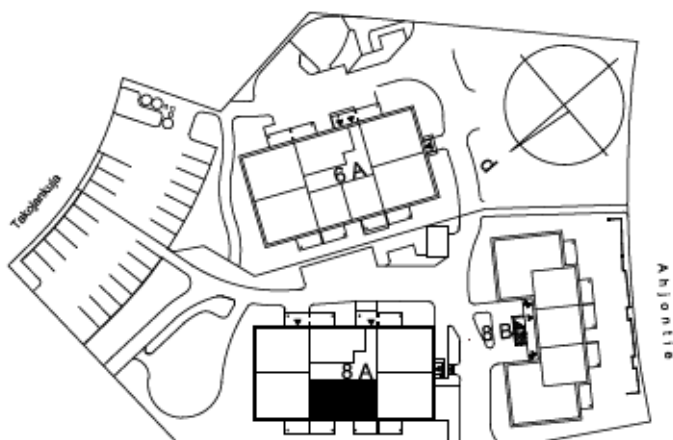
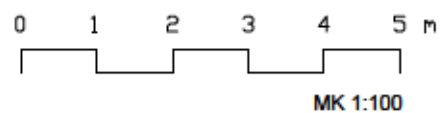
A14 3. krs

A20 4. krs

ARKKITEHTITOIMISTO REIJO AILUS  
30.05.2013



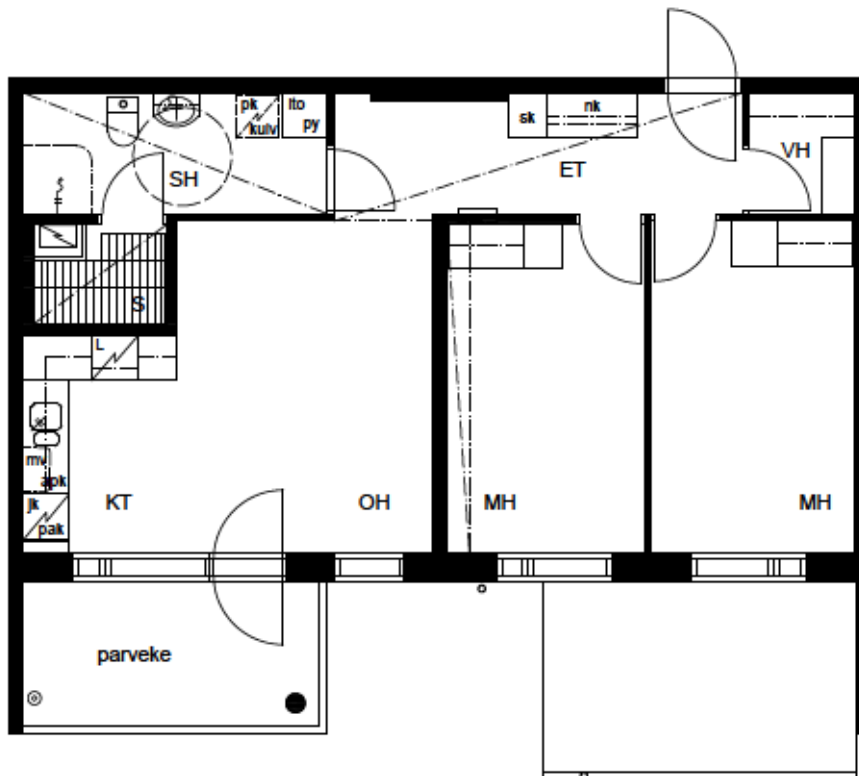
Alustava. Suunnittelu käynnissä.  
Rakentaja pidättää oikeuden kaikkiin suunnitelmamuutoksiin.



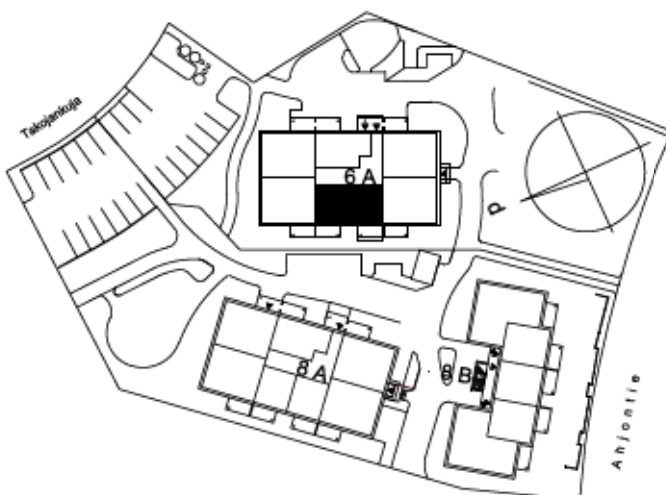
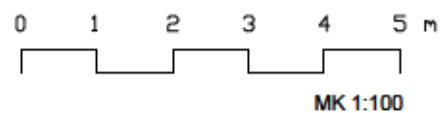
TA-ASUMISOIKEUS OY /  
TAKOJANKUJA 8, 04220 KERAVA

**3H+KT+S 66.0 m<sup>2</sup>**  
HUONEISTO  
A2 1. krs

ARKKITEHTITOIMISTO REIJO AILUS  
30.05.2013



Alustava. Suunnittelu käynnissä.  
Rakentaja pidättää oikeuden kaikkiin suunnitelmamuutoksiin.



TA-ASUMISOIKEUS OY /  
TAKOJANKUJA 6, 04220 KERAVA

**3H+KT+S 66.0 m<sup>2</sup>**

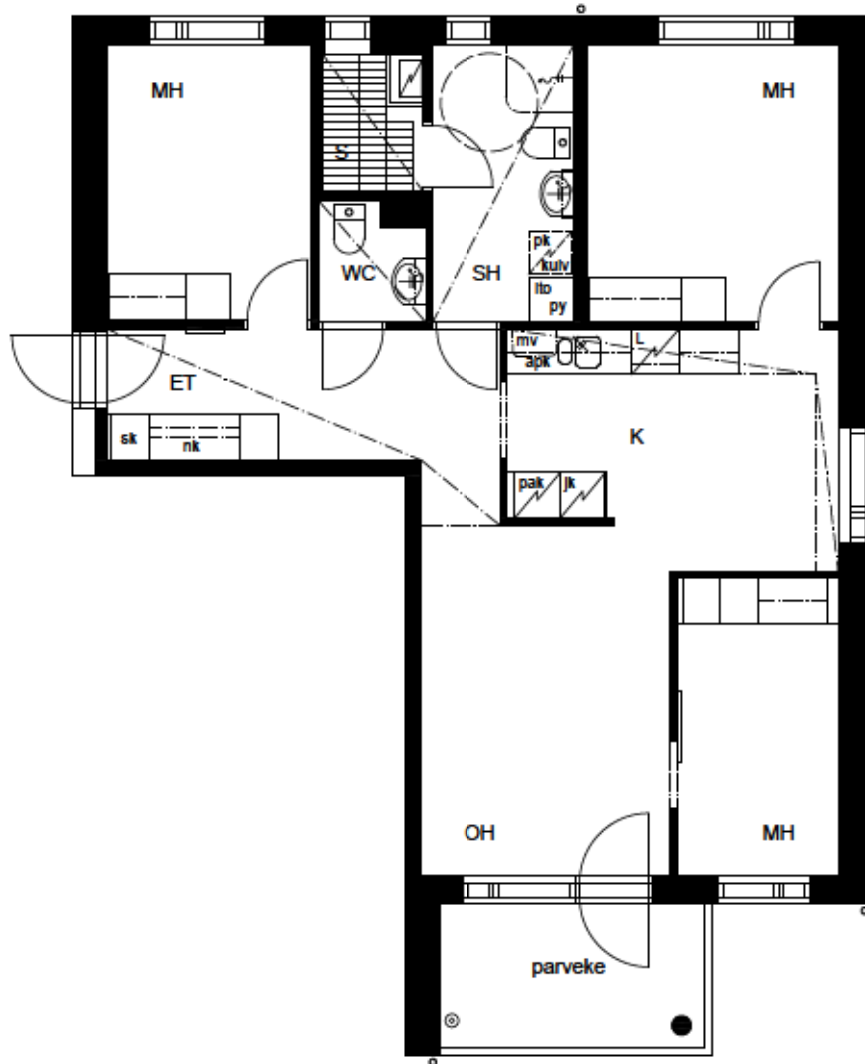
HUONEISTOT

A9 2. krs

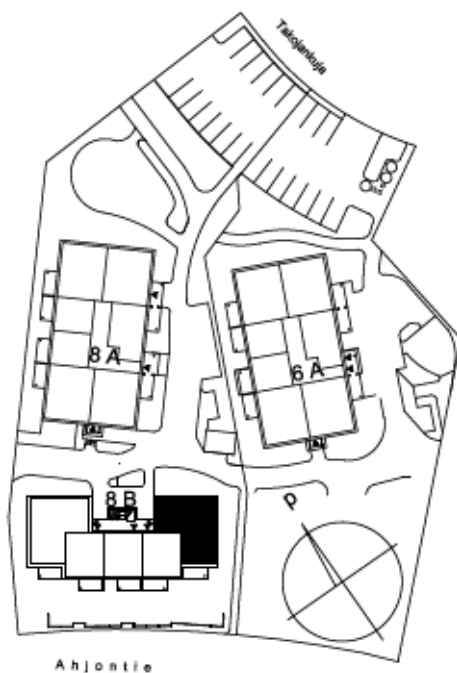
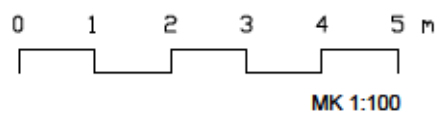
A15 3. krs

A21 4. krs

ARKKITEHTITOIMISTO REIJO AILUS  
30.05.2013



Alustava. Suunnittelu käynnissä.  
Rakentaja pidättää oikeuden kaikkiin suunnitelmamuutoksiin.



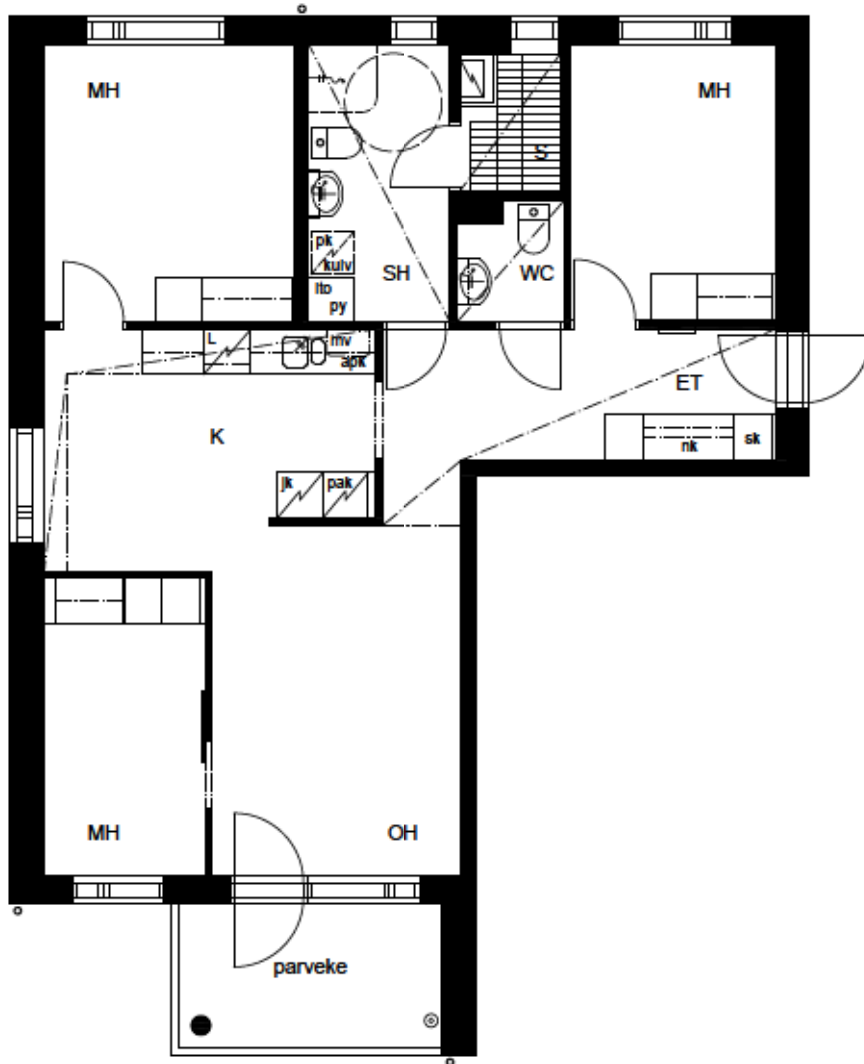
TA-ASUMISOIKEUS OY /  
TAKOJANKUJA 8, 04220 KERAVA

**4H+K+S 82.5 m<sup>2</sup>**

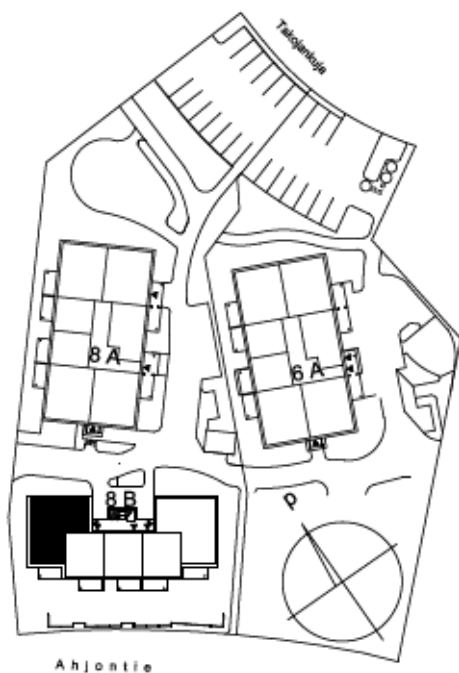
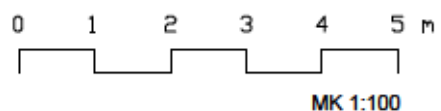
HUONEISTOT

B24 1. krs

ARKKITEHTITOIMISTO REIJO AILUS  
30.05.2013



Alustava. Suunnittelu käynnissä.  
Rakentaja pidättää oikeuden kaikkiin suunnitelmamuutoksiin.



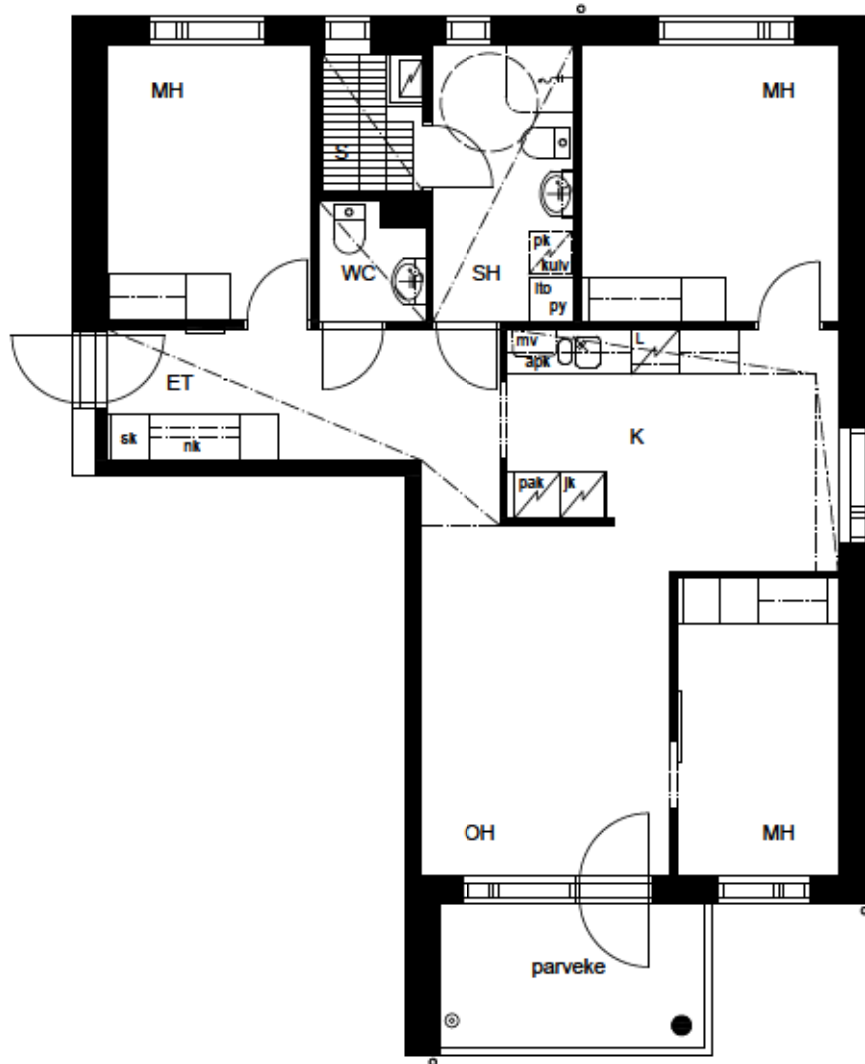
TA-ASUMISOIKEUS OY /  
TAKOJANKUJA 8, 04220 KERAVA

**4H+K+S 82.5 m<sup>2</sup>**

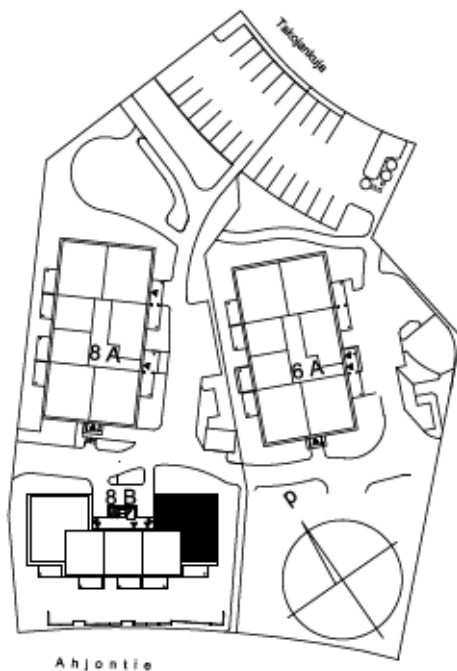
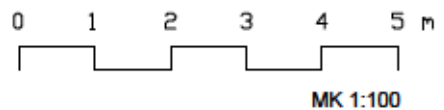
HUONEISTOT

B28 1. krs

ARKKITEHTITOIMISTO REIJO AILUS  
30.05.2013



Alustava. Suunnittelu käynnissä.  
Rakentaja pidättää oikeuden kaikkiin suunnitelmamuutoksiin.



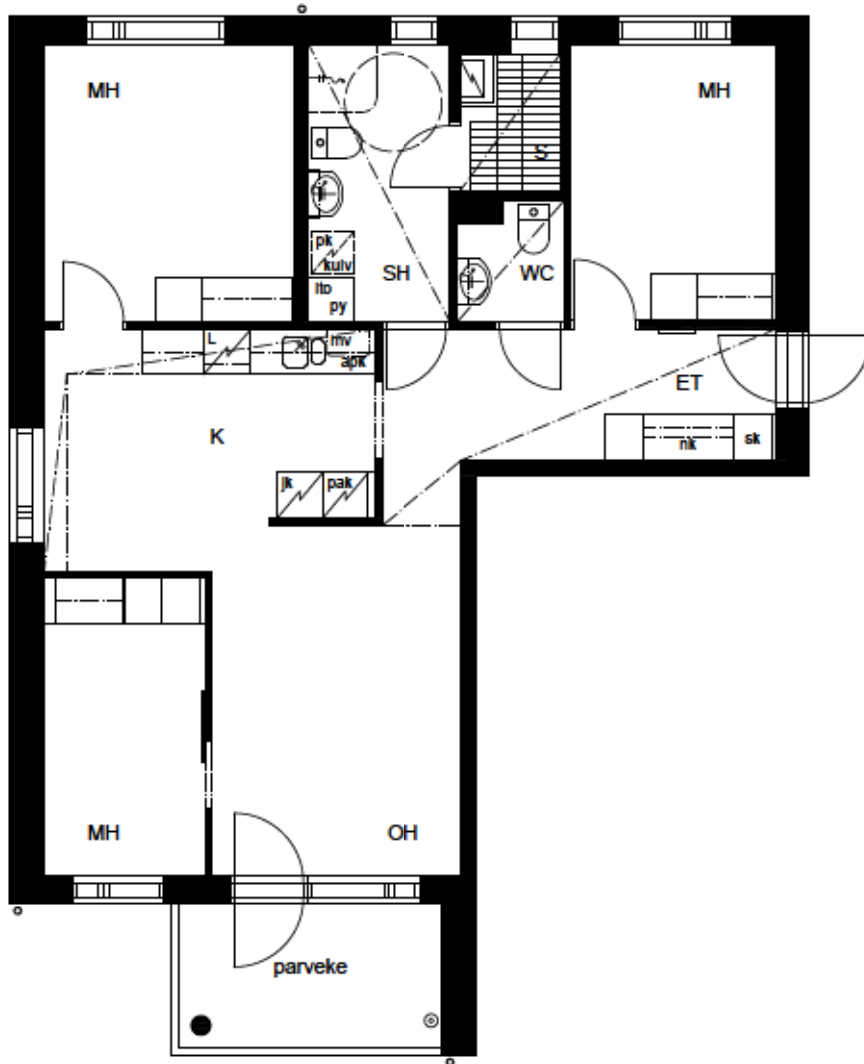
TA-ASUMISOIKEUS OY /  
TAKOJANKUJA 8, 04220 KERAVA

**4H+K+S 83.0 m<sup>2</sup>**

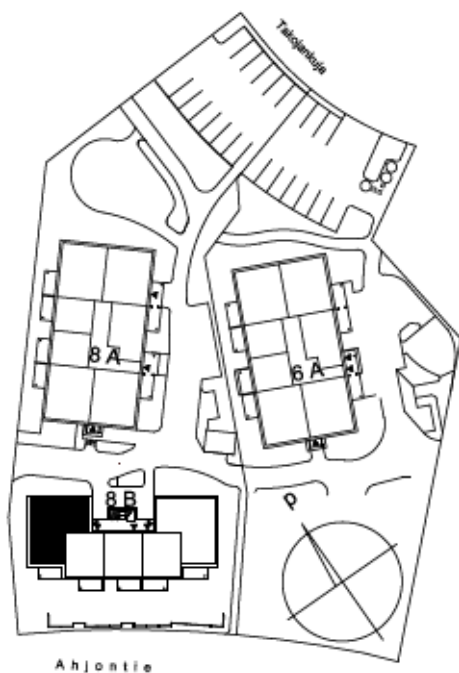
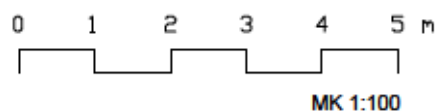
HUONEISTOT

B29 2. krs

ARKKITEHTITOIMISTO REIJO AILUS  
30.05.2013



Alustava. Suunnittelu käynnissä.  
Rakentaja pidättää oikeuden kaikkiin suunnitelmamuutoksiin.



TA-ASUMISOIKEUS OY /  
TAKOJANKUJA 8, 04220 KERAVA

**4H+K+S 83.0 m<sup>2</sup>**

HUONEISTOT

B33 2. krs

ARKKITEHTITOIMISTO REIJO AILUS  
30.05.2013

Muutos nro. 1 pvm. 24.2.2014 / Lisätty parvekelasit Takojankuja 8 B asuntoihin  
Muutos nro. 2 pvm. 24.2.2014 / Taloyhtiö liitetään kaapeli-tv verkostoon

## TA-Asumisoikeus Oy / Takojankuja 8 ja 6

### Rakennustapaselostus

#### Yleiskuvaus

Kohde rakennetaan rakennuslupaa (16.2.2011) haettaessa voimassa olevien rakentamismääräysten mukaisesti.

Yhtiöön kuuluu 2 kpl 1-portaista ja 4-kerroksista asuinkerrostaloa sekä 1 kpl luhtikäytävällinen 2-kerroksinen asuinkerrostalo. Kaksi taloa sijaitsee tontilla 245-5-1146/10 osoitteessa Takojankuja 8 ja yksi talo tontilla 245-5-1146/11 osoitteessa Takojankuja 6. 4-kerroksiset rakennukset eli Takojankuja 8 A ja Takojankuja 6 A talot on varustettu hissillä, luhtitalossa osoitteessa Takojankuja 8 B ei ole hissiä.

Koko korttelin 3 eri tontin välille laaditaan hallinnanjakosopimus, jossa määrätään autopaikkojen ja yhteisten tilojen ja alueiden käytöstä. TA-Yhtymän Oy:n vuokra-asunnot rakennetaan korttelin muihin asuinrakennuksiin osoitteisiin Takojankuja 4 A, B ja C sekä Takojankuja 6 B. Molempien yhtiöiden käyttöön tulee yhteensä 83 kpl sähköpistokkeellista autopaikkaa, joista alustavasti 42 autopaikkaa on varattu asumisoikeusasukkaille. Autopaikoista osa sijoitetaan korttelin piha-alueille ja loput läheiselle LPA-10 alueelle.

4 - kerroksisten asuinrakennusten ensimmäisissä kerroksissa sijaitsevat väestönsuoja/irtaimistovarastot, ulkoiluvälinevarastot, kuivaushuone (Takojuankuja 6 A), talonvarasto-/siivoustarvikevarasto, sekä tekniset tilat.

#### Perustukset

Rakennukset perustetaan geo- ja rakennesuunnitelmien mukaisesti teräsbetonipaalujen varaan. Perustukset tehdään teräsbetonista viranomaisten hyväksymien suunnitelmien mukaan.

#### Kantavat rakenteet

Alapohjarakenteena on ontelolaatta rakennepiirustusten mukaisesti. Väli- ja yläpohja ovat ontelolaattarakenteisia rakennepiirustusten mukaisesti.

#### Ulkoseinät

Asuinrakennuksen ulkoseinärakenteena on sandwich-elementti, elementin pinta on pääosin valkobetonia.

#### Vesikatto

Vesikatto on puuristikkorakenteinen betonitiilikatteinen harjakatto.

#### Ikkunat ja ovet

Asuntojen ikkunat ovat pääosin puurakenteisia sisään avautuvia MSE-vakioikkunoita. Asuinhuoneistojen kerrostaso-ovet ovat tammiviilupintaisia tehdasvalmisteisia vakio-ovia. Ulko-ovet ovat tehdasvalmisteisia vakio-ovia. Parvekkeiden ovet ovat sisään -ulos avautuvia kaksilehtisiä tehtaan vakio-ovia. Huoneiden ovet ovat tehdasvalmisteisia vakio laakaovia. Porrashuoneen ovet ovat



Muutos nro. 1 pvm. 24.2.2014 / Lisätty parvekelasit Takojankuja 8 B asuntoihin

Muutos nro. 2 pvm. 24.2.2014 / Taloyhtiö liitetään kaapeli-tv verkostoon

osin metallirakenteisia. Yhteistilojen ovet ovat joko palo-ovia tai puurakenteisia laakaovia. Ikkunoissa ja ovissa on valmistajan vakioheloitus.

#### **Parvekkeet ja luhtikäytävät**

Parvekelaatat ja luhtikäytävät ovat betonielementtirakenteisia. Parvekkeen- ja luhtikäytävän lattiat ovat hienopestyä luonnonsoraa. Parvekekaiteet ovat alumiinirunkoisia lasikaiteita.

Parvekkeiden lasittaminen on mahdollista asukasmuutostöinä.

#### **Väliseinät**

Huoneistojen väliset seinät ovat teräsbetonirakenteisia. Asuntojen sisäiset kevyet väliseinät ovat teräsrunkaisia kipsilevyseiniä. Pesuhuoneiden seinissä levyn tyyppi on käyttötarkoituksen mukainen.

#### **Seinä- ja kattopinnoitteet**

Pesuhuoneen seinissä on laatoitus. Muiden asuintilojen seinät on maalattu arkkitehdin värisuunnitelman mukaan. Keittiöiden kalustevälissä on laatoitus. Erillis-WC:n seinä laatoitetaan pesualtaan kohdalta lattiarajasta valaisinpeilikaapin alareunaan asti. Yhteistilojen seinät maalataan arkkitehdin värisuunnitelman mukaan. Pesuhuoneen ja erillis- -wc:n katossa on paneeli, muissa sisäkatoissa ruiskutasoite. Asuntojen alakatot ja kotelot ovat maalattuja.

#### **Lattiapinnoitteet**

Asuinhuoneistojen lattioissa on laminaatti. Pesuhuoneen ja saunan lattiassa on laatoitus, erillis-WC:ssä muovimatto. 4-kerroksisten rakennusten porrashuoneiden lattiassa on askeläänimatto. Portaiden askelmat ovat mosaiikkibetonia arkkitehdin värisuunnitelman mukaan. Lämpimien varastojen ja teknisten tilojen sekä väestönsuojan lattiat maalataan. Kuivaushuoneessa ja sähköpääkeskuksessa on muovimatto.

#### **Kalusteet**

Tehdasvalmisteiset kalusteet ovat suunnitelmien mukaisia vakiokalusteita. Rungot ja täytelevyt ovat valkoista melamiinia. Keittiön kalusteovet ovat valkoista laminaattia, muissa tiloissa ovet ovat valkoista melamiinia. Keittiön pesupöytä on ruostumatonta terästä, työtaso taivereunaista korkeapainelaminaattia. Pesuhuone- ja erillis-WC-tiloissa on valaisinpeilikaappi.

#### **Kojeet**

Keittiössä on vakio lattialiesi. Kylmäkalusteina on 1-3h asunnoissa jääpakastinkaappi, 4h+k asunnoissa yksi korkea jääviileäkaappi ja yksi korkea pakastin. Keittiöissä on varaus astianpesukoneelle sekä tilavaraus mikroaaltouunille, pesuhuoneissa on tilavaraus pyykinpesukoneelle. Löylyhuoneissa on sähkökiukaat.

#### **Hissit**

Hissi on konehuoneeton, korin seinät pinnoitettua teräslevyä.

#### **LVIS-työt**

Lämpö-, vesi- ja ilmastointityöt tehdään LVI-suunnitelmien mukaisesti. Huoneistoissa on vesikeskuslämmitys seinäpattereina. Asuntojen ilmanvaihtojärjestelmänä on

Muutos nro. 1 pvm. 24.2.2014 / Lisätty parvekelasit Takojankuja 8 B asuntoihin

Muutos nro. 2 pvm. 24.2.2014 / Taloyhtiö liitetään kaapeli-tv verkostoon

huoneistokohtainen, kiinteistösähköön kytketty tulo- poistoilmanvaihtojärjestelmä, jossa on poistoilman lämmöntalteenotto (LTO). Sähkötyöt tehdään sähkösuunnitelmien mukaisesti. Huoneistokohtaiset sähkönkulutusmittarit sijaitsevat sähköpääkeskuksessa, huoneistokohtainen kylmän- ja lämpimänvedenmittaus on etäluettavissa.

Pesuhuoneissa ja saunoissa lauteiden edustalla on sähköinen kiinteistösähköön kytketty mukavuus-lattialämmitys, jonka päällä oloaika ohjataan keskitetysti kelloajastuksella.

#### **Pihatyöt ja -varusteet**

Yhtiön piha-alueen puut, pensaat ja muut istutukset sekä varusteet ja leikkivälineet tehdään pihasuunnitelman mukaisesti. Kulkutiet ja pysäköinti tehdään suunnitelmien mukaisesti.

#### **Yhteiset tilat**

Yhtiön yhteistilat mm. kuivaushuone, irtainvarastot, lastenvaunuvarastot, kiinteistöhuolto-/siivoustarvikevarasto ja tekniset tilat sijaitsevat kerrostalojen Takojankuja 8 A ja 6 ensimmäisissä kerroksissa. Yhteistilat toteutetaan suunnitelmien mukaan ja niiden käyttö korttelin 3 tontin hallinnanjakosopimuksen mukaisesti.

#### **Jätehuolto**

Jätetilat sijaitsevat omalla tontilla erillisissä syväkeräyssäiliöissä.

#### **Taloyhtiö liittyy**

- d Kunnalliseen vesi- ja viemäriverkostoon
- d Kunnalliseen sähkö- ja kaukolämpöverkostoon
- d Harava yhteisantenni tai kaapeli-tv verkostoon.
- d Kiinteistöön asennetaan huoneistokohtainen tietoliikenneverkko, joka mahdollistaa asukkaan liittymisen omalla kustannuksellaan laajakaistaverkkoon.

#### **HUOMAUTUS !**


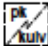

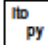


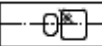

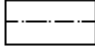

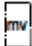

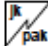

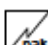
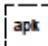
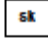
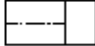
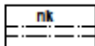

Tämän selostuksen tiedot perustuvat urakkasopimuksen pääpiirustuksiin, piirustusluettelon pvm 21.10.2011. Rakentaja varaa oikeuden rakenteiden, pintamateriaalien sekä kojeiden ja laitteiden muutoksiin perustelluista syistä. Oikeudet piirustuksiin sekä tässä esitteessä olevien tietojen muuttamiseen pidätetään.

#### **Huoneistopohjissa esitetyt mittakaavat ovat suuntaa antavia !**

Muutos nro. 1 pvm. 24.2.2014 / Lisätty parvekelasit Takojankuja 8 B asuntoihin

Muutos nro. 2 pvm. 24.2.2014 / Taloyhtiö liitetään kaapeli-tv verkostoon

# PIIRUSTUSMERKKIEN SELITYKSET

	OVI		PYYKINPESUKONEEN JA KUIVAUSRUMMUN TILAVARAUS
	KATON ALASLASKU		PYYKKIKAAPPI, YLÄPUOLELLA LÄMMÖNTALTEENOTTOKOJE
	LIESI		SUIHKU + VERHOKISKO
	TISKIPÖYTÄ altaiden käteisyys saattaa poiketa pohjapiirustuksessa esitetystä		PESUALLAS JA BIDESUIHKU
	KAAPISTO, YLÄ- JA ALAKAAPIT		WC-ISTUIN
	MIKROUUNIVARAUS		PYÖRÄTUOLIN PYÖRÄHDYSYMPYRÄ
	JÄÄPAKASTINKAAPPI	ET	ETEINEN
	JÄÄKAAPPI	OH	OLOHUONE
	PAKASTINKAAPPI	MH	MAKUHUONE
	ASTIANPESUKONE	KT	KEITTOTILA
	SIIVOUSKOMERO	K	KEITTIÖ
	KOMERORYHMÄ ( TANKOKOMERO JA HYLLYKOMERO )	SH	SUIHKUHUONE
	NAULAKKOKOMERO	S	LÖYLYHUONE
	PARVEKKEEN VEDENPOISTOPUTKI	ALK	ALKOVI
		VH	VAATEHUONE

TA-ASUMISOIKEUS /  
TAKOJANKUJA 8 JA 6, 04220 KERAVA

ARKKITEHTITOIMISTO REIJO AILUS  
30.05.2013



Asiakaspalvelu: 045 7734 3777 (arkisin klo 8-16) [info@ta.fi](mailto:info@ta.fi) • [www.ta.fi](http://www.ta.fi)