



Tasbyntie 6 A

Sipoo, Söderkulla

Etsitkö asuntoa?



TA-Yhtymä Oy

AS OY SIPOON TASBYNTIE 6 A

TA-YHTYMÄ OY

HUONEISTOLUETTELO

23.1.2014

ASUNTO NUMERO/TYYPPI	PRS	KRS	HUM ²
1. 2H + K + S	A	1.	54,5
2. 2H + K + S	A	1.	53,5
3. 2H + K + S	A	1.	48,0
4. 2H + K + S	A	1.	62,0
5. 3H + K + S	A	2.	80,0
6. 3H + K + S	A	2.	72,0
7. 3H + K + S	A	2.	77,0
8. 2H + K + S	A	2.	48,0
9. 2H + K + S	A	2.	62,0
10. 3H + K + S	A	3.	80,0
11. 3H + K + S	A	3.	72,0
12. 3H + K + S	A	3.	77,0
13. 2H + K + S	A	3.	48,0
14. 2H + K + S	A	3.	62,0
15. 3H + K + S	A	4.	80,0
16. 3H + K + S	A	4.	72,0
17. 3H + K + S	A	4.	77,0
18. 2H + K + S	A	4.	48,0
19. 2H + K + S	A	4.	62,0
YHTEENSÄ			1235,0
KESKIPINTA-ALA			65,0

TA-Yhtymä Oy / Tasbyntie 6 A

TASBYNTIE

AJO TONTILLE

2AP

AUTOKATOS

PAIKOITUS
25 AP

AUTOKATOS

UVV

JÄTE

AS OY SIPOON
TASBYNTIE 6 A

LEIKKI JA
OLESKELU

PANEKKEELTA
PELASTUSLIUKU

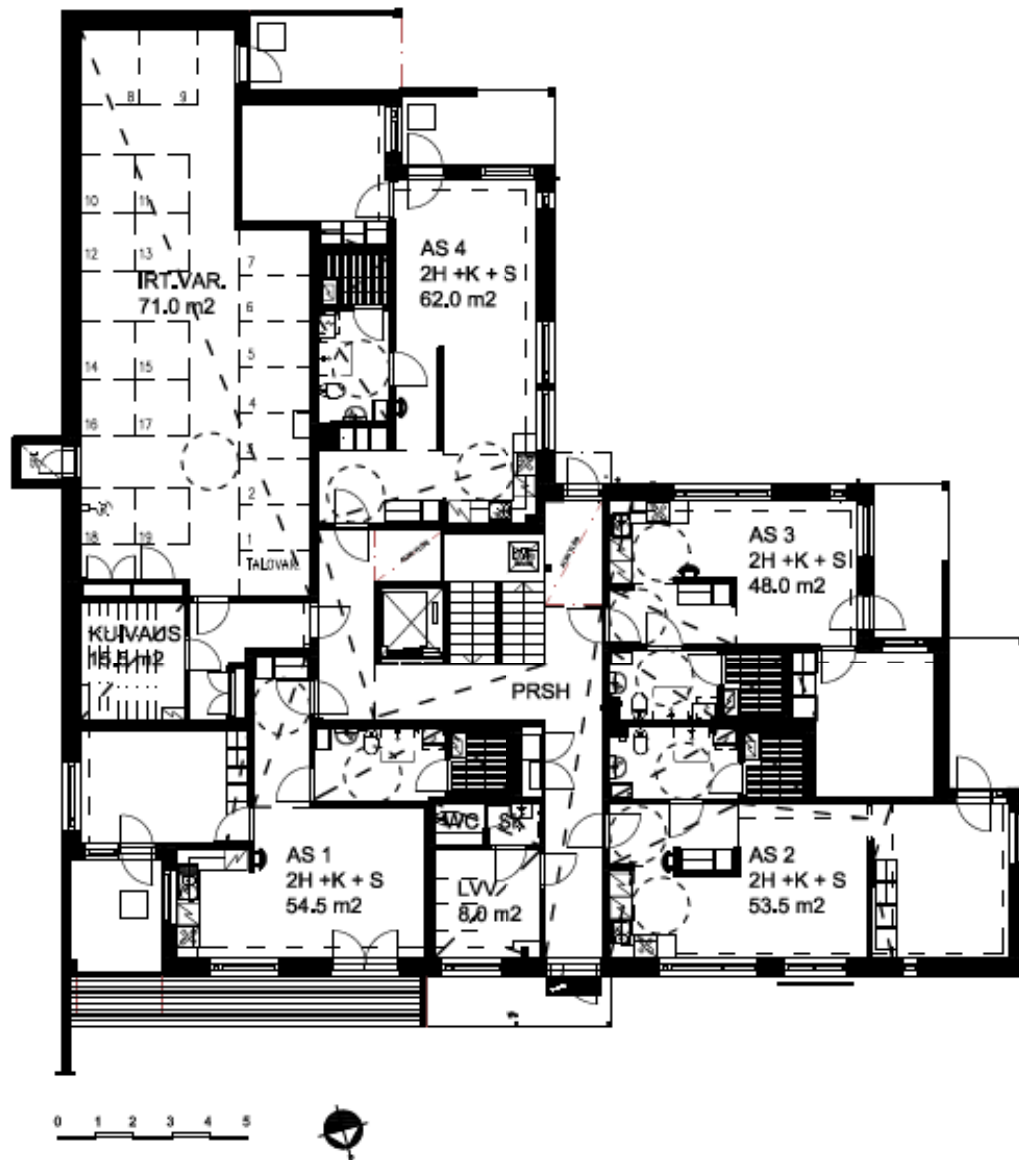
PANEKKEELTA
PELASTUSLIUKU

PANEKKEELTA
PELASTUSLIUKU



TA-Yhtymä Oy / Tasbyntie 6 A

1. KERROS (MAANTASOKERROS)



ARK'IDEA

TA-Yhtymä Oy / Tasbyntie 6 A

2. - 3. KERROS

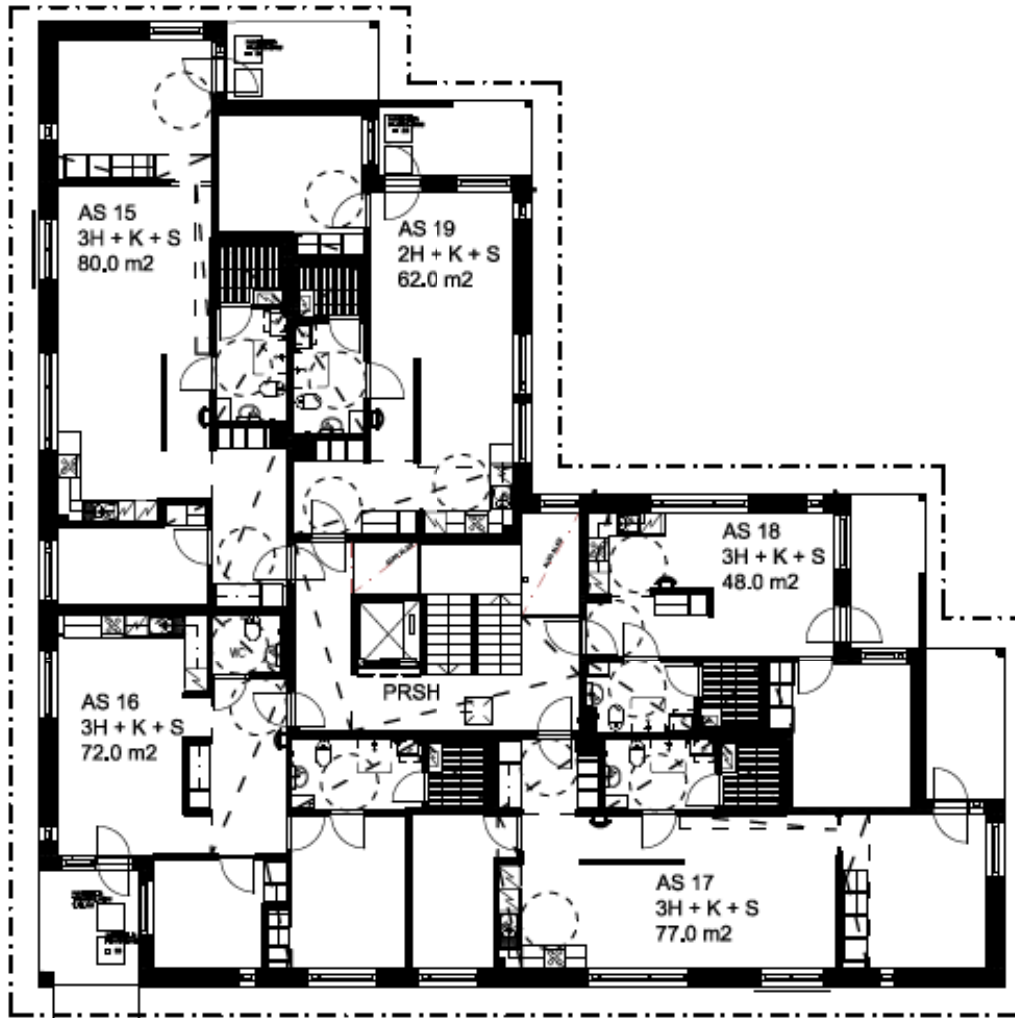


0 1 2 3 4 5



ARK'IDEA

4. KERROS

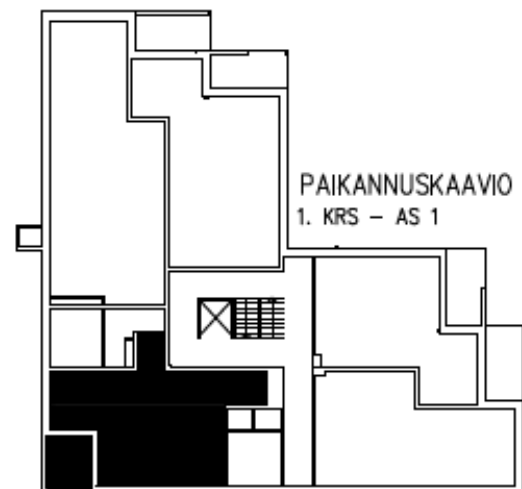
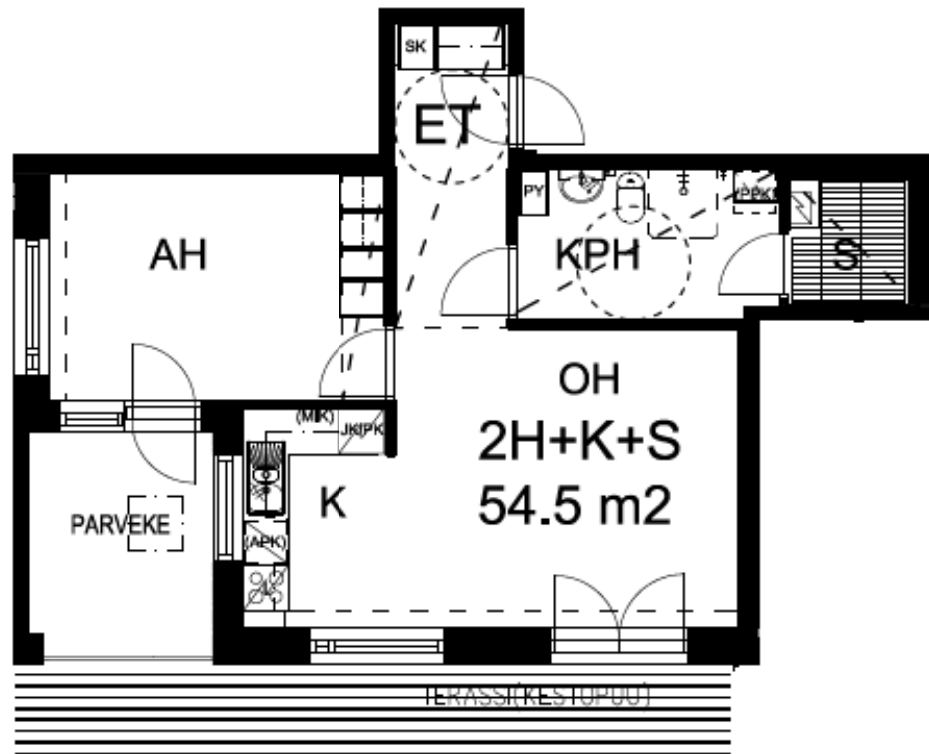


ARK'IDEA

TA-Yhtymä Oy / Tasbyntie 6 A

2H+K + S 54.5 m²

1. kerros AS 1



ARK'IDEA

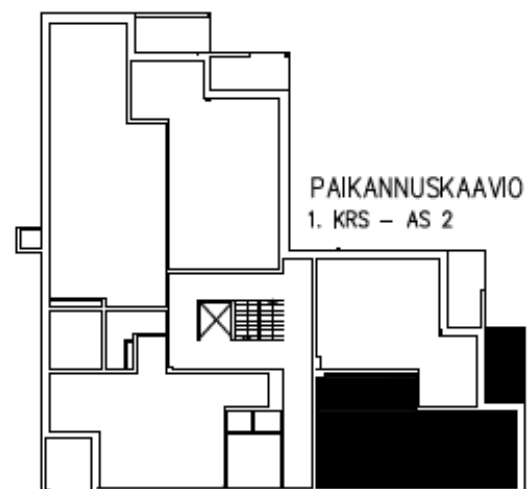
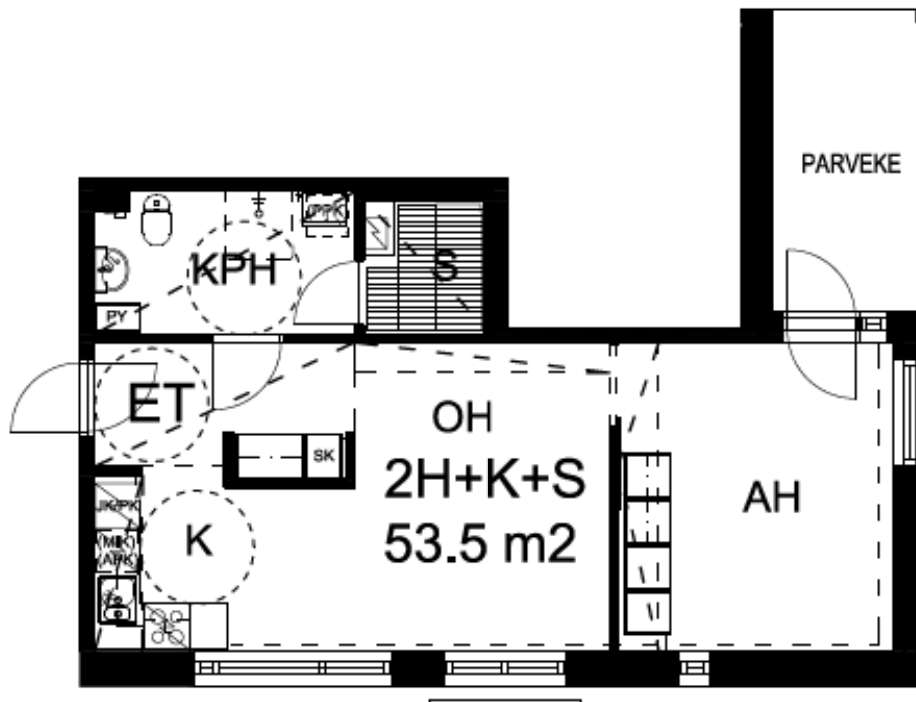
Pidätämme oikeuden muutoksiin.

18.8.2014

TA-Yhtymä Oy / Tasbyntie 6 A

2H + K + S 53.5 m²

1. kerros AS 2



ARK'IDEA

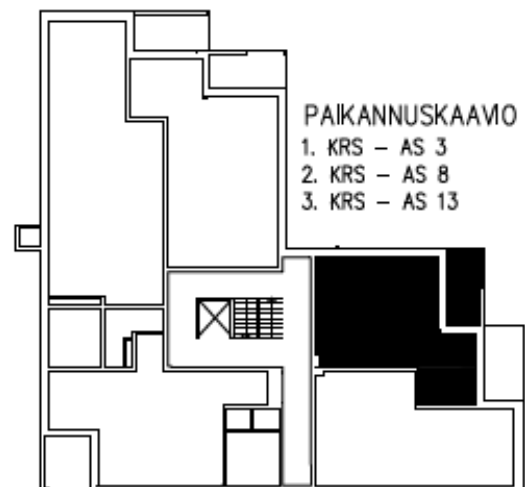
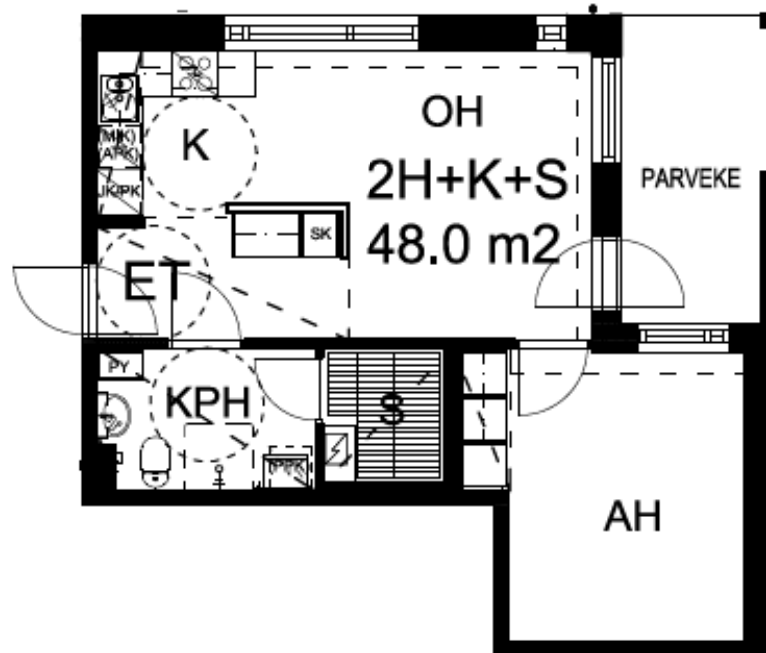
Pidätämme oikeuden muutoksiin.

18.8.2014

TA-Yhtymä Oy / Tasbyntie 6 A

2H + K + S 48.0 m²

1. kerros AS 3
2. kerros AS 8
3. kerros AS 13



ARK'IDEA

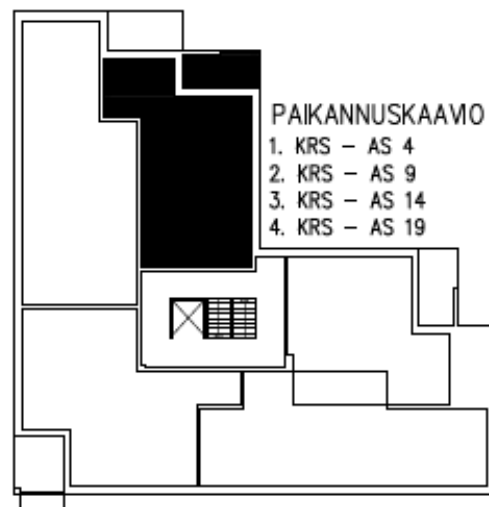
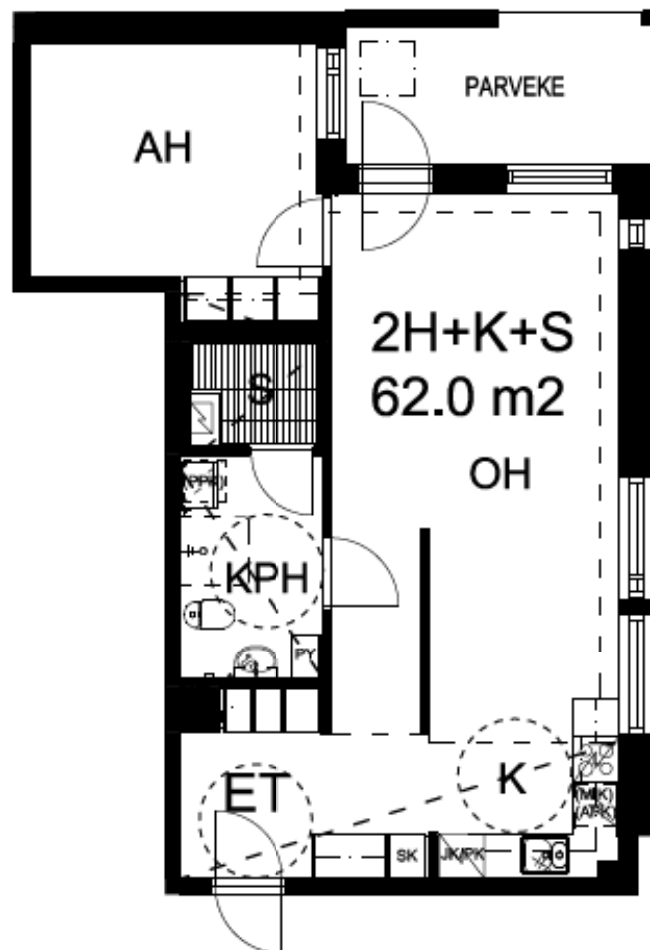
Pidätämme oikeuden muutoksiin.

18.8.2014

TA-Yhtymä Oy / Tasbyntie 6 A

2H + K + S 62.0 m²

1. kerros	AS 4
2. kerros	AS 9
3. kerros	AS 14
4. kerros	AS 19



0 1 2 3 4 5

ARK'IDEA

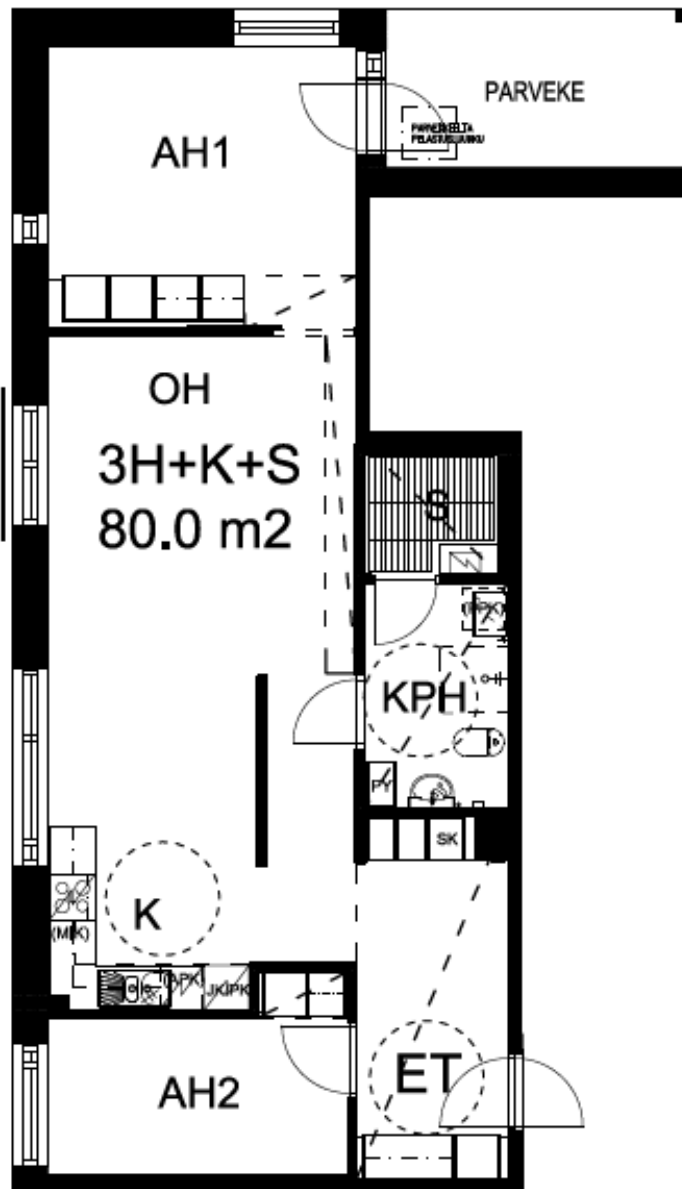
Pidätämme oikeuden muutoksiin.

18.8.2014

TA-Yhtymä Oy / Tasbyntie 6 A

3H + K + S 80.0 m²

2. kerros AS 5
3. kerros AS 10
4. kerros AS 15



ARK'IDEA

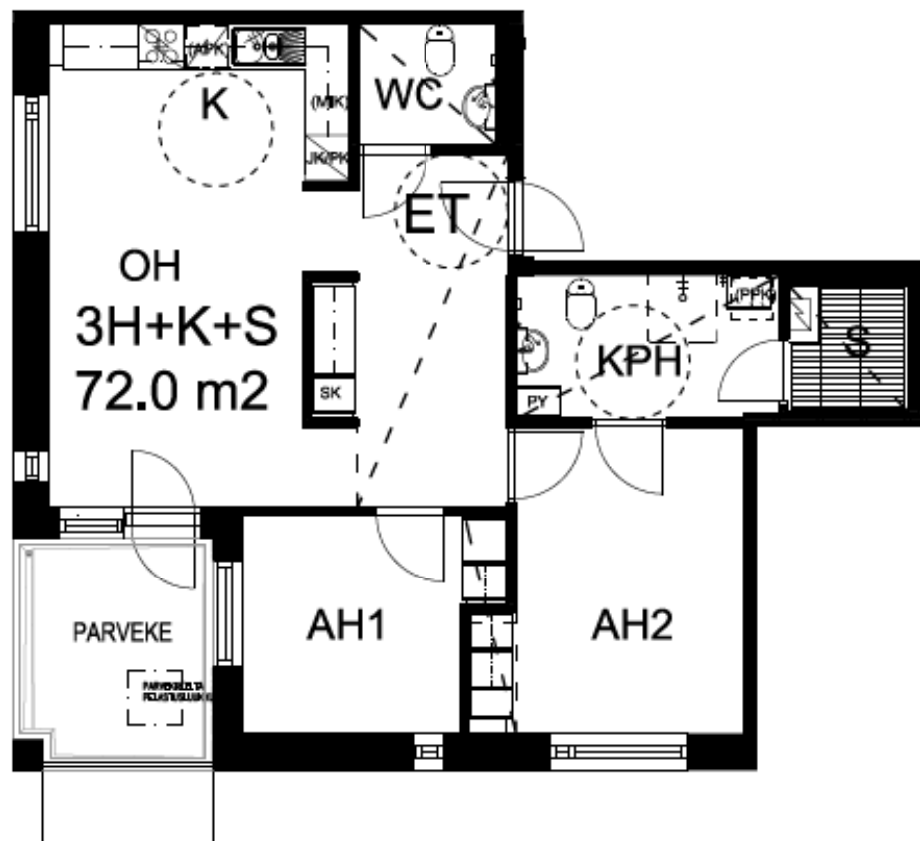
Pidätämme oikeuden muutoksiin.

18.8.2014

TA-Yhtymä Oy / Tasbyntie 6 A

3H+K+S 72.0 m²

2. kerros AS 6
3. kerros AS 11
4. kerros AS 16



0 1 2 3 4 5

ARK'IDEA

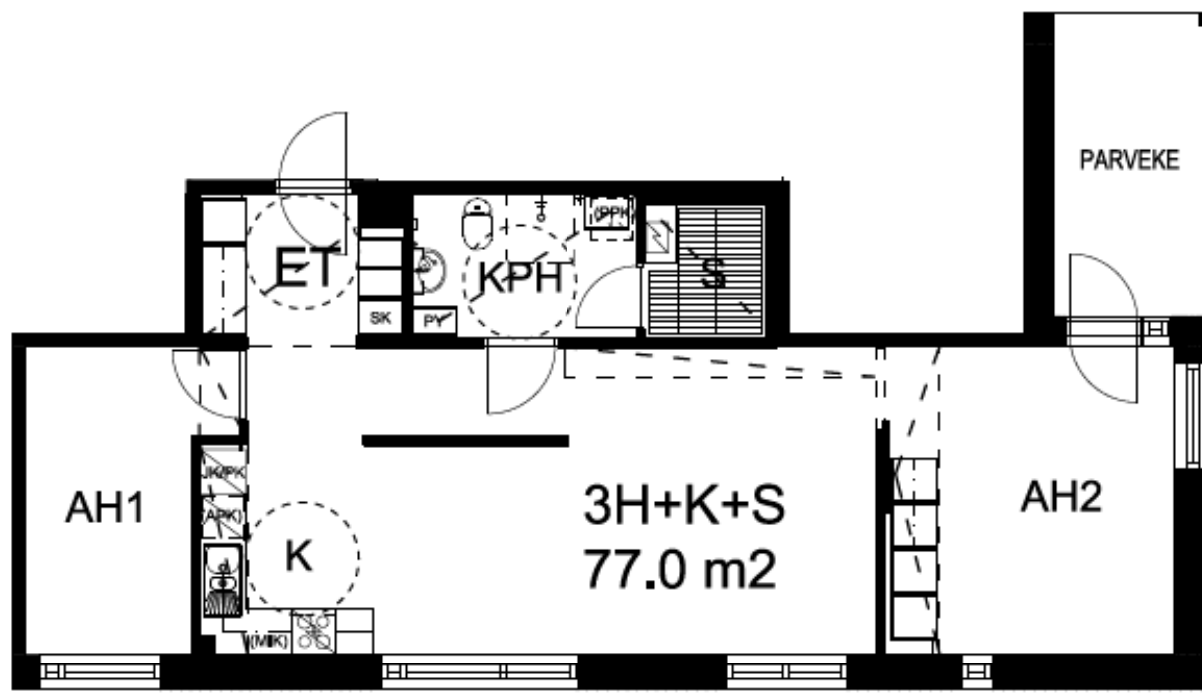
Pidätämme oikeuden muutoksiin.

18.8.2014

TA-Yhtymä Oy / Tasbyntie 6 A

3H+K+S 77.0 m²

2. kerros AS 7
3. kerros AS 12
4. kerros AS 17



ARK'IDEA

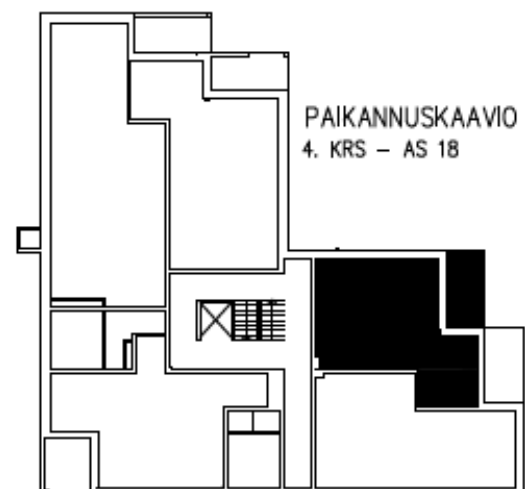
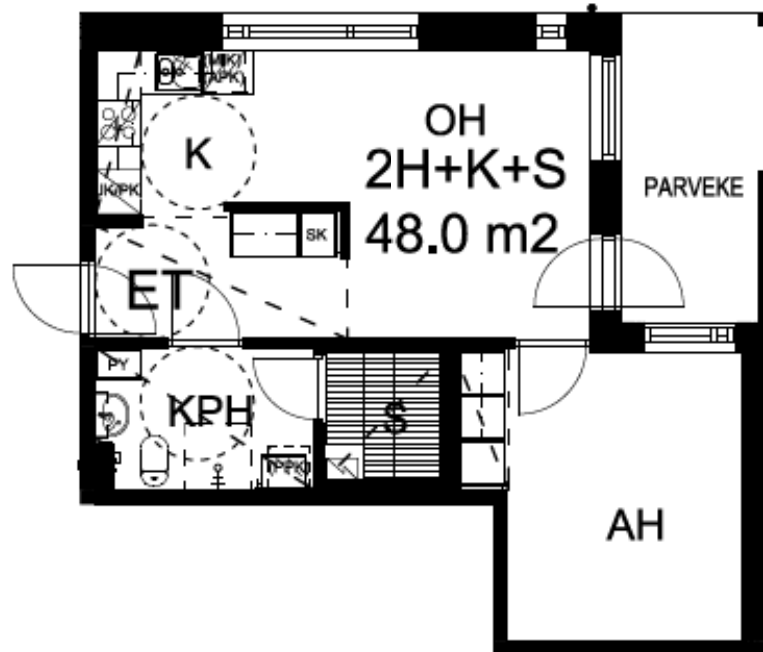
Pidätämme oikeuden muutoksiin.

18.8.2014

TA-Yhtymä Oy / Tasbyntie 6 A

2H + K + S 48.0 m²

4. kerros AS 18



ARK'IDEA

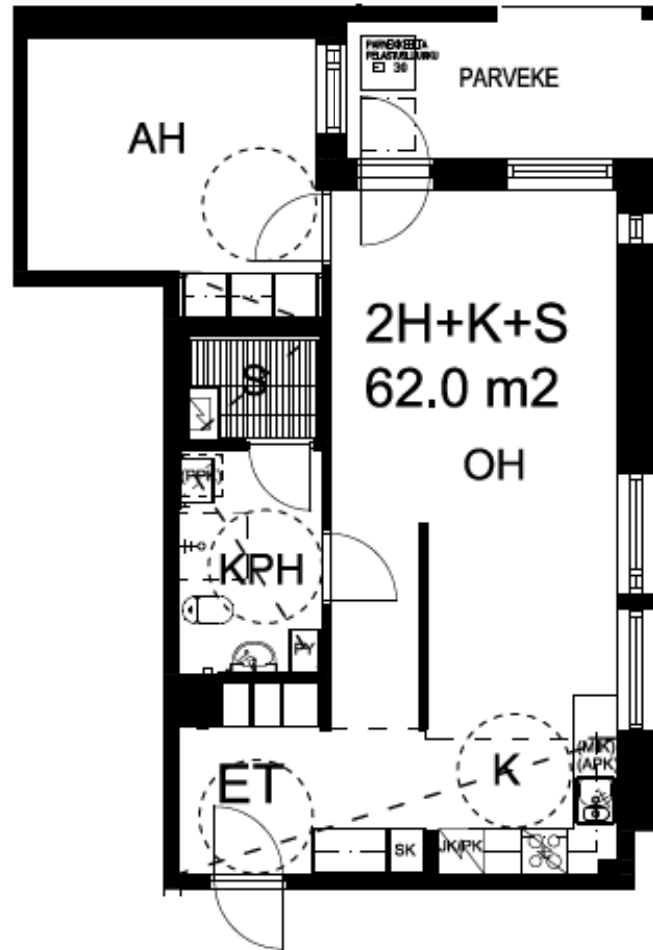
Pidätämme oikeuden muutoksiin.

18.8.2014

TA-Yhtymä Oy / Tasbyntie 6 A

2H + K + S 62.0 m²

4. kerros AS 19



ARK'IDEA

Pidätämme oikeuden muutoksiin.

18.8.2014

TA-Yhtymä Oy / Tasbyntie 6 A

Rakennustapaselostus 13.8.2014

YLEISTÄ

TA-Yhtymä Oy / Tasbyntie 6 A on nelikerroksinen kerrostalo, jossa on yhteensä 19 huoneistoa.

RAKENTEET

Teräsbetoniset perustukset tehdään rakennepiirustusten mukaan. Asuinrakennus perustetaan maanvaraisten betonianturoiden varaan. Alapohja on kantava ja tuuletettu ontelolaattarakenteinen alapohja.

Asuinrakennuksen väli- ja yläpohjat ovat pääosin ontelolaattarakenteiset, lukuun ottamatta porrashuonetta, jonka kohdalla välipohja on massiiviteräsbetonilaattarakenteinen.

Huoneistojen väliset seinät sekä muut kantavat väliseinät ovat teräsbetonirakenteisia. Huoneistojen sisäiset väliseinät ovat pääosin metallirankaisia kipsilevyseiniä. Kylpyhuoneiden kevyissä väliseinissä käytetään märkätiloihin soveltuvaa kevytbetonielementtiä tai rakennuslevyä, joka vesieristetään ja laatoitetaan.

Ulkoseinät ovat sisäkuoreltaan betonielementtirakenteisia ja ulkokuoreltaan pääosin joko paikalla muurattuja ja rapattuja tiiliseiniä tai uritettuja ja maalattuja betonielementtejä.

Vesikatteena on konesaumattu peltikate.

IKKUNAT JA OVET

Huoneistojen ikkunat ovat pääosin kolmilasisia sisään aukeavia MSE-tyyppisiä tehdasmaalattuja puu-alumiini-ikkunoita. Parvekkeiden ovet ovat kaksilehtisiä ulosaukeavia ikkunaovia. Ikkunoiden ja parvekeovien ulkopinnat ovat alumiinia.

Asuinhuoneistojen porrastaso-ovet ovat puuviilupintaisia palo-ovia, jotka varustetaan postiluukulla ja sisäovella. Porrashuoneen ulko-ovet ovat lämpöeristettyjä metallilasiovia. Huoneistojen sisäovet ovat joko saranoituja tai

liukuovimallisia maalattuja laakaovia. Löylyhuoneiden ovet ovat kokolasiovia.

PARVEKKEET

Parvekelaatat ja -pielet ovat betonirakenteiset, parvekepillarit teräspintaisia liittopilareita ja parvekkeiden kaiteet ovat laminoitua sävylasia. Parvekkeet eivät ole lasitettuja.

Parvekkeet varustetaan vedenpoistojärjestelmällä. Osa parvekelinjoista varustetaan myös pelastautumisluukuilla ja -tikkailla.

Parvekkeilla on pistorasia, mutta ei valaisinta.

SEINÄPINNOITTEET

Asuinhuoneiden seinät ovat pääosin maalattuja. Maalausta ei uloteta kiintokalusteiden taakse. Keittiöissä ala- ja yläkaappien väli sekä kylpyhuonetiloissa ja erillis-WC:ssä seinät ovat laatoitettuja. Löylyhuoneiden seinät ovat paneloituja.

SISÄKATOT

Asuinhuoneiden katot ovat pääosin ruiskutasoitettuja, lukuun ottamatta alaslaskettuja kattoja, joiden osalta katot ovat tasoitettuja ja maalattuja. Kylpyhuoneiden, löylyhuoneiden ja erillis-WC:iden katot ovat paneloituja.

LATTIAPÄÄLLYSTEET

Asuinhuoneiden lattioissa on laminaatti. Kiintokalusteiden alle ei asenneta laminaattia. Kylpyhuoneiden, löylyhuoneiden ja erillis-WC:iden lattioissa on keraaminen laatta.

KALUSTEET, KONEET JA LAITTEET

Keittiöiden kaapistojen ovet ovat laminaattiovia, rungot valkoista melamiinilevyä. Työpöytätasot ovat laminaattia, tiskialtaat ruostumatonta terästä.

Liedet ovat valkoisia neljällä valurauta-keittotasolla varustettuja vakioliesiä. Lieden päällä on liesikupu ja maustehyllykaappi. Kylmäkalusteena asunnoissa on yhdistetty jääpakastinkaappi.

Huoneistoissa ei ole vakiona astianpesukoneita, mutta huoneistoissa on tilavaraus 60 cm leveälle astianpesukoneelle, paitsi huoneistossa A 2, jossa on tilavaraus 45 cm leveälle astianpesukoneelle. Tilavarauksen paikalla on vakiona hyllyalakaappi.

Keittiöissä on tilavaraukset myös mikroaaltouunille ja kylpyhuoneissa on liitos- ja tilavaraukset pyykinpesukoneelle ja kuivausrummulle. Ilmanvaihtokojeet sijaitsevat kylpyhuoneissa. Ilmanvaihtokojeita ohjataan liesikuvuista. Löylyhuoneissa on sähkökiukaat.

Eteisten ja makuuhuoneiden komerokalusteiden ovet ja rungot ovat melamiinia. Eteisten naulakkokomerokalusteet voivat olla osittain ilman ovia.

Kylpyhuoneissa ja erillis-WC:issä on pistorasialla ja valaisimella varustetut peilikaapit.

LÄMMITYS, ILMANVAIHTO JA SÄHKÖ

Kiinteistö liitetään kaukolämpöverkkoon. Huoneistoissa on vesikiertoinen patterilämmitys, vakiotyyppiset vesikalusteet sekä koneellinen huoneistokohtainen tulo- ja poistoilmanvaihtojärjestelmä lämmön talteenotolla. Ilmanvaihtokojeet kytketään kiinteistön sähkөөn. Huoneistojen sähköasennukset käsittävät normaalin määrän valaistus- ja käyttöpisteitä sekä pistorasioita. Huoneistot varustetaan palovarjoittimilla.

PORRASKÄYTÄVÄ JA HISSI

Porrashuoneen porrassyöksyt ovat vakiovalmisteisia betonielementtiportaita. Kaiteet ovat vakiomallisia teräspinnakaiteita. Porrashuoneessa on hissi.

ANTENNIJÄRJESTELMÄ JA LAAJAKAISTAYHTEYS

Kiinteistössä on yhteisharava-antennijärjestelmä ja asunnoissa on yleiskaapelointi. Kiinteistössä on valmius laajakaistayhteyksiin. Asukkailla on mahdollisuus tehdä kustannuksellaan sopimus

kiinteästä internet-liittymästä suoraan operaattorin kanssa.

SÄILYTYS- JA YHTEISTILAT

Kerrostalon ensimmäisessä kerroksessa sijaitsevat lämpimät irtaimistovarastokomerotilat, kuivaushuone sekä lastenvaunuvarasto.

Ulkoiluvälinevarastotilat sekä jätteenkeräyspiste sijaitsevat erillisessä kylmässä ulkorakennuksessa.

PIHATYÖT JA PAIKOITUS

Pihatyöt tehdään erikoissuunnitelmien mukaan. Leikki- ja oleskelualue sijaitsee asuinrakennuksen eteläpuolella.

Kiinteistön käyttöön tulee yhteensä 25 sähköpistokkeellista autopaikkaa, joista 10 sijaitsee katoksessa ja 15 kattamattomalla pihapaikointialueella. Kaksi autopaikoista on mitoitettu liikuntaesteisille.

HUOMAUTUS

Tämä rakennustapaselostus on lyhennelmä rakennusselostuksesta.

Rakennuttajan hyväksynnällä kohteen rakenteita ja materiaaleja voidaan vaihtaa toisiin samanarvoisiin. Yksityiskohdissa valmis toteutus voi poiketa markkinointiesitteen tiedoista.

Asuin- ym. huoneisiin ja yhteistiloihin voidaan joutua tekemään, suunnitelmissa esitettyjen lisäksi, joitain talotekniikka-asennuksista johtuvia pienikokoisia koteloiteja.

Oikeudet piirustuksiin ja mittoihin sekä muiden tietojen muuttamiseen pidätetään.



Asiakaspalvelu: 045 7734 3777 (arkisin klo 8-16) info@ta.fi • www.ta.fi