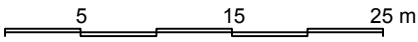


TA.fi

TA-Asumisoikeus Oy



TIIMALASINTIE 3
SAUNALAHTI
ESPOO

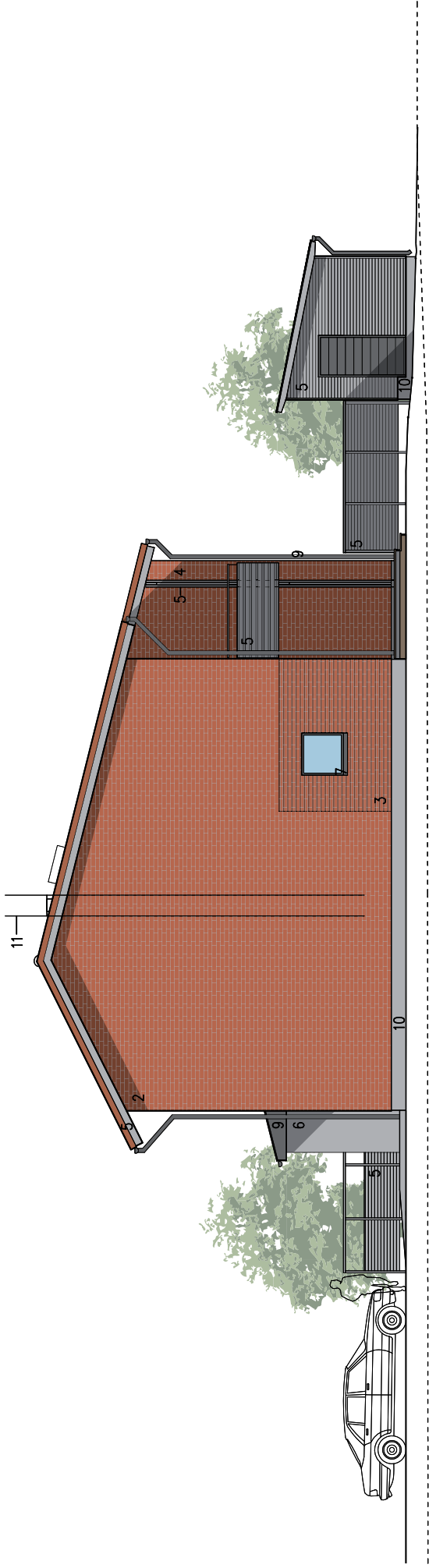




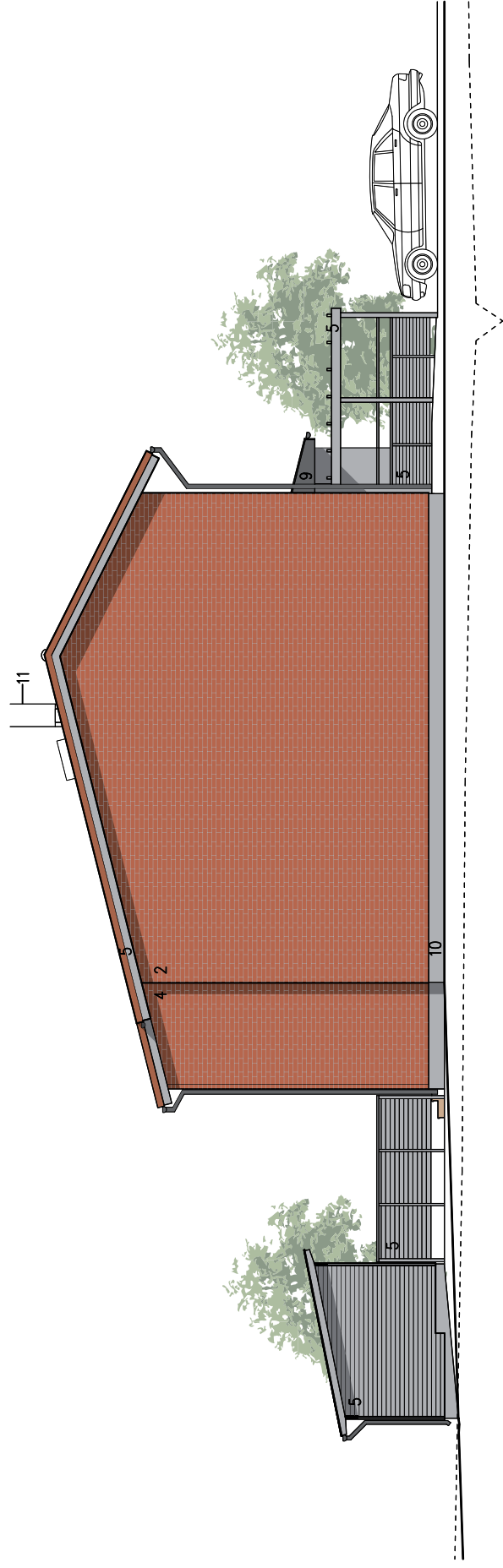
JULKISIVU KOILLISEEN rakennus 1



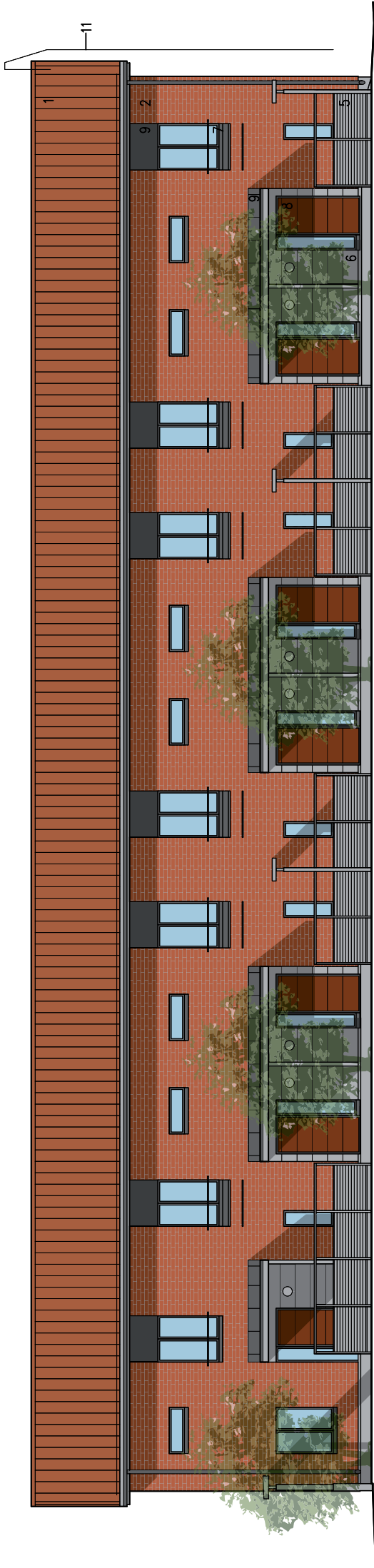
JULKISIVU LOUNASEEN rakennus 1



P Ä Ä T Y L U O T E E S E E N r a k e n n u s 1



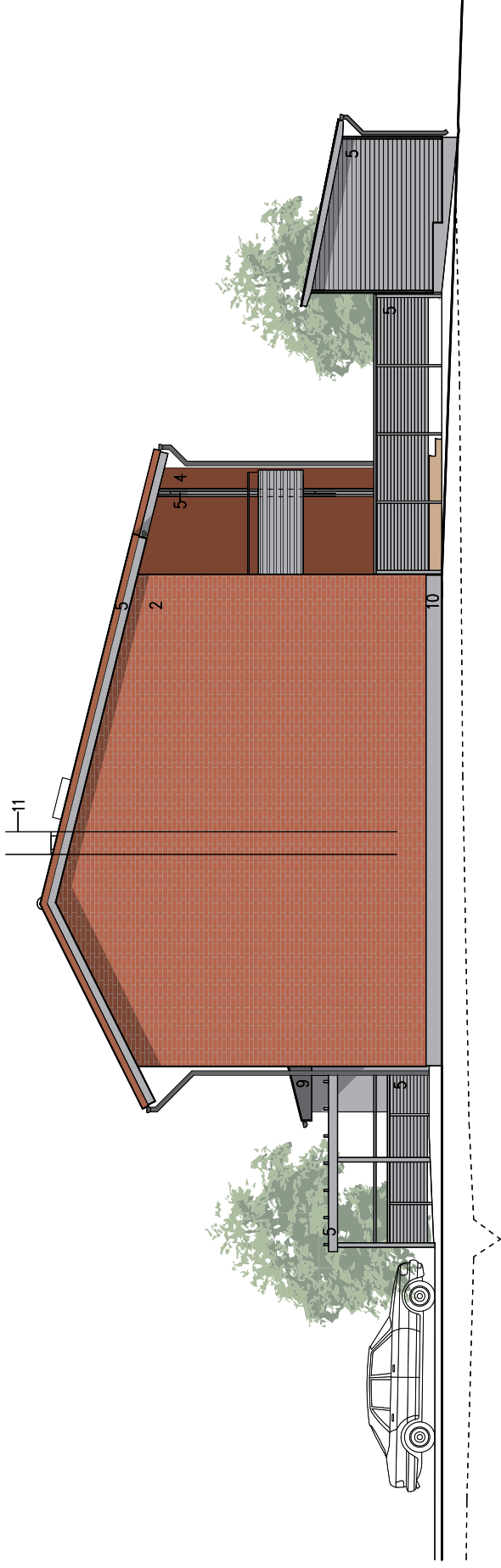
P Ä Ä T Y K A A K K O O N r a k e n n u s 1



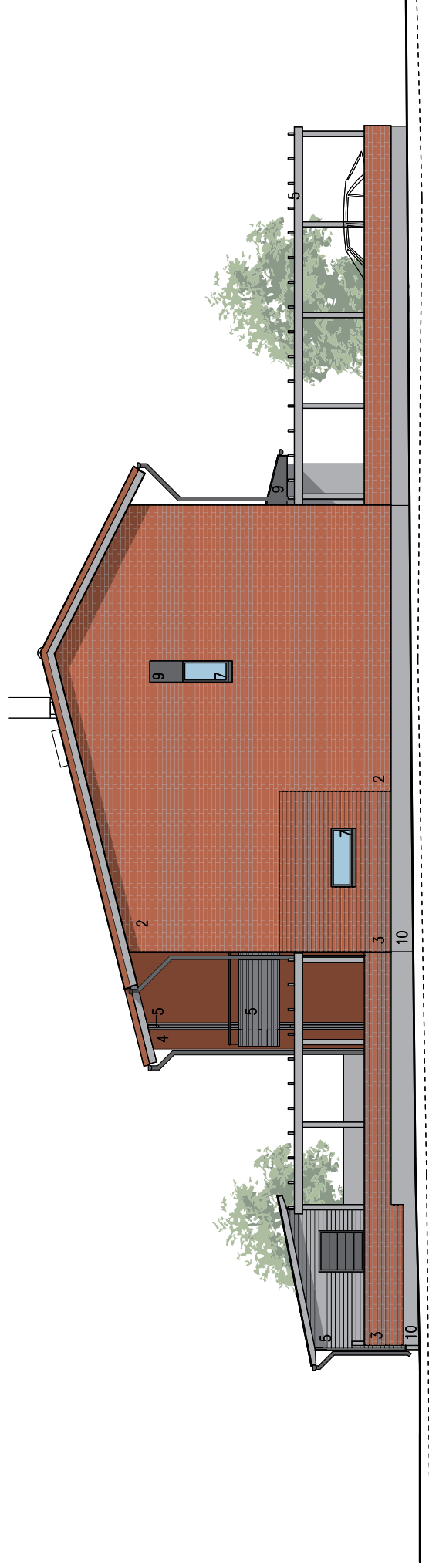
JULKISIVU KOILLISEEN rakennus 2



JULKISIVU LOUNAASEEN rakennus 2



P Ä Ä T Y L U O T E E S E E N r a k e n n u s 2



P Ä Ä T Y K A A K K O O N r a k e n n u s 2

RAKENTEET

Perustukset tehdään rakennepiirustusten mukaan. Asuinrakennukset perustetaan teräsbetonipaaluille. Asuinrakennusten alapohjana on koneellisesti tuuletetut, kantavat ontelolaattarakenteiset alapohjat.

Asuinrakennusten väli- ja yläpohjat ovat ontelolaattarakenteiset. Vesikatteena on betonitiilikate.

Huoneistojen väliset seinät sekä rakennuksen runkoa jäykistävät väliseinät ovat teräsbetonirakenteisia. Huoneistojen sisäiset väliseinät ovat pääosin metallirankaisia kipsilevyseiniä (märkätiloissa märkätilaan soveltuvaa rakennuslevyä).

Ulkoseinät ovat asuinrakennusten päätyjen osalta sisäpuoleltaan teräsbetonirakenteisia. Pitkien sivujen ulkoseinät ovat puurunkoisia ja sisäpuolelta kipsilevypintaisia ulkoseiniä. Julkisivupintana on pääosin paikalla muurattu tiili, mutta paikoitellen julkisivuissa on myös vaakapuupaneelia, kuitusementtilevyä ja muovipinnoitettua teräspeltiä.

Parvekkeet ovat puurunkoisia ja puurakenteisia, lukuun ottamatta tiilestä muurattua parvekkeiden välistä seinää. *Parvekkeet on lasitettu joulukuussa 2016.*

IKKUNAT JA OVET

Huoneistojen ikkunat ovat pääosin kolmelasisia, sisäänaukeavia, tehdasmaalattuja puu-alumiini-ikkunoita. Huoneiston A1 ruokailutilassa on yksi kiinteä, kolmelasinen, tehdasmaalattu puu-alumiini-ikkuna. Parvekkeiden ja terassien ovet ovat yksilehtisiä, ulos avautuvia, lasiaukollisia puu-alumiiniovia.

Huoneistojen pääsisäänkäyntiovet ovat yksilehtisiä, molemmilta puoliltaan tiilenpunaiseksi maalattuja, lämpöeristettyjä, levypintaisia ovia. Asuntojen sisäovet ovat maalattuja laakaovia. Löylyhuoneiden ovet ovat kokolasiovia.

Varastojen ovet ovat maalattuja, lämpöeristettyjä, levypintaisia ovia.

SEINÄPINNOITTEET

Asuinhuoneiden seinät ovat pääosin maalattuja. Maalausta ei uloteta kiintokalusteiden taakse. Keittiöissä ala- ja yläkaappien väli sekä kylpy- ja pesuhuoneiden seinät ovat laatoitettuja. Löylyhuoneiden seinät ovat paneloituja.

KATOT

Asuinhuoneiden katot ovat pääosin ruiskutasoitettuja, lukuun ottamatta keittiöitä ja alaslaskettuja kattoja, joiden osalta katot ovat tasoitettuja ja maalattuja.

Löylyhuoneiden, kylpyhuoneiden ja pesuhuoneiden katot ovat paneloituja.

PORTAAT

Huoneistojen sisäportaat ovat betonielementtiportaita. Askemat pinnoitetaan neulehuopamatolla ja portaiden yläpään asennetaan lapsiportti.

LATTIAPÄÄLLYSTEET

Asuinhuoneissa on laminaattilattiat. Kiintokalusteiden alle ei asenneta laminaattia. Kylpy-, pesu- ja löylyhuoneissa on keraamisen laattalattiat.

KALUSTEET, KONEET JA LAITTEET

Keittiöiden kaapistojen ovet ovat valkoisia mdf-levyovia, rungot valkoista melamiinilevyä. Työpöytätasot ovat laminaattia, tiskipöytätasot ruostumatonta terästä. Liedet ovat 4-levyisiä vakioliesiä, lieden päällä on liesikupu ja maustehyllykaappi. Kylmäkalusteina asunnoissa on erilliset jääviileäkaappi ja kaappipakastin.

Huoneistoissa ei ole vakiona astianpesukoneita, mutta keittiöissä on tila- ja liitosvaraus 60 cm:n astianpesukoneelle. Tilavarauksen paikalla on vakiona alakaappi hyllylevyineen. Keittiöissä on lisäksi tilavaraus mikroaaltouunille.

Alakerran kylpyhuoneissa on pyykkikomero sekä liitos- ja tilavaraukset pyykinpesukoneelle ja pyykinkuivauskoneelle. Ilmanvaihtokojeet sijaitsevat yläkerran kylpyhuoneissa komerokalusteen yläpuolella. Ilmanvaihtokojeita ohjataan liesikuvuista. Saunoissa on sähkökiukaat.

Eteisten ja makuuhuoneiden komerokalusteiden ovet ja rungot ovat valkoista melamiinia. Eteisten naulakkokalusteet ovat ilman ovia.

Kylpy- ja pesuhuoneissa on pistorasialla ja valaisimella varustetut peilikaapit. Kylpy- ja pesuhuoneiden komerokalusteiden rungot ovat kosteudenkestävää melamiinia ja ovet ovat valkoisia mdf-ovia.

LÄMMITYS, ILMANVAIHTO JA SÄHKÖ

Kiinteistö liitetään kaukolämpöverkkoon. Huoneistoissa on vesikiertoinen lattialämmitys, vakiotyyppiset vesikalusteet sekä koneellinen huoneistokohtainen tulo- ja poistoilmanvaihtojärjestelmä lämmön talteenotolla. Ilmanvaihtokojeet kytketään kiinteistön sähköön, ja kaikki ilmanvaihtokojeiden huoltotoimenpiteet suoritetaan kiinteistön toimesta.

Huoneistojen sähköasennukset käsittävät normaalin määrän valaistus- ja käyttöpisteitä sekä pistorasioita. Huoneistot varustetaan verkkovirtaan kytketyillä palovaroittimilla.

ANTENNIJÄRJESTELMÄ JA LAAJAKAISTAYHTEYS

Kiinteistössä on yhteisharava-antennijärjestelmä ja asunnoissa on yleiskaapelointi. Kiinteistössä on valmius laajakaistayhteyksiin.

Asukkailla on mahdollisuus tehdä kustannuksellaan sopimus kiinteästä internet-liittymästä suoraan operaattorin kanssa.

SÄILYTYSTILAT JA YHTEISTILAT

Jokaisella huoneistolla on omalla pihallaan n. 7 m²:n kylmä huoneistokohtainen ulkovarasto.

Erillisessä piharakennuksessa sijaitsevat tekniset tilat sekä talovarasto.

PIHATYÖT JA AUTOPAIKOITUS

Pihatyöt istutuksineen tehdään erikoissuunnitelmien mukaan. Pihatiet ovat pääosin asfalttipintaisia ja autopaikat nurmikivipintaisia. Pääsisäänkäyntien edustat ovat betonikivipintaisia.

Kaikki autopaikat ovat avopaikkoja. Joka huoneiston pääsisäänkäynnin edessä on yksi huoneistolle kuuluva sähköpistokkeellinen autopaikka. Lisäksi piha-alueella on yhteensä 6 sähköpistokkeellista autopaikkaa, joista 1 autopaikka on mitoitettu liikuntaesteiselle.

Jätehuolto on järjestetty syväkeräyssäiliöihin.

MUUTOSTYÖT

Asiakkaalla on mahdollisuus teettää rakennuttajan ennalta määrittelemiä ja hyväksymiä lisä- ja muutostöitä. SRV Rakennus Oy antaa lisä- ja muutostöistä kirjallisen tarjouksen. Lisä- ja muutostyötilaukset tulee tehdä kirjallisena lisä- ja muutostyöaikataulussa ilmoitettuun päivämäärään mennessä, muussa tapauksessa asunnot rakennetaan aikataulusyistä johtuen alkuperäisten suunnitelmien mukaisesti.

HUOMAUTUS

Tämä rakennustapaselostus on lyhennelmä rakennusselostuksesta.

Rakennuttajan hyväksynnällä kohteen rakenteita ja materiaaleja voidaan vaihtaa toisiin samanarvoisiin. Yksityiskohdissa valmis toteutus voi poiketa myyntiesitteen tiedoista.

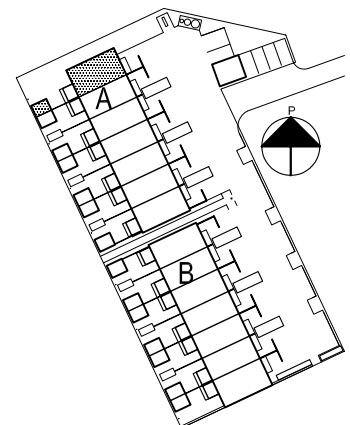
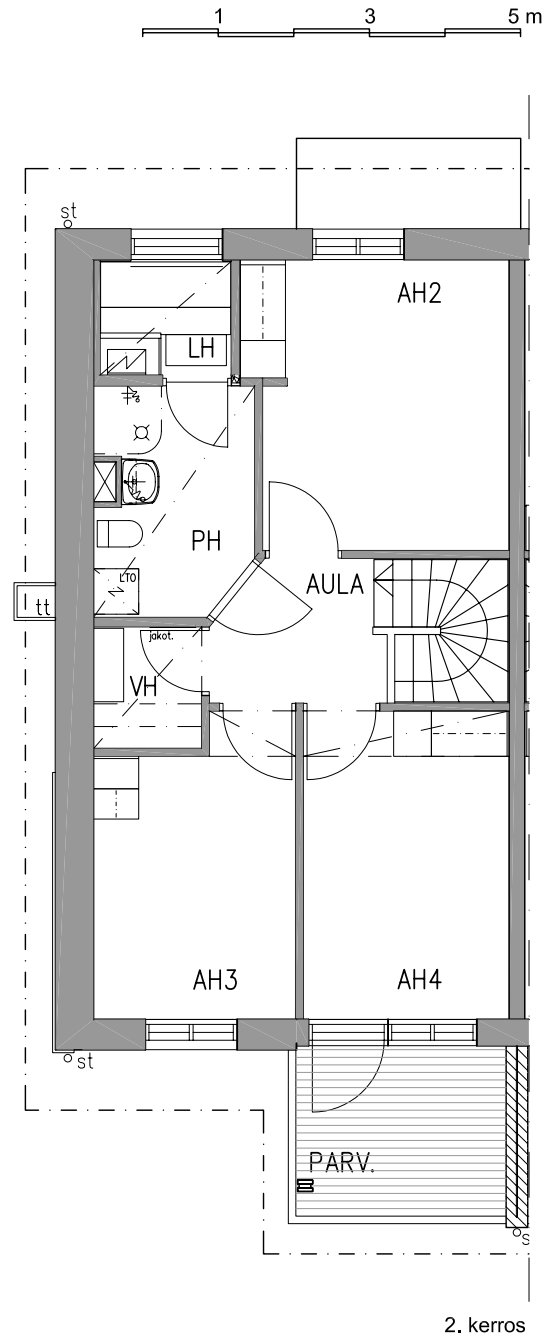
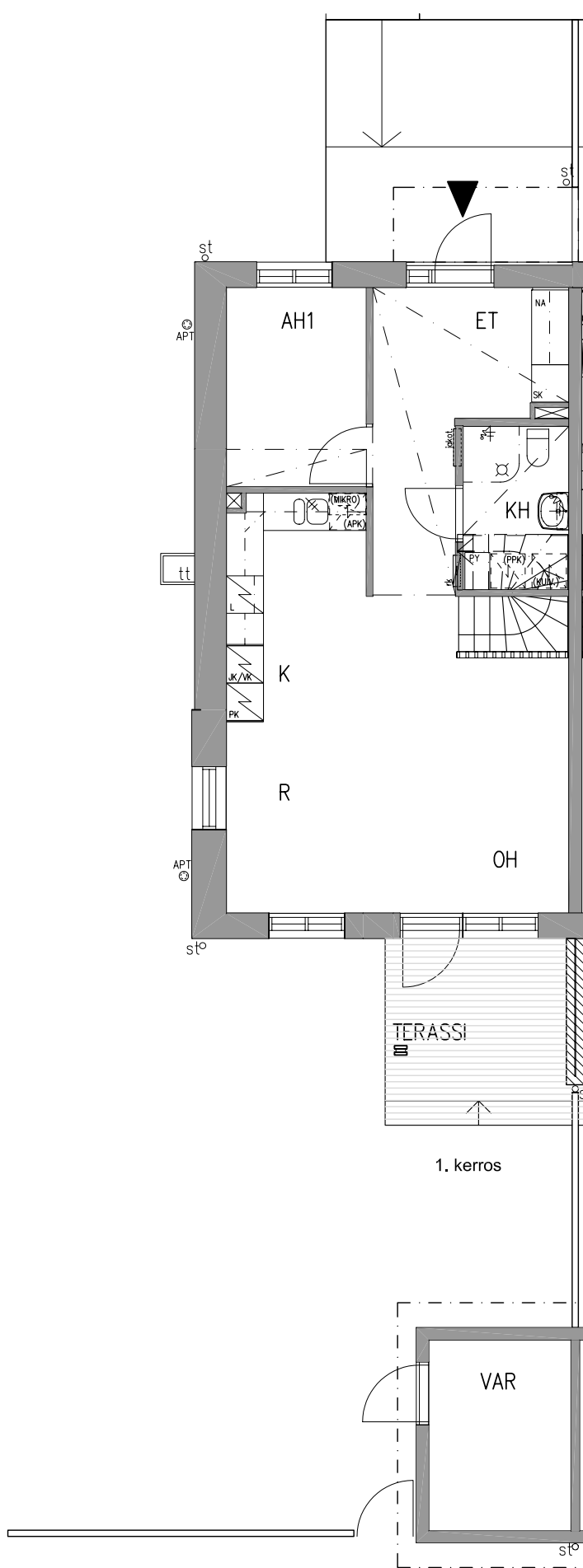
Asuin- ym. huoneisiin ja yhteistiloihin voidaan joutua tekemään, suunnitelmissa esitettyjen lisäksi, joitain talotekniikka-asennuksista johtuvia pienikokoisia koteloiteja.

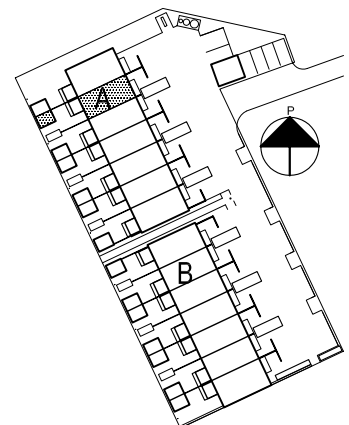
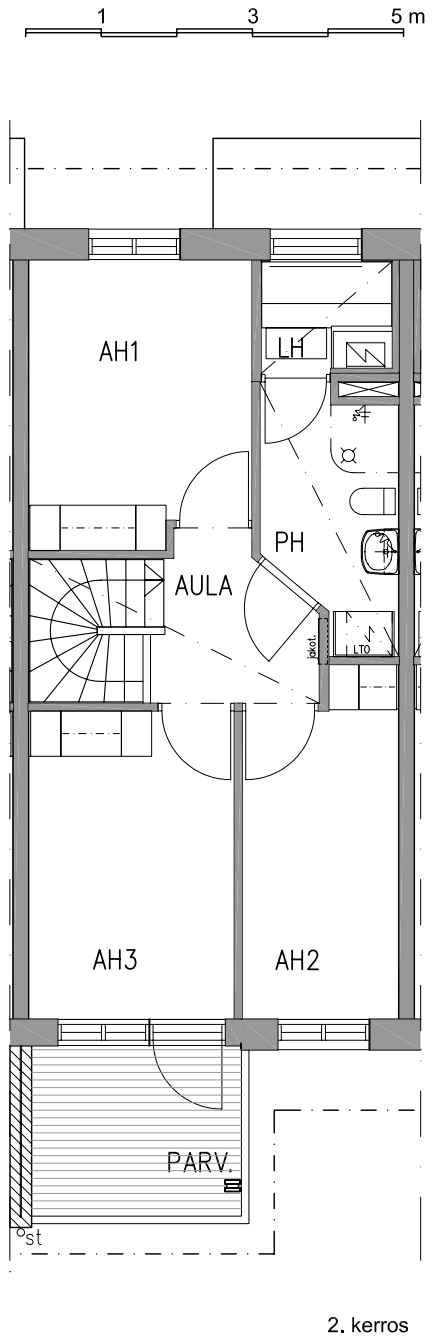
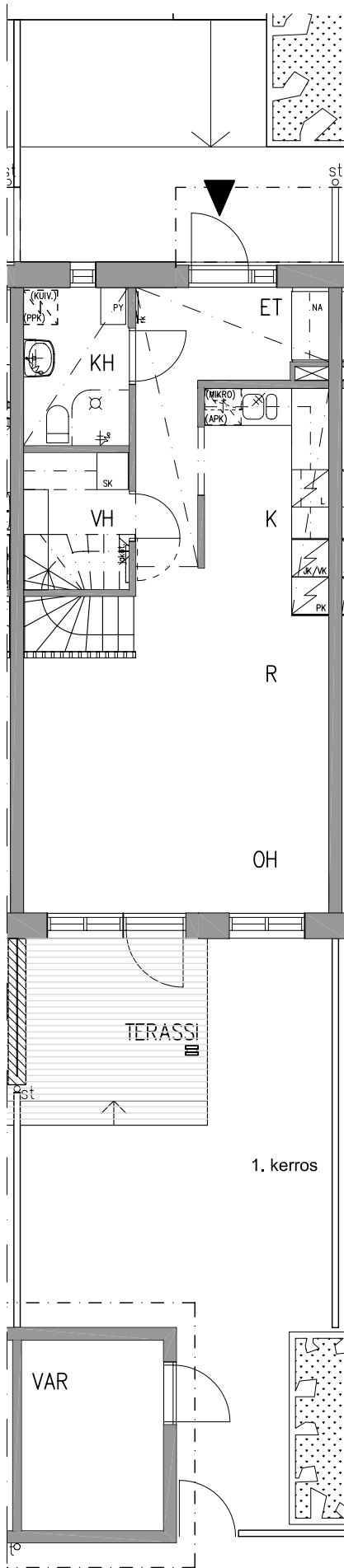
Tässä esitteessä olevat tiedot perustuvat laatimisajankohdan (heinäkuu 2011) suunnitelmiin. Oikeudet piirustuksiin ja mittoihin sekä muiden tässä esitteessä olevien tietojen muuttamiseen pidätetään.

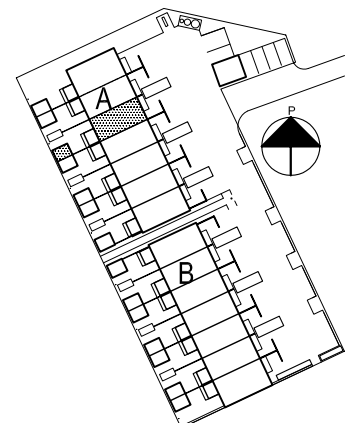
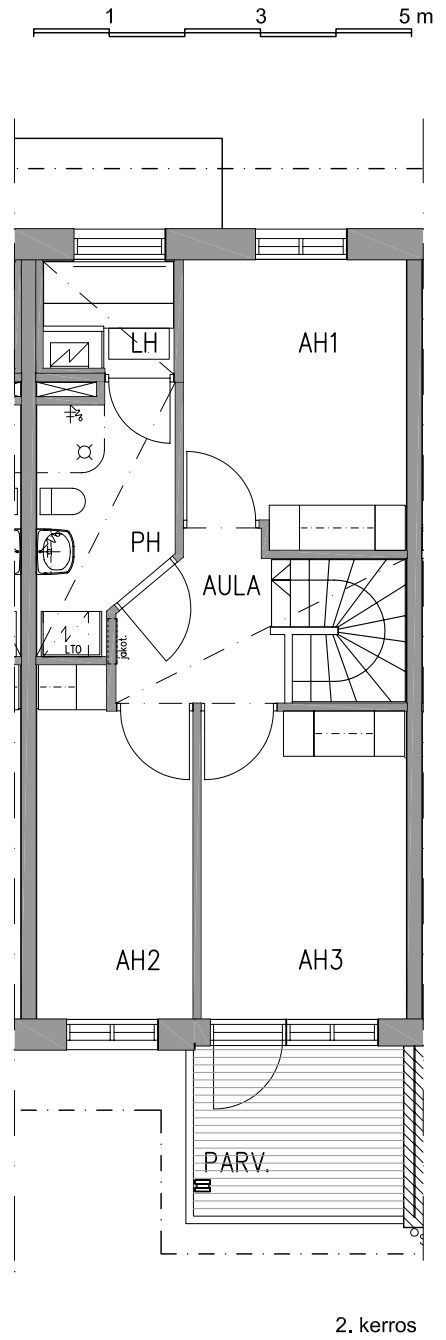
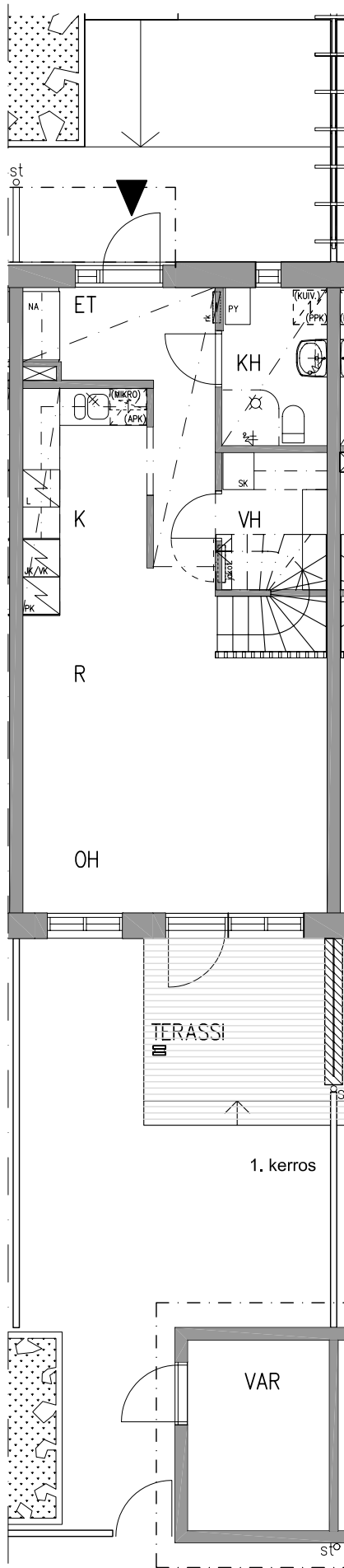
TA-Asumisoikeus Oy / Tiimalasintie 3

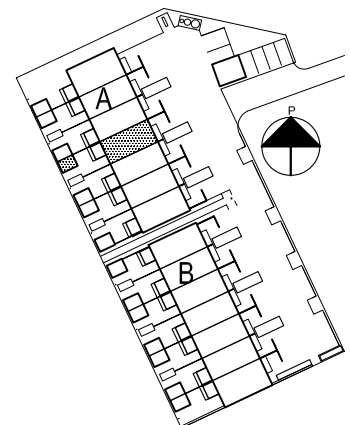
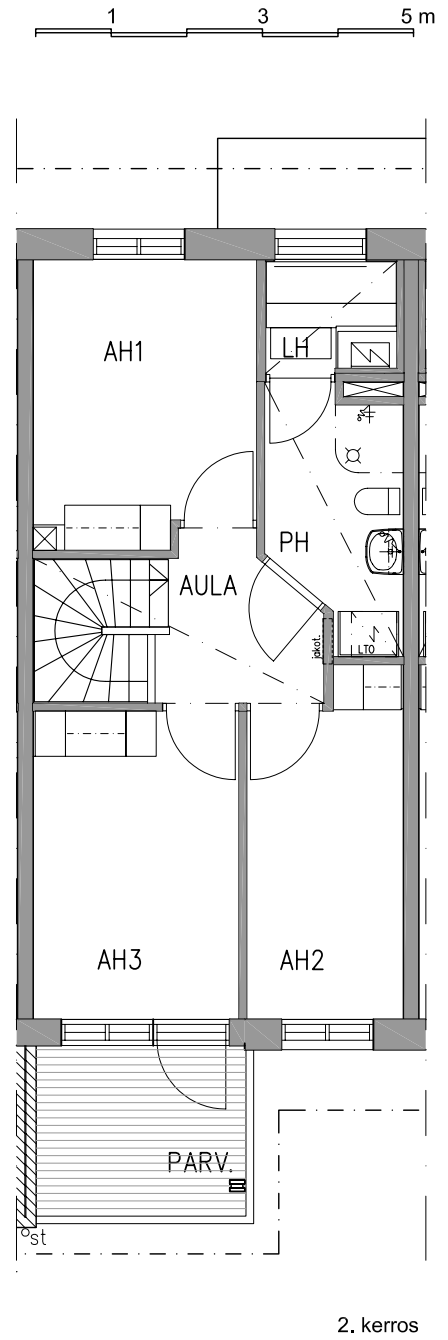
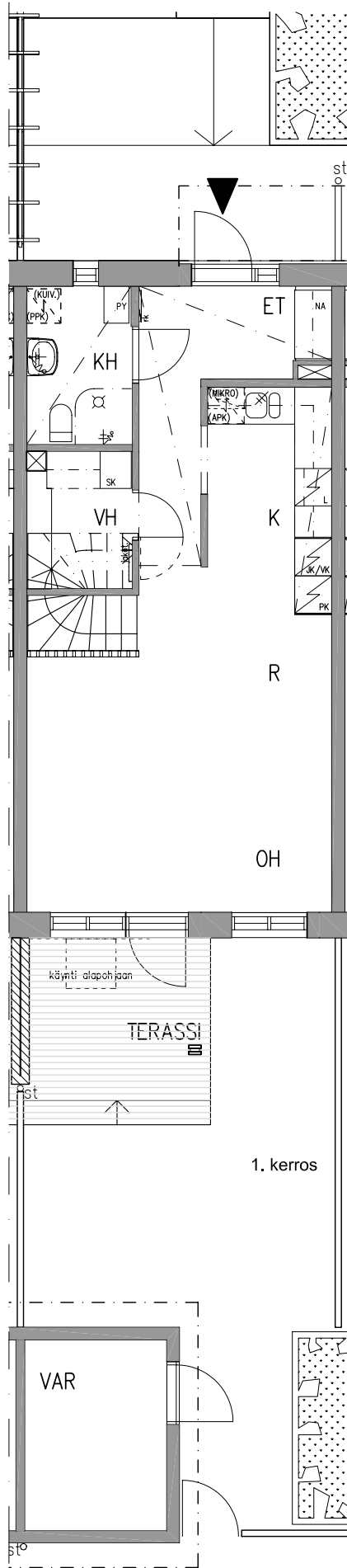
HUONEISTOLUETTELO 18.03.2011

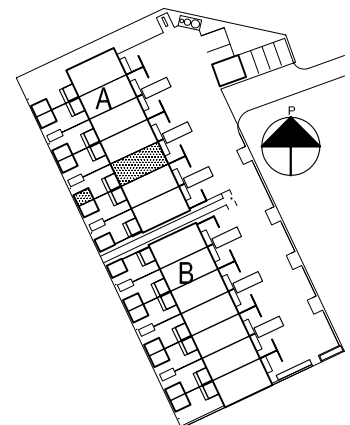
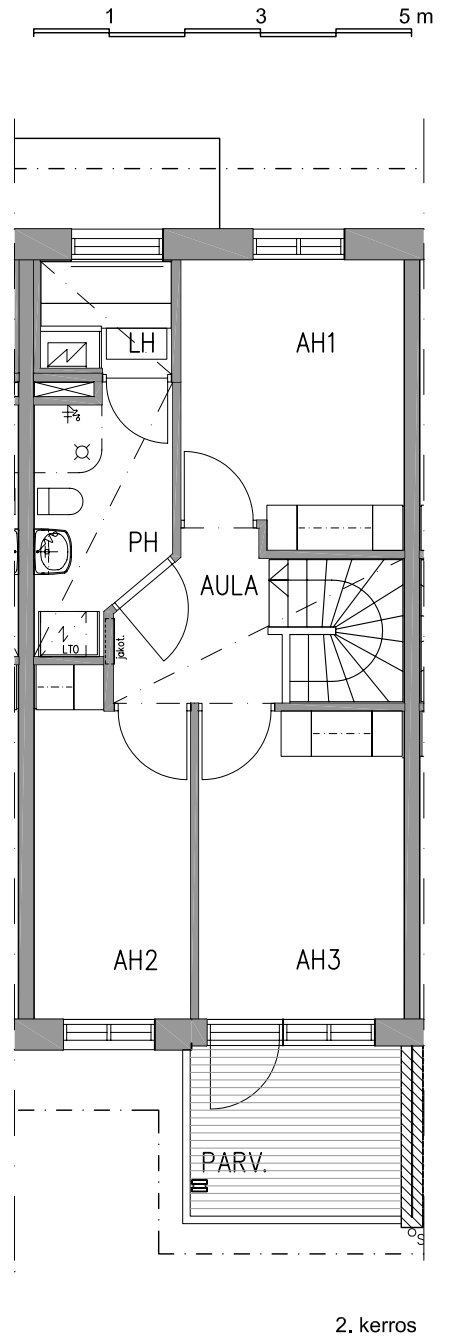
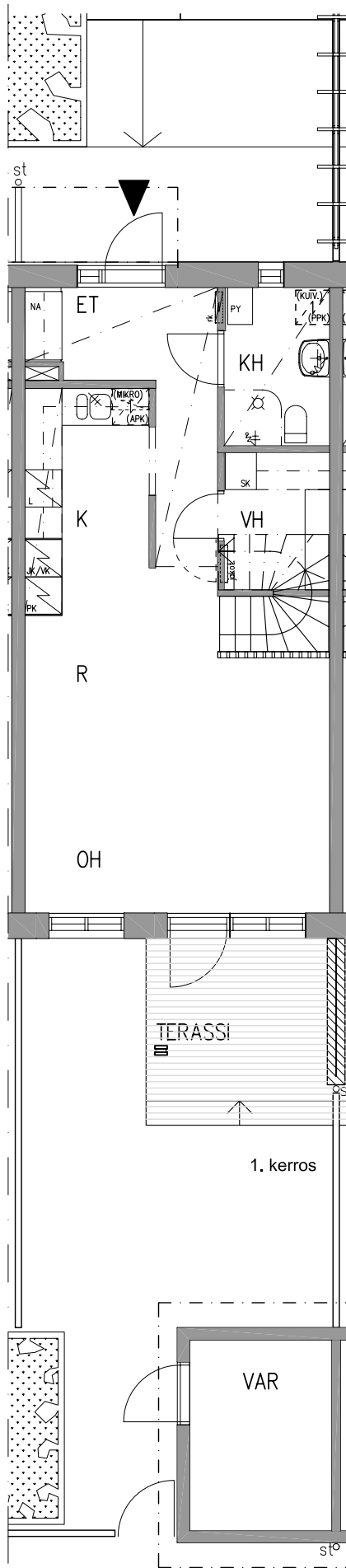
<u>huoneisto</u>	<u>huoneistotyyppi</u>	<u>pinta-ala</u>	<u>autop.</u>
A1	5h + k + s	106,5 m ²	1ap
A2	4h + k + s	94,5 m ²	1ap
A3	4h + k + s	94,5 m ²	1ap
A4	4h + k + s	94,5 m ²	1ap
A5	4h + k + s	94,5 m ²	1ap
A6	4h + k + s	94,5 m ²	1ap
A7	4h + k + s	94,5 m ²	1ap
B8	4h + k + s	94,5 m ²	1ap
B9	4h + k + s	94,5 m ²	1ap
B10	4h + k + s	94,5 m ²	1ap
B11	4h + k + s	94,5 m ²	1ap
B12	4h + k + s	94,5 m ²	1ap
B13	4h + k + s	94,5 m ²	1ap
B14	5h + k + s	106,5 m ²	1ap
Huoneistoja yhteensä 14 kpl		1347.0m ²	

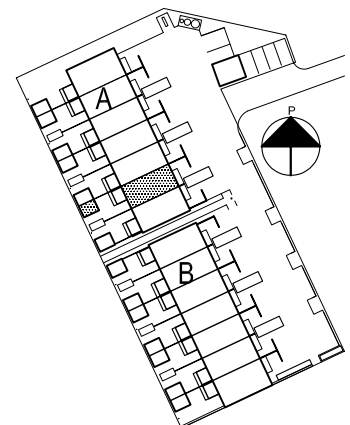
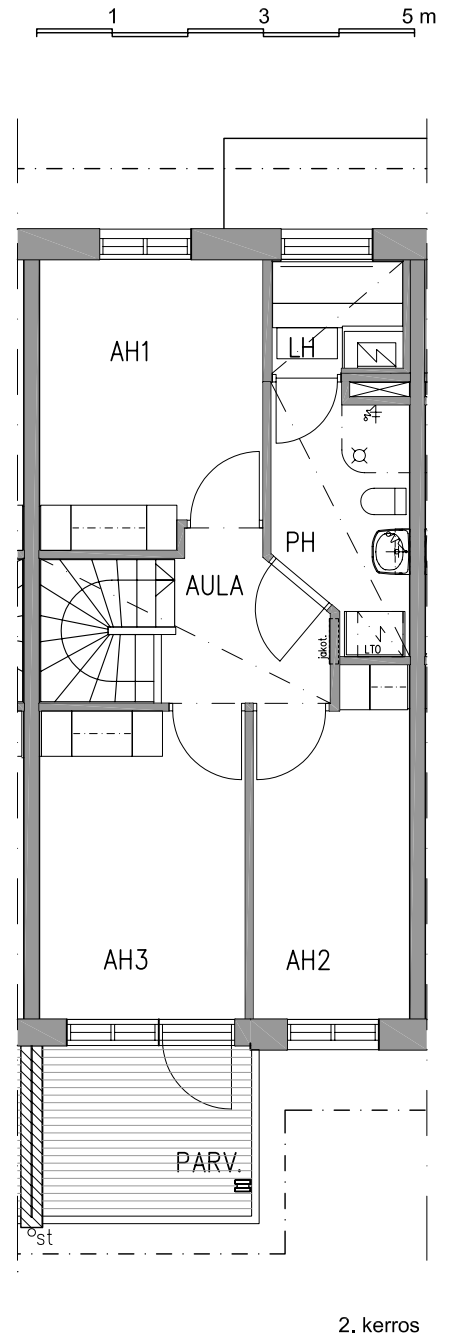
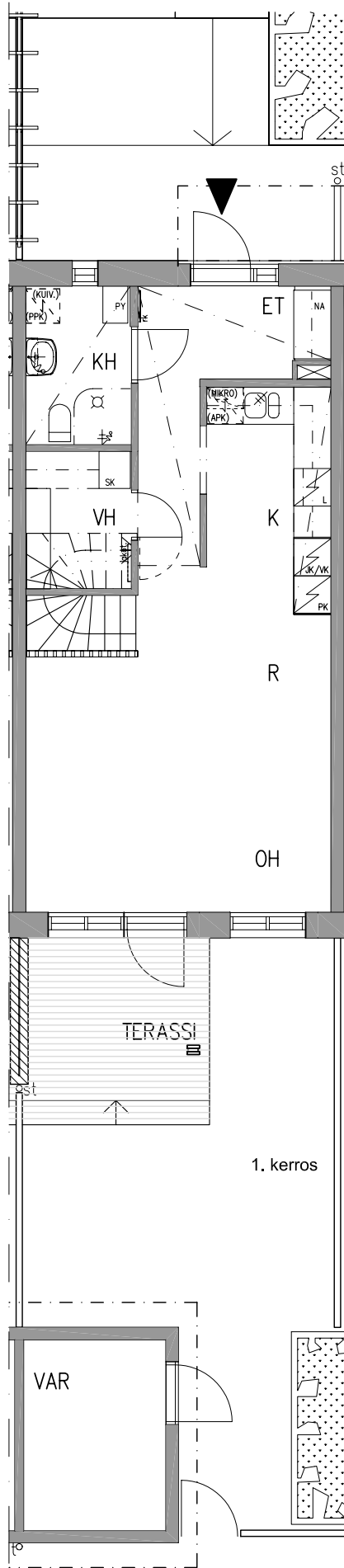


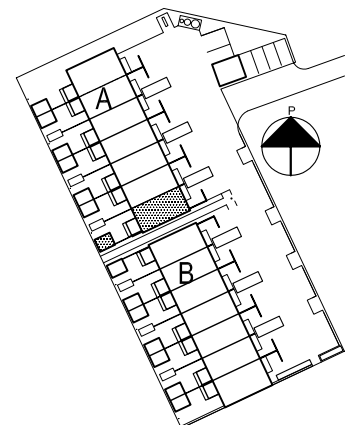
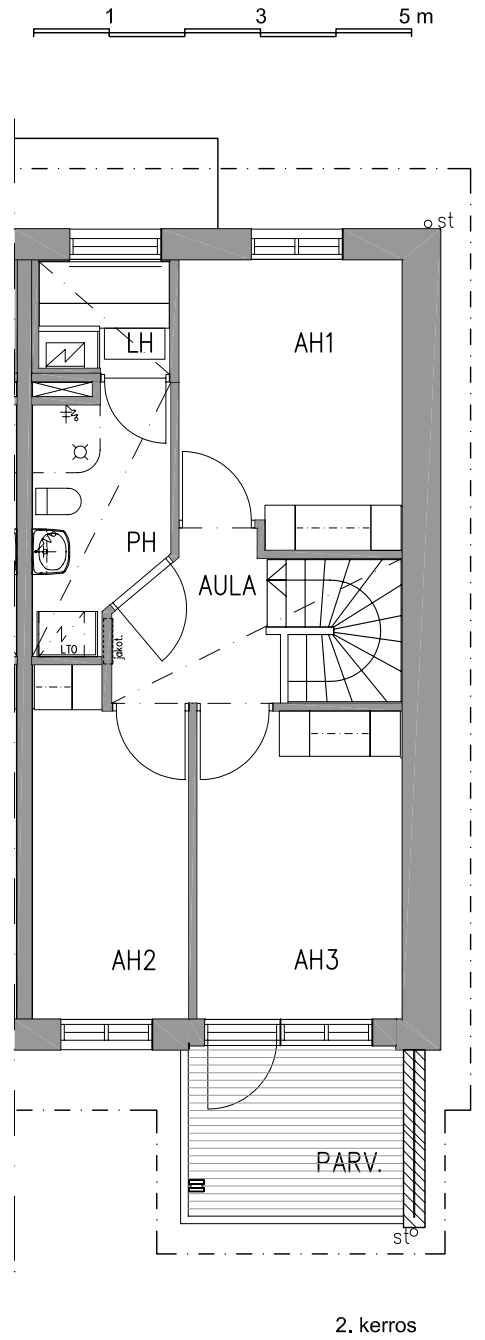
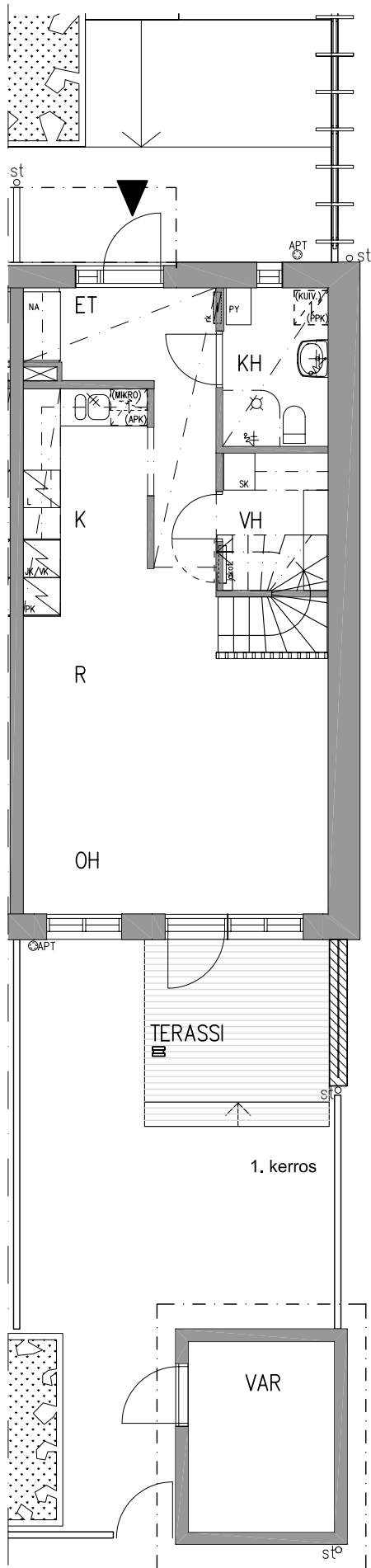


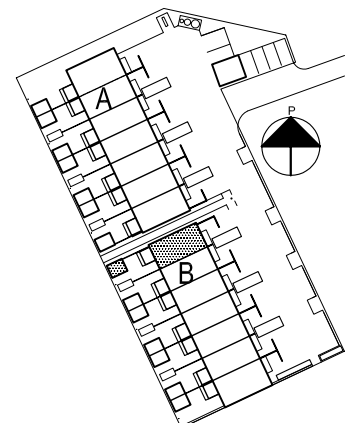
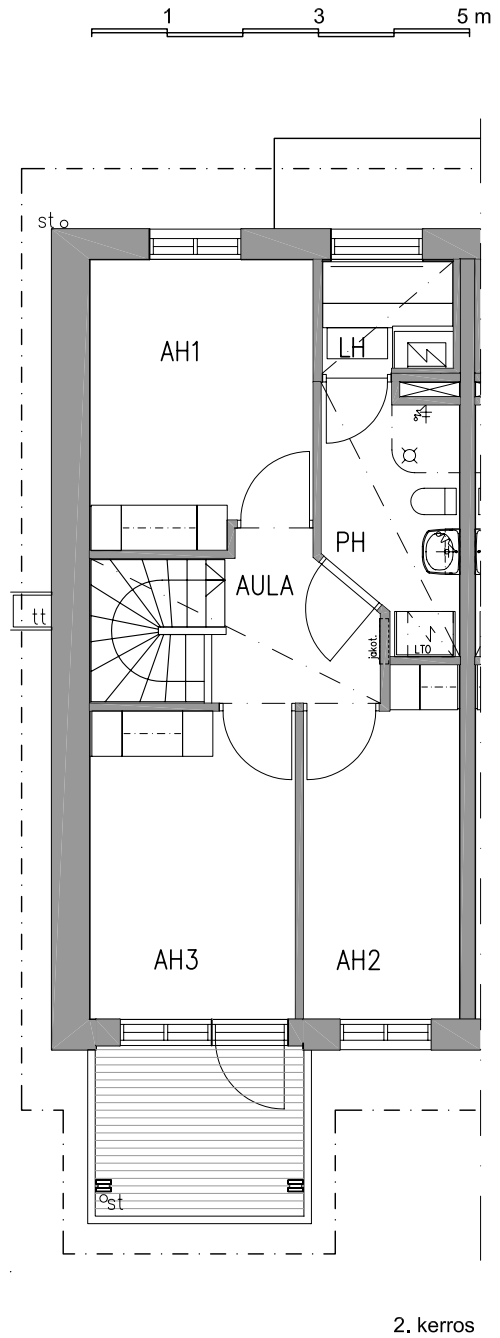
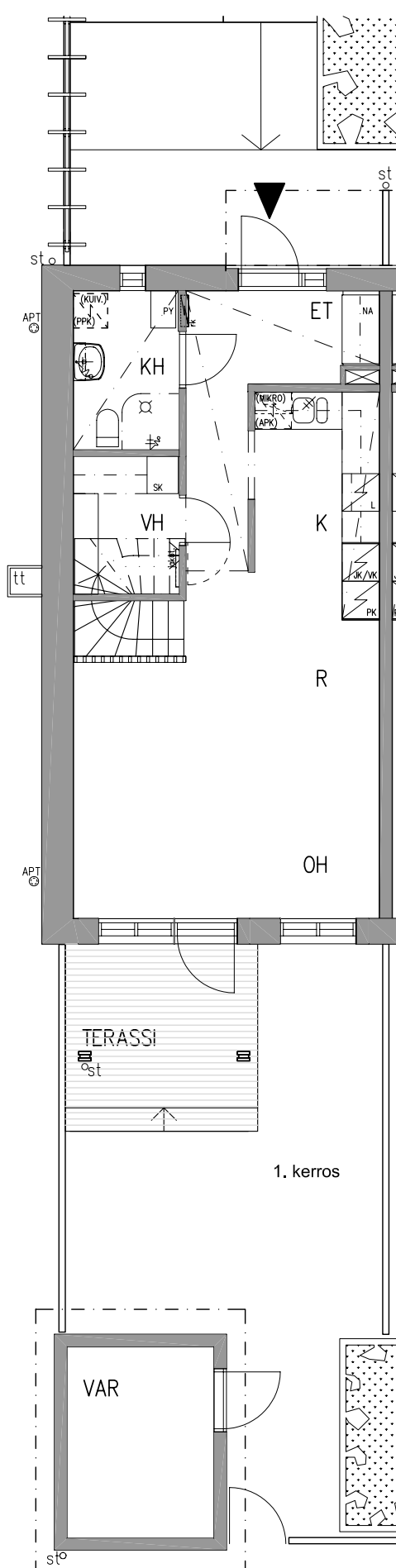


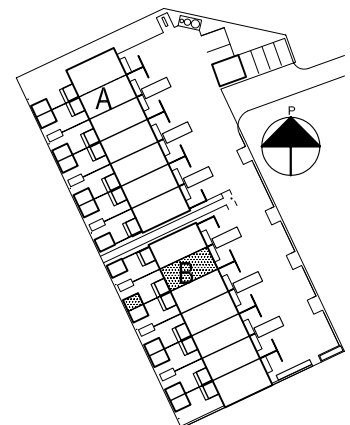
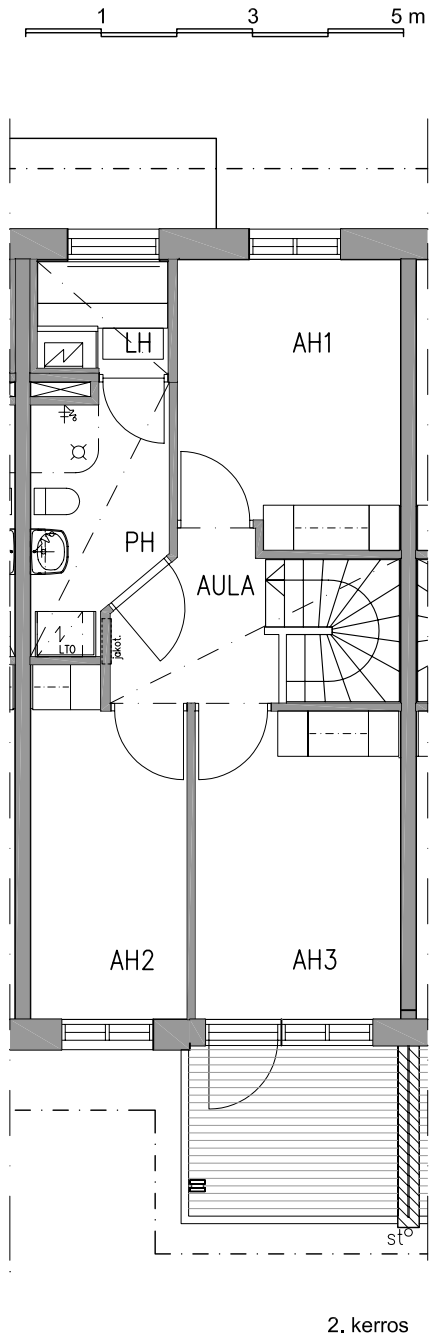
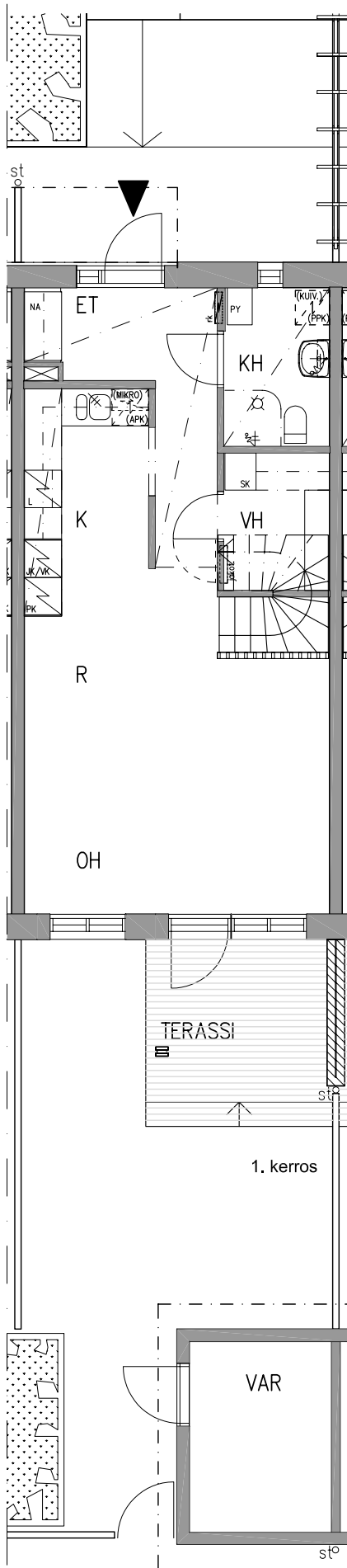


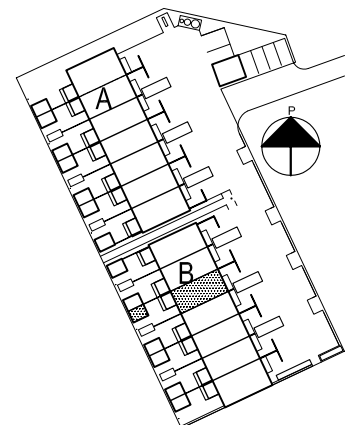
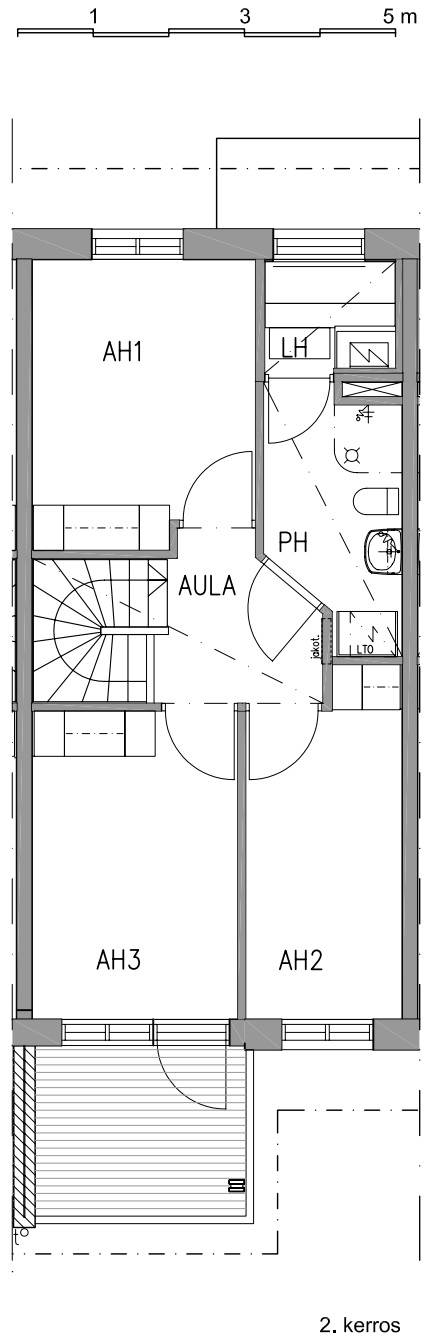
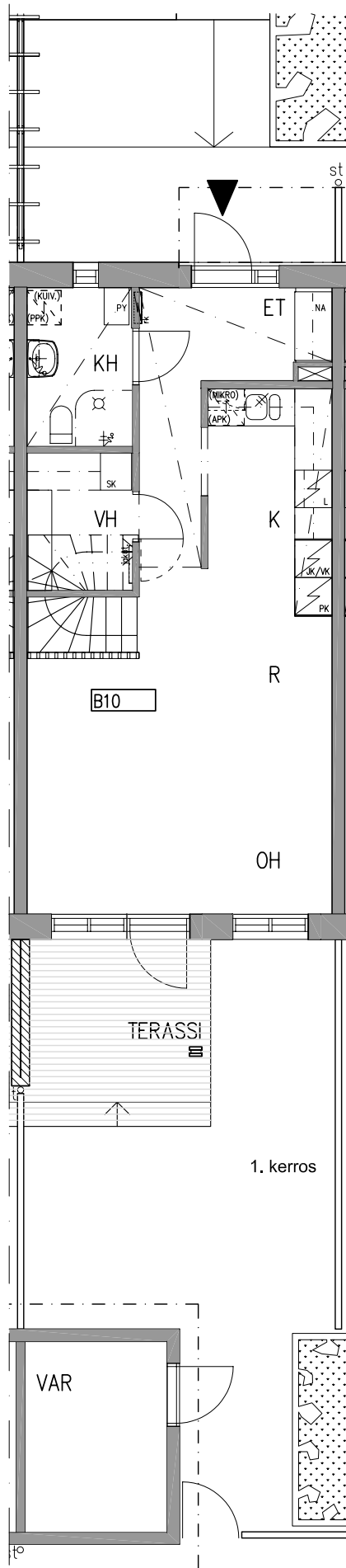


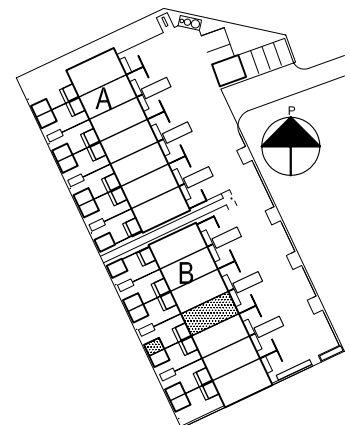
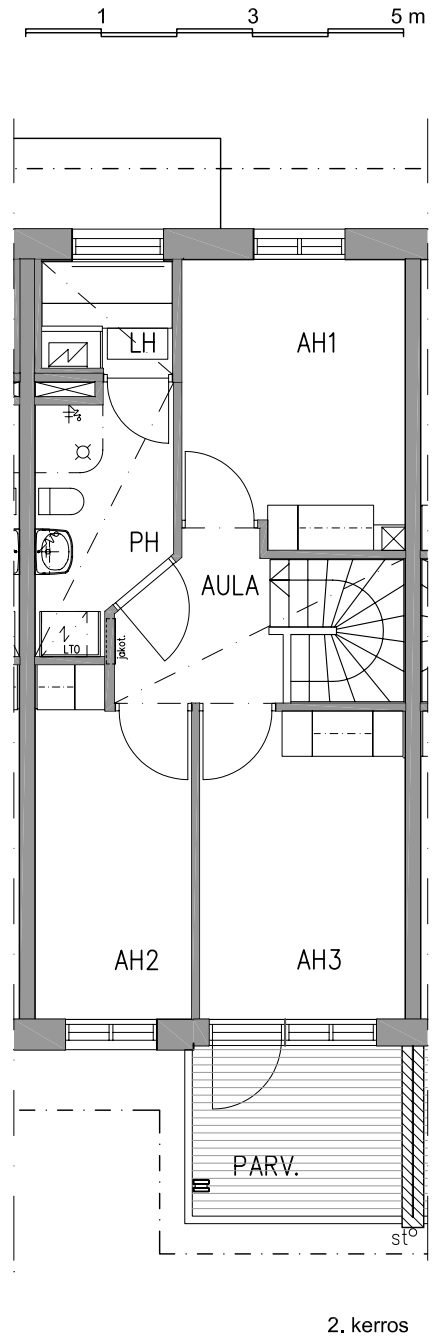
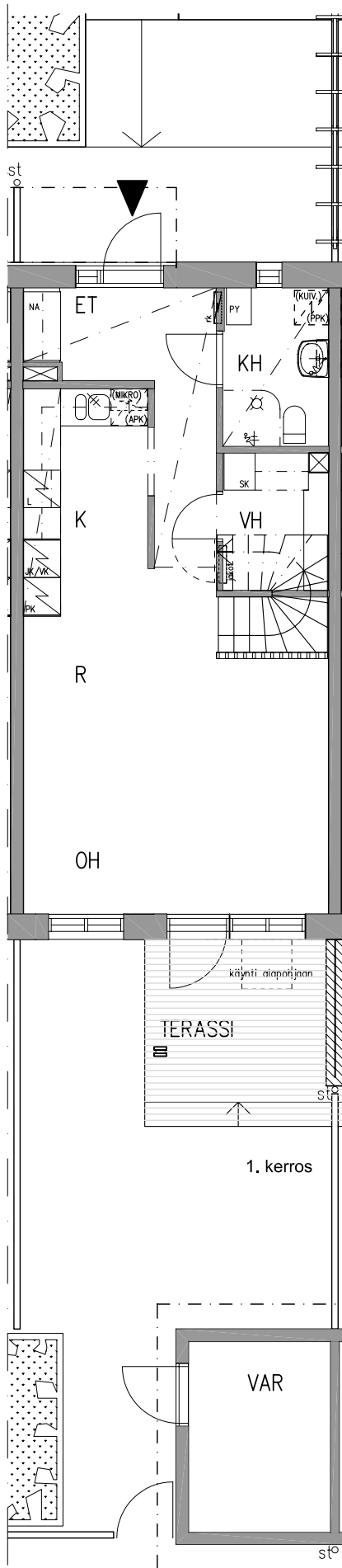


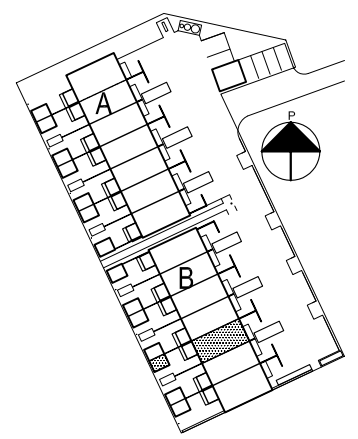
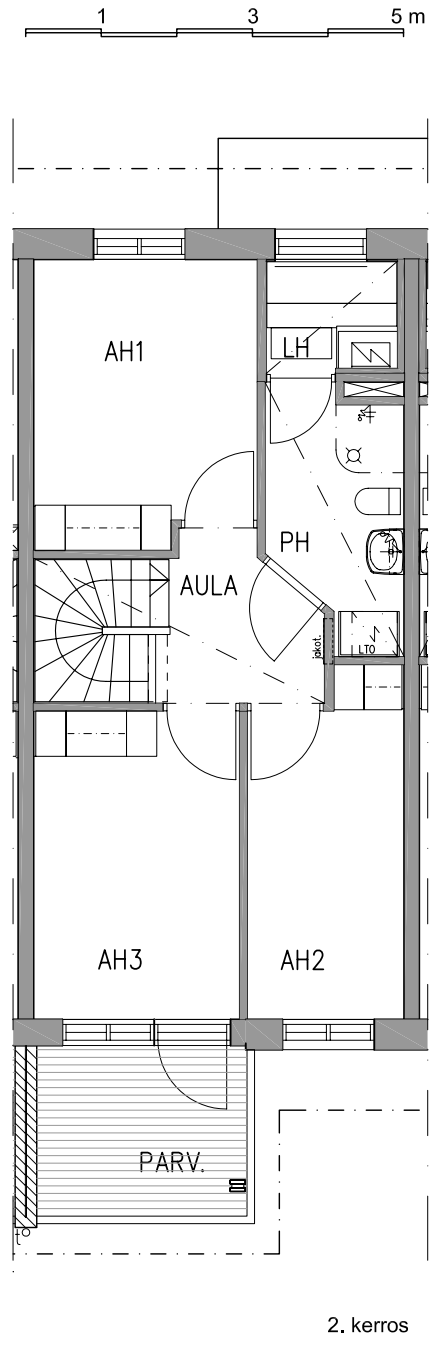
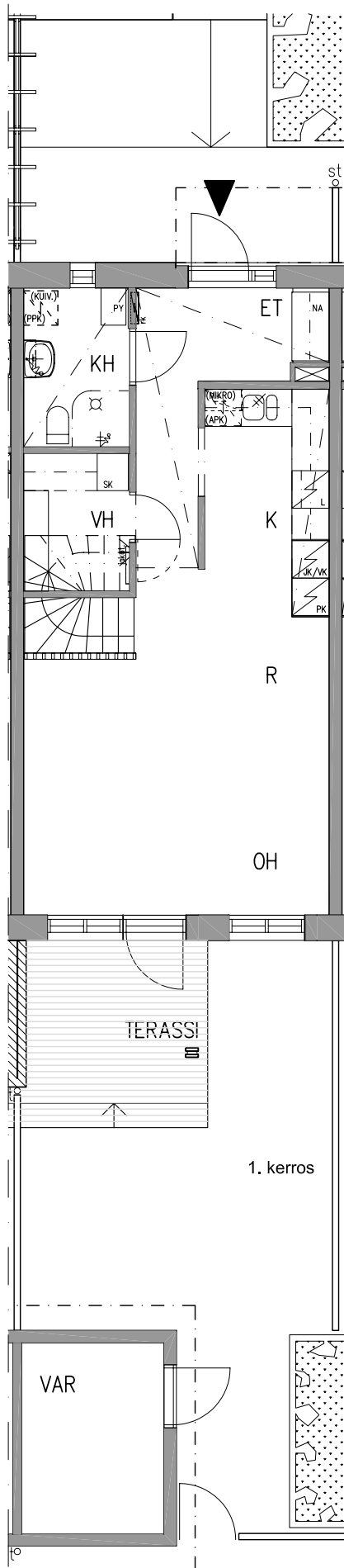


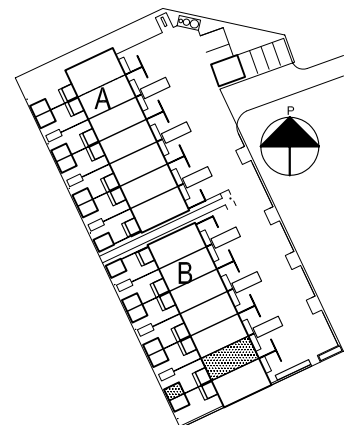
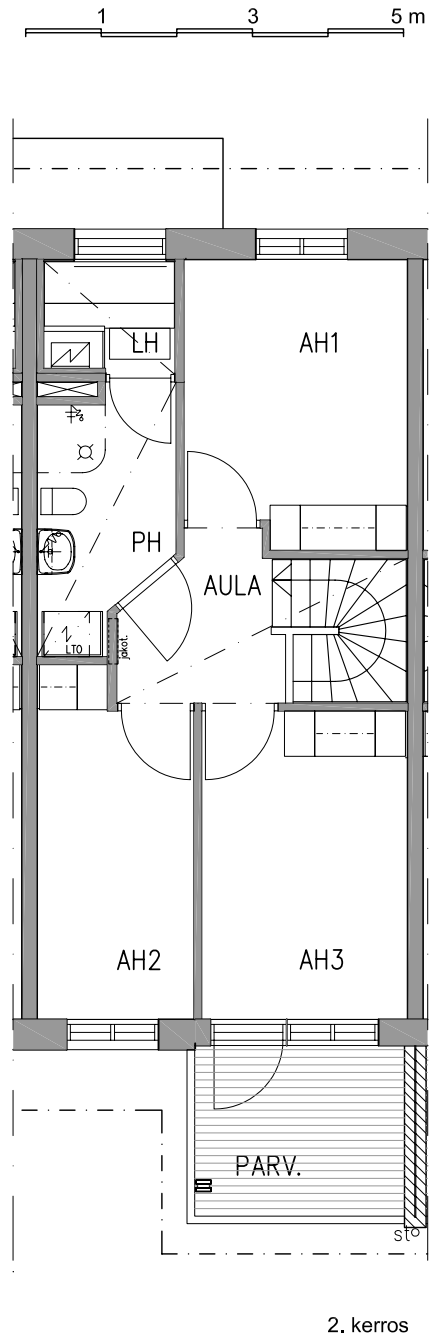
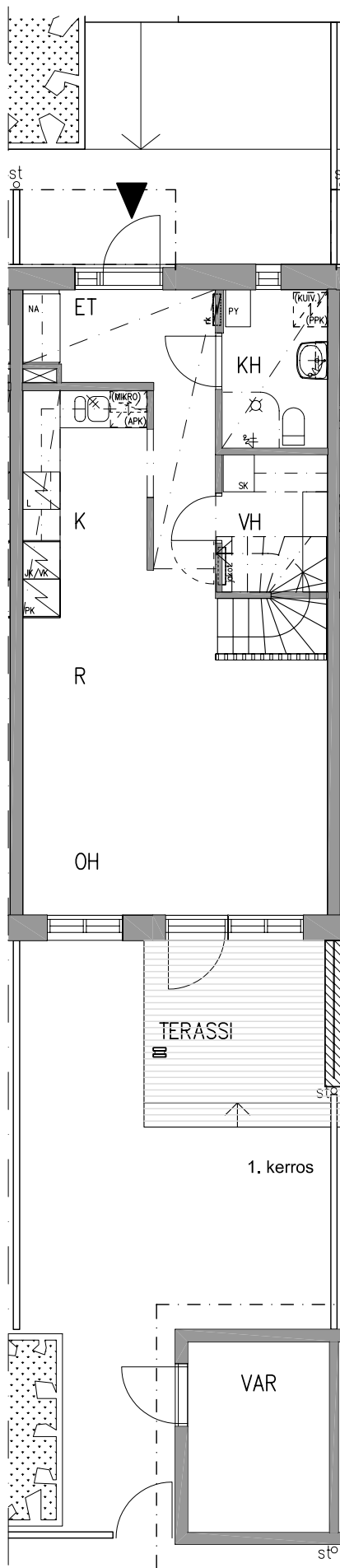


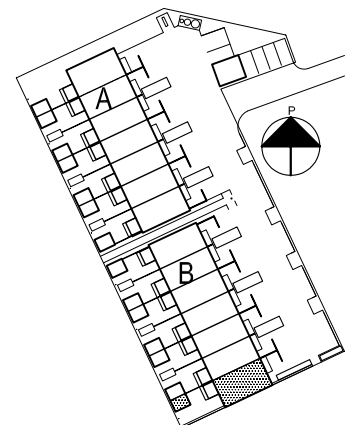
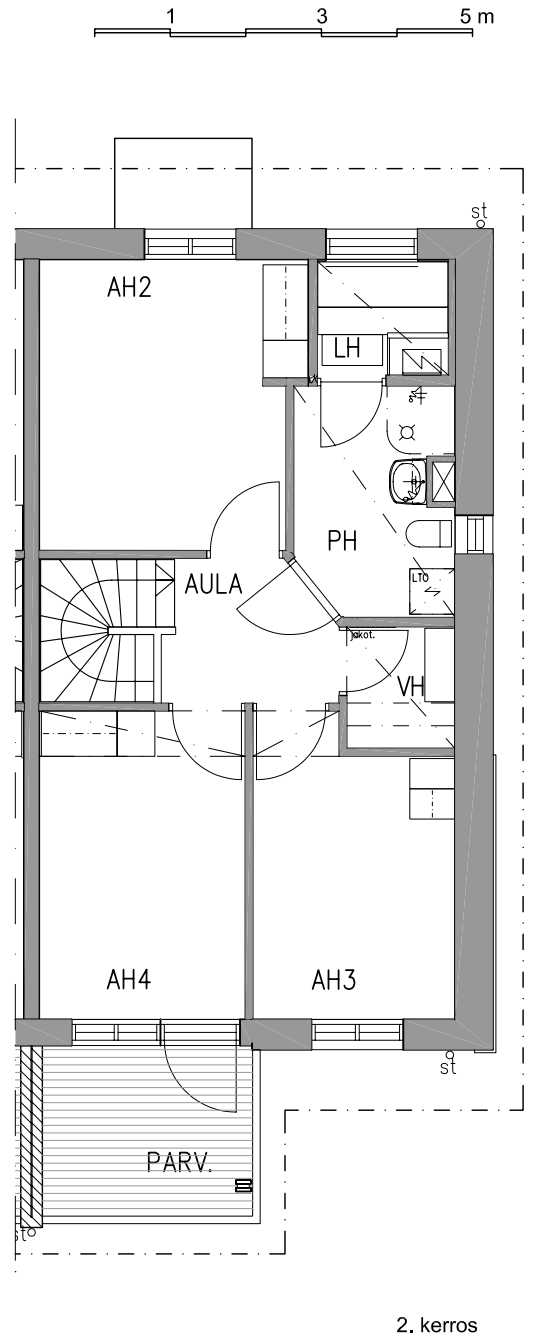
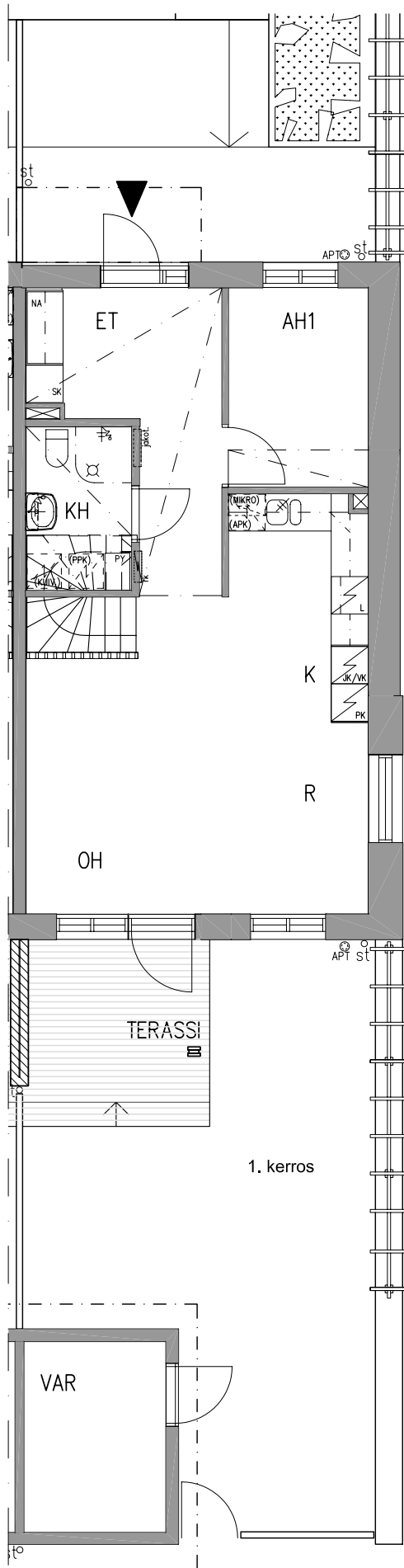


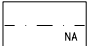

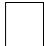




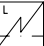
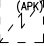
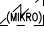


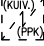
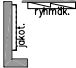


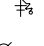


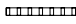
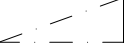










		naulakko ilman ovia eteisessä (NA) / tankokomero asuinhuoneessa alakaappi sekä yläkaappi keittiössä
		hyllykomero
		siivouskomero
		pyykkikomero
		jää-viileäkaappi pakastinkaappi
		liesi ja liesituuletin
		tilavaraus astianpesukoneelle
		tilavaraus mikroaaltouunille
		rst-taso, altaat ja vesipiste
		lämmöntalteenottoke
		tilavaraus pyykinpesukoneelle ja kuivausrummulle
		ryhmäkeskus = sähkötaulu lattialämmityksen jakotukki
		pesuallas, hana ja käsisuihku
		wc-istuin
		suihku
		lattiakaivo
		saunan kiuas
		portaan rimasäleikkö
		katon alaslasku
st		syöksytorni
tt		talotikas
APT		alapohjan tuuletusputki
LT		lipputanko

ET eteinen
K keittiö
R ruokailutila
OH olohuone
AH asuinhuone
VH vaatehuone
KH kylpyhuone
PH pesuhuone
LH löylyhuone
KH kodinhoitotila
VAR varasto

TA.fi

TA-Asumisoikeus Oy

Espoon toimisto
Sinikalliontie 14
02630 Espoo
Puh (09) 5491 911
Fax (09) 5491 9320