



Torpparinkaari 2 ja 4

Naantali, Tammisto

Etsitkö asuntoa?



TA-Asumisoikeus Oy

Huoneistoluettelo

Talo 2 A

2 A 1	2h+kt+s	56,5 m ²
2 A 2	2h+kt+s	56,5 m ²
2 A 3	2h+kt+s	56,5 m ²
2 A 4	2h+kt+s	56,5 m ²
2 A 5	2h+kt+s	49,5 m ²
2 A 6	2h+kt+s	49,5 m ²
2 A 7	3h+kt+s	69,0 m ²

Talo 2 B

2 B 8	3h+kt+s	69,0 m ²
2 B 9	2h+kt+s	56,5 m ²
2 B 10	3h+kt+s	69,0 m ²
2 B 11	3h+kt+s	69,0 m ²
2 B 12	3h+kt+s	69,0 m ²

Talo 4a A

4a A 1	3h+k+s	80,0 m ²
4a A 2	3h+k+s	78,5 m ²
4a A 3	4h+k+s	88,0 m ²
4a A 4	4h+k+s	88,0 m ²
4a A 5	4h+k+s	89,0 m ²

Talo 4b B

4b B 6	3h+k+s	80,0 m ²
4b B 7	3h+k+s	78,5 m ²
4b B 8	3h+k+s	78,5 m ²
4b B 9	4h+k+s	88,0 m ²
4b B 10	4h+k+s	88,0 m ²
4b B 11	4h+k+s	89,0 m ²

Talo 4b C

4b C 12	5h+k+s	101,0 m ²
4b C 13	4h+k+s	88,0 m ²
4b C 14	4h+k+s	88,0 m ²
4b C 15	4h+k+s	88,0 m ²
4b C 16	5h+k+s	101,0 m ²

Merkintöjen selitykset

KALUSTEET



tankokaappi



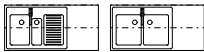
hyllykaappi



pyykkikaappi



siivousvälinekaappi



upotetut rst-altaat

LAITTEET



astianpesukone-
ja mikrovaraus



Liesi, 4-levyä, leveys 60cm
liesikupu / LTO:n ohjaus



Liesi, 4-levyä, leveys 50cm
liesikupu / LTO:n ohjaus



sähköryhmäkeskus



pystyhormi / pystykotelo

SANITEETTITILOJEN KALUSTEET JA LAITTEET



pyykinpesukone-/
kuivausrumpuvaraus



ilmanvaihtokone
lämmöntalteenotolla



pesuallas, bidesuihku ja
allaskaappi ja peilikaappi



pesuallas, bidesuihku
ja peilikaappi



wc-istuin

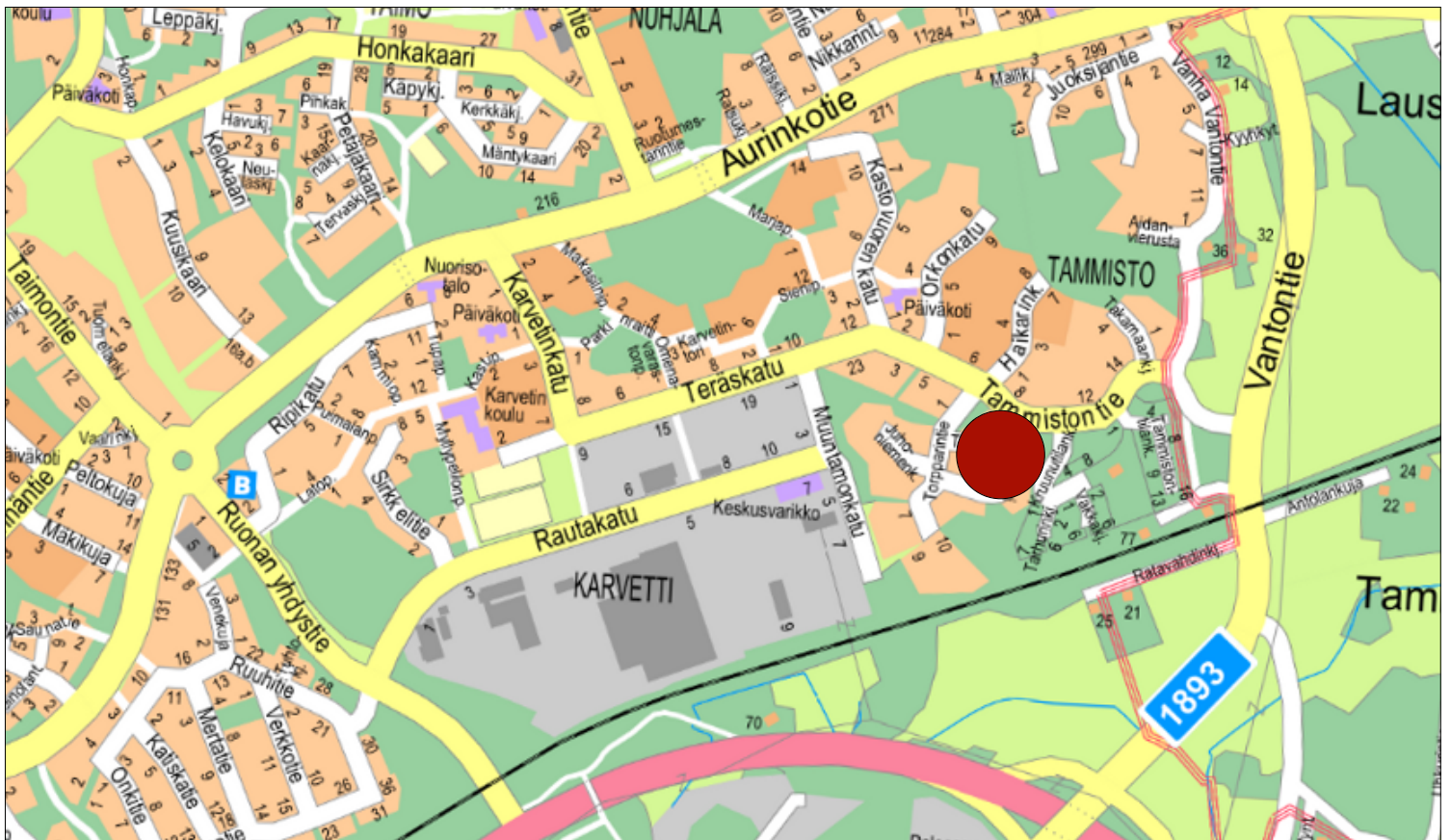
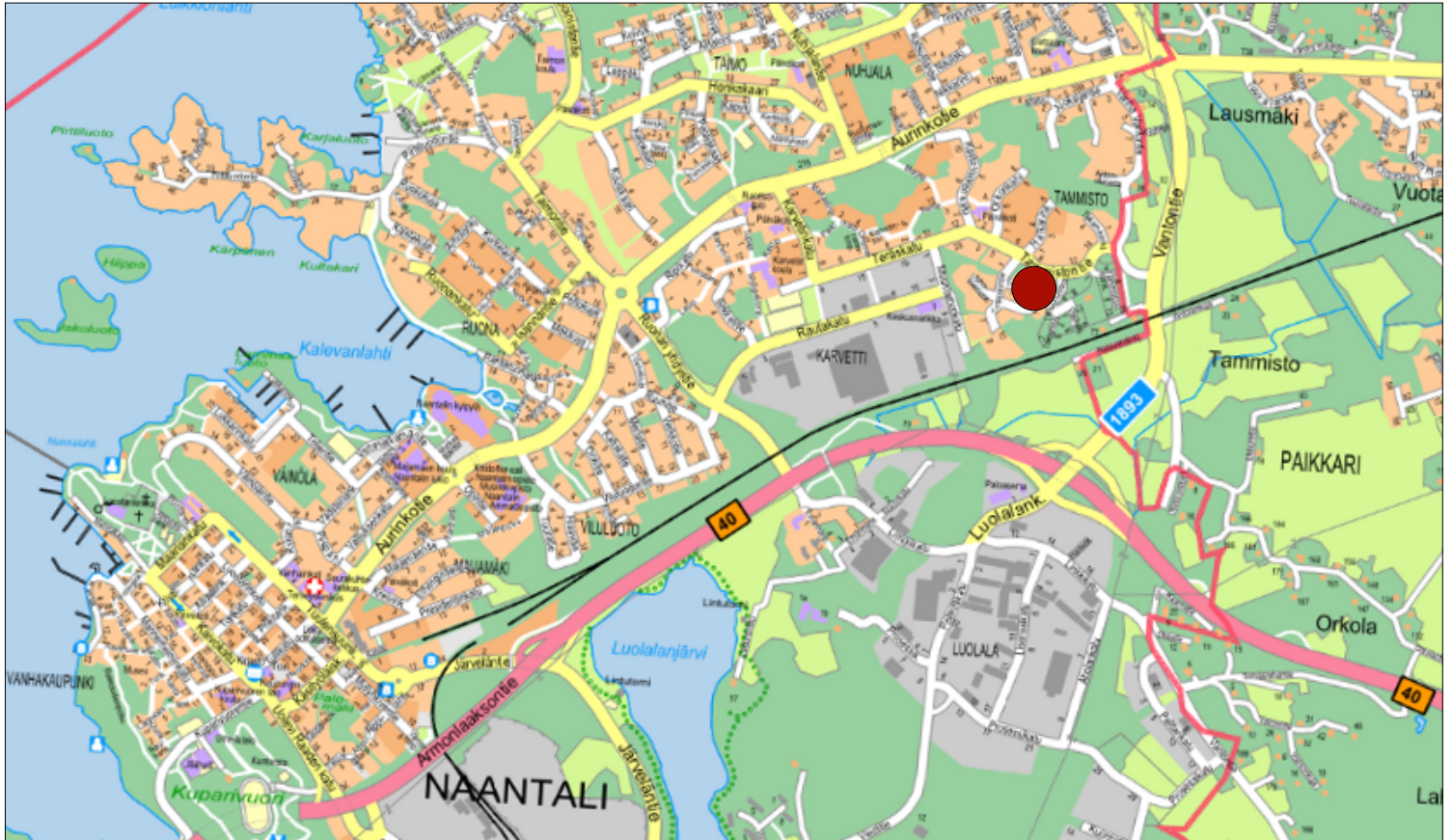


suihku, suihkuseinäke,
verhokisko ja lattiakaivo



saunan kiuas

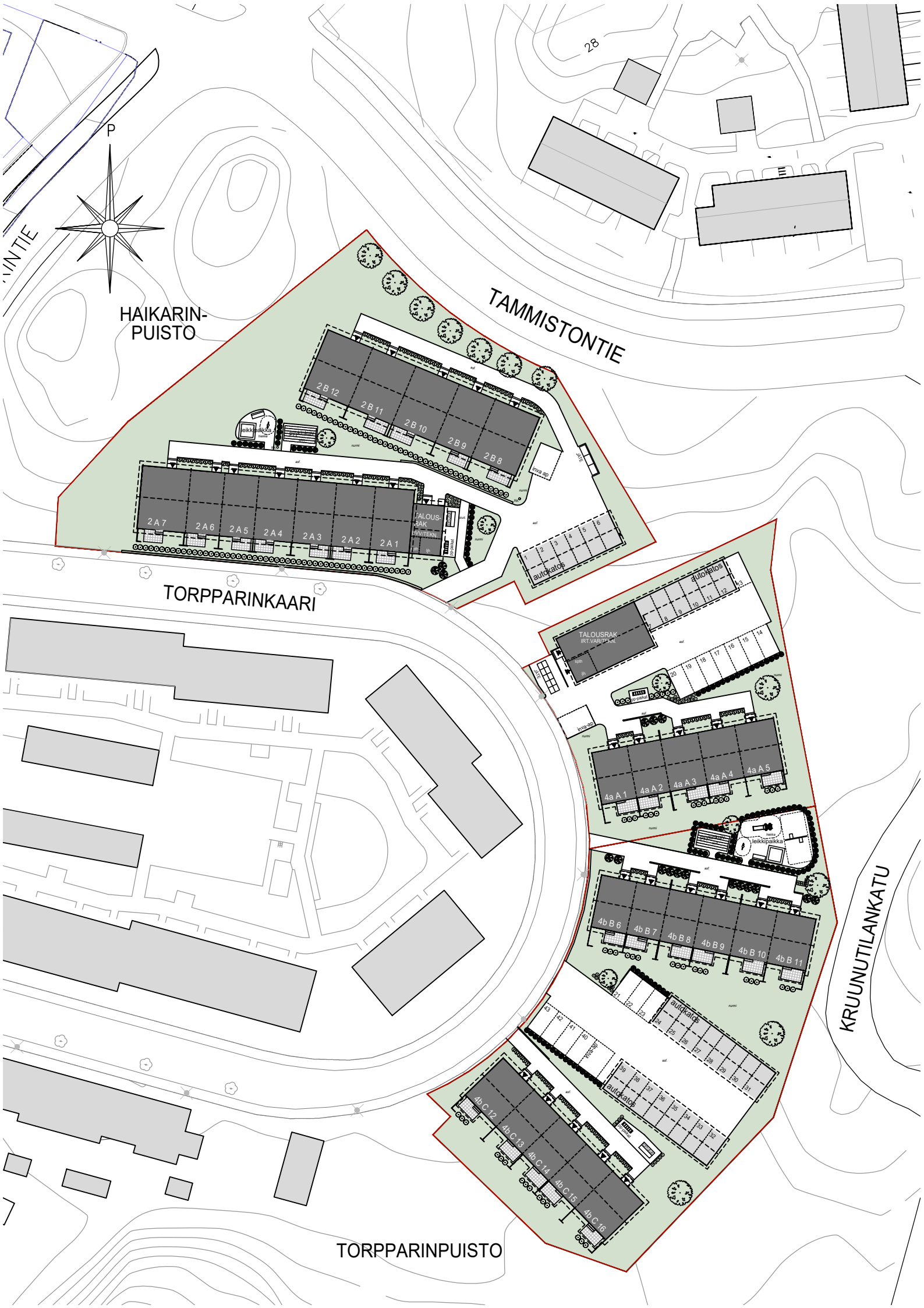
TA-ASUMISOIKEUS OY/
TORPPARINKAARI 2 JA 4



Torpparinkaari 2 ja 4, 21110 NAANTALI

Havainnekuva





HAIKARIN-
PUISTO

TAMMISTONTIE

TORPPARINKAARI

KRUUNUTILANKATU

TORPPARINPUISTO

28

P

VINTIE

1 2 3 4 5 6
autokatos

7 8 9 10 11 12 13
autokatos

14 15 16 17 18 19 20
4a A 1 4a A 2 4a A 3 4a A 4 4a A 5

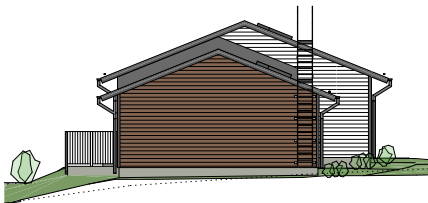
21 22 23 24 25 26 27 28 29 30 31
4b B 6 4b B 7 4b B 8 4b B 9 4b B 10 4b B 11

32 33 34 35 36 37 38 39 40 41 42
4b C 12 4b C 13 4b C 14 4b C 15 4b C 16

Torpparinkaari 2 A
Julkisivut



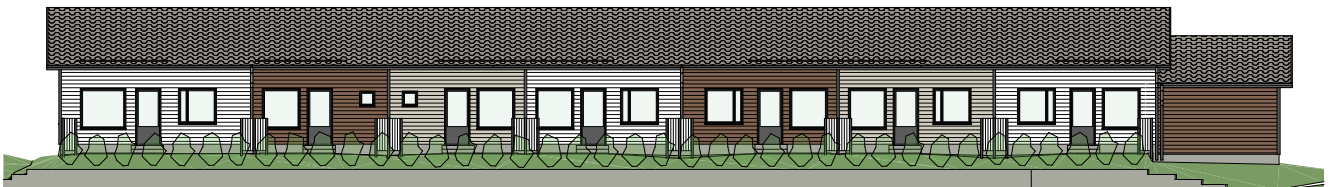
Julkisivu pohjoiseen



Julkisivu itään

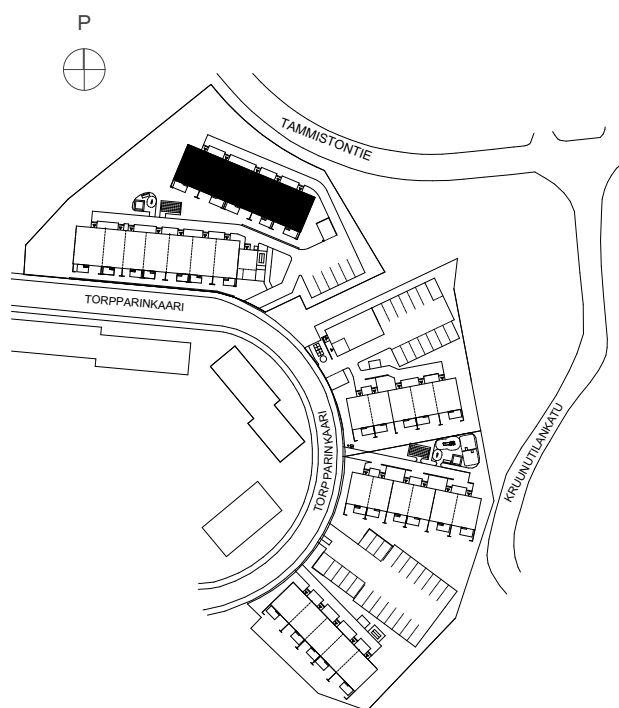
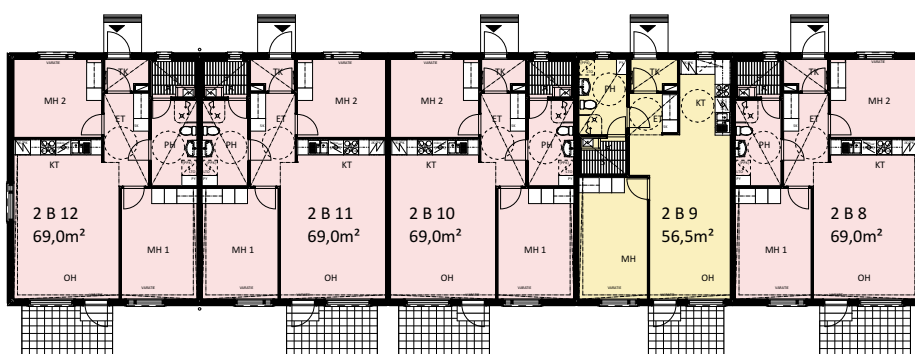


Julkisivu länteen



Julkisivu etelään

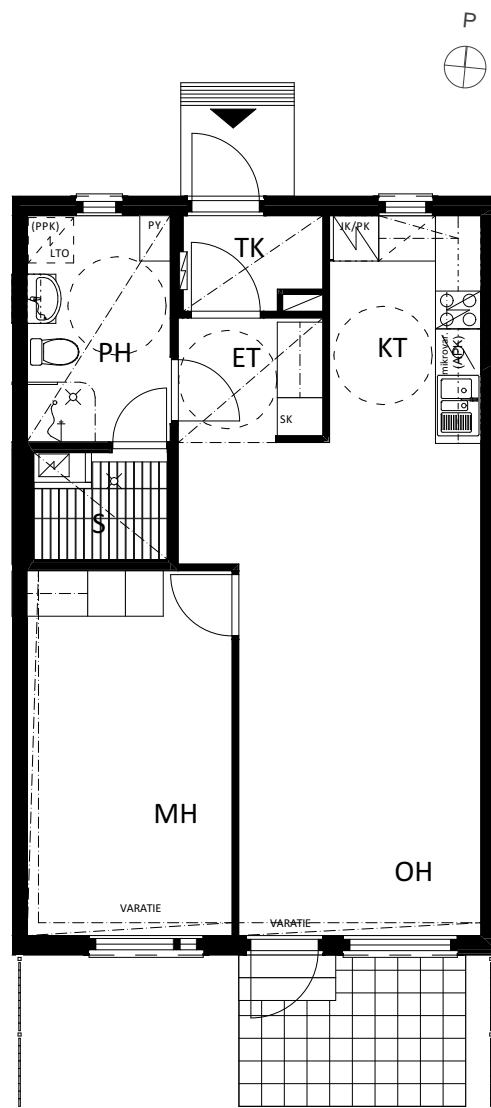
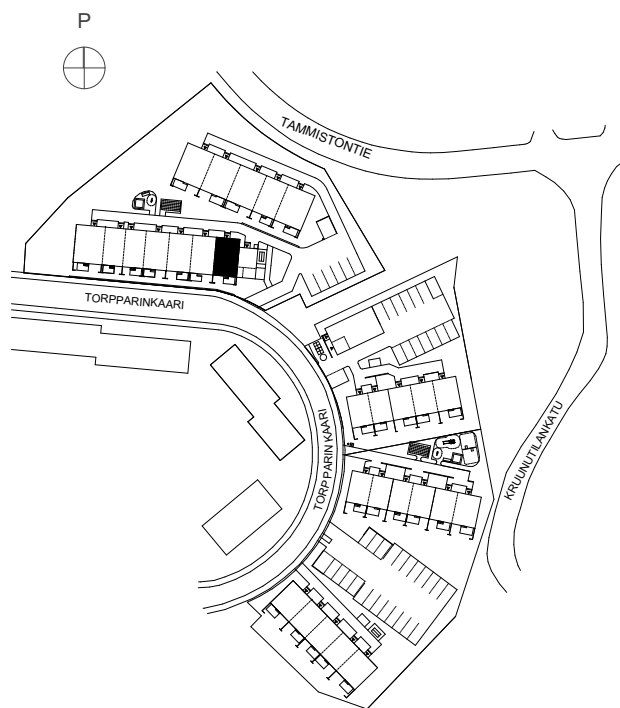
Torpparinkaari 2 B
Kerroslohja



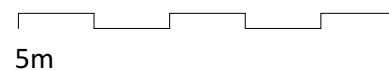
TA-ASUMISOIKEUS OY/ TORPPARINKAARI 2 JA 4



Torpparinkaari 2
Asunto A 1
2h+kt+s
56,5 m²



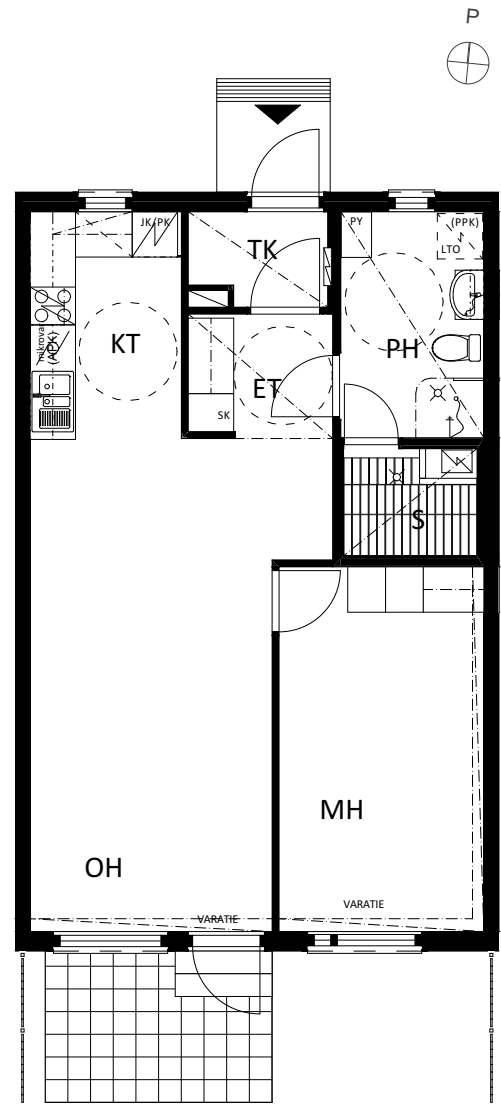
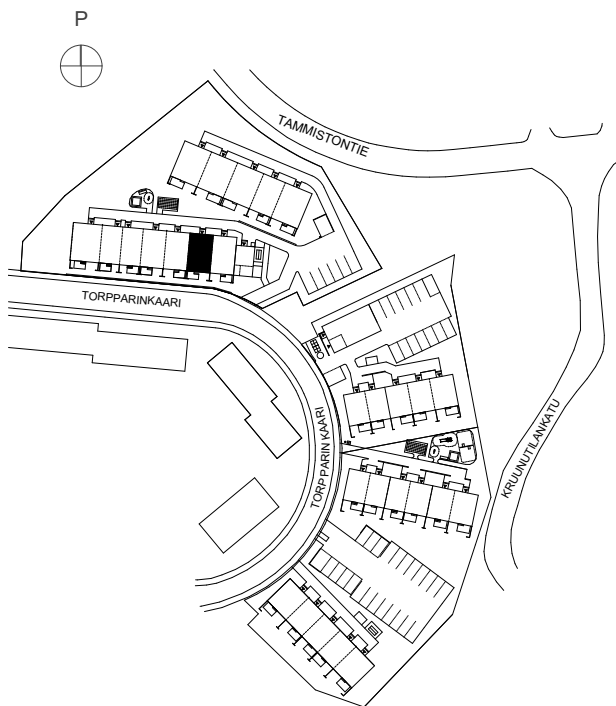
1. krs, 1:100



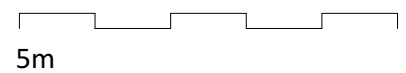
TA-ASUMISOIKEUS OY/ TORPPARINKAARI 2 JA 4



Torpparinkaari 2
Asunto A 2
2h+kt+s
56,5 m²



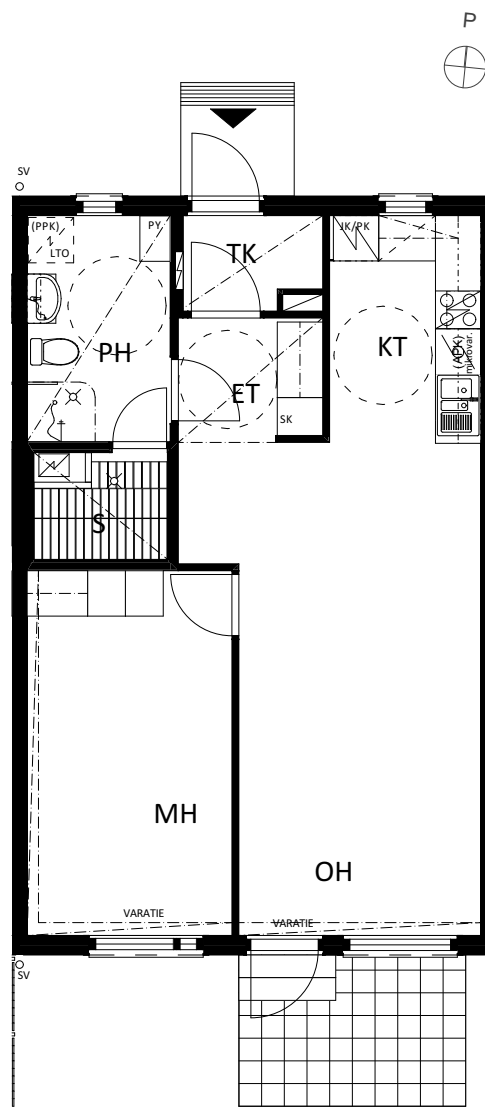
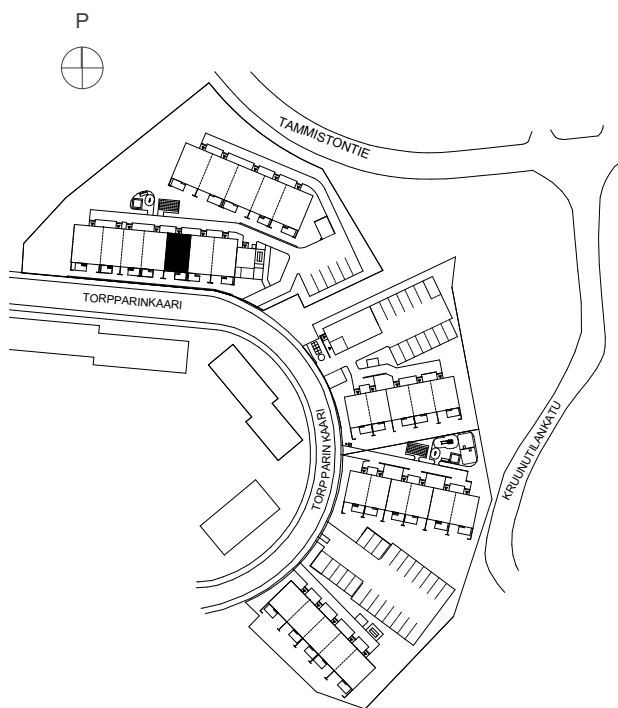
1. krs, 1:100



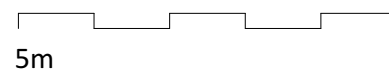
TA-ASUMISOIKEUS OY/ TORPPARINKAARI 2 JA 4



Torpparinkaari 2
Asunto A 3
2h+kt+s
56,5 m²



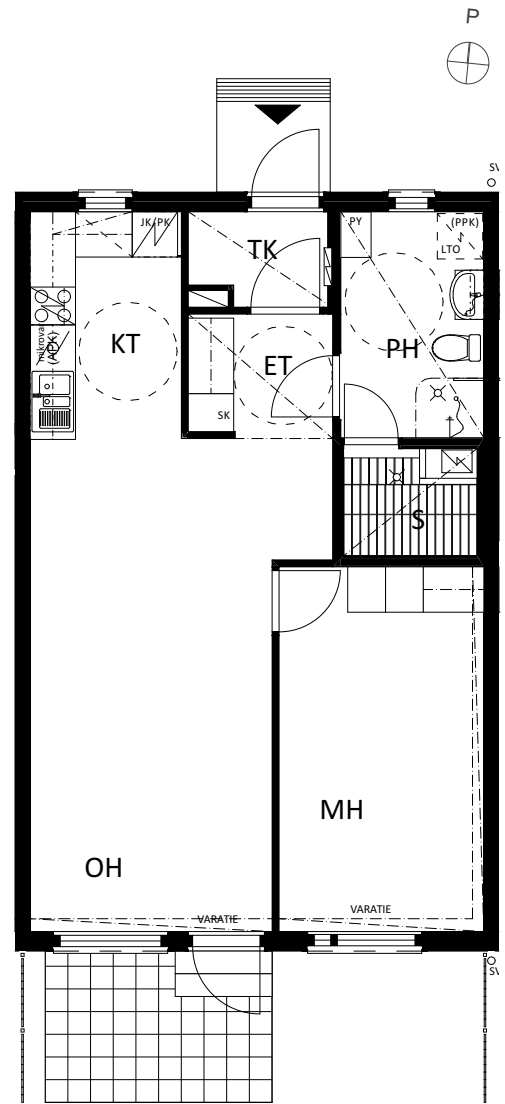
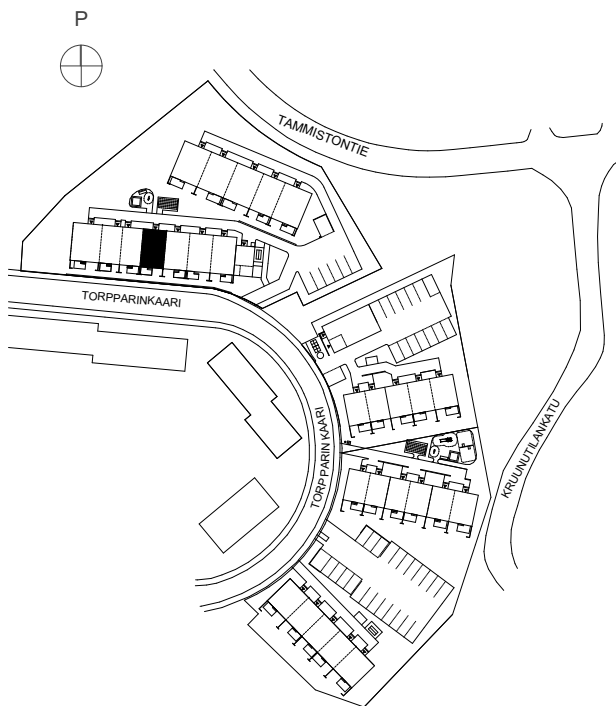
1. krs, 1:100



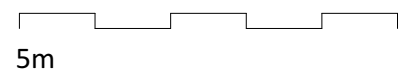
TA-ASUMISOIKEUS OY/ TORPPARINKAARI 2 JA 4



Torpparinkaari 2
Asunto A 4
2h+kt+s
56,5 m²



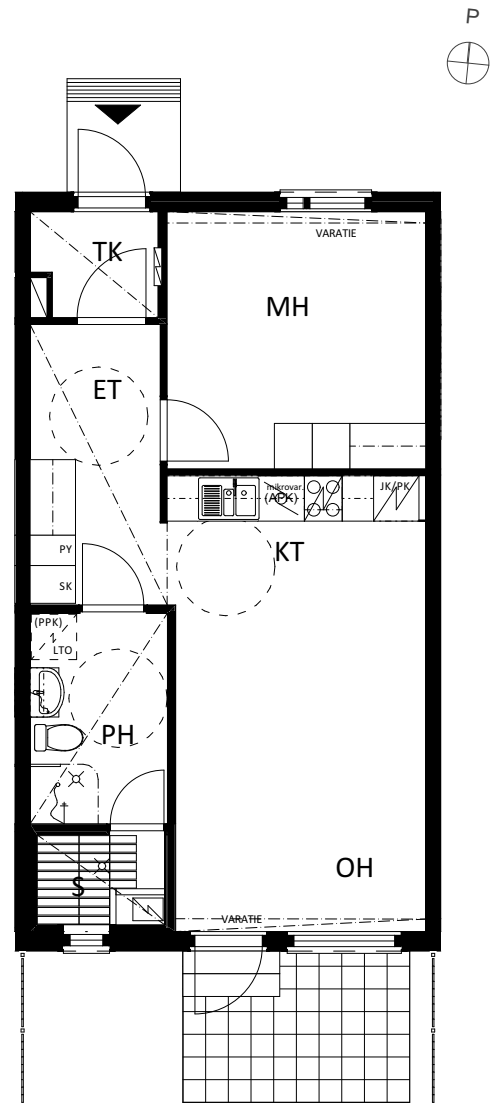
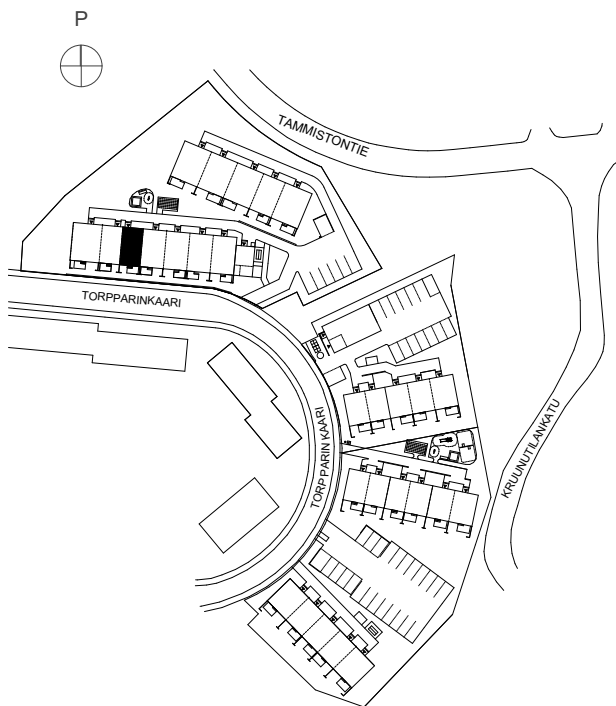
1. krs, 1:100



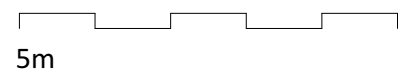
TA-ASUMISOIKEUS OY/ TORPPARINKAARI 2 JA 4



Torpparinkaari 2
Asunto A 5
2h+kt+s
49,5 m²



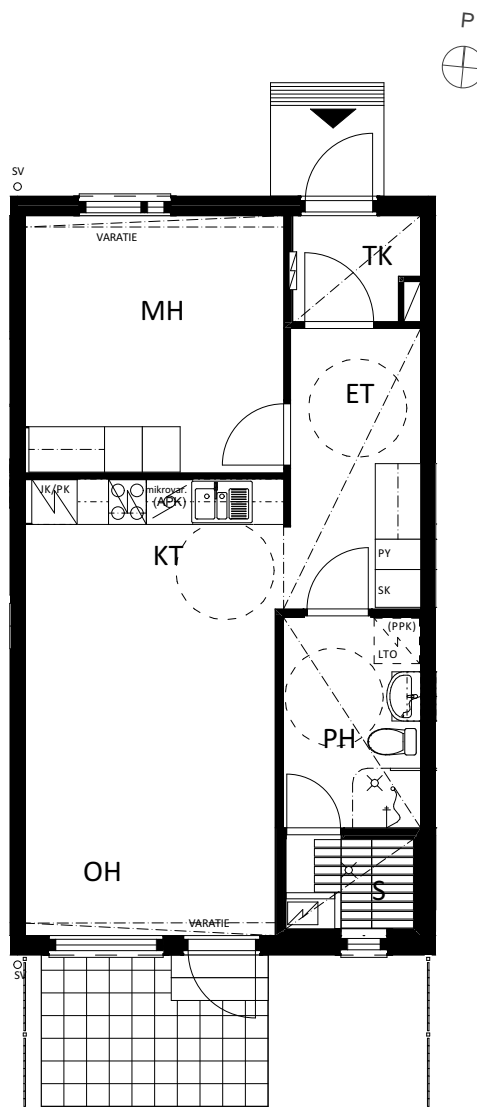
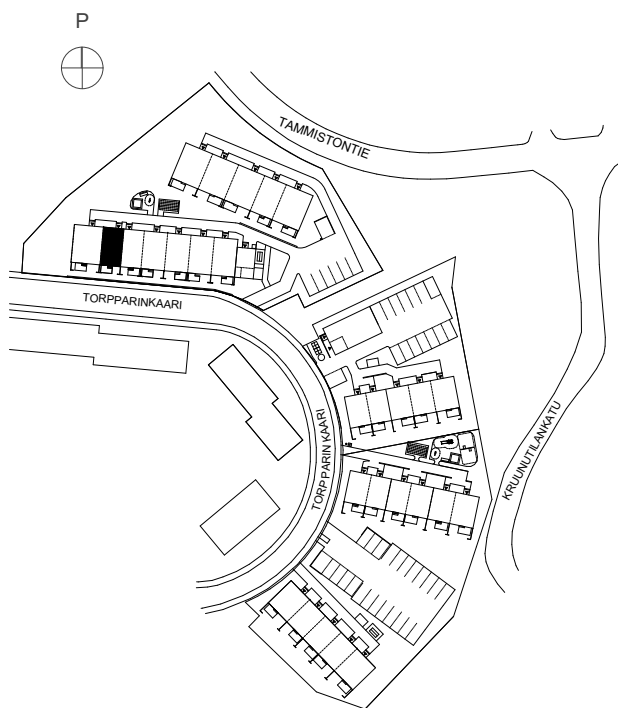
1. krs, 1:100



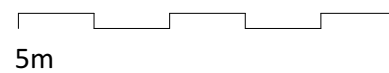
TA-ASUMISOIKEUS OY/ TORPPARINKAARI 2 JA 4



Torpparinkaari 2
Asunto A 6
2h+kt+s
49,5 m²



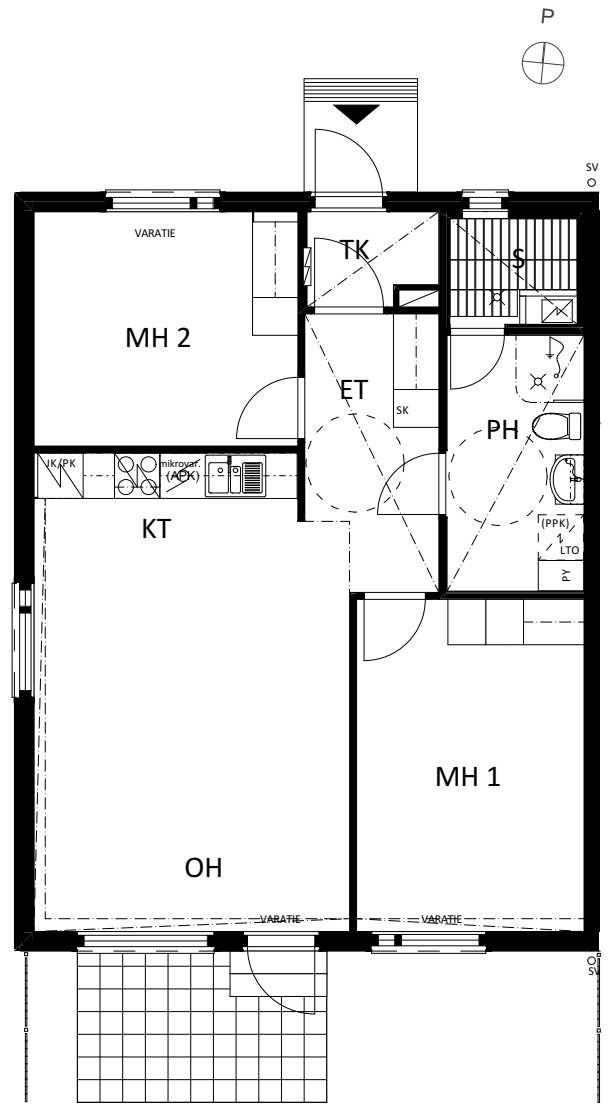
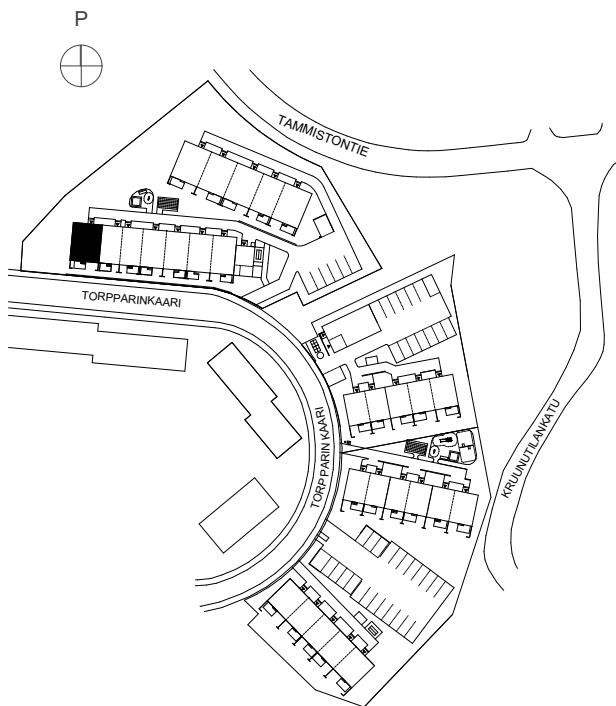
1. krs, 1:100



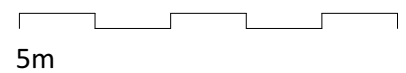
TA-ASUMISOIKEUS OY/ TORPPARINKAARI 2 JA 4



Torpparinkaari 2
Asunto A 7
3h+kt+s
69,0 m²



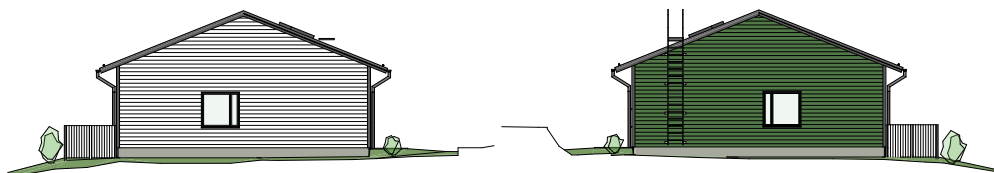
1. krs, 1:100



Torpparinkaari 2 B
Julkisivut



Julkisivu koilliseen



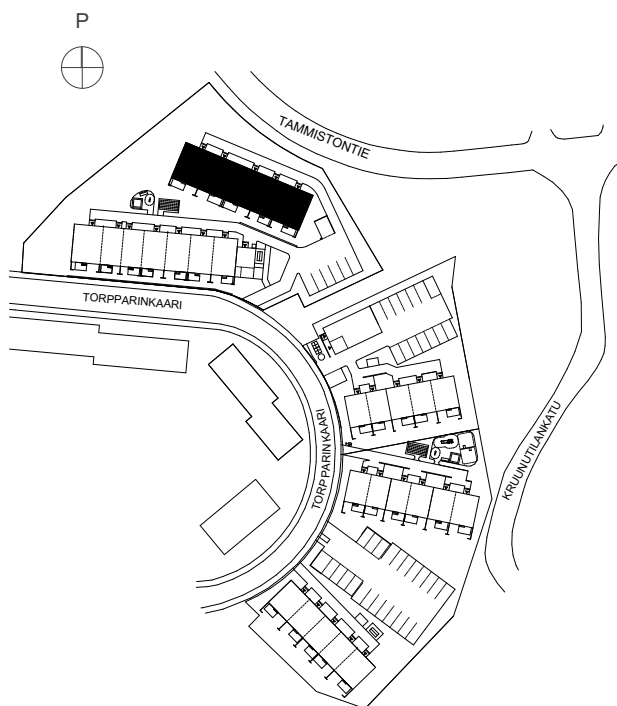
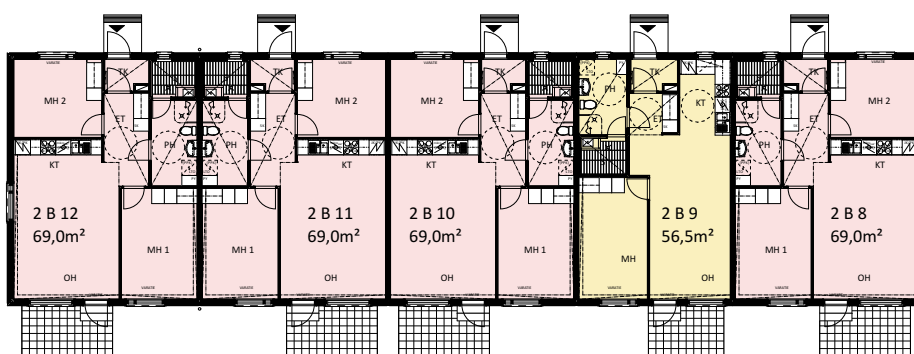
Julkisivu kaakkoon

Julkisivu luoteeseen



Julkisivu lounaaseen

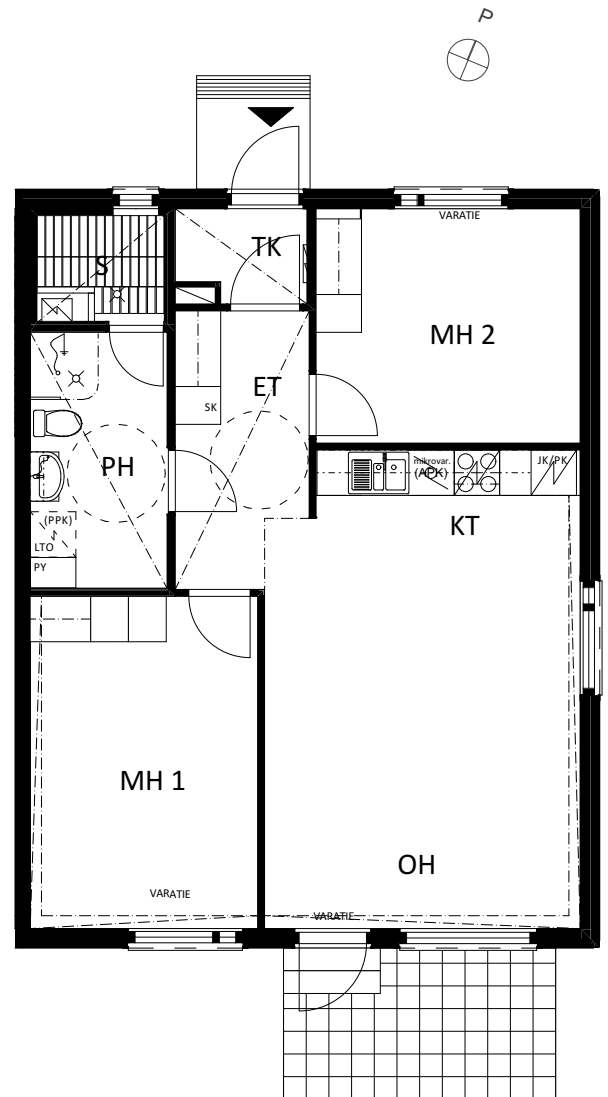
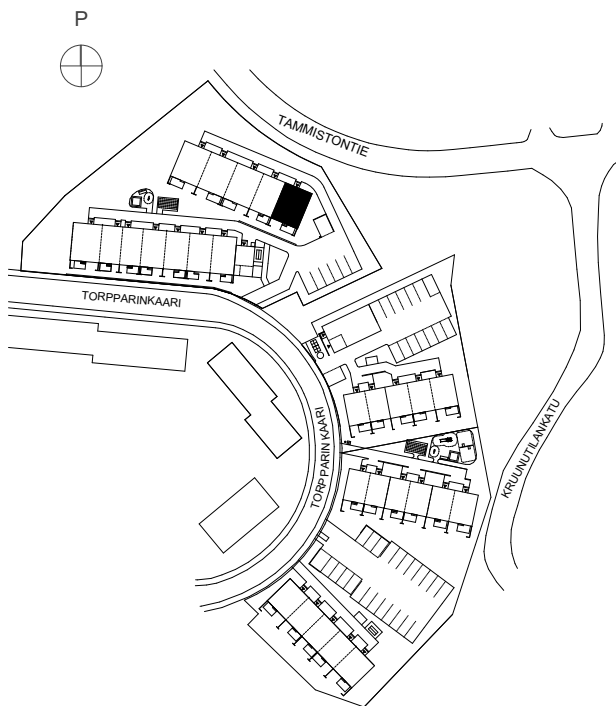
Torpparinkaari 2 B
Kerroslohja



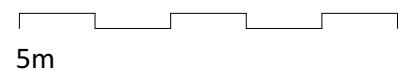
TA-ASUMISOIKEUS OY/ TORPPARINKAARI 2 JA 4



Torpparinkaari 2
Asunto B 8
3h+kt+s
69,0 m²



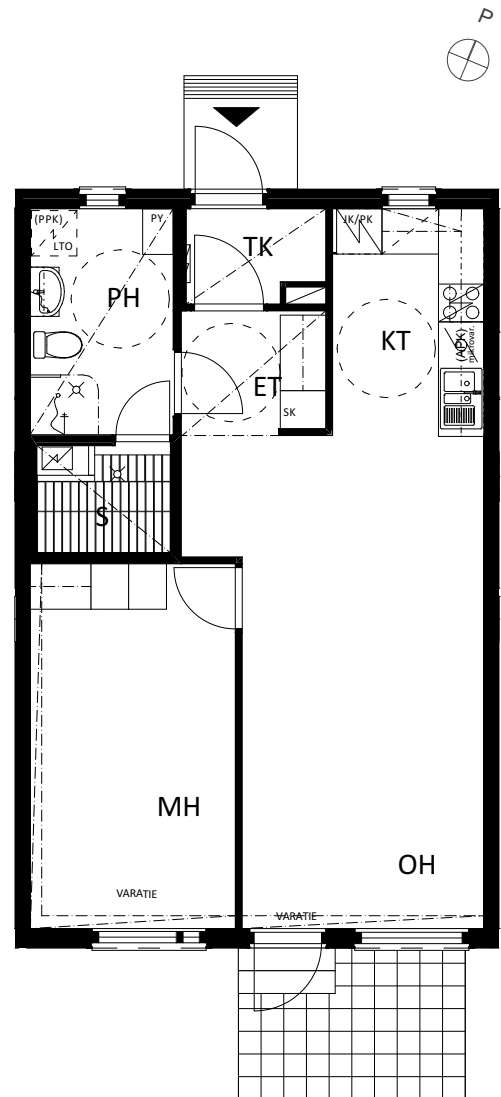
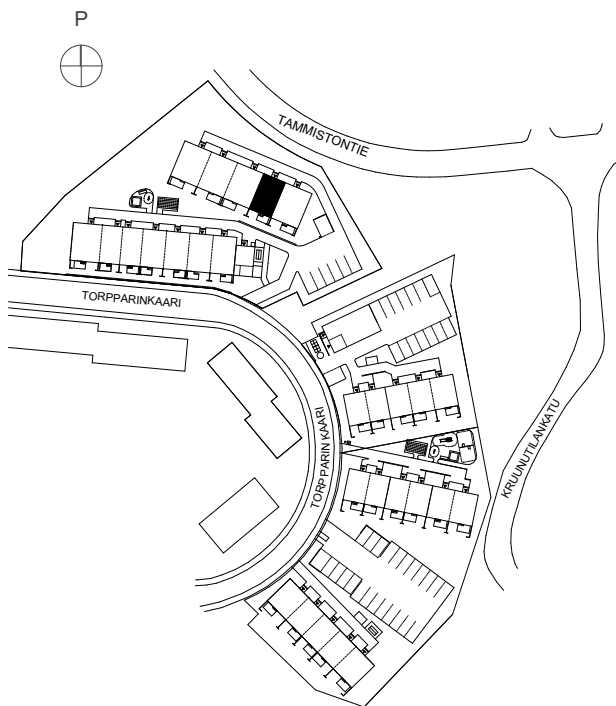
1. krs, 1:100



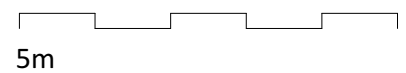
TA-ASUMISOIKEUS OY/ TORPPARINKAARI 2 JA 4



Torpparinkaari 2
Asunto B 9
2h+kt+s
56,5 m²



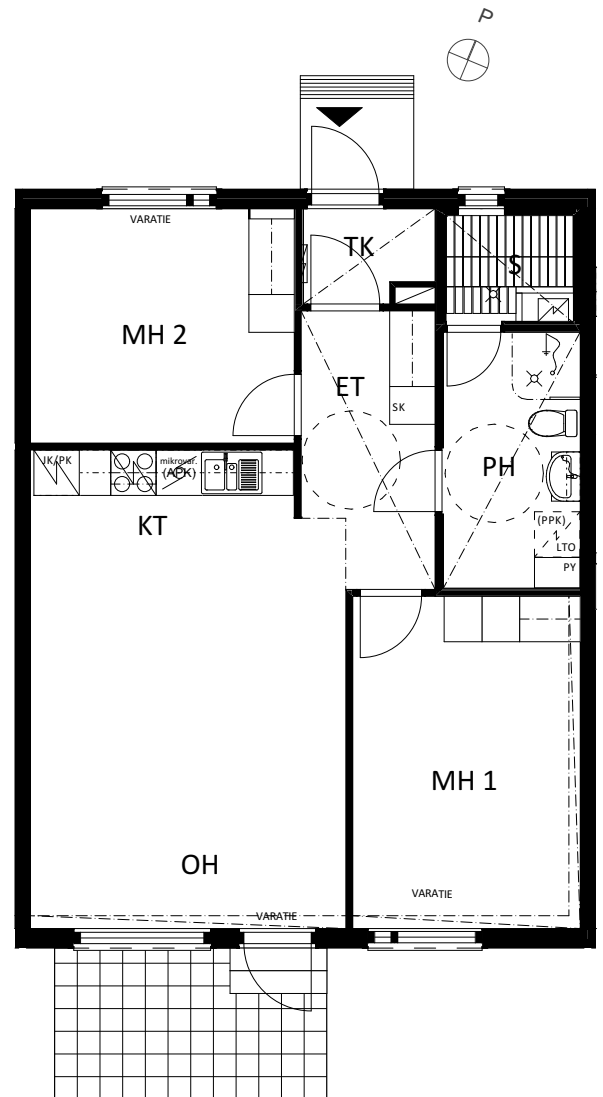
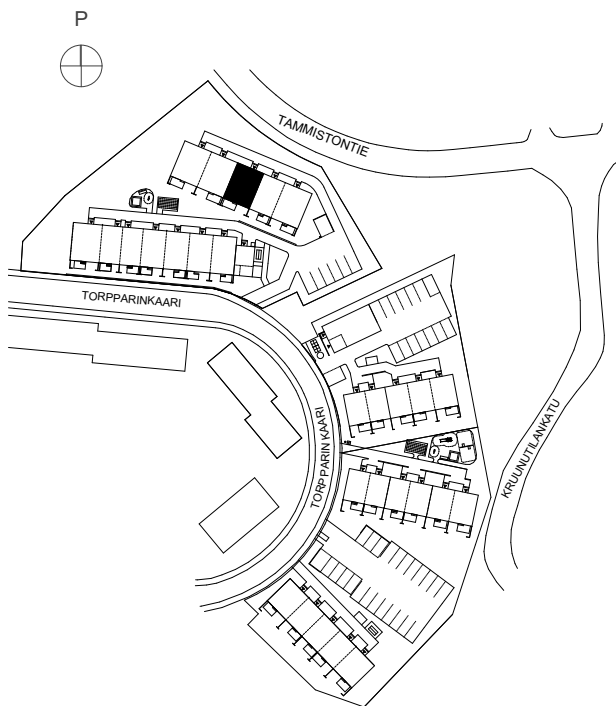
1. krs, 1:100



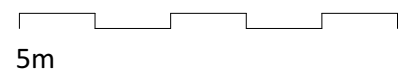
TA-ASUMISOIKEUS OY/ TORPPARINKAARI 2 JA 4



Torpparinkaari 2
Asunto B 10
3h+kt+s
69,0 m²



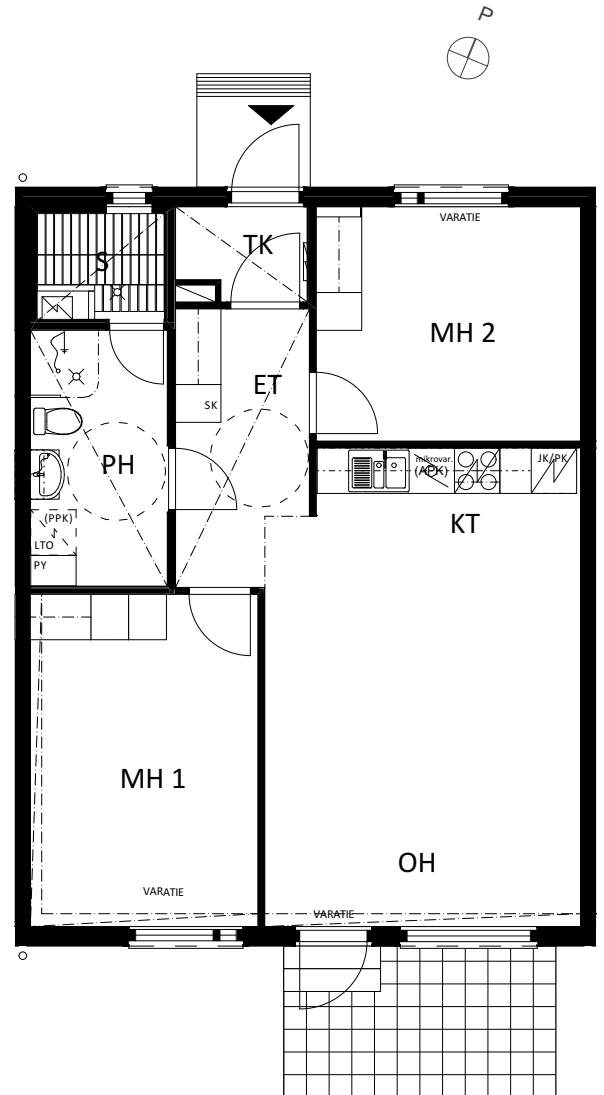
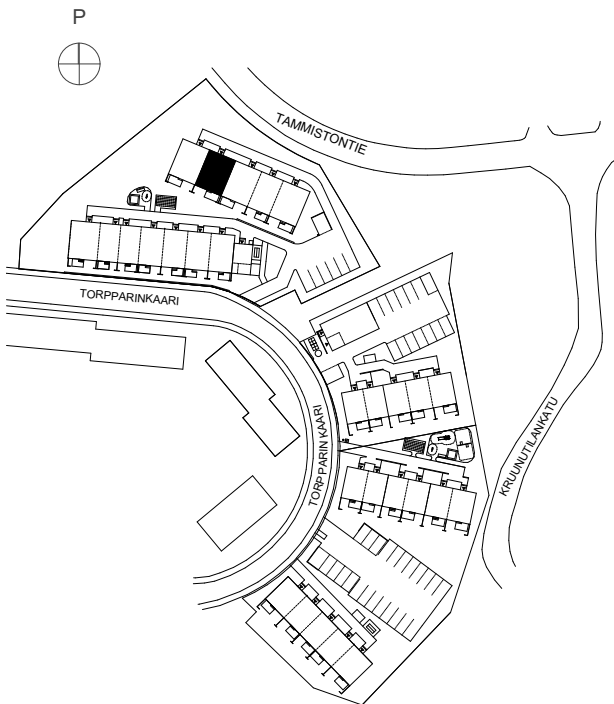
1. krs, 1:100



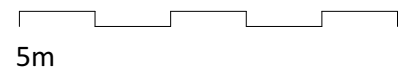
TA-ASUMISOIKEUS OY/ TORPPARINKAARI 2 JA 4



Torpparinkaari 2
Asunto B 11
3h+kt+s
69,0 m²



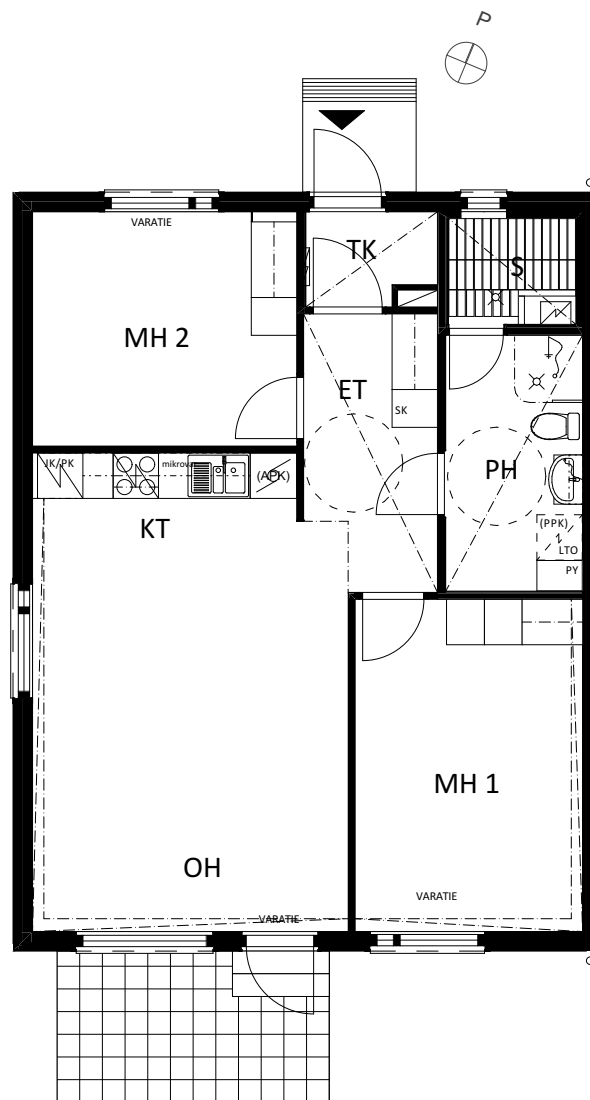
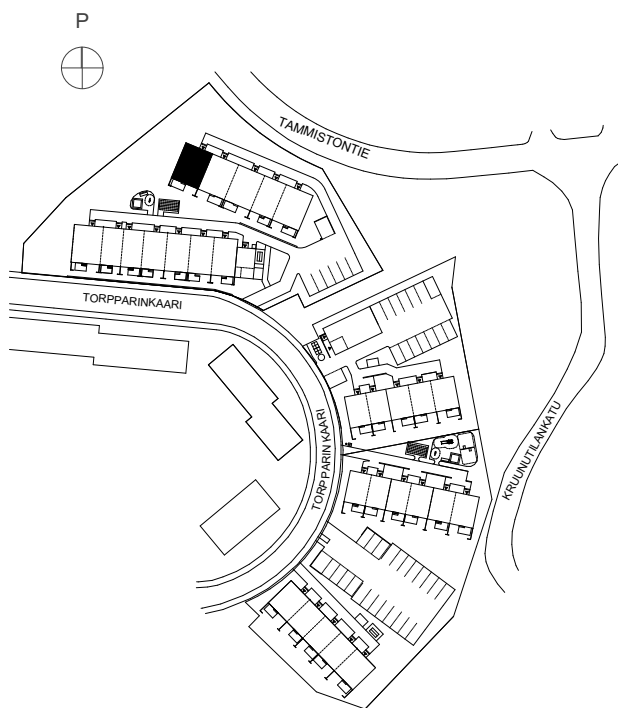
1. krs, 1:100



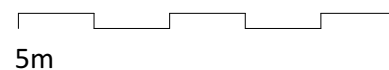
TA-ASUMISOIKEUS OY/ TORPPARINKAARI 2 JA 4



Torpparinkaari 2
Asunto B 12
3h+kt+s
69,0 m²



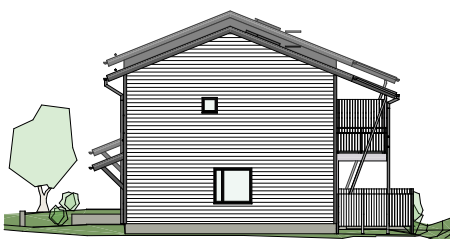
1. krs, 1:100



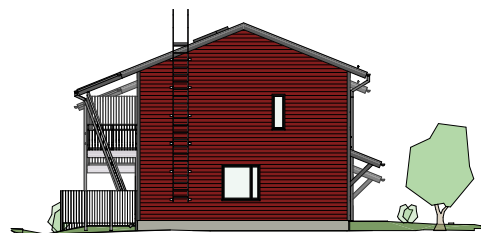
Torpparinkaari 4a A
Julkisivut



Julkisivu pohjoiseen



Julkisivu länteen

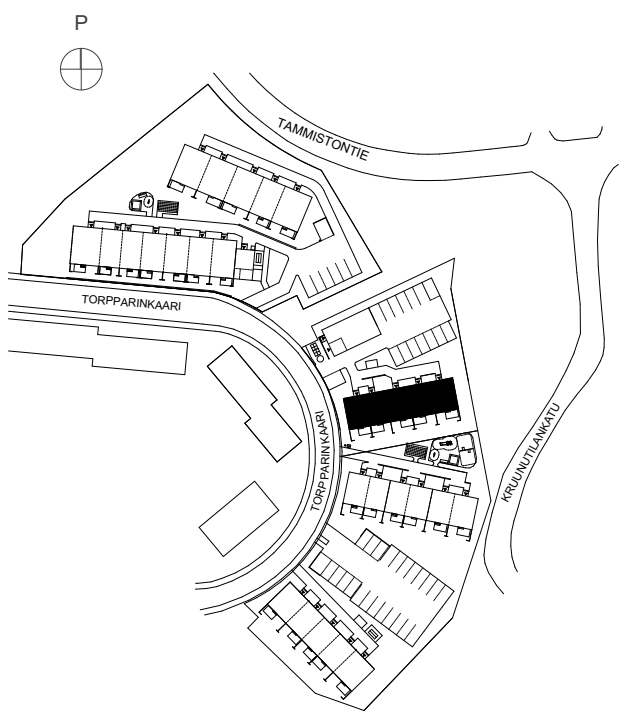
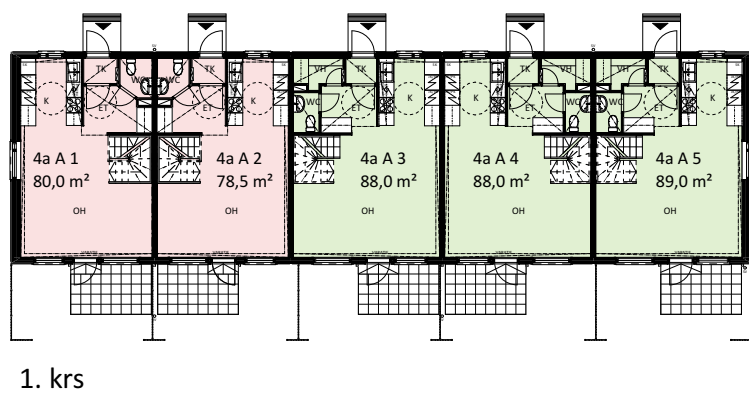
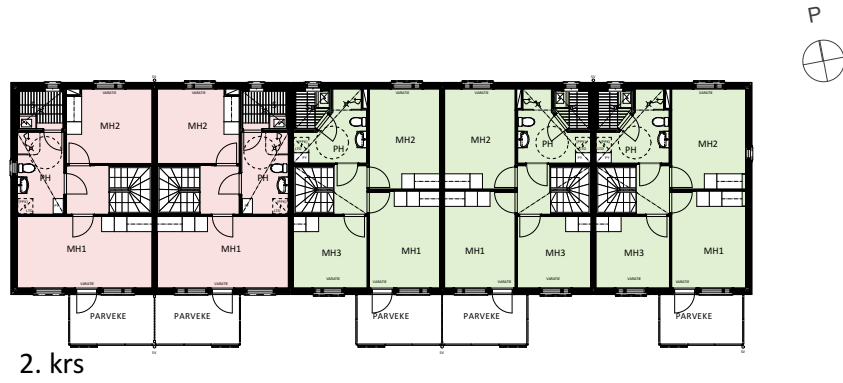


Julkisivu itään



Julkisivu etelään

Torpparinkaari 4a A
Kerroslohja

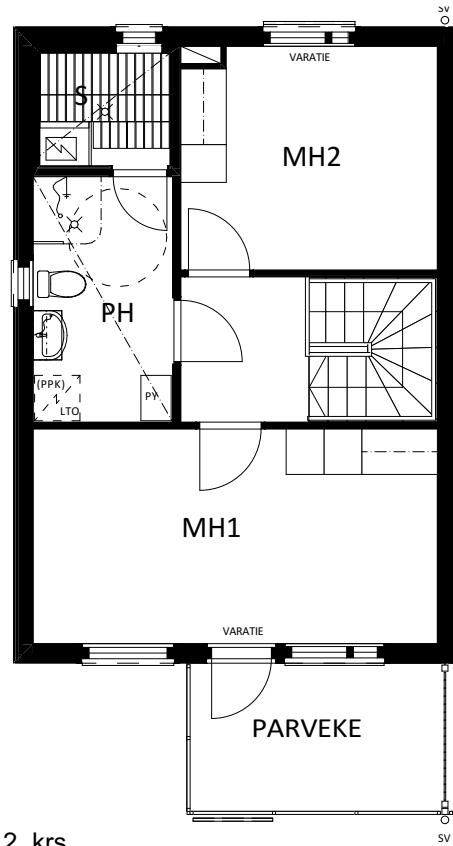


- 2h
- 3h
- 4h
- 5h

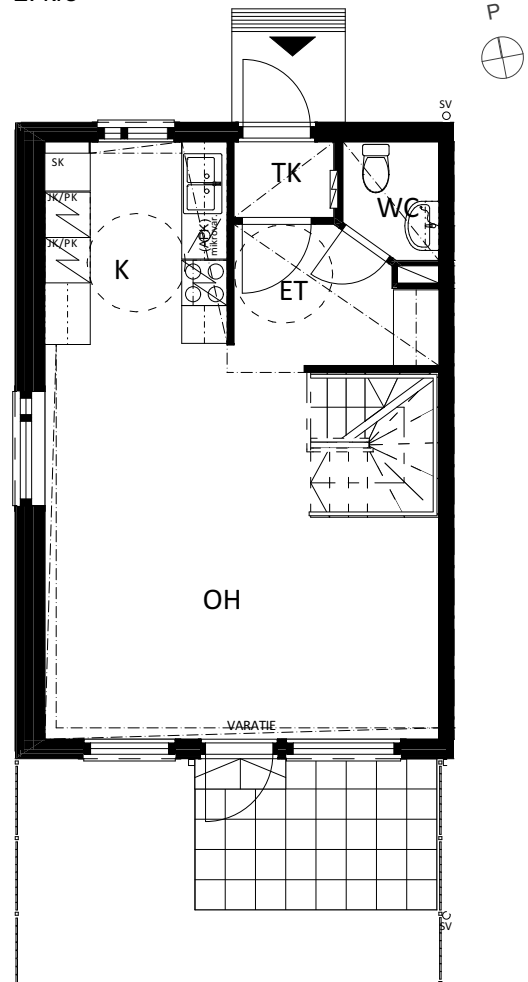
TA-ASUMISOIKEUS OY/ TORPPARINKAARI 2 JA 4



Torpparinkaari 4a
Asunto A 1
3h+k+s
80,0 m²

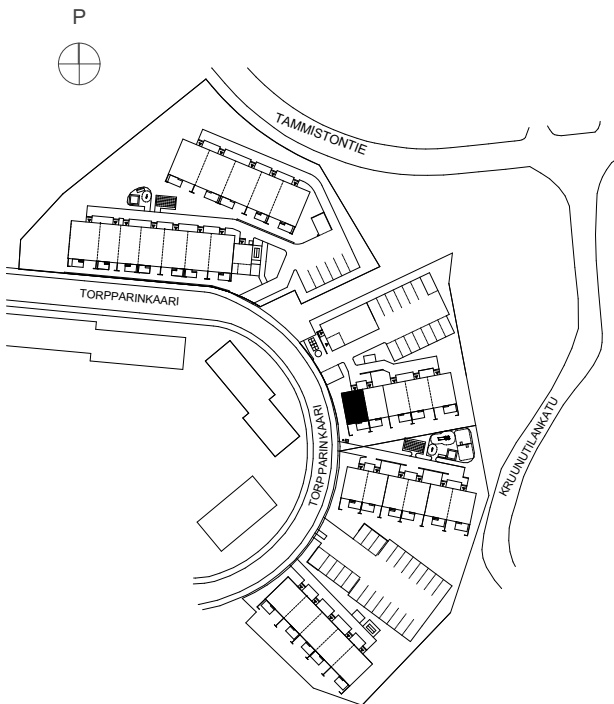


2. krs



1. krs, 1:100

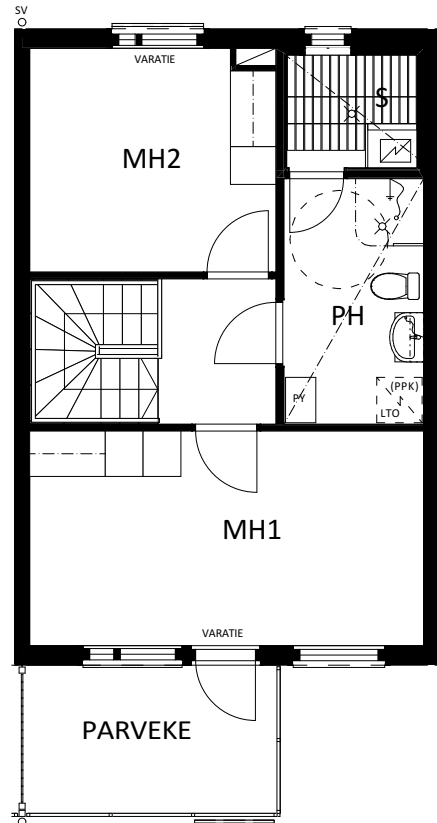
5m



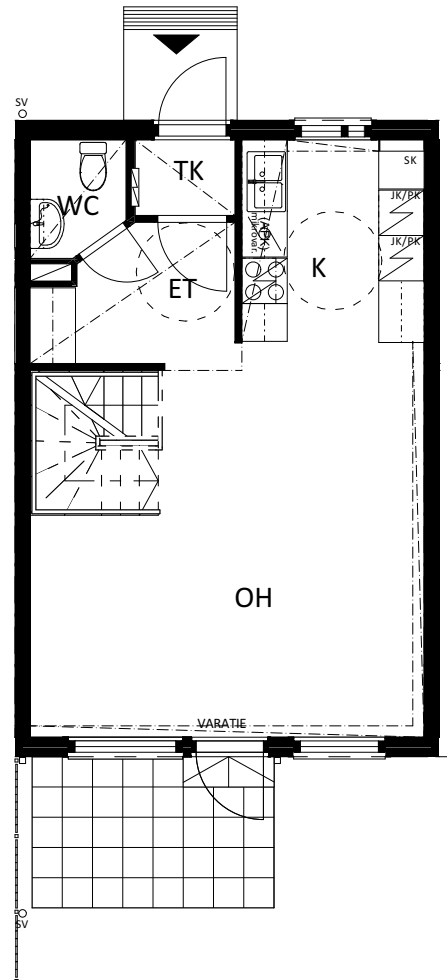
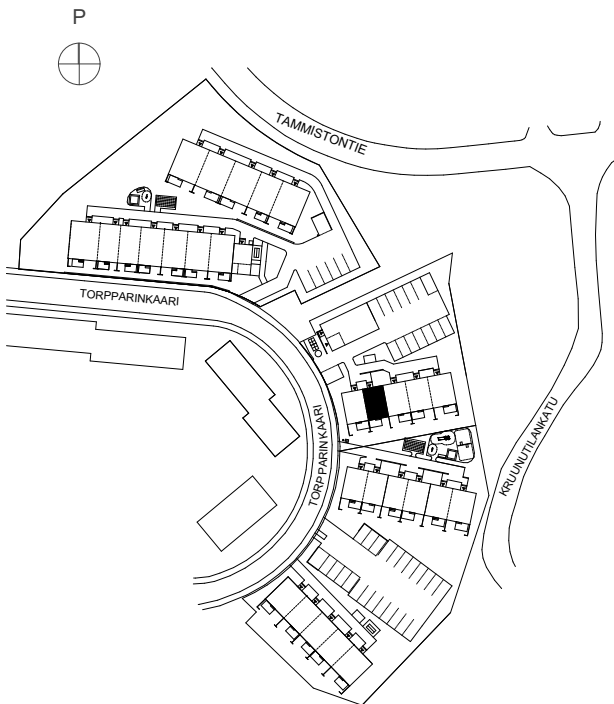
TA-ASUMISOIKEUS OY/ TORPPARINKAARI 2 JA 4



Torpparinkaari 4a
Asunto A 2
3h+k+s
78,5 m²



2. krs



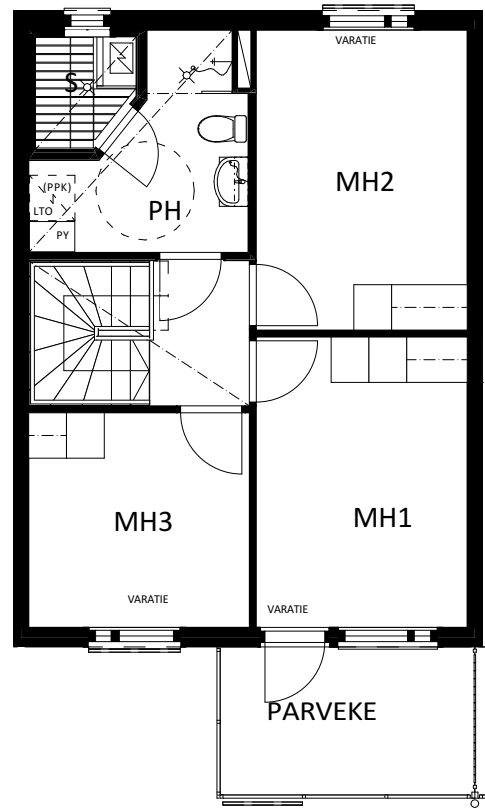
1. krs, 1:100

5m

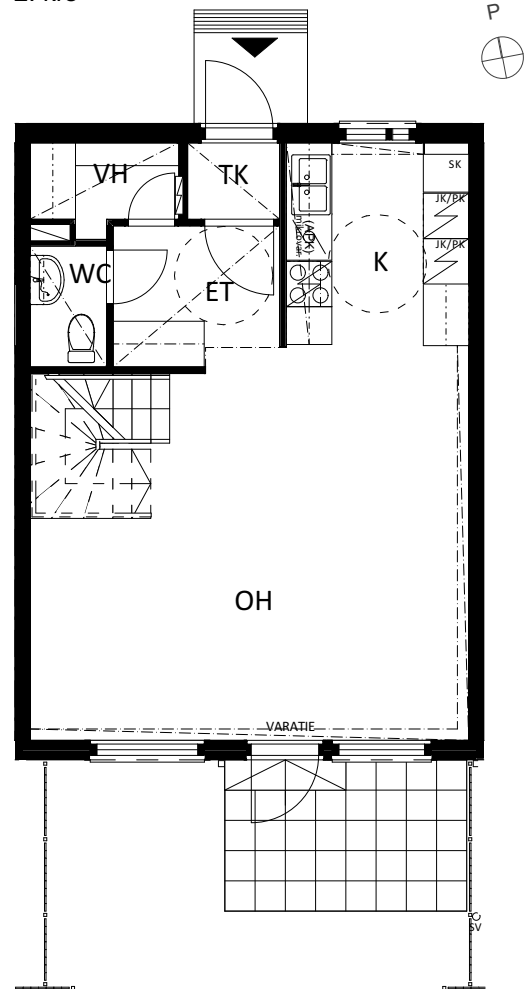
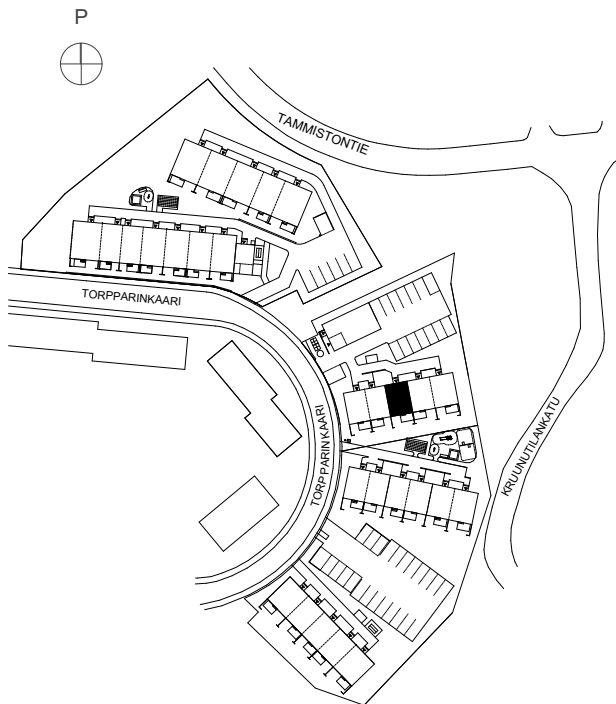
TA-ASUMISOIKEUS OY/ TORPPARINKAARI 2 JA 4



Torpparinkaari 4a
Asunto A 3
4h+k+s
88,0 m²



2. krs



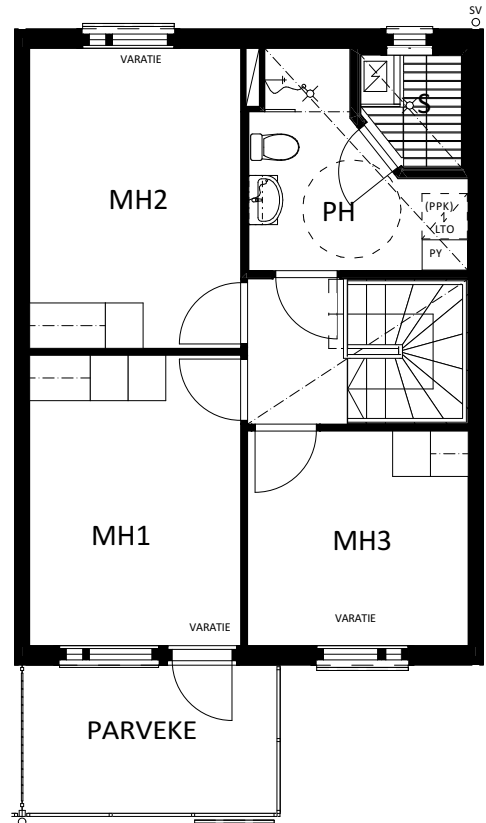
1. krs, 1:100

5m

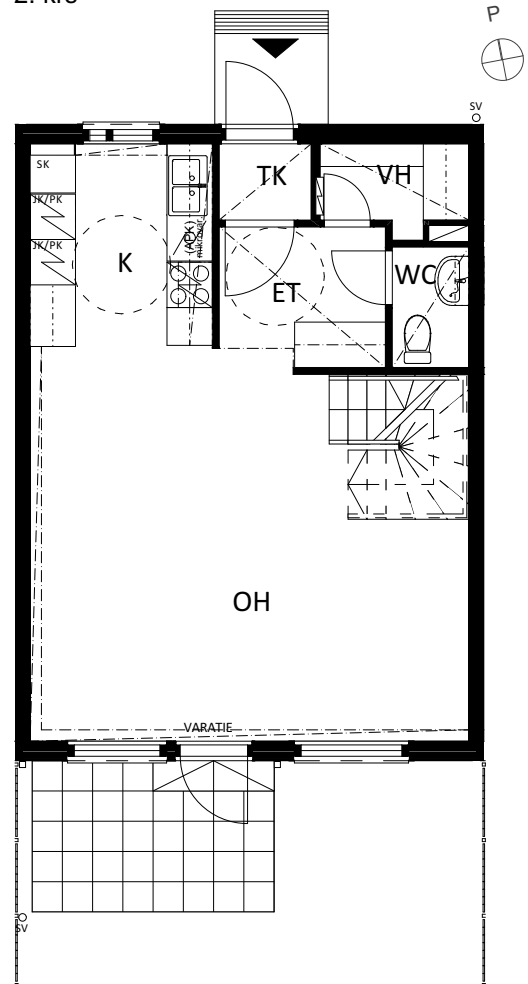
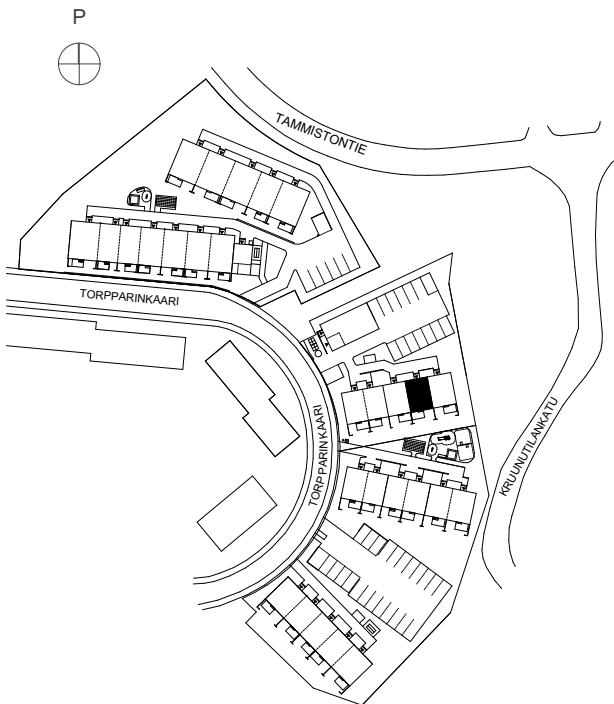
TA-ASUMISOIKEUS OY/ TORPPARINKAARI 2 JA 4



Torpparinkaari 4a
Asunto A 4
4h+k+s
88,0 m²



2. krs



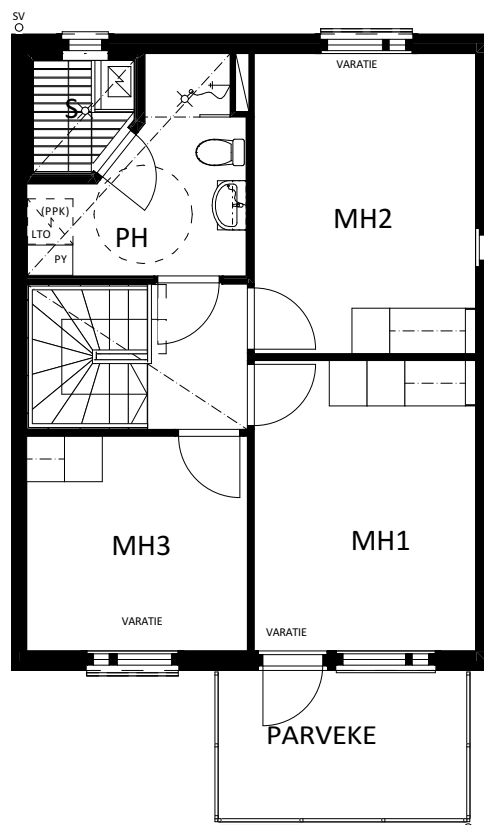
1. krs, 1:100

5m

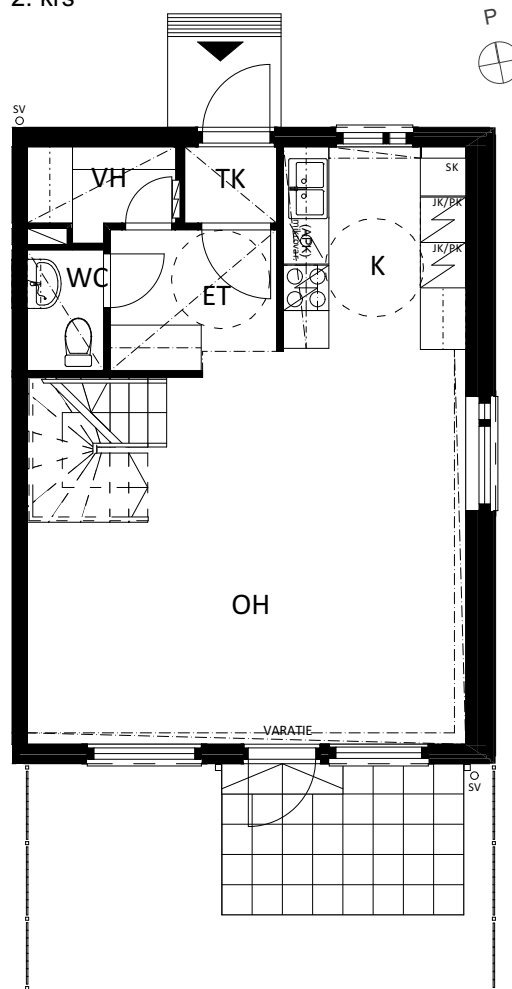
TA-ASUMISOIKEUS OY/ TORPPARINKAARI 2 JA 4



Torpparinkaari 4a
Asunto A 5
4h+k+s
89,0 m²

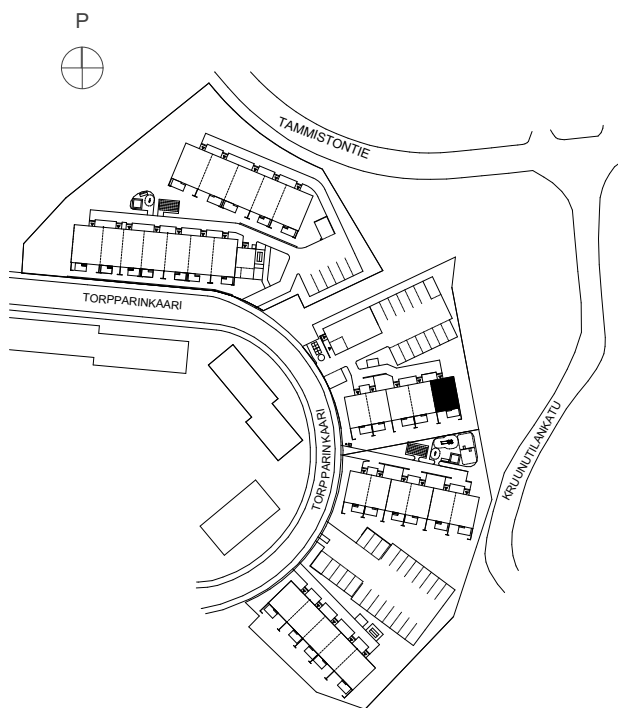


2. krs



1. krs, 1:100

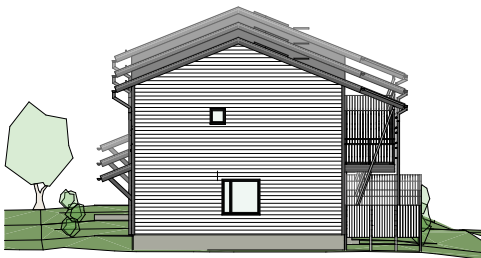
5m



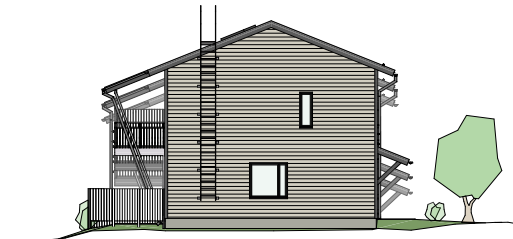
Torpparinkaari 4b B
Julkisivut



Julkisivu pohjoiseen



Julkisivu länteen

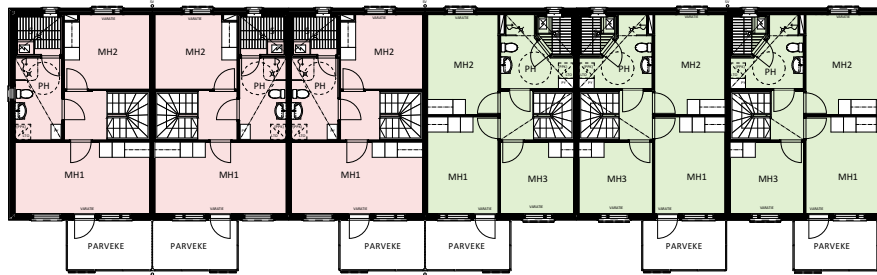


Julkisivu itään

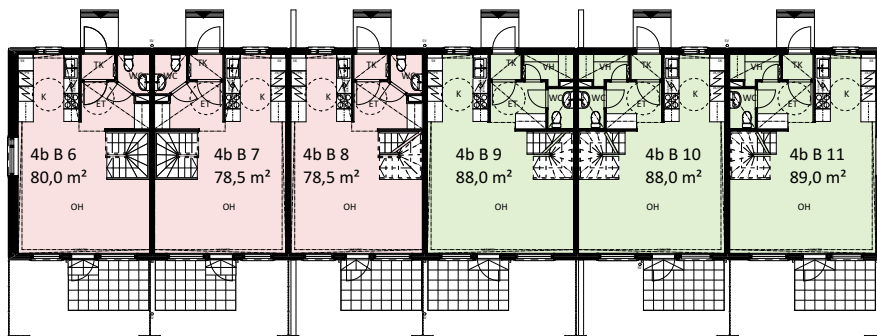


Julkisivu etelään

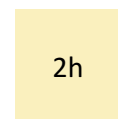
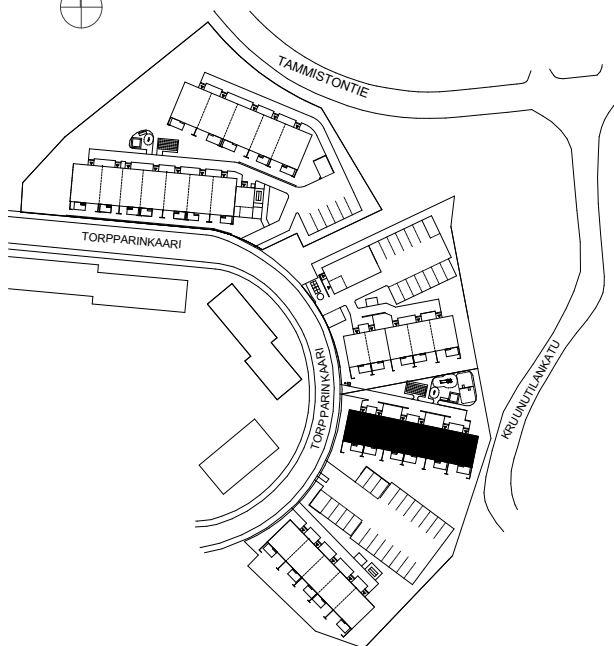
Torpparinkaari 4b B
Kerroslohja



2. krs



1. krs



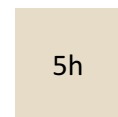
2h



3h



4h

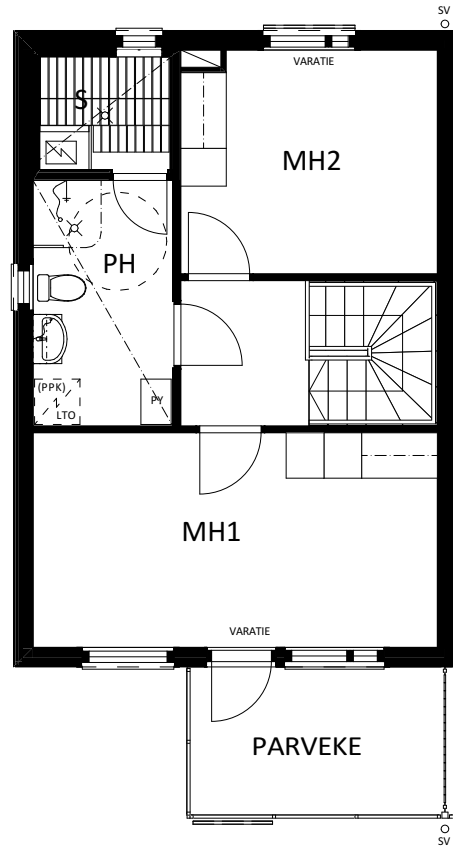


5h

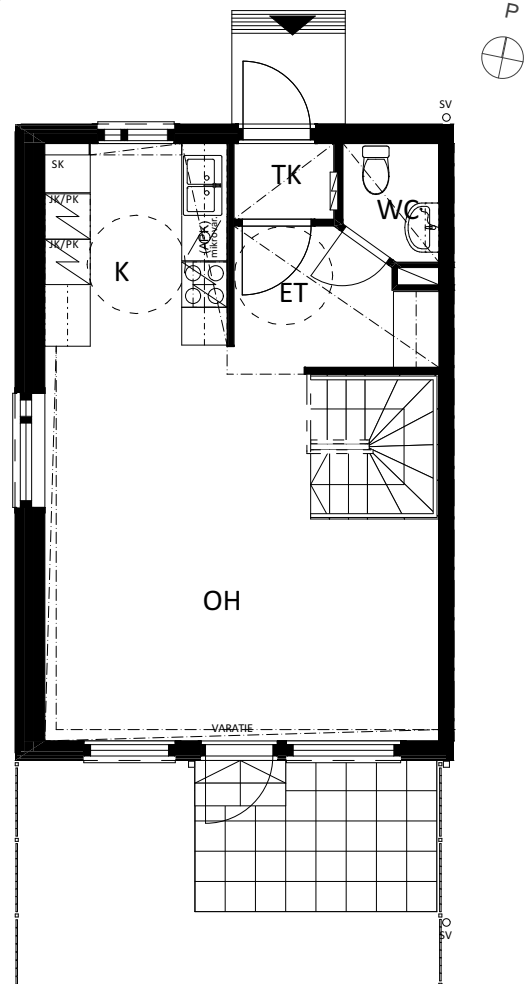
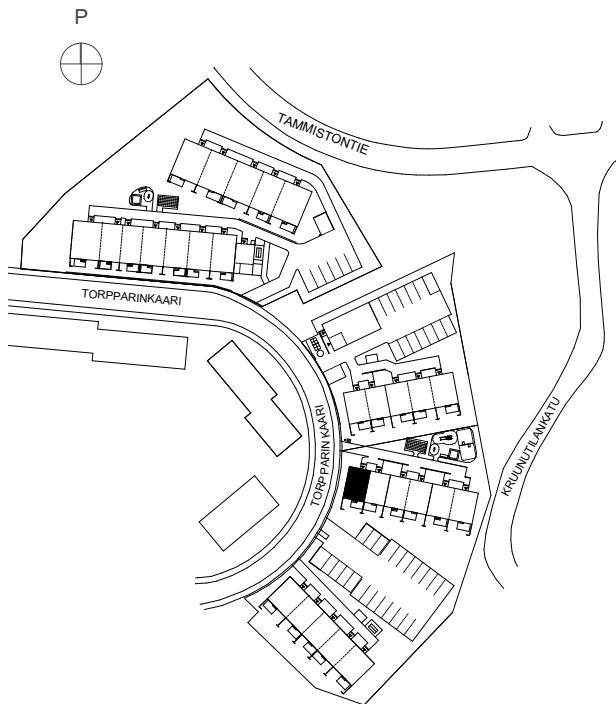
TA-ASUMISOIKEUS OY/ TORPPARINKAARI 2 JA 4



Torpparinkaari 4b
Asunto B 6
3h+k+s
80,0 m²



2. krs



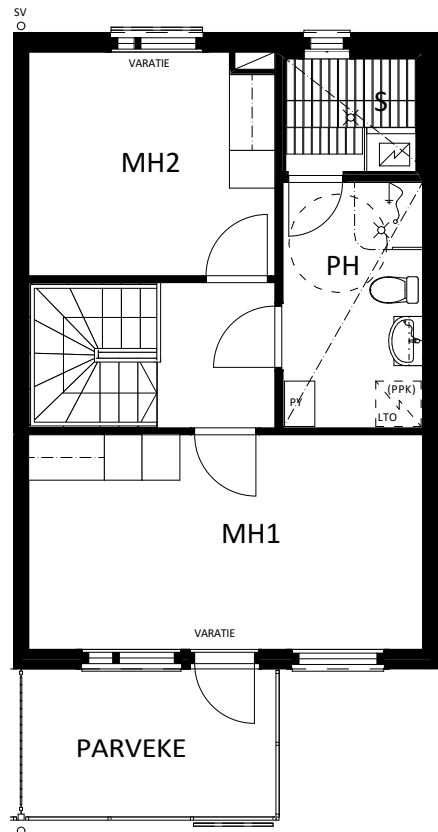
1. krs, 1:100

5m

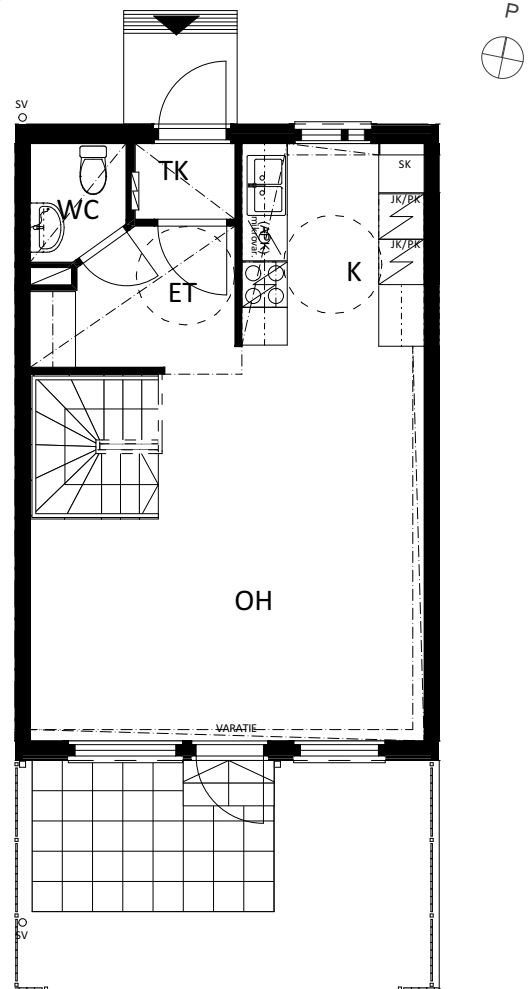
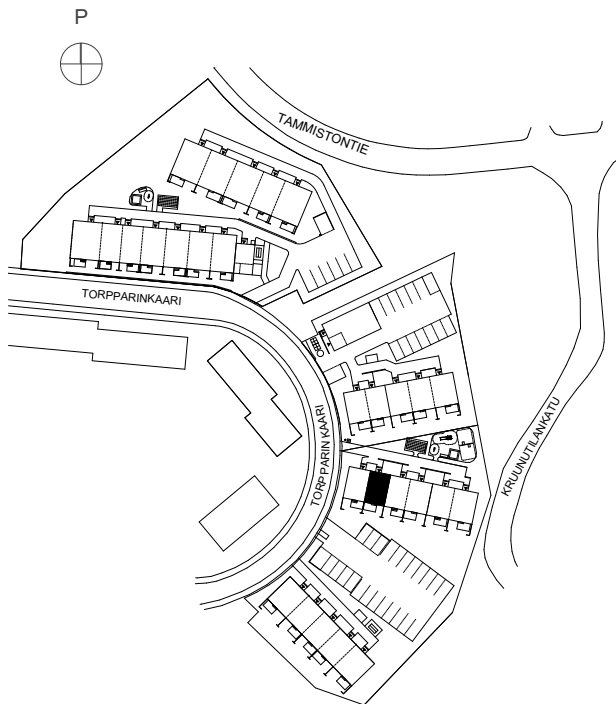
TA-ASUMISOIKEUS OY/ TORPPARINKAARI 2 JA 4



Torpparinkaari 4b
Asunto B 7
3h+k+s
78,5 m²



2. krs



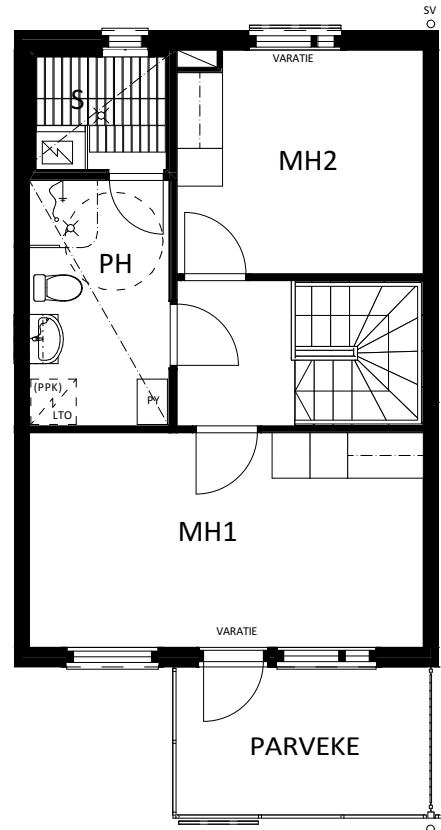
1. krs, 1:100

5m

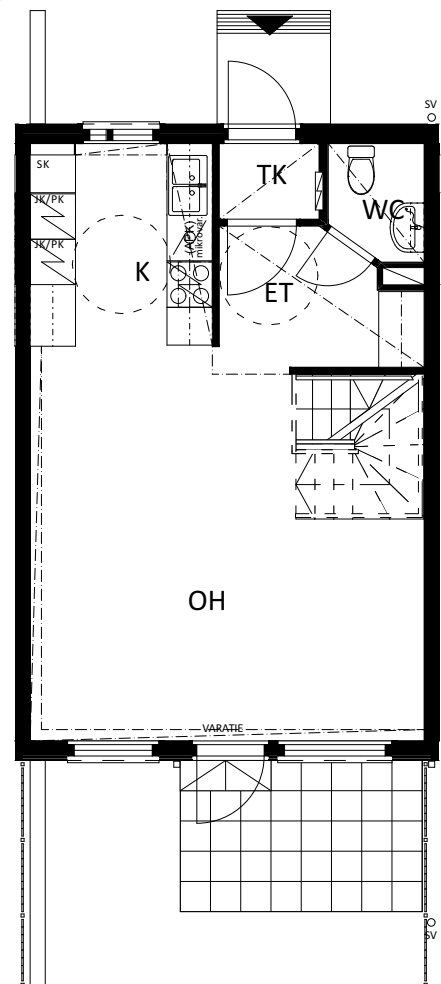
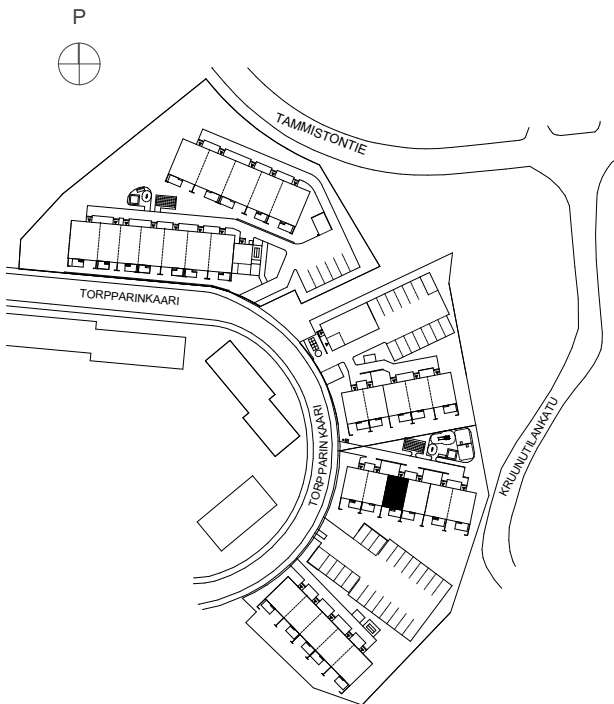
TA-ASUMISOIKEUS OY/ TORPPARINKAARI 2 JA 4



Torpparinkaari 4b
Asunto B 8
3h+k+s
78,5 m²



2. krs



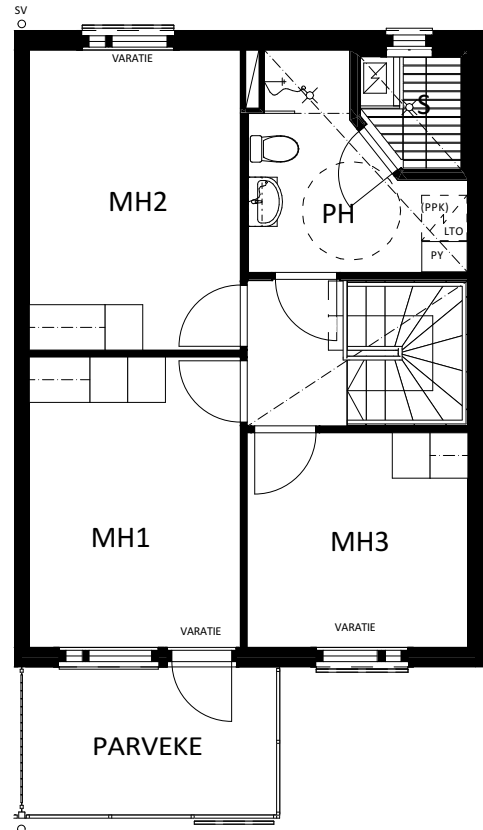
1. krs, 1:100

5m

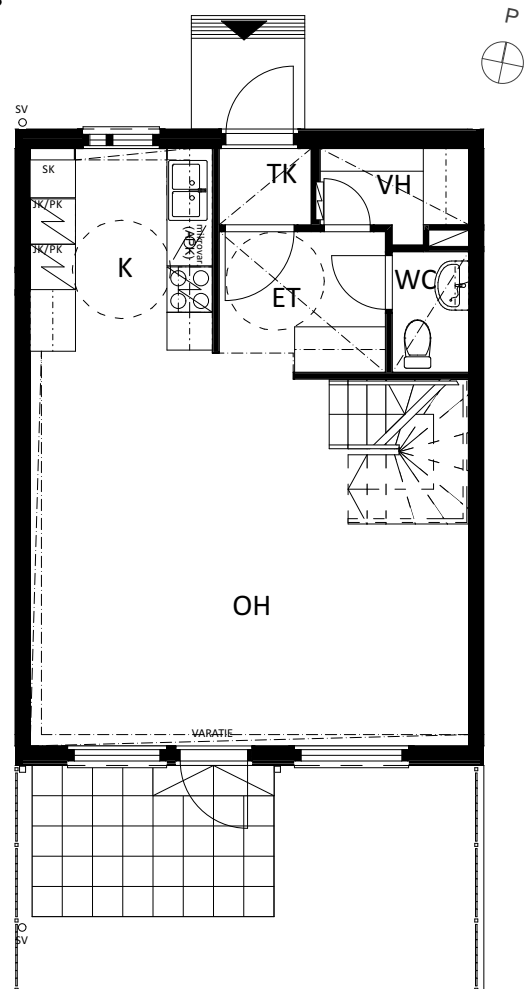
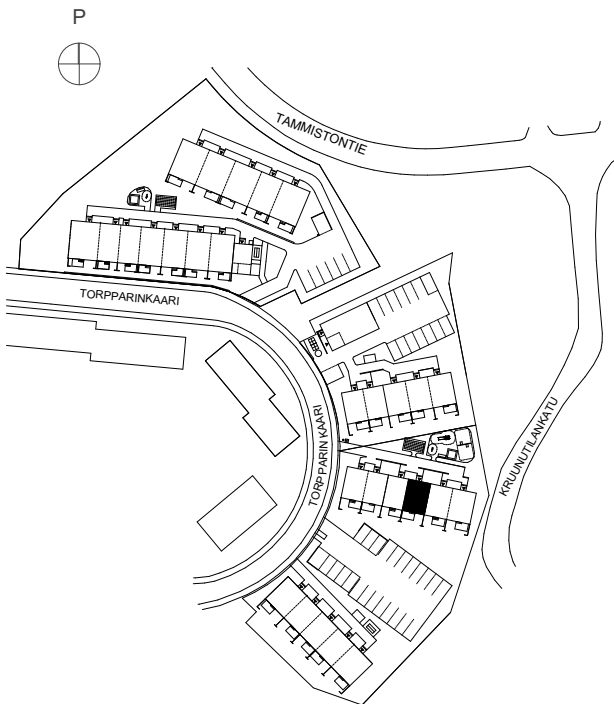
TA-ASUMISOIKEUS OY/ TORPPARINKAARI 2 JA 4



Torpparinkaari 4b
Asunto B 9
4h+k+s
88,0 m²



2. krs



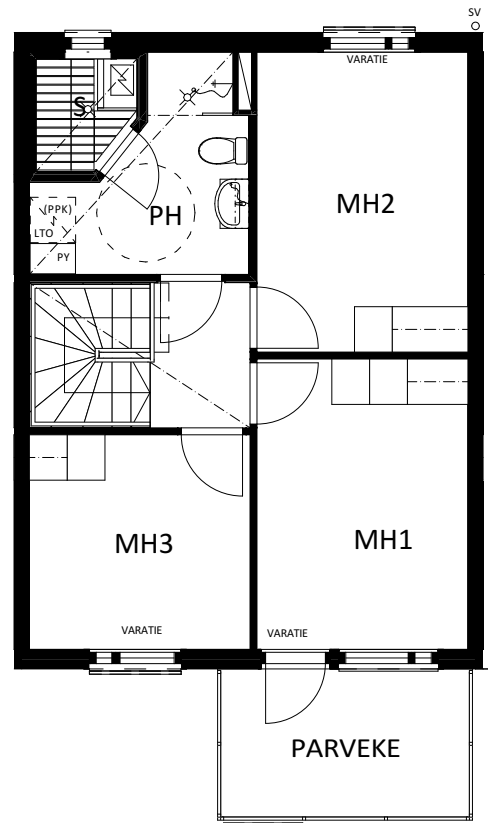
1. krs, 1:100

5m

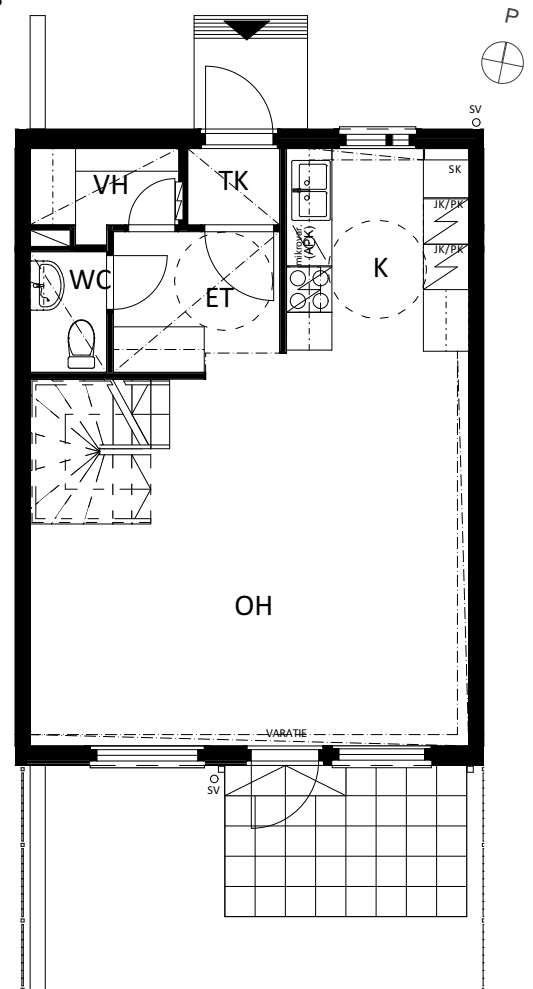
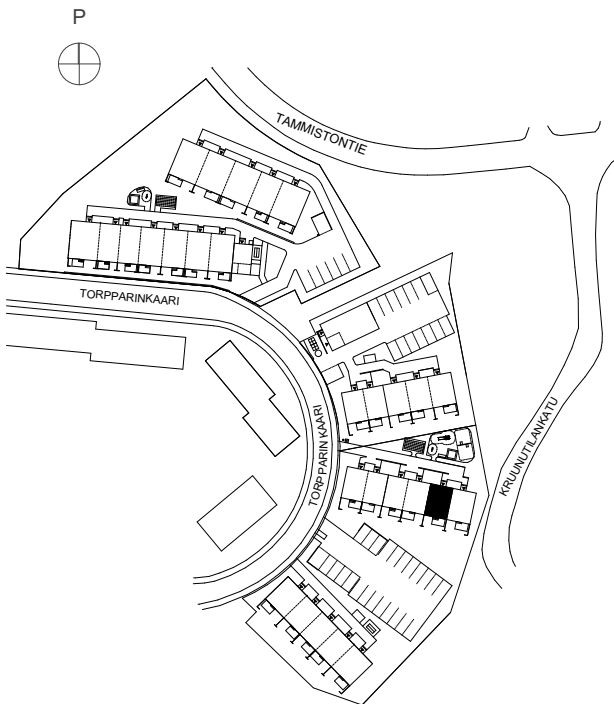
TA-ASUMISOIKEUS OY/ TORPPARINKAARI 2 JA 4



Torpparinkaari 4b
Asunto B 10
4h+k+s
88,0 m²



2. krs



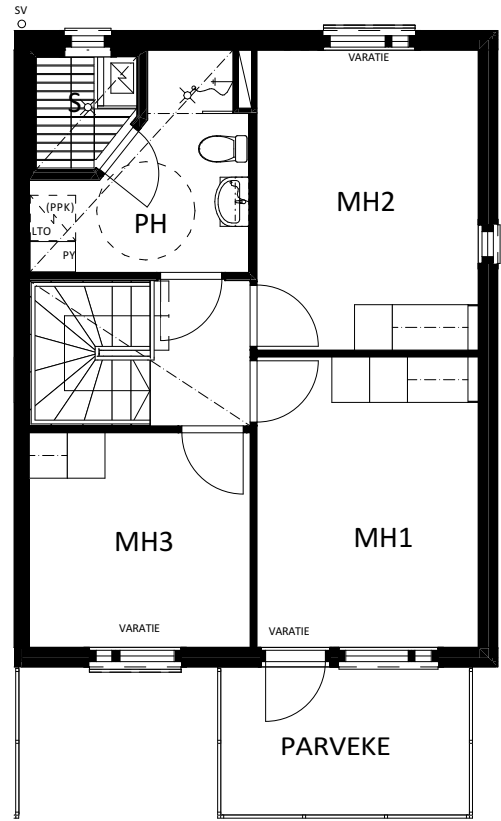
1. krs, 1:100

5m

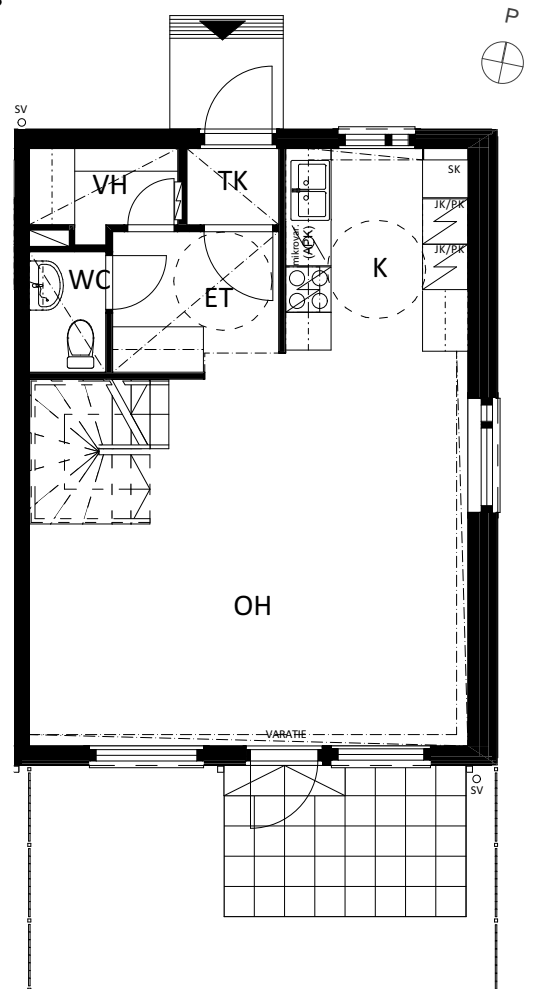
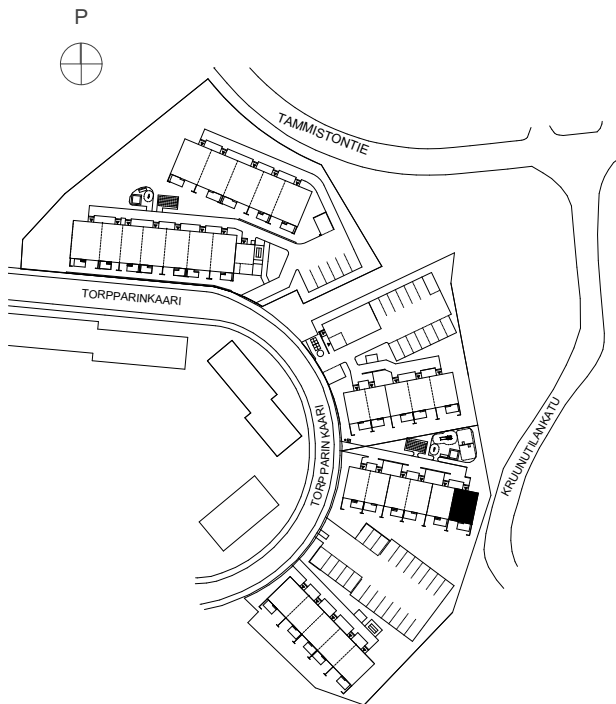
TA-ASUMISOIKEUS OY/ TORPPARINKAARI 2 JA 4



Torpparinkaari 4b
Asunto B 11
4h+k+s
89,0 m²



2. krs



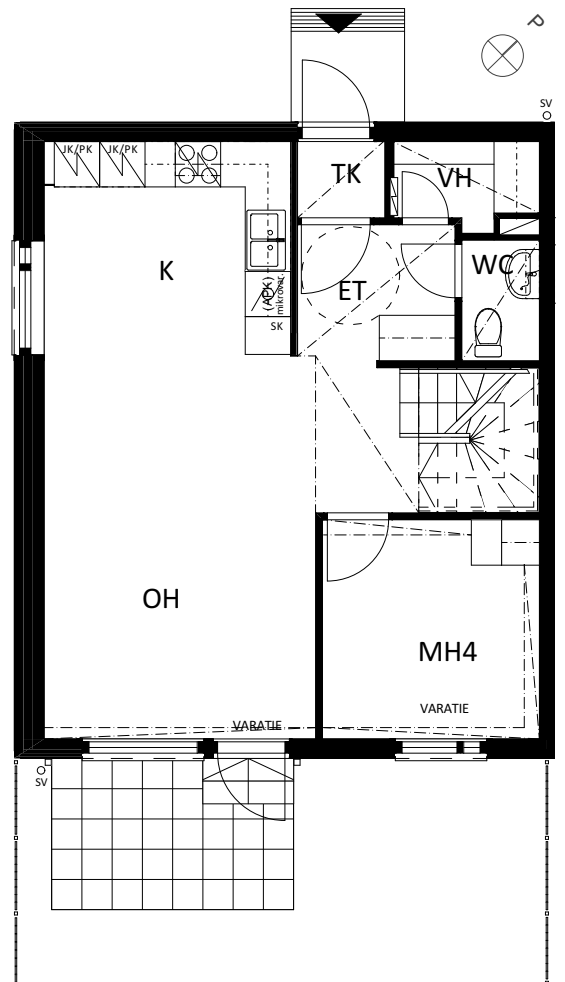
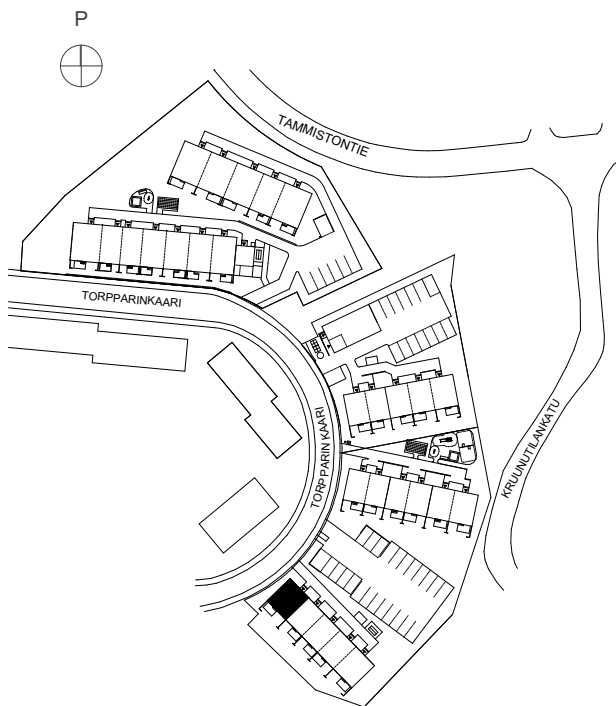
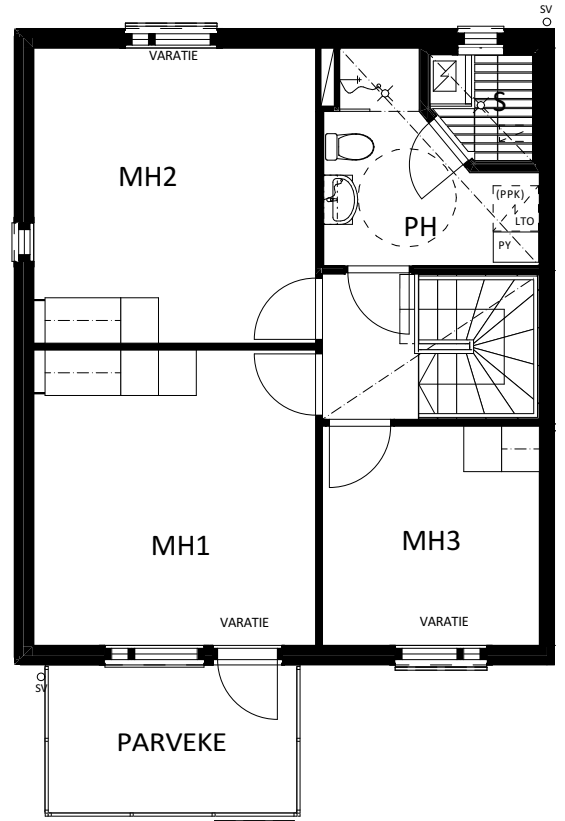
1. krs, 1:100

5m

TA-ASUMISOIKEUS OY/ TORPPARINKAARI 2 JA 4



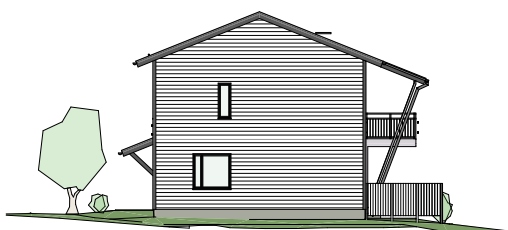
Torpparinkaari 4b
Asunto C 12
5h+k+s
101,0 m²



Torpparinkaari 4b C
Julkisivut



Julkisivu koilliseen



Julkisivu luoteeseen

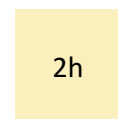
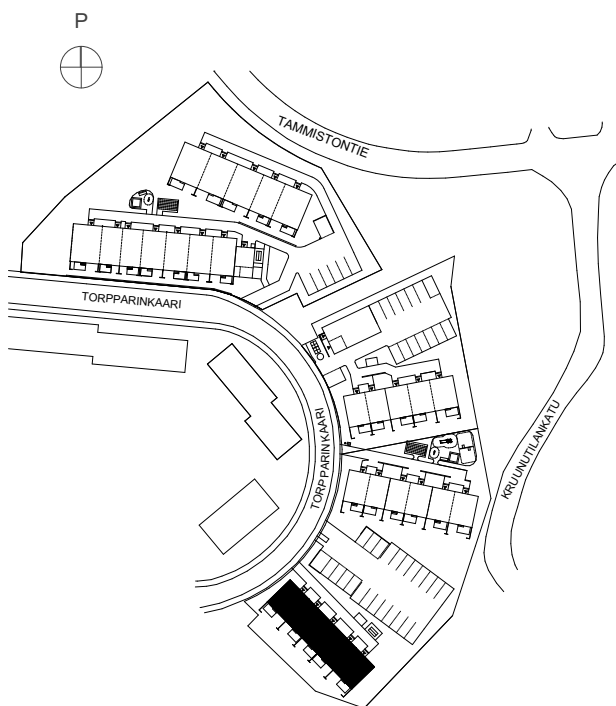
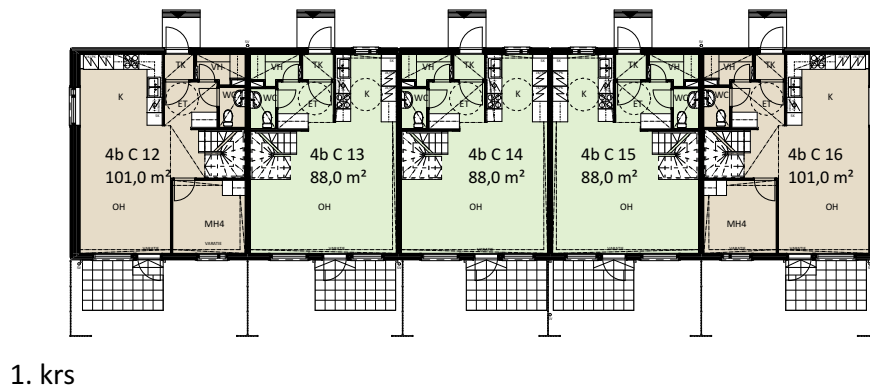


Julkisivu kaakkoon



Julkisivu lounaaseen

Torpparinkaari 4b C
Kerroslohja



2h



3h



4h

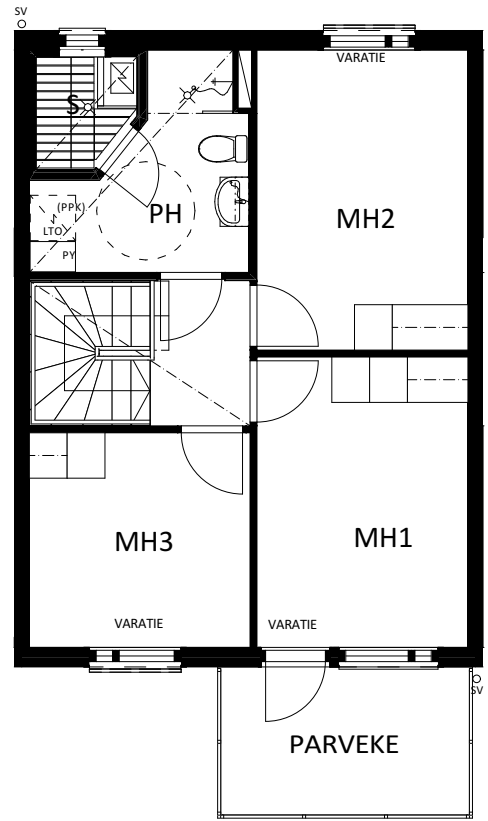


5h

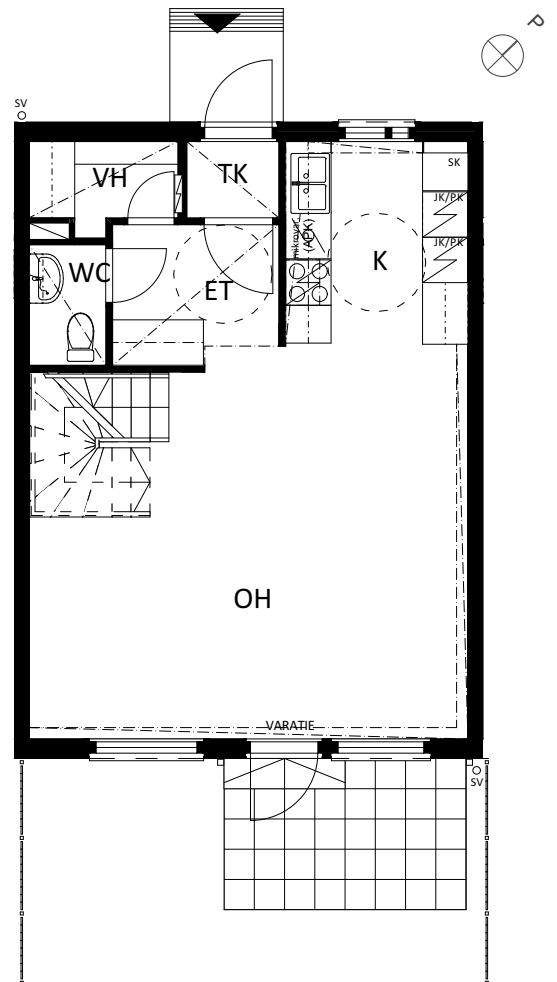
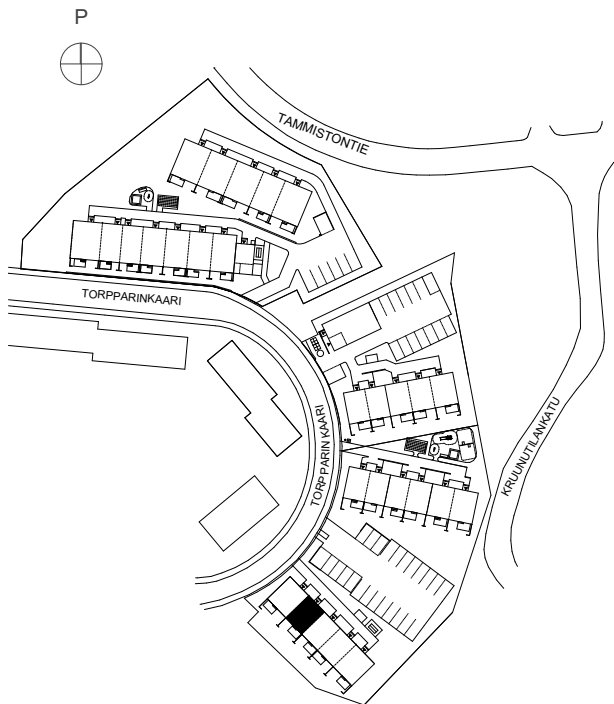
TA-ASUMISOIKEUS OY/ TORPPARINKAARI 2 JA 4



Torpparinkaari 4b
Asunto C 13
4h+k+s
88,0 m²



2. krs



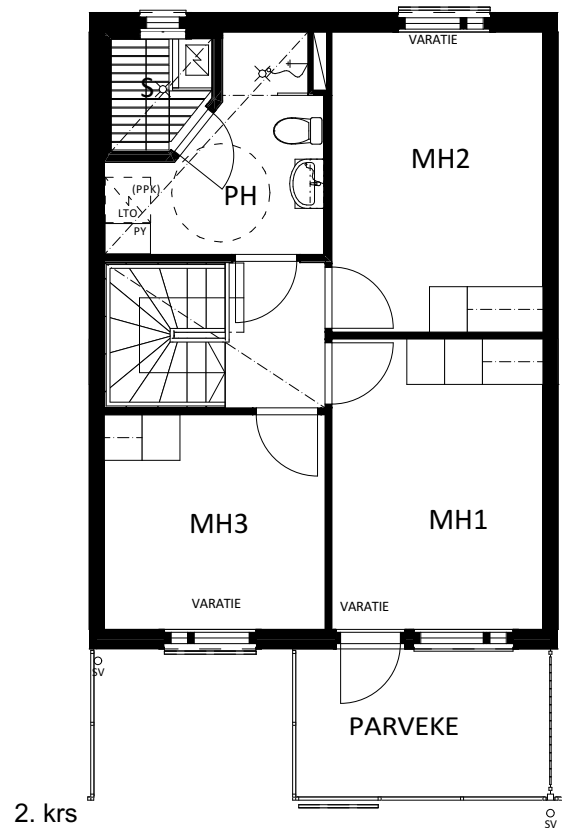
1. krs, 1:100

5m

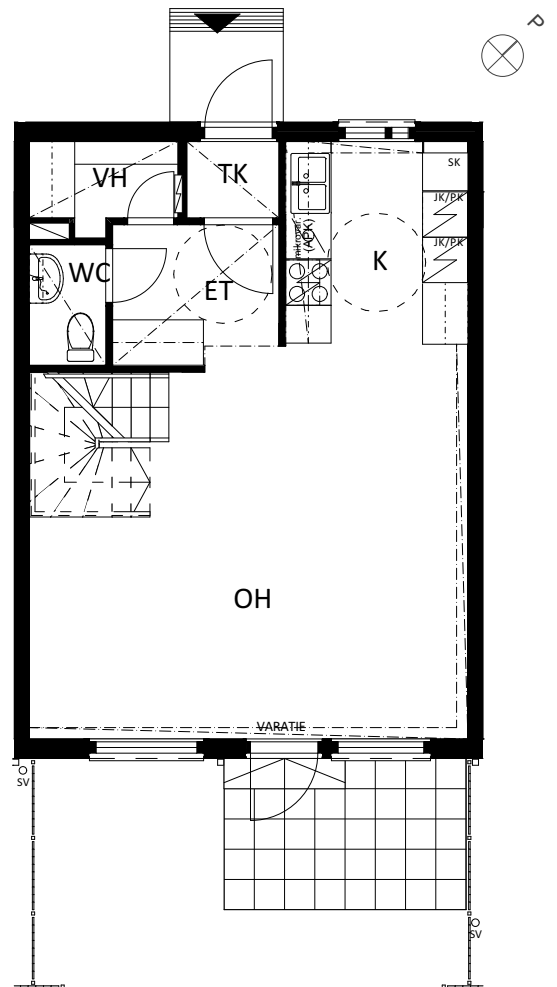
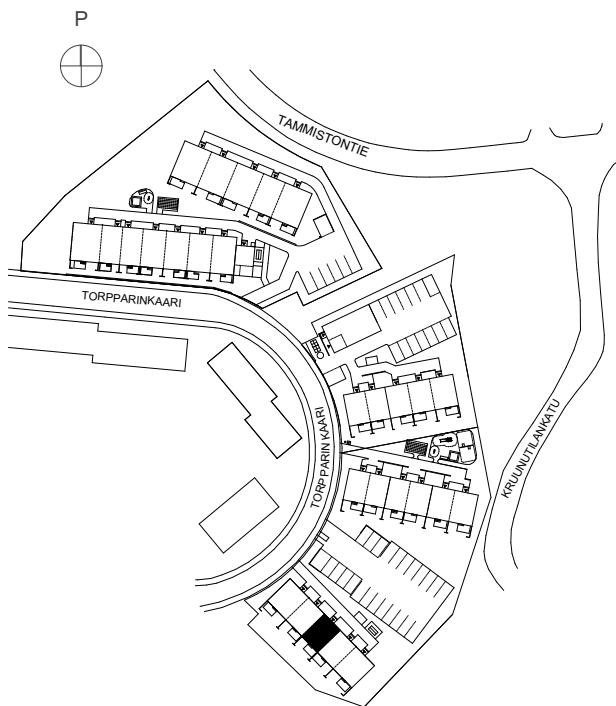
TA-ASUMISOIKEUS OY/ TORPPARINKAARI 2 JA 4



Torpparinkaari 4b
Asunto C 14
4h+k+s
88,0 m²



2. krs



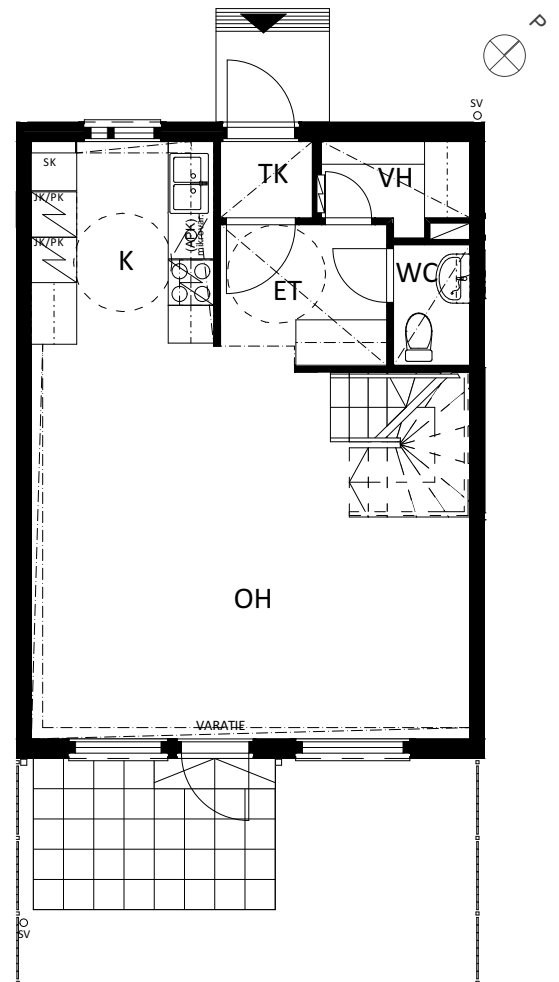
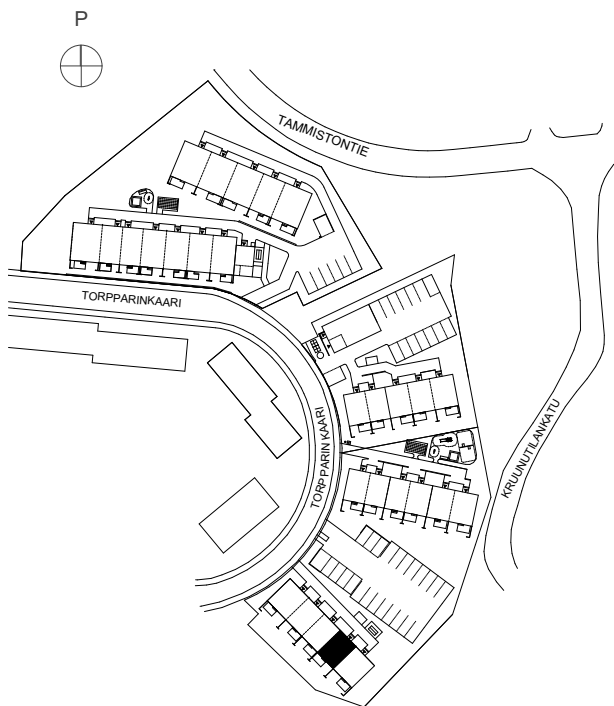
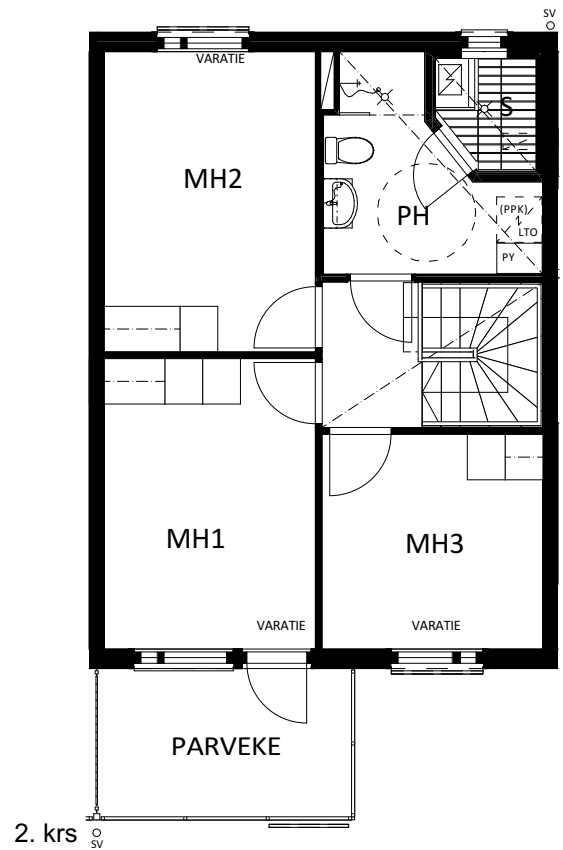
1. krs, 1:100

5m

TA-ASUMISOIKEUS OY/ TORPPARINKAARI 2 JA 4



Torpparinkaari 4b
Asunto C 15
4h+k+s
88,0 m²

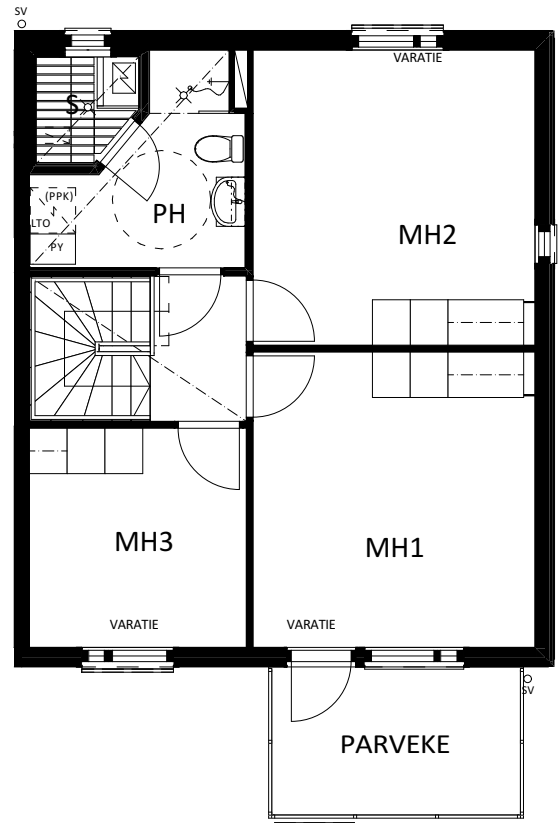


5m

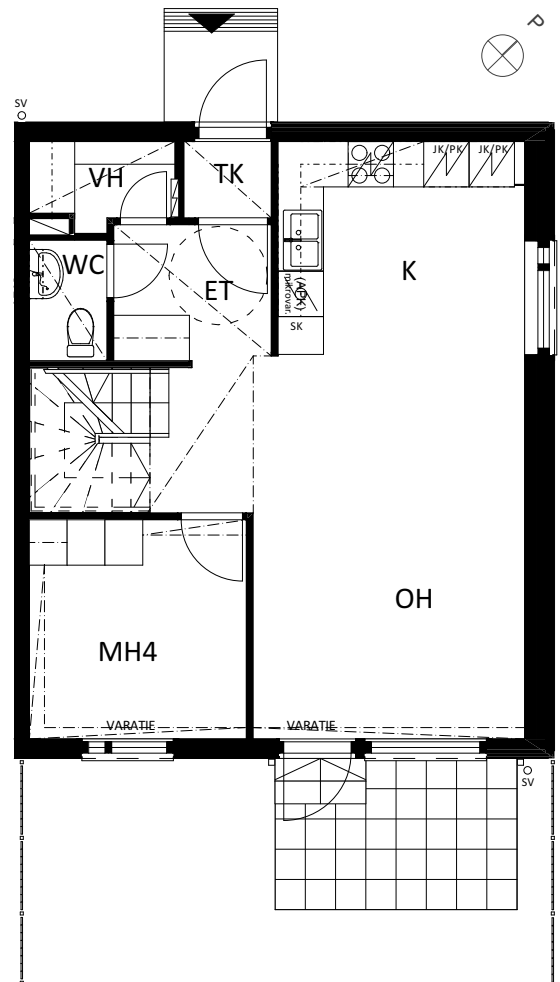
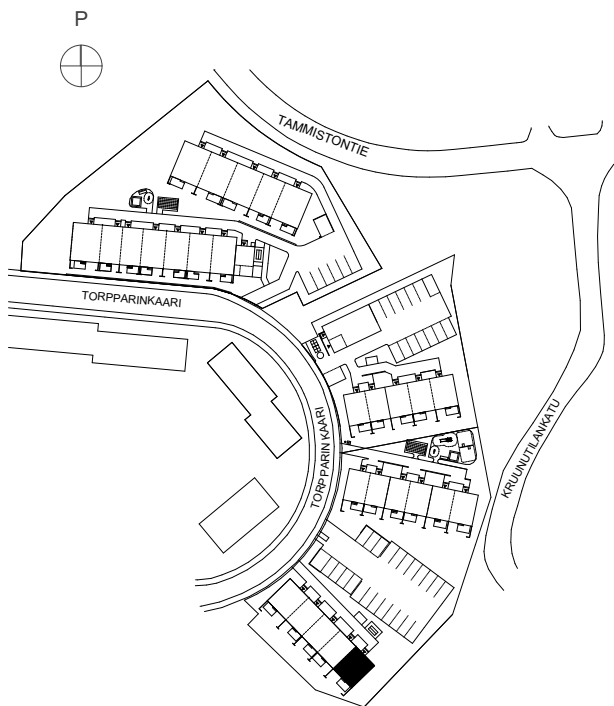
TA-ASUMISOIKEUS OY/ TORPPARINKAARI 2 JA 4



Torpparinkaari 4b
Asunto C 16
5h+k+s
101,0 m²



2. krs



1. krs, 1:100

5m

RAKENNUSTAPASELOSTUS

PERUSTAMINEN JA PIHA

Rakennukset perustetaan pohjatutkijan ohjeiden ja rakennesuunnitelmien mukaan. Piha-alueilla on yhtiön käyttöön yhteensä 28 autokatospaikkaa ja 18 kattamatonta autopaikkaa. Kaikki autopaikat varustetaan lämmityspistorasioilla. Ajotiet ja paikoitusalue ovat asfalttipintaisia. Jalankulkutiet tehdään pääosin asfalttipintaisina.

Asuntojen 1. kerroksessa on laatoitettu ulko-oleskelualue. Piha-alueille rakennetaan kaksi leikkialuetta, joissa yhteensä varusteina on Puuha Oy:n 2-osainen keinu, liukumäki, 2 kpl hiekkalaatikkoa, 2 kpl jousihepoja ja 2 kpl penkkejä. Piha-alueilla on lisäksi 2 kpl kuivaustelineitä, 2 kpl tomutustelineitä, hiekoitusastia, lipputanko ja 3 kpl 5 paikan polkupyörätelineitä sekä 3 kpl roskakoreja. Jätealueelle sijoitetaan pinnallinen 2,8 m³ Uppo jätesäiliö ja 4-osainen Monikko jäteastiasuoja. Pihatyöt tehdään arkkitehdin pihasuunnitelman mukaan.

KANTAVA RUNKORAKENNE

Kantavat väliseinät ovat 200 mm paksuisia teräsbetoniseiniä. Välipohjat ovat 240 mm paksuisia teräsbetonilaattoja.

ALAPOHJA

Alapohjat tehdään teräsbetonista.

ULKOSEINÄT

Ulkoseinät ovat paneeliverhottuja puuseiniä. Ulkoseinien sisäpinnassa on kipsilevy. Ulkoseinän lämmöneristeen paksuus on 175 mm. 2-kerroksissa rakennuksissa maantasokerroksen päätyseinät ovat betonirunkoisia seiniä. Talousrakennuksen ulkoseinät ovat puurunkoisia paneeliverhottuja seiniä, eristepaksuus 150 mm.

KEVYET VÄLISEINÄT

Kevyet väliseinät ovat 92 mm paksuisia teräsrankaisia kipsilevyseiniä. Märkätilojen seinät ovat Gyproc Oy:n märkätilasertifikaatin mukaisia levyrakenteisia seiniä.

YLÄPOHJA

Yläpohjan kantavat rakenteet tehdään tehdasvalmisteisilla kattoristikoilla. Lämmöneristeenä on puhallusvilla 400 mm. Talousrakennuksen

kantavat rakenteet tehdään tehdasvalmisteisilla kattoristikoilla, lämmöneristeenä puhallusvilla 270 mm.

VESIKATTO

Vesikatteena on betonikattotiili. Kattovedet ohjataan syöksytörvien kautta rännikaivoihin ja edelleen sadevesijärjestelmään. Vesikattovarusteet ovat arkkitehtisuunnitelmien mukaan. 2-kerroksisissa rakennuksissa on sisäänkäyntikatokset.

PARVEKKEET

2-kerroksisissa asunnoissa on teräs-/puurakenteinen parveke. Parvekekaiteessa on kuumasinkitty metallirunko ja paneeliverhous.

PORTAAT

Huoneistojen sisäiset portaat ovat puurakenteisia valkolakattuja vakioportaita. Käsijohde on valkolakattua mäntyä. Portaan ylä- ja alapäähän sijoitetaan lapsiportti.

LATTIAPÄÄLLYSTEET

Olohuoneen, makuuhuoneiden, keittiön, keittotilan, vaatehuoneen, eteisen ja aulan lattiat ovat 8 mm laminaattia. Pesuhuoneen, saunan, erillisen wc:n ja tuulikaapin lattiassa on klinkkerilaatta. Pesuhuoneen ja osin saunan lattiassa sekä erillisen wc:n lattiassa on sähköinen lattialämmitys (mukavuuslämpö, sähkö kiinteistön mittauksessa). Ulkoiluvälinevaraston, irtaimistovaraston ja lämmönjakuhuoneen lattiat ovat maalattuja betonilattioita. Sähkötilassa on hitsattu muovimatto.

SEINÄPÄÄLLYSTEET

Olohuoneen, makuuhuoneiden, keittiön, keittotilan, vaatehuoneen, eteisen, aulan ja tuulikaapin kaikki seinät maalataan. Pesuhuoneen seinät laatoitetaan. Erillisen wc:n seinät maalataan, altaantaustassa laatoitus. Keittiössä ja keittotilassa pesupöydän / työpöydän ja yläkaappien väli laatoitetaan. Saunan seinät paneeloidaan kuusi-paneelilla. Ulkoiluvälinevaraston, irtaimistovaraston ja teknisten tilojen seinät maalataan.

KATTOPINNOITTEET

Kattopinnot ovat pääosin ruiskutasoitettuja. Pesuhuoneen, saunan ja erillisen wc:n alakatot

tehdään kuusipaneelista. Muut alaslasketut katot tehdään kipsilevystä. Ulkoiluvälinevaraston, irtaimistovaraston ja teknisten tilojen katot ovat maalattuja kipsilevykattoja.

IKKUNAT

Ikkunat ovat 3-lasisia vakiorakenteisia MSEA-ikkunoita selektiivilasilla, U-arvo 1,0 W/m²K. Puuosat ovat pääosin valkoiseksi maalattuja. Karmien ulkopinnat ja uloimmat puitteet ovat polttomaalattua alumiinia. Asuinhuoneiden ikkunat varustetaan sälekaihtimilla.

OVET

Huoneistojen ulko-ovet ovat lämpöeristettyjä, tehdasmaalattuja, HDF-levyrakenteisia ovia. Huoneistojen väliovet ovat tehdasmaalattuja, 1-kertaisia huullettuja laakaovia, pesuhuoneiden ovet ympärimaalattuja. Terassi- ja parvekeovet ovat ulosavautuvia, HDF-levyrakenteisia ja lasiaukollisia ovia. Terassi- ja parvekeovet varustetaan sälekaihtimin. Saunojen ovet ovat kokolasiovia.

KALUSTEET JA LAITTEET

Kaikki kalusteet ovat tehdasmaalattuja tai melamiinipintaisia kalustevalmistajan vakiokalusteita. Keittiökaluksien ovet ovat laminaattipintaisia. Keittotiloissa on laminaattipintaiset työpöydät upotetuina altain. Keittotiloihin sijoitetaan 4-levyinen uunillinen vakioliesi keraamisella tasolla ja valollinen liesikaapu sekä kylmäkalusteeksi jää-/pakastekaappi.

2h+kt+s:ssa ja 2h+k+s:ssa on 500 mm leveä uunillinen vakioliesi keraamisella tasolla, muissa asunnoissa liesi on 600 mm leveä.

II-kerroksissa asunnoissa on kylmäkalusteena kaksi jää/pakastekaappia.

Eteisessä on naulakkokomero. Makuuhuoneiden ja eteistilojen kalusteiden ovet ovat melamiinipintaisia. Saunat varustetaan sähkökiukaalla. Pesuhuoneessa ja erillisessä wc:ssä on valaisimella varustettu peilikaappi Polaria VPK 700. Pesuhuoneessa on lisäksi allaskaappi altaalla.

Kaikkina asuinhuoneistoissa on tilavaraus astianpesukoneelle, mikrolle, pyykinpesukoneelle sekä kuivausrummulle. Asuinhuoneiden ikkunat varustetaan alumiinisilla verholaudoilla ja -kiskoilla liukuineen. Huoneistot varustetaan verkkovirtaan kytketyillä palovaroittimilla. Lämmönjakohuoneeseen sijoitetaan hyllykaappi.

YHTEISTILAT

Talousrakennuksissa sijaitsevat tekniset tilat, ulkoiluvälinevarasto ja jokaiselle huoneistolle oma irtainvarastokomero.

LVI- JA SÄHKÖTYÖT

LVI- ja sähkötyöt tehdään erikoispiirustusten mukaan. Rakennus liitetään kaukolämpöverkostoon. Huoneistojen lämmitys toteutetaan vesikiertoisena patterilämmitysjärjestelmänä. Asiantienpesukonetta ja pyykinpesukonetta varten on viemärointi ja hana kaikissa asunnoissa. Huoneistoissa on lämmöntalteenotolla varustettu huoneistokohtainen ilmanvaihto. LTO-koje on varustettu sähköisellä jälkilämmityspatterilla (sähkö kiinteistön mittauksessa) ja se sijoitetaan pesuhuoneeseen.

Rakennukset liitetään kaapeli-TV-verkkoon ja varustetaan CAT6-luokan puhelin-/atkyleiskaapelointijärjestelmällä. Kohteessa on kiinteistölaajakaista, jonka perusnopeus kuuluu vastikkeeseen. Sähkö mitataan huoneistokohdaisesti kaukoluvulla.

MUUTOSTYÖT

Oikeus vähäisiin teknisiin muutoksiin pidetään.

ARKKITEHTISUUNNITTELU

Arkkitehtitoimisto Haroma & Partners Oy

RAKENNESUUNNITTELU

Sweco Rakennetekniikka Oy

LVI-SUUNNITTELU

Insinööritoimisto Petri Vuorela Oy

SÄHKÖSUUNNITTELU

Sähköinsinööritoimisto Matti Leppä Oy



Asiakaspalvelu: 045 7734 3777 (arkisin klo 8-16) info@ta.fi • www.ta.fi