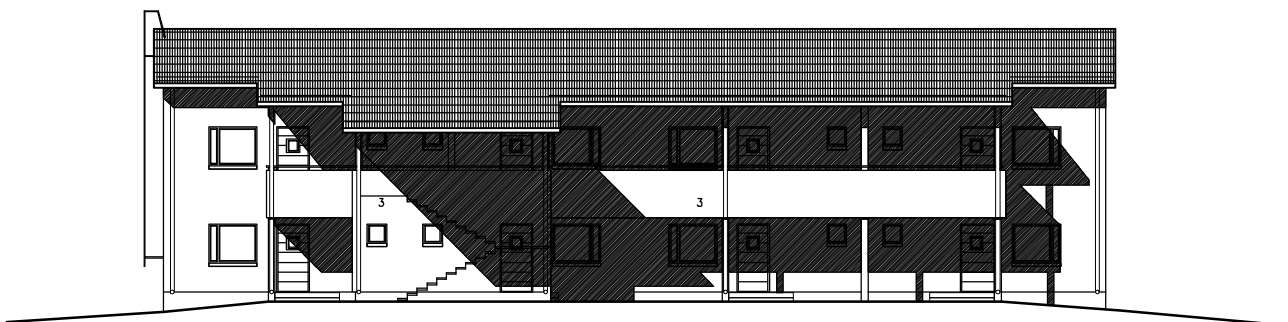
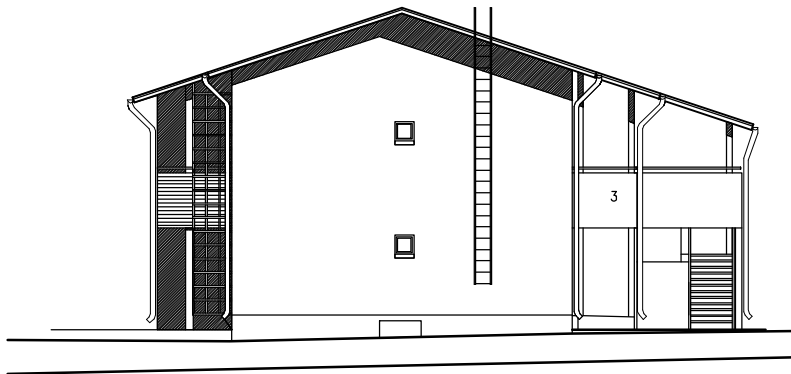




ASUMISOIKEUS
OY

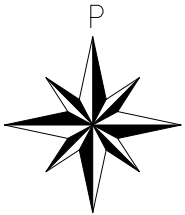
Tuijatie 15
Veikkola,
Kirkkonummi

17.12.2002



TA- Asumisoikeus Oy/ Tuijatie 15 Veikkola, Kirkkonummi

Sijaintikaavio
17.12.2002



1 5 10 20m

TA- ASUMISOIKEUS OY/ TUIJATIE 15

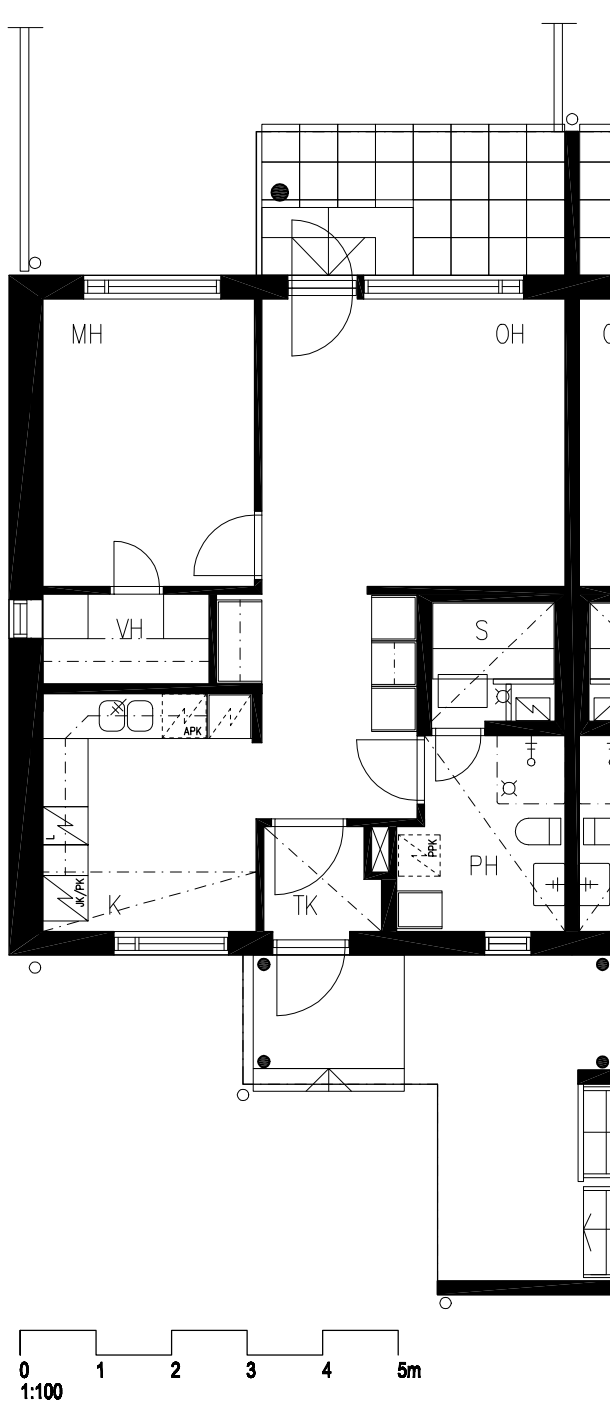
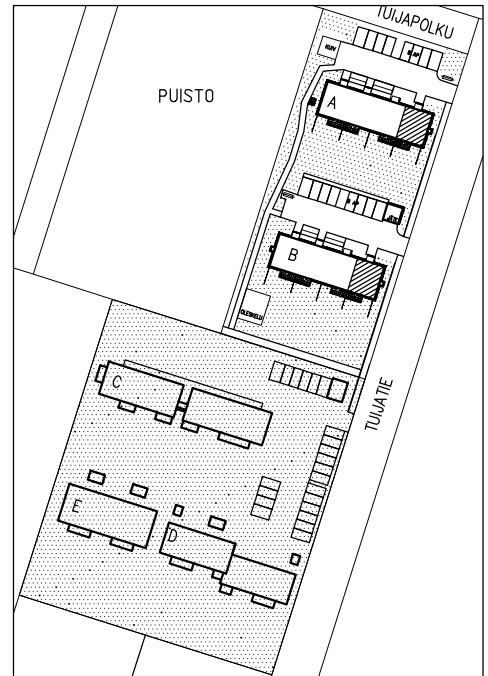
HUONEISTOLUETTELO 17.12.2002

	HUONEISTOTYYPPI	PINTA- ALA	KERROS	
KERROSTALO A				
1	2H+K+S	57,00	I	TERASSI
2	2H+K+S	57,00	I	TERASSI
3	2H+K+S	57,00	I	TERASSI
4	2H+K+S	57,00	I	TERASSI
5	2H+K+S	57,00	II	PARVEKE
6	2H+K+S	57,00	II	PARVEKE
7	2H+K+S	57,00	II	PARVEKE
8	2H+K+S	57,00	II	PARVEKE
KERROSTALO B				
9	2H+K+S	57,00	I	TERASSI
10	2H+K+S	57,00	I	TERASSI
11	2H+K+S	57,00	I	TERASSI
12	2H+K+S	57,00	I	TERASSI
13	2H+K+S	57,00	II	PARVEKE
14	2H+K+S	57,00	II	PARVEKE
15	2H+K+S	57,00	II	PARVEKE
16	2H+K+S	57,00	II	PARVEKE
KERROSTALO C				
17	2H+K+S	57,00	I	TERASSI
18	2H+K+S	57,00	I	TERASSI
19	2H+K+S	57,00	I	TERASSI
20	2H+K+S	57,00	I	TERASSI
21	2H+K+S	57,00	I	TERASSI
22	1H+TUPAK+S	46,00	I	TERASSI
23	2H+K+S	57,00	II	PARVEKE
24	2H+K+S	57,00	II	PARVEKE
25	2H+K+S	57,00	II	PARVEKE
26	2H+K+S	57,00	II	PARVEKE
27	2H+K+S	57,00	II	PARVEKE
28	1H+TUPAK+S	46,00	II	PARVEKE
RIVITALO D				
29	3H+K+S	83,00	I / II	TERASSI+PARV.
30	3H+K+S	83,00	I / II	TERASSI+PARV.
31	3H+K+S	83,00	I / II	TERASSI+PARV.
32	3H+K+S	83,00	I / II	TERASSI+PARV.
33	3H+K+S	83,00	I / II	TERASSI+PARV.
34	3H+K+S	83,00	I / II	TERASSI+PARV.
RIVITALO E				
35	4H+K+S	103,50	I / II	TERASSI+PARV.
36	4H+K+S	103,50	I / II	TERASSI+PARV.
37	4H+K+S	103,50	I / II	TERASSI+PARV.
38	4H+K+S	103,50	I / II	TERASSI+PARV.

A- JA B- TALO

HUONEISTOT A1 JA B9, 1.krs

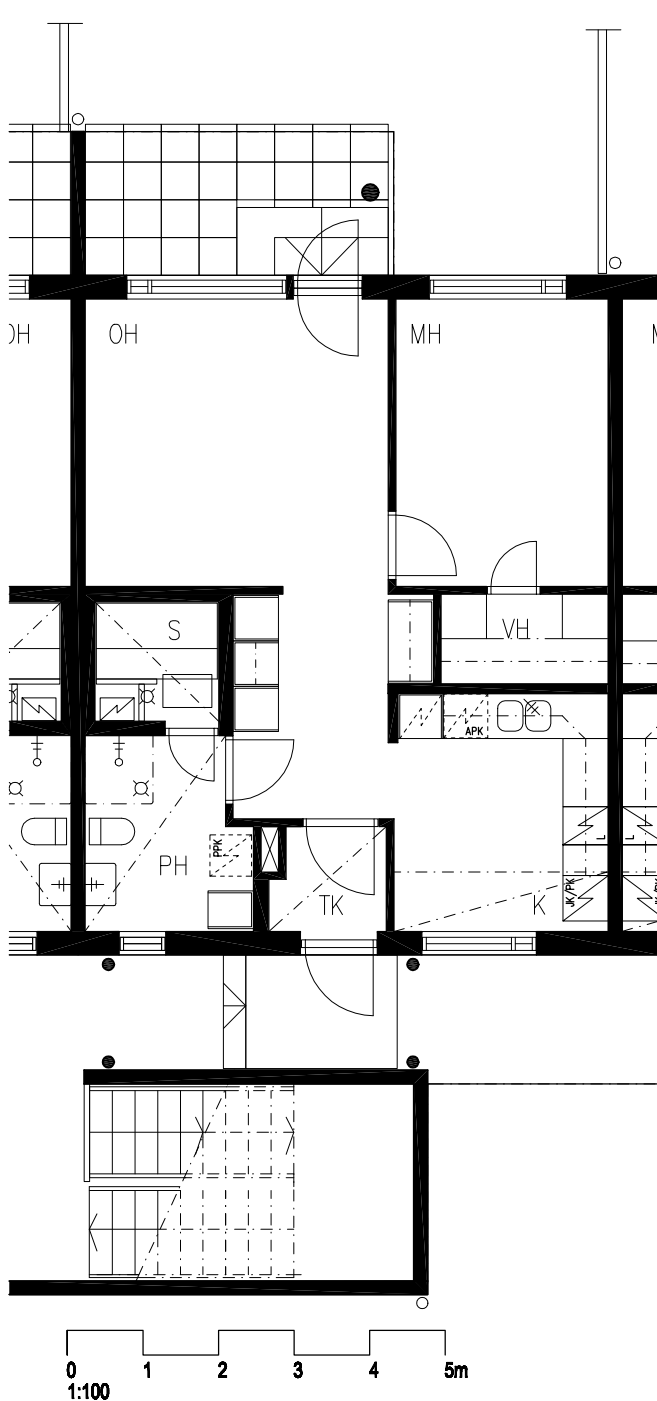
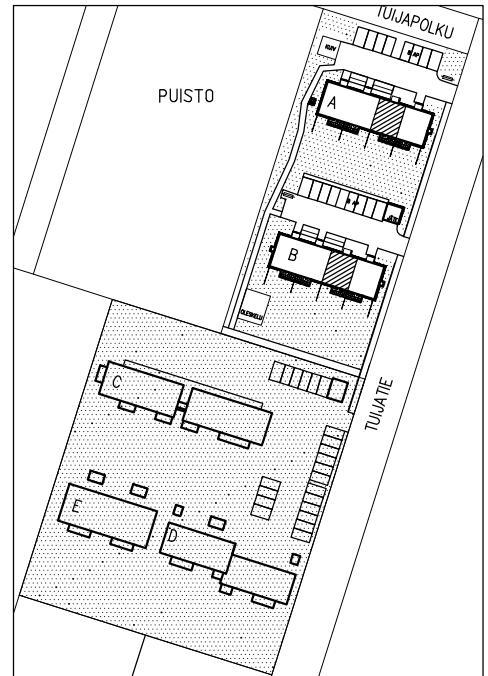
2 H+K+S 57 m²



A- JA B- TALO

HUONEISTOT A2 JA B10, 1.krs

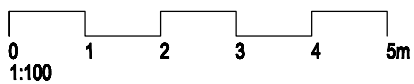
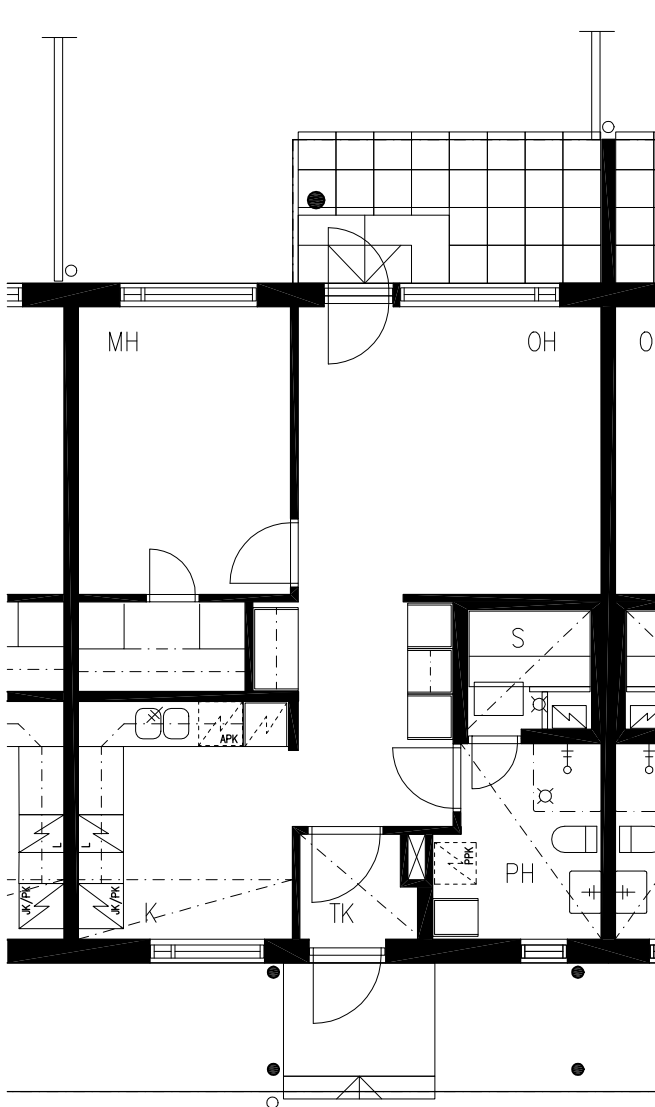
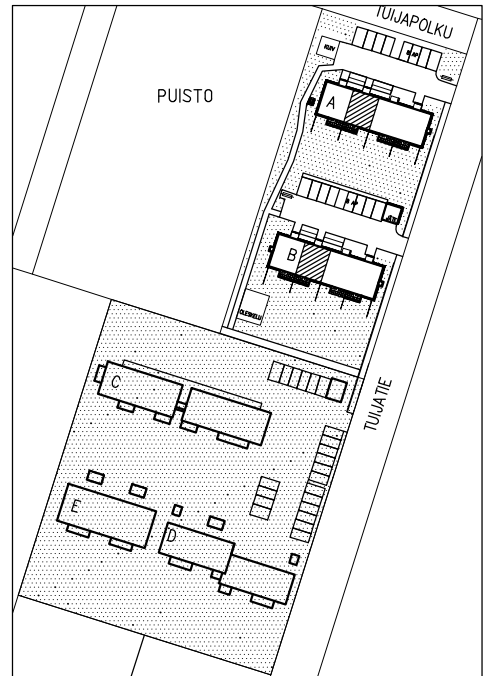
2 H+K+S 57 m²



A- JA B- TALO

HUONEISTOT A3 JA B11, 1.krs

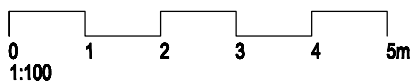
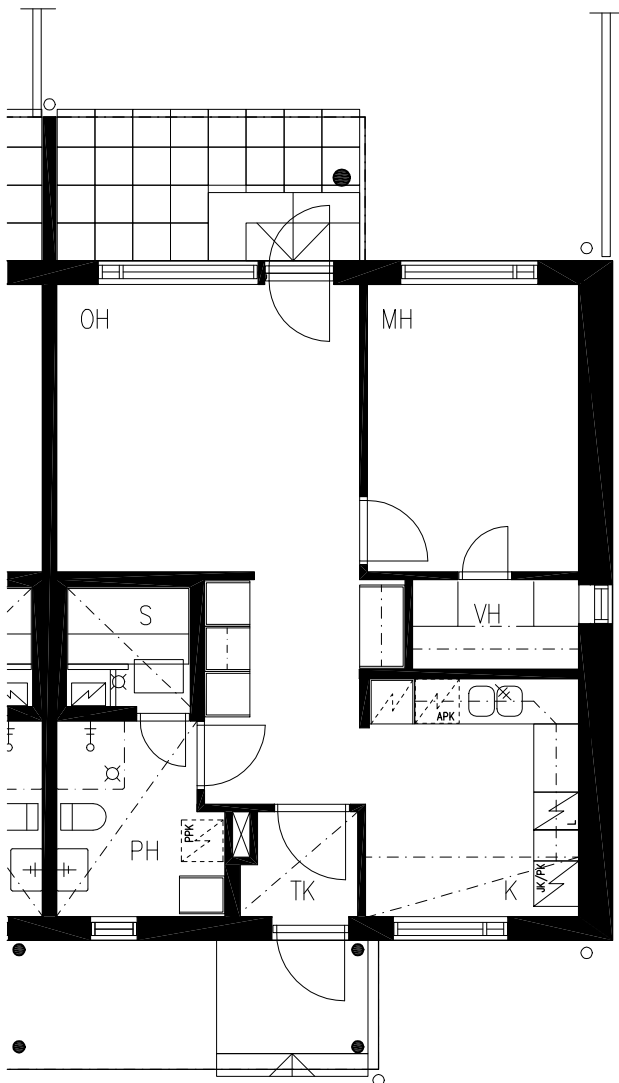
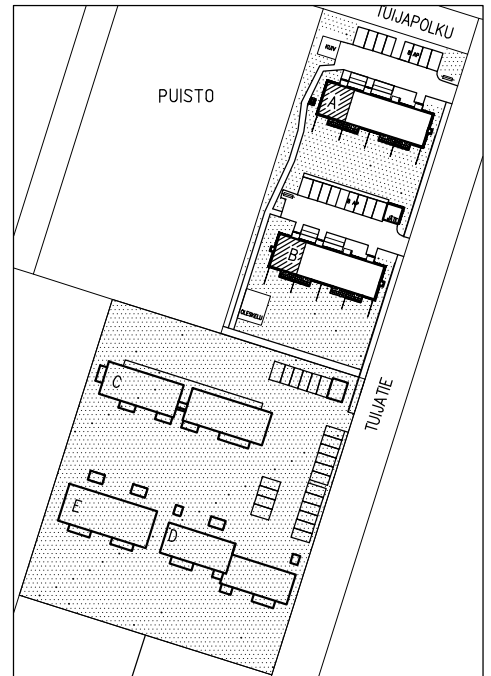
2 H+K+S 57 m²



A- JA B- TALO

HUONEISTOT A4 JA B12, 1.krs

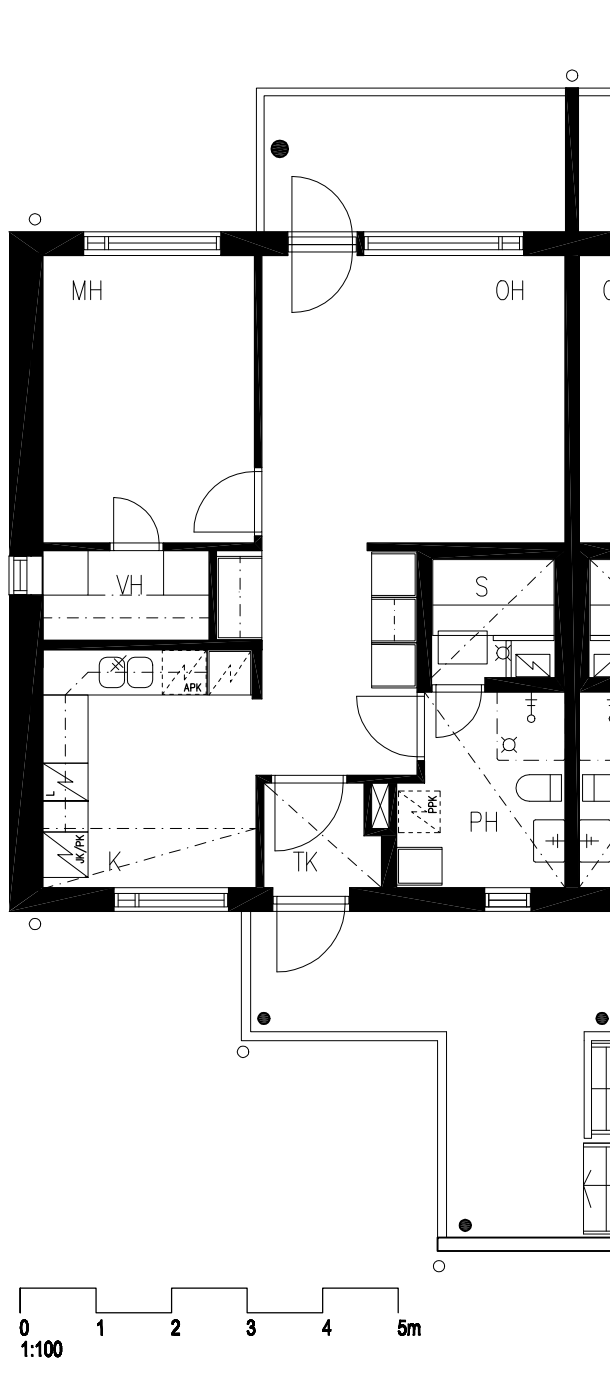
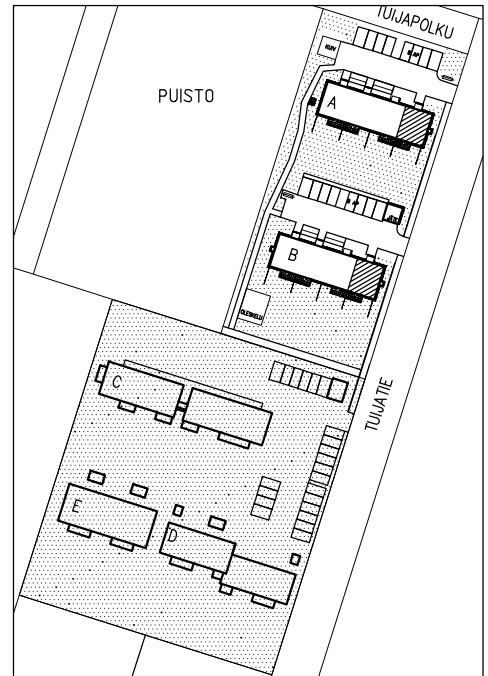
2 H+K+S 57 m²



A- JA B- TALO

HUONEISTOT A5 JA B13, 2.krs

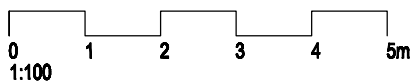
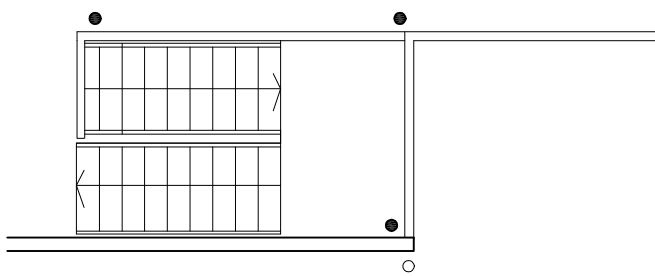
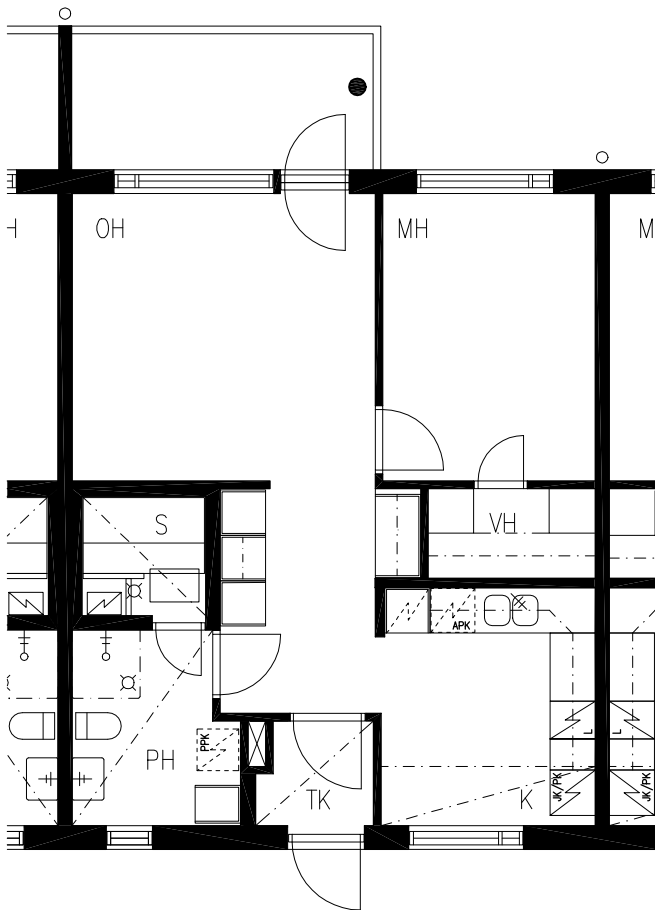
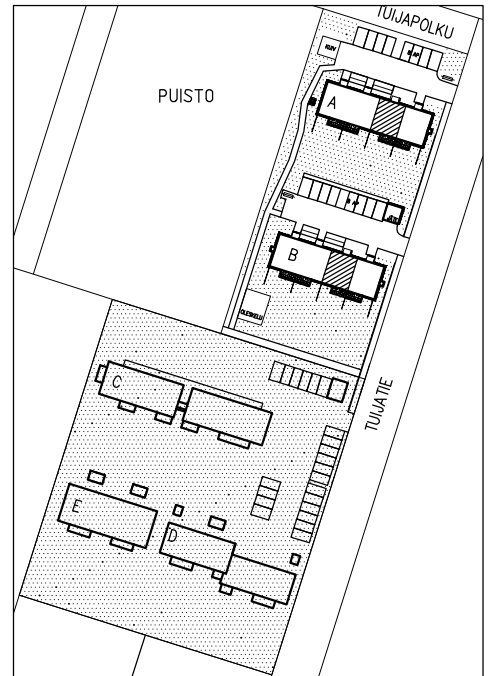
2 H+K+S 57 m²



A- JA B- TALO

HUONEISTOT A6 JA B14, 2.krs

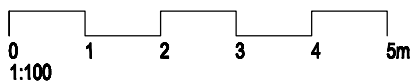
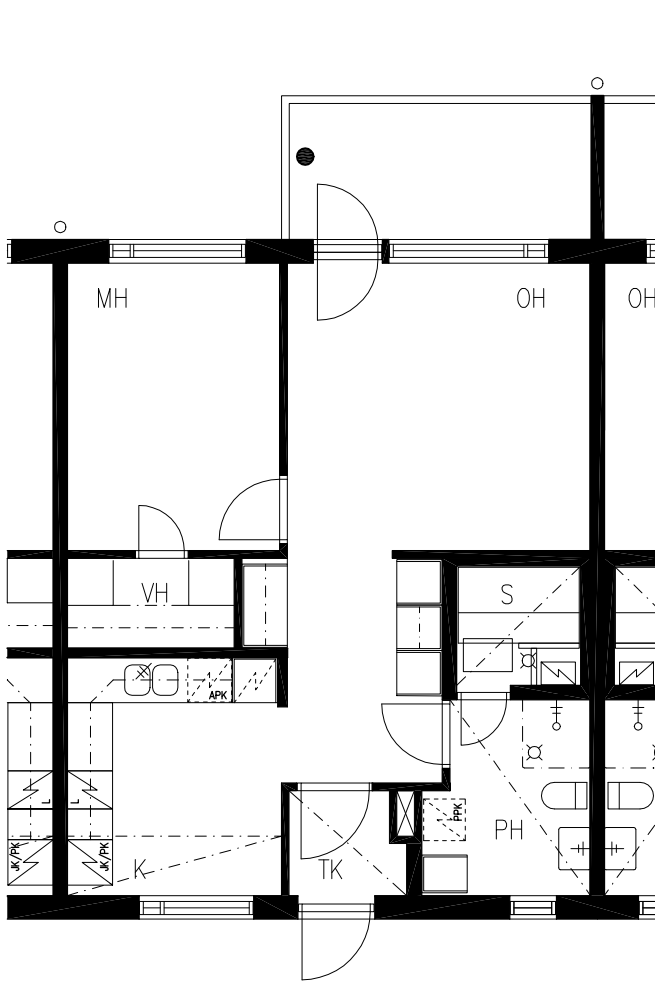
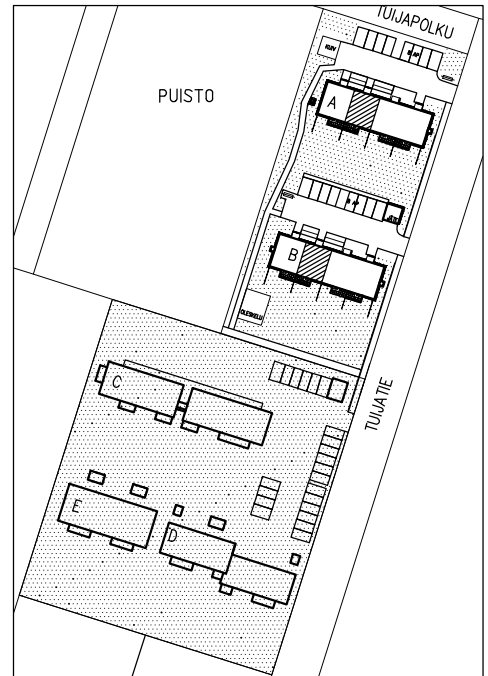
2 H+K+S 57 m²



A- JA B- TALO

HUONEISTOT A7 JA B15, 2.krs

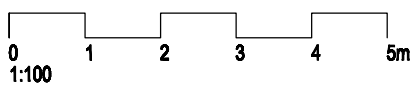
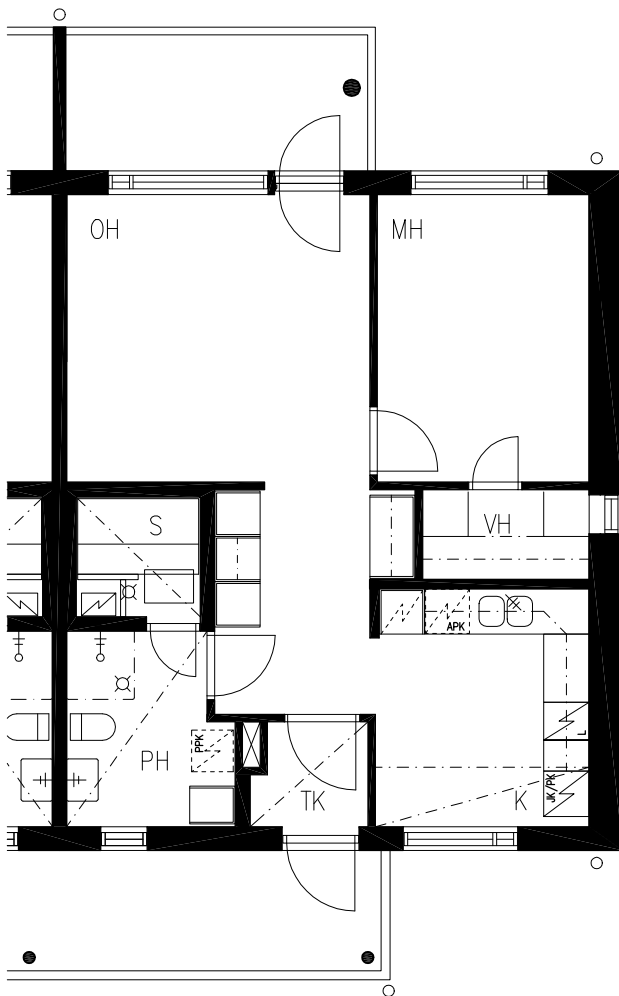
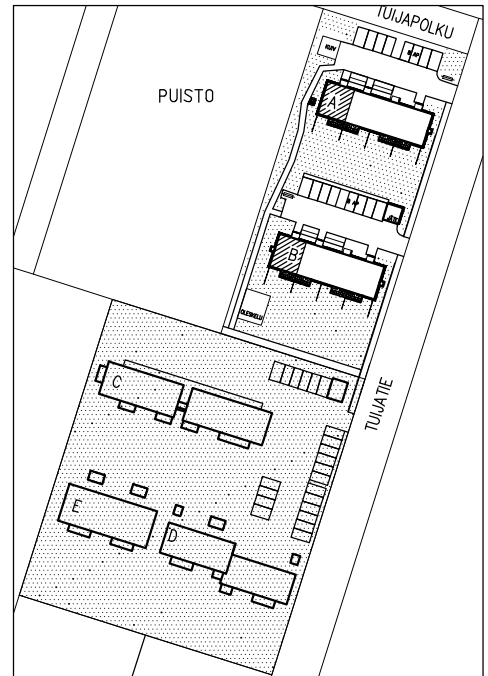
2 H+K+S 57 m²



A- JA B- TALO

HUONEISTOT A8 JA B16, 2.krs

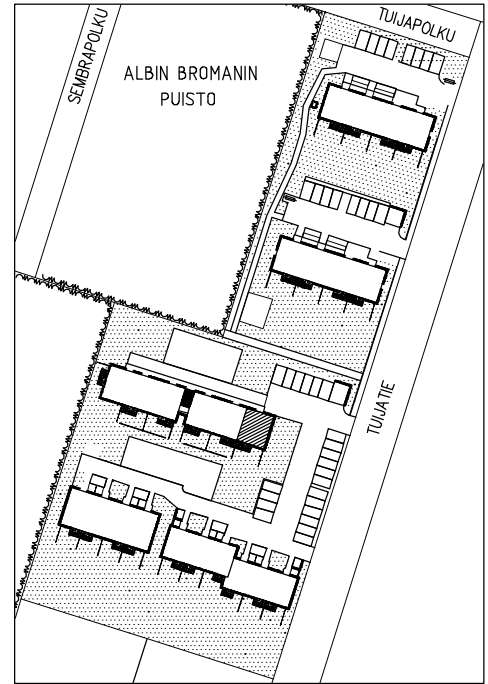
2 H+K+S 57 m²



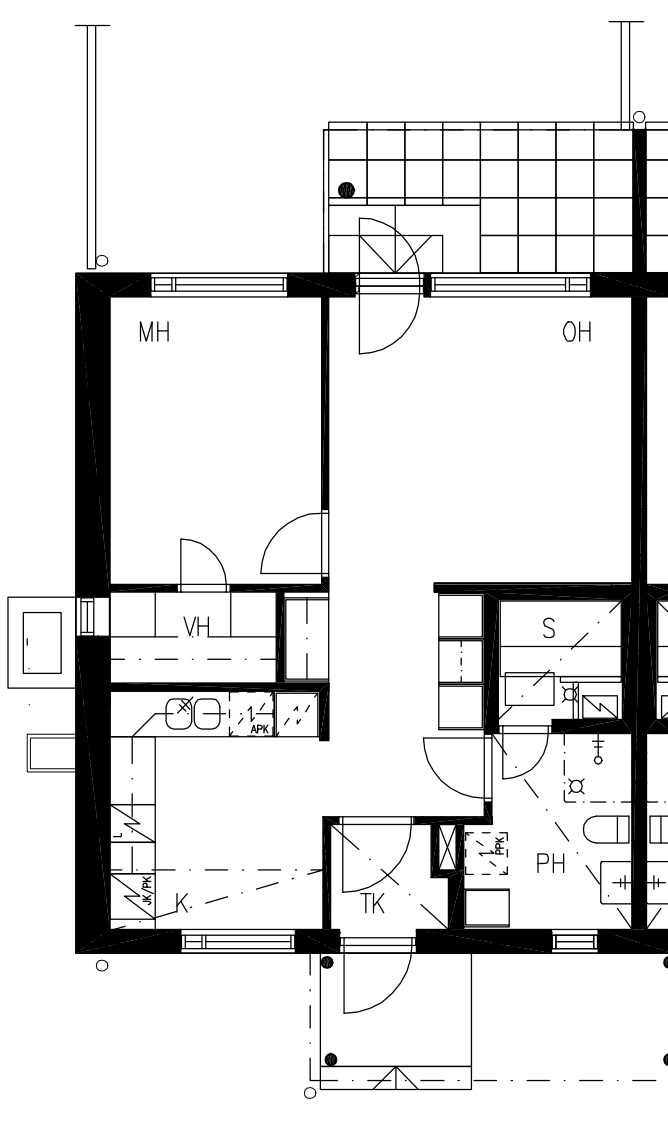
C - TALO

HUONEISTO C17, 1.krs

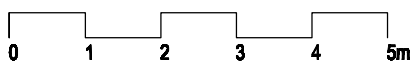
2H+K+S 57 m²



SIJAINNKAAVIO



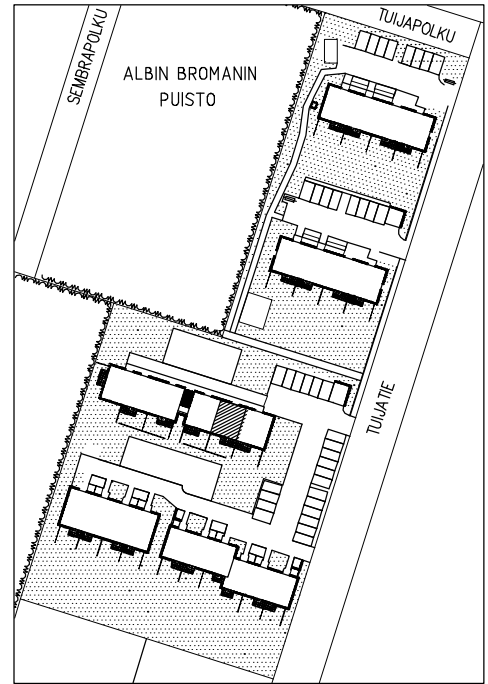
POHJAPIIRROS 1:100



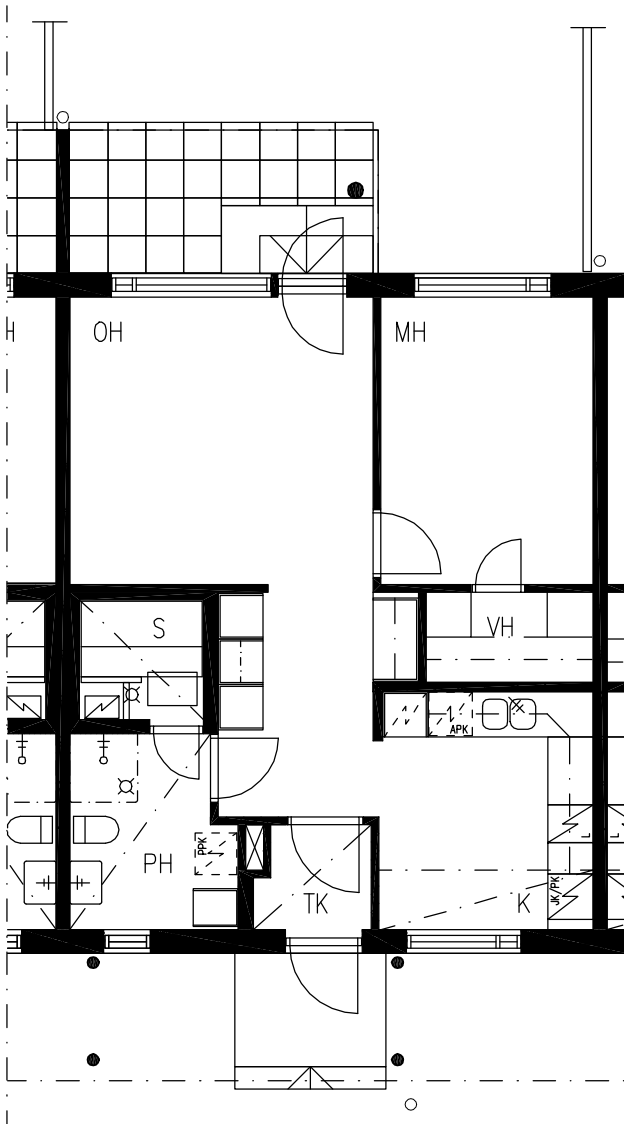
C - TALO

HUONEISTO C18, 1.krs

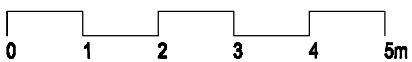
2H+K+S 57 m²



SIJAINTIKAAVIO



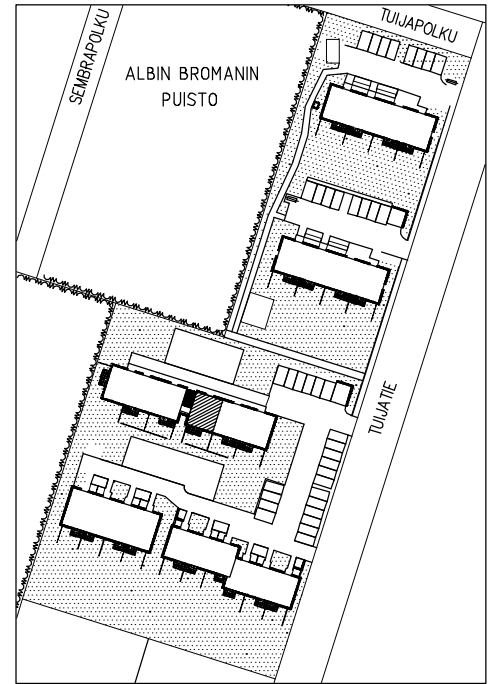
POHJAPIIRROS 1:100



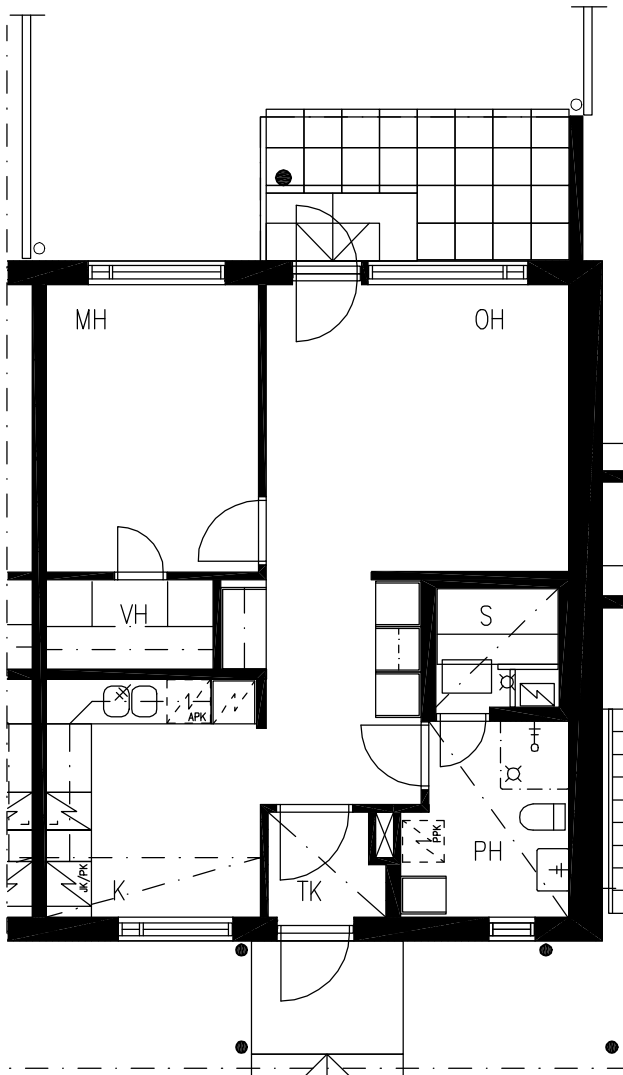
C - TALO

HUONEISTO C19, 1.krs

2H+K+S 57 m²



SIJAINIKAAVIO



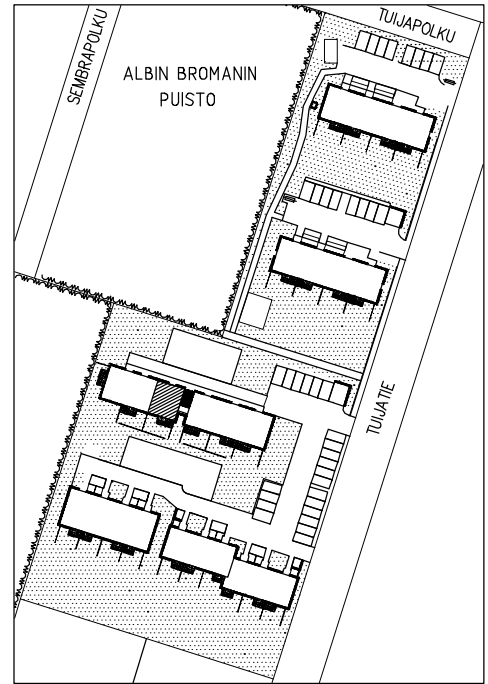
POHJAPIIRROS 1:100



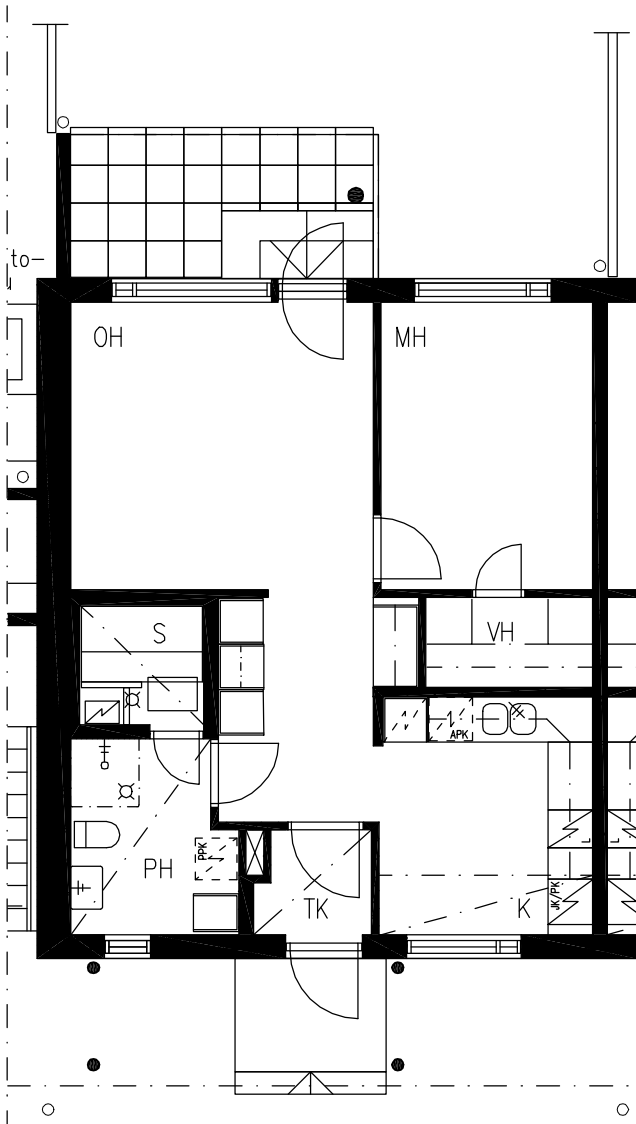
C - TALO

HUONEISTO C20, 1.krs

2H+K+S 57 m²



SIJAINKAAVIO



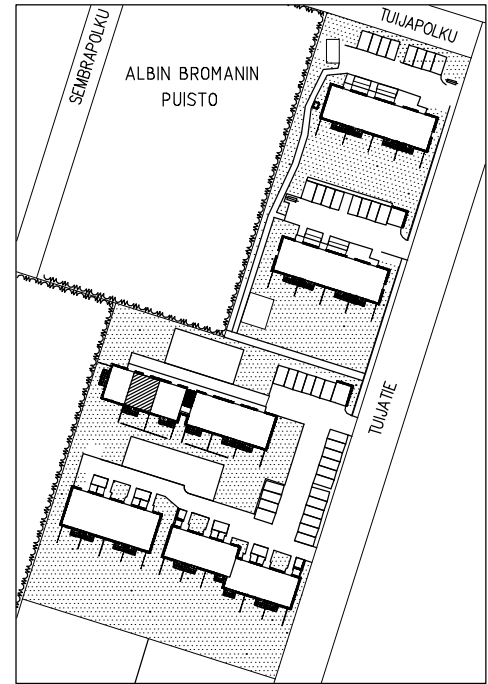
POHJAPIIRROS 1:100



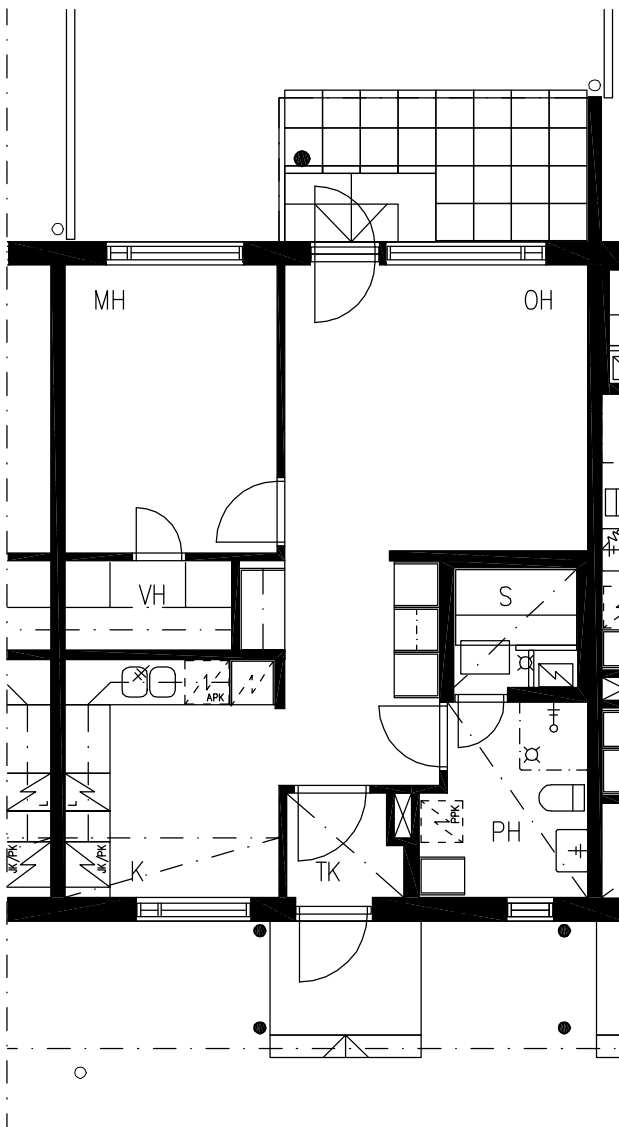
C - TALO

HUONEISTO C21, 1.krs

2H+K+S 57 m²



SIJAINIKAAVIO

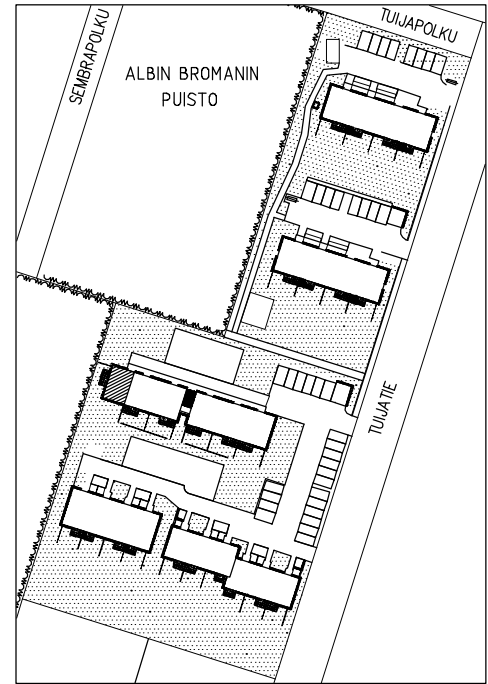


POHJAPIIRROS 1:100

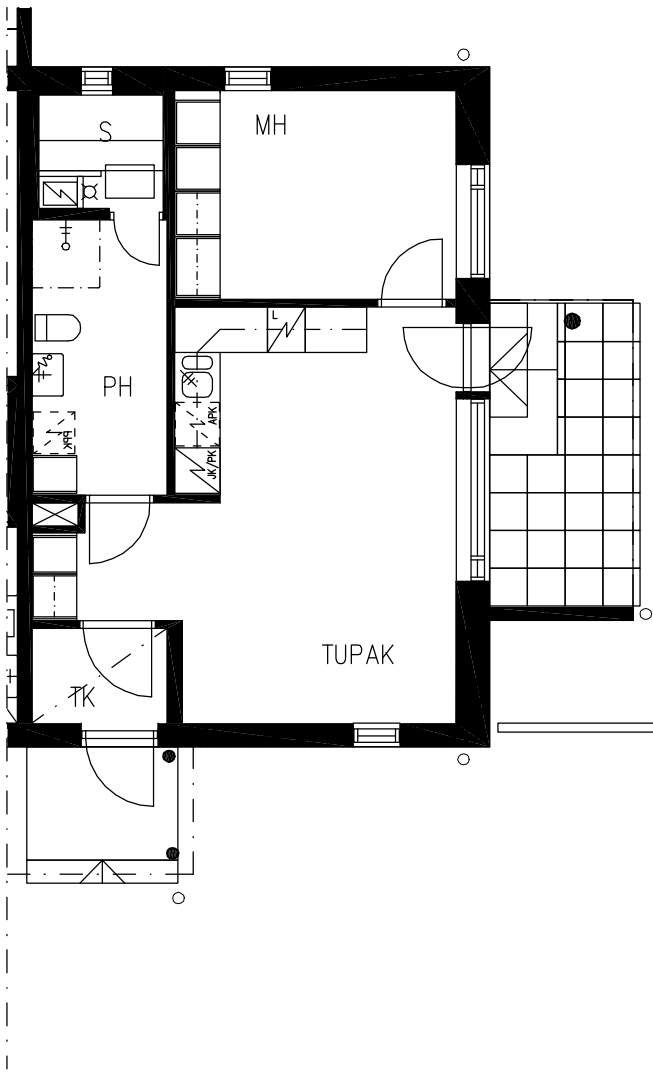


C - TALO

HUONEISTO C22, 1.krs
1 H+TUPAK.+S 46 m²



SIJAINKAAVIO



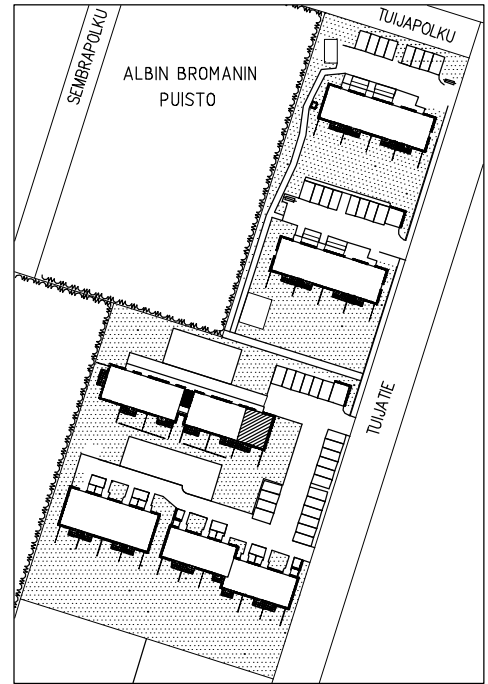
POHJAPIIRROS 1:100



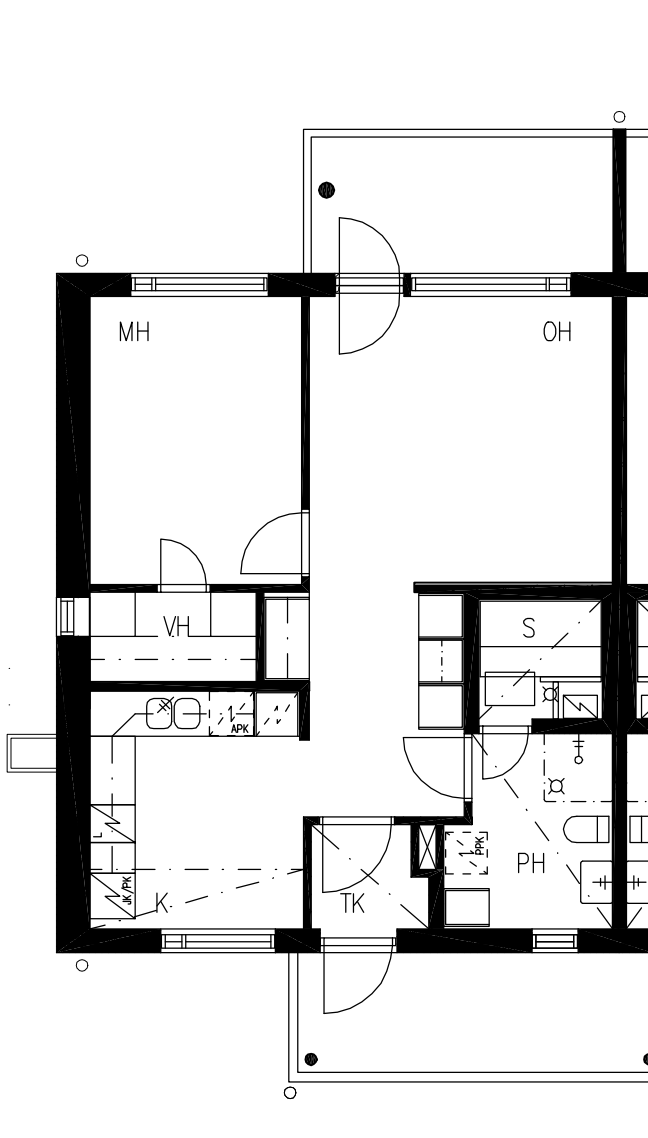
C - TALO

HUONEISTO C23, 2.krs

2H+K+S 57 m²



SIJAINKAAVIO



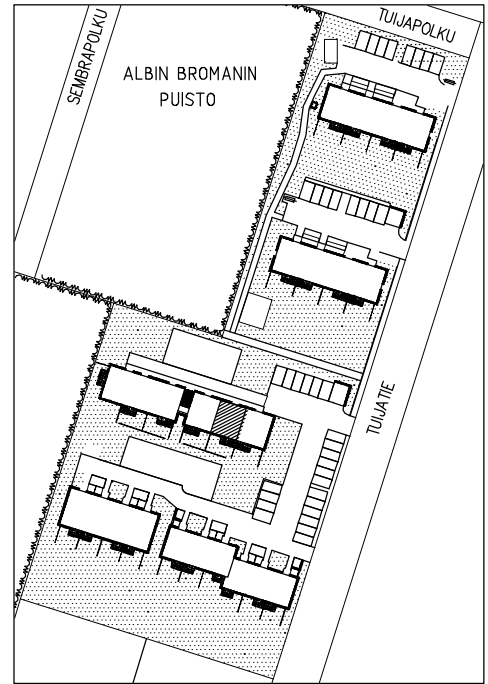
POHJAPIIRROS 1:100



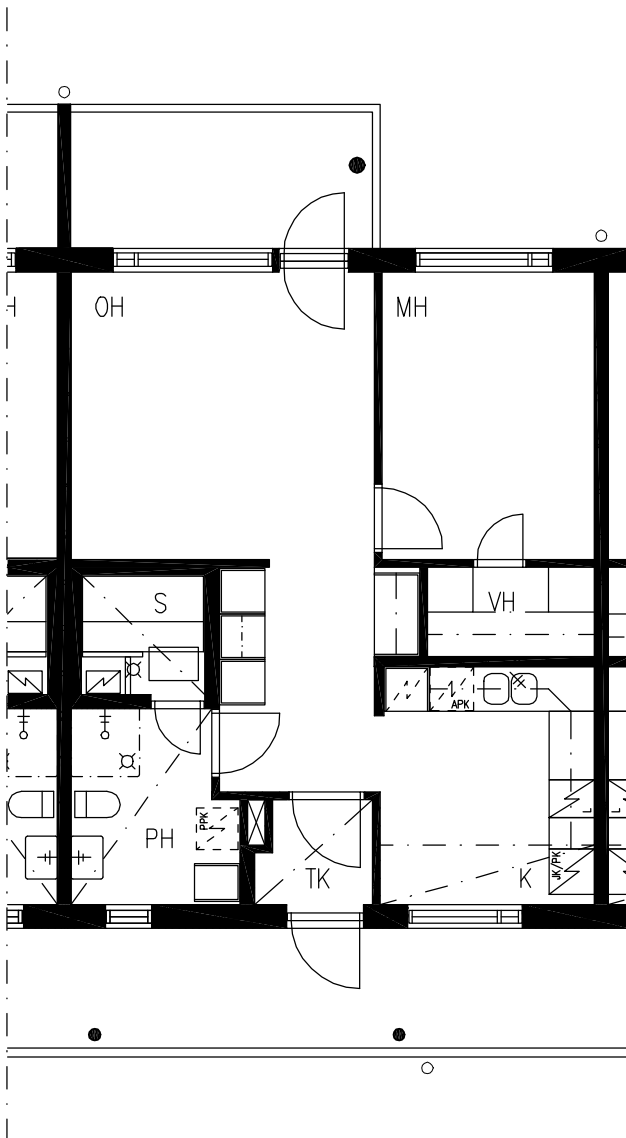
C - TALO

HUONEISTO C24, 2.krs

2H+K+S 57 m²



SIJAINKAAVIO



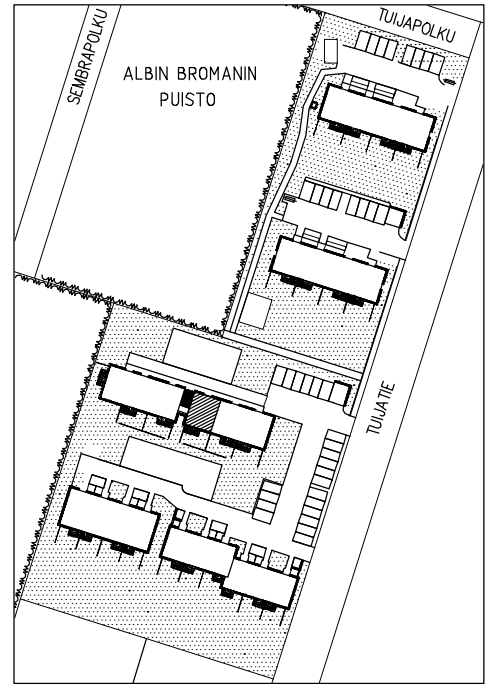
POHJAPIIRROS 1:100



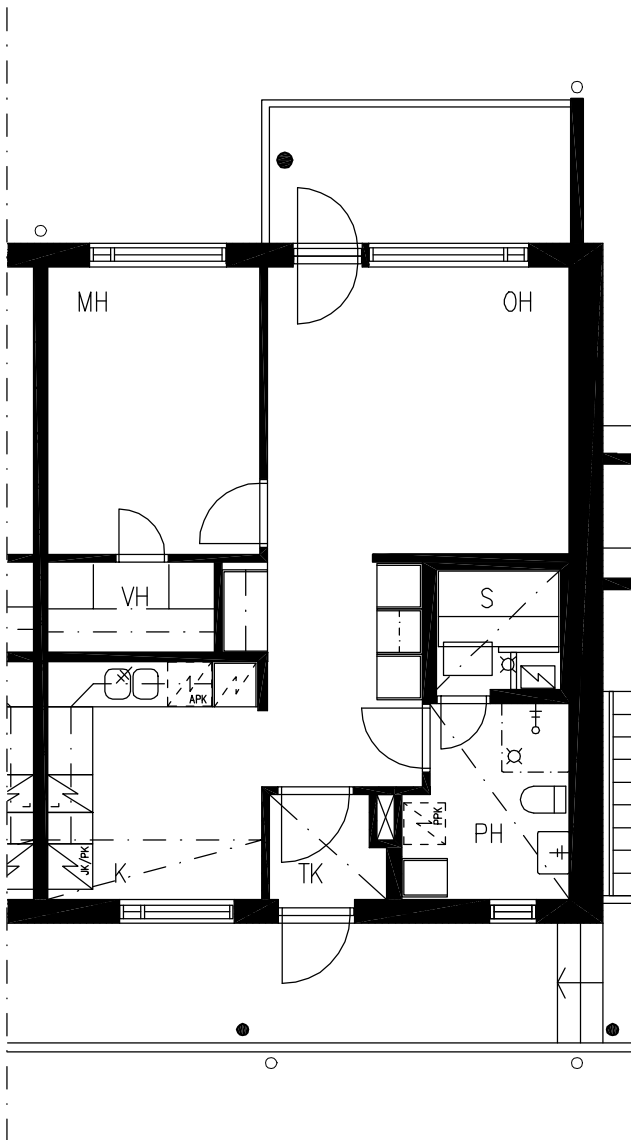
C - TALO

HUONEISTO C25, 2.krs

2H+K+S 57 m²



SIJAINIKAAVIO



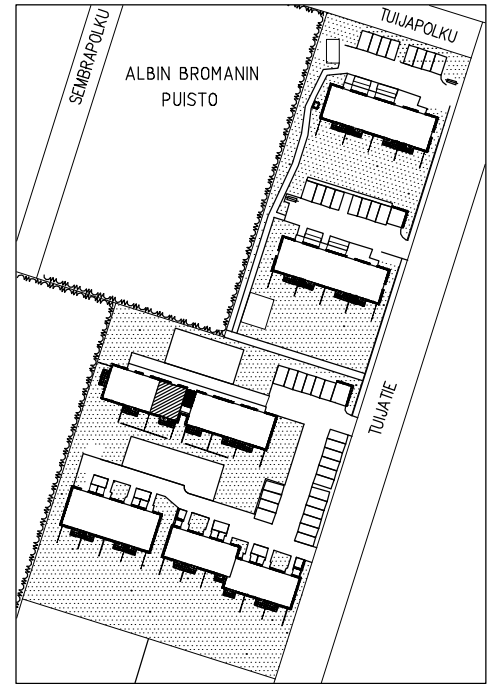
POHJAPIIRROS 1:100



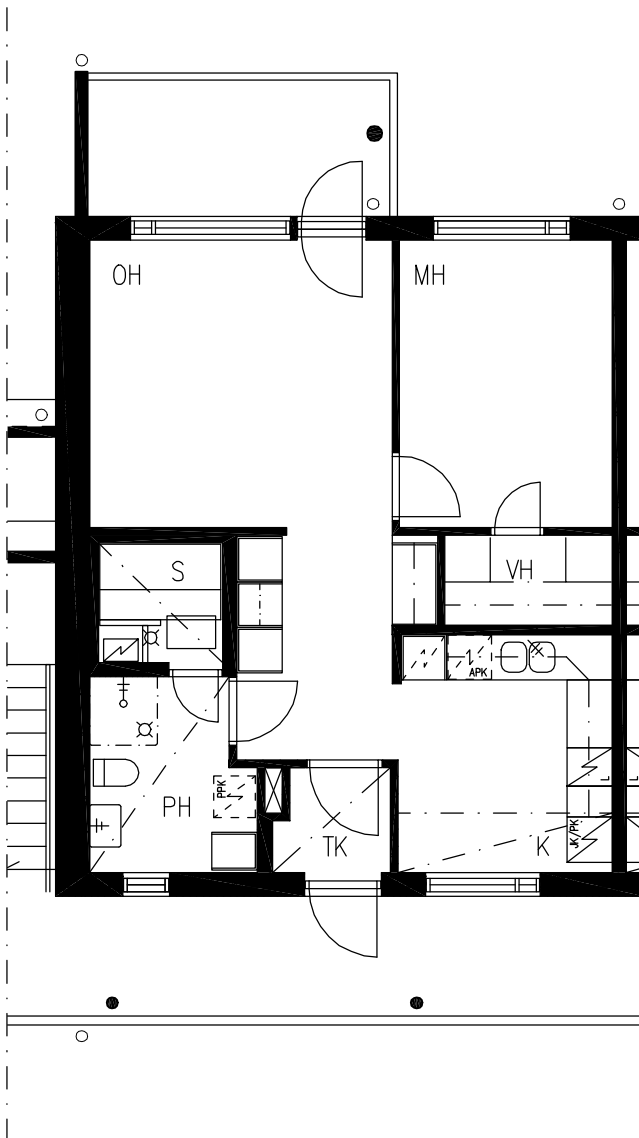
C - TALO

HUONEISTO C26, 2.krs

2H+K+S 57 m²



SIJAINTIKAAVIO



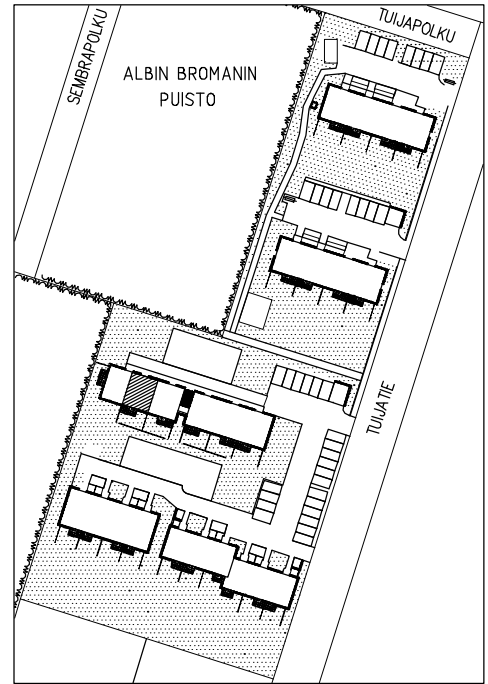
POHJAPIIRROS 1:100



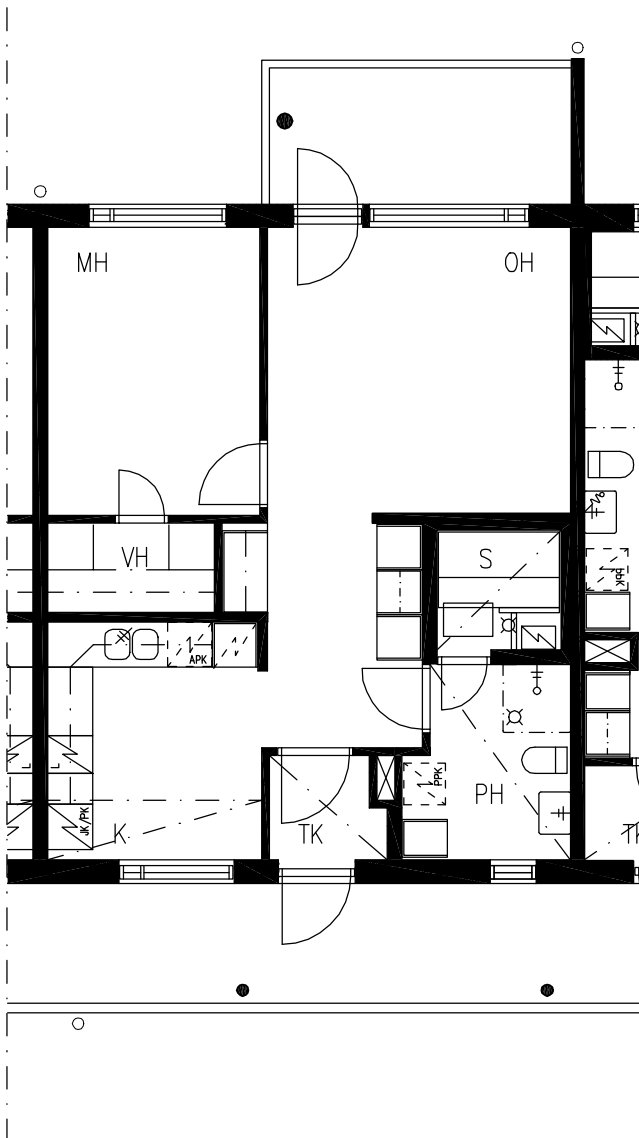
C - TALO

HUONEISTO C27, 2.krs

2H+K+S 57 m²



SIJAINTIKAAVIO

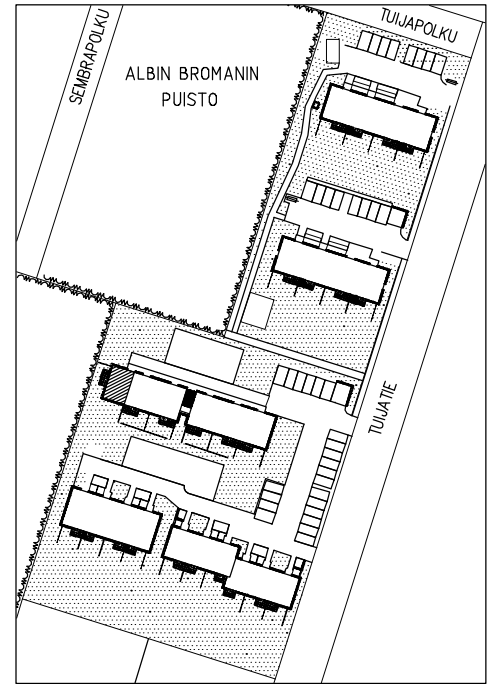


POHJAPIIRROS 1:100

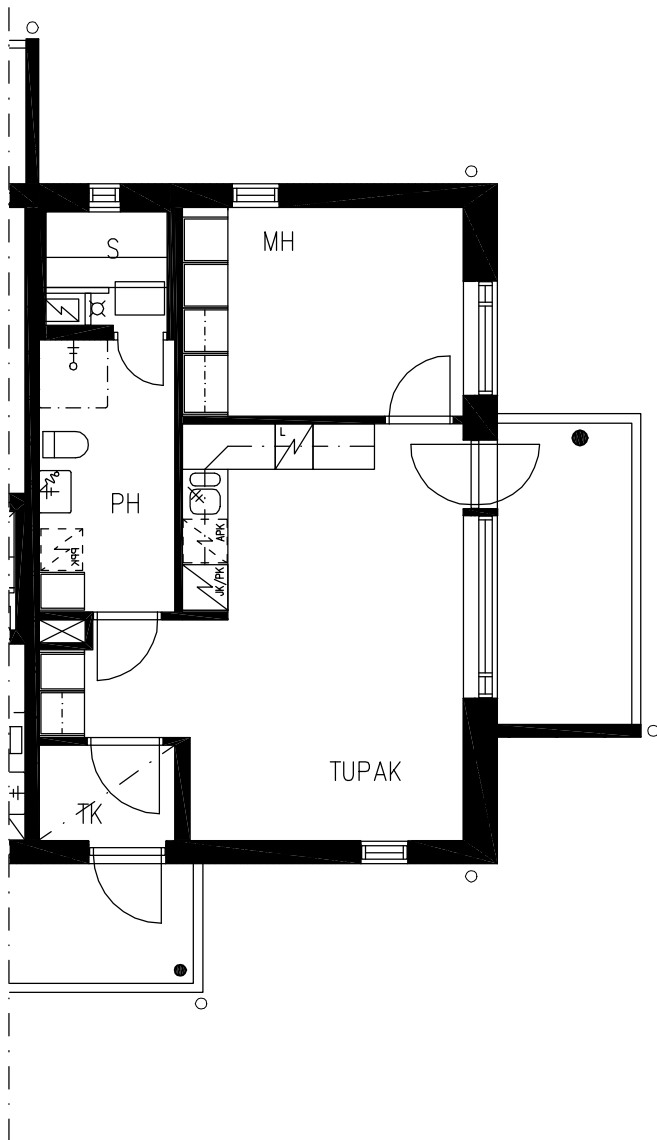


C - TALO

HUONEISTO C28, 2.krs
1 H+TUPAK.+S 46 m²



SIJAINKAAVIO



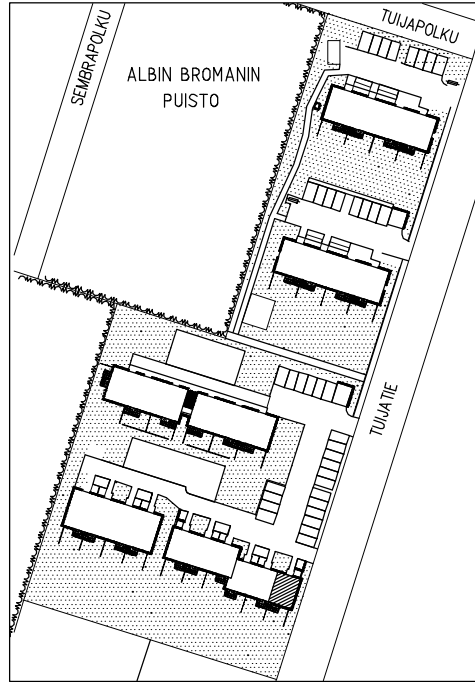
POHJAPIIRROS 1:100



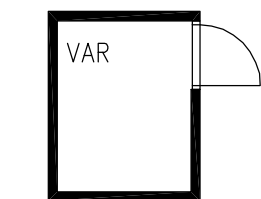
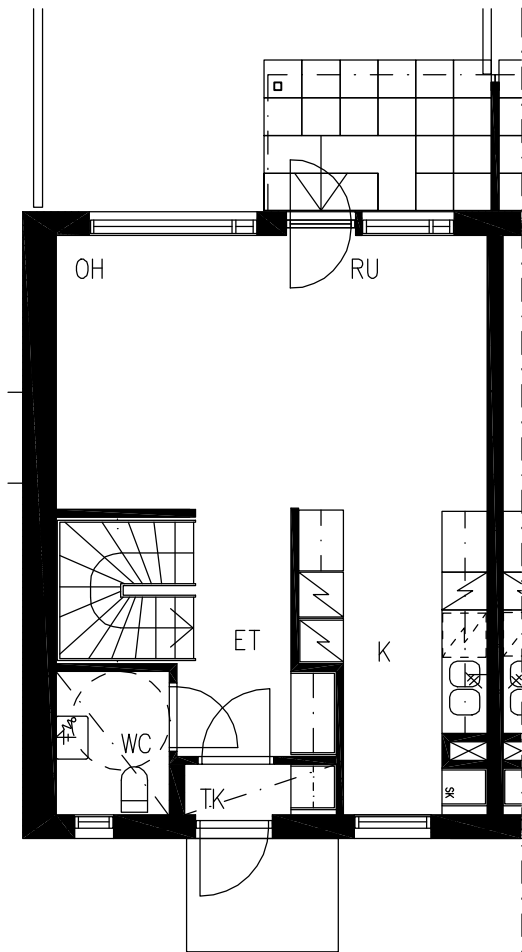
D - TALO

HUONEISTO D29

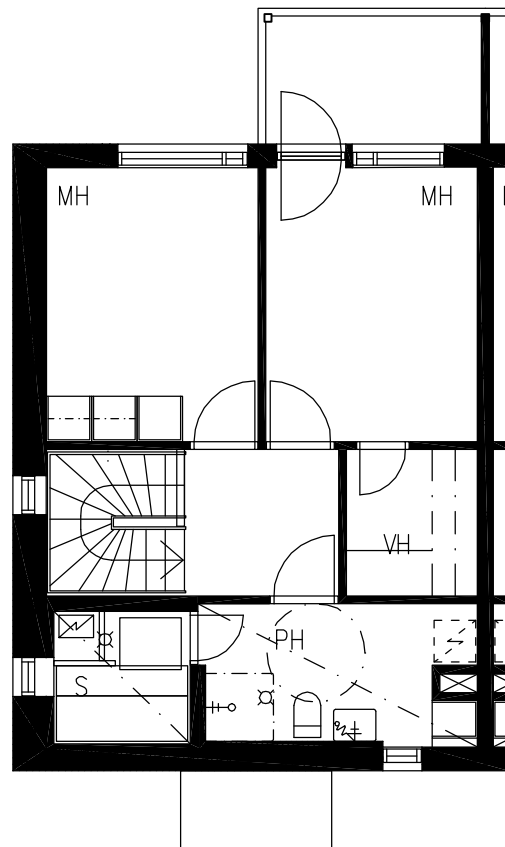
3H+K+S 83 m²



SIJAINKAAVIO



1. KERROS 1:100



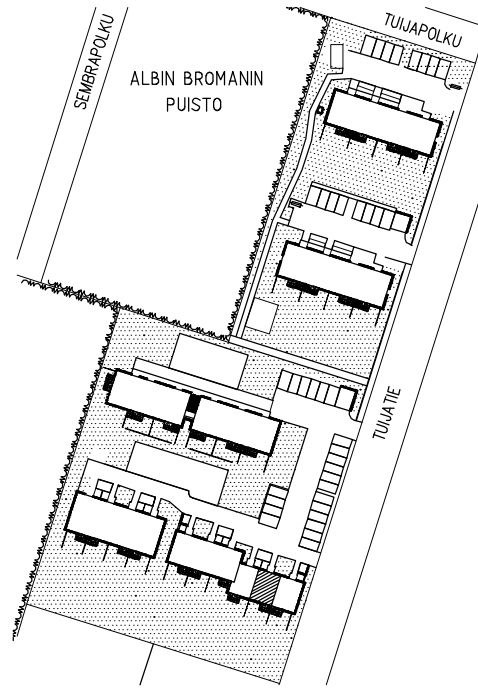
2. KERROS 1:100



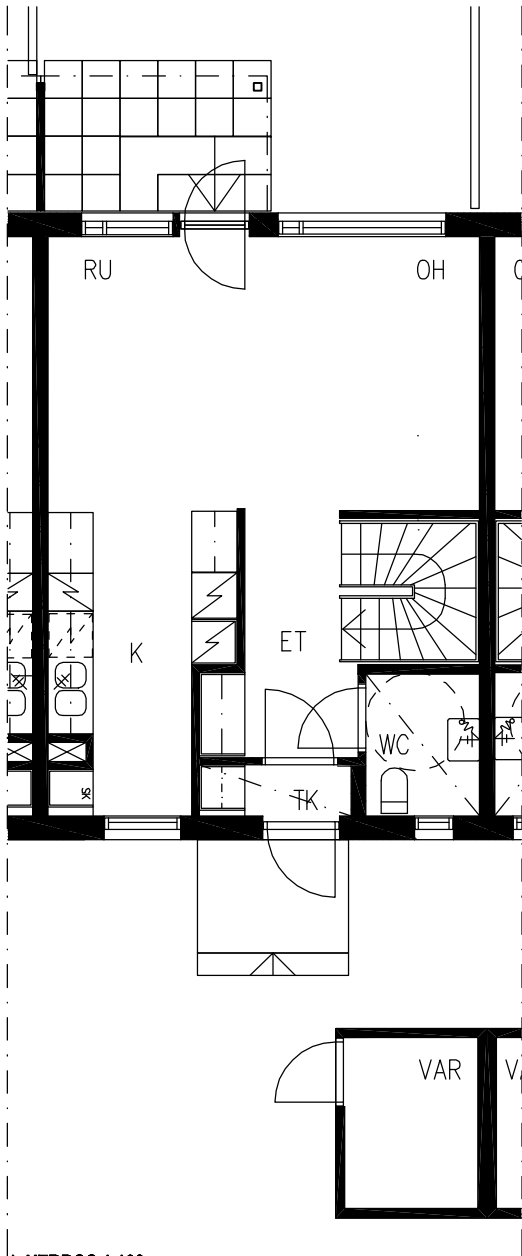
D - TALO

HUONEISTO D30

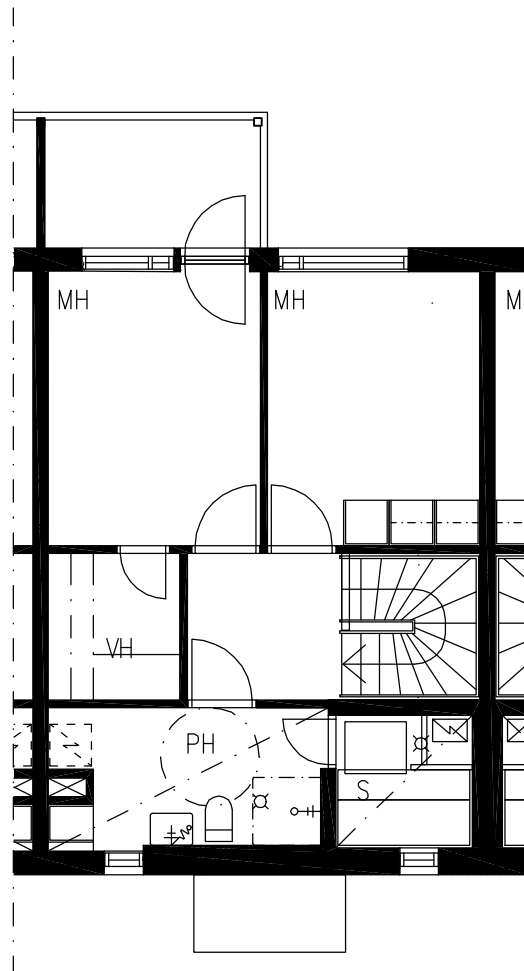
3H+K+S 83 m²



SIJAINKAAVIO



1. KERROS 1:100



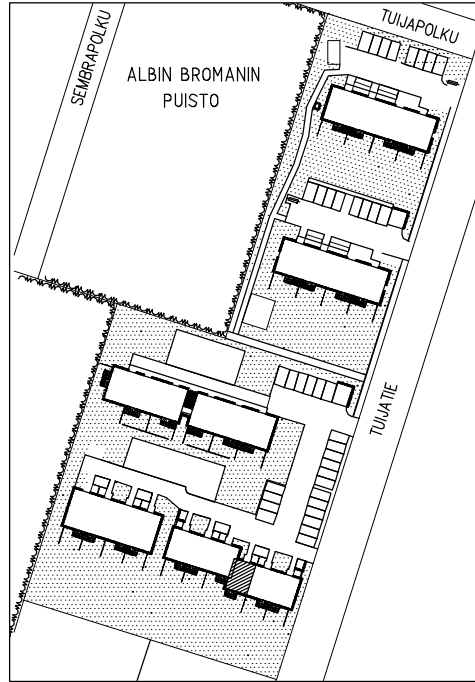
2. KERROS 1:100



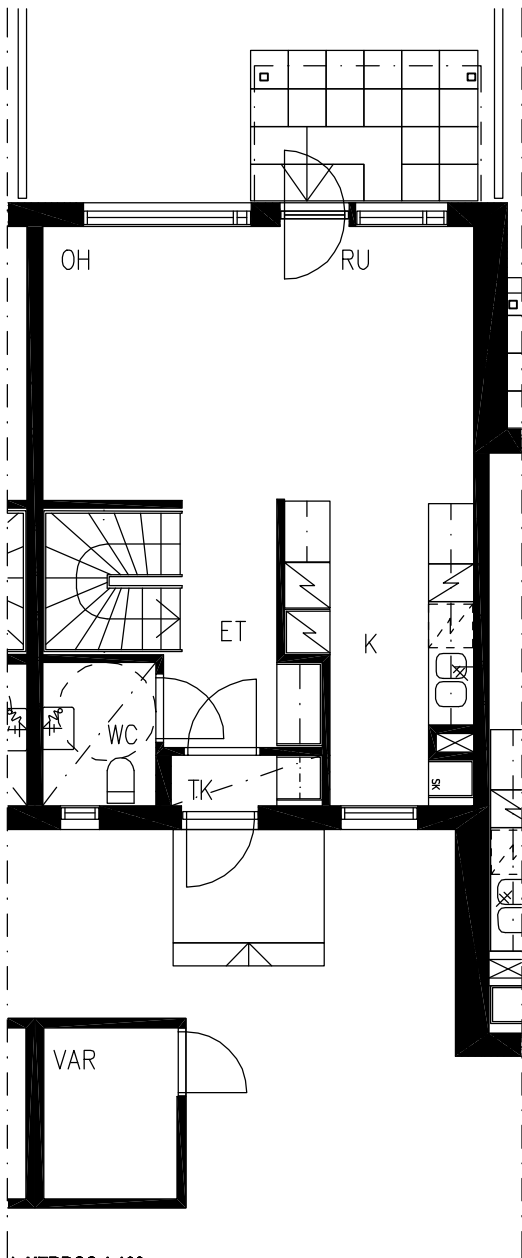
D - TALO

HUONEISTO D31

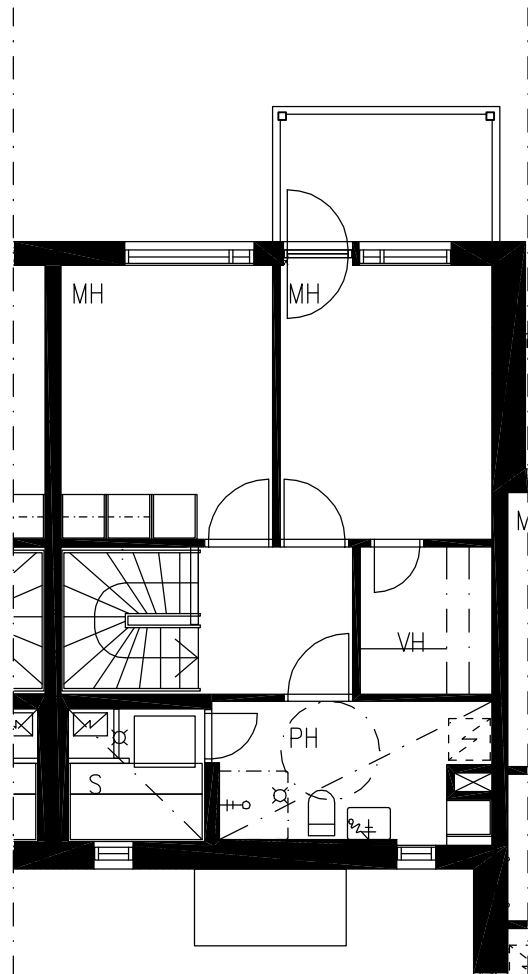
3H+K+S 83 m²



SIJAINKAAVIO



1. KERROS 1:100



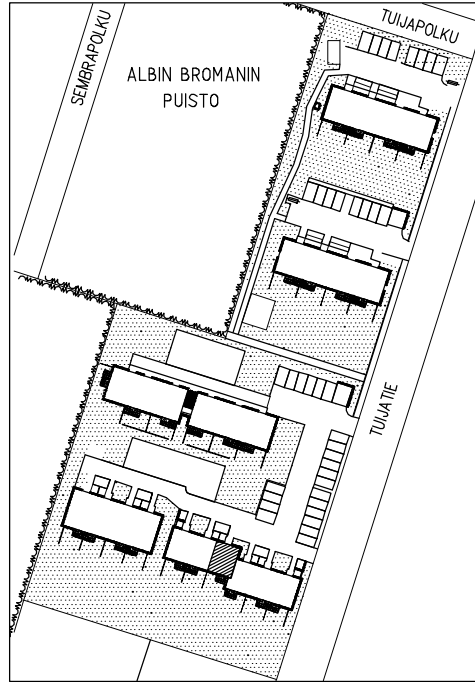
2. KERROS 1:100



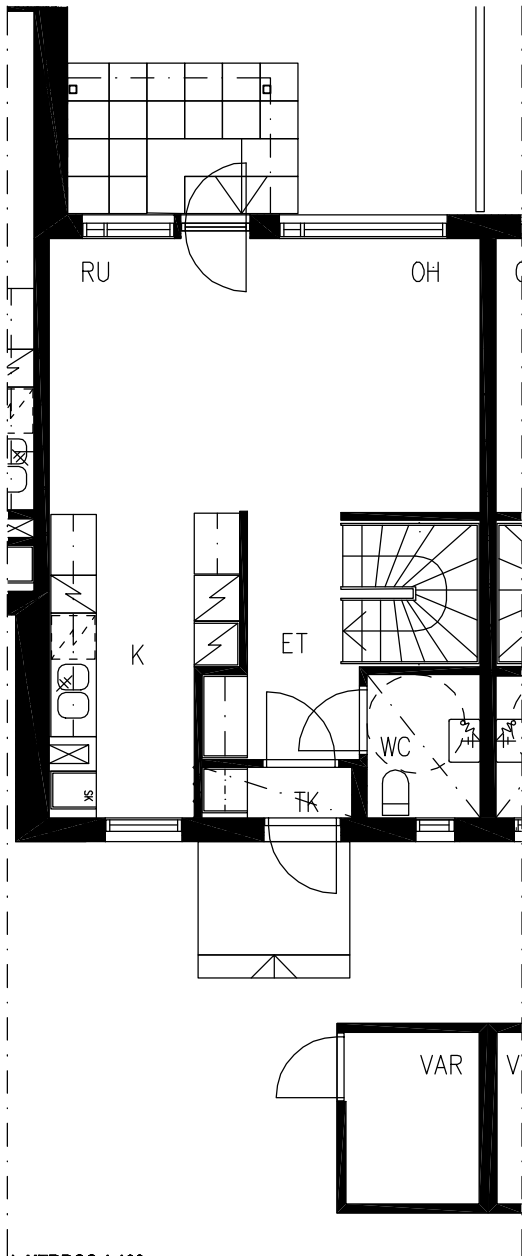
D - TALO

HUONEISTO D32

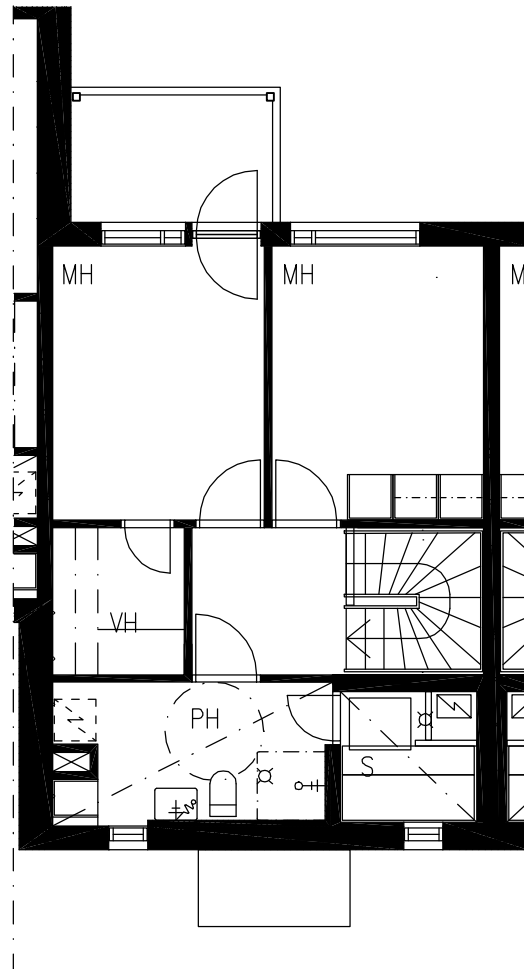
3H+K+S 83 m²



SIJAINKAAVIO



1. KERROS 1:100



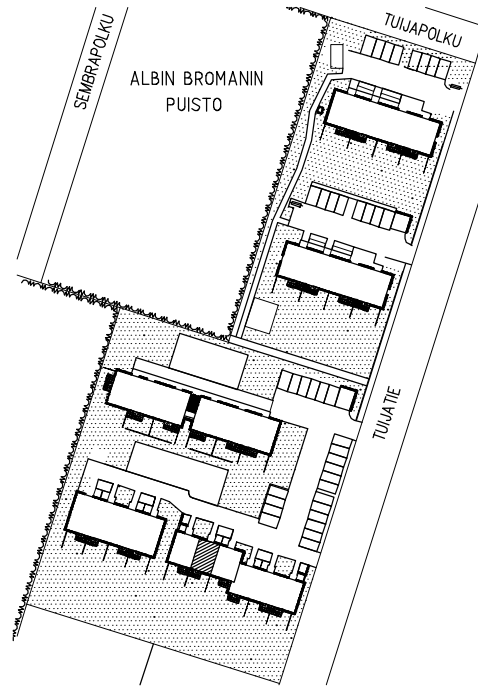
2. KERROS 1:100



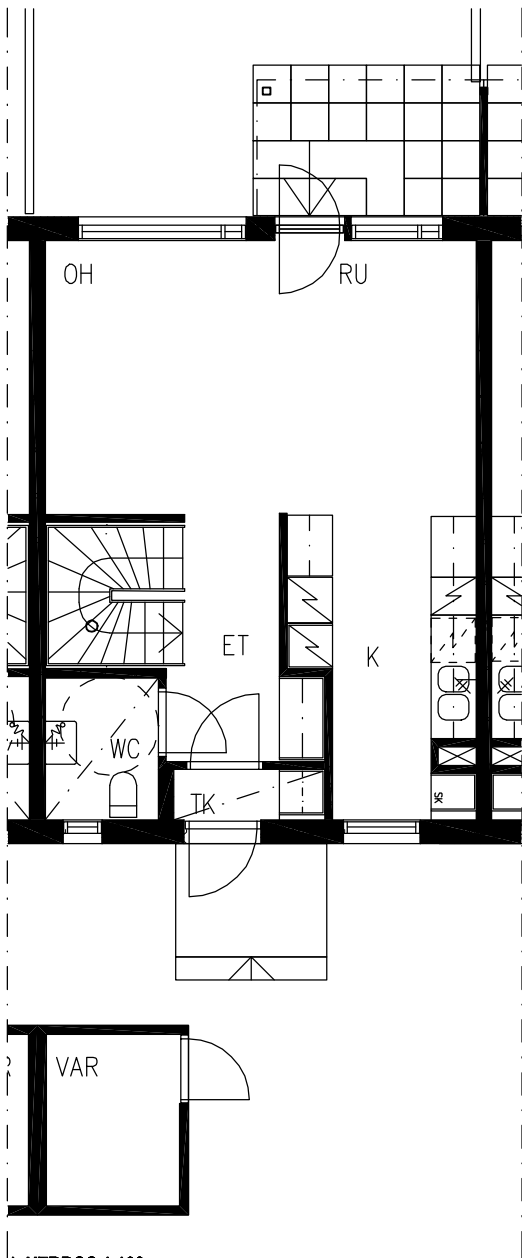
D - TALO

HUONEISTO D33

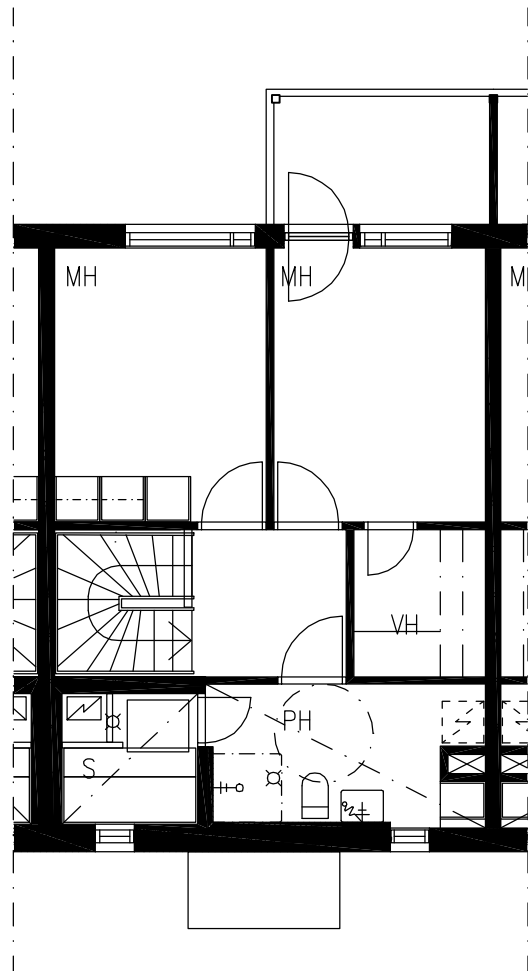
3H+K+S 83 m²



SIJAINKAAVIO



1. KERROS 1:100



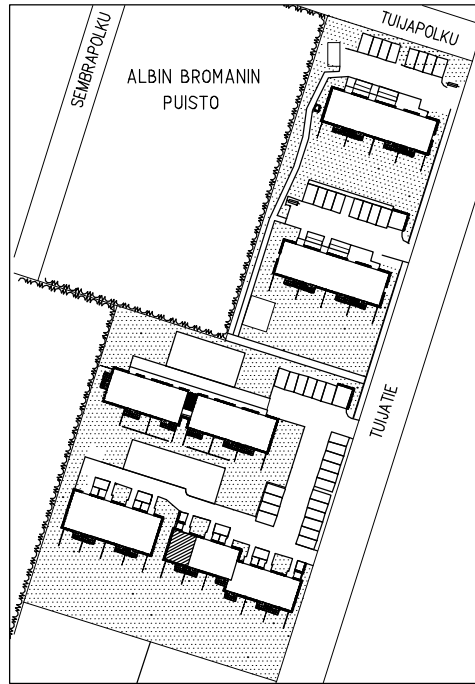
2. KERROS 1:100



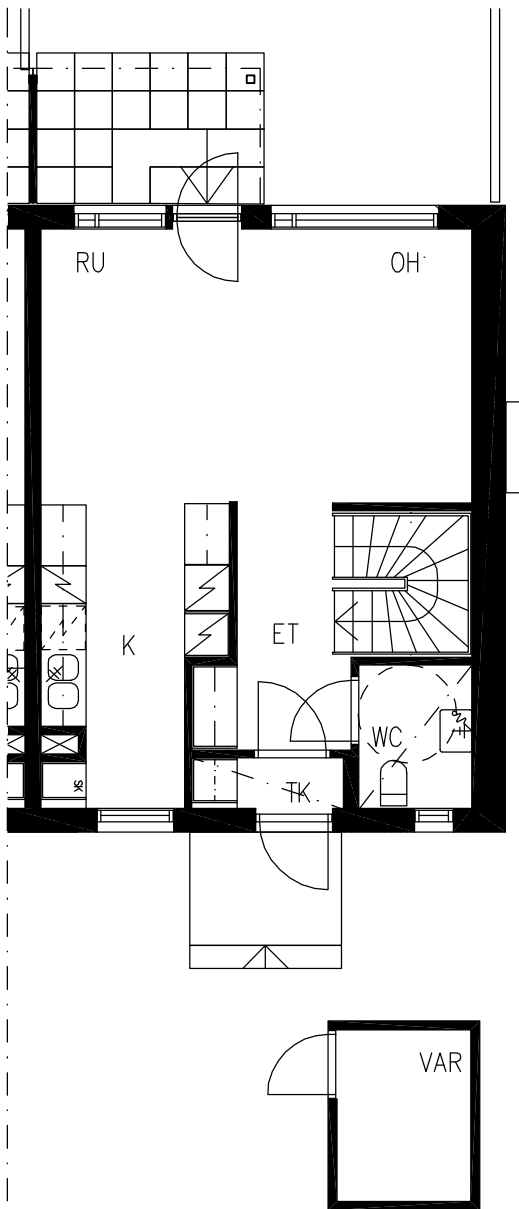
D - TALO

HUONEISTO D34

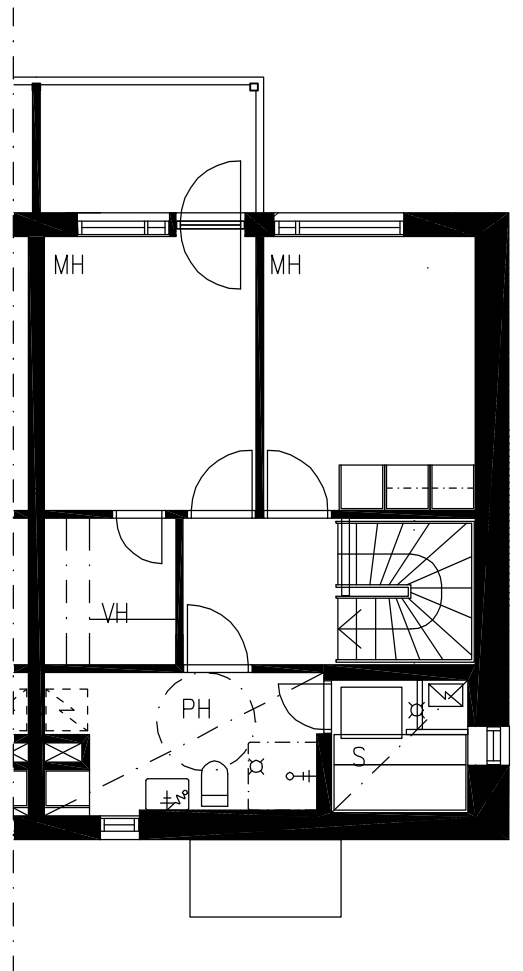
3H+K+S 83 m²



SIJAINKAAVIO



1. KERROS 1:100



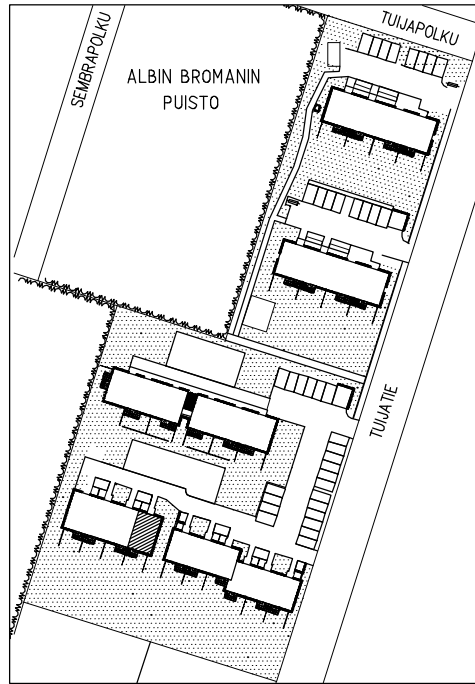
2. KERROS 1:100



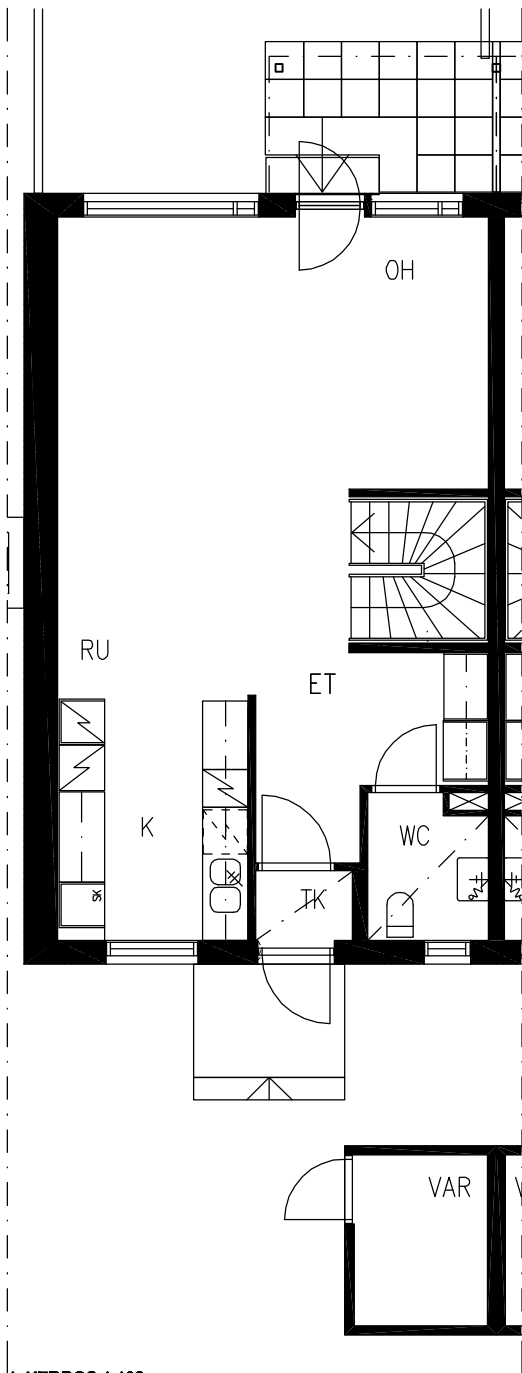
E - TALO

HUONEISTO E35

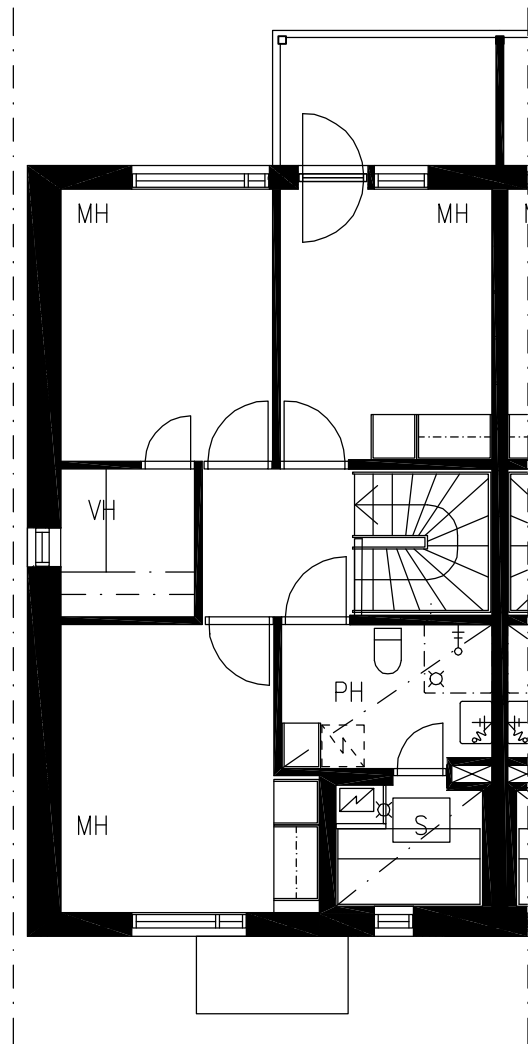
4H+K+S 103,5 m²



SIJAINKAAVIO



1. KERROS 1:100



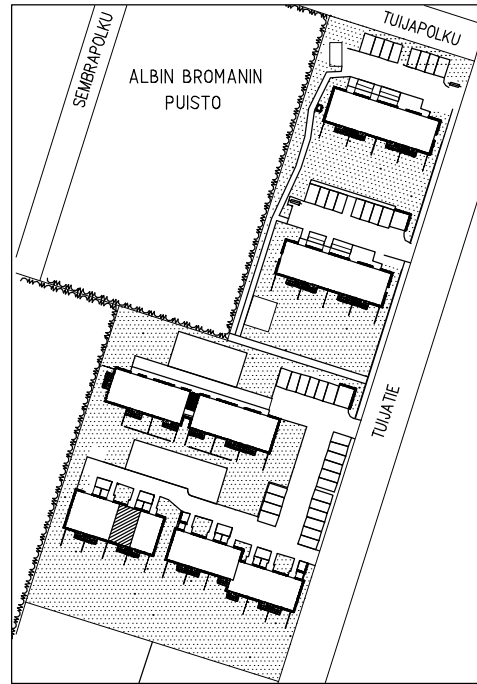
2. KERROS 1:100



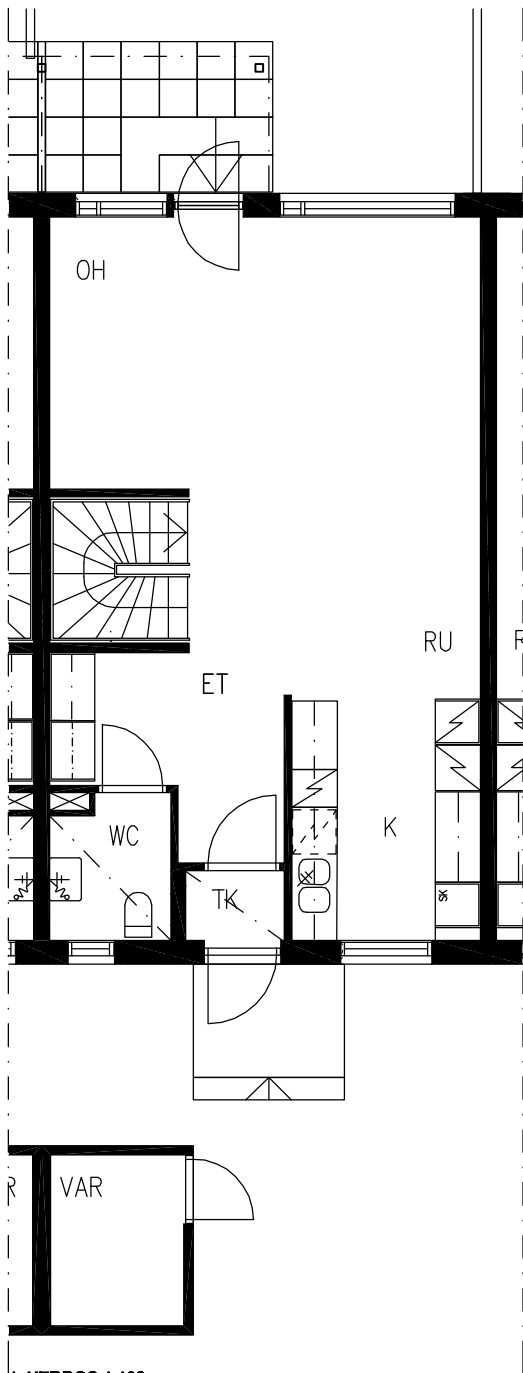
E - TALO

HUONEISTO E36

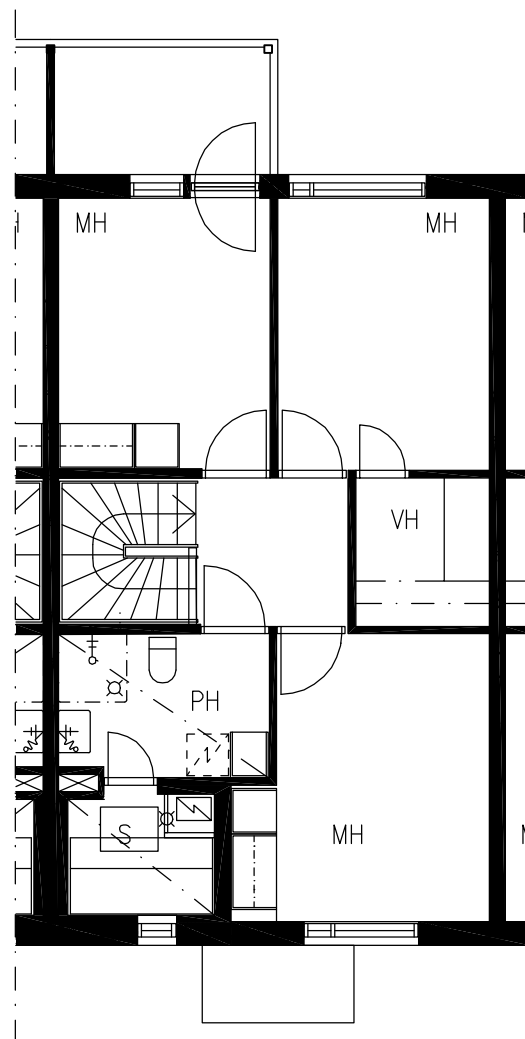
4H+K+S 103,5 m²



SIJAINKAAVIO



1. KERROS 1:100



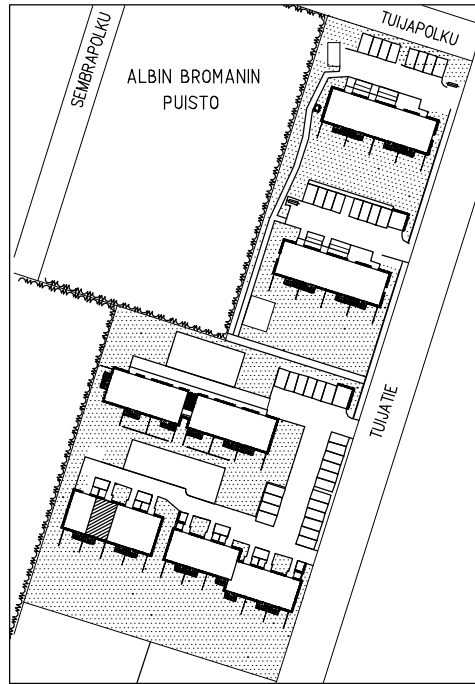
2. KERROS 1:100



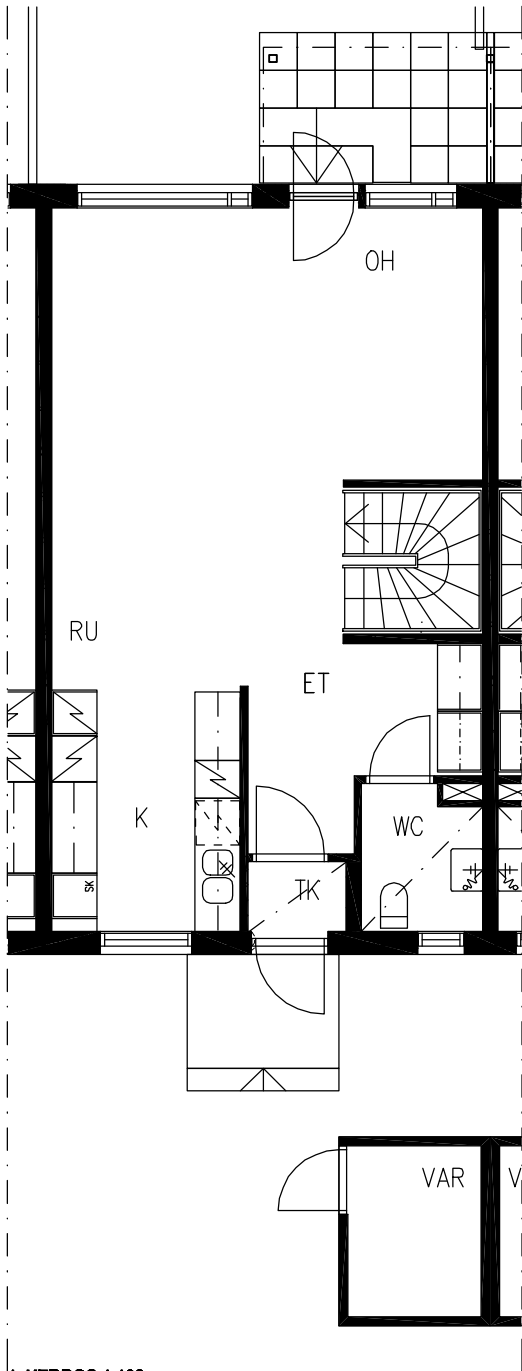
E - TALO

HUONEISTO E37

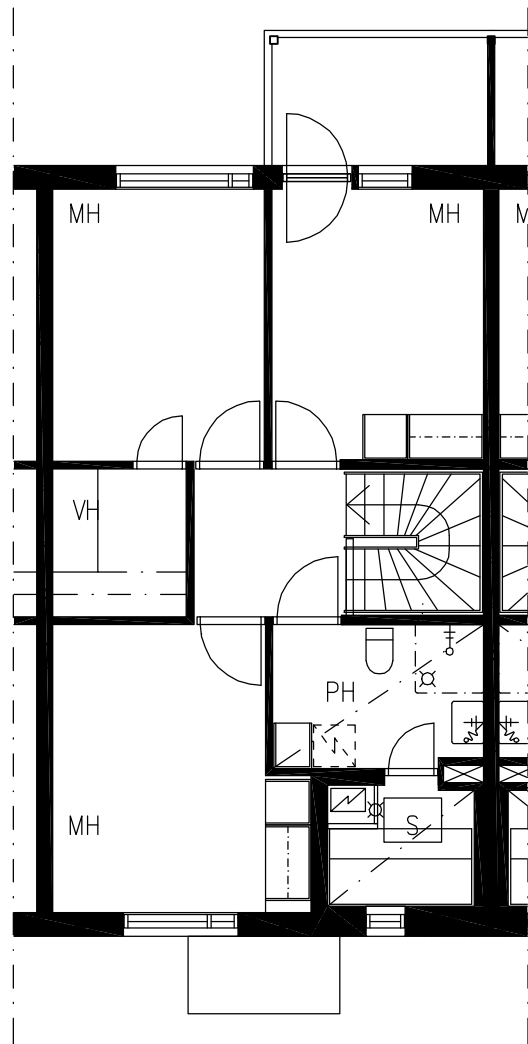
4H+K+S 103,5 m²



SIJAINKAAVIO



1. KERROS 1:100



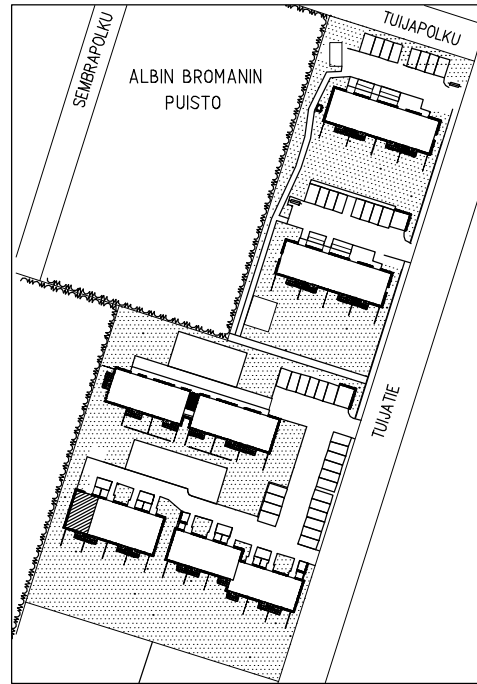
2. KERROS 1:100



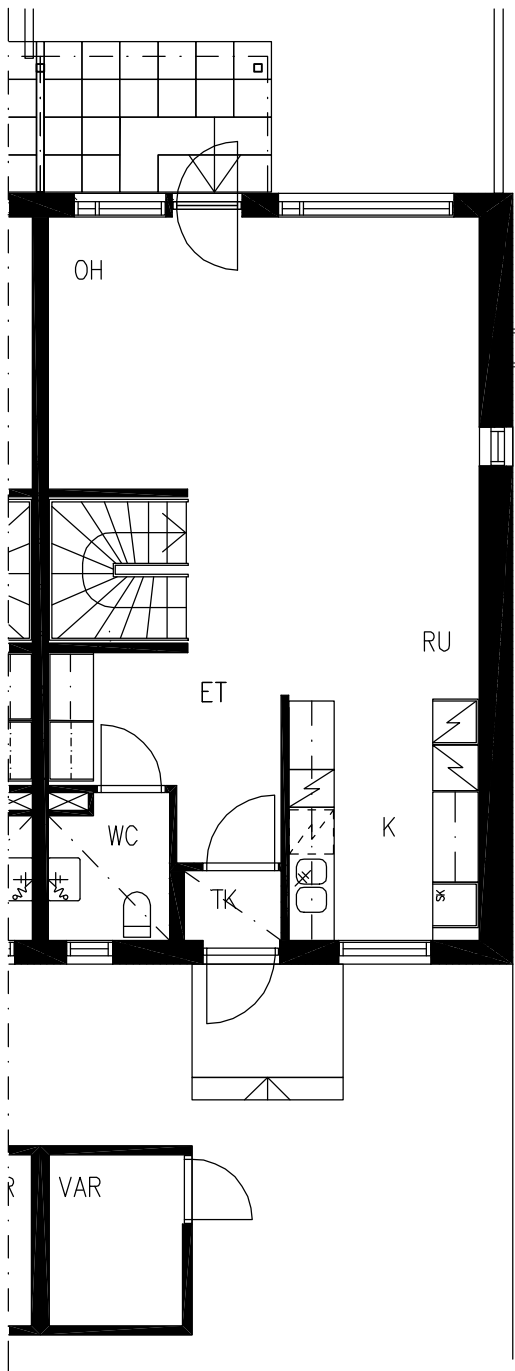
E - TALO

HUONEISTO E38

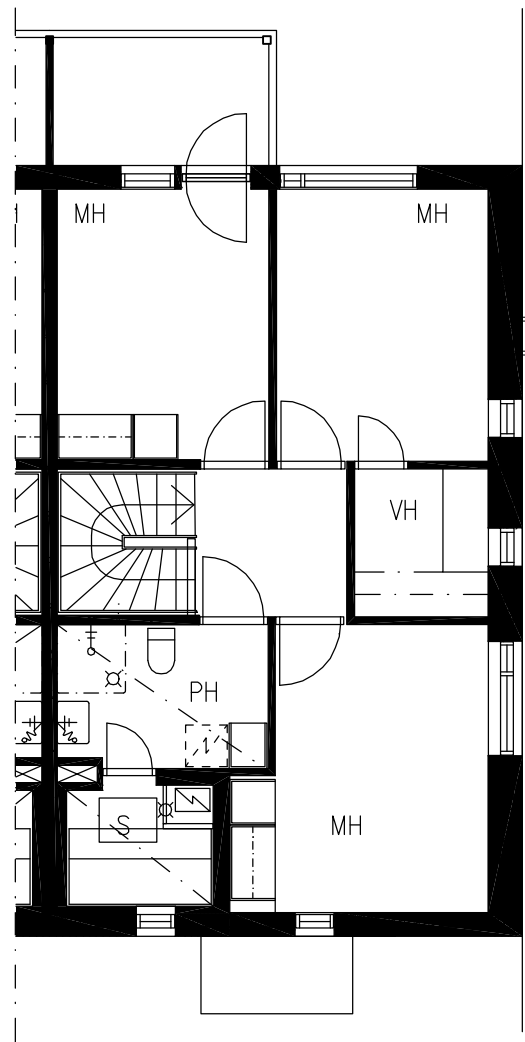
4H+K+S 103,5 m²



SIJAINKAAVIO



1. KERROS 1:100



2. KERROS 1:100



17.12.2002

RAKENTEET

Perustukset tehdään rakennepiirustusten mukaan. Rakennukset perustetaan maanvaraisille anturoille. Rakennusten A ja B alapohjana on maanvarainen laatta. C-, D- ja E rakennusten alapohjana on teräsbetoniontelolaatta, jonka alla on tuuletustila.

Julkisivut ovat pääosin tiiliverhoiltuja, osittain puuverhoiltuja. Vesikatteena on betonikattotiili.

Huoneistojen väliset seinät ovat betonirakenteiset, huoneistojen sisäiset väliseinät ovat pääosin kipsilevyseiniä ja suihkutilojen seinät kivirakenteisia.

Välipohjat tehdään pääosin paikallavaluna betonista, yläpohjat ovat kerrostaloissa ontelolaatta- ja rivitaloissa puurakenteisia.

IKKUNAT, OVET, KALUSTEET

Asuntojen ikkunat ovat 3-kertaisia sisäänaukeavia tehdasmaalattuja puu-alumiini-ikkunoita. Asuntojen sisäänkäyntiovet ovat maalattuja, lämpöeristettyjä, levypintaisia ovia ja sisäovet maalattuja laakaovia. Komero- ja keittiökaluusteet ovat tehdasvalmisteisia vakiokalusteita.

SEINÄPINNOITTEET

Asuinhuoneiden seinät maalataan. Keittiöissä ala- ja yläkaappien väli laatoitetaan, samoin suihkutilojen seinät. Löylyhuoneet paneloidaan.

KATOT

Asuinhuoneissa on ruiskutasoitettut tai tasoitetut, maalatut katot. Rivitalojen yläkerran katoissa voidaan käyttää vaihtoehtoisesti vaaleaa muovipinnoitettua verhoukseen. Löylyhuoneiden ja pesuhuoneiden katot paneloidaan.

PORTAAT

Luhtikäytävien portaat ovat betonirakenteisia tehdasvalmisteisia elementtiportaita. Asuntojen sisäportaat ovat esivalmisteisia puuportaita, portaiden yläpään asennetaan lapsiportti.

LATTIAPÄÄLLYSTEET

Asuinhuoneissa on pehmeäpohjainen muovimatto. Kosteissa tiloissa on muovimatto hitsatuin saumoin, matto nostettuna seinille jalkalistaksi.

KONEET JA LAITTEET

Liedet ovat 4-levyisiä vakioliesiä, lieden päällä liesikupu ja maustehyllykaappi. Kylmäkalusteina asunnoissa on jää-/pakastekaappi. Huoneistoissa on myös mikrouunin, astianpesukoneen ja pyykinpesukoneen liitosvaraukset. Löylyhuoneissa on sähkökiukaat.

SÄILYTYSTILAT JA YHTEISTILAT

D- ja E-talojen asunnoilla on oma varasto asunnon sisäänkäynnin yhteydessä.

A-, B- ja C-talojen yhteinen ulkoiluvälinevarasto on A-talon kellarissa, jossa on myös pesula ja kuivaushuone. Pesula on yhteinen viereiselle tontille rakennettavan taloyhtiön kanssa. A-talon asuntokohtaiset irtaimistovarastot ovat A-talon kellarissa. B- ja C- talon asuntokohtaiset irtaimistovarastot ovat B-talon kellarissa.

PIHATYÖT JA AUTOPAIKOITUS

Pihatyöt istutus- ja leikkialueineen tehdään erikoissuunnitelmien mukaan. Pihatiet ovat pääosin kivituhkapintaisia. Kaikki 38 autopaikkaa ovat sähköpistokkeellisia. Pysäköintialueet ovat asfalttipintaisia.

KONETEKNISET TYÖT

Yhteinen öljylämpökeskus sijaitsee B-talon kellarissa. Lämpökeskus tuottaa lämpöä myös viereiselle tontille rakennettaville asunnoille. Taloissa on vesikiertoinen patterilämmitys, vakiotyypiset vesikalusteet sekä koneellinen poistoilmanvaihtojärjestelmä. Sähköasennukset käsittävät normaalin määrän valaistus- ja käyttöpisteitä sekä pistorasiat radiota, televisiota ja puhelinta varten.

ANTENNIJÄRJESTELMÄ

Kiinteistössä on satelliittiantennijärjestelmä.

HUOMAUTUS

Tämä rakennustapaseloste on lyhennelmä rakennusselityksestä. Kohteen rakenteita ja materiaaleja voidaan vaihtaa toisiin samanarvoisiin. Tässä esitteessä olevat tiedot perustuvat laatimisajankohdan (joulukuu 2002) suunnitelmiin. Oikeudet piirustuksiin sekä tässä esitteessä olevien tietojen muuttamiseen pidätetään.