



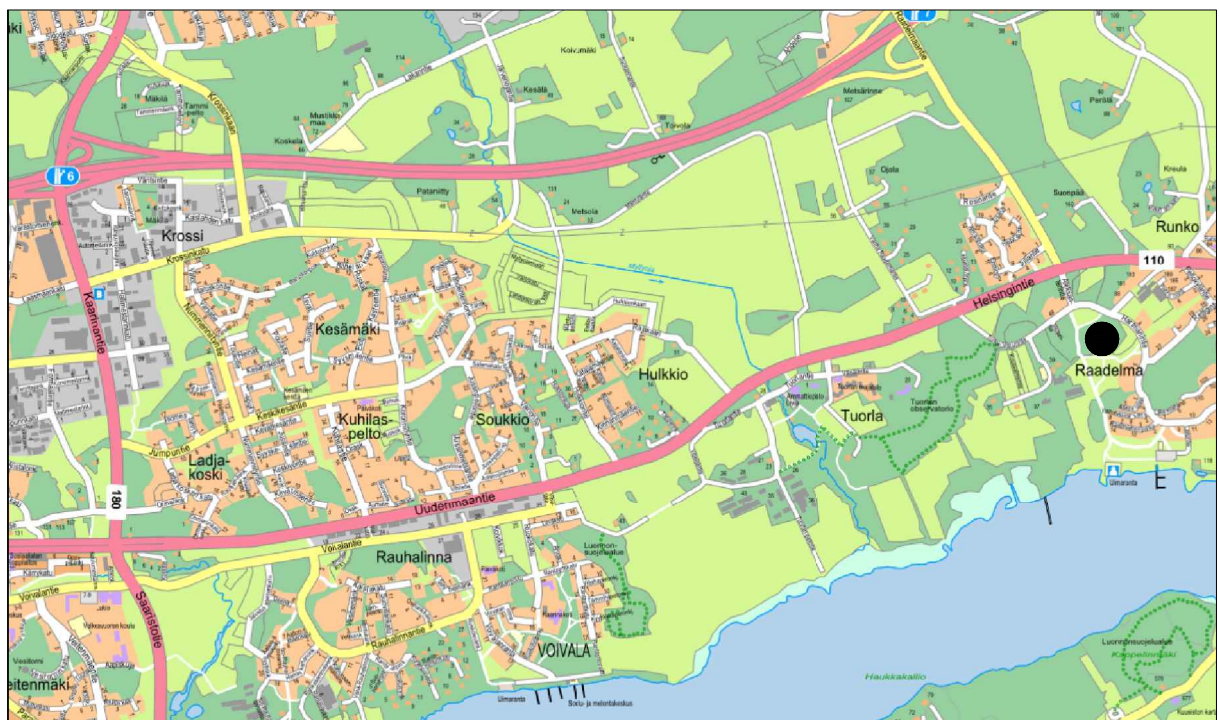
# Turku-Viipurintie 59

Kaarina, Raadelma

Etsitkö asuntoa?



TA-Asumisoikeus Oy





## HUONEISTOLUETTELO

### Turku-Viipurintie 59

TALO A, 1-taso
A 1 3H+K+S 71,0 m <sup>2</sup>
A 2 3H+K+S 71,0 m <sup>2</sup>
A 3 3H+K+S 71,0 m <sup>2</sup>
A 4 3H+K+S 71,0 m <sup>2</sup>
A 5 3H+K+S 71,0 m <sup>2</sup>
A 6 3H+K+S 71,0 m <sup>2</sup>
TALO B, 1-taso
B 7 2H+KT+S 48,0 m <sup>2</sup>
B 8 2H+K+S 53,5 m <sup>2</sup>
B 9 2H+K+S 53,5 m <sup>2</sup>
B 10 2H+K+S 53,5 m <sup>2</sup>
B 11 2H+K+S 53,5 m <sup>2</sup>
B 12 2H+KT+S 48,0 m <sup>2</sup>
TALO C, 1-taso
C 13 3H+K+S 71,0 m <sup>2</sup>
C 14 3H+K+S 71,0 m <sup>2</sup>
C 15 3H+K+S 71,0 m <sup>2</sup>
C 16 3H+K+S 71,0 m <sup>2</sup>

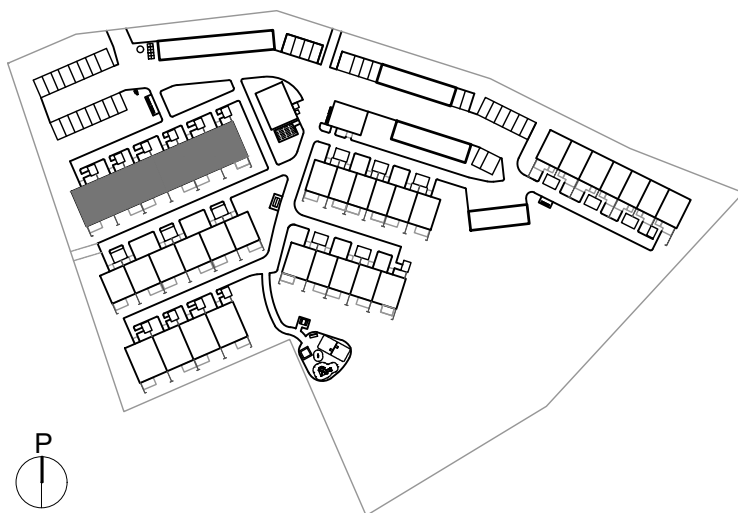
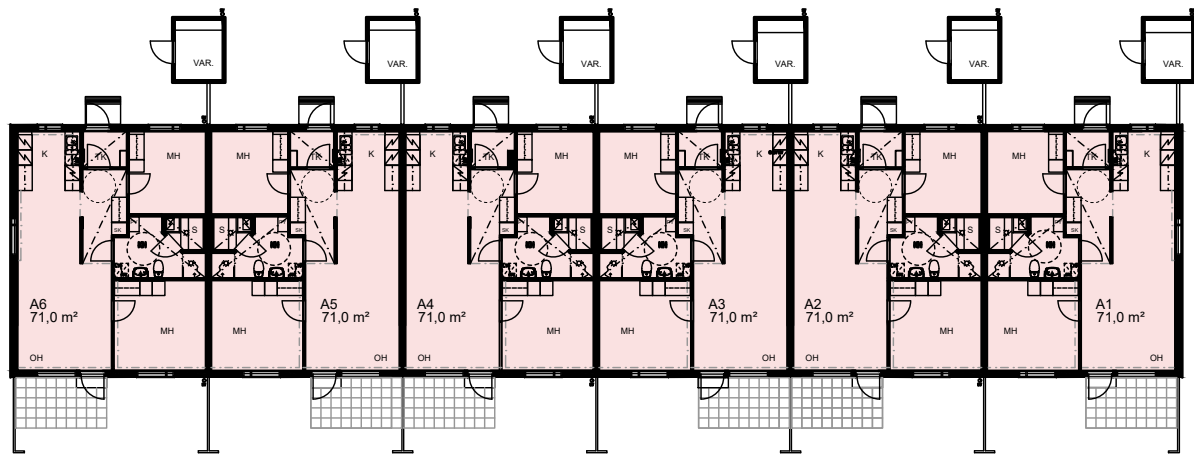
### Turku-Viipurintie 69

TALO D, 2-taso
D 17 4H+K+S 89,0 m <sup>2</sup>
D 18 4H+K+S 87,5 m <sup>2</sup>
D 19 3H+K+S 78,5 m <sup>2</sup>
D 20 3H+K+S 78,5 m <sup>2</sup>
D 21 3H+K+S 78,5 m <sup>2</sup>
D 22 4H+K+S 89,0 m <sup>2</sup>
TALO E, 2-taso
E 23 5H+K+S 98,0 m <sup>2</sup>
E 24 4H+K+S 87,5 m <sup>2</sup>
E 25 4H+K+S 87,5 m <sup>2</sup>
E 26 4H+K+S 87,5 m <sup>2</sup>
E 27 5H+K+S 98,0 m <sup>2</sup>

### Turku-Viipurintie 71

TALO F, 2-taso
F 28 4H+K+S 90,5 m <sup>2</sup>
F 29 4H+K+S 90,5 m <sup>2</sup>
F 30 4H+K+S 90,5 m <sup>2</sup>
F 31 3H+K+S 80,0 m <sup>2</sup>
F 32 3H+K+S 80,0 m <sup>2</sup>
F 33 3H+K+S 80,0 m <sup>2</sup>
F 34 4H+K+S 90,5 m <sup>2</sup>

Turku-Viipurintie 59 A  
Kerros pohja



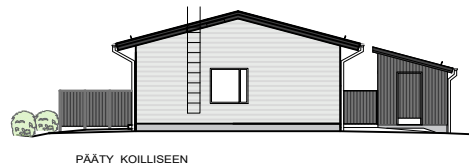
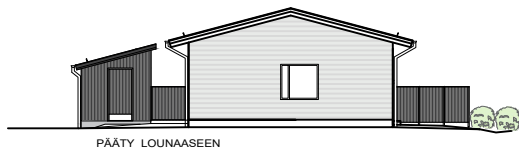
2h

3h

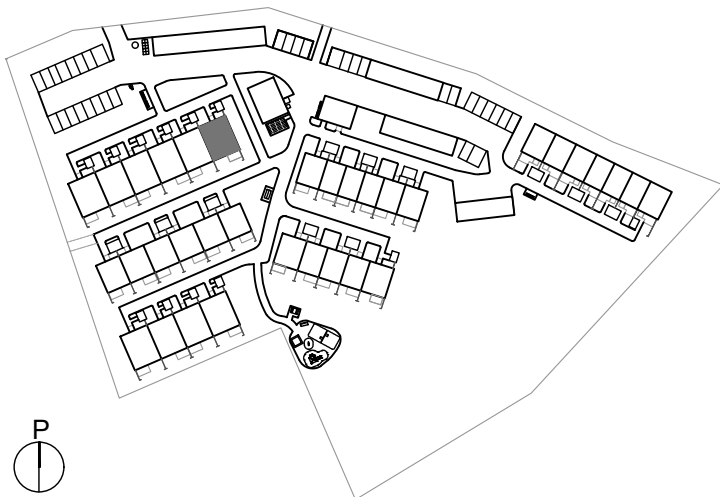
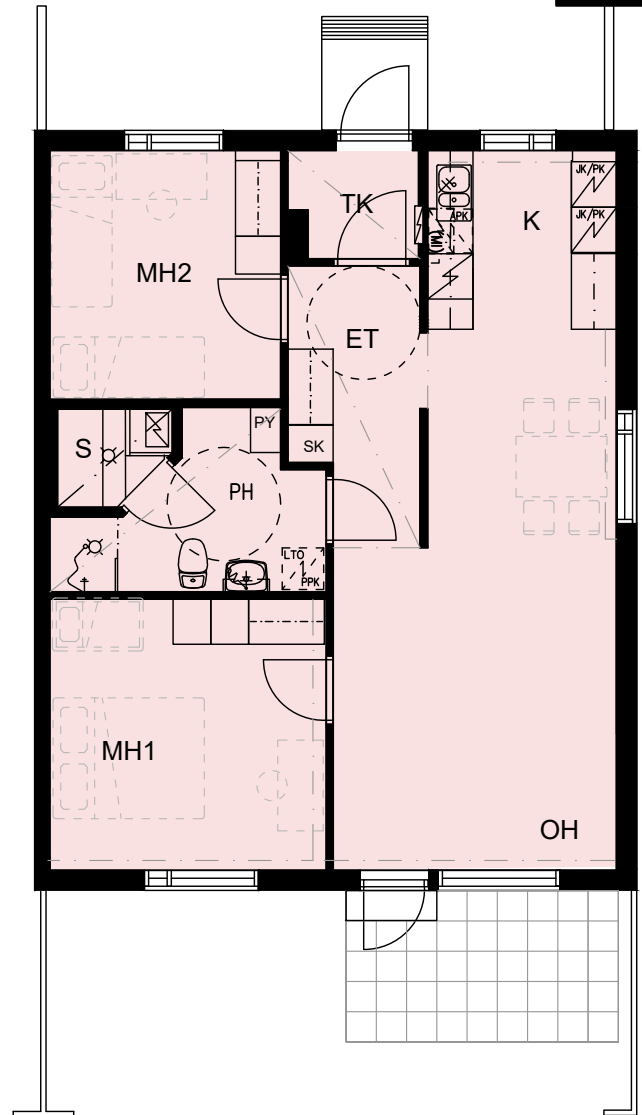
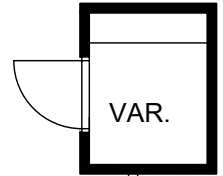
4h

5h

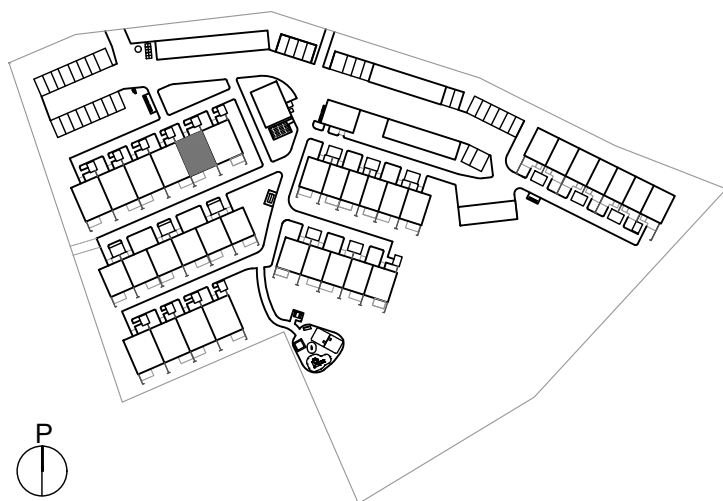
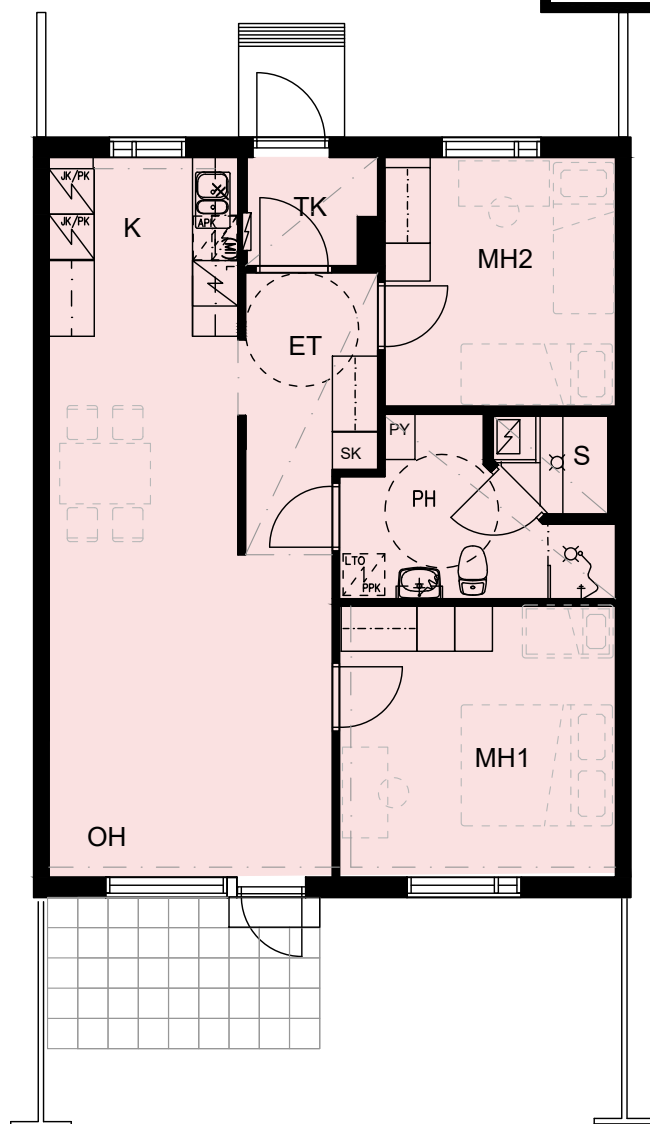
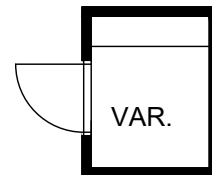
Turku-Viipurintie 59 A  
Julkisivut



Turku-Viipurintie 59  
Asunto A 1  
3h + k + s 71,0 m<sup>2</sup>

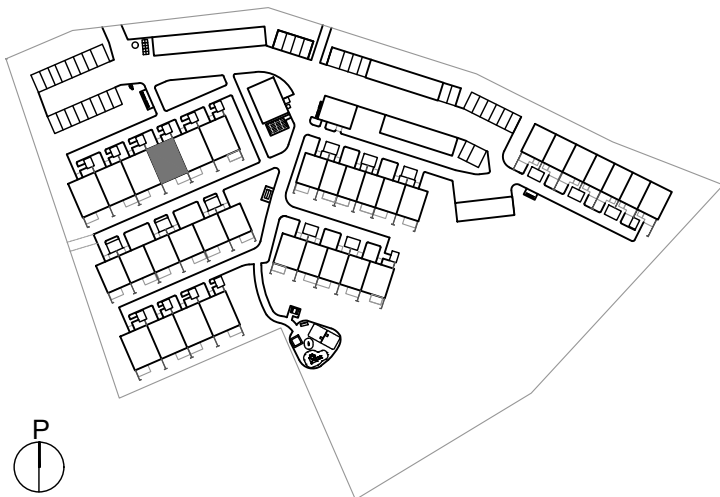
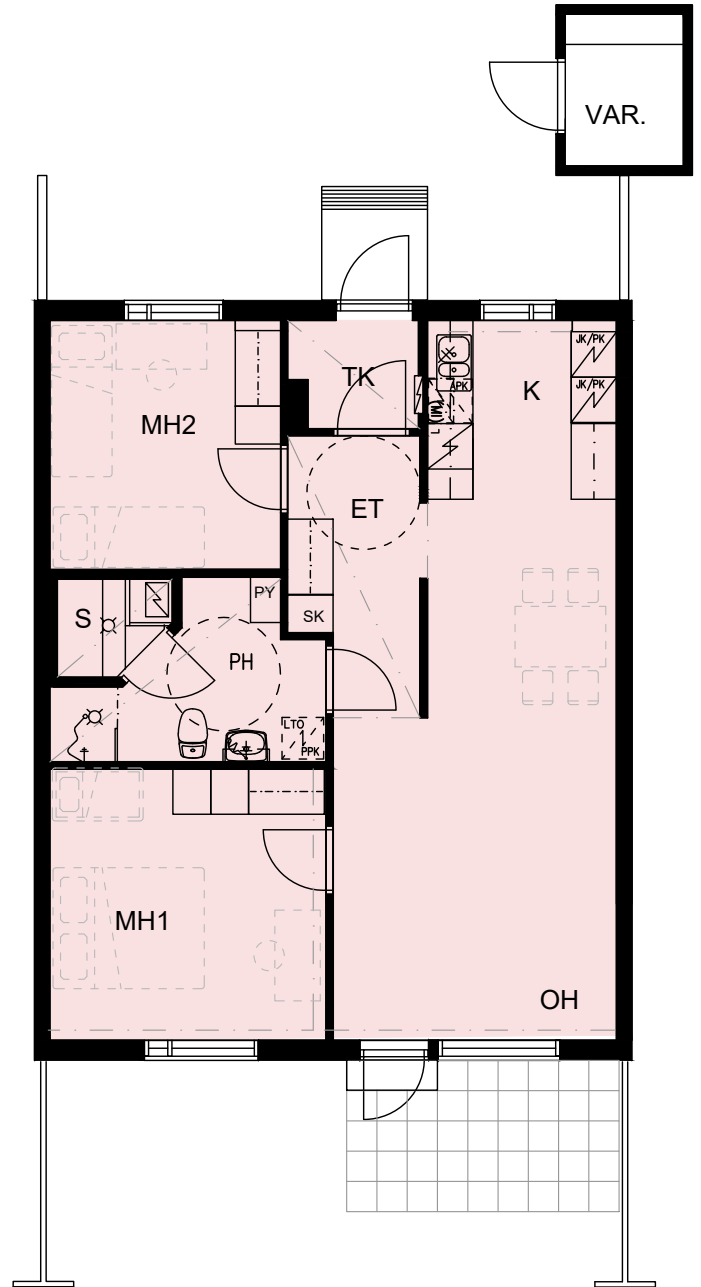


Turku-Viipurintie 59  
Asunto A 2  
3h + k + s 71,0 m<sup>2</sup>

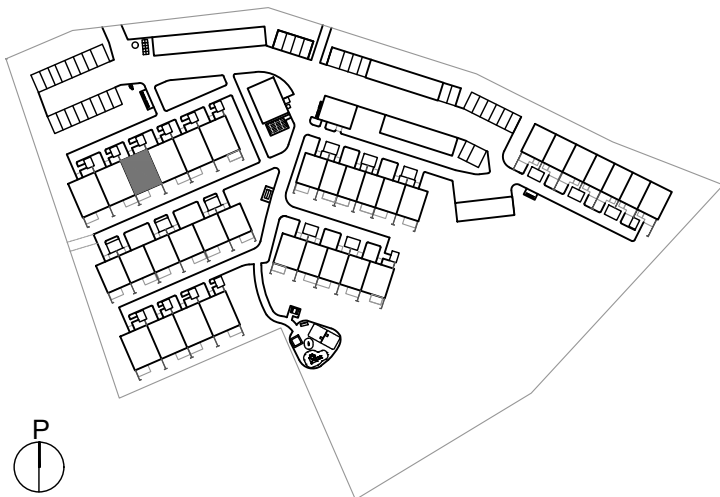
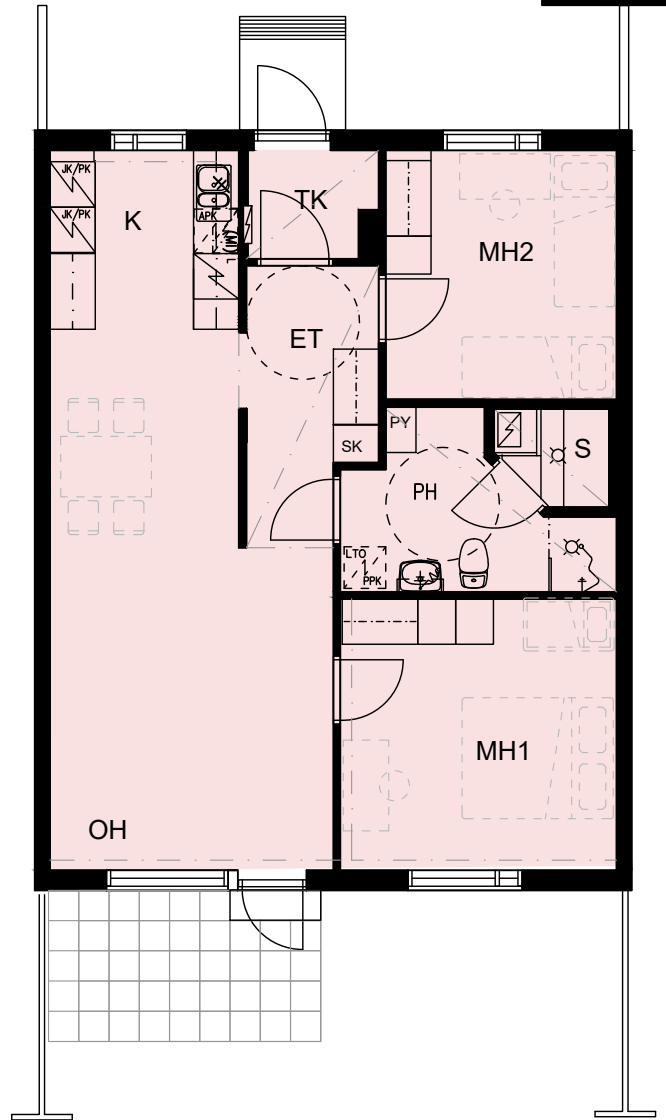
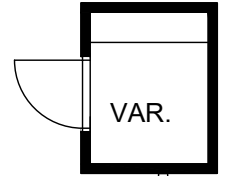




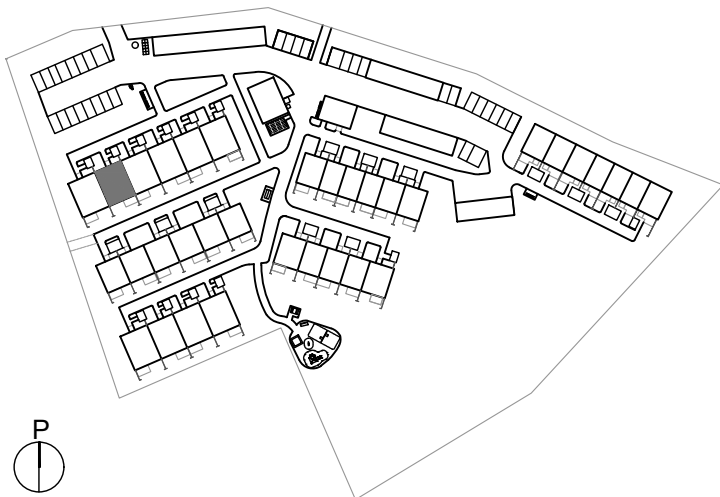
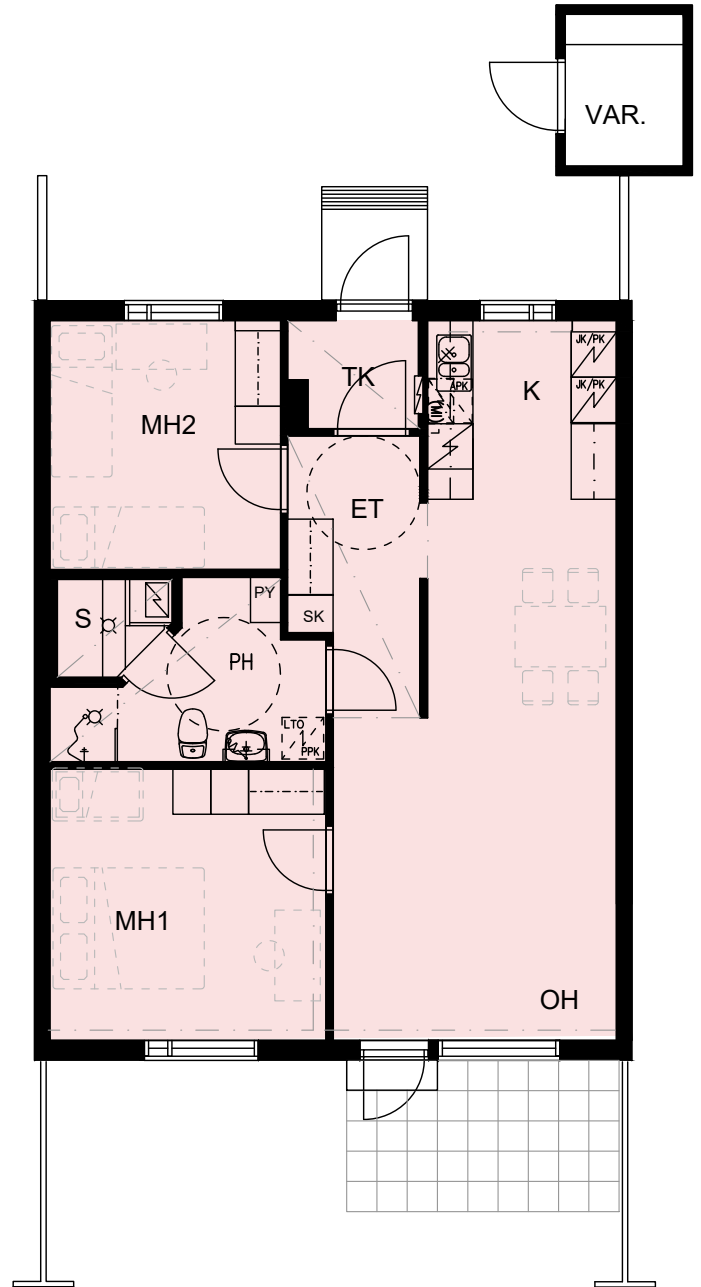
Turku-Viipurintie 59  
Asunto A 3  
3h + k + s 71,0 m<sup>2</sup>



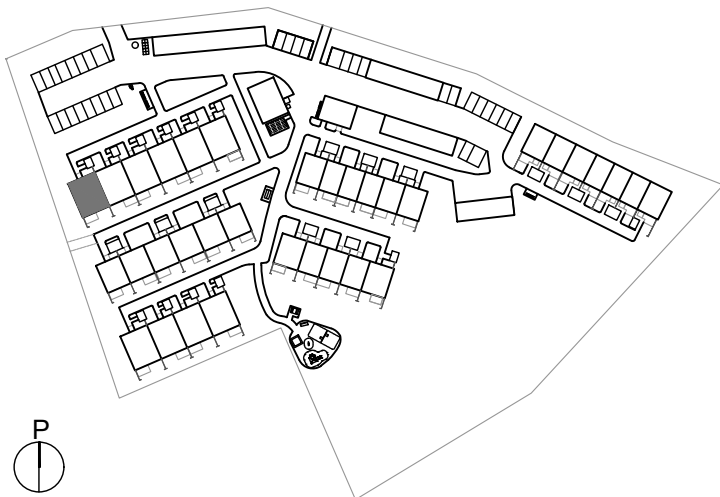
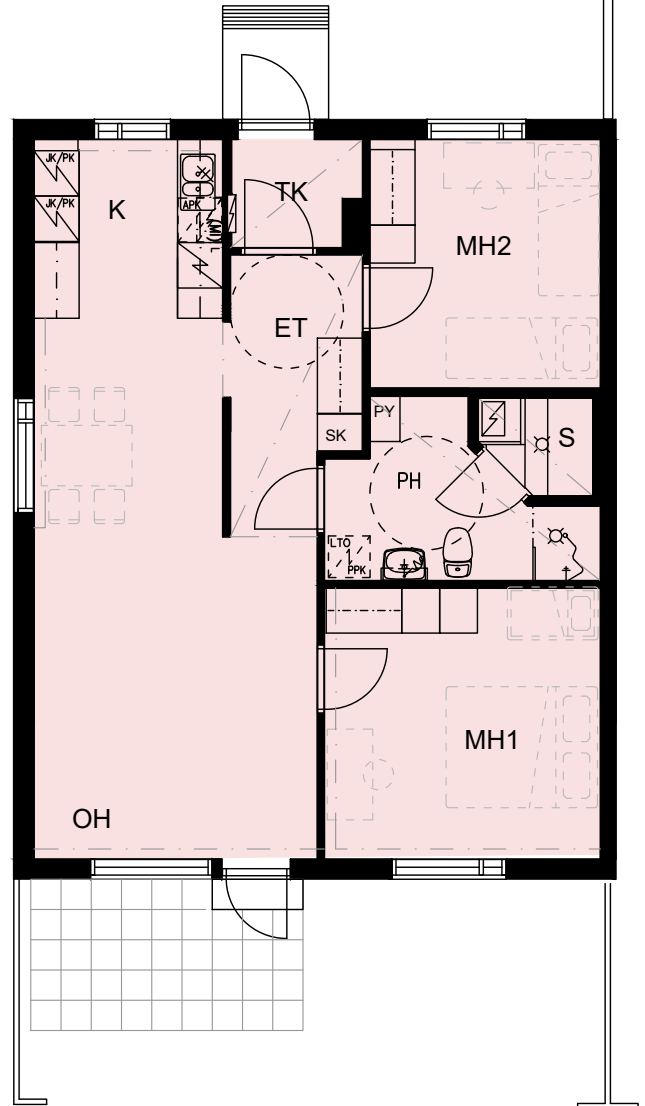
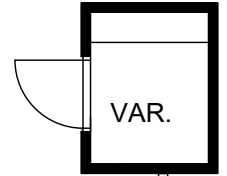
Turku-Viipurintie 59  
Asunto A 4  
3h + k + s 71,0 m<sup>2</sup>



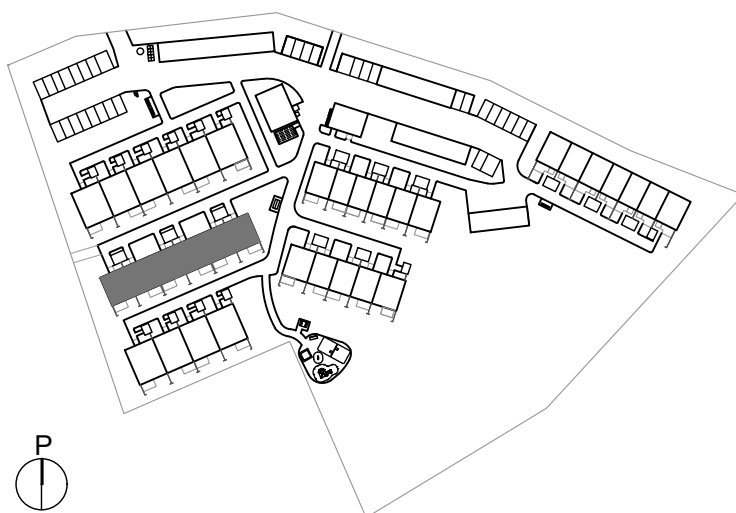
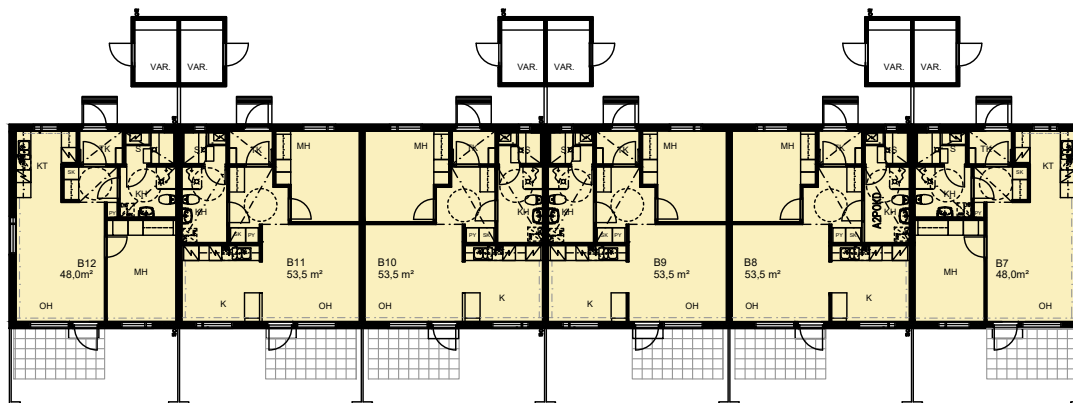
Turku-Viipurintie 59  
Asunto A 5  
3h + k + s 71,0 m<sup>2</sup>



Turku-Viipurintie 59  
Asunto A 6  
3h + k + s 71,0 m<sup>2</sup>



Turku-Viipurintie 59 B  
Kerroskohja



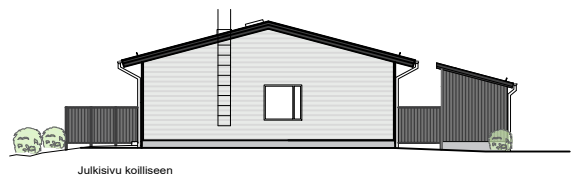
2h

3h

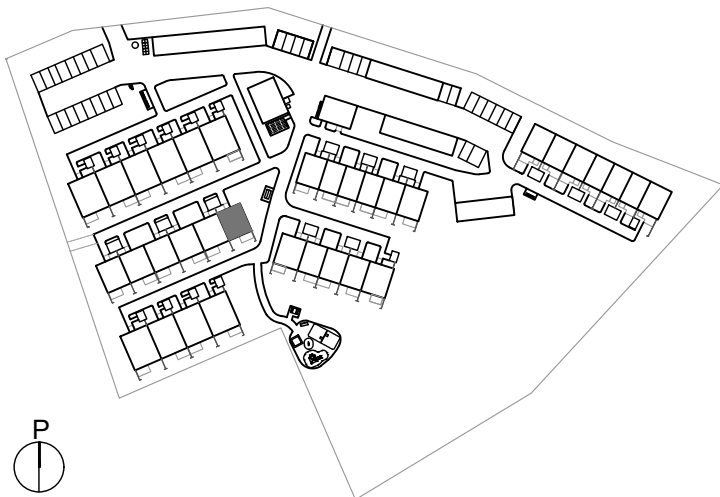
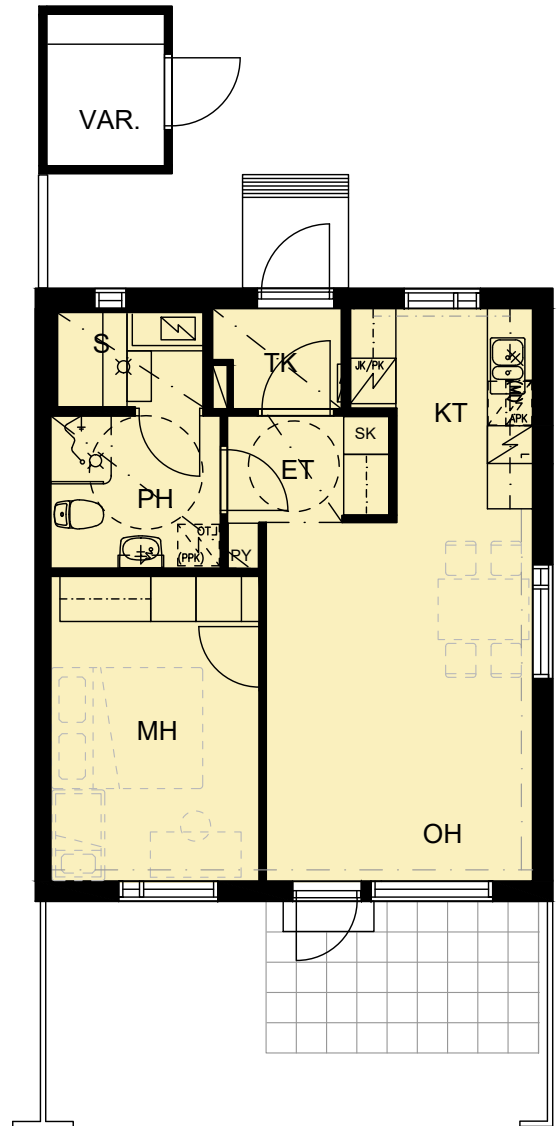
4h

5h

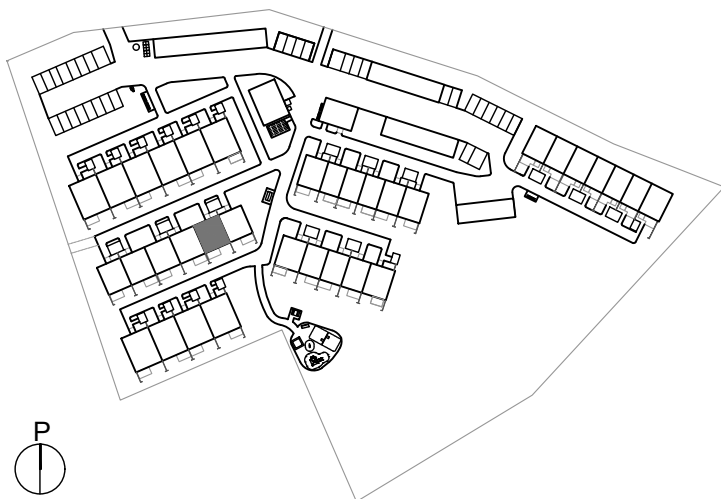
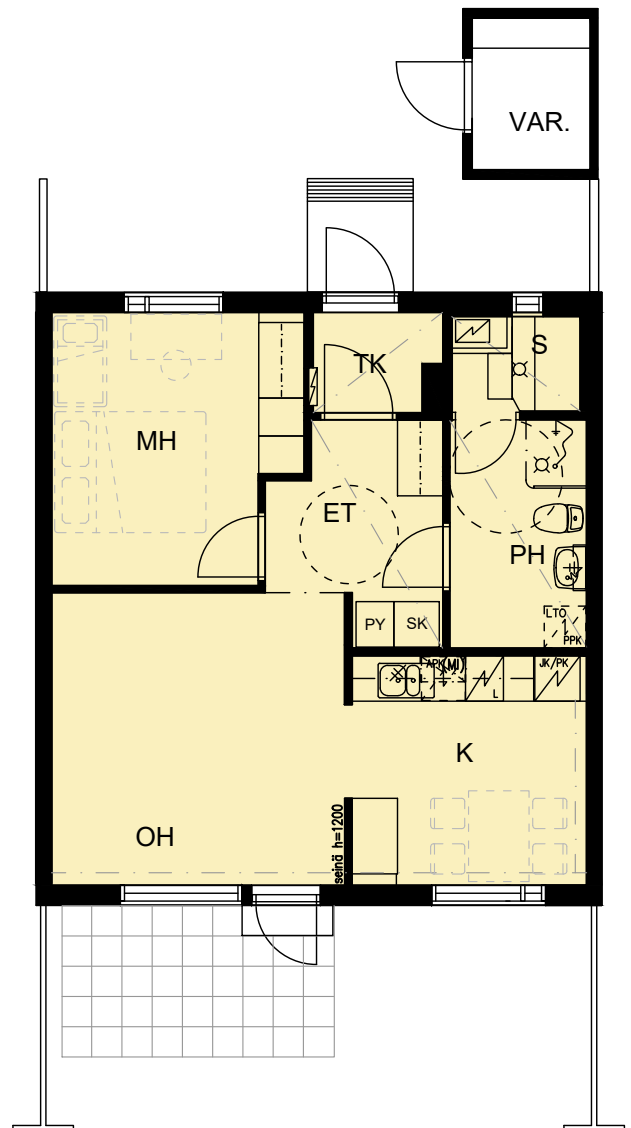
Turku-Viipurintie 59 B  
Julkisivut



Turku-Viipurintie 59  
Asunto B 7  
2h + kt + s 48,0 m<sup>2</sup>

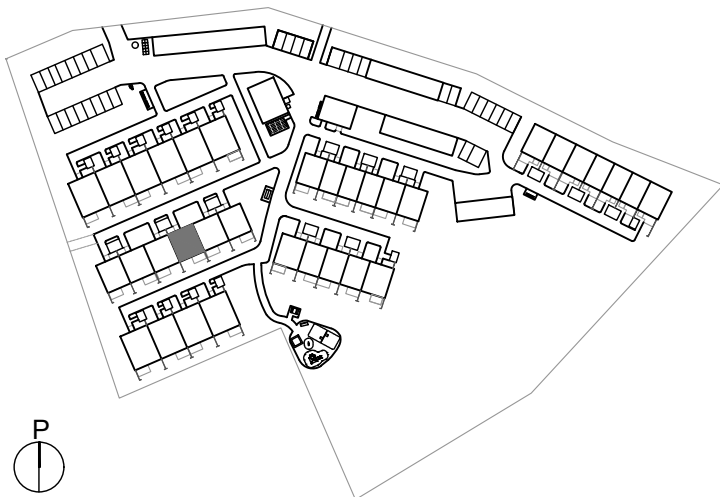
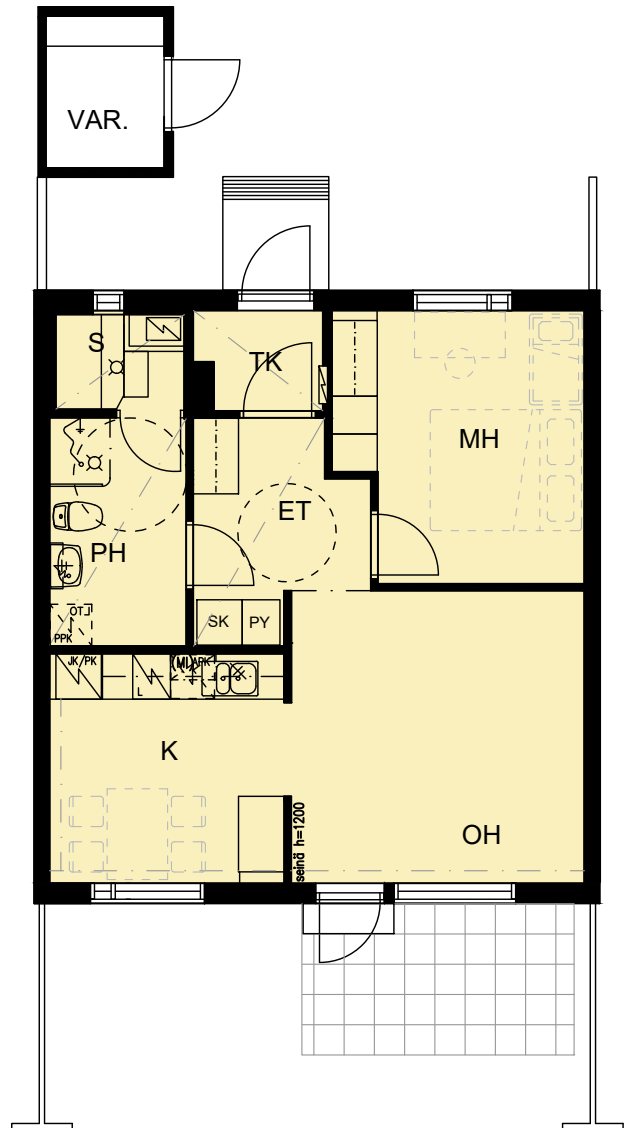


Turku-Viipurintie 59  
Asunto B 8  
2h + k + s 53,5 m<sup>2</sup>

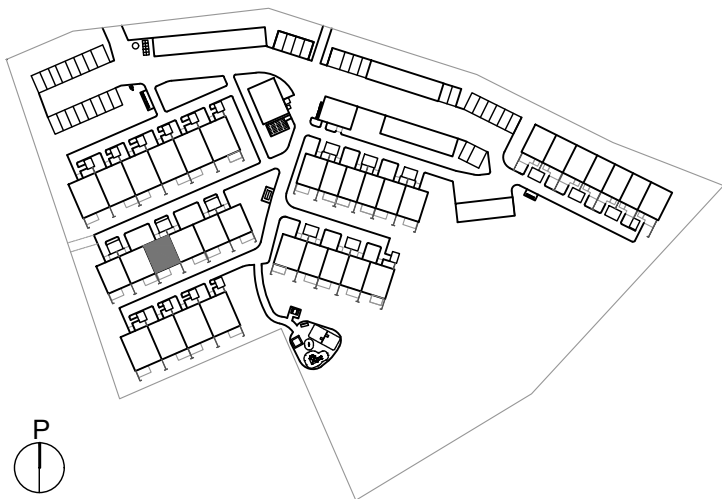
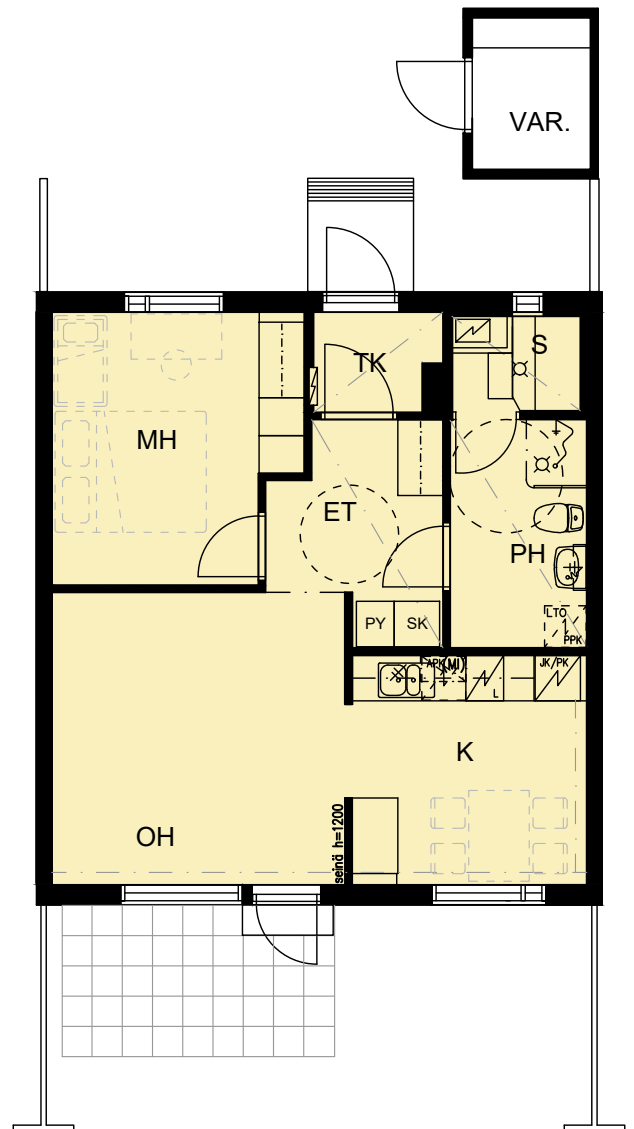




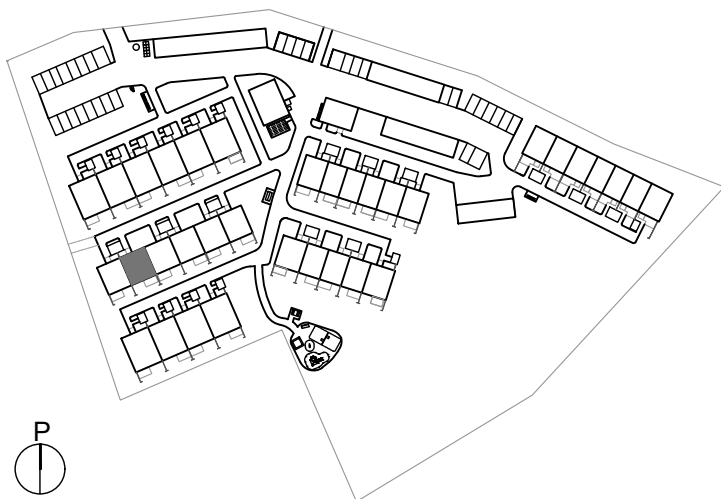
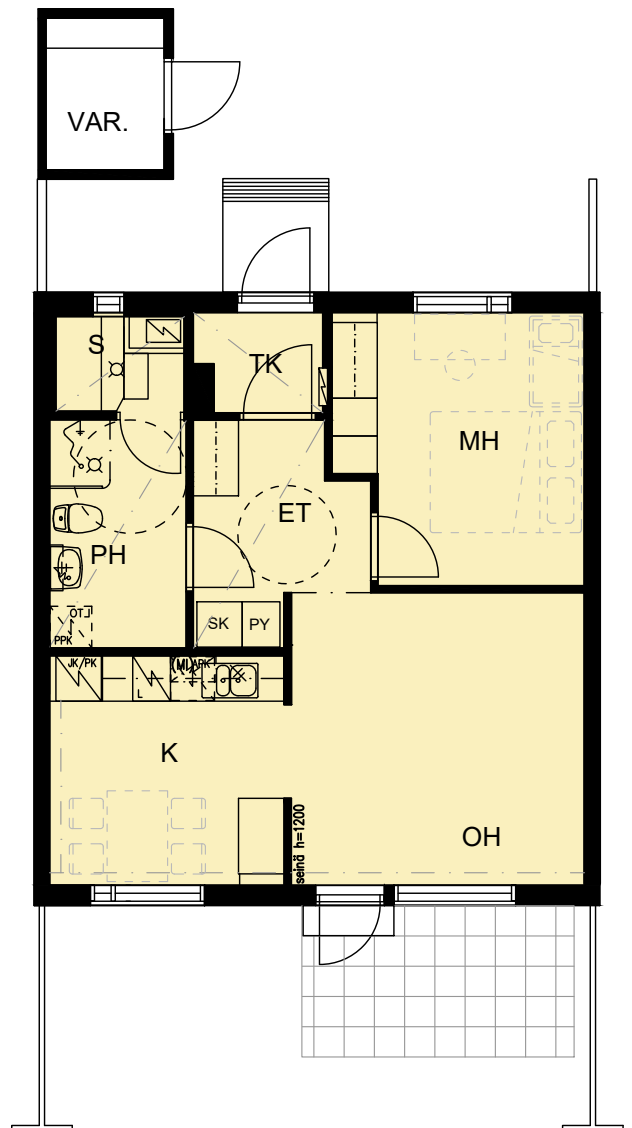
Turku-Viipurintie 59  
Asunto B 9  
2h + k + s 53,5 m<sup>2</sup>



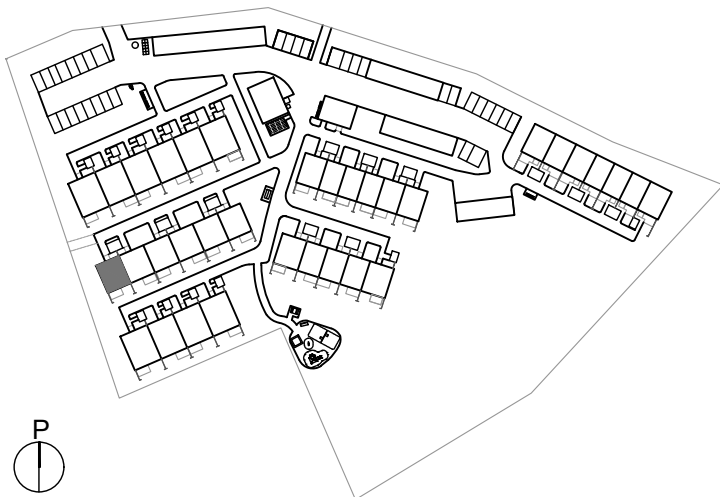
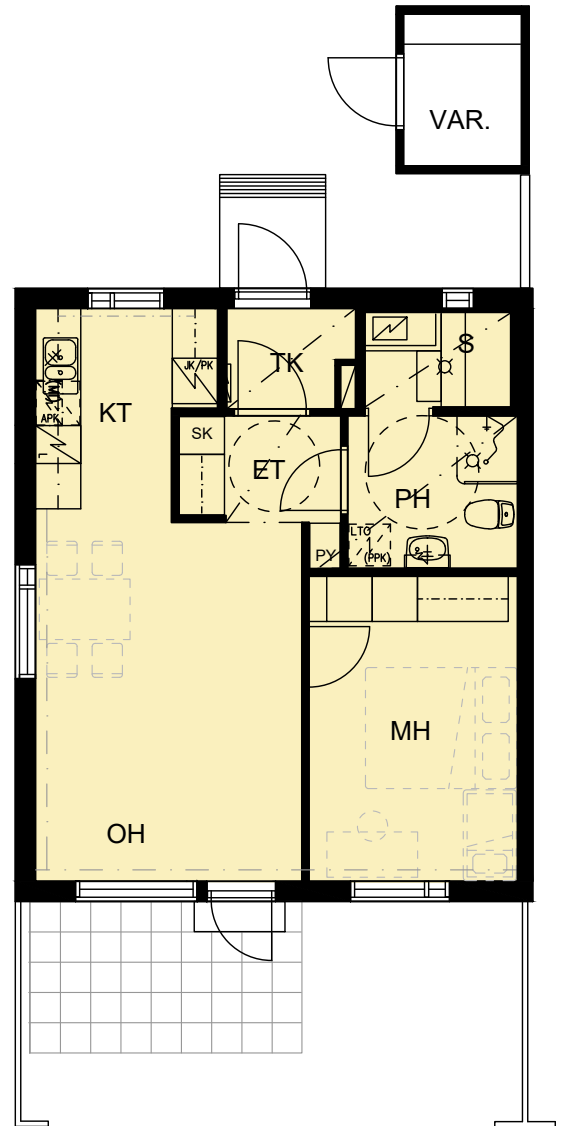
Turku-Viipurintie 59  
Asunto B 10  
2h + k + s 53,5 m<sup>2</sup>



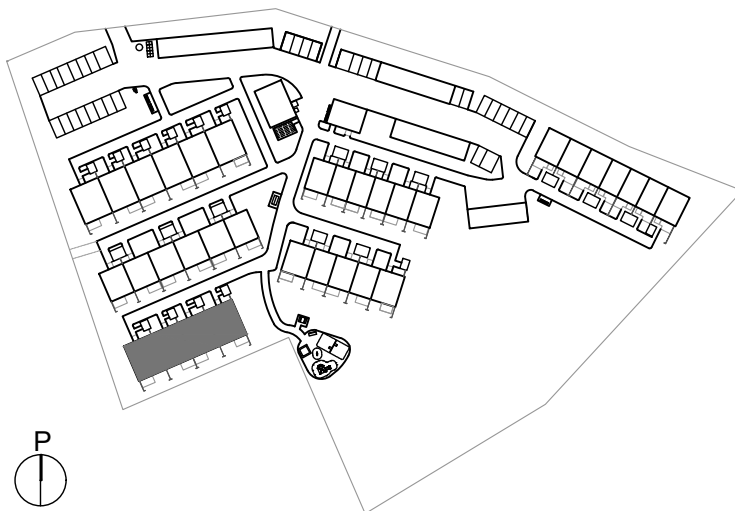
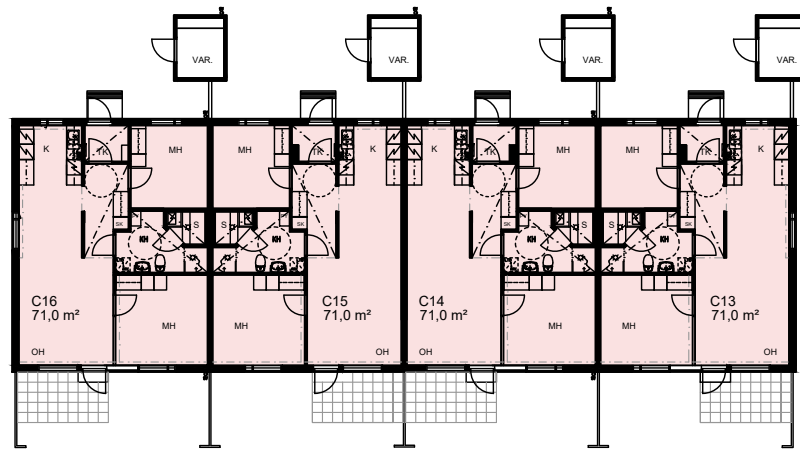
Turku-Viipurintie 59  
Asunto B 11  
2h + k + s 53,5 m<sup>2</sup>



Turku-Viipurintie 59  
Asunto B 12  
2h + kt + s 48,0 m<sup>2</sup>



Turku-Viipurintie 59 C  
Kerros pohja



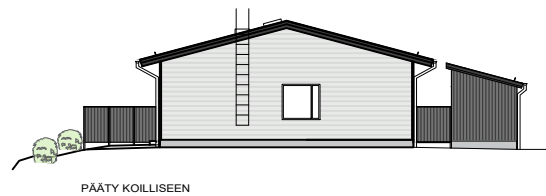
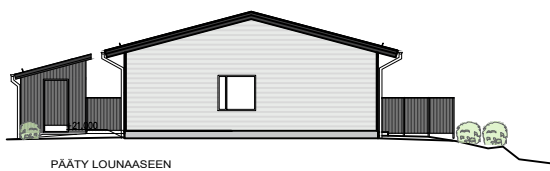
2h

3h

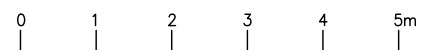
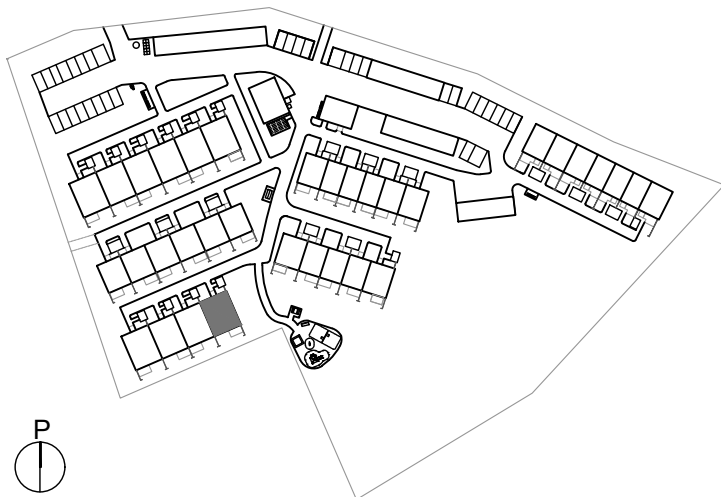
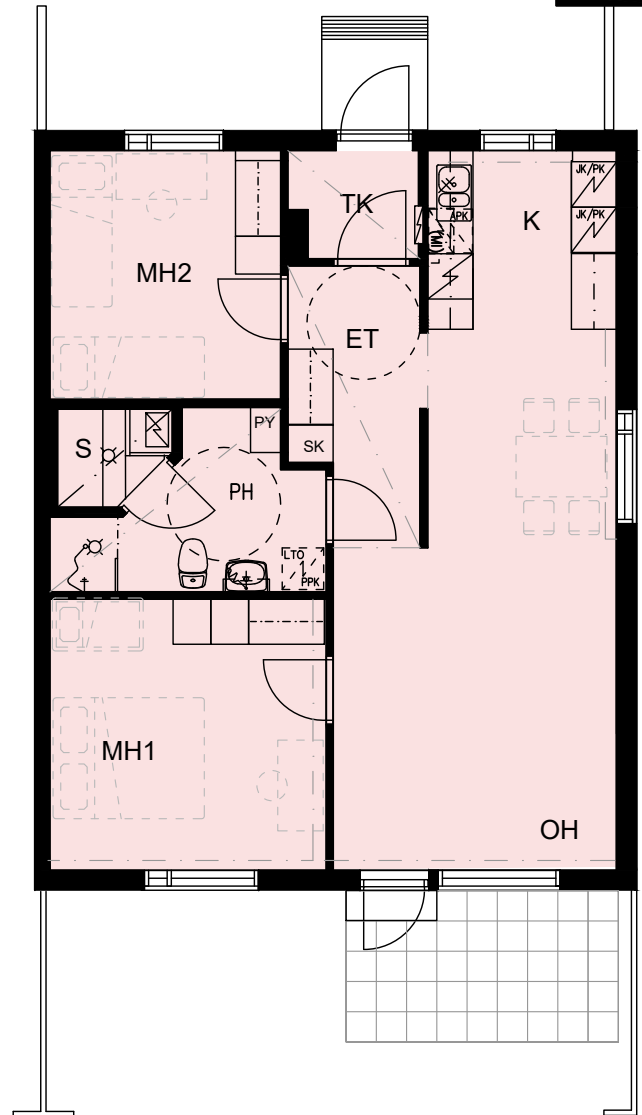
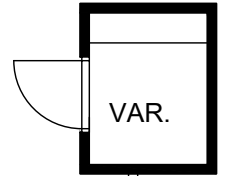
4h

5h

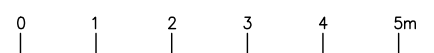
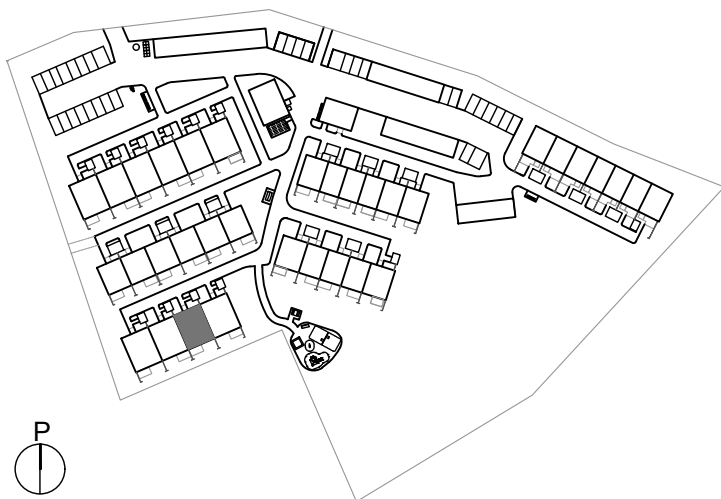
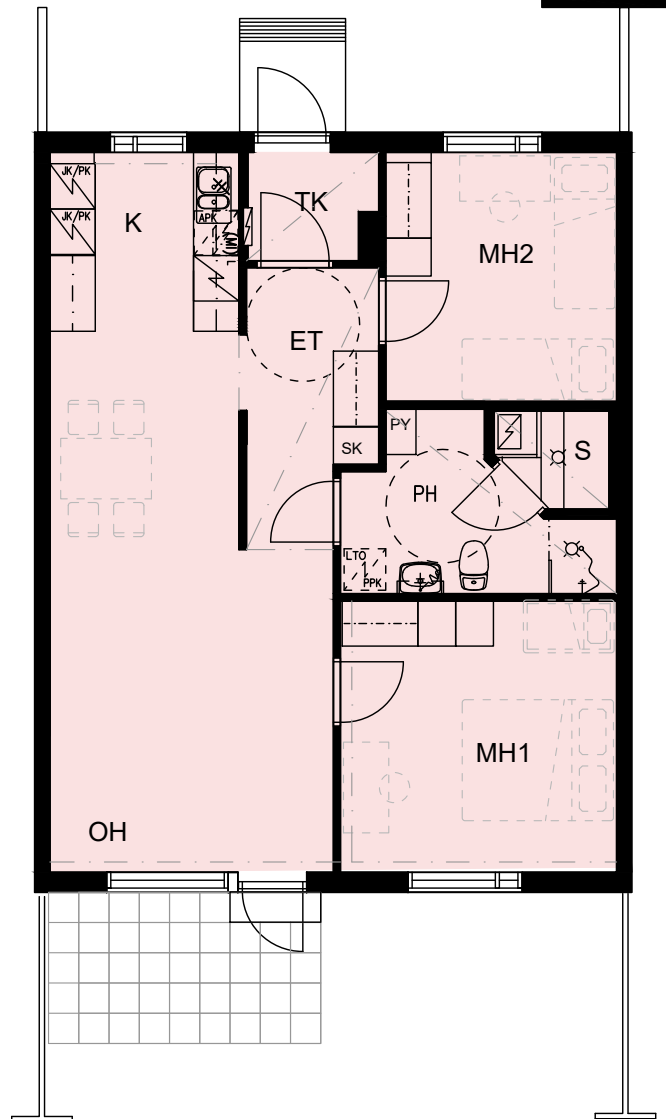
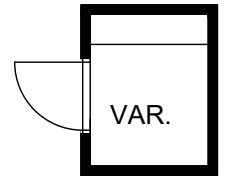
Turku-Viipurintie 59 C  
Julkisivut



Turku-Viipurintie 59  
Asunto C 13  
3h + k + s 71,0 m<sup>2</sup>

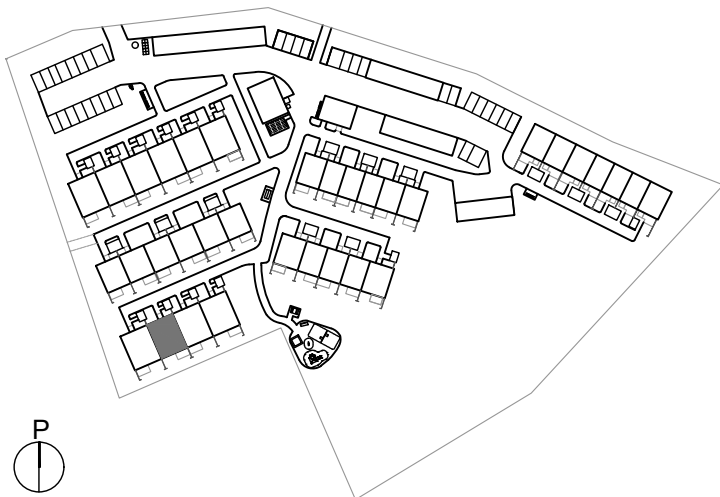
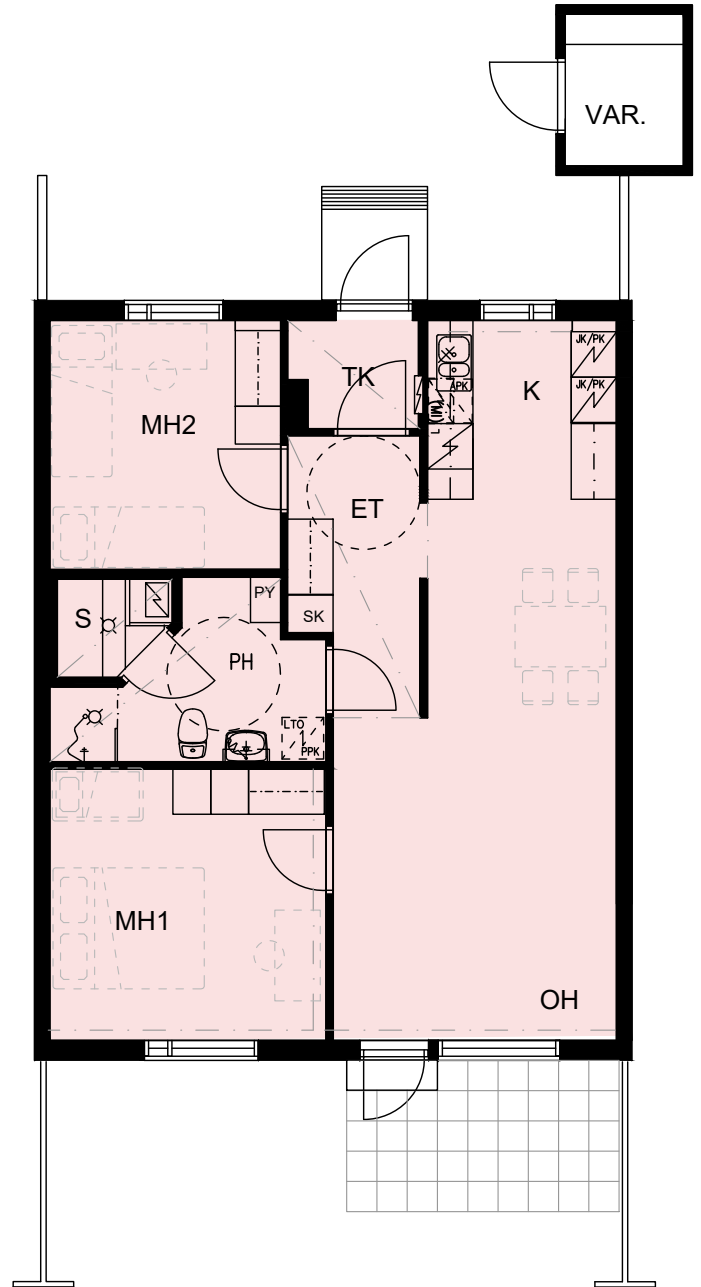


Turku-Viipurintie 59  
Asunto C 14  
3h + k + s 71,0 m<sup>2</sup>

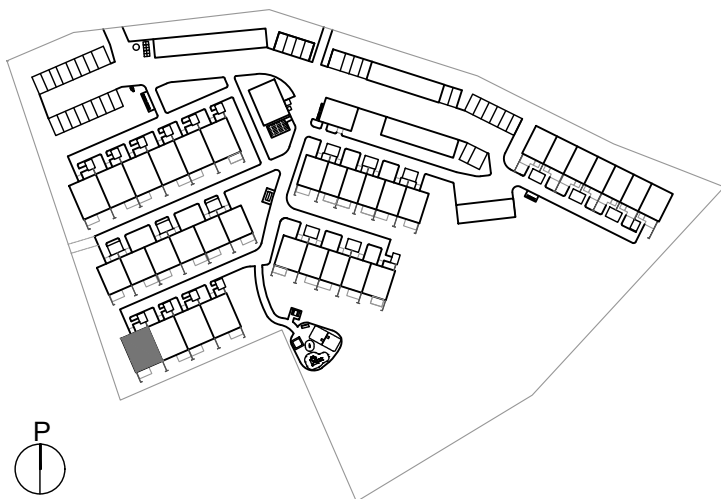
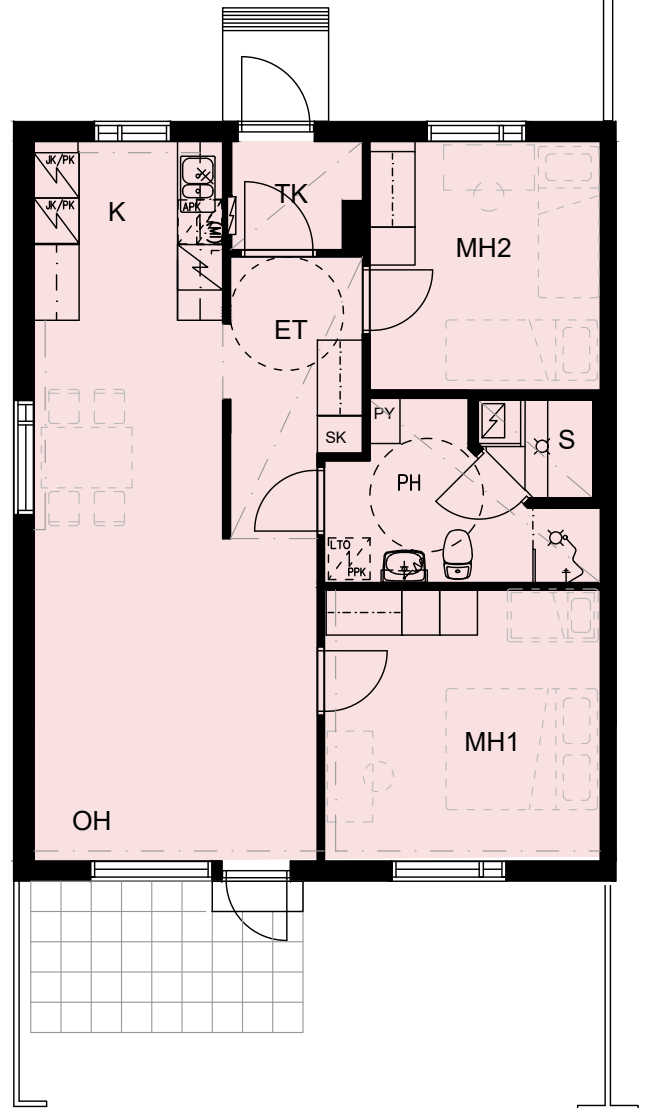
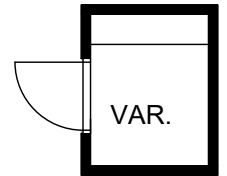




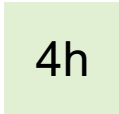
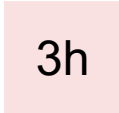
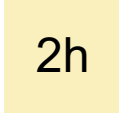
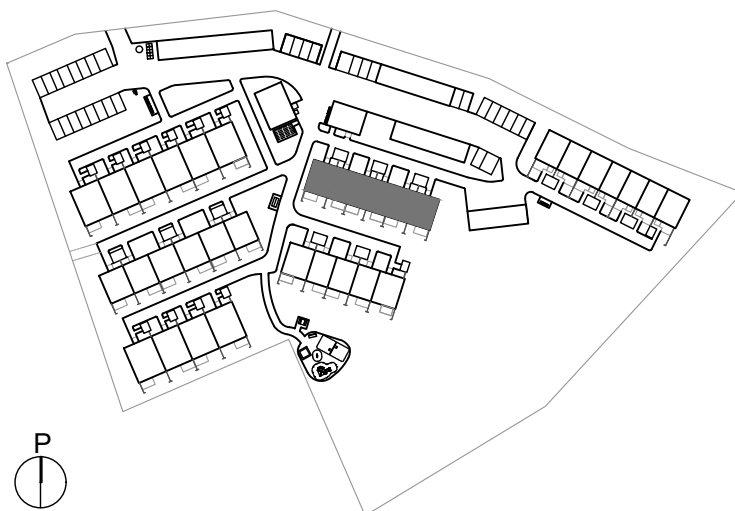
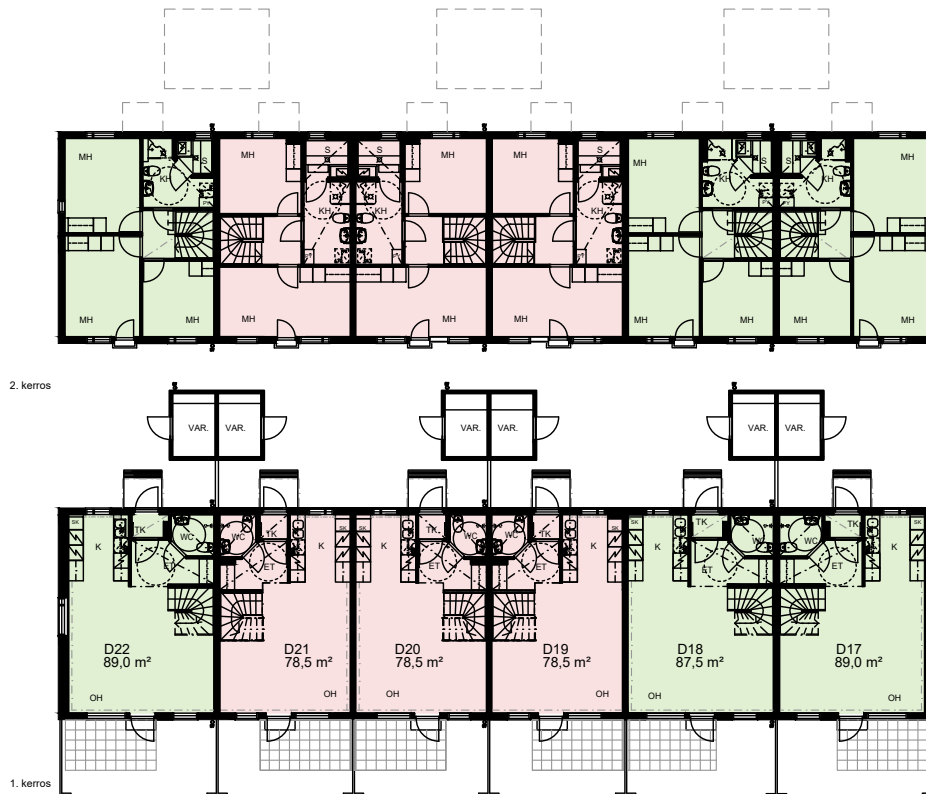
Turku-Viipurintie 59  
Asunto C 15  
3h + k + s 71,0 m<sup>2</sup>



Turku-Viipurintie 59  
Asunto C 16  
3h + k + s 71,0 m<sup>2</sup>



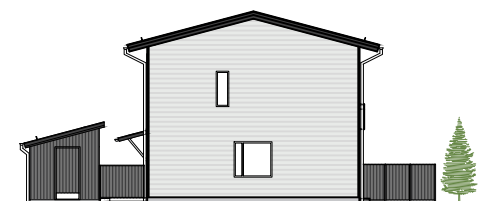
Turku-Viipurintie 69 D  
Kerros pohja



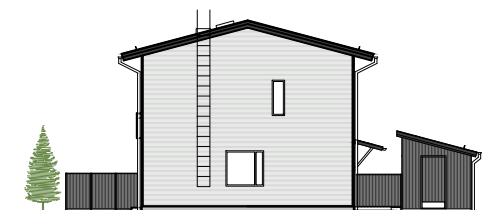
Turku-Viipurintie 69 D  
Julkisivut



JULKISIVU KOILLISEEN



PÄÄTY LUOTEeseen

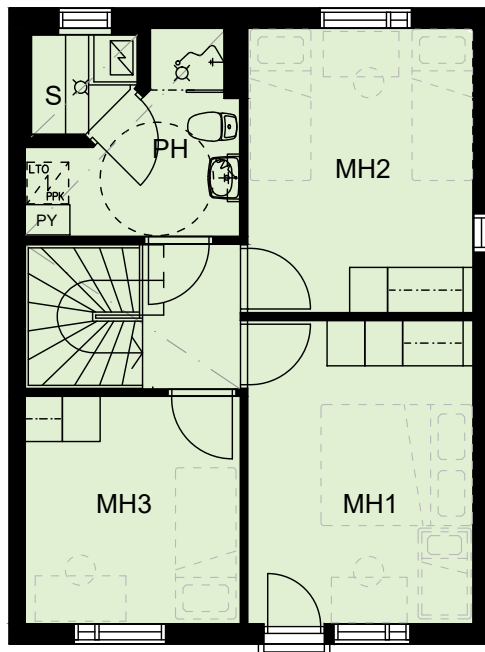


PÄÄTY KAAKKOON

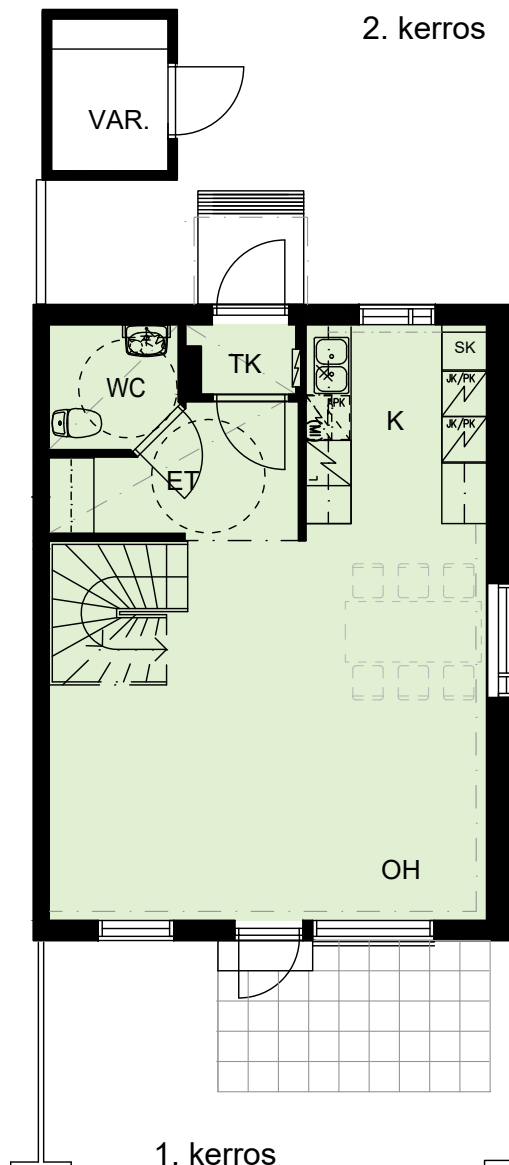


JULKISIVU LOUNAASEEN

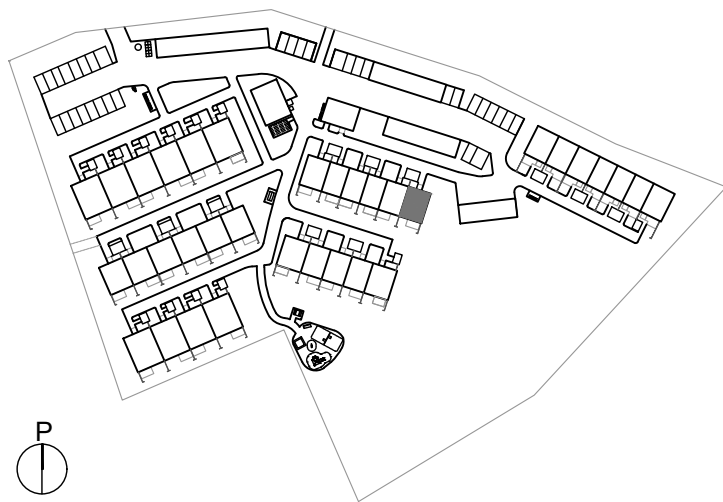
Turku-Viipurintie 69  
Asunto D 17  
4h + k + s 89,0 m<sup>2</sup>



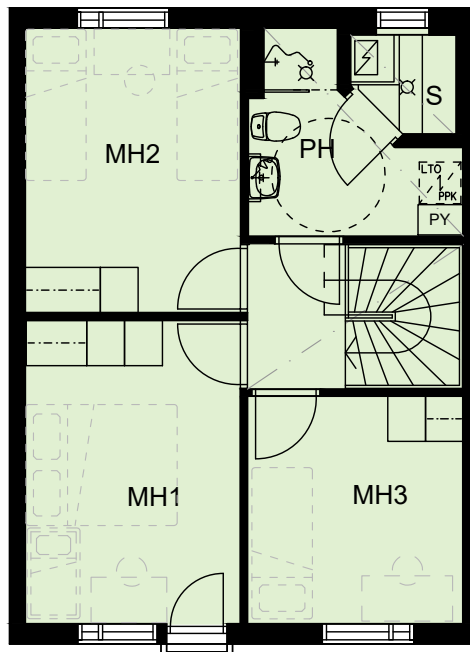
2. kerros



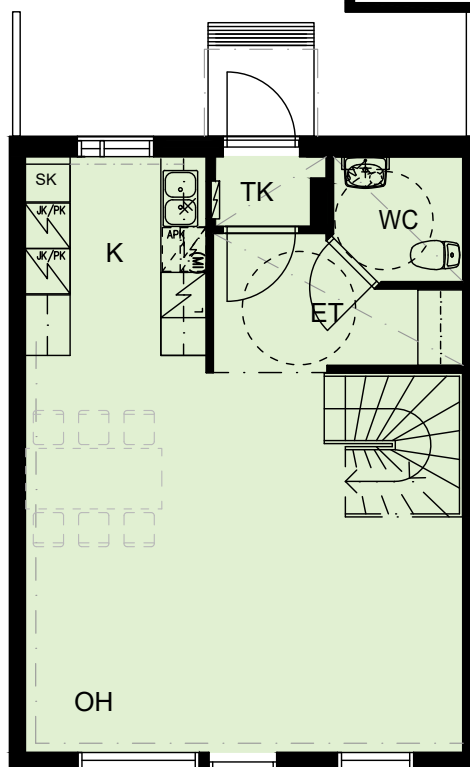
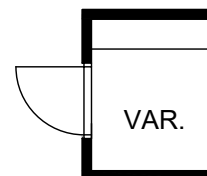
1. kerros



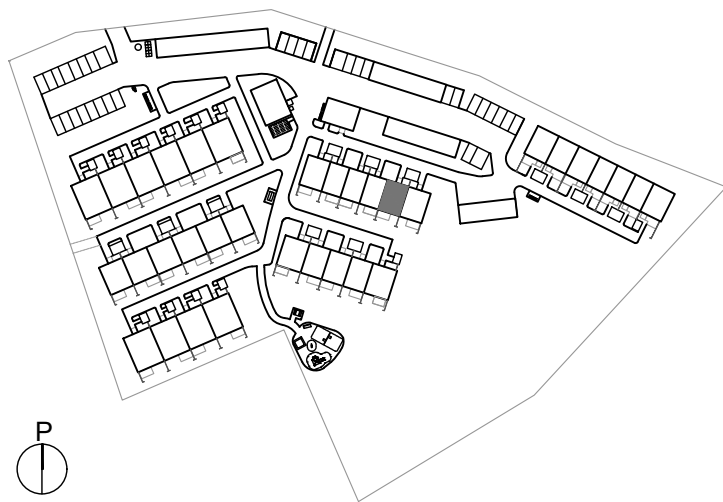
Turku-Viipurintie 69  
Asunto D 18  
4h + k + s 87,5 m<sup>2</sup>



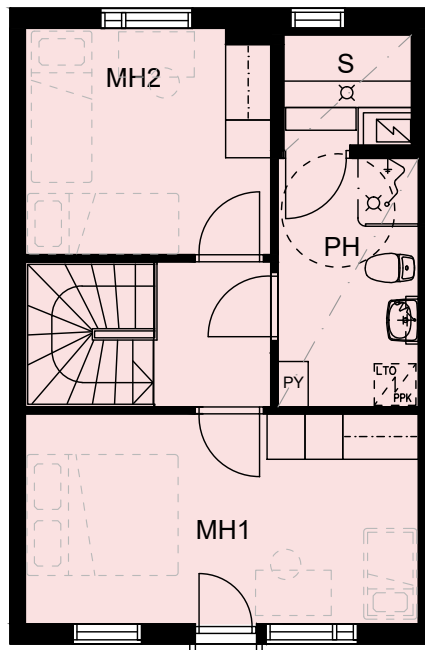
2. kerros



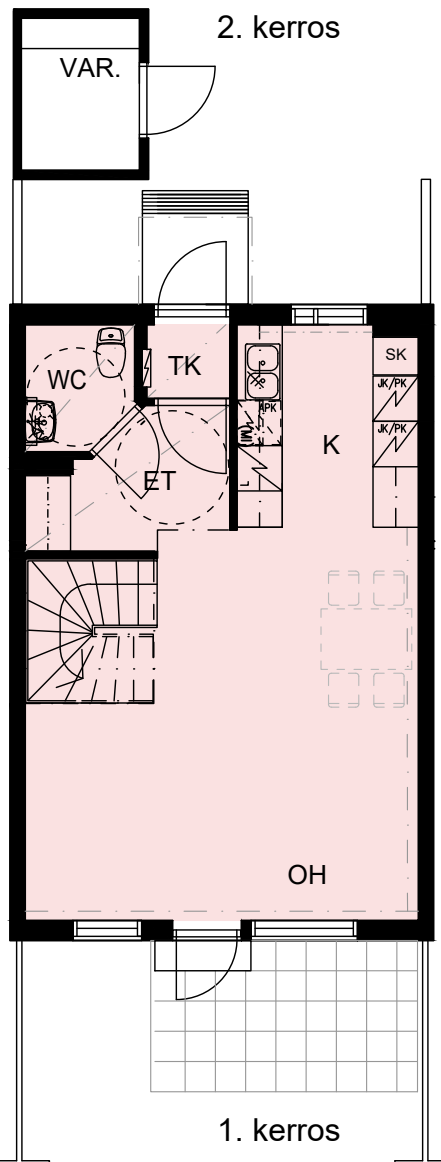
1. kerros



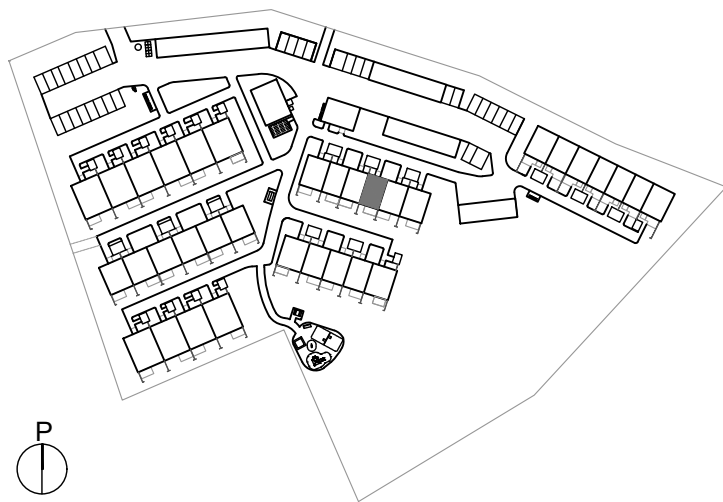
Turku-Viipurintie 69  
Asunto D 19  
3h + k + s 78,5 m<sup>2</sup>



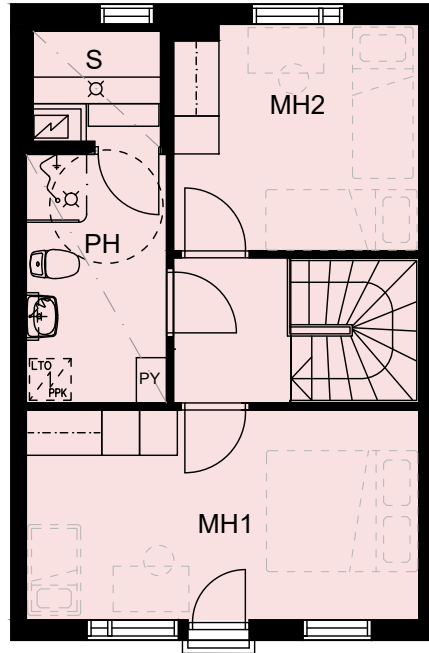
2. kerros



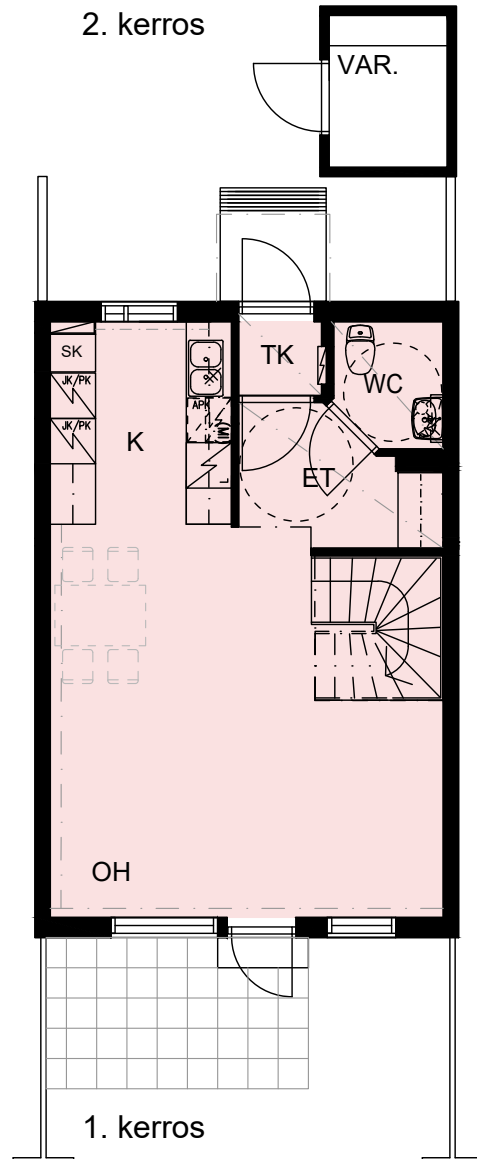
1. kerros



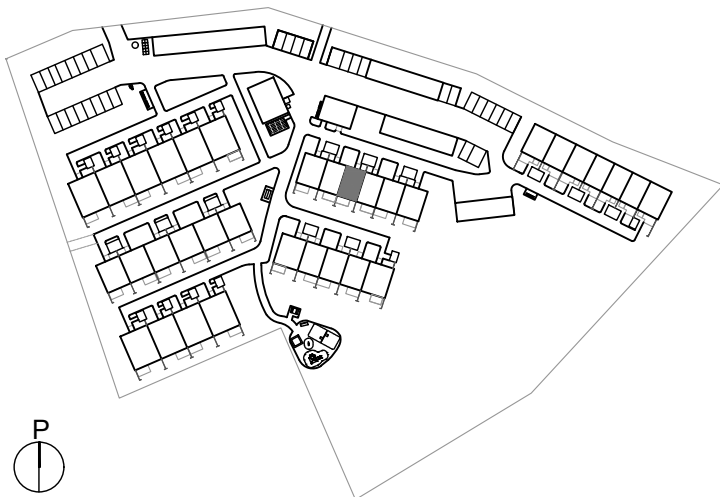
Turku-Viipurintie 69  
Asunto D 20  
3h + k + s 78,5 m<sup>2</sup>



2. kerros

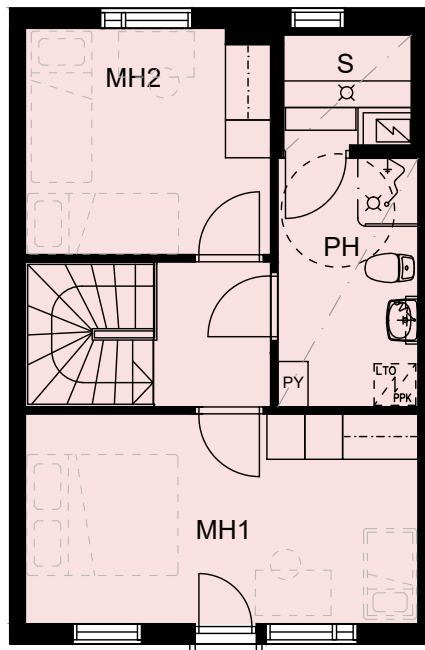


1. kerros

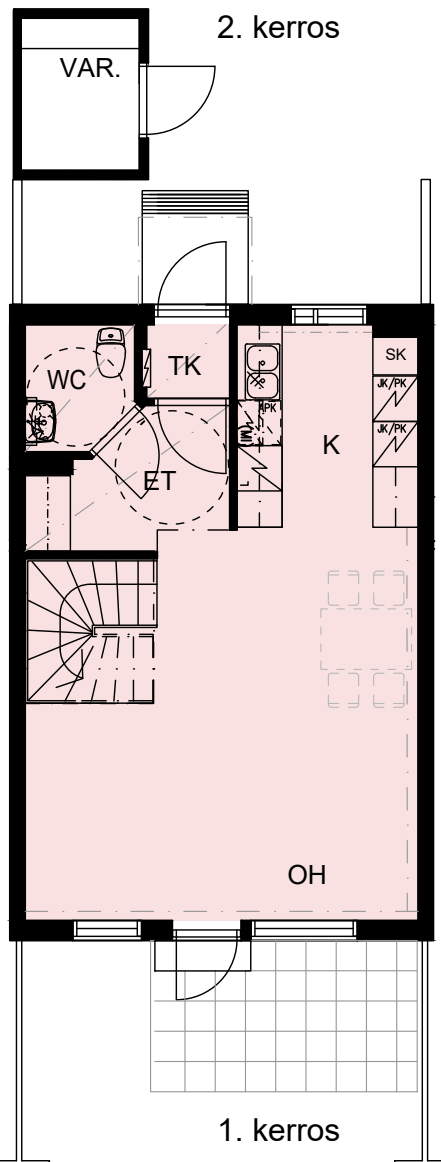




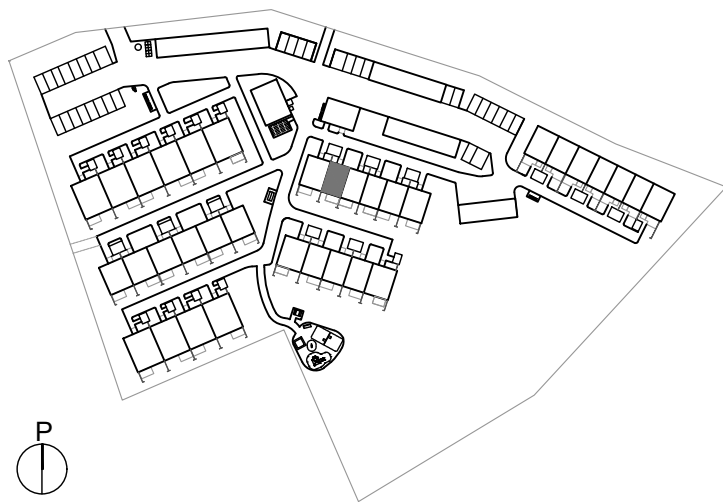
Turku-Viipurintie 69  
Asunto D 21  
3h + k + s 78,5 m<sup>2</sup>



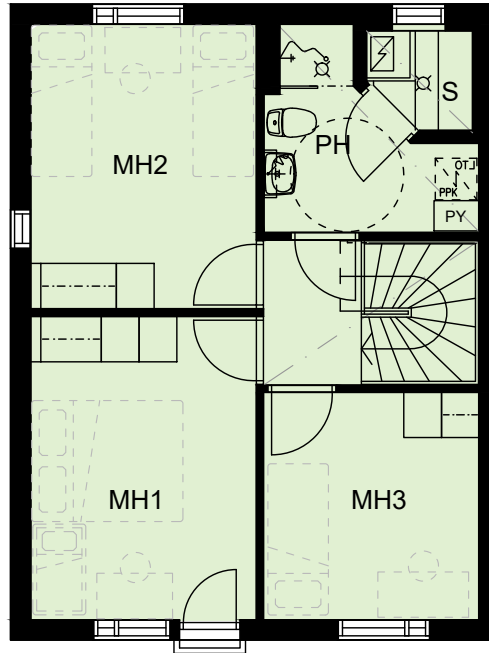
2. kerros



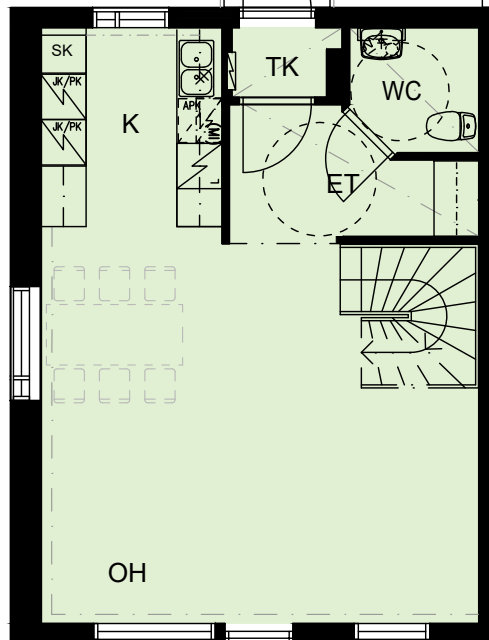
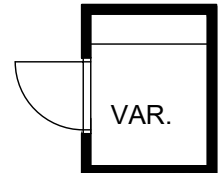
1. kerros



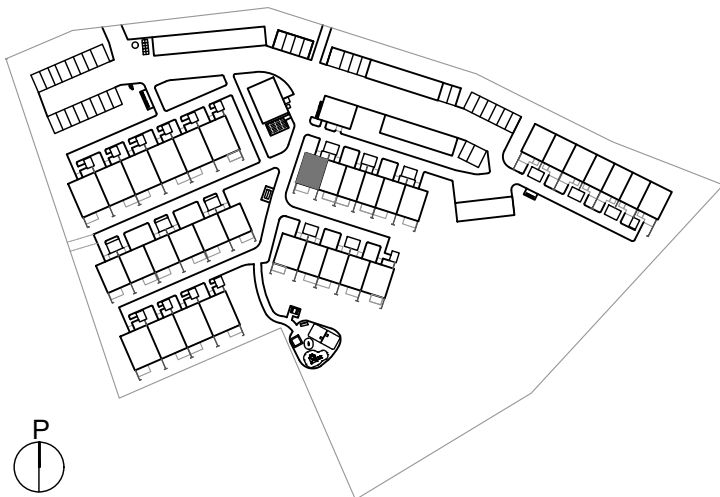
Turku-Viipurintie 69  
Asunto D 22  
4h + k + s 89,0 m<sup>2</sup>



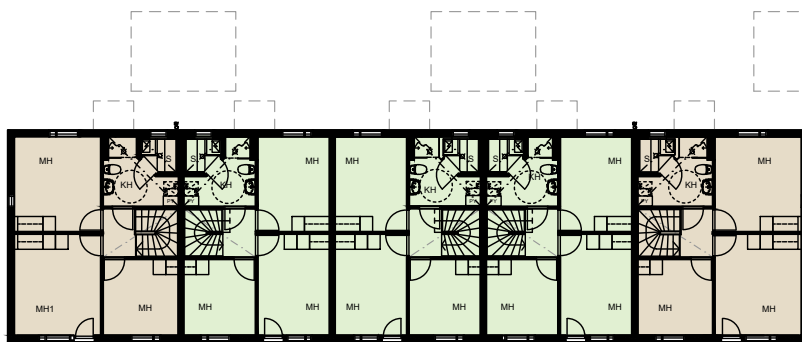
2. kerros



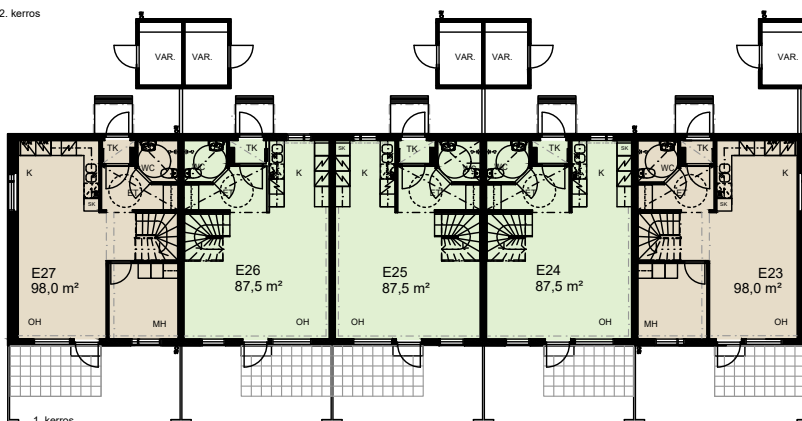
1. kerros



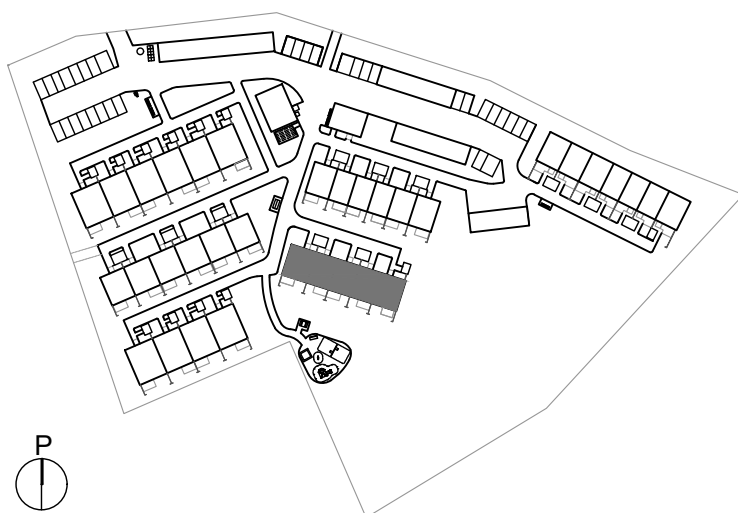
Turku-Viipurintie 69 E  
Kerroskehitys



2. kerros



1. kerros



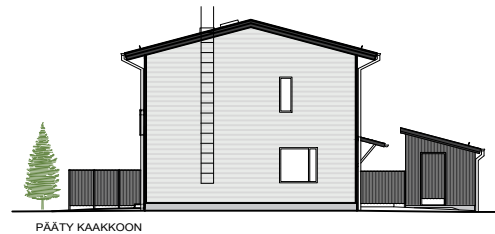
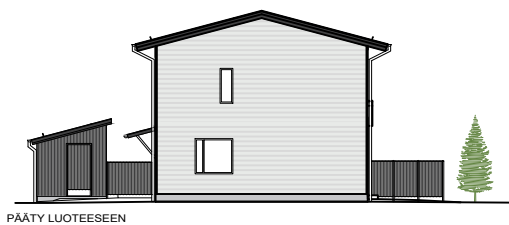
2h

3h

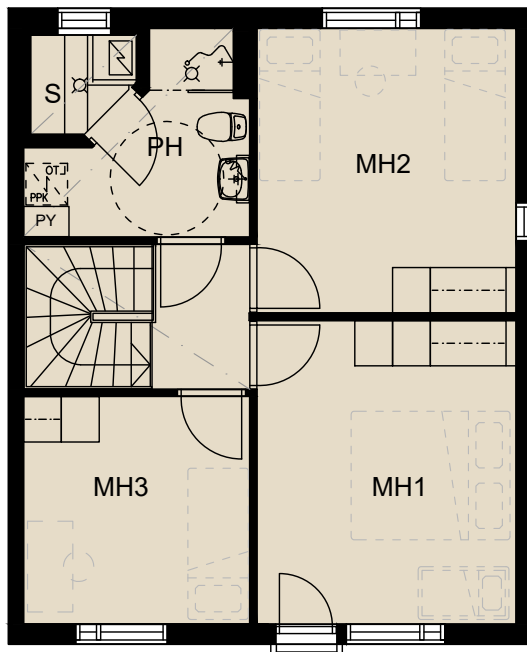
4h

5h

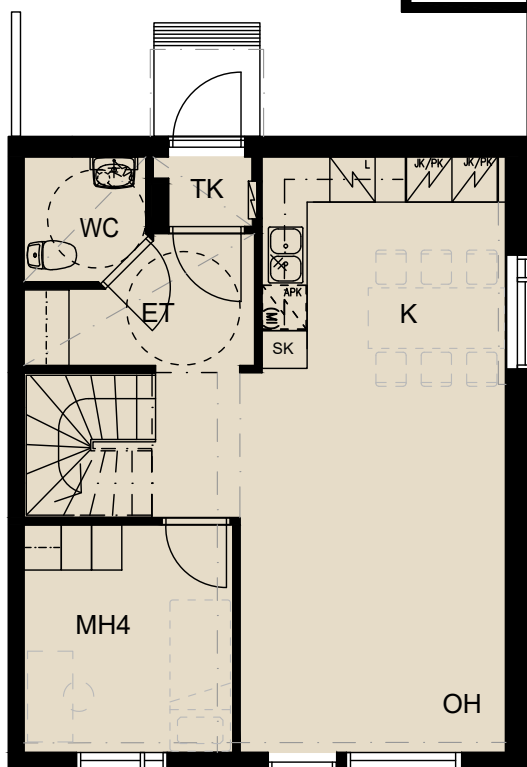
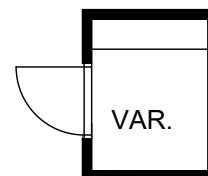
Turku-Viipurintie 69 E  
Julkisivut



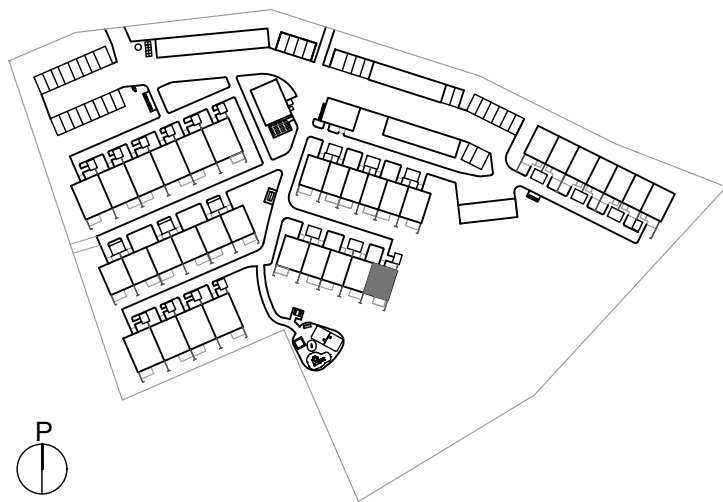
Turku-Viipurintie 69  
Asunto E 23  
5h + k + s 98,0 m<sup>2</sup>



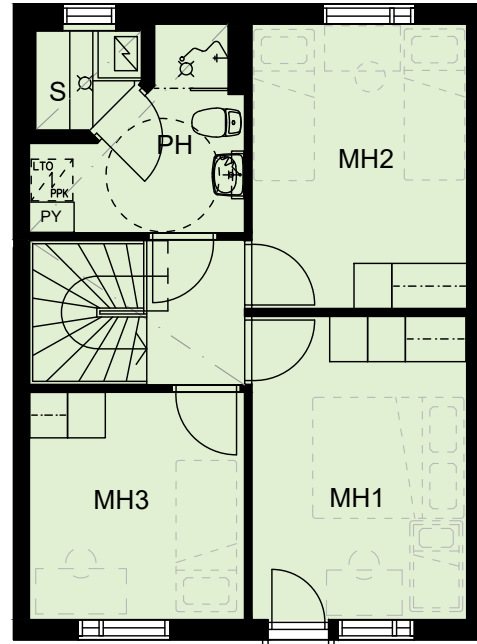
2. kerros



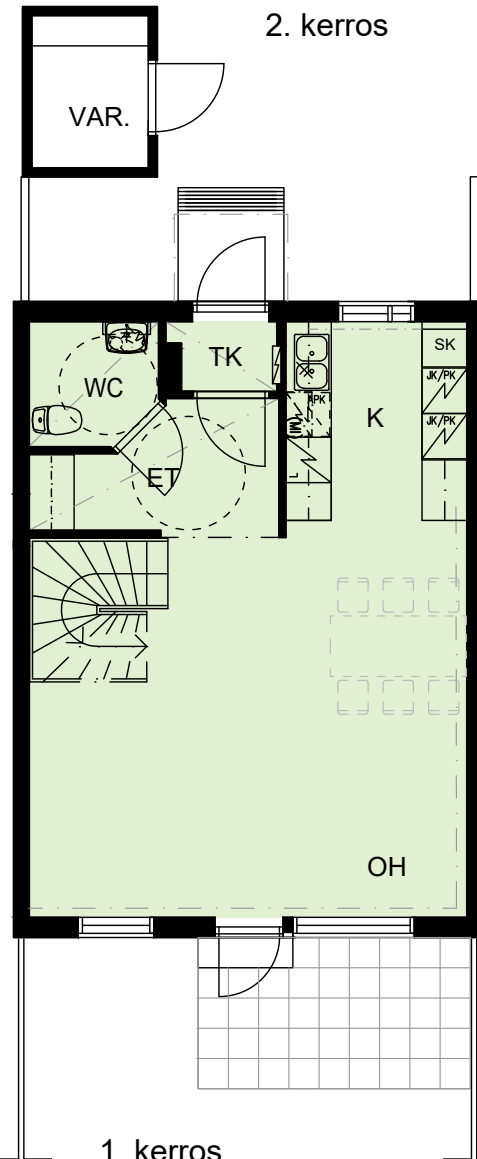
1. kerros



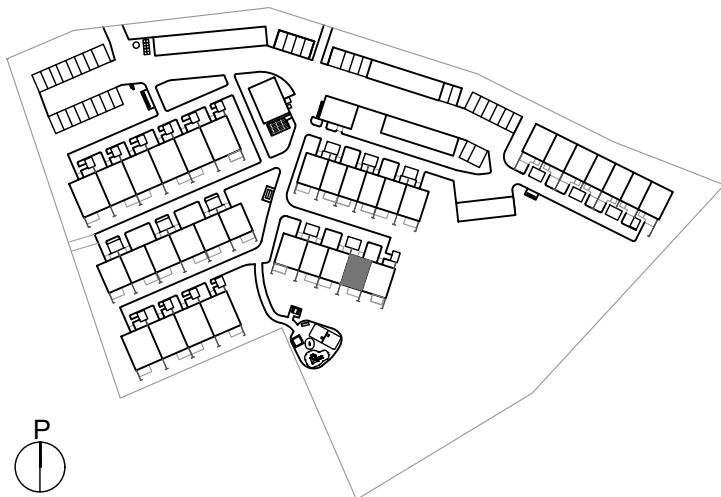
Turku-Viipurintie 69  
Asunto E 24  
4h + k + s 87,5 m<sup>2</sup>



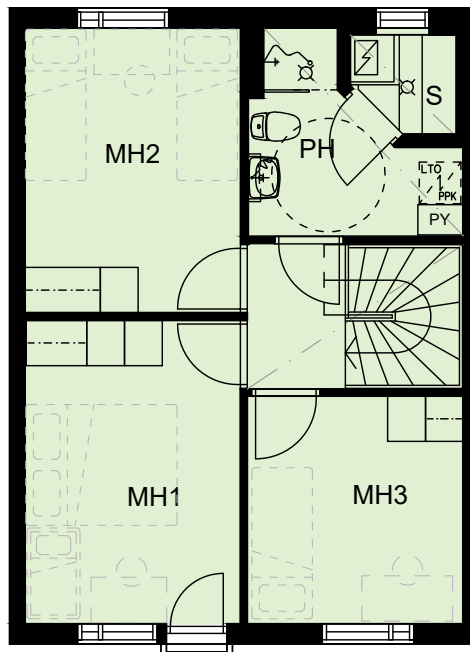
2. kerros



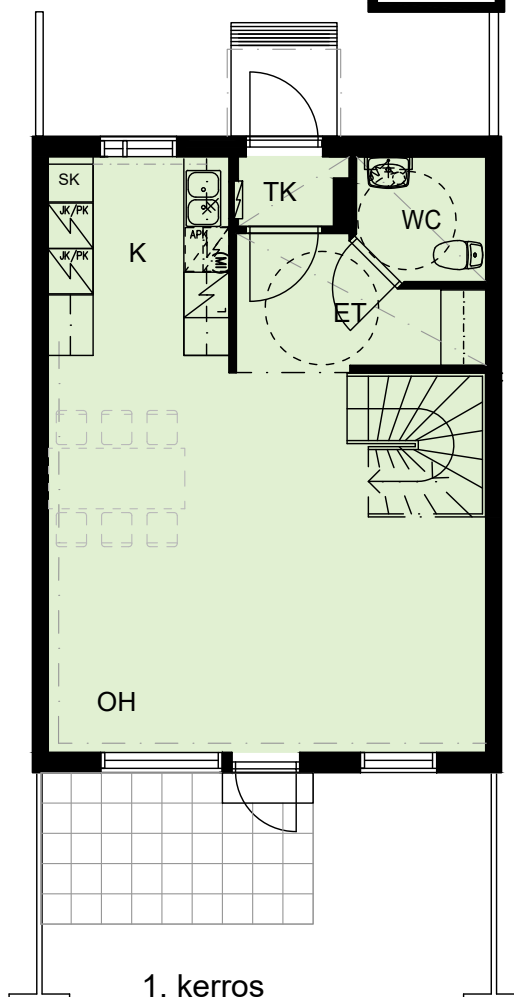
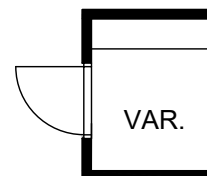
1. kerros



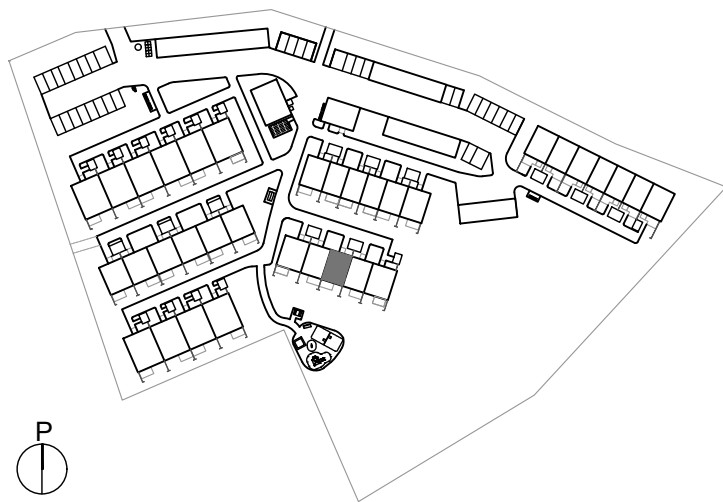
Turku-Viipurintie 69  
Asunto E 25  
4h + k + s 87,5 m<sup>2</sup>



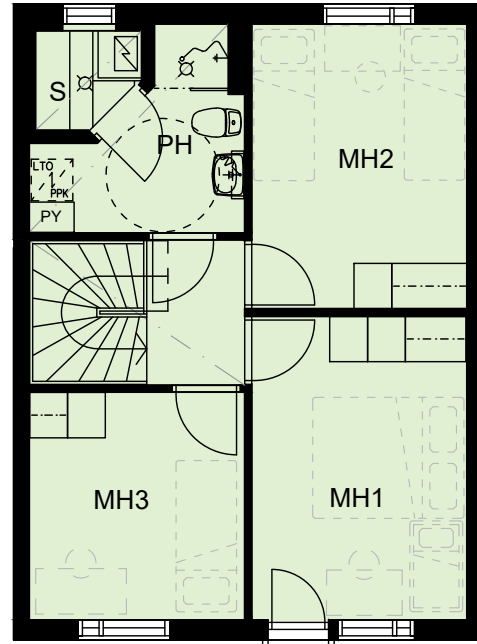
2. kerros



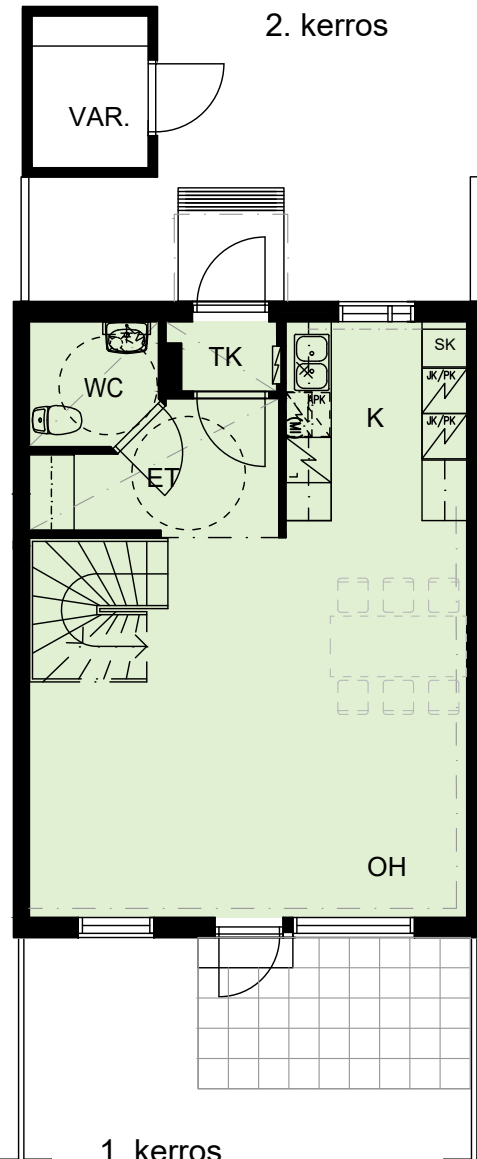
1. kerros



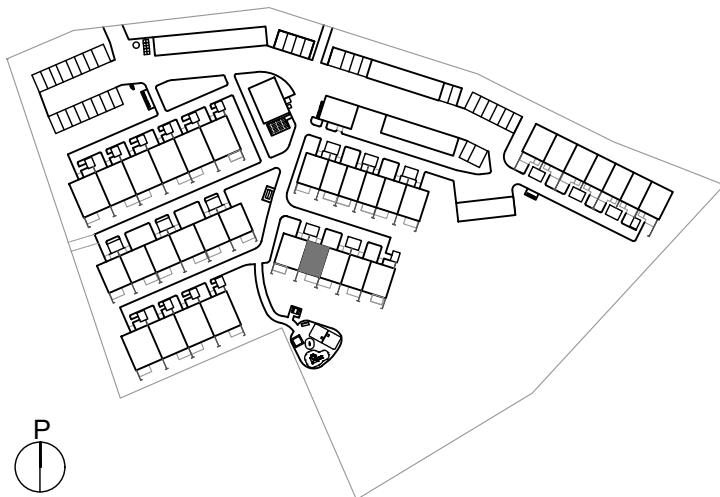
Turku-Viipurintie 69  
Asunto E 26  
4h + k + s 87,5 m<sup>2</sup>



2. kerros

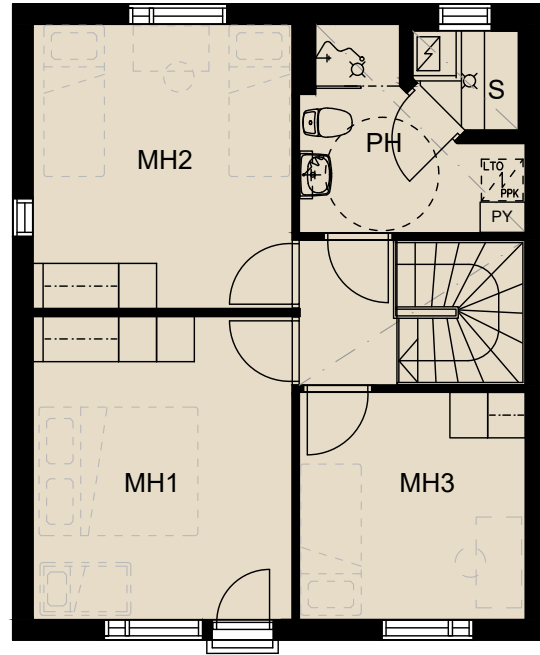


1. kerros

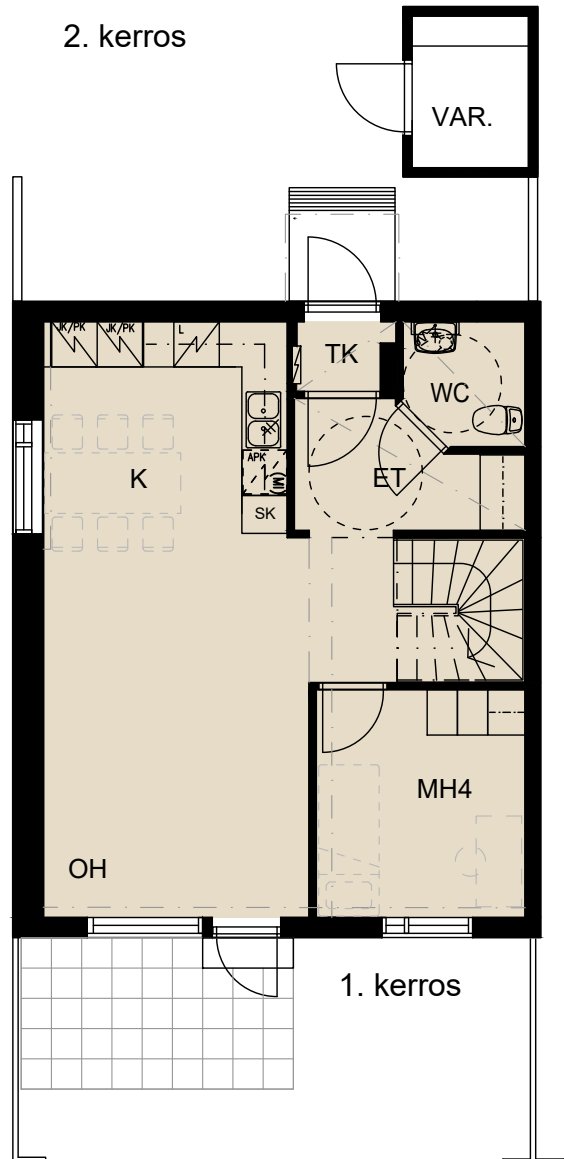




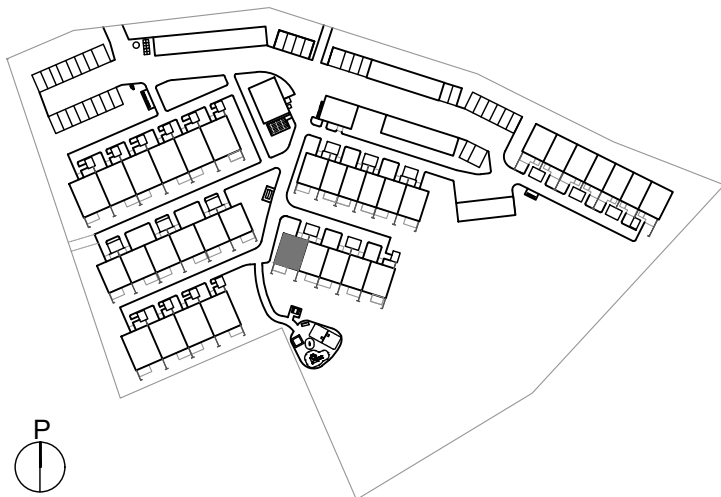
Turku-Viipurintie 69  
Asunto E 27  
5h + k + s 98,0 m<sup>2</sup>



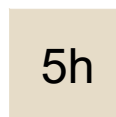
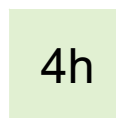
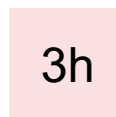
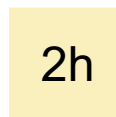
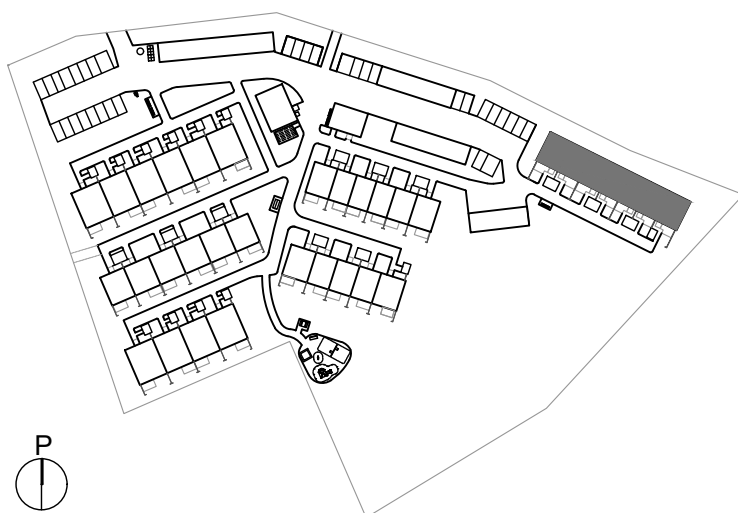
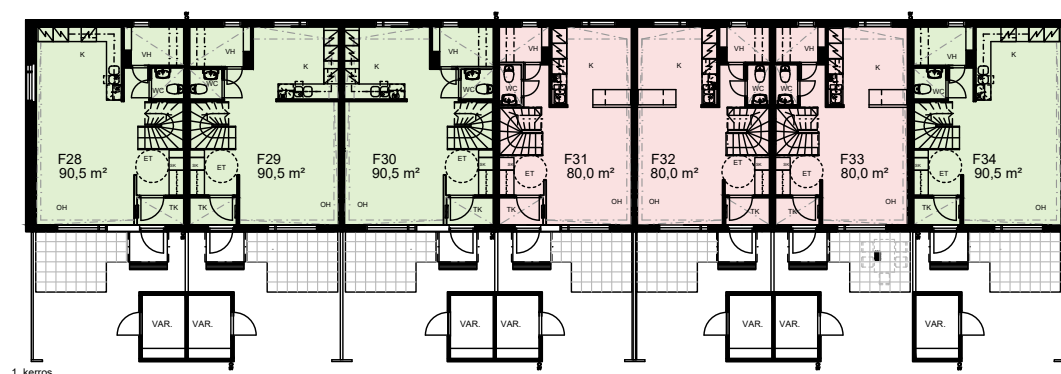
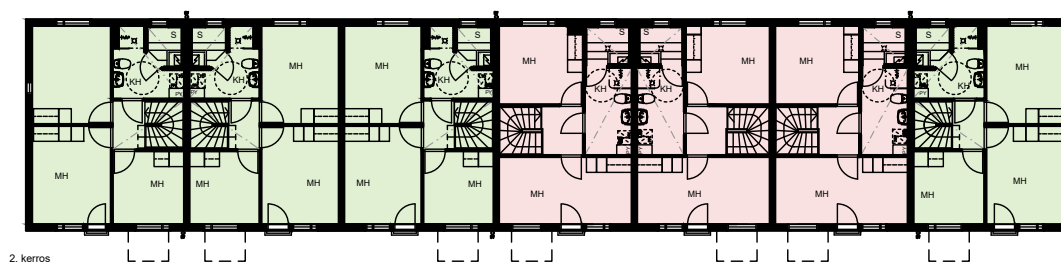
2. kerros



1. kerros



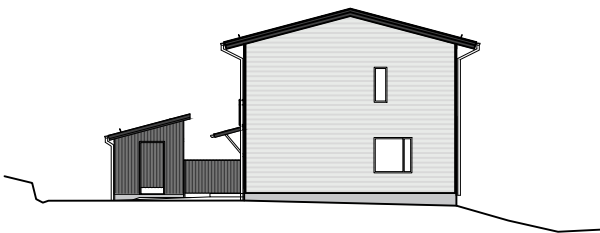
Turku-Viipurintie 71 F  
Kerros pohja



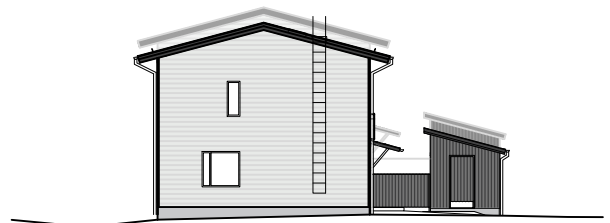
Turku-Viipurintie 71 F  
Julkisivut



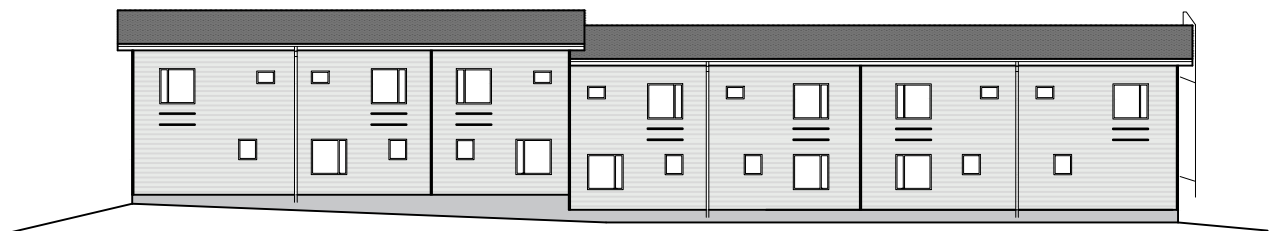
JULKISIVU ETELÄÄN



PÄÄTY ITÄÄN

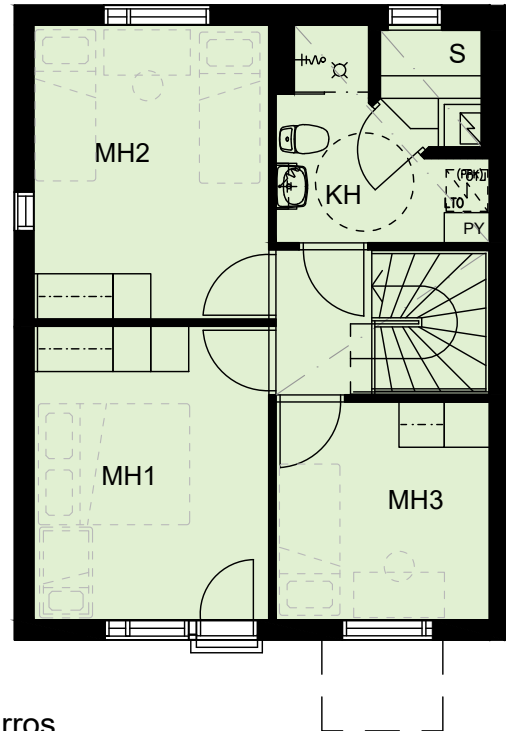


PÄÄTY LÄNTEEN

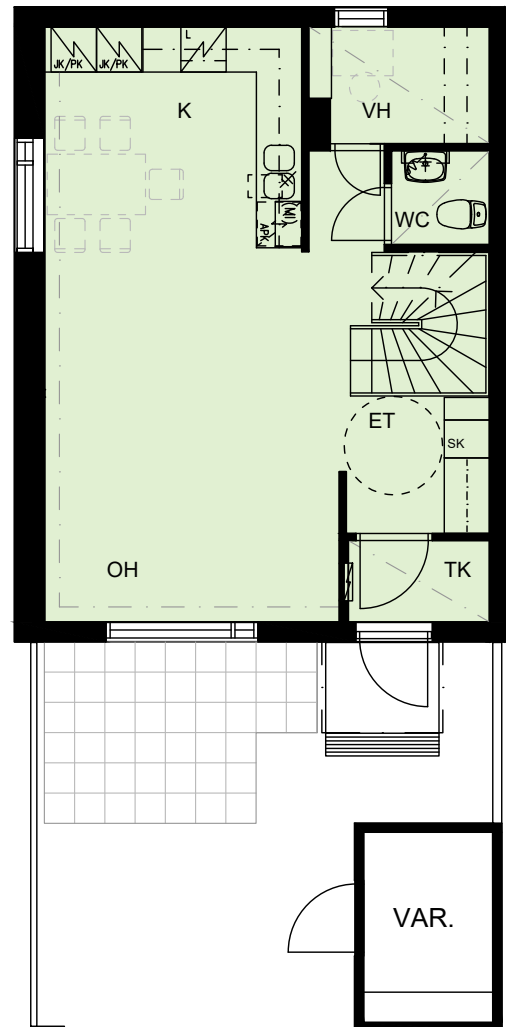


JULKISIVU POHJOISEEN

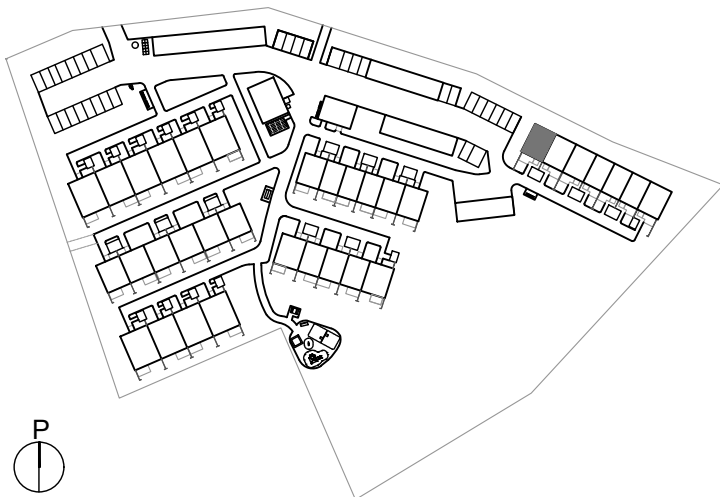
Turku-Viipurintie 71  
Asunto F 28  
4h + k + s 90,5 m<sup>2</sup>



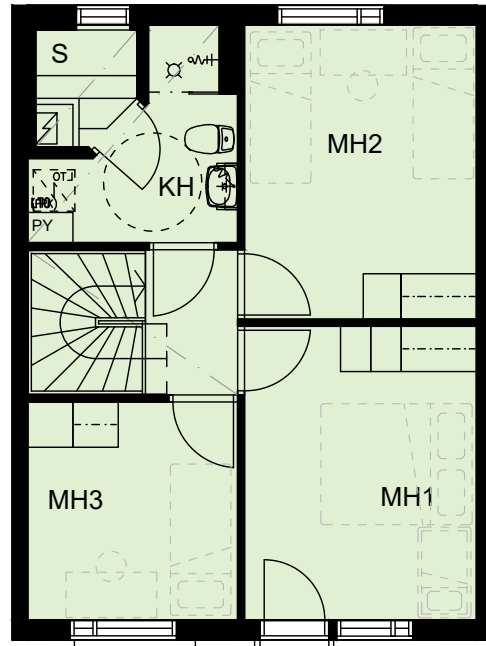
2. kerros



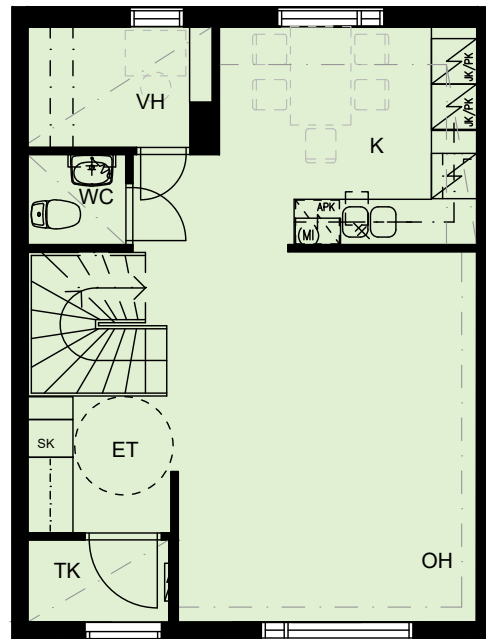
1. kerros



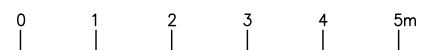
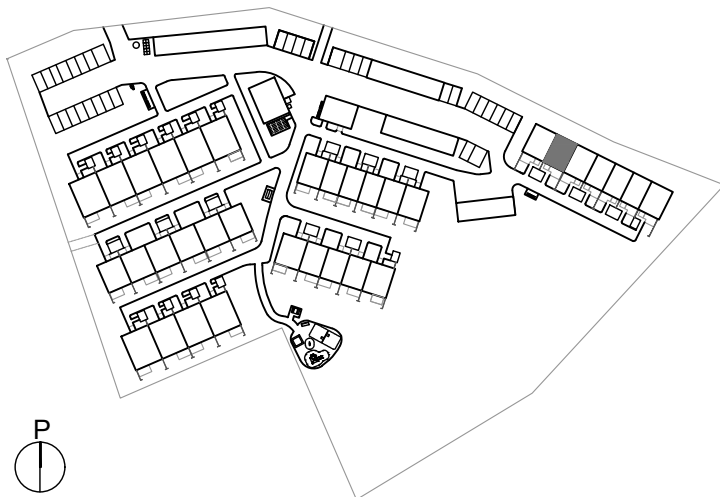
Turku-Viipurintie 71  
Asunto F 29  
4h + k + s 90,5 m<sup>2</sup>



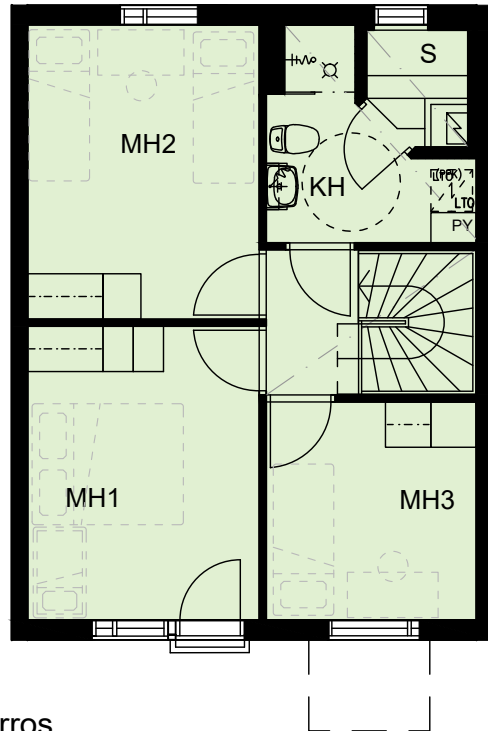
2. kerros



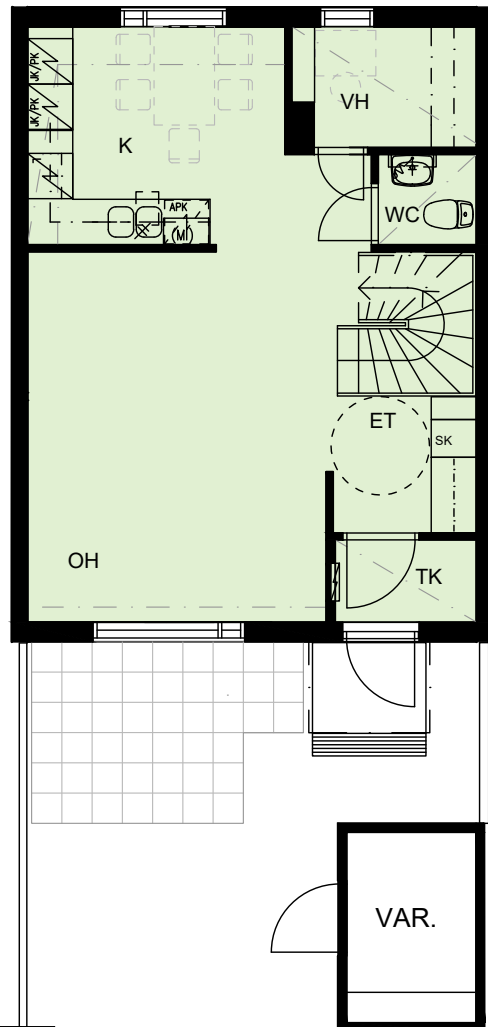
1. kerros



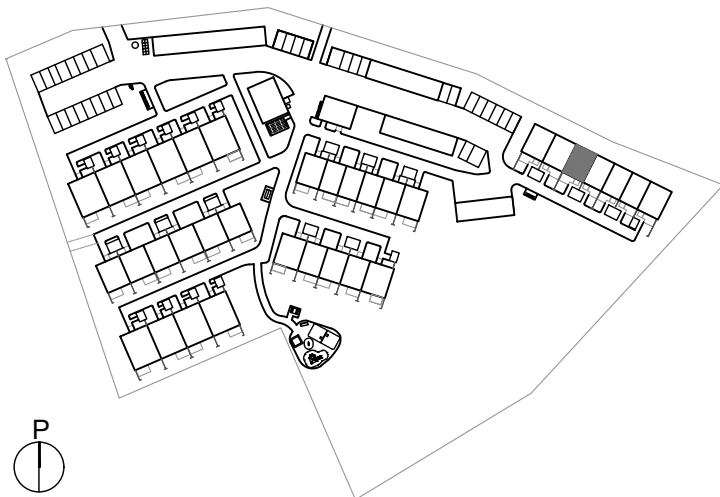
Turku-Viipurintie 71  
Asunto F 30  
4h + k + s 90,5 m<sup>2</sup>



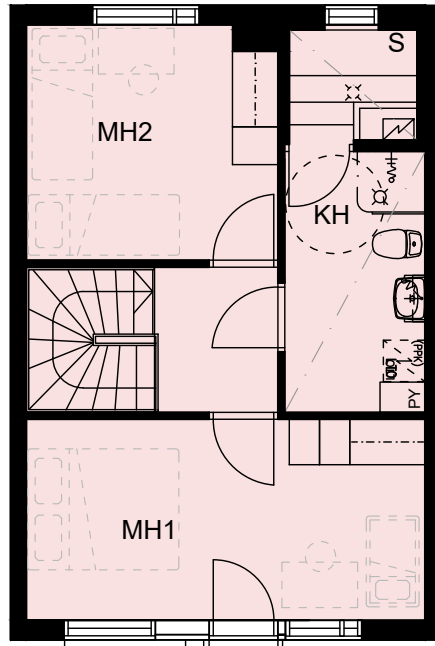
2. kerros



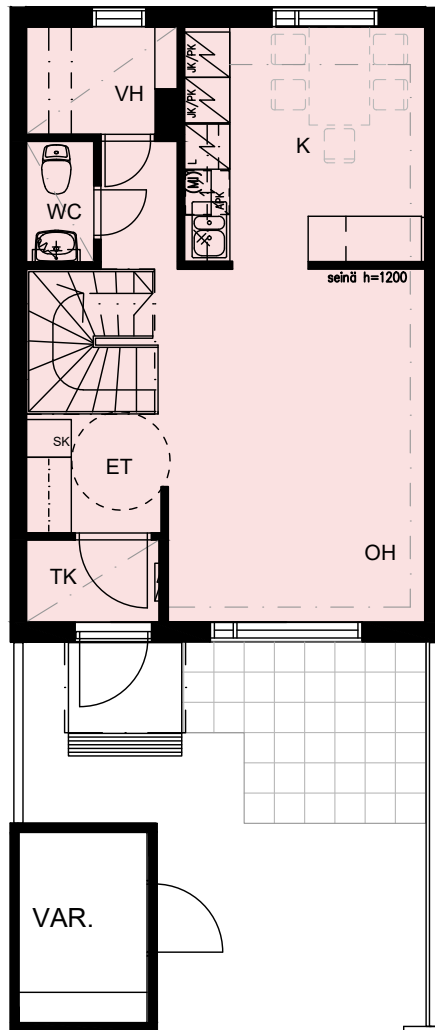
1. kerros



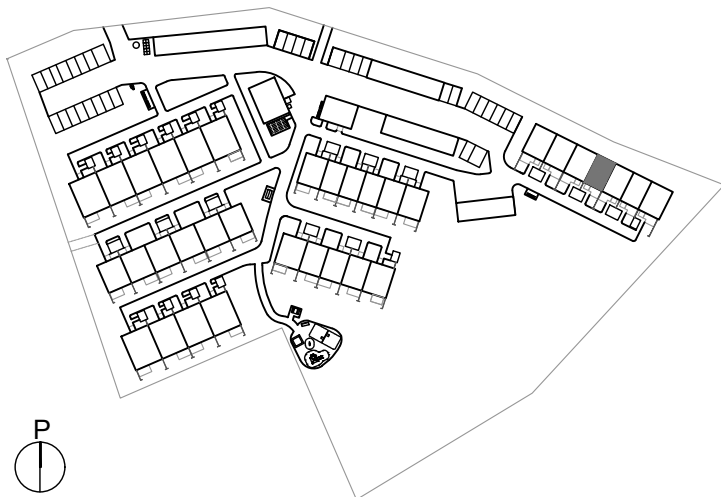
Turku-Viipurintie 71  
Asunto F 31  
3h + k + s 80,0 m<sup>2</sup>



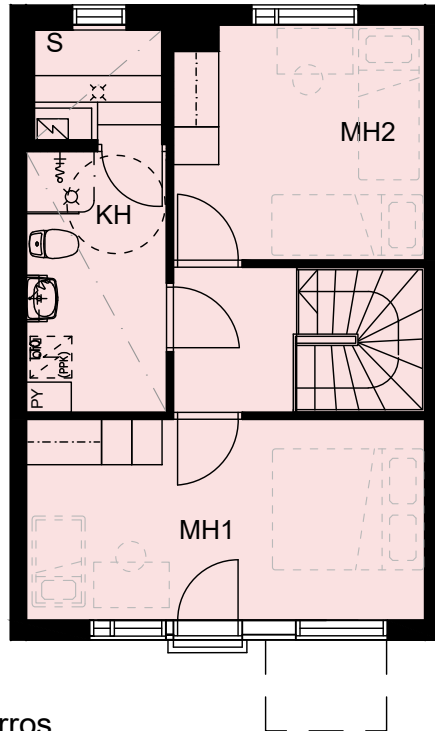
2. kerros



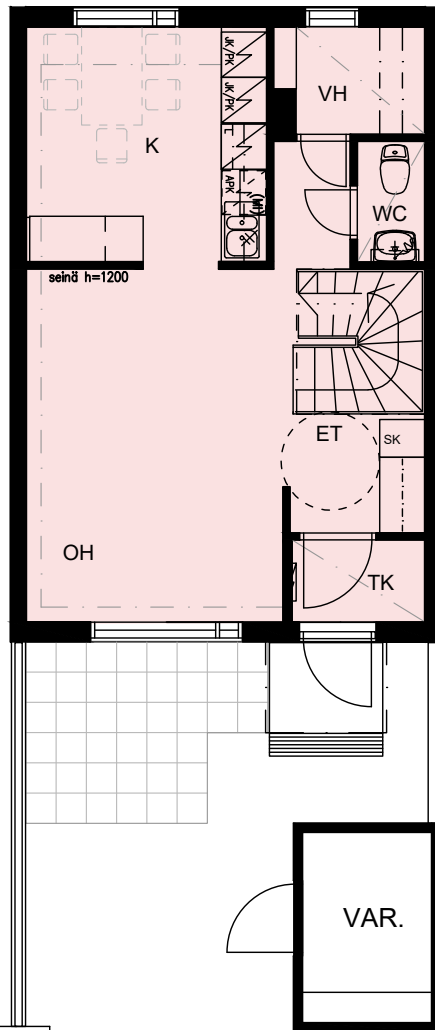
1. kerros



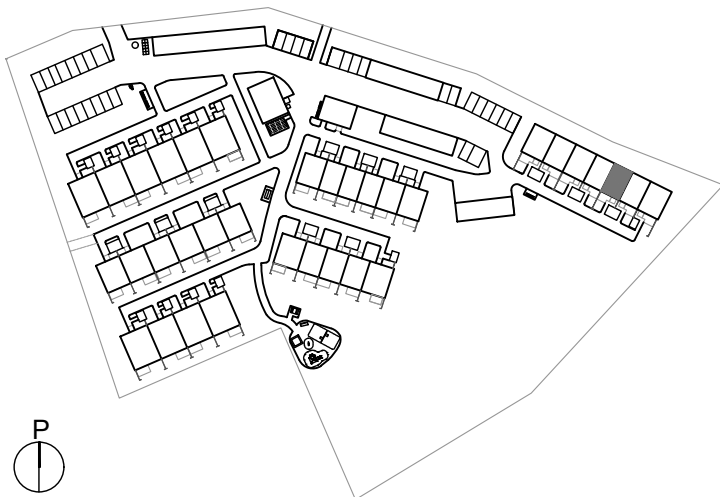
Turku-Viipurintie 71  
Asunto F 32  
3h + k + s 80,0 m<sup>2</sup>



2. kerros

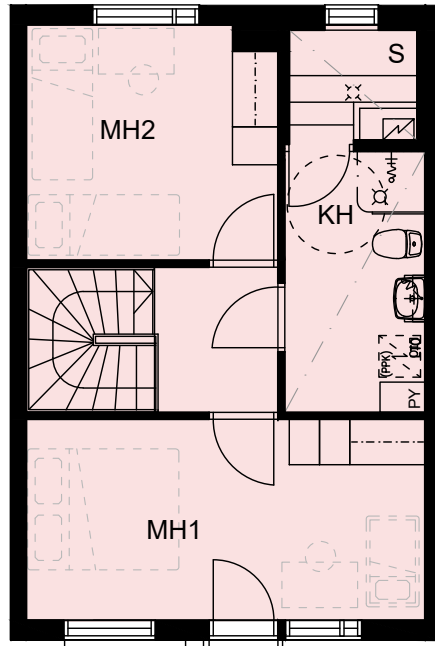


1. kerros

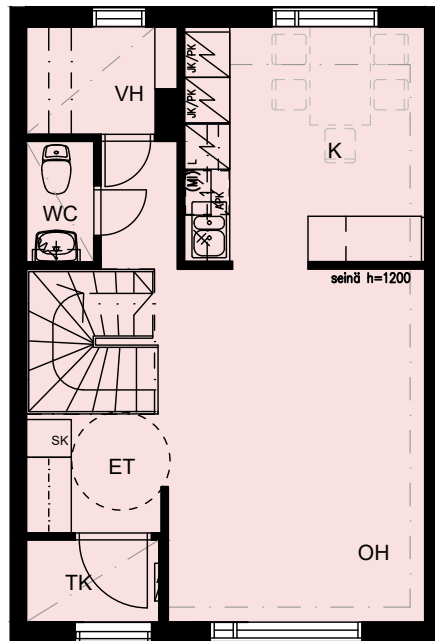




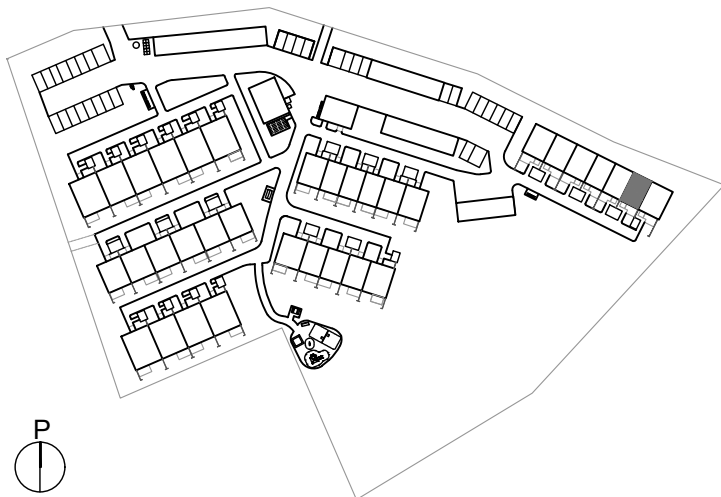
Turku-Viipurintie 71  
Asunto F 33  
3h + k + s 80,0 m<sup>2</sup>



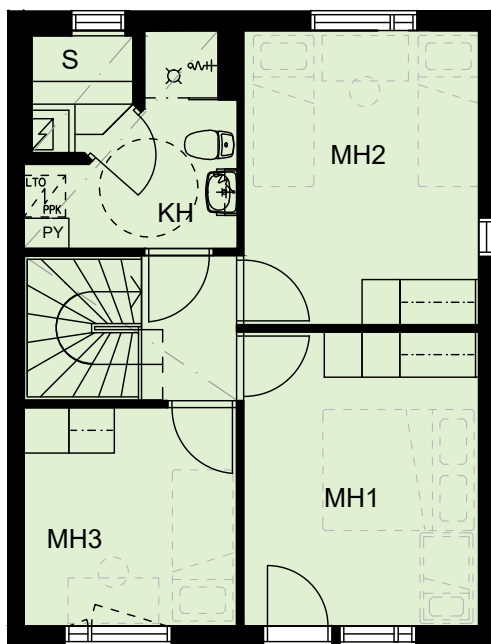
2. kerros



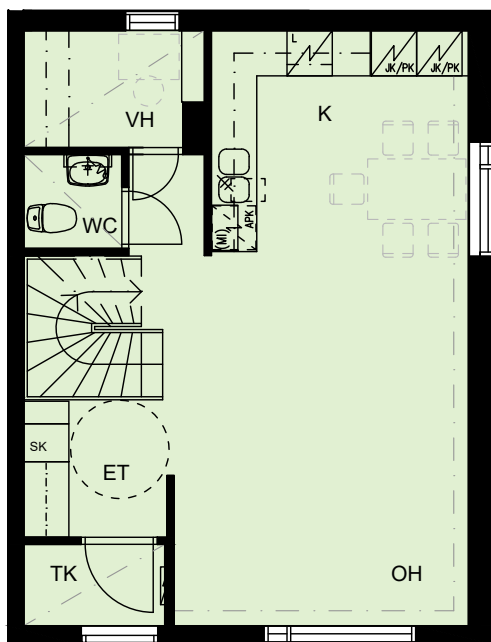
1. kerros



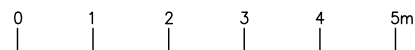
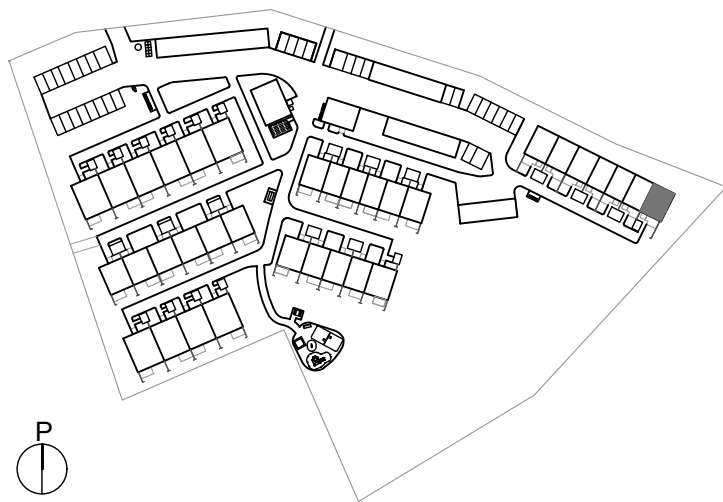
Turku-Viipurintie 71  
Asunto F 34  
4h + k + s 90,5 m<sup>2</sup>



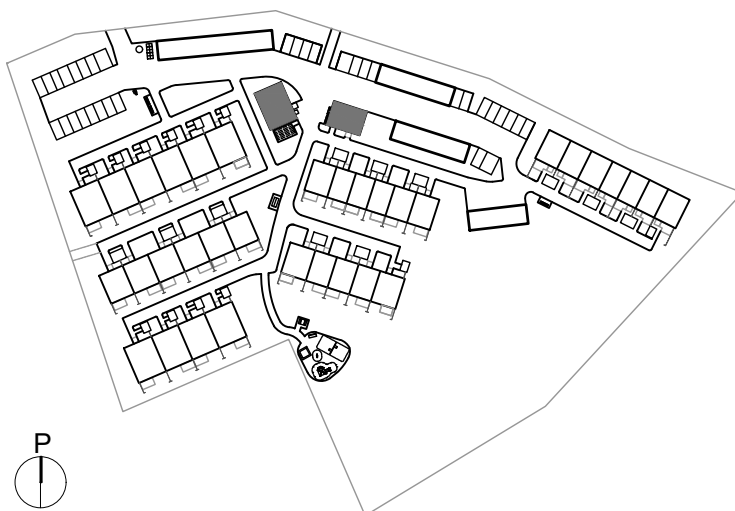
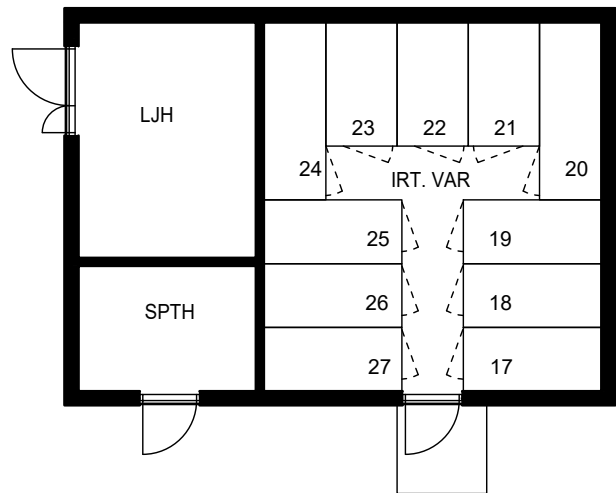
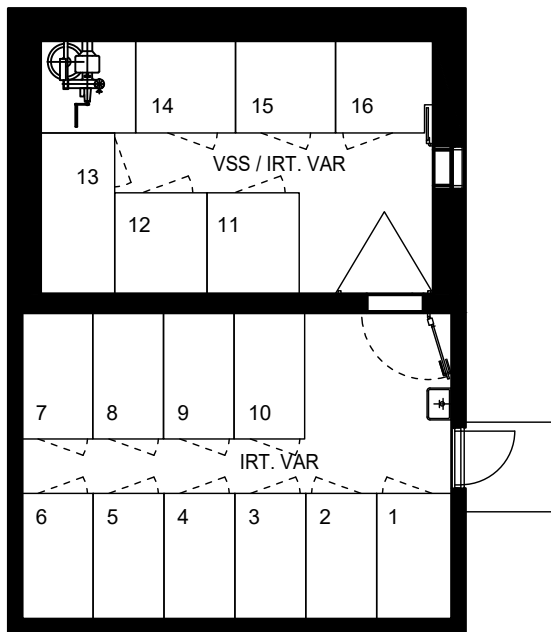
2. kerros



1. kerros

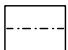
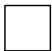


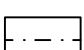

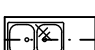


Turku-Viipurintie 59 ja 69  
Talousrakennukset

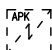

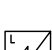


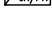



## Merkintöjen selitykset

### KALUSTEET

-  tankokaappi
-  hyllykaappi
-  pyykkikaappi
-  siivousvälinekaappi
-  työtaso ja  
seinäkaapit ( pistekatkoviivalla)
-  ja  upotetut rst-altaat

### LAITTEET

-  astianpesukone, varaus
-  liesi, 4-levyä, 50 cm leveys  
liesikaappu / LTO:n ohjaus
-  liesi, 4-levyä, 60 cm leveys  
liesikaappu / LTO:n ohjaus
-  mikroaaltouuni, varaus
-  jääkaappi / pakastin
-  sähköryhmäkeskus
-  pystyhormi / pystykotelo

### SANITEETTITILOJEN KALUSTEET JA LAITTEET

-  pyykinpesukone-/  
kuivausrumpuvaraus
-  ilmanvaihtokone  
lämmöntalteenotolla
-  pesuallas, bidésuihku ja  
peilikaappi ( pistekatkoviiva)
-  pesuallas, bidésuihku ja  
allaskaappi ja peilikaappi ( pistekatkoviiva)
-  wc-istuin
-  suihku, suihkuseinäke, verhokisko  
ja lattiakaivo
-  saunan kiuas

### IRTOKALUSTEIDEN SYMBOLIT ( eivät kuulu asunnon varusteisiin)

-  ruokapöytä
-  sänky
-  työpöytä ja tuoli

## RAKENNUSTAPASELOSTUS

### PERUSTAMINEN JA PIHA

Rakennukset perustetaan pohjatutkijan ohjeiden ja rakennesuunnitelmien mukaan. Piha-alueella on yhtiön käyttöön yhteensä 34 autokatospaikkaa ja 34 kattamatonta autopaikkaa. Kaikki autopaikat varustetaan lämmityspistorasioilla. Ajotiet ja paikoitusalue ovat pääosin asfalttipintaisia. Jalankulkutiet tehdään pääosin asfalttipintaisina.

Asuntojen 1. kerroksessa on laatoitettu ulko-oleskelualue. Pihalle rakennetaan leikkialue, jossa on 2-osainen keinu, torniliuku, hiekkalaatikko, jousihepo ja penkki. Piha-alueella on lisäksi pöytäpenkki -ryhmä, kuivausteline, tomusteline, hiekoitusastia, lipputanko ja 5 kpl 5 paikan polkupyörätelineitä sekä 2 kpl roskakoreja. Jätealueelle sijoitetaan pinnallinen 2,8 m<sup>3</sup> Uppo -jättesäiliö ja 5-osainen Monikko jäteastiasuoja. Pihatyöt tehdään arkkitehdin pihasuunnitelman mukaan.

### KANTAVA RUNKORAKENNE

Kantavat väliseinät ovat 200 mm paksuisia teräsbetoniseiniä. Välipohjat ovat 240 mm paksuisia teräsbetonilaattoja.

### ALAPOHJA

Alapohjat tehdään teräsbetonista.

### ULKOSEINÄT

Ulkoseinät ovat paneeliverhottuja puuseiniä. Ulkoseinien sisäpinnassa on kipsilevy. Ulkoseinän lämmöneristeen paksuus on 175 mm. 2-kerroksisissa rakennuksissa 1. kerroksen päätyseinät ovat betonirunkoisia seiniä. Talousrakennusten ulkoseinät ovat betoni-/puurunkoisia paneeliverhottuja seiniä, eriste-paksuus 150 mm.

### KEVYET VÄLISEINÄT

Kevyet väliseinät ovat 92 mm paksuisia teräsrankaisia kipsilevyseiniä. Märkätilojen seinät ovat Gyproc Oy:n märkätilasertifikaatin mukaisia levyrakenteisia seiniä.

### YLÄPOHJA

Yläpohjan kantavat rakenteet tehdään tehdasvalmisteisilla kattoristikoidilla. Lämmöneristeenä on puhallusvilla 400 mm. Talousrakennusten kantavat rakenteet tehdään tehdasvalmisteisilla

kattoristikoidilla, lämmöneristeenä puhallusvilla 270 mm.

### VESIKATTO

Vesikatteena on betonikattotiili. Kattovedet ohjataan syöksytorvien kautta rännikaivoihin ja edelleen sadevesijärjestelmään. Vesikattovaruusteet ovat arkkitehtisuunnitelmien mukaan. 2-kerroksisissa rakennuksissa on sisäänkäyntikatokset.

### PORTAAT

Huoneistojen sisäiset portaat ovat puurakenteisia valkolakattuja vakioportaita. Käsihohde on valkolakattua mäntyä. Portaan ylä- ja alapään sijoitetaan lapsiportti.

### LATTIAPÄÄLLYSTEET

Olohuoneen, makuuhuoneiden, keittiön, keittotilan, vaatehuoneen, eteisen ja aulan lattiat ovat 8 mm laminaattia. Pesuhuoneen, saunan, erillisen WC:n ja tuulikaapin lattiassa on klinkkerilaatta. Pesuhuoneen ja osin saunan lattiassa sekä erillisen WC:n lattiassa on sähköinen lattialämmitys (mukavuuslämpö, sähkö kiinteistön mittauksessa). Talousrakennusten lattioissa on maalattu betonilattia. Sähkötilassa on hitsattu muovimatto. Huoneistokohtaisissa kylmissä varastoissa on betonilattia, jossa on pölynsidontakäsittely.

### SEINÄPÄÄLLYSTEET

Olohuoneen, makuuhuoneiden, keittiön, keittotilan, vaatehuoneen, eteisen, aulan ja tuulikaapin kaikki seinät maalataan. Pesuhuoneen seinät laatoitetaan. Erillisen WC:n seinät maalataan, altaantaustassa laatoitus. Keittiössä ja keittotilassa työpöydän ja yläkaappien väli laatoitetaan. Saunan seinät paneeloidaan kuusipaneelilla. Talousrakennusten seinät maalataan. Huoneistokohtaisten kylmien varastojen puurakenteisia seiniä ei käsitellä sisäpuolelta.

### KATTOPINNOITTEET

Kattopinnot ovat pääosin ruiskutasoitettuja. Pesuhuoneen, saunan ja erillisen WC:n alakatot tehdään kuusipaneelista. Muut alasasketut katot tehdään kipsilevystä. Talousrakennusten katot ovat maalattuja betoni-/kipsilevykattoja.

## IKKUNAT

Ikkunat ovat 3-lasisia vakiorakenteisia MSEA-ikkunoita selektiivilasilla, U-arvo 1,0 W/m<sup>2</sup>K. Puuosat ovat pääosin valkoiseksi maalattuja. Karmien ulkopinnat ja uloimmat puitteet ovat polttomaalattua alumiinia. Asuinhuoneiden ikkunat varustetaan sälekaihtimilla.

## OVET

Huoneistojen ulko-ovet ovat lämpöeristettyjä, tehdasmaalattuja, HDF-levyrakenteisia ovia. Huoneistojen väliovet ovat tehdasmaalattuja, 1-kertaisia huullettuja laakaovia, pesuhuoneiden ovet ympärimaalattuja. Terrasiovet ovat ulosavautuvia, HDF-levyrakenteisia ja lasiaukollisia 10M ovia. Ranskalaisten parvekkeiden (2-kerroksiset huoneistot) ovet ovat sisään-avautuvia ja ikkunarakenteisia. Ranskalaisten parvekkeiden kaide on metallirunkoinen, verhoitus laminoitua lasia. Terrasiovet sekä ranskalaisten parvekkeiden ovet varustetaan sälekaihtimin. Saunojen ovet ovat kokolasiovia.

## KALUSTEET JA LAITTEET

Kaikki kalusteet ovat tehdasmaalattuja tai melamiinipintaisia kalustevalmistajan vakiokalusteita. Keittiökaluksien ovet ovat laminaattipintaisia. Keittotiloissa on laminaattipintaiset työpöydät upotetuina altain. 2h+kt+s:ssa ja 2h+k+s:ssa on 4-levyinen 500 mm leveä uunillinen vakioliesi keraamisella tasolla ja valollinen liesikaappu sekä kylmäkalusteena jää-/pakastekaappi. 3 - 5h+k+s:ssa on 4-levyinen 600 mm leveä uunillinen vakioliesi keraamisella tasolla ja valollinen liesikaappu sekä kylmäkalusteena kaksi jää-/pakastekaappia. Eteisessä on naulakkokomero. Makuuhuoneiden ja eteistilojen kalusteiden ovet ovat melamiinipintaisia. Saunat varustetaan sähkökiukaalla. Pesuhuoneessa ja erillisessä WC:ssä on valaisimella varustettu peilikaappi Polaria VPK 700 LED. Pesuhuoneessa on lisäksi allaskaappi altaalla.

Kaikissa asuinhuoneistoissa on tilavaraus astianpesukoneelle, mikrolle, pyykinpesukoneelle sekä kuivausrummulle. Asuinhuoneiden ikkunat varustetaan alumiinisilla verholautoilla ja -kiskoilla liukuineen. Huoneistot varustetaan verkkovirtaan kytketyillä palovaroitimilla. Lämönjakohuoneeseen sijoitetaan hyllykaappi.

## YHTEISTILAT

Jokaisella huoneistolla on oma kylmä varasto sisäänkäynnin läheisyydessä. Talousrakennuk-

sisä sijaitsevat väestönsuoja, tekniset tilat sekä irtainvarastokopit huoneistoille A1 - E27.

## LVI- JA SÄHKÖTYÖT

LVI- ja sähkötyöt tehdään erikoispiirustusten mukaan. Kohteen lämmitys toteutetaan maalämpöä hyödyntäen. Huoneistojen lämmitys toteutetaan vesikiertoisena patterilämmitysjärjestelmänä. Astianpesukonetta ja pyykinpesukonetta varten on viemäröinti ja hana kaikissa asunnoissa. Huoneistoissa on lämmöntalteenotolla varustettu huoneistokohtainen ilmanvaihto. LTO-koje on varustettu sähköisellä jälkilämmityspatterilla (sähkö kiinteistön mittauksessa) ja se sijoitetaan pesuhuoneeseen. Rakennukset liitetään kaapeli-TV-verkkoon ja varustetaan CAT6-luokan puhelin-/atkyleiskaapelointijärjestelmällä. Kohteessa on kiinteistölaajakaista, jonka perusnopeus kuuluu vastikkeeseen. Sähkö mitataan huoneistokohtaisesti kaukoluvulla.

## HUOMAUTUS

Oikeus vähäisiin teknisiin muutoksiin pidetään.

## ARKKITEHTISUUNNITTELU

Arkkitehtitoimisto Haroma & Partners Oy

## RAKENNESUUNNITTELU

Sweco Rakennetekniikka Oy

## LVI-SUUNNITTELU

Insinööritoimisto Petri Vuorela Oy

## SÄHKÖSUUNNITTELU

Sähköinsinööritoimisto Matti Leppä Oy



Asiakaspalvelu: 045 7734 3777 (arkisin klo 8-16) info@ta.fi • [www.ta.fi](http://www.ta.fi)