



VUOKRA

Turumankatu 14

Helsinki, Kruunuvuorenranta





Turumankatu 14

00590 Helsinki

RAKENNUTTAJA

TA-Yhtymä Oy / TA-Rakennuttaja Oy

ARKKITEHTISUUNNITTELU

Huttunen-Lipasti Arkkitehdit Oy

PÄÄURAKOITSIJA

Lujatalo Oy

RAHOITUS

Kuntarahoitus Oyj

VUOKRAUS

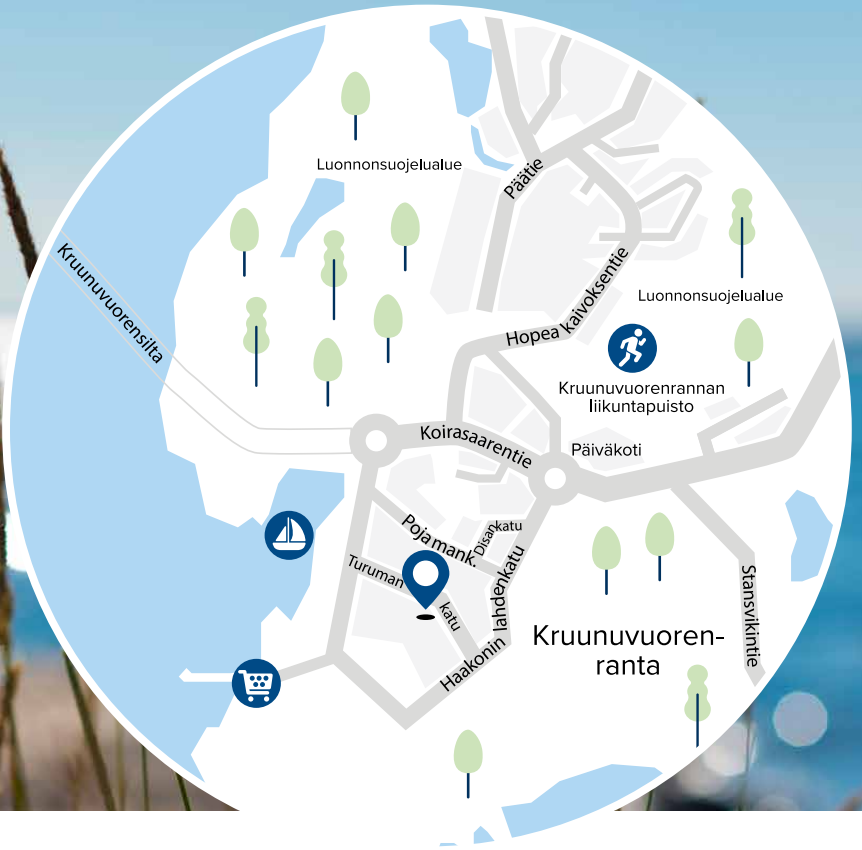
TA-Yhtymä Oy
Kivikonkaari 38, 00940 Helsinki
Puh 045 7734 3777
myynti.helsinki@ta.fi

SISÄLTÖ

Kohteen esittely
Vuokra-asunnon hakeminen
ja varallisuusrajat
Huoneistoluettelo
Asemapiirros
Julkisivukuvat
Piirustusmerkinnät
Kerroskohjat
Huoneistopohjat
Rakennustapaseloste

12/2022

Kaikki oikeudet muutoksiin pidätetään.



Merellinen Kruunuvuorenranta kutsuu asumaan

Kehittyvässä Kruunuvuorenrannassa asut tyylikkäästi ja modernisti upeassa merellisessä ympäristössä.

Turumankadun asukkaat pääsevät nauttimaan ulkoilusta saaristoluonnon upeissa maisemissa. Rantaraitit, virkistysalueet ja historialliset kartanomaisemat ovat läsnä Kruunuvuorenrannassa.

Alueen palvelut kehittyvät vauhdilla, sillä suunnitelmien mukaan vuonna 2030 Kruunuvuorenrannassa asuu jo yli 13 000 asukasta. Alueen omien palveluiden valmistumista odotellessa asukkaiden käytössä on Laajasalon palvelut, jotka löytyvät vain muutamien minuuttien ajomatkan päästä.

Tällä hetkellä Kruunuvuorenrannassa on toiminnassa jo päiväkoteja, ja Kruunuvuorenrannan peruskoulu on aloittanut toimintansa yläasteen oppilaiden opetuksella ja kasvaa vuosi vuodelta.

Kruunuvuorenrannasta pääsee jo nyt helposti liikkumaan eri puolille kaupunkia, mutta kevyen liikenteen ja raitioreitin silta-kokonaisuuden valmistuminen tuo Kruunuvuorenrannan merkittävästi lähemmäksi Helsingin sydäntä.



Uusi asuinalue



Meri lähellä



Hyvät liikenneyhteydet



Ulkoilureittejä



Lue Helsingin kaupungin sivuilta lisää Kruunuvuorenrannan kehityksestä:
kruunusillat.fi/rakentaminen/kruunuvuorenranta



Turumankatu 14

Vuokra-asunnot valmistuvat osaksi modernia kaupunkikorttelia.

Turumankatu 14:n viisikerroksiseen kerrostaloon valmistuu kaikkiaan 18 vuokra-asuntoa. Asukkaiden käytössä on monipuoliset yhteistilat. Ensimmäisessä kerroksessa on talopesula ja kuivaushuone sekä lastenvaunuvarasto ja ulkoiluvälinevarasto. Kellarikerroksessa on jokaiselle asunnolle oma irtainvarasto.


Talosaunan löylyistä pääsee nauttimaan talon ylimmässä kerroksessa. Saunan yhteydessä on myös vilvoitteluparveke. Ylimmässä kerroksessa on lisäksi kattoterassi, jota asukkaat voivat vapaasti käyttää.


Asukkaiden käyttöön tulee kahdeksan autopaikkaa, joista osa sijaitsee maanalaisessa parkkihallissa ja osa kadun varressa.


Turumankatu 14 on savuton kiinteistö, jossa tupakointi sisällä kiinteistössä, parvekkeilla, terasseilla ja piha-alueilla on kiellettyä.

 Kerrostalo, 5 kerrosta

 18 yleishyödyllistä vuokra-asuntoa

 Arvioitu valmistuminen 3/2023

 Asuntokohtaiset irtainvarastot

 Lastenvaunu- ja ulkoiluvälinevarastot

 Talopesula ja kuivaushuone

 Talosauna ja kattoterassi

 8 autopaikkaa

 Savuton kiinteistö



2h+kt	35,5–53,5 m²
3h+kt	68,0 m²
4h+kt	85,5–86,5 m²

Viihtyisiä uusia koteja

Vuokra-asuntoja on tarjolla erilaisiin elämäntilanteisiin – niin yksin tai kaksin asuville kuin isommillekin perheille.

Monipuolisessa asuntovalikoimassa on erikokoisia kaksioita sekä kolmioita ja neljän huoneen asuntoja. Pohjaratkaisut ovat avaria – keittiöt liittyvät luontevasti osaksi oleskelutiloja. Ensimmäisen kerroksen asunnoissa on laatoitetut terassit, ja muiden kerrosten asunnoissa lasitetut parvekkeet. Asumismukavuutta lisäävät sälekaihtimet ikkunoissa.

Neutraalinsävyiset maalatut seinät ja helppohoitoiset laminaattilattiat toimivat hyvänä pohjana sisustukselle. Keittiöt varustetaan keraamisella lattialiedellä, ja astianpesukoneelle sekä mikrolle on tilavaraukset. Yksioissa ja kaksioissa on jää-pakastinkaappi, kolmioissa ja neljän huoneen asunnoissa puolestaan erilliset jääkaappi ja pakastinkaappi.

Kylpyhuoneet ja wc:t laatoitetaan. Kylpyhuoneissa on tilavaraus ja liitännät pyykinpesukoneelle ja kuivausrummulle sekä säilytystilaa peilikaapissa ja allaskaapissa. Lisäksi on pyykkikaappi joko kylpyhuoneessa, eteisessä tai kodinhoitohuoneessa. Kodinhoitohuoneet on ainoastaan neljän huoneen asunnoissa. Kylpyhuoneen varustukseen kuuluu myös suihkuseinä.

Kiinteistö liitetään kaukolämpöverkkoon ja asuntoihin tulee lattialämmitys sekä lattiaviilennys. Tämä helpottaa myös kalustamista, kun ikkunoiden edessä ei ole pattereita.

Keittiö

Keraaminen liesi
Jää-pakastinkaappi tai erillinen jääkaappi ja pakastinkaappi
Tilavaraus astianpesukoneelle ja mikroaaltouunille

Kylpyhuone

Peili- ja allaskaappi
Pyykkikaappi
Suihkuseinä
Tila- ja liitosvaraus pyykinpesukoneelle ja kuivausrummulle

Lattiat

Laminaatti / Laatta
Lattialämmitys ja -viilennys

Ikkunat

Sälekaihtimet

Parvekkeet

Parvekelasitus

Ilmanvaihto

Keskitetty koneellinen tulo- ja poistoilmanvaihto lämmön talteenotolla

Tietoliikenne / Antennijärjestelmä

Laajakaista / Kaapeli-TV



Vuokra-asunnon hakeminen ja varallisuusrajat

- Vuokra-asuntoa haetaan sähköisellä hakulomakkeella, joka löytyy nettisivuiltamme osoitteesta: **ta.fi/vuokrahakemus**.
- Arava- ja korkotuetuissa asunnoissa sovelletaan tarveharkintaa, jolloin vuokraamiseen vaikuttavat asunnon tarve, varallisuus sekä tulot.
- Varallisuusrajat ovat voimassa kaikissa kunnissa, mutta ne saattavat vaihdella kunnittain.
- Varallisuutta ovat esim. kiinteistöt, asunto-osakkeet, muut osakkeet ja rahastot.
- Varallisuuden käyvästä arvosta tulee antaa luotettava selvitys.
- Varallisuudesta voidaan vähentää kaikki mahdolliset velat.
- Osoitteesta **ta.fi/asumismuodot/vuokra-asunnot** löytyy lisätietoja vuokra-asunnon hakemisesta sekä asukasvalintakriteerit.

Huoneistoluettelo

Rakennus	Krs.	Huoneisto	Huoneistotyyppi	Pinta-ala m2
A	1.	A1	2h+kt+kph+vh	49,5
A	1.	A2	2h+kt+kph+vh	39,5
A	1.	A3	3h+kt+kph+vh	68,0
A	2.	A4	4h+kt+kph+khh+wc+vh	85,5
A	2.	A5	2h+kt+kph	44,0
A	2.	A6	2h+kt+kph	35,5
A	2.	A7	3h+kt+kph+vh	68,0
A	2.	A8	2h+kt+kph	53,5
A	3.	A9	4h+kt+kph+khh+wc+vh	86,5
A	3.	A10	2h+kt+kph	44,0
A	3.	A11	2h+kt+kph	35,5
A	3.	A12	3h+kt+kph+vh	68,0
A	3.	A13	2h+kt+kph	53,5
A	4.	A14	4h+kt+kph+khh+wc+vh	86,5
A	4.	A15	2h+kt+kph	44,0
A	4.	A16	2h+kt+kph	35,5
A	4.	A17	3h+kt+kph+vh	68,0
A	4.	A18	2h+kt+kph	53,5

3 kpl	2h+kt+kph	35,5
1 kpl	2h+kt+kph+vh	39,5
3 kpl	2h+kt+kph	44,0
1 kpl	2h+kt+kph+vh	49,5
3 kpl	2h+kt+kph	53,5
4 kpl	3h+kt+kph+vh	68,0
1 kpl	4h+kt+kph+khh+wc+vh	85,5
2 kpl	4h+kt+kph+khh+wc+vh	86,5

Pidätämme oikeuden muutoksiin.

Turumankatu 14, Helsinki



SIJAINTIKARTTA

1:4000

Pidätämme oikeuden muutoksiin.



Turumankatu 14



0 40 80 120 160 200m



ASEMAPIIRUSTUS

1:750

Pidätämme oikeuden muutoksiin.



0 7,5 15 22,5 30m





PIHOJEN HALLINTA-ALUEET

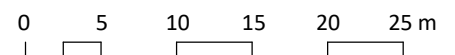
1:500

Pidätämme oikeuden muutoksiin.



-  Yhteiskäytössä oleva piha-alue, kulkuväylä tai istutus
-  Asunnon hallinnassa oleva piha-alue

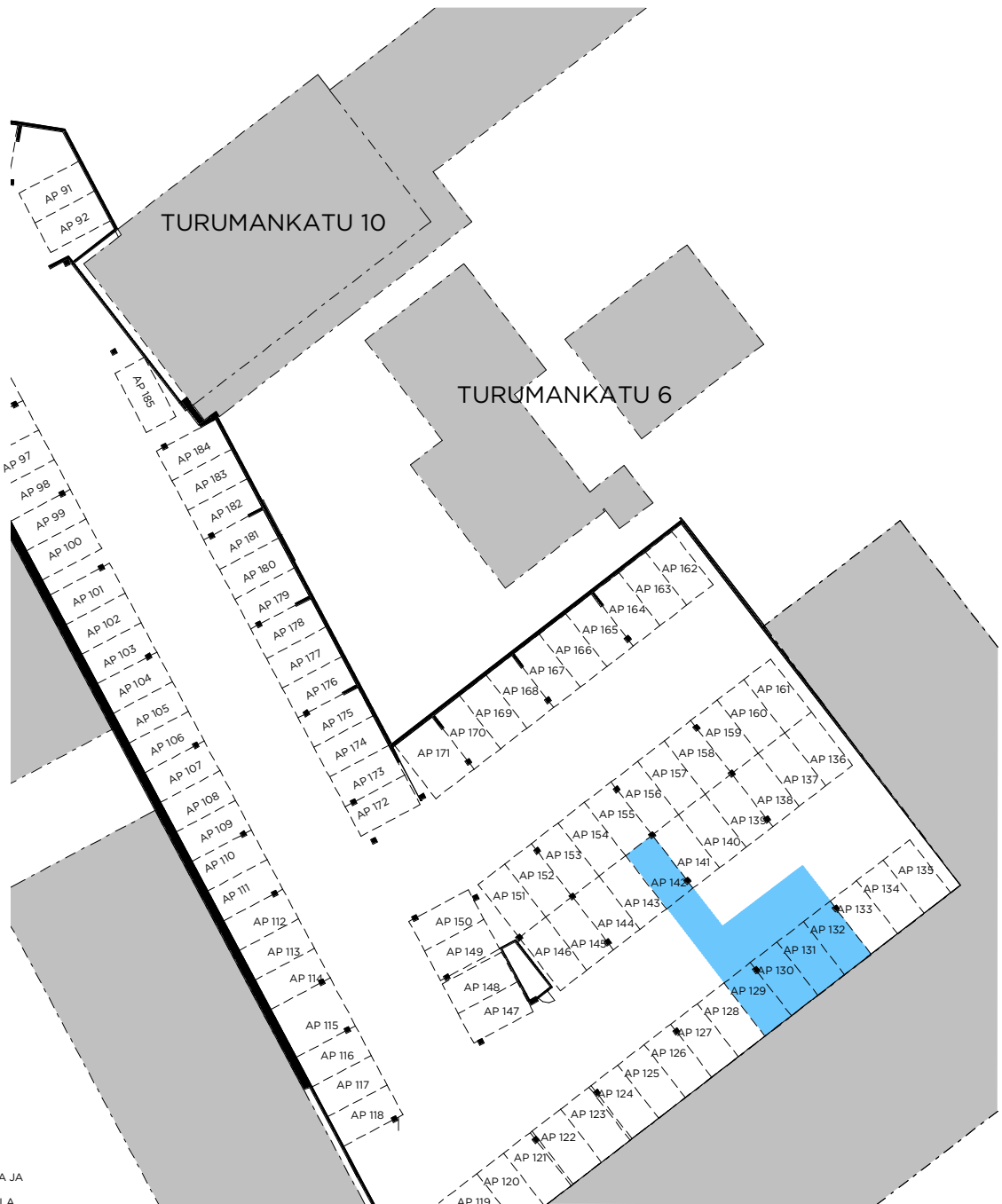
0 5 10 15 20 25 m



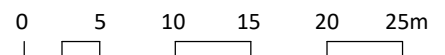
AUTOPAIKOITUS

1:500

Pidätämme oikeuden muutoksiin.



PAIKANNUSKAAVIO



JULKISIVUT

1:200

Pidätämme oikeuden muutoksiin.

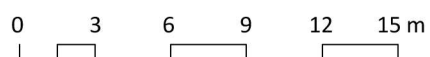


JULKISIVU POHJOISEN



JULKISIVU ETELÄÄN

0 3 6 9 12 15 m



JULKISIVUT

1:200

Pidätämme oikeuden muutoksiin.

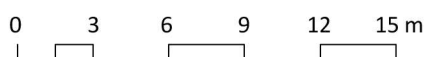


JULKISIVU ITÄÄN



JULKISIVU LÄNTEEN

0 3 6 9 12 15 m

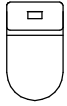


Selitykset

Pidätämme oikeuden muutoksiin.



SUIHKU



WC-ISTUIN



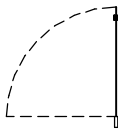
PESUALLAS + ALLASKAAPPI+YKSIOTEHANA
+ PEILIKAAPPI + KÄSISUIHKU



KIUAS



VARAUS PYYKINPESUKONEELLE
JA KUIVAUSRUMMULLE



SUIHKUSEINÄ, KÄÄNTYVÄ



SUIHKUSEINÄ, TAITTUVA/KÄÄNTYVÄ



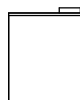
PYYKKIKAAPPI



SIIVOUSKOMERO



TANKOKOMERO



HYLLYKOMERO



YLÄKAAPPI



JÄÄKAAPPI/PAKASTIN



KERAAMINEN LATTIALIESI, PÄÄLLÄ LIESITUULETIN
JA MAUSTEKAAPPI



ASTIANPESUKONE VARAUS



KEITTIÖN ALLAS

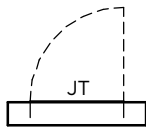


VARAUS MIKROAALTOUUNILLE

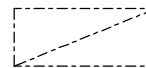
RPK



ASUNNON RYHMÄKESKUS



ASUNNON JAKOTUKKI



ALAKATTO/KOTELOINTI

SV

SADEVESIPUTKI

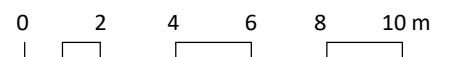
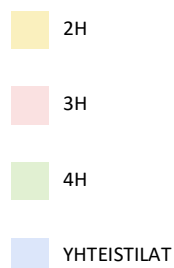
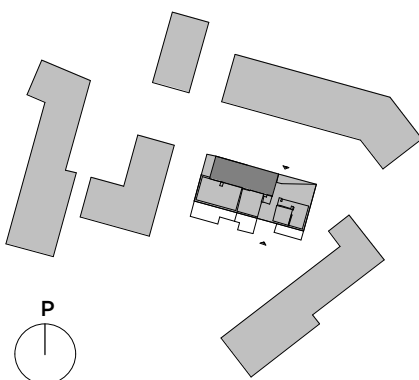
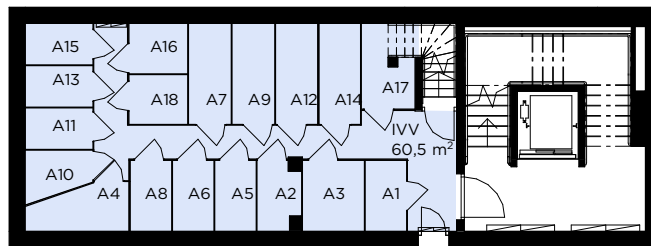
OH = OLOHUONE
ET = ETEINEN
KT = KEITTIÖTILA
RT = RUOKAILUTILA
MH = MAKUUHUONE
KPH = KYLPYHUONE
S = SAUNA
MT = MAKUUTILA
VH = VAATEHUONE
WC = WC
IRT.VAR = IRTAIMISTOVARASTO
SK = SIIVOUSKOMERO

LVV = LASTENVAUNUVARASTO
UVV = ULKOILUVÄLINEVARASTO
LJH = LÄMMÖNJAKOHUONE
SPK = SÄHKÖPÄÄKESKUS
SIIV. = YHTEISTILOJEN
SIIVOUSKOMERO
IVKH = ILMANVAIHTOKONEHUONE

KELLARI

1:200

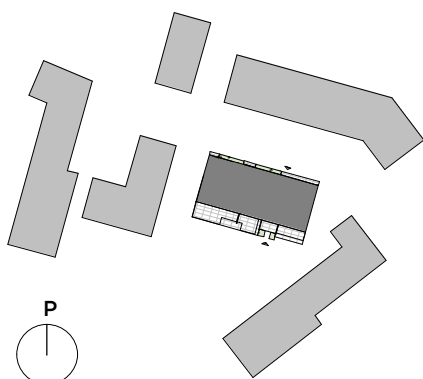
Pidätämme oikeuden muutoksiin.



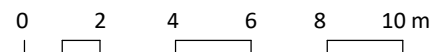
KERROSPOHJA 1.KRS

1:200

Pidätämme oikeuden muutoksiin.



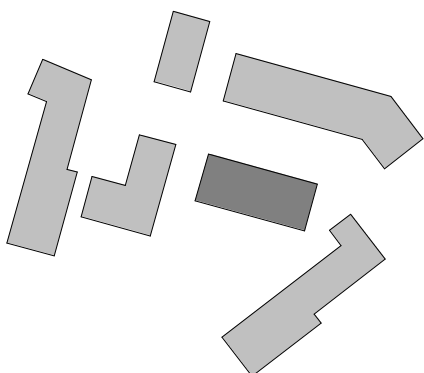
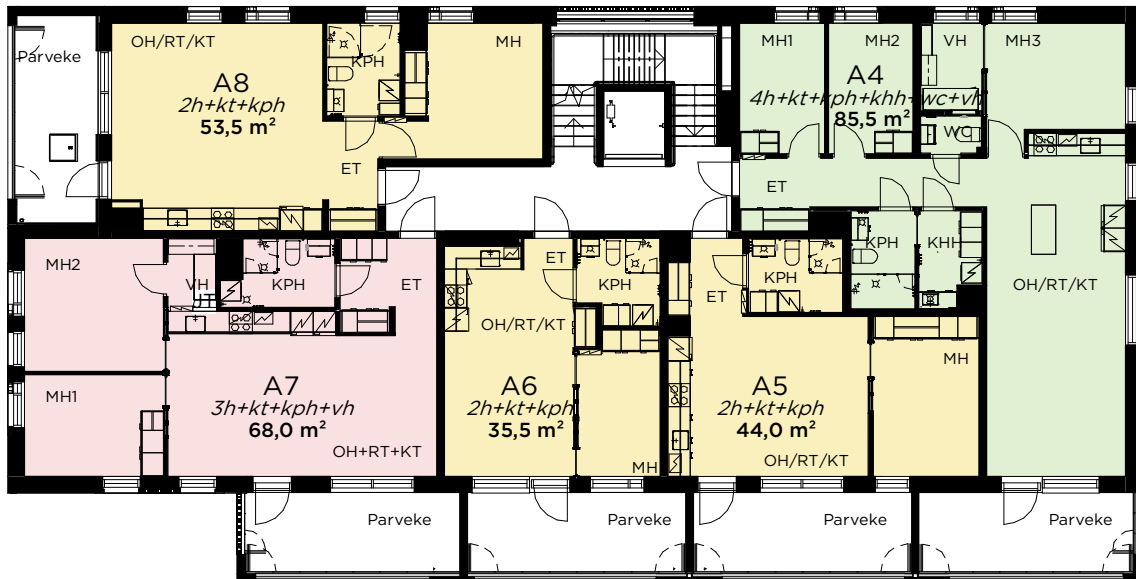
- 2H
- 3H
- 4H
- YHTEISTILAT



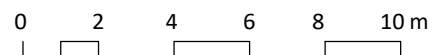
KERROSPOHJA 2. krs.

1:200

Pidätämme oikeuden muutoksiin.



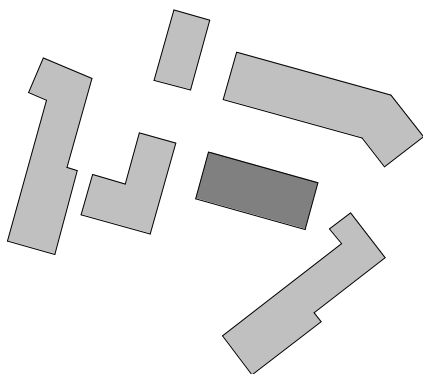
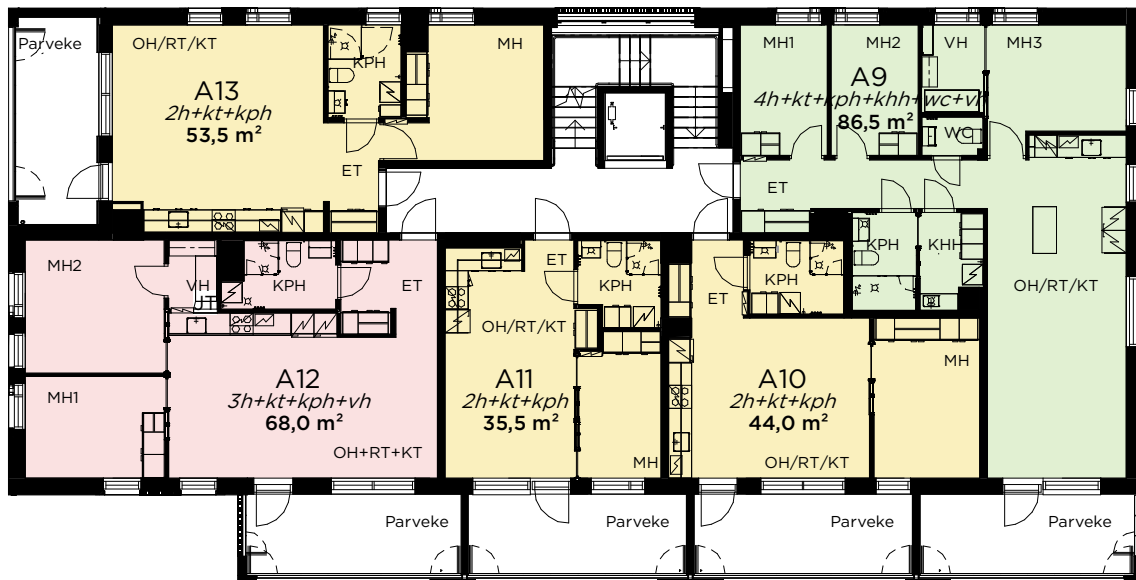
- 2H
- 3H
- 4H
- YHTEISTILAT



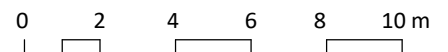
KERROSPOHJA 3. krs

1:200

Pidätämme oikeuden muutoksiin.



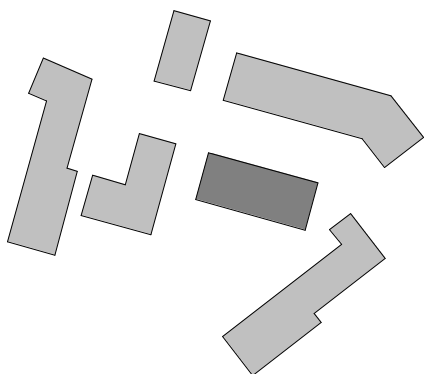
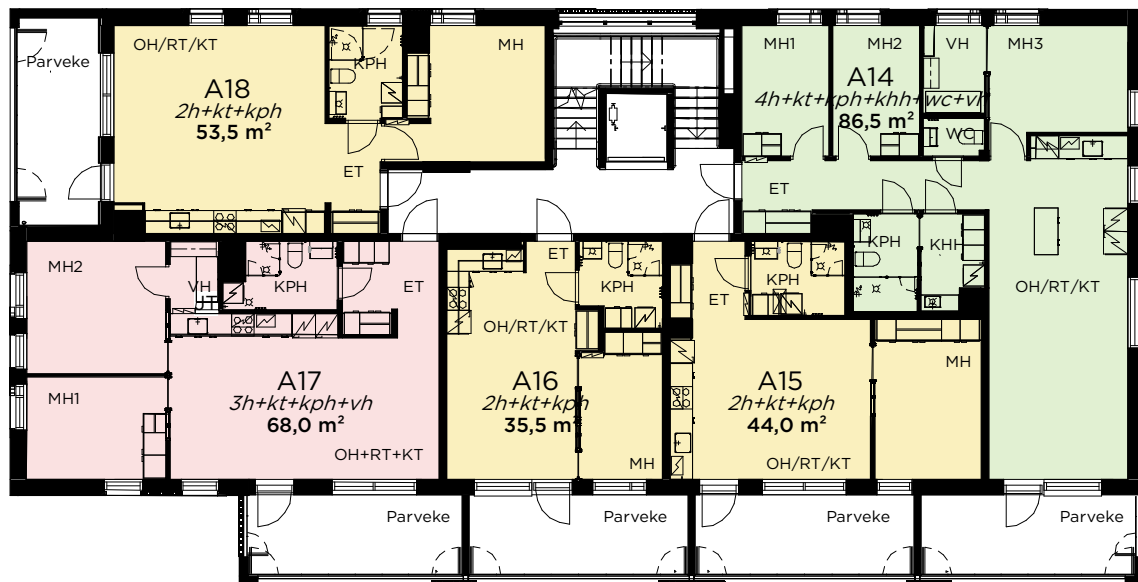
- 2H
- 3H
- 4H
- YHTEISTILAT



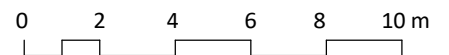
KERROSPOHJA 4.krs

1:200

Pidätämme oikeuden muutoksiin.



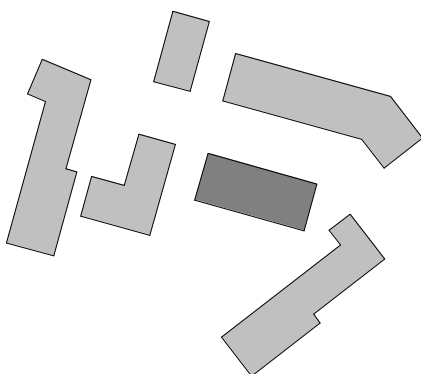
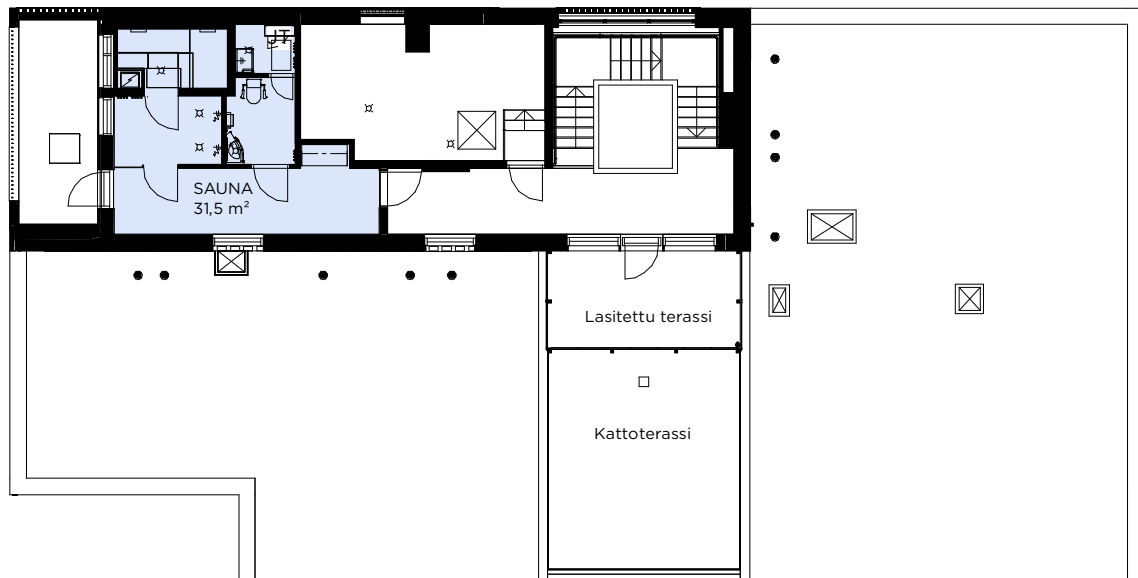
- 2H
- 3H
- 4H
- YHTEISTILAT



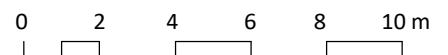
KERROSPOHJA 5. krs

1:200

Pidätämme oikeuden muutoksiin.



- 2H
- 3H
- 4H
- YHTEISTILAT



Asuntopohja - A1

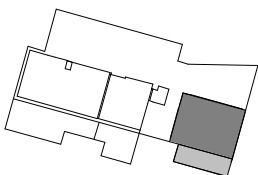
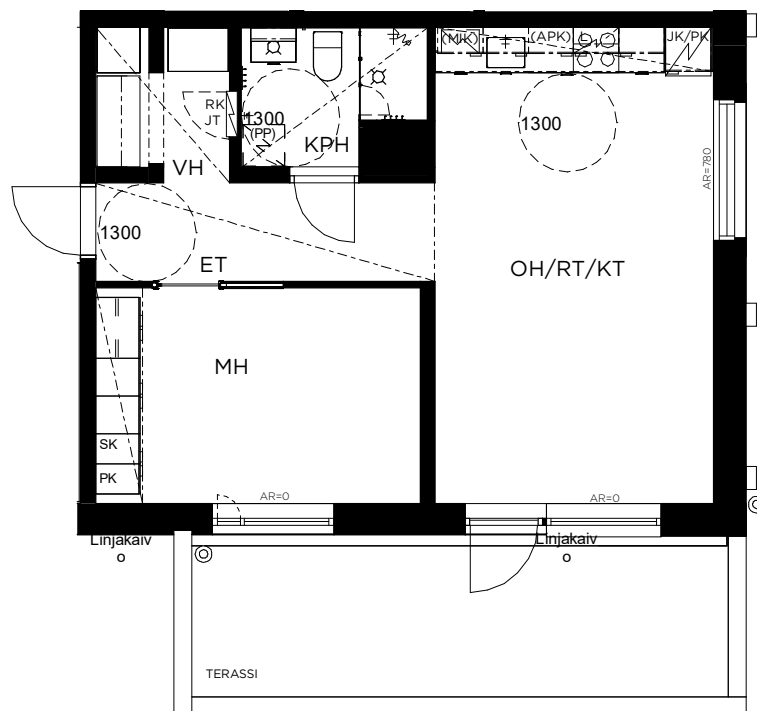
1:100

Pidätämme oikeuden muutoksiin.

2h+kt+kph+vh

49,5m²

A1, 1. krs



PAIKANNUSKAAVIO



Asuntopohja - A2

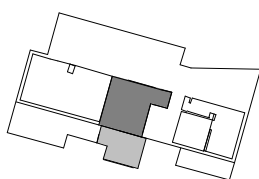
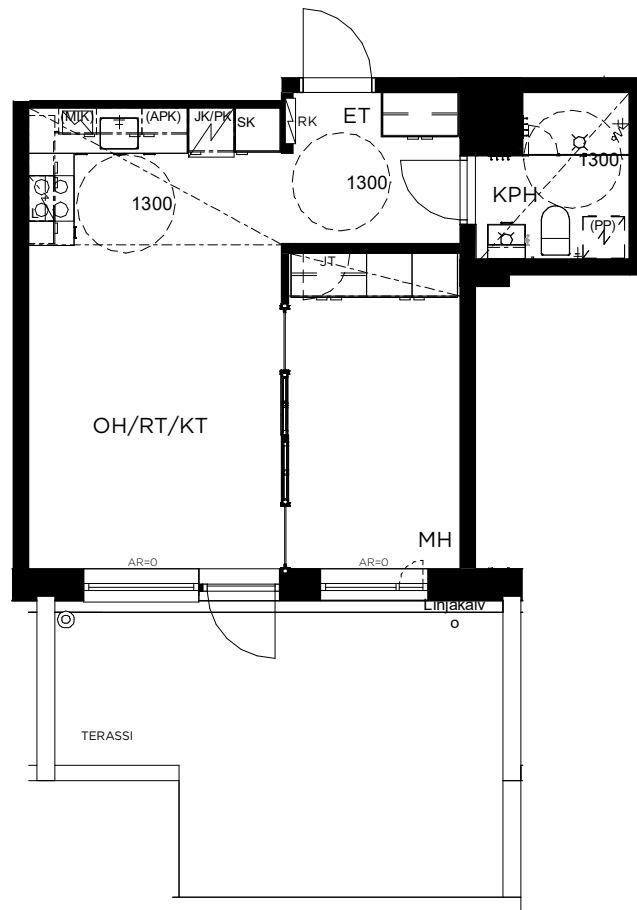
1:100

Pidätämme oikeuden muutoksiin.

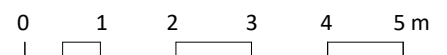
2h+kt+kph

39,5m²

A2, 1. krs



PAIKANNUSKAAVIO



Asuntopohja - A3

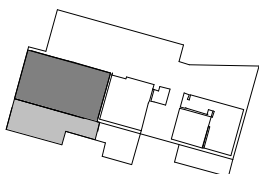
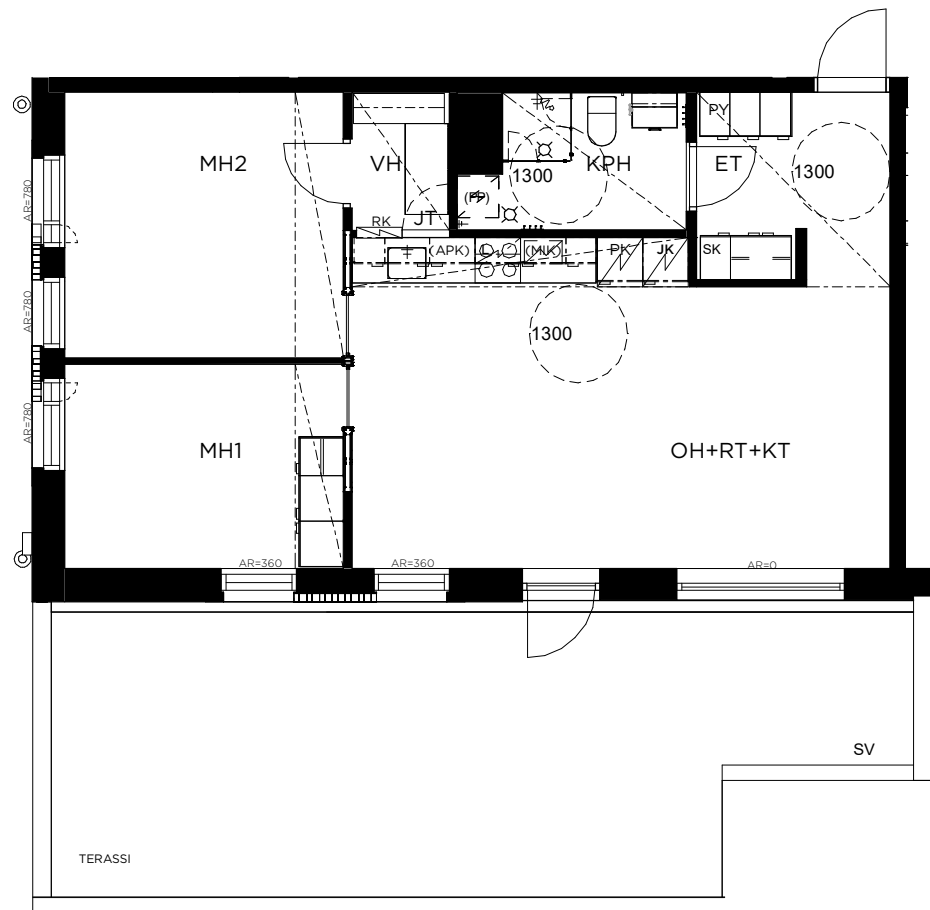
1:100

Pidätämme oikeuden muutoksiin.

3h+kt+kph+vh

68,0m²

A3, 1. krs



PAIKANNUSKAAVIO



Asuntopohja - A4

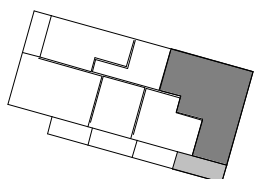
1:100

Pidätämme oikeuden muutoksiin.

4h+kt+kph+khh+wc+vh

85,5m²

A4, 2. krs



PAIKANNUSKAAVIO



Asuntopohja - A5

1:100

Pidätämme oikeuden muutoksiin.

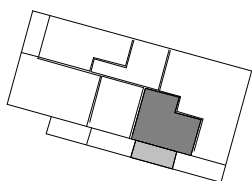
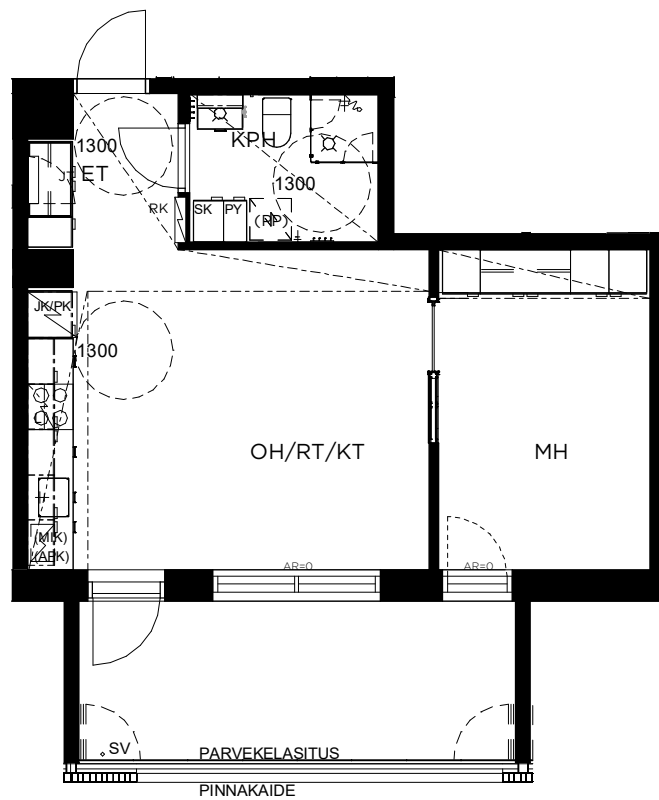
2h+kt+kph

44,0m²

A5, 2. krs

A10, 3. krs

A15, 4. krs



PAIKANNUSKAAVIO



Asuntopohja - A6

1:100

Pidätämme oikeuden muutoksiin.

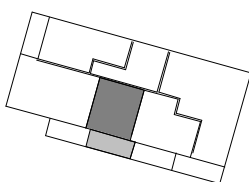
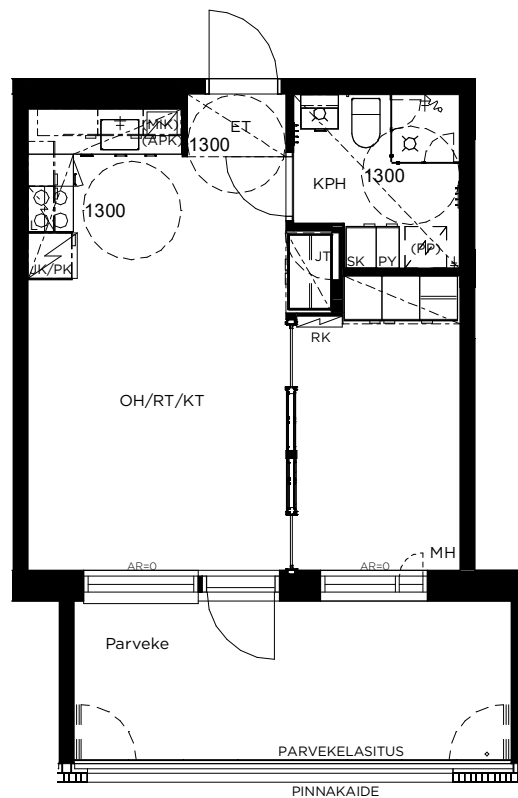
2h+kt+kph

35,5m²

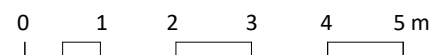
A6, 2. krs

A11, 3. krs

A16, 4. krs



PAIKANNUSKAAVIO



Asuntopohja - A7

1:100

Pidätämme oikeuden muutoksiin.

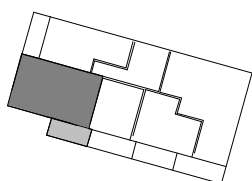
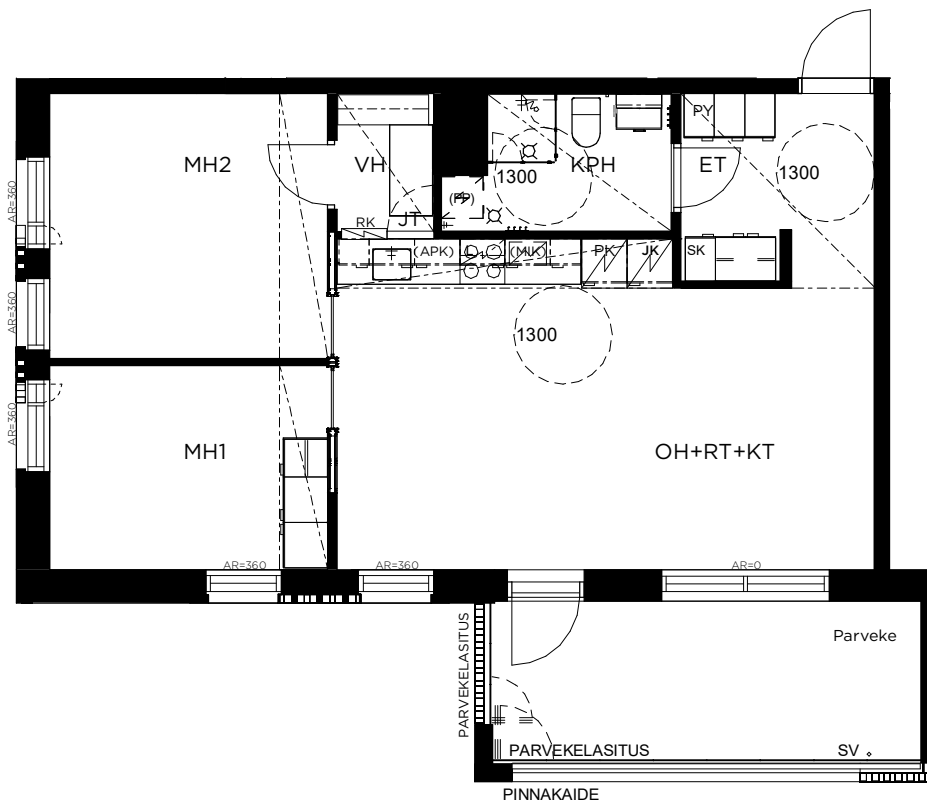
3h+kt+kph+vh

68,0m²

A7, 2. krs

A12, 3. krs

A17, 4. krs



PAIKANNUSKAAVIO



Asuntopohja - A8

1:100

Pidätämme oikeuden muutoksiin.

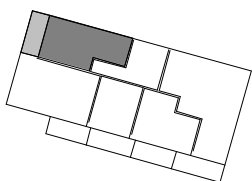
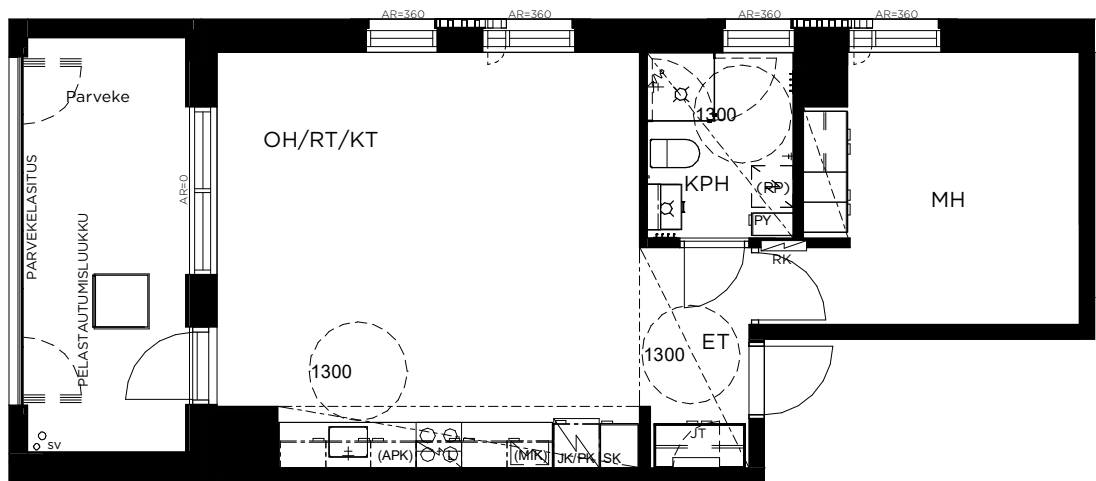
2h+kt+kph

53,5m²

A8, 2. krs

A13, 3. krs

A18, 4. krs



PAIKANNUSKAAVIO



Asuntopohja - A9

1:100

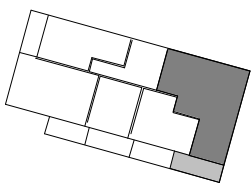
Pidätämme oikeuden muutoksiin.

4h+kt+kph+khh+wc+vh

86,5m

A9, 3. krs

A14, 4. krs



PAIKANNUSKAAVIO



Turumankatu 14, Helsinki

Rakennustapaselostus 2.12.2022

YLEISTÄ

Turumankatu 14, Helsinki on yksiportainen ja viisikerroksinen asuinkerrostalo, jossa on yhteensä 18 asuntoa.

RAKENTEET

Rakennus perustetaan osin maanvaraisin anturaperustuksin kallion päälle rakennetun murskepedin varaan. Anturat ovat teräsbetonianturoita. Sokkelit ovat väribetonipintaisia teräsbetonielementtejä. Alapohja on kellarin osalta maanvarainen ja muilta osin kantava. Kantava alapohja tehdään elementtirakenteisena eristetyillä ontelolaatoilla sekä massiivilaattaelementeillä.

Huoneistoja rajaavat väliseinät ovat teräsbetoniseiniä. Huoneistojen sisäiset väliseinät ovat kipsilevyseiniä. Välipohjat tehdään ontelolaatoista.

Porrashuoneessa välipohjana käytetään massiivilaattaelementtiä. Yläpohjat tehdään ontelo- tai kuorilaatoista.

Ulkoseinät ovat sisäkuoreltaan betonielementtirakenteisia. Julkisivut ovat pääosin paikallamuurattu ruskeankirjavista poltetuista tiilistä. Sävyjen muutokset ovat mahdollisia. Parvekepielet ovat saman sävyisellä halkaistulla tiilellä verhoiltuja teräsbetonielementtejä. Parvekkeen puolella betoniset pielitelementit ovat osin verhoiltu samalla halkaistulla tiilellä ja osin betonia. Parvekkeiden taustaseinät sekä kevyet väliseinät on verhoiltu palosuojäkäsittelyllä puulla. Parvekelaatat ovat alapinnastaan betonia.

Rakennuksessa on tasakatto, jonka vesikatteena käytetään kumibitumikermiä. Yläpohjan lämmöneristemateriaalina on kevytsora.

IKKUNAT JA OVET

Avattavat ikkunat ovat kaksipuitteisia, kolmilasisia ja sisään aukeavia, ala- ja sivusaranoituja ikkunoita. Sisäpuite ja karmi ovat puuta, ulkopuitteet ovat alumiinia ja karmit ulkopuolelta päällystetty alumiiniprofiililla. Asuntojen avattavat ikkunat varustetaan puitteiden väliin asennettavilla sälekaihtimilla. Asuntojen tuuletusikkunat verhotaan ulkopuolelta julkisivutiilistä tehdyllä reikämurauksella.

1. kerroksen asuntopihojen alumiini-ikkunat ovat lämpöeristettyä alumiinirunkoista rakennusjärjestelmää.

Saunan ikkunan sisäpuoliset puuosat ovat kuusta saunan paneelien mukaan.

Parvekeovet ovat yksilehtisiä ulosaukeavia ikkunaovia. Parvekeovet varustetaan sälekaihtimilla sisäpuolisena pinta-asennuksena.

Kerrostaso-ovina käytetään yksilehtisiä viilupintaisia lakattuja ovia. Asuntojen väliovet ovat peittomaalattuja kovalevyntaisia huullettuja laakaovia.

Saunan ja saunaosaston pesuhuoneen ovet ovat kokolasia. Sisäänkäyntien, ulkoiluväliseinaston ja lastenvaunuvaraston ovet ovat metallilasiovia.

PARVEKKEET JA TERASSIT

Huoneistojen parvekelaatat ja -pielet ovat betonielementtejä. Parvekkeiden väliset seinät ovat kevytrakenteisia. Asuntopihojen väliset seinät ovat julkisivutiilestä. Parvekekaiteet ovat pääosin sinkittyjä teräspinnakaiteita.

Asuntopihoilla ja osalla parvekkeista on myös tiilistä umpikaidetta. Parvekkeet varustetaan parvekelasituksin ilman välikarmeja.

SEINÄPINNOITTEET

Asuinhuoneiden seinät ovat pääosin maalattuja. Tasoitusta ja maalausta ei uloteta kiintokalusteiden taakse. Keittiössä ala- ja yläkaappien välisiin taustaseiniin asennetaan keraaminen laatta. Kylpyhuone- ja WC-tilojen seinät ovat laatoitettuja. Saunojen seinät ovat paneeloituja.

KATOT

Asuinhuoneiden katot ovat pääosin ruiskutasoitettuja lukuun ottamatta alaslaskettuja kattoja, joiden osalta katot ovat tasoitettuja ja maalattuja. Kylpyhuoneiden ja saunojen katot ovat paneloituja.

LATTIAPÄÄLLYSTEET

Asuinhuoneiden lattioissa on laminaatti. Laminaattia ei uloteta kiintokalusteiden alle. Kylpyhuoneiden, saunojen ja erillis-WC:den lattiat laatoitetaan.

KALUSTEET, KONEET JA LAITTEET

Keittiöiden ala- ja yläkaapistojen ovet ovat maalattuja. Työtasot ovat laminaattia. Keittiöissä on keraaminen lattialiesi. Lieden päällä on liesikupu ja maustehyllykaappi. 1 - 2 h huoneistoissa on jää-pakastinkaappi ja 3 - 4 h huoneistoissa on erillinen jääkaappi ja pakastinkaappi. Huoneistoissa on astianpesukonevaraus, leveys kalustekaavioiden mukaan. Keittiöissä on tilavaraukset mikroaaltouuneille ja kylpyhuoneissa on liitos- ja tilavaraukset pyykinpesukoneelle ja kuivausrummulle.

Eteisten ja makuuhuoneiden komerokalusteiden ovet ja rungot ovat tehdasvalmisteisia va-

kiokalusteita. Eteisten kalusteovet ovat maalattuja mdf-ovia ja makuuhuoneiden kalusteovet ovat valkoisia melamiiniovia. Kalusteiden rungot ovat melamiinipintaista kalustelevyä. Osaan kylpyhuoneista sijoitetaan pyykkikomero. Osassa asuntoja pyykkikomero on sijoitettu eteiseen tai kodinhoitohuoneeseen. Kylpyhuoneissa on pistorasialla ja valaisimella varustetut peilikaapit, allaskaapit ja suihkuseinät.

LÄMMITYS, ILMANVAIHTO JA SÄHKÖ

Kiinteistö liitetään kaukolämpöverkkoon ja huoneistoihin tulee lattialämmitys sekä lat-tiaviilennys.

Kiinteistössä on keskitetty, koneellinen tulo- ja poistoilmanvaihtojärjestelmä.

Huoneistojen sähköasennukset käsittävät normaalin määrän valaistus- ja käyttöposteitä sekä pistorasioita. Huoneistot varustetaan palovaroitimilla. Kiinteistöön asennetaan ovipu-helinjärjestelmä.

Kohde on suunniteltu energialuokkaan B.

PORTAAT, PORRASHUONEET JA HISSIT

Kerrostalon porrassyöksyt ovat vakiovalmis-teisia, mosaiikkibetonipäälysteisiä betoniele-menttiportaita. Porraskaiteet ovat teräspinna-kaiteita. Porrashuoneessa on hissi. Porrashuo-neiden kerrostasot ovat betonilaattoja, joiden päällä on uiva betonilattia, joka on päälly-s-tetty laatalalla.

ANTENNIJÄRJETELMÄ JA LAAJAKAISTAYH-TEYS

Kiinteistö liitetään kaapeli-TV-järjestelmään. Kiinteistössä on valmius laajakaistayhteyksiin. Asunnoissa on yleiskaapelointi, ja asukkailla on mahdollisuus tehdä omalla kustannuksellaan sopimus kiinteästä internet-liittymästä suoraan operaattorin kanssa.

Niin sanottua ”perinteistä lankapuhelinta” ei ole siirrettävissä huoneistoon, koska operaattorit eivät enää toimita lankapuhelimen edellyttämiä kuparikaapeliyhteyksiä uudisrakennuskohteisiin.

rakennusmateriaaleista johtuen emme voi taata matkapuhelinverkon kuuluvuutta sisätiloissa.

Oikeudet piirustusten, mittojen sekä muiden tietojen muuttamiseen pidätetään.

SÄILYTYS- JA YHTEISTILAT

Kellarissa sijaitsevat verkkoseinäiset irtaimistovarastot. 1. kerroksessa sijaitsevat talopesula, kuivaushuone, lastenvaunuvarasto sekä lämmin ulkoiluvälinevarasto. Talosauna sijaitsee 5. kerroksessa, jonka yhteydessä on myös vilvoitteluparveke. 5. kerroksen porrashuoneesta pääsee myös kattoterassille.

PIHATYÖT JA PAIKOITUS

Pihatyöt tehdään erikoissuunnitelmien mukaan. Sisäpihalla sijaitseva leikki- ja oleskelualue on yhteiskäytössä viereisten tonttien kanssa.

Kiinteistön käyttöön tulee 8 autopaikkaa, joista 5 sijaitsee maanalaisessa parkkihallissa ja 3 kadun varressa. Parkkihallin autopaikat varustetaan sähköpistokkeella. Lisäksi kiinteistöllä on yksi vierasautopaikka kadulla.

Koko Kruunuvuorenrannan alueen jätehuolto on järjestetty putkikeräysjärjestelmällä. Putkikeräyspisteet sijaitsevat korttelin yhteispihalla. Korttelissa sijaitsee myös yhteiskäyttöinen kierrätyshuone.

HUOMAUTUS

Tämä rakennustapaselostus on lyhennelmä rakennusselostuksesta.

Asuin- ym. huoneisiin ja yhteistiloihin voidaan joutua tekemään, suunnitelmissa esitettyjen lisäksi, joitain talotekniikka-asennuksista johtuvia pienikokoisia koteloiteja.

Rakennusmääräysten edellyttämistä talon ulkovaipan rakennepaksuuksista ja käytetyistä



TA-YHTIÖT
Asiakaspalvelukeskus
Puh. 045 7734 3777
info@ta.fi



ESPOO | HELSINKI | VANTAA
HÄMEENLINNA | JYVÄSKYLÄ | KUOPIO | LAHTI | OULU | TAMPERE | TURKU

