



# Tutkijankatu 1

Tampere, Hervanta

Etsitkö asuntoa?



TA-Asumisoikeus Oy

TA-ASUMISOIKEUS OY | Tutkijankatu 1, Hervanta, Tampere



**VIHANTO&CO** KORTTELI 7050  
ARKKITENTTUURITOIMISTO 14.03.2014



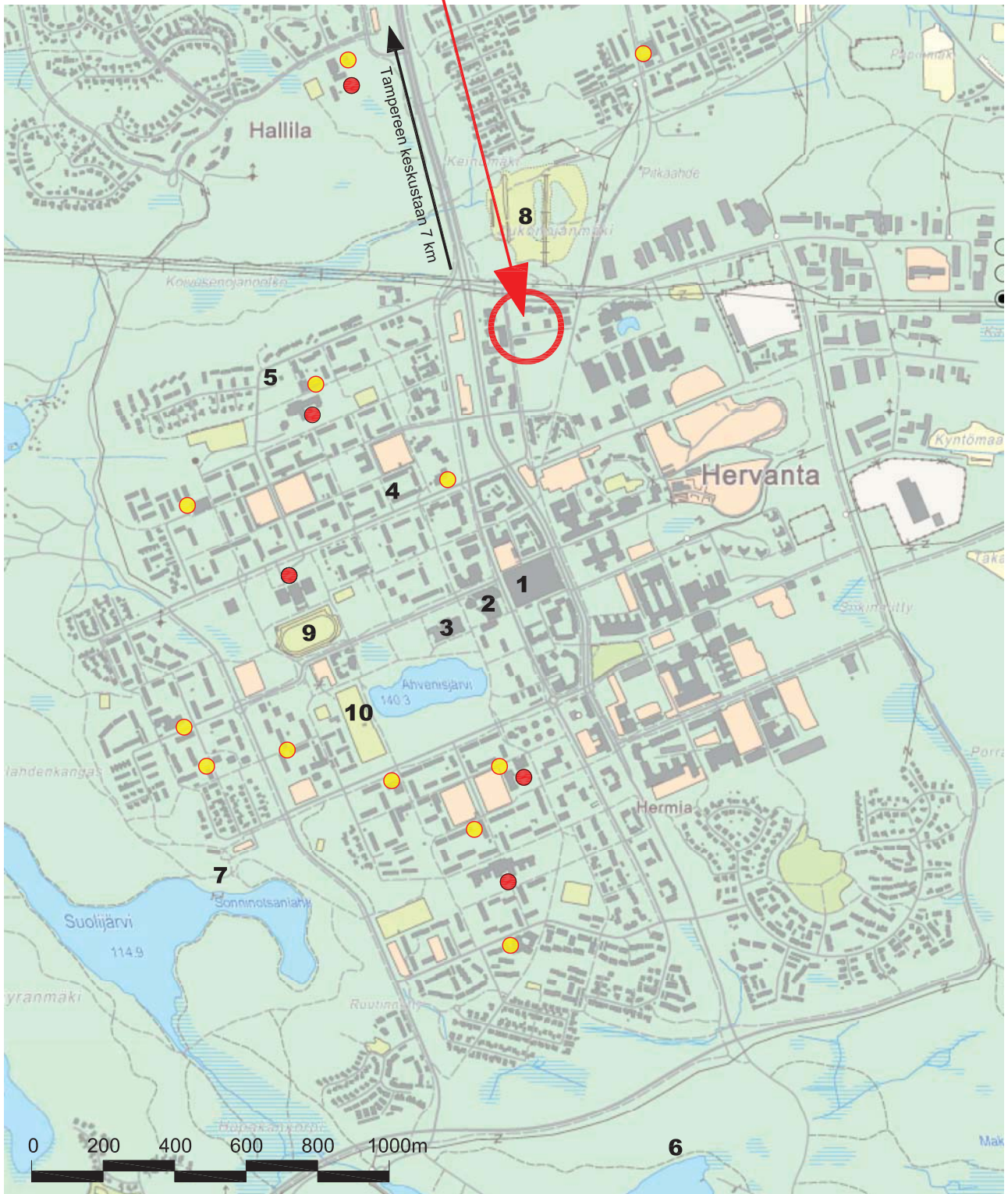
**VIHANTO&CO** KORTTELI 7050 NÄKYMÄ KAAKOSTA  
ARKKITENTTUURITOIMISTO 14.03.2014



# SIJAINTIKARTTA

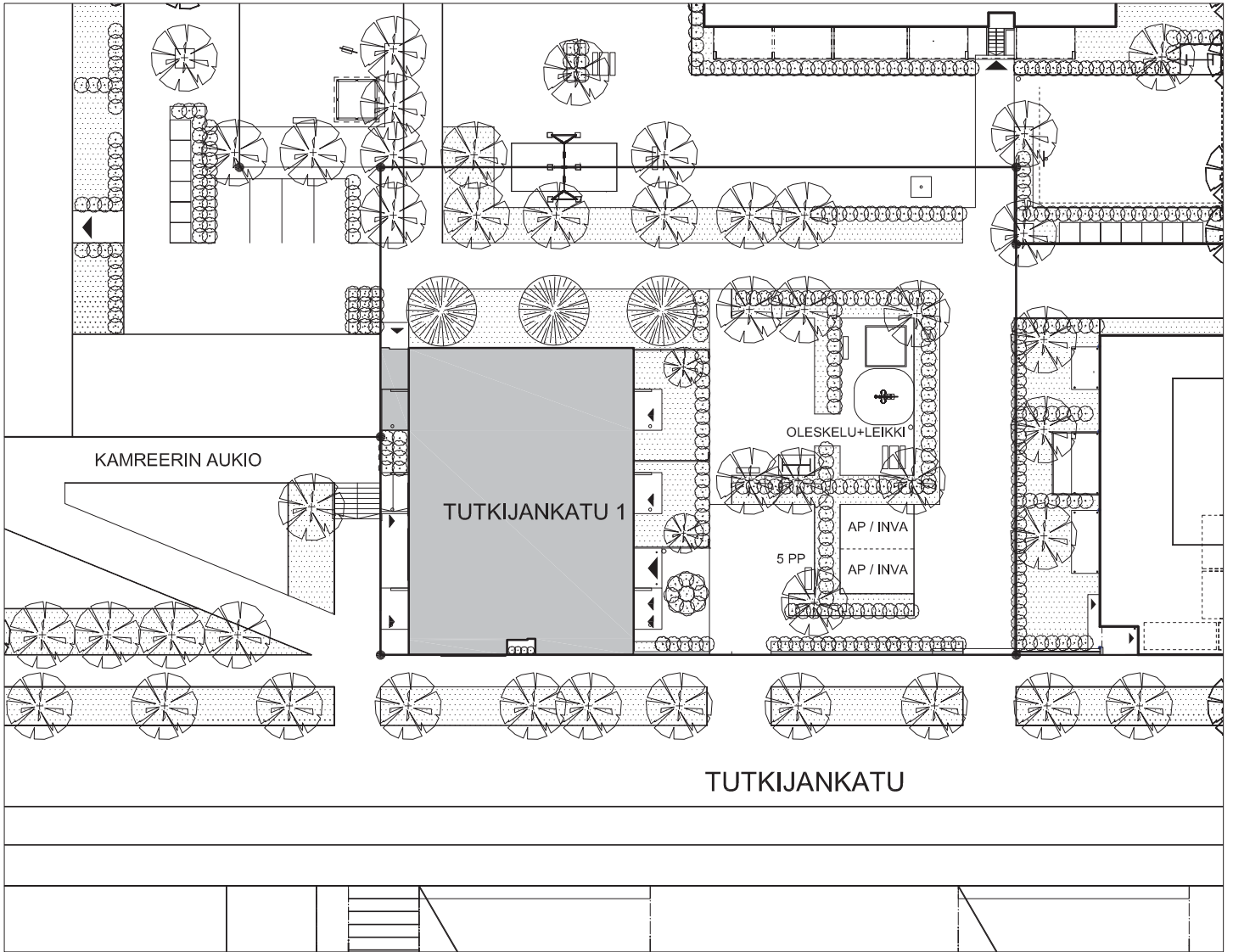
# TA-ASUMISOIKEUS OY / TUTKIJANKATU 1

KOHTEN SIJAINTI



1. Kauppakeskus Duo: kaupat, posti, pankit
2. Hervannan terveysasema, apteekki, kirjasto, Kela
3. Hervannan vapaa-aikakeskus ja kirkko
4. Uimahalli
5. Jäähalli
6. Hervantajärven uimaranta
7. Suolijärven uimaranta, lenkkeypolut
8. Hervannan laskettelurinteet
9. Yleisurheilukenttä
10. Ahvenisjärven pallokenttä

- Päiväkoti
- Koulu



0 5 10m  
MITTAKAAVA 1:500



Oikeudet muutoksiin pidätetään.  
Kotelointien ja alaslaskettujen kattojen tarkka sijainti ja  
koko määräytyvät rakentamisvaiheessa.

# HUONEISTOLUETTELO

# TA-ASUMISOIKEUS OY / TUTKIJANKATU 1

## 1. KRS

A1	3H+K+S	68,0 m <sup>2</sup>
A2	2H+KT+S	44,5 m <sup>2</sup>

## 2. KRS

A3	3H+K+S	69,5 m <sup>2</sup>
A4	2H+KT+S	44,5 m <sup>2</sup>
A5	2H+K+S	52,5 m <sup>2</sup>
A6	2H+K+S	52,5 m <sup>2</sup>
A7	2H+KT+S	44,5 m <sup>2</sup>
A8	3H+K+S	69,5 m <sup>2</sup>

## 3. KRS

A9	3H+K+S	69,5 m <sup>2</sup>
A10	2H+KT+S	44,5 m <sup>2</sup>
A11	2H+K+S	52,5 m <sup>2</sup>
A12	2H+K+S	52,5 m <sup>2</sup>
A13	2H+KT+S	44,5 m <sup>2</sup>
A14	3H+K+S	69,5 m <sup>2</sup>

## 4. KRS

A15	3H+K+S	69,5 m <sup>2</sup>
A16	2H+KT+S	44,5 m <sup>2</sup>
A17	2H+K+S	52,5 m <sup>2</sup>
A18	2H+K+S	52,5 m <sup>2</sup>
A19	2H+KT+S	44,5 m <sup>2</sup>
A20	3H+K+S	69,5 m <sup>2</sup>

## 5. KRS

A21	3H+K+S	69,5 m <sup>2</sup>
A22	2H+KT+S	44,5 m <sup>2</sup>
A23	2H+K+S	52,5 m <sup>2</sup>
A24	2H+K+S	52,5 m <sup>2</sup>
A25	2H+KT+S	44,5 m <sup>2</sup>
A26	3H+K+S	69,5 m <sup>2</sup>

## 6. KRS

A27	3H+K+S	69,5 m <sup>2</sup>
A28	2H+KT+S	44,5 m <sup>2</sup>
A29	2H+K+S	52,5 m <sup>2</sup>
A30	2H+K+S	52,5 m <sup>2</sup>
A31	2H+KT+S	44,5 m <sup>2</sup>
A32	3H+K+S	69,5 m <sup>2</sup>

## 7. KRS

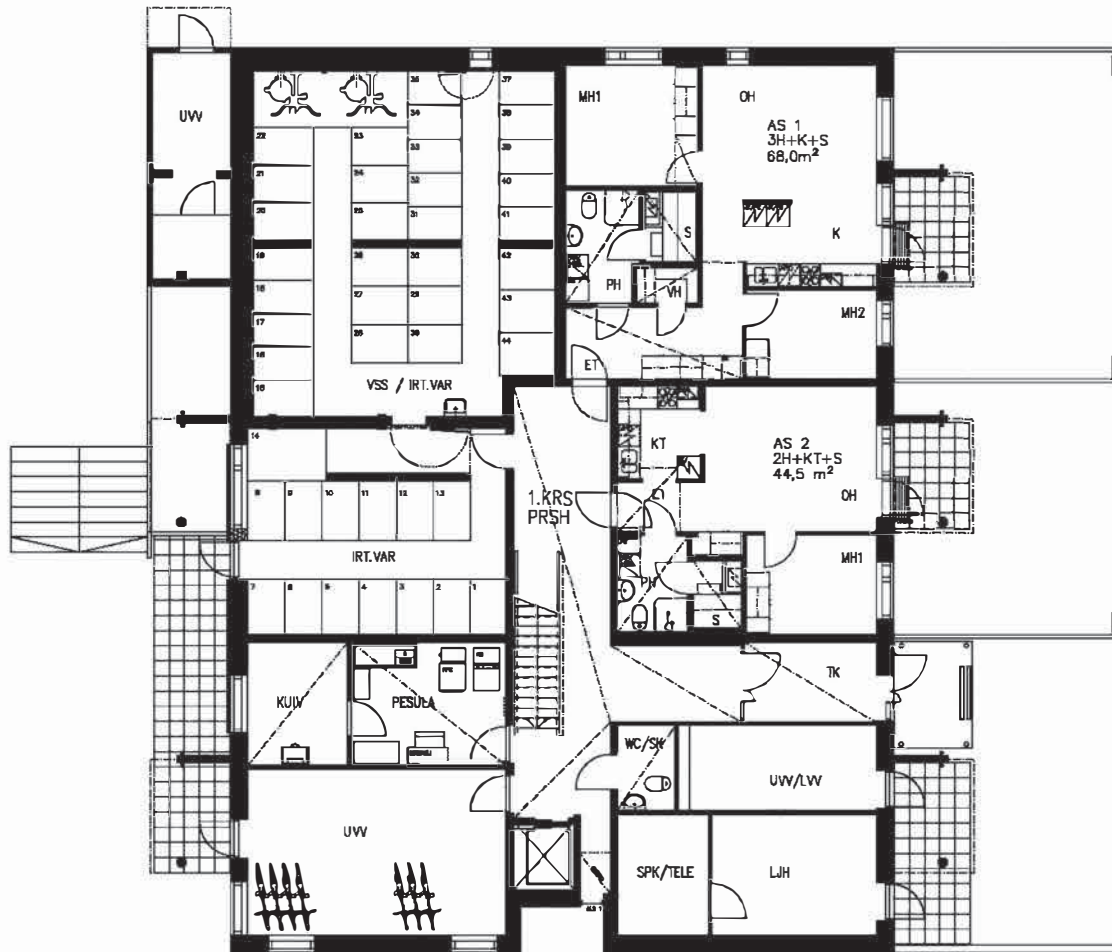
A33	3H+K+S	69,5 m <sup>2</sup>
A34	2H+KT+S	44,5 m <sup>2</sup>
A35	2H+K+S	52,5 m <sup>2</sup>
A36	2H+K+S	52,5 m <sup>2</sup>
A37	2H+KT+S	44,5 m <sup>2</sup>
A38	3H+K+S	69,5 m <sup>2</sup>

## 8. KRS

A39	3H+K+S	69,5 m <sup>2</sup>
A40	2H+KT+S	44,5 m <sup>2</sup>
A41	2H+K+S	52,5 m <sup>2</sup>
A42	2H+K+S	52,5 m <sup>2</sup>
A43	2H+KT+S	44,5 m <sup>2</sup>
A44	3H+K+S	69,5 m <sup>2</sup>

# 1. KERROS

# TA-ASUMISOIKEUS OY / TUTKIJANKATU 1



0 1 2 3 4 5m

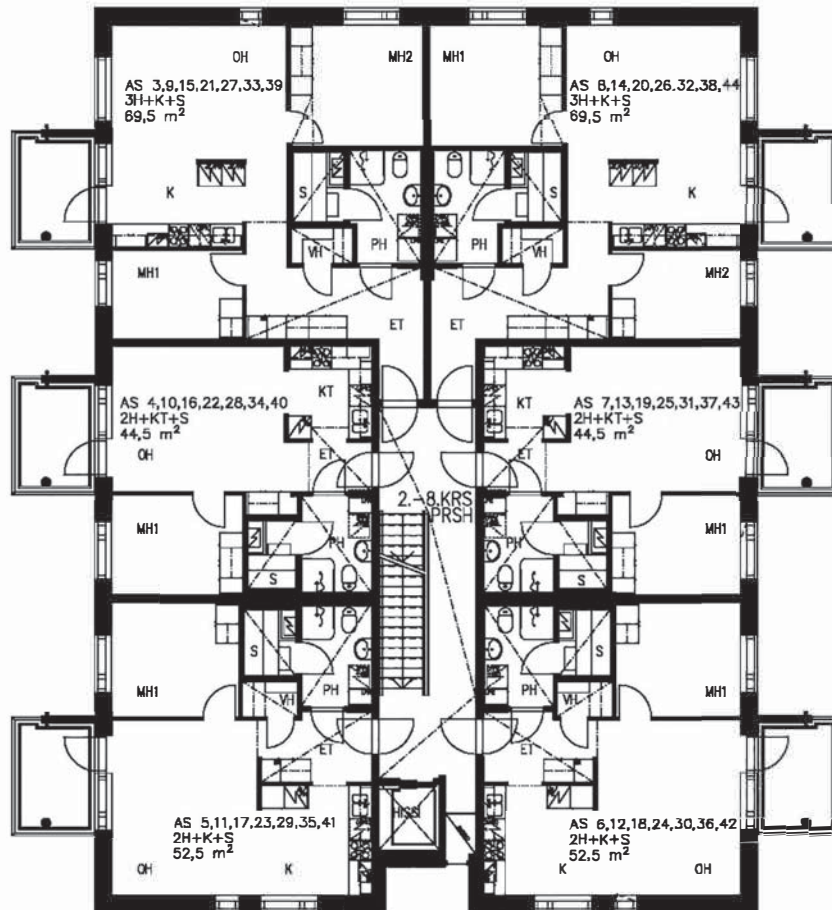
MITTAKAAVA 1:200

Oikeudet muutoksiin pidätetään.  
Koteloitien ja alaslaskettujen kattojen tarkka sijainti  
ja koko määräytyvät rakentamistavassa.



## 2.-8. KERROS

## TA-ASUMISOIKEUS OY / TUTKIJANKATU 1



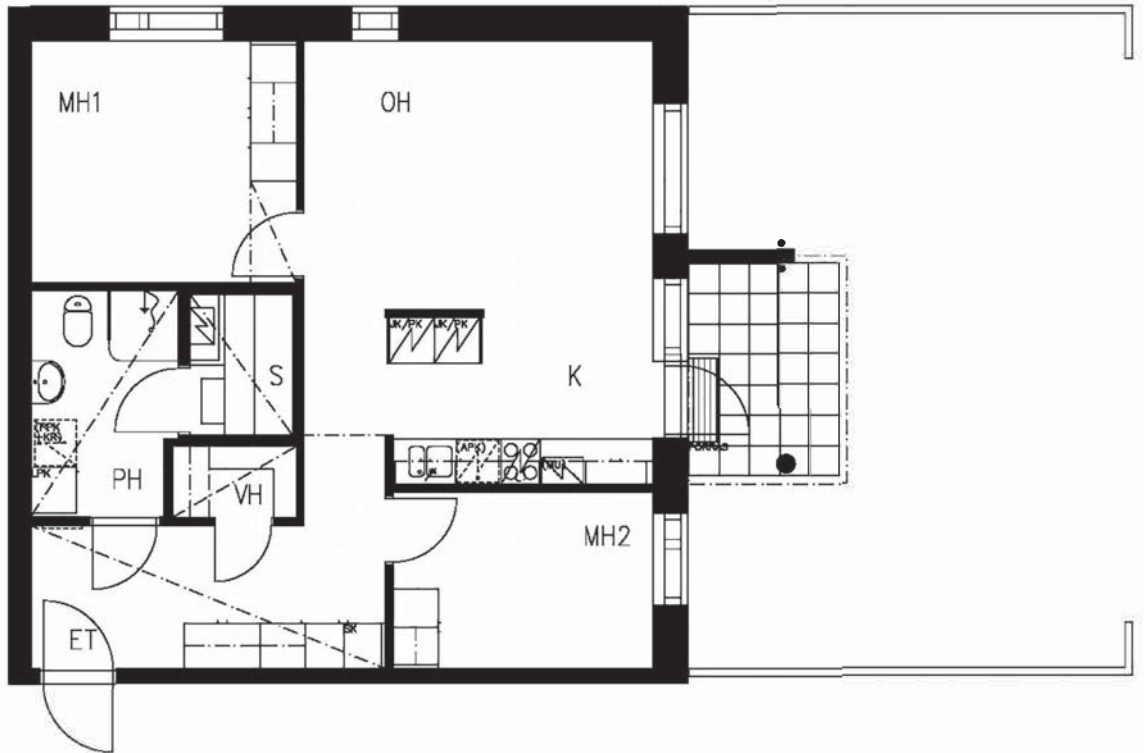
0 1 2 3 4 5m

MITTAKAAVA 1:200

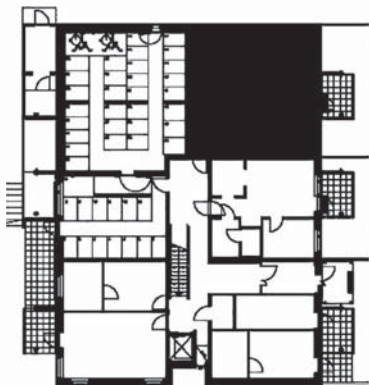
Oikeudet muutoksiin pidätetään.  
Koteloitien ja alaslaskettujen kattojen tarkka sijainti  
ja koko määräytyvät rakentamistavasta.

3H+K+S 68,0 m<sup>2</sup>  
asunto 1 (1. krs)

TA-ASUMISOIKEUS OY /  
TUTKIJANKATU 1



PAIKANNUSKAAVIO



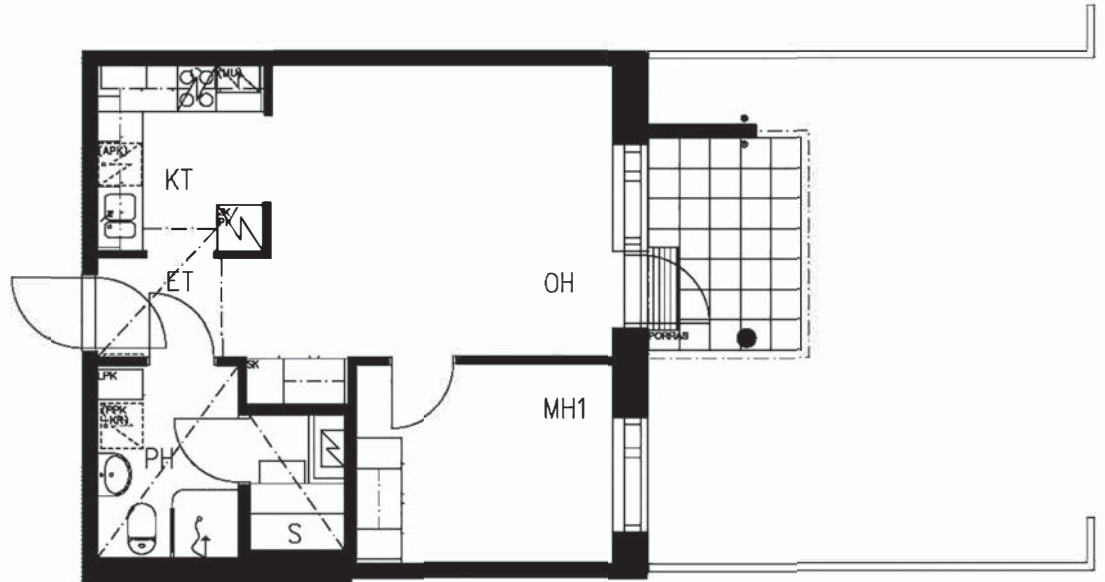
MITTAKAAVA 1:100

Oikeudet muutoksiin pidätetään.  
Koteloitien ja alaslaskettujen kattojen tarkka sijainti  
ja koko määräytyvät rakentamisaikana.



2H+KT+S 44,5 m<sup>2</sup>  
asunnot 2 (1. krs)

TA-ASUMISOIKEUS OY /  
TUTKIJANKATU 1



PAIKANNUSKAAVIO

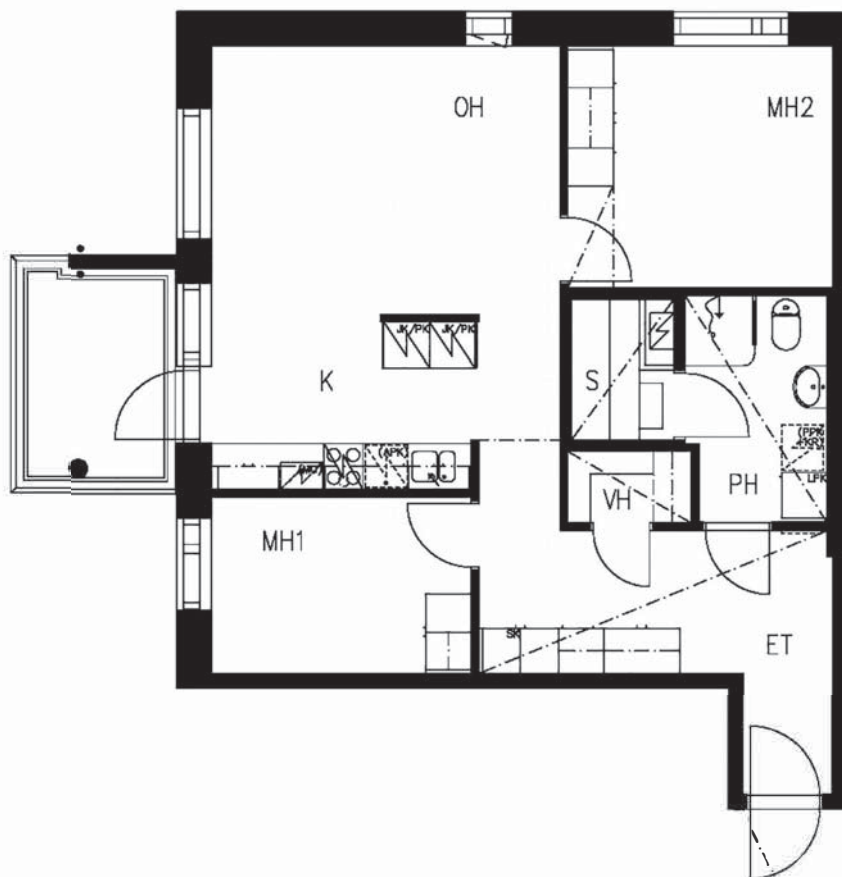


0 1 2 3 4 5m  
MITTAKAAVA 1:100

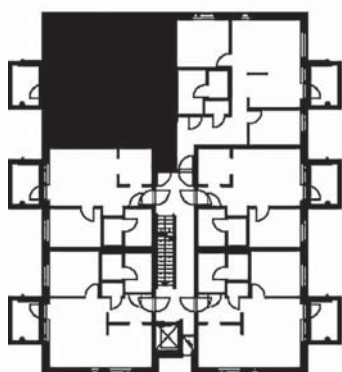
Oikeudet muutoksiin pidätetään.  
Koteloitien ja alaslaskettujen kattojen tarkka sijainti  
ja koko määräytyvät rakentamistavassa.

3H+K+S 69,5 m<sup>2</sup>  
asunnot 3, 9, 15, 21, 27, 33, 39 (2.-8. krs)

TA-ASUMISOIKEUS OY /  
TUTKIJANKATU 1



PAIKANNUSKAAVIO



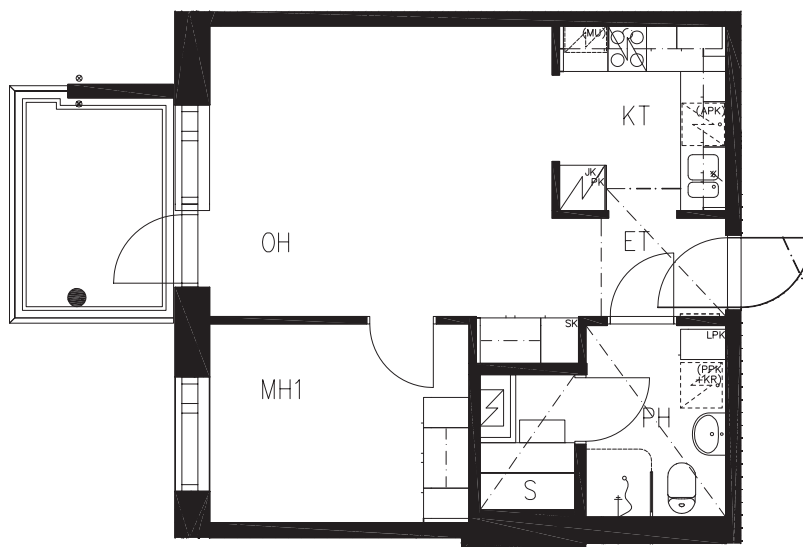
MITTAKAAVA 1:100

Oikeudet muutoksiin pidätetään.  
Koteloitien ja alaslaskettujen kattojen tarkka sijainti  
ja koko määräytyvät rakentamistavassa.

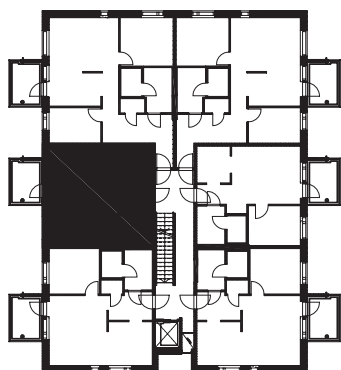
2H+KT+S 44,5 m<sup>2</sup>

asunnot 4, 10, 16, 22, 28, 34, 40 (2.-8. krs)

TA-ASUMISOIKEUS OY /  
TUTKIJANKATU 1



PAIKANNUSKAAVIO



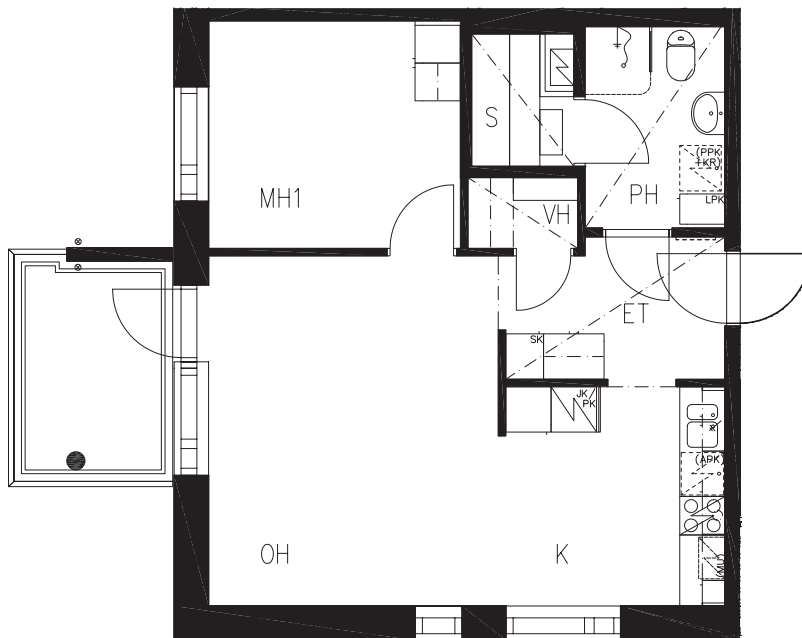
MITTAKAAVA 1:100

Oikeudet muutoksiin pidätetään.  
Koteloitinten ja alaslaskettujen kattojen tarkka sijainti  
ja koko määräytyvät rakentamisvaiheessa.

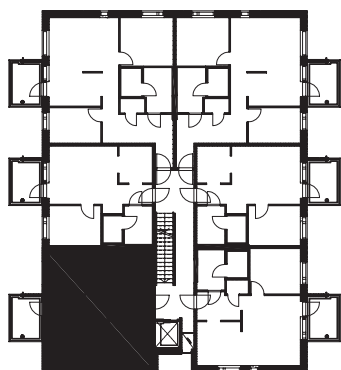
2H+K+S 52,5 m<sup>2</sup>

asunnot 5, 11, 17, 23, 29, 35, 41 (2.-8. krs)

TA-ASUMISOIKEUS OY /  
TUTKIJANKATU 1



PAIKANNUSKAAVIO



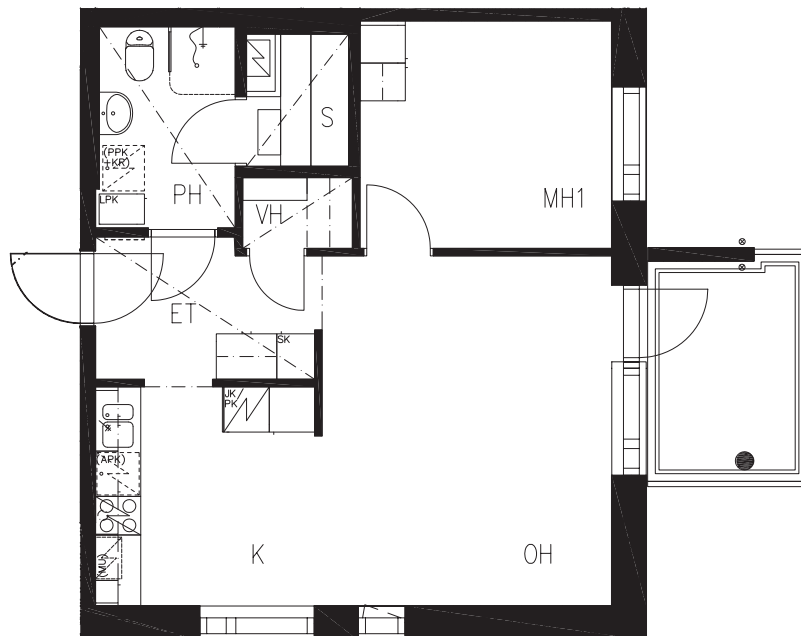
MITTAKAAVA 1:100

Oikeudet muutoksiin pidätetään.  
Koteloitien ja alaslaskettujen kattojen tarkka sijainti  
ja koko määräytyvät rakentamisvaiheessa.

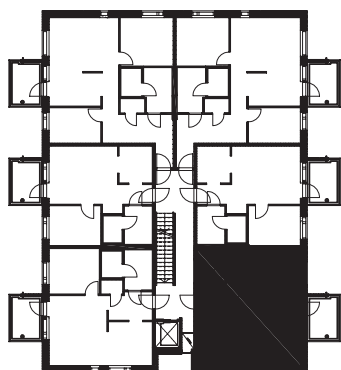


2H+K+S 52,5 m<sup>2</sup>  
asunnot 6, 12, 18, 24, 30, 36, 42 (2.-8. krs)

TA-ASUMISOIKEUS OY /  
TUTKIJANKATU 1



PAIKANNUSKAAVIO



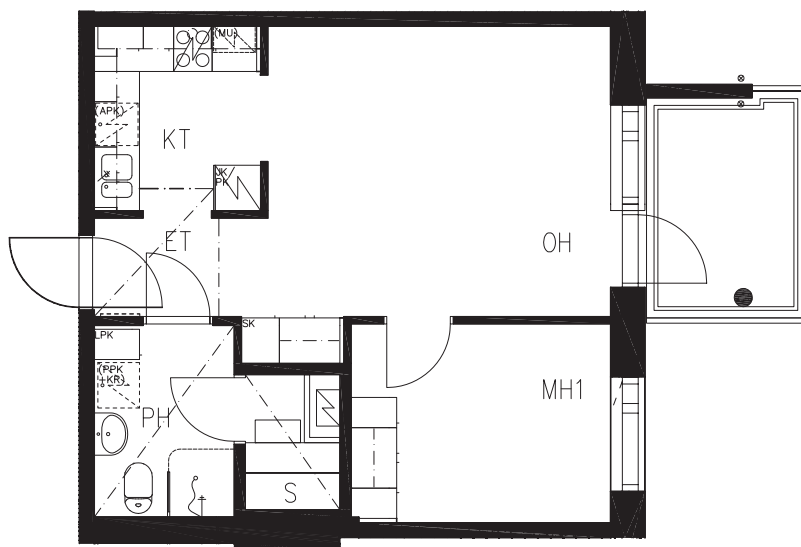
MITTAKAAVA 1:100

Oikeudet muutoksiin pidätetään.  
Koteloitien ja alaslaskettujen kattojen tarkka sijainti  
ja koko määräytyvät rakentamisvaiheessa.

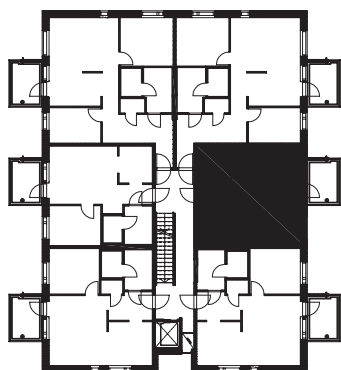
2H+KT+S 44,5 m<sup>2</sup>

asunnot 7, 13, 19, 25, 31, 37, 43 (2.-8. krs)

TA-ASUMISOIKEUS OY /  
TUTKIJANKATU 1



PAIKANNUSKAAVIO

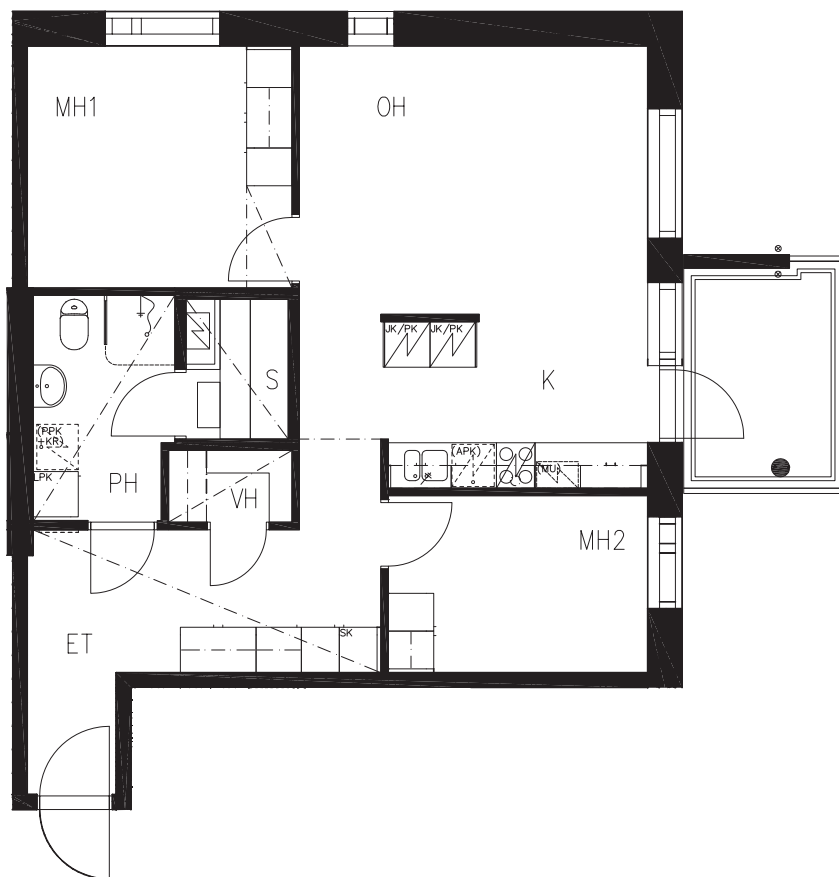


MITTAKAAVA 1:100

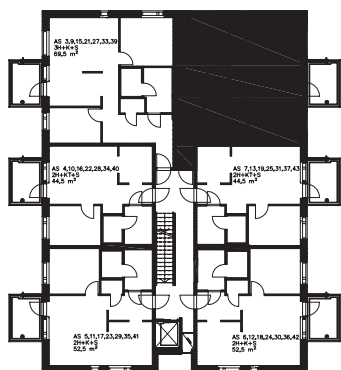
Oikeudet muutoksiin pidätetään.  
Koteloitien ja alaslaskettujen kattojen tarkka sijainti  
ja koko määräytyvät rakentamisvaiheessa.

3H+K+S 69,5 m<sup>2</sup>  
asunnot 8, 14, 20, 26, 32, 38, 44 (2.-8. krs)

TA-ASUMISOIKEUS OY /  
TUTKIJANKATU 1



### PAIKANNUSKAAVIO



MITTAKAAVA 1:100

Oikeudet muutoksiin pidätetään.  
Koteloitien ja alaslaskettujen kattojen tarkka sijainti  
ja koko määräytyvät rakentamisvaiheessa.

# PIIRUSTUSLYHENTEET

# TA-ASUMISOIKEUS OY / TUTKIJANKATU 1

ET	eteinen
K	keittiö
KT	keittotila
MH	makuuhuone
OH	olohuone
PH	pesuhuone
S	sauna
VH	vaatehuone
JK	jääkaappi
PK	pakastin
SK	siivousvälinekaappi
LPK	likapyykkikaappi
(APK)	astianpesukonevaraus
(MU)	mikrouunivaraus
(PPK+KR)	pyykinpesukone- ja kuivausrumpuvaraus
PRSH	porrashuone
LVV	lastenvaunuvarasto
UVV	ulkoiluvälinevarasto
LJH	lämmönjakohuone
SPK	sähköpääkeskus
VSS	väestönsuoja
IRT.VAR	irtaimistovarasto
-----	alaslaskettu katto



# TA-Asumisoikeus Oy / Tutkijankatu 1

## RAKENNUSTAPASELOSTUS

<b>RAKENNUSKOHDDE</b>	TA-Asumisoikeus Oy / Tutkijankatu 1 Tutkijankatu 1, 33720 Tampere 8-kerroksinen asuinkerrostalo, 44 asuntoa
<b>TONTTI</b>	Tampere-Hervanta-7050-3 Hervannan Vuokratontit Oy:n vuokratontti
<b>KAAVATILANNE</b>	Alueella on voimassa oleva asemakaava, kaavoituksesta lisätietoja Tampereen kaupungin palvelupiste Frenckell puh. 03 565 644 00.
<b>Perustukset</b>	Teräsbetoniset sokkelielementit ja anturat, paaluperustus.
<b>Alapohja</b>	Koneellisesti tuuletettu, lämpöeristetty ontelolaatta.
<b>Välipohjat</b>	Paikallavalettuja teräsbetoni-laattoja.
<b>Yläpohja</b>	Mineraalivillalämmöneristetty paikallavalettu teräsbetoni-laatta. Bitumikermikate.
<b>Ulkoseinät</b>	Teräsbetonisia sandwich-elementtejä.
<b>Huoneistoväliseinät</b>	200mm paksuja teräsbetonielementtejä.
<b>Kevyet väliseinät</b>	Pääasiassa metallirakenteisia kipsilevyseiniä. Pesuhuoneiden ja saunojen seinät ovat levyrakenteiset.
<b>Ovet ja ikkunat</b>	Kerrostaso-ovet ovat 2-lehtisiä. Sisäovi on valkoinen laakaovi ja ulompi ovi puuviilupintainen EI 15-luokan palo-ovi. Asuntojen parvekkeiden ja terassien ovet ovat yksilehtisiä, ulosaukeavia ikkunallisia ja ulkopuolelta alumiinipintaisia puuovia. Huoneistojen sisäovet ovat tehdasvalmisteisia valkoisia laakaovia, ovikarmit ja karmilistat ovat puuta. Saunan ovi on kokolasiovi. Huonetilojen ikkunat ovat kolmelasisia, sisään aukeavia, ulkopuoleltaan alumiinipintaisia puuikkunoita. Pääulko-ovet ovat metallilasioivia. Muut ulko-ovet ovat umpiteräsovia.
<b>Parvekkeet</b>	Parvekkeet teräsbetonirakenteisia, kaikki parvekkeet ovat lasitettuja.

### Huonetilojen päällysteet

Tila	lattia	seinät	katto
ET	laminaatti	maalaus	kipsilevy
MH	laminaatti	maalaus	ruiskutasoitus
K/KT/TUPAK	laminaatti	maalaus	ruiskutasoitus
OH	laminaatti	maalaus	ruiskutasoitus
PH	keraaminen laatta	laatoitus	puupaneeli
S	keraaminen laatta	puupaneeli	puupaneeli
VH	laminaatti	maalaus	maalaus

Alaslaskut tarkentuvat työmaalla.  
Keittiöissä laatoitetaan työpöydän ja yläkaappien väli.  
Kalusteiden alle/taakse jääviä pintoja ei pinnoiteta.

#### **Kalusteet ja koneet**

Kiinteät kalusteet ovat tehdasvalmisteisia vakiokalusteita erillisen suunnitelman mukaan.  
Keittiössä pesupöydän kohdalla ja pesuhuoneessa sijaitsevat kalusteet ovat kosteuden kestävästä materiaalista.  
Keittiökalusteiden ovet ovat taivereunaisia laminaattipintaisia ovia.  
Keittiössä taivereunaiset laminaattipintaiset työpöytälevyt.  
Pesupöytälevyt ovat ruostumatonta terästä.  
Muut komerokalusteet ovat valkoisia, ovet melamiinipintaisia.

Vakiovarusteisiin kuuluvat:

- 50 cm leveä vakioliesi ja liesikupu
- kaksioissa jääpakastinkaappiyhdistelmä; kolmioissa 2kpl jääpakastinkaappiyhdistelmää
- tilavaraus astianpesukoneelle ja mikroaaltouunille
- saunassa on sähkökiuas
- pesuhuoneissa on valaisimella ja pistorasialla varustettu peilikaappi
- pesuhuoneissa tilavaraus pyykinpesukoneelle ja kuivausrummulle.

#### **Antenni- ja puhelinjärjestelmät**

Kiinteistö liitetään kaapeli-TV-järjestelmään ja kuituverkkoon.  
Asunnoissa on yleiskaapelointiverkko. Rakennus varustetaan ovipuhelinjärjestelmällä.

#### **Talotekniikka**

Asunnoissa on vesikiertoinen patterilämmitys, rakennus liitetään kaukolämpöön.  
Pesuhuoneissa on kiinteistön sähköön kytketty mukavuuslattialämmitys.  
Ilmanvaihtojärjestelmä on keskitetty koneellinen tulopoisto-järjestelmä lämmön talteenotolla.  
Ilmanvaihtokoneet sijaitsevat vesikatolla.  
Palovaroittimet on kytketty verkkovirtaan.

#### **Autopaikot**

Autopaikkoja on yhteensä 36 kpl, joista 34 autopaikkaa sijaitsee oman korttelin maanalaisessa autohallissa. 2 inva-autopaikkaa on sijoitettu omaan tontin piha-alueelle.

#### **Yhteiskäyttötilat**

Jokaisella huoneistolla on oma irtaimistovarastotila väestön-suojassa tai irtainvarastossa 1. kerroksessa, sekä kiinteistöllä ulkoiluvälinevarastot, pesula, kuivaushuone ja wc/siivouskomerotila.



Asiakaspalvelu: 045 7734 3777 (arkisin klo 8-16) info@ta.fi • [www.ta.fi](http://www.ta.fi)