



Uusikatu 12

Lahti, Asemantausta



TA-Asumisoikeus Oy

TA-Asumisoikeus Oy /Uusikatu 12

Sijainti Asemantaustan kaupunginosassa



Peniro Karttakeskus



Uusikatu
15100 LAHTI

RAKENNUSTAPASELOSTE

YLEISTÄ

TA-Asumisoikeus Oy I Uusikatu 12 rakennetaan yhtiön vuokraamalle, Asemantaustan kaupunginosassa, korttelissa 25133 sijaitsevalle tontille 6.

Rakennettava asuintalo on kuusikerroksinen. Yhtiöllä on 27 autopaikkaa samalla tontilla asuntojen kanssa.

RAKENNUKSEN RUNKO

Rakennuksen perustukset paalutetaan. Rakennuksen alapohja on maanvarainen, paikallavalettua betonia. Rakennuksen kantavat väliseinät ja porrashuoneen kerros- ja lepotasot sekä parvekkeiden kantavat rakenteet ovat teräs-betonielementtejä.

JULKISIVUT

Julkisivut ovat sandwich-elementtejä, ulkokuoret ovat osittain hienopestyä valkobetonia, osittain tiililaattaa ja osittain harmaata muottipintaa.

PARVEKKEET JA TERRASSIT

Parvekkeen kaiteet ovat metallirakenteisia lasikaiteita. Parvekelaatat teräsbetonia. Parvekkeiden lattioissa pelastautumisluukut 2. kerroksesta lähtien.

VESIKATTO

Vesikaton alusrakenteet ovat puurakenteita. Lämmöneristeenä on mineraalivilla. Vesikatteenä on bitumihuopa.

IKKUNAT JA PARVEKKEOVET

Ikkunat ovat peittomaalattuja tehdasvalmisteisia sisään aukeavia, kolmilasisia, vakiorakenteisia MSE-puualumiini-ikkunoita. Ikkunoiden ulkopuolella on kauttaaltaan alumiinia ja karmien ulkopinta on alumiiniverhottu. Parvekkeet ovat ikkunoiden tapaan puualumiinirakenteisia ulosaukeavia äänieristettyjä ovia. Rakennuksen ikkunat ovat 39dB-vaatimuksen täyttäviä vakioikkunoita. Porrashuoneen ikkunat vakiorakenteisia MSE-puu-alumiini-ikkunoita ja ovet ovat metallirakenteisia ovia.

OVET HUONEISTOISSA

Huoneistojen porrastaso-ovi on puurakenteinen jalopuuviilutettu tehdasvalmisteinen vakio-ovi, jonka sisäpuolella on maalattu valkoinen laakaovi. Väliovet huoneistossa ovat maalattuja valkoisia laakaovia yleensä ilman kynnystä. Saunan ovet ovat koko lasisia savunharmaalla lasilla ja puuvetimitillä varustettuja tehdasvalmisteisia vakio ovia.

VÄLISEINÄT HUONEISTOISSA

Huoneistojen sisäiset seinät ovat pääosin kipsilevyseinä. Pesuhuoneiden seinät ovat kivirakenteisia.

LATTIAN PINTARAKENTEET

Asuinhuoneiden lattiat ovat laminaattia. Löyly- ja pesuhuoneissa sekä WC-tiloissa lattiat ovat laatoitettuja. Märkätiloissa ja erillisissä wc-tiloissa on sähköinen mukavuuslattialämmitys, jonka sähkönkulutus on kiinteistön mittauksessa. Parvekkeiden lattiat ovat muottipintaista betonia ilman pintakäsittelyä.

SEINIEN PINTARAKENTEET

Seinät ovat pääosin tasoitettuja ja maalattuja. Keittiössä työpöytien taustat laatoitetaan; kalusteiden sivuja ei laatoiteta, mutta työpöytien päissä olevat seinät laatoitetaan pöydän leveydeltä. Pesuhuoneen ja erillisen wc:n seinät ovat laatoitettuja. Löylyhuoneen seinät verhoetaan kuusipaneelilla.

SISÄKATTOJEN PINTARAKENTEET

Asuntojen sisäkatot ovat pääosin ruiskutasoiteltuja ontelo-laattoja. Alaslasketut katot ja koteloinnit verhoetaan kipsilevyillä, joka tasoitetaan ja maalataan tai ruiskutasoitetaan. Löyly-, wc- ja pesuhuoneen katot verhoetaan kuusipaneelilla. Wc- ja pesuhuoneissa paneelit maalattuja.

KALUSTEET

Keittiön, pesuhuoneen ja WC-tilan kalusteet ovat kalustevalmistajan vakiokalusteita. Keittiökaluksien ovet ovat taivellaminateita, ylä- ja alakaapistojen ovet erisävyiset. Työpöytien kannet ovat taivellaminateita. Makuuhuoneen ja eteisen

komerot ovat valkoisella melamiiniovilla varustettuja kalustevalmistajan vakiokalusteita 1,2 mm muovireunanauhalla. Pesuhuoneissa ja WC:ssä on loistepukella ja pistorasialla varustettu tehdasvalmisteinen peilikaappi.

VARUSTEET

Saunan lauteet ja kaiteet ovat kuusta. WC-istuimen yhteyteen asennetaan wc-paperiteline. Pesuhuoneissa ja WC-tiloissa on vaatekoukut. Parvekkeilla on tuuletustelineet.

KONEET JA VARUSTEET

Keittiössä on talousliesi ja liesikupu ja kalusteissa on tilavaraus astianpesukoneelle ja mikroaaltouunille. Kaksioissa on jää-/pakastinkaappi, kolmioissa jääviileäkaappi sekä kaappipakastin. Kiuas on löylyhuoneen koon mukaan mitoitettu. Pesuhuoneissa tai erillisissä wc:ssä on liitännät pyykinpesukoneelle.

HUONEISTOKOHTAINEN VARASTO

Asunnon hallintaan kuuluva huoneistokohtainen varasto sijaitsee ensimmäisessä- tai ullakkokerroksessa. Varaston seinät verkkorakenteisia maalattuja. Lattia on maalattu betonilattia. Varastotilan ovet ovat lukollisia palo-ovia.

YHTIÖN YHTEISET TILAT JA NIIDEN VARUSTEET

Yhtiön yhteiset tilat sijaitsevat rakennuksen ensimmäisessä kerroksessa ja ullakkokerroksessa. Porrashuoneen seinät ovat pääosin maalattuja, lattianpäällysteenä on muovimatto. Porrashuoneen katot ovat osittain alaslaskettuja kattoja ja osittain tasoitettuja ja maalattuja betonikattoja. Muissa yhteistiloissa; väestönsuoja, lastenvaunuvarasto, kuivaushuone ja tekniset tilat; seinät ja katot ovat pääosin maalattuja ja lattiana maalattu betonilattia, paitsi kuivaushuoneessa ja sähköpääkeskuksesta muovimatto.

Kuivaushuone on varustettu kuivauslaitteella ja pyykkinaruilla. Ulkoiluvälinevarastossa on polkupyörätelineet ja lastenvaunuvarastossa hyllyt.

LIITTYMÄT

Yhtiö liitetään Lahti Aqua Oy:n vesi- ja viemäriverkostoon, Lahti Energia Oy:n kaukolämpö- ja sähköverkostoihin, DNA:n puhelinverkkoon. Yhtiö liitetään myös kaapeli-TV-verkkoon.

HISSI

Rakennukseen tulee sivulta avautuvilla automaattiovilla varustettu hissi.

TALOTEKNIikka

Asunnoissa on keskitetyllä lämmön talteenotolla varustettu huoneistokohtainen ilmanvaihto. Lämmitysmuotona on kaukolämpöön liitetty vesipatterilämmitys. Parvekkeilla on pistorasia.

TURVA- JA VALVONTAJÄRJESTELMÄT

Puheyhteydellä varustettu porttipuhelinyhteys on pääovelta asuntoihin.

Asunnoissa on sähköverkkoon liitetyt palovaroittimet.

PIHA-ALUE

Yhtiön piha-alueen istutukset tehdään erillisen istutussuunnitelman mukaan. Kulkutiet ovat pääosin kivettyjä tai asfalttipintaisia. Sisäänkäyntien edustat ovat betonikivettyt istutuspiirustuksen mukaisesti.

Autopaikat sijaitsevat Radansivunkadun varrella ja sen alapuolisella tontin osalla.

Tontin autopaikat varustetaan autolämmitystolpilla sähkösuunnitelmien mukaisesti.

Lukittava jätekatos sijaitsee tontin sisäänkäynnin varrella.

Tämän rakennustapaselosteen tiedot perustuvat voimassa oleviin suunnitelmiin kesäkuussa 2010.

Tietoa rakentamismääräyksistä saa mm. Lahden rakennusvalvonnasta tai internetistä www.ymparisto.fi.

Alueen kaavoituksesta saa lisätietoa Lahden kaupungin teknisestä virastosta.

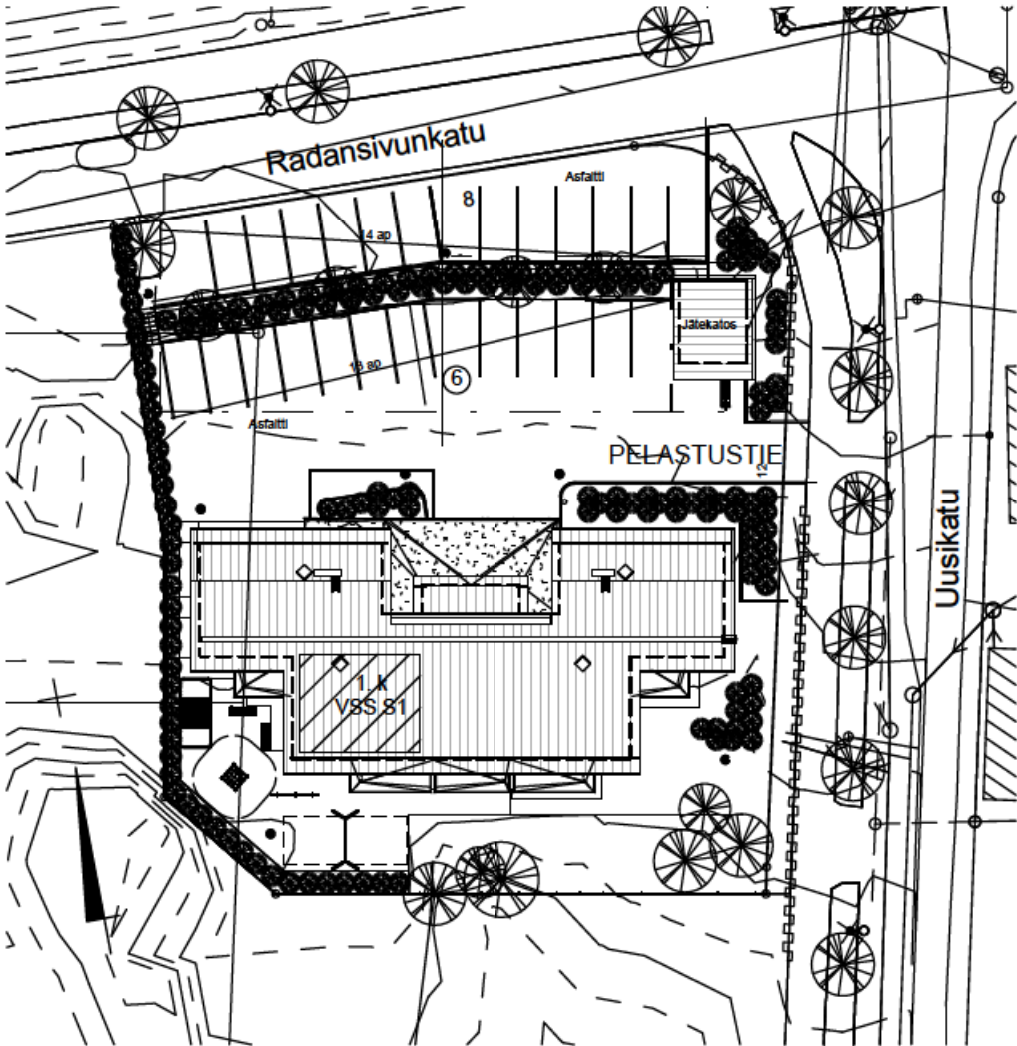
TA-ASUMISOIKEUS OY
 UUSIKATU 12
 HUONEISTOLUETTELO

<i>Kerros</i>	<i>Huoneiston nro</i>	<i>Huoneiston tyyppi</i>	<i>Pinta-ala m²</i>
1.	1.	2h+kk+s	43,0
1.	2.	3h+k+s	67,5
2.	3.	3h+k+s	74,5
2.	4.	2h+k+s	52,5
2.	5.	2h+kk+s	43,0
2.	6.	2h+kk+s	43,0
2.	7.	3h+k+s	67,5
3.	8.	3h+k+s	74,5
3.	9.	2h+k+s	52,5
3.	10.	2h+kk+s	43,0
3.	11.	2h+kk+s	43,0
3.	12.	3h+k+s	67,5
4.	13.	3h+k+s	74,5
4.	14.	2h+k+s	52,5
4.	15.	2h+kk+s	43,0
4.	16.	2h+kk+s	43,0
4.	17.	3h+k+s	67,5
5.	18.	3h+k+s	74,5
5.	19.	2h+k+s	52,5
5.	20.	2h+kk+s	43,0
5.	21.	2h+kk+s	43,0
5.	22.	3h+k+s	67,5
6.	23.	3h+k+s	74,5
6.	24.	2h+k+s	52,5
6.	25.	2h+kk+s	43,0
6.	26.	2h+kk+s	43,0
6.	27.	3h+k+s	67,5
			1513,0

Yhteis- ja tekniset tilat:

Kuivaushuone	19,5
Ulkoiluvälinevarasto	44,1
Irtaimistovarastot / VSS	126,2
Siivouskomero	5,1
Lämmönjakohuone	6,5
Sähköpääkeskus	8,3
IV-konehuone	49,9

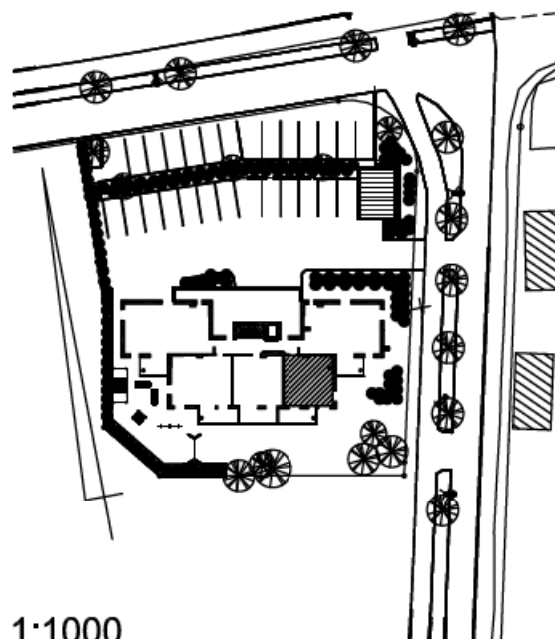
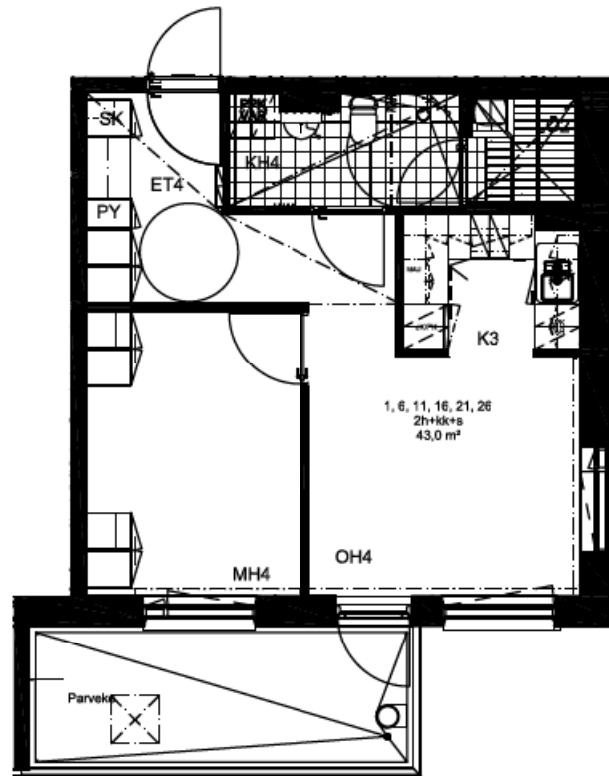
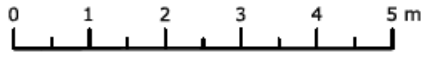
TA-ASUMISOIKEUS OY
UUSIKATU 12
ASEMAPIIRROS



TA-ASUMISOIKEUS OY UUSIKATU 12

K 1. - 6.

AS 1, 6, 11, 16, 21, 26 2H+KK+S 43.0 m²

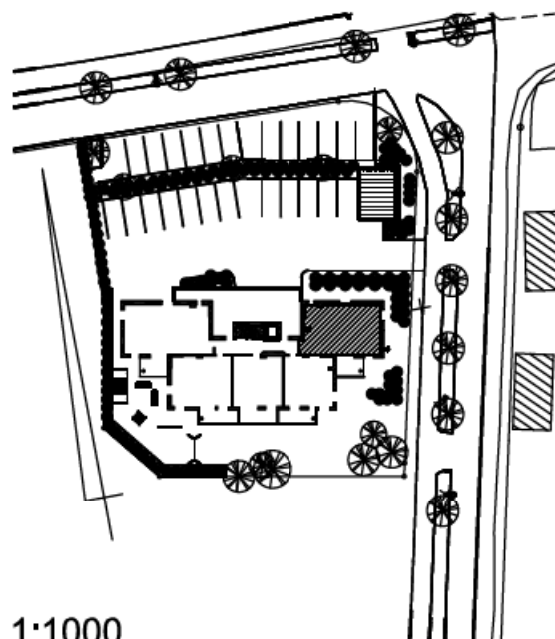
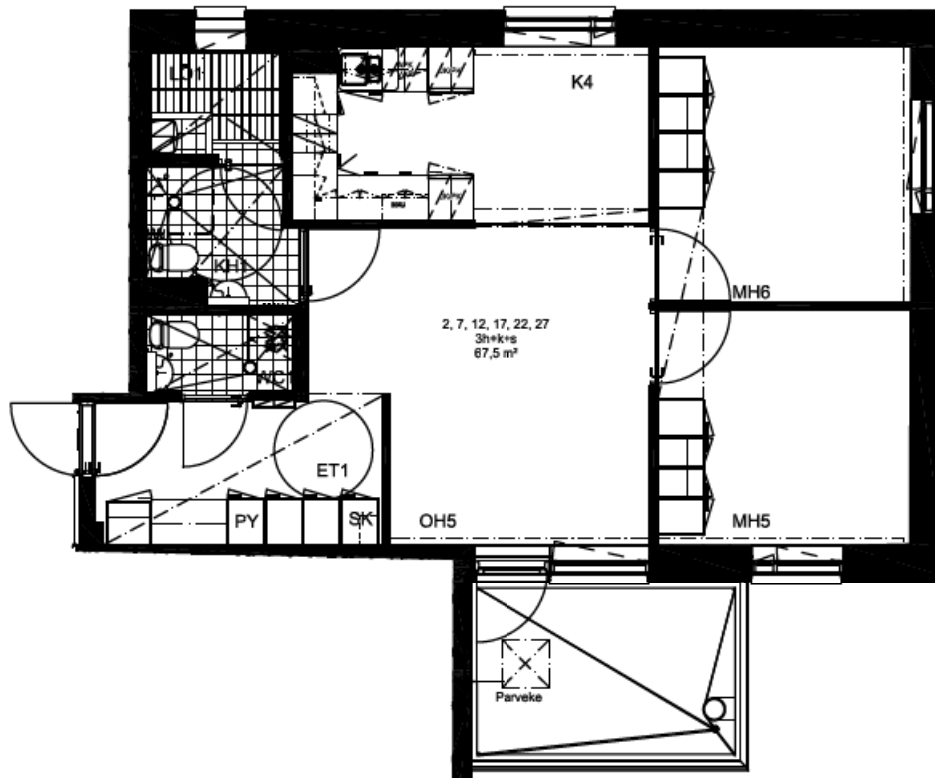
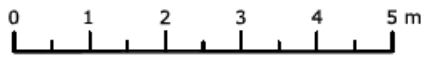


1:1000

TA-ASUMISOIKEUS OY UUSIKATU 12

K 1. - 6.

AS 2, 7, 12, 17, 22, 27 3H+K+S 67.5 m²



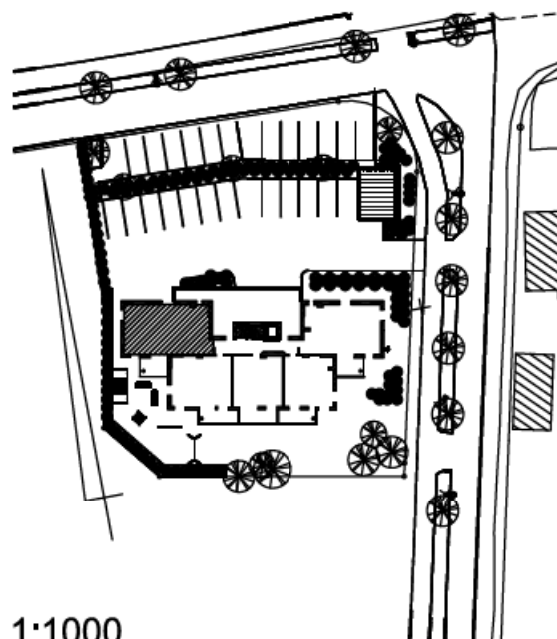
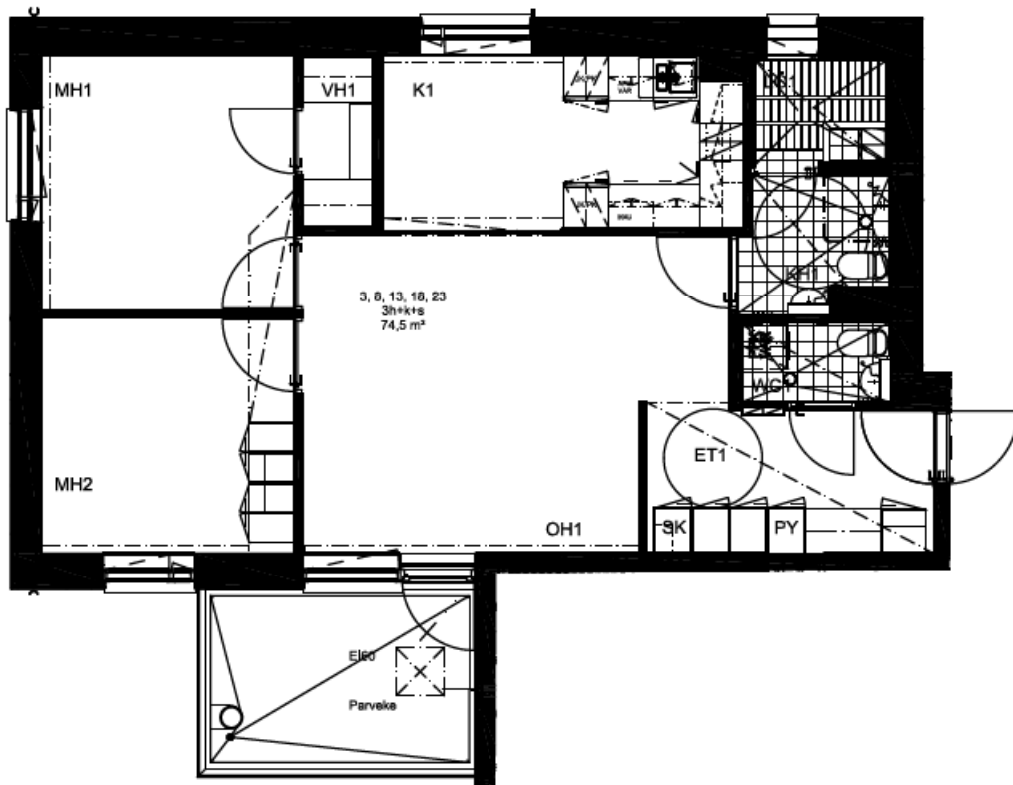
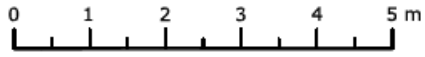
1:1000

TA-ASUMISOIKEUS OY UUSIKATU 12

K 2. - 6.

AS 3, 8, 13, 18, 23

3H+K+S 74.5 m²



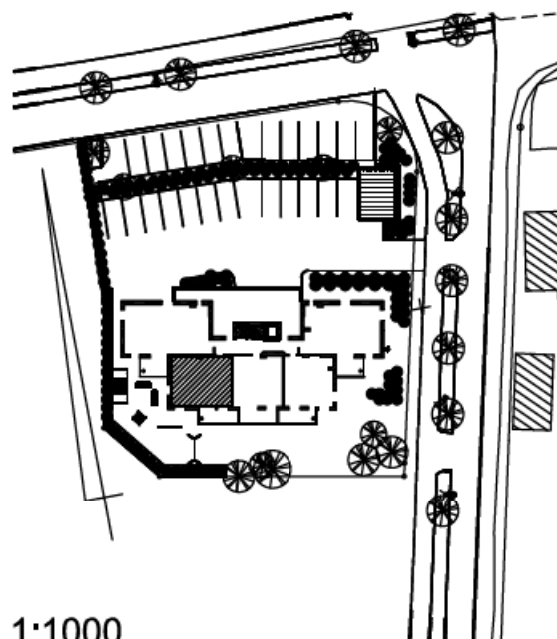
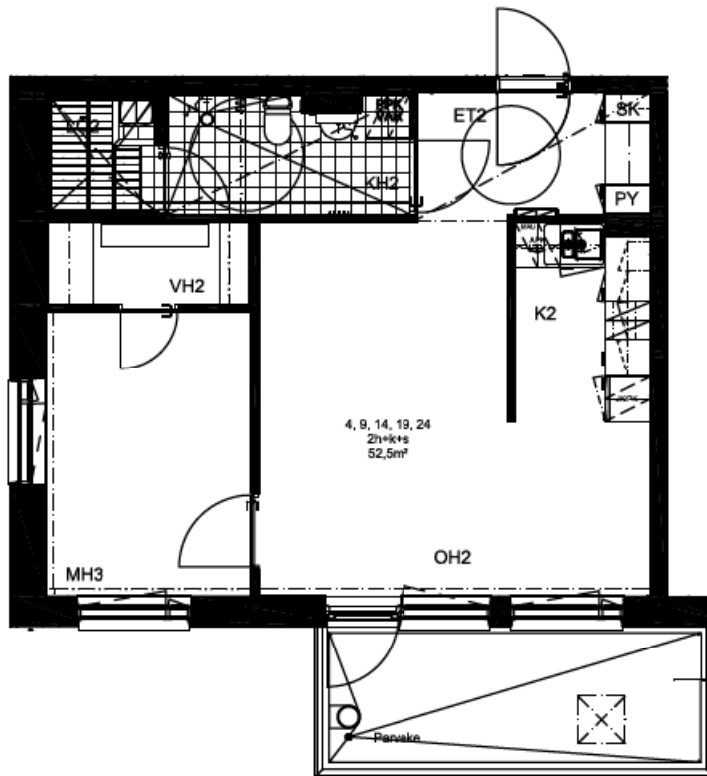
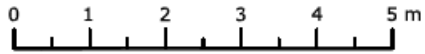
1:1000

TA-ASUMISOIKEUS OY UUSIKATU 12

K 2. - 6.

AS 4, 9, 14, 19, 24

2H+K+S 52.5 m²



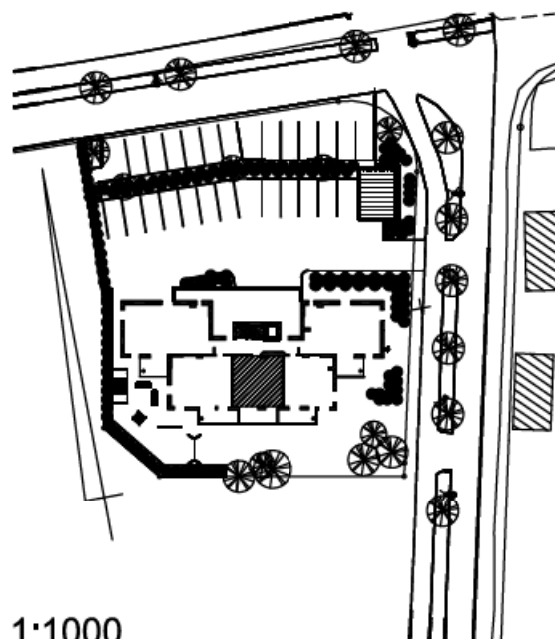
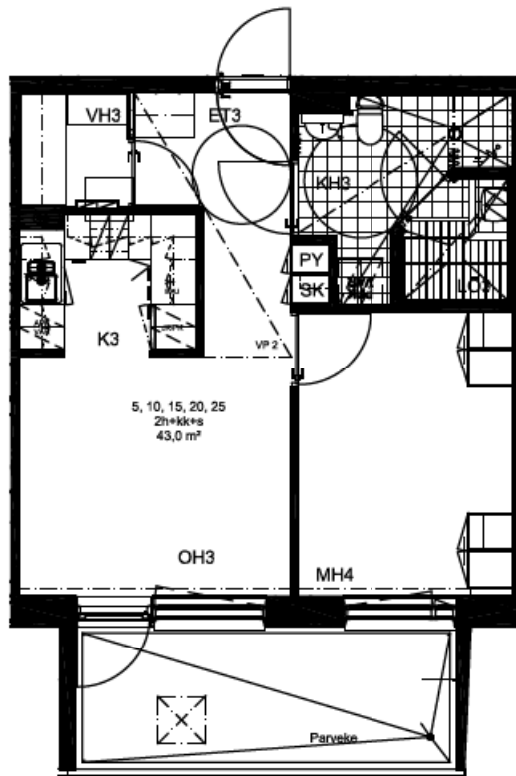
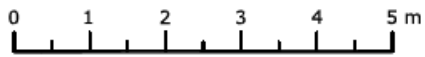
1:1000

TA-ASUMISOIKEUS OY UUSIKATU 12

K 2. - 6.

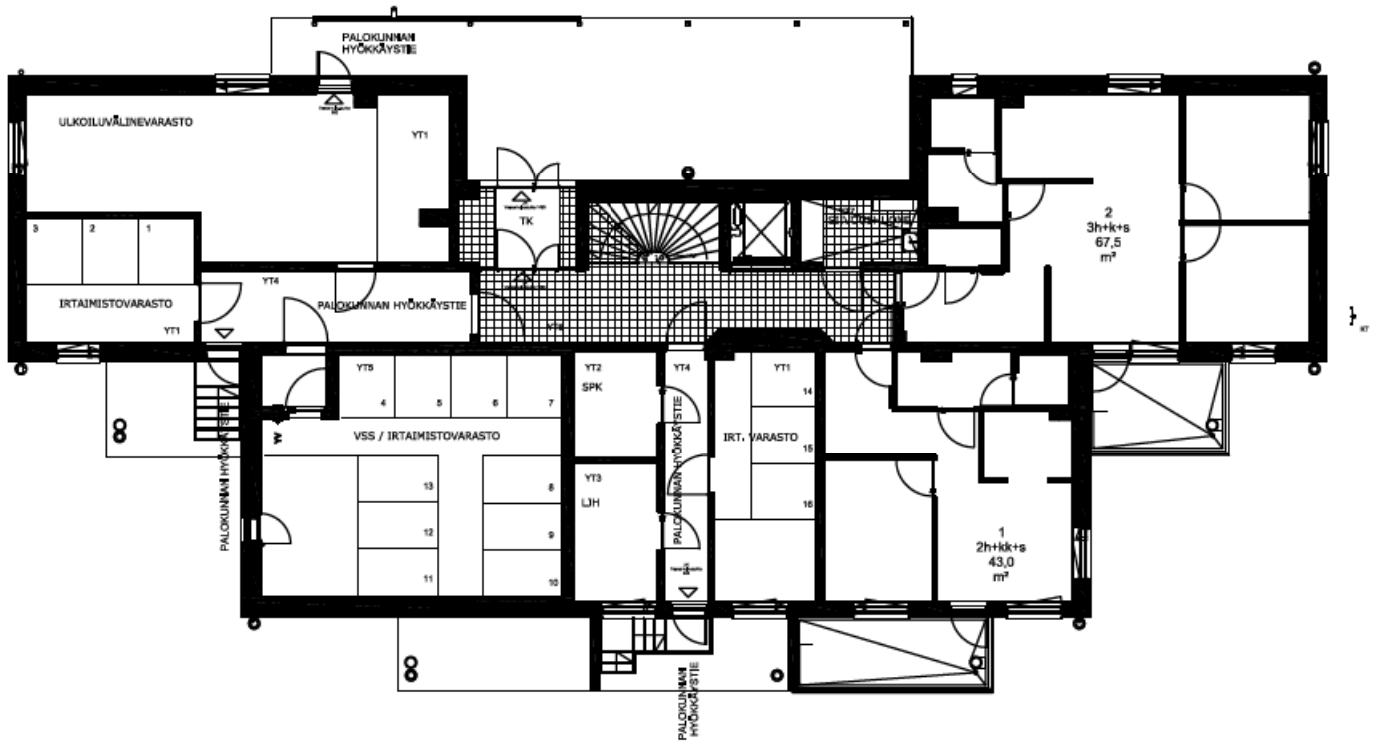
AS 5, 10, 15, 20, 25

2H+KK+S 43.0 m²



1:1000

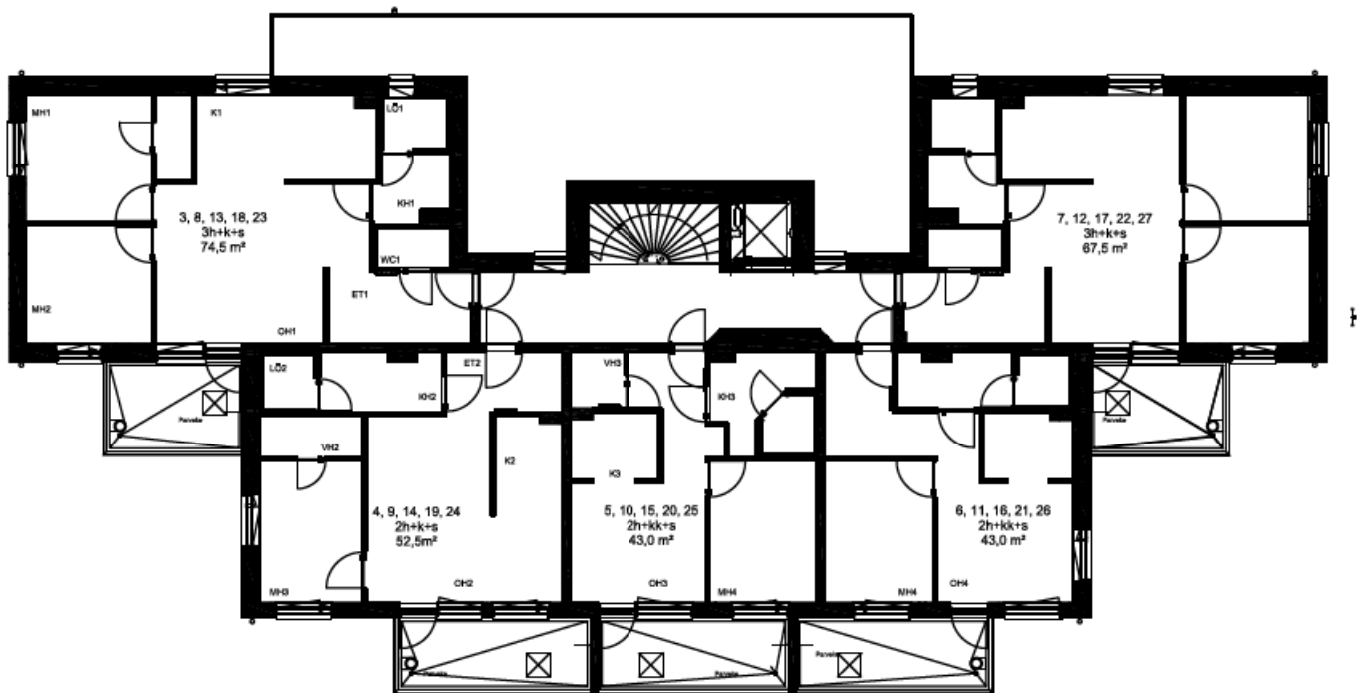
TA-ASUMISOIKEUS OY UUSIKATU 12 1. KERROS



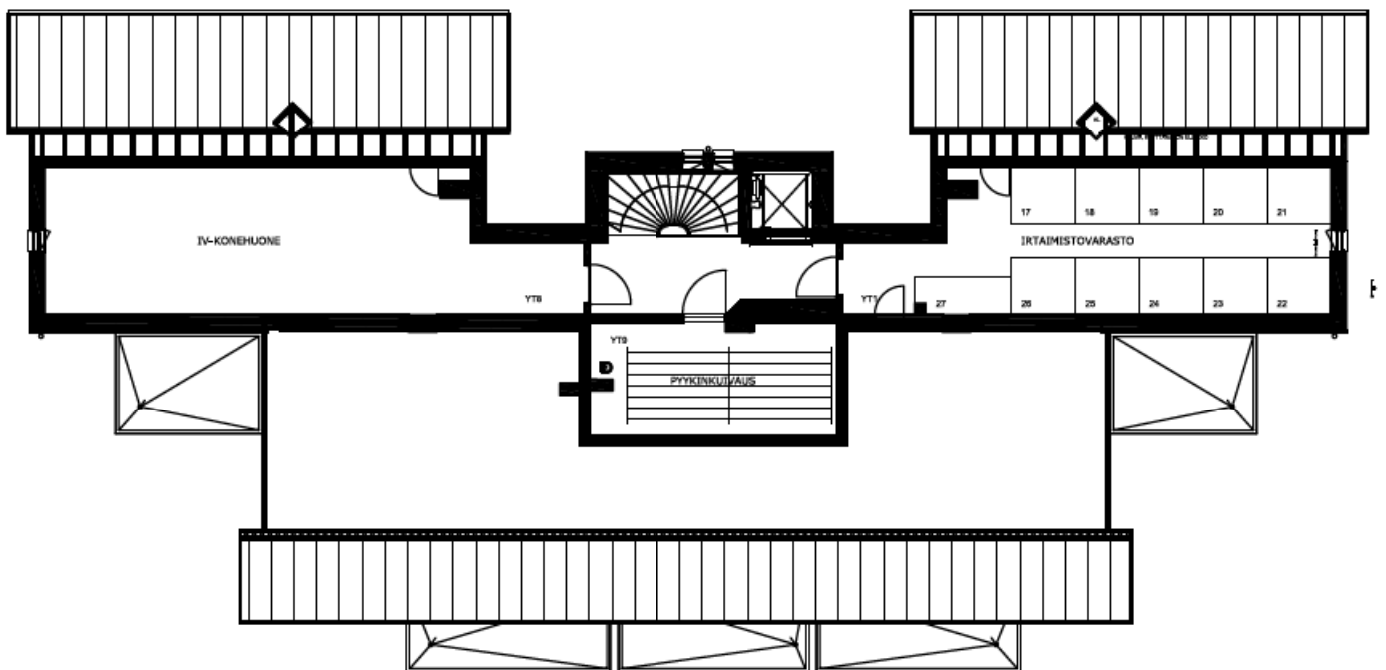
TA-ASUMISOIKEUS OY

UUSIKATU 12

2.- 6. KERROS



TA-ASUMISOIKEUS OY
UUSIKATU 12
ULLAKKO





Asiakaspalvelu: 016 219 1101 (arkisin klo 8-16) info@ta.fi • www.ta.fi