



Vadelmakuja 1

Kangasala, Harjunsalo

Etsitkö **asuntoa?**



TA-Asumisoikeus Oy

TA-ASUMISOIKEUS OY / VADELMAKUJA 1



TA-Asumisoikeus Oy
Tuomiokirkonkatu 34 A 2.krs, 33100 Tampere
Puh. (03) 271 2200, fax (03) 271 2211
www.ta-asumisoikeus.fi, tampere@ta.fi

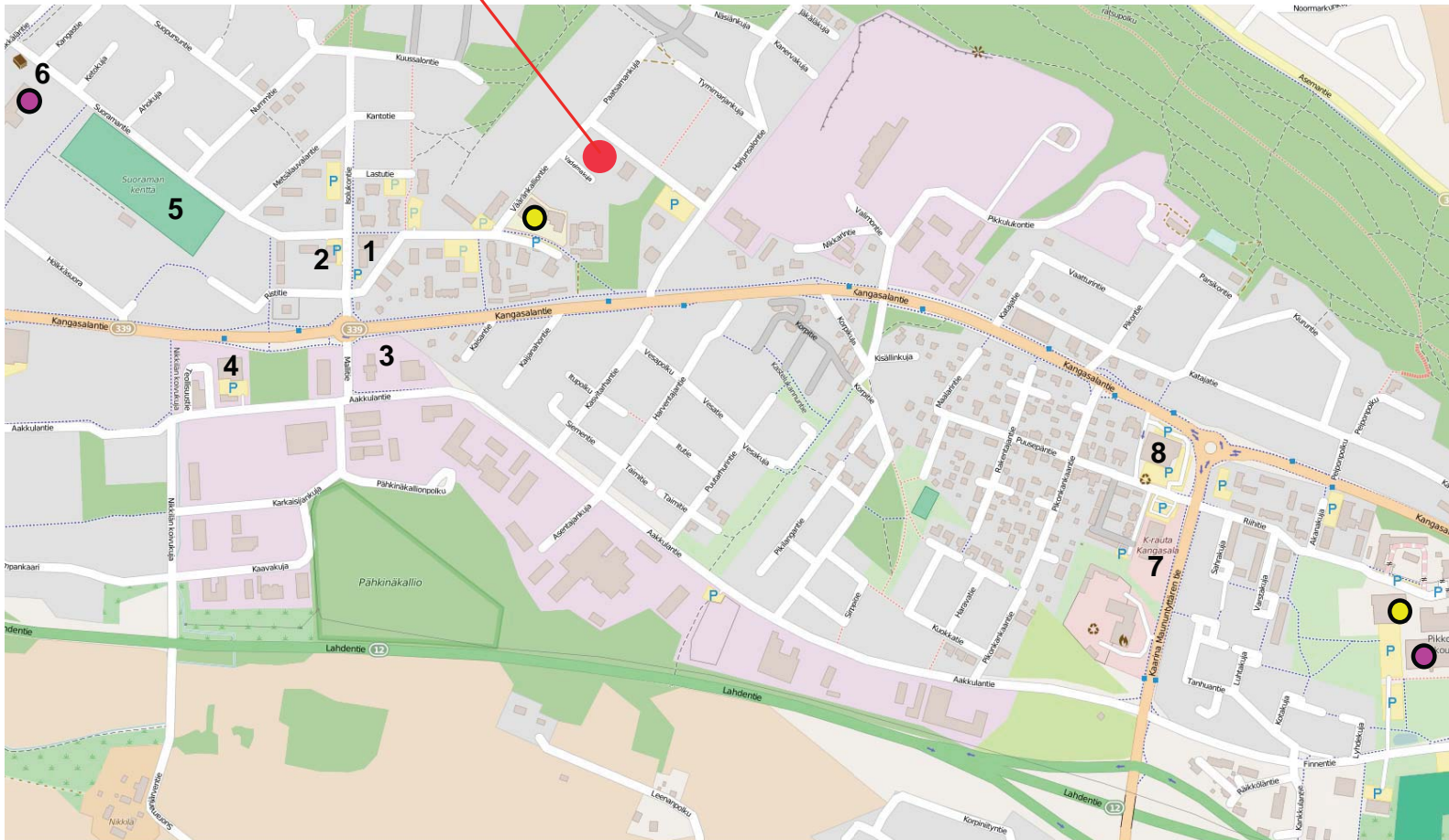
TA-ASUMISOIKEUS OY / VADELMAKUJA 1



TA-ASUMISOIKEUS OY / VADELMAKUJA 1

SIJAINTIKARTTA

KOHTTEEN SIJAINTI



● Päiväkoti

● Koulu

- 1 Valintatalo Suorama
- 2 Suoraman R-Kioski / Pizzeria Kalimero
- 3 Neste Kangasala Suorama
- 4 Suoraman liikuntahalli
- 5 Suoraman kenttä
- 6 Suoraman kirjasto
- 7 K-Rauta Kangasala
- 8 S-Market Kangasala

TA-ASUMISOIKEUS OY / VADELMAKUJA 1

ASEMAPIIRROS



Oikeudet muutoksiin pidätetään. Puiden ja pensaiden määrä ja sijainti tarkentuvat rakentamisvaiheessa.

TA-ASUMISOIKEUS OY / VADELMAKUJA 1

HUONEISTOLUETTELO

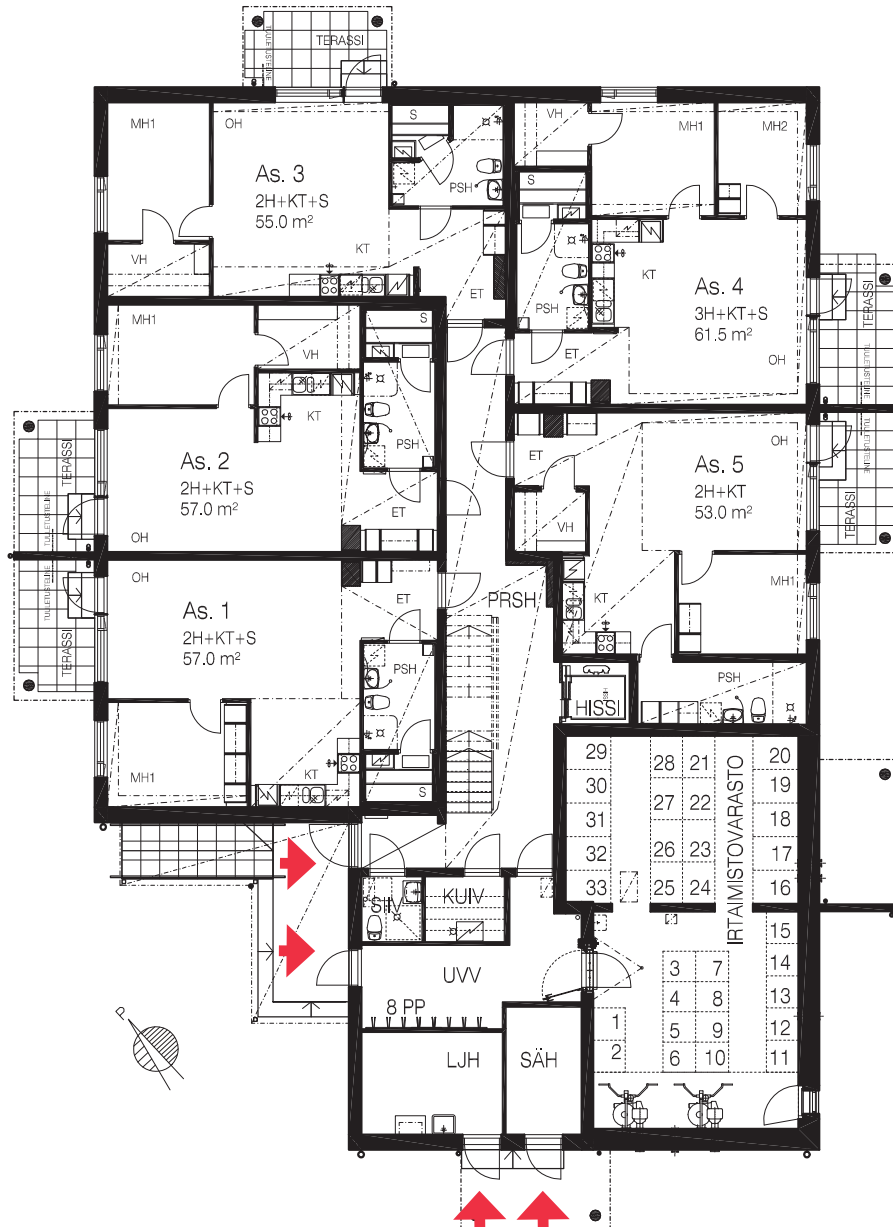
As. nro	tyyppi	pinta-ala
1.krs		
1	2H+KT+S	57.0 m ²
2	2H+KT+S	57.0 m ²
3	2H+KT+S	55.0 m ²
4	3H+KT+S	61.5 m ²
5	2H+KT	53.0 m ²
2.krs		
6	2H+K+S	57.0 m ²
7	2H+KT+S	57.0 m ²
8	2H+KT+S	55.0 m ²
9	3H+KT+S	61.5 m ²
10	2H+KT+S	46.0 m ²
11	2H+KT	37.5 m ²
12	3H+K+S	73.5 m ²
3.krs		
13	2H+K+S	57.0 m ²
14	2H+KT+S	57.0 m ²
15	2H+KT+S	55.0 m ²
16	3H+KT+S	61.5 m ²
17	2H+KT+S	46.0 m ²
18	2H+KT	37.5 m ²
19	3H+K+S	73.5 m ²
4.krs		
20	2H+K+S	57.0 m ²
21	2H+KT+S	57.0 m ²
22	2H+KT+S	55.0 m ²
23	3H+KT+S	61.5 m ²
24	2H+KT+S	46.0 m ²
25	2H+KT	37.5 m ²
26	3H+K+S	73.5 m ²
5.krs		
27	2H+K+S	57.0 m ²
28	2H+KT+S	57.0 m ²
29	2H+KT+S	55.0 m ²
30	3H+KT+S	61.5 m ²
31	2H+KT+S	46.0 m ²
32	2H+KT	37.5 m ²
33	3H+K+S	73.5 m ²

TA-ASUMISOIKEUS OY / VADELMAKUJA 1

Oikeudet muutoksiin pidätetään.
Koteloitien, hormien ja alaslaskettujen
kattojen tarkka sijainti ja koko määräytyvät
rakentamisvaiheessa.

0 m 5 m 10 m

MITTAKAAVA 1:200



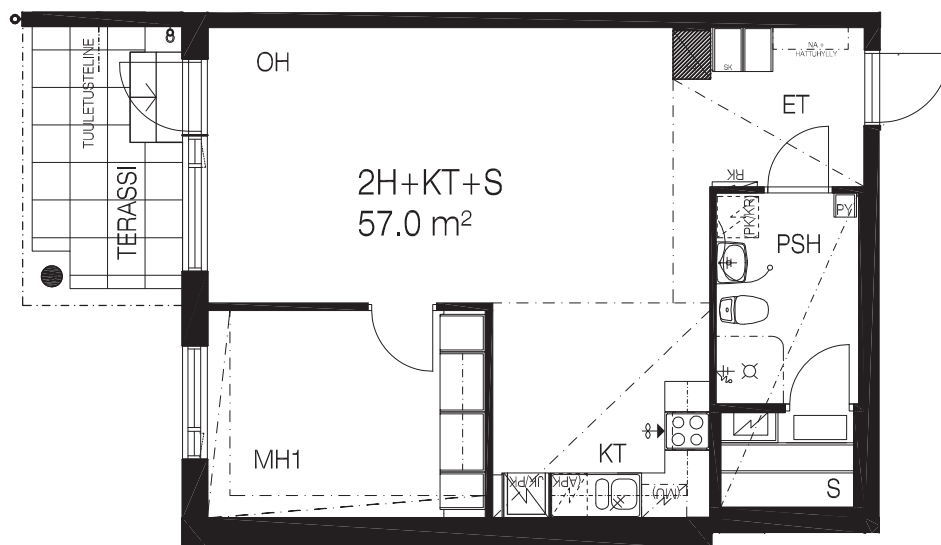
Pohjapiirros 1.KERROS

TA-ASUMISOIKEUS OY / VADELMAKUJA 1

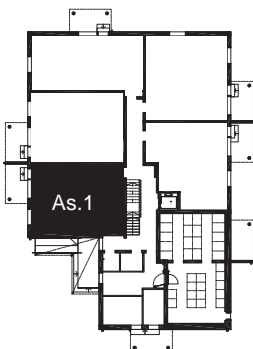
2H + KT + S 57.0 m²

1 KPL

1.krs As.1



PAIKANNUSKAAVIO



0 m 5 m

MITTAKAAVA 1:100

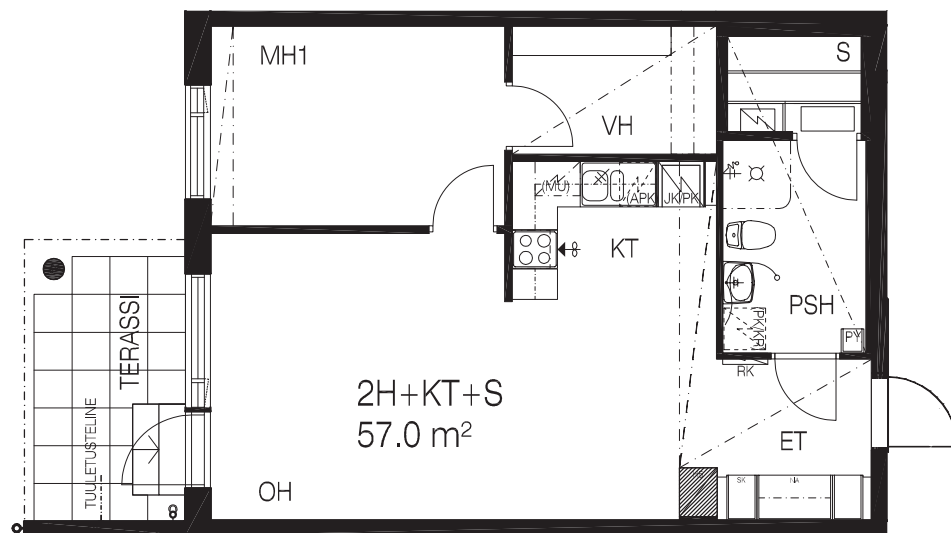
Oikeudet muutoksiin pidätetään.
Koteloitien, hormien ja alaslaskettujen kattojen tarkka sijainti ja koko määräytyvät rakentamisvaiheessa.
Katkoviivalla merkityt kalusteet ja laitteet ovat tilavarauksia.

TA-ASUMISOIKEUS OY / VADELMAKUJA 1

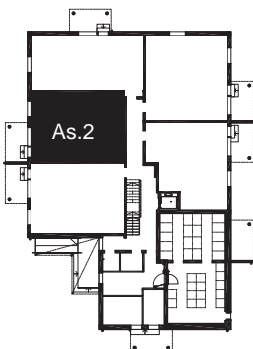
2H + KT + S 57.0 m²

1 KPL

1.krs As.2



PAIKANNUSKAAVIO



0 m 5 m

MITTAKAAVA 1:100

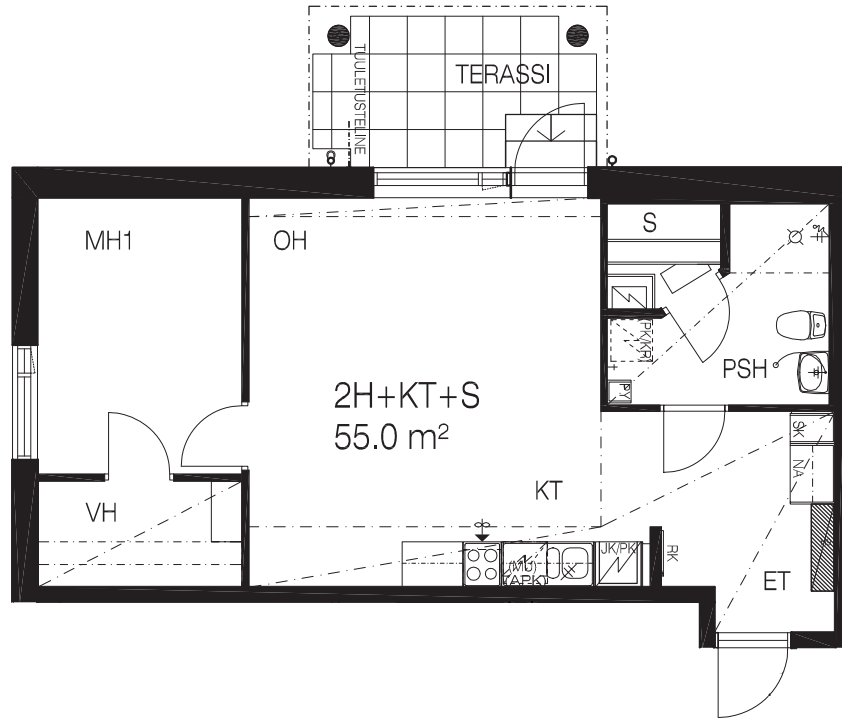
Oikeudet muutoksiin pidätetään.
Koteloitien, hormien ja alaslaskettujen kattojen tarkka sijainti ja koko määräytyvät rakentamisvaiheessa.
Katkoviivalla merkityt kalusteet ja laitteet ovat tilavarauksia.

TA-ASUMISOIKEUS OY / VADELMAKUJA 1

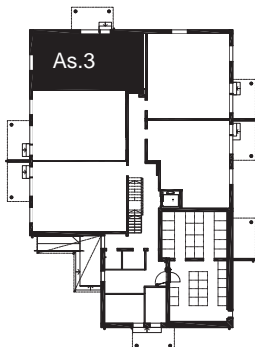
2H + KT + S 55.0 m²

1 KPL

1.krs As.3



PAIKANNUSKAAVIO



0 m 5 m

MITTAKAAVA 1:100

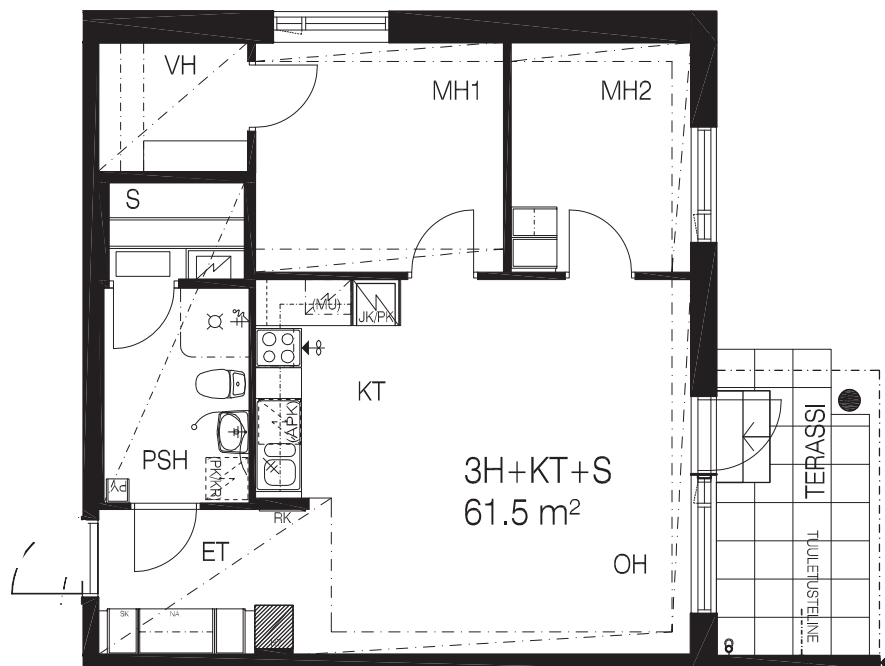
Oikeudet muutoksiin pidätetään.
Koteloitien, hormien ja alaslaskettujen kattojen tarkka sijainti ja koko määräytyvät rakentamisvaiheessa.
Katkoviivalla merkityt kalusteet ja laitteet ovat tilavarauksia.

TA-ASUMISOIKEUS OY / VADELMAKUJA 1

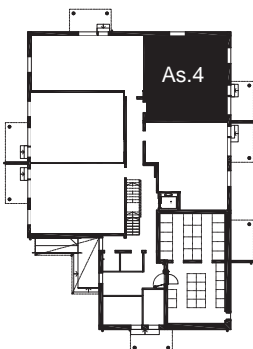
3H + KT + S 61.5 m²

1 KPL

1.krs As.4



PAIKANNUSKAAVIO



0 m 5 m

MITTAKAAVA 1:100

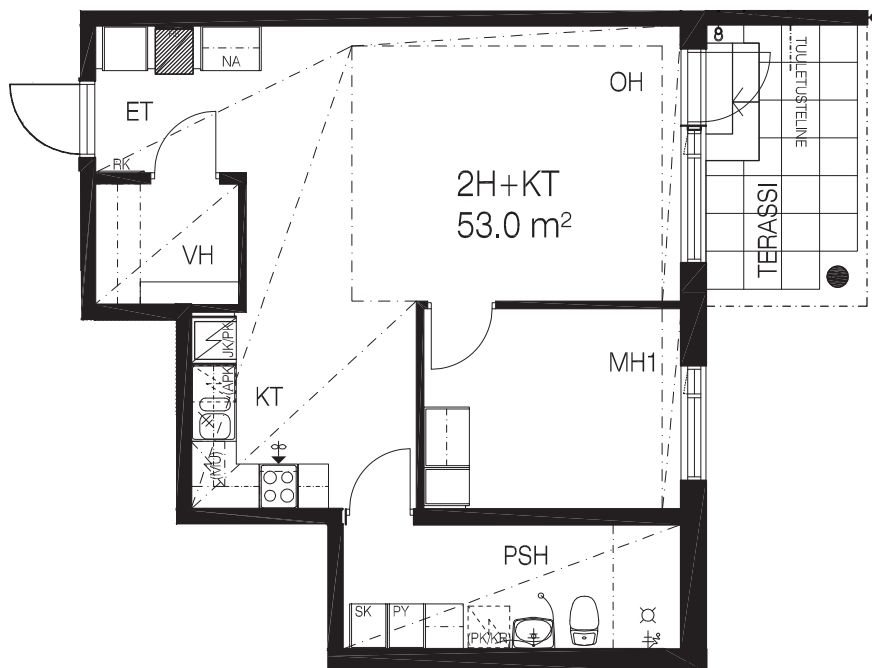
Oikeudet muutoksiin pidätetään.
Koteloitien, hormien ja alaslaskettujen kattojen tarkka sijainti ja koko määräytyvät rakentamisvaiheessa.
Katkoviivalla merkityt kalusteet ja laitteet ovat tilavarauksia.

TA-ASUMISOIKEUS OY / VADELMAKUJA 1

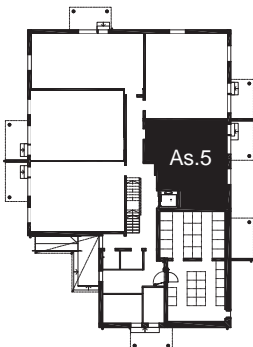
2H + KT 53.0 m²

1 KPL

1.krs As.5



PAIKANNUSKAAVIO



0 m 5 m

MITTAKAAVA 1:100

Oikeudet muutoksiin pidätetään.
Koteloitien, hormien ja alaslaskettujen kattojen tarkka sijainti ja
koko määräytyvät rakentamisvaiheessa.
Katkoviivalla merkityt kalusteet ja laitteet ovat tilavarauksia.

TA-ASUMISOIKEUS OY / VADELMAKUJA 1

2H + K + S 57.0 m²

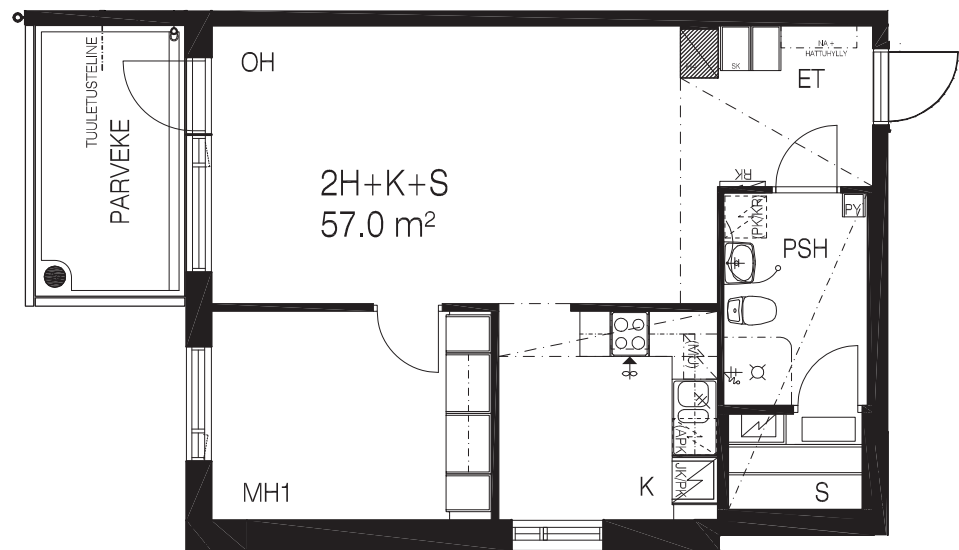
4 KPL

2.krs As.6

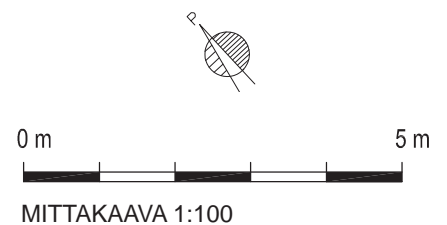
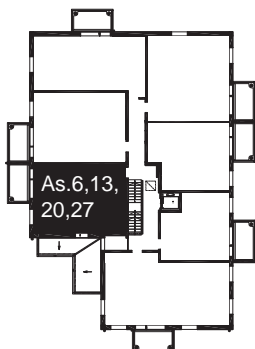
3.krs As.13

4.krs As.20

5.krs As.27



PAIKANNUSKAAVIO



Oikeudet muutoksiin pidätetään.
Koteloitien, hormien ja alaslaskettujen kattojen tarkka sijainti ja koko määräytyvät rakentamisvaiheessa.
Katkoviivalla merkityt kalusteet ja laitteet ovat tilavarauksia.

TA-ASUMISOIKEUS OY / VADELMAKUJA 1

2H + KT + S 57.0 m²

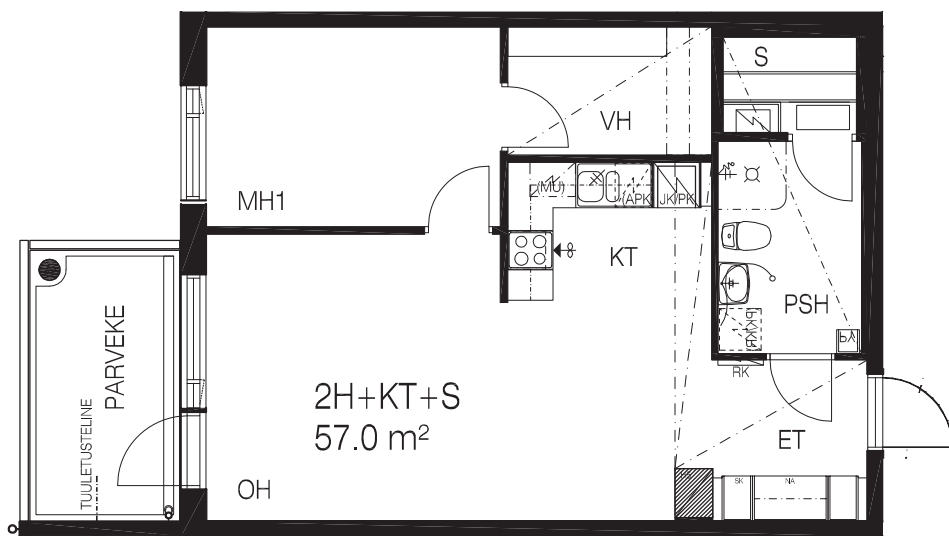
4 KPL

2.krs As.7

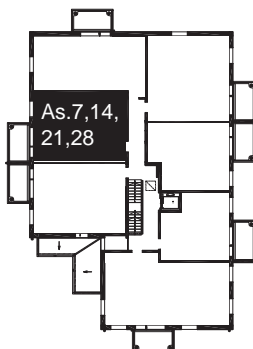
3.krs As.14

4.krs As.21

5.krs As.28



PAIKANNUSKAAVIO



0 m 5 m

MITTAKAAVA 1:100

Oikeudet muutoksiin pidätetään.
Koteloitien, hormien ja alaslaskettujen kattojen tarkka sijainti ja koko määräytyvät rakentamisvaiheessa.
Katkoviivalla merkityt kalusteet ja laitteet ovat tilavarauksia.

TA-ASUMISOIKEUS OY / VADELMAKUJA 1

2H + KT + S 55.0 m²

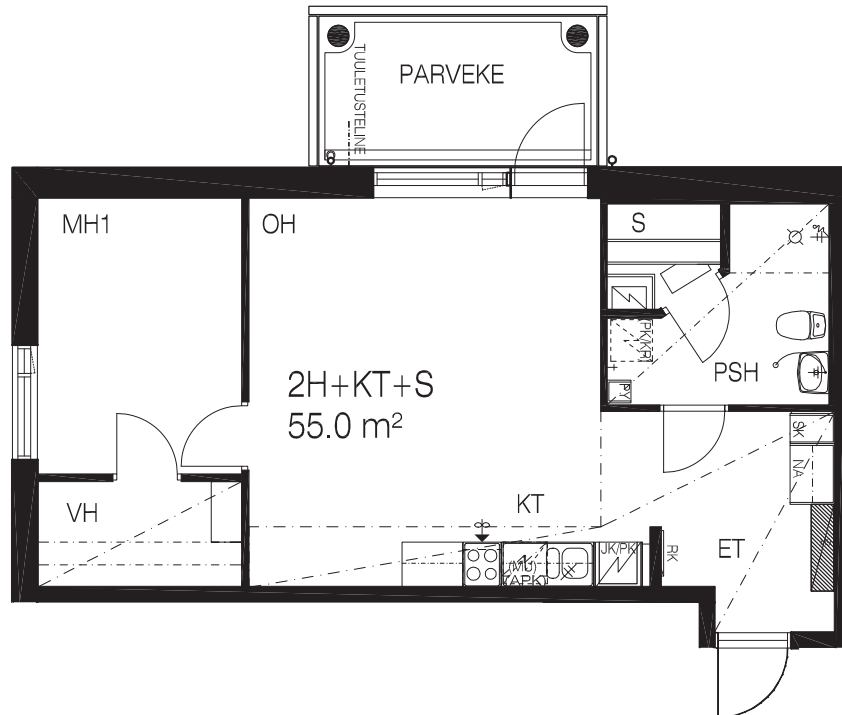
4 KPL

2.krs As.8

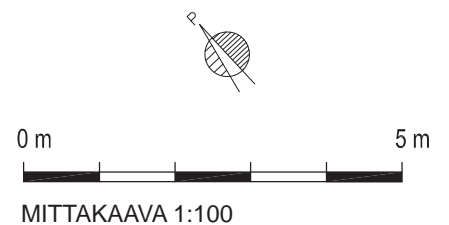
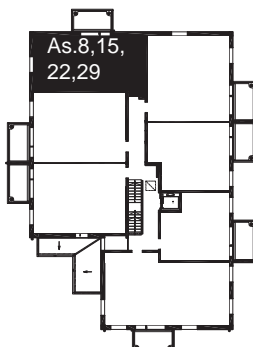
3.krs As.15

4.krs As.22

5.krs As.29



PAIKANNUSKAAVIO



Oikeudet muutoksiin pidätetään.
Koteloitien, hormien ja alaslaskettujen kattojen tarkka sijainti ja koko määräytyvät rakentamisvaiheessa.
Katkoviivalla merkityt kalusteet ja laitteet ovat tilavarauksia.

TA-ASUMISOIKEUS OY / VADELMAKUJA 1

3H + KT + S 61.5 m²

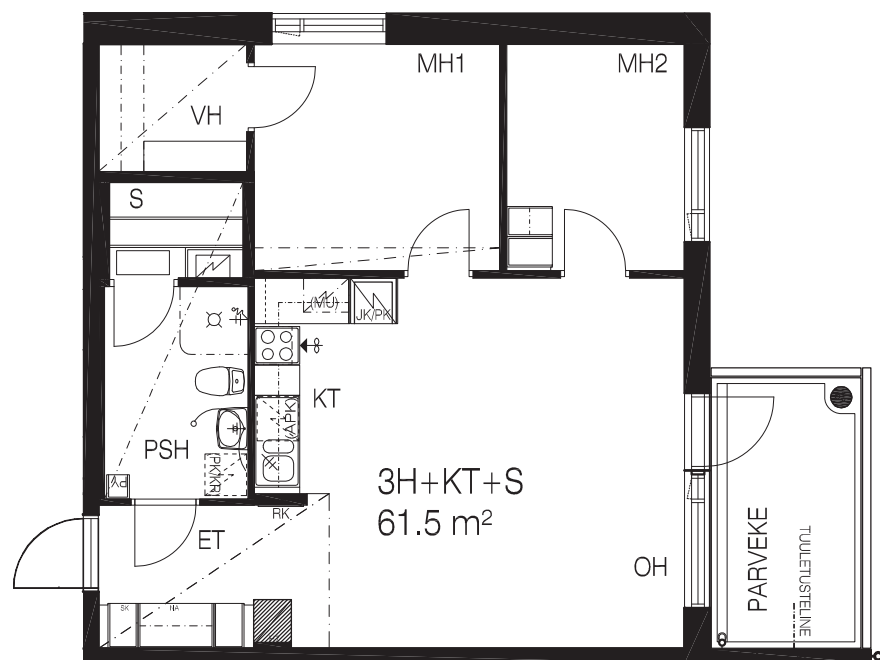
4 KPL

2.krs As.9

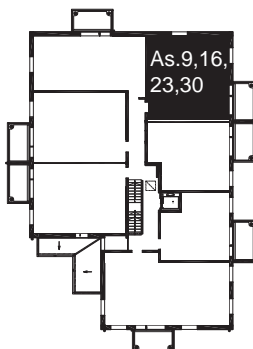
3.krs As.16

4.krs As.23

5.krs As.30



PAIKANNUSKAAVIO



0 m 5 m

MITTAKAAVA 1:100

Oikeudet muutoksiin pidätetään.
Koteloitien, hormien ja alaslaskettujen kattojen tarkka sijainti ja koko määräytyvät rakentamisvaiheessa.
Katkoviivalla merkityt kalusteet ja laitteet ovat tilavarauksia.

TA-ASUMISOIKEUS OY / VADELMAKUJA 1

2H + KT + S 46.0 m²

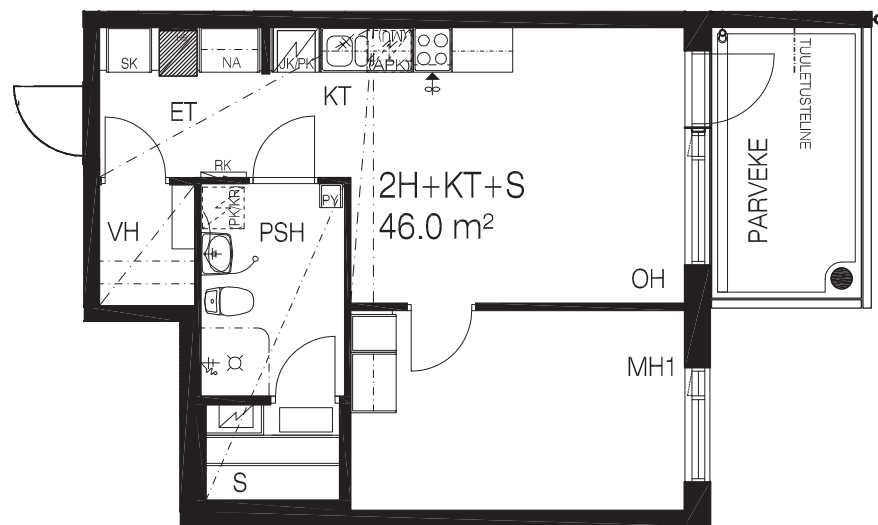
4 KPL

2.krs As.10

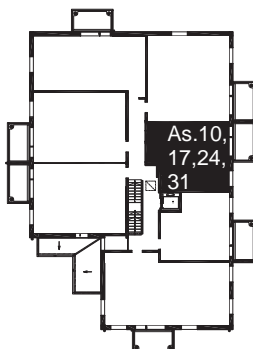
3.krs As.17

4.krs As.24

5.krs As.31



PAIKANNUSKAAVIO



0 m 5 m

MITTAKAAVA 1:100

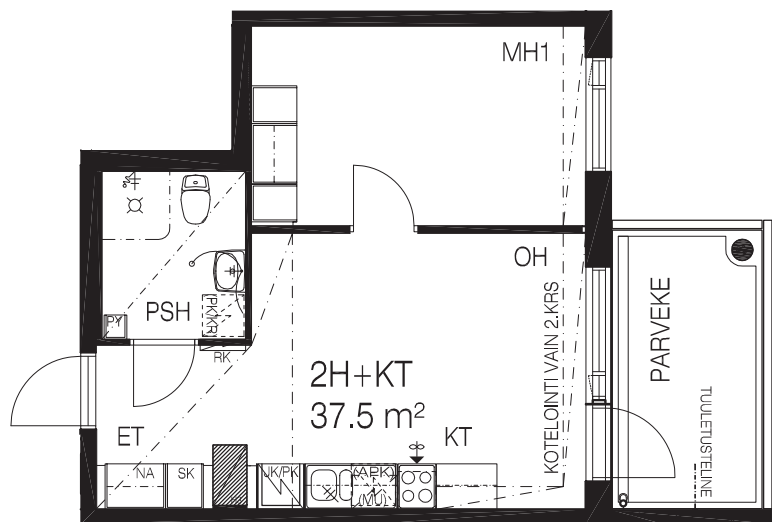
Oikeudet muutoksiin pidätetään.
Koteloitien, hormien ja alaslaskettujen kattojen tarkka sijainti ja koko määräytyvät rakentamisvaiheessa.
Katkoviivalla merkityt kalusteet ja laitteet ovat tilavarauksia.

TA-ASUMISOIKEUS OY / VADELMAKUJA 1

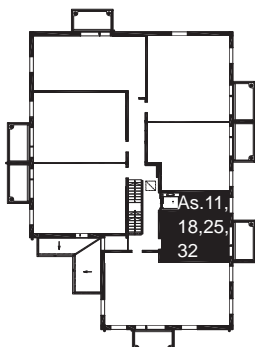
2H + KT 37.5 m²

4 KPL

2.krs As.11
3.krs As.18
4.krs As.25
5.krs As.32



PAIKANNUSKAAVIO



0 m 5 m

MITTAKAAVA 1:100

Oikeudet muutoksiin pidätetään.
Koteloitien, hormien ja alaslaskettujen kattojen tarkka sijainti ja koko määräytyvät rakentamisvaiheessa.
Katkoviivalla merkityt kalusteet ja laitteet ovat tilavarauksia.

TA-ASUMISOIKEUS OY / VADELMAKUJA 1

3H + K + S 73.5 m²

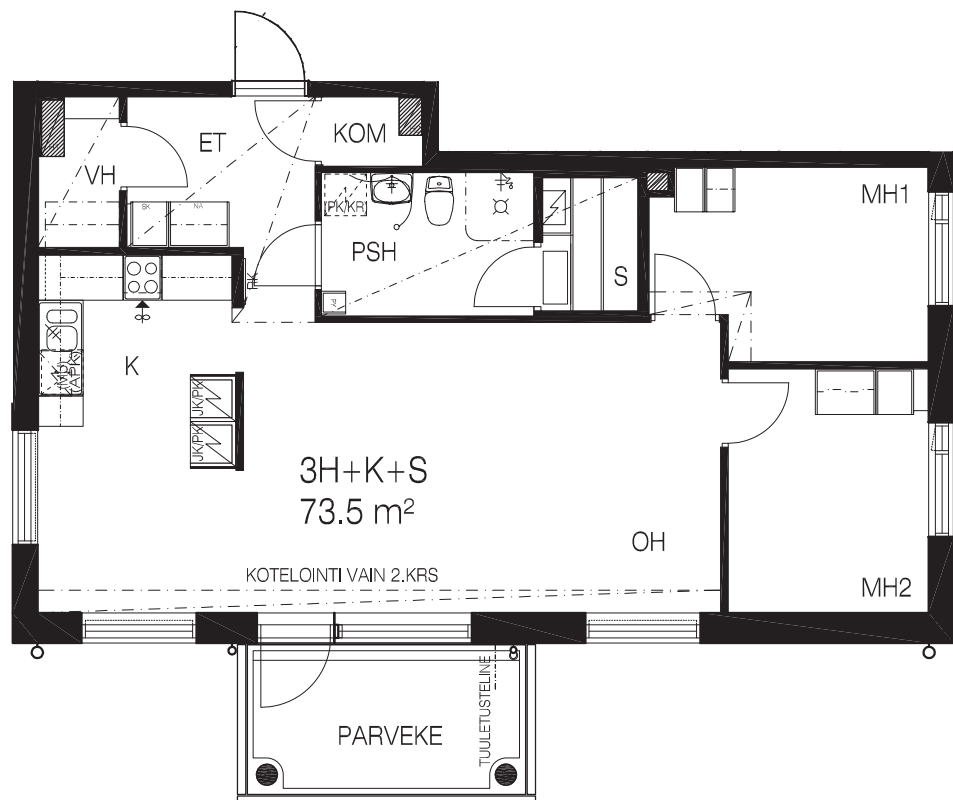
4 KPL

2.krs As.12

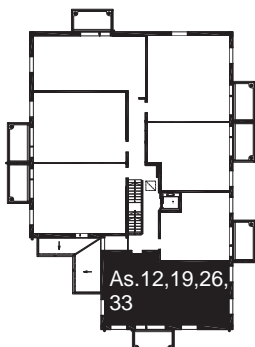
3.krs As.19

4.krs As.26

5.krs As.33



PAIKANNUSKAAVIO



0 m 5 m

MITTAKAAVA 1:100

Oikeudet muutoksiin pidätetään.
Koteloitien, hormien ja alaslaskettujen kattojen tarkka sijainti ja koko määräytyvät rakentamisvaiheessa.
Katkoviivalla merkityt kalusteet ja laitteet ovat tilavarauksia.

TA-ASUMISOIKEUS OY / VADELMAKUJA 1

KÄYTETYT LYHENTEET

Huonetilat

ET	eteinen
PSH	pesuhuone
KT	keittiötilat
K	keittiö (ikkunallinen)
OH	oleskeluhuone
MH	makuu- ja/tai työhuone
S	löylyhuone
VH	vaatehuone
PRSH	porrashuone
KUIV	kuivaus
SIIV	siivous
UVV	ulkovälinevarasto
SÄH	sähköpääkeskus
LJH	lämmönjakuhuone

Kalusteet ja koneet

JK/PK	jää-/ pakastinkaappiyhdistelmä
(JK/PK)	pakastinkaappivaraus
(APK)	astianpesukonevaraus
(MU)	mikroaaltouunin tilavaraus
PY	pyykkikaappi
(PK/KR)	pyykinpesukoneen ja kuivausrummun tilavaraus
NA	naulakkokomero
SK	siivouskaappi
RK	sähköryhmäkeskus

Perustukset	Teräsbetoniset sokkelielementit ja anturat
Alapohja	Maanvarainen betonilaatta
Välipohjat	Teräsbetonisia ontelolaattaelementtirakenteisia
Yläpohja	Teräsbetonisia ontelolaattaelementtirakenteisia, puurakenteiset kattoristikot, lämmöneristeenä puhallusvilla, vesikaton materiaali bitumikernikate
Ulkoseinät	Teräsbetonisia sandwich-elementtirakenteisia, ulkopinta pääosin valkobetoni, pääsisäänkäyntikatoksen kohdalla uritettu tummanharmaa betoni.
Huoneistoväliseinät	Teräsbetonielementtirakenteisia, vahvuus 200 mm
Kevyet väliseinät	Metallirankaisia kipsilevyseiniä.
Ikkunat	3-kertaisia tehdasmaalattuja puu-alumiini-ikkunoita. Ikkunoissa on sälekaihtimet.
Parveke	Parvekelaatat ovat teräsbetonirakenteisia. Parvekekaiteet ovat betonia.
Ovet	Huoneisto-ovet EI 30-luokan viilupintaisia palo-ovia, Parvekeovet ovat yksilehtisiä, lasiaukollisia vakio-ovia, saunanovet kokolasiovia ja väliovet laaka-ovia.

Pintarakenteet	LATTIAT	SEINÄT	KATOT
	OH laminaatti	maalaus	ruiskutasoitus
	K/KK laminaatti	maalaus *)	maal.tai ruiskutas.
	ET laminaatti	maalaus	maal.tai ruiskutas.
	MH laminaatti	maalaus	ruiskutasoitus
	VH laminaatti	maalaus	maal.tai ruiskutas.
	PSH laatta	laatta	paneeli
	S laatta	paneeli	paneeli

*) Keittiöissä laatoitetaan työpöytätason ja yläkaappien väli. Kalusteiden alle / taakse jääviä pintoja ei pinnoiteta.

Kalusteet	Tehdasvalmisteisia vakiokalusteita erillisen suunnitelman mukaan. Keittiökaluksien ovet ovat taivereunalaminaattia ja työtasot ovat laminaattipintaisia. Muut komerokalusteet ovat valkoisia ja ovet melamiinipintaisia. Keittiön pesualtaat ovat tasoon upotettuja, ruostumatonta terästä. Pesuhuoneissa on valaisimella ja pistorasialla varustettu peilikaappi.
Koneet	Keittiöissä on keraaminen liesi, liesikupu sekä tilavaraus astianpesukoneelle ja mikroaaltouunille. 73,5 m ² asunnoissa on kaksi korkea jää-/pakastinkaappia. Muissa asunnoissa on yksi korkea jää-/pakastinkaappi. Pesuhuoneissa on tilavaraus pyykinpesukoneelle ja päällekkäiselle kuivausrummulle.
Lämmitys	Vesikiertoinen patterilämmitys, lämmönlähteenä on kaukolämpö. Pesuhuoneissa ja saunoissa on kiinteistön sähkөөn kytketty lattialämmitys. Kohde on suunniteltu energialuokkaan C ₂₀₁₃ .
Sähköasennukset	Yhtiössä on yleiskaapelointi ja huoneistoissa on suunnitelmien mukaisesti sähköpisteitä. Palovaroittimet on kytketty verkkovirtaan. Rakennuksessa on ovipuhelinjärjestelmä.
Ilmanvaihto	Keskitetty yhteiskanavallinen koneellinen tulo-poisto-ilmanvaihto lämmöntalteenotolla. Ilmanvaihdon asuntokohtainen tehostus liesikuvusta.
Varastot	Jokaisella huoneistolla on oma lämmin irtaimistovarastotila sekä yhtiöllä on ulkoiluvälinevarasto ja erillinen kylmä piha-/pyörävarastorakennus.
Autopaikoitus	Yhteensä 36 kpl autopaikkoja, joista 33 kpl lämmityspistorasialla, näistä 2 on invamitoituksella ja 3 on ilman lämmityspistorasiaa.

Tämän rakennustapaselosteen tiedot perustuvat kesäkuun 2015 tietoihin. Oikeus muutoksiin laatusaon alentamatta.



Asiakaspalvelu: 045 7734 3777 (arkisin klo 8-16) info@ta.fi • www.ta.fi