



Viljarinteenkatu 2

Lahti, Ahtiala

Etsitkö **asuntoa?**



TA-Asumisoikeus Oy

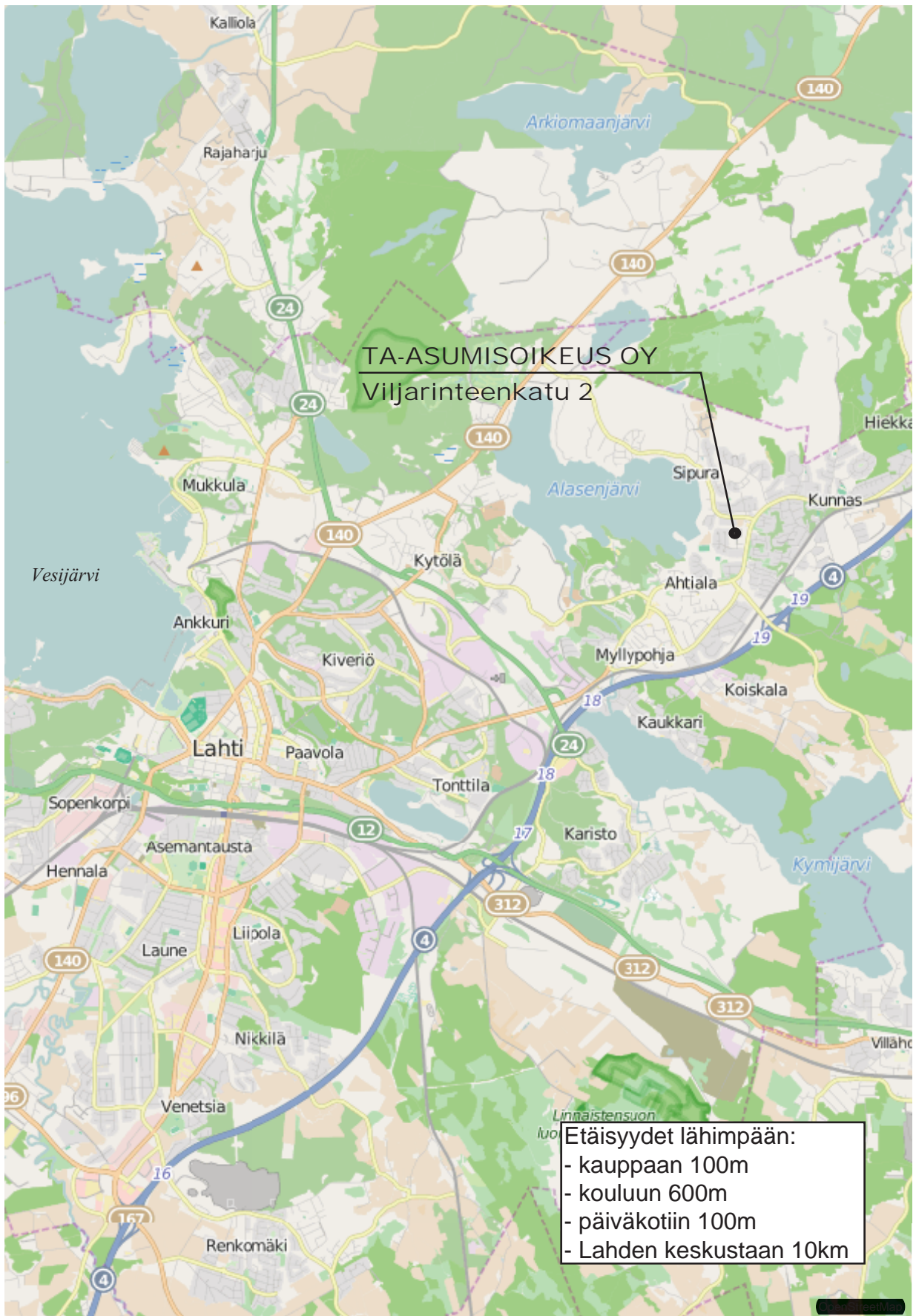
RAK. A		
A1	2H+K+S	61,5m ²
A2	3H+K+S	75,0m ²
A3	3H+K+S	75,0m ²
A4	3H+K+S	75,0m ²
RAK. B		
B5	2H+K+S	61,5m ²
B6	3H+K+S	75,0m ²
B7	2H+K+S	61,5m ²
B8	3H+K+S	75,0m ²
B9	2H+K+S	61,5m ²
B10	3H+K+S	75,0m ²
RAK. C		
C11	3H+K+S	75,0m ²
C12	3H+K+S	75,0m ²
C13	3H+K+S	75,0m ²
C14	3H+K+S	75,0m ²
C15	3H+K+S	75,0m ²
C16	3H+K+S	75,0m ²
RAK. D		
D17	3H+K+S	84,0m ²
D18	4H+K+S	92,5m ²
D19	3H+K+S	84,0m ²
D20	4H+K+S	92,5m ²
D21	3H+K+S	84,0m ²
D22	4H+K+S	92,5m ²
YHTEENSÄ		1675,5m²

YHTEISTILAT		
	Irtaimistovarasto 10kpl	36,0m ²
	Talovarasto	13,0m ²
	VSS/Irtaimistovarasto 12kpl	48,4m ²
	Ulkoiluvälinevarasto	49,5m ²
	Lämmönjakohuone	12,0m ²
	Sähköpääkeskus	10,5m ²
	Ulkoavarastot	66,0m ²
	Jätehuoltorakennus	12,5m ²
YHTEENSÄ		247,9m²

1.9.2015

TA-ASUMISOIKEUS OY / VILJARINTEENKATU 2VILJARINTEENKATU 2
15320 LAHTI

ARKKITEHTITOIMISTO VUORELMA ARKKITEHDIT OY



1:750



ASEMAPIIRUSTUS

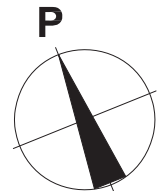
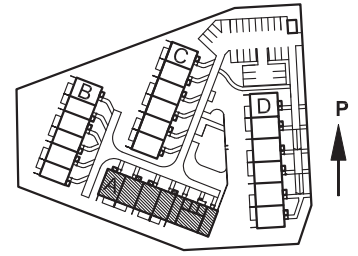
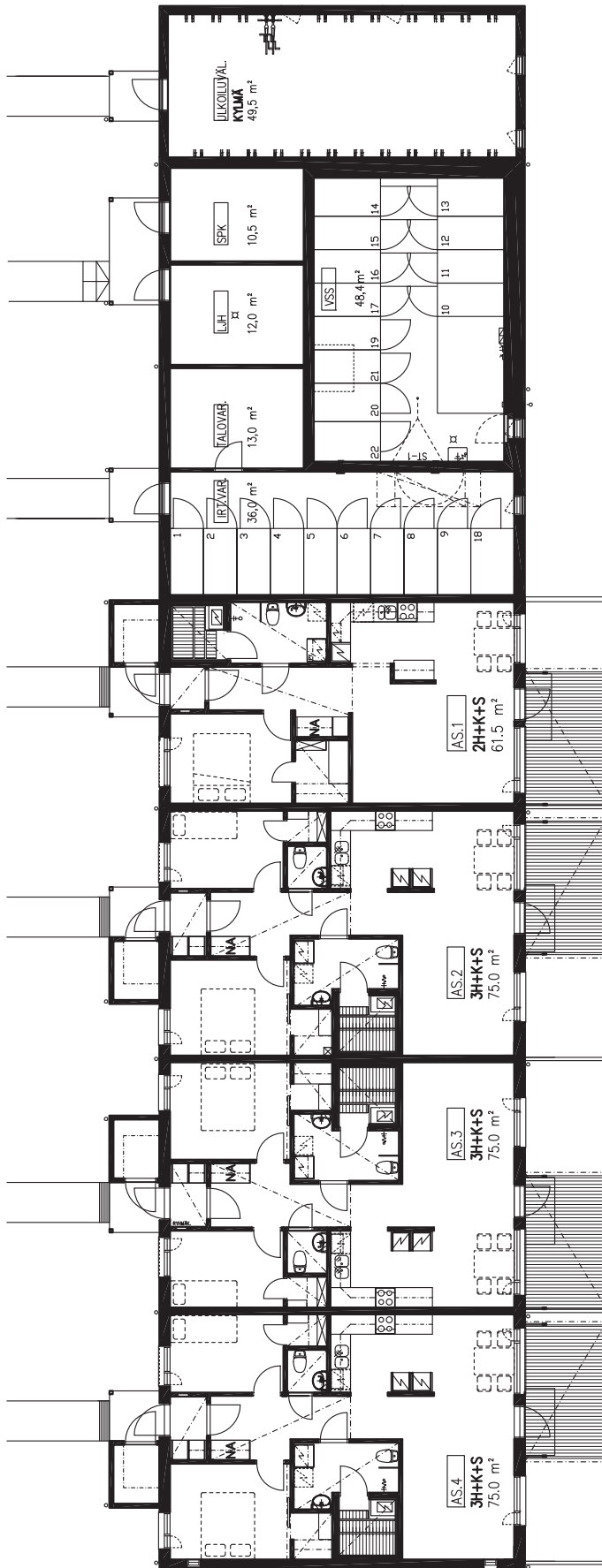
1.9.2015

TA-ASUMISOIKEUS OY / VILJARINTEENKATU 2

VILJARINTEENKATU 2
15320 LAHTI

ARKKITEHTITOIMISTO VUORELMA ARKKITEHDIT OY

1:200



TALO A

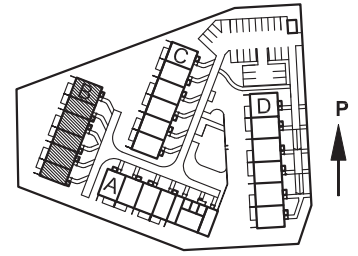
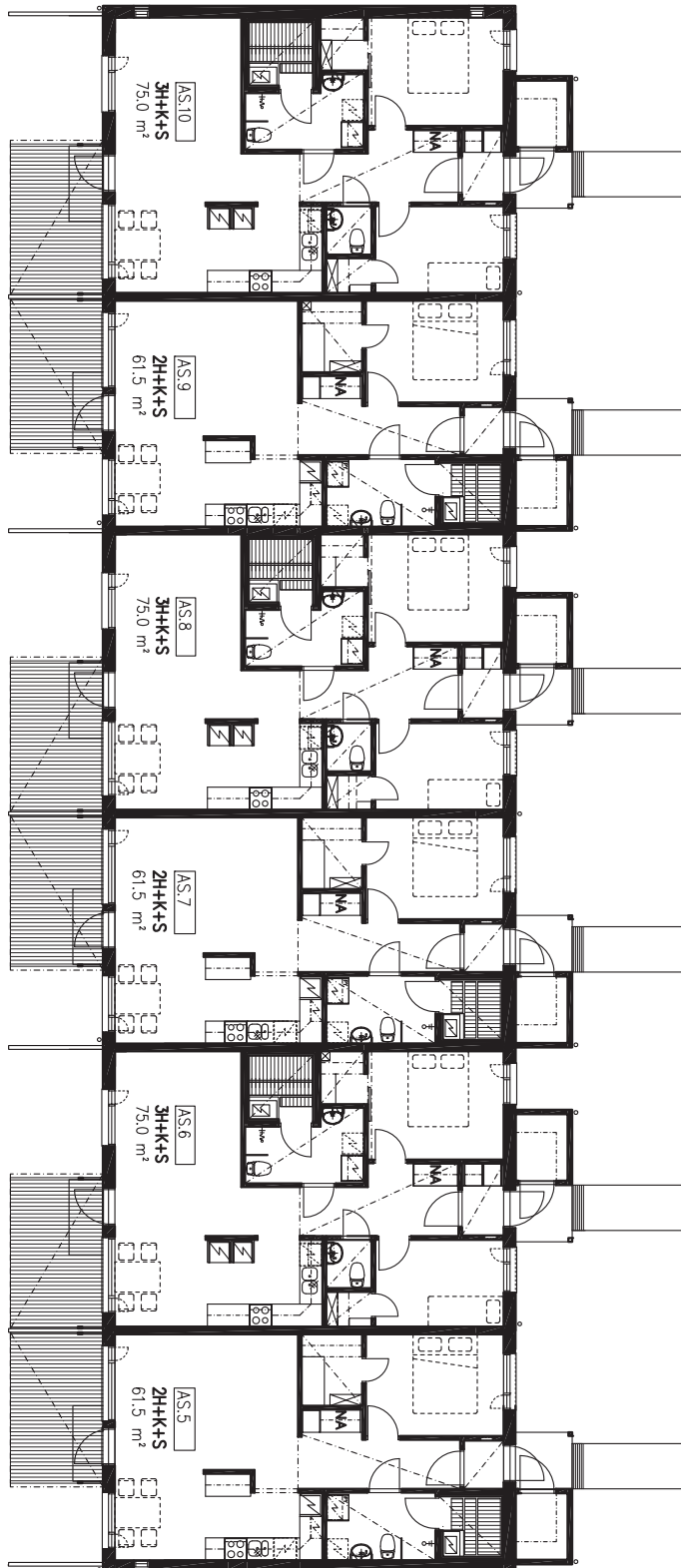
1.9.2015

TA-ASUMISOIKEUS OY / VILJARINTEENKATU 2

VILJARINTEENKATU 2
15320 LAHTI

ARKKITEHTITOIMISTO VUORELMA ARKKITEHDIT OY

1:200



TALO B

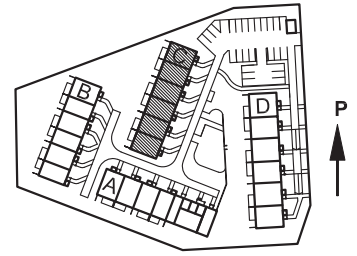
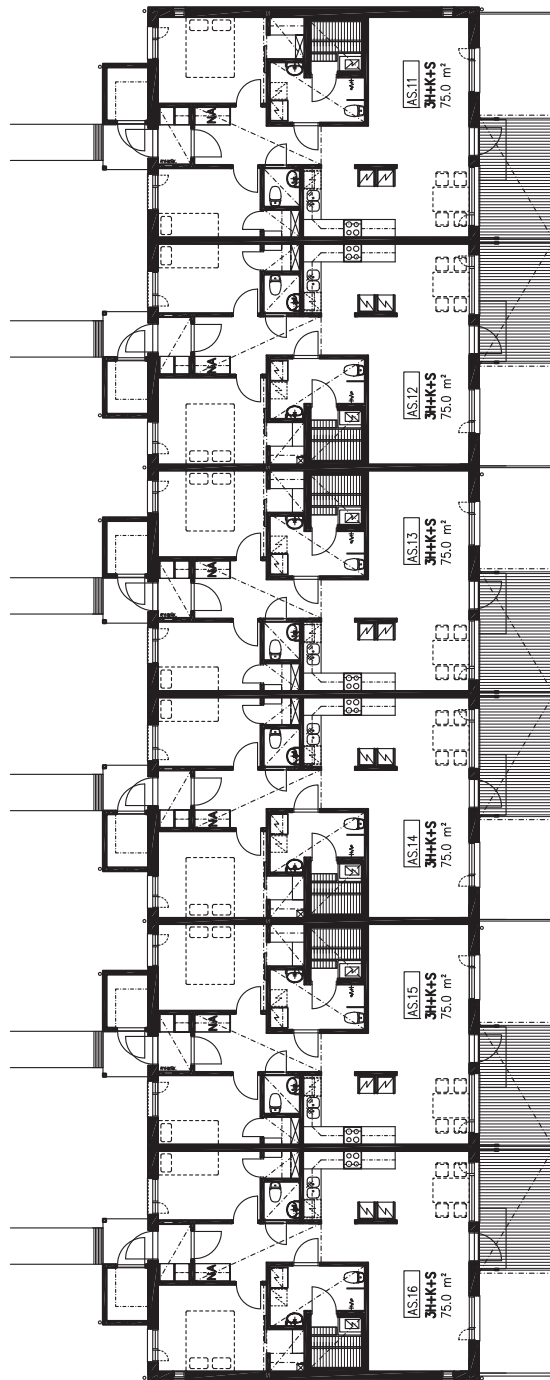
1.9.2015

TA-ASUMISOIKEUS OY / VILJARINTEENKATU 2

VILJARINTEENKATU 2
15320 LAHTI

ARKKITEHTITOIMISTO VUORELMA ARKKITEHDIT OY

1:200



TALO C

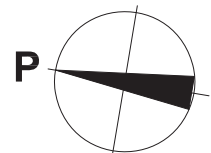
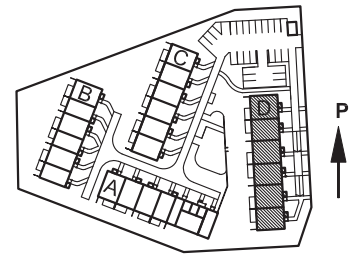
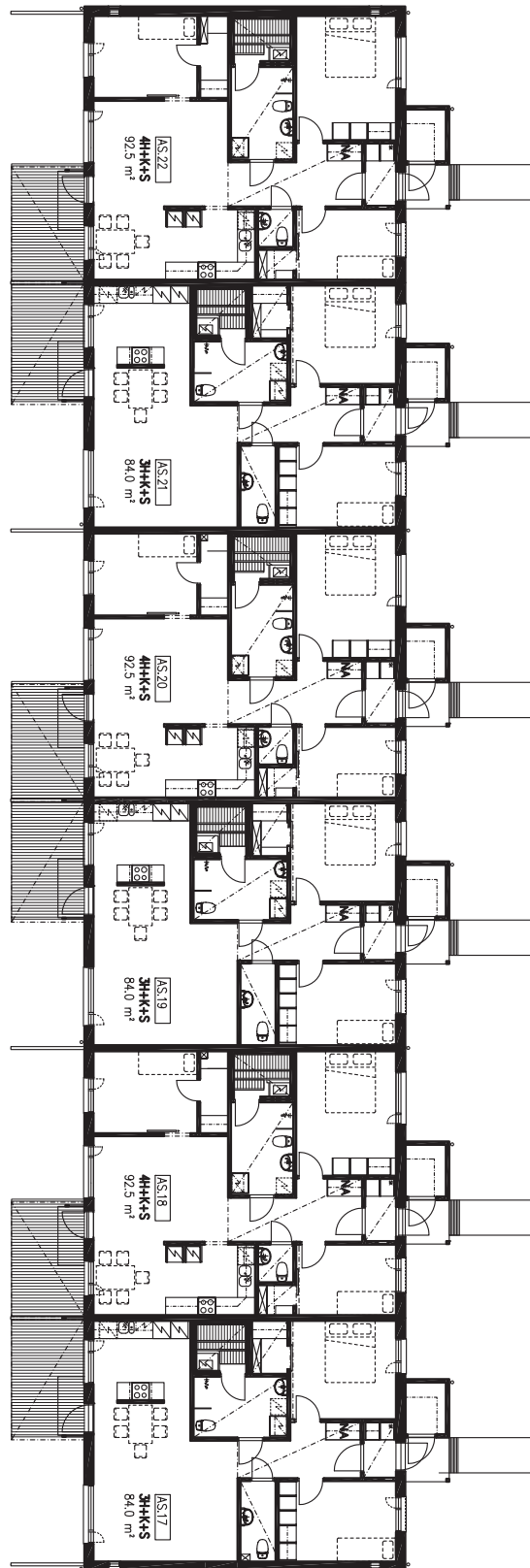
1.9.2015

TA-ASUMISOIKEUS OY / VILJARINTEENKATU 2

VILJARINTEENKATU 2
15320 LAHTI

ARKKITEHTITOIMISTO VUORELMA ARKKITEHDIT OY

1:250



TALO D

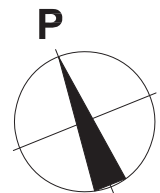
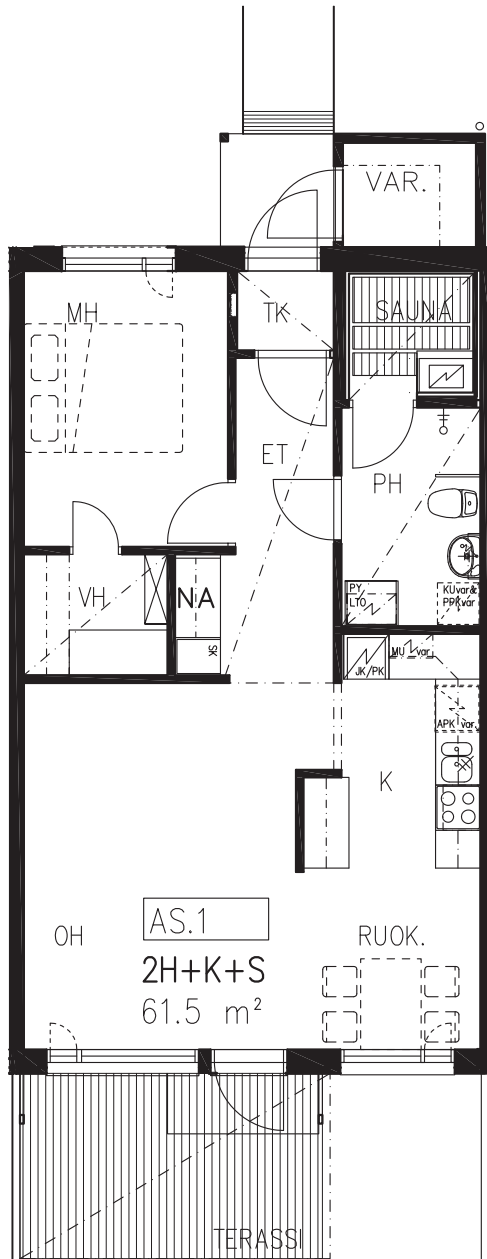
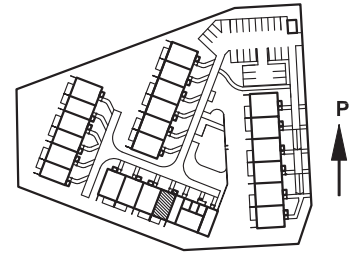
1.9.2015

TA-ASUMISOIKEUS OY / VILJARINTEENKATU 2

VILJARINTEENKATU 2
15320 LAHTI

ARKKITEHTITOIMISTO VUORELMA ARKKITEHDIT OY

1:100



AS. A1
2H+K+S 61.5m²

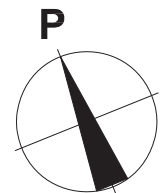
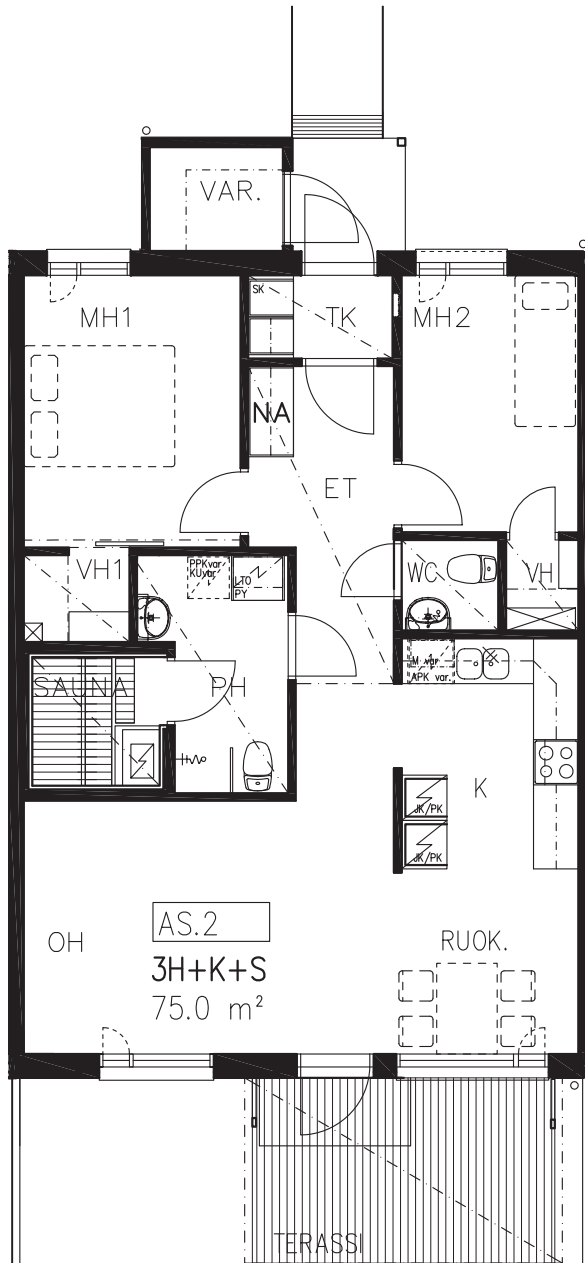
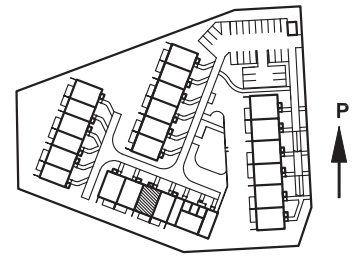
1.9.2015

TA-ASUMISOIKEUS OY / VILJARINTEENKATU 2

VILJARINTEENKATU 2
15320 LAHTI

ARKKITEHTITOIMISTO VUORELMA ARKKITEHDIT OY

1:100



AS. A2
3H+K+S 75.0m²

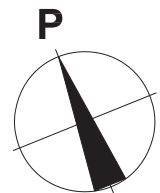
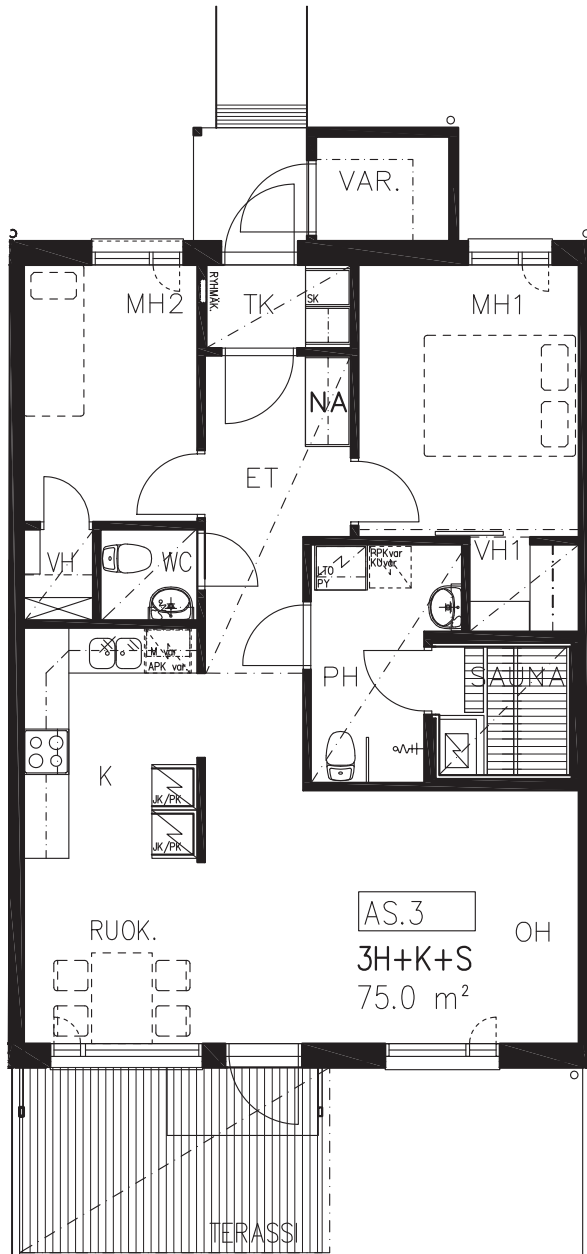
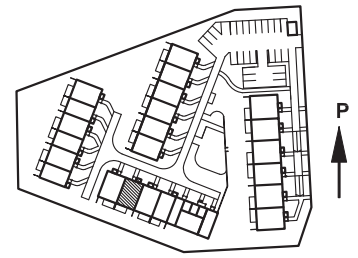
1.9.2015

TA-ASUMISOIKEUS OY / VILJARINTEENKATU 2

VILJARINTEENKATU 2
15320 LAHTI

ARKKITEHTITOIMISTO VUORELMA ARKKITEHDIT OY

1:100



AS. A3
3H+K+S 75.0m²

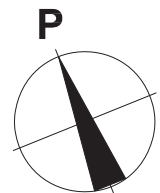
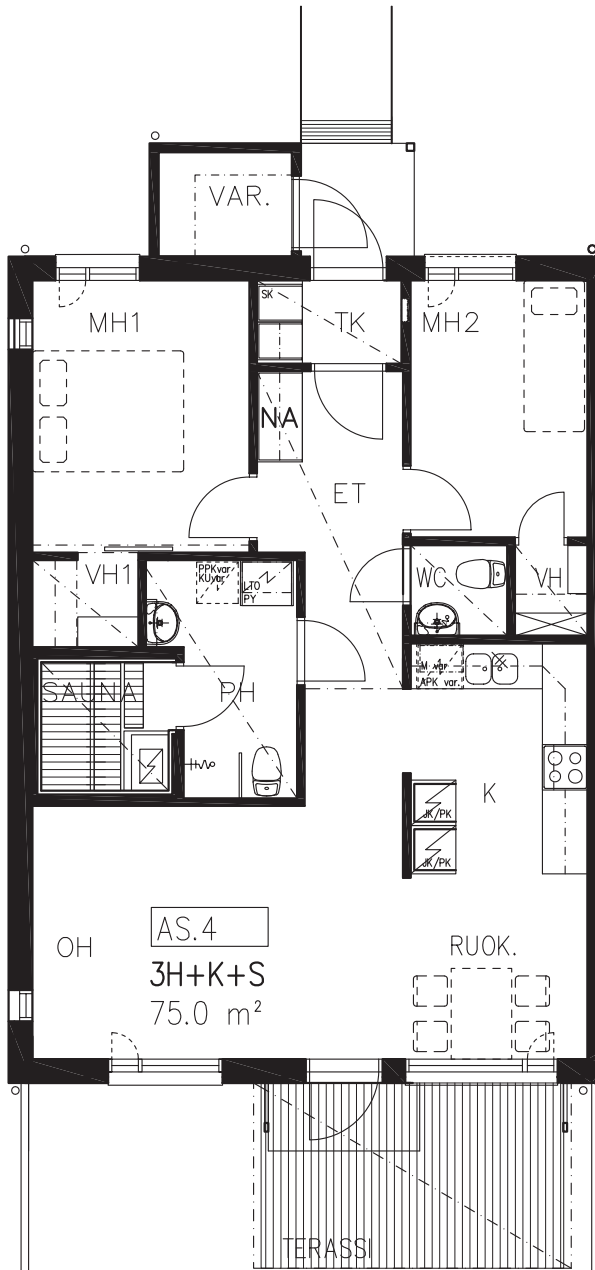
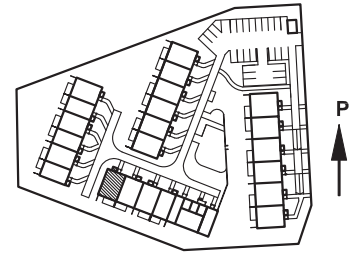
1.9.2015

TA-ASUMISOIKEUS OY / VILJARINTEENKATU 2

VILJARINTEENKATU 2
15320 LAHTI

ARKKITEHTITOIMISTO VUORELMA ARKKITEHDIT OY

1:100



AS. A4
3H+K+S 75.0m²

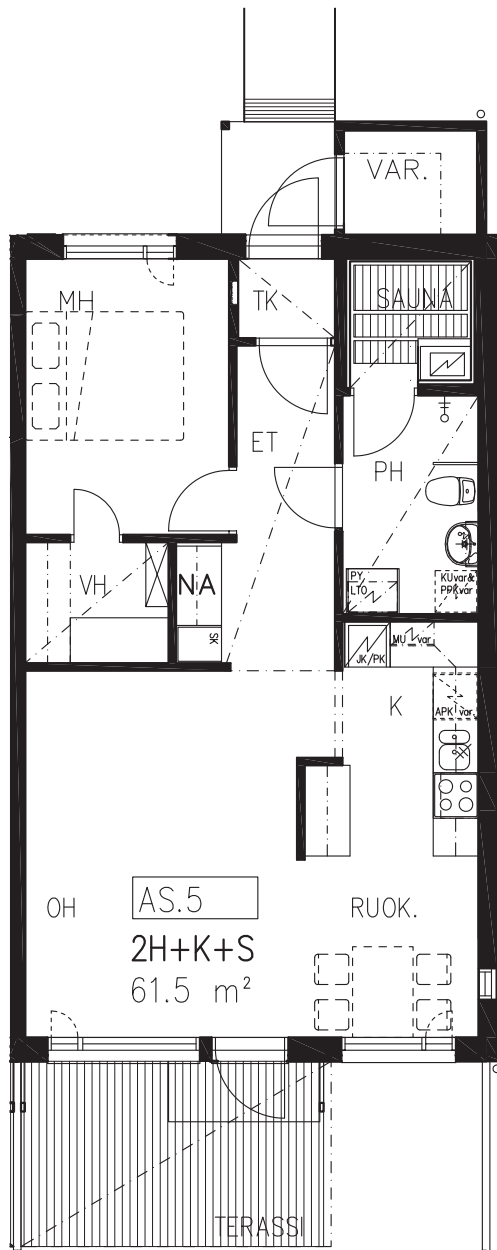
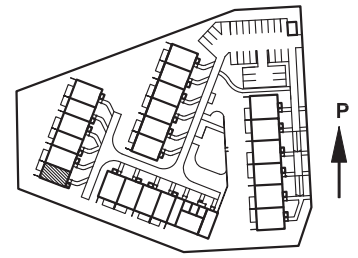
1.9.2015

TA-ASUMISOIKEUS OY / VILJARINTEENKATU 2

VILJARINTEENKATU 2
15320 LAHTI

ARKKITEHTITOIMISTO VUORELMA ARKKITEHDIT OY

1:100



AS. B5
2H+K+S 61.5m²

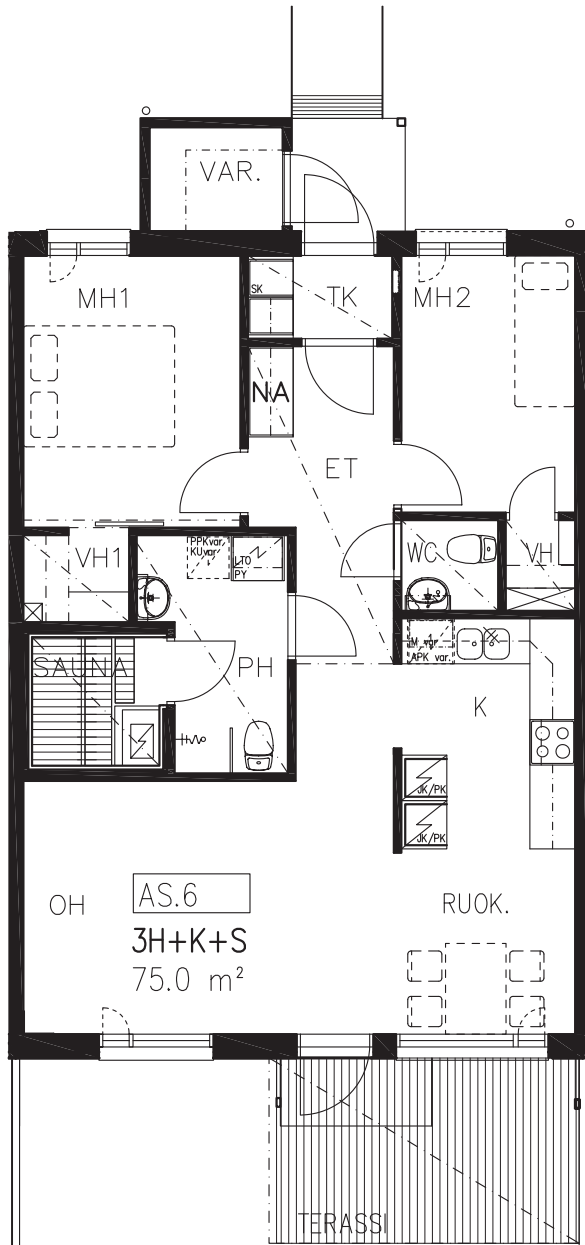
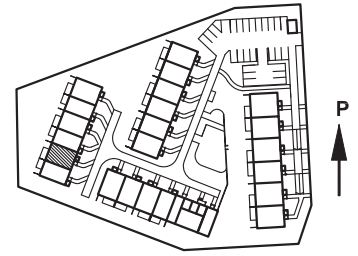
1.9.2015

TA-ASUMISOIKEUS OY / VILJARINTEENKATU 2

VILJARINTEENKATU 2
15320 LAHTI

ARKKITEHTITOIMISTO VUORELMA ARKKITEHDIT OY

1:100



AS. B6
3H+K+S 75.0m²

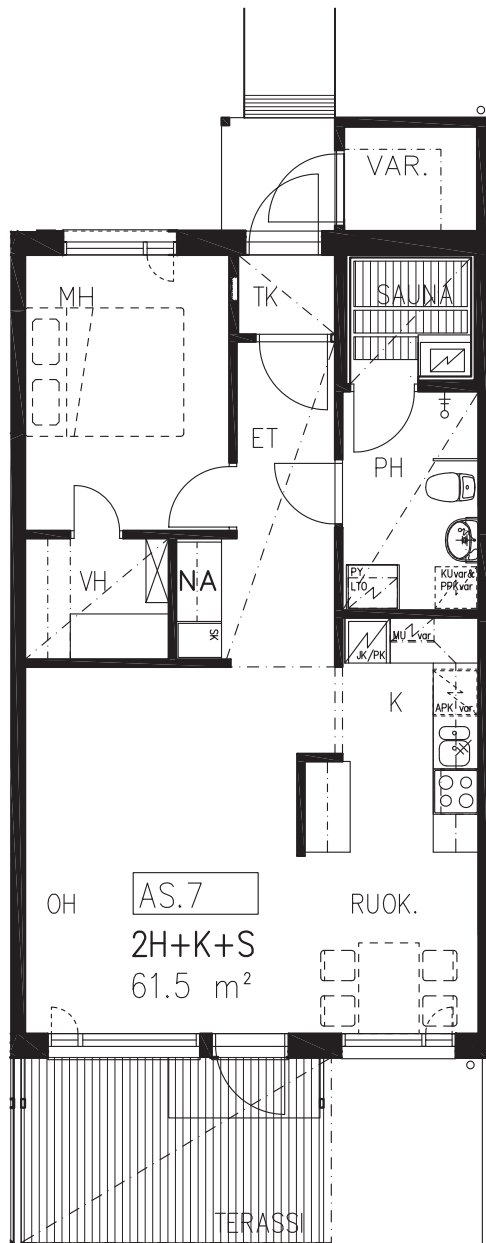
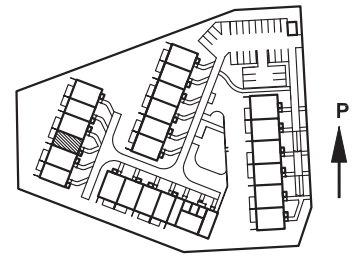
1.9.2015

TA-ASUMISOIKEUS OY / VILJARINTEENKATU 2

VILJARINTEENKATU 2
15320 LAHTI

ARKKITEHTITOIMISTO VUORELMA ARKKITEHDIT OY

1:100



AS. B7
2H+K+S 61.5m²

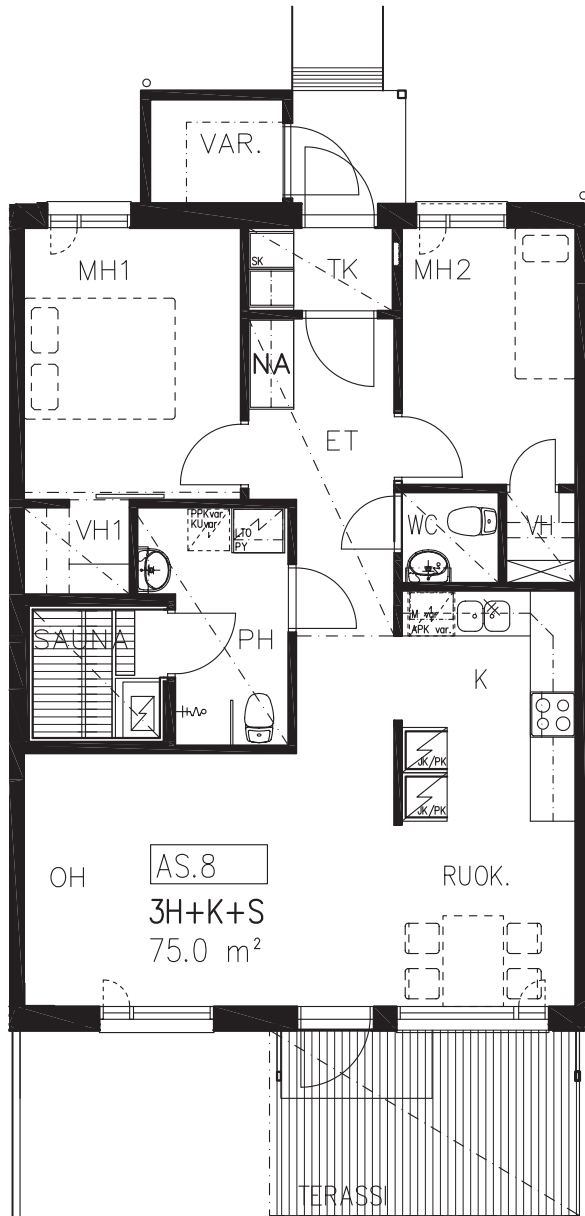
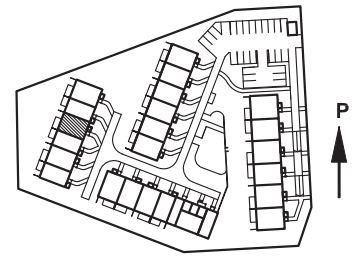
1.9.2015

TA-ASUMISOIKEUS OY / VILJARINTEENKATU 2

VILJARINTEENKATU 2
15320 LAHTI

ARKKITEHTITOIMISTO VUORELMA ARKKITEHDIT OY

1:100



AS. B8
3H+K+S 75.0m²

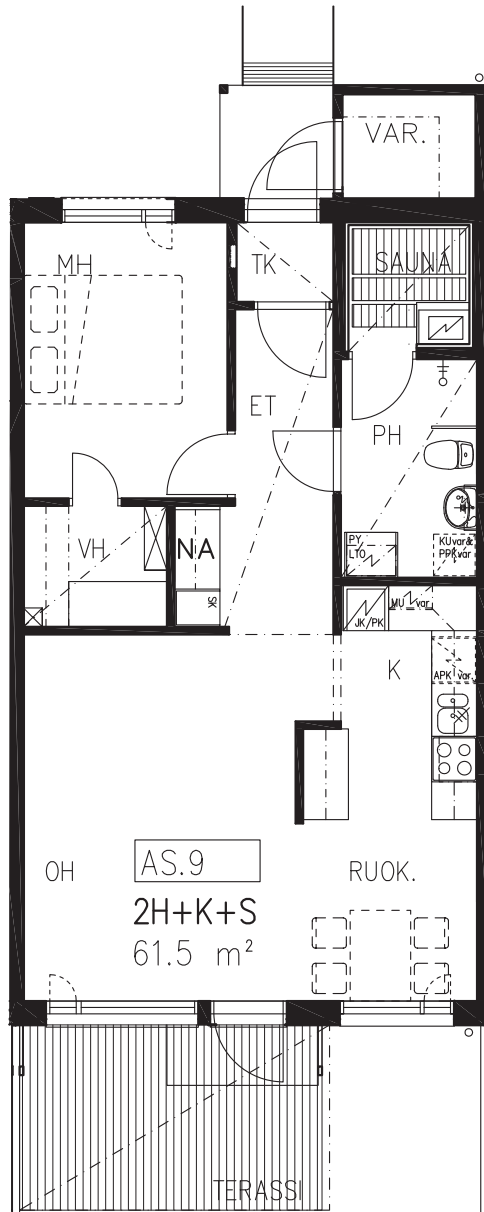
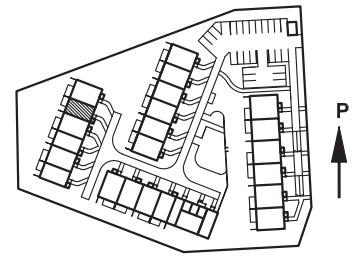
1.9.2015

TA-ASUMISOIKEUS OY / VILJARINTEENKATU 2

VILJARINTEENKATU 2
15320 LAHTI

ARKKITEHTITOIMISTO VUORELMA ARKKITEHDIT OY

1:100



AS. B9
2H+K+S 61.5m²

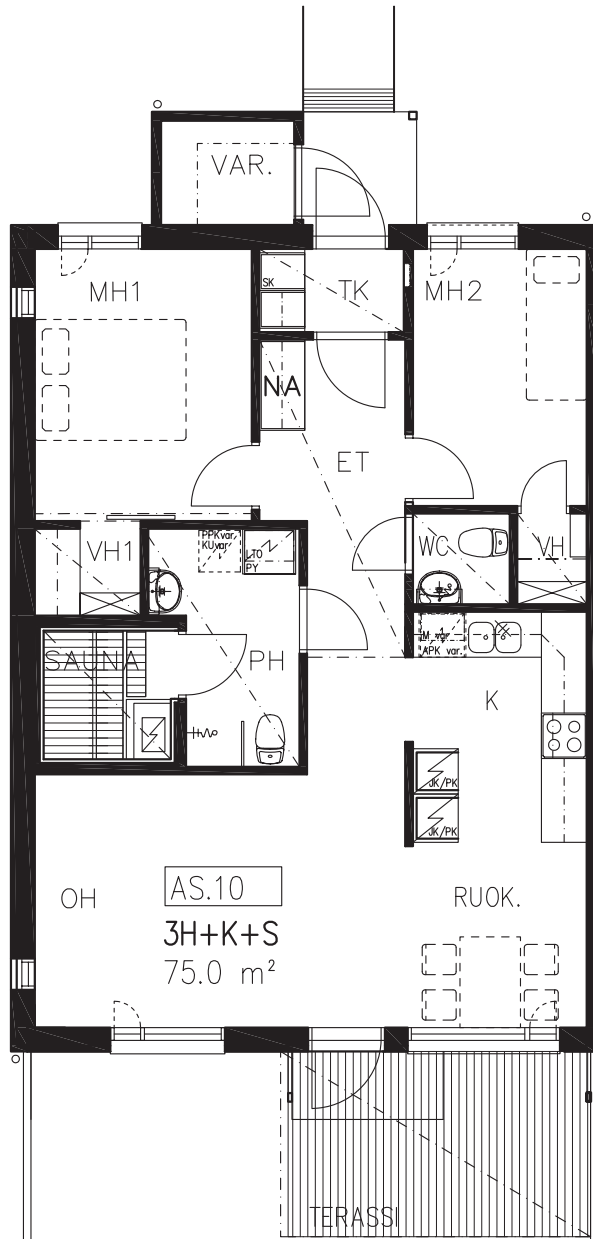
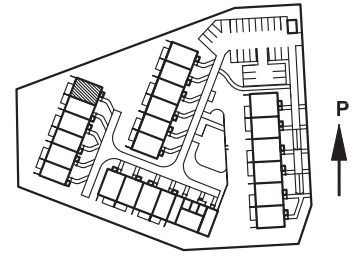
1.9.2015

TA-ASUMISOIKEUS OY / VILJARINTEENKATU 2

VILJARINTEENKATU 2
15320 LAHTI

ARKKITEHTITOIMISTO VUORELMA ARKKITEHDIT OY

1:100



AS. B10
3H+K+S 75.0m²

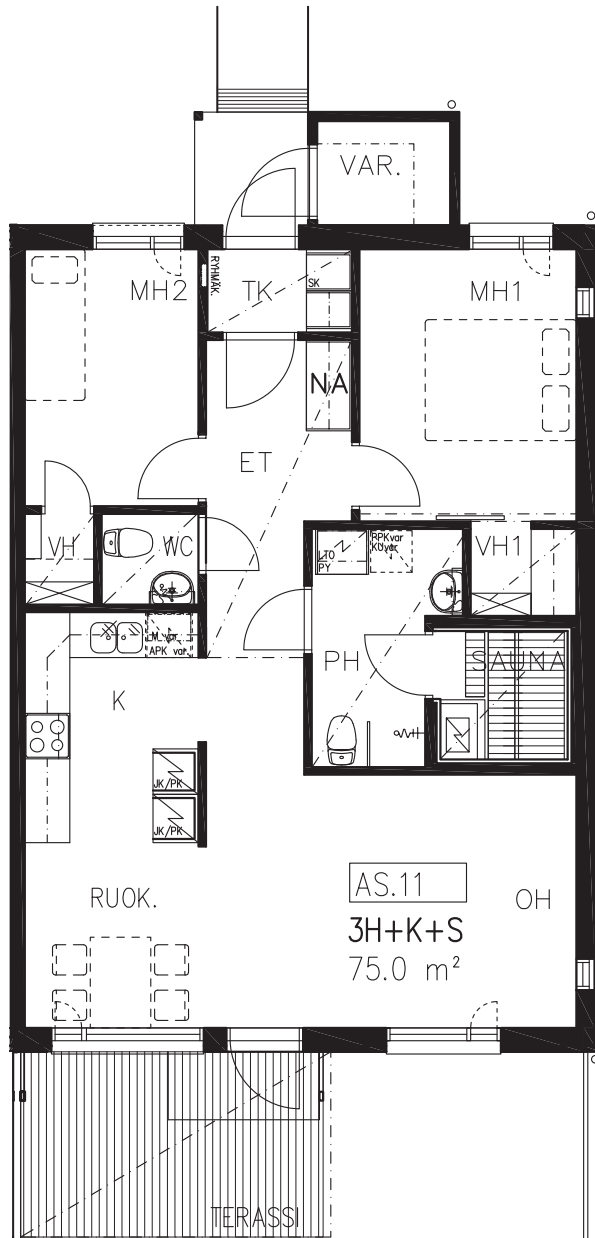
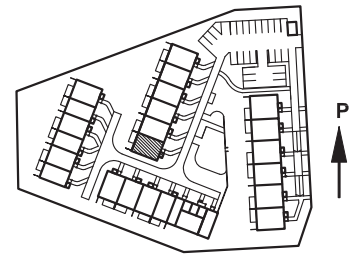
1.9.2015

TA-ASUMISOIKEUS OY / VILJARINTEENKATU 2

VILJARINTEENKATU 2
15320 LAHTI

ARKKITEHTITOIMISTO VUORELMA ARKKITEHDIT OY

1:100



AS. C11
3H+K+S 75.0m²

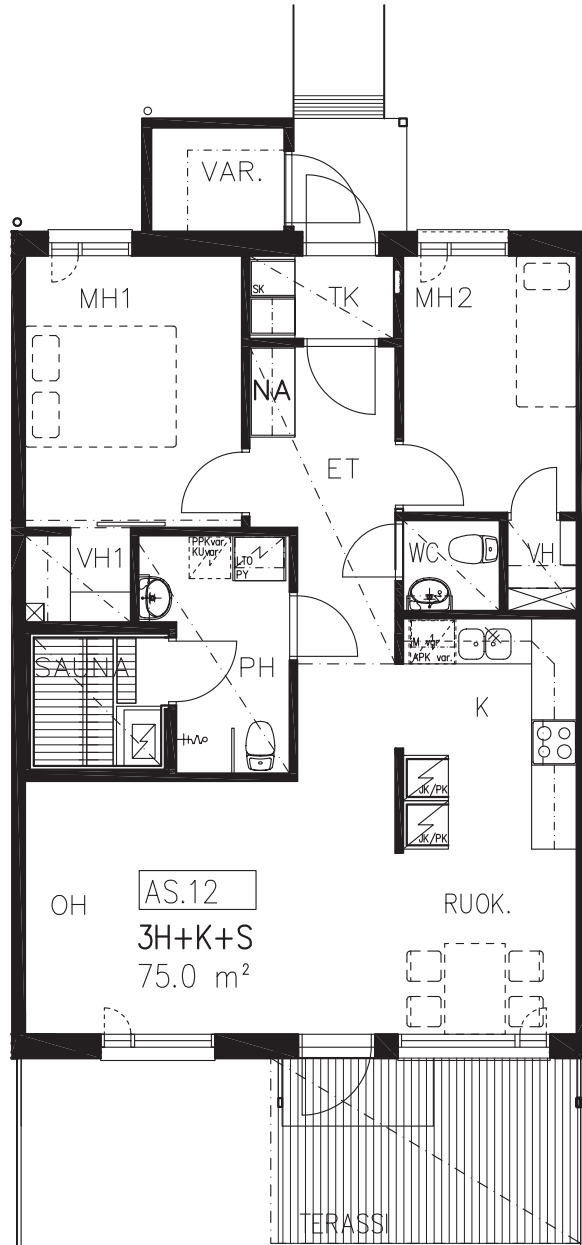
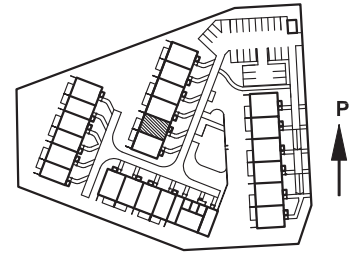
1.9.2015

TA-ASUMISOIKEUS OY / VILJARINTEENKATU 2

VILJARINTEENKATU 2
15320 LAHTI

ARKKITEHTITOIMISTO VUORELMA ARKKITEHDIT OY

1:100



AS. C12
3H+K+S 75.0m²

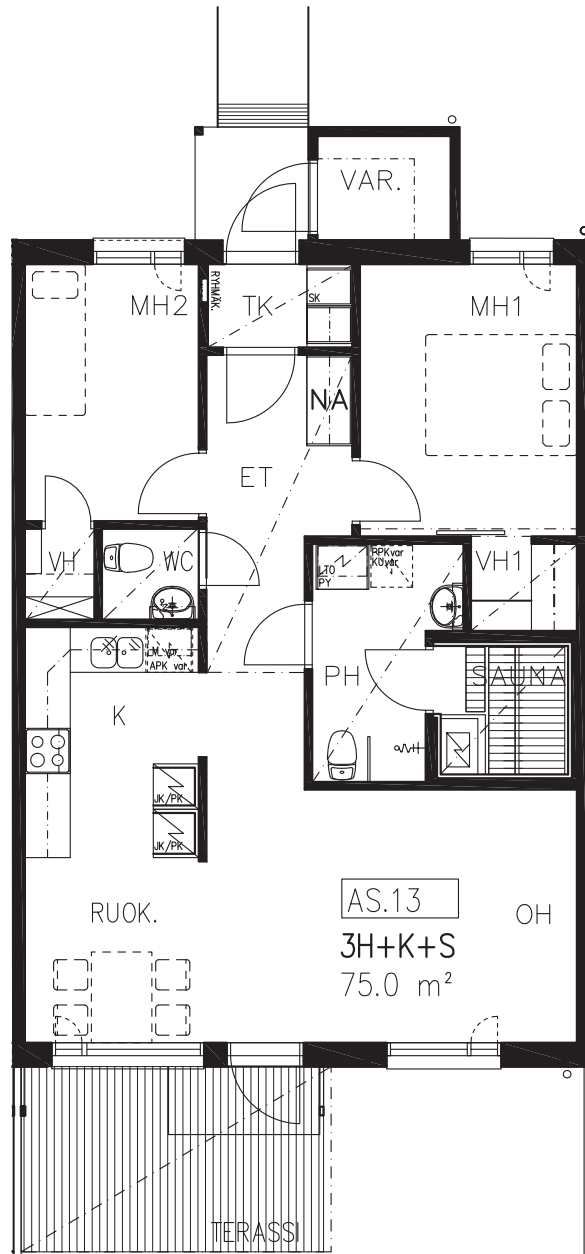
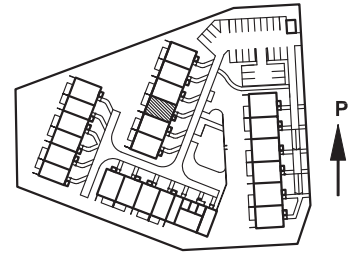
1.9.2015

TA-ASUMISOIKEUS OY / VILJARINTEENKATU 2

VILJARINTEENKATU 2
15320 LAHTI

ARKKITEHTITOIMISTO VUORELMA ARKKITEHDIT OY

1:100



AS. C13
3H+K+S 75.0m²

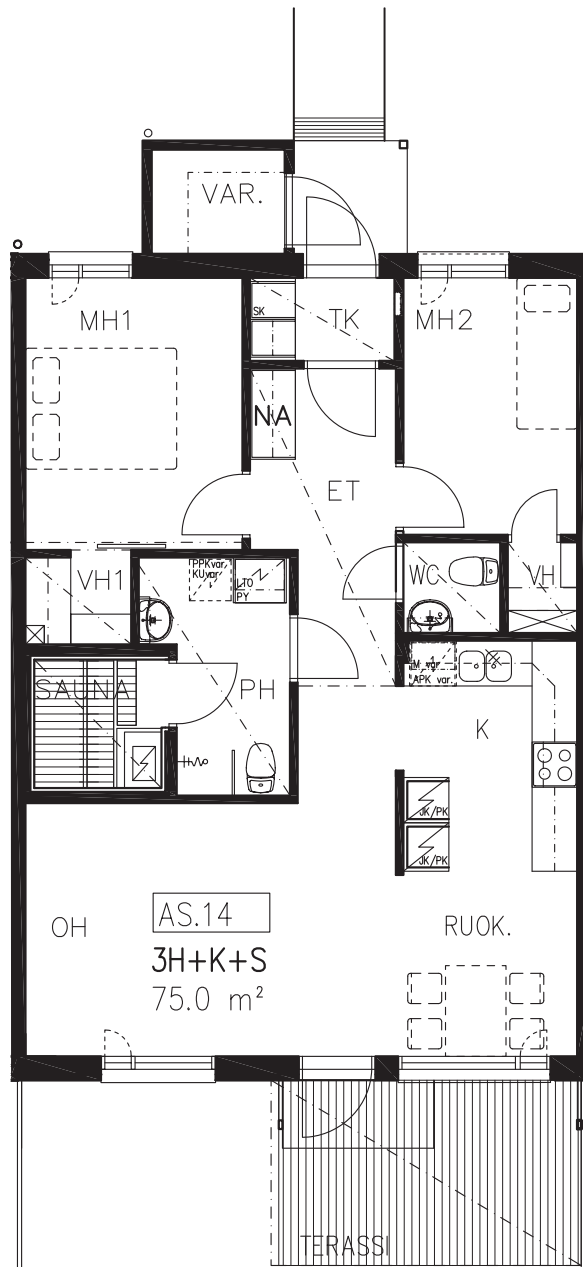
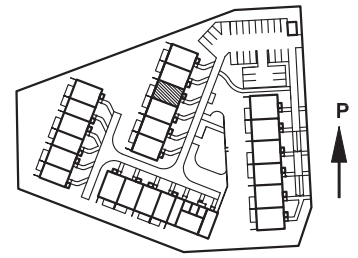
1.9.2015

TA-ASUMISOIKEUS OY / VILJARINTEENKATU 2

VILJARINTEENKATU 2
15320 LAHTI

ARKKITEHTITOIMISTO VUORELMA ARKKITEHDIT OY

1:100



AS. C14
3H+K+S 75.0m²

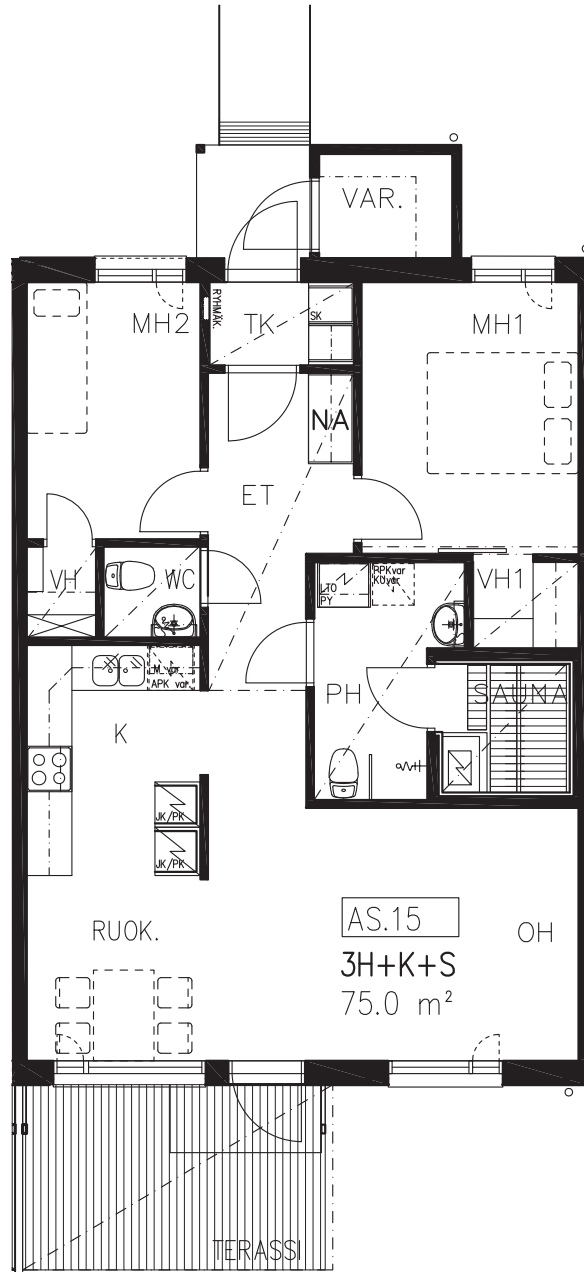
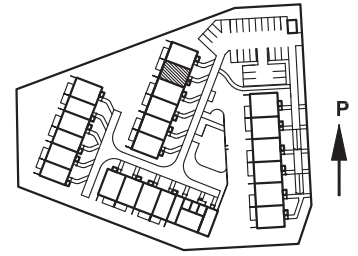
1.9.2015

TA-ASUMISOIKEUS OY / VILJARINTEENKATU 2

VILJARINTEENKATU 2
15320 LAHTI

ARKKITEHTITOIMISTO VUORELMA ARKKITEHDIT OY

1:100



AS. C15
3H+K+S 75.0m²

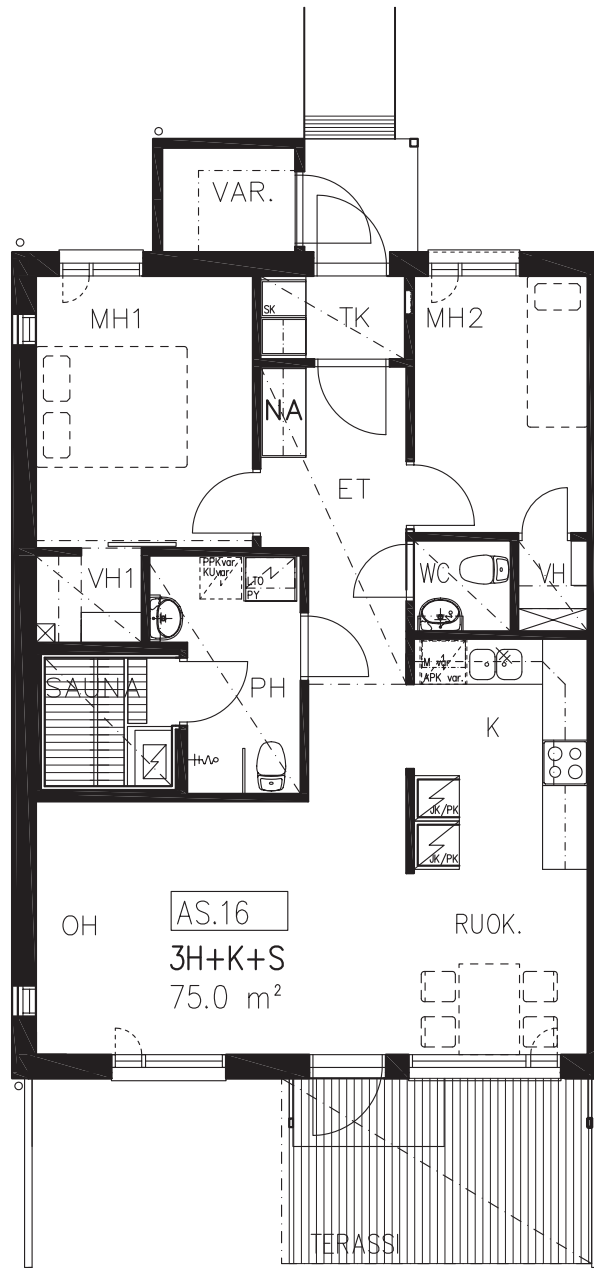
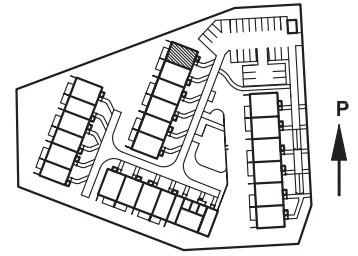
1.9.2015

TA-ASUMISOIKEUS OY / VILJARINTEENKATU 2

VILJARINTEENKATU 2
15320 LAHTI

ARKKITEHTITOIMISTO VUORELMA ARKKITEHDIT OY

1:100



AS. C16
3H+K+S 75.0m²

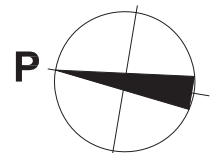
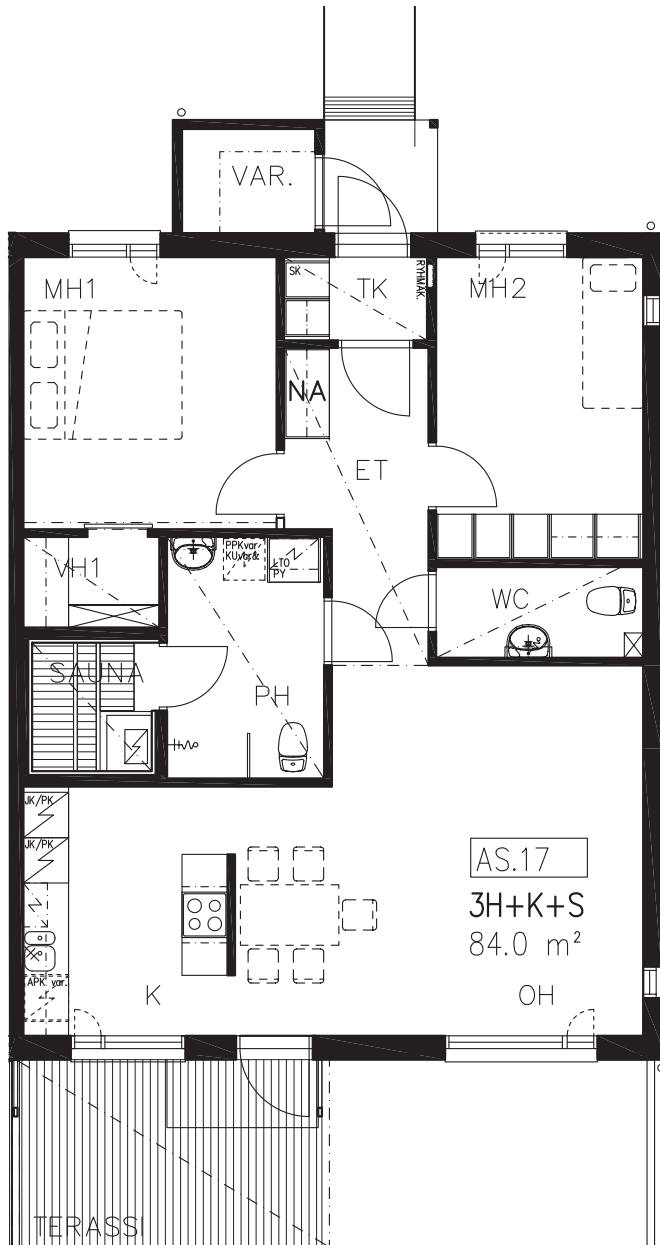
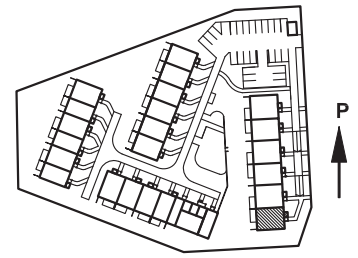
1.9.2015

TA-ASUMISOIKEUS OY / VILJARINTEENKATU 2

VILJARINTEENKATU 2
15320 LAHTI

ARKKITEHTITOIMISTO VUORELMA ARKKITEHDIT OY

1:100



AS. D17
3H+K+S 84.0m²

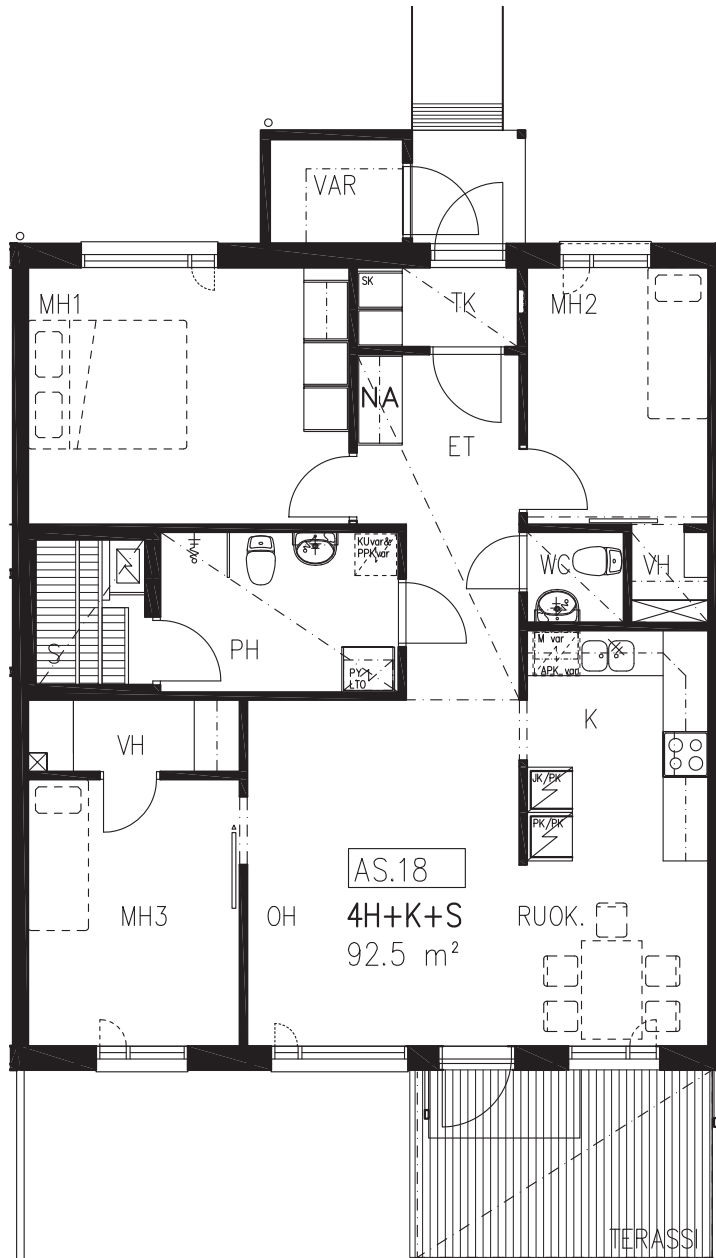
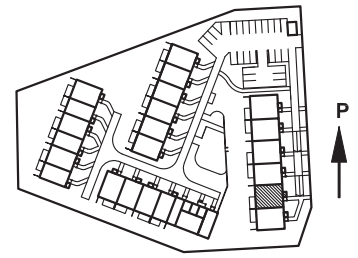
1.9.2015

TA-ASUMISOIKEUS OY / VILJARINTEENKATU 2

VILJARINTEENKATU 2
15320 LAHTI

ARKKITEHTITOIMISTO VUORELMA ARKKITEHDIT OY

1:100



AS. D18
4H+K+S 92.5m²

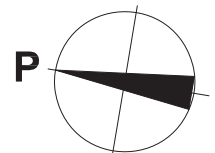
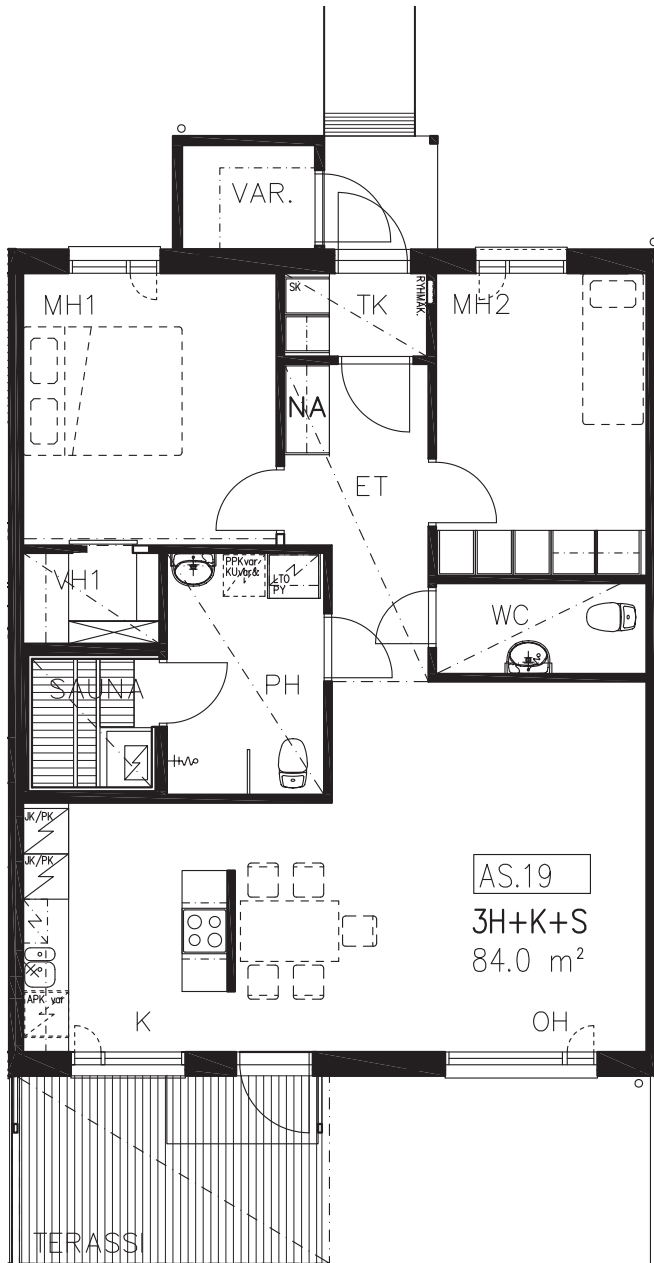
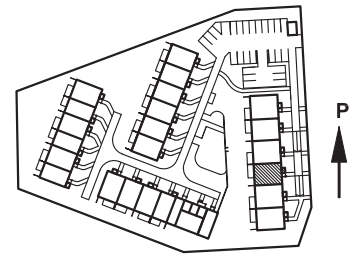
1.9.2015

TA-ASUMISOIKEUS OY / VILJARINTEENKATU 2

VILJARINTEENKATU 2
15320 LAHTI

ARKKITEHTITOIMISTO VUORELMA ARKKITEHDIT OY

1:100



AS. D19
3H+K+S 84.0m²

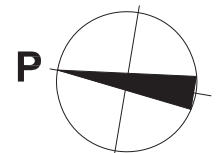
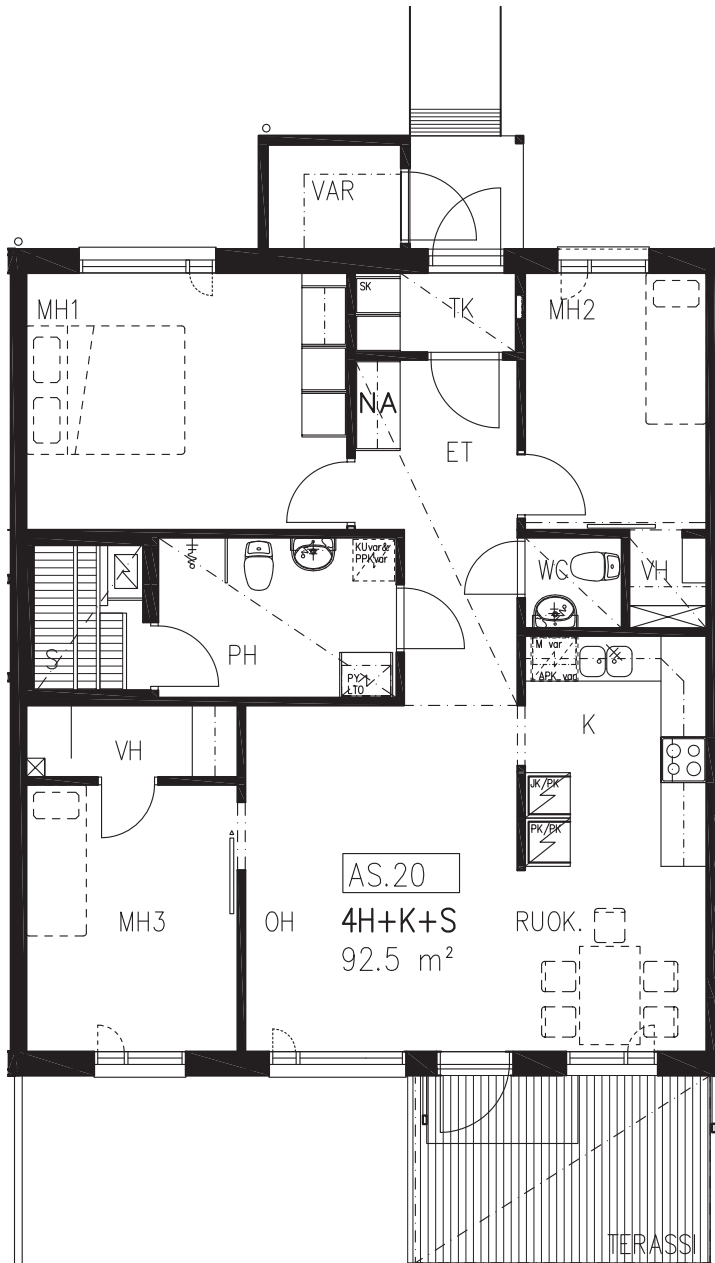
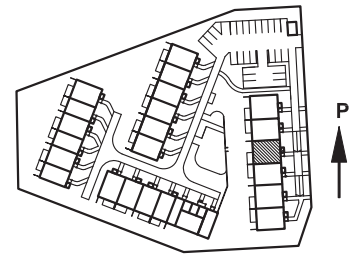
1.9.2015

TA-ASUMISOIKEUS OY / VILJARINTEENKATU 2

VILJARINTEENKATU 2
15320 LAHTI

ARKKITEHTITOIMISTO VUORELMA ARKKITEHDIT OY

1:100



AS. D20
4H+K+S 92.5m²

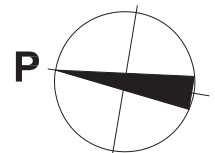
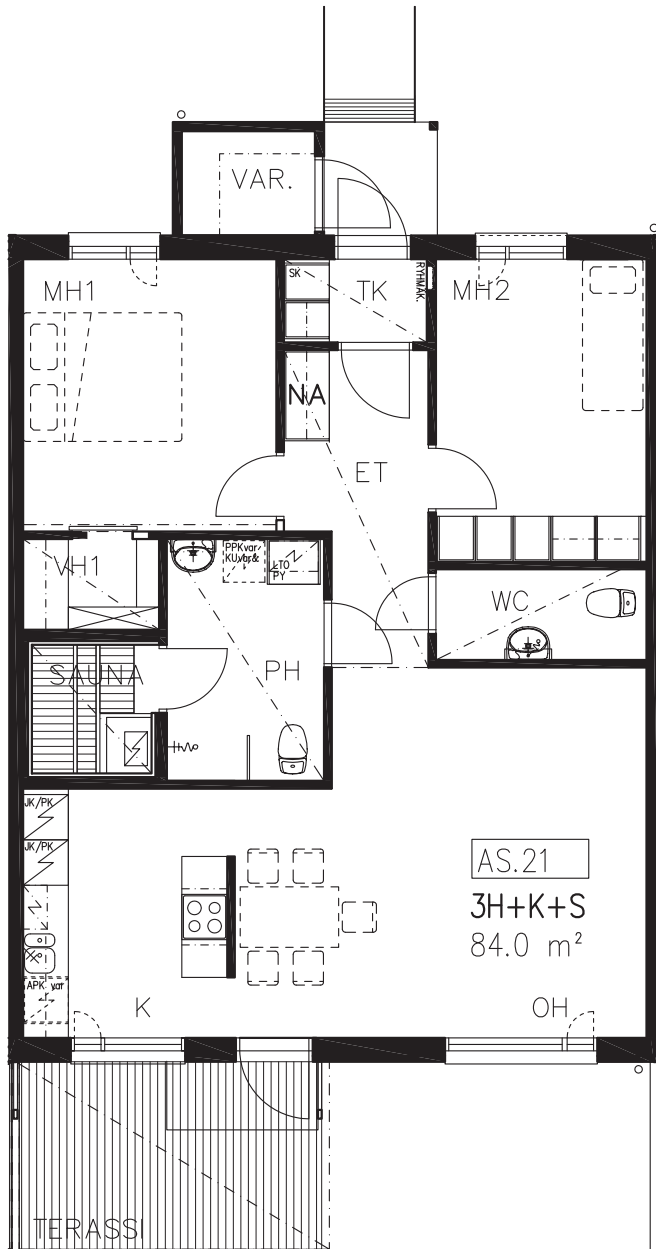
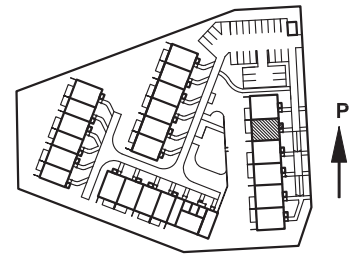
1.9.2015

TA-ASUMISOIKEUS OY / VILJARINTEENKATU 2

VILJARINTEENKATU 2
15320 LAHTI

ARKKITEHTITOIMISTO VUORELMA ARKKITEHDIT OY

1:100



AS. D21
3H+K+S 84.0m²

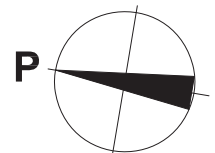
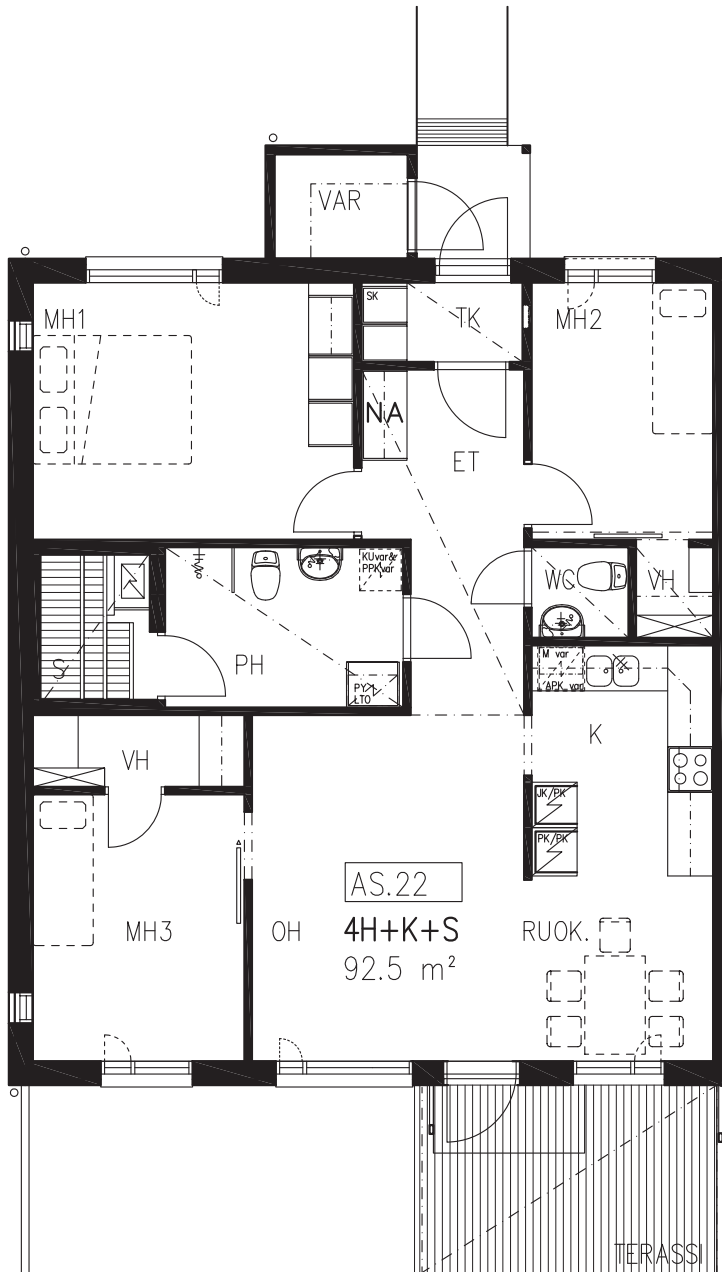
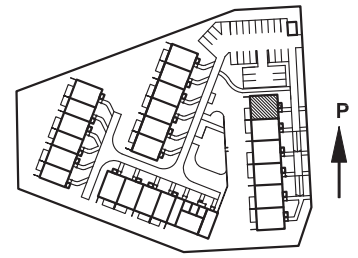
1.9.2015

TA-ASUMISOIKEUS OY / VILJARINTEENKATU 2

VILJARINTEENKATU 2
15320 LAHTI

ARKKITEHTITOIMISTO VUORELMA ARKKITEHDIT OY

1:100



AS. D22
4H+K+S 92.5m²

1.9.2015

TA-ASUMISOIKEUS OY / VILJARINTEENKATU 2

VILJARINTEENKATU 2
15320 LAHTI

ARKKITEHTITOIMISTO VUORELMA ARKKITEHDIT OY

PIIRUSTUSMERKINNÄT

	= LIESI + LIESITUULETIN		= WC-ISTUIN
	= JÄÄ- ja PAKASTINKAAPPI		= PESUALLAS BIDE-SEKOITTAJALLA +PEILIKAAPPI
	= PAKASTINKAAPPI		= SUIHKUSEKOITTAJA
	= ASTIANPESUKONEVARAUS		= SUIHKUSEINÄ
	= VARAUS MIKROAALTOUUNILLE		= SAUNAN LAUDE (LAUDELAUTOJEN SUUNTA VOI POIKETA KUVAN MUKAISESTA)
	= KEITTIÖALTAAT		= KIUAS
	= VARAUS PYYKINPESUKONEELLE ja KUIVAUSRUMMULLE		
	= SIIVOUSKOMERO		
	= PYYKKIKOMERO		
	= LÄMMÖNTALTEENOTTO		
	= RYHMÄKESKUS		
LJH	= LÄMMÖNJAKOHUONE		
SPK	= SÄHKÖPÄÄKESKUS		
VSS	= VÄESTÖNSUOJA		
	= ALAKATTO tai KOTELO		

1.9.2015

TA-ASUMISOIKEUS OY / VILJARINTEENKATU 2

VILJARINTEENKATU 2
15320 LAHTI

ARKKITEHTITOIMISTO VUORELMA ARKKITEHDIT OY

RAKENNUSTAPASELOSTUS

Perustukset	Teräsbetoniset sokkelielementit ja anturat			
Alapohja	Maanvarainen betonilaatta			
Yläpohja	Naulalevyristikot ja betonitiilikate			
Ulkoseinät	Paneelipintaisia puuelementtejä			
Huoneistoväliseinät	Teräsbetonielementtejä			
Kevyet väliseinät	Metallirankaisia kipsilevyseiniä. Pesuhuoneiden ja saunojen seinät ovat kevytsorabetonia.			
Ikkunat	3-kertaisia tehdasmaalattuja puu-alumiini -ikkunoita.			
Terassi	Terassit ovat puurakenteiset.			
Ovet	Ulko-ovet lasiaukollisia hdf-pintaisia ovia, terassien ovet yksilehtisiä lasiaukollisia vakio-ovia, varastojen ovet hdf-pintaisia umpiovia, saunanovet kokolasiovia ja väliovet laakaovia.			
Pintarakenteet		LATTIAT	SEINÄT	KATOT
	OH	laminaatti	maalaus	sisäverhouslevy
	K/RT	laminaatti	maalaus	sisäverhouslevy
	TK	laatta	maalaus	sisäverhouslevy
	ET	laminaatti	maalaus	sisäverhouslevy
	MH	laminaatti	maalaus	sisäverhouslevy
	VH	laminaatti	maalaus	sisäverhouslevy
	PH	laatta	laatta	paneeli
	S	laatta	paneeli	paneeli
	WC	laatta	maalaus	paneeli
	Keittiöissä laatoitetaan työpöytätason ja yläkaappien väli. Kalusteiden alle / taakse jääviä pintoja ei pinnoiteta.			
Kalusteet	Tehdasvalmisteisia vakiokalusteita. Keittiökaluksien ovet ovat taivereunalaminaattia. Muiden huoneiden kalusteiden ovet ovat melamiinipintaisia. Keittiötiloissa laminaattipintaiset työtasot. Pesuhuoneissa ja wc-tiloissa on valaisimella ja pistorasialla varustettu peilikaappi.			
Koneet	Keittiössä on 4-levyinen liesi, liesikupu sekä tilavaraus astianpesukoneelle ja mikroaaltouunille. Kaksioissa on jää-/pakastinkaappiyhdistelmä, suuremmissa asuinnoissa on kaksi jää-/pakastinkaappiyhdistelmää. Pesuhuoneissa on tilavaraus pyykinpesukoneelle ja päällekkäiselle kuivausrummulle.			
Lämmitys	Vesikeskuslämmitys pattereilla. Lämmönlähteenä on kaukolämpö. Pesuhuoneissa on kiinteistön sähköön kytketty lattialämmitys. Kohde on suunniteltu energialuokkaan B 2012 määräysten mukaan.			
Sähköasennukset	Yhtiössä on yleiskaapelointi ja huoneistoissa on suunnitelmien mukaisesti sähköpisteitä. Palovaroittimet on kytketty verkkovirtaan.			
Ilmanvaihto	Kohteessa on huoneistokohtainen koneellinen tulo-poisto -ilmanvaihto lämmön talteenotolla.			
Varastot	Jokaisella huoneistolla on oma lämmin irtaimistovarastotila ja kylmä varasto huoneiston sisäänkäynnin yhteydessä. Yhtiöllä on kylmä ulkoiluvälinevarasto.			
Autopaikoitus	26 kpl lämmityspistorasialla varustettuja avopaikkoja.			

Tämän rakennustapaselosteen tiedot perustuvat syyskuun 2015 tietoihin. Oikeus muutoksiin laatutasoa alentamatta.



Asiakaspalvelu: 045 7734 3777 (arkisin klo 8-16) info@ta.fi • www.ta.fi