



ASUMISOIKEUS

Willamonkuja 1 B

Rovaniemi, Etelärinne





Willamonkuja 1 B

96100 Rovaniemi

RAKENNUTTAJA

TA-Asumisoikeus Oy

ARKKITEHTISUUNNITTELU

Arkkitehtuuritoimisto Teuvo Kairesto Oy

PÄÄURAKOITSIJA

Temotek Oy

RAHOITUS

ARA ja Kuntarahoitus Oyj

MYynti

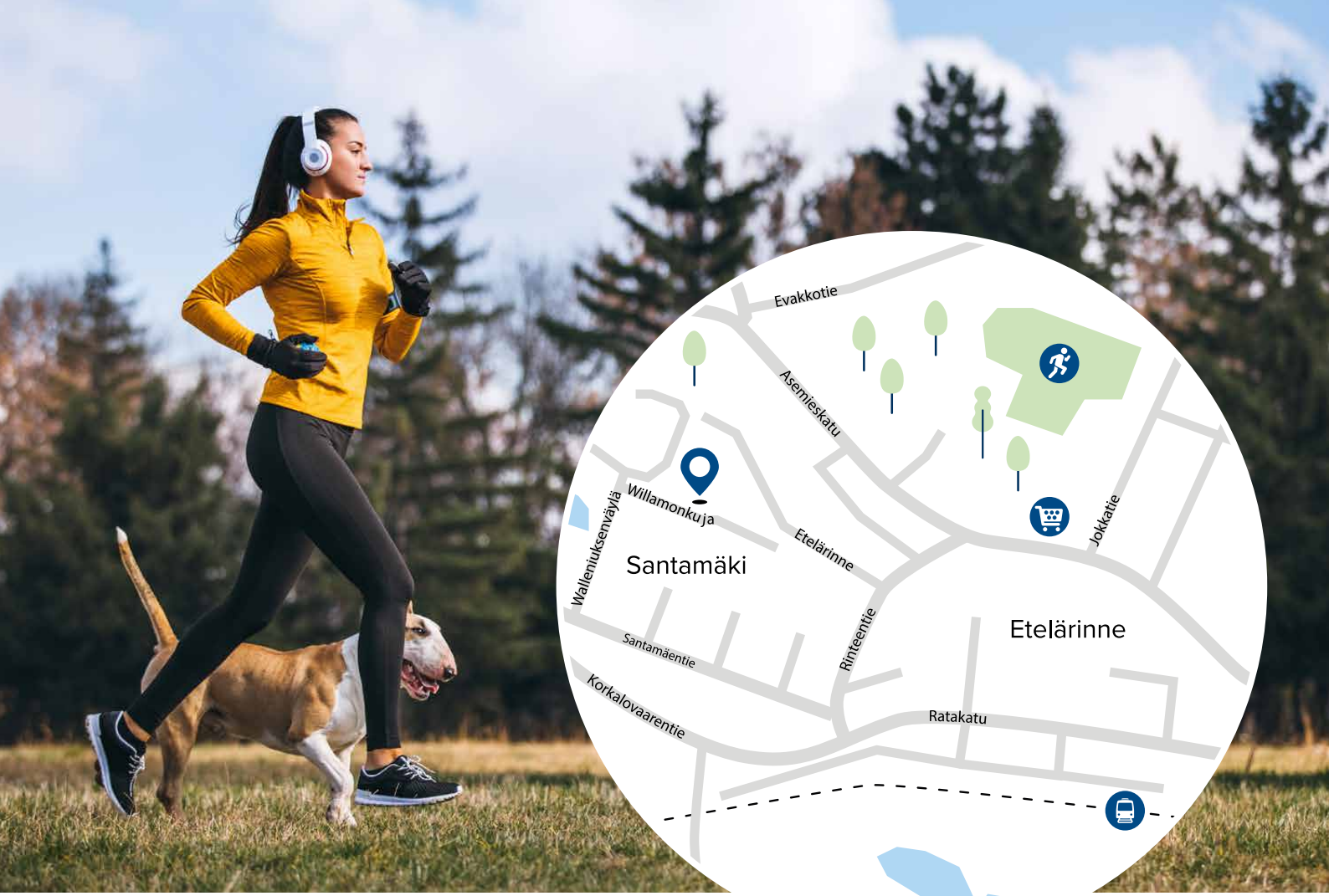
TA-Asumisoikeus Oy
Rautatienkatu 28
90100 Oulu
Puh. 045 7734 3733

6/2022

Kaikki oikeudet muutoksiin pidätetään.

SISÄLTÖ

Kohteen esittely
Mikä on ASO?
Huoneistoluettelo
Sijaintikartta
Asemapiirros
Autopaikat
Julkisivukuvat
Piirustusmerkinnät
Kerroskohjat
Huoneistopohjat
Rakennustapaseloste
Näin haet ASO-asuntoa



Kaupunkikoteja ulkoilureittien läheisyyteen

Willamonkujalla lähellä ovat niin metsäiset ulkoilureitit kuin keskustan palvelut.

Asumisoikeustalo valmistuu luonnonläheiselle sijainnille, parin kilometrin päähän keskustasta. Willamonkuja 1:n asukkailla lähellä ovat niin kaikki keskustan palvelut kuin metsäiset ulkoilureitit. Pienemmät lähikaupat sekä Eteläkeskuksen kauppakeskittymä palveluineen ovat myös kävelyetäisyydellä.

Kulkuyhteydet eri suuntiin ovat hyvät. Esimerkiksi keskustaan pääsee oman auton lisäksi kävelemällä tai pyörällä kevyen liikenteen väylää pitkin.



Juna-asemalle 1,5 kilometriä



Lähikauppaan noin 500 m

Eteläkeskuksen kauppakeskittymään 1,5 kilometriä

Kauppakeskus Revontuleen ja muihin keskustan palveluihin noin 2 kilometriä



Willamonkuja 1 B

Modernissa asumisoikeustalossa on hyvät yhteistilat.

Osoitteeseen Willamonkuja 1 B valmistuu viisikerroksinen talo, johon tulee kaikkiaan 33 asumisoikeusasuntoa. Nykyaikaiseen asumisoikeustaloon kuuluu monipuoliset yhteistilat. Asukkaiden käytössä kätevä talopesula ja kuivaushuone sekä kerhuhuone. Jokaiselle asunnolle on oma irtainvarasto talon ensimmäisessä kerroksessa, jossa on myös säilytystilaa lastenvaunuille. Polkupyörille on piha-alueella erillinen varasto sekä katos.

Piha-alueelle valmistuu myös kaikenikäisten iloksi leikki- ja oleskelualue, joka on yhteinen naapurikiinteistön kanssa. Asumisoikeustalon asukkaiden autoille on varattu 19 katospaikkaa ja 13 avopaikkaa.

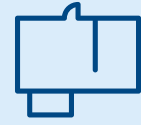
Kiinteistö liitetään kaukolämpöverkkoon ja asunnoissa on vesikiertoinen patterilämmitys. Kosteiden tilojen lattioissa on sähköinen mukavuuslattialämmitys, joka kytketään kiinteistön sähkömittaukseen. Talon katolle asennetaan aurinkopaneeleja.

33 asumisoikeusasuntoa

1 kerrostalo, 5 krs

32 autopaikkaa, joista 8 soveltuu täyssähköauton lataukseen

- ✔ **Irtainvarastot**
- ✔ **Talopesula ja kuivaushuone**
- ✔ **Kerhuhuone**
- ✔ **Lastenvaunu- ja pyörävarasto**
- ✔ **Savuton kiinteistö**
- ✔ **Arvioitu valm. 6/2023**



1h+kt	33,5 m²
2h+kt+s	44–53 m²
3h+kt+s	59–72 m²
4h+kt+s	82,5 m²

Koteja moniin elämäntilanteisiin

Asuntovaihtoehtoja on useita erilaisia niin yksin ja kaksin asuville kuin isommillekin perheille. Valittavana on yksiöitä, kaksioita sekä kolmioita ja neljän huoneen asuntoja.

Asunnoissa on avarat pohjaratkaisut – keittiötila ja olohuone ovat yhtenäistä tilaa. Asuintilat jatkuvat lasitetulle parvekkeelle, josta voi lasituksen ansiosta nauttia keväästä pitkälle syksyyn asti.

Asuntoihin tulee maalatut seinät ja helppohoitoiset laminaattilattiat, jotka toimivat hyvänä pohjana omannäköiselle sisustukselle. Keittiöt varustetaan keraamisella liesitasolla, ja astianpesukoneelle sekä mikrolle on tilavaraukset. Isoimmissa asunnoissa on erilliset jää- ja pakastinkaapit, muissa jää-pakastinkaapit.

Asunnoissa on omat saunat yksiöitä lukuun ottamatta. Neljän huoneen asunnoissa ja isoimmissa kolmioissa on asumismukavuutta lisäämässä erillinen wc kylpyhuoneen lisäksi. Kylpyhuoneet ja wc:t laatoitetaan.

Kylpyhuoneen varustukseen kuuluvat allaskaappi ja peilikaappi suihkuseinäke tai suihkuverhokisko. Pyykinpesukoneelle ja kuivausrummulle on tilavaraus sekä liitännät.

Keittiö

Keraaminen lattialiesi
Jää-pakastinkaappi tai erillinen jääkaappi ja pakastinkaappi
Tilavaraus astianpesukoneelle ja mikroaaltouunille

Kylpyhuone

Allaskaappi ja valaisinpeilikaappi
Tila- ja liitosvaraus pesukoneelle ja kuivausrummulle

Lattiat

Laminaatti / lattialaatta

Ikkunat

Sälekaihtimet

Parvekkeet

Parvekelasitus

Ilmanvaihto

Koneellinen ilmanvaihto lämmön talteenotolla

Antennijärjestelmä / Tietoliikenne

Kaapeli-TV / Laajakaista

Mikä on ASO?

✓ Taloudellisesti turvallinen ja riskitön koti

✓ Ammattimainen isännöinti ja jälleenmyynti



✓ Hakijan tulot eivät vaikuta asunnon saantiin

✓ Yli 55-vuotiailla ei varallisuusrajoja



✓ Varainsiirtovero 0 %



15 %



✓ Maksat vain 15 prosenttia asunnon alkuperäisestä hinnasta asumisoikeusmaksuna*

✓ Vastikkeeltaan vuokra-asuntoa edullisempi



✓ Koti keskeistä sijaintia arvostavalle



✓ Muuttovalmis koti ilman remonttihuolia



✓ Asunto, jossa voit asua niin kauan kuin haluat



* Luopuessasi ASO-asunnostasi, saat alkuperäisen asumisoikeusmaksun takaisin rakennuskustannusindeksillä tarkistettuna viimeistään 3 kuukauden kuluttua.

TA-Asumisoikeus Oy

Willamonkuja 1, Rovaniemi



HUONEISTOLUETTELO

24.3.2022

Pidätämme oikeuden muutoksiin.

kr	huoneisto	huoneistotyyppi	pinta-ala	
1.	B 1	3H+KT+S	59,0 m ²	
	B 2	3H+KT+S	66,0 m ²	
	B 3	2H+KT+S	53,0 m ²	
	B 4	1H+KT	33,5 m ²	
	B 5	1H+KT	33,5 m ²	
2.	B 6	3H+KT+S	72,0 m ²	
	B 7	3H+KT+S	66,0 m ²	
	B 8	2H+KT+S	53,0 m ²	
	B 9	4H+KT+S	82,5 m ²	
	B 10	3H+KT+S	65,5 m ²	
	B 11	2H+KT+S	44,0 m ²	
	B 12	3H+KT+S	63,5 m ²	
3.	B 13	3H+KT+S	72,0 m ²	
	B 14	3H+KT+S	66,0 m ²	
	B 15	2H+KT+S	53,0 m ²	
	B 16	4H+KT+S	82,5 m ²	
	B 17	3H+KT+S	65,5 m ²	
	B 18	2H+KT+S	44,0 m ²	
	B 19	3H+KT+S	63,5 m ²	
4.	B 20	3H+KT+S	72,0 m ²	
	B 21	3H+KT+S	66,0 m ²	
	B 22	2H+KT+S	53,0 m ²	
	B 23	4H+KT+S	82,5 m ²	
	B 24	3H+KT+S	65,5 m ²	
	B 25	2H+KT+S	44,0 m ²	
	B 26	3H+KT+S	63,5 m ²	
5.	B 27	3H+KT+S	72,0 m ²	
	B 28	3H+KT+S	66,0 m ²	
	B 29	2H+KT+S	53,0 m ²	
	B 30	4H+KT+S	82,5 m ²	
	B 31	3H+KT+S	65,5 m ²	
	B 32	2H+KT+S	44,0 m ²	
	B 33	3H+KT+S	63,5 m ²	
Yhteensä	2 kpl 1H+KT	33,5 m ²	4 kpl 3H+KT+S	65,5 m ²
	4 kpl 2H+KT+S	44,0 m ²	5 kpl 3H+KT+S	66,0 m ²
	5 kpl 2H+KT+S	53,0 m ²	4 kpl 3H+KT+S	72,0 m ²
	1 kpl 3H+KT+S	59,0 m ²	4 kpl 4H+KT+S	82,5 m ²
	4 kpl 3H+KT+S	63,5 m ²		

TA-Asumisoikeus Oy

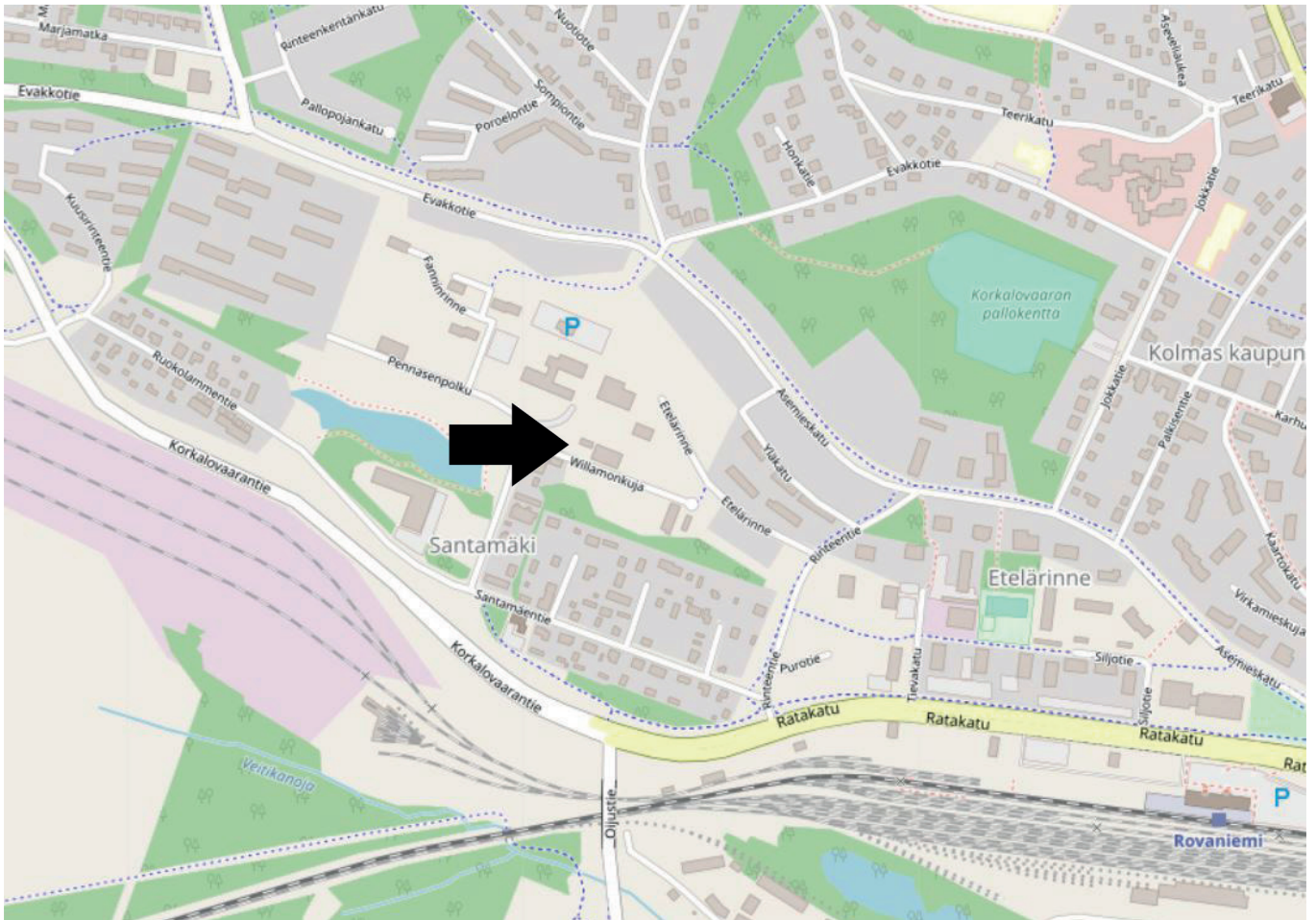
Willamonkuja 1, Rovaniemi



SIJAINTIKARTTA

24.3.2022

Pidätämme oikeuden muutoksiin.



Lähde: www.openstreetmap.org

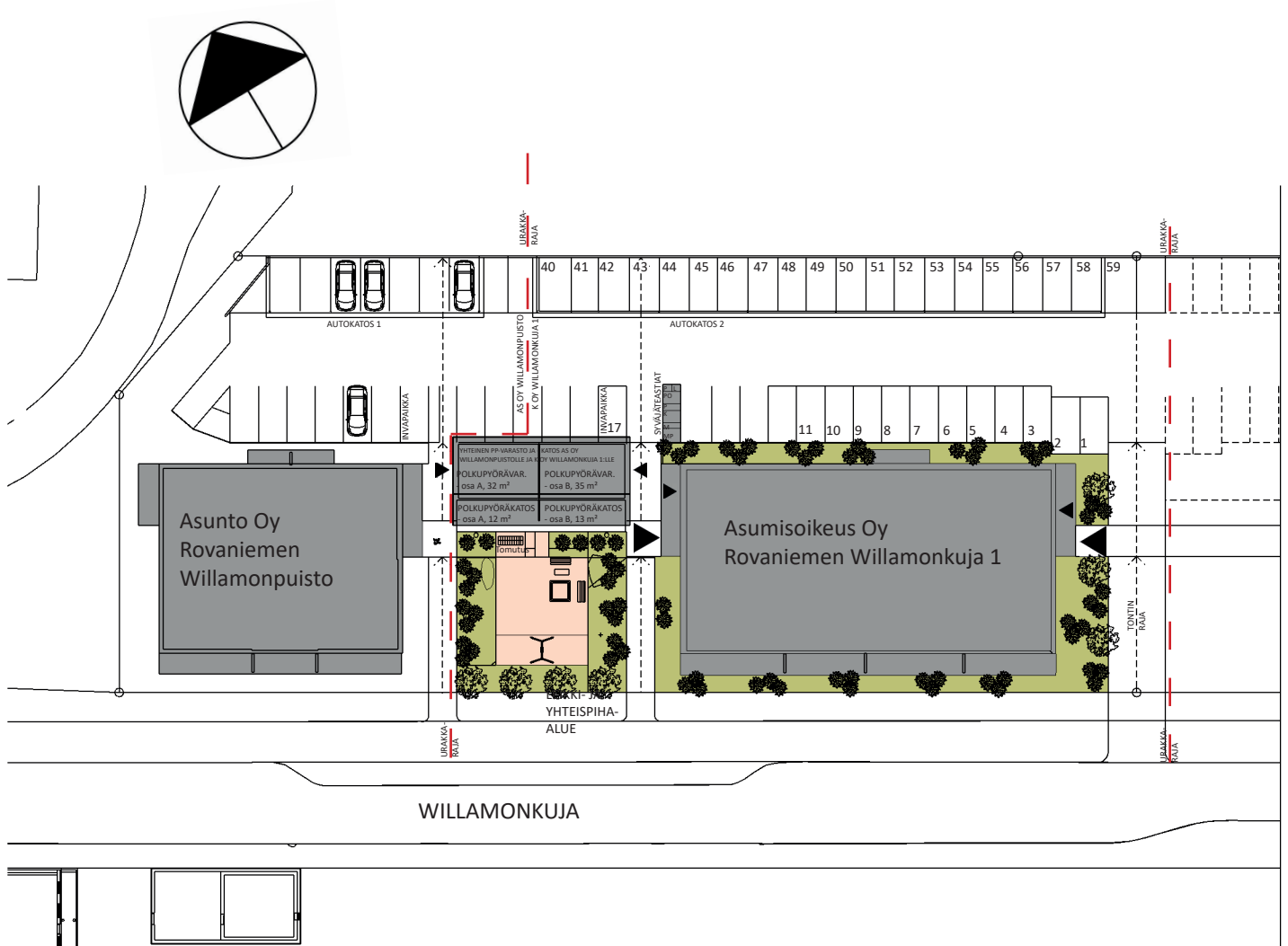
TA-Asumisoikeus Oy Willamonkuja 1, Rovaniemi



ASEMAKUVA 1:600

24.3.2022

Pidätämme oikeuden muutoksiin.



TA-Asumisoikeus Oy

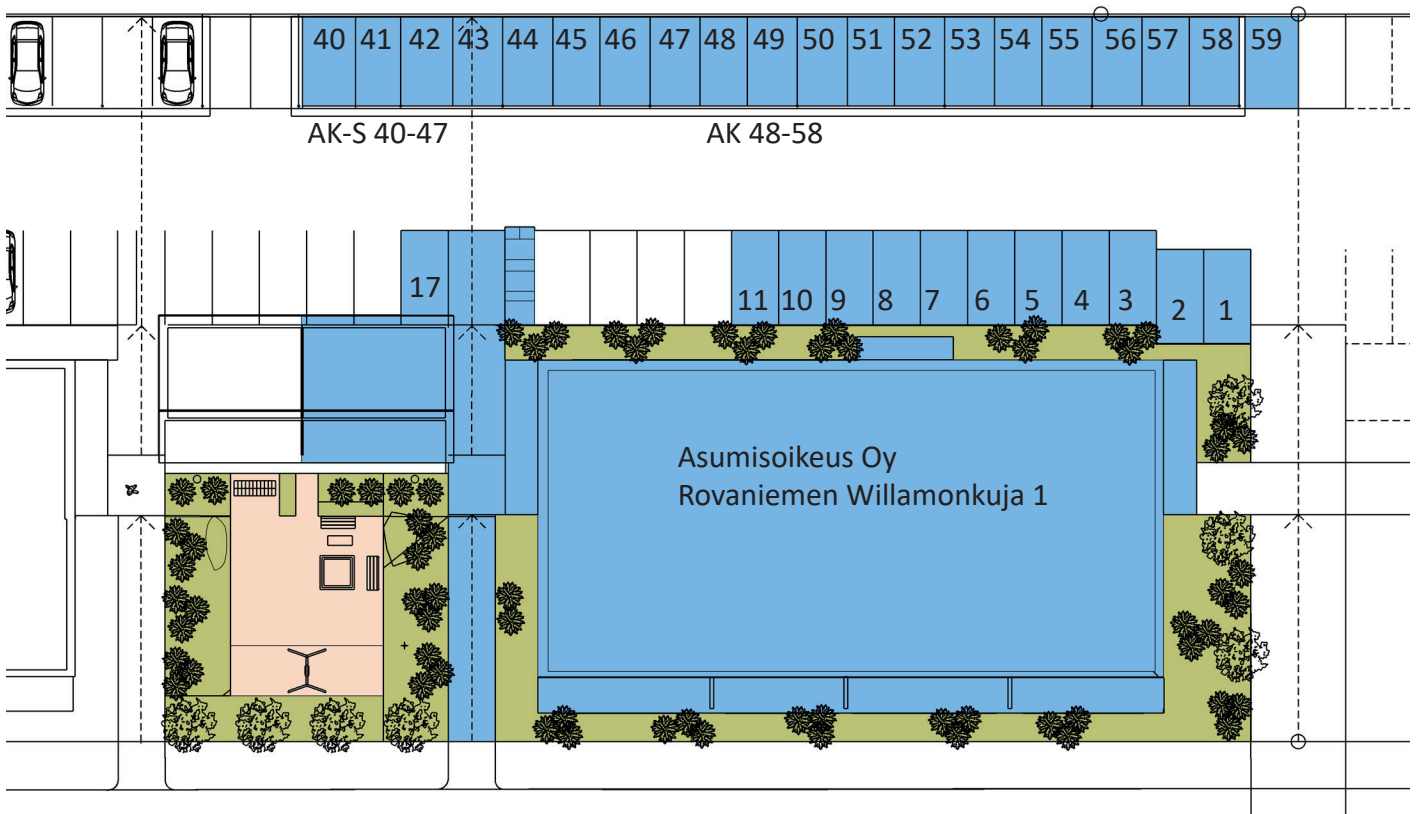
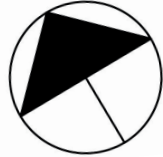
Willamonkuja 1, Rovaniemi



AUTOPAIKAT 1:400

24.3.2022

Pidätämme oikeuden muutoksiin.



TA-Asumisoikeus Oy

Willamonkuja 1, Rovaniemi



JULKISIVUT

24.3.2022

Pidätämme oikeuden muutoksiin.



Etelään



Länteen



Pohjoiseen



Itään

PIIRUSTUSMERKINNÄT 1:50

24.3.2022

Pidätämme oikeuden muutoksiin.



Tankokomero



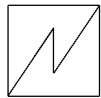
Hyllykomero



Siivouskomero



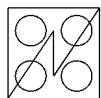
Pyykkikomero



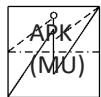
JKP = Jääkaappipakastin

JK = Jääkaappi

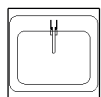
P = Pakastin



Liesi, uuni ja liesituuletin



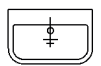
Astianpesukonevaraus ja seinäkaapissa
mikroaaltouunivaraus



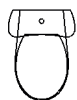
Keittiön allas



Varaus pyykinpesukoneelle ja kuivausrummulle.
Ilmanvaihtolaite



Kylpyhuoneen ja wc:n allas



Wc-istuin



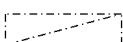
Suihku



Kääntävä suihkuseinä



Kiuas



Katon alaslasku, kotelo tai kattopalkki

HUONELYHENTEET:

ET eteinen

KT keittiö

RT ruokailutila

OH olohuone

MH makuuhuone

KPH kylpyhuone

KHH kodinhoituhuone

S sauna

VH vaatehuone

WC erillis-wc

TA-Asumisoikeus Oy

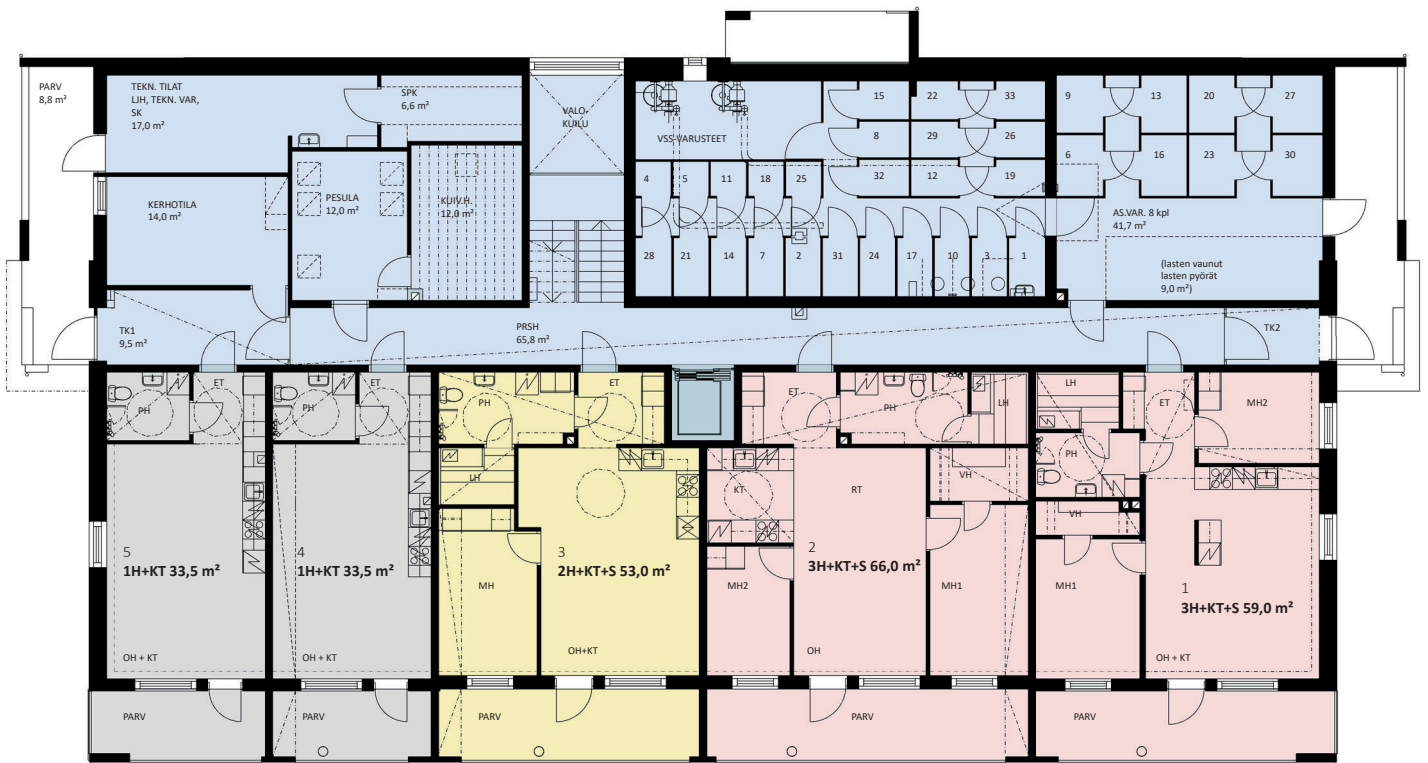
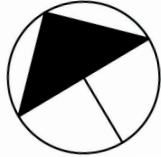
Willamonkuja 1, Rovaniemi



KERROSPOHJA 1:200

24.3.2022

Pidätämme oikeuden muutoksiin.



1. kerros

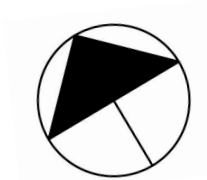
TA-Asumisoikeus Oy
Willamonkuja 1, Rovaniemi

KERROSPOHJA 1:200



24.3.2022

Pidätämme oikeuden muutoksiin.



2-5. kerros

TA-Asumisoikeus Oy
Willamonkuja 1, Rovaniemi



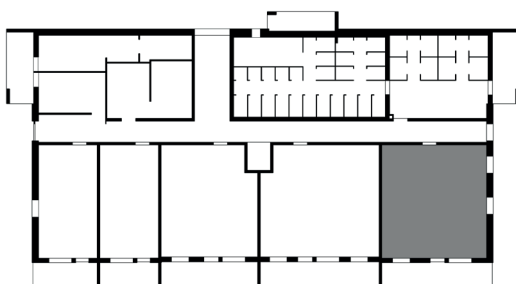
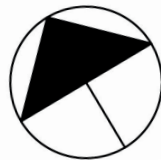
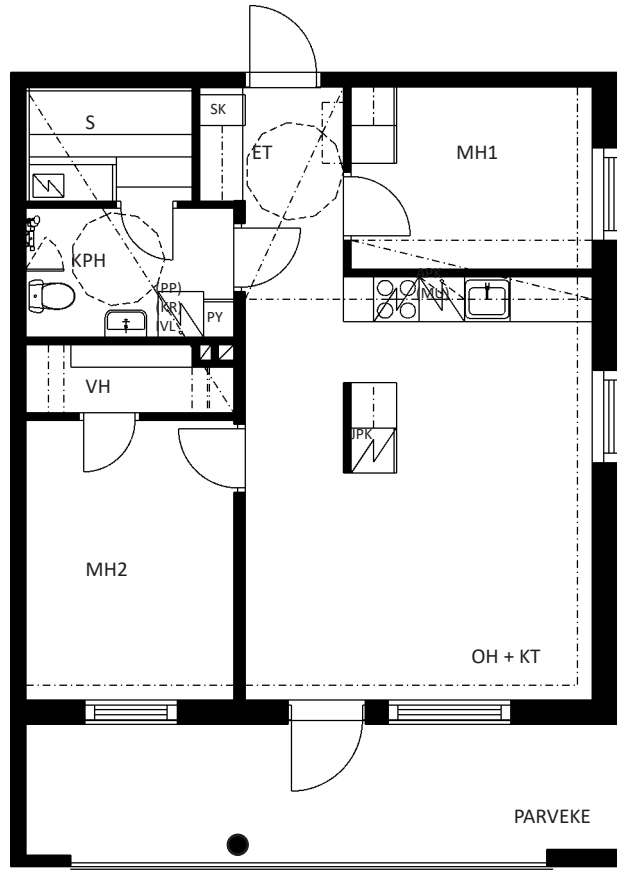
HUONEISTOPOHJA 1:100

24.3.2022

Pidätämme oikeuden muutoksiin.

3H+KT+S
59,0 m²

1 1. krs



SIJAINTIKAAVIO



TA-Asumisoikeus Oy
Willamonkuja 1, Rovaniemi



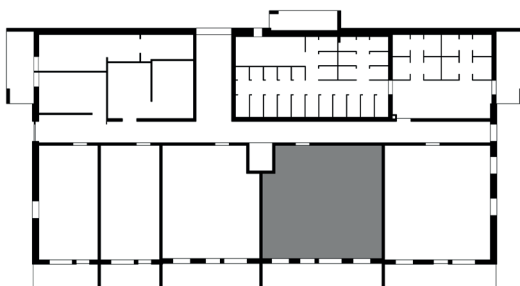
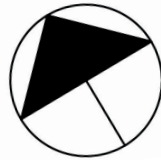
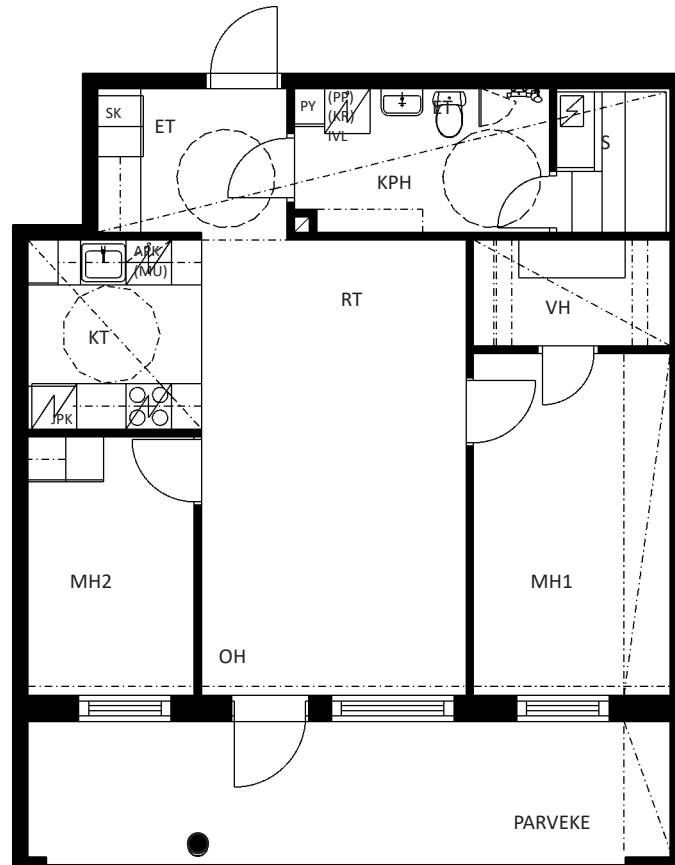
HUONEISTOPOHJA 1:100

24.3.2022

Pidätämme oikeuden muutoksiin.

3H+KT+S
66,0 m²

2 1. krs



SIJAINTIKAAVIO



TA-Asumisoikeus Oy
Willamonkuja 1, Rovaniemi



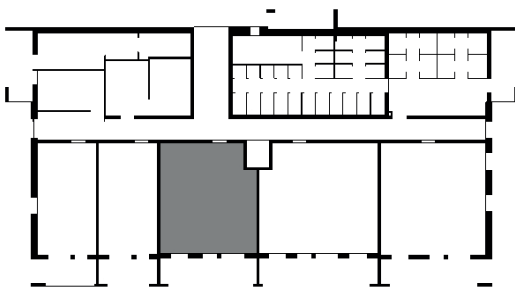
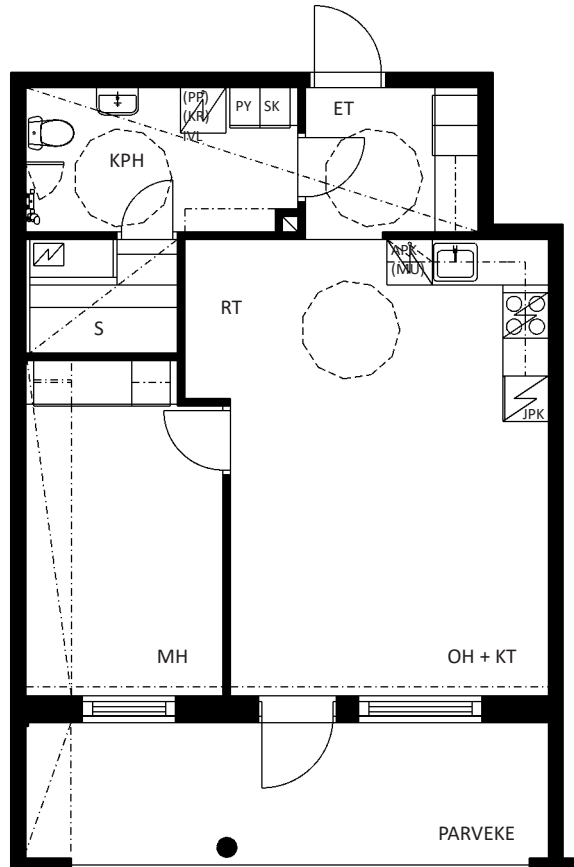
HUONEISTOPOHJA 1:100

24.3.2022

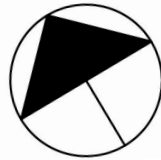
Pidätämme oikeuden muutoksiin.

2H+KT+S
53,0 m²

3 1. krs



SIJAINTIKAAVIO



TA-Asumisoikeus Oy

Willamonkuja 1, Rovaniemi



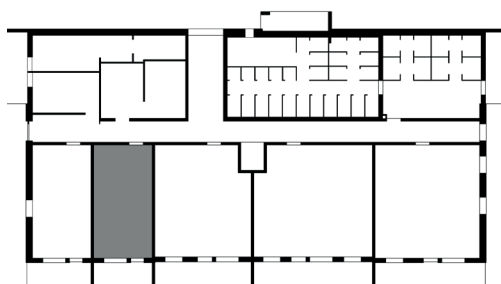
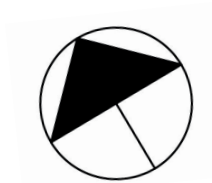
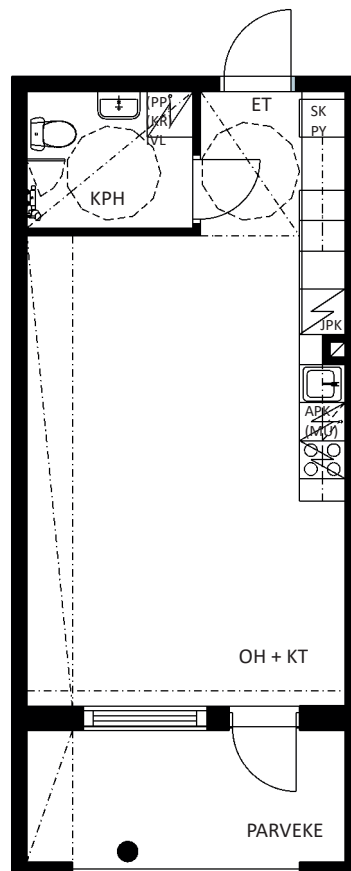
HUONEISTOPOHJA 1:100

24.3.2022

Pidätämme oikeuden muutoksiin.

1H+KT
33,5 m²

4 1. krs



SIJAINTIKAAVIO



TA-Asumisoikeus Oy

Willamonkuja 1, Rovaniemi



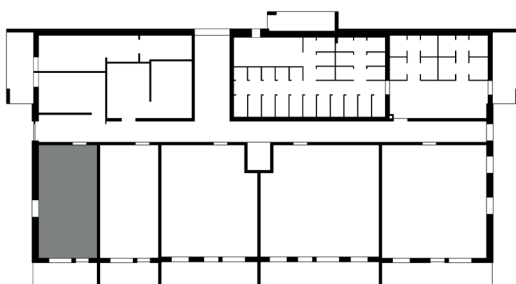
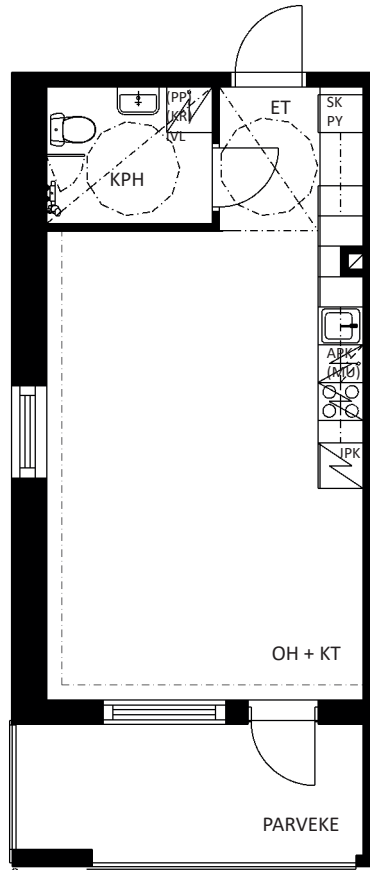
HUONEISTOPOHJA 1:100

24.3.2022

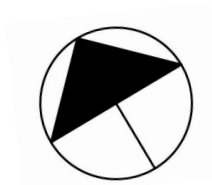
Pidätämme oikeuden muutoksiin.

1H+KT
33,5 m²

5 1. krs



SIJAINTIKAAVIO



TA-Asumisoikeus Oy

Willamonkuja 1, Rovaniemi



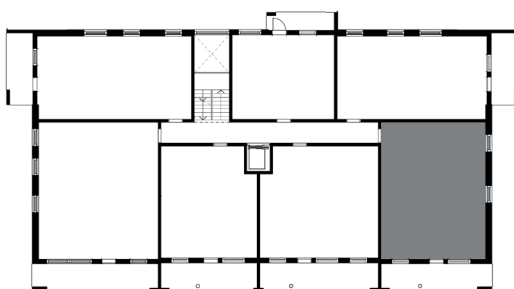
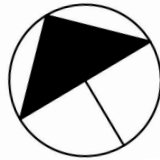
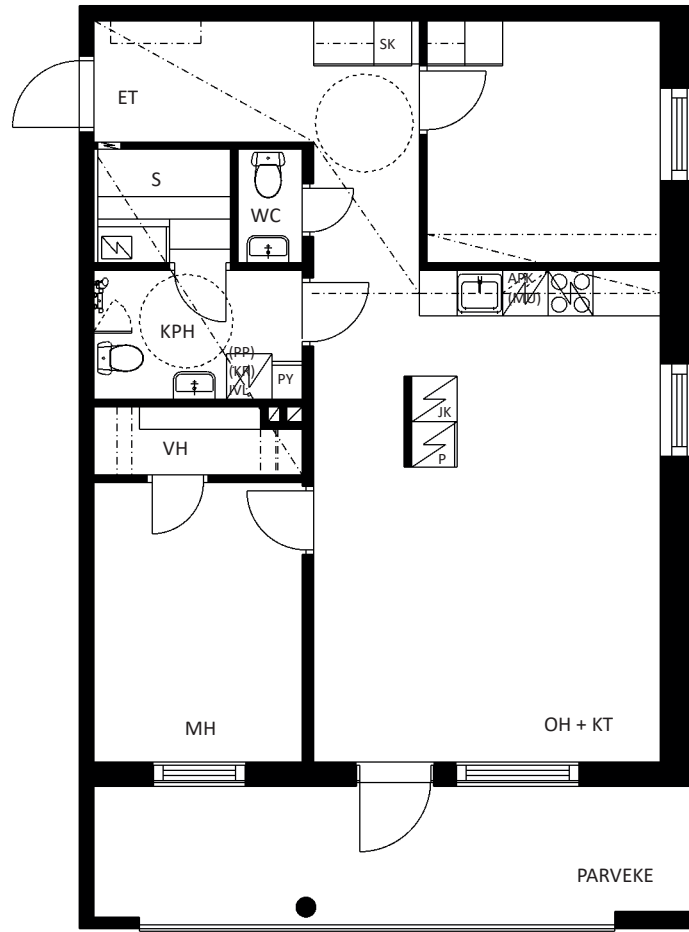
HUONEISTOPOHJA 1:100

24.3.2022

Pidätämme oikeuden muutoksiin.

3H+KT+S
72,0 m²

6 2. krs
13 3. krs
20 4. krs
27 5. krs



SIJAINTIKAAVIO



TA-Asumisoikeus Oy
Willamonkuja 1, Rovaniemi



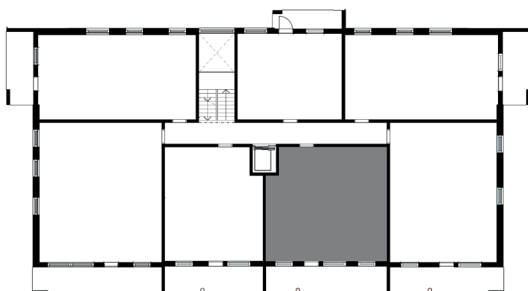
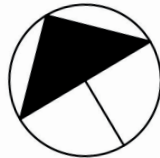
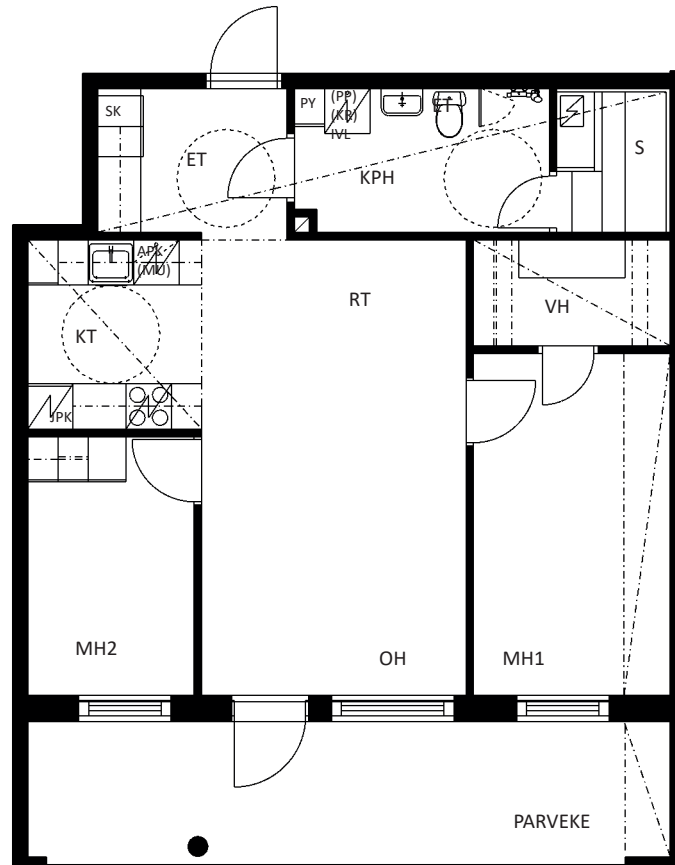
HUONEISTOPOHJA 1:100

24.3.2022

Pidätämme oikeuden muutoksiin.

3H+KT+S
66,0 m²

- 7 2. krs
- 14 3. krs
- 21 4. krs
- 28 5. krs



SIJAINTIKAAVIO



TA-Asumisoikeus Oy

Willamonkuja 1, Rovaniemi



HUONEISTOPOHJA 1:100

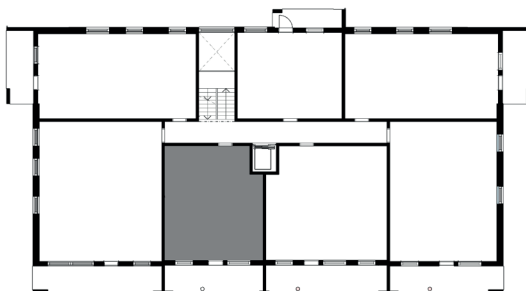
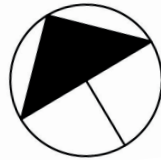
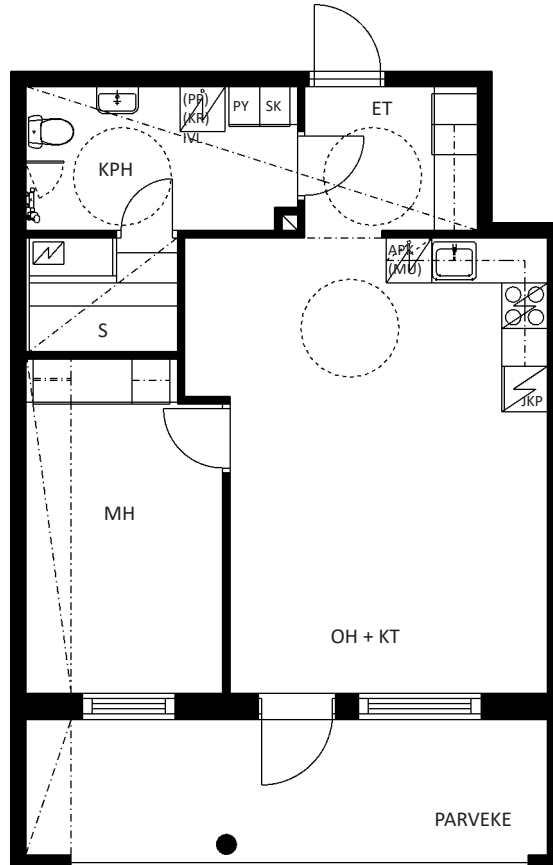
24.3.2022

Pidätämme oikeuden muutoksiin.

2H+KT+S

53,0 m²

8	2. krs
15	3. krs
22	4. krs
29	5. krs



SIJAINTIKAAVIO



TA-Asumisoikeus Oy

Willamonkuja 1, Rovaniemi



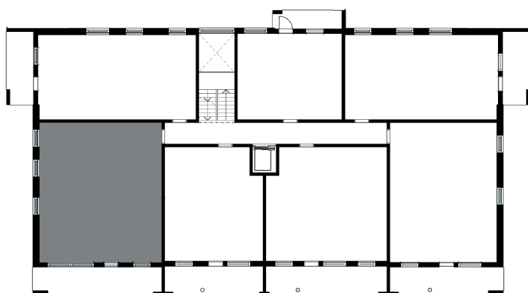
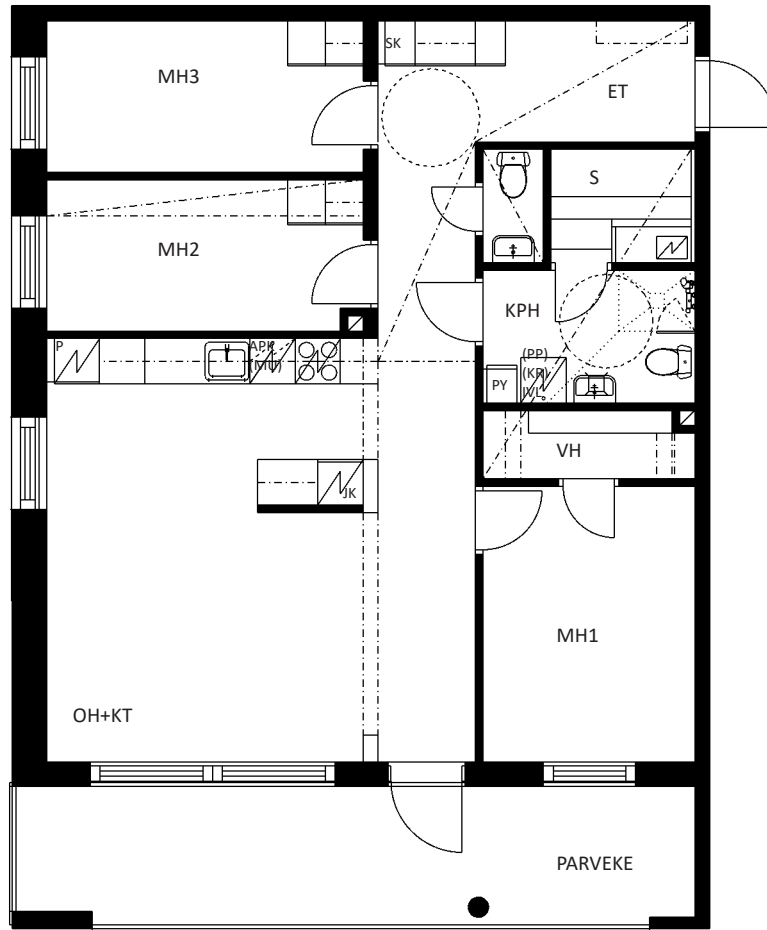
HUONEISTOPOHJA 1:100

24.3.2022

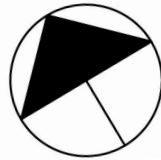
Pidätämme oikeuden muutoksiin.

4H+KT+S
82,5 m²

9 2. krs
16 3. krs
23 4. krs
30 5. krs



SIJAINTIKAAVIO



TA-Asumisoikeus Oy
Willamonkuja 1, Rovaniemi



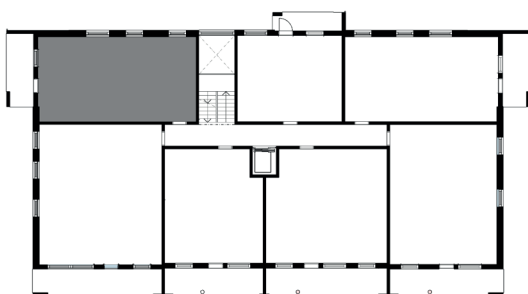
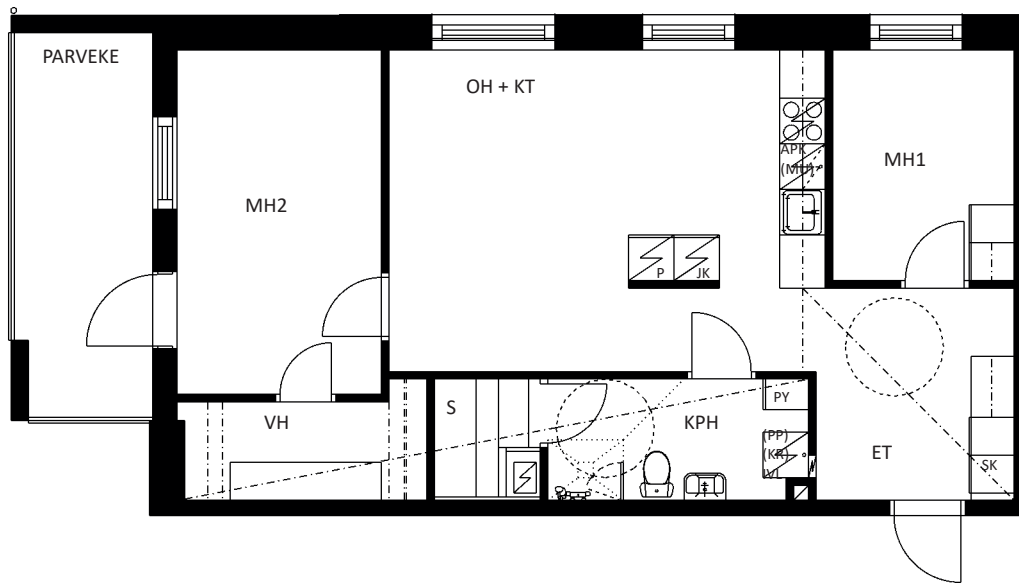
HUONEISTOPOHJA 1:100

24.3.2022

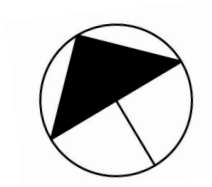
Pidätämme oikeuden muutoksiin.

3H+KT+S
65,5 m²

10 2. krs
17 3. krs
24 4. krs
31 5. krs



SIJAINTIKAAVIO



TA-Asumisoikeus Oy

Willamonkuja 1, Rovaniemi



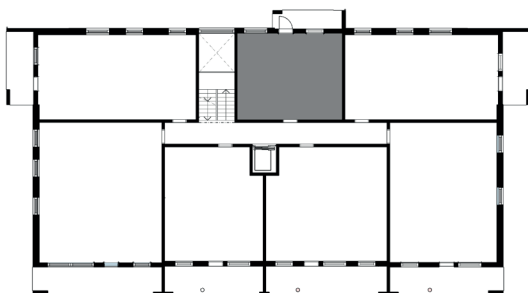
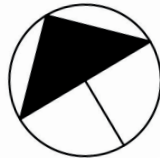
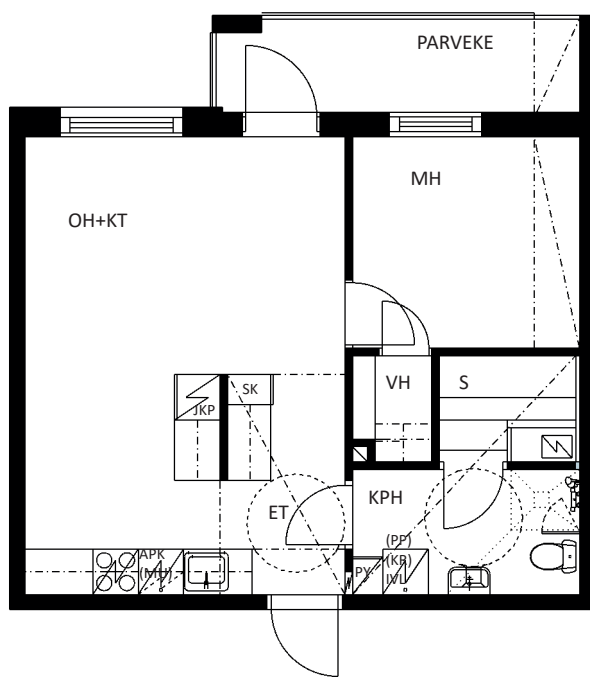
HUONEISTOPOHJA 1:100

24.3.2022

Pidätämme oikeuden muutoksiin.

2H+KT+S
44,0 m²

11 2. krs
18 3. krs
25 4. krs
32 5. krs



SIJAINTIKAAVIO



TA-Asumisoikeus Oy

Willamonkuja 1, Rovaniemi



HUONEISTOPOHJA 1:100

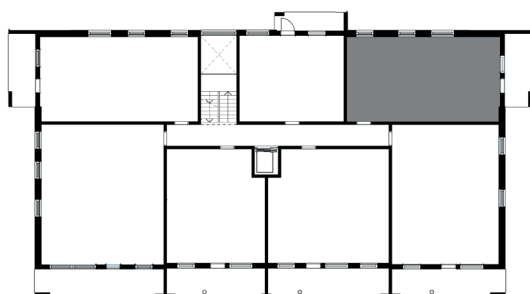
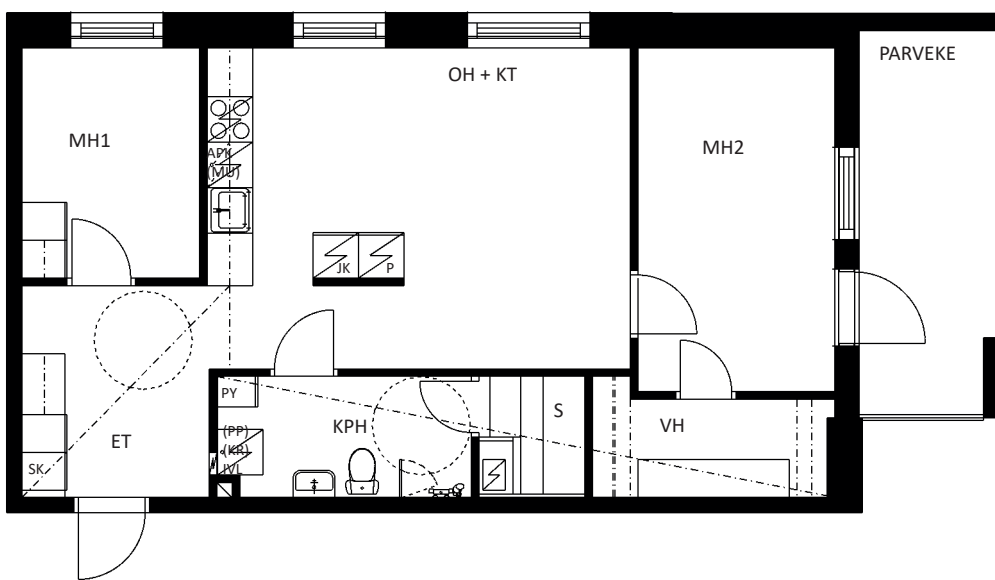
24.3.2022

Pidätämme oikeuden muutoksiin.

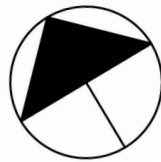
3H+KT+S

63,5 m²

12	2. krs
19	3. krs
26	4. krs
33	5. krs



SIJAINTIKAAVIO



RAKENNUSTAPASELOSTUS

24.3.2022

Pidätämme oikeuden muutoksiin.

Asumisoikeus Oy Rovaniemen Willamonkuja 1 (talo B)

09.11.2021

RAKENNUSKOHDDE

Asumisoikeus Oy Rovaniemen Willamonkuja 1 on ARA-rahoitteinen asuintalo. Kohde muodostuu yhdestä viisikerroksisesta kerrostalosta (talo B). Kohteessa on yhteensä 33 asuntoa ja 32 autopaikkaa (avopaikkoja 13 kpl ja katospaikkoja 19 kpl, joista 8 kpl soveltuu suoraan täyssähköauton lataukseen).

TONTTI

Kohde sijaitsee Rovaniemen kaupungissa korttelissa 3060 tontilla nro 16 osoitteessa Willamonkuja 1, 96100 Rovaniemi. Kiinteistötunnus on 698-3-3060-16. Tontilla on rakennusoikeutta yhteensä 4600 k-m². Tontin omistaa Rovaniemen kaupunki. Maanvuokrasopimus on allekirjoitettu perustettavien yhtiöiden nimiin ja se päättyy 14.02.2082. Tontille rakennetaan myös viisikerroksinen oma-perusteinen (Asunto Oy Rovaniemen Willamonpuisto) kerrostalo (talo A). Tontille rakennettavien yhtiöiden välille laaditaan hallinnanjakosopimus. A-talon rakennusoikeus on noin 1766 k-m² (250 mm) ja B-talon rakennusoikeus on noin 2647 k-m² (250 mm).

VARASTOT, PIHA JA AUTOPAIKAT

Autopaikat on sijoitettu asemapiirustuksen mukaisesti. Leikki-, viher- ja liikennealueet, jätehuoltopiste, pyöräkatos, irtaimistovarastot ja väestön suoja tehdään asemapiirustuksen mukaisesti.

Lämmönjakohuone ja sähköpääkeskus sijaitsevat 1. kerroksessa.

PIHA

Tontin yhteiset oleskelualueet, istutukset, nurmi-alueet ja pihakäytävät sekä pihan varusteet toteutetaan asemapiirustuksen mukaisesti.

PERUSTUKSET

Perustukset tehdään betonirakenteisina rakennesuunnitelmien mukaisesti. Asuinrakennus perustetaan tukipaaluilla tiiviiden pohjamaakerrosten varaan. Kevyet rakennukset perustetaan maanvaraisesti anturaperustuksiin.

ALAPOHJA JA VÄLIPOHJA

Alapohjana tehdään kantavana rakenteena. Väli-pohjat tehdään betonista rakennesuunnitelmien mukaisesti paikallavalettuna.

JULKISIVUT

Ulkoseinien pääasiallinen pintamateriaali on tiili- ja puuverhous. Muut täydentävät materiaalit tehdään julkisivupiirustusten mukaan.

YLÄPOHJA JA VESIKATE

Kantava yläpohja on paikallavalettu betonilaatta, jonka päällä puurakenteiset ristikkorakenteet lämmöneristyksineen. Vesikatteena on bitumiker-mikate.

VÄLISEINÄT

Huoneistojen väliset seinät ovat betoniseiniä. Asuntojen sisäpuoliset seinät ovat puu- tai teräsrankaisia kipsilevyseiniä.

IKKUNAT JA PARVEKEOVET

Sisään avautuvat, tehdasvalmisteiset, puualumiini-ikkunat, tehdasmaalattuina. Parvekeovet ovat lasiaukollisia ovia. Ulkopuoliset osat käsitellään värimääritysten mukaisesti. Asuntojen ikkunoissa ja parvekeovissa on sälekaihtimet.

RAKENNUSTAPASELOSTUS

24.3.2022

Pidätämme oikeuden muutoksiin.

OVET

Väliovet ovat valkoisia tehdasmaalattuja laaka-ovia. Huoneistojen ulko-ovet ovat tehdastekoisia ovia. Saunoissa on lasiovi.

PARVEKKEET

Asuntojen parvekkeet toteutetaan pohjapiirustusten ja julkisivupiirustusten mukaisesti. Parvekkeilla on parvekelasitus.

LATTIAPÄÄLLYSTEET

Asuntojen kuivissa tiloissa on laminaatti (esim. tammilaminaatti), jalkalistana lattian sävyyn värjätty puulista. Pesuhuoneiden, saunojen ja wc-tilojen lattiat laatoitetaan (esim. 10x10 tumman harmaa).

SISÄSEINÄT

Pesuhuoneiden ja wc-tilojen seinät laatoitetaan (esim. 250x200 valkoinen). Asuntojen betoni- ja kipsilevyseinät maalataan värisuunnitelman mukaisesti. Keittiön kalustevalitila laatoitetaan (esim. 250x200 valkoinen). Saunan seinissä on kuusipaneeli saunasuojakäsittelyinä.

SISÄKATOT

Saunojen, pesuhuoneiden ja wc-tilojen paneelikatot (kuusipaneeli) saunasuojakäsitellään. Betonipintaiset sisäkatot ruiskutasoitetaan valkoisiksi. Alaslaskujen kipsilevykatot maalataan valkoisiksi.

KALUSTEET

Asunnoissa on tehdasvalmisteiset kalusteet valkoisilla, sileillä MDF-ovilla erillisen kalustesuunnitelman mukaisesti. Keittiön, eteisen ja wc-tilojen kalusteet ovat HR 4. Keittiössä on laminaattitasot HR 2 ja rst-pesuallas. Muiden tilojen kalusteet kalusteet HR 1. Pesuhuoneessa on peltinen allaskaappi ja valaisinpeilikaappi (esim. Polaria).

VARUSTEET

Pesuhuoneissa on erillinen kattovalaisin ja suihku-seinäke tai suihkuverhokisko pohjakuvan mukaisesti. Asunnoissa on verhokiskot ja wc-varusteena pyyhkekoukut ja paperitelineet.

KONEET JA LAITTEET

Keittiössä on keraaminen lattialiesi, jää-pakastinkaappi ja varaus astianpesukoneelle ja mikroaaltouunille. Asunnoissa 63,5 m², 65,5 m², 72 m² ja 82,5 m² on erillinen jääkaappi ja pakastinkaappi. Saunoissa on sähkökiuas.

TALOTEKNIikka

Lämmitystapana on kaukolämpö ja lämmönjakotapana on vesikiertoinen patterilämmitys. Asunnoissa on huoneistokohtainen koneellinen, lämmöntalteenotolla varustettu tulo- ja poistoilmanvaihto sekä huoneistokohtainen veden mittaus. Kosteiden tilojen lattioissa on sähköinen mukavuuslattialämmitys. Kohteessa on vesikatolle sijoitettavat aurinkopaneelit yhteisteholtaan noin 20 kW. Kosteiden tilojen mukavuuslattialämmitykset ja huoneistokohtaiset ilmanvaihtokoneet kytketään kiinteistön sähkömittaukseen.

LVI-laitteiden säätö sekä laitteistojen ohjaus toteutetaan yhteisellä, vapaasti ohjelmoitavalla, mikroprosessoripohjaisella DDC-säätöjärjestelmällä. Lämmönvaihtimen säätötoimintojen lisäksi keskus suorittaa kiinteistöautomaatio- ja aikaohjaukset sekä toimii hälytyskeskuksena. Rakennusautomaationa esim. Fidelixin nettipohjainen -järjestelmä. Huoneistojen kylmä- ja lämminvesi mitataan etäluettavalla vedenmittausjärjestelmällä, joka sisältää langattomat mittausanturit kylmälle ja lämpimälle vedelle, langattoman huoneistonäytön sekä kiinteistökohtaisen datankeruuyksikön.

RAKENNUSTAPASELOSTUS

24.3.2022

Pidätämme oikeuden muutoksiin.

Rakennus varustetaan laajakaistaisella Internet-yhteydellä, joka mahdollistaa huoneistokohtaisen Internet-liittymän. Rakennuksessa on kaapeli-tv.

HUOMAUTUKSET

Perspektiivikuvan tarkoitus on havainnollistaa kohteen ulkonäköä. Se ei ole suunnitelma-asiakirja ja saattaa yksityiskohdiltaan ja väreiltään poiketa lopullisesta rakennuksesta vähäisessä määrin. Asunnoissa saattaa esiintyä vähäisiä alaslaskuja ja kotelointeja, joita ei ole merkitty esittelypiirustuksiin.

Kalusteiden ja hormien mitoitus tarkistetaan työmaalla ja niiden mitat saattavat vähäisessä määrin muuttua suunnitellusta.

Myyjällä on oikeus vaihtaa kauppanimikkeillä mainittuja tuotteita toisen valmistajan vastaaviin tuotteisiin.

Näin haet ASO-asuntoa

1



Järjestysnumero

Hae maksuton asumisoikeuden järjestysnumero kaupungista, jossa haluat asua.

2



Asuntohakemus

Tutustu asumisoikeuteen sekä ASO-asuntoihimme osoitteessa **TA.fi/aso** ja täytä sähköinen asuntohakemuksemme.

3



Tarjous ja asunnon varaus

Lähetämme sinulle tarjouksen, kun toiveitasi vastaava asunto vapautuu. Jos hyväksyt tarjouksen ja sinulla on asunnosta kiinnostuneista pienin järjestysnumero, varaamme asunnon sinulle. Saat varauskirjeen ja pyynnön toimittaa lopullista asukashyväksyntää varten tarvittavat selvitykset. Myönteisen päätöksen jälkeen allekirjoitat sopimuksen.

4



Onnea uuteen kotiin!

Maksettuasi asumisoikeusmaksun saat avaimet ja pääset muuttamaan uuteen kotiisi.

ta.fi/aso





TA-YHTIÖT
Asiakaspalvelukeskus
Puh. 045 7734 3777
info@ta.fi



ESPOO | HELSINKI | VANTAA
HÄMEENLINNA | JYVÄSKYLÄ | KUOPIO | LAHTI | OULU | TAMPERE | TURKU



ta_kodissa



TA.fi