



Wolter Ramsayn katu 11

Lahti, Hennala

Etsitkö asuntoa?



TA-Yhtymä Oy

HUONEISTOLUETTELO
7.2.2020

ASUNNOT			
Kerros	Nro	Huoneiston tyyppi	m ²
1.	AS 01	2h+kt+s	51,0
1.	AS 02	2h+kt	46,0
1.	AS 03	1h+alk+kt	32,0
1.	AS 04	1h+alk+kt	32,0
1.	AS 05	2h+kt+s	50,0
2.	AS 06	3h+kt+s	65,0
2.	AS 07	2h+kt	46,0
2.	AS 08	1h+alk+kt	32,0
2.	AS 09	1h+alk+kt	32,0
2.	AS 10	2h+kt+s	50,0
2.	AS 11	3h+kt+s	66,0
2.	AS 12	2h+kt	45,0
2.	AS 13	2h+kt	41,0
3.	AS 14	3h+kt+s	65,0
3.	AS 15	2h+kt	46,0
3.	AS 16	1h+alk+kt	32,0
3.	AS 17	1h+alk+kt	32,0
3.	AS 18	2h+kt+s	50,0
3.	AS 19	3h+kt+s	66,0
3.	AS 20	2h+kt	45,0
3.	AS 21	2h+kt	41,0
4.	AS 22	3h+kt+s	65,0
4.	AS 23	2h+kt	46,0
4.	AS 24	1h+alk+kt	32,0
4.	AS 25	1h+alk+kt	32,0
4.	AS 26	2h+kt+s	50,0
4.	AS 27	3h+kt+s	66,0
4.	AS 28	2h+kt	45,0
4.	AS 29	2h+kt	41,0
5.	AS 30	3h+kt+s	65,0
5.	AS 31	2h+kt	46,0
5.	AS 32	1h+alk+kt	32,0
5.	AS 33	1h+alk+kt	32,0
5.	AS 34	2h+kt+s	50,0
5.	AS 35	3h+kt+s	66,0
5.	AS 36	2h+kt	45,0
5.	AS 37	2h+kt	41,0
6.	AS 38	3h+kt+s	65,0
6.	AS 39	2h+kt	46,0
6.	AS 40	1h+alk+kt	32,0
6.	AS 41	1h+alk+kt	32,0
6.	AS 42	2h+kt+s	50,0
6.	AS 43	3h+kt+s	66,0
6.	AS 44	2h+kt	45,0
6.	AS 45	2h+kt	41,0

ASUNNOT YHTEENSÄ

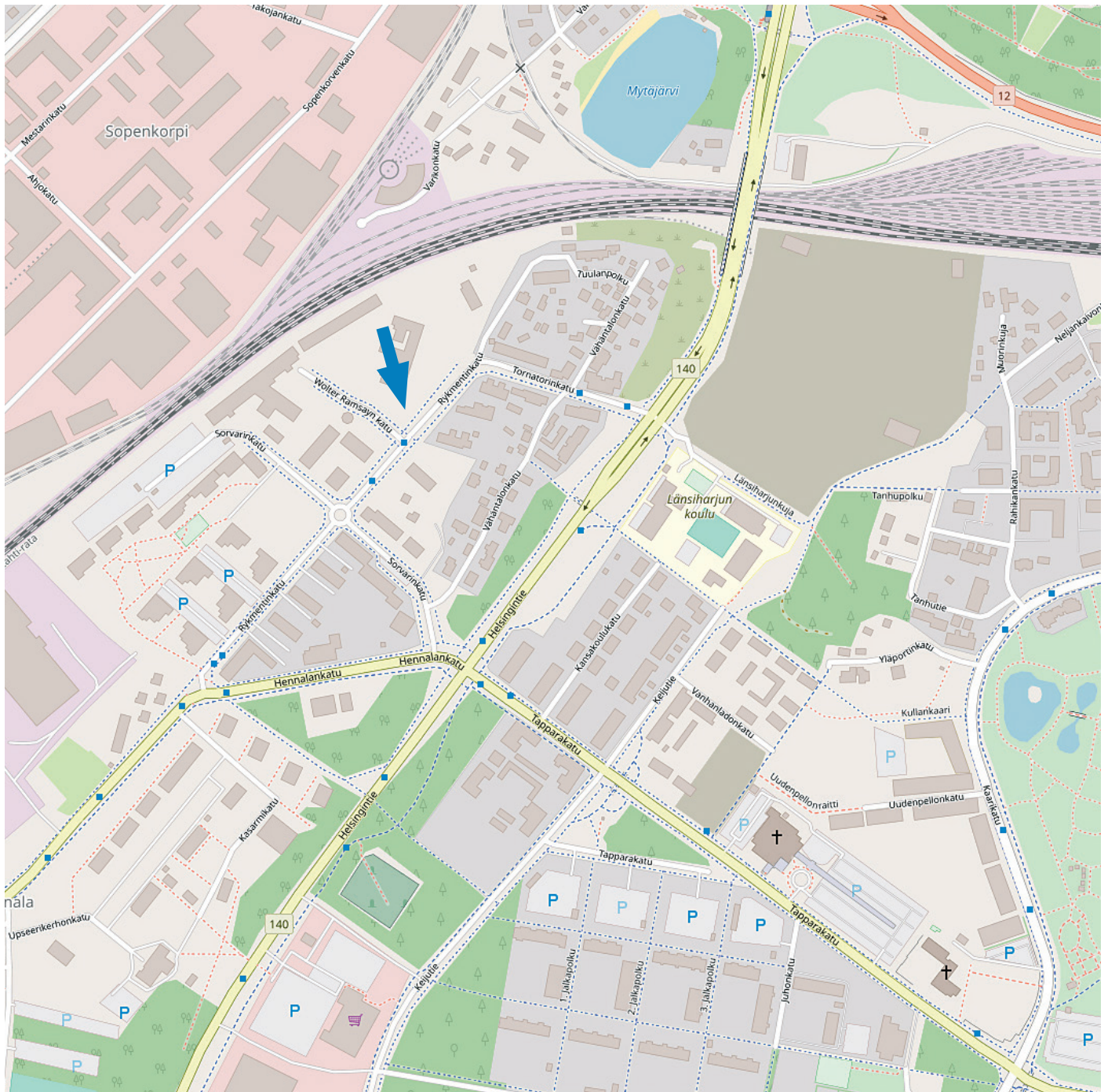
2096,0

12 kpl	1h+alk+kt	32,0 m ²
5 kpl	2h+kt	41,0 m ²
5 kpl	2h+kt	45,0 m ²
6 kpl	2h+kt	46,0 m ²
6 kpl	2h+kt+s	50,0 m ²
1 kpl	2h+kt+s	51,0 m ²
5 kpl	3h+kt+s	65,0 m ²
5 kpl	3h+kt+s	66,0 m ²

TA-Yhtymä Oy

Volter Ramsayn katu 11, Lahti

Sijaintikartta



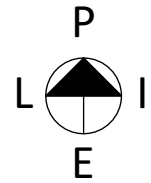
Lähde: OpenStreetmap.org

AS. OY LAHDEN WOLTER RAMSAYN KATU 11

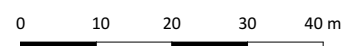


ALUEPIIRUSTUS 1:1000
7.2.2020

HL hiekkalaatikko
K keinu(t)
PP polkupyörät
LT lipputanko



27052

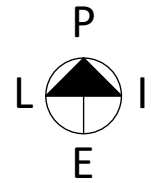


AS. OY LAHDEN WOLTER RAMSAYN KATU 11

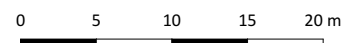
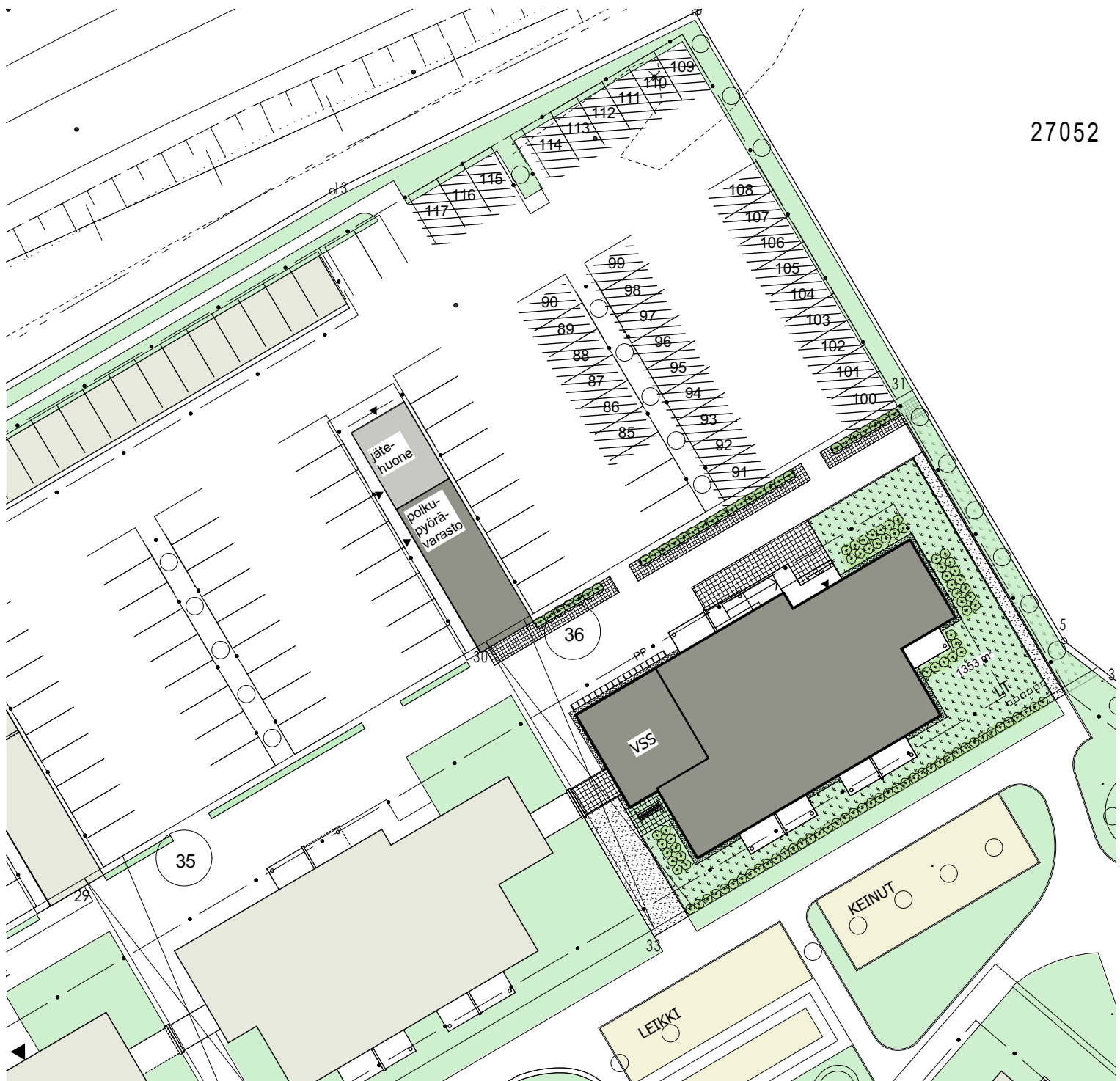


ASEMAPIIRUSTUS 1:500
7.2.2020

PP polkupyörät
LT lipputanko
TT tomutusteline



27052



JULKISIVUT
7.2.2020



KOILLISEEN



KAAKKOON



LOUNAASEEN



LUOTEeseen

PIIRUSTUSMERKINNÄT
7.2.2020

		Alaslaskettu katto
		Ikkuna
		Ovi
		Liukuovi
MH		Hyllykomero
		Tankokomero
ET		Siivousvälinekomero
		Naulakkokomero ilman ovia
		Ryhmäkeskus
K/ KT		Jääkaappi-pakastin
		Tilavaraus astianpesukoneelle ja mikroaaltouunille
		Liesi ja liesikupu
		Pesuallas
KPH		WC-istuim
		Pesuallas ja peilikaappi
		Lämmöntalteenotto & tilavaraus pyykinpesukoneelle
		Pyykkikomero
		Suihku ja suihkuseinä
S		Kiuas
		Lauteet

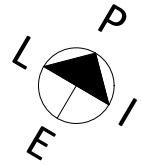
Huonelyhenteet:

ET	eteinen
K	keittiö
KT	keittotila
OH	olohuone
MH	makuuhuone
KPH	kylpyhuone
S	sauna
VH	vaatehuone
WC	erillis-wc

AS. OY LAHDEN WOLTER RAMSAYN KATU 11



1. KERROS
7.2.2020

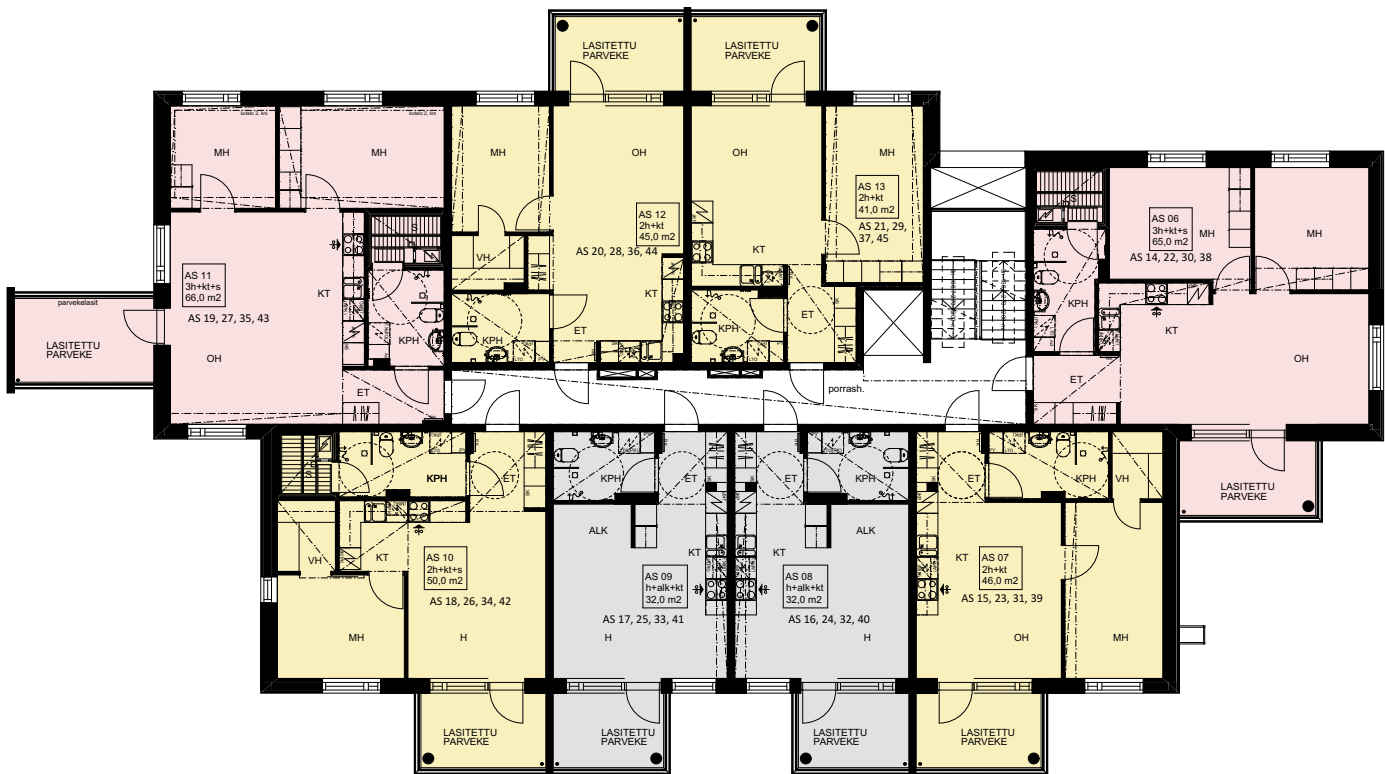
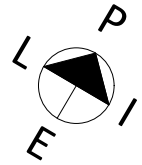


EI MITTAKAAVASSA

AS. OY LAHDEN WOLTER RAMSAYN KATU 11



2.- 6. KERROS
7.2.2020



EI MITTAKAAVASSA

AS. OY LAHDEN WOLTER RAMSAYN KATU 11

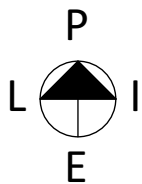
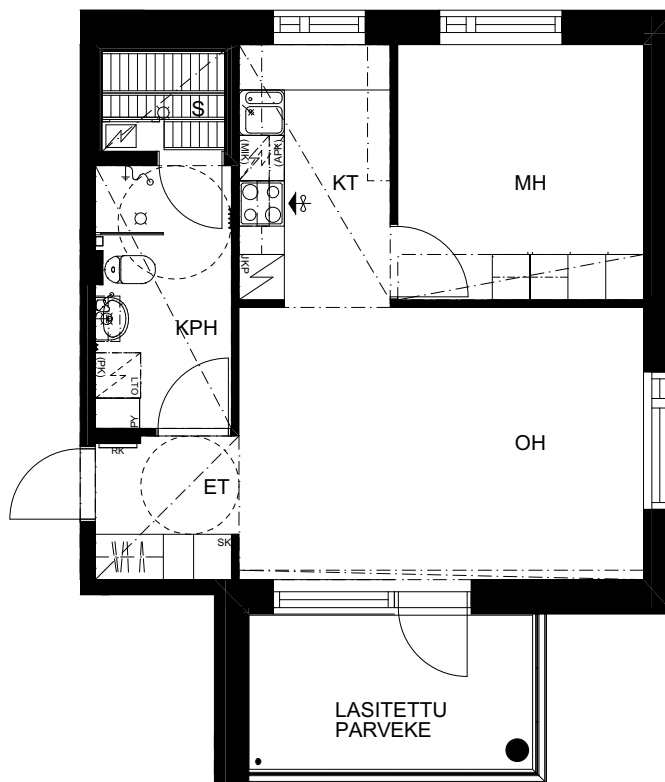
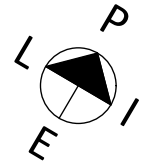


HUONEISTOPOHJA 1:100
7.2.2020

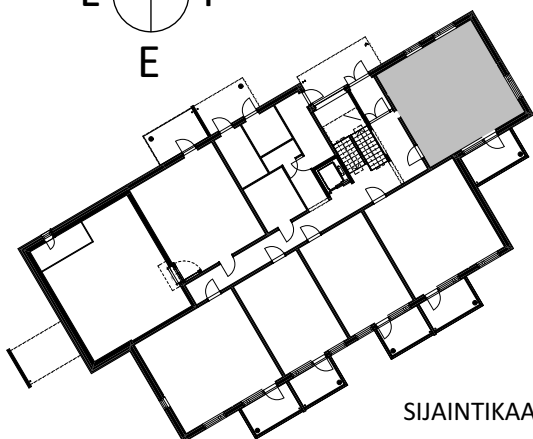
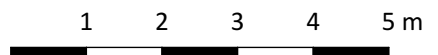
Pidätämme oikeuden muutoksiin.

2h+kt+s
51,0 m²

AS 1 1.krs



POHJAPIIRROS 1/100



SIJAINTIKAAVIO

AS. OY LAHDEN WOLTER RAMSAYN KATU 11

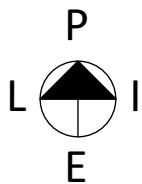
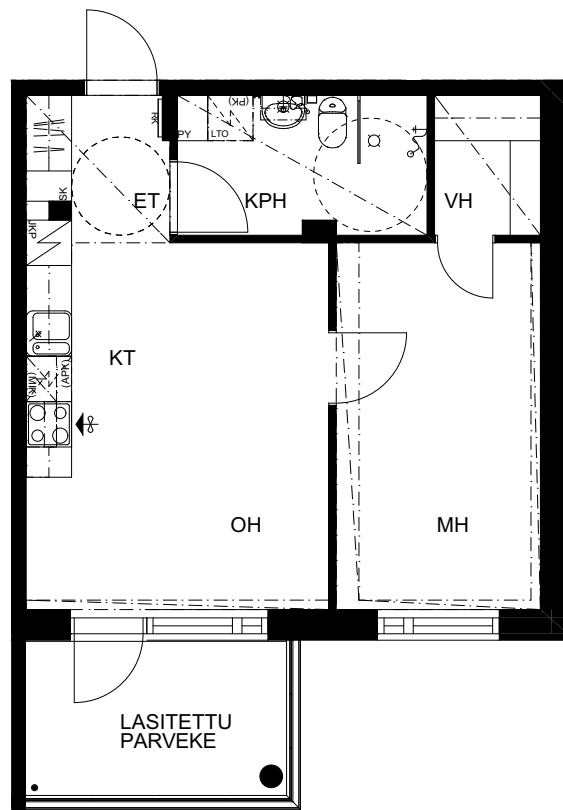
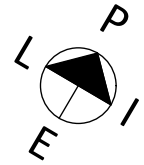


HUONEISTOPOHJA 1:100
7.2.2020

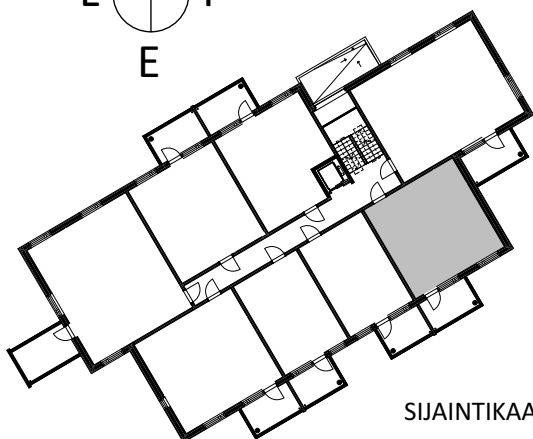
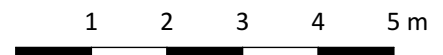
Pidätämme oikeuden muutoksiin.

2h+kt
46,0 m²

- AS 2 1. krs
- AS 7 2. krs
- AS 15 3. krs
- AS 23 4. krs
- AS 31 5. krs
- AS 39 6. krs



POHJAPIIRROS 1/100



SIJAINTIKAAVIO

AS. OY LAHDEN WOLTER RAMSAYN KATU 11

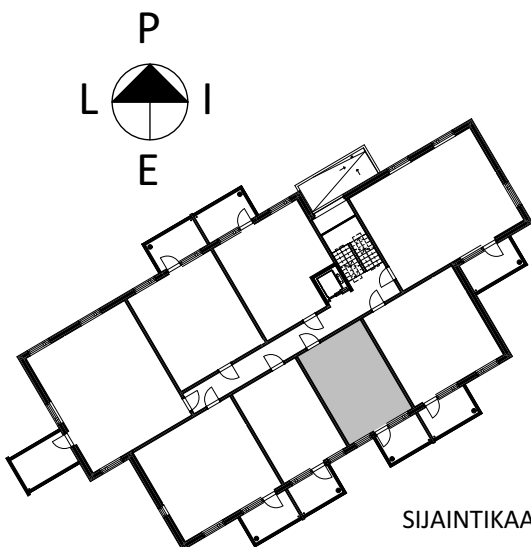
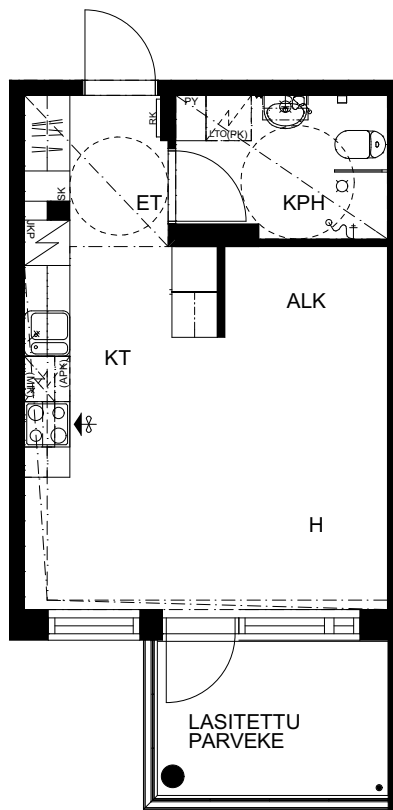
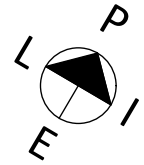


HUONEISTOPOHJA 1:100
7.2.2020

Pidätämme oikeuden muutoksiin.

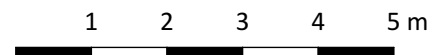
1h+alk+kt
32,0 m²

- AS 3 1. krs
- AS 8 2. krs
- AS 16 3. krs
- AS 24 4. krs
- AS 32 5. krs
- AS 40 6. krs



SIJAINTIKAAVIO

POHJAPIIRROS 1/100



AS. OY LAHDEN WOLTER RAMSAYN KATU 11

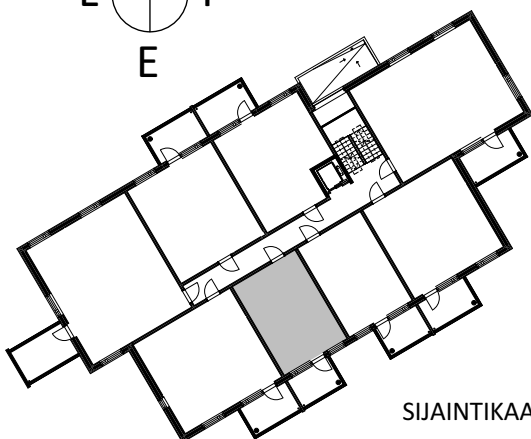
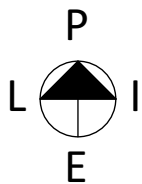
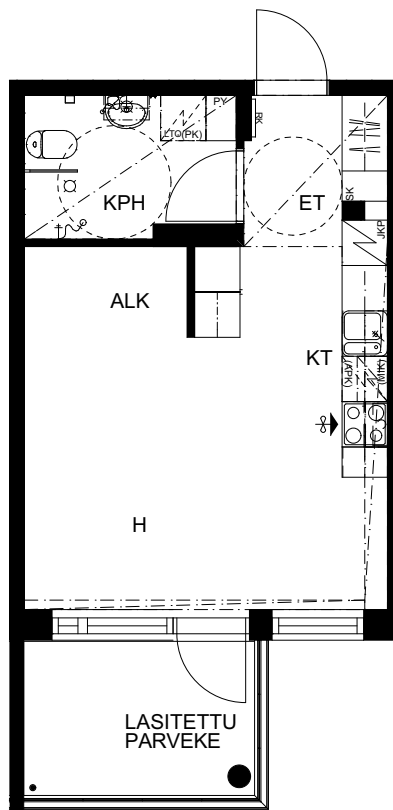
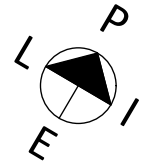


HUONEISTOPOHJA 1:100
7.2.2020

Pidätämme oikeuden muutoksiin.

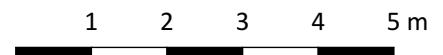
1h+alk+kt
32,0 m²

- AS 4 1. krs
- AS 9 2. krs
- AS 17 3. krs
- AS 25 4. krs
- AS 33 5. krs
- AS 41 6. krs



SIJAINTIKAAVIO

POHJAPIIRROS 1/100



AS. OY LAHDEN WOLTER RAMSAYN KATU 11

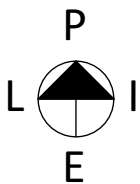
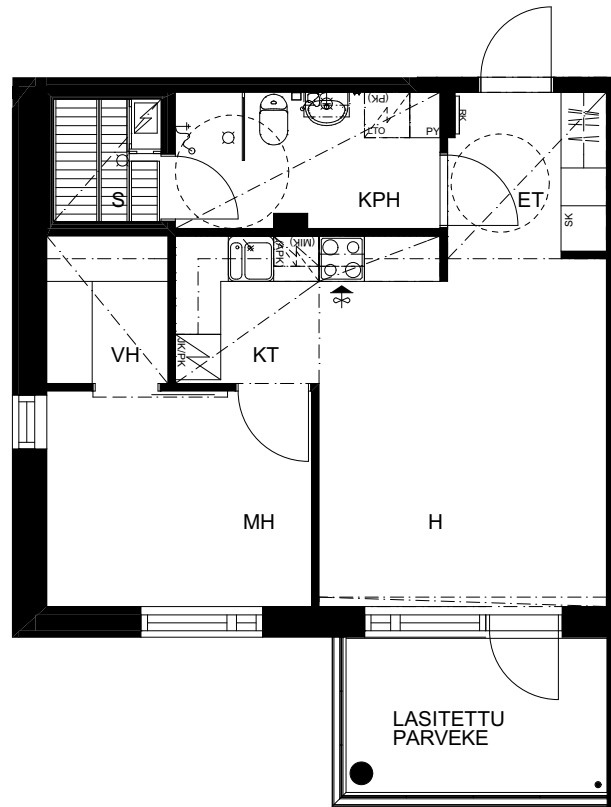
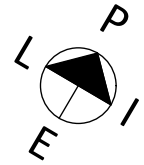


HUONEISTOPOHJA 1:100
7.2.2020

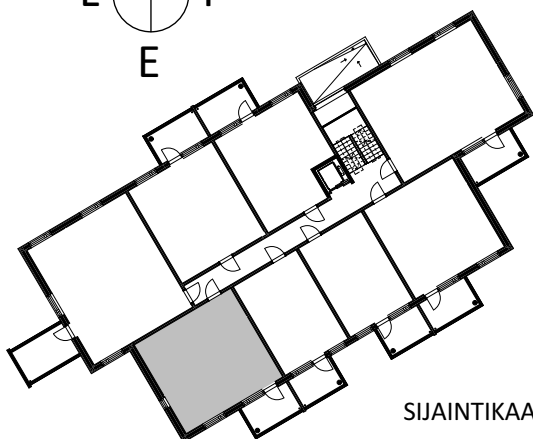
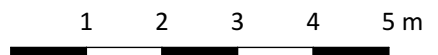
Pidätämme oikeuden muutoksiin.

2h+kt+s
50,0 m²

- AS 5 1. krs
- AS 10 2. krs
- AS 18 3. krs
- AS 26 4. krs
- AS 34 5. krs
- AS 42 6. krs



POHJAPIIRROS 1/100



SIJAINTIKAAVIO

AS. OY LAHDEN WOLTER RAMSAYN KATU 11

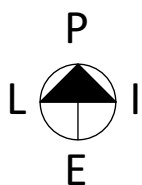
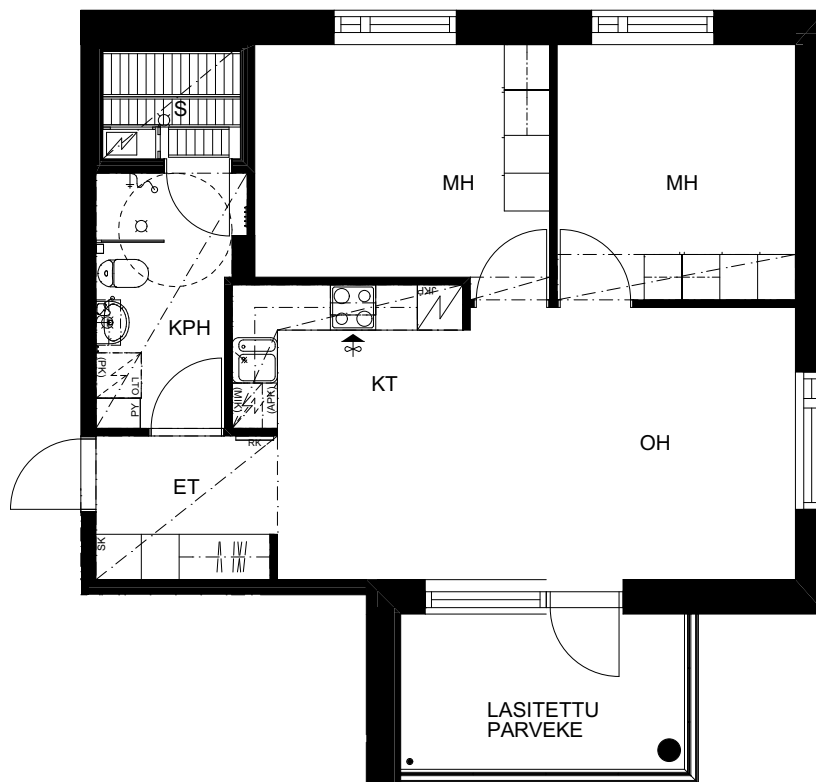
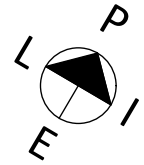


HUONEISTOPOHJA 1:100
7.2.2020

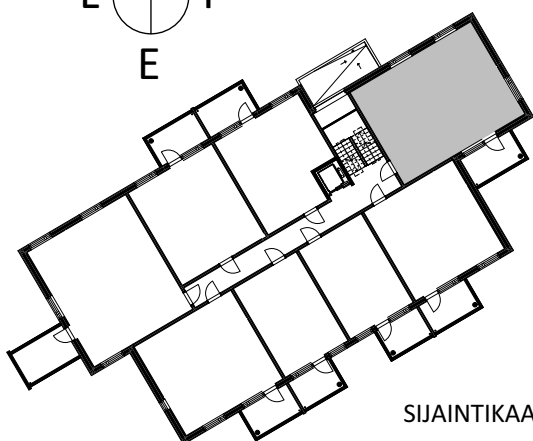
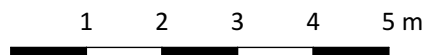
Pidätämme oikeuden muutoksiin.

3h+kt+s
65,0 m²

AS 6 2. krs
AS 14 3. krs
AS 22 4. krs
AS 30 5. krs
AS 38 6. krs



POHJAPIIRROS 1/100



SIJAINTIKAAVIO

AS. OY LAHDEN WOLTER RAMSAYN KATU 11

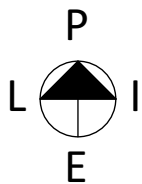
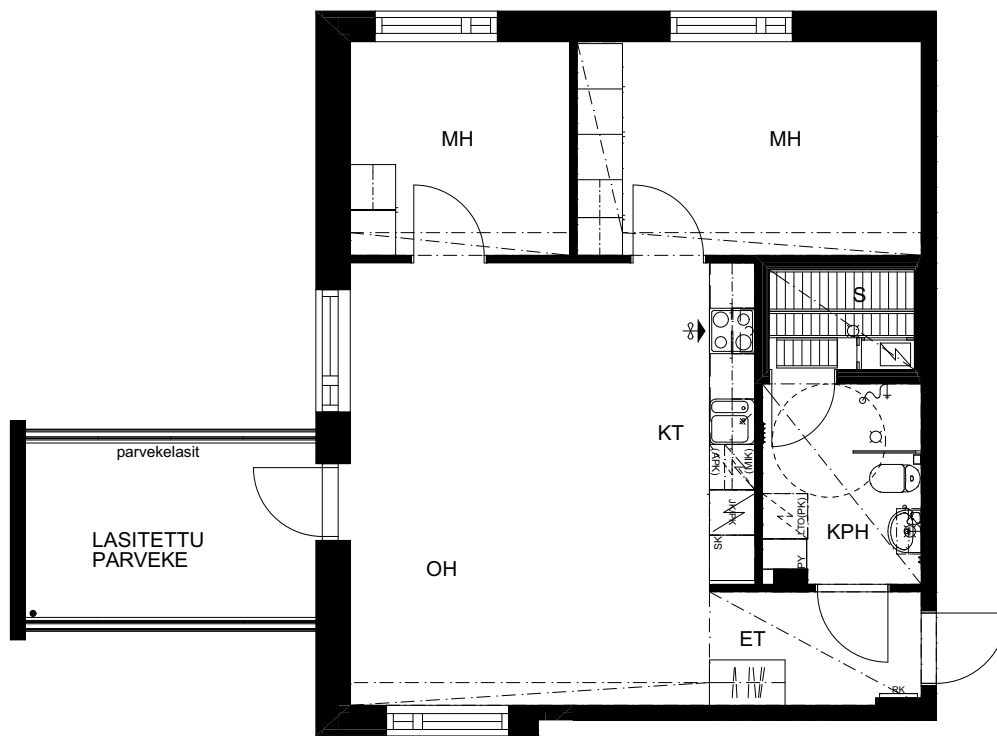
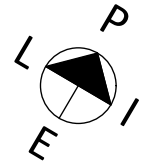


HUONEISTOPOHJA 1:100
7.2.2020

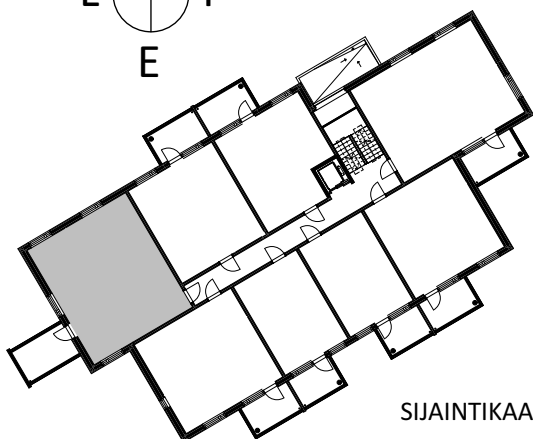
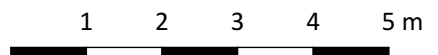
Pidätämme oikeuden muutoksiin.

3h+kt+s
66,0 m²

AS 11 2. krs
AS 19 3. krs
AS 27 4. krs
AS 35 5. krs
AS 43 6. krs



POHJAPIIRROS 1/100



SIJAINTIKAAVIO

AS. OY LAHDEN WOLTER RAMSAYN KATU 11

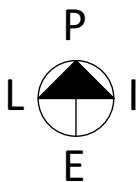
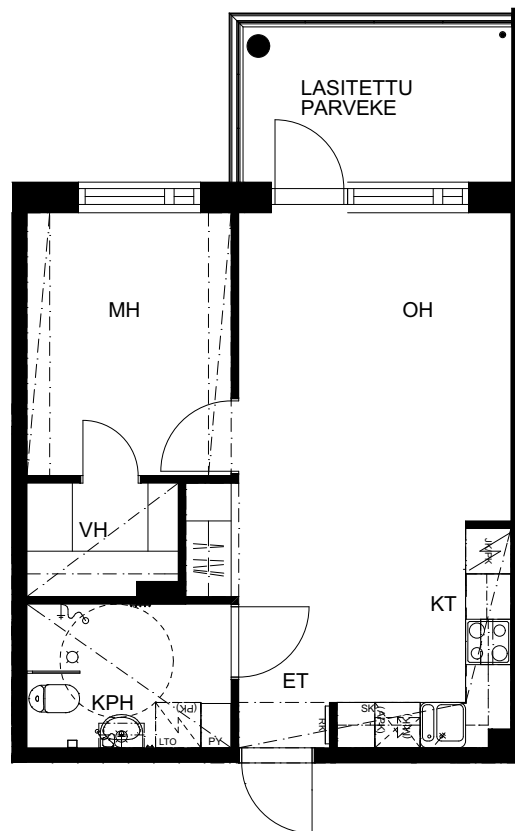
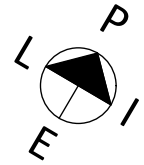


HUONEISTOPOHJA 1:100
7.2.2020

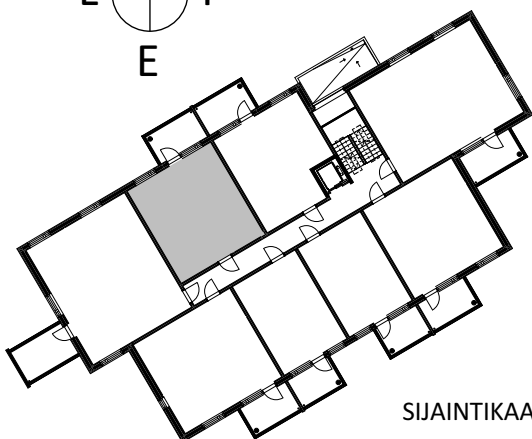
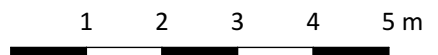
Pidätämme oikeuden muutoksiin.

2h+kt
45,0 m²

- AS 12 2. krs
- AS 20 3. krs
- AS 28 4. krs
- AS 36 5. krs
- AS 44 6. krs



POHJAPIIRROS 1/100



SIJAINTIKAAVIO

AS. OY LAHDEN WOLTER RAMSAYN KATU 11

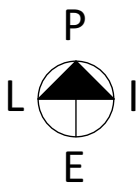
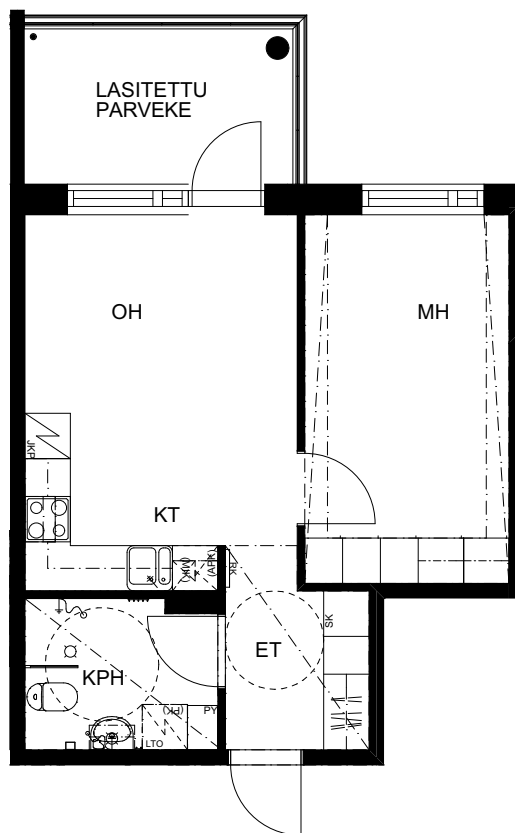
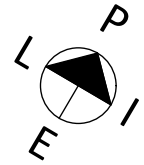


HUONEISTOPOHJA 1:100
7.2.2020

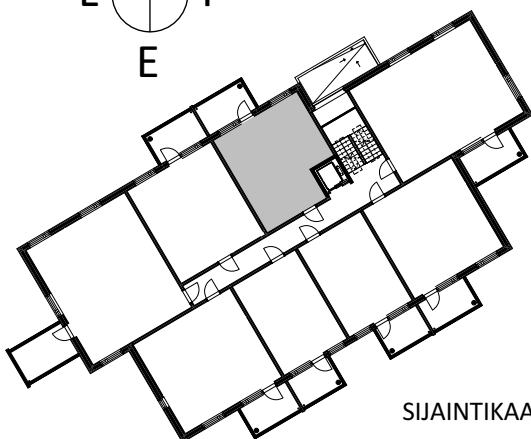
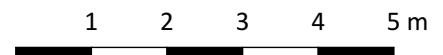
Pidätämme oikeuden muutoksiin.

2h+kt
41,0 m²

- AS 13 2. krs
- AS 21 3. krs
- AS 29 4. krs
- AS 37 5. krs
- AS 45 6. krs



POHJAPIIRROS 1/100



SIJAINTIKAAVIO

RAKENNUSTAPASELOSTE 7.2.2020

1/2

As Oy Lahden Wolter Ramsayn katu 11
15700 LAHTI

Yleistä

As Oy Lahden Wolter Ramsayn katu 11 rakennetaan yhtiön omistamalle, Hennalan kaupunginosassa, korttelissa 52 sijaitsevalle tontille 36. Rakennettava asuintalo on kuusikerroksinen. Yhtiöllä on 33 autopaikkaa yhtiön osittain omistamilla LPA-tontilla 37.

Rakennuksen runko

Rakennuksen perustukset paalutetaan. Rakennuksen kantava alapohja, välipohjat sekä yläpohja ovat pääosin ontelolaattaelementtejä. Rakennuksen kantavat väliseinät ja porrashuoneen kerros- ja lepotasot sekä parvekkeiden kantavat rakenteet ovat teräsbetonielementtejä.

Julkisivut

Julkisivut ovat pääosin hienopestyjä valkobetoni- ja punatiililaattapintaisia sandwich-elementtejä.

Parvekkeet

Parvekelaattaelementtien alapinta on harmaa betonipinta, sivut ja yläpinta ovat muottipintaisia. Parvekkeet varustetaan parvekelasituksella, joka ei ole täysin tiivis vedeltä, tuulelta eikä lumelta. Kaiteet ovat metallirakenteisia lasikaiteita

Vesikatto

Vesikaton alusrakenteet ovat puurakenteita. Lämmöneristeenä on mineraalivilla. Vesikatteenä on bitumihuopakate.

Ikkunat ja parvekeovet

Ikkunat ovat peittomaalattuja tehdasvalmisteisia sisään aukeavia, vakiorakenteisia MSE-puualumiini-ikkunoita. Ikkunoiden ulkopuite on kauttaaltaan alumiinia ja karmin ulkopinta on alumiiniverhottu. Parvekeovet ovat ikkunoiden tapaan puualumiinirakenteisia ulosaukeavia ovia. Rakennuksen ikkunat ovat 35dB-vaatimuksen täyttäviä vakioikkunoita, junaradan puolella ikkunat ja parvekeovet täyttävät 38 dB-vaatimuksen. Porrashuoneen ikkunat ja ovet ovat metallirakenteisia ikkunoita ja ovia.

Ovet huoneistoissa

Huoneistojen porrastaso-ovi on puurakenteinen tammiviilutettu tehdasvalmisteinen vakio-ovi. Väliovet huoneistossa ovat maalattuja valkoisia laakaovia yleensä ilman kynnystä. Saunanovet ovat kokolasisia savunharmaalla lasilla ja puuvetimellä varustettuja tehdasvalmisteisia vakio ovia.

Väliseinät huoneistoissa

Huoneistojen sisäiset seinät ovat pääosin kipsilevyseiniä. Pesuhuoneiden seinät ovat kivirakenteisia.

Lattian pintarakenteet

Asuinhuoneiden lattiat ovat laminaattia. Löyly- ja pesuhuoneissa lattiat ovat laatoitetut. Märkätiloissa on sähköinen mukavuuslattialämmitys, jonka sähkönkulutus on kiinteistön mittauksessa. Parvekkeiden lattiat ovat muottipintaista betonia ilman pintakäsittelyä.

Seinien pintarakenteet

Seinät ovat pääosin tasoitetut ja maalatut. Keittiössä työpöytien taustat laatoitetaan; kalusteiden sivuja ei laatoiteta, mutta työpöytien päissä olevat seinät laatoitetaan pöydän leveydeltä, mikäli tiskiallas on seinän vieressä. Pesuhuoneen seinät ovat laatoitetut. Löylyhuoneen seinät verhoetaan kuusipaneelilla.

Sisäkattojen pintarakenteet

Asuntojen sisäkattot ovat pääosin ruiskutasoitettuja ontelolaattoja. Alaslasketut katot ja koteloinnit verhoetaan kipsilevyllä, joka tasoitetaan ja maalataan tai ruiskutasoitetaan. Löyly- ja pesuhuoneen katot verhoetaan kuusipaneelilla.

Kalusteet

Keittiön ja pesuhuoneen kalusteet ovat kalustevalmistajan vakiokalusteita. Keittiökaluksien ovet ovat valkoista laminaattia, työpöytien kannet ovat laminaattia reunanauhalla. Makuuhuoneen ja eteisen komerot ovat valkoisilla melamiiniovilla varustettuja kalustevalmistajan vakiokalusteita. Pesuhuoneissa on loisteputkella ja pistorasialla varustettu tehdasvalmisteinen peilikaappi.

Varusteet

Saunan lauteet ja kaiteet ovat kuusta. WC-istuimen yhteyteen asennetaan wc-paperiteline. Pesuhuoneissa on pyyhekoukut.

Koneet ja laitteet

Keittiössä on keraaminen lattialiesi sekä liesikupu. Kalusteissa on tilavaraus astianpesukoneelle ja mikroaaltouunille. Asunnot on varustettu jää-/pakastinkaapilla. Kiuas on löylyhuoneen koon mukaan mitoitettu. Pesuhuoneessa on liitännät pyykinpesukoneelle. Pesuhuoneessa on huoneistokohtainen ilmanvaihtokone lämmöntalteenotolla.

Huoneistokohtainen varasto

Asunnon hallintaan kuuluva huoneistokohtainen varasto sijaitsee ensimmäisessä kerroksessa. Irtaimistovarastojen seinät ovat vakiorakenteisia verkkoelementtejä. Lattia on maalattu betonilattia.

Yhtiön yhteiset tilat ja niiden varusteet

Yhtiön yhteiset tilat sijaitsevat rakennuksen ensimmäisessä kerroksessa. Ulkoiluvälinevarasto on erillinen rakennus, jossa sijaitsee polkupyörätelineet. Porrashuoneen seinät ovat pääosin maalatut, lattianpäällysteenä on muovimatto. Porrashuoneen katot ovat osittain alaslaskettuja kattoja ja osittain tasoitettuja ja maalattuja betonikattoja. Muissa yhteistiloissa; väestönsuoja, lastenvaunuvarasto, kuivaushuone ja tekniset tilat; seinät ja katot ovat pääosin maalatut ja lattiana maalattu betonilattia, paitsi kuivaushuoneessa ja sähköpääkeskuksessa muovimatto. Kuivaushuoneessa on kiertoilmapuhallin ja pyykkinarut. Lastenvaunuvarastossa hylly.

Liittymät

Yhtiö liitetään Lahti Aqua Oy:n vesi- ja viemäriverkostoon, Lahti Energia Oy:n kaukolämpö- ja sähköverkostoihin. Yhtiö liitetään myös kaapeli-TV-verkkoon.

Hissi

Rakennuksen portaaseen tulee sivulta avautuvat automaattiovilla varustettu hissi.

Talotekniikka

Asunnoissa on lämmön talteenotolla varustettu huoneistokohtainen ilmanvaihto. Lämmitysmuotona on kaukolämpöön liitetty vesipatterilämmitys. Parvekkeilla on pistorasia.

Turva- ja valvontajärjestelmät

Puheyhteydellä varustettu ovipuhelinyhteys on pääovelta asuntoihin. Asunnoissa on sähköverkkoon kytketyt patterivarmisteiset palovaroittimet.

Piha-alue

Yhtiön piha-alueen istutukset tehdään erillisen istutussuunnitelman mukaan. Kulkutiet ovat pääosin asfalttia ja osittain kivituhkapintaisia. Autopaikat sijaitsevat viereisellä LPA-tontilla. Autopaikat varustetaan autolämmitystolpilla sähkösuunnitelmien mukaisesti. Lisäksi yhtiö omistaa osittain Tornatorin puiston tontilla 38. Puiston vihersuunnittelusta on tehty erillinen suunnitelma. Lukittava jätekatos sijaitsee LPA-tontilla 37. Tämän rakennustapaselosteen tiedot perustuvat voimassaoleviin suunnitelmiin toukokuussa 2019.

Alueen kaavoituksesta saa lisätietoa Lahden kaupungin teknisestä virastosta.



Asiakaspalvelu: 045 7734 3777 (arkisin klo 8-16) info@ta.fi • www.ta.fi