



Wolter Ramsayn katu 7

Lahti, Hennala

Etsitkö **asuntoa?**



TA-Yhtymä Oy

HUONEISTOLUETTELO
31.05.2018

ASUNNOT			
Kerros	Nro	Huoneiston tyyppi	m ²
1.	AS 01	2h+k+s	51,0
1.	AS 02	2h+kt	46,0
1.	AS 03	1h+alk+kt	32,0
1.	AS 04	1h+alk+kt	32,0
1.	AS 05	2h+kt+s	50,0
2.	AS 06	3h+kt+s	65,0
2.	AS 07	2h+kt	46,0
2.	AS 08	1h+alk+kt	32,0
2.	AS 09	1h+alk+kt	32,0
2.	AS 10	2h+kt+s	50,0
2.	AS 11	3h+kt+s	66,0
2.	AS 12	2h+kt	45,0
2.	AS 13	2h+kt	41,0
3.	AS 14	3h+kt+s	65,0
3.	AS 15	2h+kt	46,0
3.	AS 16	1h+alk+kt	32,0
3.	AS 17	1h+alk+kt	32,0
3.	AS 18	2h+kt+s	50,0
3.	AS 19	3h+kt+s	66,0
3.	AS 20	2h+kt	45,0
3.	AS 21	2h+kt	41,0
4.	AS 22	3h+kt+s	65,0
4.	AS 23	2h+kt	46,0
4.	AS 24	1h+alk+kt	32,0
4.	AS 25	1h+alk+kt	32,0
4.	AS 26	2h+kt+s	50,0
4.	AS 27	3h+kt+s	66,0
4.	AS 28	2h+kt	45,0
4.	AS 29	2h+kt	41,0
5.	AS 30	3h+kt+s	65,0
5.	AS 31	2h+kt	46,0
5.	AS 32	1h+alk+kt	32,0
5.	AS 33	1h+alk+kt	32,0
5.	AS 34	2h+kt+s	50,0
5.	AS 35	3h+kt+s	66,0
5.	AS 36	2h+kt	45,0
5.	AS 37	2h+kt	41,0
6.	AS 38	3h+kt+s	65,0
6.	AS 39	2h+kt	46,0
6.	AS 40	1h+alk+kt	32,0
6.	AS 41	1h+alk+kt	32,0
6.	AS 42	2h+kt+s	50,0
6.	AS 43	3h+kt+s	66,0
6.	AS 44	2h+kt	45,0
6.	AS 45	2h+kt	41,0

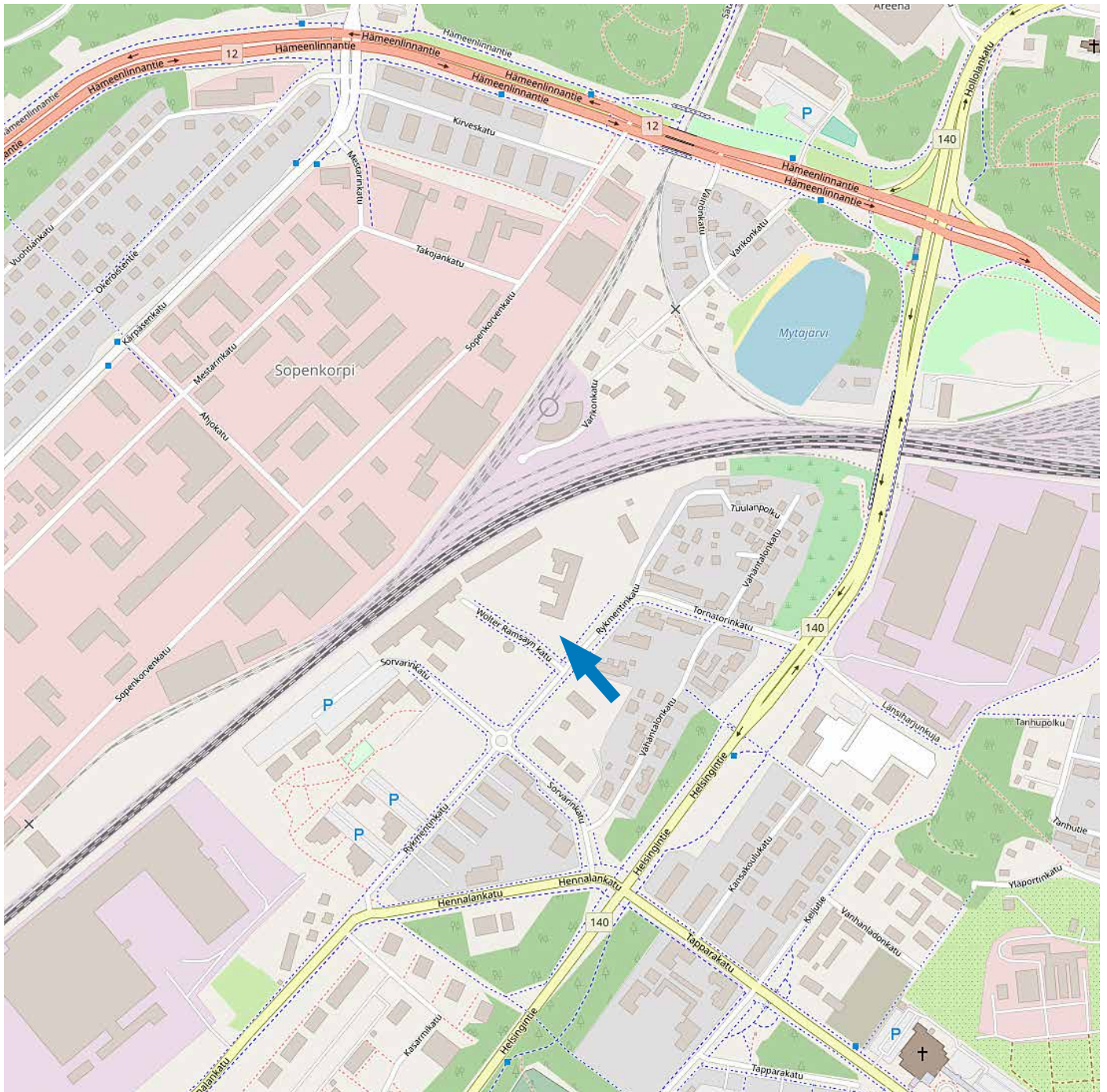
ASUNNOT YHTEENSÄ

2096,0

12 kpl	1h+alk+kt	32,0 m ²
5 kpl	2h+kt	41,0 m ²
5 kpl	2h+kt	45,0 m ²
6 kpl	2h+kt	46,0 m ²
6 kpl	2h+kt+s	50,0 m ²
1 kpl	2h+k+s	51,0 m ²
5 kpl	3h+kt+s	65,0 m ²
5 kpl	3h+kt+s	66,0 m ²

TA-Yhtymä Oy Wolter Ramsayn katu 7, Lahti

Sijaintikartta



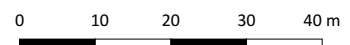
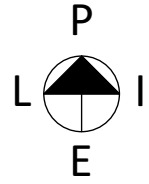
Lähde: OpenStreetmap.org

As Oy Lahden Wolter Ramsayn katu 7



ALUEPIIRUSTUS 1:1000
31.05.2018

HL hiekkalaatikko
K keinu(t)
PP polkupyörät
LT lipputanko

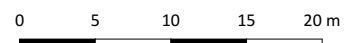
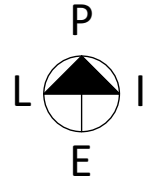


As Oy Lahden Wolter Ramsayn katu 7



ASEMPIIRUSTUS 1:500
31.05.2018

PP polkupyörät
LT lipputanko
TT tomutusteline



As Oy Lahden Wolter Ramsayn katu 7



JULKISIVUT
31.05.2018



KOILLISEEN



KAAKKOON



LOUNAASEEN



LUOTEeseen

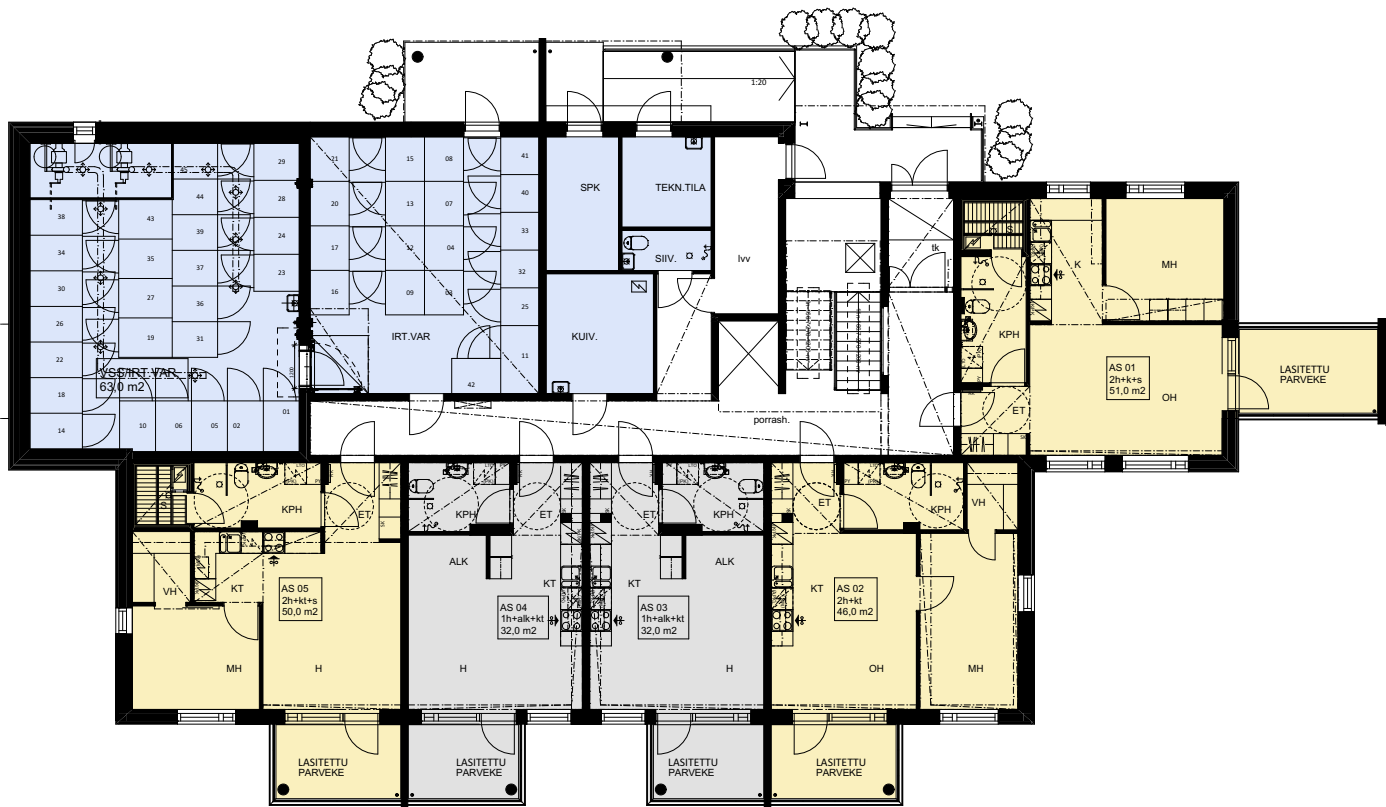
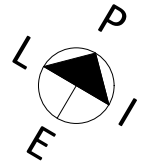
PIIRUSTUSMERKINNÄT
31.05.2018

		Alaslaskettu katto
		Ikkuna
		Ovi
		Liukuovi
MH		Hyllykomero
		Tankokomero
ET		Siivousvälinekomero
		Naulakkokomero ilman ovia
		Ryhmäkeskus
K/ KT		Jääkaappi-pakastin
		Tilavaraus astianpesukoneelle ja mikroaaltouunille
		Liesi ja liesikupu
		Pesuallas
KPH		WC-istuim
		Pesuallas ja peilikaappi
		Lämmöntalteenotto & tilavaraus pyykinpesukoneelle
		Pyykkikomero
		Suihku ja suihkuseinä
S		Kiuas
		Lauteet

Huonelyhenteet:

ET	eteinen
K	keittiö
KT	keittotila
OH	olohuone
MH	makuuhuone
KPH	kylpyhuone
S	sauna
VH	vaatehuone
WC	erillis-wc

1. KERROS
31.05.2018

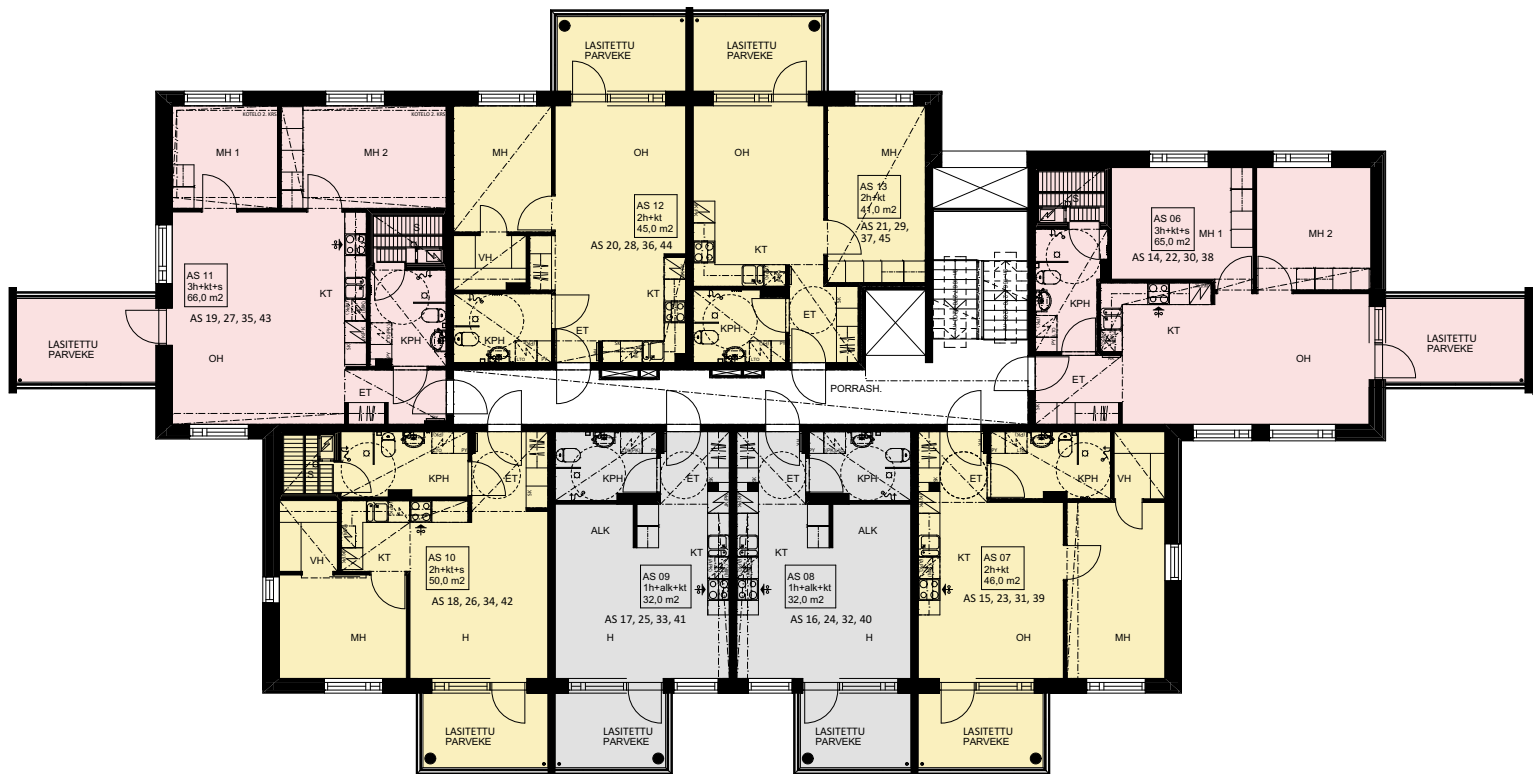
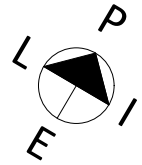


EI MITTAKAAVASSA

As Oy Lahden Wolter Ramsayn katu 7



2.- 6. KERROS
31.05.2018



EI MITTAKAAVASSA

As Oy Lahden Wolter Ramsayn katu 7

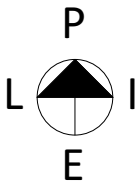
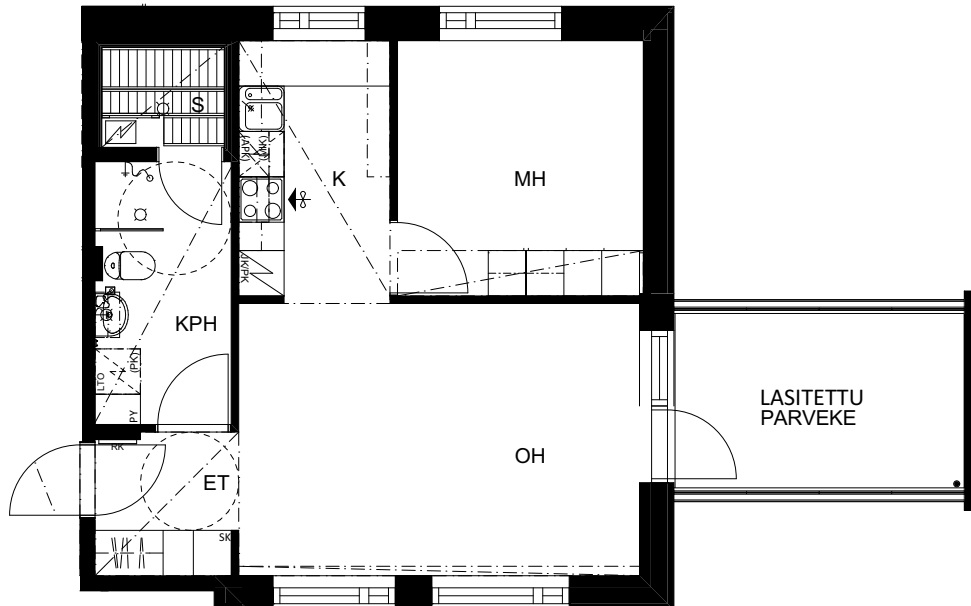
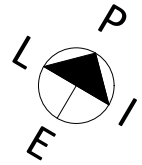


HUONEISTOPOHJA 1:100
31.05.2018

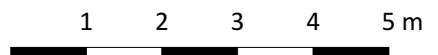
Pidätämme oikeuden muutoksiin.

2h+k+s
51,0 m²

AS 1 1.krs



POHJAPIIRROS 1/100



SIJAINTIKAAVIO

As Oy Lahden Wolter Ramsayn katu 7

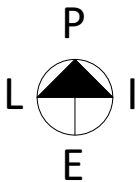
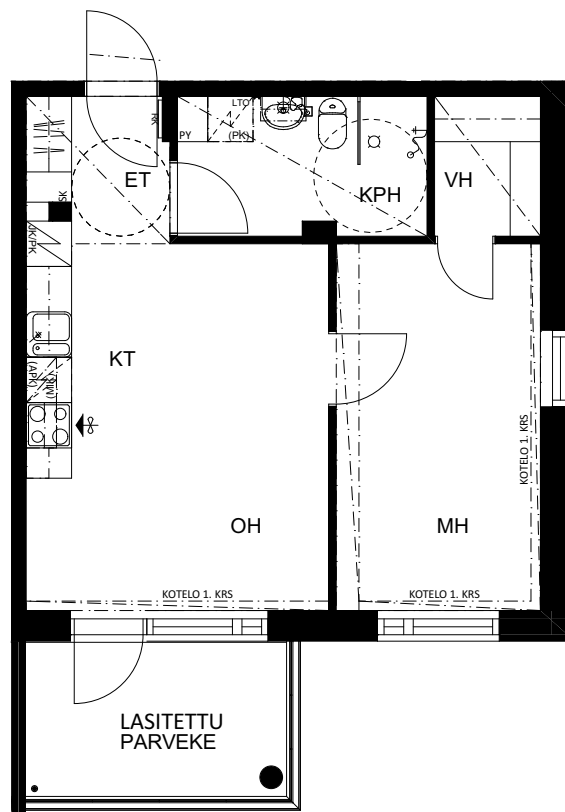
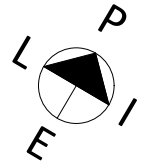


HUONEISTOPOHJA 1:100
31.05.2018

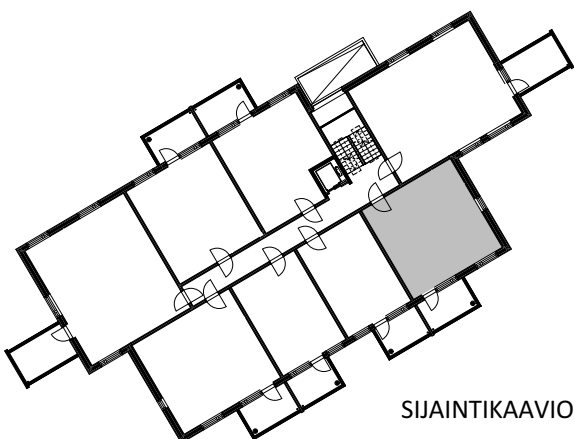
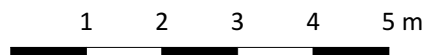
Pidätämme oikeuden muutoksiin.

2h+kt
46,0 m²

- AS 2 1. krs
- AS 7 2. krs
- AS 15 3. krs
- AS 23 4. krs
- AS 31 5. krs
- AS 39 6. krs



POHJAPIIRROS 1/100



SIJAINTIKAAVIO

As Oy Lahden Wolter Ramsayn katu 7

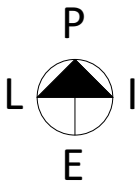
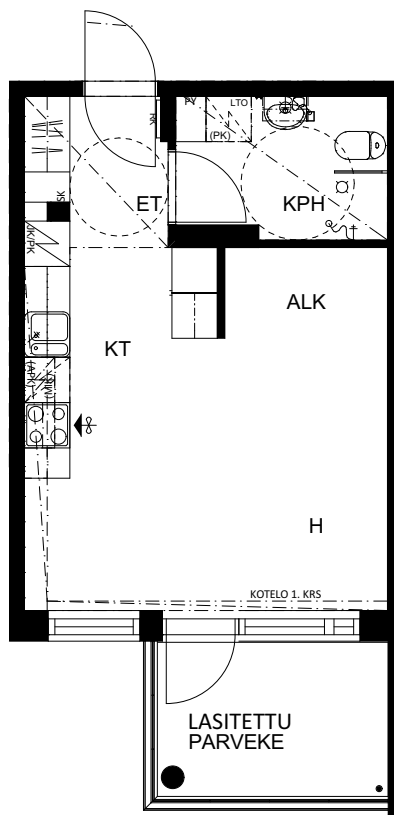
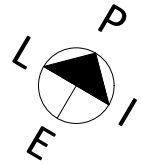


HUONEISTOPOHJA 1:100
31.05.2018

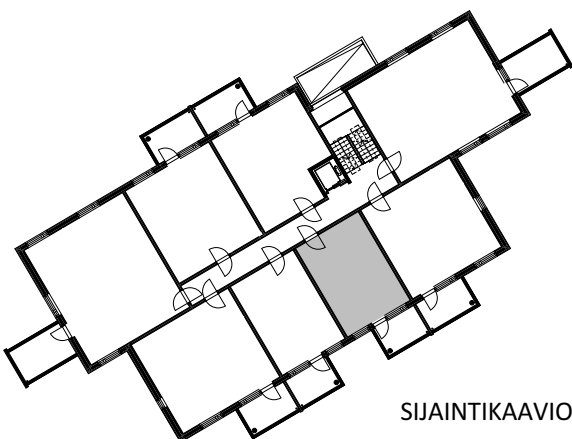
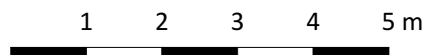
Pidätämme oikeuden muutoksiin.

1h+alk+kt
32,0 m²

- AS 3 1. krs
- AS 8 2. krs
- AS 16 3. krs
- AS 24 4. krs
- AS 32 5. krs
- AS 40 6. krs



POHJAPIIRROS 1/100



SIJAINTIKAAVIO

As Oy Lahden Wolter Ramsayn katu 7

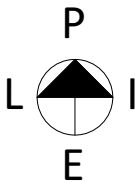
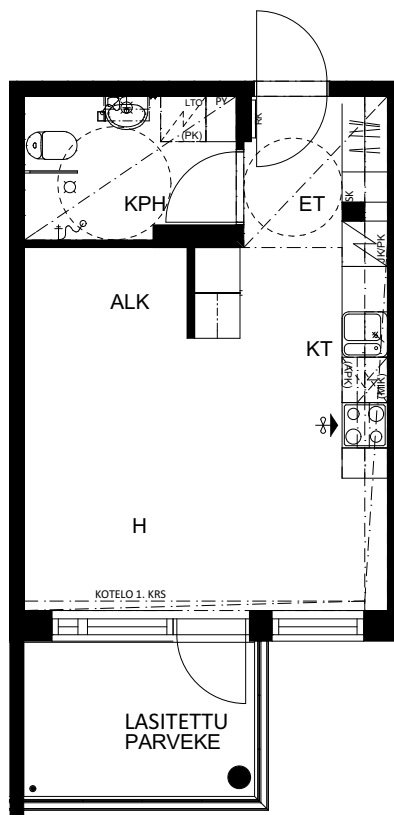
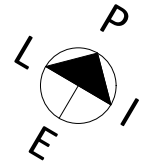


HUONEISTOPOHJA 1:100
31.05.2018

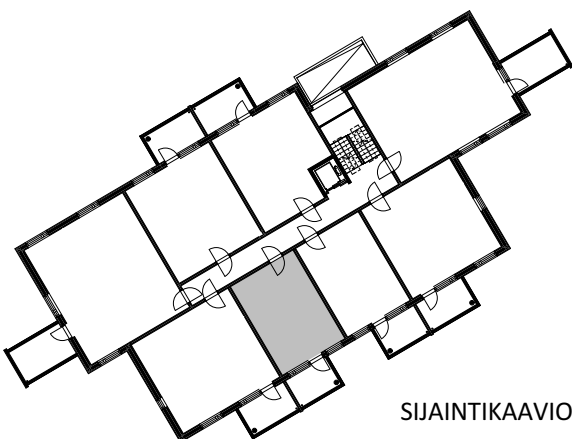
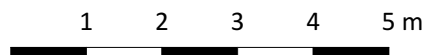
Pidätämme oikeuden muutoksiin.

1h+alk+kt
32,0 m²

- AS 4 1. krs
- AS 9 2. krs
- AS 17 3. krs
- AS 25 4. krs
- AS 33 5. krs
- AS 41 6. krs



POHJAPIIRROS 1/100



SIJAINTIKAAVIO

As Oy Lahden Wolter Ramsayn katu 7

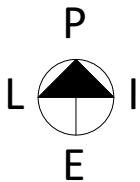
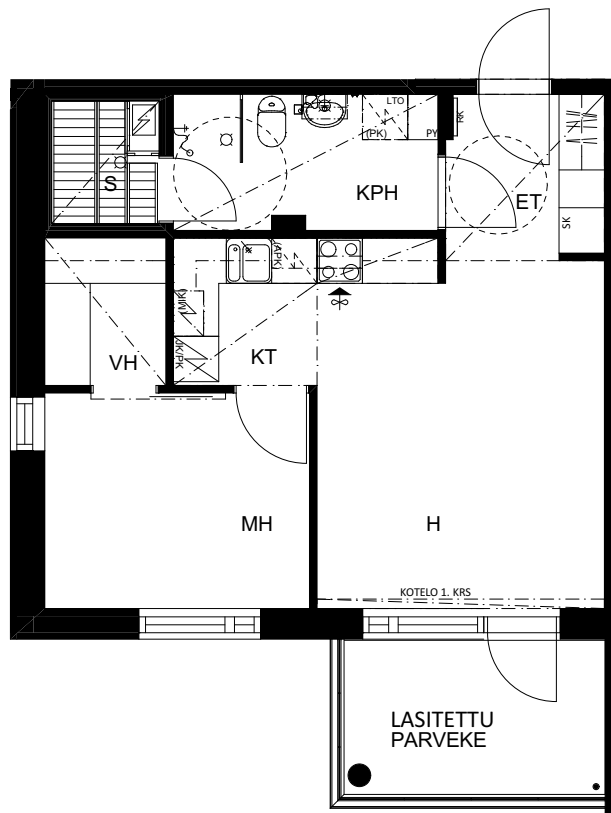
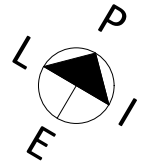


HUONEISTOPOHJA 1:100
31.05.2018

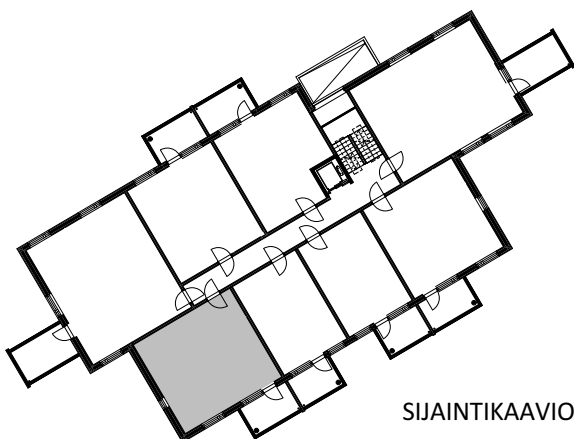
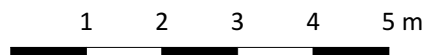
Pidätämme oikeuden muutoksiin.

2h+kt+s
50,0 m²

- AS 5 1. krs
- AS 10 2. krs
- AS 18 3. krs
- AS 26 4. krs
- AS 34 5. krs
- AS 42 6. krs



POHJAPIIRROS 1/100



SIJAINTIKAAVIO

As Oy Lahden Wolter Ramsayn katu 7

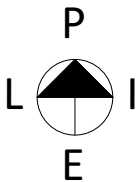
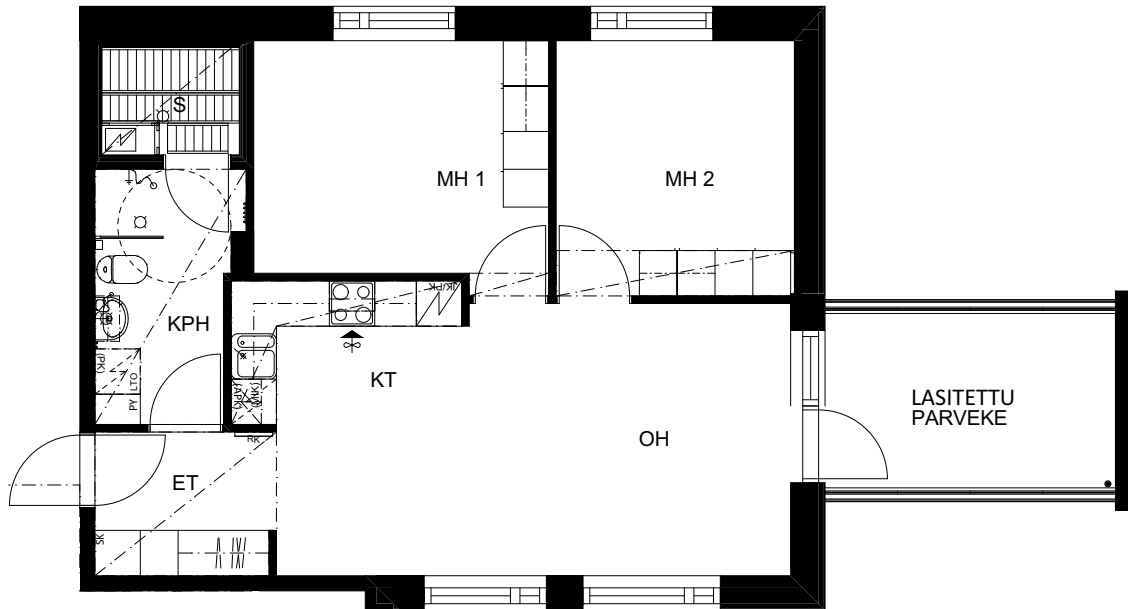
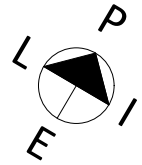


HUONEISTOPOHJA 1:100
31.05.2018

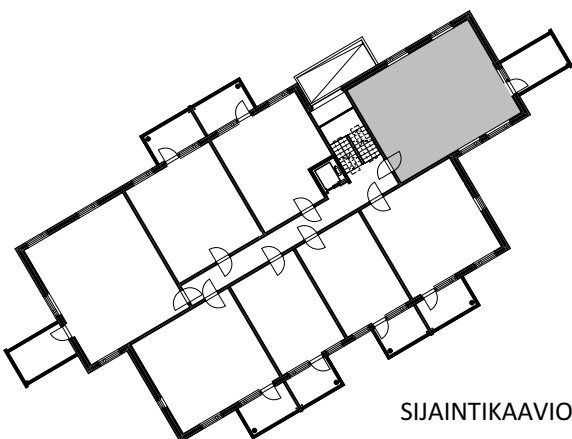
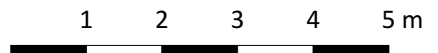
Pidätämme oikeuden muutoksiin.

3h+kt+s
65,0 m²

AS 6 2. krs
AS 14 3. krs
AS 22 4. krs
AS 30 5. krs
AS 38 6. krs



POHJAPIIRROS 1/100



SIJAINTIKAAVIO

As Oy Lahden Wolter Ramsayn katu 7

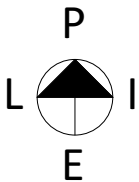
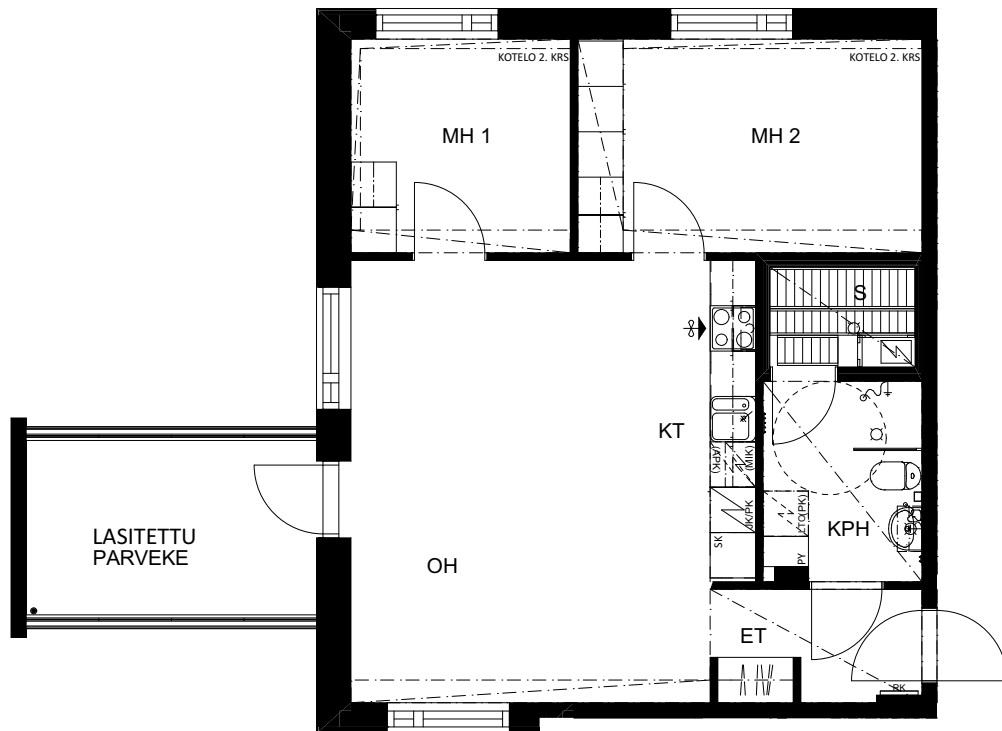
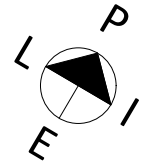


HUONEISTOPOHJA 1:100
31.05.2018

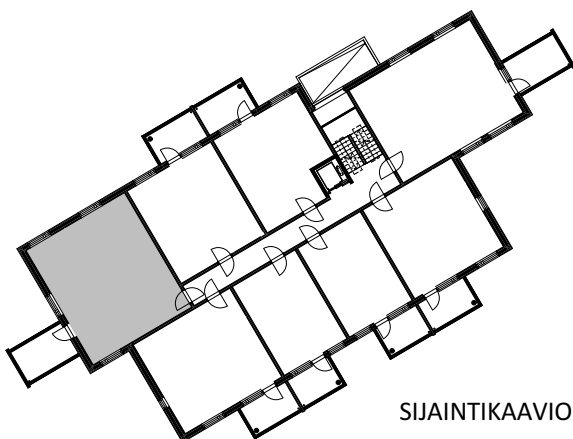
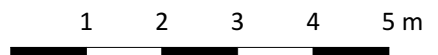
Pidätämme oikeuden muutoksiin.

3h+kt+s
66,0 m²

- AS 11 2. krs
- AS 19 3. krs
- AS 27 4. krs
- AS 35 5. krs
- AS 43 6. krs



POHJAPIIRROS 1/100



SIJAINTIKAAVIO

As Oy Lahden Wolter Ramsayn katu 7

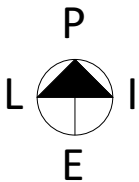
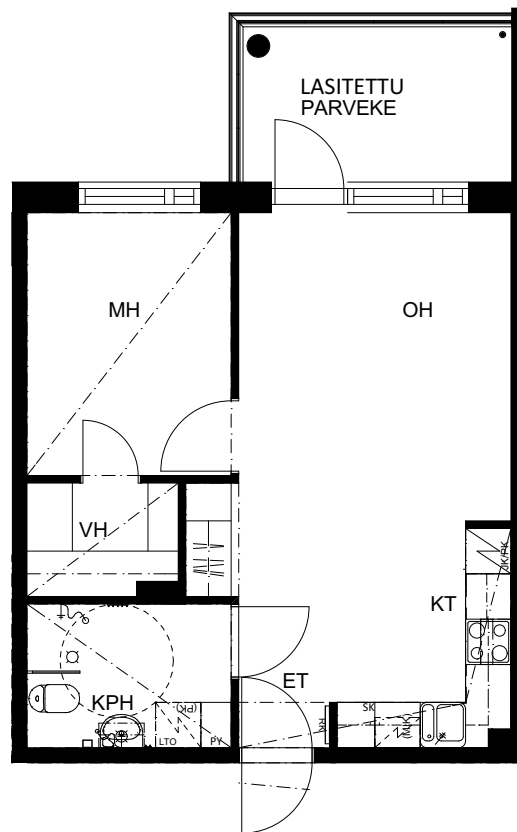
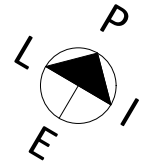


HUONEISTOPOHJA 1:100
31.05.2018

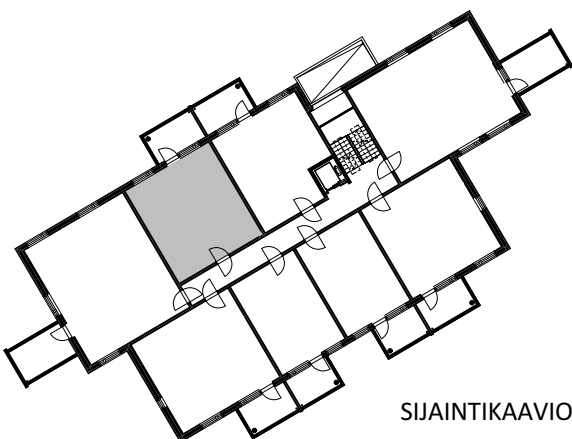
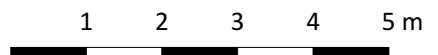
Pidätämme oikeuden muutoksiin.

2h+kt
45,0 m²

AS 12 2. krs
AS 20 3. krs
AS 28 4. krs
AS 36 5. krs
AS 44 6. krs



POHJAPIIRROS 1/100



SIJAINTIKAAVIO

As Oy Lahden Wolter Ramsayn katu 7

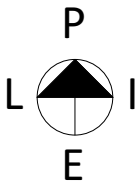
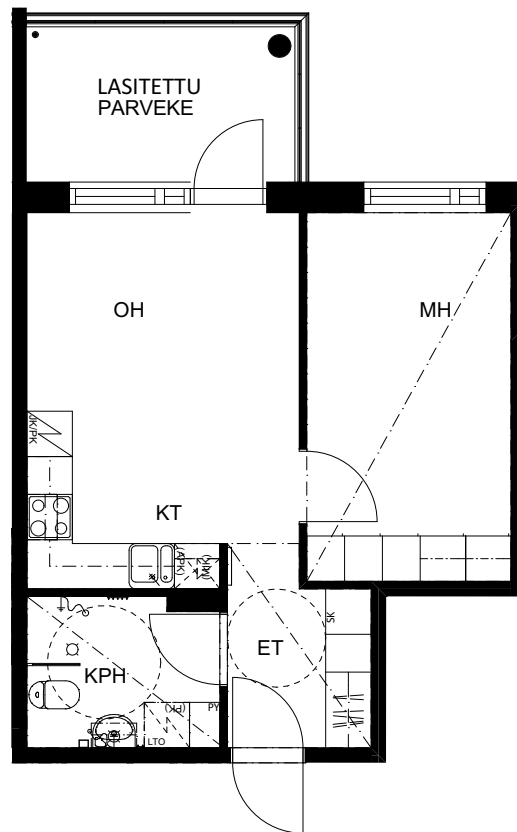
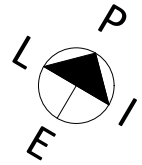


HUONEISTOPOHJA 1:100
31.05.2018

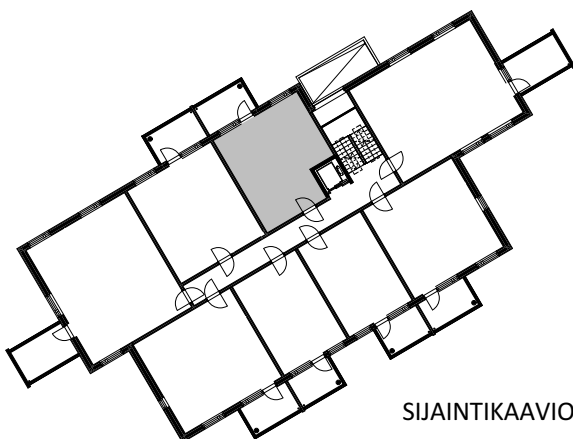
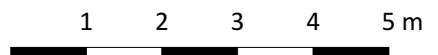
Pidätämme oikeuden muutoksiin.

2h+kt
41,0 m²

- AS 13 2. krs
- AS 21 3. krs
- AS 29 4. krs
- AS 37 5. krs
- AS 45 6. krs



POHJAPIIRROS 1/100



SIJAINTIKAAVIO

RAKENNUSTAPASELOSTE

31.5.2018

1/2

As Oy Lahden Wolter Ramsayn katu 7
15700 LAHTI

Yleistä

As Oy Lahden Wolter Ramsayn katu 7 rakennetaan yhtiön omistamalle, Hennalan kaupunginosassa, korttelissa 52 sijaitsevalle tontille 34. Rakennettava asuintalo on kuusikerroksinen. Yhtiöllä on 33 autopaikkaa yhtiön osittain omistamilla LPA-tontilla 37.

Rakennuksen runko

Rakennuksen perustukset paalutetaan. Rakennuksen kantava alapohja, välipohjat sekä yläpohja ovat pääosin ontelolaattaelementtejä. Rakennuksen kantavat väliseinät ja porrashuoneen kerros- ja lepotasot sekä parvekkeiden kantavat rakenteet ovat teräsbetonielementtejä.

Julkisivut

Julkisivut ovat pääosin hienopestyjä valkobetoni- ja punatiililaattapintaisia sandwich-elementtejä.

Parvekkeet

Parvekelaattaelementtien alapinta on harmaa betonipinta, sivut ja yläpinta ovat muottipintaisia. Parvekkeet varustetaan parvekelasituksella, joka ei ole täysin tiivis vedeltä, tuulelta eikä lumelta. Kaiteet ovat metallirakenteisia lasikaiteita

Vesikatto

Vesikaton alusrakenteet ovat puurakenteita. Lämmöneristeenä on mineraalivilla. Vesikatteenä on bitumihuopakate.

Ikkunat ja parvekeovet

Ikkunat ovat peittomaalattuja tehdasvalmisteisia sisään aukeavia, kolmilasisia, vakiorakenteisia MSE-puualumiini-ikkunoita. Ikkunoiden ulkopuite on kauttaaltaan alumiinia ja karmin ulkopinta on alumiiniverhottu. Parvekeovet ovat ikkunoiden tapaan puualumiinirakenteisia ulosaukeavia ovia. Rakennuksen ikkunat ovat 35dB-vaatimuksen täyttäviä vakioikkunoita, junaradan puolella ikkunat ja parvekeovet täyttävät 38 dB-vaatimuksen.

Porrashuoneen ikkunat ja ovet ovat metallirakenteisia ikkunoita ja ovia.

Ovet huoneistoissa

Huoneistojen porrastaso-ovi on puurakenteinen tammiviilutettu tehdasvalmisteinen vakio-ovi, jonka sisäpuolella on maalattu valkoinen laakaovi. Väliovet huoneistossa ovat maalattuja valkoisia laakaovia yleensä ilman kynnystä. Saunanovet ovat kokolasisia savunharmaalla lasilla ja puuvelimellä varustettuja tehdasvalmisteisia vakio ovia.

Väliseinät huoneistoissa

Huoneistojen sisäiset seinät ovat pääosin kipsilevyseiniä. Pesuhuoneiden seinät ovat kivirakenteisia.

Lattian pintarakenteet

Asuinhuoneiden lattiat ovat laminaattia. Löyly- ja pesuhuoneissa lattiat ovat laatoitetut. Märkätiloissa on sähköinen mukavuuslattialämmitys, jonka sähkönkulutus on kiinteistön mittauksessa. Parvekkeiden lattiat ovat muottipintaista betonia ilman pintakäsittelyä.

Seinien pintarakenteet

Seinät ovat pääosin tasoitettuja ja maalattuja. Keittiössä työpöytien taustat laatoitetaan; kalusteiden sivuja ei laatoiteta, mutta työpöytien päissä olevat seinät laatoitetaan pöydän leveydeltä, mikäli tiskiallas on seinän vieressä. Pesuhuoneen seinät ovat laatoitetut. Löylyhuoneen seinät verhotaan kuusipaneelilla.

Sisäkattojen pintarakenteet

Asuntojen sisäkattot ovat pääosin ruiskutasoitettuja ontelolaattoja. Alaslasketut katot ja koteloinnit verhotaan kipsilevyllä, joka tasoitetaan ja maalataan tai ruiskutasoitetaan. Löyly- ja pesuhuoneen katot verhotaan kuusipaneelilla.

RAKENNUSTAPASELOSTE

31.5.2018

2/2

Kalusteet

Keittiön ja pesuhuoneen kalusteet ovat kalustevalmistajan vakiokalusteita. Keittiökaluksien ovet ovat valkoista laminaattia, työpöytien kannet ovat taivellaminaattia. Makuuhuoneen ja eteisen komerot ovat valkoisilla melamiiniovilla varustettuja kalustevalmistajan vakiokalusteita. Pesuhuoneissa on loisteputkella ja pistorasialla varustettu tehdasvalmisteinen peilikaappi.

Varusteet

Saunan lauteet ja kaiteet ovat kuusta. WC-istuimen yhteyteen asennetaan wc-paperiteline. Pesuhuoneissa on pyyhkekoukut.

Koneet ja laitteet

Keittiössä on talousliesi sekä liesikupu. Kalusteissa on tilavaraus astianpesukoneelle ja mikroaaltouunille. Asunnot on varustettu jää-/pakastinkaapilla. Kiuas on löylyhuoneen koon mukaan mitoitettu. Pesuhuoneissa on liitännät pyykinpesukoneelle. Pesuhuoneissa on huoneistokohtainen ilmanvaihtokone lämmöntalteenotolla.

Huoneistokohtainen varasto

Asunnon hallintaan kuuluva huoneistokohtainen varasto sijaitsee ensimmäisessä kerroksessa. Irtaimistovarastojen seinät ovat vakiorakenteisia verkkoelementtejä. Lattia on maalattu betonilattia.

Yhtiön yhteiset tilat ja niiden varusteet

Yhtiön yhteiset tilat sijaitsevat rakennuksen ensimmäisessä kerroksessa. Ulkoiluvälinevarasto on erillinen rakennus, jossa sijaitsee polkupyörätelineet. Porrashuoneen seinät ovat pääosin maalatut, lattianpäällysteenä on muovimatto. Porrashuoneen katot ovat osittain alaslaskettuja kattoja ja osittain tasoitettuja ja maalattuja betonikattoja. Muissa yhteistiloissa; väestönsuoja, lastenvaunuvarasto, kuivaushuone ja tekniset tilat; seinät ja katot ovat pääosin maalatut ja lattiana maalattu betonilattia, paitsi kuivaushuoneessa ja sähköpääkeskuksessa muovimatto. Kuivaushuoneessa on kiertoilmahuuhallin ja pyykkinarut. Lastenvaunuvarastossa hylly.

Liittymät

Yhtiö liitetään Lahti Vesi Oy:n vesi- ja viemäriverkostoon, Lahti Energia Oy:n kaukolämpö- ja sähköverkkostoihin, DNA:n laajakaistaverkkoon. Yhtiö liitetään myös kaapeli-TV-verkkoon.

Hissi

Rakennuksen portaaseen tulee sivulta avautuvat automaattiovilla varustettu hissi.

Talotekniikka

Asunnoissa on lämmön talteenotolla varustettu huoneistokohtainen ilmanvaihto. Lämmitysmuotona on kaukolämpöön liitetty vesipatterilämmitys. Parvekkeilla on pistorasia.

Turva- ja valvontajärjestelmät

Puheytiedellä varustettu ovi puhelin-yhteys on pääovelta asuntoihin. Asunnoissa on sähköverkkoon kytketyt patterivarmisteiset palovaroittimet.

Piha-alue

Yhtiön piha-alueen istutukset tehdään erillisen istutussuunnitelman mukaan. Kulkutiet ovat pääosin kivituhkapintaisia. Autopaikat sijaitsevat viereisellä LPA-tontilla. Autopaikat varustetaan autolämmitystolpilla sähkösuunnitelmien mukaisesti. Lisäksi yhtiö omistaa osittain Tornatorin puiston tontilla 38. Puiston vihersuunnittelusta on tehty erillinen suunnitelma. Lukittava jätekatos sijaitsee LPA-tontilla 37.

Tämän rakennustapaselosteen tiedot perustuvat voimassaoleviin suunnitelmiin toukokuussa 2018.

Alueen kaavoituksesta saa lisätietoa Lahden kaupungin teknisestä virastosta.



Asiakaspalvelu: 045 7734 3777 (arkisin klo 8-16) info@ta.fi • www.ta.fi