



Hartmanintie 7 A-D

Kaarina, Raadelma

Etsitkö **asuntoa?**



TA-Asumisoikeus Oy

TA-Asumisoikeus Oy / Hartmanintie 7 A-D
Hartmanintie 7, 21500 Piikkiö

TALO A, 2-taso	TALO B, 2-taso
A 1 5H+K+S 98,0 m ²	B 5 4H+K+S 89,0 m ²
A 2 4H+K+S 87,5 m ²	B 6 3H+K+S 78,5 m ²
A 3 4H+K+S 87,5 m ²	B 7 3H+K+S 78,5 m ²
A 4 4H+K+S 89,0 m ²	B 8 4H+K+S 89,0 m ²
TALO C, 1-taso	TALO D, 1-taso
C 9 2H+K+S 53,5 m ²	D 12 3H+K+S 71,0 m ²
C 10 2H+K+S 53,5 m ²	D 13 3H+K+S 71,0 m ²
C 11 2H+KT+S 48,0 m ²	D 14 3H+K+S 71,0 m ²
	D 15 3H+K+S 71,0 m ²
	D 16 3H+K+S 71,0 m ²

9.1.2017

HAROMA & PARTNERS

Arkkitehtitoimisto Haroma & Partners Oy
Linnankatu 16, FIN-20100 Turku
tel. +358 (0)10 617 0440, fax +358 (0)10 6170 449
etunimi.sukunimi@haromapartners.fi

TA-Asumisoikeus Oy / Hartmanintie 7 A-D

Hartmanintie 7, 21500 Piikkiö



9.1.2017

HAROMA & PARTNERS

Arkkitehtitoimisto Haroma & Partners Oy
Linnankatu 16, FIN-20100 Turku
tel. +358 (0)10 617 0440, fax +358 (0)10 6170 449
etunimi.sukunimi@haromapartners.fi

TA-Asumisoikeus Oy / Hartmanintie 7 A-D

Hartmanintie 7, 21500 Piikkiö



HAROMA & PARTNERS

Arkkitehtitoimisto Haroma & Partners Oy
 Linnankatu 16, FIN-20100 Turku
 tel. +358 (0)10 617 0440, fax +358 (0)10 6170 449
 etunimi.sukunimi@haromapartners.fi

TA-Asumisoikeus Oy /Hartmanintie 7 A-D
Hartmanintie 7, 21500 Piikkiö



9.1.2017

HAROMA & PARTNERS

Arkkitehtitoimisto Haroma & Partners Oy
Linnankatu 16, FIN-20100 Turku
tel. +358 (0)10 617 0440, fax +358 (0)10 6170 449
etunimi.sukunimi@haromapartners.fi

TA-Asumisoikeus Oy / Hartmanintie 7 A-D
Hartmanintie 7, 21500 Piikkiö



9.1.2017

HAROMA & PARTNERS

Arkkitehtitoimisto Haroma & Partners Oy
Linnankatu 16, FIN-20100 Turku
tel. +358 (0)10 617 0440, fax +358 (0)10 6170 449
etunimi.sukunimi@haromapartners.fi

TA-Asumisoikeus Oy / Hartmanintie 7 A-D

Hartmanintie 7, 21500 Piikkiö



HAROMA & PARTNERS

Arkkitehtitoimisto Haroma & Partners Oy
Linnankatu 16, FIN-20100 Turku
tel. +358 (0)10 617 0440, fax +358 (0)10 6170 449
etunimi.sukunimi@haromapartners.fi

TA-Asumisoikeus Oy / Hartmanintie 7 A-D
Hartmanintie 7, 21500 Piikkiö

TALO A	TALO B
A 1 5H+K+S 98,0 m ²	B 5 4H+K+S 89,0 m ²
A 2 4H+K+S 87,5 m ²	B 6 3H+K+S 78,5 m ²
A 3 4H+K+S 87,5 m ²	B 7 3H+K+S 78,5 m ²
A 4 4H+K+S 89,0 m ²	B 8 4H+K+S 89,0 m ²
TALO C	TALO D
C 9 2H+K+S 53,5 m ²	D 12 3H+K+S 71,0 m ²
C 10 2H+K+S 53,5 m ²	D 13 3H+K+S 71,0 m ²
C 11 2H+KT+S 48,0 m ²	D 14 3H+K+S 71,0 m ²
	D 15 3H+K+S 71,0 m ²
	D 16 3H+K+S 71,0 m ²

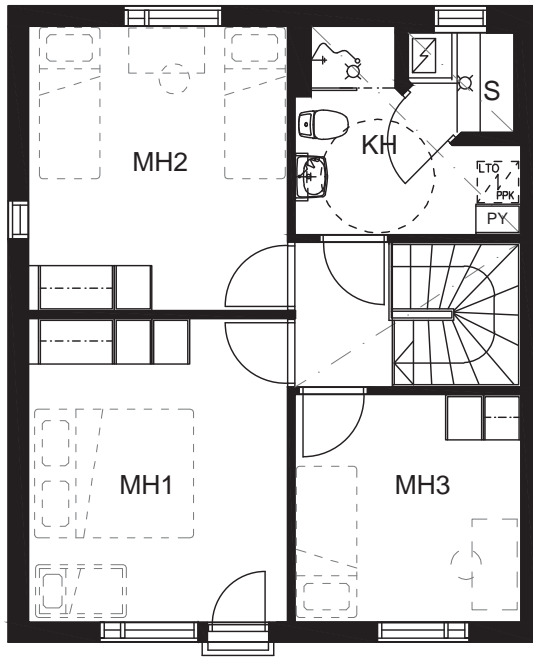
9.1.2017

HAROMA & PARTNERS

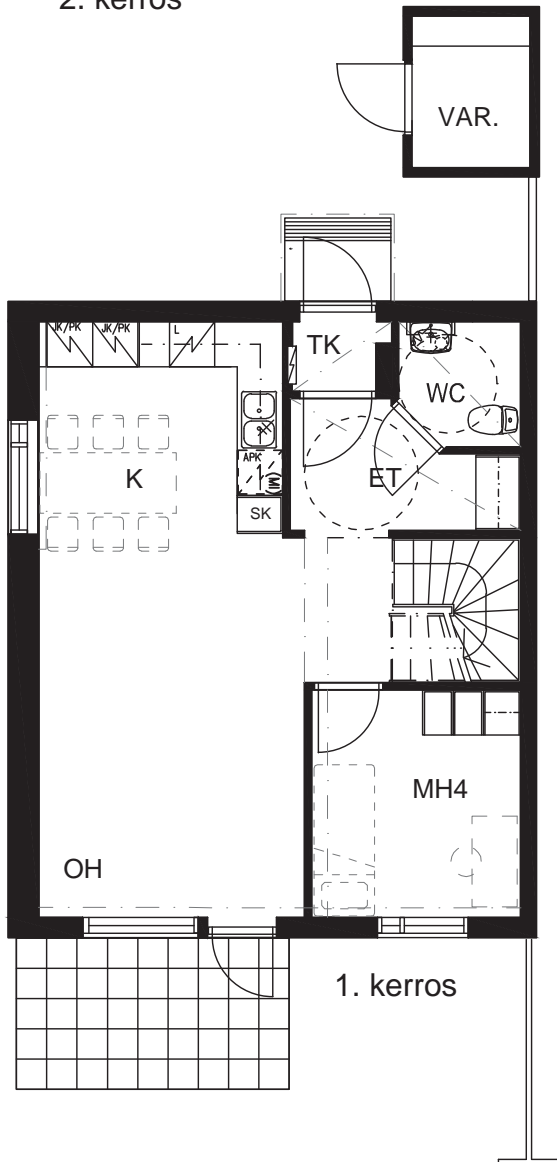
Arkkitehtitoimisto Haroma & Partners Oy
Linnankatu 16, FIN-20100 Turku
tel. +358 (0)10 617 0440, fax +358 (0)10 6170 449
etunimi.sukunimi@haromapartners.fi

TA-Asumisoikeus Oy /
Hartmanintie 7 A-D
Hartmanintie 7, 21500 Piikkiö

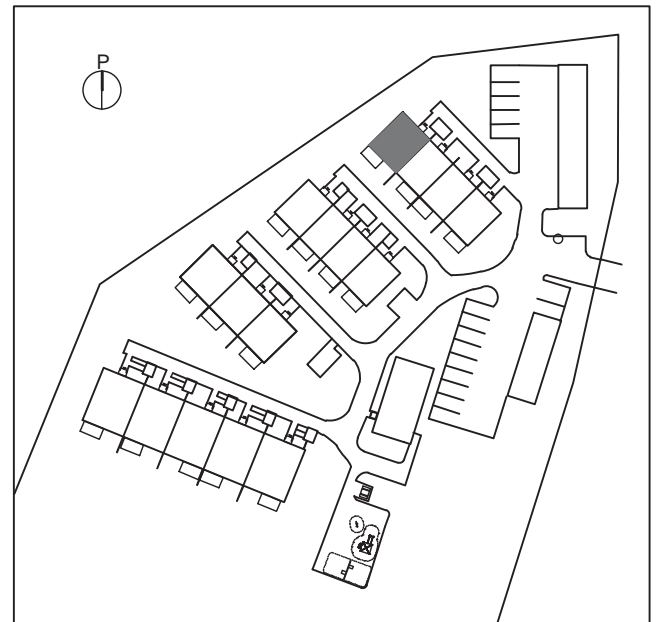
Asunto A 1
5H+K+S 98,0 m²



2. kerros



1. kerros



9.1.2017

HAROMA & PARTNERS

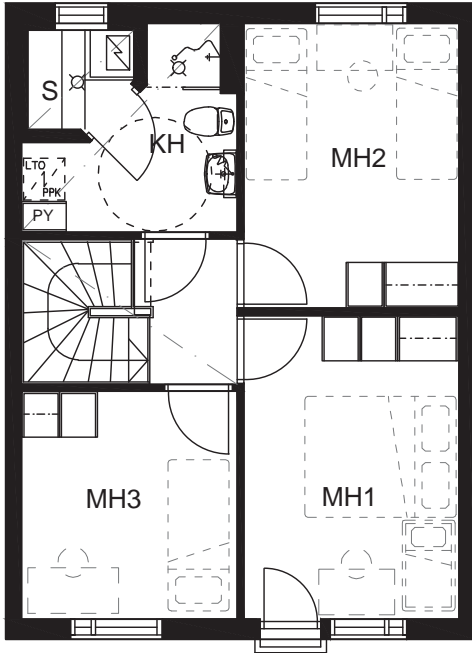
Arkkitehtitoimisto Haroma & Partners Oy
Linnankatu 16, FIN-20100 Turku
tel. +358 (0)10 617 0440, fax +358 (0)10 6170 449
etunimi.sukunimi@haromapartners.fi



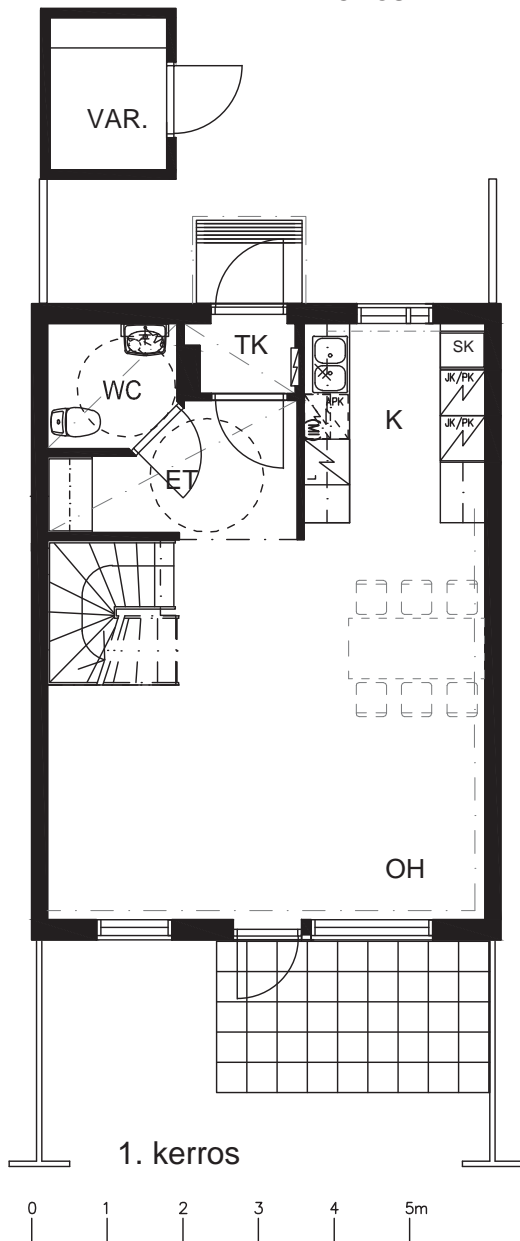
mittakaava n. 1:100

TA-Asumisoikeus Oy /
Hartmanintie 7 A-D
Hartmanintie 7, 21500 Piikkiö

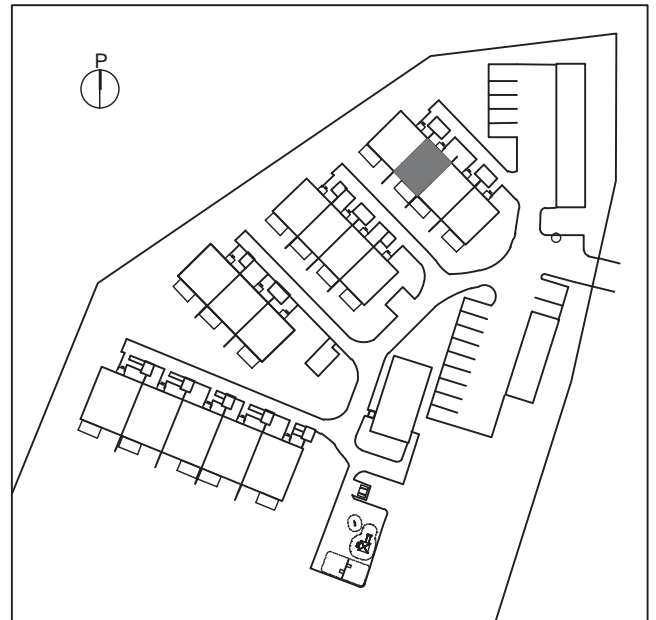
Asunto A 2
4H+K+S 87,5 m²



2. kerros



1. kerros

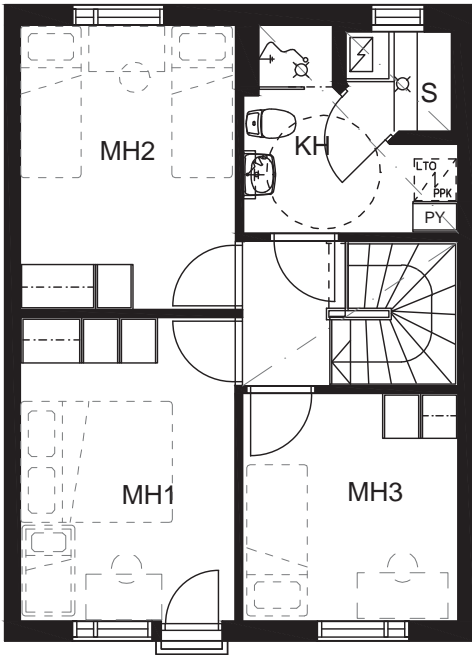


9.1.2017

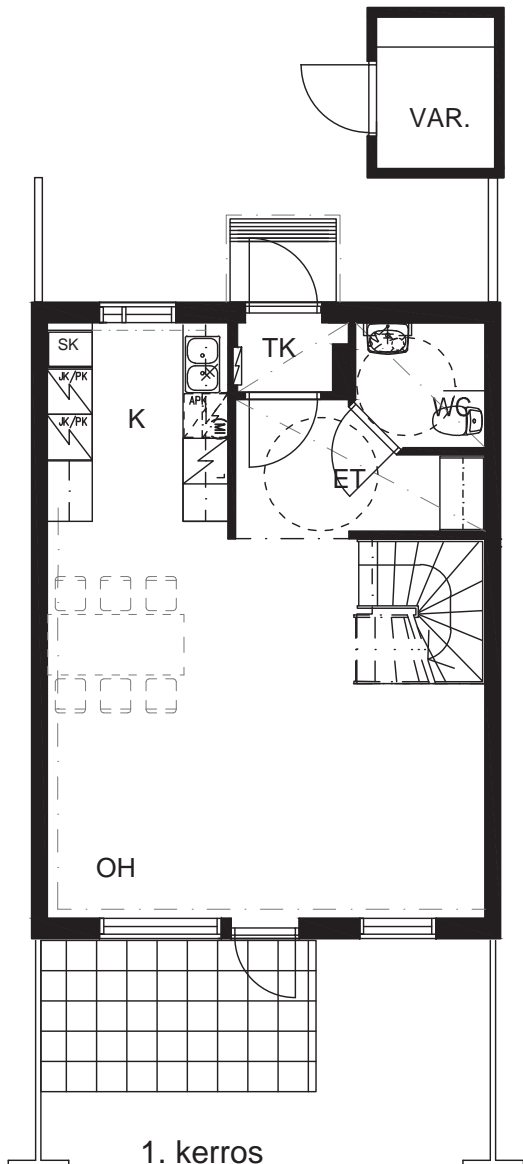
HAROMA & PARTNERS

Arkkititehtötoimisto Haroma & Partners Oy
Linnankatu 16, FIN-20100 Turku
tel. +358 (0)10 617 0440, fax +358 (0)10 6170 449
etunimi.sukunimi@haromapartners.fi

mittakaava n. 1:100



2. kerros



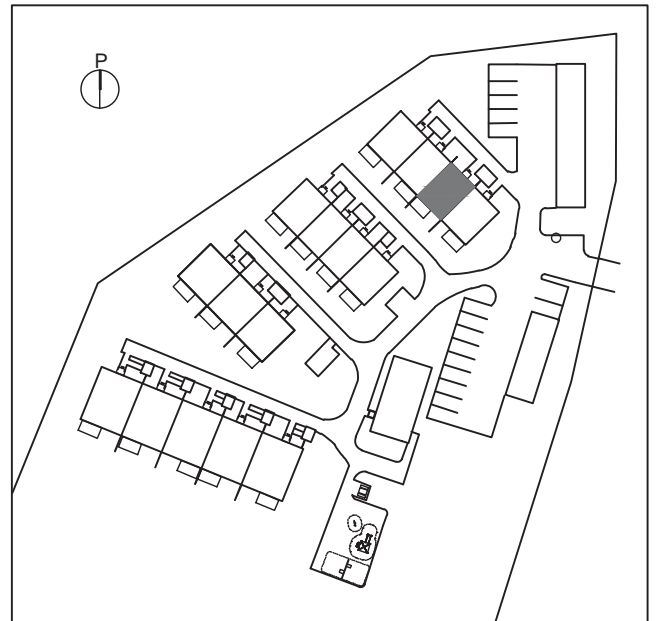
1. kerros



mittakaava n. 1:100

TA-Asumisoikeus Oy /
Hartmanintie 7 A-D
Hartmanintie 7, 21500 Piikkiö

Asunto A 3
4H+K+S 87,5 m²



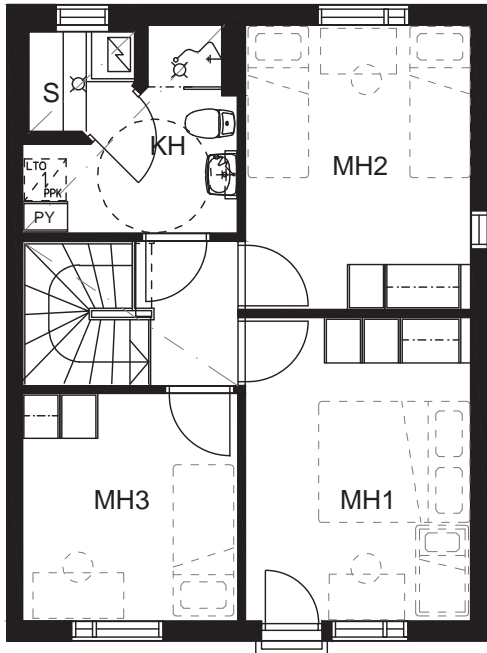
9.1.2017

HAROMA & PARTNERS

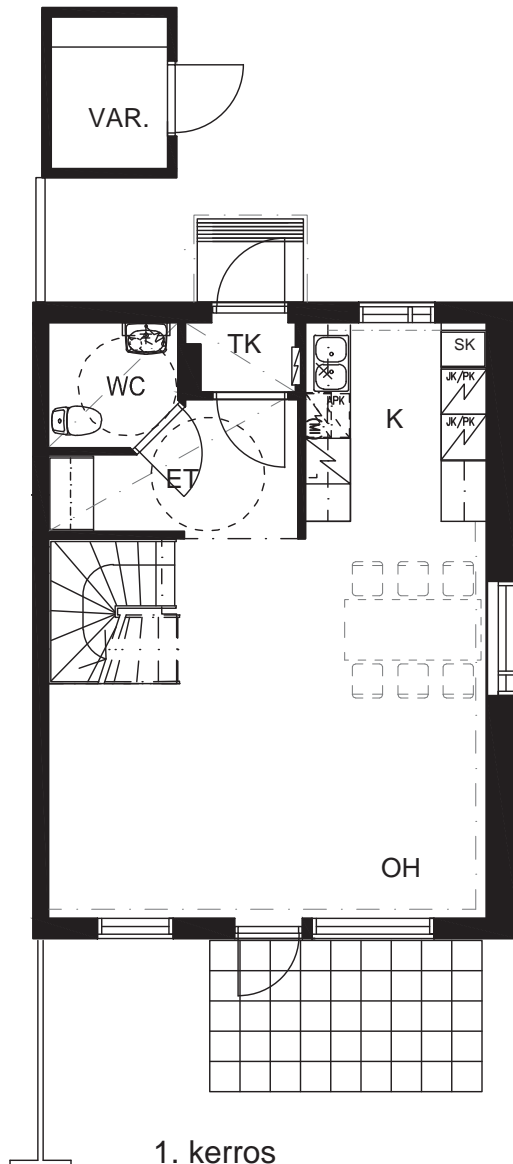
Arkkitehtitoimisto Haroma & Partners Oy
Linnankatu 16, FIN-20100 Turku
tel. +358 (0)10 617 0440, fax +358 (0)10 6170 449
etunimi.sukunimi@haromapartners.fi

TA-Asumisoikeus Oy /
Hartmanintie 7 A-D
Hartmanintie 7, 21500 Piikkiö

Asunto A 4
4H+K+S 89,0 m²



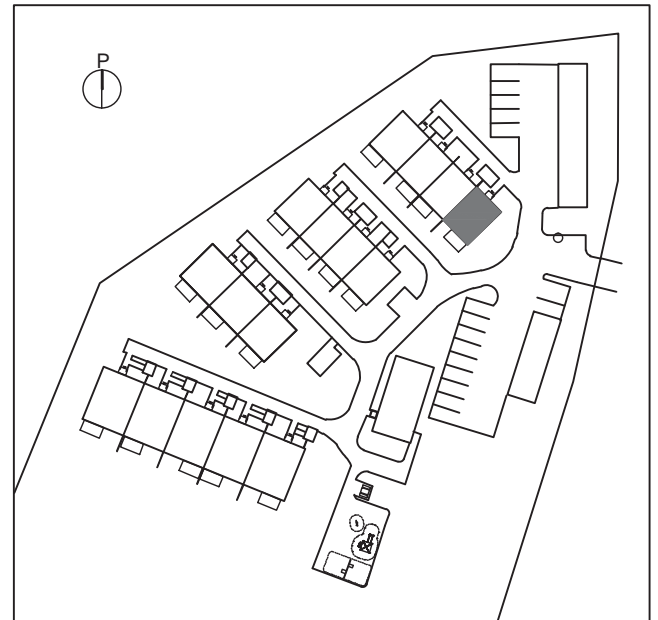
2. kerros



1. kerros



mittakaava n. 1:100



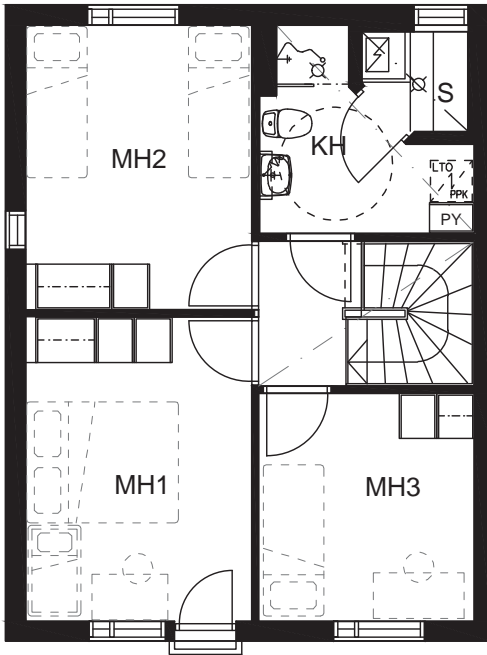
9.1.2017

HAROMA & PARTNERS

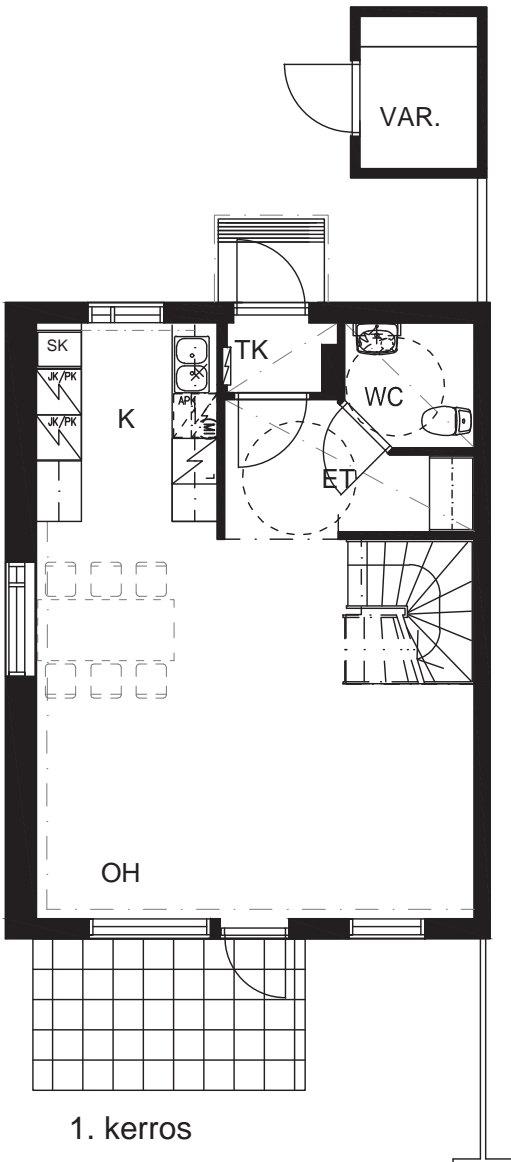
Arkkitehtitoimisto Haroma & Partners Oy
Linnankatu 16, FIN-20100 Turku
tel. +358 (0)10 617 0440, fax +358 (0)10 6170 449
etunimi.sukunimi@haromapartners.fi

TA-Asumisoikeus Oy /
Hartmanintie 7 A-D
Hartmanintie 7, 21500 Piikkiö

Asunto B 5
4H+K+S 89,0 m²



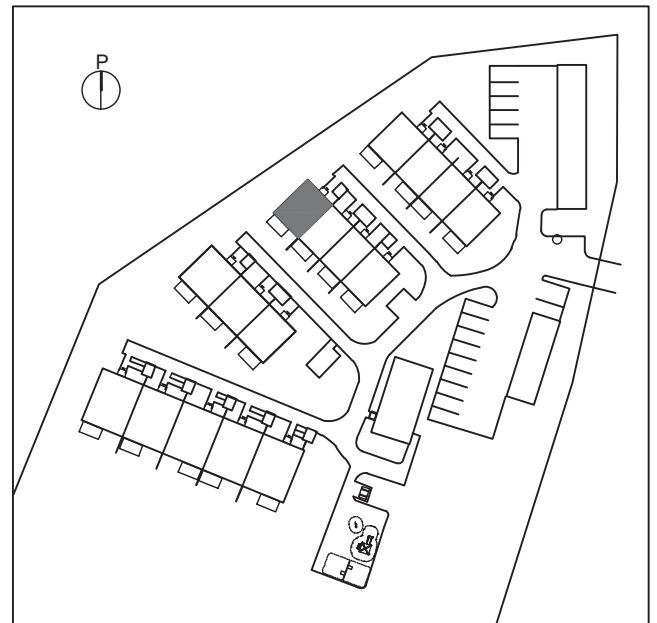
2. kerros



1. kerros



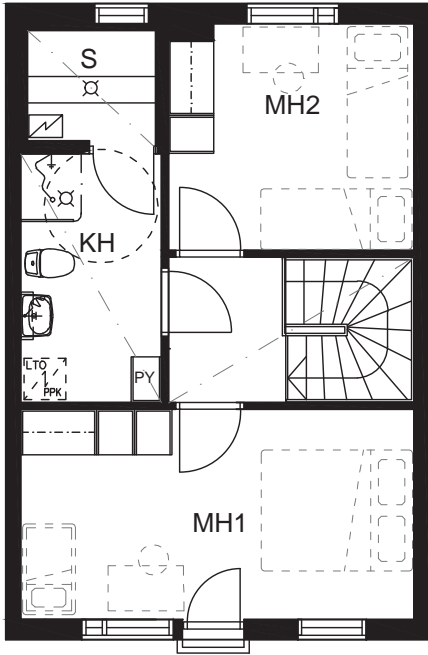
mittakaava n. 1:100



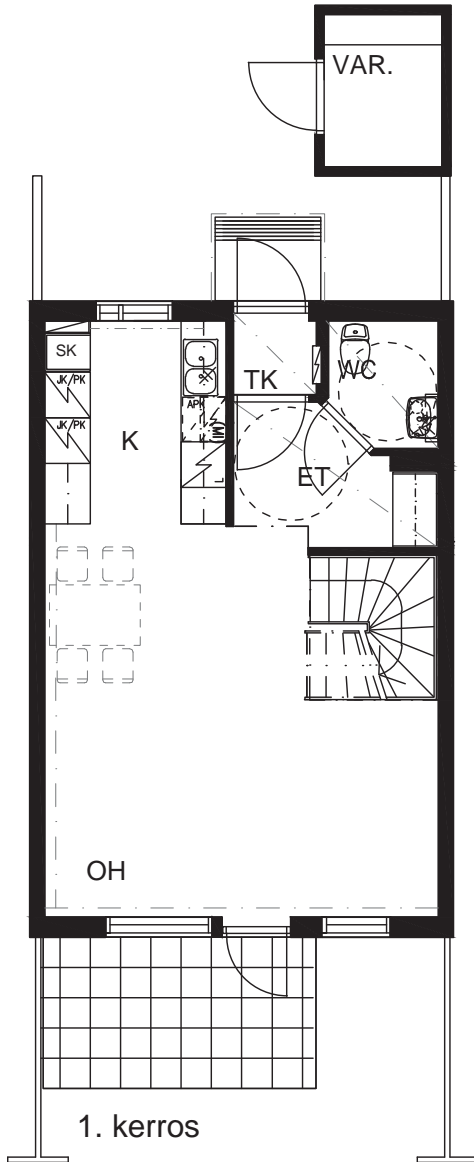
9.1.2017

HAROMA & PARTNERS

Arkkititehtimistö Haroma & Partners Oy
Linnankatu 16, FIN-20100 Turku
tel. +358 (0)10 617 0440, fax +358 (0)10 6170 449
etunimi.sukunimi@haromapartners.fi



2. kerros



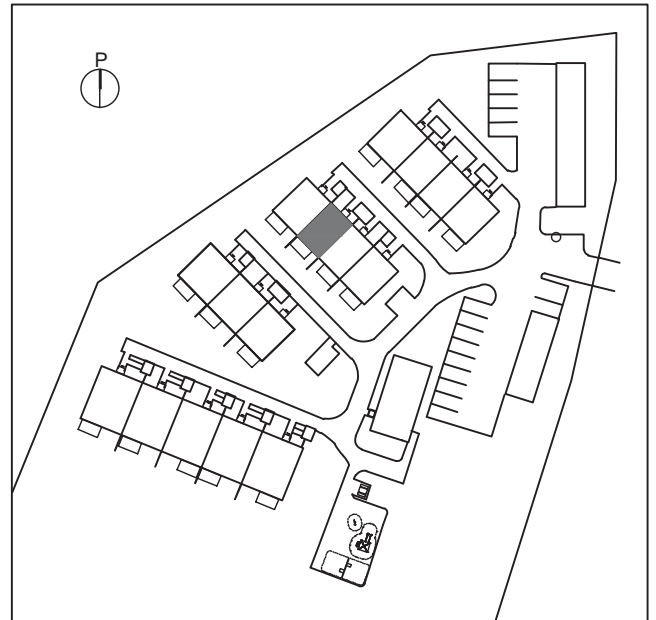
1. kerros



mittakaava n. 1:100

TA-Asumisoikeus Oy /
Hartmanintie 7 A-D
Hartmanintie 7, 21500 Piikkiö

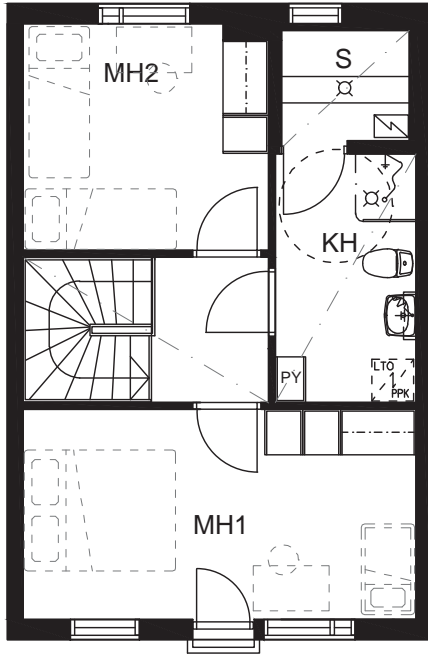
Asunto B 6
3H+K+S 78,5 m²



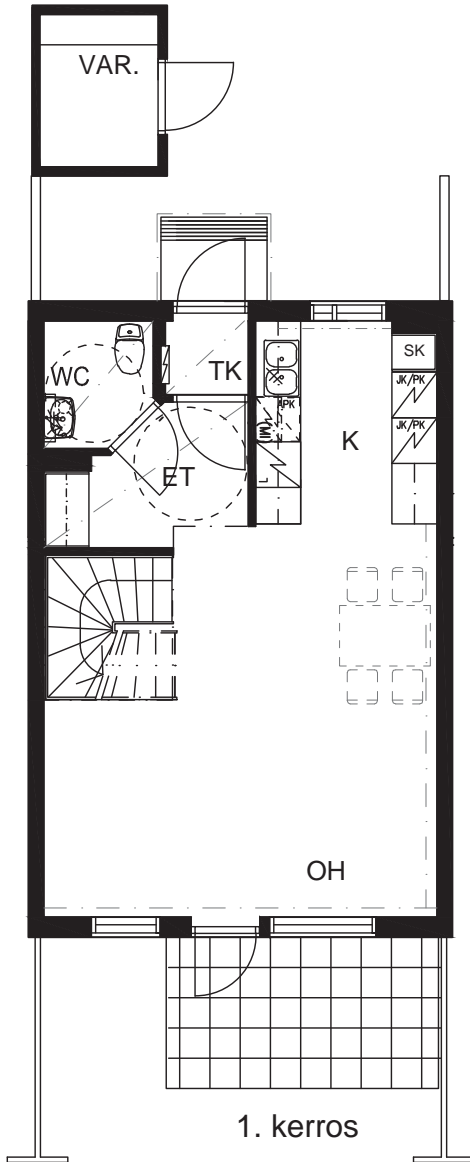
9.1.2017

HAROMA & PARTNERS

Arkkititehtötoimisto Haroma & Partners Oy
Linnankatu 16, FIN-20100 Turku
tel. +358 (0)10 617 0440, fax +358 (0)10 6170 449
etunimi.sukunimi@haromapartners.fi



2. kerros



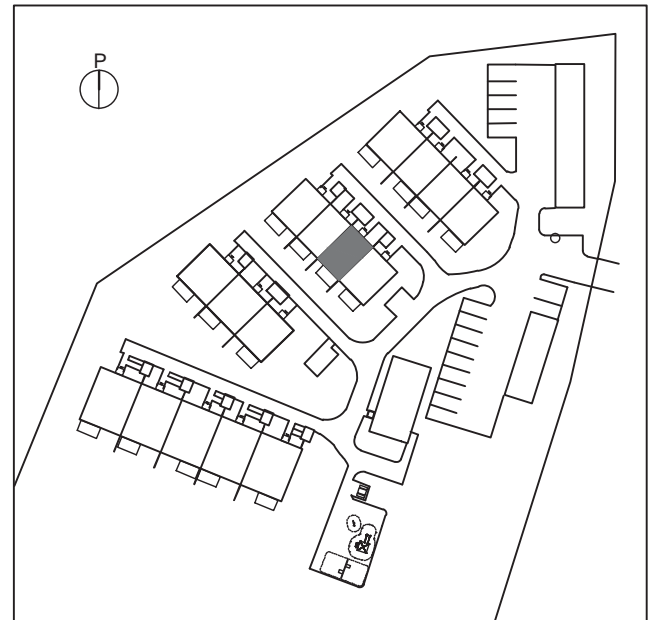
1. kerros



mittakaava n. 1:100

TA-Asumisoikeus Oy /
Hartmanintie 7 A-D
Hartmanintie 7, 21500 Piikkiö

Asunto B 7
3H+K+S 78,5 m²



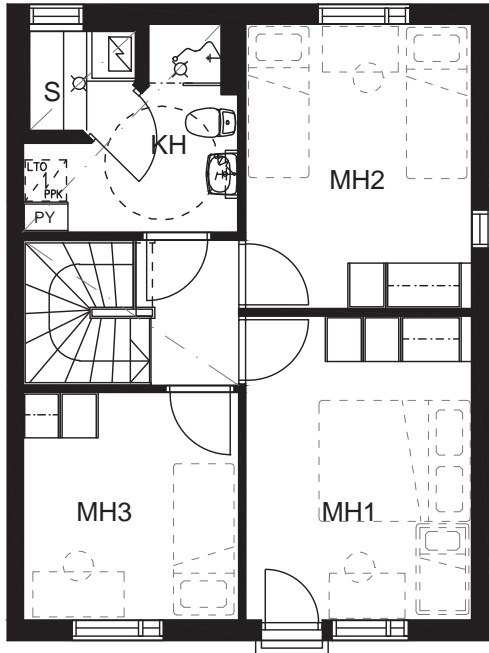
9.1.2017

HAROMA & PARTNERS

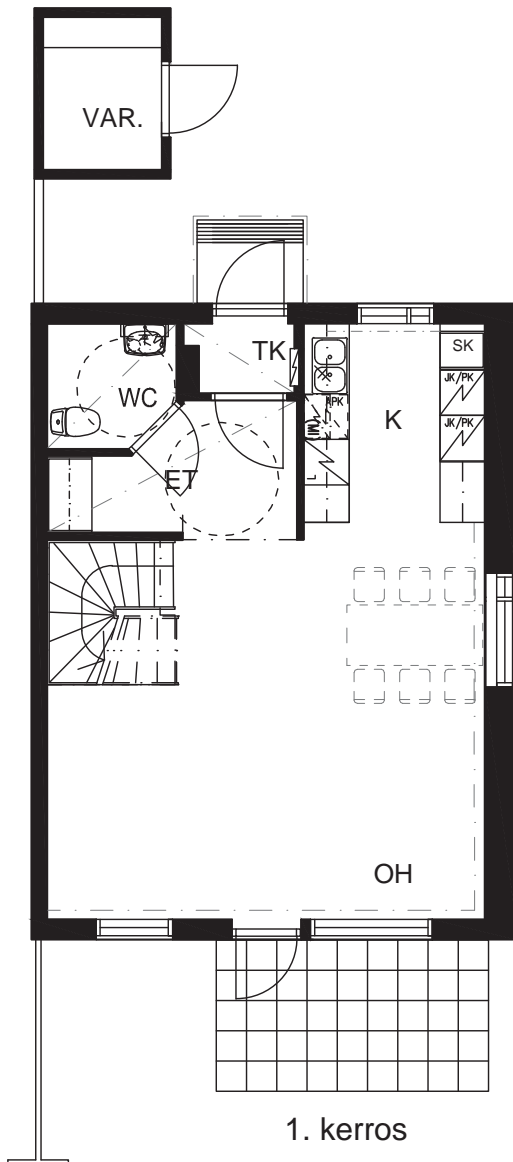
Arkkitehtitoimisto Haroma & Partners Oy
Linnankatu 16, FIN-20100 Turku
tel. +358 (0)10 617 0440, fax +358 (0)10 6170 449
etunimi.sukunimi@haromapartners.fi

TA-Asumisoikeus Oy /
Hartmanintie 7 A-D
Hartmanintie 7, 21500 Piikkiö

Asunto B 8
4H+K+S 89,0 m²



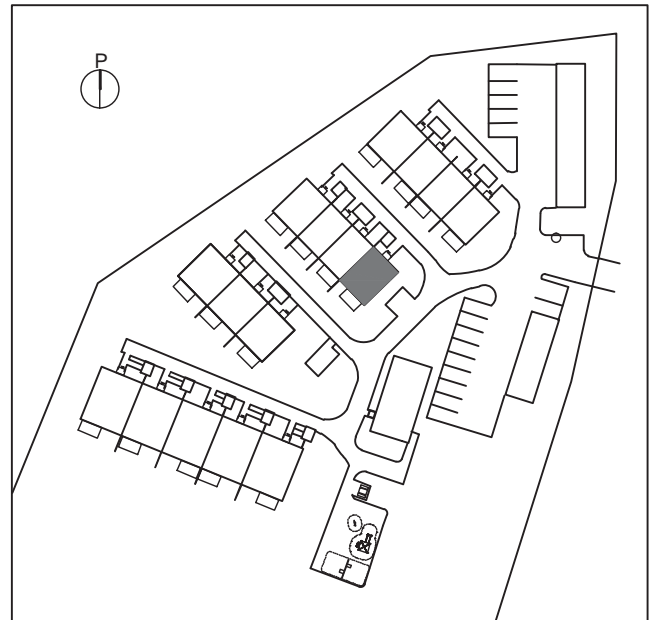
2. kerros



1. kerros

0 1 2 3 4 5m

mittakaava n. 1:100



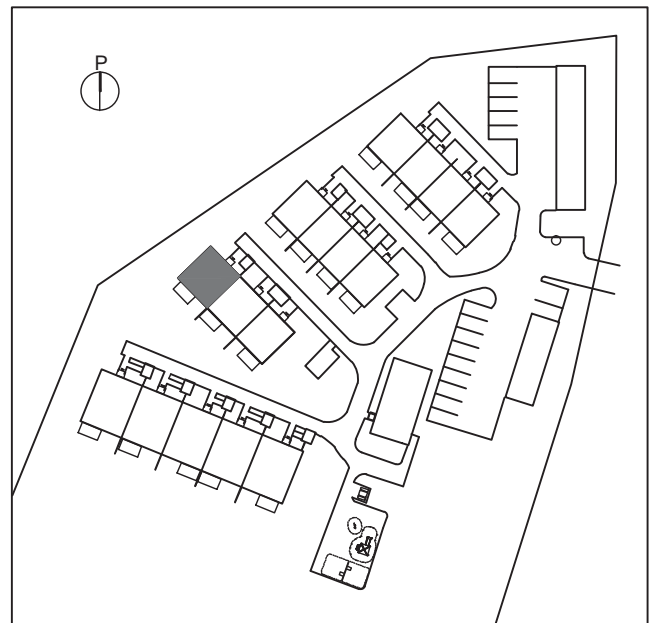
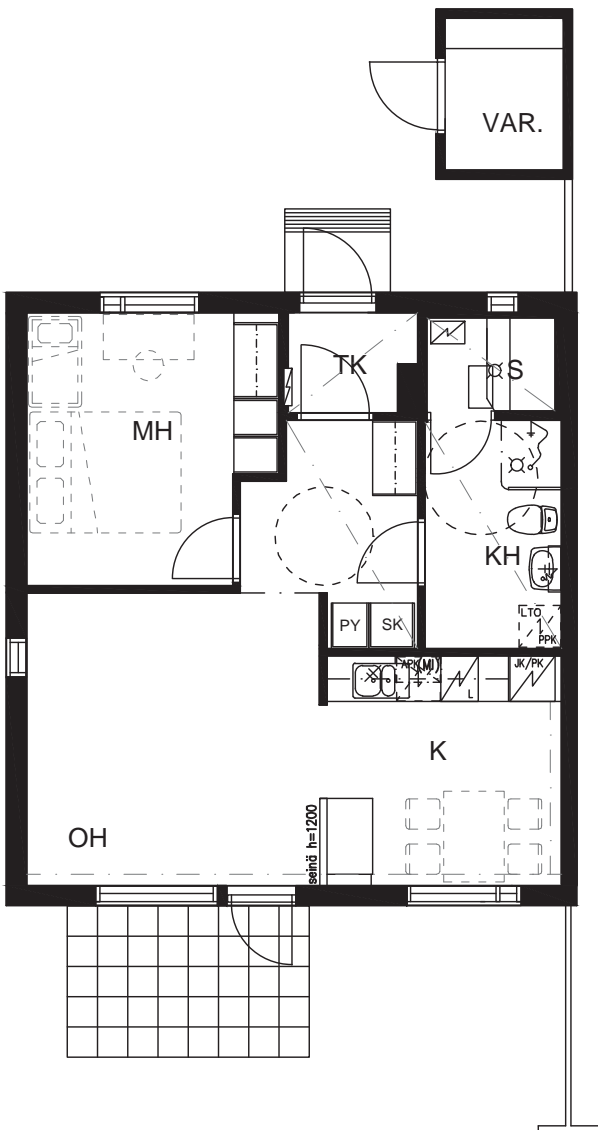
9.1.2017

HAROMA & PARTNERS

Arkkititehtimistö Haroma & Partners Oy
Linnankatu 16, FIN-20100 Turku
tel. +358 (0)10 617 0440, fax +358 (0)10 6170 449
etunimi.sukunimi@haromapartners.fi

TA-Asumisoikeus Oy /
Hartmanintie 7 A-D
Hartmanintie 7, 21500 Piikkiö

Asunto C 9
2H+K+S 53,5 m²



0 1 2 3 4 5m

mittakaava n. 1:100

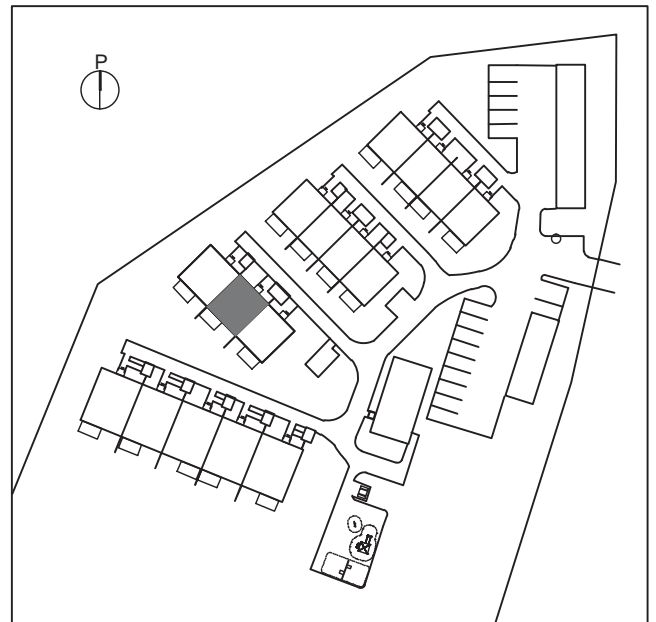
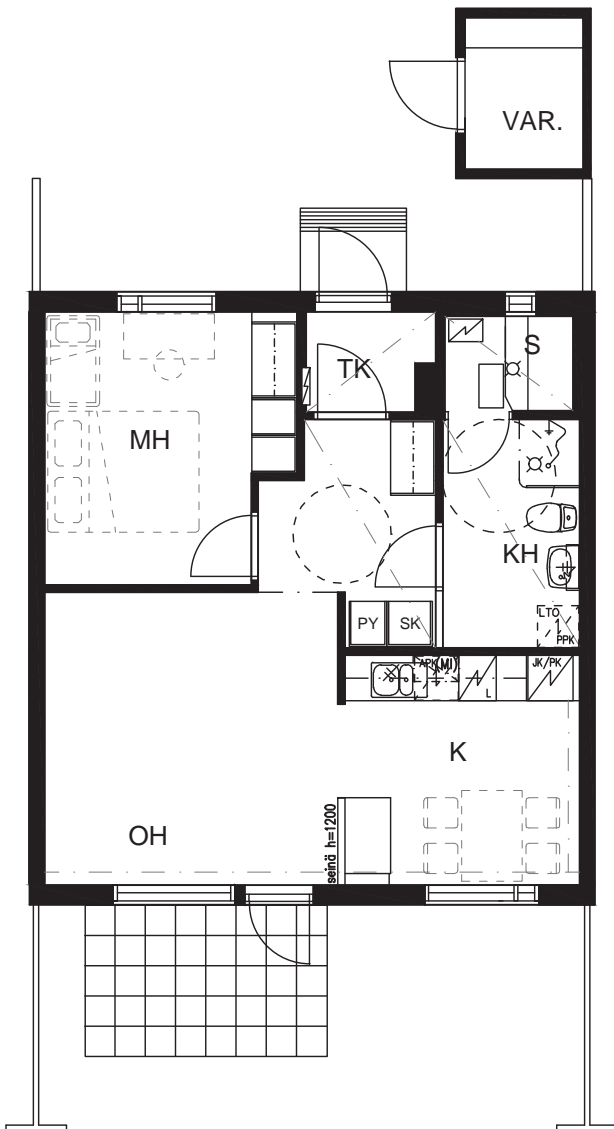
9.1.2017

HAROMA & PARTNERS

Arkkitehtitoimisto Haroma & Partners Oy
Linnankatu 16, FIN-20100 Turku
tel. +358 (0)10 617 0440, fax +358 (0)10 6170 449
etunimi.sukunimi@haromapartners.fi

TA-Asumisoikeus Oy /
Hartmanintie 7 A-D
Hartmanintie 7, 21500 Piikkiö

Asunto C 10
2H+K+S 53,5 m²



mittakaava n. 1:100

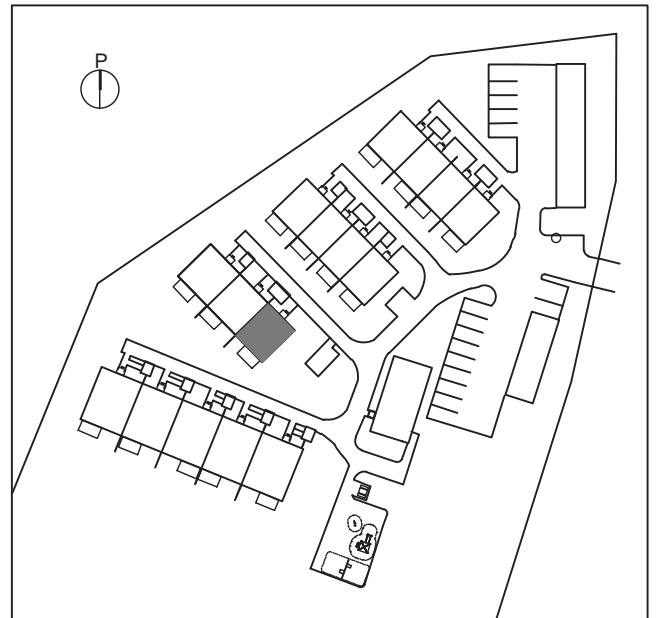
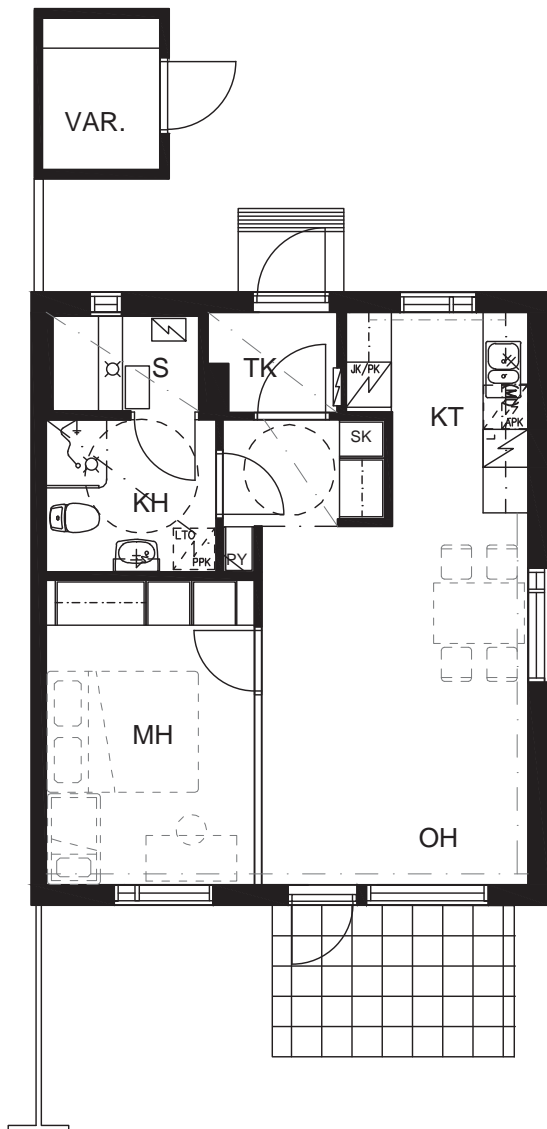
9.1.2017

HAROMA & PARTNERS

Arkkitehtitoimisto Haroma & Partners Oy
Linnankatu 16, FIN-20100 Turku
tel. +358 (0)10 617 0440, fax +358 (0)10 6170 449
etunimi.sukunimi@haromapartners.fi

TA-Asumisoikeus Oy /
Hartmanintie 7 A-D
Hartmanintie 7, 21500 Piikkiö

Asunto C 11
2H+KT+S 48,0 m²



mittakaava n. 1:100

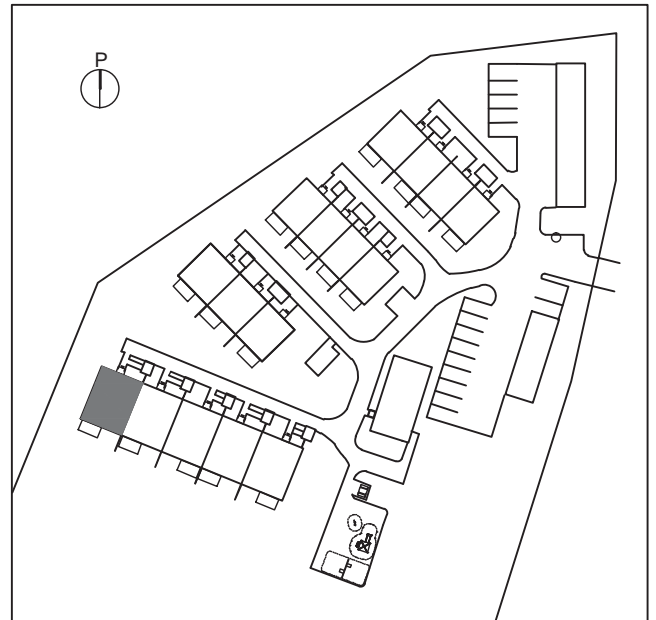
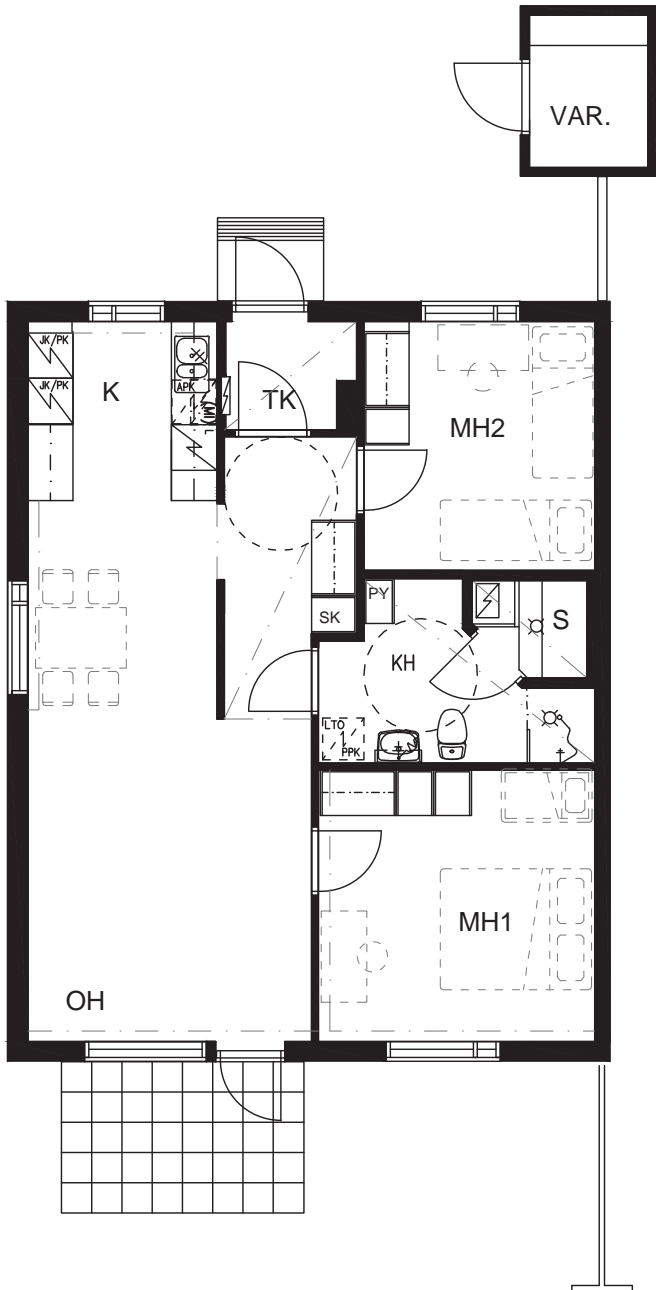
9.1.2017

HAROMA & PARTNERS

Arkkitehtitoimisto Haroma & Partners Oy
Linnankatu 16, FIN-20100 Turku
tel. +358 (0)10 617 0440, fax +358 (0)10 6170 449
etunimi.sukunimi@haromapartners.fi

TA-Asumisoikeus Oy /
Hartmanintie 7 A-D
Hartmanintie 7, 21500 Piikkiö

Asunto D 12
3H+K+S 71,0 m²



0 1 2 3 4 5m

mittakaava n. 1:100

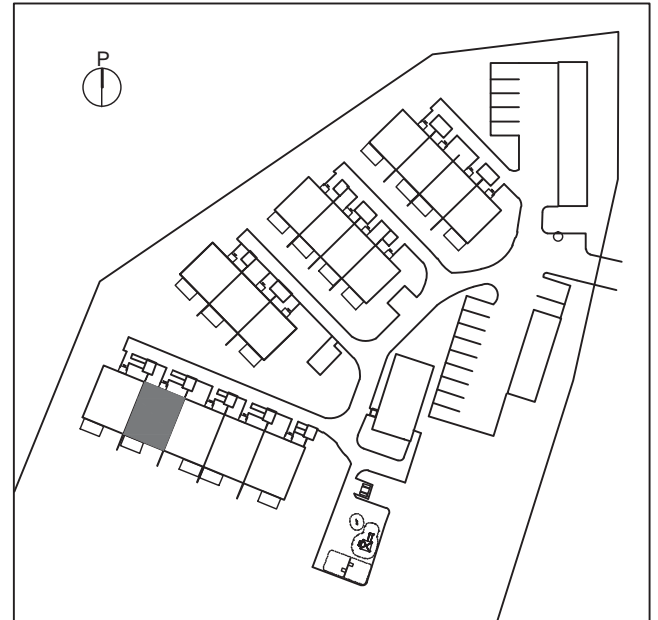
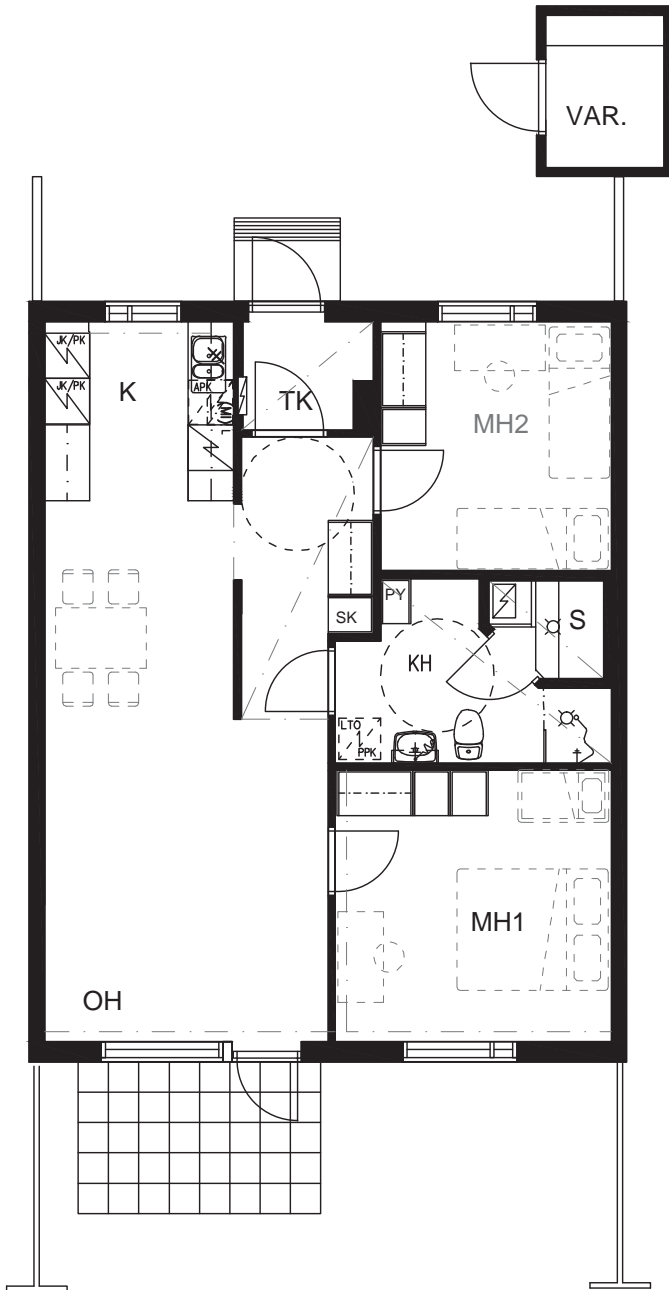
9.1.2017

HAROMA & PARTNERS

Arkkitehtitoimisto Haroma & Partners Oy
Linnankatu 16, FIN-20100 Turku
tel. +358 (0)10 617 0440, fax +358 (0)10 6170 449
etunimi.sukunimi@haromapartners.fi

TA-Asumisoikeus Oy /
Hartmanintie 7 A-D
Hartmanintie 7, 21500 Piikkiö

Asunto D 13
3H+K+S 71,0 m²



0 1 2 3 4 5m

mittakaava n. 1:100

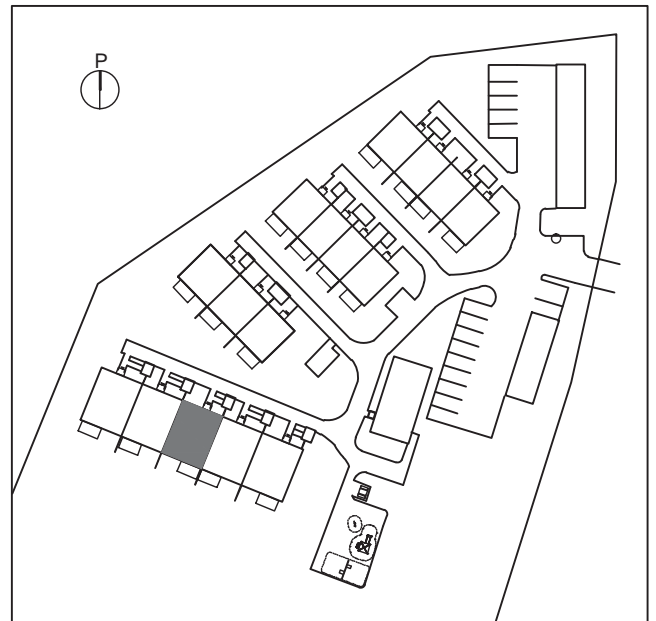
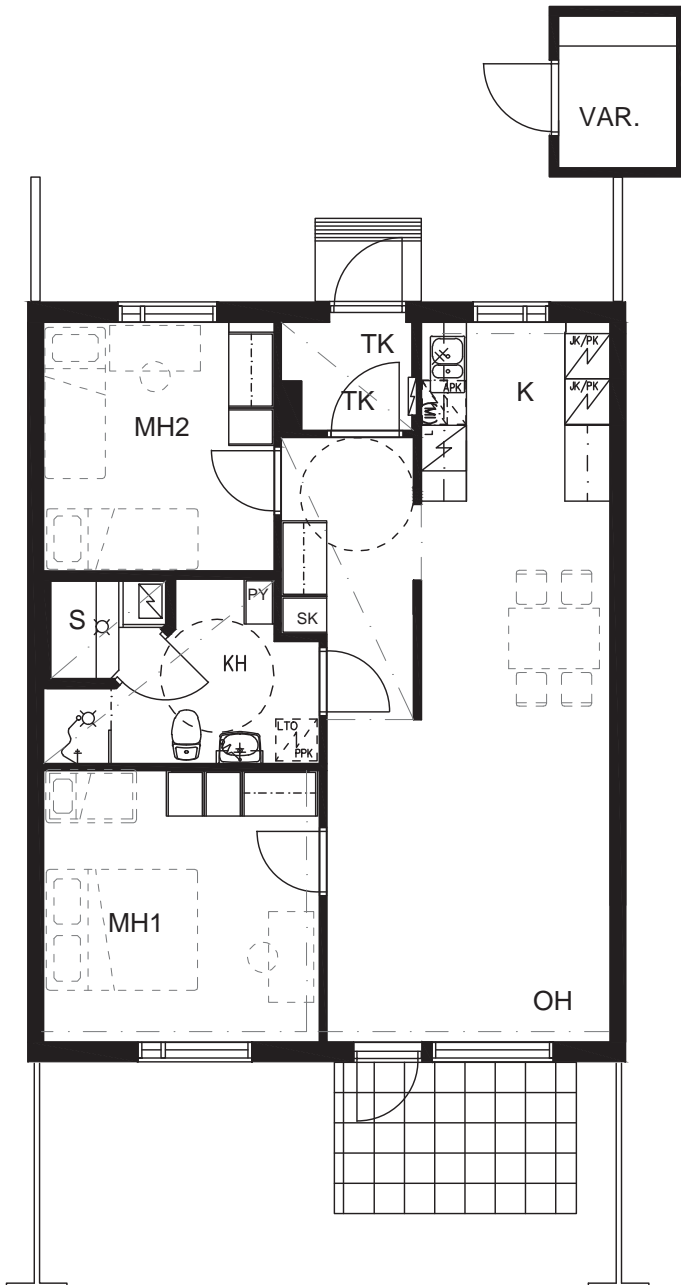
9.1.2017

HAROMA & PARTNERS

Arkkitehtitoimisto Haroma & Partners Oy
Linnankatu 16, FIN-20100 Turku
tel. +358 (0)10 617 0440, fax +358 (0)10 6170 449
etunimi.sukunimi@haromapartners.fi

TA-Asumisoikeus Oy /
Hartmanintie 7 A-D
Hartmanintie 7, 21500 Piikkiö

Asunto D 14
3H+K+S 71,0 m²



0 1 2 3 4 5m

mittakaava n. 1:100

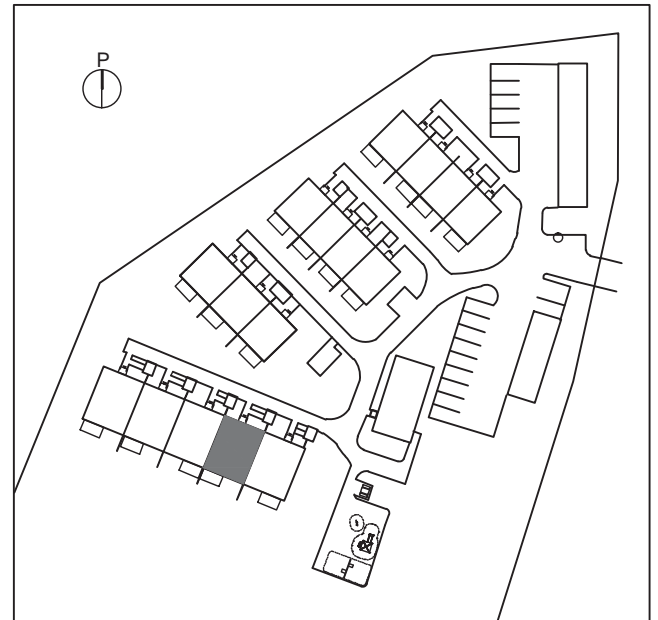
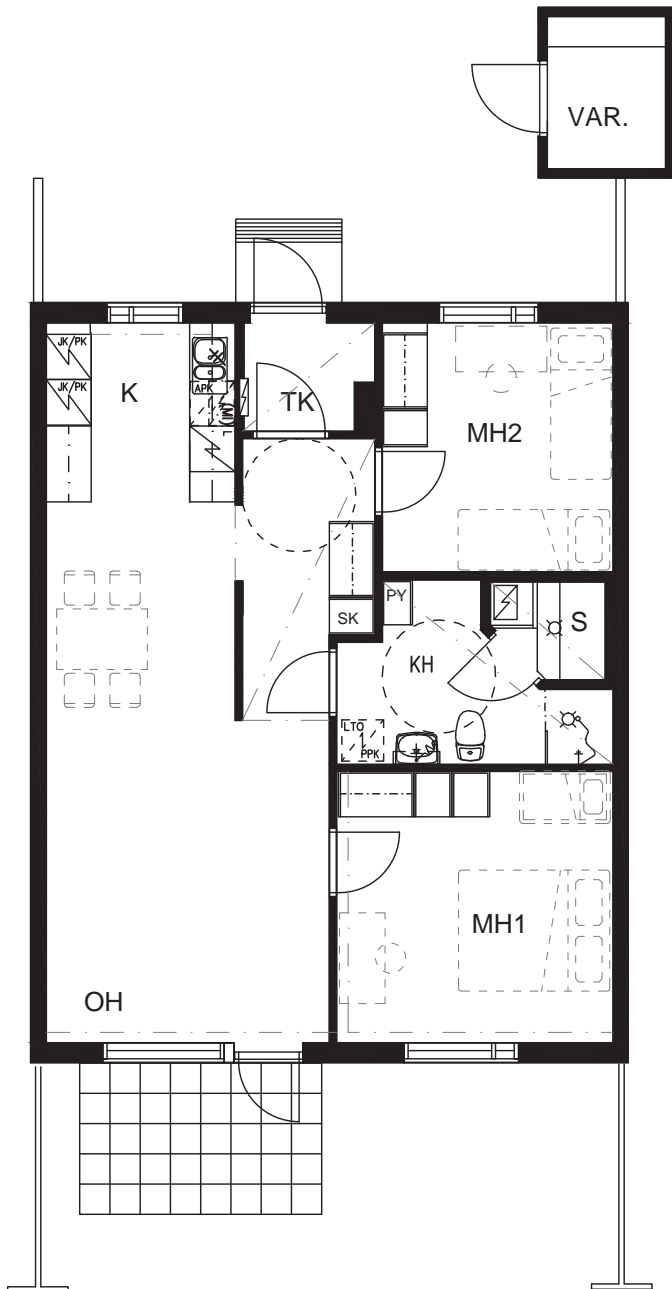
9.1.2017

HAROMA & PARTNERS

Arkkitehtitoimisto Haroma & Partners Oy
Linnankatu 16, FIN-20100 Turku
tel. +358 (0)10 617 0440, fax +358 (0)10 6170 449
etunimi.sukunimi@haromapartners.fi

TA-Asumisoikeus Oy /
Hartmanintie 7 A-D
Hartmanintie 7, 21500 Piikkiö

Asunto D 15
3H+K+S 71,0 m²



9.1.2017

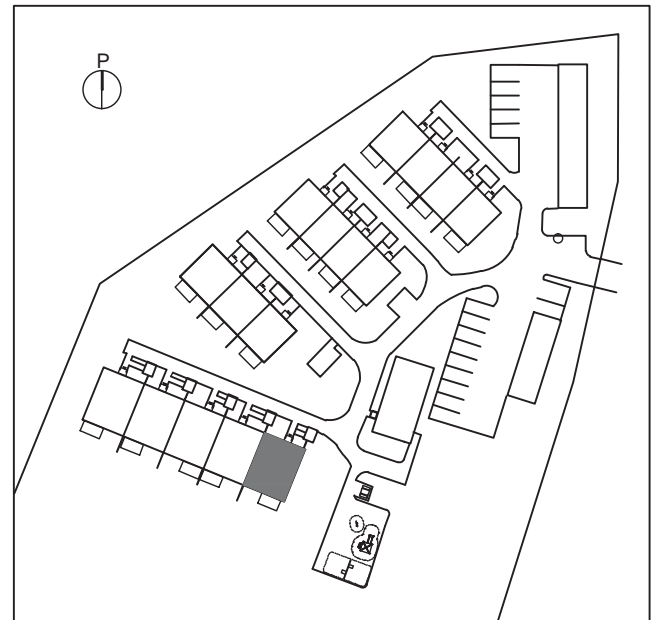
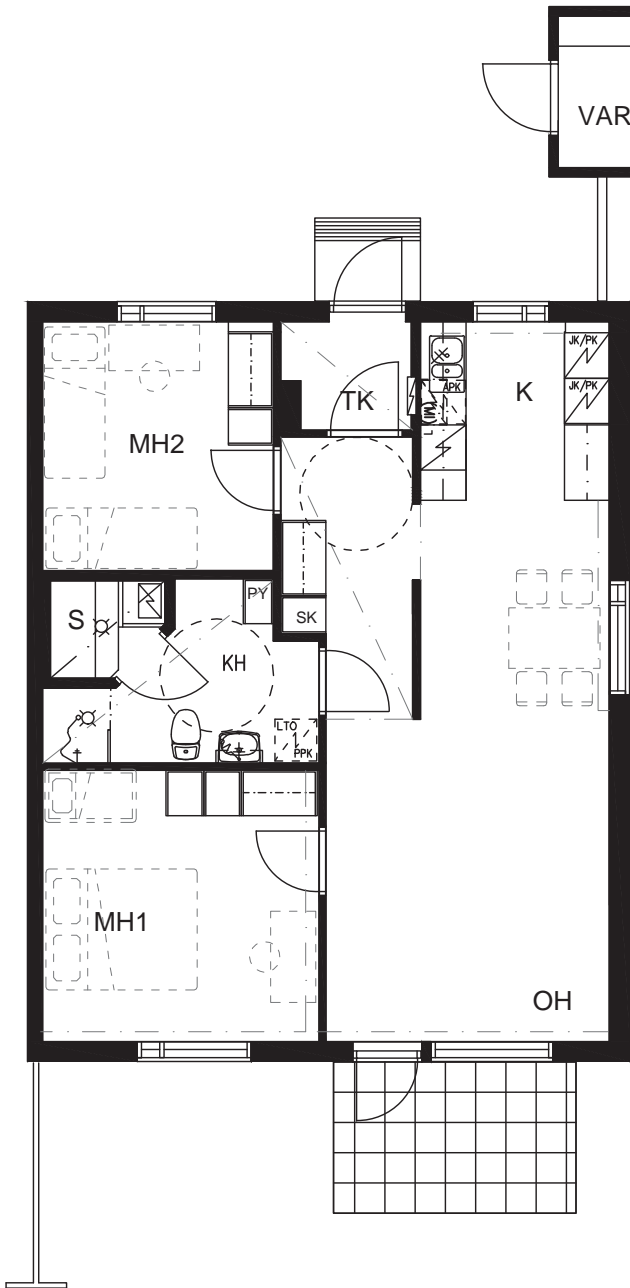
mittakaava n. 1:100

HAROMA & PARTNERS

Arkkitehtitoimisto Haroma & Partners Oy
Linnankatu 16, FIN-20100 Turku
tel. +358 (0)10 617 0440, fax +358 (0)10 6170 449
etunimi.sukunimi@haromapartners.fi

TA-Asumisoikeus Oy /
Hartmanintie 7 A-D
Hartmanintie 7, 21500 Piikkiö

Asunto D 16
3H+K+S 71,0 m²



0 1 2 3 4 5m

mittakaava n. 1:100

9.1.2017

HAROMA & PARTNERS

Arkkitehtitoimisto Haroma & Partners Oy
Linnankatu 16, FIN-20100 Turku
tel. +358 (0)10 617 0440, fax +358 (0)10 6170 449
etunimi.sukunimi@haromapartners.fi

PERUSTAMINEN JA PIHA

Rakennukset perustetaan pohjatutkijan ohjeiden ja rakennesuunnitelmien mukaan. Piha-alueella on yhteensä 16 autokatospaikkaa ja 16 kattamatonta autopaikkaa. Kaikki autopaikat varustetaan lämmityspistorasioilla. Ajotiet ja paikoitusalue ovat asfalttipintaisia. Jalankulkutiet tehdään osin asfalttipintaisina ja osin kivituhkapintaisina.

Asuntojen 1. kerroksessa on laatoitettu ulko-oleskelualue. Pihalle rakennetaan koko tontin yhteinen leikkialue, jossa on Puuha Oy:n 2-osainen keinu, torniliuku, hiekkalaatikko, joussihepo ja penkki. Piha-alueella on pöytäpenkki-ryhmä. Piha-alueella on lisäksi kuivausteline, tomutusteline, hiekoitusastia, lipputanko ja 2 kpl 5 paikan polkupyörätelineitä sekä 2 kpl roskakoreja. Piha-alueella on koko tontin yhteinen jätealue, jossa on pinnallinen Uppo-jätesäiliö ja 4-osainen Monikko jäteastiasuoja. Pihatyöt tehdään arkkitehdin pihasuunnitelman mukaan.

KANTAVA RUNKORAKENNE

Kantavat väliseinät ovat 200 mm paksuisia teräsbetoniseiniä. Välipohjat ovat 240 mm paksuisia teräsbetonilaattoja.

ALAPOHJA

Alapohja tehdään teräsbetonista.

ULKOSEINÄT

Ulkoseinät ovat paneeliverhottuja puuseiniä. Ulkoseinien sisäpinnassa on kipsilevy. Ulkoseinän lämmöneristeen paksuus on 180 mm. 2-kerroksisissa rakennuksissa maantasokeroksen päätyseinät ovat betonirunkoisia seiiniä. Talousrakennuksen ulkoseinät ovat betoni-/puurunkoisia paneeliverhottuja seiiniä, eriste-paksuus 155 mm.

KEVYET VÄLISEINÄT

Kevyet väliseinät ovat 92 mm paksuisia teräsrunkaisia kipsilevyseiniä. Märkätilojen seinät ovat Gyproc Oy:n märkätilasertifikaatin mukaisia levyrakenteisia seiiniä.

YLÄPOHJA

Yläpohjan kantavat rakenteet tehdään tehdasvalmisteisilla kattoristikoidilla. Lämmöneristeenä on puhallusvilla 400 mm. Talousrakennuksen yläpohjassa on betonilaatta / puurakenteiset

kattoristikot, lämpöeristeenä puhallusvilla 270 mm.

VESIKATTO

Vesikatteena on betonikattotiili. Kattovedet ohjataan syöksytörvien kautta rännikaivoihin ja edelleen sadevesijärjestelmään. Vesikattovaruusteet ovat arkkitehtisuunnitelmien mukaan. 2-kerroksisissa rakennuksissa on sisäänkäyntikatokset.

PORTAAT

Huoneistojen sisäiset portaat ovat puurakenteisia valkolakattuja vakioportaita. Käsijohde on valkolakattua mäntyä. Portaan ylä- ja alapäähän sijoitetaan lapsiportti.

LATTIAPÄÄLLYSTEET

Olohuoneen, makuuhuoneiden, eteisen, keittiön, keittotilan ja aulan lattiat ovat 8 mm laminaattia. Pesuhuoneen, saunan, erillisen WC:n ja tuuliakaapin lattiassa on klinkkerilaatta. Pesuhuoneen ja osin saunan lattiassa sekä erillisen WC:n lattiassa on sähköinen lattialämmitys (mukavuuslämpö, sähkö kiinteistön mittauksessa). Talousrakennuksen lattioissa on maalattu betonilattia. Sähkötilassa on hitsattu muovimatto. Huoneistokohtaisissa kylmissä varastoissa on betonilattia, jossa on pölynsidontakäsittely.

SEINÄPÄÄLLYSTEET

Olohuoneen, makuuhuoneiden, keittiön, keittotilan, tuuliakaapin, eteisen ja aulan kaikki seinät maalataan. Pesuhuoneen seinät laatoitetaan. Erillisen WC:n seinät maalataan, altaantaustassa laatoitus. Keittiössä ja keittotilassa pesupöydän / työpöydän ja yläkaappien väli laatoitetaan. Käytettävä laatta on mattapintainen laatta. Saunan seinät paneloidaan kuusipaneelilla. Talousrakennuksen seinät maalataan. Huoneistokohtaisten kylmien varastojen puurakenteisia seiiniä ei käsitellä sisäpuolelta.

KATTOPINNOITTEET

Kattopinnot ovat pääosin ruiskutasoitettuja. Pesuhuoneen, saunan ja erillisen WC:n alakatot tehdään kuusipaneelista. Muut alasasketut katot tehdään kipsilevystä. Talousrakennuksen katot ovat maalattuja betoni-/kipsilevykattoja.

IKKUNAT

Ikkunat ovat 3-lasisia vakiorakenteisia MSEA-ikkunoita selektiivilasilla, U-arvo 1,0 W/m²K. Puuosat ovat pääosin valkoiseksi maalattuja. Karmien ulkopinnat ja uloimmat puitteet ovat polttomaalattua alumiinia. Asuinhuoneiden ikkunat varustetaan sälekaihtimilla.

OVET

Huoneistojen ulko-ovet ovat lämpöeristettyjä, tehdasmaalattuja, HDF-levyrakenteisia ovia. Huoneistojen ja talousrakennuksen väliovet ovat tehdasmaalattuja, 1-kertaisia huullettuja laakaovia, pesuhuoneiden ovet ympärimaalattuja. Pihaovet ovat ulosavautuvia, HDF-levyrakenteisia ja lasiaukollisia 9M ovia. Ranskalaisten parvekkeiden (2-kerroksiset huoneistot) ovet ovat sisäännavautuvia ja ikkunarakenteisia. Ranskalaisten parvekkeiden kaide on metallirunkoinen, verhous laminoitua lasia. Parvekeovet ja ranskalaisten parvekkeiden ovet varustetaan sälekaihtimin. Saunojen ovet ovat kokolasiovia.

KALUSTEET JA LAITTEET

Kaikki kalusteet ovat tehdasmaalattuja tai melamiinipintaisia kalustevalmistajan vakiokalusteita. Keittiökalusteiden ovet ovat laminaattipintaisia taivereunoin. Keittotiloissa on laminaattipintaiset työpöydät upotetuina altain.

2h+kt+s:ssa ja 2h+k+s:ssa on 4-levyinen 500 mm leveä vakioliesi ja valollinen liesikaapu sekä kylmäkalusteena jää-/pakastekaappi. 3-5h+k+s:ssa on 4-levyinen 600 mm leveä vakioliesi ja valollinen liesikaapu sekä kylmäkalusteena kaksi jää/pakastekaappia.

Eteisessä on naulakkokomero. Makuuhuoneiden ja eteistilojen kalusteiden ovet ovat melamiinipintaisia. Saunat varustetaan sähkökiukaalla. Pesuhuoneessa ja erillisessä WC:ssä on valaisimella varustettu peilikaappi Polaria VPK 700.

Kaikissa asuinhuoneistoissa on tilavaraus astianpesukoneelle, mikrolle, pyykinpesukoneelle sekä kuivausrummulle. Asuinhuoneiden ikkunat varustetaan verholaudoilla ja -kiskoilla liukuiheen. Huoneistot varustetaan verkkovirtaan kytketyillä palovaroittimilla. Tekniseen tilaan sijoitetaan hyllykaappi.

YHTEISTILAT

Jokaisella huoneistolla on oma kylmä varasto sisäänkäynnin läheisyydessä. Koko tontin yhteisessä talousrakennuksessa sijaitsevat tekniset tilat, väestönsuoja ja jokaiselle huoneistolle

oma irtainvarastokomero (kaikille tontin huoneistoille).

LVI- JA SÄHKÖTYÖT

LVI- ja sähkötyöt tehdään erikoispiirustusten mukaan. Kohteen lämmitys toteutetaan maalämpöä hyödyntäen. Huoneistojen lämmitys toteutetaan vesikiertoisena patterilämmitysjärjestelmänä. Astianpesukonetta ja pyykinpesukonetta varten on viemärointi ja hana kaikissa asunnoissa. Huoneistoissa on lämmöntalteenotolla varustettu huoneistokohtainen ilmanvaihto. LTO-koje on varustettu sähköisellä jälkilämmityspatterilla (sähkö kiinteistön mittauksessa) ja se sijoitetaan pesuhuoneeseen. Rakennukset varustetaan CAT6-luokan puhelin-/atk-yleiskaapelointijärjestelmällä. Sähkö mitataan huoneistokohtaisesti kaukoluvulla.

MUUTOSTYÖT

Oikeus vähäisiin teknisiin muutoksiin pidetään.

ARKKITEHTISUUNNITTELU

Arkkitehtitoimisto Haroma & Partners Oy

RAKENNESUUNNITTELU

Sweco Rakennetekniikka Oy

LVI-SUUNNITTELU

Insinööritoimisto Petri Vuorela Oy

SÄHKÖSUUNNITTELU

Sähköinsinööritoimisto Matti Leppä Oy



Asiakaspalvelu: 045 7734 3777 (arkisin klo 8-16) info@ta.fi • www.ta.fi