



VUOKRA

Korkokuja 1 B

Pirkkala, Pere





Korkokuja 1 B

Vuonna 2012 valmistunut kerrostalo sijaitsee Pereen suositulla ja uudistuvalla alueella Pyhäjärven läheisyydessä, josta on hyvät kulkuyhteydet autolla ja julkisella liikenteellä.

Lähistöllä on runsaasti liikunta- ja ulkoilumahdollisuuksia sekä Vähäjärven maastot. Pirkkalan keskustaan on matkaa neljä kilometriä ja Tampereen keskustaan kuusi kilometriä. Läheisyydessä sijaitsee Partolan monipuolinen kauppakeskittymä, josta löytyy runsaasti palveluja, muuan muassa päivittäistavara-kauppoja sekä kauppakeskus. Asunnoissa on laminaattilattia, laatoitettu kylpyhuone ja sauna sekä osassa parveke. Talossa on huoneistokohtaiset lämpimät irtaimistovarastot sekä yhteinen ulkoiluvälinevarasto ja piha-alueella lasten leikkialue.

Huoneistovalikoima:

2h+k+s	51,0–55,0 m ²	9 kpl
3h+k+s	68,0–75,5 m ²	10 kpl
4h+k+s	84,5 m ²	4 kpl



Kerrostalo, 5 krs



23 vuokra-asuntoa



Valmistunut 2011



Kaukolämpö



32 autopaikkaa



Kaapeli-TV, kiinteistölaajakaista



Keskitetty tulo- ja poistoilmanvaihto lämmön talteenotolla



Huoneistokohtaiset lämpimät irtaimistovarastot



Ulkoiluväline- ja lastenvaunuvälinevarasto



Kuivaushuone

Sijaintikartta

ASUNTO OY PIRKKALAN KORKOKUJA 1 B



Etäisyydet:

Tampereelle 4,5km

Pirkkalan keskusta 4km

Helsinkiin 175km

12.12.2011



Huoneistoluettelo

ASUNTO OY PIRKKALAN KORKOKUJA 1 B

1.krs

B1	3h+k+s	63.0m ²
B2	3h+kt+s	72.0m ²

2.krs

B3	2h+k+s	55.5m ²
B4	1h+tupak+s	46.0m ²
B5	3h+k+s	66.0m ²
B6	1h+tupak+s	40.5m ²
B7	3h+k+s	72.0m ²

3.krs

B8	2h+k+s	55.5m ²
B9	1h+tupak+s	46.0m ²
B10	3h+k+s	66.0m ²
B11	1h+tupak+s	40.5m ²
B12	3h+k+s	72.0m ²

4.krs

B13	2h+k+s	55.5m ²
B14	1h+tupak+s	46.0m ²
B15	3h+k+s	66.0m ²
B16	1h+tupak+s	40.5m ²
B17	3h+k+s	72.0m ²

5.krs

B18	2h+k+s	55.5m ²
B19	1h+tupak+s	46.0m ²
B20	3h+k+s	66.0m ²
B21	1h+tupak+s	40.5m ²
B22	3h+k+s	72.0m ²

Piirustusmerkinnät

K = keittiö, jossa on ikkuna
KT = keittotila, eli keittiö, jossa ei ole ikkunaa

tupak = tupakeittiö

H = huone

S = sauna

VH= vaatehuone

ET= eteinen

PSH= pesuhuone

JK = jääkaappi

PK = pakastinkaappi

(APK)= astianpesukonevaraus

(MU)= mikroaaltouunivaraus

(PK/KR)= pyykkikone- /kuivausrumpu-
varaus

PY= pyykkikaappi

SK= siivouskaappi

NA= naulakko

PV= palovaroitin

PRSH= porrashuone

TK= tuulikaappi

UVV= ulkuvälinevarasto

TALOV.= talovarasto

VSS= väestönsuoja

KUIV= kuivaushuone

LVV= lastenvaunuvarasto

LJH= lajitteluhuone

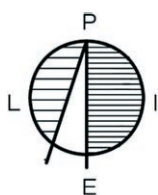
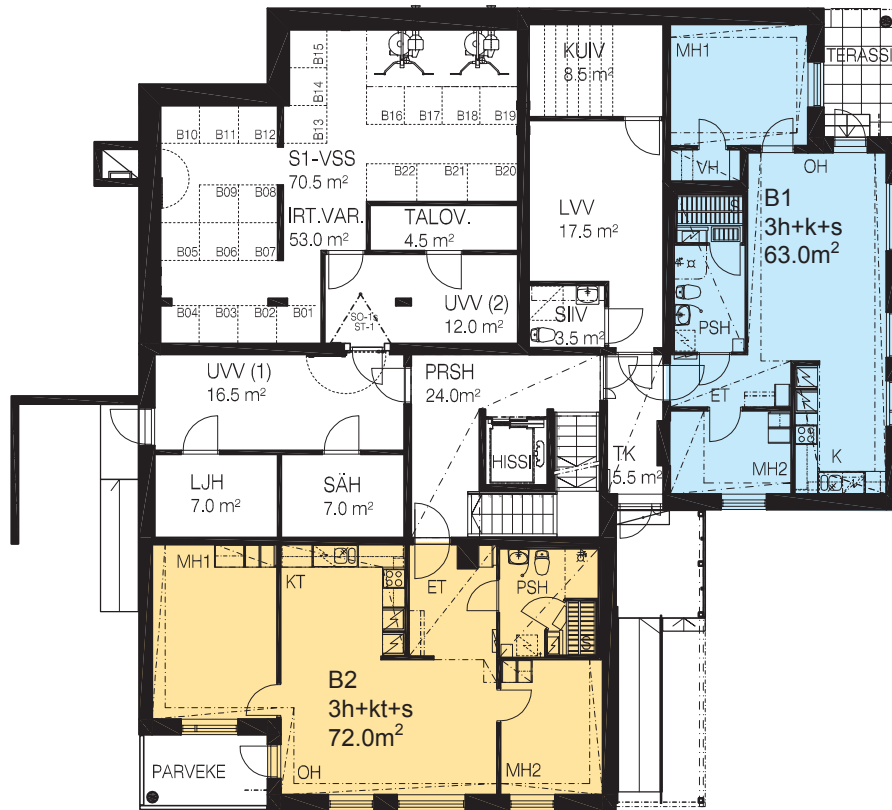
SÄH= sähkötila

SÄHKÖRK.= sähköryhmäkeskus

Pistekatkoviiva asuntopohjissa osoittaa
alaslaskettujen kattojen paikat.

1. kerros

ASUNTO OY PIRKKALAN KORKOKUJA 1 B



1 m 5 m

MITTAKAAVA 1:200

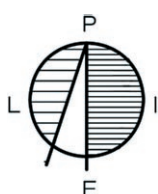
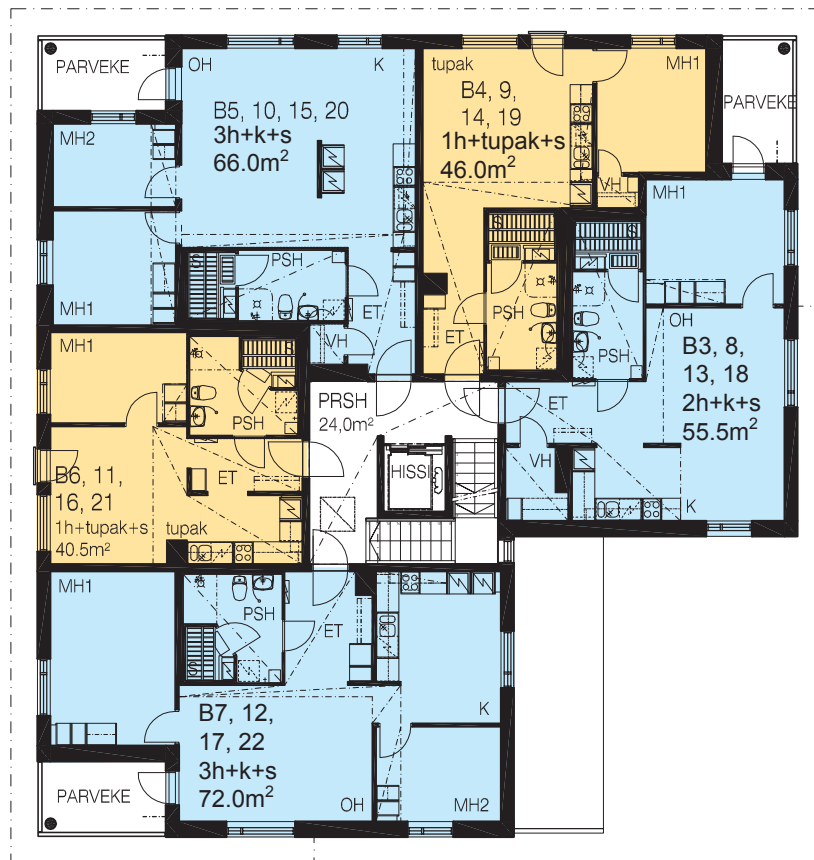
Oikeudet muutoksiin pidätetään.

Koteloitien, hormien ja alaslaskettujen kattojen tarkka sijainti ja koko määräytyvät rakentamisvaiheessa.

12.12.2011

2.-5. kerros

ASUNTO OY PIRKKALAN KORKOKUJA 1 B



1 m 5 m

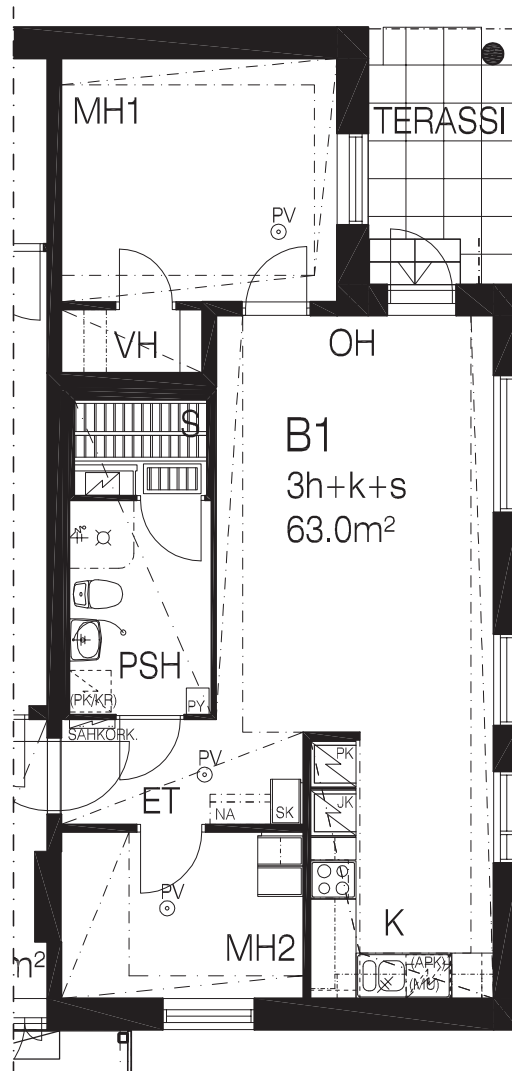
MITTAKAAVA 1:200

Oikeudet muutoksiin pidätetään.
Koteloitien, hormien ja alaslaskettujen kattojen tarkka sijainti ja koko määräytyvät rakentamisvaiheessa.

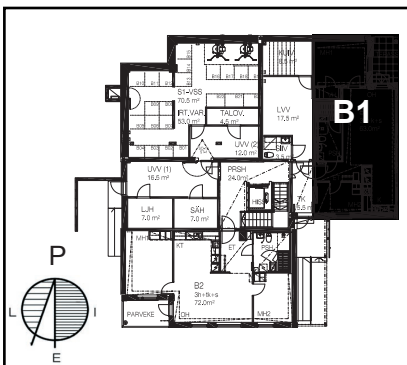
12.12.2011

3h+k+s 63.0m²
asunto B1, 1.krs

ASUNTO OY PIRKKALAN KORKOKUJA 1 B



PAIKANNUSKAAVIO 1.krs



0 1 2 3 4 5 m

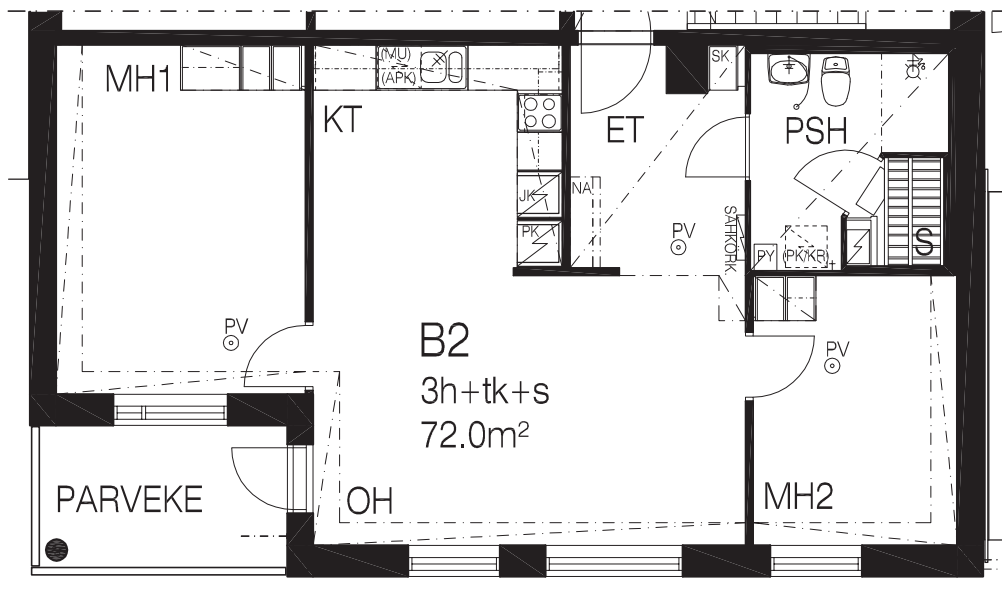
MITTAKAAVA 1/100

Oikeudet muutoksiin pidätetään.
Koteloitien, hormien ja alaslaskettujen kattojen tarkka sijainti ja koko määräytyvät rakentamisvaiheessa.

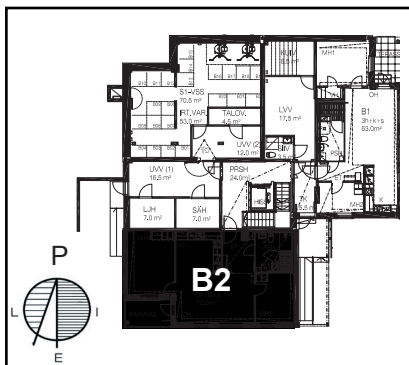
12.12.2011

3h+kt+s 72.0m²
asunto B2, 1krs

ASUNTO OY PIRKKALAN KORKOKUJA 1 B



PAIKANNUSKAAVIO 1.krs



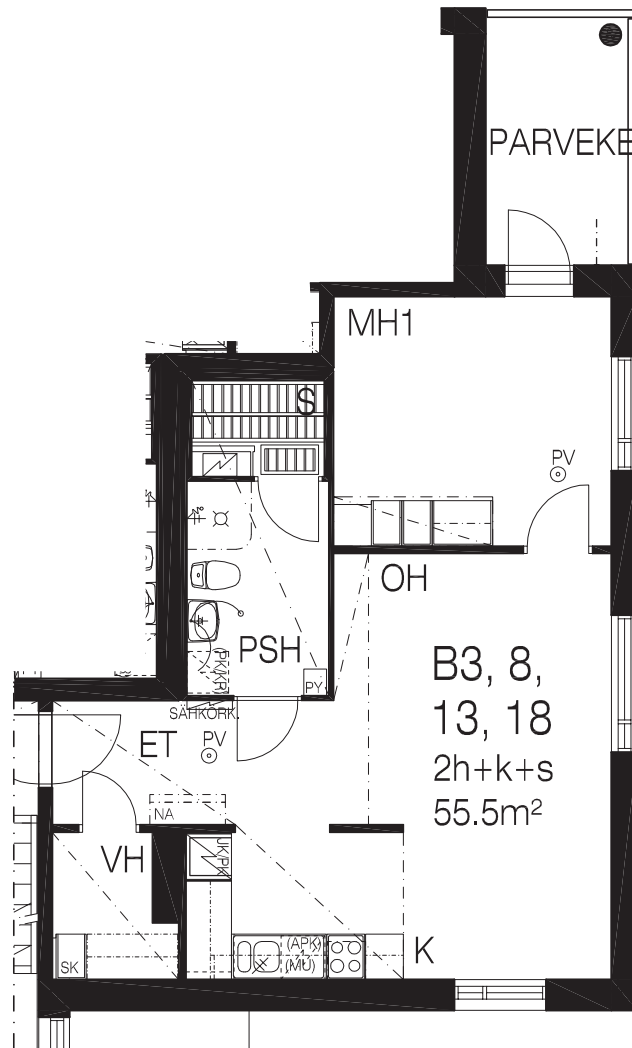
MITTAKAAVA 1/100

Oikeudet muutoksiin pidätetään.
Koteloitien, hormien ja alaslaskettujen kattojen tarkka sijainti ja koko määräytyvät rakentamisvaiheessa.

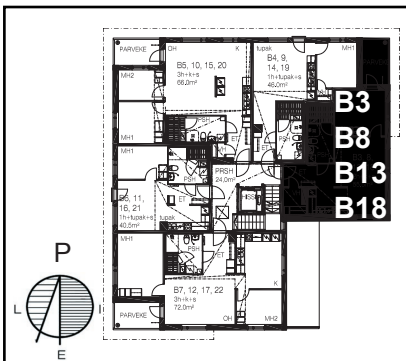
12.12.2011

2h+k+s 55.5m²
asunnot B3, B8, B13, B18
2.-5.krs

ASUNTO OY PIRKKALAN KORKOKUJA 1 B



PAIKANNUSKAAVIO 2.-5.krs



0 1 2 3 4 5 m

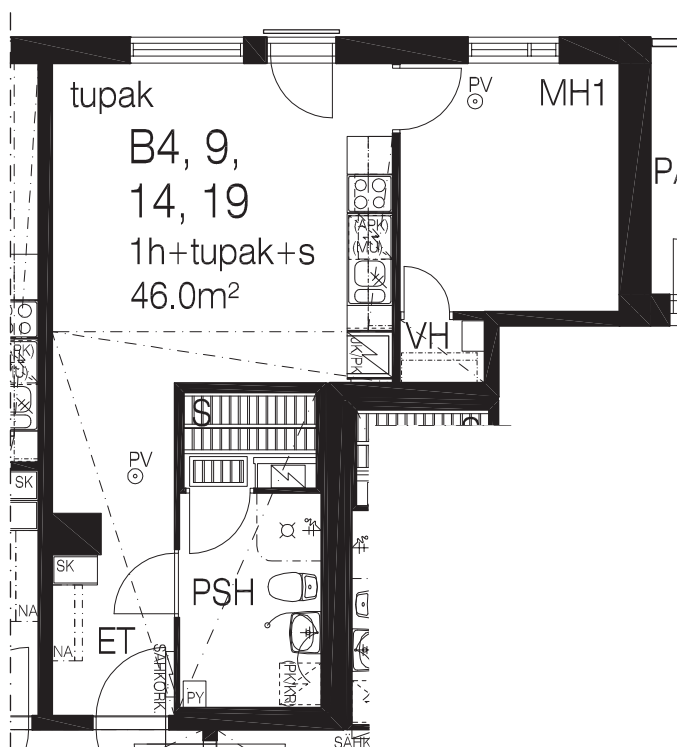
MITTAKAAVA 1/100

Oikeudet muutoksiin pidätetään.
Koteloitien, hormien ja alaslaskettujen kattojen tarkka sijainti ja koko määräytyvät rakentamisvaiheessa.

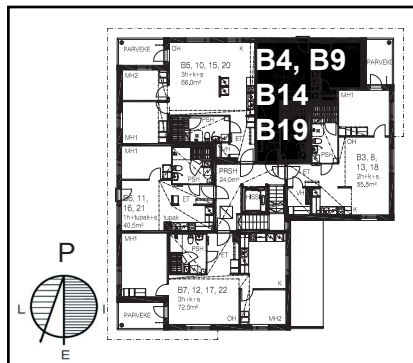
12.12.2011

1h+tupak+s 46.0m²
asunnot B4, B9, B14, B19
2.-5.krs

ASUNTO OY PIRKKALAN KORKOKUJA 1 B



PAIKANNUSKAAVIO 2.-5.krs



0 1 2 3 4 5 m

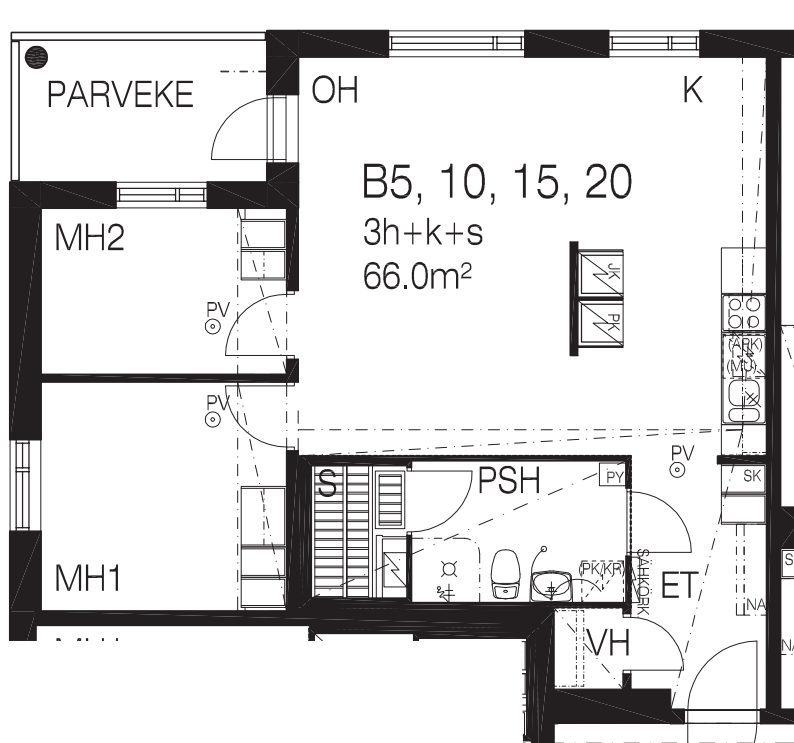
MITTAKAAVA 1/100

Oikeudet muutoksiin pidätetään.
Koteloitien, hormien ja alaslaskettujen kattojen tarkka
sijainti ja koko määräytyvät rakentamisvaiheessa.

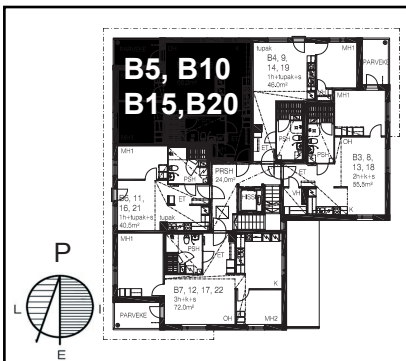
12.12.2011

3h+k+s
asunnot B5, B10, B15, B20
2.-5.krs

ASUNTO OY PIRKKALAN KORKOKUJA 1 B



PAIKANNUSKAAVIO 2.-5.krs



0 1 2 3 4 5 m

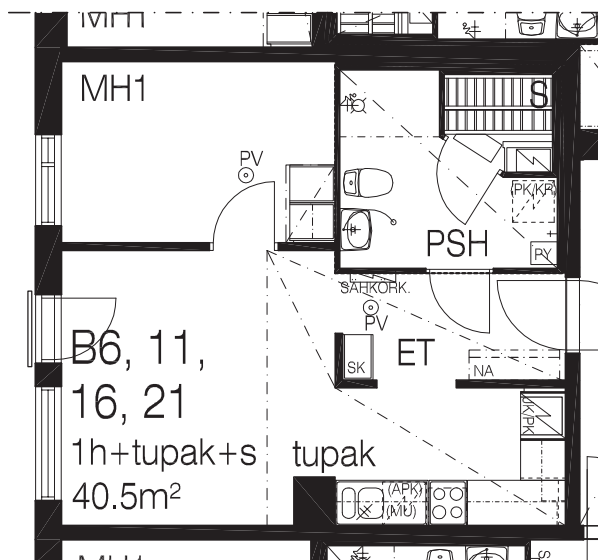
MITTAKAAVA 1/100

Oikeudet muutoksiin pidätetään.
Koteloitien, hormien ja alaslaskettujen kattojen tarkka
sijainti ja koko määräytyvät rakentamisvaiheessa.

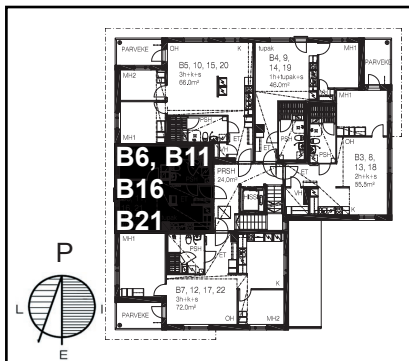
12.12.2011

1h+tupak+s 40.5m²
asunnot B6, B11, B16, B21
2.-5.krs

ASUNTO OY PIRKKALAN KORKOKUJA 1 B



PAIKANNUSKAAVIO 2.-5.krs



0 1 2 3 4 5 m

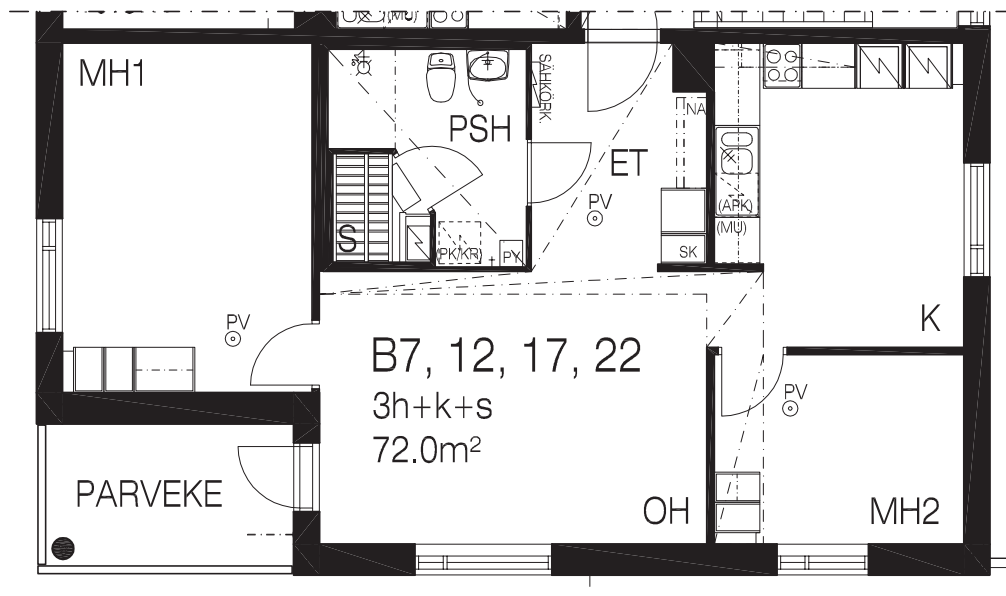
MITTAKAAVA 1/100

Oikeudet muutoksiin pidätetään.
Koteloitien, hormien ja alaslaskettujen kattojen tarkka
sijainti ja koko määräytyvät rakentamisvaiheessa.

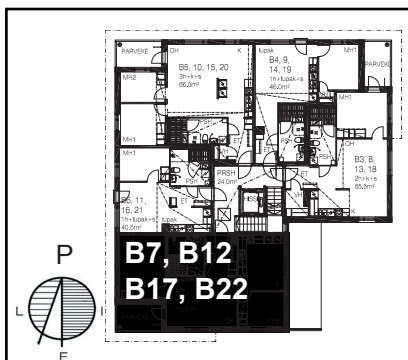
12.12.2011

3h+k+s 72.0m²
asunnot B7, B12, B17, B22
2.-5.krs

ASUNTO OY PIRKKALAN KORKOKUJA 1 B



PAIKANNUSKAAVIO 2.-5.krs



MITTAKAAVA 1/100

Oikeudet muutoksiin pidätetään.
Koteloitien, hormien ja alaslaskettujen kattojen tarkka
sijainti ja koko määräytyvät rakentamisvaiheessa.

12.12.2011

TA-Yhtymä Oy/ Asunto Oy Pirkkalan Korkokuja 1 B

RAKENNUSTAPASELOSTUS

12.12.2011

Perustukset	Teräsbetoniset sokkelielementit, maanvaraiset anturat
Alapohja	Maanvarainen betonilaatta
Välipohjat	Ontelolaatta
Yläpohja	Ontelolaatat sekä naulalevyristikot, bitumikermikate
Ulkoseinät	Teräsbetonisia sandwich-elementtejä, ulkopinta pääosin hienopestyä ja maalattua betonia.
Huoneistoväliseinät	Teräsbetonielementtejä
Kevyet väliseinät	Metallirankaisia kipsilevyseiniä. Pesuhuone/sauna teräsrakenne, tilaelementtirakenteinen.
Ikkunat	3-kertaisia tehdasmaalattuja puu-alumiini MSE-ikkunoita tai kiinteitä puu-alumiini ikkunoita..
Parveke	Teräsbetonirakenteiset parvekkeet, ranskalaiset parvekkeet ovat teräsrakenteisia.
Ovet	Huoneisto-ovet EI 15-luokan palo-ovia, parvekeovet yksilehtisiä lasiaukollisia vakio-ovia, saunanovet kokolasiovia ja väliovet laaka-ovia.

Pintarakenteet		LATTIAT	SEINÄT	KATOT
	VH	laminaatti	maalaus	maalattu
	OH/TUPAK.	laminaatti	maalaus	ruiskutasoitus
	K/KK	laminaatti	maalaus	maal.tai ruiskutas.
	ET	laminaatti	maalaus	maalattu
	MH	laminaatti	maalaus	ruiskutasoitus
	PSH	laatta	laatta	muovipinn.teräslevy
	S	laatta	paneli	paneli

Keittiöissä laatoitetaan työpöytätason ja yläkaappien väli. Kalusteiden alle / taakse jääviä pintoja ei pinnoiteta.

Kalusteet	Tehdasvalmisteisia vakiokalusteita. Pesuhuoneissa on valaisimella ja pistorasialla varustettu peilikaappi.
Koneet	Keittiöissä on 4-levyinen liesi, liesikupu ja jää-/pakastinkaappiyhdistelmä. Kolmioissa on jääviileäkaappi ja pakastinkaappi. Pienemmissä asunnoissa on jää-pakastinkaappi.
Lämmitys	Vesikeskuslämmitys pattereilla. Lämmönlähteenä on kaukolämpö. Pesuhuoneissa on kiinteistön sähkөөn kytketty lattialämmitys.
Sähköasennukset	Yhtiössä on yleiskaapelointi ja kaapeli-TV. Huoneistoissa on suunnitelmien mukaisesti sähköpisteitä.
Ilmanvaihto	Asunnoissa on koneellinen tulo-poisto-ilmanvaihto lämmön talteenotolla.
Varastot	Jokaisella huoneistolla on oma irtaimistovarastotila, sekä yhtiöllä on ulkoiluvälinevarasto, lastenvaunuvarasto ja talovarasto.
Autopaikoitus	Asuntokohtaiset lämmityspistorasialla varustetut autopaikat.

Tämän rakennustapaselosteen tiedot perustuvat joulukuun 2011 tietoihin. Oikeus muutoksiin laatuasoa alentamatta.



TA-YHTIÖT
Asiakaspalvelukeskus
Puh. 045 7734 3777
info@ta.fi



ESPOO | HELSINKI | VANTAA
HÄMEENLINNA | JYVÄSKYLÄ | KUOPIO | LAHTI | OULU | TAMPERE | TURKU