



Maakalantie 22

Lempäälä, Maakalan kylä

Etsitkö **asuntoa?**



TA-Asumisoikeus Oy

TA-ASUMISOIKEUS OY/
 MAAKALANTIE 22
 HUONEISTOLUETTELO

ASUNNON NRO	TYYPPI	PINTA-ALA M ²
A1	3H+K+S	75,0
A2	3H+K+S	74,0
A3	3H+K+S	74,0
A4	3H+K+S	74,0
A5	3H+K+S	74,0
A6	4H+K+S	85,0
A7	4H+K+S	85,0
A8	4H+K+S	85,0
A9	4H+K+S	85,0
A10	4H+K+S	86,0
B11	4H+K+S	78,0
B12	4H+K+S	78,0
B13	3H+K+S	66,0
B14	2H+K+S	49,0
B15	2H+K+S	49,0
B16	2H+K+S	49,0
B17	2H+K+S	49,0
B18	3H+K+S	66,0
C19	4H+K+S	78,0
C20	2H+K+S	49,0
C21	2H+K+S	49,0
C22	2H+K+S	49,0
C23	2H+K+S	49,0
C24	2H+K+S	49,0
C25	2H+K+S	49,0
C26	2H+K+S	49,0
C27	2H+K+S	49,0

ASUNNON NRO	TYYPPI	PINTA-ALA M ²
D28	3H+K+S	66,0
D29	3H+K+S	66,0
D30	2H+K+S	49,0
D31	2H+K+S	49,0
D32	2H+K+S	49,0
D33	2H+K+S	49,0
D34	2H+K+S	49,0
D35	3H+K+S	66,0
D36	3H+K+S	66,0
E37	4H+K+S	78,0
E38	4H+K+S	78,0
E39	3H+K+S	66,0
E40	3H+K+S	66,0
E41	3H+K+S	66,0
E42	3H+K+S	66,0
E43	4H+K+S	78,0
E44	4H+K+S	78,0

TA-ASUMISOIKEUS OY/

MAAKALANTIE 22

SIJAINTIKARTTA

Maakalantie 22, 37500 Lempäälä





TA-ASUMISOIKEUS OY/ MAAKALANTIE 22 ASEMPIIRROS



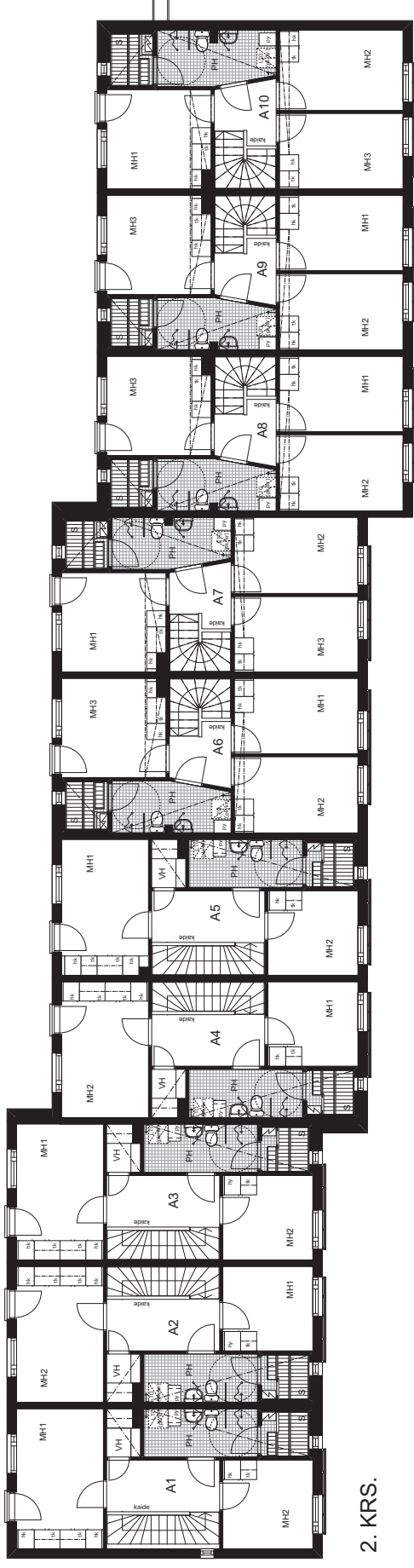
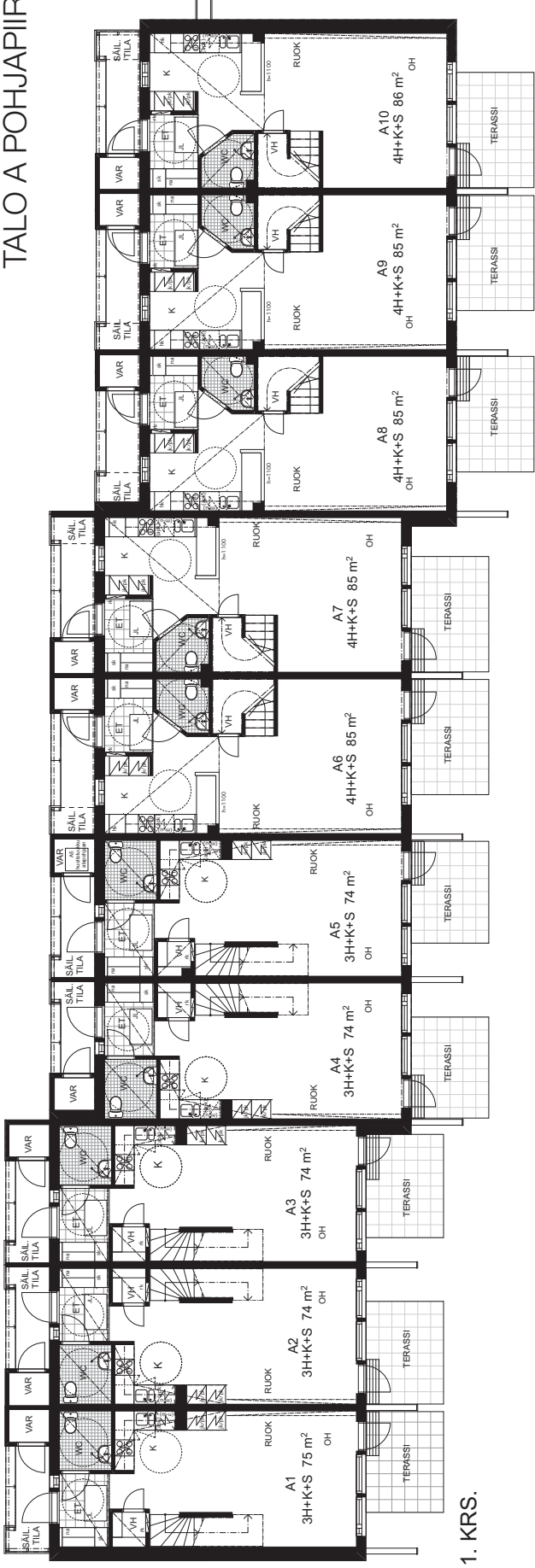
MITTAKAAVA



16.11.2015

Oikeudet muutoksiin pidätetään. Puiden ja pensaiden määrä ja sijainti tarkentuvat rakentamisvaiheessa.

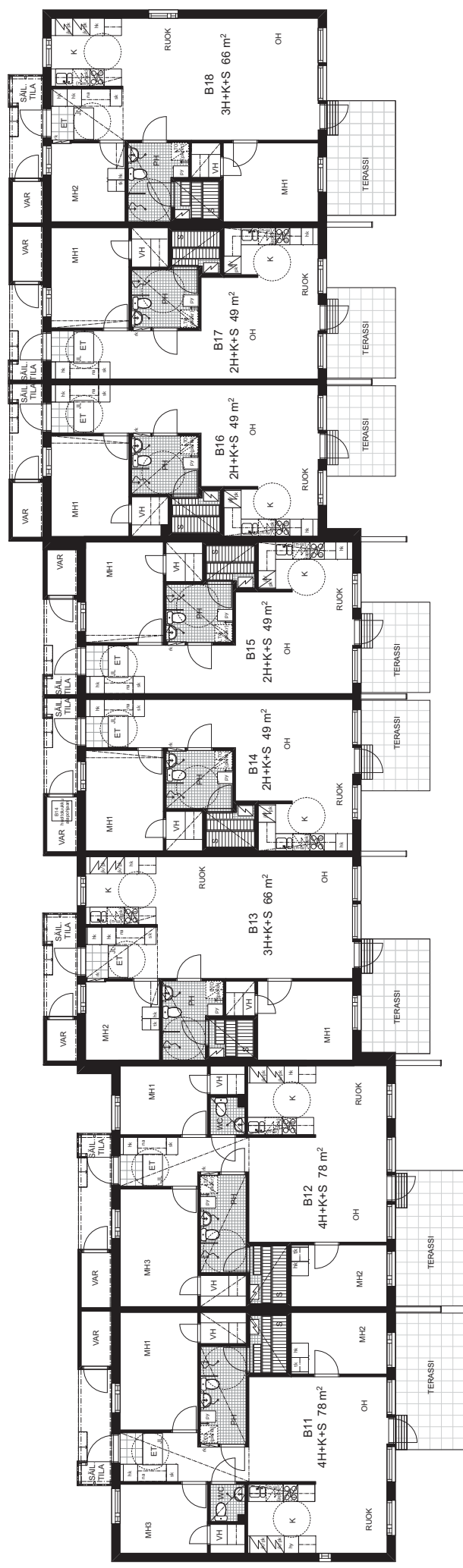
TA-ASUMISOIKEUS OY/
 MAAKALANTIE 22
 TALO A POHJAPIIRROS



MITTAKAAVA



TA-ASUMISOIKEUS OY/
MAAKALANTIE 22
TALO B POHJAPIIRROS



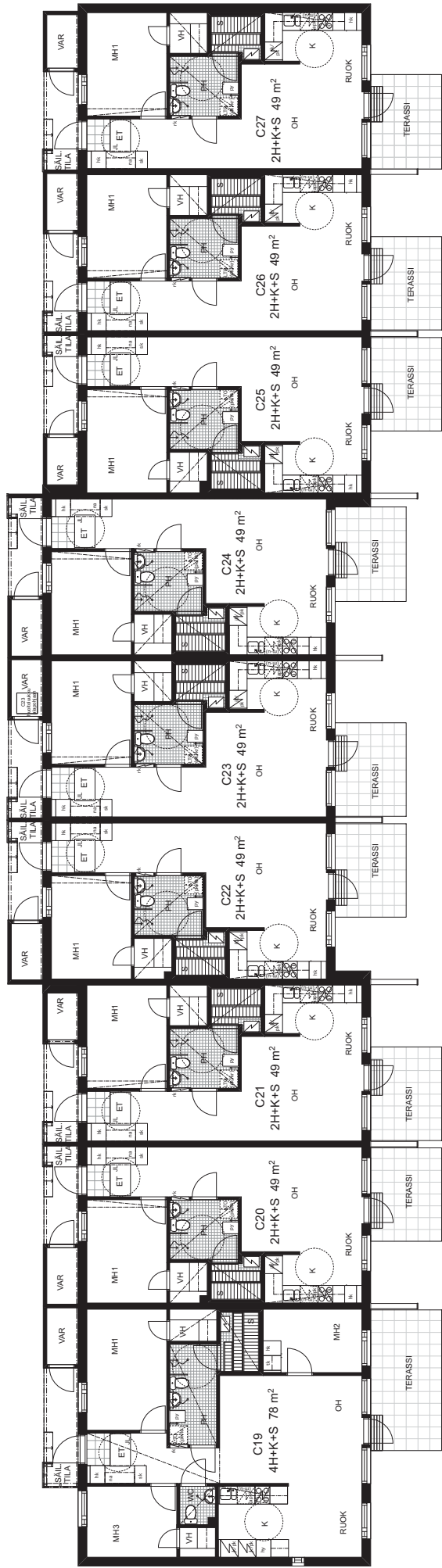
16.11.2015

Oikeudet muutoksiin pidätetään. Koteloitien, hormien ja alaslasketujen kattojen tarkka sijainti ja koko määräytyvät rakentamisvaiheessa.

MITTAKAAVA



TA-ASUMISOIKEUS OY/
MAAKALANTIE 22
TALO C POHJAPIIRROS

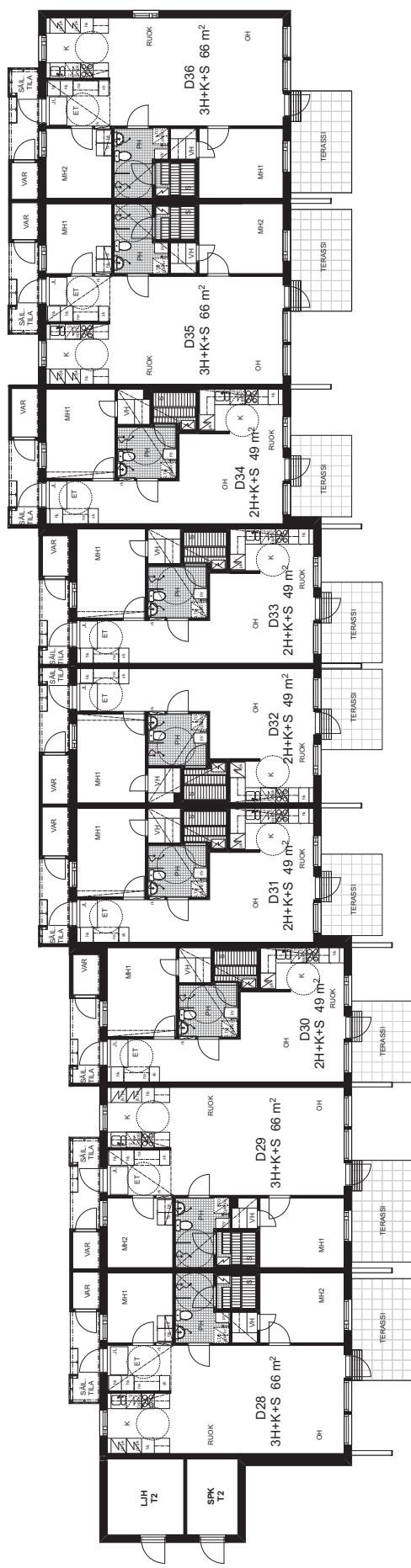


MITTAKAAVA



16.11.2015
Oikeudet muutoksiin pidätetään. Koteloitien, hormien ja alaslasketujen kattojen tarkka sijainti ja koko määräytyvät rakentamisvaiheessa.

TA-ASUMISOIKEUS OY/
MAAKALANTIE 22
TALO D POHJAPIIRROS

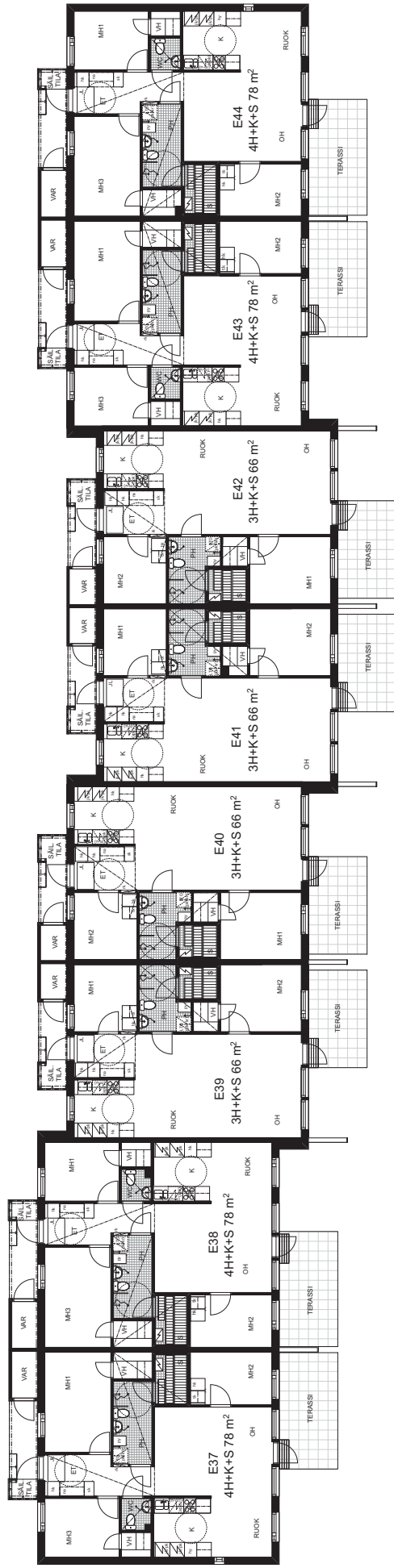


MITTAKAAVA

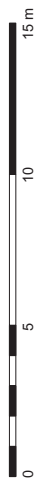


16.11.2015
Oikeudet muutoksiin pidätetään. Koteloitien, hormien ja
alaslasketujen kattojen tarkka sijainti ja koko määräytyvät
rakentamisvaiheessa.

TA-ASUMISOIKEUS OY/
MAAKALANTIE 22
TALO E POHJAPIIRROS



MITTAKAAVA

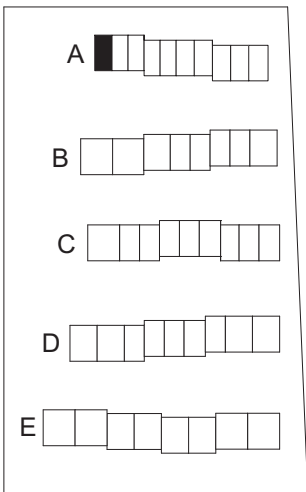
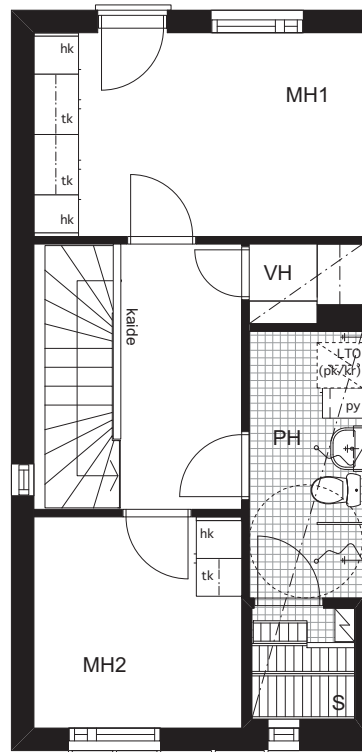
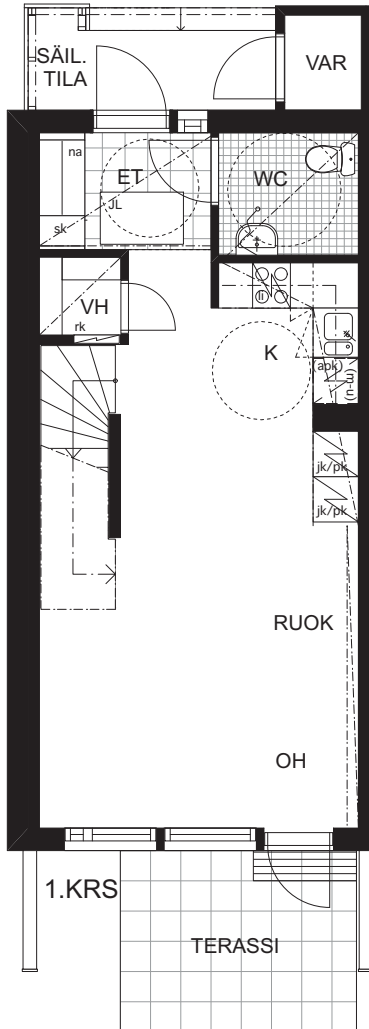


16.11.2015
Oikeudet muutoksiin pidätetään. Koteloitien, hormien ja alaslasketujen kattojen tarkka sijainti ja koko määräytyvät rakentamisvaiheessa.

TA-ASUMISOIKEUS OY/
 MAAKALANTIE 22

3H+K+S 75 m²

ASUNNOT: A1



PAIKANNUSKAAVIO

16.11.2015

Oikeudet muutoksiin pidätetään. Kotelointien, hormien ja alaslaskettujen kattojen tarkka sijainti ja koko määräytyvät rakentamisvaiheessa.



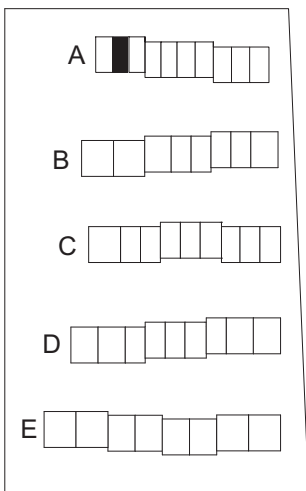
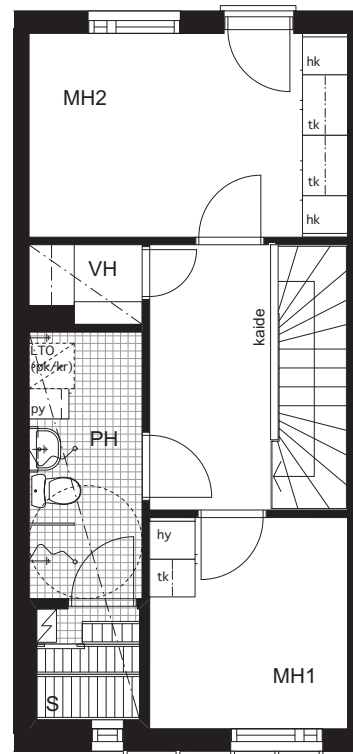
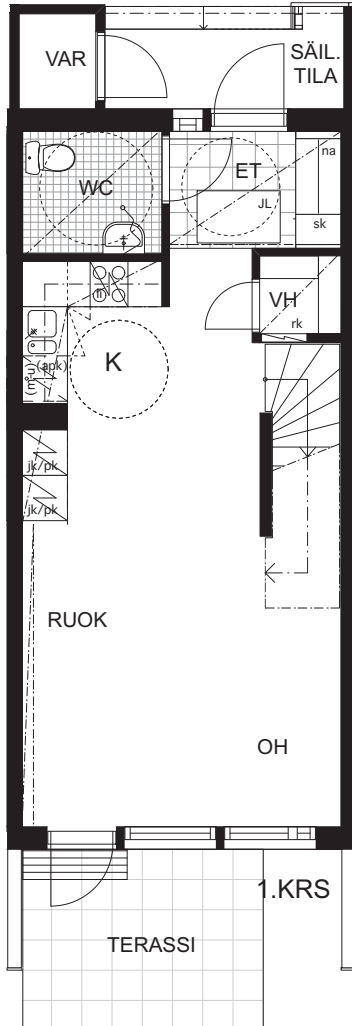
MITTAKAAVA



TA-ASUMISOIKEUS OY/
MAAKALANTIE 22

3H+K+S 74 m²

ASUNNOT: A2

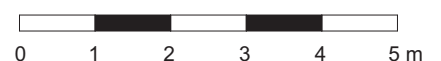


PAIKANNUSKAAVIO

16.11.2015

Oikeudet muutoksiin pidätetään. Koteloointien, hormien ja alaslaskettujen kattojen tarkka sijainti ja koko määräytyvät rakentamisvaiheessa.

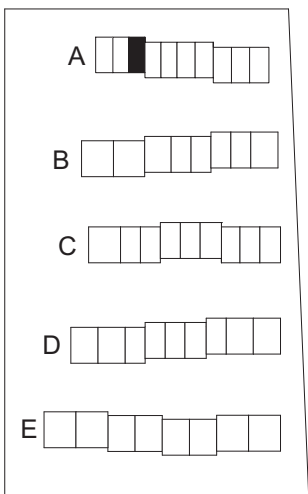
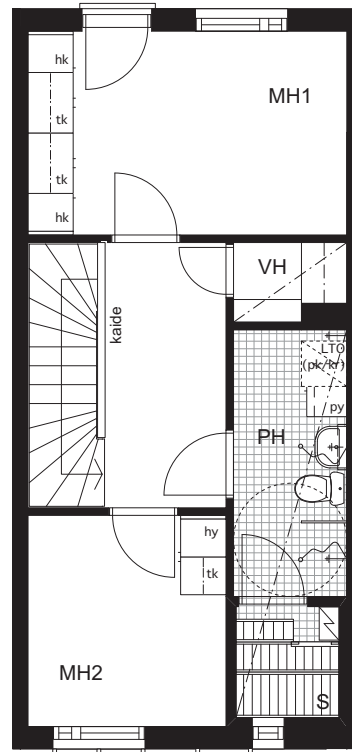
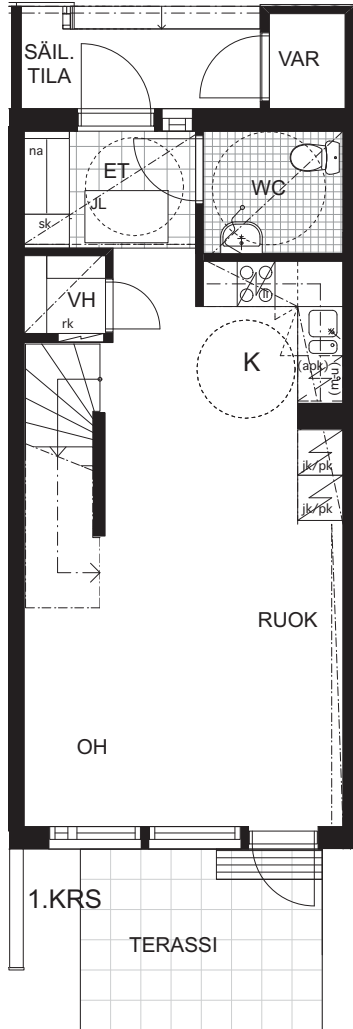
MITTAKAAVA



TA-ASUMISOIKEUS OY/
MAAKALANTIE 22

3H+K+S 74 m²

ASUNNOT: A3



PAIKANNUSKAAVIO

16.11.2015

Oikeudet muutoksiin pidätetään. Koteloitien, hormien ja alaslaskettujen kattojen tarkka sijainti ja koko määräytyvät rakentamisvaiheessa.



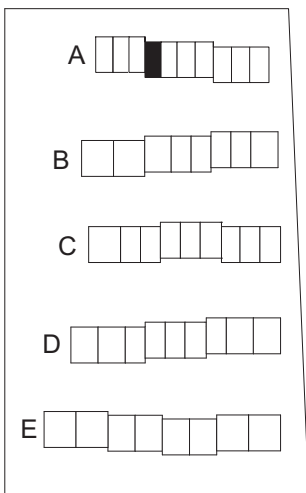
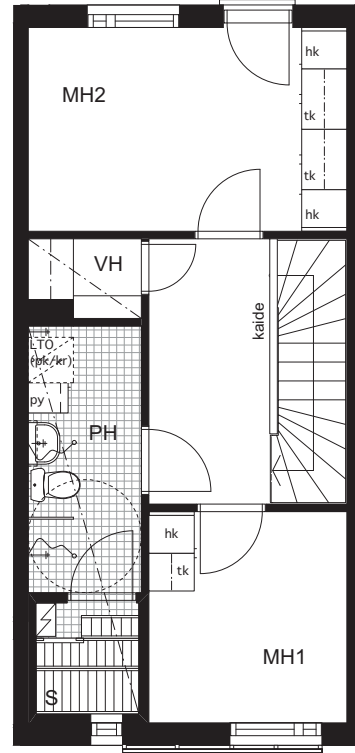
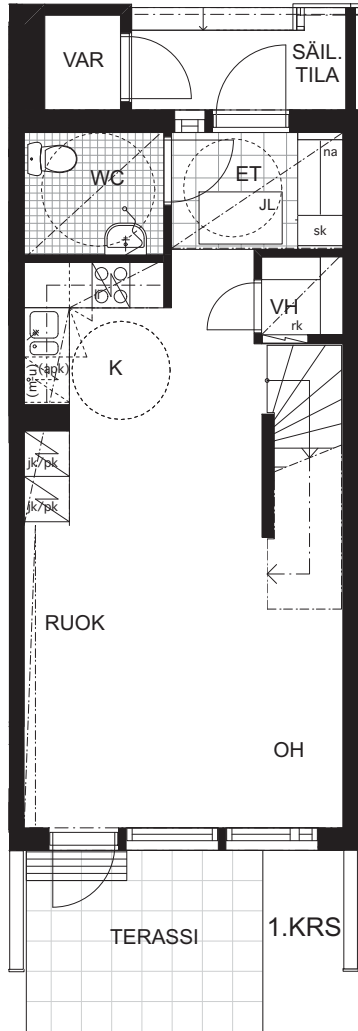
MITTAKAAVA



TA-ASUMISOIKEUS OY/
 MAAKALANTIE 22

3H+K+S 74 m²

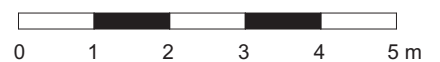
ASUNNOT: A4



PAIKANNUSKAAVIO



MITTAKAAVA



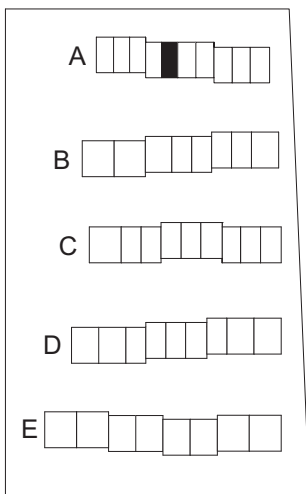
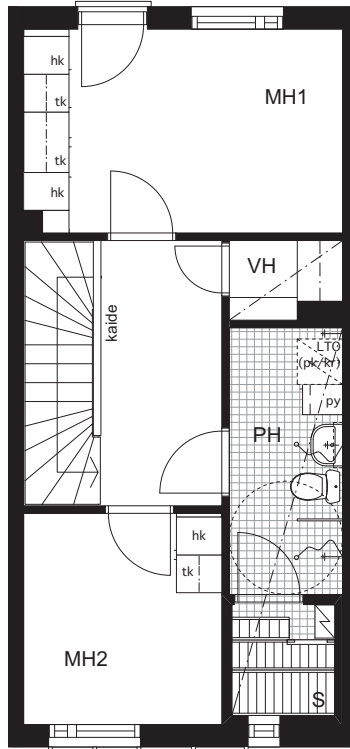
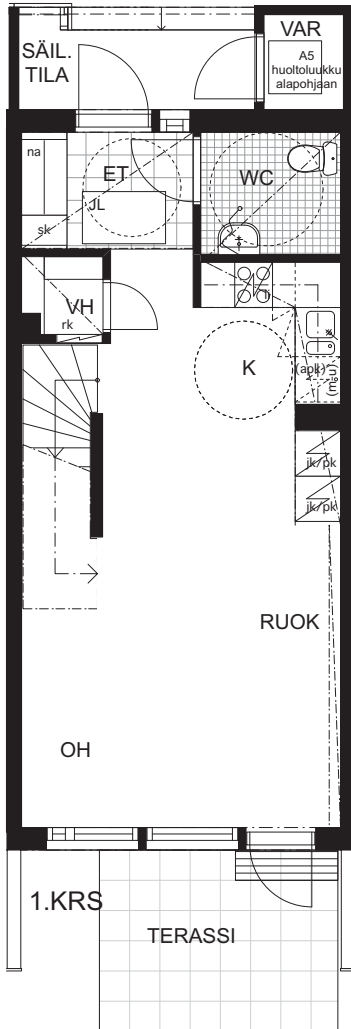
16.11.2015

Oikeudet muutoksiin pidätetään. Koteloitien, hormien ja alaslaskettujen kattojen tarkka sijainti ja koko määräytyvät rakentamisvaiheessa.

TA-ASUMISOIKEUS OY/
 MAAKALANTIE 22

3H+K+S 74 m²

ASUNNOT: A5



PAIKANNUSKAAVIO



MITTAKAAVA



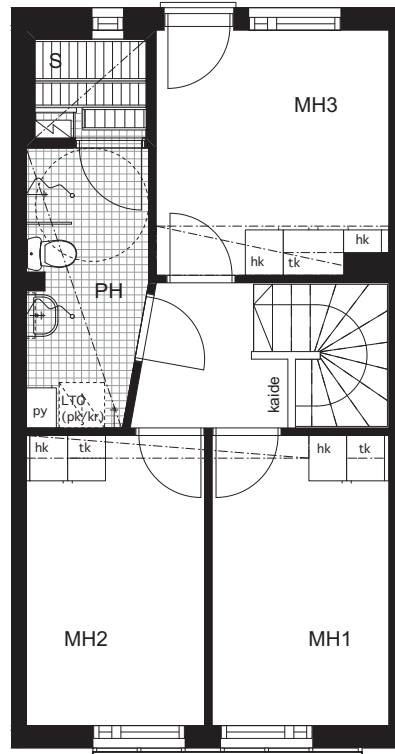
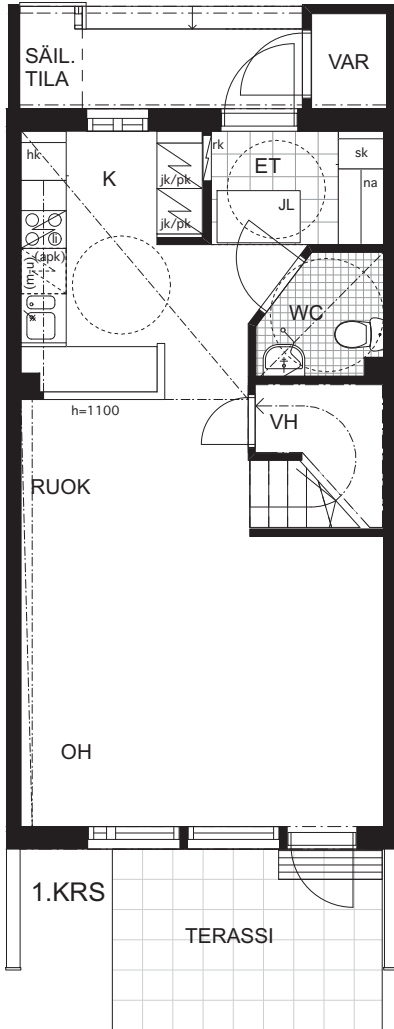
16.11.2015

Oikeudet muutoksiin pidätetään. Koteloitien, hormien ja alaslaskettujen kattojen tarkka sijainti ja koko määräytyvät rakentamisvaiheessa.

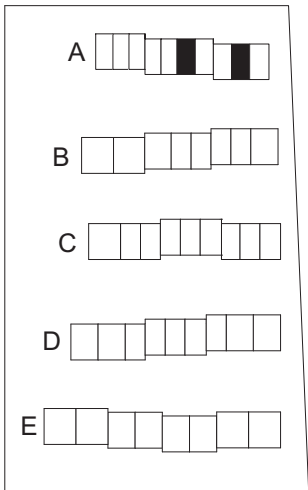
TA-ASUMISOIKEUS OY/
 MAAKALANTIE 22

4H+K+S 85 m²

ASUNNOT: A6, A9



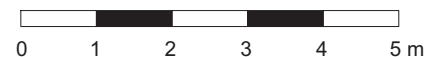
2.KRS



PAIKANNUSKAAVIO



MITTAKAAVA



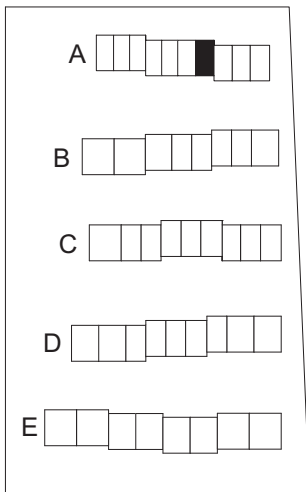
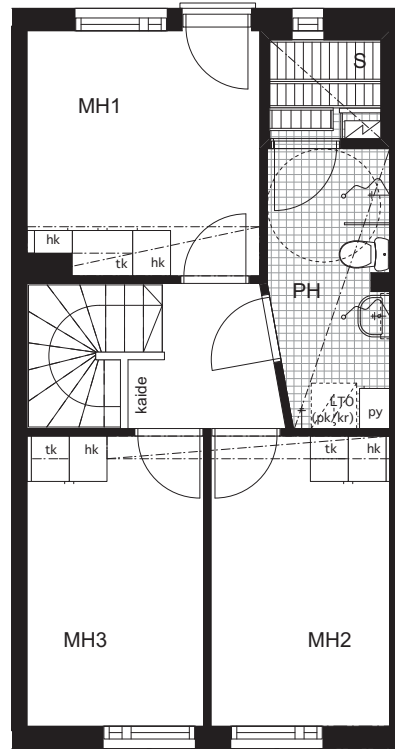
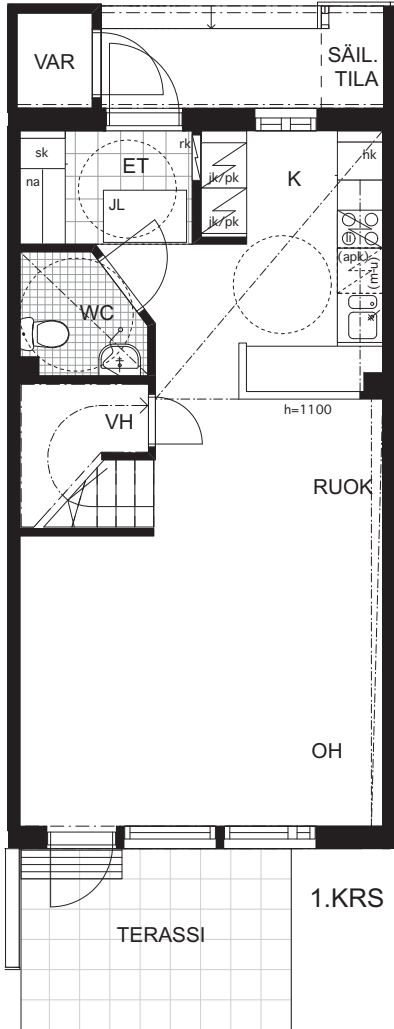
16.11.2015

Oikeudet muutoksiin pidätetään. Koteloitien, hormien ja alaslaskettujen kattojen tarkka sijainti ja koko määräytyvät rakentamisvaiheessa.

TA-ASUMISOIKEUS OY/
 MAAKALANTIE 22

4H+K+S 85 m²

ASUNNOT: A7



PAIKANNUSKAAVIO



MITTAKAAVA



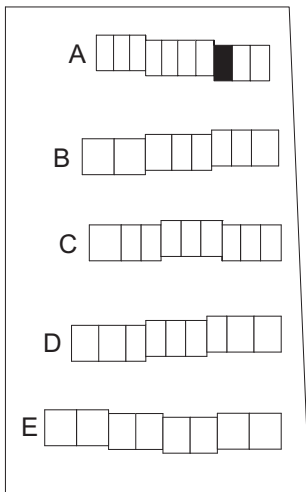
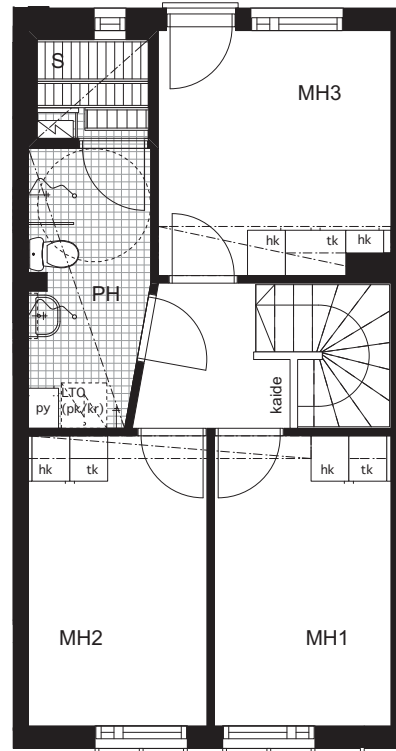
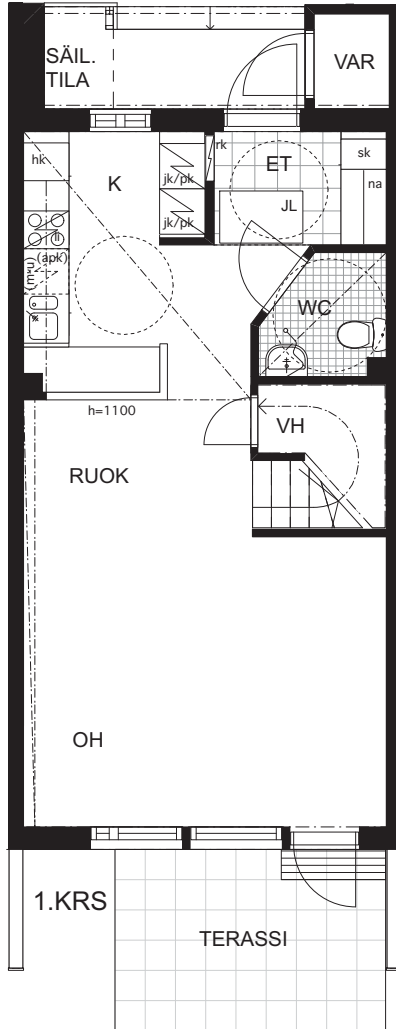
16.11.2015

Oikeudet muutoksiin pidätetään. Koteloitien, hormien ja alaslaskettujen kattojen tarkka sijainti ja koko määräytyvät rakentamisvaiheessa.

TA-ASUMISOIKEUS OY/
 MAAKALANTIE 22

4H+K+S 85 m²

ASUNNOT: A8



PAIKANNUSKAAVIO



MITTAKAAVA



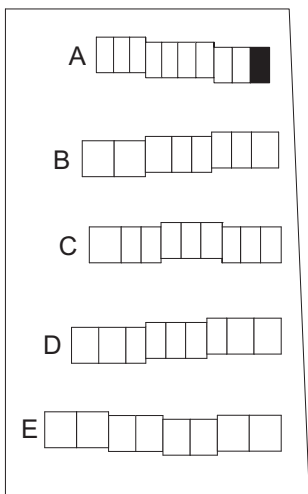
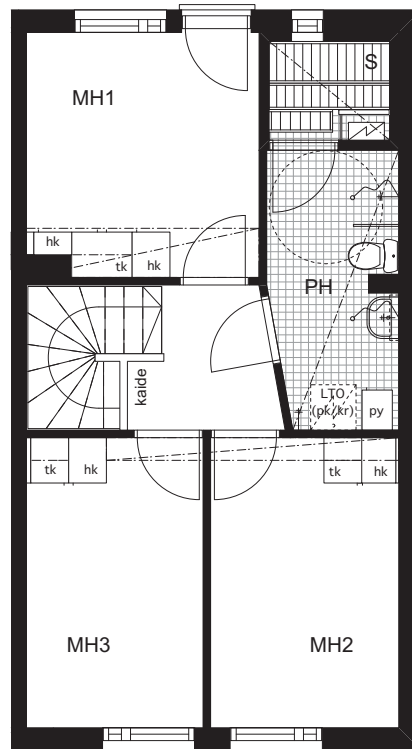
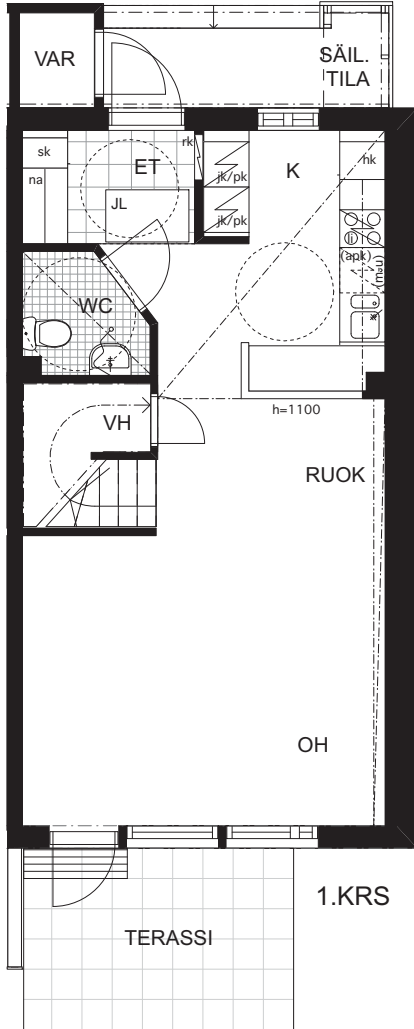
16.11.2015

Oikeudet muutoksiin pidätetään. Koteloitien, hormien ja alaslaskettujen kattojen tarkka sijainti ja koko määräytyvät rakentamisvaiheessa.

TA-ASUMISOIKEUS OY/
 MAAKALANTIE 22

4H+K+S 86 m²

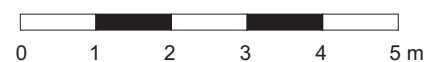
ASUNNOT: A10



PAIKANNUSKAAVIO



MITTAKAAVA



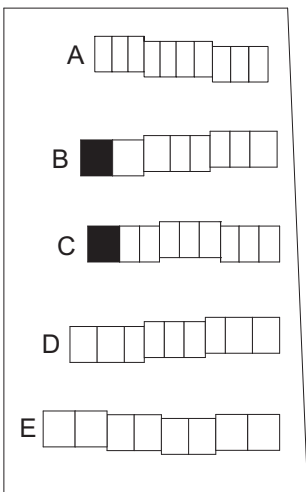
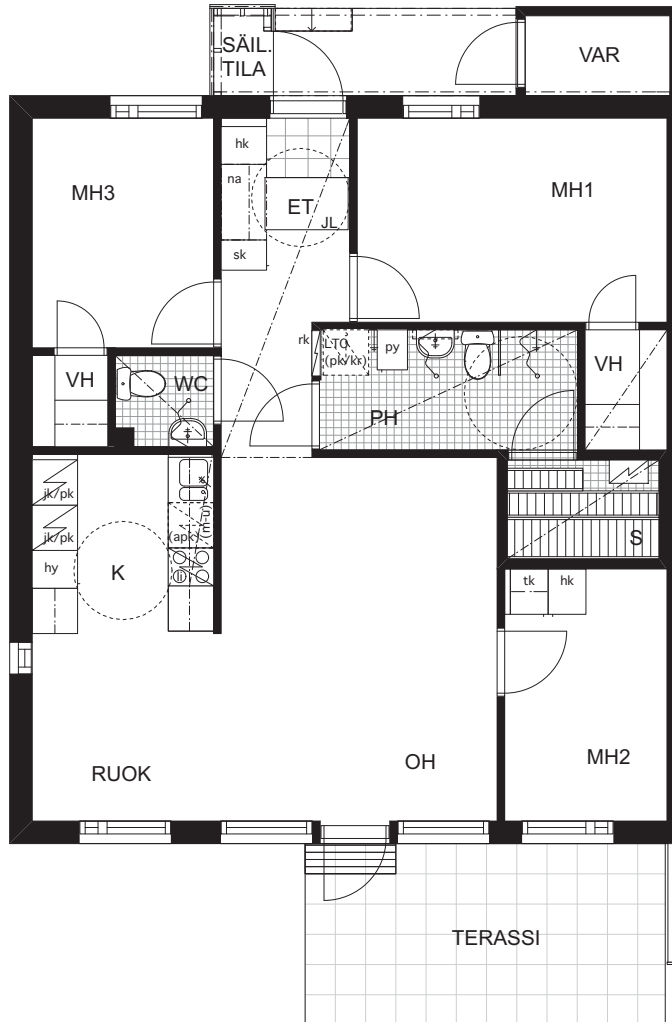
16.11.2015

Oikeudet muutoksiin pidätetään. Koteloitien, hormien ja alaslaskettujen kattojen tarkka sijainti ja koko määräytyvät rakentamisvaiheessa.

TA-ASUMISOIKEUS OY/
MAAKALANTIE 22

4H+K+S 78 m²

ASUNNOT: B11, C19



PAIKANNUSKAAVIO

16.11.2015

Oikeudet muutoksiin pidätetään. Koteloitien, hormien ja alaslaskettujen kattojen tarkka sijainti ja koko määräytyvät rakentamisvaiheessa.

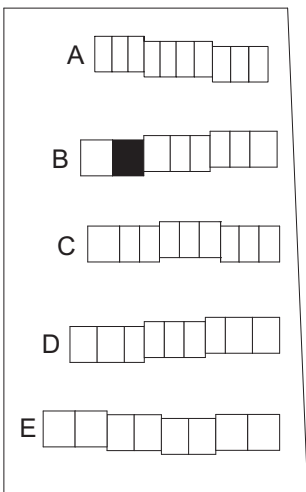
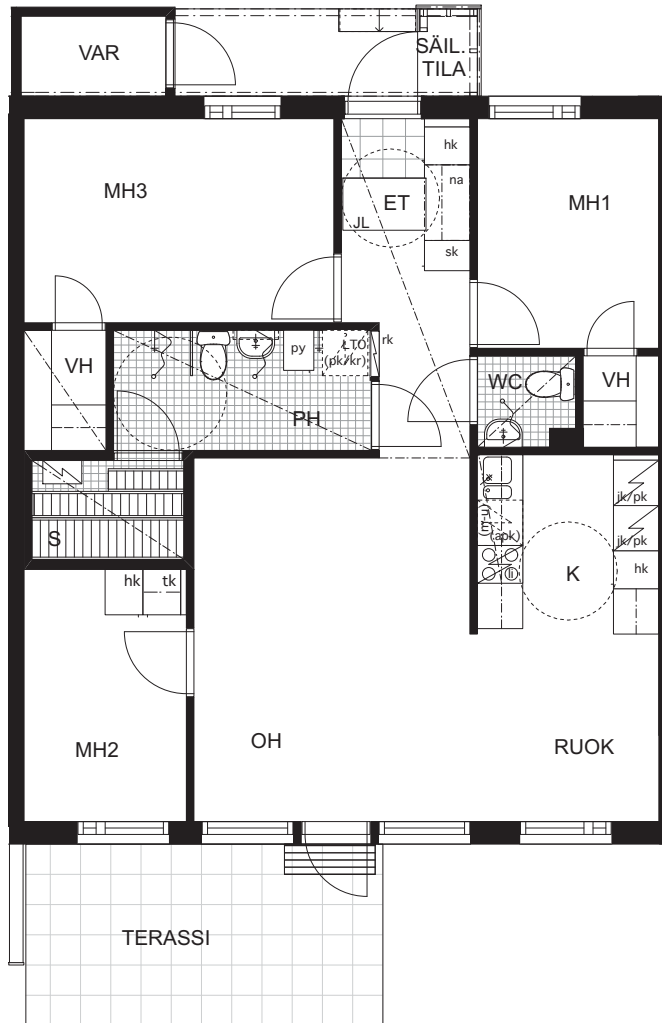
MITTAKAAVA



TA-ASUMISOIKEUS OY/
MAAKALANTIE 22

4H+K+S 78 m²

ASUNNOT: B12



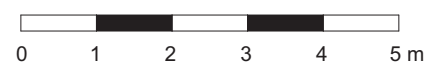
PAIKANNUSKAAVIO

16.11.2015

Oikeudet muutoksiin pidätetään. Kotelointien, hormien ja alaslaskettujen kattojen tarkka sijainti ja koko määräytyvät rakentamisvaiheessa.



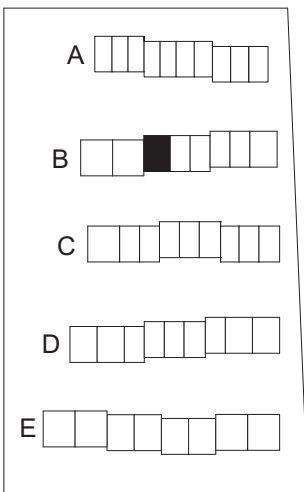
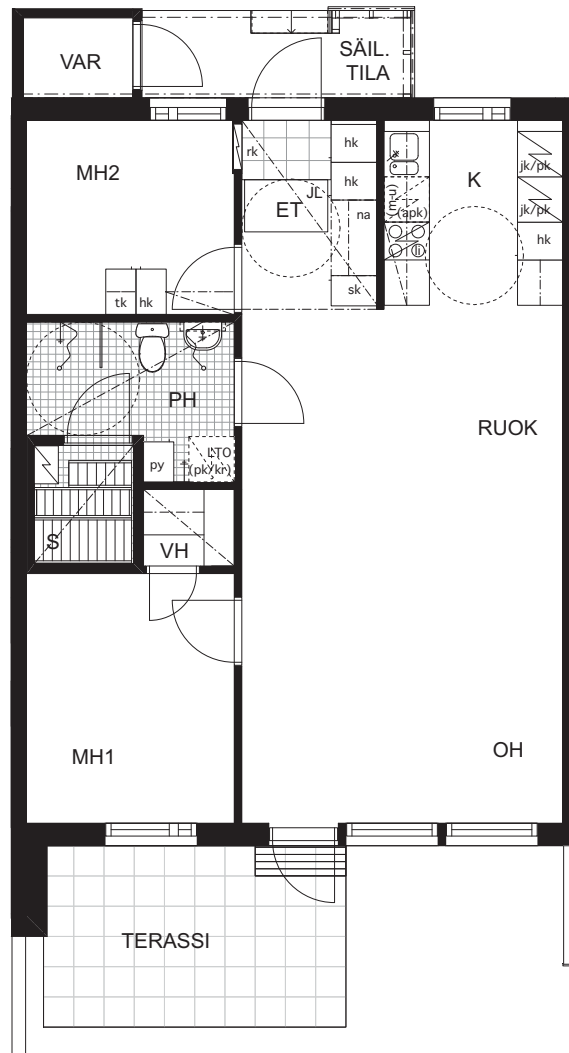
MITTAKAAVA



TA-ASUMISOIKEUS OY/
MAAKALANTIE 22

3H+K+S 66 m²

ASUNNOT: B13



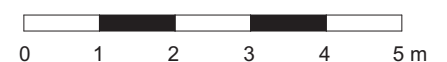
PAIKANNUSKAAVIO

16.11.2015

Oikeudet muutoksiin pidätetään. Kotelointien, hormien ja alaslaskettujen kattojen tarkka sijainti ja koko määräytyvät rakentamisvaiheessa.



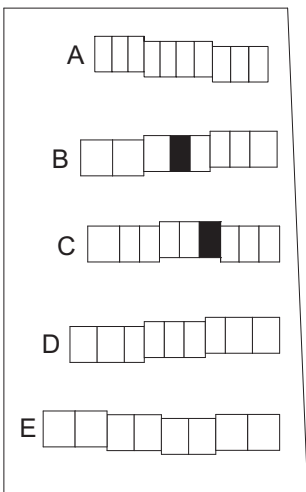
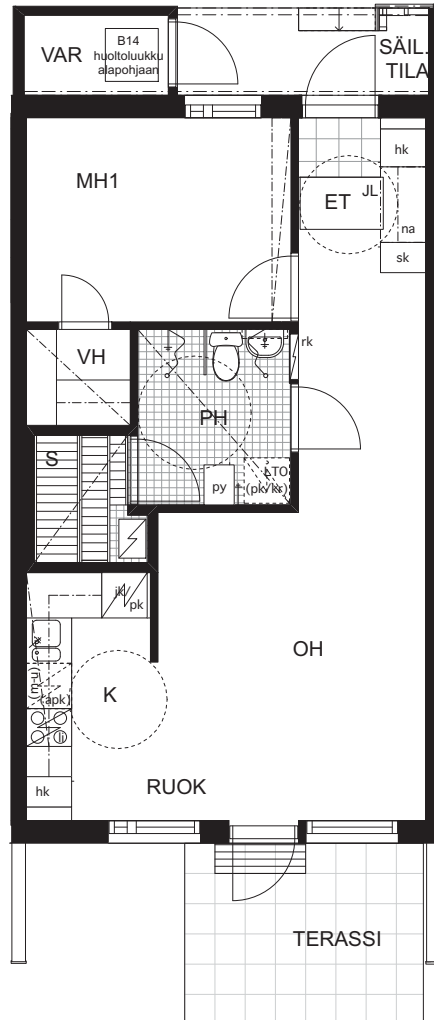
MITTAKAAVA



TA-ASUMISOIKEUS OY/
MAAKALANTIE 22

2H+K+S 49 m²

ASUNNOT: B14, C24

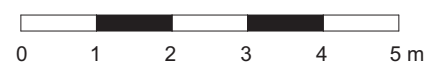


PAIKANNUSKAAVIO

16.11.2015

Oikeudet muutoksiin pidätetään. Koteloitien, hormien ja alaslaskettujen kattojen tarkka sijainti ja koko määräytyvät rakentamisvaiheessa.

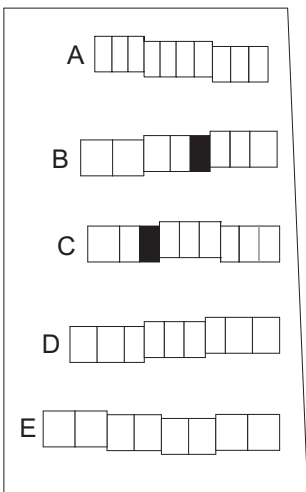
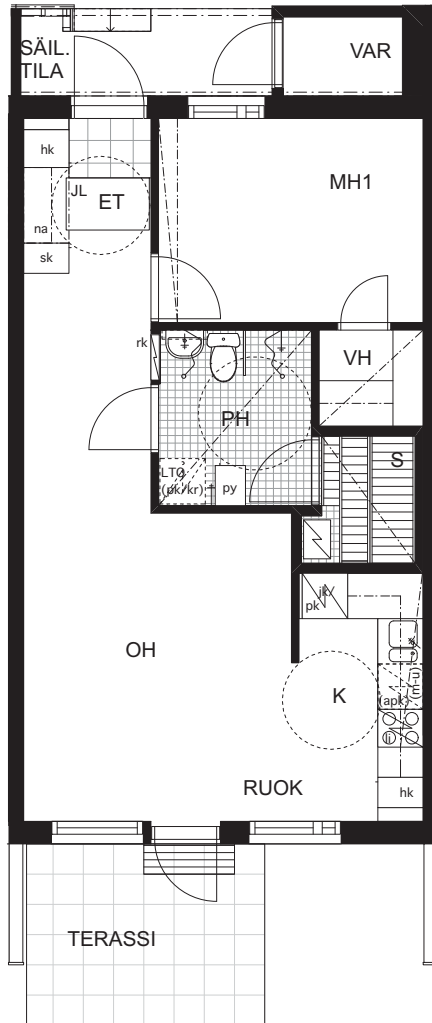
MITTAKAAVA



TA-ASUMISOIKEUS OY/
MAAKALANTIE 22

2H+K+S 49 m²

ASUNNOT: B15, C21

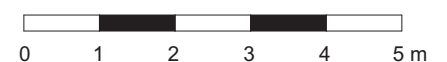


PAIKANNUSKAAVIO

16.11.2015

Oikeudet muutoksiin pidätetään. Kotelointien, hormien ja alaslaskettujen kattojen tarkka sijainti ja koko määräytyvät rakentamisvaiheessa.

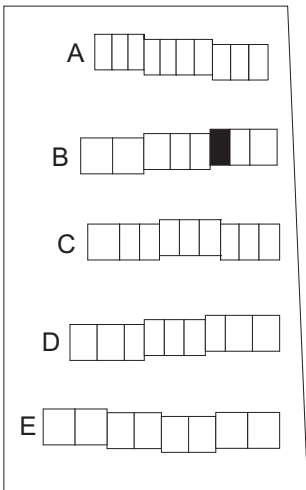
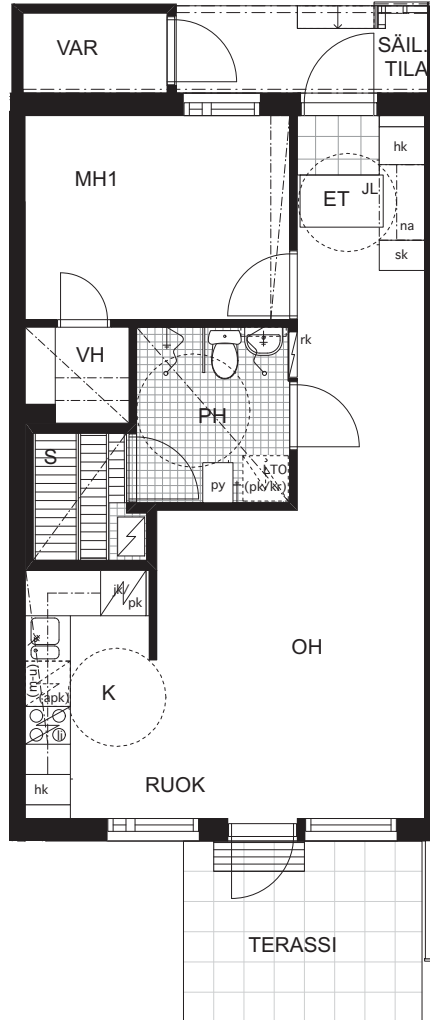
MITTAKAAVA



TA-ASUMISOIKEUS OY/
MAAKALANTIE 22

2H+K+S 49 m²

ASUNNOT: B16



PAIKANNUSKAAVIO

16.11.2015

Oikeudet muutoksiin pidätetään. Kotelointien, hormien ja alaslaskettujen kattojen tarkka sijainti ja koko määräytyvät rakentamisvaiheessa.

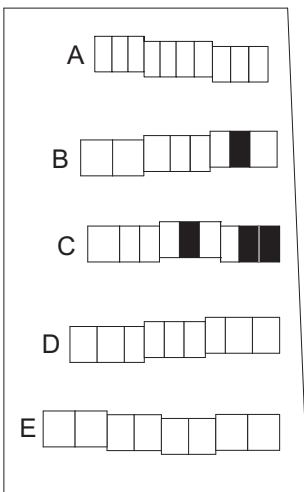
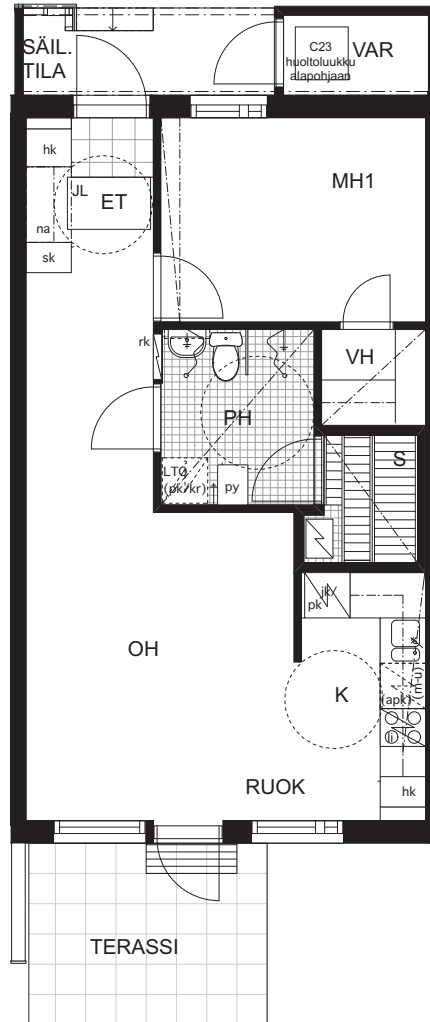
MITTAKAAVA



TA-ASUMISOIKEUS OY/
MAAKALANTIE 22

2H+K+S 49 m²

ASUNNOT: B17, C23, C26, C27

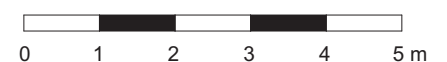


PAIKANNUSKAAVIO

16.11.2015

Oikeudet muutoksiin pidätetään. Koteloitien, hormien ja alaslaskettujen kattojen tarkka sijainti ja koko määräytyvät rakentamisvaiheessa.

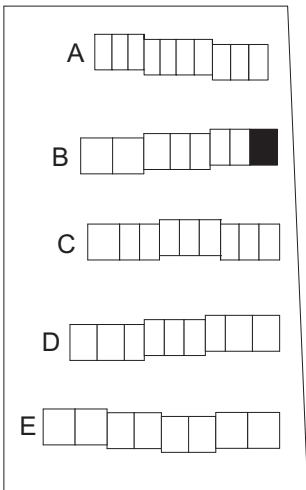
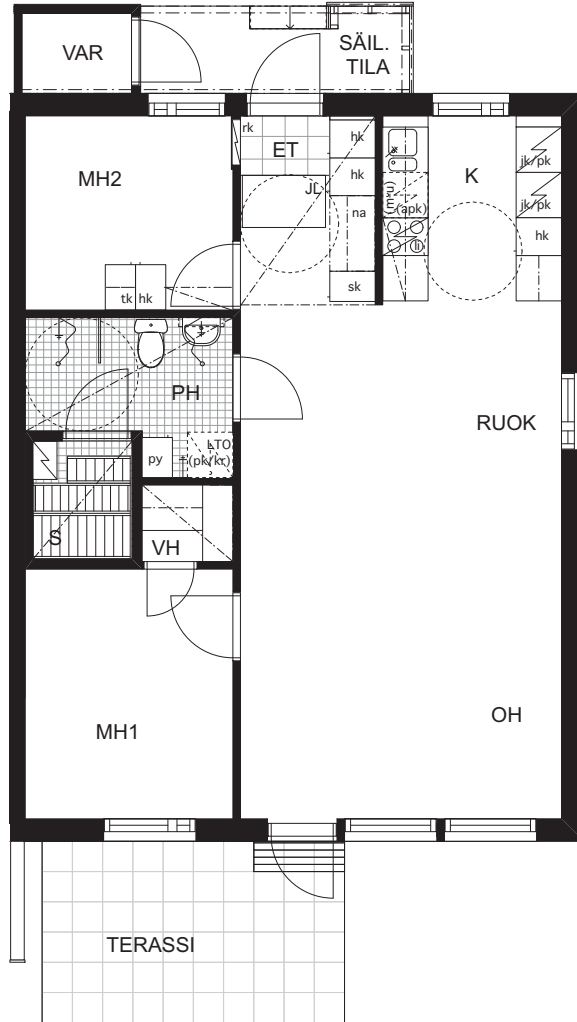
MITTAKAAVA



TA-ASUMISOIKEUS OY/
MAAKALANTIE 22

3H+K+S 66 m²

ASUNNOT: B18



PAIKANNUSKAAVIO

16.11.2015

Oikeudet muutoksiin pidätetään. Kotelointien, hormien ja alaslaskettujen kattojen tarkka sijainti ja koko määräytyvät rakentamisvaiheessa.



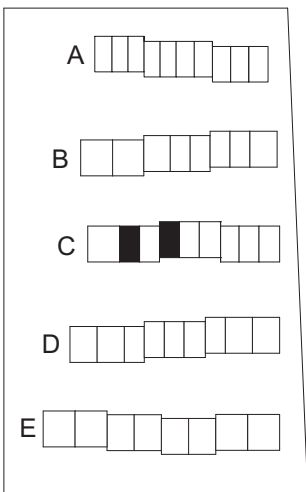
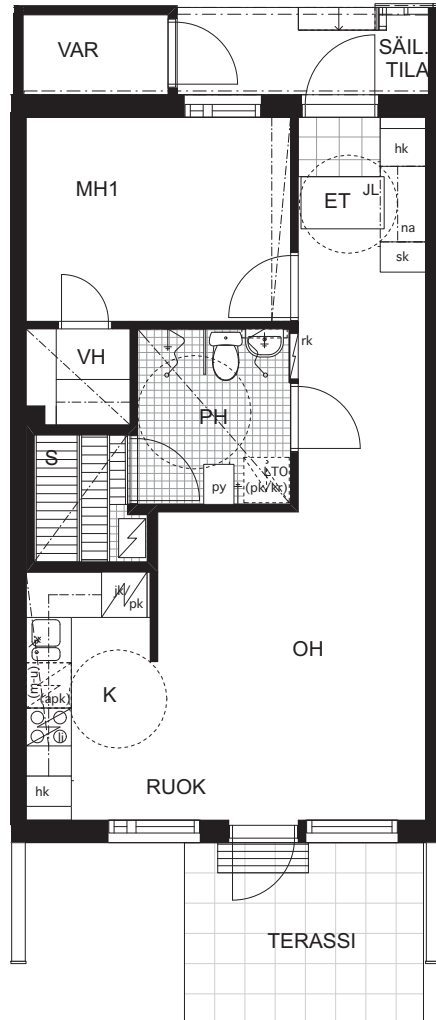
MITTAKAAVA



TA-ASUMISOIKEUS OY/
MAAKALANTIE 22

2H+K+S 49 m²

ASUNNOT: C20, C22



PAIKANNUSKAAVIO

16.11.2015

Oikeudet muutoksiin pidätetään. Kotelointien, hormien ja alaslaskettujen kattojen tarkka sijainti ja koko määräytyvät rakentamisvaiheessa.



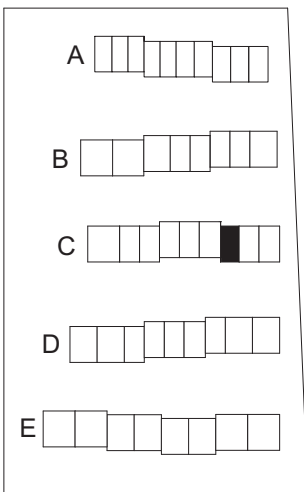
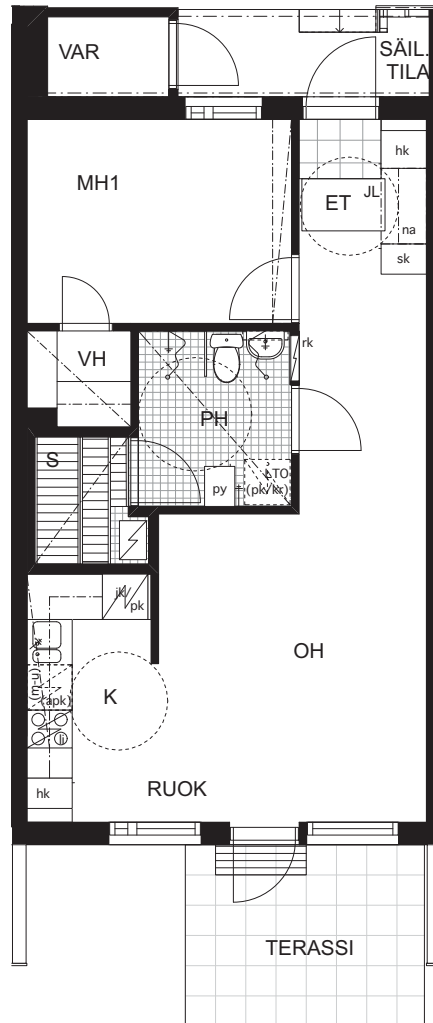
MITTAKAAVA



TA-ASUMISOIKEUS OY/
MAAKALANTIE 22

2H+K+S 49 m²

ASUNNOT: C25



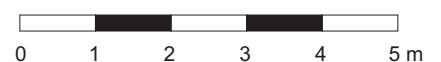
PAIKANNUSKAAVIO

16.11.2015

Oikeudet muutoksiin pidätetään. Kotelointien, hormien ja alaslaskettujen kattojen tarkka sijainti ja koko määräytyvät rakentamisvaiheessa.



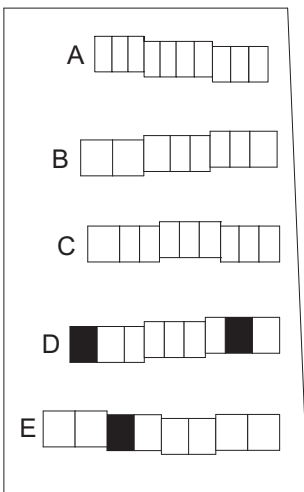
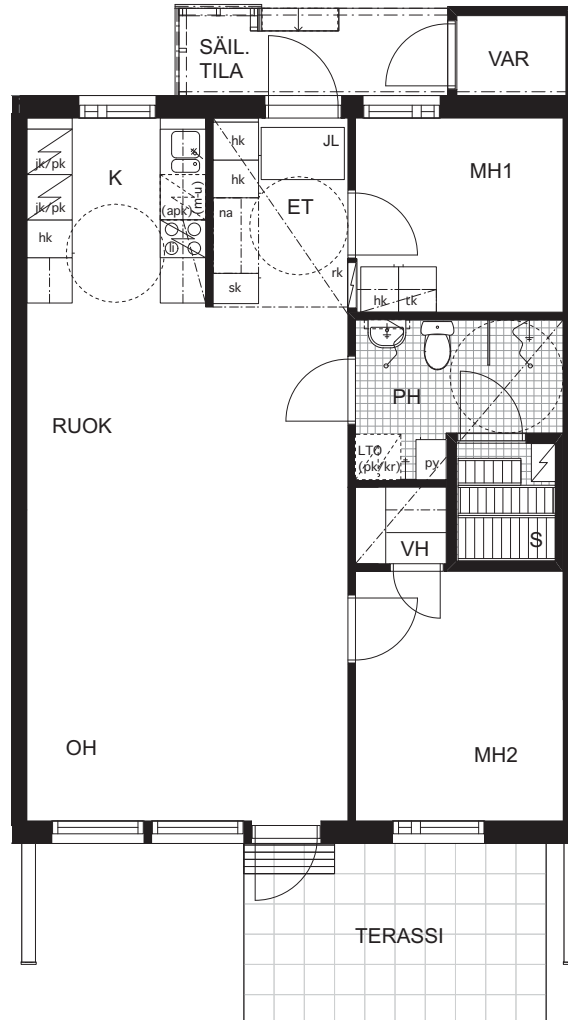
MITTAKAAVA



TA-ASUMISOIKEUS OY/
MAAKALANTIE 22

3H+K+S 66 m²

ASUNNOT: D28, D35, E39



PAIKANNUSKAAVIO

16.11.2015

Oikeudet muutoksiin pidätetään. Koteloitien, hormien ja alaslaskettujen kattojen tarkka sijainti ja koko määräytyvät rakentamisvaiheessa.



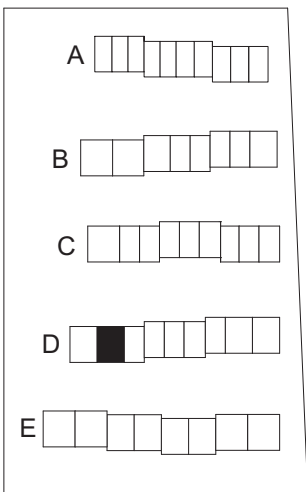
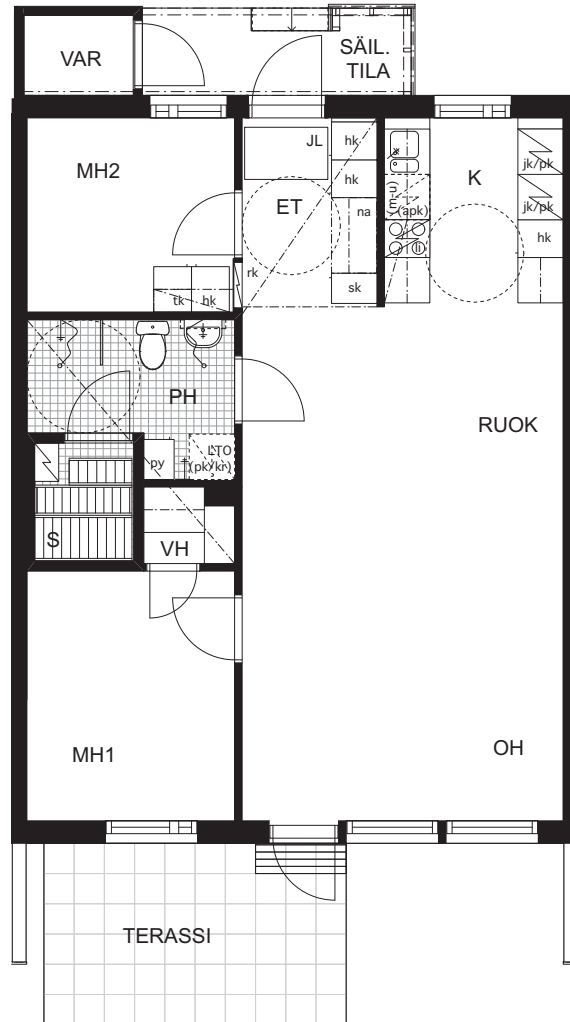
MITTAKAAVA



TA-ASUMISOIKEUS OY/
MAAKALANTIE 22

3H+K+S 66 m²

ASUNNOT: D29



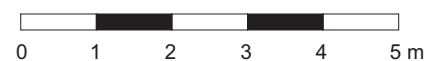
PAIKANNUSKAAVIO

16.11.2015

Oikeudet muutoksiin pidätetään. Kotelointien, hormien ja alaslaskettujen kattojen tarkka sijainti ja koko määräytyvät rakentamisvaiheessa.



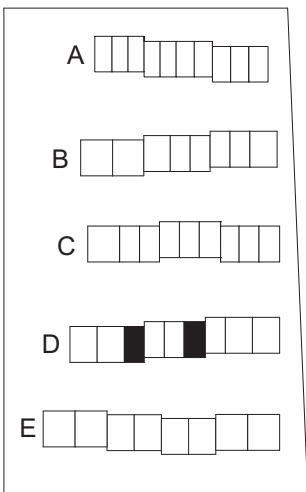
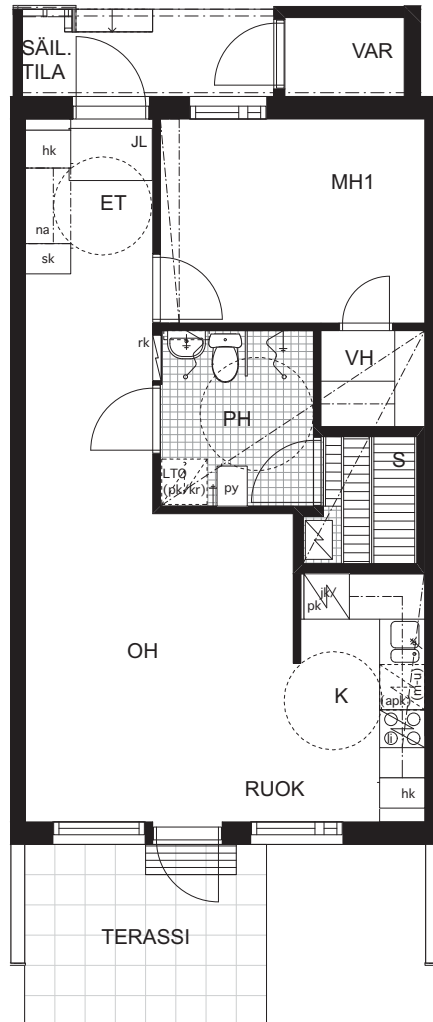
MITTAKAAVA



TA-ASUMISOIKEUS OY/
MAAKALANTIE 22

2H+K+S 49 m²

ASUNNOT: D30, D33



PAIKANNUSKAAVIO



MITTAKAAVA



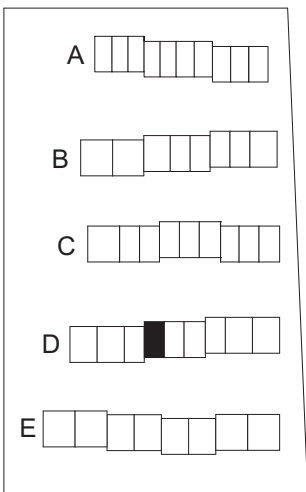
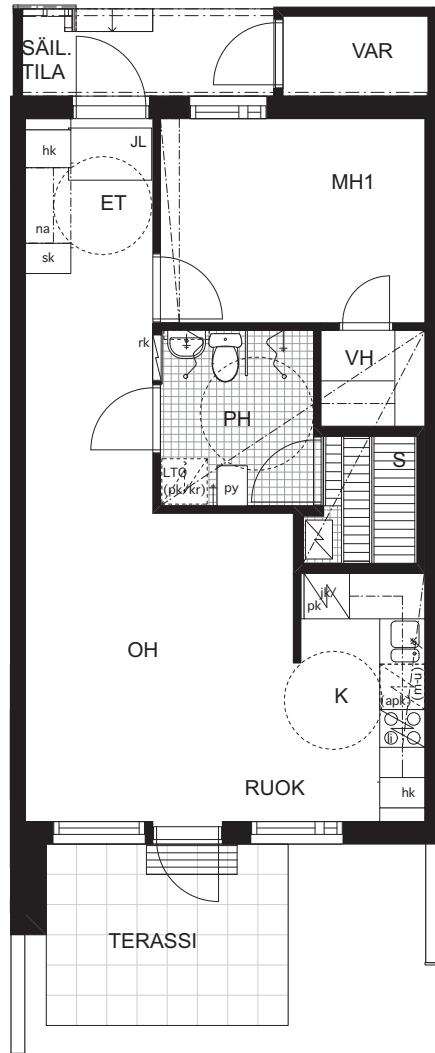
16.11.2015

Oikeudet muutoksiin pidätetään. Kotelointien, hormien ja alaslaskettujen kattojen tarkka sijainti ja koko määräytyvät rakentamisvaiheessa.

TA-ASUMISOIKEUS OY/
MAAKALANTIE 22

2H+K+S 49 m²

ASUNNOT: D31



PAIKANNUSKAAVIO



MITTAKAAVA



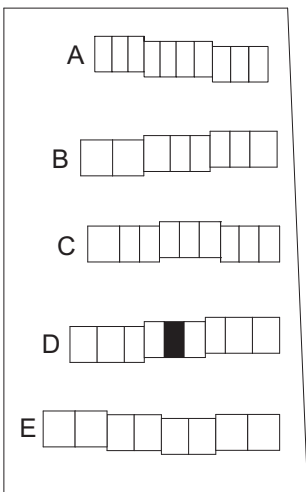
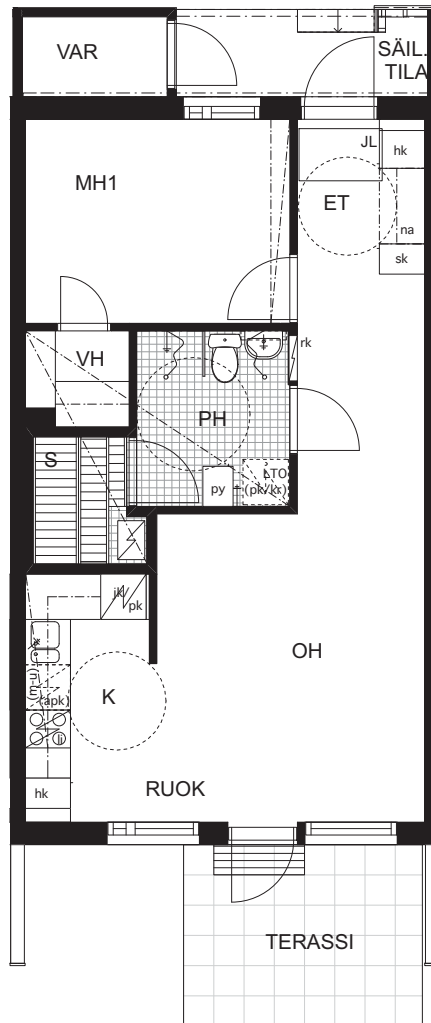
16.11.2015

Oikeudet muutoksiin pidätetään. Kotelointien, hormien ja alaslaskettujen kattojen tarkka sijainti ja koko määräytyvät rakentamisvaiheessa.

TA-ASUMISOIKEUS OY/
MAAKALANTIE 22

2H+K+S 49 m²

ASUNNOT: D32



PAIKANNUSKAAVIO

16.11.2015

Oikeudet muutoksiin pidätetään. Kotelointien, hormien ja alaslaskettujen kattojen tarkka sijainti ja koko määräytyvät rakentamisvaiheessa.



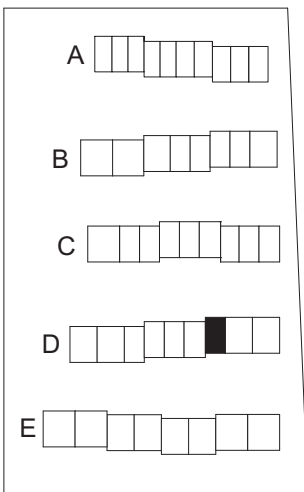
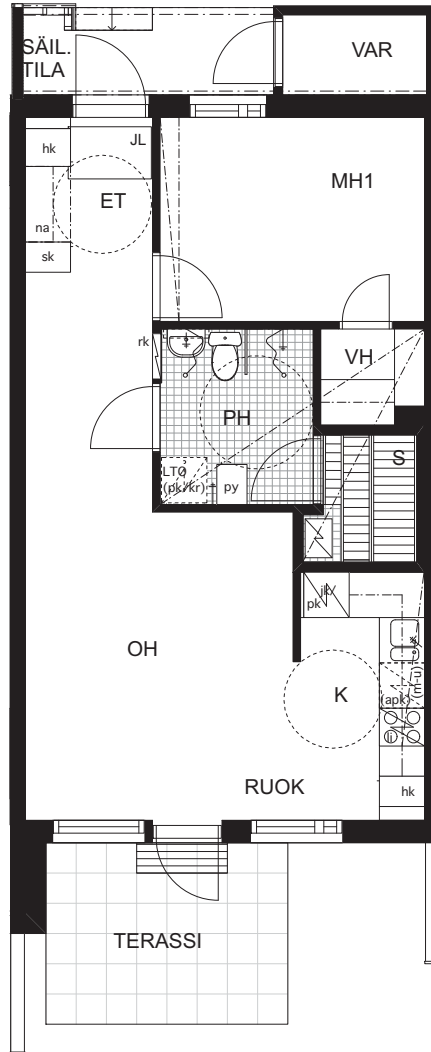
MITTAKAAVA



TA-ASUMISOIKEUS OY/
MAAKALANTIE 22

2H+K+S 49 m²

ASUNNOT: D34



PAIKANNUSKAAVIO

16.11.2015

Oikeudet muutoksiin pidätetään. Koteloitien, hormien ja alaslaskettujen kattojen tarkka sijainti ja koko määräytyvät rakentamisvaiheessa.



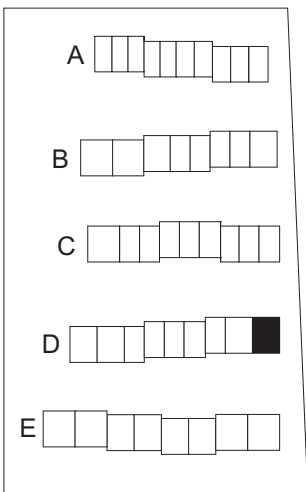
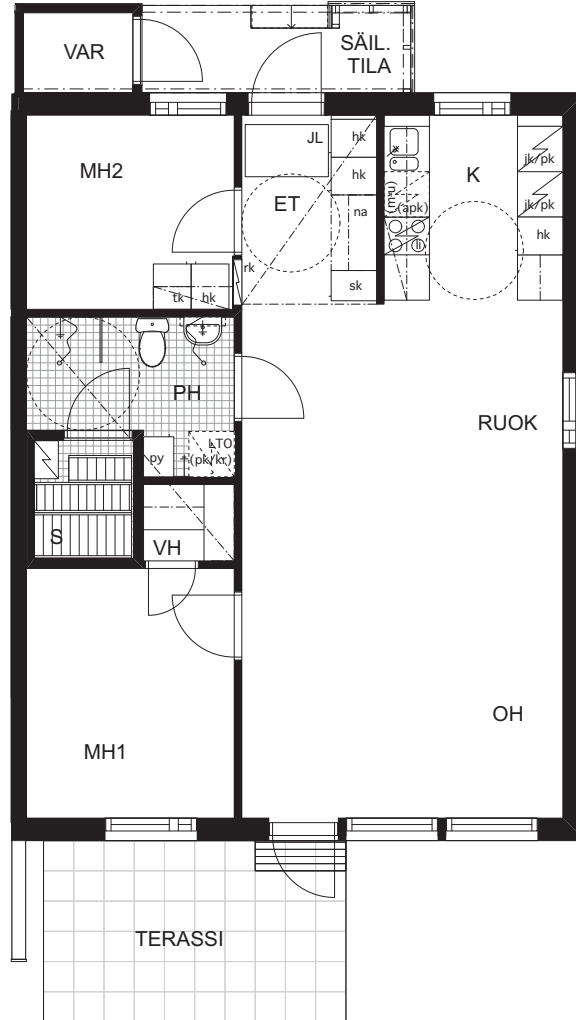
MITTAKAAVA



TA-ASUMISOIKEUS OY/
MAAKALANTIE 22

3H+K+S 66 m²

ASUNNOT: D36



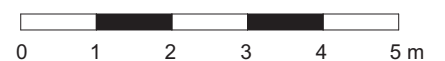
PAIKANNUSKAAVIO

16.11.2015

Oikeudet muutoksiin pidätetään. Kotelointien, hormien ja alaslaskettujen kattojen tarkka sijainti ja koko määräytyvät rakentamisvaiheessa.



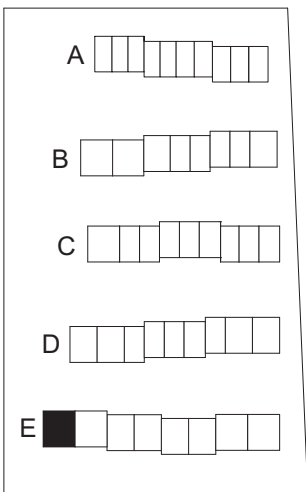
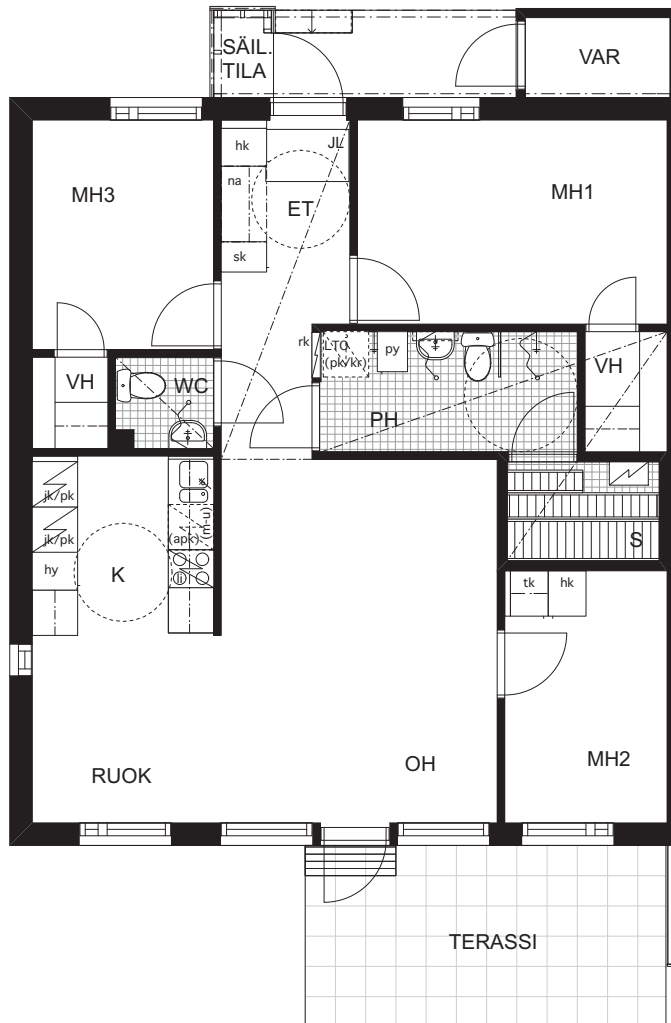
MITTAKAAVA



TA-ASUMISOIKEUS OY/
MAAKALANTIE 22

4H+K+S 78 m²

ASUNNOT: E37



PAIKANNUSKAAVIO



MITTAKAAVA



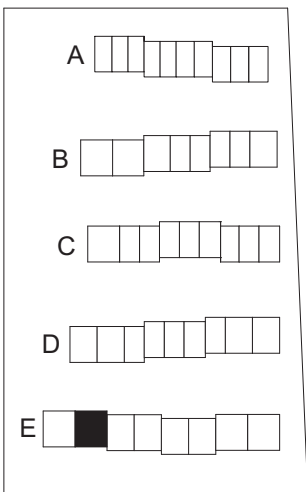
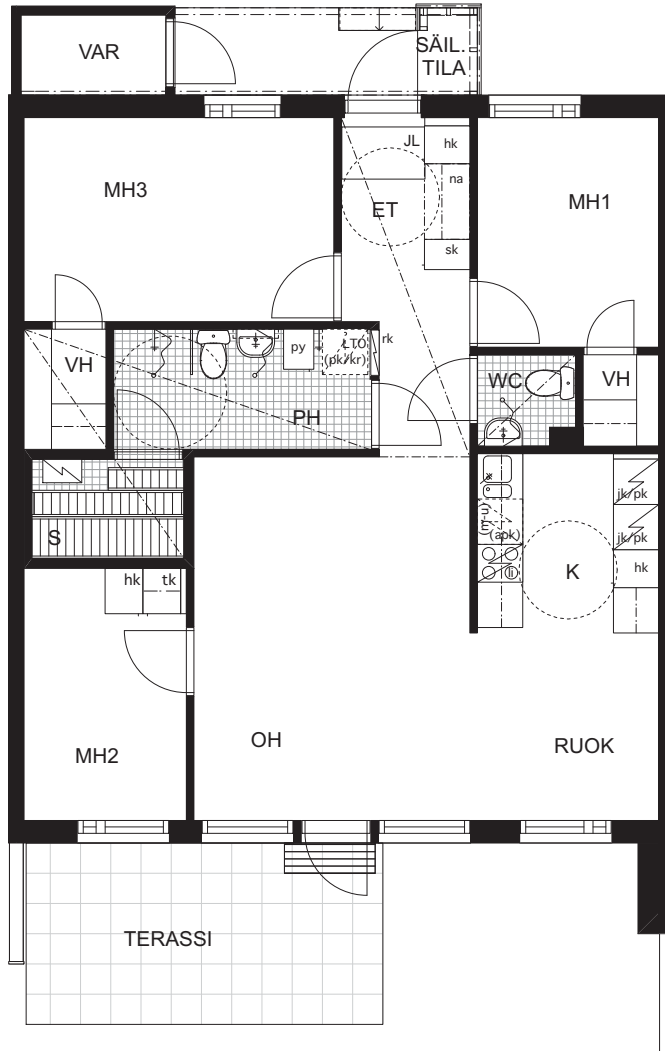
16.11.2015

Oikeudet muutoksiin pidätetään. Kotelointien, hormien ja alaslaskettujen kattojen tarkka sijainti ja koko määräytyvät rakentamisvaiheessa.

TA-ASUMISOIKEUS OY/
MAAKALANTIE 22

4H+K+S 78 m²

ASUNNOT: E38



PAIKANNUSKAAVIO

16.11.2015

Oikeudet muutoksiin pidätetään. Kotelointien, hormien ja alaslaskettujen kattojen tarkka sijainti ja koko määräytyvät rakentamisvaiheessa.



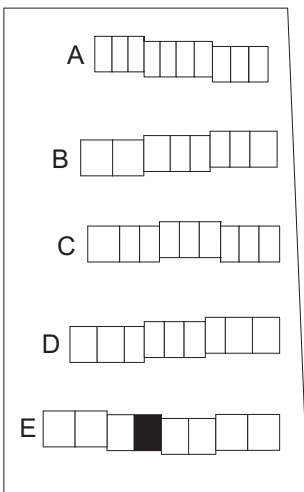
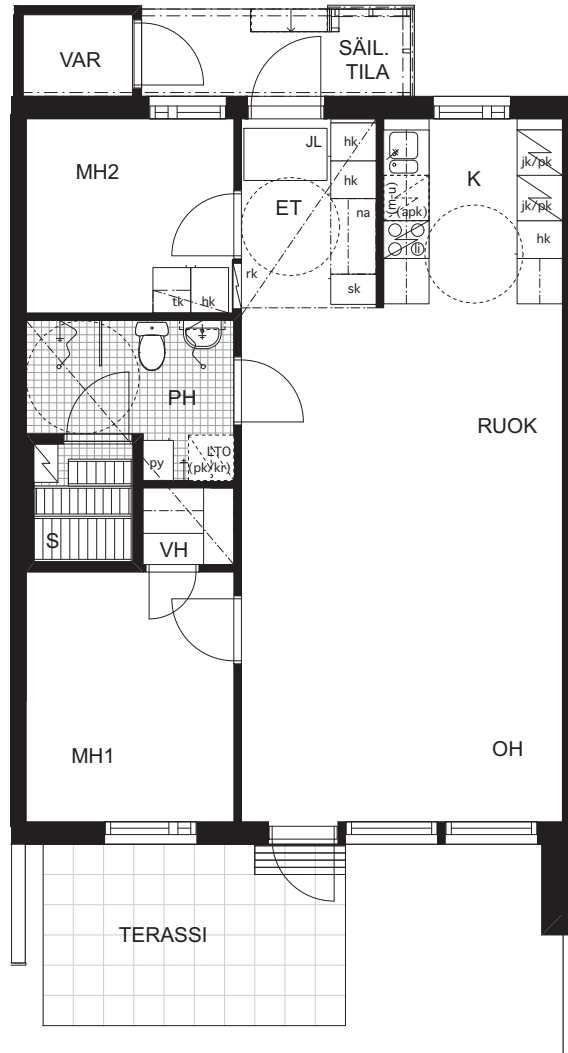
MITTAKAAVA



TA-ASUMISOIKEUS OY/
MAAKALANTIE 22

3H+K+S 66 m²

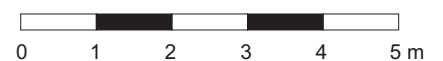
ASUNNOT: E40



PAIKANNUSKAAVIO



MITTAKAAVA



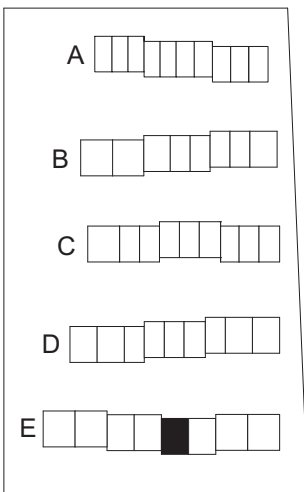
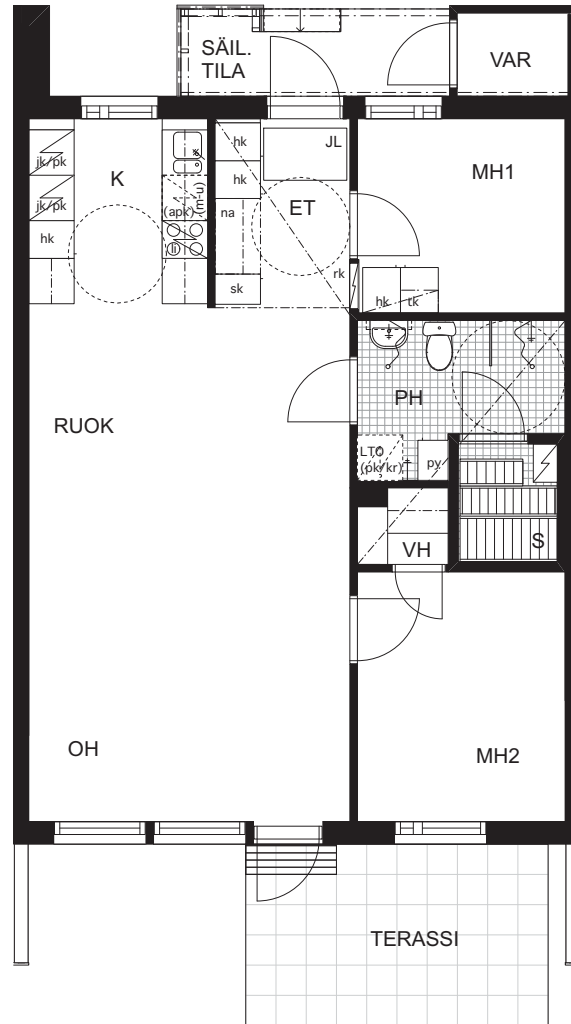
16.11.2015

Oikeudet muutoksiin pidätetään. Kotelointien, hormien ja alaslaskettujen kattojen tarkka sijainti ja koko määräytyvät rakentamisvaiheessa.

TA-ASUMISOIKEUS OY/
MAAKALANTIE 22

3H+K+S 66 m²

ASUNNOT: E41



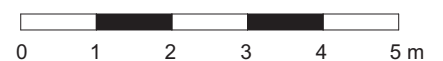
PAIKANNUSKAAVIO

16.11.2015

Oikeudet muutoksiin pidätetään. Koteloitien, hormien ja alaslaskettujen kattojen tarkka sijainti ja koko määräytyvät rakentamisvaiheessa.



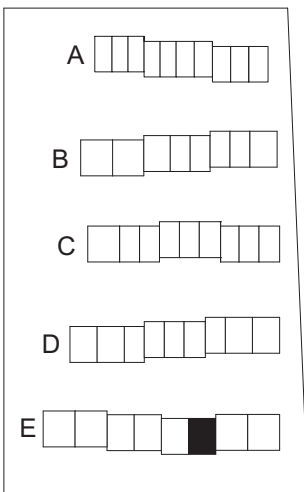
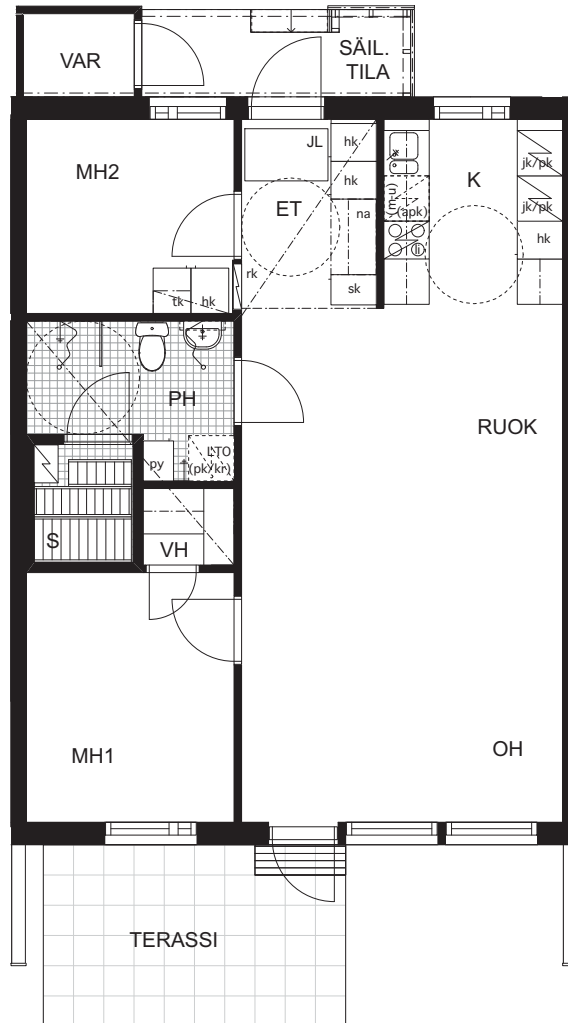
MITTAKAAVA



TA-ASUMISOIKEUS OY/
MAAKALANTIE 22

3H+K+S 66 m²

ASUNNOT: E42



PAIKANNUSKAAVIO



MITTAKAAVA



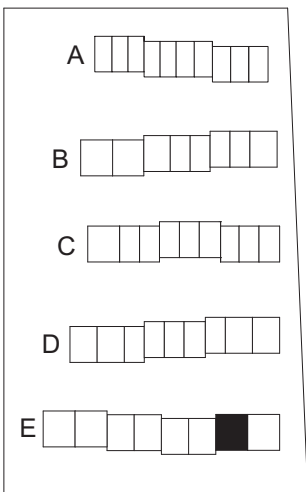
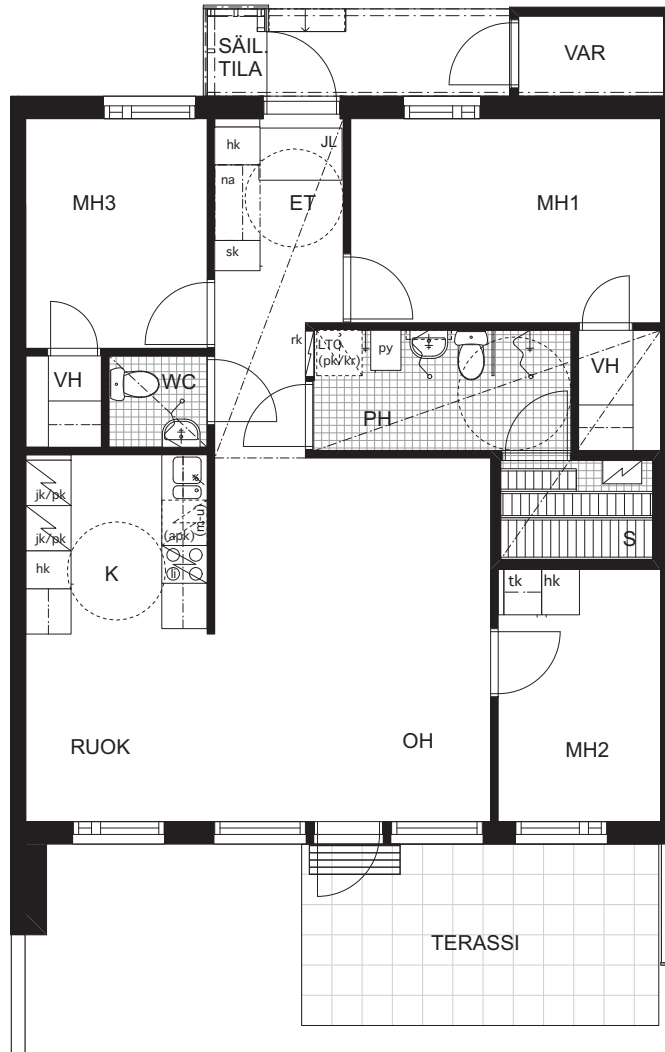
16.11.2015

Oikeudet muutoksiin pidätetään. Kotelointien, hormien ja alaslaskettujen kattojen tarkka sijainti ja koko määräytyvät rakentamisvaiheessa.

TA-ASUMISOIKEUS OY/
MAAKALANTIE 22

4H+K+S 78 m²

ASUNNOT: E43



PAIKANNUSKAAVIO



MITTAKAAVA



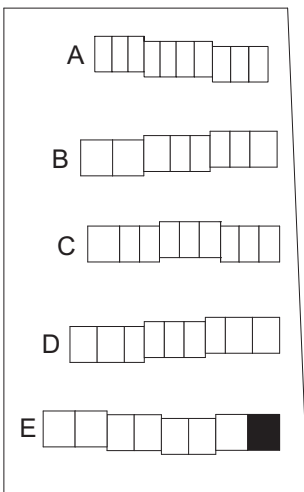
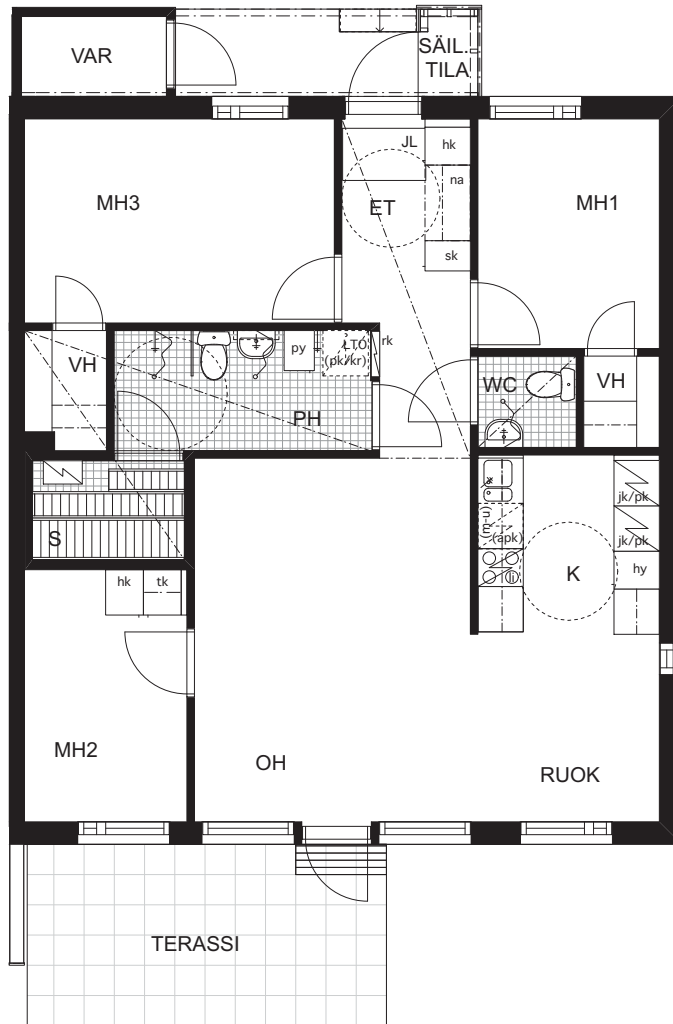
16.11.2015

Oikeudet muutoksiin pidätetään. Kotelointien, hormien ja alaslaskettujen kattojen tarkka sijainti ja koko määräytyvät rakentamisvaiheessa.

TA-ASUMISOIKEUS OY/
MAAKALANTIE 22

4H+K+S 78 m²

ASUNNOT: E44



PAIKANNUSKAAVIO

16.11.2015

Oikeudet muutoksiin pidätetään. Koteloitien, hormien ja alaslaskettujen kattojen tarkka sijainti ja koko määräytyvät rakentamisvaiheessa.



MITTAKAAVA



TA-Asumisoikeus Oy / Maakalantie 22, 37500 Lempäälä

RAKENNUSTAPASELOSTUS 30.10.2015

s. 1/2

Yleistä	Rivitalot 5 kpl , joista 1 kpl kaksikerroksinen (talo A) ja 4 kpl yksikerroksinen (talot B, C,D,E), yhteensä 44 asuntoa.
Perustukset	Teräsbetoniset sokkelielementit (A, B, C), paikallavaletut sokkelit (D, E) ja anturat, perustetaan tukipaalujen varaan.
Alapohja	Ryömintätillallinen tuuletettu ontelolaatta-alapohja, lämmöneriste 170 mm, ontelolaatan päällä pintalattia betonia 100 mm (A, B, C). Maanvarainen kantava teräsbetonilaatta 240 mm, lämmöneriste 100 mm (D, E).
Välipohjat	2-tasoisien (A) välipohja teräsbetoninen ontelolaattaelementtirakenne.
Yläpohja	Kattokannattajat puurakenteisia kattoristikoita, lämmöneristeenä puhallusvilla 450mm.
Vesikate	Bitumihuopakate
Ulkoseinät	Puurakenteisia puuverhoiltuja tehdasvalmisteisia suurelementtejä.
Huoneistoväliseinät	Asuntojen väliset seinät teräsbetonielementtirakenteisia, vahvuus 200 mm.
Asuntoväliseinät	Asuntojen sisäiset väliseinät ovat metallirankaisia kipsilevyseiniä, kosteissa tiloissa kosteantilan levy.
Ikkunat	3-kertaisia tehdasmaalattuja puu-alumiini-ikkunoita.
Ovet	Asuntojen pääovet ovat puurakenteisia tehdasmaalattuja lämpöeristettyjä ulko-ovia, terassi ja parvekeovet ovat yksilehtisiä, lasiaukollisia vakio-ovia, saunanovet kokolasiovia ja väliovet tehdasmaalattuja laaka-ovia.

Pintarakenteet	LATTIAT	SEINÄT	KATOT
OH	laminaatti	maalaus	roisketasoitus
K	laminaatti	maalaus *)	roisketasoitus
ET	laminaatti/laatta **)	maalaus	roisketasoitus
MH	laminaatti	maalaus	roisketasoitus
VH	laminaatti	maalaus	maal./roisketasoitus
WC	laatta	maalaus *)	maalaus
PH	laatta	laatta	paneeli
S	laatta	paneeli	paneeli

*) Keittiöissä laatoitetaan työpöytätason ja yläkaappien väli. Kalusteiden alle / taakse jääviä pintoja ei pinnoiteta. Erillisessä wc:ssä laatoitetaan allastausta.

***) eteistila laatoitetaan (A, B, C), ulko-oven edusta laatoitetaan (D, E), jakolaatikon kohdalla ns. kuramatto.

Kiintokalusteet	Tehdasvalmisteisia vakiokalusteita erillisen suunnitelman mukaan. Keittiökaluksien ovet ovat taivereunalaminaattia ja työtasot ovat laminaattipintaisia. Keittiössä tasoon upotettu allastaso, ruostumatonta terästä. Muiden komerokalusteiden ovet melamiinipintaisia. Pesuhuoneessa metallirakenteinen, valaisimella ja pistorasialla varustettu, peilikaappi ja kahdella korilla varustettu pyykkikaappi. Erillis-wc:ssä valaisimella ja pistorasialla varustettu peilikaappi. Pesuhuoneen suihkuseinä lasia.
------------------------	--

TA-Asumisoikeus Oy / Maakalantie 22, 37500 Lempäälä

RAKENNUSTAPASELOSTUS 30.10.2015

s. 2/2

- Kodinkoneet** Keittiöissä on keraaminen liesi, liesikupu sekä tilavaraus astianpesukoneelle ja mikroaaltouunille. 3H+K+S ja suuremmissa asunnoissa on kaksi korkeaa jää-/pakastinkaappia. 2H+K+S asunnoissa on yksi korkea jää-/pakastinkaappi. Pesuhuoneissa on tilavaraus pyykinpesukoneelle ja päällekkäiselle kuivausrummulle.
- Lämmitys** 2-tasoisessa talossa (A) ja 1-tasoisista taloista kahdessa talossa (D, E) on vesikiertoinen patterilämmitys, kosteiden tilojen latioissa kiinteistön sähkөөn kytketty lattialämmitys.
- 1-tasoisista taloista kahdessa talossa (B, C) on vesikiertoinen lattialämmitys, myös kosteissa tiloissa. Lämmönlähteenä kaukolämpö. Laskennallinen energialuokka on C.
- Sähköasennukset** Yhtiössä on yleiskaapelointi ja huoneistoissa on suunnitelmien mukaisesti sähköpisteitä. Palovaroittimet on kytketty verkkovirtaan.
- Ilmanvaihto** Asunnoissa on lämmöntalteenotolla varustettu tulo-poistoilmakone, sijainti pesuhuoneessa, koneen ohjaus keittiön liesikuvulta. Kone on kytketty kiinteistön sähkөөn.
- Varastot** Jokaisella asunnolla on oma kylmä varasto- ja säilytystila asunnon sisäänkäynnin yhteydessä.
- 2-tasoisilla asunnoilla (A1-A10) lisäksi asuntokohtainen lämmin varastotila vss/piharakennuksessa.
- Autopaikoitus** Yhteensä 58 kpl autopaikkoja. Asunnoille osoitettavat autopaikat varustetaan sähköpistorasioilla.
- Asuntopihat** Jokaisella asunnolla on asuntopiha
- Leikki- ja oleskelualue**
- Yhtiöllä on yhteinen leikki- ja oleskelualue naapuriyhtiöiden kanssa.
- Tämän rakennustapaselosteen tiedot perustuvat lokakuun 2015 tietoihin. Rakennuttajalla on oikeus muutoksiin laatutasoa alentamatta.

TA-ASUMISOIKEUS OY/

MAAKALANTIE 22

PIIRROSMERKKISELITYKSET



JÄÄ-/PAKASTINKAAPPI



TILAVARAUS ASTIANPESUKONEELLE



SÄHKÖLIESI



MIKROAALTOUUNIN PAIKKA



KIUAS



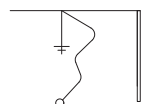
PYYKINPESUKONEEN JA KUIVAUSRUMMUN TILAVARAUS
LTO IV-KONE YLÄPUOLELLA



PESUALLAS JA VALAISINPEILIKAAPPI



WC-ISTUIN



SUIHKU JA SUIHKUSEINÄKE



HYLLYKOMERO



TANKOKOMERO



NAULAKKOKOMERO TANGOLLA, HATTUHYLLYLLÄ JA YLÄKOMEROILLA



SIIVOUSKOMERO



PYYKKIKOMERO



RYHMÄKESKUS



JAKOLAATIKKO, PÄÄLLE ASENNETTU KURAMATTO



Asiakaspalvelu: 045 7734 3777 (arkisin klo 8-16) info@ta.fi • www.ta.fi