



ASUMISOIKEUS

# Pereentie 1C

Pirkkala, Pere







# Pereentie 1C

*Viihtyisä kerrostalo Preen suosituilla ja uudistuvalla alueella Pyhäjärven läheisyydessä.*

Lähistöllä on runsaasti liikunta- ja ulkoilumahdollisuuksia sekä Vähäjärven maastot ja kouluja. Läheisyydessä sijaitsee Partolan monipuolinen kauppakeskittymä, josta löytyy runsaasti palveluja, muuan muassa päivittäistavara-kauppoja sekä kauppakeskus. Pirkkalan keskustaan on matkaa neljä kilometriä ja Tampereen keskustaan kuusi kilometriä. Alueelta on hyvät kulkuyhteydet autolla ja julkisella liikenteellä. Asunnoissa on laminaattilattia, laatoitettu kylpyhuone ja osassa sauna ja parveke. Talossa on huoneistokohtaiset lämpimät irtaimistovarastot sekä ulkoiluvälinevarasto ja piha-alueella lasten leikkialue.

## Huoneistovalikoima:

1h+kk+alk	38,0	6
2h+k+s	47,0 – 58,5	10
2h+kt+s	47,0 – 50,0	10
3h+k+s	62,5 – 75,5	10
4h+k+s	77,5	1
4h+k+s+khh	90,5	1



Kerrostalo, 7 krs



38 asumisoikeusasuntoa



Valmistunut 2014



Kaukolämpö



40 autopaikkaa



Kaapeli-TV ja kiinteistölaajakaista



Irtaimistovarastot



Ulkoiluvälinevarasto

# TA-ASUMISOIKEUS OY / PEREENTIE 1C

## HUONEISTOLUETTELO

As. nro	tyyppi	pinta-ala
1.krs		
C1	3H+K+S	75.5 m <sup>2</sup>
C2	2H+K+S	51.5 m <sup>2</sup>
C3	1H+KK+ALK	38.0 m <sup>2</sup>
C4	2H+KT+S	47.5 m <sup>2</sup>
2.krs		
C5	2H+KT+S	47.0 m <sup>2</sup>
C6	2H+KT+S	50.0 m <sup>2</sup>
C7	3H+K+S	72.0 m <sup>2</sup>
C8	2H+K+S	51.5 m <sup>2</sup>
C9	1H+KK+ALK	38.0 m <sup>2</sup>
C10	2H+K+S	58.5 m <sup>2</sup>
C11	3H+K+S	62.5 m <sup>2</sup>
3.krs		
C12	2H+KT+S	47.0 m <sup>2</sup>
C13	2H+KT+S	50.0 m <sup>2</sup>
C14	3H+K+S	72.0 m <sup>2</sup>
C15	2H+K+S	51.5 m <sup>2</sup>
C16	1H+KK+ALK	38.0 m <sup>2</sup>
C17	2H+K+S	58.5 m <sup>2</sup>
C18	3H+K+S	62.5 m <sup>2</sup>
4.krs		
C19	2H+KT+S	47.0 m <sup>2</sup>
C20	2H+KT+S	50.0 m <sup>2</sup>
C21	3H+K+S	72.0 m <sup>2</sup>
C22	2H+K+S	51.5 m <sup>2</sup>
C23	1H+KK+ALK	38.0 m <sup>2</sup>
C24	2H+K+S	58.5 m <sup>2</sup>
C25	3H+K+S	62.5 m <sup>2</sup>
5.krs		
C26	2H+KT+S	47.0 m <sup>2</sup>
C27	2H+KT+S	50.0 m <sup>2</sup>
C28	3H+K+S	72.0 m <sup>2</sup>
C29	2H+K+S	51.5 m <sup>2</sup>
C30	1H+KK+ALK	38.0 m <sup>2</sup>
C31	2H+K+S	58.5 m <sup>2</sup>
C32	3H+K+S	62.5 m <sup>2</sup>
6.krs		
C33	2H+KT+S	47.0 m <sup>2</sup>
C34	2H+KT+S	50.0 m <sup>2</sup>
C35	3H+K+S	72.0 m <sup>2</sup>
C36	4H+K+S	77.5 m <sup>2</sup>
7.krs		
C37	1H+KK+ALK+S+VAR	38.0 m <sup>2</sup> + 15.5m <sup>2</sup>
C38	4H+K+KHH+S	90.5 m <sup>2</sup>



# TA-ASUMISOIKEUS OY / PEREENTIE 1C



TA-Asumisoikeus Oy  
Tuomiokirkonkatu 34 A 2.krs, 33100 Tampere  
Puh. (03) 271 2200, fax (03) 271 2211  
[www.ta-asumisoikeus.fi](http://www.ta-asumisoikeus.fi), [tampere@ta.fi](mailto:tampere@ta.fi)

# TA-ASUMISOIKEUS OY / PEREENTIE 1C

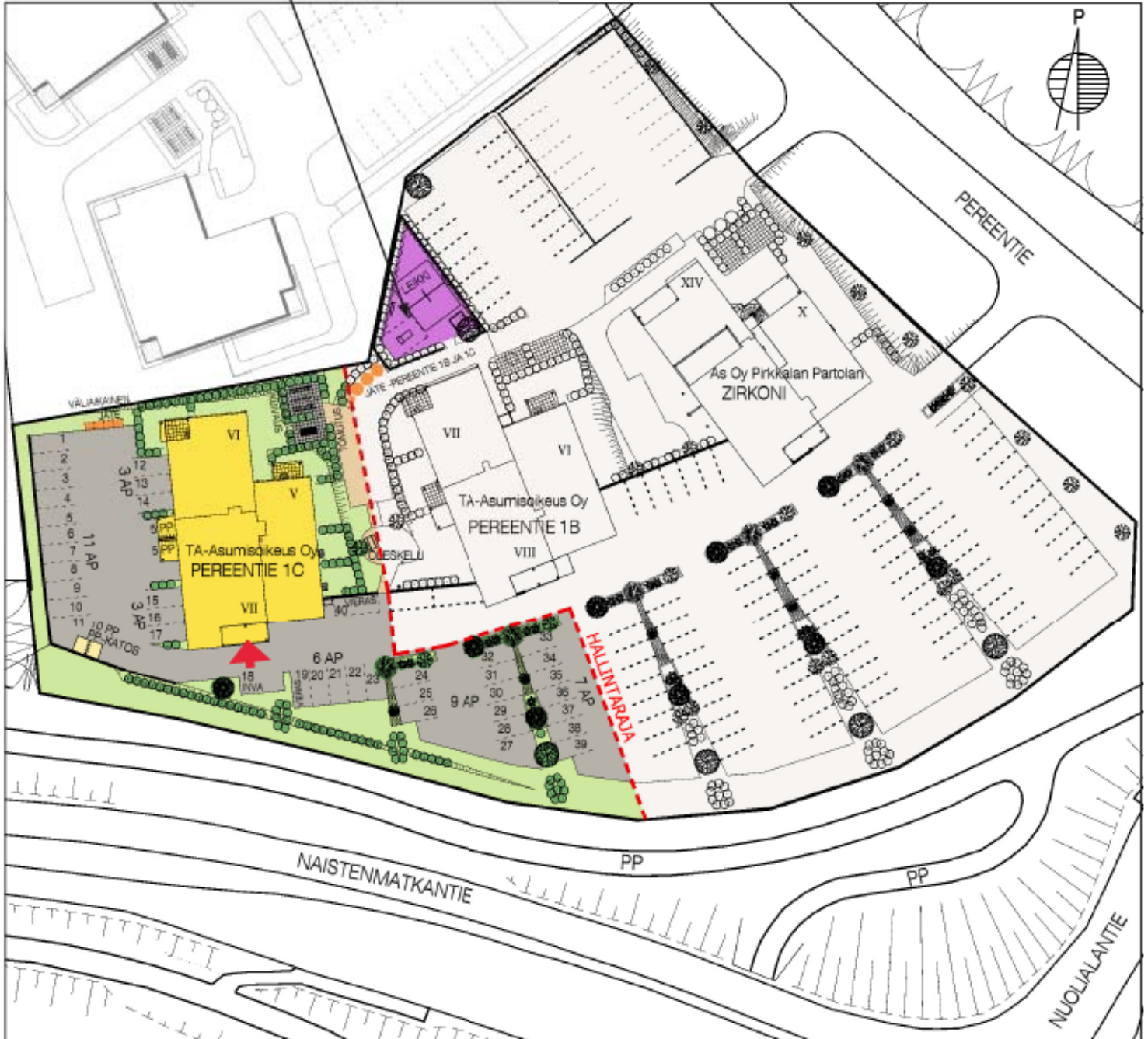




# TA-ASUMISOIKEUS OY / PEREENTIE 1C

As Oy Pirkkalan Partolan Zirkonin ja  
Pereentie 1B sekä 1C yhteinen leikkialue

## ASEMAPIIRROS



0 10m 20m 30m 40m 50m

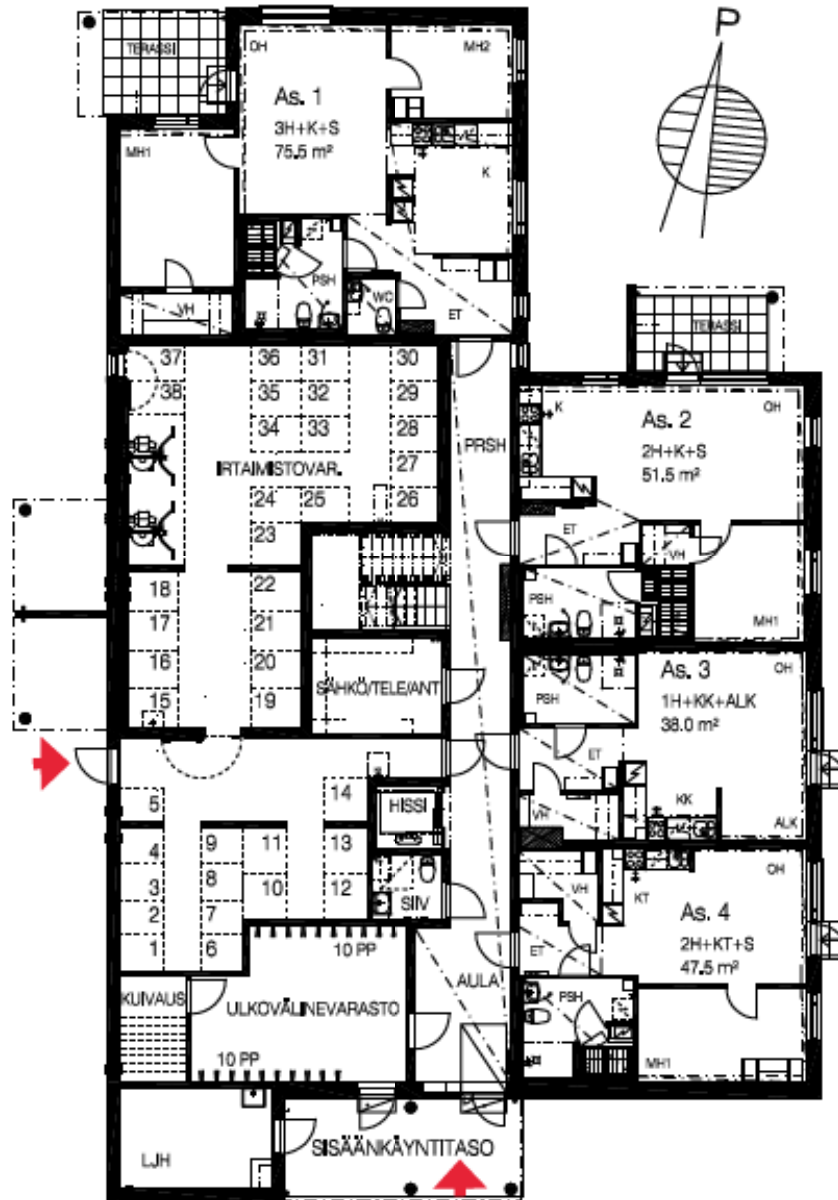
Oikeudet muutoksiin pidätetään. Puiden ja pensaiden määrä ja sijainti tarkentuvat rakentamisvaiheessa.

# TA-ASUMISOIKEUS OY / PEREENTIE 1C

Oikeudet muutoksiin pidätetään.  
Koteloitien, hormien ja alaslaskettujen  
kattojen tarkka sijainti ja koko määräytyvät  
rakentamisvaiheessa.

2m

10m  
MITTAKAAVA 1:200



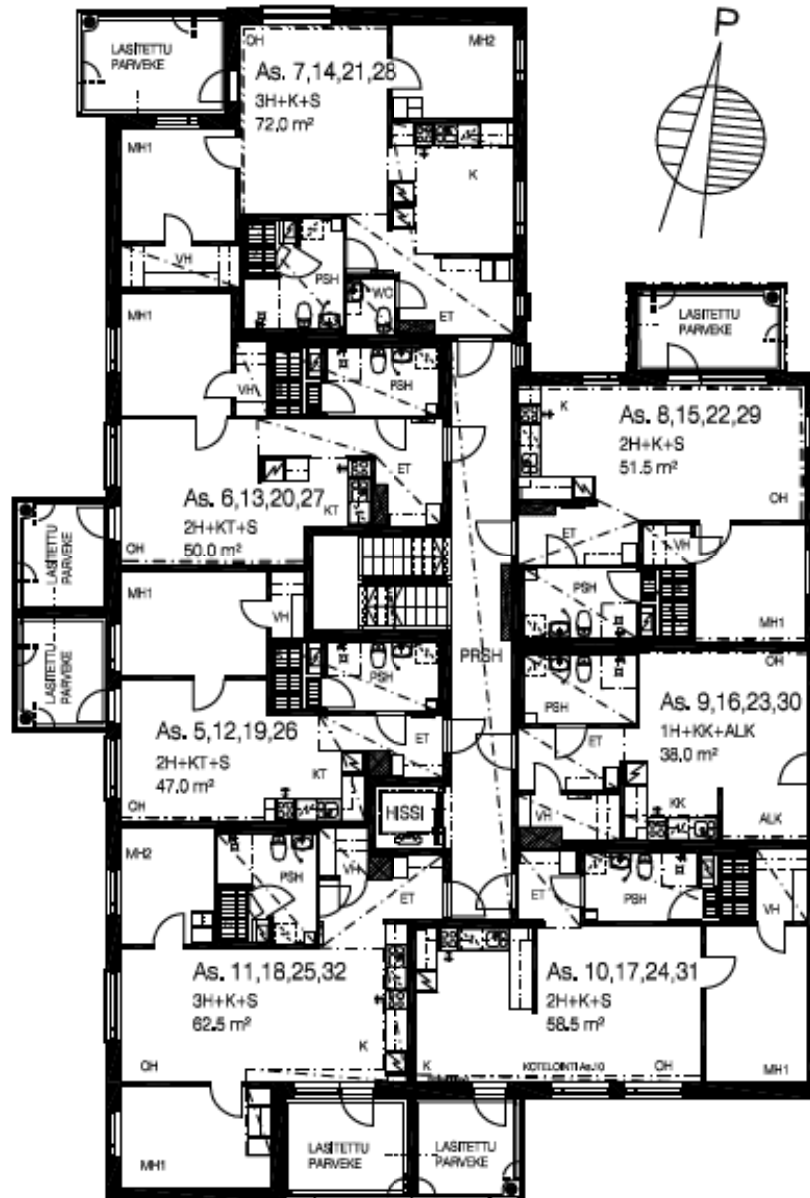
Pohjapiirros 1.KERROS

# TA-ASUMISOIKEUS OY / PEREENTIE 1C

Oikeudet muutoksiin pidätetään.  
Koteloitien, hormien ja alaslaskettujen  
kattojen tarkka sijainti ja koko määräytyvät  
rakentamisvaiheessa.

2m

10m  
MITTAKAAVA 1:200



Pohjapiirros 2.-5. KERROS

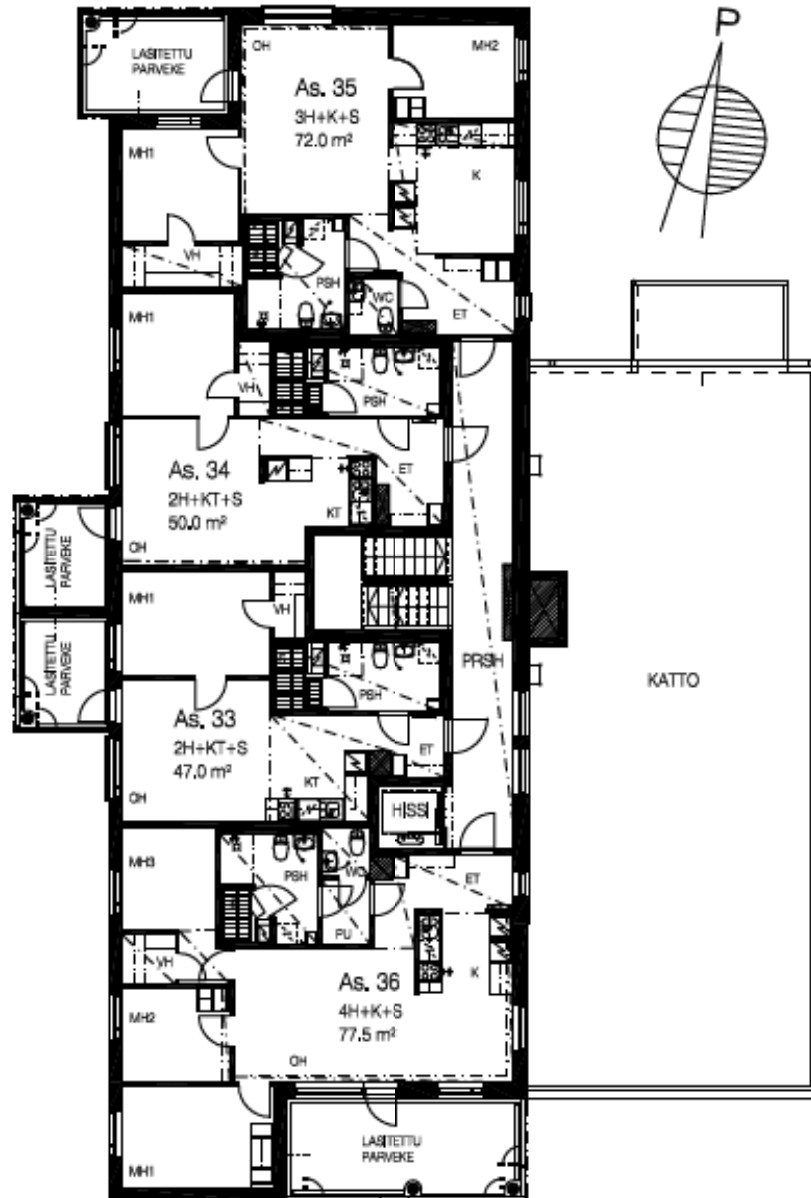


# TA-ASUMISOIKEUS OY / PEREENTIE 1C

Oikeudet muutoksiin pidätetään.  
Koteloitien, hormien ja alaslaskettujen  
kattojen tarkka sijainti ja koko määräytyvät  
rakentamisvaiheessa.

2m

10m  
MITTAKAAVA 1:200



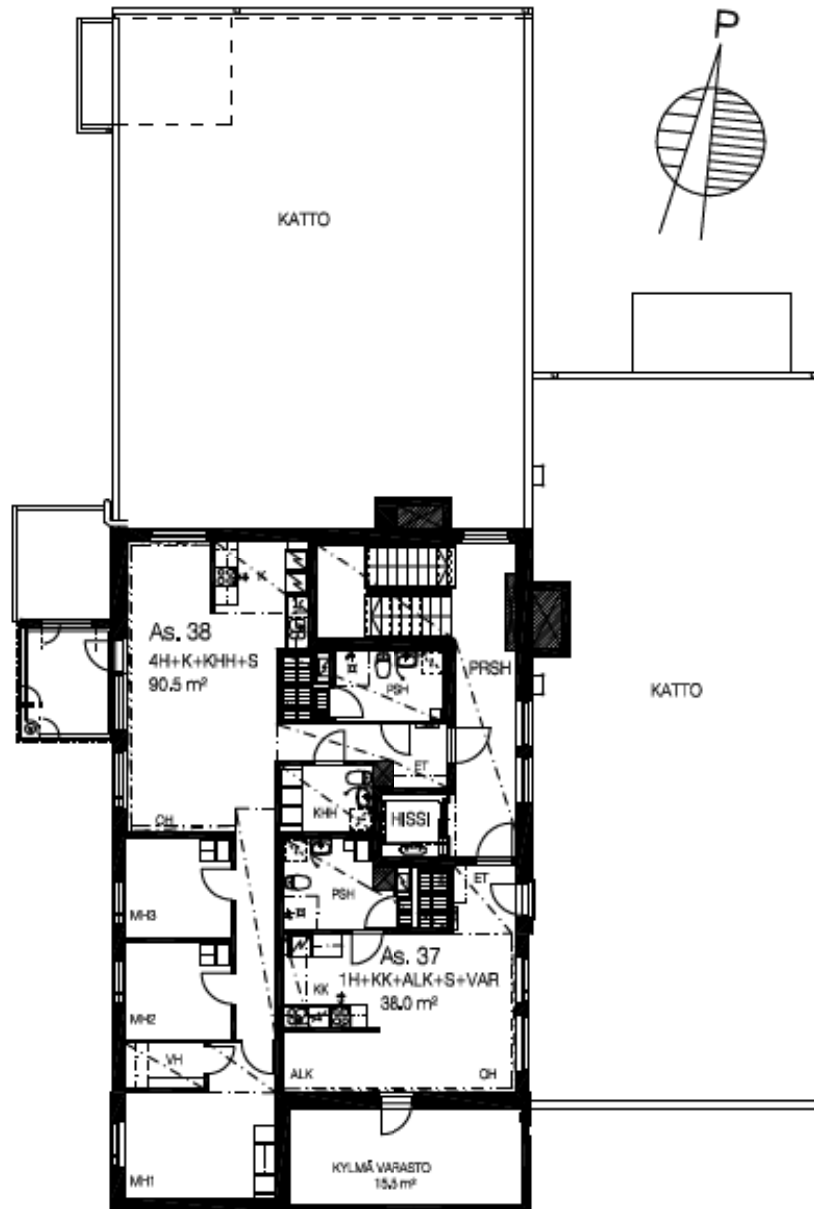
Pohjapiirros 6. KERROS

# TA-ASUMISOIKEUS OY / PEREENTIE 1C

Oikeudet muutoksiin pidätetään.  
Koteloitien, hormien ja alaslaskettujen  
kattojen tarkka sijainti ja koko määräytyvät  
rakentamisvaiheessa.

2m

10m  
MITTAKAAVA 1:200



Pohjapiirros 7. KERROS

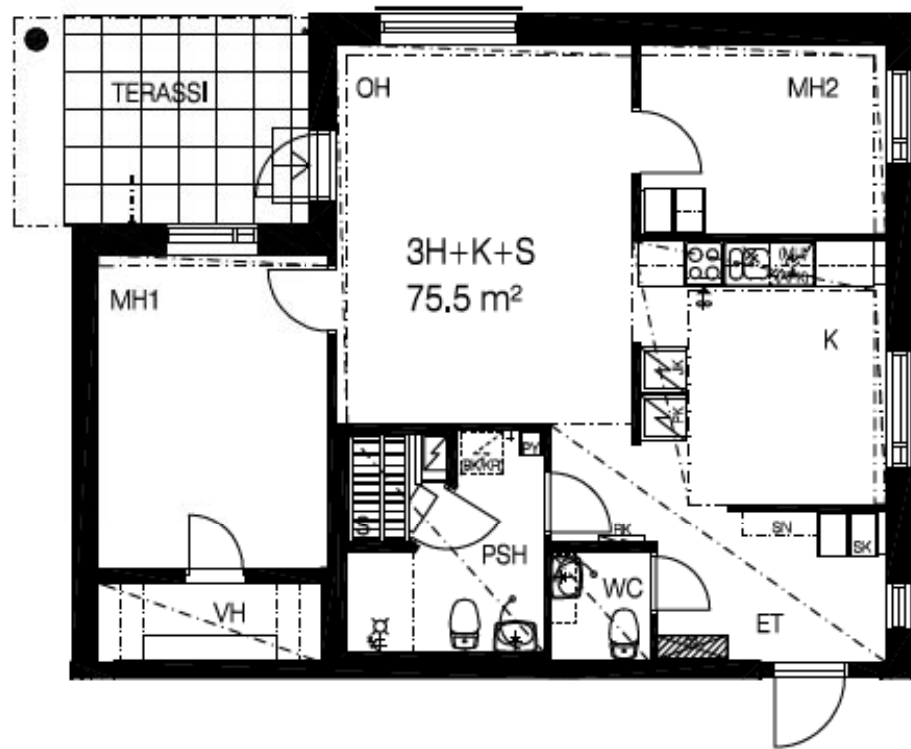


# TA-ASUMISOIKEUS OY / PEREENTIE 1C

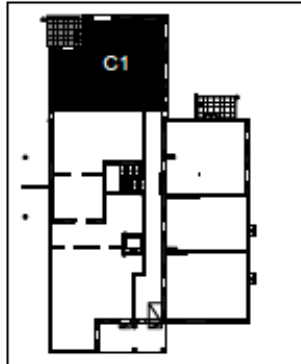
**3H + K + S** 75.5 m<sup>2</sup>

1 KPL

1.krs C1



PAIKANNUSKAAVIO



1m 5m  
MITTAKAAVA 1:100

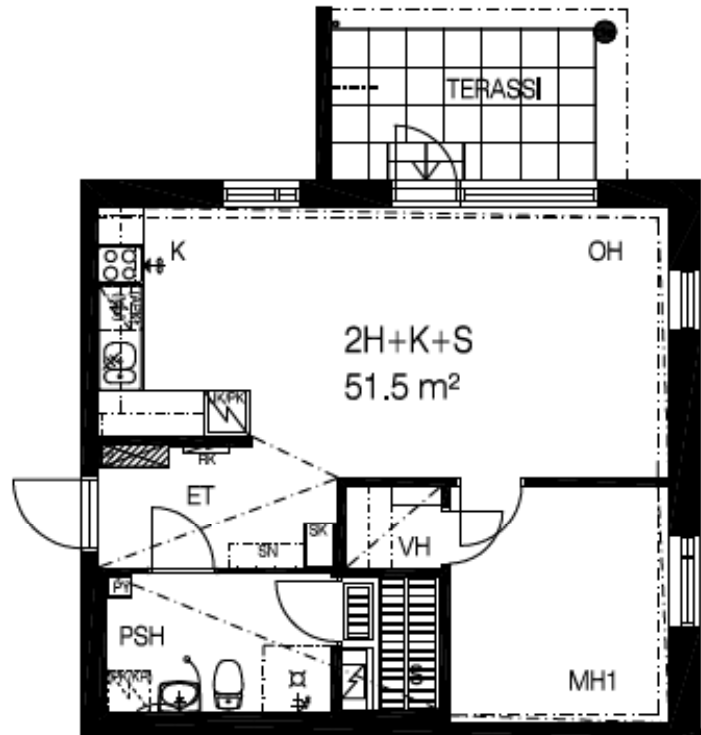
Oikeudet muutoksiin pidätetään.  
Koteloitien, hormien ja alaslaskettujen kattojen tarkka sijainti ja  
koko määräytyvät rakentamisvaiheessa.  
Katkoviivalla merkityt kalusteet ja laitteet ovat tilavarauksia.

# TA-ASUMISOIKEUS OY / PEREENTIE 1C

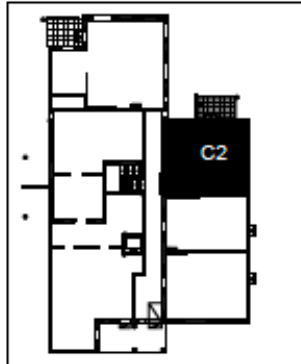
2H + K + S 51.5 m<sup>2</sup>

1 KPL

1.krs C2



PAIKANNUSKAAVIO



1m 5m  
MITTAKAAVA 1:100

Oikeudet muutoksiin pidätetään.  
Koteloitien, hormien ja alaslaskettujen kattojen tarkka sijainti ja koko määräytyvät rakentamisvaiheessa.  
Katkoviivalla merkityt kalusteet ja laitteet ovat tilavarauksia.

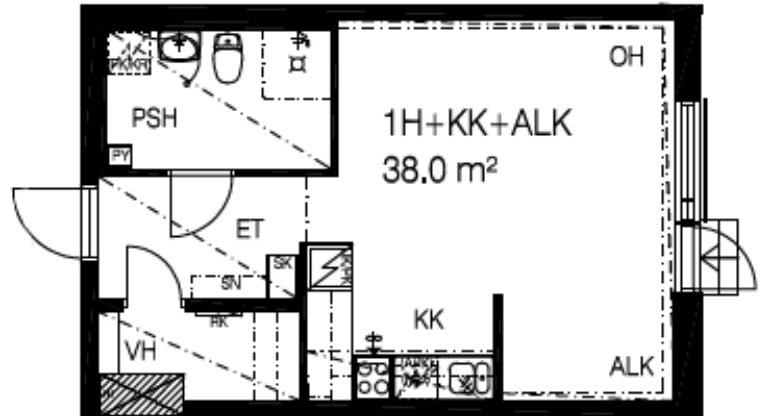


# TA-ASUMISOIKEUS OY / PEREENTIE 1C

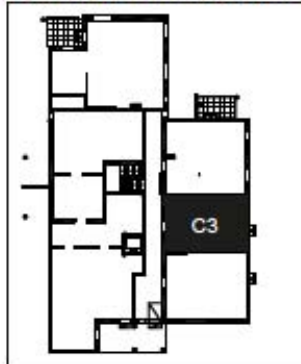
**1H + KK + ALK 38.0 m<sup>2</sup>**

1 KPL

1.krs C3



PAIKANNUSKAAVIO



1m 5m  
MITTAKAAVA 1:100

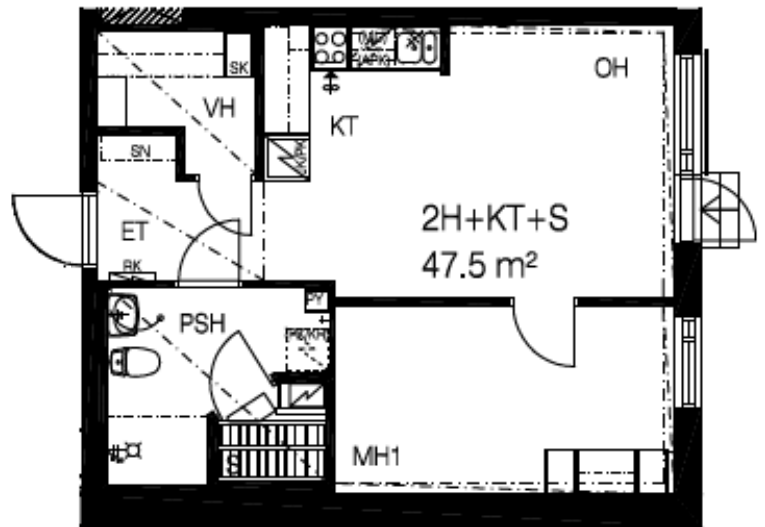
Oikeudet muutoksiin pidätetään.  
Koteloitien, hormien ja alaslaskettujen kattojen tarkka sijainti ja koko määräytyvät rakentamisvaiheessa.  
Katkoviivalla merkityt kalusteet ja laitteet ovat tilavarauksia.

# TA-ASUMISOIKEUS OY / PEREENTIE 1C

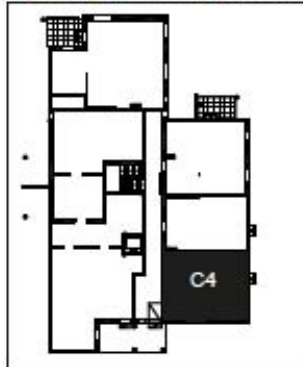
**2H + KT + S 47.5 m<sup>2</sup>**

1 KPL

1.krs C4



PAIKANNUSKAAVIO



1m 5m  
MITTAKAAVA 1:100

Oikeudet muutoksiin pidätetään.  
Koteloitien, hormien ja alaslaskettujen kattojen tarkka sijainti ja  
koko määräytyvät rakentamisvaiheessa.  
Katkoviivalla merkityt kalusteet ja laitteet ovat tilavarauksia.

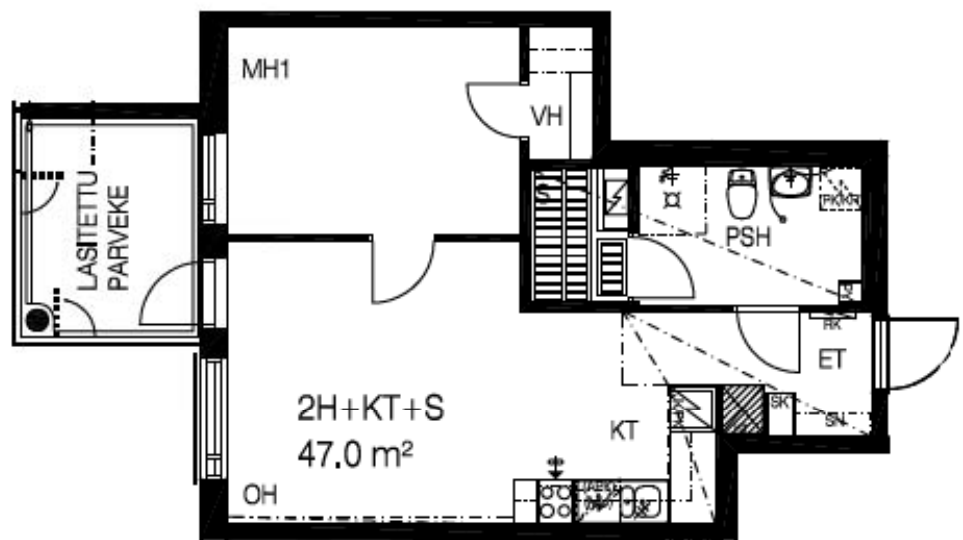


# TA-ASUMISOIKEUS OY / PEREENTIE 1C

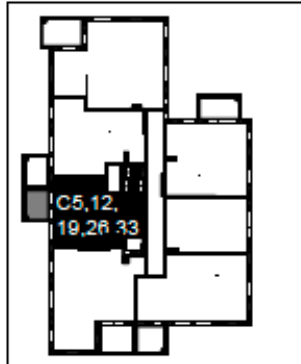
**2H + KT + S 47.0 m<sup>2</sup>**

5 KPL

- 2.krs C5
- 3.krs C12
- 4.krs C19
- 5.krs C26
- 6.krs C33



PAIKANNUSKAAVIO



1m 5m  
MITTAKAAVA 1:100

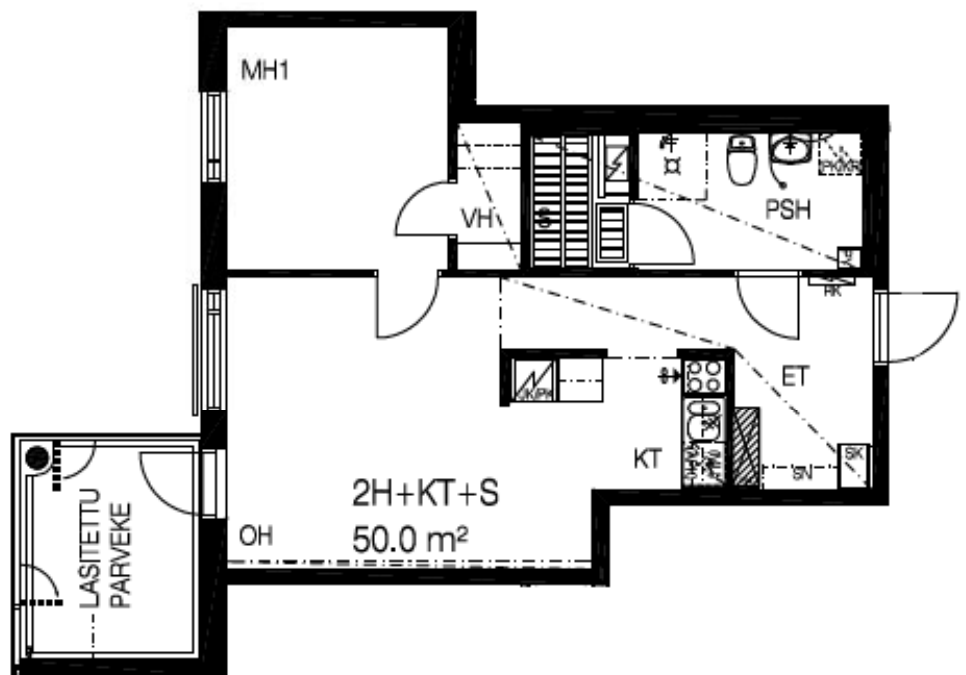
Oikeudet muutoksiin pidätetään.  
Koteloitien, hormien ja alaslaskettujen kattojen tarkka sijainti ja koko määräytyvät rakentamisvaiheessa.  
Katkoviivalla merkityt kalusteet ja laitteet ovat tilavarauksia.

# TA-ASUMISOIKEUS OY / PEREENTIE 1C

**2H + KT + S 50.0 m<sup>2</sup>**

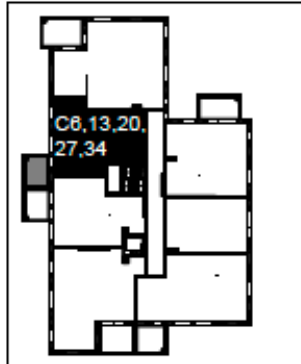
5 KPL

- 2.krs C6
- 3.krs C13
- 4.krs C20
- 5.krs C27
- 6.krs C34



1m 5m  
MITTAKAAVA 1:100

## PAIKANNUSKAAVIO



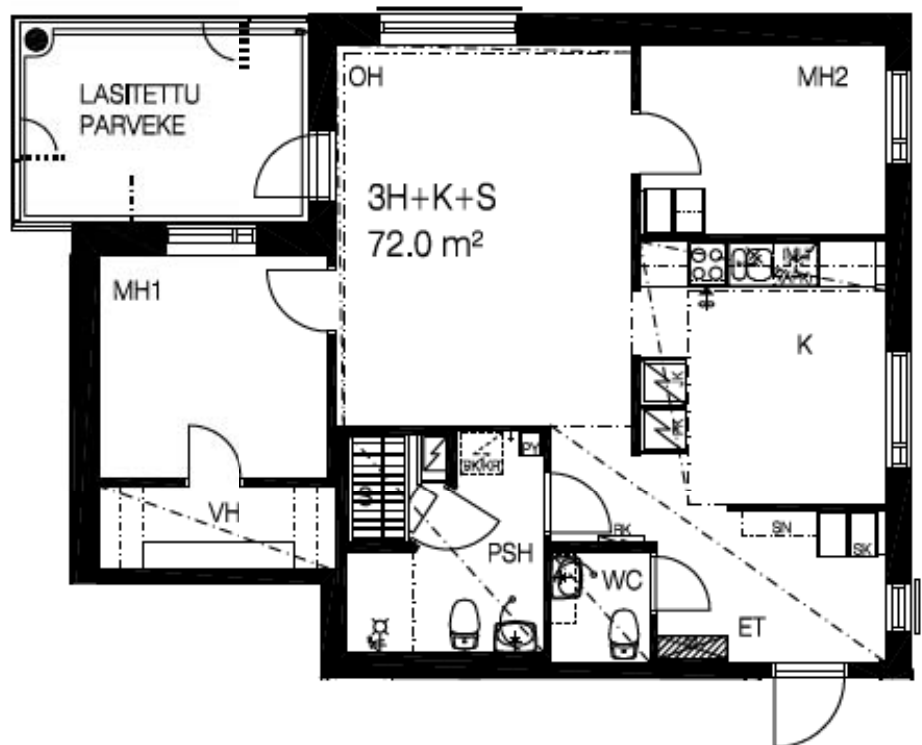
Oikeudet muutoksiin pidätetään.  
Koteloitien, hormien ja alaslaskettujen kattojen tarkka sijainti ja koko määräytyvät rakentamisvaiheessa.  
Katkoviivalla merkityt kalusteet ja laitteet ovat tilavarauksia.

# TA-ASUMISOIKEUS OY / PEREENTIE 1C

**3H + K + S 72.0 m<sup>2</sup>**

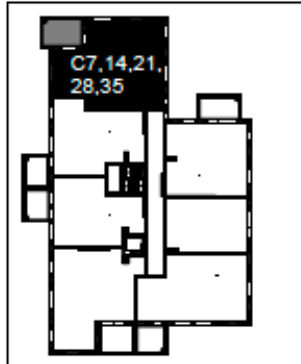
5 KPL

- 2.krs C7
- 3.krs C14
- 4.krs C21
- 5.krs C28
- 6.krs C35



1m 5m  
MITTAKAAVA 1:100

PAIKANNUSKAAVIO



Oikeudet muutoksiin pidätetään.  
Koteloitien, hormien ja alaslaskettujen kattojen tarkka sijainti ja koko määräytyvät rakentamisvaiheessa.  
Katkoviivalla merkityt kalusteet ja laitteet ovat tilavarauksia.

# TA-ASUMISOIKEUS OY / PEREENTIE 1C

**2H + K + S** 51.5 m<sup>2</sup>

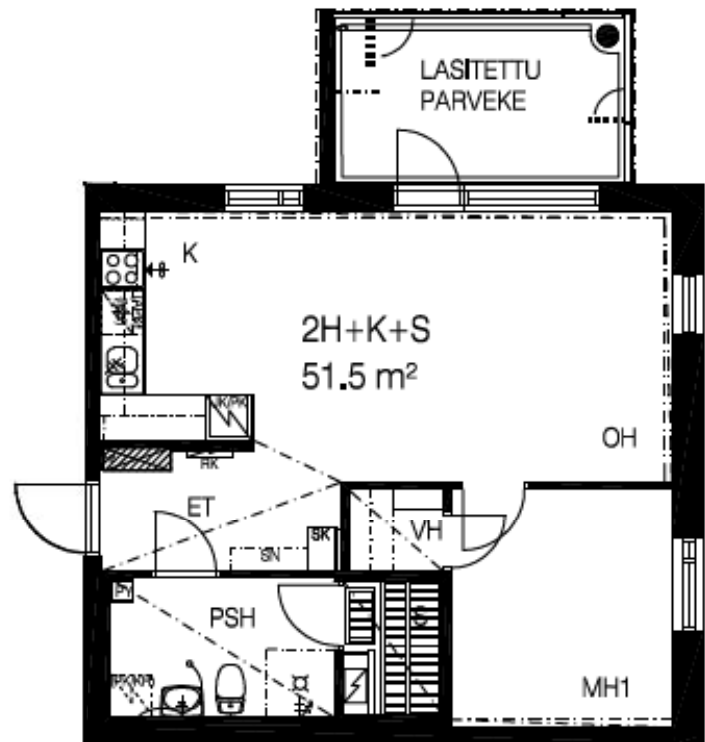
4 KPL

2.krs C8

3.krs C15

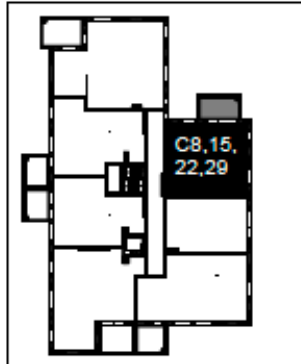
4.krs C22

5.krs C29



1m 5m  
MITTAKAAVA 1:100

PAIKANNUSKAAVIO



Oikeudet muutoksiin pidätetään.  
Koteloitien, hormien ja alaslaskettujen kattojen tarkka sijainti ja  
koko määräytyvät rakentamisvaiheessa.  
Katkoviivalla merkityt kalusteet ja laitteet ovat tilavarauksia.



# TA-ASUMISOIKEUS OY / PEREENTIE 1C

**1H + KK + ALK 38.0 m<sup>2</sup>**

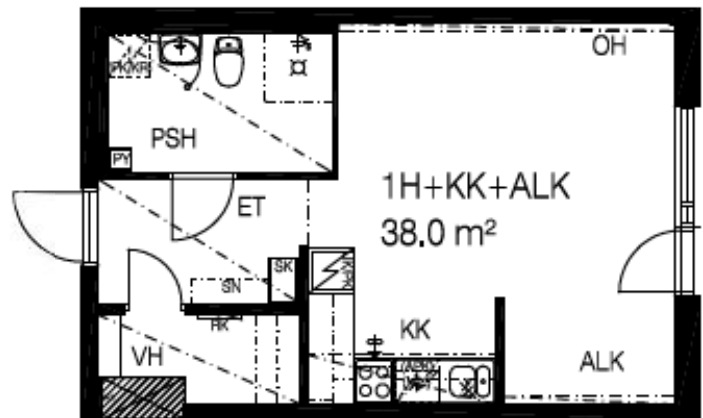
4 KPL

2.krs C9

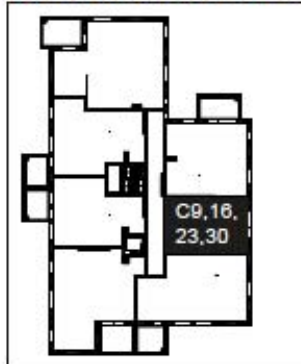
3.krs C16

4.krs C23

5.krs C30



PAIKANNUSKAAVIO



1m 5m  
MITTAKAAVA 1:100

Oikeudet muutoksiin pidätetään.  
Koteloitien, hormien ja alaslaskettujen kattojen tarkka sijainti ja koko määräytyvät rakentamisvaiheessa.  
Katkoviivalla merkityt kalusteet ja laitteet ovat tilavarauksia.

# TA-ASUMISOIKEUS OY / PEREENTIE 1C

**2H + K + S 58.5 m<sup>2</sup>**

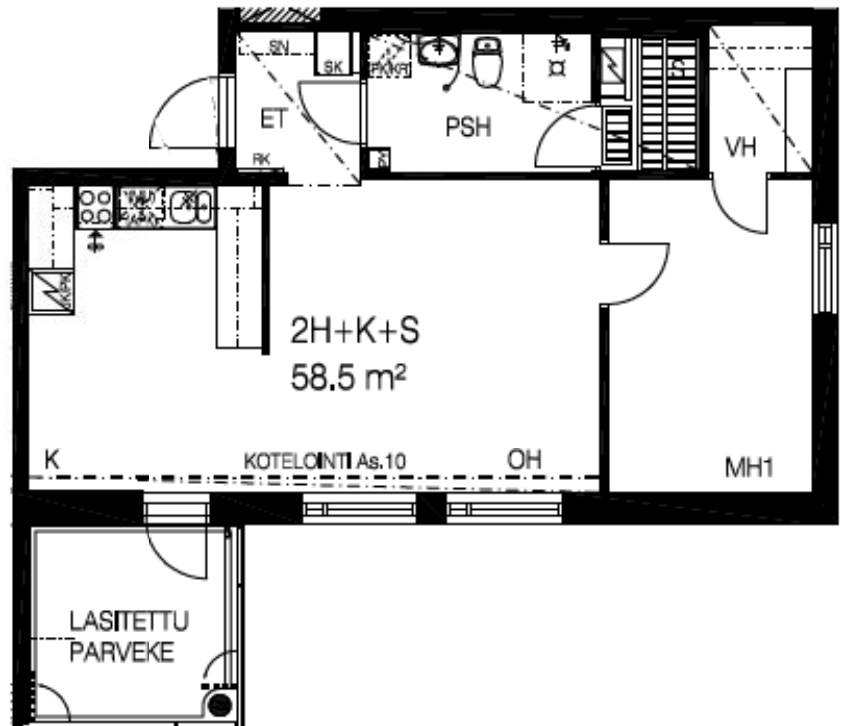
4 KPL

2.krs C10

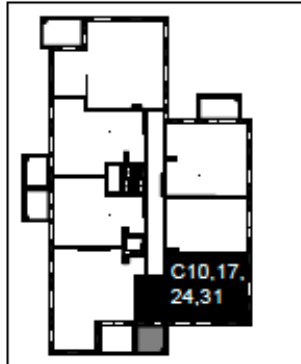
3.krs C17

4.krs C24

5.krs C31



PAIKANNUSKAAVIO



1m 5m  
MITTAKAAVA 1:100

Oikeudet muutoksiin pidätetään.  
Kotelointien, hormien ja alaslaskettujen kattojen tarkka sijainti ja koko määräytyvät rakentamisvaiheessa.  
Katkoviivalla merkityt kalusteet ja laitteet ovat tilavarauksia.

# TA-ASUMISOIKEUS OY / PEREENTIE 1C

**3H + K + S 62.5 m<sup>2</sup>**

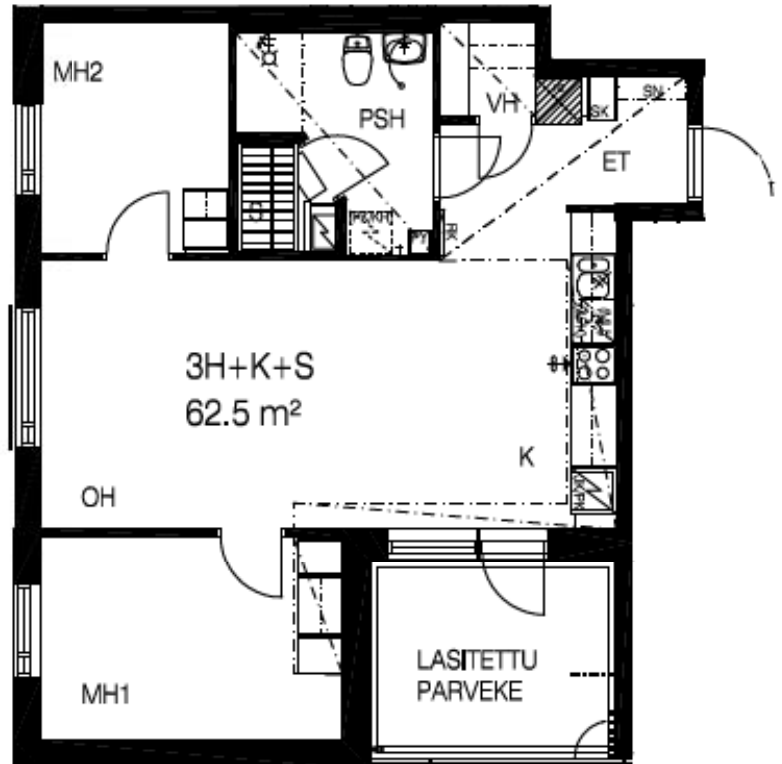
4 KPL

2.krs C11

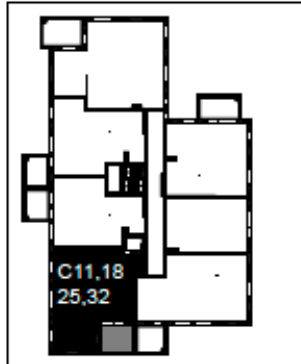
3.krs C18

4.krs C25

5.krs C32



PAIKANNUSKAAVIO



1m 5m  
MITTAKAAVA 1:100

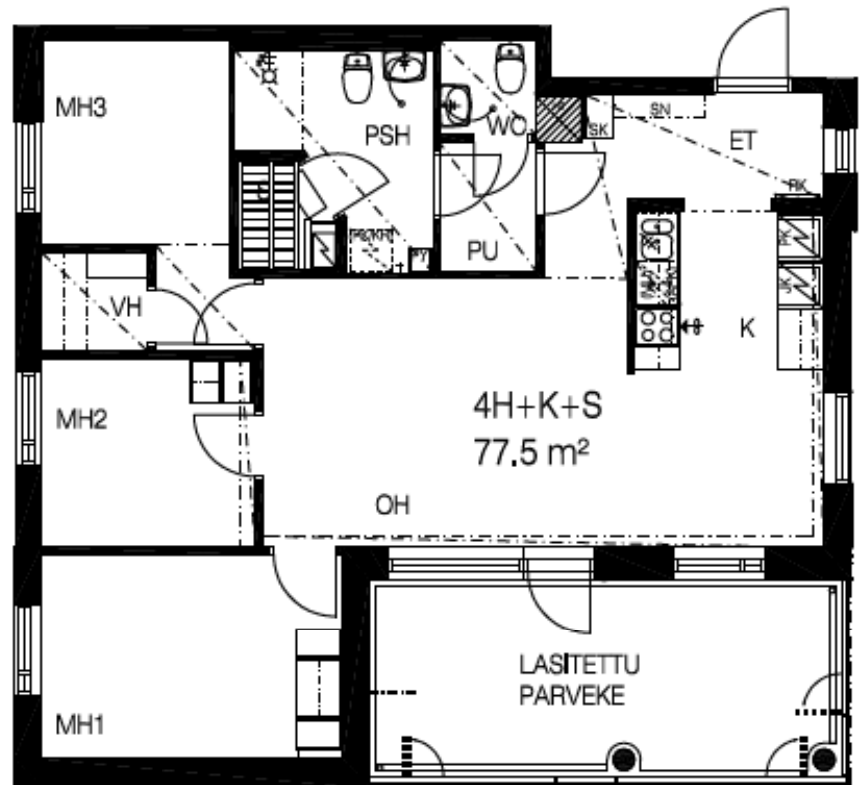
Oikeudet muutoksiin pidätetään.  
Koteloitien, hormien ja alaslaskettujen kattojen tarkka sijainti ja koko määräytyvät rakentamisvaiheessa.  
Katkoviivalla merkityt kalusteet ja laitteet ovat tilavarauksia.

# TA-ASUMISOIKEUS OY / PEREENTIE 1C

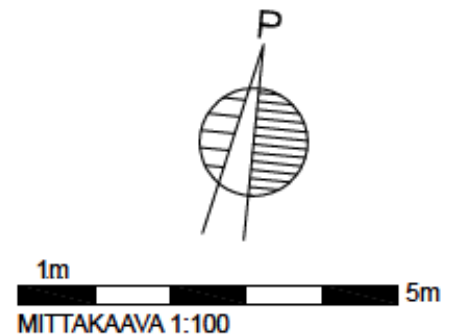
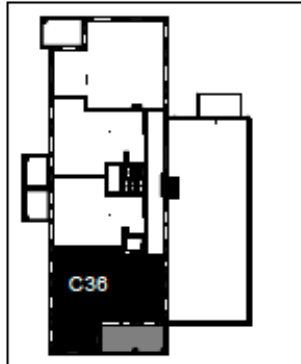
**4H + K + S 77.5 m<sup>2</sup>**

1 KPL

6.krs C36



PAIKANNUSKAAVIO



Oikeudet muutoksiin pidätetään.  
Koteloitien, hormien ja alaslaskettujen kattojen tarkka sijainti ja koko määräytyvät rakentamisvaiheessa.  
Katkoviivalla merkityt kalusteet ja laitteet ovat tilavarauksia.



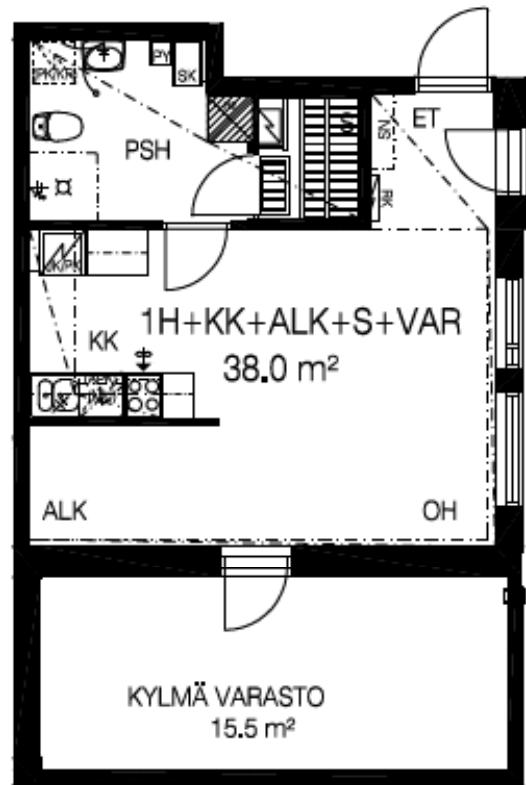
# TA-ASUMISOIKEUS OY / PEREENTIE 1C

**1H + KK + ALK + S + VAR**

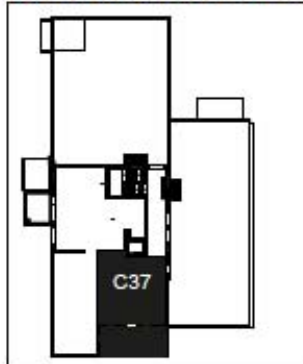
**38.0 m<sup>2</sup> + 15.5 m<sup>2</sup>**

1 KPL

7.krs C37



PAIKANNUSKAAVIO



1m 5m  
MITTAKAAVA 1:100

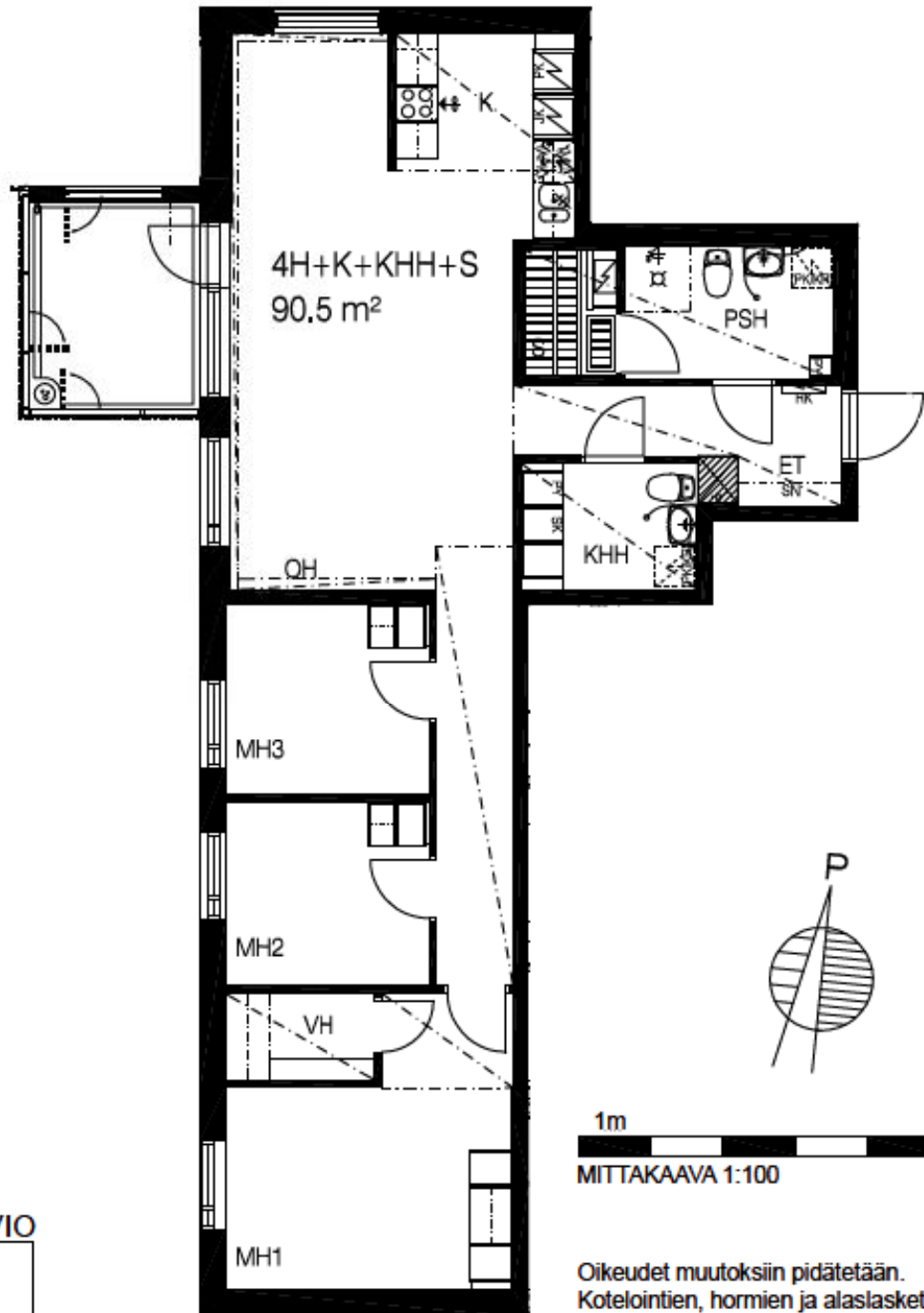
Oikeudet muutoksiin pidätetään.  
Koteloitien, hormien ja alaslaskettujen kattojen tarkka sijainti ja koko määräytyvät rakentamisvaiheessa.  
Katkoviivalla merkityt kalusteet ja laitteet ovat tilavarauksia.

# TA-ASUMISOIKEUS OY / PEREENTIE 1C

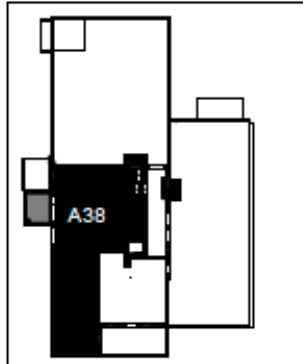
4H + K + KHH + S 90.5 m<sup>2</sup>

1 KPL

7.krs C38



PAIKANNUSKAAVIO



Oikeudet muutoksiin pidätetään.  
Koteloitien, hormien ja alaslaskettujen  
kattojen tarkka sijainti ja koko määräytyvät  
rakentamisvaiheessa.  
Katkoviivalla merkityt kalusteet ja laitteet  
ovat tilavarauksia.

# TA-ASUMISOIKEUS OY / PEREENTIE 1C

## KÄYTETYT LYHENTEET

### Huonetilat

ET	eteinen
PSH	pesuhuone
KT	keittiötilat (ikkunaton)
K	keittiö (ikkunallinen)
KK	keittokomero
OH	olohuone
MH	makuuhuone
S	sauna
ALK	alkovi
VH	vaatehuone
KHH	kodinhoituhuone
UVV	ulkovälinevarasto
LJH	lämmönjakuhuone
SIIV	siivous

### Kalusteet ja koneet

PK	pakastinkaappi
JK	jää-/viileäkaappi
(APK)	astianpesukoneen tilavaraus
(MU)	mikroaaltouunin tilavaraus
PY	pyykkikaappi
(PK/KR)	pyykinpesukoneen ja kuivausrummun tilavaraus
(PK)	pyykinpesukoneen tilavaraus
(KR)	kuivausrummun tilavaraus
SN	seinänaulakko
SK	siivouskaappi
RK	sähköryhmäkeskus

<b>Perustukset</b>	Teräsbetoniset sokkelielementit ja anturat, paaluperustus		
<b>Alapohja</b>	Maanvarainen betonilaatta		
<b>Välipohjat</b>	Ontelolaatta		
<b>Yläpohja</b>	Ontelolaatat sekä naulalevyristikot, bitumikermikate		
<b>Ulkoseinät</b>	Teräsbetonisia sandwich-elementtejä, ulkopinta pääosin hienopestyä betonia, osin rapattua ja osin maalattua betonia.		
<b>Huoneistoväliseinät</b>	Teräsbetonielementtejä		
<b>Kevyet väliseinät</b>	Metallirankaisia kipsilevyseiniä. Pesuhuone/sauna teräsrakenne, tilaelementtirakenteinen.		
<b>Ikkunat</b>	3-kertaisia tehdasmaalattuja puu-alumiini-ikkunoita.		
<b>Parveke</b>	Parvekkeet ovat teräsbetonirakenteisia ja ranskalaiset parvekkeet ovat teräsrakenteisia. Kaikissa parvekkeissa on parvekelasitus.		
<b>Ovet</b>	Huoneisto-ovet EI 15-luokan palo-ovia, Parvekeovet yksi- tai kaksilehtisiä, lasiaukollisia vakio-ovia, saunanovet kokolasiovia ja väliovet laaka-ovia.		
<b>Pintarakenteet</b>		<b>LATTIAT</b>	<b>SEINÄT</b>
	OH	laminaatti	maalaus
	K/KK/KT	laminaatti	maalaus
	ET	laminaatti	maalaus
	MH	laminaatti	maalaus
	VH/ALK	laminaatti	maalaus
	PSH	laatta	laatta
	KHH	laatta	maalaus
	S	laatta	paneeli
	WC/PU	laatta	maalaus
			<b>KATOT</b>
			ruiskutasoitus
			maal.tai ruiskutas.
			maal.tai ruiskutas.
			ruiskutasoitus
			maal.tai ruiskutas.
			maal. teräslevy
			maalaus
			paneeli
			paneeli
	Keittiöissä laatoitetaan työpöytätason ja yläkaappien väli. Kalusteiden alle / taakse jääviä pintoja ei pinnoiteta.		
<b>Kalusteet</b>	Tehdasvalmisteisia vakiokalusteita erillisen suunnitelman mukaan. Pesuhuoneissa on valaisimella ja pistorasialla varustettu peilikaappi.		
<b>Koneet</b>	Keittiöissä on 4-levyinen liesi, liesikupu sekä tilavaraus astianpesukoneelle ja mikroaaltouunille. 72 m <sup>2</sup> , 75,5 m <sup>2</sup> , 77,5 m <sup>2</sup> ja 90,5 m <sup>2</sup> asunnoissa on erilliset jääviileäkaappi ja pakastinkaappi. Muissa asunnoissa on jää-/pakastinkaappiyhdistelmä. Pesuhuoneissa on tilavaraus pyykinpesukoneelle ja päällekkäiselle kuivausrummulle.		
<b>Lämmitys</b>	Vesikeskuslämmitys pattereilla. Lämmönlähteenä on kaukolämpö. Pesuhuoneissa on kiinteistön sähköön kytketty lattialämmitys. Kohde on suunniteltu energialuokkaan A kesäkuun 2012 määräysten mukaan.		
<b>Sähköasennukset</b>	Yhtiössä on yleiskaapelointi ja huoneistoissa on suunnitelmien mukaisesti sähköpisteitä. Palovaroitimet on kytketty verkkovirtaan.		
<b>Ilmanvaihto</b>	Kohteessa on keskitetty koneellinen tulo-poisto-ilmanvaihto lämmön talteenotolla.		
<b>Varastot</b>	Jokaisella huoneistolla on oma irtaimistovarastotila sekä yhtiöllä on ulkoiluvälinevarasto.		
<b>Autopaikoitus</b>	38 kpl lämmityspistorasialla varustettuja avopaikkoja sekä kaksi vieraspaikkaa ilman lämmityspistorasiaa.		

Tämän rakennustapaselosteen tiedot perustuvat kesäkuun 2013 tietoihin. Oikeus muutoksiin laatusaon alentamatta.





**TA-YHTIÖT**  
**Asiakaspalvelukeskus**  
Puh. 045 7734 3777  
info@ta.fi



ESPOO | HELSINKI | VANTAA  
HÄMEENLINNA | JYVÄSKYLÄ | KUOPIO | LAHTI | OULU | TAMPERE | TURKU