



ASUMISOIKEUS

# Storörintie 9–11

Sipoo





# Storörintie 9–11

01120 Sipoo

## RAKENNUTTAJA

TA-Rakennuttaja Oy

## ARKKITEHTISUUNNITTELU

Avarc Arkkitehdit Oy / Harri Kokkonen

## PÄÄURAKOITSIJA

YIT Housing Oy

## RAHOITUS

ARA ja Kuntarahoitus Oyj

## MYynti

TA-Asumisoikeus Oy

Kivikonkaari 38

00940 Helsinki

Puh. 045 7734 3777

## SISÄLTÖ

Kohteen esittely  
Huoneistoluettelo  
Asemapiirros  
Julkisivukuvat  
Piiustusmerkinnät  
Kerroslohjat  
Huoneistolohjat  
Rakennustapaseloste





## Sipoonranta on rauhallinen alue meren äärellä

***Sipoonranta on merellinen asuinalue aivan Helsingin ja Sipoon rajalla, Suomenlahden rannalla. Asuinalueella on mm. kerrostaloja, erillistaloja ja omakotitaloja.***

Storörintie 9-11:n asunnot valmistuvat Sipoon lounaisnurkkaan Sipoonrannan rauhalliselle asuinalueelle. Tämä ainutlaatuinen kaupunginosa on moderni ja nykyaikainen, mutta lähellä luontoa ja pois kaupungin vilinästä. Merenrantaan on matkaa parikymmentä metriä ja viereisestä venesatamasta on mahdollista saada omalle veneelle venepaikka. Sipoonkorven ulkoilualueella on lisää erinomaisia ulkoilumaastoja vain lyhyen ajomatkan päässä.

Storörintie 9-11:n naapurista löytyy urheiluvälineliike, laadukas italialainen ravintola sekä padelkenttä. Suurin osa palveluista sekä koulut ja päiväkodit sijaitsevat Etelä-Sipoon paikalliskeskuksissa Söderkullassa, jonne on matkaa reilut seitsemän kilometriä. Helsingin puolella sijaitseva Sakarinmäen koulu on kahden kilometrin päässä ja Landbon päiväkotiki kolmen kilometrin päässä.

Helsingin keskustaan Sipoonrannasta on matkaa noin 21 kilometriä ja se taittuu omalla autolla noin 30 minuutissa. Porvoon moottoritielelle on noin 500 metrin matka ja siellä sijaitsevalta bussipysäkiltä pääsee Helsingin Itäkeskukseen noin 20 minuutissa, josta matkaa voi jatkaa helposti metrolla Helsingin keskustaan.



**K-Market Östersundom**  
4 km



**Ravintola**  
20 m



**Bussipysäkki**  
500 m



**Söderkulla**  
7,5 km



**Kirjasto**  
2 km





## Storörintie 9–11

**Neljään kerrostaloon tulee kaikkiaan 56 viihtyisää asumisoikeuskotia ja kaksi liiketilaa. Osassa asuntoja on myös työtilaksi hyödynnettävä huone.**

Storörintien asumisoikeustaloihin valmistuu yhteensä 56 uutta asumisoikeusasuntoa neljään yksiportaiseen kerrostaloon. Osasta asuntoja pääsee nauttimaan merinäköalasta. A- ja B-talot ovat nelikerroksisia ja C- ja D-talot kolmikerroksisia. Asuntojen lisäksi taloihin valmistuu kaksi liiketilaa, joihin on käynti Storörintien puolelta. C- ja D-talojen välissä sisäpihalla sijaitsee kaikkien talojen yhteinen aidattu leikki- ja oleskelualue.

Sisäpihalla on autopaikkoja yhteensä 54, joista 32 on katospaikkoja. Näiden lisäksi neljä autopaikkaa sijaitsee kadun varrella. Kymmenellä paikalla on mahdollista sähköautojen lataus.

A- ja B-talojen kellarikerroksissa on ulkoiluväline- ja irtaimistovarastot, kaksi talosaunaa ja kaksi kuivaushuonetta. Kerhuhuone sijaitsee B-talon kellarikerroksessa. Kohde on savuton. Tupakointi on sallittu vain erikseen merkityillä tupakointipaikoilla.



Neljä kerrostaloa 3-4 krs



56 asumisoikeusasuntoa



Arvioitu valmistuminen  
6/2025



Kaksi talosaunaa



Kaksi kuivaushuonetta



58 autopaikkaa



Savuton kohde



<b>1h+k</b>	<b>25,5 m<sup>2</sup></b>
<b>2h+kt</b>	<b>39–43,5 m<sup>2</sup></b>
<b>3h+kt</b>	<b>66,5–68,5 m<sup>2</sup></b>
<b>3h+kt+työtila</b>	<b>92–106,0 m<sup>2</sup></b>
<b>4h+kt</b>	<b>74–89,0 m<sup>2</sup></b>
<b>4h+kt+työtila</b>	<b>114,5 m<sup>2</sup></b>

# Asuntoja on valittavana kompakteista yksiöistä aina tilaviin perheasuntoihin

***Voit valita sinun suosikkisi Storörintien asuntovalikoimasta, josta löytyy asunto erilaisiin elämäntilanteisiin.***

Pienimmät asunnot ovat 25,5 m<sup>2</sup> yksiöitä ja suurimmat asunnot 114,5 m<sup>2</sup> neljän huoneen asuntoja, joissa on lisäksi erillinen työtila, joka toimii joko työtilana tai yhtenä lisähuoneena. Myös muutamassa kolmiossa on lisänä työtila.

Keittiössä on keraaminen liesi sekä jää-/pakastinkaappi, isommissa perheasunnoissa on erillinen jääkaappi sekä pakastinkaappi. Kaikissa asunnoissa on vakiona astianpesukone sekä tilavaraus mikroaaltouunille. Keittiön välitilassa on laatta.

Asuntojen seinät on maalattu ja lattiat ovat pääasiassa laminaattia. Kylpyhuoneiden, löylyhuoneiden ja erillis-wc:iden lattioissa on keraaminen laatta. Laatoitetuilla alueilla lisämukavuutta tuo kiinteistön sähkөөn liitetty lattialämmitys. Kaikissa kylpyhuoneissa on allaskaapit. Yksityisyyttä asuntoihin tuo sälekaihtimet.

## **Keittiö**

Keraaminen vakioliesi ja liesikupu,  
Jää-/pakastinkaappi  
Astianpesukone  
Tilavaraus mikroaaltouunille

## **Kylpyhuone**

Peilikaappi ja allaskaappi  
Pyykkikaappi  
Tilavaraukset pyykinpesukoneelle  
ja kuivausrummulle

## **Lattiat**

Laminaatti / laatta

## **Ikkunat**

Sälekaihtimet

## **Lämmitys / Ilmanvaihto**

Kaukolämpö, Patterilämmitys Pesuhuoneiden  
ja saunojen lattiasa lattia-  
lämmitys  
Lämmöntalteenotolla varustettu ilmanvaihtokone  
Huoneistokohtaiset kylmän ja lämpimän  
käyttöveden vesimittarit

## **Tietoliikenne / Antennijärjestelmä**

Kaapeli-TV



### HUONEISTOLUETTELO

Pidätämme oikeuden muutoksiin.

Rak/Huoneisto	huoneistotyyppi	kerros	huoneisto ala m <sup>2</sup>
A1	3H+KT+KH+TYÖTILA	1	92,0
A2	2H+KT+KH	1	39,0
A3	1H+KT+KH	1	25,5
A4	4H+KT+KH+TYÖTILA	1	114,5
A5	3H+KT+KH+TYÖTILA	2	106,0
A6	3H+KT+KH	2	66,5
A7	2H+KT+KH	2	39,0
A8	1H+KT+KH	2	25,5
A9	4H+KT+KH	2	88,5
A10	4H+KT+KH	2	74,0
A11	3H+KT+KH	3	68,0
A12	3H+KT+KH	3	66,5
A13	2H+KT+KH	3	39,0
A14	1H+KT+KH	3	25,5
A15	4H+KT+KH	3	88,5
A16	4H+KT+KH	3	74,0
A17	3H+KT+KH	4	66,5
A18	2H+KT+KH	4	39,0
A19	1H+KT+KH	4	25,5
A20	4H+KT+KH	1251,5 4	88,5
B21	4H+KT+KH+TYÖTILA	1	114,5
B22	2H+KT+KH	1	43,5
B23	4H+KT+KH+TYÖTILA	1	114,5
B24	4H+KT+KH	2	74,0
B25	4H+KT+KH	2	89,0
B26	2H+KT+KH	2	43,5
B27	4H+KT+KH	2	89,0
B28	3H+KT+KH+TYÖTILA	2	106,0
B29	4H+KT+KH	3	74,0
B30	4H+KT+KH	3	89,0
B31	2H+KT+KH	3	43,5
B32	4H+KT+KH	3	89,0
B33	3H+KT+KH	3	68,0
B34	4H+KT+KH	4	89,0
B35	2H+KT+KH	4	43,5
B36	4H+KT+KH	1259,0 4	89,0

## HUONEISTOLUETTELO

Pidätämme oikeuden muutoksiin.

C37	2H+KT+KH	1	39,5
C38	3H+KT+KH+VH	1	68,5
C39	3H+KT+KH+VH	1	68,5
C40	2H+KT+KH	1	39,5
C41	2H+KT+KH	2	39,5
C42	3H+KT+KH+VH	2	68,5
C43	3H+KT+KH+VH	2	68,5
C44	2H+KT+KH	2	39,5
C45	3H+KT+KH+VH	3	68,5
C46	3H+KT+KH+VH	569,0 3	68,5
D47	2H+KT+KH	1	39,5
D48	3H+KT+KH+VH	1	68,5
D49	3H+KT+KH+VH	1	68,5
D50	2H+KT+KH	1	39,5
D51	2H+KT+KH	2	39,5
D52	3H+KT+KH+VH	2	68,5
D53	3H+KT+KH+VH	2	68,5
D54	2H+KT+KH	2	39,5
D55	3H+KT+KH+VH	3	68,5
D56	3H+KT+KH+VH	569,0 3	68,5
		3648,5	
<b>Huoneistoalat yhteensä</b>			<b>3648,5</b>
<b>Huoneistoja yhteensä kpl</b>			<b>56</b>

Huoneistotyyppi	Koko	Kpl
1H+KT+KH	25,5 m2	4 kpl
2H+KT+KH	39-43,5 m2	16 kpl
3H+KT+KH	66,5-68 m2	5 kpl
3H+KT+KH+VH	68,5 m2	12 kpl
3H+KT+KH+TYÖTILA	92-114,5 m2	3 kpl
4H+KT+KH	74-89 m2	13 kpl
4H+KT+KH+TYÖTILA	114,5 m2	3 kpl
<b>Liiketilat</b>	<b>41 m2</b>	<b>2 kpl</b>

# TA-Asumisoikeus Oy

## Storörintie 9-11, 01120 SIPOO



ASEMAPIIIRROS

14.05.2024

Pidätämme oikeuden muutoksiin.





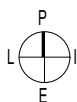
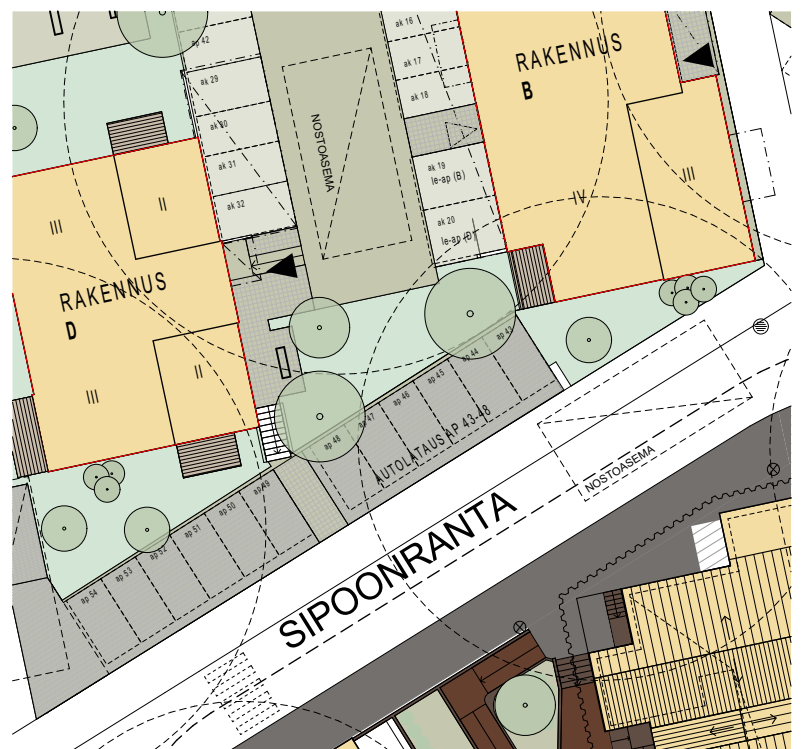
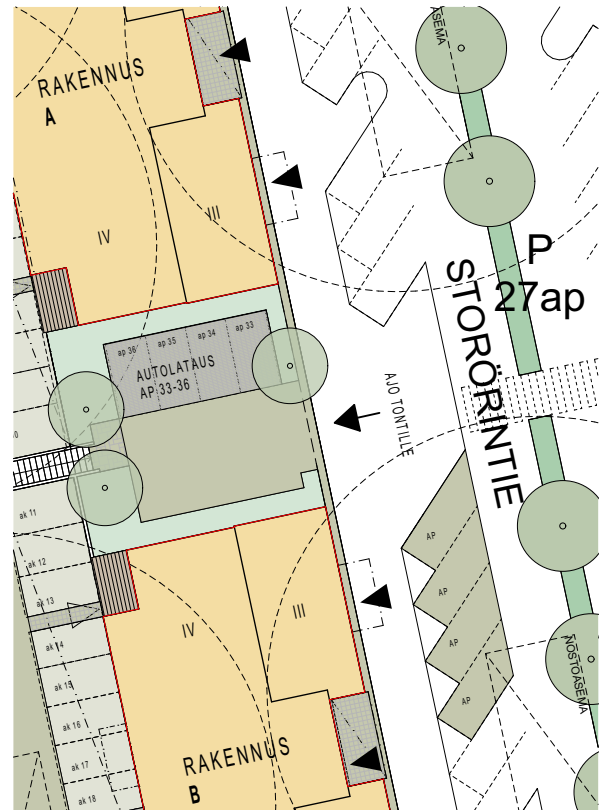
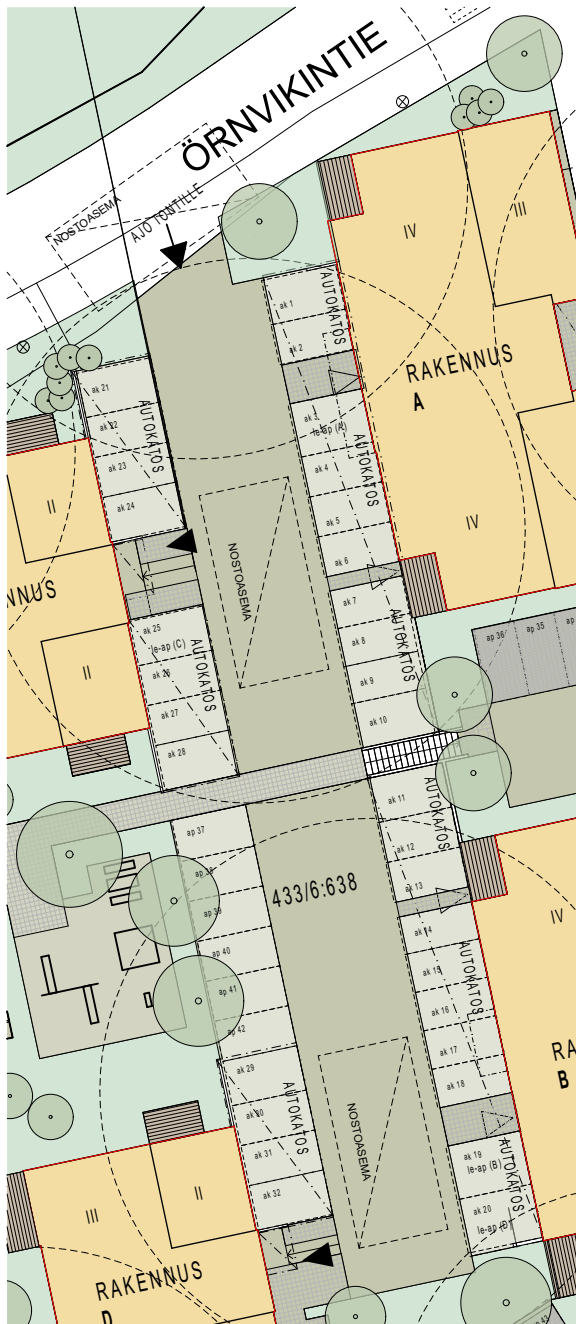
# TA-Asumisoikeus Oy Storörintie 9-11, 01120 SIPOO



AUTOPAIKOITUS

14.05.2024

Pidätämme oikeuden muutoksiin.



# TA-Asumisoikeus Oy

## Storörantie 9-11, 01120 SIPOO



JULKISIVUT

14.05.2024

Pidätämme oikeuden muutoksiin.



Julkisivu itään



Julkisivu länteen



Julkisivu etelään

Julkisivu pohjoiseen

RAKENNUS A



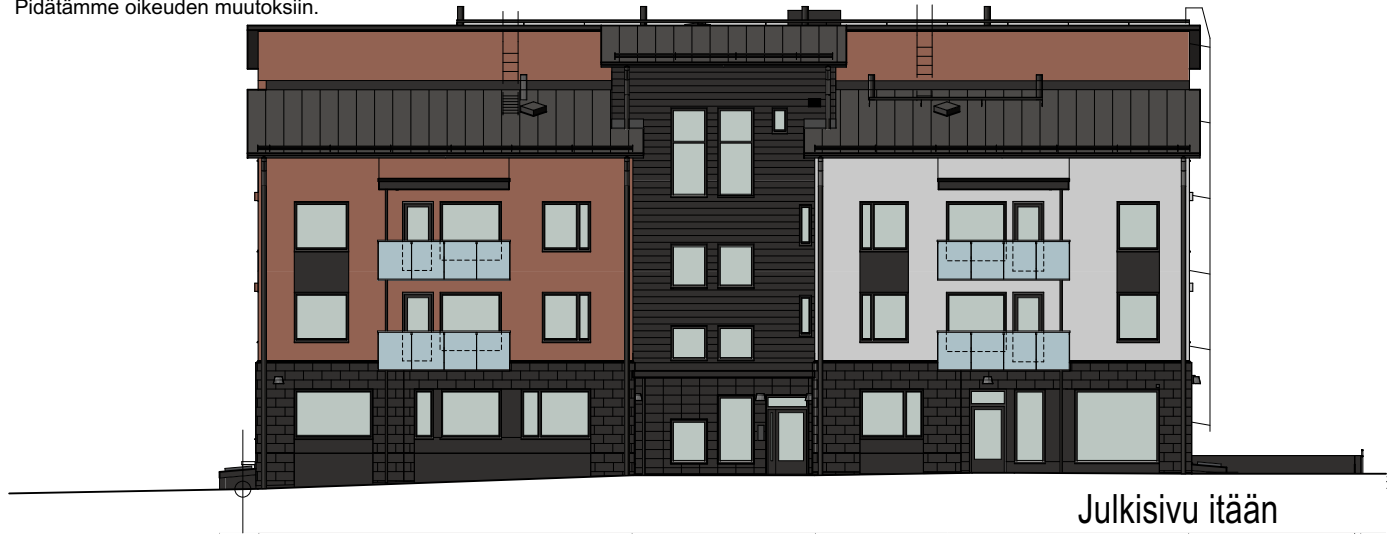
# TA-Asumisoikeus Oy

## Storörintie 9-11, 01120 SIPOO



JULKISIVUT  
14.05.2024

Pidätämme oikeuden muutoksiin.



Julkisivu itään



Julkisivu länteen



Julkisivu etelään

Julkisivu pohjoiseen

RAKENNUS B

# TA-Asumisoikeus Oy

## Storörantie 9-11, 01120 SIPOO



JULKISIVUT

14.05.2024

Pidätämme oikeuden muutoksiin.



Julkisivu itään



Julkisivu länteen



Julkisivu etelään

Julkisivu pohjoiseen

RAKENNUS C



# TA-Asumisoikeus Oy

## Storörantie 9-11, 01120 SIPOO



JULKISIVUT

14.05.2024

Pidätämme oikeuden muutoksiin.



Julkisivu itään



Julkisivu länteen



Julkisivu etelään

Julkisivu pohjoiseen

RAKENNUS D

# TA-Asumisoikeus Oy

## Storörintie 9-11, 01120 SIPOO



### PIIRUSTUSMERKINNÄT

14.05.2024

Pidätämme oikeuden muutoksiin.

	siivouskomero
	tankokaappi
	hyllykaappi
	jääkaappipakastin
	jääkaappipakastin, varaus
	liesi ja uuni, päällä liesikupu
	tilavaraus astianpesukoneelle
	tilavaraus mikrolle
	keittiön pesualtaat ja hana
	pyykkikaappi
	tilavaraus pyykinpesukoneelle ja kuivausrummulle
	sähköryhmäkeskus
	jakotukki, lattialämmityksen jakokeskus
	pesuallas, hana, bideesuihku ja peilikaappi
	wc-istuin
	suihku ja lattiakaivo
	saunan kiuas
J.VT	varatie, poistumistie
° VP	parvekkeen vedenpoistoputki
	katon alaslasku, kotelo tai kattopalkki

### HUONELYHENTEET:

ET	eteinen
K	keittiö
KT	keittotila
RT	ruokailutila
OH	olohuone
MH	makuuhuone
KPH	kylpyhuone
KHH	kodinhoituhuone
S	sauna
VH	vaatehuone
WC	erillis-wc



# TA-Asumisoikeus Oy

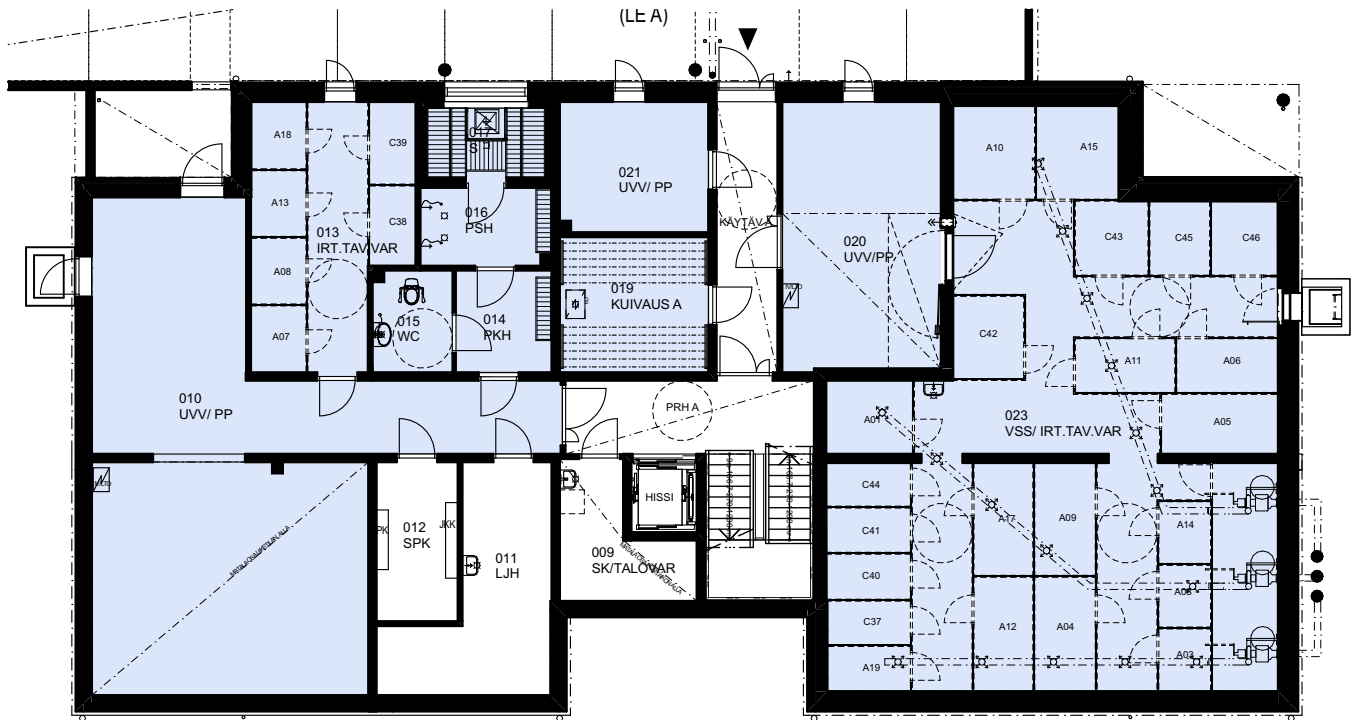
## Storörintie 9-11, 01120 SIPOO



KERROSPOHJAT

14.05.2024

Pidätämme oikeuden muutoksiin.



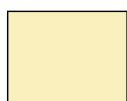
1h



3h



> 4h



2h



4h



Yhteistilat

Rak A Kellari

# TA-Asumisoikeus Oy

## Storörintie 9-11, 01120 SIPOO



### KERROSPOHJAT

14.05.2024

Pidätämme oikeuden muutoksiin.



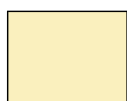
1h



3h



> 4h



2h



4h



Yhteistilat

Rak A 1. kerros

# TA-Asumisoikeus Oy

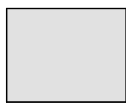
## Storörintie 9-11, 01120 SIPOO



### KERROSPOHJAT

14.05.2024

Pidätämme oikeuden muutoksiin.



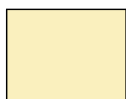
1h



3h



> 4h



2h



4h



Yhteistilat

Rak A 2. kerros

# TA-Asumisoikeus Oy

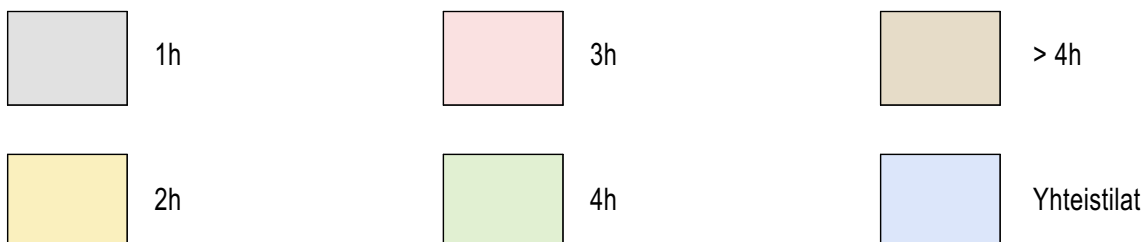
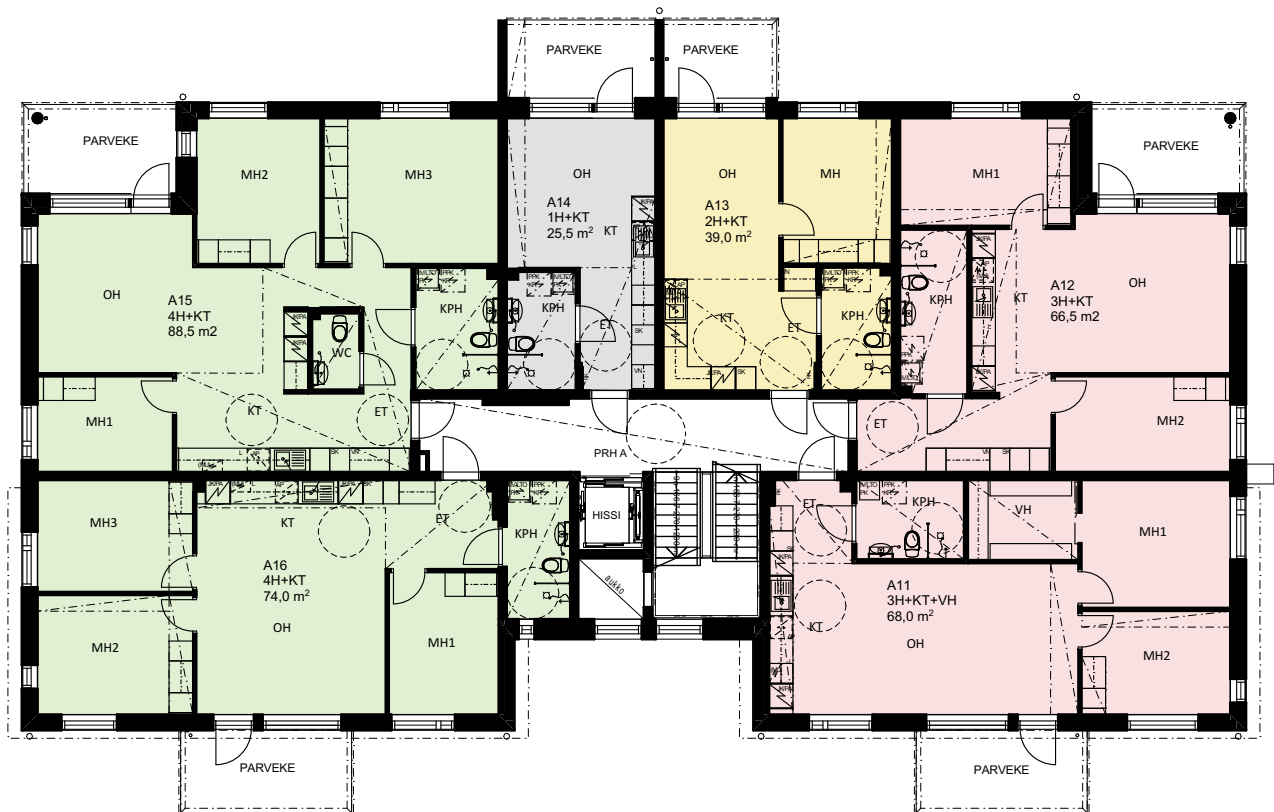
## Storörintie 9-11, 01120 SIPOO



### KERROSPOHJAT

14.05.2024

Pidätämme oikeuden muutoksiin.



Rak A 3. kerros



# TA-Asumisoikeus Oy

## Storörantie 9-11, 01120 SIPOO



### KERROSPOHJAT

14.05.2024

Pidätämme oikeuden muutoksiin.



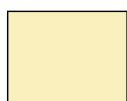
1h



3h



> 4h



2h



4h



Yhteistilat

Rak A 4. kerros

# TA-Asumisoikeus Oy

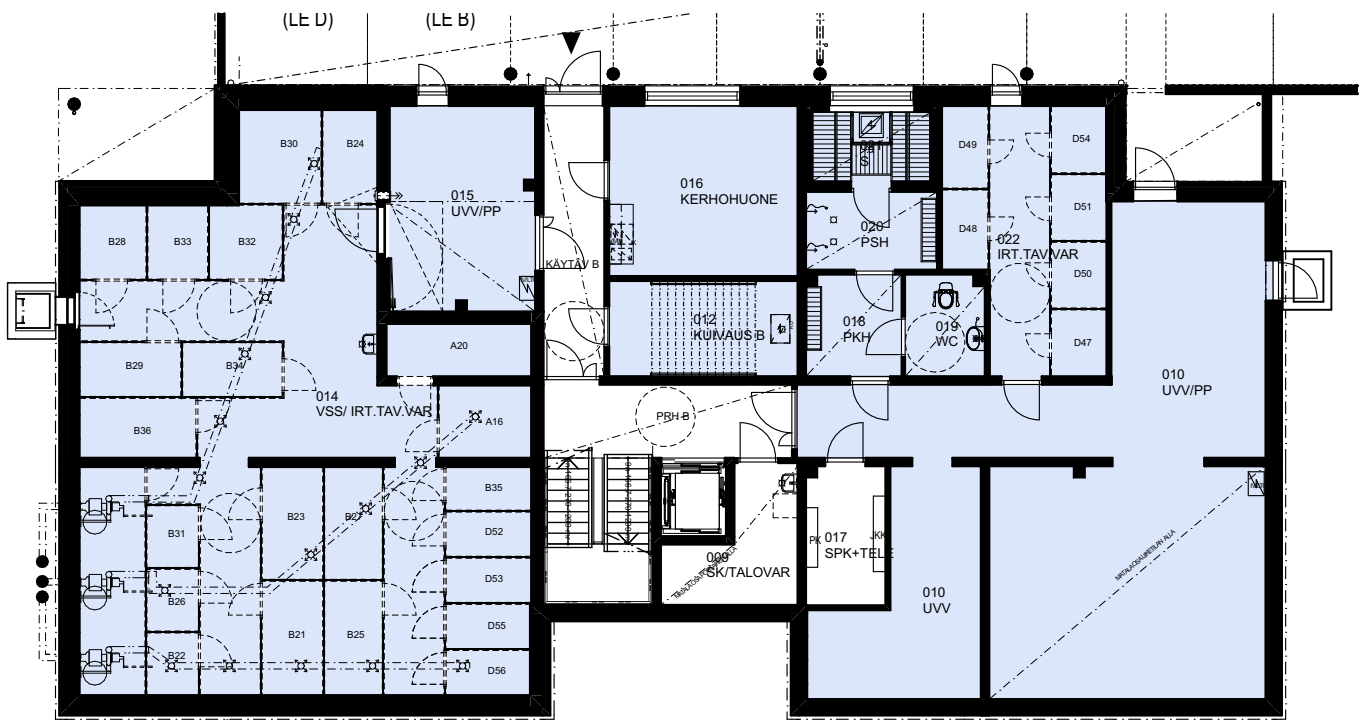
## Storörantie 9-11, 01120 SIPOO



### KERROSPOHJAT

14.05.2024

Pidätämme oikeuden muutoksiin.



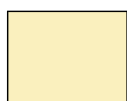
1h



3h



> 4h



2h



4h



Yhteistilat

Rak B Kellari

# TA-Asumisoikeus Oy

## Storörintie 9-11, 01120 SIPOO



### KERROSPOHJAT

14.05.2024

Pidätämme oikeuden muutoksiin.



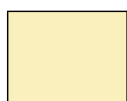
1h



3h



> 4h



2h



4h



Yhteistilat

Rak B 1.kerros

# TA-Asumisoikeus Oy

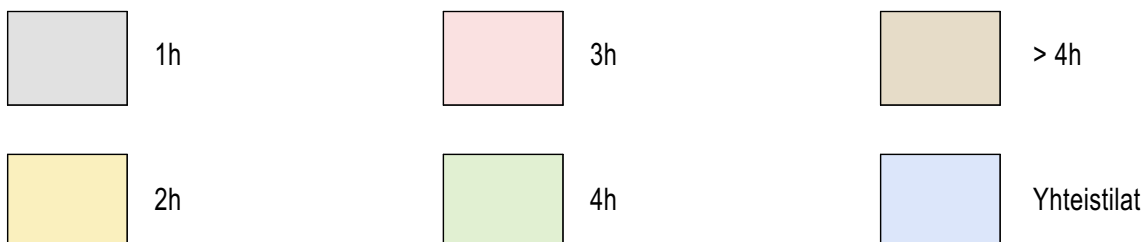
## Storörintie 9-11, 01120 SIPOO



### KERROSPOHJAT

14.05.2024

Pidätämme oikeuden muutoksiin.



Rak B 2.kerros



# TA-Asumisoikeus Oy

## Storörintie 9-11, 01120 SIPOO



### KERROSPOHJAT

14.05.2024

Pidätämme oikeuden muutoksiin.



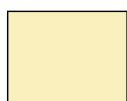
1h



3h



> 4h



2h



4h



Yhteistilat

Rak B 3.kerros

# TA-Asumisoikeus Oy

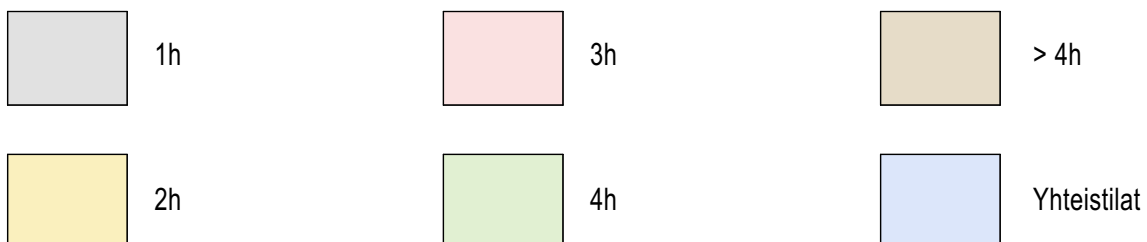
## Storörintie 9-11, 01120 SIPOO



### KERROSPOHJAT

14.05.2024

Pidätämme oikeuden muutoksiin.



Rak B 4.kerros

# TA-Asumisoikeus Oy

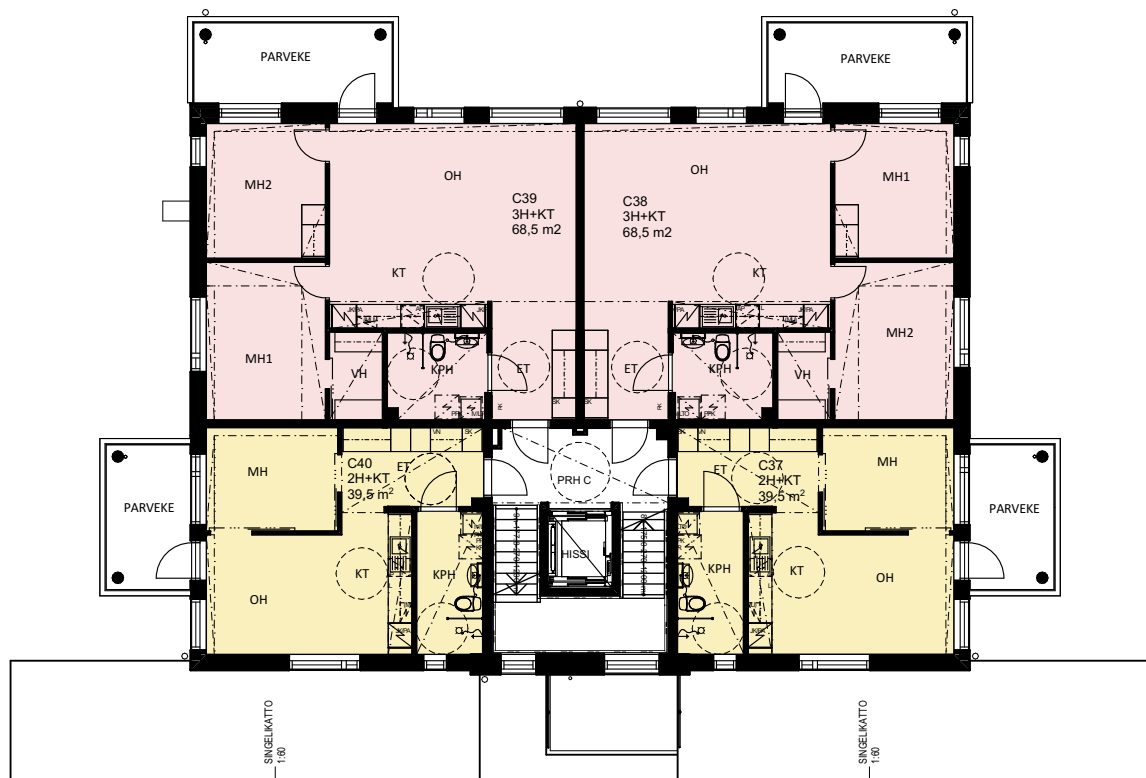
## Storörantie 9-11, 01120 SIPOO



KERROSPOHJAT

14.05.2024

Pidätämme oikeuden muutoksiin.



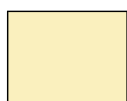
1h



3h



> 4h



2h



4h



Yhteistilat

Rak C 1. kerros

# TA-Asumisoikeus Oy

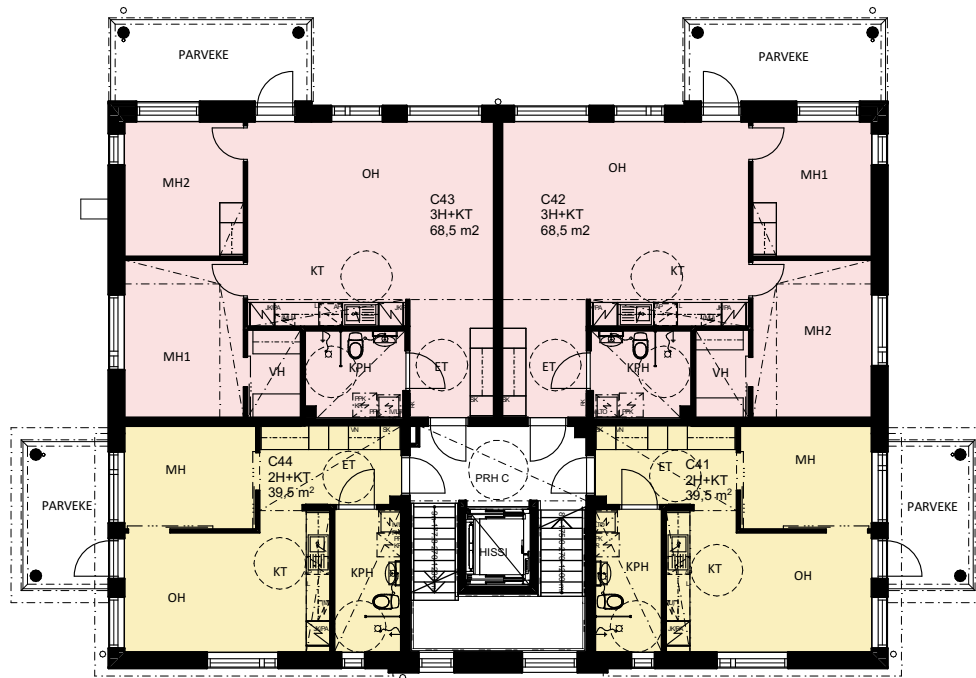
## Storörintie 9-11, 01120 SIPOO



### KERROSPOHJAT

14.05.2024

Pidätämme oikeuden muutoksiin.



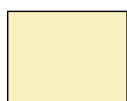
1h



3h



> 4h



2h



4h



Yhteistilat

Rak C 2. kerros



# TA-Asumisoikeus Oy

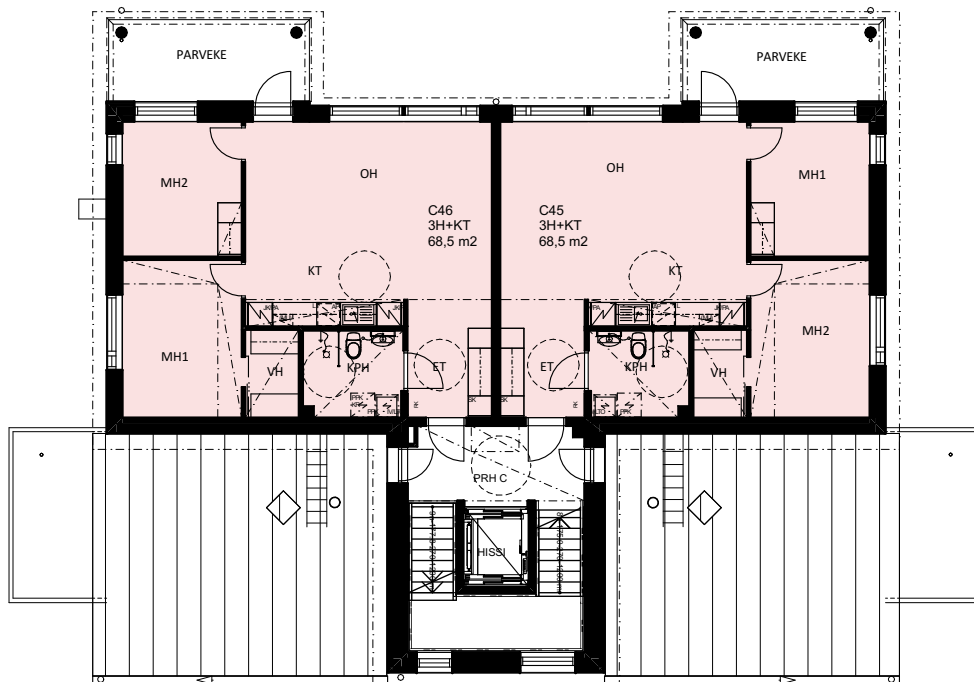
## Storörantie 9-11, 01120 SIPOO



KERROSPOHJAT

14.05.2024

Pidätämme oikeuden muutoksiin.



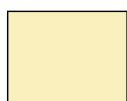
1h



3h



> 4h



2h



4h



Yhteistilat

Rak C 3. kerros

# TA-Asumisoikeus Oy

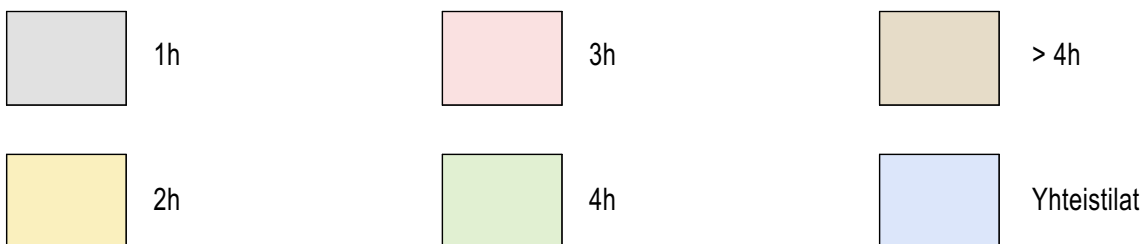
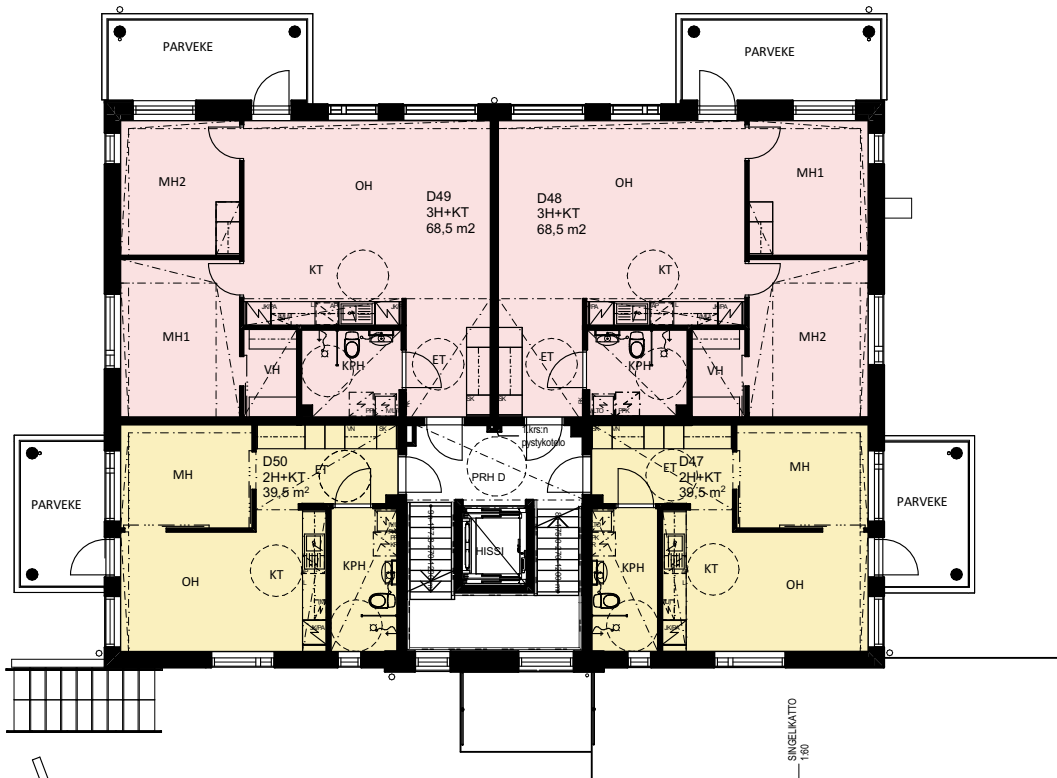
## Storörantie 9-11, 01120 SIPOO



### KERROSPOHJAT

14.05.2024

Pidätämme oikeuden muutoksiin.



Rak D 1. kerros

# TA-Asumisoikeus Oy

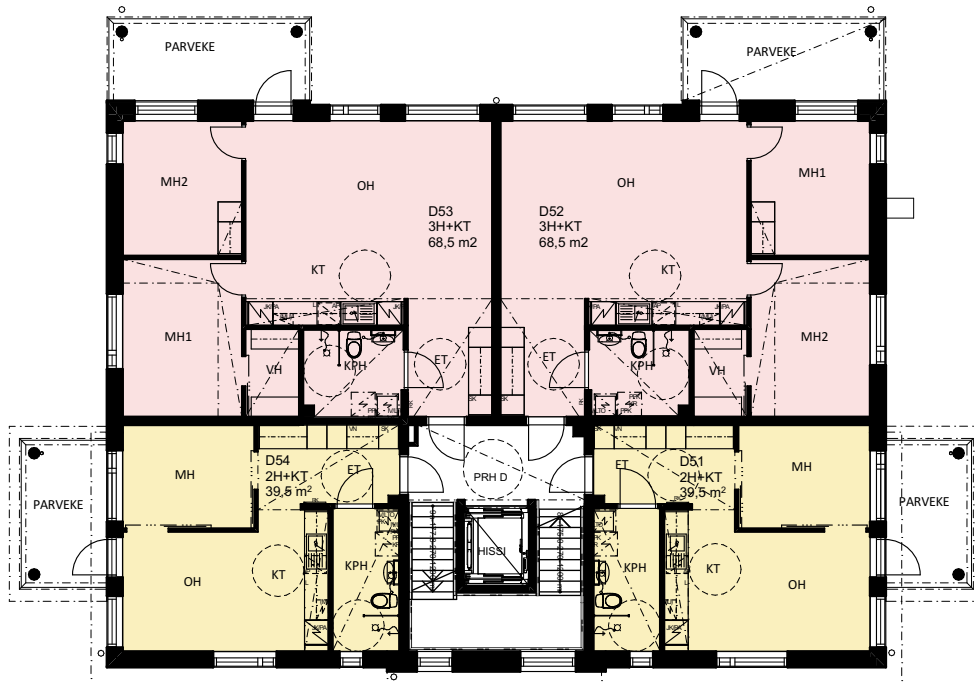
## Storörantie 9-11, 01120 SIPOO



KERROSPOHJAT

14.05.2024

Pidätämme oikeuden muutoksiin.



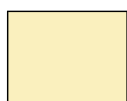
1h



3h



> 4h



2h



4h



Yhteistilat

Rak D 2. kerros

# TA-Asumisoikeus Oy

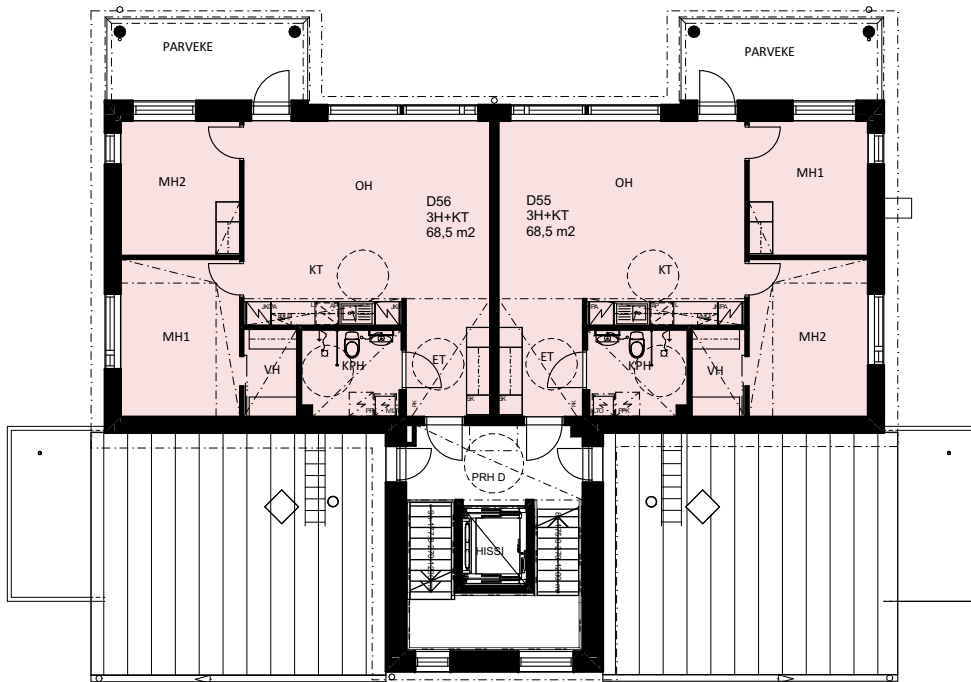
## Storörantie 9-11, 01120 SIPOO



KERROSPOHJAT

14.05.2024

Pidätämme oikeuden muutoksiin.



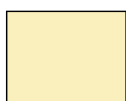
1h



3h



> 4h



2h



4h



Yhteistilat

Rak D 3. kerros

# TA-Asumisoikeus Oy

## Storörantie 9-11, 01120 SIPOO



HUONEISTOPOHJA 1:100

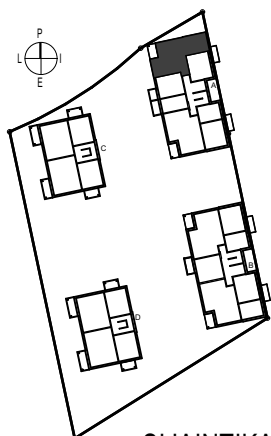
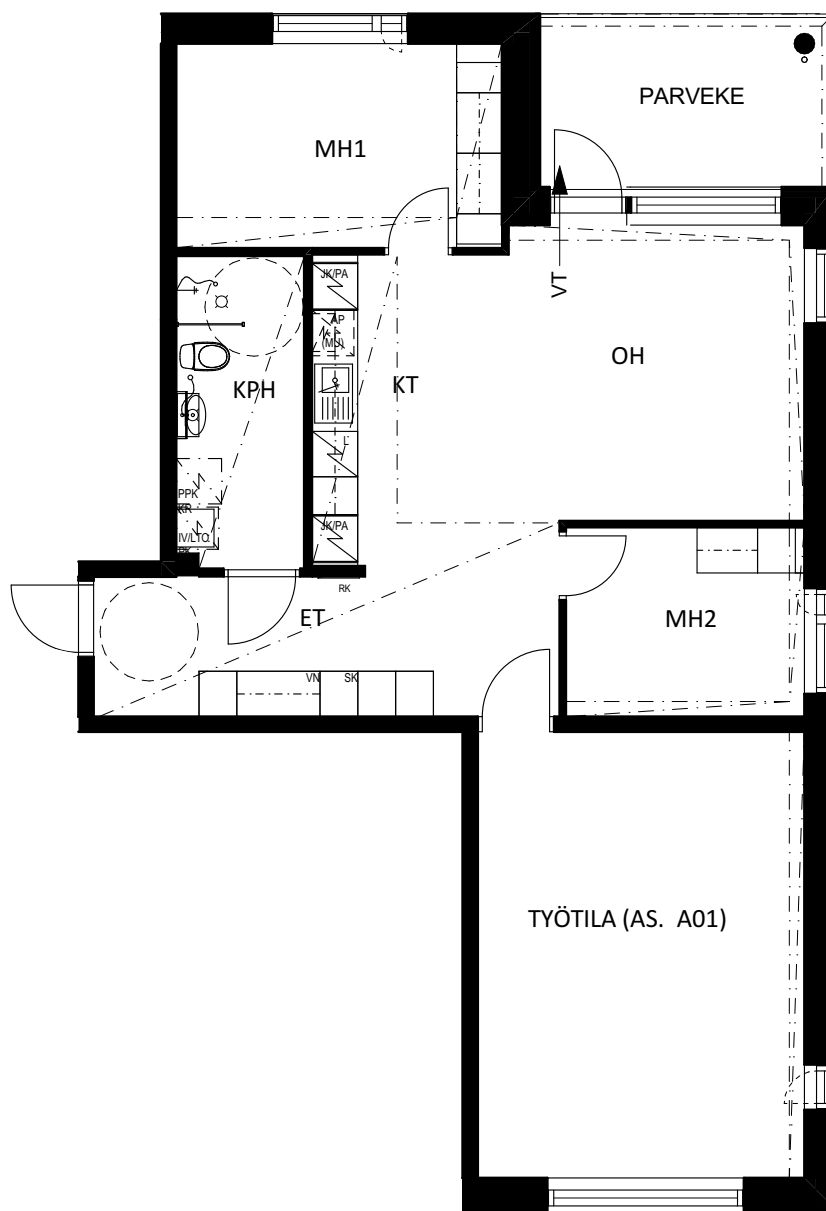
14.05.2024

Pidätämme oikeuden muutoksiin.

### 3h+kt+työtila

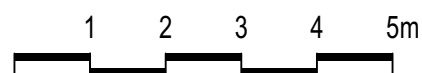
### 92 m<sup>2</sup>

A01 1.krs



SIJAINTIKAAVIO

POHJAPIIRROS 1:100





# TA-Asumisoikeus Oy

## Storörantie 9-11, 01120 SIPOO



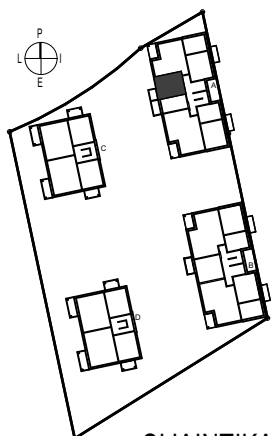
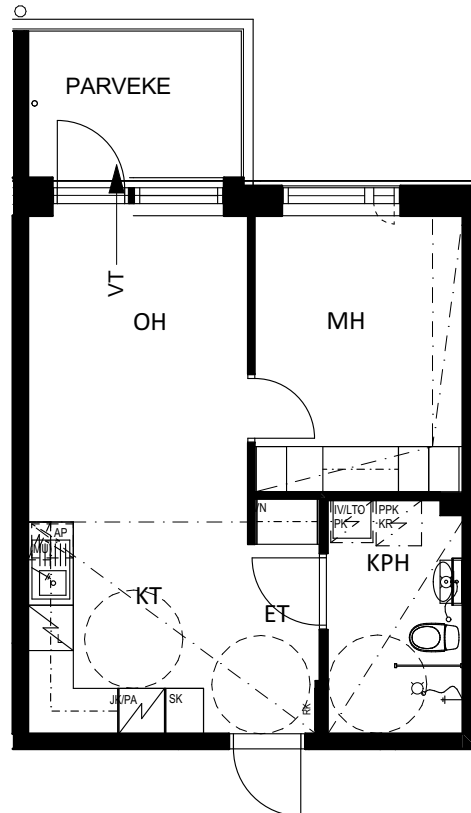
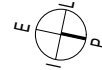
HUONEISTOPOHJA 1:100

14.05.2024

Pidätämme oikeuden muutoksiin.

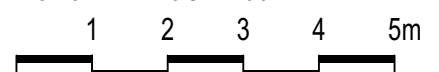
**2h+kt**  
**39 m<sup>2</sup>**

A02 1.krs



SIJAINTIKAAVIO

POHJAPIIRROS 1:100



# TA-Asumisoikeus Oy

## Storörantie 9-11, 01120 SIPOO



HUONEISTOPOHJA 1:100

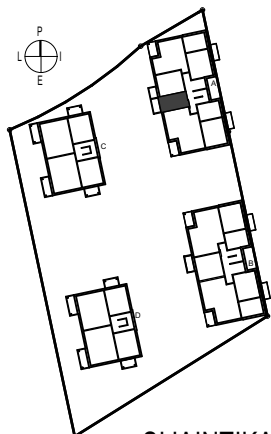
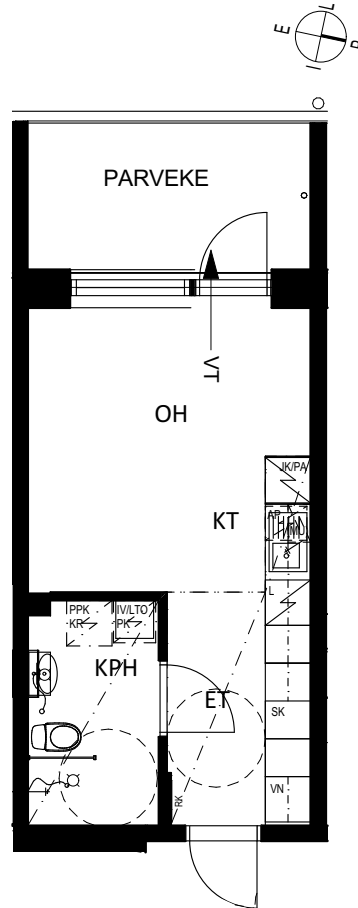
14.05.2024

Pidätämme oikeuden muutoksiin.

### 1h+kt

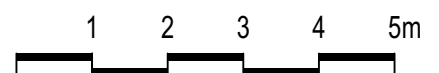
### 25,5 m<sup>2</sup>

A03 1.krs



SIJAINTIKAAVIO

POHJAPIIRROS 1:100



# TA-Asumisoikeus Oy

## Storörantie 9-11, 01120 SIPOO



HUONEISTOPOHJA 1:100

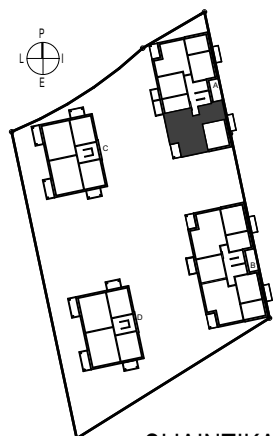
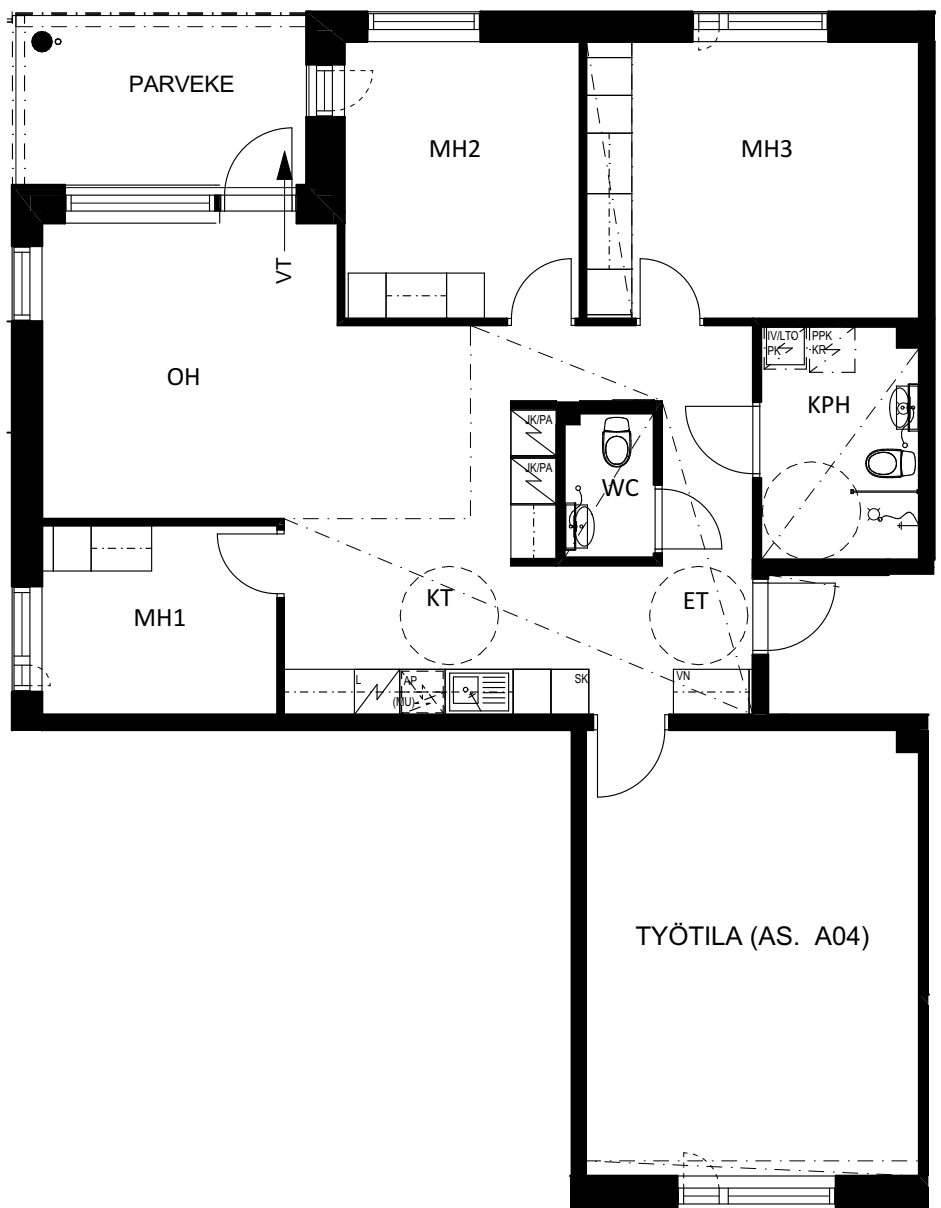
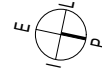
14.05.2024

Pidätämme oikeuden muutoksiin.

### 4h+kt+työtila

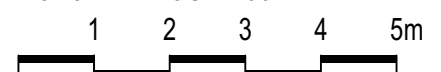
### 114,5 m<sup>2</sup>

A04 1.krs



SIJAINTIKAAVIO

POHJAPIIRROS 1:100



# TA-Asumisoikeus Oy

## Storörantie 9-11, 01120 SIPOO



HUONEISTOPOHJA 1:100

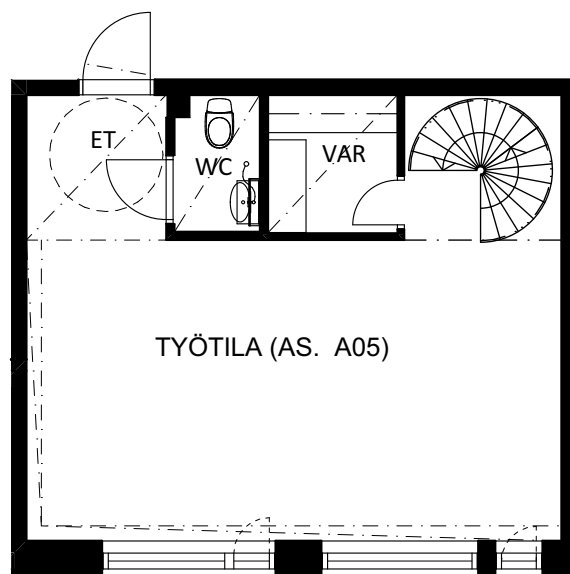
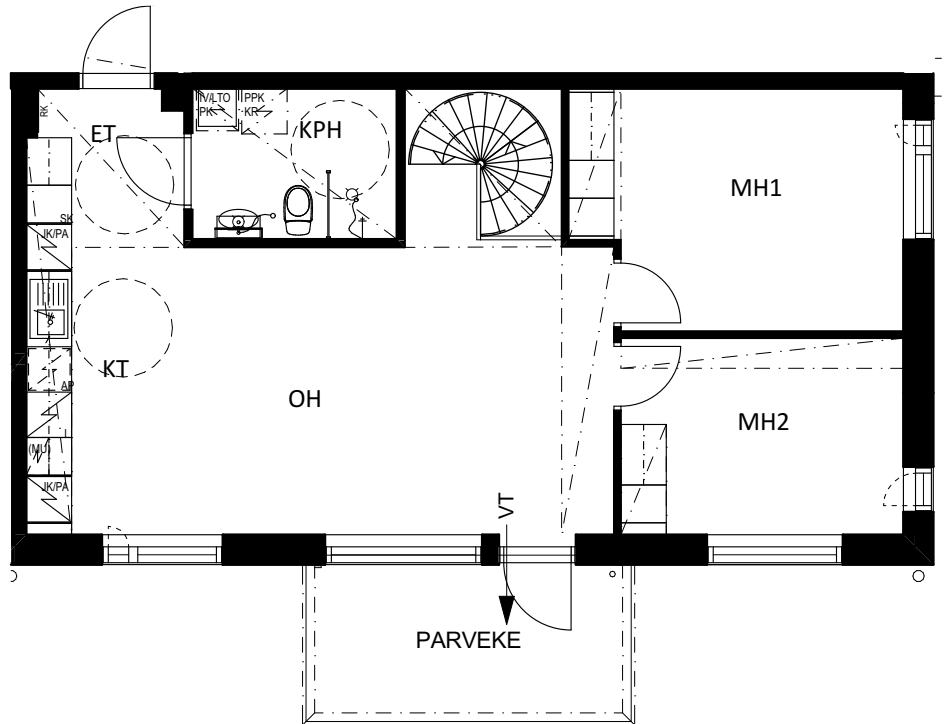
14.05.2024

Pidätämme oikeuden muutoksiin.

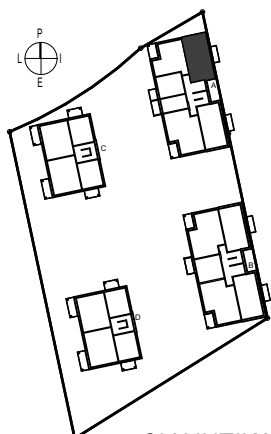
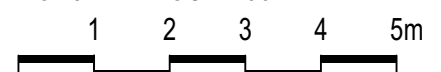
### 3h+kt+työtila

### 106,0 m<sup>2</sup>

A05 2.krs, työtila 1.krs



POHJAPIIRROS 1:100



SIJAINTIKAAVIO

# TA-Asumisoikeus Oy

## Storörantie 9-11, 01120 SIPOO



HUONEISTOPOHJA 1:100

14.05.2024

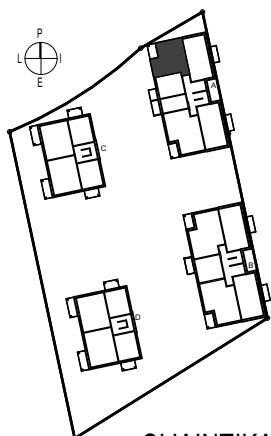
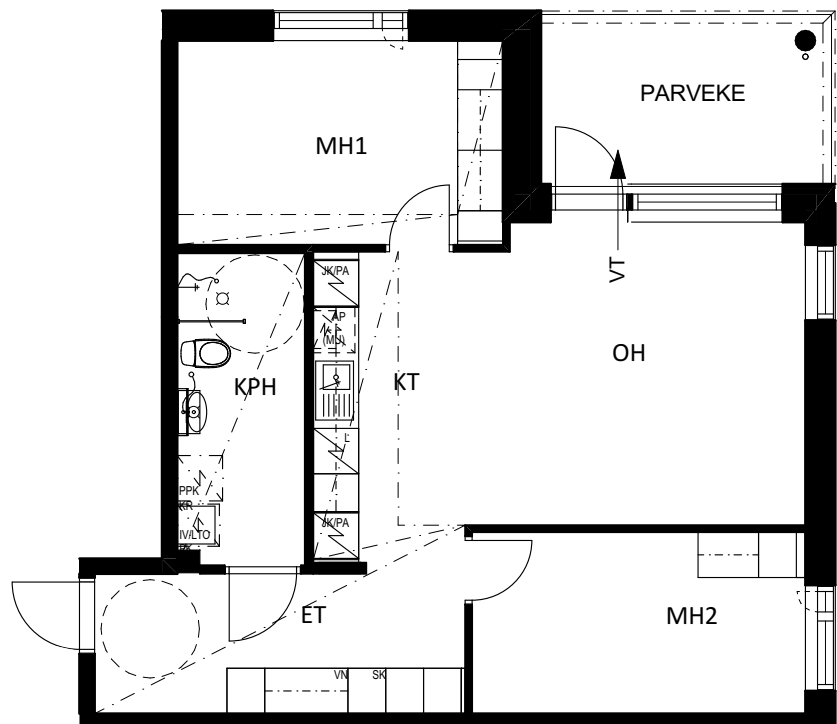
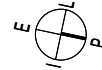
Pidätämme oikeuden muutoksiin.

### 3h+kt

### 66,5 m<sup>2</sup>

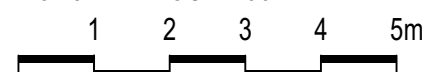
A06 2.krs

A12 3.krs



SIJAINTIKAAVIO

POHJAPIIRROS 1:100





# TA-Asumisoikeus Oy

## Storörantie 9-11, 01120 SIPOO



HUONEISTOPOHJA 1:100

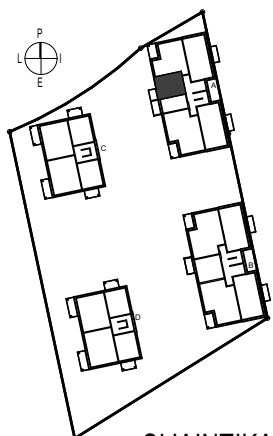
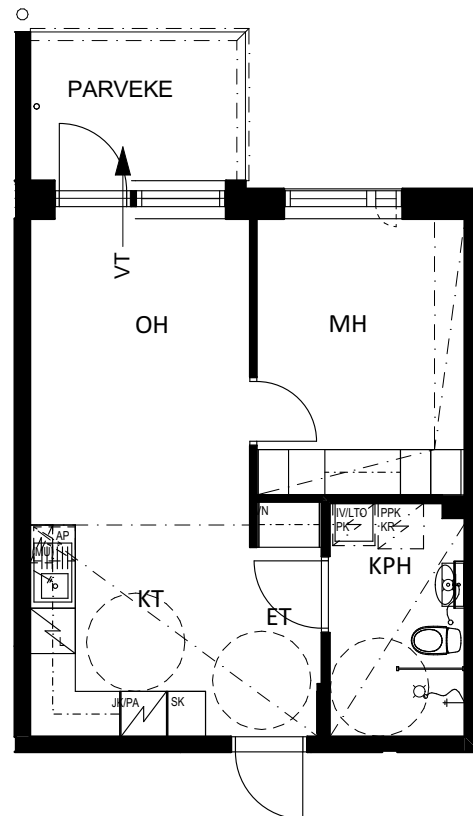
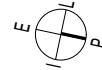
14.05.2024

Pidätämme oikeuden muutoksiin.

**2h+kt**  
**39 m<sup>2</sup>**

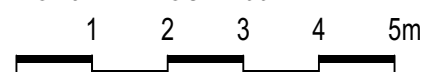
A07 2.krs

A13 3.krs



SIJAINTIKAAVIO

POHJAPIIRROS 1:100



# TA-Asumisoikeus Oy

## Storörantie 9-11, 01120 SIPOO



HUONEISTOPOHJA 1:100

14.05.2024

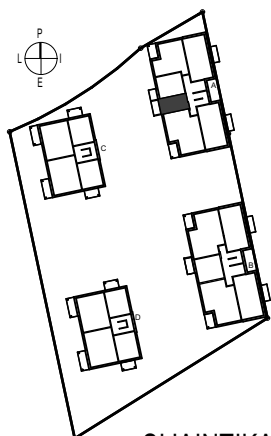
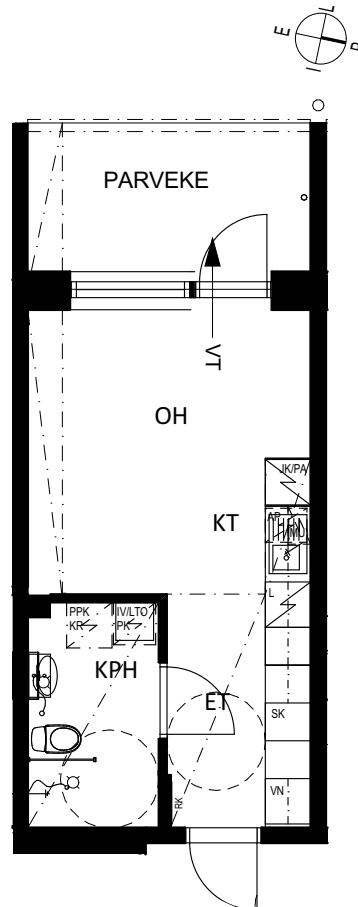
Pidätämme oikeuden muutoksiin.

### 1h+kt

### 25,5 m<sup>2</sup>

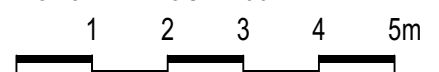
A08 2.krs

A14 3.krs



SIJAINTIKAAVIO

POHJAPIIRROS 1:100



# TA-Asumisoikeus Oy

## Storörantie 9-11, 01120 SIPOO



HUONEISTOPOHJA 1:100

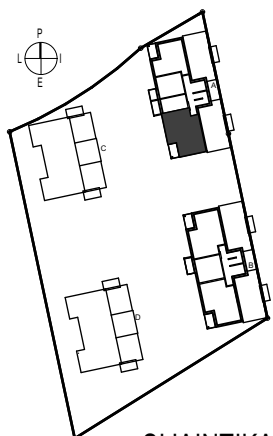
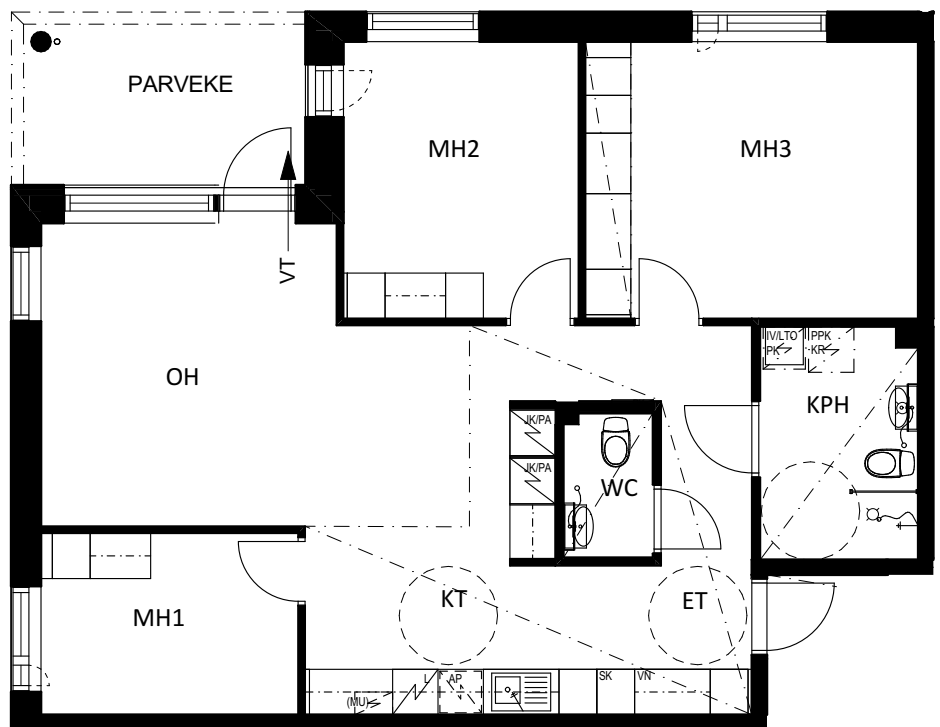
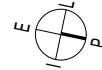
14.05.2024

Pidätämme oikeuden muutoksiin.

**4h+kt**  
**88,5 m<sup>2</sup>**

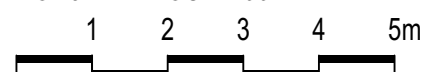
A09 2.krs

A15 3.krs



SIJAINTIKAAVIO

POHJAPIIRROS 1:100



# TA-Asumisoikeus Oy

## Storörantie 9-11, 01120 SIPOO



HUONEISTOPOHJA 1:100

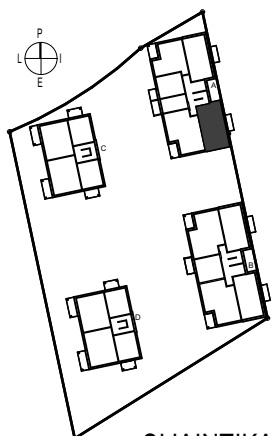
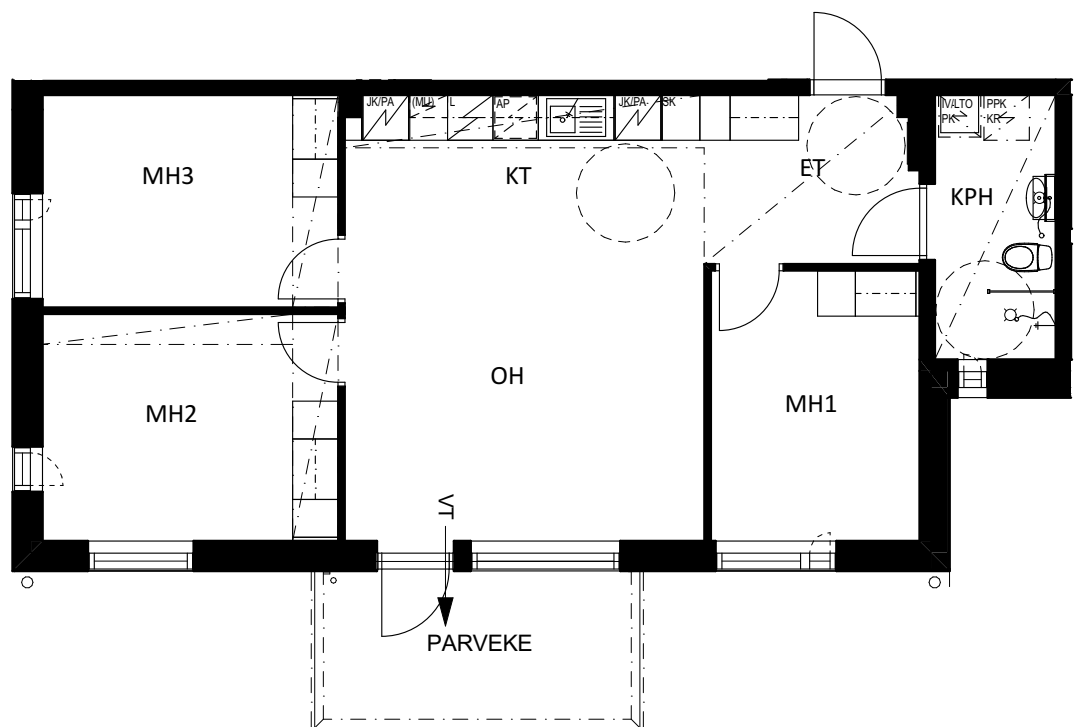
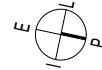
14.05.2024

Pidätämme oikeuden muutoksiin.

**4h+kt**  
**74 m<sup>2</sup>**

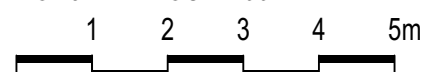
A10 2.krs

A16 3.krs



SIJAINTIKAAVIO

POHJAPIIRROS 1:100



# TA-Asumisoikeus Oy

## Storörantie 9-11, 01120 SIPOO



HUONEISTOPOHJA 1:100

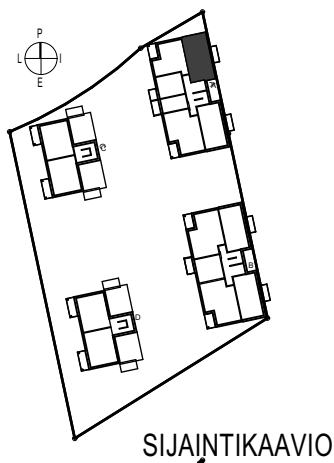
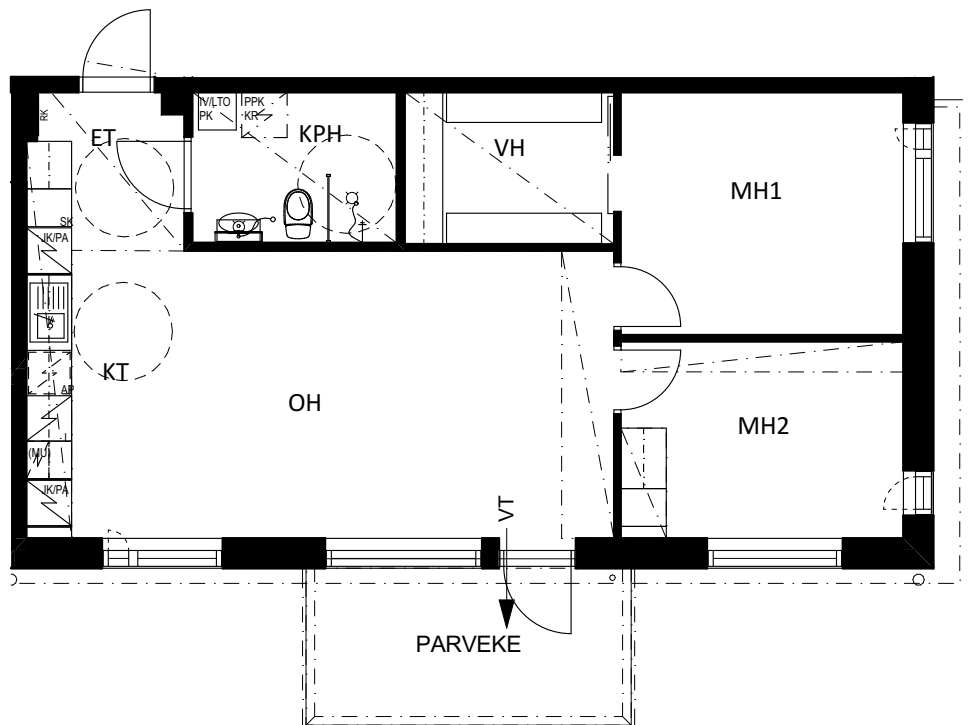
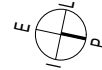
14.05.2024

Pidätämme oikeuden muutoksiin.

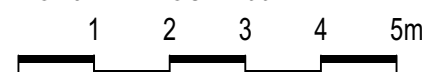
### 3h+kt+vh

### 68 m<sup>2</sup>

A11 3.krs



POHJAPIIRROS 1:100





# TA-Asumisoikeus Oy

## Storörantie 9-11, 01120 SIPOO



HUONEISTOPOHJA 1:100

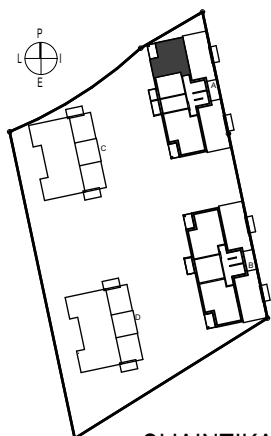
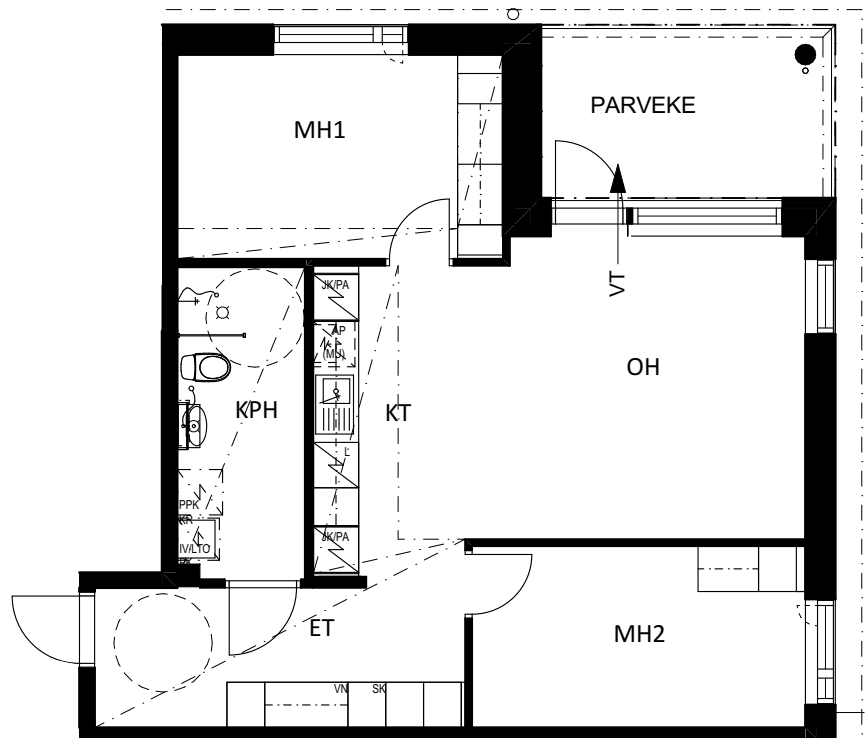
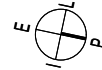
14.05.2024

Pidätämme oikeuden muutoksiin.

### 3h+kt

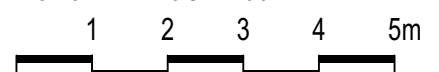
### 66,5 m<sup>2</sup>

A17 4.krs



SIJAINTIKAAVIO

POHJAPIIRROS 1:100



# TA-Asumisoikeus Oy

## Storörantie 9-11, 01120 SIPOO



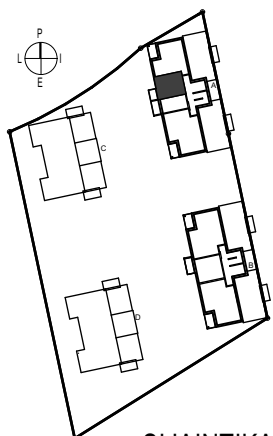
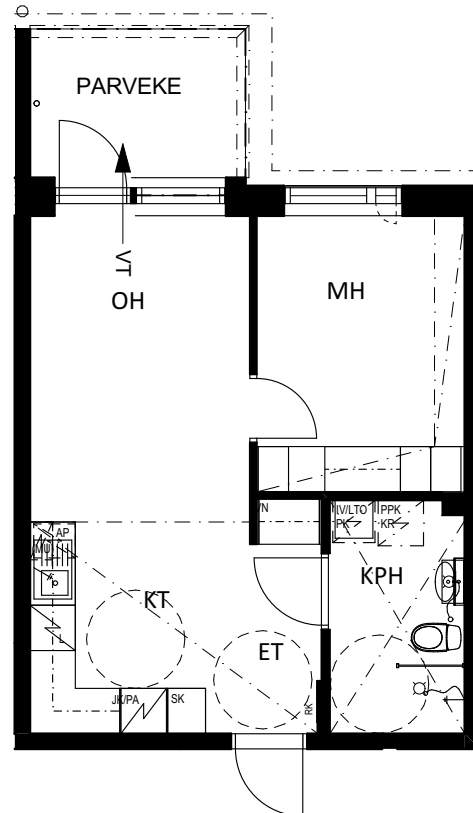
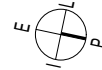
HUONEISTOPOHJA 1:100

14.05.2024

Pidätämme oikeuden muutoksiin.

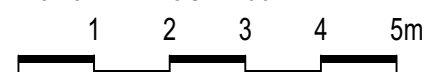
**2h+kt**  
**39 m<sup>2</sup>**

A18 4.krs



SIJAINTIKAAVIO

POHJAPIIRROS 1:100



# TA-Asumisoikeus Oy

## Storörantie 9-11, 01120 SIPOO



HUONEISTOPOHJA 1:100

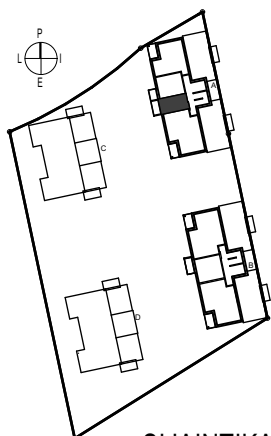
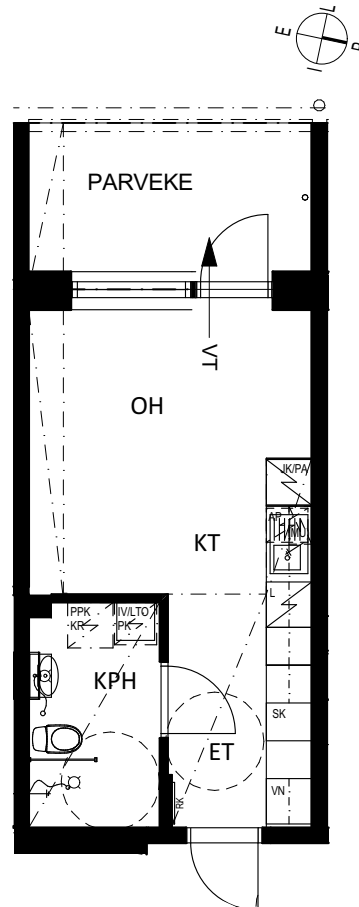
14.05.2024

Pidätämme oikeuden muutoksiin.

### 1h+kt

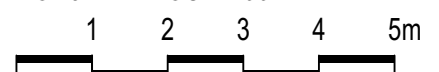
### 25,5 m<sup>2</sup>

A19 4.krs



SIJAINTIKAAVIO

POHJAPIIRROS 1:100



# TA-Asumisoikeus Oy

## Storörantie 9-11, 01120 SIPOO



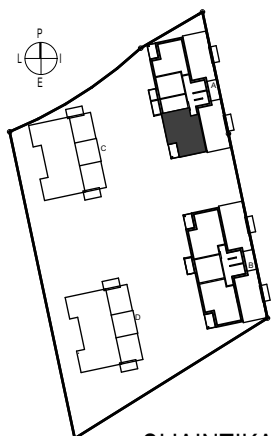
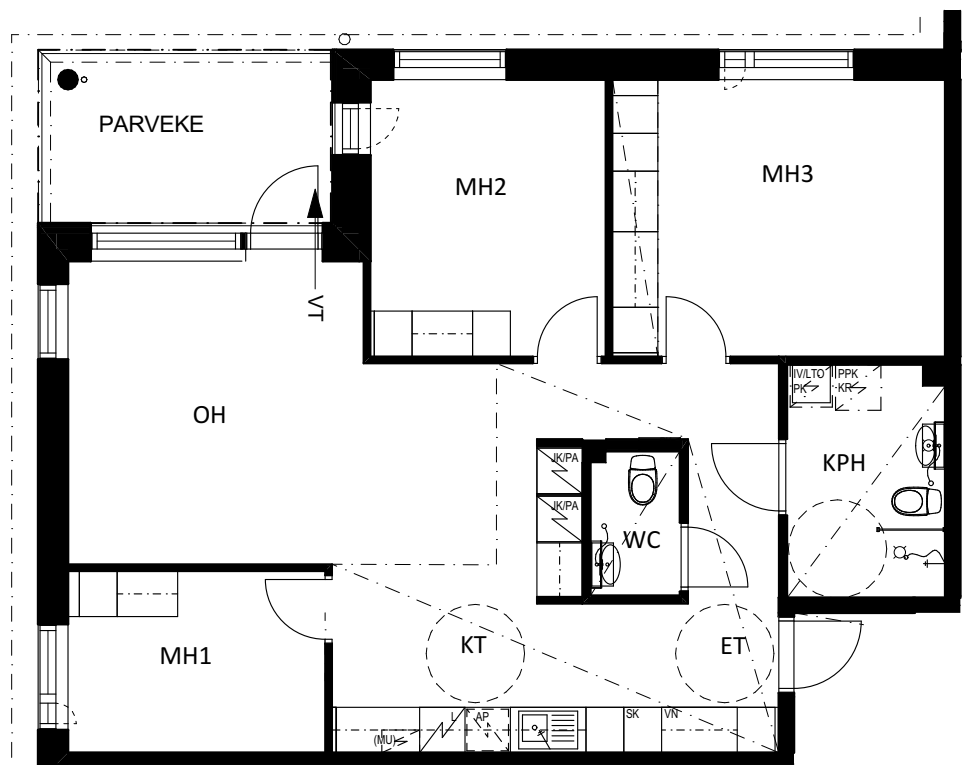
HUONEISTOPOHJA 1:100

14.05.2024

Pidätämme oikeuden muutoksiin.

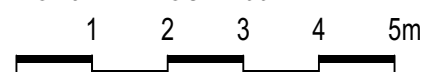
**4h+kt**  
**88,5 m<sup>2</sup>**

A20 4.krs



SIJAINTIKAAVIO

POHJAPIIRROS 1:100



# TA-Asumisoikeus Oy

## Storörantie 9-11, 01120 SIPOO



HUONEISTOPOHJA 1:100

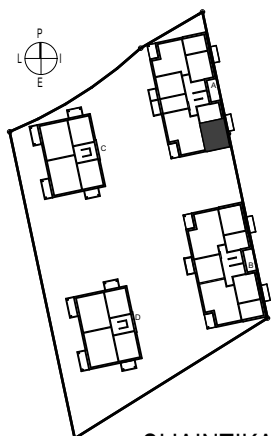
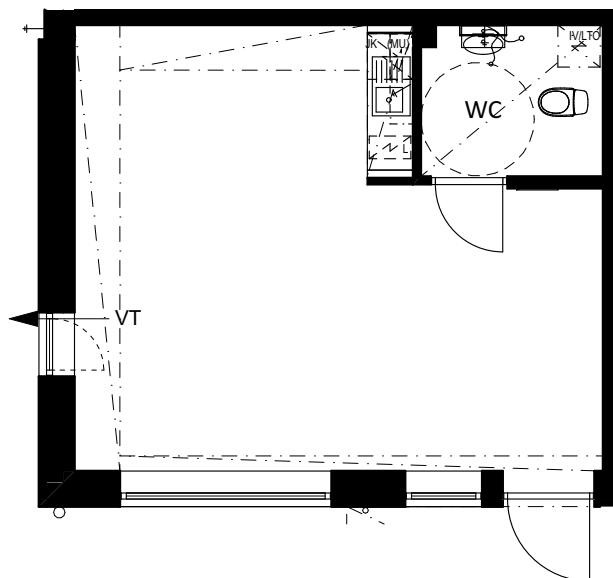
14.05.2024

Pidätämme oikeuden muutoksiin.

## Liiketila A

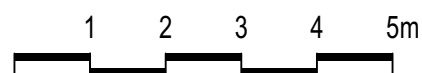
### 41 m<sup>2</sup>

LTA 1.krs



SIJAINTIKAAVIO

POHJAPIIRROS 1:100





# TA-Asumisoikeus Oy

## Storörantie 9-11, 01120 SIPOO



HUONEISTOPOHJA 1:100

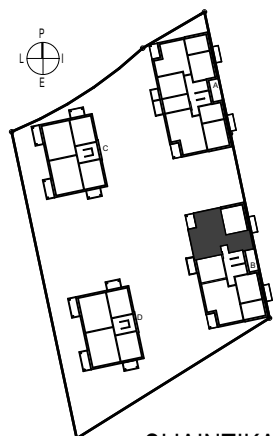
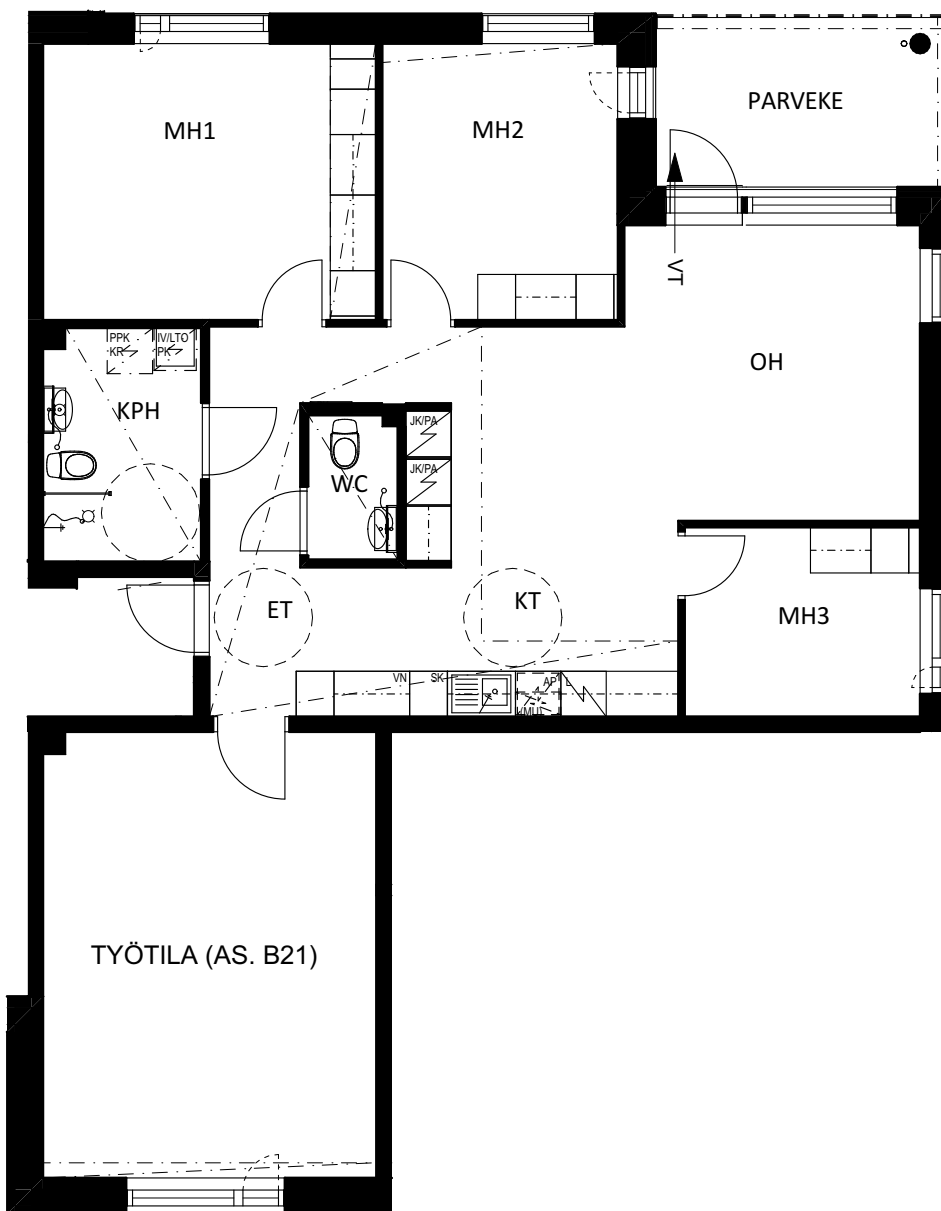
14.05.2024

Pidätämme oikeuden muutoksiin.

### 4h+kt+työtila

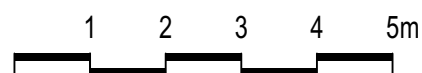
### 114,5 m<sup>2</sup>

B21 1.krs



SIJAINTIKAAVIO

POHJAPIIRROS 1:100



# TA-Asumisoikeus Oy

## Storörantie 9-11, 01120 SIPOO



HUONEISTOPOHJA 1:100

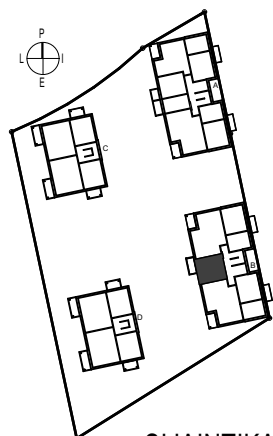
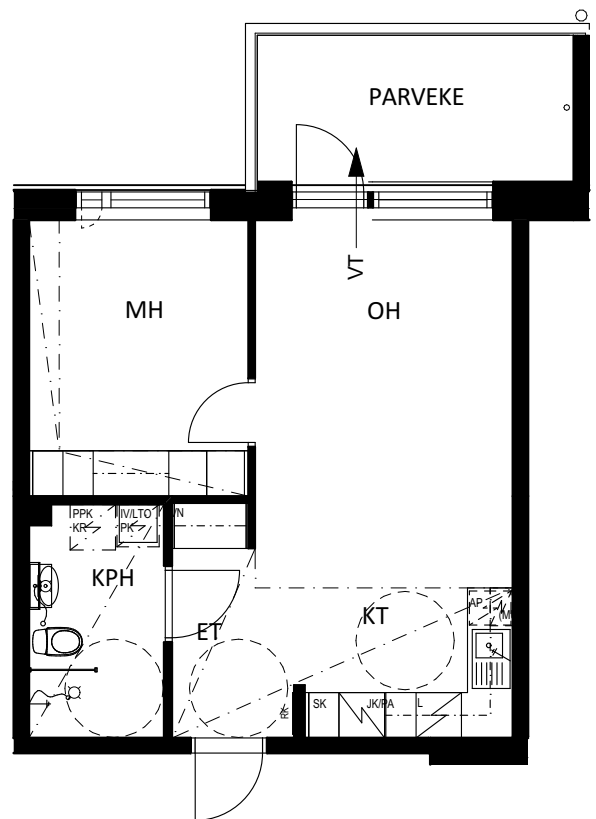
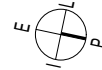
14.05.2024

Pidätämme oikeuden muutoksiin.

### 2h+kt

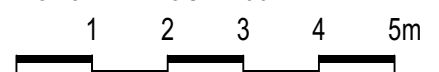
### 43,5 m<sup>2</sup>

B22 1.krs



SIJAINTIKAAVIO

POHJAPIIRROS 1:100



# TA-Asumisoikeus Oy

## Storörantie 9-11, 01120 SIPOO



HUONEISTOPOHJA 1:100

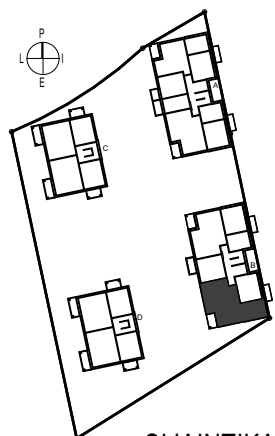
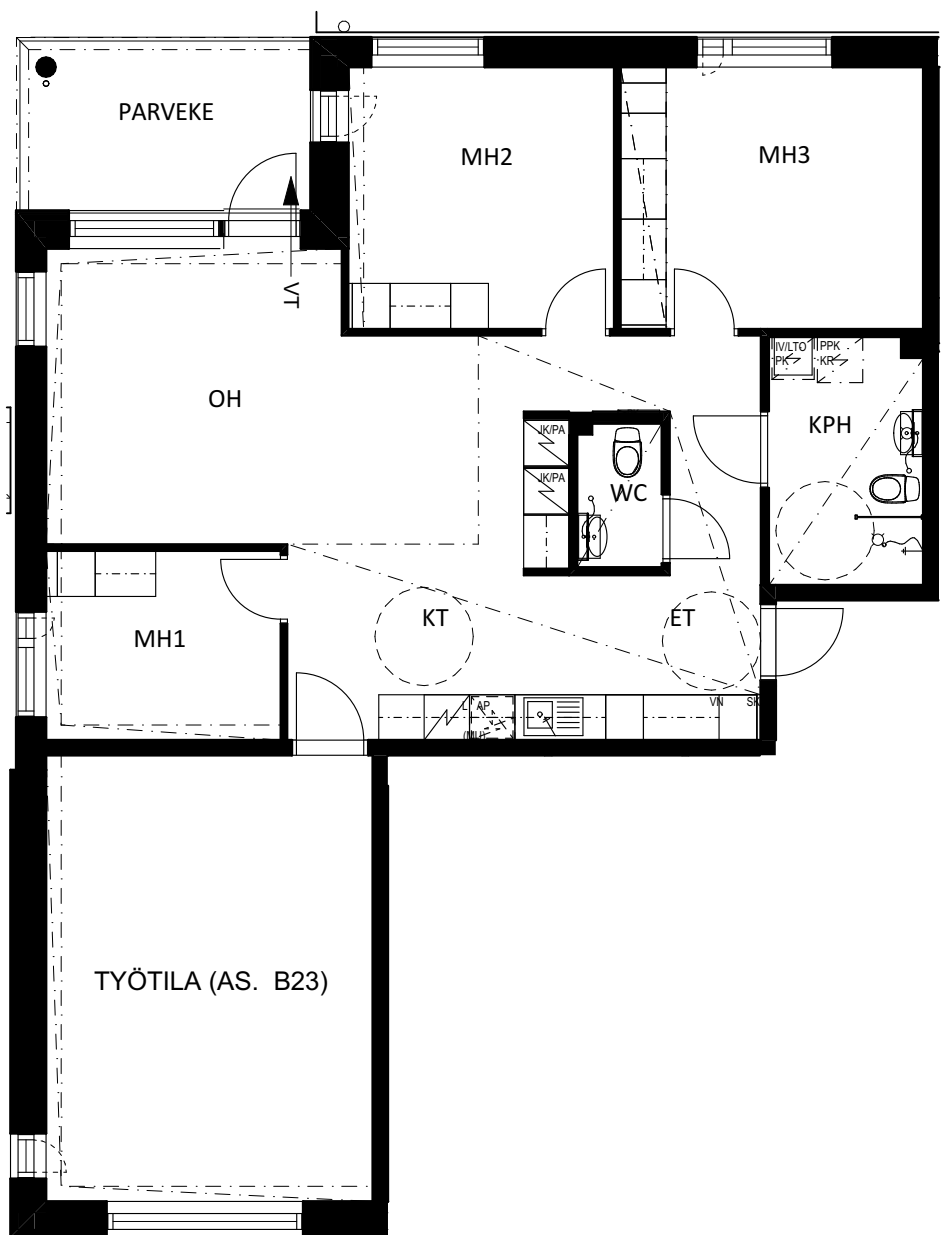
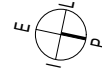
14.05.2024

Pidätämme oikeuden muutoksiin.

### 4h+kt+työtila

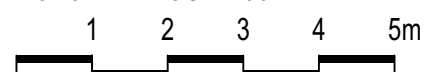
### 114,5 m<sup>2</sup>

B23 1.krs



SIJAINTIKAAVIO

POHJAPIIRROS 1:100



# TA-Asumisoikeus Oy

## Storörantie 9-11, 01120 SIPOO



HUONEISTOPOHJA 1:100

14.05.2024

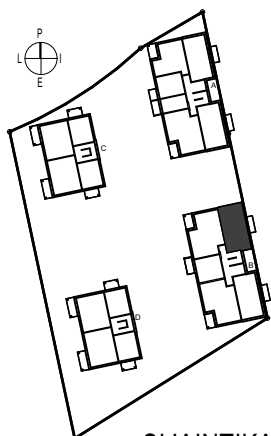
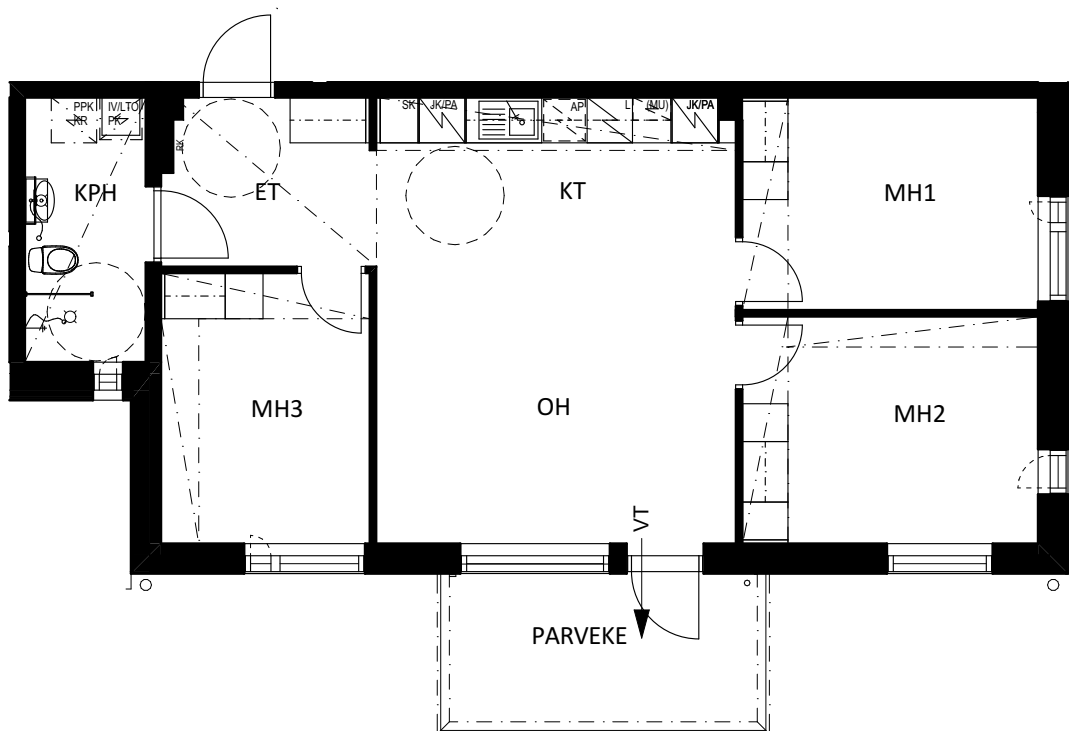
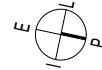
Pidätämme oikeuden muutoksiin.

### 4h+kt

### 74 m<sup>2</sup>

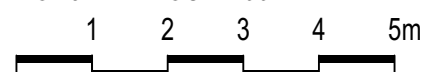
B24 2.krs

B29 3.krs



SIJAINTIKAAVIO

POHJAPIIRROS 1:100



# TA-Asumisoikeus Oy

## Storörantie 9-11, 01120 SIPOO



HUONEISTOPOHJA 1:100

14.05.2024

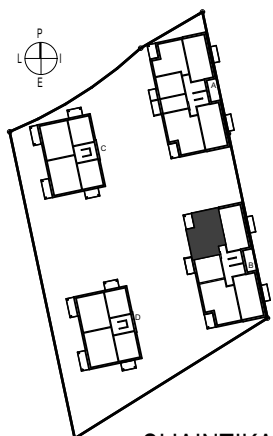
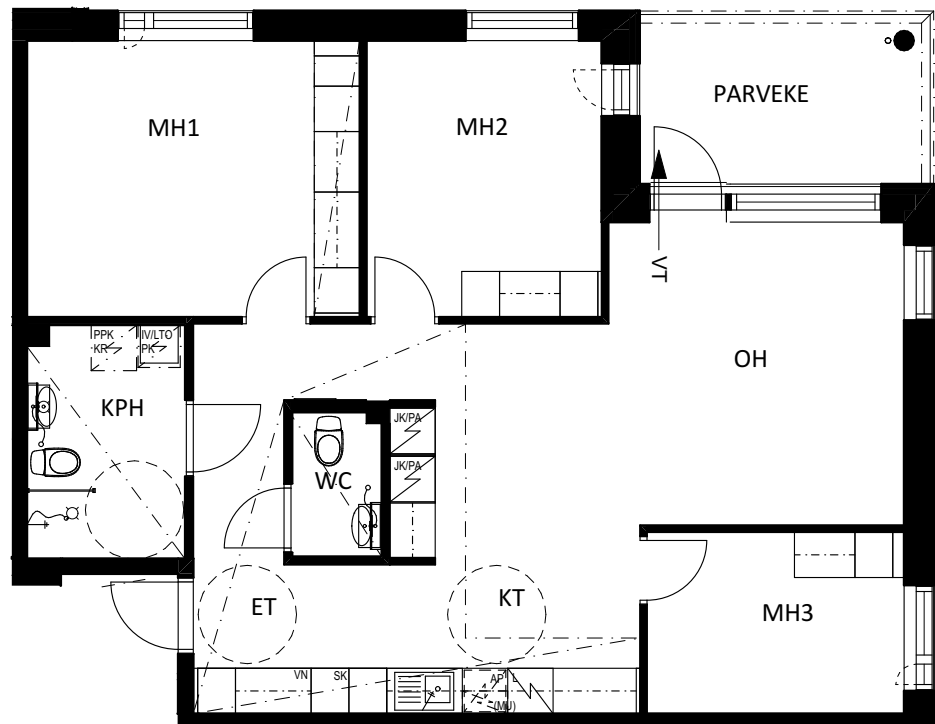
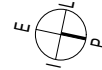
Pidätämme oikeuden muutoksiin.

### 4h+kt

### 89 m<sup>2</sup>

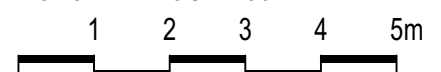
B25 2.krs

B30 3.krs



SIJAINTIKAAVIO

POHJAPIIRROS 1:100



# TA-Asumisoikeus Oy

## Storörantie 9-11, 01120 SIPOO



HUONEISTOPOHJA 1:100

14.05.2024

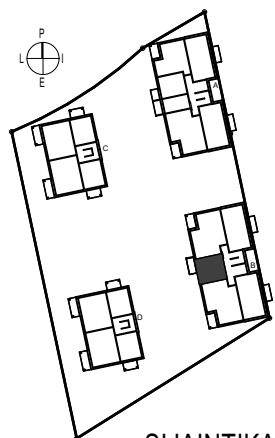
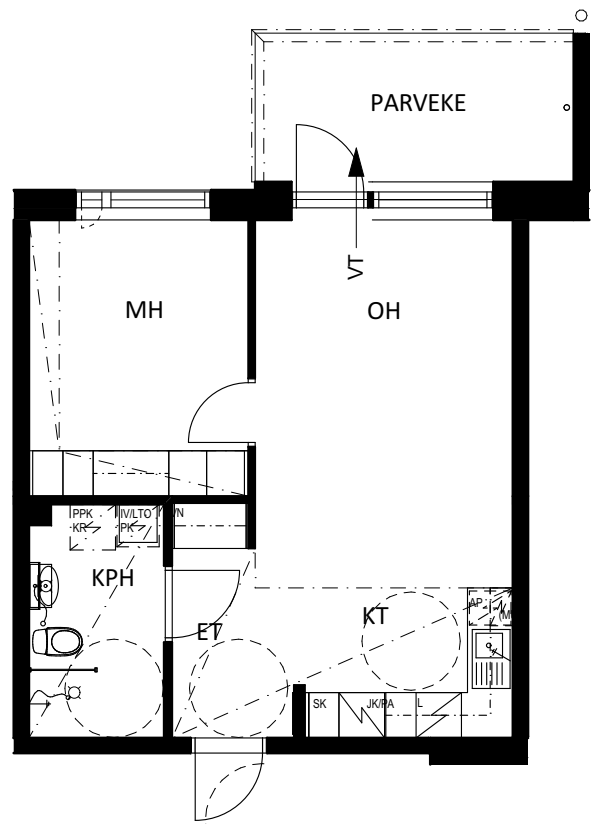
Pidätämme oikeuden muutoksiin.

### 2h+kt

### 43,5 m<sup>2</sup>

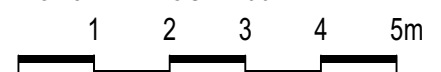
B26 2.krs

B31 3.krs



SIJAINTIKAAVIO

POHJAPIIRROS 1:100



# TA-Asumisoikeus Oy

## Storörantie 9-11, 01120 SIPOO



HUONEISTOPOHJA 1:100

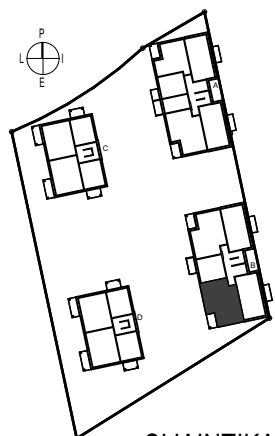
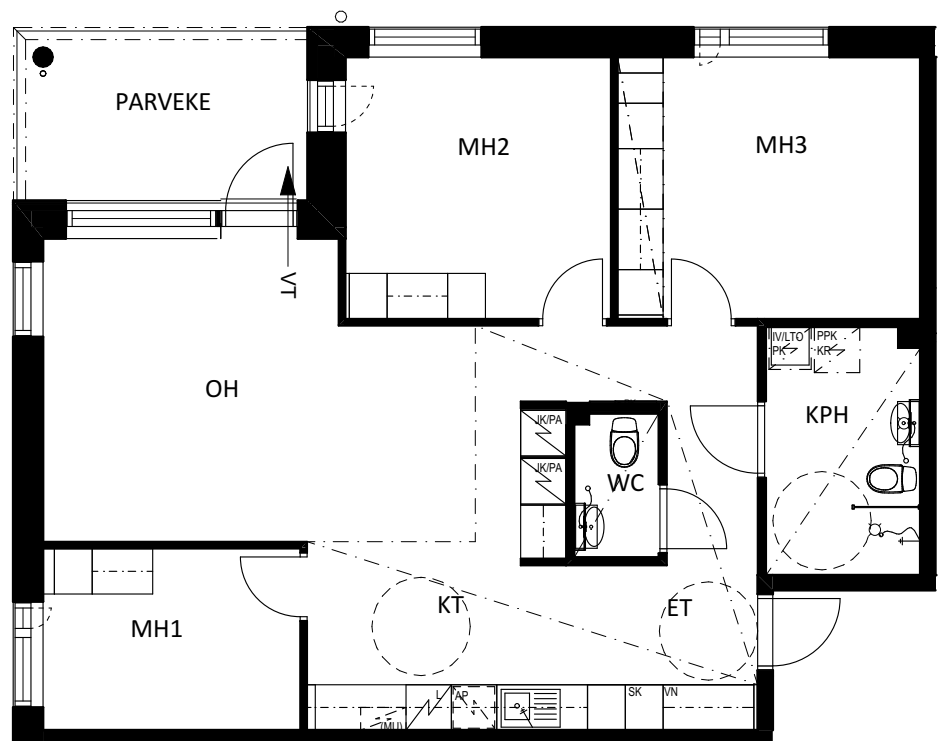
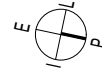
14.05.2024

Pidätämme oikeuden muutoksiin.

**4h+kt**  
**89 m<sup>2</sup>**

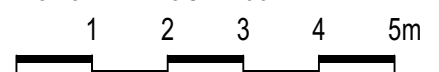
B27 2.krs

B32 3.krs



SIJAINTIKAAVIO

POHJAPIIRROS 1:100



# TA-Asumisoikeus Oy

## Storörintie 9-11, 01120 SIPOO



HUONEISTOPOHJA 1:100

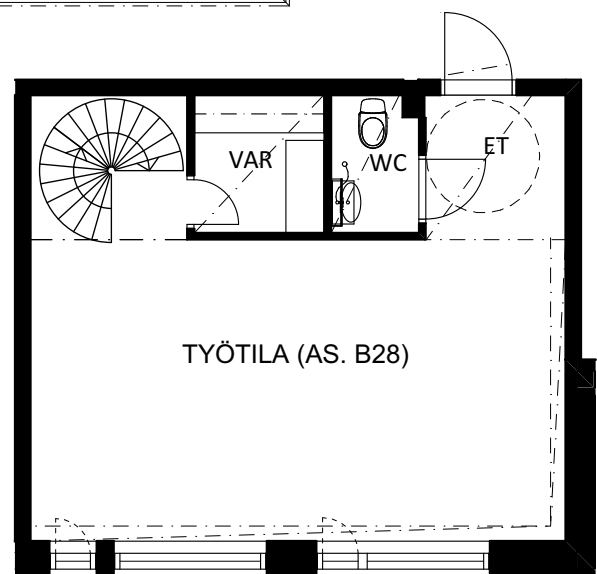
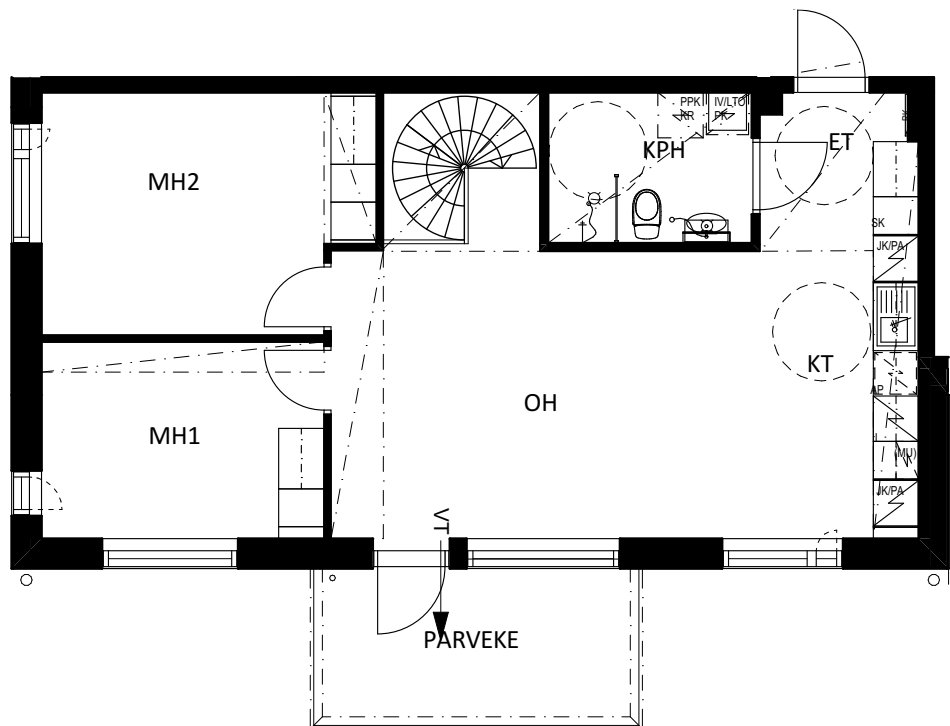
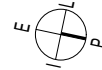
14.05.2024

Pidätämme oikeuden muutoksiin.

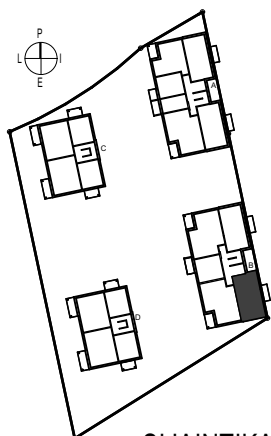
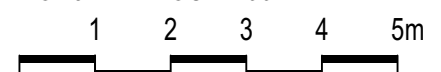
### 3h+kt+työtila

### 106,0 m<sup>2</sup>

B28 2.krs, työtila 1.krs



POHJAPIIRROS 1:100



SIJAINTIKAAVIO



# TA-Asumisoikeus Oy

## Storörantie 9-11, 01120 SIPOO



HUONEISTOPOHJA 1:100

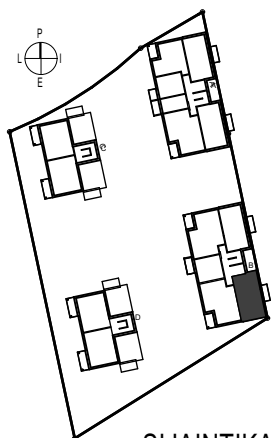
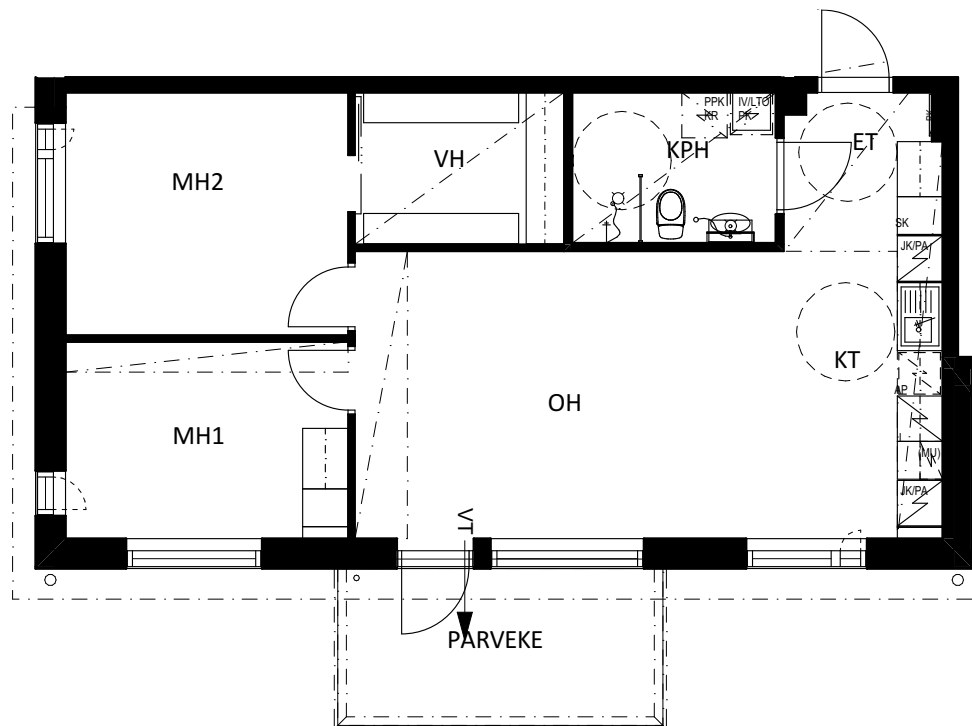
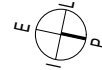
14.05.2024

Pidätämme oikeuden muutoksiin.

### 3h+kt+vh

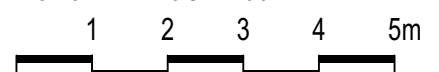
### 68,0 m<sup>2</sup>

B33 3.krs



SIJAINTIKAAVIO

POHJAPIIRROS 1:100



# TA-Asumisoikeus Oy

## Storörantie 9-11, 01120 SIPOO



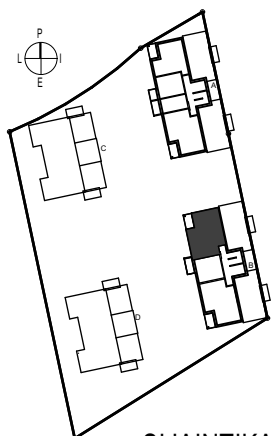
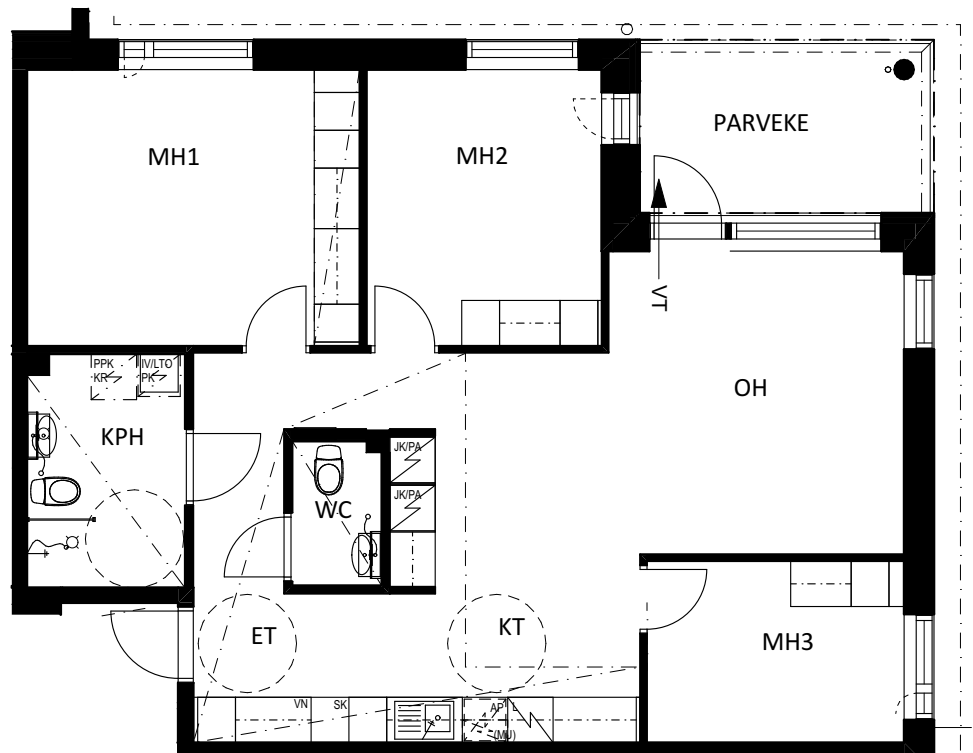
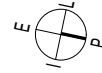
HUONEISTOPOHJA 1:100

14.05.2024

Pidätämme oikeuden muutoksiin.

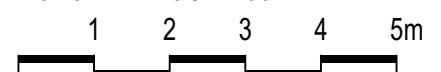
**4h+kt**  
**89 m<sup>2</sup>**

B34 4.krs



SIJAINTIKAAVIO

POHJAPIIRROS 1:100



# TA-Asumisoikeus Oy Storörantie 9-11, 01120 SIPOO



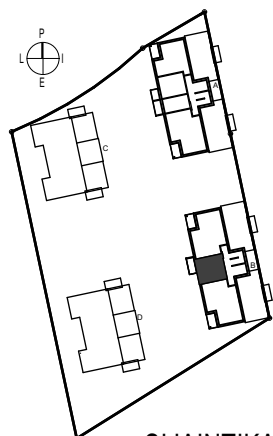
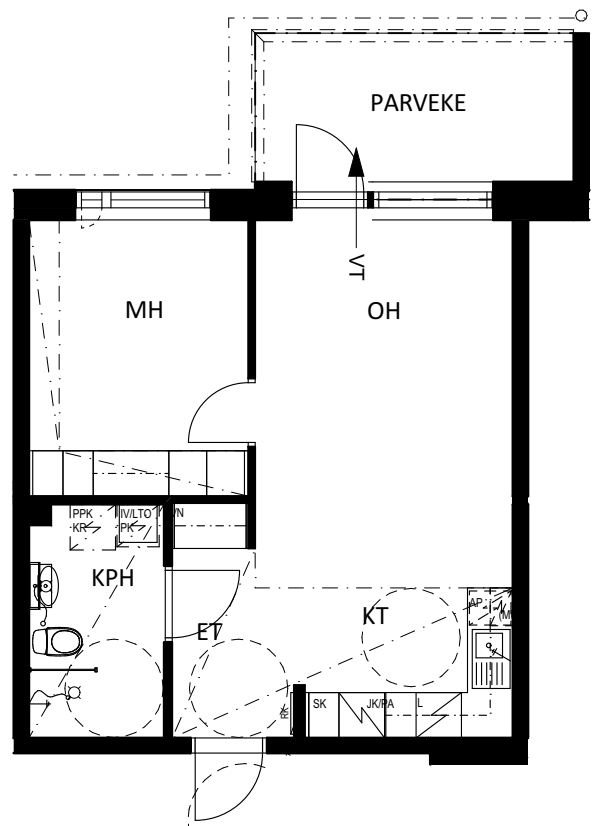
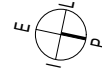
HUONEISTOPOHJA 1:100

14.05.2024

Pidätämme oikeuden muutoksiin.

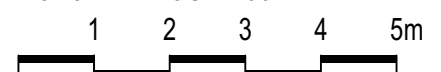
**2h+kt**  
**43,5 m<sup>2</sup>**

B35 4.krs



SIJAINTIKAAVIO

POHJAPIIRROS 1:100



# TA-Asumisoikeus Oy

## Storörantie 9-11, 01120 SIPOO



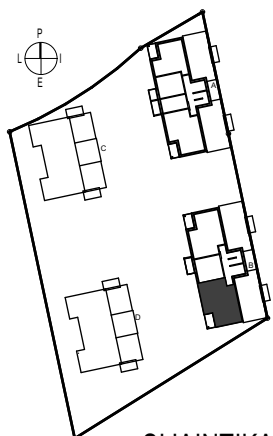
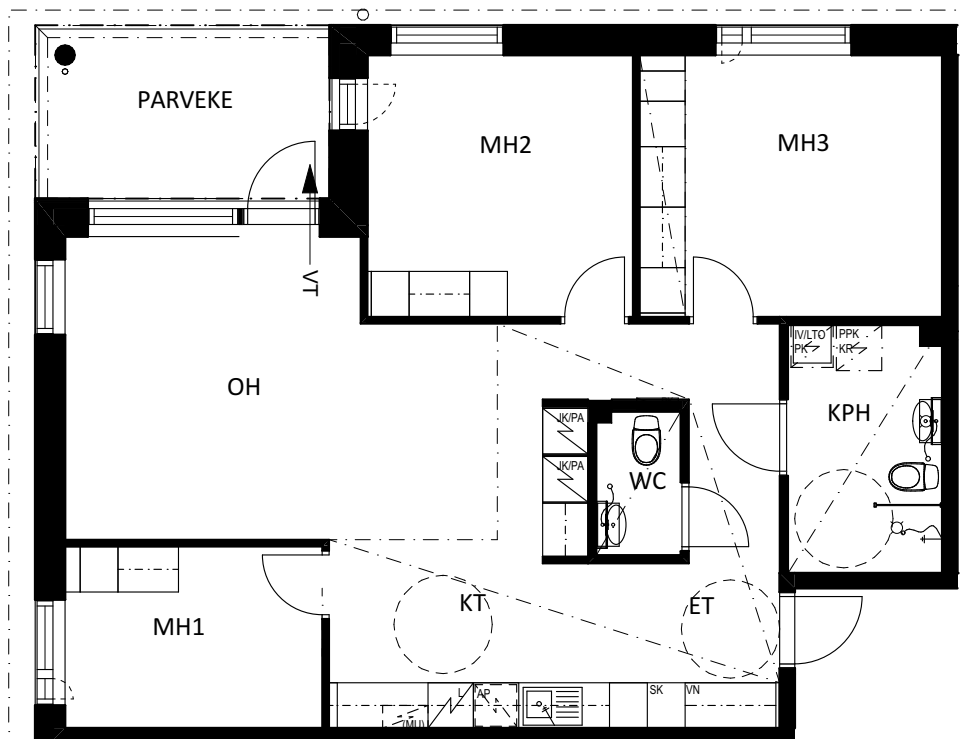
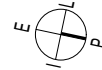
HUONEISTOPOHJA 1:100

14.05.2024

Pidätämme oikeuden muutoksiin.

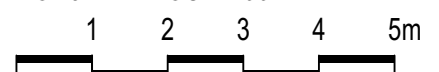
**4h+kt**  
**89 m<sup>2</sup>**

B36 4.krs



SIJAINTIKAAVIO

POHJAPIIRROS 1:100



# TA-Asumisoikeus Oy

## Storörantie 9-11, 01120 SIPOO



HUONEISTOPOHJA 1:100

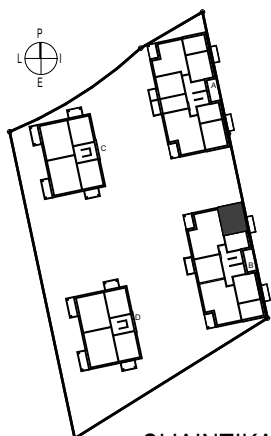
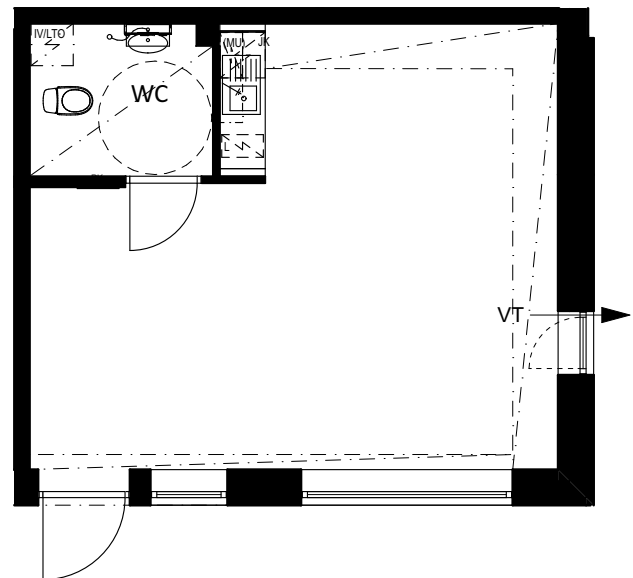
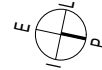
14.05.2024

Pidätämme oikeuden muutoksiin.

## Liiketila B

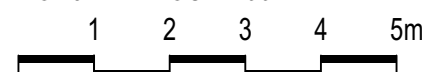
### 41 m<sup>2</sup>

LTB 1.krs



SIJAINTIKAAVIO

POHJAPIIRROS 1:100



# TA-Asumisoikeus Oy

## Storörantie 9-11, 01120 SIPOO



HUONEISTOPOHJA 1:100

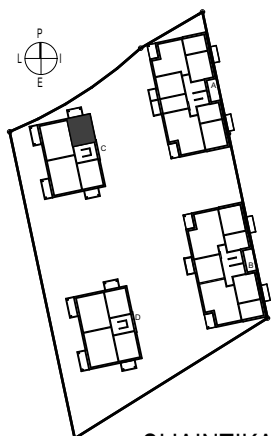
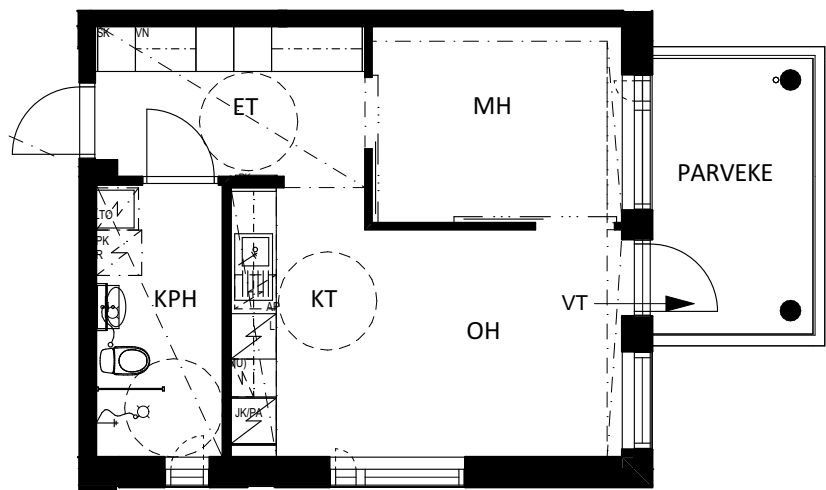
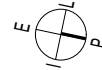
14.05.2024

Pidätämme oikeuden muutoksiin.

### 2h+kt

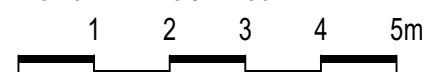
### 39,5 m<sup>2</sup>

C37 1.krs



SIJAINTIKAAVIO

POHJAPIIRROS 1:100



# TA-Asumisoikeus Oy

## Storörantie 9-11, 01120 SIPOO



HUONEISTOPOHJA 1:100

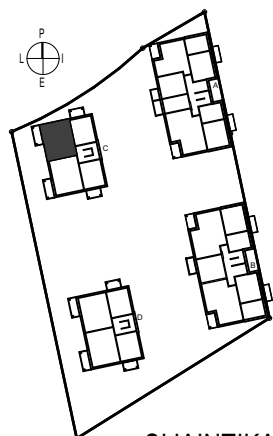
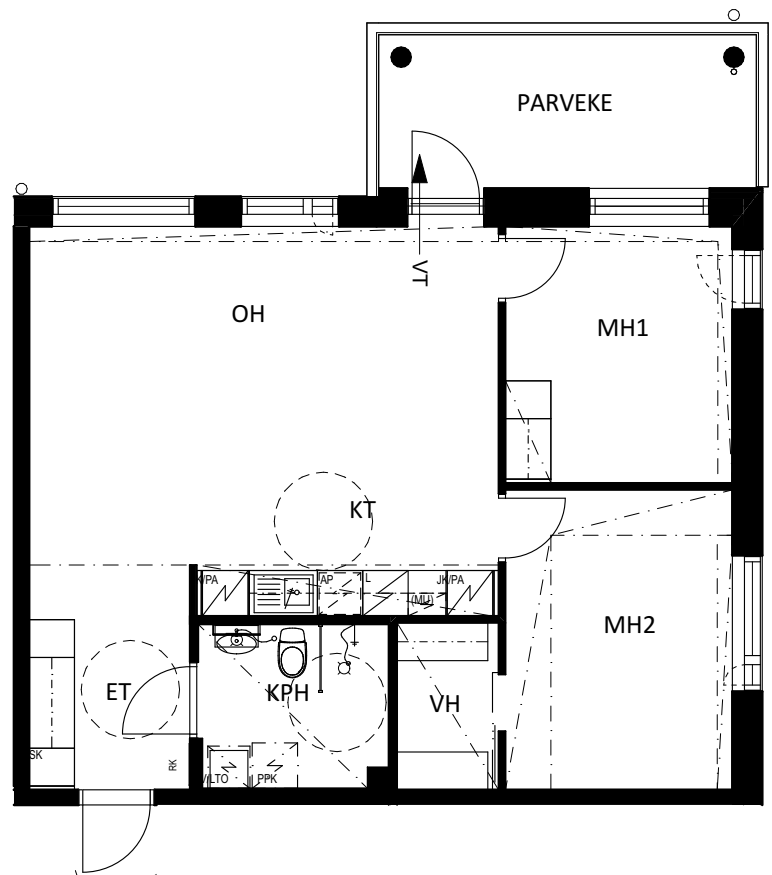
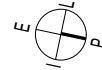
14.05.2024

Pidätämme oikeuden muutoksiin.

### 3h+kt+vh

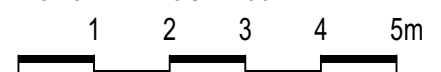
### 68,5 m<sup>2</sup>

C38 1.krs



SIJAINTIKAAVIO

POHJAPIIRROS 1:100



# TA-Asumisoikeus Oy

## Storörantie 9-11, 01120 SIPOO



HUONEISTOPOHJA 1:100

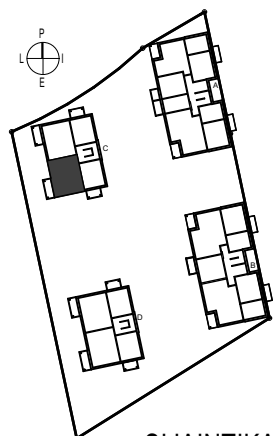
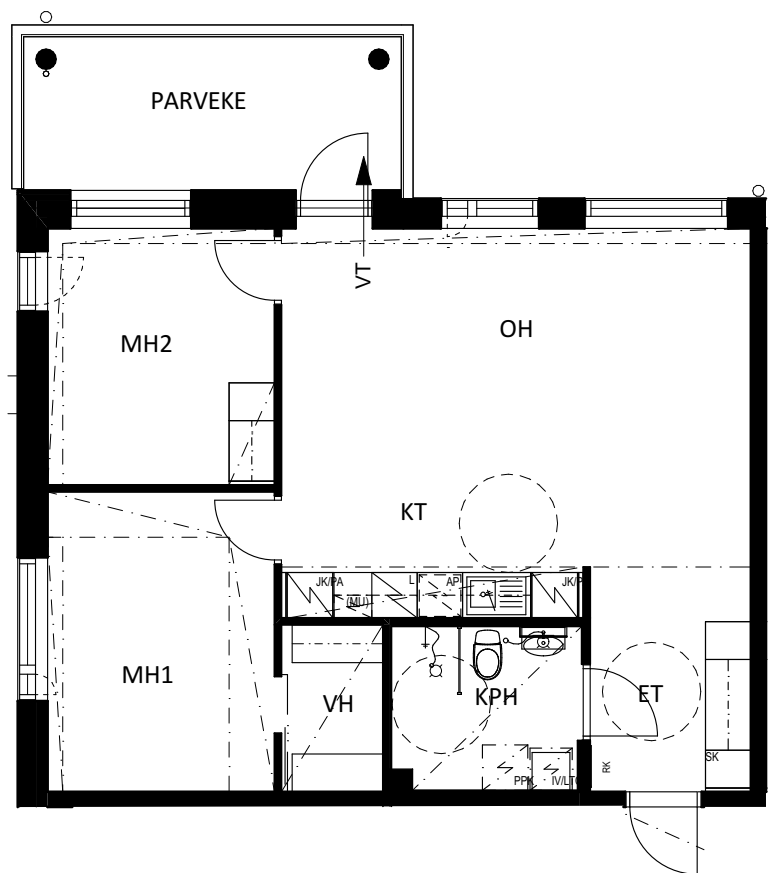
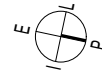
14.05.2024

Pidätämme oikeuden muutoksiin.

### 3h+kt+vh

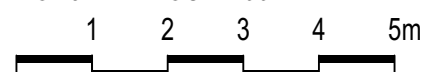
### 68,5 m<sup>2</sup>

C39 1.krs



SIJAINTIKAAVIO

POHJAPIIRROS 1:100





# TA-Asumisoikeus Oy

## Storörantie 9-11, 01120 SIPOO



HUONEISTOPOHJA 1:100

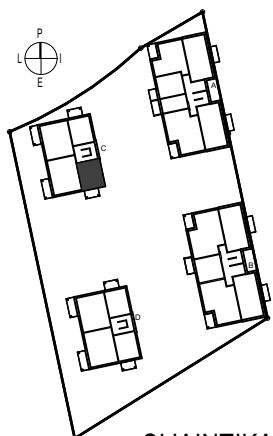
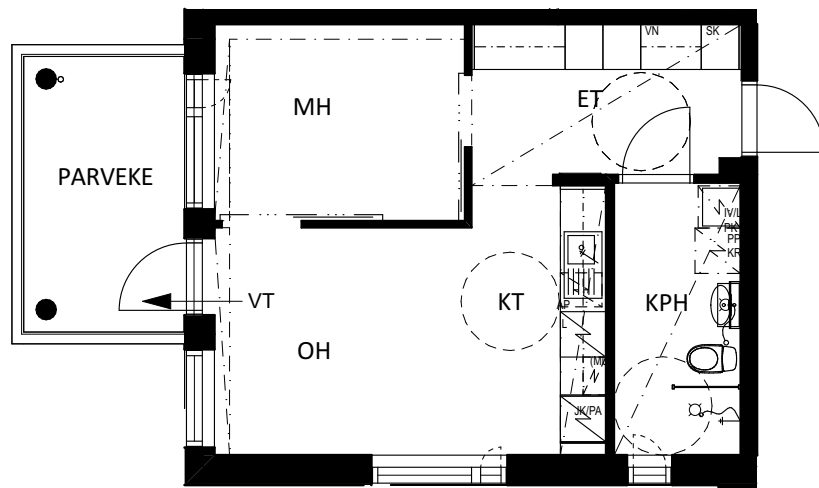
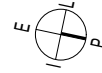
14.05.2024

Pidätämme oikeuden muutoksiin.

### 2h+kt

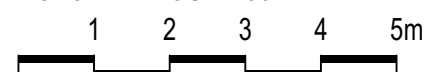
### 39,5 m<sup>2</sup>

C40 1.krs



SIJAINTIKAAVIO

POHJAPIIRROS 1:100



# TA-Asumisoikeus Oy

## Storörantie 9-11, 01120 SIPOO



HUONEISTOPOHJA 1:100

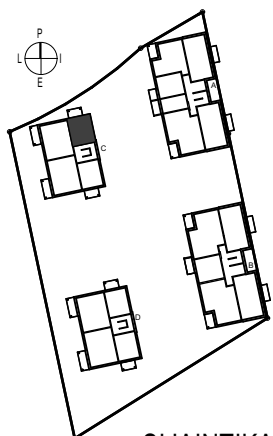
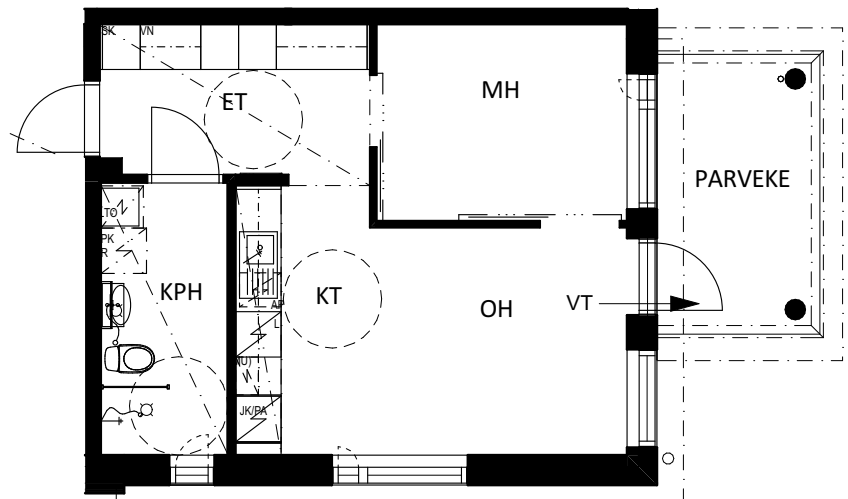
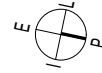
14.05.2024

Pidätämme oikeuden muutoksiin.

### 2h+kt

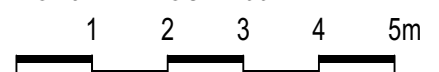
### 39,5 m<sup>2</sup>

C41 2.krs



SIJAINTIKAAVIO

POHJAPIIRROS 1:100



# TA-Asumisoikeus Oy

## Storörantie 9-11, 01120 SIPOO



HUONEISTOPOHJA 1:100

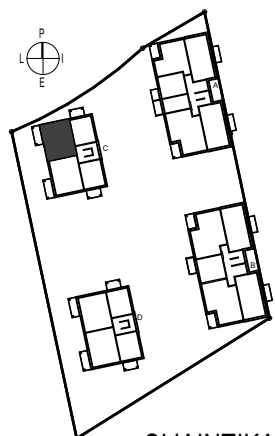
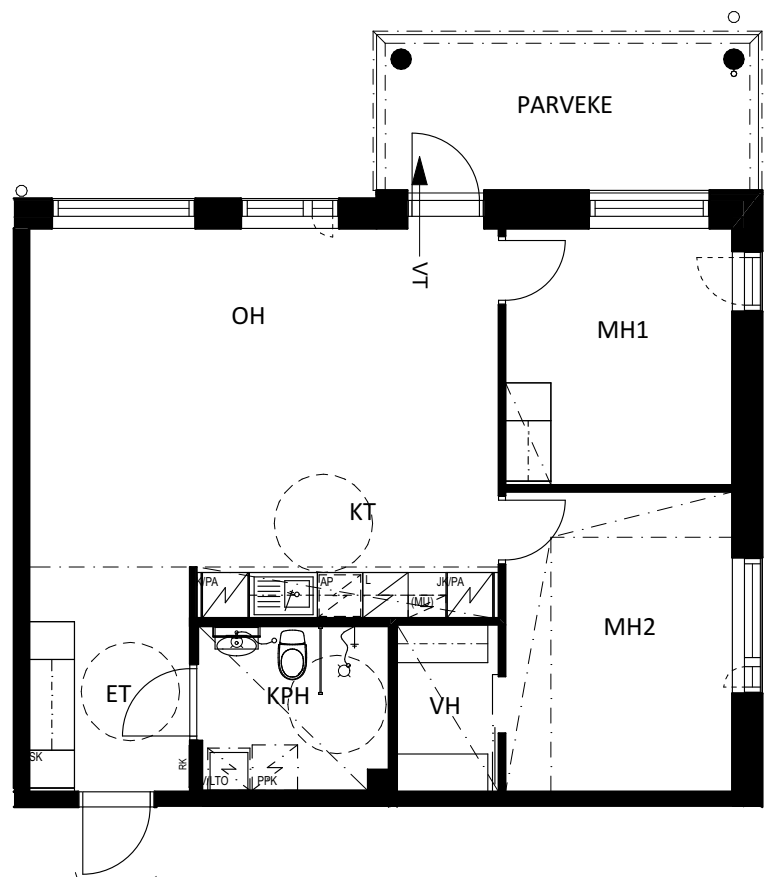
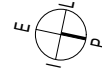
14.05.2024

Pidätämme oikeuden muutoksiin.

### 3h+kt+vh

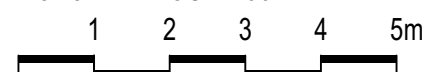
### 68,5 m<sup>2</sup>

C42 2.krs



SIJAINTIKAAVIO

POHJAPIIRROS 1:100



# TA-Asumisoikeus Oy

## Storörantie 9-11, 01120 SIPOO



HUONEISTOPOHJA 1:100

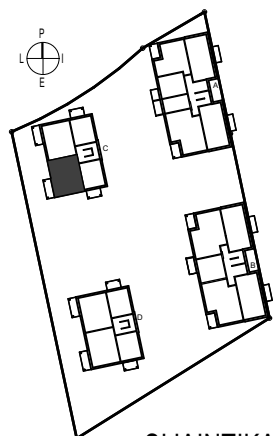
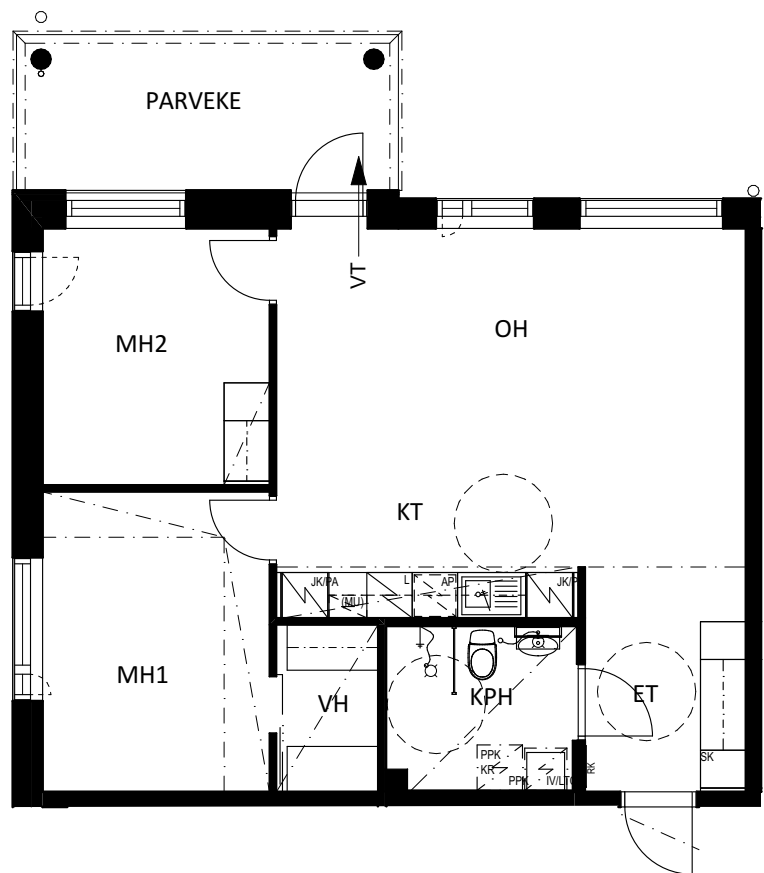
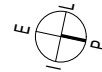
14.05.2024

Pidätämme oikeuden muutoksiin.

### 3h+kt+vh

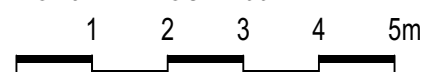
### 68,5 m<sup>2</sup>

C43 2.krs



SIJAINTIKAAVIO

POHJAPIIRROS 1:100



# TA-Asumisoikeus Oy

## Storörantie 9-11, 01120 SIPOO



HUONEISTOPOHJA 1:100

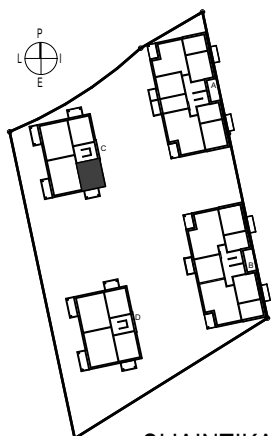
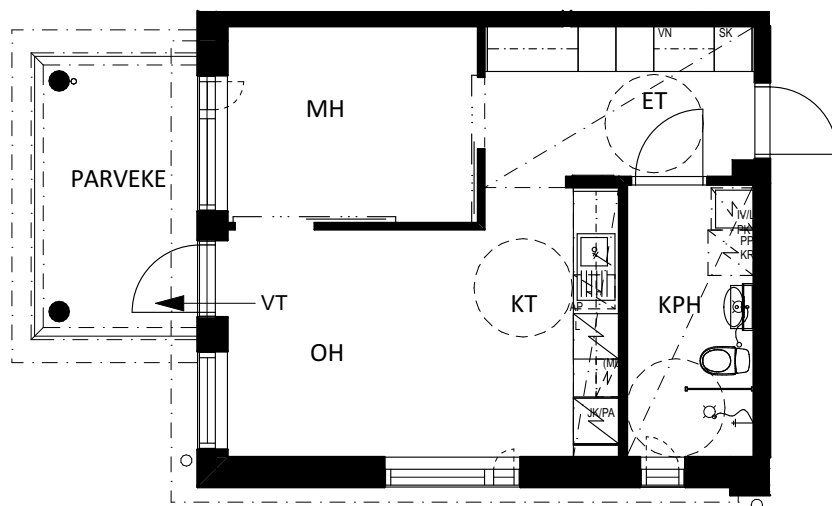
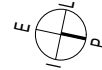
14.05.2024

Pidätämme oikeuden muutoksiin.

### 2h+kt

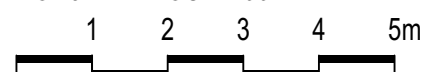
### 39,5 m<sup>2</sup>

C44 2.krs



SIJAINTIKAAVIO

POHJAPIIRROS 1:100



# TA-Asumisoikeus Oy

## Storörantie 9-11, 01120 SIPOO



HUONEISTOPOHJA 1:100

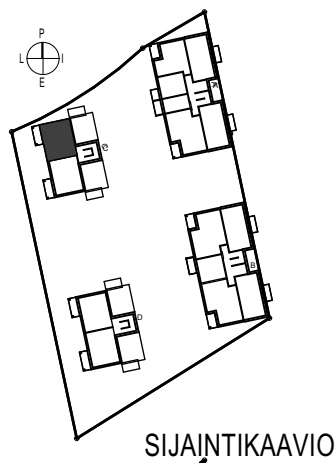
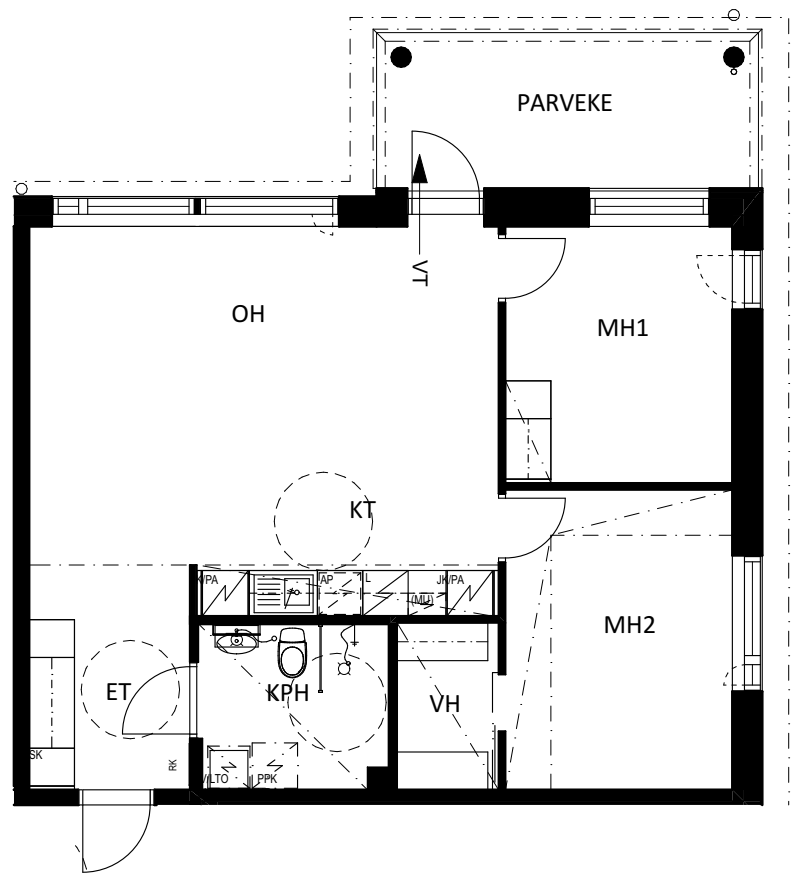
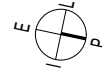
14.05.2024

Pidätämme oikeuden muutoksiin.

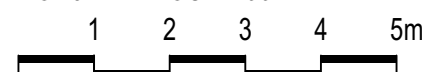
### 3h+kt+vh

### 68,5 m<sup>2</sup>

C45 3.krs



POHJAPIIRROS 1:100



# TA-Asumisoikeus Oy

## Storörantie 9-11, 01120 SIPOO



HUONEISTOPOHJA 1:100

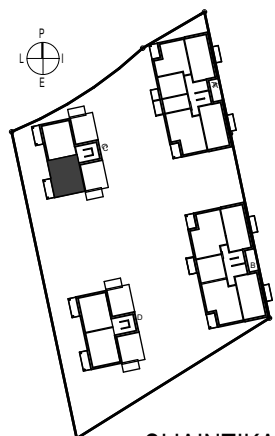
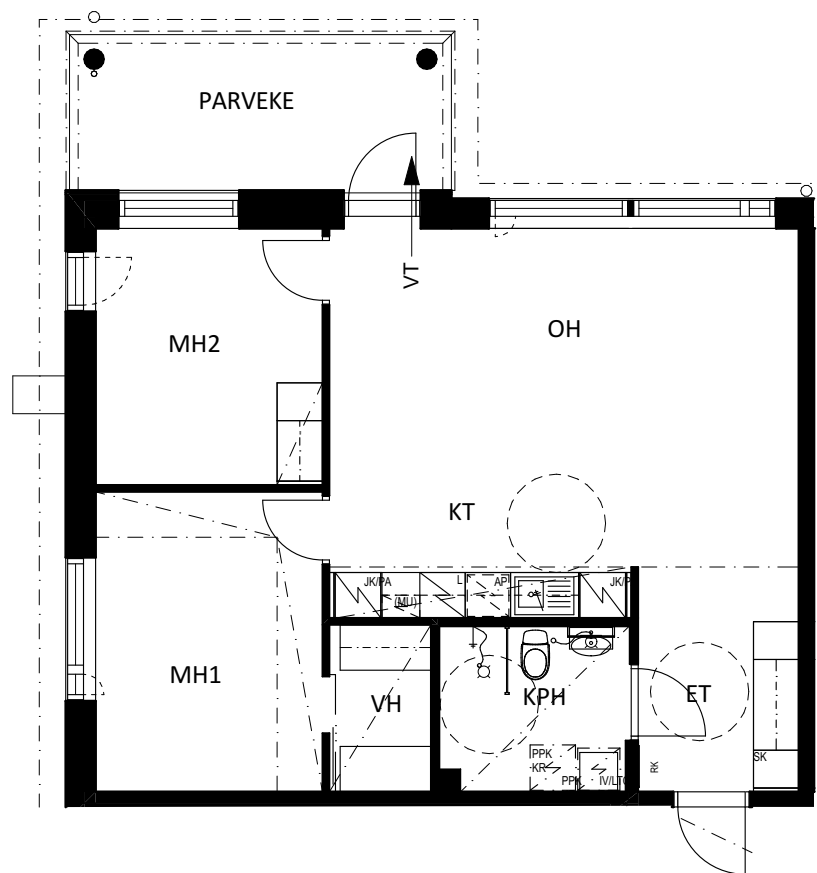
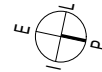
14.05.2024

Pidätämme oikeuden muutoksiin.

### 3h+kt+vh

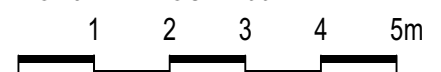
### 68,5 m<sup>2</sup>

C46 3.krs



SIJAINTIKAAVIO

POHJAPIIRROS 1:100



# TA-Asumisoikeus Oy

## Storörantie 9-11, 01120 SIPOO



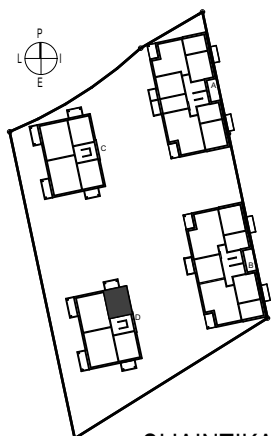
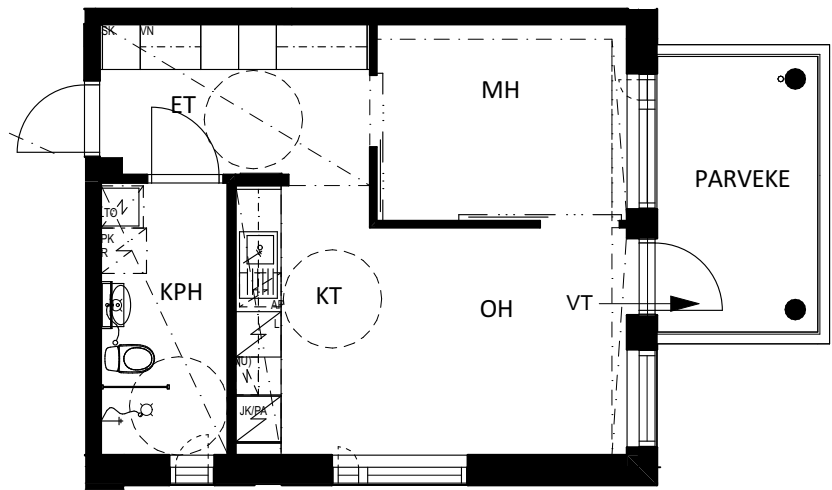
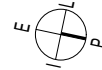
HUONEISTOPOHJA 1:100

14.05.2024

Pidätämme oikeuden muutoksiin.

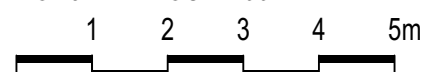
**2h+kt**  
**39,5 m<sup>2</sup>**

D47 1.krs



SIJAINTIKAAVIO

POHJAPIIRROS 1:100





# TA-Asumisoikeus Oy

## Storörantie 9-11, 01120 SIPOO



HUONEISTOPOHJA 1:100

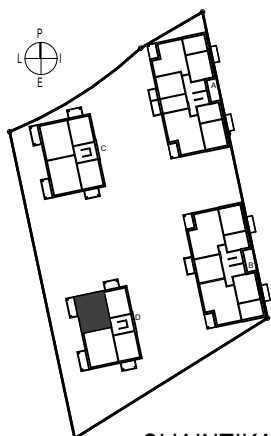
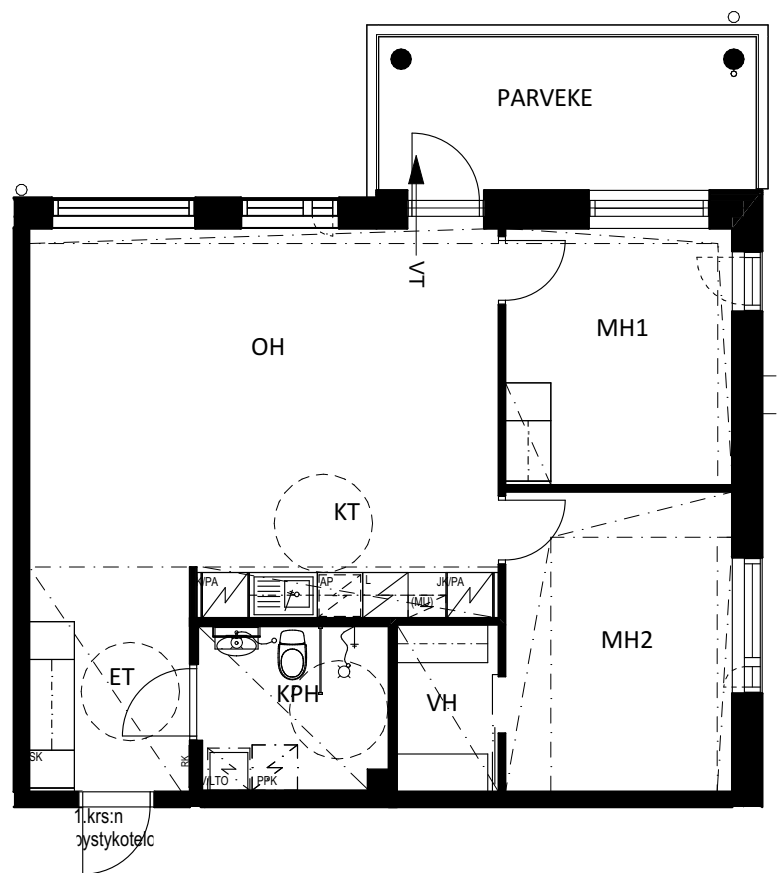
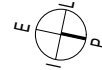
14.05.2024

Pidätämme oikeuden muutoksiin.

### 3h+kt+vh

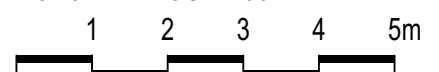
### 68,5 m<sup>2</sup>

D48 1.krs



SIJAINTIKAAVIO

POHJAPIIRROS 1:100



# TA-Asumisoikeus Oy

## Storörantie 9-11, 01120 SIPOO



HUONEISTOPOHJA 1:100

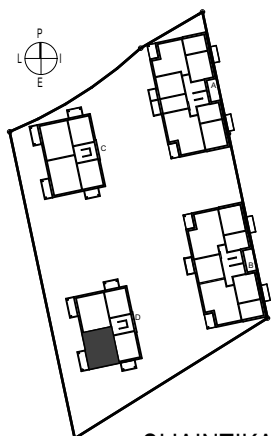
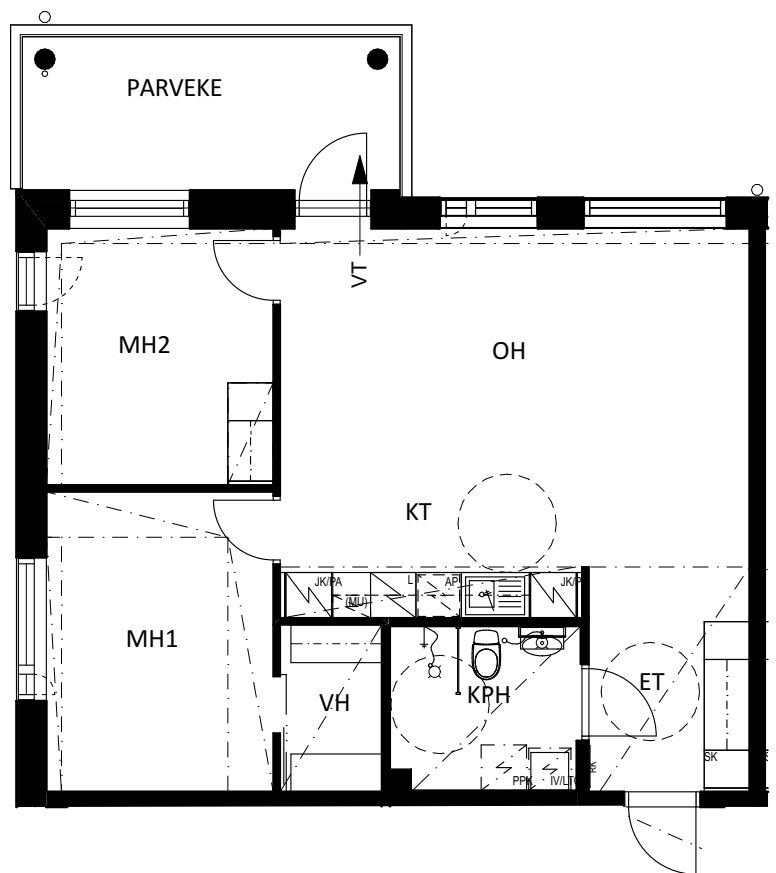
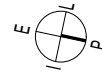
14.05.2024

Pidätämme oikeuden muutoksiin.

### 3h+kt+vh

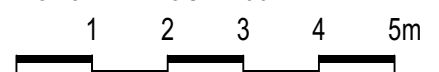
### 68,5 m<sup>2</sup>

D49 1.krs



SIJAINTIKAAVIO

POHJAPIIRROS 1:100



# TA-Asumisoikeus Oy

## Storörantie 9-11, 01120 SIPOO



HUONEISTOPOHJA 1:100

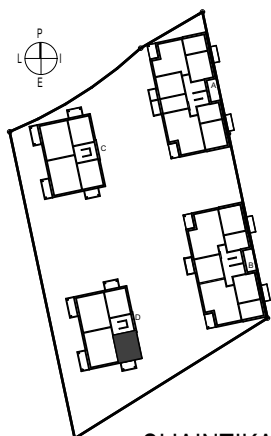
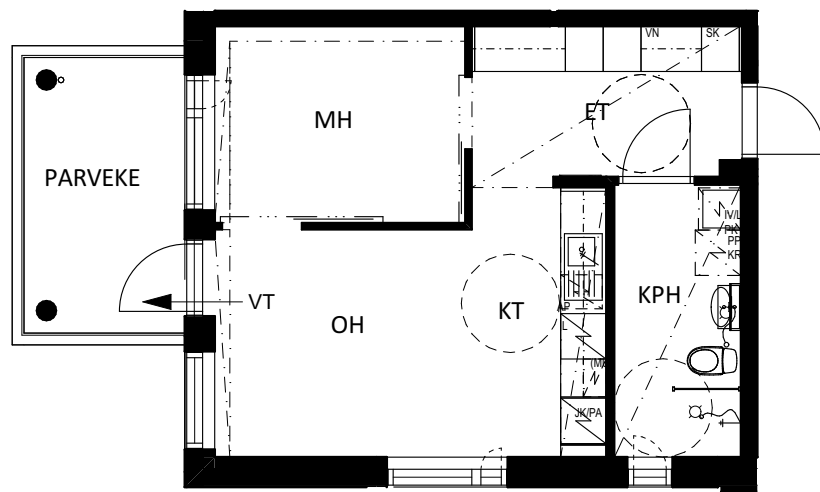
14.05.2024

Pidätämme oikeuden muutoksiin.

### 2h+kt

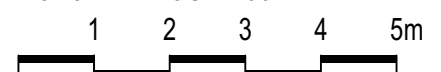
### 39,5 m<sup>2</sup>

D50 1.krs



SIJAINTIKAAVIO

POHJAPIIRROS 1:100



# TA-Asumisoikeus Oy

## Storörantie 9-11, 01120 SIPOO



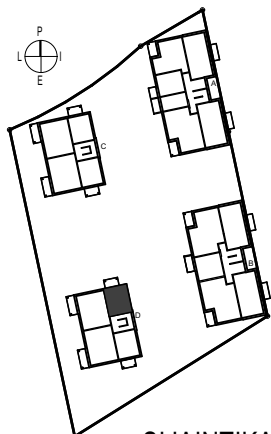
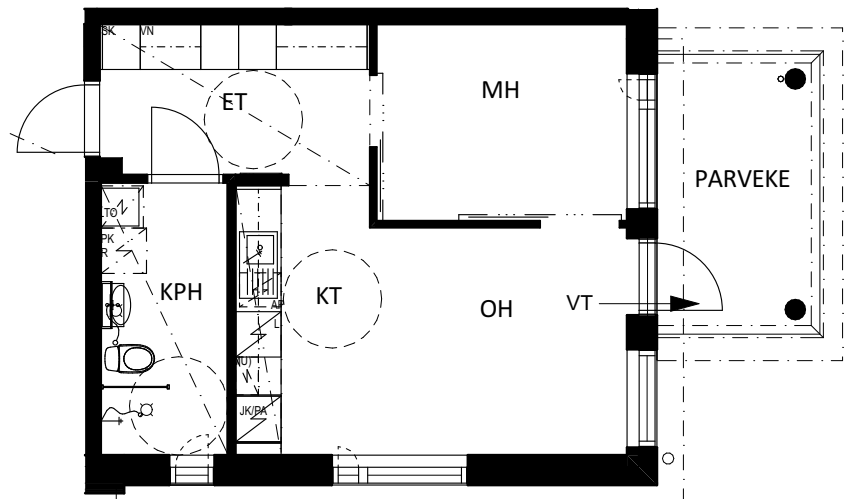
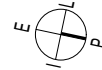
HUONEISTOPOHJA 1:100

14.05.2024

Pidätämme oikeuden muutoksiin.

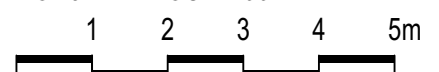
**2h+kt**  
**39,5 m<sup>2</sup>**

D51 2.krs



SIJAINTIKAAVIO

POHJAPIIRROS 1:100



# TA-Asumisoikeus Oy

## Storörantie 9-11, 01120 SIPOO



HUONEISTOPOHJA 1:100

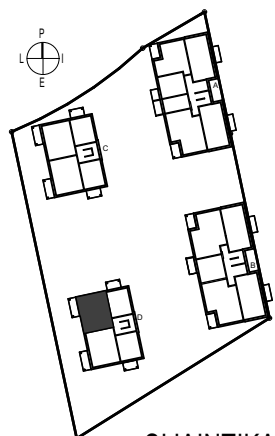
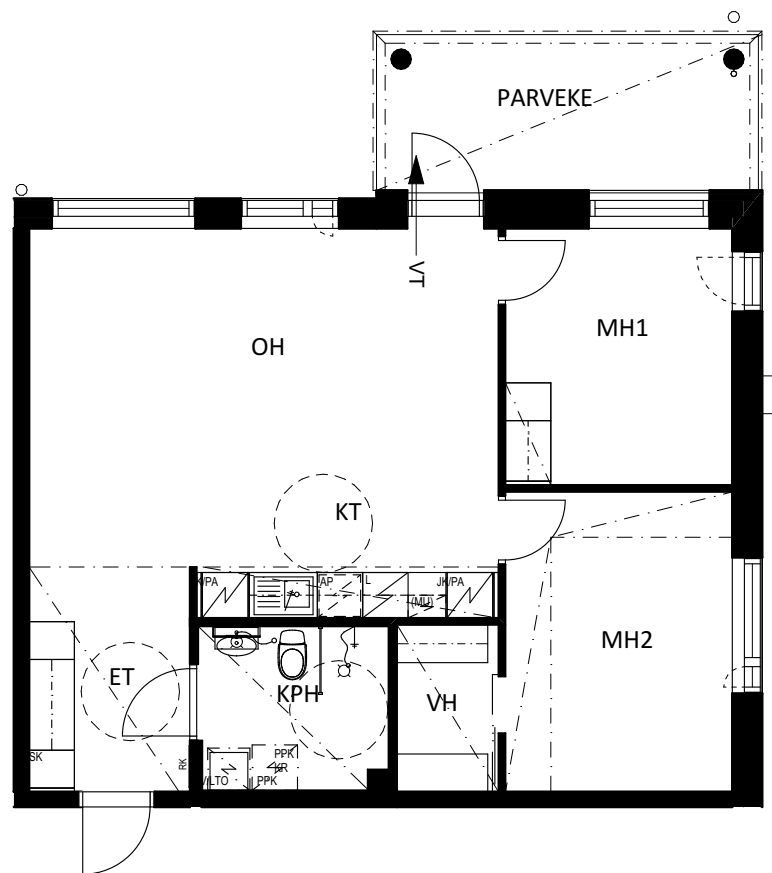
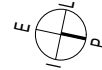
14.05.2024

Pidätämme oikeuden muutoksiin.

### 3h+kt+vh

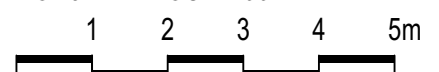
### 68,5 m<sup>2</sup>

D52 2.krs



SIJAINTIKAAVIO

POHJAPIIRROS 1:100



# TA-Asumisoikeus Oy

## Storörantie 9-11, 01120 SIPOO



HUONEISTOPOHJA 1:100

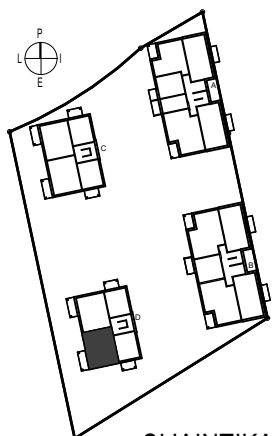
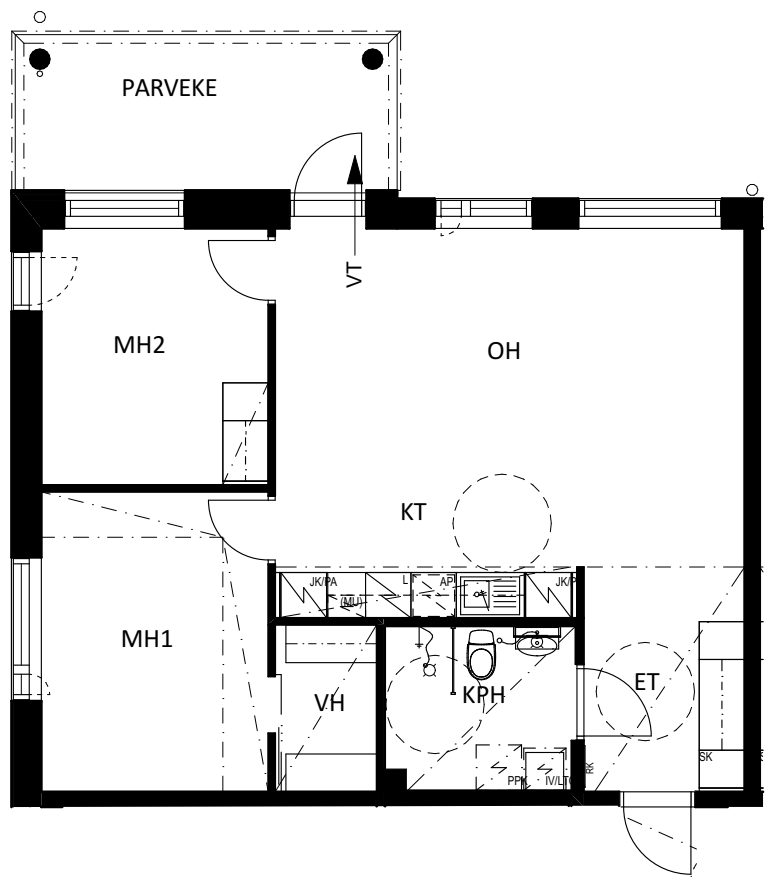
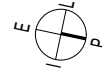
14.05.2024

Pidätämme oikeuden muutoksiin.

### 3h+kt+vh

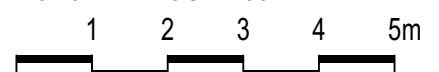
### 68,5 m<sup>2</sup>

D53 2.krs



SIJAINTIKAAVIO

POHJAPIIRROS 1:100



# TA-Asumisoikeus Oy

## Storörantie 9-11, 01120 SIPOO



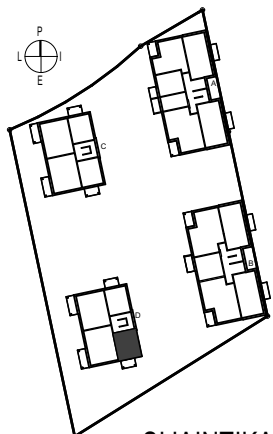
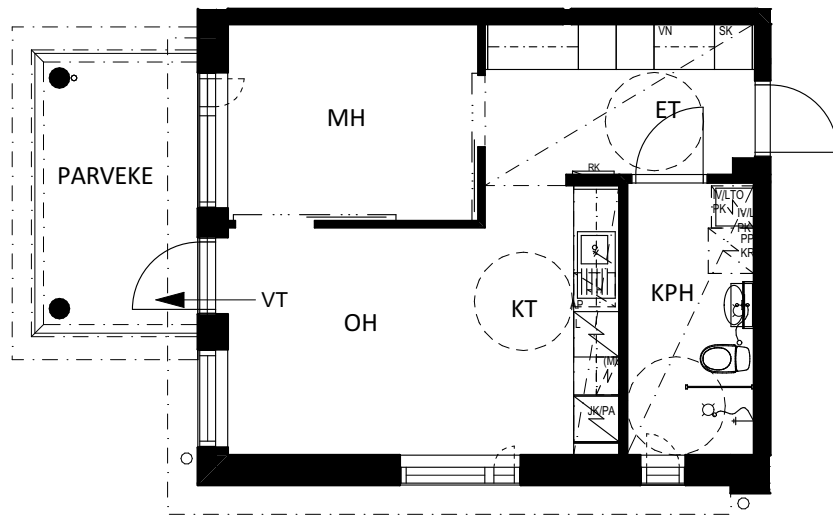
HUONEISTOPOHJA 1:100

14.05.2024

Pidätämme oikeuden muutoksiin.

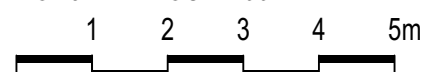
**2h+kt**  
**39,5 m<sup>2</sup>**

D54 2.krs



SIJAINTIKAAVIO

POHJAPIIRROS 1:100



# TA-Asumisoikeus Oy

## Storörantie 9-11, 01120 SIPOO



HUONEISTOPOHJA 1:100

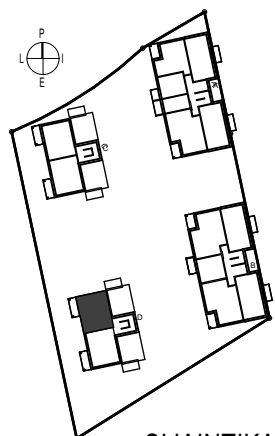
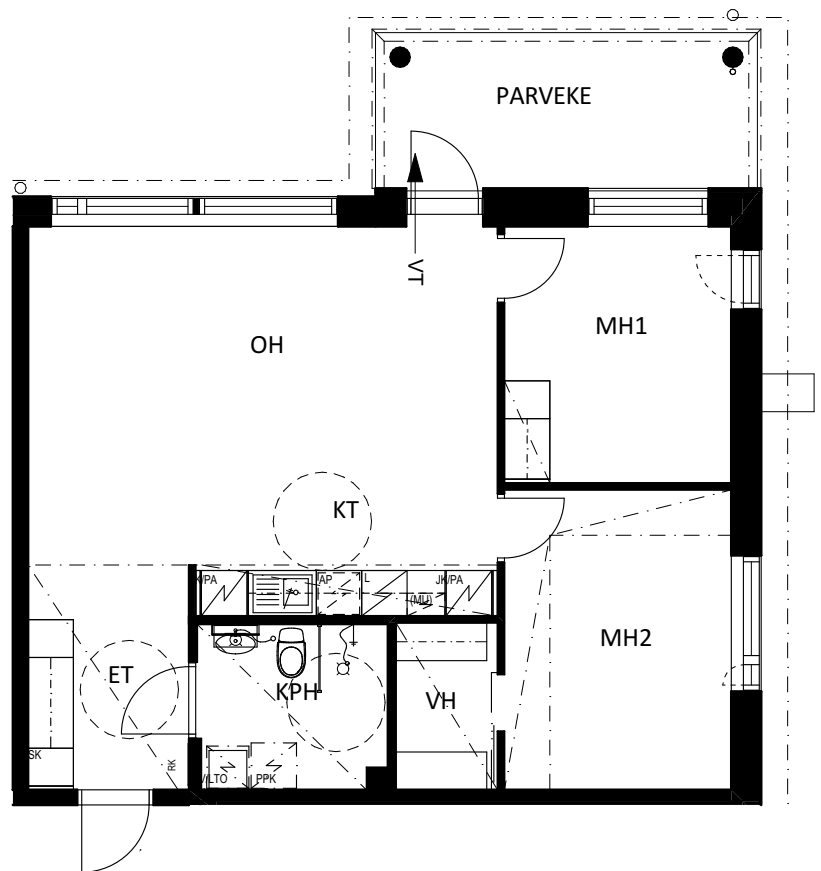
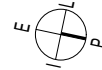
14.05.2024

Pidätämme oikeuden muutoksiin.

### 3h+kt+vh

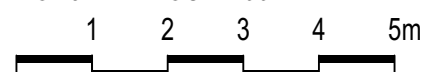
### 68,5 m<sup>2</sup>

D55 3.krs



SIJAINTIKAAVIO

POHJAPIIRROS 1:100





# TA-Asumisoikeus Oy

## Storörantie 9-11, 01120 SIPOO



HUONEISTOPOHJA 1:100

14.05.2024

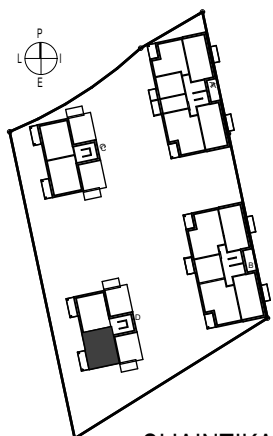
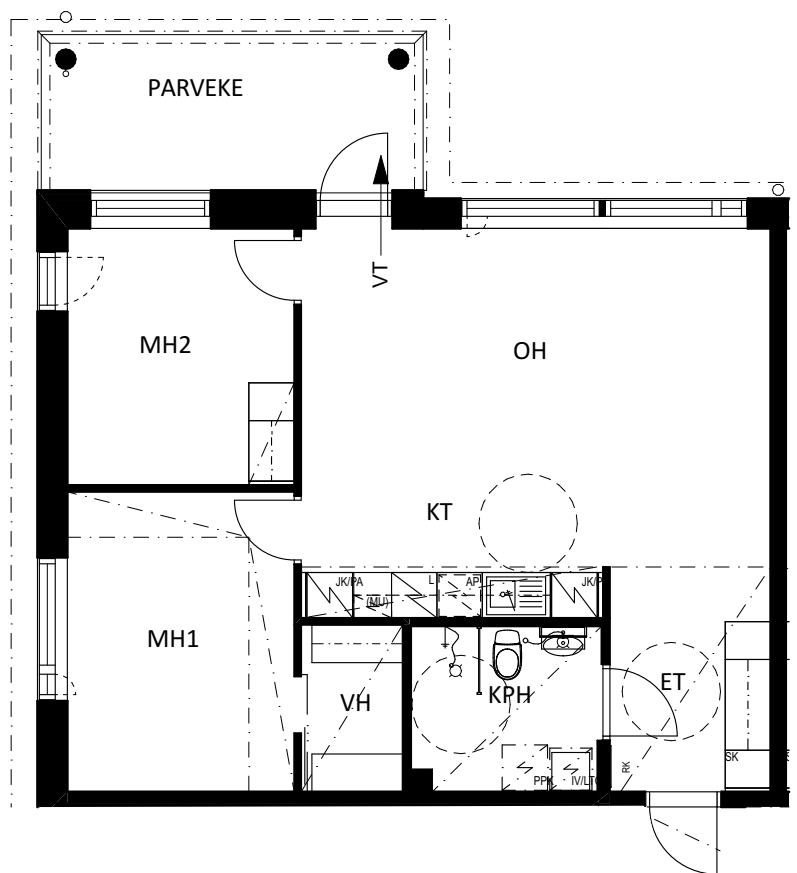
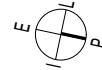
Pidätämme oikeuden muutoksiin.

### 3h+kt+vh

### 68,5 m<sup>2</sup>

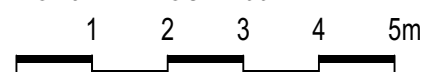
D56

3.krs



SIJAINTIKAAVIO

POHJAPIIRROS 1:100



# TA-Asumisoikeus Oy / Storörintie 9–11

RAKENNUSTAPASELOSTUS 22.4.2024

## YLEISTÄ

Rakennuskohde sisältää neljä elementtirakenteista asuinkerrostaloa sekä rakennuksiin rajautuvat autokatokset.

A- ja B-portaat ovat nelikerroksisia, C ja D-portaat kolmekerroksisia. A- ja B-portaissa on kellarikerros. Kaikissa portaissa on hissi.

Kohteessa on yhteensä 56 asuntoa. A-portaassa on 20 asuntoa, B-portaassa 16 ja C ja D-portaissa on 10 asuntoa kummassakin.

Tontille rakennetaan kaksi S1-luokan väestönsuojaa ja ne sijaitsevat A- ja B-rakennusten kellarikerroksissa. Väestönsuojatilaa osoitetaan myös aiemmin toteutetuille yhtiöille. Rauhanaikaisessa käytössä ne toimivat irtaimistovarastoina.

## PIHA-ALUE

Pihatyöt tehdään erikoissuunnitelmien mukaan. C- ja D-rakennusten välissä sijaitsee kaikkien rakennusten yhteinen leikki- ja oleskelupiha.

AB- ja CD-rakennusten väliin jää paikoitusalue. Alueen auto-paikoista osa on autokatospaikkoja ja osa avoimia paikkoja.

Syväjätökeräysastiat sijaitsevat piha-alueella pihasuunnitelman mukaisesti.

## YHTEISTILAT JA PYSÄKÖINTI

A- ja B-rakennusten kellarikerroksissa sijaitsevat kaikkien rakennusten yhteistilat. Kummassakin rapussa on kuivaushuone, lämpimät ulkoiluvälinevarastot, joissa on lastenvaunujen säilytysmahdollisuus, verkkoiseinät irtaimistokomerot ja saunoasat. Kerho huone sijaitsee B-rapun kellarissa.

Kohteessa on 54 sähköpistokeellista autopaikkaa, joista autokatosten alla on 32 kpl ja loput sijaitsevat pihan kattamattomilla autopaikoitusalueilla. Neljä autokatoksen autopaikoista on mitoitettu liikuntaesteisille ja kymmenen autopaikkaa on varustettu sähköautojen latausmahdollisuudella. Latausasemat ovat lataus-teholtaan 11 kW. 4 kpl autopaikkaa on osoitettu katualueelle.

## RAKENTEET

Teräsbetoniset perustukset tehdään rakennepiirustusten mukaan. Asuinrakennukset perustetaan betonipaaluille. Asuinrakennuksen alapohjana on pääosin kantavat paalulaatat rakennuksissa A ja B, rakennuksissa C ja D koneellisesti tuuletetut kantavat ontelolaattarakenteiset alapohjat ja väestönsuojan osalla betoni-rakenteinen kantava paalulaatta alapohja.

Asuinrakennusten väli- ja yläpohjat ovat pääosin ontelolaattarakenteiset lukuun ottamatta väestönsuojaa, jonka kohdalla välipohja on massiiviteräsbetonilaattarakenteinen. Porrashuoneiden välipohjat ovat massiiviteräsbetonilaattoja.

Asuinhuoneistojen väliseinät sekä muut kantavat väliseinät ovat teräsbetonirakenteisia. Huoneistojen sisäiset väliseinät ovat pääosin metallirankaisia kipsilevyseiniä. Kylpyhuoneita ympäröivät kevyet väliseinät ovat pääosin kevytbetoniseiniä.

Ulkoseinät ovat sisäkuoreltaan betonielementtirakenteisia. Julkisivumateriaalina ovat pääasiallisesti rappaus, puu, luonnonkivi-verhous ja keraaminen laatta.

Rakennuksissa on harjakatot ja vesikatteena saumattu peltikate. Yläpohjan lämmöneristysmateriaalina on puhallusvilla.

## IKKUNAT JA OVET

Huoneistojen ikkunat ovat pääosin 3-lasisia sisään aukeavia sivusaranoituja MSE-tyyppisiä tehdasmaalattuja puu-alumiini-ikkunoita sekä MEK-puu- alumiini-ikkunoita.

Parvekkeiden ovet ovat yksilehtisiä ulosaukeavia puu- alumiinirakenteisia ikkunaovia. Ikkunoissa ja ikkunaovissa on sälekaihtimet.

Asuntojen kerrostaso-ovet ovat tyyppihyväksytyjä puuovia. Asuntojen väliovet ovat sileäpintaisia, valkoisia ovia.

## PARVEKKEET JA TERASSIT

Kerrostalohuoneistojen parvekelaatat ovat betonirakenteiset. A- ja B-rakennuksissa on puurakenteiset terassit. Parvekkeiden kaiteet ovat tolpattomat lasikaiteet. Terassien kaiteet puuverhoiluja umpikaiteita. Parvekkeet ovat lasittamattomia. Parvekkeet varustetaan vedenpoistojärjestelmällä. Kerrostalojen parvekkeilla on pistorasiat ja valaisimet.

## PORTAAT, PORRASHUONEET JA HISSIT

Kerrostalojen porrashuoneiden porrassyöksyt ovat vakiovalmis-teisia betonielementtiportaita. Kaiteet vakiomallisia maalattuja pinnakaiteita. Jokaisessa porrashuoneessa on hissi.

## LUKITUS

Kohteeseen laaditaan erillinen lukitus suunnitelma. Lukitusjärjestelmänä toimii iLoq-järjestelmä.

## TALOTEKNIikka

Rakennus liitetään sähkö-, vesi- ja viemäri- sekä kaukolämpö-järjestelmiin sekä kaapeli-TV verkkoon.

Huoneistoissa on kaukolämmöllä toteutetut vesikiertoiset seinä-patterit. Märkätiloissa on sähköinen mukavuuslämmitys kiinteistön sähköstä. Jokaisessa huoneisto on varustettu huoneisto-kohtaisella ilmanvaihtokoneella. Rakennukset on varustettu huoneistokohtaisilla vedenmittauksilla.

Palovaroittimet kytketään sähköverkkoon ja asennetaan asuntoihin ja yleisiin tiloihin määräysten mukaisessa laajuudessa.

## PINTAMATERIAALIT

**Lattiat:** Asuinhuoneiden lattioissa on pääosin laminaatti. Laminaattipäällysteeseen tehdään tarvittaessa valmistajan ohjeiden mukaisesti liikuntasäily, joka peitetään listalla. Kiintokalusteiden alle ei asenneta laminaattia. Kylpyhuoneiden, löylyhuoneiden ja erillis- WC:iden lattioissa on keraaminen laatta. Laatoitetuilla alueilla on kiinteistön sähköön liitetty mukavuuslattialämmitys.

**Seinät:** Asuinhuoneiden seinät ovat pääosin maalattuja. Maalausta ei uloteta kiintokalusteiden taakse. Keittiön kalusteväliä sekä kylpyhuone- ja erillis-WC-tilojen seinät ovat kauttaaltaan laatoitettuja. Talosaunojen seinät ovat paneloituja.

**Katot:** Asuinhuoneiden katot ovat pääosin ruiskutasoitepintaisia kattoja. Alaslasketut katot, jotka on merkitty pohjakuviin piste-katkoviivalla, ovat tasoitettuja ja maalattuja. Kylpyhuoneiden ja erillis-WC:iden katot ovat paneloituja samoin talosaunojen kattopinnot.

## KALUSTEET, KONEET JA LAITTEET

Keittiökaluusteet ja komerot ovat kalustevalmistajan vakiokalusteita.

Keittiöiden kodinkoneina on sähköliesi, liesikupu ja sekä jääpakkastinkaappi tai erillinen jääkaappi sekä pakastinkaappi pohjakuvien mukaisesti. Kalusteissa on vakiona astianpesukone ja tilavaraus mikroaaltouunille.

Pyykkikaappi sijaitsee pesuhuoneessa. Pesuhuoneessa on varukset pyykinpesukoneelle ja kuivausrummulle.

WC:ssä ja pesuhuoneessa on pistorasiallinen valaisinpeilikkaappi. Talosaunoissa on sähkökiukaat ja kuusilautteet.

Keittiön, eteisen ja makuuhuoneiden kalusteet asennetaan kiinteästi rakenteisiin, niiden kohdalle ei asenneta lattian ja seinän pintamateriaaleja.

## TALOTEKNISET JÄRJESTELMÄT

Taloyhtiö liitetään vesihuolto-, kaukolämpö-, sähkö- ja kaapeli-TV-verkkoihin.

Lämmönjakelu toteutetaan vesikiertoisella patterilämmityksellä.

Asunnoissa on huoneistokohtainen, koneellinen ilmanvaihto. Lämmöntalteenotolla (LTO) varustettu ilmanvaihtokone sijaitsee pesuhuoneessa. Asuntojen ilmanvaihto on kytketty kiinteistön sähköön ja suodattimien vaihdot ym. huollot tehdään huoltoyhtiön toimesta.

Asunnot varustetaan yleiskaapeloinnilla. Kohde on suunniteltu energialuokkaan B2018.

## HUOMAUTUS

Tämä rakennustapaselostus on lyhennelmä rakennusselostuksesta. Tässä esitteessä olevat tiedot perustuvat laatimisajan kohdan (huhtikuu 2024) suunnitelmiin.

Rakennuttajan hyväksynnällä kohteen rakenteita ja materiaaleja voidaan vaihtaa toisiin samanarvoisiin. Yksityiskohdissa valmis toteutus voi poiketa myyntiesitteen tiedoista.

Asuin- ym. huoneisiin ja yhteistiloihin voidaan joutua tekemään suunnitelmissa esitettyjen lisäksi, joitain talotekniikka-asennuksista johtuvia pienikokoisia koteloiteja.

Rakennusmääräysten edellyttämistä talon ulkovaipan rakennuspaksuuksista ja käytetyistä rakennusmateriaaleista johtuen emme voi taata matkapuhelinverkon kuuluvuutta sisätiloissa.

Oikeudet piirustuksiin ja mittoihin sekä muiden tietojen muuttamiseen pidätetään.

Kohde on savuton kiinteistö. Savuttomuus tarkoittaa, että tupakointi sisällä kiinteistössä, sen parvekkeilla, terasseilla ja piha-alueella on kielletty. Tupakointi on sallittu vain erikseen merkityillä tupakointipaikalla.



**TA-YHTIÖT**  
**Asiakaspalvelukeskus**  
Puh. 045 7734 3777  
info@ta.fi



ESPOO | HELSINKI | VANTAA  
HÄMEENLINNA | JYVÄSKYLÄ | KUOPIO | LAHTI | OULU | TAMPERE | TURKU